

11:04 受

~~様式8-1(1/2)~~

応急処置の概要 (原子炉施設)

1/2

(第25条-16851報)

内閣総理大臣
原子力規制委員会
福島県知事
大熊町長
双葉町長 殿

第25条報告

原子力災害対策特別措置法第25条第2項に基づき、応急措置の概要を以下のとおり報告します。

発信日時	平成29年9月30日10時45分	送信者	東京電力ホールディングス株式会社 福島第一原子力発電所 原子力防災管理者 内田 俊志 連絡先: 0240-30-9301
受信日時	平成 年 月 日 時 分	受信者	

1. 事故件名 : 非常用炉心冷却装置注水不能
(原災法政令第6条第4項第4号, 省令第21条第1項ロ)

2. 事故発生場所 : 福島第一原子力発電所

3. 事故発生日時 : 平成23年3月11日 16時36分

4. 発生事象と対応の概要

サブドレン他水処理施設一時貯水タンクAの当社及び第三者機関による分析結果については、共に運用目標値を満足していたことから、10月1日に港湾内への排水を行います。

なお、排水開始・終了の実績については、排水終了後にお知らせします。

・福島第一原子力発電所 サブドレン・地下水ドレン浄化水の分析結果

[採取日 9月26日]

【公表区分: その他】

5. 緊急時対策本部その他の事項の概要

なし

福島第一原子力発電所 サブドレン・地下水ドレン浄化水の分析結果

単位: Bq/L

採取日	一時貯水タンクA (サンプルタンクA)		一時貯水タンクB (サンプルタンクB)		一時貯水タンクC (サンプルタンクC)		一時貯水タンクD (サンプルタンクD)		運用目標	告示濃度 限度	※1	WHO飲料水 水質 ガイドライン
	東京電力	第三者機関	東京電力	第三者機関	東京電力	第三者機関	東京電力	第三者機関				
採取時刻	2017年9月26日	2017年9月26日										
採取時刻	7:53	7:53										
貯水量 [m ³]	930	930										
セシウム134	ND(0.62)	ND(0.56)							1	60		10
セシウム137	ND(0.58)	ND(0.55)							1	90		10
その他 ガンマ核種	検出なし	検出なし							検出されないうこと			
全ベータ	ND(2.4)	ND(0.35)							3(1) ^(B)			
トリチウム	1,000	1,100							1,500	60,000		10,000

単位: Bq/L

採取日	一時貯水タンクE (サンプルタンクE)		一時貯水タンクF (サンプルタンクF)		一時貯水タンクG (サンプルタンクG)		運用目標	告示濃度 限度	※1	WHO飲料水 水質 ガイドライン		
	東京電力	第三者機関	東京電力	第三者機関	東京電力	第三者機関						
採取時刻												
採取時刻												
貯水量 [m ³]												
セシウム134									1	60		10
セシウム137									1	90		10
その他 ガンマ核種									検出されないうこと			
全ベータ									3(1) ^(B)			
トリチウム									1,500	60,000		10,000

* 第三者機関: 東北緑化環境保全株式会社

* NDは検出限界値未満を表し、()内に検出限界値を示す。

(注) 運用目標の全ベータについては、10日に1回程度の分析では、検出限界値を1 Bq/Lに下げた上で実施。

※1 東京電力株式会社福島第一原子力発電所原子炉施設の保安及び特定核燃料物質の防護に関する規則に定める告示濃度限度 (別表第2第六欄: 周辺監視区域外の水中の濃度限度 [本表では、Bq/cm³の表記をBq/Lに換算した値を記載])

※2 セシウム134, セシウム137の検出限界値「1Bq/L未満」を確認する測定にて検出されないうこと(天然核種を除く)。

2/2

11:04 受

~~様式8-1(1/2)~~

応急処置の概要 (原子炉施設)

1/1

(第25条-16852報)

内閣総理大臣
原子力規制委員会
福島県知事
大熊町長
双葉町長 殿

第25条報告

原子力災害対策特別措置法第25条第2項に基づき、応急措置の概要を以下のとおり報告します。

発信日時	平成29年9月30日10時45分	送信者	東京電力ホールディングス株式会社 福島第一原子力発電所 原子力防災管理者 内田 俊志 連絡先: 0240-30-9301
受信日時	平成 年 月 日 時 分	受信者	

1. 事故件名 : 非常用炉心冷却装置注水不能
(原災法政令第6条第4項第4号, 省令第21条第1項ロ)
2. 事故発生場所 : 福島第一原子力発電所
3. 事故発生日時 : 平成23年3月11日 16時36分
4. 発生事象と対応の概要

第25条-16418報他でお知らせした、4号機原子炉建屋南西側に設置しているサブドレンピットNo. 51の水位が一時的に低下した事象について、4号機原子炉建屋および廃棄物処理建屋近傍のサブドレン水の分析を実施しましたので、以下のとおりお知らせします。

<4号機原子炉建屋および廃棄物処理建屋近傍のサブドレン分析結果>

サブドレンNo	Cs-134 (Bq/L)	Cs-137 (Bq/L)	全ベータ (Bq/L)	トリチウム (Bq/L)
採取日	9月29日			9月28日
No. 51	検出限界値未満 (3.9)	検出限界値未満 (6.0)	検出限界値未満 (1.4)	検出限界値未満 (130)
No. 52	検出限界値未満 (4.7)	検出限界値未満 (4.9)	検出限界値未満 (1.4)	検出限界値未満 (130)
No. 53	検出限界値未満 (3.7)	検出限界値未満 (4.4)	検出限界値未満 (1.4)	170
No. 55	検出限界値未満 (4.3)	7.7	検出限界値未満 (1.4)	検出限界値未満 (130)
No. 214	検出限界値未満 (6.0)	検出限界値未満 (4.9)	検出限界値未満 (1.4)	200

※ () 内に検出限界値を示す

今回の分析結果については、前回の分析結果と比較して有意な変動はありませんでした。

【公表区分: B統】

5. 緊急時対策本部その他の事項の概要

なし

11:04 後

様式8-1(1/2)

応急処置の概要 (原子炉施設)

1/9

(第25条-16853報)

内閣総理大臣
原子力規制委員会
福島県知事
大熊町長
双葉町長 殿

第25条報告

原子力災害対策特別措置法第25条第2項に基づき、応急措置の概要を以下のとおり報告します。

発信日時	平成29年9月30日10時45分	送信者	東京電力ホールディングス株式会社 福島第一原子力発電所 原子力防災管理者 内田 俊志 連絡先: 0240-30-9301
受信日時	平成 年 月 日 時 分	受信者	

1. 事故件名 : 非常用炉心冷却装置注水不能
(原災法政令第6条第4項第4号, 省令第21条第1項ロ)

2. 事故発生場所 : 福島第一原子力発電所

3. 事故発生日時 : 平成23年3月11日 16時36分

4. 発生事象と対応の概要

プラント関連パラメータ、発電所敷地内におけるモニタリング結果、及びタンクエリアパトロール結果等について、下記のとおりお知らせいたします。

- ・プラント関連パラメータ [9月30日 5時00分現在]
- ・発電所敷地内におけるモニタリング結果 [9月30日 10時00分現在]
- ・サブドレン等核種分析結果 [採取日 9月29日]
- ・集中廃棄物処理施設周辺 サブドレン水核種分析結果 [採取日 9月29日]
- ・昨日(9月29日)のタンクエリアパトロール及び汚染水タンク水位計による常時監視において、漏えい等の異常はありませんでした。

【公表区分: その他】

5. 緊急時対策本部その他の事項の概要

なし

2/9

福島第一原子力発電所 プラント関連パラメータ

2017年9月30日 5:00 現在

(重要事項)
各計測値については、地震やその他の事象直後の影響を受けて、通常の使用環境
条件を越えているものもあり、正しく測定されていない可能性のある計測器も存
在している。プラントの状態を把握するために、このような計測値の不確かな箇所
をふまえて、複数の計測器から得られる情報を活用して変化の傾向にも着目し
て総合的に判断している。

	1号機	2号機	3号機	4号機
原子炉注水状況	給水系: 1.3m ³ /h CS系: 1.5m ³ /h (9/30 5:00 現在)	給水系: 1.4m ³ /h CS系: 1.5m ³ /h (9/30 5:00 現在)	給水系: 1.5m ³ /h CS系: 1.5m ³ /h (9/30 5:00 現在)	
原子炉圧力容器 底部温度	VESSEL BOTTOM HEAD (TE-263-69L1): 26.7C 原子炉 SKIRT JOINT 上部 (TE-263-69H1): 26.6C VESSEL DOWN COMMER (TE-263-69G2): 26.6C (9/30 5:00 現在)	VESSEL WALL ABOVE BOTTOM HEAD (TE-2-3-69H3): 32.9C RPV温度 (TE-2-3-69R): 31.7C (9/30 5:00 現在)	RPV下部ヘッド温度 (TE-2-3-69L1): 31.9C スカーションクシオン上部温度 (TE-2-3-69F1): 31.6C RPV底部ヘッド上部温度 (TE-2-3-69H1): 30.6C (9/30 5:00 現在)	
原子炉格納容器 内温度	HVH-12A RETURN AIR (TE-1625A): 26.9C HVH-12A SUPPLY AIR (TE-1625F): 26.6C (9/30 5:00 現在)	RETURN AIR DRYWELL COOLER (TE-16-114B): 32.9C SUPPLY AIR D/W COOLER HVH2-16B (TE-16-114G#1): 32.7C (9/30 5:00 現在)	格納容器空調機戻り空気温度 (TE-16-114A): 32.0C 格納容器空調機供給空気温度 (TE-16-114F#1): 30.0C (9/30 5:00 現在)	
原子炉格納容器 圧力	0.63kPa g (9/30 5:00 現在)	3.47kPa g (9/30 5:00 現在)	0.29kPa g (9/30 5:00 現在)	
窒素吸入流量 ※3	RPV (RVH): 13.69Nm ³ /h (JP-A): 14.15Nm ³ /h (JP-B): -Nm ³ /h PCV: -Nm ³ /h (9/30 5:00 現在)	RPV: 13.54Nm ³ /h PCV: -Nm ³ /h (9/30 5:00 現在)	RPV: 16.68Nm ³ /h PCV: -Nm ³ /h (9/30 5:00 現在)	※4
原子炉格納容器 ガス管理システム 排気流量	19.9m ³ /h (9/30 5:00 現在)	16.78Nm ³ /h (9/30 5:00 現在)	18.75Nm ³ /h (9/30 5:00 現在)	
原子炉格納容器 水素濃度 ※1	A系: 0.00vol% B系: 0.00vol% (9/30 5:00 現在)	A系: 0.07vol% B系: 0.06vol% (9/30 5:00 現在)	A系: 0.05vol% B系: 0.04vol% (9/30 5:00 現在)	
原子炉格納容器 放射能濃度 (Xe135) ※2	A系: 指示値 1.07E-03 検出限界値 4.20E-04 Ba/cm B系: 指示値 1.18E-03 検出限界値 4.60E-04 (9/30 5:00 現在)	A系: 指示値 ND 検出限界値 1.7E-01 Ba/cm B系: 指示値 ND 検出限界値 1.5E-01 (9/30 5:00 現在)	A系: 指示値 ND 検出限界値 2.5E-01 Ba/cm B系: 指示値 ND 検出限界値 2.5E-01 (9/30 5:00 現在)	
使用済燃料プール 水温度	27.7C (9/30 5:00 現在)	44.0C (9/30 5:00 現在)	26.0C (9/30 5:00 現在)	27.5C (9/30 5:00 現在)
FPC 及び Y-リフト 水位	3.82m (9/30 5:00 現在)	3.73m (9/30 5:00 現在)	4.29m (9/30 5:00 現在)	18.99X100mm (9/30 5:00 現在)

(計測値に関する情報)
※1: 指示値が0.00vol%の場合と記載する。(※2※3が極めて低い場合は、計測精度によりマリア表示される場合があるため)
※2: 指示値がマリア表示の場合と記載する。(※1※3が極めて低い場合は、計測精度によりマリア表示される場合があるため)
※3: 指示値が検出限界値未満の場合にはNDと記載する。原子炉格納容器ガス管理システムの放射能濃度監視 (Xe135) を記載する。
※4: 窒素吸入停止中

3/a

福島第一原子力発電所 モニタリング結果(モニタリングカー・気象関係)						
場所	日時	線量率 ($\mu\text{Sv/h}$)	中性子線量率 ($\mu\text{Sv/h}$)	天候	風向	風速 (m/s)
西門	2017/9/29 15:00	-	<0.01	晴れ	SSE	5.2
西門	2017/9/29 15:10	-	<0.01	晴れ	SSE	5.5
西門	2017/9/29 15:20	-	<0.01	晴れ	SSE	5.3
西門	2017/9/29 15:30	-	<0.01	晴れ	S	4.2
西門	2017/9/29 15:40	-	<0.01	晴れ	S	3.6
西門	2017/9/29 15:50	-	<0.01	晴れ	S	3.6
西門	2017/9/29 16:00	-	<0.01	晴れ	SSE	4.0
西門	2017/9/29 16:10	-	<0.01	晴れ	SSE	4.0
西門	2017/9/29 16:20	-	<0.01	晴れ	SSE	4.7
西門	2017/9/29 16:30	-	<0.01	晴れ	SSE	4.2
西門	2017/9/29 16:40	-	<0.01	晴れ	S	3.3
西門	2017/9/29 16:50	-	<0.01	晴れ	S	2.8
西門	2017/9/29 17:00	-	<0.01	晴れ	S	3.0
西門	2017/9/29 17:10	-	<0.01	晴れ	S	3.3
西門	2017/9/29 17:20	-	<0.01	晴れ	SSW	3.1
西門	2017/9/29 17:30	-	<0.01	晴れ	SSW	2.8
西門	2017/9/29 17:40	-	<0.01	晴れ	SSW	3.1
西門	2017/9/29 17:50	-	<0.01	晴れ	SSW	2.5
西門	2017/9/29 18:00	-	<0.01	晴れ	SSW	2.2
西門	2017/9/29 18:10	-	<0.01	晴れ	SW	1.1
西門	2017/9/29 18:20	-	<0.01	晴れ	SSW	1.0
西門	2017/9/29 18:30	-	<0.01	晴れ	S	1.6
西門	2017/9/29 18:40	-	<0.01	晴れ	SSE	0.8
西門	2017/9/29 18:50	-	<0.01	晴れ	SSW	0.8
西門	2017/9/29 19:00	-	<0.01	晴れ	SW	0.6
西門	2017/9/29 19:10	-	<0.01	晴れ	*	CALM
西門	2017/9/29 19:20	-	<0.01	晴れ	*	CALM
西門	2017/9/29 19:30	-	<0.01	晴れ	SSW	0.5
西門	2017/9/29 19:40	-	<0.01	晴れ	SW	0.9
西門	2017/9/29 19:50	-	<0.01	晴れ	SSW	1.3
西門	2017/9/29 20:00	-	<0.01	晴れ	SSW	1.3
西門	2017/9/29 20:10	-	<0.01	晴れ	SW	0.8
西門	2017/9/29 20:20	-	<0.01	晴れ	SW	0.8
西門	2017/9/29 20:30	-	<0.01	晴れ	SW	0.9
西門	2017/9/29 20:40	-	<0.01	晴れ	SW	0.7
西門	2017/9/29 20:50	-	<0.01	晴れ	WSW	0.6
西門	2017/9/29 21:00	-	<0.01	晴れ	WSW	0.6
西門	2017/9/29 21:10	-	<0.01	晴れ	WSW	0.6
西門	2017/9/29 21:20	-	<0.01	晴れ	WSW	0.6
西門	2017/9/29 21:30	-	<0.01	晴れ	WSW	0.7
西門	2017/9/29 21:40	-	<0.01	晴れ	WSW	0.6
西門	2017/9/29 21:50	-	<0.01	晴れ	*	CALM
西門	2017/9/29 22:00	-	<0.01	晴れ	*	CALM
西門	2017/9/29 22:10	-	<0.01	晴れ	WNW	1.0
西門	2017/9/29 22:20	-	<0.01	晴れ	WNW	2.1
西門	2017/9/29 22:30	-	<0.01	晴れ	WNW	2.4
西門	2017/9/29 22:40	-	<0.01	晴れ	NW	2.0
西門	2017/9/29 22:50	-	<0.01	晴れ	NNW	1.2
西門	2017/9/29 23:00	-	<0.01	晴れ	NW	1.6
西門	2017/9/29 23:10	-	<0.01	晴れ	NW	2.2
西門	2017/9/29 23:20	-	<0.01	晴れ	WNW	1.5
西門	2017/9/29 23:30	-	<0.01	晴れ	WNW	1.3
西門	2017/9/29 23:40	-	<0.01	晴れ	WNW	1.4
西門	2017/9/29 23:50	-	<0.01	晴れ	WNW	1.2
西門	2017/9/30 0:00	-	<0.01	晴れ	*	CALM
西門	2017/9/30 0:10	-	<0.01	晴れ	WNW	0.7
西門	2017/9/30 0:20	-	<0.01	晴れ	WNW	1.3
西門	2017/9/30 0:30	-	<0.01	晴れ	WNW	1.6
西門	2017/9/30 0:40	-	<0.01	晴れ	WNW	2.2
西門	2017/9/30 0:50	-	<0.01	晴れ	WNW	1.4
西門	2017/9/30 1:00	-	<0.01	晴れ	WNW	1.2

*無風の為読取れず 風速0.5m/s未満の場合「CALM」(静穏)と表記

4/9

福島第一原子力発電所 モニタリング結果(モニタリングカー・気象関係)						
場所	日時	線量率 ($\mu\text{Sv/h}$)	中性子線量率 ($\mu\text{Sv/h}$)	天候	風向	風速 (m/s)
西門	2017/9/30 1:10	-	<0.01	晴れ	*	CALM
西門	2017/9/30 1:20	-	<0.01	晴れ	ENE	0.5
西門	2017/9/30 1:30	-	<0.01	晴れ	E	0.7
西門	2017/9/30 1:40	-	<0.01	晴れ	E	1.6
西門	2017/9/30 1:50	-	<0.01	晴れ	NNE	0.6
西門	2017/9/30 2:00	-	<0.01	晴れ	*	CALM
西門	2017/9/30 2:10	-	<0.01	晴れ	NNE	0.9
西門	2017/9/30 2:20	-	<0.01	晴れ	NNE	1.8
西門	2017/9/30 2:30	-	<0.01	晴れ	N	1.1
西門	2017/9/30 2:40	-	<0.01	晴れ	NW	0.8
西門	2017/9/30 2:50	-	<0.01	晴れ	NW	1.1
西門	2017/9/30 3:00	-	<0.01	晴れ	NNW	0.8
西門	2017/9/30 3:10	-	<0.01	晴れ	NNE	1.1
西門	2017/9/30 3:20	-	<0.01	晴れ	N	0.6
西門	2017/9/30 3:30	-	<0.01	晴れ	NNW	0.7
西門	2017/9/30 3:40	-	<0.01	晴れ	NW	0.7
西門	2017/9/30 3:50	-	<0.01	晴れ	*	CALM
西門	2017/9/30 4:00	-	<0.01	晴れ	WSW	0.6
西門	2017/9/30 4:10	-	<0.01	晴れ	W	0.5
西門	2017/9/30 4:20	-	<0.01	晴れ	W	0.6
西門	2017/9/30 4:30	-	<0.01	晴れ	WSW	0.6
西門	2017/9/30 4:40	-	<0.01	晴れ	*	CALM
西門	2017/9/30 4:50	-	<0.01	晴れ	*	CALM
西門	2017/9/30 5:00	-	<0.01	晴れ	*	CALM
西門	2017/9/30 5:10	-	<0.01	晴れ	W	0.7
西門	2017/9/30 5:20	-	<0.01	晴れ	W	0.6
西門	2017/9/30 5:30	-	<0.01	晴れ	*	CALM
西門	2017/9/30 5:40	-	<0.01	晴れ	*	CALM
西門	2017/9/30 5:50	-	<0.01	晴れ	*	CALM
西門	2017/9/30 6:00	-	<0.01	晴れ	W	0.5
西門	2017/9/30 6:10	-	<0.01	晴れ	W	0.8
西門	2017/9/30 6:20	-	<0.01	晴れ	W	0.6
西門	2017/9/30 6:30	-	<0.01	晴れ	W	0.7
西門	2017/9/30 6:40	-	<0.01	晴れ	W	0.8
西門	2017/9/30 6:50	-	<0.01	晴れ	W	0.7
西門	2017/9/30 7:00	-	<0.01	晴れ	W	0.6
西門	2017/9/30 7:10	-	<0.01	晴れ	WNW	1.1
西門	2017/9/30 7:20	-	<0.01	晴れ	WNW	1.1
西門	2017/9/30 7:30	-	<0.01	晴れ	WNW	0.5
西門	2017/9/30 7:40	-	<0.01	晴れ	*	CALM
西門	2017/9/30 7:50	-	<0.01	晴れ	SE	1.1
西門	2017/9/30 8:00	-	<0.01	晴れ	ESE	1.2
西門	2017/9/30 8:10	-	<0.01	晴れ	ESE	1.3
西門	2017/9/30 8:20	-	<0.01	晴れ	ESE	1.6
西門	2017/9/30 8:30	-	<0.01	晴れ	SE	2.0
西門	2017/9/30 8:40	-	<0.01	晴れ	SSE	1.8
西門	2017/9/30 8:50	-	<0.01	晴れ	S	1.9
西門	2017/9/30 9:00	-	<0.01	晴れ	SSE	1.3
西門	2017/9/30 9:10	-	<0.01	晴れ	SE	2.5
西門	2017/9/30 9:20	-	<0.01	晴れ	SE	2.5
西門	2017/9/30 9:30	-	<0.01	晴れ	SE	2.9
西門	2017/9/30 9:40	-	<0.01	晴れ	SE	2.6
西門	2017/9/30 9:50	-	<0.01	晴れ	NW	1.3
西門	2017/9/30 10:00	-	<0.01	晴れ	WNW	2.2

*無風の為読取れず 風速0.5m/s未満の場合「CALM」(静穏)と表記

福島第一原子力発電所 モニタリングポスト空間線量率($\mu\text{Sv/h}$)

5/9

測定日時	MP-1	MP-2	MP-3	MP-4	MP-5	MP-6	MP-7	MP-8	スタック(95m)		感雨
									風向	風速(m/s)	
2017/9/29 15:00	0.925	1.464	0.948	1.751	1.202	0.508	0.927	0.855	S	7.5	無
2017/9/29 15:10	0.926	1.464	0.949	1.753	1.201	0.508	0.927	0.852	SSE	9.0	無
2017/9/29 15:20	0.924	1.466	0.950	1.751	1.202	0.508	0.925	0.854	SSE	7.5	無
2017/9/29 15:30	0.926	1.466	0.950	1.750	1.202	0.507	0.927	0.854	S	7.1	無
2017/9/29 15:40	0.925	1.465	0.951	1.749	1.200	0.508	0.925	0.854	S	6.5	無
2017/9/29 15:50	0.926	1.465	0.951	1.751	1.200	0.509	0.925	0.854	SSE	6.1	無
2017/9/29 16:00	0.927	1.469	0.950	1.753	1.199	0.509	0.928	0.852	S	6.9	無
2017/9/29 16:10	0.927	1.465	0.949	1.750	1.200	0.509	0.926	0.854	S	6.3	無
2017/9/29 16:20	0.927	1.468	0.951	1.750	1.202	0.507	0.926	0.851	SSE	6.4	無
2017/9/29 16:30	0.928	1.469	0.948	1.750	1.202	0.508	0.927	0.854	S	6.3	無
2017/9/29 16:40	0.927	1.466	0.950	1.749	1.201	0.509	0.927	0.853	S	5.4	無
2017/9/29 16:50	0.926	1.469	0.950	1.752	1.205	0.509	0.924	0.855	S	5.2	無
2017/9/29 17:00	0.926	1.471	0.950	1.752	1.201	0.509	0.927	0.854	S	5.8	無
2017/9/29 17:10	0.925	1.470	0.950	1.750	1.200	0.511	0.927	0.855	S	6.1	無
2017/9/29 17:20	0.927	1.471	0.951	1.752	1.203	0.510	0.927	0.856	S	6.2	無
2017/9/29 17:30	0.925	1.471	0.948	1.751	1.201	0.510	0.926	0.857	S	5.8	無
2017/9/29 17:40	0.926	1.470	0.949	1.749	1.200	0.510	0.927	0.856	S	6.8	無
2017/9/29 17:50	0.925	1.473	0.950	1.753	1.202	0.511	0.926	0.857	S	6.6	無
2017/9/29 18:00	0.923	1.471	0.950	1.751	1.204	0.509	0.929	0.856	SSW	6.6	無
2017/9/29 18:10	0.925	1.473	0.952	1.748	1.204	0.510	0.928	0.855	SSW	5.2	無
2017/9/29 18:20	0.927	1.470	0.952	1.751	1.204	0.511	0.928	0.857	SSW	4.4	無
2017/9/29 18:30	0.929	1.472	0.953	1.748	1.208	0.510	0.929	0.856	SSW	4.1	無
2017/9/29 18:40	0.924	1.469	0.953	1.749	1.205	0.510	0.929	0.854	SSW	1.7	無
2017/9/29 18:50	0.923	1.472	0.953	1.751	1.206	0.510	0.928	0.856	SW	2.6	無
2017/9/29 19:00	0.925	1.471	0.953	1.749	1.206	0.510	0.929	0.856	WSW	3.1	無
2017/9/29 19:10	0.923	1.471	0.951	1.750	1.204	0.510	0.929	0.854	WSW	4.0	無
2017/9/29 19:20	0.925	1.470	0.952	1.750	1.205	0.509	0.927	0.857	SW	3.7	無
2017/9/29 19:30	0.927	1.472	0.951	1.751	1.206	0.510	0.928	0.854	SW	3.6	無
2017/9/29 19:40	0.928	1.471	0.950	1.753	1.205	0.508	0.929	0.855	WSW	4.0	無
2017/9/29 19:50	0.927	1.471	0.949	1.750	1.204	0.510	0.927	0.855	WSW	3.9	無
2017/9/29 20:00	0.927	1.469	0.951	1.751	1.205	0.510	0.927	0.854	WSW	4.4	無
2017/9/29 20:10	0.925	1.468	0.952	1.754	1.206	0.508	0.928	0.855	W	4.9	無
2017/9/29 20:20	0.927	1.468	0.953	1.753	1.206	0.508	0.926	0.856	W	4.7	無
2017/9/29 20:30	0.926	1.471	0.951	1.751	1.206	0.509	0.928	0.856	W	5.3	無
2017/9/29 20:40	0.927	1.468	0.950	1.754	1.204	0.509	0.927	0.857	W	4.7	無
2017/9/29 20:50	0.929	1.468	0.952	1.752	1.207	0.509	0.928	0.855	W	4.2	無
2017/9/29 21:00	0.929	1.469	0.951	1.750	1.204	0.509	0.928	0.855	W	4.4	無
2017/9/29 21:10	0.926	1.467	0.952	1.749	1.206	0.509	0.928	0.857	W	4.1	無
2017/9/29 21:20	0.928	1.467	0.949	1.752	1.205	0.508	0.929	0.855	WSW	5.0	無
2017/9/29 21:30	0.926	1.470	0.950	1.752	1.203	0.509	0.928	0.855	WSW	6.5	無
2017/9/29 21:40	0.927	1.468	0.949	1.751	1.205	0.509	0.929	0.854	WSW	6.4	無
2017/9/29 21:50	0.926	1.471	0.950	1.751	1.205	0.509	0.928	0.853	WSW	5.9	無
2017/9/29 22:00	0.927	1.469	0.953	1.750	1.204	0.509	0.928	0.856	W	6.0	無
2017/9/29 22:10	0.927	1.469	0.952	1.751	1.205	0.507	0.927	0.854	W	7.4	無
2017/9/29 22:20	0.925	1.468	0.951	1.754	1.203	0.509	0.927	0.856	W	7.7	無
2017/9/29 22:30	0.924	1.470	0.951	1.751	1.204	0.509	0.928	0.857	WNW	7.0	無
2017/9/29 22:40	0.927	1.472	0.954	1.751	1.202	0.508	0.928	0.856	WNW	6.3	無
2017/9/29 22:50	0.926	1.471	0.950	1.754	1.203	0.507	0.928	0.856	NW	6.3	無
2017/9/29 23:00	0.926	1.470	0.953	1.754	1.203	0.509	0.927	0.857	WNW	6.6	無
2017/9/29 23:10	0.926	1.471	0.953	1.752	1.205	0.506	0.927	0.856	WNW	6.5	無
2017/9/29 23:20	0.926	1.470	0.952	1.751	1.206	0.508	0.928	0.856	WNW	5.6	無
2017/9/29 23:30	0.923	1.468	0.953	1.750	1.205	0.510	0.927	0.856	WNW	5.5	無
2017/9/29 23:40	0.927	1.470	0.952	1.754	1.206	0.509	0.928	0.856	WNW	6.5	無
2017/9/29 23:50	0.925	1.470	0.953	1.751	1.202	0.508	0.928	0.857	WNW	6.1	無
2017/9/30 0:00	0.927	1.470	0.952	1.755	1.206	0.508	0.928	0.856	W	5.1	無
2017/9/30 0:10	0.926	1.471	0.952	1.753	1.204	0.510	0.926	0.856	W	5.0	無
2017/9/30 0:20	0.925	1.469	0.951	1.751	1.203	0.507	0.926	0.856	W	4.6	無
2017/9/30 0:30	0.927	1.469	0.952	1.751	1.206	0.507	0.928	0.859	W	5.5	無
2017/9/30 0:40	0.925	1.467	0.951	1.755	1.206	0.506	0.929	0.856	WNW	6.4	無
2017/9/30 0:50	0.923	1.470	0.952	1.752	1.207	0.507	0.927	0.857	WNW	6.1	無
2017/9/30 1:00	0.924	1.468	0.951	1.751	1.204	0.506	0.927	0.857	WNW	5.8	無

福島第一原子力発電所 モニタリングポスト空間線量率($\mu\text{Sv/h}$)

6/9

測定日時	MP-1	MP-2	MP-3	MP-4	MP-5	MP-6	MP-7	MP-8	スタック(95m)		感雨
									風向	風速(m/s)	
2017/9/30 1:10	0.926	1.468	0.951	1.754	1.204	0.507	0.927	0.856	NW	4.6	無
2017/9/30 1:20	0.925	1.468	0.953	1.753	1.206	0.507	0.927	0.858	NW	3.4	無
2017/9/30 1:30	0.925	1.470	0.951	1.752	1.207	0.507	0.927	0.856	NW	1.2	無
2017/9/30 1:40	0.927	1.466	0.952	1.753	1.202	0.508	0.931	0.857	*	CALM	無
2017/9/30 1:50	0.926	1.465	0.950	1.755	1.203	0.508	0.927	0.855	SW	0.6	無
2017/9/30 2:00	0.926	1.466	0.952	1.753	1.207	0.506	0.926	0.856	WSW	0.8	無
2017/9/30 2:10	0.927	1.466	0.950	1.752	1.205	0.505	0.927	0.858	WNW	1.1	無
2017/9/30 2:20	0.925	1.468	0.951	1.752	1.203	0.507	0.928	0.855	NNW	2.9	無
2017/9/30 2:30	0.926	1.470	0.952	1.753	1.205	0.507	0.930	0.854	N	2.5	無
2017/9/30 2:40	0.924	1.470	0.952	1.753	1.205	0.506	0.928	0.856	NNW	3.4	無
2017/9/30 2:50	0.926	1.471	0.952	1.753	1.205	0.506	0.928	0.857	NW	3.2	無
2017/9/30 3:00	0.923	1.471	0.951	1.751	1.204	0.507	0.929	0.855	NNW	2.8	無
2017/9/30 3:10	0.924	1.468	0.948	1.749	1.205	0.506	0.928	0.856	NNW	3.1	無
2017/9/30 3:20	0.923	1.470	0.953	1.751	1.204	0.506	0.929	0.856	N	2.3	無
2017/9/30 3:30	0.923	1.470	0.950	1.752	1.205	0.507	0.928	0.857	NNW	2.8	無
2017/9/30 3:40	0.923	1.468	0.950	1.754	1.205	0.507	0.928	0.856	NNW	2.8	無
2017/9/30 3:50	0.926	1.470	0.951	1.754	1.205	0.506	0.928	0.856	NW	2.8	無
2017/9/30 4:00	0.925	1.469	0.952	1.753	1.206	0.505	0.927	0.856	NW	1.9	無
2017/9/30 4:10	0.924	1.470	0.950	1.752	1.204	0.507	0.927	0.856	NW	1.4	無
2017/9/30 4:20	0.926	1.469	0.950	1.751	1.204	0.505	0.929	0.856	WNW	1.4	無
2017/9/30 4:30	0.924	1.469	0.950	1.753	1.204	0.506	0.927	0.855	WNW	1.5	無
2017/9/30 4:40	0.924	1.468	0.948	1.754	1.205	0.507	0.927	0.855	WNW	1.2	無
2017/9/30 4:50	0.927	1.470	0.950	1.749	1.203	0.506	0.927	0.856	W	0.8	無
2017/9/30 5:00	0.924	1.469	0.949	1.751	1.204	0.506	0.928	0.855	WNW	0.8	無
2017/9/30 5:10	0.924	1.470	0.948	1.749	1.205	0.504	0.926	0.857	W	0.8	無
2017/9/30 5:20	0.924	1.467	0.949	1.751	1.205	0.506	0.927	0.856	WSW	0.9	無
2017/9/30 5:30	0.925	1.471	0.950	1.752	1.206	0.506	0.928	0.857	WSW	1.7	無
2017/9/30 5:40	0.924	1.469	0.949	1.754	1.206	0.505	0.928	0.856	W	1.4	無
2017/9/30 5:50	0.923	1.469	0.951	1.751	1.204	0.506	0.925	0.856	W	1.4	無
2017/9/30 6:00	0.926	1.469	0.949	1.749	1.208	0.505	0.926	0.854	W	0.9	無
2017/9/30 6:10	0.923	1.469	0.950	1.750	1.203	0.504	0.926	0.855	*	CALM	無
2017/9/30 6:20	0.925	1.470	0.949	1.752	1.204	0.505	0.925	0.855	SSE	0.6	無
2017/9/30 6:30	0.923	1.467	0.951	1.755	1.203	0.506	0.927	0.855	SSW	0.6	無
2017/9/30 6:40	0.922	1.468	0.950	1.754	1.204	0.506	0.926	0.856	SW	0.8	無
2017/9/30 6:50	0.924	1.468	0.950	1.751	1.205	0.504	0.928	0.856	WSW	0.6	無
2017/9/30 7:00	0.924	1.469	0.950	1.752	1.205	0.507	0.928	0.856	SW	0.6	無
2017/9/30 7:10	0.924	1.470	0.951	1.754	1.206	0.505	0.926	0.854	WNW	1.2	無
2017/9/30 7:20	0.924	1.470	0.951	1.755	1.205	0.505	0.928	0.856	WSW	1.2	無
2017/9/30 7:30	0.925	1.473	0.951	1.755	1.205	0.504	0.927	0.856	W	0.8	無
2017/9/30 7:40	0.925	1.473	0.952	1.753	1.205	0.505	0.926	0.855	*	CALM	無
2017/9/30 7:50	0.925	1.472	0.953	1.756	1.205	0.507	0.928	0.857	ESE	0.6	無
2017/9/30 8:00	0.927	1.470	0.954	1.754	1.207	0.506	0.927	0.858	SSE	1.1	無
2017/9/30 8:10	0.926	1.467	0.952	1.754	1.209	0.505	0.928	0.858	SE	1.7	無
2017/9/30 8:20	0.924	1.470	0.953	1.757	1.208	0.504	0.925	0.857	SSE	1.7	無
2017/9/30 8:30	0.927	1.468	0.952	1.755	1.209	0.507	0.926	0.858	SE	2.0	無
2017/9/30 8:40	0.927	1.466	0.952	1.757	1.207	0.506	0.924	0.857	SE	2.5	無
2017/9/30 8:50	0.927	1.466	0.952	1.754	1.205	0.504	0.927	0.854	SSE	3.1	無
2017/9/30 9:00	0.925	1.464	0.952	1.755	1.207	0.503	0.928	0.855	SE	2.5	無
2017/9/30 9:10	0.928	1.464	0.954	1.757	1.207	0.504	0.926	0.855	SSE	4.0	無
2017/9/30 9:20	0.927	1.465	0.953	1.757	1.206	0.506	0.928	0.854	SSE	2.6	無
2017/9/30 9:30	0.928	1.467	0.953	1.757	1.208	0.505	0.927	0.855	S	3.1	無
2017/9/30 9:40	0.927	1.468	0.954	1.761	1.207	0.505	0.927	0.857	S	0.9	無
2017/9/30 9:50	0.925	1.468	0.955	1.758	1.207	0.504	0.928	0.855	W	3.2	無
2017/9/30 10:00	0.927	1.471	0.953	1.756	1.205	0.504	0.929	0.854	W	5.8	無

*無風の為読取れず 風速0.5m/s未満の場合「CALM」(静穏)と表記

福島第一原子力発電所 モニタリング結果(可搬型MP)

7/9

日時	事務本館南側線量率 (mSv/h)	正門線量率 (μ Sv/h)	西門線量率 (μ Sv/h)
2017/9/29 15:00	0.016	1	1
2017/9/29 15:30	0.016	1	1
2017/9/29 16:00	0.016	1	1
2017/9/29 16:30	0.016	1	1
2017/9/29 17:00	0.016	1	1
2017/9/29 17:30	0.016	1	1
2017/9/29 18:00	0.015	1	1
2017/9/29 18:30	0.015	1	1
2017/9/29 19:00	0.015	1	1
2017/9/29 19:30	0.015	1	1
2017/9/29 20:00	0.015	1	1
2017/9/29 20:30	0.015	1	1
2017/9/29 21:00	0.015	1	1
2017/9/29 21:30	0.015	1	1
2017/9/29 22:00	0.015	1	1
2017/9/29 22:30	0.015	1	1
2017/9/29 23:00	0.015	1	1
2017/9/29 23:30	0.015	1	1
2017/9/30 0:00	0.015	1	1
2017/9/30 0:30	0.015	1	1
2017/9/30 1:00	0.015	1	1
2017/9/30 1:30	0.015	1	1
2017/9/30 2:00	0.015	1	1
2017/9/30 2:30	0.015	1	1
2017/9/30 3:00	0.015	1	1
2017/9/30 3:30	0.015	1	1
2017/9/30 4:00	0.015	1	1
2017/9/30 4:30	0.015	1	1
2017/9/30 5:00	0.015	1	1
2017/9/30 5:30	0.015	1	1
2017/9/30 6:00	0.015	1	1
2017/9/30 6:30	0.015	1	1
2017/9/30 7:00	0.015	1	1
2017/9/30 7:30	0.015	1	1
2017/9/30 8:00	0.015	1	1
2017/9/30 8:30	0.015	1	1
2017/9/30 9:00	0.015	1	1
2017/9/30 9:30	0.015	1	1
2017/9/30 10:00	0.016	1	1

サブドレン等核種分析結果

(データ集約: 9/30)

採取場所	福島第一 1号機 サブドレン	福島第一 2号機 サブドレン	福島第一 3号機 サブドレン	福島第一 4号機 サブドレン	福島第一 5号機 サブドレン	福島第一 6号機 サブドレン	福島第一 構内深井戸
試料採取日時刻	2017年9月29日 8時00分	2017年9月29日 7時52分	対象外	2017年9月29日 7時31分	2017年9月29日 7時45分	2017年9月29日 7時57分	対象外
検出核種 (半減期)	試料濃度 (Bq/L)						
I-131 (約8日)	ND(5.9)	ND(5.7)	-	ND(5.7)	ND(5.5)	ND(4.3)	-
Cs-134 (約2年)	19	15	-	ND(4.7)	ND(4.7)	ND(4.6)	-
Cs-137 (約30年)	140	130	-	5.4	ND(4.9)	ND(5.1)	-

※ NDは検出限界値未満を表し、() 内に検出限界値を示す。

8/9

2017年9月30日

集中廃棄物処理施設周辺 サブドレン水核種分析結果

I-131 (Bq/L)

Table with columns for measurement location (測定場所) and dates from 9/10 to 9/29. Rows 1-9 show I-131 concentration data for various locations.

Cs-134 (Bq/L)

Table with columns for measurement location (測定場所) and dates from 9/10 to 9/29. Rows 1-9 show Cs-134 concentration data for various locations.

Cs-137 (Bq/L)

Table with columns for measurement location (測定場所) and dates from 9/10 to 9/29. Rows 1-9 show Cs-137 concentration data for various locations.

Legend for measurement locations (測定箇所) with symbols ①-⑨ and corresponding facility names. Includes handwritten '9/9' and explanatory text for symbols ① and ⑥.

16:19 受

~~様式8-1(1/2)~~

応急処置の概要 (原子炉施設)

1/1

(第25条-16854報)

内閣総理大臣
原子力規制委員会
福島県知事
大熊町長
双葉町長 殿

第25条報告

原子力災害対策特別措置法第25条第2項に基づき、応急措置の概要を以下のとおり報告します。

発信日時	平成29年9月30日16時15分	送信者	東京電力ホールディングス株式会社 福島第一原子力発電所 原子力防災管理者 内田 俊志 連絡先: 0240-30-9301
受信日時	平成 年 月 日 時 分	受信者	

1. 事故件名 : 非常用炉心冷却装置注水不能
(原災法政令第6条第4項第4号, 省令第21条第1項ロ)

2. 事故発生場所 : 福島第一原子力発電所

3. 事故発生日時 : 平成23年3月11日 16時36分

4. 発生事象と対応の概要

第25条-16838報でお知らせしたとおり、サブドレン他水処理施設一時貯水タンクGに貯水していた水について、本日以下のとおり排水を実施しました。

- ・排水開始 : 10時08分
- ・排水終了 : 15時28分
- ・排水量 : 796 m³

排水状況については、漏えい等の異常がないことを確認しております。

【公表区分: E】

5. 緊急時対策本部その他の事項の概要

なし

17:12 受

様式8-1(1/2)

応急処置の概要 (原子炉施設)

1/12

(第25条-16855報)

内閣総理大臣
原子力規制委員会
福島県知事
大熊町長
双葉町長 殿

第25条報告

原子力災害対策特別措置法第25条第2項に基づき、応急措置の概要を以下のとおり報告します。

発信日時	平成29年9月30日16時55分	送信者	東京電力ホールディングス株式会社 福島第一原子力発電所 原子力防災管理者 内田 俊志 連絡先: 0240-30-9301
受信日時	平成 年 月 日 時 分	受信者	

1. 事故件名 : 非常用炉心冷却装置注水不能
(原災法政令第6条第4項第4号, 省令第21条第1項ロ)
2. 事故発生場所 : 福島第一原子力発電所
3. 事故発生日時 : 平成23年3月11日 16時36分
4. 発生事象と対応の概要

プラント関連パラメータ、発電所敷地内におけるモニタリング結果等について、下記のとおりお知らせいたします。

- ・プラント関連パラメータ [9月30日 11時00分現在]
- ・発電所敷地内におけるモニタリング結果 [9月30日 16時00分現在]
- ・福島第一原子力発電所構内排水路分析結果 [採取日 9月29日]
- ・福島第一港湾内、放水口付近、護岸の詳細分析結果 護岸地下水 [採取日 9月25日、26日、27日]
- ・福島第一港湾内、放水口付近、護岸の詳細分析結果 護岸地下水 [採取日 9月29日]
- ・福島第一港湾内、放水口付近、護岸の詳細分析結果 海水 [採取日 9月29日]

建屋滞留水の移送状況については、本日のパトロール及び警報監視等において、漏えい等の異常は確認されませんでした。

【公表区分: その他】

5. 緊急時対策本部その他の事項の概要

なし

2/12

福島第一原子力発電所 プラント関連パラメータ

2017年9月30日 11:00 現在

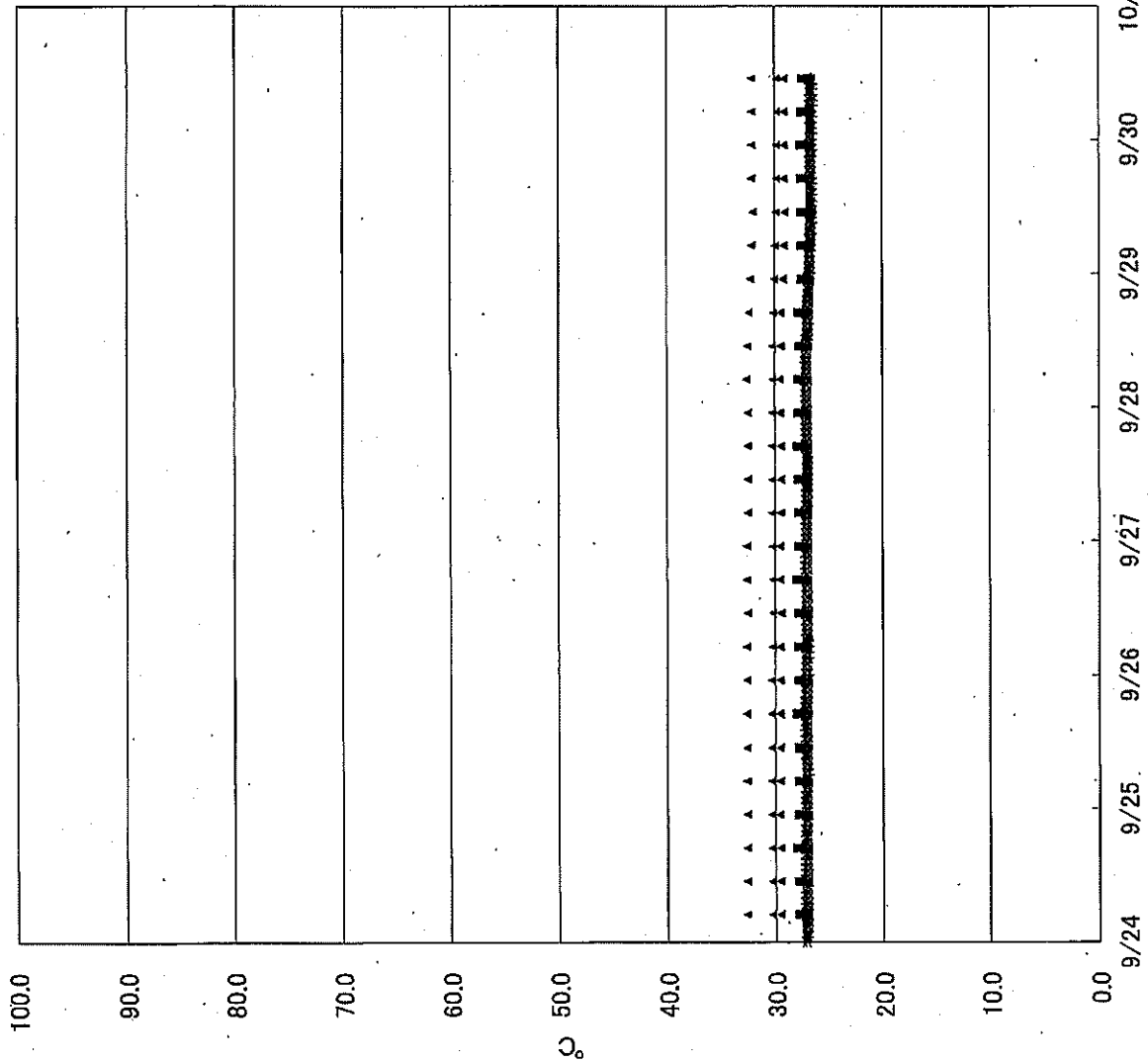
【検査項目】
設計範囲については、仕様やその後の工事進捗の形を勘案して、通常の使用環境条件を想定しているものもあり、正しく測定されていない箇所のある計測項目も含まれている。プラントの状態に応じて、このよりの計測の不確かさも含まれており、計測の不確かさを補正するための補正係数を使用している。

	1号機	2号機	3号機	4号機
原子炉注水状況	給水系：1.3m ³ /h CS系：1.5m ³ /h (9/30 11:00 現在)	給水系：1.4m ³ /h CS系：1.5m ³ /h (9/30 11:00 現在)	給水系：1.4m ³ /h CS系：1.4m ³ /h (9/30 11:00 現在)	
原子炉圧力容器 底部温度	VESSEL BOTTOM HEAD (TE-263-69L1) : 26.7C 原子炉 SKIRT JOINT 上部 (TE-263-69H1) : 26.6C VESSEL DOWN COMMER (TE-263-69G2) : 26.6C (9/30 11:00 現在)	VESSEL WALL ABOVE BOTTOM HEAD (TE-2-3-69H3) : 32.9C RPV温度 (TE-2-3-69R) : 31.7C (9/30 11:00 現在)	RPV下部ヘッド温度 (TE-2-3-69L1) : 31.9C スカートジャンクション上部温度 (TE-2-3-69F1) : 31.7C RPV底部ヘッド上部温度 (TE-2-3-69H1) : 30.6C (9/30 11:00 現在)	
原子炉格納容器 内温度	HVH-12A RETURN AIR (TE-1625A) : 26.9C HVH-12A SUPPLY AIR (TE-1625F) : 26.6C (9/30 11:00 現在)	RETURN AIR DRYWELL COOLER (TE-16-114B) : 32.8C SUPPLY AIR D/W COOLER HVH2-16B (TE-16-114G#1) : 32.7C (9/30 11:00 現在)	格納容器空調機戻り空気温度 (TE-16-114A) : 32.0C 格納容器空調機供給空気温度 (TE-16-114F#1) : 29.9C (9/30 11:00 現在)	
原子炉格納容器 圧力	0.73kPa.g (9/30 11:00 現在)	3.51kPa.g (9/30 11:00 現在)	0.29kPa.g (9/30 11:00 現在)	
空素封入流量 ※3	RPV (RVH) : 13.69Nm ³ /h (JP-A) : 14.15Nm ³ /h (JP-B) : -Nm ³ /h PCV : -Nm ³ /h (9/30 11:00 現在)	RPV : 13.54Nm ³ /h PCV : -Nm ³ /h (9/30 11:00 現在)	RPV : 16.68Nm ³ /h PCV : -Nm ³ /h (9/30 11:00 現在)	※4
原子炉格納容器 ガス管理システム 排気流量	20.1m ³ /h (9/30 11:00 現在)	15.66Nm ³ /h (9/30 11:00 現在)	19.13Nm ³ /h (9/30 11:00 現在)	
原子炉格納容器 水素濃度 ※1	A系 : 0.00vol% B系 : 0.00vol% (9/30 11:00 現在)	A系 : 0.07vol% B系 : 0.06vol% (9/30 11:00 現在)	A系 : 0.05vol% B系 : 0.03vol% (9/30 11:00 現在)	
原子炉格納容器 放射性濃度 (Xe135) ※2	A系 : 指示値 1.31E-03 検出限界値 4.20E-04 Ba/cnt B系 : 指示値 1.14E-03 検出限界値 4.70E-04 (9/30 11:00 現在)	A系 : 指示値 ND 検出限界値 1.7E-01 Ba/cnt B系 : 指示値 ND 検出限界値 1.5E-01 (9/30 11:00 現在)	A系 : 指示値 ND 検出限界値 2.5E-01 Ba/cnt B系 : 指示値 ND 検出限界値 2.5E-01 (9/30 11:00 現在)	
使用済燃料プール 水温度	28.0C (9/30 11:00 現在)	41.1C (9/30 11:00 現在)	26.4C (9/30 11:00 現在)	27.5C (9/30 11:00 現在)
FPC 貯水タンク 水位	3.81m (9/30 11:00 現在)	3.42m (9/30 11:00 現在)	4.32m (9/30 11:00 現在)	46.50X100mm (9/30 11:00 現在)

【注】
※1 : 指示値がマイナスの場合は0.00vol%と記載する。(水素濃度が極めて低い場合は、計器精度によりマイナス表示される場合があるため)
※2 : 原子炉格納容器内ガス管理システムの水素濃度を記載する。
※3 : 指示値が検出限界値未満の場合NDと記載する。原子炉格納容器内ガス管理システムの水素濃度を記載する。
※4 : 空素封入禁止

3/12

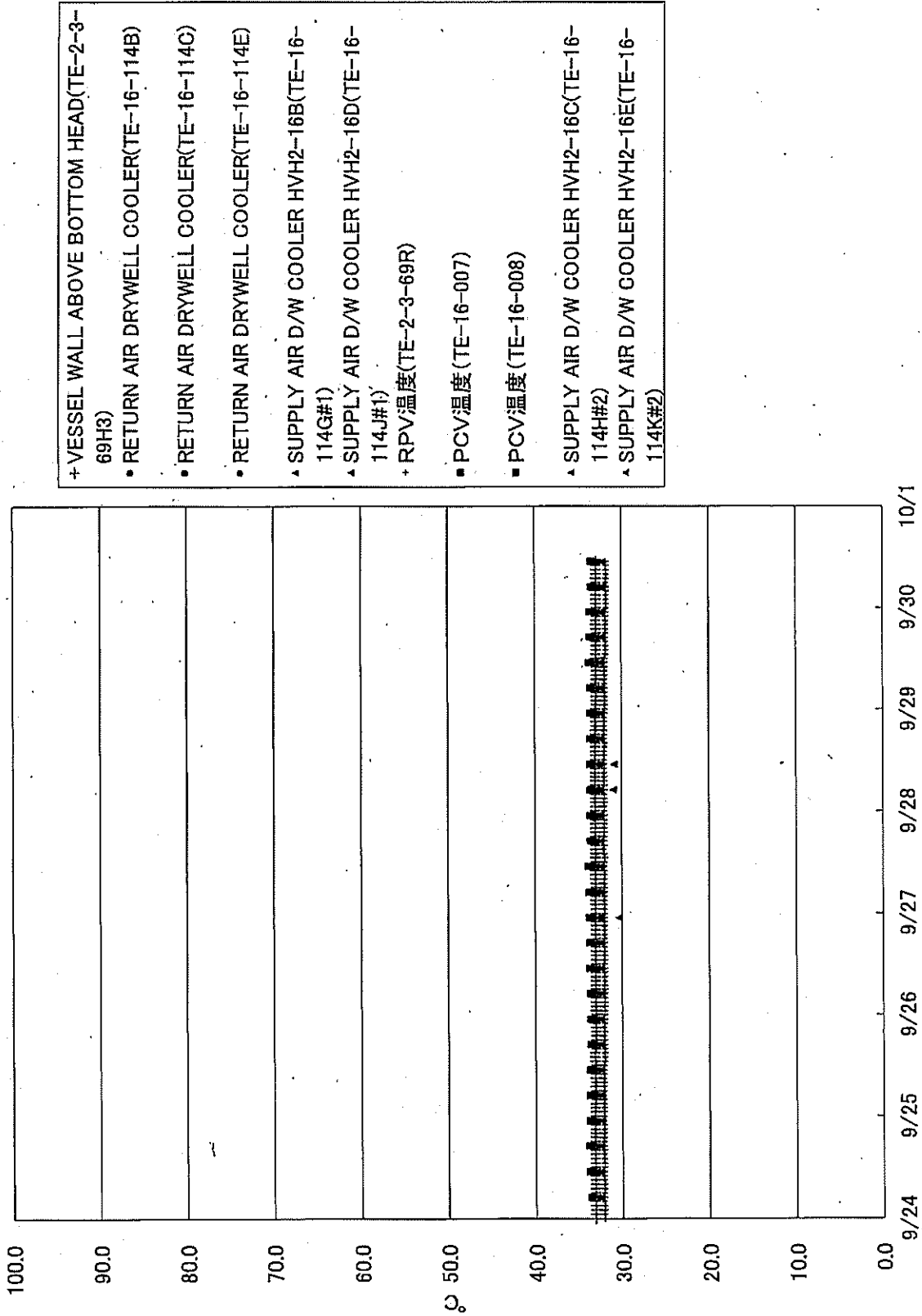
福島第一原子力発電所1号機 温度に関するパラメータ



- + VESSEL BOTTOM HEAD(TE-263-69L1)
- + VESSEL BOTTOM HEAD(TE-263-69L2)
- 原子炉SKIRT JOINT上部(TE-263-69H1)
- 原子炉SKIRT JOINT上部(TE-263-69H3)
- x VESSEL DOWNCOMMER(TE-263-69G2)
- x VESSEL DOWNCOMMER(TE-263-69G3)
- HVH-12A RETURN AIR(TE-1625A)
- HVH-12B RETURN AIR(TE-1625B)
- HVH-12C RETURN AIR(TE-1625C)
- HVH-12D RETURN AIR(TE-1625D)
- HVH-12E RETURN AIR(TE-1625E)
- ▲ HVH-12A SUPPLY AIR(TE-1625F)
- ▲ HVH-12B SUPPLY AIR(TE-1625G)
- ▲ HVH-12C SUPPLY AIR(TE-1625H)
- ▲ HVH-12D SUPPLY AIR(TE-1625J)
- ▲ HVH-12E SUPPLY AIR(TE-1625K)
- PCV温度(TE-1625T5)
- PCV温度(TE-1625T7)

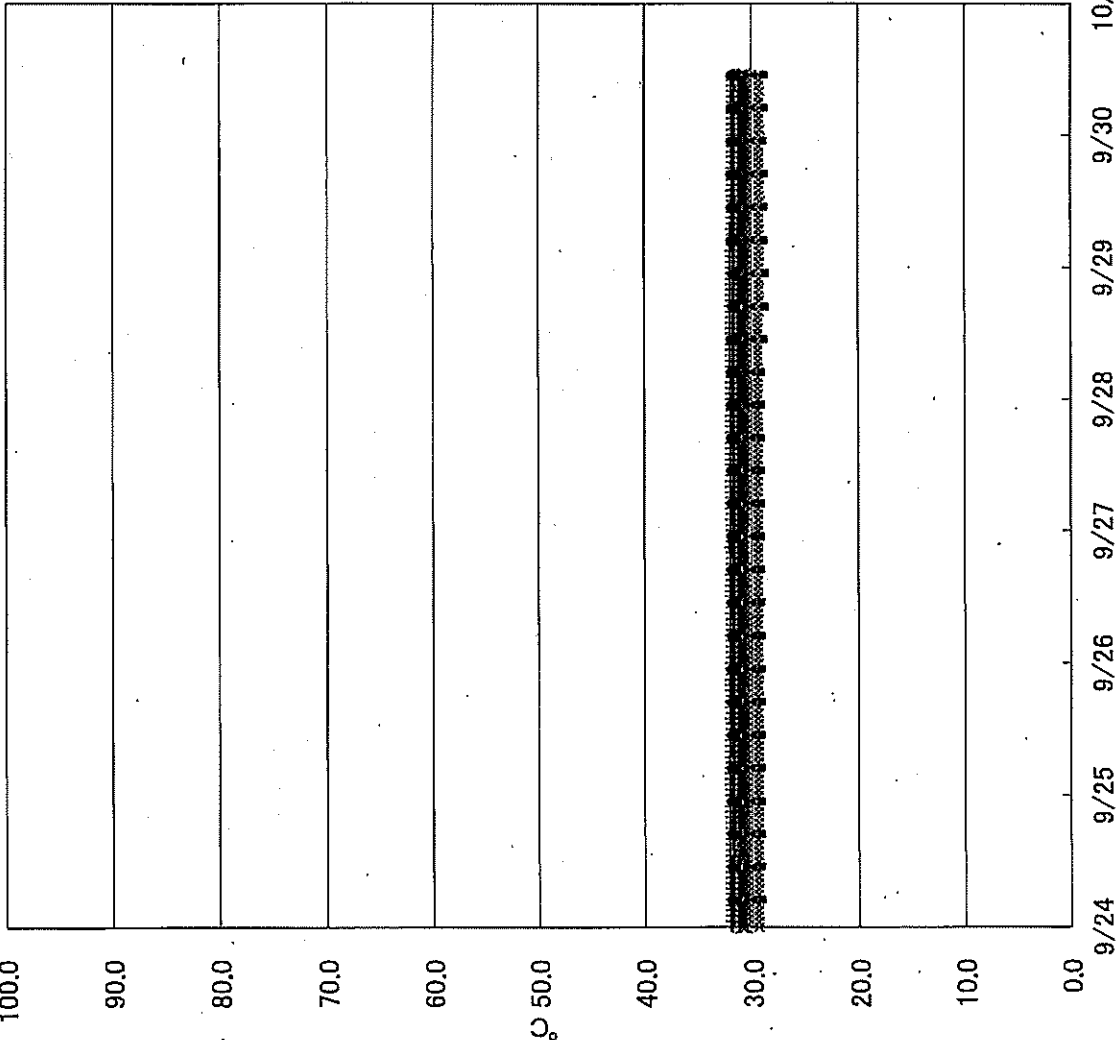
4/12

福島第一原子力発電所2号機 温度に関するパラメータ



5/12

福島第一原子力発電所3号機 温度に関するパラメータ



- + RPV下部ヘッド温度(TE-2-3-69L1)
- + RPV下部ヘッド温度(TE-2-3-69L2)
- + RPV下部ヘッド温度(TE-2-3-69L3)
- スカートジャンクション上部温度(TE-2-3-69F1)
- スカートジャンクション上部温度(TE-2-3-69F2)
- スカートジャンクション上部温度(TE-2-3-69F3)
- × RPV底部ヘッド上部温度(TE-2-3-69H1)
- × RPV底部ヘッド上部温度(TE-2-3-69H2)
- × RPV底部ヘッド上部温度(TE-2-3-69H3)
- 格納容器空調機戻り空気温度(TE-16-114A)
- 格納容器空調機戻り空気温度(TE-16-114B)
- 格納容器空調機戻り空気温度(TE-16-114C)
- 格納容器空調機戻り空気温度(TE-16-114D)
- 格納容器空調機戻り空気温度(TE-16-114E)
- ▲ 格納容器空調機供給空気温度(TE-16-114F#1)
- ▲ 格納容器空調機供給空気温度(TE-16-114G#1)
- ▲ 格納容器空調機供給空気温度(TE-16-114H#1)
- ▲ 格納容器空調機供給空気温度(TE-16-114J#2)
- ▲ 格納容器空調機供給空気温度(TE-16-114K#1)
- PCV温度(TE-16-002)
- PCV温度(TE-16-004)

6/12

福島第一原子力発電所 モニタリング結果(モニタリングカー・気象関係)

場所	日時	線量率 ($\mu\text{Sv/h}$)	中性子線量率 ($\mu\text{Sv/h}$)	天候	風向	風速 (m/s)
西門	2017/9/30 9:00	-	<0.01	晴れ	SSE	1.3
西門	2017/9/30 9:10	-	<0.01	晴れ	SE	2.5
西門	2017/9/30 9:20	-	<0.01	晴れ	SE	2.5
西門	2017/9/30 9:30	-	<0.01	晴れ	SE	2.9
西門	2017/9/30 9:40	-	<0.01	晴れ	SE	2.6
西門	2017/9/30 9:50	-	<0.01	晴れ	NW	1.3
西門	2017/9/30 10:00	-	<0.01	晴れ	WNW	2.2
西門	2017/9/30 10:10	-	<0.01	晴れ	W	1.5
西門	2017/9/30 10:20	-	<0.01	晴れ	WSW	1.3
西門	2017/9/30 10:30	-	<0.01	晴れ	W	1.4
西門	2017/9/30 10:40	-	<0.01	晴れ	WNW	1.9
西門	2017/9/30 10:50	-	<0.01	晴れ	WNW	2.5
西門	2017/9/30 11:00	-	<0.01	晴れ	WNW	2.7
西門	2017/9/30 11:10	-	<0.01	晴れ	WNW	2.7
西門	2017/9/30 11:20	-	<0.01	晴れ	W	1.2
西門	2017/9/30 11:30	-	<0.01	晴れ	W	1.4
西門	2017/9/30 11:40	-	<0.01	晴れ	W	1.3
西門	2017/9/30 11:50	-	<0.01	晴れ	WNW	1.5
西門	2017/9/30 12:00	-	<0.01	晴れ	WSW	1.0
西門	2017/9/30 12:10	-	<0.01	晴れ	S	2.1
西門	2017/9/30 12:20	-	<0.01	晴れ	SSE	4.4
西門	2017/9/30 12:30	-	<0.01	晴れ	SSE	5.2
西門	2017/9/30 12:40	-	<0.01	晴れ	SSE	4.4
西門	2017/9/30 12:50	-	<0.01	晴れ	SSE	3.7
西門	2017/9/30 13:00	-	<0.01	晴れ	SSE	4.1
西門	2017/9/30 13:10	-	<0.01	晴れ	S	3.5
西門	2017/9/30 13:20	-	<0.01	晴れ	SSE	3.7
西門	2017/9/30 13:30	-	<0.01	晴れ	SSE	3.6
西門	2017/9/30 13:40	-	<0.01	晴れ	SSE	4.1
西門	2017/9/30 13:50	-	<0.01	晴れ	S	3.3
西門	2017/9/30 14:00	-	<0.01	晴れ	SSE	3.7
西門	2017/9/30 14:10	-	<0.01	晴れ	SSE	4.7
西門	2017/9/30 14:20	-	<0.01	晴れ	SSE	4.7
西門	2017/9/30 14:30	-	<0.01	晴れ	SSE	4.7
西門	2017/9/30 14:40	-	<0.01	晴れ	SSE	4.7
西門	2017/9/30 14:50	-	<0.01	晴れ	SSE	3.4
西門	2017/9/30 15:00	-	<0.01	晴れ	SSE	3.7
西門	2017/9/30 15:10	-	<0.01	晴れ	SSE	4.8
西門	2017/9/30 15:20	-	<0.01	晴れ	S	4.4
西門	2017/9/30 15:30	-	<0.01	晴れ	SE	3.2
西門	2017/9/30 15:40	-	<0.01	晴れ	S	2.4
西門	2017/9/30 15:50	-	<0.01	晴れ	SSE	2.3
西門	2017/9/30 16:00	-	<0.01	晴れ	SSE	2.3

福島第一原子力発電所 モニタリングポスト空間線量率($\mu\text{Sv/h}$)

7/12

測定日時	MP-1	MP-2	MP-3	MP-4	MP-5	MP-6	MP-7	MP-8	スタック(95m)		感雨
									風向	風速(m/s)	
2017/9/30 9:00	0.925	1.464	0.952	1.755	1.207	0.503	0.928	0.855	SE	2.5	無
2017/9/30 9:10	0.928	1.464	0.954	1.757	1.207	0.504	0.926	0.855	SSE	4.0	無
2017/9/30 9:20	0.927	1.465	0.953	1.757	1.206	0.506	0.928	0.854	SSE	2.6	無
2017/9/30 9:30	0.928	1.467	0.953	1.757	1.208	0.505	0.927	0.855	S	3.1	無
2017/9/30 9:40	0.927	1.468	0.954	1.761	1.207	0.505	0.927	0.857	S	0.9	無
2017/9/30 9:50	0.925	1.468	0.955	1.758	1.207	0.504	0.928	0.855	W	3.2	無
2017/9/30 10:00	0.927	1.471	0.953	1.756	1.205	0.504	0.929	0.854	W	5.8	無
2017/9/30 10:10	0.929	1.469	0.952	1.763	1.208	0.505	0.926	0.854	W	6.5	無
2017/9/30 10:20	0.929	1.470	0.952	1.760	1.208	0.505	0.927	0.854	W	5.2	無
2017/9/30 10:30	0.927	1.473	0.953	1.762	1.209	0.505	0.931	0.856	W	6.6	無
2017/9/30 10:40	0.929	1.471	0.954	1.764	1.210	0.507	0.927	0.854	W	5.3	無
2017/9/30 10:50	0.928	1.473	0.955	1.761	1.212	0.506	0.928	0.856	WNW	7.0	無
2017/9/30 11:00	0.930	1.473	0.956	1.762	1.211	0.506	0.931	0.854	WNW	7.4	無
2017/9/30 11:10	0.930	1.474	0.955	1.764	1.209	0.507	0.929	0.856	W	7.8	無
2017/9/30 11:20	0.931	1.473	0.956	1.762	1.211	0.508	0.932	0.856	W	7.1	無
2017/9/30 11:30	0.930	1.472	0.957	1.764	1.213	0.508	0.928	0.857	W	4.9	無
2017/9/30 11:40	0.932	1.471	0.956	1.764	1.215	0.507	0.931	0.856	W	3.8	無
2017/9/30 11:50	0.933	1.475	0.954	1.764	1.214	0.508	0.931	0.856	W	3.6	無
2017/9/30 12:00	0.932	1.477	0.957	1.766	1.214	0.507	0.930	0.857	WSW	3.1	無
2017/9/30 12:10	0.932	1.478	0.960	1.764	1.214	0.508	0.931	0.857	SSE	4.2	無
2017/9/30 12:20	0.931	1.479	0.957	1.765	1.215	0.508	0.931	0.856	SSE	7.4	無
2017/9/30 12:30	0.932	1.477	0.958	1.769	1.214	0.510	0.930	0.856	SSE	7.8	無
2017/9/30 12:40	0.931	1.484	0.958	1.768	1.217	0.507	0.930	0.855	S	5.3	無
2017/9/30 12:50	0.932	1.481	0.961	1.768	1.216	0.507	0.931	0.858	S	5.0	無
2017/9/30 13:00	0.932	1.482	0.959	1.769	1.213	0.509	0.928	0.857	S	6.1	無
2017/9/30 13:10	0.933	1.481	0.958	1.768	1.214	0.508	0.931	0.856	S	5.2	無
2017/9/30 13:20	0.933	1.479	0.959	1.769	1.217	0.509	0.930	0.856	SSE	5.8	無
2017/9/30 13:30	0.935	1.477	0.956	1.767	1.218	0.508	0.931	0.855	SSE	4.8	無
2017/9/30 13:40	0.932	1.479	0.955	1.769	1.217	0.508	0.932	0.857	SSE	5.9	無
2017/9/30 13:50	0.934	1.478	0.961	1.766	1.217	0.507	0.930	0.858	S	5.8	無
2017/9/30 14:00	0.935	1.479	0.959	1.771	1.217	0.508	0.930	0.857	S	4.9	無
2017/9/30 14:10	0.933	1.476	0.960	1.773	1.216	0.509	0.930	0.859	SSE	6.9	無
2017/9/30 14:20	0.935	1.479	0.958	1.768	1.217	0.508	0.932	0.857	SSE	7.8	無
2017/9/30 14:30	0.934	1.481	0.959	1.769	1.219	0.510	0.930	0.857	SSE	7.7	無
2017/9/30 14:40	0.932	1.481	0.960	1.768	1.219	0.509	0.930	0.856	SSE	9.1	無
2017/9/30 14:50	0.934	1.482	0.959	1.769	1.216	0.507	0.931	0.856	SSE	7.9	無
2017/9/30 15:00	0.934	1.483	0.959	1.768	1.218	0.508	0.931	0.856	SSE	7.0	無
2017/9/30 15:10	0.936	1.484	0.959	1.769	1.219	0.508	0.929	0.858	SSE	7.4	無
2017/9/30 15:20	0.934	1.484	0.961	1.768	1.218	0.510	0.931	0.858	SSE	7.4	無
2017/9/30 15:30	0.936	1.484	0.959	1.768	1.218	0.509	0.932	0.858	SSE	6.1	無
2017/9/30 15:40	0.937	1.486	0.961	1.769	1.217	0.508	0.931	0.857	SSW	4.8	無
2017/9/30 15:50	0.936	1.484	0.960	1.769	1.218	0.511	0.931	0.857	SSE	3.6	無
2017/9/30 16:00	0.934	1.485	0.960	1.770	1.220	0.510	0.930	0.858	S	3.6	無

8/12

福島第一原子力発電所 モニタリング結果(可搬型MP)			
日時	事務本館南側線量率 (mSv/h)	正門線量率 (μ Sv/h)	西門線量率 (μ Sv/h)
2017/9/30 9:00	0.015	1	1
2017/9/30 9:30	0.015	1	1
2017/9/30 10:00	0.016	1	1
2017/9/30 10:30	0.016	1	1
2017/9/30 11:00	0.016	1	1
2017/9/30 11:30	0.016	1	1
2017/9/30 12:00	0.016	1	1
2017/9/30 12:30	0.016	1	1
2017/9/30 13:00	0.016	1	1
2017/9/30 13:30	0.016	1	1
2017/9/30 14:00	0.016	1	1
2017/9/30 14:30	0.016	1	1
2017/9/30 15:00	0.015	1	1
2017/9/30 15:30	0.016	1	1
2017/9/30 16:00	0.015	1	1

福島第一原子力発電所構内排水路分析結果

単位: Bq/L

A排水路排水口		物揚場排水口	
採取日	9月29日	9月29日	
採取時刻	7:00	8:16	
降雨量(mm/日)	0	0	
流量(m ³ /秒)	解析中	解析中	
Cs-134(約2年)	ND(0.71)	ND(1.0)	
Cs-137(約30年)	4.2	ND(0.87)	
全β	8.5	ND(3.2)	
H-3(約12年)	—	—	

単位: Bq/L

K排水路排水口		C排水路 35m盤	
採取日	9月29日	9月29日	
採取時刻	7:00	7:00	
降雨量(mm/日)	0	0	
流量(m ³ /秒)	解析中	解析中	
Cs-134(約2年)	2.0	ND(0.72)	
Cs-137(約30年)	16	1.6	
全β	20	16	
H-3(約12年)	—	—	

* 測定対象外の項目は「—」と記す。

* NDは検出限界値未満を表し、()内に検出限界値を示す。

9/12

福島第一港湾内、放水口付近、護岸の詳細分析結果(1/3)護岸地下水

単位: Bq/L (塩素除く)

採取日	地下水観測孔 No.0-1	地下水観測孔 No.0-1-2	地下水観測孔 No.0-2	地下水観測孔 No.0-3-1	地下水観測孔 No.0-3-2	地下水観測孔 No.0-4	地下水観測孔 No.1	地下水観測孔 No.1-6	地下水観測孔 No.1-8	地下水観測孔 No.1-9(注)	地下水観測孔 No.1-11	地下水観測孔 No.1-12	地下水観測孔 No.1-14	地下水観測孔 No.1-16	地下水観測孔 No.1-17
採取時刻	9:05	7:44	8:01	8:33	8:47	8:17	8:23	8:19	8:46	7:38	8:03	7:43	7:44	8:02	8:36
塩素(単位: ppm)										54					
Cs-134(約2年)	3.7	ND(0.31)	ND(0.48)	ND(0.38)	ND(0.33)	ND(0.44)	ND(0.43)	2,800	86		ND(0.34)	21	ND(0.35)	ND(0.42)	ND(0.36)
Cs-137(約30年)	31	ND(0.41)	ND(0.55)	ND(0.51)	ND(0.42)	ND(0.43)	ND(0.53)	22,000	630		1.2	160	0.93	2.6	ND(0.42)
その他	ND	ND	ND	ND	ND	ND	ND	ND	ND		ND	ND	ND	ND	0.39
γ	ND	ND	ND	ND	ND	ND	ND	37	ND		ND	ND	ND	ND	ND
全β	130	24	15	ND(13)	56	ND(13)	28,000	170,000	4,000	ND(15)	ND(14)	1,600	28,000	31,000	35,000
H-3(約12年)	9,800	11,000	430	ND(110)	33,000	16,000	51,000	5,000	1,200	770	1,200	33,000	2,600	1,700	37,000
Sr-90(約29年)															

採取日	12号機 ウェルポイント 汲み上げ水	地下水観測孔 No.2	地下水観測孔 No.2-2	地下水観測孔 No.2-3	地下水観測孔 No.2-5(注)	地下水観測孔 No.2-6	地下水観測孔 No.2-7	地下水観測孔 No.2-8	2,3号機 汲み上げ水	地下水観測孔 No.3	地下水観測孔 No.3-2	地下水観測孔 No.3-3	地下水観測孔 No.3-4	地下水観測孔 No.3-5(注)	3,4号機 汲み上げ水
採取時刻	9月26日 7:40					9月27日 7:40									
塩素(単位: ppm)															
Cs-134(約2年)	7.7					ND(0.53)									
Cs-137(約30年)	60					ND(0.53)									
その他	ND					ND									
γ	ND					ND									
全β	190,000					62									
H-3(約12年)	19,000					1,100									
Sr-90(約29年)															

* 本枠内が今回公表データ。他は9月26日、27日、28日にお知らせ済み。
 * NDは検出限界値未満を表し、「その他γ」を除き()内に検出限界値を示す。
 * 測定対象外の項目は「一」と記す。
 (注) No.1-9, 2-5, 3-5は、採水器による採取であるため、γ測定は実施せず。全βは参考値としてる過後に測定。

10/12

福島第一港湾内、放水口付近、護岸の詳細分析結果(2/3)護岸地下水

単位: Bq/L (塩素除く)

採取日	地下水観測孔 No.0-1	地下水観測孔 No.0-1-2	地下水観測孔 No.0-2	地下水観測孔 No.0-3-1	地下水観測孔 No.0-3-2	地下水観測孔 No.0-4	地下水観測孔 No.1	地下水観測孔 No.1-6	地下水観測孔 No.1-8	地下水観測孔 No.1-9(塩)	地下水観測孔 No.1-11	地下水観測孔 No.1-12	地下水観測孔 No.1-14	地下水観測孔 No.1-16	地下水観測孔 No.1-17
採取時刻							9月29日 8:50	9月29日 8:23		9月29日 8:17	9月29日 8:31	9月29日 8:03	9月29日 7:47	9月29日 8:06	9月29日 8:41
塩素(単位: ppm)										50					
Cs-134(約2年)							ND(0.36)	2,500			ND(0.58)	18	ND(0.52)	ND(0.55)	ND(0.46)
Cs-137(約30年)							ND(0.42)	19,000			1.0	140	1.1	3.1	ND(0.56)
その他							0.36	ND			ND	ND	ND	ND	0.41
γ							ND	27			ND	ND	ND	ND	ND
全β							ND	ND			ND	ND	ND	1.5	ND
H-3(約12年)							27,000	150,000		ND(14)	17	1,200	29,000	30,000	34,000
SR-90(約29年)							分析中	分析中		分析中	分析中	分析中	分析中	分析中	分析中

採取日	地下水観測孔 No.2	地下水観測孔 No.2-2	地下水観測孔 No.2-3	地下水観測孔 No.2-5(塩)	地下水観測孔 No.2-6	地下水観測孔 No.2-7	地下水観測孔 No.2-8	地下水観測孔 No.3	地下水観測孔 No.3-2	地下水観測孔 No.3-3	地下水観測孔 No.3-4	地下水観測孔 No.3-5(塩)	34号機 改修ウエル 汲み上げ水
採取時刻					9月29日 7:40								
塩素(単位: ppm)													
Cs-134(約2年)					ND(0.36)								
Cs-137(約30年)					ND(0.49)								
その他					ND								
γ					ND								
全β					74								
H-3(約12年)					分析中								
SR-90(約29年)													

* NDは検出限界値未満を表し、「その他γ」を除き()内に検出限界値を示す。
 * 測定対象外の項目は「-」と記す。
 (注) No.1-9, 2-5, 3-5は、採水器による採取であるため、γ測定は実施せず。全βは参考値としてろ過後に測定。

11/12

福島第一港湾内、放水口付近、護岸の詳細分析結果(3/3)海水

単位: Bq/L

採取日	福島第一5,6号機放水口北側(T-1)	福島第一6号機取水口前	福島第一物揚場前	福島第一1~4号機取水口内北側(東波線北側)	福島第一1号機取水口(遮水壁前)	福島第一2号機取水口(遮水壁前)	福島第一1~4号機取水口内南側(遮水壁前)	福島第一南放水口付近(T-2)	福島第一港湾口	福島第一港湾内東側	※告示濃度限度	WHO飲料水水質ガイドライン
採取時刻	9月29日	9月29日	9月29日	9月29日	9月29日	9月29日	9月29日	9月29日	9月29日	9月29日		
Cs-134 (約2年)	8:18	8:08	ND(0.56)	7:27	7:59	7:49	7:35		7:02	7:00	60	10
Cs-137 (約30年)	ND(0.56)	0.93	ND(0.56)	2.5	3.5	2.3	3.1		ND(0.49)	ND(0.30)	90	10
全β	0.53	ND(15)	ND(15)	22	24	24	25		1.6	0.87		
H-3 (約12年)	ND(15)	ND(15)	ND(15)	24	40	32	25		ND(17)	ND(17)		
Sr-90 (約29年)	ND(15)	ND(15)	ND(15)	ND(15)	ND(15)	ND(15)	ND(15)		ND(17)	ND(17)	60,000	10,000
	ND(15)	ND(15)	ND(15)	ND(15)	ND(15)	ND(15)	ND(15)		ND(17)	ND(17)	30	10

単位: Bq/L

採取日	福島第一港湾内西側	福島第一港湾内北側	福島第一港湾内南側	福島第一港湾中央	福島第一北防波堤北側(T-0-1)	福島第一港湾口北東側(T-0-1A)	福島第一港湾口東側(T-0-2)	福島第一港湾口南東側(T-0-3A)	福島第一南防波堤南側(T-0-3)	※告示濃度限度	WHO飲料水水質ガイドライン
採取時刻	9月29日	9月29日	9月29日	9月29日	9月29日	9月29日	9月29日	9月29日	9月29日		
Cs-134 (約2年)	6:58	6:56	7:04	7:22						60	10
Cs-137 (約30年)	ND(0.28)	ND(0.24)	ND(0.29)	ND(0.53)						90	10
全β	0.64	0.94	0.71	0.76							
H-3 (約12年)	ND(17)	ND(17)	ND(17)	ND(17)							
Sr-90 (約29年)	ND(17)	ND(17)	ND(17)	ND(17)						60,000	10,000
	ND(17)	ND(17)	ND(17)	ND(17)						30	10

* NDは検出限界値未満を表し、()内に検出限界値を示す。

* 測定対象外の項目は「-」と記す。

※ 東京電力株式会社福島第一原子力発電所原子炉施設の保安及び特定核燃料物質の防護に関する規則に定める告示濃度限度(別表第2第六欄:周辺監視区域外の水中の濃度限度[本表では、Bq/cm³の表記をBq/Lに換算した値を記載])

12/12