

11:58 受

様式8-1(1/2)

応急処置の概要 (原子炉施設)

1/3

(第25条-16816報)

内閣総理大臣  
原子力規制委員会  
福島県知事  
大熊町長  
双葉町長

殿

第25条報告

原子力災害対策特別措置法第25条第2項に基づき、応急措置の概要を以下のとおり報告します。

発信日時	平成29年9月27日11時30分	送信者	東京電力ホールディングス株式会社 福島第一原子力発電所 原子力防災管理者 内田 俊志 連絡先: 0240-30-9301
受信日時	平成 年 月 日 時 分	受信者	

- 事故件名 : 非常用炉心冷却装置注水不能  
(原災法政令第6条第4項第4号, 省令第21条第1項口)
- 事故発生場所 : 福島第一原子力発電所
- 事故発生日時 : 平成23年3月11日 16時36分
- 発生事象と対応の概要

第25条-12993報他でお知らせした、地下貯水槽周辺の観測孔において全ベータ放射能が上昇した事象、及び第25条-13274報他でお知らせした、地下貯水槽 i 南西側及び北東側の漏えい検知孔水において全ベータ放射能が上昇した事象について、下記のとおり水の分析を実施しましたので、お知らせします。

- 地下貯水槽観測孔 分析結果 [採取日 9月26日]
- 地下水バイパス(調査孔)、海側観測孔 分析結果 [採取日 9月25日]

今回の分析結果は、至近の分析結果と比較して有意な変動はありませんでした。

引き続き、地下貯水槽周辺の監視を行うとともに、全ベータ放射能が上昇した原因を調査していきます。

【公表区分: D続】

- 緊急時対策本部その他の事項の概要

なし

2/3

地下貯水槽観測孔 分析結果(2017年9月26日分)

地下貯水槽観測孔(i~iii)														
	A1	A2	A3	A4	A5	A6	A7	A8	A9	A10	A11	A12	A13	A14
採取時刻				8:11				8:06				7:59		
全ベータ(Bq/L)				ND(24)				ND(24)				ND(24)		

地下貯水槽観測孔(i~iii)							地下貯水槽観測孔(vi)		
	A15	A16	A17	A18	A19	B1	B2	B3	
採取時刻		7:53							
全ベータ(Bq/L)		ND(24)							

(注)NDは検出限界値未満を表し、( )内に検出限界値を示す。

3/3

地下水バイパス(調査孔)、海側観測孔 分析結果(2017年9月25日分)

	地下水バイパス 調査孔			海側観測孔						
	a	b	c	①	②	④	⑤	⑥	⑦	⑧
採取時刻		8:24	8:43			7:59		9:11	9:27	
全ベータ(Bq/L)		ND(20)	ND(20)			ND(20)		ND(20)	ND(20)	
トリチウム(Bq/L)		65	12			450		560*1	50	

半減期 トリチウム:約12年

\* トリチウム以外のデータは9月26日にお知らせ済み。

(注)NDは検出限界値未満を表し、(-)内に検出限界値を示す。

\*1 過去最高値

様式8-1(1/2)

11:58 受

応急処置の概要 (原子炉施設)

1/2

(第25条-1.6817報)

内閣総理大臣  
原子力規制委員会  
福島県知事  
大熊町長  
双葉町長 殿

第25条報告

原子力災害対策特別措置法第25条第2項に基づき、応急措置の概要を以下のとおり報告します。

発信日時	平成29年 9月27日 11時30分	送信者	東京電力ホールディングス株式会社 福島第一原子力発電所 原子力防災管理者 内田 俊志 連絡先: 0240-30-9301
受信日時	平成 年 月 日 時 分	受信者	

1. 事故件名 : 非常用炉心冷却装置注水不能  
(原災法政令第6条第4項第4号, 省令第21条第1項口)
2. 事故発生場所 : 福島第一原子力発電所
3. 事故発生日時 : 平成23年3月11日 16時36分
4. 発生事象と対応の概要

サブドレン他水処理施設一時貯水タンクEの当社及び第三者機関による分析結果については、共に運用目標値を満足していたことから、9月28日に港湾内への排水を行います。

なお、排水開始・終了の実績については、排水終了後にお知らせします。

・福島第一原子力発電所 サブドレン・地下水ドレン浄化水の分析結果  
[採取日 9月23日]

【公表区分: その他】

5. 緊急時対策本部その他の事項の概要

なし

# 福島第一原子力発電所 サブドレン・地下水ドレン浄化水の分析結果

単位: Bq/L

採取日	一時貯水タンクA (サンブルタンクA)		一時貯水タンクB (サンブルタンクB)		一時貯水タンクC (サンブルタンクC)		一時貯水タンクD (サンブルタンクD)		適用目標	告示濃度 限度	※1 WHO放射水 水質 ガイドライン
	東京電力	第三者機関	東京電力	第三者機関	東京電力	第三者機関	東京電力	第三者機関			
採取時刻											
貯水量 [m <sup>3</sup> ]											
セシウム134									1	60	10
セシウム137									1	90	10
その他 ガンマ核種									検出されないこと		
全ベータ									3(1)(B)		
トリチウム									1,500	60,000	10,000

単位: Bq/L

採取日	一時貯水タンクE (サンブルタンクE)		一時貯水タンクF (サンブルタンクF)		一時貯水タンクG (サンブルタンクG)		適用目標	告示濃度 限度	※1 WHO放射水 水質 ガイドライン
	東京電力	第三者機関	東京電力	第三者機関	東京電力	第三者機関			
採取時刻									
貯水量 [m <sup>3</sup> ]									
セシウム134									
セシウム137									
その他 ガンマ核種									
全ベータ									
トリチウム									

\* 第三者機関: 東北緑化環境保全株式会社

\* NDは検出限界値未満を示し、( )内に検出限界値を示す。

(注) 適用目標の全ベータについては、10日に1回程度の分析では、検出限界値を 1 Bq/Lに下げた上で実施。

※1 東京電力株式会社福島第一原子力発電所原子炉施設の保安及び特定核燃料物質の防護に関する規則に定める告示濃度限度

(別表第2第六欄: 周辺監視区域外の水中の濃度限度[本表では、Bq/cm<sup>3</sup>の表記をBq/Lに換算した値を記載])

※2 セシウム134、セシウム137の検出限界値「1Bq/L未満」を確認する測定にて検出されないこと(天然核種を除く)。

3/2

11:58 受

様式8-1(1/2)

応急処置の概要 (原子炉施設)

1/2

(第25条-16818報)

内閣総理大臣  
原子力規制委員会  
福島県知事  
大熊町長  
双葉町長 殿

第25条報告

原子力災害対策特別措置法第25条第2項に基づき、応急措置の概要を以下のとおり報告します。

発信日時	平成29年9月27日11時30分	送信者	東京電力ホールディングス株式会社 福島第一原子力発電所 原子力防災管理者 内田 俊志 連絡先: 0240-30-9301
受信日時	平成 年 月 日 時 分	受信者	

1. 事故件名 : 非常用炉心冷却装置注水不能  
(原災法政令第6条第4項第4号, 省令第21条第1項ロ)

2. 事故発生場所 : 福島第一原子力発電所

3. 事故発生日時 : 平成23年3月11日 16時36分

4. 発生事象と対応の概要

地下水バイパス一時貯留タンクグループ3の当社及び第三者機関による分析結果については、共に運用目標値を満足していたことから、9月28日に海洋への排水を行います。  
なお、排水開始・終了の実績については、排水終了後にお知らせします。

・福島第一原子力発電所 地下水バイパス 一時貯留タンク分析結果 [採取日 9月21日]

【公表区分: その他】

5. 緊急時対策本部その他の事項の概要

なし

# 福島第一原子力発電所 地下水バイパス 一時貯留タンク分析結果

単位: Bq/L

	Gr1(グループ1)		Gr2(グループ2)		Gr3(グループ3)		運用目標	※1 告示濃度 限度	WHO飲料水 水質 ガイドライン
	東京電力	第三者機関	東京電力	第三者機関	東京電力	第三者機関			
採取日					2017年9月21日	2017年9月21日			
採取時刻					8:56	8:56			
貯水量 [m <sup>3</sup> ]					2,380	2,380			
セシウム134					ND(0.49)	ND(0.49)	1	60	10
セシウム137					ND(0.53)	ND(0.40)	1	90	10
その他ガンマ核種					検出なし	検出なし			
全ベータ					ND(0.66)	ND(0.55)	5 (1) (注)		
トリチウム					130	120	1,500	60,000	10,000

\* 第三者機関: 日本分析センター

\* NDは検出限界値未満を表し、( )内に検出限界値を示す。

(注) 運用目標の全ベータについては、10日に1回程度の分析では、検出限界値を 1 Bq/Lに下げて実施。

※1 東京電力株式会社福島第一原子力発電所原子炉施設の保安及び特定核燃料物質の防護に関する規則に定める告示濃度限度  
(別表第2第六欄: 周辺監視区域外の水中の濃度限度[本表では、Bq/cm<sup>3</sup>の表記をBq/Lに換算した値を記載])

※2 セシウム134, セシウム137の検出限界値「1 Bq/L未満」を確認する測定にて検出されないこと(天然核種を除く)。

2/2

11:58 受

様式8-1(1/2)

## 応急処置の概要 (原子炉施設)

1/2

(第25条-16819報)

内閣総理大臣  
原子力規制委員会  
福島県知事  
大熊町長  
双葉町長 殿

## 第25条報告

原子力災害対策特別措置法第25条第2項に基づき、応急措置の概要を以下のとおり報告します。

発信日時	平成29年9月27日11時30分	送信者	東京電力ホールディングス株式会社 福島第一原子力発電所 原子力防災管理者 内田 俊志 連絡先: 0240-30-9301
受信日時	平成 年 月 日 時 分	受信者	

1. 事故件名 : 非常用炉心冷却装置注水不能  
(原災法政令第6条第4項第4号、省令第21条第1項ロ)

2. 事故発生場所 : 福島第一原子力発電所

3. 事故発生日時 : 平成23年3月11日 16時36分

4. 発生事象と対応の概要

第25条-8137報他でお知らせした、1号機放水路上流側立坑においてCs-137の濃度が上昇した事象、及び第25条-10182報他でお知らせした、2号機放水路上流側立坑において全ベータ放射能及びトリチウム濃度が上昇した事象について、1号機及び2号機放水路立坑水の分析を実施しましたので、以下のとおり報告します。

・福島第一原子力発電所構内1号機、2号機放水路サンプリング結果

[採取日 9月25日]

今回の分析結果については、至近の分析結果と比較して有意な変動はありませんでした。今後も監視を継続していきます。

【公表区分: その他】

5. 緊急時対策本部その他の事項の概要

なし



2/2

福島第一原子力発電所構内1号機、2号機放水路サンプリング結果

単位:Bq/L

	1号機放水路立坑水		2号機放水路立坑水	
	上流側	下流側	上流側	下流側
採取日	9月25日	9月25日	9月25日	9月25日
採取時刻	11:03	10:40	10:54	10:45
Cs-134(約2年)	61	120	230	ND(14)
Cs-137(約30年)	480	950	1,800	73
全β	550	2,500	2,100	250
H-3(約12年)	ND(120)	500	150	180

\* NDは検出限界値未満を表し、( )内に検出限界値を示す。

11:58 受

様式8-1 (1/2)

応急処置の概要 (原子炉施設)

(第25条-16820報)

内閣総理大臣  
原子力規制委員会  
福島県知事  
大熊町長  
双葉町長 殿

第25条報告

原子力災害対策特別措置法第25条第2項に基づき、応急措置の概要を以下のとおり報告します。

発信日時	平成29年9月27日 11時30分	送信者	東京電力ホールディングス株式会社 福島第一原子力発電所 原子力防災管理者 内田 俊志 連絡先: 0240-30-9301
受信日時	平成 年 月 日 時 分	受信者	

- 事故件名 : 非常用炉心冷却装置注水不能  
(原災法政令第6条第4項第4号, 省令第21条第1項口)
- 事故発生場所 : 福島第一原子力発電所
- 事故発生日時 : 平成23年3月11日 16時36分
- 発生事象と対応の概要

第25条-16418報他でお知らせした、4号機原子炉建屋南西側に設置しているサブドレンピットNo. 51の水位が一時的に低下した事象について、4号機原子炉建屋および廃棄物処理建屋近傍のサブドレン水の分析を実施しましたので、以下のとおりお知らせします。

<4号機原子炉建屋および廃棄物処理建屋近傍のサブドレン分析結果>

サブドレンNo	Cs-134 (Bq/L)	Cs-137 (Bq/L)	全ベータ (Bq/L)	トリチウム (Bq/L)
採取日	9月26日			9月25日
No. 51	検出限界値未満 (3.5)	検出限界値未満 (4.0)	検出限界値未満 (11)	検出限界値未満 (120)
No. 52	検出限界値未満 (4.9)	検出限界値未満 (3.4)	検出限界値未満 (11)	130
No. 53	検出限界値未満 (5.1)	検出限界値未満 (4.4)	検出限界値未満 (11)	190
No. 55	検出限界値未満 (4.9)	検出限界値未満 (3.4)	検出限界値未満 (11)	検出限界値未満 (120)
No. 214	検出限界値未満 (6.1)	検出限界値未満 (4.0)	検出限界値未満 (11)	180

※ ( ) 内に検出限界値を示す

今回の分析結果については、前回の分析結果と比較して有意な変動はありませんでした。

【公表区分: B統】

- 緊急時対策本部その他の事項の概要

なし

様式8-1(1/2)

11:58

応急処置の概要 (原子炉施設)

1/8

(第25条-16821報)

内閣総理大臣  
原子力規制委員会  
福島県知事  
太熊町長  
双葉町長

殿

第25条報告

原子力災害対策特別措置法第25条第2項に基づき、応急措置の概要を以下のとおり報告します。

発信日時	平成 29 年 9 月 27 日 11 時 30 分	送信者	東京電力ホールディングス株式会社 福島第一原子力発電所 原子力防災管理者 内田 俊志 連絡先: 0240-30-9301
受信日時	平成 年 月 日 時 分	受信者	

1. 事故件名 : 非常用炉心冷却装置注水不能  
(原災法政令第6条第4項第4号, 省令第21条第1項口)

2. 事故発生場所 : 福島第一原子力発電所

3. 事故発生日時 : 平成23年3月11日 16時36分

4. 発生事象と対応の概要

プラント関連パラメータ、発電所敷地内におけるモニタリング結果、及びタンクエリアパトロール結果等について、下記のとおりお知らせいたします。

- ・プラント関連パラメータ [9月27日 5時00分現在]
- ・発電所敷地内におけるモニタリング結果 [9月27日 10時00分現在]
- ・集中廃棄物処理施設周辺 サブドレン水核種分析結果 [採取日 9月26日]
- ・昨日(9月26日)のタンクエリアパトロール及び汚染水タンク水位計による常時監視において、漏えい等の異常はありませんでした。

【公表区分: その他】

5. 緊急時対策本部その他の事項の概要

なし

福島第一原子力発電所 プラント関連パラメータ

2017年9月27日 5:00 現在

【留意事項】  
各計測器については、地震やその他の異常現象の影響を受けて、通常の使用環境条件を踏えているものもあり、正しく測定されていない可能性のある計測器も存在している。プラントの状態を把握するために、このような計測の不確かさを考慮したうえで、複数の計測器から得られる情報を活用して変化の傾向にも留意して総合的に判断している。

	1号機	2号機	3号機	4号機
原子炉注水状況	給水系：1.3m <sup>3</sup> /h CS系：1.5m <sup>3</sup> /h (9/27 5:00 現在)	給水系：1.4m <sup>3</sup> /h CS系：1.5m <sup>3</sup> /h (9/27 5:00 現在)	給水系：1.4m <sup>3</sup> /h CS系：1.4m <sup>3</sup> /h (9/27 5:00 現在)	
原子炉圧力容器 底部温度	VESSEL BOTTOM HEAD (TE-263-69L1) : 27.1°C 原子炉 SKIRT JOINT 上側 (TE-263-69H1) : 27.0°C VESSEL DOWN COMMER (TE-263-69G2) : 27.0°C (9/27 5:00 現在)	VESSEL WALL ABOVE BOTTOM HEAD (TE-2-3-69H3) : 33.0°C RPV温度 (TE-2-3-69R) : 32.0°C (9/27 5:00 現在)	RPV下部ヘッド温度 (TE-2-3-69L1) : 32.0°C スカートジャンクション上部温度 (TE-2-3-69F1) : 31.7°C RPV底部ヘッド上部温度 (TE-2-3-69H1) : 30.7°C (9/27 5:00 現在)	
原子炉格納容器 内温度	HVH-12A RETURN AIR (TE-1625A) : 27.3°C HVH-12A SUPPLY AIR (TE-1625F) : 26.9°C (9/27 5:00 現在)	RETURN AIR DRYWELL COOLER (TE-16-114B) : 32.9°C SUPPLY AIR D/W COOLER HVH2-16B (TE-16-114G#1) : 32.8°C (9/27 5:00 現在)	格納容器空調機長り空気温度 (TE-16-114A) : 32.0°C 格納容器空調機供給空気温度 (TE-16-114F#1) : 30.0°C (9/27 5:00 現在)	
原子炉格納容器 圧力	0.81kPa.g (9/27 5:00 現在)	3.83kPa.g (9/27 5:00 現在)	0.29kPa.g (9/27 5:00 現在)	
空素吸入流量 ※3	RPV (RVH) : 13.69Nm <sup>3</sup> /h (JP-A) : 14.15Nm <sup>3</sup> /h (JP-B) : -Nm <sup>3</sup> /h PCV : -Nm <sup>3</sup> /h (9/27 5:00 現在)	RPV : 13.54Nm <sup>3</sup> /h PCV : -Nm <sup>3</sup> /h (9/27 5:00 現在)	RPV : 16.68Nm <sup>3</sup> /h PCV : -Nm <sup>3</sup> /h (9/27 5:00 現在)	※4
原子炉格納容器 ガス管理システム 排気流量	20.2m <sup>3</sup> /h (9/27 5:00 現在)	15.66Nm <sup>3</sup> /h (9/27 5:00 現在)	19.22Nm <sup>3</sup> /h (9/27 5:00 現在)	
原子炉格納容器 放射能濃度 水素濃度 ※1	A系 : 0.00vol% B系 : 0.00vol% (9/27 5:00 現在)	A系 : 0.06vol% B系 : 0.06vol% (9/27 5:00 現在)	A系 : 0.04vol% B系 : 0.03vol% (9/27 5:00 現在)	
原子炉格納容器 放射能濃度 (Xe135) ※2	A系 : 指示値 抽出限界値 - B系 : 指示値 9.20E-04 抽出限界値 5.00E-04 (9/27 5:00 現在)	A系 : 指示値 ND 抽出限界値 1.7E-01 B系 : 指示値 ND 抽出限界値 1.5E-01 (9/27 5:00 現在)	A系 : 指示値 ND 抽出限界値 2.5E-01 B系 : 指示値 ND 抽出限界値 2.5E-01 (9/27 5:00 現在)	
使用済燃料プール 水温度	28.0°C (9/27 5:00 現在)	46.2°C (9/27 5:00 現在)	26.5°C (9/27 5:00 現在)	28.0°C (9/27 5:00 現在)
FPC 許容-γ 水 水位	3.72m (9/27 5:00 現在)	4.22m (9/27 5:00 現在)	3.80m (9/27 5:00 現在)	26.99X100mm (9/27 5:00 現在)

【計測器に関する情報】  
※1 : 指示値がマイナスの場合は0.00vol%と記載する。(水素濃度が極めて低い場合は、計測精度によりマイナス表示される場合があるため)  
※2 : 指示値が抽出限界値を超過する場合はNDと記載する。原子炉格納容器ガス管理システムの放射能濃度を記載する。  
※3 : 指示値が抽出限界値未満の場合はNDと記載する。原子炉格納容器ガス管理システムの放射能濃度を記載する。  
※4 : 空素吸入停止中。  
※5 : 作業に伴い一時欠測

2/8

福島第一原子力発電所 モニタリング結果(モニタリングカー・気象関係)						
場所	日時	線量率 ( $\mu\text{Sv/h}$ )	中性子線量率 ( $\mu\text{Sv/h}$ )	天候	風向	風速 (m/s)
西門	2017/9/26 15:00	-	<0.01	晴れ	SSE	2.7
西門	2017/9/26 15:10	-	<0.01	晴れ	SSE	2.7
西門	2017/9/26 15:20	-	<0.01	晴れ	SSE	2.3
西門	2017/9/26 15:30	-	<0.01	晴れ	SSE	3.1
西門	2017/9/26 15:40	-	<0.01	晴れ	SSE	3.4
西門	2017/9/26 15:50	-	<0.01	晴れ	SSE	3.2
西門	2017/9/26 16:00	-	<0.01	晴れ	SSE	3.2
西門	2017/9/26 16:10	-	<0.01	晴れ	SSE	2.9
西門	2017/9/26 16:20	-	<0.01	晴れ	SSE	2.7
西門	2017/9/26 16:30	-	<0.01	晴れ	SSE	2.6
西門	2017/9/26 16:40	-	<0.01	晴れ	SSE	2.4
西門	2017/9/26 16:50	-	<0.01	晴れ	SSE	2.1
西門	2017/9/26 17:00	-	<0.01	晴れ	SSE	2.2
西門	2017/9/26 17:10	-	<0.01	晴れ	SSE	1.9
西門	2017/9/26 17:20	-	<0.01	晴れ	SSE	2.0
西門	2017/9/26 17:30	-	<0.01	晴れ	SE	1.9
西門	2017/9/26 17:40	-	<0.01	晴れ	SSE	2.1
西門	2017/9/26 17:50	-	<0.01	晴れ	SSE	2.3
西門	2017/9/26 18:00	-	<0.01	晴れ	SSE	2.8
西門	2017/9/26 18:10	-	<0.01	晴れ	SSE	2.8
西門	2017/9/26 18:20	-	<0.01	晴れ	S	2.9
西門	2017/9/26 18:30	-	<0.01	晴れ	SSW	2.6
西門	2017/9/26 18:40	-	<0.01	晴れ	SSW	2.2
西門	2017/9/26 18:50	-	<0.01	晴れ	S	2.2
西門	2017/9/26 19:00	-	<0.01	晴れ	SSW	1.8
西門	2017/9/26 19:10	-	<0.01	晴れ	SSW	1.9
西門	2017/9/26 19:20	-	<0.01	晴れ	SSW	1.3
西門	2017/9/26 19:30	-	<0.01	晴れ	SSW	1.3
西門	2017/9/26 19:40	-	<0.01	晴れ	SSW	1.8
西門	2017/9/26 19:50	-	<0.01	晴れ	SSW	2.2
西門	2017/9/26 20:00	-	<0.01	晴れ	SSW	2.1
西門	2017/9/26 20:10	-	<0.01	晴れ	SSW	2.1
西門	2017/9/26 20:20	-	<0.01	晴れ	SSW	2.4
西門	2017/9/26 20:30	-	<0.01	晴れ	SSW	1.9
西門	2017/9/26 20:40	-	<0.01	晴れ	SSW	1.3
西門	2017/9/26 20:50	-	<0.01	晴れ	SSW	1.6
西門	2017/9/26 21:00	-	<0.01	晴れ	SSW	1.7
西門	2017/9/26 21:10	-	<0.01	晴れ	S	1.8
西門	2017/9/26 21:20	-	<0.01	晴れ	SSW	2.2
西門	2017/9/26 21:30	-	<0.01	晴れ	SSW	1.9
西門	2017/9/26 21:40	-	<0.01	晴れ	S	1.8
西門	2017/9/26 21:50	-	<0.01	晴れ	S	2.2
西門	2017/9/26 22:00	-	<0.01	晴れ	S	2.6
西門	2017/9/26 22:10	-	<0.01	晴れ	SSW	2.2
西門	2017/9/26 22:20	-	<0.01	晴れ	SSW	1.6
西門	2017/9/26 22:30	-	<0.01	晴れ	SW	1.0
西門	2017/9/26 22:40	-	<0.01	晴れ	SW	0.8
西門	2017/9/26 22:50	-	<0.01	晴れ	SSW	1.5
西門	2017/9/26 23:00	-	<0.01	晴れ	SSW	1.9
西門	2017/9/26 23:10	-	<0.01	晴れ	SW	1.1
西門	2017/9/26 23:20	-	<0.01	晴れ	WSW	0.6
西門	2017/9/26 23:30	-	<0.01	晴れ	*	CALM
西門	2017/9/26 23:40	-	<0.01	晴れ	*	CALM
西門	2017/9/26 23:50	-	<0.01	晴れ	*	CALM
西門	2017/9/27 0:00	-	<0.01	晴れ	WSW	0.7
西門	2017/9/27 0:10	-	<0.01	晴れ	*	CALM
西門	2017/9/27 0:20	-	<0.01	晴れ	*	CALM
西門	2017/9/27 0:30	-	<0.01	晴れ	*	CALM
西門	2017/9/27 0:40	-	<0.01	晴れ	*	CALM
西門	2017/9/27 0:50	-	<0.01	晴れ	*	CALM
西門	2017/9/27 1:00	-	<0.01	晴れ	WSW	0.7

\*無風の為読取れず 風速0.5m/s未満の場合「CALM」(静穏)と表記

福島第一原子力発電所 モニタリング結果(モニタリングカー・気象関係)						4/8
場所	日時	線量率 ( $\mu\text{Sv/h}$ )	中性子線量率 ( $\mu\text{Sv/h}$ )	天候	風向	風速 (m/s)
西門	2017/9/27 1:10	-	<0.01	晴れ	WSW	0.6
西門	2017/9/27 1:20	-	<0.01	晴れ	SW	0.9
西門	2017/9/27 1:30	-	<0.01	晴れ	SW	0.9
西門	2017/9/27 1:40	-	<0.01	晴れ	SSW	1.4
西門	2017/9/27 1:50	-	<0.01	晴れ	SW	1.3
西門	2017/9/27 2:00	-	<0.01	晴れ	SSW	1.5
西門	2017/9/27 2:10	-	<0.01	晴れ	SSW	1.3
西門	2017/9/27 2:20	-	<0.01	晴れ	SSW	1.1
西門	2017/9/27 2:30	-	<0.01	晴れ	*	CALM
西門	2017/9/27 2:40	-	<0.01	晴れ	*	CALM
西門	2017/9/27 2:50	-	<0.01	晴れ	SSW	1.0
西門	2017/9/27 3:00	-	<0.01	晴れ	SSW	1.1
西門	2017/9/27 3:10	-	<0.01	晴れ	S	1.7
西門	2017/9/27 3:20	-	<0.01	晴れ	S	1.6
西門	2017/9/27 3:30	-	<0.01	晴れ	SSW	1.5
西門	2017/9/27 3:40	-	<0.01	晴れ	WSW	0.7
西門	2017/9/27 3:50	-	<0.01	晴れ	*	CALM
西門	2017/9/27 4:00	-	<0.01	晴れ	SW	0.8
西門	2017/9/27 4:10	-	<0.01	晴れ	SW	0.9
西門	2017/9/27 4:20	-	<0.01	晴れ	SSW	0.8
西門	2017/9/27 4:30	-	<0.01	晴れ	SSE	0.6
西門	2017/9/27 4:40	-	<0.01	晴れ	*	CALM
西門	2017/9/27 4:50	-	<0.01	晴れ	*	CALM
西門	2017/9/27 5:00	-	<0.01	晴れ	*	CALM
西門	2017/9/27 5:10	-	<0.01	晴れ	SSW	0.9
西門	2017/9/27 5:20	-	<0.01	晴れ	SSW	1.2
西門	2017/9/27 5:30	-	<0.01	晴れ	SW	0.9
西門	2017/9/27 5:40	-	<0.01	晴れ	SW	0.6
西門	2017/9/27 5:50	-	<0.01	晴れ	SW	0.8
西門	2017/9/27 6:00	-	<0.01	晴れ	SW	1.4
西門	2017/9/27 6:10	-	<0.01	晴れ	SW	1.2
西門	2017/9/27 6:20	-	<0.01	晴れ	W	0.6
西門	2017/9/27 6:30	-	<0.01	晴れ	S	1.7
西門	2017/9/27 6:40	-	<0.01	晴れ	S	2.6
西門	2017/9/27 6:50	-	<0.01	晴れ	S	2.7
西門	2017/9/27 7:00	-	<0.01	晴れ	S	2.0
西門	2017/9/27 7:10	-	<0.01	晴れ	S	3.3
西門	2017/9/27 7:20	-	<0.01	晴れ	S	4.0
西門	2017/9/27 7:30	-	<0.01	晴れ	S	3.3
西門	2017/9/27 7:40	-	<0.01	晴れ	S	3.0
西門	2017/9/27 7:50	-	<0.01	晴れ	S	1.3
西門	2017/9/27 8:00	-	<0.01	晴れ	WNW	0.5
西門	2017/9/27 8:10	-	<0.01	晴れ	NW	0.9
西門	2017/9/27 8:20	-	<0.01	晴れ	NE	0.8
西門	2017/9/27 8:30	-	<0.01	晴れ	SE	1.8
西門	2017/9/27 8:40	-	<0.01	晴れ	SSE	2.0
西門	2017/9/27 8:50	-	<0.01	晴れ	SE	2.1
西門	2017/9/27 9:00	-	<0.01	晴れ	SSE	2.6
西門	2017/9/27 9:10	-	<0.01	晴れ	SSE	2.4
西門	2017/9/27 9:20	-	<0.01	晴れ	SE	2.4
西門	2017/9/27 9:30	-	<0.01	晴れ	SSE	2.8
西門	2017/9/27 9:40	-	<0.01	晴れ	SSE	3.5
西門	2017/9/27 9:50	-	<0.01	晴れ	SSE	3.1
西門	2017/9/27 10:00	-	<0.01	晴れ	SSE	3.5

\*無風の為読取れず 風速0.5m/s未満の場合「CALM」(静穏)と表記

福島第一原子力発電所 モニタリングポスト空間線量率(μSv/h)

5/8

測定日時	MP-1	MP-2	MP-3	MP-4	MP-5	MP-6	MP-7	MP-8	スタック(95m)		感雨
									風向	風速(m/s)	
2017/9/26 15:00	0.956	1.521	0.989	1.807	1.256	0.514	0.943	0.867	SSE	4.6	無
2017/9/26 15:10	0.956	1.524	0.989	1.809	1.254	0.517	0.944	0.867	SSE	4.1	無
2017/9/26 15:20	0.953	1.523	0.988	1.808	1.254	0.514	0.943	0.865	SSE	3.4	無
2017/9/26 15:30	0.955	1.522	0.988	1.810	1.255	0.516	0.941	0.865	SSE	4.7	無
2017/9/26 15:40	0.957	1.526	0.987	1.810	1.253	0.514	0.943	0.866	SSE	4.9	無
2017/9/26 15:50	0.955	1.523	0.987	1.811	1.253	0.515	0.943	0.866	SSE	4.8	無
2017/9/26 16:00	0.956	1.524	0.989	1.808	1.257	0.514	0.943	0.867	SSE	5.0	無
2017/9/26 16:10	0.957	1.525	0.987	1.806	1.254	0.515	0.942	0.866	SSE	4.5	無
2017/9/26 16:20	0.955	1.521	0.986	1.806	1.255	0.517	0.943	0.866	SSE	4.6	無
2017/9/26 16:30	0.957	1.524	0.986	1.807	1.255	0.516	0.942	0.866	SSE	4.1	無
2017/9/26 16:40	0.953	1.523	0.985	1.806	1.254	0.515	0.943	0.865	SSE	3.8	無
2017/9/26 16:50	0.955	1.526	0.987	1.807	1.254	0.515	0.941	0.866	SSE	3.2	無
2017/9/26 17:00	0.953	1.525	0.988	1.808	1.255	0.515	0.944	0.868	SSE	3.2	無
2017/9/26 17:10	0.955	1.529	0.988	1.803	1.254	0.517	0.943	0.869	SE	3.8	無
2017/9/26 17:20	0.957	1.529	0.987	1.808	1.251	0.515	0.945	0.869	SSE	3.7	無
2017/9/26 17:30	0.953	1.529	0.985	1.810	1.255	0.516	0.944	0.870	SE	3.8	無
2017/9/26 17:40	0.952	1.529	0.986	1.807	1.253	0.517	0.943	0.867	SSE	3.6	無
2017/9/26 17:50	0.953	1.530	0.987	1.811	1.255	0.516	0.945	0.869	SSE	4.2	無
2017/9/26 18:00	0.956	1.527	0.989	1.808	1.253	0.516	0.944	0.870	SSE	4.5	無
2017/9/26 18:10	0.957	1.527	0.990	1.806	1.251	0.517	0.945	0.868	SSE	4.4	無
2017/9/26 18:20	0.959	1.527	0.988	1.807	1.256	0.519	0.943	0.869	SSE	3.9	無
2017/9/26 18:30	0.955	1.529	0.990	1.809	1.259	0.516	0.944	0.867	S	4.6	無
2017/9/26 18:40	0.955	1.530	0.991	1.808	1.256	0.517	0.944	0.869	S	4.3	無
2017/9/26 18:50	0.954	1.527	0.989	1.809	1.257	0.515	0.943	0.869	S	4.8	無
2017/9/26 19:00	0.956	1.528	0.991	1.808	1.254	0.516	0.943	0.868	S	4.1	無
2017/9/26 19:10	0.958	1.527	0.989	1.807	1.257	0.517	0.945	0.870	S	4.2	無
2017/9/26 19:20	0.954	1.526	0.990	1.809	1.253	0.516	0.944	0.868	S	3.3	無
2017/9/26 19:30	0.952	1.527	0.989	1.805	1.255	0.517	0.943	0.870	SSW	3.2	無
2017/9/26 19:40	0.956	1.526	0.989	1.806	1.256	0.516	0.945	0.868	SW	1.7	無
2017/9/26 19:50	0.956	1.528	0.989	1.804	1.257	0.516	0.942	0.870	SSW	2.2	無
2017/9/26 20:00	0.956	1.530	0.990	1.807	1.257	0.516	0.943	0.868	S	1.9	無
2017/9/26 20:10	0.957	1.527	0.987	1.806	1.256	0.517	0.944	0.868	S	4.3	無
2017/9/26 20:20	0.956	1.528	0.988	1.807	1.254	0.515	0.943	0.867	S	2.5	無
2017/9/26 20:30	0.956	1.526	0.989	1.804	1.256	0.517	0.944	0.867	S	5.6	無
2017/9/26 20:40	0.955	1.526	0.991	1.805	1.254	0.516	0.945	0.867	S	5.8	無
2017/9/26 20:50	0.959	1.526	0.989	1.806	1.255	0.518	0.943	0.868	S	5.5	無
2017/9/26 21:00	0.954	1.525	0.991	1.805	1.256	0.518	0.944	0.868	S	3.8	無
2017/9/26 21:10	0.955	1.526	0.988	1.807	1.256	0.516	0.942	0.868	SSE	3.7	無
2017/9/26 21:20	0.957	1.524	0.988	1.807	1.257	0.516	0.944	0.869	SSE	5.7	無
2017/9/26 21:30	0.955	1.526	0.988	1.809	1.257	0.517	0.943	0.868	S	6.3	無
2017/9/26 21:40	0.957	1.524	0.990	1.805	1.256	0.517	0.943	0.867	SSE	6.1	無
2017/9/26 21:50	0.958	1.527	0.990	1.807	1.253	0.516	0.942	0.869	SSE	6.1	無
2017/9/26 22:00	0.957	1.522	0.990	1.806	1.252	0.517	0.945	0.868	S	5.7	無
2017/9/26 22:10	0.956	1.524	0.989	1.805	1.254	0.517	0.944	0.869	SSE	5.7	無
2017/9/26 22:20	0.956	1.523	0.990	1.806	1.255	0.516	0.940	0.867	S	5.2	無
2017/9/26 22:30	0.956	1.524	0.990	1.810	1.255	0.516	0.943	0.867	S	5.0	無
2017/9/26 22:40	0.958	1.525	0.990	1.808	1.252	0.517	0.943	0.869	S	5.1	無
2017/9/26 22:50	0.957	1.524	0.989	1.807	1.254	0.515	0.944	0.869	S	5.0	無
2017/9/26 23:00	0.955	1.525	0.989	1.809	1.254	0.515	0.941	0.868	S	6.0	無
2017/9/26 23:10	0.955	1.523	0.989	1.805	1.256	0.515	0.944	0.867	S	5.2	無
2017/9/26 23:20	0.956	1.524	0.989	1.807	1.255	0.516	0.944	0.868	S	3.3	無
2017/9/26 23:30	0.957	1.522	0.989	1.807	1.254	0.517	0.943	0.867	S	2.0	無
2017/9/26 23:40	0.955	1.525	0.991	1.807	1.254	0.515	0.945	0.868	S	2.3	無
2017/9/26 23:50	0.955	1.525	0.987	1.806	1.254	0.517	0.944	0.868	SSE	2.5	無
2017/9/27 0:00	0.954	1.525	0.990	1.807	1.254	0.516	0.943	0.866	SSW	2.0	無
2017/9/27 0:10	0.955	1.522	0.989	1.808	1.257	0.517	0.942	0.866	S	2.2	無
2017/9/27 0:20	0.955	1.522	0.990	1.807	1.255	0.517	0.941	0.870	S	1.1	無
2017/9/27 0:30	0.956	1.520	0.987	1.806	1.254	0.517	0.943	0.867	SSE	1.5	無
2017/9/27 0:40	0.954	1.522	0.988	1.808	1.253	0.515	0.943	0.867	SSE	1.5	無
2017/9/27 0:50	0.955	1.520	0.986	1.806	1.254	0.517	0.945	0.870	SSE	2.3	無
2017/9/27 1:00	0.956	1.522	0.991	1.804	1.253	0.515	0.943	0.868	SSE	2.6	無

福島第一原子力発電所 モニタリングポスト空間線量率( $\mu\text{Sv/h}$ )

6/8

測定日時	MP-1	MP-2	MP-3	MP-4	MP-5	MP-6	MP-7	MP-8	スタック(95m)		感雨
									風向	風速(m/s)	
2017/9/27 1:10	0.957	1.520	0.988	1.803	1.253	0.515	0.943	0.869	S	2.8	無
2017/9/27 1:20	0.957	1.522	0.988	1.807	1.255	0.517	0.944	0.867	S	3.3	無
2017/9/27 1:30	0.954	1.521	0.986	1.806	1.253	0.516	0.942	0.867	S	3.5	無
2017/9/27 1:40	0.955	1.519	0.989	1.804	1.254	0.515	0.943	0.866	S	3.9	無
2017/9/27 1:50	0.956	1.521	0.989	1.806	1.252	0.517	0.944	0.867	S	4.0	無
2017/9/27 2:00	0.957	1.522	0.989	1.805	1.253	0.515	0.942	0.866	S	5.3	無
2017/9/27 2:10	0.955	1.521	0.989	1.806	1.253	0.514	0.943	0.867	S	4.9	無
2017/9/27 2:20	0.956	1.518	0.987	1.808	1.252	0.516	0.942	0.868	S	5.0	無
2017/9/27 2:30	0.954	1.519	0.988	1.806	1.251	0.513	0.943	0.868	S	5.1	無
2017/9/27 2:40	0.955	1.520	0.988	1.806	1.252	0.516	0.943	0.872	S	4.2	無
2017/9/27 2:50	0.958	1.521	0.988	1.805	1.251	0.514	0.942	0.867	S	4.6	無
2017/9/27 3:00	0.955	1.518	0.987	1.808	1.252	0.517	0.943	0.866	SSE	5.2	無
2017/9/27 3:10	0.955	1.520	0.988	1.807	1.253	0.516	0.945	0.867	S	5.8	無
2017/9/27 3:20	0.952	1.521	0.988	1.803	1.254	0.516	0.942	0.867	SSE	6.1	無
2017/9/27 3:30	0.953	1.521	0.986	1.804	1.252	0.514	0.944	0.867	S	7.0	無
2017/9/27 3:40	0.956	1.520	0.988	1.804	1.253	0.516	0.944	0.869	S	6.5	無
2017/9/27 3:50	0.955	1.517	0.986	1.807	1.254	0.514	0.944	0.867	S	5.6	無
2017/9/27 4:00	0.955	1.519	0.988	1.806	1.253	0.514	0.943	0.866	S	4.8	無
2017/9/27 4:10	0.955	1.521	0.988	1.804	1.253	0.515	0.944	0.867	S	4.8	無
2017/9/27 4:20	0.954	1.519	0.989	1.808	1.252	0.516	0.942	0.867	S	4.2	無
2017/9/27 4:30	0.956	1.517	0.984	1.809	1.252	0.516	0.944	0.866	SSE	4.2	無
2017/9/27 4:40	0.955	1.518	0.988	1.804	1.251	0.515	0.944	0.865	SSE	4.5	無
2017/9/27 4:50	0.955	1.519	0.989	1.804	1.254	0.515	0.941	0.869	SSE	3.2	無
2017/9/27 5:00	0.953	1.522	0.987	1.807	1.254	0.516	0.941	0.867	SSE	3.4	無
2017/9/27 5:10	0.955	1.517	0.988	1.805	1.250	0.515	0.942	0.868	SSE	4.5	無
2017/9/27 5:20	0.954	1.517	0.985	1.804	1.250	0.514	0.942	0.867	SSE	5.0	無
2017/9/27 5:30	0.955	1.518	0.988	1.807	1.253	0.515	0.944	0.867	SSE	5.6	無
2017/9/27 5:40	0.955	1.519	0.986	1.806	1.252	0.514	0.942	0.868	SSE	5.8	無
2017/9/27 5:50	0.953	1.519	0.989	1.806	1.252	0.514	0.942	0.867	SSE	6.3	無
2017/9/27 6:00	0.957	1.519	0.986	1.806	1.251	0.515	0.941	0.868	S	6.5	無
2017/9/27 6:10	0.954	1.519	0.987	1.806	1.251	0.515	0.943	0.868	S	5.9	無
2017/9/27 6:20	0.956	1.519	0.987	1.806	1.253	0.514	0.943	0.867	SSE	5.4	無
2017/9/27 6:30	0.955	1.518	0.986	1.805	1.253	0.513	0.942	0.867	SSE	6.2	無
2017/9/27 6:40	0.955	1.520	0.989	1.807	1.253	0.514	0.942	0.868	SSE	6.5	無
2017/9/27 6:50	0.955	1.521	0.989	1.805	1.253	0.515	0.946	0.868	SSE	6.3	無
2017/9/27 7:00	0.955	1.520	0.989	1.806	1.252	0.515	0.942	0.866	SSE	7.2	無
2017/9/27 7:10	0.956	1.521	0.987	1.807	1.250	0.515	0.942	0.871	SSE	8.1	無
2017/9/27 7:20	0.957	1.518	0.986	1.806	1.254	0.516	0.943	0.868	SSE	8.0	無
2017/9/27 7:30	0.955	1.521	0.987	1.807	1.252	0.513	0.945	0.868	SSE	7.6	無
2017/9/27 7:40	0.956	1.522	0.990	1.808	1.253	0.513	0.943	0.869	S	5.2	無
2017/9/27 7:50	0.955	1.519	0.987	1.807	1.254	0.514	0.944	0.871	S	3.5	無
2017/9/27 8:00	0.952	1.520	0.990	1.807	1.253	0.515	0.942	0.869	S	1.5	無
2017/9/27 8:10	0.954	1.522	0.990	1.808	1.253	0.515	0.943	0.868	SSW	1.2	無
2017/9/27 8:20	0.957	1.521	0.990	1.809	1.252	0.514	0.943	0.869	SSE	1.2	無
2017/9/27 8:30	0.955	1.522	0.991	1.809	1.252	0.516	0.940	0.869	SSE	2.3	無
2017/9/27 8:40	0.956	1.521	0.989	1.812	1.254	0.515	0.943	0.869	S	3.9	無
2017/9/27 8:50	0.956	1.520	0.987	1.812	1.254	0.514	0.944	0.869	SSE	2.6	無
2017/9/27 9:00	0.959	1.518	0.987	1.810	1.253	0.515	0.941	0.867	SSE	3.9	無
2017/9/27 9:10	0.955	1.518	0.989	1.809	1.253	0.512	0.943	0.866	S	3.6	無
2017/9/27 9:20	0.956	1.519	0.988	1.809	1.253	0.513	0.943	0.866	S	4.2	無
2017/9/27 9:30	0.956	1.520	0.987	1.810	1.252	0.515	0.944	0.869	S	4.1	無
2017/9/27 9:40	0.955	1.519	0.986	1.808	1.252	0.514	0.941	0.867	SSE	5.9	無
2017/9/27 9:50	0.957	1.519	0.989	1.810	1.252	0.513	0.944	0.866	SSE	5.5	無
2017/9/27 10:00	0.958	1.521	0.990	1.809	1.251	0.514	0.944	0.864	SSE	6.5	無



7/8

福島第一原子力発電所 モニタリング結果(可搬型MP)			
日時	事務本館南側線量率 (mSv/h)	正門線量率 ( $\mu$ Sv/h)	西門線量率 ( $\mu$ Sv/h)
2017/9/26 15:00	0.016	1	1
2017/9/26 15:30	0.016	1	1
2017/9/26 16:00	0.016	1	1
2017/9/26 16:30	0.016	1	1
2017/9/26 17:00	0.016	1	1
2017/9/26 17:30	0.015	1	1
2017/9/26 18:00	0.015	1	1
2017/9/26 18:30	0.015	1	1
2017/9/26 19:00	0.015	1	1
2017/9/26 19:30	0.015	1	1
2017/9/26 20:00	0.015	1	1
2017/9/26 20:30	0.015	1	1
2017/9/26 21:00	0.015	1	1
2017/9/26 21:30	0.015	1	1
2017/9/26 22:00	0.015	1	1
2017/9/26 22:30	0.015	1	1
2017/9/26 23:00	0.015	1	1
2017/9/26 23:30	0.015	1	1
2017/9/27 0:00	0.015	1	1
2017/9/27 0:30	0.015	1	1
2017/9/27 1:00	0.015	1	1
2017/9/27 1:30	0.015	1	1
2017/9/27 2:00	0.015	1	1
2017/9/27 2:30	0.015	1	1
2017/9/27 3:00	0.015	1	1
2017/9/27 3:30	0.015	1	1
2017/9/27 4:00	0.015	1	1
2017/9/27 4:30	0.015	1	1
2017/9/27 5:00	0.015	1	1
2017/9/27 5:30	0.015	1	1
2017/9/27 6:00	0.015	1	1
2017/9/27 6:30	0.015	1	1
2017/9/27 7:00	0.015	1	1
2017/9/27 7:30	0.016	1	1
2017/9/27 8:00	0.016	1	1
2017/9/27 8:30	0.016	1	1
2017/9/27 9:00	0.016	1	1
2017/9/27 9:30	0.016	1	1
2017/9/27 10:00	0.016	1	1

2017年9月27日

集中廃棄物処理施設周辺 サブドレン水域種分析結果

I-131 (Bq/L)

測定場所	9/10	9/11	9/12	9/13	9/14	9/15	9/16	9/17	9/18	9/19	9/20	9/21	9/22	9/23	9/24	9/25	9/26
①	ND(5.6)	ND(6.2)	ND(6.7)	ND(4.8)	ND(4.8)	ND(6.3)	ND(5.0)	ND(5.2)	※1	ND(5.2)	ND(4.2)	ND(4.8)	ND(3.8)	ND(4.5)	ND(4.6)	ND(4.0)	ND(4.0)
②	ND(4.8)	ND(3.9)	ND(5.0)	ND(3.7)	ND(5.0)	ND(4.8)	ND(3.7)	ND(4.5)	※1	ND(4.6)	ND(4.2)	ND(4.9)	ND(4.0)	ND(4.9)	ND(4.8)	ND(4.7)	ND(5.4)
③	ND(4.7)	ND(3.6)	ND(5.1)	ND(4.9)	ND(4.4)	ND(4.3)	ND(4.3)	ND(4.9)	※1	ND(4.5)	ND(5.3)	ND(4.6)	ND(4.6)	ND(4.6)	ND(5.1)	ND(5.3)	ND(4.2)
④	-	-	-	-	-	-	-	-	-	-	-	-	-	-	-	-	-
⑤	ND(4.6)	ND(4.7)	ND(4.9)	ND(4.0)	ND(4.2)	ND(4.9)	ND(4.8)	ND(4.6)	※1	ND(4.3)	ND(4.9)	ND(4.6)	ND(4.6)	ND(4.7)	ND(3.9)	ND(4.3)	ND(4.1)
⑥	-	ND(4.2)	-	-	-	-	-	-	-	ND(5.0)	-	-	-	-	-	ND(4.9)	-
⑦	ND(5.9)	ND(7.0)	ND(5.5)	ND(5.3)	ND(5.4)	ND(5.9)	ND(6.1)	ND(6.6)	※1	ND(6.2)	ND(5.3)	ND(6.4)	ND(5.2)	ND(6.0)	ND(5.8)	ND(5.8)	ND(5.8)
⑧	ND(5.5)	ND(5.4)	ND(4.9)	ND(4.9)	ND(4.4)	ND(5.3)	ND(5.3)	ND(4.6)	※1	ND(5.6)	ND(4.8)	ND(5.3)	ND(5.5)	ND(5.0)	ND(5.1)	ND(5.1)	ND(4.7)
⑨	ND(3.9)	ND(4.0)	ND(4.7)	ND(6.3)	ND(5.0)	ND(4.6)	ND(3.6)	ND(5.3)	※1	ND(5.7)	ND(5.0)	ND(4.3)	ND(4.6)	ND(3.9)	ND(5.1)	ND(5.4)	ND(3.6)

Cs-134 (Bq/L)

測定場所	9/10	9/11	9/12	9/13	9/14	9/15	9/16	9/17	9/18	9/19	9/20	9/21	9/22	9/23	9/24	9/25	9/26
①	ND(4.7)	ND(3.9)	ND(6.7)	ND(3.9)	ND(6.3)	ND(4.1)	ND(3.0)	ND(5.3)	※1	ND(5.8)	ND(4.5)	ND(5.0)	ND(5.3)	ND(5.3)	ND(3.9)	ND(3.5)	ND(5.9)
②	ND(4.8)	ND(3.6)	ND(4.8)	ND(5.0)	ND(3.7)	ND(4.0)	ND(4.0)	ND(4.0)	※1	ND(4.3)	ND(4.0)	ND(3.7)	ND(4.0)	ND(4.6)	ND(4.8)	ND(5.2)	ND(4.3)
③	ND(5.0)	ND(4.3)	ND(4.9)	ND(4.1)	ND(4.5)	ND(4.3)	ND(4.3)	ND(5.0)	※1	ND(4.0)	ND(3.9)	ND(4.3)	ND(3.7)	ND(4.3)	ND(4.5)	ND(5.6)	ND(5.7)
④	-	-	-	-	-	-	-	-	-	-	-	-	-	-	-	-	-
⑤	ND(4.0)	ND(3.2)	ND(4.6)	ND(4.5)	ND(5.3)	ND(4.3)	ND(4.3)	ND(4.3)	※1	ND(4.3)	ND(4.0)	ND(3.7)	ND(4.8)	ND(2.8)	ND(3.7)	ND(4.8)	ND(4.3)
⑥	-	ND(4.6)	-	-	-	-	-	-	-	ND(4.0)	-	-	-	-	-	ND(5.0)	-
⑦	ND(6.5)	11	5.2	7.7	5.7	ND(5.3)	ND(5.4)	6.4	※1	14	17	15	19	16	11	16	10
⑧	ND(5.6)	ND(5.0)	ND(4.3)	ND(4.5)	ND(4.8)	ND(4.0)	ND(6.0)	ND(5.0)	※1	ND(4.0)	ND(4.3)	ND(5.8)	ND(4.0)	ND(6.5)	ND(4.4)	ND(4.6)	ND(4.8)
⑨	ND(4.8)	ND(4.2)	ND(5.0)	ND(5.0)	ND(4.1)	ND(4.1)	ND(4.7)	ND(4.7)	※1	ND(4.5)	ND(4.7)	ND(4.2)	ND(4.5)	ND(3.2)	ND(4.1)	ND(6.0)	ND(4.1)

Cs-137 (Bq/L)

測定場所	9/10	9/11	9/12	9/13	9/14	9/15	9/16	9/17	9/18	9/19	9/20	9/21	9/22	9/23	9/24	9/25	9/26
①	ND(4.9)	ND(4.8)	ND(4.8)	ND(4.8)	ND(4.8)	ND(5.6)	ND(5.6)	ND(4.9)	※1	11	ND(4.0)	ND(4.8)	4.3	ND(5.6)	ND(3.8)	ND(4.4)	ND(4.0)
②	ND(5.1)	ND(4.0)	ND(3.4)	ND(4.7)	ND(4.8)	ND(5.1)	ND(4.0)	ND(4.2)	※1	ND(4.8)	ND(5.0)	ND(4.0)	ND(4.4)	ND(3.4)	ND(4.7)	ND(3.4)	ND(4.4)
③	ND(4.3)	ND(3.4)	ND(5.0)	ND(3.4)	ND(4.1)	ND(3.8)	ND(4.7)	ND(4.4)	※1	ND(4.7)	ND(4.8)	ND(3.9)	ND(3.8)	ND(4.7)	ND(4.4)	ND(4.4)	ND(3.4)
④	-	-	-	-	-	-	-	-	-	-	-	-	-	-	-	-	-
⑤	ND(4.8)	ND(3.4)	ND(4.4)	ND(4.3)	ND(4.0)	ND(4.8)	ND(3.4)	ND(5.3)	※1	ND(4.8)	ND(5.3)	ND(4.0)	ND(5.1)	ND(3.4)	ND(4.0)	ND(3.8)	ND(5.1)
⑥	-	ND(3.4)	-	-	-	-	-	-	-	3.9	-	-	-	-	-	ND(4.7)	-
⑦	42	57	43	63	51	53	52	47	※1	120	110	150	110	120	84	98	95
⑧	ND(4.9)	ND(5.3)	ND(5.1)	ND(3.9)	ND(4.7)	ND(4.8)	ND(5.9)	ND(4.8)	※1	ND(3.8)	ND(4.8)	ND(3.8)	ND(5.3)	ND(5.6)	ND(3.8)	ND(4.6)	ND(4.0)
⑨	ND(3.9)	ND(5.2)	ND(4.3)	ND(3.8)	ND(5.0)	ND(4.1)	ND(3.9)	ND(4.9)	※1	ND(4.4)	ND(5.3)	ND(4.7)	ND(4.1)	ND(4.1)	ND(4.1)	ND(5.6)	ND(4.1)

- 測定箇所
- ① 4号7/8埋置南東
  - ② アロセス主埋置北東
  - ③ アロセス主埋置南東
  - ④ アロセス主埋置西
  - ⑤ 埋置体廃棄物処理埋置南
  - ⑥ サイトハン力埋置南西
  - ⑦ 埋置体廃棄物処理埋置南
  - ⑧ 埋置体廃棄物処理埋置北
  - ⑨ サイトハン力埋置南東

※I-131はサンプリング測定を実施していないことを示す。  
 ※⑥は④が採取できなかったため、地下水流の上流側として選定し、適1回程度の頻度で測定(2011/4/29~)  
 ※⑦は地下水流の下流側であることから、追加で測定(2011/5/28~)  
 ※⑧を追加で測定(2011/5/30~)  
 ※⑨は追加で測定(2011/8/2~)  
 ※⑩は検出限界値未満を示し、( ) 内に検出限界値を示す。  
 ※1 5検体により採取中止

8/8

16=10<sup>分</sup>受

様式8-1 (1/2)

応急処置の概要 (原子炉施設)

1/1

(第25条-16822報)

内閣総理大臣  
原子力規制委員会  
福島県知事  
大熊町長  
双葉町長 殿

第25条報告

原子力災害対策特別措置法第2.5条第2項に基づき、応急措置の概要を以下のとおり報告します。

発信日時	平成 29年 9月 27日 16時 00分	送信者	東京電力ホールディングス株式会社 福島第一原子力発電所 原子力防災管理者 内田 俊志 連絡先: 0240-30-9301
受信日時	平成 年 月 日 時 分	受信者	

1. 事故件名 : 非常用炉心冷却装置注水不能  
(原災法政令第6条第4項第4号, 省令第21条第1項ロ)

2. 事故発生場所 : 福島第一原子力発電所

3. 事故発生日時 : 平成23年3月11日 16時3.6分

4. 発生事象と対応の概要

第25条-16810報でお知らせしたとおり、サブドレン他水処理施設一時貯水タンクDに貯水していた水について、本日以下のとおり排水を実施しました。

- ・排水開始 : 10時04分
- ・排水終了 : 15時17分
- ・排水量 : 779m<sup>3</sup>

排水状況については、漏えい等の異常がないことを確認しております。

【公表区分: E】

5. 緊急時対策本部その他の事項の概要

なし

16:57 受

様式8-1(1/2)

応急処置の概要 (原子炉施設)

1/2

(第25条-16823報)

内閣総理大臣  
原子力規制委員会  
福島県知事  
大熊町長  
双葉町長 殿

第25条報告

原子力災害対策特別措置法第25条第2項に基づき、応急措置の概要を以下のとおり報告します。

発信日時	平成29年9月27日16時40分	送信者	東京電力ホールディングス株式会社 福島第一原子力発電所 原子力防災管理者 内田 俊志 連絡先: 0240-30-9301
受信日時	平成 年 月 日 時 分	受信者	

1. 事故件名 : 非常用炉心冷却装置注水不能  
(原災法政令第6条第4項第4号, 省令第2.1条第1項ロ)
2. 事故発生場所 : 福島第一原子力発電所
3. 事故発生日時 : 平成23年3月11日 16時36分
4. 発生事象と対応の概要

プラント関連パラメータ、発電所敷地内におけるモニタリング結果等について、下記のとおりお知らせいたします。

- ・プラント関連パラメータ [9月27日 11時00分現在]
- ・発電所敷地内におけるモニタリング結果 [9月27日 16時00分現在]
- ・福島第一原子力発電所構内排水路分析結果 [採取日 9月26日]
- ・福島第一港湾内、放水口付近、護岸の詳細分析結果 護岸地下水 [採取日 9月22日]
- ・福島第一港湾内、放水口付近、護岸の詳細分析結果 護岸地下水 [採取日 9月26日]
- ・福島第一港湾内、放水口付近、護岸の詳細分析結果 海水 [採取日 9月26日]

建屋滞留水の移送状況については、本日のパトロール及び警報監視等において、漏えい等の異常は確認されませんでした。

【公表区分: その他】

5. 緊急時対策本部その他の事項の概要

なし

福島第一原子力発電所 プラント関連パラメータ

2017年9月27日 11:00 現在

【留意事項】  
各計測値については、検定やその後の事後検定の影響を受けて、通常の計測環境条件を踏まえたものがあり、正しく測定されていない可能性のある計測値も存在している。プラントの状態を把握するために、このよう計測値の不確かさも考慮しながら、複数の計測値から得られる傾向を利用して変化の傾向にも着目して総合的に判断している。

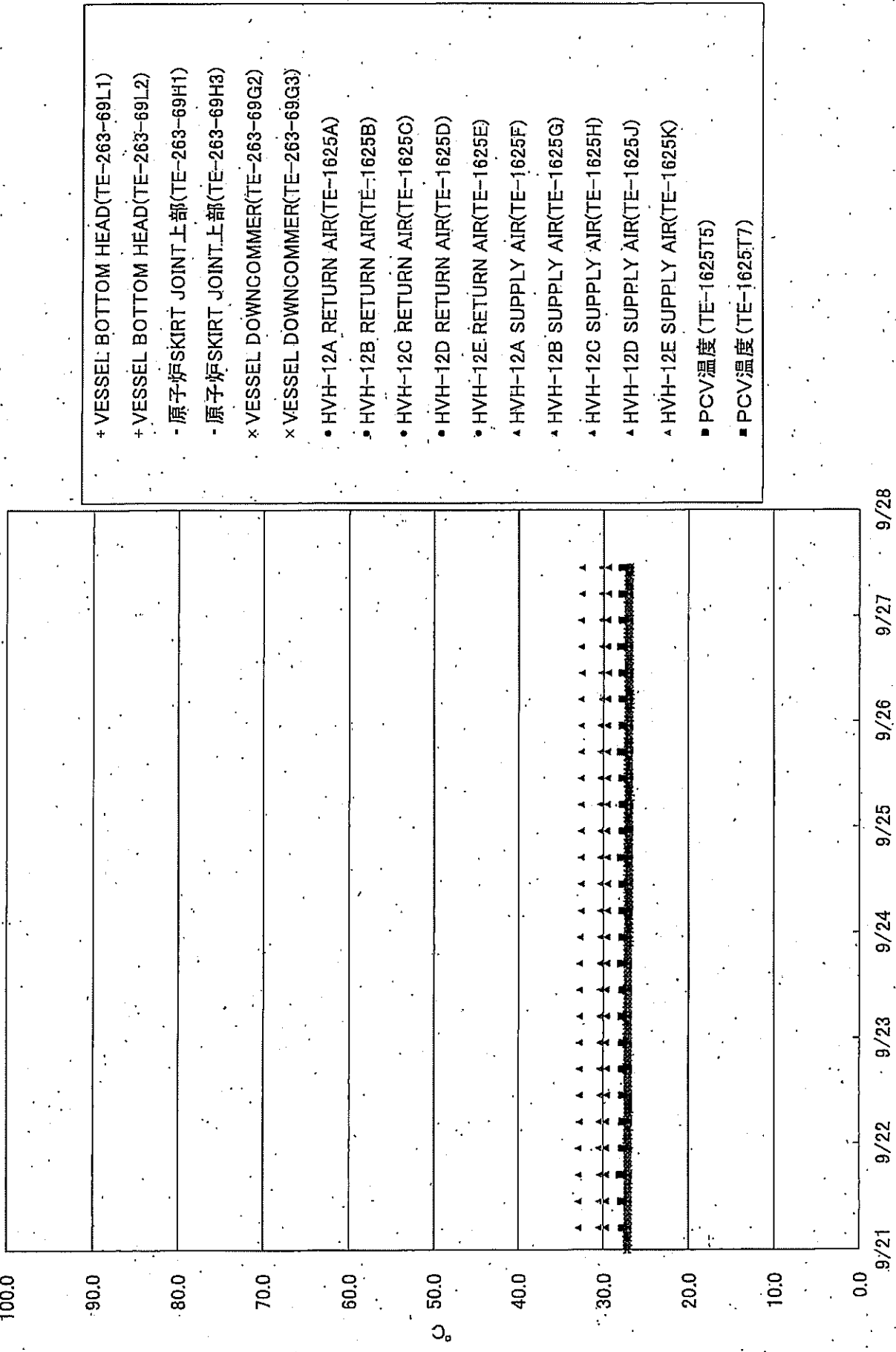
	1号機	2号機	3号機	4号機
原子炉注水状況	給水系: 1.3m <sup>3</sup> /h CS系: 1.5m <sup>3</sup> /h (9/27 11:00 現在)	給水系: 1.4m <sup>3</sup> /h CS系: 1.5m <sup>3</sup> /h (9/27 11:00 現在)	給水系: 1.4m <sup>3</sup> /h (9/27 11:00 現在)	
原子炉圧力容器 底部温度	VESSEL BOTTOM HEAD (TE-263-69L1): 27.0°C 原子炉 SKIRT JOINT 上部 (TE-263-69H1): 26.9°C VESSEL DOWN COMMER (TE-263-69G2): 26.9°C (9/27 11:00 現在)	VESSEL WALL ABOVE BOTTOM HEAD (TE-2-3-69HG): 33.0°C RPV温度 (TE-2-3-69F): 32.0°C (9/27 11:00 現在)	RPV下部ヘッド温度 (TE-2-3-69L1): 32.0°C スカートジャンクション上部温度 (TE-2-3-69F1): 31.7°C RPV底部ヘッド上部温度 (TE-2-3-69H1): 30.8°C (9/27 11:00 現在)	
原子炉格納容器 内温度	HVH-12A RETURN AIR (TE-1625A): 27.2°C HVH-12A SUPPLY AIR (TE-1625F): 26.9°C (9/27 11:00 現在)	RETURN AIR DRYWELL COOLER (TE-16-114B): 33.0°C SUPPLY AIR D/W COOLER HVH2-16B (TE-16-114G#1): 32.9°C (9/27 11:00 現在)	格納容器空調機戻り空気温度 (TE-16-114A): 32.0°C 格納容器空調機供給空気温度 (TE-16-114F#1): 30.0°C (9/27 11:00 現在)	
原子炉格納容器 圧力	0.90kPa <sub>g</sub> (9/27 11:00 現在)	4.16kPa <sub>g</sub> (9/27 11:00 現在)	0.30kPa <sub>g</sub> (9/27 11:00 現在)	
蒸発器流入流量 ※3	RPV (RVH): 13.69Nm <sup>3</sup> /h (JP-A): 14.15Nm <sup>3</sup> /h (JP-B): -Nm <sup>3</sup> /h PCV: -Nm <sup>3</sup> /h (9/27 11:00 現在)	※4	RPV: 16.68Nm <sup>3</sup> /h PCV: -Nm <sup>3</sup> /h (9/27 11:00 現在)	※4
原子炉格納容器 ガス管理システム 排気流量	20.2m <sup>3</sup> /h (9/27 11:00 現在)	17.72Nm <sup>3</sup> /h (9/27 11:00 現在)	19.03Nm <sup>3</sup> /h (9/27 11:00 現在)	
原子炉格納容器 水素濃度 ※1	A系: 0.00vol% B系: 0.00vol% (9/27 11:00 現在)	A系: 0.07vol% B系: 0.06vol% (9/27 11:00 現在)	A系: 0.04vol% B系: 0.03vol% (9/27 11:00 現在)	
原子炉格納容器 放射能濃度 (Xe135) ※2	A系: 指示値 - 検出限界値 - B系: 指示値 1.02E-03 検出限界値 5.20E-04 (9/27 11:00 現在)	A系: 指示値 ND 検出限界値 1.7E-01 B系: 指示値 ND 検出限界値 1.5E-01 (9/27 11:00 現在)	A系: 指示値 ND 検出限界値 2.5E-01 B系: 指示値 ND 検出限界値 2.5E-01 (9/27 11:00 現在)	Bq/cm Bq/cm
使用済燃料プール 水温度	28.0°C (9/27 11:00 現在)	46.3°C (9/27 11:00 現在)	26.4°C (9/27 11:00 現在)	27.9°C (9/27 11:00 現在)
FPC 燃料油 水位	3.72m (9/27 11:00 現在)	4.06m (9/27 11:00 現在)	3.80m (9/27 11:00 現在)	26.09X100mm (9/27 11:00 現在)

【計測値に関する事項】  
※1: 指示値がマイナスの場合は0.00vol%と記載する。(水素濃度が検出されて低い場合は、計測精度によりマイナス表示される場合があるため)  
※2: 指示値が放射能濃度管理システムの放射能濃度を記載する。  
※3: 指示値が検出限界値未満の場合はNDと記載する。原子炉格納容器排気管理システムの放射能濃度 (Xe135) を記載する。  
※4: 蒸発器流入流量  
※5: 作業に伴い一時欠測

2/12

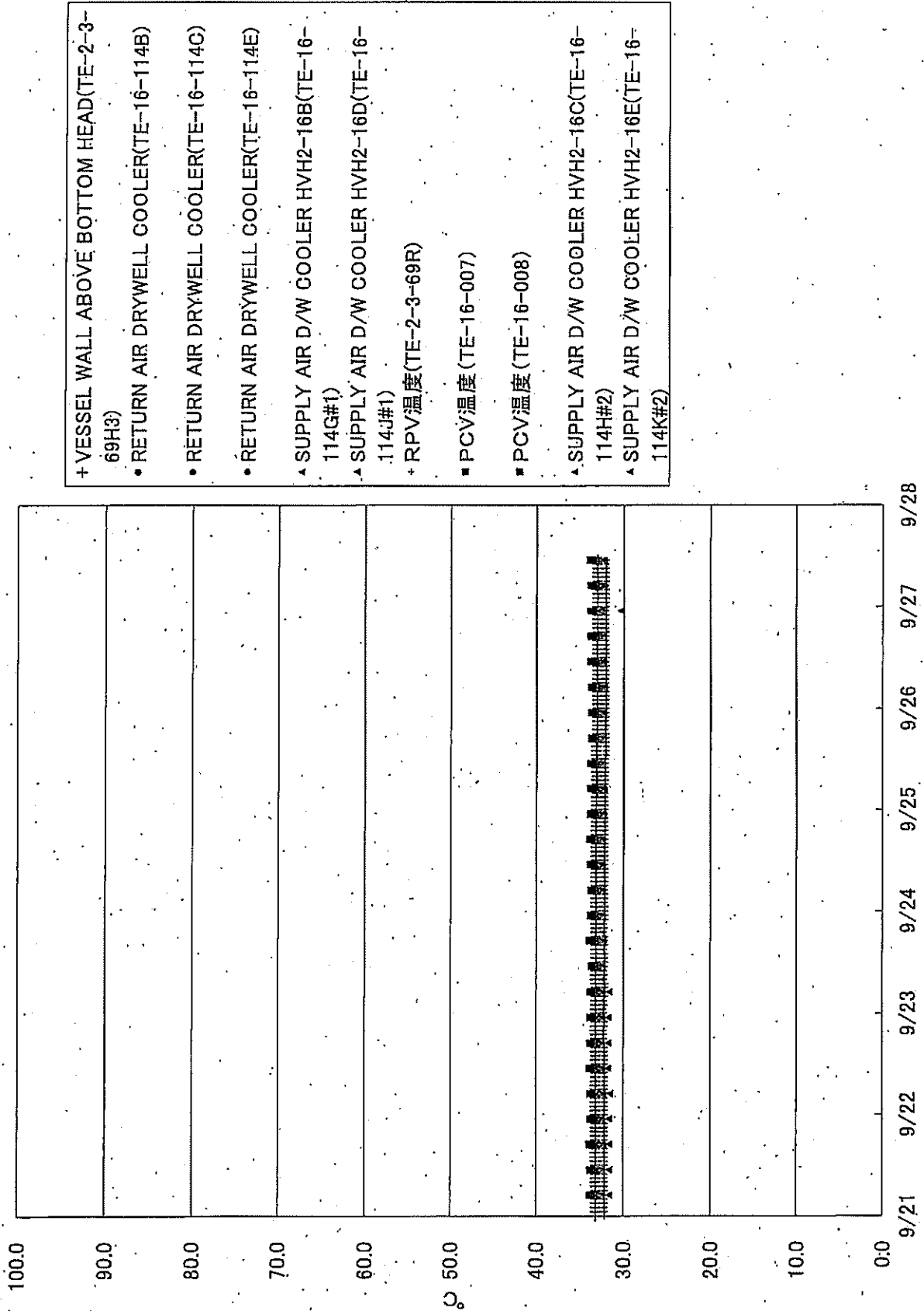
3/12

福島第一原子力発電所1号機 温度に関するパラメータ



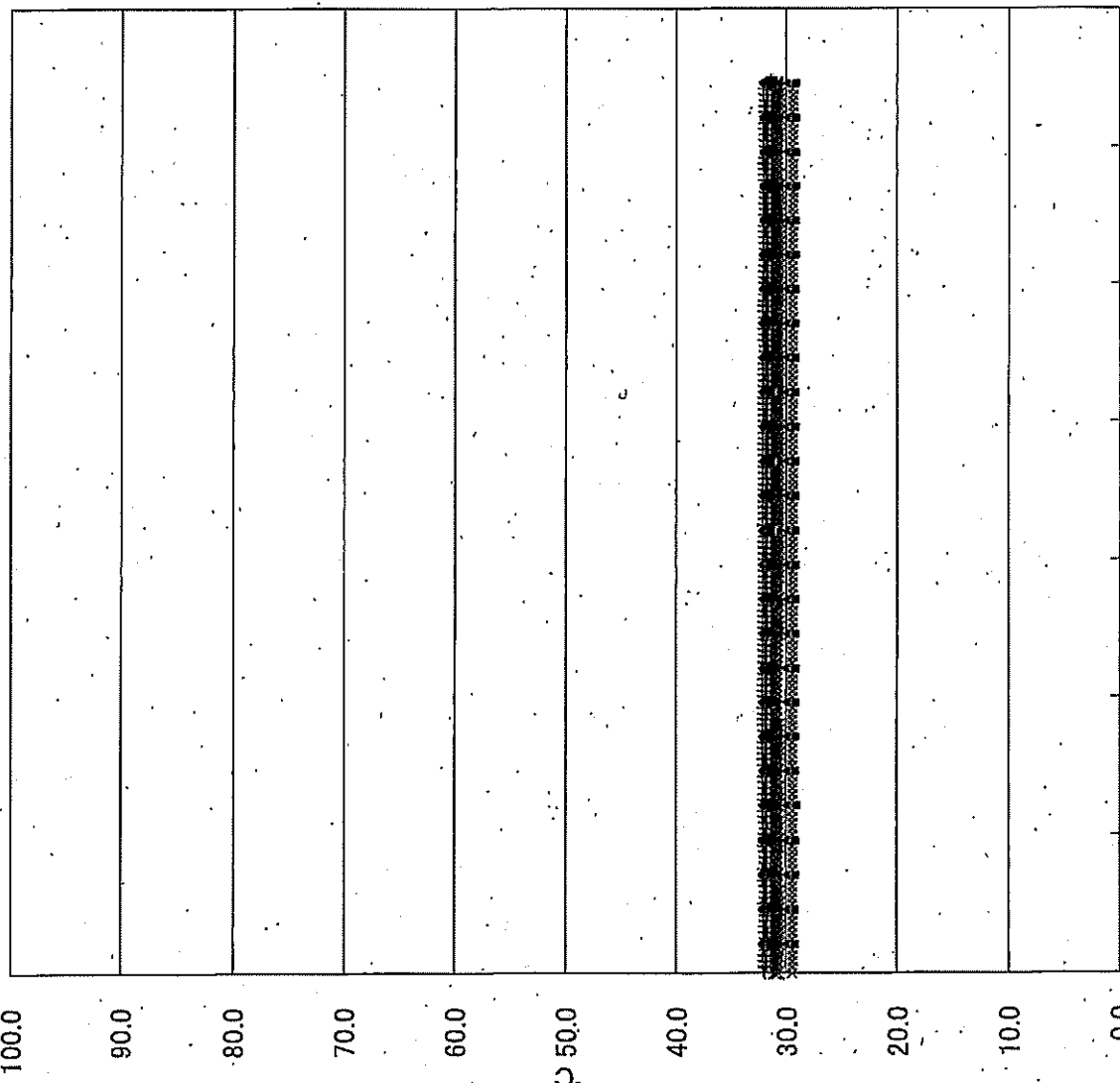
4/12

福島第一原子力発電所2号機 温度に関するパラメータ



5/12

福島第一原子力発電所3号機 温度に関するパラメータ



- + RPV下部ヘッド温度(TE-2-3-69L1)
- + RPV下部ヘッド温度(TE-2-3-69L2)
- + RPV下部ヘッド温度(TE-2-3-69L3)
- スカートジャンクション上部温度(TE-2-3-69F1)
- スカートジャンクション上部温度(TE-2-3-69F2)
- スカートジャンクション上部温度(TE-2-3-69F3)
- × RPV底部ヘッド上部温度(TE-2-3-69H1)
- × RPV底部ヘッド上部温度(TE-2-3-69H2)
- × RPV底部ヘッド上部温度(TE-2-3-69H3)
- 格納容器空調機戻り空気温度(TE-16-114A)
- 格納容器空調機戻り空気温度(TE-16-114B)
- 格納容器空調機戻り空気温度(TE-16-114C)
- 格納容器空調機戻り空気温度(TE-16-114D)
- 格納容器空調機戻り空気温度(TE-16-114E)
- ▲ 格納容器空調機供給空気温度(TE-16-114F#1)
- ▲ 格納容器空調機供給空気温度(TE-16-114G#1)
- ▲ 格納容器空調機供給空気温度(TE-16-114H#1)
- ▲ 格納容器空調機供給空気温度(TE-16-114J#2)
- ▲ 格納容器空調機供給空気温度(TE-16-114K#1)
- PCV温度(TE-16-002)
- PCV温度(TE-16-004)



6/12

## 福島第一原子力発電所 モニタリング結果(モニタリングカー・気象関係)

場所	日時	線量率 ( $\mu\text{Sv/h}$ )	中性子線量率 ( $\mu\text{Sv/h}$ )	天候	風向	風速 (m/s)
西門	2017/9/27 9:00	-	<0.01	晴れ	SSE	2.6
西門	2017/9/27 9:10	-	<0.01	晴れ	SSE	2.4
西門	2017/9/27 9:20	-	<0.01	晴れ	SE	2.4
西門	2017/9/27 9:30	-	<0.01	晴れ	SSE	2.8
西門	2017/9/27 9:40	-	<0.01	晴れ	SSE	3.5
西門	2017/9/27 9:50	-	<0.01	晴れ	SSE	3.1
西門	2017/9/27 10:00	-	<0.01	晴れ	SSE	3.5
西門	2017/9/27 10:10	-	<0.01	晴れ	SSE	5.0
西門	2017/9/27 10:20	-	<0.01	晴れ	SSE	5.7
西門	2017/9/27 10:30	-	<0.01	晴れ	SSE	5.6
西門	2017/9/27 10:40	-	<0.01	晴れ	S	5.9
西門	2017/9/27 10:50	-	<0.01	晴れ	S	5.9
西門	2017/9/27 11:00	-	<0.01	晴れ	SSE	6.5
西門	2017/9/27 11:10	-	<0.01	晴れ	SSE	7.2
西門	2017/9/27 11:20	-	<0.01	晴れ	SSE	7.8
西門	2017/9/27 11:30	-	<0.01	晴れ	SSE	6.9
西門	2017/9/27 11:40	-	<0.01	晴れ	SSE	6.9
西門	2017/9/27 11:50	-	<0.01	晴れ	SSE	6.4
西門	2017/9/27 12:00	-	<0.01	晴れ	SSE	6.6
西門	2017/9/27 12:10	-	<0.01	晴れ	SSE	7.1
西門	2017/9/27 12:20	-	<0.01	晴れ	SSE	7.5
西門	2017/9/27 12:30	-	<0.01	晴れ	SSE	7.3
西門	2017/9/27 12:40	-	<0.01	晴れ	S	7.2
西門	2017/9/27 12:50	-	<0.01	晴れ	SSE	6.9
西門	2017/9/27 13:00	-	<0.01	晴れ	SSE	6.4
西門	2017/9/27 13:10	-	<0.01	晴れ	SSE	6.0
西門	2017/9/27 13:20	-	<0.01	晴れ	SSE	7.1
西門	2017/9/27 13:30	-	<0.01	晴れ	SSE	6.8
西門	2017/9/27 13:40	-	<0.01	晴れ	SSE	5.3
西門	2017/9/27 13:50	-	<0.01	晴れ	SSE	5.7
西門	2017/9/27 14:00	-	<0.01	晴れ	SSE	5.7
西門	2017/9/27 14:10	-	<0.01	晴れ	S	5.3
西門	2017/9/27 14:20	-	<0.01	晴れ	S	5.3
西門	2017/9/27 14:30	-	<0.01	晴れ	SSE	5.5
西門	2017/9/27 14:40	-	<0.01	晴れ	SSE	6.0
西門	2017/9/27 14:50	-	<0.01	晴れ	SSE	5.6
西門	2017/9/27 15:00	-	<0.01	晴れ	SSE	4.9
西門	2017/9/27 15:10	-	<0.01	曇り	S	4.7
西門	2017/9/27 15:20	-	<0.01	曇り	S	6.2
西門	2017/9/27 15:30	-	<0.01	曇り	SSW	5.9
西門	2017/9/27 15:40	-	<0.01	曇り	S	5.7
西門	2017/9/27 15:50	-	<0.01	曇り	S	5.4
西門	2017/9/27 16:00	-	<0.01	曇り	S	4.7

福島第一原子力発電所 モニタリングポスト空間線量率( $\mu\text{Sv/h}$ )

7/12

測定日時	MP-1	MP-2	MP-3	MP-4	MP-5	MP-6	MP-7	MP-8	スタック(95m)		感雨
									風向	風速(m/s)	
2017/9/27 9:00	0.959	1.518	0.987	1.810	1.253	0.515	0.941	0.867	SSE	3.9	無
2017/9/27 9:10	0.955	1.518	0.989	1.809	1.253	0.512	0.943	0.866	S	3.6	無
2017/9/27 9:20	0.956	1.519	0.988	1.809	1.253	0.513	0.943	0.866	S	4.2	無
2017/9/27 9:30	0.956	1.520	0.987	1.810	1.252	0.515	0.944	0.869	S	4.1	無
2017/9/27 9:40	0.955	1.519	0.986	1.808	1.252	0.514	0.941	0.867	SSE	5.9	無
2017/9/27 9:50	0.957	1.519	0.989	1.810	1.252	0.513	0.944	0.866	SSE	5.5	無
2017/9/27 10:00	0.958	1.521	0.990	1.809	1.251	0.514	0.944	0.864	SSE	6.5	無
2017/9/27 10:10	0.956	1.522	0.987	1.813	1.254	0.514	0.945	0.866	SSE	7.9	無
2017/9/27 10:20	0.958	1.522	0.987	1.812	1.255	0.515	0.945	0.867	SSE	10.3	無
2017/9/27 10:30	0.959	1.522	0.988	1.813	1.256	0.515	0.944	0.866	S	10.2	無
2017/9/27 10:40	0.959	1.522	0.988	1.813	1.256	0.516	0.945	0.868	SSE	10.8	無
2017/9/27 10:50	0.961	1.522	0.988	1.812	1.257	0.516	0.944	0.867	SSE	12.1	無
2017/9/27 11:00	0.959	1.521	0.990	1.813	1.258	0.517	0.945	0.868	S	12.0	無
2017/9/27 11:10	0.958	1.528	0.991	1.814	1.260	0.517	0.945	0.868	SSE	12.5	無
2017/9/27 11:20	0.961	1.521	0.992	1.811	1.259	0.517	0.944	0.867	SSE	13.5	無
2017/9/27 11:30	0.962	1.523	0.992	1.813	1.259	0.516	0.947	0.867	S	11.6	無
2017/9/27 11:40	0.961	1.526	0.990	1.810	1.260	0.516	0.946	0.869	SSE	11.4	無
2017/9/27 11:50	0.962	1.523	0.992	1.813	1.258	0.516	0.946	0.870	S	9.7	無
2017/9/27 12:00	0.962	1.529	0.991	1.814	1.258	0.516	0.947	0.870	SSE	10.2	無
2017/9/27 12:10	0.964	1.530	0.992	1.816	1.262	0.516	0.947	0.869	S	11.6	無
2017/9/27 12:20	0.960	1.529	0.992	1.814	1.258	0.518	0.946	0.867	SSE	13.3	無
2017/9/27 12:30	0.962	1.528	0.992	1.814	1.260	0.520	0.946	0.869	S	14.6	無
2017/9/27 12:40	0.962	1.531	0.993	1.813	1.263	0.520	0.947	0.868	S	12.7	無
2017/9/27 12:50	0.961	1.530	0.990	1.813	1.262	0.517	0.947	0.868	SSE	13.0	無
2017/9/27 13:00	0.960	1.533	0.992	1.819	1.262	0.517	0.947	0.869	S	11.4	無
2017/9/27 13:10	0.963	1.531	0.991	1.814	1.262	0.520	0.945	0.867	SSE	11.1	無
2017/9/27 13:20	0.962	1.528	0.990	1.815	1.263	0.520	0.948	0.867	SSE	11.6	無
2017/9/27 13:30	0.962	1.527	0.991	1.813	1.265	0.519	0.946	0.870	S	10.5	無
2017/9/27 13:40	0.961	1.524	0.991	1.814	1.260	0.519	0.945	0.869	S	10.2	無
2017/9/27 13:50	0.962	1.525	0.991	1.814	1.260	0.521	0.947	0.868	S	10.2	無
2017/9/27 14:00	0.962	1.528	0.989	1.813	1.262	0.520	0.946	0.868	SSE	8.7	無
2017/9/27 14:10	0.962	1.528	0.990	1.816	1.262	0.521	0.948	0.868	S	10.2	無
2017/9/27 14:20	0.963	1.529	0.991	1.817	1.263	0.518	0.947	0.869	S	7.4	無
2017/9/27 14:30	0.962	1.530	0.991	1.814	1.262	0.518	0.946	0.869	SSE	10.3	無
2017/9/27 14:40	0.963	1.530	0.990	1.815	1.263	0.520	0.947	0.868	S	9.9	無
2017/9/27 14:50	0.963	1.527	0.992	1.816	1.265	0.520	0.946	0.867	S	9.2	無
2017/9/27 15:00	0.963	1.530	0.991	1.817	1.266	0.519	0.946	0.869	S	8.0	無
2017/9/27 15:10	0.962	1.529	0.993	1.816	1.266	0.519	0.946	0.870	S	6.6	無
2017/9/27 15:20	0.965	1.526	0.994	1.816	1.264	0.518	0.949	0.868	S	9.6	無
2017/9/27 15:30	0.963	1.529	0.991	1.818	1.266	0.520	0.946	0.868	S	8.6	無
2017/9/27 15:40	0.962	1.531	0.991	1.816	1.264	0.520	0.947	0.870	S	8.6	無
2017/9/27 15:50	0.962	1.535	0.991	1.818	1.265	0.519	0.947	0.869	S	8.6	無
2017/9/27 16:00	0.964	1.533	0.992	1.819	1.265	0.517	0.946	0.869	S	7.2	無

8/12

福島第一原子力発電所 モニタリング結果(可搬型MP)			
日時	事務本館南側線量率 (mSv/h)	正門線量率 ( $\mu$ Sv/h)	西門線量率 ( $\mu$ Sv/h)
2017/9/27 9:00	0.016	1	1
2017/9/27 9:30	0.016	1	1
2017/9/27 10:00	0.016	1	1
2017/9/27 10:30	0.016	1	1
2017/9/27 11:00	0.016	1	1
2017/9/27 11:30	0.016	1	1
2017/9/27 12:00	0.016	1	1
2017/9/27 12:30	0.016	1	1
2017/9/27 13:00	0.016	1	1
2017/9/27 13:30	0.016	1	1
2017/9/27 14:00	0.016	1	1
2017/9/27 14:30	0.016	1	1
2017/9/27 15:00	0.016	1	1
2017/9/27 15:30	0.016	1	1
2017/9/27 16:00	0.016	1	1

9/12

# 福島第一原子力発電所構内排水路分析結果

単位: Bq/L

採取日	A排水路排水口					物揚場排水口				
	9月22日	9月23日	9月24日	9月25日	9月26日	9月22日	9月23日	9月24日	9月25日	9月26日
採取時刻	7:00	7:00	7:00	7:00	7:00	7:00	7:00	7:00	7:00	7:00
降雨量(mm/日)	0	5	0	0	0	0	5	0	0	0
流量(m <sup>3</sup> /秒)	解析中	解析中	解析中	解析中	解析中	解析中	解析中	解析中	解析中	解析中
Cs-134(約2年)	ND(0.60)	ND(0.68)	1.2	ND(1.0)	0.98	ND(0.86)	ND(0.72)	ND(0.54)	ND(0.63)	ND(0.68)
Cs-137(約30年)	4.5	10	11	4.4	6.0	ND(0.96)	1.8	0.71	ND(0.76)	1.1
全β	9.4	14	14	8.0	11	ND(3.7)	4.8	ND(3.4)	ND(3.0)	ND(3.7)
H-3(約12年)	—	—	—	—	—	—	—	—	—	—

単位: Bq/L

採取日	K排水路排水口					C排水路 35m盤				
	9月22日	9月23日	9月24日	9月25日	9月26日	9月22日	9月23日	9月24日	9月25日	9月26日
採取時刻	7:00	7:00	7:00	7:00	7:00	7:00	7:00	7:00	7:00	7:00
降雨量(mm/日)	0	5	0	0	0	0	5	0	0	0
流量(m <sup>3</sup> /秒)	解析中	解析中	解析中	解析中	解析中	解析中	解析中	解析中	解析中	解析中
Cs-134(約2年)	ND(0.76)	2.8	0.86	ND(0.84)	1.1	ND(0.74)	ND(0.78)	ND(0.66)	ND(0.63)	ND(0.52)
Cs-137(約30年)	6.3	22	7.7	6.0	8.1	0.92	4.1	3.4	2.1	ND(0.61)
全β	8.5	32	15	11	9.2	8.7	29	57	58	ND(3.2)
H-3(約12年)	—	—	—	—	—	—	—	—	—	—

\* 本枠内が今回公表終了。他は9月26日までにお知らせ済み。

\* 測定対象外の項目は「—」と記す。

\* NDは検出限界値未満を表し、( )内に検出限界値を示す。

10/12

# 福島第一港湾内、放水口付近、護岸の詳細分析結果(1/3)護岸地下水

単位: Bq/L (塩素除く)

採取日	地下水観測孔 No.0-1	地下水観測孔 No.0-1-2	地下水観測孔 No.0-2	地下水観測孔 No.0-3-1	地下水観測孔 No.0-3-2	地下水観測孔 No.0-4	地下水観測孔 No.1	地下水観測孔 No.1-6	地下水観測孔 No.1-8	地下水観測孔 No.1-9(塩)	地下水観測孔 No.1-11	地下水観測孔 No.1-12	地下水観測孔 No.1-14	地下水観測孔 No.1-16	地下水観測孔 No.1-17
採取時刻				9月22日 8:49				9月22日 8:20			9月22日 8:31	9月22日 8:02	9月22日 7:42	9月22日 8:02	9月22日 8:38
塩素(単位: ppm)															
Cs-134(約2年)				ND(0.47)				3,200			ND(0.33)	14	ND(0.48)	ND(0.44)	ND(0.37)
Cs-137(約30年)				ND(0.56)				24,000			1.1	100	0.56	2.3	ND(0.53)
その他				ND			ND	ND			ND	ND	ND	ND	0.34
γ				ND			ND	37			ND	ND	ND	ND	ND
全β				29,000				190,000			16	900	27,000	33,000	42,000
H-3(約12年)				51,000				2,800			1,100	33,000	2,700	1,800	37,000
Sr-90(約29年)															

採取日	地下水観測孔 No.2	地下水観測孔 No.2-2	地下水観測孔 No.2-3	地下水観測孔 No.2-5(塩)	地下水観測孔 No.2-6	地下水観測孔 No.2-7	地下水観測孔 No.2-8	地下水観測孔 No.3	地下水観測孔 No.3-2	地下水観測孔 No.3-3	地下水観測孔 No.3-4	地下水観測孔 No.3-5(塩)	34号機 改修ウエル 汲み上げ水
採取時刻													
塩素(単位: ppm)													
Cs-134(約2年)													
Cs-137(約30年)													
その他													
γ													

\* 本枠内が今回公表データ。他は9月23日にお知らせ済み。  
 \* NDは検出限界値未満を表し、「その他γ」を除き( )内に検出限界値を示す。  
 \* 測定対象外の項目は「-」と記す。  
 (注) No.1-9, 2-5, 3-5は、採水器による採取であるため、γ測定は実施せず。全βは参考値としてろ過後に測定。

# 福島第一港湾内、放水口付近、護岸の詳細分析結果(2/3)護岸地下水

単位: Bq/L (塩素除く)

採取日	No.0-1		No.0-1-2		No.0-2		No.0-3-1		No.0-3-2		No.0-4		No.1		No.1-6		No.1-8		No.1-9 <sup>(注)</sup>		No.1-11		No.1-12		No.1-14		No.1-16		No.1-17						
	採取時刻	採取時刻	採取時刻	採取時刻	採取時刻	採取時刻	採取時刻	採取時刻	採取時刻	採取時刻	採取時刻	採取時刻	採取時刻	採取時刻	採取時刻	採取時刻	採取時刻	採取時刻	採取時刻	採取時刻	採取時刻	採取時刻	採取時刻	採取時刻	採取時刻	採取時刻	採取時刻	採取時刻	採取時刻	採取時刻					
塩素(単位: ppm)																																			
Cs-134(約2年)																																			
Cs-137(約30年)																																			
その他																																			
γ																																			
全β																																			
H-3(約12年)																																			
Sr-90(約29年)																																			

採取日	No.2		No.2-3		No.2-5 <sup>(注)</sup>		No.2-6		No.2-7		No.2-8		No.3		No.3-2		No.3-3		No.3-4		No.3-5 <sup>(注)</sup>		No.3号機 改修ウエル 汲み上げ水		
	採取時刻	採取時刻	採取時刻	採取時刻	採取時刻	採取時刻	採取時刻	採取時刻	採取時刻	採取時刻	採取時刻	採取時刻	採取時刻	採取時刻	採取時刻	採取時刻	採取時刻	採取時刻	採取時刻	採取時刻	採取時刻	採取時刻	採取時刻	採取時刻	
塩素(単位: ppm)																									
Cs-134(約2年)																									
Cs-137(約30年)																									
その他																									
γ																									
全β																									
H-3(約12年)																									
Sr-90(約29年)																									

\* NDは検出限界値未満を表し、「その他γ」を除き( )内に検出限界値を示す。  
 \* 測定対象外の項目は「-」と記す。  
 (注) No.1-9, 2-5, 3-5は、採水器による採取であるため、γ測定は実施せず。全βは参考値としてろ過後に測定。

11/12

# 福島第一港湾内、放水口付近、護岸の詳細分析結果(3/3)海水

単位: Bq/L

採取日	福島第一 5,6号機 放水口北側 (T-1)	福島第一 6号機 取水口前	福島第一 物揚場前	福島第一 1~4号機 取水口内北側 (東海岸北側)	福島第一 1号機 取水口 (遮水壁前)	福島第一 2号機 取水口 (遮水壁前)	福島第一 1~4号機 取水口内南側 (遮水壁前)	福島第一 南放水口 付近 (T-2)	福島第一 港湾口	福島第一 港湾内 東側	※ 告示濃度 限度	WHO飲料水 水質ガイドライン
採取日	9月26日	9月26日	9月26日	9月26日	9月26日	9月26日	9月26日	9月26日	9月26日	9月26日		
採取時刻	7:28	7:20	7:20	6:49	7:15	7:03	6:59		8:15	8:13		
Cs-134 (約2年)	ND(0.47)	ND(0.56)	ND(0.56)	0.65	0.58	ND(0.75)	1.0		ND(0.61)	ND(0.29)	60	10
Cs-137 (約30年)	ND(0.41)	0.82	0.82	6.0	5.5	5.8	5.6		0.62	0.87	90	10
全β	ND(17)	ND(17)	ND(17)	ND(17)	20	ND(17)	18		ND(17)	ND(17)		
H-3 (約12年)	—	—	—	—	—	—	—		—	—	60,000	10,000
Sr-90 (約29年)	—	—	—	—	—	—	—		—	—	30	10

単位: Bq/L

採取日	福島第一 港湾内 西側	福島第一 港湾内 北側	福島第一 港湾内 南側	福島第一 港湾中央	福島第一 北防波堤 北側 (T-0-1)	福島第一 港湾口 北東側 (T-0-1A)	福島第一 港湾口 東側 (T-0-2)	福島第一 港湾口 南東側 (T-0-3A)	福島第一 南防波堤 南側 (T-0-3)	※ 告示濃度 限度	WHO飲料水 水質ガイドライン
採取日	9月26日	9月26日	9月26日	9月26日	9月26日	9月26日	9月26日	9月26日	9月26日		
採取時刻	8:11	8:09	8:17	6:52							
Cs-134 (約2年)	ND(0.32)	ND(0.27)	ND(0.26)	ND(0.53)						60	10
Cs-137 (約30年)	0.63	0.85	0.97	1.5						90	10
全β	ND(17)	17	ND(17)	ND(17)							
H-3 (約12年)	—	—	—	—						60,000	10,000
Sr-90 (約29年)	—	—	—	—						30	10

\*NDは検出限界値未満を表し、( )内に検出限界値を示す。

\*測定対象外の項目は「—」と記す。

※ 東京電力株式会社福島第一原子力発電所原子炉施設の保安及び特定核燃料物質の防護に関する規則に定める告示濃度限度  
(別表第2第六欄:周辺監視区域外の水中の濃度限度[本表では、Bq/cm<sup>3</sup>の表記をBq/Lに換算した値を記載])

12/12