

11:15

様式8-1(1/2)

応急処置の概要 (原子炉施設)

1/2

(第25条-16796報)

内閣総理大臣
原子力規制委員会
福島県知事
大熊町長
双葉町長 殿

第25条報告

原子力災害対策特別措置法第25条第2項に基づき、応急措置の概要を以下のとおり報告します。

発信日時	平成29年9月24日10時50分	送信者	東京電力ホールディングス株式会社 福島第一原子力発電所 原子力防災管理者 内田 俊志 連絡先: 0240-30-9301
受信日時	平成 年 月 日 時 分	受信者	

- 事故件名 : 非常用炉心冷却装置注水不能
(原災法政令第6条第4項第4号, 省令第21条第1項ロ)
- 事故発生場所 : 福島第一原子力発電所
- 事故発生日時 : 平成23年3月11日 16時36分
- 発生事象と対応の概要

第25条-8137報他でお知らせした、1号機放水路上流側立坑においてCs-137の濃度が上昇した事象、及び第25条-10182報他でお知らせした、2号機放水路上流側立坑において全ベータ放射能及びトリチウム濃度が上昇した事象について、1号機及び2号機放水路上流側立坑水の分析を実施しましたので、以下のとおり報告します。

・福島第一原子力発電所構内1号機、2号機放水路上流側立坑水サンプリング結果
[採取日 9月22日]

今回の分析結果については、至近の分析結果と比較して有意な変動はありませんでした。今後も監視を継続していきます。

【公表区分: その他】

- 緊急時対策本部その他の事項の概要

なし

福島第一原子力発電所構内1号機、2号機放水路サンプリング結果

単位:Bq/L

	1号機放水路立坑水		2号機放水路立坑水	
	上流側	下流側	上流側	下流側
採取日	9月22日	9月22日	9月22日	9月22日
採取時刻	9:56	9:35	9:48	9:40
Cs-134(約2年)	58	110	290	7.1
Cs-137(約30年)	520	920	2,400	78
全β	610	2,500	2,700	260
H-3(約12年)	ND(130)	450	ND(130)	140

* NDは検出限界値未満を表し、()内に検出限界値を示す。

11:15

様式8-1(1/2)

応急処置の概要 (原子炉施設)

1/1

(第25条-16797報)

内閣総理大臣
原子力規制委員会
福島県知事
大熊町長
双葉町長 殿

第25条報告

原子力災害対策特別措置法第25条第2項に基づき、応急措置の概要を以下のとおり報告します。

発信日時	平成29年 9月24日 10時50分	送信者	東京電力ホールディングス株式会社 福島第一原子力発電所 原子力防災管理者 内田 俊志 連絡先：0240-30-9301
受信日時	平成 年 月 日 時 分	受信者	

- 事故件名 : 非常用炉心冷却装置注水不能
(原災法政令第6条第4項第4号, 省令第21条第1項口)
- 事故発生場所 : 福島第一原子力発電所
- 事故発生日時 : 平成23年3月11日 16時36分
- 発生事象と対応の概要

第25条-16418報他でお知らせした、4号機原子炉建屋南西側に設置しているサブドレンピットNo. 51の水位が一時的に低下した事象について、4号機原子炉建屋および廃棄物処理建屋近傍のサブドレン水の分析を実施しましたので、以下のとおりお知らせします。

<4号機原子炉建屋および廃棄物処理建屋近傍のサブドレン分析結果>

サブドレンNo	Cs-134 (Bq/L)	Cs-137 (Bq/L)	全ベータ (Bq/L)	トリチウム (Bq/L)
採取日	9月23日			9月22日
No. 51	検出限界値未満 (4.5)	検出限界値未満 (4.8)	13	140
No. 52	検出限界値未満 (4.2)	検出限界値未満 (4.7)	検出限界値未満 (10)	160
No. 53	検出限界値未満 (4.4)	検出限界値未満 (5.3)	検出限界値未満 (10)	330
No. 55	検出限界値未満 (5.7)	検出限界値未満 (4.2)	14	130
No. 214	検出限界値未満 (3.2)	検出限界値未満 (3.8)	10	250

※ () 内に検出限界値を示す

今回の分析結果については、前回の分析結果と比較して有意な変動はありませんでした。

【公表区分：B続】

- 緊急時対策本部その他の事項の概要

なし

11:15

~~様式8-1(1/2)~~

応急処置の概要 (原子炉施設)

1/2

(第25条-16798報)

内閣総理大臣
原子力規制委員会
福島県知事
大熊町長
双葉町長

殿

第25条報告

原子力災害対策特別措置法第25条第2項に基づき、応急措置の概要を以下のとおり報告します。

発信日時	平成29年9月24日10時50分	送信者	東京電力ホールディングス株式会社 福島第一原子力発電所 原子力防災管理者 内田 俊志 連絡先：0240-30-9301
受信日時	平成 年 月 日 時 分	受信者	

- 事故件名 : 非常用炉心冷却装置注水不能
(原災法政令第6条第4項第4号, 省令第21条第1項ロ)
- 事故発生場所 : 福島第一原子力発電所
- 事故発生日時 : 平成23年3月11日 16時36分
- 発生事象と対応の概要

第25条-12993報他でお知らせした、地下貯水槽周辺の観測孔において全ベータ放射能が上昇した事象、及び第25条-13274報他でお知らせした、地下貯水槽 i 南西側及び北東側の漏えい検知孔水において全ベータ放射能が上昇した事象について、下記のとおり水の分析を実施しましたので、お知らせします。

・地下貯水槽 トリチウム分析結果 [採取日 9月22日]

今回の分析結果は、至近の分析結果と比較して有意な変動はありませんでした。

引き続き、地下貯水槽周辺の監視を行うとともに、全ベータ放射能が上昇した原因を調査してまいります。

【公表区分：D統】

- 緊急時対策本部その他の事項の概要

なし

地下貯水槽 トリチウム分析結果(2017年9月22日分)

地下貯水槽(ドレン孔水)														
	i		ii		iii		iv		v		vi		vii	
	北東側	南西側	北東側	南西側	北東側	南西側	北東側	南西側	北東側	南西側	北東側	南西側	北東側	南西側
採取日		9月22日		9月22日										
採取時刻		7:50		8:00										
トリチウム(Bq/L)		ND(220)		ND(220)										

半減期 トリチウム:約12年

地下貯水槽(漏えい検知孔水)														
	i		ii		iii		iv*		v*		vi		vii*	
	北東側	南西側	北東側	南西側	北東側	南西側	北東側	南西側	北東側	南西側	北東側	南西側	北東側	南西側
採取日														
採取時刻														
トリチウム(Bq/L)														

半減期 トリチウム:約12年

(注1)トリチウムは月1回分析を行っている。
 (注2)NDは検出限界値未満を表し、()内に検出限界値を示す。
 * 漏えい検知孔iv、v、viiは、採取対象としていない。

11:15

様式8-1(1/2)

応急処置の概要 (原子炉施設)

1/8

(第25条-16799報)

内閣総理大臣
原子力規制委員会
福島県知事
大熊町長
双葉町長 殿

第25条報告

原子力災害対策特別措置法第25条第2項に基づき、応急措置の概要を以下のとおり報告します。

発信日時	平成29年9月24日10時50分	送信者	東京電力ホールディングス株式会社 福島第一原子力発電所 原子力防災管理者 内田 俊志 連絡先: 0240-30-9301
受信日時	平成 年 月 日 時 分	受信者	

1. 事故件名 : 非常用炉心冷却装置注水不能
(原災法政令第6条第4項第4号, 省令第21条第1項ロ)
2. 事故発生場所 : 福島第一原子力発電所
3. 事故発生日時 : 平成23年3月11日 16時36分
4. 発生事象と対応の概要

プラント関連パラメータ、発電所敷地内におけるモニタリング結果、及びタンクエリアパトロール結果等について、下記のとおりお知らせいたします。

- ・プラント関連パラメータ [9月24日 5時00分現在]
- ・発電所敷地内におけるモニタリング結果 [9月24日 10時00分現在]
- ・集中廃棄物処理施設周辺 サブドレン水核種分析結果 [採取日 9月23日]
- ・昨日(9月23日)のタンクエリアパトロール及び汚染水タンク水位計による常時監視において、漏えい等の異常はありませんでした。

【公表区分: その他】

5. 緊急時対策本部その他の事項の概要

なし

福島第一原子力発電所 プラント関連バラメータ
2017年9月24日 5:00 現在

【重要事項】
各計測器については、地震やその他の事故進展の影響を勘別して、通常の運用時と異なり、正しく測定されない可能性がある計測器を特定している。プラントの状態を把握するために、このような計測器の不測か否かを念のため、最新の計測値から得られる情報を活用して監視の傾向にも留意して報告的に監視している。

	1号機	2号機	3号機	4号機
原子炉注水状況	給水系：1.3m ³ /h CS系：1.5m ³ /h (9/24 5:00 現在)	給水系：1.4m ³ /h CS系：1.5m ³ /h (9/24 5:00 現在)	給水系：1.4m ³ /h CS系：1.4m ³ /h (9/24 5:00 現在)	
原子炉圧力容器 底部温度	VESSEL BOTTOM HEAD (TE-263-69L1) : 27.2°C 原子炉 SKIRT JOINT 上部 (TE-263-69H1) : 27.1°C VESSEL DOWN COMMER (TE-263-69G2) : 27.0°C (9/24 5:00 現在)	VESSEL WALL ABOVE BOTTOM HEAD (TE-2-3-69H3) : 33.1°C RPV温度 (TE-2-3-69R) : 32.1°C (9/24 5:00 現在)	RPV下部ヘッド温度 (TE-2-3-69L1) : 32.1°C スカートジャンクション上部温度 (TE-2-3-69F1) : 31.8°C RPV上部ヘッド上部温度 (TE-2-3-69H1) : 30.7°C (9/24 5:00 現在)	
原子炉格納容器 内温度	HVH-12A RETURN AIR (TE-1625A) : 27.3°C HVH-12A SUPPLY AIR (TE-1625F) : 27.0°C (9/24 5:00 現在)	RETURN AIR DRYWELL COOLER (TE-16-114B) : 33.0°C SUPPLY AIR/D/W COOLER HVH2-16B (TE-16-114G#1) : 32.9°C (9/24 5:00 現在)	格納容器乾燥度内空気温度 (TE-16-114A) : 32.0°C 格納容器空調機供給空気温度 (TE-16-114F#1) : 30.0°C (9/24 5:00 現在)	
原子炉格納容器 圧力	0.75kPa.g (9/24 5:00 現在)	3.10kPa.g (9/24 5:00 現在)	0.28kPa.g (9/24 5:00 現在)	
蒸気封入流量 ※3	RPV (RVH) : 13.83Nm ³ /h (JP-A) : 14.29Nm ³ /h (JP-B) : -Nm ³ /h PCV : -Nm ³ /h (9/24 5:00 現在)	RPV : 13.53Nm ³ /h PCV : -Nm ³ /h (9/24 5:00 現在)	RPV : 16.68Nm ³ /h PCV : -Nm ³ /h (9/24 5:00 現在)	※4
原子炉格納容器 ガス管理システム 排気流量	20.0m ³ /h (9/24 5:00 現在)	16.78Nm ³ /h (9/24 5:00 現在)	18.94Nm ³ /h (9/24 5:00 現在)	
原子炉格納容器 放射能濃度 Xe135) ※2	A系：0.00vol% B系：0.00vol% (9/24 5:00 現在)	A系：0.03vol% B系：0.01vol% (9/24 5:00 現在)	A系：0.04vol% B系：0.02vol% (9/24 5:00 現在)	
原子炉格納容器 放射能濃度 Xe135) ※2	A系：指示値 6.20E-04 検出限界値 5.80E-04 B系：指示値 9.00E-04 検出限界値 5.00E-04 (9/24 5:00 現在)	A系：指示値 ND 検出限界値 1.7E-01 B系：指示値 ND 検出限界値 1.5E-01 (9/24 5:00 現在)	A系：指示値 ND 検出限界値 2.5E-01 B系：指示値 ND 検出限界値 2.5E-01 (9/24 5:00 現在)	Ba/cnt Ba/cnt
使用済燃料プール 水温度	28.3°C (9/24 5:00 現在)	46.2°C (9/24 5:00 現在)	26.6°C (9/24 5:00 現在)	28.1°C (9/24 5:00 現在)
FPC 1#の 水位	4.03m (9/24 5:00 現在)	3.88m (9/24 5:00 現在)	4.29m (9/24 5:00 現在)	33.24X100mm (9/24 5:00 現在)

【計測器に関する情報】
※1：指示値がマイナスの場合は0.00vol%と記載する。(※2)異常値が極めて低い場合は、計測器によりマイナス表示される場合があるため。
※2：指示値が検出限界値未満の場合はNDと記載する。原子炉格納容器ガス管理システムの放射能濃度 (Xe135) を記載する。
※3：使用状態の温度・圧力で流量修正し正確に記載する。
※4：蒸気封入停止

福島第一原子力発電所・モニタリング結果(モニタリングカー・気象関係)						
場所	日時	線量率 ($\mu\text{Sv/h}$)	中性子線量率 ($\mu\text{Sv/h}$)	天候	風向	風速 (m/s)
西門	2017/9/23 15:00	-	<0.01	曇り	NW	1.6
西門	2017/9/23 15:10	-	<0.01	曇り	NNW	1.7
西門	2017/9/23 15:20	-	<0.01	曇り	NNW	1.7
西門	2017/9/23 15:30	-	<0.01	曇り	N	2.4
西門	2017/9/23 15:40	-	<0.01	曇り	N	2.2
西門	2017/9/23 15:50	-	<0.01	曇り	N	2.1
西門	2017/9/23 16:00	-	<0.01	曇り	N	2.1
西門	2017/9/23 16:10	-	<0.01	曇り	N	2.3
西門	2017/9/23 16:20	-	<0.01	曇り	N	1.5
西門	2017/9/23 16:30	-	<0.01	曇り	N	1.7
西門	2017/9/23 16:40	-	<0.01	曇り	N	1.9
西門	2017/9/23 16:50	-	<0.01	曇り	NNE	1.6
西門	2017/9/23 17:00	-	<0.01	曇り	N	1.9
西門	2017/9/23 17:10	-	<0.01	曇り	N	1.7
西門	2017/9/23 17:20	-	<0.01	曇り	N	1.5
西門	2017/9/23 17:30	-	<0.01	曇り	N	1.3
西門	2017/9/23 17:40	-	<0.01	曇り	N	1.8
西門	2017/9/23 17:50	-	<0.01	曇り	NNW	1.2
西門	2017/9/23 18:00	-	<0.01	曇り	NW	0.8
西門	2017/9/23 18:10	-	<0.01	曇り	NW	0.5
西門	2017/9/23 18:20	-	<0.01	曇り	NNW	0.8
西門	2017/9/23 18:30	-	<0.01	曇り	NNW	0.7
西門	2017/9/23 18:40	-	<0.01	曇り	WNW	1.2
西門	2017/9/23 18:50	-	<0.01	曇り	WNW	1.3
西門	2017/9/23 19:00	-	<0.01	曇り	WNW	0.8
西門	2017/9/23 19:10	-	<0.01	曇り	WNW	0.5
西門	2017/9/23 19:20	-	<0.01	曇り	*	CALM
西門	2017/9/23 19:30	-	<0.01	曇り	*	CALM
西門	2017/9/23 19:40	-	<0.01	曇り	W	1.0
西門	2017/9/23 19:50	-	<0.01	曇り	WNW	0.7
西門	2017/9/23 20:00	-	<0.01	曇り	WNW	0.7
西門	2017/9/23 20:10	-	<0.01	曇り	WNW	0.5
西門	2017/9/23 20:20	-	<0.01	曇り	WNW	0.6
西門	2017/9/23 20:30	-	<0.01	曇り	WNW	1.3
西門	2017/9/23 20:40	-	<0.01	曇り	NW	1.5
西門	2017/9/23 20:50	-	<0.01	曇り	NW	1.2
西門	2017/9/23 21:00	-	<0.01	曇り	WNW	1.4
西門	2017/9/23 21:10	-	<0.01	曇り	WNW	1.1
西門	2017/9/23 21:20	-	<0.01	曇り	WNW	1.1
西門	2017/9/23 21:30	-	<0.01	曇り	W	0.8
西門	2017/9/23 21:40	-	<0.01	曇り	W	0.9
西門	2017/9/23 21:50	-	<0.01	曇り	W	0.6
西門	2017/9/23 22:00	-	<0.01	曇り	*	CALM
西門	2017/9/23 22:10	-	<0.01	曇り	*	CALM
西門	2017/9/23 22:20	-	<0.01	曇り	WNW	1.8
西門	2017/9/23 22:30	-	<0.01	曇り	WNW	1.9
西門	2017/9/23 22:40	-	<0.01	曇り	WNW	1.3
西門	2017/9/23 22:50	-	<0.01	曇り	WNW	1.1
西門	2017/9/23 23:00	-	<0.01	曇り	WNW	1.5
西門	2017/9/23 23:10	-	<0.01	曇り	W	0.7
西門	2017/9/23 23:20	-	<0.01	曇り	W	0.7
西門	2017/9/23 23:30	-	<0.01	曇り	W	0.7
西門	2017/9/23 23:40	-	<0.01	曇り	W	1.1
西門	2017/9/23 23:50	-	<0.01	曇り	*	CALM
西門	2017/9/24 0:00	-	<0.01	曇り	*	CALM
西門	2017/9/24 0:10	-	<0.01	曇り	*	CALM
西門	2017/9/24 0:20	-	<0.01	曇り	*	CALM
西門	2017/9/24 0:30	-	<0.01	曇り	W	0.5
西門	2017/9/24 0:40	-	<0.01	曇り	W	0.5
西門	2017/9/24 0:50	-	<0.01	曇り	WNW	1.0
西門	2017/9/24 1:00	-	<0.01	曇り	W	1.0

*無風の為読取れず 風速0.5m/s未満の場合「CALM」(静穏)と表記

福島第一原子力発電所 モニタリング結果(モニタリングカー・気象関係)						
場所	日時	線量率 ($\mu\text{Sv/h}$)	中性子線量率 ($\mu\text{Sv/h}$)	天候	風向	風速 (m/s)
西門	2017/9/24 1:10	-	<0.01	曇り	W	0.9
西門	2017/9/24 1:20	-	<0.01	曇り	W	0.9
西門	2017/9/24 1:30	-	<0.01	曇り	WNW	1.2
西門	2017/9/24 1:40	-	<0.01	曇り	W	0.9
西門	2017/9/24 1:50	-	<0.01	曇り	W	0.7
西門	2017/9/24 2:00	-	<0.01	曇り	W	0.6
西門	2017/9/24 2:10	-	<0.01	曇り	*	CALM
西門	2017/9/24 2:20	-	<0.01	曇り	WNW	0.5
西門	2017/9/24 2:30	-	<0.01	曇り	*	CALM
西門	2017/9/24 2:40	-	<0.01	曇り	W	0.9
西門	2017/9/24 2:50	-	<0.01	曇り	W	0.6
西門	2017/9/24 3:00	-	<0.01	曇り	W	0.5
西門	2017/9/24 3:10	-	<0.01	曇り	W	0.5
西門	2017/9/24 3:20	-	<0.01	曇り	WNW	1.5
西門	2017/9/24 3:30	-	<0.01	曇り	W	1.0
西門	2017/9/24 3:40	-	<0.01	曇り	W	0.8
西門	2017/9/24 3:50	-	<0.01	曇り	WNW	1.4
西門	2017/9/24 4:00	-	<0.01	曇り	W	1.0
西門	2017/9/24 4:10	-	<0.01	曇り	WNW	1.2
西門	2017/9/24 4:20	-	<0.01	曇り	WNW	0.8
西門	2017/9/24 4:30	-	<0.01	曇り	*	CALM
西門	2017/9/24 4:40	-	<0.01	曇り	*	CALM
西門	2017/9/24 4:50	-	<0.01	曇り	W	0.5
西門	2017/9/24 5:00	-	<0.01	曇り	*	CALM
西門	2017/9/24 5:10	-	<0.01	曇り	*	CALM
西門	2017/9/24 5:20	-	<0.01	曇り	WNW	1.1
西門	2017/9/24 5:30	-	<0.01	晴れ	NW	1.5
西門	2017/9/24 5:40	-	<0.01	晴れ	NW	0.9
西門	2017/9/24 5:50	-	<0.01	晴れ	N	1.0
西門	2017/9/24 6:00	-	<0.01	晴れ	N	2.0
西門	2017/9/24 6:10	-	<0.01	晴れ	NNW	1.7
西門	2017/9/24 6:20	-	<0.01	晴れ	NNW	1.1
西門	2017/9/24 6:30	-	<0.01	晴れ	NW	0.7
西門	2017/9/24 6:40	-	<0.01	晴れ	SW	1.0
西門	2017/9/24 6:50	-	<0.01	晴れ	SW	0.8
西門	2017/9/24 7:00	-	<0.01	晴れ	WNW	0.8
西門	2017/9/24 7:10	-	<0.01	晴れ	WNW	0.9
西門	2017/9/24 7:20	-	<0.01	晴れ	WNW	1.1
西門	2017/9/24 7:30	-	<0.01	晴れ	W	0.7
西門	2017/9/24 7:40	-	<0.01	晴れ	WNW	0.8
西門	2017/9/24 7:50	-	<0.01	晴れ	*	CALM
西門	2017/9/24 8:00	-	<0.01	晴れ	S	0.7
西門	2017/9/24 8:10	-	<0.01	晴れ	S	1.7
西門	2017/9/24 8:20	-	<0.01	晴れ	SSE	1.1
西門	2017/9/24 8:30	-	<0.01	晴れ	SE	1.9
西門	2017/9/24 8:40	-	<0.01	晴れ	SE	2.2
西門	2017/9/24 8:50	-	<0.01	晴れ	SE	2.3
西門	2017/9/24 9:00	-	<0.01	晴れ	SE	2.7
西門	2017/9/24 9:10	-	<0.01	晴れ	SSE	2.6
西門	2017/9/24 9:20	-	<0.01	晴れ	SE	3.0
西門	2017/9/24 9:30	-	<0.01	晴れ	SSE	2.9
西門	2017/9/24 9:40	-	<0.01	晴れ	SE	2.7
西門	2017/9/24 9:50	-	<0.01	晴れ	SSE	3.5
西門	2017/9/24 10:00	-	<0.01	晴れ	SSE	3.9

*無風の為読取れず 風速0.5m/s未満の場合「CALM」(静穏)と表記

4/8

福島第一原子力発電所 モニタリングポスト空間線量率($\mu\text{Sv/h}$)

5/8

測定日時	MP-1	MP-2	MP-3	MP-4	MP-5	MP-6	MP-7	MP-8	スタック(95m)		感雨
									風向	風速(m/s)	
2017/9/23 15:00	0.926	1.474	0.962	1.770	1.206	0.507	0.931	0.858	NW	3.6	無
2017/9/23 15:10	0.927	1.476	0.963	1.770	1.207	0.506	0.932	0.858	NW	3.5	無
2017/9/23 15:20	0.928	1.475	0.962	1.768	1.207	0.506	0.930	0.857	NNW	3.2	無
2017/9/23 15:30	0.930	1.473	0.963	1.771	1.206	0.507	0.931	0.856	NNW	2.9	無
2017/9/23 15:40	0.927	1.475	0.963	1.767	1.206	0.507	0.931	0.856	NNW	2.3	無
2017/9/23 15:50	0.927	1.477	0.962	1.768	1.208	0.505	0.933	0.857	N	3.1	無
2017/9/23 16:00	0.926	1.476	0.960	1.771	1.207	0.506	0.933	0.857	NNW	2.9	無
2017/9/23 16:10	0.924	1.479	0.962	1.767	1.206	0.506	0.930	0.859	N	2.6	無
2017/9/23 16:20	0.929	1.477	0.960	1.768	1.208	0.508	0.933	0.859	N	2.0	無
2017/9/23 16:30	0.929	1.474	0.961	1.769	1.207	0.508	0.931	0.857	N	2.6	無
2017/9/23 16:40	0.927	1.476	0.962	1.769	1.208	0.505	0.933	0.855	NNE	2.6	無
2017/9/23 16:50	0.928	1.476	0.960	1.770	1.206	0.507	0.933	0.859	NNE	2.8	無
2017/9/23 17:00	0.926	1.478	0.962	1.769	1.207	0.508	0.931	0.858	NNE	2.9	無
2017/9/23 17:10	0.927	1.479	0.962	1.771	1.209	0.508	0.933	0.860	N	3.2	無
2017/9/23 17:20	0.928	1.479	0.962	1.770	1.212	0.509	0.932	0.861	N	4.1	無
2017/9/23 17:30	0.929	1.480	0.964	1.770	1.209	0.508	0.931	0.862	N	4.1	無
2017/9/23 17:40	0.930	1.476	0.963	1.769	1.212	0.507	0.932	0.861	N	3.6	無
2017/9/23 17:50	0.929	1.480	0.963	1.770	1.211	0.507	0.932	0.861	N	4.0	無
2017/9/23 18:00	0.929	1.482	0.961	1.771	1.211	0.509	0.931	0.861	N	3.2	無
2017/9/23 18:10	0.930	1.478	0.964	1.771	1.213	0.507	0.932	0.863	N	2.6	無
2017/9/23 18:20	0.930	1.481	0.962	1.770	1.206	0.508	0.932	0.860	N	3.0	無
2017/9/23 18:30	0.931	1.481	0.964	1.771	1.211	0.509	0.932	0.859	N	2.8	無
2017/9/23 18:40	0.932	1.478	0.964	1.769	1.208	0.509	0.933	0.860	N	2.3	無
2017/9/23 18:50	0.930	1.480	0.964	1.770	1.211	0.508	0.934	0.861	NNW	2.6	無
2017/9/23 19:00	0.928	1.480	0.962	1.768	1.211	0.509	0.934	0.859	NNW	2.3	無
2017/9/23 19:10	0.931	1.479	0.965	1.768	1.210	0.508	0.933	0.860	NNW	2.0	無
2017/9/23 19:20	0.931	1.479	0.965	1.769	1.211	0.508	0.933	0.860	N	1.7	無
2017/9/23 19:30	0.931	1.481	0.963	1.771	1.212	0.507	0.935	0.858	N	2.0	無
2017/9/23 19:40	0.929	1.481	0.966	1.769	1.211	0.508	0.936	0.859	NNW	2.2	無
2017/9/23 19:50	0.930	1.481	0.963	1.771	1.212	0.509	0.934	0.857	NNW	2.0	無
2017/9/23 20:00	0.930	1.479	0.963	1.771	1.212	0.509	0.933	0.861	NW	2.0	無
2017/9/23 20:10	0.930	1.479	0.963	1.771	1.213	0.508	0.933	0.860	NW	2.0	無
2017/9/23 20:20	0.928	1.479	0.962	1.771	1.209	0.509	0.934	0.860	NW	1.5	無
2017/9/23 20:30	0.930	1.478	0.964	1.770	1.212	0.507	0.934	0.859	NW	2.3	無
2017/9/23 20:40	0.929	1.478	0.962	1.770	1.212	0.507	0.934	0.858	NNW	2.6	無
2017/9/23 20:50	0.929	1.480	0.962	1.770	1.212	0.508	0.934	0.860	NNW	3.7	無
2017/9/23 21:00	0.930	1.479	0.961	1.769	1.211	0.508	0.934	0.857	NNW	3.3	無
2017/9/23 21:10	0.929	1.481	0.962	1.771	1.211	0.508	0.933	0.860	NNW	2.9	無
2017/9/23 21:20	0.930	1.479	0.962	1.771	1.211	0.509	0.935	0.861	NNW	2.5	無
2017/9/23 21:30	0.930	1.477	0.964	1.772	1.211	0.508	0.933	0.862	NNW	2.6	無
2017/9/23 21:40	0.931	1.480	0.963	1.771	1.212	0.509	0.934	0.859	NNW	2.2	無
2017/9/23 21:50	0.929	1.481	0.963	1.772	1.212	0.509	0.934	0.860	NW	2.5	無
2017/9/23 22:00	0.929	1.480	0.962	1.768	1.213	0.508	0.933	0.861	NW	2.6	無
2017/9/23 22:10	0.930	1.476	0.962	1.772	1.214	0.509	0.934	0.861	WNW	2.3	無
2017/9/23 22:20	0.929	1.478	0.961	1.771	1.211	0.508	0.934	0.861	NW	3.0	無
2017/9/23 22:30	0.928	1.479	0.960	1.771	1.210	0.510	0.933	0.859	NW	3.1	無
2017/9/23 22:40	0.932	1.478	0.962	1.768	1.212	0.510	0.935	0.859	NW	3.0	無
2017/9/23 22:50	0.929	1.478	0.961	1.770	1.211	0.507	0.934	0.860	NNW	2.0	無
2017/9/23 23:00	0.928	1.478	0.960	1.770	1.210	0.507	0.936	0.861	NNW	2.3	無
2017/9/23 23:10	0.927	1.478	0.961	1.769	1.211	0.508	0.935	0.862	NNW	2.2	無
2017/9/23 23:20	0.929	1.478	0.963	1.772	1.211	0.510	0.934	0.859	NW	2.2	無
2017/9/23 23:30	0.928	1.476	0.962	1.772	1.208	0.508	0.934	0.860	NW	2.0	無
2017/9/23 23:40	0.928	1.477	0.960	1.767	1.210	0.508	0.934	0.861	NW	2.0	無
2017/9/23 23:50	0.928	1.476	0.962	1.769	1.208	0.508	0.934	0.860	WNW	2.0	無
2017/9/24 0:00	0.927	1.479	0.961	1.769	1.209	0.509	0.933	0.860	WNW	2.0	無
2017/9/24 0:10	0.930	1.478	0.962	1.771	1.212	0.508	0.934	0.859	W	2.2	無
2017/9/24 0:20	0.928	1.477	0.963	1.768	1.211	0.508	0.933	0.860	W	1.7	無
2017/9/24 0:30	0.927	1.478	0.961	1.771	1.213	0.509	0.933	0.859	W	1.7	無
2017/9/24 0:40	0.927	1.477	0.963	1.771	1.209	0.508	0.934	0.861	W	1.5	無
2017/9/24 0:50	0.928	1.480	0.962	1.773	1.212	0.508	0.933	0.859	WNW	1.1	無
2017/9/24 1:00	0.927	1.473	0.961	1.771	1.211	0.509	0.932	0.860	NW	1.1	無

福島第一原子力発電所 モニタリングポスト空間線量率($\mu\text{Sv/h}$)

6/8

測定日時	MP-1	MP-2	MP-3	MP-4	MP-5	MP-6	MP-7	MP-8	スタック(95m)		感雨
									風向	風速(m/s)	
2017/9/24 1:10	0.928	1.477	0.961	1.769	1.208	0.509	0.935	0.860	WNW	0.9	無
2017/9/24 1:20	0.928	1.481	0.963	1.771	1.211	0.508	0.934	0.861	WNW	0.9	無
2017/9/24 1:30	0.930	1.480	0.961	1.771	1.211	0.507	0.934	0.860	NW	1.2	無
2017/9/24 1:40	0.928	1.479	0.960	1.772	1.211	0.509	0.933	0.861	*	CALM	無
2017/9/24 1:50	0.927	1.475	0.963	1.770	1.210	0.508	0.935	0.862	WNW	0.9	無
2017/9/24 2:00	0.929	1.473	0.962	1.772	1.211	0.508	0.934	0.860	W	0.6	無
2017/9/24 2:10	0.929	1.478	0.963	1.769	1.211	0.509	0.934	0.859	*	CALM	無
2017/9/24 2:20	0.929	1.479	0.964	1.772	1.209	0.508	0.935	0.859	E	0.6	無
2017/9/24 2:30	0.929	1.480	0.964	1.772	1.211	0.508	0.934	0.859	ENE	0.8	無
2017/9/24 2:40	0.930	1.480	0.963	1.773	1.209	0.508	0.936	0.858	*	CALM	無
2017/9/24 2:50	0.928	1.479	0.963	1.771	1.212	0.508	0.936	0.859	S	0.9	無
2017/9/24 3:00	0.929	1.477	0.964	1.769	1.212	0.510	0.935	0.859	*	CALM	無
2017/9/24 3:10	0.929	1.478	0.964	1.772	1.211	0.509	0.934	0.859	SSE	0.9	無
2017/9/24 3:20	0.927	1.477	0.960	1.772	1.207	0.508	0.935	0.860	WNW	0.6	無
2017/9/24 3:30	0.929	1.478	0.963	1.772	1.211	0.509	0.934	0.861	*	CALM	無
2017/9/24 3:40	0.929	1.475	0.962	1.772	1.212	0.509	0.935	0.858	WSW	0.8	無
2017/9/24 3:50	0.928	1.479	0.961	1.771	1.212	0.509	0.934	0.860	SW	0.6	無
2017/9/24 4:00	0.929	1.478	0.961	1.773	1.210	0.509	0.936	0.859	W	1.2	無
2017/9/24 4:10	0.929	1.474	0.964	1.772	1.213	0.508	0.934	0.859	W	1.5	無
2017/9/24 4:20	0.929	1.477	0.961	1.773	1.213	0.509	0.933	0.862	W	1.9	無
2017/9/24 4:30	0.930	1.480	0.963	1.769	1.212	0.508	0.935	0.860	WSW	1.9	無
2017/9/24 4:40	0.926	1.478	0.962	1.771	1.210	0.509	0.933	0.861	WSW	2.5	無
2017/9/24 4:50	0.928	1.479	0.962	1.770	1.210	0.509	0.936	0.861	W	3.9	無
2017/9/24 5:00	0.929	1.475	0.964	1.774	1.211	0.509	0.934	0.861	W	5.1	無
2017/9/24 5:10	0.930	1.479	0.961	1.772	1.211	0.508	0.935	0.861	WNW	6.8	無
2017/9/24 5:20	0.928	1.475	0.962	1.770	1.212	0.509	0.934	0.861	WNW	6.6	無
2017/9/24 5:30	0.928	1.475	0.961	1.772	1.211	0.509	0.936	0.860	WNW	6.5	無
2017/9/24 5:40	0.927	1.477	0.961	1.772	1.211	0.509	0.935	0.860	NW	5.9	無
2017/9/24 5:50	0.926	1.478	0.962	1.771	1.210	0.510	0.936	0.862	NW	4.8	無
2017/9/24 6:00	0.927	1.477	0.961	1.773	1.209	0.510	0.935	0.862	NW	5.4	無
2017/9/24 6:10	0.929	1.480	0.962	1.773	1.210	0.509	0.935	0.860	NNW	5.3	無
2017/9/24 6:20	0.928	1.479	0.961	1.774	1.210	0.509	0.934	0.860	NNW	3.9	無
2017/9/24 6:30	0.929	1.478	0.962	1.773	1.210	0.509	0.934	0.861	NNW	3.0	無
2017/9/24 6:40	0.927	1.480	0.962	1.772	1.209	0.509	0.934	0.862	NW	2.3	無
2017/9/24 6:50	0.928	1.481	0.964	1.774	1.208	0.509	0.937	0.861	NW	1.9	無
2017/9/24 7:00	0.929	1.478	0.962	1.775	1.209	0.508	0.934	0.861	NW	1.7	無
2017/9/24 7:10	0.929	1.482	0.964	1.772	1.212	0.509	0.933	0.861	WNW	2.0	無
2017/9/24 7:20	0.929	1.481	0.964	1.774	1.211	0.509	0.935	0.862	WNW	2.3	無
2017/9/24 7:30	0.930	1.480	0.965	1.776	1.214	0.510	0.936	0.860	W	2.9	無
2017/9/24 7:40	0.930	1.480	0.964	1.773	1.213	0.509	0.937	0.863	WNW	2.6	無
2017/9/24 7:50	0.932	1.483	0.965	1.774	1.209	0.510	0.937	0.864	WSW	1.4	無
2017/9/24 8:00	0.933	1.481	0.965	1.776	1.212	0.509	0.938	0.864	SW	0.8	無
2017/9/24 8:10	0.934	1.483	0.965	1.777	1.214	0.510	0.936	0.864	S	2.0	無
2017/9/24 8:20	0.929	1.482	0.966	1.774	1.212	0.508	0.936	0.863	SSE	1.2	無
2017/9/24 8:30	0.931	1.480	0.967	1.779	1.217	0.507	0.934	0.862	SSE	2.0	無
2017/9/24 8:40	0.931	1.482	0.966	1.777	1.215	0.508	0.936	0.861	SE	2.3	無
2017/9/24 8:50	0.932	1.481	0.965	1.780	1.214	0.508	0.934	0.861	SSE	2.2	無
2017/9/24 9:00	0.930	1.479	0.967	1.778	1.218	0.508	0.936	0.858	SE	2.9	無
2017/9/24 9:10	0.932	1.484	0.965	1.775	1.213	0.507	0.935	0.857	SSE	3.1	無
2017/9/24 9:20	0.932	1.484	0.965	1.780	1.216	0.508	0.935	0.860	SSE	3.2	無
2017/9/24 9:30	0.931	1.481	0.966	1.777	1.216	0.509	0.934	0.860	SSE	3.7	無
2017/9/24 9:40	0.934	1.487	0.962	1.777	1.217	0.509	0.935	0.860	SSE	3.0	無
2017/9/24 9:50	0.934	1.487	0.965	1.779	1.217	0.509	0.936	0.861	SSE	5.2	無
2017/9/24 10:00	0.934	1.486	0.965	1.780	1.216	0.509	0.938	0.860	SSE	6.6	無

*無風の為読取れず 風速0.5m/s未満の場合「CALM」(静穏)と表記

7/8

福島第一原子力発電所 モニタリング結果(可搬型MP)			
日時	事務本館南側線量率 (mSv/h)	正門線量率 (μ Sv/h)	西門線量率 (μ Sv/h)
2017/9/23 15:00	0.015	1	1
2017/9/23 15:30	0.016	1	1
2017/9/23 16:00	0.016	1	1
2017/9/23 16:30	0.015	1	1
2017/9/23 17:00	0.015	1	1
2017/9/23 17:30	0.015	1	1
2017/9/23 18:00	0.015	1	1
2017/9/23 18:30	0.015	1	1
2017/9/23 19:00	0.015	1	1
2017/9/23 19:30	0.015	1	1
2017/9/23 20:00	0.015	1	1
2017/9/23 20:30	0.015	1	1
2017/9/23 21:00	0.015	1	1
2017/9/23 21:30	0.015	1	1
2017/9/23 22:00	0.015	1	1
2017/9/23 22:30	0.015	1	1
2017/9/23 23:00	0.015	1	1
2017/9/23 23:30	0.015	1	1
2017/9/24 0:00	0.015	1	1
2017/9/24 0:30	0.015	1	1
2017/9/24 1:00	0.015	1	1
2017/9/24 1:30	0.015	1	1
2017/9/24 2:00	0.015	1	1
2017/9/24 2:30	0.015	1	1
2017/9/24 3:00	0.015	1	1
2017/9/24 3:30	0.015	1	1
2017/9/24 4:00	0.015	1	1
2017/9/24 4:30	0.015	1	1
2017/9/24 5:00	0.015	1	1
2017/9/24 5:30	0.015	1	1
2017/9/24 6:00	0.015	1	1
2017/9/24 6:30	0.015	1	1
2017/9/24 7:00	0.015	1	1
2017/9/24 7:30	0.015	1	1
2017/9/24 8:00	0.016	1	1
2017/9/24 8:30	0.016	1	1
2017/9/24 9:00	0.016	1	1
2017/9/24 9:30	0.016	1	1
2017/9/24 10:00	0.016	1	1

FROM

2017年9月24日

集中廃棄物処理施設周辺 サブドレン水核種分析結果

I-131 (Bq/L)

Table with columns for measurement date (9/3 to 9/23) and location (測定場所). Rows 1-9 show I-131 concentration data for various sites.

Cs-134 (Bq/L)

Table with columns for measurement date (9/3 to 9/23) and location (測定場所). Rows 1-9 show Cs-134 concentration data for various sites.

Cs-137 (Bq/L)

Table with columns for measurement date (9/3 to 9/23) and location (測定場所). Rows 1-9 show Cs-137 concentration data for various sites.

- <測定箇所>
①4号T/B処理場南東
②プロセス主建屋北東
③プロセス主建屋南東
④プロセス主建屋南西
⑤焼固体廃棄物減容処理建屋南
⑥サイトコンクリート敷面南西
⑦焼却工作棟西側
⑧焼固体廃棄物減容処理建屋北
⑨サイトコンクリート敷面南東

※1-はサンプリング測定を実施していないことを示す。
※⑥は④が採算不可となったため、地下水流の上流側として測定し、選1回程度の頻度で測定(2011/4/29~)
※⑦は地下水流の下流側であることから、追加で測定(2011/5/26~)
※⑧を追加で測定(2011/5/30~)
※⑨は焼却炉内測定(2011/8/2~)
※⑨は焼却炉内測定(2011/8/2~)
※1 悪天候により採算不可

8/8

17:17

様式8-1(1/2)

応急処置の概要 (原子炉施設)

1/1

(第25条-16800報)

内閣総理大臣
原子力規制委員会
福島県知事
大熊町長
双葉町長 殿

第25条報告

原子力災害対策特別措置法第25条第2項に基づき、応急措置の概要を以下のとおり報告します。

発信日時	平成29年9月24日 17時10分	送信者	東京電力ホールディングス株式会社 福島第一原子力発電所 原子力防災管理者 内田 俊志 連絡先：0240-30-9301
受信日時	平成 年 月 日 時 分	受信者	

1. 事故件名 : 非常用炉心冷却装置注水不能
(原災法政令第6条第4項第4号, 省令第21条第1項口)

2. 事故発生場所 : 福島第一原子力発電所

3. 事故発生日時 : 平成23年3月11日 16時36分

4. 発生事象と対応の概要

本日14時30分、福島第一原子力発電所構内の汚染水タンクD-C1タンクにおいて、「貯槽タンク水位低」の警報が発生しました。その後、当社社員が目視による現場確認を実施し、漏えい等の異常がないことを確認しました。

また、漏えいの有無を確認するため、当該タンク廻りの線量測定を実施したところ、約6 $\mu\text{Sv/h}$ であり、当該タンク周辺の雰囲気線量と同等であることを確認しました。

状況は以下のとおりです。

- ・当該タンク水位 14.5% (警報発生前水位16.4%)
- ・発生時刻 14時30分
- ・発生場所 発電所構内D-C1タンク
- ・警報名称 貯槽タンク水位 低

当該タンクについて、至近の水位状況を確認したところ、昨日時点で14.9%であった水位が本日午前中に16.4%まで一時的に上昇し、警報が発生した時点で14.5%まで水位が戻ったことを確認しました。

このことから、当該タンク水位の低下はないものと考えていますが、念のため隔離状態にある当該タンクと隣接するタンクとの連結弁を開とし、水位を確認するとともに、当該タンクの水位計の点検を行います。

【公表区分：C】

5. 緊急時対策本部その他の事項の概要

なし

~~様式8-1(1/2)~~

17:59

応急処置の概要 (原子炉施設)

1/1

(第25条-16801報)

内閣総理大臣
原子力規制委員会
福島県知事
大熊町長
双葉町長 殿

第25条報告

原子力災害対策特別措置法第25条第2項に基づき、応急措置の概要を以下のとおり報告します。

発信日時	平成29年 9月24日 17時40分	送信者	東京電力ホールディングス株式会社 福島第一原子力発電所 原子力防災管理者 内田 俊志 連絡先: 0240-30-9301
受信日時	平成 年 月 日 時 分	受信者	

- 事故件名 : 非常用炉心冷却装置注水不能
(原災法政令第6条第4項第4号, 省令第21条第1項ロ)
- 事故発生場所 : 福島第一原子力発電所
- 事故発生日時 : 平成23年3月11日 16時36分
- 発生事象と対応の概要

第25条-16790報でお知らせしたとおり、サブドレン他水処理施設一時貯水タンクBに貯水していた水について、本日以下のとおり排水を実施しました。

- ・排水開始 : 10時02分
- ・排水終了 : 14時52分
- ・排水量 : 718m³

排水状況については、漏えい等の異常がないことを確認しております。

【公表区分: E】

- 緊急時対策本部その他の事項の概要

なし

17:49

様式8-1 (1/2)

応急処置の概要 (原子炉施設)

V12

(第25条-16802報)

内閣総理大臣
原子力規制委員会
福島県知事
大熊町長
双葉町長 殿

第25条報告

原子力災害対策特別措置法第25条第2項に基づき、応急措置の概要を以下のとおり報告します。

発信日時	平成29年 9月24日 17時40分	送信者	東京電力ホールディングス株式会社 福島第一原子力発電所 原子力防災管理者 内田 俊志 連絡先: 0240-30-9301
受信日時	平成 年 月 日 時 分	受信者	

1. 事故件名 : 非常用炉心冷却装置注水不能
(原災法政令第6条第4項第4号, 省令第21条第1項ロ)
2. 事故発生場所 : 福島第一原子力発電所
3. 事故発生日時 : 平成23年3月11日 16時36分
4. 発生事象と対応の概要

プラント関連パラメータ、発電所敷地内におけるモニタリング結果等について、下記のとおりお知らせいたします。

- ・プラント関連パラメータ [9月24日 11時00分現在]
- ・発電所敷地内におけるモニタリング結果 [9月24日 16時00分現在]
- ・福島第一原子力発電所構内排水路分析結果 [採取日 9月23日]
- ・福島第一港湾内、放水口付近、護岸の詳細分析結果 護岸地下水 [採取日 9月21日]
- ・福島第一港湾内、放水口付近、護岸の詳細分析結果 護岸地下水 [採取日 9月23日]
- ・福島第一港湾内、放水口付近、護岸の詳細分析結果 海水 [採取日 9月23日]

建屋滞留水の移送状況については、本日のパトロール及び警報監視等において、漏えい等の異常は確認されませんでした。

【公表区分: その他】

5. 緊急時対策本部その他の事項の概要

なし

2/12

福島第一原子力発電所 プラント関連バラメータ

2017年9月24日 11:00 現在

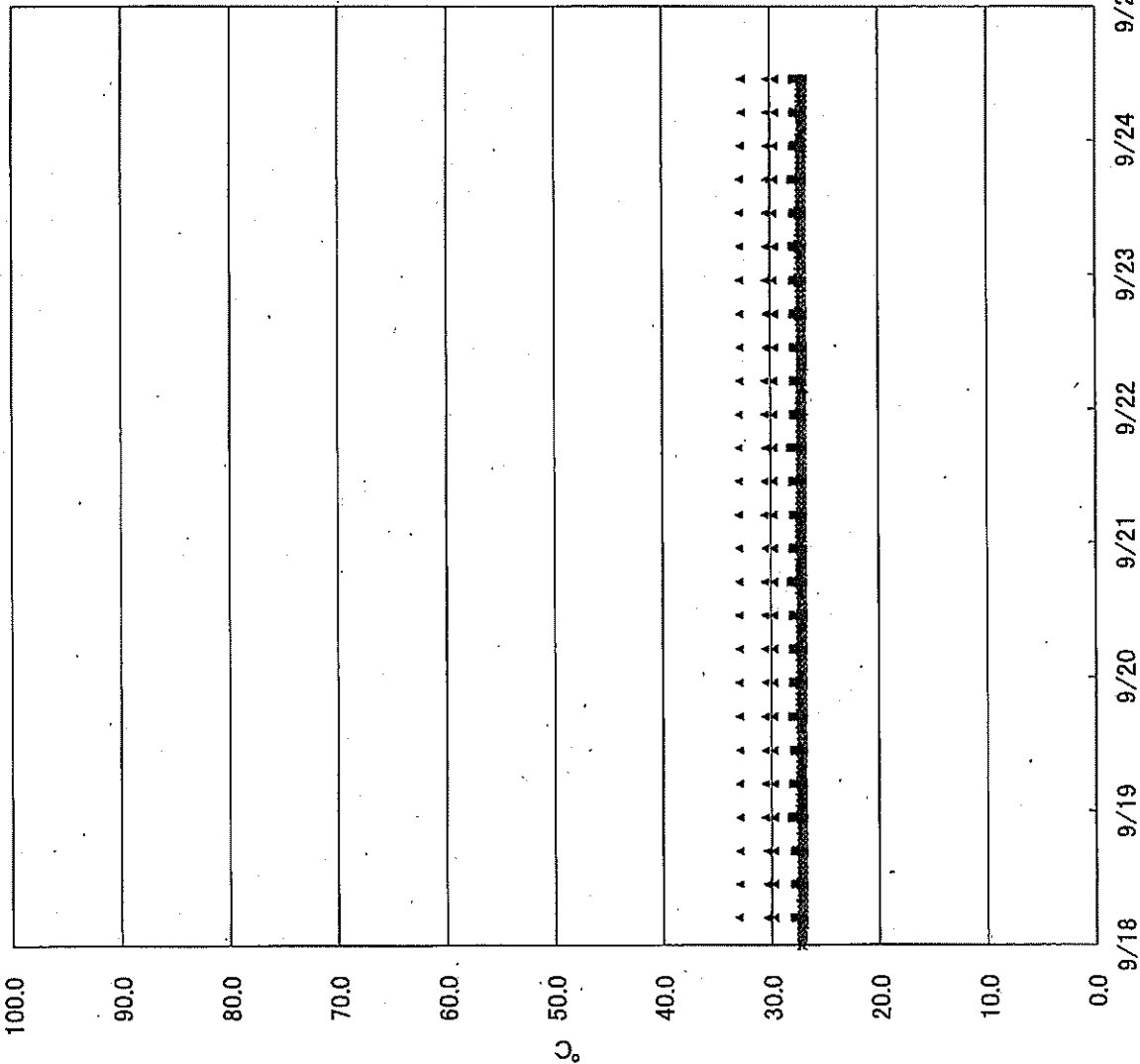
【補足事項】
各計測器については、特異やその他の異常状態の発生を察知して、通常の運用環境
条件を逸脱しているものもあり、正しく測定されていない可能性のある計測器も存
在している。プラントの健全性を確保するために、このように計測器の不具合が生
じたうえで、複数の計測器から得られる情報を活用して変化の傾向にも着目し
て総合的に判断している。

	1号機	2号機	3号機	4号機
原子炉注水状況	給水系：1.3m ³ /h CS系：1.5m ³ /h (9/24 11:00 現在)	給水系：1.4m ³ /h CS系：1.5m ³ /h (9/24 11:00 現在)	給水系：1.4m ³ /h CS系：1.4m ³ /h (9/24 11:00 現在)	
原子炉圧力容器 底部温度	VESSEL BOTTOM HEAD (TE-263-69L1) : 27.1°C 原子炉 SKIRT JOINT 上部 (TE-263-69H1) : 27.0°C VESSEL DOWN COMMER (TE-263-69G2) : 27.0°C (9/24 11:00 現在)	VESSEL WALL ABOVE BOTTOM HEAD (TE-2-3-69H3) : 33.1°C RPV温度 (TE-2-3-69R) : 32.1°C (9/24 11:00 現在)	RPV下部ヘッド温度 (TE-2-3-69L1) : 32.1°C スカートジャンクション上部温度 (TE-2-3-69F1) : 31.8°C RPV底部ヘッド上部温度 (TE-2-3-69H1) : 30.7°C (9/24 11:00 現在)	
原子炉格納容器 内温度	HVH-12A RETURN AIR (TE-1625A) : 27.3°C HVH-12A SUPPLY AIR (TE-1625F) : 26.9°C (9/24 11:00 現在)	RETURN AIR DRYWELL COOLER (TE-16-114B) : 33.0°C SUPPLY AIR D/W COOLER HVH2-16B (TE-16-114G#1) : 32.9°C (9/24 11:00 現在)	格納容器空調機戻り空気温度 (TE-16-114A) : 32.0°C 格納容器空調機供給空気温度 (TE-16-114F#1) : 30.0°C (9/24 11:00 現在)	
原子炉格納容器 圧力	0.74kPa.g (9/24 11:00 現在)	3.02kPa.g (9/24 11:00 現在)	0.29kPa.g (9/24 11:00 現在)	
窒素封入流量 ※3	RPV (RVH) : 13.83Nm ³ /h (JP-A) : 14.29Nm ³ /h (JP-B) : -Nm ³ /h PCV : -Nm ³ /h (9/24 11:00 現在)	RPV : 13.53Nm ³ /h PCV : -Nm ³ /h (9/24 11:00 現在)	RPV : 16.68Nm ³ /h PCV : -Nm ³ /h (9/24 11:00 現在)	※4
原子炉格納容器 ガス管理システム 排気流量	20.0m ³ /h (9/24 11:00 現在)	15.38Nm ³ /h (9/24 11:00 現在)	17.81Nm ³ /h (9/24 11:00 現在)	
原子炉格納容器 水素濃度 ※1	A系：0.00vol% B系：0.00vol% (9/24 11:00 現在)	A系：0.03vol% B系：0.01vol% (9/24 11:00 現在)	A系：0.04vol% B系：0.02vol% (9/24 11:00 現在)	
原子炉格納容器 放射能濃度 (Xe135) ※2	A系：指示値 9.40E-04 換出限界値 5.60E-04 B系：指示値 1.42E-03 換出限界値 5.00E-04 (9/24 11:00 現在)	A系：指示値 ND 換出限界値 1.7E-01 B系：指示値 ND 換出限界値 1.5E-01 (9/24 11:00 現在)	A系：指示値 ND 換出限界値 2.5E-01 B系：指示値 ND 換出限界値 2.5E-01 (9/24 11:00 現在)	Ba/cnt Ba/cnt
使用済燃料プール 水温度	28.3°C (9/24 11:00 現在)	46.3°C (9/24 11:00 現在)	26.4°C (9/24 11:00 現在)	28.0°C (9/24 11:00 現在)
FPC 炉内冷却 水位	4.03m (9/24 11:00 現在)	3.72m (9/24 11:00 現在)	4.27m (9/24 11:00 現在)	32.62X100mm (9/24 11:00 現在)

(計測値に依存する情報)
※1：原子炉格納容器内の水素濃度は0.00vol%と記録する。(水素濃度が極めて低い場合は、計測器によりマイナス表示される場合があるため)
※2：原子炉格納容器ガス管理システムの水素濃度を記録する。
※3：原子炉格納容器からの排気流量を記録する。
※4：窒素封入停止中

3/12

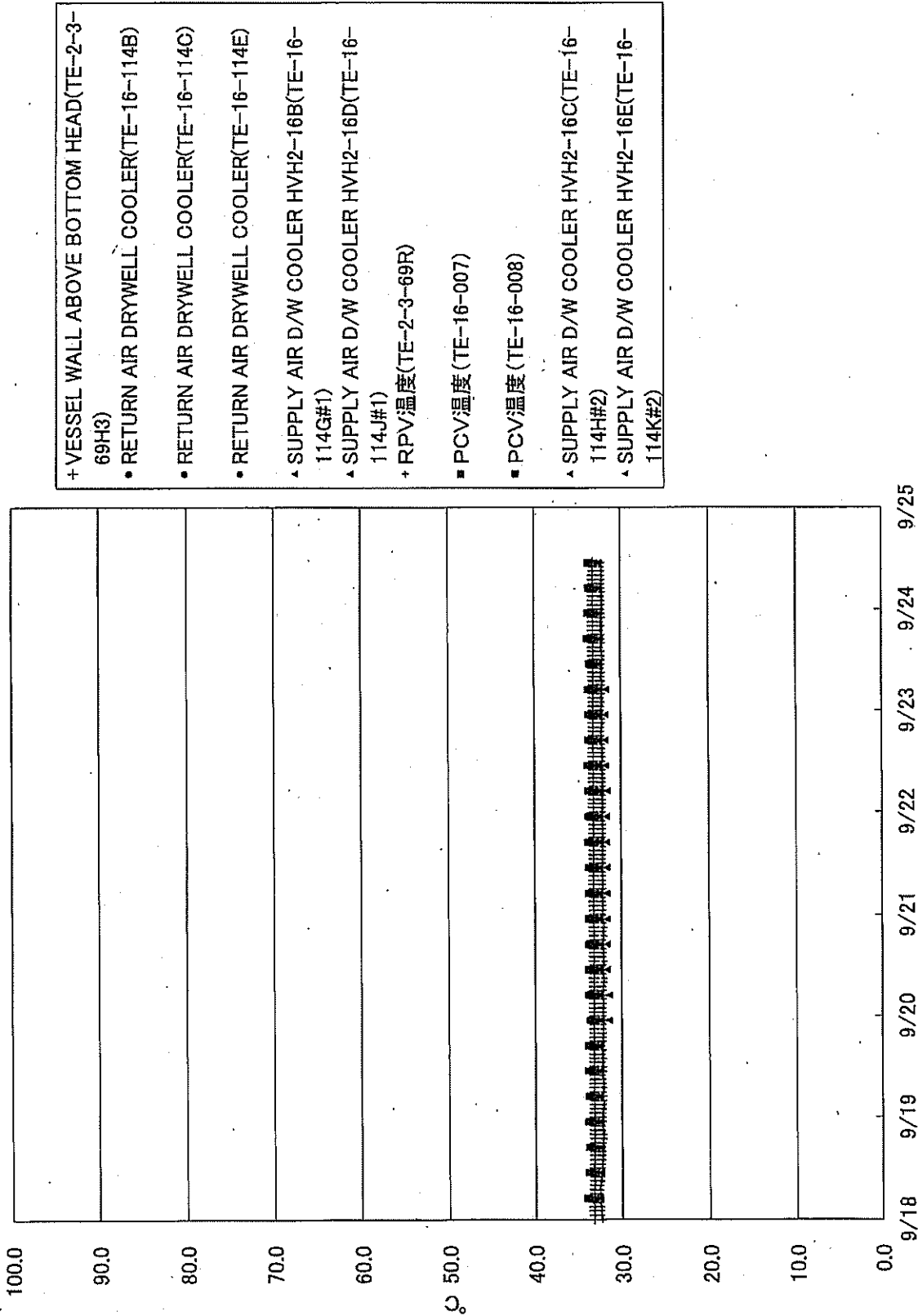
福島第一原子力発電所1号機 温度に関するパラメータ



- + VESSEL BOTTOM HEAD(TE-263-69L1)
- + VESSEL BOTTOM HEAD(TE-263-69L2)
- 原子炉SKIRT JOINT 上部(TE-263-69H1)
- 原子炉SKIRT JOINT 上部(TE-263-69H3)
- × VESSEL DOWNCOMMER(TE-263-69G2)
- × VESSEL DOWNCOMMER(TE-263-69G3)
- HVH-12A RETURN AIR(TE-1625A)
- HVH-12B RETURN AIR(TE-1625B)
- HVH-12C RETURN AIR(TE-1625C)
- HVH-12D RETURN AIR(TE-1625D)
- HVH-12E RETURN AIR(TE-1625E)
- ▲ HVH-12A SUPPLY AIR(TE-1625F)
- ▲ HVH-12B SUPPLY AIR(TE-1625G)
- ▲ HVH-12C SUPPLY AIR(TE-1625H)
- ▲ HVH-12D SUPPLY AIR(TE-1625J)
- ▲ HVH-12E SUPPLY AIR(TE-1625K)
- PCV温度(TE-1625T5)
- PCV温度(TE-1625T7)

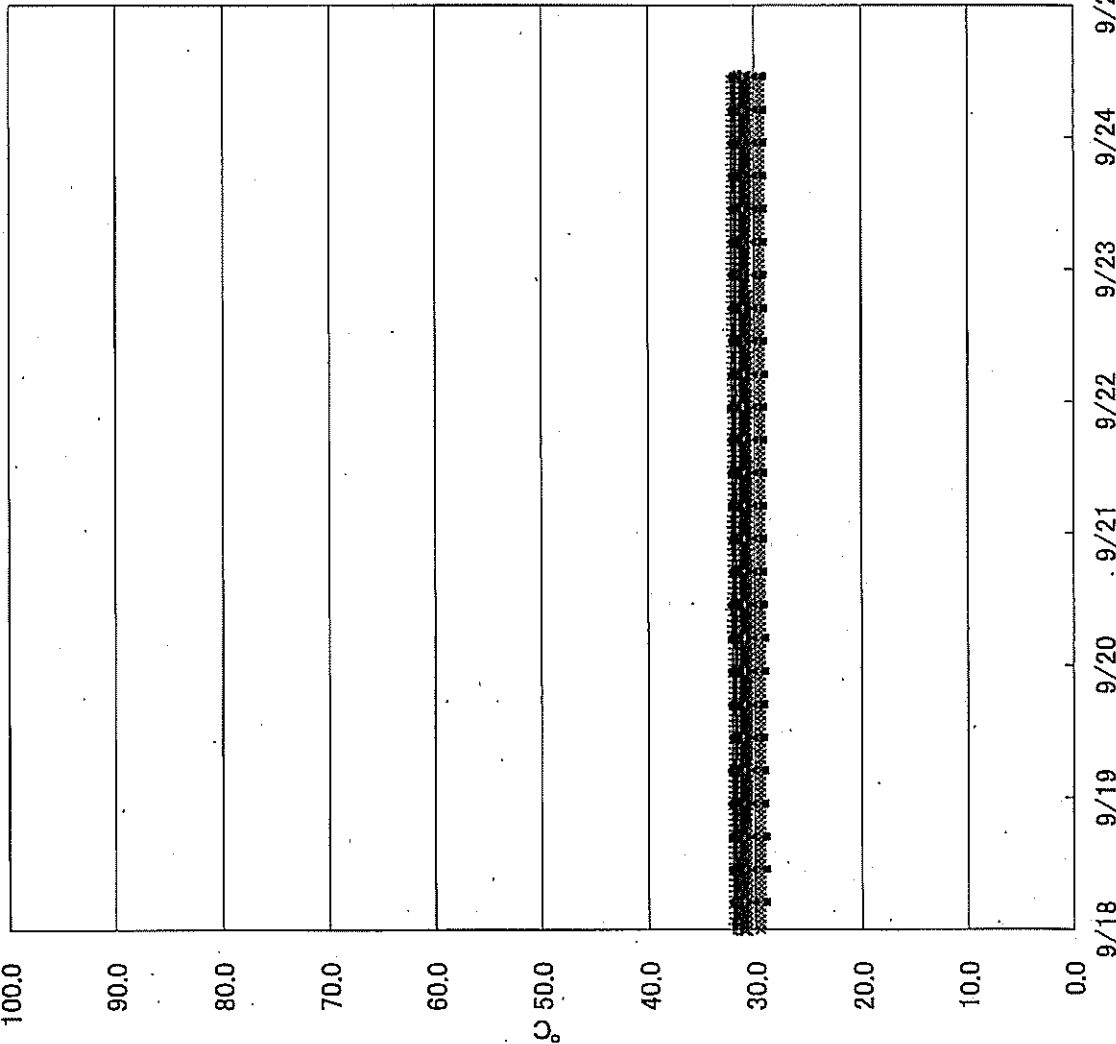
4/12

福島第一原子力発電所2号機 温度に関するパラメータ



5/2

福島第一原子力発電所3号機 温度に関するパラメータ



- + RPV下部ヘッド温度(TE-2-3-69L1)
- + RPV下部ヘッド温度(TE-2-3-69L2)
- + RPV下部ヘッド温度(TE-2-3-69L3)
- スカートジャンクション上部温度(TE-2-3-69F1)
- スカートジャンクション上部温度(TE-2-3-69F2)
- スカートジャンクション上部温度(TE-2-3-69F3)
- × RPV底部ヘッド上部温度(TE-2-3-69H1)
- × RPV底部ヘッド上部温度(TE-2-3-69H2)
- × RPV底部ヘッド上部温度(TE-2-3-69H3)
- 格納容器空調機戻り空気温度(TE-16-114A)
- 格納容器空調機戻り空気温度(TE-16-114B)
- 格納容器空調機戻り空気温度(TE-16-114C)
- 格納容器空調機戻り空気温度(TE-16-114D)
- 格納容器空調機戻り空気温度(TE-16-114E)
- ▲ 格納容器空調機供給空気温度(TE-16-114F#1)
- ▲ 格納容器空調機供給空気温度(TE-16-114G#1)
- ▲ 格納容器空調機供給空気温度(TE-16-114H#1)
- ▲ 格納容器空調機供給空気温度(TE-16-114J#2)
- ▲ 格納容器空調機供給空気温度(TE-16-114K#1)
- PCV温度(TE-16-002)
- PCV温度(TE-16-004)

6/12

福島第一原子力発電所 モニタリング結果(モニタリングカー・気象関係)

場所	日時	線量率 ($\mu\text{Sv/h}$)	中性子線量率 ($\mu\text{Sv/h}$)	天候	風向	風速 (m/s)
西門	2017/9/24 9:00	-	<0.01	晴れ	SE	2.7
西門	2017/9/24 9:10	-	<0.01	晴れ	SSE	2.6
西門	2017/9/24 9:20	-	<0.01	晴れ	SE	3.0
西門	2017/9/24 9:30	-	<0.01	晴れ	SSE	2.9
西門	2017/9/24 9:40	-	<0.01	晴れ	SE	2.7
西門	2017/9/24 9:50	-	<0.01	晴れ	SSE	3.5
西門	2017/9/24 10:00	-	<0.01	晴れ	SSE	3.9
西門	2017/9/24 10:10	-	<0.01	晴れ	SSE	3.9
西門	2017/9/24 10:20	-	<0.01	晴れ	SSE	4.4
西門	2017/9/24 10:30	-	<0.01	晴れ	SSE	3.1
西門	2017/9/24 10:40	-	<0.01	晴れ	SSE	2.7
西門	2017/9/24 10:50	-	<0.01	晴れ	SSE	3.5
西門	2017/9/24 11:00	-	<0.01	晴れ	SSE	3.6
西門	2017/9/24 11:10	-	<0.01	晴れ	SSE	3.3
西門	2017/9/24 11:20	-	<0.01	晴れ	SSE	3.0
西門	2017/9/24 11:30	-	<0.01	晴れ	SSE	3.1
西門	2017/9/24 11:40	-	<0.01	晴れ	SSE	3.4
西門	2017/9/24 11:50	-	<0.01	晴れ	SE	3.6
西門	2017/9/24 12:00	-	<0.01	晴れ	SSE	3.5
西門	2017/9/24 12:10	-	<0.01	晴れ	SSE	2.8
西門	2017/9/24 12:20	-	<0.01	晴れ	SE	2.9
西門	2017/9/24 12:30	-	<0.01	晴れ	SE	3.5
西門	2017/9/24 12:40	-	<0.01	晴れ	SSE	2.6
西門	2017/9/24 12:50	-	<0.01	晴れ	SE	2.8
西門	2017/9/24 13:00	-	<0.01	晴れ	SE	2.9
西門	2017/9/24 13:10	-	<0.01	晴れ	SE	2.6
西門	2017/9/24 13:20	-	<0.01	晴れ	SE	2.4
西門	2017/9/24 13:30	-	<0.01	晴れ	SSE	2.9
西門	2017/9/24 13:40	-	<0.01	晴れ	SE	2.5
西門	2017/9/24 13:50	-	<0.01	晴れ	SE	2.6
西門	2017/9/24 14:00	-	<0.01	晴れ	SE	2.3
西門	2017/9/24 14:10	-	<0.01	晴れ	SE	2.0
西門	2017/9/24 14:20	-	<0.01	晴れ	SE	2.1
西門	2017/9/24 14:30	-	<0.01	晴れ	SSE	1.9
西門	2017/9/24 14:40	-	<0.01	晴れ	SSE	2.2
西門	2017/9/24 14:50	-	<0.01	晴れ	SSE	2.6
西門	2017/9/24 15:00	-	<0.01	晴れ	SSE	2.4
西門	2017/9/24 15:10	-	<0.01	晴れ	SSE	2.3
西門	2017/9/24 15:20	-	<0.01	晴れ	SSE	2.1
西門	2017/9/24 15:30	-	<0.01	晴れ	SSE	2.5
西門	2017/9/24 15:40	-	<0.01	晴れ	S	2.7
西門	2017/9/24 15:50	-	<0.01	晴れ	S	2.6
西門	2017/9/24 16:00	-	<0.01	晴れ	SSE	2.7

福島第一原子力発電所 モニタリングポスト空間線量率($\mu\text{Sv/h}$)

7/12

測定日時	MP-1	MP-2	MP-3	MP-4	MP-5	MP-6	MP-7	MP-8	スタック(95m)		感雨
									風向	風速(m/s)	
2017/9/24 9:00	0.930	1.479	0.967	1.778	1.218	0.508	0.936	0.858	SE	2.9	無
2017/9/24 9:10	0.932	1.484	0.965	1.775	1.213	0.507	0.935	0.857	SSE	3.1	無
2017/9/24 9:20	0.932	1.484	0.965	1.780	1.216	0.508	0.935	0.860	SSE	3.2	無
2017/9/24 9:30	0.931	1.481	0.966	1.777	1.216	0.509	0.934	0.860	SSE	3.7	無
2017/9/24 9:40	0.934	1.487	0.962	1.777	1.217	0.509	0.935	0.860	SSE	3.0	無
2017/9/24 9:50	0.934	1.487	0.965	1.779	1.217	0.509	0.936	0.861	SSE	5.2	無
2017/9/24 10:00	0.934	1.486	0.965	1.780	1.216	0.509	0.938	0.860	SSE	6.6	無
2017/9/24 10:10	0.933	1.487	0.965	1.777	1.218	0.509	0.934	0.860	SSE	4.8	無
2017/9/24 10:20	0.935	1.487	0.967	1.782	1.219	0.510	0.937	0.860	SSE	5.9	無
2017/9/24 10:30	0.935	1.490	0.968	1.782	1.217	0.512	0.935	0.860	SSE	5.4	無
2017/9/24 10:40	0.935	1.493	0.967	1.779	1.220	0.509	0.937	0.860	SSE	5.6	無
2017/9/24 10:50	0.935	1.493	0.965	1.780	1.219	0.510	0.936	0.859	SSE	5.6	無
2017/9/24 11:00	0.936	1.491	0.966	1.780	1.221	0.510	0.936	0.858	SSE	7.0	無
2017/9/24 11:10	0.937	1.492	0.968	1.782	1.221	0.511	0.936	0.862	SSE	6.3	無
2017/9/24 11:20	0.936	1.494	0.969	1.782	1.224	0.512	0.935	0.861	SSE	6.0	無
2017/9/24 11:30	0.936	1.494	0.970	1.784	1.223	0.511	0.939	0.862	SSE	5.5	無
2017/9/24 11:40	0.939	1.494	0.970	1.781	1.221	0.511	0.938	0.861	SSE	5.5	無
2017/9/24 11:50	0.939	1.494	0.969	1.778	1.221	0.513	0.938	0.862	SSE	5.4	無
2017/9/24 12:00	0.938	1.498	0.968	1.780	1.224	0.510	0.937	0.861	SSE	6.1	無
2017/9/24 12:10	0.940	1.495	0.972	1.780	1.225	0.513	0.937	0.861	SSE	4.8	無
2017/9/24 12:20	0.939	1.499	0.972	1.783	1.226	0.511	0.938	0.861	SSE	4.8	無
2017/9/24 12:30	0.939	1.500	0.972	1.783	1.225	0.512	0.937	0.861	SSE	4.8	無
2017/9/24 12:40	0.940	1.496	0.972	1.783	1.228	0.514	0.938	0.864	SSE	4.1	無
2017/9/24 12:50	0.939	1.501	0.971	1.783	1.225	0.512	0.939	0.863	SSE	4.4	無
2017/9/24 13:00	0.941	1.498	0.971	1.784	1.227	0.513	0.938	0.861	SE	3.8	無
2017/9/24 13:10	0.944	1.501	0.973	1.784	1.228	0.513	0.939	0.859	SE	3.1	無
2017/9/24 13:20	0.942	1.500	0.974	1.783	1.228	0.512	0.939	0.861	SSE	4.2	無
2017/9/24 13:30	0.944	1.500	0.971	1.785	1.228	0.514	0.939	0.862	SSE	4.1	無
2017/9/24 13:40	0.943	1.501	0.972	1.785	1.229	0.513	0.937	0.862	SSE	3.9	無
2017/9/24 13:50	0.940	1.502	0.976	1.784	1.230	0.513	0.941	0.862	SE	3.6	無
2017/9/24 14:00	0.944	1.500	0.975	1.782	1.231	0.513	0.940	0.862	SE	3.0	無
2017/9/24 14:10	0.944	1.503	0.973	1.786	1.231	0.516	0.940	0.863	SSE	3.0	無
2017/9/24 14:20	0.944	1.501	0.974	1.786	1.230	0.513	0.939	0.863	SE	2.8	無
2017/9/24 14:30	0.944	1.500	0.975	1.789	1.229	0.514	0.939	0.861	SSE	3.4	無
2017/9/24 14:40	0.942	1.504	0.973	1.786	1.228	0.515	0.938	0.863	SSE	3.5	無
2017/9/24 14:50	0.943	1.503	0.973	1.787	1.229	0.513	0.939	0.862	SSE	3.7	無
2017/9/24 15:00	0.944	1.502	0.975	1.785	1.231	0.515	0.939	0.861	SSE	3.4	無
2017/9/24 15:10	0.943	1.504	0.975	1.784	1.230	0.513	0.939	0.863	SSE	2.6	無
2017/9/24 15:20	0.942	1.503	0.975	1.789	1.233	0.514	0.939	0.860	SE	3.1	無
2017/9/24 15:30	0.940	1.504	0.974	1.785	1.231	0.515	0.939	0.862	SE	3.7	無
2017/9/24 15:40	0.945	1.504	0.974	1.787	1.229	0.513	0.939	0.864	SSE	3.9	無
2017/9/24 15:50	0.946	1.505	0.974	1.786	1.233	0.515	0.939	0.862	SSE	4.1	無
2017/9/24 16:00	0.943	1.507	0.976	1.784	1.231	0.515	0.940	0.863	SSE	3.3	無

福島第一原子力発電所 モニタリング結果(可搬型MP)			
日時	事務本館南側線量率 (mSv/h)	正門線量率 (μ Sv/h)	西門線量率 (μ Sv/h)
2017/9/24 9:00	0.016	1	1
2017/9/24 9:30	0.016	1	1
2017/9/24 10:00	0.016	1	1
2017/9/24 10:30	0.016	1	1
2017/9/24 11:00	0.016	1	1
2017/9/24 11:30	0.016	1	1
2017/9/24 12:00	0.016	1	1
2017/9/24 12:30	0.016	1	1
2017/9/24 13:00	0.016	1	1
2017/9/24 13:30	0.016	1	1
2017/9/24 14:00	0.016	1	1
2017/9/24 14:30	0.016	1	1
2017/9/24 15:00	0.016	1	1
2017/9/24 15:30	0.016	1	1
2017/9/24 16:00	0.016	1	1

8/12

9/12

福島第一原子力発電所構内排水路分析結果

単位: Bq/L

	A排水路排水口		物揚場排水口	
	9月22日	9月23日	9月22日	9月23日
採取日	9月22日	9月23日	9月22日	9月23日
採取時刻	7:00	7:00	7:00	7:00
降雨量(mm/日)	0	5	0	5
流量(m ³ /秒)	解析中	解析中	解析中	解析中
Cs-134(約2年)	ND(0.60)	ND(0.68)	ND(0.86)	ND(0.72)
Cs-137(約30年)	4.5	10	ND(0.96)	1.8
全β	9.4	14	ND(3.7)	4.8
H-3(約12年)	-	-	-	-

単位: Bq/L

	K排水路排水口		C排水路 35m盤	
	9月22日	9月23日	9月22日	9月23日
採取日	9月22日	9月23日	9月22日	9月23日
採取時刻	7:00	7:00	7:00	7:00
降雨量(mm/日)	0	5	0	5
流量(m ³ /秒)	解析中	解析中	解析中	解析中
Cs-134(約2年)	ND(0.76)	2.8	ND(0.74)	ND(0.78)
Cs-137(約30年)	6.3	22	0.92	4.1
全β	8.5	32	8.7	29
H-3(約12年)	-	-	-	-

* 太枠内が今回公表データ。他は9月23日までにお知らせ済み。

* 測定対象外の項目は「-」と記す。

* NDは検出限界値未満を表し、()内に検出限界値を示す。

10/12

福島第一港湾内、放水口付近、護岸の詳細分析結果(1/3)護岸地下水

単位: Bq/L (塩素除く)

	地下水観測孔 No.0-1	地下水観測孔 No.0-1-2	地下水観測孔 No.0-2	地下水観測孔 No.0-3-1	地下水観測孔 No.0-3-2	地下水観測孔 No.0-4	地下水観測孔 No.1	地下水観測孔 No.1-6	地下水観測孔 No.1-8	地下水観測孔 No.1-9(回)	地下水観測孔 No.1-11	地下水観測孔 No.1-12	地下水観測孔 No.1-14	地下水観測孔 No.1-16	地下水観測孔 No.1-17
採取日															
採取時刻															
塩素(単位: ppm)															
Cs-134(約2年)															
Cs-137(約30年)															
その他 γ															
全 β															
H-3(約12年)															
Sr-90(約29年)															

	1,2号機 ウエルポイント 汲み上げ水	地下水観測孔 No.2	地下水観測孔 No.2-2	地下水観測孔 No.2-3	地下水観測孔 No.2-5(回)	地下水観測孔 No.2-6	地下水観測孔 No.2-7	地下水観測孔 No.2-8	2,3号機 改修ウエル 汲み上げ水	地下水観測孔 No.3	地下水観測孔 No.3-2	地下水観測孔 No.3-3	地下水観測孔 No.3-4	地下水観測孔 No.3-5(回)	3,4号機 改修ウエル 汲み上げ水
採取日							9月21日								
採取時刻							8:27								
塩素(単位: ppm)							540								
Cs-134(約2年)							ND(0.33)								
Cs-137(約30年)							0.95								
その他 γ															
全 β							240								
H-3(約12年)							840								
Sr-90(約29年)															

* 本表内が今回公表データ。他は9月22日にお知らせ済み。

* NDは検出限界値未満を表し、「その他 γ 」を除き()内に検出限界値を示す。

* 測定対象外の項目は「-」と記す。

(注) No.1-9, 2-5, 3-5は、採水器による採取であるため、 γ 測定は実施せず。全 β は参考値としての過後に測定。

11/12

福島第一港湾内、放水口付近、護岸の詳細分析結果(2/3)護岸地下水

単位: Bq/L (塩素除く)

	地下水観測孔 No.0-1	地下水観測孔 No.0-1-2	地下水観測孔 No.0-2	地下水観測孔 No.0-3-1	地下水観測孔 No.0-3-2	地下水観測孔 No.0-4	地下水観測孔 No.1	地下水観測孔 No.1-6	地下水観測孔 No.1-8	地下水観測孔 No.1-9(塩)	地下水観測孔 No.1-11	地下水観測孔 No.1-12	地下水観測孔 No.1-14	地下水観測孔 No.1-16	地下水観測孔 No.1-17
採取日															
採取時刻															
塩素(単位: ppm)															
Cs-134(約2年)															
Cs-137(約30年)															
その他															
γ															
全β															
H-3(約12年)															
Sr-90(約29年)															

	地下水観測孔 No.2	地下水観測孔 No.2-2	地下水観測孔 No.2-3	地下水観測孔 No.2-5(塩)	地下水観測孔 No.2-6	地下水観測孔 No.2-7	地下水観測孔 No.2-8	23号機 改修ウエル 汲み上げ水	地下水観測孔 No.3	地下水観測孔 No.3-2	地下水観測孔 No.3-4	地下水観測孔 No.3-5(塩)	34号機 改修ウエル 汲み上げ水
採取日						9月23日							
採取時刻						7:41							
塩素(単位: ppm)						540							
Cs-134(約2年)						ND(0.35)							
Cs-137(約30年)						0.84							
その他													
γ													
全β						270							
H-3(約12年)						分析中							
Sr-90(約29年)						—							

* NDは検出限界値未満を表し、「その他γ」を除き()内に検出限界値を示す。
 * 測定対象外の項目は「—」と記す。
 (注) No.1-9, 2-5, 3-5は、採水器による採取であるため、γ測定は実施せず。全βは参考値としての過後に測定。

福島第一港湾内、放水口付近、護岸の詳細分析結果(3/3)海水

単位: Bq/L

採取日	採取時刻	福島第一 5,6号機 放水口北側 (T-1)	福島第一 6号機 取水口前	福島第一 物揚場前	福島第一 1~4号機 取水口内北側 (東浜線北側)	福島第一 1号機 取水口 (遮水壁前)	福島第一 2号機 取水口 (遮水壁前)	福島第一 1~4号機 取水口内南側 (遮水壁前)	福島第一 南放水口 付近 (T-2)	福島第一 港湾内 東側	※ 告示濃度 限度	WHO飲料水 水質ガイドライン
9月23日	7:20	ND(0.50)	ND(0.44)	ND(0.42)	7:03	7:40	7:46	7:51	9月23日	9月23日		
採取時刻					8:03	7:40	7:46	7:51		6:29		
Cs-134 (約2年)		ND(0.50)	ND(0.44)	ND(0.42)	1.4	1.0	1.2	1.4		ND(0.47)	60	10
Cs-137 (約30年)		ND(0.44)	ND(0.44)	1.0	9.0	9.4	8.0	9.9		0.61	90	10
全β		ND(15)	ND(15)	ND(15)	21	21	17	28		ND(16)		
H-3 (約12年)		-	-	-	-	-	-	-		-	60,000	10,000
Sr-90 (約29年)		-	-	-	-	-	-	-		-	30	10

単位: Bq/L

採取日	採取時刻	福島第一 港湾内 西側	福島第一 港湾内 北側	福島第一 港湾内 南側	福島第一 港湾中央	福島第一 北防波堤 北側 (T-0-1)	福島第一 港湾内 北東側 (T-0-1A)	福島第一 港湾内 東側 (T-0-2)	福島第一 港湾内 南東側 (T-0-3A)	福島第一 南防波堤 南側 (T-0-3)	※ 告示濃度 限度	WHO飲料水 水質ガイドライン
9月23日	6:25	ND(0.36)	ND(0.33)	ND(0.26)	7:58	9月23日						
採取時刻												
Cs-134 (約2年)		ND(0.36)	ND(0.33)	ND(0.26)	ND(0.61)						60	10
Cs-137 (約30年)		1.4	0.63	ND(0.30)	0.89						90	10
全β		ND(17)	ND(17)	ND(17)	ND(16)						60,000	10,000
H-3 (約12年)		-	-	-	-						30	10
Sr-90 (約29年)		-	-	-	-							

* NDは検出限界値未満を表し、()内に検出限界値を示す。

* 測定対象外の項目は「-」と記す。

※ 東京電力株式会社福島第一原子力発電所原子炉施設の保安及び特定核燃料物質の防護に関する規則に定める告示濃度限度
(別表第2第六欄:周辺監視区域外の水中の濃度限度[本表では、Bq/cm³の表記をBq/Lに換算した値を記載])

12/12

19:10

~~様式8-1(1/2)~~応急処置の概要 (原子炉施設) ✓

(第25条-1.6803報)

内閣総理大臣
原子力規制委員会
福島県知事
大熊町長
双葉町長 殿

第25条報告

原子力災害対策特別措置法第25条第2項に基づき、応急措置の概要を以下のとおり報告します。

発信日時	平成29年9月24日 18時55分	送信者	東京電力ホールディングス株式会社 福島第一原子力発電所 原子力防災管理者 内田 俊志 連絡先：0240-30-9301
受信日時	平成 年 月 日 時 分	受信者	

1. 事故件名 : 非常用炉心冷却装置注水不能
(原災法政令第6条第4項第4号, 省令第21条第1項ロ)
2. 事故発生場所 : 福島第一原子力発電所
3. 事故発生日時 : 平成23年3月11日 16時36分
4. 発生事象と対応の概要

第25条-1.6800報にてお知らせした、汚染水タンクD-C1タンク水位低の警報について、その後の状況をお知らせします。

17時13分に、隔離状態にある当該タンクと隣接するタンク(D-C2タンク)との連結弁を開とし、隣接するタンクの水位計を確認したところ、水位低下が見られないことから、当該タンクからの漏えいはないと判断しました。

【公表区分：その他】

水位低下ではないと判断したことから、公表区分を「C」から「その他」に変更します。

5. 緊急時対策本部その他の事項の概要

なし