

11:18

様式8-1(1/2)

応急処置の概要 (原子炉施設)

1/2

(第25条-16744報)

内閣総理大臣
原子力規制委員会
福島県知事
大熊町長
双葉町長 殿

第25条報告

原子力災害対策特別措置法第25条第2項に基づき、応急措置の概要を以下のとおり報告します。

発信日時	平成29年9月17日10時50分	送信者	東京電力ホールディングス株式会社 福島第一原子力発電所 原子力防災管理者 内田・俊志 連絡先：0240-30-9301
受信日時	平成 年 月 日 時 分	受信者	

- 事故件名 : 非常用炉心冷却装置注水不能
(原災法政令第6条第4項第4号, 省令第21条第1項ロ)
- 事故発生場所 : 福島第一原子力発電所
- 事故発生日時 : 平成23年3月11日 16時36分
- 発生事象と対応の概要

サブドレン他水処理施設一時貯水タンクCの当社及び第三者機関による分析結果については、共に運用目標値を満足していたことから、9月18日に港湾内への排水を行います。

なお、排水開始・終了の実績については、排水終了後にお知らせします。

・福島第一原子力発電所 サブドレン・地下水ドレン浄化水の分析結果
[採取日 9月13日]

【公表区分：その他】

- 緊急時対策本部その他の事項の概要

なし

福島第一原子力発電所 サブドレン・地下水ドレン浄化水の分析結果

単位: Bq/L

採取日	一時貯水タンクA (サンプルタンクA)		一時貯水タンクB (サンプルタンクB)		一時貯水タンクC (サンプルタンクC)		一時貯水タンクD (サンプルタンクD)		適用目標	告示濃度 ※1 限度	WHO飲料水 水質 ガイドライン
	東京電力	第三者機関	東京電力	第三者機関	東京電力	第三者機関	東京電力	第三者機関			
採取時刻					2017年9月13日		2017年9月13日				
貯水量 [m ³]					8:18		8:18				
セシウム134					800		800		1	60	10
セシウム137					ND(0.74)		ND(0.78)		1	90	10
その他 ガンマ核種					ND(0.63)		ND(0.68)				
全ベータ					検出なし		検出なし				
トリチウム					ND(2.2)		ND(0.31)		3(1) ^(注)		
					850		870		1,500	60,000	10,000

単位: Bq/L

採取日	一時貯水タンクE (サンプルタンクE)		一時貯水タンクF (サンプルタンクF)		一時貯水タンクG (サンプルタンクG)		適用目標	告示濃度 ※1 限度	WHO飲料水 水質 ガイドライン
	東京電力	第三者機関	東京電力	第三者機関	東京電力	第三者機関			
採取時刻									
貯水量 [m ³]									
セシウム134							1	60	10
セシウム137							1	90	10
その他 ガンマ核種									
全ベータ							3(1) ^(注)		
トリチウム							1,500	60,000	10,000

* 第三者機関: 東北緑化環境保全株式会社
 * NDは検出限界値未満を表し、()内に検出限界値を示す。
 (注) 適用目標の全ベータについては、10日に1回程度の分析では、検出限界値を1 Bq/Lに下げて実施。
 ※1 東京電力株式会社福島第一原子力発電所原子炉施設の保安及び特定核燃料物質の防護に関する規則に定める告示濃度限度
 (別表第2第六欄: 周辺監視区域外の水中の濃度限度 [本表では、Bq/cm³の表記をBq/Lに換算した値を記載])
 ※2 セシウム134, セシウム137の検出限界値「1Bq/L未満」を確認する測定にて検出されないこと(天然核種を除く)。

2/2

11:18

様式8-1(1/2)

応急処置の概要 (原子炉施設)

1/1

(第25条-16745報)

内閣総理大臣
原子力規制委員会
福島県知事
大熊町長
双葉町長 殿

第25条報告

原子力災害対策特別措置法第25条第2項に基づき、応急措置の概要を以下のとおり報告します。

発信日時	平成29年 9月17日 10時50分	送信者	東京電力ホールディングス株式会社 福島第一原子力発電所 原子力防災管理者 内田 俊志 連絡先: 0240-30-9301
受信日時	平成 年 月 日 時 分	受信者	

1. 事故件名 : 非常用炉心冷却装置注水不能
(原災法政令第6条第4項第4号, 省令第21条第1項口)
2. 事故発生場所 : 福島第一原子力発電所
3. 事故発生日時 : 平成23年3月11日 16時36分
4. 発生事象と対応の概要

第25条-16418報他でお知らせした、4号機原子炉建屋南西側に設置しているサブドレンピットNo. 51の水位が一時的に低下した事象について、4号機原子炉建屋および廃棄物処理建屋近傍のサブドレン水の分析を実施しましたので、以下のとおりお知らせします。

<4号機原子炉建屋および廃棄物処理建屋近傍のサブドレン分析結果>

サブドレンNo	Cs-134 (Bq/L)	Cs-137 (Bq/L)	全ベータ (Bq/L)	トリチウム (Bq/L)
採取日	9月16日			9月15日
No. 51	検出限界値未満 (5.2)	検出限界値未満 (4.4)	検出限界値未満 (10)	140
No. 52	検出限界値未満 (3.5)	検出限界値未満 (4.8)	検出限界値未満 (10)	200
No. 53	検出限界値未満 (5.2)	検出限界値未満 (4.3)	検出限界値未満 (10)	180
No. 55	検出限界値未満 (5.1)	検出限界値未満 (4.8)	検出限界値未満 (10)	160
No. 214	検出限界値未満 (6.0)	検出限界値未満 (3.9)	検出限界値未満 (10)	230

※ () 内に検出限界値を示す

今回の分析結果については、前回の分析結果と比較して有意な変動はありませんでした。

【公表区分: B続】

5. 緊急時対策本部その他の事項の概要

なし

11:18

~~様式8-1(1/2)~~

応急処置の概要 (原子炉施設)

1/2

(第25条-16746報)

内閣総理大臣
原子力規制委員会
福島県知事
大熊町長
双葉町長 殿

第25条報告

原子力災害対策特別措置法第25条第2項に基づき、応急措置の概要を以下のとおり報告します。

発信日時	平成29年 9月17日 10時50分	送信者	東京電力ホールディングス株式会社 福島第一原子力発電所 原子力防災管理者 内田 俊志 連絡先: 0240-30-9301
受信日時	平成 年 月 日 時 分	受信者	

- 事故件名 : 非常用炉心冷却装置注水不能
(原災法政令第6条第4項第4号, 省令第21条第1項口)
- 事故発生場所 : 福島第一原子力発電所
- 事故発生日時 : 平成23年3月11日 16時36分
- 発生事象と対応の概要

第25条-12993報他でお知らせした、地下貯水槽周辺の観測孔において全ベータ放射能が上昇した事象、及び第25条-13274報他でお知らせした、地下貯水槽i南西側及び北東側の漏えい検知孔水において全ベータ放射能が上昇した事象について、下記のとおり水の分析を実施しましたので、お知らせします。

・地下貯水槽 トリチウム分析結果 [採取日 9月15日]

今回の分析結果は、至近の分析結果と比較して有意な変動はありませんでした。

引き続き、地下貯水槽周辺の監視を行うとともに、全ベータ放射能が上昇した原因を調査してまいります。

【公表区分: D続】

- 緊急時対策本部その他の事項の概要

なし

地下貯水槽 トリチウム分析結果(2017年9月15日分)

地下貯水槽(ドレン孔水)														
	i		ii		iii		iv		v		vi		vii	
	北東側	南西側	北東側	南西側	北東側	南西側	北東側	南西側	北西側	南東側	北西側	南東側	北東側	南西側
採取日	/		/		/		9月15日		/		/		/	
採取時刻	/		/		/		8:02		/		/		/	
トリチウム(Bq/L)	/		/		/		500		/		/		/	
半減期 トリチウム:約12年														

地下貯水槽(漏えい検知孔水)														
	i		ii		iii		iv*		v*		vi		vii*	
	北東側	南西側	北東側	南西側	北東側	南西側	北東側	南西側	北西側	南東側	北西側	南東側	北東側	南西側
採取日	/		/		/		/		/		/		/	
採取時刻	/		/		/		/		/		/		/	
トリチウム(Bq/L)	/		/		/		/		/		/		/	
半減期 トリチウム:約12年														

(注1)トリチウムは月1回分析を行っている。
 (注2)NDは検出限界値未満を表し、()内に検出限界値を示す。
 *漏えい検知孔iv、v、viiは、採取対象としていない。

2/2

11:18

様式8-1(1/2)

応急処置の概要 (原子炉施設)

1/2

(第25条-16747報)

内閣総理大臣
原子力規制委員会
福島県知事
大熊町長
双葉町長 殿

第25条報告

原子力災害対策特別措置法第25条第2項に基づき、応急措置の概要を以下のとおり報告します。

発信日時	平成29年9月17日10時50分	送信者	東京電力ホールディングス株式会社 福島第一原子力発電所 原子力防災管理者 内田 俊志 連絡先: 0240-30-9301
受信日時	平成 年 月 日 時 分	受信者	

1. 事故件名 : 非常用炉心冷却装置注水不能
(原災法政令第6条第4項第4号, 省令第21条第1項口)

2. 事故発生場所 : 福島第一原子力発電所

3. 事故発生日時 : 平成23年3月11日 16時36分

4. 発生事象と対応の概要

第25条-8137報他でお知らせした、1号機放水路上流側立坑においてCs-137の濃度が上昇した事象、及び第25条-10182報他でお知らせした、2号機放水路上流側立坑において全ベータ放射能及びトリチウム濃度が上昇した事象について、1号機及び2号機放水路立坑水の分析を実施しましたので、以下のとおり報告します。

・福島第一原子力発電所構内1号機、2号機放水路サンプリング結果
[採取日 9月15日]

今回の分析結果については、至近の分析結果と比較して有意な変動はありませんでした。今後も監視を継続していきます。

【公表区分: その他】

5. 緊急時対策本部その他の事項の概要

なし

2/2

福島第一原子力発電所構内1号機、2号機放水路サンプリング結果

単位:Bq/L

	1号機放水路立坑水		2号機放水路立坑水	
	上流側	下流側	上流側	下流側
採取日	9月15日	9月15日	9月15日	9月15日
採取時刻	10:10	9:50	10:05	9:55
Cs-134(約2年)	43	100	100	ND(13)
Cs-137(約30年)	380	930	790	63
全β	430	2,600	1,200	220
H-3(約12年)	ND(130)	430	300	230

* NDは検出限界値未満を表し、()内に検出限界値を示す。

11:18

様式8-1(1/2)

応急処置の概要 (原子炉施設)

1/8

(第25条-16748報)

内閣総理大臣
原子力規制委員会
福島県知事
大熊町長
双葉町長 殿

第25条報告

原子力災害対策特別措置法第25条第2項に基づき、応急措置の概要を以下のとおり報告します。

発信日時	平成29年9月17日10時50分	送信者	東京電力ホールディングス株式会社 福島第一原子力発電所 原子力防災管理者 内田 俊志 連絡先: 0240-30-9301
受信日時	平成 年 月 日 時 分	受信者	

1. 事故件名 : 非常用炉心冷却装置注水不能
(原災法政令第6条第4項第4号, 省令第21条第1項ロ)

2. 事故発生場所 : 福島第一原子力発電所

3. 事故発生日時 : 平成23年3月11日 16時36分

4. 発生事象と対応の概要

プラント関連パラメータ、発電所敷地内におけるモニタリング結果、及びタンクエリアパトロール結果等について、下記のとおりお知らせいたします。

- ・プラント関連パラメータ [9月17日 5時00分現在]
- ・発電所敷地内におけるモニタリング結果 [9月17日 10時00分現在]
- ・集中廃棄物処理施設周辺 サブドレン水核種分析結果 [採取日 9月16日]
- ・昨日(9月16日)のタンクエリアパトロール及び汚染水タンク水位計による常時監視において、漏えい等の異常はありませんでした。

【公表区分: その他】

5. 緊急時対策本部その他の事項の概要

なし

福島第一原子力発電所 プラント関連パラメータ

2017年9月17日 5:00 現在

【留意事項】
 各計測器については、地震やその他の事故進展の影響を受けて、通常の使用環境
 条件を逸しているものもあり、正しく測定されていない可能性があります。このよ
 り本誌の不正の恐れがあります。また、本誌の計測器から得られる情報を
 使用して、本誌の計測器から得られる情報を参照して、本誌の計測器の
 使用状況を確認してください。

	1号機	2号機	3号機	4号機
原子炉注水状況	給水系 : 1.3m ³ /h CS系 : 1.5m ³ /h (9/17 5:00 現在)	給水系 : 1.4m ³ /h CS系 : 1.5m ³ /h (9/17 5:00 現在)	給水系 : 1.4m ³ /h CS系 : 1.4m ³ /h (9/17 5:00 現在)	
原子炉圧力容器 底部温度	VESSEL BOTTOM HEAD (TE-263-69L1) : 27.4°C 原子炉 SKIRT JOINT 上部 (TE-263-69H1) : 27.3°C VESSEL DOWN COMMER (TE-263-69G2) : 27.2°C (9/17 5:00 現在)	VESSEL WALL ABOVE BOTTOM HEAD (TE-2-3-69H3) : 33.2°C RPV温度 (TE-2-3-69R) : 32.3°C (9/17 5:00 現在)	RPV下部ヘッド温度 (TE-2-3-69L1) : 32.1°C スカートジャンクション上部温度 (TE-2-3-69F1) : 31.8°C RPV腔部ヘッド上部温度 (TE-2-3-69H1) : 30.8°C (9/17 5:00 現在)	
原子炉格納容器 内温度	HVH-12A RETURN AIR (TE-1625A) : 27.5°C HVH-12A SUPPLY AIR (TE-1625F) : 27.2°C (9/17 5:00 現在)	RETURN AIR DRYWELL COOLER (TE-16-114B) : 33.2°C SUPPLY AIR D/W COOLER HVH2-16B (TE-16-114G#1) : 33.1°C (9/17 5:00 現在)	格納容器乾燥機内空気温度 (TE-16-114A) : 32.1°C 格納容器乾燥機供給空気温度 (TE-16-114F#1) : 30.2°C (9/17 5:00 現在)	
原子炉格納容器 圧力	0.76kPa g (9/17 5:00 現在)	3.03kPa g (9/17 5:00 現在)	0.29kPa g (9/17 5:00 現在)	
窒素封入流量 ※3	RPV (RVH) : 13.83Nm ³ /h (JP-A) : 14.29Nm ³ /h (JP-B) : -Nm ³ /h PCV : -Nm ³ /h (9/17 5:00 現在)	RPV : 13.54Nm ³ /h PCV : -Nm ³ /h (9/17 5:00 現在)	RPV : 16.68Nm ³ /h PCV : -Nm ³ /h (9/17 5:00 現在)	※4
原子炉格納容器 ガス管理システム 排気流量	20.1m ³ /h (9/17 5:00 現在)	17.25Nm ³ /h (9/17 5:00 現在)	18.38Nm ³ /h (9/17 5:00 現在)	
原子炉格納容器 水素濃度 ※1	A系 : 0.00vol% B系 : 0.00vol% (9/17 5:00 現在)	A系 : 0.02vol% B系 : 0.02vol% (9/17 5:00 現在)	A系 : 0.03vol% B系 : 0.03vol% (9/17 5:00 現在)	
原子炉格納容器 放射能濃度 (Xe135) ※2	A系 : 指示値 6.20E-04 検出限界値 5.30E-04 B系 : 指示値 1.25E-03 検出限界値 4.70E-04 (9/17 5:00 現在)	A系 : 指示値 ND 検出限界値 1.7E-01 B系 : 指示値 ND 検出限界値 1.5E-01 (9/17 5:00 現在)	A系 : 指示値 ND 検出限界値 2.5E-01 B系 : 指示値 ND 検出限界値 2.5E-01 (9/17 5:00 現在)	Ba/cm Ba/cm
使用済燃料プール 水温度	28.7°C (9/17 5:00 現在)	46.0°C (9/17 5:00 現在)	27.1°C (9/17 5:00 現在)	28.4°C (9/17 5:00 現在)
FPC 冷却水 水位	3.40m (9/17 5:00 現在)	3.79m (9/17 5:00 現在)	2.84m (9/17 5:00 現在)	27.20X100mm (9/17 5:00 現在)

【計測値に関する情報】
 ※1 : 原子炉格納容器内の水素濃度は0.00vol%と記載する。(水素濃度が極めて低い場合は、計測値によりマイナズ表示される場合があるため)
 ※2 : 原子炉格納容器内の放射能濃度はXe135と記載する。
 ※3 : 原子炉格納容器内の窒素封入流量はNDと記載する。原子炉格納容器内の窒素封入流量はXe135と記載する。
 ※4 : 窒素封入流量はNDと記載する。

3/8

福島第一原子力発電所 モニタリング結果(モニタリングカー・気象関係)

場所	日時	線量率 ($\mu\text{Sv/h}$)	中性子線量率 ($\mu\text{Sv/h}$)	天候	風向	風速 (m/s)
西門	2017/9/16 15:00	-	<0.01	曇り	SE	2.4
西門	2017/9/16 15:10	-	<0.01	曇り	SE	1.9
西門	2017/9/16 15:20	-	<0.01	曇り	ESE	1.9
西門	2017/9/16 15:30	-	<0.01	曇り	ESE	2.0
西門	2017/9/16 15:40	-	<0.01	曇り	ESE	1.9
西門	2017/9/16 15:50	-	<0.01	曇り	ESE	2.4
西門	2017/9/16 16:00	-	<0.01	曇り	ESE	2.1
西門	2017/9/16 16:10	-	<0.01	曇り	ESE	1.8
西門	2017/9/16 16:20	-	<0.01	曇り	ESE	2.0
西門	2017/9/16 16:30	-	<0.01	曇り	SE	1.9
西門	2017/9/16 16:40	-	<0.01	曇り	ESE	1.7
西門	2017/9/16 16:50	-	<0.01	曇り	ESE	1.7
西門	2017/9/16 17:00	-	<0.01	曇り	ESE	1.9
西門	2017/9/16 17:10	-	<0.01	曇り	E	2.0
西門	2017/9/16 17:20	-	<0.01	曇り	ESE	2.2
西門	2017/9/16 17:30	-	<0.01	曇り	ESE	2.0
西門	2017/9/16 17:40	-	<0.01	曇り	ESE	2.0
西門	2017/9/16 17:50	-	<0.01	曇り	ESE	1.7
西門	2017/9/16 18:00	-	<0.01	曇り	SE	2.4
西門	2017/9/16 18:10	-	<0.01	曇り	ESE	2.0
西門	2017/9/16 18:20	-	<0.01	曇り	SE	1.7
西門	2017/9/16 18:30	-	<0.01	曇り	ESE	1.7
西門	2017/9/16 18:40	-	<0.01	曇り	SE	2.0
西門	2017/9/16 18:50	-	<0.01	曇り	ESE	1.9
西門	2017/9/16 19:00	-	<0.01	曇り	SE	2.4
西門	2017/9/16 19:10	-	<0.01	曇り	SE	2.3
西門	2017/9/16 19:20	-	<0.01	曇り	SE	2.6
西門	2017/9/16 19:30	-	<0.01	曇り	SE	2.7
西門	2017/9/16 19:40	-	<0.01	曇り	SE	2.3
西門	2017/9/16 19:50	-	<0.01	曇り	SE	2.7
西門	2017/9/16 20:00	-	<0.01	曇り	SE	2.8
西門	2017/9/16 20:10	-	<0.01	曇り	SE	2.5
西門	2017/9/16 20:20	-	<0.01	曇り	SE	2.3
西門	2017/9/16 20:30	-	<0.01	曇り	SE	2.0
西門	2017/9/16 20:40	-	<0.01	曇り	SE	2.3
西門	2017/9/16 20:50	-	<0.01	曇り	SE	1.8
西門	2017/9/16 21:00	-	<0.01	曇り	SE	2.2
西門	2017/9/16 21:10	-	<0.01	曇り	SE	2.5
西門	2017/9/16 21:20	-	<0.01	曇り	SE	2.2
西門	2017/9/16 21:30	-	<0.01	曇り	ESE	2.2
西門	2017/9/16 21:40	-	<0.01	曇り	SE	2.0
西門	2017/9/16 21:50	-	<0.01	曇り	ESE	2.1
西門	2017/9/16 22:00	-	<0.01	曇り	SE	2.7
西門	2017/9/16 22:10	-	<0.01	曇り	SE	2.4
西門	2017/9/16 22:20	-	<0.01	曇り	SE	2.3
西門	2017/9/16 22:30	-	<0.01	曇り	SE	1.9
西門	2017/9/16 22:40	-	<0.01	曇り	ESE	2.2
西門	2017/9/16 22:50	-	<0.01	曇り	ESE	2.0
西門	2017/9/16 23:00	-	<0.01	曇り	ESE	1.9
西門	2017/9/16 23:10	-	<0.01	曇り	ESE	1.8
西門	2017/9/16 23:20	-	<0.01	曇り	ESE	1.9
西門	2017/9/16 23:30	-	<0.01	曇り	ESE	2.4
西門	2017/9/16 23:40	-	<0.01	曇り	ESE	2.1
西門	2017/9/16 23:50	-	<0.01	曇り	ESE	2.1
西門	2017/9/17 0:00	-	<0.01	曇り	ESE	1.8
西門	2017/9/17 0:10	-	<0.01	曇り	ESE	1.9
西門	2017/9/17 0:20	-	<0.01	曇り	ESE	1.8
西門	2017/9/17 0:30	-	<0.01	曇り	SE	2.0
西門	2017/9/17 0:40	-	<0.01	曇り	SE	2.1
西門	2017/9/17 0:50	-	<0.01	曇り	SE	1.8
西門	2017/9/17 1:00	-	<0.01	曇り	ESE	1.8

4/8

福島第一原子力発電所 モニタリング結果(モニタリングカー・気象関係)						
場所	日時	線量率 ($\mu\text{Sv/h}$)	中性子線量率 ($\mu\text{Sv/h}$)	天候	風向	風速 (m/s)
西門	2017/9/17 1:10	-	<0.01	曇り	SE	2.2
西門	2017/9/17 1:20	-	<0.01	曇り	SE	1.8
西門	2017/9/17 1:30	-	<0.01	曇り	SE	1.4
西門	2017/9/17 1:40	-	<0.01	曇り	SE	0.5
西門	2017/9/17 1:50	-	<0.01	曇り	ESE	1.7
西門	2017/9/17 2:00	-	<0.01	曇り	ESE	2.2
西門	2017/9/17 2:10	-	<0.01	曇り	ESE	1.6
西門	2017/9/17 2:20	-	<0.01	曇り	ESE	2.0
西門	2017/9/17 2:30	-	<0.01	曇り	ESE	1.7
西門	2017/9/17 2:40	-	<0.01	曇り	ESE	1.8
西門	2017/9/17 2:50	-	<0.01	曇り	ESE	1.9
西門	2017/9/17 3:00	-	<0.01	曇り	ESE	1.6
西門	2017/9/17 3:10	-	<0.01	曇り	ESE	1.5
西門	2017/9/17 3:20	-	<0.01	曇り	ESE	1.7
西門	2017/9/17 3:30	-	<0.01	曇り	ESE	2.0
西門	2017/9/17 3:40	-	<0.01	曇り	ESE	1.9
西門	2017/9/17 3:50	-	<0.01	曇り	ESE	1.6
西門	2017/9/17 4:00	-	<0.01	曇り	E	1.6
西門	2017/9/17 4:10	-	<0.01	曇り	E	1.9
西門	2017/9/17 4:20	-	<0.01	曇り	E	1.6
西門	2017/9/17 4:30	-	<0.01	曇り	ESE	1.5
西門	2017/9/17 4:40	-	<0.01	曇り	ESE	1.6
西門	2017/9/17 4:50	-	<0.01	曇り	SE	0.8
西門	2017/9/17 5:00	-	<0.01	曇り	W	1.4
西門	2017/9/17 5:10	-	<0.01	曇り	W	1.0
西門	2017/9/17 5:20	-	<0.01	曇り	W	0.9
西門	2017/9/17 5:30	-	<0.01	曇り	WNW	1.0
西門	2017/9/17 5:40	-	<0.01	曇り	WNW	1.3
西門	2017/9/17 5:50	-	<0.01	曇り	NW	0.8
西門	2017/9/17 6:00	-	<0.01	曇り	NNW	0.8
西門	2017/9/17 6:10	-	<0.01	曇り	NW	0.8
西門	2017/9/17 6:20	-	<0.01	曇り	WNW	0.6
西門	2017/9/17 6:30	-	<0.01	曇り	NNW	0.6
西門	2017/9/17 6:40	-	<0.01	曇り	NW	1.1
西門	2017/9/17 6:50	-	<0.01	曇り	WNW	0.9
西門	2017/9/17 7:00	-	<0.01	曇り	WNW	0.6
西門	2017/9/17 7:10	-	<0.01	曇り	*	CALM
西門	2017/9/17 7:20	-	<0.01	曇り	E	1.8
西門	2017/9/17 7:30	-	<0.01	曇り	E	1.9
西門	2017/9/17 7:40	-	<0.01	曇り	ENE	2.1
西門	2017/9/17 7:50	-	<0.01	曇り	E	1.8
西門	2017/9/17 8:00	-	<0.01	曇り	E	2.2
西門	2017/9/17 8:10	-	<0.01	曇り	E	2.5
西門	2017/9/17 8:20	-	<0.01	曇り	E	2.5
西門	2017/9/17 8:30	-	<0.01	曇り	E	3.5
西門	2017/9/17 8:40	-	<0.01	曇り	E	3.3
西門	2017/9/17 8:50	-	<0.01	曇り	E	2.9
西門	2017/9/17 9:00	-	<0.01	曇り	E	2.8
西門	2017/9/17 9:10	-	<0.01	曇り	E	2.3
西門	2017/9/17 9:20	-	<0.01	曇り	SE	3.7
西門	2017/9/17 9:30	-	<0.01	曇り	SE	4.2
西門	2017/9/17 9:40	-	<0.01	雨	SE	4.0
西門	2017/9/17 9:50	-	<0.01	雨	SE	4.8
西門	2017/9/17 10:00	-	<0.01	雨	ESE	4.3

*無風の為読取れず 風速0.5m/s未満の場合「CALM」(静穏)と表記

福島第一原子力発電所 モニタリングポスト空間線量率($\mu\text{Sv/h}$)

5/8

測定日時	MP-1	MP-2	MP-3	MP-4	MP-5	MP-6	MP-7	MP-8	スタック(95m)		感雨
									風向	風速(m/s)	
2017/9/16 15:00	0.960	1.533	0.998	1.817	1.278	0.514	0.949	0.871	ESE	4.3	無
2017/9/16 15:10	0.958	1.536	0.996	1.821	1.272	0.514	0.950	0.871	ESE	3.6	無
2017/9/16 15:20	0.958	1.532	0.994	1.821	1.273	0.515	0.949	0.871	ESE	3.5	無
2017/9/16 15:30	0.959	1.537	0.994	1.824	1.273	0.513	0.947	0.871	ESE	4.2	無
2017/9/16 15:40	0.959	1.537	0.995	1.821	1.272	0.513	0.951	0.870	ESE	4.4	無
2017/9/16 15:50	0.956	1.533	0.995	1.821	1.273	0.513	0.950	0.872	ESE	4.0	無
2017/9/16 16:00	0.959	1.535	0.996	1.820	1.276	0.514	0.949	0.871	ESE	4.1	無
2017/9/16 16:10	0.960	1.533	0.996	1.823	1.273	0.513	0.949	0.872	ESE	3.5	無
2017/9/16 16:20	0.959	1.535	0.997	1.821	1.275	0.514	0.948	0.871	SE	3.7	無
2017/9/16 16:30	0.958	1.538	1.000	1.824	1.274	0.514	0.949	0.872	ESE	3.4	無
2017/9/16 16:40	0.959	1.535	0.996	1.821	1.272	0.515	0.950	0.870	ESE	3.8	無
2017/9/16 16:50	0.959	1.535	1.000	1.822	1.275	0.514	0.947	0.873	ESE	3.6	無
2017/9/16 17:00	0.960	1.539	1.000	1.821	1.273	0.517	0.949	0.873	ESE	4.4	無
2017/9/16 17:10	0.960	1.538	1.000	1.820	1.274	0.515	0.948	0.872	ESE	4.3	無
2017/9/16 17:20	0.957	1.538	1.002	1.821	1.273	0.514	0.947	0.875	ESE	3.9	無
2017/9/16 17:30	0.960	1.535	0.999	1.824	1.276	0.514	0.949	0.872	ESE	4.4	無
2017/9/16 17:40	0.958	1.539	1.001	1.824	1.274	0.514	0.950	0.873	ESE	4.3	無
2017/9/16 17:50	0.959	1.539	1.001	1.822	1.273	0.517	0.949	0.874	ESE	4.1	無
2017/9/16 18:00	0.957	1.541	1.000	1.823	1.272	0.515	0.949	0.876	ESE	4.8	無
2017/9/16 18:10	0.960	1.541	1.000	1.821	1.277	0.517	0.950	0.876	ESE	3.6	無
2017/9/16 18:20	0.961	1.541	1.001	1.824	1.277	0.516	0.950	0.873	ESE	3.9	無
2017/9/16 18:30	0.959	1.538	1.000	1.825	1.271	0.516	0.949	0.872	ESE	3.6	無
2017/9/16 18:40	0.960	1.540	0.999	1.824	1.273	0.515	0.950	0.874	ESE	4.1	無
2017/9/16 18:50	0.957	1.535	1.000	1.825	1.275	0.516	0.948	0.874	ESE	4.1	無
2017/9/16 19:00	0.961	1.540	1.000	1.825	1.271	0.515	0.950	0.873	ESE	3.8	無
2017/9/16 19:10	0.960	1.542	1.000	1.824	1.274	0.516	0.951	0.874	ESE	4.6	無
2017/9/16 19:20	0.960	1.541	0.999	1.822	1.275	0.516	0.952	0.875	ESE	4.1	無
2017/9/16 19:30	0.958	1.539	1.001	1.821	1.274	0.517	0.951	0.874	SE	4.5	無
2017/9/16 19:40	0.960	1.539	1.001	1.825	1.274	0.515	0.949	0.876	ESE	4.6	無
2017/9/16 19:50	0.960	1.542	1.001	1.822	1.272	0.517	0.949	0.873	SE	3.8	無
2017/9/16 20:00	0.959	1.540	0.999	1.824	1.272	0.514	0.950	0.873	ESE	4.0	無
2017/9/16 20:10	0.961	1.539	1.000	1.823	1.276	0.516	0.951	0.874	SE	4.1	無
2017/9/16 20:20	0.960	1.541	1.002	1.825	1.275	0.516	0.950	0.874	SE	3.9	無
2017/9/16 20:30	0.959	1.540	0.999	1.824	1.276	0.515	0.951	0.875	ESE	4.1	無
2017/9/16 20:40	0.959	1.539	0.999	1.822	1.274	0.515	0.951	0.873	ESE	4.2	無
2017/9/16 20:50	0.961	1.538	1.001	1.826	1.274	0.516	0.950	0.876	ESE	3.8	無
2017/9/16 21:00	0.960	1.537	0.999	1.822	1.276	0.516	0.950	0.873	ESE	3.3	無
2017/9/16 21:10	0.959	1.539	0.998	1.825	1.272	0.516	0.951	0.874	ESE	4.1	無
2017/9/16 21:20	0.959	1.538	1.000	1.826	1.275	0.516	0.951	0.875	ESE	4.1	無
2017/9/16 21:30	0.961	1.541	1.000	1.822	1.275	0.514	0.952	0.875	ESE	4.2	無
2017/9/16 21:40	0.963	1.541	1.001	1.821	1.274	0.514	0.951	0.874	ESE	4.3	無
2017/9/16 21:50	0.961	1.541	0.999	1.824	1.274	0.516	0.951	0.874	ESE	4.6	無
2017/9/16 22:00	0.960	1.537	1.001	1.822	1.275	0.514	0.951	0.874	ESE	4.2	無
2017/9/16 22:10	0.962	1.537	1.000	1.823	1.273	0.515	0.950	0.875	ESE	4.2	無
2017/9/16 22:20	0.961	1.540	0.999	1.822	1.273	0.514	0.949	0.873	ESE	4.0	無
2017/9/16 22:30	0.961	1.540	1.000	1.825	1.275	0.516	0.950	0.873	ESE	3.8	無
2017/9/16 22:40	0.960	1.541	1.000	1.824	1.273	0.515	0.952	0.875	ESE	4.4	無
2017/9/16 22:50	0.960	1.537	1.002	1.824	1.272	0.516	0.951	0.874	ESE	4.1	無
2017/9/16 23:00	0.958	1.540	0.999	1.822	1.274	0.516	0.950	0.875	ESE	4.6	無
2017/9/16 23:10	0.961	1.539	1.001	1.823	1.275	0.515	0.951	0.874	ESE	4.0	無
2017/9/16 23:20	0.961	1.537	0.998	1.822	1.274	0.514	0.951	0.873	ESE	3.8	無
2017/9/16 23:30	0.963	1.541	0.999	1.822	1.275	0.516	0.951	0.873	ESE	4.5	無
2017/9/16 23:40	0.962	1.540	1.000	1.825	1.274	0.515	0.951	0.873	ESE	4.4	無
2017/9/16 23:50	0.961	1.542	0.998	1.824	1.278	0.516	0.950	0.874	ESE	3.9	無
2017/9/17 0:00	0.962	1.539	0.999	1.822	1.274	0.515	0.951	0.875	ESE	4.3	無
2017/9/17 0:10	0.961	1.539	0.999	1.821	1.276	0.516	0.952	0.875	ESE	3.7	無
2017/9/17 0:20	0.960	1.539	0.998	1.820	1.276	0.515	0.951	0.876	ESE	3.6	無
2017/9/17 0:30	0.961	1.540	0.998	1.822	1.276	0.515	0.950	0.874	ESE	3.6	無
2017/9/17 0:40	0.961	1.539	0.999	1.823	1.278	0.513	0.951	0.873	ESE	4.0	無
2017/9/17 0:50	0.962	1.537	1.000	1.823	1.276	0.515	0.951	0.875	ESE	3.8	無
2017/9/17 1:00	0.962	1.539	0.998	1.823	1.276	0.514	0.951	0.874	ESE	4.5	無

福島第一原子力発電所 モニタリングポスト空間線量率(μ Sv/h)

6/8

測定日時	MP-1	MP-2	MP-3	MP-4	MP-5	MP-6	MP-7	MP-8	スタック(95m)		感雨
									風向	風速(m/s)	
2017/9/17 1:10	0.962	1.540	1.000	1.824	1.277	0.515	0.951	0.874	ESE	4.0	無
2017/9/17 1:20	0.960	1.538	1.001	1.824	1.279	0.515	0.951	0.874	ESE	3.6	無
2017/9/17 1:30	0.962	1.539	1.000	1.821	1.277	0.515	0.952	0.872	ESE	3.9	無
2017/9/17 1:40	0.959	1.538	1.000	1.823	1.276	0.516	0.951	0.874	ESE	4.0	無
2017/9/17 1:50	0.960	1.539	1.001	1.822	1.277	0.517	0.949	0.874	ESE	4.9	無
2017/9/17 2:00	0.963	1.538	0.999	1.823	1.277	0.517	0.950	0.874	E	5.0	無
2017/9/17 2:10	0.965	1.539	0.998	1.825	1.277	0.515	0.951	0.874	E	4.7	無
2017/9/17 2:20	0.963	1.538	1.000	1.823	1.280	0.516	0.952	0.874	ESE	4.9	無
2017/9/17 2:30	0.960	1.539	1.000	1.826	1.278	0.514	0.953	0.875	E	4.4	無
2017/9/17 2:40	0.962	1.539	1.002	1.824	1.278	0.516	0.951	0.874	E	5.0	無
2017/9/17 2:50	0.959	1.538	1.002	1.823	1.275	0.516	0.952	0.877	ESE	4.4	無
2017/9/17 3:00	0.960	1.539	0.999	1.824	1.279	0.516	0.951	0.874	ESE	4.3	無
2017/9/17 3:10	0.959	1.539	0.999	1.824	1.277	0.516	0.950	0.874	ESE	3.5	無
2017/9/17 3:20	0.961	1.538	0.999	1.823	1.275	0.515	0.949	0.875	ESE	3.5	無
2017/9/17 3:30	0.960	1.538	0.999	1.823	1.278	0.514	0.952	0.873	E	4.6	無
2017/9/17 3:40	0.958	1.539	0.999	1.825	1.276	0.516	0.951	0.875	ESE	4.7	無
2017/9/17 3:50	0.960	1.540	1.001	1.822	1.275	0.516	0.951	0.874	ESE	3.8	無
2017/9/17 4:00	0.961	1.538	1.000	1.822	1.278	0.515	0.950	0.873	E	3.9	無
2017/9/17 4:10	0.960	1.539	0.999	1.824	1.275	0.515	0.951	0.872	E	4.2	無
2017/9/17 4:20	0.961	1.538	1.001	1.825	1.278	0.516	0.950	0.876	E	4.3	無
2017/9/17 4:30	0.962	1.539	0.998	1.822	1.274	0.516	0.949	0.874	E	3.8	無
2017/9/17 4:40	0.960	1.536	1.000	1.826	1.277	0.516	0.950	0.875	E	4.0	無
2017/9/17 4:50	0.961	1.539	0.998	1.825	1.278	0.517	0.950	0.872	E	4.2	無
2017/9/17 5:00	0.963	1.537	1.001	1.820	1.276	0.514	0.951	0.874	E	3.0	無
2017/9/17 5:10	0.962	1.538	1.000	1.824	1.277	0.515	0.950	0.875	SE	0.6	無
2017/9/17 5:20	0.962	1.537	0.998	1.823	1.277	0.516	0.952	0.875	E	2.0	無
2017/9/17 5:30	0.962	1.537	1.000	1.824	1.277	0.516	0.952	0.873	ENE	2.3	無
2017/9/17 5:40	0.961	1.539	0.999	1.824	1.275	0.515	0.951	0.876	E	2.3	無
2017/9/17 5:50	0.961	1.540	0.999	1.823	1.274	0.516	0.952	0.874	ENE	0.9	無
2017/9/17 6:00	0.960	1.539	0.999	1.824	1.274	0.515	0.950	0.873	NE	0.8	無
2017/9/17 6:10	0.961	1.539	1.001	1.821	1.277	0.514	0.951	0.875	NE	1.2	無
2017/9/17 6:20	0.963	1.539	1.000	1.823	1.279	0.515	0.951	0.874	N	1.2	無
2017/9/17 6:30	0.963	1.538	0.998	1.822	1.276	0.514	0.952	0.873	ENE	1.1	無
2017/9/17 6:40	0.960	1.540	1.000	1.824	1.276	0.516	0.950	0.874	ENE	2.3	無
2017/9/17 6:50	0.962	1.537	1.002	1.821	1.275	0.517	0.953	0.873	ESE	1.9	無
2017/9/17 7:00	0.960	1.539	0.999	1.823	1.275	0.515	0.950	0.875	E	3.0	無
2017/9/17 7:10	0.962	1.537	1.000	1.822	1.276	0.515	0.951	0.876	ESE	3.7	無
2017/9/17 7:20	0.961	1.536	1.000	1.825	1.275	0.515	0.950	0.873	E	4.5	無
2017/9/17 7:30	0.960	1.538	1.001	1.823	1.274	0.515	0.953	0.875	E	5.0	無
2017/9/17 7:40	0.961	1.541	1.000	1.823	1.276	0.516	0.950	0.876	E	5.6	無
2017/9/17 7:50	0.962	1.537	1.001	1.823	1.275	0.515	0.951	0.876	E	6.2	無
2017/9/17 8:00	0.961	1.540	1.002	1.823	1.277	0.516	0.949	0.876	E	6.6	無
2017/9/17 8:10	0.960	1.540	0.999	1.823	1.278	0.515	0.950	0.876	E	7.5	無
2017/9/17 8:20	0.962	1.536	1.003	1.826	1.275	0.516	0.949	0.875	E	7.2	無
2017/9/17 8:30	0.960	1.537	1.003	1.826	1.277	0.513	0.950	0.875	E	7.5	無
2017/9/17 8:40	0.960	1.535	1.000	1.825	1.277	0.516	0.951	0.872	E	7.9	無
2017/9/17 8:50	0.960	1.534	1.003	1.824	1.272	0.515	0.950	0.873	E	6.6	無
2017/9/17 9:00	0.960	1.539	1.001	1.825	1.273	0.515	0.950	0.873	E	6.9	無
2017/9/17 9:10	0.959	1.539	1.001	1.826	1.275	0.514	0.952	0.875	E	6.7	無
2017/9/17 9:20	0.960	1.535	1.000	1.828	1.273	0.514	0.951	0.874	ESE	8.4	無
2017/9/17 9:30	0.958	1.536	1.001	1.826	1.276	0.514	0.951	0.874	ESE	9.3	無
2017/9/17 9:40	0.959	1.536	0.999	1.825	1.271	0.515	0.948	0.874	ESE	10.5	有
2017/9/17 9:50	0.960	1.534	0.998	1.828	1.274	0.514	0.949	0.873	ESE	9.5	有
2017/9/17 10:00	0.958	1.535	0.998	1.824	1.274	0.514	0.949	0.873	ESE	7.7	有

7/8

福島第一原子力発電所 モニタリング結果(可搬型MP)			
日時	事務本館南側線量率 (mSv/h)	正門線量率 (μ Sv/h)	西門線量率 (μ Sv/h)
2017/9/16 15:00	0.016	1	1
2017/9/16 15:30	0.016	1	1
2017/9/16 16:00	0.016	1	1
2017/9/16 16:30	0.016	1	1
2017/9/16 17:00	0.016	1	1
2017/9/16 17:30	0.016	1	1
2017/9/16 18:00	0.016	1	1
2017/9/16 18:30	0.016	1	1
2017/9/16 19:00	0.016	1	1
2017/9/16 19:30	0.016	1	1
2017/9/16 20:00	0.016	1	1
2017/9/16 20:30	0.016	1	1
2017/9/16 21:00	0.016	1	1
2017/9/16 21:30	0.016	1	1
2017/9/16 22:00	0.016	1	1
2017/9/16 22:30	0.016	1	1
2017/9/16 23:00	0.016	1	1
2017/9/16 23:30	0.016	1	1
2017/9/17 0:00	0.016	1	1
2017/9/17 0:30	0.016	1	1
2017/9/17 1:00	0.016	1	1
2017/9/17 1:30	0.016	1	1
2017/9/17 2:00	0.016	1	1
2017/9/17 2:30	0.016	1	1
2017/9/17 3:00	0.016	1	1
2017/9/17 3:30	0.016	1	1
2017/9/17 4:00	0.016	1	1
2017/9/17 4:30	0.016	1	1
2017/9/17 5:00	0.016	1	1
2017/9/17 5:30	0.016	1	1
2017/9/17 6:00	0.016	1	1
2017/9/17 6:30	0.016	1	1
2017/9/17 7:00	0.016	1	1
2017/9/17 7:30	0.016	1	1
2017/9/17 8:00	0.016	1	1
2017/9/17 8:30	0.016	1	1
2017/9/17 9:00	0.016	1	1
2017/9/17 9:30	0.016	1	1
2017/9/17 10:00	0.016	1	1

2017年9月17日

集中廃棄物処理施設周辺 サブドレン水核種分析結果

I-131(Bq/L)

Table with columns for measurement location (測定場所) and dates from 8/27 to 9/16. Rows 1-9 show I-131 concentration data for various locations.

CS-134 (Bq/L)

Table with columns for measurement location (測定場所) and dates from 8/27 to 9/16. Rows 1-9 show CS-134 concentration data for various locations.

CS-137 (Bq/L)

Table with columns for measurement location (測定場所) and dates from 8/27 to 9/16. Rows 1-9 show CS-137 concentration data for various locations.

※I-131はサンプリング測定を実施していないことを示す。
※⑥は④が採取できなかったため、地下水流の上流側として測定し、週1回程度の頻度で測定(2011/4/28~)
※⑦は地下水流の下流側であることから、追加で測定(2011/5/28~)
※⑧を追加で測定(2011/5/30~)
※⑨を追加で測定(2011/6/2~)
※NDは検出限界未満を示し、() 内に検出限界値を示す。
※1悪天候により採取中止

<測定箇所>

- ①4号/5号建屋南東
②プロセスマシ建屋北東
③プロセスマシ建屋南東
④プロセスマシ建屋南西
⑤異固体廃棄物処理施設南西
⑥サイト/1号建屋南西
⑦焼却工作建屋 西側
⑧異固体廃棄物処理施設南東
⑨サイト/1号建屋南東

8/8

15:01

様式8-1(1/2)

応急処置の概要 (原子炉施設)

1/1

(第25条-16749報)

内閣総理大臣
原子力規制委員会
福島県知事
大熊町長
双葉町長 殿

第25条報告

原子力災害対策特別措置法第25条第2項に基づき、応急措置の概要を以下のとおり報告します。

発信日時	平成29年 9月17日 14時55分	送信者	東京電力ホールディングス株式会社 福島第一原子力発電所 原子力防災管理者 内田 俊志 連絡先: 0240-30-9301
受信日時	平成 年 月 日 時 分	受信者	

1. 事故件名 : 非常用炉心冷却装置注水不能
(原災法政令第6条第4項第4号, 省令第21条第1項ロ)

2. 事故発生場所 : 福島第一原子力発電所

3. 事故発生日時 : 平成23年3月11日 16時36分

4. 発生事象と対応の概要

第25条-16738報でお知らせしたとおり、サブドレン他水処理施設一時貯水タンクBに貯水していた水について、本日以下のとおり排水を実施しました。

- ・排水開始 : 9時51分
- ・排水終了 : 14時22分
- ・排水量 : 673m³

排水状況については、漏えい等の異常がないことを確認しております。

【公表区分：E】

5. 緊急時対策本部その他の事項の概要

なし

17:04

様式8-1(1/2)

応急処置の概要 (原子炉施設)

1/2

(第25条-16750報)

内閣総理大臣
原子力規制委員会
福島県知事
大熊町長
双葉町長 殿

第25条報告

原子力災害対策特別措置法第25条第2項に基づき、応急措置の概要を以下のとおり報告します。

発信日時	平成29年9月17日16時45分	送信者	東京電力ホールディングス株式会社 福島第一原子力発電所 原子力防災管理者 内田 俊志 連絡先：0240-30-9301
受信日時	平成 年 月 日 時 分	受信者	

- 事故件名 : 非常用炉心冷却装置注水不能
(原災法政令第6条第4項第4号, 省令第21条第1項ロ)
- 事故発生場所 : 福島第一原子力発電所
- 事故発生日時 : 平成23年3月11日 16時36分
- 発生事象と対応の概要

プラント関連パラメータ、発電所敷地内におけるモニタリング結果等について、下記のとおりお知らせいたします。

- ・プラント関連パラメータ [9月17日 11時00分現在]
- ・発電所敷地内におけるモニタリング結果 [9月17日 16時00分現在]
- ・福島第一原子力発電所構内排水路分析結果 [採取日 9月16日]
- ・福島第一港湾内、放水口付近、護岸の詳細分析結果 護岸地下水 [採取日 9月14日]
- ・福島第一港湾内、放水口付近、護岸の詳細分析結果 護岸地下水 [採取日 9月16日]
- ・福島第一港湾内、放水口付近、護岸の詳細分析結果 海水 [採取日 9月16日]

建屋滞留水の移送状況については、本日のパトロール及び警報監視等において、漏えい等の異常は確認されませんでした。

【公表区分：その他】

- 緊急時対策本部その他の事項の概要

なし

2/12

福島第一原子力発電所 プラント関連パラメータ

2017年9月17日 11:00 現在

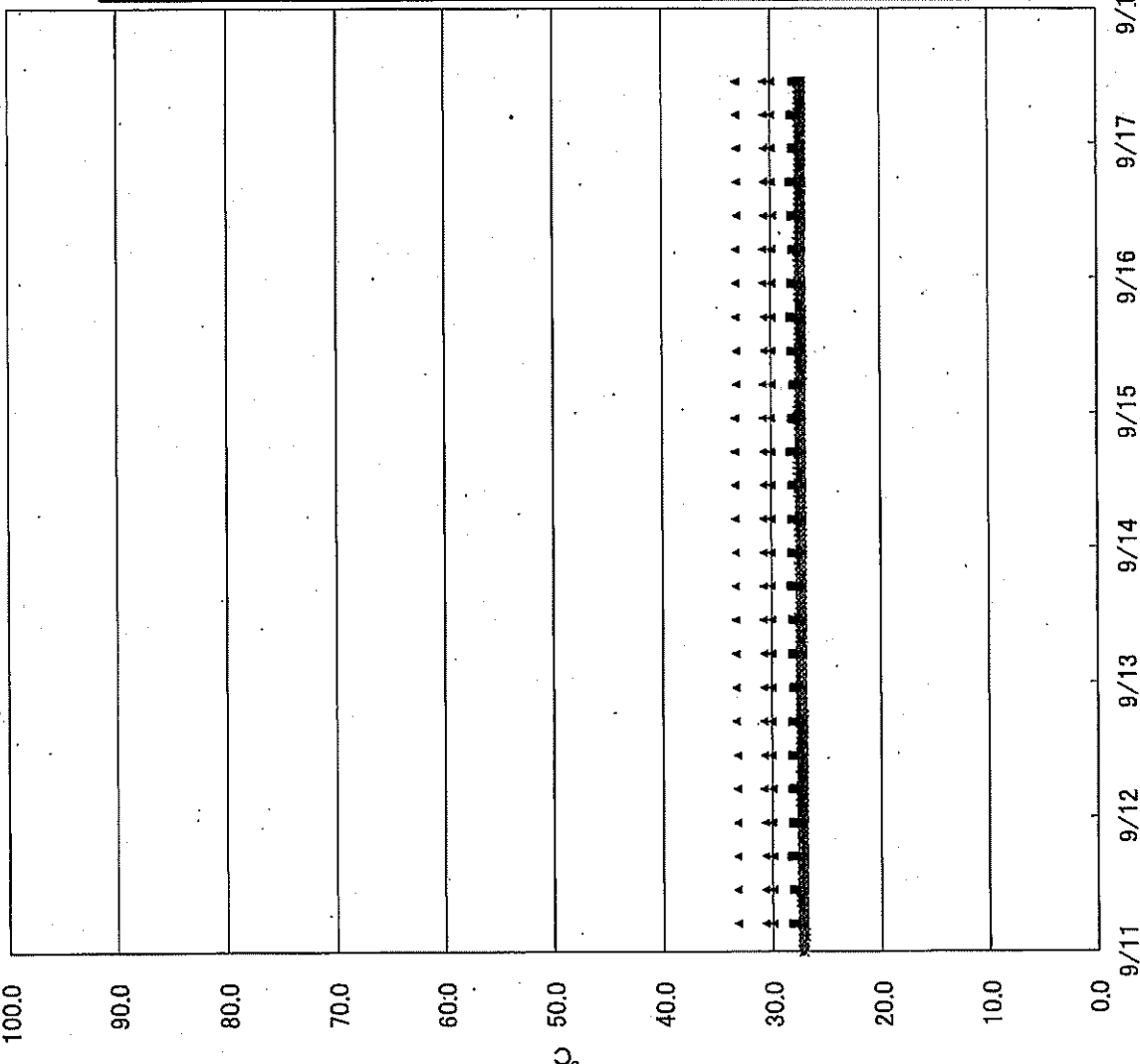
(重要事項)
 設計図面については、地震やその他の振動環境の影響を受けて、通常の使用環境
 条件を想定しているものもあり、正しく測定されていない可能性のある計測器も存
 在している。プラントの状態を把握する為、このような計測器の精度が支障を
 与えないよう、定期的な計測器から得られる情報を活用して変化の傾向にも着目し
 て検査的に確認している。

	1号機	2号機	3号機	4号機
原子炉注水状況	給水系: 1.3m ³ /h CS系: 1.5m ³ /h (9/17 11:00 現在)	給水系: 1.4m ³ /h CS系: 1.5m ³ /h (9/17 11:00 現在)	給水系: 1.4m ³ /h CS系: 1.5m ³ /h (9/17 11:00 現在)	
原子炉圧力容器 底部温度	VESSEL BOTTOM HEAD (TE-263-69L1): 27.3°C 原子炉 SKIRT JOINT 上部 (TE-263-69H1): 27.2°C VESSEL DOWN COMMIE (TE-263-69G2): 27.2°C (9/17 11:00 現在)	VESSEL WALL ABOVE BOTTOM HEAD (TE-2-3-69H3): 33.2°C RPV温度 (TE-2-3-69F): 32.3°C (9/17 11:00 現在)	RPV下部ヘッド温度 (TE-2-3-69L1): 32.1°C スカートジャンクション上部温度 (TE-2-3-69F1): 31.8°C RPV上部ヘッド上部温度 (TE-2-3-69H1): 30.8°C (9/17 11:00 現在)	
原子炉格納容器 内温度	HVH-12A RETURN AIR (TE-1625A): 27.6°C HVH-12A SUPPLY AIR (TE-1625F): 27.2°C (9/17 11:00 現在)	RETURN AIR DRYWELL COOLER (TE-16-114B): 33.2°C SUPPLY AIR D/W COOLER HVH2-16B (TE-16-114G#1): 33.1°C (9/17 11:00 現在)	格納容器乾燥機入り空気温度 (TE-16-114A): 32.1°C 格納容器乾燥機供給空気温度 (TE-16-114F#1): 30.2°C (9/17 11:00 現在)	
原子炉格納容器 圧力	0.84kPa.g (9/17 11:00 現在)	3.15kPa.g (9/17 11:00 現在)	0.29kPa.g (9/17 11:00 現在)	
窒素吸入流量 ※3	RPV (RVH): 13.83Nm ³ /h (JP-A): 14.29Nm ³ /h (JP-B): -Nm ³ /h PCV: -Nm ³ /h (9/17 11:00 現在)	RPV: 13.54Nm ³ /h PCV: -Nm ³ /h (9/17 11:00 現在)	RPV: 16.68Nm ³ /h PCV: -Nm ³ /h (9/17 11:00 現在)	※4
原子炉格納容器 ガス管理システム 排気流量	20.3m ³ /h (9/17 11:00 現在)	15.94Nm ³ /h (9/17 11:00 現在)	18.47Nm ³ /h (9/17 11:00 現在)	
原子炉格納容器 水素濃度 ※1	A系: 0.00vol% B系: 0.00vol% (9/17 11:00 現在)	A系: 0.02vol% B系: 0.02vol% (9/17 11:00 現在)	A系: 0.03vol% B系: 0.02vol% (9/17 11:00 現在)	
原子炉格納容器 放射能濃度 (Xe135) ※2	A系: 指示値 6.50E-04 検出限界値 5.20E-04 Ba/cnt B系: 指示値 1.06E-03 検出限界値 5.10E-04 (9/17 11:00 現在)	A系: 指示値 ND 検出限界値 1.7E-01 Ba/cnt B系: 指示値 ND 検出限界値 1.5E-01 Ba/cnt (9/17 11:00 現在)	A系: 指示値 ND 検出限界値 2.5E-01 Ba/cnt B系: 指示値 ND 検出限界値 2.5E-01 Ba/cnt (9/17 11:00 現在)	
使用済燃料プール 水温度	28.5°C (9/17 11:00 現在)	46.0°C (9/17 11:00 現在)	27.0°C (9/17 11:00 現在)	28.4°C (9/17 11:00 現在)
FPC 冷却剤 水位	3.30m (9/17 11:00 現在)	3.63m (9/17 11:00 現在)	2.76m (9/17 11:00 現在)	26.61X100mm (9/17 11:00 現在)

【計測器に関する情報】
 ※1: 指示値がゼロの検出限界値0.00vol%と記載する。(水素濃度が極めて低い場合は、計測精度によりマイナス表示される場合があるため)
 原子炉格納容器ガス管理システムの水素濃度値を記載する。
 ※2: 指示値が検出限界値未満の場合はNDと記載する。原子炉格納容器ガス管理システムの放射能濃度値 (Xe135) を記載する。
 ※3: 使用状態の異常・圧力で異常停止した状態を記載する。
 ※4: 窒素吸入停止中

3/12

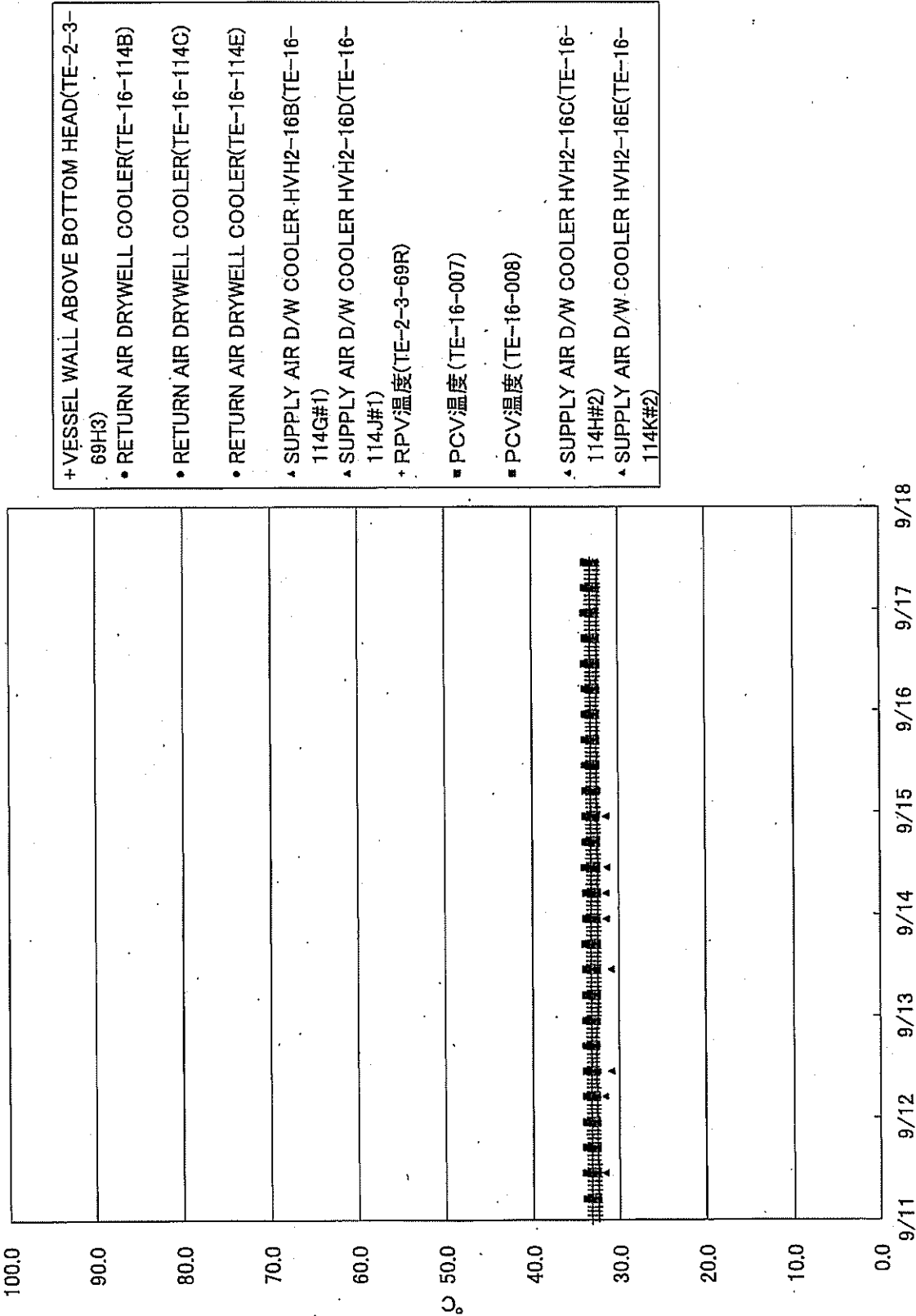
福島第一原子力発電所1号機 温度に関するパラメータ



- + VESSEL BOTTOM HEAD(TE-263-69L1)
- + VESSEL BOTTOM HEAD(TE-263-69L2)
- 原子炉SKIRT JOINT上部(TE-263-69H1)
- 原子炉SKIRT JOINT上部(TE-263-69H3)
- x VESSEL DOWNCOMMER(TE-263-69G2)
- x VESSEL DOWNCOMMER(TE-263-69G3)
- HVH-12A RETURN AIR(TE-1625A)
- HVH-12B RETURN AIR(TE-1625B)
- HVH-12C RETURN AIR(TE-1625C)
- HVH-12D RETURN AIR(TE-1625D)
- HVH-12E RETURN AIR(TE-1625E)
- ▲ HVH-12A SUPPLY AIR(TE-1625F)
- ▲ HVH-12B SUPPLY AIR(TE-1625G)
- ▲ HVH-12C SUPPLY AIR(TE-1625H)
- ▲ HVH-12D SUPPLY AIR(TE-1625J)
- ▲ HVH-12E SUPPLY AIR(TE-1625K)
- PCV温度(TE-1625T5)
- PCV温度(TE-1625T7)

4/12

福島第一原子力発電所2号機 温度に関するパラメータ



6/12

福島第一原子力発電所 モニタリング結果(モニタリングカー・気象関係)						
場所	日時	線量率 ($\mu\text{Sv/h}$)	中性子線量率 ($\mu\text{Sv/h}$)	天候	風向	風速 (m/s)
西門	2017/9/17 9:00	-	<0.01	曇り	E	2.8
西門	2017/9/17 9:10	-	<0.01	曇り	E	2.3
西門	2017/9/17 9:20	-	<0.01	曇り	SE	3.7
西門	2017/9/17 9:30	-	<0.01	曇り	SE	4.2
西門	2017/9/17 9:40	-	<0.01	雨	SE	4.0
西門	2017/9/17 9:50	-	<0.01	雨	SE	4.8
西門	2017/9/17 10:00	-	<0.01	雨	ESE	4.3
西門	2017/9/17 10:10	-	<0.01	雨	ESE	3.0
西門	2017/9/17 10:20	-	<0.01	曇り	E	1.9
西門	2017/9/17 10:30	-	<0.01	雨	ESE	1.5
西門	2017/9/17 10:40	-	<0.01	雨	E	2.6
西門	2017/9/17 10:50	-	<0.01	雨	E	2.3
西門	2017/9/17 11:00	-	<0.01	雨	E	2.4
西門	2017/9/17 11:10	-	<0.01	雨	E	1.7
西門	2017/9/17 11:20	-	<0.01	雨	ESE	2.4
西門	2017/9/17 11:30	-	<0.01	雨	E	2.0
西門	2017/9/17 11:40	-	<0.01	雨	E	2.2
西門	2017/9/17 11:50	-	<0.01	雨	SE	1.5
西門	2017/9/17 12:00	-	<0.01	雨	E	1.2
西門	2017/9/17 12:10	-	<0.01	雨	ENE	1.0
西門	2017/9/17 12:20	-	<0.01	雨	ENE	1.0
西門	2017/9/17 12:30	-	<0.01	雨	NNE	1.0
西門	2017/9/17 12:40	-	<0.01	雨	NE	1.2
西門	2017/9/17 12:50	-	<0.01	雨	NE	1.6
西門	2017/9/17 13:00	-	<0.01	雨	NE	1.5
西門	2017/9/17 13:10	-	<0.01	雨	E	1.9
西門	2017/9/17 13:20	-	<0.01	雨	E	2.7
西門	2017/9/17 13:30	-	<0.01	雨	E	2.2
西門	2017/9/17 13:40	-	<0.01	雨	ESE	2.9
西門	2017/9/17 13:50	-	<0.01	雨	E	2.5
西門	2017/9/17 14:00	-	<0.01	雨	E	2.4
西門	2017/9/17 14:10	-	<0.01	雨	E	2.9
西門	2017/9/17 14:20	-	<0.01	雨	E	2.4
西門	2017/9/17 14:30	-	<0.01	雨	E	2.2
西門	2017/9/17 14:40	-	<0.01	雨	E	2.9
西門	2017/9/17 14:50	-	<0.01	雨	ENE	2.2
西門	2017/9/17 15:00	-	<0.01	雨	ENE	2.8
西門	2017/9/17 15:10	-	<0.01	雨	ENE	3.1
西門	2017/9/17 15:20	-	<0.01	雨	ENE	3.5
西門	2017/9/17 15:30	-	<0.01	雨	ENE	3.9
西門	2017/9/17 15:40	-	<0.01	雨	ENE	3.8
西門	2017/9/17 15:50	-	<0.01	雨	ENE	4.3
西門	2017/9/17 16:00	-	<0.01	雨	ENE	4.0

福島第一原子力発電所 モニタリングポスト空間線量率($\mu\text{Sv/h}$)

7/12

測定日時	MP-1	MP-2	MP-3	MP-4	MP-5	MP-6	MP-7	MP-8	スタック(95m)		感雨
									風向	風速(m/s)	
2017/9/17 9:00	0.960	1.539	1.001	1.825	1.273	0.515	0.950	0.873	E	6.9	無
2017/9/17 9:10	0.959	1.539	1.001	1.826	1.275	0.514	0.952	0.875	E	6.7	無
2017/9/17 9:20	0.960	1.535	1.000	1.828	1.273	0.514	0.951	0.874	ESE	8.4	無
2017/9/17 9:30	0.958	1.536	1.001	1.826	1.276	0.514	0.951	0.874	ESE	9.3	無
2017/9/17 9:40	0.959	1.536	0.999	1.825	1.271	0.515	0.948	0.874	ESE	10.5	有
2017/9/17 9:50	0.960	1.534	0.998	1.828	1.274	0.514	0.949	0.873	ESE	9.5	有
2017/9/17 10:00	0.958	1.535	0.998	1.824	1.274	0.514	0.949	0.873	ESE	7.7	有
2017/9/17 10:10	0.960	1.536	1.000	1.822	1.273	0.514	0.950	0.873	ESE	6.6	有
2017/9/17 10:20	0.960	1.538	0.998	1.827	1.274	0.514	0.951	0.873	E	5.3	無
2017/9/17 10:30	0.961	1.536	1.000	1.827	1.276	0.515	0.950	0.873	ESE	4.6	有
2017/9/17 10:40	0.962	1.539	1.000	1.826	1.274	0.516	0.951	0.872	E	6.5	有
2017/9/17 10:50	0.963	1.539	1.000	1.826	1.276	0.516	0.952	0.875	E	5.1	有
2017/9/17 11:00	0.959	1.540	1.004	1.825	1.274	0.517	0.950	0.873	E	5.9	有
2017/9/17 11:10	0.957	1.536	1.002	1.822	1.269	0.515	0.947	0.872	E	5.0	有
2017/9/17 11:20	0.957	1.533	1.000	1.823	1.270	0.516	0.947	0.870	ESE	5.6	有
2017/9/17 11:30	0.958	1.529	0.998	1.824	1.268	0.516	0.948	0.872	E	4.0	有
2017/9/17 11:40	0.953	1.523	0.995	1.818	1.260	0.516	0.948	0.869	E	4.8	有
2017/9/17 11:50	0.952	1.518	0.995	1.816	1.259	0.516	0.947	0.869	ESE	3.5	有
2017/9/17 12:00	0.953	1.518	0.992	1.813	1.256	0.516	0.946	0.869	ESE	5.0	有
2017/9/17 12:10	0.950	1.511	0.992	1.812	1.250	0.515	0.944	0.868	ESE	3.3	有
2017/9/17 12:20	0.951	1.507	0.991	1.807	1.245	0.515	0.942	0.869	E	2.5	有
2017/9/17 12:30	0.947	1.506	0.986	1.805	1.244	0.513	0.941	0.866	ENE	2.0	有
2017/9/17 12:40	0.946	1.504	0.987	1.803	1.244	0.511	0.941	0.866	NE	2.5	有
2017/9/17 12:50	0.946	1.501	0.988	1.801	1.242	0.513	0.941	0.866	ENE	2.8	有
2017/9/17 13:00	0.945	1.501	0.985	1.798	1.239	0.512	0.939	0.865	ENE	2.6	有
2017/9/17 13:10	0.943	1.493	0.981	1.791	1.233	0.511	0.937	0.862	E	4.8	有
2017/9/17 13:20	0.935	1.481	0.978	1.780	1.224	0.511	0.933	0.858	E	6.7	有
2017/9/17 13:30	0.934	1.475	0.973	1.775	1.219	0.509	0.933	0.858	E	6.0	有
2017/9/17 13:40	0.932	1.470	0.973	1.765	1.215	0.509	0.932	0.858	ESE	5.7	有
2017/9/17 13:50	0.932	1.465	0.969	1.755	1.213	0.510	0.930	0.857	E	5.8	有
2017/9/17 14:00	0.928	1.460	0.967	1.753	1.212	0.509	0.931	0.857	E	3.8	有
2017/9/17 14:10	0.923	1.447	0.964	1.743	1.202	0.508	0.928	0.854	**	**	有
2017/9/17 14:20	0.923	1.450	0.963	1.742	1.204	0.507	0.926	0.852	ENE	5.3	有
2017/9/17 14:30	0.922	1.451	0.962	1.741	1.202	0.509	0.924	0.854	E	8.5	有
2017/9/17 14:40	0.920	1.447	0.961	1.734	1.198	0.509	0.923	0.853	E	6.7	有
2017/9/17 14:50	0.920	1.442	0.959	1.732	1.196	0.509	0.925	0.852	ENE	5.6	有
2017/9/17 15:00	0.918	1.440	0.957	1.728	1.191	0.508	0.922	0.852	NE	5.7	有
2017/9/17 15:10	0.916	1.439	0.954	1.723	1.187	0.507	0.920	0.849	ENE	7.4	有
2017/9/17 15:20	0.913	1.433	0.953	1.718	1.183	0.506	0.919	0.849	ENE	5.0	有
2017/9/17 15:30	0.911	1.426	0.952	1.715	1.177	0.505	0.918	0.847	SE	11.0	有
2017/9/17 15:40	0.911	1.424	0.951	1.710	1.173	0.505	0.916	0.847	ENE	6.7	有
2017/9/17 15:50	0.913	1.431	0.949	1.715	1.177	0.508	0.918	0.848	ENE	7.3	有
2017/9/17 16:00	0.918	1.432	0.953	1.716	1.177	0.507	0.916	0.849	ENE	8.4	有

**降雨の為指示値読取れず

8/12

福島第一原子力発電所 モニタリング結果(可搬型MP)			
日時	事務本館南側線量率 (mSv/h)	正門線量率 (μ Sv/h)	西門線量率 (μ Sv/h)
2017/9/17 9:00	0.016	1	1
2017/9/17 9:30	0.016	1	1
2017/9/17 10:00	0.016	1	1
2017/9/17 10:30	0.016	1	1
2017/9/17 11:00	0.016	1	1
2017/9/17 11:30	0.016	1	1
2017/9/17 12:00	0.016	1	1
2017/9/17 12:30	0.016	1	1
2017/9/17 13:00	0.016	1	1
2017/9/17 13:30	0.016	1	1
2017/9/17 14:00	0.016	1	1
2017/9/17 14:30	0.016	1	1
2017/9/17 15:00	0.016	1	1
2017/9/17 15:30	0.015	1	1
2017/9/17 16:00	0.015	1	1

9/12

福島第一原子力発電所構内排水路分析結果

単位: Bq/L

	A排水路排水口		物揚場排水口	
	9月15日	9月16日	9月15日	9月16日
採取日	7:00	7:00	8:55	7:00
採取時刻	0	0	0	0
降雨量 (mm/日)	解析中	解析中	解析中	解析中
流量 (m ³ /秒)	ND(0.66)	ND(0.95)	ND(0.75)	ND(0.52)
Cs-134 (約2年)	3.8	5.0	3.1	1.2
Cs-137 (約30年)	5.3	6.9	ND(3.4)	ND(3.2)
全β	-	-	-	-
H-3 (約12年)	-	-	-	-

単位: Bq/L

	K排水路排水口		C排水路 35m盤	
	9月15日	9月16日	9月15日	9月16日
採取日	7:00	7:00	6:50	7:00
採取時刻	0	0	0	0
降雨量 (mm/日)	解析中	解析中	解析中	解析中
流量 (m ³ /秒)	ND(0.86)	ND(1.2)	ND(0.77)	ND(0.54)
Cs-134 (約2年)	4.6	5.4	ND(0.87)	1.3
Cs-137 (約30年)	9.4	8.7	4.1	3.7
全β	-	-	-	-
H-3 (約12年)	-	-	-	-

* 本枠内が今回公表データ。他は9月16日までにお知らせ済み。

* 測定対象外の項目は「-」と記す。

* NDは検出限界値未満を表し、()内に検出限界値を示す。

10/12

福島第一港湾内、放水口付近、護岸の詳細分析結果(1/3)護岸地下水

単位: Bq/L (塩素除く)

	地下水観測孔 No.0-1	地下水観測孔 No.0-1-2	地下水観測孔 No.0-2	地下水観測孔 No.0-3-1	地下水観測孔 No.0-3-2	地下水観測孔 No.0-4	地下水観測孔 No.1	地下水観測孔 No.1-6	地下水観測孔 No.1-8	地下水観測孔 No.1-9(注)	地下水観測孔 No.1-11	地下水観測孔 No.1-12	地下水観測孔 No.1-14	地下水観測孔 No.1-16	地下水観測孔 No.1-17
採取日															
採取時刻															
塩素(単位: ppm)															
Cs-134(約2年)															
Cs-137(約30年)															
その他															
γ															
全β															
H-3(約12年)															
Sr-90(約29年)															

	1,2号機 ウエルポイント 汲み上げ水	地下水観測孔 No.2	地下水観測孔 No.2-2	地下水観測孔 No.2-3	地下水観測孔 No.2-5(注)	地下水観測孔 No.2-6	地下水観測孔 No.2-7	地下水観測孔 No.2-8	2,3号機 改修ウエル 汲み上げ水	地下水観測孔 No.3	地下水観測孔 No.3-2	地下水観測孔 No.3-3	地下水観測孔 No.3-4	地下水観測孔 No.3-5(注)	3,4号機 改修ウエル 汲み上げ水
採取日							9月14日								
採取時刻							8:10								
塩素(単位: ppm)							560								
Cs-134(約2年)							ND(0.36)								
Cs-137(約30年)							0.99								
その他															
γ															
全β							250								
H-3(約12年)							760								
Sr-90(約29年)															

* 太枠内が今回公表データ。他は9月15日にお知らせ済み。
 * NDは検出限界値未満を表し、「その他γ」を除き()内に検出限界値を示す。
 * 測定対象外の項目は「-」と記す。
 (注) No.1-2, 5, 3-5は、採水器による採取であるため、γ測定は実施せず。全βは参考値としてる過後に測定。

11/12

福島第一港湾内、放水口付近、護岸の詳細分析結果(2/3)護岸地下水

単位: Bq/L (塩素除く)

採取日	地下水観測孔 No.0-1	地下水観測孔 No.0-1-2	地下水観測孔 No.0-2	地下水観測孔 No.0-3-1	地下水観測孔 No.0-3-2	地下水観測孔 No.0-4	地下水観測孔 No.1	地下水観測孔 No.1-6	地下水観測孔 No.1-8	地下水観測孔 No.1-9(回)	地下水観測孔 No.1-11	地下水観測孔 No.1-12	地下水観測孔 No.1-14	地下水観測孔 No.1-16	地下水観測孔 No.1-17
採取時刻															
塩素(単位: ppm)															
Cs-134(約2年)															
Cs-137(約30年)															
その他															
γ															
全β															
H-3(約12年)															
SI-90(約29年)															

採取日	地下水観測孔 No.2	地下水観測孔 No.2-2	地下水観測孔 No.2-3	地下水観測孔 No.2-5(回)	地下水観測孔 No.2-6	地下水観測孔 No.2-7	地下水観測孔 No.2-8	地下水観測孔 No.3	地下水観測孔 No.3-2	地下水観測孔 No.3-3	地下水観測孔 No.3-4	地下水観測孔 No.3-5(回)	34号機改修ウエル汲み上げ水
採取時刻						9月16日							
塩素(単位: ppm)						7:48							
Cs-134(約2年)						520							
Cs-137(約30年)						ND(0.34)							
その他						1.1							
γ													
全β						310							
H-3(約12年)						分析中							
SI-90(約29年)													

* NDは検出限界値未満を表し、「その他γ」を除き()内に検出限界値を示す。
 * 測定対象外の項目は「—」と記す。
 (注) No.1-9, 2-5, 3-5は、採水器による採取であるため、γ測定は実施せず。全βは参考値としてろ過後に測定。

12/12

福島第一港湾内、放水口付近、護岸の詳細分析結果(3/3)海水

単位: Bq/L

採取日	福島第一5.6号機放水口北側(T-1)	福島第一6号機取水口前	福島第一物揚場前	福島第一1~4号機取水口内北側(緊密除染北側)	福島第一1号機取水口(遮水壁前)	福島第一2号機取水口(遮水壁前)	福島第一1~4号機取水口内南側(遮水壁前)	福島第一南放水口付近(T-2)	福島第一港湾口	福島第一港湾内東側	※告示濃度限度	WHO飲料水水質ガイドライン
採取時刻	9月16日	9月16日	9月16日	9月16日	9月16日	9月16日	9月16日	9月16日	9月16日	9月16日		
Cs-134 (約2年)	7:15	7:05	7:49	7:33	7:39	7:43	7:39	7:33	7:36	6:34		
Cs-137 (約30年)	ND(0.55)	ND(0.31)	ND(0.62)	ND(0.53)	0.87	0.70	0.87	0.53	ND(0.68)	ND(0.29)	60	10
全β	0.75	0.80	6.1	6.3	4.5	6.2	4.5	6.3	0.68	1.0	90	10
H-3 (約12年)	ND(18)	ND(18)	ND(18)	ND(18)	ND(18)	ND(18)	ND(18)	ND(18)	ND(15)	ND(18)	60,000	10,000
Sr-90 (約29年)	-	-	-	-	-	-	-	-	-	-	30	10

単位: Bq/L

採取日	福島第一港湾内西側	福島第一港湾内北側	福島第一港湾内南側	福島第一港湾中央	福島第一北防波堤北側(T-0-1)	福島第一港湾口北東側(T-0-1A)	福島第一港湾口東側(T-0-2)	福島第一港湾口南東側(T-0-3A)	福島第一南防波堤南側(T-0-3)	※告示濃度限度	WHO飲料水水質ガイドライン
採取時刻	9月16日	9月16日	9月16日	9月16日	9月16日	9月16日	9月16日	9月16日	9月16日		
Cs-134 (約2年)	6:32	6:30	6:38	7:52	7:33	7:39	7:43	7:39	7:36		
Cs-137 (約30年)	ND(0.25)	ND(0.22)	ND(0.46)	ND(0.49)	ND(0.53)	0.87	0.70	0.87	ND(0.68)	60	10
全β	0.78	0.52	0.90	0.78	6.3	4.5	6.2	4.5	0.68	90	10
H-3 (約12年)	ND(18)	ND(18)	ND(18)	ND(15)	ND(18)	ND(18)	ND(18)	ND(18)	ND(15)	60,000	10,000
Sr-90 (約29年)	-	-	-	-	-	-	-	-	-	30	10

* NDは検出限界値未満を表し、()内に検出限界値を示す。
* 測定対象外の項目は「-」と記す。

※ 東京電力株式会社福島第一原子力発電所原子炉施設の保安及び特定核燃料物質の防護に関する規則に定める告示濃度限度
(別表第2第六欄:周辺監視区域外の水中の濃度限度[本表では、Bq/cm³の表記をBq/Lに換算した値を記載])