

9:36受

様式8-1(1/2)

応急処置の概要 (原子炉施設)

1/1

(第25条-16435報)

内閣総理大臣
原子力規制委員会
福島県知事
大熊町長
双葉町長 殿

第25条報告

原子力災害対策特別措置法第25条第2項に基づき、応急措置の概要を以下のとおり報告します。

発信日時	平成29年8月6日 9時28分	送信者	東京電力ホールディングス株式会社 福島第一原子力発電所 原子力防災管理者 内田 俊志 連絡先: 0240-30-9301
受信日時	平成 年 月 日 時 分	受信者	

1. 事故件名 : 非常用炉心冷却装置注水不能
(原災法政令第6条第4項第4号, 省令第21条第1項口)
2. 事故発生場所 : 福島第一原子力発電所
3. 事故発生日時 : 平成23年3月11日 16時36分
4. 発生事象と対応の概要

本日7時57分、セシウム吸着装置の前処理設備である油分分離装置(C)において、漏えい検知器が作動したことを示す警報が発生しました。
その後、8時04分に警報はクリアしております。

発生状況は以下のとおりです。

- ・発生場所 プロセス主建屋4階
- ・警報名称 油分分離装置設備漏えい(C)

なお、当該系統は現在停止中であり現在の処理流量に変化がないこと、カメラにより確認した結果系統漏えいがなかったことから、結露水により警報が発生したものと判断しました。

【公表区分: その他】

5. 緊急時対策本部その他の事項の概要

なし

12=04

様式8-1(1/2)

応急処置の概要 (原子炉施設)

1/8

(第25条-16436報)

内閣総理大臣
原子力規制委員会
福島県知事
大熊町長
双葉町長 殿

第25条報告

原子力災害対策特別措置法第25条第2項に基づき、応急措置の概要を以下のとおり報告します。

発信日時	平成29年 8月 6日 11時 40分	送信者	東京電力ホールディングス株式会社 福島第一原子力発電所 原子力防災管理者 内田 俊志 連絡先: 0240-30-9301
受信日時	平成 年 月 日 時 分	受信者	

1. 事故件名 : 非常用炉心冷却装置注水不能
(原災法政令第6条第4項第4号, 省令第21条第1項ロ)

2. 事故発生場所 : 福島第一原子力発電所

3. 事故発生日時 : 平成23年3月11日 16時36分

4. 発生事象と対応の概要

プラント関連パラメータ、発電所敷地内におけるモニタリング結果、及びタンクエリアパトロール結果等について、下記のとおりお知らせいたします。

- ・プラント関連パラメータ [8月6日 5時00分現在]
- ・発電所敷地内におけるモニタリング結果 [8月6日 10時00分現在]
- ・集中廃棄物処理施設周辺 サブドレン水核種分析結果 [採取日 8月5日]
- ・昨日(8月5日)のタンクエリアパトロール及び汚染水タンク水位計による常時監視において、漏えい等の異常はありませんでした。

【公表区分: その他】

5. 緊急時対策本部その他の事項の概要

なし

福島第一原子力発電所 プラント関連パラメータ

2017年8月6日 5:00 現在

(留意事項)
各計測器については、地震やその他の事故進展の影響を受けて、通常の運用監視条件を離れているものもあり、正しく測定されていない可能性のある計測器も含まれている。プラントの状態を把握するために、このような計測器の不確かさも含めて確認し、事故の経緯から得られる情報を活用して変化の傾向にも留意して総合的に判断している。

	1号機	2号機	3号機	4号機
原子炉注水状況	給水系: 1.3m ³ /h CS系: 1.5m ³ /h (8/6 5:00 現在)	給水系: 1.5m ³ /h CS系: 1.3m ³ /h (8/6 5:00 現在)	給水系: 1.6m ³ /h CS系: 1.5m ³ /h (8/6 5:00 現在)	
原子炉圧力容器 内部温度	VESSEL BOTTOM HEAD (TE-263-69L1): 26.3°C 原子炉 SKIRT JOINT 上部 (TE-263-69H1): 26.2°C VESSEL DOWN COMMER (TE-263-69G2): 26.2°C (8/6 5:00 現在)	VESSEL WALL ABOVE BOTTOM HEAD (TE-2-3-69H3): 32.0°C RPV温度 (TE-2-3-69R): 32.4°C (8/6 5:00 現在)	RPV下部ヘッド温度 (TE-2-3-69L1): 30.2°C スカートジャンクション上部温度 (TE-2-3-69F1): 30.0°C RPV底部ヘッド上部温度 (TE-2-3-69H1): 29.3°C (8/6 5:00 現在)	
原子炉格納容器 内温度	HVH-12A RETURN AIR (TE-1625A): 26.5°C HVH-12A SUPPLY AIR (TE-1625F): 26.2°C (8/6 5:00 現在)	RETURN AIR DRYWELL COOLER (TE-16-114B): 32.1°C SUPPLY AIR D/W COOLER HVH2-16B (TE-16-114G#1): 32.0°C (8/6 5:00 現在)	格納容器空調機戻り空気温度 (TE-16-114A): 30.2°C 格納容器空調機供給空気温度 (TE-16-114F#1): 28.5°C (8/6 5:00 現在)	
原子炉格納容器 圧力	1.41kPa g (8/6 5:00 現在)	4.75kPa g (8/6 5:00 現在)	0.30kPa g (8/6 5:00 現在)	
窒素封入流量 ※3	RPV (RVH): 13.73Nm ³ /h (JP-A): 14.19Nm ³ /h (JP-B): -Nm ³ /h PCV: -Nm ³ /h (8/6 5:00 現在)	RPV: 13.35Nm ³ /h PCV: -Nm ³ /h (8/6 5:00 現在)	RPV: 16.33Nm ³ /h PCV: -Nm ³ /h (8/6 5:00 現在)	※4
原子炉格納容器 ガス管理システム 排気流量	21.1m ³ /h (8/6 5:00 現在)	18.09Nm ³ /h (8/6 5:00 現在)	19.13Nm ³ /h (8/6 5:00 現在)	
原子炉格納容器 水系温度 ※1	A系: 0.00vol% B系: 0.00vol% (8/6 5:00 現在)	A系: 0.02vol% B系: 0.02vol% (8/6 5:00 現在)	A系: 0.00vol% B系: 0.00vol% (8/6 5:00 現在)	
原子炉格納容器 放射能濃度 (Xe135) ※2	A系: 指示値 5.60E-04 検出限界値 5.40E-04 B系: 指示値 1.12E-03 検出限界値 5.10E-04 (8/6 5:00 現在)	A系: 指示値 ND 検出限界値 1.7E-01 B系: 指示値 ND 検出限界値 1.5E-01 (8/6 5:00 現在)	A系: 指示値 ND 検出限界値 2.5E-01 B系: 指示値 ND 検出限界値 2.5E-01 (8/6 5:00 現在)	Ba/cnt Ba/cnt
使用済燃料プール 水温度	38.3°C (8/6 5:00 現在)	30.6°C (8/6 5:00 現在)	30.4°C (8/6 5:00 現在)	27.2°C (8/6 5:00 現在)
FPC 冷却水 水位	3.52m (8/6 5:00 現在)	2.96m (8/6 5:00 現在)	3.36m (8/6 5:00 現在)	43.77X100mm (8/6 5:00 現在)

【計測値に関する補足】
※1: 指示値が0.00vol%と記載する。0系系が極めて低い場合は、計測器によりマリアス表示される場合があるため。
※2: 指示値が検出限界値未満の場合はNDと記載する。原子炉格納容器ガス管理システムの放射能濃度 (Xe135) を記載する。
※3: 指示値が検出限界値未満の場合はNDと記載する。原子炉格納容器窒素封入流量 (Nm³/h) を記載する。
※4: 窒素封入停止

2/8

3/8

福島第一原子力発電所 モニタリング結果(モニタリングカー:気象関係)

場所	日時	線量率 ($\mu\text{Sv/h}$)	中性子線量率 ($\mu\text{Sv/h}$)	天候	風向	風速 (m/s)
西門	2017/8/5 15:00	-	<0.01	曇り	NE	2.2
西門	2017/8/5 15:10	-	<0.01	曇り	NE	2.1
西門	2017/8/5 15:20	-	<0.01	曇り	NE	2.5
西門	2017/8/5 15:30	-	<0.01	曇り	ENE	2.3
西門	2017/8/5 15:40	-	<0.01	曇り	NE	2.0
西門	2017/8/5 15:50	-	<0.01	曇り	ENE	2.2
西門	2017/8/5 16:00	-	<0.01	曇り	NE	2.3
西門	2017/8/5 16:10	-	<0.01	曇り	NNE	2.0
西門	2017/8/5 16:20	-	<0.01	曇り	NNE	1.7
西門	2017/8/5 16:30	-	<0.01	曇り	NNE	1.5
西門	2017/8/5 16:40	-	<0.01	曇り	NNE	1.6
西門	2017/8/5 16:50	-	<0.01	曇り	NE	1.7
西門	2017/8/5 17:00	-	<0.01	曇り	NNE	1.4
西門	2017/8/5 17:10	-	<0.01	曇り	NNE	1.4
西門	2017/8/5 17:20	-	<0.01	曇り	NNE	1.0
西門	2017/8/5 17:30	-	<0.01	曇り	NNE	0.9
西門	2017/8/5 17:40	-	<0.01	曇り	NNE	1.0
西門	2017/8/5 17:50	-	<0.01	曇り	NNW	1.0
西門	2017/8/5 18:00	-	<0.01	曇り	NNW	0.9
西門	2017/8/5 18:10	-	<0.01	曇り	NNW	1.0
西門	2017/8/5 18:20	-	<0.01	曇り	N	1.5
西門	2017/8/5 18:30	-	<0.01	曇り	NW	1.1
西門	2017/8/5 18:40	-	<0.01	曇り	NW	0.7
西門	2017/8/5 18:50	-	<0.01	曇り	NW	0.8
西門	2017/8/5 19:00	-	<0.01	雨	NW	0.7
西門	2017/8/5 19:10	-	<0.01	曇り	NW	0.9
西門	2017/8/5 19:20	-	<0.01	曇り	NW	0.9
西門	2017/8/5 19:30	-	<0.01	曇り	NW	1.0
西門	2017/8/5 19:40	-	<0.01	曇り	WNW	1.5
西門	2017/8/5 19:50	-	<0.01	曇り	WNW	1.4
西門	2017/8/5 20:00	-	<0.01	雨	NW	0.8
西門	2017/8/5 20:10	-	<0.01	雨	NW	0.8
西門	2017/8/5 20:20	-	<0.01	曇り	NW	0.8
西門	2017/8/5 20:30	-	<0.01	雨	NNW	0.7
西門	2017/8/5 20:40	-	<0.01	雨	NNW	0.8
西門	2017/8/5 20:50	-	<0.01	雨	NNW	0.9
西門	2017/8/5 21:00	-	<0.01	雨	NNW	0.6
西門	2017/8/5 21:10	-	<0.01	雨	NW	0.7
西門	2017/8/5 21:20	-	<0.01	雨	NNW	0.8
西門	2017/8/5 21:30	-	<0.01	雨	NNW	1.4
西門	2017/8/5 21:40	-	<0.01	曇り	NNW	1.1
西門	2017/8/5 21:50	-	<0.01	曇り	NW	0.5
西門	2017/8/5 22:00	-	<0.01	曇り	NNW	0.8
西門	2017/8/5 22:10	-	<0.01	曇り	NNW	1.0
西門	2017/8/5 22:20	-	<0.01	曇り	N	0.8
西門	2017/8/5 22:30	-	<0.01	曇り	NNW	0.7
西門	2017/8/5 22:40	-	<0.01	曇り	NNW	0.5
西門	2017/8/5 22:50	-	<0.01	雨	N	1.0
西門	2017/8/5 23:00	-	<0.01	雨	NNW	1.1
西門	2017/8/5 23:10	-	<0.01	雨	NNW	0.7
西門	2017/8/5 23:20	-	<0.01	雨	N	0.7
西門	2017/8/5 23:30	-	<0.01	雨	N	0.7
西門	2017/8/5 23:40	-	<0.01	雨	N	0.8
西門	2017/8/5 23:50	-	<0.01	雨	N	0.9
西門	2017/8/6 0:00	-	<0.01	雨	N	0.7
西門	2017/8/6 0:10	-	<0.01	雨	N	0.7
西門	2017/8/6 0:20	-	<0.01	雨	NNE	0.8
西門	2017/8/6 0:30	-	<0.01	雨	*	CALM
西門	2017/8/6 0:40	-	<0.01	雨	N	0.8
西門	2017/8/6 0:50	-	<0.01	雨	NNE	0.8
西門	2017/8/6 1:00	-	<0.01	雨	N	0.6

*無風の為読取れず 風速0.5m/s未満の場合「CALM」(静穏)と表記

4/8

福島第一原子力発電所 モニタリング結果(モニタリングカー・気象関係)

場所	日時	線量率 ($\mu\text{Sv/h}$)	中性子線量率 ($\mu\text{Sv/h}$)	天候	風向	風速 (m/s)
西門	2017/8/6 1:10	-	<0.01	雨	N	0.8
西門	2017/8/6 1:20	-	<0.01	曇り	N	1.1
西門	2017/8/6 1:30	-	<0.01	曇り	N	1.0
西門	2017/8/6 1:40	-	<0.01	曇り	NNW	1.1
西門	2017/8/6 1:50	-	<0.01	曇り	NW	0.6
西門	2017/8/6 2:00	-	<0.01	雨	NW	0.7
西門	2017/8/6 2:10	-	<0.01	雨	NW	1.3
西門	2017/8/6 2:20	-	<0.01	曇り	WNW	1.1
西門	2017/8/6 2:30	-	<0.01	雨	WNW	0.6
西門	2017/8/6 2:40	-	<0.01	曇り	WNW	1.1
西門	2017/8/6 2:50	-	<0.01	曇り	*	CALM
西門	2017/8/6 3:00	-	<0.01	曇り	*	CALM
西門	2017/8/6 3:10	-	<0.01	曇り	E	0.6
西門	2017/8/6 3:20	-	<0.01	曇り	E	0.6
西門	2017/8/6 3:30	-	<0.01	曇り	ENE	1.0
西門	2017/8/6 3:40	-	<0.01	曇り	NNE	1.4
西門	2017/8/6 3:50	-	<0.01	曇り	NNE	0.9
西門	2017/8/6 4:00	-	<0.01	曇り	NNE	0.9
西門	2017/8/6 4:10	-	<0.01	曇り	NNW	0.6
西門	2017/8/6 4:20	-	<0.01	曇り	*	CALM
西門	2017/8/6 4:30	-	<0.01	曇り	N	0.8
西門	2017/8/6 4:40	-	<0.01	曇り	NNE	0.7
西門	2017/8/6 4:50	-	<0.01	曇り	*	CALM
西門	2017/8/6 5:00	-	<0.01	曇り	*	CALM
西門	2017/8/6 5:10	-	<0.01	曇り	*	CALM
西門	2017/8/6 5:20	-	<0.01	曇り	*	CALM
西門	2017/8/6 5:30	-	<0.01	曇り	*	CALM
西門	2017/8/6 5:40	-	<0.01	曇り	*	CALM
西門	2017/8/6 5:50	-	<0.01	曇り	NNW	0.6
西門	2017/8/6 6:00	-	<0.01	曇り	WNW	0.7
西門	2017/8/6 6:10	-	<0.01	曇り	*	CALM
西門	2017/8/6 6:20	-	<0.01	曇り	*	CALM
西門	2017/8/6 6:30	-	<0.01	曇り	*	CALM
西門	2017/8/6 6:40	-	<0.01	曇り	NNW	0.6
西門	2017/8/6 6:50	-	<0.01	曇り	*	CALM
西門	2017/8/6 7:00	-	<0.01	曇り	*	CALM
西門	2017/8/6 7:10	-	<0.01	曇り	*	CALM
西門	2017/8/6 7:20	-	<0.01	曇り	E	0.5
西門	2017/8/6 7:30	-	<0.01	曇り	NE	0.9
西門	2017/8/6 7:40	-	<0.01	曇り	ENE	1.4
西門	2017/8/6 7:50	-	<0.01	曇り	ENE	1.2
西門	2017/8/6 8:00	-	<0.01	曇り	ENE	1.4
西門	2017/8/6 8:10	-	<0.01	曇り	ENE	1.3
西門	2017/8/6 8:20	-	<0.01	曇り	NNE	0.5
西門	2017/8/6 8:30	-	<0.01	曇り	ENE	1.1
西門	2017/8/6 8:40	-	<0.01	曇り	ENE	1.9
西門	2017/8/6 8:50	-	<0.01	曇り	ENE	1.9
西門	2017/8/6 9:00	-	<0.01	曇り	ENE	2.0
西門	2017/8/6 9:10	-	<0.01	曇り	ENE	1.8
西門	2017/8/6 9:20	-	<0.01	曇り	ENE	2.0
西門	2017/8/6 9:30	-	<0.01	曇り	ENE	2.2
西門	2017/8/6 9:40	-	<0.01	曇り	ENE	2.3
西門	2017/8/6 9:50	-	<0.01	曇り	ENE	2.3
西門	2017/8/6 10:00	-	<0.01	曇り	ENE	2.5

*無風の為読取れず 風速0.5m/s未満の場合「CALM」(静穏)と表記

福島第一原子力発電所 モニタリングポスト空間線量率(μ Sv/h)

5/8

測定日時	MP-1	MP-2	MP-3	MP-4	MP-5	MP-6	MP-7	MP-8	スタック(95m)		感雨
									風向	風速(m/s)	
2017/8/5 15:00	0.980	1.537	1.018	1.822	1.268	0.523	0.957	0.879	NE	1.7	無
2017/8/5 15:10	0.981	1.537	1.014	1.825	1.267	0.524	0.956	0.880	NE	1.7	無
2017/8/5 15:20	0.980	1.537	1.014	1.825	1.270	0.523	0.956	0.880	NE	2.3	無
2017/8/5 15:30	0.977	1.538	1.016	1.824	1.270	0.525	0.957	0.880	ENE	2.0	無
2017/8/5 15:40	0.980	1.536	1.015	1.820	1.271	0.524	0.955	0.880	ENE	2.2	無
2017/8/5 15:50	0.979	1.537	1.016	1.822	1.268	0.524	0.954	0.881	E	2.2	無
2017/8/5 16:00	0.981	1.537	1.015	1.826	1.269	0.523	0.957	0.880	NE	2.3	無
2017/8/5 16:10	0.981	1.533	1.016	1.827	1.270	0.523	0.954	0.880	NNE	2.6	無
2017/8/5 16:20	0.980	1.535	1.014	1.824	1.269	0.524	0.957	0.878	NE	2.6	無
2017/8/5 16:30	0.980	1.535	1.016	1.825	1.271	0.525	0.957	0.879	NNE	2.0	無
2017/8/5 16:40	0.978	1.536	1.018	1.826	1.268	0.523	0.956	0.880	NNE	2.3	無
2017/8/5 16:50	0.980	1.536	1.017	1.825	1.269	0.524	0.956	0.879	NE	2.2	無
2017/8/5 17:00	0.979	1.538	1.018	1.826	1.269	0.524	0.958	0.878	NE	2.0	無
2017/8/5 17:10	0.980	1.538	1.017	1.827	1.270	0.525	0.957	0.881	NE	2.0	無
2017/8/5 17:20	0.977	1.538	1.019	1.824	1.271	0.528	0.955	0.880	ENE	1.2	無
2017/8/5 17:30	0.980	1.539	1.020	1.824	1.272	0.525	0.957	0.882	NE	0.6	無
2017/8/5 17:40	0.979	1.539	1.017	1.826	1.269	0.527	0.958	0.881	ENE	0.9	無
2017/8/5 17:50	0.978	1.539	1.019	1.826	1.270	0.525	0.956	0.878	NE	0.9	無
2017/8/5 18:00	0.979	1.538	1.019	1.824	1.270	0.525	0.958	0.884	NW	1.2	無
2017/8/5 18:10	0.979	1.540	1.019	1.828	1.270	0.526	0.959	0.882	NNW	1.4	無
2017/8/5 18:20	0.982	1.538	1.018	1.826	1.268	0.524	0.958	0.882	N	1.2	無
2017/8/5 18:30	0.981	1.536	1.019	1.829	1.269	0.525	0.959	0.883	NW	1.2	無
2017/8/5 18:40	0.980	1.537	1.017	1.826	1.267	0.526	0.959	0.884	NW	1.1	無
2017/8/5 18:50	0.980	1.539	1.019	1.824	1.269	0.525	0.957	0.882	NNW	1.2	無
2017/8/5 19:00	0.979	1.537	1.017	1.827	1.271	0.525	0.957	0.883	*	CALM	有
2017/8/5 19:10	0.980	1.536	1.018	1.827	1.271	0.524	0.959	0.881	WNW	1.1	無
2017/8/5 19:20	0.978	1.537	1.019	1.827	1.269	0.525	0.958	0.883	NW	0.9	無
2017/8/5 19:30	0.979	1.539	1.021	1.827	1.270	0.525	0.956	0.881	WNW	0.9	無
2017/8/5 19:40	0.981	1.538	1.018	1.826	1.272	0.525	0.957	0.882	WNW	1.5	無
2017/8/5 19:50	0.980	1.538	1.019	1.824	1.268	0.525	0.957	0.881	WNW	1.4	無
2017/8/5 20:00	0.980	1.536	1.019	1.829	1.270	0.525	0.960	0.881	WNW	0.9	有
2017/8/5 20:10	0.981	1.536	1.018	1.827	1.271	0.526	0.959	0.880	NW	1.1	有
2017/8/5 20:20	0.980	1.536	1.019	1.828	1.270	0.525	0.960	0.881	WNW	1.2	有
2017/8/5 20:30	0.980	1.538	1.021	1.827	1.269	0.526	0.957	0.882	WNW	0.9	有
2017/8/5 20:40	0.981	1.538	1.018	1.826	1.266	0.526	0.958	0.883	WNW	1.2	有
2017/8/5 20:50	0.982	1.537	1.019	1.825	1.267	0.525	0.956	0.882	WNW	1.2	有
2017/8/5 21:00	0.980	1.538	1.016	1.825	1.269	0.525	0.957	0.884	*	CALM	有
2017/8/5 21:10	0.978	1.539	1.017	1.826	1.273	0.525	0.957	0.882	*	CALM	有
2017/8/5 21:20	0.979	1.538	1.019	1.826	1.266	0.524	0.955	0.882	W	0.9	有
2017/8/5 21:30	0.979	1.534	1.019	1.825	1.268	0.525	0.958	0.883	WNW	0.6	有
2017/8/5 21:40	0.976	1.535	1.018	1.826	1.268	0.524	0.958	0.882	*	CALM	無
2017/8/5 21:50	0.981	1.536	1.020	1.827	1.268	0.526	0.959	0.881	*	CALM	無
2017/8/5 22:00	0.980	1.537	1.017	1.827	1.270	0.525	0.954	0.882	*	CALM	無
2017/8/5 22:10	0.978	1.536	1.019	1.824	1.269	0.525	0.957	0.883	*	CALM	無
2017/8/5 22:20	0.981	1.535	1.020	1.824	1.267	0.526	0.955	0.880	*	CALM	無
2017/8/5 22:30	0.979	1.537	1.017	1.824	1.268	0.526	0.956	0.882	*	CALM	無
2017/8/5 22:40	0.978	1.538	1.018	1.827	1.268	0.522	0.956	0.882	NNW	0.6	無
2017/8/5 22:50	0.980	1.538	1.019	1.826	1.268	0.526	0.958	0.881	*	CALM	有
2017/8/5 23:00	0.978	1.538	1.020	1.824	1.270	0.526	0.959	0.882	*	CALM	有
2017/8/5 23:10	0.979	1.535	1.017	1.825	1.268	0.524	0.955	0.883	ESE	0.6	有
2017/8/5 23:20	0.978	1.536	1.020	1.823	1.270	0.526	0.958	0.883	E	0.6	有
2017/8/5 23:30	0.979	1.537	1.018	1.827	1.268	0.525	0.956	0.882	NE	0.6	有
2017/8/5 23:40	0.978	1.537	1.018	1.828	1.270	0.526	0.958	0.882	NNE	0.9	有
2017/8/5 23:50	0.981	1.535	1.020	1.824	1.267	0.526	0.957	0.880	NNE	1.1	有
2017/8/6 0:00	0.978	1.536	1.017	1.826	1.267	0.527	0.958	0.881	N	0.9	有
2017/8/6 0:10	0.978	1.538	1.018	1.824	1.267	0.525	0.957	0.880	N	0.8	有
2017/8/6 0:20	0.980	1.536	1.020	1.825	1.268	0.525	0.957	0.881	NNE	1.1	有
2017/8/6 0:30	0.979	1.534	1.018	1.825	1.267	0.525	0.957	0.883	NE	0.9	有
2017/8/6 0:40	0.981	1.535	1.019	1.826	1.267	0.525	0.958	0.881	N	0.6	有
2017/8/6 0:50	0.979	1.536	1.016	1.823	1.267	0.525	0.955	0.880	NNE	0.6	有
2017/8/6 1:00	0.979	1.536	1.018	1.827	1.267	0.525	0.955	0.880	N	0.8	有

*無風の為読取れず 風速0.5m/s未満の場合「CALM」(静穏)と表記

福島第一原子力発電所 モニタリングポスト空間線量率(μSv/h)

6/8

測定日時	MP-1	MP-2	MP-3	MP-4	MP-5	MP-6	MP-7	MP-8	スタック(95m)		感雨
									風向	風速(m/s)	
2017/8/6 1:10	0.978	1.536	1.016	1.825	1.268	0.526	0.956	0.881	N	1.4	有
2017/8/6 1:20	0.978	1.536	1.019	1.825	1.269	0.524	0.955	0.882	*	CALM	無
2017/8/6 1:30	0.980	1.535	1.020	1.826	1.265	0.525	0.958	0.881	NW	1.1	無
2017/8/6 1:40	0.977	1.534	1.018	1.824	1.269	0.525	0.957	0.882	NNW	1.4	無
2017/8/6 1:50	0.977	1.534	1.020	1.824	1.266	0.525	0.959	0.881	NW	0.9	無
2017/8/6 2:00	0.978	1.535	1.019	1.829	1.266	0.524	0.958	0.882	NW	1.4	有
2017/8/6 2:10	0.978	1.534	1.019	1.827	1.266	0.525	0.956	0.882	NW	1.7	有
2017/8/6 2:20	0.977	1.533	1.019	1.825	1.268	0.525	0.957	0.884	WNW	1.7	無
2017/8/6 2:30	0.978	1.537	1.018	1.824	1.268	0.523	0.957	0.881	WNW	2.2	有
2017/8/6 2:40	0.978	1.535	1.019	1.825	1.268	0.526	0.955	0.881	W	1.7	無
2017/8/6 2:50	0.978	1.537	1.016	1.824	1.265	0.523	0.957	0.880	WSW	1.5	無
2017/8/6 3:00	0.977	1.535	1.016	1.826	1.265	0.524	0.956	0.880	SSW	1.2	無
2017/8/6 3:10	0.978	1.535	1.018	1.825	1.268	0.525	0.956	0.883	SSE	1.4	無
2017/8/6 3:20	0.976	1.535	1.016	1.823	1.266	0.525	0.955	0.883	S	1.2	無
2017/8/6 3:30	0.977	1.534	1.020	1.824	1.267	0.524	0.957	0.881	*	CALM	無
2017/8/6 3:40	0.977	1.535	1.018	1.827	1.267	0.524	0.957	0.881	NNE	1.4	無
2017/8/6 3:50	0.979	1.533	1.019	1.826	1.267	0.525	0.956	0.881	NNE	1.2	無
2017/8/6 4:00	0.978	1.535	1.017	1.826	1.269	0.524	0.956	0.882	N	1.4	無
2017/8/6 4:10	0.978	1.535	1.020	1.826	1.266	0.526	0.957	0.881	NNW	0.9	無
2017/8/6 4:20	0.980	1.535	1.019	1.828	1.268	0.524	0.955	0.880	NNW	1.2	無
2017/8/6 4:30	0.977	1.537	1.018	1.824	1.269	0.524	0.956	0.882	N	0.9	無
2017/8/6 4:40	0.979	1.533	1.019	1.825	1.267	0.525	0.956	0.883	NE	0.9	無
2017/8/6 4:50	0.977	1.535	1.018	1.825	1.268	0.525	0.955	0.882	NNE	0.9	無
2017/8/6 5:00	0.977	1.532	1.019	1.826	1.264	0.524	0.956	0.881	*	CALM	無
2017/8/6 5:10	0.977	1.535	1.020	1.824	1.267	0.525	0.955	0.881	ENE	0.8	無
2017/8/6 5:20	0.976	1.535	1.019	1.824	1.266	0.525	0.956	0.881	E	0.9	無
2017/8/6 5:30	0.977	1.533	1.018	1.825	1.267	0.525	0.956	0.882	ENE	0.6	無
2017/8/6 5:40	0.976	1.536	1.018	1.824	1.267	0.523	0.955	0.881	*	CALM	無
2017/8/6 5:50	0.979	1.535	1.019	1.825	1.268	0.524	0.956	0.880	*	CALM	無
2017/8/6 6:00	0.979	1.534	1.018	1.823	1.266	0.524	0.957	0.883	WNW	0.6	無
2017/8/6 6:10	0.978	1.535	1.019	1.824	1.269	0.524	0.958	0.883	*	CALM	無
2017/8/6 6:20	0.978	1.536	1.018	1.827	1.268	0.525	0.956	0.881	*	CALM	無
2017/8/6 6:30	0.978	1.534	1.017	1.827	1.267	0.524	0.954	0.881	W	0.6	無
2017/8/6 6:40	0.980	1.534	1.019	1.826	1.265	0.526	0.954	0.881	WNW	0.8	無
2017/8/6 6:50	0.977	1.534	1.019	1.824	1.267	0.522	0.958	0.882	*	CALM	無
2017/8/6 7:00	0.978	1.532	1.017	1.824	1.266	0.523	0.957	0.882	SSW	0.6	無
2017/8/6 7:10	0.978	1.537	1.019	1.825	1.265	0.521	0.957	0.880	*	CALM	無
2017/8/6 7:20	0.978	1.535	1.020	1.823	1.266	0.521	0.957	0.882	*	CALM	無
2017/8/6 7:30	0.978	1.534	1.018	1.826	1.265	0.522	0.957	0.880	NNE	0.9	無
2017/8/6 7:40	0.976	1.534	1.020	1.825	1.268	0.524	0.958	0.881	E	0.8	無
2017/8/6 7:50	0.978	1.535	1.019	1.826	1.268	0.524	0.956	0.881	ESE	1.1	無
2017/8/6 8:00	0.977	1.534	1.017	1.827	1.266	0.524	0.956	0.881	ESE	0.9	無
2017/8/6 8:10	0.976	1.535	1.022	1.826	1.267	0.523	0.956	0.881	ESE	1.2	無
2017/8/6 8:20	0.978	1.535	1.020	1.825	1.269	0.523	0.957	0.881	*	CALM	無
2017/8/6 8:30	0.976	1.535	1.019	1.829	1.268	0.525	0.956	0.880	E	0.8	無
2017/8/6 8:40	0.979	1.534	1.019	1.829	1.268	0.523	0.956	0.881	E	1.1	無
2017/8/6 8:50	0.978	1.538	1.019	1.826	1.270	0.523	0.956	0.878	E	1.2	無
2017/8/6 9:00	0.979	1.538	1.019	1.829	1.271	0.522	0.954	0.881	ENE	1.9	無
2017/8/6 9:10	0.980	1.537	1.018	1.826	1.267	0.523	0.955	0.878	ENE	1.4	無
2017/8/6 9:20	0.980	1.536	1.019	1.826	1.271	0.524	0.955	0.879	E	1.4	無
2017/8/6 9:30	0.979	1.539	1.017	1.828	1.270	0.524	0.956	0.879	E	1.5	無
2017/8/6 9:40	0.980	1.539	1.018	1.830	1.271	0.524	0.957	0.879	E	1.9	無
2017/8/6 9:50	0.981	1.535	1.018	1.831	1.270	0.524	0.959	0.880	E	1.7	無
2017/8/6 10:00	0.982	1.540	1.019	1.831	1.272	0.525	0.958	0.879	E	2.5	無

*無風の為読取れず 風速0.5m/s未満の場合「CALM」(静穏)と表記

福島第一原子力発電所 モニタリング結果(可搬型MP)

7/8

日時	事務本館南側線量率 (mSv/h)	正門線量率 (μ Sv/h)	西門線量率 (μ Sv/h)
2017/8/5 15:00	0.016	1	1
2017/8/5 15:30	0.016	1	1
2017/8/5 16:00	0.016	1	1
2017/8/5 16:30	0.016	1	1
2017/8/5 17:00	0.016	1	1
2017/8/5 17:30	0.016	1	1
2017/8/5 18:00	0.016	1	1
2017/8/5 18:30	0.016	1	1
2017/8/5 19:00	0.016	1	1
2017/8/5 19:30	0.016	1	1
2017/8/5 20:00	0.016	1	1
2017/8/5 20:30	0.016	1	1
2017/8/5 21:00	0.016	1	1
2017/8/5 21:30	0.016	1	1
2017/8/5 22:00	0.016	1	1
2017/8/5 22:30	0.016	1	1
2017/8/5 23:00	0.016	1	1
2017/8/5 23:30	0.016	1	1
2017/8/6 0:00	0.016	1	1
2017/8/6 0:30	0.016	1	1
2017/8/6 1:00	0.016	1	1
2017/8/6 1:30	0.016	1	1
2017/8/6 2:00	0.016	1	1
2017/8/6 2:30	0.016	1	1
2017/8/6 3:00	0.016	1	1
2017/8/6 3:30	0.016	1	1
2017/8/6 4:00	0.016	1	1
2017/8/6 4:30	0.016	1	1
2017/8/6 5:00	0.016	1	1
2017/8/6 5:30	0.016	1	1
2017/8/6 6:00	0.016	1	1
2017/8/6 6:30	0.016	1	1
2017/8/6 7:00	0.016	1	1
2017/8/6 7:30	0.016	1	1
2017/8/6 8:00	0.016	1	1
2017/8/6 8:30	0.016	1	1
2017/8/6 9:00	0.016	1	1
2017/8/6 9:30	0.016	1	1
2017/8/6 10:00	0.016	1	1

2017年8月6日

集中廃棄物処理施設周辺 サブドレン水核種分析結果

I-131 (Bq/L)

Table with columns for measurement date (7/16 to 8/5) and location (1-9). Data includes I-131 concentrations in Bq/L.

Cs-134 (Bq/L)

Table with columns for measurement date (7/16 to 8/5) and location (1-9). Data includes Cs-134 concentrations in Bq/L.

Cs-137 (Bq/L)

Table with columns for measurement date (7/16 to 8/5) and location (1-9). Data includes Cs-137 concentrations in Bq/L.

※I-131はサンプリング測定を実施していないことを示す。
※④は④が採取不可となったため、地下水流の上流側として測定し、選1回程度の頻度で測定(2011/4/29~)
※⑦は地下水流の下流側であることから、追加で測定(2011/5/26~)
※⑧を追加で測定(2011/5/30~)
※⑨を追加で測定(2011/8/2~)
※即後は検出限界未満を示し、() 内に検出限界値を示す。

<測定箇所>

- ①4号T/B処理南庫
②プロセス主建屋北東
③プロセス主建屋南東
④プロセス主建屋南西
⑤異固体廃棄物貯留処理建屋南
⑥サイトバンカ建屋南西
⑦焼却工作建屋 西側
⑧異固体廃棄物貯留処理建屋北
⑨サイトバンカ建屋南庫

12:04 受

様式8-1(1/2)

応急処置の概要 (原子炉施設)

1/2

(第25条-16437報)

内閣総理大臣
原子力規制委員会
福島県知事
大熊町長
双葉町長 殿

第25条報告

原子力災害対策特別措置法第25条第2項に基づき、応急措置の概要を以下のとおり報告します。

発信日時	平成29年8月6日 11時40分	送信者	東京電力ホールディングス株式会社 福島第一原子力発電所 原子力防災管理者 内田 俊志 連絡先：0240-30-9301
受信日時	平成 年 月 日 時 分	受信者	

1. 事故件名 : 非常用炉心冷却装置注水不能
(原災法政令第6条第4項第4号, 省令第21条第1項口)

2. 事故発生場所 : 福島第一原子力発電所

3. 事故発生日時 : 平成23年3月11日 16時36分

4. 発生事象と対応の概要

サブドレン他水処理施設一時貯水タンクCの当社及び第三者機関による分析結果については、共に運用目標値を満足していたことから、8月7日に港湾内への排水を行います。

なお、排水開始・終了の実績については、排水終了後にお知らせします。

・福島第一原子力発電所 サブドレン・地下水ドレン浄化水の分析結果
[採取日 8月2日]

【公表区分：その他】

5. 緊急時対策本部その他の事項の概要

なし

福島第一原子力発電所 サブドレン・地下水ドレン浄化水の分析結果

単位: Bq/L

採取日	一時貯水タンクA (サンプルタンクA)		一時貯水タンクB (サンプルタンクB)		一時貯水タンクC (サンプルタンクC)		一時貯水タンクD (サンプルタンクD)		適用目標	告示濃度 限度	WHO飲料水 水質 ガイドライン
	東京電力	第三者機関	東京電力	第三者機関	東京電力	第三者機関	東京電力	第三者機関			
採取時刻			2017年8月2日	2017年8月2日	2017年8月2日	2017年8月2日					
貯水量 [m ³]			1,060	1,060	1,060	1,060			1	60	10
セシウム134			ND(0.74)	ND(0.66)	ND(0.74)	ND(0.66)			1	90	10
セシウム137			ND(0.58)	ND(0.71)	ND(0.58)	ND(0.71)			検出されないこと		
その他 ガンマ核種			検出なし	検出なし	検出なし	検出なし			3(1) ^{※2}		
全ベータ			ND(2.5)	ND(0.28)	ND(2.5)	ND(0.28)			1,500	60,000	10,000
トリチウム			980	990	980	990					

単位: Bq/L

採取日	一時貯水タンクE (サンプルタンクE)		一時貯水タンクF (サンプルタンクF)		一時貯水タンクG (サンプルタンクG)		適用目標	告示濃度 限度	WHO飲料水 水質 ガイドライン
	東京電力	第三者機関	東京電力	第三者機関	東京電力	第三者機関			
採取時刻									
貯水量 [m ³]							1	60	10
セシウム134							1	90	10
セシウム137							検出されないこと		
その他 ガンマ核種							3(1) ^{※2}		
全ベータ							1,500	60,000	10,000
トリチウム									

2/2

* 第三者機関: 東北緑化環境保全株式会社
 * NDは検出限界値未満を示し、()内に検出限界値を示す。
 (注) 適用目標の全ベータについては、10日に1回程度の分析では、検出限界値を1 Bq/Lに下げて実施。
 ※1 東京電力株式会社福島第一原子力発電所原子炉施設の保安及び特定核燃料物質の防護に関する規則に定める告示濃度限度
 (別表第2第六欄: 周辺監視区域外の水中の濃度限度 [本表では、Bq/cm³の表記をBq/Lに換算した値を記載])
 ※2 セシウム134、セシウム137の検出限界値「1Bq/L未満」を確認する測定にて検出されないこと(天然核種を除く)。

12:04受

様式8-1(1/2)

応急処置の概要 (原子炉施設)

1/2

(第25条-16438報)

内閣総理大臣
原子力規制委員会
福島県知事
大熊町長
双葉町長 殿

第25条報告

原子力災害対策特別措置法第25条第2項に基づき、応急措置の概要を以下のとおり報告します。

発信日時	平成29年 8月 6日 11時 40分	送信者	東京電力ホールディングス株式会社 福島第一原子力発電所 原子力防災管理者 内田 俊志 連絡先: 0240-30-9301
受信日時	平成 年 月 日 時 分	受信者	

1. 事故件名 : 非常用炉心冷却装置注水不能
(原災法政令第6条第4項第4号, 省令第21条第1項ロ)

2. 事故発生場所 : 福島第一原子力発電所

3. 事故発生日時 : 平成23年3月11日 16時36分

4. 発生事象と対応の概要

第25条-8137報他でお知らせした、1号機放水路上流側立坑においてCs-137の濃度が上昇した事象、及び第25条-10182報他でお知らせした、2号機放水路上流側立坑において全ベータ放射能及びトリチウム濃度が上昇した事象について、1号機及び2号機放水路立坑水の分析を実施しましたので、以下のとおり報告します。

・福島第一原子力発電所構内1号機、2号機放水路サンプリング結果

[採取日 8月4日]

今回の分析結果については、至近の分析結果と比較して有意な変動はありませんでした。今後も監視を継続していきます。

【公表区分: その他】

5. 緊急時対策本部その他の事項の概要

なし

2/2

福島第一原子力発電所構内1号機、2号機放水路サンプリング結果

単位:Bq/L

	1号機放水路立坑水		2号機放水路立坑水	
	上流側	下流側	上流側	下流側
採取日	8月4日	8月4日	8月4日	8月4日
採取時刻	9:40	9:15	9:30	9:20
Cs-134(約2年)	78	130	55	7.3
Cs-137(約30年)	410	970	410	66
全β	560	2,600	820	200
H-3(約12年)	ND(130)	540	280	180

* NDは検出限界値未満を表し、()内に検出限界値を示す。

12=04受

様式8-1(1/2)

応急処置の概要 (原子炉施設)

1/2

(第25条-16439報)

内閣総理大臣
原子力規制委員会
福島県知事
大熊町長
双葉町長 殿

第25条報告

原子力災害対策特別措置法第25条第2項に基づき、応急措置の概要を以下のとおり報告します。

発信日時	平成29年8月6日11時40分	送信者	東京電力ホールディングス株式会社 福島第一原子力発電所 原子力防災管理者 内田 俊志 連絡先：0240-30-9301
受信日時	平成 年 月 日 時 分	受信者	

- 事故件名 : 非常用炉心冷却装置注水不能
(原災法政令第6条第4項第4号, 省令第21条第1項口)
- 事故発生場所 : 福島第一原子力発電所
- 事故発生日時 : 平成23年3月11日 16時36分
- 発生事象と対応の概要

第25条-第16418報他でお知らせした、4号機原子炉建屋南西側に設置しているサブドレンピットNo. 51の水位が一時的に低下した事象について、4号機原子炉建屋および廃棄物処理建屋近傍のサブドレン水の分析を実施しましたので、以下のとおりお知らせします。

<4号機原子炉建屋および廃棄物処理建屋近傍のサブドレン分析結果> [採取日 8月5日]

サブドレンNo.

No. 40	: Cs-134	2.0 × 10 ¹ Bq/L
	: Cs-137	1.4 × 10 ² Bq/L
No. 45	: Cs-134	検出限界値未満 (3.9 Bq/L)
	: Cs-137	4.7 Bq/L
No. 51	: Cs-134	検出限界値未満 (3.7 Bq/L)
	: Cs-137	検出限界値未満 (4.7 Bq/L)
No. 52	: Cs-134	検出限界値未満 (4.1 Bq/L)
	: Cs-137	検出限界値未満 (4.8 Bq/L)
No. 53	: Cs-134	検出限界値未満 (5.7 Bq/L)
	: Cs-137	検出限界値未満 (3.3 Bq/L)
No. 55	: Cs-134	検出限界値未満 (3.7 Bq/L)
	: Cs-137	5.7 Bq/L
No. 211	: Cs-134	検出限界値未満 (4.3 Bq/L)
	: Cs-137	検出限界値未満 (4.8 Bq/L)
No. 212	: Cs-134	検出限界値未満 (5.1 Bq/L)
	: Cs-137	2.0 × 10 ¹ Bq/L

No. 213	:	Cs-134	検出限界値未満 (5.0 Bq/L)
		Cs-137	検出限界値未満 (4.4 Bq/L)
No. 214	:	Cs-134	検出限界値未満 (4.5 Bq/L)
		Cs-137	検出限界値未満 (5.2 Bq/L)
No. 215	:	Cs-134	検出限界値未満 (4.8 Bq/L)
		Cs-137	検出限界値未満 (4.3 Bq/L)

2/2

今回の分析結果は、前回の分析結果と比較して有意な変動はありませんでした。

【公表区分：B統】

5. 緊急時対策本部その他の事項の概要

なし

17:47分

様式8-1(1/2)

応急処置の概要 (原子炉施設)

1/12

(第25条-16440報)

内閣総理大臣
原子力規制委員会
福島県知事
大熊町長
双葉町長 殿

第25条報告

原子力災害対策特別措置法第25条第2項に基づき、応急措置の概要を以下のとおり報告します。

発信日時	平成29年 8月 6日 17時 28分	送信者	東京電力ホールディングス株式会社 福島第一原子力発電所 原子力防災管理者 内田 俊志 連絡先：0240-30-9301
受信日時	平成 年 月 日 時 分	受信者	

1. 事故件名 : 非常用炉心冷却装置注水不能
(原災法政令第6条第4項第4号, 省令第21条第1項ロ)

2. 事故発生場所 : 福島第一原子力発電所

3. 事故発生日時 : 平成23年3月11日 16時36分

4. 発生事象と対応の概要

プラント関連パラメータ、発電所敷地内におけるモニタリング結果等について、下記のとおりお知らせいたします。

- ・プラント関連パラメータ [8月6日 11時00分現在]
- ・発電所敷地内におけるモニタリング結果 [8月6日 16時00分現在]
- ・福島第一原子力発電所構内排水路分析結果 [採取日 8月5日]
- ・福島第一港湾内、放水口付近、護岸の詳細分析結果 護岸地下水 [採取日 8月3日]
- ・福島第一港湾内、放水口付近、護岸の詳細分析結果 護岸地下水 [採取日 8月5日]
- ・福島第一港湾内、放水口付近、護岸の詳細分析結果 海水 [採取日 8月5日]

建屋滞留水の移送状況については、本日のパトロール及び警報監視等において、漏えい等の異常は確認されませんでした。

【公表区分：その他】

5. 緊急時対策本部その他の事項の概要

なし

福島第一原子力発電所 プラント関連パラメータ

2017年8月6日 11:00 現在

【留意事項】
 各パラメータについては、地震やその他の異常事態の影響を受けて、通常の運用状態
 条件を越えているものもあり、正しく測定されていない可能性のある計測値も存
 在している。プラントの状態を把握するために、このような異常値の不確かさを考
 慮し、また、異常値の計測値から得られる情報を活用して変化の傾向にも留意し
 て総合的に判断している。

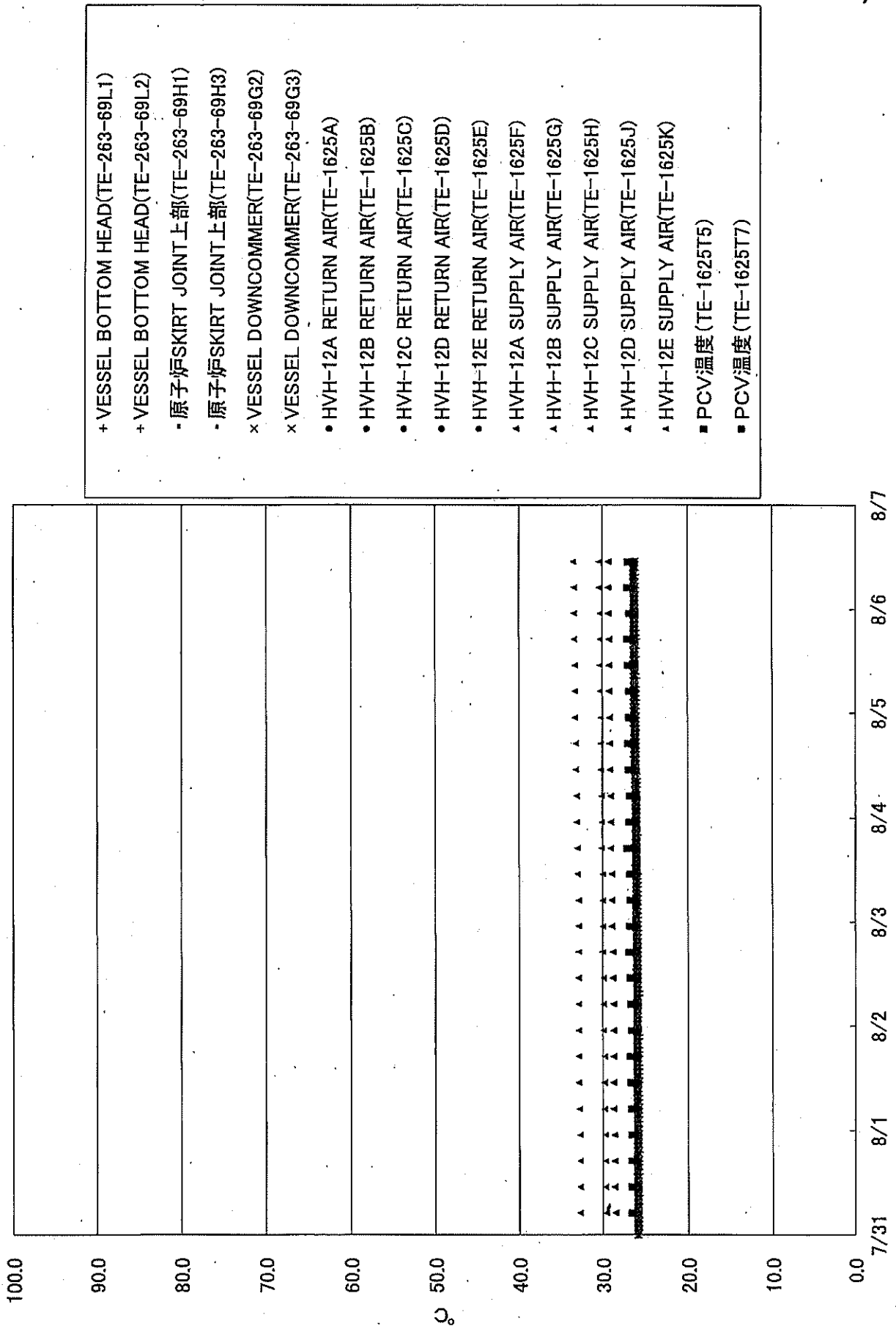
	1号機	2号機	3号機	4号機
原子炉注水状況	給水系: 1.3m ³ /h CS系: 1.5m ³ /h (8/6 11:00 現在)	給水系: 1.5m ³ /h CS系: 1.3m ³ /h (8/6 11:00 現在)	給水系: 1.6m ³ /h CS系: 1.5m ³ /h (8/6 11:00 現在)	
原子炉圧力容器 底部温度	VESSEL BOTTOM HEAD (TE-263-69L1): 26.4°C 原子炉 SKIRT JOINT 上部 (TE-263-69H1): 26.2°C VESSEL DOWN COMMER (TE-263-69G2): 26.2°C (8/6 11:00 現在)	VESSEL WALL ABOVE BOTTOM HEAD (TE-2-3-69H3): 32.0°C RPV温度 (TE-2-3-69R): 32.5°C (8/6 11:00 現在)	RPV下部ヘッド温度 (TE-2-3-69L1): 30.2°C スカートジャンクション上部温度 (TE-2-3-69F1): 30.1°C RPV底部ヘッド上部温度 (TE-2-3-69H1): 29.3°C (8/6 11:00 現在)	
原子炉格納容器 内温度	HVH-12A RETURN AIR (TE-1625A): 26.5°C HVH-12A SUPPLY AIR (TE-1625F): 26.2°C (8/6 11:00 現在)	RETURN AIR DRYWELL COOLER (TE-16-114B): 32.1°C SUPPLY AIR D/W COOLER HVH2-16B (TE-16-114G#1): 32.1°C (8/6 11:00 現在)	格納容器空調機戻り空気温度 (TE-16-114A): 30.3°C 格納容器空調機供給空気温度 (TE-16-114F#1): 28.5°C (8/6 11:00 現在)	
原子炉格納容器 圧力	1.42kPa g (8/6 11:00 現在)	4.79kPa g (8/6 11:00 現在)	0.31kPa g (8/6 11:00 現在)	
窒素封入流量 ※3	RPV (RVH): 13.73Nm ³ /h (JP-A): 14.19Nm ³ /h (JP-B): -Nm ³ /h PCV: -Nm ³ /h (8/6 11:00 現在)	RPV: 13.35Nm ³ /h PCV: -Nm ³ /h (8/6 11:00 現在)	RPV: 16.33Nm ³ /h PCV: -Nm ³ /h (8/6 11:00 現在)	※4
原子炉格納容器 ガス管理システム 排気流量	21.1m ³ /h (8/6 11:00 現在)	15.56Nm ³ /h (8/6 11:00 現在)	18.28Nm ³ /h (8/6 11:00 現在)	
原子炉格納容器 放射能濃度 水素濃度 ※1	A系: 0.00vol% B系: 0.00vol% (8/6 11:00 現在)	A系: 0.02vol% B系: 0.02vol% (8/6 11:00 現在)	A系: 0.00vol% B系: 0.00vol% (8/6 11:00 現在)	
原子炉格納容器 放射能濃度 (Xe135) ※2	A系: 指示値 1.09E-03 検出限界値 5.60E-04 Ba/cm ³ B系: 指示値 1.42E-03 検出限界値 5.00E-04 Ba/cm ³ (8/6 11:00 現在)	A系: 指示値 ND 検出限界値 1.7E-01 Ba/cm ³ B系: 指示値 ND 検出限界値 1.5E-01 Ba/cm ³ (8/6 11:00 現在)	A系: 指示値 ND 検出限界値 2.5E-01 Ba/cm ³ B系: 指示値 ND 検出限界値 2.5E-01 Ba/cm ³ (8/6 11:00 現在)	
使用済燃料プール 水温度	38.4°C (8/6 11:00 現在)	30.7°C (8/6 11:00 現在)	30.5°C (8/6 11:00 現在)	27.3°C (8/6 11:00 現在)
FPC 入射リヤ効 水位	3.42m (8/6 11:00 現在)	2.95m (8/6 11:00 現在)	3.29m (8/6 11:00 現在)	43.66X100mm (8/6 11:00 現在)

【計測値に関する情報】
 ※1: 指示値がマイナスの場合は0.00vol%と記載する。(水素濃度が極めて低い場合は、計測精度によりマイナス表示される場合があるため)
 ※2: 指示値がマイナスの場合は0.00vol%と記載する。(放射能濃度が極めて低い場合は、計測精度によりマイナス表示される場合があるため)
 ※3: 指示値が検出限界値未満の場合はNDと記載する。原子炉格納容器内ガス管理システムの放射能濃度は(Xe135)を記載する。
 ※4: 窒素封入停止中

2/12

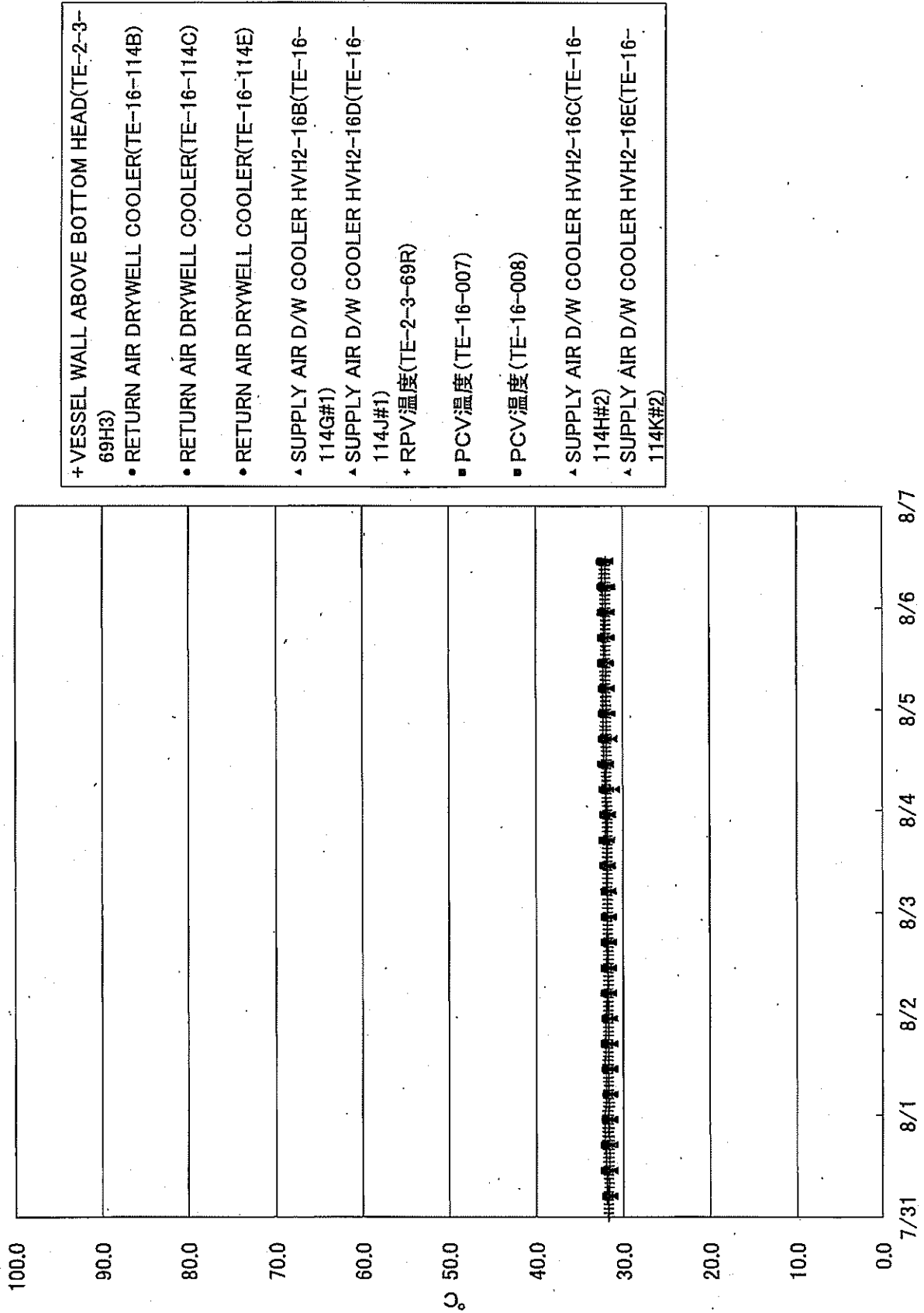
ω
12

福島第一原子力発電所1号機 温度に関するパラメータ



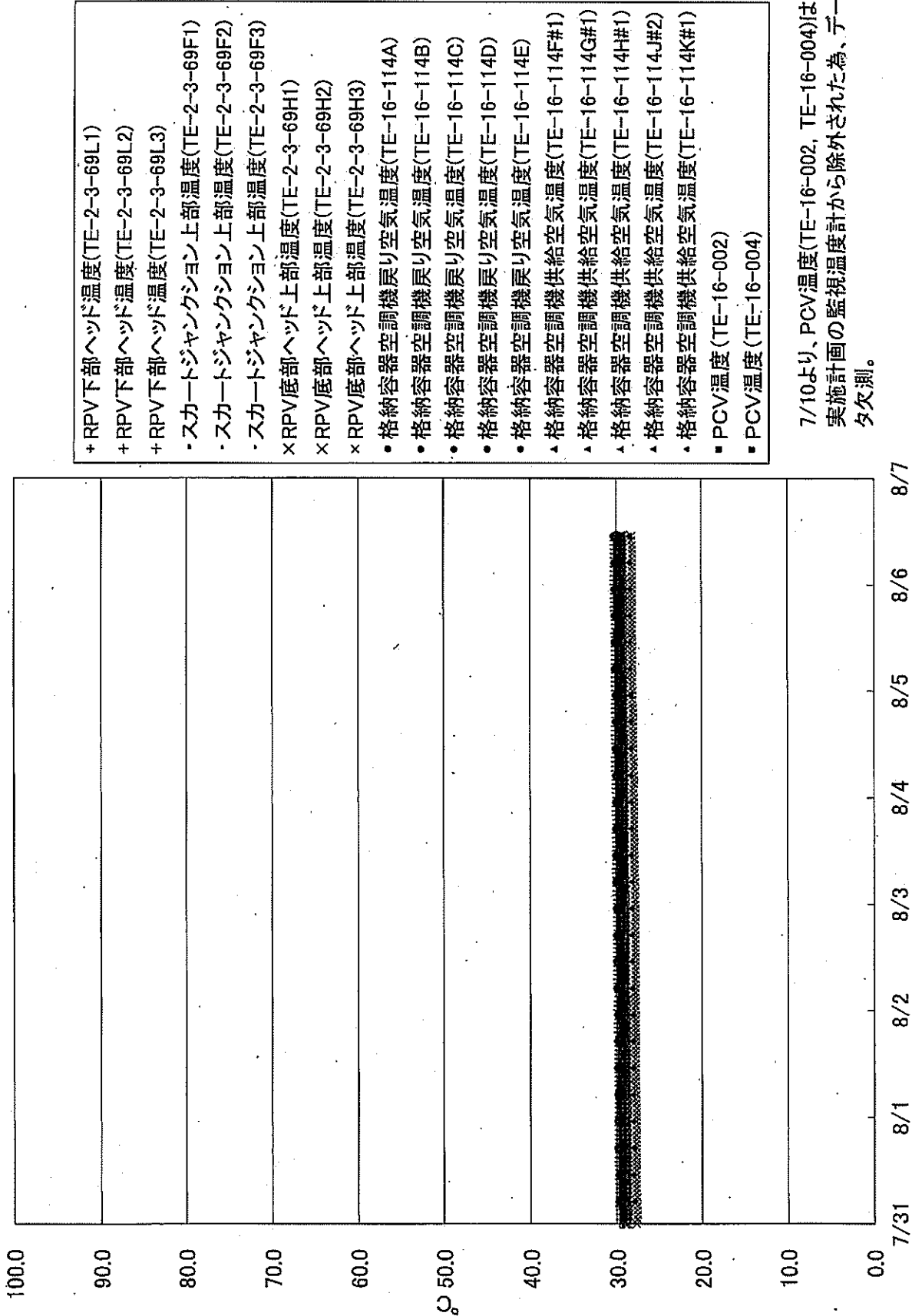
4/2

福島第一原子力発電所2号機 温度に関するパラメータ



5/12

福島第一原子力発電所3号機 温度に関するパラメータ



7/10より、PCV温度(TE-16-002, TE-16-004)は
実施計画の監視温度計から除外された為、デ-
タ欠測。

6/12

福島第一原子力発電所 モニタリング結果(モニタリングカー・気象関係)

場所	日時	線量率 ($\mu\text{Sv/h}$)	中性子線量率 ($\mu\text{Sv/h}$)	天候	風向	風速 (m/s)
西門	2017/8/6 9:00	-	<0.01	曇り	ENE	2.0
西門	2017/8/6 9:10	-	<0.01	曇り	ENE	1.8
西門	2017/8/6 9:20	-	<0.01	曇り	ENE	2.0
西門	2017/8/6 9:30	-	<0.01	曇り	ENE	2.2
西門	2017/8/6 9:40	-	<0.01	曇り	ENE	2.3
西門	2017/8/6 9:50	-	<0.01	曇り	ENE	2.3
西門	2017/8/6 10:00	-	<0.01	曇り	ENE	2.5
西門	2017/8/6 10:10	-	<0.01	晴れ	ENE	2.7
西門	2017/8/6 10:20	-	<0.01	晴れ	ENE	2.1
西門	2017/8/6 10:30	-	<0.01	晴れ	ENE	2.1
西門	2017/8/6 10:40	-	<0.01	晴れ	ENE	2.2
西門	2017/8/6 10:50	-	<0.01	晴れ	ESE	1.7
西門	2017/8/6 11:00	-	<0.01	晴れ	E	1.9
西門	2017/8/6 11:10	-	<0.01	晴れ	ENE	2.6
西門	2017/8/6 11:20	-	<0.01	晴れ	ENE	2.7
西門	2017/8/6 11:30	-	<0.01	晴れ	E	2.3
西門	2017/8/6 11:40	-	<0.01	晴れ	E	2.2
西門	2017/8/6 11:50	-	<0.01	晴れ	E	2.2
西門	2017/8/6 12:00	-	<0.01	晴れ	E	2.3
西門	2017/8/6 12:10	-	<0.01	晴れ	E	2.0
西門	2017/8/6 12:20	-	<0.01	晴れ	E	2.4
西門	2017/8/6 12:30	-	<0.01	晴れ	E	2.0
西門	2017/8/6 12:40	-	<0.01	晴れ	E	2.2
西門	2017/8/6 12:50	-	<0.01	晴れ	E	2.0
西門	2017/8/6 13:00	-	<0.01	晴れ	E	1.9
西門	2017/8/6 13:10	-	<0.01	晴れ	ESE	2.1
西門	2017/8/6 13:20	-	<0.01	晴れ	E	2.3
西門	2017/8/6 13:30	-	<0.01	晴れ	ESE	2.3
西門	2017/8/6 13:40	-	<0.01	晴れ	E	2.3
西門	2017/8/6 13:50	-	<0.01	晴れ	E	2.2
西門	2017/8/6 14:00	-	<0.01	晴れ	E	2.2
西門	2017/8/6 14:10	-	<0.01	曇り	E	2.1
西門	2017/8/6 14:20	-	<0.01	曇り	ESE	2.2
西門	2017/8/6 14:30	-	<0.01	曇り	E	1.6
西門	2017/8/6 14:40	-	<0.01	曇り	E	1.6
西門	2017/8/6 14:50	-	<0.01	曇り	ENE	2.2
西門	2017/8/6 15:00	-	<0.01	曇り	ENE	2.1
西門	2017/8/6 15:10	-	<0.01	曇り	ENE	1.8
西門	2017/8/6 15:20	-	<0.01	曇り	ESE	1.7
西門	2017/8/6 15:30	-	<0.01	曇り	E	1.7
西門	2017/8/6 15:40	-	<0.01	曇り	E	1.4
西門	2017/8/6 15:50	-	<0.01	曇り	ENE	1.7
西門	2017/8/6 16:00	-	<0.01	曇り	E	1.5

福島第一原子力発電所 モニタリングポスト空間線量率($\mu\text{Sv/h}$)

7/12

測定日時	MP-1	MP-2	MP-3	MP-4	MP-5	MP-6	MP-7	MP-8	スタック(95m)		感雨
									風向	風速(m/s)	
2017/8/6 9:00	0.979	1.538	1.019	1.829	1.271	0.522	0.954	0.881	ENE	1.9	無
2017/8/6 9:10	0.980	1.537	1.018	1.826	1.267	0.523	0.955	0.878	ENE	1.4	無
2017/8/6 9:20	0.980	1.536	1.019	1.826	1.271	0.524	0.955	0.879	E	1.4	無
2017/8/6 9:30	0.979	1.539	1.017	1.828	1.270	0.524	0.956	0.879	E	1.5	無
2017/8/6 9:40	0.980	1.539	1.018	1.830	1.271	0.524	0.957	0.879	E	1.9	無
2017/8/6 9:50	0.981	1.535	1.018	1.831	1.270	0.524	0.959	0.880	E	1.7	無
2017/8/6 10:00	0.982	1.540	1.019	1.831	1.272	0.525	0.958	0.879	E	2.5	無
2017/8/6 10:10	0.981	1.543	1.018	1.830	1.270	0.524	0.958	0.881	E	2.9	無
2017/8/6 10:20	0.983	1.542	1.021	1.828	1.272	0.524	0.957	0.879	ESE	3.0	無
2017/8/6 10:30	0.983	1.538	1.023	1.830	1.272	0.525	0.959	0.880	ESE	3.3	無
2017/8/6 10:40	0.982	1.543	1.018	1.830	1.274	0.524	0.960	0.879	ESE	3.1	無
2017/8/6 10:50	0.985	1.544	1.020	1.827	1.274	0.525	0.958	0.881	SE	3.4	無
2017/8/6 11:00	0.984	1.543	1.022	1.826	1.272	0.525	0.960	0.880	ESE	3.2	無
2017/8/6 11:10	0.983	1.544	1.019	1.831	1.273	0.526	0.959	0.880	ESE	2.6	無
2017/8/6 11:20	0.985	1.544	1.021	1.827	1.278	0.525	0.958	0.882	ESE	3.1	無
2017/8/6 11:30	0.984	1.544	1.023	1.830	1.277	0.528	0.959	0.880	ESE	2.8	無
2017/8/6 11:40	0.985	1.546	1.021	1.829	1.275	0.526	0.959	0.880	ESE	3.7	無
2017/8/6 11:50	0.985	1.546	1.022	1.830	1.278	0.525	0.958	0.882	ESE	3.9	無
2017/8/6 12:00	0.987	1.548	1.023	1.829	1.278	0.526	0.959	0.881	ESE	4.1	無
2017/8/6 12:10	0.985	1.544	1.024	1.831	1.278	0.527	0.958	0.883	ESE	3.9	無
2017/8/6 12:20	0.986	1.548	1.024	1.833	1.281	0.525	0.959	0.882	ESE	3.4	無
2017/8/6 12:30	0.986	1.549	1.026	1.831	1.281	0.528	0.962	0.881	ESE	3.3	無
2017/8/6 12:40	0.985	1.548	1.027	1.830	1.282	0.527	0.960	0.881	ESE	3.2	無
2017/8/6 12:50	0.987	1.549	1.023	1.831	1.281	0.526	0.960	0.882	ESE	3.3	無
2017/8/6 13:00	0.989	1.547	1.024	1.833	1.282	0.527	0.959	0.882	SE	3.4	無
2017/8/6 13:10	0.988	1.550	1.028	1.831	1.282	0.528	0.959	0.882	SE	2.9	無
2017/8/6 13:20	0.988	1.551	1.027	1.833	1.282	0.527	0.961	0.883	SE	2.8	無
2017/8/6 13:30	0.987	1.550	1.026	1.834	1.283	0.527	0.962	0.882	ESE	2.9	無
2017/8/6 13:40	0.988	1.551	1.027	1.833	1.285	0.526	0.962	0.882	ESE	3.6	無
2017/8/6 13:50	0.986	1.549	1.026	1.831	1.286	0.527	0.961	0.882	ESE	3.7	無
2017/8/6 14:00	0.987	1.551	1.025	1.833	1.286	0.528	0.959	0.882	E	3.7	無
2017/8/6 14:10	0.988	1.552	1.025	1.833	1.283	0.527	0.962	0.883	E	3.6	無
2017/8/6 14:20	0.988	1.551	1.028	1.833	1.285	0.526	0.960	0.883	E	3.7	無
2017/8/6 14:30	0.988	1.550	1.026	1.835	1.285	0.528	0.961	0.883	E	3.2	無
2017/8/6 14:40	0.988	1.548	1.029	1.832	1.285	0.526	0.960	0.882	E	3.7	無
2017/8/6 14:50	0.990	1.550	1.026	1.834	1.286	0.527	0.960	0.884	E	3.1	無
2017/8/6 15:00	0.989	1.552	1.026	1.833	1.285	0.527	0.960	0.883	E	3.5	無
2017/8/6 15:10	0.988	1.550	1.027	1.833	1.285	0.527	0.960	0.884	ESE	3.7	無
2017/8/6 15:20	0.986	1.550	1.027	1.836	1.286	0.527	0.960	0.882	ESE	2.6	無
2017/8/6 15:30	0.990	1.553	1.026	1.834	1.285	0.526	0.961	0.883	ESE	2.6	無
2017/8/6 15:40	0.991	1.551	1.028	1.836	1.285	0.525	0.960	0.883	E	3.3	無
2017/8/6 15:50	0.991	1.550	1.025	1.838	1.285	0.526	0.960	0.881	ESE	3.7	無
2017/8/6 16:00	0.989	1.551	1.027	1.837	1.286	0.527	0.960	0.881	ESE	3.4	無

福島第一原子力発電所 モニタリング結果(可搬型MP)			
日時	事務本館南側線量率 (mSv/h)	正門線量率 (μ Sv/h)	西門線量率 (μ Sv/h)
2017/8/6 9:00	0.016	1	1
2017/8/6 9:30	0.016	1	1
2017/8/6 10:00	0.016	1	1
2017/8/6 10:30	0.016	1	1
2017/8/6 11:00	0.016	1	1
2017/8/6 11:30	0.016	1	1
2017/8/6 12:00	0.016	1	1
2017/8/6 12:30	0.016	1	1
2017/8/6 13:00	0.016	1	1
2017/8/6 13:30	0.016	1	1
2017/8/6 14:00	0.016	1	1
2017/8/6 14:30	0.016	1	1
2017/8/6 15:00	0.016	1	1
2017/8/6 15:30	0.016	1	1
2017/8/6 16:00	0.016	1	1

8/12

9/12

福島第一原子力発電所構内排水路分析結果

単位: Bq/L

		A排水路排水口		物揚場排水口	
採取日		8月4日	8月5日	8月4日	8月5日
採取時刻		7:00	7:00	8:02	7:35
降雨量(mm/日)		0	0	0	0
流量(m ³ /秒)		解析中	解析中	解析中	解析中
Cs-134(約2年)		ND(0.72)	ND(0.64)	ND(0.47)	ND(0.55)
Cs-137(約30年)		3.0	2.2	1.3	1.5
全β		3.9	8.5	3.9	ND(3.7)
H-3(約12年)		-	-	-	-

単位: Bq/L

		K排水路排水口		C排水路 35m盤	
採取日		8月4日	8月5日	8月4日	8月5日
採取時刻		7:00	7:00	6:58	6:35
降雨量(mm/日)		0	0	0	0
流量(m ³ /秒)		解析中	解析中	解析中	解析中
Cs-134(約2年)		ND(0.89)	1.1	ND(0.53)	ND(0.63)
Cs-137(約30年)		6.3	9.1	ND(0.66)	1.0
全β		16	15	ND(3.9)	ND(3.4)
H-3(約12年)		-	-	-	-

* 本枠内が今回公表予定。他は8月5日までにお知らせ済み。

* 測定対象外の項目は「-」と記す。

* NDは検出限界値未満を表し、()内に検出限界値を示す。

福島第一港湾内、放水口付近、護岸の詳細分析結果(1/3)護岸地下水

単位: Bq/L (塩素除く)

採取日	地下水観測孔 No.0-1	地下水観測孔 No.0-1-2	地下水観測孔 No.0-2	地下水観測孔 No.0-3-1	地下水観測孔 No.0-3-2	地下水観測孔 No.0-4	地下水観測孔 No.1	地下水観測孔 No.1-6	地下水観測孔 No.1-8	地下水観測孔 No.1-9(旧)	地下水観測孔 No.1-11	地下水観測孔 No.1-12	地下水観測孔 No.1-14	地下水観測孔 No.1-16	地下水観測孔 No.1-17
採取時刻															
塩素(単位: ppm)															
Cs-134(約2年)															
Cs-137(約30年)															
その他															
γ															
全β															
H-3(約12年)															
Sr-90(約29年)															

採取日	12号機 ウェルポイント 汲み上げ水 No.2	地下水観測孔 No.2	地下水観測孔 No.2-2	地下水観測孔 No.2-3	地下水観測孔 No.2-5(旧)	地下水観測孔 No.2-6	地下水観測孔 No.2-7	地下水観測孔 No.2-8	23号機 改修ウエル 汲み上げ水 No.3	地下水観測孔 No.3	地下水観測孔 No.3-2	地下水観測孔 No.3-3	地下水観測孔 No.3-4	地下水観測孔 No.3-5(旧)	34号機 改修ウエル 汲み上げ水 No.1-17
採取時刻							8月3日								
塩素(単位: ppm)							8.43								
Cs-134(約2年)							520								
Cs-137(約30年)							ND(0.43)								
その他							0.89								
γ															
全β							280								
H-3(約12年)							1,100								
Sr-90(約29年)															

* 太枠内が今回公表データ。他は8月4日にお知らせ済み。

* NDは検出限界値未満を表し、「その他γ」を除き()内に検出限界値を示す。

* 測定対象外の項目は「-」と記す。

(注) No.1-9, 2-5, 3-5は、採水器による採取であるため、γ測定は実施せず。全βは参考値としての過後に測定。

10/12

福島第一港湾内、放水口付近、護岸の詳細分析結果(2/3)護岸地下水

単位:Bq/L(塩素除く)

	No.0-1 地下水観測孔	No.0-1-2 地下水観測孔	No.0-2 地下水観測孔	No.0-3-1 地下水観測孔	No.0-3-2 地下水観測孔	No.0-4 地下水観測孔	No.1 地下水観測孔	No.1-6 地下水観測孔	No.1-8 地下水観測孔	No.1-9(注) 地下水観測孔	No.1-11 地下水観測孔	No.1-12 地下水観測孔	No.1-14 地下水観測孔	No.1-16 地下水観測孔	No.1-17 地下水観測孔
採取日															
採取時刻															
塩素(単位:ppm)															
Cs-134(約2年)															
Cs-137(約30年)															
その他															
γ															
全β															
H-3(約12年)															
Sr-90(約29年)															

	No.2 地下水観測孔	No.2-2 地下水観測孔	No.2-3 地下水観測孔	No.2-5(注) 地下水観測孔	No.2-6 地下水観測孔	No.2-7 地下水観測孔	No.2-8 地下水観測孔	2号機 改修フェイル 置き上げ水	No.3 地下水観測孔	No.3-2 地下水観測孔	No.3-3 地下水観測孔	No.3-4 地下水観測孔	No.3-5(注) 地下水観測孔	3号機 改修フェイル 置き上げ水
採取日	8月5日													
採取時刻	7:32													
塩素(単位:ppm)	500													
Cs-134(約2年)	ND(0.33)													
Cs-137(約30年)	0.78													
その他														
γ														
全β	280													
H-3(約12年)	分析中													
Sr-90(約29年)														

* NDは検出限界値未満を表し、「その他γ」を除き()内に検出限界値を示す。

* 測定対象外の項目は「—」と記す。

(注) No.1-9、2-5、3-5は、採水器による採取であるため、γ測定は実施せず。全βは参考値としてろ過後に測定。

11
/ 12

福島第一港湾内、放水口付近、護岸の詳細分析結果(3/3)海水

単位: Bq/L

採取日	採取時刻	福島第一5,6号機放水口北側(T-1)	福島第一6号機取水口前	福島第一物揚場前	福島第一1~4号機取水口内北側(東渡線北側)	福島第一1号機取水口(遮水壁前)	福島第一2号機取水口(遮水壁前)	福島第一1~4号機取水口内南側(遮水壁前)	福島第一南放水口付近(T-2)	福島第一港湾口	福島第一港湾内東側	※告示濃度限度	WHO飲料水水质ガイドライン
8月5日	7:05	ND(0.36)	7:05	6:35	7:33	7:17	7:22	7:27	8月5日	8月5日	8月5日		
採取時刻										6:31	6:29		
Cs-134 (約2年)		0.65	0.79	ND(0.42)	ND(0.56)	0.81	ND(0.58)	0.91		ND(0.49)	ND(0.22)	60	10
Cs-137 (約30年)		ND(15)	20	20	18	ND(15)	20	17		ND(0.47)	0.92	90	10
全β		—	—	—	—	—	—	—		ND(17)	ND(17)	60,000	10,000
H-3 (約12年)		—	—	—	—	—	—	—		—	—	30	10
Sr-90 (約29年)		—	—	—	—	—	—	—		—	—		

単位: Bq/L

採取日	採取時刻	福島第一港湾内西側	福島第一港湾内北側	福島第一港湾内南側	福島第一港湾中央	福島第一北防波堤北側(T-0-1)	福島第一港湾口北東側(T-0-1A)	福島第一港湾口東側(T-0-2)	福島第一港湾口南東側(T-0-3A)	福島第一南防波堤南側(T-0-3)	※告示濃度限度	WHO飲料水水质ガイドライン
8月5日	6:27	ND(0.29)	ND(0.35)	ND(0.28)	ND(0.62)	8月5日	7:37					
採取時刻												
Cs-134 (約2年)		0.41	0.47	0.42	1.6						60	10
Cs-137 (約30年)		ND(17)	ND(17)	ND(17)	ND(17)						90	10
全β		—	—	—	—						60,000	10,000
H-3 (約12年)		—	—	—	—						30	10
Sr-90 (約29年)		—	—	—	—							

* NDは検出限界値未満を表し、()内に検出限界値を示す。

* 測定対象外の項目は「—」と記す。

※ 東京電力株式会社福島第一原子力発電所原子炉施設の保安及び特定核燃料物質の防護に関する規則に定める告示濃度限度 (別表第2第六欄: 周辺監視区域外の水中の濃度限度[本表では、Bq/cm³の表記をBq/Lに換算した値を記載])

12/12

17=47 受

様式8-1(1/2)

応急処置の概要 (原子炉施設)

1/1

(第25条-16441報)

内閣総理大臣
原子力規制委員会
福島県知事
大熊町長
双葉町長 殿

第25条報告

原子力災害対策特別措置法第25条第2項に基づき、応急措置の概要を以下のとおり報告します。

発信日時	平成29年 8月 6日 17時 28分	送信者	東京電力ホールディングス株式会社 福島第一原子力発電所 原子力防災管理者 内田 俊志 連絡先: 0240-30-9301
受信日時	平成 年 月 日 時 分	受信者	

- 事故件名 : 非常用炉心冷却装置注水不能
(原災法政令第6条第4項第4号, 省令第21条第1項口)
- 事故発生場所 : 福島第一原子力発電所
- 事故発生日時 : 平成23年3月11日 16時36分
- 発生事象と対応の概要

第25条-16431報でお知らせしたとおり、サブドレン他水処理施設一時貯水タンクBに貯水していた水について、本日以下のとおり排水を実施しました。

- ・排水開始 : 10時00分
- ・排水終了 : 16時47分
- ・排水量 : 983 m³

排水状況については、漏えい等の異常がないことを確認しております。

【公表区分: E】

- 緊急時対策本部その他の事項の概要

なし