

10:55 受領
様式8-1(1/2)

応急処置の概要 (原子炉施設)

1/2

(第25条-16386報)

内閣総理大臣
原子力規制委員会
福島県知事
大熊町長
双葉町長 殿

第25条報告

原子力災害対策特別措置法第25条第2項に基づき、応急措置の概要を以下のとおり報告します。

発信日時	平成29年7月30日10時34分	送信者	東京電力ホールディングス株式会社 福島第一原子力発電所 原子力防災管理者 内田 俊志 連絡先: 0240-30-9301
受信日時	平成 年 月 日 時 分	受信者	

1. 事故件名 : 非常用炉心冷却装置注水不能
(原災法政令第6条第4項第4号, 省令第21条第1項口)
2. 事故発生場所 : 福島第一原子力発電所
3. 事故発生日時 : 平成23年3月11日 16時36分

4. 発生事象と対応の概要

第25条-12993報他でお知らせした、地下貯水槽周辺の観測孔において全ベータ放射能が上昇した事象、及び第25条-13274報他でお知らせした、地下貯水槽 i 南西側及び北東側の漏えい検知孔水において全ベータ放射能が上昇した事象について、下記のとおり水の分析を実施しましたので、お知らせします。

・地下貯水槽 トリチウム分析結果 [採取日 7月28日]

今回の分析結果は、至近の分析結果と比較して有意な変動はありませんでした。

引き続き、地下貯水槽周辺の監視を行うとともに、全ベータ放射能が上昇した原因を調査してまいります。

【公表区分: D続】

5. 緊急時対策本部その他の事項の概要

なし

地下水貯水槽 トリチウム分析結果(2017年7月28日分)

地下水貯水槽(ドレン孔水)																								
	i			ii			iii			iv			v			vi			vii					
	北東側	南西側	北東側	南西側	北東側	南西側	北東側	南西側	北東側	南西側	北東側	南西側	北東側	南西側	北東側	南西側	北東側	南西側	北東側	南西側				
採取日	7月28日			7月28日			7月28日			7月28日			7月28日			7月28日			7月28日			7月28日		
採取時刻	7:16			7:30			7:30			7:30			7:30			7:30			7:30			7:30		
トリチウム(Bq/L)	ND(220)			ND(220)			ND(220)			ND(220)			ND(220)			ND(220)			ND(220)			ND(220)		

半減期 トリチウム:約12年

地下水貯水槽(漏えい検知孔水)																								
	i			ii			iii			iv*			v*			vi			vii*					
	北東側	南西側	北東側	南西側	北東側	南西側	北東側	南西側	北東側	南西側	北東側	南西側	北東側	南西側	北東側	南西側	北東側	南西側	北東側	南西側				
採取日	/			/			/			/			/			/			/			/		
採取時刻	/			/			/			/			/			/			/			/		
トリチウム(Bq/L)	/			/			/			/			/			/			/			/		

半減期 トリチウム:約12年

(注1)トリチウムは月1回分析を行っている。
 (注2)NDは検出限界値未満を表し、()内に検出限界値を示す。
 * 漏えい検知孔iv、v、viiは、採取対象としていない。

2/2

1055 受け

様式8-1(1/2)

応急処置の概要 (原子炉施設)

1/2

(第25条-16387報)

内閣総理大臣
原子力規制委員会
福島県知事
大熊町長
双葉町長 殿

第25条報告

原子力災害対策特別措置法第25条第2項に基づき、応急措置の概要を以下のとおり報告します。

発信日時	平成29年 7月 30日 10時 34分	送信者	東京電力ホールディングス株式会社 福島第一原子力発電所 原子力防災管理者 内田 俊志 連絡先: 0240-30-9301
受信日時	平成 年 月 日 時 分	受信者	

1. 事故件名 : 非常用炉心冷却装置注水不能
(原災法政令第6条第4項第4号, 省令第21条第1項口)
2. 事故発生場所 : 福島第一原子力発電所
3. 事故発生日時 : 平成23年3月11日 16時36分
4. 発生事象と対応の概要

第25条-8137報他でお知らせした、1号機放水路上流側立坑においてCs-137の濃度が上昇した事象、及び第25条-10182報他でお知らせした、2号機放水路上流側立坑において全ベータ放射能及びトリチウム濃度が上昇した事象について、1号機及び2号機放水路上流側立坑水の分析を実施しましたので、以下のとおり報告します。

・福島第一原子力発電所構内1号機、2号機放水路サンプリング結果
[採取日 7月28日]

今回の分析結果については、至近の分析結果と比較して有意な変動はありませんでした。今後も監視を継続していきます。

【公表区分: その他】

5. 緊急時対策本部その他の事項の概要

なし

2/2

福島第一原子力発電所構内1号機、2号機放水路サンプリング結果

単位:Bq/L

	1号機放水路立坑水		2号機放水路立坑水	
	上流側	下流側	上流側	下流側
採取日	7月28日	7月28日	7月28日	7月28日
採取時刻	9:35	9:20	9:30	9:25
Cs-134(約2年)	85	130	50	13
Cs-137(約30年)	660	1,000	420	78
全β	950	2,600	800	200
H-3(約12年)	170	630	260	230

* NDは検出限界値未満を表し、()内に検出限界値を示す。

10:55 受け

様式8-1 (1/2)

応急処置の概要 (原子炉施設)

1/2

(第25条-16388報)

内閣総理大臣
原子力規制委員会
福島県知事
大熊町長
双葉町長 殿

第25条報告

原子力災害対策特別措置法第25条第2項に基づき、応急措置の概要を以下のとおり報告します。

発信日時	平成29年 7月 30日 10時 34分	送信者	東京電力ホールディングス株式会社 福島第一原子力発電所 原子力防災管理者 内田 俊志 連絡先: 0240-30-9301
受信日時	平成' 年 月 日 時 分	受信者	

1. 事故件名 : 非常用炉心冷却装置注水不能
(原災法政令第6条第4項第4号, 省令第21条第1項口)

2. 事故発生場所 : 福島第一原子力発電所

3. 事故発生日時 : 平成23年3月11日 16時36分

4. 発生事象と対応の概要

プラント関連パラメータ、発電所敷地内におけるモニタリング結果、及びタンクエリアパトロール結果等について、下記のとおりお知らせいたします。

- ・プラント関連パラメータ [7月30日 5時00分現在]
- ・発電所敷地内におけるモニタリング結果 [7月30日 10時00分現在]
- ・集中廃棄物処理施設周辺 サブドレン水核種分析結果 [採取日 7月29日]
- ・昨日(7月29日)のタンクエリアパトロール及び汚染水タンク水位計による常時監視において、漏えい等の異常はありませんでした。

【公表区分: その他】

5. 緊急時対策本部その他の事項の概要

なし

2/8

福島第一原子力発電所 プラント関連バラメータ

2017年7月30日 5:00 現在

【重要事項】
各計測値については、異常やその他の事故・異常の監視を促すため、通常の運用範囲
を計測しているものもあり、正しく検定されていない可逆性のある計測値も存
在している。プラントの状態を把握するに際し、このような計測値の不正がもたら
したうえで、異常の計測値から得られる情報を活用して変化の傾向にも留意し
て総合的に判断している。

	1号機	2号機	3号機	4号機
原子炉注水状況	給水系: 3.1m ³ /h CS系: 0.0m ³ /h (7/30 5:00 現在)	給水系: 1.5m ³ /h CS系: 1.3m ³ /h (7/30 5:00 現在)	給水系: 1.5m ³ /h CS系: 1.4m ³ /h (7/30 5:00 現在)	
原子炉圧力容器 底部温度	VESSEL BOTTOM HEAD (TE-263-69L1) : 25.9°C 原子炉 SKIRT JOINT 上部 (TE-263-69H1) : 25.8°C VESSEL DOWN COMMER (TE-263-69G2) : 25.8°C (7/30 5:00 現在)	VESSEL WALL ABOVE BOTTOM HEAD (TE-2-3-69H3) : 31.6°C RPV温度 (TE-2-3-69R) : 31.8°C (7/30 5:00 現在)	RPV下部ヘッド温度 (TE-2-3-69L1) : 29.7°C スカートジャンクション上部温度 (TE-2-3-69F1) : 29.5°C RPV底部ヘッド上部温度 (TE-2-3-69H1) : 28.7°C (7/30 5:00 現在)	
原子炉格納容器 内温度	HVH-12A RETURN AIR (TE-1625A) : 26.1°C HVH-12A SUPPLY AIR (TE-1625F) : 25.8°C (7/30 5:00 現在)	RETURN AIR DRYWELL COOLER (TE-16-114B) : 32.1°C SUPPLY AIR D/W COOLER HVH2-16B (TE-16-114G#1) : 31.5°C (7/30 5:00 現在)	格納容器空調機戻り空気温度 (TE-16-114A) : 29.8°C 格納容器空調機供給空気温度 (TE-16-114F#1) : 28.1°C (7/30 5:00 現在)	
原子炉格納容器 圧力	1.36kPa g (7/30 5:00 現在)	4.58kPa g (7/30 5:00 現在)	0.30kPa g (7/30 5:00 現在)	
窒素封入流量 ※3	RPV (RVH) : 13.73Nm ³ /h (JP-A) : 14.19Nm ³ /h (JP-B) : -Nm ³ /h PCV : -Nm ³ /h (7/30 5:00 現在)	※4	RPV : 16.33Nm ³ /h PCV : -Nm ³ /h (7/30 5:00 現在)	※4
原子炉格納容器 ガス管理システム 排気流量	21.1m ³ /h (7/30 5:00 現在)	16.88Nm ³ /h (7/30 5:00 現在)	18.38Nm ³ /h (7/30 5:00 現在)	
原子炉格納容器 水素濃度 ※1	A系: 0.00vol% B系: 0.00vol% (7/30 5:00 現在)	A系: 0.03vol% B系: 0.03vol% (7/30 5:00 現在)	A系: 0.01vol% B系: 0.01vol% (7/30 5:00 現在)	
原子炉格納容器 放射能濃度 (X#135) ※2	A系: 指示値 1.01E-03 検出限界値 5.20E-04 B系: 指示値 1.18E-03 検出限界値 4.70E-04 (7/30 5:00 現在)	A系: 指示値 ND 検出限界値 1.7E-01 B系: 指示値 ND 検出限界値 1.5E-01 (7/30 5:00 現在)	A系: 指示値 ND 検出限界値 2.5E-01 B系: 指示値 ND 検出限界値 2.5E-01 (7/30 5:00 現在)	Ba/cnt Ba/cnt
使用済燃料プール 水温度	37.7°C (7/30 5:00 現在)	30.7°C (7/30 5:00 現在)	30.4°C (7/30 5:00 現在)	26.6°C (7/30 5:00 現在)
FPC 貯水タンク 水位	3.52m (7/30 5:00 現在)	3.61m (7/30 5:00 現在)	4.09m (7/30 5:00 現在)	24.88×100mm (7/30 5:00 現在)

【計測値に關する事項】
※1: 指示値が0.00vol%と記載する。(水素濃度が極めて低い場合は、計測精度により0.01vol%と表示される場合があるため)

※2: 放射能が検出限界未満の場合NDと記載する。原子炉格納容器ガス管理システム放射能濃度 (X#135) を記載する。

※3: 使用済燃料の温度、圧力で蒸気発生した量を記載する。

※4: 窒素封入停止中

3/8

福島第一原子力発電所 モニタリング結果(モニタリングカー・気象関係)

場所	日時	線量率 ($\mu\text{Sv/h}$)	中性子線量率 ($\mu\text{Sv/h}$)	天候	風向	風速 (m/s)
西門	2017/7/29 15:00	-	<0.01	雨	N	2.9
西門	2017/7/29 15:10	-	<0.01	雨	NNW	2.6
西門	2017/7/29 15:20	-	<0.01	雨	N	2.7
西門	2017/7/29 15:30	-	<0.01	雨	N	3.5
西門	2017/7/29 15:40	-	<0.01	雨	N	3.0
西門	2017/7/29 15:50	-	<0.01	曇り	NNW	3.5
西門	2017/7/29 16:00	-	<0.01	曇り	N	3.2
西門	2017/7/29 16:10	-	<0.01	雨	N	2.7
西門	2017/7/29 16:20	-	<0.01	雨	N	2.6
西門	2017/7/29 16:30	-	<0.01	雨	N	3.2
西門	2017/7/29 16:40	-	<0.01	雨	N	3.4
西門	2017/7/29 16:50	-	<0.01	雨	N	2.8
西門	2017/7/29 17:00	-	<0.01	雨	N	3.1
西門	2017/7/29 17:10	-	<0.01	雨	N	3.2
西門	2017/7/29 17:20	-	<0.01	雨	N	2.9
西門	2017/7/29 17:30	-	<0.01	雨	N	2.2
西門	2017/7/29 17:40	-	<0.01	雨	NNW	3.1
西門	2017/7/29 17:50	-	<0.01	雨	NNW	2.8
西門	2017/7/29 18:00	-	<0.01	雨	N	2.6
西門	2017/7/29 18:10	-	<0.01	雨	N	2.4
西門	2017/7/29 18:20	-	<0.01	雨	NNW	2.4
西門	2017/7/29 18:30	-	<0.01	雨	NNW	2.3
西門	2017/7/29 18:40	-	<0.01	雨	N	2.0
西門	2017/7/29 18:50	-	<0.01	雨	NNW	2.1
西門	2017/7/29 19:00	-	<0.01	雨	NNW	2.4
西門	2017/7/29 19:10	-	<0.01	雨	N	1.5
西門	2017/7/29 19:20	-	<0.01	雨	NNW	1.6
西門	2017/7/29 19:30	-	<0.01	雨	NNW	1.1
西門	2017/7/29 19:40	-	<0.01	雨	NNW	0.9
西門	2017/7/29 19:50	-	<0.01	雨	NNW	1.1
西門	2017/7/29 20:00	-	<0.01	雨	NNW	1.1
西門	2017/7/29 20:10	-	<0.01	雨	NW	0.9
西門	2017/7/29 20:20	-	<0.01	雨	NW	0.8
西門	2017/7/29 20:30	-	<0.01	雨	NNW	1.2
西門	2017/7/29 20:40	-	<0.01	雨	NNW	1.1
西門	2017/7/29 20:50	-	<0.01	雨	NW	1.3
西門	2017/7/29 21:00	-	<0.01	雨	NW	1.1
西門	2017/7/29 21:10	-	<0.01	雨	NNW	1.2
西門	2017/7/29 21:20	-	<0.01	雨	NNW	1.3
西門	2017/7/29 21:30	-	<0.01	雨	NNW	1.5
西門	2017/7/29 21:40	-	<0.01	雨	NNW	2.4
西門	2017/7/29 21:50	-	<0.01	雨	NNW	3.2
西門	2017/7/29 22:00	-	<0.01	雨	NNW	2.6
西門	2017/7/29 22:10	-	<0.01	雨	NNW	2.6
西門	2017/7/29 22:20	-	<0.01	雨	NNW	2.0
西門	2017/7/29 22:30	-	<0.01	雨	N	2.1
西門	2017/7/29 22:40	-	<0.01	雨	N	2.0
西門	2017/7/29 22:50	-	<0.01	雨	N	2.0
西門	2017/7/29 23:00	-	<0.01	雨	N	1.9
西門	2017/7/29 23:10	-	<0.01	雨	N	2.0
西門	2017/7/29 23:20	-	<0.01	雨	N	1.7
西門	2017/7/29 23:30	-	<0.01	雨	NNE	2.1
西門	2017/7/29 23:40	-	<0.01	雨	N	2.6
西門	2017/7/29 23:50	-	<0.01	雨	N	2.6
西門	2017/7/30 0:00	-	<0.01	雨	NNW	2.8
西門	2017/7/30 0:10	-	<0.01	雨	NNW	2.6
西門	2017/7/30 0:20	-	<0.01	雨	NNW	2.6
西門	2017/7/30 0:30	-	<0.01	雨	NNW	2.2
西門	2017/7/30 0:40	-	<0.01	雨	NNW	0.9
西門	2017/7/30 0:50	-	<0.01	雨	NNW	1.3
西門	2017/7/30 1:00	-	<0.01	雨	NNW	1.1

4/8

福島第一原子力発電所 モニタリング結果(モニタリングカー・気象関係)

場所	日時	線量率 ($\mu\text{Sv/h}$)	中性子線量率 ($\mu\text{Sv/h}$)	天候	風向	風速 (m/s)
西門	2017/7/30 1:10	-	<0.01	雨	N	2.1
西門	2017/7/30 1:20	-	<0.01	雨	N	2.7
西門	2017/7/30 1:30	-	<0.01	雨	N	3.0
西門	2017/7/30 1:40	-	<0.01	雨	NNW	2.1
西門	2017/7/30 1:50	-	<0.01	雨	NNW	1.4
西門	2017/7/30 2:00	-	<0.01	雨	NNW	1.7
西門	2017/7/30 2:10	-	<0.01	雨	NNW	2.3
西門	2017/7/30 2:20	-	<0.01	雨	NNW	1.3
西門	2017/7/30 2:30	-	<0.01	雨	NNW	1.0
西門	2017/7/30 2:40	-	<0.01	雨	NW	1.1
西門	2017/7/30 2:50	-	<0.01	雨	NW	1.2
西門	2017/7/30 3:00	-	<0.01	雨	NW	2.1
西門	2017/7/30 3:10	-	<0.01	雨	NW	1.6
西門	2017/7/30 3:20	-	<0.01	雨	NW	2.0
西門	2017/7/30 3:30	-	<0.01	雨	NW	1.2
西門	2017/7/30 3:40	-	<0.01	雨	NNW	1.1
西門	2017/7/30 3:50	-	<0.01	雨	NW	1.1
西門	2017/7/30 4:00	-	<0.01	雨	NNW	1.9
西門	2017/7/30 4:10	-	<0.01	雨	N	2.5
西門	2017/7/30 4:20	-	<0.01	雨	NNW	1.5
西門	2017/7/30 4:30	-	<0.01	雨	NNW	1.0
西門	2017/7/30 4:40	-	<0.01	雨	NW	1.2
西門	2017/7/30 4:50	-	<0.01	雨	NW	1.1
西門	2017/7/30 5:00	-	<0.01	雨	WNW	0.8
西門	2017/7/30 5:10	-	<0.01	雨	NW	1.2
西門	2017/7/30 5:20	-	<0.01	雨	N	2.1
西門	2017/7/30 5:30	-	<0.01	雨	NNW	3.1
西門	2017/7/30 5:40	-	<0.01	雨	NW	1.2
西門	2017/7/30 5:50	-	<0.01	雨	WNW	1.3
西門	2017/7/30 6:00	-	<0.01	雨	WNW	1.7
西門	2017/7/30 6:10	-	<0.01	雨	NW	1.6
西門	2017/7/30 6:20	-	<0.01	雨	NW	1.9
西門	2017/7/30 6:30	-	<0.01	雨	NW	1.3
西門	2017/7/30 6:40	-	<0.01	雨	NW	1.0
西門	2017/7/30 6:50	-	<0.01	雨	NW	1.4
西門	2017/7/30 7:00	-	<0.01	雨	NNW	0.9
西門	2017/7/30 7:10	-	<0.01	曇り	NNW	1.4
西門	2017/7/30 7:20	-	<0.01	曇り	N	2.4
西門	2017/7/30 7:30	-	<0.01	曇り	NNW	2.0
西門	2017/7/30 7:40	-	<0.01	雨	NNW	1.6
西門	2017/7/30 7:50	-	<0.01	雨	NNW	1.4
西門	2017/7/30 8:00	-	<0.01	雨	NNW	1.4
西門	2017/7/30 8:10	-	<0.01	雨	NNW	1.8
西門	2017/7/30 8:20	-	<0.01	曇り	NNW	1.4
西門	2017/7/30 8:30	-	<0.01	曇り	NNW	1.4
西門	2017/7/30 8:40	-	<0.01	曇り	NNW	1.5
西門	2017/7/30 8:50	-	<0.01	曇り	NNW	1.9
西門	2017/7/30 9:00	-	<0.01	曇り	NNW	2.9
西門	2017/7/30 9:10	-	<0.01	曇り	NNW	2.2
西門	2017/7/30 9:20	-	<0.01	曇り	N	2.0
西門	2017/7/30 9:30	-	<0.01	曇り	N	2.2
西門	2017/7/30 9:40	-	<0.01	曇り	NNW	2.3
西門	2017/7/30 9:50	-	<0.01	曇り	N	2.0
西門	2017/7/30 10:00	-	<0.01	曇り	N	1.7

福島第一原子力発電所 モニタリングポスト空間線量率($\mu\text{Sv/h}$)

5/8

測定日時	MP-1	MP-2	MP-3	MP-4	MP-5	MP-6	MP-7	MP-8	スタック(95m)		感雨
									風向	風速(m/s)	
2017/7/29 15:00	0.974	1.534	1.019	1.826	1.274	0.522	0.955	0.880	NNW	4.5	有
2017/7/29 15:10	0.974	1.530	1.018	1.823	1.269	0.522	0.955	0.880	NNW	4.1	有
2017/7/29 15:20	0.974	1.533	1.016	1.825	1.269	0.523	0.956	0.879	NNW	4.4	有
2017/7/29 15:30	0.975	1.533	1.017	1.824	1.269	0.522	0.954	0.881	NNW	5.6	有
2017/7/29 15:40	0.971	1.534	1.018	1.824	1.269	0.522	0.953	0.880	N	5.1	有
2017/7/29 15:50	0.974	1.533	1.017	1.826	1.271	0.522	0.955	0.880	NNW	5.8	無
2017/7/29 16:00	0.973	1.533	1.016	1.823	1.273	0.523	0.953	0.880	NNW	4.4	無
2017/7/29 16:10	0.974	1.532	1.018	1.822	1.270	0.522	0.953	0.881	NNW	3.7	有
2017/7/29 16:20	0.974	1.535	1.018	1.823	1.272	0.522	0.955	0.883	N	4.6	有
2017/7/29 16:30	0.974	1.535	1.017	1.823	1.270	0.520	0.954	0.880	N	5.0	有
2017/7/29 16:40	0.974	1.533	1.020	1.827	1.271	0.523	0.956	0.883	N	5.4	有
2017/7/29 16:50	0.975	1.537	1.018	1.824	1.268	0.522	0.953	0.881	N	4.7	有
2017/7/29 17:00	0.973	1.537	1.018	1.826	1.270	0.522	0.954	0.882	N	4.6	有
2017/7/29 17:10	0.976	1.534	1.019	1.829	1.272	0.523	0.957	0.882	N	5.1	有
2017/7/29 17:20	0.971	1.532	1.018	1.826	1.270	0.522	0.954	0.883	N	5.1	有
2017/7/29 17:30	0.973	1.535	1.016	1.826	1.269	0.522	0.956	0.882	NNW	4.1	有
2017/7/29 17:40	0.974	1.535	1.018	1.826	1.271	0.523	0.954	0.883	NNW	5.4	有
2017/7/29 17:50	0.971	1.530	1.017	1.822	1.270	0.523	0.954	0.883	NNW	5.1	有
2017/7/29 18:00	0.970	1.523	1.014	1.821	1.263	0.522	0.953	0.882	NNW	5.7	有
2017/7/29 18:10	0.967	1.519	1.011	1.817	1.263	0.524	0.952	0.880	NNW	5.1	有
2017/7/29 18:20	0.966	1.509	1.010	1.808	1.255	0.524	0.951	0.880	NNW	4.8	有
2017/7/29 18:30	0.961	1.503	1.006	1.802	1.246	0.523	0.947	0.876	NNW	4.4	有
2017/7/29 18:40	0.960	1.496	1.004	1.793	1.244	0.522	0.946	0.873	N	4.4	有
2017/7/29 18:50	0.956	1.494	1.005	1.791	1.242	0.522	0.946	0.873	NNW	4.9	有
2017/7/29 19:00	0.957	1.491	1.001	1.788	1.240	0.522	0.945	0.875	NNW	4.6	有
2017/7/29 19:10	0.954	1.491	0.999	1.788	1.237	0.520	0.944	0.872	N	4.4	有
2017/7/29 19:20	0.954	1.491	0.998	1.786	1.237	0.522	0.945	0.872	NNW	4.0	有
2017/7/29 19:30	0.950	1.489	0.998	1.783	1.236	0.521	0.942	0.873	NNW	3.7	有
2017/7/29 19:40	0.949	1.483	0.995	1.778	1.231	0.520	0.940	0.870	NNW	3.2	有
2017/7/29 19:50	0.949	1.480	0.994	1.773	1.228	0.520	0.939	0.867	NNW	3.2	有
2017/7/29 20:00	0.946	1.481	0.992	1.774	1.229	0.520	0.939	0.869	NNW	3.8	有
2017/7/29 20:10	0.945	1.482	0.995	1.774	1.230	0.518	0.941	0.868	NNW	3.7	有
2017/7/29 20:20	0.945	1.480	0.992	1.771	1.230	0.517	0.941	0.869	NNW	3.6	有
2017/7/29 20:30	0.944	1.476	0.990	1.768	1.228	0.518	0.938	0.869	N	2.8	有
2017/7/29 20:40	0.945	1.474	0.990	1.768	1.224	0.516	0.939	0.868	NNW	3.3	有
2017/7/29 20:50	0.942	1.472	0.987	1.768	1.224	0.518	0.937	0.865	NNW	3.9	有
2017/7/29 21:00	0.942	1.471	0.986	1.763	1.223	0.516	0.937	0.867	NNW	4.4	有
2017/7/29 21:10	0.940	1.469	0.985	1.761	1.219	0.516	0.937	0.866	NNW	4.6	有
2017/7/29 21:20	0.940	1.469	0.987	1.761	1.222	0.514	0.936	0.867	NNW	5.1	有
2017/7/29 21:30	0.939	1.471	0.986	1.760	1.220	0.514	0.937	0.867	NNW	6.0	有
2017/7/29 21:40	0.939	1.466	0.985	1.757	1.221	0.515	0.936	0.864	NNW	4.4	有
2017/7/29 21:50	0.937	1.462	0.983	1.753	1.215	0.512	0.933	0.865	NNW	5.4	有
2017/7/29 22:00	0.936	1.461	0.983	1.749	1.213	0.515	0.934	0.865	NNW	5.4	有
2017/7/29 22:10	0.934	1.463	0.980	1.751	1.214	0.514	0.933	0.863	NNW	5.4	有
2017/7/29 22:20	0.934	1.464	0.979	1.750	1.215	0.515	0.935	0.864	NNW	4.7	有
2017/7/29 22:30	0.933	1.463	0.980	1.752	1.217	0.513	0.936	0.864	N	4.6	有
2017/7/29 22:40	0.934	1.460	0.979	1.753	1.215	0.514	0.933	0.864	N	5.0	有
2017/7/29 22:50	0.932	1.460	0.980	1.752	1.213	0.512	0.932	0.863	N	4.1	有
2017/7/29 23:00	0.934	1.459	0.978	1.752	1.211	0.511	0.932	0.864	N	3.9	有
2017/7/29 23:10	0.935	1.461	0.980	1.753	1.214	0.511	0.933	0.863	N	3.6	有
2017/7/29 23:20	0.935	1.460	0.979	1.752	1.212	0.513	0.932	0.864	N	3.5	有
2017/7/29 23:30	0.933	1.459	0.980	1.757	1.213	0.512	0.932	0.861	NNE	4.3	有
2017/7/29 23:40	0.935	1.462	0.978	1.752	1.214	0.513	0.930	0.864	NNE	4.1	有
2017/7/29 23:50	0.933	1.460	0.978	1.752	1.213	0.513	0.931	0.863	N	5.9	有
2017/7/30 0:00	0.932	1.458	0.973	1.748	1.210	0.511	0.931	0.862	N	5.4	有
2017/7/30 0:10	0.932	1.459	0.973	1.746	1.210	0.513	0.930	0.862	N	5.7	有
2017/7/30 0:20	0.933	1.458	0.976	1.747	1.205	0.512	0.929	0.863	N	5.6	有
2017/7/30 0:30	0.933	1.458	0.974	1.740	1.206	0.512	0.928	0.860	N	4.7	有
2017/7/30 0:40	0.931	1.456	0.974	1.742	1.203	0.513	0.927	0.859	NNW	4.3	有
2017/7/30 0:50	0.931	1.454	0.974	1.738	1.203	0.512	0.927	0.858	NNW	4.5	有
2017/7/30 1:00	0.930	1.454	0.973	1.734	1.200	0.512	0.930	0.859	NNW	4.6	有

福島第一原子力発電所 モニタリングポスト空間線量率($\mu\text{Sv/h}$)

6/8

測定日時	MP-1	MP-2	MP-3	MP-4	MP-5	MP-6	MP-7	MP-8	スタック(95m)		感雨
									風向	風速(m/s)	
2017/7/30 1:10	0.932	1.454	0.974	1.739	1.203	0.514	0.929	0.861	NNW	4.2	有
2017/7/30 1:20	0.927	1.445	0.970	1.735	1.198	0.511	0.927	0.860	N	5.3	有
2017/7/30 1:30	0.925	1.441	0.971	1.731	1.198	0.512	0.929	0.861	NNW	6.0	有
2017/7/30 1:40	0.928	1.447	0.970	1.733	1.199	0.512	0.930	0.860	N	3.9	有
2017/7/30 1:50	0.930	1.447	0.972	1.738	1.201	0.511	0.928	0.860	NNW	3.2	有
2017/7/30 2:00	0.929	1.448	0.970	1.737	1.202	0.512	0.929	0.860	NNW	4.4	有
2017/7/30 2:10	0.929	1.450	0.970	1.741	1.203	0.510	0.930	0.862	N	4.4	有
2017/7/30 2:20	0.930	1.452	0.975	1.745	1.203	0.512	0.930	0.859	NNW	3.7	有
2017/7/30 2:30	0.930	1.455	0.973	1.741	1.203	0.510	0.929	0.861	NNW	3.3	有
2017/7/30 2:40	0.931	1.454	0.973	1.744	1.201	0.510	0.928	0.860	NNW	3.9	有
2017/7/30 2:50	0.930	1.452	0.972	1.741	1.199	0.512	0.926	0.858	NW	3.5	有
2017/7/30 3:00	0.928	1.450	0.974	1.746	1.202	0.509	0.928	0.859	NW	3.9	有
2017/7/30 3:10	0.929	1.450	0.973	1.742	1.200	0.510	0.928	0.860	NW	4.2	有
2017/7/30 3:20	0.928	1.450	0.973	1.741	1.198	0.511	0.926	0.860	NW	4.6	有
2017/7/30 3:30	0.929	1.446	0.971	1.740	1.197	0.511	0.925	0.858	NNW	4.8	有
2017/7/30 3:40	0.928	1.448	0.972	1.738	1.201	0.509	0.927	0.858	NNW	4.8	有
2017/7/30 3:50	0.927	1.449	0.973	1.742	1.197	0.510	0.928	0.859	NNW	5.2	有
2017/7/30 4:00	0.929	1.450	0.971	1.740	1.201	0.509	0.929	0.861	NNW	6.2	有
2017/7/30 4:10	0.930	1.451	0.972	1.742	1.200	0.510	0.928	0.860	NNW	6.5	有
2017/7/30 4:20	0.928	1.452	0.970	1.744	1.200	0.510	0.929	0.862	NNW	4.4	有
2017/7/30 4:30	0.928	1.446	0.969	1.743	1.195	0.510	0.927	0.857	NNW	3.2	有
2017/7/30 4:40	0.926	1.442	0.970	1.737	1.192	0.509	0.925	0.858	NNW	4.7	有
2017/7/30 4:50	0.927	1.446	0.970	1.741	1.195	0.509	0.927	0.860	NNW	4.4	有
2017/7/30 5:00	0.928	1.448	0.969	1.739	1.196	0.510	0.926	0.860	NW	3.8	有
2017/7/30 5:10	0.927	1.449	0.970	1.739	1.198	0.510	0.928	0.861	NW	4.0	有
2017/7/30 5:20	0.929	1.451	0.970	1.741	1.197	0.510	0.929	0.860	NNW	5.0	有
2017/7/30 5:30	0.929	1.451	0.971	1.743	1.200	0.509	0.926	0.861	NNW	6.0	有
2017/7/30 5:40	0.929	1.452	0.973	1.744	1.198	0.511	0.926	0.860	NNW	5.2	有
2017/7/30 5:50	0.930	1.452	0.972	1.743	1.202	0.510	0.927	0.863	NW	3.7	有
2017/7/30 6:00	0.930	1.452	0.974	1.743	1.201	0.509	0.929	0.862	NW	4.0	有
2017/7/30 6:10	0.930	1.458	0.973	1.747	1.201	0.510	0.927	0.859	NW	3.9	有
2017/7/30 6:20	0.929	1.453	0.972	1.746	1.200	0.511	0.927	0.860	NW	4.2	有
2017/7/30 6:30	0.930	1.455	0.973	1.747	1.202	0.509	0.927	0.863	NW	3.7	有
2017/7/30 6:40	0.930	1.457	0.974	1.747	1.203	0.510	0.927	0.859	NW	3.8	有
2017/7/30 6:50	0.928	1.452	0.973	1.749	1.203	0.509	0.925	0.860	NNW	3.5	有
2017/7/30 7:00	0.932	1.455	0.974	1.748	1.204	0.507	0.926	0.860	NW	3.2	有
2017/7/30 7:10	0.931	1.456	0.974	1.752	1.206	0.509	0.928	0.860	NNW	4.0	無
2017/7/30 7:20	0.933	1.459	0.973	1.748	1.204	0.511	0.927	0.858	NNW	4.5	無
2017/7/30 7:30	0.933	1.458	0.975	1.751	1.206	0.509	0.929	0.863	NNW	3.7	無
2017/7/30 7:40	0.934	1.460	0.975	1.753	1.208	0.509	0.930	0.860	NNW	3.8	有
2017/7/30 7:50	0.934	1.456	0.974	1.753	1.206	0.510	0.930	0.862	NNW	3.9	有
2017/7/30 8:00	0.935	1.458	0.974	1.751	1.206	0.509	0.929	0.861	NW	3.5	有
2017/7/30 8:10	0.932	1.460	0.974	1.754	1.209	0.509	0.930	0.859	NNW	2.6	有
2017/7/30 8:20	0.933	1.459	0.975	1.755	1.206	0.511	0.931	0.861	NNW	3.4	無
2017/7/30 8:30	0.933	1.462	0.976	1.757	1.209	0.508	0.930	0.862	NW	3.6	無
2017/7/30 8:40	0.934	1.460	0.976	1.754	1.209	0.509	0.930	0.860	NNW	3.1	無
2017/7/30 8:50	0.934	1.461	0.977	1.756	1.209	0.510	0.929	0.860	NNW	2.8	無
2017/7/30 9:00	0.933	1.461	0.978	1.760	1.210	0.511	0.932	0.862	NNW	2.6	無
2017/7/30 9:10	0.935	1.462	0.977	1.758	1.210	0.512	0.933	0.860	NNW	2.8	無
2017/7/30 9:20	0.937	1.464	0.978	1.758	1.211	0.510	0.932	0.862	NNW	2.6	無
2017/7/30 9:30	0.936	1.466	0.977	1.761	1.213	0.511	0.931	0.862	NNW	3.1	無
2017/7/30 9:40	0.937	1.463	0.979	1.762	1.212	0.510	0.934	0.863	NNW	2.3	無
2017/7/30 9:50	0.936	1.466	0.978	1.760	1.209	0.510	0.935	0.862	N	2.9	無
2017/7/30 10:00	0.939	1.466	0.980	1.764	1.211	0.512	0.934	0.865	N	2.0	無

7/8

福島第一原子力発電所 モニタリング結果(可搬型MP)			
日時	事務本館南側線量率 (mSv/h)	正門線量率 (μ Sv/h)	西門線量率 (μ Sv/h)
2017/7/29 15:00	0.016	1	1
2017/7/29 15:30	0.016	1	1
2017/7/29 16:00	0.016	1	1
2017/7/29 16:30	0.016	1	1
2017/7/29 17:00	0.016	1	1
2017/7/29 17:30	0.016	1	1
2017/7/29 18:00	0.016	1	1
2017/7/29 18:30	0.016	1	1
2017/7/29 19:00	0.016	1	1
2017/7/29 19:30	0.016	1	1
2017/7/29 20:00	0.016	1	1
2017/7/29 20:30	0.016	1	1
2017/7/29 21:00	0.016	1	1
2017/7/29 21:30	0.016	1	1
2017/7/29 22:00	0.016	1	1
2017/7/29 22:30	0.016	1	1
2017/7/29 23:00	0.016	1	1
2017/7/29 23:30	0.016	1	1
2017/7/30 0:00	0.016	1	1
2017/7/30 0:30	0.016	1	1
2017/7/30 1:00	0.016	1	1
2017/7/30 1:30	0.016	1	1
2017/7/30 2:00	0.016	1	1
2017/7/30 2:30	0.016	1	1
2017/7/30 3:00	0.016	1	1
2017/7/30 3:30	0.016	1	1
2017/7/30 4:00	0.016	1	1
2017/7/30 4:30	0.016	1	1
2017/7/30 5:00	0.016	1	1
2017/7/30 5:30	0.016	1	1
2017/7/30 6:00	0.016	1	1
2017/7/30 6:30	0.016	1	1
2017/7/30 7:00	0.016	1	1
2017/7/30 7:30	0.016	1	1
2017/7/30 8:00	0.016	1	1
2017/7/30 8:30	0.016	1	1
2017/7/30 9:00	0.016	1	1
2017/7/30 9:30	0.016	1	1
2017/7/30 10:00	0.016	1	1

2017年7月30日

集中廃棄物処理施設周辺 サブドレン水核種分析結果

I-131 (Bq/L)

Table with columns for measurement location (測定場所) and dates from 7/9 to 7/29. Rows 1-9 show I-131 concentration data in Bq/L.

Cs-134 (Bq/L)

Table with columns for measurement location (測定場所) and dates from 7/9 to 7/29. Rows 1-9 show Cs-134 concentration data in Bq/L.

Cs-137 (Bq/L)

Table with columns for measurement location (測定場所) and dates from 7/9 to 7/29. Rows 1-9 show Cs-137 concentration data in Bq/L.

測定場所: ①4号T/B建屋南東, ②アロセス主建屋北東, ③アロセス主建屋南東, ④アロセス主建屋南西, ⑤雑居棟廃棄物減容処理建屋南, ⑥サイトハンカ建屋南西, ⑦焼却工作棟南西, ⑧焼却棟廃棄物減容処理建屋北, ⑨サイトハンカ建屋南東.

※「-」はサンプリング・測定を実施していないことを示す。
※⑩は⑨が採取不能となったため、地下水流の上流側として選定し、選1回程度の頻度で測定(2011/4/29~)
※⑪は地下水流の下流側であることから、追加で測定(2011/5/25~)
※⑫を追加で測定(2011/9/30~)
※⑬を追加で測定(2011/8/2~)
※⑭は検出限界値未満を示し、() 内に検出限界値を示す。

Handwritten signature or mark.

15=15 受け

様式8-1(1/2)

応急処置の概要 (原子炉施設)

1/1

(第25条-16389報)

内閣総理大臣
原子力規制委員会
福島県知事
大熊町長
双葉町長 殿

第25条報告

原子力災害対策特別措置法第25条第2項に基づき、応急措置の概要を以下のとおり報告します。

発信日時	平成29年7月30日15時10分	送信者	東京電力ホールディングス株式会社 福島第一原子力発電所 原子力防災管理者 内田 俊志 連絡先: 0240-30-9301
受信日時	平成 年 月 日 時 分	受信者	

1. 事故件名 : 非常用炉心冷却装置注水不能
(原災法政令第6条第4項第4号, 省令第21条第1項口)

2. 事故発生場所 : 福島第一原子力発電所

3. 事故発生日時 : 平成23年3月11日 16時36分

4. 発生事象と対応の概要

第25条-16382報でお知らせしたとおり、サブドレン他水処理施設一時貯水タンクDに貯水していた水について、本日以下のとおり排水を実施しました。

- ・排水開始 : 10時07分
- ・排水終了 : 14時45分
- ・排水量 : 672m³

排水状況については、漏えい等の異常がないことを確認しております。

【公表区分: E】

5. 緊急時対策本部その他の事項の概要

なし

16:59 受け

様式8-1(1/2)

応急処置の概要 (原子炉施設)

1/12

(第25条-16390報)

内閣総理大臣
原子力規制委員会
福島県知事
大熊町長
双葉町長 殿

第25条報告

原子力災害対策特別措置法第25条第2項に基づき、応急措置の概要を以下のとおり報告します。

発信日時	平成29年 7月 30日 16時 42分	送信者	東京電力ホールディングス株式会社 福島第一原子力発電所 原子力防災管理者 内田 俊志 連絡先: 0240-30-9301
受信日時	平成 年 月 日 時 分	受信者	

1. 事故件名 : 非常用炉心冷却装置注水不能
(原災法政令第6条第4項第4号, 省令第21条第1項ロ)
2. 事故発生場所 : 福島第一原子力発電所
3. 事故発生日時 : 平成23年3月11日 16時36分
4. 発生事象と対応の概要

プラント関連パラメータ、発電所敷地内におけるモニタリング結果等について、下記のとおりお知らせいたします。

- ・プラント関連パラメータ [7月30日 11時00分現在]
- ・発電所敷地内におけるモニタリング結果 [7月30日 16時00分現在]
- ・福島第一原子力発電所構内排水路分析結果 [採取日 7月29日]
- ・福島第一港湾内、放水口付近、護岸の詳細分析結果 護岸地下水 [採取日 7月27日]
- ・福島第一港湾内、放水口付近、護岸の詳細分析結果 護岸地下水 [採取日 7月29日]
- ・福島第一港湾内、放水口付近、護岸の詳細分析結果 海水 [採取日 7月29日]

建屋滞留水の移送状況については、本日のパトロール及び警報監視等において、漏えい等の異常は確認されませんでした。

【公表区分: その他】

5. 緊急時対策本部その他の事項の概要

なし

2/12

(留意事項)
各計測器については、地震やその他の急激な変動の影響を受けて、過剰の測定誤差を発生しているものもあり、正しく測定されていない可能性のある計測器も存在している。プラントの状態を把握するために、このような計測器の不確かさを考慮し、また、直前の計測値から得られる情報を活用して南北の傾向にも留意して総合的に判断している。

福島第一原子力発電所 プラント関連パラメータ

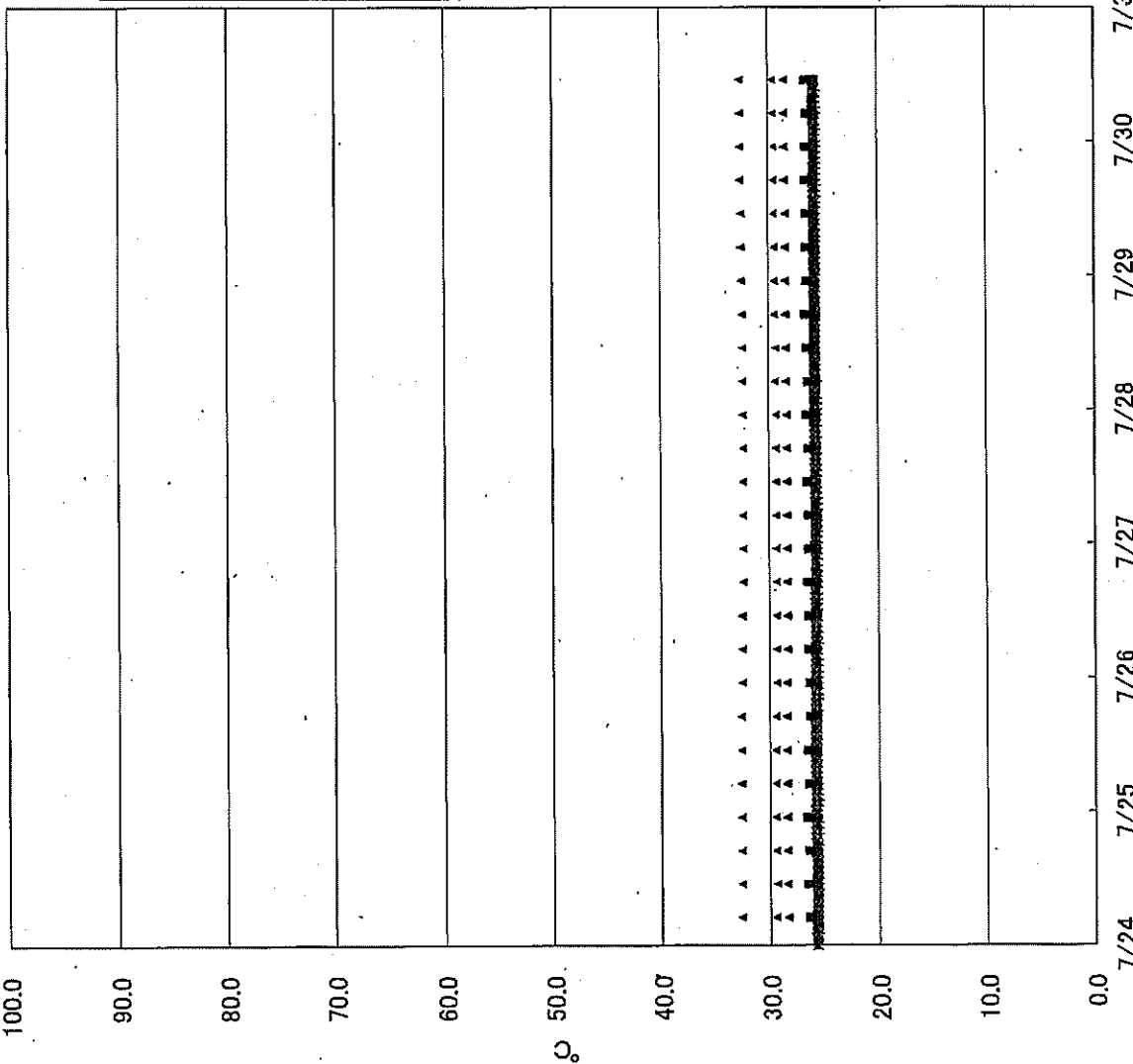
2017年7月30日 11:00 現在

	1号機	2号機	3号機	4号機
原子炉注水状況	給水系: 3.1m ³ /h CS系: 0.0m ³ /h (7/30 11:00 現在)	給水系: 1.5m ³ /h CS系: 1.3m ³ /h (7/30 11:00 現在)	給水系: 1.5m ³ /h CS系: 1.4m ³ /h (7/30 11:00 現在)	
原子炉圧力容器 底部温度	VESSEL BOTTOM HEAD (TE-263-69L1): 25.9°C 原子炉 SKIRT JOINT 上部 (TE-263-69H1): 25.8°C VESSEL DOWN COMMER (TE-263-69G2): 25.8°C (7/30 11:00 現在)	VESSEL WALL ABOVE BOTTOM HEAD (TE-2-3-69H3): 31.6°C RPV温度 (TE-2-3-69F): 31.8°C (7/30 11:00 現在)	RPV上部ヘッド温度 (TE-2-3-69L1): 29.7°C スカートジャンクション上部温度 (TE-2-3-69F1): 29.5°C RPV底部ヘッド上部温度 (TE-2-3-69H1): 28.7°C (7/30 11:00 現在)	
原子炉格納容器 内温度	HVH-12A RETURN AIR (TE-1625A): 26.1°C HVH-12A SUPPLY AIR (TE-1625F): 25.8°C (7/30 11:00 現在)	RETURN AIR DRYWELL COOLER (TE-16-114B): 32.1°C SUPPLY AIR D/W COOLER HVH2-16B (TE-16-114G#1): 31.5°C (7/30 11:00 現在)	格納容器空調機戻り空気温度 (TE-16-114A): 29.8°C 格納容器空調機供給空気温度 (TE-16-114F#1): 28.1°C (7/30 11:00 現在)	
原子炉格納容器 圧力	1.39kPa g (7/30 11:00 現在)	4.61kPa g (7/30 11:00 現在)	0.31kPa g (7/30 11:00 現在)	
窒素封入流量 ※3	RPV (RV/H): 13.73Nm ³ /h (JP-A): 14.19Nm ³ /h (JP-B): -Nm ³ /h PCV: -Nm ³ /h (7/30 11:00 現在)	※4	RPV: 16.33Nm ³ /h PCV: -Nm ³ /h (7/30 11:00 現在)	※4
原子炉格納容器 ガス管理システム 排気流量	21.1m ³ /h (7/30 11:00 現在)	15.66Nm ³ /h (7/30 11:00 現在)	18.94Nm ³ /h (7/30 11:00 現在)	
原子炉格納容器 水蒸気温度 ※1	A系: 0.00vol% B系: 0.00vol% (7/30 11:00 現在)	A系: 0.03vol% B系: 0.03vol% (7/30 11:00 現在)	A系: 0.01vol% B系: 0.01vol% (7/30 11:00 現在)	
原子炉格納容器 放射能濃度 (Xe135) ※2	A系: 指示値 9.70E-04 検出限界値 5.30E-04 Ba/cm B系: 指示値 1.36E-03 検出限界値 5.30E-04 (7/30 11:00 現在)	A系: 指示値 ND 検出限界値 1.7E-01 Ba/cm B系: 指示値 ND 検出限界値 1.5E-01 (7/30 11:00 現在)	A系: 指示値 ND 検出限界値 2.5E-01 Ba/cm B系: 指示値 ND 検出限界値 2.5E-01 (7/30 11:00 現在)	
使用済燃料プール 水温度	37.6°C (7/30 11:00 現在)	30.7°C (7/30 11:00 現在)	30.4°C (7/30 11:00 現在)	26.5°C (7/30 11:00 現在)
FPC 冷却水の 水位	3.41m (7/30 11:00 現在)	3.59m (7/30 11:00 現在)	4.15m (7/30 11:00 現在)	24.73×100mm (7/30 11:00 現在)

(計測器に関する事項)
※1: 指示値がマイナスの場合は0.00vol%と記載する。(放射能濃度が極めて低い場合は、計測精度によりマイナス表示される場合があるため)
※2: 指示値が検出限界値以上の水蒸気濃度を記載する。
※3: 放射能濃度の単位は、在りては標準化した値を記載する。
※4: 異常停止中

3/12

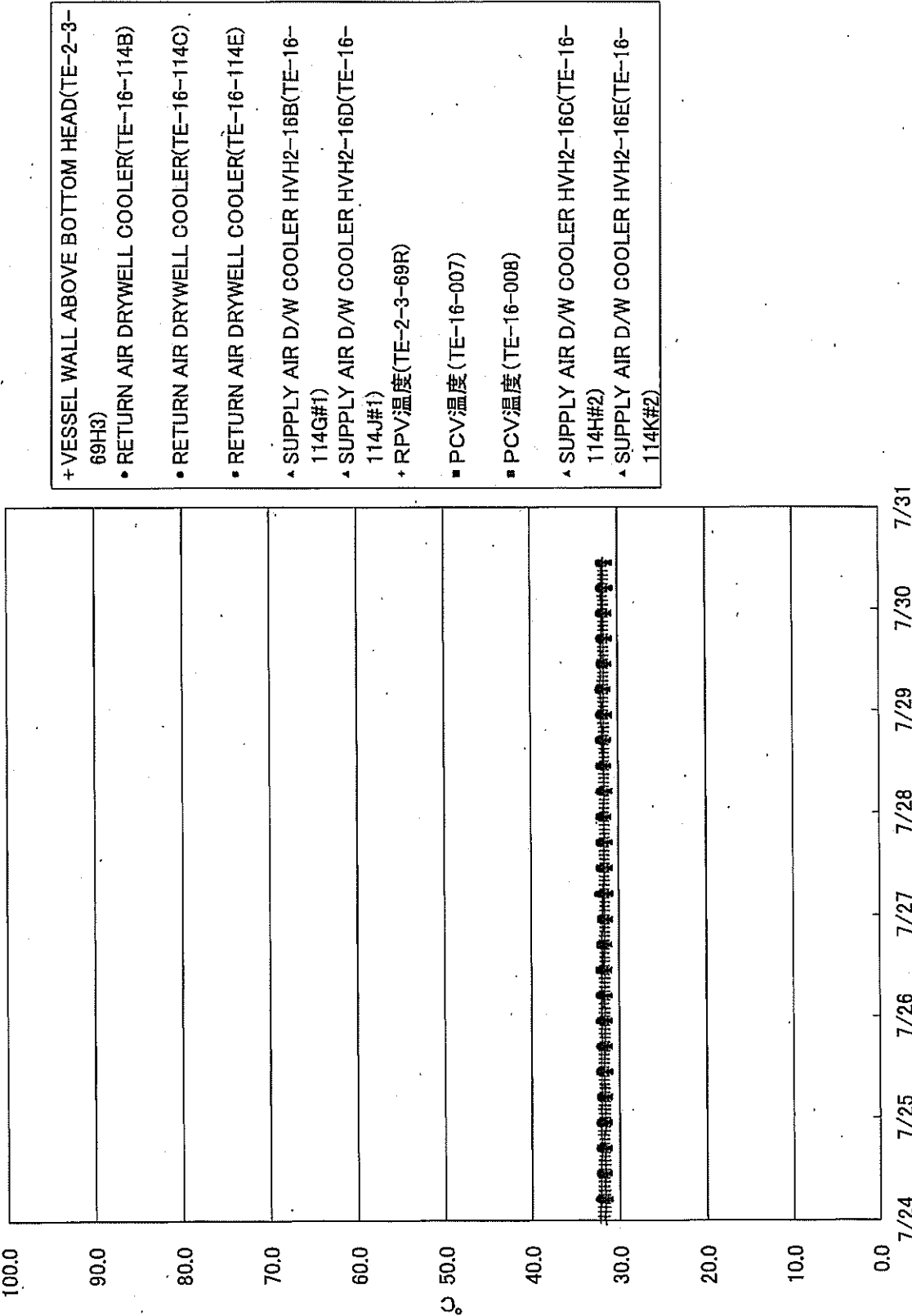
福島第一原子力発電所1号機 温度に関するパラメータ



- + VESSEL BOTTOM HEAD(TE-263-69L1)
- + VESSEL BOTTOM HEAD(TE-263-69L2)
- 原子炉SKIRT JOINT上部(TE-263-69H1)
- 原子炉SKIRT JOINT上部(TE-263-69H3)
- x VESSEL DOWNCOMMER(TE-263-69G2)
- x VESSEL DOWNCOMMER(TE-263-69G3)
- HVH-12A RETURN AIR(TE-1625A)
- HVH-12B RETURN AIR(TE-1625B)
- HVH-12C RETURN AIR(TE-1625C)
- HVH-12D RETURN AIR(TE-1625D)
- HVH-12E RETURN AIR(TE-1625E)
- ▲ HVH-12A SUPPLY AIR(TE-1625F)
- ▲ HVH-12B SUPPLY AIR(TE-1625G)
- ▲ HVH-12C SUPPLY AIR(TE-1625H)
- ▲ HVH-12D SUPPLY AIR(TE-1625J)
- ▲ HVH-12E SUPPLY AIR(TE-1625K)
- PCV温度 (TE-1625T5)
- PCV温度 (TE-1625T7)

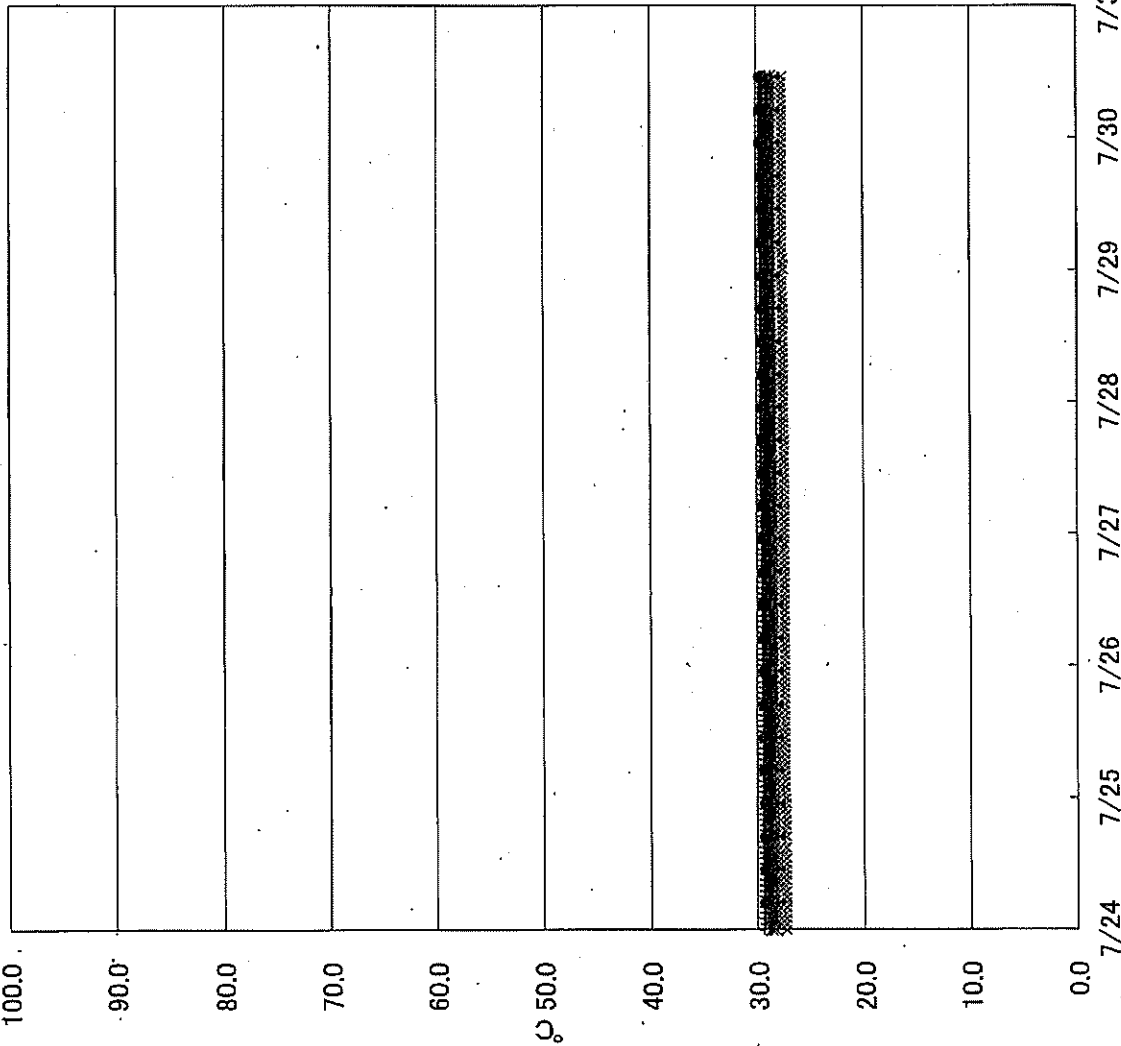
4/12

福島第一原子力発電所2号機 温度に関するパラメータ



5/12

福島第一原子力発電所3号機 温度に関するパラメータ



- + RPV下部ヘッド温度(TE-2-3-69L1)
- + RPV下部ヘッド温度(TE-2-3-69L2)
- + RPV下部ヘッド温度(TE-2-3-69L3)
- スカートジャンクション上部温度(TE-2-3-69F1)
- スカートジャンクション上部温度(TE-2-3-69F2)
- スカートジャンクション上部温度(TE-2-3-69F3)
- × RPV底部ヘッド上部温度(TE-2-3-69H1)
- × RPV底部ヘッド上部温度(TE-2-3-69H2)
- × RPV底部ヘッド上部温度(TE-2-3-69H3)
- 格納容器空調機戻り空気温度(TE-16-114A)
- 格納容器空調機戻り空気温度(TE-16-114B)
- 格納容器空調機戻り空気温度(TE-16-114C)
- 格納容器空調機戻り空気温度(TE-16-114D)
- 格納容器空調機戻り空気温度(TE-16-114E)
- ▲ 格納容器空調機供給空気温度(TE-16-114F#1)
- ▲ 格納容器空調機供給空気温度(TE-16-114G#1)
- ▲ 格納容器空調機供給空気温度(TE-16-114H#1)
- ▲ 格納容器空調機供給空気温度(TE-16-114J#2)
- ▲ 格納容器空調機供給空気温度(TE-16-114K#1)
- PCV温度(TE-16-002)
- PCV温度(TE-16-004)

7/10より、PCV温度(TE-16-002, TE-16-004)は
実施計画の監視温度計から除外された為、デ
ータ欠測。

6/12

福島第一原子力発電所 モニタリング結果(モニタリングカー-気象関係)

場所	日時	線量率 ($\mu\text{Sv/h}$)	中性子線量率 ($\mu\text{Sv/h}$)	天候	風向	風速 (m/s)
西門	2017/7/30 9:00	-	<0.01	曇り	NNW	2.9
西門	2017/7/30 9:10	-	<0.01	曇り	NNW	2.2
西門	2017/7/30 9:20	-	<0.01	曇り	N	2.0
西門	2017/7/30 9:30	-	<0.01	曇り	N	2.2
西門	2017/7/30 9:40	-	<0.01	曇り	NNW	2.3
西門	2017/7/30 9:50	-	<0.01	曇り	N	2.0
西門	2017/7/30 10:00	-	<0.01	曇り	N	1.7
西門	2017/7/30 10:10	-	<0.01	曇り	NE	1.9
西門	2017/7/30 10:20	-	<0.01	曇り	NE	2.6
西門	2017/7/30 10:30	-	<0.01	曇り	NE	3.2
西門	2017/7/30 10:40	-	<0.01	曇り	NE	3.4
西門	2017/7/30 10:50	-	<0.01	曇り	NNE	3.3
西門	2017/7/30 11:00	-	<0.01	曇り	NE	3.6
西門	2017/7/30 11:10	-	<0.01	曇り	NE	3.3
西門	2017/7/30 11:20	-	<0.01	曇り	NNE	3.2
西門	2017/7/30 11:30	-	<0.01	曇り	NNE	3.6
西門	2017/7/30 11:40	-	<0.01	曇り	NE	4.0
西門	2017/7/30 11:50	-	<0.01	曇り	NE	4.1
西門	2017/7/30 12:00	-	<0.01	曇り	NE	4.2
西門	2017/7/30 12:10	-	<0.01	曇り	NNE	3.8
西門	2017/7/30 12:20	-	<0.01	曇り	NNE	3.5
西門	2017/7/30 12:30	-	<0.01	曇り	NE	4.0
西門	2017/7/30 12:40	-	<0.01	曇り	NNE	4.1
西門	2017/7/30 12:50	-	<0.01	曇り	NNE	4.0
西門	2017/7/30 13:00	-	<0.01	曇り	NNE	4.2
西門	2017/7/30 13:10	-	<0.01	曇り	NE	4.3
西門	2017/7/30 13:20	-	<0.01	曇り	NE	4.7
西門	2017/7/30 13:30	-	<0.01	曇り	NNE	3.6
西門	2017/7/30 13:40	-	<0.01	曇り	NNE	3.6
西門	2017/7/30 13:50	-	<0.01	曇り	NNE	3.3
西門	2017/7/30 14:00	-	<0.01	曇り	NNE	3.5
西門	2017/7/30 14:10	-	<0.01	曇り	NNE	3.7
西門	2017/7/30 14:20	-	<0.01	曇り	NNE	3.9
西門	2017/7/30 14:30	-	<0.01	曇り	NNE	4.0
西門	2017/7/30 14:40	-	<0.01	曇り	NNE	3.7
西門	2017/7/30 14:50	-	<0.01	曇り	NNE	3.5
西門	2017/7/30 15:00	-	<0.01	曇り	NNE	3.3
西門	2017/7/30 15:10	-	<0.01	曇り	N	2.8
西門	2017/7/30 15:20	-	<0.01	曇り	NNE	3.3
西門	2017/7/30 15:30	-	<0.01	曇り	NNE	3.5
西門	2017/7/30 15:40	-	<0.01	曇り	NNE	3.2
西門	2017/7/30 15:50	-	<0.01	曇り	NNE	3.1
西門	2017/7/30 16:00	-	<0.01	曇り	NNE	3.2

福島第一原子力発電所 モニタリングポスト空間線量率($\mu\text{Sv/h}$)

7/12

測定日時	MP-1	MP-2	MP-3	MP-4	MP-5	MP-6	MP-7	MP-8	スタック(95m)		感雨
									風向	風速(m/s)	
2017/7/30 9:00	0.933	1.461	0.978	1.760	1.210	0.511	0.932	0.862	NNW	2.6	無
2017/7/30 9:10	0.935	1.462	0.977	1.758	1.210	0.512	0.933	0.860	NNW	2.8	無
2017/7/30 9:20	0.937	1.464	0.978	1.758	1.211	0.510	0.932	0.862	NNW	2.6	無
2017/7/30 9:30	0.936	1.466	0.977	1.761	1.213	0.511	0.931	0.862	NNW	3.1	無
2017/7/30 9:40	0.937	1.463	0.979	1.762	1.212	0.510	0.934	0.863	NNW	2.3	無
2017/7/30 9:50	0.936	1.466	0.978	1.760	1.209	0.510	0.935	0.862	N	2.9	無
2017/7/30 10:00	0.939	1.466	0.980	1.764	1.211	0.512	0.934	0.865	N	2.0	無
2017/7/30 10:10	0.938	1.470	0.978	1.760	1.211	0.512	0.934	0.864	NE	2.0	無
2017/7/30 10:20	0.940	1.468	0.980	1.759	1.210	0.513	0.935	0.864	N	2.0	無
2017/7/30 10:30	0.942	1.469	0.980	1.762	1.216	0.513	0.936	0.865	NNE	2.6	無
2017/7/30 10:40	0.942	1.472	0.981	1.763	1.215	0.512	0.937	0.865	NNE	4.0	無
2017/7/30 10:50	0.942	1.471	0.982	1.763	1.220	0.513	0.935	0.865	NNE	4.4	無
2017/7/30 11:00	0.943	1.474	0.980	1.763	1.218	0.512	0.937	0.867	NNE	4.1	無
2017/7/30 11:10	0.944	1.475	0.979	1.764	1.218	0.514	0.937	0.866	N	4.2	無
2017/7/30 11:20	0.942	1.476	0.983	1.761	1.221	0.514	0.937	0.865	NNE	4.3	無
2017/7/30 11:30	0.943	1.475	0.982	1.762	1.221	0.513	0.936	0.865	NNE	4.2	無
2017/7/30 11:40	0.945	1.477	0.984	1.766	1.221	0.514	0.937	0.865	NNE	5.0	無
2017/7/30 11:50	0.948	1.476	0.986	1.763	1.225	0.515	0.939	0.866	NNE	5.2	無
2017/7/30 12:00	0.947	1.479	0.984	1.767	1.224	0.512	0.939	0.866	NNE	5.8	無
2017/7/30 12:10	0.947	1.480	0.985	1.767	1.224	0.515	0.938	0.866	N	5.5	無
2017/7/30 12:20	0.948	1.480	0.984	1.769	1.226	0.515	0.941	0.865	NNE	5.3	無
2017/7/30 12:30	0.947	1.481	0.986	1.767	1.225	0.513	0.940	0.866	NNE	4.7	無
2017/7/30 12:40	0.950	1.482	0.987	1.769	1.229	0.515	0.938	0.868	N	5.4	無
2017/7/30 12:50	0.950	1.484	0.987	1.770	1.225	0.513	0.940	0.867	NNE	5.1	無
2017/7/30 13:00	0.951	1.482	0.986	1.773	1.228	0.516	0.940	0.870	N	6.4	無
2017/7/30 13:10	0.949	1.486	0.987	1.769	1.230	0.515	0.940	0.866	NNE	6.1	無
2017/7/30 13:20	0.951	1.485	0.988	1.772	1.229	0.514	0.940	0.867	NNE	6.1	無
2017/7/30 13:30	0.951	1.485	0.985	1.772	1.227	0.513	0.940	0.868	NNE	5.7	無
2017/7/30 13:40	0.950	1.487	0.986	1.772	1.232	0.514	0.940	0.868	NNE	5.3	無
2017/7/30 13:50	0.951	1.486	0.987	1.773	1.232	0.515	0.941	0.868	NNE	4.1	無
2017/7/30 14:00	0.950	1.487	0.988	1.773	1.230	0.513	0.941	0.869	NNE	5.2	無
2017/7/30 14:10	0.953	1.485	0.990	1.774	1.232	0.516	0.940	0.869	NNE	6.1	無
2017/7/30 14:20	0.953	1.489	0.990	1.771	1.229	0.513	0.942	0.868	NNE	6.2	無
2017/7/30 14:30	0.953	1.486	0.989	1.774	1.229	0.514	0.940	0.869	NNE	6.1	無
2017/7/30 14:40	0.952	1.487	0.990	1.773	1.231	0.515	0.941	0.868	NNE	6.1	無
2017/7/30 14:50	0.954	1.488	0.989	1.777	1.230	0.515	0.939	0.870	NNE	6.3	無
2017/7/30 15:00	0.950	1.490	0.990	1.776	1.232	0.515	0.941	0.869	NNE	5.5	無
2017/7/30 15:10	0.952	1.490	0.990	1.775	1.234	0.513	0.942	0.867	NNE	5.3	無
2017/7/30 15:20	0.951	1.487	0.987	1.775	1.231	0.516	0.943	0.868	NNE	6.1	無
2017/7/30 15:30	0.953	1.489	0.988	1.774	1.233	0.515	0.943	0.870	NNE	6.0	無
2017/7/30 15:40	0.953	1.487	0.989	1.775	1.232	0.515	0.941	0.868	NE	6.2	無
2017/7/30 15:50	0.951	1.488	0.987	1.779	1.232	0.515	0.940	0.868	NNE	6.1	無
2017/7/30 16:00	0.950	1.489	0.990	1.778	1.233	0.516	0.940	0.868	NNE	5.6	無

8/12

福島第一原子力発電所 モニタリング結果(可搬型MP)			
日時	事務本館南側線量率 (mSv/h)	正門線量率 (μ Sv/h)	西門線量率 (μ Sv/h)
2017/7/30 9:00	0.016	1	1
2017/7/30 9:30	0.016	1	1
2017/7/30 10:00	0.016	1	1
2017/7/30 10:30	0.016	1	1
2017/7/30 11:00	0.016	1	1
2017/7/30 11:30	0.016	1	1
2017/7/30 12:00	0.016	1	1
2017/7/30 12:30	0.016	1	1
2017/7/30 13:00	0.016	1	1
2017/7/30 13:30	0.016	1	1
2017/7/30 14:00	0.016	1	1
2017/7/30 14:30	0.016	1	1
2017/7/30 15:00	0.016	1	1
2017/7/30 15:30	0.016	1	1
2017/7/30 16:00	0.016	1	1

9/12

福島第一原子力発電所構内排水路分析結果

単位: Bq/L

		A排水路排水口		物揚場排水口	
採取日	7月28日	7月29日	7月28日	7月29日	7月29日
採取時刻	7:00	7:00	7:51	7:40	7:40
降雨量(mm/日)	0	8	0	8	8
流量(m ³ /秒)	解析中	解析中	解析中	解析中	解析中
Cs-134(約2年)	1.0	1.5	ND(0.61)	ND(0.95)	ND(0.95)
Cs-137(約30年)	11	12	1.1	2.2	2.2
全β	16	16	4.4	3.7	3.7
H-3(約12年)	-	-	-	-	-

単位: Bq/L

		K排水路排水口		C排水路 35m盤	
採取日	7月28日	7月29日	7月28日	7月29日	7月29日
採取時刻	7:00	7:00	7:27	6:50	6:50
降雨量(mm/日)	0	8	0	8	8
流量(m ³ /秒)	解析中	解析中	解析中	解析中	解析中
Cs-134(約2年)	1.4	0.99	ND(0.70)	ND(0.84)	ND(0.84)
Cs-137(約30年)	8.5	8.6	1.6	ND(0.95)	ND(0.95)
全β	13	15	ND(3.7)	3.7	3.7
H-3(約12年)	-	-	-	-	-

* 太枠内が今回公表データ。他は7月29日までにお知らせ済み。

* 測定対象外の項目は「-」と記す。

* NDは検出限界値未満を表し、()内に検出限界値を示す。

福島第一港湾内、放水口付近、護岸の詳細分析結果(1/3)護岸地下水

単位: Bq/L (塩素除く)

採取日	地下水観測孔 No.0-1	地下水観測孔 No.0-1-2	地下水観測孔 No.0-2	地下水観測孔 No.0-3-1	地下水観測孔 No.0-3-2	地下水観測孔 No.0-4	地下水観測孔 No.1	地下水観測孔 No.1-6	地下水観測孔 No.1-8	地下水観測孔 No.1-g(固)	地下水観測孔 No.1-11	地下水観測孔 No.1-12	地下水観測孔 No.1-14	地下水観測孔 No.1-16	地下水観測孔 No.1-17
採取時刻															
塩素(単位: ppm)															
Cs-134(約2年)															
Cs-137(約30年)															
その他															
γ															
全β															
H-3(約12年)															
Sr-90(約29年)															

採取日	12号機 ウエル中心 変み上げ水	地下水観測孔 No.2	地下水観測孔 No.2-2	地下水観測孔 No.2-3	地下水観測孔 No.2-5(固)	地下水観測孔 No.2-6	地下水観測孔 No.2-7	地下水観測孔 No.2-8	23号機 改修ウエル 変み上げ水	地下水観測孔 No.3	地下水観測孔 No.3-2	地下水観測孔 No.3-3	地下水観測孔 No.3-4	地下水観測孔 No.3-5(固)	34号機 改修ウエル 変み上げ水
採取時刻							7月27日								
塩素(単位: ppm)							8.45								
Cs-134(約2年)							540								
Cs-137(約30年)							ND(0.30)								
その他							1.4								
γ															
全β							230								
H-3(約12年)							910								
Sr-90(約29年)							-								

* 太枠内が今回公表データ。他は7月28日にお知らせ済み。

* NDは検出限界値未満を表し、「その他γ」を除き()内に検出限界値を示す。

* 測定対象外の項目は「-」と記す。

(注) No.1-9, 2-5, 3-5は、採水器による採取であるため、γ測定は実施せず。全βは参考値としてろ過後に測定。

10/12

福島第一港湾内、放水口付近、護岸の詳細分析結果(2/3)護岸地下水

単位: Bq/L (塩素除く)

採取日	地下水観測孔 No.0-1	地下水観測孔 No.0-1-2	地下水観測孔 No.0-2	地下水観測孔 No.0-3-1	地下水観測孔 No.0-3-2	地下水観測孔 No.0-4	地下水観測孔 No.1	地下水観測孔 No.1-6	地下水観測孔 No.1-8	地下水観測孔 No.1-9(注)	地下水観測孔 No.1-11	地下水観測孔 No.1-12	地下水観測孔 No.1-14	地下水観測孔 No.1-16	地下水観測孔 No.1-17
採取時刻															
塩素(単位: ppm)															
Cs-134(約2年)															
Cs-137(約30年)															
その他 γ															
全 β															
H-3(約12年)															
Sr-90(約29年)															

採取日	1,2号機 ウエルポイント 汲み上げ水	地下水観測孔 No.2	地下水観測孔 No.2-2	地下水観測孔 No.2-3	地下水観測孔 No.2-5(注)	地下水観測孔 No.2-6	地下水観測孔 No.2-7	地下水観測孔 No.2-8	2,3号機 改修ウエル 汲み上げ水	地下水観測孔 No.3	地下水観測孔 No.3-2	地下水観測孔 No.3-3	地下水観測孔 No.3-4	地下水観測孔 No.3-5(注)	3,4号機 改修ウエル 汲み上げ水
採取時刻							7月29日								
塩素(単位: ppm)							7.49								
Cs-134(約2年)							540								
Cs-137(約30年)							ND(0.60)								
その他 γ							0.90								
全 β							290								
H-3(約12年)							分析中								
Sr-90(約29年)							-								

* NDは検出限界値未満を表し、「その他 γ 」を除き()内に検出限界値を示す。

* 測定対象外の項目は「-」と記す。

(注) No.1-9, 2-5, 3-5は、採水器による採取であるため、 γ 測定は実施せず。全 β は参考値としての過後に測定。

11/12

福島第一港湾内、放水口付近、護岸の詳細分析結果(3/3)海水

単位: Bq/L

採取日	福島第一5,6号機放水口北側(T-1)	福島第一6号機取水口前	福島第一物揚場前	福島第一1~4号機(東浜除染北側)取水口北側	福島第一1号機取水口(遮水壁前)	福島第一2号機取水口(遮水壁前)	福島第一1~4号機取水口内南側(遮水壁前)	福島第一南放水口付近(T-2)	福島第一港湾口	福島第一港湾内東側	※告示濃度限度	WHO飲料水 水質ガイドライン
採取日	7月29日	7月29日	7月29日	7月29日	7月29日	7月29日	7月29日	7月29日	7月29日	7月29日		
採取時刻	7:00	6:50	7:30	7:50	7:45	7:38			6:36	6:34		
Cs-134 (約2年)	ND(0.47)	ND(0.56)	ND(0.55)	ND(0.68)	0.61	0.86			ND(0.60)	ND(0.26)	60	10
Cs-137 (約30年)	ND(0.45)	0.79	4.5	5.7	4.7	6.2			0.94	0.92	90	10
全β	ND(15)	15	ND(15)	21	17	17			ND(16)	ND(16)		
H-3 (約12年)	-	-	-	-	-	-			-	-	60,000	10,000
Sr-90 (約29年)	-	-	-	-	-	-			-	-	30	10

単位: Bq/L

採取日	福島第一港湾内西側	福島第一港湾内北側	福島第一港湾内南側	福島第一港湾中央	福島第一北防波堤北側(T-0-1)	福島第一港湾口北東側(T-0-1A)	福島第一港湾口東側(T-0-2)	福島第一港湾口南東側(T-0-3A)	福島第一南防波堤南側(T-0-3)	※告示濃度限度	WHO飲料水 水質ガイドライン
採取日	7月29日	7月29日	7月29日	7月29日	7月29日	7月29日	7月29日	7月29日	7月29日		
採取時刻	6:32	6:30	6:38	7:27							
Cs-134 (約2年)	ND(0.29)	ND(0.23)	ND(0.30)	ND(0.69)						60	10
Cs-137 (約30年)	ND(0.31)	0.44	0.84	1.2						90	10
全β	ND(16)	ND(16)	ND(16)	ND(16)							
H-3 (約12年)	-	-	-	-						60,000	10,000
Sr-90 (約29年)	-	-	-	-						30	10

12/12

* NDは検出限界値未満を表し、()内に検出限界値を示す。
 * 測定対象外の項目は「-」と記す。
 ※ 東京電力株式会社福島第一原子力発電所原子炉施設の保安及び特定核燃料物質の防護に関する規則に定める告示濃度限度
 (別表第2第六欄:周辺監視区域外の水中の濃度限度[本表では、Bq/cm³の表記をBq/Lに換算した値を記載])