

11:20 受

~~様式8-1(1/2)~~

応急処置の概要 (原子炉施設)

1/2

(第25条-16292報)

内閣総理大臣
原子力規制委員会
福島県知事
大熊町長
双葉町長 殿

第25条報告

原子力災害対策特別措置法第25条第2項に基づき、応急措置の概要を以下のとおり報告します。

発信日時	平成29年7月17日11時00分	送信者	東京電力ホールディングス株式会社 福島第一原子力発電所 原子力防災管理者 内田 俊志 連絡先：0240-30-9301
受信日時	平成 年 月 日 時 分	受信者	

1. 事故件名 : 非常用炉心冷却装置注水不能
(原災法政令第6条第4項第4号, 省令第21条第1項ロ)

2. 事故発生場所 : 福島第一原子力発電所

3. 事故発生日時 : 平成23年3月11日 16時36分

4. 発生事象と対応の概要

サブドレン他水処理施設一時貯水タンクAの当社及び第三者機関による分析結果については、共に運用目標値を満足していたことから、7月18日に港湾内への排水を行います。
なお、排水開始・終了の実績については、排水終了後にお知らせします。

・福島第一原子力発電所 サブドレン・地下水ドレン浄化水の分析結果 [採取日 7月13日]

【公表区分：その他】

5. 緊急時対策本部その他の事項の概要

なし

福島第一原子力発電所 サブドレン・地下水ドレン浄化水の分析結果

単位: Bq/L

	一時貯水タンクA (サンプルタンクA)		一時貯水タンクB (サンプルタンクB)		一時貯水タンクC (サンプルタンクC)		一時貯水タンクD (サンプルタンクD)		適用目標	告示濃度 限度	※1 WHO飲料水 水質 ガイドライン
	東京電力	第三者機関	東京電力	第三者機関	東京電力	第三者機関	東京電力	第三者機関			
採取日	2017年7月13日	2017年7月13日									
採取時刻	8:21	8:21									
貯水量 [m ³]	990	990									
セシウム134	ND(0.76)	ND(0.75)							1	60	10
セシウム137	ND(0.63)	ND(0.66)							1	90	10
その他 ガンマ核種	検出なし	検出なし							検出されないこと		
全ベータ	ND(2.7)	ND(0.30)							3(1) ^(注)		
トリチウム	810	810							1,500	60,000	10,000

単位: Bq/L

	一時貯水タンクE (サンプルタンクE)		一時貯水タンクF (サンプルタンクF)		一時貯水タンクG (サンプルタンクG)		適用目標	告示濃度 限度	※1 WHO飲料水 水質 ガイドライン		
	東京電力	第三者機関	東京電力	第三者機関	東京電力	第三者機関					
採取日											
採取時刻											
貯水量 [m ³]											
セシウム134									1	60	10
セシウム137									1	90	10
その他 ガンマ核種									検出されないこと		
全ベータ									3(1) ^(注)		
トリチウム									1,500	60,000	10,000

* 第三者機関: 東北緑化環境保全株式会社
 * NDは検出限界値未満を表し、()内に検出限界値を示す。
 (注) 適用目標の全ベータについては、10日に1回程度の分析では、検出限界値を1 Bq/Lに下げて実施。
 ※1 東京電力株式会社福島第一原子力発電所原子炉施設の保安及び特定核燃料物質の防護に関する規則に定める告示濃度限度
 (別表第2第六欄: 周辺監視区域外の水中の濃度限度[本表では、Bq/cm³の表記をBq/Lに換算した値を記載])
 ※2 セシウム134, セシウム137の検出限界値「1Bq/L未満」を確認する測定にて検出されないこと(天然核種を除く)。

11:20 受

様式8-1(1/2)

応急処置の概要 (原子炉施設)

1/8

内閣総理大臣 原子力規制委員会 福島県知事 大熊町長 双葉町長 殿		(第25条-16293報)	
<div style="border: 1px solid black; padding: 5px; display: inline-block;">第25条報告</div>			
原子力災害対策特別措置法第25条第2項に基づき、応急措置の概要を以下のとおり報告します。			
発信日時	平成29年7月17日11時00分	送信者	東京電力ホールディングス株式会社 福島第一原子力発電所 原子力防災管理者 内田 俊志 連絡先: 0240-30-9301
受信日時	平成 年 月 日 時 分	受信者	
<p>1. 事故件名 : 非常用炉心冷却装置注水不能 (原災法政令第6条第4項第4号, 省令第21条第1項ロ)</p> <p>2. 事故発生場所 : 福島第一原子力発電所</p> <p>3. 事故発生日時 : 平成23年3月11日 16時36分</p> <p>4. 発生事象と対応の概要</p> <p>プラント関連パラメータ、発電所敷地内におけるモニタリング結果、及びタンクエリアパトロール結果等について、下記のとおりお知らせいたします。</p> <ul style="list-style-type: none"> ・プラント関連パラメータ [7月17日 5時00分現在] ・発電所敷地内におけるモニタリング結果 [7月17日 10時00分現在] ・集中廃棄物処理施設周辺 サブドレン水核種分析結果 [採取日 7月16日] ・昨日(7月16日)のタンクエリアパトロール及び汚染水タンク水位計による常時監視において、漏えい等の異常はありませんでした。 <p>【公表区分: その他】</p> <p>5. 緊急時対策本部その他の事項の概要</p> <p>なし</p>			

福島第一原子力発電所 プラント関連パラメータ

2017年7月17日 5:00 現在

(留意事項)
各計測器については、地震やその他の異常事態の影響を避けて、通常の取用環境条件を想定しているものもあり、正しく測定されない可能性のある計測器も存在している。プラントの状態を把握するにため、このよう各計測器の取扱いに留意し、必要に応じて、最新の計測器から得られる情報を活用して変化の傾向にも着目して総合的に判断している。

	1号機	2号機	3号機	4号機
原子炉注水状況	給水系：1.4m ³ /h CS系：1.5m ³ /h (7/17 5:00 現在)	給水系：1.5m ³ /h CS系：1.3m ³ /h (7/17 5:00 現在)	給水系：1.5m ³ /h CS系：1.4m ³ /h (7/17 5:00 現在)	
原子炉圧力容器 底部温度	VESSEL BOTTOM HEAD (TE-263-69L1) : 24.9°C 原子炉 SKIRT JOINT 上部 (TE-263-69H1) : 24.8°C VESSEL DOWN COMMER (TE-263-69G2) : 24.8°C (7/17 5:00 現在)	VESSEL WALL ABOVE BOTTOM HEAD (TE-2-3-69H3) : 30.8°C RPV 温度 (TE-2-3-69R) : 32.2°C (7/17 5:00 現在)	RPV 下部ヘッド温度 (TE-2-3-69L1) : 28.3°C スカートジャンクション上部温度 (TE-2-3-69F1) : 28.2°C RPV 底部ヘッド上部温度 (TE-2-3-69H1) : 27.4°C (7/17 5:00 現在)	
原子炉格納容器 内温度	HVH-12A RETURN AIR (TE-1625A) : 25.1°C HVH-12A SUPPLY AIR (TE-1625F) : 24.8°C (7/17 5:00 現在)	RETURN AIR DRYWELL COOLER (TE-16-114B) : 31.5°C SUPPLY AIR D/W COOLER HVH2-16B (TE-16-114G#1) : 30.8°C (7/17 5:00 現在)	格納容器空調機戻り空気温度 (TE-16-114A) : 28.3°C 格納容器空調機供給空気温度 (TE-16-114F#1) : 26.8°C (7/17 5:00 現在)	
原子炉格納容器 圧力	1.37kPa g (7/17 5:00 現在)	4.73kPa g (7/17 5:00 現在)	0.30kPa g (7/17 5:00 現在)	
窒素封入流量 ※3	RPV : 27.92Nm ³ /h PCV : -Nm ³ /h (7/17 5:00 現在)	RPV : 13.35Nm ³ /h PCV : -Nm ³ /h (7/17 5:00 現在)	RPV : 16.32Nm ³ /h PCV : -Nm ³ /h (7/17 5:00 現在)	※4
原子炉格納容器 ガス管理システム 排気流量	21.0m ³ /h (7/17 5:00 現在)	16.50Nm ³ /h (7/17 5:00 現在)	18.56Nm ³ /h (7/17 5:00 現在)	
原子炉格納容器 水系流量 ※1	A系 : 0.00vol% B系 : 0.00vol% (7/17 5:00 現在)	A系 : 0.02vol% B系 : 0.02vol% (7/17 5:00 現在)	A系 : 0.00vol% B系 : 0.01vol% (7/17 5:00 現在)	
原子炉格納容器 放射能濃度 (Xe135) ※2	A系 : 指示値 1.02E-03 検出限界値 5.60E-04 B系 : 指示値 1.08E-03 検出限界値 4.90E-04 (7/17 5:00 現在)	A系 : 指示値 ND 検出限界値 1.7E-01 B系 : 指示値 ND 検出限界値 1.5E-01 (7/17 5:00 現在)	A系 : 指示値 ND 検出限界値 2.5E-01 B系 : 指示値 ND 検出限界値 2.5E-01 (7/17 5:00 現在)	Bq/cm ³ Bq/cm ³
使用済燃料プール 水温度	32.4°C (7/17 5:00 現在)	32.0°C (7/17 5:00 現在)	31.9°C (7/17 5:00 現在)	25.3°C (7/4 5:00 現在) ※5
FPC 注水 水位	3.10m (7/17 5:00 現在)	2.63m (7/17 5:00 現在)	3.05m (7/17 5:00 現在)	66.82×100mm (7/17 5:00 現在)

(計測器に関する情報)
※1 : 指示値がマイナスの場合は0.00vol%と記載する。(水系流量が極めて低い場合は、計測精度によりマイナス表示される場合があるため)
※2 : 原子炉格納容器ガス管理システムの水系流量を記載する。
※3 : 指示値が検出限界未満の場合はNDと記載する。原子炉格納容器ガス管理システムの放射能濃度は(Xe135)を記載する。
※4 : 指示値が検出限界未満の場合はNDと記載する。原子炉格納容器ガス管理システムの放射能濃度は(Xe135)を記載する。
※5 : 作業により4号機使用済燃料プール冷却系一次系ポンプ停止のため、4号機使用済燃料プール水温度に因っては至近のデータを記載。

福島第一原子力発電所 モニタリング結果(モニタリングカー・気象関係)

場所	日時	線量率 ($\mu\text{Sv/h}$)	中性子線量率 ($\mu\text{Sv/h}$)	天候	風向	風速 (m/s)
西門	2017/7/16 15:00	-	<0.01	曇り	NNW	0.8
西門	2017/7/16 15:10	-	<0.01	曇り	NW	1.1
西門	2017/7/16 15:20	-	<0.01	雨	NE	0.6
西門	2017/7/16 15:30	-	<0.01	曇り	N	1.4
西門	2017/7/16 15:40	-	<0.01	曇り	NNW	1.2
西門	2017/7/16 15:50	-	<0.01	曇り	NW	1.4
西門	2017/7/16 16:00	-	<0.01	曇り	S	0.6
西門	2017/7/16 16:10	-	<0.01	雨	SE	2.3
西門	2017/7/16 16:20	-	<0.01	雨	ESE	1.4
西門	2017/7/16 16:30	-	<0.01	雨	SE	1.2
西門	2017/7/16 16:40	-	<0.01	雨	SE	1.2
西門	2017/7/16 16:50	-	<0.01	雨	S	1.0
西門	2017/7/16 17:00	-	<0.01	雨	SE	1.2
西門	2017/7/16 17:10	-	<0.01	雨	SSW	0.6
西門	2017/7/16 17:20	-	<0.01	曇り	*	CALM
西門	2017/7/16 17:30	-	<0.01	曇り	*	CALM
西門	2017/7/16 17:40	-	<0.01	雨	NNW	1.3
西門	2017/7/16 17:50	-	<0.01	雨	*	CALM
西門	2017/7/16 18:00	-	<0.01	雨	*	CALM
西門	2017/7/16 18:10	-	<0.01	雨	NNW	0.9
西門	2017/7/16 18:20	-	<0.01	雨	WSW	0.5
西門	2017/7/16 18:30	-	<0.01	雨	*	CALM
西門	2017/7/16 18:40	-	<0.01	雨	S	2.0
西門	2017/7/16 18:50	-	<0.01	曇り	S	1.7
西門	2017/7/16 19:00	-	<0.01	曇り	S	0.9
西門	2017/7/16 19:10	-	<0.01	曇り	SSW	1.0
西門	2017/7/16 19:20	-	<0.01	曇り	W	0.8
西門	2017/7/16 19:30	-	<0.01	雨	WSW	1.2
西門	2017/7/16 19:40	-	<0.01	雨	WSW	1.3
西門	2017/7/16 19:50	-	<0.01	雨	WSW	1.2
西門	2017/7/16 20:00	-	<0.01	雨	W	1.6
西門	2017/7/16 20:10	-	<0.01	雨	W	0.7
西門	2017/7/16 20:20	-	<0.01	雨	SW	0.9
西門	2017/7/16 20:30	-	<0.01	雨	*	CALM
西門	2017/7/16 20:40	-	<0.01	雨	SE	1.1
西門	2017/7/16 20:50	-	<0.01	雨	SSE	1.1
西門	2017/7/16 21:00	-	<0.01	雨	*	CALM
西門	2017/7/16 21:10	-	<0.01	雨	ESE	1.4
西門	2017/7/16 21:20	-	<0.01	曇り	S	0.8
西門	2017/7/16 21:30	-	<0.01	曇り	WSW	0.7
西門	2017/7/16 21:40	-	<0.01	曇り	WNW	1.3
西門	2017/7/16 21:50	-	<0.01	曇り	NW	1.2
西門	2017/7/16 22:00	-	<0.01	雨	NW	1.7
西門	2017/7/16 22:10	-	<0.01	雨	WNW	1.5
西門	2017/7/16 22:20	-	<0.01	雨	W	1.1
西門	2017/7/16 22:30	-	<0.01	雨	W	0.7
西門	2017/7/16 22:40	-	<0.01	雨	WNW	0.9
西門	2017/7/16 22:50	-	<0.01	雨	WNW	0.7
西門	2017/7/16 23:00	-	<0.01	雨	WNW	1.2
西門	2017/7/16 23:10	-	<0.01	雨	W	0.6
西門	2017/7/16 23:20	-	<0.01	雨	*	CALM
西門	2017/7/16 23:30	-	<0.01	雨	*	CALM
西門	2017/7/16 23:40	-	<0.01	雨	WNW	0.6
西門	2017/7/16 23:50	-	<0.01	雨	*	CALM
西門	2017/7/17 0:00	-	<0.01	雨	SSE	1.2
西門	2017/7/17 0:10	-	<0.01	曇り	SSW	0.7
西門	2017/7/17 0:20	-	<0.01	雨	*	CALM
西門	2017/7/17 0:30	-	<0.01	雨	NNE	0.8
西門	2017/7/17 0:40	-	<0.01	雨	E	0.8
西門	2017/7/17 0:50	-	<0.01	雨	*	CALM
西門	2017/7/17 1:00	-	<0.01	曇り	NNW	0.9

*無風の為読取れず 風速0.5m/s未満の場合「CALM」(静穏)と表記

4/8

福島第一原子力発電所 モニタリング結果(モニタリングカー・気象関係)						
場所	日時	線量率 ($\mu\text{Sv/h}$)	中性子線量率 ($\mu\text{Sv/h}$)	天候	風向	風速 (m/s)
西門	2017/7/17 1:10	-	<0.01	曇り	NW	1.2
西門	2017/7/17 1:20	-	<0.01	曇り	WNW	2.1
西門	2017/7/17 1:30	-	<0.01	曇り	NW	1.6
西門	2017/7/17 1:40	-	<0.01	曇り	NW	1.6
西門	2017/7/17 1:50	-	<0.01	曇り	WNW	1.6
西門	2017/7/17 2:00	-	<0.01	曇り	WNW	1.3
西門	2017/7/17 2:10	-	<0.01	曇り	WNW	1.6
西門	2017/7/17 2:20	-	<0.01	曇り	NW	1.4
西門	2017/7/17 2:30	-	<0.01	曇り	N	1.5
西門	2017/7/17 2:40	-	<0.01	曇り	NNW	1.3
西門	2017/7/17 2:50	-	<0.01	曇り	NW	1.5
西門	2017/7/17 3:00	-	<0.01	曇り	WNW	2.2
西門	2017/7/17 3:10	-	<0.01	曇り	WNW	2.0
西門	2017/7/17 3:20	-	<0.01	曇り	WNW	2.5
西門	2017/7/17 3:30	-	<0.01	曇り	NNW	1.7
西門	2017/7/17 3:40	-	<0.01	曇り	NW	1.3
西門	2017/7/17 3:50	-	<0.01	曇り	NW	2.0
西門	2017/7/17 4:00	-	<0.01	曇り	NW	1.6
西門	2017/7/17 4:10	-	<0.01	曇り	NW	1.3
西門	2017/7/17 4:20	-	<0.01	曇り	NW	0.9
西門	2017/7/17 4:30	-	<0.01	曇り	NNW	1.0
西門	2017/7/17 4:40	-	<0.01	曇り	NNW	1.6
西門	2017/7/17 4:50	-	<0.01	曇り	N	1.0
西門	2017/7/17 5:00	-	<0.01	曇り	WNW	0.8
西門	2017/7/17 5:10	-	<0.01	雨	NNW	1.5
西門	2017/7/17 5:20	-	<0.01	雨	NNW	0.9
西門	2017/7/17 5:30	-	<0.01	曇り	N	1.0
西門	2017/7/17 5:40	-	<0.01	曇り	N	1.5
西門	2017/7/17 5:50	-	<0.01	曇り	N	2.0
西門	2017/7/17 6:00	-	<0.01	曇り	NNW	1.4
西門	2017/7/17 6:10	-	<0.01	曇り	NNW	1.3
西門	2017/7/17 6:20	-	<0.01	曇り	NNW	1.0
西門	2017/7/17 6:30	-	<0.01	曇り	NNW	1.0
西門	2017/7/17 6:40	-	<0.01	曇り	NW	0.7
西門	2017/7/17 6:50	-	<0.01	曇り	WSW	0.6
西門	2017/7/17 7:00	-	<0.01	曇り	*	CALM
西門	2017/7/17 7:10	-	<0.01	曇り	E	0.6
西門	2017/7/17 7:20	-	<0.01	曇り	E	1.0
西門	2017/7/17 7:30	-	<0.01	晴れ	*	CALM
西門	2017/7/17 7:40	-	<0.01	晴れ	ESE	0.8
西門	2017/7/17 7:50	-	<0.01	晴れ	ESE	1.4
西門	2017/7/17 8:00	-	<0.01	晴れ	E	1.2
西門	2017/7/17 8:10	-	<0.01	晴れ	ESE	0.8
西門	2017/7/17 8:20	-	<0.01	晴れ	*	CALM
西門	2017/7/17 8:30	-	<0.01	晴れ	*	CALM
西門	2017/7/17 8:40	-	<0.01	晴れ	SE	1.8
西門	2017/7/17 8:50	-	<0.01	晴れ	SE	1.6
西門	2017/7/17 9:00	-	<0.01	晴れ	ESE	1.6
西門	2017/7/17 9:10	-	<0.01	晴れ	SE	2.2
西門	2017/7/17 9:20	-	<0.01	晴れ	SSE	2.6
西門	2017/7/17 9:30	-	<0.01	晴れ	SSE	2.8
西門	2017/7/17 9:40	-	<0.01	晴れ	SE	2.1
西門	2017/7/17 9:50	-	<0.01	晴れ	SSE	2.8
西門	2017/7/17 10:00	-	<0.01	晴れ	SE	2.9

*無風の為読取れず 風速0.5m/s未満の場合「CALM」(静穏)と表記

福島第一原子力発電所 モニタリングポスト空間線量率(μSv/h)

5/8

測定日時	MP-1	MP-2	MP-3	MP-4	MP-5	MP-6	MP-7	MP-8	スタック(95m)		感雨
									風向	風速(m/s)	
2017/7/16 15:00	1.022	1.620	1.086	1.921	1.341	0.537	0.977	0.896	WNW	4.2	無
2017/7/16 15:10	1.021	1.623	1.088	1.917	1.344	0.536	0.978	0.896	NW	5.0	無
2017/7/16 15:20	1.018	1.610	1.083	1.917	1.343	0.537	0.976	0.896	WNW	2.3	有
2017/7/16 15:30	1.015	1.609	1.084	1.918	1.344	0.537	0.980	0.895	WNW	3.3	無
2017/7/16 15:40	1.017	1.610	1.087	1.920	1.345	0.536	0.978	0.899	WNW	3.7	無
2017/7/16 15:50	1.014	1.611	1.084	1.919	1.342	0.536	0.978	0.898	W	3.1	無
2017/7/16 16:00	1.013	1.608	1.084	1.919	1.343	0.536	0.979	0.898	WSW	3.3	無
2017/7/16 16:10	1.011	1.610	1.085	1.920	1.343	0.534	0.977	0.898	SSE	4.4	有
2017/7/16 16:20	1.013	1.609	1.085	1.919	1.346	0.537	0.978	0.897	SE	3.9	有
2017/7/16 16:30	1.010	1.608	1.083	1.918	1.342	0.535	0.975	0.896	SSE	4.1	有
2017/7/16 16:40	1.012	1.609	1.086	1.916	1.343	0.537	0.978	0.899	S	5.2	有
2017/7/16 16:50	1.010	1.608	1.082	1.921	1.344	0.537	0.978	0.898	S	4.7	有
2017/7/16 17:00	1.011	1.610	1.084	1.918	1.345	0.536	0.979	0.897	SSW	3.2	有
2017/7/16 17:10	1.011	1.608	1.083	1.918	1.343	0.536	0.978	0.899	SW	2.6	有
2017/7/16 17:20	1.011	1.608	1.084	1.916	1.343	0.535	0.979	0.898	SW	3.7	無
2017/7/16 17:30	1.010	1.605	1.083	1.917	1.344	0.537	0.975	0.898	SW	3.7	無
2017/7/16 17:40	1.012	1.605	1.082	1.920	1.343	0.537	0.979	0.898	W	3.5	有
2017/7/16 17:50	1.009	1.604	1.083	1.917	1.340	0.535	0.978	0.897	WNW	3.1	有
2017/7/16 18:00	1.009	1.604	1.082	1.919	1.341	0.537	0.977	0.897	SW	6.0	有
2017/7/16 18:10	1.011	1.604	1.080	1.915	1.339	0.537	0.977	0.899	WSW	4.6	有
2017/7/16 18:20	1.009	1.604	1.083	1.916	1.338	0.538	0.977	0.897	SW	3.6	有
2017/7/16 18:30	1.009	1.603	1.082	1.916	1.340	0.537	0.980	0.897	SW	3.7	有
2017/7/16 18:40	1.011	1.596	1.082	1.918	1.337	0.537	0.977	0.897	SSW	5.0	有
2017/7/16 18:50	1.008	1.600	1.082	1.914	1.337	0.536	0.977	0.899	SSW	5.4	無
2017/7/16 19:00	1.009	1.598	1.080	1.914	1.338	0.536	0.979	0.898	SSW	4.7	無
2017/7/16 19:10	1.007	1.596	1.081	1.914	1.338	0.536	0.977	0.897	SW	3.8	無
2017/7/16 19:20	1.006	1.597	1.080	1.912	1.335	0.537	0.978	0.898	SW	3.7	無
2017/7/16 19:30	1.006	1.594	1.080	1.912	1.335	0.536	0.978	0.898	WSW	5.7	有
2017/7/16 19:40	1.005	1.598	1.078	1.915	1.334	0.536	0.978	0.897	WSW	4.8	有
2017/7/16 19:50	1.003	1.596	1.081	1.917	1.335	0.535	0.978	0.900	WSW	5.1	有
2017/7/16 20:00	1.004	1.597	1.080	1.916	1.336	0.537	0.977	0.896	WSW	4.7	有
2017/7/16 20:10	1.004	1.595	1.079	1.913	1.335	0.536	0.977	0.897	WSW	4.3	有
2017/7/16 20:20	1.002	1.589	1.079	1.912	1.331	0.535	0.977	0.896	SW	3.6	有
2017/7/16 20:30	1.001	1.595	1.077	1.911	1.334	0.537	0.977	0.897	WSW	2.8	有
2017/7/16 20:40	1.001	1.592	1.076	1.912	1.331	0.535	0.976	0.896	SSW	1.7	有
2017/7/16 20:50	1.001	1.591	1.077	1.910	1.333	0.536	0.975	0.895	S	3.0	有
2017/7/16 21:00	0.999	1.591	1.078	1.910	1.331	0.535	0.974	0.898	SSE	0.9	有
2017/7/16 21:10	1.002	1.592	1.078	1.910	1.331	0.537	0.976	0.898	SSE	0.6	有
2017/7/16 21:20	1.002	1.590	1.078	1.912	1.330	0.534	0.976	0.896	SSW	0.9	無
2017/7/16 21:30	1.001	1.592	1.077	1.911	1.331	0.535	0.976	0.897	W	2.3	無
2017/7/16 21:40	1.001	1.594	1.075	1.911	1.332	0.534	0.977	0.896	W	4.1	無
2017/7/16 21:50	1.000	1.592	1.078	1.913	1.327	0.537	0.977	0.898	WNW	4.4	無
2017/7/16 22:00	1.001	1.592	1.076	1.910	1.327	0.534	0.976	0.898	WNW	5.1	有
2017/7/16 22:10	0.999	1.590	1.079	1.907	1.331	0.535	0.976	0.898	W	4.5	有
2017/7/16 22:20	1.001	1.590	1.078	1.912	1.330	0.536	0.976	0.899	W	5.9	有
2017/7/16 22:30	0.999	1.585	1.074	1.909	1.328	0.535	0.975	0.893	W	5.4	有
2017/7/16 22:40	0.996	1.587	1.072	1.909	1.326	0.535	0.972	0.893	W	4.6	有
2017/7/16 22:50	0.995	1.576	1.071	1.907	1.321	0.535	0.971	0.893	W	5.1	有
2017/7/16 23:00	0.989	1.570	1.066	1.903	1.315	0.534	0.971	0.894	W	5.7	有
2017/7/16 23:10	0.989	1.567	1.063	1.896	1.311	0.533	0.969	0.893	W	5.5	有
2017/7/16 23:20	0.986	1.560	1.063	1.892	1.308	0.535	0.971	0.895	W	5.3	有
2017/7/16 23:30	0.985	1.560	1.060	1.889	1.304	0.535	0.969	0.891	W	5.1	有
2017/7/16 23:40	0.983	1.558	1.060	1.888	1.305	0.531	0.965	0.889	W	4.8	有
2017/7/16 23:50	0.983	1.560	1.059	1.887	1.302	0.531	0.968	0.889	W	3.6	有
2017/7/17 0:00	0.983	1.555	1.058	1.884	1.303	0.533	0.966	0.888	WSW	4.3	有
2017/7/17 0:10	0.981	1.558	1.059	1.884	1.302	0.532	0.967	0.890	WSW	5.9	無
2017/7/17 0:20	0.979	1.557	1.056	1.883	1.301	0.531	0.966	0.890	WSW	7.1	有
2017/7/17 0:30	0.979	1.555	1.056	1.880	1.302	0.530	0.968	0.889	W	4.2	有
2017/7/17 0:40	0.979	1.554	1.055	1.881	1.299	0.530	0.967	0.889	WNW	1.5	有
2017/7/17 0:50	0.977	1.554	1.054	1.881	1.301	0.529	0.965	0.887	W	1.4	有
2017/7/17 1:00	0.978	1.554	1.053	1.881	1.300	0.531	0.966	0.888	W	2.8	無

福島第一原子力発電所 モニタリングポスト空間線量率(μSv/h)

6/8

測定日時	MP-1	MP-2	MP-3	MP-4	MP-5	MP-6	MP-7	MP-8	スタック(95m)		感雨
									風向	風速(m/s)	
2017/7/17 1:10	0.979	1.553	1.052	1.881	1.298	0.531	0.965	0.890	WNW	5.9	無
2017/7/17 1:20	0.978	1.556	1.054	1.881	1.296	0.530	0.965	0.889	WNW	7.4	無
2017/7/17 1:30	0.977	1.550	1.055	1.879	1.299	0.529	0.967	0.889	W	6.5	無
2017/7/17 1:40	0.975	1.555	1.054	1.877	1.297	0.530	0.967	0.892	W	7.0	無
2017/7/17 1:50	0.974	1.555	1.052	1.881	1.298	0.528	0.967	0.889	W	7.3	無
2017/7/17 2:00	0.977	1.554	1.055	1.881	1.301	0.529	0.967	0.890	W	7.0	無
2017/7/17 2:10	0.975	1.553	1.052	1.883	1.299	0.529	0.968	0.891	W	5.5	無
2017/7/17 2:20	0.976	1.553	1.052	1.877	1.297	0.529	0.969	0.890	WNW	4.4	無
2017/7/17 2:30	0.977	1.557	1.053	1.882	1.299	0.529	0.969	0.892	NW	4.5	無
2017/7/17 2:40	0.978	1.558	1.054	1.881	1.300	0.529	0.968	0.890	WNW	4.8	無
2017/7/17 2:50	0.975	1.556	1.051	1.883	1.300	0.529	0.969	0.891	WNW	7.8	無
2017/7/17 3:00	0.977	1.557	1.056	1.884	1.299	0.529	0.968	0.892	W	7.9	無
2017/7/17 3:10	0.976	1.556	1.053	1.885	1.299	0.530	0.967	0.890	WNW	10.4	無
2017/7/17 3:20	0.978	1.556	1.053	1.884	1.301	0.531	0.969	0.891	WNW	7.1	無
2017/7/17 3:30	0.978	1.555	1.054	1.886	1.299	0.529	0.970	0.892	WNW	6.3	無
2017/7/17 3:40	0.976	1.558	1.054	1.884	1.300	0.529	0.968	0.892	WNW	5.0	無
2017/7/17 3:50	0.976	1.556	1.053	1.884	1.298	0.530	0.970	0.891	WNW	4.6	無
2017/7/17 4:00	0.975	1.557	1.053	1.885	1.301	0.529	0.968	0.891	W	4.4	無
2017/7/17 4:10	0.978	1.555	1.053	1.885	1.298	0.530	0.971	0.892	WNW	3.9	無
2017/7/17 4:20	0.977	1.559	1.055	1.888	1.298	0.529	0.968	0.892	W	3.2	無
2017/7/17 4:30	0.978	1.557	1.054	1.883	1.299	0.529	0.972	0.893	W	4.0	無
2017/7/17 4:40	0.977	1.556	1.053	1.886	1.299	0.531	0.970	0.891	WNW	5.8	無
2017/7/17 4:50	0.979	1.553	1.055	1.884	1.302	0.530	0.970	0.890	WNW	4.2	無
2017/7/17 5:00	0.977	1.558	1.055	1.886	1.300	0.531	0.971	0.891	WNW	6.0	無
2017/7/17 5:10	0.977	1.558	1.056	1.885	1.300	0.529	0.970	0.891	NW	3.4	無
2017/7/17 5:20	0.977	1.556	1.056	1.886	1.301	0.529	0.970	0.890	NW	3.1	無
2017/7/17 5:30	0.978	1.560	1.056	1.885	1.301	0.530	0.969	0.891	NW	3.8	無
2017/7/17 5:40	0.978	1.555	1.056	1.887	1.299	0.529	0.972	0.891	WNW	4.0	無
2017/7/17 5:50	0.978	1.562	1.053	1.884	1.297	0.531	0.970	0.891	NW	2.8	有
2017/7/17 6:00	0.979	1.560	1.056	1.886	1.299	0.531	0.971	0.893	WNW	4.9	有
2017/7/17 6:10	0.975	1.556	1.053	1.885	1.300	0.530	0.968	0.892	WNW	3.5	無
2017/7/17 6:20	0.978	1.559	1.052	1.886	1.298	0.530	0.972	0.891	WNW	2.5	無
2017/7/17 6:30	0.977	1.560	1.052	1.886	1.298	0.531	0.970	0.892	W	2.3	無
2017/7/17 6:40	0.978	1.560	1.055	1.885	1.302	0.531	0.971	0.891	W	3.4	無
2017/7/17 6:50	0.981	1.560	1.053	1.888	1.299	0.529	0.970	0.890	W	3.7	無
2017/7/17 7:00	0.979	1.561	1.054	1.884	1.302	0.529	0.970	0.891	WNW	2.9	無
2017/7/17 7:10	0.979	1.561	1.055	1.886	1.302	0.530	0.969	0.891	NW	0.9	無
2017/7/17 7:20	0.981	1.563	1.053	1.888	1.301	0.530	0.969	0.892	NNE	1.4	無
2017/7/17 7:30	0.977	1.562	1.056	1.887	1.302	0.530	0.971	0.893	N	1.5	無
2017/7/17 7:40	0.979	1.562	1.053	1.886	1.300	0.530	0.971	0.890	NNW	2.2	無
2017/7/17 7:50	0.982	1.565	1.055	1.887	1.303	0.529	0.970	0.892	NNW	1.1	無
2017/7/17 8:00	0.979	1.565	1.054	1.885	1.303	0.531	0.970	0.891	E	0.9	無
2017/7/17 8:10	0.982	1.563	1.055	1.886	1.305	0.529	0.970	0.893	*	CALM	無
2017/7/17 8:20	0.981	1.563	1.058	1.889	1.307	0.531	0.971	0.891	NW	1.2	無
2017/7/17 8:30	0.984	1.565	1.057	1.889	1.306	0.530	0.969	0.892	W	0.9	無
2017/7/17 8:40	0.985	1.566	1.057	1.889	1.306	0.531	0.970	0.890	S	2.0	無
2017/7/17 8:50	0.984	1.565	1.058	1.889	1.304	0.530	0.972	0.891	SSW	1.5	無
2017/7/17 9:00	0.985	1.568	1.056	1.887	1.307	0.531	0.973	0.890	S	0.8	無
2017/7/17 9:10	0.985	1.567	1.057	1.889	1.304	0.531	0.972	0.888	ESE	1.9	無
2017/7/17 9:20	0.986	1.567	1.057	1.890	1.306	0.530	0.972	0.889	SSE	2.6	無
2017/7/17 9:30	0.985	1.570	1.055	1.887	1.307	0.530	0.974	0.889	SE	2.8	無
2017/7/17 9:40	0.988	1.569	1.059	1.892	1.309	0.530	0.973	0.889	SSE	3.2	無
2017/7/17 9:50	0.985	1.574	1.058	1.893	1.313	0.530	0.970	0.890	SSE	3.1	無
2017/7/17 10:00	0.989	1.570	1.059	1.893	1.315	0.530	0.973	0.891	SSE	3.5	無

*無風の為読取れず 風速0.5m/s未満の場合「CALM」(静穏)と表記

7/8

福島第一原子力発電所 モニタリング結果(可搬型MP)			
日時	事務本館南側線量率 (mSv/h)	正門線量率 (μ Sv/h)	西門線量率 (μ Sv/h)
2017/7/16 15:00	0.016	1	1
2017/7/16 15:30	0.016	1	1
2017/7/16 16:00	0.016	1	1
2017/7/16 16:30	0.016	1	1
2017/7/16 17:00	0.016	1	1
2017/7/16 17:30	0.016	1	1
2017/7/16 18:00	0.016	1	1
2017/7/16 18:30	0.016	1	1
2017/7/16 19:00	0.016	1	1
2017/7/16 19:30	0.016	1	1
2017/7/16 20:00	0.016	1	1
2017/7/16 20:30	0.016	1	1
2017/7/16 21:00	0.016	1	1
2017/7/16 21:30	0.016	1	1
2017/7/16 22:00	0.016	1	1
2017/7/16 22:30	0.016	1	1
2017/7/16 23:00	0.016	1	1
2017/7/16 23:30	0.016	1	1
2017/7/17 0:00	0.016	1	1
2017/7/17 0:30	0.016	1	1
2017/7/17 1:00	0.016	1	1
2017/7/17 1:30	0.016	1	1
2017/7/17 2:00	0.016	1	1
2017/7/17 2:30	0.016	1	1
2017/7/17 3:00	0.016	1	1
2017/7/17 3:30	0.016	1	1
2017/7/17 4:00	0.016	1	1
2017/7/17 4:30	0.016	1	1
2017/7/17 5:00	0.016	1	1
2017/7/17 5:30	0.016	1	1
2017/7/17 6:00	0.016	1	1
2017/7/17 6:30	0.016	1	1
2017/7/17 7:00	0.016	1	1
2017/7/17 7:30	0.016	1	1
2017/7/17 8:00	0.016	1	1
2017/7/17 8:30	0.016	1	1
2017/7/17 9:00	0.016	1	1
2017/7/17 9:30	0.016	1	1
2017/7/17 10:00	0.016	1	1

2017年7月17日

集中廃棄物処理施設周辺 サブドレン水核種分析結果

I-131 (Bq/L)

Table with 17 columns (7/2 to 7/16) and 10 rows (測定場所 ① to ⑩) showing I-131 concentration data.

Cs-134 (Bq/L)

Table with 17 columns (7/2 to 7/16) and 10 rows (測定場所 ① to ⑩) showing Cs-134 concentration data.

Cs-137 (Bq/L)

Table with 17 columns (7/2 to 7/16) and 10 rows (測定場所 ① to ⑩) showing Cs-137 concentration data.

※I-131はサンプリング測定を実施していないことを示す。
※⑥は④が採取不可となったため、地下水流の上流側として選定し、週1回程度の頻度で測定(2011/4/29~)
※⑦は地下水流の下流側であることから、通常で測定(2011/5/26~)
※⑧を追加で測定(2011/5/30~)
※⑨を追加で測定(2011/8/2~)
※⑩は検出限界値未満を示し、() 内に検出限界値を示す。

<測定箇所>

- ①4号T/B処理南東
②プロセス主処理北東
③プロセス主処理南東
④プロセス主処理南西
⑤埋固体廃棄物実容処理建屋南
⑥サイトトンカ処理南西
⑦廃却工作建屋 西側
⑧埋固体廃棄物実容処理建屋北
⑨サイトトンカ処理南東

8/8

14:21 受

様式8-1 (1/2)

応急処置の概要 (原子炉施設) 1/1

(第25条-16294報)

内閣総理大臣
原子力規制委員会
福島県知事
大熊町長
双葉町長 殿

第25条報告

原子力災害対策特別措置法第25条第2項に基づき、応急措置の概要を以下のとおり報告します。

発信日時	平成29年7月17日 14時15分	送信者	東京電力ホールディングス株式会社 福島第一原子力発電所 原子力防災管理者 内田 俊志 連絡先：0240-30-9301
受信日時	平成 年 月 日 時 分	受信者	

1. 事故件名 : 非常用炉心冷却装置注水不能
(原災法政令第6条第4項第4号, 省令第21条第1項口)

2. 事故発生場所 : 福島第一原子力発電所

3. 事故発生日時 : 平成23年3月11日 16時36分

4. 発生事象と対応の概要

本日13時45分、発電所構内の固体廃棄物貯蔵庫6号棟で火災警報が作動したことを確認しました。

発生状況は以下のとおりです。

- ・発生時刻 13時45分
- ・発生場所 発電所構内 固体廃棄物貯蔵庫6号棟
- ・発見者 当社社員
- ・プラント設備への影響 なし
- ・双葉消防本部への連絡時刻 13時55分 (一般回線)

現在、当社社員が現場状況を確認しており、状況が分かり次第お知らせします。

【公表区分：C】

5. 緊急時対策本部その他の事項の概要

なし

14=49 受

様式8-1(1/2)

応急処置の概要 (原子炉施設)

1/1

(第25条-16295報)

内閣総理大臣
原子力規制委員会
福島県知事
大熊町長
双葉町長 殿

第25条報告

原子力災害対策特別措置法第25条第2項に基づき、応急措置の概要を以下のとおり報告します。

発信日時	平成29年7月17日 14時45分	送信者	東京電力ホールディングス株式会社 福島第一原子力発電所 原子力防災管理者 内田 俊志 連絡先: 0240-30-9301
受信日時	平成 年 月 日 時 分	受信者	

1. 事故件名 : 非常用炉心冷却装置注水不能
(原災法政令第6条第4項第4号, 省令第21条第1項口)

2. 事故発生場所 : 福島第一原子力発電所

3. 事故発生日時 : 平成23年3月11日 16時36分

4. 発生事象と対応の概要

第25条-16294報でお知らせした火災警報が発生した事象について、その後の状況をお知らせします。

当社社員が固体廃棄物貯蔵庫6号棟内の現場確認を実施し、発煙等がないことを確認しました。

このため、14時17分、今回発生した火災警報については、誤報であると判断しました。

【公表区分: その他】

火災警報は誤報によるものと判断したことから、公表区分を「C」から「その他」に変更しました。

5. 緊急時対策本部その他の事項の概要

なし

15:49 受

様式 8-1 (1/2)

応急処置の概要 (原子炉施設)

1/1

(第25条-16296報)

内閣総理大臣
原子力規制委員会
福島県知事
大熊町長
双葉町長 殿

第25条報告

原子力災害対策特別措置法第25条第2項に基づき、応急措置の概要を以下のとおり報告します。

発信日時	平成29年7月17日15時35分	送信者	東京電力ホールディングス株式会社 福島第一原子力発電所 原子力防災管理者 内田 俊志 連絡先: 0240-30-9301
受信日時	平成 年 月 日 時 分	受信者	

1. 事故件名 : 非常用炉心冷却装置注水不能
(原災法政令第6条第4項第4号, 省令第21条第1項口)
2. 事故発生場所 : 福島第一原子力発電所
3. 事故発生日時 : 平成23年3月11日 16時36分
4. 発生事象と対応の概要

第25条-16279報でお知らせしたとおり、1号機使用済燃料プール(以下、「SFP」という。)については、本日15時07分にSFP循環冷却系の一次系を冷却している熱交換器への通水を停止し、冷却を停止しました。

冷却停止時のSFP水温度は32.5℃でした。

【公表区分: E】

5. 緊急時対策本部その他の事項の概要

なし

16:54 受

様式8-1(1/2)

応急処置の概要 (原子炉施設)

1/10

(第25条-16297報)

内閣総理大臣
原子力規制委員会
福島県知事
大熊町長
双葉町長 殿

第25条報告

原子力災害対策特別措置法第25条第2項に基づき、応急措置の概要を以下のとおり報告します。

発信日時	平成29年7月17日16時40分	送信者	東京電力ホールディングス株式会社 福島第一原子力発電所 原子力防災管理者 内田 俊志 連絡先：0240-30-9301
受信日時	平成 年 月 日 時 分	受信者	

- 事故件名 : 非常用炉心冷却装置注水不能
(原災法政令第6条第4項第4号, 省令第21条第1項ロ)
- 事故発生場所 : 福島第一原子力発電所
- 事故発生日時 : 平成23年3月11日 16時36分
- 発生事象と対応の概要

プラント関連パラメータ、発電所敷地内におけるモニタリング結果等について、下記のとおりお知らせいたします。

- ・プラント関連パラメータ [7月17日 11時00分現在]
- ・発電所敷地内におけるモニタリング結果 [7月17日 16時00分現在]
- ・福島第一原子力発電所構内排水路分析結果 [採取日 7月16日]
- ・福島第一港湾内、放水口付近、護岸の詳細分析結果 海水 [採取日 7月16日]

建屋滞留水の移送状況については、本日のパトロール及び警報監視等において、漏えい等の異常は確認されませんでした。

【公表区分：その他】

- 緊急時対策本部その他の事項の概要

なし

2/10

福島第一原子力発電所 プラント関連パラメータ

2017年7月17日 11:00 現在

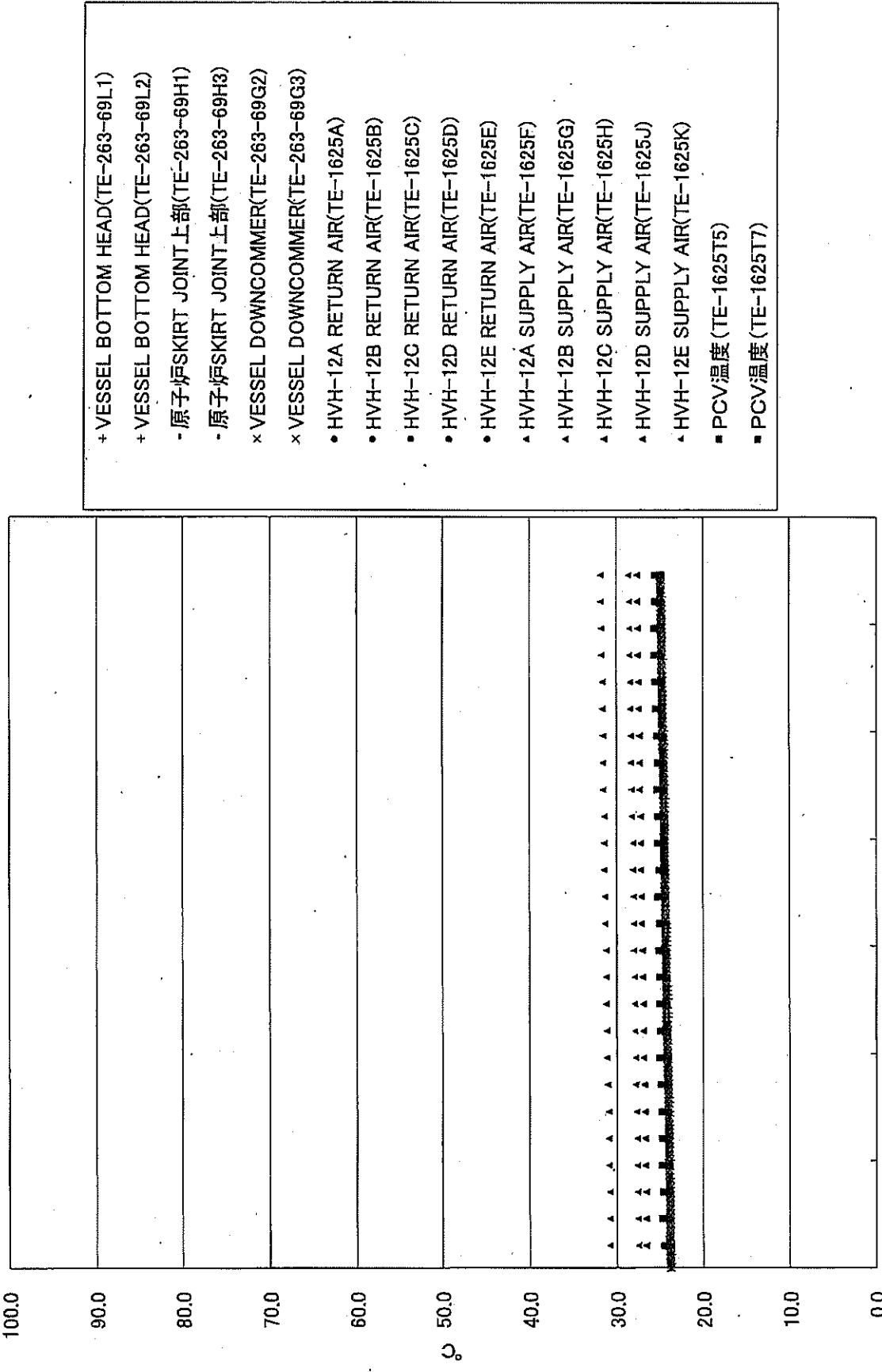
(留意事項)
各計測器については、地震やその他の異常現象の影響を受けて、通常の使用時と異なる値を示すものがある。正しく測定されない可能性がある計測器も存在している。プラントの状態を把握するために、このような計測器の不確かさも考慮し、また、機器の計測値から得られる情報を活用して変化の傾向にも留意して総合的に判断している。

	1号機	2号機	3号機	4号機
原子炉注水状況	給水系: 1.4m ³ /h CS系: 1.5m ³ /h (7/17 11:00 現在)	給水系: 1.5m ³ /h CS系: 1.3m ³ /h (7/17 11:00 現在)	給水系: 1.5m ³ /h CS系: 1.4m ³ /h (7/17 11:00 現在)	
原子炉圧力容器底部温度	VESSEL BOTTOM HEAD (TE-263-69L1): 24.9°C 原子炉 SKIRT JOINT 上部 (TE-263-69H1): 24.8°C VESSEL DOWN COMMER (TE-263-69G2): 24.8°C (7/17 11:00 現在)	VESSEL WALL ABOVE BOTTOM HEAD (TE-2-3-69H3): 30.8°C RPV温度 (TE-2-3-69R): 32.2°C (7/17 11:00 現在)	RPV下部ヘッド温度 (TE-2-3-69L1): 28.4°C スカートジャンクション上部温度 (TE-2-3-69F1): 28.2°C RPV底部ヘッド上部温度 (TE-2-3-69H1): 27.4°C (7/17 11:00 現在)	
原子炉格納容器内温度	HVH-12A RETURN AIR (TE-1625A): 25.1°C HVH-12A SUPPLY AIR (TE-1625F): 24.8°C (7/17 11:00 現在)	RETURN AIR DRYWELL COOLER (TE-16-114B): 31.5°C SUPPLY AIR D/W COOLER HVH2-16B (TE-16-114G#1): 30.9°C (7/17 11:00 現在)	格納容器空調機戻り空気温度 (TE-16-114A): 28.4°C 格納容器空調機供給空気温度 (TE-16-114F#1): 26.8°C (7/17 11:00 現在)	
原子炉格納容器圧力	1.41kPa g (7/17 11:00 現在)	4.77kPa g (7/17 11:00 現在)	0.29kPa g (7/17 11:00 現在)	
窒素封入流量 ※3	RPV: 27.92Nm ³ /h PCV: -Nm ³ /h (7/17 11:00 現在)	RPV: 13.35Nm ³ /h PCV: -Nm ³ /h (7/17 11:00 現在)	RPV: 16.32Nm ³ /h PCV: -Nm ³ /h (7/17 11:00 現在)	※4
原子炉格納容器ガス管理システム排気流量	21.0m ³ /h (7/17 11:00 現在)	17.06Nm ³ /h (7/17 11:00 現在)	18.66Nm ³ /h (7/17 11:00 現在)	
原子炉格納容器水温温度 ※1	A系: 0.00vol% B系: 0.00vol% (7/17 11:00 現在)	A系: 0.02vol% B系: 0.02vol% (7/17 11:00 現在)	A系: 0.00vol% B系: 0.01vol% (7/17 11:00 現在)	
原子炉格納容器放射能温度 (Xe135) ※2	A系: 指示値 8.40E-04 検出限界値 5.60E-04 Ba/cm B系: 指示値 1.02E-03 検出限界値 4.90E-04 Ba/cm (7/17 11:00 現在)	A系: 指示値 ND 検出限界値 1.7E-01 Ba/cm B系: 指示値 ND 検出限界値 1.5E-01 Ba/cm (7/17 11:00 現在)	A系: 指示値 ND 検出限界値 2.5E-01 Ba/cm B系: 指示値 ND 検出限界値 2.5E-01 Ba/cm (7/17 11:00 現在)	
使用済燃料プール水温度	32.4°C (7/17 11:00 現在)	32.1°C (7/17 11:00 現在)	31.9°C (7/17 11:00 現在)	25.3°C (7/4 5:00 現在) ※5
FPC 冷却水水位	3.10m (7/17 11:00 現在)	2.61m (7/17 11:00 現在)	3.02m (7/17 11:00 現在)	66.81×100mm (7/17 11:00 現在)

(計測器に関する情報)
※1: 指示値がマイナスの場合は0.00vol%と記載する。(水温センサーが検出限界値を超過している場合があるため)
※2: 指示値が放射能管理システムの放射能管理システムに異常がある場合はNDと記載する。
※3: 指示値が放射能管理システムの放射能管理システムに異常がある場合はNDと記載する。
※4: 放射能管理システムに異常がある場合はNDと記載する。
※5: 作業により4号機使用済燃料プール冷却水一時的に停止中のため、4号機使用済燃料プール水温値に関しては至近のデータを示記。

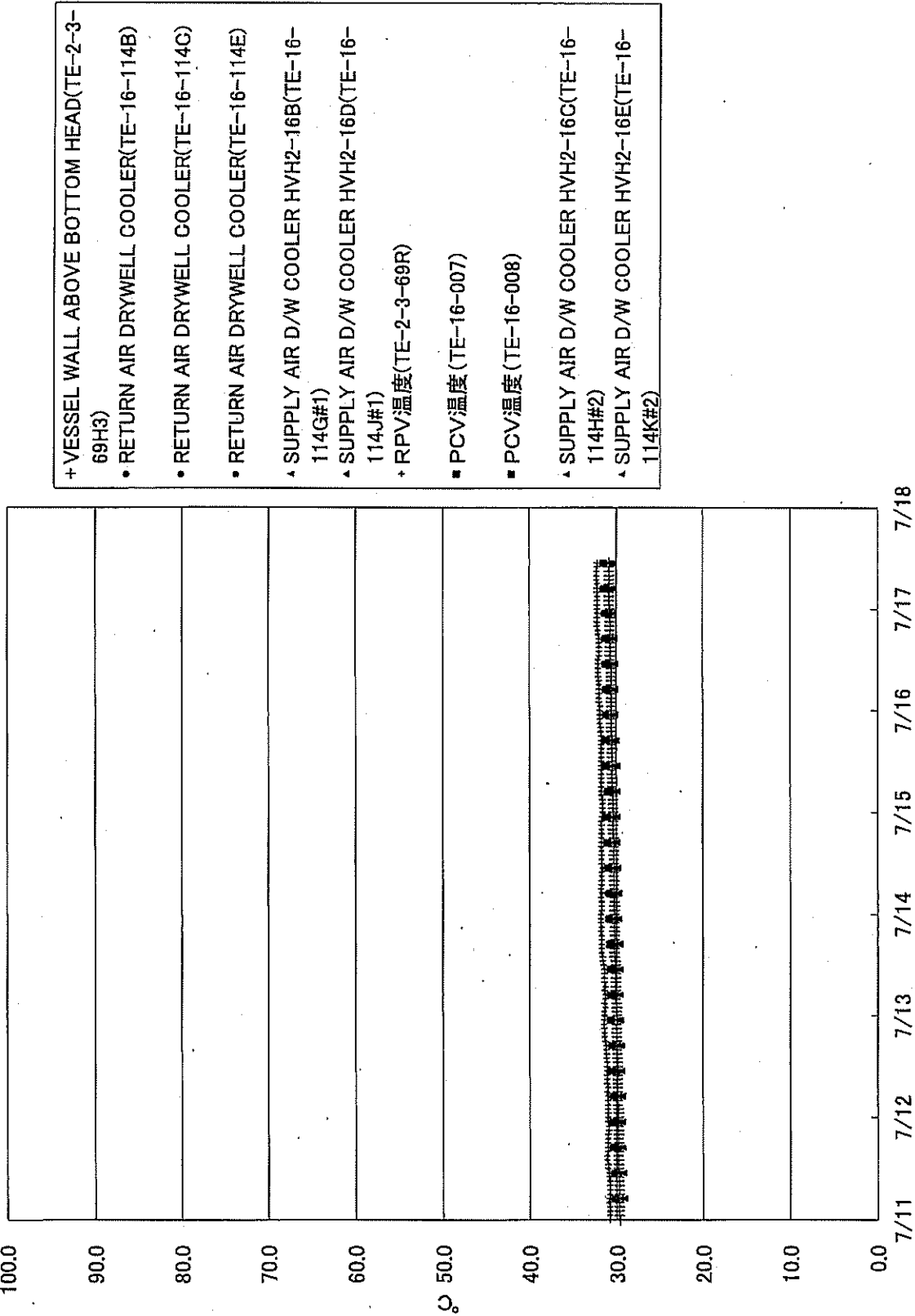
3/10

福島第一原子力発電所1号機 温度に関するパラメータ



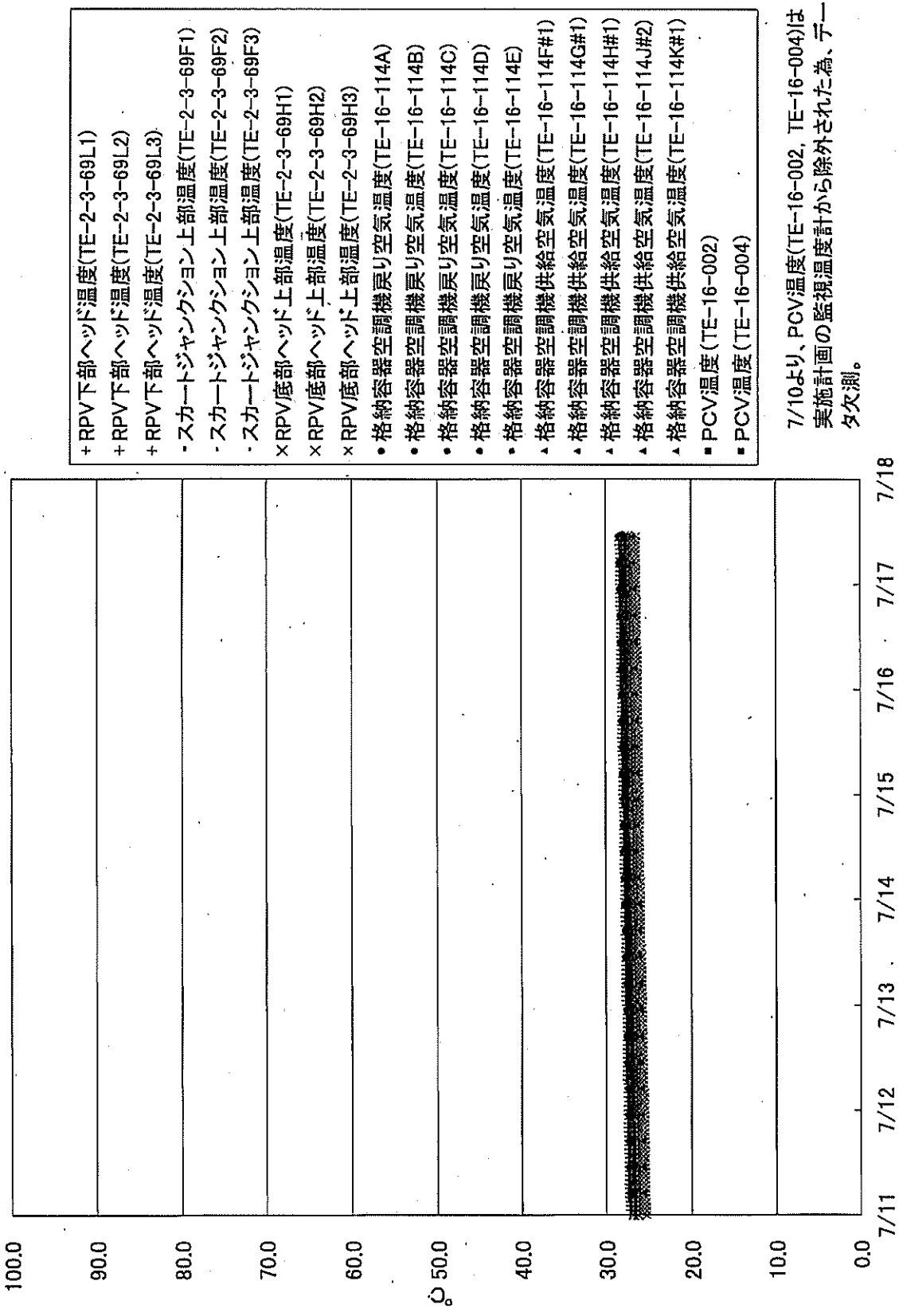
4/10

福島第一原子力発電所2号機 温度に関するパラメータ



5/10

福島第一原子力発電所3号機 温度に関するパラメータ



7/10より、PCV温度(TE-16-002, TE-16-004)は
実施計画の監視温度計から除外された為、予
々欠測。

6/10

福島第一原子力発電所 モニタリング結果(モニタリングカー・気象関係)

場所	日時	線量率 ($\mu\text{Sv/h}$)	中性子線量率 ($\mu\text{Sv/h}$)	天候	風向	風速 (m/s)
西門	2017/7/17 9:00	-	<0.01	晴れ	ESE	1.6
西門	2017/7/17 9:10	-	<0.01	晴れ	SE	2.2
西門	2017/7/17 9:20	-	<0.01	晴れ	SSE	2.6
西門	2017/7/17 9:30	-	<0.01	晴れ	SSE	2.8
西門	2017/7/17 9:40	-	<0.01	晴れ	SE	2.1
西門	2017/7/17 9:50	-	<0.01	晴れ	SSE	2.8
西門	2017/7/17 10:00	-	<0.01	晴れ	SE	2.9
西門	2017/7/17 10:10	-	<0.01	晴れ	SSE	3.4
西門	2017/7/17 10:20	-	<0.01	晴れ	SSE	3.3
西門	2017/7/17 10:30	-	<0.01	晴れ	SSE	3.1
西門	2017/7/17 10:40	-	<0.01	晴れ	SE	2.9
西門	2017/7/17 10:50	-	<0.01	晴れ	SSE	2.8
西門	2017/7/17 11:00	-	<0.01	晴れ	SSE	2.6
西門	2017/7/17 11:10	-	<0.01	晴れ	SSE	2.9
西門	2017/7/17 11:20	-	<0.01	晴れ	SE	3.2
西門	2017/7/17 11:30	-	<0.01	晴れ	SSE	2.7
西門	2017/7/17 11:40	-	<0.01	晴れ	SSE	2.6
西門	2017/7/17 11:50	-	<0.01	晴れ	SE	2.5
西門	2017/7/17 12:00	-	<0.01	晴れ	SE	2.2
西門	2017/7/17 12:10	-	<0.01	晴れ	SE	2.2
西門	2017/7/17 12:20	-	<0.01	晴れ	SSE	2.5
西門	2017/7/17 12:30	-	<0.01	晴れ	SSE	2.7
西門	2017/7/17 12:40	-	<0.01	晴れ	SSE	2.3
西門	2017/7/17 12:50	-	<0.01	晴れ	SSE	1.6
西門	2017/7/17 13:00	-	<0.01	晴れ	ESE	1.6
西門	2017/7/17 13:10	-	<0.01	晴れ	SE	2.1
西門	2017/7/17 13:20	-	<0.01	晴れ	SSE	2.1
西門	2017/7/17 13:30	-	<0.01	晴れ	SE	1.4
西門	2017/7/17 13:40	-	<0.01	晴れ	ESE	1.9
西門	2017/7/17 13:50	-	<0.01	晴れ	SE	1.9
西門	2017/7/17 14:00	-	<0.01	晴れ	SE	2.2
西門	2017/7/17 14:10	-	<0.01	晴れ	ESE	0.9
西門	2017/7/17 14:20	-	<0.01	晴れ	WNW	1.3
西門	2017/7/17 14:30	-	<0.01	晴れ	WNW	1.6
西門	2017/7/17 14:40	-	<0.01	晴れ	NE	0.8
西門	2017/7/17 14:50	-	<0.01	晴れ	E	1.0
西門	2017/7/17 15:00	-	<0.01	晴れ	ESE	1.4
西門	2017/7/17 15:10	-	<0.01	晴れ	ESE	1.3
西門	2017/7/17 15:20	-	<0.01	晴れ	SSE	1.2
西門	2017/7/17 15:30	-	<0.01	晴れ	S	0.7
西門	2017/7/17 15:40	-	<0.01	晴れ	SE	1.1
西門	2017/7/17 15:50	-	<0.01	晴れ	ESE	1.3
西門	2017/7/17 16:00	-	<0.01	晴れ	ESE	1.7

福島第一原子力発電所 モニタリングポスト空間線量率($\mu\text{Sv/h}$)

7/10

測定日時	MP-1	MP-2	MP-3	MP-4	MP-5	MP-6	MP-7	MP-8	スタック(95m)		感雨
									風向	風速(m/s)	
2017/7/17 9:00	0.985	1.568	1.056	1.887	1.307	0.531	0.973	0.890	S	0.8	無
2017/7/17 9:10	0.985	1.567	1.057	1.889	1.304	0.531	0.972	0.888	ESE	1.9	無
2017/7/17 9:20	0.986	1.567	1.057	1.890	1.306	0.530	0.972	0.889	SSE	2.6	無
2017/7/17 9:30	0.985	1.570	1.055	1.887	1.307	0.530	0.974	0.889	SE	2.8	無
2017/7/17 9:40	0.988	1.569	1.059	1.892	1.309	0.530	0.973	0.889	SSE	3.2	無
2017/7/17 9:50	0.985	1.574	1.058	1.893	1.313	0.530	0.970	0.890	SSE	3.1	無
2017/7/17 10:00	0.989	1.570	1.059	1.893	1.315	0.530	0.973	0.891	SSE	3.5	無
2017/7/17 10:10	0.988	1.576	1.059	1.894	1.311	0.532	0.971	0.892	SSE	3.9	無
2017/7/17 10:20	0.990	1.575	1.061	1.891	1.315	0.533	0.972	0.891	SSE	4.3	無
2017/7/17 10:30	0.992	1.577	1.060	1.892	1.317	0.531	0.973	0.891	SSE	4.6	無
2017/7/17 10:40	0.992	1.576	1.062	1.894	1.317	0.532	0.971	0.891	SSE	4.3	無
2017/7/17 10:50	0.991	1.580	1.064	1.894	1.318	0.531	0.975	0.893	SSE	3.4	無
2017/7/17 11:00	0.994	1.579	1.063	1.895	1.317	0.531	0.972	0.893	SSE	3.1	無
2017/7/17 11:10	0.994	1.582	1.065	1.898	1.320	0.531	0.972	0.892	SSE	2.3	無
2017/7/17 11:20	0.994	1.582	1.065	1.898	1.323	0.532	0.974	0.892	SSE	3.0	無
2017/7/17 11:30	0.992	1.581	1.063	1.895	1.321	0.530	0.973	0.894	SSE	4.4	無
2017/7/17 11:40	0.994	1.582	1.062	1.894	1.324	0.530	0.974	0.892	SSE	3.8	無
2017/7/17 11:50	0.994	1.584	1.064	1.897	1.324	0.530	0.974	0.892	SSE	4.9	無
2017/7/17 12:00	0.995	1.581	1.063	1.896	1.324	0.532	0.975	0.893	SSE	2.9	無
2017/7/17 12:10	0.996	1.582	1.065	1.895	1.322	0.531	0.973	0.894	ESE	2.8	無
2017/7/17 12:20	0.998	1.586	1.067	1.895	1.326	0.533	0.973	0.891	SE	2.2	無
2017/7/17 12:30	0.995	1.583	1.067	1.895	1.326	0.531	0.975	0.892	S	1.5	無
2017/7/17 12:40	0.997	1.585	1.064	1.893	1.326	0.530	0.976	0.893	S	1.5	無
2017/7/17 12:50	0.997	1.585	1.066	1.901	1.324	0.530	0.977	0.895	SW	2.3	無
2017/7/17 13:00	0.996	1.585	1.067	1.900	1.327	0.532	0.977	0.896	SW	0.9	無
2017/7/17 13:10	0.998	1.588	1.066	1.901	1.330	0.531	0.977	0.895	ENE	0.9	無
2017/7/17 13:20	0.999	1.588	1.066	1.899	1.329	0.533	0.976	0.893	SE	0.9	無
2017/7/17 13:30	1.002	1.588	1.068	1.902	1.329	0.532	0.977	0.894	*	CALM	無
2017/7/17 13:40	0.999	1.589	1.067	1.900	1.329	0.534	0.975	0.895	NE	0.8	無
2017/7/17 13:50	1.000	1.589	1.070	1.900	1.332	0.535	0.976	0.892	*	CALM	無
2017/7/17 14:00	1.001	1.588	1.072	1.903	1.334	0.534	0.976	0.893	W	1.7	無
2017/7/17 14:10	1.000	1.593	1.075	1.906	1.334	0.535	0.977	0.893	W	2.0	無
2017/7/17 14:20	1.003	1.593	1.074	1.907	1.332	0.535	0.978	0.893	W	5.1	無
2017/7/17 14:30	1.000	1.594	1.073	1.907	1.333	0.535	0.978	0.895	W	5.1	無
2017/7/17 14:40	1.002	1.595	1.075	1.907	1.335	0.536	0.980	0.893	WNW	3.1	無
2017/7/17 14:50	1.002	1.597	1.074	1.906	1.335	0.536	0.978	0.895	N	1.1	無
2017/7/17 15:00	1.002	1.597	1.074	1.903	1.338	0.535	0.975	0.895	WNW	1.2	無
2017/7/17 15:10	1.004	1.595	1.075	1.909	1.338	0.536	0.979	0.897	NE	1.2	無
2017/7/17 15:20	1.004	1.593	1.076	1.908	1.338	0.534	0.979	0.897	ENE	2.0	無
2017/7/17 15:30	1.004	1.597	1.073	1.905	1.334	0.536	0.978	0.897	SE	0.9	無
2017/7/17 15:40	1.004	1.597	1.073	1.907	1.335	0.534	0.979	0.897	SE	0.8	無
2017/7/17 15:50	1.003	1.597	1.074	1.909	1.336	0.533	0.977	0.896	*	CALM	無
2017/7/17 16:00	1.006	1.594	1.072	1.910	1.334	0.533	0.978	0.897	ENE	0.6	無

*無風の為読取れず 風速0.5m/s未満の場合「CALM」(静穏)と表記

8/10

福島第一原子力発電所 モニタリング結果(可搬型MP)			
日時	事務本館南側線量率 (mSv/h)	正門線量率 (μ Sv/h)	西門線量率 (μ Sv/h)
2017/7/17 9:00	0.016	1	1
2017/7/17 9:30	0.016	1	1
2017/7/17 10:00	0.016	1	1
2017/7/17 10:30	0.016	1	1
2017/7/17 11:00	0.016	1	1
2017/7/17 11:30	0.016	1	1
2017/7/17 12:00	0.016	1	1
2017/7/17 12:30	0.016	1	1
2017/7/17 13:00	0.016	1	1
2017/7/17 13:30	0.016	1	1
2017/7/17 14:00	0.016	1	1
2017/7/17 14:30	0.016	1	1
2017/7/17 15:00	0.016	1	1
2017/7/17 15:30	0.016	1	1
2017/7/17 16:00	0.016	1	1

9/10

福島第一原子力発電所構内排水路分析結果

単位: Bq/L

	A排水路排水口			物揚場排水口		
	7月14日	7月15日	7月16日	7月14日	7月15日	7月16日
採取日	7月14日	7月15日	7月16日	7月14日	7月15日	7月16日
採取時刻	7:00	7:56	7:00	8:22	7:35	7:20
降雨量(mm/日)	0	0	2.5	0	0	2.5
流量(m ³ /秒)	解析中	解析中	解析中	解析中	解析中	解析中
Cs-134(約2年)	1.3	1.2	0.88	ND(0.71)	ND(0.59)	ND(0.74)
Cs-137(約30年)	9.3	10	8.0	1.6	1.9	1.4
全β	17	19	13	3.7	3.4	3.7
H-3(約12年)	-	-	-	-	-	-

単位: Bq/L

	K排水路排水口			C排水路 35m盤		
	7月14日	7月15日	7月16日	7月14日	7月15日	7月16日
採取日	7月14日	7月15日	7月16日	7月14日	7月15日	7月16日
採取時刻	7:00	7:00	7:00	7:15	7:05	7:05
降雨量(mm/日)	0	0	2.5	0	0	2.5
流量(m ³ /秒)	解析中	解析中	解析中	解析中	解析中	解析中
Cs-134(約2年)	1.5	ND(0.88)	1.0	ND(0.59)	ND(0.55)	ND(0.59)
Cs-137(約30年)	15	6.6	8.1	ND(0.66)	ND(0.86)	ND(0.79)
全β	21	12	11	ND(3.2)	ND(3.2)	ND(3.2)
H-3(約12年)	-	-	-	-	-	-

* 本枠内が今回公表データ。他は7月16日までにお知らせ済み。

* 測定対象外の項目は「-」と記す。

* NDは検出限界値未満を表し、()内に検出限界値を示す。

10/10

福島第一港湾内、放水口付近、護岸の詳細分析結果 海水

単位: Bq/L

採取日	福島第一56号機放水口北側 (T-1)	福島第一6号機取水口前	福島第一物揚場前	福島第一1号機取水口 (遮水壁前)	福島第一2号機取水口 (遮水壁前)	福島第一1~4号機取水口内南側 (遮水壁前)	福島第一南放水口付近 (T-2)	福島第一港湾口	福島第一港湾内東側	告示濃度限度	WHO飲料水 水質ガイドライン
採取時刻	7月16日	7月16日	7月16日	7月16日	7月16日	7月16日	7月16日	7月16日	7月16日		
		6:56	6:46	7:17	7:24	7:30		6:32	6:30		
Cs-134 (約2年)	ND(0.45)	ND(0.37)	ND(0.37)	0.97	ND(0.66)	0.88		ND(0.38)	ND(0.27)	60	10
Cs-137 (約30年)	ND(0.58)	ND(0.42)	ND(0.42)	6.2	5.9	6.1		ND(0.50)	0.42	90	10
全β	ND(18)	ND(18)	ND(18)	ND(18)	ND(18)	ND(18)		ND(15)	ND(17)		
H-3 (約12年)	-	-	-	-	-	-		-	-	60,000	10,000
Si-90 (約29年)	-	-	-	-	-	-		-	-	30	10

単位: Bq/L

採取日	福島第一港湾内西側	福島第一港湾内北側	福島第一港湾内南側	福島第一港湾中央	福島第一北防波堤北側 (T-0-1)	福島第一港湾口北東側 (T-0-1A)	福島第一港湾口東側 (T-0-2)	福島第一港湾口南東側 (T-0-3A)	福島第一南防波堤南側 (T-0-3)	告示濃度限度	WHO飲料水 水質ガイドライン
採取時刻	7月16日	7月16日	7月16日	7月16日	7月16日	7月16日	7月16日	7月16日	7月16日		
	6:28	6:26	6:34	7:37							
Cs-134 (約2年)	ND(0.30)	ND(0.32)	ND(0.33)	ND(0.41)						60	10
Cs-137 (約30年)	0.76	0.60	0.47	0.84						90	10
全β	17	ND(17)	23	ND(15)							
H-3 (約12年)	-	-	-	-						60,000	10,000
Si-90 (約29年)	-	-	-	-						30	10

* NDは検出限界値未満を表し、()内に検出限界値を示す。
* 測定対象外の項目は「-」と記す。

※ 東京電力株式会社福島第一原子力発電所原子炉施設の保安及び特定核燃料物質の防護に関する規則に定める告示濃度限度 (別表第2第六欄:周辺監視区域外の水中の濃度限度[本表では、Bq/cm³の表記をBq/Lに換算した値を記載])

17:39 受

~~様式8-1(1/2)~~

応急処置の概要 (原子炉施設) 1/1

(第25条-16298報)

内閣総理大臣
原子力規制委員会
福島県知事
大熊町長
双葉町長 殿

第25条報告

原子力災害対策特別措置法第25条第2項に基づき、応急措置の概要を以下のとおり報告します。

発信日時	平成29年7月17日17時30分	送信者	東京電力ホールディングス株式会社 福島第一原子力発電所 原子力防災管理者 内田 俊志 連絡先：0240-30-9301
受信日時	平成 年 月 日 時 分	受信者	

1. 事故件名 : 非常用炉心冷却装置注水不能
(原災法政令第6条第4項第4号, 省令第21条第1項ロ)

2. 事故発生場所 : 福島第一原子力発電所

3. 事故発生日時 : 平成23年3月11日 16時36分

4. 発生事象と対応の概要

第25条-16289報でお知らせしたとおり、地下水バイパス一時貯留タンクグループ2に貯水していた水について、本日以下の通り排水を実施しました。

- ・排水開始 : 10時03分
- ・排水終了 : 16時33分
- ・排水量 : 1,622 m³

排水状況については、漏えい等の異常がないことを確認しております。

【公表区分：E】

5. 緊急時対策本部その他の事項の概要

なし

17:39 受

様式8-1(1/2)

応急処置の概要 (原子炉施設)

1/1

(第25条-1629.9報)

内閣総理大臣
原子力規制委員会
福島県知事
大熊町長
双葉町長 殿

第25条報告

原子力災害対策特別措置法第25条第2項に基づき、応急措置の概要を以下のとおり報告します。

発信日時	平成29年7月17日17時30分	送信者	東京電力ホールディングス株式会社 福島第一原子力発電所 原子力防災管理者 内田 俊志 連絡先：0240-30-9301
受信日時	平成 年 月 日 時 分	受信者	

- 事故件名 : 非常用炉心冷却装置注水不能
(原災法政令第6条第4項第4号, 省令第21条第1項ロ)
- 事故発生場所 : 福島第一原子力発電所
- 事故発生日時 : 平成23年3月11日 16時36分
- 発生事象と対応の概要

第25条-1628.6報でお知らせしたとおり、サブドレン他水処理施設一時貯水タンクGに貯水していた水について、本日以下のとおり排水を実施しました。

- ・排水開始 : 10時37分
- ・排水終了 : 16時43分
- ・排水量 : 886m³

排水状況については、漏えい等の異常がないことを確認しております。

【公表区分：E】

- 緊急時対策本部その他の事項の概要

なし