

11:17 後

~~様式8-1(1/2)~~

応急処置の概要 (原子炉施設)

1/2

(第25条-15988報)

内閣総理大臣
原子力規制委員会
福島県知事
大熊町長
双葉町長

殿

第25条報告

原子力災害対策特別措置法第25条第2項に基づき、応急措置の概要を以下のとおり報告します。

発信日時	平成 29年 5月 31日 10時 55分	送信者	東京電力ホールディングス株式会社 福島第一原子力発電所 原子力防災管理者 内田 俊志 連絡先: 0240-30-9301
受信日時	平成 年 月 日 時 分	受信者	

- 事故件名 : 非常用炉心冷却装置注水不能
(原災法政令第6条第4項第4号, 省令第21条第1項ロ)
- 事故発生場所 : 福島第一原子力発電所
- 事故発生日時 : 平成23年3月11日 16時36分
- 発生事象と対応の概要

第25条-12993報他でお知らせした、地下貯水槽周辺の観測孔において全ベータ放射能が上昇した事象、及び第25条-13274報他でお知らせした、地下貯水槽 i 南西側及び北東側の漏えい検知孔水において全ベータ放射能が上昇した事象について、下記のとおり水の分析を実施しましたので、お知らせします。

・地下水バイパス (調査孔)、海側観測孔 分析結果 [採取日 5月29日]

今回の分析結果は、至近の分析結果と比較して有意な変動はありませんでした。

引き続き、地下貯水槽周辺の監視を行うとともに、全ベータ放射能が上昇した原因を調査していきます。

【公表区分: D 続】

- 緊急時対策本部その他の事項の概要

なし

2/2

地下水バイパス(調査孔)、海側観測孔 分析結果(2017年5月29日分)

	地下水バイパス 調査孔			海側観測孔								
	a	b	c	①	②	③	④	⑤	⑥	⑦	⑧	
採取時刻		8:40	8:23									9:06
全ベータ(Bq/L)		ND(20)	ND(28)									ND(26)
トリチウム(Bq/L)		78	9.4									220

半減期 トリチウム:約12年

* トリチウム以外のデータは5月30日にお知らせ済み。

(注)NDは検出限界値未満を表し、()内に検出限界値を示す。

11:17 後

~~様式 8-1 (1/2)~~

応急処置の概要 (原子炉施設)

1/2

(第25条-15989報)

内閣総理大臣
原子力規制委員会
福島県知事
大熊町長
双葉町長 殿

第25条報告

原子力災害対策特別措置法第25条第2項に基づき、応急措置の概要を以下のとおり報告します。

発信日時	平成 29 年 5 月 31 日 10 時 55 分	送信者	東京電力ホールディングス株式会社 福島第一原子力発電所 原子力防災管理者 内田 俊志 連絡先: 0240-30-9301
受信日時	平成 年 月 日 時 分	受信者	

1. 事故件名 : 非常用炉心冷却装置注水不能
(原災法政令第6条第4項第4号, 省令第21条第1項ロ)

2. 事故発生場所 : 福島第一原子力発電所

3. 事故発生日時 : 平成23年3月11日 16時36分

4. 発生事象と対応の概要

第25条-8137報他でお知らせした、1号機放水路上流側立坑においてCs-137の濃度が上昇した事象、及び第25条-10182報他でお知らせした、2号機放水路上流側立坑において全ベータ放射能及びトリチウム濃度が上昇した事象について、1号機及び2号機放水路上流側立坑水の分析を実施しましたので、以下のとおり報告します。

・福島第一原子力発電所構内1号機、2号機放水路上流側立坑水サンプリング結果
[採取日 5月29日]

今回の分析結果については、至近の分析結果と比較して有意な変動はありませんでした。今後も監視を継続していきます。

【公表区分: その他】

5. 緊急時対策本部その他の事項の概要

なし

2/2

福島第一原子力発電所構内1号機、2号機放水路サンプリング結果

単位:Bq/L

	1号機放水路立坑水		2号機放水路立坑水	
	上流側	下流側	上流側	下流側
採取日	5月29日	5月29日	5月29日	5月29日
採取時刻	9:55	9:25	10:05	9:30
Cs-134(約2年)	82	130	250	15
Cs-137(約30年)	560	1,100	1,700	98
全β	670	3,000	2,300	220
H-3(約12年)	ND(120)	620	170	140

*NDは検出限界値未満を表し、()内に検出限界値を示す。

~~様式8-1(1/2)~~

11:17 受

応急処置の概要 (原子炉施設)

1/8

(第25条-15990報)

内閣総理大臣
原子力規制委員会
福島県知事
大熊町長
双葉町長

殿

第25条報告

原子力災害対策特別措置法第25条第2項に基づき、応急措置の概要を以下のとおり報告します。

発信日時	平成 29年 5月 31日 10時 55分	送信者	東京電力ホールディングス株式会社 福島第一原子力発電所 原子力防災管理者 内田 俊志 連絡先：0240-30-9301
受信日時	平成 年 月 日 時 分	受信者	

1. 事故件名 : 非常用炉心冷却装置注水不能
(原災法政令第6条第4項第4号; 省令第21条第1項ロ)

2. 事故発生場所 : 福島第一原子力発電所

3. 事故発生日時 : 平成23年3月11日 16時36分

4. 発生事象と対応の概要

プラント関連パラメータ、発電所敷地内におけるモニタリング結果、及びタンクエリアパトロール結果等について、下記のとおりお知らせいたします。

- ・プラント関連パラメータ [5月31日 5時00分現在]
- ・発電所敷地内におけるモニタリング結果 [5月31日 10時00分現在]
- ・集中廃棄物処理施設周辺 サブドレン水核種分析結果 [採取日 5月30日]

・昨日(5月30日)のタンクエリアパトロール及び汚染水タンク水位計による常時監視において、漏えい等の異常はありませんでした。

【公表区分：その他】

5. 緊急時対策本部その他の事項の概要

なし

福島第一原子力発電所 プラント関連パラメータ

2017年5月31日 5:00 現在

【測定項目】
 各計測器については、機器やその種の製造年度の仕様を勘案して、通常の使用環境
 条件を超えているものもあり、正しく測定されていない可能性がある。計測時や序
 列中の状態を把握するために、このような計器の不確かさも多
 量したうえで、複数の計測器から得られる情報を活用して変化の傾向にも着目し
 て総合的に判断している。

	1号機	2号機	3号機	4号機
原子炉洗水状況	給水系: 1.4m ³ /h CS系: 1.5m ³ /h (5/31 5:00 現在)	給水系: 1.5m ³ /h CS系: 1.4m ³ /h (5/31 5:00 現在)	給水系: 1.5m ³ /h CS系: 1.4m ³ /h (5/31 5:00 現在)	
原子炉圧力容器 底部温度	VESSEL BOTTOM HEAD (TE-263-69L1): 20.5°C 原子炉 SKIRT JOINT 上部 (TE-263-69H1): 20.4°C VESSEL DOWN COMMER (TE-263-69G2): 20.4°C (5/31 5:00 現在)	VESSEL WALL ABOVE BOTTOM HEAD (TE-2-3-69H3): 26.3°C RPV温度 (TE-2-3-69F): 26.9°C (5/31 5:00 現在)	RPV下部ヘッド温度 (TE-2-3-69L1): 23.6°C スカートジャンクション上部温度 (TE-2-3-69F1): 23.6°C RPV底部ヘッド上部温度 (TE-2-3-69H1): 22.8°C (5/31 5:00 現在)	
原子炉格納容器 内温度	HVH-12A RETURN AIR (TE-1625A): 20.7°C HVH-12A SUPPLY AIR (TE-1625F): 20.4°C (5/31 5:00 現在)	RETURN AIR DRYWELL COOLER (TE-16-114B): 26.7°C SUPPLY AIR D/W COOLER HVH2-16B (TE-16-114G#1): 26.3°C (5/31 5:00 現在)	格納容器空調機戻り空気温度 (TE-16-114A): 23.5°C 格納容器空調機供給空気温度 (TE-16-114F#1): 22.0°C (5/31 5:00 現在)	
原子炉格納容器 圧力	0.58kPa g (5/31 5:00 現在)	4.50kPa g (5/31 5:00 現在)	0.27kPa g (5/31 5:00 現在)	
空素吸入流量 ※3	RPV: 27.93Nm ³ /h PCV: -Nm ³ /h (5/31 5:00 現在) ※4	RPV: 13.57Nm ³ /h PCV: -Nm ³ /h (5/31 5:00 現在) ※4	RPV: 16.61Nm ³ /h PCV: -Nm ³ /h (5/31 5:00 現在) ※4	
原子炉格納容器 ガス管理システム 排気流量	19.8m ³ /h (5/31 5:00 現在)	16.59Nm ³ /h (5/31 5:00 現在)	19.22Nm ³ /h (5/31 5:00 現在)	
原子炉格納容器 水素濃度 ※1	A系: 0.00vol% B系: 0.00vol% (5/31 5:00 現在)	A系: 0.01vol% B系: 0.01vol% (5/31 5:00 現在)	A系: 0.01vol% B系: 0.01vol% (5/31 5:00 現在)	
原子炉格納容器 放物能濃度 (Xe135) ※2	A系: 指示値 9.10E-04 検出限界値 5.70E-04 Ba/cml B系: 指示値 9.20E-04 検出限界値 5.00E-04 Ba/cml (5/31 5:00 現在)	A系: 指示値 ND 検出限界値 1.7E-01 Ba/cml B系: 指示値 ND 検出限界値 1.5E-01 Ba/cml (5/31 5:00 現在)	A系: 指示値 ND 検出限界値 2.5E-01 Ba/cml B系: 指示値 ND 検出限界値 2.5E-01 Ba/cml (5/31 5:00 現在)	
使用済燃料プール 水温度	25.1°C (5/29 11:00 現在) ※6	25.3°C (5/29 5:00 現在) ※5	25.7°C (5/31 5:00 現在)	21.8°C (5/31 5:00 現在)
FPC 水切り 水 水位	3.40m (5/29 11:00 現在) ※6	6.38m (5/31 5:00 現在)	3.33m (5/31 5:00 現在)	28.53x100mm (5/31 5:00 現在)

【注】測定項目

※1: 指示値が0.00vol%と記載する。(水素濃度が極めて低い場合は、計測精度によりマイナズ表示される場合があるため)

※2: 原子炉格納容器ガス管理システムの水素濃度を監視する。

※3: 格納容器放物能濃度の場合はNDと記載する。原子炉格納容器ガス管理システムの水素濃度を監視する。

※4: 空素吸入流量。圧力で所定値を正した値を記載する。

※5: 2号機使用済燃料プール格納容器排水中の水。

※6: 1号機使用済燃料プール格納容器排水中の水。

※7: 2号機使用済燃料プール格納容器排水中の水。2号機使用済燃料プール水温度に同じでは近いデータを記載。なお、使用済燃料プールの温度上昇率は0.05°C/h程度と評価。

※8: 1号機使用済燃料プール水温度に同じでは近いデータを記載。なお、使用済燃料プールの温度上昇率は0.05°C/h程度と評価。

福島第一原子力発電所 モニタリング結果(モニタリングカー・気象関係)

場所	日時	線量率 ($\mu\text{Sv/h}$)	中性子線量率 ($\mu\text{Sv/h}$)	天候	風向	風速 (m/s)
西門	2017/5/30 15:00	-	<0.01	晴れ	SSE	4.8
西門	2017/5/30 15:10	-	<0.01	晴れ	SSE	5.3
西門	2017/5/30 15:20	-	<0.01	晴れ	SSE	4.1
西門	2017/5/30 15:30	-	<0.01	晴れ	S	3.2
西門	2017/5/30 15:40	-	<0.01	晴れ	S	3.5
西門	2017/5/30 15:50	-	<0.01	晴れ	S	3.1
西門	2017/5/30 16:00	-	<0.01	晴れ	SSW	3.5
西門	2017/5/30 16:10	-	<0.01	晴れ	SSW	3.1
西門	2017/5/30 16:20	-	<0.01	晴れ	SSW	3.4
西門	2017/5/30 16:30	-	<0.01	晴れ	SSW	3.4
西門	2017/5/30 16:40	-	<0.01	晴れ	SSW	3.3
西門	2017/5/30 16:50	-	<0.01	晴れ	SSW	2.8
西門	2017/5/30 17:00	-	<0.01	晴れ	SSW	3.2
西門	2017/5/30 17:10	-	<0.01	晴れ	SSW	4.1
西門	2017/5/30 17:20	-	<0.01	晴れ	SSW	3.7
西門	2017/5/30 17:30	-	<0.01	晴れ	SSW	3.2
西門	2017/5/30 17:40	-	<0.01	晴れ	S	2.4
西門	2017/5/30 17:50	-	<0.01	晴れ	S	2.4
西門	2017/5/30 18:00	-	<0.01	晴れ	S	3.1
西門	2017/5/30 18:10	-	<0.01	晴れ	S	2.9
西門	2017/5/30 18:20	-	<0.01	晴れ	S	2.8
西門	2017/5/30 18:30	-	<0.01	晴れ	SSW	3.2
西門	2017/5/30 18:40	-	<0.01	晴れ	SSW	3.7
西門	2017/5/30 18:50	-	<0.01	晴れ	SSW	3.9
西門	2017/5/30 19:00	-	<0.01	晴れ	SSW	3.4
西門	2017/5/30 19:10	-	<0.01	晴れ	SSW	2.8
西門	2017/5/30 19:20	-	<0.01	晴れ	SSW	2.5
西門	2017/5/30 19:30	-	<0.01	晴れ	SSW	2.8
西門	2017/5/30 19:40	-	<0.01	晴れ	SSW	2.3
西門	2017/5/30 19:50	-	<0.01	晴れ	SSW	1.9
西門	2017/5/30 20:00	-	<0.01	晴れ	SSW	1.9
西門	2017/5/30 20:10	-	<0.01	晴れ	SSW	1.9
西門	2017/5/30 20:20	-	<0.01	晴れ	SSW	2.6
西門	2017/5/30 20:30	-	<0.01	晴れ	SSW	1.8
西門	2017/5/30 20:40	-	<0.01	晴れ	SSW	2.0
西門	2017/5/30 20:50	-	<0.01	晴れ	SSW	0.9
西門	2017/5/30 21:00	-	<0.01	晴れ	SW	0.8
西門	2017/5/30 21:10	-	<0.01	晴れ	SSW	1.6
西門	2017/5/30 21:20	-	<0.01	晴れ	SW	1.2
西門	2017/5/30 21:30	-	<0.01	晴れ	SW	0.8
西門	2017/5/30 21:40	-	<0.01	晴れ	SW	0.8
西門	2017/5/30 21:50	-	<0.01	晴れ	SSW	0.9
西門	2017/5/30 22:00	-	<0.01	晴れ	S	0.9
西門	2017/5/30 22:10	-	<0.01	晴れ	S	1.1
西門	2017/5/30 22:20	-	<0.01	晴れ	*	CALM
西門	2017/5/30 22:30	-	<0.01	晴れ	SSE	0.5
西門	2017/5/30 22:40	-	<0.01	晴れ	S	1.0
西門	2017/5/30 22:50	-	<0.01	晴れ	SW	0.9
西門	2017/5/30 23:00	-	<0.01	晴れ	WSW	0.8
西門	2017/5/30 23:10	-	<0.01	晴れ	*	CALM
西門	2017/5/30 23:20	-	<0.01	晴れ	S	0.5
西門	2017/5/30 23:30	-	<0.01	晴れ	S	1.0
西門	2017/5/30 23:40	-	<0.01	晴れ	S	0.8
西門	2017/5/30 23:50	-	<0.01	晴れ	SSW	0.6
西門	2017/5/31 0:00	-	<0.01	晴れ	S	0.6
西門	2017/5/31 0:10	-	<0.01	晴れ	SSE	0.9
西門	2017/5/31 0:20	-	<0.01	晴れ	SSE	1.8
西門	2017/5/31 0:30	-	<0.01	晴れ	S	2.2
西門	2017/5/31 0:40	-	<0.01	晴れ	SSE	1.4
西門	2017/5/31 0:50	-	<0.01	晴れ	SSE	0.9
西門	2017/5/31 1:00	-	<0.01	晴れ	S	0.8

モニタリングカーでの線量率(ガンマ線)測定については、発電所構内の線量測定が充実してきていることから平成29年3月30日0時で廃止しました。

*無風の為読取れず 風速0.5m/s未満の場合「CALM」(静穏)と表記

4/8

福島第一原子力発電所 モニタリング結果(モニタリングカー・気象関係)

場所	日時	線量率 ($\mu\text{Sv/h}$)	中性子線量率 ($\mu\text{Sv/h}$)	天候	風向	風速 (m/s)
西門	2017/5/31 1:10	-	<0.01	晴れ	*	CALM
西門	2017/5/31 1:20	-	<0.01	晴れ	*	CALM
西門	2017/5/31 1:30	-	<0.01	晴れ	*	CALM
西門	2017/5/31 1:40	-	<0.01	晴れ	*	CALM
西門	2017/5/31 1:50	-	<0.01	晴れ	*	CALM
西門	2017/5/31 2:00	-	<0.01	晴れ	ESE	0.7
西門	2017/5/31 2:10	-	<0.01	晴れ	*	CALM
西門	2017/5/31 2:20	-	<0.01	晴れ	NNE	0.9
西門	2017/5/31 2:30	-	<0.01	晴れ	NE	1.1
西門	2017/5/31 2:40	-	<0.01	晴れ	E	0.7
西門	2017/5/31 2:50	-	<0.01	晴れ	ESE	0.7
西門	2017/5/31 3:00	-	<0.01	晴れ	SE	0.6
西門	2017/5/31 3:10	-	<0.01	晴れ	*	CALM
西門	2017/5/31 3:20	-	<0.01	晴れ	*	CALM
西門	2017/5/31 3:30	-	<0.01	晴れ	*	CALM
西門	2017/5/31 3:40	-	<0.01	晴れ	SSE	0.6
西門	2017/5/31 3:50	-	<0.01	晴れ	*	CALM
西門	2017/5/31 4:00	-	<0.01	晴れ	*	CALM
西門	2017/5/31 4:10	-	<0.01	晴れ	SE	0.7
西門	2017/5/31 4:20	-	<0.01	晴れ	*	CALM
西門	2017/5/31 4:30	-	<0.01	晴れ	*	CALM
西門	2017/5/31 4:40	-	<0.01	晴れ	*	CALM
西門	2017/5/31 4:50	-	<0.01	晴れ	SSW	0.6
西門	2017/5/31 5:00	-	<0.01	晴れ	*	CALM
西門	2017/5/31 5:10	-	<0.01	晴れ	W	0.9
西門	2017/5/31 5:20	-	<0.01	晴れ	WSW	0.9
西門	2017/5/31 5:30	-	<0.01	晴れ	WSW	1.0
西門	2017/5/31 5:40	-	<0.01	晴れ	W	0.8
西門	2017/5/31 5:50	-	<0.01	晴れ	NE	1.0
西門	2017/5/31 6:00	-	<0.01	晴れ	NNE	1.2
西門	2017/5/31 6:10	-	<0.01	晴れ	N	0.9
西門	2017/5/31 6:20	-	<0.01	晴れ	NE	0.9
西門	2017/5/31 6:30	-	<0.01	晴れ	NE	1.1
西門	2017/5/31 6:40	-	<0.01	晴れ	SE	0.8
西門	2017/5/31 6:50	-	<0.01	晴れ	*	CALM
西門	2017/5/31 7:00	-	<0.01	晴れ	W	0.8
西門	2017/5/31 7:10	-	<0.01	曇り	*	CALM
西門	2017/5/31 7:20	-	<0.01	曇り	SSW	0.5
西門	2017/5/31 7:30	-	<0.01	曇り	WSW	0.6
西門	2017/5/31 7:40	-	<0.01	曇り	*	CALM
西門	2017/5/31 7:50	-	<0.01	曇り	ESE	0.8
西門	2017/5/31 8:00	-	<0.01	曇り	SSE	0.5
西門	2017/5/31 8:10	-	<0.01	曇り	*	CALM
西門	2017/5/31 8:20	-	<0.01	曇り	SE	1.1
西門	2017/5/31 8:30	-	<0.01	曇り	SE	1.6
西門	2017/5/31 8:40	-	<0.01	曇り	SE	1.7
西門	2017/5/31 8:50	-	<0.01	曇り	SE	1.4
西門	2017/5/31 9:00	-	<0.01	曇り	SE	1.4
西門	2017/5/31 9:10	-	<0.01	曇り	SE	1.9
西門	2017/5/31 9:20	-	<0.01	曇り	SSE	2.2
西門	2017/5/31 9:30	-	<0.01	曇り	SE	1.8
西門	2017/5/31 9:40	-	<0.01	曇り	SE	1.9
西門	2017/5/31 9:50	-	<0.01	曇り	SSE	1.9
西門	2017/5/31 10:00	-	<0.01	曇り	SSE	1.5

モニタリングカーでの線量率(ガンマ線)測定については、発電所構内の線量測定が充実してきていることから平成29年3月30日0時で廃止しました。
*無風の為読取れず 風速0.5m/s未満の場合「CALM」(静穏)と表記

福島第一原子力発電所 モニタリングポスト空間線量率(μ Sv/h)

5/8

測定日時	MP-1	MP-2	MP-3	MP-4	MP-5	MP-6	MP-7	MP-8	スタック(95m)		感雨
									風向	風速(m/s)	
2017/5/30 15:00	1.033	1.640	1.099	1.946	1.358	0.548	0.994	0.913	S	9.5	無
2017/5/30 15:10	1.031	1.641	1.098	1.947	1.358	0.547	0.994	0.913	S	9.7	無
2017/5/30 15:20	1.031	1.639	1.101	1.944	1.360	0.547	0.993	0.913	S	9.3	無
2017/5/30 15:30	1.034	1.640	1.099	1.947	1.361	0.545	0.993	0.912	S	6.8	無
2017/5/30 15:40	1.032	1.640	1.102	1.949	1.362	0.549	0.993	0.914	S	6.6	無
2017/5/30 15:50	1.035	1.641	1.100	1.945	1.359	0.549	0.992	0.913	S	6.5	無
2017/5/30 16:00	1.034	1.641	1.100	1.947	1.358	0.547	0.993	0.914	S	5.9	無
2017/5/30 16:10	1.032	1.639	1.101	1.948	1.361	0.548	0.993	0.912	S	6.7	無
2017/5/30 16:20	1.034	1.642	1.101	1.949	1.358	0.548	0.994	0.913	S	7.3	無
2017/5/30 16:30	1.033	1.642	1.099	1.947	1.361	0.548	0.994	0.914	S	8.5	無
2017/5/30 16:40	1.034	1.641	1.099	1.948	1.362	0.546	0.995	0.915	S	8.8	無
2017/5/30 16:50	1.036	1.641	1.104	1.950	1.358	0.548	0.994	0.915	S	7.4	無
2017/5/30 17:00	1.035	1.642	1.102	1.949	1.362	0.546	0.994	0.915	S	7.0	無
2017/5/30 17:10	1.037	1.641	1.103	1.950	1.365	0.547	0.994	0.913	S	8.7	無
2017/5/30 17:20	1.035	1.643	1.104	1.946	1.363	0.547	0.994	0.914	S	8.4	無
2017/5/30 17:30	1.035	1.642	1.104	1.947	1.365	0.547	0.995	0.917	S	7.4	無
2017/5/30 17:40	1.036	1.644	1.104	1.948	1.364	0.550	0.995	0.916	S	7.7	無
2017/5/30 17:50	1.036	1.644	1.104	1.945	1.363	0.549	0.995	0.916	S	7.9	無
2017/5/30 18:00	1.035	1.642	1.105	1.951	1.364	0.550	0.995	0.915	S	8.6	無
2017/5/30 18:10	1.036	1.643	1.102	1.952	1.365	0.550	0.995	0.915	SSW	8.1	無
2017/5/30 18:20	1.035	1.644	1.104	1.950	1.366	0.550	0.996	0.917	SSW	7.8	無
2017/5/30 18:30	1.036	1.640	1.104	1.952	1.363	0.550	0.997	0.918	SSW	7.5	無
2017/5/30 18:40	1.036	1.642	1.106	1.952	1.365	0.549	0.997	0.918	S	7.0	無
2017/5/30 18:50	1.037	1.642	1.105	1.950	1.362	0.550	0.997	0.917	SSW	6.5	無
2017/5/30 19:00	1.036	1.640	1.105	1.949	1.364	0.550	0.995	0.916	SSW	6.4	無
2017/5/30 19:10	1.035	1.645	1.106	1.950	1.366	0.551	0.995	0.917	SSW	6.6	無
2017/5/30 19:20	1.035	1.643	1.105	1.952	1.365	0.550	0.997	0.918	SSW	6.1	無
2017/5/30 19:30	1.037	1.641	1.104	1.952	1.362	0.548	0.995	0.915	SSW	5.8	無
2017/5/30 19:40	1.038	1.642	1.105	1.950	1.367	0.550	0.994	0.916	SSW	5.4	無
2017/5/30 19:50	1.037	1.642	1.105	1.952	1.364	0.550	0.995	0.917	SW	4.9	無
2017/5/30 20:00	1.036	1.643	1.103	1.953	1.365	0.548	0.996	0.916	SSW	5.3	無
2017/5/30 20:10	1.035	1.644	1.105	1.952	1.364	0.549	0.997	0.918	SSW	5.3	無
2017/5/30 20:20	1.038	1.640	1.103	1.952	1.365	0.549	0.994	0.917	SSW	6.0	無
2017/5/30 20:30	1.036	1.643	1.106	1.951	1.364	0.549	0.998	0.917	SSW	5.7	無
2017/5/30 20:40	1.036	1.640	1.104	1.952	1.362	0.549	0.996	0.917	SSW	5.6	無
2017/5/30 20:50	1.035	1.643	1.104	1.952	1.364	0.549	0.996	0.917	SSW	5.7	無
2017/5/30 21:00	1.036	1.641	1.104	1.950	1.365	0.549	0.995	0.917	SW	4.7	無
2017/5/30 21:10	1.037	1.644	1.105	1.951	1.365	0.550	0.997	0.916	SSW	5.4	無
2017/5/30 21:20	1.037	1.643	1.104	1.953	1.362	0.548	0.996	0.916	SW	4.9	無
2017/5/30 21:30	1.038	1.643	1.103	1.952	1.363	0.549	0.997	0.918	SW	4.5	無
2017/5/30 21:40	1.037	1.643	1.104	1.951	1.366	0.548	0.996	0.916	SW	3.8	無
2017/5/30 21:50	1.038	1.643	1.104	1.953	1.364	0.549	0.994	0.916	SW	3.5	無
2017/5/30 22:00	1.037	1.644	1.104	1.951	1.364	0.548	0.996	0.919	SW	3.6	無
2017/5/30 22:10	1.036	1.643	1.104	1.954	1.360	0.548	0.995	0.917	SW	4.2	無
2017/5/30 22:20	1.038	1.643	1.103	1.951	1.364	0.547	0.994	0.917	SW	4.5	無
2017/5/30 22:30	1.035	1.643	1.104	1.951	1.362	0.548	0.996	0.917	SW	3.3	無
2017/5/30 22:40	1.036	1.644	1.107	1.952	1.362	0.548	0.995	0.915	SSW	3.0	無
2017/5/30 22:50	1.036	1.641	1.103	1.950	1.366	0.549	0.994	0.918	SSW	2.6	無
2017/5/30 23:00	1.034	1.642	1.104	1.950	1.364	0.547	0.996	0.916	SW	2.5	無
2017/5/30 23:10	1.038	1.643	1.108	1.951	1.363	0.549	0.995	0.918	WSW	1.2	無
2017/5/30 23:20	1.035	1.642	1.104	1.953	1.363	0.549	0.996	0.917	WNW	1.1	無
2017/5/30 23:30	1.038	1.644	1.100	1.953	1.365	0.549	0.995	0.918	W	1.7	無
2017/5/30 23:40	1.037	1.638	1.102	1.949	1.362	0.550	0.996	0.917	W	1.7	無
2017/5/30 23:50	1.035	1.645	1.104	1.951	1.362	0.549	0.998	0.917	WSW	0.9	無
2017/5/31 0:00	1.037	1.641	1.104	1.954	1.362	0.548	0.994	0.916	W	1.5	無
2017/5/31 0:10	1.038	1.638	1.103	1.951	1.362	0.549	0.995	0.916	SW	1.1	無
2017/5/31 0:20	1.036	1.641	1.102	1.951	1.362	0.548	0.995	0.917	S	1.7	無
2017/5/31 0:30	1.038	1.641	1.103	1.948	1.366	0.547	0.996	0.915	SSE	1.7	無
2017/5/31 0:40	1.036	1.642	1.105	1.951	1.365	0.548	0.996	0.916	S	2.0	無
2017/5/31 0:50	1.036	1.641	1.101	1.951	1.362	0.550	0.995	0.915	SSE	3.2	無
2017/5/31 1:00	1.039	1.642	1.102	1.950	1.360	0.548	0.996	0.917	S	3.3	無

福島第一原子力発電所 モニタリングポスト空間線量率(μSv/h)

6/8

測定日時	MP-1	MP-2	MP-3	MP-4	MP-5	MP-6	MP-7	MP-8	スタック(95m)		感雨
									風向	風速(m/s)	
2017/5/31 1:10	1.036	1.642	1.106	1.953	1.362	0.548	0.994	0.917	SSW	3.4	無
2017/5/31 1:20	1.036	1.642	1.103	1.952	1.364	0.549	0.995	0.917	SSW	3.1	無
2017/5/31 1:30	1.035	1.642	1.102	1.952	1.363	0.548	0.996	0.917	SSW	2.6	無
2017/5/31 1:40	1.037	1.640	1.104	1.954	1.362	0.547	0.995	0.916	S	2.3	無
2017/5/31 1:50	1.037	1.639	1.104	1.952	1.364	0.549	0.994	0.916	SSW	1.7	無
2017/5/31 2:00	1.035	1.642	1.103	1.950	1.362	0.549	0.993	0.918	SSW	0.8	無
2017/5/31 2:10	1.035	1.641	1.103	1.950	1.363	0.549	0.995	0.915	SSE	1.2	無
2017/5/31 2:20	1.037	1.639	1.103	1.951	1.361	0.548	0.996	0.915	SSE	1.9	無
2017/5/31 2:30	1.033	1.641	1.103	1.954	1.365	0.548	0.996	0.915	SSE	1.2	無
2017/5/31 2:40	1.035	1.642	1.103	1.949	1.364	0.548	0.995	0.916	E	1.1	無
2017/5/31 2:50	1.036	1.639	1.101	1.951	1.363	0.549	0.993	0.916	E	1.2	無
2017/5/31 3:00	1.035	1.638	1.103	1.950	1.362	0.549	0.994	0.915	NE	0.9	無
2017/5/31 3:10	1.034	1.642	1.103	1.947	1.361	0.548	0.994	0.915	NNE	0.6	無
2017/5/31 3:20	1.034	1.638	1.103	1.950	1.364	0.548	0.995	0.916	NNW	0.6	無
2017/5/31 3:30	1.034	1.640	1.104	1.950	1.360	0.547	0.995	0.915	*	CALM	無
2017/5/31 3:40	1.033	1.640	1.100	1.951	1.361	0.547	0.994	0.915	*	CALM	無
2017/5/31 3:50	1.033	1.639	1.100	1.949	1.362	0.549	0.994	0.915	NNW	0.8	無
2017/5/31 4:00	1.033	1.639	1.101	1.950	1.359	0.547	0.993	0.916	NW	1.4	無
2017/5/31 4:10	1.032	1.638	1.102	1.952	1.363	0.548	0.993	0.913	NW	1.4	無
2017/5/31 4:20	1.033	1.638	1.101	1.950	1.363	0.548	0.993	0.914	NW	0.8	無
2017/5/31 4:30	1.033	1.637	1.101	1.951	1.359	0.548	0.995	0.915	NNW	1.7	無
2017/5/31 4:40	1.034	1.639	1.103	1.947	1.361	0.547	0.994	0.914	NW	1.9	無
2017/5/31 4:50	1.035	1.639	1.102	1.948	1.362	0.547	0.994	0.915	NW	2.0	無
2017/5/31 5:00	1.036	1.641	1.103	1.950	1.360	0.548	0.994	0.915	WNW	3.0	無
2017/5/31 5:10	1.034	1.641	1.104	1.948	1.363	0.548	0.993	0.915	WNW	2.6	無
2017/5/31 5:20	1.033	1.640	1.101	1.950	1.361	0.548	0.995	0.917	NW	3.4	無
2017/5/31 5:30	1.038	1.640	1.102	1.948	1.362	0.549	0.994	0.917	NW	2.8	無
2017/5/31 5:40	1.038	1.637	1.104	1.950	1.363	0.548	0.995	0.917	NW	2.9	無
2017/5/31 5:50	1.035	1.639	1.103	1.949	1.360	0.548	0.993	0.915	NW	2.8	無
2017/5/31 6:00	1.032	1.641	1.103	1.949	1.361	0.549	0.995	0.917	NW	2.6	無
2017/5/31 6:10	1.034	1.639	1.103	1.949	1.363	0.548	0.994	0.916	NW	2.6	無
2017/5/31 6:20	1.033	1.639	1.099	1.954	1.363	0.548	0.993	0.914	NNW	2.3	無
2017/5/31 6:30	1.033	1.642	1.103	1.949	1.365	0.548	0.995	0.917	NNW	3.0	無
2017/5/31 6:40	1.033	1.640	1.103	1.950	1.364	0.546	0.994	0.916	NNW	2.6	無
2017/5/31 6:50	1.031	1.641	1.102	1.950	1.363	0.545	0.994	0.916	NNW	3.0	無
2017/5/31 7:00	1.034	1.641	1.101	1.950	1.361	0.545	0.995	0.915	NW	2.3	無
2017/5/31 7:10	1.036	1.641	1.103	1.952	1.360	0.545	0.993	0.915	NW	2.0	無
2017/5/31 7:20	1.032	1.637	1.103	1.950	1.359	0.546	0.993	0.916	WNW	1.4	無
2017/5/31 7:30	1.033	1.642	1.104	1.953	1.362	0.544	0.994	0.915	WSW	1.7	無
2017/5/31 7:40	1.035	1.639	1.104	1.956	1.361	0.546	0.994	0.917	SW	1.4	無
2017/5/31 7:50	1.036	1.641	1.104	1.951	1.361	0.546	0.994	0.915	WSW	0.9	無
2017/5/31 8:00	1.033	1.640	1.105	1.954	1.361	0.548	0.995	0.913	SSW	0.9	無
2017/5/31 8:10	1.032	1.640	1.104	1.954	1.360	0.547	0.994	0.914	SSW	0.9	無
2017/5/31 8:20	1.034	1.642	1.104	1.956	1.364	0.545	0.994	0.913	SSW	1.2	無
2017/5/31 8:30	1.032	1.639	1.104	1.956	1.362	0.547	0.995	0.917	S	1.4	無
2017/5/31 8:40	1.034	1.638	1.102	1.956	1.364	0.548	0.995	0.914	SSE	2.2	無
2017/5/31 8:50	1.032	1.641	1.103	1.955	1.366	0.548	0.995	0.915	SSE	2.0	無
2017/5/31 9:00	1.036	1.638	1.104	1.956	1.366	0.547	0.993	0.912	SE	2.3	無
2017/5/31 9:10	1.033	1.638	1.102	1.956	1.366	0.547	0.995	0.914	SSE	2.0	無
2017/5/31 9:20	1.035	1.638	1.102	1.956	1.361	0.546	0.992	0.913	S	1.7	無
2017/5/31 9:30	1.035	1.639	1.104	1.952	1.367	0.548	0.995	0.916	SSE	1.7	無
2017/5/31 9:40	1.035	1.645	1.105	1.955	1.361	0.547	0.993	0.915	SSE	2.2	無
2017/5/31 9:50	1.036	1.642	1.106	1.955	1.363	0.548	0.993	0.913	SSE	3.5	無
2017/5/31 10:00	1.039	1.645	1.104	1.955	1.365	0.549	0.993	0.914	S	2.3	無

*無風の為読取れず 風速0.5m/s未満の場合「CALM」(静穏)と表記

7/8

福島第一原子力発電所 モニタリング結果(可搬型MP)			
日時	事務本館南側線量率 (mSv/h)	正門線量率 (μ Sv/h)	西門線量率 (μ Sv/h)
2017/5/30 15:00	0.016	1	1
2017/5/30 15:30	0.016	1	1
2017/5/30 16:00	0.016	1	1
2017/5/30 16:30	0.016	1	1
2017/5/30 17:00	0.016	1	1
2017/5/30 17:30	0.016	1	1
2017/5/30 18:00	0.016	1	1
2017/5/30 18:30	0.017	1	1
2017/5/30 19:00	0.017	1	1
2017/5/30 19:30	0.017	1	1
2017/5/30 20:00	0.016	1	1
2017/5/30 20:30	0.016	1	1
2017/5/30 21:00	0.016	1	1
2017/5/30 21:30	0.016	1	1
2017/5/30 22:00	0.016	1	1
2017/5/30 22:30	0.016	1	1
2017/5/30 23:00	0.016	1	1
2017/5/30 23:30	0.016	1	1
2017/5/31 0:00	0.016	1	1
2017/5/31 0:30	0.016	1	1
2017/5/31 1:00	0.016	1	1
2017/5/31 1:30	0.016	1	1
2017/5/31 2:00	0.016	1	1
2017/5/31 2:30	0.016	1	1
2017/5/31 3:00	0.016	1	1
2017/5/31 3:30	0.016	1	1
2017/5/31 4:00	0.016	1	1
2017/5/31 4:30	0.016	1	1
2017/5/31 5:00	0.016	1	1
2017/5/31 5:30	0.016	1	1
2017/5/31 6:00	0.016	1	1
2017/5/31 6:30	0.016	1	1
2017/5/31 7:00	0.016	1	1
2017/5/31 7:30	0.016	1	1
2017/5/31 8:00	0.016	1	1
2017/5/31 8:30	0.016	1	1
2017/5/31 9:00	0.016	1	1
2017/5/31 9:30	0.016	1	1
2017/5/31 10:00	0.016	1	1

2017年5月31日

集中廃棄物処理施設周辺 サブドレン水核種分析結果

I-131 (Bq/L)

測定場所	5/14	5/15	5/16	5/17	5/18	5/19	5/20	5/21	5/22	5/23	5/24	5/25	5/26	5/27	5/28	5/29	5/30
①	ND(4.8)	ND(5.4)	ND(6.1)	ND(4.6)	ND(4.7)	ND(5.4)	ND(5.0)	ND(4.6)	ND(5.3)	ND(5.0)	ND(5.7)	ND(4.9)	ND(4.9)	ND(5.5)	ND(4.6)	ND(4.6)	ND(4.5)
②	ND(4.8)	ND(3.7)	ND(4.6)	ND(4.4)	ND(4.2)	ND(3.2)	ND(4.3)	ND(4.5)	ND(3.9)	ND(4.9)	ND(4.3)	ND(3.9)	ND(3.9)	ND(4.7)	ND(4.2)	ND(5.1)	ND(4.6)
③	ND(5.0)	ND(4.1)	ND(4.6)	ND(4.6)	ND(4.2)	ND(6.8)	ND(4.0)	ND(4.3)	ND(4.2)	ND(4.7)	ND(4.2)	ND(4.3)	ND(4.0)	ND(4.7)	ND(4.3)	ND(4.2)	ND(5.5)
④	-	-	-	-	-	-	-	-	-	-	-	-	-	-	-	-	-
⑤	ND(3.7)	ND(4.4)	ND(4.8)	ND(4.4)	ND(4.3)	ND(5.1)	ND(4.8)	ND(4.9)	ND(4.4)	ND(5.0)	ND(4.8)	ND(4.4)	ND(4.7)	ND(3.7)	ND(4.7)	ND(4.3)	ND(4.8)
⑥	-	ND(4.5)	-	-	-	-	-	-	ND(4.4)	-	-	-	-	-	-	ND(4.3)	-
⑦	ND(5.4)	ND(5.5)	ND(5.8)	ND(6.3)	ND(6.4)	ND(5.9)	ND(6.2)	ND(4.8)	ND(5.8)	ND(6.0)	ND(5.3)	ND(5.6)	ND(4.9)	ND(4.8)	ND(5.5)	ND(5.5)	ND(6.0)
⑧	ND(4.0)	ND(4.2)	ND(4.8)	ND(4.5)	ND(5.0)	ND(4.7)	ND(4.0)	ND(4.5)	ND(4.9)	ND(4.5)	ND(5.1)	ND(5.1)	ND(4.8)	ND(5.6)	ND(3.9)	ND(5.6)	ND(4.9)
⑨	ND(4.5)	ND(4.9)	ND(4.2)	ND(5.0)	ND(4.9)	ND(4.5)	ND(4.9)	ND(5.1)	ND(4.0)	ND(4.8)	ND(4.3)	ND(4.5)	ND(4.2)	ND(4.4)	ND(5.2)	ND(4.9)	ND(4.4)

Cs-134 (Bq/L)

測定場所	5/14	5/15	5/16	5/17	5/18	5/19	5/20	5/21	5/22	5/23	5/24	5/25	5/26	5/27	5/28	5/29	5/30
①	5.0	ND(4.8)	8.7	ND(5.0)	ND(5.2)	ND(5.3)	ND(6.5)	ND(5.1)	ND(5.3)	ND(6.0)	ND(5.4)	ND(4.1)	ND(7.7)	ND(5.0)	ND(4.7)	ND(7.5)	ND(4.5)
②	ND(4.8)	ND(3.6)	ND(4.0)	ND(4.3)	ND(5.1)	ND(4.6)	ND(3.7)	ND(4.3)	ND(4.0)	ND(4.8)	ND(5.5)	ND(4.3)	ND(4.0)	ND(3.7)	ND(4.3)	ND(5.1)	ND(3.7)
③	ND(4.7)	ND(5.5)	ND(4.0)	ND(5.7)	ND(3.4)	ND(5.7)	ND(3.5)	ND(5.2)	ND(5.2)	ND(4.8)	ND(4.8)	ND(5.7)	ND(4.5)	ND(4.0)	ND(4.8)	ND(4.6)	ND(4.0)
④	-	-	-	-	-	-	-	-	-	-	-	-	-	-	-	-	-
⑤	ND(4.6)	ND(3.2)	ND(4.5)	ND(5.1)	ND(4.6)	ND(5.5)	ND(5.9)	ND(5.1)	ND(4.1)	ND(5.8)	ND(3.5)	ND(5.1)	ND(5.3)	ND(4.0)	ND(3.0)	ND(4.3)	ND(5.1)
⑥	-	ND(4.6)	-	-	-	-	-	-	ND(3.7)	-	-	-	-	-	-	ND(4.2)	-
⑦	12	11	7.3	7.4	7.9	8.3	ND(5.0)	5.0	ND(5.3)	6.1	7.6	ND(5.0)	ND(6.3)	ND(5.3)	ND(9.4)	ND(6.3)	5.6
⑧	ND(4.7)	ND(3.6)	ND(3.7)	ND(5.3)	ND(5.6)	ND(5.3)	ND(6.0)	ND(3.0)	ND(3.6)	ND(5.3)	ND(5.8)	ND(5.3)	ND(4.3)	ND(4.1)	ND(4.8)	ND(5.8)	ND(5.3)
⑨	ND(4.6)	ND(4.5)	ND(5.7)	ND(4.5)	ND(4.6)	ND(6.0)	ND(5.7)	ND(4.5)	ND(3.2)	ND(5.0)	ND(5.0)	ND(4.0)	ND(5.2)	ND(5.7)	ND(5.5)	ND(3.5)	ND(4.8)

Cs-137 (Bq/L)

測定場所	5/14	5/15	5/16	5/17	5/18	5/19	5/20	5/21	5/22	5/23	5/24	5/25	5/26	5/27	5/28	5/29	5/30
①	57	34	65	9.7	20	39	6.6	10	8.1	6.2	12	7.8	9.7	14	15	13	7.8
②	ND(4.4)	ND(4.4)	ND(4.4)	ND(3.4)	ND(4.4)	ND(5.1)	ND(3.9)	ND(3.4)	ND(3.4)	ND(5.1)	ND(3.9)	ND(4.7)	ND(4.7)	ND(4.7)	ND(3.2)	ND(3.2)	ND(4.6)
③	ND(3.4)	ND(4.6)	ND(4.4)	ND(4.1)	ND(3.8)	ND(4.4)	ND(3.8)	ND(4.5)	ND(3.9)	ND(4.7)	ND(3.9)	ND(4.5)	ND(3.9)	ND(4.3)	ND(5.0)	ND(4.7)	ND(4.2)
④	-	-	-	-	-	-	-	-	-	-	-	-	-	-	-	-	-
⑤	ND(5.1)	ND(3.9)	ND(4.4)	ND(4.5)	ND(3.4)	ND(3.9)	ND(4.7)	ND(3.9)	ND(4.4)	22	ND(3.4)	ND(3.9)	ND(4.7)	ND(3.4)	ND(4.8)	ND(4.2)	ND(4.2)
⑥	-	ND(5.2)	-	-	-	-	-	-	ND(3.4)	-	-	-	-	-	-	ND(4.2)	-
⑦	98	70	64	59	46	54	50	34	40	29	48	35	26	34	32	35	30
⑧	ND(4.4)	ND(3.2)	ND(4.4)	ND(4.8)	ND(4.4)	ND(3.8)	ND(4.8)	ND(4.8)	ND(4.4)	ND(4.8)	ND(4.8)	ND(4.8)	ND(4.4)	ND(5.6)	ND(4.2)	ND(4.4)	ND(5.3)
⑨	ND(3.4)	ND(5.2)	ND(4.7)	ND(5.0)	ND(4.4)	ND(4.1)	ND(4.4)	ND(3.8)	ND(4.3)	ND(4.2)	ND(3.9)	ND(3.8)	ND(3.9)	ND(3.9)	ND(4.2)	ND(3.9)	ND(4.5)

- <測定場所>
- ① 4号/8号南東
 - ② プロセス主建屋北東
 - ③ プロセス主建屋南東
 - ④ プロセス主建屋南西
 - ⑤ 焼固体廃棄物処理施設南
 - ⑥ サイレンス主建屋南西
 - ⑦ 焼固体廃棄物処理施設西
 - ⑧ 焼固体廃棄物処理施設西
 - ⑨ サイレンス主建屋南東

※I-131はサンプリング測定を実施していないことを示す。
 ※⑤は⑥が採取不可となったため、地下水流の上流側として測定し、選1回程度の頻度で測定。(2011/4/29~)
 ※⑦は地下水流の下流側であることから、追加で測定。(2011/5/28~)
 ※⑧を追加で測定。(2011/6/30~)
 ※⑨を追加で測定。(2011/6/2~)
 ※⑩は検出限界値未満を示し、()内に検出限界値を示す。

8/8

16:31 受

様式8-1 (1/2)

応急処置の概要 (原子炉施設)

1/1

(第2-5条-15991報)

内閣総理大臣
原子力規制委員会
福島県知事
大熊町長
双葉町長 殿

第25条報告

原子力災害対策特別措置法第25条第2項に基づき、応急措置の概要を以下のとおり報告します。

発信日時	平成29年5月31日 16時26分	送信者	東京電力ホールディングス株式会社 福島第一原子力発電所 原子力防災管理者 内田 俊志 連絡先: 0240-30-9301
受信日時	平成 年 月 日 時 分	受信者	

1. 事故件名 : 非常用炉心冷却装置注水不能
(原災法政令第6条第4項第4号, 省令第21条第1項ロ)
2. 事故発生場所 : 福島第一原子力発電所
3. 事故発生日時 : 平成23年3月11日 16時36分
4. 発生事象と対応の概要

本日15時58分頃、発電所構内の厚生棟北側の休憩所にある仮設発電機の下部に軽油の漏えい跡を発見したとの連絡が緊急時対策本部に入りました。

発生状況は以下のとおりです。

- ・発生場所 : 発電所構内 厚生棟北側
- ・発見者 : 当社社員
- ・漏えい範囲 : 約1m×1m
- ・拡大防止処置 : なし
- ・漏えい継続の有無 : なし
- ・双葉消防本部への連絡時刻 : 16時13分 (一般回線)

現在、現場状況を確認しており、状況が分かり次第お知らせします。

【公表区分: その他】

5. 緊急時対策本部その他の事項の概要

なし

~~様式8-1(1/2)~~

16:54 後

応急処置の概要 (原子炉施設)

1/1

(第25条-15992報)

内閣総理大臣
原子力規制委員会
福島県知事
大熊町長
双葉町長 殿

第25条報告

原子力災害対策特別措置法第25条第2項に基づき、応急措置の概要を以下のとおり報告します。

発信日時	平成29年5月31日16時49分	送信者	東京電力ホールディングス株式会社 福島第一原子力発電所 原子力防災管理者 内田 俊志 連絡先: 0240-30-9301
受信日時	平成 年 月 日 時 分	受信者	

1. 事故件名 : 非常用炉心冷却装置注水不能
(原災法政令第6条第4項第4号, 省令第21条第1項ロ)

2. 事故発生場所 : 福島第一原子力発電所

3. 事故発生日時 : 平成23年3月11日 16時36分

4. 発生事象と対応の概要

第25条-15983報でお知らせしたとおり、サブドレン他水処理施設一時貯水タンクEに貯水していた水について、本日以下のとおり排水を実施しました。

・排水開始 : 9時57分
・排水終了 : 15時10分
・排水量 : 757m³

排水状況については、漏えい等の異常がないことを確認しております。

【公表区分: E】

5. 緊急時対策本部その他の事項の概要

なし

様式8-1(1/2)

17:32 受

応急処置の概要 (原子炉施設)

1/12

(第25条-15.993報)

内閣総理大臣
原子力規制委員会
福島県知事
大熊町長
双葉町長 殿

第25条報告

原子力災害対策特別措置法第25条第2項に基づき、応急措置の概要を以下のとおり報告します。

発信日時	平成 29年 5月 31日 17時 08分	送信者	東京電力ホールディングス株式会社 福島第一原子力発電所 原子力防災管理者 内田 俊志 連絡先: 0240-30-9301
受信日時	平成 年 月 日 時 分	受信者	

- 事故件名 : 非常用炉心冷却装置注水不能
(原災法政令第6条第4項第4号, 省令第21条第1項ロ)
- 事故発生場所 : 福島第一原子力発電所
- 事故発生日時 : 平成23年3月11日 16時3'6分
- 発生事象と対応の概要

プラント関連パラメータ、発電所敷地内におけるモニタリング結果等について、下記のとおりお知らせいたします。

- ・プラント関連パラメータ [5月31日 11時00分現在]
- ・発電所敷地内におけるモニタリング結果 [5月31日 16時00分現在]
- ・福島第一原子力発電所構内排水路分析結果 [採取日 5月30日]
- ・福島第一港湾内、放水口付近、護岸の詳細分析結果 護岸地下水 [採取日 5月26日]
- ・福島第一港湾内、放水口付近、護岸の詳細分析結果 護岸地下水 [採取日 5月30日]
- ・福島第一港湾内、放水口付近、護岸の詳細分析結果 海水 [採取日 5月30日]

建屋滞留水の移送状況については、本日のパトロール及び警報監視等において、漏えい等の異常は確認されませんでした。

【公表区分: その他】

- 緊急時対策本部その他の事項の概要

なし

2/12

福島第一原子力発電所 プラント関連パラメータ

2017年5月31日 11:00 現在

【留意事項】
各計測値については、地震やその他の事故状態の影響を受けて、測定の使用制限条件を超過しているものもあり、正しく測定されていない可能性のある計測値も存在している。プラントの状態を把握するために、このような計測の不確かさを考慮したうえで、事故の計測値から得られる情報を活用して変化の傾向にも着目して総合的に判断している。

	1号機	2号機	3号機	4号機
原子炉注水状況	給水系: 1.4m ³ /h CS系: 1.5m ³ /h (5/31 11:00 現在)	給水系: 1.5m ³ /h CS系: 1.4m ³ /h (5/31 11:00 現在)	給水系: 1.5m ³ /h CS系: 1.4m ³ /h (5/31 11:00 現在)	
原子炉圧力容器 底部温度	VESSEL BOTTOM HEAD (TE-263-69L1): 20.6°C 原子炉 SKIRT JOINT 上部 (TE-263-69H1): 20.5°C VESSEL DOWN COMMER (TE-263-69G2): 20.4°C (5/31 11:00 現在)	VESSEL WALL ABOVE BOTTOM HEAD (TE-2-3-69H3): 26.3°C RPV 温度 (TE-2-3-69R): 26.9°C (5/31 11:00 現在)	RPV 下部ヘッド温度 (TE-2-3-69L1): 23.7°C スカート シャングシヨ 上部温度 (TE-2-3-69F1): 23.6°C RPV 底部ヘッド 上部温度 (TE-2-3-69H1): 22.8°C (5/31 11:00 現在)	
原子炉格納容器 内温度	HVH-12A RETURN AIR (TE-1625A): 20.8°C HVH-12A SUPPLY AIR (TE-1625F): 20.4°C (5/31 11:00 現在)	RETURN AIR DRYWELL COOLER (TE-16-114B): 26.8°C SUPPLY AIR D/W COOLER HVH2-16B (TE-16-114G#1): 26.4°C (5/31 11:00 現在)	格納容器 空気循環 戻り 空気温度 (TE-16-114A): 23.6°C 格納容器 空気循環 供給 空気温度 (TE-16-114F#1): 22.0°C (5/31 11:00 現在)	
原子炉格納容器 圧力	0.63kPa.g (5/31 11:00 現在)	4.53kPa.g (5/31 11:00 現在)	0.27kPa.g (5/31 11:00 現在)	
窒素封入流量 ※3	RPV: 27.93Nm ³ /h PCV: -Nm ³ /h (5/31 11:00 現在)	RPV: 13.57Nm ³ /h PCV: -Nm ³ /h (5/31 11:00 現在)	RPV: 16.61Nm ³ /h PCV: -Nm ³ /h (5/31 11:00 現在)	※4
原子炉格納容器 ガス管理システム 排気流量	19.8m ³ /h (5/31 11:00 現在)	15.84m ³ /h (5/31 11:00 現在)	18.09m ³ /h (5/31 11:00 現在)	
原子炉格納容器 水素濃度 ※1	A系: 0.00vol% B系: 0.00vol% (5/31 11:00 現在)	A系: 0.01vol% B系: 0.02vol% (5/31 11:00 現在)	A系: 0.01vol% B系: 0.02vol% (5/31 11:00 現在)	
原子炉格納容器 放射能濃度 (Xe135) ※2	A系: 指示値 9.80E-04 検出限界値 5.60E-04 Ba/cm B系: 指示値 8.70E-04 検出限界値 5.00E-04 Ba/cm (5/31 11:00 現在)	A系: 指示値 ND 検出限界値 1.7E-01 Ba/cm B系: 指示値 ND 検出限界値 1.5E-01 Ba/cm (5/31 11:00 現在)	A系: 指示値 ND 検出限界値 2.5E-01 Ba/cm B系: 指示値 ND 検出限界値 2.5E-01 Ba/cm (5/31 11:00 現在)	
使用済燃料プール 水温度	25.1°C (5/29 11:00 現在)	25.3°C (5/29 5:00 現在)	25.8°C (5/31 11:00 現在)	21.9°C (5/31 11:00 現在)
FPC 及び Y-9 カ 水位	3.40m (5/29 11:00 現在)	6.38m (5/31 11:00 現在)	3.23m (5/31 11:00 現在)	28.36X100mm (5/31 11:00 現在)

【計測値に関する備考】

※1: 指示値がマイナスの場合は0.0vol%と記録する。(水素濃度が検出限界以下にマイナスイオン表示される場合があるため)

※2: 原子炉格納容器ガス管理システムの放射能濃度を記録する。

※3: 指示値が検出限界未満の場合はNDと記録する。原子炉格納容器ガス管理システムの放射能濃度 (Xe135) を記録する。

※4: 窒素封入停止中。

※5: 2号機使用済燃料プール 底部冷却系停止中の値。

※6: 1号機使用済燃料プール 底部冷却系停止中の値。

※7: 2号機使用済燃料プール 底部冷却系停止中の値。

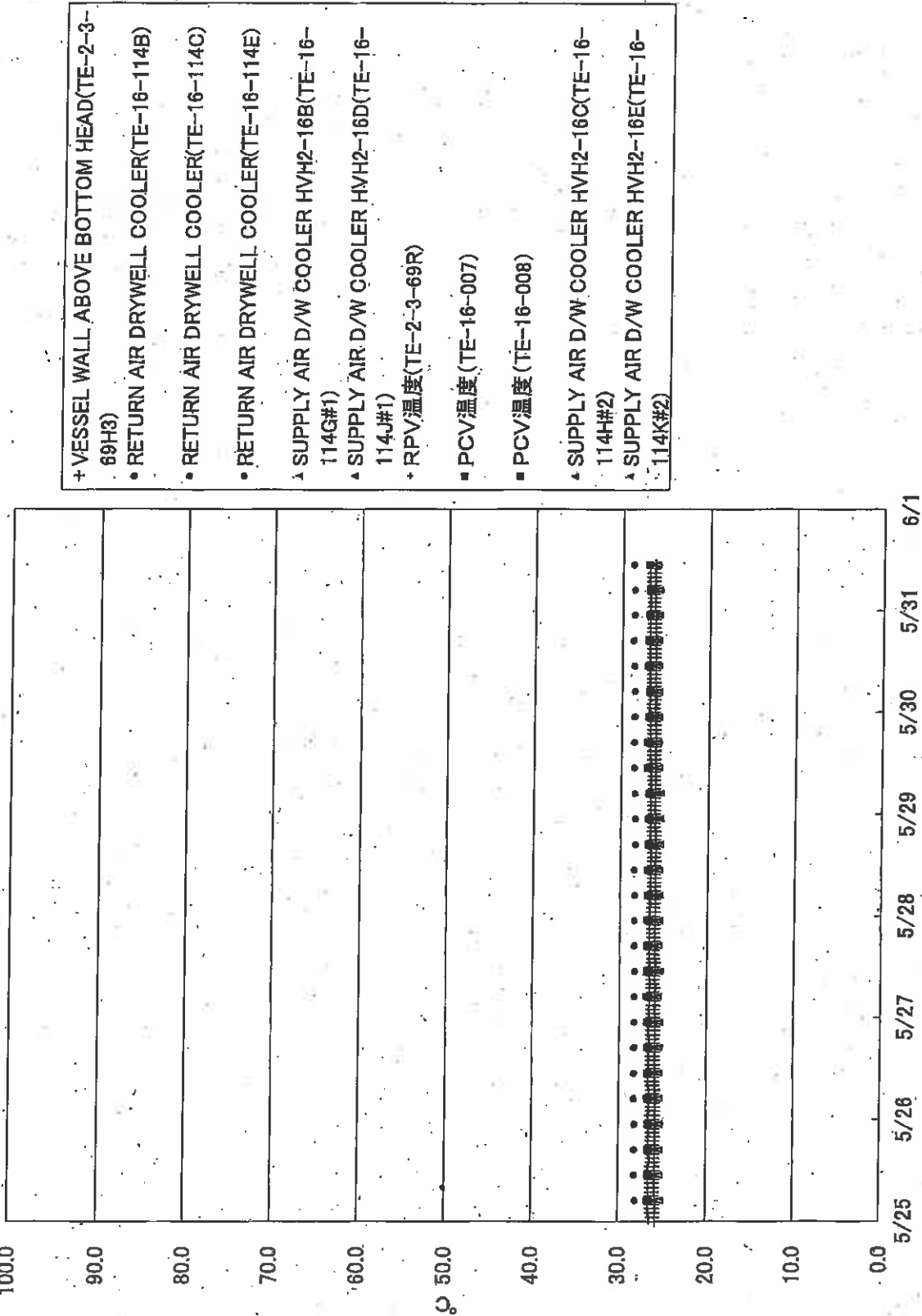
※8: 1号機使用済燃料プールの温度上昇率は0.121°C/16時間の程度と評価。

※9: 2号機使用済燃料プールの温度上昇率は0.121°C/16時間の程度と評価。

※10: 2号機使用済燃料プールの温度上昇率は0.121°C/16時間の程度と評価。

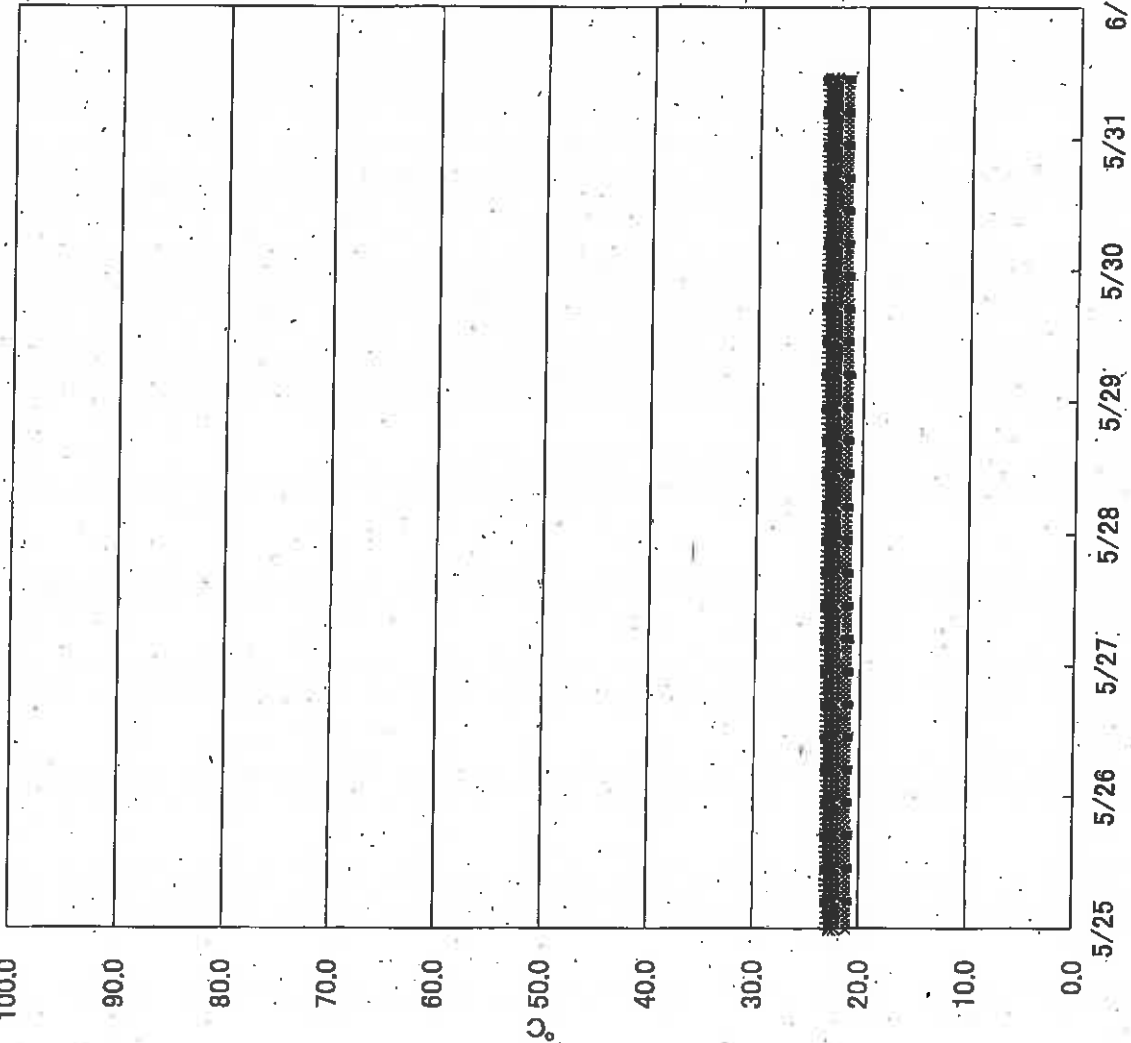
4/12

福島第一原子力発電所2号機 温度に関するパラメータ



5/12

福島第一原子力発電所3号機 温度に関するパラメータ



- + RPV下部ヘッド温度(TE-2-3-69L1)
- + RPV下部ヘッド温度(TE-2-3-69L2)
- + RPV下部ヘッド温度(TE-2-3-69L3)
- ・スカートジャンクション上部温度(TE-2-3-69F1)
- ・スカートジャンクション上部温度(TE-2-3-69F2)
- ・スカートジャンクション上部温度(TE-2-3-69F3)
- × RPV底部ヘッド上部温度(TE-2-3-69H1)
- × RPV底部ヘッド上部温度(TE-2-3-69H2)
- × RPV底部ヘッド上部温度(TE-2-3-69H3)
- 格納容器空調機戻り空気温度(TE-16-114A)
- 格納容器空調機戻り空気温度(TE-16-114B)
- 格納容器空調機戻り空気温度(TE-16-114C)
- 格納容器空調機戻り空気温度(TE-16-114D)
- 格納容器空調機戻り空気温度(TE-16-114E)
- ▲ 格納容器空調機供給空気温度(TE-16-114F#1)
- ▲ 格納容器空調機供給空気温度(TE-16-114G#1)
- ▲ 格納容器空調機供給空気温度(TE-16-114H#1)
- ▲ 格納容器空調機供給空気温度(TE-16-114J#2)
- ▲ 格納容器空調機供給空気温度(TE-16-114K#1)
- PCV温度(TE-16-002)
- PCV温度(TE-16-004)

6/12

福島第一原子力発電所 モニタリング結果(モニタリングカー・気象関係)

場所	日時	線量率 ($\mu\text{Sv/h}$)	中性子線量率 ($\mu\text{Sv/h}$)	天候	風向	風速 (m/s)
西門	2017/5/31 9:00	-	<0.01	曇り	SE	1.4
西門	2017/5/31 9:10	-	<0.01	曇り	SE	1.9
西門	2017/5/31 9:20	-	<0.01	曇り	SSE	2.2
西門	2017/5/31 9:30	-	<0.01	曇り	SE	1.8
西門	2017/5/31 9:40	-	<0.01	曇り	SE	1.9
西門	2017/5/31 9:50	-	<0.01	曇り	SSE	1.9
西門	2017/5/31 10:00	-	<0.01	曇り	SSE	1.5
西門	2017/5/31 10:10	-	<0.01	曇り	SSE	1.5
西門	2017/5/31 10:20	-	<0.01	曇り	SSE	2.1
西門	2017/5/31 10:30	-	<0.01	曇り	SSE	2.8
西門	2017/5/31 10:40	-	<0.01	曇り	SSE	2.9
西門	2017/5/31 10:50	-	<0.01	曇り	SSE	2.4
西門	2017/5/31 11:00	-	<0.01	曇り	SE	2.4
西門	2017/5/31 11:10	-	<0.01	曇り	SE	2.6
西門	2017/5/31 11:20	-	<0.01	曇り	SE	2.8
西門	2017/5/31 11:30	-	<0.01	曇り	SSE	2.5
西門	2017/5/31 11:40	-	<0.01	曇り	SSE	2.6
西門	2017/5/31 11:50	-	<0.01	曇り	SSE	2.4
西門	2017/5/31 12:00	-	<0.01	曇り	SE	3.1
西門	2017/5/31 12:10	-	<0.01	曇り	SSE	3.6
西門	2017/5/31 12:20	-	<0.01	曇り	SE	3.0
西門	2017/5/31 12:30	-	<0.01	曇り	SSE	2.9
西門	2017/5/31 12:40	-	<0.01	曇り	SE	3.2
西門	2017/5/31 12:50	-	<0.01	曇り	SSE	3.4
西門	2017/5/31 13:00	-	<0.01	曇り	SSE	4.2
西門	2017/5/31 13:10	-	<0.01	曇り	SSE	5.3
西門	2017/5/31 13:20	-	<0.01	曇り	SSE	4.4
西門	2017/5/31 13:30	-	<0.01	曇り	SSE	4.2
西門	2017/5/31 13:40	-	<0.01	曇り	SSE	3.8
西門	2017/5/31 13:50	-	<0.01	曇り	SSE	4.4
西門	2017/5/31 14:00	-	<0.01	曇り	SSE	3.9
西門	2017/5/31 14:10	-	<0.01	曇り	SSE	3.5
西門	2017/5/31 14:20	-	<0.01	曇り	SSE	3.5
西門	2017/5/31 14:30	-	<0.01	曇り	SSE	4.0
西門	2017/5/31 14:40	-	<0.01	曇り	SSE	3.8
西門	2017/5/31 14:50	-	<0.01	曇り	SSE	4.0
西門	2017/5/31 15:00	-	<0.01	曇り	SSE	4.4
西門	2017/5/31 15:10	-	<0.01	曇り	SSE	4.2
西門	2017/5/31 15:20	-	<0.01	曇り	S	4.8
西門	2017/5/31 15:30	-	<0.01	曇り	SSE	4.3
西門	2017/5/31 15:40	-	<0.01	曇り	SSE	4.0
西門	2017/5/31 15:50	-	<0.01	曇り	SSE	4.2
西門	2017/5/31 16:00	-	<0.01	曇り	SSE	4.2

モニタリングカーでの線量率(ガンマ線)測定については、発電所構内の線量測定が充実してきていることから平成29年3月30日0時で廃止しました。

福島第一原子力発電所 モニタリングポスト空間線量率(μ Sv/h)

7/12

測定日時	MP-1	MP-2	MP-3	MP-4	MP-5	MP-6	MP-7	MP-8	スタック(95m)		感雨
									風向	風速(m/s)	
2017/5/31 9:00	1.036	1.638	1.104	1.956	1.366	0.547	0.993	0.912	SE	2.3	無
2017/5/31 9:10	1.033	1.638	1.102	1.956	1.366	0.547	0.995	0.914	SSE	2.0	無
2017/5/31 9:20	1.035	1.638	1.102	1.956	1.361	0.546	0.992	0.913	S	1.7	無
2017/5/31 9:30	1.035	1.639	1.104	1.952	1.367	0.548	0.995	0.916	SSE	1.7	無
2017/5/31 9:40	1.035	1.645	1.105	1.955	1.361	0.547	0.993	0.915	SSE	2.2	無
2017/5/31 9:50	1.036	1.642	1.106	1.955	1.363	0.548	0.993	0.913	SSE	3.5	無
2017/5/31 10:00	1.039	1.645	1.104	1.955	1.365	0.549	0.993	0.914	S	2.3	無
2017/5/31 10:10	1.037	1.645	1.105	1.957	1.366	0.548	0.994	0.914	SSE	3.0	無
2017/5/31 10:20	1.037	1.644	1.103	1.955	1.367	0.548	0.996	0.914	SSE	3.6	無
2017/5/31 10:30	1.032	1.642	1.106	1.955	1.368	0.548	0.997	0.916	SSE	2.9	無
2017/5/31 10:40	1.037	1.648	1.106	1.956	1.366	0.549	0.996	0.913	SSE	3.3	無
2017/5/31 10:50	1.037	1.643	1.106	1.956	1.370	0.548	0.997	0.915	SSE	3.9	無
2017/5/31 11:00	1.039	1.643	1.106	1.957	1.368	0.549	0.997	0.915	SSE	3.8	無
2017/5/31 11:10	1.039	1.645	1.106	1.954	1.367	0.549	0.997	0.915	SE	4.2	無
2017/5/31 11:20	1.038	1.647	1.106	1.957	1.367	0.548	0.996	0.916	SSE	5.5	無
2017/5/31 11:30	1.038	1.646	1.108	1.954	1.367	0.548	0.999	0.914	SE	4.7	無
2017/5/31 11:40	1.038	1.648	1.108	1.954	1.365	0.551	0.998	0.915	SSE	4.5	無
2017/5/31 11:50	1.038	1.648	1.108	1.957	1.367	0.549	0.997	0.914	SSE	4.1	無
2017/5/31 12:00	1.040	1.645	1.108	1.954	1.369	0.549	0.996	0.914	SSE	5.3	無
2017/5/31 12:10	1.037	1.648	1.107	1.954	1.368	0.549	0.995	0.915	SSE	6.5	無
2017/5/31 12:20	1.035	1.649	1.104	1.958	1.370	0.550	0.997	0.914	SSE	7.4	無
2017/5/31 12:30	1.037	1.649	1.105	1.957	1.367	0.549	0.995	0.916	SSE	7.1	無
2017/5/31 12:40	1.038	1.648	1.106	1.955	1.369	0.550	0.997	0.915	SSE	8.1	無
2017/5/31 12:50	1.037	1.651	1.106	1.958	1.368	0.550	0.997	0.916	SSE	9.7	無
2017/5/31 13:00	1.036	1.651	1.105	1.956	1.370	0.549	0.996	0.915	SSE	9.4	無
2017/5/31 13:10	1.036	1.649	1.103	1.960	1.370	0.547	0.995	0.914	SSE	10.8	無
2017/5/31 13:20	1.035	1.647	1.107	1.958	1.371	0.547	0.998	0.915	SSE	11.6	無
2017/5/31 13:30	1.037	1.651	1.107	1.958	1.370	0.548	0.998	0.916	SSE	10.4	無
2017/5/31 13:40	1.037	1.650	1.107	1.960	1.372	0.549	0.998	0.916	SSE	9.8	無
2017/5/31 13:50	1.035	1.647	1.107	1.961	1.372	0.548	0.997	0.914	S	9.3	無
2017/5/31 14:00	1.036	1.651	1.105	1.958	1.372	0.549	0.995	0.916	S	8.1	無
2017/5/31 14:10	1.039	1.651	1.107	1.956	1.373	0.548	0.997	0.914	S	8.2	無
2017/5/31 14:20	1.039	1.645	1.108	1.960	1.372	0.549	0.997	0.916	S	7.0	無
2017/5/31 14:30	1.039	1.648	1.107	1.962	1.369	0.548	0.998	0.915	S	7.7	無
2017/5/31 14:40	1.037	1.652	1.108	1.959	1.372	0.548	0.998	0.916	S	8.2	無
2017/5/31 14:50	1.038	1.649	1.110	1.960	1.370	0.548	0.999	0.916	S	8.7	無
2017/5/31 15:00	1.040	1.649	1.111	1.961	1.373	0.548	0.998	0.916	S	8.8	無
2017/5/31 15:10	1.038	1.652	1.111	1.961	1.374	0.548	0.996	0.914	SSE	9.8	無
2017/5/31 15:20	1.036	1.652	1.110	1.957	1.371	0.548	0.998	0.914	S	10.5	無
2017/5/31 15:30	1.036	1.650	1.110	1.963	1.375	0.549	0.996	0.915	S	9.6	無
2017/5/31 15:40	1.038	1.651	1.109	1.961	1.372	0.547	0.998	0.916	S	9.5	無
2017/5/31 15:50	1.036	1.651	1.109	1.961	1.373	0.548	0.996	0.915	S	9.4	無
2017/5/31 16:00	1.035	1.652	1.109	1.963	1.372	0.546	0.995	0.916	S	9.9	無

8/12

福島第一原子力発電所 モニタリング結果(可搬型MP)			
日時	事務本館南側線量率 (mSv/h)	正門線量率 (μ Sv/h)	西門線量率 (μ Sv/h)
2017/5/31 9:00	0.016	1	1
2017/5/31 9:30	0.016	1	1
2017/5/31 10:00	0.016	1	1
2017/5/31 10:30	0.016	1	1
2017/5/31 11:00	0.016	1	1
2017/5/31 11:30	0.016	1	1
2017/5/31 12:00	0.016	1	1
2017/5/31 12:30	0.016	1	1
2017/5/31 13:00	0.016	1	1
2017/5/31 13:30	0.016	1	1
2017/5/31 14:00	0.016	1	1
2017/5/31 14:30	0.016	1	1
2017/5/31 15:00	0.016	1	1
2017/5/31 15:30	0.016	1	1
2017/5/31 16:00	0.016	1	1

9/12

福島第一原子力発電所構内排水路分析結果

単位: Bq/L

		A排水路排水口					物揚場排水口				
採取日	採取時刻	5月26日	5月27日	5月28日	5月29日	5月30日	5月26日	5月27日	5月28日	5月29日	5月30日
採取時刻		7:00	7:00	7:00	7:00	7:00	6:50	7:20	8:35	7:46	7:35
降雨量(mm/日)		0	1.5	0	0	0	0	1.5	0	0	0
流量(m ³ /秒)		解析中	解析中	解析中	解析中	解析中	解析中	解析中	解析中	解析中	解析中
Cs-134(約2年)		1.1	1.5	1.3	0.86	1.4	ND(0.72)	ND(0.70)	ND(0.73)	ND(0.70)	ND(0.70)
Cs-137(約30年)		9.1	9.1	8.5	6.4	8.5	0.98	1.1	1.0	0.92	1.4
全β		19	18	16	15	15	ND(3.9)	ND(3.4)	ND(3.4)	ND(3.0)	ND(3.9)
H-3(約12年)		-	-	-	-	-	-	-	-	-	-

単位: Bq/L

		K排水路排水口					C排水路 35m盤				
採取日	採取時刻	5月26日	5月27日	5月28日	5月29日	5月30日	5月26日	5月27日	5月28日	5月29日	5月30日
採取時刻		7:00	7:00	7:00	7:00	7:00	7:07	6:40	7:55	7:00	7:15
降雨量(mm/日)		0	1.5	0	0	0	0	1.5	0	0	0
流量(m ³ /秒)		解析中	解析中	解析中	解析中	解析中	解析中	解析中	解析中	解析中	解析中
Cs-134(約2年)		1.1	1.2	ND(0.67)	ND(1.0)	1.7	ND(0.74)	ND(0.79)	ND(0.73)	ND(0.75)	ND(0.70)
Cs-137(約30年)		8.9	5.9	4.7	6.8	16	1.6	0.82	ND(0.85)	ND(0.78)	ND(0.81)
全β		22	11	8.9	9.6	31	9.2	7.8	ND(3.9)	ND(3.4)	ND(3.4)
H-3(約12年)		-	-	-	-	-	-	-	-	-	-

* 本枠内が今回公表データ。他は5月30日までに知らせ済み。

* 測定対象外の項目は「-」と記す。

* NDは検出限界値未満を表し、()内に検出限界値を示す。

10/12

福島第一港湾内、放水口付近、護岸の詳細分析結果(1/3)護岸地下水

採取時刻 塩素(単位:ppm) Cs-134(約2年) Cs-137(約30年) Mn-54(約310日) Co-60(約5年) その他 γ	単位: Bq/L (塩素除く)															
	地下水観測孔 No.0-1	地下水観測孔 No.0-1-2	地下水観測孔 No.0-2	地下水観測孔 No.0-3-1	地下水観測孔 No.0-3-2	地下水観測孔 No.0-4	地下水観測孔 No.1	地下水観測孔 No.1-6	地下水観測孔 No.1-8	地下水観測孔 No.1-9(注)	地下水観測孔 No.1-11	地下水観測孔 No.1-12	地下水観測孔 No.1-14	地下水観測孔 No.1-16	地下水観測孔 No.1-17	
採取日	5月26日															
採取時刻	8:40															
塩素(単位:ppm)	-															
Cs-134(約2年)	ND(0.46)															
Cs-137(約30年)	ND(0.50)															
Mn-54(約310日)	0.71															
Co-60(約5年)	ND															
その他	ND															
γ	110															
全β	17,000															
H-3(約12年)	51,000															
Sr-90(約29年)	6,500															
採取日	5月26日															
採取時刻	8:24															
塩素(単位:ppm)	-															
Cs-134(約2年)	ND(0.29)															
Cs-137(約30年)	ND(0.39)															
Mn-54(約310日)	1.8															
Co-60(約5年)	1T															
その他	ND															
γ	ND															
全β	ND															
H-3(約12年)	3,400															
Sr-90(約29年)	34,000															
採取日	5月26日															
採取時刻	7:52															
塩素(単位:ppm)	-															
Cs-134(約2年)	ND(0.40)															
Cs-137(約30年)	ND(0.57)															
Mn-54(約310日)	86															
Co-60(約5年)	ND															
その他	ND															
γ	0.89															
全β	ND															
H-3(約12年)	59,000															
Sr-90(約29年)	2,300															
採取日	5月26日															
採取時刻	7:33															
塩素(単位:ppm)	-															
Cs-134(約2年)	ND(0.40)															
Cs-137(約30年)	ND(0.57)															
Mn-54(約310日)	86															
Co-60(約5年)	ND															
その他	ND															
γ	0.89															
全β	ND															
H-3(約12年)	59,000															
Sr-90(約29年)	2,300															

* 太枠内が今回公表データ。他は5月27日にお知らせ済み。
 * NDは検出限界値未満を表し、「その他γ」を除き()内に検出限界値を示す。
 * 測定対象外の項目は「-」と記す。
 (注) No.1-9, 2-5, 3-5は、採水器による採取であるため、γ測定は実施せず。全βは参考値としてその後測定。

福島第一港湾内、放水口付近、護岸の詳細分析結果(2/3)護岸地下水

採取日	単位: Bq/L (塩素除く)																
	地下水観測孔 No.0-1	地下水観測孔 No.0-1-2	地下水観測孔 No.0-2	地下水観測孔 No.0-3-1	地下水観測孔 No.0-3-2	地下水観測孔 No.0-4	地下水観測孔 No.1	地下水観測孔 No.1-6	地下水観測孔 No.1-8	地下水観測孔 No.1-9(塩)	地下水観測孔 No.1-11	地下水観測孔 No.1-12	地下水観測孔 No.1-14	地下水観測孔 No.1-16	地下水観測孔 No.1-17		
採取時刻																	
塩素(単位: ppm)																	
Cs-134(約2年)																	
Cs-137(約30年)																	
その他																	
γ																	
全β																	
H-3(約12年)																	
Sr-90(約29年)																	
採取日	5月30日	5月30日	5月30日	5月30日	5月30日	5月30日	5月30日	5月30日	5月30日	5月30日	5月30日	5月30日	5月30日	5月30日	5月30日	5月30日	
採取時刻	7:50																
塩素(単位: ppm)																	
Cs-134(約2年)																	
Cs-137(約30年)																	
その他																	
γ																	
全β																	
H-3(約12年)																	
Sr-90(約29年)																	
採取日	5月30日	5月30日	5月30日	5月30日	5月30日	5月30日	5月30日	5月30日	5月30日	5月30日	5月30日	5月30日	5月30日	5月30日	5月30日	5月30日	
採取時刻	7:50																
塩素(単位: ppm)																	
Cs-134(約2年)																	
Cs-137(約30年)																	
その他																	
γ																	
全β																	
H-3(約12年)																	
Sr-90(約29年)																	

* NDは検出限界値未満を表し、「その他γ」を除き()内に検出限界値を示す。
 * 測定対象外の項目は「-」と記す。
 (注) No.1-9, 2-5, 3-5は、採水器による採取であるため、γ測定は実施せず。全βは参考値としてる過後に測定。

11/12

12/12

福島第一港湾内、放水口付近、護岸の詳細分析結果(3/3)海水

単位: Bq/L

採取日	福島第一5.6号機放水口北側(T-1)	福島第一6号機取水口前	福島第一物揚場前	福島第一1~4号機取水口内北側(東護岸北側)	福島第一1号機取水口(遮水壁前)	福島第一2号機取水口(遮水壁前)	福島第一1~4号機取水口内南側(遮水壁前)	福島第一南放水口付近(T-2)	福島第一港湾口	福島第一港湾内東側	※告示濃度限度	WHO飲料水水質ガイドライン
採取日	5月30日	5月30日	5月30日	5月30日	5月30日	5月30日	5月30日	5月30日	5月30日	5月30日		
採取時刻	6:51	6:43	6:43	7:33	7:13	7:20	7:27	7:27	7:25	7:23		
Cs-134 (約2年)	ND(0.50)	ND(0.50)	ND(0.50)	0.57	ND(1.0)	0.85	ND(0.85)	ND(0.85)	ND(0.53)	ND(0.31)	60	10
Cs-137 (約30年)	0.61	0.64	0.64	4.4	4.6	4.4	4.0	4.0	ND(0.57)	0.49	90	10
全β	ND(15)	ND(15)	ND(15)	ND(15)	17	ND(15)	ND(15)	ND(15)	17	ND(17)		
H-3 (約12年)	—	—	—	—	—	—	—	—	—	—		
Sr-90 (約29年)	—	—	—	—	—	—	—	—	—	—	60,000	10,000
											30	10

単位: Bq/L

採取日	福島第一港湾内西側	福島第一港湾内北側	福島第一港湾内南側	福島第一港湾中央	福島第一北防波堤北側(T-0-1)	福島第一港湾口北東側(T-0-1A)	福島第一港湾口東側(T-0-2)	福島第一港湾口南東側(T-0-3A)	福島第一南防波堤南側(T-0-3)	※告示濃度限度	WHO飲料水水質ガイドライン
採取日	5月30日	5月30日	5月30日	5月30日	5月30日	5月30日	5月30日	5月30日	5月30日		
採取時刻	7:21	7:19	7:27	7:37	7:37	7:37	7:37	7:37	7:37		
Cs-134 (約2年)	ND(0.29)	ND(0.24)	ND(0.44)	ND(0.63)	ND(0.63)	ND(0.63)	ND(0.63)	ND(0.63)	ND(0.63)	60	10
Cs-137 (約30年)	0.40	0.33	0.62	0.50	0.50	0.50	0.50	0.50	0.50	90	10
全β	ND(17)	ND(17)	ND(17)	ND(16)	ND(16)	ND(16)	ND(16)	ND(16)	ND(16)		
H-3 (約12年)	—	—	—	—	—	—	—	—	—		
Sr-90 (約29年)	—	—	—	—	—	—	—	—	—	60,000	10,000
										30	10

* NDは検出限界値未満を表し、()内に検出限界値を示す。
 * 測定対象外の項目は「—」と記す。

※ 東京電力株式会社福島第一原子力発電所原子炉施設の保安及び特定核燃料物質の防護に関する規則に定める告示濃度限度 (別表第2第六欄: 周辺監視区域外の水中の濃度限度[本表では、Bq/cm³の表記をBq/Lに換算した値を記載])

17:32 受

様式8-1(1/2)

応急処置の概要 (原子炉施設)

1/1

(第25条-15994報)

内閣総理大臣
原子力規制委員会
福島県知事
大熊町長
双葉町長 殿

第25条報告

原子力災害対策特別措置法第25条第2項に基づき、応急措置の概要を以下のとおり報告します。

発信日時	平成29年5月31日 17時26分	送信者	東京電力ホールディングス株式会社 福島第一原子力発電所 原子力防災管理者 内田 俊志 連絡先: 0240-30-9301
受信日時	平成 年 月 日 時 分	受信者	

1. 事故件名 : 非常用炉心冷却装置注水不能
(原災法政令第6条第4項第4号, 省令第21条第1項口)
2. 事故発生場所 : 福島第一原子力発電所
3. 事故発生日時 : 平成23年3月11日 16時36分
4. 発生事象と対応の概要

第25条-15991報にてお知らせした、発電所構内の厚生棟北側の休憩所にある仮設発電機の下部に軽油の漏えい跡を発見した事象について、その後の状況をお知らせします。

軽油の漏えい跡については、16時44分に中和剤による処理を行いました。

【公表区分: その他続】

5. 緊急時対策本部その他の事項の概要

なし