

~~様式8-1(1/2)~~

8:12 受

応急処置の概要 (原子炉施設)

1/1

(第25条-15975報)

内閣総理大臣
原子力規制委員会
福島県知事
大熊町長
双葉町長 殿

第2.5条報告

原子力災害対策特別措置法第25条第2項に基づき、応急措置の概要を以下のとおり報告します。

発信日時	平成29年5月29日 8時05分	送信者	東京電力ホールディングス株式会社 福島第一原子力発電所 原子力防災管理者 内田 俊志 連絡先: 0240-30-9301
受信日時	平成 年 月 日 時 分	受信者	

1. 事故件名 : 非常用炉心冷却装置注水不能
(原災法政令第6条第4項第4号, 省令第21条第1項口)

2. 事故発生場所 : 福島第一原子力発電所

3. 事故発生日時 : 平成23年3月11日 16時36分

4. 発生事象と対応の概要

第25条-15962報でお知らせしたとおり、2号機使用済燃料プール(以下、「SFP」という。)循環冷却系の一次系については、当該系統の計装品点検のため、本日5時37分に停止しました。

停止状態については、異常のないことを確認しました。

冷却停止時のSFP水温度は25.3℃でした。

【公表区分: E】

5. 緊急時対策本部その他の事項の概要

なし

9:56後

様式8-1(1/2)

応急処置の概要 (原子炉施設)

1/2

(第25条-15976報)

内閣総理大臣
原子力規制委員会
福島県知事
大熊町長
双葉町長 殿

第25条報告

原子力災害対策特別措置法第25条第2項に基づき、応急措置の概要を以下のとおり報告します。

発信日時	平成29年5月29日9時45分	送信者	東京電力ホールディングス株式会社 福島第一原子力発電所 原子力防災管理者 内田 俊志 連絡先: 0240-30-9301
受信日時	平成 年 月 日 時 分	受信者	

1. 事故件名 : 非常用炉心冷却装置注水不能
(原災法政令第6条第4項第4号, 省令第21条第1項口)

2. 事故発生場所 : 福島第一原子力発電所

3. 事故発生日時 : 平成23年3月11日 16時36分

4. 発生事象と対応の概要

サブドレン他水処理施設一時貯水タンクDの当社及び第三者機関による分析結果については、共に運用目標値を満足していたことから、5月30日に港湾内への排水を行います。なお、排水開始・終了の実績については、排水終了後にお知らせします。

・福島第一原子力発電所 サブドレン・地下水ドレン浄化水の分析結果
[採取日 5月25日]

【公表区分: その他】

5. 緊急時対策本部その他の事項の概要

なし

2/2

福島第一原子力発電所 サブドレン・地下水ドレン浄化水の分析結果

単位: Bq/L

採取日	一時貯水タンクA (サンプルタンクA)		一時貯水タンクB (サンプルタンクB)		一時貯水タンクC (サンプルタンクC)		一時貯水タンクD (サンプルタンクD)		運用目標	告示濃度 限度	*1 WHO飲料水 水質 ガイドライン
	東京電力	第三者機関	東京電力	第三者機関	東京電力	第三者機関	東京電力	第三者機関			
採取時刻							2017年5月25日	2017年5月25日			
貯水量 [m ³]							8:13	8:13			
セシウム134							950	950	1	50	10
セシウム137							ND(0.66)	ND(0.82)	1	90	10
その他 ガンマ核種							ND(0.58)	ND(0.68)			
全ベータ							検出なし	検出なし			
トリチウム							ND(0.72)	ND(0.33)	3(1) (注)		
							890	890	1,500	60,000	10,000

単位: Bq/L

採取日	一時貯水タンクE (サンプルタンクE)		一時貯水タンクF (サンプルタンクF)		一時貯水タンクG (サンプルタンクG)		運用目標	告示濃度 限度	*1 WHO飲料水 水質 ガイドライン
	東京電力	第三者機関	東京電力	第三者機関	東京電力	第三者機関			
採取時刻									
貯水量 [m ³]									
セシウム134									
セシウム137									
その他 ガンマ核種									
全ベータ									
トリチウム									
							1,500	60,000	10,000

* 第三者機関: 東北緑化環境保全株式会社
 * NDは検出限界値未満を意味し、()内に検出限界値を示す。
 (注) 運用目標の全ベータについては、10日に1回程度の分析では、検出限界値を1 Bq/Lに下げて実施。
 ※1 東京電力株式会社福島第一原子力発電所原子炉施設の保安及び特定核燃料物質の防護に関する規則に定める告示濃度限度
 (別添第2第六欄: 周辺監視区域外の水中の濃度限度[本表では、Bq/cm³の表記をBq/Lに換算した値を記載])
 ※2 セシウム134, セシウム137の検出限界値[1 Bq/L未満]を確認する測定にて検出されないこと(天然核種を除く)。

9:56 受

様式8-1(1/2)

応急処置の概要 (原子炉施設)

1/2

(第25条-15977報)

内閣総理大臣
原子力規制委員会
福島県知事
大熊町長
双葉町長 殿

第25条報告

原子力災害対策特別措置法第25条第2項に基づき、応急措置の概要を以下のとおり報告します。

発信日時	平成29年5月29日 9時45分	送信者	東京電力ホールディングス株式会社 福島第一原子力発電所 原子力防災管理者 内田 俊志 連絡先: 0240-30-9301
受信日時	平成 年 月 日 時 分	受信者	

1. 事故件名 : 非常用炉心冷却装置注水不能
(原災法政令第6条第4項第4号, 省令第21条第1項ロ)

2. 事故発生場所 : 福島第一原子力発電所

3. 事故発生日時 : 平成23年3月11日 16時36分

4. 発生事象と対応の概要

地下水バイパス一時貯留タンクグループ3の当社及び第三者機関による分析結果については、共に運用目標値を満足していたことから、5月30日に海洋への排水を行います。
なお、排水開始・終了の実績については、排水終了後にお知らせします。

・福島第一原子力発電所 地下水バイパス 一時貯留タンク分析結果
[採取日 5月17日]

【公表区分: その他】

5. 緊急時対策本部その他の事項の概要

なし

福島第一原子力発電所 地下水バイパス 一時貯留タンク分析結果

単位: Bq/L

	Gr1(グループ1)		Gr2(グループ2)		Gr3(グループ3)		運用目標	告示濃度 限度	WHO飲料水 水質 ガイドライン
	東京電力	第三者機関	東京電力	第三者機関	東京電力	第三者機関			
採取日					2017年5月17日	2017年5月17日			
採取時刻					6:52	6:52			
貯水量 [m ³]					2,320	2,320			
セシウム134					ND(0.68)	ND(0.77)	1	60	10
セシウム137					ND(0.78)	ND(0.71)	1	90	10
その他ガンマ核種					検出なし	検出なし			
全ベータ					ND(0.72)	ND(0.48)	5(1) ^{※2}		
トリチウム					110	130	1,500	60,000	10,000

* 第三者機関: 日本分析センター

* NDは検出限界値未満を表し、()内に検出限界値を示す。

(注) 運用目標の全ベータについては、10日に1回程度の分析では、検出限界値を 1 Bq/Lに下げて実施。

※1 東京電力株式会社福島第一原子力発電所原子炉施設の保安及び特定核燃料物質の防護に関する規則に定める告示濃度限度
(別表第2第六欄: 周辺監視区域外の水中の濃度限度[本表では、Bq/cm³の表記をBq/Lに換算した値を記載])

※2 セシウム134, セシウム137の検出限界値「1Bq/L未満」を確認する測定にて検出されないこと(天然核種を除く)。

~~様式8-1(1/2)~~

11:24 受

応急処置の概要 (原子炉施設)

1/2

(第25条-15978報)

内閣総理大臣
原子力規制委員会
福島県知事
大熊町長
双葉町長 殿

第25条報告

原子力災害対策特別措置法第25条第2項に基づき、応急措置の概要を以下のとおり報告します。

発信日時	平成29年 5月 29日 11時 05分	送信者	東京電力ホールディングス株式会社 福島第一原子力発電所 原子力防災管理者 内田 俊志 連絡先: 0240-30-9301
受信日時	平成 年 月 日 時 分	受信者	

1. 事故件名 : 非常用炉心冷却装置注水不能
(原災法政令第6条第4項第4号, 省令第21条第1項ロ)

2. 事故発生場所 : 福島第一原子力発電所

3. 事故発生日時 : 平成23年3月11日 16時36分

4. 発生事象と対応の概要

プラント関連パラメータ、発電所敷地内におけるモニタリング結果、及びタンクエリアパトロール結果等について、下記のとおりお知らせいたします。

- ・プラント関連パラメータ [5月29日 5時00分現在]
- ・発電所敷地内におけるモニタリング結果 [5月29日 10時00分現在]
- ・集中廃棄物処理施設周辺 サブドレン水核種分析結果 [採取日 5月28日]
- ・昨日(5月28日)のタンクエリアパトロール及び汚染水タンク水位計による常時監視において、漏えい等の異常はありませんでした。

【公表区分: その他】

5. 緊急時対策本部その他の事項の概要

なし

福島第一原子力発電所 プラント関連パラメータ

2017年5月29日 5:00 現在

【留意事項】
 各計測機については、地震やその他の異常状態の影響を受け、異常の使用状態
 条件を超えているものもあり、正しく測定されていない可能性のある計測器も存
 在している。プラントの状態を把握するため、このような計測の不確かさも考
 慮したうえで、最新の計測器から得られる情報を活用して変化の傾向にも着目し
 て総合的に判断している。

	1号機	2号機	3号機	4号機
原子炉注水状況	給水系：1.4m ³ /h CS系：1.5m ³ /h (5/29 5:00 現在)	給水系：1.5m ³ /h CS系：1.4m ³ /h (5/29 5:00 現在)	給水系：1.5m ³ /h CS系：1.4m ³ /h (5/29 5:00 現在)	
原子炉圧力容器 底部温度	VESSEL BOTTOM HEAD (TE-263-69L1)：20.4℃ 原子炉 SKIRT JOINT 上部 (TE-263-69H1)：20.2℃ VESSEL DOWN COMMER (TE-263-69G2)：20.2℃ (5/29 5:00 現在)	VESSEL WALL ABOVE BOTTOM HEAD (TE-2-3-69H3)：26.1℃ RPV温度 (TE-2-3-69R)：26.6℃ (5/29 5:00 現在)	RPV下部ヘッド温度 (TE-2-3-69L1)：23.5℃ スカートジャンクション上部温度 (TE-2-3-69F1)：23.4℃ RPV底部ヘッド上部温度 (TE-2-3-69H1)：22.6℃ (5/29 5:00 現在)	
原子炉格納容器 内温度	HVH-12A RETURN AIR (TE-1625A)：20.5℃ HVH-12A SUPPLY AIR (TE-1625F)：20.2℃ (5/29 5:00 現在)	RETURN AIR DRYWELL COOLER (TE-16-114B)：26.6℃ SUPPLY AIR D/W COOLER HVH2-16B (TE-16-114G#1)：26.0℃ (5/29 5:00 現在)	格納容器空調機戻り空気温度 (TE-16-114A)：23.3℃ 格納容器空調機供給空気温度 (TE-16-114F#1)：21.8℃ (5/29 5:00 現在)	
原子炉格納容器 圧力	0.56kPa g (5/29 5:00 現在)	3.69kPa g (5/29 5:00 現在)	0.26kPa g (5/29 5:00 現在)	
窒素封入流量 ※3	RPV：28.19Nm ³ /h PCV：-Nm ³ /h (5/29 5:00 現在) ※4	RPV：13.57Nm ³ /h PCV：-Nm ³ /h (5/29 5:00 現在) ※4	RPV：16.61Nm ³ /h PCV：-Nm ³ /h (5/29 5:00 現在) ※4	
原子炉格納容器 ガス管理システム 排気流量	19.9m ³ /h (5/29 5:00 現在)	17.06Nm ³ /h (5/29 5:00 現在)	19.03Nm ³ /h (5/29 5:00 現在)	
原子炉格納容器 放射能濃度 ※1 水素濃度 ※1	A系：0.00vol% B系：0.00vol% (5/29 5:00 現在)	A系：0.01vol% B系：0.02vol% (5/29 5:00 現在)	A系：0.01vol% B系：0.01vol% (5/29 5:00 現在)	
原子炉格納容器 放射能濃度 (Xe135) ※2	A系：指示値 8.20E-04 検出限界値 5.60E-04 Ba/cm ³	A系：指示値 ND 検出限界値 1.7E-01 Ba/cm ³	A系：指示値 ND 検出限界値 2.5E-01 Ba/cm ³	
使用済燃料プール 水温度	B系：指示値 1.24E-03 検出限界値 4.70E-04 Ba/cm ³ (5/29 5:00 現在)	B系：指示値 ND 検出限界値 1.5E-01 Ba/cm ³ (5/29 5:00 現在)	B系：指示値 ND 検出限界値 2.6E-01 Ba/cm ³ (5/29 5:00 現在)	
FPC 及び γ 外 水位	25.3℃ (5/29 5:00 現在)	25.3℃ (5/29 5:00 現在)	21.5℃ (5/29 5:00 現在)	
	3.40m (5/29 5:00 現在)	4.14m (5/29 5:00 現在)	3.49m (5/29 5:00 現在)	
			29.78X100mm (5/29 5:00 現在)	

(計測機に関する情報)
 ※1：指示値がマイナースケールの場合は0.00vol%と記載する。(水素濃度が極めて低い場合は、計測精度によりマイナス表示される場合があるため)
 原子炉格納容器ガス管理システムの放射能濃度を記載する。
 ※2：指示値が検出限界未満の場合はNDと記載する。原子炉格納容器ガス管理システムの放射能濃度を記載する。
 ※3：使用状態の記録。圧力と流量補正した値を記載する。
 ※4：窒素封入停止中

2/8

福島第一原子力発電所 モニタリング結果(モニタリングカー・気象関係)

場所	日時	線量率 ($\mu\text{Sv/h}$)	中性子線量率 ($\mu\text{Sv/h}$)	天候	風向	風速 (m/s)
西門	2017/5/28 15:00	-	<0.01	晴れ	WNW	2.5
西門	2017/5/28 15:10	-	<0.01	晴れ	WNW	2.6
西門	2017/5/28 15:20	-	<0.01	晴れ	WNW	3.1
西門	2017/5/28 15:30	-	<0.01	晴れ	WNW	3.0
西門	2017/5/28 15:40	-	<0.01	晴れ	WNW	2.2
西門	2017/5/28 15:50	-	<0.01	晴れ	WNW	3.5
西門	2017/5/28 16:00	-	<0.01	晴れ	WNW	3.5
西門	2017/5/28 16:10	-	<0.01	晴れ	WNW	2.3
西門	2017/5/28 16:20	-	<0.01	晴れ	WNW	2.9
西門	2017/5/28 16:30	-	<0.01	晴れ	NW	3.0
西門	2017/5/28 16:40	-	<0.01	晴れ	NNW	2.6
西門	2017/5/28 16:50	-	<0.01	晴れ	NW	3.0
西門	2017/5/28 17:00	-	<0.01	晴れ	NW	3.3
西門	2017/5/28 17:10	-	<0.01	晴れ	NW	3.0
西門	2017/5/28 17:20	-	<0.01	晴れ	NNW	2.4
西門	2017/5/28 17:30	-	<0.01	晴れ	NW	2.0
西門	2017/5/28 17:40	-	<0.01	晴れ	NW	2.3
西門	2017/5/28 17:50	-	<0.01	晴れ	NW	1.8
西門	2017/5/28 18:00	-	<0.01	晴れ	NW	1.9
西門	2017/5/28 18:10	-	<0.01	晴れ	WNW	2.3
西門	2017/5/28 18:20	-	<0.01	晴れ	NW	2.8
西門	2017/5/28 18:30	-	<0.01	晴れ	NW	2.6
西門	2017/5/28 18:40	-	<0.01	晴れ	NNW	2.2
西門	2017/5/28 18:50	-	<0.01	晴れ	NNW	1.8
西門	2017/5/28 19:00	-	<0.01	晴れ	NW	1.7
西門	2017/5/28 19:10	-	<0.01	晴れ	NW	2.1
西門	2017/5/28 19:20	-	<0.01	晴れ	NW	2.4
西門	2017/5/28 19:30	-	<0.01	晴れ	NW	2.3
西門	2017/5/28 19:40	-	<0.01	晴れ	WNW	2.1
西門	2017/5/28 19:50	-	<0.01	晴れ	WNW	1.4
西門	2017/5/28 20:00	-	<0.01	晴れ	WNW	1.0
西門	2017/5/28 20:10	-	<0.01	晴れ	NW	1.2
西門	2017/5/28 20:20	-	<0.01	晴れ	WNW	1.5
西門	2017/5/28 20:30	-	<0.01	晴れ	WNW	1.1
西門	2017/5/28 20:40	-	<0.01	晴れ	NW	1.2
西門	2017/5/28 20:50	-	<0.01	晴れ	NNW	1.1
西門	2017/5/28 21:00	-	<0.01	晴れ	NW	1.6
西門	2017/5/28 21:10	-	<0.01	晴れ	NW	1.4
西門	2017/5/28 21:20	-	<0.01	晴れ	NW	2.1
西門	2017/5/28 21:30	-	<0.01	晴れ	NW	1.9
西門	2017/5/28 21:40	-	<0.01	晴れ	NW	1.3
西門	2017/5/28 21:50	-	<0.01	晴れ	NW	0.9
西門	2017/5/28 22:00	-	<0.01	晴れ	W	0.6
西門	2017/5/28 22:10	-	<0.01	晴れ	W	0.5
西門	2017/5/28 22:20	-	<0.01	晴れ	WNW	0.6
西門	2017/5/28 22:30	-	<0.01	晴れ	WNW	0.9
西門	2017/5/28 22:40	-	<0.01	晴れ	W	1.0
西門	2017/5/28 22:50	-	<0.01	晴れ	WSW	0.6
西門	2017/5/28 23:00	-	<0.01	晴れ	WSW	0.7
西門	2017/5/28 23:10	-	<0.01	晴れ	W	0.5
西門	2017/5/28 23:20	-	<0.01	晴れ	W	0.6
西門	2017/5/28 23:30	-	<0.01	晴れ	WSW	0.6
西門	2017/5/28 23:40	-	<0.01	晴れ	*	CALM
西門	2017/5/28 23:50	-	<0.01	晴れ	SW	0.7
西門	2017/5/29 0:00	-	<0.01	晴れ	SW	0.9
西門	2017/5/29 0:10	-	<0.01	晴れ	WSW	0.7
西門	2017/5/29 0:20	-	<0.01	晴れ	*	CALM
西門	2017/5/29 0:30	-	<0.01	晴れ	*	CALM
西門	2017/5/29 0:40	-	<0.01	晴れ	*	CALM
西門	2017/5/29 0:50	-	<0.01	晴れ	NNW	0.8
西門	2017/5/29 1:00	-	<0.01	晴れ	NW	1.2

モニタリングカーでの線量率(ガンマ線)測定については、発電所構内の線量測定が充実してきていることから平成29年3月30日0時で廃止しました。
*無風の為読取れず 風速0.5m/s未満の場合「CALM」(静穏)と表記

4/8

福島第一原子力発電所 モニタリング結果(モニタリングカー・気象関係)

場所	日時	線量率 ($\mu\text{Sv/h}$)	中性子線量率 ($\mu\text{Sv/h}$)	天候	風向	風速 (m/s)
西門	2017/5/29 1:10	-	<0.01	晴れ	W	1.3
西門	2017/5/29 1:20	-	<0.01	晴れ	W	0.5
西門	2017/5/29 1:30	-	<0.01	晴れ	S	0.9
西門	2017/5/29 1:40	-	<0.01	晴れ	SW	0.7
西門	2017/5/29 1:50	-	<0.01	晴れ	WSW	0.5
西門	2017/5/29 2:00	-	<0.01	晴れ	WSW	0.9
西門	2017/5/29 2:10	-	<0.01	晴れ	W	1.4
西門	2017/5/29 2:20	-	<0.01	晴れ	WNW	2.2
西門	2017/5/29 2:30	-	<0.01	晴れ	NW	1.6
西門	2017/5/29 2:40	-	<0.01	晴れ	NW	0.8
西門	2017/5/29 2:50	-	<0.01	晴れ	W	0.7
西門	2017/5/29 3:00	-	<0.01	晴れ	W	1.2
西門	2017/5/29 3:10	-	<0.01	晴れ	W	1.1
西門	2017/5/29 3:20	-	<0.01	晴れ	WNW	1.9
西門	2017/5/29 3:30	-	<0.01	晴れ	WNW	1.6
西門	2017/5/29 3:40	-	<0.01	晴れ	NW	1.0
西門	2017/5/29 3:50	-	<0.01	晴れ	WNW	1.4
西門	2017/5/29 4:00	-	<0.01	晴れ	W	1.0
西門	2017/5/29 4:10	-	<0.01	晴れ	WNW	1.3
西門	2017/5/29 4:20	-	<0.01	晴れ	W	1.3
西門	2017/5/29 4:30	-	<0.01	晴れ	W	1.4
西門	2017/5/29 4:40	-	<0.01	晴れ	W	1.5
西門	2017/5/29 4:50	-	<0.01	晴れ	W	1.1
西門	2017/5/29 5:00	-	<0.01	晴れ	W	1.1
西門	2017/5/29 5:10	-	<0.01	晴れ	W	1.4
西門	2017/5/29 5:20	-	<0.01	晴れ	W	1.5
西門	2017/5/29 5:30	-	<0.01	晴れ	WNW	1.6
西門	2017/5/29 5:40	-	<0.01	晴れ	WNW	0.5
西門	2017/5/29 5:50	-	<0.01	晴れ	*	CALM
西門	2017/5/29 6:00	-	<0.01	晴れ	*	CALM
西門	2017/5/29 6:10	-	<0.01	晴れ	*	CALM
西門	2017/5/29 6:20	-	<0.01	晴れ	S	0.8
西門	2017/5/29 6:30	-	<0.01	晴れ	S	1.1
西門	2017/5/29 6:40	-	<0.01	晴れ	S	0.7
西門	2017/5/29 6:50	-	<0.01	晴れ	SSW	0.7
西門	2017/5/29 7:00	-	<0.01	晴れ	SE	1.0
西門	2017/5/29 7:10	-	<0.01	晴れ	SE	1.2
西門	2017/5/29 7:20	-	<0.01	晴れ	SE	1.0
西門	2017/5/29 7:30	-	<0.01	晴れ	SE	2.2
西門	2017/5/29 7:40	-	<0.01	晴れ	SE	1.9
西門	2017/5/29 7:50	-	<0.01	晴れ	SE	1.9
西門	2017/5/29 8:00	-	<0.01	晴れ	SE	2.0
西門	2017/5/29 8:10	-	<0.01	晴れ	SE	1.9
西門	2017/5/29 8:20	-	<0.01	晴れ	SE	2.0
西門	2017/5/29 8:30	-	<0.01	晴れ	SE	2.5
西門	2017/5/29 8:40	-	<0.01	晴れ	SE	2.7
西門	2017/5/29 8:50	-	<0.01	晴れ	SE	2.0
西門	2017/5/29 9:00	-	<0.01	晴れ	SE	2.4
西門	2017/5/29 9:10	-	<0.01	晴れ	SE	3.2
西門	2017/5/29 9:20	-	<0.01	晴れ	SE	3.0
西門	2017/5/29 9:30	-	<0.01	晴れ	SE	2.8
西門	2017/5/29 9:40	-	<0.01	晴れ	SSE	3.5
西門	2017/5/29 9:50	-	<0.01	晴れ	SSE	3.9
西門	2017/5/29 10:00	-	<0.01	晴れ	SSE	4.4

モニタリングカーでの線量率(ガンマ線)測定については、発電所構内の線量測定が充実してきていることから平成29年3月30日0時で廃止しました。
*無風の為読取れず 風速0.5m/s未満の場合「CALM」(静穏)と表記

福島第一原子力発電所 モニタリングポスト空間線量率(μ Sv/h)

5/A

測定日時	MP-1	MP-2	MP-3	MP-4	MP-5	MP-6	MP-7	MP-8	スタック(95m)		感雨
									風向	風速(m/s)	
2017/5/28 15:00	1.009	1.592	1.069	1.901	1.319	0.542	0.985	0.905	W	6.6	無
2017/5/28 15:10	1.012	1.589	1.071	1.900	1.318	0.543	0.985	0.906	WNW	6.8	無
2017/5/28 15:20	1.008	1.590	1.071	1.903	1.318	0.541	0.982	0.904	WNW	8.2	無
2017/5/28 15:30	1.011	1.593	1.071	1.902	1.321	0.541	0.983	0.906	W	7.6	無
2017/5/28 15:40	1.010	1.591	1.072	1.903	1.321	0.540	0.984	0.906	WNW	7.6	無
2017/5/28 15:50	1.011	1.592	1.071	1.905	1.319	0.542	0.985	0.907	WNW	6.7	無
2017/5/28 16:00	1.013	1.592	1.072	1.904	1.320	0.541	0.982	0.905	WNW	7.3	無
2017/5/28 16:10	1.008	1.594	1.071	1.908	1.316	0.542	0.983	0.905	W	7.7	無
2017/5/28 16:20	1.011	1.595	1.072	1.905	1.320	0.542	0.983	0.907	WNW	6.6	無
2017/5/28 16:30	1.012	1.592	1.073	1.906	1.318	0.541	0.985	0.905	WNW	6.9	無
2017/5/28 16:40	1.012	1.595	1.073	1.908	1.319	0.541	0.983	0.905	NW	6.6	無
2017/5/28 16:50	1.012	1.592	1.075	1.909	1.319	0.541	0.983	0.905	NW	8.1	無
2017/5/28 17:00	1.012	1.592	1.073	1.906	1.320	0.540	0.982	0.907	WNW	8.1	無
2017/5/28 17:10	1.011	1.591	1.072	1.911	1.321	0.540	0.982	0.908	NW	8.1	無
2017/5/28 17:20	1.011	1.592	1.073	1.909	1.318	0.541	0.982	0.907	NW	5.0	無
2017/5/28 17:30	1.010	1.594	1.075	1.905	1.320	0.541	0.982	0.906	NW	4.9	無
2017/5/28 17:40	1.012	1.593	1.072	1.906	1.321	0.541	0.982	0.906	WNW	5.1	無
2017/5/28 17:50	1.012	1.594	1.074	1.907	1.320	0.541	0.984	0.906	NW	4.7	無
2017/5/28 18:00	1.010	1.597	1.073	1.906	1.322	0.540	0.983	0.907	WNW	4.1	無
2017/5/28 18:10	1.008	1.595	1.074	1.906	1.323	0.539	0.981	0.906	WNW	7.1	無
2017/5/28 18:20	1.011	1.596	1.073	1.906	1.322	0.541	0.984	0.908	WNW	7.0	無
2017/5/28 18:30	1.006	1.596	1.072	1.907	1.323	0.542	0.983	0.909	WNW	6.5	無
2017/5/28 18:40	1.010	1.598	1.074	1.911	1.322	0.541	0.982	0.908	WNW	5.2	無
2017/5/28 18:50	1.012	1.598	1.071	1.911	1.323	0.540	0.982	0.907	WNW	6.2	無
2017/5/28 19:00	1.012	1.595	1.072	1.908	1.321	0.541	0.983	0.908	WNW	6.1	無
2017/5/28 19:10	1.013	1.598	1.072	1.912	1.325	0.542	0.982	0.907	WNW	7.6	無
2017/5/28 19:20	1.011	1.596	1.072	1.914	1.322	0.543	0.982	0.910	WNW	6.0	無
2017/5/28 19:30	1.012	1.596	1.073	1.910	1.321	0.543	0.981	0.908	W	5.9	無
2017/5/28 19:40	1.011	1.595	1.078	1.909	1.321	0.542	0.981	0.908	W	5.3	無
2017/5/28 19:50	1.012	1.595	1.073	1.914	1.323	0.542	0.981	0.906	WNW	3.9	無
2017/5/28 20:00	1.012	1.594	1.076	1.912	1.323	0.543	0.982	0.908	WNW	4.3	無
2017/5/28 20:10	1.009	1.595	1.074	1.912	1.322	0.541	0.983	0.909	WNW	4.4	無
2017/5/28 20:20	1.008	1.595	1.076	1.913	1.320	0.541	0.982	0.907	WNW	3.0	無
2017/5/28 20:30	1.011	1.594	1.075	1.908	1.321	0.540	0.982	0.908	NW	3.5	無
2017/5/28 20:40	1.011	1.595	1.074	1.911	1.321	0.541	0.983	0.906	WNW	3.9	無
2017/5/28 20:50	1.008	1.596	1.072	1.909	1.322	0.542	0.985	0.906	WNW	4.2	無
2017/5/28 21:00	1.010	1.593	1.074	1.910	1.321	0.539	0.983	0.907	WNW	4.4	無
2017/5/28 21:10	1.009	1.598	1.074	1.911	1.323	0.541	0.984	0.908	WNW	3.8	無
2017/5/28 21:20	1.007	1.595	1.075	1.910	1.319	0.542	0.986	0.906	NW	5.1	無
2017/5/28 21:30	1.010	1.593	1.074	1.912	1.323	0.542	0.984	0.908	WNW	5.7	無
2017/5/28 21:40	1.008	1.593	1.073	1.911	1.319	0.540	0.983	0.909	NW	5.0	無
2017/5/28 21:50	1.008	1.593	1.074	1.912	1.319	0.540	0.982	0.906	NW	3.1	無
2017/5/28 22:00	1.009	1.594	1.071	1.910	1.320	0.540	0.982	0.907	NW	1.7	無
2017/5/28 22:10	1.010	1.593	1.072	1.906	1.320	0.539	0.984	0.907	W	1.2	無
2017/5/28 22:20	1.008	1.594	1.072	1.911	1.319	0.539	0.982	0.906	WNW	3.2	無
2017/5/28 22:30	1.008	1.591	1.075	1.911	1.319	0.541	0.984	0.907	WNW	4.5	無
2017/5/28 22:40	1.007	1.593	1.072	1.910	1.321	0.540	0.982	0.906	WNW	3.6	無
2017/5/28 22:50	1.009	1.592	1.072	1.909	1.322	0.538	0.984	0.906	W	2.9	無
2017/5/28 23:00	1.007	1.594	1.071	1.913	1.320	0.540	0.983	0.907	WSW	3.1	無
2017/5/28 23:10	1.008	1.594	1.071	1.909	1.321	0.539	0.985	0.906	SW	3.6	無
2017/5/28 23:20	1.008	1.594	1.074	1.908	1.322	0.540	0.981	0.907	SW	3.9	無
2017/5/28 23:30	1.007	1.593	1.072	1.910	1.320	0.538	0.981	0.907	SW	3.6	無
2017/5/28 23:40	1.009	1.592	1.072	1.910	1.322	0.538	0.979	0.908	WSW	3.7	無
2017/5/28 23:50	1.008	1.593	1.071	1.912	1.317	0.538	0.984	0.907	WSW	3.7	無
2017/5/29 0:00	1.009	1.591	1.072	1.908	1.320	0.539	0.981	0.907	WSW	2.6	無
2017/5/29 0:10	1.008	1.592	1.072	1.909	1.320	0.540	0.981	0.907	SW	1.2	無
2017/5/29 0:20	1.006	1.590	1.072	1.908	1.322	0.540	0.981	0.908	SSW	1.7	無
2017/5/29 0:30	1.008	1.593	1.069	1.906	1.320	0.539	0.982	0.906	S	1.2	無
2017/5/29 0:40	1.008	1.593	1.071	1.906	1.319	0.538	0.981	0.908	SSE	1.9	無
2017/5/29 0:50	1.006	1.593	1.072	1.908	1.317	0.537	0.982	0.907	SSW	1.4	無
2017/5/29 1:00	1.006	1.591	1.073	1.910	1.320	0.540	0.980	0.905	W	2.3	無

福島第一原子力発電所 モニタリングポスト空間線量率($\mu\text{Sv/h}$)

6/8

測定日時	MP-1	MP-2	MP-3	MP-4	MP-5	MP-6	MP-7	MP-8	スタック(95m)		感雨
									風向	風速(m/s)	
2017/5/29 1:10	1.009	1.594	1.073	1.908	1.319	0.539	0.982	0.907	WSW	2.3	無
2017/5/29 1:20	1.007	1.594	1.071	1.910	1.319	0.539	0.981	0.905	S	2.6	無
2017/5/29 1:30	1.007	1.593	1.073	1.908	1.319	0.538	0.982	0.906	S	2.6	無
2017/5/29 1:40	1.007	1.591	1.070	1.910	1.319	0.539	0.983	0.906	SSW	1.7	無
2017/5/29 1:50	1.007	1.590	1.070	1.908	1.317	0.537	0.981	0.906	S	1.4	無
2017/5/29 2:00	1.008	1.593	1.070	1.906	1.317	0.539	0.982	0.908	SSE	2.2	無
2017/5/29 2:10	1.007	1.591	1.072	1.910	1.319	0.538	0.980	0.906	S	2.0	無
2017/5/29 2:20	1.006	1.594	1.072	1.909	1.319	0.537	0.983	0.907	S	2.6	無
2017/5/29 2:30	1.006	1.593	1.072	1.910	1.320	0.538	0.981	0.904	S	1.4	無
2017/5/29 2:40	1.006	1.593	1.071	1.908	1.319	0.536	0.981	0.907	ESE	0.9	無
2017/5/29 2:50	1.008	1.593	1.072	1.906	1.318	0.536	0.984	0.906	SSE	1.5	無
2017/5/29 3:00	1.007	1.595	1.070	1.909	1.318	0.538	0.982	0.905	SSE	1.4	無
2017/5/29 3:10	1.006	1.589	1.073	1.909	1.317	0.538	0.979	0.907	S	1.7	無
2017/5/29 3:20	1.006	1.590	1.073	1.909	1.319	0.538	0.979	0.907	SSW	1.4	無
2017/5/29 3:30	1.006	1.591	1.069	1.907	1.318	0.536	0.982	0.906	SW	1.2	無
2017/5/29 3:40	1.006	1.592	1.070	1.907	1.318	0.536	0.979	0.907	WNW	0.6	無
2017/5/29 3:50	1.005	1.591	1.071	1.909	1.317	0.536	0.981	0.906	WNW	1.4	無
2017/5/29 4:00	1.007	1.592	1.070	1.908	1.318	0.538	0.980	0.906	NW	1.5	無
2017/5/29 4:10	1.007	1.592	1.071	1.906	1.318	0.538	0.980	0.907	NNW	1.4	無
2017/5/29 4:20	1.007	1.589	1.071	1.905	1.318	0.538	0.980	0.905	NW	1.1	無
2017/5/29 4:30	1.007	1.591	1.071	1.905	1.317	0.538	0.981	0.908	SW	0.6	無
2017/5/29 4:40	1.008	1.594	1.069	1.908	1.319	0.539	0.982	0.906	NW	0.6	無
2017/5/29 4:50	1.008	1.594	1.067	1.909	1.318	0.536	0.980	0.906	W	0.6	無
2017/5/29 5:00	1.007	1.591	1.070	1.907	1.318	0.537	0.981	0.906	W	0.8	無
2017/5/29 5:10	1.007	1.590	1.071	1.909	1.315	0.537	0.979	0.907	WNW	0.9	無
2017/5/29 5:20	1.007	1.591	1.071	1.907	1.316	0.537	0.979	0.907	*	CALM	無
2017/5/29 5:30	1.005	1.592	1.071	1.907	1.319	0.539	0.979	0.906	*	CALM	無
2017/5/29 5:40	1.007	1.592	1.070	1.908	1.317	0.537	0.982	0.908	N	0.8	無
2017/5/29 5:50	1.005	1.597	1.071	1.910	1.319	0.538	0.984	0.907	N	0.8	無
2017/5/29 6:00	1.009	1.592	1.072	1.908	1.319	0.538	0.982	0.908	NW	0.6	無
2017/5/29 6:10	1.007	1.594	1.071	1.907	1.319	0.538	0.982	0.908	NW	0.9	無
2017/5/29 6:20	1.009	1.595	1.072	1.910	1.319	0.536	0.982	0.907	NW	0.9	無
2017/5/29 6:30	1.010	1.591	1.074	1.909	1.319	0.538	0.983	0.908	*	CALM	無
2017/5/29 6:40	1.006	1.593	1.073	1.915	1.319	0.538	0.984	0.906	NE	0.8	無
2017/5/29 6:50	1.010	1.593	1.073	1.911	1.321	0.538	0.984	0.907	SE	0.9	無
2017/5/29 7:00	1.009	1.596	1.074	1.911	1.321	0.536	0.984	0.906	SSE	1.2	無
2017/5/29 7:10	1.010	1.590	1.076	1.913	1.318	0.537	0.986	0.907	SSE	1.4	無
2017/5/29 7:20	1.009	1.592	1.072	1.914	1.319	0.537	0.985	0.910	SSE	1.1	無
2017/5/29 7:30	1.008	1.594	1.073	1.911	1.320	0.535	0.983	0.909	SSE	2.8	無
2017/5/29 7:40	1.009	1.595	1.076	1.913	1.318	0.537	0.981	0.909	SSE	2.0	無
2017/5/29 7:50	1.009	1.595	1.076	1.912	1.322	0.536	0.983	0.908	SSE	2.0	無
2017/5/29 8:00	1.007	1.594	1.070	1.914	1.322	0.536	0.983	0.906	SSE	2.2	無
2017/5/29 8:10	1.011	1.592	1.075	1.912	1.322	0.537	0.983	0.906	SE	2.3	無
2017/5/29 8:20	1.010	1.596	1.074	1.915	1.324	0.537	0.982	0.904	SSE	2.8	無
2017/5/29 8:30	1.007	1.595	1.075	1.915	1.322	0.538	0.983	0.906	SSE	3.1	無
2017/5/29 8:40	1.009	1.593	1.074	1.917	1.321	0.539	0.983	0.905	SSE	3.6	無
2017/5/29 8:50	1.008	1.598	1.075	1.916	1.323	0.538	0.983	0.905	SSE	3.9	無
2017/5/29 9:00	1.011	1.600	1.075	1.917	1.323	0.538	0.984	0.906	SSE	6.4	無
2017/5/29 9:10	1.010	1.599	1.074	1.917	1.322	0.538	0.982	0.906	SSE	5.6	無
2017/5/29 9:20	1.011	1.600	1.074	1.918	1.324	0.536	0.983	0.905	SSE	6.5	無
2017/5/29 9:30	1.012	1.603	1.073	1.918	1.324	0.540	0.984	0.908	SSE	6.4	無
2017/5/29 9:40	1.012	1.602	1.076	1.917	1.323	0.541	0.983	0.906	S	5.3	無
2017/5/29 9:50	1.013	1.602	1.077	1.918	1.324	0.540	0.985	0.906	S	5.8	無
2017/5/29 10:00	1.015	1.603	1.074	1.919	1.328	0.540	0.985	0.906	S	7.3	無

*無風の為読取れず 風速0.5m/s未満の場合「CALM」(静穏)と表記。

2/8

福島第一原子力発電所 モニタリング結果(可搬型MP)			
日時	事務本館南側線量率 (mSv/h)	正門線量率 (μ Sv/h)	西門線量率 (μ Sv/h)
2017/5/28 15:00	0.016	1	1
2017/5/28 15:30	0.016	1	1
2017/5/28 16:00	0.016	1	1
2017/5/28 16:30	0.016	1	1
2017/5/28 17:00	0.016	1	1
2017/5/28 17:30	0.016	1	1
2017/5/28 18:00	0.016	1	1
2017/5/28 18:30	0.016	1	1
2017/5/28 19:00	0.016	1	1
2017/5/28 19:30	0.016	1	1
2017/5/28 20:00	0.016	1	1
2017/5/28 20:30	0.016	1	1
2017/5/28 21:00	0.016	1	1
2017/5/28 21:30	0.016	1	1
2017/5/28 22:00	0.016	1	1
2017/5/28 22:30	0.016	1	1
2017/5/28 23:00	0.016	1	1
2017/5/28 23:30	0.016	1	1
2017/5/29 0:00	0.016	1	1
2017/5/29 0:30	0.016	1	1
2017/5/29 1:00	0.016	1	1
2017/5/29 1:30	0.016	1	1
2017/5/29 2:00	0.016	1	1
2017/5/29 2:30	0.016	1	1
2017/5/29 3:00	0.016	1	1
2017/5/29 3:30	0.016	1	1
2017/5/29 4:00	0.016	1	1
2017/5/29 4:30	0.016	1	1
2017/5/29 5:00	0.016	1	1
2017/5/29 5:30	0.016	1	1
2017/5/29 6:00	0.016	1	1
2017/5/29 6:30	0.016	1	1
2017/5/29 7:00	0.016	1	1
2017/5/29 7:30	0.016	1	1
2017/5/29 8:00	0.016	1	1
2017/5/29 8:30	0.016	1	1
2017/5/29 9:00	0.016	1	1
2017/5/29 9:30	0.016	1	1
2017/5/29 10:00	0.016	1	1

2017年5月29日

集中廃棄物処理施設周辺 サブドレン水域分析結果

I-131(Bq/L)

Table with columns for date (5/14 to 5/28) and rows for measurement points 1-9. Values include ND and numerical data in parentheses.

Cs-134(Bq/L)

Table with columns for date (5/14 to 5/28) and rows for measurement points 1-9. Values include ND and numerical data in parentheses.

Cs-137(Bq/L)

Table with columns for date (5/14 to 5/28) and rows for measurement points 1-9. Values include ND and numerical data in parentheses.

※「-」はサンプリング・測定を省略していることを示す。
※⑥は④が採取不可となったため、地下水流の上流側として選定し、選1回程度の頻度で測定。(2011/4/29~)
※⑦は地下水流の下流側であることから、追加で測定。(2011/5/26~)
※⑧を追加で測定。(2011/5/30~)
※⑨を追加で測定。(2011/6/2~)
※NDは検出限界値未満を示し、() 内に検出限界値を示す。

- <測定場所>
①4号7/9地蔵南東
②アロセス主建屋北東
③アロセス主建屋南東
④アロセス主建屋南西
⑤焼固体廃棄物受取処理建屋南
⑥サイト内カミヤ西
⑦焼固体廃棄物受取処理建屋西
⑧焼固体廃棄物受取処理建屋北
⑨サイト内カミヤ南東

9/9

14:25 俊

様式8-1(1/2)

応急処置の概要 (原子炉施設)

(第25条-15979報)

内閣総理大臣
原子力規制委員会
福島県知事
大熊町長
双葉町長 殿

第25条報告

原子力災害対策特別措置法第25条第2項に基づき、応急措置の概要を以下のとおり報告します。

発信日時	平成29年5月29日14時20分	送信者	東京電力ホールディングス株式会社 福島第一原子力発電所 原子力防災管理者 内田 俊志 連絡先: 0240-30-9301
受信日時	平成 年 月 日 時 分	受信者	

1. 事故件名 : 非常用炉心冷却装置注水不能
(原災法政令第6条第4項第4号, 省令第21条第1項ロ)

2. 事故発生場所 : 福島第一原子力発電所

3. 事故発生日時 : 平成23年3月11日 16時36分

4. 発生事象と対応の概要

第25条-15961報でお知らせしたとおり、1号機使用済燃料プール(以下、「SFP」という。)循環冷却系の一次系については、設備信頼性向上を目的とした当該系統の電源二重化作業を行うため、本日14時02分に停止しました。

停止状態については、異常のないことを確認しました。

冷却停止時のSFP水温度は25.1℃でした。

【公表区分: E】

5. 緊急時対策本部その他の事項の概要

なし

5/29 14:48 受

訂正 rev.1

以下の通り誤記訂正を行います。

様式8-1(1/2)

※1 誤記訂正 (正) 02分 (誤) 02

応急処置の概要 (原子炉施設)

1/1

内閣総理大臣
原子力規制委員会
福島県知事
大熊町長
双葉町長 殿

(第25条-15979報)

rev.1 発信日時

平成29年5月29日/14時43分

第25条報告

原子力災害対策特別措置法第25条第2項に基づき、応急措置の概要を以下のとおり報告します。

発信日時	平成29年5月29日14時20分	送信者	東京電力ホールディングス株式会社 福島第一原子力発電所 原子力防災管理者 内田 俊志 連絡先: 0240-30-9301
受信日時	平成 年 月 日 時 分	受信者	

1. 事故件名 : 非常用炉心冷却装置注水不能
(原災法政令第6条第4項第4号, 省令第21条第1項口)

2. 事故発生場所 : 福島第一原子力発電所

3. 事故発生日時 : 平成23年3月11日 16時36分

4. 発生事象と対応の概要

第25条-15961報でお知らせしたとおり、1号機使用済燃料プール(以下、「SFP」という。)循環冷却系の一次系については、設備信頼性向上を目的とした当該系統の電源二重化作業を行うため、本日14時~~02~~分に停止しました。

※1 02分

停止状態については、異常のないことを確認しました。

冷却停止時のSFP水温度は25.1℃でした。

【公表区分: E】

5. 緊急時対策本部その他の事項の概要

なし

15:58後

様式8-1(1/2)

応急処置の概要 (原子炉施設)

11

内閣総理大臣
原子力規制委員会
福島県知事
大熊町長
双葉町長 殿

(第25条-15980報)

第25条報告

原子力災害対策特別措置法第25条第2項に基づき、応急措置の概要を以下のとおり報告します。

発信日時	平成29年5月29日15時50分	送信者	東京電力ホールディングス株式会社 福島第一原子力発電所 原子力防災管理者 内田 俊志 連絡先: 0240-30-9301
受信日時	平成 年 月 日 時 分	受信者	

1. 事故件名 : 非常用炉心冷却装置注水不能
(原災法政令第6条第4項第4号, 省令第21条第1項ロ)

2. 事故発生場所 : 福島第一原子力発電所

3. 事故発生日時 : 平成23年3月11日 16時36分

4. 発生事象と対応の概要

第25条-15970報でお知らせしたとおり、サブドレン他水処理施設一時貯水タンクCに貯水していた水について、本日以下のとおり排水を実施しました。

- ・排水開始 : 10時02分
- ・排水終了 : 15時13分
- ・排水量 : 751m³

排水状況については、漏えい等の異常がないことを確認しております。

【公表区分: E】

5. 緊急時対策本部その他の事項の概要

なし

17:08 受

様式8-1(1/2)

応急処置の概要 (原子炉施設)

1/10

(第25条-15981報)

内閣総理大臣
原子力規制委員会
福島県知事
大熊町長
双葉町長 殿

第25条報告

原子力災害対策特別措置法第25条第2項に基づき、応急措置の概要を以下のとおり報告します。

発信日時	平成29年5月29日16時45分	送信者	東京電力ホールディングス株式会社 福島第一原子力発電所 原子力防災管理者 内田 俊志 連絡先: 0240-30-9301
受信日時	平成 年 月 日 時 分	受信者	

1. 事故件名 : 非常用炉心冷却装置注水不能
(原災法政令第6条第4項第4号, 省令第21条第1項ロ)

2. 事故発生場所 : 福島第一原子力発電所

3. 事故発生日時 : 平成23年3月11日 16時3.6分

4. 発生事象と対応の概要

プラント関連パラメータ、発電所敷地内におけるモニタリング結果等について、下記のとおりお知らせいたします。

- ・プラント関連パラメータ [5月29日 11時00分現在]
- ・発電所敷地内におけるモニタリング結果 [5月29日 16時00分現在]
- ・福島第一原子力発電所構内排水路分析結果 [採取日 5月28日]
- ・福島第一港湾内、放水口付近、護岸の詳細分析結果 海水 [採取日 5月28日]

建屋滞留水の移送状況については、本日のパトロール及び警報監視等において、漏えい等の異常は確認されませんでした。

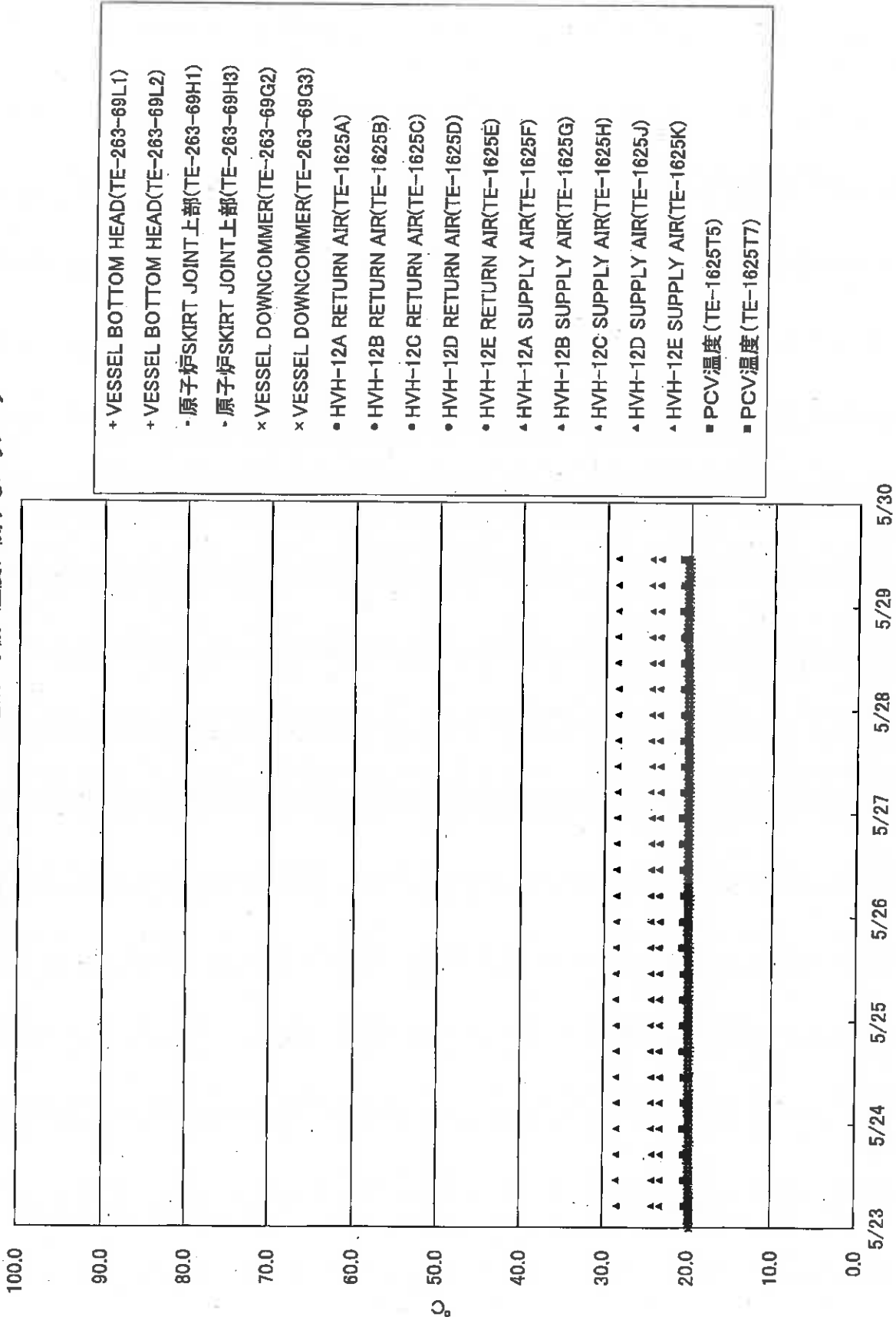
【公表区分: その他】

5. 緊急時対策本部その他の事項の概要

なし

3/10

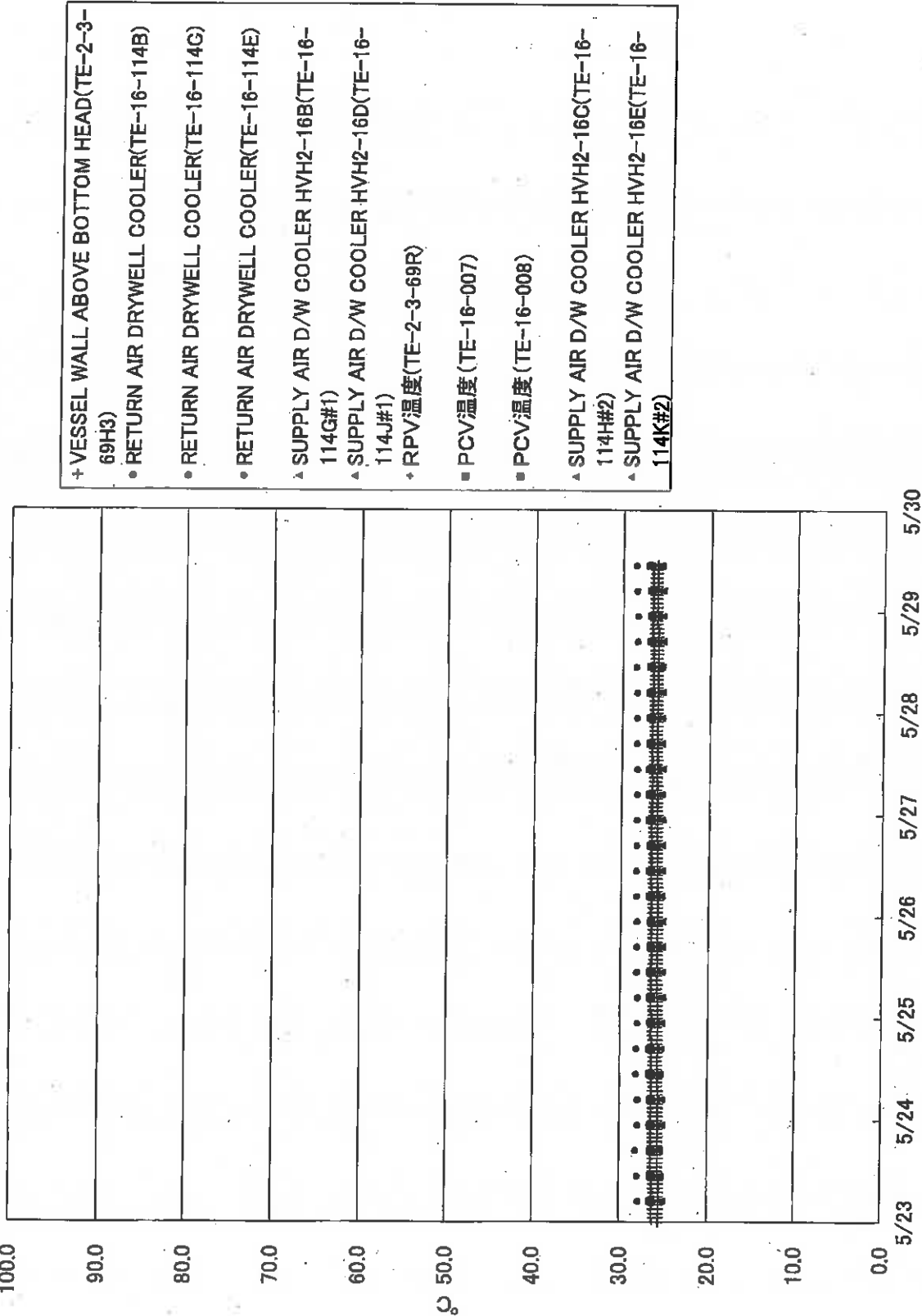
福島第一原子力発電所1号機 温度に関するパラメータ



- + VESSEL BOTTOM HEAD(TE-263-69L1)
- + VESSEL BOTTOM HEAD(TE-263-69L2)
- 原子炉SKIRT JOINT 上部(TE-263-69H1)
- 原子炉SKIRT JOINT 上部(TE-263-69H3)
- x VESSEL DOWNCOMMER(TE-263-69G2)
- x VESSEL DOWNCOMMER(TE-263-69G3)
- HVH-12A RETURN AIR(TE-1625A)
- HVH-12B RETURN AIR(TE-1625B)
- HVH-12C RETURN AIR(TE-1625C)
- HVH-12D RETURN AIR(TE-1625D)
- HVH-12E RETURN AIR(TE-1625E)
- ▲ HVH-12A SUPPLY AIR(TE-1625F)
- ▲ HVH-12B SUPPLY AIR(TE-1625G)
- ▲ HVH-12C SUPPLY AIR(TE-1625H)
- ▲ HVH-12D SUPPLY AIR(TE-1625J)
- ▲ HVH-12E SUPPLY AIR(TE-1625K)
- PCV温度 (TE-1625T6)
- PCV温度 (TE-1625T7)

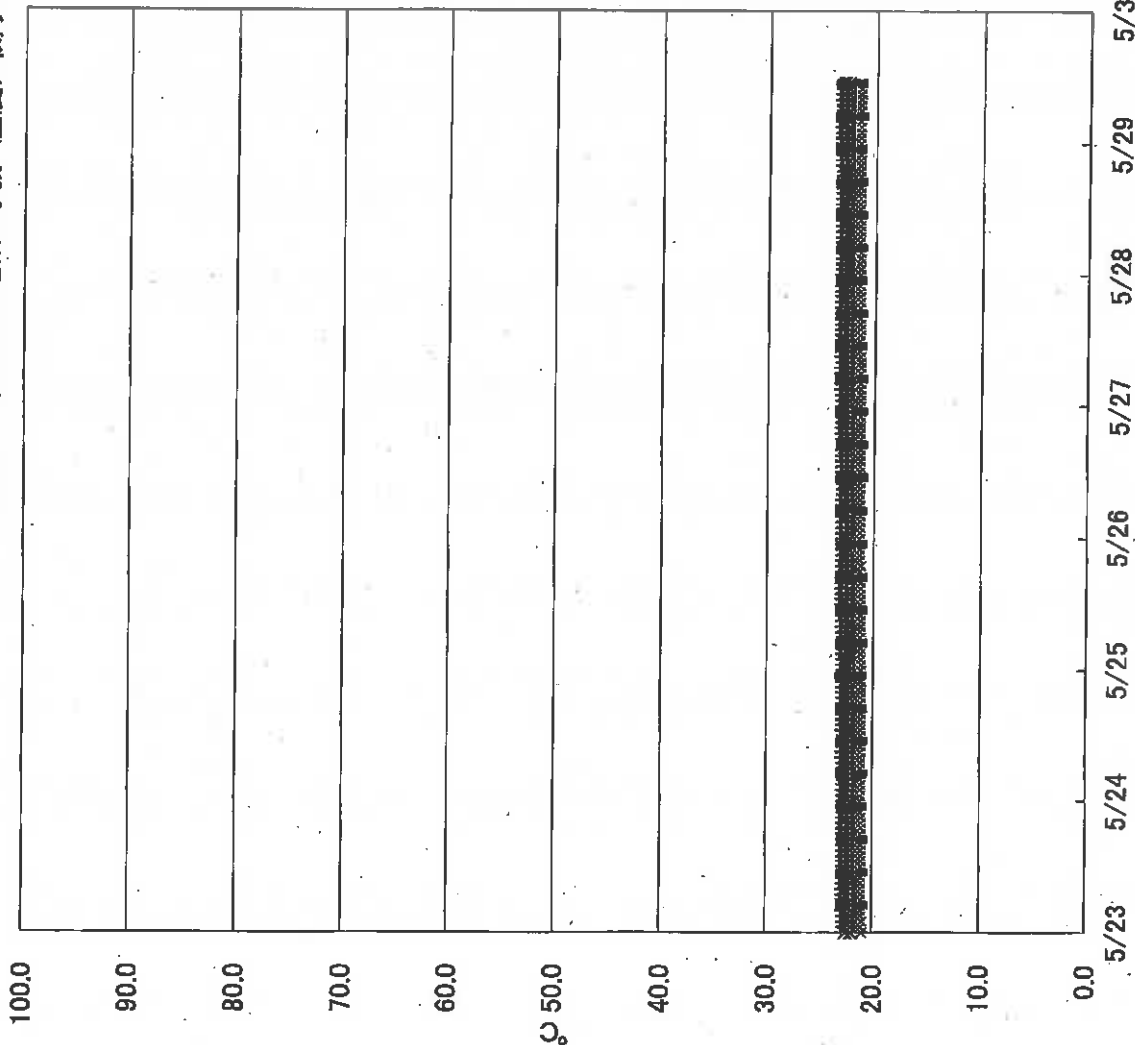
4/10

福島第一原子力発電所2号機 温度に関するパラメータ



5/10

福島第一原子力発電所3号機 温度に関するパラメータ



- + RPV下部ヘッド温度(TE-2-3-69L1)
- + RPV下部ヘッド温度(TE-2-3-69L2)
- + RPV下部ヘッド温度(TE-2-3-69L3)
- ・スカートジャンクション上部温度(TE-2-3-69F1)
- ・スカートジャンクション上部温度(TE-2-3-69F2)
- ・スカートジャンクション上部温度(TE-2-3-69F3)
- × RPV底部ヘッド上部温度(TE-2-3-69H1)
- × RPV底部ヘッド上部温度(TE-2-3-69H2)
- × RPV底部ヘッド上部温度(TE-2-3-69H3)
- 格納容器空調機戻り空気温度(TE-16-114A)
- 格納容器空調機戻り空気温度(TE-16-114B)
- 格納容器空調機戻り空気温度(TE-16-114C)
- 格納容器空調機戻り空気温度(TE-16-114D)
- 格納容器空調機戻り空気温度(TE-16-114E)
- ▲ 格納容器空調機供給空気温度(TE-16-114F#1)
- ▲ 格納容器空調機供給空気温度(TE-16-114G#1)
- ▲ 格納容器空調機供給空気温度(TE-16-114H#1)
- ▲ 格納容器空調機供給空気温度(TE-16-114J#2)
- ▲ 格納容器空調機供給空気温度(TE-16-114K#1)
- PCV温度(TE-16-002)
- PCV温度(TE-16-004)

6/10

福島第一原子力発電所 モニタリング結果(モニタリングカー・気象関係)

場所	日時	線量率 ($\mu\text{Sv/h}$)	中性子線量率 ($\mu\text{Sv/h}$)	天候	風向	風速 (m/s)
西門	2017/5/29 9:00	-	<0.01	晴れ	SE	2.4
西門	2017/5/29 9:10	-	<0.01	晴れ	SE	3.2
西門	2017/5/29 9:20	-	<0.01	晴れ	SE	3.0
西門	2017/5/29 9:30	-	<0.01	晴れ	SE	2.8
西門	2017/5/29 9:40	-	<0.01	晴れ	SSE	3.5
西門	2017/5/29 9:50	-	<0.01	晴れ	SSE	3.9
西門	2017/5/29 10:00	-	<0.01	晴れ	SSE	4.4
西門	2017/5/29 10:10	-	<0.01	晴れ	SSE	4.4
西門	2017/5/29 10:20	-	<0.01	晴れ	SSE	4.3
西門	2017/5/29 10:30	-	<0.01	晴れ	SSE	4.6
西門	2017/5/29 10:40	-	<0.01	晴れ	SSE	4.5
西門	2017/5/29 10:50	-	<0.01	晴れ	SSE	4.7
西門	2017/5/29 11:00	-	<0.01	晴れ	SSE	4.4
西門	2017/5/29 11:10	-	<0.01	晴れ	SSE	4.2
西門	2017/5/29 11:20	-	<0.01	晴れ	SSE	5.0
西門	2017/5/29 11:30	-	<0.01	晴れ	SSE	5.8
西門	2017/5/29 11:40	-	<0.01	晴れ	SSE	5.5
西門	2017/5/29 11:50	-	<0.01	晴れ	SSE	5.3
西門	2017/5/29 12:00	-	<0.01	晴れ	SSE	5.6
西門	2017/5/29 12:10	-	<0.01	晴れ	SSE	5.4
西門	2017/5/29 12:20	-	<0.01	晴れ	SSE	7.1
西門	2017/5/29 12:30	-	<0.01	晴れ	SSE	5.9
西門	2017/5/29 12:40	-	<0.01	晴れ	SSE	6.0
西門	2017/5/29 12:50	-	<0.01	晴れ	SSE	5.2
西門	2017/5/29 13:00	-	<0.01	晴れ	SSE	5.4
西門	2017/5/29 13:10	-	<0.01	晴れ	SSE	5.0
西門	2017/5/29 13:20	-	<0.01	晴れ	SSE	6.0
西門	2017/5/29 13:30	-	<0.01	晴れ	SSE	5.6
西門	2017/5/29 13:40	-	<0.01	晴れ	SSE	5.2
西門	2017/5/29 13:50	-	<0.01	晴れ	SSE	5.6
西門	2017/5/29 14:00	-	<0.01	晴れ	SSE	6.8
西門	2017/5/29 14:10	-	<0.01	晴れ	SSE	6.8
西門	2017/5/29 14:20	-	<0.01	晴れ	SSE	6.9
西門	2017/5/29 14:30	-	<0.01	晴れ	S	7.2
西門	2017/5/29 14:40	-	<0.01	晴れ	SSE	7.4
西門	2017/5/29 14:50	-	<0.01	晴れ	SSE	7.3
西門	2017/5/29 15:00	-	<0.01	晴れ	SSE	8.1
西門	2017/5/29 15:10	-	<0.01	晴れ	SSE	7.5
西門	2017/5/29 15:20	-	<0.01	晴れ	SSE	7.1
西門	2017/5/29 15:30	-	<0.01	晴れ	SSE	6.6
西門	2017/5/29 15:40	-	<0.01	晴れ	S	6.9
西門	2017/5/29 15:50	-	<0.01	晴れ	S	6.6
西門	2017/5/29 16:00	-	<0.01	晴れ	SSE	5.4

モニタリングカーでの線量率(ガンマ線)測定については、発電所構内の線量測定が充実してきていることから平成29年3月30日0時で廃止しました。

福島第一原子力発電所 モニタリングポスト空間線量率(μ Sv/h)

7/10

測定日時	MP-1	MP-2	MP-3	MP-4	MP-5	MP-6	MP-7	MP-8	スタック(95m)		感雨
									風向	風速(m/s)	
2017/5/29 9:00	1.011	1.600	1.075	1.917	1.323	0.538	0.984	0.906	SSE	6.4	無
2017/5/29 9:10	1.010	1.599	1.074	1.917	1.322	0.538	0.982	0.906	SSE	5.6	無
2017/5/29 9:20	1.011	1.600	1.074	1.918	1.324	0.536	0.983	0.905	SSE	6.5	無
2017/5/29 9:30	1.012	1.603	1.073	1.918	1.324	0.540	0.984	0.908	SSE	6.4	無
2017/5/29 9:40	1.012	1.602	1.076	1.917	1.323	0.541	0.983	0.906	S	5.3	無
2017/5/29 9:50	1.013	1.602	1.077	1.918	1.324	0.540	0.985	0.906	S	5.8	無
2017/5/29 10:00	1.015	1.603	1.074	1.919	1.328	0.540	0.985	0.906	S	7.3	無
2017/5/29 10:10	1.013	1.603	1.076	1.921	1.327	0.541	0.985	0.907	S	6.8	無
2017/5/29 10:20	1.014	1.601	1.078	1.920	1.328	0.541	0.982	0.905	SSE	8.3	無
2017/5/29 10:30	1.016	1.607	1.077	1.921	1.330	0.541	0.983	0.905	S	7.4	無
2017/5/29 10:40	1.015	1.608	1.079	1.922	1.330	0.540	0.984	0.905	S	6.8	無
2017/5/29 10:50	1.016	1.609	1.077	1.921	1.329	0.541	0.984	0.906	SSE	8.0	無
2017/5/29 11:00	1.017	1.606	1.077	1.920	1.328	0.542	0.985	0.908	S	7.1	無
2017/5/29 11:10	1.016	1.609	1.081	1.919	1.331	0.540	0.985	0.907	SSE	8.9	無
2017/5/29 11:20	1.016	1.608	1.080	1.917	1.332	0.543	0.987	0.907	S	9.5	無
2017/5/29 11:30	1.017	1.611	1.077	1.917	1.331	0.543	0.985	0.907	SSE	10.8	無
2017/5/29 11:40	1.018	1.612	1.079	1.917	1.331	0.540	0.988	0.907	SSE	11.6	無
2017/5/29 11:50	1.017	1.610	1.080	1.915	1.333	0.544	0.987	0.906	SSE	9.6	無
2017/5/29 12:00	1.020	1.610	1.078	1.919	1.334	0.543	0.986	0.907	SSE	9.6	無
2017/5/29 12:10	1.020	1.612	1.082	1.917	1.336	0.542	0.986	0.907	SSE	11.6	無
2017/5/29 12:20	1.021	1.613	1.079	1.922	1.334	0.543	0.987	0.907	SSE	11.7	無
2017/5/29 12:30	1.020	1.615	1.083	1.919	1.336	0.543	0.984	0.908	SSE	12.4	無
2017/5/29 12:40	1.020	1.611	1.081	1.923	1.336	0.543	0.987	0.907	SSE	11.3	無
2017/5/29 12:50	1.018	1.613	1.080	1.921	1.334	0.542	0.985	0.909	SSE	12.0	無
2017/5/29 13:00	1.020	1.615	1.081	1.923	1.334	0.544	0.986	0.907	SSE	10.9	無
2017/5/29 13:10	1.023	1.617	1.081	1.916	1.337	0.541	0.987	0.908	SSE	12.4	無
2017/5/29 13:20	1.022	1.614	1.082	1.917	1.337	0.543	0.990	0.911	SSE	11.0	無
2017/5/29 13:30	1.025	1.615	1.081	1.917	1.339	0.545	0.988	0.907	SSE	11.3	無
2017/5/29 13:40	1.022	1.614	1.084	1.919	1.337	0.543	0.987	0.908	SSE	10.0	無
2017/5/29 13:50	1.020	1.616	1.084	1.913	1.339	0.544	0.987	0.908	S	10.6	無
2017/5/29 14:00	1.021	1.615	1.087	1.917	1.339	0.545	0.987	0.909	SSE	13.5	無
2017/5/29 14:10	1.022	1.614	1.082	1.914	1.340	0.545	0.987	0.908	SSE	13.0	無
2017/5/29 14:20	1.022	1.618	1.084	1.916	1.340	0.545	0.984	0.907	S	12.2	無
2017/5/29 14:30	1.021	1.617	1.085	1.920	1.341	0.545	0.987	0.907	SSE	14.1	無
2017/5/29 14:40	1.021	1.618	1.083	1.921	1.337	0.543	0.988	0.909	SSE	14.1	無
2017/5/29 14:50	1.021	1.617	1.085	1.920	1.341	0.545	0.988	0.908	SSE	15.8	無
2017/5/29 15:00	1.023	1.619	1.085	1.925	1.341	0.544	0.988	0.909	SSE	16.3	無
2017/5/29 15:10	1.022	1.620	1.086	1.924	1.330	0.544	0.987	0.909	SSE	14.4	無
2017/5/29 15:20	1.022	1.619	1.087	1.926	1.333	0.544	0.990	0.908	SSE	13.0	無
2017/5/29 15:30	1.024	1.620	1.087	1.927	1.330	0.546	0.989	0.910	S	10.9	無
2017/5/29 15:40	1.025	1.619	1.087	1.925	1.324	0.545	0.989	0.909	S	12.4	無
2017/5/29 15:50	1.026	1.620	1.086	1.924	1.321	0.544	0.989	0.909	S	12.7	無
2017/5/29 16:00	1.025	1.619	1.087	1.929	1.326	0.544	0.988	0.911	S	8.9	無

8/10

福島第一原子力発電所 モニタリング結果(可搬型MP)			
日時	事務本館南側線量率 (mSv/h)	正門線量率 (μ Sv/h)	西門線量率 (μ Sv/h)
2017/5/29 9:00	0.016	1	1
2017/5/29 9:30	0.016	1	1
2017/5/29 10:00	0.016	1	1
2017/5/29 10:30	0.016	1	1
2017/5/29 11:00	0.016	1	1
2017/5/29 11:30	0.016	1	1
2017/5/29 12:00	0.016	1	1
2017/5/29 12:30	0.016	1	1
2017/5/29 13:00	0.016	1	1
2017/5/29 13:30	0.016	1	1
2017/5/29 14:00	0.016	1	1
2017/5/29 14:30	0.016	1	1
2017/5/29 15:00	0.016	1	1
2017/5/29 15:30	0.016	1	1
2017/5/29 16:00	0.016	1	1

9/10

福島第一原子力発電所構内排水路分析結果

単位: Bq/L

	A排水路排水口			物揚場排水口		
	5月26日	5月27日	5月28日	5月26日	5月27日	5月28日
採取日	7:00	7:00	7:00	6:50	7:20	8:35
採取時刻	0	1.5	0	0	1.5	0
降雨量(mm/日)	解析中	解析中	解析中	解析中	解析中	解析中
流量(m ³ /秒)	1.1	1.5	1.3	ND(0.72)	ND(0.70)	ND(0.73)
Cs-134(約2年)	9.1	9.1	8.5	0.98	1.1	1.0
Cs-137(約30年)	19	18	16	ND(3.9)	ND(3.4)	ND(3.4)
全β	-	-	-	-	-	-
H-3(約12年)	-	-	-	-	-	-

単位: Bq/L

	K排水路排水口			C排水路 35m盤		
	5月26日	5月27日	5月28日	5月26日	5月27日	5月28日
採取日	7:00	7:00	7:00	7:07	6:40	7:55
採取時刻	0	1.5	0	0	1.5	0
降雨量(mm/日)	解析中	解析中	解析中	解析中	解析中	解析中
流量(m ³ /秒)	1.1	1.2	ND(0.67)	ND(0.74)	ND(0.79)	ND(0.73)
Cs-134(約2年)	8.9	5.9	4.7	1.6	0.82	ND(0.85)
Cs-137(約30年)	22	11	8.9	9.2	7.8	ND(3.9)
全β	-	-	-	-	-	-
H-3(約12年)	-	-	-	-	-	-

* 本枠内が今回公表データ。他は5月28日までにお知らせ済み。

* 測定対象外の項目は「-」と記す。

* NDは検出限界値未満を表し、()内に検出限界値を示す。

10/10

福島第一港湾内、放水口付近、護岸の詳細分析結果 海水

単位: Bq/L

採取日	採取時刻	福島第一5号機放水口北側 (T-1)	福島第一6号機取水口前	福島第一物場場前	福島第一1~4号機取水口内北側 (東波跡北側)	福島第一1号機取水口 (遮水壁前)	福島第一2号機取水口 (遮水壁前)	福島第一1~4号機取水口内南側 (遮水壁前)	福島第一南放水口付近 (T-2)	福島第一港湾口	福島第一港湾内東側	※告示濃度限度	WHO飲料水水質ガイドライン
5月28日	7:00	ND(0.50)	6:50	7:45	7:20	7:25	7:30	5月28日	5月28日	5月28日	5月28日		
Cs-134 (約2年)		ND(0.49)	ND(0.49)	0.79	0.64	ND(0.66)	0.79			6:34	6:32	60	10
Cs-137 (約30年)		ND(0.49)	ND(0.54)	5.1	6.2	5.0	4.2			ND(0.47)	ND(0.35)	90	10
全β		ND(17)	ND(17)	18	20	ND(17)	ND(17)			ND(18)	ND(17)		
H-3 (約12年)		-	-	-	-	-	-			-	-	60,000	10,000
Sr-90 (約29年)		-	-	-	-	-	-			-	-	30	10

単位: Bq/L

採取日	採取時刻	福島第一港湾内西側	福島第一港湾内北側	福島第一港湾内南側	福島第一北防波堤北側 (T-0-1)	福島第一港湾口北東側 (T-0-1A)	福島第一港湾口東側 (T-0-2)	福島第一港湾口南東側 (T-0-3A)	福島第一南防波堤南側 (T-0-3)	※告示濃度限度	WHO飲料水水質ガイドライン
5月28日	6:30	ND(0.25)	6:28	6:36	5月28日	5月28日	5月28日	5月28日	5月28日		
Cs-134 (約2年)		ND(0.36)	ND(0.37)	ND(0.37)	7:40	ND(0.41)				60	10
Cs-137 (約30年)		0.76	0.92	ND(0.27)	0.74	0.74				90	10
全β		ND(17)	ND(17)	ND(17)	ND(18)	ND(18)					
H-3 (約12年)		-	-	-	-	-				60,000	10,000
Sr-90 (約29年)		-	-	-	-	-				30	10

* NDは検出限界値未満を表し、()内に検出限界値を示す。
* 測定対象外の項目は「-」と記す。

※ 東京電力株式会社福島第一原子力発電所原子炉施設の保安及び特定核燃料物質の防護に関する規則に定める告示濃度限度 (別表第2第六欄:周辺監視区域外の水中の濃度限度[本表では、Bq/cm³の表記をBq/Lに換算した値を記載])