

9-24

様式8-1(1/2)

1/2

応急処置の概要 (原子炉施設)

(第25条-15965報)

内閣総理大臣
原子力規制委員会
福島県知事
大熊町長
双葉町長 殿

第25条報告

原子力災害対策特別措置法第25条第2項に基づき、応急措置の概要を以下のとおり報告します。

発信日時	平成 29年 5月 27日 9時 12分	送信者	東京電力ホールディングス株式会社 福島第一原子力発電所 原子力防災管理者 内田 俊志 連絡先: 0240-30-9301
受信日時	平成 年 月 日 時 分	受信者	

1. 事故件名 : 非常用炉心冷却装置注水不能
(原災法政令第6条第4項第4号, 省令第21条第1項口)
2. 事故発生場所 : 福島第一原子力発電所
3. 事故発生日時 : 平成23年3月11日 16時36分
4. 発生事象と対応の概要

第25条-12993報他でお知らせした、地下貯水槽周辺の観測孔において全ベータ放射能が上昇した事象、及び第25条-13274報他でお知らせした、地下貯水槽 i 南西側及び北東側の漏えい検知孔水において全ベータ放射能が上昇した事象について、下記のとおり水の分析を実施しましたので、お知らせします。

・地下貯水槽 分析結果 [採取日 5月26日]

今回の分析結果は、至近の分析結果と比較して有意な変動はありませんでした。

引き続き、地下貯水槽周辺の監視を行うとともに、全ベータ放射能が上昇した原因を調査していきます。

【公表区分: D続】

5. 緊急時対策本部その他の事項の概要

なし

2/2

地下貯水槽 分析結果(2017年5月26日分)

地下貯水槽(ドレン孔水)															
		i		ii		iii		iv		v		vi		vii	
		北東側	南西側	北東側	南西側	北東側	南西側	北東側	南西側	北西側	南東側	北西側	南東側	北東側	南西側
採取時刻			8:03		8:15										
全ベータ(Bq/L)			ND(22)		ND(24)										

地下貯水槽(漏えい検知孔水)															
		i		ii		iii		iv*		v*		vi		vii*	
		北東側	南西側	北東側	南西側	北東側	南西側	北東側	南西側	北西側	南東側	北西側	南東側	北東側	南西側
採取時刻															
全ベータ(Bq/L)															

(注)NDは検出限界値未満を表し、()内に検出限界値を示す。

* 漏えい検知孔iv、v、viiは、採取対象としていない。

9-24

様式8-1(1/2)

1/2

応急処置の概要 (原子炉施設)

(第25条-15966報)

内閣総理大臣
原子力規制委員会
福島県知事
大熊町長
双葉町長 殿

第25条報告

原子力災害対策特別措置法第25条第2項に基づき、応急措置の概要を以下のとおり報告します。

発信日時	平成 27年 5月 27日 9時 12分	送信者	東京電力ホールディングス株式会社 福島第一原子力発電所 原子力防災管理者 内田 俊志 連絡先: 0240-30-9301
受信日時	平成 年 月 日 時 分	受信者	

1. 事故件名 : 非常用炉心冷却装置注水不能
(原災法政令第6条第4項第4号, 省令第21条第1項ロ)

2. 事故発生場所 : 福島第一原子力発電所

3. 事故発生日時 : 平成23年3月11日 16時36分

4. 発生事象と対応の概要

サブドレン他水処理施設一時貯水タンクBの当社及び第三者機関による分析結果については、共に運用目標値を満足していたことから、5月28日に港湾内への排水を行います。なお、排水開始・終了の実績については、排水終了後にお知らせします。

・福島第一原子力発電所 サブドレン・地下水ドレン浄化水の分析結果

[採取日 5月23日]

【公表区分: その他】

5. 緊急時対策本部その他の事項の概要

なし

福島第一原子力発電所 サブドレン・地下水ドレン浄化水の分析結果

単位: Bq/L

採取日	一時貯水タンクA (サンプルタンクA)		一時貯水タンクB (サンプルタンクB)		一時貯水タンクC (サンプルタンクC)		一時貯水タンクD (サンプルタンクD)		通用目標	告示濃度 限度	*1 WHO飲料水 水質 ガイドライン
	東京電力	第三者機関	東京電力	第三者機関	東京電力	第三者機関	東京電力	第三者機関			
採取時刻			2017年5月23日	2017年5月23日							
貯水量 [m ³]			7:34	7:34							
セシウム134			1,090	1,090					1	60	10
セシウム137			ND(0.63)	ND(0.75)					1	90	10
その他 ガンマ核種			検出なし	検出なし					※1 検出されないこと		
全ベータ			ND(2.5)	ND(0.35)					3(1) ^(注)		
トリチウム			880	930					1,500	60,000	10,000

単位: Bq/L

採取日	一時貯水タンクE (サンプルタンクE)		一時貯水タンクF (サンプルタンクF)		一時貯水タンクG (サンプルタンクG)		通用目標	告示濃度 限度	*1 WHO飲料水 水質 ガイドライン		
	東京電力	第三者機関	東京電力	第三者機関	東京電力	第三者機関					
採取時刻											
貯水量 [m ³]											
セシウム134									1	60	10
セシウム137									1	90	10
その他 ガンマ核種									※1 検出されないこと		
全ベータ									3(1) ^(注)		
トリチウム									1,500	60,000	10,000

* 第三者機関: 東北緑化環境保全株式会社

* NDは検出限界値未満を表し、()内に検出限界値を示す。

(注) 運用目標の全ベータについては、10日に1回程度の分析では、検出限界値を1 Bq/Lに下げて実施。

*1 東京電力株式会社福島第一原子力発電所原子炉施設の保安及び特定核燃料物質の防衛に関する規則に定める告示濃度限度
(別表第2第六欄: 周辺監視区域外の水中の濃度限度[本表では、Bq/cm³の表記をBq/Lに換算した値を記載])

*2 セシウム134, セシウム137の検出限界値「18q/L未満」を確認する測定にて検出されないこと(天然核種を除く)。

2/2

11:02 (43)

様式8-1(1/2)

1/9

応急処置の概要 (原子炉施設)

(第25条-15967報)

内閣総理大臣
原子力規制委員会
福島県知事
大熊町長
双葉町長 殿

第25条報告

原子力災害対策特別措置法第25条第2項に基づき、応急措置の概要を以下のとおり報告します。

発信日時	平成29年5月27日10時40分	送信者	東京電力ホールディングス株式会社 福島第一原子力発電所 原子力防災管理者 内田 俊志 連絡先：0240-30-9301
受信日時	平成 年 月 日 時 分	受信者	

1. 事故件名 : 非常用炉心冷却装置注水不能
(原災法政令第6条第4項第4号, 省令第21条第1項口)

2. 事故発生場所 : 福島第一原子力発電所

3. 事故発生日時 : 平成23年3月11日 16時36分

4. 発生事象と対応の概要

プラント関連パラメータ、発電所敷地内におけるモニタリング結果、及びタンクエリアパトロール結果等について、下記のとおりお知らせいたします。

- ・プラント関連パラメータ [5月27日 5時00分現在]
- ・発電所敷地内におけるモニタリング結果 [5月27日 10時00分現在]
- ・サブドレン等核種分析結果 [採取日 5月26日]
- ・集中廃棄物処理施設周辺 サブドレン水核種分析結果 [採取日 5月26日]

・昨日(5月26日)のタンクエリアパトロール及び汚染水タンク水位計による常時監視において、漏えい等の異常はありませんでした。

【公表区分：その他】

5. 緊急時対策本部その他の事項の概要

なし

2/9

福島第一原子力発電所 プラント関連パラメータ

2017年5月27日 5:00 現在

【留意事項】
各計測器については、地盤やその他の事象による影響を受けて、通常の運用環境条件を超えているものもあり、正しく測定されていない可能性のある計測器も存在している。プラントの状態を把握するために、このような計測器の不確かさも考慮したうえで、複数の計測器から得られる情報を活用して互いの傾向にも目し、総合的に判断している。

	1号機	2号機	3号機	4号機
原子炉注水状況	給水系：1.4m ³ /h CS系：1.5m ³ /h (5/27 5:00 現在)	給水系：1.5m ³ /h CS系：1.4m ³ /h (5/27 5:00 現在)	給水系：1.5m ³ /h CS系：1.4m ³ /h (5/27 5:00 現在)	
原子炉圧力容器 底部温度	VESSEL BOTTOM HEAD (TE-263-69L1)：20.1℃ 原子炉 SKIRT JOINT 上部 (TE-263-69H1)：20.0℃ VESSEL DOWN COMMER (TE-263-69G2)：20.0℃ (5/27 5:00 現在)	VESSEL WALL ABOVE BOTTOM HEAD (TE-2-3-69H3)：26.0℃ RPV温度 (TE-2-3-69R)：26.5℃ (5/27 5:00 現在)	RPV下部ヘッド温度 (TE-2-3-69L1)：23.3℃ スカートジャンクション上部温度 (TE-2-3-69F1)：23.2℃ RPV底部ヘッド上部温度 (TE-2-3-69H1)：22.4℃ (5/27 5:00 現在)	
原子炉格納容器 内温度	HVH-12A RETURN AIR (TE-1625A)：20.4℃ HVH-12A SUPPLY AIR (TE-1625F)：20.0℃ (5/27 5:00 現在)	RETURN AIR DRYWELL COOLER (TE-16-114B)：26.5℃ SUPPLY AIR D/W COOLER HVH2-168 (TE-16-114G#1)：25.9℃ (5/27 5:00 現在)	格納容器空冷機戻り空気温度 (TE-16-114A)：23.1℃ 格納容器空冷機供給空気温度 (TE-16-114F#1)：21.6℃ (5/27 5:00 現在)	
原子炉格納容器 圧力	0.64kPa.g (5/27 5:00 現在)	3.89kPa.g (5/27 5:00 現在)	0.27kPa.g (5/27 5:00 現在)	
窒素封入流量 ※3	RPV：28.19Nm ³ /h PCV：-Nm ³ /h (5/27 5:00 現在) ※4	RPV：13.57Nm ³ /h PCV：-Nm ³ /h (5/27 5:00 現在) ※4	RPV：16.61Nm ³ /h PCV：-Nm ³ /h (5/27 5:00 現在) ※4	※4
原子炉格納容器 ガス管理システム 排気流量	20.1m ³ /h (5/27 5:00 現在)	16.50Nm ³ /h (5/27 5:00 現在)	18.75Nm ³ /h (5/27 5:00 現在)	
原子炉格納容器 水素濃度 ※1	A系：0.00vol% B系：0.00vol% (5/27 5:00 現在)	A系：0.00vol% B系：0.01vol% (5/27 5:00 現在)	A系：0.01vol% B系：0.01vol% (5/27 5:00 現在)	
原子炉格納容器 放射能濃度 (Xe135) ※2	A系：指示値 ND 検出限界値 5.90E-04 Ba/cm ³ B系：指示値 1.19E-03 Ba/cm ³ 検出限界値 4.80E-04 Ba/cm ³ (5/27 5:00 現在)	A系：指示値 ND 検出限界値 1.7E-01 Ba/cm ³ B系：指示値 ND 検出限界値 1.5E-01 Ba/cm ³ (5/27 5:00 現在)	A系：指示値 ND 検出限界値 2.5E-01 Ba/cm ³ B系：指示値 ND 検出限界値 2.6E-01 Ba/cm ³ (5/27 5:00 現在)	
使用済燃料プール 水温度	25.3℃ (5/27 5:00 現在)	26.2℃ (5/27 5:00 現在)	25.1℃ (5/27 5:00 現在)	21.3℃ (5/27 5:00 現在)
FPC 7ヶ所 7ヶ所 水位	3.61m (5/27 5:00 現在)	4.27m (5/27 5:00 現在)	3.62m (5/27 5:00 現在)	31.64X100mm (5/27 5:00 現在)

(計測値に関する情報)
※1：指示値がマイナスの場合は0.00vol%と記録する。(水素濃度が極めて低い場合は、計測精度によりマイナス表示される場合があるため)
原子炉格納容器排気流量システムの水素濃度を記録する。
※2：指示値が検出限界値未満の場合はNDと記録する。原子炉格納容器ガス管理システムの放射能濃度 (Xe135) を記録する。
※3：使用状態の温度。圧力で調整停止した値を記録する。
※4：窒素封入停止中

3/9

福島第一原子力発電所 モニタリング結果(モニタリングカー・気象関係)

場所	日時	線量率 ($\mu\text{Sv/h}$)	中性子線量率 ($\mu\text{Sv/h}$)	天候	風向	風速 (m/s)
西門	2017/5/26 15:00	-	<0.01	曇り	NE	2.5
西門	2017/5/26 15:10	-	<0.01	曇り	NNE	2.5
西門	2017/5/26 15:20	-	<0.01	曇り	NE	3.0
西門	2017/5/26 15:30	-	<0.01	曇り	NNE	2.8
西門	2017/5/26 15:40	-	<0.01	曇り	NNE	1.9
西門	2017/5/26 15:50	-	<0.01	曇り	NNE	2.7
西門	2017/5/26 16:00	-	<0.01	曇り	NNE	2.9
西門	2017/5/26 16:10	-	<0.01	曇り	N	2.1
西門	2017/5/26 16:20	-	<0.01	曇り	N	1.8
西門	2017/5/26 16:30	-	<0.01	曇り	N	1.7
西門	2017/5/26 16:40	-	<0.01	曇り	NNW	2.3
西門	2017/5/26 16:50	-	<0.01	曇り	N	2.0
西門	2017/5/26 17:00	-	<0.01	曇り	N	2.4
西門	2017/5/26 17:10	-	<0.01	曇り	N	2.5
西門	2017/5/26 17:20	-	<0.01	曇り	N	2.8
西門	2017/5/26 17:30	-	<0.01	曇り	N	2.2
西門	2017/5/26 17:40	-	<0.01	曇り	N	2.5
西門	2017/5/26 17:50	-	<0.01	曇り	N	2.0
西門	2017/5/26 18:00	-	<0.01	曇り	N	2.3
西門	2017/5/26 18:10	-	<0.01	曇り	N	2.4
西門	2017/5/26 18:20	-	<0.01	曇り	N	2.4
西門	2017/5/26 18:30	-	<0.01	曇り	N	2.4
西門	2017/5/26 18:40	-	<0.01	曇り	N	2.9
西門	2017/5/26 18:50	-	<0.01	曇り	N	2.5
西門	2017/5/26 19:00	-	<0.01	曇り	N	3.0
西門	2017/5/26 19:10	-	<0.01	曇り	NNE	2.4
西門	2017/5/26 19:20	-	<0.01	曇り	NNE	2.3
西門	2017/5/26 19:30	-	<0.01	曇り	NNE	2.4
西門	2017/5/26 19:40	-	<0.01	雨	NNE	1.9
西門	2017/5/26 19:50	-	<0.01	曇り	NNE	2.1
西門	2017/5/26 20:00	-	<0.01	曇り	NNE	2.0
西門	2017/5/26 20:10	-	<0.01	曇り	NNE	2.0
西門	2017/5/26 20:20	-	<0.01	曇り	NNE	1.5
西門	2017/5/26 20:30	-	<0.01	曇り	NNE	1.6
西門	2017/5/26 20:40	-	<0.01	曇り	N	1.8
西門	2017/5/26 20:50	-	<0.01	曇り	N	2.1
西門	2017/5/26 21:00	-	<0.01	曇り	N	1.9
西門	2017/5/26 21:10	-	<0.01	曇り	N	1.8
西門	2017/5/26 21:20	-	<0.01	曇り	N	1.9
西門	2017/5/26 21:30	-	<0.01	曇り	N	2.3
西門	2017/5/26 21:40	-	<0.01	曇り	N	2.1
西門	2017/5/26 21:50	-	<0.01	曇り	N	2.2
西門	2017/5/26 22:00	-	<0.01	雨	N	2.1
西門	2017/5/26 22:10	-	<0.01	雨	NNW	2.4
西門	2017/5/26 22:20	-	<0.01	雨	N	2.2
西門	2017/5/26 22:30	-	<0.01	雨	N	2.3
西門	2017/5/26 22:40	-	<0.01	雨	N	2.0
西門	2017/5/26 22:50	-	<0.01	曇り	N	1.5
西門	2017/5/26 23:00	-	<0.01	雨	N	2.0
西門	2017/5/26 23:10	-	<0.01	曇り	N	2.0
西門	2017/5/26 23:20	-	<0.01	曇り	N	1.7
西門	2017/5/26 23:30	-	<0.01	曇り	N	2.1
西門	2017/5/26 23:40	-	<0.01	雨	N	1.7
西門	2017/5/26 23:50	-	<0.01	曇り	N	1.6
西門	2017/5/27 0:00	-	<0.01	雨	N	1.9
西門	2017/5/27 0:10	-	<0.01	雨	N	2.2
西門	2017/5/27 0:20	-	<0.01	曇り	N	2.3
西門	2017/5/27 0:30	-	<0.01	曇り	N	1.9
西門	2017/5/27 0:40	-	<0.01	曇り	N	2.3
西門	2017/5/27 0:50	-	<0.01	曇り	N	1.8
西門	2017/5/27 1:00	-	<0.01	曇り	N	2.0

モニタリングカーでの線量率(ガンマ線)測定については、発電所構内の線量測定が充実してきていることから平成29年3月30日0時で廃止しました。

4/9

福島第一原子力発電所 モニタリング結果(モニタリングカー・気象関係)						
場所	日時	線量率 ($\mu\text{Sv/h}$)	中性子線量率 ($\mu\text{Sv/h}$)	天候	風向	風速 (m/s)
西門	2017/5/27 1:10	-	<0.01	雨	NNW	2.3
西門	2017/5/27 1:20	-	<0.01	雨	N	2.2
西門	2017/5/27 1:30	-	<0.01	雨	N	2.0
西門	2017/5/27 1:40	-	<0.01	雨	NNW	2.0
西門	2017/5/27 1:50	-	<0.01	雨	NNW	1.9
西門	2017/5/27 2:00	-	<0.01	雨	N	2.0
西門	2017/5/27 2:10	-	<0.01	曇り	NNW	2.1
西門	2017/5/27 2:20	-	<0.01	曇り	N	2.2
西門	2017/5/27 2:30	-	<0.01	雨	NNW	2.0
西門	2017/5/27 2:40	-	<0.01	雨	N	1.6
西門	2017/5/27 2:50	-	<0.01	雨	N	1.6
西門	2017/5/27 3:00	-	<0.01	雨	NNE	1.6
西門	2017/5/27 3:10	-	<0.01	雨	N	1.8
西門	2017/5/27 3:20	-	<0.01	雨	N	1.8
西門	2017/5/27 3:30	-	<0.01	雨	N	1.9
西門	2017/5/27 3:40	-	<0.01	雨	N	2.0
西門	2017/5/27 3:50	-	<0.01	雨	N	1.7
西門	2017/5/27 4:00	-	<0.01	曇り	N	1.8
西門	2017/5/27 4:10	-	<0.01	曇り	N	1.7
西門	2017/5/27 4:20	-	<0.01	曇り	N	1.7
西門	2017/5/27 4:30	-	<0.01	曇り	N	1.4
西門	2017/5/27 4:40	-	<0.01	曇り	N	1.8
西門	2017/5/27 4:50	-	<0.01	曇り	N	2.2
西門	2017/5/27 5:00	-	<0.01	曇り	N	1.8
西門	2017/5/27 5:10	-	<0.01	曇り	N	2.4
西門	2017/5/27 5:20	-	<0.01	曇り	N	1.7
西門	2017/5/27 5:30	-	<0.01	曇り	N	1.8
西門	2017/5/27 5:40	-	<0.01	曇り	N	2.2
西門	2017/5/27 5:50	-	<0.01	曇り	N	2.3
西門	2017/5/27 6:00	-	<0.01	曇り	N	2.4
西門	2017/5/27 6:10	-	<0.01	曇り	N	2.7
西門	2017/5/27 6:20	-	<0.01	曇り	NNE	2.2
西門	2017/5/27 6:30	-	<0.01	曇り	N	1.8
西門	2017/5/27 6:40	-	<0.01	雨	N	1.5
西門	2017/5/27 6:50	-	<0.01	曇り	NNW	1.3
西門	2017/5/27 7:00	-	<0.01	曇り	NNW	2.0
西門	2017/5/27 7:10	-	<0.01	曇り	NNW	2.5
西門	2017/5/27 7:20	-	<0.01	雨	NW	1.6
西門	2017/5/27 7:30	-	<0.01	雨	WNW	1.7
西門	2017/5/27 7:40	-	<0.01	雨	NNW	1.5
西門	2017/5/27 7:50	-	<0.01	雨	NNW	1.1
西門	2017/5/27 8:00	-	<0.01	雨	NW	1.3
西門	2017/5/27 8:10	-	<0.01	雨	NNW	1.5
西門	2017/5/27 8:20	-	<0.01	雨	NNW	1.3
西門	2017/5/27 8:30	-	<0.01	雨	NNW	1.4
西門	2017/5/27 8:40	-	<0.01	雨	NNW	1.1
西門	2017/5/27 8:50	-	<0.01	雨	NW	0.7
西門	2017/5/27 9:00	-	<0.01	雨	N	1.1
西門	2017/5/27 9:10	-	<0.01	雨	NNE	1.6
西門	2017/5/27 9:20	-	<0.01	雨	NE	1.8
西門	2017/5/27 9:30	-	<0.01	雨	NE	1.5
西門	2017/5/27 9:40	-	<0.01	雨	NE	1.9
西門	2017/5/27 9:50	-	<0.01	雨	NE	1.7
西門	2017/5/27 10:00	-	<0.01	雨	NE	1.9

モニタリングカーでの線量率(ガンマ線)測定については、発電所構内の線量測定が充実してきていることから平成29年3月30日0時で廃止しました。

福島第一原子力発電所 モニタリングポスト空間線量率(μ Sv/h)

5/9

測定日時	MP-1	MP-2	MP-3	MP-4	MP-5	MP-6	MP-7	MP-8	スタック(95m)		感雨
									風向	風速(m/s)	
2017/5/26 15:00	0.988	1.567	1.054	1.880	1.294	0.535	0.972	0.901	NNE	3.7	無
2017/5/26 15:10	0.989	1.563	1.053	1.881	1.296	0.533	0.973	0.902	NNE	4.5	無
2017/5/26 15:20	0.987	1.564	1.052	1.882	1.293	0.534	0.974	0.902	NNE	5.1	無
2017/5/26 15:30	0.985	1.566	1.055	1.882	1.293	0.532	0.973	0.903	NNE	4.7	無
2017/5/26 15:40	0.986	1.565	1.053	1.879	1.293	0.534	0.973	0.901	NNE	4.2	無
2017/5/26 15:50	0.986	1.565	1.051	1.880	1.293	0.534	0.972	0.903	NNE	4.3	無
2017/5/26 16:00	0.986	1.565	1.052	1.880	1.294	0.531	0.970	0.901	NNE	4.7	無
2017/5/26 16:10	0.985	1.563	1.053	1.881	1.296	0.533	0.973	0.900	N	3.8	無
2017/5/26 16:20	0.985	1.565	1.055	1.882	1.296	0.532	0.972	0.900	NNW	3.7	無
2017/5/26 16:30	0.984	1.563	1.053	1.881	1.291	0.533	0.972	0.902	NNW	3.2	無
2017/5/26 16:40	0.986	1.564	1.053	1.882	1.293	0.533	0.973	0.901	NNW	4.0	無
2017/5/26 16:50	0.985	1.566	1.051	1.881	1.293	0.534	0.975	0.903	N	2.8	無
2017/5/26 17:00	0.988	1.563	1.053	1.880	1.296	0.533	0.972	0.902	N	4.1	無
2017/5/26 17:10	0.990	1.566	1.054	1.882	1.294	0.533	0.972	0.902	N	3.6	無
2017/5/26 17:20	0.988	1.565	1.053	1.881	1.295	0.532	0.975	0.902	N	4.9	無
2017/5/26 17:30	0.986	1.567	1.052	1.880	1.296	0.534	0.975	0.901	NNW	3.2	無
2017/5/26 17:40	0.988	1.565	1.055	1.881	1.296	0.534	0.972	0.901	N	2.9	無
2017/5/26 17:50	0.987	1.564	1.052	1.880	1.294	0.533	0.973	0.902	N	2.8	無
2017/5/26 18:00	0.990	1.567	1.052	1.882	1.296	0.534	0.974	0.902	N	3.7	無
2017/5/26 18:10	0.988	1.564	1.053	1.878	1.295	0.532	0.971	0.903	N	3.4	無
2017/5/26 18:20	0.988	1.564	1.054	1.883	1.294	0.531	0.973	0.901	N	3.4	無
2017/5/26 18:30	0.989	1.566	1.054	1.880	1.295	0.533	0.973	0.901	N	3.9	無
2017/5/26 18:40	0.988	1.562	1.053	1.885	1.295	0.533	0.974	0.901	N	4.4	無
2017/5/26 18:50	0.987	1.565	1.054	1.881	1.294	0.534	0.971	0.903	N	3.9	無
2017/5/26 19:00	0.986	1.562	1.051	1.883	1.293	0.533	0.971	0.903	N	4.7	無
2017/5/26 19:10	0.987	1.562	1.053	1.882	1.295	0.534	0.971	0.903	N	4.4	無
2017/5/26 19:20	0.987	1.565	1.053	1.883	1.296	0.533	0.974	0.902	N	4.5	無
2017/5/26 19:30	0.988	1.567	1.052	1.883	1.296	0.535	0.974	0.903	NNE	4.3	無
2017/5/26 19:40	0.988	1.566	1.055	1.881	1.298	0.533	0.976	0.904	NNE	3.4	無
2017/5/26 19:50	0.988	1.566	1.053	1.882	1.295	0.532	0.972	0.904	NNE	3.7	無
2017/5/26 20:00	0.987	1.562	1.051	1.881	1.295	0.533	0.974	0.903	NNE	3.8	無
2017/5/26 20:10	0.986	1.565	1.052	1.882	1.296	0.532	0.973	0.903	NNE	2.9	無
2017/5/26 20:20	0.986	1.564	1.054	1.880	1.297	0.532	0.974	0.904	NNE	2.8	無
2017/5/26 20:30	0.986	1.566	1.054	1.877	1.297	0.534	0.975	0.902	N	2.5	無
2017/5/26 20:40	0.987	1.563	1.052	1.880	1.297	0.533	0.974	0.902	N	2.6	無
2017/5/26 20:50	0.987	1.567	1.052	1.880	1.294	0.532	0.975	0.902	N	2.6	無
2017/5/26 21:00	0.988	1.565	1.052	1.881	1.295	0.533	0.974	0.903	N	3.1	無
2017/5/26 21:10	0.989	1.567	1.053	1.882	1.296	0.532	0.973	0.902	N	3.0	無
2017/5/26 21:20	0.986	1.565	1.051	1.880	1.296	0.533	0.976	0.904	N	3.0	無
2017/5/26 21:30	0.986	1.566	1.053	1.881	1.297	0.532	0.972	0.902	N	3.2	無
2017/5/26 21:40	0.987	1.565	1.052	1.880	1.298	0.533	0.973	0.903	N	3.3	無
2017/5/26 21:50	0.989	1.565	1.053	1.880	1.297	0.533	0.974	0.904	N	3.7	無
2017/5/26 22:00	0.989	1.565	1.051	1.880	1.296	0.532	0.974	0.905	N	3.4	有
2017/5/26 22:10	0.987	1.564	1.054	1.883	1.295	0.534	0.974	0.902	NNW	3.6	有
2017/5/26 22:20	0.988	1.567	1.055	1.883	1.296	0.532	0.974	0.902	NNW	3.1	有
2017/5/26 22:30	0.988	1.564	1.053	1.884	1.295	0.533	0.974	0.903	N	3.2	有
2017/5/26 22:40	0.989	1.568	1.052	1.879	1.296	0.532	0.974	0.903	N	3.4	有
2017/5/26 22:50	0.991	1.565	1.052	1.884	1.295	0.532	0.973	0.901	N	2.2	無
2017/5/26 23:00	0.988	1.563	1.051	1.879	1.296	0.533	0.974	0.904	N	3.4	有
2017/5/26 23:10	0.987	1.565	1.053	1.880	1.295	0.533	0.976	0.904	NNW	3.4	無
2017/5/26 23:20	0.988	1.565	1.051	1.880	1.294	0.533	0.972	0.902	NNW	3.4	無
2017/5/26 23:30	0.989	1.563	1.051	1.881	1.294	0.531	0.972	0.901	N	3.5	無
2017/5/26 23:40	0.988	1.565	1.053	1.881	1.294	0.532	0.974	0.902	N	2.6	有
2017/5/26 23:50	0.989	1.562	1.050	1.879	1.293	0.532	0.976	0.902	N	2.3	有
2017/5/27 0:00	0.987	1.567	1.050	1.880	1.294	0.533	0.973	0.903	N	2.6	有
2017/5/27 0:10	0.987	1.566	1.052	1.883	1.295	0.532	0.973	0.904	N	3.6	有
2017/5/27 0:20	0.986	1.564	1.050	1.880	1.294	0.533	0.974	0.903	N	3.9	無
2017/5/27 0:30	0.987	1.564	1.052	1.881	1.295	0.533	0.974	0.903	N	3.4	無
2017/5/27 0:40	0.986	1.564	1.053	1.880	1.298	0.532	0.976	0.901	N	3.3	無
2017/5/27 0:50	0.986	1.562	1.054	1.880	1.297	0.534	0.973	0.902	NNW	2.9	無
2017/5/27 1:00	0.989	1.564	1.051	1.883	1.296	0.531	0.973	0.902	NNW	3.0	無

福島第一原子力発電所 モニタリングポスト空間線量率(μ Sv/h)

6/9

測定日時	MP-1	MP-2	MP-3	MP-4	MP-5	MP-6	MP-7	MP-8	スタック(95m)		感雨
									風向	風速(m/s)	
2017/5/27 1:10	0.986	1.565	1.051	1.880	1.291	0.531	0.975	0.903	NNE	2.2	有
2017/5/27 1:20	0.982	1.558	1.048	1.877	1.286	0.532	0.972	0.902	N	1.4	有
2017/5/27 1:30	0.984	1.560	1.046	1.873	1.286	0.532	0.971	0.902	N	3.0	有
2017/5/27 1:40	0.984	1.558	1.050	1.873	1.286	0.533	0.971	0.902	NNW	2.3	有
2017/5/27 1:50	0.983	1.558	1.045	1.870	1.286	0.532	0.971	0.902	NNW	2.6	有
2017/5/27 2:00	0.983	1.556	1.048	1.873	1.286	0.531	0.971	0.901	N	3.1	有
2017/5/27 2:10	0.982	1.554	1.046	1.874	1.285	0.532	0.972	0.899	NNW	3.7	無
2017/5/27 2:20	0.984	1.556	1.046	1.874	1.285	0.532	0.970	0.902	NNW	4.0	無
2017/5/27 2:30	0.981	1.561	1.048	1.874	1.284	0.531	0.971	0.900	NNW	4.7	有
2017/5/27 2:40	0.983	1.558	1.046	1.874	1.287	0.532	0.971	0.901	N	4.2	有
2017/5/27 2:50	0.984	1.556	1.046	1.873	1.288	0.532	0.968	0.904	N	4.4	有
2017/5/27 3:00	0.982	1.555	1.049	1.873	1.286	0.532	0.970	0.900	N	4.2	有
2017/5/27 3:10	0.984	1.558	1.046	1.873	1.287	0.532	0.971	0.900	N	3.4	有
2017/5/27 3:20	0.983	1.552	1.046	1.875	1.285	0.532	0.971	0.900	N	2.6	有
2017/5/27 3:30	0.981	1.548	1.043	1.868	1.276	0.531	0.972	0.901	N	2.8	有
2017/5/27 3:40	0.982	1.548	1.041	1.870	1.280	0.531	0.971	0.902	N	3.3	有
2017/5/27 3:50	0.981	1.546	1.045	1.868	1.279	0.532	0.971	0.898	N	3.1	有
2017/5/27 4:00	0.981	1.547	1.044	1.868	1.280	0.532	0.969	0.900	N	2.5	無
2017/5/27 4:10	0.981	1.548	1.043	1.865	1.280	0.531	0.970	0.899	NNW	3.3	無
2017/5/27 4:20	0.979	1.548	1.044	1.865	1.280	0.531	0.970	0.900	NNW	2.0	無
2017/5/27 4:30	0.980	1.548	1.042	1.867	1.280	0.530	0.971	0.899	NNW	2.6	無
2017/5/27 4:40	0.978	1.549	1.042	1.865	1.281	0.531	0.971	0.900	NNW	2.3	無
2017/5/27 4:50	0.980	1.551	1.044	1.868	1.281	0.533	0.971	0.900	N	3.1	無
2017/5/27 5:00	0.981	1.548	1.043	1.864	1.280	0.530	0.970	0.900	N	3.4	無
2017/5/27 5:10	0.982	1.550	1.042	1.866	1.281	0.533	0.972	0.900	N	3.4	無
2017/5/27 5:20	0.980	1.550	1.043	1.866	1.283	0.533	0.969	0.900	N	2.9	無
2017/5/27 5:30	0.980	1.547	1.042	1.864	1.280	0.531	0.971	0.901	N	3.2	無
2017/5/27 5:40	0.980	1.551	1.044	1.868	1.282	0.532	0.971	0.901	N	3.7	無
2017/5/27 5:50	0.979	1.548	1.044	1.866	1.284	0.531	0.970	0.901	N	3.9	無
2017/5/27 6:00	0.981	1.552	1.043	1.867	1.282	0.531	0.970	0.901	N	3.6	無
2017/5/27 6:10	0.978	1.548	1.045	1.864	1.281	0.530	0.970	0.901	N	3.9	無
2017/5/27 6:20	0.982	1.551	1.044	1.866	1.281	0.530	0.970	0.902	NNE	3.5	無
2017/5/27 6:30	0.981	1.549	1.042	1.864	1.280	0.530	0.969	0.901	N	3.1	無
2017/5/27 6:40	0.981	1.550	1.042	1.866	1.281	0.531	0.971	0.900	NNW	3.5	有
2017/5/27 6:50	0.984	1.548	1.047	1.868	1.282	0.532	0.968	0.902	NNW	3.4	無
2017/5/27 7:00	0.982	1.548	1.046	1.866	1.282	0.530	0.970	0.902	NNW	3.3	無
2017/5/27 7:10	0.981	1.552	1.045	1.869	1.281	0.531	0.970	0.902	NNW	3.6	無
2017/5/27 7:20	0.984	1.553	1.047	1.869	1.281	0.531	0.971	0.901	NW	3.0	有
2017/5/27 7:30	0.982	1.551	1.047	1.868	1.282	0.531	0.971	0.901	NW	3.4	有
2017/5/27 7:40	0.982	1.550	1.046	1.867	1.281	0.533	0.970	0.901	NNW	4.0	有
2017/5/27 7:50	0.983	1.551	1.044	1.869	1.280	0.533	0.972	0.899	NNW	2.9	有
2017/5/27 8:00	0.984	1.548	1.048	1.867	1.281	0.533	0.973	0.903	NW	4.2	有
2017/5/27 8:10	0.984	1.548	1.048	1.869	1.280	0.534	0.971	0.900	NNW	4.6	有
2017/5/27 8:20	0.983	1.549	1.046	1.867	1.281	0.534	0.971	0.902	NNW	4.2	有
2017/5/27 8:30	0.982	1.547	1.050	1.865	1.278	0.533	0.969	0.897	NNW	5.1	有
2017/5/27 8:40	0.980	1.549	1.047	1.864	1.276	0.532	0.968	0.899	NW	2.6	有
2017/5/27 8:50	0.978	1.543	1.045	1.865	1.275	0.533	0.966	0.897	WNW	1.4	有
2017/5/27 9:00	0.980	1.544	1.044	1.863	1.274	0.531	0.965	0.896	NNW	0.9	有
2017/5/27 9:10	0.979	1.543	1.044	1.864	1.274	0.532	0.966	0.895	NNE	1.5	有
2017/5/27 9:20	0.982	1.542	1.045	1.861	1.276	0.533	0.968	0.893	NNE	2.0	有
2017/5/27 9:30	0.978	1.542	1.045	1.863	1.276	0.532	0.967	0.895	N	2.0	有
2017/5/27 9:40	0.976	1.544	1.045	1.863	1.277	0.534	0.968	0.896	N	2.3	有
2017/5/27 9:50	0.977	1.545	1.045	1.860	1.278	0.533	0.967	0.896	N	2.6	有
2017/5/27 10:00	0.977	1.544	1.043	1.864	1.277	0.533	0.968	0.895	N	2.9	有

7/9

福島第一原子力発電所 モニタリング結果(可搬型MP)			
日時	事務本館南側線量率 (mSv/h)	正門線量率 (μ Sv/h)	西門線量率 (μ Sv/h)
2017/5/26 15:00	0.016	1	1
2017/5/26 15:30	0.016	1	1
2017/5/26 16:00	0.016	1	1
2017/5/26 16:30	0.016	1	1
2017/5/26 17:00	0.016	1	1
2017/5/26 17:30	0.016	1	1
2017/5/26 18:00	0.016	1	1
2017/5/26 18:30	0.016	1	1
2017/5/26 19:00	0.016	1	1
2017/5/26 19:30	0.016	1	1
2017/5/26 20:00	0.016	1	1
2017/5/26 20:30	0.016	1	1
2017/5/26 21:00	0.016	1	1
2017/5/26 21:30	0.016	1	1
2017/5/26 22:00	0.016	1	1
2017/5/26 22:30	0.016	1	1
2017/5/26 23:00	0.016	1	1
2017/5/26 23:30	0.016	1	1
2017/5/27 0:00	0.016	1	1
2017/5/27 0:30	0.016	1	1
2017/5/27 1:00	0.016	1	1
2017/5/27 1:30	0.016	1	1
2017/5/27 2:00	0.016	1	1
2017/5/27 2:30	0.016	1	1
2017/5/27 3:00	0.016	1	1
2017/5/27 3:30	0.016	1	1
2017/5/27 4:00	0.016	1	1
2017/5/27 4:30	0.016	1	1
2017/5/27 5:00	0.016	1	1
2017/5/27 5:30	0.016	1	1
2017/5/27 6:00	0.016	1	1
2017/5/27 6:30	0.016	1	1
2017/5/27 7:00	0.016	1	1
2017/5/27 7:30	0.016	1	1
2017/5/27 8:00	0.016	1	1
2017/5/27 8:30	0.016	1	1
2017/5/27 9:00	0.016	1	1
2017/5/27 9:30	0.016	1	1
2017/5/27 10:00	0.016	1	1

8/9

サブドレン等核種分析結果

参考値

(データ集約: 5/27)

採取場所	福島第一 1号機 サブドレン	福島第一 2号機 サブドレン	福島第一 3号機 サブドレン	福島第一 4号機 サブドレン	福島第一 5号機 サブドレン	福島第一 6号機 サブドレン	福島第一 構内深井戸
試料採取日時刻	2017年5月26日 7時40分	2017年5月26日 7時35分	2017年5月26日 7時26分	2017年5月26日 7時20分	2017年5月26日 8時06分	2017年5月26日 8時12分	対象外
検出核種 (半減期)	試料濃度 (Bq/L)						
I-131 (約8日)	ND(6.1)	ND(6.0)	ND(4.5)	ND(4.9)	ND(4.2)	ND(5.1)	-
Cs-134 (約2年)	18	21	ND(4.3)	ND(7.7)	ND(4.6)	ND(4.5)	-
Cs-137 (約30年)	170	160	ND(3.8)	9.7	ND(3.9)	ND(3.9)	-

※ その他の核種については評価中。
 ※ NDは検出限界値未満を表し、() 内に検出限界値を示す。

2017年5月27日

集中廃棄物処理施設周辺 サブドレン水核種分析結果

I-131 (Bq/L)

測定場所	5/7	5/8	5/9	5/10	5/11	5/12	5/13	5/14	5/15	5/16	5/17	5/18	5/19	5/20	5/21	5/22	5/23	5/24	5/25	5/26
①	ND(4.6)	ND(5.0)	ND(5.3)	ND(5.5)	ND(5.4)	ND(4.8)	ND(4.8)	ND(4.8)	ND(5.4)	ND(6.1)	ND(4.6)	ND(4.7)	ND(5.4)	ND(5.0)	ND(4.6)	ND(5.3)	ND(5.0)	ND(5.7)	ND(4.9)	ND(4.9)
②	ND(4.7)	ND(4.6)	ND(3.2)	ND(4.2)	ND(6.8)	ND(3.9)	ND(5.4)	ND(4.8)	ND(3.7)	ND(4.6)	ND(4.4)	ND(4.2)	ND(3.2)	ND(4.3)	ND(4.5)	ND(3.9)	ND(4.8)	ND(4.3)	ND(3.9)	ND(3.9)
③	ND(4.7)	ND(5.3)	ND(4.8)	ND(3.4)	ND(4.3)	ND(4.8)	ND(4.0)	ND(5.0)	ND(4.4)	ND(6.6)	ND(4.6)	ND(4.2)	ND(6.8)	ND(4.0)	ND(4.3)	ND(4.2)	ND(4.7)	ND(4.2)	ND(4.3)	ND(4.0)
④	-	-	-	-	-	-	-	-	-	-	-	-	-	-	-	-	-	-	-	-
⑤	ND(5.2)	ND(5.2)	ND(4.9)	ND(4.3)	ND(4.7)	ND(5.0)	ND(3.4)	ND(3.7)	ND(4.4)	ND(4.8)	ND(4.4)	ND(4.3)	ND(5.1)	ND(4.8)	ND(4.9)	ND(4.4)	ND(5.0)	ND(4.8)	ND(4.4)	ND(4.7)
⑥	-	ND(4.6)	-	-	-	-	-	-	ND(4.5)	-	-	-	-	-	-	ND(4.4)	-	-	-	-
⑦	ND(4.8)	ND(5.9)	ND(5.6)	ND(5.6)	ND(5.1)	ND(5.3)	ND(5.3)	ND(5.4)	ND(5.5)	ND(5.8)	ND(6.3)	ND(6.4)	ND(5.9)	ND(6.2)	ND(4.8)	ND(5.8)	ND(6.0)	ND(5.3)	ND(5.6)	ND(4.9)
⑧	ND(4.8)	ND(4.3)	ND(6.6)	ND(4.6)	ND(5.6)	ND(4.9)	ND(5.0)	ND(4.0)	ND(4.2)	ND(4.8)	ND(4.5)	ND(5.0)	ND(4.7)	ND(4.0)	ND(4.5)	ND(4.9)	ND(4.5)	ND(5.1)	ND(5.1)	ND(4.8)
⑨	ND(3.7)	ND(5.0)	ND(3.9)	ND(4.5)	ND(4.3)	ND(4.6)	ND(5.4)	ND(4.5)	ND(4.9)	ND(4.2)	ND(5.0)	ND(4.9)	ND(4.5)	ND(4.9)	ND(5.1)	ND(4.0)	ND(4.8)	ND(4.3)	ND(4.5)	ND(4.2)

Cs-134 (Bq/L)

測定場所	5/7	5/8	5/9	5/10	5/11	5/12	5/13	5/14	5/15	5/16	5/17	5/18	5/19	5/20	5/21	5/22	5/23	5/24	5/25	5/26
①	ND(5.1)	ND(4.2)	ND(5.7)	ND(4.2)	ND(5.1)	ND(5.4)	ND(4.4)	5.0	ND(4.8)	8.7	ND(5.0)	ND(5.2)	ND(5.3)	ND(6.5)	ND(5.1)	ND(5.3)	ND(6.0)	ND(5.4)	ND(4.1)	ND(7.7)
②	ND(5.2)	ND(3.6)	ND(4.4)	ND(5.0)	ND(4.1)	ND(5.1)	ND(4.3)	ND(4.8)	ND(3.6)	ND(4.0)	ND(4.3)	ND(5.1)	ND(4.6)	ND(3.7)	ND(4.3)	ND(4.0)	ND(4.8)	ND(5.5)	ND(4.3)	ND(4.0)
③	ND(3.0)	ND(5.2)	ND(4.1)	ND(2.7)	ND(4.0)	ND(4.0)	ND(4.8)	ND(4.7)	ND(5.5)	ND(4.0)	ND(5.5)	ND(3.4)	ND(5.7)	ND(3.5)	ND(5.2)	ND(5.2)	ND(4.8)	ND(4.8)	ND(5.7)	ND(4.5)
④	-	-	-	-	-	-	-	-	-	-	-	-	-	-	-	-	-	-	-	-
⑤	ND(4.7)	ND(3.0)	ND(4.4)	ND(5.0)	ND(5.7)	ND(4.7)	ND(3.0)	ND(4.6)	ND(3.2)	ND(4.5)	ND(5.1)	ND(4.6)	ND(5.5)	ND(5.9)	ND(5.1)	ND(4.1)	ND(5.8)	ND(3.5)	ND(5.1)	ND(5.3)
⑥	-	ND(3.8)	-	-	-	-	-	-	ND(4.6)	-	-	-	-	-	-	ND(3.7)	-	-	-	-
⑦	4.8	6.4	6.9	ND(5.3)	5.6	ND(5.1)	ND(5.1)	12	11	7.3	7.4	7.9	8.3	ND(5.0)	5.0	ND(5.3)	6.1	7.6	ND(5.0)	ND(6.3)
⑧	ND(4.5)	ND(4.0)	ND(4.5)	ND(4.8)	ND(5.7)	ND(4.6)	ND(3.9)	ND(4.7)	ND(3.6)	ND(3.7)	ND(5.3)	ND(5.6)	ND(5.3)	ND(6.0)	ND(3.0)	ND(3.6)	ND(5.3)	ND(5.8)	ND(5.3)	ND(4.3)
⑨	ND(3.7)	ND(4.0)	ND(3.6)	ND(5.7)	ND(3.6)	ND(4.2)	ND(6.0)	ND(4.6)	ND(4.5)	ND(5.7)	ND(4.5)	ND(4.6)	ND(6.0)	ND(5.7)	ND(4.5)	ND(3.2)	ND(5.0)	ND(5.0)	ND(4.0)	ND(5.2)

Cs-137 (Bq/L)

測定場所	5/7	5/8	5/9	5/10	5/11	5/12	5/13	5/14	5/15	5/16	5/17	5/18	5/19	5/20	5/21	5/22	5/23	5/24	5/25	5/26
①	7.2	9.1	13	5.9	4.8	ND(5.2)	12	57	34	65	9.7	20	39	6.6	10	8.1	6.2	32	7.8	9.7
②	ND(3.8)	ND(3.8)	ND(4.8)	ND(3.8)	ND(3.9)	ND(3.9)	ND(4.3)	ND(4.4)	ND(4.4)	ND(4.4)	ND(3.4)	ND(4.4)	ND(5.1)	ND(3.9)	ND(3.4)	ND(3.4)	ND(5.1)	ND(3.9)	ND(4.7)	ND(4.7)
③	ND(3.9)	ND(4.4)	ND(3.9)	ND(4.1)	ND(5.3)	ND(4.3)	ND(4.7)	ND(3.4)	ND(4.6)	ND(4.4)	ND(4.1)	ND(3.8)	ND(4.4)	ND(3.8)	ND(4.5)	ND(3.9)	ND(4.7)	ND(3.9)	ND(4.5)	ND(3.9)
④	-	-	-	-	-	-	-	-	-	-	-	-	-	-	-	-	-	-	-	-
⑤	ND(3.9)	ND(4.7)	ND(3.8)	ND(3.3)	ND(3.9)	ND(4.3)	ND(4.7)	ND(5.1)	ND(3.9)	ND(4.4)	ND(4.5)	ND(3.4)	ND(3.9)	ND(4.7)	ND(3.9)	ND(4.4)	22	ND(3.4)	ND(3.9)	ND(4.7)
⑥	-	ND(4.3)	-	-	-	-	-	-	ND(5.2)	-	-	-	-	-	-	ND(3.4)	-	-	-	-
⑦	29	40	44	29	33	38	39	98	70	66	59	46	54	50	34	40	29	48	35	26
⑧	ND(4.1)	ND(4.2)	ND(4.2)	ND(4.6)	ND(4.2)	ND(4.8)	ND(6.2)	ND(4.4)	ND(3.4)	ND(4.4)	ND(4.8)	ND(4.4)	ND(3.8)	ND(4.8)	ND(4.8)	ND(4.4)	ND(4.8)	ND(4.8)	ND(4.8)	ND(4.4)
⑨	ND(4.3)	ND(4.3)	ND(5.0)	ND(3.8)	ND(4.7)	ND(5.0)	ND(3.9)	ND(3.4)	ND(5.2)	ND(4.7)	ND(5.0)	ND(4.4)	ND(4.1)	ND(4.4)	ND(3.8)	ND(4.3)	ND(4.2)	ND(3.9)	ND(3.8)	ND(3.9)

※①はサンプリング測定を実施していないことを示す。
 ※②は①が採取不可となったため、地下水流の上流側として測定し、選1回程度の頻度で測定。(2011/4/29~)
 ※③は地下水流の下流側であることから、追加で測定。(2011/5/26~)
 ※④を追加で測定。(2011/5/30~)
 ※⑤を追加で測定。(2011/6/2~)
 ※⑥は検出限界値未満を示し、() 内に検出限界値を示す。

- <測定箇所>
 ①4号17号調整池
 ②プロセスマシニング池
 ③プロセスマシニング池
 ④プロセスマシニング池
 ⑤プロセスマシニング池
 ⑥サイトンカ調整池
 ⑦サイトンカ調整池
 ⑧サイトンカ調整池
 ⑨サイトンカ調整池

9/9

17:12(受)

様式8-1(1/2)

応急処置の概要 (原子炉施設)

1/12

(第25条-15968報)

内閣総理大臣
原子力規制委員会
福島県知事
大熊町長
双葉町長 殿

第25条報告

原子力災害対策特別措置法第25条第2項に基づき、応急措置の概要を以下のとおり報告します。

発信日時	平成29年5月27日16時54分	送信者	東京電力ホールディングス株式会社 福島第一原子力発電所 原子力防災管理者 内田 俊志 連絡先: 0240-30-9301
受信日時	平成 年 月 日 時 分	受信者	

- 事故件名 : 非常用炉心冷却装置注水不能
(原災法政令第6条第4項第4号, 省令第21条第1項ロ)
- 事故発生場所 : 福島第一原子力発電所
- 事故発生日時 : 平成23年3月11日 16時36分
- 発生事象と対応の概要

プラント関連パラメータ、発電所敷地内におけるモニタリング結果等について、下記のとおりお知らせいたします。

- ・プラント関連パラメータ、[5月27日 11時00分現在]
- ・発電所敷地内におけるモニタリング結果 [5月27日 16時00分現在]
- ・福島第一原子力発電所構内排水路分析結果 [採取日 5月26日]
- ・福島第一港湾内、放水口付近、護岸の詳細分析結果 護岸地下水
[採取日 5月22日, 23日, 24日]
- ・福島第一港湾内、放水口付近、護岸の詳細分析結果 護岸地下水 [採取日 5月26日]
- ・福島第一港湾内、放水口付近、護岸の詳細分析結果 海水 [採取日 5月26日]

建屋滞留水の移送状況については、本日のパトロール及び警報監視等において、漏えい等の異常は確認されませんでした。

【公表区分: その他】

- 緊急時対策本部その他の事項の概要

なし

福島第一原子力発電所 プラント関連パラメータ

2017年5月27日 11:00 現在

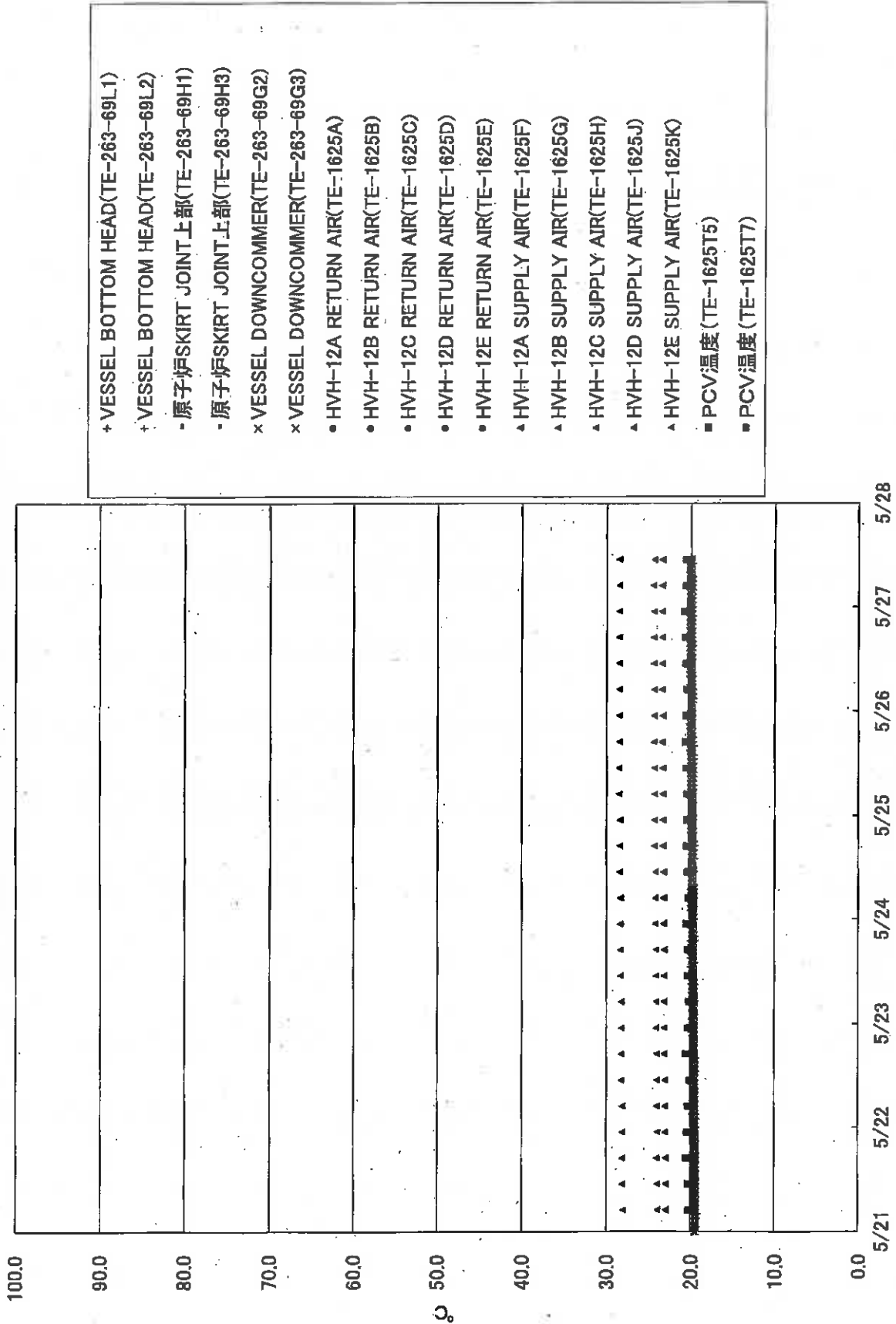
【品質保証】
 各パラメータについては、地震やその他の事故進展の影響を勘別して、通常の運用環境
 条件を踏まえての値であり、互しく測定されていない可能性のある計測機も存
 在している。プラントの状態を把握するために、このように本情報の不確かさを考
 慮したうえで、複数の計測器から得られる情報を活用して変化の傾向にも留意し
 て総合的に判断している。

	1号機	2号機	3号機	4号機
原子炉注水状況	給水系 : 1.4m ³ /h CS系 : 1.5m ³ /h (5/27 11:00 現在)	給水系 : 1.5m ³ /h CS系 : 1.4m ³ /h (5/27 11:00 現在)	給水系 : 1.5m ³ /h CS系 : 1.4m ³ /h (5/27 11:00 現在)	
原子炉圧力容器 底部温度	VESSEL BOTTOM HEAD (TE-263-69L1) : 20.1°C 原子炉 SKIRT JOINT 上部 (TE-263-69H1) : 20.0°C VESSEL DOWN COMMER (TE-263-69G2) : 20.0°C (5/27 11:00 現在)	VESSEL WALL ABOVE BOTTOM HEAD (TE-2-3-69H3) : 25.9°C RPV温度 (TE-2-3-69R) : 26.6°C (5/27 11:00 現在)	RPV下部ヘッド温度 (TE-2-3-69L1) : 23.3°C スカートシャフトジョイント上部温度 (TE-2-3-69F1) : 23.3°C RPV底部ヘッド上部温度 (TE-2-3-69H1) : 22.4°C (5/27 11:00 現在)	
原子炉格納容器 内温度	HVH-12A RETURN AIR (TE-1625A) : 20.4°C HVH-12A SUPPLY AIR (TE-1625F) : 20.0°C (5/27 11:00 現在)	RETURN AIR DRYWELL COOLER (TE-16-114B) : 26.5°C SUPPLY AIR D/W COOLER HVH2-16B (TE-16-114G#1) : 25.9°C (5/27 11:00 現在)	格納容器空調機戻り空気温度 (TE-16-114A) : 23.2°C 格納容器空調機供給空気温度 (TE-16-114F#1) : 21.7°C (5/27 11:00 現在)	
原子炉格納容器 圧力	0.56kPa.g (5/27 11:00 現在)	3.71kPa.g (5/27 11:00 現在)	0.27kPa.g (5/27 11:00 現在)	
窒素封入流量 ※3	RPV : 28.19Nm ³ /h PCV : -Nm ³ /h (5/27 11:00 現在)	RPV : 13.57Nm ³ /h PCV : -Nm ³ /h (5/27 11:00 現在)	RPV : 16.61Nm ³ /h PCV : -Nm ³ /h (5/27 11:00 現在)	※4
原子炉格納容器 ガス管理システム 排気流量	19.9Nm ³ /h (5/27 11:00 現在)	16.41Nm ³ /h (5/27 11:00 現在)	18.56Nm ³ /h (5/27 11:00 現在)	
原子炉格納容器 水素濃度 ※1	A系 : 0.00vol% B系 : 0.00vol% (5/27 11:00 現在)	A系 : 0.01vol% B系 : 0.01vol% (5/27 11:00 現在)	A系 : 0.01vol% B系 : 0.01vol% (5/27 11:00 現在)	
原子炉格納容器 放射能濃度 (Xe135) ※2	A系 : 指示値 9.60E-04 検出限界値 5.70E-04 Ba/cm B系 : 指示値 1.30E-03 検出限界値 4.70E-04 Ba/cm (5/27 11:00 現在)	A系 : 指示値 ND 検出限界値 1.7E-01 Ba/cm B系 : 指示値 ND 検出限界値 1.5E-01 Ba/cm (5/27 11:00 現在)	A系 : 指示値 ND 検出限界値 2.5E-01 Ba/cm B系 : 指示値 ND 検出限界値 2.6E-01 Ba/cm (5/27 11:00 現在)	
使用済燃料プール 水温度	25.2°C (5/27 11:00 現在)	25.1°C (5/27 11:00 現在)	24.9°C (5/27 11:00 現在)	21.4°C (5/27 11:00 現在)
FPC 水位 水位	3.61m (5/27 11:00 現在)	4.25m (5/27 11:00 現在)	3.59m (5/27 11:00 現在)	31.40X100mm (5/27 11:00 現在)

【特報に該当する情報】
 ※1 : 指示値がマイナスの場合は0.00vol%と記載する。(水素濃度が極めて低い場合は、計測精度によりマイナス表示される場合があるため)
 ※2 : 指示値が検出限界値未満の場合はNDと記載する。
 ※3 : 使用済燃料プールの温度・圧力で流動性を確認し、圧力・流量を記録する。
 ※4 : 窒素封入停止中

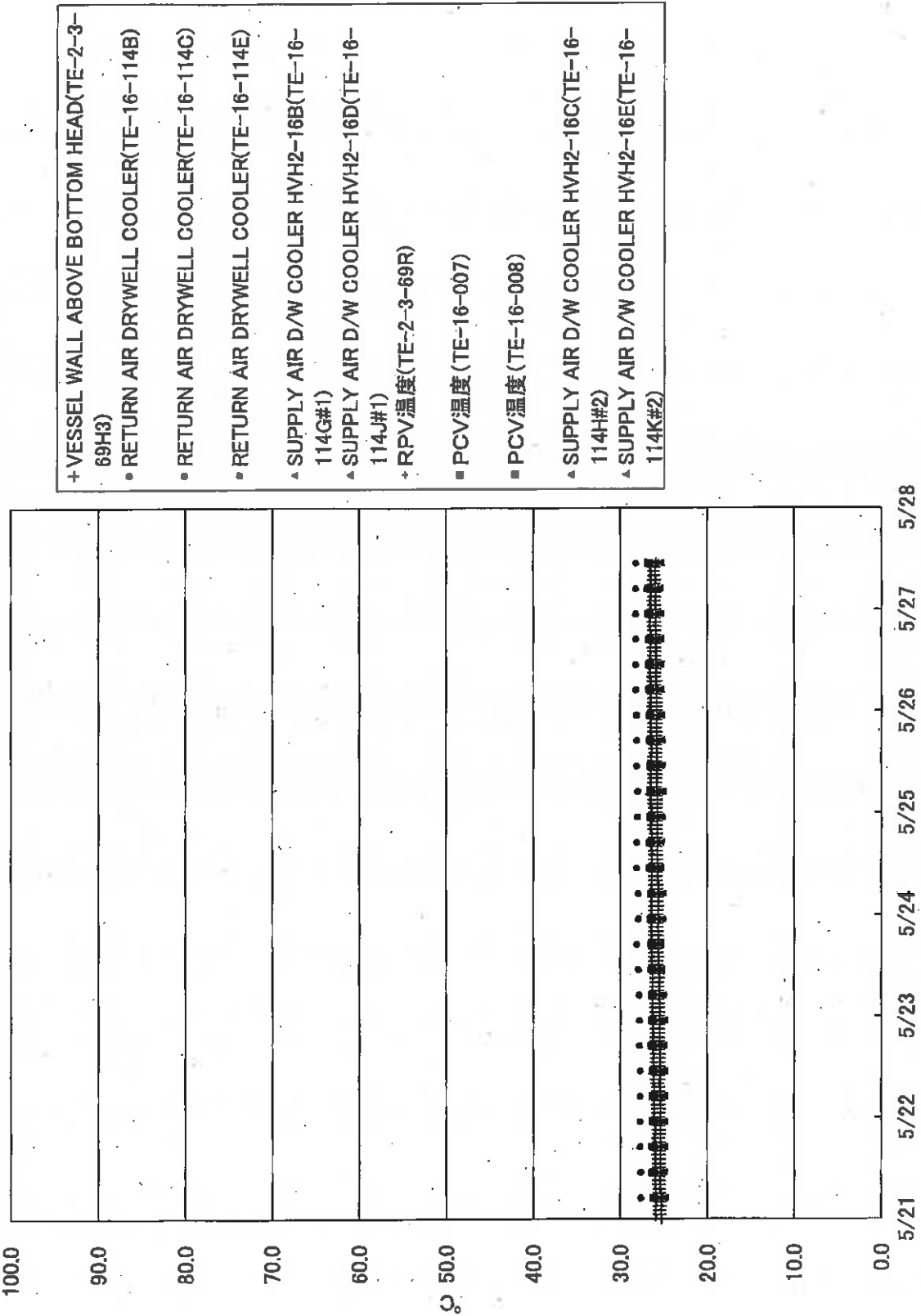
3/12

福島第一原子力発電所1号機 温度に関するパラメータ



4/12

福島第一原子力発電所2号機 温度に関するパラメータ



6/12

福島第一原子力発電所 モニタリング結果(モニタリングカー・気象関係)						
場所	日時	線量率 ($\mu\text{Sv/h}$)	中性子線量率 ($\mu\text{Sv/h}$)	天候	風向	風速 (m/s)
西門	2017/5/27 9:00	-	<0.01	雨	N	1.1
西門	2017/5/27 9:10	-	<0.01	雨	NNE	1.6
西門	2017/5/27 9:20	-	<0.01	雨	NE	1.8
西門	2017/5/27 9:30	-	<0.01	雨	NE	1.5
西門	2017/5/27 9:40	-	<0.01	雨	NE	1.9
西門	2017/5/27 9:50	-	<0.01	雨	NE	1.7
西門	2017/5/27 10:00	-	<0.01	雨	NE	1.9
西門	2017/5/27 10:10	-	<0.01	曇り	NNE	2.2
西門	2017/5/27 10:20	-	<0.01	雨	NE	2.3
西門	2017/5/27 10:30	-	<0.01	雨	NE	2.6
西門	2017/5/27 10:40	-	<0.01	雨	NE	2.7
西門	2017/5/27 10:50	-	<0.01	雨	NE	2.6
西門	2017/5/27 11:00	-	<0.01	雨	ENE	2.6
西門	2017/5/27 11:10	-	<0.01	雨	ENE	2.8
西門	2017/5/27 11:20	-	<0.01	雨	NE	2.9
西門	2017/5/27 11:30	-	<0.01	雨	NE	2.4
西門	2017/5/27 11:40	-	<0.01	雨	ENE	2.0
西門	2017/5/27 11:50	-	<0.01	雨	ENE	1.7
西門	2017/5/27 12:00	-	<0.01	雨	ENE	0.9
西門	2017/5/27 12:10	-	<0.01	曇り	E	1.1
西門	2017/5/27 12:20	-	<0.01	雨	E	1.0
西門	2017/5/27 12:30	-	<0.01	曇り	ESE	0.6
西門	2017/5/27 12:40	-	<0.01	雨	SE	0.7
西門	2017/5/27 12:50	-	<0.01	雨	S	1.5
西門	2017/5/27 13:00	-	<0.01	雨	SE	1.6
西門	2017/5/27 13:10	-	<0.01	雨	ESE	1.5
西門	2017/5/27 13:20	-	<0.01	雨	ESE	1.7
西門	2017/5/27 13:30	-	<0.01	雨	SSE	1.7
西門	2017/5/27 13:40	-	<0.01	雨	SSE	1.7
西門	2017/5/27 13:50	-	<0.01	雨	S	1.0
西門	2017/5/27 14:00	-	<0.01	雨	SSE	0.7
西門	2017/5/27 14:10	-	<0.01	曇り	SE	1.5
西門	2017/5/27 14:20	-	<0.01	曇り	S	2.3
西門	2017/5/27 14:30	-	<0.01	曇り	S	2.3
西門	2017/5/27 14:40	-	<0.01	曇り	SSW	2.5
西門	2017/5/27 14:50	-	<0.01	曇り	SSW	2.9
西門	2017/5/27 15:00	-	<0.01	曇り	SSW	1.9
西門	2017/5/27 15:10	-	<0.01	曇り	SW	1.3
西門	2017/5/27 15:20	-	<0.01	曇り	SW	1.3
西門	2017/5/27 15:30	-	<0.01	曇り	SSW	1.4
西門	2017/5/27 15:40	-	<0.01	曇り	SW	0.7
西門	2017/5/27 15:50	-	<0.01	曇り	SE	1.5
西門	2017/5/27 16:00	-	<0.01	曇り	SE	2.7

モニタリングカーでの線量率(ガンマ線)測定については、発電所構内の線量測定が充実してきていることから平成29年3月30日0時で廃止しました。

福島第一原子力発電所 モニタリングポスト空間線量率($\mu\text{Sv/h}$)

7/12

測定日時	MP-1	MP-2	MP-3	MP-4	MP-5	MP-6	MP-7	MP-8	スタック(95m)		感雨
									風向	風速(m/s)	
2017/5/27 9:00	0.980	1.544	1.044	1.863	1.274	0.531	0.965	0.896	NNW	0.9	有
2017/5/27 9:10	0.979	1.543	1.044	1.864	1.274	0.532	0.966	0.895	NNE	1.5	有
2017/5/27 9:20	0.982	1.542	1.045	1.861	1.276	0.533	0.968	0.893	NNE	2.0	有
2017/5/27 9:30	0.978	1.542	1.045	1.863	1.276	0.532	0.967	0.895	N	2.0	有
2017/5/27 9:40	0.976	1.544	1.045	1.863	1.277	0.534	0.968	0.896	N	2.3	有
2017/5/27 9:50	0.977	1.545	1.045	1.860	1.278	0.533	0.967	0.896	N	2.6	有
2017/5/27 10:00	0.977	1.544	1.043	1.864	1.277	0.533	0.968	0.895	N	2.9	有
2017/5/27 10:10	0.978	1.543	1.046	1.863	1.276	0.531	0.969	0.896	N	3.3	無
2017/5/27 10:20	0.977	1.544	1.044	1.864	1.278	0.533	0.968	0.897	NNE	2.6	有
2017/5/27 10:30	0.975	1.542	1.045	1.862	1.277	0.532	0.969	0.898	NNE	3.6	有
2017/5/27 10:40	0.978	1.544	1.044	1.864	1.277	0.531	0.969	0.895	NNE	3.5	有
2017/5/27 10:50	0.977	1.548	1.044	1.861	1.274	0.530	0.967	0.898	NE	3.1	有
2017/5/27 11:00	0.977	1.546	1.042	1.864	1.277	0.530	0.970	0.896	NE	3.1	有
2017/5/27 11:10	0.976	1.547	1.042	1.864	1.278	0.530	0.970	0.895	NE	3.4	有
2017/5/27 11:20	0.977	1.546	1.042	1.864	1.277	0.531	0.969	0.897	NNE	2.6	有
2017/5/27 11:30	0.978	1.545	1.042	1.863	1.280	0.529	0.971	0.896	NNE	3.0	有
2017/5/27 11:40	0.978	1.547	1.042	1.866	1.276	0.528	0.969	0.898	NNE	2.6	有
2017/5/27 11:50	0.977	1.545	1.042	1.865	1.279	0.528	0.970	0.896	NNE	1.7	有
2017/5/27 12:00	0.979	1.547	1.043	1.867	1.278	0.531	0.971	0.896	ENE	0.9	有
2017/5/27 12:10	0.978	1.551	1.045	1.869	1.279	0.532	0.969	0.897	NE	1.5	無
2017/5/27 12:20	0.978	1.549	1.047	1.865	1.280	0.530	0.971	0.897	NE	1.2	有
2017/5/27 12:30	0.981	1.551	1.048	1.867	1.280	0.531	0.970	0.897	ENE	0.6	無
2017/5/27 12:40	0.980	1.548	1.048	1.866	1.279	0.531	0.969	0.899	SE	0.6	有
2017/5/27 12:50	0.980	1.551	1.045	1.866	1.280	0.531	0.968	0.899	S	1.7	有
2017/5/27 13:00	0.981	1.550	1.048	1.869	1.281	0.530	0.971	0.898	SSW	1.7	有
2017/5/27 13:10	0.982	1.549	1.045	1.868	1.285	0.532	0.971	0.898	SSE	1.2	有
2017/5/27 13:20	0.981	1.548	1.046	1.866	1.282	0.532	0.970	0.899	S	1.2	有
2017/5/27 13:30	0.983	1.551	1.047	1.867	1.282	0.532	0.969	0.897	S	1.7	有
2017/5/27 13:40	0.983	1.552	1.048	1.868	1.283	0.533	0.971	0.900	SSW	1.7	有
2017/5/27 13:50	0.984	1.551	1.046	1.868	1.283	0.533	0.970	0.899	W	1.1	有
2017/5/27 14:00	0.983	1.555	1.049	1.869	1.282	0.534	0.970	0.900	WNW	0.8	有
2017/5/27 14:10	0.984	1.558	1.050	1.870	1.282	0.533	0.970	0.898	S	0.9	無
2017/5/27 14:20	0.986	1.554	1.050	1.865	1.283	0.535	0.971	0.899	SSW	1.9	無
2017/5/27 14:30	0.986	1.556	1.052	1.869	1.284	0.533	0.969	0.899	SSW	2.3	無
2017/5/27 14:40	0.987	1.555	1.049	1.871	1.285	0.531	0.969	0.898	SSW	3.2	無
2017/5/27 14:50	0.985	1.556	1.048	1.869	1.285	0.533	0.972	0.899	SSW	3.5	無
2017/5/27 15:00	0.984	1.554	1.050	1.868	1.285	0.533	0.971	0.899	SSW	3.4	無
2017/5/27 15:10	0.983	1.553	1.047	1.873	1.284	0.533	0.971	0.899	SW	3.5	無
2017/5/27 15:20	0.984	1.552	1.048	1.867	1.281	0.532	0.972	0.899	SW	2.9	無
2017/5/27 15:30	0.983	1.553	1.050	1.870	1.283	0.530	0.970	0.898	SW	1.9	無
2017/5/27 15:40	0.984	1.555	1.048	1.869	1.285	0.531	0.970	0.897	W	1.1	無
2017/5/27 15:50	0.985	1.554	1.049	1.870	1.283	0.532	0.973	0.897	S	0.9	無
2017/5/27 16:00	0.982	1.553	1.048	1.869	1.282	0.532	0.971	0.897	SSE	1.7	無

8/12

福島第一原子力発電所 モニタリング結果(可搬型MP)			
日時	事務本館南側線量率 (mSv/h)	正門線量率 (μ Sv/h)	西門線量率 (μ Sv/h)
2017/5/27 9:00	0.016	1	1
2017/5/27 9:30	0.016	1	1
2017/5/27 10:00	0.016	1	1
2017/5/27 10:30	0.016	1	1
2017/5/27 11:00	0.016	1	1
2017/5/27 11:30	0.016	1	1
2017/5/27 12:00	0.016	1	1
2017/5/27 12:30	0.016	1	1
2017/5/27 13:00	0.016	1	1
2017/5/27 13:30	0.016	1	1
2017/5/27 14:00	0.016	1	1
2017/5/27 14:30	0.016	1	1
2017/5/27 15:00	0.016	1	1
2017/5/27 15:30	0.016	1	1
2017/5/27 16:00	0.016	1	1

9/12

福島第一原子力発電所構内排水路分析結果

単位: Bq/L

		A排水路排水口			物揚場排水口		
採取日	5月26日				5月26日		
採取時刻	7:00				6:50		
降雨量(mm/日)	0				0		
流量(m ³ /秒)	解析中				解析中		
Cs-134(約2年)	1.1				ND(0.72)		
Cs-137(約30年)	9.1				0.98		
全β	19				ND(3.9)		
H-3(約12年)	-				-		

単位: Bq/L

		K排水路排水口			C排水路 35m盤		
採取日	5月26日				5月26日		
採取時刻	7:00				7:07		
降雨量(mm/日)	0				0		
流量(m ³ /秒)	解析中				解析中		
Cs-134(約2年)	1.1				ND(0.74)		
Cs-137(約30年)	8.9				1.6		
全β	22				9.2		
H-3(約12年)	-				-		

*測定対象外の項目は「-」と記す。

*NDは検出限界値未満を表し、()内に検出限界値を示す。

10/12

福島第一港湾内、放水口付近、護岸の詳細分析結果(1/3)護岸地下水

単位: Bq/L (塩素除)

採取日	地下水観測孔 No.0-1	地下水観測孔 No.0-1-2	地下水観測孔 No.0-2	地下水観測孔 No.0-3-1	地下水観測孔 No.0-3-2	地下水観測孔 No.0-4	地下水観測孔 No.1-6	地下水観測孔 No.1-8	地下水観測孔 No.1-9(φ)	地下水観測孔 No.1-11	地下水観測孔 No.1-12	地下水観測孔 No.1-14	地下水観測孔 No.1-16	地下水観測孔 No.1-17
採取時刻	5月22日 9:14	5月22日 8:24	5月22日 8:04	5月22日 8:40	5月22日 8:54	5月22日 7:44	5月23日 8:35	5月23日 8:19	5月24日 7:35	5月23日 7:46	5月23日 8:01	5月23日 8:18	5月23日 7:58	5月23日 7:43
塩素(単位: ppm)									58					
Cs-134(約2年)	3.9	ND(0.30)	ND(0.38)	ND(0.40)	ND(0.31)	ND(0.35)	5,000	100		ND(0.51)	ND(1.6)	12	ND(0.35)	ND(0.77)
Cs-137(約30年)	28	ND(0.40)	ND(0.55)	ND(0.49)	ND(0.40)	ND(0.53)	34,000	710		ND(0.54)	9.6	76	ND(0.44)	ND(0.89)
その他	ND	ND	ND	ND	ND	ND	0.41	ND		ND	ND	ND	1.1	ND
γ	ND	ND	ND	ND	ND	ND	110	ND		ND	ND	ND	ND	ND
全β	150	ND(15)	ND(15)	ND(15)	56	15	17,000	7,500	14	ND(14)	3,400	34,000	59,000	350,000
H-3(約12年)	12,000	12,000	360	ND(110)	38,000	17,000	6,700	4,600	570	1,300	31,000	2,500	1,200	41,000
Sr-90(約29年)														

採取日	地下水観測孔 No.2	地下水観測孔 No.2-2	地下水観測孔 No.2-3	地下水観測孔 No.2-5(φ)	地下水観測孔 No.2-6	地下水観測孔 No.2-7	地下水観測孔 No.2-8	地下水観測孔 No.3	地下水観測孔 No.3-2	地下水観測孔 No.3-3	地下水観測孔 No.3-4	地下水観測孔 No.3-5(φ)	3,4号機改修ウエル汲み上げ水
採取時刻	5月23日 8:10				5月24日 7:37								
塩素(単位: ppm)													
Cs-134(約2年)	1.6				ND(0.42)								
Cs-137(約30年)	11				ND(0.41)								
その他	ND				ND								
γ	ND				ND								
全β	240,000				65								
H-3(約12年)	17,000				910								
Sr-90(約29年)													

* 太枠内が今回公表データ。他は5月23日、24日、25日にお知らせ済み。
 ** NDは検出限界値未満を表し、「その他γ」を除き()内に検出限界値を示す。
 * 測定対象外の項目は「-」と記す。
 (注) No.1-9, 2-5, 3-5は、採水器による採取であるため、γ測定は実施せず。全βは参考値としてろ過後に測定。

11/12

福島第一港湾内、放水口付近、護岸の詳細分析結果(2/3)護岸地下水

単位: Bq/L (塩素除く)

採取日	No.0-1	No.0-1-2	No.0-2	No.0-3-1	No.0-3-2	No.0-4	No.1	No.1-6	No.1-8	No.1-9(抜)	No.1-11	No.1-12	No.1-14	No.1-16	No.1-17	
採取時刻							5月26日 8:40	5月26日 8:09		5月26日 8:10	5月26日 8:24	5月26日 7:59	5月26日 7:52	5月26日 7:33	5月26日 8:24	
塩素(単位: ppm)										58						
Cs-134(約2年)							ND(0.46)	4,900			ND(0.29)	1.8	15	ND(0.40)	ND(0.61)	
Cs-137(約30年)							ND(0.50)	33,000			ND(0.39)	11	86	ND(0.57)	ND(0.58)	
Mn-54(約310日)							0.71	ND			ND	ND	ND	0.89	ND	
Co-60(約5年)							ND	110			ND	ND	ND	ND	ND	
その他																
γ																
全β							17,000	350,000		14	14	3,400	34,000	59,000	340,000	
H-3(約12年)							分析中	分析中		分析中	分析中	分析中	分析中	分析中	分析中	
Sr-90(約29年)																

採取日	No.2	No.2-2	No.2-3	No.2-5(抜)	No.2-6	No.2-7	No.2-8	No.3	No.3-2	No.3-3	No.3-4	No.3-5(抜)
採取時刻					5月26日 7:36							
塩素(単位: ppm)												
Cs-134(約2年)					ND(0.47)							
Cs-137(約30年)					ND(0.48)							
Mn-54(約310日)					ND							
Co-60(約5年)					ND							
その他												
γ												
全β					68							
H-3(約12年)					分析中							
Sr-90(約29年)												

* NDは検出限界値未満を表し、「その他γ」を除き()内に検出限界値を示す。
 * 測定対象外の項目は「-」と記す。
 (注) No.1-9, 2-5, 3-5は、採水器による採取であるため、γ測定は実施せず。全βは参考値としてろ過後に測定。

福島第一港湾内、放水口付近、護岸の詳細分析結果(3/3)海水

単位: Bq/L

採取日時	福島第一56号機放水口北側(T-1)	福島第一6号機取水口前	福島第一物揚場前	福島第一1~4号機取水口内北側(東浜除塩北側)	福島第一1号機取水口(遮水壁前)	福島第一2号機取水口(遮水壁前)	福島第一1~4号機取水口内南側(遮水壁前)	福島第一南放水口付近(T-2)	福島第一港湾口	福島第一港湾内東側	※告示濃度限度	WHO飲料水 水質ガイドライン
採取日	5月26日	5月26日	5月26日	5月26日	5月26日	5月26日	5月28日	5月26日	5月26日	5月26日		
採取時刻	7:05	6:45	7:55	7:25	7:33	7:45	7:45	7:27	7:24			
Cs-134 (約2年)	ND(0.56)	ND(0.47)	1.3	0.90	1.2	0.88		ND(0.59)	ND(0.25)		60	10
Cs-137 (約30年)	ND(0.57)	1.3	9.7	8.4	8.6	7.7		ND(0.51)	ND(0.22)		90	10
全β	ND(16)	ND(16)	ND(16)	18	ND(16)	24		ND(17)	ND(15)		60,000	10,000
H-3 (約12年)	-	-	-	-	-	-		-	-		30	10
Sr-90 (約29年)	-	-	-	-	-	-		-	-			

単位: Bq/L

採取日時	福島第一港湾内西側	福島第一港湾内北側	福島第一港湾内南側	福島第一港湾中央	福島第一北防波堤北側(T-0-1)	福島第一港湾口北東側(T-0-1A)	福島第一港湾口東側(T-0-2)	福島第一港湾口南東側(T-0-3A)	福島第一南防波堤南側(T-0-3)	※告示濃度限度	WHO飲料水 水質ガイドライン
採取日	5月26日	5月26日	5月26日	5月28日	5月26日	5月26日	5月26日	5月26日	5月26日		
採取時刻	7:21	7:19	7:29	7:50	7:50						
Cs-134 (約2年)	ND(0.21)	ND(0.26)	ND(0.26)	ND(0.43)						60	10
Cs-137 (約30年)	1.2	0.83	ND(0.34)	ND(0.52)						90	10
全β	ND(15)	ND(15)	ND(15)	ND(17)						60,000	10,000
H-3 (約12年)	-	-	-	-						30	10
Sr-90 (約29年)	-	-	-	-							

* NDは検出限界値未満を表し、()内に検出限界値を示す。

* 測定対象外の項目は「-」と記す。

※ 東京電力株式会社福島第一原子力発電所原子炉施設の保安及び特定核燃料物質の防護に関する規則に定める告示濃度限度
(別表第2第六欄:周辺監視区域外の水中の濃度限度[本表では、Bq/cm³の表記をBq/Lに換算した値を記載])

12/12