

10:20 受

様式8-1(1/2)

応急処置の概要 (原子炉施設)

1/3

(第25条-15914報)

内閣総理大臣
原子力規制委員会
福島県知事
大熊町長
双葉町長

殿

第25条報告

原子力災害対策特別措置法第25条第2項に基づき、応急措置の概要を以下のとおり報告します。

発信日時	平成29年 5月18日 10時06分	送信者	東京電力ホールディングス株式会社 福島第一原子力発電所 原子力防災管理者 内田 俊志 連絡先: 0240-30-9301
受信日時	平成 年 月 日 時 分	受信者	

1. 事故件名 : 非常用炉心冷却装置注水不能
(原災法政令第6条第4項第4号, 省令第21条第1項ロ)

2. 事故発生場所 : 福島第一原子力発電所

3. 事故発生日時 : 平成23年3月11日 16時36分

4. 発生事象と対応の概要

第25条-12993報他でお知らせした、地下貯水槽周辺の観測孔において全ベータ放射能が上昇した事象、及び第25条-13274報他でお知らせした、地下貯水槽 i 南西側及び北東側の漏えい検知孔水において全ベータ放射能が上昇した事象について、下記のとおり水の分析を実施しましたので、お知らせします。

- ・地下貯水槽 分析結果 [採取日 5月17日]
- ・地下貯水槽観測孔 分析結果 [採取日 5月17日]

今回の分析結果は、至近の分析結果と比較して有意な変動はありませんでした。

引き続き、地下貯水槽周辺の監視を行うとともに、全ベータ放射能が上昇した原因を調査していきます。

【公表区分：D続】

5. 緊急時対策本部その他の事項の概要

なし

2/3

地下貯水槽 分析結果(2017年5月17日分)

地下貯水槽(ドレン孔水)														
	i		ii		iii		iv		v		vi		vii	
	北東側	南西側	北東側	南西側	北東側	南西側	北東側	南西側	北西側	南東側	北西側	南東側	北東側	南西側
採取時刻	8:25		8:53											
全ベータ(Bq/L)	160		49											

地下貯水槽(漏えい検知孔水)														
	i		ii		iii		iv*		v*		vi		vii*	
	北東側	南西側	北東側	南西側	北東側	南西側	北東側	南西側	北西側	南東側	北西側	南東側	北東側	南西側
採取時刻	7:56	8:10	7:50	8:33										
全ベータ(Bq/L)	120,000	340	29,000	100										

(注)NDは検出限界値未満を表し、()内に検出限界値を示す。
*漏えい検知孔iv、v、viiは、採取対象としていない。

3/3

地下貯水槽観測孔 分析結果(2017年5月17日分)

地下貯水槽観測孔(i~iii)														
	A1	A2	A3	A4	A5	A6	A7	A8	A9	A10	A11	A12	A13	A14
採取時刻							8:47				8:40			
全ベータ(Bq/L)							62				99			

地下貯水槽観測孔(i~iii)							地下貯水槽観測孔(vi)		
	A15	A16	A17	A18	A19	B1	B2	B3	
採取時刻	8:17								
全ベータ(Bq/L)	140								

(注)NDは検出限界値未満を表し、()内に検出限界値を示す。

10:20^時

様式8-1(1/2)

応急処置の概要 (原子炉施設)

1/2

(第25条-15915報)

内閣総理大臣
原子力規制委員会
福島県知事
大熊町長
双葉町長 殿

第25条報告

原子力災害対策特別措置法第25条第2項に基づき、応急措置の概要を以下のとおり報告します。

発信日時	平成29年5月18日10時06分	送信者	東京電力ホールディングス株式会社 福島第一原子力発電所 原子力防災管理者 内田 俊志 連絡先：0240-30-9301
受信日時	平成 年 月 日 時 分	受信者	

1. 事故件名 : 非常用炉心冷却装置注水不能
(原災法政令第6条第4項第4号, 省令第21条第1項ロ)

2. 事故発生場所 : 福島第一原子力発電所

3. 事故発生日時 : 平成23年3月11日 16時36分

4. 発生事象と対応の概要

サブドレン他水処理施設一時貯水タンクCの当社及び第三者機関による分析結果については、共に運用目標値を満足していたことから、5月19日に港湾内への排水を行います。なお、排水開始・終了の実績については、排水終了後にお知らせします。

・福島第一原子力発電所 サブドレン・地下水ドレン浄化水の分析結果
[採取日 5月14日]

【公表区分：その他】

5. 緊急時対策本部その他の事項の概要

なし

2/2

福島第一原子力発電所 サブドレン・地下水ドレン浄化水の分析結果

採取日	一時貯水タンクA (サンプルタンクA)		一時貯水タンクB (サンプルタンクB)		一時貯水タンクC (サンプルタンクC)		一時貯水タンクD (サンプルタンクD)		運用目標	告示濃度 ※1 濃度	単位: Bq/L WHO飲料水 水質 ガイドライン
	東京電力	第三者機関	東京電力	第三者機関	東京電力	第三者機関	東京電力	第三者機関			
採取時刻					2017年5月14日	2017年5月14日					
貯水量 [m ³]					7:57	7:57					
セシウム134					720	720			1	60	10
セシウム137					ND(0.81)	ND(0.77)			1	60	10
その他 ガンマ線種					検出なし	検出なし			検出されないと 3(1)GB		
全ベータ					ND(2.4)	0.41			1,500	60,000	10,000
トリチウム					800	950					

採取日	一時貯水タンクE (サンプルタンクE)		一時貯水タンクF (サンプルタンクF)		一時貯水タンクG (サンプルタンクG)		運用目標	告示濃度 ※1 濃度	単位: Bq/L WHO飲料水 水質 ガイドライン
	東京電力	第三者機関	東京電力	第三者機関	東京電力	第三者機関			
採取時刻									
貯水量 [m ³]									
セシウム134									
セシウム137									
その他 ガンマ線種									
全ベータ									
トリチウム									

* 第三者機関: 東北核化環境保全株式会社
 * NDは検出限界値未満を表し、()内に検出限界値を示す。
 (注) 運用目標の全ベータについては、10日に1回程度の分析では、検出限界値を1 Bq/Lに下げて実施。
 ※1 東京電力株式会社福島第一原子力発電所原子炉施設の保安及び特定核燃料物質の防護に関する規則に定める告示濃度限度
 (別表第2第六欄: 周辺経路区域外の水中の濃度限度[本表では、Bq/cm³の表記をBq/Lに換算した値を記載])
 ※2 セシウム134、セシウム137の検出限界値「1Bq/L未満」を確認する測定にて検出されないこと(天然核種を除く)。

~~様式8-1(1/2)~~

11:02 交

応急処置の概要 (原子炉施設)

1/9

(第25条-15916報)

内閣総理大臣
原子力規制委員会
福島県知事
大熊町長
双葉町長 殿

第25条報告

原子力災害対策特別措置法第25条第2項に基づき、応急措置の概要を以下のとおり報告します。

発信日時	平成 29 年 5 月 18 日 10 時 36 分	送信者	東京電力ホールディングス株式会社 福島第一原子力発電所 原子力防災管理者 内田 俊志 連絡先：0240-30-9301
受信日時	平成 年 月 日 時 分	受信者	

1. 事故件名 : 非常用炉心冷却装置注水不能
(原災法政令第6条第4項第4号, 省令第21条第1項口)

2. 事故発生場所 : 福島第一原子力発電所

3. 事故発生日時 : 平成23年3月11日 16時36分

4. 発生事象と対応の概要

プラント関連パラメータ、発電所敷地内におけるモニタリング結果、及びタンクエリアパトロール結果等について、下記のとおりお知らせいたします。

- ・プラント関連パラメータ [5月18日 5時00分現在]
- ・発電所敷地内におけるモニタリング結果 [5月18日 10時00分現在]
- ・サブドレン等核種分析結果 [採取日 5月17日]
- ・集中廃棄物処理施設周辺 サブドレン水核種分析結果 [採取日 5月17日]

・昨日(5月17日)のタンクエリアパトロール及び汚染水タンク水位計による常時監視において、漏えい等の異常はありませんでした。

【公表区分：その他】

5. 緊急時対策本部その他の事項の概要

なし

2/9

福島第一原子力発電所 プラント関連パラメータ

2017年5月18日 5:00 現在

【留意事項】
 各パラメータについては、指標やその値の異常変化の影響を受けて、通常の使用範囲
 外を想定しているものもあり、正しく測定されていない可能性のある計測値も存
 在している。プラントの状況を把握するために、このような計測値の異常が必ず
 発生したうえで、複数の計測値から得られる情報を活用して変化の傾向にも着目し
 て総合的に判断している。

	1号機	2号機	3号機	4号機
原子炉注水状況	給水系: 1.5m ³ /h CS系: 1.4m ³ /h (5/18 5:00 現在)	給水系: 1.5m ³ /h CS系: 1.4m ³ /h (5/18 5:00 現在)	給水系: 1.5m ³ /h CS系: 1.4m ³ /h (5/18 5:00 現在)	
原子炉圧力容器 底部温度	VESSEL BOTTOM HEAD (TE-263-69L1): 19.3°C 原子炉 SKIRT JOINT 上部 (TE-263-69H1): 19.2°C VESSEL DOWN COMMER (TE-263-69G2): 19.1°C (5/18 5:00 現在)	VESSEL WALL ABOVE BOTTOM HEAD (TE-2-3-69H3): 25.1°C RPV温度 (TE-2-3-69R): 25.8°C (5/18 5:00 現在)	RPV下部ヘッド温度 (TE-2-3-69L1): 22.4°C スカートジャンクション上部温度 (TE-2-3-69F1): 22.4°C RPV底部ヘッド上部温度 (TE-2-3-69H1): 21.4°C (5/18 5:00 現在)	
原子炉格納容器 内温度	HVH-12A RETURN AIR (TE-1625A): 19.5°C HVH-12A SUPPLY AIR (TE-1625F): 19.1°C (5/18 5:00 現在)	RETURN AIR DRYWELL COOLER (TE-16-114B): 25.7°C SUPPLY AIR D/W COOLER HVH2-16B (TE-16-114G#1): 25.2°C (5/18 5:00 現在)	格納容器空調機戻り空気温度 (TE-16-114A): 22.2°C 格納容器空調機供給空気温度 (TE-16-114F#1): 20.7°C (5/18 5:00 現在)	
原子炉格納容器 圧力	0.46kPa.g. (5/18 5:00 現在)	4.21kPa.g. (5/18 5:00 現在)	0.26kPa.g. (5/18 5:00 現在)	
蒸発器入流量 ※3	RPV: 28.19Nm ³ /h PCV: -Nm ³ /h (5/18 5:00 現在)	RPV: 13.57Nm ³ /h PCV: -Nm ³ /h (5/18 5:00 現在)	RPV: 16.61Nm ³ /h PCV: -Nm ³ /h (5/18 5:00 現在)	※4
原子炉格納容器 ガス管理システム 排気流量	19.8m ³ /h (5/18 5:00 現在)	15.00m ³ /h (5/18 5:00 現在)	19.50m ³ /h (5/18 5:00 現在)	
原子炉格納容器 放射能濃度 水素濃度 ※1	A系: 0.00vol% B系: 0.00vol% (5/18 5:00 現在)	A系: 0.03vol% B系: 0.04vol% (5/18 5:00 現在)	A系: 0.03vol% B系: 0.04vol% (5/18 5:00 現在)	
原子炉格納容器 放射能濃度 (Xe135) ※2	A系: 指示値 1.05E-03 検出限界値 5.70E-04 Ba/cm ³ B系: 指示値 6.60E-04 検出限界値 4.90E-04 (5/18 5:00 現在)	A系: 指示値 ND 検出限界値 1.7E-01 Ba/cm ³ B系: 指示値 ND 検出限界値 1.5E-01 (5/18 5:00 現在)	A系: 指示値 ND 検出限界値 2.5E-01 Ba/cm ³ B系: 指示値 ND 検出限界値 2.6E-01 (5/18 5:00 現在)	
使用済燃料プール 水温度	23.7°C (5/18 5:00 現在)	23.7°C (5/18 5:00 現在)	23.5°C (5/18 5:00 現在)	20.1°C (5/18 5:00 現在)
FPC 許容ヤカリ 水位	4.12m (5/18 5:00 現在)	2.80m (5/18 5:00 現在)	4.19m (5/18 5:00 現在)	37.09X100mm (5/18 5:00 現在)

【特別値に関する情報】
 ※1: 指示値がマイナスの場合は0.00vol%と記載する。0.00vol%未満の場合は、計測精度が極めて低い場合は、計測精度によりマイナス表示される場合があるため
 原子炉格納容器ガス管理システムの水素濃度を記載する。
 ※2: 原子炉格納容器放射能濃度の単位はBq/lと記載する。原子炉格納容器放射能濃度の単位はBq/lと記載する。
 ※3: 蒸発器の温度、圧力で流量修正した値を記載する。
 ※4: 蒸発器入停止中

3/9

福島第一原子力発電所 モニタリング結果(モニタリングカー・気象関係)

場所	日時	線量率 ($\mu\text{Sv/h}$)	中性子線量率 ($\mu\text{Sv/h}$)	天候	風向	風速 (m/s)
西門	2017/5/17 15:00	-	<0.01	曇り	ESE	1.5
西門	2017/5/17 15:10	-	<0.01	曇り	SSE	1.4
西門	2017/5/17 15:20	-	<0.01	曇り	SE	1.7
西門	2017/5/17 15:30	-	<0.01	曇り	SE	2.3
西門	2017/5/17 15:40	-	<0.01	曇り	SE	2.0
西門	2017/5/17 15:50	-	<0.01	曇り	ESE	2.4
西門	2017/5/17 16:00	-	<0.01	曇り	SE	1.9
西門	2017/5/17 16:10	-	<0.01	曇り	SE	1.8
西門	2017/5/17 16:20	-	<0.01	曇り	S	1.9
西門	2017/5/17 16:30	-	<0.01	曇り	SSE	1.8
西門	2017/5/17 16:40	-	<0.01	曇り	SE	1.9
西門	2017/5/17 16:50	-	<0.01	曇り	SSE	1.9
西門	2017/5/17 17:00	-	<0.01	曇り	SSE	1.9
西門	2017/5/17 17:10	-	<0.01	曇り	SSE	2.2
西門	2017/5/17 17:20	-	<0.01	曇り	SSE	2.7
西門	2017/5/17 17:30	-	<0.01	曇り	SE	2.6
西門	2017/5/17 17:40	-	<0.01	曇り	SSE	2.7
西門	2017/5/17 17:50	-	<0.01	曇り	SSE	2.1
西門	2017/5/17 18:00	-	<0.01	曇り	S	2.5
西門	2017/5/17 18:10	-	<0.01	曇り	S	2.5
西門	2017/5/17 18:20	-	<0.01	曇り	S	2.6
西門	2017/5/17 18:30	-	<0.01	曇り	S	2.6
西門	2017/5/17 18:40	-	<0.01	曇り	S	2.3
西門	2017/5/17 18:50	-	<0.01	曇り	S	2.2
西門	2017/5/17 19:00	-	<0.01	曇り	SSW	2.3
西門	2017/5/17 19:10	-	<0.01	曇り	S	2.0
西門	2017/5/17 19:20	-	<0.01	曇り	SSW	2.2
西門	2017/5/17 19:30	-	<0.01	曇り	S	2.0
西門	2017/5/17 19:40	-	<0.01	曇り	S	1.8
西門	2017/5/17 19:50	-	<0.01	曇り	SSW	1.8
西門	2017/5/17 20:00	-	<0.01	曇り	SSW	1.3
西門	2017/5/17 20:10	-	<0.01	曇り	SSW	0.8
西門	2017/5/17 20:20	-	<0.01	曇り	S	0.8
西門	2017/5/17 20:30	-	<0.01	曇り	SSW	0.7
西門	2017/5/17 20:40	-	<0.01	曇り	SW	0.7
西門	2017/5/17 20:50	-	<0.01	曇り	*	CALM
西門	2017/5/17 21:00	-	<0.01	曇り	WNW	0.9
西門	2017/5/17 21:10	-	<0.01	曇り	W	0.8
西門	2017/5/17 21:20	-	<0.01	曇り	WSW	0.8
西門	2017/5/17 21:30	-	<0.01	曇り	*	CALM
西門	2017/5/17 21:40	-	<0.01	曇り	WSW	0.5
西門	2017/5/17 21:50	-	<0.01	曇り	SW	1.0
西門	2017/5/17 22:00	-	<0.01	曇り	SW	1.3
西門	2017/5/17 22:10	-	<0.01	曇り	SW	1.6
西門	2017/5/17 22:20	-	<0.01	曇り	SW	1.5
西門	2017/5/17 22:30	-	<0.01	曇り	SSW	1.4
西門	2017/5/17 22:40	-	<0.01	曇り	SSW	1.9
西門	2017/5/17 22:50	-	<0.01	曇り	SSW	2.2
西門	2017/5/17 23:00	-	<0.01	曇り	SSW	2.0
西門	2017/5/17 23:10	-	<0.01	曇り	SSW	1.4
西門	2017/5/17 23:20	-	<0.01	曇り	SSW	1.8
西門	2017/5/17 23:30	-	<0.01	曇り	SSW	2.1
西門	2017/5/17 23:40	-	<0.01	曇り	SSW	2.2
西門	2017/5/17 23:50	-	<0.01	曇り	SSW	2.1
西門	2017/5/18 0:00	-	<0.01	曇り	SW	1.2
西門	2017/5/18 0:10	-	<0.01	曇り	WNW	0.6
西門	2017/5/18 0:20	-	<0.01	曇り	NW	0.8
西門	2017/5/18 0:30	-	<0.01	曇り	WSW	0.5
西門	2017/5/18 0:40	-	<0.01	曇り	*	CALM
西門	2017/5/18 0:50	-	<0.01	曇り	*	CALM
西門	2017/5/18 1:00	-	<0.01	曇り	*	CALM

モニタリングカーでの線量率(ガンマ線)測定については、発電所構内の線量測定が充実してきていることから平成29年3月30日0時で廃止しました。
*無風の為読取れず 風速0.5m/s未満の場合「CALM」(静穏)と表記

4/9

福島第一原子力発電所 モニタリング結果(モニタリングカー・気象関係)

場所	日時	線量率 ($\mu\text{Sv/h}$)	中性子線量率 ($\mu\text{Sv/h}$)	天候	風向	風速 (m/s)
西門	2017/5/18 1:10	-	<0.01	曇り	NE	0.7
西門	2017/5/18 1:20	-	<0.01	曇り	N	1.6
西門	2017/5/18 1:30	-	<0.01	曇り	N	1.6
西門	2017/5/18 1:40	-	<0.01	曇り	NNW	1.1
西門	2017/5/18 1:50	-	<0.01	曇り	NNW	1.1
西門	2017/5/18 2:00	-	<0.01	曇り	NNW	2.2
西門	2017/5/18 2:10	-	<0.01	曇り	NNW	1.8
西門	2017/5/18 2:20	-	<0.01	曇り	NNW	1.2
西門	2017/5/18 2:30	-	<0.01	曇り	NW	1.4
西門	2017/5/18 2:40	-	<0.01	曇り	NW	0.9
西門	2017/5/18 2:50	-	<0.01	曇り	N	1.2
西門	2017/5/18 3:00	-	<0.01	曇り	NNW	0.9
西門	2017/5/18 3:10	-	<0.01	曇り	NNW	1.1
西門	2017/5/18 3:20	-	<0.01	曇り	NNW	1.3
西門	2017/5/18 3:30	-	<0.01	曇り	NNW	2.2
西門	2017/5/18 3:40	-	<0.01	雨	N	2.3
西門	2017/5/18 3:50	-	<0.01	雨	NNW	1.4
西門	2017/5/18 4:00	-	<0.01	曇り	NNW	1.7
西門	2017/5/18 4:10	-	<0.01	曇り	NNW	1.8
西門	2017/5/18 4:20	-	<0.01	雨	NNW	1.6
西門	2017/5/18 4:30	-	<0.01	雨	NNW	1.2
西門	2017/5/18 4:40	-	<0.01	雨	NNW	1.8
西門	2017/5/18 4:50	-	<0.01	雨	N	2.2
西門	2017/5/18 5:00	-	<0.01	曇り	NNW	2.3
西門	2017/5/18 5:10	-	<0.01	曇り	NNW	1.9
西門	2017/5/18 5:20	-	<0.01	曇り	NNW	2.0
西門	2017/5/18 5:30	-	<0.01	雨	NNW	1.9
西門	2017/5/18 5:40	-	<0.01	雨	NNW	1.5
西門	2017/5/18 5:50	-	<0.01	雨	NNW	1.1
西門	2017/5/18 6:00	-	<0.01	雨	NNW	1.6
西門	2017/5/18 6:10	-	<0.01	曇り	NNW	1.8
西門	2017/5/18 6:20	-	<0.01	曇り	NNW	2.2
西門	2017/5/18 6:30	-	<0.01	曇り	N	2.2
西門	2017/5/18 6:40	-	<0.01	曇り	N	2.1
西門	2017/5/18 6:50	-	<0.01	曇り	N	1.7
西門	2017/5/18 7:00	-	<0.01	曇り	N	1.8
西門	2017/5/18 7:10	-	<0.01	曇り	N	1.4
西門	2017/5/18 7:20	-	<0.01	曇り	N	1.5
西門	2017/5/18 7:30	-	<0.01	曇り	N	1.5
西門	2017/5/18 7:40	-	<0.01	曇り	NNW	1.6
西門	2017/5/18 7:50	-	<0.01	曇り	N	1.5
西門	2017/5/18 8:00	-	<0.01	曇り	N	2.0
西門	2017/5/18 8:10	-	<0.01	雨	N	2.2
西門	2017/5/18 8:20	-	<0.01	雨	N	2.4
西門	2017/5/18 8:30	-	<0.01	雨	N	2.3
西門	2017/5/18 8:40	-	<0.01	雨	N	1.4
西門	2017/5/18 8:50	-	<0.01	雨	NNW	1.5
西門	2017/5/18 9:00	-	<0.01	曇り	NNE	1.1
西門	2017/5/18 9:10	-	<0.01	曇り	NE	1.5
西門	2017/5/18 9:20	-	<0.01	雨	NE	1.9
西門	2017/5/18 9:30	-	<0.01	雨	ENE	1.8
西門	2017/5/18 9:40	-	<0.01	雨	ENE	1.8
西門	2017/5/18 9:50	-	<0.01	雨	NE	1.9
西門	2017/5/18 10:00	-	<0.01	曇り	ENE	2.4

モニタリングカーでの線量率(ガンマ線)測定については、発電所構内の線量測定が充実してきていることから平成29年3月30日0時で廃止しました。

福島第一原子力発電所 モニタリングポスト空間線量率(μ Sv/h)

5/9

測定日時	MP-1	MP-2	MP-3	MP-4	MP-5	MP-6	MP-7	MP-8	スタック(95m)		感雨
									風向	風速(m/s)	
2017/5/17 15:00	1.004	1.592	1.069	1.915	1.304	0.536	0.981	0.907	SE	2.0	無
2017/5/17 15:10	1.006	1.591	1.070	1.914	1.306	0.536	0.982	0.906	SSE	2.2	無
2017/5/17 15:20	1.004	1.593	1.068	1.915	1.304	0.537	0.980	0.907	S	2.0	無
2017/5/17 15:30	1.007	1.593	1.068	1.916	1.304	0.536	0.983	0.906	SE	2.0	無
2017/5/17 15:40	1.006	1.594	1.072	1.917	1.307	0.537	0.980	0.905	SE	2.0	無
2017/5/17 15:50	1.006	1.596	1.070	1.918	1.303	0.536	0.981	0.905	SE	2.0	無
2017/5/17 16:00	1.008	1.597	1.069	1.919	1.302	0.535	0.982	0.905	SSE	1.7	無
2017/5/17 16:10	1.004	1.597	1.070	1.915	1.304	0.537	0.982	0.906	SSE	1.9	無
2017/5/17 16:20	1.007	1.595	1.069	1.918	1.306	0.535	0.981	0.907	S	2.3	無
2017/5/17 16:30	1.005	1.599	1.070	1.918	1.306	0.536	0.983	0.907	SSE	2.6	無
2017/5/17 16:40	1.006	1.597	1.068	1.918	1.305	0.536	0.981	0.908	SSE	2.3	無
2017/5/17 16:50	1.005	1.596	1.071	1.916	1.301	0.536	0.983	0.906	SSE	2.9	無
2017/5/17 17:00	1.007	1.596	1.073	1.915	1.304	0.537	0.982	0.907	SSE	3.1	無
2017/5/17 17:10	1.006	1.598	1.072	1.918	1.306	0.535	0.982	0.907	SSE	3.2	無
2017/5/17 17:20	1.008	1.600	1.070	1.916	1.305	0.536	0.983	0.907	SSE	3.8	無
2017/5/17 17:30	1.007	1.601	1.075	1.921	1.304	0.538	0.983	0.909	SSE	3.5	無
2017/5/17 17:40	1.007	1.603	1.074	1.917	1.308	0.539	0.981	0.908	SSE	3.8	無
2017/5/17 17:50	1.006	1.599	1.071	1.916	1.304	0.538	0.983	0.909	SSE	3.8	無
2017/5/17 18:00	1.007	1.602	1.073	1.921	1.307	0.539	0.981	0.909	S	3.7	無
2017/5/17 18:10	1.009	1.598	1.072	1.920	1.306	0.538	0.981	0.908	SSE	4.8	無
2017/5/17 18:20	1.010	1.596	1.072	1.921	1.309	0.539	0.981	0.911	S	4.8	無
2017/5/17 18:30	1.007	1.600	1.070	1.921	1.308	0.539	0.979	0.908	S	4.9	無
2017/5/17 18:40	1.009	1.601	1.073	1.917	1.309	0.540	0.980	0.908	SSE	4.8	無
2017/5/17 18:50	1.009	1.600	1.072	1.916	1.311	0.539	0.980	0.910	S	3.9	無
2017/5/17 19:00	1.008	1.601	1.068	1.915	1.312	0.540	0.979	0.908	WSW	0.8	無
2017/5/17 19:10	1.009	1.599	1.069	1.917	1.308	0.541	0.980	0.908	WSW	0.6	無
2017/5/17 19:20	1.011	1.600	1.070	1.915	1.309	0.542	0.982	0.908	S	1.7	無
2017/5/17 19:30	1.008	1.598	1.072	1.917	1.309	0.540	0.983	0.908	S	2.3	無
2017/5/17 19:40	1.006	1.600	1.070	1.918	1.310	0.540	0.981	0.908	S	3.5	無
2017/5/17 19:50	1.007	1.597	1.073	1.918	1.308	0.542	0.981	0.907	S	2.6	無
2017/5/17 20:00	1.008	1.601	1.071	1.918	1.309	0.541	0.982	0.908	S	3.3	無
2017/5/17 20:10	1.007	1.598	1.070	1.916	1.310	0.540	0.982	0.907	S	2.5	無
2017/5/17 20:20	1.008	1.602	1.070	1.921	1.307	0.540	0.983	0.909	SSE	2.8	無
2017/5/17 20:30	1.007	1.599	1.070	1.917	1.310	0.540	0.983	0.908	S	2.6	無
2017/5/17 20:40	1.009	1.595	1.072	1.918	1.309	0.541	0.982	0.908	S	2.9	無
2017/5/17 20:50	1.008	1.600	1.070	1.916	1.308	0.540	0.983	0.906	S	3.0	無
2017/5/17 21:00	1.008	1.600	1.070	1.917	1.309	0.542	0.983	0.908	S	3.0	無
2017/5/17 21:10	1.009	1.599	1.070	1.915	1.309	0.539	0.982	0.907	S	2.9	無
2017/5/17 21:20	1.007	1.599	1.068	1.914	1.309	0.539	0.983	0.908	SSW	3.6	無
2017/5/17 21:30	1.008	1.598	1.070	1.916	1.306	0.541	0.984	0.905	SSW	3.8	無
2017/5/17 21:40	1.008	1.600	1.070	1.916	1.310	0.539	0.982	0.906	S	4.3	無
2017/5/17 21:50	1.007	1.596	1.073	1.917	1.310	0.541	0.982	0.910	S	4.4	無
2017/5/17 22:00	1.007	1.595	1.071	1.917	1.309	0.539	0.983	0.908	S	3.8	無
2017/5/17 22:10	1.007	1.599	1.073	1.917	1.308	0.539	0.985	0.908	SSW	3.0	無
2017/5/17 22:20	1.009	1.593	1.071	1.916	1.308	0.539	0.983	0.907	SSW	3.1	無
2017/5/17 22:30	1.008	1.597	1.072	1.919	1.308	0.540	0.983	0.908	S	4.2	無
2017/5/17 22:40	1.010	1.599	1.070	1.918	1.310	0.539	0.983	0.909	S	4.1	無
2017/5/17 22:50	1.009	1.597	1.072	1.914	1.311	0.539	0.985	0.909	S	4.2	無
2017/5/17 23:00	1.009	1.599	1.071	1.919	1.310	0.538	0.982	0.907	S	3.9	無
2017/5/17 23:10	1.006	1.598	1.071	1.918	1.311	0.540	0.985	0.908	S	4.4	無
2017/5/17 23:20	1.009	1.598	1.071	1.917	1.309	0.539	0.981	0.909	S	4.1	無
2017/5/17 23:30	1.007	1.599	1.071	1.918	1.308	0.539	0.982	0.908	S	3.9	無
2017/5/17 23:40	1.011	1.596	1.072	1.919	1.308	0.539	0.983	0.908	S	3.7	無
2017/5/17 23:50	1.008	1.595	1.072	1.920	1.311	0.539	0.982	0.907	SSW	3.0	無
2017/5/18 0:00	1.009	1.596	1.071	1.918	1.309	0.538	0.983	0.908	SSW	2.6	無
2017/5/18 0:10	1.008	1.601	1.073	1.920	1.309	0.540	0.984	0.908	SSW	2.2	無
2017/5/18 0:20	1.008	1.599	1.073	1.918	1.312	0.539	0.982	0.908	SSE	1.7	無
2017/5/18 0:30	1.008	1.599	1.070	1.919	1.309	0.540	0.982	0.908	SSE	1.7	無
2017/5/18 0:40	1.007	1.597	1.071	1.918	1.308	0.539	0.983	0.910	SSE	1.7	無
2017/5/18 0:50	1.009	1.599	1.071	1.919	1.308	0.539	0.982	0.909	SSE	2.3	無
2017/5/18 1:00	1.009	1.595	1.071	1.921	1.309	0.539	0.982	0.908	S	0.6	無

福島第一原子力発電所 モニタリングポスト空間線量率($\mu\text{Sv/h}$)

6/9

測定日時	MP-1	MP-2	MP-3	MP-4	MP-5	MP-6	MP-7	MP-8	スタック(95m)		感雨
									風向	風速(m/s)	
2017/5/18 1:10	1.009	1.598	1.071	1.921	1.309	0.539	0.981	0.909	W	0.9	無
2017/5/18 1:20	1.006	1.597	1.071	1.920	1.311	0.540	0.982	0.909	N	1.2	無
2017/5/18 1:30	1.007	1.598	1.071	1.920	1.311	0.539	0.982	0.909	N	2.3	無
2017/5/18 1:40	1.006	1.598	1.070	1.918	1.310	0.540	0.982	0.909	NNW	2.3	無
2017/5/18 1:50	1.009	1.599	1.069	1.920	1.308	0.540	0.983	0.911	NNW	3.3	無
2017/5/18 2:00	1.008	1.598	1.072	1.919	1.310	0.539	0.981	0.909	NNW	3.0	無
2017/5/18 2:10	1.008	1.598	1.073	1.918	1.309	0.539	0.983	0.907	NNW	3.0	無
2017/5/18 2:20	1.006	1.599	1.073	1.915	1.308	0.539	0.982	0.908	NNW	3.4	無
2017/5/18 2:30	1.006	1.596	1.070	1.916	1.309	0.538	0.983	0.909	NNW	3.5	無
2017/5/18 2:40	1.007	1.598	1.072	1.916	1.311	0.540	0.983	0.910	NNW	4.2	無
2017/5/18 2:50	1.008	1.598	1.072	1.919	1.311	0.539	0.984	0.908	N	3.9	無
2017/5/18 3:00	1.007	1.597	1.071	1.916	1.309	0.538	0.981	0.910	NNW	5.1	無
2017/5/18 3:10	1.008	1.597	1.070	1.920	1.309	0.539	0.981	0.910	NNW	4.3	無
2017/5/18 3:20	1.006	1.600	1.072	1.919	1.308	0.539	0.983	0.911	NNW	5.0	無
2017/5/18 3:30	1.008	1.596	1.070	1.919	1.309	0.540	0.982	0.909	N	5.4	無
2017/5/18 3:40	1.008	1.598	1.070	1.917	1.306	0.538	0.984	0.908	N	5.1	有
2017/5/18 3:50	1.007	1.598	1.073	1.919	1.311	0.538	0.983	0.910	NNW	4.7	有
2017/5/18 4:00	1.006	1.601	1.070	1.919	1.310	0.537	0.981	0.909	NNW	4.6	無
2017/5/18 4:10	1.009	1.595	1.069	1.918	1.310	0.538	0.981	0.908	N	4.9	無
2017/5/18 4:20	1.007	1.597	1.070	1.919	1.309	0.538	0.983	0.909	N	4.5	有
2017/5/18 4:30	1.006	1.598	1.072	1.918	1.311	0.538	0.983	0.911	N	5.3	有
2017/5/18 4:40	1.003	1.596	1.071	1.917	1.309	0.538	0.981	0.908	N	5.9	有
2017/5/18 4:50	1.005	1.595	1.072	1.916	1.309	0.538	0.982	0.910	N	5.7	有
2017/5/18 5:00	1.007	1.598	1.069	1.919	1.309	0.539	0.981	0.909	N	5.6	無
2017/5/18 5:10	1.007	1.597	1.070	1.920	1.311	0.538	0.982	0.909	N	5.0	無
2017/5/18 5:20	1.005	1.598	1.071	1.917	1.308	0.538	0.983	0.910	N	4.4	無
2017/5/18 5:30	1.005	1.596	1.071	1.920	1.307	0.539	0.982	0.909	NNW	4.7	有
2017/5/18 5:40	1.005	1.598	1.069	1.916	1.307	0.537	0.982	0.908	NNW	3.9	有
2017/5/18 5:50	1.006	1.598	1.070	1.916	1.306	0.536	0.983	0.908	NNW	3.3	有
2017/5/18 6:00	1.007	1.597	1.071	1.916	1.310	0.538	0.983	0.909	N	3.7	有
2017/5/18 6:10	1.010	1.597	1.069	1.918	1.306	0.538	0.982	0.908	NNW	3.9	無
2017/5/18 6:20	1.006	1.597	1.071	1.920	1.310	0.537	0.982	0.908	N	3.7	無
2017/5/18 6:30	1.006	1.599	1.069	1.917	1.308	0.537	0.982	0.908	N	4.0	無
2017/5/18 6:40	1.007	1.599	1.070	1.923	1.309	0.537	0.982	0.909	N	3.5	無
2017/5/18 6:50	1.006	1.597	1.071	1.920	1.309	0.536	0.980	0.909	N	2.8	無
2017/5/18 7:00	1.005	1.596	1.069	1.917	1.309	0.539	0.980	0.908	NNW	2.0	無
2017/5/18 7:10	1.005	1.597	1.072	1.919	1.310	0.537	0.982	0.911	NNW	2.0	無
2017/5/18 7:20	1.007	1.598	1.071	1.918	1.311	0.538	0.981	0.909	NNW	1.2	無
2017/5/18 7:30	1.005	1.598	1.073	1.921	1.309	0.538	0.981	0.908	NNW	1.7	無
2017/5/18 7:40	1.007	1.597	1.072	1.916	1.312	0.540	0.981	0.908	NNW	2.0	無
2017/5/18 7:50	1.007	1.597	1.071	1.920	1.305	0.539	0.980	0.910	NNE	1.7	無
2017/5/18 8:00	1.009	1.597	1.072	1.916	1.306	0.540	0.982	0.909	NNW	2.0	無
2017/5/18 8:10	1.007	1.595	1.073	1.923	1.310	0.537	0.981	0.909	N	2.2	有
2017/5/18 8:20	1.009	1.595	1.071	1.919	1.306	0.539	0.981	0.908	NNW	2.8	有
2017/5/18 8:30	1.008	1.598	1.073	1.920	1.307	0.538	0.979	0.907	NNW	3.0	有
2017/5/18 8:40	1.007	1.599	1.072	1.920	1.308	0.537	0.981	0.908	NNW	2.5	有
2017/5/18 8:50	1.006	1.596	1.073	1.921	1.308	0.538	0.981	0.907	N	2.0	有
2017/5/18 9:00	1.007	1.599	1.074	1.919	1.308	0.539	0.983	0.907	NNW	1.9	無
2017/5/18 9:10	1.007	1.596	1.075	1.918	1.309	0.536	0.982	0.907	N	1.7	無
2017/5/18 9:20	1.006	1.598	1.072	1.918	1.310	0.537	0.981	0.908	N	1.7	有
2017/5/18 9:30	1.007	1.597	1.073	1.921	1.310	0.539	0.982	0.907	NNE	1.7	有
2017/5/18 9:40	1.006	1.599	1.073	1.919	1.309	0.538	0.980	0.907	NNE	2.0	有
2017/5/18 9:50	1.005	1.599	1.072	1.918	1.308	0.537	0.980	0.908	NE	1.9	有
2017/5/18 10:00	1.006	1.597	1.073	1.922	1.309	0.537	0.981	0.908	NNE	2.3	無

7/9

福島第一原子力発電所 モニタリング結果(可搬型MP)			
日時	事務本館南側線量率 (mSv/h)	正門線量率 (μ Sv/h)	西門線量率 (μ Sv/h)
2017/5/17 15:00	0.016	1	1
2017/5/17 15:30	0.016	1	1
2017/5/17 16:00	0.016	1	1
2017/5/17 16:30	0.016	1	1
2017/5/17 17:00	0.016	1	1
2017/5/17 17:30	0.016	1	1
2017/5/17 18:00	0.016	1	1
2017/5/17 18:30	0.016	1	1
2017/5/17 19:00	0.016	1	1
2017/5/17 19:30	0.016	1	1
2017/5/17 20:00	0.016	1	1
2017/5/17 20:30	0.016	1	1
2017/5/17 21:00	0.016	1	1
2017/5/17 21:30	0.016	1	1
2017/5/17 22:00	0.016	1	1
2017/5/17 22:30	0.016	1	1
2017/5/17 23:00	0.016	1	1
2017/5/17 23:30	0.016	1	1
2017/5/18 0:00	0.016	1	1
2017/5/18 0:30	0.016	1	1
2017/5/18 1:00	0.016	1	1
2017/5/18 1:30	0.016	1	1
2017/5/18 2:00	0.016	1	1
2017/5/18 2:30	0.016	1	1
2017/5/18 3:00	0.016	1	1
2017/5/18 3:30	0.016	1	1
2017/5/18 4:00	0.016	1	1
2017/5/18 4:30	0.016	1	1
2017/5/18 5:00	0.016	1	1
2017/5/18 5:30	0.016	1	1
2017/5/18 6:00	0.016	1	1
2017/5/18 6:30	0.016	1	1
2017/5/18 7:00	0.016	1	1
2017/5/18 7:30	0.016	1	1
2017/5/18 8:00	0.016	1	1
2017/5/18 8:30	0.016	1	1
2017/5/18 9:00	0.016	1	1
2017/5/18 9:30	0.016	1	1
2017/5/18 10:00	0.016	1	1

8/9

サブドレン等核種分析結果

参考値

(データ集約: 5/18)

採取場所	福島第一 1号機 サブドレン	福島第一 2号機 サブドレン	福島第一 3号機 サブドレン	福島第一 4号機 サブドレン	福島第一 5号機 サブドレン	福島第一 6号機 サブドレン	福島第一 構内深井戸
試料採取日時	2017年5月17日 7時15分	2017年5月17日 7時21分	2017年5月17日 7時29分	2017年5月17日 8時05分	対象外	対象外	対象外
検出核種 (半減期)	試料濃度 (Bq/L)						
I-131 (約8日)	ND (6.3)	ND (6.3)	ND (4.2)	ND (4.6)	-	-	-
Cs-134 (約2年)	30	15	ND (4.3)	ND (5.0)	-	-	-
Cs-137 (約30年)	280	120	ND (4.4)	9.7	-	-	-

※ その他の核種については評価中。
※ NDは検出限界値未満を表し、() 内に検出限界値を示す。

9/9

集中廃棄物処理施設周辺 サブドレン水核種分析結果

2017年5月18日

I-131 (Bq/L)

Table with 17 columns (5/1 to 5/17) and 17 rows (① to ⑬) showing I-131 concentration data for various sampling points.

Cs-134 (Bq/L)

Table with 17 columns (5/1 to 5/17) and 17 rows (① to ⑬) showing Cs-134 concentration data for various sampling points.

Cs-137 (Bq/L)

Table with 17 columns (5/1 to 5/17) and 17 rows (① to ⑬) showing Cs-137 concentration data for various sampling points.

- <測定箇所>
①4号17号処理庫南東
②プロセス主処理庫北東
③プロセス主処理庫南東
④プロセス主処理庫南西
⑤線間体機室機室処理庫南東
⑥サイトンカ処理庫南西
⑦燃料工作棟西 西側
⑧線間体機室機室処理庫北東
⑨サイトンカ処理庫南東

*I-131はサンプリング測定を要していないことを示す。
*⑬は⑭が採取不可となったため、地下水流の上流側として測定し、翌1回程度の頻度で測定。(2011/4/29~)
*⑩は地下水流の下流側であることから、追加で測定。(2011/5/28~)
*⑪を追加で測定。(2011/5/30~)
*⑫は検出限界未満を示す、() 内に検出限界値を示す。

14:19 俊

様式 8-1 (1/2)

応急処置の概要 (原子炉施設)

1/1

(第25条-15917報)

内閣総理大臣
原子力規制委員会
福島県知事
大熊町長
双葉町長 殿

第25条報告

原子力災害対策特別措置法第25条第2項に基づき、応急措置の概要を以下のとおり報告します。

発信日時	平成 29年 5月 18日 14時 12分	送信者	東京電力ホールディングス株式会社 福島第一原子力発電所 原子力防災管理者 内田 俊志 連絡先: 0240-30-9301
受信日時	平成 年 月 日 時 分	受信者	

1. 事故件名 : 非常用炉心冷却装置注水不能
(原災法政令第6条第4項第4号, 省令第21条第1項ロ)

2. 事故発生場所 : 福島第一原子力発電所

3. 事故発生日時 : 平成23年3月11日 16時36分

4. 発生事象と対応の概要

第25条-15907報でお知らせしたとおり、サブドレン他水処理施設一時貯水タンクBに貯水していた水について、本日以下の通り排水を実施しました。

- ・排水開始 : 10時33分
- ・排水終了 : 13時49分
- ・排水量 : 458m³

排水状況については、漏えい等の異常がないことを確認しております。

【公表区分: E】

5. 緊急時対策本部その他の事項の概要

なし

17:04 受

様式8-1(1/2)

応急処置の概要 (原子炉施設)

1/12

(第25条-15918報)

内閣総理大臣
原子力規制委員会
福島県知事
大熊町長
双葉町長 殿

第25条報告

原子力災害対策特別措置法第25条第2項に基づき、応急措置の概要を以下のとおり報告します。

発信日時	平成 27 年 5 月 18 日 16 時 41 分	送信者	東京電力ホールディングス株式会社 福島第一原子力発電所 原子力防災管理者 内田 俊志 連絡先: 0240-30-9301
受信日時	平成 年 月 日 時 分	受信者	

1. 事故件名 : 非常用炉心冷却装置注水不能
(原災法政令第6条第4項第4号, 省令第21条第1項口)

2. 事故発生場所 : 福島第一原子力発電所

3. 事故発生日時 : 平成23年3月11日 16時36分

4. 発生事象と対応の概要

プラント関連パラメータ、発電所敷地内におけるモニタリング結果等について、下記のとおりお知らせいたします。

- ・プラント関連パラメータ [5月18日 11時00分現在]
- ・発電所敷地内におけるモニタリング結果 [5月18日 16時00分現在]
- ・福島第一原子力発電所構内排水路分析結果 [採取日 5月17日]
- ・福島第一港湾内、放水口付近、護岸の詳細分析結果 護岸地下水 [採取日 5月15日]
- ・福島第一港湾内、放水口付近、護岸の詳細分析結果 護岸地下水 [採取日 5月17日]
- ・福島第一港湾内、放水口付近、護岸の詳細分析結果 海水 [採取日 5月17日]

建屋滞留水の移送状況については、本日のパトロール及び警報監視等において、漏えい等の異常は確認されませんでした。

【公表区分: その他】

5. 緊急時対策本部その他の事項の概要

なし

2/12

福島第一原子力発電所 プラント関連バラメータ

2017年5月18日 11:00 現在

【重要事項】
 各計測値については、地震やその他の事故経過の影響を受けて、条件の使用制限条件を超過しているものもあり、正しく判定されない可能性がある計測値も存在している。プラントの状態を把握するために、このような計測値の不確かさも考慮したうえで、事故の計測値から得られる情報を活用して変化の傾向にも留意して慎重に判断している。

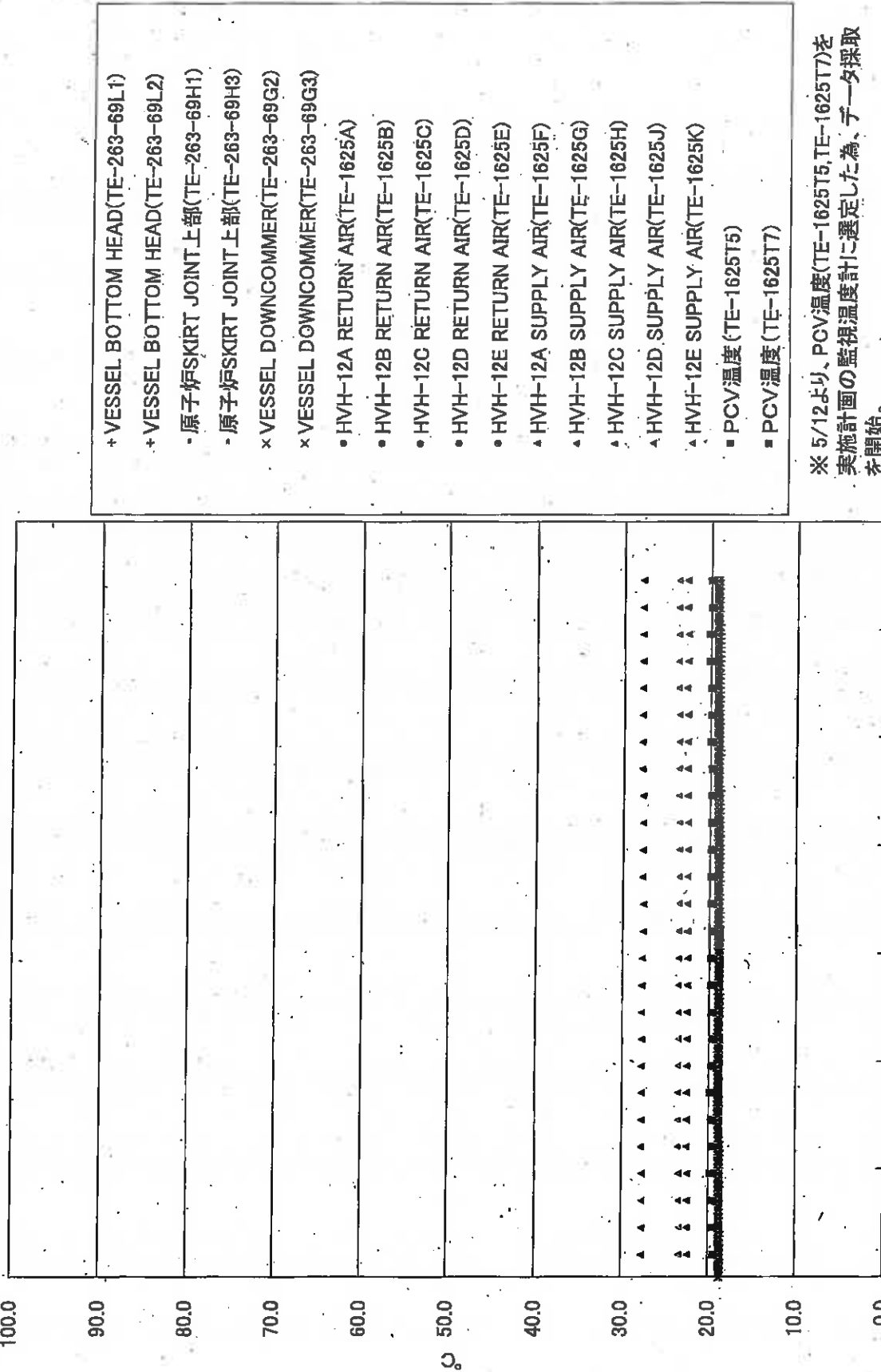
	1号機	2号機	3号機	4号機
原子炉注水状況	給水系: 1.4m ³ /h CS系: 1.5m ³ /h (5/18 11:00 現在)	給水系: 1.5m ³ /h CS系: 1.3m ³ /h (5/18 11:00 現在)	給水系: 1.5m ³ /h CS系: 1.4m ³ /h (5/18 11:00 現在)	
原子炉圧力容器 底部温度	VESSEL BOTTOM HEAD (TE-263-69L1): 19.3°C 原子炉 SKIRT JOINT 上部 (TE-263-69H1): 19.2°C VESSEL DOWN COMMER (TE-263-69G2): 19.1°C (5/18 11:00 現在)	VESSEL WALL ABOVE BOTTOM HEAD (TE-2-3-69H3): 25.2°C RPV温度 (TE-2-3-69R): 25.9°C (5/18 11:00 現在)	RPV下部ヘッド温度 (TE-2-3-69L1): 22.4°C スカートジャンクション上部温度 (TE-2-3-69F1): 22.4°C RPV上部ヘッド上部温度 (TE-2-3-69H1): 21.4°C (5/18 11:00 現在)	
原子炉格納容器 内温度	HVH-12A RETURN AIR (TE-1626A): 19.5°C HVH-12A SUPPLY AIR (TE-1625F): 19.1°C (5/18 11:00 現在)	RETURN AIR DRYWELL COOLER (TE-16-114B): 25.7°C SUPPLY AIR D/W COOLER HVH2-16B (TE-16-114G#1): 25.3°C (5/18 11:00 現在)	格納容器空筒構内り空気温度 (TE-16-114A): 22.2°C 格納容器空筒構内り給空気温度 (TE-16-114F#1): 20.7°C (5/18 11:00 現在)	
原子炉格納容器 圧力	0.54kPa.g (5/18 11:00 現在)	4.16kPa.g (5/18 11:00 現在)	0.28kPa.g (5/18 11:00 現在)	
窒素封入流量 ※3	RPV: 28.19Nm ³ /h PCV: -Nm ³ /h (5/18 11:00 現在)	RPV: 13.57Nm ³ /h PCV: -Nm ³ /h (5/18 11:00 現在)	RPV: 16.61Nm ³ /h PCV: -Nm ³ /h (5/18 11:00 現在)	※4
原子炉格納容器 ガス管理システム 排気流量	19.9m ³ /h (5/18 11:00 現在)	15.19Nm ³ /h (5/18 11:00 現在)	19.69Nm ³ /h (5/18 11:00 現在)	
原子炉格納容器 水素濃度 ※1	A系: 0.00vol% B系: 0.00vol% (5/18 11:00 現在)	A系: 0.03vol% B系: -vol% (5/18 11:00 現在)	A系: 0.03vol% B系: -vol% (5/18 11:00 現在)	※5
原子炉格納容器 放射能濃度 IXe135) ※2	A系: 指示値 ND 検出限界値 6.00E-04 Ba/cm B系: 指示値 9.70E-04 Ba/cm 検出限界値 4.90E-04 Ba/cm (5/18 11:00 現在)	A系: 指示値 ND 検出限界値 1.7E-01 Ba/cm B系: 指示値 ND 検出限界値 1.5E-01 Ba/cm (5/18 11:00 現在)	A系: 指示値 ND 検出限界値 2.5E-01 Ba/cm B系: 指示値 ND 検出限界値 2.6E-01 Ba/cm (5/18 11:00 現在)	
使用済燃料プール 水温度	23.7°C (5/18 11:00 現在)	23.6°C (5/18 11:00 現在)	23.5°C (5/18 11:00 現在)	20.1°C (5/18 11:00 現在)
FPC 排ガス 水水位	4.02m (5/18 11:00 現在)	2.78m (5/18 11:00 現在)	4.14m (5/18 11:00 現在)	36.85X100mm (5/18 11:00 現在)

【計測値に関する情報】

- ※1: 指定値のマイナスの値は0.00vol%と記載する。(放射能濃度が極めて低い場合は、計測器によりマイナス表示される場合があるため)
- ※2: 原子炉格納容器排ガス管理システム(Xe)の放射能濃度を記載する。
- ※3: 指示値が検出限界未満の場合はNDと記載する。原子炉格納容器排ガス管理システム(Xe)の放射能濃度 (Xe135) を記載する。
- ※4: 窒素封入停止中
- ※5: 作業者に排ガス欠測

3/12

福島第一原子力発電所1号機 温度に関するパラメータ

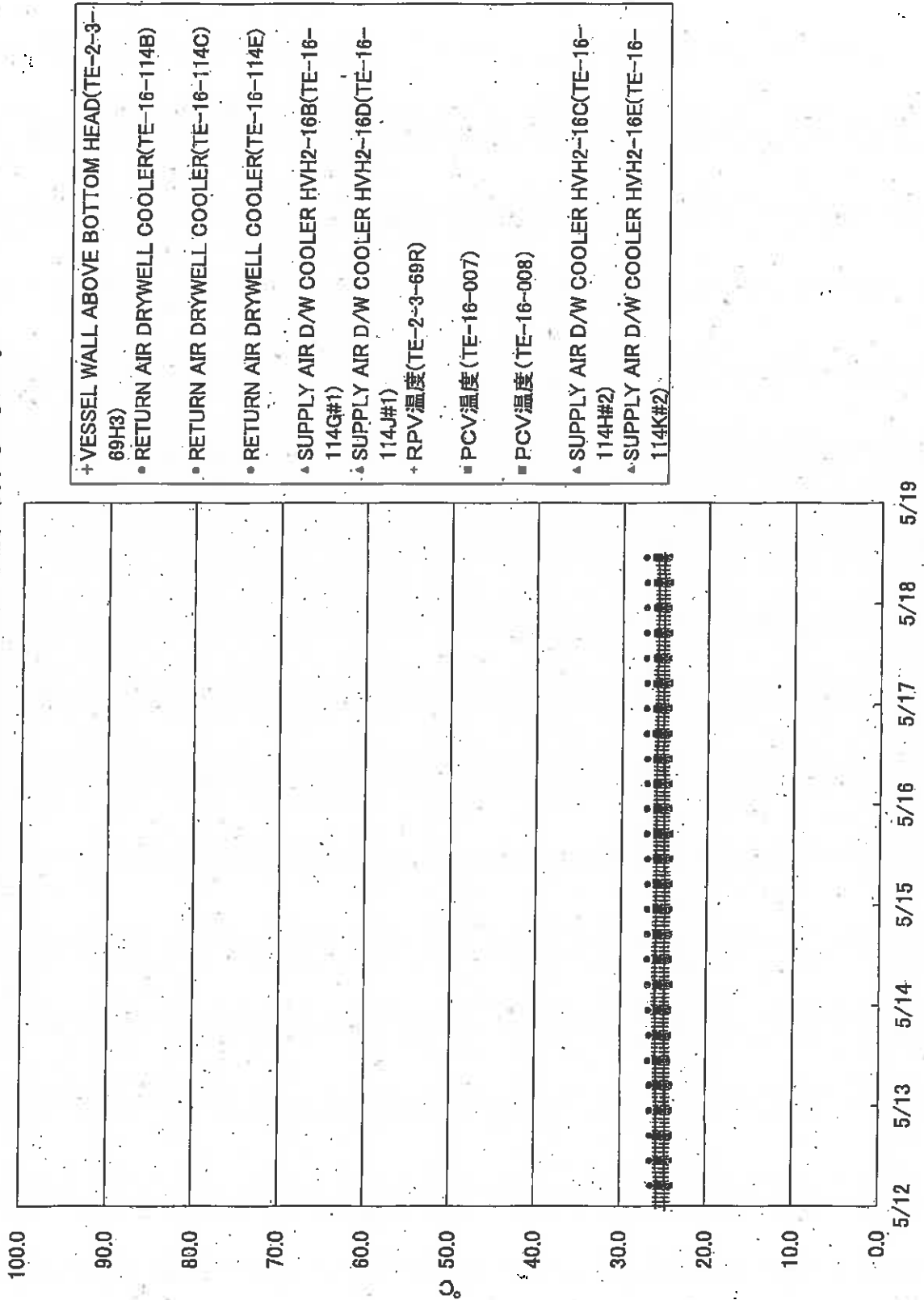


※ 5/12より、PCV温度(TE-1625T5, TE-1625T7)を
実施計画の監視温度計に選定した為、チータ採取
を開始。

5/12 5/13 5/14 5/15 5/16 5/17 5/18 5/19

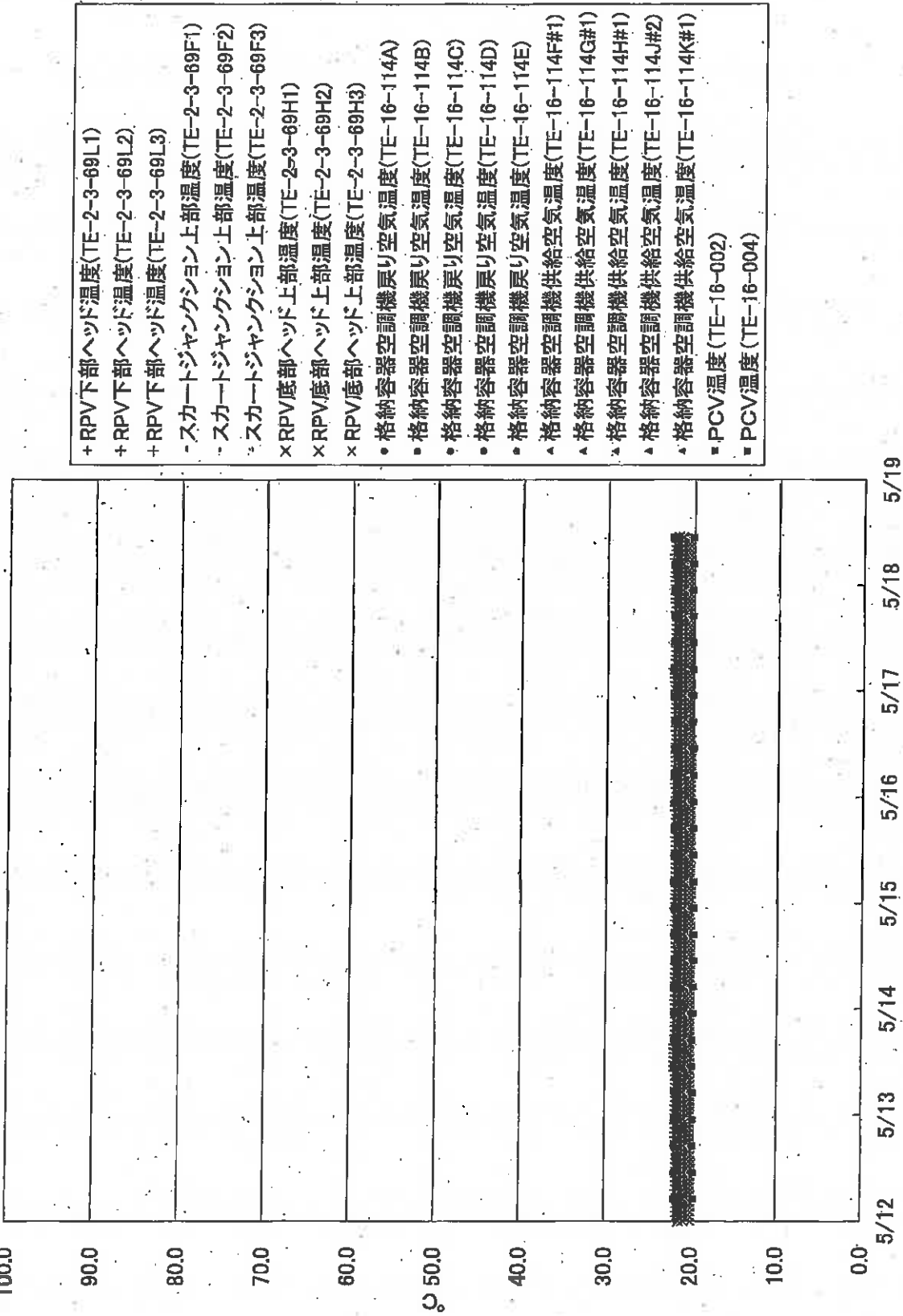
4/12

福島第一原子力発電所2号機 温度に関するパラメータ



5/12

福島第一原子力発電所3号機 温度に関するパラメータ



6/12

福島第一原子力発電所 モニタリング結果(モニタリングカー・気象関係)

場所	日時	線量率 ($\mu\text{Sv/h}$)	中性子線量率 ($\mu\text{Sv/h}$)	天候	風向	風速 (m/s)
西門	2017/5/18 9:00	-	<0.01	曇り	NNE	1.1
西門	2017/5/18 9:10	-	<0.01	曇り	NE	1.5
西門	2017/5/18 9:20	-	<0.01	雨	NE	1.9
西門	2017/5/18 9:30	-	<0.01	雨	ENE	1.8
西門	2017/5/18 9:40	-	<0.01	雨	ENE	1.8
西門	2017/5/18 9:50	-	<0.01	雨	NE	1.9
西門	2017/5/18 10:00	-	<0.01	曇り	ENE	2.4
西門	2017/5/18 10:10	-	<0.01	晴れ	ENE	2.2
西門	2017/5/18 10:20	-	<0.01	晴れ	ENE	2.0
西門	2017/5/18 10:30	-	<0.01	晴れ	ESE	1.9
西門	2017/5/18 10:40	-	<0.01	晴れ	E	2.1
西門	2017/5/18 10:50	-	<0.01	晴れ	E	2.1
西門	2017/5/18 11:00	-	<0.01	晴れ	E	1.4
西門	2017/5/18 11:10	-	<0.01	晴れ	E	1.5
西門	2017/5/18 11:20	-	<0.01	雨	SE	2.0
西門	2017/5/18 11:30	-	<0.01	雨	SE	2.3
西門	2017/5/18 11:40	-	<0.01	雨	ESE	2.0
西門	2017/5/18 11:50	-	<0.01	雨	SE	1.8
西門	2017/5/18 12:00	-	<0.01	雨	ESE	1.8
西門	2017/5/18 12:10	-	<0.01	雨	ESE	2.0
西門	2017/5/18 12:20	-	<0.01	曇り	SSE	2.4
西門	2017/5/18 12:30	-	<0.01	曇り	S	2.4
西門	2017/5/18 12:40	-	<0.01	雨	SSE	1.5
西門	2017/5/18 12:50	-	<0.01	雨	SE	1.4
西門	2017/5/18 13:00	-	<0.01	雨	SE	1.6
西門	2017/5/18 13:10	-	<0.01	曇り	SE	2.1
西門	2017/5/18 13:20	-	<0.01	曇り	SSE	2.2
西門	2017/5/18 13:30	-	<0.01	曇り	SSE	2.8
西門	2017/5/18 13:40	-	<0.01	雨	S	3.3
西門	2017/5/18 13:50	-	<0.01	雨	SSE	2.8
西門	2017/5/18 14:00	-	<0.01	雨	SSE	2.7
西門	2017/5/18 14:10	-	<0.01	曇り	SSE	3.4
西門	2017/5/18 14:20	-	<0.01	曇り	SSE	3.3
西門	2017/5/18 14:30	-	<0.01	晴れ	SSE	3.7
西門	2017/5/18 14:40	-	<0.01	晴れ	SSE	3.9
西門	2017/5/18 14:50	-	<0.01	晴れ	SSE	3.8
西門	2017/5/18 15:00	-	<0.01	晴れ	SSE	3.5
西門	2017/5/18 15:10	-	<0.01	晴れ	SSE	3.6
西門	2017/5/18 15:20	-	<0.01	晴れ	SSE	4.0
西門	2017/5/18 15:30	-	<0.01	晴れ	SSE	4.8
西門	2017/5/18 15:40	-	<0.01	晴れ	SSE	4.8
西門	2017/5/18 15:50	-	<0.01	晴れ	SSE	4.9
西門	2017/5/18 16:00	-	<0.01	晴れ	SSE	4.6

モニタリングカーでの線量率(ガンマ線)測定については、発電所構内の線量測定が充実してきていることから平成29年3月30日0時で廃止しました。

福島第一原子力発電所 モニタリングポスト空間線量率($\mu\text{Sv/h}$)

7/12

測定日時	MP-1	MP-2	MP-3	MP-4	MP-5	MP-6	MP-7	MP-8	スタック(95m)		感雨
									風向	風速(m/s)	
2017/5/18 9:00	1.007	1.599	1.074	1.919	1.308	0.539	0.983	0.907	NNW	1.9	無
2017/5/18 9:10	1.007	1.596	1.075	1.918	1.309	0.536	0.982	0.907	N	1.7	無
2017/5/18 9:20	1.006	1.598	1.072	1.918	1.310	0.537	0.981	0.908	N	1.7	有
2017/5/18 9:30	1.007	1.597	1.073	1.921	1.310	0.539	0.982	0.907	NNE	1.7	有
2017/5/18 9:40	1.006	1.599	1.073	1.919	1.309	0.538	0.980	0.907	NNE	2.0	有
2017/5/18 9:50	1.005	1.599	1.072	1.918	1.308	0.537	0.980	0.908	NE	1.9	有
2017/5/18 10:00	1.006	1.597	1.073	1.922	1.309	0.537	0.981	0.908	NNE	2.3	無
2017/5/18 10:10	1.009	1.597	1.074	1.917	1.307	0.535	0.984	0.908	NE	2.0	無
2017/5/18 10:20	1.007	1.597	1.072	1.923	1.310	0.537	0.980	0.909	NE	1.5	無
2017/5/18 10:30	1.009	1.599	1.074	1.922	1.310	0.535	0.983	0.908	E	1.7	無
2017/5/18 10:40	1.008	1.595	1.074	1.923	1.310	0.536	0.981	0.909	E	1.9	無
2017/5/18 10:50	1.009	1.597	1.071	1.925	1.310	0.537	0.984	0.907	E	1.4	無
2017/5/18 11:00	1.008	1.599	1.072	1.924	1.312	0.540	0.982	0.907	SE	1.7	無
2017/5/18 11:10	1.009	1.597	1.071	1.921	1.311	0.534	0.983	0.906	SE	2.0	無
2017/5/18 11:20	1.008	1.598	1.071	1.917	1.310	0.536	0.983	0.906	SE	2.6	有
2017/5/18 11:30	1.008	1.597	1.071	1.920	1.309	0.536	0.982	0.907	SE	2.6	有
2017/5/18 11:40	1.008	1.597	1.070	1.918	1.308	0.537	0.982	0.907	SE	2.5	有
2017/5/18 11:50	1.008	1.595	1.073	1.921	1.313	0.539	0.982	0.906	SSE	2.0	有
2017/5/18 12:00	1.008	1.595	1.073	1.921	1.309	0.537	0.984	0.906	SE	2.0	有
2017/5/18 12:10	1.007	1.598	1.074	1.922	1.311	0.538	0.982	0.907	SSE	2.6	有
2017/5/18 12:20	1.012	1.597	1.075	1.921	1.310	0.536	0.981	0.906	SSE	3.6	無
2017/5/18 12:30	1.010	1.596	1.074	1.920	1.310	0.536	0.981	0.906	S	3.9	無
2017/5/18 12:40	1.010	1.598	1.075	1.922	1.310	0.537	0.983	0.905	SSE	2.5	有
2017/5/18 12:50	1.010	1.598	1.074	1.924	1.312	0.536	0.983	0.907	S	2.3	有
2017/5/18 13:00	1.012	1.600	1.078	1.921	1.311	0.538	0.983	0.908	S	2.6	有
2017/5/18 13:10	1.009	1.599	1.075	1.924	1.312	0.538	0.983	0.908	SSE	3.8	無
2017/5/18 13:20	1.009	1.599	1.073	1.924	1.309	0.538	0.982	0.908	S	4.7	無
2017/5/18 13:30	1.010	1.600	1.074	1.923	1.310	0.536	0.984	0.907	S	5.6	無
2017/5/18 13:40	1.010	1.601	1.074	1.924	1.311	0.539	0.982	0.905	S	5.3	有
2017/5/18 13:50	1.009	1.602	1.077	1.925	1.311	0.538	0.984	0.907	S	4.8	有
2017/5/18 14:00	1.001	1.604	1.079	1.926	1.312	0.537	0.983	0.910	SSE	5.2	有
2017/5/18 14:10	1.011	1.602	1.076	1.927	1.313	0.540	0.984	0.907	SSE	5.9	無
2017/5/18 14:20	1.011	1.597	1.078	1.925	1.314	0.540	0.982	0.907	SSE	6.9	無
2017/5/18 14:30	1.013	1.598	1.074	1.923	1.312	0.538	0.983	0.906	SSE	8.1	無
2017/5/18 14:40	1.012	1.602	1.076	1.924	1.312	0.537	0.985	0.907	SSE	6.4	無
2017/5/18 14:50	1.011	1.601	1.076	1.924	1.313	0.539	0.984	0.908	SSE	6.2	無
2017/5/18 15:00	1.013	1.603	1.077	1.927	1.312	0.538	0.983	0.907	S	6.0	無
2017/5/18 15:10	1.011	1.604	1.075	1.925	1.312	0.542	0.987	0.907	SSE	6.4	無
2017/5/18 15:20	1.011	1.605	1.075	1.928	1.313	0.539	0.984	0.908	SSE	6.3	無
2017/5/18 15:30	1.012	1.602	1.077	1.924	1.316	0.540	0.984	0.908	SSE	7.9	無
2017/5/18 15:40	1.011	1.605	1.076	1.923	1.314	0.540	0.983	0.908	SSE	8.1	無
2017/5/18 15:50	1.010	1.602	1.076	1.924	1.316	0.540	0.985	0.910	S	8.0	無
2017/5/18 16:00	1.011	1.604	1.076	1.922	1.314	0.540	0.985	0.906	SSE	8.1	無

8/12

福島第一原子力発電所 モニタリング結果(可搬型MP)			
日時	事務本館南側線量率 (mSv/h)	正門線量率 (μ Sv/h)	西門線量率 (μ Sv/h)
2017/5/18 9:00	0.016	1	1
2017/5/18 9:30	0.016	1	1
2017/5/18 10:00	0.016	1	1
2017/5/18 10:30	0.016	1	1
2017/5/18 11:00	0.016	1	1
2017/5/18 11:30	0.016	1	1
2017/5/18 12:00	0.016	1	1
2017/5/18 12:30	0.016	1	1
2017/5/18 13:00	0.016	1	1
2017/5/18 13:30	0.016	1	1
2017/5/18 14:00	0.016	1	1
2017/5/18 14:30	0.016	1	1
2017/5/18 15:00	0.016	1	1
2017/5/18 15:30	0.016	1	1
2017/5/18 16:00	0.016	1	1

9/12

福島第一原子力発電所構内排水路分析結果

単位: Bq/L

	A排水路排水口							物揚場排水口						
	5月12日	5月13日	5月14日	5月15日	5月16日	5月17日	5月12日	5月13日	5月14日	5月15日	5月16日	5月17日		
採取日	7:00	7:00	7:00	7:00	7:00	7:00	6:46	7:35	7:27	6:55	6:40	6:40		
採取時刻	0	※1	※1	0	0.5	0	0	※1	※1	0	0.5	0		
降雨量 (mm/日)	解析中	解析中	解析中	解析中	解析中	解析中	解析中	解析中	解析中	解析中	解析中	解析中		
流量 (m ³ /秒)	1.1	2.2	ND(0.98)	0.80	ND(0.66)	1.4	ND(0.56)	1.3	0.75	ND(0.90)	ND(0.70)	ND(0.66)		
Cs-134 (約2年)	10	15	7.3	6.9	6.8	11	1.6	11	5.4	1.8	1.5	1.5		
Cs-137 (約30年)	22	26	7.3	10	11	17	11	19	9.2	21	3.7	ND(3.9)		
全β	-	-	-	-	-	分析中	-	-	-	-	-	分析中		
H-3 (約12年)	-	-	-	-	-	-	-	-	-	-	-	-		

単位: Bq/L

	K排水路排水口							C排水路 35m盤						
	5月12日	5月13日	5月14日	5月15日	5月16日	5月17日	5月12日	5月13日	5月14日	5月15日	5月16日	5月17日		
採取日	7:00	8:15	7:05	6:57	7:40	7:46	7:27	7:20	6:54	6:48	7:10	7:00		
採取時刻	0	※1	※1	0	0.5	0	0	※1	※1	0	0.5	0		
降雨量 (mm/日)	解析中	解析中	解析中	解析中	解析中	解析中	解析中	解析中	解析中	解析中	解析中	解析中		
流量 (m ³ /秒)	ND(0.91)	3.3	18※2	3.2	2.4	1.2	ND(0.92)	ND(0.61)	ND(0.47)	ND(0.67)	ND(0.76)	ND(0.76)		
Cs-134 (約2年)	4.9	22	130※2	21	13	12	ND(0.96)	1.3	0.89	1.6	ND(0.83)	ND(0.90)		
Cs-137 (約30年)	8.0	27	200※2	36	23	19	ND(3.4)	5.3	12	11	10	5.7		
全β	-	-	-	-	-	分析中	-	-	-	-	-	分析中		
H-3 (約12年)	-	-	-	-	-	-	-	-	-	-	-	-		

* 太枠内が今回公表データ。他は5月17日までにお知らせ済み。

* 測定対象外の項目は「-」と記す。

* NDは検出限界値未満を表し、()内に検出限界値を示す。

※1 雨量計の設備不具合により欠測。

※2 降雨による表層土の流入のため上昇したものと考えられる。

10/12

福島第一港湾内、放水口付近、護岸の詳細分析結果(1/3)護岸地下水

単位: Bq/L (塩素除く)

採取日	地下水観測孔 No.0-1	地下水観測孔 No.0-1-2	地下水観測孔 No.0-2	地下水観測孔 No.0-3-1	地下水観測孔 No.0-3-2	地下水観測孔 No.0-4	地下水観測孔 No.1	地下水観測孔 No.1-6	地下水観測孔 No.1-8	地下水観測孔 No.1-9(90)	地下水観測孔 No.1-11	地下水観測孔 No.1-12	地下水観測孔 No.1-14	地下水観測孔 No.1-16	地下水観測孔 No.1-17
採取時刻										5月15日					
塩素(単位: ppm)										9:15					
Cs-134(約2年)										50					
Cs-137(約30年)										—					
その他										—					
γ										—					
全β										—					
H-3(約12年)										ND(14)					
SI-90(約29年)										450					

採取日	地下水観測孔 No.2	地下水観測孔 No.2-2	地下水観測孔 No.2-3	地下水観測孔 No.2-5(90)	地下水観測孔 No.2-6	地下水観測孔 No.2-7	地下水観測孔 No.2-8	地下水観測孔 No.3	地下水観測孔 No.3-2	地下水観測孔 No.3-3	地下水観測孔 No.3-4	地下水観測孔 No.3-5(90)	3,4号機 改修ウエル 汲み上げ水
採取時刻													
塩素(単位: ppm)													
Cs-134(約2年)													
Cs-137(約30年)													
その他													
γ													
全β													
H-3(約12年)													
SI-90(約29年)													

* 太枠内が今回公表データ。他は5月16日にお知らせ済み。
 * NDは検出限界値未満を表し、「その他」を除き()内に検出限界値を示す。
 * 測定対象外の項目は「—」と記す。
 (注) No.1-9, 2-5, 3-5は、探水器による採取であるため、γ測定は実施せず。全βは参考値としてろ過後に測定。

12/12

福島第一港湾内、放水口付近、護岸の詳細分析結果(3/3)海水

単位: Bq/L

採取日	福島第一5号機放水口北側(T-1)	福島第一6号機取水口前	福島第一物揚場前	福島第一1号機取水口(遮水壁前)	福島第一2号機取水口(遮水壁前)	福島第一1~4号機取水口内高側(遮水壁前)	福島第一南放水口付近(T-2)	福島第一港湾口	福島第一港湾内東側	※告示濃度限度	WHO飲料水 水質ガイドライン
採取日	5月17日	5月17日	5月17日	5月17日	5月17日	5月17日	5月17日	5月17日	5月17日		
採取時刻	7:05	6:37	7:45	7:07	7:15	7:20		7:29	7:27		
Cs-134 (約2年)	ND(0.56)	ND(0.47)	0.90	1.5	1.1	0.83		ND(0.53)	ND(0.30)	80	10
Cs-137 (約30年)	0.43	ND(0.45)	9.1	10	9.8	7.4		ND(0.47)	1.3	90	10
全β	ND(17)	ND(17)	ND(17)	20	27	17		ND(17)	ND(15)	60,000	10,000
H-3 (約12年)	—	—	—	—	—	—		—	—	30	10
Si-90 (約29年)	—	—	—	—	—	—		—	—		

単位: Bq/L

採取日	福島第一港湾内西側	福島第一港湾内北側	福島第一港湾内南側	福島第一港湾中央	福島第一北防波堤北側(T-0-1)	福島第一港湾口北東側(T-0-1A)	福島第一港湾口東側(T-0-2)	福島第一港湾口南東側(T-0-3A)	福島第一南防波堤南側(T-0-3)	※告示濃度限度	WHO飲料水 水質ガイドライン
採取日	5月17日	5月17日	5月17日	5月17日	5月17日	5月17日	5月17日	5月17日	5月17日		
採取時刻	7:25	7:23	7:32	7:40							
Cs-134 (約2年)	ND(0.23)	ND(0.34)	ND(0.27)	0.48						60	10
Cs-137 (約30年)	0.35	0.57	0.33	3.0						90	10
全β	ND(15)	ND(15)	ND(15)	ND(17)						60,000	10,000
H-3 (約12年)	—	—	—	—						30	10
Si-90 (約29年)	—	—	—	—							

* NDは検出限界値未満を表し、()内に検出限界値を示す。

** 測定対象外の項目は「—」と記す。

※ 東京電力株式会社福島第一原子力発電所原子炉施設の保安及び特定核燃料物質の防護に関する規則に定める告示濃度限度 (別表第2第六欄:周辺監視区域外の水中の濃度限度[本表では、Bq/cm³の表記をBq/Lに換算した値を記載])