

9:51 受

様式8-1(1/2)

応急処置の概要 (原子炉施設)

//

(第25条-15802報)

内閣総理大臣
原子力規制委員会
福島県知事
大熊町長
双葉町長 殿

第25条報告

原子力災害対策特別措置法第25条第2項に基づき、応急措置の概要を以下のとおり報告します。

発信日時	平成 29年 4月 28日 9時 45分	送信者	東京電力ホールディングス株式会社 福島第一原子力発電所 原子力防災管理者 内田 俊志 連絡先：0240-30-9301
受信日時	平成 年 月 日 時 分	受信者	

1. 事故件名 : 非常用炉心冷却装置注水不能
(原災法政令第6条第4項第4号, 省令第21条第1項ロ)

2. 事故発生場所 : 福島第一原子力発電所

3. 事故発生日時 : 平成23年3月11日 16時36分

4. 発生事象と対応の概要

本日8時18分頃、福島第一原子力発電所構内の西門休憩所から現場に移動中の協力企業作業員が体調不良を訴えたことから、入退域管理棟救急医療室へ搬送しました。

入退域管理棟救急医療室の医師の診察を受けたところ、XXXXXXXXXXと診断されたことから、ドクターヘリを9時33分に要請しました。

搬送先はいわき市立総合磐城共立病院です。

なお、当該作業員に身体汚染はありません。

【公表区分：その他】

5. 緊急時対策本部その他の事項の概要

なし

10:16 受

訂正 rev.1

様式 8-1 (1/2)

以下の通り誤記訂正を行います。

※1 誤記訂正 (正) E (誤) その他
応急処置の概要 (原子炉施設)

//

内閣総理大臣
原子力規制委員会
福島県知事
大熊町長
双葉町長 殿

(第25条-15802報)

rev.1 発信日時

平成29年4月28日 10時10分

第25条報告

原子力災害対策特別措置法第25条第2項に基づき、応急措置の概要を以下のとおり報告します。

発信日時	平成29年4月28日 9時45分	送信者	東京電力ホールディングス株式会社 福島第一原子力発電所 原子力防災管理者 内田 俊志 連絡先: 0240-30-9301
受信日時	平成 年 月 日 時 分	受信者	

- 事故件名 : 非常用炉心冷却装置注水不能
(原災法政令第6条第4項第4号, 省令第21条第1項ロ)
- 事故発生場所 : 福島第一原子力発電所
- 事故発生日時 : 平成23年3月11日 16時36分
- 発生事象と対応の概要

本日8時18分頃、福島第一原子力発電所構内の西門休憩所から現場に移動中の協力企業作業員が体調不良を訴えたことから、入退域管理棟救急医療室へ搬送しました。
 入退域管理棟救急医療室の医師の診察を受けたところ、XXXXXXXXXXと診断されたことから、ドクターヘリを9時33分に要請しました。
 搬送先はいわき市立総合磐城共立病院です。
 なお、当該作業員に身体汚染はありません。

【公表区分: ~~その他~~] ※1 E
 ※1

- 緊急時対策本部その他の事項の概要

なし

11:37 俊

様式8-1(1/2)

応急処置の概要 (原子炉施設)

1/2

(第25条-15803報)

内閣総理大臣
原子力規制委員会
福島県知事
大熊町長
双葉町長 殿

第25条報告

原子力災害対策特別措置法第25条第2項に基づき、応急措置の概要を以下のとおり報告します。

発信日時	平成29年4月28日11時15分	送信者	東京電力ホールディングス株式会社 福島第一原子力発電所 原子力防災管理者 内田 俊志 連絡先：0240-30-9301
受信日時	平成 年 月 日 時 分	受信者	

1. 事故件名 : 非常用炉心冷却装置注水不能
(原災法政令第6条第4項第4号, 省令第21条第1項)

2. 事故発生場所 : 福島第一原子力発電所

3. 事故発生日時 : 平成23年3月11日 16時36分

4. 発生事象と対応の概要

第25条-12993報他でお知らせした、地下貯水槽周辺の観測孔において全ベータ放射能が上昇した事象、及び第25条-13274報他でお知らせした、地下貯水槽i南西側及び北東側の漏えい検知孔水において全ベータ放射能が上昇した事象について、下記のとおり水の分析を実施しましたので、お知らせします。

・地下貯水槽 分析結果 [採取日 4月27日]

今回の分析結果は、至近の分析結果と比較して有意な変動はありませんでした。

引き続き、地下貯水槽周辺の監視を行うとともに、全ベータ放射能が上昇した原因を調査していきます。

【公表区分：D続】

5. 緊急時対策本部その他の事項の概要

なし

2/2

地下貯水槽 分析結果(2017年4月27日分)

地下貯水槽(ドレン孔水)														
	i		ii		iii		iv		v		vi		vii	
	北東側	南西側	北東側	南西側	北東側	南西側	北東側	南西側	北西側	南東側	北西側	南東側	北東側	南西側
採取時刻					8:15	8:30								
全ベータ(Bq/L)					410	56								

地下貯水槽(漏えい検知孔水)														
	i		ii		iii		iv*		v*		vi		vii*	
	北東側	南西側	北東側	南西側	北東側	南西側	北東側	南西側	北西側	南東側	北西側	南東側	北東側	南西側
採取時刻					8:20	8:20					8:48			
全ベータ(Bq/L)					11,000	35,000					32			

(注)NDは検出限界値未満を表し、()内に検出限界値を示す。

* 漏えい検知孔 iv、v、viiは、採取対象としていない。

11:37 受

様式 8-1 (1/2)

応急処置の概要 (原子炉施設)

1/2

(第25条-15804報)

内閣総理大臣
原子力規制委員会
福島県知事
大熊町長
双葉町長 殿

第25条報告

原子力災害対策特別措置法第25条第2項に基づき、応急措置の概要を以下のとおり報告します。

発信日時	平成29年 4月28日 11時15分	送信者	東京電力ホールディングス株式会社 福島第一原子力発電所 原子力防災管理者 内田 俊志 連絡先: 0240-30-9301
受信日時	平成 年 月 日 時 分	受信者	

1. 事故件名 : 非常用炉心冷却装置注水不能
(原災法政令第6条第4項第4号, 省令第21条第1項ロ)

2. 事故発生場所 : 福島第一原子力発電所

3. 事故発生日時 : 平成23年3月11日 16時36分

4. 発生事象と対応の概要

第25条-8137報他でお知らせした、1号機放水路上流側立坑においてCs-137の濃度が上昇した事象、及び第25条-10182報他でお知らせした、2号機放水路上流側立坑において全ベータ放射能及びトリチウム濃度が上昇した事象について、1号機及び2号機放水路上流側立坑水の分析を実施しましたので、以下のとおり報告します。

・福島第一原子力発電所構内1号機、2号機放水路サンプリング結果
[採取日 4月26日]

今回の分析結果については、至近の分析値と比較して有意な変動はありませんでした。今後も監視を継続していきます。

【公表区分: その他】

5. 緊急時対策本その他の事項の概要

なし

2/2

福島第一原子力発電所構内1号機、2号機放水路サンプリング結果

単位:Bq/L

	1号機放水路立坑水		2号機放水路立坑水	
	上流側	下流側	上流側	下流側
採取日	4月26日	4月26日	4月26日	4月26日
採取時刻	8:35	8:10	8:45	8:15
Cs-134(約2年)	180	190	280	9.2
Cs-137(約30年)	1,300	1,200	2,000	61
全β	1,600	3,100	2,900	160
H-3(約12年)	130	660	170	250

*NDは検出限界値未満を表し、()内に検出限界値を示す。

11=37 受

~~4様式8-1(1/2)~~

応急処置の概要 (原子炉施設)

1/11

(第25条-15805報)

内閣総理大臣
原子力規制委員会
福島県知事
大熊町長
双葉町長 殿

第25条報告

原子力災害対策特別措置法第25条第2項に基づき、応急措置の概要を以下のとおり報告します。

発信日時	平成29年 4月28日 11時15分	送信者	東京電力ホールディングス株式会社 福島第一原子力発電所 原子力防災管理者 内田 俊志 連絡先：0240-30-9301
受信日時	平成 年 月 日 時 分	受信者	

1. 事故件名 : 非常用炉心冷却装置注水不能
(原災法政令第6条第4項第4号, 省令第21条第1項)

2. 事故発生場所 : 福島第一原子力発電所

3. 事故発生日時 : 平成23年3月11日 16時36分

4. 発生事象と対応の概要

プラント関連パラメータ、発電所敷地内におけるモニタリング結果、及びタンクエリアパトロール結果等について、下記のとおりお知らせいたします。

- ・プラント関連パラメータ [4月28日 5時00分現在]
- ・発電所敷地内におけるモニタリング結果 [4月28日 10時00分現在]
- ・サブドレン核種分析結果 [採取日 平成28年10月21日]
- ・サブドレン核種分析結果 [採取日 平成28年11月18日]
- ・サブドレン核種分析結果 [採取日 平成28年12月16日]
- ・集中廃棄物処理施設周辺 サブドレン水核種分析結果 [採取日 4月27日]

・昨日(4月27日)のタンクエリアパトロール及び汚染水タンク水位計による常時監視において、漏えい等の異常はありませんでした。

【公表区分：その他】

5. 緊急時対策本部その他の事項の概要

なし

2/3

福島第一原子力発電所 プラント関連パラメータ

2017年4月28日 5:00 現在

(重要事項)
各パラメータについては、通常やその後の異常値の発生を受けて、通常の使用範囲を越えているものもあり、正しく測定されていない可能性のある計測値も存在している。プラントの稼働を阻害するために、このような計測値の不確かさも考慮したうえで、複数の計測値から得られる情報を活用して変化の傾向にも留意して総合的に判断している。

	1号機	2号機	3号機	4号機
原子炉注水状況	給水系：1.5m ³ /h CS系：1.5m ³ /h (4/28 5:00 現在)	給水系：1.5m ³ /h CS系：1.4m ³ /h (4/28 5:00 現在)	給水系：1.5m ³ /h CS系：1.4m ³ /h (4/28 5:00 現在)	
原子炉圧力容器底部温度	VESSEL BOTTOM HEAD (TE-263-69L1)：17.2°C 原子炉 SKIRT JOINT 上部 (TE-263-69H1)：17.1°C VESSEL DOWN COMMER (TE-263-69G2)：17.1°C (4/28 5:00 現在)	VESSEL WALL ABOVE BOTTOM HEAD (TE-2-3-69H3)：23.1°C RPV温度 (TE-2-3-69R)：23.9°C (4/28 5:00 現在)	RPV下部ヘッド温度 (TE-2-3-69L1)：20.5°C スカートジャンクション上部温度 (TE-2-3-69F1)：20.4°C RPV底部ヘッド上部温度 (TE-2-3-69H1)：19.4°C (4/28 5:00 現在)	
原子炉格納容器内温度	HVH-12A RETURN AIR (TE-1625A)：17.4°C HVH-12A SUPPLY AIR (TE-1625F)：17.1°C (4/28 5:00 現在)	RETURN AIR DRYWELL COOLER (TE-16-114B)：23.7°C SUPPLY AIR D/W COOLER HVH2-16B (TE-16-114G#1)：23.2°C (4/28 5:00 現在)	格納容器空冷機庫内空気温度 (TE-16-114A)：20.1°C 格納容器空冷機供給空気温度 (TE-16-114F#1)：18.6°C (4/28 5:00 現在)	
原子炉格納容器圧力	0.55kPa g (4/28 5:00 現在)	4.08kPa g (4/28 5:00 現在)	0.27kPa g (4/28 5:00 現在)	
蒸気封入流量 ※3	RPV：28.19Nm ³ /h PCV：-Nm ³ /h (4/28 5:00 現在)	RPV：14.08Nm ³ /h PCV：-Nm ³ /h (4/28 5:00 現在)	RPV：17.11Nm ³ /h PCV：-Nm ³ /h (4/28 5:00 現在)	※4
原子炉格納容器ガス管理システム排気流量	20.0m ³ /h (4/28 5:00 現在)	18.28Nm ³ /h (4/28 5:00 現在)	20.06Nm ³ /h (4/28 5:00 現在)	
原子炉格納容器水素濃度 ※1	A系：0.00vol% B系：0.00vol% (4/28 5:00 現在)	A系：0.02vol% B系：0.03vol% (4/28 5:00 現在)	A系：0.04vol% B系：0.02vol% (4/28 5:00 現在)	
原子炉格納容器成射能濃度 (Xe135) ※2	A系：指示値 6.20E-04 検出限界値 5.90E-04 Ba/cm ³ B系：指示値 1.17E-03 検出限界値 4.90E-04 Ba/cm ³ (4/28 5:00 現在)	A系：指示値 ND 検出限界値 1.7E-01 Ba/cm ³ B系：指示値 ND 検出限界値 1.5E-01 Ba/cm ³ (4/28 5:00 現在)	A系：指示値 ND 検出限界値 2.5E-01 Ba/cm ³ B系：指示値 ND 検出限界値 2.6E-01 Ba/cm ³ (4/28 5:00 現在)	
使用済燃料プール水温度	27.0°C (4/28 5:00 現在)	26.8°C (4/28 5:00 現在)	26.5°C (4/28 5:00 現在)	17.3°C (4/28 5:00 現在)
FPC 排気タンク水位	3.71m (4/28 5:00 現在)	2.32m (4/28 5:00 現在)	3.44m (4/28 5:00 現在)	31.20X100mm (4/28 5:00 現在)

(計測値に関する情報)
※1：放射能がマイナスの場合は0.00vol%と記載する。(水素濃度が極めて低い場合は、計測精度によりマイナス表示される場合があるため)
※2：格納容器排気ガス管理システムの水素濃度を記載する。
※3：格納容器排気ガス管理システムと配管する。原子炉格納容器ガス管理システムとの放射能濃度 (Xe135) を記載する。
※4：蒸気封入停止中

3/11

福島第一原子力発電所 モニタリング結果(モニタリングカー・気象関係)

場所	日時	線量率 ($\mu\text{Sv/h}$)	中性子線量率 ($\mu\text{Sv/h}$)	天候	風向	風速 (m/s)
西門	2017/4/27 15:00	-	<0.01	晴れ	SE	2.6
西門	2017/4/27 15:10	-	<0.01	晴れ	SSE	2.6
西門	2017/4/27 15:20	-	<0.01	晴れ	SSE	2.2
西門	2017/4/27 15:30	-	<0.01	晴れ	S	2.6
西門	2017/4/27 15:40	-	<0.01	晴れ	SSE	2.3
西門	2017/4/27 15:50	-	<0.01	晴れ	SSE	2.7
西門	2017/4/27 16:00	-	<0.01	晴れ	S	3.0
西門	2017/4/27 16:10	-	<0.01	晴れ	SSE	2.8
西門	2017/4/27 16:20	-	<0.01	晴れ	SSE	2.8
西門	2017/4/27 16:30	-	<0.01	晴れ	SSE	2.9
西門	2017/4/27 16:40	-	<0.01	晴れ	SE	2.4
西門	2017/4/27 16:50	-	<0.01	晴れ	SSE	2.4
西門	2017/4/27 17:00	-	<0.01	晴れ	SSE	2.4
西門	2017/4/27 17:10	-	<0.01	晴れ	SSE	2.7
西門	2017/4/27 17:20	-	<0.01	晴れ	S	2.9
西門	2017/4/27 17:30	-	<0.01	晴れ	S	2.9
西門	2017/4/27 17:40	-	<0.01	晴れ	S	2.9
西門	2017/4/27 17:50	-	<0.01	晴れ	S	2.4
西門	2017/4/27 18:00	-	<0.01	晴れ	SSW	2.2
西門	2017/4/27 18:10	-	<0.01	晴れ	SSW	2.1
西門	2017/4/27 18:20	-	<0.01	晴れ	S	1.7
西門	2017/4/27 18:30	-	<0.01	晴れ	SSW	1.8
西門	2017/4/27 18:40	-	<0.01	晴れ	SSW	2.0
西門	2017/4/27 18:50	-	<0.01	晴れ	SW	1.2
西門	2017/4/27 19:00	-	<0.01	晴れ	SSW	1.5
西門	2017/4/27 19:10	-	<0.01	晴れ	SSW	1.4
西門	2017/4/27 19:20	-	<0.01	晴れ	WSW	0.6
西門	2017/4/27 19:30	-	<0.01	晴れ	WSW	0.5
西門	2017/4/27 19:40	-	<0.01	晴れ	W	0.6
西門	2017/4/27 19:50	-	<0.01	晴れ	W	0.7
西門	2017/4/27 20:00	-	<0.01	晴れ	W	0.5
西門	2017/4/27 20:10	-	<0.01	晴れ	WSW	0.6
西門	2017/4/27 20:20	-	<0.01	晴れ	WSW	1.0
西門	2017/4/27 20:30	-	<0.01	晴れ	W	0.6
西門	2017/4/27 20:40	-	<0.01	晴れ	WNW	0.9
西門	2017/4/27 20:50	-	<0.01	晴れ	WNW	0.7
西門	2017/4/27 21:00	-	<0.01	晴れ	*	CALM
西門	2017/4/27 21:10	-	<0.01	晴れ	WNW	1.1
西門	2017/4/27 21:20	-	<0.01	晴れ	WSW	0.8
西門	2017/4/27 21:30	-	<0.01	晴れ	*	CALM
西門	2017/4/27 21:40	-	<0.01	晴れ	*	CALM
西門	2017/4/27 21:50	-	<0.01	晴れ	NNE	0.7
西門	2017/4/27 22:00	-	<0.01	晴れ	N	1.0
西門	2017/4/27 22:10	-	<0.01	晴れ	NNW	1.1
西門	2017/4/27 22:20	-	<0.01	晴れ	NNW	1.0
西門	2017/4/27 22:30	-	<0.01	晴れ	WNW	1.1
西門	2017/4/27 22:40	-	<0.01	晴れ	WNW	0.9
西門	2017/4/27 22:50	-	<0.01	晴れ	NW	1.2
西門	2017/4/27 23:00	-	<0.01	晴れ	NNW	0.9
西門	2017/4/27 23:10	-	<0.01	晴れ	NNW	0.8
西門	2017/4/27 23:20	-	<0.01	晴れ	NNE	0.5
西門	2017/4/27 23:30	-	<0.01	晴れ	NE	0.5
西門	2017/4/27 23:40	-	<0.01	晴れ	*	CALM
西門	2017/4/27 23:50	-	<0.01	晴れ	NNW	0.8
西門	2017/4/28 0:00	-	<0.01	晴れ	NNW	1.9
西門	2017/4/28 0:10	-	<0.01	晴れ	NNW	2.1
西門	2017/4/28 0:20	-	<0.01	晴れ	NW	1.1
西門	2017/4/28 0:30	-	<0.01	晴れ	NNW	1.5
西門	2017/4/28 0:40	-	<0.01	晴れ	NW	2.2
西門	2017/4/28 0:50	-	<0.01	晴れ	NW	2.2
西門	2017/4/28 1:00	-	<0.01	晴れ	WNW	2.7

モニタリングカーでの線量率(ガンマ線)測定については、発電所構内の線量測定が充実してきていることから平成29年3月30日0時で廃止しました。
*無風の為読取れず 風速0.5m/s未満の場合「CALM」(静穏)と表記

4/11

福島第一原子力発電所 モニタリング結果(モニタリングカー・気象関係)

場所	日時	線量率 ($\mu\text{Sv/h}$)	中性子線量率 ($\mu\text{Sv/h}$)	天候	風向	風速 (m/s)
西門	2017/4/28 1:10	-	<0.01	晴れ	WNW	2.8
西門	2017/4/28 1:20	-	<0.01	晴れ	WNW	2.4
西門	2017/4/28 1:30	-	<0.01	晴れ	WNW	2.3
西門	2017/4/28 1:40	-	<0.01	晴れ	W	0.9
西門	2017/4/28 1:50	-	<0.01	晴れ	W	1.2
西門	2017/4/28 2:00	-	<0.01	晴れ	W	0.9
西門	2017/4/28 2:10	-	<0.01	晴れ	WSW	0.7
西門	2017/4/28 2:20	-	<0.01	晴れ	S	1.0
西門	2017/4/28 2:30	-	<0.01	晴れ	SW	0.7
西門	2017/4/28 2:40	-	<0.01	晴れ	W	0.7
西門	2017/4/28 2:50	-	<0.01	晴れ	W	0.9
西門	2017/4/28 3:00	-	<0.01	晴れ	WNW	0.7
西門	2017/4/28 3:10	-	<0.01	晴れ	W	0.5
西門	2017/4/28 3:20	-	<0.01	晴れ	WNW	0.8
西門	2017/4/28 3:30	-	<0.01	晴れ	W	0.9
西門	2017/4/28 3:40	-	<0.01	晴れ	WNW	0.8
西門	2017/4/28 3:50	-	<0.01	晴れ	W	0.8
西門	2017/4/28 4:00	-	<0.01	晴れ	W	0.7
西門	2017/4/28 4:10	-	<0.01	晴れ	WSW	0.8
西門	2017/4/28 4:20	-	<0.01	晴れ	W	0.9
西門	2017/4/28 4:30	-	<0.01	晴れ	W	0.7
西門	2017/4/28 4:40	-	<0.01	晴れ	W	0.7
西門	2017/4/28 4:50	-	<0.01	晴れ	W	0.7
西門	2017/4/28 5:00	-	<0.01	晴れ	W	0.7
西門	2017/4/28 5:10	-	<0.01	晴れ	WNW	0.7
西門	2017/4/28 5:20	-	<0.01	晴れ	*	CALM
西門	2017/4/28 5:30	-	<0.01	晴れ	*	CALM
西門	2017/4/28 5:40	-	<0.01	晴れ	WNW	0.9
西門	2017/4/28 5:50	-	<0.01	晴れ	NW	1.2
西門	2017/4/28 6:00	-	<0.01	晴れ	NNE	1.3
西門	2017/4/28 6:10	-	<0.01	晴れ	NNE	1.7
西門	2017/4/28 6:20	-	<0.01	晴れ	NE	2.2
西門	2017/4/28 6:30	-	<0.01	晴れ	NE	2.0
西門	2017/4/28 6:40	-	<0.01	晴れ	ENE	1.8
西門	2017/4/28 6:50	-	<0.01	晴れ	ENE	2.2
西門	2017/4/28 7:00	-	<0.01	晴れ	E	2.3
西門	2017/4/28 7:10	-	<0.01	晴れ	ENE	1.0
西門	2017/4/28 7:20	-	<0.01	晴れ	ESE	0.8
西門	2017/4/28 7:30	-	<0.01	晴れ	NE	0.6
西門	2017/4/28 7:40	-	<0.01	晴れ	N	1.7
西門	2017/4/28 7:50	-	<0.01	晴れ	NW	2.6
西門	2017/4/28 8:00	-	<0.01	晴れ	WNW	3.5
西門	2017/4/28 8:10	-	<0.01	晴れ	WNW	3.7
西門	2017/4/28 8:20	-	<0.01	晴れ	WNW	4.0
西門	2017/4/28 8:30	-	<0.01	晴れ	WNW	3.0
西門	2017/4/28 8:40	-	<0.01	晴れ	NW	2.9
西門	2017/4/28 8:50	-	<0.01	晴れ	WNW	2.8
西門	2017/4/28 9:00	-	<0.01	晴れ	NW	2.7
西門	2017/4/28 9:10	-	<0.01	晴れ	WNW	2.3
西門	2017/4/28 9:20	-	<0.01	晴れ	NE	2.3
西門	2017/4/28 9:30	-	<0.01	晴れ	SE	4.2
西門	2017/4/28 9:40	-	<0.01	晴れ	SSE	5.1
西門	2017/4/28 9:50	-	<0.01	晴れ	SSE	5.4
西門	2017/4/28 10:00	-	<0.01	晴れ	SSE	5.1

モニタリングカーでの線量率(ガンマ線)測定については、発電所構内の線量測定が充実してきていることから平成29年3月30日0時で廃止しました。
*無風の為読取れず 風速0.5m/s未満の場合「CALM」(静穏)と表記

福島第一原子力発電所 モニタリングポスト空間線量率(μ Sv/h)

5/11

測定日時	MP-1	MP-2	MP-3	MP-4	MP-5	MP-6	MP-7	MP-8	スタック(95m)		感雨
									風向	風速(m/s)	
2017/4/27 15:00	1.012	1.631	1.089	1.954	1.343	0.542	0.997	0.917	SE	3.2	無
2017/4/27 15:10	1.013	1.633	1.090	1.950	1.344	0.543	0.995	0.921	SE	3.1	無
2017/4/27 15:20	1.013	1.631	1.088	1.950	1.342	0.542	0.998	0.918	SSE	3.0	無
2017/4/27 15:30	1.010	1.632	1.089	1.953	1.350	0.543	0.996	0.920	S	3.7	無
2017/4/27 15:40	1.015	1.633	1.090	1.951	1.351	0.543	0.996	0.918	SSE	4.3	無
2017/4/27 15:50	1.013	1.633	1.089	1.951	1.349	0.544	0.995	0.919	SSE	3.3	無
2017/4/27 16:00	1.014	1.636	1.088	1.953	1.350	0.544	0.996	0.918	SSE	3.8	無
2017/4/27 16:10	1.011	1.638	1.090	1.954	1.352	0.544	0.997	0.920	S	3.0	無
2017/4/27 16:20	1.013	1.633	1.090	1.958	1.351	0.543	0.994	0.919	SSE	3.3	無
2017/4/27 16:30	1.013	1.639	1.091	1.955	1.352	0.544	0.996	0.919	SSE	3.5	無
2017/4/27 16:40	1.012	1.640	1.091	1.956	1.350	0.545	0.993	0.921	SSE	2.8	無
2017/4/27 16:50	1.015	1.636	1.094	1.953	1.350	0.544	0.997	0.921	SSE	2.6	無
2017/4/27 17:00	1.015	1.640	1.093	1.954	1.350	0.544	0.995	0.923	SSE	3.5	無
2017/4/27 17:10	1.014	1.638	1.092	1.954	1.351	0.546	0.996	0.924	SSE	3.5	無
2017/4/27 17:20	1.013	1.639	1.091	1.957	1.350	0.544	0.994	0.924	SSE	3.1	無
2017/4/27 17:30	1.015	1.638	1.091	1.954	1.351	0.544	0.995	0.923	S	4.0	無
2017/4/27 17:40	1.016	1.637	1.090	1.956	1.354	0.545	0.995	0.923	S	3.7	無
2017/4/27 17:50	1.017	1.640	1.092	1.961	1.351	0.547	0.995	0.923	S	3.7	無
2017/4/27 18:00	1.017	1.639	1.092	1.960	1.353	0.545	0.996	0.920	SSW	3.9	無
2017/4/27 18:10	1.020	1.641	1.092	1.961	1.355	0.545	0.994	0.922	S	4.4	無
2017/4/27 18:20	1.018	1.641	1.093	1.958	1.355	0.544	0.993	0.921	SSW	3.4	無
2017/4/27 18:30	1.019	1.641	1.094	1.959	1.354	0.544	0.995	0.923	S	3.3	無
2017/4/27 18:40	1.015	1.641	1.092	1.960	1.356	0.545	0.995	0.921	SSW	4.0	無
2017/4/27 18:50	1.017	1.638	1.092	1.958	1.353	0.544	0.998	0.920	SSW	4.1	無
2017/4/27 19:00	1.016	1.641	1.092	1.959	1.355	0.546	0.998	0.922	SSW	5.1	無
2017/4/27 19:10	1.019	1.638	1.093	1.960	1.355	0.546	0.997	0.920	SSW	4.3	無
2017/4/27 19:20	1.017	1.639	1.091	1.959	1.355	0.545	0.998	0.921	SW	4.4	無
2017/4/27 19:30	1.018	1.638	1.094	1.959	1.354	0.544	0.998	0.921	SW	3.7	無
2017/4/27 19:40	1.017	1.636	1.091	1.957	1.354	0.545	0.998	0.921	SW	3.2	無
2017/4/27 19:50	1.020	1.640	1.091	1.961	1.353	0.544	0.997	0.922	WSW	3.1	無
2017/4/27 20:00	1.018	1.636	1.093	1.959	1.353	0.545	0.995	0.919	WSW	3.6	無
2017/4/27 20:10	1.018	1.636	1.091	1.955	1.353	0.543	0.996	0.921	WSW	3.7	無
2017/4/27 20:20	1.020	1.635	1.093	1.958	1.352	0.545	0.996	0.921	W	5.3	無
2017/4/27 20:30	1.018	1.636	1.092	1.959	1.351	0.547	0.996	0.923	WNW	7.2	無
2017/4/27 20:40	1.019	1.637	1.093	1.960	1.351	0.545	0.997	0.920	WNW	5.6	無
2017/4/27 20:50	1.018	1.637	1.091	1.959	1.353	0.545	0.996	0.923	WNW	4.7	無
2017/4/27 21:00	1.015	1.637	1.092	1.958	1.353	0.545	0.998	0.921	WNW	3.9	無
2017/4/27 21:10	1.018	1.635	1.093	1.960	1.354	0.544	0.995	0.921	WNW	4.3	無
2017/4/27 21:20	1.018	1.635	1.093	1.959	1.353	0.545	0.995	0.921	WNW	3.4	無
2017/4/27 21:30	1.016	1.637	1.094	1.958	1.353	0.544	0.995	0.920	NW	2.8	無
2017/4/27 21:40	1.016	1.638	1.092	1.959	1.355	0.543	0.995	0.922	WNW	1.4	無
2017/4/27 21:50	1.018	1.636	1.092	1.957	1.353	0.544	0.997	0.922	N	1.7	無
2017/4/27 22:00	1.018	1.634	1.094	1.961	1.352	0.544	0.997	0.922	NNW	2.0	無
2017/4/27 22:10	1.015	1.636	1.090	1.962	1.352	0.542	0.997	0.922	NNW	2.6	無
2017/4/27 22:20	1.015	1.637	1.092	1.958	1.354	0.543	0.996	0.921	NNW	3.3	無
2017/4/27 22:30	1.015	1.634	1.092	1.958	1.354	0.545	0.994	0.922	WNW	2.8	無
2017/4/27 22:40	1.014	1.636	1.090	1.956	1.351	0.542	0.995	0.920	WNW	2.6	無
2017/4/27 22:50	1.014	1.636	1.092	1.958	1.352	0.543	0.996	0.921	WNW	2.9	無
2017/4/27 23:00	1.015	1.636	1.092	1.957	1.352	0.543	0.997	0.922	NW	3.0	無
2017/4/27 23:10	1.017	1.637	1.091	1.957	1.351	0.544	0.996	0.921	NW	2.6	無
2017/4/27 23:20	1.015	1.635	1.094	1.958	1.353	0.544	0.996	0.921	NNW	1.1	無
2017/4/27 23:30	1.015	1.638	1.093	1.961	1.355	0.544	0.998	0.922	NNW	1.4	無
2017/4/27 23:40	1.017	1.638	1.093	1.960	1.354	0.544	0.997	0.923	*	CALM	無
2017/4/27 23:50	1.016	1.636	1.092	1.957	1.352	0.543	0.999	0.922	NNW	1.7	無
2017/4/28 0:00	1.015	1.636	1.091	1.958	1.352	0.543	0.997	0.923	NW	4.1	無
2017/4/28 0:10	1.013	1.637	1.094	1.957	1.353	0.543	0.999	0.922	NW	4.1	無
2017/4/28 0:20	1.014	1.638	1.092	1.956	1.355	0.543	0.997	0.920	NW	2.8	無
2017/4/28 0:30	1.016	1.636	1.095	1.962	1.350	0.545	0.997	0.923	NW	3.0	無
2017/4/28 0:40	1.017	1.636	1.093	1.959	1.353	0.544	0.999	0.923	NW	5.0	無
2017/4/28 0:50	1.015	1.638	1.094	1.961	1.350	0.541	0.997	0.922	WNW	5.9	無
2017/4/28 1:00	1.014	1.635	1.093	1.961	1.353	0.542	0.998	0.921	WNW	6.1	無

*無風の為読取れず 風速0.5m/s未満の場合「CALM」(静穏)と表記

福島第一原子力発電所 モニタリングポスト空間線量率(μ Sv/h)

6/11

測定日時	MP-1	MP-2	MP-3	MP-4	MP-5	MP-6	MP-7	MP-8	スタック(95m)		感雨
									風向	風速(m/s)	
2017/4/28 1:10	1.016	1.636	1.093	1.958	1.352	0.542	0.997	0.922	WNW	5.0	無
2017/4/28 1:20	1.013	1.636	1.092	1.960	1.355	0.541	0.998	0.922	WNW	6.3	無
2017/4/28 1:30	1.013	1.637	1.093	1.960	1.353	0.543	0.997	0.922	WNW	4.3	無
2017/4/28 1:40	1.013	1.636	1.094	1.962	1.352	0.543	0.998	0.921	W	4.5	無
2017/4/28 1:50	1.014	1.634	1.093	1.963	1.352	0.543	0.999	0.924	W	4.9	無
2017/4/28 2:00	1.015	1.637	1.094	1.964	1.352	0.543	0.997	0.921	W	5.2	無
2017/4/28 2:10	1.016	1.638	1.093	1.964	1.354	0.544	0.996	0.923	W	3.4	無
2017/4/28 2:20	1.013	1.636	1.094	1.963	1.350	0.542	0.995	0.922	SSW	1.9	無
2017/4/28 2:30	1.015	1.635	1.094	1.962	1.355	0.542	0.997	0.921	WSW	1.2	無
2017/4/28 2:40	1.015	1.637	1.093	1.961	1.353	0.543	0.997	0.922	SW	1.9	無
2017/4/28 2:50	1.011	1.636	1.091	1.957	1.349	0.542	0.996	0.921	W	3.5	無
2017/4/28 3:00	1.015	1.634	1.091	1.962	1.351	0.545	0.994	0.922	WSW	2.6	無
2017/4/28 3:10	1.014	1.636	1.092	1.959	1.353	0.541	0.995	0.920	SW	2.0	無
2017/4/28 3:20	1.014	1.632	1.092	1.960	1.350	0.543	0.995	0.920	W	3.4	無
2017/4/28 3:30	1.014	1.635	1.092	1.957	1.351	0.543	0.993	0.921	WSW	3.1	無
2017/4/28 3:40	1.014	1.637	1.090	1.961	1.351	0.543	0.995	0.920	WSW	3.0	無
2017/4/28 3:50	1.012	1.636	1.091	1.958	1.352	0.542	0.997	0.922	W	3.9	無
2017/4/28 4:00	1.013	1.634	1.094	1.960	1.354	0.542	0.995	0.923	W	3.0	無
2017/4/28 4:10	1.014	1.638	1.092	1.962	1.352	0.542	0.995	0.921	WSW	3.2	無
2017/4/28 4:20	1.014	1.636	1.091	1.963	1.351	0.543	0.997	0.922	W	4.2	無
2017/4/28 4:30	1.013	1.636	1.092	1.960	1.348	0.543	0.996	0.922	WSW	3.4	無
2017/4/28 4:40	1.013	1.636	1.091	1.959	1.352	0.542	0.996	0.920	W	5.5	無
2017/4/28 4:50	1.014	1.635	1.092	1.964	1.352	0.544	0.997	0.923	WSW	6.2	無
2017/4/28 5:00	1.014	1.638	1.091	1.960	1.353	0.544	0.997	0.922	WSW	6.2	無
2017/4/28 5:10	1.011	1.636	1.091	1.963	1.354	0.543	0.997	0.922	W	6.9	無
2017/4/28 5:20	1.012	1.638	1.091	1.961	1.351	0.543	0.997	0.922	W	6.7	無
2017/4/28 5:30	1.015	1.637	1.093	1.963	1.352	0.542	0.997	0.923	WSW	6.4	無
2017/4/28 5:40	1.011	1.636	1.091	1.962	1.352	0.541	0.998	0.922	W	6.8	無
2017/4/28 5:50	1.013	1.638	1.093	1.963	1.353	0.544	0.998	0.922	W	5.0	無
2017/4/28 6:00	1.014	1.635	1.093	1.963	1.353	0.544	0.998	0.922	W	2.6	無
2017/4/28 6:10	1.011	1.639	1.093	1.963	1.353	0.545	0.998	0.922	NW	1.2	無
2017/4/28 6:20	1.013	1.637	1.093	1.965	1.352	0.544	0.997	0.921	NNE	1.5	無
2017/4/28 6:30	1.012	1.640	1.096	1.962	1.351	0.543	0.997	0.921	NNE	1.6	無
2017/4/28 6:40	1.012	1.638	1.094	1.966	1.352	0.544	0.999	0.922	NNE	2.6	無
2017/4/28 6:50	1.013	1.638	1.094	1.962	1.354	0.545	0.998	0.924	N	1.2	無
2017/4/28 7:00	1.015	1.639	1.095	1.965	1.352	0.544	0.999	0.923	ENE	1.7	無
2017/4/28 7:10	1.016	1.639	1.093	1.964	1.354	0.542	0.997	0.925	NNW	2.0	無
2017/4/28 7:20	1.016	1.638	1.094	1.964	1.356	0.544	1.000	0.923	NNE	1.5	無
2017/4/28 7:30	1.016	1.638	1.098	1.965	1.355	0.545	1.000	0.922	NW	0.7	無
2017/4/28 7:40	1.016	1.643	1.097	1.965	1.357	0.544	0.998	0.924	NW	4.5	無
2017/4/28 7:50	1.019	1.643	1.097	1.968	1.358	0.546	1.001	0.923	W	8.3	無
2017/4/28 8:00	1.020	1.643	1.098	1.967	1.354	0.543	0.999	0.925	W	7.2	無
2017/4/28 8:10	1.018	1.641	1.098	1.969	1.356	0.543	1.000	0.924	WNW	8.8	無
2017/4/28 8:20	1.019	1.639	1.099	1.969	1.353	0.542	0.998	0.925	WNW	8.2	無
2017/4/28 8:30	1.021	1.642	1.098	1.969	1.357	0.544	0.997	0.923	WNW	6.5	無
2017/4/28 8:40	1.020	1.642	1.096	1.970	1.357	0.544	0.998	0.922	WNW	7.4	無
2017/4/28 8:50	1.019	1.643	1.098	1.970	1.359	0.543	0.996	0.920	WNW	7.6	無
2017/4/28 9:00	1.018	1.642	1.096	1.970	1.357	0.544	0.998	0.921	WNW	6.4	無
2017/4/28 9:10	1.020	1.642	1.099	1.968	1.355	0.543	0.999	0.922	W	4.5	無
2017/4/28 9:20	1.018	1.642	1.097	1.973	1.359	0.544	0.998	0.922	ENE	2.5	無
2017/4/28 9:30	1.016	1.638	1.096	1.973	1.358	0.542	0.999	0.921	SE	7.3	無
2017/4/28 9:40	1.017	1.643	1.097	1.970	1.358	0.541	0.998	0.918	SSE	8.7	無
2017/4/28 9:50	1.019	1.644	1.098	1.974	1.357	0.542	0.997	0.921	SSE	10.1	無
2017/4/28 10:00	1.018	1.643	1.097	1.975	1.360	0.540	0.997	0.921	SSE	8.0	無

7/11

福島第一原子力発電所 モニタリング結果(可搬型MP)			
日時	事務本館南側線量率 (mSv/h)	正門線量率 (μ Sv/h)	西門線量率 (μ Sv/h)
2017/4/27 15:00	0.016	1	1
2017/4/27 15:30	0.016	1	1
2017/4/27 16:00	0.016	1	1
2017/4/27 16:30	0.016	1	1
2017/4/27 17:00	0.016	1	1
2017/4/27 17:30	0.016	1	1
2017/4/27 18:00	0.016	1	1
2017/4/27 18:30	0.016	1	1
2017/4/27 19:00	0.016	1	1
2017/4/27 19:30	0.016	1	1
2017/4/27 20:00	0.016	1	2
2017/4/27 20:30	0.016	1	1
2017/4/27 21:00	0.016	1	2
2017/4/27 21:30	0.016	1	1
2017/4/27 22:00	0.016	1	1
2017/4/27 22:30	0.016	1	1
2017/4/27 23:00	0.016	1	1
2017/4/27 23:30	0.016	1	1
2017/4/28 0:00	0.016	1	1
2017/4/28 0:30	0.016	1	1
2017/4/28 1:00	0.016	1	1
2017/4/28 1:30	0.016	1	2
2017/4/28 2:00	0.016	1	1
2017/4/28 2:30	0.016	1	2
2017/4/28 3:00	0.016	1	1
2017/4/28 3:30	0.016	1	2
2017/4/28 4:00	0.016	1	2
2017/4/28 4:30	0.016	1	2
2017/4/28 5:00	0.016	1	1
2017/4/28 5:30	0.016	1	2
2017/4/28 6:00	0.016	1	2
2017/4/28 6:30	0.016	1	1
2017/4/28 7:00	0.016	1	1
2017/4/28 7:30	0.016	1	2
2017/4/28 8:00	0.016	1	2
2017/4/28 8:30	0.016	1	1
2017/4/28 9:00	0.016	1	1
2017/4/28 9:30	0.016	1	1
2017/4/28 10:00	0.016	1	1

11/8

サブドレン核種分析結果 (1/3)

(データ集約: 4/28)

採取場所	福島第一 2号機サブドレン	福島第一 1号機サブドレン
試料採取日	2016年10月21日	2016年10月21日
検出核種 (半減期)	試料濃度 (Bq/L)	
I-131 (約8日)	ND (6.9)	ND (5.9)
Cs-134 (約2年)	27	17
Cs-137 (約30年)	160	79
H-3 (約12年)	80	18,000
全α	ND (1.7)	ND (1.7)
全β	380	110
Sr-89 (約51日)	ND (0.4)	ND (0.4)
Sr-90 (約29年)	120	0.57

※ NDは検出限界値未満を表し、()内に検出限界値を示す。
 ※ I-131, Cs-134, Cs-137については、2016年10月22日公表。
 ※ Sr-89, Sr-90の分析は株式会社 化研にて実施。

(評価)

H-3, 全β放射能, Sr-90が検出されており、今回の事故による影響と考えられる。

9/11

サブドレン核種分析結果 (2/3)

(データ集約: 4/28)

採取場所	福島第一 2号機サブドレン	福島第一 3号機サブドレン
試料採取日	2016年11月18日	2016年11月18日
検出核種 (半減期)	試料濃度 (Bq/L)	
I-131 (約8日)	ND(6.1)	ND(5.2)
Cs-134 (約2年)	17	ND(4.3)
Cs-137 (約30年)	130	ND(5.7)
H-3 (約12年)	60	67
全α	ND(1.7)	ND(1.7)
全β	340	ND(3.0)
Sr-89 (約51日)	ND(0.3)	ND(0.3)
Sr-90 (約29年)	120	0.015

※ NDは検出限界値未満を表し、()内に検出限界値を示す。
 ※ I-131, Cs-134, Cs-137については、2016年11月19日公表。
 ※ Sr-89, Sr-90の分析は株式会社 化研にて実施。

(評価)

H-3, 全β放射能, Sr-90が検出されており、今回の事故による影響と考えられる。

10/11

サブドレン核種分析結果 (3/3)

(データ集約: 4/28)

採取場所	福島第一 2号機サブドレン	福島第一 4号機サブドレン
試料採取日	2016年12月16日	2016年12月16日
検出核種 (半減期)	試料濃度 (Bq/L)	
I-131 (約8日)	ND(6.0)	ND(4.4)
Cs-134 (約2年)	13	ND(4.8)
Cs-137 (約30年)	120	ND(5.6)
H-3 (約12年)	86	81
全α	ND(2.0)	ND(2.0)
全β	290	2.9
Sr-89 (約51日)	ND(0.2)	ND(0.2)
Sr-90 (約29年)	110	0.91

※ NDは検出限界値未満を表し、()内に検出限界値を示す。
 ※ I-131, Cs-134, Cs-137については、2016年12月17日公表。
 ※ Sr-89, Sr-90の分析は株式会社 化研にて実施。

(評価)
 H-3, 全β放射能, Sr-90が検出されており、今回の事故による影響と考えられる。

2017年4月28日

集中読取物処理施設周辺 サブドレン水検測分析結果

I-131 (Bq/L)

測定場所	4/9	4/10	4/11	4/12	4/13	4/14	4/15	4/16	4/17	4/18	4/19	4/20	4/21	4/22	4/23	4/24	4/25	4/26	4/27
①	ND(4.3)	ND(4.2)	ND(5.7)	ND(4.5)	ND(4.5)	ND(4.0)	ND(5.9)	ND(4.9)	ND(5.1)	※1	ND(4.0)	ND(5.5)	ND(5.5)	ND(4.5)	ND(5.0)	ND(5.4)	ND(5.2)	ND(5.1)	ND(4.3)
②	ND(4.3)	ND(3.9)	ND(4.4)	ND(4.6)	ND(4.8)	ND(4.8)	ND(3.9)	ND(4.0)	ND(4.6)	※1	ND(5.1)	ND(4.0)	ND(4.3)	ND(4.2)	ND(4.0)	ND(4.8)	ND(4.2)	ND(4.6)	ND(4.9)
③	ND(5.2)	ND(4.4)	ND(7.2)	ND(4.9)	ND(4.9)	ND(4.9)	ND(4.8)	ND(4.8)	ND(4.7)	※1	ND(5.0)	ND(5.3)	ND(5.1)	ND(3.9)	ND(4.4)	ND(8.1)	ND(4.6)	ND(4.4)	ND(4.8)
④	-	-	-	-	-	-	-	-	-	-	-	-	-	-	-	-	-	-	-
⑤	ND(4.9)	ND(4.0)	ND(3.4)	ND(4.8)	ND(3.8)	ND(4.8)	ND(4.2)	ND(4.3)	ND(4.6)	※1	ND(4.3)	ND(3.4)	ND(4.3)	ND(4.6)	ND(3.8)	ND(4.3)	ND(4.7)	ND(5.0)	ND(4.3)
⑥	-	ND(4.5)	-	-	-	-	-	-	ND(3.0)	-	-	-	-	-	-	ND(4.7)	-	-	-
⑦	ND(5.1)	ND(5.0)	ND(5.3)	ND(5.5)	ND(5.5)	ND(4.6)	ND(4.7)	ND(5.5)	ND(4.9)	※1	ND(6.1)	ND(5.4)	ND(6.6)	ND(5.5)	ND(5.1)	ND(4.9)	ND(5.3)	ND(3.6)	ND(5.5)
⑧	ND(5.3)	ND(4.4)	ND(5.2)	ND(4.6)	ND(3.7)	ND(5.3)	ND(5.3)	ND(5.7)	ND(4.9)	※1	ND(5.0)	ND(5.0)	ND(5.6)	ND(4.8)	ND(5.1)	ND(4.2)	ND(4.9)	ND(4.7)	ND(5.2)
⑨	ND(5.1)	ND(4.8)	ND(4.3)	ND(4.1)	ND(4.9)	ND(5.0)	ND(4.3)	ND(4.6)	ND(4.3)	※1	ND(5.0)	ND(5.3)	ND(4.1)	ND(4.0)	ND(4.2)	ND(5.9)	ND(4.8)	ND(3.9)	ND(4.8)

Cs-134 (Bq/L)

測定場所	4/9	4/10	4/11	4/12	4/13	4/14	4/15	4/16	4/17	4/18	4/19	4/20	4/21	4/22	4/23	4/24	4/25	4/26	4/27
①	ND(4.3)	ND(3.6)	ND(4.8)	ND(4.7)	5.4	ND(5.6)	ND(5.4)	ND(4.5)	ND(6.1)	※1	ND(5.0)	ND(5.6)	6.4	ND(5.1)	ND(5.5)	ND(5.8)	ND(3.9)	ND(4.8)	ND(5.5)
②	ND(3.6)	ND(4.8)	ND(4.6)	ND(3.7)	ND(3.9)	ND(3.7)	ND(5.9)	ND(4.0)	ND(4.6)	※1	ND(4.3)	ND(4.1)	ND(3.9)	ND(2.8)	ND(3.9)	ND(4.4)	ND(4.4)	ND(5.1)	ND(4.4)
③	ND(3.0)	ND(4.8)	ND(5.2)	ND(4.8)	ND(3.7)	ND(4.1)	ND(3.2)	ND(5.0)	ND(5.7)	※1	ND(5.2)	ND(5.0)	ND(4.1)	ND(4.1)	ND(5.0)	ND(5.2)	ND(2.7)	ND(2.7)	ND(4.1)
④	-	-	-	-	-	-	-	-	-	-	-	-	-	-	-	-	-	-	-
⑤	ND(4.6)	ND(5.2)	ND(4.6)	ND(3.7)	ND(4.6)	ND(4.4)	ND(2.8)	ND(4.3)	ND(5.3)	※1	ND(4.8)	ND(4.2)	ND(4.6)	ND(4.4)	ND(4.8)	ND(5.7)	ND(4.8)	ND(4.6)	ND(4.0)
⑥	-	ND(4.7)	-	-	-	-	-	-	ND(5.5)	-	-	-	-	-	-	ND(4.1)	-	-	-
⑦	ND(6.0)	ND(4.1)	ND(9.3)	ND(6.0)	5.7	ND(5.5)	ND(5.3)	8.7	ND(5.6)	※1	8.3	8.4	9.1	8.0	5.8	ND(5.7)	ND(5.6)	ND(5.7)	5.9
⑧	ND(3.8)	ND(3.6)	ND(4.6)	ND(4.3)	ND(3.4)	ND(5.3)	ND(4.3)	ND(5.0)	ND(3.3)	※1	ND(6.3)	ND(4.4)	ND(4.1)	ND(4.5)	ND(3.7)	ND(5.2)	ND(4.3)	ND(5.0)	ND(5.9)
⑨	ND(3.9)	ND(5.8)	ND(3.0)	ND(4.1)	ND(5.1)	ND(5.2)	ND(4.8)	ND(3.9)	ND(5.0)	※1	ND(2.7)	ND(3.5)	ND(4.4)	ND(5.0)	ND(3.0)	ND(4.4)	ND(4.8)	ND(4.6)	ND(4.4)

Cs-137 (Bq/L)

測定場所	4/9	4/10	4/11	4/12	4/13	4/14	4/15	4/16	4/17	4/18	4/19	4/20	4/21	4/22	4/23	4/24	4/25	4/26	4/27
①	6.5	ND(6.5)	8.3	24	31	21	7.2	ND(5.5)	ND(5.3)	※1	23	17	37	19	19	11	11	21	14
②	ND(4.7)	ND(3.9)	ND(3.4)	ND(4.7)	ND(3.9)	ND(3.4)	ND(3.9)	ND(4.5)	ND(3.9)	※1	ND(5.0)	ND(4.2)	ND(4.4)	ND(3.9)	ND(3.9)	ND(4.3)	ND(3.9)	ND(4.3)	ND(3.8)
③	ND(4.3)	ND(4.0)	ND(4.0)	ND(4.0)	ND(4.6)	ND(4.2)	ND(3.6)	ND(4.7)	ND(3.8)	※1	ND(4.2)	ND(3.9)	ND(5.2)	ND(4.2)	ND(5.3)	ND(4.5)	ND(4.7)	ND(3.9)	ND(4.4)
④	-	-	-	-	-	-	-	-	-	-	-	-	-	-	-	-	-	-	-
⑤	ND(3.9)	ND(4.6)	ND(4.7)	ND(3.4)	ND(5.4)	ND(5.1)	ND(3.4)	ND(4.2)	ND(3.9)	※1	ND(4.5)	ND(4.6)	ND(4.4)	ND(3.9)	ND(3.9)	ND(5.5)	ND(4.3)	ND(3.8)	ND(3.8)
⑥	-	ND(4.3)	-	-	-	-	-	-	ND(4.4)	-	-	-	-	-	-	ND(5.5)	-	-	-
⑦	23	29	32	38	49	39	44	46	35	※1	63	68	56	53	45	46	37	38	39
⑧	ND(5.1)	ND(3.9)	ND(4.6)	ND(4.6)	ND(3.4)	ND(5.4)	ND(3.9)	ND(4.6)	ND(5.0)	※1	ND(5.4)	ND(4.6)	ND(4.2)	ND(5.3)	ND(4.3)	ND(4.3)	ND(4.6)	ND(4.7)	ND(5.0)
⑨	ND(3.6)	ND(5.1)	ND(4.3)	ND(3.6)	ND(4.8)	ND(3.1)	ND(4.0)	ND(5.0)	ND(4.2)	※1	ND(3.8)	ND(5.4)	ND(5.2)	ND(4.2)	ND(3.9)	ND(4.6)	ND(4.3)	ND(4.3)	ND(4.4)

※①はサンプリング測定を実施していないことを示す。
 ※②は⑧が検出不可であったため、地下水流の上流側として測定し、通1回程度の頻度で測定。(2011/4/29~)
 ※③は⑧の地下水流の下流側であることから、追加で測定。(2011/5/26~)
 ※④を追加で測定。(2011/5/20~)
 ※⑤を追加で測定。(2011/6/2~)
 ※⑥は検出限界値未満を差し、⑦内に検出限界値を示す。
 ※1 最大値により採取中止

<測定箇所>
 ①4号/8施設南東
 ②プロセスマシ北東
 ③プロセスマシ南東
 ④プロセスマシ南西
 ⑤線固休廃棄物貯留処理施設南
 ⑥サイトベンガ施設南西
 ⑦焼却工作員舎 西側
 ⑧線固休廃棄物貯留処理施設北
 ⑨サイトベンガ施設南東

13=28 受

様式8-1(1/2)

応急処置の概要 (原子炉施設)

(第25条-15806報)

内閣総理大臣
原子力規制委員会
福島県知事
大熊町長
双葉町長 殿

第25条報告

原子力災害対策特別措置法第25条第2項に基づき、応急措置の概要を以下のとおり報告します。

発信日時	平成29年4月28日13時20分	送信者	東京電力ホールディングス株式会社 福島第一原子力発電所 原子力防災管理者 内田 俊志 連絡先: 0240-30-9301
受信日時	平成 年 月 日 時 分	受信者	

1. 事故件名 : 非常用炉心冷却装置注水不能
(原災法政令第6条第4項第4号, 省令第21条第1項口)

2. 事故発生場所 : 福島第一原子力発電所

3. 事故発生日時 : 平成23年3月11日・16時36分

4. 発生事象と対応の概要

本日12時56分頃、福島第一原子力発電所構内の駐車場に駐車しているユニック車から油が滴下しているとの連絡が、協力企業作業員から緊急時対策本部に入りました。

滴下した油の範囲は、約4m×2mで、5秒に1滴程度で滴下が継続しています。

現在、状況を確認しており、詳細がわかり次第お知らせします。

本事象については、13時06分に双葉消防本部に一般回線で連絡しました。

【公表区分: その他】

5. 緊急時対策本部その他の事項の概要

なし

14:10 受

様式8-1(1/2)

応急処置の概要 (原子炉施設)

//

内閣総理大臣
原子力規制委員会
福島県知事
大熊町長
双葉町長

殿

(第25条-15807報)

第25条報告

原子力災害対策特別措置法第25条第2項に基づき、応急措置の概要を以下のとおり報告します。

発信日時	平成29年4月28日14時05分	送信者	東京電力ホールディングス株式会社 福島第一原子力発電所 原子力防災管理者 内田 俊志 連絡先: 0240-30-9301
受信日時	平成 年 月 日 時 分	受信者	

1. 事故件名 : 非常用炉心冷却装置注水不能
(原災法政令第6条第4項第4号, 省令第21条第1項ロ)
2. 事故発生場所 : 福島第一原子力発電所
3. 事故発生日時 : 平成23年3月11日 16時36分
4. 発生事象と対応の概要

第25条-15806報にてお知らせした、福島第一原子力発電所構内の駐車場に駐車しているユニック車からの油の滴下事象について、その後の状況をお知らせします。

当社社員が現場を確認したところ、滴下した油はユニック車の作動油でした。また、滴下箇所には受けを設置し、油が拡大しないよう措置をしています。滴下した油について、回収作業を行っています。

本事象については、13時40分に双葉消防本部より「油漏れ事象」と判断されました。

【公表区分: その他】

5. 緊急時対策本部その他の事項の概要

なし

15:36 受

様式8-1 (1/2)

応急処置の概要 (原子炉施設)

//

(第25条-15808報)

内閣総理大臣
原子力規制委員会
福島県知事
大熊町長
双葉町長

殿

第25条報告

原子力災害対策特別措置法第25条第2項に基づき、応急措置の概要を以下のとおり報告します。

発信日時	平成29年4月28日15時30分	送信者	東京電力ホールディングス株式会社 福島第一原子力発電所 原子力防災管理者 内田 俊志 連絡先: 0240-30-9301
受信日時	平成 年 月 日 時 分	受信者	

1. 事故件名 : 非常用炉心冷却装置注水不能
(原災法政令第6条第4項第4号, 省令第21条第1項ロ)

2. 事故発生場所 : 福島第一原子力発電所

3. 事故発生日時 : 平成23年3月11日 16時36分

4. 発生事象と対応の概要

第25条-15806報他にてお知らせした、福島第一原子力発電所構内の駐車場に駐車しているユニック車からの油の滴下事象について、その後の状況をお知らせします。

14時42分、滴下した油の回収及び作動油の抜き取りを終了しました。

【公表区分: その他】

5. 緊急時対策本部その他の事項の概要

なし

16=12 受

様式8-1(1/2)

応急処置の概要 (原子炉施設)

//

内閣総理大臣
原子力規制委員会
福島県知事
大熊町長
双葉町長

殿

(第25条-15809報)

第25条報告

原子力災害対策特別措置法第25条第2項に基づき、応急措置の概要を以下のとおり報告します。

発信日時	平成29年4月28日16時05分	送信者	東京電力ホールディングス株式会社 福島第一原子力発電所 原子力防災管理者 内田 俊志 連絡先：0240-30-9301
受信日時	平成 年 月 日 時 分	受信者	

1. 事故件名 : 非常用炉心冷却装置注水不能
(原災法政令第6条第4項第4号, 省令第21条第1項ロ)

2. 事故発生場所 : 福島第一原子力発電所

3. 事故発生日時 : 平成23年3月11日 16時36分

4. 発生事象と対応の概要

第25条-15796報でお知らせしたとおり、サブドレン他水処理施設一時貯水タンクCに貯水していた水について、本日以下の通り排水を実施しました。

- ・排水開始 : 10時09分
- ・排水終了 : 15時37分
- ・排水量 : 796m³

排水状況については、漏えい等の異常がないことを確認しております。

【公表区分：E】

5. 緊急時対策本部その他の事項の概要

なし

17:04 後

様式8-1(1/2)

応急処置の概要 (原子炉施設)

1/14

内閣総理大臣
原子力規制委員会
福島県知事
大熊町長
双葉町長 殿

(第25条-15810報)

第25条報告

原子力災害対策特別措置法第25条第2項に基づき、応急措置の概要を以下のとおり報告します。

発信日時	平成29年 4月 28日 16時 45分	送信者	東京電力ホールディングス株式会社 福島第一原子力発電所 原子力防災管理者 内田 俊志 連絡先: 0240-30-9301
受信日時	平成 年 月 日 時 分	受信者	

1. 事故件名 : 非常用炉心冷却装置注水不能
(原災法政令第6条第4項第4号, 省令第21条第1項口)
2. 事故発生場所 : 福島第一原子力発電所
3. 事故発生日時 : 平成23年3月11日 16時36分
4. 発生事象と対応の概要

プラント関連パラメータ、発電所敷地内におけるモニタリング結果等について、下記のとおりお知らせいたします。

- ・プラント関連パラメータ [4月28日 11時00分現在]
- ・発電所敷地内におけるモニタリング結果 [4月28日 16時00分現在]
- ・福島第一原子力発電所構内排水路分析結果 [採取日 4月26日、27日]
- ・福島第一港湾内、放水口付近、護岸の詳細分析結果 護岸地下水 [採取日 4月24日]
- ・福島第一港湾内、放水口付近、護岸の詳細分析結果 護岸地下水 [採取日 4月27日]
- ・福島第一港湾内、放水口付近、護岸の詳細分析結果 海水 [採取日 3月20日]
- ・福島第一港湾内、放水口付近、護岸の詳細分析結果 海水 [採取日 4月24日]
- ・福島第一港湾内、放水口付近、護岸の詳細分析結果 海水 [採取日 4月27日]

建屋滞留水の移送状況については、本日のパトロール及び警報監視等において、漏えい等の異常は確認されませんでした。

【公表区分: その他】

5. 緊急時対策本部その他の事項の概要

なし

2/14

【重要事項】
各計測器については、地震やその他の異常な振動の影響を受けて、通常の運用状態を維持しているものもあり、正しく測定されていない可能性がある計測器も存在している。アラートの内容を確認するために、このような計測の不確かさを考慮したうえで、最新の計測値から得られる情報を活用して変化の傾向に留意し、樹舎別に確認している。

福島第一原子力発電所 プラント関連パラメータ

2017年4月28日 11:00 現在

	1号機	2号機	3号機	4号機
原子炉注水状況	給水系：1.5m ³ /h CS系：1.4m ³ /h (4/28 11:00 現在)	給水系：1.5m ³ /h CS系：1.4m ³ /h (4/28 11:00 現在)	給水系：1.5m ³ /h CS系：1.4m ³ /h (4/28 11:00 現在)	
原子炉圧力容器 底部温度	VESSEL BOTTOM HEAD (TE-263-69L1)：17.3°C 原子炉 SKIRT JOINT 上部 (TE-263-69H1)：17.2°C VESSEL DOWN COMMER (TE-263-69G2)：17.1°C (4/28 11:00 現在)	VESSEL WALL ABOVE BOTTOM HEAD (TE-2-3-69H3)：23.1°C RPV 温度 (TE-2-3-69R)：23.9°C (4/28 11:00 現在)	RPV下部ヘッド温度 (TE-2-3-69L1)：20.4°C スカートジャンクション上部温度 (TE-2-3-69F1)：20.5°C RPV底部ヘッド上部温度 (TE-2-3-69H1)：19.4°C (4/28 11:00 現在)	
原子炉格納容器 内温度	HVH-12A RETURN AIR (TE-1625A)：17.5°C HVH-12A SUPPLY AIR (TE-1625F)：17.1°C (4/28 11:00 現在)	RETURN AIR DRYWELL COOLER (TE-16-114B)：23.7°C SUPPLY AIR D/W COOLER HVH2-16B (TE-16-114G#1)：23.3°C (4/28 11:00 現在)	格納容器乾燥機入り空気温度 (TE-16-114A)：20.1°C 格納容器乾燥機供給空気温度 (TE-16-114F#1)：18.7°C (4/28 11:00 現在)	
原子炉格納容器 圧力	0.49kPa g (4/28 11:00 現在)	3.88kPa g (4/28 11:00 現在)	0.27kPa g (4/28 11:00 現在)	
窒素封入流量 ※3	RPV：28.19Nm ³ /h PCV：-Nm ³ /h (4/28 11:00 現在)	※4	RPV：16.58Nm ³ /h PCV：-Nm ³ /h (4/28 11:00 現在)	※4
原子炉格納容器 ガス管理システム 排気流量	19.8m ³ /h (4/28 11:00 現在)	16.88Nm ³ /h (4/28 11:00 現在)	19.22Nm ³ /h (4/28 11:00 現在)	
原子炉格納容器 水素濃度 ※1	A系：0.00vol% B系：0.00vol% (4/28 11:00 現在)	A系：0.03vol% B系：0.03vol% (4/28 11:00 現在)	A系：0.04vol% B系：0.02vol% (4/28 11:00 現在)	
原子炉格納容器 放射能濃度 (Xe135) ※2	A系：指示値 6.30E-04 検出限界値 5.40E-04 Ba/cm B系：指示値 7.40E-04 検出限界値 4.90E-04 Ba/cm (4/28 11:00 現在)	A系：指示値 ND 検出限界値 1.7E-01 Ba/cm B系：指示値 ND 検出限界値 1.5E-01 Ba/cm (4/28 11:00 現在)	A系：指示値 ND 検出限界値 2.5E-01 Ba/cm B系：指示値 - 検出限界値 - Ba/cm (4/28 11:00 現在)	※5
使用済燃料プール 水温度	26.5°C (4/28 11:00 現在)	26.4°C (4/28 11:00 現在)	26.2°C (4/28 11:00 現在)	17.4°C (4/28 11:00 現在)
FPC 燃料タンク 水位	3.72m (4/28 11:00 現在)	2.26m (4/28 11:00 現在)	3.31m (4/28 11:00 現在)	30.83X100mm (4/28 11:00 現在)

【計測値に関する情報】

※1：指針値がマイナスの場合は0.00vol%と記載する。(水素濃度が極めて低い場合は、計測精度によりマイナス表示される場合があるため)

※2：原子炉格納容器ガス管理システムの水素濃度を記載する。

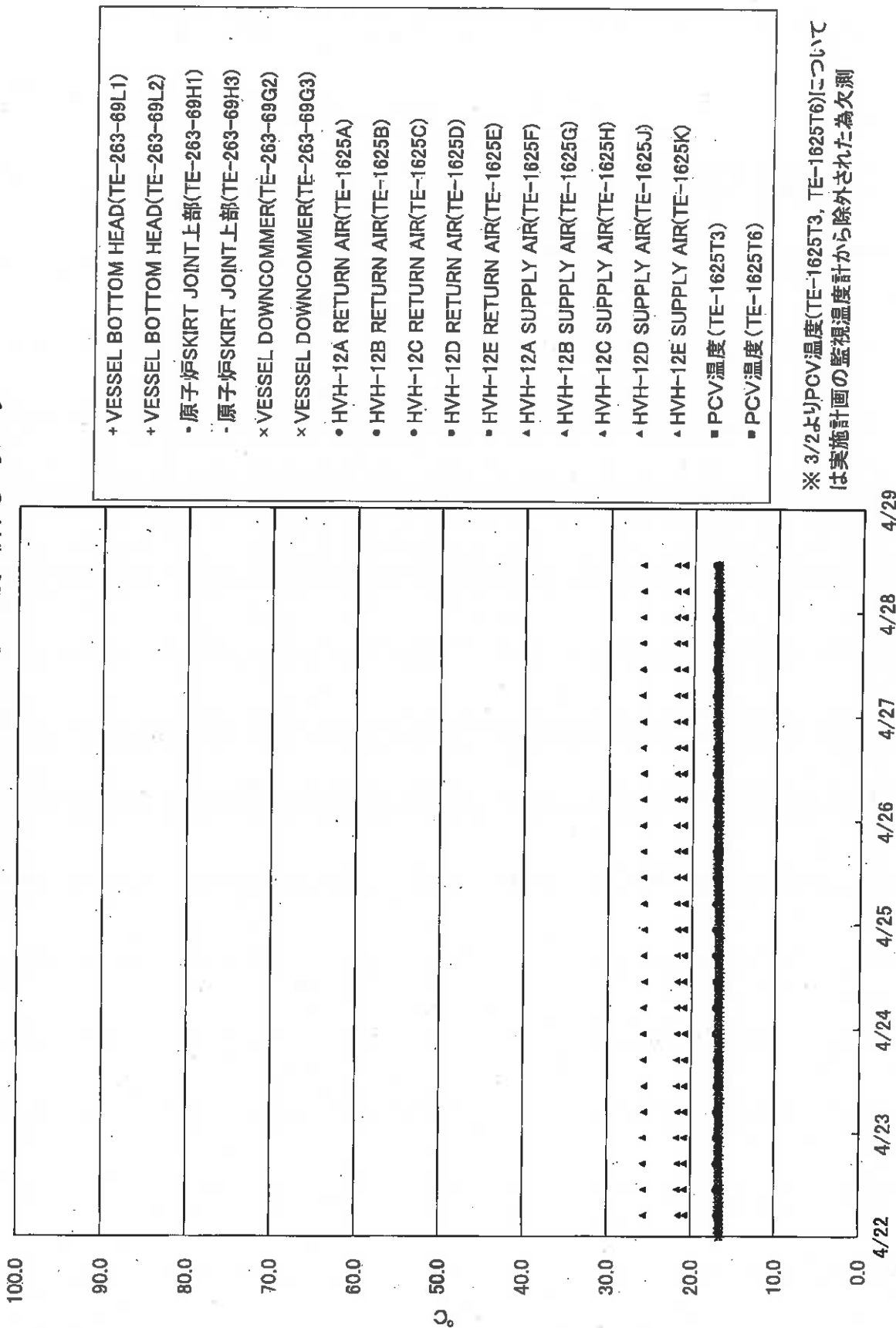
※3：指示値が検出限界値未満の場合はNDと記載する。原子炉格納容器ガス管理システムの水素濃度を記載する。

※4：窒素封入停止中

※5：作業者に指示あり

3/14

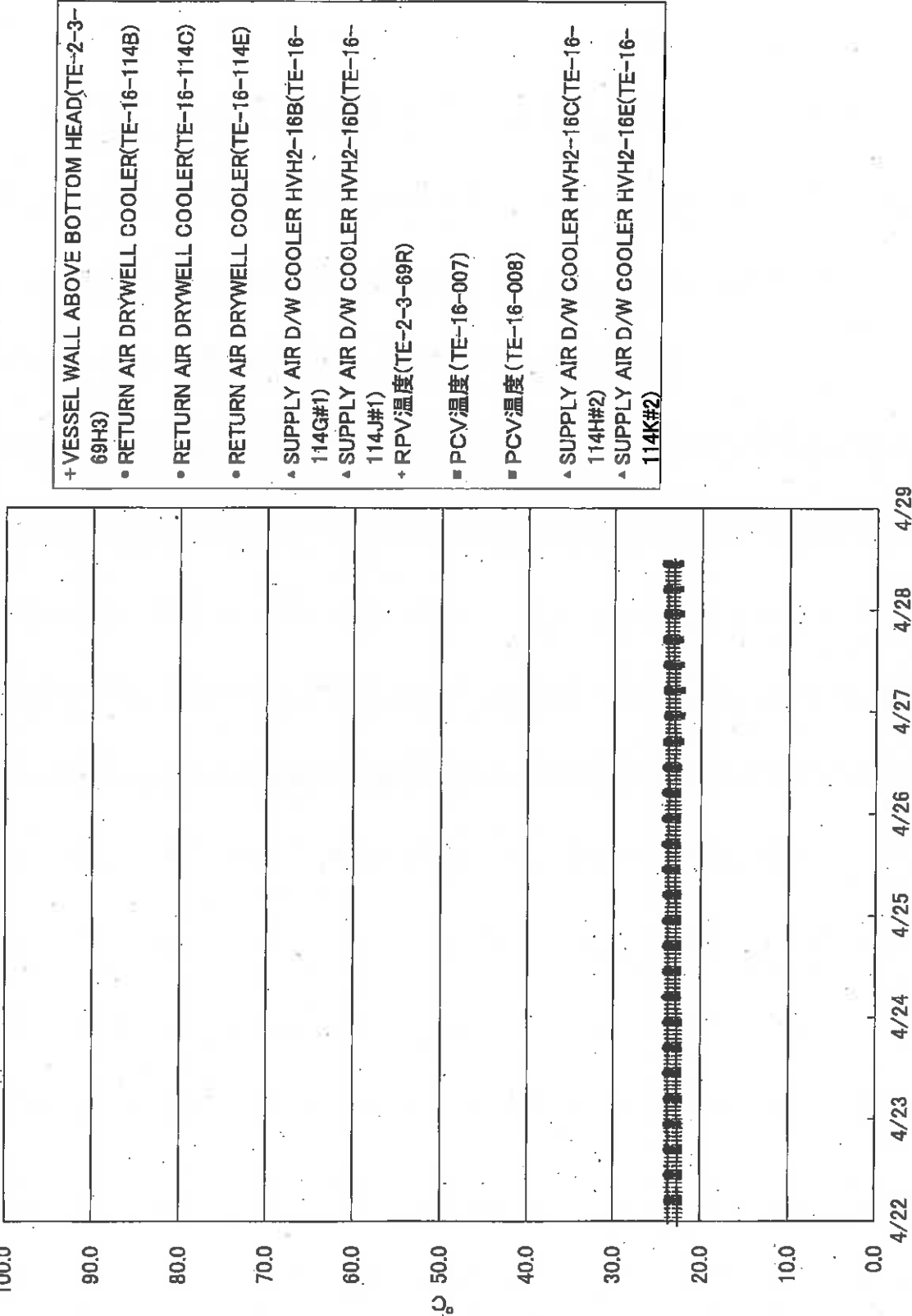
福島第一原子力発電所1号機 温度に関するパラメータ



※ 3/2よりPCV温度(TE-1625T3, TE-1625T6)については実施計画の監視温度計から除外された為欠測

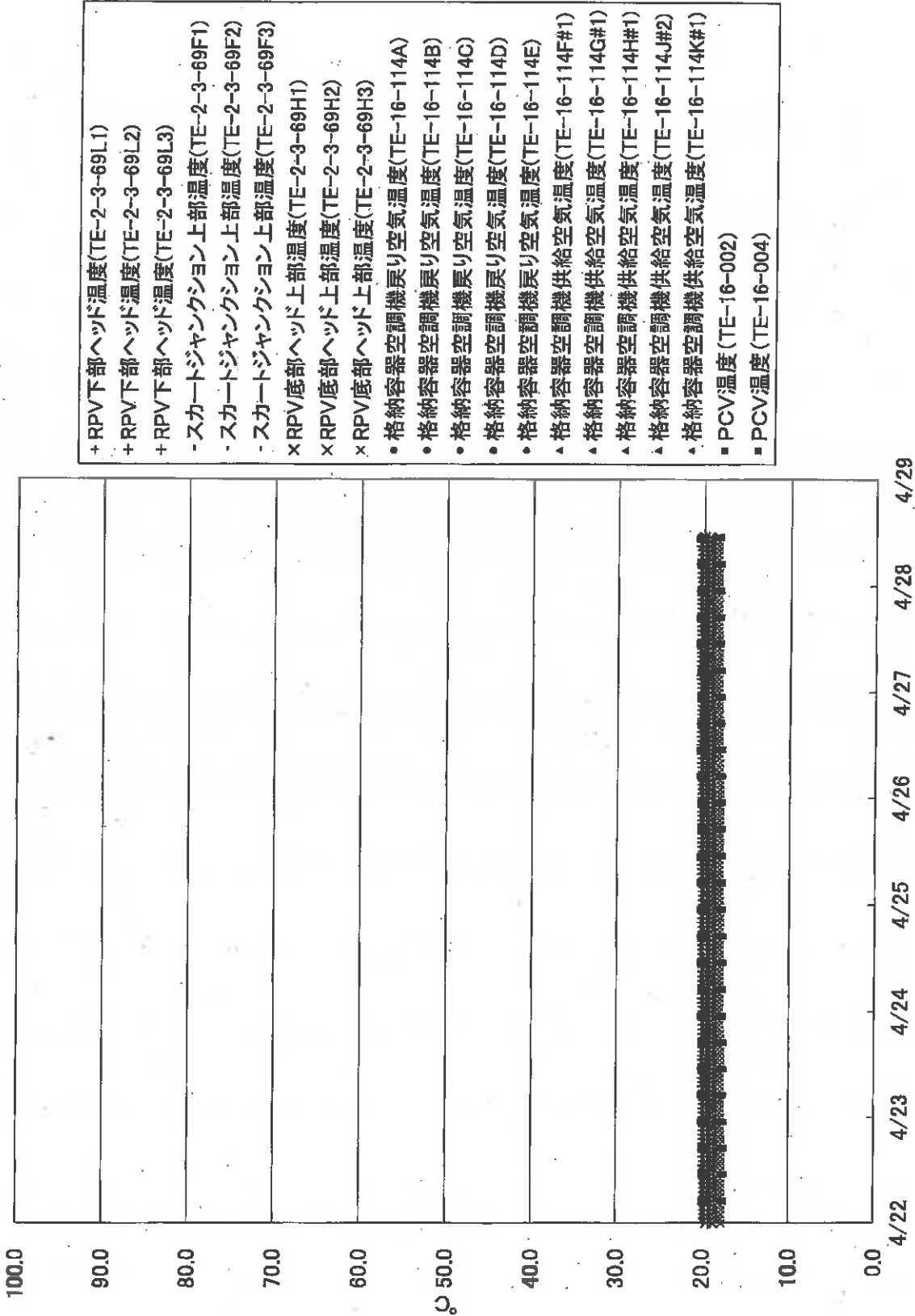
4/19

福島第一原子力発電所2号機 温度に関するパラメータ



5/14

福島第一原子力発電所3号機 温度に関するパラメータ



- + RPV下部ヘッド温度(TE-2-3-69L1)
- + RPV下部ヘッド温度(TE-2-3-69L2)
- + RPV下部ヘッド温度(TE-2-3-69L3)
- スカートジャンクション上部温度(TE-2-3-69F1)
- スカートジャンクション上部温度(TE-2-3-69F2)
- スカートジャンクション上部温度(TE-2-3-69F3)
- × RPV底部ヘッド上部温度(TE-2-3-69H1)
- × RPV底部ヘッド上部温度(TE-2-3-69H2)
- × RPV底部ヘッド上部温度(TE-2-3-69H3)
- 格納容器空調機戻り空気温度(TE-16-114A)
- 格納容器空調機戻り空気温度(TE-16-114B)
- 格納容器空調機戻り空気温度(TE-16-114C)
- 格納容器空調機戻り空気温度(TE-16-114D)
- 格納容器空調機戻り空気温度(TE-16-114E)
- ▲ 格納容器空調機供給空気温度(TE-16-114F#1)
- ▲ 格納容器空調機供給空気温度(TE-16-114G#1)
- ▲ 格納容器空調機供給空気温度(TE-16-114H#1)
- ▲ 格納容器空調機供給空気温度(TE-16-114J#2)
- ▲ 格納容器空調機供給空気温度(TE-16-114K#1)
- PCV温度(TE-16-002)
- PCV温度(TE-16-004)

6/14

福島第一原子力発電所 モニタリング結果(モニタリングカー・気象関係)

場所	日時	線量率 ($\mu\text{Sv/h}$)	中性子線量率 ($\mu\text{Sv/h}$)	天候	風向	風速 (m/s)
西門	2017/4/28 9:00	-	<0.01	晴れ	NW	2.7
西門	2017/4/28 9:10	-	<0.01	晴れ	WNW	2.3
西門	2017/4/28 9:20	-	<0.01	晴れ	NE	2.3
西門	2017/4/28 9:30	-	<0.01	晴れ	SE	4.2
西門	2017/4/28 9:40	-	<0.01	晴れ	SSE	5.1
西門	2017/4/28 9:50	-	<0.01	晴れ	SSE	5.4
西門	2017/4/28 10:00	-	<0.01	晴れ	SSE	5.1
西門	2017/4/28 10:10	-	<0.01	晴れ	SSE	4.9
西門	2017/4/28 10:20	-	<0.01	晴れ	SSE	4.7
西門	2017/4/28 10:30	-	<0.01	晴れ	SSE	4.9
西門	2017/4/28 10:40	-	<0.01	晴れ	SSE	4.9
西門	2017/4/28 10:50	-	<0.01	晴れ	SSE	5.1
西門	2017/4/28 11:00	-	<0.01	晴れ	SSE	4.1
西門	2017/4/28 11:10	-	<0.01	晴れ	SSE	3.8
西門	2017/4/28 11:20	-	<0.01	晴れ	SSE	4.4
西門	2017/4/28 11:30	-	<0.01	晴れ	SSE	4.7
西門	2017/4/28 11:40	-	<0.01	晴れ	SSE	4.3
西門	2017/4/28 11:50	-	<0.01	晴れ	SSE	4.5
西門	2017/4/28 12:00	-	<0.01	晴れ	SSE	4.5
西門	2017/4/28 12:10	-	<0.01	晴れ	SSE	4.9
西門	2017/4/28 12:20	-	<0.01	晴れ	SSE	4.3
西門	2017/4/28 12:30	-	<0.01	晴れ	SSE	4.2
西門	2017/4/28 12:40	-	<0.01	晴れ	SSE	5.3
西門	2017/4/28 12:50	-	<0.01	晴れ	SSE	4.5
西門	2017/4/28 13:00	-	<0.01	晴れ	SSE	4.2
西門	2017/4/28 13:10	-	<0.01	晴れ	SSE	4.6
西門	2017/4/28 13:20	-	<0.01	晴れ	SSE	4.3
西門	2017/4/28 13:30	-	<0.01	晴れ	SSE	4.4
西門	2017/4/28 13:40	-	<0.01	晴れ	SSE	4.3
西門	2017/4/28 13:50	-	<0.01	晴れ	SSE	4.2
西門	2017/4/28 14:00	-	<0.01	晴れ	S	5.1
西門	2017/4/28 14:10	-	<0.01	晴れ	SSE	4.4
西門	2017/4/28 14:20	-	<0.01	晴れ	SSE	4.7
西門	2017/4/28 14:30	-	<0.01	晴れ	S	5.4
西門	2017/4/28 14:40	-	<0.01	晴れ	SSE	4.6
西門	2017/4/28 14:50	-	<0.01	晴れ	SSE	3.9
西門	2017/4/28 15:00	-	<0.01	晴れ	SSE	4.0
西門	2017/4/28 15:10	-	<0.01	晴れ	SSE	3.6
西門	2017/4/28 15:20	-	<0.01	晴れ	SE	3.4
西門	2017/4/28 15:30	-	<0.01	晴れ	SE	3.6
西門	2017/4/28 15:40	-	<0.01	晴れ	SSE	3.6
西門	2017/4/28 15:50	-	<0.01	晴れ	SSE	4.0
西門	2017/4/28 16:00	-	<0.01	晴れ	SSE	4.0

モニタリングカーでの線量率(ガンマ線)測定については、発電所構内の線量測定が充実してきていることから平成29年3月30日0時で廃止しました。

福島第一原子力発電所 モニタリングポスト空間線量率(μ Sv/h)

7/14

測定日時	MP-1	MP-2	MP-3	MP-4	MP-5	MP-6	MP-7	MP-8	スタック(95m)		感雨
									風向	風速(m/s)	
2017/4/28 9:00	1.018	1.642	1.096	1.970	1.357	0.544	0.998	0.921	WNW	6.4	無
2017/4/28 9:10	1.020	1.642	1.099	1.968	1.355	0.543	0.999	0.922	W	4.5	無
2017/4/28 9:20	1.018	1.642	1.097	1.973	1.359	0.544	0.998	0.922	ENE	2.5	無
2017/4/28 9:30	1.016	1.638	1.096	1.973	1.358	0.542	0.999	0.921	SE	7.3	無
2017/4/28 9:40	1.017	1.643	1.097	1.970	1.358	0.541	0.998	0.918	SSE	8.7	無
2017/4/28 9:50	1.019	1.644	1.098	1.974	1.357	0.542	0.997	0.921	SSE	10.1	無
2017/4/28 10:00	1.018	1.643	1.097	1.975	1.360	0.540	0.997	0.921	SSE	8.0	無
2017/4/28 10:10	1.018	1.646	1.100	1.972	1.358	0.541	0.999	0.920	SSE	7.8	無
2017/4/28 10:20	1.018	1.650	1.098	1.971	1.358	0.543	0.998	0.919	SSE	7.8	無
2017/4/28 10:30	1.016	1.647	1.100	1.972	1.359	0.543	0.998	0.921	SSE	7.2	無
2017/4/28 10:40	1.019	1.647	1.098	1.974	1.360	0.545	0.997	0.920	SSE	6.9	無
2017/4/28 10:50	1.020	1.644	1.098	1.972	1.361	0.542	1.000	0.922	SSE	8.3	無
2017/4/28 11:00	1.020	1.648	1.099	1.976	1.359	0.544	0.997	0.922	SSE	8.3	無
2017/4/28 11:10	1.021	1.652	1.099	1.975	1.363	0.544	0.999	0.921	SSE	8.4	無
2017/4/28 11:20	1.025	1.649	1.099	1.975	1.364	0.546	0.999	0.921	SE	7.0	無
2017/4/28 11:30	1.021	1.650	1.100	1.976	1.364	0.544	0.999	0.923	SSE	5.9	無
2017/4/28 11:40	1.021	1.651	1.101	1.972	1.363	0.544	1.000	0.922	SSE	6.3	無
2017/4/28 11:50	1.023	1.651	1.101	1.972	1.367	0.546	1.001	0.922	SSE	7.3	無
2017/4/28 12:00	1.021	1.653	1.102	1.972	1.366	0.545	1.000	0.922	SSE	7.6	無
2017/4/28 12:10	1.024	1.652	1.100	1.977	1.367	0.545	0.999	0.922	SSE	7.9	無
2017/4/28 12:20	1.023	1.654	1.102	1.971	1.369	0.547	1.001	0.923	SSE	7.4	無
2017/4/28 12:30	1.023	1.655	1.099	1.976	1.368	0.547	1.000	0.922	SSE	7.5	無
2017/4/28 12:40	1.024	1.656	1.102	1.976	1.367	0.546	1.001	0.921	SSE	7.4	無
2017/4/28 12:50	1.025	1.654	1.100	1.976	1.368	0.546	0.999	0.922	SSE	6.8	無
2017/4/28 13:00	1.024	1.656	1.103	1.981	1.369	0.547	1.002	0.921	SSE	6.4	無
2017/4/28 13:10	1.023	1.657	1.102	1.978	1.367	0.546	1.002	0.922	SSE	7.6	無
2017/4/28 13:20	1.026	1.655	1.102	1.979	1.370	0.546	1.000	0.922	SSE	7.5	無
2017/4/28 13:30	1.025	1.657	1.101	1.980	1.370	0.545	0.998	0.924	SSE	7.5	無
2017/4/28 13:40	1.026	1.656	1.105	1.981	1.370	0.547	0.999	0.923	SSE	9.1	無
2017/4/28 13:50	1.026	1.658	1.103	1.979	1.369	0.545	1.000	0.922	SSE	6.5	無
2017/4/28 14:00	1.025	1.660	1.104	1.981	1.372	0.547	1.000	0.923	SSE	7.0	無
2017/4/28 14:10	1.026	1.658	1.104	1.980	1.372	0.546	1.000	0.922	SSE	5.5	無
2017/4/28 14:20	1.027	1.659	1.104	1.985	1.370	0.549	0.999	0.923	SSE	7.8	無
2017/4/28 14:30	1.024	1.658	1.106	1.977	1.375	0.547	1.000	0.924	SSE	8.3	無
2017/4/28 14:40	1.027	1.658	1.105	1.979	1.371	0.546	1.000	0.921	SSE	7.3	無
2017/4/28 14:50	1.026	1.658	1.104	1.976	1.373	0.546	0.999	0.923	SSE	7.8	無
2017/4/28 15:00	1.027	1.660	1.103	1.977	1.373	0.548	1.002	0.922	SSE	6.6	無
2017/4/28 15:10	1.027	1.657	1.103	1.978	1.373	0.547	1.000	0.921	SSE	6.9	無
2017/4/28 15:20	1.026	1.659	1.106	1.978	1.372	0.547	1.000	0.923	SSE	6.9	無
2017/4/28 15:30	1.026	1.658	1.104	1.978	1.373	0.546	1.002	0.924	SSE	6.5	無
2017/4/28 15:40	1.025	1.666	1.105	1.977	1.372	0.545	1.001	0.924	SSE	7.8	無
2017/4/28 15:50	1.026	1.663	1.107	1.976	1.371	0.548	1.002	0.923	SSE	8.3	無
2017/4/28 16:00	1.027	1.659	1.107	1.981	1.373	0.548	1.001	0.922	S	7.2	無

8/14

福島第一原子力発電所 モニタリング結果(可搬型MP)			
日時	事務本館南側線量率 (mSv/h)	正門線量率 (μ Sv/h)	西門線量率 (μ Sv/h)
2017/4/28 9:00	0.016	1	1
2017/4/28 9:30	0.016	1	1
2017/4/28 10:00	0.016	1	1
2017/4/28 10:30	0.016	1	2
2017/4/28 11:00	0.016	1	2
2017/4/28 11:30	0.016	1	2
2017/4/28 12:00	0.016	1	2
2017/4/28 12:30	0.016	1	2
2017/4/28 13:00	0.016	1	2
2017/4/28 13:30	0.016	1	2
2017/4/28 14:00	0.016	1	1
2017/4/28 14:30	0.016	1	1
2017/4/28 15:00	0.016	1	1
2017/4/28 15:30	0.016	1	1
2017/4/28 16:00	0.016	1	1

9/14

福島第一原子力発電所構内排水路分析結果

単位: Bq/L

	A排水路排水口							物揚場排水口						
	4月21日	4月22日	4月23日	4月24日	4月25日	4月26日	4月27日	4月21日	4月22日	4月23日	4月24日	4月25日	4月26日	4月27日
採取日	7:00	7:00	7:00	7:00	7:00	7:00	7:00	8:15	7:20	7:28	6:50	7:10	7:45	7:45
採取時刻	0	0	0	0	0	1	3.5	0	0	0	0	0	1	3.5
降雨量(mm/日)	解析中	解析中	解析中	解析中	解析中	解析中	解析中	解析中	解析中	解析中	解析中	解析中	解析中	解析中
流量(m ³ /秒)	0.80	1.3	1.6	1.4	1.1	2.1	1.1	1.4	ND(0.74)	ND(0.79)	ND(0.82)	ND(0.65)	ND(0.62)	ND(0.78)
Cs-134(約2年)	7.8	11	11	13	10	15	8.5	1.4	ND(0.85)	ND(0.88)	ND(0.79)	0.81	1.1	ND(0.87)
Cs-137(約30年)	11	15	13	19	11	12	14	ND(3.7)	ND(4.0)	ND(3.5)	ND(3.7)	ND(4.0)	ND(3.5)	9.1
全β	-	-	-	-	-	ND(8.2)	-	-	-	-	-	-	-	ND(8.3)
H-3(約12年)	-	-	-	-	-	-	-	-	-	-	-	-	-	-

単位: Bq/L

	K排水路排水口							C排水路 35m盤						
	4月21日	4月22日	4月23日	4月24日	4月25日	4月26日	4月27日	4月21日	4月22日	4月23日	4月24日	4月25日	4月26日	4月27日
採取日	7:00	7:00	7:00	7:00	7:00	7:00	7:00	7:35	6:40	7:00	7:10	7:00	6:55	7:10
採取時刻	0	0	0	0	0	1	3.5	0	0	0	0	0	1	3.5
降雨量(mm/日)	解析中	解析中	解析中	解析中	解析中	解析中	解析中	解析中	解析中	解析中	解析中	解析中	解析中	解析中
流量(m ³ /秒)	ND(0.53)	1.6	0.86	ND(0.93)	1.1	1.8	1.2	ND(0.70)	ND(0.64)	ND(0.95)	ND(0.89)	ND(0.67)	ND(0.70)	ND(0.71)
Cs-134(約2年)	5.2	10	4.7	3.4	11	14	14	ND(0.85)	ND(0.79)	ND(0.84)	ND(0.79)	0.75	ND(0.77)	2.6
Cs-137(約30年)	8.8	12	6.5	5.6	11	14	32	ND(4.0)	ND(4.0)	ND(4.0)	ND(4.0)	ND(4.0)	ND(4.0)	33
全β	-	-	-	-	-	140	-	-	-	-	-	-	-	ND(8.2)
H-3(約12年)	-	-	-	-	-	-	-	-	-	-	-	-	-	-

* 本枠内が今回公表データ。他は4月27日までにお知らせ済み。

* 測定対象外の項目は「-」と記す。

* NDは検出限界値未満を表し、()内に検出限界値を示す。

10/14

福島第一港湾内、放水口付近、護岸の詳細分析結果(1/5)護岸地下水

採取日 採取時刻 塩素(単位:ppm) Cs-134(約2年) Cs-137(約30年) その他 γ	単位: Bq/L (塩素除く)																
	No.0-1 地下水観測孔	No.0-1-2 地下水観測孔	No.0-2 地下水観測孔	No.0-3-1 地下水観測孔	No.0-3-2 地下水観測孔	No.0-4 地下水観測孔	No.1 地下水観測孔	No.1-6 地下水観測孔	No.1-8 地下水観測孔	No.1-9(注) 地下水観測孔	No.1-11 地下水観測孔	No.1-12 地下水観測孔	No.1-14 地下水観測孔	No.1-16 地下水観測孔	No.1-17 地下水観測孔		
採取日																	
採取時刻																	
塩素(単位:ppm)																	
Cs-134(約2年)																	
Cs-137(約30年)																	
その他																	
γ																	
全β																	
H-3(約12年)																	
Sr-90(約29年)																	
採取日	4月24日	4月24日	4月24日	4月24日	4月24日	4月24日	4月24日	4月24日	4月24日	4月24日	4月24日	4月24日	4月24日	4月24日	4月24日	4月24日	4月24日
採取時刻	8:21	9:28	—	—	—	—	—	—	—	—	—	—	—	—	—	—	—
塩素(単位:ppm)																	
Cs-134(約2年)	ND(0.35)	5.1	ND(0.41)	—	—	—	—	—	—	—	—	—	—	—	—	—	—
Cs-137(約30年)	ND(0.43)	41	ND(0.50)	—	—	—	—	—	—	—	—	—	—	—	—	—	—
その他																	
γ																	
全β	280	220	740	49,000	—	—	—	—	—	—	—	—	—	—	—	—	—
H-3(約12年)	390	290	930	2,300	—	—	—	—	—	—	—	—	—	—	—	—	—
Sr-90(約29年)	—	—	—	—	—	—	—	—	—	—	—	—	—	—	—	—	—

* 太枠内が今回公表データ。他は4月25日にお知らせ済み。
 * NDは検出限界値未満を表し、「その他γ」を除き()内に検出限界値を示す。
 * 測定対象外の項目は「—」と記す。
 (注) No.1-9, 2-5, 3-5は、探水器による採取であるため、γ測定は実施せず。全βは参考値として過後に測定。

11/14

福島第一港湾内、放水口付近、護岸の詳細分析結果(2/5)護岸地下水

単位: Bq/L (塩素除)

採取日	地下水観測孔 No.0-1	地下水観測孔 No.0-1-2	地下水観測孔 No.0-2	地下水観測孔 No.0-3-1	地下水観測孔 No.0-3-2	地下水観測孔 No.0-4	地下水観測孔 No.1	地下水観測孔 No.1-6	地下水観測孔 No.1-8	地下水観測孔 No.1-9(Ⅱ)	地下水観測孔 No.1-11	地下水観測孔 No.1-12	地下水観測孔 No.1-14	地下水観測孔 No.1-16	地下水観測孔 No.1-17
採取時刻					4月27日										
塩素(単位: ppm)					7.44										
Cs-134(約2年)					ND(0.34)										
Cs-137(約30年)					ND(0.47)										
その他															
γ							63								
全β															
H-3(約12年)															
SI-90(約29年)															

採取日	1号機 ウェルポイント 汲み上げ水	地下水観測孔 No.2	地下水観測孔 No.2-2	地下水観測孔 No.2-3	地下水観測孔 No.2-5(Ⅱ)	地下水観測孔 No.2-6	地下水観測孔 No.2-7	地下水観測孔 No.2-8	2号機 汲み上げ水	地下水観測孔 No.3	地下水観測孔 No.3-2	地下水観測孔 No.3-3	地下水観測孔 No.3-4	地下水観測孔 No.3-5(Ⅱ)	3号機 汲み上げ水
採取時刻		4月27日	4月27日	4月27日	4月27日	4月27日	4月27日	4月27日		4月27日	4月27日	4月27日	4月27日	4月27日	4月27日
塩素(単位: ppm)		7.41	8.32	8.14			8.49	7.57		8.16	8.33	8.50	8.00	7.55	
Cs-134(約2年)		ND(0.33)	3.8	ND(0.40)			ND(0.44)	ND(0.32)		ND(0.33)	ND(1.9)	15	ND(1.7)		
Cs-137(約30年)		ND(0.44)	36	ND(0.51)			1.3	ND(0.43)		0.51	4.4	130	4.6		
その他															
γ															
全β		260	210	670			250	5,500		290	860	2,900	15	85	
H-3(約12年)															
SI-90(約29年)															

* NDは検出限界値未満を表し、「その他γ」を除き()内に検出限界値を示す。
 * 測定対象外の項目は「-」と記す。
 (注) No.1-9, 2-5, 3-5は、採水器による採取であるため、γ測定は実施せず。全βは参考値としてろ過後に測定。

12/14

福島第一港湾内、放水口付近、護岸の詳細分析結果(3/5)海水

単位: Bq/L

採取日	福島第一5.6号機放水口北側(T-1)	福島第一6号機取水口前	福島第一物場場前	福島第一1~4号機取水口内北側(東防波堤北側)	福島第一1号機取水口(遮水壁前)	福島第一2号機取水口(遮水壁前)	福島第一1~4号機取水口内南側(遮水壁前)	福島第一南放水口付近(T-2-1)	福島第一港湾口	福島第一港湾内東側	※告示濃度限度	WHO飲料水水質ガイドライン
採取時刻		3月20日	3月20日	3月20日			3月20日		3月20日			
Cs-134(約2年)		7:43	7:43	6:55			7:05		7:42			
Cs-137(約30年)		ND(0.50)	ND(0.50)	ND(0.57)			ND(0.48)		ND(0.47)		60	10
全β		0.56	0.56	3.3			2.8		ND(0.44)		90	10
H-3(約12年)		ND(17)	ND(17)	20			ND(17)		16			
Sr-90(約28年)		1.7	1.7	14			22		ND(1.7)		60,000	10,000
		ND(0.12)	ND(0.12)	0.54			0.49		0.011		30	10

単位: Bq/L

採取日	福島第一港湾内西側	福島第一港湾内北側	福島第一港湾内南側	福島第一港湾中央	福島第一北防波堤北側(T-0-1)	福島第一港湾口北東側(T-0-1A)	福島第一港湾口東側(T-0-2)	福島第一港湾口南東側(T-0-3A)	福島第一南防波堤南側(T-0-3)	※告示濃度限度	WHO飲料水水質ガイドライン	
採取時刻		3月20日		3月20日								
Cs-134(約2年)		7:33		6:50								
Cs-137(約30年)		ND(0.24)		ND(0.53)							60	10
全β		ND(0.33)		0.53							90	10
H-3(約12年)		ND(17)		ND(16)								
Sr-90(約28年)		ND(1.7)		2.4							60,000	10,000
		0.023		ND(0.14)							30	10

* 大枠内が今回公表データ。他は3月21日、24日、28日にお知らせ済み。
 * NDは検出限界値未満を表し、()内に検出限界値を示す。
 * 測定対象外の項目は「-」と記す。

※ 東京電力株式会社福島第一原子力発電所原子炉施設の保安及び特定核燃料物質の防護に関する規則に定める告示濃度限度
 (別表第2第六欄:周辺監視区域外の水中の濃度限度[本表では、Bq/cm³の表記をBq/Lに換算した値を記載])

13/14

福島第一港湾内、放水口付近、護岸の詳細分析結果(4/5)海水

単位: Bq/L

採取日	福島第一 5.6号機 放水口北側 (T-1)	福島第一 6号機 取水口前	福島第一 物揚場前	福島第一 1~4号機 取水口内北側 (東護岸壁北側)	福島第一 1号機 取水口 (遮水壁前)	福島第一 2号機 取水口 (遮水壁前)	福島第一 1~4号機 取水口内南側 (遮水壁前)	福島第一 南放水口 付近*1 (T-2-1)	福島第一 港湾口	福島第一 港湾内 東側	※ 告示濃度 限度	WHO飲料水 水質ガイドライ ン
採取日	4月24日	4月24日	4月24日	4月24日	4月24日	4月24日	4月24日	4月24日				
採取時刻	7:00	6:43	6:43	7:20	6:55	7:02	7:10	7:30				
Cs-134 (約2年)	ND(0.70)	ND(0.65)	ND(0.44)	0.60	1.0	ND(0.61)	0.56	ND(0.66)			60	10
Cs-137 (約30年)	ND(0.45)	ND(0.63)	ND(0.48)	5.4	5.9	5.7	5.2	ND(0.63)			90	10
全β	13	ND(17)	ND(17)	ND(17)	17	20	ND(17)	8.0				
H-3 (約12年)	ND(1.7)	3.3	ND(1.7)	27	24	24	27	ND(1.5)			60,000	10,000
Sr-90 (約29年)	—	—	分析中	分析中	—	—	分析中	—			30	10

単位: Bq/L

採取日	福島第一 港湾内 西側	福島第一 港湾内 北側	福島第一 港湾内 南側	福島第一 港湾中央	福島第一 北防波堤 北側 (T-0-1)	福島第一 港湾口 北東側 (T-0-1A)	福島第一 港湾口 東側 (T-0-2)	福島第一 南東側 (T-0-3A)	福島第一 南防波堤 南側 (T-0-3)	※ 告示濃度 限度	WHO飲料水 水質ガイドライ ン
採取日											
採取時刻											
Cs-134 (約2年)										60	10
Cs-137 (約30年)										90	10
全β											
H-3 (約12年)										60,000	10,000
Sr-90 (約29年)										30	10

* 本表内が今回公表データ。他は4月25日にお知らせ済み。

* NDは検出限界値未満を表し、()内に検出限界値を示す。

* 測定対象外の項目は「—」と記す。

※ 東京電力株式会社福島第一原子力発電所原子炉施設の保安及び特定核燃料物質の防護に関する規則に定める告示濃度限度
(別表第2第六欄:周辺監視区域外の水中の濃度限度[本表では、Bq/cm³の表記をBq/Lに換算した値を記載])

* 1 台風10号の影響により、試料採取地点の安全が確保できないため、代替として1~4号機放水口から南側に約330m地点において試料を採取。(2016年9月14日~)さらに、1~4号機放水口から南側に約280m地点へ移動して試料を採取。(2017年1月27日~)

福島第一港湾内、放水口付近、護岸の詳細分析結果(5/5)海水

単位: Bq/L

採取日	福島第一5,6号機放水口北側(T-1)	福島第一6号機取水口前	福島第一物場場前	福島第一1~4号機取水口内北側(東側除塩北側)	福島第一1号機取水口(遮水壁前)	福島第一2号機取水口(遮水壁前)	福島第一1~4号機取水口内南側(遮水壁前)	福島第一南放水口付近(T-2-1)	福島第一港湾口	福島第一港湾内東側	※告示濃度限度	WHO飲料水水質ガイドライン
採取日	4月27日	4月27日	4月27日	4月27日	4月27日	4月27日	4月27日	4月27日	4月27日	4月27日		
採取時刻	7:30	7:50	8:40	8:25	8:30	8:35	8:35	7:57	7:54	7:54		
Cs-134 (約2年)	ND(0.54)	ND(0.52)	ND(0.41)	ND(0.49)	ND(0.41)	ND(0.51)	ND(0.51)	ND(0.50)	ND(0.38)	ND(0.38)	60	10
Cs-137 (約30年)	ND(0.60)	ND(0.42)	3.3	4.4	4.3	5.9	5.9	ND(0.62)	1.0	1.0	90	10
全β	ND(17)	ND(17)	ND(17)	ND(17)	17	22	22	ND(17)	ND(17)	ND(17)		
H-3 (約12年)	-	-	-	-	-	-	-	-	-	-	60,000	10,000
Sr-90 (約29年)	-	-	-	-	-	-	-	-	-	-	30	10

単位: Bq/L

採取日	福島第一港湾内西側	福島第一港湾内北側	福島第一港湾内南側	福島第一港湾中央	福島第一北防波堤北側(T-0-1)	福島第一港湾口北東側(T-0-1A)	福島第一港湾口東側(T-0-2)	福島第一港湾口南東側(T-0-3A)	福島第一南防波堤南側(T-0-3)	※告示濃度限度	WHO飲料水水質ガイドライン
採取日	4月27日	4月27日	4月27日	4月27日	4月27日	4月27日	4月27日	4月27日	4月27日		
採取時刻	7:50	7:52	8:00	8:45	8:45	8:45	8:45	8:45	8:45		
Cs-134 (約2年)	ND(0.25)	ND(0.28)	ND(0.49)	ND(0.53)	ND(0.53)	ND(0.53)	ND(0.53)	ND(0.53)	ND(0.53)	60	10
Cs-137 (約30年)	0.58	0.33	0.71	0.72	0.72	0.72	0.72	0.72	0.72	90	10
全β	ND(17)	ND(17)	ND(17)	ND(17)	ND(17)	ND(17)	ND(17)	ND(17)	ND(17)		
H-3 (約12年)	-	-	-	-	-	-	-	-	-	60,000	10,000
Sr-90 (約29年)	-	-	-	-	-	-	-	-	-	30	10

* NDは検出限界値未満を表し、()内に検出限界値を示す。

* 測定対象外の項目は「-」と記す。

※ 東京電力株式会社福島第一原子力発電所原子炉施設の保安及び特定核燃料物質の防護に関する規則に定める告示濃度限度 (別表第2第六欄:周辺監視区域外の水中の濃度限度[本表では、Bq/cm³の表記をBq/Lに換算した値を記載])

14/14