

10:29 受

様式8-1(1/2)

応急処置の概要 (原子炉施設)

1/2

(第25条-15666報)

内閣総理大臣
原子力規制委員会
福島県知事
大熊町長
双葉町長

殿

第25条報告

原子力災害対策特別措置法第25条第2項に基づき、応急措置の概要を以下のとおり報告します。

発信日時	平成 29年 4月 6日 10時 17分	送信者	東京電力ホールディングス株式会社 福島第一原子力発電所 原子力防災管理者 内田 俊志 連絡先: 0240-30-9301
受信日時	平成 年 月 日 時 分	受信者	

- 事故件名 : 非常用炉心冷却装置注水不能
(原災法政令第6条第4項第4号, 省令第21条第1項ロ)
- 事故発生場所 : 福島第一原子力発電所
- 事故発生日時 : 平成23年3月11日 16時36分
- 発生事象と対応の概要

第25条-12993報他でお知らせした、地下貯水槽周辺の観測孔において全ベータ放射能が上昇した事象、及び第25条-13274報他でお知らせした、地下貯水槽 i 南西側及び北東側の漏えい検知孔水において全ベータ放射能が上昇した事象について、下記のとおり水の分析を実施しましたので、お知らせします。

・地下貯水槽 分析結果 [採取日 4月5日]

今回の分析結果は、至近の分析結果と比較して有意な変動はありませんでした。

引き続き、地下貯水槽周辺の監視を行うとともに、全ベータ放射能が上昇した原因を調査してまいります。

【公表区分: D続】

- 緊急時対策本部その他の事項の概要

なし

2/2

地下水貯水槽 分析結果(2017年4月5日分)

地下水貯水槽(ドレン孔水)														
	i		ii		iii		iv		v		vi		vii	
	北東側	南西側	北東側	南西側	北東側	南西側	北東側	南西側	北西側	南東側	北西側	南東側	北東側	南西側
採取時刻	8:35		8:57											
全べー夕(Bq/L)	170		ND(24)											

地下水貯水槽(漏えい検知孔水)														
	i		ii		iii		iv*		v*		vi		vii*	
	北東側	南西側	北東側	南西側	北東側	南西側	北東側	南西側	北西側	南東側	北西側	南東側	北東側	南西側
採取時刻	8:25	8:10	7:59	8:47										
全べー夕(Bq/L)	130,000	290	42,000	ND(22)										

(注)NDは検出限界値未満を表し、()内に検出限界値を示す。
* 漏えい検知孔iv、v、viiは、採取対象としていない。

✓

10:29 受

様式8-1(1/2)

応急処置の概要 (原子炉施設)

1/2

(第25条-15667報)

内閣総理大臣
原子力規制委員会
福島県知事
大熊町長
双葉町長 殿

第25条報告

原子力災害対策特別措置法第25条第2項に基づき、応急措置の概要を以下のとおり報告します。

発信日時	平成29年4月6日10時17分	送信者	東京電力ホールディングス株式会社 福島第一原子力発電所 原子力防災管理者 内田 俊志 連絡先: 0240-30-9301
受信日時	平成 年 月 日 時 分	受信者	

1. 事故件名 : 非常用炉心冷却装置注水不能
(原災法政令第6条第4項第4号, 省令第21条第1項ロ)

2. 事故発生場所 : 福島第一原子力発電所

3. 事故発生日時 : 平成23年3月11日 16時36分

4. 発生事象と対応の概要

サブドレン他水処理施設一時貯水タンクBの当社及び第三者機関による分析結果については、共に運用目標値を満足していたことから、4月7日に港湾内への排水を行います。
なお、排水開始・終了の実績については、排水終了後にお知らせします。

・福島第一原子力発電所 サブドレン・地下水ドレン浄化水の分析結果
[採取日 4月2日] ✓

【公表区分: その他】

5. 緊急時対策本部その他の事項の概要

なし

2/2

福島第一原子力発電所 サブドレン・地下水ドレン浄化水の分析結果

単位: Bq/L

採取日	一時貯水タンクA (サンプルタンクA)		一時貯水タンクB (サンプルタンクB)		一時貯水タンクC (サンプルタンクC)		一時貯水タンクD (サンプルタンクD)		適用目標	告示濃度 ※1 限度	WHO飲料水 水質 ガイドライン
	東京電力	第三者機関	東京電力	第三者機関	東京電力	第三者機関	東京電力	第三者機関			
採取時刻			2017年4月2日	2017年4月2日							
貯水量 [m ³]			9:24	9:24							
セシウム134			1,150	1,150					1	60	10
セシウム137			ND(0.74)	ND(0.72)					1	90	10
その他 ガンマ線			ND(0.58)	ND(0.78)					検出されないこと		
金ベータ			検出なし	検出なし					3(1) (B)		
トリチウム			ND(2.4)	ND(0.34)					1,500	60,000	10,000
			940	1,000							

単位: Bq/L

採取日	一時貯水タンクE (サンプルタンクE)		一時貯水タンクF (サンプルタンクF)		一時貯水タンクG (サンプルタンクG)		一時貯水タンクH (サンプルタンクH)		適用目標	告示濃度 ※1 限度	WHO飲料水 水質 ガイドライン
	東京電力	第三者機関	東京電力	第三者機関	東京電力	第三者機関	東京電力	第三者機関			
採取時刻											
貯水量 [m ³]											
セシウム134											
セシウム137											
その他 ガンマ線											
金ベータ											
トリチウム											

* 第三者機関: 東北緑化環境保全株式会社
 * NDは検出限界未満を示し、()内に検出限界値を示す。
 (注) 適用目標の全ベータについては、10日に1回程度の分析では、検出限界値を1 Bq/Lに下げて実施。
 ※1 東京電力株式会社福島第一原子力発電所原子炉施設の保安及び特定核燃料物質の防護に関する規則に定める告示濃度限度
 (別表第2第六欄: 周辺監視区域外の水中の濃度限度[本表では、Bq/cm³の表記をBq/Lに換算した値を記載])
 ※2 セシウム134、セシウム137の検出限界値[1Bq/L未満]を確認する測定にて検出されないこと(天然核種を除く)。

10-46 受

様式8-1(1/2)

応急処置の概要 (原子炉施設)

(第25条-15668報)

内閣総理大臣
原子力規制委員会
福島県知事
大熊町長
双葉町長 殿

第25条報告

原子力災害対策特別措置法第25条第2項に基づき、応急措置の概要を以下のとおり報告します。

発信日時	平成29年4月6日10時39分	送信者	東京電力ホールディングス株式会社 福島第一原子力発電所 原子力防災管理者 内田 俊志 連絡先: 0240-30-9301
受信日時	平成 年 月 日 時 分	受信者	

- 事故件名 : 非常用炉心冷却装置注水不能
(原災法政令第6条第4項第4号, 省令第21条第1項ロ)
- 事故発生場所 : 福島第一原子力発電所
- 事故発生日時 : 平成23年3月11日 16時36分
- 発生事象と対応の概要

本日10時17分頃、福島第一原子力発電所構内の入退域管理棟付近に駐車している構内循環バスを発車させようとしたところ、当該バスから油が飛散したとの連絡が協力企業作業員(運転手)から緊急時対策本部に入りました。

飛散した油は、当該バス下部のアスファルト上に広がっているとのことです。
また、当該バスのエンジンを停止したところ、油の飛散は止まったとのことです。

本事象については、10時29分に双葉消防本部に一般回線で連絡しました。

【公表区分: その他】

- 緊急時対策本部その他の事項の概要

なし

様式8-1(1/2)

11:58 受

応急処置の概要 (原子炉施設)

1/9

(第25条-156.6.9報)

内閣総理大臣
原子力規制委員会
福島県知事
大熊町長
双葉町長 殿

第25条報告

原子力災害対策特別措置法第25条第2項に基づき、応急措置の概要を以下のとおり報告します。

発信日時	平成 29年 4月 6日 11時 36分	送信者	東京電力ホールディングス株式会社 福島第一原子力発電所 原子力防災管理者 内田 俊志 連絡先：0240-30-9301
受信日時	平成 年 月 日 時 分	受信者	

- 事故件名 : 非常用炉心冷却装置注水不能
(原災法政令第6条第4項第4号, 省令第21条第1項口)
- 事故発生場所 : 福島第一原子力発電所
- 事故発生日時 : 平成23年3月11日 16時36分
- 発生事象と対応の概要

プラント関連パラメータ、発電所敷地内におけるモニタリング結果、及びタンクエリアパトロール結果等について、下記のとおりお知らせいたします。

- ・プラント関連パラメータ [4月6日 5時00分現在]
- ・発電所敷地内におけるモニタリング結果 [4月6日 10時00分現在]
- ・サブドレン等核種分析結果 [採取日 4月5日]
- ・集中廃棄物処理施設周辺 サブドレン水核種分析結果 [採取日 4月5日]

・昨日(4月5日)のタンクエリアパトロール及び汚染水タンク水位計による常時監視において、漏えい等の異常はありませんでした。

【公表区分：その他】

- 緊急時対策本部その他の事項の概要

なし

2/9

福島第一原子力発電所 プラント関連パラメータ

2017年4月6日 5:00 現在

【留意事項】
各計測器については、地震やその他の異常発生時の影響を避けて、通常の運用環境
条件を想定しているものもあり、正しく測定されない場合があります。異常発生時
に発生しているものも含まれており、プラントの状態を把握するために、このような計測器の不確かさを考
慮したうえで、通常の計測器から得られる情報を活用して変化の傾向にも留意し
て総合的に判断している。

	1号機	2号機	3号機	4号機
原子炉注水状況	給水系：1.5m ³ /h CS系：1.5m ³ /h (4/6 5:00 現在)	給水系：1.5m ³ /h CS系：1.4m ³ /h (4/6 5:00 現在)	給水系：1.5m ³ /h CS系：1.4m ³ /h (4/6 5:00 現在)	
原子炉圧力容器 底部温度	VESSEL BOTTOM HEAD (TE-263-69L1)：14.9℃ 原子炉 SKIRT JOINT 上部 (TE-263-69H1)：14.7℃ VESSEL DOWN COMMER (TE-263-69G2)：14.7℃ (4/6 5:00 現在)	VESSEL WALL ABOVE BOTTOM HEAD (TE-2-3-69H3)：20.0℃ RPV温度 (TE-2-3-69R)：20.1℃ (4/6 5:00 現在)	RPVトポヘッド温度 (TE-2-3-69L1)：18.4℃ スカートジャンクション上部温度 (TE-2-3-69F1)：18.4℃ RPV底部ヘッド上部温度 (TE-2-3-69H1)：17.2℃ (4/6 5:00 現在)	
原子炉格納容器 内温度	HVH-12A RETURN AIR (TE-1625A)：15.0℃ HVH-12A SUPPLY AIR (TE-1625F)：14.6℃ (4/6 5:00 現在)	RETURN AIR DRYWELL COOLER (TE-16-114B)：21.3℃ SUPPLY AIR D/W COOLER HVH2-16B (TE-16-114G#1)：20.5℃ (4/6 5:00 現在)	格納容器空冷機戻り空気温度 (TE-16-114A)：18.3℃ 格納容器空冷機供給空気温度 (TE-16-114F#1)：16.8℃ (4/6 5:00 現在)	
原子炉格納容器 圧力	0.54kPa _g (4/6 5:00 現在)	4.44kPa _g (4/6 5:00 現在)	0.25kPa _g (4/6 5:00 現在)	
窒素封入流量 ※3	RPV：28.19Nm ³ /h PCV：-Nm ³ /h (4/6 5:00 現在)	RPV：14.09Nm ³ /h PCV：-Nm ³ /h (4/6 5:00 現在)	RPV：17.65Nm ³ /h PCV：-Nm ³ /h (4/6 5:00 現在)	※4
原子炉格納容器 ガス管理システム 排気流量	20.2m ³ /h (4/6 5:00 現在)	15.94Nm ³ /h (4/6 5:00 現在)	18.75Nm ³ /h (4/6 5:00 現在)	
原子炉格納容器 水素濃度 ※1	A系：0.01vol% B系：0.00vol% (4/6 5:00 現在)	A系：0.04vol% B系：0.05vol% (4/6 5:00 現在)	A系：0.04vol% B系：0.05vol% (4/6 5:00 現在)	
原子炉格納容器 放射能濃度 (Xe135) ※2	A系：指示値 6.50E-04 検出限界値 5.60E-04 B系：指示値 1.11E-03 検出限界値 4.70E-04 (4/6 5:00 現在)	A系：指示値 ND 検出限界値 1.7E-01 B系：指示値 ND 検出限界値 1.5E-01 (4/6 5:00 現在)	A系：指示値 ND 検出限界値 2.5E-01 B系：指示値 ND 検出限界値 2.6E-01 (4/6 5:00 現在)	Bq/cm ³ Bq/cm ³
使用済燃料プール 水温度	26.3℃ (4/6 5:00 現在)	28.7℃ (4/6 5:00 現在)	28.3℃ (4/6 5:00 現在)	14.5℃ (4/6 5:00 現在)
FPC 貯蔵タンク 水位	2.49m (4/6 5:00 現在)	2.97m (4/6 5:00 現在)	3.51m (4/6 5:00 現在)	27.09X100mm (4/6 5:00 現在)

【計測器に関する備考】
※1：指示値がマイナスの場合は0.00vol%と記述する。(水素濃度が極めて低い場合は、計測精度によりマイナス表示される場合があるため)
※2：放射能が検出限界値未満の場合はNDと記述する。原子炉格納容器ガス管理システムの放射能濃度 (Xe135) を記述する。
※3：使用状態の温度・圧力で測定停止した値を記述する。
※4：窒素封入停止中

3/9

福島第一原子力発電所 モニタリング結果(モニタリングカー・気象関係)

場所	日時	線量率 ($\mu\text{Sv/h}$)	中性子線量率 ($\mu\text{Sv/h}$)	天候	風向	風速 (m/s)
西門	2017/4/5 15:00	-	<0.01	晴れ	SSE	4.4
西門	2017/4/5 15:10	-	<0.01	晴れ	SSE	4.6
西門	2017/4/5 15:20	-	<0.01	晴れ	SSE	5.8
西門	2017/4/5 15:30	-	<0.01	晴れ	SSE	5.8
西門	2017/4/5 15:40	-	<0.01	晴れ	SSE	5.3
西門	2017/4/5 15:50	-	<0.01	晴れ	SSE	5.7
西門	2017/4/5 16:00	-	<0.01	晴れ	SSE	5.3
西門	2017/4/5 16:10	-	<0.01	晴れ	S	5.5
西門	2017/4/5 16:20	-	<0.01	晴れ	S	4.4
西門	2017/4/5 16:30	-	<0.01	晴れ	S	4.0
西門	2017/4/5 16:40	-	<0.01	晴れ	SSE	3.5
西門	2017/4/5 16:50	-	<0.01	晴れ	SSE	3.5
西門	2017/4/5 17:00	-	<0.01	晴れ	SSE	3.6
西門	2017/4/5 17:10	-	<0.01	晴れ	SSE	3.5
西門	2017/4/5 17:20	-	<0.01	晴れ	S	2.8
西門	2017/4/5 17:30	-	<0.01	晴れ	S	2.7
西門	2017/4/5 17:40	-	<0.01	晴れ	SSW	3.5
西門	2017/4/5 17:50	-	<0.01	晴れ	SSW	2.9
西門	2017/4/5 18:00	-	<0.01	晴れ	SSW	3.2
西門	2017/4/5 18:10	-	<0.01	晴れ	S	3.4
西門	2017/4/5 18:20	-	<0.01	晴れ	SSW	3.1
西門	2017/4/5 18:30	-	<0.01	晴れ	SSW	1.1
西門	2017/4/5 18:40	-	<0.01	晴れ	*	CALM
西門	2017/4/5 18:50	-	<0.01	晴れ	*	CALM
西門	2017/4/5 19:00	-	<0.01	晴れ	SSW	0.6
西門	2017/4/5 19:10	-	<0.01	晴れ	S	0.8
西門	2017/4/5 19:20	-	<0.01	晴れ	S	1.5
西門	2017/4/5 19:30	-	<0.01	晴れ	SW	1.1
西門	2017/4/5 19:40	-	<0.01	晴れ	S	0.7
西門	2017/4/5 19:50	-	<0.01	晴れ	SSW	1.0
西門	2017/4/5 20:00	-	<0.01	晴れ	WSW	0.7
西門	2017/4/5 20:10	-	<0.01	晴れ	*	CALM
西門	2017/4/5 20:20	-	<0.01	晴れ	*	CALM
西門	2017/4/5 20:30	-	<0.01	晴れ	*	CALM
西門	2017/4/5 20:40	-	<0.01	晴れ	SE	0.8
西門	2017/4/5 20:50	-	<0.01	晴れ	SSE	1.4
西門	2017/4/5 21:00	-	<0.01	晴れ	SSW	1.5
西門	2017/4/5 21:10	-	<0.01	晴れ	SSW	1.3
西門	2017/4/5 21:20	-	<0.01	晴れ	SW	0.8
西門	2017/4/5 21:30	-	<0.01	晴れ	*	CALM
西門	2017/4/5 21:40	-	<0.01	晴れ	*	CALM
西門	2017/4/5 21:50	-	<0.01	晴れ	SE	0.7
西門	2017/4/5 22:00	-	<0.01	晴れ	SSE	0.7
西門	2017/4/5 22:10	-	<0.01	晴れ	SSW	0.8
西門	2017/4/5 22:20	-	<0.01	晴れ	*	CALM
西門	2017/4/5 22:30	-	<0.01	晴れ	SSW	0.5
西門	2017/4/5 22:40	-	<0.01	晴れ	*	CALM
西門	2017/4/5 22:50	-	<0.01	晴れ	SW	0.7
西門	2017/4/5 23:00	-	<0.01	晴れ	SW	1.0
西門	2017/4/5 23:10	-	<0.01	晴れ	*	CALM
西門	2017/4/5 23:20	-	<0.01	晴れ	*	CALM
西門	2017/4/5 23:30	-	<0.01	晴れ	S	0.8
西門	2017/4/5 23:40	-	<0.01	晴れ	S	0.6
西門	2017/4/5 23:50	-	<0.01	晴れ	SSW	0.8
西門	2017/4/6 0:00	-	<0.01	晴れ	S	0.7
西門	2017/4/6 0:10	-	<0.01	晴れ	SSE	0.9
西門	2017/4/6 0:20	-	<0.01	晴れ	SSE	0.6
西門	2017/4/6 0:30	-	<0.01	晴れ	S	0.6
西門	2017/4/6 0:40	-	<0.01	晴れ	S	0.8
西門	2017/4/6 0:50	-	<0.01	晴れ	*	CALM
西門	2017/4/6 1:00	-	<0.01	晴れ	*	CALM

モニタリングカーでの線量率(ガンマ線)測定については、発電所構内の線量測定が充実してきていることから平成29年3月30日0時で廃止しました。
*無風の為読取れず 風速0.5m/s未満の場合「CALM」(静穏)と表記

4/9

福島第一原子力発電所 モニタリング結果(モニタリングカー・気象関係)

場所	日時	線量率 (μ Sv/h)	中性子線量率 (μ Sv/h)	天候	風向	風速 (m/s)
西門	2017/4/6 1:10	-	<0.01	晴れ	*	CALM
西門	2017/4/6 1:20	-	<0.01	晴れ	*	CALM
西門	2017/4/6 1:30	-	<0.01	晴れ	SSE	1.3
西門	2017/4/6 1:40	-	<0.01	晴れ	S	1.6
西門	2017/4/6 1:50	-	<0.01	晴れ	SW	1.1
西門	2017/4/6 2:00	-	<0.01	晴れ	SW	0.5
西門	2017/4/6 2:10	-	<0.01	晴れ	*	CALM
西門	2017/4/6 2:20	-	<0.01	晴れ	*	CALM
西門	2017/4/6 2:30	-	<0.01	晴れ	SSE	1.3
西門	2017/4/6 2:40	-	<0.01	晴れ	S	0.9
西門	2017/4/6 2:50	-	<0.01	晴れ	SW	0.8
西門	2017/4/6 3:00	-	<0.01	晴れ	W	0.9
西門	2017/4/6 3:10	-	<0.01	晴れ	S	0.7
西門	2017/4/6 3:20	-	<0.01	晴れ	S	1.9
西門	2017/4/6 3:30	-	<0.01	晴れ	SW	0.9
西門	2017/4/6 3:40	-	<0.01	晴れ	SW	1.0
西門	2017/4/6 3:50	-	<0.01	晴れ	SSW	0.7
西門	2017/4/6 4:00	-	<0.01	晴れ	SW	1.0
西門	2017/4/6 4:10	-	<0.01	晴れ	SSW	0.8
西門	2017/4/6 4:20	-	<0.01	晴れ	*	CALM
西門	2017/4/6 4:30	-	<0.01	晴れ	SSW	0.7
西門	2017/4/6 4:40	-	<0.01	晴れ	SW	0.6
西門	2017/4/6 4:50	-	<0.01	晴れ	*	CALM
西門	2017/4/6 5:00	-	<0.01	晴れ	SSW	0.9
西門	2017/4/6 5:10	-	<0.01	晴れ	SW	0.7
西門	2017/4/6 5:20	-	<0.01	晴れ	SSW	0.8
西門	2017/4/6 5:30	-	<0.01	晴れ	SSW	1.0
西門	2017/4/6 5:40	-	<0.01	晴れ	SSW	2.1
西門	2017/4/6 5:50	-	<0.01	晴れ	SSW	2.1
西門	2017/4/6 6:00	-	<0.01	晴れ	SSW	2.6
西門	2017/4/6 6:10	-	<0.01	晴れ	SSW	2.6
西門	2017/4/6 6:20	-	<0.01	晴れ	SW	1.3
西門	2017/4/6 6:30	-	<0.01	晴れ	SW	1.6
西門	2017/4/6 6:40	-	<0.01	晴れ	SSW	1.9
西門	2017/4/6 6:50	-	<0.01	晴れ	SSW	1.6
西門	2017/4/6 7:00	-	<0.01	晴れ	SSE	1.8
西門	2017/4/6 7:10	-	<0.01	晴れ	SSE	2.8
西門	2017/4/6 7:20	-	<0.01	晴れ	SSE	3.4
西門	2017/4/6 7:30	-	<0.01	晴れ	SSE	3.5
西門	2017/4/6 7:40	-	<0.01	晴れ	SSE	4.1
西門	2017/4/6 7:50	-	<0.01	晴れ	SSE	4.1
西門	2017/4/6 8:00	-	<0.01	晴れ	SSE	3.9
西門	2017/4/6 8:10	-	<0.01	晴れ	SSE	3.6
西門	2017/4/6 8:20	-	<0.01	晴れ	SSE	4.2
西門	2017/4/6 8:30	-	<0.01	晴れ	SSE	4.6
西門	2017/4/6 8:40	-	<0.01	晴れ	SSE	5.4
西門	2017/4/6 8:50	-	<0.01	晴れ	SSE	6.6
西門	2017/4/6 9:00	-	<0.01	晴れ	SSE	7.0
西門	2017/4/6 9:10	-	<0.01	晴れ	SSE	7.3
西門	2017/4/6 9:20	-	<0.01	晴れ	SSE	6.8
西門	2017/4/6 9:30	-	<0.01	晴れ	SSE	6.2
西門	2017/4/6 9:40	-	<0.01	晴れ	SSE	6.2
西門	2017/4/6 9:50	-	<0.01	晴れ	SSE	6.0
西門	2017/4/6 10:00	-	<0.01	晴れ	SSE	6.8

モニタリングカーでの線量率(ガンマ線)測定については、発電所構内の線量測定が充実してきていることから平成29年3月30日0時で廃止しました。
*無風の為読取れず 風速0.5m/s未満の場合「CALM」(静穏)と表記

福島第一原子力発電所 モニタリングポスト空間線量率($\mu\text{Sv/h}$)

5/9

測定日時	MP-1	MP-2	MP-3	MP-4	MP-5	MP-6	MP-7	MP-8	スタック(95m)		感雨
									風向	風速(m/s)	
2017/4/5 15:00	1.030	1.669	1.129	1.979	1.381	0.547	1.002	0.926	SSE	10.2	無
2017/4/5 15:10	1.030	1.669	1.128	1.977	1.378	0.546	1.001	0.926	S	10.2	無
2017/4/5 15:20	1.032	1.669	1.128	1.976	1.379	0.548	1.000	0.926	SSE	12.1	無
2017/4/5 15:30	1.029	1.668	1.129	1.973	1.379	0.546	1.000	0.925	S	10.7	無
2017/4/5 15:40	1.030	1.668	1.131	1.969	1.380	0.545	1.002	0.926	S	10.5	無
2017/4/5 15:50	1.031	1.669	1.131	1.972	1.378	0.545	1.002	0.925	S	10.0	無
2017/4/5 16:00	1.029	1.668	1.126	1.972	1.381	0.548	1.000	0.924	S	9.9	無
2017/4/5 16:10	1.032	1.670	1.126	1.973	1.377	0.549	1.003	0.926	S	10.5	無
2017/4/5 16:20	1.031	1.671	1.131	1.970	1.379	0.550	1.000	0.926	S	9.5	無
2017/4/5 16:30	1.029	1.670	1.129	1.972	1.379	0.548	1.001	0.927	S	10.2	無
2017/4/5 16:40	1.031	1.671	1.127	1.971	1.379	0.548	1.000	0.926	S	8.4	無
2017/4/5 16:50	1.031	1.671	1.129	1.973	1.378	0.548	1.000	0.927	S	9.1	無
2017/4/5 17:00	1.031	1.672	1.131	1.973	1.379	0.548	1.001	0.928	S	8.5	無
2017/4/5 17:10	1.030	1.671	1.130	1.976	1.380	0.550	1.001	0.931	S	7.9	無
2017/4/5 17:20	1.033	1.672	1.130	1.974	1.379	0.550	1.001	0.929	S	8.3	無
2017/4/5 17:30	1.034	1.674	1.130	1.974	1.377	0.553	1.001	0.932	S	7.7	無
2017/4/5 17:40	1.036	1.673	1.131	1.974	1.380	0.551	1.000	0.930	S	8.2	無
2017/4/5 17:50	1.037	1.672	1.130	1.977	1.377	0.550	0.999	0.930	S	6.5	無
2017/4/5 18:00	1.034	1.676	1.130	1.975	1.379	0.547	1.000	0.930	S	6.1	無
2017/4/5 18:10	1.033	1.674	1.132	1.974	1.382	0.549	1.001	0.930	S	7.8	無
2017/4/5 18:20	1.035	1.672	1.128	1.976	1.379	0.551	0.999	0.930	S	6.0	無
2017/4/5 18:30	1.033	1.670	1.132	1.976	1.382	0.549	1.000	0.929	SSW	4.9	無
2017/4/5 18:40	1.033	1.672	1.129	1.972	1.382	0.549	1.001	0.929	SSW	1.1	無
2017/4/5 18:50	1.032	1.669	1.130	1.973	1.379	0.550	1.001	0.931	SW	3.4	無
2017/4/5 19:00	1.033	1.669	1.129	1.976	1.378	0.547	1.001	0.928	SW	3.3	無
2017/4/5 19:10	1.034	1.669	1.129	1.976	1.380	0.548	1.000	0.928	WSW	2.8	無
2017/4/5 19:20	1.033	1.668	1.128	1.976	1.380	0.549	1.002	0.930	W	2.5	無
2017/4/5 19:30	1.035	1.670	1.129	1.973	1.379	0.548	1.002	0.927	WNW	2.9	無
2017/4/5 19:40	1.033	1.670	1.128	1.975	1.381	0.550	1.002	0.927	WNW	1.9	無
2017/4/5 19:50	1.032	1.667	1.131	1.971	1.380	0.547	1.002	0.928	WNW	2.2	無
2017/4/5 20:00	1.033	1.668	1.126	1.972	1.381	0.548	1.001	0.930	WNW	2.9	無
2017/4/5 20:10	1.031	1.666	1.129	1.974	1.380	0.548	1.001	0.927	W	2.3	無
2017/4/5 20:20	1.031	1.665	1.131	1.971	1.379	0.549	1.001	0.928	SW	1.4	無
2017/4/5 20:30	1.032	1.666	1.130	1.975	1.382	0.549	1.001	0.929	W	1.9	無
2017/4/5 20:40	1.031	1.667	1.128	1.973	1.380	0.547	1.000	0.929	SSE	1.2	無
2017/4/5 20:50	1.031	1.668	1.128	1.975	1.379	0.549	1.001	0.929	SSE	2.8	無
2017/4/5 21:00	1.032	1.664	1.129	1.973	1.379	0.546	1.000	0.928	S	3.5	無
2017/4/5 21:10	1.032	1.668	1.128	1.974	1.378	0.548	1.003	0.928	SSW	3.0	無
2017/4/5 21:20	1.032	1.669	1.128	1.973	1.378	0.546	1.001	0.929	S	2.9	無
2017/4/5 21:30	1.033	1.668	1.130	1.975	1.381	0.548	1.002	0.930	S	3.0	無
2017/4/5 21:40	1.032	1.665	1.129	1.974	1.380	0.547	1.003	0.928	SSW	3.3	無
2017/4/5 21:50	1.031	1.665	1.128	1.971	1.379	0.548	1.001	0.927	SSW	3.2	無
2017/4/5 22:00	1.032	1.665	1.128	1.972	1.379	0.547	1.001	0.928	SSW	4.5	無
2017/4/5 22:10	1.032	1.668	1.129	1.972	1.379	0.547	1.000	0.927	SSW	4.5	無
2017/4/5 22:20	1.031	1.667	1.130	1.972	1.380	0.548	1.001	0.929	SSW	3.9	無
2017/4/5 22:30	1.031	1.667	1.129	1.975	1.378	0.548	1.000	0.929	SSW	4.0	無
2017/4/5 22:40	1.034	1.664	1.129	1.975	1.377	0.548	1.002	0.930	SSW	3.9	無
2017/4/5 22:50	1.032	1.671	1.129	1.974	1.380	0.547	1.002	0.930	WSW	2.3	無
2017/4/5 23:00	1.033	1.665	1.129	1.973	1.379	0.548	1.002	0.927	W	2.2	無
2017/4/5 23:10	1.030	1.668	1.131	1.977	1.379	0.548	1.001	0.928	WNW	1.7	無
2017/4/5 23:20	1.035	1.666	1.131	1.975	1.378	0.548	1.002	0.927	WSW	0.9	無
2017/4/5 23:30	1.032	1.667	1.130	1.974	1.376	0.548	1.001	0.931	SSW	0.9	無
2017/4/5 23:40	1.033	1.667	1.130	1.975	1.379	0.547	1.000	0.928	SSW	0.9	無
2017/4/5 23:50	1.034	1.669	1.131	1.977	1.380	0.547	1.000	0.928	SSW	1.2	無
2017/4/6 0:00	1.032	1.666	1.130	1.973	1.378	0.548	1.001	0.928	WSW	0.9	無
2017/4/6 0:10	1.031	1.668	1.130	1.971	1.378	0.547	1.002	0.928	S	1.2	無
2017/4/6 0:20	1.030	1.664	1.127	1.971	1.378	0.546	1.000	0.929	SSE	0.9	無
2017/4/6 0:30	1.030	1.667	1.128	1.972	1.381	0.548	1.001	0.928	SSE	0.9	無
2017/4/6 0:40	1.033	1.668	1.130	1.974	1.377	0.546	1.003	0.929	SSW	1.4	無
2017/4/6 0:50	1.030	1.667	1.130	1.974	1.379	0.547	1.001	0.929	SSW	1.5	無
2017/4/6 1:00	1.031	1.664	1.128	1.974	1.378	0.547	1.001	0.928	SSW	1.5	無

福島第一原子力発電所 モニタリングポスト空間線量率(μSv/h)

6/9

測定日時	MP-1	MP-2	MP-3	MP-4	MP-5	MP-6	MP-7	MP-8	スタック(95m)		感雨
									風向	風速(m/s)	
2017/4/6 1:10	1.029	1.665	1.130	1.976	1.378	0.548	1.002	0.929	S	1.2	無
2017/4/6 1:20	1.031	1.664	1.129	1.973	1.377	0.547	1.001	0.930	S	2.5	無
2017/4/6 1:30	1.032	1.663	1.126	1.974	1.378	0.547	1.001	0.929	SSW	3.6	無
2017/4/6 1:40	1.030	1.664	1.128	1.973	1.377	0.547	0.999	0.928	S	3.7	無
2017/4/6 1:50	1.032	1.667	1.126	1.973	1.379	0.546	0.999	0.929	S	4.1	無
2017/4/6 2:00	1.032	1.666	1.127	1.973	1.377	0.547	1.000	0.928	S	4.0	無
2017/4/6 2:10	1.031	1.666	1.129	1.974	1.377	0.547	1.001	0.929	S	2.9	無
2017/4/6 2:20	1.031	1.664	1.129	1.972	1.376	0.548	1.000	0.929	SSE	3.0	無
2017/4/6 2:30	1.032	1.664	1.128	1.974	1.380	0.547	1.002	0.928	S	2.9	無
2017/4/6 2:40	1.031	1.667	1.129	1.974	1.378	0.546	1.001	0.927	S	2.6	無
2017/4/6 2:50	1.030	1.664	1.128	1.973	1.377	0.548	1.002	0.928	SSW	2.9	無
2017/4/6 3:00	1.029	1.664	1.127	1.971	1.380	0.546	1.001	0.927	SSW	3.2	無
2017/4/6 3:10	1.030	1.663	1.128	1.975	1.378	0.547	1.002	0.929	SSW	3.4	無
2017/4/6 3:20	1.029	1.665	1.129	1.973	1.380	0.546	1.001	0.927	S	3.7	無
2017/4/6 3:30	1.030	1.666	1.130	1.973	1.379	0.546	1.001	0.930	SSW	3.3	無
2017/4/6 3:40	1.030	1.663	1.128	1.975	1.378	0.546	1.001	0.928	SSW	2.6	無
2017/4/6 3:50	1.031	1.662	1.130	1.975	1.378	0.547	1.000	0.927	S	3.0	無
2017/4/6 4:00	1.028	1.665	1.127	1.975	1.376	0.546	1.000	0.928	SSW	2.5	無
2017/4/6 4:10	1.031	1.663	1.129	1.970	1.380	0.547	1.000	0.928	S	3.0	無
2017/4/6 4:20	1.029	1.663	1.129	1.974	1.378	0.546	1.001	0.927	SSE	3.8	無
2017/4/6 4:30	1.027	1.665	1.125	1.971	1.376	0.546	0.999	0.929	S	5.8	無
2017/4/6 4:40	1.030	1.664	1.126	1.972	1.377	0.546	1.001	0.929	S	4.9	無
2017/4/6 4:50	1.031	1.665	1.126	1.972	1.377	0.545	0.999	0.928	SSW	3.7	無
2017/4/6 5:00	1.028	1.664	1.124	1.973	1.378	0.547	1.000	0.928	SSW	3.1	無
2017/4/6 5:10	1.030	1.666	1.124	1.973	1.375	0.546	1.001	0.927	S	3.6	無
2017/4/6 5:20	1.028	1.663	1.125	1.971	1.375	0.546	1.000	0.929	S	4.5	無
2017/4/6 5:30	1.031	1.662	1.125	1.972	1.378	0.546	0.998	0.926	SSE	5.6	無
2017/4/6 5:40	1.027	1.663	1.127	1.971	1.377	0.546	1.000	0.928	S	5.9	無
2017/4/6 5:50	1.029	1.666	1.127	1.973	1.375	0.546	1.000	0.928	S	7.3	無
2017/4/6 6:00	1.028	1.665	1.127	1.971	1.377	0.545	1.000	0.929	S	8.0	無
2017/4/6 6:10	1.027	1.662	1.127	1.973	1.377	0.545	1.000	0.929	S	8.5	無
2017/4/6 6:20	1.028	1.664	1.128	1.973	1.377	0.546	0.999	0.929	S	7.8	無
2017/4/6 6:30	1.029	1.666	1.127	1.974	1.378	0.546	1.000	0.928	S	8.4	無
2017/4/6 6:40	1.026	1.667	1.130	1.976	1.375	0.546	0.999	0.929	S	7.9	無
2017/4/6 6:50	1.030	1.666	1.128	1.974	1.379	0.546	1.001	0.928	S	7.0	無
2017/4/6 7:00	1.029	1.669	1.129	1.975	1.379	0.545	1.000	0.929	S	8.0	無
2017/4/6 7:10	1.029	1.667	1.127	1.973	1.379	0.546	1.002	0.929	S	8.1	無
2017/4/6 7:20	1.030	1.669	1.128	1.975	1.378	0.546	1.002	0.929	S	7.8	無
2017/4/6 7:30	1.029	1.667	1.129	1.974	1.378	0.546	1.002	0.929	S	7.7	無
2017/4/6 7:40	1.030	1.669	1.129	1.973	1.379	0.545	1.003	0.929	S	7.7	無
2017/4/6 7:50	1.027	1.669	1.128	1.978	1.379	0.543	1.002	0.930	S	8.4	無
2017/4/6 8:00	1.029	1.667	1.130	1.976	1.380	0.545	1.002	0.932	S	8.3	無
2017/4/6 8:10	1.031	1.671	1.131	1.977	1.381	0.545	1.003	0.930	S	8.7	無
2017/4/6 8:20	1.032	1.669	1.133	1.979	1.378	0.544	1.002	0.930	S	7.6	無
2017/4/6 8:30	1.032	1.662	1.131	1.979	1.380	0.545	1.003	0.932	S	8.8	無
2017/4/6 8:40	1.033	1.664	1.131	1.979	1.380	0.545	1.001	0.929	S	10.6	無
2017/4/6 8:50	1.032	1.664	1.132	1.979	1.378	0.543	1.002	0.929	SSE	12.4	無
2017/4/6 9:00	1.032	1.661	1.134	1.980	1.381	0.545	1.001	0.927	SSE	13.1	無
2017/4/6 9:10	1.033	1.663	1.131	1.980	1.378	0.545	1.002	0.926	SSE	14.9	無
2017/4/6 9:20	1.030	1.664	1.132	1.978	1.378	0.547	0.999	0.928	SSE	13.5	無
2017/4/6 9:30	1.032	1.662	1.130	1.979	1.379	0.546	1.002	0.927	S	11.8	無
2017/4/6 9:40	1.033	1.666	1.130	1.981	1.379	0.547	0.999	0.927	S	12.7	無
2017/4/6 9:50	1.032	1.669	1.134	1.978	1.382	0.547	1.000	0.927	S	12.4	無
2017/4/6 10:00	1.032	1.664	1.132	1.981	1.381	0.547	1.001	0.927	SSE	14.2	無

7/9

福島第一原子力発電所 モニタリング結果(可搬型MP)			
日時	事務本館南側線量率 (mSv/h)	正門線量率 (μ Sv/h)	西門線量率 (μ Sv/h)
2017/4/5 15:00	0.015	1	2
2017/4/5 15:30	0.015	1	2
2017/4/5 16:00	0.015	1	2
2017/4/5 16:30	0.015	1	2
2017/4/5 17:00	0.015	1	2
2017/4/5 17:30	0.015	1	2
2017/4/5 18:00	0.015	1	1
2017/4/5 18:30	0.015	1	2
2017/4/5 19:00	0.015	1	2
2017/4/5 19:30	0.015	1	1
2017/4/5 20:00	0.015	1	2
2017/4/5 20:30	0.015	1	2
2017/4/5 21:00	0.015	1	1
2017/4/5 21:30	0.015	1	1
2017/4/5 22:00	0.015	1	2
2017/4/5 22:30	0.015	1	2
2017/4/5 23:00	0.015	1	2
2017/4/5 23:30	0.015	1	2
2017/4/6 0:00	0.015	1	2
2017/4/6 0:30	0.015	1	2
2017/4/6 1:00	0.015	1	2
2017/4/6 1:30	0.015	1	2
2017/4/6 2:00	0.015	1	2
2017/4/6 2:30	0.015	1	2
2017/4/6 3:00	0.015	1	2
2017/4/6 3:30	0.015	1	2
2017/4/6 4:00	0.015	1	2
2017/4/6 4:30	0.015	1	2
2017/4/6 5:00	0.015	1	1
2017/4/6 5:30	0.015	1	2
2017/4/6 6:00	0.015	1	2
2017/4/6 6:30	0.015	1	2
2017/4/6 7:00	0.015	1	2
2017/4/6 7:30	0.015	1	2
2017/4/6 8:00	0.015	1	2
2017/4/6 8:30	0.015	1	2
2017/4/6 9:00	0.015	1	2
2017/4/6 9:30	0.015	1	2
2017/4/6 10:00	0.015	1	2

サブドレン等核種分析結果

参考値

(データ集約: 4/6)

採取場所	福島第一 1号機 サブドレン	福島第一 2号機 サブドレン	福島第一 3号機 サブドレン	福島第一 4号機 サブドレン	福島第一 5号機 サブドレン	福島第一 6号機 サブドレン	福島第一 構内深井戸
試料採取日時刻	2017年4月5日 7時08分	2017年4月5日 7時14分	2017年4月5日 7時21分	2017年4月5日 7時28分	対象外	対象外	対象外
検出核種 (半減期)	試料濃度 (Bq/L)						
I-131 (約8日)	ND(6.5)	ND(8.1)	ND(5.1)	ND(4.6)	-	-	-
Cs-134 (約2年)	19	35	ND(5.1)	ND(5.1)	-	-	-
Cs-137 (約30年)	140	300	ND(4.5)	21	-	-	-

※ その他の核種については評価中。
※ NDは検出限界値未満を表し、() 内に検出限界値を示す。

8/9

2017年4月6日

集中廃棄物処理施設周辺 サブドレン水検測分析結果

I-131 (Bq/L)

Table with columns for date (3/19 to 4/5) and rows for measurement points 1-9. Values include ND and numerical data with error bars.

CS-134 (Bq/L)

Table with columns for date (3/19 to 4/5) and rows for measurement points 1-9. Values include ND and numerical data with error bars.

CS-137 (Bq/L)

Table with columns for date (3/19 to 4/5) and rows for measurement points 1-9. Values include ND and numerical data with error bars.

- <測定箇所>
① 4号/7号埋置庫南東
② アロセス主埋置庫北東
③ アロセス主埋置庫南東
④ アロセス主埋置庫南西
⑤ 埋置庫体構築物近郊埋置庫南
⑥ サイハイノカ埋置庫南西
⑦ 焼却工作棟 西側
⑧ 埋置庫体構築物近郊埋置庫北
⑨ サイハイノカ埋置庫南東

※1-はサンプリング、測定を実施していないことを示す。
※2-は⑤が検出不可となったため、地下水系の上流側として測定し、週1回程度の頻度で測定。(2011/4/28~)
※3-は地下水系の下流側であることから、追加で測定。(2011/5/28~)
※4-を追加で測定。(2011/5/30~)
※5-を追加で測定。(2011/8/2~)
※6-は検出限界値未満を示し、() 内に検出限界値を示す。
※7-悪天候により採取中止

9/9

11:58 受

様式8-1-(1/2)

応急処置の概要 (原子炉施設)

✓

(第25条-15670報)

内閣総理大臣
原子力規制委員会
福島県知事
大熊町長
双葉町長 殿

第25条報告

原子力災害対策特別措置法第25条第2項に基づき、応急措置の概要を以下のとおり報告します。

発信日時	平成29年 4月 6日 11時 36分	送信者	東京電力ホールディングス株式会社 福島第一原子力発電所 原子力防災管理者 内田 俊志 連絡先: 0240-30-9301
受信日時	平成 年 月 日 時 分	受信者	

1. 事故件名 : 非常用炉心冷却装置注水不能
(原災法政令第6条第4項第4号, 省令第21条第1項)

2. 事故発生場所 : 福島第一原子力発電所

3. 事故発生日時 : 平成23年3月11日 16時36分

4. 発生事象と対応の概要

第25条-15668報にてお知らせした、入退域管理棟付近に駐車している構内循環バスからの油飛散事象について、その後の状況をお知らせします。

当社社員が現場へ到着し、油の飛散が停止していることを確認しました。

また、油の飛散範囲としては、約10cm×10cmが数箇所、約50cm×50cmが数箇所程度ある状況です。

本事象については、11時08分に富岡消防署にて「車両からのエンジンオイル漏えい事象」と判断されました。

今後、構内循環バスが運行したルートを確認し、油溜まり等が他にないか確認するとともに、飛散した油の回収作業を行います。

【公表区分: その他】

5. 緊急時対策本部その他の事項の概要

なし

17:22 受

様式8-1 (1/2)

応急処置の概要 (原子炉施設)

1/12

(第25条-15671報)

内閣総理大臣
原子力規制委員会
福島県知事
大熊町長
双葉町長 殿

第25条報告

原子力災害対策特別措置法第25条第2項に基づき、応急措置の概要を以下のとおり報告します。

発信日時	平成29年4月6日17時01分	送信者	東京電力ホールディングス株式会社 福島第一原子力発電所 原子力防災管理者 内田 俊志 連絡先: 0240-30-9301
受信日時	平成 年 月 日 時 分	受信者	

1. 事故件名 : 非常用炉心冷却装置注水不能
(原災法政令第6条第4項第4号, 省令第21条第1項口)

2. 事故発生場所 : 福島第一原子力発電所

3. 事故発生日時 : 平成23年3月11日 16時36分

4. 発生事象と対応の概要

プラント関連パラメータ、発電所敷地内におけるモニタリング結果等について、下記のとおりお知らせいたします。

- ・プラント関連パラメータ [4月6日 11時00分現在]
- ・発電所敷地内におけるモニタリング結果 [4月6日 16時00分現在]
- ・福島第一原子力発電所構内排水路分析結果 [採取日 4月5日]
- ・福島第一港湾内、放水口付近、護岸の詳細分析結果 護岸地下水 [採取日 4月3日]
- ・福島第一港湾内、放水口付近、護岸の詳細分析結果 護岸地下水 [採取日 4月5日]
- ・福島第一港湾内、放水口付近、護岸の詳細分析結果 海水 [採取日 4月5日]

建屋滞留水の移送状況については、本日のパトロール及び警報監視等において、漏えい等の異常は確認されませんでした。

【公表区分: その他】

5. 緊急時対策本部その他の事項の概要

なし

2/12

福島第一原子力発電所 プラント関連パラメータ

2017年4月6日 11:00 現在

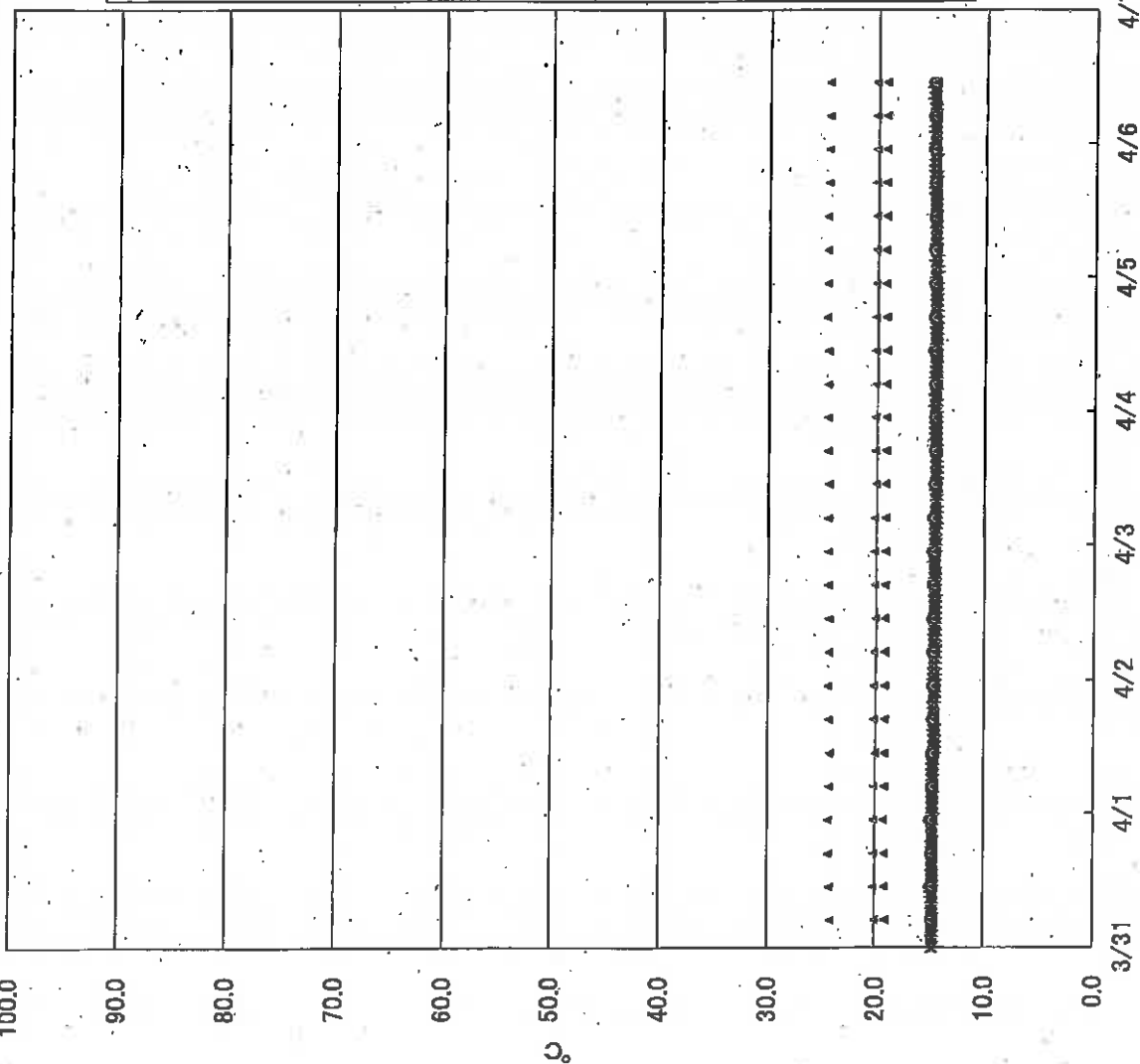
【留意事項】
 各計測器については、機器やその後の異常状態の監視を要し、異常の発生を察知し、異常を排除しているものもあり、正しく動作していない可能性のある計測器も存在している。プラントの状態を把握するために、このような計測器の不確かさも含めて留意し、異常の計測値から得られる情報を活用して変化の傾向にも留意して検査的に判断している。

	1号機	2号機	3号機	4号機
原子炉注水状況	給水系：1.5m ³ /h CS系：1.4m ³ /h (4/6 11:00 現在)	給水系：1.5m ³ /h CS系：1.4m ³ /h (4/6 11:00 現在)	給水系：1.5m ³ /h CS系：1.4m ³ /h (4/6 11:00 現在)	
原子炉圧力容器 内部温度	VESSEL BOTTOM HEAD (TE-263-69L1) : 14.9°C 原子炉 SKIRT JOINT 上部 (TE-263-69H1) : 14.8°C VESSEL DOWN COMMER (TE-263-69G2) : 14.7°C (4/6 11:00 現在)	VESSEL WALL ABOVE BOTTOM HEAD (TE-2-3-69H3) : 20.0°C RPV温度 (TE-2-3-69R) : 20.1°C (4/6 11:00 現在)	RPV下部ヘッド温度 (TE-2-3-69L1) : 18.4°C スカートジャンクション上部温度 (TE-2-3-69F1) : 18.4°C RPV底部ヘッド上部温度 (TE-2-3-69H1) : 17.2°C (4/6 11:00 現在)	
原子炉格納容器 内温度	HVH-12A RETURN AIR (TE-1625A) : 15.0°C HVH-12A SUPPLY AIR (TE-1625F) : 14.6°C (4/6 11:00 現在)	RETURN AIR DRYWELL COOLER (TE-16-114B) : 21.2°C SUPPLY AIR D/W COOLER HVH2-16B (TE-16-114G#1) : 20.6°C (4/6 11:00 現在)	格納容器空冷機戻り空気温度 (TE-16-114A) : 18.3°C 格納容器空冷機供給空気温度 (TE-16-114F#1) : 16.8°C (4/6 11:00 現在)	
原子炉格納容器 圧力	0.63kPa.g (4/6 11:00 現在)	4.71kPa.g (4/6 11:00 現在)	0.28kPa.g (4/6 11:00 現在)	
窒素封入流量 ※3	RPV : 28.19Nm ³ /h PCV : -Nm ³ /h (4/6 11:00 現在)	RPV : 14.09Nm ³ /h PCV : -Nm ³ /h (4/6 11:00 現在)	RPV : 17.65Nm ³ /h PCV : -Nm ³ /h (4/6 11:00 現在)	※4
原子炉格納容器 ガス管理システム 排気流量	20.4m ³ /h (4/6 11:00 現在)	16.31Nm ³ /h (4/6 11:00 現在)	19.41Nm ³ /h (4/6 11:00 現在)	
原子炉格納容器 水素濃度 ※1	A系 : 0.01vol% B系 : 0.00vol% (4/6 11:00 現在)	A系 : 0.04vol% B系 : 0.05vol% (4/6 11:00 現在)	A系 : 0.04vol% B系 : 0.05vol% (4/6 11:00 現在)	
原子炉格納容器 放射能濃度 (Xe135) ※2	A系 : 指示値 9.30E-04 検出限界値 5.80E-04 B系 : 指示値 7.80E-04 検出限界値 5.20E-04 (4/6 11:00 現在)	A系 : 指示値 ND 検出限界値 1.7E-01 B系 : 指示値 ND 検出限界値 1.5E-01 (4/6 11:00 現在)	A系 : 指示値 ND 検出限界値 2.5E-01 B系 : 指示値 ND 検出限界値 2.6E-01 (4/6 11:00 現在)	Ba/cm ³ Ba/cm ³
使用済燃料プール 水温度	26.3°C (4/6 11:00 現在)	28.8°C (4/6 11:00 現在)	28.4°C (4/6 11:00 現在)	14.5°C (4/6 11:00 現在)
FPC 注水ノック 水位	2.28m (4/6 11:00 現在)	2.93m (4/6 11:00 現在)	3.51m (4/6 11:00 現在)	26.96X100mm (4/6 11:00 現在)

【計測値に関する情報】
 ※1 : 指示値がマイナスの場合は0.00vol%と記載する。(水素濃度が極めて低い場合は、計測精度によりマイナス表示される場合があるため)
 ※2 : 格納容器内放射能濃度の単位はBq/cm³と記載する。原子炉格納容器内放射能濃度の単位はNDと記載する。
 ※3 : 窒素封入の流量・圧力を計測修正した値を記載する。
 ※4 : 窒素封入停止中

3/12

福島第一原子力発電所1号機 温度に関するパラメータ

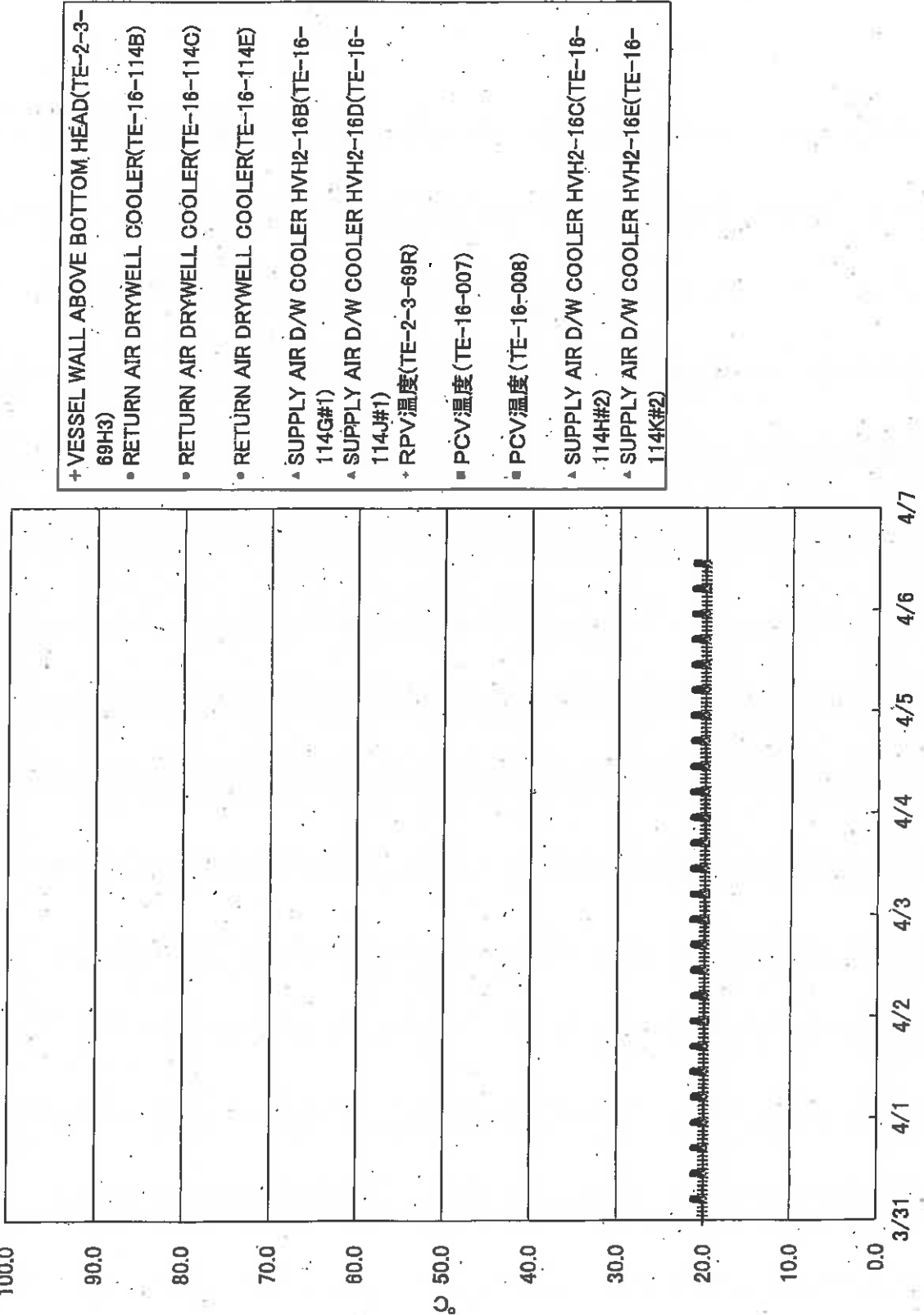


- + VESSEL BOTTOM HEAD(TE-263-69L1)
- + VESSEL BOTTOM HEAD(TE-263-69L2)
- 原子炉SKIRT JOINT 上部(TE-263-68H1)
- 原子炉SKIRT JOINT 上部(TE-263-69H3)
- x VESSEL DOWNCOMMER(TE-263-69G2)
- x VESSEL DOWNCOMMER(TE-263-69G3)
- HVH-12A RETURN AIR(TE-1625A)
- HVH-12B RETURN AIR(TE-1625B)
- HVH-12C RETURN AIR(TE-1625C)
- HVH-12D RETURN AIR(TE-1625D)
- HVH-12E RETURN AIR(TE-1625E)
- ▲ HVH-12A SUPPLY AIR(TE-1625F)
- ▲ HVH-12B SUPPLY AIR(TE-1625G)
- ▲ HVH-12C SUPPLY AIR(TE-1625H)
- ▲ HVH-12D SUPPLY AIR(TE-1625J)
- ▲ HVH-12E SUPPLY AIR(TE-1625K)
- PCV温度 (TE-1625T3)
- PCV温度 (TE-1625T6)

※ 3/2よりPCV温度(TE-1625T3, TE-1625T6)については実施計画の監視温度計から除外された為欠測

4/12

福島第一原子力発電所2号機 温度に関するパラメータ



6/12

福島第一原子力発電所 モニタリング結果(モニタリングカー・気象関係)

場所	日時	線量率 ($\mu\text{Sv/h}$)	中性子線量率 ($\mu\text{Sv/h}$)	天候	風向	風速 (m/s)
西門	2017/4/6 9:00	-	<0.01	晴れ	SSE	7.0
西門	2017/4/6 9:10	-	<0.01	晴れ	SSE	7.3
西門	2017/4/6 9:20	-	<0.01	晴れ	SSE	6.8
西門	2017/4/6 9:30	-	<0.01	晴れ	SSE	6.2
西門	2017/4/6 9:40	-	<0.01	晴れ	SSE	6.2
西門	2017/4/6 9:50	-	<0.01	晴れ	SSE	6.0
西門	2017/4/6 10:00	-	<0.01	晴れ	SSE	6.8
西門	2017/4/6 10:10	-	<0.01	晴れ	SSE	8.2
西門	2017/4/6 10:20	-	<0.01	晴れ	SSE	7.8
西門	2017/4/6 10:30	-	<0.01	晴れ	SSE	7.9
西門	2017/4/6 10:40	-	<0.01	晴れ	SSE	7.9
西門	2017/4/6 10:50	-	<0.01	晴れ	S	8.0
西門	2017/4/6 11:00	-	<0.01	晴れ	S	7.6
西門	2017/4/6 11:10	-	<0.01	晴れ	SSE	8.0
西門	2017/4/6 11:20	-	<0.01	晴れ	SSE	8.4
西門	2017/4/6 11:30	-	<0.01	晴れ	SSE	8.5
西門	2017/4/6 11:40	-	<0.01	晴れ	SSE	8.1
西門	2017/4/6 11:50	-	<0.01	晴れ	SSE	7.5
西門	2017/4/6 12:00	-	<0.01	晴れ	SSE	7.4
西門	2017/4/6 12:10	-	<0.01	晴れ	SSE	8.2
西門	2017/4/6 12:20	-	<0.01	晴れ	SSE	7.7
西門	2017/4/6 12:30	-	<0.01	晴れ	SSE	7.6
西門	2017/4/6 12:40	-	<0.01	晴れ	SSE	7.5
西門	2017/4/6 12:50	-	<0.01	晴れ	S	8.0
西門	2017/4/6 13:00	-	<0.01	晴れ	S	8.8
西門	2017/4/6 13:10	-	<0.01	晴れ	S	9.5
西門	2017/4/6 13:20	-	<0.01	晴れ	S	8.7
西門	2017/4/6 13:30	-	<0.01	晴れ	S	7.7
西門	2017/4/6 13:40	-	<0.01	晴れ	S	7.3
西門	2017/4/6 13:50	-	<0.01	晴れ	S	7.6
西門	2017/4/6 14:00	-	<0.01	晴れ	S	8.3
西門	2017/4/6 14:10	-	<0.01	晴れ	S	7.7
西門	2017/4/6 14:20	-	<0.01	晴れ	SSE	8.1
西門	2017/4/6 14:30	-	<0.01	曇り	SSE	6.0
西門	2017/4/6 14:40	-	<0.01	曇り	S	5.8
西門	2017/4/6 14:50	-	<0.01	曇り	S	6.5
西門	2017/4/6 15:00	-	<0.01	曇り	SSE	5.9
西門	2017/4/6 15:10	-	<0.01	曇り	S	6.8
西門	2017/4/6 15:20	-	<0.01	曇り	S	6.7
西門	2017/4/6 15:30	-	<0.01	曇り	S	6.6
西門	2017/4/6 15:40	-	<0.01	曇り	SSE	7.4
西門	2017/4/6 15:50	-	<0.01	曇り	SSE	6.4
西門	2017/4/6 16:00	-	<0.01	曇り	SSE	5.4

福島第一原子力発電所 モニタリングポスト空間線量率(μ Sv/h)

7/12

測定日時	MP-1	MP-2	MP-3	MP-4	MP-5	MP-6	MP-7	MP-8	スタック(95m)		感雨
									風向	風速(m/s)	
2017/4/6 9:00	1.032	1.661	1.134	1.980	1.381	0.545	1.001	0.927	SSE	13.1	無
2017/4/6 9:10	1.033	1.663	1.131	1.980	1.378	0.545	1.002	0.926	SSE	14.9	無
2017/4/6 9:20	1.030	1.664	1.132	1.978	1.378	0.547	0.999	0.928	SSE	13.5	無
2017/4/6 9:30	1.032	1.662	1.130	1.979	1.379	0.546	1.002	0.927	S	11.8	無
2017/4/6 9:40	1.033	1.666	1.130	1.981	1.379	0.547	0.999	0.927	S	12.7	無
2017/4/6 9:50	1.032	1.669	1.134	1.978	1.382	0.547	1.000	0.927	S	12.4	無
2017/4/6 10:00	1.032	1.664	1.132	1.981	1.381	0.547	1.001	0.927	SSE	14.2	無
2017/4/6 10:10	1.033	1.665	1.135	1.979	1.382	0.547	1.004	0.926	SSE	15.5	無
2017/4/6 10:20	1.034	1.666	1.133	1.976	1.380	0.548	1.003	0.927	SSE	12.7	無
2017/4/6 10:30	1.033	1.669	1.135	1.982	1.382	0.548	1.001	0.928	S	14.9	無
2017/4/6 10:40	1.033	1.673	1.134	1.981	1.381	0.549	1.003	0.926	S	14.6	無
2017/4/6 10:50	1.033	1.669	1.133	1.982	1.383	0.548	1.003	0.928	SSE	14.1	無
2017/4/6 11:00	1.035	1.671	1.133	1.981	1.381	0.549	1.003	0.926	SSE	13.1	無
2017/4/6 11:10	1.031	1.672	1.133	1.983	1.382	0.548	1.003	0.930	SSE	13.5	無
2017/4/6 11:20	1.034	1.670	1.133	1.984	1.384	0.549	1.002	0.927	SSE	15.2	無
2017/4/6 11:30	1.035	1.670	1.131	1.983	1.384	0.547	1.004	0.927	SSE	16.0	無
2017/4/6 11:40	1.035	1.673	1.131	1.983	1.386	0.548	1.001	0.927	SSE	14.1	無
2017/4/6 11:50	1.036	1.674	1.136	1.987	1.388	0.549	1.002	0.927	S	13.0	無
2017/4/6 12:00	1.035	1.674	1.131	1.985	1.386	0.549	1.003	0.928	SSE	13.8	無
2017/4/6 12:10	1.035	1.673	1.135	1.982	1.387	0.548	1.002	0.928	S	16.4	無
2017/4/6 12:20	1.034	1.671	1.133	1.978	1.386	0.549	1.002	0.927	S	16.4	無
2017/4/6 12:30	1.032	1.671	1.134	1.982	1.387	0.550	1.007	0.929	SSE	12.7	有
2017/4/6 12:40	1.035	1.671	1.133	1.982	1.387	0.549	1.005	0.927	S	14.1	無
2017/4/6 12:50	1.036	1.674	1.133	1.987	1.386	0.551	1.006	0.929	S	12.4	無
2017/4/6 13:00	1.035	1.671	1.135	1.986	1.388	0.549	1.006	0.927	SSE	16.0	無
2017/4/6 13:10	1.036	1.672	1.134	1.986	1.384	0.550	1.004	0.928	S	16.6	無
2017/4/6 13:20	1.036	1.672	1.136	1.986	1.390	0.549	1.004	0.926	SSE	15.3	無
2017/4/6 13:30	1.039	1.672	1.135	1.986	1.388	0.548	1.004	0.928	S	13.6	無
2017/4/6 13:40	1.037	1.670	1.135	1.986	1.386	0.546	1.002	0.929	S	13.8	無
2017/4/6 13:50	1.037	1.670	1.135	1.987	1.387	0.549	1.005	0.932	S	13.8	無
2017/4/6 14:00	1.037	1.672	1.135	1.986	1.388	0.548	1.004	0.928	S	15.8	無
2017/4/6 14:10	1.035	1.675	1.134	1.990	1.391	0.549	1.005	0.928	S	15.2	無
2017/4/6 14:20	1.037	1.677	1.134	1.989	1.390	0.546	1.004	0.927	SSE	13.5	無
2017/4/6 14:30	1.036	1.678	1.134	1.987	1.389	0.548	1.006	0.929	S	11.6	無
2017/4/6 14:40	1.035	1.677	1.133	1.986	1.390	0.548	1.003	0.927	S	13.9	無
2017/4/6 14:50	1.037	1.674	1.135	1.989	1.390	0.549	1.004	0.930	SSE	13.6	無
2017/4/6 15:00	1.038	1.677	1.137	1.989	1.386	0.548	1.005	0.929	S	12.4	無
2017/4/6 15:10	1.038	1.675	1.136	1.987	1.388	0.548	1.004	0.929	S	12.4	無
2017/4/6 15:20	1.038	1.675	1.135	1.988	1.387	0.549	1.003	0.930	S	13.3	無
2017/4/6 15:30	1.039	1.675	1.134	1.985	1.387	0.549	1.005	0.929	S	12.7	無
2017/4/6 15:40	1.036	1.679	1.134	1.987	1.388	0.547	1.005	0.929	S	13.0	無
2017/4/6 15:50	1.038	1.677	1.135	1.987	1.388	0.549	1.005	0.928	S	14.2	無
2017/4/6 16:00	1.040	1.676	1.136	1.989	1.388	0.550	1.004	0.929	S	11.4	無

福島第一原子力発電所 モニタリング結果(可搬型MP)

日時	事務本館南側線量率 (mSv/h)	正門線量率 (μ Sv/h)	西門線量率 (μ Sv/h)
2017/4/6 9:00	0.015	1	2
2017/4/6 9:30	0.015	1	2
2017/4/6 10:00	0.015	1	2
2017/4/6 10:30	0.015	1	2
2017/4/6 11:00	0.015	1	2
2017/4/6 11:30	0.015	1	2
2017/4/6 12:00	0.015	1	2
2017/4/6 12:30	0.015	1	2
2017/4/6 13:00	0.015	1	2
2017/4/6 13:30	0.015	1	2
2017/4/6 14:00	0.015	1	2
2017/4/6 14:30	0.015	1	2
2017/4/6 15:00	0.015	1	2
2017/4/6 15:30	0.015	1	2
2017/4/6 16:00	0.015	1	2

8/12

9/12

福島第一原子力発電所構内排水路分析結果

単位: Bq/L

		A排水路排水口					物揚場排水口					
採取日	3月31日	4月1日	4月2日	4月3日	4月4日	4月5日	3月31日	4月1日	4月2日	4月3日	4月4日	4月5日
採取時刻	7:00	16:25	7:00	7:00	7:00	7:00	7:15	7:12	7:08	8:03	7:05	7:33
降雨量(mm/日)	2.5	2	0	0	0	0	2.5	2	0	0	0	0
流量(m ³ /秒)	解析中	解析中	解析中	解析中	解析中	解析中	解析中	解析中	解析中	解析中	解析中	解析中
Cs-134(約2年)	ND(0.97)	1.0	0.84	ND(0.72)	0.99	1.2	ND(0.56)	ND(0.78)	ND(0.61)	ND(0.81)	ND(0.78)	ND(0.52)
Cs-137(約30年)	6.0	7.8	4.8	4.8	5.2	5.4	ND(0.88)	1.2	ND(0.78)	ND(0.90)	ND(0.82)	ND(0.75)
全β	8.8	13	7.7	7.7	12	9.3	ND(4.0)	4.4	ND(4.0)	ND(4.0)	ND(4.0)	ND(4.0)
H-3(約12年)	-	-	-	-	-	分析中	-	-	-	-	-	分析中

単位: Bq/L

		K排水路排水口					C排水路 35m盤					
採取日	3月31日	4月1日	4月2日	4月3日	4月4日	4月5日	3月31日	4月1日	4月2日	4月3日	4月4日	4月5日
採取時刻	7:00	7:00	7:00	7:00	7:00	7:00	7:23	8:02	7:58	8:14	7:15	7:10
降雨量(mm/日)	2.5	2	0	0	0	0	2.5	2	0	0	0	0
流量(m ³ /秒)	解析中	解析中	解析中	解析中	解析中	解析中	解析中	解析中	解析中	解析中	解析中	解析中
Cs-134(約2年)	ND(0.64)	1.6	ND(0.88)	ND(0.64)	ND(0.56)	ND(0.72)	ND(0.72)	ND(0.75)	ND(0.74)	ND(0.59)	ND(0.61)	ND(0.63)
Cs-137(約30年)	3.9	12	4.1	4.0	3.7	3.7	ND(0.90)	1.1	ND(0.86)	ND(0.82)	ND(0.80)	ND(0.76)
全β	5.6	24	ND(4.0)	6.7	4.0	5.6	7.9	8.4	ND(4.0)	ND(3.5)	ND(3.7)	ND(3.7)
H-3(約12年)	-	-	-	-	-	分析中	-	-	-	-	-	分析中

* 本枠内が今回公表データ。他は4月5日までにお知らせ済み。

* 測定対象外の項目は「-」と記す。

* NDは検出限界値未満を表し、()内に検出限界値を示す。

10/12

福島第一港湾内、放水口付近、護岸の詳細分析結果(1/3)護岸地下水

単位: Bq/L (塩素除く)

採取日	地下水観測孔 No.0-1	地下水観測孔 No.0-1-2	地下水観測孔 No.0-2	地下水観測孔 No.0-3-1	地下水観測孔 No.0-3-2	地下水観測孔 No.0-4	地下水観測孔 No.1	地下水観測孔 No.1-6	地下水観測孔 No.1-8	地下水観測孔 No.1-9(甲)	地下水観測孔 No.1-11	地下水観測孔 No.1-12	地下水観測孔 No.1-14	地下水観測孔 No.1-16	地下水観測孔 No.1-17
採取時刻										4月3日					
塩素(単位: ppm)										10:10					
Cs-134(約2年)										56					
Cs-137(約30年)										—					
その他										—					
γ										ND(17)					
全β										640					
H-3(約12年)										分析中					
Sr-90(約29年)															

採取日	地下水観測孔 No.2	地下水観測孔 No.2-3	地下水観測孔 No.2-5(甲)	地下水観測孔 No.2-6	地下水観測孔 No.2-7	地下水観測孔 No.2-8	地下水観測孔 No.3-2	地下水観測孔 No.3-3	地下水観測孔 No.3-4	地下水観測孔 No.3-5(甲)	3,4号機 改修ウエル 汲み上げ水
採取時刻											
塩素(単位: ppm)											
Cs-134(約2年)											
Cs-137(約30年)											
その他											
γ											
全β											
H-3(約12年)											
Sr-90(約29年)											

* 本枠内が今回公表データ。他は4月4日にお知らせ済み。
 * NDは検出限界値未満を表し、「その他」を除き()内に検出限界値を示す。
 * 測定対象外の項目は「—」と記す。
 (注) No.1-9, 2-5, 3-5は、探水器による採取であるため、γ測定は実施せず。全βは参考値としての過後に測定。

福島第一港湾内、放水口付近、護岸の詳細分析結果(2/3)護岸地下水

単位: Bq/L (塩素除く)

採取日	地下水観測孔 No.0-1	地下水観測孔 No.0-1-2	地下水観測孔 No.0-2	地下水観測孔 No.0-3-1	地下水観測孔 No.0-3-2	地下水観測孔 No.0-4	地下水観測孔 No.1	地下水観測孔 No.1-6	地下水観測孔 No.1-8	地下水観測孔 No.1-9	地下水観測孔 No.1-11	地下水観測孔 No.1-12	地下水観測孔 No.1-14	地下水観測孔 No.1-16	地下水観測孔 No.1-17
採取時刻										4月5日					
塩素(単位: ppm)										9.40					
Cs-134(約2年)										52					
Cs-137(約30年)										-					
その他 γ										-					
全 β										ND(17)					
H-3(約12年)										分析中					
Sr-90(約29年)										-					

採取日	1,2号機 ウエルポイント 汲み上げ水	地下水観測孔 No.2	地下水観測孔 No.2-2	地下水観測孔 No.2-3	地下水観測孔 No.2-5	地下水観測孔 No.2-6	地下水観測孔 No.2-7	地下水観測孔 No.2-8	2,3号機 改修ウエル 汲み上げ水	地下水観測孔 No.3	地下水観測孔 No.3-2	地下水観測孔 No.3-3	地下水観測孔 No.3-4	地下水観測孔 No.3-5	3,4号機 改修ウエル 汲み上げ水
採取時刻						4月5日									
塩素(単位: ppm)						9.25									
Cs-134(約2年)						ND(0.38)									
Cs-137(約30年)						ND(0.47)									
その他 γ															
全 β						57									
H-3(約12年)						分析中									
Sr-90(約29年)						-									

* NDは検出限界値未満を表し、「その他 γ 」を除き()内に検出限界値を示す。

* 測定対象外の項目は「-」と記す。

(注) No.1-9, 2-5, 3-5は、採水器による採取であるため、 γ 測定は実施せず。全 β は参考値としての過後に測定。

6/12

12/12

福島第一港湾内、放水口付近、護岸の詳細分析結果(3/3)海水

単位: Bq/L

採取日	福島第一 5.6号機 放水口北側 (T-1)	福島第一 6号機 取水口前	福島第一 物揚場前	福島第一 1~4号機 取水口内北側 (東遊離北側)	福島第一 1号機 取水口 (遮水壁前)	福島第一 2号機 取水口 (遮水壁前)	福島第一 1~4号機 取水口内南側 (遮水壁前)	福島第一 南放水口 付近 (T-2-1)	福島第一 港湾口	福島第一 港湾内 東側	炉規則 告示濃度 限度	WHO飲料水 水質ガイドライン
採取日	4月5日	4月5日	4月5日	4月5日	4月5日	4月5日	4月5日	4月5日	4月5日	4月5日		
採取時刻	7:15	7:30	7:30	8:08	7:38	7:46	7:57		7:30	7:28		
Cs-134 (約12年)	ND(0.62)	ND(0.54)	ND(0.54)	0.53	ND(0.79)	0.70	ND(0.56)		ND(0.53)	ND(0.33)	60	10
Cs-137 (約30年)	ND(0.58)	0.60	0.60	3.2	3.3	3.1	3.2		ND(0.46)	0.40	90	10
全β	ND(16)	ND(16)	ND(16)	18	ND(16)	18	16		ND(18)	ND(16)	60,000	10,000
H-3 (約12年)	—	—	—	—	—	—	—		—	—	30	10
Sr-90 (約29年)	—	—	—	—	—	—	—		—	—		

単位: Bq/L

採取日	福島第一 港湾内 西側	福島第一 港湾内 北側	福島第一 港湾内 南側	福島第一 港湾中央	福島第一 北防波堤 北側 (T-0-1)	福島第一 港湾口 北東側 (T-0-1A)	福島第一 港湾口 東側 (T-0-2)	福島第一 港湾口 南東側 (T-0-3A)	福島第一 南防波堤 南側 (T-0-3)	炉規則 告示濃度 限度	WHO飲料水 水質ガイドライン
採取日	4月5日	4月5日	4月5日	4月5日	4月5日	4月5日	4月5日	4月5日	4月5日		
採取時刻	7:26	7:24	7:32	8:05							
Cs-134 (約12年)	ND(0.30)	ND(0.33)	ND(0.26)	ND(0.57)						60	10
Cs-137 (約30年)	ND(0.31)	ND(0.31)	0.52	0.57						90	10
全β	ND(16)	ND(16)	16	ND(18)						60,000	10,000
H-3 (約12年)	—	—	—	—						30	10
Sr-90 (約29年)	—	—	—	—							

* NDは検出限界値未満を表し、()内に検出限界値を示す。

* 測定対象外の項目は「—」と記す。

※実用発電用原子炉の設置、運転等に関する規則に定める告示濃度限度(別表第2第六欄:周辺監視区域外の水中の濃度限度[本表では、Bq/cm³の表記をBq/Lに換算した値を記載])

18:17 受

様式8-1(1/2)

応急処置の概要 (原子炉施設)

1/1

(第25条-15672報)

内閣総理大臣
原子力規制委員会
福島県知事
大熊町長
双葉町長 殿

第25条報告

原子力災害対策特別措置法第25条第2項に基づき、応急措置の概要を以下のとおり報告します。

発信日時	平成29年 4月 6日 18時10分	送信者	東京電力ホールディングス株式会社 福島第一原子力発電所 原子力防災管理者 内田 俊志 連絡先: 0240-30-9301
受信日時	平成 年 月 日 時 分	受信者	

1. 事故件名 : 非常用炉心冷却装置注水不能
(原災法政令第6条第4項第4号, 省令第21条第1項ロ)

2. 事故発生場所 : 福島第一原子力発電所

3. 事故発生日時 : 平成23年3月11日 16時36分

4. 発生事象と対応の概要

第25条-15658報でお知らせしたとおり、サブドレン他水処理施設一時貯水タンクAに貯水していた水について、本日以下の通り排水を実施しました。

- ・排水開始 : 9時58分
- ・排水終了 : 16時44分
- ・排水量 : 982m³

排水状況については、漏えい等の異常がないことを確認しております。

【公表区分: E】

5. 緊急時対策本部その他の事項の概要

なし

20=09 受

様式8-1(1/2)

応急処置の概要 (原子炉施設)

1/1

(第25条-15673報)

内閣総理大臣
原子力規制委員会
福島県知事
大熊町長
双葉町長 殿

第25条報告

原子力災害対策特別措置法第25条第2項に基づき、応急措置の概要を以下のとおり報告します。

発信日時	平成29年4月6日20時03分	送信者	東京電力ホールディングス株式会社 福島第一原子力発電所 原子力防災管理者 内田 俊志 連絡先: 0240-30-9301
受信日時	平成 年 月 日 時 分	受信者	

1. 事故件名 : 非常用炉心冷却装置注水不能
(原災法政令第6条第4項第4号, 省令第21条第1項ロ)

2. 事故発生場所 : 福島第一原子力発電所

3. 事故発生日時 : 平成23年3月11日 16時36分

4. 発生事象と対応の概要

第25条-15668報他にてお知らせした、入退域管理棟付近に駐車している構内循環バスからの油飛散事象について、その後の状況をお知らせします。

構内循環バス運行ルートのお溜まりについて調査したところ、運行ルート上に油が点在していることを確認しました。

19時00分、駐車場に飛散した油及びバス運行ルートに点在していた油の回収作業を、全て終了しました。

【公表区分: その他】

5. 緊急時対策本部その他の事項の概要

なし

4/6 23:42

様式8-1 (1/2)

応急処置の概要 (原子炉施設)

1/1

(第25条-15674報)

内閣総理大臣
原子力規制委員会
福島県知事
大熊町長
双葉町長 殿

第25条報告

原子力災害対策特別措置法第25条第2項に基づき、応急措置の概要を以下のとおり報告します。

発信日時	平成29年4月6日23時35分	送信者	東京電力ホールディングス株式会社 福島第一原子力発電所 原子力防災管理者 内田 俊志 連絡先: 0240-30-9301
受信日時	平成 年 月 日 時 分	受信者	

1. 事故件名 : 非常用炉心冷却装置注水不能
(原災法政令第6条第4項第4号, 省令第21条第1項ロ)

2. 事故発生場所 : 福島第一原子力発電所

3. 事故発生日時 : 平成23年3月11日 16時36分

4. 発生事象と対応の概要

本日22時59分頃、福島第一原子力発電所敷地境界付近のモニタリングポストNo. 8近傍に設置してあるダストモニタにおいて、放射能濃度が上昇したことを示す「高警報」(警報設定値: $1.0 \times 10^{-5} \text{ Bq/cm}^3$) が発生しました。

当該ダストモニタ以外の発電所構内にある連続ダストモニタ、及びモニタリングポストの指示値に有意な変動はなく、各プラントパラメータについても異常はありません。

今後、当該ダストモニタ「高警報」が発生した原因について調査します。

なお、当該ダストモニタ「高警報」が発生した際、1号機原子炉建屋カバー解体作業は行っておりません。

本日23時20分現在の風向・風速は、南の風、8.5m/sです。

【公表区分:C】

5. 緊急時対策本部その他の事項の概要

なし