

~~様式8-1(1/2)~~

12:00 受

1/2

応急処置の概要 (原子炉施設)

(第25条-15651報)

内閣総理大臣
原子力規制委員会
福島県知事
大熊町長
双葉町長 殿

第25条報告

原子力災害対策特別措置法第25条第2項に基づき、応急措置の概要を以下のとおり報告します。

発信日時	平成 29年 4月 4日 11時 20分	送信者	東京電力ホールディングス株式会社 福島第一原子力発電所 原子力防災管理者 内田 俊志 連絡先：0240-30-9301
受信日時	平成 年 月 日 時 分	受信者	

1. 事故件名 : 非常用炉心冷却装置注水不能
(原災法政令第6条第4項第4号, 省令第21条第1項口)

2. 事故発生場所 : 福島第一原子力発電所

3. 事故発生日時 : 平成23年3月11日 16時36分

4. 発生事象と対応の概要

第25条-1299.3報他でお知らせした、地下貯水槽周辺の観測孔において全ベータ放射能が上昇した事象、及び第25条-1327.4報他でお知らせした、地下貯水槽 i 南西側及び北東側の漏えい検知孔水において全ベータ放射能が上昇した事象について、下記のとおり水の分析を実施しましたので、お知らせします。

・地下水バイパス (調査孔)、海側観測孔 分析結果 [採取日 4月3日]

今回の分析結果は、至近の分析結果と比較して有意な変動はありませんでした。

引き続き、地下貯水槽周辺の監視を行うとともに、全ベータ放射能が上昇した原因を調査していきます。

【公表区分：D続】

5. 緊急時対策本部その他の事項の概要

なし

2/2

地下水バイパス(調査孔)、海側観測孔 分析結果(2017年4月3日分)

	地下水バイパス 調査孔			海側観測孔							
	a	b	c	①	②	③	④	⑤	⑥	⑦	⑧
採取時刻		9:25	9:04	9:53	10:14			10:36			
全ベータ(Bq/L)		ND(22)	ND(22)	ND(24)	ND(22)			ND(22)			
トリチウム(Bq/L)		分析中	分析中	分析中	分析中			分析中			

半減期 トリチウム:約12年

(注)NDは検出限界値未満を表し、()内に検出限界値を示す。

~~様式8-1(1/2)~~

12=00 受

1/9

応急処置の概要 (原子炉施設)

(第25条-15652報)

内閣総理大臣
原子力規制委員会
福島県知事
大熊町長
双葉町長 殿

第25条報告

原子力災害対策特別措置法第25条第2項に基づき、応急措置の概要を以下のとおり報告します。

発信日時	平成 29年 4月 4日 11時 20分	送信者	東京電力ホールディングス株式会社 福島第一原子力発電所 原子力防災管理者 内田 俊志、 連絡先：0240-30-9301
受信日時	平成 年 月 日 時 分	受信者	

1. 事故件名 : 非常用炉心冷却装置注水不能
(原災法政令第6条第4項第4号, 省令第21条第1項口)

2. 事故発生場所 : 福島第一原子力発電所

3. 事故発生日時 : 平成23年3月11日 16時36分

4. 発生事象と対応の概要

プラント関連パラメータ、発電所敷地内におけるモニタリング結果、及びタンクエリアパトロール結果等について、下記のとおりお知らせいたします。

- ・プラント関連パラメータ [4月4日 5時00分現在]
- ・発電所敷地内におけるモニタリング結果 [4月4日 10時00分現在]
- ・サブドレン等核種分析結果 [採取日 4月3日]
- ・集中廃棄物処理施設周辺 サブドレン水核種分析結果 [採取日 4月3日]

・昨日(4月3日)のタンクエリアパトロール及び汚染水タンク水位計による常時監視において、漏えい等の異常はありませんでした。

【公表区分：その他】

5. 緊急時対策本部その他の事項の概要

なし

2/9

福島第一原子力発電所 プラント関連パラメータ
2017年4月4日 5:00 現在

【留意事項】
各計測値については、地震やその他の緊急事態の影響を受けて、通常の使用状態と異なっているものもあり、正しく測定されていない可能性のある計測値も存在している。プラントの状態を確認するために、このような計測の不確かさも含め、必ずしも、最新の計測値から得られる情報を基に安全化の判断にも書目し、総合的に判断している。

	1号機	2号機	3号機	4号機
原子炉注水状況	給水系: 1.5m ³ /h CS系: 1.5m ³ /h (4/4 5:00 現在)	給水系: 1.5m ³ /h CS系: 1.4m ³ /h (4/4 5:00 現在)	給水系: 1.5m ³ /h CS系: 1.4m ³ /h (4/4 5:00 現在)	
原子炉圧力容器 底部温度	VESSEL BOTTOM HEAD (TE-263-69L1): 14.8°C 原子炉 SKIRT JOINT 上部 (TE-263-69H1): 14.6°C VESSEL DOWN COMMER (TE-263-69G2): 14.5°C (4/4 5:00 現在)	VESSEL WALL ABOVE BOTTOM HEAD (TE-2-3-69H3): 20.0°C RPV温度 (TE-2-3-69R): 19.9°C (4/4 5:00 現在)	RPV下部ヘッド温度 (TE-2-3-69L1): 18.3°C スカートシヤンクシヨソ上部温度 (TE-2-3-69F1): 18.4°C RPV底部ヘッド上部温度 (TE-2-3-69H1): 17.1°C (4/4 5:00 現在)	
原子炉格納容器 内温度	HVH-12A RETURN AIR (TE-1625A): 14.8°C HVH-12A SUPPLY AIR (TE-1625F): 14.4°C (4/4 5:00 現在)	RETURN AIR DRYWELL COOLER (TE-16-114B): 21.4°C SUPPLY AIR D/W COOLER HVH2-16B (TE-16-114G#1): 20.5°C (4/4 5:00 現在)	格納容器空調機戻り空気温度 (TE-16-114A): 18.3°C 格納容器空調機供給空気温度 (TE-16-114F#1): 16.8°C (4/4 5:00 現在)	
原子炉格納容器 圧力	0.33kPa g (4/4 5:00 現在)	3.78kPa g (4/4 5:00 現在)	0.24kPa g (4/4 5:00 現在)	
窒素封入流量 ※3	RPV: 28.19Nm ³ /h PCV: -Nm ³ /h (4/4 5:00 現在)	RPV: 14.09Nm ³ /h PCV: -Nm ³ /h (4/4 5:00 現在)	RPV: 17.65Nm ³ /h PCV: -Nm ³ /h (4/4 5:00 現在)	※4
原子炉格納容器 ガス管理システム 排気流量	19.8m ³ /h (4/4 5:00 現在)	17.16Nm ³ /h (4/4 5:00 現在)	20.06Nm ³ /h (4/4 5:00 現在)	
原子炉格納容器 水素濃度 ※1	A系: 0.01vol% B系: 0.00vol% (4/4 5:00 現在)	A系: 0.05vol% B系: 0.05vol% (4/4 5:00 現在)	A系: 0.05vol% B系: 0.05vol% (4/4 5:00 現在)	
原子炉格納容器 放射能濃度 (Xe135) ※2	A系: 指示値 1.30E-03 検出限界値 4.90E-04 Ba/cml B系: 指示値 1.17E-03 検出限界値 4.60E-04 (4/4 5:00 現在)	A系: 指示値 ND 検出限界値 1.7E-01 Ba/cml B系: 指示値 ND 検出限界値 1.5E-01 (4/4 5:00 現在)	A系: 指示値 ND 検出限界値 2.5E-01 Ba/cml B系: 指示値 ND 検出限界値 2.6E-01 (4/4 5:00 現在)	
使用済燃料プール 水温度	26.1°C (4/4 5:00 現在)	28.0°C (4/4 5:00 現在)	27.6°C (4/4 5:00 現在)	14.2°C (4/4 5:00 現在)
FPC シヤンク 水位	3.01m (4/4 5:00 現在)	3.33m (4/4 5:00 現在)	3.95m (4/4 5:00 現在)	28.58×100mm (4/4 5:00 現在)

【計測値に関する事項】
※1: 指示値がマイナスの場合は0.00vol%と記録する。(水素濃度が極めて低い場合は、計測精度によりマイナスが表示される場合があるため)
※2: 原子炉格納容器ガス管理システムの放射能濃度を記録する。
※3: 格納容器内排気流量の値はNDと記録する。原子炉格納容器ガス管理システムの放射能濃度を(Xe135)を記録する。
※4: 窒素封入停止

3/9

福島第一原子力発電所 モニタリング結果(モニタリングカー・気象関係)

場所	日時	線量率 ($\mu\text{Sv/h}$)	中性子線量率 ($\mu\text{Sv/h}$)	天候	風向	風速 (m/s)
西門	2017/4/3 15:00	-	<0.01	晴れ	SSE	4.7
西門	2017/4/3 15:10	-	<0.01	晴れ	SSE	4.6
西門	2017/4/3 15:20	-	<0.01	晴れ	SSE	4.0
西門	2017/4/3 15:30	-	<0.01	晴れ	SSE	3.8
西門	2017/4/3 15:40	-	<0.01	晴れ	SSE	3.9
西門	2017/4/3 15:50	-	<0.01	晴れ	SSE	3.9
西門	2017/4/3 16:00	-	<0.01	晴れ	SSE	3.5
西門	2017/4/3 16:10	-	<0.01	晴れ	SSE	2.4
西門	2017/4/3 16:20	-	<0.01	晴れ	SSE	3.2
西門	2017/4/3 16:30	-	<0.01	晴れ	SSE	4.0
西門	2017/4/3 16:40	-	<0.01	晴れ	SSE	4.3
西門	2017/4/3 16:50	-	<0.01	晴れ	SSE	3.7
西門	2017/4/3 17:00	-	<0.01	晴れ	SSE	3.1
西門	2017/4/3 17:10	-	<0.01	曇り	SSE	2.7
西門	2017/4/3 17:20	-	<0.01	曇り	S	3.0
西門	2017/4/3 17:30	-	<0.01	曇り	S	3.1
西門	2017/4/3 17:40	-	<0.01	曇り	SSW	2.9
西門	2017/4/3 17:50	-	<0.01	曇り	SSW	2.8
西門	2017/4/3 18:00	-	<0.01	曇り	SSW	2.5
西門	2017/4/3 18:10	-	<0.01	曇り	S	2.5
西門	2017/4/3 18:20	-	<0.01	曇り	SSW	2.5
西門	2017/4/3 18:30	-	<0.01	雨	SSW	3.5
西門	2017/4/3 18:40	-	<0.01	雨	SSW	3.9
西門	2017/4/3 18:50	-	<0.01	雨	SSW	4.3
西門	2017/4/3 19:00	-	<0.01	雨	SSW	3.5
西門	2017/4/3 19:10	-	<0.01	雨	SW	2.1
西門	2017/4/3 19:20	-	<0.01	雨	SSW	2.5
西門	2017/4/3 19:30	-	<0.01	雨	SSE	2.8
西門	2017/4/3 19:40	-	<0.01	雨	SSE	3.5
西門	2017/4/3 19:50	-	<0.01	曇り	S	3.2
西門	2017/4/3 20:00	-	<0.01	曇り	S	2.3
西門	2017/4/3 20:10	-	<0.01	曇り	S	2.3
西門	2017/4/3 20:20	-	<0.01	曇り	SSW	1.6
西門	2017/4/3 20:30	-	<0.01	曇り	SSW	2.0
西門	2017/4/3 20:40	-	<0.01	曇り	SSW	1.7
西門	2017/4/3 20:50	-	<0.01	曇り	SW	1.6
西門	2017/4/3 21:00	-	<0.01	曇り	SSW	1.9
西門	2017/4/3 21:10	-	<0.01	曇り	SSW	2.2
西門	2017/4/3 21:20	-	<0.01	曇り	SSW	2.7
西門	2017/4/3 21:30	-	<0.01	曇り	S	2.5
西門	2017/4/3 21:40	-	<0.01	曇り	SSW	1.6
西門	2017/4/3 21:50	-	<0.01	曇り	SSW	1.2
西門	2017/4/3 22:00	-	<0.01	曇り	SSW	1.4
西門	2017/4/3 22:10	-	<0.01	曇り	WSW	0.8
西門	2017/4/3 22:20	-	<0.01	曇り	W	0.8
西門	2017/4/3 22:30	-	<0.01	曇り	WNW	1.3
西門	2017/4/3 22:40	-	<0.01	曇り	W	0.9
西門	2017/4/3 22:50	-	<0.01	曇り	W	0.8
西門	2017/4/3 23:00	-	<0.01	曇り	WNW	1.0
西門	2017/4/3 23:10	-	<0.01	曇り	W	1.0
西門	2017/4/3 23:20	-	<0.01	曇り	*	CALM
西門	2017/4/3 23:30	-	<0.01	曇り	WNW	0.9
西門	2017/4/3 23:40	-	<0.01	曇り	NW	1.7
西門	2017/4/3 23:50	-	<0.01	曇り	NW	1.3
西門	2017/4/4 0:00	-	<0.01	曇り	NW	1.9
西門	2017/4/4 0:10	-	<0.01	曇り	WNW	2.0
西門	2017/4/4 0:20	-	<0.01	曇り	WNW	1.9
西門	2017/4/4 0:30	-	<0.01	曇り	NW	2.5
西門	2017/4/4 0:40	-	<0.01	曇り	WNW	2.4
西門	2017/4/4 0:50	-	<0.01	曇り	WNW	1.7
西門	2017/4/4 1:00	-	<0.01	曇り	WNW	1.2

モニタリングカーでの線量率(ガンマ線)測定については、発電所構内の線量測定が充実してきていることから平成29年3月30日0時で廃止しました。
*無風の為読取れず 風速0.5m/s未満の場合「CALM」(静穏)と表記

4/9

福島第一原子力発電所 モニタリング結果(モニタリングカー・気象関係)

場所	日時	線量率 ($\mu\text{Sv/h}$)	中性子線量率 ($\mu\text{Sv/h}$)	天候	風向	風速 (m/s)
西門	2017/4/4 1:10	-	<0.01	曇り	WNW	0.6
西門	2017/4/4 1:20	-	<0.01	雨	WNW	2.4
西門	2017/4/4 1:30	-	<0.01	雨	WNW	2.2
西門	2017/4/4 1:40	-	<0.01	雨	WNW	1.4
西門	2017/4/4 1:50	-	<0.01	曇り	NW	1.3
西門	2017/4/4 2:00	-	<0.01	曇り	NW	1.6
西門	2017/4/4 2:10	-	<0.01	曇り	NW	0.9
西門	2017/4/4 2:20	-	<0.01	曇り	NW	0.9
西門	2017/4/4 2:30	-	<0.01	曇り	WNW	1.4
西門	2017/4/4 2:40	-	<0.01	曇り	WNW	1.5
西門	2017/4/4 2:50	-	<0.01	曇り	NW	1.9
西門	2017/4/4 3:00	-	<0.01	曇り	NW	1.2
西門	2017/4/4 3:10	-	<0.01	曇り	NW	1.4
西門	2017/4/4 3:20	-	<0.01	曇り	NW	1.7
西門	2017/4/4 3:30	-	<0.01	曇り	NW	1.9
西門	2017/4/4 3:40	-	<0.01	曇り	NW	2.3
西門	2017/4/4 3:50	-	<0.01	曇り	NW	1.9
西門	2017/4/4 4:00	-	<0.01	曇り	WNW	2.9
西門	2017/4/4 4:10	-	<0.01	曇り	WNW	1.8
西門	2017/4/4 4:20	-	<0.01	曇り	WNW	2.5
西門	2017/4/4 4:30	-	<0.01	曇り	NW	1.6
西門	2017/4/4 4:40	-	<0.01	曇り	NW	1.4
西門	2017/4/4 4:50	-	<0.01	曇り	NNW	0.8
西門	2017/4/4 5:00	-	<0.01	曇り	NW	1.0
西門	2017/4/4 5:10	-	<0.01	晴れ	NW	1.6
西門	2017/4/4 5:20	-	<0.01	晴れ	NW	2.1
西門	2017/4/4 5:30	-	<0.01	晴れ	NW	1.5
西門	2017/4/4 5:40	-	<0.01	晴れ	NW	1.4
西門	2017/4/4 5:50	-	<0.01	晴れ	NW	1.1
西門	2017/4/4 6:00	-	<0.01	晴れ	NW	0.8
西門	2017/4/4 6:10	-	<0.01	晴れ	NW	0.7
西門	2017/4/4 6:20	-	<0.01	晴れ	NW	1.0
西門	2017/4/4 6:30	-	<0.01	晴れ	NNW	0.6
西門	2017/4/4 6:40	-	<0.01	晴れ	NW	0.9
西門	2017/4/4 6:50	-	<0.01	晴れ	NNW	1.0
西門	2017/4/4 7:00	-	<0.01	晴れ	NNW	1.1
西門	2017/4/4 7:10	-	<0.01	晴れ	NNW	1.3
西門	2017/4/4 7:20	-	<0.01	晴れ	N	1.9
西門	2017/4/4 7:30	-	<0.01	晴れ	N	2.0
西門	2017/4/4 7:40	-	<0.01	晴れ	NNE	2.6
西門	2017/4/4 7:50	-	<0.01	晴れ	NE	2.2
西門	2017/4/4 8:00	-	<0.01	晴れ	NE	2.5
西門	2017/4/4 8:10	-	<0.01	晴れ	NE	3.0
西門	2017/4/4 8:20	-	<0.01	晴れ	NNE	2.6
西門	2017/4/4 8:30	-	<0.01	晴れ	NE	2.1
西門	2017/4/4 8:40	-	<0.01	晴れ	ENE	2.2
西門	2017/4/4 8:50	-	<0.01	晴れ	ENE	2.3
西門	2017/4/4 9:00	-	<0.01	晴れ	ENE	2.5
西門	2017/4/4 9:10	-	<0.01	晴れ	ENE	2.4
西門	2017/4/4 9:20	-	<0.01	晴れ	ENE	2.6
西門	2017/4/4 9:30	-	<0.01	晴れ	ENE	2.6
西門	2017/4/4 9:40	-	<0.01	晴れ	ENE	2.7
西門	2017/4/4 9:50	-	<0.01	晴れ	ENE	2.4
西門	2017/4/4 10:00	-	<0.01	晴れ	ENE	2.2

モニタリングカーでの線量率(ガンマ線)測定については、発電所構内の線量測定が充実してきていることから平成29年3月30日0時で廃止しました。

福島第一原子力発電所 モニタリングポスト空間線量率(μ Sv/h)

5/9

測定日時	MP-1	MP-2	MP-3	MP-4	MP-5	MP-6	MP-7	MP-8	スタック(95m)		感雨
									風向	風速(m/s)	
2017/4/3 15:00	1.019	1.659	1.115	1.954	1.356	0.546	0.997	0.923	SSE	6.1	無
2017/4/3 15:10	1.019	1.656	1.117	1.954	1.357	0.546	0.994	0.922	SSE	6.8	無
2017/4/3 15:20	1.021	1.660	1.117	1.955	1.353	0.547	0.996	0.923	SSE	5.4	無
2017/4/3 15:30	1.018	1.660	1.116	1.954	1.354	0.544	0.996	0.922	SSE	5.5	無
2017/4/3 15:40	1.022	1.665	1.117	1.953	1.354	0.544	0.995	0.923	SSE	6.2	無
2017/4/3 15:50	1.020	1.663	1.117	1.955	1.354	0.546	0.995	0.924	SSE	5.9	無
2017/4/3 16:00	1.021	1.662	1.115	1.952	1.355	0.546	0.994	0.924	SSE	4.8	無
2017/4/3 16:10	1.021	1.661	1.117	1.955	1.355	0.545	0.995	0.924	SSE	5.0	無
2017/4/3 16:20	1.021	1.661	1.116	1.955	1.355	0.545	0.995	0.925	SSE	5.5	無
2017/4/3 16:30	1.022	1.662	1.116	1.953	1.358	0.545	0.993	0.927	SSE	5.6	無
2017/4/3 16:40	1.024	1.664	1.115	1.954	1.359	0.546	0.996	0.927	SSE	5.0	無
2017/4/3 16:50	1.021	1.660	1.116	1.956	1.358	0.545	0.995	0.927	SSE	5.1	無
2017/4/3 17:00	1.021	1.662	1.117	1.956	1.361	0.546	0.995	0.927	SSE	3.6	無
2017/4/3 17:10	1.022	1.662	1.117	1.955	1.359	0.546	0.995	0.927	SSE	4.4	無
2017/4/3 17:20	1.024	1.657	1.117	1.956	1.359	0.544	0.993	0.927	SSE	3.8	無
2017/4/3 17:30	1.022	1.663	1.116	1.956	1.358	0.547	0.995	0.926	SSE	4.8	無
2017/4/3 17:40	1.021	1.662	1.116	1.953	1.359	0.546	0.995	0.925	S	4.7	無
2017/4/3 17:50	1.022	1.665	1.116	1.951	1.357	0.545	0.996	0.925	S	4.9	無
2017/4/3 18:00	1.022	1.662	1.115	1.956	1.359	0.546	0.996	0.926	S	5.2	無
2017/4/3 18:10	1.020	1.659	1.113	1.956	1.360	0.546	0.997	0.925	S	5.4	無
2017/4/3 18:20	1.023	1.663	1.117	1.956	1.359	0.544	0.997	0.925	S	5.4	無
2017/4/3 18:30	1.021	1.660	1.115	1.954	1.360	0.547	0.995	0.928	S	5.9	有
2017/4/3 18:40	1.022	1.661	1.117	1.955	1.357	0.545	0.996	0.925	SSW	6.4	有
2017/4/3 18:50	1.019	1.661	1.116	1.955	1.358	0.547	0.998	0.925	SSW	7.2	有
2017/4/3 19:00	1.021	1.660	1.115	1.951	1.357	0.546	0.994	0.925	SSW	6.1	有
2017/4/3 19:10	1.019	1.654	1.114	1.953	1.353	0.546	0.993	0.924	SSW	5.9	有
2017/4/3 19:20	1.022	1.654	1.114	1.953	1.354	0.546	0.992	0.926	SSW	4.6	有
2017/4/3 19:30	1.019	1.655	1.116	1.949	1.354	0.547	0.993	0.923	S	5.4	有
2017/4/3 19:40	1.019	1.654	1.115	1.954	1.353	0.546	0.993	0.923	SSE	6.1	有
2017/4/3 19:50	1.017	1.653	1.112	1.951	1.351	0.547	0.992	0.923	SSE	4.9	無
2017/4/3 20:00	1.019	1.653	1.112	1.951	1.350	0.546	0.994	0.924	SSE	4.1	無
2017/4/3 20:10	1.018	1.653	1.113	1.951	1.352	0.545	0.994	0.923	SSE	5.4	無
2017/4/3 20:20	1.015	1.652	1.111	1.951	1.351	0.543	0.994	0.923	S	5.1	無
2017/4/3 20:30	1.013	1.653	1.111	1.950	1.345	0.544	0.996	0.923	S	4.5	無
2017/4/3 20:40	1.013	1.649	1.110	1.949	1.350	0.543	0.993	0.923	S	4.0	無
2017/4/3 20:50	1.014	1.647	1.109	1.949	1.348	0.543	0.994	0.921	S	4.3	無
2017/4/3 21:00	1.012	1.647	1.110	1.947	1.350	0.542	0.992	0.920	S	3.9	無
2017/4/3 21:10	1.014	1.650	1.108	1.946	1.349	0.541	0.992	0.920	S	4.4	無
2017/4/3 21:20	1.013	1.646	1.109	1.945	1.347	0.543	0.992	0.922	SSE	5.7	無
2017/4/3 21:30	1.011	1.643	1.110	1.947	1.347	0.542	0.992	0.923	S	4.1	無
2017/4/3 21:40	1.012	1.649	1.106	1.946	1.350	0.542	0.990	0.920	S	4.0	無
2017/4/3 21:50	1.012	1.648	1.107	1.946	1.350	0.541	0.991	0.922	S	3.4	無
2017/4/3 22:00	1.011	1.646	1.107	1.946	1.347	0.541	0.992	0.921	SSE	3.1	無
2017/4/3 22:10	1.012	1.644	1.105	1.946	1.346	0.541	0.992	0.922	S	3.0	無
2017/4/3 22:20	1.013	1.646	1.105	1.947	1.347	0.540	0.993	0.922	SSE	2.5	無
2017/4/3 22:30	1.014	1.646	1.106	1.945	1.348	0.542	0.993	0.923	SSE	1.7	無
2017/4/3 22:40	1.012	1.645	1.108	1.946	1.346	0.539	0.991	0.920	S	1.5	無
2017/4/3 22:50	1.010	1.646	1.107	1.943	1.346	0.541	0.992	0.921	SSW	2.0	無
2017/4/3 23:00	1.012	1.643	1.107	1.948	1.348	0.540	0.993	0.921	SW	3.2	無
2017/4/3 23:10	1.013	1.645	1.107	1.945	1.348	0.542	0.994	0.923	WSW	2.3	無
2017/4/3 23:20	1.012	1.647	1.107	1.945	1.347	0.541	0.993	0.923	WSW	3.0	無
2017/4/3 23:30	1.011	1.646	1.106	1.945	1.342	0.541	0.991	0.923	W	2.3	無
2017/4/3 23:40	1.014	1.646	1.108	1.946	1.348	0.540	0.991	0.924	W	2.6	無
2017/4/3 23:50	1.010	1.645	1.108	1.945	1.346	0.540	0.993	0.925	WSW	1.2	無
2017/4/4 0:00	1.011	1.645	1.106	1.946	1.347	0.541	0.992	0.922	WNW	3.0	無
2017/4/4 0:10	1.012	1.643	1.106	1.946	1.346	0.540	0.993	0.921	WNW	2.5	無
2017/4/4 0:20	1.013	1.645	1.109	1.948	1.346	0.540	0.992	0.925	WNW	3.6	無
2017/4/4 0:30	1.012	1.646	1.105	1.948	1.350	0.540	0.991	0.922	WNW	3.8	無
2017/4/4 0:40	1.011	1.646	1.107	1.945	1.345	0.542	0.992	0.924	WNW	5.0	無
2017/4/4 0:50	1.010	1.648	1.107	1.944	1.346	0.541	0.992	0.922	NW	7.0	無
2017/4/4 1:00	1.011	1.648	1.107	1.947	1.346	0.542	0.992	0.925	WNW	6.1	無

福島第一原子力発電所 モニタリングポスト空間線量率($\mu\text{Sv/h}$)

b/g

測定日時	MP-1	MP-2	MP-3	MP-4	MP-5	MP-6	MP-7	MP-8	スタック(95m)		感雨
									風向	風速(m/s)	
2017/4/4 1:10	1.010	1.647	1.108	1.947	1.347	0.540	0.992	0.923	WNW	5.8	無
2017/4/4 1:20	1.011	1.646	1.108	1.948	1.347	0.540	0.992	0.923	NW	5.5	有
2017/4/4 1:30	1.012	1.647	1.107	1.946	1.347	0.539	0.993	0.923	NW	3.8	有
2017/4/4 1:40	1.012	1.648	1.108	1.949	1.346	0.539	0.993	0.922	NW	4.0	有
2017/4/4 1:50	1.011	1.645	1.109	1.951	1.349	0.541	0.995	0.922	NW	4.9	無
2017/4/4 2:00	1.012	1.644	1.106	1.947	1.346	0.540	0.994	0.923	NW	4.6	無
2017/4/4 2:10	1.011	1.647	1.106	1.948	1.345	0.541	0.992	0.922	NW	4.1	無
2017/4/4 2:20	1.010	1.645	1.107	1.945	1.347	0.542	0.993	0.924	NW	5.0	無
2017/4/4 2:30	1.010	1.645	1.107	1.948	1.347	0.538	0.993	0.922	NW	4.5	無
2017/4/4 2:40	1.012	1.644	1.109	1.946	1.348	0.540	0.993	0.924	NW	5.4	無
2017/4/4 2:50	1.011	1.648	1.107	1.951	1.348	0.539	0.989	0.923	NW	5.9	無
2017/4/4 3:00	1.010	1.646	1.107	1.949	1.346	0.540	0.994	0.925	NW	5.9	無
2017/4/4 3:10	1.010	1.645	1.107	1.949	1.346	0.539	0.992	0.921	NW	5.3	無
2017/4/4 3:20	1.010	1.645	1.106	1.948	1.343	0.539	0.992	0.923	NNW	5.3	無
2017/4/4 3:30	1.011	1.645	1.107	1.947	1.348	0.541	0.994	0.922	NW	5.1	無
2017/4/4 3:40	1.009	1.643	1.107	1.946	1.346	0.540	0.992	0.923	NW	5.3	無
2017/4/4 3:50	1.009	1.646	1.105	1.945	1.346	0.540	0.991	0.920	NW	4.7	無
2017/4/4 4:00	1.010	1.643	1.107	1.947	1.346	0.538	0.991	0.921	NW	5.7	無
2017/4/4 4:10	1.011	1.645	1.108	1.948	1.345	0.540	0.994	0.922	NW	7.2	無
2017/4/4 4:20	1.009	1.644	1.109	1.944	1.347	0.539	0.992	0.922	NW	6.6	無
2017/4/4 4:30	1.010	1.644	1.105	1.945	1.347	0.541	0.993	0.922	NW	7.6	無
2017/4/4 4:40	1.010	1.646	1.106	1.944	1.345	0.540	0.993	0.923	NW	6.7	無
2017/4/4 4:50	1.010	1.645	1.108	1.944	1.345	0.541	0.991	0.922	NW	7.6	無
2017/4/4 5:00	1.010	1.644	1.106	1.945	1.347	0.541	0.992	0.923	NW	7.8	無
2017/4/4 5:10	1.009	1.643	1.105	1.945	1.347	0.539	0.992	0.923	NW	7.3	無
2017/4/4 5:20	1.009	1.644	1.106	1.946	1.346	0.539	0.993	0.925	NW	6.5	無
2017/4/4 5:30	1.008	1.643	1.108	1.947	1.346	0.539	0.992	0.924	NW	7.1	無
2017/4/4 5:40	1.010	1.642	1.106	1.944	1.345	0.540	0.992	0.921	NW	6.7	無
2017/4/4 5:50	1.011	1.644	1.106	1.944	1.344	0.539	0.990	0.922	NW	7.4	無
2017/4/4 6:00	1.007	1.643	1.106	1.946	1.346	0.540	0.994	0.923	NW	7.3	無
2017/4/4 6:10	1.008	1.645	1.106	1.946	1.345	0.541	0.991	0.921	NNW	6.3	無
2017/4/4 6:20	1.008	1.644	1.108	1.949	1.344	0.540	0.992	0.921	NNW	6.1	無
2017/4/4 6:30	1.008	1.644	1.106	1.947	1.344	0.540	0.991	0.922	NNW	5.8	無
2017/4/4 6:40	1.008	1.643	1.107	1.945	1.343	0.540	0.993	0.923	NNW	5.5	無
2017/4/4 6:50	1.011	1.643	1.108	1.950	1.347	0.540	0.994	0.923	NNW	4.9	無
2017/4/4 7:00	1.011	1.646	1.106	1.948	1.349	0.540	0.995	0.924	NNW	4.3	無
2017/4/4 7:10	1.010	1.647	1.108	1.948	1.344	0.541	0.995	0.923	NNW	4.3	無
2017/4/4 7:20	1.011	1.646	1.108	1.944	1.347	0.542	0.993	0.925	N	3.1	無
2017/4/4 7:30	1.012	1.650	1.106	1.950	1.346	0.541	0.993	0.925	N	2.9	無
2017/4/4 7:40	1.010	1.649	1.110	1.949	1.348	0.540	0.994	0.924	NNE	5.0	無
2017/4/4 7:50	1.012	1.651	1.106	1.948	1.347	0.540	0.995	0.924	N	5.1	無
2017/4/4 8:00	1.011	1.651	1.110	1.952	1.348	0.539	0.995	0.923	NNE	4.1	無
2017/4/4 8:10	1.010	1.648	1.108	1.951	1.346	0.539	0.994	0.923	NNE	4.9	無
2017/4/4 8:20	1.012	1.649	1.108	1.950	1.349	0.538	0.993	0.925	NNE	3.7	無
2017/4/4 8:30	1.012	1.648	1.110	1.951	1.349	0.538	0.993	0.923	NNE	3.0	無
2017/4/4 8:40	1.012	1.645	1.110	1.950	1.351	0.539	0.993	0.925	NE	2.6	無
2017/4/4 8:50	1.013	1.645	1.112	1.951	1.350	0.538	0.992	0.925	NE	2.8	無
2017/4/4 9:00	1.014	1.644	1.111	1.952	1.350	0.537	0.993	0.924	NE	3.9	無
2017/4/4 9:10	1.013	1.648	1.110	1.956	1.354	0.540	0.992	0.923	NE	3.5	無
2017/4/4 9:20	1.014	1.650	1.111	1.951	1.352	0.540	0.992	0.922	NE	3.6	無
2017/4/4 9:30	1.014	1.647	1.110	1.955	1.352	0.540	0.993	0.924	NE	3.6	無
2017/4/4 9:40	1.014	1.647	1.111	1.953	1.354	0.539	0.992	0.922	ENE	4.1	無
2017/4/4 9:50	1.016	1.645	1.112	1.954	1.354	0.541	0.993	0.922	ENE	3.9	無
2017/4/4 10:00	1.015	1.645	1.112	1.954	1.356	0.540	0.994	0.920	ENE	3.8	無

7/9

福島第一原子力発電所 モニタリング結果(可搬型MP)			
日時	事務本館南側線量率 (mSv/h)	正門線量率 (μ Sv/h)	西門線量率 (μ Sv/h)
2017/4/3 15:00	0.015	1	2
2017/4/3 15:30	0.015	1	2
2017/4/3 16:00	0.015	1	2
2017/4/3 16:30	0.015	1	2
2017/4/3 17:00	0.015	1	2
2017/4/3 17:30	0.015	1	2
2017/4/3 18:00	0.015	1	2
2017/4/3 18:30	0.015	1	2
2017/4/3 19:00	0.015	1	2
2017/4/3 19:30	0.015	1	2
2017/4/3 20:00	0.015	1	2
2017/4/3 20:30	0.015	1	2
2017/4/3 21:00	0.015	1	1
2017/4/3 21:30	0.015	1	1
2017/4/3 22:00	0.015	1	1
2017/4/3 22:30	0.015	1	1
2017/4/3 23:00	0.015	1	2
2017/4/3 23:30	0.015	1	1
2017/4/4 0:00	0.015	1	1
2017/4/4 0:30	0.015	1	2
2017/4/4 1:00	0.015	1	2
2017/4/4 1:30	0.015	1	2
2017/4/4 2:00	0.015	1	1
2017/4/4 2:30	0.015	1	1
2017/4/4 3:00	0.015	1	2
2017/4/4 3:30	0.015	1	2
2017/4/4 4:00	0.015	1	1
2017/4/4 4:30	0.015	1	2
2017/4/4 5:00	0.015	1	2
2017/4/4 5:30	0.015	1	2
2017/4/4 6:00	0.015	1	2
2017/4/4 6:30	0.015	1	2
2017/4/4 7:00	0.015	1	2
2017/4/4 7:30	0.015	1	2
2017/4/4 8:00	0.015	1	2
2017/4/4 8:30	0.015	1	2
2017/4/4 9:00	0.015	1	2
2017/4/4 9:30	0.015	1	2
2017/4/4 10:00	0.015	1	2

8/9

サブドレン等核種分析結果

参考値

(データ集約: 4/4)

採取場所	福島第一 1号機 サブドレン	福島第一 2号機 サブドレン	福島第一 3号機 サブドレン	福島第一 4号機 サブドレン	福島第一 5号機 サブドレン	福島第一 6号機 サブドレン	福島第一 構内深井戸
試料採取日時刻	2017年4月3日 7時24分	2017年4月3日 7時31分	2017年4月3日 7時42分	2017年4月3日 7時46分	対象外	対象外	対象外
検出核種 (半減期)	試料濃度 (Bq/L)						
I-131 (約8日)	ND(7.1)	ND(8.6)	ND(4.3)	ND(4.6)	-	-	-
Cs-134 (約2年)	17	44	ND(4.4)	ND(3.8)	-	-	-
Cs-137 (約30年)	160	340	ND(4.5)	9.4	-	-	-

※ その他の核種については評価中。
 ※ NDは検出限界値未満を表し、() 内に検出限界値を示す。

2017年4月4日

集中廃棄物処理施設周辺 サブドレン水核種分析結果

I-131 (Bq/L)

測定場所	3/19	3/20	3/21	3/22	3/23	3/24	3/25	3/26	3/27	3/28	3/29	3/30	3/31	4/1	4/2	4/3
①	ND(4.7)	ND(5.2)	ND(4.5)	ND(5.0)	ND(4.8)	ND(5.4)	ND(4.6)	ND(5.1)	※1	ND(5.6)	ND(5.6)	ND(5.2)	ND(6.4)	ND(4.8)	ND(5.4)	ND(4.6)
②	ND(3.9)	ND(6.5)	ND(5.1)	ND(4.0)	ND(4.3)	ND(4.3)	ND(4.7)	ND(4.8)	※1	ND(4.4)	ND(3.9)	ND(5.0)	ND(4.9)	ND(4.6)	ND(4.2)	ND(4.6)
③	ND(4.8)	ND(4.6)	ND(4.8)	ND(4.7)	ND(4.3)	ND(4.3)	ND(5.5)	ND(4.8)	※1	ND(4.3)	ND(4.2)	ND(4.2)	ND(4.9)	ND(4.4)	ND(5.0)	ND(3.7)
④	-	-	-	-	-	-	-	-	-	-	-	-	-	-	-	-
⑤	ND(4.9)	ND(4.3)	ND(4.1)	ND(5.1)	ND(4.2)	ND(4.6)	ND(4.8)	ND(4.6)	※1	ND(5.2)	ND(4.0)	ND(4.4)	ND(4.3)	ND(4.6)	ND(4.9)	ND(3.9)
⑥	-	ND(5.0)	-	-	-	-	-	-	-	ND(5.2)	-	-	-	-	-	ND(4.8)
⑦	ND(5.9)	ND(5.0)	ND(5.7)	ND(5.6)	ND(5.4)	ND(5.6)	ND(5.1)	ND(5.6)	※1	ND(5.5)	ND(4.0)	ND(5.3)	ND(4.8)	ND(4.5)	ND(5.1)	ND(4.9)
⑧	ND(4.9)	ND(4.6)	ND(4.5)	ND(4.6)	ND(5.4)	ND(5.1)	ND(4.7)	ND(4.6)	※1	ND(5.2)	ND(4.2)	ND(4.6)	ND(5.3)	ND(4.9)	ND(4.8)	ND(4.8)
⑨	ND(4.6)	ND(5.2)	ND(4.3)	ND(4.3)	ND(4.9)	ND(4.2)	ND(5.6)	ND(4.8)	※1	ND(4.3)	ND(4.7)	ND(4.9)	ND(4.6)	ND(3.7)	ND(4.3)	ND(3.8)

Cs-134 (Bq/L)

測定場所	3/19	3/20	3/21	3/22	3/23	3/24	3/25	3/26	3/27	3/28	3/29	3/30	3/31	4/1	4/2	4/3
①	ND(5.5)	ND(5.8)	ND(5.8)	ND(6.0)	ND(5.9)	ND(4.5)	ND(5.6)	ND(5.1)	※1	ND(6.5)	ND(5.3)	6.7	7.4	ND(6.9)	6.4	ND(3.8)
②	ND(4.0)	ND(3.7)	ND(5.3)	ND(4.6)	ND(6.3)	ND(4.8)	ND(5.1)	ND(4.6)	※1	ND(6.3)	ND(4.0)	ND(4.3)	ND(3.9)	ND(5.1)	ND(4.8)	ND(4.3)
③	ND(4.9)	ND(5.2)	ND(5.2)	ND(5.0)	ND(5.8)	ND(3.5)	ND(5.5)	ND(4.4)	※1	ND(5.0)	ND(4.8)	ND(4.5)	ND(4.2)	ND(3.4)	ND(2.7)	ND(4.6)
④	-	-	-	-	-	-	-	-	-	-	-	-	-	-	-	-
⑤	ND(3.3)	ND(5.9)	ND(4.2)	ND(4.2)	ND(5.7)	ND(2.8)	ND(5.2)	ND(5.5)	※1	ND(4.6)	ND(4.8)	ND(4.7)	ND(4.3)	ND(3.0)	ND(4.3)	ND(4.1)
⑥	-	ND(4.8)	-	-	-	-	-	-	-	ND(3.0)	-	-	-	-	-	ND(4.4)
⑦	ND(6.1)	ND(5.0)	5.0	ND(6.0)	ND(5.3)	ND(5.3)	5.9	ND(6.0)	※1	ND(5.8)	ND(4.7)	ND(8.7)	5.7	ND(5.2)	6.0	4.7
⑧	ND(5.1)	ND(6.0)	ND(5.2)	ND(5.6)	ND(4.8)	ND(4.8)	ND(3.7)	ND(4.6)	※1	ND(5.0)	ND(4.2)	ND(5.1)	ND(4.0)	ND(5.5)	ND(5.4)	ND(5.5)
⑨	ND(4.8)	ND(2.7)	ND(4.4)	ND(4.8)	ND(3.5)	ND(4.4)	ND(5.6)	ND(4.3)	※1	ND(3.0)	ND(3.5)	ND(5.2)	ND(5.0)	ND(4.8)	ND(4.5)	ND(5.8)

Cs-137 (Bq/L)

測定場所	3/19	3/20	3/21	3/22	3/23	3/24	3/25	3/26	3/27	3/28	3/29	3/30	3/31	4/1	4/2	4/3
①	13	7.1	9.9	9.3	ND(5.1)	ND(5.0)	ND(5.4)	ND(4.3)	※1	31	23	35	55	12	40	9.4
②	ND(4.3)	ND(3.9)	ND(4.3)	ND(4.4)	ND(4.7)	ND(4.3)	ND(3.9)	ND(5.1)	※1	ND(3.9)	ND(3.9)	ND(3.9)	ND(4.4)	ND(3.9)	ND(5.7)	ND(3.8)
③	ND(3.8)	ND(4.4)	ND(5.3)	ND(3.8)	ND(4.1)	ND(3.4)	ND(4.1)	ND(3.8)	※1	ND(5.4)	ND(4.4)	ND(4.1)	ND(3.8)	ND(5.2)	ND(3.4)	ND(3.7)
④	-	-	-	-	-	-	-	-	-	-	-	-	-	-	-	-
⑤	ND(5.3)	ND(4.7)	ND(3.3)	ND(3.8)	ND(3.9)	ND(3.9)	ND(3.8)	ND(4.4)	※1	ND(3.9)	ND(3.6)	ND(3.4)	ND(4.1)	ND(4.4)	ND(4.8)	ND(3.2)
⑥	-	ND(4.7)	-	-	-	-	-	-	-	ND(4.7)	-	-	-	-	-	ND(4.5)
⑦	46	51	46	55	44	37	43	36	※1	35	39	34	31	27	36	39
⑧	ND(4.3)	ND(4.7)	ND(3.9)	ND(4.7)	ND(4.3)	ND(4.3)	ND(4.3)	ND(4.7)	※1	ND(5.3)	ND(5.0)	ND(4.3)	ND(5.3)	ND(5.1)	ND(4.8)	ND(4.2)
⑨	ND(5.0)	ND(4.4)	ND(3.4)	ND(3.8)	ND(4.1)	ND(4.2)	ND(4.7)	ND(4.1)	※1	ND(5.8)	ND(4.1)	ND(4.9)	ND(4.7)	ND(4.1)	ND(4.2)	ND(4.6)

※1はサンプリング測定を要していないことを示す。
 ※②は④が採取不可となったため、地下水流の上流側として測定し、連1回程度の頻度で測定。(2011/4/28~)
 ※③は地下水流の下流側であることから、追加で測定。(2011/5/26~)
 ※⑤を追加で測定。(2011/5/30~)
 ※⑥を追加で測定。(2011/8/2~)
 ※NDは検出限界未満を示し、() 内に検出限界値を示す。
 ※1 悪天候により採取中止

<測定箇所>

- ①4号170号機室南東
- ②プロセスマシ室北東
- ③プロセスマシ室南東
- ④プロセスマシ室南西
- ⑤焼固休廃棄物貯蔵処理機南
- ⑥サイトバンカ機室南西
- ⑦焼固工作機室 西側
- ⑧焼固休廃棄物貯蔵処理機北
- ⑨サイトバンカ機室南東

9/9

様式8-1(1/2)

16:55 文

1/1

応急処置の概要 (原子炉施設)

(第25条-15653報)

内閣総理大臣
原子力規制委員会
福島県知事
大熊町長
双葉町長 殿

第25条報告

原子力災害対策特別措置法第25条第2項に基づき、応急措置の概要を以下のとおり報告します。

発信日時	平成 29年 4月 4日 16時 45分	送信者	東京電力ホールディングス株式会社 福島第一原子力発電所 原子力防災管理者 内田 俊志 連絡先：0240-30-9301
受信日時	平成 年 月 日 時 分	受信者	

- 事故件名 : 非常用炉心冷却装置注水不能
(原災法政令第6条第4項第4号, 省令第21条第1項ロ)
- 事故発生場所 : 福島第一原子力発電所
- 事故発生日時 : 平成23年3月11日 16時36分
- 発生事象と対応の概要

1号機使用済燃料プール(以下、「SFP」という。)水については、SFP循環冷却系にて冷却していますが、SFPに保管している使用済燃料は崩壊熱の低下が継続しており、SFP水の冷却を停止した状態でも、SFP表面から外気への自然放熱により、SFP水温度は運転上の制限値(60℃)未満で安定するものと評価しています。

これを踏まえ、今後のSFP循環冷却系の運用方法を再検討するため、明日、準備が整い次第、1号機SFP循環冷却系を停止^{*}して、SFP水の温度推移を確認します。

停止期間は、3週間程度を見込んでいます(SFP水温度が安定した時点で終了とします)

^{*}SFP循環冷却系の一次系を冷却している熱交換器への通水を停止し、熱交換器をバイパスした状態で運転する。

なお、SFP水温度の上昇が継続する場合には、40℃を目安に継続可否を判断するとともに必要に応じてSFP循環冷却系の冷却を再開します。

冷却停止期間中においては、SFP水温度、水位を継続的に監視していきます。

SFP冷却停止の実績については、別途お知らせします。

【公表区分：E】

- 緊急時対策本部その他の事項の概要

なし

18=21 受

様式8-1 (1/2)

1/14

応急処置の概要 (原子炉施設)

(第25条-15654報)

内閣総理大臣
原子力規制委員会
福島県知事
大熊町長
双葉町長 殿

第25条報告

原子力災害対策特別措置法第25条第2項に基づき、応急措置の概要を以下のとおり報告します。

発信日時	平成 29年 4月 4日 17時 55分	送信者	東京電力ホールディングス株式会社 福島第一原子力発電所 原子力防災管理者 内田 俊志 連絡先: 0240-30-9301
受信日時	平成 年 月 日 時 分	受信者	

1. 事故件名 : 非常用炉心冷却装置注水不能
(原災法政令第6条第4項第4号, 省令第21条第1項口)

2. 事故発生場所 : 福島第一原子力発電所

3. 事故発生日時 : 平成23年3月11日 16時36分

4. 発生事象と対応の概要

プラント関連パラメータ、発電所敷地内におけるモニタリング結果等について、下記のとおりお知らせいたします。

- ・プラント関連パラメータ [4月4日 11時00分現在]
- ・発電所敷地内におけるモニタリング結果 [4月4日 16時00分現在]
- ・福島第一原子力発電所構内排水路分析結果 [採取日 3月17日~23日]
- ・福島第一原子力発電所構内排水路分析結果 [採取日 4月3日]
- ・福島第一港湾内、放水口付近、護岸の詳細分析結果 護岸地下水 [採取日 3月30日、31日、4月1日]
- ・福島第一港湾内、放水口付近、護岸の詳細分析結果 護岸地下水 [採取日 4月3日]
- ・福島第一港湾内、放水口付近、護岸の詳細分析結果 海水 [採取日 3月28、29日]
- ・福島第一港湾内、放水口付近、護岸の詳細分析結果 海水 [採取日 4月3日]

建屋滞留水の移送状況については、本日のパトロール及び警報監視等において、漏えい等の異常は確認されませんでした。

【公表区分: その他】

5. 緊急時対策本部その他の事項の概要

なし

2/4

福島第一原子力発電所 プラント関連パラメータ

2017年4月4日 11:00 現在

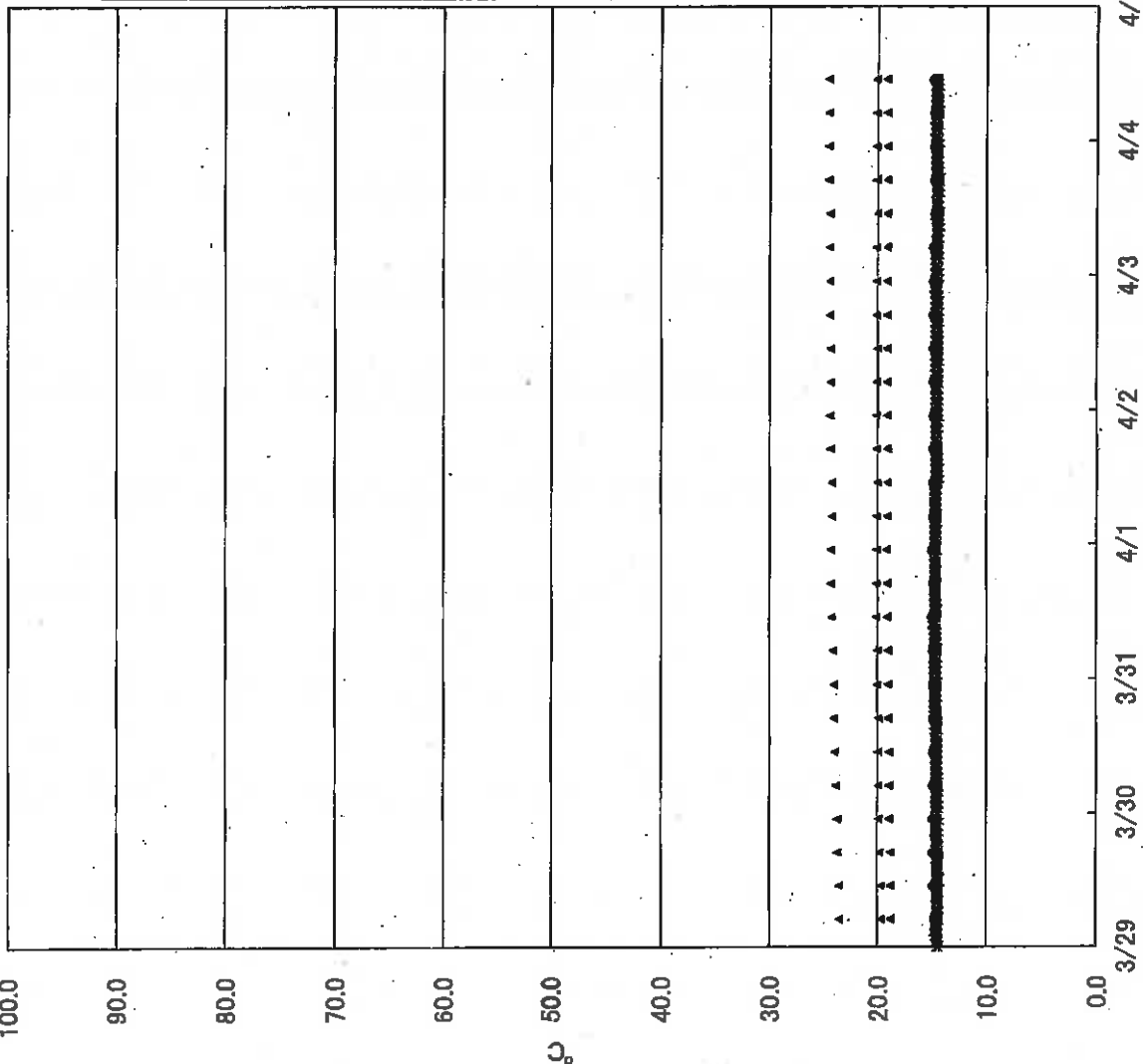
【重要事項】
 各計測値については、計測やその後のデータ処理の影響を受けて、通常の運用時同様に異常発生しているものも含め、正しく測定されていない可能性のある計測値も存在している。プラントの異常発生を回避するために、このような計測値の不正がもたらしたうえで、異常の計測値から得られる情報を活用して該計測値の異常にも着目して異常発生に判断している。

	1号機	2号機	3号機	4号機
原子炉注水状況	給水系 : 1.5m ³ /h CS系 : 1.5m ³ /h (4/4 11:00 現在)	給水系 : 1.5m ³ /h CS系 : 1.4m ³ /h (4/4 11:00 現在)	給水系 : 1.5m ³ /h CS系 : 1.4m ³ /h (4/4 11:00 現在)	
原子炉圧力容器 底部温度	VESSEL BOTTOM HEAD (TE-263-69L1) : 14.7C 原子炉 SKIRT JOINT 上部 (TE-263-69H1) : 14.6C VESSEL DOWN COMMER (TE-263-69G2) : 14.5C (4/4 11:00 現在)	VESSEL WALL ABOVE BOTTOM HEAD (TE-2-3-69H3) : 20.0C RPV温度 (TE-2-3-69R) : 19.9C (4/4 11:00 現在)	RPV下部ヘッド温度 (TE-2-3-69L1) : 18.4C スカートジャンクション上部温度 (TE-2-3-69F1) : 18.4C RPV底部ヘッド上部温度 (TE-2-3-69H1) : 17.2C (4/4 11:00 現在)	
原子炉格納容器 内温度	HVH-12A RETURN AIR (TE-1625A) : 14.9C HVH-12A SUPPLY AIR (TE-1625F) : 14.5C (4/4 11:00 現在)	RETURN AIR DRYWELL COOLER (TE-16-114B) : 21.4C SUPPLY AIR D/W COOLER HVH-2-16B (TE-16-114G#1) : 20.5C (4/4 11:00 現在)	格納容器空冷機戻り空気温度 (TE-16-114A) : 18.3C 格納容器空冷機供給空気温度 (TE-16-114F#1) : 16.7C (4/4 11:00 現在)	
原子炉格納容器 圧力	0.38kPa g (4/4 11:00 現在)	3.57kPa g (4/4 11:00 現在)	0.25kPa g (4/4 11:00 現在)	
窒素封入流量 ※3	RPV : 28.19Nm ³ /h PCV : -Nm ³ /h (4/4 11:00 現在)	※4	RPV : 17.65Nm ³ /h PCV : -Nm ³ /h (4/4 11:00 現在)	※4
原子炉格納容器 ガス管理システム 排気流量	20.0m ³ /h (4/4 11:00 現在)	16.03Nm ³ /h (4/4 11:00 現在)	19.97Nm ³ /h (4/4 11:00 現在)	
原子炉格納容器 水素濃度 ※1	A系 : 0.01vol% B系 : 0.00vol% (4/4 11:00 現在)	A系 : 0.05vol% B系 : 0.05vol% (4/4 11:00 現在)	A系 : 0.05vol% B系 : 0.05vol% (4/4 11:00 現在)	
原子炉格納容器 放射性能率 Xe(135) ※2	A系 : 指示値 7.10E-04 検出限界値 5.70E-04 B系 : 指示値 1.23E-03 検出限界値 4.70E-04 (4/4 11:00 現在)	A系 : 指示値 - 検出限界値 - B系 : 指示値 ND 検出限界値 1.5E-01 (4/4 11:00 現在)	A系 : 指示値 ND 検出限界値 2.5E-01 B系 : 指示値 ND 検出限界値 2.6E-01 (4/4 11:00 現在)	Ba/cm Ba/cm
使用済燃料プール 水温度	26.0C (4/4 11:00 現在)	28.1C (4/4 11:00 現在)	27.6C (4/4 11:00 現在)	14.3C (4/4 11:00 現在)
FPC 2F-1Y 2F 水位	2.92m (4/4 11:00 現在)	3.28m (4/4 11:00 現在)	3.82m (4/4 11:00 現在)	28.27X100mm (4/4 11:00 現在)

【計測値に関する情報】
 ※1 : 指示値がマイナスの場合は0.00vol%と取替する。(水素濃度が極めて低い場合は、計測精度によりマイナス表示される場合があるため)
 原子炉格納容器ガス管理システムの放射能率を記載する。
 ※2 : 指示値が検出限界値未満の場合はNDと記載する。原子炉格納容器ガス管理システムの放射能率を記載する。
 ※3 : 使用済燃料の濃度・圧力で流量補正した値を記載する。
 ※4 : 窒素封入量
 ※5 : 作業者に詳しいデータ

3/14

福島第一原子力発電所1号機 温度に関するパラメータ

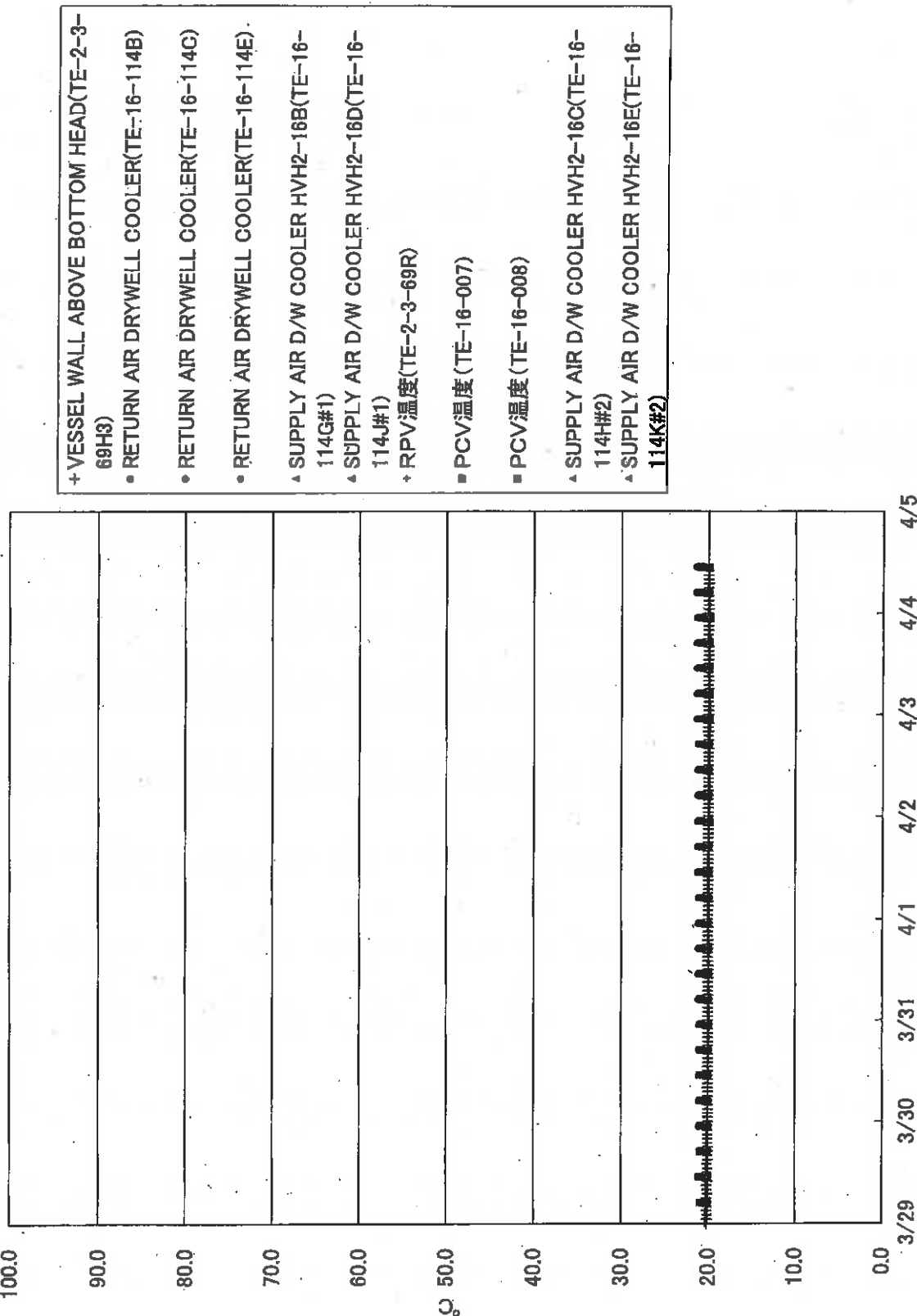


- +VESSEL BOTTOM HEAD(TE-263-89L1)
- +VESSEL BOTTOM HEAD(TE-263-89L2)
- 原子炉SKIRT JOINT上部(TE-263-69H1)
- 原子炉SKIRT JOINT上部(TE-263-69H3)
- ×VESSEL DOWNCOMMER(TE-263-69G2)
- ×VESSEL DOWNCOMMER(TE-263-69G3)
- HVH-12A RETURN AIR(TE-1625A)
- HVH-12B RETURN AIR(TE-1625B)
- HVH-12C RETURN AIR(TE-1625C)
- HVH-12D RETURN AIR(TE-1625D)
- HVH-12E RETURN AIR(TE-1625E)
- ▲HVH-12A SUPPLY AIR(TE-1625F)
- ▲HVH-12B SUPPLY AIR(TE-1625G)
- ▲HVH-12C SUPPLY AIR(TE-1625H)
- ▲HVH-12D SUPPLY AIR(TE-1625J)
- ▲HVH-12E SUPPLY AIR(TE-1625K)
- PCV温度(TE-1625T3)
- PCV温度(TE-1625T6)

※ 3/2よりPCV温度(TE-1625T3, TE-1625T6)については実施計画の監視温度計から除外された為欠測

4/14

福島第一原子力発電所2号機 温度に関するパラメータ



6/14

福島第一原子力発電所 モニタリング結果(モニタリングカー・気象関係)

場所	日時	線量率 ($\mu\text{Sv/h}$)	中性子線量率 ($\mu\text{Sv/h}$)	天候	風向	風速 (m/s)
西門	2017/4/4 9:00	-	<0.01	晴れ	ENE	2.5
西門	2017/4/4 9:10	-	<0.01	晴れ	ENE	2.4
西門	2017/4/4 9:20	-	<0.01	晴れ	ENE	2.6
西門	2017/4/4 9:30	-	<0.01	晴れ	ENE	2.6
西門	2017/4/4 9:40	-	<0.01	晴れ	ENE	2.7
西門	2017/4/4 9:50	-	<0.01	晴れ	ENE	2.4
西門	2017/4/4 10:00	-	<0.01	晴れ	ENE	2.2
西門	2017/4/4 10:10	-	<0.01	晴れ	ENE	3.0
西門	2017/4/4 10:20	-	<0.01	晴れ	ENE	3.2
西門	2017/4/4 10:30	-	<0.01	晴れ	ENE	3.2
西門	2017/4/4 10:40	-	<0.01	晴れ	E	2.8
西門	2017/4/4 10:50	-	<0.01	晴れ	ESE	2.7
西門	2017/4/4 11:00	-	<0.01	晴れ	ESE	2.1
西門	2017/4/4 11:10	-	<0.01	晴れ	E	1.9
西門	2017/4/4 11:20	-	<0.01	晴れ	ESE	2.4
西門	2017/4/4 11:30	-	<0.01	晴れ	ESE	2.0
西門	2017/4/4 11:40	-	<0.01	晴れ	ESE	1.9
西門	2017/4/4 11:50	-	<0.01	晴れ	ESE	1.7
西門	2017/4/4 12:00	-	<0.01	晴れ	ESE	2.0
西門	2017/4/4 12:10	-	<0.01	晴れ	SE	2.6
西門	2017/4/4 12:20	-	<0.01	晴れ	SE	2.4
西門	2017/4/4 12:30	-	<0.01	晴れ	SE	2.7
西門	2017/4/4 12:40	-	<0.01	晴れ	SSE	2.8
西門	2017/4/4 12:50	-	<0.01	晴れ	SE	3.4
西門	2017/4/4 13:00	-	<0.01	晴れ	S	3.3
西門	2017/4/4 13:10	-	<0.01	晴れ	SSE	3.4
西門	2017/4/4 13:20	-	<0.01	晴れ	SSE	2.9
西門	2017/4/4 13:30	-	<0.01	晴れ	SSE	3.1
西門	2017/4/4 13:40	-	<0.01	晴れ	SSE	2.9
西門	2017/4/4 13:50	-	<0.01	晴れ	S	3.2
西門	2017/4/4 14:00	-	<0.01	晴れ	SSE	3.7
西門	2017/4/4 14:10	-	<0.01	晴れ	SSE	3.5
西門	2017/4/4 14:20	-	<0.01	晴れ	SSE	3.3
西門	2017/4/4 14:30	-	<0.01	晴れ	SSE	3.4
西門	2017/4/4 14:40	-	<0.01	晴れ	SSE	3.2
西門	2017/4/4 14:50	-	<0.01	晴れ	SSE	3.3
西門	2017/4/4 15:00	-	<0.01	晴れ	SSE	3.5
西門	2017/4/4 15:10	-	<0.01	晴れ	SSE	3.6
西門	2017/4/4 15:20	-	<0.01	晴れ	SSE	3.3
西門	2017/4/4 15:30	-	<0.01	晴れ	SSE	3.1
西門	2017/4/4 15:40	-	<0.01	晴れ	SSE	3.2
西門	2017/4/4 15:50	-	<0.01	晴れ	SSE	2.9
西門	2017/4/4 16:00	-	<0.01	晴れ	SSE	2.9

モニタリングカーでの線量率(ガンマ線)測定については、発電所構内の線量測定が充実してきていることから平成29年3月30日0時で廃止しました。

福島第一原子力発電所 モニタリングポスト空間線量率(μ Sv/h)

7/14

測定日時	MP-1	MP-2	MP-3	MP-4	MP-5	MP-6	MP-7	MP-8	スタック(95m)		感雨
									風向	風速(m/s)	
2017/4/4 9:00	1.014	1.644	1.111	1.952	1.350	0.537	0.993	0.924	NE	3.9	無
2017/4/4 9:10	1.013	1.648	1.110	1.956	1.354	0.540	0.992	0.923	NE	3.5	無
2017/4/4 9:20	1.014	1.650	1.111	1.951	1.352	0.540	0.992	0.922	NE	3.6	無
2017/4/4 9:30	1.014	1.647	1.110	1.955	1.352	0.540	0.993	0.924	NE	3.6	無
2017/4/4 9:40	1.014	1.647	1.111	1.953	1.354	0.539	0.992	0.922	ENE	4.1	無
2017/4/4 9:50	1.016	1.645	1.112	1.954	1.354	0.541	0.993	0.922	ENE	3.9	無
2017/4/4 10:00	1.015	1.645	1.112	1.954	1.356	0.540	0.994	0.920	ENE	3.8	無
2017/4/4 10:10	1.015	1.650	1.112	1.952	1.355	0.540	0.994	0.920	ENE	3.6	無
2017/4/4 10:20	1.017	1.648	1.113	1.955	1.350	0.539	0.994	0.921	ENE	3.9	無
2017/4/4 10:30	1.018	1.649	1.110	1.956	1.356	0.540	0.992	0.922	ENE	3.5	無
2017/4/4 10:40	1.018	1.649	1.113	1.955	1.357	0.542	0.993	0.921	ENE	3.8	無
2017/4/4 10:50	1.018	1.654	1.113	1.952	1.354	0.540	0.993	0.921	E	3.4	無
2017/4/4 11:00	1.018	1.655	1.115	1.955	1.355	0.540	0.992	0.922	ESE	2.9	無
2017/4/4 11:10	1.020	1.652	1.116	1.956	1.355	0.540	0.992	0.921	ESE	2.6	無
2017/4/4 11:20	1.016	1.648	1.117	1.954	1.357	0.539	0.996	0.921	E	2.6	無
2017/4/4 11:30	1.019	1.644	1.114	1.956	1.357	0.538	0.992	0.922	ESE	2.3	無
2017/4/4 11:40	1.018	1.647	1.116	1.954	1.357	0.540	0.992	0.921	ESE	2.6	無
2017/4/4 11:50	1.020	1.651	1.116	1.959	1.358	0.539	0.994	0.922	ESE	2.6	無
2017/4/4 12:00	1.020	1.649	1.115	1.959	1.359	0.540	0.993	0.922	E	2.2	無
2017/4/4 12:10	1.017	1.651	1.118	1.962	1.359	0.540	0.995	0.922	SE	3.6	無
2017/4/4 12:20	1.019	1.654	1.114	1.961	1.360	0.540	0.994	0.922	ESE	3.0	無
2017/4/4 12:30	1.020	1.653	1.117	1.958	1.360	0.541	0.993	0.920	ESE	3.3	無
2017/4/4 12:40	1.020	1.649	1.117	1.956	1.360	0.542	0.995	0.923	SSE	3.4	無
2017/4/4 12:50	1.019	1.653	1.113	1.958	1.362	0.543	0.996	0.923	SE	4.1	無
2017/4/4 13:00	1.020	1.652	1.119	1.957	1.362	0.544	0.996	0.922	SE	4.7	無
2017/4/4 13:10	1.021	1.652	1.118	1.963	1.361	0.542	0.994	0.924	SSE	4.6	無
2017/4/4 13:20	1.018	1.656	1.117	1.959	1.363	0.541	0.994	0.922	SSE	4.2	無
2017/4/4 13:30	1.021	1.654	1.116	1.959	1.365	0.542	0.996	0.923	SE	2.3	無
2017/4/4 13:40	1.020	1.651	1.116	1.959	1.363	0.543	0.996	0.923	SE	4.1	無
2017/4/4 13:50	1.020	1.655	1.117	1.961	1.362	0.544	0.994	0.921	SSE	4.5	無
2017/4/4 14:00	1.021	1.655	1.117	1.963	1.363	0.542	0.995	0.923	SSE	4.3	無
2017/4/4 14:10	1.021	1.654	1.115	1.962	1.365	0.541	0.996	0.923	SSE	4.9	無
2017/4/4 14:20	1.021	1.658	1.115	1.963	1.365	0.542	0.995	0.924	SSE	4.4	無
2017/4/4 14:30	1.022	1.655	1.117	1.962	1.364	0.542	0.995	0.924	SSE	5.1	無
2017/4/4 14:40	1.023	1.655	1.117	1.964	1.363	0.541	0.994	0.923	SSE	5.1	無
2017/4/4 14:50	1.023	1.655	1.115	1.964	1.364	0.542	0.995	0.923	SSE	4.4	無
2017/4/4 15:00	1.025	1.653	1.115	1.963	1.366	0.543	0.995	0.924	SSE	4.4	無
2017/4/4 15:10	1.023	1.653	1.120	1.962	1.365	0.545	0.997	0.922	SSE	4.6	無
2017/4/4 15:20	1.021	1.656	1.122	1.963	1.368	0.543	0.996	0.924	SSE	3.9	無
2017/4/4 15:30	1.024	1.657	1.120	1.963	1.367	0.543	0.999	0.923	SSE	4.2	無
2017/4/4 15:40	1.025	1.657	1.122	1.962	1.365	0.544	0.995	0.922	SSE	4.1	無
2017/4/4 15:50	1.024	1.658	1.121	1.959	1.368	0.546	0.994	0.924	SSE	3.9	無
2017/4/4 16:00	1.022	1.660	1.123	1.960	1.363	0.545	0.994	0.922	SSE	4.2	無

8/14

福島第一原子力発電所 モニタリング結果(可搬型MP)			
日時	事務本館南側線量率 (mSv/h)	正門線量率 (μ Sv/h)	西門線量率 (μ Sv/h)
2017/4/4 9:00	0.015	1	2
2017/4/4 9:30	0.015	1	2
2017/4/4 10:00	0.015	1	2
2017/4/4 10:30	0.015	1	2
2017/4/4 11:00	0.015	1	2
2017/4/4 11:30	0.015	1	2
2017/4/4 12:00	0.015	1	2
2017/4/4 12:30	0.015	1	2
2017/4/4 13:00	0.015	1	2
2017/4/4 13:30	0.015	1	2
2017/4/4 14:00	0.015	1	2
2017/4/4 14:30	0.015	1	2
2017/4/4 15:00	0.015	1	2
2017/4/4 15:30	0.015	1	2
2017/4/4 16:00	0.015	1	2

9/14

福島第一原子力発電所構内排水路分析結果(1/2)

単位: Bq/L

		A排水路排水口										物揚場排水口				
採取日	採取時刻	3月17日	3月18日	3月19日	3月20日	3月21日	3月22日	3月23日	3月17日	3月18日	3月19日	3月20日	3月21日	3月22日	3月23日	
採取時刻		7:00	7:00	7:00	7:00	7:00	7:00	7:00	7:10	7:42	7:37	7:40	7:00	8:10	6:50	
降雨量(mm/日)		0	0	0	0	10.5	0	0	0	0	0	0	10.5	0	0	
流量(m ³ /秒)		0.004	0.004	0.004	0.004	0.004	0.005	0.004	0.008	0.008	0.009	0.008	0.009	0.005	0.006	
Cs-134(約2年)		ND(0.55)	ND(0.59)	ND(0.69)	ND(1.0)	ND(0.71)	0.88	0.90	ND(0.77)	ND(0.51)	ND(0.69)	ND(0.55)	ND(0.57)	ND(0.83)	ND(0.64)	
Cs-137(約30年)		4.6	4.6	4.2	3.6	5.3	6.7	3.6	ND(0.87)	ND(0.69)	ND(0.94)	ND(0.70)	ND(0.90)	2.1	0.88	
全β		15	8.8	13	6.5	7.7	8.1	8.6	ND(4.0)	ND(3.5)	ND(4.0)	ND(3.7)	ND(3.3)	4.0	ND(3.7)	
H-3(約12年)		-	-	-	-	-	ND(7.6)	-	-	-	-	-	-	10	-	

単位: Bq/L

		K排水路排水口										C排水路 35m盤				
採取日	採取時刻	3月17日	3月18日	3月19日	3月20日	3月21日	3月22日	3月23日	3月17日	3月18日	3月19日	3月20日	3月21日	3月22日	3月23日	
採取時刻		7:00	7:00	7:00	7:00	7:00	8:35	7:00	7:00	7:00	7:10	7:23	7:45	7:30	8:00	
降雨量(mm/日)		0	0	0	0	10.5	0	0	0	0	0	0	10.5	0	0	
流量(m ³ /秒)		0.012	0.010	0.011	0.009	0.008	0.021	0.008	0.009	0.008	0.009	0.006	0.008	0.013	0.012	
Cs-134(約2年)		0.89	ND(0.73)	ND(0.76)	0.62	ND(0.57)	2.7	0.99	ND(0.61)	ND(0.61)	ND(0.62)	ND(0.65)	ND(0.52)	ND(0.55)	ND(0.70)	
Cs-137(約30年)		5.1	3.9	3.2	3.7	3.7	15	7.3	ND(0.72)	ND(0.85)	ND(0.79)	ND(0.86)	ND(0.80)	ND(0.80)	ND(0.76)	
全β		13	7.4	4.2	5.1	4.9	28	17	ND(4.0)	ND(3.7)	ND(3.7)	ND(3.3)	ND(3.7)	4.0	ND(4.0)	
H-3(約12年)		-	-	-	-	-	91	-	-	-	-	-	-	ND(7.5)	-	

* 太枠内が今回公表データ。他は3月24日までにお知らせ済み。
 * 測定対象外の項目は「-」と記す。
 * NDは検出限界値未満を表し、()内に検出限界値を示す。

10/14

福島第一原子力発電所構内排水路分析結果(2/2)

単位: Bq/L

	A排水路排水口				物揚場排水口			
	3月31日	4月1日	4月2日	4月3日	3月31日	4月1日	4月2日	4月3日
採取日	7:00	16:25	7:00	7:00		7:12	7:08	8:03
採取時刻	2.5	2	0	0	2.5	2	0	0
降雨量(mm/日)	解析中	解析中	解析中	解析中	解析中	解析中	解析中	解析中
流量(m ³ /秒)	ND(0.97)	1.0	0.84	ND(0.72)	ND(0.56)	ND(0.78)	ND(0.61)	ND(0.81)
Cs-134(約2年)	6.0	7.8	4.8	4.9	ND(0.88)	1.2	ND(0.78)	ND(0.90)
Cs-137(約30年)	8.8	13	7.7	7.7	ND(4.0)	4.4	ND(4.0)	ND(4.0)
全β	-	-	-	-	-	-	-	-
H-3(約12年)	-	-	-	-	-	-	-	-

単位: Bq/L

	K排水路排水口				C排水路 35m盤			
	3月31日	4月1日	4月2日	4月3日	3月31日	4月1日	4月2日	4月3日
採取日	7:00	7:00	7:00	7:00	7:23	8:02	7:58	8:14
採取時刻	2.5	2	0	0	2.5	2	0	0
降雨量(mm/日)	解析中	解析中	解析中	解析中	解析中	解析中	解析中	解析中
流量(m ³ /秒)	ND(0.64)	1.6	ND(0.89)	ND(0.64)	ND(0.72)	ND(0.75)	ND(0.74)	ND(0.59)
Cs-134(約2年)	3.9	12	4.1	4.0	ND(0.90)	1.1	ND(0.86)	ND(0.82)
Cs-137(約30年)	5.6	24	ND(4.0)	6.7	7.9	8.4	ND(4.0)	ND(3.5)
全β	-	-	-	-	-	-	-	-
H-3(約12年)	-	-	-	-	-	-	-	-

* 太枠内が今回公表データ。他は4月3日までにお知らせ済み。

* 測定対象外の項目は「-」と記す。

* NDは検出限界値未満を表し、()内に検出限界値を示す。

福島第一港湾内、放水口付近、護岸の詳細分析結果(1/4)護岸地下水

単位: Bq/L (塩素除)

採取日	No. 1-17																
	No.0-1	No.0-1-2	No.0-2	No.0-3-1	No.0-3-2	No.0-4	No.1	No.1-6	No.1-8	No.1-9(注)	No.1-11	No.1-12	No.1-14	No.1-16	No.1-17		
採取時刻	3月31日																
塩素(単位: ppm)	7.28																
Cs-134(約2年)	54																
Cs-137(約30年)	-																
その他	-																
γ	-																
全β	ND(17)																
H-3(約12年)	600																
Sr-90(約29年)	-																

採取日	No. 2-17																
	No.2	No.2-2	No.2-3	No.2-4	No.2-5(注)	No.2-6	No.2-7	No.2-8	No.3	No.3-2	No.3-3	No.3-4	No.3-5(注)	No.3-6	No.3-7	No.3-8	No.3-9
採取時刻	3月30日																
塩素(単位: ppm)	7.45																
Cs-134(約2年)	ND(0.31)																
Cs-137(約30年)	ND(0.45)																
その他	-																
γ	-																
全β	60																
H-3(約12年)	44,000																
Sr-90(約29年)	-																

* 太枠内が今回公表データ。他は3月31日、4月1日、2日にお知らせ済み。
 * NDは検出限界値未満を表し、「その他γ」を除き()内に検出限界値を示す。
 * 測定対象外の項目は「-」と記す。
 (注) No.1-9, 2-5, 3-5は、採水器による採取であるため、γ測定は実施せず。全βは参考値としてろ過後に測定。

11/14

福島第一港湾内、放水口付近、護岸の詳細分析結果(2/4)護岸地下水

単位: Bq/L (塩素除)

採取日	No.0-1		No.0-1-2		No.0-2		No.0-3-1		No.0-3-2		No.0-4		No.1		No.1-6		No.1-8		No.1-9(注)		No.1-11		No.1-12		No.1-14		No.1-16		No.1-17			
	地下水観測孔	4月3日	地下水観測孔	4月3日	地下水観測孔	4月3日	地下水観測孔	4月3日	地下水観測孔	4月3日	地下水観測孔	4月3日	地下水観測孔	4月3日	地下水観測孔	4月3日	地下水観測孔	4月3日	地下水観測孔	4月3日	地下水観測孔	4月3日	地下水観測孔	4月3日	地下水観測孔	4月3日	地下水観測孔	4月3日	地下水観測孔	4月3日		
採取時刻	10:40	9:27	9:27	9:27	9:10	9:10	9:43	9:43	9:58	9:58	8:44	8:44	8:44	8:44	8:44	8:44	8:44	8:44	8:44	8:44	8:44	8:44	8:44	8:44	8:44	8:44	8:44	8:44	8:44	8:44	8:44	
塩素(単位: ppm)	—	—	—	—	—	—	—	—	—	—	—	—	—	—	—	—	—	—	—	—	—	—	—	—	—	—	—	—	—	—	—	
Cs-134(約2年)	6.0	ND(0.46)	ND(0.41)	ND(0.40)	ND(0.34)	ND(0.47)	ND(0.47)	ND(0.47)	ND(0.47)	ND(0.47)	ND(0.47)	ND(0.47)	ND(0.47)	ND(0.47)	ND(0.47)	ND(0.47)	ND(0.47)	ND(0.47)	ND(0.47)	ND(0.47)	ND(0.47)	ND(0.47)	ND(0.47)	ND(0.47)	ND(0.47)	ND(0.47)	ND(0.47)	ND(0.47)	ND(0.47)	ND(0.47)	ND(0.47)	
Cs-137(約30年)	32	ND(0.55)	ND(0.50)	0.43	ND(0.40)	ND(0.47)	ND(0.47)	ND(0.47)	ND(0.47)	ND(0.47)	ND(0.47)	ND(0.47)	ND(0.47)	ND(0.47)	ND(0.47)	ND(0.47)	ND(0.47)	ND(0.47)	ND(0.47)	ND(0.47)	ND(0.47)	ND(0.47)	ND(0.47)	ND(0.47)	ND(0.47)	ND(0.47)	ND(0.47)	ND(0.47)	ND(0.47)	ND(0.47)	ND(0.47)	
その他	—	—	—	—	—	—	—	—	—	—	—	—	—	—	—	—	—	—	—	—	—	—	—	—	—	—	—	—	—	—	—	
γ	—	—	—	—	—	—	—	—	—	—	—	—	—	—	—	—	—	—	—	—	—	—	—	—	—	—	—	—	—	—	—	
全β	100	ND(17)	ND(17)	ND(17)	ND(17)	ND(17)	ND(17)	ND(17)	ND(17)	ND(17)	ND(17)	ND(17)	ND(17)	ND(17)	ND(17)	ND(17)	ND(17)	ND(17)	ND(17)	ND(17)	ND(17)	ND(17)	ND(17)	ND(17)	ND(17)	ND(17)	ND(17)	ND(17)	ND(17)	ND(17)	ND(17)	
H-3(約12年)	分析中	分析中	分析中	分析中	分析中	分析中	分析中	分析中	分析中	分析中	分析中	分析中	分析中	分析中	分析中	分析中	分析中	分析中	分析中	分析中	分析中	分析中	分析中	分析中	分析中	分析中	分析中	分析中	分析中	分析中	分析中	
Sr-90(約29年)	—	—	—	—	—	—	—	—	—	—	—	—	—	—	—	—	—	—	—	—	—	—	—	—	—	—	—	—	—	—	—	—

採取日	No.2		No.2-2		No.2-3		No.2-5(注)		No.2-6		No.2-7※		No.2-8		No.3		No.3-2		No.3-3		No.3-4		No.3-5(注)		No.3-6					
	地下水観測孔	4月3日	地下水観測孔	4月3日	地下水観測孔	4月3日	地下水観測孔	4月3日	地下水観測孔	4月3日	地下水観測孔	4月3日	地下水観測孔	4月3日	地下水観測孔	4月3日	地下水観測孔	4月3日	地下水観測孔	4月3日	地下水観測孔	4月3日	地下水観測孔	4月3日	地下水観測孔	4月3日	地下水観測孔	4月3日		
採取時刻	9:27	10:39	10:17	10:10	10:10	11:25	9:53	9:53	9:53	9:53	9:53	9:53	9:53	9:53	9:53	9:53	9:53	9:53	9:53	9:53	9:53	9:53	9:53	9:53	9:53	9:53	9:53	9:53		
塩素(単位: ppm)	—	—	—	—	—	—	—	—	—	—	—	—	—	—	—	—	—	—	—	—	—	—	—	—	—	—	—	—		
Cs-134(約2年)	ND(0.34)	5.9	ND(0.40)	—	—	—	—	—	—	—	—	—	—	—	—	—	—	—	—	—	—	—	—	—	—	—	—			
Cs-137(約30年)	ND(0.45)	42	ND(0.48)	—	—	—	—	—	—	—	—	—	—	—	—	—	—	—	—	—	—	—	—	—	—	—	—			
その他	—	—	—	—	—	—	—	—	—	—	—	—	—	—	—	—	—	—	—	—	—	—	—	—	—	—	—			
γ	—	—	—	—	—	—	—	—	—	—	—	—	—	—	—	—	—	—	—	—	—	—	—	—	—	—	—			
全β	230	240	860	54,000	5,500	290	5,500	5,500	5,500	5,500	5,500	5,500	5,500	5,500	5,500	5,500	5,500	5,500	5,500	5,500	5,500	5,500	5,500	5,500	5,500	5,500	5,500	5,500	5,500	5,500
H-3(約12年)	分析中	分析中	分析中	分析中	分析中	分析中	分析中	分析中	分析中	分析中	分析中	分析中	分析中	分析中	分析中	分析中	分析中	分析中	分析中	分析中	分析中	分析中	分析中	分析中	分析中	分析中	分析中			
Sr-90(約29年)	—	—	—	—	—	—	—	—	—	—	—	—	—	—	—	—	—	—	—	—	—	—	—	—	—	—	—			

* NDは検出限界値未満を表し、「その他γ」を除き()内に検出限界値を示す。
 * 測定対象外の項目は「—」と記す。
 (注) No.1-9, 2-5, 3-5は、採水器による採取であるため、γ測定は実施せず。全βは参考値としてろ過後に測定。
 ※濁度高のためγ測定は実施せず。全βは参考値としてろ過後に測定。

12/14

13/14

福島第一港湾内、放水口付近、護岸の詳細分析結果(3/4)海水

単位: Bq/L

採取日	福島第一 56号機 放水口北側	福島第一 6号機 取水口前	福島第一 物橋場前	福島第一 1~4号機 取水口内北側 (東港線北側)	福島第一 1号機 取水口 (遮水壁前)	福島第一 2号機 取水口 (遮水壁前)	福島第一 1~4号機 取水口内南側 (遮水壁前)	福島第一 南放水口 付近	福島第一 港湾口	福島第一 港湾内 東側	※ 炉規則 告示濃度 限度	WHO飲料水 水質ガイドライン
採取時刻									3月29日	3月29日		
Cs-134 (約2年)									8:01	7:54		
Cs-137 (約30年)									ND(0.54)	ND(0.32)	60	10
全β									0.61	0.83	90	10
H-3 (約12年)									ND(16)	ND(18)		
Sr-90 (約29年)									ND(1.6)	ND(1.6)	60,000	10,000
									分析中	-	30	10

単位: Bq/L

採取日	福島第一 港湾内 西側	福島第一 港湾内 北側	福島第一 港湾内 南側	福島第一 港湾中央	福島第一 北防波堤 北側	福島第一 港湾口 北東側	福島第一 港湾口 東側	福島第一 港湾口 南東側	福島第一 南防波堤 南側	福島第一 港湾内 東側	※ 炉規則 告示濃度 限度	WHO飲料水 水質ガイドライン
採取時刻	3月29日	3月29日	3月29日	3月28日	3月29日	3月29日	3月29日	3月29日	3月29日	3月29日		
Cs-134 (約2年)	7:49	7:51	7:56	7:25	8:04	8:06	8:09	8:12	8:15			
Cs-137 (約30年)	ND(0.31)	ND(0.29)	ND(0.32)	ND(0.56)	ND(0.68)	ND(0.77)	ND(0.77)	ND(0.67)	ND(0.75)		60	10
全β	1.2	1.4	0.80	0.89	ND(0.58)	ND(0.50)	ND(0.64)	ND(0.67)	ND(0.64)		90	10
H-3 (約12年)	ND(18)	ND(18)	ND(18)	15	ND(17)	ND(17)	ND(17)	ND(17)	ND(17)			
Sr-90 (約29年)	ND(1.6)	2.5	ND(1.6)	3.3	ND(1.7)	ND(1.7)	ND(1.7)	ND(1.7)	ND(1.7)		60,000	10,000
	-	分析中	-	分析中	-	-	-	-	-	-	30	10

* 太枠内が今回公表データ。他は3月29日、30日にお知らせ済み。

** NDは検出限界値未満を表し、()内に検出限界値を示す。

** 測定対象外の項目は「-」と記す。

※実用発電用原子炉の設置、運転等に関する規則に定める告示濃度限度(別表第2第六欄、周辺監視区域外の水中の濃度限度[本表では、Bq/cm³の表記をBq/Lに換算した値を記載])

14/14

福島第一港湾内、放水口付近、護岸の詳細分析結果(4/4)海水

単位: Bq/L

	福島第一5,6号機放水口北側(T-1)	福島第一6号機取水口前	福島第一物揚場前	福島第一1~4号機取水口内北側(東浜臨海北側)	福島第一1号機取水口(遮水壁前)	福島第一2号機取水口(遮水壁前)	福島第一1~4号機取水口内南側(遮水壁前)	福島第一南放水口付近*1(T-2-1)	福島第一港湾口	福島第一港湾内東側	※炉規則告示濃度限度	WHO飲料水水質ガイドライン
採取日	4月3日	4月3日	4月3日	4月3日	4月3日	4月3日	4月3日	4月3日	4月3日	4月3日		
採取時刻	7:15	6:56	7:53	7:05	7:36	7:26	7:15	8:25	7:40	7:36		
Cs-134(約2年)	ND(0.72)	ND(0.37)	ND(0.58)	0.47	ND(0.56)	ND(0.58)	ND(0.42)	ND(0.77)	ND(0.41)	ND(0.33)	60	10
Cs-137(約30年)	ND(0.62)	ND(0.49)	ND(0.58)	2.7	3.2	3.7	3.6	ND(0.71)	ND(0.51)	0.47	90	10
全β	14	ND(16)	16	16	17	ND(16)	23	10	ND(17)	ND(15)		
H-3(約12年)	分析中	分析中	分析中	分析中	分析中	分析中	分析中	分析中	分析中	分析中	60,000	10,000
Sr-90(約29年)	-	-	分析中	分析中	-	-	分析中	-	分析中	-	30	10

単位: Bq/L

	福島第一港湾内西側	福島第一港湾内北側	福島第一港湾内南側	福島第一港湾中央	福島第一北防波堤北側(T-0-1)	福島第一港湾口北東側(T-0-1A)	福島第一港湾口東側(T-0-2)	福島第一港湾口南東側(T-0-3A)	福島第一南防波堤南側(T-0-3)	福島第一港湾内東側	※炉規則告示濃度限度	WHO飲料水水質ガイドライン
採取日	4月3日	4月3日	4月3日	4月3日	4月3日	4月3日	4月3日	4月3日	4月3日	4月3日		
採取時刻	7:32	7:34	7:38	6:57	7:45	7:47	7:50	7:52	7:55			
Cs-134(約2年)	ND(0.40)	ND(0.28)	ND(0.33)	ND(0.56)	ND(0.81)	ND(0.84)	ND(0.70)	ND(0.53)	ND(0.52)		60	10
Cs-137(約30年)	0.30	ND(0.31)	ND(0.34)	ND(0.54)	ND(0.71)	ND(0.59)	ND(0.52)	ND(0.67)	ND(0.73)		90	10
全β	ND(15)	15	15	ND(17)	ND(15)	ND(15)	ND(15)	ND(15)	ND(15)			
H-3(約12年)	分析中	分析中	分析中	分析中	分析中	分析中	分析中	分析中	分析中	分析中	60,000	10,000
Sr-90(約29年)	-	分析中	-	分析中	-	-	-	-	-	-	30	10

* NDは検出限界値未満を表し、()内に検出限界値を示す。
 * 測定対象外の項目は「-」と記す。

※実用発電用原子炉の設置、運転等に関する規則に定める告示濃度限度(別表第2第六欄:周辺監視区域外の水中の濃度限度[本表では、Bq/cm³の表記をBq/Lに換算した値を記載])
 * 1 台風10号の影響により、試料採取地点の安全が確保できないため、代替として1~4号機放水口から南側に約330m地点において試料を採取。(2016年9月14日~)さらに、1~4号機放水口から南側に約280m地点へ移動して試料を採取。(2017年1月27日~)

18=2/受

様式8-1(1/2)

応急処置の概要 (原子炉施設)

1/1

(第25条-15655報)

内閣総理大臣
原子力規制委員会
福島県知事
大熊町長
双葉町長

殿

第25条報告

原子力災害対策特別措置法第25条第2項に基づき、応急措置の概要を以下のとおり報告します。

発信日時	平成29年 4月 4日 17時 55分	送信者	東京電力ホールディングス株式会社 福島第一原子力発電所 原子力防災管理者 内田 俊志 連絡先：0240-30-9301
受信日時	平成 年 月 日 時 分	受信者	

- 事故件名 : 非常用炉心冷却装置注水不能
(原災法政令第6条第4項第4号, 省令第21条第1項ロ)
- 事故発生場所 : 福島第一原子力発電所
- 事故発生日時 : 平成23年3月11日 16時36分
- 発生事象と対応の概要

第25条-15645報でお知らせしたとおり、サブドレン他水処理施設一時貯水タンクGに貯水していた水について、本日以下の通り排水を実施しました。

- ・排水開始 : 10時03分
- ・排水終了 : 16時47分
- ・排水量 : 979m³

排水状況については、漏えい等の異常がないことを確認しております。

【公表区分：E】

- 緊急時対策本部その他の事項の概要

なし

~~様式8-1(1/2)~~

19:18 文

応急処置の概要 (原子炉施設)

1/1

(第25条-15656報)

内閣総理大臣
原子力規制委員会
福島県知事
大熊町長
双葉町長 殿

第25条報告

原子力災害対策特別措置法第25条第2項に基づき、応急措置の概要を以下のとおり報告します。

発信日時	平成29年4月4日19時10分	送信者	東京電力ホールディングス株式会社 福島第一原子力発電所 原子力防災管理者 内田 俊志 連絡先: 0240-30-9301
受信日時	平成 年 月 日 時 分	受信者	

- 事故件名 : 非常用炉心冷却装置注水不能
(原災法政令第6条第4項第4号, 省令第21条第1項ロ)
- 事故発生場所 : 福島第一原子力発電所
- 事故発生日時 : 平成23年3月11日 16時36分
- 発生事象と対応の概要

第25条-15646報でお知らせしたとおり、地下水バイパス一時貯留タンクグループ2に貯水していた水について、本日以下の通り排水を実施しました。

- ・排水開始 : 11時15分
- ・排水終了 : 18時08分
- ・排水量 : 1,779 m³

排水状況については、漏えい等の異常がないことを確認しております。

【公表区分: E】

- 緊急時対策本部その他の事項の概要

なし