

10:45 受

様式 8-1 (1/2)

## 応急処置の概要 (原子炉施設)

1/2

(第25条-15602報)

内閣総理大臣  
原子力規制委員会  
福島県知事  
大熊町長  
双葉町長

殿

## 第25条報告

原子力災害対策特別措置法第25条第2項に基づき、応急措置の概要を以下のとおり報告します。

発信日時	平成29年 3月27日 10時35分	送信者	東京電力ホールディングス株式会社 福島第一原子力発電所 原子力防災管理者 内田 俊志 連絡先：0240-30-9301
受信日時	平成 年 月 日 時 分	受信者	

1. 事故件名 : 非常用炉心冷却装置注水不能  
(原災法政令第6条第4項第4号, 省令第21条第1項ロ)
2. 事故発生場所 : 福島第一原子力発電所
3. 事故発生日時 : 平成28年3月11日 16時36分
4. 発生事象と対応の概要

第25条-12993報他でお知らせした、地下貯水槽周辺の観測孔において全ベータ放射能が上昇した件について、昨日採取した水の分析結果は、至近の分析値と比較して有意な変動はありませんでした。

・地下貯水槽観測孔 分析結果

[採取日 3月26日]

引き続き、地下貯水槽周辺の観測孔について監視を強化するとともに、全ベータ放射能が上昇した原因を調査していきます。

【公表区分：D統】

5. 緊急時対策本部その他の事項の概要

なし

地下貯水槽観測孔 分析結果(2017年3月26日分)

地下貯水槽観測孔(i~iii)														
	A1	A2	A3	A4	A5	A6	A7	A8	A9	A10	A11	A12	A13	A14
採取時刻			7:51				7:44				7:31			
全ベータ(Bq/L)			58				46				60			

地下貯水槽観測孔(i~iii)							地下貯水槽観測孔(vi)							
	A15	A16	A17	A18	A19	B3		B1	B2	B3				
採取時刻	7:25				7:37									
全ベータ(Bq/L)	58				46									

(注)NDは検出限界値未滿を表し、( )内に検出限界値を示す。

10:45 受

様式8-1 (1/2)

## 応急処置の概要 (原子炉施設)

1/2

(第25条-15603報)

内閣総理大臣  
原子力規制委員会  
福島県知事  
大熊町長  
双葉町長

殿

## 第25条報告

原子力災害対策特別措置法第25条第2項に基づき、応急措置の概要を以下のとおり報告します。

発信日時	平成29年 3月27日 10時35分	送信者	東京電力ホールディングス株式会社 福島第一原子力発電所 原子力防災管理者 内田 俊志 連絡先: 0240-30-9301
受信日時	平成 年 月 日 時 分	受信者	

1. 事故件名 : 非常用炉心冷却装置注水不能  
(原災法政令第6条第4項第4号, 省令第21条第1項ロ)

2. 事故発生場所 : 福島第一原子力発電所

3. 事故発生日時 : 平成23年3月11日 16時36分

4. 発生事象と対応の概要

地下水バイパス一時貯留タンクグループ3の当社及び第三者機関による分析結果については、共に運用目標値を満足していたことから、3月28日に海洋への排水を行います。  
なお、排水開始・終了の実績については、排水終了後にお知らせします。

・福島第一原子力発電所 地下水バイパス 一時貯留タンク分析結果

[採取日 3月16日]

【公表区分: その他】

5. 緊急時対策本部その他の事項の概要

なし

# 福島第一原子力発電所 地下水バイパス 一時貯留タンク分析結果

単位: Bq/L

	Gr1(グループ1)		Gr2(グループ2)		Gr3(グループ3)		運用目標	※1 告示濃度 限度	VfHC飲料水 水質 ガイドライン
	東京電力	第三者機関	東京電力	第三者機関	東京電力	第三者機関			
採取日					2017年3月15日	2017年3月15日			
採取時刻					10:06	10:06			
貯水量 [m <sup>3</sup> ]					2,130	2,130			
センサム134					ND(0.65)	ND(0.65)	1	60	10
センサム137					ND(0.58)	ND(0.59)	1	90	10
その他ガンマ核種					検出なし	検出なし	検出されない		
全ベータ					ND(0.64)	ND(0.46)	5(1) (注)		
トリチウム					120	130	1,500	80,000	10,000

\* 第三者機関: 日本分析センター

\* NDは検出限界値未満を示し、( )内に検出限界値を示す。

(注) 運用目標の全ベータについては、10日に1回程度の分析では、検出限界値を1 Bq/Lに下げて実施。

※1 東京電力株式会社福島第一原子力発電所原子炉施設の保安及び特定核燃料物質の貯留に関する規則に定める告示濃度限度

(別表第2第六欄: 周辺監視区域外の水中の濃度限度[本表では、Bq/cm<sup>3</sup>の表記をBq/Lに換算した値を記載])

※2 センサム134、センサム137の検出限界値(1Bq/L未満)を確認する測定にて検出されないこと(天然核種を除く)。

~~様式 8-1 (1/2)~~

11:29 受

応急処置の概要 (原子炉施設)

1/8

(第25条-15604報)

内閣総理大臣  
原子力規制委員会  
福島県知事  
大熊町長  
双葉町長 殿

第25条報告

原子力災害対策特別措置法第25条第2項に基づき、応急措置の概要を以下のとおり報告します。

発信日時	平成29年 3月27日 11時13分	送信者	東京電力ホールディングス株式会社 福島第一原子力発電所 原子力防災管理者 内田 俊志 連絡先：0240-30-9301
受信日時	平成 年 月 日 時 分	受信者	

1. 事故件名 : 非常用炉心冷却装置注水不能  
(原災法政令第6条第4項第4号, 省令第21条第1項ロ)

2. 事故発生場所 : 福島第一原子力発電所

3. 事故発生日時 : 平成23年3月11日 16時36分

4. 発生事象と対応の概要

プラント関連パラメータ、発電所敷地内におけるモニタリング結果、及びタンクエリアパトロール結果等について、下記のとおりお知らせいたします。

- ・プラント関連パラメータ [3月27日 5時00分現在]
- ・発電所敷地内におけるモニタリング結果 [3月27日 10時00分現在]
- ・集中廃棄物処理施設周辺 サブドレン水核種分析結果 [採取日 3月26日]

・昨日(3月26日)のタンクエリアパトロール及び汚染水タンク水位計による常時監視において、漏えい等の異常はありませんでした。

【公表区分：その他】

5. 緊急時対策本部その他の事項の概要

なし

福島第一原子力発電所 プラント関連パラメータ  
2017年3月27日 5:00 現在

【重要事項】  
各計測値については、地味やその他の異常な値の出現を察知して、直後の運用調整  
条件を調整しているものもあり、正しく測定されていない可能性のある計測値も存  
在している。プラントの状態を判断するに際し、このよう計測値の不確かさを多  
慮したうえで、直前の計測値から得られる情報を活用して全体の傾向にも留意し  
て報告に努めている。

	1号機	2号機	3号機	4号機
原子炉注水状況	給水系：1.5m <sup>3</sup> /h CS系：1.5m <sup>3</sup> /h (3/27 5:00 現在)	給水系：1.5m <sup>3</sup> /h CS系：1.4m <sup>3</sup> /h (3/27 5:00 現在)	給水系：1.5m <sup>3</sup> /h CS系：1.4m <sup>3</sup> /h (3/27 5:00 現在)	
原子炉圧力容器 冷却温度	VESSEL BOTTOM HEAD (TE-263-69L1)：14.8℃ 原子炉 SKIRT JOINT 上部 (TE-263-69H1)：14.7℃ VESSEL DOWN COMMER (TE-263-69G2)：14.6℃ (3/27 5:00 現在)	VESSEL WALL ABOVE BOTTOM HEAD (TE-2-3-69H3)：19.9℃ RPV温度 (TE-2-3-69R)：20.6℃ (3/27 5:00 現在)	RPV下部ヘッド温度 (TE-2-3-69L1)：18.5℃ スカートファンクション上部温度 (TE-2-3-69F1)：18.5℃ RPV底部ヘッド上部温度 (TE-2-3-69H1)：17.2℃ (3/27 5:00 現在)	
原子炉格納容器 内温度	HVH-12A RETURN AIR (TE-1625A)：15.0℃ HVH-12A SUPPLY AIR (TE-1625F)：14.5℃ (3/27 5:00 現在)	RETURN AIR DRYWELL COOLER (TE-16-114B)：20.7℃ SUPPLY AIR D/W COOLER HVH2-16B (TE-16-114G#1)：20.5℃ (3/27 5:00 現在)	格納容器空調機戻り空気温度 (TE-16-114A)：18.2℃ 格納容器空調機供給空気温度 (TE-16-114F#1)：16.6℃ (3/27 5:00 現在)	
原子炉格納容器 圧力	0.72kPa g (3/27 5:00 現在)	4.67kPa g (3/27 5:00 現在)	0.24kPa g (3/27 5:00 現在)	
窒素封入流量 ※3	RPV：28.19Nm <sup>3</sup> /h PCV：-Nm <sup>3</sup> /h (3/27 5:00 現在)	RPV：13.57Nm <sup>3</sup> /h PCV：-Nm <sup>3</sup> /h (3/27 5:00 現在)	RPV：16.59Nm <sup>3</sup> /h PCV：-Nm <sup>3</sup> /h (3/27 5:00 現在)	※4
原子炉格納容器 ガス管理システム 排気流量	20.5Nm <sup>3</sup> /h (3/27 5:00 現在)	17.34Nm <sup>3</sup> /h (3/27 5:00 現在)	20.53Nm <sup>3</sup> /h (3/27 5:00 現在)	
原子炉格納容器 水素濃度 ※1	A系：0.01vol% B系：0.00vol% (3/27 5:00 現在)	A系：0.03vol% B系：0.05vol% (3/27 5:00 現在)	A系：0.04vol% B系：0.07vol% (3/27 5:00 現在)	
原子炉格納容器 放射能濃度 Xe(35) ※2	A系：指示値 ND 検出限界値 5.50E-04 B系：指示値 9.50E-04 検出限界値 5.00E-04 (3/27 5:00 現在)	A系：指示値 ND 検出限界値 1.7E-01 B系：指示値 ND 検出限界値 1.5E-01 (3/27 5:00 現在)	A系：指示値 ND 検出限界値 2.5E-01 B系：指示値 ND 検出限界値 2.6E-01 (3/27 5:00 現在)	Ba/ant Ba/ant
使用済燃料プール 水温度	25.5℃ (3/27 5:00 現在)	27.6℃ (3/27 5:00 現在)	27.1℃ (3/27 5:00 現在)	14.2℃ (3/27 5:00 現在)
FPC 排水タンク 水位	4.05m (3/27 5:00 現在)	2.81m (3/27 5:00 現在)	2.28m (3/27 5:00 現在)	37.14×100mm (3/27 5:00 現在)

【注】  
※1：原子炉格納容器内の水素濃度は0.00vol%と記録する。(水素濃度が極めて低い場合は、計測精度によりマイクログラムレベルで記録されるため)  
※2：原子炉格納容器内の放射能濃度はXe(35)と記録する。  
※3：原子炉格納容器内の窒素封入流量はNDと記録する。原子炉格納容器ガス管理システムの放射能濃度は0e-135)と記録する。  
※4：窒素封入停止中。

3/8

## 福島第一原子力発電所 モニタリング結果(モニタリングカー・気象関係)

場所	日時	線量率 ( $\mu\text{Sv/h}$ )	中性子線量率 ( $\mu\text{Sv/h}$ )	天候	風向	風速 ( $\text{m/s}$ )
西門	2017/3/26 15:00	0.8	<0.01	曇り	ESE	2.5
西門	2017/3/26 15:10	0.8	<0.01	雨	ESE	2.4
西門	2017/3/26 15:20	0.8	<0.01	曇り	ESE	2.2
西門	2017/3/26 15:30	0.8	<0.01	曇り	ESE	2.2
西門	2017/3/26 15:40	0.8	<0.01	曇り	SE	2.3
西門	2017/3/26 15:50	0.8	<0.01	曇り	ESE	2.2
西門	2017/3/26 16:00	0.8	<0.01	雨	ESE	2.3
西門	2017/3/26 16:10	0.8	<0.01	雨	SE	2.1
西門	2017/3/26 16:20	0.8	<0.01	雨	SE	2.6
西門	2017/3/26 16:30	0.8	<0.01	雨	ESE	2.4
西門	2017/3/26 16:40	0.8	<0.01	雨	SE	2.4
西門	2017/3/26 16:50	0.8	<0.01	曇り	SE	3.0
西門	2017/3/26 17:00	0.8	<0.01	雨	SE	3.4
西門	2017/3/26 17:10	0.8	<0.01	雨	SE	3.4
西門	2017/3/26 17:20	0.8	<0.01	雨	SE	3.5
西門	2017/3/26 17:30	0.8	<0.01	雨	SE	3.7
西門	2017/3/26 17:40	0.8	<0.01	雨	SE	3.2
西門	2017/3/26 17:50	0.8	<0.01	雨	SE	2.6
西門	2017/3/26 18:00	0.8	<0.01	雨	SE	2.5
西門	2017/3/26 18:10	0.8	<0.01	雨	SE	2.5
西門	2017/3/26 18:20	0.8	<0.01	雨	ESE	1.6
西門	2017/3/26 18:30	0.8	<0.01	雨	ESE	1.5
西門	2017/3/26 18:40	0.8	<0.01	雨	ESE	1.7
西門	2017/3/26 18:50	0.8	<0.01	雨	E	1.8
西門	2017/3/26 19:00	0.8	<0.01	雨	E	1.7
西門	2017/3/26 19:10	0.8	<0.01	雨	ENE	1.8
西門	2017/3/26 19:20	0.8	<0.01	雨	ENE	1.5
西門	2017/3/26 19:30	0.8	<0.01	雨	NE	1.4
西門	2017/3/26 19:40	0.8	<0.01	雨	NE	1.4
西門	2017/3/26 19:50	0.8	<0.01	雨	ENE	1.6
西門	2017/3/26 20:00	0.8	<0.01	雨	NE	1.5
西門	2017/3/26 20:10	0.8	<0.01	雨	NE	1.7
西門	2017/3/26 20:20	0.8	<0.01	雨	NE	1.6
西門	2017/3/26 20:30	0.8	<0.01	雨	NNE	1.4
西門	2017/3/26 20:40	0.8	<0.01	雨	N	1.4
西門	2017/3/26 20:50	0.8	<0.01	雨	NNW	1.4
西門	2017/3/26 21:00	0.8	<0.01	雨	N	1.7
西門	2017/3/26 21:10	0.8	<0.01	雨	N	2.0
西門	2017/3/26 21:20	0.8	<0.01	雨	N	1.6
西門	2017/3/26 21:30	0.8	<0.01	雨	N	1.7
西門	2017/3/26 21:40	0.8	<0.01	雨	NNW	1.4
西門	2017/3/26 21:50	0.8	<0.01	雨	N	2.3
西門	2017/3/26 22:00	0.8	<0.01	雨	N	2.0
西門	2017/3/26 22:10	0.8	<0.01	雨	N	2.1
西門	2017/3/26 22:20	0.8	<0.01	雨	N	1.3
西門	2017/3/26 22:30	0.8	<0.01	雨	NW	1.9
西門	2017/3/26 22:40	0.8	<0.01	雨	WNW	1.7
西門	2017/3/26 22:50	0.8	<0.01	雨	WNW	2.0
西門	2017/3/26 23:00	0.8	<0.01	雨	WNW	1.9
西門	2017/3/26 23:10	0.8	<0.01	雨	NW	2.1
西門	2017/3/26 23:20	0.8	<0.01	雨	NNW	1.2
西門	2017/3/26 23:30	0.8	<0.01	雨	NNW	1.3
西門	2017/3/26 23:40	0.8	<0.01	雨	NW	1.3
西門	2017/3/26 23:50	0.8	<0.01	雨	NW	1.4
西門	2017/3/27 0:00	0.8	<0.01	雨	NW	1.2
西門	2017/3/27 0:10	0.8	<0.01	雨	NW	1.1
西門	2017/3/27 0:20	0.8	<0.01	雨	NNW	1.2
西門	2017/3/27 0:30	0.8	<0.01	雨	NNW	1.2
西門	2017/3/27 0:40	0.8	<0.01	雨	NNW	1.1
西門	2017/3/27 0:50	0.8	<0.01	雨	NNW	1.3
西門	2017/3/27 1:00	0.8	<0.01	雨	NNW	1.4

4/8

## 福島第一原子力発電所 モニタリング結果(モニタリングカー・気象関係)

場所	日時	線量率 ( $\mu\text{Sv/h}$ )	中性子線量率 ( $\mu\text{Sv/h}$ )	天候	風向	風速 (m/s)
西門	2017/3/27 1:10	0.8	<0.01	雨	NNW	2.0
西門	2017/3/27 1:20	0.8	<0.01	雨	NNW	1.9
西門	2017/3/27 1:30	0.8	<0.01	雨	NNW	2.1
西門	2017/3/27 1:40	0.8	<0.01	雨	N	2.2
西門	2017/3/27 1:50	0.8	<0.01	雨	NNW	3.1
西門	2017/3/27 2:00	0.8	<0.01	雨	NNW	2.6
西門	2017/3/27 2:10	0.8	<0.01	雨	NNW	2.1
西門	2017/3/27 2:20	0.8	<0.01	雨	NNW	2.8
西門	2017/3/27 2:30	0.8	<0.01	雨	NNW	3.4
西門	2017/3/27 2:40	0.8	<0.01	雨	NNW	3.3
西門	2017/3/27 2:50	0.8	<0.01	雨	NNW	2.4
西門	2017/3/27 3:00	0.8	<0.01	雨	N	2.2
西門	2017/3/27 3:10	0.8	<0.01	雨	N	2.6
西門	2017/3/27 3:20	0.8	<0.01	雨	NNE	3.2
西門	2017/3/27 3:30	0.8	<0.01	雨	NE	4.6
西門	2017/3/27 3:40	0.8	<0.01	雨	NE	4.6
西門	2017/3/27 3:50	0.8	<0.01	雨	NNE	3.4
西門	2017/3/27 4:00	0.8	<0.01	雨	NNE	3.1
西門	2017/3/27 4:10	0.8	<0.01	雨	N	3.2
西門	2017/3/27 4:20	0.8	<0.01	雨	N	3.3
西門	2017/3/27 4:30	0.8	<0.01	雨	N	3.3
西門	2017/3/27 4:40	0.8	<0.01	雨	NNE	3.8
西門	2017/3/27 4:50	0.8	<0.01	雨	N	3.3
西門	2017/3/27 5:00	0.8	<0.01	雨	N	4.4
西門	2017/3/27 5:10	0.8	<0.01	雨	N	4.7
西門	2017/3/27 5:20	0.8	<0.01	雨	N	4.0
西門	2017/3/27 5:30	0.8	<0.01	雨	N	4.0
西門	2017/3/27 5:40	0.8	<0.01	雨	N	4.4
西門	2017/3/27 5:50	0.8	<0.01	雨	N	4.4
西門	2017/3/27 6:00	0.8	<0.01	雨	N	4.5
西門	2017/3/27 6:10	0.8	<0.01	雨	N	4.4
西門	2017/3/27 6:20	0.8	<0.01	雨	N	4.6
西門	2017/3/27 6:30	0.8	<0.01	雨	N	3.4
西門	2017/3/27 6:40	0.8	<0.01	雨	N	3.2
西門	2017/3/27 6:50	0.8	<0.01	雨	N	3.6
西門	2017/3/27 7:00	0.8	<0.01	雨	N	4.4
西門	2017/3/27 7:10	0.8	<0.01	雨	N	4.9
西門	2017/3/27 7:20	0.8	<0.01	雪	N	3.9
西門	2017/3/27 7:30	0.8	<0.01	雪	NNW	2.8
西門	2017/3/27 7:40	0.8	<0.01	雪	NNW	2.4
西門	2017/3/27 7:50	0.8	<0.01	雪	NNW	2.2
西門	2017/3/27 8:00	0.8	<0.01	雪	NNW	2.6
西門	2017/3/27 8:10	0.8	<0.01	雪	NNW	3.2
西門	2017/3/27 8:20	0.8	<0.01	雪	ESE	20.7
西門	2017/3/27 8:30	0.8	<0.01	雪	E	3.3
西門	2017/3/27 8:40	0.8	<0.01	雪	NE	2.5
西門	2017/3/27 8:50	0.8	<0.01	雪	NNE	2.1
西門	2017/3/27 9:00	0.8	<0.01	雪	NNE	2.5
西門	2017/3/27 9:10	0.8	<0.01	雪	N	3.0
西門	2017/3/27 9:20	0.8	<0.01	雪	NNW	5.6
西門	2017/3/27 9:30	0.8	<0.01	雪	N	2.8
西門	2017/3/27 9:40	0.8	<0.01	雪	NNE	2.5
西門	2017/3/27 9:50	0.8	<0.01	雪	NNE	3.2
西門	2017/3/27 10:00	0.8	<0.01	雪	NE	3.4



福島第一原子力発電所 モニタリングポスト空間線量率( $\mu$ Sv/h)

5/8

測定日時	MP-1	MP-2	MP-3	MP-4	MP-5	MP-6	MP-7	MP-8	スタック(95m)		感雨
									風向	風速(m/s)	
2017/3/26 15:00	1.039	1.699	1.163	2.007	1.395	0.547	1.006	0.932	ESE	5.3	無
2017/3/26 15:10	1.036	1.699	1.162	2.011	1.394	0.548	1.005	0.935	ESE	4.3	有
2017/3/26 15:20	1.037	1.698	1.162	2.010	1.392	0.550	1.006	0.934	ESE	5.1	無
2017/3/26 15:30	1.038	1.698	1.165	2.010	1.393	0.547	1.005	0.935	ESE	4.2	無
2017/3/26 15:40	1.041	1.698	1.164	2.011	1.397	0.547	1.004	0.934	ESE	5.1	無
2017/3/26 15:50	1.037	1.699	1.163	2.010	1.396	0.549	1.005	0.934	ESE	4.7	無
2017/3/26 16:00	1.039	1.698	1.161	2.005	1.397	0.549	1.006	0.935	ESE	4.7	有
2017/3/26 16:10	1.037	1.698	1.161	2.012	1.396	0.548	1.003	0.935	ESE	4.8	有
2017/3/26 16:20	1.037	1.691	1.160	2.006	1.394	0.548	1.004	0.934	ESE	5.9	有
2017/3/26 16:30	1.036	1.695	1.160	2.007	1.396	0.547	1.005	0.934	ESE	5.8	有
2017/3/26 16:40	1.036	1.695	1.162	2.008	1.394	0.547	1.006	0.933	ESE	5.8	有
2017/3/26 16:50	1.037	1.697	1.161	2.006	1.395	0.548	1.005	0.932	ESE	6.4	無
2017/3/26 17:00	1.036	1.696	1.162	2.011	1.394	0.548	1.006	0.933	ESE	6.5	有
2017/3/26 17:10	1.036	1.696	1.161	2.006	1.395	0.547	1.004	0.934	ESE	6.6	有
2017/3/26 17:20	1.036	1.697	1.159	2.007	1.393	0.547	1.004	0.933	ESE	5.8	有
2017/3/26 17:30	1.037	1.698	1.160	2.005	1.393	0.547	1.004	0.934	ESE	6.3	有
2017/3/26 17:40	1.036	1.695	1.161	2.006	1.393	0.546	1.005	0.932	SE	5.5	有
2017/3/26 17:50	1.036	1.693	1.159	2.006	1.390	0.546	1.005	0.932	SE	4.8	有
2017/3/26 18:00	1.034	1.691	1.159	2.003	1.390	0.548	1.003	0.931	ESE	4.8	有
2017/3/26 18:10	1.031	1.688	1.154	2.000	1.386	0.547	1.003	0.929	ESE	4.8	有
2017/3/26 18:20	1.028	1.682	1.155	1.998	1.380	0.546	1.001	0.929	ESE	3.6	有
2017/3/26 18:30	1.030	1.678	1.152	1.996	1.378	0.546	1.003	0.930	ESE	3.5	有
2017/3/26 18:40	1.026	1.678	1.150	1.992	1.378	0.545	1.001	0.929	ESE	3.4	有
2017/3/26 18:50	1.027	1.677	1.149	1.995	1.375	0.544	1.000	0.929	ESE	3.8	有
2017/3/26 19:00	1.029	1.674	1.150	1.993	1.377	0.545	0.999	0.928	E	3.0	有
2017/3/26 19:10	1.026	1.674	1.149	1.991	1.374	0.546	0.998	0.928	E	2.5	有
2017/3/26 19:20	1.026	1.670	1.147	1.987	1.371	0.543	1.001	0.928	ENE	3.0	有
2017/3/26 19:30	1.025	1.671	1.147	1.986	1.369	0.544	1.000	0.927	NE	2.0	有
2017/3/26 19:40	1.022	1.663	1.147	1.990	1.370	0.546	0.999	0.928	ENE	2.8	有
2017/3/26 19:50	1.024	1.667	1.145	1.984	1.368	0.545	1.000	0.928	NE	3.1	有
2017/3/26 20:00	1.024	1.664	1.142	1.987	1.367	0.544	0.999	0.927	ENE	3.0	有
2017/3/26 20:10	1.022	1.665	1.144	1.986	1.364	0.544	0.998	0.928	NE	3.3	有
2017/3/26 20:20	1.020	1.662	1.144	1.985	1.367	0.545	0.999	0.928	NE	3.6	有
2017/3/26 20:30	1.020	1.660	1.143	1.980	1.362	0.544	0.997	0.927	NE	2.6	有
2017/3/26 20:40	1.019	1.661	1.140	1.983	1.361	0.544	0.998	0.926	NNE	2.0	有
2017/3/26 20:50	1.015	1.658	1.140	1.976	1.357	0.542	0.997	0.926	NNE	3.0	有
2017/3/26 21:00	1.018	1.656	1.139	1.976	1.357	0.543	0.997	0.927	NNE	3.7	有
2017/3/26 21:10	1.016	1.654	1.138	1.976	1.354	0.542	0.997	0.923	NNE	4.0	有
2017/3/26 21:20	1.016	1.654	1.135	1.972	1.356	0.542	0.997	0.924	NE	3.6	有
2017/3/26 21:30	1.016	1.649	1.135	1.975	1.354	0.541	0.998	0.924	NNE	3.8	有
2017/3/26 21:40	1.017	1.648	1.134	1.969	1.354	0.542	0.995	0.924	N	4.1	有
2017/3/26 21:50	1.011	1.644	1.134	1.966	1.348	0.542	0.995	0.921	NNE	4.0	有
2017/3/26 22:00	1.011	1.636	1.129	1.959	1.346	0.540	0.994	0.922	NNE	4.0	有
2017/3/26 22:10	1.004	1.632	1.126	1.952	1.341	0.541	0.993	0.919	NE	3.5	有
2017/3/26 22:20	1.003	1.627	1.121	1.951	1.337	0.540	0.990	0.920	N	2.3	有
2017/3/26 22:30	1.002	1.626	1.120	1.946	1.335	0.539	0.990	0.919	NNW	2.9	有
2017/3/26 22:40	1.000	1.626	1.122	1.942	1.334	0.538	0.989	0.920	NNW	3.8	有
2017/3/26 22:50	0.998	1.620	1.120	1.938	1.331	0.538	0.989	0.920	NW	3.5	有
2017/3/26 23:00	0.997	1.618	1.117	1.938	1.330	0.539	0.987	0.920	NW	4.1	有
2017/3/26 23:10	0.997	1.620	1.115	1.933	1.329	0.538	0.988	0.919	NW	4.8	有
2017/3/26 23:20	0.998	1.618	1.115	1.932	1.326	0.537	0.987	0.919	NW	4.3	有
2017/3/26 23:30	0.992	1.618	1.112	1.936	1.326	0.537	0.987	0.918	NW	4.3	有
2017/3/26 23:40	0.995	1.616	1.114	1.931	1.328	0.536	0.988	0.916	NW	5.1	有
2017/3/26 23:50	0.992	1.618	1.112	1.932	1.329	0.538	0.987	0.918	NW	5.0	有
2017/3/27 0:00	0.991	1.618	1.115	1.933	1.328	0.535	0.989	0.918	NNW	5.5	有
2017/3/27 0:10	0.991	1.617	1.116	1.929	1.328	0.537	0.987	0.917	NNW	6.0	有
2017/3/27 0:20	0.991	1.617	1.116	1.931	1.328	0.538	0.988	0.919	NNW	6.7	有
2017/3/27 0:30	0.995	1.618	1.114	1.931	1.326	0.537	0.986	0.917	NNW	6.5	有
2017/3/27 0:40	0.994	1.619	1.116	1.933	1.327	0.537	0.989	0.918	NNW	7.1	有
2017/3/27 0:50	0.994	1.619	1.116	1.933	1.332	0.536	0.989	0.918	NNW	7.0	有
2017/3/27 1:00	0.993	1.615	1.117	1.932	1.330	0.537	0.987	0.917	NNW	7.1	有

福島第一原子力発電所 モニタリングポスト空間線量率( $\mu\text{Sv/h}$ )

6/8

測定日時	MP-1	MP-2	MP-3	MP-4	MP-5	MP-6	MP-7	MP-8	スタック(95m)		感雨
									風向	風速(m/s)	
2017/3/27 1:10	0.993	1.620	1.113	1.933	1.328	0.537	0.989	0.918	NNW	7.5	有
2017/3/27 1:20	0.995	1.622	1.116	1.932	1.330	0.538	0.988	0.919	NNW	8.9	有
2017/3/27 1:30	0.993	1.619	1.117	1.934	1.331	0.537	0.988	0.921	NNW	7.0	有
2017/3/27 1:40	0.994	1.622	1.118	1.932	1.331	0.537	0.988	0.918	NNW	6.5	有
2017/3/27 1:50	0.992	1.620	1.117	1.933	1.331	0.536	0.990	0.920	NNW	7.2	有
2017/3/27 2:00	0.993	1.622	1.116	1.933	1.328	0.538	0.986	0.919	NNW	7.1	有
2017/3/27 2:10	0.996	1.621	1.114	1.932	1.327	0.537	0.988	0.917	NNW	7.3	有
2017/3/27 2:20	0.992	1.615	1.113	1.930	1.324	0.536	0.988	0.919	NNW	7.3	有
2017/3/27 2:30	0.990	1.610	1.108	1.928	1.323	0.537	0.988	0.919	NNW	6.2	有
2017/3/27 2:40	0.988	1.602	1.106	1.918	1.316	0.537	0.985	0.916	N	7.2	有
2017/3/27 2:50	0.987	1.599	1.106	1.914	1.314	0.534	0.984	0.916	N	6.2	有
2017/3/27 3:00	0.986	1.598	1.105	1.909	1.315	0.535	0.985	0.918	N	6.0	有
2017/3/27 3:10	0.986	1.598	1.102	1.909	1.315	0.533	0.984	0.917	N	5.5	有
2017/3/27 3:20	0.988	1.600	1.105	1.913	1.316	0.535	0.985	0.917	NE	7.2	有
2017/3/27 3:30	0.987	1.598	1.104	1.908	1.314	0.534	0.985	0.916	NNE	7.7	有
2017/3/27 3:40	0.986	1.599	1.105	1.912	1.313	0.537	0.983	0.917	NNE	7.9	有
2017/3/27 3:50	0.985	1.596	1.102	1.907	1.312	0.536	0.984	0.914	NNE	7.0	有
2017/3/27 4:00	0.982	1.600	1.103	1.907	1.313	0.535	0.984	0.917	NNE	7.9	有
2017/3/27 4:10	0.983	1.596	1.103	1.907	1.312	0.537	0.983	0.916	NNE	7.0	有
2017/3/27 4:20	0.983	1.599	1.105	1.904	1.314	0.536	0.984	0.917	NNE	7.2	有
2017/3/27 4:30	0.983	1.600	1.104	1.908	1.312	0.535	0.984	0.916	N	7.9	有
2017/3/27 4:40	0.984	1.596	1.103	1.908	1.312	0.536	0.984	0.915	NNE	7.8	有
2017/3/27 4:50	0.979	1.594	1.100	1.899	1.307	0.535	0.983	0.914	NNE	7.5	有
2017/3/27 5:00	0.979	1.588	1.096	1.896	1.305	0.534	0.981	0.913	N	7.1	有
2017/3/27 5:10	0.975	1.584	1.095	1.893	1.300	0.534	0.979	0.915	N	8.6	有
2017/3/27 5:20	0.971	1.582	1.094	1.885	1.299	0.532	0.978	0.913	N	9.0	有
2017/3/27 5:30	0.975	1.579	1.094	1.891	1.296	0.530	0.978	0.911	N	9.0	有
2017/3/27 5:40	0.972	1.580	1.092	1.887	1.297	0.531	0.977	0.913	N	7.9	有
2017/3/27 5:50	0.976	1.581	1.091	1.887	1.294	0.531	0.978	0.911	N	9.5	有
2017/3/27 6:00	0.973	1.578	1.088	1.886	1.292	0.531	0.978	0.909	N	9.0	有
2017/3/27 6:10	0.971	1.578	1.088	1.883	1.287	0.530	0.977	0.911	NNW	8.4	有
2017/3/27 6:20	0.971	1.573	1.087	1.878	1.287	0.529	0.976	0.909	N	8.0	有
2017/3/27 6:30	0.972	1.574	1.088	1.878	1.286	0.530	0.974	0.910	N	7.6	有
2017/3/27 6:40	0.971	1.573	1.088	1.879	1.282	0.530	0.973	0.908	N	5.6	有
2017/3/27 6:50	0.968	1.569	1.085	1.874	1.279	0.526	0.973	0.909	N	7.2	有
2017/3/27 7:00	0.969	1.566	1.085	1.873	1.276	0.528	0.972	0.909	N	8.2	有
2017/3/27 7:10	0.968	1.566	1.086	1.874	1.275	0.528	0.972	0.907	N	9.5	有
2017/3/27 7:20	0.967	1.567	1.084	1.875	1.277	0.529	0.973	0.908	N	7.1	有
2017/3/27 7:30	0.962	1.562	1.082	1.871	1.277	0.526	0.972	0.907	NNW	8.0	有
2017/3/27 7:40	0.959	1.555	1.076	1.863	1.262	0.526	0.969	0.908	NNW	8.8	有
2017/3/27 7:50	0.956	1.553	1.072	1.855	1.253	0.525	0.965	0.903	NNW	8.6	有
2017/3/27 8:00	0.953	1.546	1.067	1.851	1.243	0.524	0.960	0.901	NNW	8.6	有
2017/3/27 8:10	0.949	1.535	1.060	1.841	1.228	0.520	0.954	0.899	NNW	9.3	有
2017/3/27 8:20	0.942	1.525	1.051	1.832	1.221	0.518	0.947	0.896	NNW	10.1	有
2017/3/27 8:30	0.938	1.511	1.044	1.824	1.207	0.518	0.943	0.895	NNW	10.4	有
2017/3/27 8:40	0.930	1.499	1.037	1.816	1.198	0.514	0.939	0.894	NNW	10.2	有
2017/3/27 8:50	0.927	1.491	1.026	1.806	1.189	0.510	0.934	0.890	NNW	9.8	有
2017/3/27 9:00	0.922	1.479	1.018	1.799	1.184	0.511	0.931	0.886	NNW	9.2	有
2017/3/27 9:10	0.913	1.466	1.014	1.791	1.174	0.508	0.929	0.884	NNW	9.6	有
2017/3/27 9:20	0.910	1.459	1.009	1.781	1.166	0.506	0.922	0.880	NNW	9.4	有
2017/3/27 9:30	0.905	1.456	1.005	1.777	1.163	0.505	0.923	0.880	NNW	9.0	有
2017/3/27 9:40	0.898	1.453	1.002	1.769	1.154	0.507	0.923	0.880	NNW	9.9	有
2017/3/27 9:50	0.896	1.443	0.997	1.764	1.148	0.506	0.921	0.878	NNW	10.6	有
2017/3/27 10:00	0.893	1.435	0.995	1.756	1.143	0.506	0.918	0.879	NNW	10.9	有

7/8

福島第一原子力発電所 モニタリング結果(可搬型MP)			
日時	事務本館南側線量率 (mSv/h)	正門線量率 ( $\mu$ Sv/h)	西門線量率 ( $\mu$ Sv/h)
2017/3/26 15:00	0.015	1	2
2017/3/26 15:30	0.015	1	2
2017/3/26 16:00	0.015	1	2
2017/3/26 16:30	0.015	1	2
2017/3/26 17:00	0.015	1	2
2017/3/26 17:30	0.015	1	2
2017/3/26 18:00	0.015	1	2
2017/3/26 18:30	0.015	1	2
2017/3/26 19:00	0.015	1	2
2017/3/26 19:30	0.015	1	2
2017/3/26 20:00	0.015	1	2
2017/3/26 20:30	0.015	1	2
2017/3/26 21:00	0.015	1	2
2017/3/26 21:30	0.015	1	2
2017/3/26 22:00	0.015	1	2
2017/3/26 22:30	0.015	1	2
2017/3/26 23:00	0.015	1	2
2017/3/26 23:30	0.015	1	2
2017/3/27 0:00	0.015	1	2
2017/3/27 0:30	0.015	1	2
2017/3/27 1:00	0.015	1	2
2017/3/27 1:30	0.015	1	2
2017/3/27 2:00	0.015	1	2
2017/3/27 2:30	0.015	1	2
2017/3/27 3:00	0.015	1	2
2017/3/27 3:30	0.015	1	2
2017/3/27 4:00	0.015	1	2
2017/3/27 4:30	0.015	1	2
2017/3/27 5:00	0.015	1	2
2017/3/27 5:30	0.015	1	2
2017/3/27 6:00	0.015	1	2
2017/3/27 6:30	0.015	1	2
2017/3/27 7:00	0.015	1	2
2017/3/27 7:30	0.015	1	1
2017/3/27 8:00	0.014	1	1
2017/3/27 8:30	0.014	1	1
2017/3/27 9:00	0.014	1	1
2017/3/27 9:30	0.014	1	1
2017/3/27 10:00	0.014	1	1

2017年3月27日

集中廃棄物処理施設周辺 サブドレン水検種分析結果

1-131 (09/L)

検種場所	3/12	3/13	3/14	3/15	3/16	3/17	3/18	3/19	3/20	3/21	3/22	3/23	3/24	3/25	3/26
①	ND(5.3)	ND(6.0)	ND(4.7)	※1	ND(5.3)	ND(4.8)	ND(4.8)	ND(4.7)	ND(5.2)	ND(4.5)	ND(5.0)	ND(4.8)	ND(5.4)	ND(4.6)	ND(5.1)
②	ND(3.7)	ND(4.0)	ND(4.3)	※1	ND(4.0)	ND(4.6)	ND(4.7)	ND(3.9)	ND(6.5)	ND(5.1)	ND(4.0)	ND(4.3)	ND(4.3)	ND(4.7)	ND(4.8)
③	ND(5.1)	ND(4.4)	ND(5.2)	※1	ND(4.7)	ND(5.6)	ND(4.7)	ND(4.8)	ND(4.6)	ND(4.8)	ND(4.7)	ND(4.3)	ND(4.3)	ND(5.5)	ND(4.9)
④	-	-	-	-	-	-	-	-	-	-	-	-	-	-	-
⑤	ND(4.9)	ND(3.9)	ND(3.7)	※1	ND(4.8)	ND(4.8)	ND(5.0)	ND(4.9)	ND(4.3)	ND(4.1)	ND(5.1)	ND(4.2)	ND(4.6)	ND(4.8)	ND(4.6)
⑥	-	-	-	-	-	-	-	-	ND(5.0)	ND(5.0)	-	-	-	-	-
⑦	ND(4.2)	ND(5.1)	ND(5.5)	※1	ND(6.3)	ND(5.0)	ND(5.6)	ND(5.9)	ND(5.0)	ND(5.7)	ND(5.6)	ND(5.4)	ND(5.6)	ND(5.1)	ND(5.6)
⑧	ND(4.3)	ND(4.2)	ND(4.2)	※1	ND(5.3)	ND(5.0)	ND(4.9)	ND(4.9)	ND(4.6)	ND(4.5)	ND(4.6)	ND(5.4)	ND(5.3)	ND(4.7)	ND(4.6)
⑨	ND(4.2)	ND(4.9)	ND(4.7)	※1	ND(4.5)	ND(4.5)	ND(3.6)	ND(4.6)	ND(5.2)	ND(4.3)	ND(4.3)	ND(4.9)	ND(4.2)	ND(5.6)	ND(4.8)

Cs-134 (Bq/L)

検種場所	3/12	3/13	3/14	3/15	3/16	3/17	3/18	3/19	3/20	3/21	3/22	3/23	3/24	3/25	3/26
①	ND(4.9)	ND(5.3)	ND(5.7)	※1	6.5	ND(5.5)	ND(7.7)	ND(5.5)	ND(5.8)	ND(5.8)	ND(6.0)	ND(5.9)	ND(4.5)	ND(5.6)	ND(5.1)
②	ND(4.0)	ND(4.6)	ND(4.0)	※1	ND(3.7)	ND(4.3)	ND(3.3)	ND(4.0)	ND(3.7)	ND(5.3)	ND(4.6)	ND(4.3)	ND(4.8)	ND(5.1)	ND(4.6)
③	ND(4.4)	ND(4.2)	ND(4.7)	※1	ND(4.3)	ND(5.1)	ND(4.2)	ND(4.9)	ND(5.2)	ND(5.2)	ND(5.0)	ND(5.8)	ND(3.5)	ND(5.5)	ND(4.4)
④	-	-	-	-	-	-	-	-	-	-	-	-	-	-	-
⑤	ND(3.9)	ND(3.2)	ND(4.1)	※1	ND(4.6)	ND(3.5)	ND(4.9)	ND(3.3)	ND(5.9)	ND(4.2)	ND(4.2)	ND(5.7)	ND(2.8)	ND(5.2)	ND(5.3)
⑥	-	-	-	-	-	-	-	-	ND(4.8)	ND(4.8)	-	-	-	-	-
⑦	7.9	9.5	ND(6.5)	※1	ND(4.7)	ND(5.8)	ND(5.5)	ND(6.1)	ND(5.0)	5.0	ND(6.0)	ND(5.3)	ND(5.3)	5.9	ND(6.0)
⑧	ND(4.0)	ND(4.0)	ND(4.0)	※1	ND(5.3)	ND(3.9)	ND(4.2)	ND(5.1)	ND(6.0)	ND(5.2)	ND(5.6)	ND(4.8)	ND(4.8)	ND(3.7)	ND(4.6)
⑨	ND(4.4)	ND(3.5)	ND(3.7)	※1	ND(3.8)	ND(3.7)	ND(4.5)	ND(4.8)	ND(2.7)	ND(4.4)	ND(4.8)	ND(3.5)	ND(4.4)	ND(5.6)	ND(4.3)

Cs-137 (Bq/L)

検種場所	3/22	3/13	3/14	3/15	3/16	3/17	3/18	3/19	3/20	3/21	3/22	3/23	3/24	3/25	3/26
①	ND(6.1)	ND(3.8)	ND(3.8)	※1	44	9.9	32	13	7.1	9.9	9.3	ND(5.1)	ND(5.0)	ND(5.4)	ND(4.3)
②	ND(4.7)	ND(3.4)	ND(3.4)	※1	ND(4.7)	ND(3.7)	ND(4.3)	ND(4.3)	ND(3.9)	ND(4.3)	ND(6.4)	ND(4.7)	ND(4.3)	ND(4.9)	ND(5.1)
③	ND(4.7)	ND(4.1)	ND(4.1)	※1	ND(3.7)	ND(6.8)	ND(3.7)	ND(3.3)	ND(4.6)	ND(5.3)	ND(3.8)	ND(4.1)	ND(3.4)	ND(4.1)	ND(3.8)
④	-	-	-	-	-	-	-	-	-	-	-	-	-	-	-
⑤	ND(4.7)	ND(4.3)	ND(5.1)	※1	ND(4.7)	ND(4.3)	ND(4.1)	ND(5.3)	ND(4.7)	ND(3.3)	ND(3.8)	ND(3.9)	ND(3.9)	ND(3.8)	ND(4.0)
⑥	-	-	-	-	-	-	-	-	ND(4.7)	ND(4.7)	-	-	-	-	-
⑦	42	41	60	※1	59	43	48	46	51	46	55	44	37	43	36
⑧	ND(4.4)	ND(3.9)	ND(5.4)	※1	ND(4.3)	ND(4.3)	ND(5.1)	ND(4.3)	ND(4.7)	ND(3.9)	ND(4.7)	ND(4.3)	ND(4.3)	ND(4.3)	ND(4.7)
⑨	ND(3.9)	ND(6.0)	ND(5.2)	※1	ND(4.3)	ND(4.4)	ND(5.4)	ND(5.0)	ND(4.4)	ND(3.9)	ND(3.8)	ND(4.1)	ND(4.2)	ND(4.7)	ND(4.1)

※1-はサンプリング調査を実施していないことを示す。  
 ※②は①が採取不可となったため、地下水流の上流部にて調査し、同一層位の調査で測定。(2011/4/29~)  
 ※③は地下水流の下流部で測定することから、追加で測定。(2011/5/25~)  
 ※④を追加で測定。(2011/5/29~)  
 ※⑤を追加で測定。(2011/8/2~)  
 ※⑥は検出限界未満を差し、( ) 内に検出限界を示す。  
 ※1 悪天候により検出中止

<測定箇所>

- ①4号7/8号検種南東
- ②7号7号主排水北東
- ③7号7号主排水南東
- ④7号7号主排水南西
- ⑤検出体廃棄物処理場埋立地南
- ⑥4号7号主排水南西
- ⑦埋立地埋立地南
- ⑧埋立地埋立地南
- ⑨4号7号主排水南東

8/8

様式8-1(1/2)

17:21 受

## 応急処置の概要 (原子炉施設)

1/1

(第25条-15605報)

内閣総理大臣  
原子力規制委員会  
福島県知事  
大熊町長  
双葉町長

殿

## 第25条報告

原子力災害対策特別措置法第25条第2項に基づき、応急措置の概要を以下のとおり報告します。

発信日時	平成29年 3月27日 16時46分	送信者	東京電力ホールディングス株式会社 福島第一原子力発電所 原子力防災管理者 内田 俊志 連絡先：0240-30-9301
受信日時	平成 年 月 日 時 分	受信者	

1. 事故件名 : 非常用炉心冷却装置注水不能  
(原災法政令第6条第4項第4号, 省令第21条第1項ロ)

2. 事故発生場所 : 福島第一原子力発電所

3. 事故発生日時 : 平成28年8月11日 16時36分

4. 発生事象と対応の概要

第25条-15599報でお知らせしたとおり、サブドレン他水処理施設一時貯水タンクBに貯水していた水について、本日以下の通り排水を実施しました。

- ・排水開始 : 10時01分
- ・排水終了 : 15時58分
- ・排水量 : 863m<sup>3</sup>

排水状況については、漏えい等の異常がないことを確認しております。

【公表区分：E】

5. 緊急時対策本部その他の事項の概要

なし

様式 8-1 (1/2)

17.21交

## 応急処置の概要 (原子炉施設)

1/1

(第25条-15606報)

内閣総理大臣  
原子力規制委員会  
福島県知事  
大熊町長  
双葉町長 殿

## 第25条報告

原子力災害対策特別措置法第25条第2項に基づき、応急措置の概要を以下のとおり報告します。

発信日時	平成29年 3月27日 16時46分	送信者	東京電力ホールディングス株式会社 福島第一原子力発電所 原子力防災管理者 内田 俊志 連絡先：0240-30-9901
受信日時	平成 年 月 日 時 分	受信者	

1. 事故件名 : 非常用炉心冷却装置注水不能  
(原災法政令第6条第4項第4号, 省令第21条第1項ロ)
2. 事故発生場所 : 福島第一原子力発電所
3. 事故発生日時 : 平成23年3月11日 16時36分
4. 発生事象と対応の概要

プラント関連パラメータ、発電所敷地内におけるモニタリング結果等について、下記のとおりお知らせいたします。

また、第25条-15350報他にてお知らせした港湾内メガフロートのプラスト水位上昇事象の監視強化として採取した、港湾内メガフロート周辺の海水核種分析結果をお知らせします。

- ・プラント関連パラメータ [3月27日 11時00分現在]
- ・発電所敷地内におけるモニタリング結果 [3月27日 16時00分現在]
- ・福島第一原子力発電所構内排水路分析結果 [採取日 3月26日]
- ・福島第一港湾内、放水口付近、護岸の詳細分析結果 海水 [採取日 3月26日]
- ・福島第一港湾内メガフロート周辺海水核種分析結果 [採取日 3月26日]

建屋滞留水の移送状況については、本日のパトロール及び警報監視等において、漏えい等の異常は確認されませんでした。

【公表区分：その他】

5. 緊急時対策本部その他の事項の概要

なし

2/11

福島第一原子力発電所 プラント関連パラメータ

2017年3月27日 11:00 現在

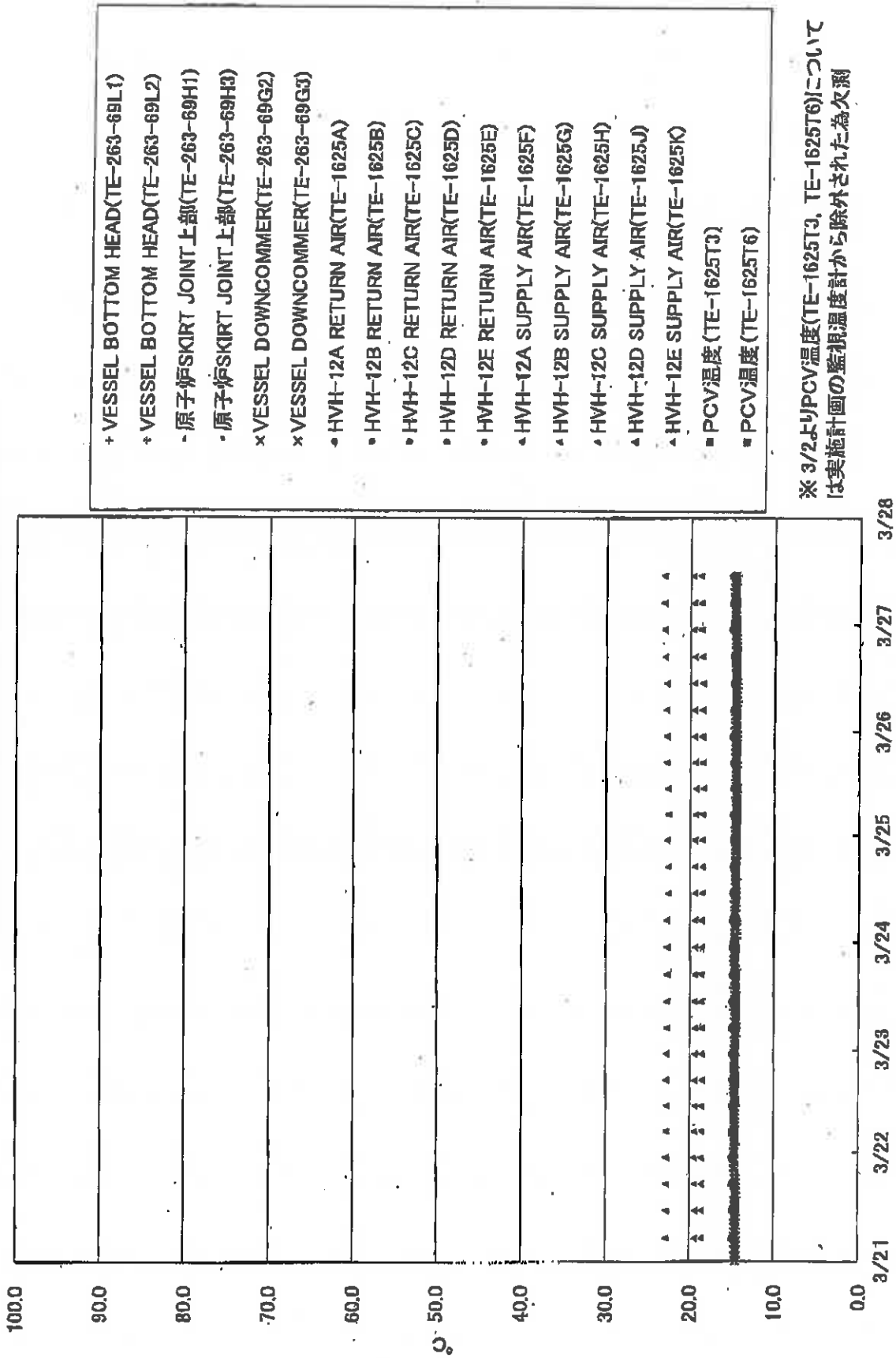
【留意事項】  
色別所別については、機種やその集約の多寡による影響を考慮して、監視の取組は  
機種を区別して行われるものあり、正しく監視されている状態のある出力機種を  
示している。プラントの状況を確認するために、このよう色別機種の出力のみを  
監視し、異常発生時、異常の発生機種から発生する原因を特定して監視の取組に  
て対応的に判断してはならない。

	1号機	2号機	3号機	4号機
原子炉注水状況	給水系: 1.5m <sup>3</sup> /h CS系: 1.5m <sup>3</sup> /h (3/27 11:00 現在)	給水系: 1.5m <sup>3</sup> /h CS系: 1.4m <sup>3</sup> /h (3/27 11:00 現在)	給水系: 1.5m <sup>3</sup> /h CS系: 1.4m <sup>3</sup> /h (3/27 11:00 現在)	
原子炉圧力容器 底部温度	VESSEL BOTTOM HEAD (TE-263-69L1): 14.7C 原子炉 SKIRT JOINT 上部 (TE-263-69H1): 14.7C VESSEL DOWN COMMER (TE-263-69G2): 14.6C (3/27 11:00 現在)	VESSEL WALL ABOVE BOTTOM HEAD (TE-2-3-68H3): 19.9C RPV 温度 (TE-2-3-69R): 20.6C (3/27 11:00 現在)	RPV 下部ヘッド温度 (TE-2-3-69L1): 18.5C スカートジャンクション上部温度 (TE-2-3-69F1): 18.5C RPV 底部ヘッド上部温度 (TE-2-3-69H1): 17.2C (3/27 11:00 現在)	
原子炉格納容器 内温度	HVH-12A RETURN AIR (TE-1625A): 15.0C HVH-12A SUPPLY AIR (TE-1625F): 14.6C (3/27 11:00 現在)	RETURN AIR DRYWELL COOLER (TE-16-114B): 20.7C SUPPLY AIR D/W COOLER HVH2-16B (TE-16-114G#1): 20.5C (3/27 11:00 現在)	格納容器空気循環戻り空気温度 (TE-16-114A): 18.2C 格納容器空気循環供給空気温度 (TE-16-114F#1): 16.7C (3/27 11:00 現在)	
原子炉格納容器 圧力	0.68kPa.g (3/27 11:00 現在)	4.77kPa.g (3/27 11:00 現在)	0.23kPa.g (3/27 11:00 現在)	
容器吸入流量 ※3	RPV: 28.46Nm <sup>3</sup> /h PCV: -Nm <sup>3</sup> /h (3/27 11:00 現在)	RPV: 13.57Nm <sup>3</sup> /h PCV: -Nm <sup>3</sup> /h (3/27 11:00 現在)	RPV: 16.59Nm <sup>3</sup> /h PCV: -Nm <sup>3</sup> /h (3/27 11:00 現在)	※4
原子炉格納容器 ガス管理システム 排気流量	20.5m <sup>3</sup> /h (3/27 11:00 現在)	18.38Nm <sup>3</sup> /h (3/27 11:00 現在)	19.41Nm <sup>3</sup> /h (3/27 11:00 現在)	
原子炉格納容器 水素濃度 ※1	A系: 0.01vol% B系: 0.00vol% (3/27 11:00 現在)	A系: 0.02vol% B系: 0.03vol% (3/27 11:00 現在)	A系: -vol% B系: 0.05vol% (3/27 11:00 現在)	※5
原子炉格納容器 成割能率 0x135) ※2	A系: 指示値 7.00E-04 検出限界値 5.40E-04 B系: 指示値 1.18E-03 検出限界値 4.90E-04 (3/27 11:00 現在)	A系: 指示値 ND 検出限界値 1.7E-01 B系: 指示値 ND 検出限界値 1.6E-01 (3/27 11:00 現在)	A系: 指示値 - 検出限界値 - B系: 指示値 ND 検出限界値 2.6E-01 (3/27 11:00 現在)	Ba/cml ※5 Ba/cml
使用済燃料プール 水温度	25.5C (3/27 11:00 現在)	27.4C (3/27 11:00 現在)	26.0C (3/27 11:00 現在)	-C ※5 (3/27 11:00 現在)
FPC 冷却水 水位	4.15m (3/27 11:00 現在)	2.75m (3/27 11:00 現在)	2.60m (3/27 11:00 現在)	-X100mm (3/27 11:00 現在) ※5

(注) 監視項目に関する事項)  
 ※1: 指示値がプラントの規格(20.00vol%)と一致する。(水素濃度が検出限界値以下の場合、水素濃度が検出限界値と一致する)  
 ※2: 指示値が検出限界値未満の場合、NDと表示される。  
 ※3: 指示値が検出限界値未満の場合、NDと表示される。  
 ※4: 異常発生時の異常発生、圧力で異常発生した異常を発生する。  
 ※5: 異常発生時の異常発生

3/11

福島第一原子力発電所1号機 温度に関するパラメータ

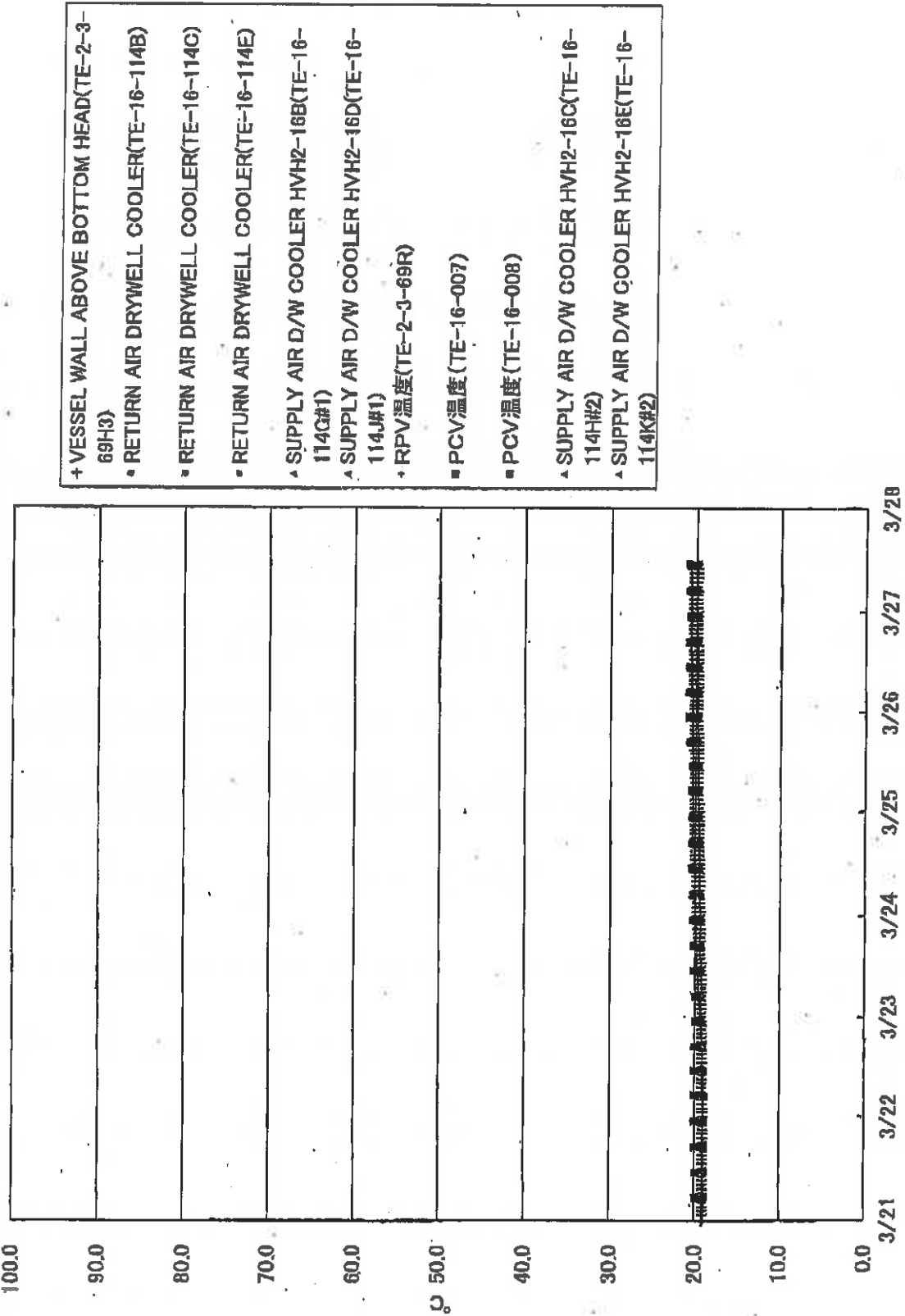


※ 3/2よりPCV温度(TE-1625T3, TE-1625T6)については実施計画の監視温度計から除外された為欠測



4/11

福島第一原子力発電所2号機 温度に関するパラメータ





6/11

## 福島第一原子力発電所 モニタリング結果(モニタリングカー・気象関係)

場所	日時	線量率 ( $\mu\text{Sv/h}$ )	中性子線量率 ( $\mu\text{Sv/h}$ )	天候	風向	風速 (m/s)
西門	2017/3/27 9:00	0.8	<0.01	雷	NNE	2.5
西門	2017/3/27 9:10	0.8	<0.01	雷	N	3.0
西門	2017/3/27 9:20	0.8	<0.01	雷	NNW	5.6
西門	2017/3/27 9:30	0.8	<0.01	雷	N	2.8
西門	2017/3/27 9:40	0.8	<0.01	雷	NNE	2.5
西門	2017/3/27 9:50	0.8	<0.01	雷	NNE	3.2
西門	2017/3/27 10:00	0.8	<0.01	雷	NE	3.4
西門	2017/3/27 10:10	0.8	<0.01	雷	NNE	3.7
西門	2017/3/27 10:20	0.8	<0.01	雷	NNE	3.5
西門	2017/3/27 10:30	0.7	<0.01	雷	NNW	6.7
西門	2017/3/27 10:40	0.7	<0.01	雷	NNW	5.0
西門	2017/3/27 10:50	0.7	<0.01	雷	NNW	4.9
西門	2017/3/27 11:00	0.7	<0.01	雷	NNW	4.4
西門	2017/3/27 11:10	0.8	<0.01	雷	NNW	4.9
西門	2017/3/27 11:20	0.7	<0.01	雷	NNW	4.9
西門	2017/3/27 11:30	0.7	<0.01	雷	NNW	3.6
西門	2017/3/27 11:40	0.7	<0.01	雷	NNE	3.2
西門	2017/3/27 11:50	0.7	<0.01	雷	NNW	5.0
西門	2017/3/27 12:00	0.7	<0.01	雷	NNW	5.4
西門	2017/3/27 12:10	0.7	<0.01	雷	NNW	4.5
西門	2017/3/27 12:20	0.7	<0.01	雷	NNW	3.8
西門	2017/3/27 12:30	0.7	<0.01	雷	NNW	4.3
西門	2017/3/27 12:40	0.7	<0.01	雷	NNE	2.7
西門	2017/3/27 12:50	0.7	<0.01	雷	N	2.3
西門	2017/3/27 13:00	0.7	<0.01	雷	N	2.5
西門	2017/3/27 13:10	0.7	<0.01	雷	NW	6.5
西門	2017/3/27 13:20	0.7	<0.01	雷	NNW	4.6
西門	2017/3/27 13:30	0.7	<0.01	雷	NNW	4.8
西門	2017/3/27 13:40	0.7	<0.01	雷	NNW	4.6
西門	2017/3/27 13:50	0.7	<0.01	雷	NNW	4.9
西門	2017/3/27 14:00	0.7	<0.01	雷	NNW	4.6
西門	2017/3/27 14:10	0.7	<0.01	雨	NNW	3.8
西門	2017/3/27 14:20	0.7	<0.01	雨	NNW	4.0
西門	2017/3/27 14:30	0.7	<0.01	雨	NNW	5.3
西門	2017/3/27 14:40	0.7	<0.01	雨	NNW	5.1
西門	2017/3/27 14:50	0.7	<0.01	雨	NNW	3.9
西門	2017/3/27 15:00	0.7	<0.01	雨	NNW	4.5
西門	2017/3/27 15:10	0.7	<0.01	雨	NNW	4.2
西門	2017/3/27 15:20	0.7	<0.01	雨	NNW	4.3
西門	2017/3/27 15:30	0.7	<0.01	雨	NNW	4.9
西門	2017/3/27 15:40	0.7	<0.01	雨	NNW	4.0
西門	2017/3/27 15:50	0.7	<0.01	雨	NNW	3.5
西門	2017/3/27 16:00	0.7	<0.01	雨	NNW	3.2

福島第一原子力発電所 モニタリングポスト空間線量率( $\mu\text{Sv/h}$ )

7/11

測定日時	MP-1	MP-2	MP-3	MP-4	MP-5	MP-6	MP-7	MP-8	スタック(95m)		感雨
									風向	風速(m/s)	
2017/3/27 9:00	0.922	1.479	1.018	1.799	1.184	0.511	0.931	0.886	NNW	9.2	有
2017/3/27 9:10	0.913	1.466	1.014	1.791	1.174	0.508	0.929	0.884	NNW	9.6	有
2017/3/27 9:20	0.910	1.459	1.009	1.781	1.166	0.506	0.922	0.880	NNW	9.4	有
2017/3/27 9:30	0.905	1.456	1.005	1.777	1.163	0.505	0.923	0.880	NNW	9.0	有
2017/3/27 9:40	0.898	1.453	1.002	1.769	1.154	0.507	0.923	0.880	NNW	9.9	有
2017/3/27 9:50	0.896	1.443	0.997	1.764	1.148	0.506	0.921	0.878	NNW	10.6	有
2017/3/27 10:00	0.893	1.435	0.995	1.756	1.143	0.506	0.918	0.879	NNW	10.9	有
2017/3/27 10:10	0.889	1.426	0.991	1.750	1.137	0.504	0.916	0.877	NNW	10.6	有
2017/3/27 10:20	0.885	1.424	0.987	1.744	1.133	0.503	0.913	0.874	NNW	9.9	有
2017/3/27 10:30	0.879	1.418	0.983	1.738	1.126	0.502	0.912	0.875	NNW	10.0	有
2017/3/27 10:40	0.876	1.412	0.981	1.731	1.121	0.500	0.910	0.874	NNW	9.6	有
2017/3/27 10:50	0.871	1.407	0.977	1.724	1.119	0.499	0.910	0.872	NNW	10.4	有
2017/3/27 11:00	0.868	1.401	0.974	1.721	1.112	0.498	0.908	0.870	NNW	9.2	有
2017/3/27 11:10	0.863	1.396	0.969	1.715	1.107	0.496	0.909	0.869	NNW	10.8	有
2017/3/27 11:20	0.862	1.394	0.968	1.708	1.099	0.495	0.908	0.868	NNW	9.6	有
2017/3/27 11:30	0.858	1.388	0.964	1.703	1.100	0.495	0.906	0.870	NNW	10.0	有
2017/3/27 11:40	0.856	1.384	0.962	1.700	1.096	0.494	0.905	0.868	NNW	11.8	有
2017/3/27 11:50	0.853	1.378	0.960	1.694	1.090	0.492	0.902	0.865	NNW	9.6	有
2017/3/27 12:00	0.850	1.373	0.958	1.688	1.085	0.491	0.899	0.866	NNW	9.7	有
2017/3/27 12:10	0.847	1.367	0.954	1.682	1.083	0.489	0.901	0.865	NNW	10.8	有
2017/3/27 12:20	0.844	1.362	0.950	1.677	1.078	0.489	0.896	0.865	NNW	10.6	有
2017/3/27 12:30	0.840	1.351	0.949	1.673	1.075	0.486	0.896	0.863	NW	11.6	有
2017/3/27 12:40	0.839	1.350	0.948	1.667	1.072	0.486	0.892	0.864	NNW	11.3	有
2017/3/27 12:50	0.836	1.348	0.948	1.663	1.073	0.487	0.893	0.865	NNW	9.7	有
2017/3/27 13:00	0.833	1.347	0.945	1.660	1.067	0.486	0.895	0.863	NNW	11.6	有
2017/3/27 13:10	0.834	1.346	0.948	1.660	1.069	0.485	0.896	0.865	NNW	10.9	有
2017/3/27 13:20	0.832	1.347	0.946	1.659	1.068	0.485	0.899	0.868	NNW	11.0	有
2017/3/27 13:30	0.832	1.350	0.949	1.659	1.066	0.485	0.902	0.869	NNW	9.7	有
2017/3/27 13:40	0.832	1.352	0.950	1.661	1.068	0.486	0.904	0.870	NNW	11.0	有
2017/3/27 13:50	0.834	1.357	0.955	1.666	1.067	0.485	0.907	0.873	NNW	10.3	有
2017/3/27 14:00	0.836	1.358	0.955	1.670	1.070	0.488	0.911	0.874	NNW	10.2	有
2017/3/27 14:10	0.837	1.364	0.960	1.671	1.068	0.488	0.914	0.875	NNW	9.2	有
2017/3/27 14:20	0.842	1.371	0.966	1.682	1.070	0.488	0.915	0.876	NNW	11.0	有
2017/3/27 14:30	0.843	1.375	0.967	1.682	1.072	0.489	0.918	0.877	NNW	10.8	有
2017/3/27 14:40	0.844	1.377	0.971	1.688	1.081	0.489	0.919	0.879	NNW	10.5	有
2017/3/27 14:50	0.846	1.384	0.976	1.695	1.083	0.491	0.922	0.881	NNW	10.5	有
2017/3/27 15:00	0.849	1.392	0.977	1.700	1.086	0.493	0.923	0.885	NNW	10.2	有
2017/3/27 15:10	0.852	1.397	0.983	1.705	1.094	0.495	0.926	0.885	NNW	10.1	有
2017/3/27 15:20	0.855	1.403	0.984	1.713	1.097	0.493	0.926	0.885	NNW	10.1	有
2017/3/27 15:30	0.857	1.406	0.991	1.716	1.109	0.495	0.930	0.887	NNW	9.4	有
2017/3/27 15:40	0.858	1.409	0.991	1.720	1.109	0.496	0.932	0.889	NNW	9.5	有
2017/3/27 15:50	0.859	1.415	0.996	1.726	1.112	0.499	0.934	0.888	NNW	9.7	有
2017/3/27 16:00	0.865	1.420	0.998	1.732	1.117	0.501	0.934	0.891	NNW	9.1	有

8/11

福島第一原子力発電所 モニタリング結果(可搬型MP)			
日時	事務本館南側線量率 (mSv/h)	正門線量率 ( $\mu$ Sv/h)	西門線量率 ( $\mu$ Sv/h)
2017/3/27 9:00	0.014	1	1
2017/3/27 9:30	0.014	1	1
2017/3/27 10:00	0.014	1	1
2017/3/27 10:30	0.014	1	1
2017/3/27 11:00	0.014	1	1
2017/3/27 11:30	0.014	1	1
2017/3/27 12:00	0.014	1	1
2017/3/27 12:30	0.014	1	1
2017/3/27 13:00	0.014	1	1
2017/3/27 13:30	0.014	1	1
2017/3/27 14:00	0.014	1	1
2017/3/27 14:30	0.014	1	1
2017/3/27 15:00	0.014	1	1
2017/3/27 15:30	0.014	1	1
2017/3/27 16:00	0.014	1	1

9/11

# 福島第一原子力発電所構内排水路分析結果

単位: Bq/L

	A排水路排水口			物湯場排水口		
	3月24日	3月25日	3月26日	3月24日	3月25日	3月26日
採取日	7:00	7:00	7:00	7:10	7:45	8:05
採取時刻	0	0	3.5	0	0	3.5
降雨量 (mm/日)	解析中	解析中	解析中	解析中	解析中	解析中
流量 (m <sup>3</sup> /秒)	0.77	ND(0.99)	0.86	ND(0.89)	ND(0.60)	ND(0.54)
Cs-134 (約2年)	5.5	6.7	4.7	1.3	0.98	0.82
Cs-137 (約30年)	12	13	11	4.2	4.2	ND(3.3)
全β	-	-	-	-	-	-
H-3 (約12年)	-	-	-	-	-	-

単位: Bq/L

	K排水路排水口			C排水路 35m壁		
	3月24日	3月25日	3月26日	3月24日	3月25日	3月26日
採取日	7:00	7:00	8:30	7:20	7:24	6:47
採取時刻	0	0	3.5	0	0	3.5
降雨量 (mm/日)	解析中	解析中	解析中	解析中	解析中	解析中
流量 (m <sup>3</sup> /秒)	ND(0.70)	0.91	ND(0.70)	ND(0.82)	ND(0.88)	ND(0.69)
Cs-134 (約2年)	8.4	5.0	4.2	ND(0.88)	ND(0.81)	ND(0.75)
Cs-137 (約30年)	14	7.4	7.9	ND(4.0)	ND(3.5)	ND(3.7)
全β	-	-	-	-	-	-
H-3 (約12年)	-	-	-	-	-	-

\* 本枠内が今回公表データ。他は3月26日までに知らせ済み。

\* 測定対象外の項目は「-」と記す。

\* NDは検出限界値未満を意味し、( )内に検出限界値を示す。

10/11

# 福島第一港湾内、放水口付近、護岸の詳細分析結果 海水

単位: Bq/L

採取日	採取時刻	福島第一 5,6号機 放水口北側	福島第一 6号機 取水口前	福島第一 物揚場前	福島第一 1~4号機 取水口内北側 (東洋橋北側)	福島第一 1号機 取水口 (遮水壁前)	福島第一 2号機 取水口 (遮水壁前)	福島第一 1~4号機 取水口内南側 (遮水壁前)	福島第一 南放水口 付近	福島第一 港湾口	福島第一 港湾内 奥側	炉規則 ※ 告示濃度 限度	WHO飲料水 水質ガイドライン
3月26日	7:00	ND(0.60)	ND(0.32)	ND(0.49)	ND(0.74)	ND(0.44)	ND(0.58)	ND(0.37)	ND(0.56)	ND(0.36)	ND(0.36)	60	10
3月26日	7:30	ND(0.49)	ND(0.49)	ND(0.49)	2.7	3.4	3.0	3.0	ND(0.54)	ND(0.28)	ND(0.28)	90	10
3月26日	7:10	ND(17)	ND(17)	ND(17)	17	ND(17)	ND(17)	ND(17)	ND(16)	ND(15)	ND(15)	60,000	10,000
3月26日	7:15	—	—	—	—	—	—	—	—	—	—	30	10
3月26日	7:20	—	—	—	—	—	—	—	—	—	—	—	—

単位: Bq/L

採取日	採取時刻	福島第一 港湾内 西側	福島第一 港湾内 北側	福島第一 港湾内 南側	福島第一 港湾中央	福島第一 北防波堤 北側	福島第一 港湾口 北東側	福島第一 港湾口 東側	福島第一 港湾口 南東側	福島第一 南防波堤 南側	炉規則 ※ 告示濃度 限度	WHO飲料水 水質ガイドライン
3月26日	6:54	ND(0.32)	ND(0.23)	ND(0.35)	ND(0.60)	ND(0.44)	ND(0.58)	ND(0.37)	ND(0.56)	ND(0.36)	60	10
3月26日	6:52	ND(0.27)	ND(0.32)	ND(0.34)	0.68	3.4	3.0	3.0	ND(0.54)	ND(0.28)	90	10
3月26日	7:00	ND(15)	ND(15)	ND(15)	ND(16)	ND(17)	ND(17)	ND(17)	ND(16)	ND(15)	60,000	10,000
3月26日	7:25	—	—	—	—	—	—	—	—	—	30	10

\* NDは検出限界値未満を表し、( )内に検出限界値を示す。  
 \* 測定対象外の項目は「—」と記す。

※実用発電用原子炉の設置、運転等に関する規則に定める告示濃度限度(別表第2第六欄:周辺監視区域外の水中の濃度限度[本表では、Bq/cm<sup>3</sup>の表記をBq/Lに換算した値を記載])

11/11

## 福島第一港湾内メガフロート周辺海水核種分析結果

単位: Bq/L

	メガフロート 北側	メガフロート 北東側	メガフロート 北西側
採取日	3月26日	3月26日	3月26日
採取時刻	7:31	7:30	7:32
Cs-134 (約2年)	ND(0.31)	ND(0.28)	ND(0.29)
Cs-137 (約30年)	0.59	0.46	0.55

\* NDは検出限界値未満を表し、( )内に検出限界値を示す。