

9:37 受

様式8-1 (1/2)

応急処置の概要 (原子炉施設)

1/3

(第25条-15553報)

内閣総理大臣  
原子力規制委員会  
福島県知事  
大熊町長  
双葉町長 殿

第25条報告

原子力災害対策特別措置法第25条第2項に基づき、応急措置の概要を以下のとおり報告します。

発信日時	平成29年 3月18日 9時22分	送信者	東京電力ホールディングス株式会社 福島第一原子力発電所 原子力防災管理者 内田 俊志 連絡先: 0240-30-9301
受信日時	平成 年 月 日 時 分	受信者	

1. 事故件名 : 非常用炉心冷却装置注水不能  
(原災法政令第6条第4項第4号, 省令第21条第1項ロ)
2. 事故発生場所 : 福島第一原子力発電所
3. 事故発生日時 : 平成23年3月11日 16時36分
4. 発生事象と対応の概要

第25条-12993報他でお知らせした、地下貯水槽周辺の観測孔において全ベータ放射能が上昇した件について、昨日採取した水の分析結果は、至近の分析値と比較して有意な変動はありませんでした。

また、その他の分析結果についても、至近の分析値と比較して有意な変動はありませんでした。

- ・地下貯水槽観測孔 分析結果 [採取日 3月17日]
- ・地下貯水槽 分析結果 [採取日 3月17日]

引き続き、地下貯水槽周辺の観測孔について監視を強化するとともに、全ベータ放射能が上昇した原因を調査していきます。

【公表区分: D続】

5. 緊急時対策本部その他の事項の概要

なし

地下貯水槽観測孔 分析結果(2017年3月17日分)

地下貯水槽観測孔(i~iii)														
	A1	A2	A3	A4	A5	A6	A7	A8	AB	A10	A11	A12	A13	A14
採取時刻		8:36				8:30				8:23				8:15
全ベータ(Bq/L)		ND(22)				ND(22)				ND(22)				ND(22)

地下貯水槽観測孔(i~iii)							地下貯水槽観測孔(vi)				
	A15	A16	A17	A18	A19	B1	B2	B3			
採取時刻				8:46							
全ベータ(Bq/L)				ND(22)							

(注)NDは検出限界値未満を表し、( )内に検出限界値を示す。

7/3

3/3

地下貯水槽 分析結果(2017年3月17日分)

地下貯水槽(ドレン孔水)														
採取時刻	i		ii		iii		iv		v		vi		vii	
	北東側	南西側	北東側	南西側	北東側	南西側	北東側	南西側	北西側	南東側	北西側	南東側	北東側	南西側
全ベータ(Bq/L)							9.05	8.57						
							ND(26)	ND(26)						

地下貯水槽(漏えい検知孔水)														
採取時刻	i		ii		iii		iv*		v*		vi		vii*	
	北東側	南西側	北東側	南西側	北東側	南西側	北東側	南西側	北西側	南東側	北西側	南東側	北東側	南西側
全ベータ(Bq/L)														

(注)NDは検出限界値未満を表し、( )内に検出限界値を示す。  
 \*漏えい検知孔iv、v、viiは、採取対象としていない。

9:37 受

様式 8-1 (1/2)

応急処置の概要 (原子炉施設)

1/2

内閣総理大臣  
原子力規制委員会  
福島県知事  
大熊町長  
双葉町長

殿

(第25条-15554報)

第25条報告

原子力災害対策特別措置法第25条第2項に基づき、応急措置の概要を以下のとおり報告します。

発信日時	平成29年 3月18日 9時22分	送信者	東京電力ホールディングス株式会社 福島第一原子力発電所 原子力防災管理者 内田 俊志 連絡先：0210-30-9301
受信日時	平成 年 月 日 時 分	受信者	

1. 事故件名 : 非常用炉心冷却装置注水不能  
(原災法政令第6条第4項第4号, 省令第21条第1項ロ)

2. 事故発生場所 : 福島第一原子力発電所

3. 事故発生日時 : 平成23年3月11日 16時36分

4. 発生事象と対応の概要

サブドレン他水処理施設一時貯水タンクDの当社及び第三者機関による分析結果については、共に運用目標値を満足していたことから、3月19日に港湾内への排水を行います。  
なお、排水開始・終了の実績については、排水終了後にお知らせします。

・福島第一原子力発電所 サブドレン・地下水ドレン浄化水の分析結果  
[採取日 3月14日]

【公表区分：その他】

5. 緊急時対策本部その他の事項の概要

なし

# 福島第一原子力発電所 サブドレン・地下水ドレン浄化水の分析結果

単位: Bq/L

検取日	一時貯水タンクA (サンプルタンクA)		一時貯水タンクB (サンプルタンクB)		一時貯水タンクC (サンプルタンクC)		一時貯水タンクD (サンプルタンクD)		適用目標	告示濃度 限度	*1 限度	WHO飲料水 水質 ガイドライン
	東京電力	第三者機関	東京電力	第三者機関	東京電力	第三者機関	東京電力	第三者機関				
採取時刻							2017年3月14日	2017年3月14日				
濃度 [m <sup>3</sup> ]							837	837				
セシウム134							1,150	1,150		60		10
セシウム137							ND(0.74)	ND(0.56)		90		10
その他 ガンマ線							ND(0.58)	ND(0.66)				
全ベータ							検出なし	検出なし				
トリチウム							ND(2.5)	0.36	3(1) (注)			
							840	890	1,500	60,000		10,000

単位: Bq/L

検取日	一時貯水タンクE (サンプルタンクE)		一時貯水タンクF (サンプルタンクF)		一時貯水タンクG (サンプルタンクG)		適用目標	告示濃度 限度	*1 限度	WHO飲料水 水質 ガイドライン	
	東京電力	第三者機関	東京電力	第三者機関	東京電力	第三者機関					
採取時刻											
濃度 [m <sup>3</sup> ]											
セシウム134								1	100		10
セシウム137								1	100		10
その他 ガンマ線											
全ベータ											
トリチウム											
								1,500	60,000		10,000

2/2

\* 第三者機関: 東北緑化環境保全株式会社  
 \* NDは検出限界値未満を表し、( )内に検出限界値を示す。  
 (注) 適用目標の全ベータについては、10日に1回程度の分析では、検出限界値を1 Bq/Lに下げて実施。  
 \*1 東京電力株式会社福島第一原子力発電所原子炉施設の保安及び特定核燃料物質の防護に関する規則に定める告示濃度限度  
 (別添第2第六欄: 周辺監視区域外の水中の濃度限度) [本表では、Bq/cm<sup>3</sup>の表記をBq/Lに換算した値を記載し]  
 \*2 セシウム134, セシウム137の検出限界値「1Bq/L未満」を確保する測定にて検出されないこと(天然核種を除く)。

10258 受

様式8-1 (1/2)

## 応急処置の概要 (原子炉施設)

1/9

内閣総理大臣  
原子力規制委員会  
福島県知事  
大熊町長  
双葉町長

殿

(第25条-15555報)

## 第25条報告

原子力災害対策特別措置法第25条第2項に基づき、応急措置の概要を以下のとおり報告します。

発信日時	平成29年 3月18日 10時37分	送信者	東京電力ホールディングス株式会社 福島第一原子力発電所 原子力防災管理者 内田 俊志 連絡先：0240-30-9301
受信日時	平成 年 月 日 時 分	受信者	

1. 事故件名 : 非常用炉心冷却装置注水不能  
(原災法政令第6条第4項第4号, 省令第21条第1項ロ)

2. 事故発生場所 : 福島第一原子力発電所

3. 事故発生日時 : 平成28年3月11日 16時36分

## 4. 発生事象と対応の概要

プラント関連パラメータ、発電所敷地内におけるモニタリング結果、及びタンクエリアパトロール結果等について、下記のとおりお知らせいたします。

- ・プラント関連パラメータ [3月18日 5時00分現在]
- ・発電所敷地内におけるモニタリング結果 [3月18日 10時00分現在]
- ・サブドレン等核種分析結果 [採取日 3月17日]
- ・集中廃棄物処理施設周辺 サブドレン水核種分析結果 [採取日 3月17日]
- ・昨日(3月17日)のタンクエリアパトロール及び汚染水タンク水位計による常時監視において、漏えい等の異常はありませんでした。

【公表区分：その他】

## 5. 緊急時対策本部その他の事項の概要

なし

福島第一原子力発電所 プラント関連パラメータ

2017年3月18日 5:00 現在

(注) 本表は、監視やその後の緊急時の影響を勘案して、重要の監視項目は赤字で表示しているものもあり、正しく判定されている項目は赤字で表示している。プラントの状況を把握するために、このように表示している項目は必ずしも異常を示しているものではない。また、異常発生時に発生している項目は必ずしも異常を示しているものではない。

	1号機	2号機	3号機	4号機
原子炉注水状況	給水系: 1.5m <sup>3</sup> /h CS系: 1.5m <sup>3</sup> /h (3/18 5:00 現在)	給水系: 1.5m <sup>3</sup> /h CS系: 1.8m <sup>3</sup> /h (3/18 5:00 現在)	給水系: 1.6m <sup>3</sup> /h CS系: 1.4m <sup>3</sup> /h (3/18 5:00 現在)	
原子炉圧力容器 内部温度	VESSEL BOTTOM HEAD (TE-263-69L1): 14.6°C 原子炉 SKIRT JOINT 上部 (TE-263-69H1): 14.5°C VESSEL DOWN COMMER (TE-263-69G2): 14.4°C (3/18 5:00 現在)	VESSEL WALL ABOVE BOTTOM HEAD (TE-2-3-69HB): 19.1°C RPV温度 (TE-2-3-69R): 19.3°C (3/18 5:00 現在)	RPVトポヘッド温度 (TE-2-3-69L1): 18.4°C スカートシャフト上部温度 (TE-2-3-69F1): 18.5°C RPV底部ヘッド上部温度 (TE-2-3-69H1): 17.0°C (3/18 5:00 現在)	
原子炉格納容器 内部温度	I-MH-12A RETURN AIR (TE-1625A): 14.9°C I-MH-12A SUPPLY AIR (TE-1625F): 14.4°C (3/18 5:00 現在)	RETURN AIR DRYWELL COOLER (TE-16-114B): 19.8°C SUPPLY AIR D/W COOLER HW2-16B (TE-16-114G#1): 19.6°C (3/18 5:00 現在)	格納容器空冷機戻り空気温度 (TE-16-114A): 18.1°C 格納容器空冷機排気温度 (TE-16-114F#1): 16.5°C (3/18 5:00 現在)	
原子炉格納容器 圧力	0.50kPa g (3/18 5:00 現在)	3.49kPa g (3/18 5:00 現在)	0.24kPa g (3/18 5:00 現在)	
凝縮器入口流量 ※3	RPV: 28.19m <sup>3</sup> /h PCV: -Nm <sup>3</sup> /h (3/18 5:00 現在)	RPV: 13.56Nm <sup>3</sup> /h PCV: -Nm <sup>3</sup> /h (3/18 5:00 現在)	RPV: 16.58Nm <sup>3</sup> /h PCV: -Nm <sup>3</sup> /h (3/18 5:00 現在)	※4
原子炉格納容器 ガス管理システム 非気流量	20.3m <sup>3</sup> /h (3/18 5:00 現在)	17.34m <sup>3</sup> /h (3/18 5:00 現在)	20.34m <sup>3</sup> /h (3/18 5:00 現在)	
原子炉格納容器 水系濃度 ※1	A系: 0.00vol% B系: 0.00vol% (3/18 5:00 現在)	A系: 0.04vol% B系: 0.05vol% (3/18 5:00 現在)	A系: 0.05vol% B系: 0.08vol% (3/18 5:00 現在)	
原子炉格納容器 放射能濃度 Xe135 ※2	A系: 指示値 8.20E-04 検出限界値 5.70E-04 Ba/cml B系: 指示値 1.24E-03 検出限界値 5.00E-04 (3/18 5:00 現在)	A系: 指示値 ND 検出限界値 1.7E-01 Ba/cml B系: 指示値 ND 検出限界値 1.5E-01 (3/18 5:00 現在)	A系: 指示値 ND 検出限界値 2.5E-01 Ba/cml B系: 指示値 ND 検出限界値 2.6E-01 (3/18 5:00 現在)	
使用済燃料プール 水温度	24.4°C (3/18 5:00 現在)	28.2°C (3/18 5:00 現在)	25.5°C (3/18 5:00 現在)	13.7°C (3/18 5:00 現在)
FPC 冷却剤 水位	3.43m (3/18 5:00 現在)	2.09m (3/18 5:00 現在)	4.08m (3/18 5:00 現在)	46.54X100mm (3/18 5:00 現在)

(注) 本表は、監視やその後の緊急時の影響を勘案して、重要の監視項目は赤字で表示しているものもあり、正しく判定されている項目は赤字で表示している。プラントの状況を把握するために、このように表示している項目は必ずしも異常を示しているものではない。また、異常発生時に発生している項目は必ずしも異常を示しているものではない。

※1: 原子炉格納容器内の放射能濃度を測定する。ON線監視が有効な場合は、計測値によりマイナス表示される場合がある。

※2: 原子炉格納容器内の放射能濃度を測定する。ON線監視が有効な場合は、計測値によりマイナス表示される場合がある。

※3: 原子炉格納容器内の放射能濃度を測定する。ON線監視が有効な場合は、計測値によりマイナス表示される場合がある。

※4: 異常発生時。

2/9

福島第一原子力発電所 モニタリング結果(モニタリングカー・気象関係)						
場所	日時	線量率 ( $\mu\text{Sv/h}$ )	中性子線量率 ( $\mu\text{Sv/h}$ )	天候	風向	風速 (m/s)
西門	2017/3/17 15:00	0.8	<0.01	曇り	NNW	3.2
西門	2017/3/17 15:10	0.8	<0.01	曇り	NNW	3.9
西門	2017/3/17 15:20	0.8	<0.01	曇り	NNW	4.0
西門	2017/3/17 15:30	0.8	<0.01	曇り	NNW	3.3
西門	2017/3/17 15:40	0.8	<0.01	曇り	NW	2.6
西門	2017/3/17 15:50	0.8	<0.01	曇り	NW	3.1
西門	2017/3/17 16:00	0.8	<0.01	曇り	NW	3.1
西門	2017/3/17 16:10	0.8	<0.01	曇り	NW	2.8
西門	2017/3/17 16:20	0.8	<0.01	曇り	NW	3.4
西門	2017/3/17 16:30	0.8	<0.01	曇り	WNW	4.5
西門	2017/3/17 16:40	0.8	<0.01	曇り	WNW	2.9
西門	2017/3/17 16:50	0.8	<0.01	曇り	WNW	3.4
西門	2017/3/17 17:00	0.8	<0.01	曇り	WNW	1.7
西門	2017/3/17 17:10	0.9	<0.01	曇り	W	0.8
西門	2017/3/17 17:20	0.8	<0.01	曇り	WNW	1.0
西門	2017/3/17 17:30	0.8	<0.01	曇り	NW	0.8
西門	2017/3/17 17:40	0.8	<0.01	曇り	*	CALM
西門	2017/3/17 17:50	0.8	<0.01	曇り	WNW	0.5
西門	2017/3/17 18:00	0.8	<0.01	曇り	NNW	0.7
西門	2017/3/17 18:10	0.8	<0.01	曇り	*	CALM
西門	2017/3/17 18:20	0.8	<0.01	曇り	WSW	0.7
西門	2017/3/17 18:30	0.8	<0.01	曇り	WSW	0.7
西門	2017/3/17 18:40	0.8	<0.01	曇り	WNW	0.8
西門	2017/3/17 18:50	0.8	<0.01	曇り	WNW	1.2
西門	2017/3/17 19:00	0.8	<0.01	曇り	NW	1.2
西門	2017/3/17 19:10	0.8	<0.01	曇り	NW	1.5
西門	2017/3/17 19:20	0.8	<0.01	曇り	NW	2.0
西門	2017/3/17 19:30	0.9	<0.01	曇り	NW	3.2
西門	2017/3/17 19:40	0.8	<0.01	曇り	WNW	3.8
西門	2017/3/17 19:50	0.8	<0.01	曇り	WNW	2.0
西門	2017/3/17 20:00	0.8	<0.01	曇り	*	CALM
西門	2017/3/17 20:10	0.8	<0.01	曇り	*	CALM
西門	2017/3/17 20:20	0.8	<0.01	曇り	*	CALM
西門	2017/3/17 20:30	0.8	<0.01	曇り	NW	0.6
西門	2017/3/17 20:40	0.8	<0.01	曇り	WNW	0.8
西門	2017/3/17 20:50	0.8	<0.01	曇り	NW	1.7
西門	2017/3/17 21:00	0.8	<0.01	曇り	NW	2.1
西門	2017/3/17 21:10	0.8	<0.01	曇り	NW	1.9
西門	2017/3/17 21:20	0.8	<0.01	曇り	NNW	2.4
西門	2017/3/17 21:30	0.8	<0.01	曇り	NNW	1.4
西門	2017/3/17 21:40	0.8	<0.01	曇り	NW	2.2
西門	2017/3/17 21:50	0.8	<0.01	曇り	NW	2.0
西門	2017/3/17 22:00	0.8	<0.01	曇り	NW	2.2
西門	2017/3/17 22:10	0.9	<0.01	曇り	NW	1.7
西門	2017/3/17 22:20	0.8	<0.01	曇り	NNW	1.4
西門	2017/3/17 22:30	0.8	<0.01	曇り	NNW	1.6
西門	2017/3/17 22:40	0.8	<0.01	曇り	NW	2.6
西門	2017/3/17 22:50	0.8	<0.01	曇り	NW	2.3
西門	2017/3/17 23:00	0.8	<0.01	曇り	NNW	1.7
西門	2017/3/17 23:10	0.8	<0.01	曇り	N	1.9
西門	2017/3/17 23:20	0.8	<0.01	曇り	NNW	1.3
西門	2017/3/17 23:30	0.8	<0.01	曇り	NW	0.8
西門	2017/3/17 23:40	0.8	<0.01	曇り	N	0.8
西門	2017/3/17 23:50	0.8	<0.01	曇り	NNW	0.8
西門	2017/3/18 0:00	0.8	<0.01	曇り	NNW	1.4
西門	2017/3/18 0:10	0.8	<0.01	曇り	NNW	0.8
西門	2017/3/18 0:20	0.8	<0.01	曇り	NNW	0.8
西門	2017/3/18 0:30	0.8	<0.01	曇り	NNW	1.4
西門	2017/3/18 0:40	0.8	<0.01	曇り	NNW	1.2
西門	2017/3/18 0:50	0.8	<0.01	曇り	NW	1.8
西門	2017/3/18 1:00	0.8	<0.01	曇り	NNW	1.2

\*無風の為読取れず 風速0.5m/s未満の場合「CALM」(静穏)と表記



福島第一原子力発電所 モニタリング結果(モニタリングカー・気象関係)						
場所	日時	線量率 ( $\mu\text{Sv/h}$ )	中性子線量率 ( $\mu\text{Sv/h}$ )	天候	風向	風速 (m/s)
西門	2017/3/18 1:10	0.8	<0.01	曇り	WNW	0.7
西門	2017/3/18 1:20	0.8	<0.01	曇り	*	CALM
西門	2017/3/18 1:30	0.8	<0.01	曇り	*	CALM
西門	2017/3/18 1:40	0.8	<0.01	曇り	WNW	0.8
西門	2017/3/18 1:50	0.8	<0.01	曇り	NW	1.6
西門	2017/3/18 2:00	0.8	<0.01	曇り	WNW	1.6
西門	2017/3/18 2:10	0.8	<0.01	曇り	NW	0.8
西門	2017/3/18 2:20	0.8	<0.01	曇り	WNW	1.5
西門	2017/3/18 2:30	0.8	<0.01	曇り	WNW	0.9
西門	2017/3/18 2:40	0.8	<0.01	曇り	WNW	1.0
西門	2017/3/18 2:50	0.8	<0.01	曇り	WNW	1.1
西門	2017/3/18 3:00	0.8	<0.01	曇り	WNW	1.6
西門	2017/3/18 3:10	0.8	<0.01	晴れ	W	0.5
西門	2017/3/18 3:20	0.8	<0.01	晴れ	W	0.5
西門	2017/3/18 3:30	0.8	<0.01	晴れ	W	0.5
西門	2017/3/18 3:40	0.8	<0.01	晴れ	WSW	0.6
西門	2017/3/18 3:50	0.8	<0.01	晴れ	SW	0.7
西門	2017/3/18 4:00	0.8	<0.01	晴れ	SSW	0.8
西門	2017/3/18 4:10	0.8	<0.01	晴れ	SSW	0.9
西門	2017/3/18 4:20	0.8	<0.01	晴れ	SSW	1.2
西門	2017/3/18 4:30	0.8	<0.01	晴れ	SSW	0.9
西門	2017/3/18 4:40	0.8	<0.01	晴れ	SW	1.3
西門	2017/3/18 4:50	0.8	<0.01	晴れ	SW	1.0
西門	2017/3/18 5:00	0.8	<0.01	晴れ	SW	0.9
西門	2017/3/18 5:10	0.8	<0.01	晴れ	SW	1.0
西門	2017/3/18 5:20	0.8	<0.01	晴れ	SW	1.4
西門	2017/3/18 5:30	0.8	<0.01	晴れ	SW	1.7
西門	2017/3/18 5:40	0.8	<0.01	晴れ	SW	0.8
西門	2017/3/18 5:50	0.8	<0.01	晴れ	WSW	0.6
西門	2017/3/18 6:00	0.8	<0.01	晴れ	*	CALM
西門	2017/3/18 6:10	0.8	<0.01	晴れ	*	CALM
西門	2017/3/18 6:20	0.8	<0.01	晴れ	WSW	0.8
西門	2017/3/18 6:30	0.8	<0.01	晴れ	W	0.8
西門	2017/3/18 6:40	0.8	<0.01	晴れ	W	1.2
西門	2017/3/18 6:50	0.8	<0.01	晴れ	WNW	1.4
西門	2017/3/18 7:00	0.8	<0.01	晴れ	NW	1.0
西門	2017/3/18 7:10	0.8	<0.01	晴れ	NW	1.6
西門	2017/3/18 7:20	0.8	<0.01	晴れ	NW	1.3
西門	2017/3/18 7:30	0.8	<0.01	晴れ	NW	2.1
西門	2017/3/18 7:40	0.8	<0.01	晴れ	NW	1.9
西門	2017/3/18 7:50	0.8	<0.01	晴れ	NW	1.9
西門	2017/3/18 8:00	0.8	<0.01	晴れ	NNW	1.7
西門	2017/3/18 8:10	0.8	<0.01	晴れ	NW	2.1
西門	2017/3/18 8:20	0.8	<0.01	晴れ	NW	3.3
西門	2017/3/18 8:30	0.8	<0.01	晴れ	NW	4.0
西門	2017/3/18 8:40	0.8	<0.01	晴れ	NW	4.4
西門	2017/3/18 8:50	0.8	<0.01	晴れ	NNW	3.7
西門	2017/3/18 9:00	0.8	<0.01	晴れ	NNW	2.5
西門	2017/3/18 9:10	0.8	<0.01	晴れ	NW	2.9
西門	2017/3/18 9:20	0.8	<0.01	晴れ	NW	2.9
西門	2017/3/18 9:30	0.8	<0.01	晴れ	NW	3.3
西門	2017/3/18 9:40	0.8	<0.01	晴れ	NW	2.7
西門	2017/3/18 9:50	0.8	<0.01	晴れ	NW	3.4
西門	2017/3/18 10:00	0.8	<0.01	晴れ	NW	3.3

\*無風の為読取れず 風速0.5m/s未満の場合「CALM」(静穏)と表記

福島第一原子力発電所 モニタリングポスト空間線量率( $\mu$ Sv/h)

5/9

測定日時	MP-1	MP-2	MP-3	MP-4	MP-5	MP-6	MP-7	MP-8	スタック(95m)		感雨
									風向	風速(m/s)	
2017/3/17 15:00	1.027	1.678	1.143	1.986	1.367	0.546	1.002	0.935	NW	5.2	無
2017/3/17 15:10	1.027	1.684	1.143	1.987	1.372	0.546	1.002	0.933	NW	8.5	無
2017/3/17 15:20	1.028	1.683	1.143	1.984	1.377	0.546	1.002	0.935	NW	9.9	無
2017/3/17 15:30	1.027	1.682	1.146	1.986	1.379	0.546	1.002	0.934	NW	7.8	無
2017/3/17 15:40	1.025	1.680	1.146	1.984	1.375	0.545	1.003	0.934	NW	8.2	無
2017/3/17 15:50	1.026	1.680	1.145	1.985	1.378	0.546	1.001	0.932	WNW	7.7	無
2017/3/17 16:00	1.026	1.681	1.144	1.986	1.375	0.548	1.002	0.934	NW	9.0	無
2017/3/17 16:10	1.028	1.680	1.144	1.986	1.379	0.548	1.002	0.934	NW	7.6	無
2017/3/17 16:20	1.025	1.683	1.143	1.987	1.378	0.547	1.001	0.932	NW	7.8	無
2017/3/17 16:30	1.028	1.681	1.144	1.985	1.376	0.546	1.000	0.934	WNW	9.3	無
2017/3/17 16:40	1.027	1.681	1.143	1.984	1.378	0.547	1.000	0.933	WNW	7.8	無
2017/3/17 16:50	1.023	1.681	1.143	1.985	1.376	0.547	1.002	0.934	WNW	7.1	無
2017/3/17 17:00	1.025	1.681	1.142	1.987	1.378	0.547	1.003	0.934	W	5.1	無
2017/3/17 17:10	1.025	1.680	1.143	1.989	1.374	0.547	1.002	0.933	W	4.0	無
2017/3/17 17:20	1.025	1.682	1.145	1.986	1.375	0.547	1.005	0.932	W	3.3	無
2017/3/17 17:30	1.026	1.681	1.143	1.987	1.379	0.547	1.004	0.932	NW	2.5	無
2017/3/17 17:40	1.026	1.680	1.143	1.988	1.375	0.546	1.004	0.932	WNW	2.3	無
2017/3/17 17:50	1.022	1.684	1.141	1.984	1.375	0.546	1.003	0.932	WNW	3.0	無
2017/3/17 18:00	1.024	1.678	1.144	1.986	1.375	0.546	1.005	0.933	NW	3.0	無
2017/3/17 18:10	1.023	1.679	1.140	1.986	1.375	0.546	1.004	0.931	NW	2.9	無
2017/3/17 18:20	1.024	1.676	1.140	1.983	1.374	0.547	1.005	0.932	WNW	3.8	無
2017/3/17 18:30	1.023	1.679	1.139	1.983	1.375	0.548	1.001	0.932	W	4.6	無
2017/3/17 18:40	1.022	1.677	1.142	1.983	1.374	0.546	1.001	0.930	W	4.8	無
2017/3/17 18:50	1.023	1.679	1.140	1.985	1.375	0.546	1.003	0.932	WNW	4.6	無
2017/3/17 19:00	1.022	1.678	1.142	1.982	1.372	0.545	1.003	0.931	NW	4.3	無
2017/3/17 19:10	1.024	1.676	1.142	1.982	1.374	0.544	1.004	0.931	NW	6.4	無
2017/3/17 19:20	1.022	1.681	1.139	1.984	1.374	0.544	1.003	0.930	NW	6.6	無
2017/3/17 19:30	1.023	1.678	1.144	1.987	1.374	0.547	1.002	0.931	NW	7.7	無
2017/3/17 19:40	1.021	1.680	1.142	1.985	1.375	0.547	1.003	0.930	WNW	8.3	無
2017/3/17 19:50	1.023	1.681	1.142	1.986	1.373	0.545	1.002	0.931	WNW	6.8	無
2017/3/17 20:00	1.022	1.679	1.140	1.982	1.376	0.547	1.002	0.931	WNW	5.1	無
2017/3/17 20:10	1.020	1.680	1.141	1.981	1.374	0.545	1.001	0.931	WNW	3.1	無
2017/3/17 20:20	1.021	1.678	1.140	1.983	1.372	0.544	1.003	0.931	WNW	3.0	無
2017/3/17 20:30	1.022	1.676	1.142	1.985	1.374	0.545	1.001	0.932	NW	4.0	無
2017/3/17 20:40	1.020	1.679	1.140	1.984	1.373	0.546	1.003	0.931	NW	5.9	無
2017/3/17 20:50	1.022	1.678	1.139	1.985	1.370	0.546	1.002	0.930	NW	6.6	無
2017/3/17 21:00	1.018	1.678	1.141	1.984	1.373	0.543	1.004	0.932	NW	5.4	無
2017/3/17 21:10	1.022	1.680	1.141	1.985	1.374	0.544	1.000	0.930	NW	5.6	無
2017/3/17 21:20	1.023	1.679	1.143	1.984	1.374	0.546	1.001	0.932	NW	7.2	無
2017/3/17 21:30	1.028	1.677	1.140	1.987	1.374	0.546	1.001	0.932	NW	6.5	無
2017/3/17 21:40	1.023	1.678	1.142	1.986	1.374	0.546	1.002	0.930	NW	7.9	無
2017/3/17 21:50	1.025	1.679	1.141	1.982	1.372	0.542	1.002	0.930	NW	8.0	無
2017/3/17 22:00	1.021	1.679	1.140	1.986	1.373	0.545	1.003	0.931	WNW	7.3	無
2017/3/17 22:10	1.021	1.679	1.143	1.987	1.371	0.545	1.001	0.931	WNW	6.5	無
2017/3/17 22:20	1.023	1.677	1.139	1.984	1.372	0.544	1.003	0.932	NW	7.0	無
2017/3/17 22:30	1.021	1.676	1.140	1.986	1.372	0.545	1.004	0.931	NW	6.3	無
2017/3/17 22:40	1.022	1.680	1.141	1.983	1.374	0.545	1.004	0.931	WNW	6.8	無
2017/3/17 22:50	1.020	1.678	1.141	1.985	1.373	0.545	1.005	0.931	NW	6.0	無
2017/3/17 23:00	1.024	1.680	1.142	1.984	1.374	0.545	1.001	0.930	NW	4.5	無
2017/3/17 23:10	1.021	1.679	1.139	1.987	1.372	0.546	1.003	0.932	NW	4.9	無
2017/3/17 23:20	1.022	1.677	1.139	1.983	1.374	0.546	1.005	0.931	NW	4.8	無
2017/3/17 23:30	1.022	1.677	1.142	1.981	1.374	0.545	1.003	0.930	NW	4.1	無
2017/3/17 23:40	1.022	1.678	1.141	1.983	1.376	0.548	1.003	0.930	NW	2.7	無
2017/3/17 23:50	1.020	1.676	1.139	1.983	1.374	0.546	1.003	0.931	NW	3.6	無
2017/3/18 0:00	1.024	1.679	1.140	1.983	1.374	0.545	1.003	0.932	WNW	3.2	無
2017/3/18 0:10	1.022	1.678	1.139	1.980	1.375	0.546	1.002	0.932	WNW	2.9	無
2017/3/18 0:20	1.023	1.676	1.138	1.984	1.371	0.545	1.002	0.931	WNW	4.3	無
2017/3/18 0:30	1.021	1.677	1.139	1.985	1.368	0.546	1.003	0.931	NW	3.4	無
2017/3/18 0:40	1.021	1.679	1.140	1.979	1.373	0.544	1.002	0.930	WNW	5.6	無
2017/3/18 0:50	1.022	1.678	1.139	1.984	1.371	0.545	0.999	0.931	WNW	7.4	無
2017/3/18 1:00	1.020	1.678	1.139	1.980	1.371	0.544	1.003	0.931	NW	5.1	無

福島第一原子力発電所 モニタリングポスト空間線量率( $\mu\text{Sv/h}$ )

6/9

測定日時	MP-1	MP-2	MP-3	MP-4	MP-5	MP-6	MP-7	MP-8	スタック(95m)		感雨
									風向	風速(m/s)	
2017/3/18 1:10	1.020	1.678	1.137	1.982	1.373	0.544	1.001	0.930	NNW	3.2	無
2017/3/18 1:20	1.019	1.679	1.139	1.982	1.374	0.546	1.003	0.932	NW	2.2	無
2017/3/18 1:30	1.020	1.677	1.138	1.981	1.373	0.545	1.001	0.930	WNW	2.3	無
2017/3/18 1:40	1.020	1.676	1.137	1.982	1.373	0.544	1.002	0.930	WNW	4.1	無
2017/3/18 1:50	1.020	1.674	1.137	1.984	1.370	0.544	1.001	0.931	WNW	5.1	無
2017/3/18 2:00	1.022	1.676	1.141	1.986	1.372	0.544	1.003	0.931	WNW	4.4	無
2017/3/18 2:10	1.021	1.677	1.139	1.984	1.372	0.544	1.002	0.930	NW	4.1	無
2017/3/18 2:20	1.020	1.678	1.139	1.982	1.370	0.544	1.000	0.930	NW	5.1	無
2017/3/18 2:30	1.021	1.673	1.139	1.983	1.373	0.546	1.001	0.931	W	5.7	無
2017/3/18 2:40	1.021	1.678	1.136	1.982	1.370	0.544	1.001	0.931	W	5.2	無
2017/3/18 2:50	1.021	1.678	1.139	1.984	1.370	0.545	1.002	0.930	W	6.1	無
2017/3/18 3:00	1.019	1.677	1.138	1.984	1.373	0.545	1.002	0.930	W	6.7	無
2017/3/18 3:10	1.019	1.675	1.138	1.982	1.371	0.543	1.002	0.932	W	6.3	無
2017/3/18 3:20	1.020	1.675	1.138	1.983	1.370	0.544	1.002	0.930	WSW	6.1	無
2017/3/18 3:30	1.020	1.676	1.140	1.981	1.371	0.544	1.003	0.930	W	4.9	無
2017/3/18 3:40	1.021	1.677	1.137	1.983	1.372	0.544	1.000	0.931	W	3.2	無
2017/3/18 3:50	1.020	1.677	1.138	1.981	1.372	0.544	1.001	0.933	WSW	3.2	無
2017/3/18 4:00	1.019	1.676	1.137	1.981	1.368	0.546	1.001	0.930	WSW	2.6	無
2017/3/18 4:10	1.020	1.676	1.137	1.981	1.371	0.546	1.001	0.929	WSW	2.2	無
2017/3/18 4:20	1.020	1.678	1.136	1.981	1.374	0.545	1.001	0.930	WSW	2.2	無
2017/3/18 4:30	1.020	1.676	1.138	1.983	1.371	0.544	1.002	0.931	SW	1.9	無
2017/3/18 4:40	1.020	1.676	1.138	1.984	1.369	0.546	1.001	0.931	SW	2.8	無
2017/3/18 4:50	1.022	1.675	1.138	1.980	1.370	0.545	1.001	0.930	WSW	2.5	無
2017/3/18 5:00	1.018	1.677	1.137	1.983	1.371	0.545	1.001	0.930	WSW	2.9	無
2017/3/18 5:10	1.019	1.675	1.137	1.982	1.371	0.544	1.002	0.930	SW	2.6	無
2017/3/18 5:20	1.020	1.676	1.137	1.982	1.369	0.544	1.000	0.929	SW	3.4	無
2017/3/18 5:30	1.018	1.677	1.137	1.981	1.370	0.549	1.001	0.931	SW	4.3	無
2017/3/18 5:40	1.020	1.671	1.135	1.981	1.370	0.543	1.001	0.931	SW	4.8	無
2017/3/18 5:50	1.020	1.673	1.136	1.981	1.372	0.545	0.999	0.930	SW	4.0	無
2017/3/18 6:00	1.019	1.672	1.140	1.984	1.371	0.542	1.001	0.930	SW	4.1	無
2017/3/18 6:10	1.018	1.674	1.138	1.980	1.369	0.543	1.001	0.930	SW	3.4	無
2017/3/18 6:20	1.021	1.671	1.135	1.983	1.369	0.544	1.000	0.931	WSW	2.6	無
2017/3/18 6:30	1.020	1.676	1.137	1.984	1.369	0.545	1.000	0.929	W	2.5	無
2017/3/18 6:40	1.019	1.678	1.136	1.985	1.369	0.543	1.002	0.930	WNW	2.9	無
2017/3/18 6:50	1.020	1.673	1.136	1.982	1.369	0.543	1.000	0.931	WNW	3.3	無
2017/3/18 7:00	1.022	1.676	1.138	1.984	1.369	0.543	1.002	0.930	NW	4.0	無
2017/3/18 7:10	1.020	1.677	1.138	1.982	1.370	0.543	1.002	0.931	NW	4.4	無
2017/3/18 7:20	1.022	1.677	1.140	1.985	1.371	0.545	1.002	0.931	NW	4.5	無
2017/3/18 7:30	1.022	1.678	1.140	1.986	1.372	0.545	1.003	0.930	NW	5.6	無
2017/3/18 7:40	1.021	1.681	1.139	1.986	1.374	0.546	1.002	0.931	NW	5.1	無
2017/3/18 7:50	1.022	1.679	1.139	1.983	1.372	0.545	1.004	0.932	WNW	3.2	無
2017/3/18 8:00	1.023	1.683	1.140	1.989	1.373	0.546	1.002	0.930	NW	3.7	無
2017/3/18 8:10	1.023	1.681	1.139	1.984	1.375	0.547	1.006	0.933	WNW	5.7	無
2017/3/18 8:20	1.022	1.681	1.141	1.988	1.374	0.546	1.006	0.932	NW	5.7	無
2017/3/18 8:30	1.024	1.679	1.139	1.990	1.374	0.545	1.007	0.931	NW	10.2	無
2017/3/18 8:40	1.023	1.680	1.143	1.988	1.376	0.546	1.006	0.933	NW	9.0	無
2017/3/18 8:50	1.025	1.682	1.141	1.987	1.376	0.546	1.002	0.932	NW	7.2	無
2017/3/18 9:00	1.027	1.677	1.141	1.986	1.375	0.548	1.005	0.933	NW	5.8	無
2017/3/18 9:10	1.028	1.682	1.144	1.988	1.376	0.546	1.003	0.934	WNW	5.6	無
2017/3/18 9:20	1.024	1.683	1.141	1.991	1.377	0.545	1.002	0.933	WNW	6.7	無
2017/3/18 9:30	1.026	1.683	1.142	1.990	1.377	0.547	1.004	0.933	NW	5.9	無
2017/3/18 9:40	1.025	1.682	1.144	1.991	1.377	0.546	1.005	0.932	WNW	4.8	無
2017/3/18 9:50	1.025	1.682	1.145	1.988	1.378	0.546	1.003	0.935	NW	7.1	無
2017/3/18 10:00	1.028	1.679	1.144	1.991	1.380	0.546	1.004	0.932	NW	8.2	無

7/9

福島第一原子力発電所 モニタリング結果(可搬型MP)			
日時	事務本館南側線量率 (mSv/h)	正門線量率 ( $\mu$ Sv/h)	西門線量率 ( $\mu$ Sv/h)
2017/3/17 15:00	0.015	1	2
2017/3/17 15:30	0.015	1	2
2017/3/17 16:00	0.015	1	2
2017/3/17 16:30	0.015	1	2
2017/3/17 17:00	0.015	1	2
2017/3/17 17:30	0.015	1	2
2017/3/17 18:00	0.015	1	2
2017/3/17 18:30	0.015	1	2
2017/3/17 19:00	0.015	1	2
2017/3/17 19:30	0.015	1	2
2017/3/17 20:00	0.015	1	2
2017/3/17 20:30	0.015	1	2
2017/3/17 21:00	0.015	1	2
2017/3/17 21:30	0.015	1	2
2017/3/17 22:00	0.015	1	2
2017/3/17 22:30	0.015	1	2
2017/3/17 23:00	0.015	1	2
2017/3/17 23:30	0.015	1	2
2017/3/18 0:00	0.015	1	2
2017/3/18 0:30	0.015	1	2
2017/3/18 1:00	0.015	1	2
2017/3/18 1:30	0.015	1	2
2017/3/18 2:00	0.015	1	2
2017/3/18 2:30	0.015	1	2
2017/3/18 3:00	0.015	1	2
2017/3/18 3:30	0.015	1	2
2017/3/18 4:00	0.015	1	2
2017/3/18 4:30	0.015	1	2
2017/3/18 5:00	0.015	1	2
2017/3/18 5:30	0.015	1	2
2017/3/18 6:00	0.015	1	2
2017/3/18 6:30	0.015	1	2
2017/3/18 7:00	0.015	1	2
2017/3/18 7:30	0.015	1	2
2017/3/18 8:00	0.015	1	2
2017/3/18 8:30	0.015	1	2
2017/3/18 9:00	0.015	1	2
2017/3/18 9:30	0.015	1	2
2017/3/18 10:00	0.015	1	2

8/9

サブドレン等核種分析結果

参考値

(データ集約: 3/18)

採取場所	福島第一 1号機 サブドレン	福島第一 2号機 サブドレン	福島第一 3号機 サブドレン	福島第一 4号機 サブドレン	福島第一 5号機 サブドレン	福島第一 6号機 サブドレン	福島第一 構内深井戸
試料採取日時刻	2017年3月17日 6時50分	2017年3月17日 6時55分	2017年3月17日 7時11分	2017年3月17日 8時05分	2017年3月17日 8時38分	2017年3月17日 8時37分	2017年3月17日 9時10分
検出核種 (半減期)	試料濃度 (Bq/L)						
I-131 (約8日)	ND(5.8)	ND(5.5)	ND(5.6)	ND(4.8)	ND(4.7)	ND(3.9)	ND(5.0)
Cs-134 (約2年)	12	7.0	ND(5.1)	ND(5.5)	ND(3.9)	ND(3.5)	ND(5.3)
Cs-137 (約30年)	75	70	ND(5.4)	9.9	ND(3.9)	ND(4.7)	ND(6.9)

※ その他の核種については評価中。  
 ※ NDは検出限界値未満を表し、( ) 内に検出限界値を示す。

9/9

2017年3月18日

集中調整処理施設周辺 サブドレン水核種分析結果

I-131 (Bq/L)

Table with columns for date (2/26 to 3/17) and I-131 concentration (Bq/L) for various sampling points (e.g., ① ND(5.0), ② ND(4.6), etc.).

Cs-134 (Bq/L)

Table with columns for date (2/26 to 3/17) and Cs-134 concentration (Bq/L) for various sampling points (e.g., ① ND(6.3), ② ND(4.0), etc.).

Cs-137 (Bq/L)

Table with columns for date (2/26 to 3/17) and Cs-137 concentration (Bq/L) for various sampling points (e.g., ① ND(5.5), ② ND(4.9), etc.).

※I-131はサンプリング・測定を省略していることを示す。  
※②は①が採取不可となったため、地下水流の上流側として測定し、西1回程度の頻度で測定。(2011/4/25~)  
※③は地下水流の下流側で約6mことから、追加で測定。(2011/5/20~)  
※④を追加で測定。(2011/6/20~)  
※⑤は追加で測定。(2011/6/20~)  
※⑥は抽出処理量超過を示し、( ) 内に抽出限界値を示す。  
※1号穴際により採取中止

<測定箇所>

- ①4号7号調整池南東
②プロセス主処理池北東
③プロセス主処理池南東
④プロセス主処理池南西
⑤調整池南東池北東調整池南東
⑥サイトベント内調整池南西
⑦格納工伴調整池西側
⑧調整池南東池北東調整池南東
⑨サイトベント内調整池南東

17:33 受

様式 8-1 (1/2)

応急処置の概要 (原子炉施設)

1/14

(第25条-15556報)

内閣総理大臣  
原子力規制委員会  
福島県知事  
大熊町長  
双葉町長 殿

第25条報告

原子力災害対策特別措置法第25条第2項に基づき、応急措置の概要を以下のとおり報告します。

発信日時	平成29年 3月18日 17時08分	送信者	東京電力ホールディングス株式会社 福島第一原子力発電所 原子力防災管理者 内田 俊志 連絡先: 0240-30-9301
受信日時	平成 年 月 日 時 分	受信者	

1. 事故件名 : 非常用炉心冷却装置注水不能  
(原災法政令第6条第4項第4号, 省令第21条第1項ロ)
2. 事故発生場所 : 福島第一原子力発電所
3. 事故発生日時 : 平成28年3月11日 16時36分
4. 発生事象と対応の概要

プラント関連パラメータ、発電所敷地内におけるモニタリング結果等について、下記のとおりお知らせいたします。

また、第25条-15350報他にてお知らせした港湾内メガフロートのバラスト水位上昇事象の監視強化として採取した、港湾内メガフロート周辺の海水核種分析結果をお知らせします。

- ・プラント関連パラメータ [3月18日 11時00分現在]
- ・発電所敷地内におけるモニタリング結果 [3月18日 16時00分現在]
- ・福島第一原子力発電所構内排水路分析結果 [採取日 3月16日]
- ・福島第一原子力発電所構内排水路分析結果 [採取日 3月17日]
- ・福島第一港湾内、放水口付近、護岸の詳細分析結果 護岸地下水 [採取日 3月13日、14日]
- ・福島第一港湾内、放水口付近、護岸の詳細分析結果 護岸地下水 [採取日 3月17日]
- ・福島第一港湾内、放水口付近、護岸の詳細分析結果 海水 [採取日 3月17日]
- ・福島第一港湾内メガフロート周辺海水核種分析結果 [採取日 3月17日]

建屋滞留水の移送状況については、本日のパトロール及び警報監視等において、漏えい等の異常は確認されませんでした。

【公表区分: その他】

5. 緊急時対策本部その他の事項の概要

なし

福島第一原子力発電所 フラント関連パラメータ

2017年3月18日 11:00 現在

(重要事項) 全出力減速については、地震やその他の事故進展の取組を要して、異常の発生は即時に停止し、フラントの異常を監視する。このように異常の発生が予想される場合は、異常の発生に備えて必要に応じてフラントの異常を監視する。このように異常の発生が予想される場合は、異常の発生に備えて必要に応じてフラントの異常を監視する。

	1号機	2号機	3号機	4号機
原子炉注水状況	給水系: 1.5m <sup>3</sup> /h CS系: 1.5m <sup>3</sup> /h (3/18 11:00 現在)	給水系: 1.5m <sup>3</sup> /h CS系: 1.8m <sup>3</sup> /h (3/18 11:00 現在)	給水系: 1.6m <sup>3</sup> /h CS系: 1.4m <sup>3</sup> /h (3/18 11:00 現在)	
原子炉圧力容器 底部温度	VESSEL BOTTOM HEAD (TE-263-69L1): 14.7°C 原子炉 SKIRT JOINT 上部 (TE-263-69H1): 14.5°C VESSEL DOWN COMMER (TE-263-69G2): 14.4°C (3/18 11:00 現在)	VESSEL WALL ABOVE BOTTOM HEAD (TE-2-3-69H3): 19.1°C RPV温度 (TE-2-3-69F): 19.2°C (3/18 11:00 現在)	RPVトポヘッド温度 (TE-2-3-69L1): 18.4°C スカートジャンクション上部温度 (TE-2-3-69F1): 18.6°C RPV底部ヘッド上部温度 (TE-2-3-69H1): 17.0°C (3/18 11:00 現在)	
原子炉格納容器 内温度	HMH-12A RETURN AIR (TE-1625A): 14.9°C HMH-12A SUPPLY AIR (TE-1625F): 14.4°C (3/18 11:00 現在)	RETURN AIR DRYWELL COOLER (TE-16-114B): 19.8°C SUPPLY AIR D/W COOLER HVH2-16B (TE-16-114G#1): 19.6°C (3/18 11:00 現在)	格納容器空冷機戻り空気温度 (TE-16-114A): 18.1°C 格納容器空冷機排気空気温度 (TE-16-114F#1): 16.5°C (3/18 11:00 現在)	
原子炉格納容器 圧力	0.53kPa.g (3/18 11:00 現在)	3.46kPa.g (3/18 11:00 現在)	0.24kPa.g (3/18 11:00 現在)	
空素吸入流量 ※3	RPV: 28.19Nm <sup>3</sup> /h PCV: -Nm <sup>3</sup> /h (3/18 11:00 現在)	RPV: 13.56Nm <sup>3</sup> /h PCV: -Nm <sup>3</sup> /h (3/18 11:00 現在)	RPV: 16.59Nm <sup>3</sup> /h PCV: -Nm <sup>3</sup> /h (3/18 11:00 現在)	※4
原子炉格納容器 ガス管理システム 排気流量	20.3m <sup>3</sup> /h (3/18 11:00 現在)	16.22Nm <sup>3</sup> /h (3/18 11:00 現在)	19.59Nm <sup>3</sup> /h (3/18 11:00 現在)	
原子炉格納容器 水系温度 ※1	A系: 0.00vol% B系: 0.00vol% (3/18 11:00 現在)	A系: 0.05vol% B系: 0.06vol% (3/18 11:00 現在)	A系: 0.05vol% B系: 0.08vol% (3/18 11:00 現在)	
原子炉格納容器 放射線温度 (Xe135) ※2	A系: 指示値 1.09E-03 検出限界値 5.00E-04 B系: 指示値 9.70E-04 検出限界値 4.70E-04 (3/18 11:00 現在)	A系: 指示値 ND 検出限界値 1.7E-01 B系: 指示値 ND 検出限界値 1.5E-01 (3/18 11:00 現在)	A系: 指示値 ND 検出限界値 2.5E-01 B系: 指示値 ND 検出限界値 2.6E-01 (3/18 11:00 現在)	Ba/cml Ba/cml Ba/cml
使用済燃料プール 水温	24.4°C (3/18 11:00 現在)	28.2°C (3/18 11:00 現在)	25.6°C (3/18 11:00 現在)	13.7°C (3/18 11:00 現在)
FPC 燃料ヤリ切 水位	3.42m (3/18 11:00 現在)	2.07m (3/18 11:00 現在)	4.02m (3/18 11:00 現在)	46.26X100mm (3/18 11:00 現在)

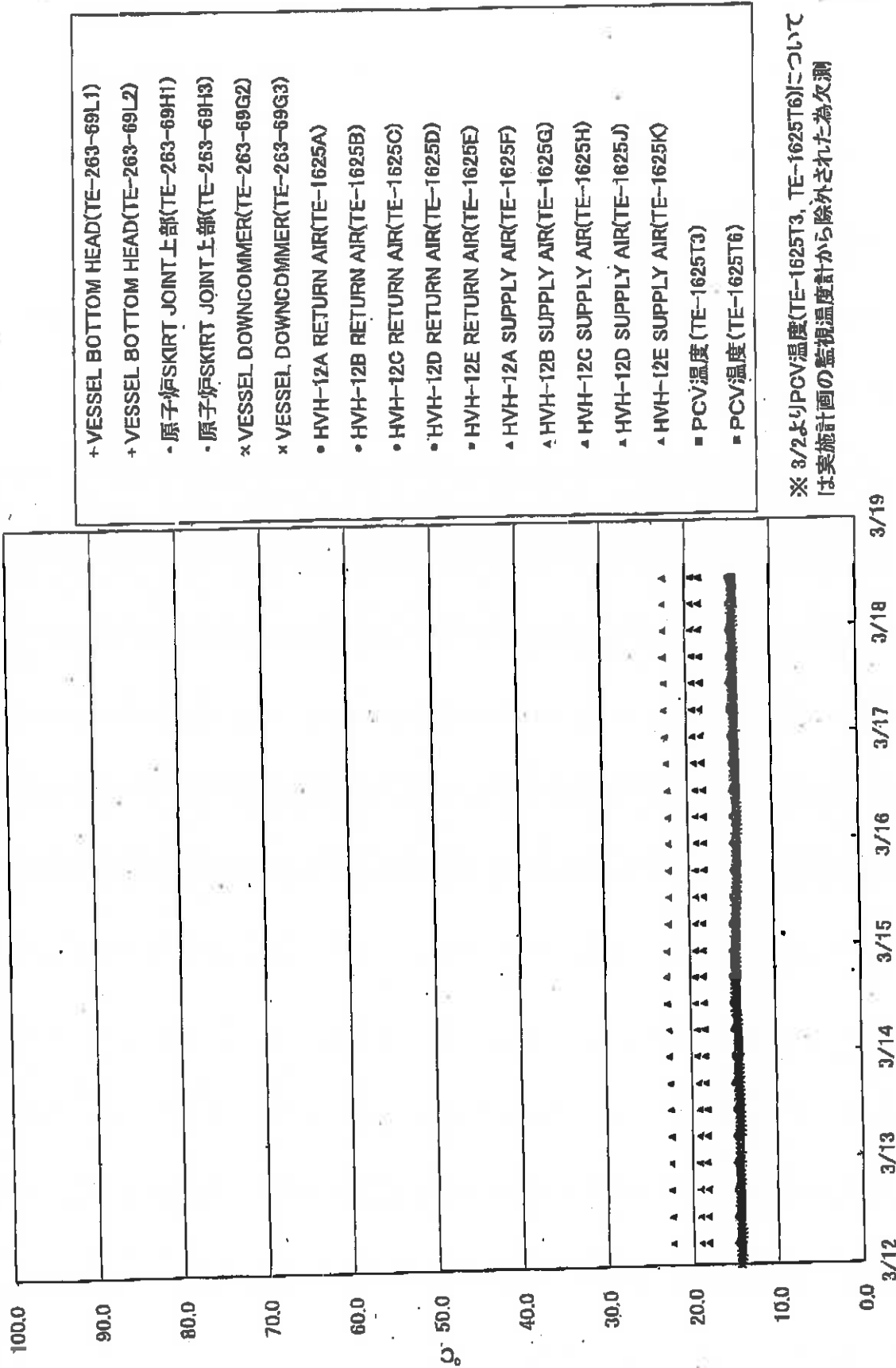
1: 10%未満の値を示す。  
 ※1: 空冷機/マイアースの温度は0.00vol%と化す。0.00vol%未満の値は0.00vol%と化す。  
 ※2: 原子炉格納容器内温度は0.00vol%と化す。0.00vol%未満の値は0.00vol%と化す。  
 ※3: 原子炉格納容器内温度は0.00vol%と化す。0.00vol%未満の値は0.00vol%と化す。  
 ※4: 異常発生時に停止。

2/14



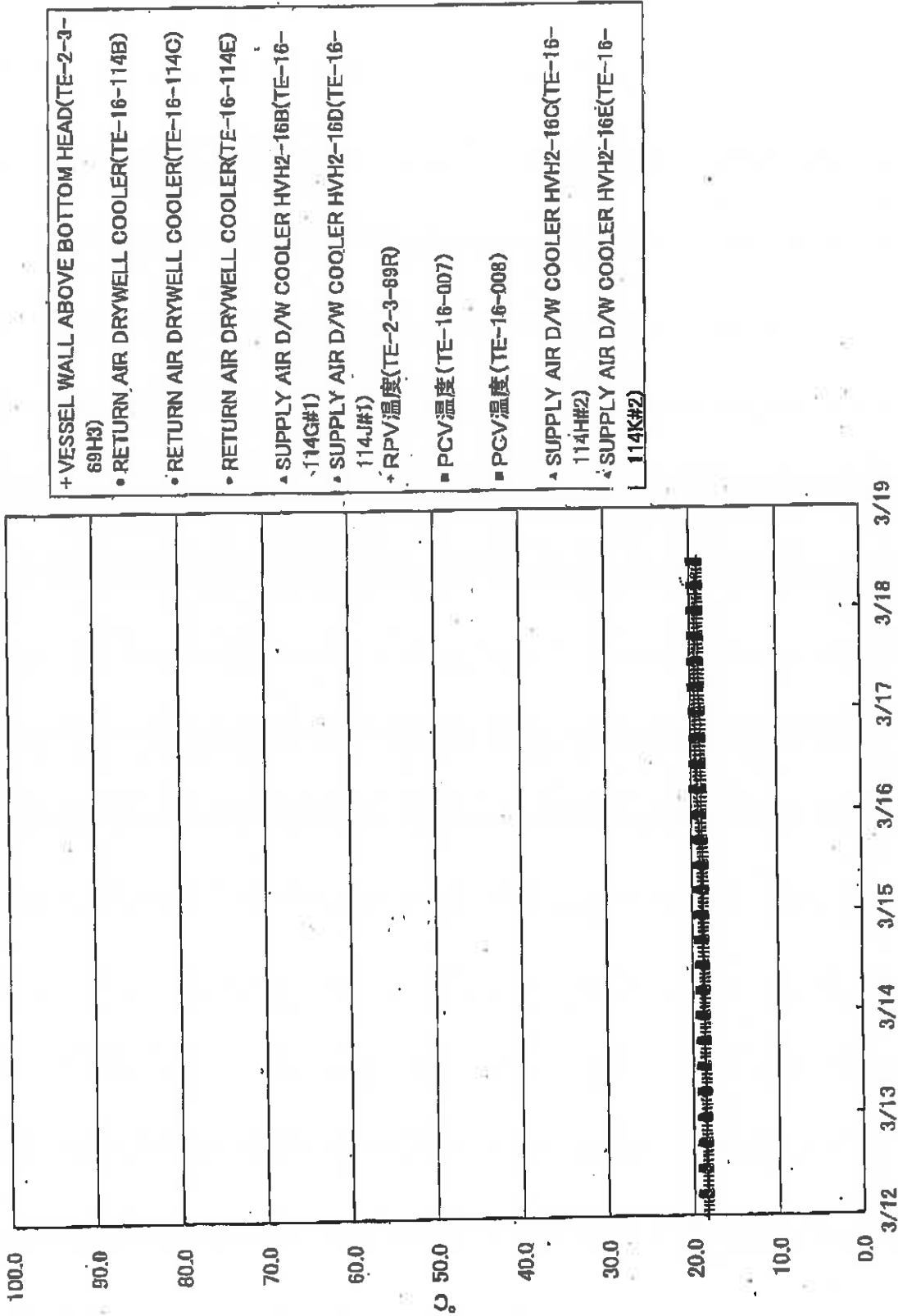
3/14

福島第一原子力発電所1号機 温度に関するパラメータ



4/14

福島第一原子力発電所2号機 温度に関するパラメータ





6/14

福島第一原子力発電所 モニタリング結果(モニタリングカー・気象関係)

場所	日時	線量率 ( $\mu\text{Sv/h}$ )	中性子線量率 ( $\mu\text{Sv/h}$ )	天候	風向	風速 (m/s)
西門	2017/3/18 9:00	0.8	<0.01	晴れ	NNW	2.5
西門	2017/3/18 9:10	0.8	<0.01	晴れ	NW	2.9
西門	2017/3/18 9:20	0.8	<0.01	晴れ	NW	2.9
西門	2017/3/18 9:30	0.8	<0.01	晴れ	NW	3.3
西門	2017/3/18 9:40	0.8	<0.01	晴れ	NW	2.7
西門	2017/3/18 9:50	0.8	<0.01	晴れ	NW	3.4
西門	2017/3/18 10:00	0.8	<0.01	晴れ	NW	3.3
西門	2017/3/18 10:10	0.8	<0.01	晴れ	NNW	4.2
西門	2017/3/18 10:20	0.8	<0.01	晴れ	NW	3.2
西門	2017/3/18 10:30	0.8	<0.01	晴れ	NW	3.6
西門	2017/3/18 10:40	0.8	<0.01	晴れ	NNW	3.7
西門	2017/3/18 10:50	0.8	<0.01	晴れ	NNW	3.2
西門	2017/3/18 11:00	0.8	<0.01	晴れ	NW	2.6
西門	2017/3/18 11:10	0.9	<0.01	晴れ	NNW	2.5
西門	2017/3/18 11:20	0.8	<0.01	晴れ	NNW	3.3
西門	2017/3/18 11:30	0.9	<0.01	晴れ	NW	2.3
西門	2017/3/18 11:40	0.8	<0.01	晴れ	NW	2.2
西門	2017/3/18 11:50	0.8	<0.01	晴れ	NNW	3.0
西門	2017/3/18 12:00	0.8	<0.01	晴れ	NNW	4.4
西門	2017/3/18 12:10	0.8	<0.01	晴れ	NNW	2.9
西門	2017/3/18 12:20	0.8	<0.01	晴れ	ESE	1.6
西門	2017/3/18 12:30	0.8	<0.01	晴れ	SE	2.5
西門	2017/3/18 12:40	0.8	<0.01	晴れ	SSE	4.7
西門	2017/3/18 12:50	0.8	<0.01	晴れ	SSE	5.7
西門	2017/3/18 13:00	0.9	<0.01	晴れ	SSE	3.9
西門	2017/3/18 13:10	0.9	<0.01	晴れ	SSE	4.3
西門	2017/3/18 13:20	0.8	<0.01	晴れ	S	5.4
西門	2017/3/18 13:30	0.8	<0.01	晴れ	SSE	4.5
西門	2017/3/18 13:40	0.9	<0.01	晴れ	S	5.0
西門	2017/3/18 13:50	0.9	<0.01	晴れ	SSE	5.2
西門	2017/3/18 14:00	0.8	<0.01	晴れ	SSE	4.3
西門	2017/3/18 14:10	0.8	<0.01	晴れ	SE	3.8
西門	2017/3/18 14:20	0.8	<0.01	晴れ	SE	3.3
西門	2017/3/18 14:30	0.8	<0.01	晴れ	SSE	3.6
西門	2017/3/18 14:40	0.8	<0.01	晴れ	SSE	3.9
西門	2017/3/18 14:50	0.8	<0.01	晴れ	SSE	3.4
西門	2017/3/18 15:00	0.8	<0.01	晴れ	SSE	3.3
西門	2017/3/18 15:10	0.8	<0.01	曇り	SSE	2.9
西門	2017/3/18 15:20	0.8	<0.01	曇り	SSE	2.4
西門	2017/3/18 15:30	0.9	<0.01	曇り	SSE	1.6
西門	2017/3/18 15:40	0.8	<0.01	曇り	SW	0.8
西門	2017/3/18 15:50	0.9	<0.01	曇り	WNW	2.1
西門	2017/3/18 16:00	0.8	<0.01	曇り	WNW	2.3

福島第一原子力発電所 モニタリングポスト空間線量率( $\mu\text{Sv/h}$ )

7/14

測定日時	MP-1	MP-2	MP-3	MP-4	MP-5	MP-6	MP-7	MP-8	スタック(95m)		感雨
									風向	風速(m/s)	
2017/3/18 9:00	1.027	1.677	1.141	1.986	1.375	0.548	1.005	0.933	NW	5.8	無
2017/3/18 9:10	1.028	1.682	1.144	1.988	1.376	0.546	1.003	0.934	WNW	5.6	無
2017/3/18 9:20	1.024	1.683	1.141	1.991	1.377	0.545	1.002	0.933	WNW	6.7	無
2017/3/18 9:30	1.026	1.683	1.142	1.990	1.377	0.547	1.004	0.933	NW	5.9	無
2017/3/18 9:40	1.025	1.682	1.144	1.991	1.377	0.546	1.005	0.932	WNW	4.8	無
2017/3/18 9:50	1.025	1.682	1.145	1.988	1.378	0.546	1.003	0.935	NW	7.1	無
2017/3/18 10:00	1.028	1.679	1.144	1.991	1.380	0.546	1.004	0.932	NW	8.2	無
2017/3/18 10:10	1.028	1.681	1.147	1.993	1.381	0.547	1.005	0.934	NW	8.8	無
2017/3/18 10:20	1.029	1.682	1.147	1.994	1.381	0.546	1.004	0.932	NW	8.7	無
2017/3/18 10:30	1.030	1.682	1.146	1.990	1.379	0.549	1.004	0.934	NW	6.7	無
2017/3/18 10:40	1.032	1.684	1.149	1.995	1.380	0.546	1.005	0.935	NNW	6.0	無
2017/3/18 10:50	1.031	1.685	1.147	1.996	1.382	0.547	1.004	0.933	NW	6.6	無
2017/3/18 11:00	1.031	1.686	1.147	1.993	1.381	0.545	1.005	0.933	NW	4.8	無
2017/3/18 11:10	1.032	1.687	1.148	1.995	1.380	0.547	1.005	0.933	NW	4.4	無
2017/3/18 11:20	1.030	1.685	1.151	1.994	1.384	0.547	1.005	0.931	NW	7.5	無
2017/3/18 11:30	1.033	1.688	1.149	1.996	1.381	0.548	1.003	0.933	NW	5.0	無
2017/3/18 11:40	1.032	1.686	1.151	1.994	1.382	0.549	1.007	0.931	WNW	5.4	無
2017/3/18 11:50	1.031	1.686	1.151	1.996	1.384	0.549	1.005	0.933	NW	6.0	無
2017/3/18 12:00	1.035	1.686	1.151	1.995	1.381	0.548	1.005	0.932	NW	8.6	無
2017/3/18 12:10	1.034	1.687	1.151	1.995	1.384	0.547	1.004	0.932	NW	7.1	無
2017/3/18 12:20	1.032	1.691	1.153	1.997	1.382	0.548	1.004	0.933	E	0.6	無
2017/3/18 12:30	1.032	1.689	1.148	1.997	1.382	0.546	1.004	0.933	SE	4.7	無
2017/3/18 12:40	1.029	1.689	1.151	2.000	1.382	0.548	1.003	0.933	SSE	6.7	無
2017/3/18 12:50	1.029	1.688	1.147	1.996	1.379	0.548	1.003	0.934	SSE	7.5	無
2017/3/18 13:00	1.030	1.688	1.147	2.000	1.382	0.550	1.004	0.934	SSE	6.6	無
2017/3/18 13:10	1.029	1.687	1.150	2.000	1.384	0.548	1.006	0.933	SSE	8.1	無
2017/3/18 13:20	1.031	1.689	1.150	1.997	1.382	0.548	1.005	0.931	SSE	7.4	無
2017/3/18 13:30	1.034	1.689	1.151	1.996	1.380	0.549	1.004	0.931	SSE	6.5	無
2017/3/18 13:40	1.031	1.688	1.150	1.997	1.380	0.550	1.005	0.931	S	6.7	無
2017/3/18 13:50	1.034	1.689	1.149	1.997	1.383	0.549	1.003	0.935	S	5.0	無
2017/3/18 14:00	1.031	1.691	1.147	2.000	1.385	0.550	1.005	0.933	SSE	5.7	無
2017/3/18 14:10	1.032	1.688	1.149	1.999	1.391	0.549	1.004	0.935	SSE	5.6	無
2017/3/18 14:20	1.033	1.693	1.151	1.998	1.386	0.550	1.005	0.934	SSE	6.1	無
2017/3/18 14:30	1.034	1.695	1.151	1.994	1.387	0.550	1.005	0.933	SSE	6.6	無
2017/3/18 14:40	1.031	1.694	1.150	1.998	1.387	0.553	1.005	0.936	SSE	6.1	無
2017/3/18 14:50	1.036	1.693	1.149	1.997	1.388	0.550	1.004	0.936	SSE	5.7	無
2017/3/18 15:00	1.033	1.694	1.149	2.000	1.388	0.550	1.005	0.934	S	4.3	無
2017/3/18 15:10	1.032	1.695	1.150	1.999	1.387	0.550	1.005	0.935	S	2.3	無
2017/3/18 15:20	1.036	1.694	1.151	1.999	1.388	0.550	1.005	0.935	SSW	2.0	無
2017/3/18 15:30	1.035	1.699	1.154	1.997	1.389	0.551	1.007	0.933	SW	1.9	無
2017/3/18 15:40	1.032	1.698	1.153	1.999	1.388	0.551	1.006	0.937	WSW	4.7	無
2017/3/18 15:50	1.035	1.698	1.152	2.001	1.390	0.551	1.005	0.937	W	7.5	無
2017/3/18 16:00	1.036	1.697	1.156	2.002	1.388	0.552	1.006	0.936	W	5.5	無

## 福島第一原子力発電所 モニタリング結果(可搬型MP)

日時	事務本館南側線量率 (mSv/h)	正門線量率 ( $\mu$ Sv/h)	西門線量率 ( $\mu$ Sv/h)
2017/3/18 9:00	0.015	1	2
2017/3/18 9:30	0.015	1	2
2017/3/18 10:00	0.015	1	2
2017/3/18 10:30	0.015	1	2
2017/3/18 11:00	0.015	1	2
2017/3/18 11:30	0.015	1	2
2017/3/18 12:00	0.015	1	2
2017/3/18 12:30	0.015	1	2
2017/3/18 13:00	0.015	1	2
2017/3/18 13:30	0.015	1	2
2017/3/18 14:00	0.015	1	2
2017/3/18 14:30	0.015	1	2
2017/3/18 15:00	0.015	1	2
2017/3/18 15:30	0.015	1	2
2017/3/18 16:00	0.015	1	2

8/14

9/14

# 福島第一原子力発電所構内排水路分析結果(1/2)

単位: Bq/L

	A排水路排水口												物産場排水口				
	3月10日	3月11日	3月12日	3月13日	3月14日	3月15日	3月16日	3月10日	3月11日	3月12日	3月13日	3月14日	3月15日	3月16日			
採取日	7:00	7:00	7:00	7:00	7:00	7:00	7:15	7:00	6:37	7:40	7:20	6:55	※	6:45			
採取時刻	0	0	0	0	19	14	0	0	0	0	0	19	14	0			
降雨量 (mm/日)	解析中	解析中	解析中	解析中	解析中	解析中	解析中	解析中	解析中	解析中	解析中	解析中	解析中	解析中			
流量 (m <sup>3</sup> /秒)	1.3	1.7	0.77	0.69	0.88	※	ND(0.70)	ND(0.50)	ND(0.76)	ND(0.67)	ND(0.84)	ND(0.65)	※	ND(0.75)			
Cs-134(約2年)	10	12	5.3	6.4	9.5	※	5.1	1.2	ND(0.93)	ND(0.81)	ND(0.81)	3.4	※	0.75			
Cs-137(約30年)	13	20	10	7.7	20	※	8.8	ND(4.0)	ND(4.0)	ND(4.0)	ND(4.4)	5.1	※	ND(3.7)			
全β	-	-	-	-	-	-	ND(7.5)	-	-	-	-	-	-	ND(7.5)			
H-3(約12年)	-	-	-	-	-	-	-	-	-	-	-	-	-	-			

単位: Bq/L

	K排水路排水口												C排水路 35m盤				
	3月10日	3月11日	3月12日	3月13日	3月14日	3月15日	3月16日	3月10日	3月11日	3月12日	3月13日	3月14日	3月15日	3月16日			
採取日	7:00	7:00	8:00	7:00	7:00	7:00	7:00	7:00	7:00	7:00	7:00	7:00	7:00	7:00			
採取時刻	0	0	0	0	19	14	0	0	0	0	0	19	14	0			
降雨量 (mm/日)	解析中	解析中	解析中	解析中	解析中	解析中	解析中	解析中	解析中	解析中	解析中	解析中	解析中	解析中			
流量 (m <sup>3</sup> /秒)	ND(0.73)	ND(0.84)	ND(0.74)	ND(0.52)	0.99	※	1.6	ND(0.66)	ND(0.63)	ND(0.61)	ND(0.66)	ND(0.56)	※	ND(0.72)			
Cs-134(約2年)	2.5	3.6	2.8	2.3	6.2	※	11	ND(0.84)	ND(0.72)	ND(0.85)	ND(0.89)	ND(0.65)	※	2.0			
Cs-137(約30年)	ND(4.0)	4.6	4.2	5.8	12	※	20	ND(4.0)	ND(4.0)	ND(4.0)	ND(4.0)	ND(4.0)	※	20			
全β	-	-	-	-	-	-	120	-	-	-	-	-	-	38			
H-3(約12年)	-	-	-	-	-	-	-	-	-	-	-	-	-	-			

\* 本枠内が今回公表データ。他は3月17日までにお知らせ済み。  
 \* 測定対象外の項目は「-」と記す。  
 \* NDは検出限界値未満を意味し、( )内に検出限界値を示す。  
 ※悪天候により採取中止。

10/14

# 福島第一原子力発電所構内排水路分析結果(2/2)

単位: Bq/L

		A排水路排水口				物揚場排水口			
採取日	3月17日					3月17日			
採取時刻	7:00					7:10			
降雨量(mm/日)	0					0			
流量(m <sup>3</sup> /秒)	解析中					解析中			
Cs-134(約2年)	ND(0.55)					ND(0.77)			
Cs-137(約30年)	4.8					ND(0.87)			
全β	15					ND(4.0)			
H-3(約12年)	-					-			

単位: Bq/L

		K排水路排水口				C排水路 35m盤			
採取日	3月17日					3月17日			
採取時刻	7:00					7:00			
降雨量(mm/日)	0					0			
流量(m <sup>3</sup> /秒)	解析中					解析中			
Cs-134(約2年)	0.89					ND(0.81)			
Cs-137(約30年)	5.1					ND(0.72)			
全β	13					ND(4.0)			
H-3(約12年)	-					-			

\* 測定対象外の項目は「-」と記す。  
 \* NDは検出限界値未満を表し、( )内に検出限界値を示す。



# 福島第一港湾内、放水口付近、護岸の詳細分析結果(1/3)護岸地下水

単位: Bq/L (塩素除く)

採取日	地下水観測孔 No.0-1	地下水観測孔 No.0-1-2	地下水観測孔 No.0-2	地下水観測孔 No.0-3-1	地下水観測孔 No.0-3-2	地下水観測孔 No.0-4	地下水観測孔 No.1	地下水観測孔 No.1-6	地下水観測孔 No.1-8	地下水観測孔 No.1-9(塩)	地下水観測孔 No.1-11	地下水観測孔 No.1-12	地下水観測孔 No.1-14	地下水観測孔 No.1-16	地下水観測孔 No.1-17
	3月13日	3月13日	3月13日	3月13日	3月13日	3月13日	3月14日	3月14日	3月14日	3月14日	3月14日	3月14日	3月14日	3月14日	3月14日
採取時刻	8:55	8:00	7:42	8:15	8:30	7:25	8:33	8:34	8:17	-	7:42	8:01	8:17	7:56	7:40
塩素(単位: ppm)	-	-	-	-	-	-	-	-	-	-	-	-	-	-	-
Cs-134(約2年)	4.7	ND(0.39)	ND(0.41)	ND(0.35)	ND(0.38)	ND(0.47)	ND(0.40)	4,000	99	-	ND(0.32)	ND(0.99)	8.4	ND(1.0)	ND(0.56)
Cs-137(約30年)	30	ND(0.56)	ND(0.41)	ND(0.42)	ND(0.53)	ND(0.52)	ND(0.56)	25,000	620	-	ND(0.50)	2.7	41	ND(0.43)	ND(0.68)
その他	ND	ND	ND	ND	ND	ND	ND	ND	ND	-	ND	ND	ND	0.97	ND
γ	ND	ND	ND	ND	ND	ND	ND	64	ND	-	ND	ND	ND	ND	ND
全β	130	ND(20)	ND(20)	ND(20)	31	ND(20)	18,000	220,000	6,100	-	ND(18)	ND(18)	35,000	65,000	180,000
H-3(約12年)	13,000	12,000	410	ND(110)	43,000	22,000	58,000	18,000	4,000	-	1,600	31,000	7,800	1,400	1,300
Sr-90(約29年)	-	-	-	-	-	-	-	-	-	-	-	-	-	-	-

採取日	1号機ウレタン系貯水	地下水観測孔 No.2	地下水観測孔 No.2-1	地下水観測孔 No.2-2	地下水観測孔 No.2-3	地下水観測孔 No.2-4	地下水観測孔 No.2-5(塩)	地下水観測孔 No.2-6	地下水観測孔 No.2-7	地下水観測孔 No.2-8	2号機ウレタン系貯水	地下水観測孔 No.3	地下水観測孔 No.3-1	地下水観測孔 No.3-2	地下水観測孔 No.3-3	地下水観測孔 No.3-4	地下水観測孔 No.3-5(塩)	3号機ウレタン系貯水
	3月14日	3月14日	3月14日	3月14日	3月14日	3月14日	3月14日	3月14日	3月14日	3月14日	3月14日	3月14日	3月14日	3月14日	3月14日	3月14日	3月14日	3月14日
採取時刻	8:10	-	-	-	-	-	-	-	-	-	-	-	-	-	-	-	-	-
塩素(単位: ppm)	-	-	-	-	-	-	-	-	-	-	-	-	-	-	-	-	-	-
Cs-134(約2年)	26	-	-	-	-	-	-	-	-	-	-	-	-	-	-	-	-	-
Cs-137(約30年)	15	-	-	-	-	-	-	-	-	-	-	-	-	-	-	-	-	-
その他	1.2	-	-	-	-	-	-	-	-	-	-	-	-	-	-	-	-	-
γ	ND	-	-	-	-	-	-	-	-	-	-	-	-	-	-	-	-	-
全β	350,000	-	-	-	-	-	-	-	-	-	-	-	-	-	-	-	-	-
H-3(約12年)	20,000	-	-	-	-	-	-	-	-	-	-	-	-	-	-	-	-	-
Sr-90(約29年)	-	-	-	-	-	-	-	-	-	-	-	-	-	-	-	-	-	-

\* 大枠内が今回公表データ。他は3月14日、15日にお知らせ済み。  
 \* NDは検出限界値未満を表し、「その他γ」を除き( )内に検出限界値を示す。  
 \* 測定対象外の項目は「-」と記す。  
 (注) No.1-9, 2-5, 3-5は、採水器による採取であるため、γ測定は実施せず。全βは参考値としての過後に測定。

1/14

# 福島第一港湾内、放水口付近、護岸の詳細分析結果(2/3)護岸地下水

単位: Bq/L (塩素除く)

採取日	地下水観測孔 No.0-1	地下水観測孔 No.0-1-2	地下水観測孔 No.0-2	地下水観測孔 No.0-3-1	地下水観測孔 No.0-3-2	地下水観測孔 No.0-4	地下水観測孔 No.1	地下水観測孔 No.1-6	地下水観測孔 No.1-8	地下水観測孔 No.1-9(甲)	地下水観測孔 No.1-11	地下水観測孔 No.1-12	地下水観測孔 No.1-14	地下水観測孔 No.1-16	地下水観測孔 No.1-17
採取時刻							3月17日 8:20	3月17日 8:13		3月17日 7:38	3月17日 7:42	3月17日 7:59	3月17日 7:54	3月17日 7:32	3月17日 7:17
塩素(単位: ppm)										52					
Cs-134(約2年)							ND(0.36)	5,200			ND(0.38)	ND(1.2)	8.4	ND(0.45)	ND(0.54)
Cs-137(約30年)							ND(0.42)	34,000			0.65	2.6	52	ND(0.50)	ND(0.63)
その他							0.61	ND			ND	ND	ND	1.1	ND
γ							ND	31			ND	ND	ND	ND	ND
全β							17,000	170,000		ND(17)	17	NDX(17)	37,000	63,000	150,000
H-3(約12年)							分析中	分析中		分析中	分析中	分析中	分析中	分析中	分析中
Sr-90(約29年)															

採取日	12号機 ウェルボトム 汲み上げ水	地下水観測孔 No.2	地下水観測孔 No.2-2	地下水観測孔 No.2-3	地下水観測孔 No.2-5(注)	地下水観測孔 No.2-6	地下水観測孔 No.2-7	地下水観測孔 No.2-8	23号機 ウェルボトム 汲み上げ水	地下水観測孔 No.3	地下水観測孔 No.3-2	地下水観測孔 No.3-3	地下水観測孔 No.3-4	地下水観測孔 No.3-5(注)	54号機 ウェルボトム 汲み上げ水
採取時刻						3月17日 7:25									
塩素(単位: ppm)															
Cs-134(約2年)						ND(0.46)									
Cs-137(約30年)						ND(0.48)									
その他						ND									
γ						ND									
全β						53									
H-3(約12年)						分析中									
Sr-90(約29年)															

\* NDは検出限界値未満を表し、「その他γ」を除き( )内に検出限界値を示す。  
 \* 測定対象外の項目は「-」と記す。  
 (注) No.1-9, 2-5, 3-5は、採水器による採取であるため、γ測定は実施せず。全βは参考値としてその後ろに測定。

12/14

13/14

# 福島第一港湾内、放水口付近、護岸の詳細分析結果(3/3)海水

単位: Bq/L

採取日	福島第一 5.6号機 放水口北側	福島第一 6号機 取水口前	福島第一 物揚場前	福島第一 1~4号機 取水口内北側 (東防波堤北側)	福島第一 1号機 取水口 (遮水壁前)	福島第一 2号機 取水口 (遮水壁前)	福島第一 1~4号機 取水口内南側 (遮水壁前)	福島第一 南放水口 付近	福島第一 港湾内 東側	※ 炉規則 告示濃度 限度	WHO飲料水 水質ガイドライン
採取日	3月17日	3月17日	3月17日	3月17日	3月17日	3月17日	3月17日	3月17日	3月17日		
採取時刻	7:05	6:50	7:55	7:35	7:42	7:45	7:45	7:41	7:38		
Cs-134 (約2年)	ND(0.39)	ND(0.54)	ND(0.61)	ND(0.88)	0.76	ND(0.64)	ND(0.64)	ND(0.43)	ND(0.27)	60	10
Cs-137 (約30年)	ND(0.52)	1.4	3.8	4.9	3.9	4.6	4.6	0.60	0.58	90	10
全β	ND(17)	20	ND(17)	ND(17)	20	ND(17)	ND(17)	ND(17)	ND(16)		
H-3 (約12年)	—	—	—	—	—	—	—	—	—	60,000	10,000
Si-60 (約29年)	—	—	—	—	—	—	—	—	—	30	10

単位: Bq/L

採取日	福島第一 港湾内 西側	福島第一 港湾内 北側	福島第一 港湾内 南側	福島第一 港湾中央	福島第一 北防波堤 北側	福島第一 港湾内 北東側	福島第一 港湾内 東側	福島第一 南放水口 南東側	福島第一 南防波堤 南側	※ 炉規則 告示濃度 限度	WHO飲料水 水質ガイドライン
採取日	3月17日	3月17日	3月17日	3月17日	3月17日	3月17日	3月17日	3月17日	3月17日		
採取時刻	7:36	7:34	7:43	7:50	7:50	7:50	7:50	7:50	7:50		
Cs-134 (約2年)	ND(0.26)	ND(0.25)	ND(0.25)	ND(0.39)	ND(0.39)	ND(0.39)	ND(0.39)	ND(0.39)	ND(0.39)	60	10
Cs-137 (約30年)	0.75	0.90	0.92	1.1	1.1	1.1	1.1	1.1	1.1	90	10
全β	ND(16)	18	17	ND(17)	ND(17)	ND(17)	ND(17)	ND(17)	ND(17)	60,000	10,000
H-3 (約12年)	—	—	—	—	—	—	—	—	—	30	10
Si-90 (約29年)	—	—	—	—	—	—	—	—	—		

\* NDは検出限界値未満を表し、( )内に検出限界値を示す。

\* 測定対象外の項目は「—」と記す。

※実用発電用原子炉の設置、運転等に関する規則に定める告示濃度限度(別表第2第六欄:周辺監視区域外の水中の濃度限度[本表では、Bq/cm<sup>3</sup>の表記をBq/Lに換算した値を記載])

14/14

## 福島第一港湾内メガポート周辺海水核種分析結果

単位: Bq/L

	メガポート 北側	メガポート 北東側	メガポート 北西側
採取日	3月17日	3月17日	3月17日
採取時刻	7:31	7:30	7:32
Cs-134 (約2年)	ND(0.27)	ND(0.26)	ND(0.34)
Cs-137 (約30年)	0.61	0.68	0.51

\* NDは検出限界値未満を表し、( )内に検出限界値を示す。

17:33 受

様式 8-1 (1/2)

応急処置の概要 (原子炉施設)

1/1

(第25条-15557報)

内閣総理大臣  
原子力規制委員会  
福島県知事  
大熊町長  
双葉町長 殿

第25条報告

原子力災害対策特別措置法第25条第2項に基づき、応急措置の概要を以下のとおり報告します。

発信日時	平成29年 3月18日 17時08分	送信者	東京電力ホールディングス株式会社 福島第一原子力発電所 原子力防災管理者 内田 俊志 連絡先：0240-30-9301
受信日時	平成 年 月 日 時 分	受信者	

1. 事故件名 : 非常用炉心冷却装置注水不能  
(原災法政令第6条第4項第4号, 省令第21条第1項口)

2. 事故発生場所 : 福島第一原子力発電所

3. 事故発生日時 : 平成28年3月11日 16時36分

4. 発生事象と対応の概要

第25条-15547報でお知らせしたとおり、サブドレン他水処理施設一時貯水タンクCに貯水していた水について、本日以下の通り排水を実施しました。

- ・排水開始 : 10時04分
- ・排水終了 : 16時35分
- ・排水量 : 945 m<sup>3</sup>

排水状況については、漏えい等の異常がないことを確認しております。

【公表区分：E】

5. 緊急時対策本部その他の事項の概要

なし