

9:48

様式 9-1 (1/2)

応急処置の概要 (原子炉施設)

1/4

(第25条-15465報)

内閣総理大臣
原子力規制委員会
福島県知事
大熊町長
双葉町長

殿

第25条報告

原子力災害対策特別措置法第25条第2項に基づき、応急措置の概要を以下のとおり報告します。

発信日時	平成29年 3月 4日 9時36分	送信者	東京電力ホールディングス株式会社 福島第一原子力発電所 原子力防災管理者 内田 俊志 連絡先：0240-30-9301
受信日時	平成 年 月 日 時 分	受信者	

- 事故件名 : 非常用炉心冷却装置注水不能
(原災法政令第6条第4項第4号, 省令第21条第1項ロ)
- 事故発生場所 : 福島第一原子力発電所
- 事故発生日時 : 平成28年3月11日 16時36分
- 発生事象と対応の概要

第25条-12993報他でお知らせした、地下貯水槽周辺の観測孔において全ベータ放射能が上昇した件について、昨日採取した水の分析結果は、至近の分析値と比較して有意な変動はありませんでした。

また、その他の分析結果についても、至近の分析値と比較して有意な変動はありませんでした。

- ・地下貯水槽観測孔 分析結果 [採取日 3月3日]
- ・地下貯水槽 分析結果 [採取日 3月3日]
- ・地下貯水槽 トリチウム分析結果 [採取日 3月2日]

引き続き、地下貯水槽周辺の観測孔について監視を強化するとともに、全ベータ放射能が上昇した原因を調査していきます。

【公表区分：D統】

- 緊急時対策本部その他の事項の概要

なし

地下水貯水槽観測孔 分析結果 (2017年3月3日分)

地下水貯水槽観測孔 (i~iii)														
	A1	A2	A3	A4	A5	A6	A7	A8	A9	A10	A11	A12	A13	A14
採取時刻				B:20				B:14				B:07		
全ベータ(Bq/L)				ND(24)				ND(24)				ND(24)		

地下水貯水槽観測孔 (i~iii)							地下水貯水槽観測孔 (vi)		
	A15	A16	A17	A18	A19	B1	B2	B3	
採取時刻		B:01							
全ベータ(Bq/L)		ND(24)							

(注)NDは検出限界値未満を表し、()内に検出限界値を示す。

地下水槽 分析結果(2017年3月3日分)

地下水槽(ドレン孔水)														
採取時刻 全ベータ(Bq/L)	i		ii		iii		iv		v		vi		vii	
	北東側	南西側	北東側	南西側	北東側	南西側	北東側	南西側	北西側	南東側	北西側	南東側	北東側	南西側
													B:44	8:35
													ND(2B)	ND(2B)

地下水槽(漏えい検知孔水)														
採取時刻 全ベータ(Bq/L)	i		ii		iii		iv*		v*		vi		vii*	
	北東側	南西側	北東側	南西側	北東側	南西側	北東側	南西側	北西側	南東側	北西側	南東側	北東側	南西側

(注)NDは検出限界値未満を表し、()内に検出限界値を示す。
*漏えい検知孔iv、v、viiは、採取対象としていない。

4/4

地下貯水槽 トリチウム分析結果(2017年3月2日分)

	地下貯水槽(ドレン孔水)													
	i		ii		iii		iv		v		vi		vii	
	北東側	南西側	北東側	南西側	北東側	南西側	北東側	南西側	北西側	南東側	北西側	南東側	北東側	南西側
採取日			3月2日	3月2日										
採取時刻			8:46	9:00										
トリチウム(Bq/L)			ND(220)	ND(220)										

半減期 トリチウム:約12年

	地下貯水槽(滲えい検知孔水)													
	i		ii		iii		iv*		v*		vi		vii*	
	北東側	南西側	北東側	南西側	北東側	南西側	北東側	南西側	北西側	南東側	北西側	南東側	北東側	南西側
採取日			3月2日						3月2日		3月2日	3月2日		
採取時刻			8:51						8:04		採取できず	採取できず		
トリチウム(Bq/L)			ND(250)						390		採取できず	採取できず		

半減期 トリチウム:約12年

- (注1)トリチウムは月1回分析を行っている。
- (注2)NDは検出限界値未満を表し、()内に検出限界値を示す。
- * 滲えい検知孔iv、v、viiは、採取対象としていない。

様式 8-1 (1/2)

9:48

応急処置の概要 (原子炉施設)

1/2

(第25条-15466報)

内閣総理大臣
原子力規制委員会
福島県知事
大熊町長
双葉町長 殿

第25条報告

原子力災害対策特別措置法第25条第2項に基づき、応急措置の概要を以下のとおり報告します。

発信日時	平成29年 3月 4日 9時36分	送信者	東京電力ホールディングス株式会社 福島第一原子力発電所 原子力防災管理者 内田 俊志 連絡先: 0240-30-9301
受信日時	平成 年 月 日 時 分	受信者	

1. 事故件名 : 非常用炉心冷却装置注水不能
(原災法政令第6条第4項第4号, 省令第21条第1項ロ)
2. 事故発生場所 : 福島第一原子力発電所
3. 事故発生日時 : 平成23年3月11日 16時36分
4. 発生事象と対応の概要

サブドレン他水処理施設一時貯水タンクAの当社及び第三者機関による分析結果については、共に運用目標値を満足していたことから、3月5日に港湾内への排水を行います。なお、排水開始・終了の実績については、排水終了後にお知らせします。

・福島第一原子力発電所 サブドレン: 地下水ドレン浄化水の分析結果
[採取日 2月28日]

【公表区分: その他】

5. 緊急時対策本部その他の事項の概要

なし

福島第一原子力発電所 サブドレン・地下水ドレン浄化水の分析結果

単位: Bq/L

	一時貯水タンクA (サンプルタンクA)		一時貯水タンクB (サンプルタンクB)		一時貯水タンクC (サンプルタンクC)		一時貯水タンクD (サンプルタンクD)		適用目標	告示濃度 限度	WHO飲料水 水質 ガイドライン
	東京電力	第三者機関	東京電力	第三者機関	東京電力	第三者機関	東京電力	第三者機関			
採取日	2017年2月28日	2017年2月28日									
採取時刻	8:22	8:32									
採取量 [m ³]	990	990								60	10
セシウム134	ND(0.83)	ND(0.47)								50	10
セシウム137	ND(0.58)	ND(0.70)									
その他 ガンマ線区	検出なし	検出なし									
全ベータ	ND(2.4)	ND(0.31)									
トリチウム	880	920							1,500	60,000	10,000

単位: Bq/L

	一時貯水タンクE (サンプルタンクE)		一時貯水タンクF (サンプルタンクF)		一時貯水タンクG (サンプルタンクG)		適用目標	告示濃度 限度	WHO飲料水 水質 ガイドライン
	東京電力	第三者機関	東京電力	第三者機関	東京電力	第三者機関			
採取日									
採取時刻									
採取量 [m ³]									
セシウム134							1	60	10
セシウム137							1	50	10
その他 ガンマ線区							検出されなし		
全ベータ							3(1) (B)		
トリチウム							1,500	60,000	10,000

※ 第三者機関: 東北緑化環境保全株式会社
 ※ NDは検出限界値未満を差し、()内に検出限界値を示す。
 (注) 適用目標の全ベータについては、10日に1回程度の分析では、検出限界値を 1 Bq/Lに下げて実施。
 ※1 東京電力株式会社福島第一原子力発電所原子炉施設保安及び特定放射性物質の防護に関する規程に定める告示濃度限度
 (別添第2第六編: 周辺監視区域外の水中の濃度限度[本数では、Bq/cm³の表記をBq/Lに換算した値を記載])
 ※2 セシウム134, セシウム137の検出限界値[1Bq/L未満]を確証する測定にて検出されないこと(天然核種を除く)。

10:58

様式 8-1 (1/2)

応急処置の概要 (原子炉施設)

1/9

(第25条-15467報)

内閣総理大臣
原子力規制委員会
福島県知事
大熊町長
双葉町長 殿

第25条報告

原子力災害対策特別措置法第25条第2項に基づき、応急措置の概要を以下のとおり報告します。

発信日時	平成29年 3月 4日 10時 40分	送信者	東京電力ホールディングス株式会社 福島第一原子力発電所 原子力防災管理者 内田 俊志 連絡先: 0240-30-9301
受信日時	平成 年 月 日 時 分	受信者	

1. 事故件名 : 非常用炉心冷却装置注水不能
(原災法政令第6条第4項第4号, 省令第21条第1項ロ)
2. 事故発生場所 : 福島第一原子力発電所
3. 事故発生日時 : 平成29年3月11日 16時36分
4. 発生事象と対応の概要

プラント関連パラメータ、発電所敷地内におけるモニタリング結果、及びタンクエリアパトロール結果等について、下記のとおりお知らせいたします。

- ・プラント関連パラメータ [3月4日 5時00分現在]
- ・発電所敷地内におけるモニタリング結果 [3月4日 10時00分現在]
- ・サブドレン等核種分析結果 [採取日 3月3日]
- ・集中廃棄物処理施設周辺 サブドレン水核種分析結果 [採取日 3月3日]

・昨日(3月3日)のタンクエリアパトロール及び汚染水タンク水位計による常時監視において、漏えい等の異常はありませんでした。

【公表区分: その他】

5. 緊急時対策本部その他の事項の概要

なし

福島第一原子力発電所 プラント関連パラメータ

2017年3月4日 5:00 現在

【新設事項】
色付画面については、地震やその他の緊急事態の影響を受け、通常の監視画面と異なり色付画面に切り替わります。正しく表示されない場合は、画面の下部に「色付画面」の表示が確認できる場合があります。このように表示が変更された場合は、画面の下部に「色付画面」の表示が確認できる場合があります。このように表示が変更された場合は、画面の下部に「色付画面」の表示が確認できる場合があります。

	1号機	2号機	3号機	4号機
原子炉注水状況	給水系：1.5m ³ /h CS系：1.5m ³ /h (3/4 5:00 現在)	給水系：1.8d/h CS系：2.4m ³ /h (3/4 5:00 現在)	給水系：1.5m ³ /h CS系：1.4m ³ /h (3/4 5:00 現在)	
原子炉圧力容器 底部温度	VESSEL BOTTOM-HEAD (TE-263-69L1)：14.5°C 原子炉 SKIRT JOINT 上部 (TE-263-69H1)：14.4°C VESSEL DOWN COMMER (TE-263-69G2)：14.3°C (3/4 5:00 現在)	VESSEL WALL ABOVE BOTTOM HEAD (TE-2-3-69H3)：18.0°C RPV温度 (TE-2-3-69R)：17.2°C (3/4 5:00 現在)	RPV下部ヘッド温度 (TE-2-3-69L1)：17.9°C スカートシャフトシヨクシヨク上段温度 (TE-2-3-69F1)：18.0°C RPV底部ヘッド上部温度 (TE-2-3-69H1)：15.5°C (3/4 5:00 現在)	
原子炉格納容器 内温度	HVH-12A RETURN AIR (TE-1625A)：14.8°C HVH-12A SUPPLY AIR (TE-1625F)：14.4°C (3/4 5:00 現在)	RETURN AIR DRYWELL COOLER (TE-16-114B)：18.7°C SUPPLY AIR D/W COOLER HVH-2-16B (TE-16-114G#1)：18.2°C (3/4 5:00 現在)	格納容器乾燥空気温度 (TE-16-114A)：17.5°C 格納容器乾燥空気温度 (TE-16-114F#1)：15.9°C (3/4 5:00 現在)	
原子炉格納容器 圧力	0.91kPa g (3/4 5:00 現在)	2.53kPa g (3/4 5:00 現在)	0.24kPa g (3/4 5:00 現在)	
空素封入流量 ※3	RPV：28.19Nm ³ /h PCV：-Nm ³ /h (3/4 5:00 現在)	RPV：13.57Nm ³ /h PCV：-Nm ³ /h (3/4 5:00 現在)	RPV：16.61Nm ³ /h PCV：-Nm ³ /h (3/4 5:00 現在)	※4
原子炉格納容器 ガス管理システム 排気流量	21.1m ³ /h (3/4 5:00 現在)	16.03m ³ /h (3/4 5:00 現在)	19.41m ³ /h (3/4 5:00 現在)	
原子炉格納容器 水素濃度 ※1	A系：0.00vol% B系：0.00vol% (3/4 5:00 現在)	A系：0.06vol% B系：0.05vol% (3/4 5:00 現在)	A系：0.04vol% B系：0.07vol% (3/4 5:00 現在)	
原子炉格納容器 放射能濃度 0x135) ※2	A系：指示値 8.90E-04 換出限界値 5.70E-04 Ba/cnt B系：指示値 9.70E-04 換出限界値 4.70E-04 (3/4 5:00 現在)	A系：指示値 ND 換出限界値 1.7E-01 Ba/cnt B系：指示値 ND 換出限界値 1.5E-01 (3/4 5:00 現在)	A系：指示値 ND 換出限界値 2.5E-01 Ba/cnt B系：指示値 ND 換出限界値 2.6E-01 (3/4 5:00 現在)	
使用済燃料プール 水温度	20.1°C (3/4 5:00 現在)	21.4°C (3/4 5:00 現在)	19.2°C (3/4 5:00 現在)	19.0°C (3/4 5:00 現在)
FPC 貯蔵プール 水位	2.94m (3/4 5:00 現在)	3.92m (3/4 5:00 現在)	3.11m (3/4 5:00 現在)	41.44X100mm (3/4 5:00 現在)

【計測値に關する事項】
※1：指示値がマイナスの場合は0.00vol%と表示する。(水素濃度が極端に低い場合は、NIS検出が原因で低い場合は、NIS検出によりマイナス表示される場合があります)
※2：指示値が換出限界値を超過する場合は、換出限界値を超過する。
※3：指示値が換出限界値を超過する場合は、換出限界値を超過する。
※4：空素封入停止中
※5：3号機格納容器プール内格納容器システム停止中の場合、3号機格納容器プール内格納容器システム停止中に換出限界値に到達している場合は、3号機格納容器プール内格納容器システム停止中に換出限界値に到達している。

3/9

福島第一原子力発電所 モニタリング結果(モニタリングカー・気象関係)

場所	日時	線量率 ($\mu\text{Sv/h}$)	中性子線量率 ($\mu\text{Sv/h}$)	天候	風向	風速 (m/s)
西門	2017/3/3 15:00	0.9	<0.01	晴れ	NNW	3.1
西門	2017/3/3 15:10	0.9	<0.01	晴れ	NNW	3.1
西門	2017/3/3 15:20	0.9	<0.01	晴れ	NNW	3.7
西門	2017/3/3 15:30	0.8	<0.01	晴れ	NNW	2.6
西門	2017/3/3 15:40	0.8	<0.01	晴れ	NW	2.9
西門	2017/3/3 15:50	0.9	<0.01	晴れ	WNW	2.6
西門	2017/3/3 16:00	0.8	<0.01	晴れ	WNW	1.6
西門	2017/3/3 16:10	0.8	<0.01	曇り	NW	1.6
西門	2017/3/3 16:20	0.8	<0.01	曇り	NW	1.5
西門	2017/3/3 16:30	0.8	<0.01	曇り	WNW	1.6
西門	2017/3/3 16:40	0.8	<0.01	曇り	NW	1.7
西門	2017/3/3 16:50	0.8	<0.01	曇り	NW	2.3
西門	2017/3/3 17:00	0.8	<0.01	雨	NW	1.6
西門	2017/3/3 17:10	0.8	<0.01	曇り	NNW	2.8
西門	2017/3/3 17:20	0.8	<0.01	曇り	NKW	2.3
西門	2017/3/3 17:30	0.9	<0.01	曇り	NW	1.2
西門	2017/3/3 17:40	0.9	<0.01	曇り	NNW	1.8
西門	2017/3/3 17:50	0.8	<0.01	曇り	NNW	2.0
西門	2017/3/3 18:00	0.8	<0.01	曇り	NNW	2.5
西門	2017/3/3 18:10	0.8	<0.01	曇り	NNW	1.8
西門	2017/3/3 18:20	0.9	<0.01	曇り	NW	1.6
西門	2017/3/3 18:30	0.8	<0.01	曇り	NW	1.5
西門	2017/3/3 18:40	0.9	<0.01	曇り	NNW	1.1
西門	2017/3/3 18:50	0.8	<0.01	曇り	NNW	1.3
西門	2017/3/3 19:00	0.9	<0.01	曇り	NNW	1.0
西門	2017/3/3 19:10	0.9	<0.01	曇り	NW	1.1
西門	2017/3/3 19:20	0.9	<0.01	曇り	NW	1.1
西門	2017/3/3 19:30	0.9	<0.01	曇り	W	0.6
西門	2017/3/3 19:40	0.8	<0.01	曇り	WNW	1.0
西門	2017/3/3 19:50	0.9	<0.01	曇り	NW	1.0
西門	2017/3/3 20:00	0.8	<0.01	曇り	NW	1.2
西門	2017/3/3 20:10	0.9	<0.01	曇り	WNW	0.8
西門	2017/3/3 20:20	0.8	<0.01	曇り	WNW	1.3
西門	2017/3/3 20:30	0.8	<0.01	曇り	WNW	0.8
西門	2017/3/3 20:40	0.9	<0.01	曇り	WNW	0.8
西門	2017/3/3 20:50	0.8	<0.01	曇り	NW	0.5
西門	2017/3/3 21:00	0.9	<0.01	曇り	NNW	1.0
西門	2017/3/3 21:10	0.8	<0.01	曇り	NW	1.1
西門	2017/3/3 21:20	0.8	<0.01	曇り	NW	1.2
西門	2017/3/3 21:30	0.8	<0.01	曇り	*	CALM
西門	2017/3/3 21:40	0.9	<0.01	曇り	*	CALM
西門	2017/3/3 21:50	0.9	<0.01	曇り	WNW	0.7
西門	2017/3/3 22:00	0.9	<0.01	曇り	*	CALM
西門	2017/3/3 22:10	0.8	<0.01	曇り	WNW	0.8
西門	2017/3/3 22:20	0.9	<0.01	曇り	NW	0.7
西門	2017/3/3 22:30	0.9	<0.01	曇り	*	CALM
西門	2017/3/3 22:40	0.9	<0.01	曇り	*	CALM
西門	2017/3/3 22:50	0.9	<0.01	曇り	WSW	0.6
西門	2017/3/3 23:00	0.9	<0.01	曇り	W	0.6
西門	2017/3/3 23:10	0.9	<0.01	曇り	WNW	0.7
西門	2017/3/3 23:20	0.9	<0.01	曇り	WNW	1.1
西門	2017/3/3 23:30	0.9	<0.01	曇り	WNW	1.0
西門	2017/3/3 23:40	0.9	<0.01	曇り	*	CALM
西門	2017/3/3 23:50	0.9	<0.01	曇り	WSW	0.6
西門	2017/3/4 0:00	0.9	<0.01	曇り	*	CALM
西門	2017/3/4 0:10	0.8	<0.01	晴れ	*	CALM
西門	2017/3/4 0:20	0.9	<0.01	晴れ	WSW	0.6
西門	2017/3/4 0:30	0.8	<0.01	晴れ	W	0.8
西門	2017/3/4 0:40	0.9	<0.01	晴れ	*	CALM
西門	2017/3/4 0:50	0.9	<0.01	晴れ	*	CALM
西門	2017/3/4 1:00	0.9	<0.01	晴れ	NW	1.0

*無風の為検取れず 風速0.5m/s未満の場合「CALM」(静穏)と表記

4/9

福島第一原子力発電所 モニタリング結果(モニタリングカー・気象関係)

場所	日時	線量率 ($\mu\text{Sv/h}$)	中性子線量率 ($\mu\text{Sv/h}$)	天候	風向	風速 (m/s)
西門	2017/3/4 1:10	0.8	<0.01	晴れ	WNW	1.3
西門	2017/3/4 1:20	0.9	<0.01	晴れ	WNW	0.8
西門	2017/3/4 1:30	0.8	<0.01	晴れ	WNW	1.1
西門	2017/3/4 1:40	0.8	<0.01	晴れ	WNW	1.1
西門	2017/3/4 1:50	0.9	<0.01	晴れ	WNW	1.3
西門	2017/3/4 2:00	0.8	<0.01	晴れ	W	1.0
西門	2017/3/4 2:10	0.9	<0.01	晴れ	*	CALM
西門	2017/3/4 2:20	0.8	<0.01	晴れ	*	CALM
西門	2017/3/4 2:30	0.9	<0.01	晴れ	WSW	0.8
西門	2017/3/4 2:40	0.8	<0.01	晴れ	WSW	0.5
西門	2017/3/4 2:50	0.8	<0.01	晴れ	*	CALM
西門	2017/3/4 3:00	0.9	<0.01	晴れ	*	CALM
西門	2017/3/4 3:10	0.9	<0.01	晴れ	WSW	0.6
西門	2017/3/4 3:20	0.8	<0.01	晴れ	WSW	0.7
西門	2017/3/4 3:30	0.8	<0.01	晴れ	WSW	0.8
西門	2017/3/4 3:40	0.9	<0.01	晴れ	WSW	0.9
西門	2017/3/4 3:50	0.8	<0.01	晴れ	WSW	0.7
西門	2017/3/4 4:00	0.8	<0.01	晴れ	WSW	1.0
西門	2017/3/4 4:10	0.8	<0.01	晴れ	WSW	0.9
西門	2017/3/4 4:20	0.8	<0.01	晴れ	WSW	1.2
西門	2017/3/4 4:30	0.9	<0.01	晴れ	WSW	1.2
西門	2017/3/4 4:40	0.9	<0.01	晴れ	WSW	1.3
西門	2017/3/4 4:50	0.8	<0.01	晴れ	WSW	1.0
西門	2017/3/4 5:00	0.8	<0.01	晴れ	WSW	1.0
西門	2017/3/4 5:10	0.8	<0.01	晴れ	WSW	0.8
西門	2017/3/4 5:20	0.8	<0.01	晴れ	*	CALM
西門	2017/3/4 5:30	0.9	<0.01	晴れ	*	CALM
西門	2017/3/4 5:40	0.9	<0.01	晴れ	SW	0.8
西門	2017/3/4 5:50	0.8	<0.01	晴れ	*	CALM
西門	2017/3/4 6:00	0.9	<0.01	晴れ	*	CALM
西門	2017/3/4 6:10	0.9	<0.01	晴れ	SSW	0.8
西門	2017/3/4 6:20	0.8	<0.01	晴れ	SW	0.7
西門	2017/3/4 6:30	0.9	<0.01	晴れ	*	CALM
西門	2017/3/4 6:40	0.9	<0.01	晴れ	SW	0.6
西門	2017/3/4 6:50	0.8	<0.01	晴れ	SW	0.6
西門	2017/3/4 7:00	0.9	<0.01	晴れ	*	CALM
西門	2017/3/4 7:10	0.8	<0.01	晴れ	*	CALM
西門	2017/3/4 7:20	0.9	<0.01	晴れ	*	CALM
西門	2017/3/4 7:30	0.9	<0.01	晴れ	*	CALM
西門	2017/3/4 7:40	0.9	<0.01	晴れ	*	CALM
西門	2017/3/4 7:50	0.9	<0.01	晴れ	S	0.8
西門	2017/3/4 8:00	0.9	<0.01	晴れ	*	CALM
西門	2017/3/4 8:10	0.8	<0.01	晴れ	NW	0.5
西門	2017/3/4 8:20	0.9	<0.01	晴れ	WNW	1.9
西門	2017/3/4 8:30	0.9	<0.01	晴れ	W	1.5
西門	2017/3/4 8:40	0.9	<0.01	晴れ	W	1.5
西門	2017/3/4 8:50	0.9	<0.01	晴れ	W	1.9
西門	2017/3/4 9:00	0.8	<0.01	晴れ	W	1.1
西門	2017/3/4 9:10	0.8	<0.01	晴れ	WSW	1.1
西門	2017/3/4 9:20	0.8	<0.01	晴れ	SW	1.6
西門	2017/3/4 9:30	0.9	<0.01	晴れ	SSW	4.1
西門	2017/3/4 9:40	0.9	<0.01	晴れ	SSE	4.8
西門	2017/3/4 9:50	0.8	<0.01	晴れ	SSE	4.5
西門	2017/3/4 10:00	0.9	<0.01	晴れ	SSE	3.5

*無風の為読取れず 風速0.5m/s未満の場合「CALM」(静穏)と表記

福島第一原子力発電所 モニタリングポスト空間線量率(μ Sv/h)

5/9

測定日時	MP-1	MP-2	MP-3	MP-4	MP-5	MP-6	MP-7	MP-8	スタック(95m)		感雨
									風向	風速(m/s)	
2017/3/3 15:00	1.038	1.664	1.155	2.017	1.404	0.554	1.013	0.943	NW	6.2	無
2017/3/3 15:10	1.038	1.670	1.157	2.014	1.403	0.554	1.013	0.945	NW	6.7	無
2017/3/3 15:20	1.038	1.693	1.156	2.013	1.405	0.553	1.013	0.942	NW	7.4	無
2017/3/3 15:30	1.035	1.693	1.155	2.012	1.404	0.552	1.013	0.942	NW	7.5	無
2017/3/3 15:40	1.037	1.688	1.156	2.013	1.405	0.551	1.012	0.943	NW	7.1	無
2017/3/3 15:50	1.035	1.698	1.157	2.012	1.404	0.553	1.012	0.943	WNW	4.8	無
2017/3/3 16:00	1.037	1.701	1.156	2.016	1.406	0.552	1.012	0.942	W	5.6	有
2017/3/3 16:10	1.038	1.701	1.158	2.011	1.404	0.553	1.012	0.942	WNW	4.3	無
2017/3/3 16:20	1.036	1.701	1.155	2.011	1.403	0.553	1.012	0.942	WNW	3.3	無
2017/3/3 16:30	1.035	1.699	1.158	2.014	1.403	0.551	1.014	0.942	W	4.0	無
2017/3/3 16:40	1.037	1.699	1.155	2.016	1.403	0.551	1.014	0.943	WNW	5.2	無
2017/3/3 16:50	1.034	1.698	1.158	2.011	1.403	0.552	1.013	0.942	WNW	4.0	無
2017/3/3 17:00	1.037	1.700	1.158	2.013	1.401	0.552	1.013	0.943	NW	5.5	有
2017/3/3 17:10	1.035	1.701	1.158	2.012	1.404	0.553	1.013	0.942	NW	4.8	無
2017/3/3 17:20	1.036	1.700	1.156	2.013	1.401	0.550	1.011	0.942	NW	5.1	無
2017/3/3 17:30	1.033	1.700	1.155	2.014	1.404	0.552	1.012	0.941	NW	2.6	無
2017/3/3 17:40	1.035	1.698	1.155	2.012	1.402	0.552	1.013	0.942	NW	4.3	無
2017/3/3 17:50	1.033	1.700	1.154	2.014	1.403	0.554	1.012	0.941	NNW	4.1	無
2017/3/3 18:00	1.034	1.699	1.157	2.018	1.401	0.552	1.013	0.941	NW	4.7	無
2017/3/3 18:10	1.035	1.699	1.155	2.014	1.403	0.551	1.017	0.942	NW	4.6	無
2017/3/3 18:20	1.033	1.698	1.155	2.014	1.400	0.552	1.015	0.942	NW	4.3	無
2017/3/3 18:30	1.035	1.700	1.154	2.014	1.400	0.551	1.014	0.941	NW	5.3	無
2017/3/3 18:40	1.032	1.697	1.152	2.012	1.401	0.551	1.016	0.942	WNW	4.4	無
2017/3/3 18:50	1.033	1.698	1.155	2.012	1.400	0.552	1.014	0.941	NW	4.5	無
2017/3/3 19:00	1.034	1.698	1.155	2.011	1.400	0.552	1.013	0.941	NW	4.1	無
2017/3/3 19:10	1.034	1.697	1.154	2.011	1.404	0.551	1.012	0.940	NW	4.2	無
2017/3/3 19:20	1.032	1.698	1.153	2.011	1.401	0.551	1.014	0.940	NW	3.9	無
2017/3/3 19:30	1.032	1.696	1.152	2.014	1.401	0.552	1.014	0.941	WNW	2.8	無
2017/3/3 19:40	1.030	1.699	1.154	2.011	1.400	0.553	1.013	0.942	WNW	2.9	無
2017/3/3 19:50	1.032	1.699	1.153	2.013	1.403	0.553	1.012	0.940	NW	3.3	無
2017/3/3 20:00	1.034	1.697	1.153	2.009	1.401	0.551	1.014	0.941	NW	3.0	無
2017/3/3 20:10	1.032	1.699	1.151	2.011	1.401	0.550	1.014	0.941	NW	3.4	無
2017/3/3 20:20	1.031	1.698	1.153	2.011	1.403	0.551	1.012	0.940	NW	4.1	無
2017/3/3 20:30	1.033	1.699	1.154	2.011	1.400	0.550	1.013	0.941	NW	3.6	無
2017/3/3 20:40	1.033	1.697	1.154	2.012	1.400	0.549	1.012	0.940	WNW	3.8	無
2017/3/3 20:50	1.032	1.698	1.155	2.011	1.400	0.550	1.013	0.941	NW	3.9	無
2017/3/3 21:00	1.028	1.699	1.152	2.008	1.402	0.550	1.010	0.940	NW	4.7	無
2017/3/3 21:10	1.030	1.696	1.151	2.012	1.400	0.549	1.010	0.940	NW	5.1	無
2017/3/3 21:20	1.032	1.699	1.156	2.013	1.402	0.549	1.012	0.940	NW	4.8	無
2017/3/3 21:30	1.030	1.701	1.158	2.009	1.401	0.549	1.011	0.940	NW	4.2	無
2017/3/3 21:40	1.034	1.700	1.154	2.010	1.400	0.551	1.013	0.939	NW	4.6	無
2017/3/3 21:50	1.035	1.697	1.151	2.009	1.399	0.549	1.011	0.940	NW	5.0	無
2017/3/3 22:00	1.032	1.699	1.154	2.009	1.403	0.551	1.010	0.940	NW	4.6	無
2017/3/3 22:10	1.031	1.698	1.151	2.009	1.400	0.551	1.011	0.940	NW	4.7	無
2017/3/3 22:20	1.033	1.700	1.153	2.011	1.401	0.550	1.010	0.942	NW	4.0	無
2017/3/3 22:30	1.032	1.696	1.152	2.010	1.400	0.550	1.012	0.940	NW	3.3	無
2017/3/3 22:40	1.029	1.699	1.150	2.008	1.398	0.550	1.012	0.940	NW	2.6	無
2017/3/3 22:50	1.034	1.697	1.152	2.009	1.398	0.551	1.010	0.942	WSW	2.2	無
2017/3/3 23:00	1.031	1.697	1.151	2.008	1.397	0.550	1.011	0.941	SW	1.7	無
2017/3/3 23:10	1.032	1.695	1.149	2.014	1.401	0.550	1.009	0.939	WSW	1.2	無
2017/3/3 23:20	1.033	1.696	1.153	2.011	1.401	0.552	1.011	0.941	WSW	1.7	無
2017/3/3 23:30	1.031	1.694	1.153	2.007	1.401	0.550	1.012	0.939	WNW	1.4	無
2017/3/3 23:40	1.034	1.699	1.152	2.012	1.400	0.549	1.011	0.940	*	CALM	無
2017/3/3 23:50	1.031	1.695	1.153	2.008	1.400	0.550	1.012	0.940	W	0.6	無
2017/3/4 0:00	1.031	1.699	1.150	2.013	1.399	0.552	1.012	0.941	WSW	2.3	無
2017/3/4 0:10	1.031	1.697	1.151	2.009	1.400	0.549	1.011	0.940	*	CALM	無
2017/3/4 0:20	1.030	1.696	1.151	2.008	1.400	0.549	1.012	0.939	SSW	1.1	無
2017/3/4 0:30	1.031	1.697	1.148	2.010	1.400	0.551	1.010	0.938	SW	2.3	無
2017/3/4 0:40	1.030	1.695	1.150	2.005	1.398	0.551	1.011	0.941	WSW	2.3	無
2017/3/4 0:50	1.032	1.696	1.151	2.007	1.399	0.550	1.010	0.939	WSW	3.1	無
2017/3/4 1:00	1.031	1.696	1.150	2.009	1.397	0.550	1.010	0.939	WSW	3.0	無

*無風の為観取れず 風速0.5m/s未満の場合「CALM」(静穏)と表記

福島第一原子力発電所 モニタリングポスト空間線量率($\mu\text{Sv/h}$)

6/9

測定日時	MP-1	MP-2	MP-3	MP-4	MP-5	MP-6	MP-7	MP-8	スタック(95m)		感雨
									風向	風速(m/s)	
2017/3/4 1:10	1.030	1.694	1.152	2.009	1.398	0.548	1.011	0.939	WSW	1.9	無
2017/3/4 1:20	1.030	1.698	1.153	2.008	1.398	0.550	1.012	0.940	WNW	2.3	無
2017/3/4 1:30	1.033	1.698	1.150	2.008	1.398	0.550	1.011	0.940	W	1.5	無
2017/3/4 1:40	1.030	1.695	1.149	2.008	1.398	0.550	1.011	0.940	NW	2.2	無
2017/3/4 1:50	1.031	1.696	1.149	2.008	1.399	0.550	1.011	0.937	NW	2.9	無
2017/3/4 2:00	1.030	1.697	1.151	2.011	1.401	0.551	1.011	0.937	NW	2.0	無
2017/3/4 2:10	1.031	1.697	1.150	2.009	1.398	0.550	1.008	0.941	NW	2.0	無
2017/3/4 2:20	1.029	1.698	1.149	2.011	1.398	0.549	1.012	0.940	WNW	2.0	無
2017/3/4 2:30	1.033	1.694	1.149	2.009	1.400	0.547	1.010	0.940	W	1.7	無
2017/3/4 2:40	1.032	1.697	1.149	2.007	1.401	0.550	1.009	0.940	WSW	2.3	無
2017/3/4 2:50	1.033	1.694	1.149	2.007	1.398	0.549	1.012	0.939	SW	2.0	無
2017/3/4 3:00	1.031	1.698	1.149	2.009	1.398	0.549	1.010	0.937	WSW	2.2	無
2017/3/4 3:10	1.030	1.699	1.151	2.009	1.400	0.549	1.010	0.941	W	2.0	無
2017/3/4 3:20	1.031	1.696	1.148	2.006	1.397	0.550	1.011	0.939	WSW	2.5	無
2017/3/4 3:30	1.030	1.696	1.149	2.011	1.399	0.550	1.008	0.942	WSW	2.6	無
2017/3/4 3:40	1.032	1.695	1.150	2.010	1.397	0.549	1.011	0.939	WSW	2.0	無
2017/3/4 3:50	1.028	1.695	1.146	2.008	1.399	0.549	1.009	0.938	WSW	2.3	無
2017/3/4 4:00	1.027	1.696	1.150	2.008	1.399	0.549	1.009	0.939	WSW	2.3	無
2017/3/4 4:10	1.031	1.694	1.149	2.009	1.399	0.550	1.009	0.939	WSW	2.3	無
2017/3/4 4:20	1.030	1.693	1.147	2.006	1.399	0.549	1.009	0.939	WSW	2.6	無
2017/3/4 4:30	1.031	1.696	1.148	2.009	1.396	0.549	1.010	0.939	W	2.3	無
2017/3/4 4:40	1.030	1.695	1.147	2.007	1.396	0.548	1.010	0.939	WSW	2.2	無
2017/3/4 4:50	1.031	1.692	1.148	2.006	1.395	0.550	1.010	0.938	WSW	3.4	無
2017/3/4 5:00	1.031	1.694	1.148	2.007	1.395	0.550	1.009	0.940	SW	3.4	無
2017/3/4 5:10	1.029	1.692	1.147	2.007	1.396	0.548	1.010	0.939	SW	4.1	無
2017/3/4 5:20	1.030	1.697	1.148	2.006	1.397	0.549	1.010	0.940	SW	4.5	無
2017/3/4 5:30	1.032	1.695	1.149	2.007	1.395	0.551	1.011	0.940	WSW	4.8	無
2017/3/4 5:40	1.029	1.693	1.149	2.010	1.397	0.549	1.012	0.940	SW	4.6	無
2017/3/4 5:50	1.029	1.695	1.147	2.006	1.395	0.548	1.010	0.939	SW	4.2	無
2017/3/4 6:00	1.029	1.693	1.146	2.005	1.395	0.548	1.009	0.940	SW	2.3	無
2017/3/4 6:10	1.028	1.692	1.148	2.008	1.394	0.549	1.011	0.940	SSW	3.0	無
2017/3/4 6:20	1.027	1.691	1.146	2.008	1.396	0.549	1.008	0.939	SSW	1.7	無
2017/3/4 6:30	1.028	1.691	1.149	2.009	1.394	0.548	1.009	0.941	S	1.5	無
2017/3/4 6:40	1.029	1.695	1.148	2.006	1.397	0.548	1.008	0.939	SW	0.8	無
2017/3/4 6:50	1.029	1.696	1.147	2.003	1.397	0.548	1.012	0.941	SW	1.2	無
2017/3/4 7:00	1.029	1.694	1.146	2.007	1.394	0.548	1.010	0.938	WSW	1.4	無
2017/3/4 7:10	1.028	1.696	1.148	2.010	1.398	0.548	1.010	0.938	NW	0.6	無
2017/3/4 7:20	1.029	1.697	1.146	2.008	1.396	0.548	1.010	0.940	S	0.8	無
2017/3/4 7:30	1.030	1.695	1.147	2.007	1.396	0.550	1.012	0.940	WNW	0.9	無
2017/3/4 7:40	1.031	1.696	1.149	2.010	1.398	0.549	1.009	0.939	WSW	1.7	無
2017/3/4 7:50	1.031	1.698	1.150	2.011	1.398	0.548	1.010	0.941	W	2.0	無
2017/3/4 8:00	1.032	1.696	1.145	2.012	1.399	0.549	1.011	0.940	NW	2.0	無
2017/3/4 8:10	1.034	1.698	1.152	2.012	1.398	0.551	1.012	0.941	W	4.1	無
2017/3/4 8:20	1.033	1.698	1.152	2.014	1.399	0.551	1.013	0.942	W	4.9	無
2017/3/4 8:30	1.034	1.698	1.153	2.015	1.399	0.549	1.015	0.941	W	5.7	無
2017/3/4 8:40	1.034	1.700	1.154	2.015	1.401	0.551	1.015	0.941	WSW	6.9	無
2017/3/4 8:50	1.035	1.697	1.155	2.013	1.403	0.550	1.016	0.943	WSW	7.2	無
2017/3/4 9:00	1.037	1.701	1.155	2.013	1.401	0.551	1.015	0.943	WSW	7.0	無
2017/3/4 9:10	1.037	1.702	1.154	2.018	1.404	0.553	1.015	0.943	WSW	6.2	無
2017/3/4 9:20	1.039	1.701	1.155	2.016	1.403	0.552	1.014	0.941	SW	5.8	無
2017/3/4 9:30	1.037	1.699	1.152	2.016	1.404	0.552	1.015	0.942	S	5.6	無
2017/3/4 9:40	1.035	1.699	1.153	2.015	1.404	0.550	1.013	0.944	SSE	8.4	無
2017/3/4 9:50	1.036	1.699	1.155	2.018	1.404	0.553	1.013	0.945	SSE	8.4	無
2017/3/4 10:00	1.036	1.699	1.156	2.019	1.407	0.552	1.016	0.942	SSE	5.4	無

7/9

福島第一原子力発電所 モニタリング結果(可搬型MP)			
日時	事務本館南側線量率 (mSv/h)	正門線量率 (μ Sv/h)	西門線量率 (μ Sv/h)
2017/3/3 15:00	0.015	1	2
2017/3/3 15:30	0.015	1	2
2017/3/3 16:00	0.015	1	2
2017/3/3 16:30	0.015	1	2
2017/3/3 17:00	0.015	1	2
2017/3/3 17:30	0.015	1	2
2017/3/3 18:00	0.015	1	2
2017/3/3 18:30	0.015	1	2
2017/3/3 19:00	0.015	1	2
2017/3/3 19:30	0.015	1	2
2017/3/3 20:00	0.015	1	2
2017/3/3 20:30	0.015	1	2
2017/3/3 21:00	0.015	1	2
2017/3/3 21:30	0.015	1	2
2017/3/3 22:00	0.015	1	2
2017/3/3 22:30	0.015	1	2
2017/3/3 23:00	0.015	1	2
2017/3/3 23:30	0.015	1	2
2017/3/4 0:00	0.015	1	2
2017/3/4 0:30	0.015	1	2
2017/3/4 1:00	0.015	1	2
2017/3/4 1:30	0.015	1	2
2017/3/4 2:00	0.015	1	2
2017/3/4 2:30	0.015	1	2
2017/3/4 3:00	0.015	1	2
2017/3/4 3:30	0.015	1	2
2017/3/4 4:00	0.015	1	2
2017/3/4 4:30	0.015	1	2
2017/3/4 5:00	0.015	1	2
2017/3/4 5:30	0.015	1	2
2017/3/4 6:00	0.015	1	2
2017/3/4 6:30	0.015	1	2
2017/3/4 7:00	0.015	1	2
2017/3/4 7:30	0.015	1	2
2017/3/4 8:00	0.015	1	2
2017/3/4 8:30	0.015	1	2
2017/3/4 9:00	0.015	1	2
2017/3/4 9:30	0.015	1	2
2017/3/4 10:00	0.015	1	2

8/9

サブドレン等核種分析結果

参考値

(データ集約: 3/4)

採取場所	福島第一 1号機 サブドレン	福島第一 2号機 サブドレン	福島第一 3号機 サブドレン	福島第一 4号機 サブドレン	福島第一 5号機 サブドレン	福島第一 6号機 サブドレン	福島第一 槽内深井戸
試料採取日時刻	2017年3月3日 7時15分	2017年3月3日 7時19分	2017年3月3日 7時25分	2017年3月3日 7時30分	2017年3月3日 7時03分	2017年3月3日 7時08分	対象外
検出核種 (半減期)	試料濃度 (Bq/L)						
I-131 (約8日)	ND (6.2)	ND (6.9)	ND (3.6)	ND (5.0)	ND (4.9)	ND (4.6)	-
Cs-134 (約2年)	9.2	19	ND (3.7)	ND (5.1)	ND (4.9)	ND (5.0)	-
Cs-137 (約30年)	66	170	ND (4.8)	ND (4.3)	ND (5.4)	ND (4.5)	-

※ その他の核種については評価中。

※ NDは検出限界値未満を表し、() 内に検出限界値を示す。

2017年3月4日

集中廃棄物処理施設周辺 サブレン水核種分析結果

I-131 [Bq/L]

Table with 20 columns (2/12 to 3/3) and 20 rows of data for I-131 concentration measurements.

Cs-134 [Bq/L]

Table with 20 columns (2/12 to 3/3) and 20 rows of data for Cs-134 concentration measurements.

Cs-137 [Bq/L]

Table with 20 columns (2/12 to 3/3) and 20 rows of data for Cs-137 concentration measurements.

※I-131はサンプリング測定を実施していないことを示す。
※測定は抽出限値未満を示し、() 内に抽出限値を表示。
※測定は抽出限値未満を示す。
※測定は抽出限値未満を示す。

＜調査箇所＞
①4号T/B処理構築
②プロセス主建屋敷裏
③プロセス主建屋敷裏
④プロセス主建屋敷裏西
⑤放射能検査施設敷地内
⑥サイトバンカ敷地内
⑦放射能検査施設敷地内
⑧放射能検査施設敷地内
⑨サイトバンカ敷地内

様式 8-1 (1/2)

17:04

応急処置の概要 (原子炉施設)

1/13

(第25条-15468報)

内閣総理大臣
原子力規制委員会
福島県知事
大熊町長
双葉町長 殿

第25条報告

原子力災害対策特別措置法第25条第2項に基づき、応急措置の概要を以下のとおり報告します。

発信日時	平成29年 3月 4日 16時 45分	送信者	東京電力ホールディングス株式会社 福島第一原子力発電所 原子力防災管理者 内田 俊志 連絡先：0240-30-9301
受信日時	平成 年 月 日 時 分	受信者	

- 事故件名 : 非常用炉心冷却装置注水不能
(原災法政令第6条第4項第4号, 省令第21条第1項ロ)
- 事故発生場所 : 福島第一原子力発電所
- 事故発生日時 : 平成29年3月11日 16時36分
- 発生事象と対応の概要

プラント関連パラメータ、発電所敷地内におけるモニタリング結果等について、下記のとおりお知らせいたします。

また、第25条-15350報他にてお知らせした港湾内メガフロートのバラスト水位上昇事象の監視強化として採取した、港湾内メガフロート周辺の海水核種分析結果をお知らせします。

- ・プラント関連パラメータ [3月4日 11時00分現在]
- ・発電所敷地内におけるモニタリング結果 [3月4日 16時00分現在]
- ・福島第一原子力発電所構内排水路分析結果 [採取日 3月3日]
- ・福島第一港湾内、放水口付近、護岸の詳細分析結果 護岸地下水
[採取日 2月27日、28日、3月1日]
- ・福島第一港湾内、放水口付近、護岸の詳細分析結果 護岸地下水 [採取日 3月3日]
- ・福島第一港湾内、放水口付近、護岸の詳細分析結果 海水 [採取日 3月3日]
- ・福島第一港湾内メガフロート周辺海水核種分析結果 [採取日 3月3日]

建屋滞留水の移送状況については、本日のパトロール及び警報監視等において、漏えい等の異常は確認されませんでした。

【公表区分：その他】

- 緊急時対策本部その他の事項の概要

なし

2/13

福島第一原子力発電所 プラント関連パラメータ

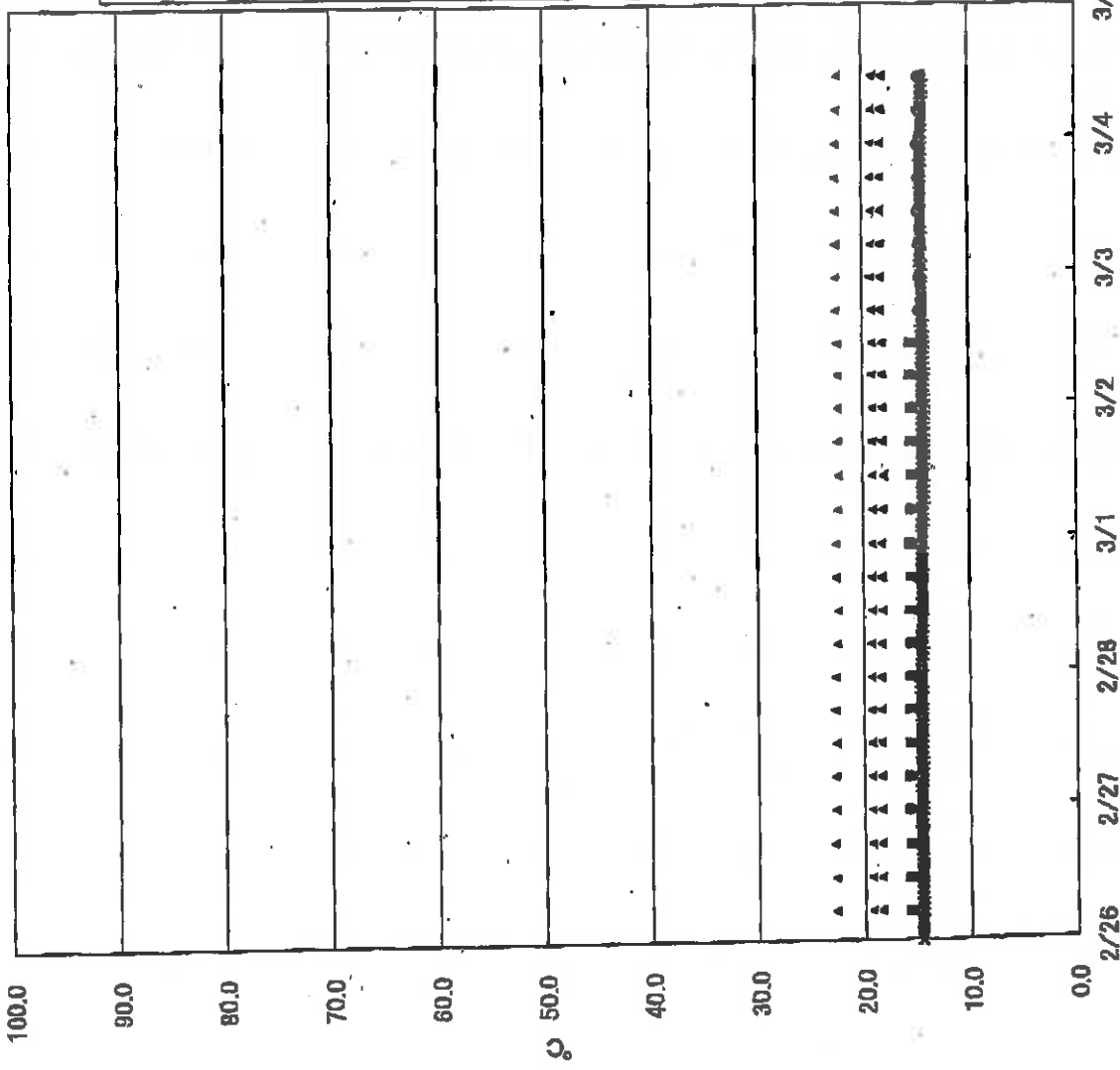
2017年3月4日 11:00 現在

【重要事項】
 各計測値については、機器やその間の正常範囲の異常を察知して、機器の異常状態
 を検知しているものも含め、正しく表示されておらず誤差のある計測値も多
 数存在している。プラントの安全確保を目的に、このたびは計測値の不確かさを考
 慮したうえで、計測の範囲から得られる情報を活用して数値の取扱いにも留意し
 てください。

	1号機	2号機	3号機	4号機
原子炉注水状況	給水系：1.5m ³ /h CS系：1.5m ³ /h (3/4 11:00 現在)	給水系：1.8m ³ /h CS系：2.5m ³ /h (3/4 11:00 現在)	給水系：1.5m ³ /h CS系：1.4m ³ /h (3/4 11:00 現在)	
原子炉圧力容器 内部温度	VESSEL BOTTOM HEAD (TE-263-69L1) : 14.5°C 原子炉 SKIRT JOINT 上部 (TE-263-69H1) : 14.4°C VESSEL DOWN COMMER (TE-263-69G2) : 14.3°C (3/4 11:00 現在)	VESSEL WALL ABOVE BOTTOM HEAD (TE-2-3-69HS) : 17.9°C RPV 温度 (TE-2-3-69R) : 17.2°C (3/4 11:00 現在)	RPV 炉ヘッド温度 (TE-2-3-69L1) : 17.9°C スクリーンボックス 上部温度 (TE-2-3-69F1) : 18.0°C RPV 炉ヘッド 上部温度 (TE-2-3-69H1) : 16.5°C (3/4 11:00 現在)	
原子炉格納容器 内部温度	HVH-12A RETURN AIR (TE-1625A) : 14.8°C HVH-12A SUPPLY AIR (TE-1625F) : 14.3°C (3/4 11:00 現在)	RETURN AIR DRYWELL COOLER (TE-16-114B) : 18.6°C SUPPLY AIR D/W COOLER HVH-2-16B (TE-16-114G#1) : 18.2°C (3/4 11:00 現在)	格納容器空冷機入り空気温度 (TE-16-114A) : 17.5°C 格納容器空冷機入り空気温度 (TE-16-114F#1) : 15.9°C (3/4 11:00 現在)	
原子炉格納容器 圧力	1.13kPa g (3/4 11:00 現在)	3.02kPa g (3/4 11:00 現在)	0.24kPa g (3/4 11:00 現在)	
空冷機入流量 ※3	RPV : 27.93Nm ³ /h PCV : -Nm ³ /h (3/4 11:00 現在)	RPV : 13.57Nm ³ /h PCV : -Nm ³ /h (3/4 11:00 現在)	RPV : 16.61Nm ³ /h PCV : -Nm ³ /h (3/4 11:00 現在)	※4
原子炉格納容器 ガス循環システム 排気流量	21.5Nm ³ /h (3/4 11:00 現在)	16.69Nm ³ /h (3/4 11:00 現在)	19.59Nm ³ /h (3/4 11:00 現在)	
原子炉格納容器 水素濃度 ※1	A系 : 0.00vol% B系 : 0.00vol% (3/4 11:00 現在)	A系 : 0.06vol% B系 : 0.06vol% (3/4 11:00 現在)	A系 : 0.04vol% B系 : 0.07vol% (3/4 11:00 現在)	
原子炉格納容器 酸素濃度 ※2 DG135) ※2	A系 : 指示値 1.08E-03 検出限界値 5.60E-04 B系 : 指示値 8.90E-04 検出限界値 4.90E-04 (3/4 11:00 現在)	A系 : 指示値 ND 検出限界値 1.7E-01 B系 : 指示値 ND 検出限界値 1.5E-01 (3/4 11:00 現在)	A系 : 指示値 ND 検出限界値 2.5E-01 B系 : 指示値 ND 検出限界値 2.6E-01 (3/4 11:00 現在)	Ba/cnt Ba/cnt
使用済燃料プールの 水温度	20.2°C (3/4 11:00 現在)	21.6°C (3/4 11:00 現在)	19.2°C (3/1 5:00 現在)	18.1°C (3/4 11:00 現在)
FPC 炉内冷却 水位	2.93m (3/4 11:00 現在)	3.90m (3/4 11:00 現在)	3.11m (3/1 5:00 現在)	41.15X100mm (3/4 11:00 現在)

【計測値の取扱い】
 ※1 : 格納容器内の水素濃度は、(外気濃度が極めて低い場合は、計測精度によりマイナス表示される場合があります)
 原子炉格納容器内の水素濃度は、(外気濃度が極めて低い場合は、計測精度によりマイナス表示される場合があります)
 ※2 : 格納容器内の酸素濃度は、(外気濃度が極めて低い場合は、計測精度によりマイナス表示される場合があります)
 ※3 : 空冷機入流量は、圧力と流量補正した値を記載する。
 ※4 : 空冷機入流量は、圧力と流量補正した値を記載する。
 ※5 : 3号機使用済燃料プール水温度とFPC炉内冷却水位は、3号機使用済燃料プール水温度とFPC炉内冷却水位に代わって計測している状態です。

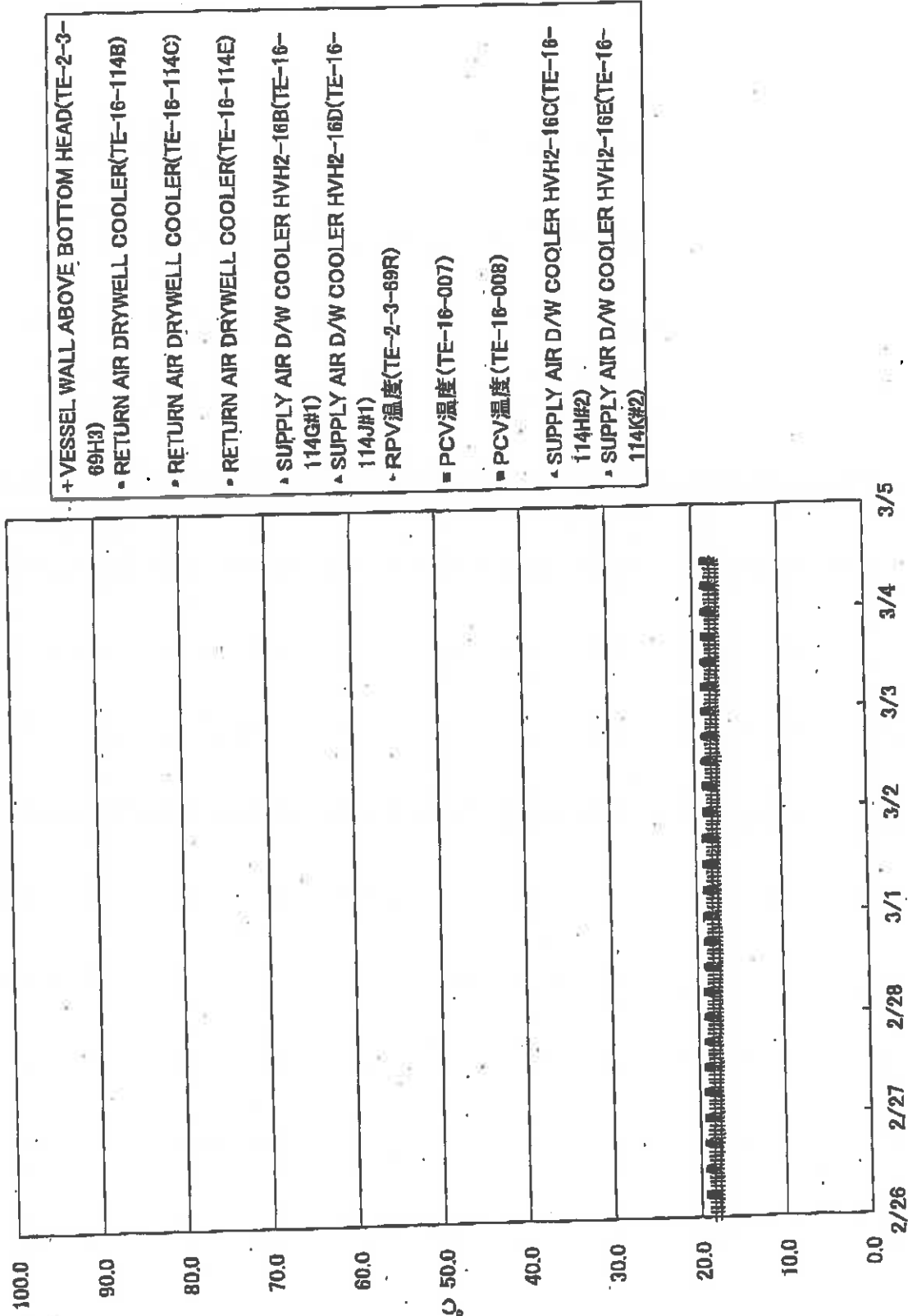
福島第一原子力発電所1号機 温度に関するパラメータ



- +VESSEL BOTTOM HEAD(TE-263-69L1)
- +VESSEL BOTTOM HEAD(TE-263-69L2)
- 原子炉SKIRT JOINT上部(TE-263-69H1)
- 原子炉SKIRT JOINT上部(TE-263-69H3)
- *VESSEL-DOWNCOMMER(TE-263-69G2)
- *VESSEL-DOWNCOMMER(TE-263-69G3)
- HVH-12A RETURN AIR(TE-1625A)
- HVH-12B RETURN AIR(TE-1625B)
- HVH-12C RETURN AIR(TE-1625C)
- HVH-12D RETURN AIR(TE-1625D)
- HVH-12E RETURN AIR(TE-1625E)
- ▲HVH-12A SUPPLY AIR(TE-1625F)
- ▲HVH-12B SUPPLY AIR(TE-1625G)
- ▲HVH-12C SUPPLY AIR(TE-1625H)
- ▲HVH-12D SUPPLY AIR(TE-1625J)
- ▲HVH-12E SUPPLY AIR(TE-1625K)
- PCV温度(TE-1625T3)
- PCV温度(TE-1625T6)

※ 3/2よりPCV温度(TE-1625T3, TE-1625T6)については実施計画の監視温度計から除外された為欠測

福島第一原子力発電所2号機 温度に関するパラメータ



5/13

福島第一原子力発電所3号機 温度に関するパラメータ

100.0																				
90.0																				
80.0																				
70.0																				
60.0																				
50.0																				
40.0																				
30.0																				
20.0																				
10.0																				
0.0																				

- + RPV下部ヘッド温度(TE-2-3-69L1)
- + RPV下部ヘッド温度(TE-2-3-69L2)
- + RPV下部ヘッド温度(TE-2-3-69L3)
- スカートジャンクション上部温度(TE-2-3-69F1)
- スカートジャンクション上部温度(TE-2-3-69F2)
- スカートジャンクション上部温度(TE-2-3-69F3)
- X RPV底部ヘッド上部温度(TE-2-3-69H1)
- X RPV底部ヘッド上部温度(TE-2-3-69H2)
- X RPV底部ヘッド上部温度(TE-2-3-69HS)
- 格納容器空調機戻り空気温度(TE-16-114A)
- 格納容器空調機戻り空気温度(TE-16-114B)
- 格納容器空調機戻り空気温度(TE-16-114C)
- 格納容器空調機戻り空気温度(TE-16-114D)
- 格納容器空調機戻り空気温度(TE-16-114E)
- ▲ 格納容器空調機供給空気温度(TE-16-114F#1)
- ▲ 格納容器空調機供給空気温度(TE-16-114G#1)
- ▲ 格納容器空調機供給空気温度(TE-16-114H#1)
- ▲ 格納容器空調機供給空気温度(TE-16-114J#2)
- ▲ 格納容器空調機供給空気温度(TE-16-114K#1)
- PCV温度(TE-16-002)
- PCV温度(TE-16-004)

2/26 2/27 2/28 3/1 3/2 3/3 3/4 3/5

6/13

福島第一原子力発電所 モニタリング結果(モニタリングカー・気象関係)

場所	日時	線量率 ($\mu\text{Sv/h}$)	中性子線量率 ($\mu\text{Sv/h}$)	天候	風向	風速 (m/s)
西門	2017/3/4 9:00	0.8	<0.01	晴れ	W	1.1
西門	2017/3/4 9:10	0.8	<0.01	晴れ	WSW	1.1
西門	2017/3/4 9:20	0.8	<0.01	晴れ	SW	1.6
西門	2017/3/4 9:30	0.9	<0.01	晴れ	SSW	4.1
西門	2017/3/4 9:40	0.9	<0.01	晴れ	SSE	4.8
西門	2017/3/4 9:50	0.8	<0.01	晴れ	SSE	4.5
西門	2017/3/4 10:00	0.9	<0.01	晴れ	SSE	3.5
西門	2017/3/4 10:10	0.9	<0.01	晴れ	SSE	3.3
西門	2017/3/4 10:20	0.8	<0.01	晴れ	SSE	3.1
西門	2017/3/4 10:30	0.9	<0.01	晴れ	SSE	3.4
西門	2017/3/4 10:40	0.9	<0.01	晴れ	S	2.3
西門	2017/3/4 10:50	0.9	<0.01	晴れ	SW	1.9
西門	2017/3/4 11:00	0.9	<0.01	晴れ	SSW	3.7
西門	2017/3/4 11:10	0.8	<0.01	晴れ	SW	2.8
西門	2017/3/4 11:20	0.8	<0.01	晴れ	SW	2.2
西門	2017/3/4 11:30	0.9	<0.01	晴れ	SSW	2.6
西門	2017/3/4 11:40	0.8	<0.01	晴れ	S	5.2
西門	2017/3/4 11:50	0.9	<0.01	晴れ	SSE	6.8
西門	2017/3/4 12:00	0.9	<0.01	晴れ	SSE	7.4
西門	2017/3/4 12:10	0.8	<0.01	晴れ	SSE	7.9
西門	2017/3/4 12:20	0.8	<0.01	晴れ	SSE	7.0
西門	2017/3/4 12:30	0.8	<0.01	晴れ	SSE	7.2
西門	2017/3/4 12:40	0.8	<0.01	晴れ	SSE	7.0
西門	2017/3/4 12:50	0.9	<0.01	晴れ	SSE	6.6
西門	2017/3/4 13:00	0.9	<0.01	晴れ	S	5.1
西門	2017/3/4 13:10	0.9	<0.01	晴れ	S	4.7
西門	2017/3/4 13:20	0.9	<0.01	晴れ	S	5.7
西門	2017/3/4 13:30	0.9	<0.01	晴れ	S	5.8
西門	2017/3/4 13:40	0.8	<0.01	晴れ	S	5.3
西門	2017/3/4 13:50	0.9	<0.01	晴れ	S	4.1
西門	2017/3/4 14:00	0.8	<0.01	晴れ	S	5.5
西門	2017/3/4 14:10	0.9	<0.01	晴れ	S	5.5
西門	2017/3/4 14:20	0.9	<0.01	晴れ	S	5.8
西門	2017/3/4 14:30	0.9	<0.01	晴れ	SSW	5.1
西門	2017/3/4 14:40	0.9	<0.01	晴れ	SSW	6.1
西門	2017/3/4 14:50	0.8	<0.01	晴れ	SSW	5.6
西門	2017/3/4 15:00	0.8	<0.01	晴れ	S	5.1
西門	2017/3/4 15:10	0.8	<0.01	晴れ	S	4.5
西門	2017/3/4 15:20	0.9	<0.01	晴れ	S	4.3
西門	2017/3/4 15:30	0.9	<0.01	晴れ	S	4.3
西門	2017/3/4 15:40	0.9	<0.01	晴れ	SSW	3.4
西門	2017/3/4 15:50	0.9	<0.01	晴れ	SSW	3.4
西門	2017/3/4 16:00	0.9	<0.01	晴れ	SSW	2.7

福島第一原子力発電所 モニタリングポスト空間線量率($\mu\text{Sv/h}$)

2/3

測定日時	MP-1	MP-2	MP-3	MP-4	MP-5	MP-6	MP-7	MP-8	スタック(95m)		感雨
									風向	風速(m/s)	
2017/3/4 9:00	1.037	1.701	1.155	2.013	1.401	0.551	1.015	0.943	WSW	7.0	無
2017/3/4 9:10	1.037	1.702	1.154	2.018	1.404	0.553	1.015	0.943	WSW	6.2	無
2017/3/4 9:20	1.039	1.701	1.155	2.016	1.403	0.552	1.014	0.941	SW	5.8	無
2017/3/4 9:30	1.037	1.699	1.152	2.016	1.404	0.552	1.015	0.942	S	5.6	無
2017/3/4 9:40	1.035	1.699	1.153	2.015	1.404	0.550	1.013	0.944	SSE	8.4	無
2017/3/4 9:50	1.036	1.699	1.155	2.018	1.404	0.553	1.013	0.945	SSE	8.4	無
2017/3/4 10:00	1.036	1.699	1.156	2.019	1.407	0.552	1.016	0.942	SSE	5.4	無
2017/3/4 10:10	1.036	1.699	1.155	2.016	1.404	0.552	1.013	0.944	SSE	4.8	無
2017/3/4 10:20	1.040	1.699	1.157	2.018	1.405	0.555	1.014	0.943	S	3.4	無
2017/3/4 10:30	1.040	1.701	1.158	2.023	1.409	0.554	1.013	0.943	SSE	5.2	無
2017/3/4 10:40	1.040	1.703	1.159	2.019	1.409	0.554	1.014	0.943	SSW	5.2	無
2017/3/4 10:50	1.041	1.705	1.157	2.020	1.410	0.556	1.016	0.944	SW	5.3	無
2017/3/4 11:00	1.044	1.708	1.163	2.021	1.411	0.555	1.015	0.942	SSW	8.2	無
2017/3/4 11:10	1.044	1.708	1.161	2.018	1.413	0.555	1.015	0.943	SW	6.4	無
2017/3/4 11:20	1.044	1.712	1.158	2.025	1.414	0.555	1.015	0.941	SSW	6.6	無
2017/3/4 11:30	1.046	1.706	1.162	2.023	1.412	0.559	1.015	0.942	SW	6.5	無
2017/3/4 11:40	1.046	1.707	1.160	2.024	1.411	0.553	1.017	0.943	S	6.6	無
2017/3/4 11:50	1.044	1.707	1.162	2.026	1.412	0.554	1.017	0.943	SSE	10.3	無
2017/3/4 12:00	1.044	1.708	1.164	2.026	1.410	0.554	1.016	0.942	SSE	11.4	無
2017/3/4 12:10	1.044	1.710	1.163	2.024	1.411	0.553	1.016	0.942	SSE	11.3	無
2017/3/4 12:20	1.045	1.714	1.160	2.023	1.413	0.555	1.016	0.943	SSE	11.0	無
2017/3/4 12:30	1.045	1.714	1.164	2.022	1.414	0.555	1.019	0.944	SSE	10.6	無
2017/3/4 12:40	1.046	1.713	1.162	2.023	1.415	0.557	1.017	0.944	SSE	10.7	無
2017/3/4 12:50	1.047	1.709	1.162	2.022	1.414	0.555	1.016	0.944	S	9.9	無
2017/3/4 13:00	1.046	1.712	1.163	2.023	1.414	0.557	1.017	0.944	S	8.5	無
2017/3/4 13:10	1.048	1.712	1.162	2.024	1.413	0.556	1.018	0.943	S	8.8	無
2017/3/4 13:20	1.047	1.711	1.161	2.026	1.415	0.559	1.016	0.944	S	7.4	無
2017/3/4 13:30	1.047	1.713	1.164	2.025	1.415	0.557	1.017	0.942	S	9.1	無
2017/3/4 13:40	1.048	1.717	1.162	2.024	1.413	0.556	1.018	0.941	S	7.3	無
2017/3/4 13:50	1.049	1.714	1.162	2.028	1.415	0.558	1.017	0.941	S	8.6	無
2017/3/4 14:00	1.049	1.710	1.163	2.027	1.417	0.557	1.017	0.942	S	9.9	無
2017/3/4 14:10	1.047	1.713	1.162	2.025	1.417	0.558	1.017	0.941	S	9.9	無
2017/3/4 14:20	1.051	1.716	1.165	2.025	1.415	0.556	1.015	0.942	S	8.6	無
2017/3/4 14:30	1.046	1.717	1.164	2.027	1.416	0.557	1.017	0.944	S	8.8	無
2017/3/4 14:40	1.051	1.718	1.165	2.027	1.417	0.558	1.018	0.944	S	8.6	無
2017/3/4 14:50	1.050	1.720	1.166	2.027	1.419	0.558	1.016	0.942	S	8.7	無
2017/3/4 15:00	1.051	1.715	1.165	2.027	1.420	0.559	1.015	0.943	S	9.5	無
2017/3/4 15:10	1.051	1.716	1.165	2.026	1.420	0.557	1.017	0.941	S	6.7	無
2017/3/4 15:20	1.050	1.718	1.164	2.028	1.419	0.558	1.018	0.942	S	6.7	無
2017/3/4 15:30	1.050	1.720	1.166	2.026	1.417	0.557	1.017	0.943	S	6.6	無
2017/3/4 15:40	1.050	1.715	1.163	2.028	1.421	0.556	1.015	0.943	S	7.4	無
2017/3/4 15:50	1.048	1.722	1.165	2.028	1.416	0.559	1.015	0.944	SSW	4.7	無
2017/3/4 16:00	1.050	1.723	1.166	2.027	1.419	0.558	1.017	0.944	SW	3.3	無

8/13

福島第一原子力発電所 モニタリング結果(可搬型MP)			
日時	事務本館南側線量率 (mSv/h)	正門線量率 (μ Sv/h)	西門線量率 (μ Sv/h)
2017/3/4 9:00	0.015	1	2
2017/3/4 9:30	0.015	1	2
2017/3/4 10:00	0.015	1	2
2017/3/4 10:30	0.015	1	2
2017/3/4 11:00	0.015	1	2
2017/3/4 11:30	0.015	1	2
2017/3/4 12:00	0.015	1	2
2017/3/4 12:30	0.015	1	2
2017/3/4 13:00	0.015	1	2
2017/3/4 13:30	0.015	1	2
2017/3/4 14:00	0.015	1	2
2017/3/4 14:30	0.015	1	2
2017/3/4 15:00	0.015	1	2
2017/3/4 15:30	0.015	1	2
2017/3/4 16:00	0.015	1	2

福島第一原子力発電所構内排水路分析結果

単位: Bq/L

		A排水路排水口				物湯場排水口			
採取日	3月3日					3月3日			
採取時刻	7:00					7:40			
降雨量 (mm/日)	0					0			
流量 (m ³ /秒)	解析中					解析中			
Cs-134 (約2年)	ND(0.86)					ND(0.89)			
Cs-137 (約30年)	5.4					ND(1.1)			
全β	16					ND(4.0)			
H-3 (約12年)	-					-			

単位: Bq/L

		K排水路排水口				C排水路 35m盤			
採取日	3月3日					3月3日			
採取時刻	7:00					7:00			
降雨量 (mm/日)	0					0			
流量 (m ³ /秒)	解析中					解析中			
Cs-134 (約2年)	0.95					ND(0.63)			
Cs-137 (約30年)	6.2					1.8			
全β	11					18			
H-3 (約12年)	-					-			

*測定対象外の項目は「-」と記す。

*NDは検出限界値未満を表し、()内に検出限界値を示す。

10/13

福島第一港湾内、放水口付近、護岸の詳細分析結果(1/3)護岸地下水

単位: Bq/L (塩素除く)

採取日	地下水観測孔 No.0-1	地下水観測孔 No.0-1-2	地下水観測孔 No.0-2	地下水観測孔 No.0-3-1	地下水観測孔 No.0-3-2	地下水観測孔 No.0-4	地下水観測孔 No.1	地下水観測孔 No.1-6	地下水観測孔 No.1-8	地下水観測孔 No.1-9	地下水観測孔 No.1-11	地下水観測孔 No.1-12	地下水観測孔 No.1-14	地下水観測孔 No.1-16	地下水観測孔 No.1-17	
採取時刻	2月27日 9:24	2月27日 8:22	2月27日 8:05	2月27日 8:39	2月27日 8:53	2月27日 7:45	2月28日 8:22	2月28日 8:15	2月28日 8:06	3月1日 7:23	2月28日 7:34	2月28日 7:49	2月28日 7:56	2月28日 7:40	2月28日 7:25	
塩素(単位: ppm)																
Cs-134(約2年)	4.4	ND(0.39)	ND(0.36)	ND(0.43)	ND(0.37)	ND(0.39)	ND(0.49)	4,000	45	—	ND(0.36)	ND(1.1)	9.5	ND(1.1)	ND(0.57)	
Cs-137(約30年)	34	ND(0.59)	ND(0.43)	ND(0.46)	ND(0.39)	ND(0.52)	ND(0.51)	26,000	320	—	0.64	2.8	65	ND(0.53)	ND(0.65)	
その他	ND	ND	ND	ND	ND	ND	0.81	ND	ND	—	ND	ND	ND	1.0	ND	
γ	ND	ND	ND	ND	ND	ND	ND	78	ND	—	ND	ND	ND	ND	ND	ND
全β	140	ND(15)	ND(15)	ND(15)	39	21	17,000	240,000	9,200	ND(18)	ND(13)	20	37,000	59,000	190,000	
H-3(約12年)	13,000	11,000	350	ND(120)	42,000	22,000	58,000	13,000	4,900	880	1,600	30,000	10,000	1,100	1,300	
Si-90(約29年)	—	—	—	—	—	—	—	—	—	分析中	—	—	—	—	—	

採取日	地下水観測孔 No.2	地下水観測孔 No.2-1	地下水観測孔 No.2-2	地下水観測孔 No.2-3	地下水観測孔 No.2-5	地下水観測孔 No.2-6	地下水観測孔 No.2-7	地下水観測孔 No.2-8	地下水観測孔 No.3	地下水観測孔 No.3-2	地下水観測孔 No.3-3	地下水観測孔 No.3-4	地下水観測孔 No.3-5	地下水観測孔 No.3-5	34号機 放射能測定器 取上げ水
採取時刻	2月28日 7:45			3月1日 8:34											
塩素(単位: ppm)															
Cs-134(約2年)	3.4			ND(0.39)											
Cs-137(約30年)	21			ND(0.50)											
その他	1.4			ND											
γ	ND			ND											
全β	360,000			50											
H-3(約12年)	22,000			970											
Si-90(約29年)	—			—											

* 太枠内が今回公表データ。他は2月28日、3月1日、2日にお知らせ済み。
 * NDは検出限界値未満を表し、「その他γ」を除き()内に検出限界値を示す。
 * 測定対象外の項目は「—」と記す。
 (注) No.1-9, 2-5, 3-5は、採水器による採取であるため、γ測定は実施せず。全βは参考値として経過後に測定。

1/3

福島第一港湾内、放水口付近、護岸の詳細分析結果(2/3)護岸地下水

単位: Bq/L (塩素除く)

採取日	地下水観測孔 No.0-1	地下水観測孔 No.0-1-2	地下水観測孔 No.0-2	地下水観測孔 No.0-3-1	地下水観測孔 No.0-3-2	地下水観測孔 No.0-4	地下水観測孔 No.1	地下水観測孔 No.1-5	地下水観測孔 No.1-8	地下水観測孔 No.1-9(β)	地下水観測孔 No.1-11	地下水観測孔 No.1-12	地下水観測孔 No.1-14	地下水観測孔 No.1-16	地下水観測孔 No.1-17
採取時刻							3月3日 8:13	3月3日 8:10		3月3日 7:15	3月3日 7:43	3月3日 7:58	3月3日 7:53	3月3日 7:28	3月3日 7:13
塩素(単位: ppm)							ND(0.40)	4,100			ND(0.30)	ND(1.0)	5.8	ND(0.50)	ND(0.52)
Cs-134(約2年)							ND(0.55)	26,000			0.47	2.8	52	ND(0.60)	ND(0.61)
Cs-137(約30年)							ND	ND			ND	ND	ND	0.70	ND
その他							ND	63			ND	ND	ND	ND	ND
γ															
全β							18,000	260,000		ND(16)	32	ND(18)	35,000	63,000	180,000
H-3(約12年)							分析中	分析中		分析中	分析中	分析中	分析中	分析中	分析中
Sr-90(約29年)							分析中	分析中			分析中	分析中	分析中	分析中	分析中

採取日	地下水観測孔 No.2	地下水観測孔 No.2-2	地下水観測孔 No.2-3	地下水観測孔 No.2-5(β)	地下水観測孔 No.2-6	地下水観測孔 No.2-7	地下水観測孔 No.2-8	地下水観測孔 No.3	地下水観測孔 No.3-2	地下水観測孔 No.3-3	地下水観測孔 No.3-4	地下水観測孔 No.3-5(β)	地下水観測孔 No.3-6	地下水観測孔 No.3-7	地下水観測孔 No.3-8
採取時刻					3月3日 7:27										
塩素(単位: ppm)					ND(0.39)										
Cs-134(約2年)					ND(0.54)										
Cs-137(約30年)					ND										
その他					ND										
γ															
全β					49										
H-3(約12年)					分析中										
Sr-90(約29年)															

* NDは検出限界値未満を表し、「その他γ」を除き()内に検出限界値を示す。

* 測定対象外の項目は「-」と記す。

(注) No.1-9, 2-5, 3-5は、採水器による採取であるため、γ測定は実施せず。全βは参考値としてろ過後に測定。

12/13

福島第一港湾内、放水口付近、護岸の詳細分析結果(3/3)海水

単位: Bq/L

採取日	採取時刻	福島第一 5.8号機 放水口北側	福島第一 6号機 取水口前	福島第一 物揚場前	福島第一 1~4号機 取水口北側 (東浜線北側)	福島第一 1号機 取水口 (遠水壁前)	福島第一 2号機 取水口 (遠水壁前)	福島第一 1~4号機 取水口内南側 (遠水壁前)	福島第一 南放水口 付近	福島第一 港湾口	福島第一 港湾内 東側	伊規則※ 告示濃度 限度	WHO飲料水 水質ガイドライン
採取日		3月3日	3月3日	3月3日	3月3日	3月3日	3月3日	3月3日	3月3日	3月3日	3月3日		
採取時刻		7:00	7:03	7:35	7:10	7:20	7:25	7:34	7:32	7:32	7:32		
Cs-134 (約12年)		ND(0.45)	ND(0.63)	0.63	ND(0.63)	ND(0.63)	0.79	ND(0.60)	ND(0.27)	ND(0.60)	ND(0.27)	80	10
Cs-137 (約30年)		ND(0.46)	0.93	4.3	4.1	3.7	3.7	ND(0.57)	0.55	ND(0.57)	0.55	90	10
全β		ND(16)	ND(16)	16	ND(16)	16	ND(16)	ND(17)	ND(15)	ND(17)	ND(15)	60,000	10,000
H-3 (約12年)		—	—	—	—	—	—	—	—	—	—	30	10
Sr-90 (約29年)		—	—	—	—	—	—	—	—	—	—		

単位: Bq/L

採取日	採取時刻	福島第一 港湾内 西側	福島第一 港湾内 北側	福島第一 港湾内 南側	福島第一 港湾中央	福島第一 北防波堤 北側	福島第一 港湾口 北東側	福島第一 港湾口 東側	福島第一 港湾口 南東側	福島第一 南防波堤 南側	伊規則※ 告示濃度 限度	WHO飲料水 水質ガイドライン
採取日		3月3日	3月3日	3月3日	3月3日	3月3日	3月3日	3月3日	3月3日	3月3日		
採取時刻		7:30	7:28	7:36	7:30	7:30	7:30	7:30	7:30	7:30		
Cs-134 (約12年)		ND(0.19)	ND(0.35)	ND(0.28)	ND(0.56)	ND(0.56)	ND(0.56)	ND(0.56)	ND(0.56)	ND(0.56)	60	10
Cs-137 (約30年)		0.70	0.42	ND(0.36)	0.64	0.64	0.64	0.64	0.64	0.64	90	10
全β		18	20	ND(15)	ND(17)	ND(17)	ND(17)	ND(17)	ND(17)	ND(17)	60,000	10,000
H-3 (約12年)		—	—	—	—	—	—	—	—	—	30	10
Sr-90 (約29年)		—	—	—	—	—	—	—	—	—		

* NDは検出限界値未満を表し、()内に検出限界値を示す。

** 測定対象外の項目は「—」と記す。

※ 実用発電用原子炉の設置、運転等に関する規則に定める告示濃度限度(別表第2第六欄:周辺監視区域外の水中の濃度限度[本表では、Bq/cm³の表記をBq/Lに換算した値を記載])

福島第一港湾内メガフロート周辺海水核種分析結果

単位: Bq/L

	メガフロート 北側	メガフロート 北東側	メガフロート 北西側
採取日	3月3日	3月3日	3月3日
採取時刻	7:30	7:30	7:30
Cs-134 (約2年)	ND(0.28)	ND(0.37)	ND(0.26)
Cs-137 (約30年)	0.55	0.70	0.74

* NDは検出限界値未満を表し、()内に検出限界値を示す。

18:56 受

~~様式 9-1 (1/2)~~

応急処置の概要 (原子炉施設)

1/1

(第25条-15469報)

内閣総理大臣
原子力規制委員会
福島県知事
大熊町長
双葉町長 殿

第25条報告

原子力災害対策特別措置法第25条第2項に基づき、応急措置の概要を以下のとおり報告します。

発信日時	平成29年 3月4日 18時46分	送信者	東京電力ホールディングス株式会社 福島第一原子力発電所 原子力防災管理者 内田 俊志 連絡先：0240-30-9301
受信日時	平成 年 月 日 時 分	受信者	

1. 事故件名 : 非常用炉心冷却装置注水不能
(原災法政令第6条第4項第4号, 省令第21条第1項ロ)

2. 事故発生場所 : 福島第一原子力発電所

3. 事故発生日時 : 平成28年3月11日 16時36分

4. 発生事象と対応の概要

本日18時16分頃、増設多核種除去装置B系の塩酸供給ポンプ付近で、液体が漏えいしていることを協力企業作業員が確認しました。

漏えいの範囲は、約15cm×15cm×1mmです。

現在、当該ポンプ付近からの漏えいの継続はなく、堰内に留まっています。

現在、状況を確認しており、状況がわかり次第お知らせします。

なお、増設多核種除去装置B系については、現在停止中です。

【公表区分：未定】

5. 緊急時対策本部その他の事項の概要

なし

20=10受

様式8-1 (1/2)

応急処置の概要 (原子炉施設)

内閣総理大臣
原子力規制委員会
福島県知事
大熊町長
双葉町長

殿

(第25条-15470報)

第25条報告

原子力災害対策特別措置法第25条第2項に基づき、応急措置の概要を以下のとおり報告します。

発信日時	平成29年 3月4日 19時 55分	送信者	東京電力ホールディングス株式会社 福島第一原子力発電所 原子力防災管理者 内田 俊志 連絡先：0240-30-9301
受信日時	平成 年 月 日 時 分	受信者	

1. 事故件名 : 非常用炉心冷却装置注水不能
(原災法政令第6条第4項第4号, 省令第21条第1項ロ)
2. 事故発生場所 : 福島第一原子力発電所
3. 事故発生日時 : 平成23年3月11日 16時36分
4. 発生事象と対応の概要

第25条-15469報でお知らせした、増設多核種除去装置B系の塩酸供給ポンプ付近で確認された液体の漏えいについて、その後の状況をお知らせします。

第25条-15469報で当該ポンプ付近からの漏えいの継続はないとお知らせしましたが、現場を詳細に確認したところ、停止中の塩酸供給ポンプの潤滑油抜き取り用のプラグからにじみが確認されました。

このため、漏えいした液体は潤滑油であると19時30分に判断しました。

今後、漏えいした潤滑油を拭き取るとともに、当該プラグ下部に受け皿を設置します。

本事象については、19時48分に双葉消防本部に一般回線で連絡しました。

【公表区分：その他】

5. 緊急時対策本部その他の事項の概要

なし