

10:11 受

様式 8-1 (1/2)

応急処置の概要 (原子炉施設)

1/3

(第25条-15395報)

内閣総理大臣  
原子力規制委員会  
福島県知事  
大熊町長  
双葉町長

殿

第25条報告

原子力災害対策特別措置法第25条第2項に基づき、応急措置の概要を以下のとおり報告します。

発信日時	平成29年 2月23日 10時02分	送信者	東京電力ホールディングス株式会社 福島第一原子力発電所 原子力防災管理者 内田 俊志 連絡先: 0240-30-9301
受信日時	平成 年 月 日 時 分	受信者	

- 事故件名 : 非常用炉心冷却装置注水不能  
(原災法政令第6条第4項第4号, 省令第21条第1項)
- 事故発生場所 : 福島第一原子力発電所
- 事故発生日時 : 平成23年3月11日 16時36分
- 発生事象と対応の概要

第25条-12993報他でお知らせした、地下貯水槽周辺の観測孔において全ベータ放射能が上昇した件について、昨日採取した水の分析結果は、至近の分析値と比較して有意な変動はありませんでした。

第25条-13274報他でお知らせした、地下貯水槽 i 南西側及び北東側の漏えい検知孔水において全ベータ放射能が上昇した件について、昨日採取した水の分析結果は、至近の分析値と比較して有意な変動はありませんでした。

また、その他の分析結果についても、至近の分析値と比較して有意な変動はありませんでした。

- 地下貯水槽観測孔 分析結果 [採取日 2月22日]
- 地下貯水槽 分析結果 [採取日 2月22日]

引き続き、地下貯水槽周辺の観測孔について監視を強化するとともに、全ベータ放射能が上昇した原因を調査していきます。

【公表区分: D続】

- 緊急時対策本部その他の事項の概要

なし

地下貯水槽観測孔 分析結果(2017年2月22日分)

地下貯水槽観測孔(i~iii)														
	A1	A2	A3	A4	A5	A6	A7	A8	A9	A10	A11	A12	A13	A14
採取時刻			9:24				9:17				8:40			
全ベータ(Bq/L)			30				ND(26)				ND(26)			

地下貯水槽観測孔(i~iii)							地下貯水槽観測孔(vi)							
	A15	A16	A17	A18	A19	B1	B2	B3						
採取時刻	8:32				8:54									
全ベータ(Bq/L)	ND(26)				ND(26)									

(注)NDは検出限界値未滿を表し、( )内に検出限界値を示す。

3/3

地下貯水槽 分析結果 (2017年2月22日分)

地下貯水槽(ドレン孔水)														
	i		ii		iii		iv		v		vi		vii	
	北東側	南西側	北東側	南西側	北東側	南西側	北東側	南西側	北西側	南東側	北西側	南東側	北東側	南西側
採取時刻	9:01	8:22	9:32											
全ベータ(Bq/L)	170	ND(24)	ND(24)											

地下貯水槽(滲えい検知孔水)														
	i		ii		iii		iv <sup>o</sup>		v <sup>o</sup>		vi		vii <sup>+</sup>	
	北東側	南西側	北東側	南西側	北東側	南西側	北東側	南西側	北西側	南東側	北西側	南東側	北東側	南西側
採取時刻	9:10	8:16	8:02	8:42										
全ベータ(Bq/L)	100,000	1,400	47,000	ND(24)										

(注)NDは検出限界値未満を表し、( )内に検出限界値を示す。

\* 滲えい検知孔 iv、v、viiは、採取対象としていない。

10:11 俊

様式 9-1 (1/2)

1/2

 応急処置の概要 (原子炉施設)

(第25条-15396報)

内閣総理大臣  
 原子力規制委員会  
 福島県知事  
 大熊町長  
 双葉町長

殿

第25条報告

原子力災害対策特別措置法第25条第2項に基づき、応急措置の概要を以下のとおり報告します。

発信日時	平成29年 2月23日 10時02分	送信者	東京電力ホールディングス株式会社 福島第一原子力発電所 原子力防災管理者 内田 俊志 連絡先: 0240-30-9301
受信日時	平成 年 月 日 時 分	受信者	

1. 事故件名 : 非常用炉心冷却装置注水不能  
(原災法政令第6条第4項第4号, 省令第21条第1項ロ)
2. 事故発生場所 : 福島第一原子力発電所
3. 事故発生日時 : 平成23年3月11日 16時36分
4. 発生事象と対応の概要

サブドレン他水処理施設一時貯水タンクBの当社及び第三者機関による分析結果については、共に運用目標値を満足していたことから、2月24日に港湾内への排水を行います。なお、排水開始・終了の実績については、排水終了後にお知らせします。

・福島第一原子力発電所 サブドレン・地下水ドレン浄化水の分析結果  
[採取日 2月18日]

【公表区分: その他】

5. 緊急時対策本部その他の事項の概要

なし

2/2

# 福島第一原子力発電所 サブドレン・地下水ドレン浄化水の分析結果

単位: Bq/L

採取日	一時貯水タンクA (サンプルタンクA)		一時貯水タンクB (サンプルタンクB)		一時貯水タンクC (サンプルタンクC)		一時貯水タンクD (サンプルタンクD)		適用目標	告示濃度 限度	*1 告示濃度 限度	WHO飲料水 水質 ガイドライン
	東京電力	第三者機関	東京電力	第三者機関	東京電力	第三者機関	東京電力	第三者機関				
採取時刻	2017年2月18日	2017年2月18日	2017年2月18日	2017年2月18日								
採取時刻	8:27	8:27	8:27	8:27								
採取量 [m <sup>3</sup> ]	1,150	1,150	1,150	1,150								10
セシウム134	ND(0.58)	ND(0.68)	ND(0.58)	ND(0.68)								10
セシウム137	ND(0.63)	ND(0.75)	ND(0.63)	ND(0.75)								
その他 ガンマ線種	検出なし	検出なし	検出なし	検出なし								
全ベータ	ND(2.4)	ND(0.41)	ND(2.4)	ND(0.41)								
トリチウム	790	830	790	830					1,500	60,000		10,000

単位: Bq/L

採取日	一時貯水タンクE (サンプルタンクE)		一時貯水タンクF (サンプルタンクF)		一時貯水タンクG (サンプルタンクG)		適用目標	告示濃度 限度	*1 告示濃度 限度	WHO飲料水 水質 ガイドライン
	東京電力	第三者機関	東京電力	第三者機関	東京電力	第三者機関				
採取時刻										
採取量 [m <sup>3</sup> ]										
セシウム134										10
セシウム137										10
その他 ガンマ線種										
全ベータ										
トリチウム							1,500	60,000		10,000

\* 第三者機関: 東北電力環境保全株式会社  
 \* NDは検出限界未満を示し、( )内に検出限界値を示す。  
 (注) 適用目標の全ベータについては、10日に1回程度の分析では、検出限界値を1 Bq/Lに下げて実施。  
 ※1 東京電力株式会社福島第一原子力発電所原子炉施設の保安及び特定核燃料物質の防護に関する規則に定める告示濃度限度  
 (別添第2第六欄: 周辺監視区域外の水中の濃度限度 [本表では、Bq/m<sup>3</sup>の表記をBq/Lに換算した値を記載])  
 ※2 セシウム134, セシウム137の検出限界値(1 Bq/L未満)を確認する測定にて検出されないこと(天然核種を除く)。

様式 8-1 (1/2)

11:46

応急処置の概要 (原子炉施設)

1/9

(第25条-15397報)

内閣総理大臣  
原子力規制委員会  
福島県知事  
大熊町長  
双葉町長

殿

第25条報告

原子力災害対策特別措置法第25条第2項に基づき、応急措置の概要を以下のとおり報告します。

発信日時	平成29年 2月23日 11時30分	送信者	東京電力ホールディングス株式会社 福島第一原子力発電所 原子力防災管理者 内田 俊志 連絡先: 0240-30-9301
受信日時	平成 年 月 日 時 分	受信者	

1. 事故件名 : 非常用炉心冷却装置注水不能  
(原災法政令第6条第4項第4号, 省令第21条第1項ロ)

2. 事故発生場所 : 福島第一原子力発電所

3. 事故発生日時 : 平成23年3月11日 16時36分

4. 発生事象と対応の概要

プラント関連パラメータ、発電所敷地内におけるモニタリング結果、及びタンクエリアパトロール結果等について、下記のとおりお知らせいたします。

- ・プラント関連パラメータ [2月23日 5時00分現在]
- ・発電所敷地内におけるモニタリング結果 [2月23日 10時00分現在]
- ・サブドレン等核種分析結果 [採取日 2月22日]
- ・集中廃棄物処理施設周辺 サブドレン水核種分析結果 [採取日 2月22日]

・昨日(2月22日)のタンクエリアパトロール及び汚染水タンク水位計による常時監視において、漏えい等の異常はありませんでした。

【公表区分: その他】

5. 緊急時対策本部その他の事項の概要

なし

2/9

福島第一原子力発電所 プラント関連パラメータ

2017年2月23日 5:00 現在

【重要事項】  
各パラメータについては、装置やその側の異常値の発生を防止、運転の正常な維持  
維持を目的として、正しく測定されておらず、異常値の発生が認められる場合は各  
装置の異常を知らせるためのアラート機能が発動する。このようにアラート機能が発動  
したときは、装置の異常発生と関係する異常値を監視して異常の発生を速やかに  
て対応することを確認してください。

	1号機	2号機	3号機	4号機
原子炉注水状況	給水系: 1.5m <sup>3</sup> /h CS系: 1.5m <sup>3</sup> /h (2/23 5:00 現在)	給水系: 2.1m <sup>3</sup> /h CS系: 2.4m <sup>3</sup> /h (2/23 5:00 現在)	給水系: 1.6m <sup>3</sup> /h CS系: 1.4m <sup>3</sup> /h (2/23 5:00 現在)	
原子炉圧力容器 底部温度	VESSEL BOTTOM HEAD (TE-263-69A1): 14.7C 原子炉 SKIRT JOINT 上部 (TE-263-69H1): 14.6C VESSEL DOWN COMMER (TE-263-69G2): 14.5C (2/23 5:00 現在)	VESSEL WALL ABOVE BOTTOM HEAD (TE-2-3-69H3): 18.5C RPV温度 (TE-2-3-69R): 18.1C (2/23 5:00 現在)	RPV下部ヘッド温度 (TE-2-3-69L1): 17.3C スカートジョイント上部温度 (TE-2-3-69F1): 17.3C RPV底部ヘッド上部温度 (TE-2-3-69H1): 16.1C (2/23 5:00 現在)	
原子炉格納容器 列温度	HVH-12A RETURN AIR (TE-1625A): 15.0C HVH-12A SUPPLY AIR (TE-1625F): 14.5C (2/23 5:00 現在)	RETURN AIR DRYWELL COOLER (TE-16-114B): 18.7C SUPPLY AIR D/W COOLER HVH2-16B (TE-16-114G#1): 18.8C (2/23 5:00 現在)	格納容器空冷機戻り空気温度 (TE-16-114A): 16.8C 格納容器空冷機供給空気温度 (TE-16-114F#1): 15.4C (2/23 5:00 現在)	
原子炉格納容器 圧力	1.48kPa g (2/23 5:00 現在)	5.17kPa g (2/23 5:00 現在)	0.24kPa g (2/23 5:00 現在)	
蒸気吸入流量 ※3	RPV: 28.66m <sup>3</sup> /h PCV: -1m <sup>3</sup> /h (2/23 5:00 現在)	RPV: 13.81m <sup>3</sup> /h PCV: -1m <sup>3</sup> /h (2/23 5:00 現在)	RPV: 16.93m <sup>3</sup> /h PCV: -1m <sup>3</sup> /h (2/23 5:00 現在)	※4
原子炉格納容器 ガス管理システム 排気流量	22.1m <sup>3</sup> /h (2/23 5:00 現在)	17.53m <sup>3</sup> /h (2/23 5:00 現在)	19.97m <sup>3</sup> /h (2/23 5:00 現在)	
原子炉格納容器 水素濃度 ※1	A系: 0.02vol% B系: 0.03vol% (2/23 5:00 現在)	A系: 0.04vol% B系: 0.03vol% (2/23 5:00 現在)	A系: 0.06vol% B系: 0.07vol% (2/23 5:00 現在)	
原子炉格納容器 加熱器温度 06135) ※2	A系: 指示値 6.00E-04 検出限界値 5.70E-04 B系: 指示値 7.60E-04 検出限界値 5.00E-04 (2/23 5:00 現在)	A系: 指示値 ND 検出限界値 1.7E-01 B系: 指示値 ND 検出限界値 1.5E-01 (2/23 5:00 現在)	A系: 指示値 ND 検出限界値 2.5E-01 B系: 指示値 ND 検出限界値 2.6E-01 (2/23 5:00 現在)	Ba/cm Ba/cm
使用済燃料プール 水温	24.2C (2/23 5:00 現在)	26.6C (2/23 5:00 現在)	26.1C (2/23 5:00 現在)	13.6C (2/22 11:00 現在) ※5
FPC 冷却水 水位	2.41m (2/23 5:00 現在)	3.72m (2/23 5:00 現在)	2.43m (2/23 5:00 現在)	67.21X100mm (2/23 5:00 現在)

【注】  
※1: 格納容器内の水素濃度は0.00vol%以下に維持する。(水素濃度が検出限界値を超えた場合は、計測精度によりマイナスイオン発生装置が作動する)  
※2: 原子炉格納容器内の水素濃度は0.00vol%以下に維持する。  
※3: 排気流量は排出管の口径に依存する。原子炉格納容器内のガス管理システムの排気流量は06135)を参照する。  
※4: 蒸気吸入流量・圧力は監視装置に設置されている。  
※5: 4号機使用済燃料プール水素濃度測定システム停止中の値。4号機使用済燃料プール水位は計測しては居ない。

3/9

## 福島第一原子力発電所 モニタリング結果(モニタリングカー・気象関係)

場所	日時	線量率 ( $\mu\text{Sv/h}$ )	中性子線量率 ( $\mu\text{Sv/h}$ )	天候	風向	風速 (m/s)
西門	2017/2/22 15:00	***	<0.01	曇り	S	7.0
西門	2017/2/22 15:10	***	<0.01	曇り	S	7.0
西門	2017/2/22 15:20	***	<0.01	曇り	S	6.8
西門	2017/2/22 15:30	***	<0.01	曇り	S	7.1
西門	2017/2/22 15:40	***	<0.01	曇り	S	6.4
西門	2017/2/22 15:50	***	<0.01	曇り	S	5.8
西門	2017/2/22 16:00	***	<0.01	曇り	S	6.7
西門	2017/2/22 16:10	***	<0.01	曇り	S	6.5
西門	2017/2/22 16:20	***	<0.01	曇り	S	6.1
西門	2017/2/22 16:30	***	<0.01	曇り	S	4.7
西門	2017/2/22 16:40	***	<0.01	曇り	S	4.7
西門	2017/2/22 16:50	***	<0.01	曇り	S	4.6
西門	2017/2/22 17:00	***	<0.01	曇り	S	4.7
西門	2017/2/22 17:10	***	<0.01	曇り	S	4.7
西門	2017/2/22 17:20	***	<0.01	曇り	S	5.0
西門	2017/2/22 17:30	***	<0.01	曇り	S	4.9
西門	2017/2/22 17:40	***	<0.01	曇り	S	5.2
西門	2017/2/22 17:50	***	<0.01	曇り	S	5.3
西門	2017/2/22 18:00	***	<0.01	曇り	S	4.2
西門	2017/2/22 18:10	***	<0.01	曇り	S	4.6
西門	2017/2/22 18:20	***	<0.01	曇り	S	4.1
西門	2017/2/22 18:30	***	<0.01	曇り	SSE	3.9
西門	2017/2/22 18:40	***	<0.01	曇り	SSE	3.7
西門	2017/2/22 18:50	***	<0.01	曇り	SSE	2.3
西門	2017/2/22 19:00	***	<0.01	曇り	SE	1.9
西門	2017/2/22 19:10	***	<0.01	曇り	SSE	2.2
西門	2017/2/22 19:20	***	<0.01	曇り	SSE	2.3
西門	2017/2/22 19:30	***	<0.01	曇り	SSE	1.6
西門	2017/2/22 19:40	***	<0.01	曇り	S	1.1
西門	2017/2/22 19:50	***	<0.01	曇り	SE	1.1
西門	2017/2/22 20:00	***	<0.01	曇り	SSE	1.2
西門	2017/2/22 20:10	***	<0.01	曇り	SSE	1.5
西門	2017/2/22 20:20	***	<0.01	曇り	SSE	1.3
西門	2017/2/22 20:30	***	<0.01	曇り	SSE	1.9
西門	2017/2/22 20:40	***	<0.01	曇り	S	2.3
西門	2017/2/22 20:50	***	<0.01	曇り	S	1.5
西門	2017/2/22 21:00	***	<0.01	曇り	S	1.4
西門	2017/2/22 21:10	***	<0.01	曇り	*	CALM
西門	2017/2/22 21:20	***	<0.01	曇り	*	CALM
西門	2017/2/22 21:30	***	<0.01	曇り	ESE	0.6
西門	2017/2/22 21:40	***	<0.01	曇り	E	0.8
西門	2017/2/22 21:50	***	<0.01	曇り	ESE	1.0
西門	2017/2/22 22:00	***	<0.01	曇り	SE	1.2
西門	2017/2/22 22:10	***	<0.01	曇り	*	CALM
西門	2017/2/22 22:20	***	<0.01	曇り	*	CALM
西門	2017/2/22 22:30	***	<0.01	曇り	*	CALM
西門	2017/2/22 22:40	***	<0.01	曇り	*	CALM
西門	2017/2/22 22:50	***	<0.01	曇り	*	CALM
西門	2017/2/22 23:00	***	<0.01	曇り	*	CALM
西門	2017/2/22 23:10	***	<0.01	曇り	*	CALM
西門	2017/2/22 23:20	***	<0.01	曇り	S	1.1
西門	2017/2/22 23:30	***	<0.01	曇り	S	0.9
西門	2017/2/22 23:40	***	<0.01	曇り	*	CALM
西門	2017/2/22 23:50	***	<0.01	曇り	*	CALM
西門	2017/2/23 0:00	***	<0.01	曇り	*	CALM
西門	2017/2/23 0:10	***	<0.01	曇り	*	CALM
西門	2017/2/23 0:20	***	<0.01	曇り	*	CALM
西門	2017/2/23 0:30	***	<0.01	曇り	*	CALM
西門	2017/2/23 0:40	***	<0.01	曇り	WSW	0.8
西門	2017/2/23 0:50	***	<0.01	曇り	*	CALM
西門	2017/2/23 1:00	***	<0.01	曇り	W	0.9

\*無風の為計取れず 風速0.5m/s未満の場合「CALM」(静穏)と表記

\*\*H29.2.15 11:30~ 車両整備による欠測



4/9

## 福島第一原子力発電所 モニタリング結果(モニタリングカー・気象関係)

場所	日時	線量率 ( $\mu\text{Sv/h}$ )	中性子線量率 ( $\mu\text{Sv/h}$ )	天候	風向	風速 (m/s)
西門	2017/2/23 1:10	***	<0.01	曇り	WNW	1.3
西門	2017/2/23 1:20	***	<0.01	曇り	NW	1.0
西門	2017/2/23 1:30	***	<0.01	曇り	NW	0.7
西門	2017/2/23 1:40	***	<0.01	曇り	NNW	0.9
西門	2017/2/23 1:50	***	<0.01	曇り	NNW	1.3
西門	2017/2/23 2:00	***	<0.01	曇り	NNW	1.5
西門	2017/2/23 2:10	***	<0.01	曇り	NNW	1.3
西門	2017/2/23 2:20	***	<0.01	曇り	NW	1.0
西門	2017/2/23 2:30	***	<0.01	曇り	NNW	1.8
西門	2017/2/23 2:40	***	<0.01	曇り	NNW	1.8
西門	2017/2/23 2:50	***	<0.01	雨	NNW	2.5
西門	2017/2/23 3:00	***	<0.01	雨	NNW	2.5
西門	2017/2/23 3:10	***	<0.01	雨	NNW	2.6
西門	2017/2/23 3:20	***	<0.01	雨	NW	1.5
西門	2017/2/23 3:30	***	<0.01	雨	NW	1.2
西門	2017/2/23 3:40	***	<0.01	雨	NW	1.0
西門	2017/2/23 3:50	***	<0.01	雨	NW	1.3
西門	2017/2/23 4:00	***	<0.01	雨	NNW	1.6
西門	2017/2/23 4:10	***	<0.01	雨	NNW	1.2
西門	2017/2/23 4:20	***	<0.01	雨	NW	1.3
西門	2017/2/23 4:30	***	<0.01	雨	NNW	0.9
西門	2017/2/23 4:40	***	<0.01	雨	*	CALM
西門	2017/2/23 4:50	***	<0.01	雨	NW	0.7
西門	2017/2/23 5:00	***	<0.01	雨	NNW	1.4
西門	2017/2/23 5:10	***	<0.01	雨	NNW	1.3
西門	2017/2/23 5:20	***	<0.01	雨	NNW	1.6
西門	2017/2/23 5:30	***	<0.01	雨	NNW	1.8
西門	2017/2/23 5:40	***	<0.01	雨	NNW	2.2
西門	2017/2/23 5:50	***	<0.01	雨	NNW	1.2
西門	2017/2/23 6:00	***	<0.01	雨	NNW	1.7
西門	2017/2/23 6:10	***	<0.01	雨	NNW	1.8
西門	2017/2/23 6:20	***	<0.01	雨	NNW	1.9
西門	2017/2/23 6:30	***	<0.01	雨	NNW	2.0
西門	2017/2/23 6:40	***	<0.01	雨	NNW	2.2
西門	2017/2/23 6:50	***	<0.01	雨	NNW	2.0
西門	2017/2/23 7:00	***	<0.01	雨	NNW	2.2
西門	2017/2/23 7:10	***	<0.01	雨	NNW	1.5
西門	2017/2/23 7:20	***	<0.01	雨	NNW	1.6
西門	2017/2/23 7:30	***	<0.01	雨	NNW	1.5
西門	2017/2/23 7:40	***	<0.01	雨	NNW	1.3
西門	2017/2/23 7:50	***	<0.01	雨	NNW	1.6
西門	2017/2/23 8:00	***	<0.01	雨	NNW	1.9
西門	2017/2/23 8:10	***	<0.01	雨	NNW	1.4
西門	2017/2/23 8:20	***	<0.01	曇り	NNW	1.8
西門	2017/2/23 8:30	***	<0.01	雨	NNW	1.5
西門	2017/2/23 8:40	***	<0.01	雨	NNW	1.2
西門	2017/2/23 8:50	***	<0.01	雨	NW	1.1
西門	2017/2/23 9:00	***	<0.01	曇り	NNW	1.2
西門	2017/2/23 9:10	***	<0.01	曇り	NNW	1.4
西門	2017/2/23 9:20	***	<0.01	曇り	N	1.4
西門	2017/2/23 9:30	***	<0.01	曇り	NNW	1.6
西門	2017/2/23 9:40	***	<0.01	曇り	N	1.8
西門	2017/2/23 9:50	***	<0.01	曇り	NNW	2.2
西門	2017/2/23 10:00	***	<0.01	曇り	NNW	1.9

\*無風の為計取れず 風速0.5m/s未満の場合「CALM」(静穏)と表記  
 \*\*\*H29.2.15 11:30~ 車両整備による欠測

福島第一原子力発電所 モニタリングポスト空間線量率(μSv/h)

5/9

測定日時	MP-1	MP-2	MP-3	MP-4	MP-5	MP-6	MP-7	MP-8	スタッフ(95m)		感雨
									風向	風速(m/s)	
2017/2/22 15:00	1.400	1.789	1.188	2.067	1.444	0.559	1.023	0.949	S	14.1	無
2017/2/22 15:10	1.400	1.791	1.180	2.067	1.446	0.558	1.021	0.952	S	11.6	無
2017/2/22 15:20	1.400	1.792	1.186	2.068	1.445	0.561	1.022	0.951	S	10.0	無
2017/2/22 15:30	1.400	1.788	1.185	2.068	1.443	0.559	1.023	0.951	S	11.6	無
2017/2/22 15:40	1.500	1.794	1.186	2.068	1.446	0.559	1.024	0.951	S	10.3	無
2017/2/22 15:50	1.400	1.792	1.188	2.071	1.445	0.559	1.023	0.950	SSE	11.3	無
2017/2/22 16:00	1.400	1.794	1.189	2.071	1.444	0.559	1.024	0.951	SSE	11.1	無
2017/2/22 16:10	1.066	1.790	1.189	2.068	1.445	0.559	1.021	0.952	S	10.7	無
2017/2/22 16:20	1.067	1.792	1.190	2.071	1.444	0.558	1.022	0.950	S	10.3	無
2017/2/22 16:30	1.067	1.789	1.187	2.069	1.445	0.559	1.023	0.949	S	8.3	無
2017/2/22 16:40	1.067	1.794	1.190	2.070	1.444	0.559	1.027	0.949	S	9.9	無
2017/2/22 16:50	1.069	1.794	1.187	2.069	1.445	0.559	1.023	0.950	SSE	8.3	無
2017/2/22 17:00	1.066	1.796	1.188	2.068	1.446	0.559	1.024	0.948	S	7.9	無
2017/2/22 17:10	1.067	1.793	1.187	2.068	1.443	0.560	1.024	0.951	S	9.0	無
2017/2/22 17:20	1.067	1.789	1.188	2.068	1.445	0.560	1.025	0.950	S	8.4	無
2017/2/22 17:30	1.067	1.791	1.186	2.068	1.444	0.561	1.024	0.950	SSE	9.4	無
2017/2/22 17:40	1.067	1.791	1.186	2.068	1.443	0.558	1.024	0.951	SSE	9.5	無
2017/2/22 17:50	1.068	1.794	1.189	2.066	1.442	0.558	1.023	0.951	SSE	8.5	無
2017/2/22 18:00	1.065	1.795	1.188	2.069	1.444	0.560	1.024	0.951	S	7.3	無
2017/2/22 18:10	1.070	1.793	1.190	2.067	1.444	0.558	1.024	0.950	SSE	7.6	無
2017/2/22 18:20	1.067	1.792	1.190	2.068	1.441	0.558	1.024	0.949	SSE	7.4	無
2017/2/22 18:30	1.067	1.791	1.187	2.068	1.445	0.559	1.025	0.952	SSE	7.1	無
2017/2/22 18:40	1.067	1.792	1.188	2.069	1.442	0.559	1.024	0.953	SSE	5.4	無
2017/2/22 18:50	1.069	1.795	1.190	2.065	1.445	0.560	1.026	0.950	SSE	5.6	無
2017/2/22 19:00	1.068	1.790	1.187	2.070	1.446	0.560	1.028	0.950	S	3.1	無
2017/2/22 19:10	1.068	1.794	1.187	2.067	1.444	0.560	1.027	0.949	SSE	4.5	無
2017/2/22 19:20	1.070	1.794	1.190	2.068	1.446	0.559	1.025	0.951	S	5.1	無
2017/2/22 19:30	1.068	1.791	1.189	2.068	1.445	0.560	1.026	0.950	S	3.4	無
2017/2/22 19:40	1.069	1.794	1.189	2.067	1.446	0.560	1.025	0.951	SSE	2.5	無
2017/2/22 19:50	1.068	1.792	1.187	2.066	1.444	0.561	1.027	0.949	SSE	3.5	無
2017/2/22 20:00	1.068	1.793	1.192	2.067	1.441	0.560	1.027	0.951	SSE	3.7	無
2017/2/22 20:10	1.070	1.793	1.188	2.068	1.446	0.559	1.025	0.951	SSE	4.2	無
2017/2/22 20:20	1.069	1.789	1.187	2.066	1.443	0.560	1.025	0.953	SSE	4.2	無
2017/2/22 20:30	1.070	1.788	1.187	2.066	1.443	0.558	1.026	0.950	SSE	3.9	無
2017/2/22 20:40	1.072	1.789	1.190	2.066	1.443	0.559	1.026	0.951	S	3.6	無
2017/2/22 20:50	1.069	1.789	1.189	2.067	1.446	0.559	1.026	0.952	S	2.6	無
2017/2/22 21:00	1.070	1.789	1.187	2.069	1.443	0.559	1.026	0.952	SSE	2.3	無
2017/2/22 21:10	1.070	1.791	1.189	2.067	1.443	0.559	1.027	0.950	SE	1.4	無
2017/2/22 21:20	1.068	1.789	1.188	2.063	1.442	0.559	1.026	0.952	SE	1.5	無
2017/2/22 21:30	1.069	1.789	1.185	2.068	1.442	0.562	1.025	0.950	ESE	1.2	無
2017/2/22 21:40	1.070	1.792	1.189	2.065	1.448	0.561	1.024	0.952	SE	1.5	無
2017/2/22 21:50	1.070	1.786	1.188	2.066	1.442	0.558	1.027	0.951	SE	2.3	無
2017/2/22 22:00	1.067	1.791	1.190	2.066	1.447	0.557	1.024	0.952	SE	2.9	無
2017/2/22 22:10	1.070	1.789	1.186	2.066	1.445	0.560	1.026	0.951	SE	1.2	無
2017/2/22 22:20	1.069	1.791	1.189	2.064	1.442	0.559	1.025	0.951	SE	1.2	無
2017/2/22 22:30	1.071	1.791	1.188	2.069	1.442	0.559	1.027	0.951	SE	0.9	無
2017/2/22 22:40	1.072	1.790	1.187	2.068	1.442	0.560	1.025	0.951	SSE	0.9	無
2017/2/22 22:50	1.069	1.790	1.187	2.065	1.445	0.561	1.025	0.950	SE	1.2	無
2017/2/22 23:00	1.072	1.789	1.187	2.067	1.443	0.560	1.027	0.951	S	1.2	無
2017/2/22 23:10	1.070	1.792	1.190	2.069	1.443	0.558	1.026	0.952	SSE	1.9	無
2017/2/22 23:20	1.070	1.789	1.189	2.067	1.446	0.560	1.025	0.951	SSE	3.4	無
2017/2/22 23:30	1.070	1.792	1.190	2.066	1.441	0.559	1.027	0.951	SSE	3.1	無
2017/2/22 23:40	1.069	1.790	1.191	2.068	1.442	0.562	1.028	0.951	SSE	2.3	無
2017/2/22 23:50	1.069	1.789	1.189	2.068	1.442	0.560	1.026	0.951	SSE	2.2	無
2017/2/23 0:00	1.069	1.788	1.191	2.067	1.443	0.560	1.027	0.950	SSE	2.0	無
2017/2/23 0:10	1.070	1.789	1.192	2.070	1.446	0.560	1.027	0.951	SSE	2.0	無
2017/2/23 0:20	1.069	1.790	1.188	2.065	1.443	0.560	1.028	0.952	S	1.2	無
2017/2/23 0:30	1.072	1.793	1.190	2.068	1.442	0.561	1.027	0.953	SSE	1.4	無
2017/2/23 0:40	1.071	1.791	1.192	2.065	1.443	0.561	1.028	0.951	S	2.2	無
2017/2/23 0:50	1.068	1.788	1.190	2.066	1.444	0.560	1.027	0.953	SSW	2.3	無
2017/2/23 1:00	1.070	1.788	1.191	2.066	1.444	0.558	1.026	0.952	SSW	2.3	無

福島第一原子力発電所 モニタリングポスト空間線量率( $\mu\text{Sv/h}$ )

6/9

測定日時	MP-1	MP-2	MP-3	MP-4	MP-5	MP-6	MP-7	MP-8	スタック(95m)		感雨
									風向	風速(m/s)	
2017/2/23 1:10	1.070	1.791	1.189	2.066	1.444	0.559	1.027	0.950	S	2.6	無
2017/2/23 1:20	1.071	1.790	1.189	2.068	1.445	0.560	1.029	0.951	S	2.0	無
2017/2/23 1:30	1.068	1.792	1.189	2.067	1.444	0.561	1.026	0.951	S	1.7	無
2017/2/23 1:40	1.068	1.789	1.189	2.067	1.446	0.559	1.027	0.952	SSE	2.0	無
2017/2/23 1:50	1.069	1.788	1.189	2.069	1.444	0.561	1.026	0.952	SSE	1.5	無
2017/2/23 2:00	1.069	1.793	1.189	2.069	1.447	0.562	1.026	0.949	SE	1.1	無
2017/2/23 2:10	1.070	1.790	1.190	2.067	1.446	0.560	1.029	0.951	SSE	1.4	無
2017/2/23 2:20	1.067	1.791	1.190	2.066	1.444	0.560	1.027	0.954	S	1.1	無
2017/2/23 2:30	1.070	1.790	1.189	2.068	1.445	0.561	1.028	0.950	*	CALM	無
2017/2/23 2:40	1.070	1.788	1.189	2.071	1.445	0.560	1.025	0.952	*	CALM	無
2017/2/23 2:50	1.072	1.790	1.191	2.068	1.445	0.560	1.027	0.953	NE	0.6	有
2017/2/23 3:00	1.071	1.787	1.191	2.068	1.444	0.562	1.027	0.953	N	1.2	有
2017/2/23 3:10	1.069	1.784	1.188	2.066	1.446	0.562	1.029	0.954	NNE	2.2	有
2017/2/23 3:20	1.070	1.776	1.191	2.065	1.441	0.563	1.026	0.952	N	2.5	有
2017/2/23 3:30	1.066	1.775	1.188	2.062	1.437	0.564	1.026	0.952	NNW	2.6	有
2017/2/23 3:40	1.065	1.773	1.184	2.061	1.429	0.563	1.025	0.949	NNW	2.3	有
2017/2/23 3:50	1.063	1.763	1.183	2.057	1.429	0.564	1.024	0.949	NNW	2.6	有
2017/2/23 4:00	1.061	1.758	1.179	2.055	1.425	0.563	1.024	0.949	N	2.8	有
2017/2/23 4:10	1.058	1.757	1.178	2.048	1.421	0.564	1.023	0.949	NNW	3.3	有
2017/2/23 4:20	1.057	1.754	1.177	2.042	1.420	0.563	1.023	0.950	NNW	3.5	有
2017/2/23 4:30	1.055	1.746	1.172	2.043	1.415	0.563	1.021	0.948	N	3.3	有
2017/2/23 4:40	1.054	1.747	1.175	2.043	1.413	0.562	1.022	0.949	NNW	3.3	有
2017/2/23 4:50	1.052	1.746	1.170	2.037	1.413	0.561	1.020	0.947	N	3.4	有
2017/2/23 5:00	1.050	1.746	1.170	2.036	1.410	0.561	1.020	0.947	N	4.0	有
2017/2/23 5:10	1.049	1.744	1.171	2.033	1.409	0.560	1.019	0.947	N	3.3	有
2017/2/23 5:20	1.047	1.740	1.169	2.033	1.408	0.560	1.020	0.946	N	3.0	有
2017/2/23 5:30	1.047	1.743	1.169	2.030	1.406	0.560	1.019	0.945	NNE	2.6	有
2017/2/23 5:40	1.045	1.741	1.166	2.031	1.406	0.557	1.019	0.943	NNE	2.5	有
2017/2/23 5:50	1.046	1.739	1.166	2.032	1.409	0.557	1.019	0.945	NNW	3.1	有
2017/2/23 6:00	1.045	1.738	1.164	2.032	1.405	0.557	1.019	0.945	N	2.9	有
2017/2/23 6:10	1.045	1.741	1.164	2.031	1.406	0.557	1.018	0.944	N	3.8	有
2017/2/23 6:20	1.043	1.740	1.164	2.029	1.406	0.558	1.018	0.943	N	3.3	有
2017/2/23 6:30	1.045	1.736	1.164	2.028	1.405	0.556	1.018	0.945	N	3.6	有
2017/2/23 6:40	1.043	1.735	1.163	2.030	1.404	0.556	1.016	0.942	N	4.2	有
2017/2/23 6:50	1.043	1.734	1.163	2.027	1.399	0.558	1.018	0.945	N	4.3	有
2017/2/23 7:00	1.043	1.732	1.156	2.023	1.399	0.557	1.019	0.943	N	4.0	有
2017/2/23 7:10	1.043	1.732	1.161	2.022	1.396	0.557	1.016	0.941	N	4.3	有
2017/2/23 7:20	1.041	1.729	1.158	2.023	1.400	0.558	1.017	0.944	N	4.9	有
2017/2/23 7:30	1.041	1.733	1.161	2.022	1.398	0.556	1.017	0.943	NNW	4.8	有
2017/2/23 7:40	1.038	1.726	1.161	2.022	1.396	0.556	1.018	0.942	NNW	5.4	有
2017/2/23 7:50	1.042	1.729	1.160	2.022	1.395	0.558	1.016	0.942	NNW	4.6	有
2017/2/23 8:00	1.039	1.731	1.162	2.022	1.396	0.556	1.018	0.944	N	3.9	有
2017/2/23 8:10	1.040	1.728	1.161	2.020	1.394	0.556	1.018	0.945	NNW	4.2	有
2017/2/23 8:20	1.042	1.729	1.158	2.020	1.397	0.556	1.017	0.943	NNW	4.5	無
2017/2/23 8:30	1.042	1.727	1.158	2.021	1.395	0.555	1.017	0.944	NNW	3.7	有
2017/2/23 8:40	1.041	1.730	1.165	2.018	1.394	0.556	1.016	0.944	NNW	3.5	有
2017/2/23 8:50	1.042	1.732	1.158	2.019	1.393	0.555	1.018	0.944	NNW	2.2	有
2017/2/23 9:00	1.043	1.728	1.159	2.019	1.394	0.554	1.017	0.943	N	3.3	無
2017/2/23 9:10	1.041	1.730	1.160	2.018	1.396	0.555	1.018	0.943	N	2.2	無
2017/2/23 9:20	1.042	1.730	1.160	2.018	1.396	0.554	1.017	0.944	NNW	1.7	無
2017/2/23 9:30	1.041	1.731	1.161	2.018	1.396	0.556	1.019	0.944	NNW	2.2	無
2017/2/23 9:40	1.042	1.732	1.155	2.020	1.394	0.552	1.017	0.946	N	2.2	無
2017/2/23 9:50	1.044	1.730	1.157	2.018	1.396	0.553	1.018	0.943	NNE	2.3	無
2017/2/23 10:00	1.042	1.730	1.157	2.017	1.399	0.554	1.020	0.945	N	1.5	無

\*無風の為検取れず 風速0.5m/s未満の場合「CALM」(静穏)と表記

7/9

福島第一原子力発電所 モニタリング結果(可搬型MP)			
日時	事務本館南側線量率 (mSv/h)	正門線量率 ( $\mu$ Sv/h)	西門線量率 ( $\mu$ Sv/h)
2017/2/22 15:00	0.015	1	2
2017/2/22 15:30	0.015	1	2
2017/2/22 16:00	0.015	1	2
2017/2/22 16:30	0.015	1	2
2017/2/22 17:00	0.015	1	2
2017/2/22 17:30	0.015	1	2
2017/2/22 18:00	0.015	1	2
2017/2/22 18:30	0.015	1	2
2017/2/22 19:00	0.015	1	2
2017/2/22 19:30	0.015	1	2
2017/2/22 20:00	0.015	1	2
2017/2/22 20:30	0.015	1	2
2017/2/22 21:00	0.015	1	2
2017/2/22 21:30	0.015	1	2
2017/2/22 22:00	0.015	1	2
2017/2/22 22:30	0.015	1	2
2017/2/22 23:00	0.015	1	2
2017/2/22 23:30	0.015	1	2
2017/2/23 0:00	0.015	1	2
2017/2/23 0:30	0.015	1	2
2017/2/23 1:00	0.015	1	2
2017/2/23 1:30	0.015	1	2
2017/2/23 2:00	0.015	1	2
2017/2/23 2:30	0.015	1	2
2017/2/23 3:00	0.015	1	2
2017/2/23 3:30	0.015	1	2
2017/2/23 4:00	0.015	1	2
2017/2/23 4:30	0.015	1	2
2017/2/23 5:00	0.015	1	2
2017/2/23 5:30	0.015	1	2
2017/2/23 6:00	0.015	1	2
2017/2/23 6:30	0.015	1	2
2017/2/23 7:00	0.015	1	2
2017/2/23 7:30	0.015	1	2
2017/2/23 8:00	0.015	1	2
2017/2/23 8:30	0.015	1	2
2017/2/23 9:00	0.015	1	2
2017/2/23 9:30	0.015	1	2
2017/2/23 10:00	0.015	1	2

8/9

サブドレン等核種分析結果

参考値

(データ集約：2/23)

採取場所	福島第一 1号機 サブドレン	福島第一 2号機 サブドレン	福島第一 3号機 サブドレン	福島第一 4号機 サブドレン	福島第一 5号機 サブドレン	福島第一 6号機 サブドレン	福島第一 構内深井戸
試料採取日時	2017年2月22日 7時05分	2017年2月22日 7時10分	2017年2月22日 7時15分	2017年2月22日 7時20分	対象外	対象外	対象外
検出核種 (半減期)	試料濃度 (Bq/L)						
I-131 (約8日)	ND(5.5)	ND(6.8)	ND(4.8)	ND(4.5)	-	-	-
Cs-134 (約2年)	6.7	28	ND(3.9)	ND(5.9)	-	-	-
Cs-137 (約30年)	32	190	ND(5.0)	ND(5.7)	-	-	-

※ その他の核種については評価中。  
 ※ NDは検出限界値未満を表し、( )内に検出限界値を示す。

9/9

2017年2月23日

集中廃棄物処理施設周辺 サブドレン水検測分析結果

CS-137 (Bq/L)

検測場所	2/5	2/6	2/7	2/8	2/9	2/10	2/11	2/12	2/13	2/14	2/15	2/16	2/17	2/18	2/19	2/20	2/21	2/22
①	ND(5.3)	ND(5.0)	ND(4.0)	ND(3.8)	ND(4.2)	ND(4.6)	ND(4.6)	ND(5.5)	ND(4.6)	ND(4.2)	ND(4.8)	ND(5.1)	ND(4.6)	ND(5.7)	ND(4.3)	ND(5.0)	ND(4.5)	ND(4.5)
②	ND(5.2)	ND(4.4)	ND(4.4)	ND(4.0)	ND(4.9)	ND(4.7)	ND(5.0)	ND(5.3)	ND(4.6)	ND(4.7)	ND(4.7)	ND(3.9)	ND(4.7)	ND(4.5)	ND(4.3)	ND(4.1)	ND(4.8)	ND(3.7)
③	ND(4.8)	ND(4.9)	ND(4.3)	ND(5.0)	ND(4.3)	ND(4.2)	ND(5.4)	ND(4.9)	ND(4.2)	ND(4.3)	ND(5.1)	ND(3.5)	ND(4.4)	ND(4.9)	ND(4.8)	ND(4.3)	ND(4.7)	ND(4.7)
④	ND(4.9)	ND(4.8)	ND(4.9)	ND(4.6)	ND(4.7)	ND(4.0)	ND(3.6)	ND(4.7)	ND(4.9)	ND(5.4)	ND(4.6)	ND(5.0)	ND(4.5)	ND(4.6)	ND(4.3)	ND(5.1)	ND(4.6)	ND(3.9)
⑤	ND(6.3)	ND(4.8)	ND(5.1)	ND(5.0)	ND(5.8)	ND(5.3)	ND(6.0)	ND(5.7)	ND(6.9)	ND(6.0)	ND(4.9)	ND(5.4)	ND(4.9)	ND(5.7)	ND(5.0)	ND(5.8)	ND(5.5)	ND(5.0)
⑥	ND(4.6)	ND(4.6)	ND(4.6)	ND(5.1)	ND(5.2)	ND(4.8)	ND(4.6)	ND(4.2)	ND(4.0)	ND(5.2)	ND(4.2)	ND(5.0)	ND(5.2)	ND(4.6)	ND(4.5)	ND(4.8)	ND(4.2)	ND(5.6)
⑦	ND(4.3)	ND(5.2)	ND(5.2)	ND(4.6)	ND(4.5)	ND(5.0)	ND(5.9)	ND(5.7)	ND(3.7)	ND(4.5)	ND(5.2)	ND(4.8)	ND(4.7)	ND(5.2)	ND(4.9)	ND(4.5)	ND(4.5)	ND(4.6)

CS-139 (Bq/L)

検測場所	2/5	2/6	2/7	2/8	2/9	2/10	2/11	2/12	2/13	2/14	2/15	2/16	2/17	2/18	2/19	2/20	2/21	2/22
①	ND(4.6)	ND(4.8)	ND(3.7)	ND(6.0)	ND(5.6)	ND(5.6)	ND(5.4)	ND(6.3)	ND(5.5)	ND(3.7)	ND(5.3)	ND(5.9)	ND(4.4)	ND(5.3)	ND(5.5)	ND(4.9)	ND(5.1)	ND(5.9)
②	ND(4.6)	ND(5.1)	ND(3.3)	ND(5.1)	ND(4.3)	ND(3.5)	ND(5.1)	ND(4.4)	ND(5.3)	ND(4.4)	ND(4.8)	ND(5.9)	ND(4.7)	ND(5.3)	ND(4.3)	ND(4.8)	ND(4.8)	ND(5.1)
③	ND(4.8)	ND(3.5)	ND(3.0)	ND(5.5)	ND(4.8)	ND(4.8)	ND(4.3)	ND(4.4)	ND(5.0)	ND(4.5)	ND(5.6)	ND(3.0)	ND(5.0)	ND(5.0)	ND(2.7)	ND(4.0)	ND(4.5)	ND(4.5)
④	ND(5.3)	ND(5.2)	ND(5.1)	ND(5.1)	ND(5.0)	ND(3.0)	ND(5.3)	ND(3.8)	ND(5.1)	ND(5.3)	ND(5.0)	ND(4.2)	ND(3.4)	ND(4.7)	ND(5.3)	ND(4.2)	ND(5.3)	ND(5.3)
⑤	ND(6.1)	ND(6.1)	ND(6.1)	ND(6.1)	ND(6.1)	ND(6.1)	ND(6.1)	ND(6.1)	ND(6.1)	ND(6.1)	ND(6.1)	ND(6.1)	ND(6.1)	ND(6.1)	ND(6.1)	ND(6.1)	ND(6.1)	ND(6.1)
⑥	8.9	7.3	8.2	7.1	6.9	11	11	8.5	7.9	7.7	ND(5.5)	7.7	8.7	7.1	7.9	7.7	5.0	5.7
⑦	ND(3.2)	ND(5.5)	ND(4.2)	ND(5.6)	ND(4.5)	ND(5.8)	ND(5.2)	ND(5.1)	ND(4.9)	ND(5.3)	ND(4.4)	ND(4.9)	ND(5.3)	ND(4.9)	ND(3.9)	ND(6.3)	ND(5.5)	ND(5.7)
⑧	ND(5.0)	ND(5.4)	ND(4.3)	ND(3.5)	ND(5.7)	ND(3.9)	ND(5.5)	ND(4.3)	ND(5.7)	ND(5.8)	ND(5.3)	ND(3.0)	ND(4.5)	ND(5.8)	ND(5.2)	ND(5.8)	ND(3.5)	ND(4.5)

CS-137 (Bq/L)

検測場所	2/5	2/6	2/7	2/8	2/9	2/10	2/11	2/12	2/13	2/14	2/15	2/16	2/17	2/18	2/19	2/20	2/21	2/22
①	ND(4.3)	ND(4.3)	ND(5.0)	ND(4.3)	ND(5.6)	ND(4.6)	ND(4.6)	ND(4.6)	ND(4.2)	ND(4.9)	ND(3.3)	ND(5.7)	ND(4.2)	ND(5.2)	ND(4.6)	ND(5.8)	ND(5.7)	ND(5.7)
②	ND(4.6)	ND(4.2)	ND(3.2)	ND(4.2)	ND(4.6)	ND(4.2)	ND(4.9)	ND(3.3)	ND(3.9)	ND(4.3)	ND(3.9)	ND(3.3)	ND(5.6)	ND(3.9)	ND(4.7)	ND(4.3)	ND(5.9)	ND(3.9)
③	ND(4.7)	ND(3.7)	ND(4.3)	ND(4.7)	ND(4.7)	ND(4.9)	ND(4.7)	ND(5.0)	ND(4.7)	ND(3.8)	ND(4.9)	ND(3.3)	ND(3.9)	ND(3.8)	ND(4.4)	ND(3.9)	ND(5.0)	ND(5.0)
④	ND(4.6)	ND(4.6)	ND(3.2)	ND(3.7)	ND(4.1)	ND(5.3)	ND(4.9)	ND(5.0)	ND(4.3)	ND(4.3)	ND(5.2)	ND(3.9)	ND(4.3)	ND(3.9)	ND(4.7)	ND(3.9)	ND(5.0)	ND(4.7)
⑤	60	52	53	65	53	64	67	68	50	87	47	59	58	71	66	59	40	31
⑥	ND(3.8)	ND(3.2)	ND(5.0)	ND(3.8)	ND(3.3)	ND(5.3)	ND(4.3)	ND(5.3)	ND(4.9)	ND(3.7)	ND(4.3)	ND(4.5)	ND(3.7)	ND(4.5)	ND(4.2)	ND(5.0)	ND(3.9)	ND(4.5)
⑦	ND(4.9)	ND(5.0)	ND(4.1)	ND(3.7)	ND(5.2)	ND(3.7)	ND(4.3)	ND(4.7)	ND(4.3)	ND(4.1)	ND(5.3)	ND(3.9)	ND(3.3)	ND(4.9)	ND(4.8)	ND(3.4)	ND(3.9)	ND(4.2)

※1-137はサンプリング・測定を避けていないことを示す。  
 ※2は④が検出不可であったため、地下水位の上昇割合で置き、週1回程度の頻度で測定。(2011/4/29~)  
 ※3は地下水位の下落割合で置き、週1回程度の頻度で測定。(2011/5/18~)  
 ※4は検出割合で置き、(2011/6/30~)  
 ※5は検出割合で置き、(2011/7/2~)  
 ※6は検出割合を置き、( )内に検出回数を示す。

測定箇所  
 ① 4号T/9号池南東  
 ② プロセス主建屋北東  
 ③ プロセス主建屋南東  
 ④ プロセス主建屋南西  
 ⑤ 焼却炉排灰物貯留池南東  
 ⑥ 焼却炉排灰物貯留池南西  
 ⑦ 焼却炉排灰物貯留池南東  
 ⑧ 焼却炉排灰物貯留池南東

17:19 後

様式 8-1 (1/2)

## 応急処置の概要 (原子炉施設)

(第25条-15398報)

内閣総理大臣  
原子力規制委員会  
福島県知事  
大熊町長  
双葉町長 殿

## 第25条報告

原子力災害対策特別措置法第25条第2項に基づき、応急措置の概要を以下のとおり報告します。

発信日時	平成29年 2月23日 / 6時58分	送信者	東京電力ホールディングス株式会社 福島第一原子力発電所 原子力防災管理者 内田 俊志 連絡先：0240-30-9301
受信日時	平成 年 月 日 時 分	受信者	

1. 事故件名 : 非常用炉心冷却装置注水不能  
(原災法政令第6条第4項第4号, 省令第21条第1項ロ)

2. 事故発生場所 : 福島第一原子力発電所

3. 事故発生日時 : 平成28年3月11日 16時36分

## 4. 発生事象と対応の概要

第25条-15388報でお知らせしたとおり、サブドレン他水処理施設一時貯水タンクAに貯水していた水について、本日以下の通り排水を実施しました。

- ・排水開始 : 9時45分
- ・排水終了 : 15時53分
- ・排水量 : 890m<sup>3</sup>

排水状況については、滲えい等の異常がないことを確認しております。

【公表区分：E】

## 5. 緊急時対策本部その他の事項の概要

なし

17:19 受

様式 8-1 (1/2)

応急処置の概要 (原子炉施設)

1/3

(第25条-15399報)

内閣総理大臣  
原子力規制委員会  
福島県知事  
大熊町長  
双葉町長 殿

第25条報告

原子力災害対策特別措置法第25条第2項に基づき、応急措置の概要を以下のとおり報告します。

発信日時	平成29年 2月23日 16時58分	送信者	東京電力ホールディングス株式会社 福島第一原子力発電所 原子力防災管理者 内田 俊志 連絡先: 0240-30-9301
受信日時	平成 年 月 日 時 分	受信者	

- 事故件名 : 非常用炉心冷却装置注水不能  
(原災法政令第6条第4項第4号, 省令第21条第1項口)
- 事故発生場所 : 福島第一原子力発電所
- 事故発生日時 : 平成23年3月11日 16時8分
- 発生事象と対応の概要

プラント関連パラメータ、発電所敷地内におけるモニタリング結果等について、下記のとおりお知らせいたします。

また、第25条-15350報他にてお知らせした港湾内メガフロートのバラスト水位上昇事象の監視強化として採取した、港湾内メガフロート周辺の海水核種分析結果をお知らせします。

- ・プラント関連パラメータ [2月23日 11時00分現在]
- ・発電所敷地内におけるモニタリング結果 [2月23日 16時00分現在]
- ・福島第一原子力発電所構内排水路分析結果 [採取日 2月22日]
- ・福島第一港湾内、放水口付近、護岸の詳細分析結果 護岸地下水 [採取日 2月20日]
- ・福島第一港湾内、放水口付近、護岸の詳細分析結果 護岸地下水 [採取日 2月22日]
- ・福島第一港湾内、放水口付近、護岸の詳細分析結果 海水 [採取日 2月22日]
- ・福島第一港湾内メガフロート周辺海水核種分析結果 [採取日 2月22日]

建屋滞留水の移送状況については、本日のパトロール及び警報監視等において、漏えい等の異常は確認されませんでした。

【公表区分: その他】

- 緊急時対策本部その他の事項の概要

なし



福島第一原子力発電所 プラント関連パラメータ

2017年2月23日 11:00 現在

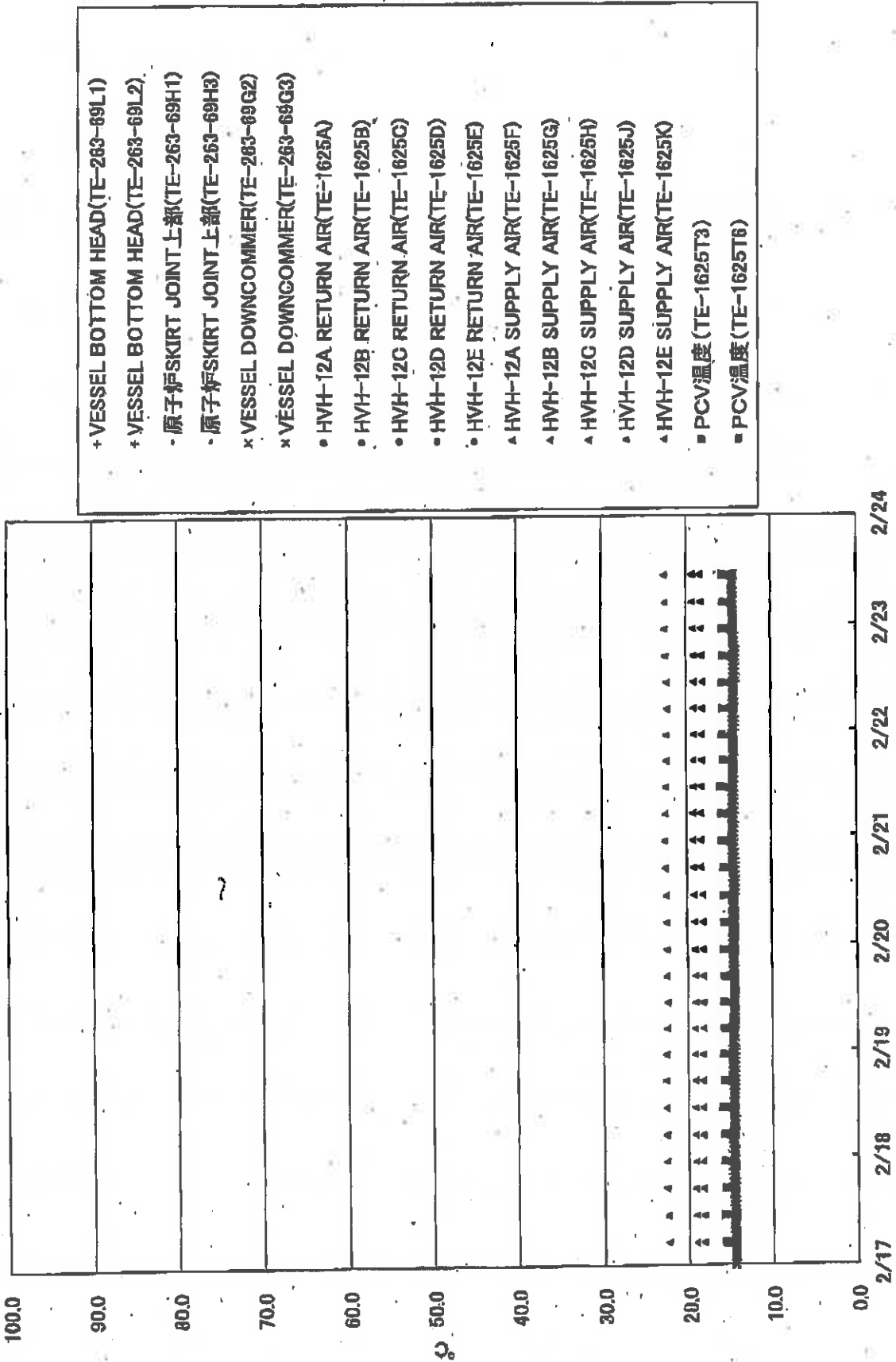
【重要事項】  
 本表の項目は、原子力発電所の運転状況に応じて、最新の監視データに基づき更新されています。正しく表示されていない場合は、このように表示される場合があります。また、一部の項目は、最新の監視データに基づき更新されています。このように表示される場合は、最新の監視データに基づき更新されています。

	1号機	2号機	3号機	4号機
原子炉注水状況	給水系: 1.5m <sup>3</sup> /h CS系: 1.5m <sup>3</sup> /h (2/23 11:00 現在)	給水系: 2.1m <sup>3</sup> /h CS系: 2.4m <sup>3</sup> /h (2/23 11:00 現在)	給水系: 1.6m <sup>3</sup> /h CS系: 1.4m <sup>3</sup> /h (2/23 11:00 現在)	
原子炉圧力容器 底部温度	VESSEL BOTTOM HEAD (TE-263-69L1): 14.6°C 原子炉 SKIRT JOINT 上部 (TE-263-69H1): 14.6°C VESSEL DOWN COMMER (TE-263-69G2): 14.4°C (2/23 11:00 現在)	VESSEL WALL ABOVE BOTTOM HEAD (TE-2-3-69H3): 18.5°C RPV温度 (TE-2-3-69R): 18.2°C (2/23 11:00 現在)	RPV下部ヘッド温度 (TE-2-3-69L1): 17.3°C スカーツジャンクション上部温度 (TE-2-3-69F1): 17.3°C RPV底部ヘッド上部温度 (TE-2-3-69H1): 16.1°C (2/23 11:00 現在)	
原子炉格納容器 内温度	HMH-12A RETURN AIR (TE-1625A): 15.0°C HMH-12A SUPPLY AIR (TE-1625F): 14.5°C (2/23 11:00 現在)	RETURN AIR DRYWELL COOLER (TE-16-114B): 18.7°C SUPPLY AIR D/W COOLER HMH2-16B (TE-16-114G#1): 18.8°C (2/23 11:00 現在)	格納容器空気温度及び空気湿度 (TE-16-114A): 16.8°C 格納容器空気湿度供給空気湿度 (TE-16-114F#1): 15.4°C (2/23 11:00 現在)	
原子炉格納容器 圧力	1.61kPa g (2/23 11:00 現在)	5.91kPa g (2/23 11:00 現在)	0.24kPa g (2/23 11:00 現在)	
重水注入流量 ※3	RPV: 28.69Nm <sup>3</sup> /h PCV: -Nm <sup>3</sup> /h (2/23 11:00 現在)	RPV: 13.81Nm <sup>3</sup> /h PCV: -Nm <sup>3</sup> /h (2/23 11:00 現在)	RPV: 16.93Nm <sup>3</sup> /h PCV: -Nm <sup>3</sup> /h (2/23 11:00 現在)	※4
原子炉格納容器 ガス滞留システム 排気流量	22.8m <sup>3</sup> /h (2/23 11:00 現在)	17.63m <sup>3</sup> /h (2/23 11:00 現在)	19.03m <sup>3</sup> /h (2/23 11:00 現在)	
原子炉格納容器 放射能濃度 Xe136 ※1	A系: 0.02vol% B系: 0.00vol% (2/23 11:00 現在)	A系: 0.04vol% B系: 0.03vol% (2/23 11:00 現在)	A系: 0.05vol% B系: 0.07vol% (2/23 11:00 現在)	
原子炉格納容器 放射能濃度 Xe135 ※2	A系: 指示値 8.00E-04 検出限界値 5.70E-04 Ba/cnt B系: 指示値 8.90E-04 検出限界値 4.90E-04 Ba/cnt (2/23 11:00 現在)	A系: 指示値 ND 検出限界値 1.7E-01 Ba/cnt B系: 指示値 ND 検出限界値 1.5E-01 Ba/cnt (2/23 11:00 現在)	A系: 指示値 ND 検出限界値 2.5E-01 Ba/cnt B系: 指示値 ND 検出限界値 2.0E-01 Ba/cnt (2/23 11:00 現在)	
使用済燃料プール 水温度	24.3°C (2/23 11:00 現在)	26.7°C (2/23 11:00 現在)	26.2°C (2/23 11:00 現在)	13.5°C (2/22 11:00 現在) ※5
FPC 注水ポンプ 水位	2.42m (2/23 11:00 現在)	3.67m (2/23 11:00 現在)	2.43m (2/23 11:00 現在)	67.21x100mm (2/23 11:00 現在)

【注】  
 ※1: 指示値が0.00vol%に達する。放射能濃度が検出限界値以下に達する。計測精度によりマイナズ表示される場合がある。  
 ※2: 指示値が0.00vol%に達する。放射能濃度が検出限界値以下に達する。計測精度によりマイナズ表示される場合がある。  
 ※3: 重水注入流量が0.00Nm<sup>3</sup>/hに達する。放射能濃度が検出限界値以下に達する。計測精度によりマイナズ表示される場合がある。  
 ※4: 重水注入流量が0.00Nm<sup>3</sup>/hに達する。放射能濃度が検出限界値以下に達する。計測精度によりマイナズ表示される場合がある。  
 ※5: 4号機使用済燃料プール水位が0.00mに達する。計測精度によりマイナズ表示される場合がある。

3/13

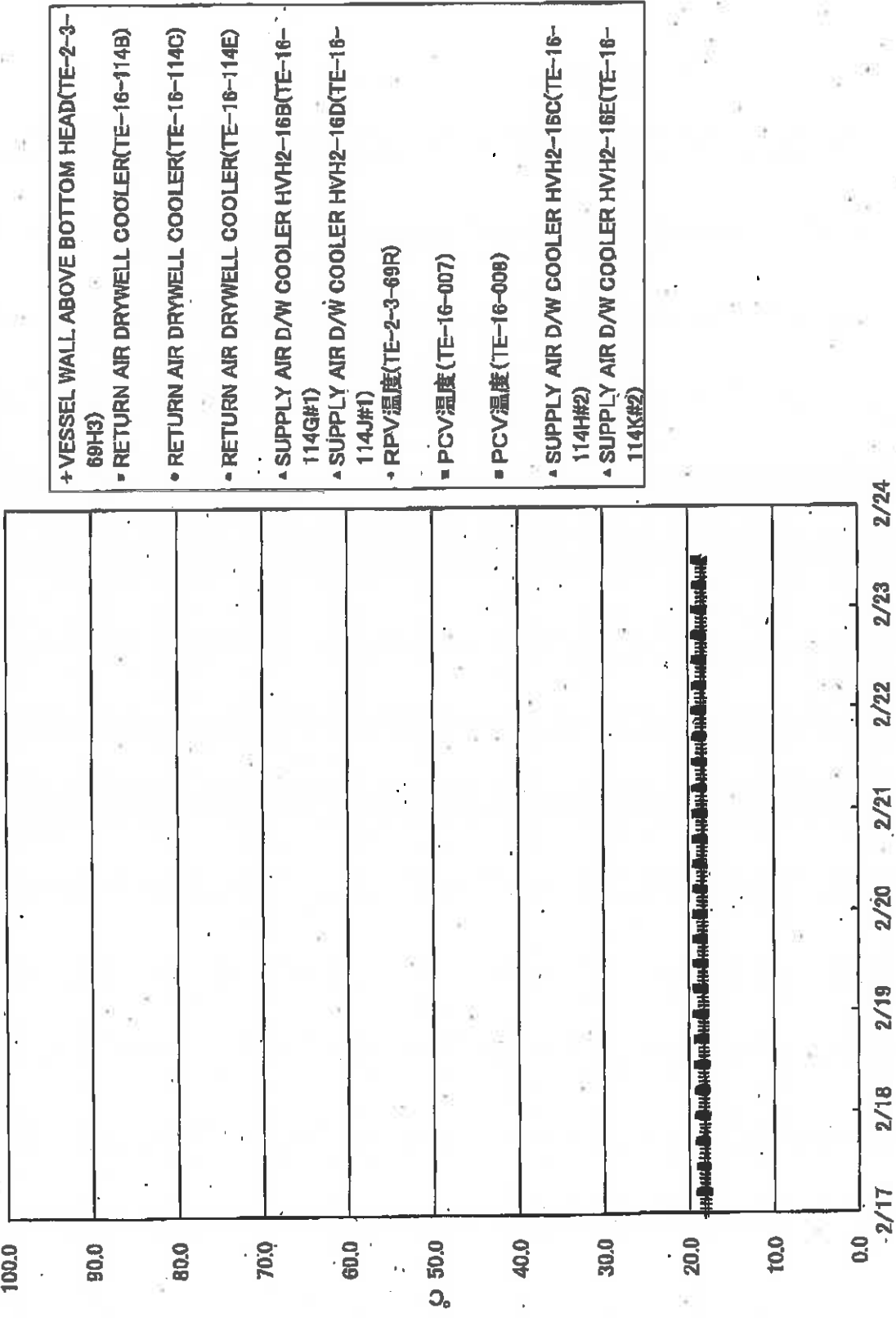
福島第一原子力発電所1号機 温度に関するパラメータ



- + VESSEL BOTTOM HEAD(TE-263-89L1)
- + VESSEL BOTTOM HEAD(TE-263-69L2)
- 原子炉SKIRT JOINT 上部(TE-263-69H1)
- 原子炉SKIRT JOINT 上部(TE-263-69H3)
- \* VESSEL DOWNCOMMER(TE-263-69G2)
- \* VESSEL DOWNCOMMER(TE-263-69G3)
- HVH-12A RETURN AIR(TE-1625A)
- HVH-12B RETURN AIR(TE-1625B)
- HVH-12C RETURN AIR(TE-1625C)
- HVH-12D RETURN AIR(TE-1625D)
- HVH-12E RETURN AIR(TE-1625E)
- ▲ HVH-12A SUPPLY AIR(TE-1625F)
- ▲ HVH-12B SUPPLY AIR(TE-1625G)
- ▲ HVH-12C SUPPLY AIR(TE-1625H)
- ▲ HVH-12D SUPPLY AIR(TE-1625J)
- ▲ HVH-12E SUPPLY AIR(TE-1625K)
- PCV温度(TE-1625T3)
- PCV温度(TE-1625T6)

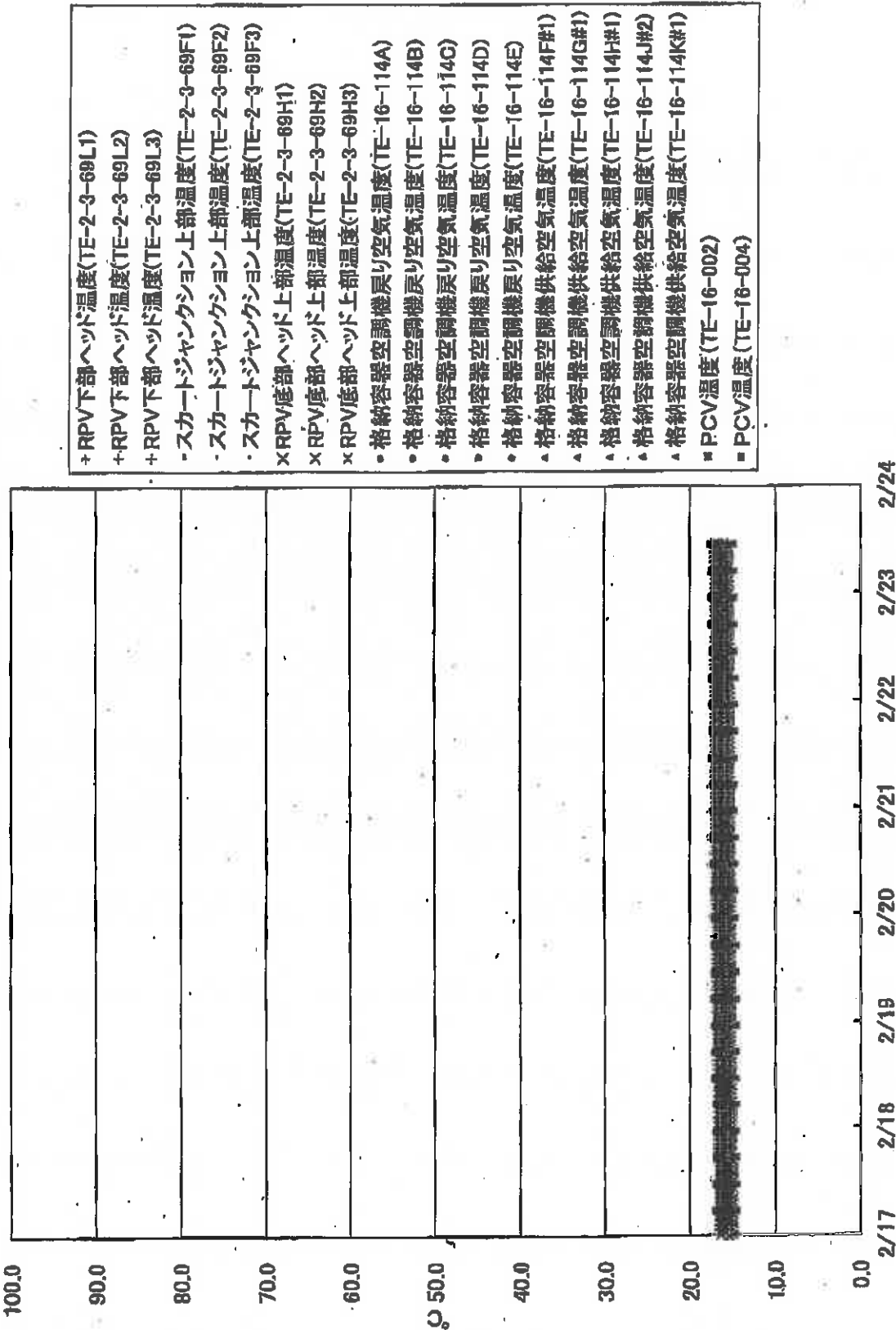
4/13

福島第一原子力発電所2号機 温度に関するパラメータ



5/13

福島第一原子力発電所3号機 温度に関するパラメータ



## 福島第一原子力発電所 モニタリング結果(モニタリングカー・気象関係)

場所	日時	線量率 ( $\mu\text{Sv/h}$ )	中性子線量率 ( $\mu\text{Sv/h}$ )	天候	風向	風速 (m/s)
西門	2017/2/23 9:00	***	<0.01	曇り	NNW	1.2
西門	2017/2/23 9:10	***	<0.01	曇り	NNW	1.4
西門	2017/2/23 9:20	***	<0.01	曇り	N	1.4
西門	2017/2/23 9:30	***	<0.01	曇り	NNW	1.6
西門	2017/2/23 9:40	***	<0.01	曇り	N	1.8
西門	2017/2/23 9:50	***	<0.01	曇り	NNW	2.2
西門	2017/2/23 10:00	***	<0.01	曇り	NNW	1.9
西門	2017/2/23 10:10	***	<0.01	曇り	NNW	2.6
西門	2017/2/23 10:20	***	<0.01	曇り	NNW	2.2
西門	2017/2/23 10:30	***	<0.01	曇り	N	1.8
西門	2017/2/23 10:40	***	<0.01	雨	NNW	1.8
西門	2017/2/23 10:50	***	<0.01	雨	NNW	1.6
西門	2017/2/23 11:00	***	<0.01	曇り	NNW	1.7
西門	2017/2/23 11:10	***	<0.01	曇り	NNW	2.1
西門	2017/2/23 11:20	***	<0.01	曇り	NNW	1.6
西門	2017/2/23 11:30	***	<0.01	曇り	NNW	1.4
西門	2017/2/23 11:40	***	<0.01	曇り	NNW	1.6
西門	2017/2/23 11:50	***	<0.01	曇り	NNW	1.8
西門	2017/2/23 12:00	***	<0.01	曇り	NNW	2.1
西門	2017/2/23 12:10	0.8	<0.01	曇り	NNW	1.9
西門	2017/2/23 12:20	0.8	<0.01	曇り	NNW	2.0
西門	2017/2/23 12:30	0.8	<0.01	曇り	N	2.0
西門	2017/2/23 12:40	0.8	<0.01	曇り	NNW	2.2
西門	2017/2/23 12:50	0.9	<0.01	曇り	NNW	1.6
西門	2017/2/23 13:00	0.8	<0.01	曇り	NNW	1.1
西門	2017/2/23 13:10	0.8	<0.01	曇り	NNW	0.9
西門	2017/2/23 13:20	0.8	<0.01	曇り	W	0.8
西門	2017/2/23 13:30	0.9	<0.01	曇り	W	0.8
西門	2017/2/23 13:40	0.8	<0.01	曇り	NW	2.1
西門	2017/2/23 13:50	0.8	<0.01	曇り	W	1.4
西門	2017/2/23 14:00	0.9	<0.01	曇り	NW	2.6
西門	2017/2/23 14:10	0.8	<0.01	曇り	NNW	1.8
西門	2017/2/23 14:20	0.8	<0.01	曇り	NNW	1.8
西門	2017/2/23 14:30	0.8	<0.01	曇り	NW	2.1
西門	2017/2/23 14:40	0.9	<0.01	曇り	WNW	4.1
西門	2017/2/23 14:50	0.8	<0.01	曇り	WNW	4.7
西門	2017/2/23 15:00	0.8	<0.01	曇り	WNW	3.1
西門	2017/2/23 15:10	0.9	<0.01	晴れ	NW	3.5
西門	2017/2/23 15:20	0.9	<0.01	晴れ	WNW	1.9
西門	2017/2/23 15:30	0.8	<0.01	晴れ	NW	2.7
西門	2017/2/23 15:40	0.9	<0.01	晴れ	NW	3.7
西門	2017/2/23 15:50	0.9	<0.01	晴れ	NW	2.6
西門	2017/2/23 16:00	0.8	<0.01	晴れ	WNW	1.2

\*\*\*H29.2.15 11:30~H29.2.23 12:00 車両整備による欠測

福島第一原子力発電所 モニタリングポスト空間線量率( $\mu\text{Sv/h}$ )

2/13

測定日時	MP-1	MP-2	MP-3	MP-4	MP-5	MP-6	MP-7	MP-8	スタック(95m)		感雨
									風向	風速(m/s)	
2017/2/23 9:00	1.043	1.728	1.159	2.019	1.394	0.554	1.017	0.943	N	3.3	無
2017/2/23 9:10	1.041	1.730	1.160	2.018	1.396	0.555	1.018	0.943	N	2.2	無
2017/2/23 9:20	1.042	1.730	1.160	2.018	1.396	0.554	1.017	0.944	NNW	1.7	無
2017/2/23 9:30	1.041	1.731	1.161	2.018	1.396	0.556	1.019	0.944	NNW	2.2	無
2017/2/23 9:40	1.042	1.732	1.155	2.020	1.394	0.552	1.017	0.946	N	2.2	無
2017/2/23 9:50	1.044	1.730	1.157	2.018	1.396	0.553	1.018	0.943	NNE	2.3	無
2017/2/23 10:00	1.042	1.730	1.157	2.017	1.399	0.554	1.020	0.945	N	1.5	無
2017/2/23 10:10	1.042	1.731	1.159	2.020	1.400	0.555	1.018	0.943	N	2.5	無
2017/2/23 10:20	1.043	1.730	1.156	2.018	1.397	0.553	1.018	0.945	N	2.2	無
2017/2/23 10:30	1.042	1.731	1.158	2.017	1.398	0.554	1.017	0.943	N	2.6	無
2017/2/23 10:40	1.040	1.729	1.160	2.017	1.396	0.552	1.018	0.942	N	2.6	有
2017/2/23 10:50	1.500	1.729	1.159	2.019	1.397	0.554	1.018	0.943	NNW	2.3	有
2017/2/23 11:00	1.400	1.728	1.159	2.021	1.400	0.553	1.017	0.944	NNW	3.2	無
2017/2/23 11:10	1.400	1.733	1.156	2.020	1.398	0.554	1.016	0.944	NNW	3.6	無
2017/2/23 11:20	1.300	1.731	1.159	2.021	1.398	0.553	1.017	0.945	N	2.8	無
2017/2/23 11:30	1.400	1.730	1.159	2.019	1.399	0.557	1.018	0.944	N	3.1	無
2017/2/23 11:40	1.400	1.731	1.160	2.023	1.398	0.553	1.017	0.945	NNE	2.8	無
2017/2/23 11:50	1.400	1.732	1.160	2.020	1.402	0.554	1.019	0.945	N	2.8	無
2017/2/23 12:00	1.400	1.732	1.158	2.022	1.400	0.555	1.018	0.945	N	3.5	無
2017/2/23 12:10	1.300	1.732	1.159	2.021	1.397	0.555	1.018	0.946	N	2.9	無
2017/2/23 12:20	1.400	1.735	1.162	2.021	1.399	0.556	1.018	0.945	NNW	3.2	無
2017/2/23 12:30	1.400	1.738	1.159	2.019	1.398	0.557	1.020	0.945	N	3.0	無
2017/2/23 12:40	1.400	1.734	1.161	2.021	1.402	0.556	1.020	0.944	NW	2.8	無
2017/2/23 12:50	1.400	1.734	1.160	2.021	1.402	0.554	1.019	0.946	NW	5.2	無
2017/2/23 13:00	1.300	1.736	1.160	2.020	1.403	0.555	1.018	0.945	NW	3.6	無
2017/2/23 13:10	1.300	1.732	1.162	2.024	1.402	0.557	1.019	0.946	WNW	4.4	無
2017/2/23 13:20	1.300	1.734	1.164	2.024	1.402	0.556	1.019	0.946	WNW	4.6	無
2017/2/23 13:30	1.400	1.736	1.164	2.022	1.402	0.557	1.020	0.947	WNW	4.0	無
2017/2/23 13:40	1.300	1.739	1.167	2.023	1.404	0.558	1.021	0.946	NW	4.7	無
2017/2/23 13:50	1.300	1.737	1.168	2.023	1.403	0.560	1.021	0.948	WSW	3.8	無
2017/2/23 14:00	1.300	1.739	1.168	2.024	1.405	0.558	1.023	0.947	WNW	5.2	無
2017/2/23 14:10	1.300	1.737	1.169	2.025	1.405	0.559	1.021	0.949	WNW	3.8	無
2017/2/23 14:20	1.300	1.740	1.162	2.028	1.407	0.560	1.022	0.951	NW	4.0	無
2017/2/23 14:30	1.300	1.742	1.168	2.029	1.409	0.560	1.023	0.949	WNW	8.0	無
2017/2/23 14:40	1.200	1.741	1.169	2.031	1.407	0.559	1.022	0.951	WNW	7.8	無
2017/2/23 14:50	1.200	1.741	1.168	2.033	1.409	0.561	1.023	0.950	WNW	9.1	無
2017/2/23 15:00	1.300	1.741	1.171	2.035	1.409	0.560	1.023	0.948	W	7.6	無
2017/2/23 15:10	1.300	1.741	1.170	2.034	1.408	0.560	1.023	0.945	W	6.3	無
2017/2/23 15:20	1.200	1.745	1.171	2.036	1.409	0.558	1.023	0.948	WNW	5.0	無
2017/2/23 15:30	1.300	1.746	1.170	2.033	1.408	0.559	1.024	0.946	WNW	7.7	無
2017/2/23 15:40	1.055	1.745	1.169	2.037	1.409	0.559	1.022	0.947	WNW	6.3	無
2017/2/23 15:50	1.055	1.744	1.169	2.035	1.407	0.559	1.024	0.949	WNW	5.2	無
2017/2/23 16:00	1.055	1.743	1.169	2.036	1.413	0.556	1.022	0.944	WNW	5.0	無

H29.2.23 10:50~15:30 MP-1 定期点検に伴い代替測定実施

福島第一原子力発電所 モニタリング結果(可搬型MP)			
日時	事務本館南側線量率 (mSv/h)	正門線量率 ( $\mu$ Sv/h)	西門線量率 ( $\mu$ Sv/h)
2017/2/23 9:00	0.016	1	2
2017/2/23 9:30	0.015	1	2
2017/2/23 10:00	0.015	1	2
2017/2/23 10:30	0.015	1	2
2017/2/23 11:00	0.015	1	2
2017/2/23 11:30	0.015	1	2
2017/2/23 12:00	0.015	1	2
2017/2/23 12:30	0.015	1	2
2017/2/23 13:00	0.015	1	2
2017/2/23 13:30	0.015	1	2
2017/2/23 14:00	0.016	1	2
2017/2/23 14:30	0.016	1	2
2017/2/23 15:00	0.016	1	2
2017/2/23 15:30	0.016	1	2
2017/2/23 16:00	0.016	1	2

9/13

# 福島第一原子力発電所構内排水路分析結果

単位: Bq/L

物揚場排水口												
採取日	A排水路排水口						B排水路排水口					
	2月17日	2月18日	2月19日	2月20日	2月21日	2月22日	2月17日	2月18日	2月19日	2月20日	2月21日	2月22日
採取時刻	7:00	7:00	7:00	7:00	7:00	7:00	7:15	7:55	7:47	7:20	8:55	8:35
降雨量(mm/日)	0	0	0	0	0	0	0	0	0	0	0	0
流量(m <sup>3</sup> /秒)	解析中	解析中	解析中	解析中	解析中	解析中	解析中	解析中	解析中	解析中	解析中	解析中
Cs-134(約2年)	1.6	1.9	1.2	1.9	1.4	1.5	ND(0.98)	ND(0.57)	ND(0.93)	ND(0.83)	ND(0.82)	ND(0.65)
Cs-137(約30年)	10	11	7.8	11	8.2	7.1	1.7	0.85	0.99	1.4	ND(0.87)	ND(0.91)
全β	14	30	17	12	14	13	ND(4.0)	4.9	ND(3.7)	3.7	ND(4.0)	4.6
H-3(約12年)	-	-	-	-	-	分析中	-	-	-	-	-	分析中

単位: Bq/L

C排水路 35m盤												
採取日	K排水路排水口						L排水路排水口					
	2月17日	2月18日	2月19日	2月20日	2月21日	2月22日	2月17日	2月18日	2月19日	2月20日	2月21日	2月22日
採取時刻	7:00	7:00	8:15	7:00	7:00	7:00	7:00	7:00	7:00	7:00	7:00	7:35
降雨量(mm/日)	0	0	0	0	0	0	0	0	0	0	0	0
流量(m <sup>3</sup> /秒)	解析中	解析中	解析中	解析中	解析中	解析中	解析中	解析中	解析中	解析中	解析中	解析中
Cs-134(約2年)	ND(0.71)	0.87	0.95	ND(0.75)	0.77	ND(0.68)	ND(0.84)	ND(0.58)	ND(0.69)	ND(0.68)	ND(0.96)	ND(0.73)
Cs-137(約30年)	2.4	3.6	6.7	3.9	3.8	4.5	ND(0.80)	ND(0.77)	ND(0.83)	ND(0.91)	ND(0.83)	ND(0.72)
全β	ND(4.0)	4.2	14	4.8	5.8	7.0	ND(3.7)	ND(3.3)	ND(3.7)	ND(3.5)	ND(3.5)	ND(4.0)
H-3(約12年)	-	-	-	-	-	分析中	-	-	-	-	-	分析中

\* 本枠内が今回公表データ。他は2月22日までに知らせ済み。  
 \* 測定対象外の項目は「-」と記す。  
 \* NDは検出限界値未満を表し、( )内に検出限界値を示す。



# 福島第一港湾内、放水口付近、護岸の詳細分析結果(1/3)護岸地下水

単位: Bq/L (塩素除く)

採取日	採取時刻	塩素(単位: ppm)	Cs-134(約2年)	Cs-137(約30年)	その他 $\gamma$	No.D-1 地下水観測孔	No.D-2 地下水観測孔	No.D-3-1 地下水観測孔	No.D-3-2 地下水観測孔	No.D-4 地下水観測孔	No.1 地下水観測孔	No.1-6 地下水観測孔	No.1-8 地下水観測孔	No.1-9(B) 地下水観測孔	No.1-11 地下水観測孔	No.1-12 地下水観測孔	No.1-14 地下水観測孔	No.1-16 地下水観測孔	No.1-17 地下水観測孔			
2月20日	7:00	56																				
ND(17)																						

採取日	採取時刻	塩素(単位: ppm)	Cs-134(約2年)	Cs-137(約30年)	その他 $\gamma$	No.2 地下水観測孔	No.2-2 地下水観測孔	No.2-3 地下水観測孔	No.2-5(B) 地下水観測孔	No.2-6 地下水観測孔	No.2-7 地下水観測孔	No.2-8 地下水観測孔	No.3 地下水観測孔	No.3-2 地下水観測孔	No.3-3 地下水観測孔	No.3-4 地下水観測孔	No.3-5(B) 地下水観測孔	3,4号機 コンクリート 盛り上げ水	

\* 本枠内が今回公表データ。他は2月21日にお知らせ済み。  
 \* NDは検出限界値未満を差し、「その他 $\gamma$ 」を除外し、その $\gamma$ を除外し、( )内に検出限界値を示す。  
 \* 測定対象外の項目は「-」と記す。  
 (注) No.1-9, 2-5, 3-5は、探水器による採取であるため、 $\gamma$ 測定は実施せず。全 $\beta$ は参考値としてろ過後に測定。

11/13

# 福島第一港湾内、放水口付近、護岸の詳細分析結果(2/3)護岸地下水

単位: Bq/L (塩素除く)

	地下水検出孔 No.0-1	地下水検出孔 No.0-1-2	地下水検出孔 No.0-2	地下水検出孔 No.0-3-1	地下水検出孔 No.0-3-2	地下水検出孔 No.0-4	地下水検出孔 No.1	地下水検出孔 No.1-6	地下水検出孔 No.1-8	地下水検出孔 No.1-9	地下水検出孔 No.1-11	地下水検出孔 No.1-12	地下水検出孔 No.1-14	地下水検出孔 No.1-16	地下水検出孔 No.1-17
採取日										2月22日					
採取時刻										7:15					
塩素(単位: ppm)										58					
Cs-134(約2年)															
Cs-137(約30年)															
その他															
γ															
全β															
H-3(約12年)											ND(18)				
Sr-90(約29年)											分析中				

	1号検出 孔 ウエル 内 上げ水	地下水検出孔 No.2	地下水検出孔 No.2-2	地下水検出孔 No.2-3	地下水検出孔 No.2-5	地下水検出孔 No.2-6	地下水検出孔 No.2-7	地下水検出孔 No.2-8	2号検出 孔 ウエル 内 上げ水	地下水検出孔 No.3	地下水検出孔 No.3-2	地下水検出孔 No.3-3	地下水検出孔 No.3-4	地下水検出孔 No.3-5	3号検出 孔 ウエル 内 上げ水
採取日						2月22日									
採取時刻						8:55									
塩素(単位: ppm)						ND(0.39)									
Cs-134(約2年)						ND(0.56)									
Cs-137(約30年)															
その他															
γ															
全β						42									
H-3(約12年)						分析中									
Sr-90(約29年)															

\* NDは検出限界値未満を示し、「その他γ」を除き( )内に検出限界値を示す。

\* 測定対象外の項目は「-」と記す。

(注) No.1-9, 2-5, 3-5は、探水器による採取であるため、γ測定は実施せず。全βは参考値としての過後に測定。

12/13

# 福島第一港湾内、放水口付近、護岸の詳細分析結果(3/3)海水

単位: Bq/L

採取日	採取時刻	福島第一 5,6号機 放水口北側	福島第一 6号機 取水口前	福島第一 物掃場前	福島第一 1~4号機 取水口内北側 (東側道北側)	福島第一 1号機 取水口 (遮水壁前)	福島第一 2号機 取水口 (遮水壁前)	福島第一 1~4号機 取水口内南側 (遮水壁前)	福島第一 南放水口 付近	福島第一 港湾口	福島第一 港湾内 東側	※ 規則 告示濃度 限度	※ WHO飲料水 水質ガイドライン
2月22日	6:55	ND(0.50)	ND(0.54)	ND(0.36)	ND(0.53)	1.2	0.60	0.57	ND(0.46)	ND(0.24)	ND(0.24)	60	10
全β	24	20	20	20	28	20	20	ND(15)	ND(17)	ND(16)	ND(16)	60,000	10,000
H-3 (約12年)	—	—	—	—	—	—	—	—	—	—	—	30	10
Sr-90 (約29年)	—	—	—	—	—	—	—	—	—	—	—	30	10

単位: Bq/L

採取日	採取時刻	福島第一 港湾内 西側	福島第一 港湾内 北側	福島第一 港湾内 南側	福島第一 港湾中央	福島第一 北防波堤 北側	福島第一 港湾口 北東側	福島第一 港湾口 東側	福島第一 港湾口 南東側	福島第一 南防波堤 南側	※ 規則 告示濃度 限度	※ WHO飲料水 水質ガイドライン
2月22日	7:34	ND(0.28)	ND(0.34)	ND(0.28)	ND(0.51)	ND(0.51)	ND(0.51)	ND(0.51)	ND(0.51)	ND(0.51)	60	10
全β	18	18	ND(16)	ND(16)	ND(17)	ND(17)	ND(17)	ND(17)	ND(17)	ND(17)	60,000	10,000
H-3 (約12年)	—	—	—	—	—	—	—	—	—	—	30	10
Sr-90 (約29年)	—	—	—	—	—	—	—	—	—	—	30	10

\* NDは検出限界値未満を表し、( )内に検出限界値を示す。

\* 測定対象外の項目は「—」と記す。

※実用発電用原子炉の設置、運転等に関する規則に定める告示濃度限度(別表第2第六欄:高圧監視区域外の水中の濃度限度[本表では、Bq/cm<sup>3</sup>の表記をBq/Lに換算した値を記載])

# 福島第一港湾内メガポート周辺海水核種分析結果

単位: Bq/L

	メガポート 北側	メガポート 北東側	メガポート 北西側
採取日	2月22日	2月22日	2月22日
採取時刻	7:30	7:32	7:31
Cs-134 (約7年)	ND(0.49)	ND(0.55)	ND(0.54)
Cs-137 (約30年)	ND(0.61)	ND(0.57)	0.80

\* NDは検出限界値未滿を表し、( )内に検出限界値を示す。