

11:42 受

様式 8-1 (1/2)

応急処置の概要 (原子炉施設)

1/3

(第25条-15380報)

内閣総理大臣
原子力規制委員会
福島県知事
大熊町長
双葉町長

殿

第25条報告

原子力災害対策特別措置法第25条第2項に基づき、応急措置の概要を以下のとおり報告します。

発信日時	平成29年 2月21日 11時20分	送信者	東京電力ホールディングス株式会社 福島第一原子力発電所 原子力防災管理者 内田 俊志 連絡先：0240-30-9301
受信日時	平成 年 月 日 時 分	受信者	

1. 事故件名 : 非常用炉心冷却装置注水不能
(原災法政令第6条第4項第4号, 省令第21条第1項ロ)
2. 事故発生場所 : 福島第一原子力発電所
3. 事故発生日時 : 平成23年3月11日 16時36分
4. 発生事象と対応の概要

第25条-12993報他でお知らせした、地下貯水槽周辺の観測孔において全ベータ放射能が上昇した件について、昨日採取した水の分析結果は、至近の分析値と比較して有意な変動はありませんでした。

また、その他の分析結果についても、至近の分析値と比較して有意な変動はありませんでした。

- ・地下貯水槽観測孔 分析結果 [採取日 2月20日]
- ・地下水パイパス (調査孔)、海側観測孔 分析結果 [採取日 2月20日]

引き続き、地下貯水槽周辺の観測孔について監視を強化するとともに、全ベータ放射能が上昇した原因を調査していきます。

【公表区分：D統】

5. 緊急時対策本部その他の事項の概要

なし

2/3

地下貯水槽観測孔 分析結果(2017年2月20日分)

地下貯水槽観測孔(i~iii)														
	A1	A2	A3	A4	A5	A6	A7	A8	A9	A10	A11	A12	A13	A14
採取時刻	8:27				8:22				8:16				8:10	
全ベータ(Bq/L)	ND(26)				ND(26)				ND(26)				ND(26)	

地下貯水槽観測孔(i~iii)							地下貯水槽観測孔(vi)		
	A15	A16	A17	A18	A19	B1	B2	B3	
採取時刻			8:05						
全ベータ(Bq/L)			ND(26)						

(注)NDは検出限界値未満を表し、()内に検出限界値を示す。

3/3

地下水バイパス(調査孔)、海側観測孔 分析結果(2017年2月20日分)

	地下水バイパス 調査孔			海側観測孔							
	a	b	c	①	②	③	④	⑤	⑥	⑦	⑧
採取時刻		9:45	10:08		10:54	9:25				11:12	10:37
全ベータ(Bq/L)		ND(24)	ND(24)		ND(24)	ND(24)				ND(24)	ND(24)
トリチウム(Bq/L)		分析中	分析中		分析中	分析中				分析中	分析中

半減期 トリチウム:約12年

(注)NDは検出限界値未満を、()内に検出限界値を示す。

11:42受

様式8-1(1/2)

応急処置の概要 (原子炉施設)

1/2

(第25条-15381報)

内閣総理大臣
原子力規制委員会
福島県知事
大熊町長
双葉町長 殿

第25条報告

原子力災害対策特別措置法第25条第2項に基づき、応急措置の概要を以下のとおり報告します。

発信日時	平成29年 2月21日 11時20分	送信者	東京電力ホールディングス株式会社 福島第一原子力発電所 原子力防災管理者 内田 俊志 連絡先: 0240-30-9301
受信日時	平成 年 月 日 時 分	受信者	

1. 事故件名 : 非常用炉心冷却装置注水不能
(原災法政令第6条第4項第4号, 省令第21条第1項口)

2. 事故発生場所 : 福島第一原子力発電所

3. 事故発生日時 : 平成23年3月11日 16時36分

4. 発生事象と対応の概要

サブドレン他水処理施設一時貯水タンクGの当社及び第三者機関による分析結果については、共に運用目標値を満足していたことから、2月22日に港湾内への排水を行います。
なお、排水開始・終了の実績については、排水終了後にお知らせします。

・福島第一原子力発電所 サブドレン・地下水ドレン浄化水の分析結果
[採取日 2月16日]

【公表区分: その他】

5. 緊急時対策本部その他の事項の概要

なし

2/2

福島第一原子力発電所 サブドレン・地下水ドレン浄化水の分析結果

単位: Bq/L

採取日	一時貯水タンクA (サンプルタンクA)		一時貯水タンクB (サンプルタンクB)		一時貯水タンクC (サンプルタンクC)		一時貯水タンクD (サンプルタンクD)		適用目標	告示濃度 限度	WHO飲料水 水質 ガイドライン
	東京電力	第三者機関	東京電力	第三者機関	東京電力	第三者機関	東京電力	第三者機関			
採取時刻											
採取位置 [m]											
セシウム134									1	60	10
セシウム137									1	90	10
その他 ガンマ線量									検出されなかった		
金ベータ									3 (1) ¹⁰⁰		
トリチウム									1,600	60,000	10,000

単位: Bq/L

採取日	一時貯水タンクE (サンプルタンクE)		一時貯水タンクF (サンプルタンクF)		一時貯水タンクG (サンプルタンクG)		適用目標	告示濃度 限度	WHO飲料水 水質 ガイドライン
	東京電力	第三者機関	東京電力	第三者機関	東京電力	第三者機関			
採取時刻									
採取位置 [m]									
セシウム134			2017年2月16日	2017年2月16日	831	831	1	60	10
セシウム137			870	870	ND(0.63)	ND(0.60)	1	90	10
その他 ガンマ線量			ND(0.63)	ND(0.63)	検出なし	検出なし	検出されなかった		
金ベータ			ND(0.75)	0.40	ND(0.75)	0.40	3 (1) ¹⁰⁰		
トリチウム			890	850	890	850	1,600	60,000	10,000

* 第三者機関: 東北核化環境保全株式会社
 ** NDは検出限界値未満を示し、() 内に検出限界値を示す。
 (注) 適用目標の全ベータについては、10日に1回程度の分析では、検出限界値を 1 Bq/L に下げて実施。
 ※1 東京電力株式会社福島第一原子力発電所原子炉施設の保安及び特定核燃料物質の防護に関する規則に定める告示濃度限度
 (別表第2第六欄: 周辺監視区域外の水中の濃度限度[本表では、Bq/cm³の表記をBq/Lに換算した値を記載])
 ※2 セシウム134、セシウム137の検出限界値[1Bq/L未満]を確認する取扱いにて検出されないこと(天然核種を除く)。

11:42 受

様式 8-1 (1/2)

応急処置の概要 (原子炉施設)

1/9

(第25条-15382報)

内閣総理大臣
原子力規制委員会
福島県知事
大熊町長
双葉町長 殿

第25条報告

原子力災害対策特別措置法第2.5条第2項に基づき、応急措置の概要を以下のとおり報告します。

発信日時	平成29年 2月21日 11時20分	送信者	東京電力ホールディングス株式会社 福島第一原子力発電所 原子力防災管理者 内田 俊志 連絡先: 0240-30-9301
受信日時	平成 年 月 日 時 分	受信者	

1. 事故件名 : 非常用炉心冷却装置注水不能
(原災法政令第6条第4項第4号, 省令第21条第1項)
2. 事故発生場所 : 福島第一原子力発電所
3. 事故発生日時 : 平成29年3月11日 16時36分
4. 発生事象と対応の概要

プラント関連パラメータ、発電所敷地内におけるモニタリング結果、及びタンクエリアパトロール結果等について、下記のとおりお知らせいたします。

- ・プラント関連パラメータ [2月21日 5時00分現在]
- ・発電所敷地内におけるモニタリング結果 [2月21日 10時00分現在]
- ・サブドレン等核種分析結果 [採取日 2月20日]
- ・集中廃棄物処理施設周辺 サブドレン水核種分析結果 [採取日 2月20日]

・昨日(2月20日)のタンクエリアパトロール及び汚染水タンク水位計による常時監視において、漏えい等の異常はありませんでした。

【公表区分: その他】

5. 緊急時対策本部その他の事項の概要

なし

福島第一原子力発電所 プラント関連パラメータ

2017年2月21日 5:00 現在

(注) 本表は、福島第一原子力発電所の運転状況に応じて、最新の測定結果を反映して表示されています。また、本表には、一部の測定項目が、測定装置の故障やメンテナンス等により、表示されない場合があります。この場合、本表には「※」が付記されています。また、本表には、一部の測定項目が、測定装置の故障やメンテナンス等により、表示されない場合があります。この場合、本表には「※」が付記されています。

1号機		2号機		3号機		4号機
原子炉注水状況	給水系: 1.5m ³ /h CS系: 1.5m ³ /h (2/21 5:00 現在)	給水系: 2.1m ³ /h CS系: 2.4m ³ /h (2/21 5:00 現在)	給水系: 1.5m ³ /h CS系: 1.9m ³ /h (2/21 5:00 現在)	RPV下部ヘッド温度 (TE-2-3-69L1): 17.1°C スカーツジャンクション上側温度 (TE-2-3-69F1): 17.2°C RPV上部ヘッド上側温度 (TE-2-3-69H1): 15.9°C (2/21 5:00 現在)	格納容器空室温度 (TE-16-114A): 16.7°C 格納容器空室温度 (TE-16-114F#1): 15.4°C (2/21 5:00 現在)	
原子炉圧力容器 底部温度	VESSEL BOTTOM HEAD (TE-263-69L1): 14.7°C 原子炉 SKIRT JOINT 上側 (TE-263-69H1): 14.6°C VESSEL DOWN COMMER (TE-263-69G2): 14.5°C (2/21 5:00 現在)	VESSEL WALL ABOVE BOTTOM HEAD (TE-2-3-69H3): 18.6°C RPV温度 (TE-2-3-69R): 18.2°C (2/21 5:00 現在)	格納容器空室温度 (TE-16-114A): 16.7°C 格納容器空室温度 (TE-16-114F#1): 15.4°C (2/21 5:00 現在)	格納容器空室温度 (TE-16-114A): 16.7°C 格納容器空室温度 (TE-16-114F#1): 15.4°C (2/21 5:00 現在)	格納容器空室温度 (TE-16-114A): 16.7°C 格納容器空室温度 (TE-16-114F#1): 15.4°C (2/21 5:00 現在)	
原子炉格納容器 内温度	HVH-12A RETURN AIR (TE-1625A): 15.1°C HVH-12A SUPPLY AIR (TE-1625F): 14.6°C (2/21 5:00 現在)	RETURN AIR DRYWELL COOLER (TE-16-114B): 18.7°C SUPPLY AIR D/W COOLER HVH2-16B (TE-16-114G#1): 18.5°C (2/21 5:00 現在)	格納容器空室温度 (TE-16-114A): 16.7°C 格納容器空室温度 (TE-16-114F#1): 15.4°C (2/21 5:00 現在)	格納容器空室温度 (TE-16-114A): 16.7°C 格納容器空室温度 (TE-16-114F#1): 15.4°C (2/21 5:00 現在)	格納容器空室温度 (TE-16-114A): 16.7°C 格納容器空室温度 (TE-16-114F#1): 15.4°C (2/21 5:00 現在)	
原子炉格納容器 圧力	0.62kPa g (2/21 5:00 現在)	3.59kPa g (2/21 5:00 現在)	0.24kPa g (2/21 5:00 現在)	0.24kPa g (2/21 5:00 現在)	0.24kPa g (2/21 5:00 現在)	
原子炉格納容器 蒸気吸入流量 ※3	RPV: 26.69Nm ³ /h PCV: -Nm ³ /h (2/21 5:00 現在)	RPV: 13.81Nm ³ /h PCV: -Nm ³ /h (2/21 5:00 現在)	※4	※4	※4	
原子炉格納容器 ガス管理システム 蒸気流量	20.3m ³ /h (2/21 5:00 現在)	18.84Nm ³ /h (2/21 5:00 現在)	19.88Nm ³ /h (2/21 5:00 現在)	19.88Nm ³ /h (2/21 5:00 現在)	19.88Nm ³ /h (2/21 5:00 現在)	
原子炉格納容器 水素濃度 ※1	A系: 0.02vol% B系: 0.00vol% (2/21 5:00 現在)	A系: 0.04vol% B系: 0.03vol% (2/21 5:00 現在)	A系: 0.06vol% B系: 0.07vol% (2/21 5:00 現在)	A系: 0.06vol% B系: 0.07vol% (2/21 5:00 現在)	A系: 0.06vol% B系: 0.07vol% (2/21 5:00 現在)	
原子炉格納容器 成熱温度 ※2	A系: 指示値 7.20E-04 B系: 指示値 5.70E-04 C系: 指示値 1.42E-03 D系: 指示値 4.70E-04 (2/21 5:00 現在)	A系: 指示値 ND B系: 指示値 ND (2/21 5:00 現在)	A系: 指示値 ND B系: 指示値 ND (2/21 5:00 現在)	A系: 指示値 ND B系: 指示値 ND (2/21 5:00 現在)	A系: 指示値 ND B系: 指示値 ND (2/21 5:00 現在)	
使用済燃料プール 水温度	24.0°C (2/21 5:00 現在)	26.1°C (2/21 5:00 現在)	25.6°C (2/21 5:00 現在)	25.6°C (2/21 5:00 現在)	13.8°C (2/21 5:00 現在)	
FPC 貯水タンク 水位	3.14m (2/21 5:00 現在)	4.07m (2/21 5:00 現在)	2.96m (2/21 5:00 現在)	2.96m (2/21 5:00 現在)	2739X100mm (2/21 5:00 現在)	

※1: 格納容器内の水素濃度は、0.02vol%以下と表示される。(水素濃度が極めて低い場合は、格納容器内の水素濃度は0.00vol%と表示される。)

※2: 格納容器内の成熱温度は、0.00E-04と表示される。(成熱温度が極めて低い場合は、格納容器内の成熱温度は0.00E-04と表示される。)

※3: 格納容器内の蒸気吸入流量は、0.00Nm³/hと表示される。(蒸気吸入流量が極めて低い場合は、格納容器内の蒸気吸入流量は0.00Nm³/hと表示される。)

※4: 格納容器内の蒸気吸入流量は、0.00Nm³/hと表示される。(蒸気吸入流量が極めて低い場合は、格納容器内の蒸気吸入流量は0.00Nm³/hと表示される。)

2/9

3/9

福島第一原子力発電所 モニタリング結果(モニタリングカー・気象関係)

場所	日時	線量率 ($\mu\text{Sv/h}$)	中性子線量率 ($\mu\text{Sv/h}$)	天候	風向	風速 (m/s)
西門	2017/2/20 15:00	***	<0.01	曇り	SE	0.9
西門	2017/2/20 15:10	***	<0.01	曇り	ESE	0.7
西門	2017/2/20 15:20	***	<0.01	曇り	*	CALM
西門	2017/2/20 15:30	***	<0.01	曇り	*	CALM
西門	2017/2/20 15:40	***	<0.01	曇り	N	1.1
西門	2017/2/20 15:50	***	<0.01	曇り	N	1.7
西門	2017/2/20 16:00	***	<0.01	雨	N	2.4
西門	2017/2/20 16:10	***	<0.01	雨	N	3.0
西門	2017/2/20 16:20	***	<0.01	雨	N	3.2
西門	2017/2/20 16:30	***	<0.01	曇り	N	3.1
西門	2017/2/20 16:40	***	<0.01	曇り	NNW	3.0
西門	2017/2/20 16:50	***	<0.01	曇り	N	2.4
西門	2017/2/20 17:00	***	<0.01	曇り	NNW	2.2
西門	2017/2/20 17:10	***	<0.01	曇り	NNW	1.2
西門	2017/2/20 17:20	***	<0.01	曇り	NW	2.0
西門	2017/2/20 17:30	***	<0.01	曇り	NNW	1.7
西門	2017/2/20 17:40	***	<0.01	雨	WNW	2.3
西門	2017/2/20 17:50	***	<0.01	雨	WNW	2.3
西門	2017/2/20 18:00	***	<0.01	雨	WNW	2.7
西門	2017/2/20 18:10	***	<0.01	雨	WNW	2.5
西門	2017/2/20 18:20	***	<0.01	雨	WNW	3.0
西門	2017/2/20 18:30	***	<0.01	雨	WNW	2.6
西門	2017/2/20 18:40	***	<0.01	曇り	NW	2.9
西門	2017/2/20 18:50	***	<0.01	曇り	NW	2.8
西門	2017/2/20 19:00	***	<0.01	曇り	NW	1.6
西門	2017/2/20 19:10	***	<0.01	曇り	N	1.2
西門	2017/2/20 19:20	***	<0.01	曇り	N	1.7
西門	2017/2/20 19:30	***	<0.01	曇り	N	1.4
西門	2017/2/20 19:40	***	<0.01	曇り	NNW	1.6
西門	2017/2/20 19:50	***	<0.01	曇り	NW	2.1
西門	2017/2/20 20:00	***	<0.01	曇り	NW	2.0
西門	2017/2/20 20:10	***	<0.01	曇り	NW	1.4
西門	2017/2/20 20:20	***	<0.01	曇り	NNW	2.7
西門	2017/2/20 20:30	***	<0.01	曇り	NW	3.1
西門	2017/2/20 20:40	***	<0.01	曇り	NNW	3.0
西門	2017/2/20 20:50	***	<0.01	曇り	NNW	1.2
西門	2017/2/20 21:00	***	<0.01	曇り	NNW	3.1
西門	2017/2/20 21:10	***	<0.01	曇り	NNW	3.2
西門	2017/2/20 21:20	***	<0.01	曇り	NW	4.2
西門	2017/2/20 21:30	***	<0.01	曇り	NW	4.4
西門	2017/2/20 21:40	***	<0.01	曇り	NW	4.9
西門	2017/2/20 21:50	***	<0.01	曇り	WNW	8.1
西門	2017/2/20 22:00	***	<0.01	曇り	WNW	7.0
西門	2017/2/20 22:10	***	<0.01	曇り	WNW	5.3
西門	2017/2/20 22:20	***	<0.01	曇り	WNW	3.5
西門	2017/2/20 22:30	***	<0.01	曇り	WNW	3.7
西門	2017/2/20 22:40	***	<0.01	曇り	WNW	3.8
西門	2017/2/20 22:50	***	<0.01	曇り	WNW	3.1
西門	2017/2/20 23:00	***	<0.01	曇り	WNW	3.6
西門	2017/2/20 23:10	***	<0.01	曇り	WNW	3.8
西門	2017/2/20 23:20	***	<0.01	曇り	WNW	2.5
西門	2017/2/20 23:30	***	<0.01	曇り	W	2.5
西門	2017/2/20 23:40	***	<0.01	曇り	W	3.3
西門	2017/2/20 23:50	***	<0.01	曇り	W	3.8
西門	2017/2/21 0:00	***	<0.01	曇り	WNW	4.5
西門	2017/2/21 0:10	***	<0.01	曇り	WNW	5.6
西門	2017/2/21 0:20	***	<0.01	雨	WNW	6.3
西門	2017/2/21 0:30	***	<0.01	雨	WNW	5.2
西門	2017/2/21 0:40	***	<0.01	曇り	WNW	2.6
西門	2017/2/21 0:50	***	<0.01	曇り	WNW	2.5
西門	2017/2/21 1:00	***	<0.01	曇り	WNW	2.8

*無風の為検取れず 風速0.5m/s未満の場合「CALM」(静穏)と表記
 **129.2.15 11:30～ 車両整備による欠測

4/9

福島第一原子力発電所 モニタリング結果(モニタリングカー-気象関係)

場所	日時	線量率 ($\mu\text{Sv/h}$)	中性子線量率 ($\mu\text{Sv/h}$)	天候	風向	風速 (m/s)
西門	2017/2/21 1:10	***	<0.01	曇り	WNW	3.9
西門	2017/2/21 1:20	***	<0.01	曇り	WNW	3.3
西門	2017/2/21 1:30	***	<0.01	曇り	NW	2.8
西門	2017/2/21 1:40	***	<0.01	曇り	NW	2.8
西門	2017/2/21 1:50	***	<0.01	曇り	NW	2.5
西門	2017/2/21 2:00	***	<0.01	曇り	NW	2.7
西門	2017/2/21 2:10	***	<0.01	曇り	NW	2.9
西門	2017/2/21 2:20	***	<0.01	雨	NNW	3.0
西門	2017/2/21 2:30	***	<0.01	雨	NNW	3.8
西門	2017/2/21 2:40	***	<0.01	雨	NNW	3.1
西門	2017/2/21 2:50	***	<0.01	雨	NW	2.8
西門	2017/2/21 3:00	***	<0.01	雨	NW	2.5
西門	2017/2/21 3:10	***	<0.01	雨	NNW	2.5
西門	2017/2/21 3:20	***	<0.01	雨	NW	2.3
西門	2017/2/21 3:30	***	<0.01	雨	NW	3.8
西門	2017/2/21 3:40	***	<0.01	雨	WNW	3.6
西門	2017/2/21 3:50	***	<0.01	曇り	WNW	4.9
西門	2017/2/21 4:00	***	<0.01	曇り	NW	4.9
西門	2017/2/21 4:10	***	<0.01	曇り	NW	4.9
西門	2017/2/21 4:20	***	<0.01	曇り	NW	4.9
西門	2017/2/21 4:30	***	<0.01	曇り	NW	4.1
西門	2017/2/21 4:40	***	<0.01	曇り	NW	2.9
西門	2017/2/21 4:50	***	<0.01	曇り	NW	3.5
西門	2017/2/21 5:00	***	<0.01	曇り	NW	4.5
西門	2017/2/21 5:10	***	<0.01	曇り	NW	4.6
西門	2017/2/21 5:20	***	<0.01	曇り	NW	4.9
西門	2017/2/21 5:30	***	<0.01	曇り	NW	3.5
西門	2017/2/21 5:40	***	<0.01	曇り	NW	3.2
西門	2017/2/21 5:50	***	<0.01	曇り	NNW	3.6
西門	2017/2/21 6:00	***	<0.01	曇り	NNW	4.5
西門	2017/2/21 6:10	***	<0.01	晴れ	NNW	5.8
西門	2017/2/21 6:20	***	<0.01	晴れ	NNW	3.7
西門	2017/2/21 6:30	***	<0.01	晴れ	NNW	5.3
西門	2017/2/21 6:40	***	<0.01	晴れ	NNW	4.0
西門	2017/2/21 6:50	***	<0.01	晴れ	NNW	2.9
西門	2017/2/21 7:00	***	<0.01	晴れ	NW	3.1
西門	2017/2/21 7:10	***	<0.01	晴れ	NNW	3.9
西門	2017/2/21 7:20	***	<0.01	晴れ	NNW	2.9
西門	2017/2/21 7:30	***	<0.01	晴れ	NNW	3.1
西門	2017/2/21 7:40	***	<0.01	晴れ	NNW	2.6
西門	2017/2/21 7:50	***	<0.01	晴れ	NNW	4.3
西門	2017/2/21 8:00	***	<0.01	晴れ	NNW	4.2
西門	2017/2/21 8:10	***	<0.01	晴れ	NNW	3.1
西門	2017/2/21 8:20	***	<0.01	晴れ	NW	3.8
西門	2017/2/21 8:30	***	<0.01	晴れ	NNW	4.2
西門	2017/2/21 8:40	***	<0.01	晴れ	NNW	4.1
西門	2017/2/21 8:50	***	<0.01	晴れ	NNW	3.7
西門	2017/2/21 9:00	***	<0.01	晴れ	NNW	4.5
西門	2017/2/21 9:10	***	<0.01	晴れ	NNW	5.1
西門	2017/2/21 9:20	***	<0.01	晴れ	NW	6.1
西門	2017/2/21 9:30	***	<0.01	晴れ	NW	6.4
西門	2017/2/21 9:40	***	<0.01	晴れ	NW	5.4
西門	2017/2/21 9:50	***	<0.01	晴れ	NW	4.9
西門	2017/2/21 10:00	***	<0.01	晴れ	NW	6.0

***H29.2.15 11:30~ 車両整備による欠測

福島第一原子力発電所 モニタリングポスト空間線量率(μSv/h)

5/9

測定日時	MP-1	MP-2	MP-3	MP-4	MP-5	MP-6	MP-7	MP-8	スタック(95m)		感雨
									風向	風速(m/s)	
2017/2/20 15:00	1.079	1.900	1.198	2.069	1.442	0.567	1.029	0.956	E	0.8	無
2017/2/20 15:10	1.079	2.000	1.196	2.069	1.444	0.566	1.029	0.957	ENE	0.9	無
2017/2/20 15:20	1.079	1.900	1.198	2.067	1.443	0.565	1.030	0.957	NNE	0.8	無
2017/2/20 15:30	1.083	2.000	1.200	2.069	1.444	0.568	1.031	0.959	N	1.2	無
2017/2/20 15:40	1.078	2.000	1.198	2.064	1.445	0.567	1.028	0.958	N	2.2	無
2017/2/20 15:50	1.079	2.000	1.197	2.070	1.443	0.567	1.027	0.956	N	3.0	無
2017/2/20 16:00	1.081	2.000	1.198	2.071	1.449	0.568	1.030	0.957	N	3.3	有
2017/2/20 16:10	1.081	2.000	1.201	2.068	1.446	0.569	1.031	0.956	N	5.1	有
2017/2/20 16:20	1.079	2.000	1.195	2.066	1.446	0.568	1.029	0.957	NNW	6.8	有
2017/2/20 16:30	1.079	1.793	1.201	2.066	1.446	0.566	1.032	0.956	NNW	6.6	無
2017/2/20 16:40	1.078	1.793	1.198	2.068	1.445	0.567	1.031	0.957	NNW	8.5	無
2017/2/20 16:50	1.079	1.793	1.197	2.068	1.447	0.568	1.028	0.956	NW	4.8	無
2017/2/20 17:00	1.078	1.792	1.198	2.068	1.444	0.567	1.028	0.956	WNW	4.6	無
2017/2/20 17:10	1.078	1.789	1.197	2.069	1.445	0.568	1.032	0.955	WNW	4.9	無
2017/2/20 17:20	1.078	1.791	1.197	2.068	1.446	0.568	1.032	0.955	WNW	6.6	無
2017/2/20 17:30	1.080	1.791	1.198	2.067	1.443	0.568	1.030	0.956	WNW	5.0	無
2017/2/20 17:40	1.079	1.791	1.198	2.068	1.446	0.570	1.033	0.955	W	7.4	有
2017/2/20 17:50	1.080	1.793	1.201	2.071	1.445	0.568	1.032	0.957	W	10.2	有
2017/2/20 18:00	1.078	1.792	1.202	2.069	1.444	0.569	1.033	0.957	W	11.3	有
2017/2/20 18:10	1.080	1.790	1.204	2.069	1.448	0.571	1.033	0.955	W	10.2	有
2017/2/20 18:20	1.081	1.794	1.199	2.069	1.447	0.571	1.031	0.955	W	10.5	有
2017/2/20 18:30	1.080	1.793	1.203	2.070	1.447	0.570	1.029	0.957	WNW	10.9	有
2017/2/20 18:40	1.080	1.792	1.201	2.069	1.446	0.570	1.032	0.956	W	7.5	無
2017/2/20 18:50	1.082	1.793	1.200	2.071	1.446	0.570	1.031	0.956	WNW	6.1	無
2017/2/20 19:00	1.080	1.790	1.200	2.072	1.444	0.569	1.033	0.958	WNW	3.8	無
2017/2/20 19:10	1.078	1.791	1.198	2.069	1.443	0.569	1.033	0.957	NW	2.8	無
2017/2/20 19:20	1.078	1.792	1.201	2.073	1.442	0.568	1.032	0.956	NW	2.9	無
2017/2/20 19:30	1.078	1.789	1.200	2.069	1.442	0.568	1.029	0.956	NW	3.5	無
2017/2/20 19:40	1.079	1.790	1.198	2.069	1.444	0.568	1.032	0.957	NW	2.6	無
2017/2/20 19:50	1.078	1.790	1.199	2.069	1.443	0.567	1.030	0.956	WNW	5.9	無
2017/2/20 20:00	1.078	1.790	1.198	2.067	1.443	0.566	1.030	0.956	NW	5.3	無
2017/2/20 20:10	1.079	1.792	1.199	2.067	1.444	0.565	1.031	0.956	NW	4.7	無
2017/2/20 20:20	1.077	1.791	1.197	2.067	1.443	0.567	1.032	0.954	NW	8.4	無
2017/2/20 20:30	1.076	1.789	1.196	2.066	1.440	0.567	1.031	0.953	NW	7.3	無
2017/2/20 20:40	1.075	1.788	1.196	2.065	1.442	0.566	1.030	0.957	WNW	6.2	無
2017/2/20 20:50	1.075	1.788	1.197	2.065	1.441	0.563	1.029	0.954	WNW	4.5	無
2017/2/20 21:00	1.073	1.786	1.195	2.064	1.442	0.566	1.030	0.954	NW	6.5	無
2017/2/20 21:10	1.074	1.790	1.196	2.067	1.442	0.566	1.029	0.955	NW	7.8	無
2017/2/20 21:20	1.074	1.790	1.194	2.065	1.444	0.564	1.028	0.954	WNW	10.5	無
2017/2/20 21:30	1.072	1.787	1.194	2.066	1.438	0.564	1.031	0.956	WNW	11.6	無
2017/2/20 21:40	1.075	1.787	1.192	2.066	1.440	0.564	1.030	0.955	WNW	11.0	無
2017/2/20 21:50	1.074	1.787	1.194	2.067	1.439	0.563	1.030	0.955	WNW	15.7	無
2017/2/20 22:00	1.075	1.788	1.193	2.067	1.441	0.562	1.030	0.954	W	13.5	無
2017/2/20 22:10	1.072	1.788	1.193	2.065	1.442	0.564	1.030	0.954	W	12.7	無
2017/2/20 22:20	1.072	1.789	1.191	2.066	1.443	0.563	1.028	0.956	W	10.7	無
2017/2/20 22:30	1.072	1.786	1.191	2.062	1.443	0.563	1.029	0.953	W	10.7	無
2017/2/20 22:40	1.072	1.788	1.190	2.063	1.443	0.562	1.028	0.954	W	10.9	無
2017/2/20 22:50	1.070	1.786	1.190	2.067	1.440	0.564	1.031	0.953	W	9.0	無
2017/2/20 23:00	1.072	1.787	1.188	2.067	1.440	0.565	1.029	0.953	W	8.3	無
2017/2/20 23:10	1.072	1.786	1.188	2.065	1.443	0.564	1.032	0.953	W	13.3	無
2017/2/20 23:20	1.071	1.788	1.190	2.069	1.441	0.562	1.029	0.953	W	10.9	無
2017/2/20 23:30	1.073	1.785	1.192	2.064	1.438	0.562	1.031	0.954	W	9.3	無
2017/2/20 23:40	1.071	1.789	1.190	2.066	1.437	0.564	1.029	0.954	W	12.0	無
2017/2/20 23:50	1.072	1.786	1.192	2.066	1.441	0.564	1.032	0.953	W	12.0	無
2017/2/21 0:00	1.070	1.786	1.191	2.068	1.441	0.564	1.030	0.953	W	13.0	無
2017/2/21 0:10	1.068	1.789	1.188	2.064	1.441	0.562	1.030	0.955	W	9.9	無
2017/2/21 0:20	1.069	1.789	1.190	2.065	1.438	0.562	1.029	0.955	WNW	13.8	有
2017/2/21 0:30	1.072	1.790	1.190	2.069	1.442	0.563	1.031	0.956	WNW	13.3	有
2017/2/21 0:40	1.070	1.790	1.188	2.067	1.443	0.562	1.029	0.955	W	9.5	無
2017/2/21 0:50	1.067	1.786	1.190	2.064	1.443	0.561	1.029	0.952	W	7.2	無
2017/2/21 1:00	1.071	1.787	1.191	2.067	1.441	0.563	1.031	0.953	W	7.0	無

福島第一原子力発電所 モニタリングポスト空間線量率($\mu\text{Sv/h}$)

b/g

測定日時	MP-1	MP-2	MP-3	MP-4	MP-5	MP-6	MP-7	MP-8	スタック(95m)		感雨
									風向	風速(m/s)	
2017/2/21 1:10	1.069	1.784	1.190	2.066	1.440	0.562	1.028	0.952	WNW	9.7	無
2017/2/21 1:20	1.069	1.785	1.189	2.066	1.438	0.563	1.029	0.952	WNW	8.0	無
2017/2/21 1:30	1.069	1.787	1.189	2.066	1.437	0.564	1.029	0.952	NW	6.9	無
2017/2/21 1:40	1.068	1.786	1.190	2.067	1.439	0.562	1.029	0.952	WNW	5.8	無
2017/2/21 1:50	1.070	1.785	1.189	2.064	1.438	0.562	1.029	0.954	WNW	5.1	無
2017/2/21 2:00	1.068	1.783	1.191	2.064	1.441	0.563	1.029	0.954	NW	8.7	無
2017/2/21 2:10	1.069	1.785	1.187	2.065	1.439	0.562	1.028	0.954	NW	7.7	無
2017/2/21 2:20	1.067	1.785	1.187	2.065	1.437	0.562	1.028	0.955	NW	9.3	有
2017/2/21 2:30	1.066	1.781	1.191	2.065	1.437	0.563	1.029	0.953	NW	9.9	有
2017/2/21 2:40	1.065	1.785	1.188	2.065	1.436	0.561	1.029	0.953	NW	11.3	有
2017/2/21 2:50	1.066	1.785	1.188	2.061	1.440	0.562	1.027	0.951	NW	9.2	有
2017/2/21 3:00	1.065	1.784	1.190	2.062	1.439	0.562	1.029	0.952	NW	8.3	有
2017/2/21 3:10	1.067	1.783	1.187	2.064	1.437	0.562	1.028	0.953	NW	7.8	有
2017/2/21 3:20	1.066	1.780	1.189	2.061	1.437	0.562	1.028	0.953	NW	8.5	有
2017/2/21 3:30	1.064	1.782	1.187	2.062	1.437	0.562	1.028	0.952	NW	8.9	有
2017/2/21 3:40	1.067	1.780	1.186	2.062	1.437	0.562	1.027	0.952	WNW	10.9	有
2017/2/21 3:50	1.063	1.782	1.187	2.060	1.436	0.563	1.026	0.951	WNW	12.1	無
2017/2/21 4:00	1.064	1.778	1.187	2.059	1.436	0.562	1.027	0.952	WNW	11.9	無
2017/2/21 4:10	1.062	1.781	1.184	2.060	1.431	0.562	1.027	0.953	WNW	11.3	無
2017/2/21 4:20	1.063	1.779	1.187	2.058	1.429	0.560	1.026	0.953	WNW	10.2	無
2017/2/21 4:30	1.063	1.780	1.185	2.059	1.432	0.560	1.025	0.952	WNW	9.8	無
2017/2/21 4:40	1.058	1.778	1.184	2.058	1.431	0.559	1.026	0.950	NW	9.8	無
2017/2/21 4:50	1.062	1.778	1.184	2.059	1.434	0.559	1.026	0.952	NW	11.6	無
2017/2/21 5:00	1.061	1.777	1.181	2.058	1.433	0.558	1.026	0.950	WNW	12.1	無
2017/2/21 5:10	1.062	1.779	1.180	2.057	1.435	0.560	1.023	0.952	NW	10.1	無
2017/2/21 5:20	1.061	1.778	1.184	2.058	1.434	0.559	1.026	0.951	WNW	10.5	無
2017/2/21 5:30	1.063	1.780	1.183	2.058	1.435	0.558	1.026	0.950	NW	9.9	無
2017/2/21 5:40	1.059	1.780	1.180	2.058	1.432	0.559	1.024	0.951	NW	11.0	無
2017/2/21 5:50	1.059	1.777	1.182	2.059	1.432	0.559	1.026	0.952	NW	8.5	無
2017/2/21 6:00	1.061	1.778	1.186	2.060	1.431	0.559	1.026	0.950	NW	9.3	無
2017/2/21 6:10	1.061	1.779	1.183	2.057	1.429	0.559	1.023	0.952	NW	9.3	無
2017/2/21 6:20	1.060	1.779	1.182	2.058	1.432	0.558	1.026	0.952	NNW	8.3	無
2017/2/21 6:30	1.059	1.776	1.184	2.059	1.431	0.559	1.026	0.952	NNW	10.9	無
2017/2/21 6:40	1.061	1.776	1.183	2.059	1.429	0.557	1.025	0.952	NW	10.3	無
2017/2/21 6:50	1.059	1.778	1.181	2.059	1.431	0.559	1.024	0.951	NW	9.9	無
2017/2/21 7:00	1.059	1.777	1.183	2.061	1.432	0.558	1.025	0.950	NW	9.6	無
2017/2/21 7:10	1.058	1.777	1.184	2.057	1.432	0.559	1.024	0.952	NW	9.9	無
2017/2/21 7:20	1.060	1.778	1.182	2.055	1.433	0.558	1.024	0.949	NW	6.5	無
2017/2/21 7:30	1.060	1.780	1.183	2.060	1.434	0.556	1.025	0.950	NW	7.6	無
2017/2/21 7:40	1.060	1.778	1.183	2.058	1.434	0.556	1.023	0.950	NW	8.0	無
2017/2/21 7:50	1.060	1.782	1.182	2.059	1.434	0.558	1.025	0.952	NNW	8.4	無
2017/2/21 8:00	1.061	1.777	1.179	2.058	1.429	0.556	1.024	0.951	NW	6.9	無
2017/2/21 8:10	1.060	1.782	1.181	2.057	1.429	0.558	1.025	0.949	NNW	6.5	無
2017/2/21 8:20	1.062	1.779	1.183	2.059	1.432	0.557	1.023	0.951	NW	8.1	無
2017/2/21 8:30	1.060	1.780	1.184	2.059	1.432	0.558	1.024	0.949	NW	8.7	無
2017/2/21 8:40	1.063	1.781	1.184	2.059	1.435	0.556	1.027	0.951	NW	9.4	無
2017/2/21 8:50	1.061	1.781	1.184	2.063	1.436	0.556	1.025	0.951	NW	7.4	無
2017/2/21 9:00	1.060	1.782	1.184	2.058	1.440	0.557	1.025	0.951	NW	12.5	無
2017/2/21 9:10	1.059	1.782	1.185	2.063	1.447	0.559	1.024	0.950	NW	12.7	無
2017/2/21 9:20	1.061	1.783	1.187	2.060	1.442	0.558	1.023	0.950	WNW	14.4	無
2017/2/21 9:30	1.061	1.782	1.185	2.060	1.435	0.558	1.025	0.951	WNW	8.9	無
2017/2/21 9:40	1.063	1.787	1.185	2.058	1.426	0.558	1.026	0.952	WNW	8.8	無
2017/2/21 9:50	1.064	1.784	1.179	2.062	1.424	0.558	1.024	0.953	NW	12.2	無
2017/2/21 10:00	1.064	1.783	1.182	2.058	1.436	0.556	1.025	0.953	WNW	11.8	無

7/9

福島第一原子力発電所 モニタリング結果(可搬型MP)			
日時	事務本館南側線量率 (mSv/h)	正門線量率 (μ Sv/h)	西門線量率 (μ Sv/h)
2017/2/20 15:00	0.015	1	2
2017/2/20 15:30	0.015	1	2
2017/2/20 16:00	0.015	1	2
2017/2/20 16:30	0.015	1	2
2017/2/20 17:00	0.015	1	2
2017/2/20 17:30	0.015	1	2
2017/2/20 18:00	0.015	1	2
2017/2/20 18:30	0.015	1	2
2017/2/20 19:00	0.015	1	2
2017/2/20 19:30	0.015	1	2
2017/2/20 20:00	0.015	1	2
2017/2/20 20:30	0.015	1	2
2017/2/20 21:00	0.015	1	2
2017/2/20 21:30	0.015	1	2
2017/2/20 22:00	0.015	1	2
2017/2/20 22:30	0.015	1	2
2017/2/20 23:00	0.015	1	2
2017/2/20 23:30	0.015	1	2
2017/2/21 0:00	0.015	1	2
2017/2/21 0:30	0.015	1	2
2017/2/21 1:00	0.015	1	2
2017/2/21 1:30	0.015	1	2
2017/2/21 2:00	0.015	1	2
2017/2/21 2:30	0.015	1	2
2017/2/21 3:00	0.015	1	2
2017/2/21 3:30	0.015	1	2
2017/2/21 4:00	0.015	1	2
2017/2/21 4:30	0.015	1	2
2017/2/21 5:00	0.015	1	2
2017/2/21 5:30	0.015	1	2
2017/2/21 6:00	0.015	1	2
2017/2/21 6:30	0.015	1	2
2017/2/21 7:00	0.015	1	2
2017/2/21 7:30	0.015	1	2
2017/2/21 8:00	0.015	1	2
2017/2/21 8:30	0.015	1	2
2017/2/21 9:00	0.015	1	2
2017/2/21 9:30	0.015	1	2
2017/2/21 10:00	0.015	1	2

8/9

サブドレン等核種分析結果

参考値

(データ集約：2/21)

採取場所	福島第一 1号機 サブドレン	福島第一 2号機 サブドレン	福島第一 3号機 サブドレン	福島第一 4号機 サブドレン	福島第一 5号機 サブドレン	福島第一 6号機 サブドレン	福島第一 構内深井戸
試験採取日時刻	2017年2月20日 7時11分	2017年2月20日 7時14分	2017年2月20日 7時22分	2017年2月20日 7時29分	対象外	対象外	対象外
検出核種 (半減期)	試料濃度 (Bq/L)						
I-131 (約8日)	ND(5.8)	ND(6.3)	ND(4.6)	ND(5.0)	-	-	-
Cs-134 (約2年)	7.6	28	ND(3.9)	ND(4.9)	-	-	-
Cs-137 (約30年)	42	180	ND(4.7)	ND(5.8)	-	-	-

※ その他の核種については評価中。
 ※ NDは検出限界値未満を表し、() 内に検出限界値を示す。

9/9

2017年2月21日

集中廃棄物処理施設周辺 サブドレン水核種分析結果

I-131 (Bq/L)

測定場所	2/5	2/6	2/7	2/8	2/9	2/10	2/11	2/12	2/13	2/14	2/15	2/16	2/17	2/18	2/19	2/20
①	ND(5.3)	ND(5.0)	ND(4.0)	ND(3.8)	ND(4.2)	ND(4.6)	ND(4.6)	ND(5.5)	ND(4.6)	ND(4.2)	ND(4.8)	ND(5.1)	ND(4.6)	ND(5.7)	ND(4.3)	ND(5.0)
②	ND(5.2)	ND(4.4)	ND(4.1)	ND(4.0)	ND(4.9)	ND(4.7)	ND(5.0)	ND(5.3)	ND(4.6)	ND(4.7)	ND(4.7)	ND(3.9)	ND(4.7)	ND(4.5)	ND(4.3)	ND(4.1)
③	ND(4.8)	ND(4.9)	ND(4.9)	ND(5.0)	ND(4.3)	ND(4.2)	ND(5.4)	ND(4.9)	ND(4.2)	ND(4.3)	ND(5.1)	ND(3.5)	ND(4.9)	ND(4.9)	ND(4.8)	ND(4.3)
④	ND(4.9)	ND(4.8)	ND(4.8)	ND(4.6)	ND(4.7)	ND(4.0)	ND(3.6)	ND(4.7)	ND(4.9)	ND(6.1)	ND(4.6)	ND(5.0)	ND(4.5)	ND(4.6)	ND(4.3)	ND(5.1)
⑤	ND(5.3)	ND(5.1)	ND(5.1)	ND(5.1)	ND(5.8)	ND(5.3)	ND(5.0)	ND(5.2)	ND(4.3)	ND(6.0)	ND(4.9)	ND(5.4)	ND(4.9)	ND(5.7)	ND(5.0)	ND(5.8)
⑥	ND(4.6)	ND(4.6)	ND(4.6)	ND(4.6)	ND(5.2)	ND(4.8)	ND(4.6)	ND(4.2)	ND(4.0)	ND(5.2)	ND(4.2)	ND(5.0)	ND(5.2)	ND(4.6)	ND(4.5)	ND(4.0)
⑦	ND(4.3)	ND(5.2)	ND(5.2)	ND(4.6)	ND(4.9)	ND(5.0)	ND(5.9)	ND(5.7)	ND(3.7)	ND(4.5)	ND(5.2)	ND(4.8)	ND(4.7)	ND(5.2)	ND(4.9)	ND(3.9)

CS-134 (Bq/L)

測定場所	2/5	2/6	2/7	2/8	2/9	2/10	2/11	2/12	2/13	2/14	2/15	2/16	2/17	2/18	2/19	2/20
①	ND(4.6)	ND(4.8)	ND(3.7)	ND(6.0)	ND(5.6)	ND(5.6)	ND(5.4)	ND(6.3)	ND(5.5)	ND(3.7)	ND(5.3)	ND(5.9)	ND(4.4)	ND(5.3)	ND(5.5)	ND(4.9)
②	ND(4.6)	ND(5.1)	ND(3.3)	ND(5.1)	ND(4.3)	ND(3.5)	ND(5.1)	ND(4.4)	ND(5.3)	ND(4.4)	ND(4.9)	ND(5.9)	ND(4.7)	ND(5.3)	ND(4.3)	ND(4.8)
③	ND(4.8)	ND(3.5)	ND(3.0)	ND(5.5)	ND(4.8)	ND(4.8)	ND(4.3)	ND(4.4)	ND(5.0)	ND(4.5)	ND(5.6)	ND(3.0)	ND(5.0)	ND(5.0)	ND(2.7)	ND(3.0)
④	ND(5.3)	ND(3.2)	ND(5.1)	ND(5.1)	ND(5.0)	ND(3.0)	ND(5.3)	ND(3.8)	ND(5.1)	ND(5.3)	ND(5.0)	ND(4.2)	ND(3.8)	ND(4.7)	ND(5.3)	ND(4.2)
⑤	ND(6.1)	ND(6.1)	ND(6.1)	ND(6.1)	ND(6.1)	ND(6.1)	ND(6.1)	ND(6.1)	ND(6.1)	ND(6.1)	ND(6.1)	ND(6.1)	ND(6.1)	ND(6.1)	ND(6.1)	ND(6.1)
⑥	8.9	7.3	8.2	7.1	6.9	11	11	7.5	7.9	1.7	ND(5.5)	7.7	8.7	7.1	7.8	7.7
⑦	ND(3.2)	ND(5.5)	ND(4.2)	ND(5.6)	ND(4.6)	ND(5.8)	ND(5.2)	ND(5.1)	ND(4.9)	ND(5.3)	ND(4.4)	ND(4.9)	ND(5.3)	ND(4.9)	ND(3.9)	ND(6.3)
⑧	ND(5.0)	ND(5.4)	ND(4.3)	ND(5.5)	ND(5.7)	ND(3.9)	ND(5.5)	ND(4.3)	ND(5.7)	ND(5.8)	ND(5.3)	ND(5.0)	ND(4.5)	ND(5.8)	ND(5.2)	ND(6.8)

CS-137 (Bq/L)

測定場所	2/5	2/6	2/7	2/8	2/9	2/10	2/11	2/12	2/13	2/14	2/15	2/16	2/17	2/18	2/19	2/20
①	ND(4.3)	ND(4.3)	ND(5.0)	ND(4.3)	ND(5.6)	ND(4.6)	ND(4.6)	ND(4.6)	ND(4.2)	ND(4.9)	ND(3.3)	ND(5.7)	ND(4.2)	ND(5.2)	ND(4.6)	ND(5.8)
②	ND(4.6)	ND(4.2)	ND(3.2)	ND(4.2)	ND(4.6)	ND(4.2)	ND(4.9)	ND(3.3)	ND(3.9)	ND(4.3)	ND(3.9)	ND(3.3)	ND(5.6)	ND(3.9)	ND(4.7)	ND(4.3)
③	ND(4.7)	ND(3.7)	ND(4.1)	ND(4.7)	ND(4.7)	ND(4.4)	ND(4.7)	ND(5.0)	ND(4.7)	ND(3.8)	ND(4.9)	ND(3.3)	ND(3.9)	ND(3.8)	ND(4.4)	ND(3.9)
④	ND(4.6)	ND(4.9)	ND(3.2)	ND(3.7)	ND(4.1)	ND(5.3)	ND(4.9)	ND(5.0)	ND(4.3)	ND(4.3)	ND(5.2)	ND(3.9)	ND(4.3)	ND(3.9)	ND(4.7)	ND(3.9)
⑤	ND(4.6)	ND(4.6)	ND(4.6)	ND(4.6)	ND(4.6)	ND(4.6)	ND(4.6)	ND(4.6)	ND(4.6)	ND(4.6)	ND(4.6)	ND(4.6)	ND(4.6)	ND(4.6)	ND(4.6)	ND(4.6)
⑥	60	62	53	65	53	64	67	68	50	47	47	59	58	71	66	59
⑦	ND(3.8)	ND(3.2)	ND(5.0)	ND(3.8)	ND(3.2)	ND(5.3)	ND(4.3)	ND(5.3)	ND(4.9)	ND(3.7)	ND(4.3)	ND(4.5)	ND(3.7)	ND(4.5)	ND(4.2)	ND(5.0)
⑧	ND(4.9)	ND(5.0)	ND(4.1)	ND(3.7)	ND(5.3)	ND(3.7)	ND(4.3)	ND(4.7)	ND(4.3)	ND(4.1)	ND(5.3)	ND(3.9)	ND(3.3)	ND(1.9)	ND(4.8)	ND(3.4)

※I-131はサンプリング時測定を要しないこととする。
 ※⑧は地下水源の汚染が原因で、地下水の汚染により測定値が上昇し、同一団地の検出で測定。(2011/4/29-)
 ※⑨は地下水源の汚染が原因で、地下水の汚染により測定値が上昇し、同一団地の検出で測定。(2011/5/29-)
 ※⑩は追加で測定。(2011/5/30-)
 ※⑪は追加で測定。(2011/6/2-)
 ※⑫は追加で測定。(2011/6/2-)

<測定箇所>

- ①新1号処理施設
- ②プロセス主建屋北東
- ③プロセス主建屋南東
- ④プロセス主建屋南西
- ⑤共同汚染処理施設南西
- ⑥サイトンカ処理施設
- ⑦共同汚染処理施設南西
- ⑧共同汚染処理施設南東
- ⑨サイトンカ処理施設

様式8-1(1/2)

17:20 受

1/1

応急処置の概要 (原子炉施設)

(第25条-15383報)

内閣総理大臣
原子力規制委員会
福島県知事
大熊町長
双葉町長

殿

第25条報告

原子力災害対策特別措置法第25条第2項に基づき、応急措置の概要を以下のとおり報告します。

発信日時	平成29年 2月21日 16時59分	送信者	東京電力ホールディングス株式会社 福島第一原子力発電所 原子力防災管理者 内田 俊志 連絡先：0240-30-9301
受信日時	平成 年 月 日 時 分	受信者	

1. 事故件名 : 非常用炉心冷却装置注水不能
(原災法政令第6条第4項第4号, 省令第21条第1項ロ)
2. 事故発生場所 : 福島第一原子力発電所
3. 事故発生日時 : 平成23年3月11日 16時36分
4. 発生事象と対応の概要

第25条-15350報他にてお知らせした、港湾内メガフロートのバラスト水位上昇について、その後の状況をお知らせします。

バラスト水位上昇が確認された区画内の状況について、水中カメラにより調査を実施したところ、メガフロート北西側の下部に、補強板の変形と、10cm程度(推定)の割れらしきものがあることを確認しました。

引き続き、当該区画内の調査を実施していきます。
今後の調査結果については、調査終了後に取り纏めてお知らせします。

また、明日以降、当該区画付近の海水を採取・分析し、監視強化していきます。

【公表区分：C続】

5. 緊急時対策本部その他の事項の概要

なし

様式 8-1 (1/2)

17:27 受

応急処置の概要 (原子炉施設)

1/4

(第25条-15384報)

内閣総理大臣
原子力規制委員会
福島県知事
大熊町長
双葉町長 殿

第25条報告

原子力災害対策特別措置法第25条第2項に基づき、応急措置の概要を以下のとおり報告します。

発信日時	平成29年 2月21日 17時05分	送信者	東京電力ホールディングス株式会社 福島第一原子力発電所 原子力防災管理者 内田 俊志 連絡先: 0240-30-9301
受信日時	平成 年 月 日 時 分	受信者	

- 事故件名 : 非常用炉心冷却装置注水不能
(原災法政令第6条第4項第4号, 省令第21条第1項ロ)
- 事故発生場所 : 福島第一原子力発電所
- 事故発生日時 : 平成29年3月11日 16時36分
- 発生事象と対応の概要

プラント関連パラメータ、発電所敷地内におけるモニタリング結果等について、下記のとおりお知らせいたします。

- ・プラント関連パラメータ [2月21日 11時00分現在]
- ・発電所敷地内におけるモニタリング結果 [2月21日 16時00分現在]
- ・福島第一原子力発電所構内排水路分析結果 [採取日 2月3日~9日]
- ・福島第一原子力発電所構内排水路分析結果 [採取日 2月20日]
- ・福島第一港湾内、放水口付近、護岸の詳細分析結果 護岸地下水 [採取日 2月16日~18日]
- ・福島第一港湾内、放水口付近、護岸の詳細分析結果 護岸地下水 [採取日 2月20日]
- ・福島第一港湾内、放水口付近、護岸の詳細分析結果 海水 [採取日 2月13日]
- ・福島第一港湾内、放水口付近、護岸の詳細分析結果 海水 [採取日 2月20日]

建屋滞留水の移送状況については、本日のパトロール及び警報監視等において、滲えい等の異常は確認されませんでした。

【公表区分: その他】

- 緊急時対策本部その他の事項の概要

なし

福島第一原子力発電所 プラント関連パラメータ

2017年2月21日 11:00 現在

【重要事項】 値が0の場合、計測器の電源が切れているか、計測の範囲外か、異常な値を示しているか、正しく測定できていない状態の可能性があります。プラントの安全に支障を及ぼすおそれがあるため、このようになっている場合は、計測器の異常を確認し、必要に応じて、計測器の故障を修理して計測の再開を図ります。

	1号機	2号機	3号機	4号機
原子炉注水状況	給水系: 1.5m ³ /h CS系: 1.5m ³ /h 2/21 11:00 現在	給水系: 2.4m ³ /h CS系: 2.4m ³ /h 2/21 11:00 現在	給水系: 1.5m ³ /h CS系: 1.9m ³ /h 2/21 11:00 現在	
原子炉圧力容器 飽和温度	VESSEL BOTTOM HEAD (TE-263-69L1): 14.7°C 原子炉 SUPT. JOINT 上側 (TE-263-68H): 14.6°C VESSEL DOWN COMMER (TE-263-69G2): 14.5°C 2/21 11:00 現在	VESSEL WALL ABOVE BOTTOM HEAD (TE-2-3-69H3): 18.5°C RPV温度 (TE-2-3-69R): 18.2°C 2/21 11:00 現在	RPV下側ヘッド温度 (TE-2-3-69L1): 17.1°C スカートチャンクシヨウ上側温度 (TE-2-3-69F1): 17.2°C RPV底部ヘッド上側温度 (TE-2-3-69H1): 15.9°C 2/21 11:00 現在	
原子炉格納容器 内温度	HVH-12A RETURN AIR (TE-1625A): 15.1°C HVH-12A SUPPLY AIR (TE-1625E): 14.5°C 2/21 11:00 現在	RETURN AIR DRYWELL COOLER (TE-16-114B): 18.7°C SUPPLY AIR D/W COOLER HVH2-16B (TE-16-114G#1): 18.8°C 2/21 11:00 現在	格納容器空気循環機内空気温度 (TE-16-114A): 16.8°C 格納容器空気循環機供給空気温度 (TE-16-114F#1): 16.3°C 2/21 11:00 現在	
原子炉格納容器 圧力	0.60kPa g 2/21 11:00 現在	2.87kPa g 2/21 11:00 現在	0.26kPa g 2/21 11:00 現在	
空素吸入流量 ※3	RPV: 28.68Nm ³ /h PCV: -Nm ³ /h 2/21 11:00 現在	RPV: 13.81Nm ³ /h PCV: -Nm ³ /h 2/21 11:00 現在	RPV: 16.93Nm ³ /h PCV: -Nm ³ /h 2/21 11:00 現在	※4
原子炉格納容器 ガス管理システム 排気流量	20.5Nm ³ /h 2/21 11:00 現在	16.50Nm ³ /h 2/21 11:00 現在	19.88Nm ³ /h 2/21 11:00 現在	
原子炉格納容器 水素濃度 ※1	A系: 0.02vol% B系: 0.00vol% 2/21 11:00 現在	A系: 0.06vol% B系: 0.05vol% 2/21 11:00 現在	A系: 0.06vol% B系: 0.06vol% 2/21 11:00 現在	
原子炉格納容器 放射線濃度 Xe135) ※2	A系: 指示値 9.40E-04 抽出排気値 5.60E-04 B系: 指示値 9.00E-04 抽出排気値 4.80E-04 2/21 11:00 現在	A系: 指示値・ND 抽出排気値 1.7E-01 B系: 指示値・ND 抽出排気値 1.5E-01 2/21 11:00 現在	A系: 指示値・ND 抽出排気値 2.5E-01 B系: 指示値・ND 抽出排気値 2.6E-01 2/21 11:00 現在	Ba/cnt Ba/cnt
使用燃料プール 水温度	24.0°C 2/21 11:00 現在	26.1°C 2/21 11:00 現在	25.6°C 2/21 11:00 現在	19.6°C 2/21 11:00 現在
FPC 7#9-Y 7#9 水位	3.09m 2/21 11:00 現在	4.02m 2/21 11:00 現在	2.93m 2/21 11:00 現在	27.09X100mm 2/21 11:00 現在

【注】 値が0の場合、計測器の電源が切れているか、計測の範囲外か、異常な値を示しているか、正しく測定できていない状態の可能性があります。プラントの安全に支障を及ぼすおそれがあるため、このようになっている場合は、計測器の異常を確認し、必要に応じて、計測器の故障を修理して計測の再開を図ります。

※1: 格納容器内の水素濃度は、格納容器内の水素濃度を測定するための計測器で測定されています。

※2: 格納容器内の放射線濃度は、格納容器内の放射線濃度を測定するための計測器で測定されています。

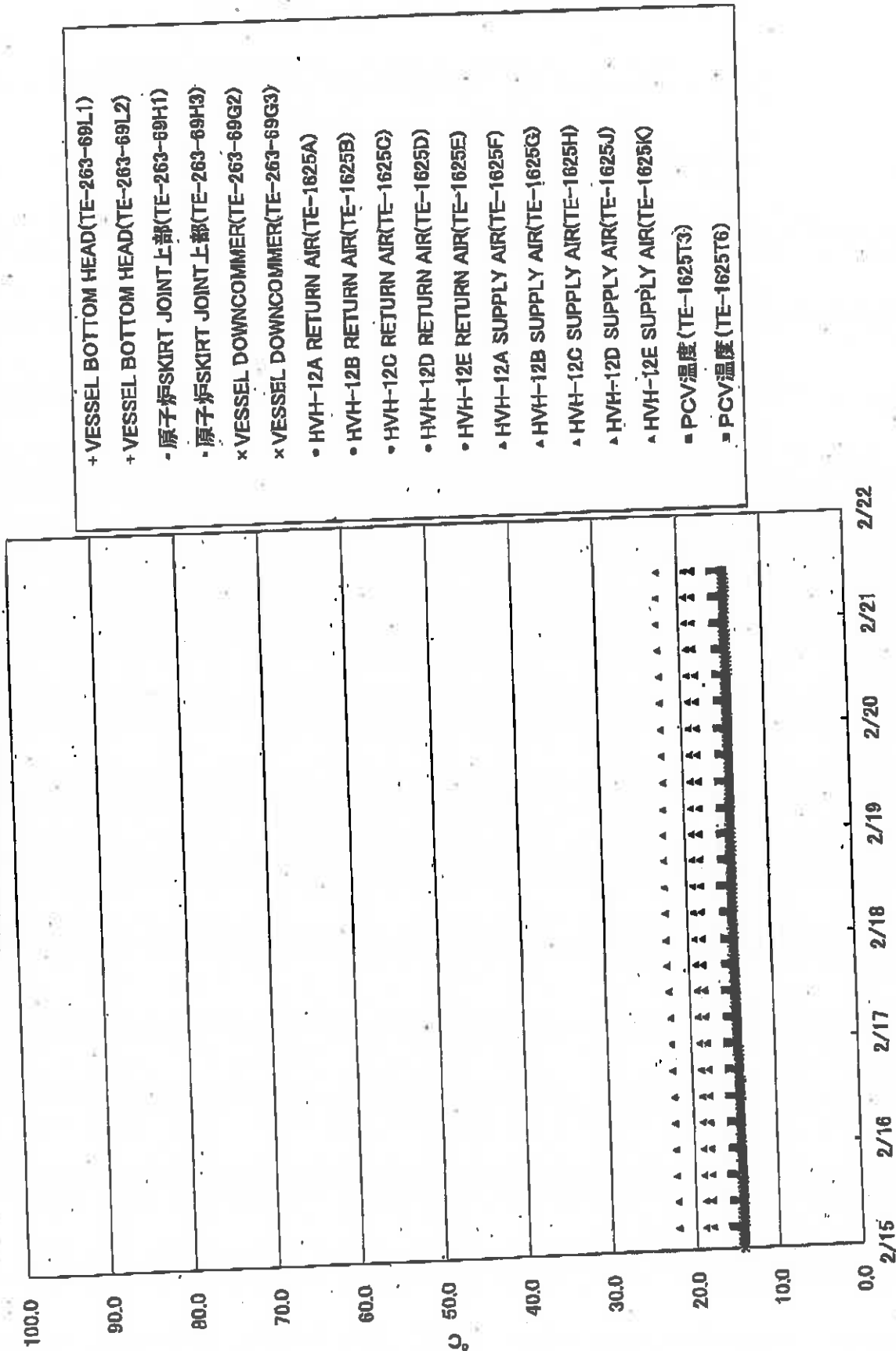
※3: 空素吸入流量は、空素吸入流量を測定するための計測器で測定されています。

※4: 原子炉格納容器の圧力は、原子炉格納容器の圧力を測定するための計測器で測定されています。

3/14

3/14

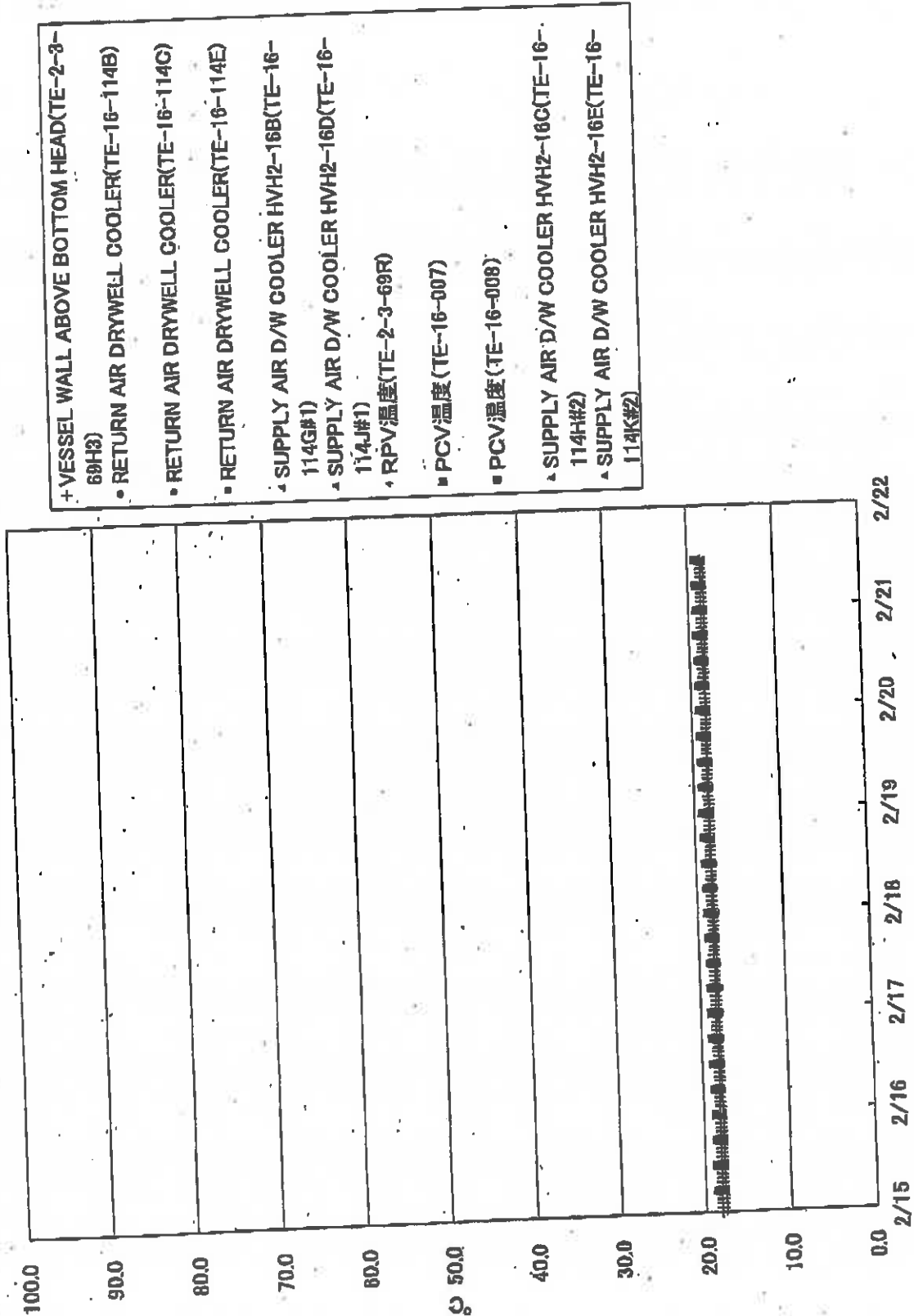
福島第一原子力発電所1号機 温度に関するパラメータ



- + VESSEL BOTTOM HEAD(TE-263-69L1)
- + VESSEL BOTTOM HEAD(TE-263-69L2)
- 原子炉SKIRT JOINT 上部(TE-263-69H1)
- 原子炉SKIRT JOINT 上部(TE-263-69H3)
- * VESSEL DOWNCOMMER(TE-263-69G2)
- * VESSEL DOWNCOMMER(TE-263-69G3)
- HVH-12A RETURN AIR(TE-1625A)
- HVH-12B RETURN AIR(TE-1625B)
- HVH-12C RETURN AIR(TE-1625C)
- HVH-12D RETURN AIR(TE-1625D)
- HVH-12E RETURN AIR(TE-1625E)
- ▲ HVH-12A SUPPLY AIR(TE-1625F)
- ▲ HVH-12B SUPPLY AIR(TE-1625G)
- ▲ HVH-12C SUPPLY AIR(TE-1625H)
- ▲ HVH-12D SUPPLY AIR(TE-1625J)
- ▲ HVH-12E SUPPLY AIR(TE-1625K)
- PCV温度 (TE-1625T3)
- PCV温度 (TE-1625T6)

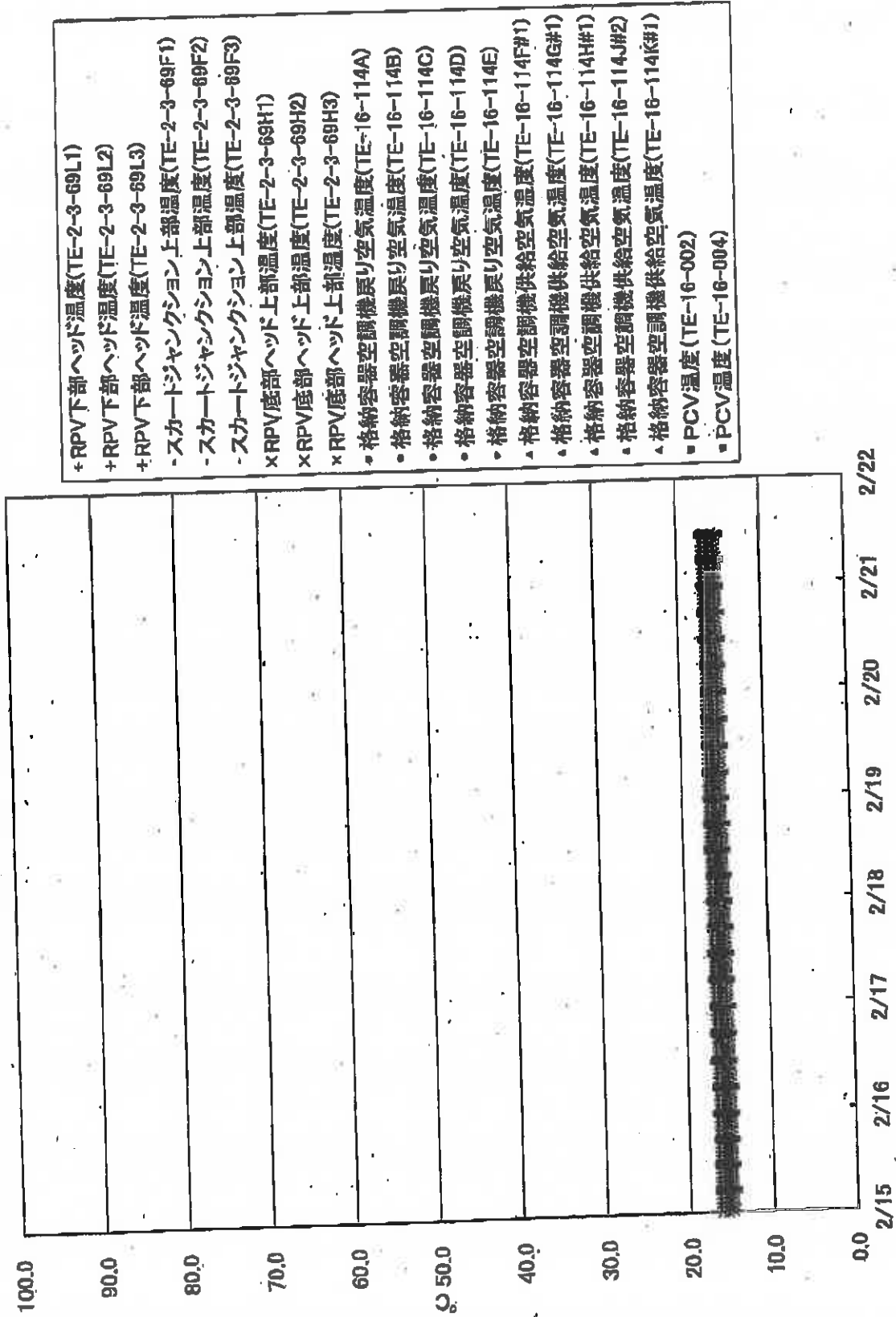
4/14

福島第一原子力発電所2号機 温度に関するパラメータ



5/14

福島第一原子力発電所3号機 温度に関するパラメータ



- + RPV下部ヘッド温度(TE-2-3-69L1)
- + RPV下部ヘッド温度(TE-2-3-69L2)
- + RPV下部ヘッド温度(TE-2-3-69L3)
- スカートジャンクション上部温度(TE-2-3-69F1)
- スカートジャンクション上部温度(TE-2-3-69F2)
- スカートジャンクション上部温度(TE-2-3-69F3)
- x RPV底部ヘッド上部温度(TE-2-3-69H1)
- x RPV底部ヘッド上部温度(TE-2-3-69H2)
- x RPV底部ヘッド上部温度(TE-2-3-69H3)
- 格納容器空調機戻り空気温度(TE-16-114A)
- 格納容器空調機戻り空気温度(TE-16-114B)
- 格納容器空調機戻り空気温度(TE-16-114C)
- 格納容器空調機戻り空気温度(TE-16-114D)
- 格納容器空調機戻り空気温度(TE-16-114E)
- ▲ 格納容器空調機供給空気温度(TE-16-114F#1)
- ▲ 格納容器空調機供給空気温度(TE-16-114G#1)
- ▲ 格納容器空調機供給空気温度(TE-16-114H#1)
- ▲ 格納容器空調機供給空気温度(TE-16-114J#2)
- ▲ 格納容器空調機供給空気温度(TE-16-114K#1)
- PCV温度(TE-16-002)
- PCV温度(TE-16-004)

6/14

福島第一原子力発電所 モニタリング結果(モニタリングカー・気象関係)

場所	日時	線量率 ($\mu\text{Sv/h}$)	中性子線量率 ($\mu\text{Sv/h}$)	天候	風向	風速 (m/s)
西門	2017/2/21 9:00	***	<0.01	晴れ	NNW	4.5
西門	2017/2/21 9:10	***	<0.01	晴れ	NNW	5.1
西門	2017/2/21 9:20	***	<0.01	晴れ	NW	6.1
西門	2017/2/21 9:30	***	<0.01	晴れ	NW	6.4
西門	2017/2/21 9:40	***	<0.01	晴れ	NW	5.4
西門	2017/2/21 9:50	***	<0.01	晴れ	NW	4.9
西門	2017/2/21 10:00	***	<0.01	晴れ	NW	6.0
西門	2017/2/21 10:10	***	<0.01	晴れ	NW	6.1
西門	2017/2/21 10:20	***	<0.01	晴れ	NW	7.2
西門	2017/2/21 10:30	***	<0.01	晴れ	NW	7.8
西門	2017/2/21 10:40	***	<0.01	晴れ	WNW	6.5
西門	2017/2/21 10:50	***	<0.01	晴れ	NW	6.5
西門	2017/2/21 11:00	***	<0.01	晴れ	NW	7.4
西門	2017/2/21 11:10	***	<0.01	晴れ	NW	5.7
西門	2017/2/21 11:20	***	<0.01	晴れ	NW	5.1
西門	2017/2/21 11:30	***	<0.01	晴れ	NW	5.2
西門	2017/2/21 11:40	***	<0.01	晴れ	NW	7.0
西門	2017/2/21 11:50	***	<0.01	晴れ	NW	5.9
西門	2017/2/21 12:00	***	<0.01	晴れ	NNW	5.5
西門	2017/2/21 12:10	***	<0.01	晴れ	NW	6.3
西門	2017/2/21 12:20	***	<0.01	晴れ	NW	5.0
西門	2017/2/21 12:30	***	<0.01	晴れ	NW	5.4
西門	2017/2/21 12:40	***	<0.01	晴れ	NNW	5.4
西門	2017/2/21 12:50	***	<0.01	晴れ	NNW	5.9
西門	2017/2/21 13:00	***	<0.01	晴れ	NNW	5.7
西門	2017/2/21 13:10	***	<0.01	晴れ	NNW	5.5
西門	2017/2/21 13:20	***	<0.01	晴れ	NNW	6.2
西門	2017/2/21 13:30	***	<0.01	晴れ	NW	6.1
西門	2017/2/21 13:40	***	<0.01	晴れ	NW	6.0
西門	2017/2/21 13:50	***	<0.01	晴れ	NW	5.1
西門	2017/2/21 14:00	***	<0.01	晴れ	NNW	5.2
西門	2017/2/21 14:10	***	<0.01	晴れ	NNW	5.3
西門	2017/2/21 14:20	***	<0.01	晴れ	NW	4.6
西門	2017/2/21 14:30	***	<0.01	晴れ	NNW	4.0
西門	2017/2/21 14:40	***	<0.01	晴れ	NW	4.1
西門	2017/2/21 14:50	***	<0.01	晴れ	NNW	3.6
西門	2017/2/21 15:00	***	<0.01	晴れ	NNW	4.1
西門	2017/2/21 15:10	***	<0.01	晴れ	NNW	3.3
西門	2017/2/21 15:20	***	<0.01	晴れ	NNW	3.6
西門	2017/2/21 15:30	***	<0.01	晴れ	NNW	3.6
西門	2017/2/21 15:40	***	<0.01	晴れ	NNW	3.8
西門	2017/2/21 15:50	***	<0.01	晴れ	NW	4.4
西門	2017/2/21 16:00	***	<0.01	晴れ	NW	3.7

***H29.2.15 11:30~ 車両整備による欠測

福島第一原子力発電所 モニタリングポスト空間線量率($\mu\text{Sv/h}$)

7/14

測定日時	MP-1	MP-2	MP-3	MP-4	MP-5	MP-6	MP-7	MP-8	スタック(95m)		感雨
									風向	風速(m/s)	
2017/2/21 9:00	1.060	1.782	1.184	2.058	1.440	0.557	1.025	0.951	NW	12.5	無
2017/2/21 9:10	1.059	1.782	1.185	2.083	1.447	0.559	1.024	0.950	NW	12.7	無
2017/2/21 9:20	1.061	1.783	1.187	2.060	1.442	0.558	1.023	0.950	WNW	14.4	無
2017/2/21 9:30	1.061	1.782	1.185	2.060	1.435	0.558	1.025	0.951	WNW	8.9	無
2017/2/21 9:40	1.063	1.787	1.185	2.058	1.426	0.558	1.026	0.952	WNW	8.8	無
2017/2/21 9:50	1.064	1.784	1.179	2.062	1.424	0.558	1.024	0.953	NW	12.2	無
2017/2/21 10:00	1.064	1.783	1.182	2.058	1.436	0.556	1.025	0.953	WNW	11.8	無
2017/2/21 10:10	1.063	1.783	1.183	2.059	1.435	0.558	1.026	0.951	WNW	10.3	無
2017/2/21 10:20	1.062	1.781	1.183	2.061	1.435	0.559	1.027	0.951	WNW	11.8	無
2017/2/21 10:30	1.064	1.780	1.180	2.063	1.436	0.557	1.024	0.950	WNW	12.8	無
2017/2/21 10:40	1.063	1.779	1.183	2.061	1.437	0.558	1.026	0.950	WNW	11.0	無
2017/2/21 10:50	1.062	1.776	1.184	2.064	1.439	0.558	1.026	0.950	WNW	11.3	無
2017/2/21 11:00	1.061	2.000	1.185	2.062	1.437	0.558	1.025	0.951	WNW	18.5	無
2017/2/21 11:10	1.062	2.000	1.185	2.063	1.439	0.556	1.024	0.953	WNW	9.9	無
2017/2/21 11:20	1.063	2.100	1.180	2.060	1.438	0.558	1.025	0.952	NW	12.0	無
2017/2/21 11:30	1.063	2.000	1.182	2.062	1.439	0.556	1.024	0.951	NW	11.0	無
2017/2/21 11:40	1.062	2.000	1.182	2.063	1.439	0.557	1.024	0.953	WNW	14.3	無
2017/2/21 11:50	1.062	2.000	1.179	2.064	1.439	0.557	1.025	0.952	NW	13.2	無
2017/2/21 12:00	1.064	2.000	1.178	2.065	1.436	0.557	1.023	0.951	NW	11.3	無
2017/2/21 12:10	1.062	2.000	1.181	2.068	1.440	0.559	1.026	0.951	WNW	9.3	無
2017/2/21 12:20	1.063	2.000	1.178	2.065	1.440	0.558	1.024	0.950	NW	10.7	無
2017/2/21 12:30	1.066	2.000	1.181	2.065	1.442	0.556	1.026	0.954	WNW	10.0	無
2017/2/21 12:40	1.066	2.000	1.183	2.061	1.442	0.558	1.022	0.952	NW	15.3	無
2017/2/21 12:50	1.064	2.000	1.184	2.066	1.440	0.558	1.024	0.953	NW	16.4	無
2017/2/21 13:00	1.065	2.000	1.182	2.064	1.441	0.559	1.024	0.951	NW	15.5	無
2017/2/21 13:10	1.064	2.100	1.180	2.062	1.442	0.558	1.023	0.954	NW	15.8	無
2017/2/21 13:20	1.068	2.000	1.180	2.065	1.440	0.559	1.022	0.953	NW	11.7	無
2017/2/21 13:30	1.066	2.000	1.183	2.067	1.439	0.559	1.024	0.953	NW	13.0	無
2017/2/21 13:40	1.068	2.000	1.181	2.066	1.441	0.557	1.023	0.952	WNW	12.1	無
2017/2/21 13:50	1.066	2.000	1.184	2.067	1.442	0.556	1.023	0.952	NW	10.6	無
2017/2/21 14:00	1.068	2.000	1.181	2.064	1.440	0.558	1.023	0.952	NW	14.4	無
2017/2/21 14:10	1.066	2.100	1.179	2.064	1.442	0.558	1.024	0.952	NW	13.9	無
2017/2/21 14:20	1.063	2.100	1.185	2.066	1.439	0.557	1.022	0.952	NW	10.4	無
2017/2/21 14:30	1.063	2.000	1.183	2.065	1.440	0.557	1.024	0.952	NW	11.3	無
2017/2/21 14:40	1.065	2.100	1.183	2.064	1.442	0.557	1.022	0.951	NW	10.8	無
2017/2/21 14:50	1.065	2.100	1.181	2.064	1.440	0.554	1.025	0.951	NW	8.0	無
2017/2/21 15:00	1.065	2.100	1.182	2.063	1.440	0.555	1.023	0.950	NW	8.6	無
2017/2/21 15:10	1.064	2.000	1.181	2.064	1.440	0.555	1.023	0.952	NW	7.6	無
2017/2/21 15:20	1.063	2.000	1.180	2.062	1.443	0.555	1.026	0.952	NW	8.8	無
2017/2/21 15:30	1.064	2.000	1.183	2.065	1.443	0.556	1.025	0.952	NW	8.5	無
2017/2/21 15:40	1.064	1.788	1.185	2.065	1.443	0.558	1.025	0.951	NW	9.7	無
2017/2/21 15:50	1.064	1.790	1.185	2.064	1.441	0.556	1.024	0.949	NW	10.9	無
2017/2/21 16:00	1.064	1.785	1.183	2.065	1.442	0.557	1.024	0.950	NW	11.6	無

H29.2.21 11:00~15:30, MP-2 定期点検に伴い代替測定実施

8/14

福島第一原子力発電所 モニタリング結果(可搬型MP)			
日時	事務本館南側線量率 (mSv/h)	正門線量率 (μ Sv/h)	西門線量率 (μ Sv/h)
2017/2/21 9:00	0.015	1	2
2017/2/21 9:30	0.015	1	2
2017/2/21 10:00	0.015	1	2
2017/2/21 10:30	0.015	1	2
2017/2/21 11:00	0.015	1	2
2017/2/21 11:30	0.015	1	2
2017/2/21 12:00	0.015	1	2
2017/2/21 12:30	0.015	1	2
2017/2/21 13:00	0.015	1	2
2017/2/21 13:30	0.015	1	2
2017/2/21 14:00	0.015	1	2
2017/2/21 14:30	0.015	1	2
2017/2/21 15:00	0.015	1	2
2017/2/21 15:30	0.015	1	2
2017/2/21 16:00	0.015	1	2

9/14

福島第一原子力発電所構内排水路分析結果(1/2)

単位: Bq/L

	A排水路排水口									物揚場排水口								
	2月3日	2月4日	2月5日	2月6日	2月7日	2月8日	2月9日	2月3日	2月4日	2月5日	2月6日	2月7日	2月8日	2月9日				
採取日	7:00	7:00	7:00	7:00	7:00	7:00	7:00	8:45	9:16	7:42	7:20	6:50	8:20	8:40				
採取時刻	0	0	1	0	0	0	8.5	0	0	↑	0	0	0	6.5				
降雨量(mm/日)	0.004	0.005	0.006	0.005	0.004	0.004	0.004	0.009	0.008	0.009	0.009	0.008	0.007	0.008				
流量(m ³ /秒)	1.4	0.97	0.79	ND(0.8)	ND(0.6)	0.93	1.9	ND(0.8)	ND(0.9)	ND(0.7)	ND(0.7)	ND(0.7)	ND(0.7)	ND(0.9)				
Cs-134(約2年)	8.3	5.8	5.6	5.1	5.7	7.4	14	1.1	0.99	ND(0.8)	1.0	1.4	0.96	2.9				
Cs-137(約30年)	12	12	14	11	10	13	19	4.6	ND(4.0)	ND(3.5)	ND(4.0)	ND(3.5)	ND(4.0)	6.0				
全β	-	-	-	-	-	-	-	-	-	-	-	-	12	-				
H-3(約12年)	-	-	-	-	-	-	-	-	-	-	-	-	-	-				

単位: Bq/L

	K排水路排水口									C排水路 35m盤								
	2月3日	2月4日	2月5日	2月6日	2月7日	2月8日	2月9日	2月3日	2月4日	2月5日	2月6日	2月7日	2月8日	2月9日				
採取日	7:00	7:00	7:00	7:00	7:00	7:00	7:00	7:00	7:00	7:00	7:00	7:00	7:00	7:00				
採取時刻	0	0	1	0	0	0	6.5	0	0	↑	0	0	0	6.5				
降雨量(mm/日)	0.010	0.009	0.009	0.010	0.010	0.008	0.008	0.011	0.010	0.012	0.012	0.012	0.012	0.012				
流量(m ³ /秒)	ND(0.6)	ND(0.6)	ND(0.8)	ND(0.8)	ND(0.6)	ND(0.7)	ND(0.7)	ND(0.9)	ND(0.5)	ND(1.0)	ND(0.6)	ND(0.7)	ND(0.7)	ND(0.9)				
Cs-134(約2年)	2.9	2.9	3.0	2.9	2.4	2.6	2.9	ND(0.9)	ND(0.7)	ND(0.9)	ND(0.7)	ND(0.7)	ND(0.8)	ND(0.8)				
Cs-137(約30年)	5.8	6.0	ND(3.5)	6.3	3.7	4.0	6.3	ND(4.0)	ND(4.0)	ND(3.7)	ND(4.0)	ND(3.3)	ND(3.5)	ND(3.7)				
全β	-	-	-	-	-	-	-	-	-	-	-	-	-	-				
H-3(約12年)	-	-	-	-	-	-	-	-	-	-	-	-	-	-				

* 太枠内が今回公表データ。他は2月10日までにお知らせ済み。

* 測定対象外の項目は「-」と記す。

* NDは検出限界未満を表し、()内に検出限界値を示す。

10/14

福島第一原子力発電所構内排水路分析結果(2/2)

単位: Bq/L

	A排水路排水口					物湯場排水口				
	2月17日	2月18日	2月19日	2月20日		2月17日	2月18日	2月19日	2月20日	
採取日	7:00	7:00	7:00	7:00		7:15	7:55	7:47	7:50	
採取時刻	0	0	0	0		0	0	0	0	
降雨量(mm/日)	解析中	解析中	解析中	解析中		解析中	解析中	解析中	解析中	
流量(m ³ /秒)	1.6	1.9	1.2	1.9		ND(0.88)	ND(0.57)	ND(0.83)	ND(0.88)	
Cs-134(約12年)	10	11	7.8	11		1.7	0.95	0.89	1.4	
Cs-137(約30年)	14	30	17	12		ND(4.0)	4.3	ND(3.7)	3.7	
全β	-	-	-	-		-	-	-	-	
H-3(約12年)	-	-	-	-		-	-	-	-	

単位: Bq/L

	K排水路排水口					C排水路 35m盤				
	2月17日	2月18日	2月19日	2月20日		2月17日	2月18日	2月19日	2月20日	
採取日	7:00	7:00	8:15	7:00		7:00	7:00	7:00	7:00	
採取時刻	0	0	0	0		0	0	0	0	
降雨量(mm/日)	解析中	解析中	解析中	解析中		解析中	解析中	解析中	解析中	
流量(m ³ /秒)	ND(0.71)	0.87	0.95	ND(0.75)		ND(0.84)	ND(0.59)	ND(0.88)	ND(0.88)	
Cs-134(約12年)	2.4	3.6	8.7	3.9		ND(0.80)	ND(0.77)	ND(0.83)	ND(0.81)	
Cs-137(約30年)	ND(4.0)	4.2	14	4.6		ND(3.7)	ND(3.3)	ND(3.7)	ND(3.5)	
全β	-	-	-	-		-	-	-	-	
H-3(約12年)	-	-	-	-		-	-	-	-	

* 本表内が今回公表データ。他は2月20日までにお知らせ済み。

* 測定対象外の項目は「-」と記す。

* NDは検出限界値未満を表し、()内に検出限界値を示す。

1/14

福島第一港湾内、放水口付近、護岸の詳細分析結果(1/4)護岸地下水

単位: Bq/L (塩素除く)

採取日 採取時刻 塩素(単位: ppm) Cs-134(約2年) Cs-137(約30年) その他 γ	No.0-1		No.0-2		No.0-3-1		No.0-3-2		No.0-4		No.1-8		No.1-9		No.1-11		No.1-12		No.1-14		No.1-16		No.1-17			
	地下水位 No.0-1	地下水位 No.0-2	地下水位 No.0-3-1	地下水位 No.0-3-2	地下水位 No.0-4	地下水位 No.1-8	地下水位 No.1-9	地下水位 No.1-11	地下水位 No.1-12	地下水位 No.1-14	地下水位 No.1-16	地下水位 No.1-17	2月16日	2月17日	2月18日	2月19日	2月20日	2月21日	2月22日	2月23日	2月24日	2月25日	2月26日	2月27日	2月28日	2月29日
全 β				7.25																						
H-3(約12年)																										
Sr-90(約29年)																										
採取日	2月16日	2月16日	2月16日	2月16日	2月17日	2月18日	2月18日	2月18日	2月18日	2月18日	2月18日	2月18日	2月18日	2月18日	2月18日	2月18日	2月18日	2月18日	2月18日	2月18日	2月18日	2月18日	2月18日	2月18日	2月18日	
採取時刻	7:24	8:33	8:16		7:25	8:47	7:57																			
塩素(単位: ppm)	ND(0.33)	6.0	ND(0.48)		ND(0.32)	ND(0.53)	ND(0.38)																			
Cs-134(約2年)	ND(0.50)	38	ND(0.49)		ND(0.40)	0.69	ND(0.50)																			
Cs-137(約30年)																										
その他 γ																										
全 β	250	170	710		68	310	6,100																			
H-3(約12年)	330	300	700		970	980	620																			
Sr-90(約29年)																										

* 本表内が今回公表データ。他は2月17日、18日、19日にお知らせ済み。
 * NDIは検出限界値未満を表し、「その他 γ 」を除き()内に検出限界値を示す。
 * 測定対象外の項目は「-」と記す。
 (注) No.1-9, 2-5, 3-5は、採水器による採取であるため、 γ 測定は実施せず。全 β は参考値として経過後に測定。

12/14

福島第一港湾内、放水口付近、護岸の詳細分析結果(2/4)護岸地下水

単位: Bq/L (塩素除く)

採取日	No.0-1		No.0-2		No.0-3-1		No.0-3-2		No.0-4		No.1		No.1-6		No.1-8		No.1-9(2)		No.1-11		No.1-12		No.1-14		No.1-16		No.1-17			
	採取時刻	濃度	採取時刻	濃度	採取時刻	濃度	採取時刻	濃度	採取時刻	濃度	採取時刻	濃度	採取時刻	濃度	採取時刻	濃度	採取時刻	濃度	採取時刻	濃度	採取時刻	濃度	採取時刻	濃度	採取時刻	濃度	採取時刻	濃度	採取時刻	濃度
塩素(単位: ppm)																														
Cs-134(約2年)	6.1	ND(0.43)	ND(0.41)	ND(0.40)	ND(0.34)	ND(0.46)																								
Cs-137(約30年)	30	ND(0.45)	ND(0.54)	ND(0.54)	ND(0.45)	ND(0.48)																								
その他																														
γ																														
全β	140	ND(17)	ND(17)	ND(17)	59	18																								
H-3(約12年)																														
Sr-90(約29年)																														
採取日	2月20日	2月20日	2月20日	2月20日	2月20日	2月20日	2月20日	2月20日	2月20日	2月20日	2月20日	2月20日	2月20日	2月20日	2月20日	2月20日	2月20日	2月20日	2月20日	2月20日	2月20日	2月20日	2月20日	2月20日	2月20日	2月20日	2月20日	2月20日	2月20日	2月20日
採取時刻	9:09	8:09	7:53	8:24	8:38	7:30																								
濃度(単位: ppm)																														
Cs-134(約2年)	6.1	ND(0.43)	ND(0.41)	ND(0.40)	ND(0.34)	ND(0.46)																								
Cs-137(約30年)	30	ND(0.45)	ND(0.54)	ND(0.54)	ND(0.45)	ND(0.48)																								
その他																														
γ																														
全β	140	ND(17)	ND(17)	ND(17)	59	18																								
H-3(約12年)																														
Sr-90(約29年)																														

* NDは検出限界値未満を表し、「その他γ」を除き()内に検出限界値を示す。

* 測定対象外の項目は「-」と記す。

(注) No.1-9, 2-5, 3-5は、採水器による採取であるため、γ測定は実施せず。全βは参考値としてろ過後に測定。

13/14

福島第一港湾内、放水口付近、護岸の詳細分析結果(3/4)海水

単位: Bq/L

採取日 採取時刻	福島第一 5,6号機 放水口北側	福島第一 6号機 取水口前	福島第一 物掃場前	福島第一 1~4号機 取水口内北側 (東設機北側)	福島第一 1号機 取水口 (遠水壁前)	福島第一 2号機 取水口 (遠水壁前)	福島第一 1~4号機 取水口内南側 (遠水壁前)	福島第一 南放水口 付近	福島第一 港湾口	福島第一 港湾内 東側	※ 分析規則 告示濃度 限度	WHO飲料水 水質ガイドライン
	2月13日	8:03 ND(0.32)	8:05 ND(0.28)	8:01 ND(0.46)	7:20 ND(0.61)	7:40 ND(0.82)	7:42 ND(0.64)	7:44 ND(0.70)	7:46 ND(0.62)	7:48 ND(0.71)	2月13日	60
2月13日	0.84	0.76	0.95	0.93	ND(0.49)	ND(0.62)	ND(0.57)	ND(0.63)	ND(0.76)	ND(0.79)	90	10
全β	ND(17)	ND(17)	20	ND(15)	ND(17)	ND(17)	ND(17)	ND(17)	ND(17)	ND(17)	60,000	10,000
H-3 (約12年)	ND(2.0)	ND(2.0)	ND(2.0)	ND(1.5)	ND(1.8)	ND(1.8)	ND(1.8)	ND(1.8)	ND(1.8)	ND(2.0)	30	10
Si-90 (約28年)	-	分析中	-	分析中	-	-	-	-	-	-		

単位: Bq/L

採取日 採取時刻	福島第一 港湾内 西側	福島第一 港湾内 北側	福島第一 港湾内 南側	福島第一 港湾中央	福島第一 北防波堤 北側	福島第一 港湾口 北東側	福島第一 港湾口 東側	福島第一 港湾口 南東側	福島第一 南防波堤 南側	分析中	※ 分析規則 告示濃度 限度	WHO飲料水 水質ガイドライン
	2月13日	8:03 ND(0.32)	8:05 ND(0.28)	8:01 ND(0.46)	7:20 ND(0.61)	7:40 ND(0.82)	7:42 ND(0.64)	7:44 ND(0.70)	7:46 ND(0.62)	7:48 ND(0.71)	2月13日	60
2月13日	0.84	0.76	0.95	0.93	ND(0.49)	ND(0.62)	ND(0.57)	ND(0.63)	ND(0.76)	分析中	90	10
全β	ND(17)	ND(17)	20	ND(15)	ND(17)	ND(17)	ND(17)	ND(17)	ND(17)	分析中	60,000	10,000
H-3 (約12年)	ND(2.0)	ND(2.0)	ND(2.0)	ND(1.5)	ND(1.8)	ND(1.8)	ND(1.8)	ND(1.8)	ND(1.8)	分析中	30	10
Si-90 (約28年)	-	分析中	-	分析中	-	-	-	-	-	-		

* 本表内が今回公表データ。他は2月14日にお知らせ済み。

* NDは検出限界値未満を表し、()内に検出限界値を示す。

* 測定対象外の項目は「-」と記す。

* 実用発電用原子炉の設置、運転等に関する規則に定める告示濃度限度(別添第2第六欄:周辺監視区域外の水中の濃度限度[本書では、Bq/cm³の表記をBq/Lに換算した値を記載])

14/14

福島第一港湾内、放水口付近、護岸の詳細分析結果(4/4)海水

単位: Bq/L

採取日	採取時刻	福島第一 5,6号機 放水口北側	福島第一 6号機 取水口前	福島第一 物産埠前	福島第一 1~4号機 取水口内北側 (防波堤北側)	福島第一 1号機 取水口 (遮水壁前)	福島第一 2号機 取水口 (遮水壁前)	福島第一 1~4号機 取水口内南側 (遮水壁前)	福島第一 南放水口 付近	福島第一 港湾口	福島第一 港湾内 東側	炉冷却 告示濃度 限度	※ WHO飲料水 水質ガイドライン
採取日	2月20日	7:16	2月20日	2月20日	2月20日	2月20日	2月20日	2月20日	2月20日	2月20日	2月20日		
採取時刻	7:16	8:35	6:50	7:20	6:57	7:05	7:12	8:20	7:58	7:37			
Cs-134 (約2年)	ND(0.50)	ND(0.56)	ND(0.50)	0.74	0.67	0.74	0.75	ND(0.71)	ND(0.58)	ND(0.31)		60	10
Cs-137 (約30年)	ND(0.68)	0.51	0.80	4.5	3.9	4.2	4.0	ND(0.58)	ND(0.54)	0.62		90	10
全β	10	ND(17)	ND(17)	ND(17)	ND(17)	ND(17)	18	12	ND(17)	20		60,000	10,000
H-3 (約12年)	分析中	分析中	分析中	分析中	分析中	分析中	分析中	分析中	分析中	分析中		30	10
Si-90 (約29年)	—	—	分析中	分析中	—	—	分析中	—	分析中	—			

単位: Bq/L

採取日	採取時刻	福島第一 港湾内 西側	福島第一 港湾内 北側	福島第一 港湾内 南側	福島第一 港湾中央	福島第一 北防波堤 北側	福島第一 港湾口 北東側	福島第一 港湾口 東側	福島第一 港湾口 南東側	福島第一 南防波堤 南側	炉冷却 告示濃度 限度	※ WHO飲料水 水質ガイドライン
採取日	2月20日	2月20日	2月20日	2月20日	2月20日	2月20日	2月20日	2月20日	2月20日	2月20日		
採取時刻	8:04	8:08	8:01	7:25	7:43	7:45	7:47	7:49	7:52			
Cs-134 (約2年)	ND(0.43)	ND(0.33)	ND(0.35)	ND(0.57)	ND(0.63)	ND(0.71)	ND(0.67)	ND(0.71)	ND(0.74)		60	10
Cs-137 (約30年)	0.78	0.48	0.39	ND(0.56)	ND(0.68)	ND(0.53)	ND(0.64)	ND(0.85)	ND(0.69)		90	10
全β	ND(17)	ND(17)	ND(17)	ND(17)	ND(18)	ND(18)	ND(18)	ND(18)	ND(18)		60,000	10,000
H-3 (約12年)	分析中	分析中	分析中	分析中	分析中	分析中	分析中	分析中	分析中		30	10
Si-90 (約29年)	—	分析中	—	分析中	—	—	—	—	—			

* NDは検出限界値未満を表し、()内に検出限界値を示す。

* 測定対象外の項目は「—」と記す。

※実用発電用原子炉の設置、運転等に関する規則に定める告示濃度限度(別表第2第六欄:周辺監視区域外の水中の濃度限度[本表では、Bq/cm³の表記をBq/Lに換算した値を記載])
 * 1 台風10号の影響により、試料採取地点の安全が確保できないため、代替として1~4号機放水口から南側に約330m地点において試料を採取。(2016年9月14日~)
 さらに、1~4号機放水口から南側に約280m地点へ移動して試料を採取。(2017年1月27日~)

18:19 受

様式 8-1 (1/2)

応急処置の概要 (原子炉施設)

1/1

(第25条-15385報)

内閣総理大臣
原子力規制委員会
福島県知事
大熊町長
双葉町長

殿

第25条報告

原子力災害対策特別措置法第25条第2項に基づき、応急措置の概要を以下のとおり報告します。

発信日時	平成29年 2月21日 18時11分	送信者	東京電力ホールディングス株式会社 福島第一原子力発電所 原子力防災管理者 内田 俊志 連絡先: 0240-30-9301
受信日時	平成 年 月 日 時 分	受信者	

1. 事故件名 : 非常用炉心冷却装置注水不能
(原災法政令第6条第4項第4号, 省令第21条第1項口)

2. 事故発生場所 : 福島第一原子力発電所

3. 事故発生日時 : 平成23年3月11日 16時36分

4. 発生事象と対応の概要

第25条-15376報でお知らせしたとおり、地下水バイパス一時貯留タンクグループ2に貯水していた水について、本日以下の通り排水を実施しました。

- ・排水開始 : 10時22分
- ・排水終了 : 17時22分
- ・排水量 : 1,798 m³

排水状況については、漏えい等の異常がないことを確認しております。

【公表区分: E】

5. 緊急時対策本部その他の事項の概要

なし