

様式 9-1 (1/2)

11:09 文

1/3

応急処置の概要 (原子炉施設)

(第25条-15356報)

内閣総理大臣
原子力規制委員会
福島県知事
大熊町長
双葉町長

殿

第25条報告

原子力災害対策特別措置法第25条第2項に基づき、応急措置の概要を以下のとおり報告します。

発信日時	平成29年 2月17日// 時00分	送信者	東京電力ホールディングス株式会社 福島第一原子力発電所 原子力防災管理者 内田 俊志 連絡先: 0240-30-9301
受信日時	平成 年 月 日 時 分	受信者	

1. 事故件名 : 非常用炉心冷却装置注水不能
(原災法政令第6条第4項第4号, 省令第21条第1項ロ)
2. 事故発生場所 : 福島第一原子力発電所
3. 事故発生日時 : 平成23年3月11日 16時36分
4. 発生事象と対応の概要

第25条-12993報他でお知らせした、地下貯水槽周辺の観測孔において全ベータ放射能が上昇した件について、昨日採取した水の分析結果は、至近の分析値と比較して有意な変動はありませんでした。

また、その他の分析結果についても、至近の分析値と比較して有意な変動はありませんでした。

- ・地下貯水槽観測孔 分析結果 [採取日 2月16日]
- ・地下貯水槽 分析結果 [採取日 2月16日]

引き続き、地下貯水槽周辺の観測孔について監視を強化するとともに、全ベータ放射能が上昇した原因を調査していきます。

【公表区分: D統】

5. 緊急時対策本部その他の事項の概要

なし

2/3

地下水貯水槽観測孔 分析結果 (2017年2月16日分)

地下水貯水槽観測孔 (i~iii)														
	A1	A2	A3	A4	A5	A6	A7	A8	A9	A10	A11	A12	A13	A14
採取時刻	8:33				8:27				8:22				8:15	
全ベータ(Bq/L)	39				ND(20)				ND(20)				ND(20)	

地下水貯水槽観測孔 (iv~vi)						
	A15	A16	A17	A18	A19	B3
採取時刻			8:08			
全ベータ(Bq/L)			ND(20)			

(注)NDは検出限界値未満を表し、()内に検出限界値を示す。

3/3

地下貯水槽 分析結果 (2017年2月16日分)

地下貯水槽 (ドレン孔水)														
	i		ii		iii		iv		v		vi		vii	
	北東側	南西側	北東側	南西側	北東側	南西側	北東側	南西側	北東側	南西側	北東側	南西側	北東側	南西側
採取時刻					8:39	8:51								
全ベータ(Bq/L)					490	ND(X22)								

地下貯水槽 (漏えい検知孔水)														
	i		ii		iii		iv [*]		v [*]		vi		vii [*]	
	北東側	南西側	北東側	南西側	北東側	南西側	北東側	南西側	北東側	南西側	北東側	南西側	北東側	南西側
採取時刻					8:44	8:08								
全ベータ(Bq/L)					2,200	8,600								

(注)NDは検出限界値未満を表し、()内に検出限界値を示す。

* 漏えい検知孔iv、v、viiは、採取対象としていない。

様式 8-1 (1/2)

11:09 受

応急処置の概要 (原子炉施設)

1/2

(第25条-15357報)

内閣総理大臣
原子力規制委員会
福島県知事
大熊町長
双葉町長 殿

第25条報告

原子力災害対策特別措置法第25条第2項に基づき、応急措置の概要を以下のとおり報告します。

発信日時	平成29年 2月17日 11時00分	送信者	東京電力ホールディングス株式会社 福島第一原子力発電所 原子力防災管理者 内田 俊志 連絡先: 0240-30-9301
受信日時	平成 年 月 日 時 分	受信者	

1. 事故件名 : 非常用炉心冷却装置注水不能
(原災法政令第6条第4項第4号, 省令第21条第1項口)

2. 事故発生場所 : 福島第一原子力発電所

3. 事故発生日時 : 平成23年3月11日 16時36分

4. 発生事象と対応の概要

第25条-8137報他でお知らせした、1号機放水路上流側立坑においてCs-137の濃度が上昇した事象、及び第25条-10182報他でお知らせした、2号機放水路上流側立坑において全ベータ放射能及びトリチウム濃度が上昇した事象について、1号機及び2号機放水路上流側立坑水の分析を実施しましたので、以下のとおり報告します。

・福島第一原子力発電所構内1号機、2号機放水路上流側立坑水分析結果
[採取日 2月15日]

今回の分析結果については、至近の分析値と比較して有意な変動はありませんでした。今後も監視を継続していきます。

【公表区分: その他】

5. 緊急時対策本その他の事項の概要

なし

2/2

福島第一原子力発電所構内1号機、2号機放水路サンプリング結果

単位: Bq/L

	1号機放水路立坑水		2号機放水路立坑水	
	上流側	下流側	上流側	下流側
採取日	2月15日	2月15日	2月15日	2月15日
採取時刻	8:05	7:50	8:00	7:55
Cs-134(約2年)	520	190	140	9.5
Cs-137(約30年)	3,100	1,400	960	50
全β	5,400	3,400	2,900	150
H-3(約12年)	740	670	220	170

* NDは検出限界値未満を表し、()内に検出限界値を示す。

12=07 受

様式 8-1 (1/2)

応急処置の概要 (原子炉施設)

1/1

内閣総理大臣
原子力規制委員会
福島県知事
大熊町長
双葉町長

殿

(第25条-15358報)

第25条報告

原子力災害対策特別措置法第25条第2項に基づき、応急措置の概要を以下のとおり報告します。

発信日時	平成29年 2月17日 11時48分	送信者	東京電力ホールディングス株式会社 福島第一原子力発電所 原子力防災管理者 内田 俊志 連絡先：0240-30-9301
受信日時	平成 年 月 日 時 分	受信者	

- 事故件名 : 非常用炉心冷却装置注水不能
(原災法政令第6条第4項第4号, 省令第21条第1項口)
- 事故発生場所 : 福島第一原子力発電所
- 事故発生日時 : 平成23年3月11日 16時36分
- 発生事象と対応の概要

第25条-15350報他にてお知らせした、港湾内メガフロートのバラスト水位上昇について、昨日採取した当該区画のバラスト水の分析結果とその後の状況をお知らせします。

- ・Cs-134 : 検出限界値 (0.63 Bq/L) 未満 (お知らせ済み)
- ・Cs-137 : 2.72 Bq/L (お知らせ済み)
- ・Sr-90 : 分析中
- ・トリチウム : 検出限界値 (80 Bq/L) 未満

水位が上昇した原因については、当該区画に周辺の海水が流入したものと推定しております。当該区画への海水の流入状況を調査するため、本日10時50分に当該区画から隣接区画へバラスト水の移送を実施しております。

【公表区分：C統】

- 緊急時対策本部その他の事項の概要

なし

12:07 復

様式 8-1 (1/2)

応急処置の概要 (原子炉施設)

1/8

(第25条-1.53.59報)

内閣総理大臣
原子力規制委員会
福島県知事
大熊町長
双葉町長 殿

第25条報告

原子力災害対策特別措置法第25条第2項に基づき、応急措置の概要を以下のとおり報告します。

発信日時	平成29年 2月17日 11時48分	送信者	東京電力ホールディングス株式会社 福島第一原子力発電所 原子力防災管理者 内田 俊志 連絡先：0240-30-9301
受信日時	平成 年 月 日 時 分	受信者	

1. 事故件名 : 非常用炉心冷却装置注水不能
(原災法政令第6条第4項第4号, 省令第21条第1項口)
2. 事故発生場所 : 福島第一原子力発電所
3. 事故発生日時 : 平成28年3月11日 16時36分
4. 発生事象と対応の概要

プラント関連パラメータ、発電所敷地内におけるモニタリング結果、及びタンクエリアパトロール結果等について、下記のとおりお知らせいたします。

- ・プラント関連パラメータ [2月17日 5時00分現在]
- ・発電所敷地内におけるモニタリング結果 [2月17日 10時00分現在]
- ・集中廃棄物処理施設周辺 サブドレン水核種分析結果 [採取日 2月16日]
- ・昨日(2月16日)のタンクエリアパトロール及び汚染水タンク水位計による常時監視において、漏えい等の異常はありませんでした。

【公表区分：その他】

5. 緊急時対策本部その他の事項の概要

なし

福島第一原子力発電所 プラント関連パラメータ
2017年2月17日 6:00 現在

(注意事項)
本表は、監視画面の表示値に基づき、最新の監視画面
表示値に基づき、正しく表示されているかどうかを確認し、
表示値と一致しない場合は、この上書き修正作業を実施し、
修正した後に、最新の監視画面から取り除かれる修正履歴を監視して復旧の時期にも留意し、
修正履歴を確認してください。

	1号機	2号機	3号機	4号機
原子炉注水状況	給水系: 1.5m ³ /h CS系: 1.5m ³ /h 12/17 5:00 現在	給水系: 2.1m ³ /h CS系: 2.4m ³ /h 12/17 5:00 現在	給水系: 1.5m ³ /h CS系: 1.9m ³ /h 12/17 5:00 現在	
原子炉圧力容器 底部温度	VESSEL BOTTOM HEAD (TE-263-69L1): 14.7C 原子炉 SKIRT JOINT 上部 (TE-263-69H1): 14.6C VESSEL DOWN COMMER (TE-263-69G2): 14.4C 12/17 5:00 現在	VESSEL WALL ABOVE BOTTOM HEAD (TE-2-3-68H3): 18.2C RPV温度 (TE-2-3-69R): 18.0C 12/17 5:00 現在	RPV下部ヘッド温度 (TE-2-3-69L1): 16.7C スカートジャンクション上部温度 (TE-2-3-69F1): 16.8C RPV上部ヘッド上部温度 (TE-2-3-69H1): 15.6C 12/17 5:00 現在	
原子炉格納容器 内温度	HVH-12A RETURN AIR (TE-1625A): 14.9C HVH-12A SUPPLY AIR (TE-1625F): 14.4C 12/17 5:00 現在	RETURN AIR DRYWELL COOLER (TE-16-114B): 18.4C SUPPLY AIR D/W COOLER HVH2-16B (TE-16-114G#1): 18.5C 12/17 5:00 現在	格納容器乾燥機入り空気温度 (TE-16-114A): 16.4C 格納容器乾燥機排気空気温度 (TE-16-114F#1): 15.0C 12/17 5:00 現在	
原子炉格納容器 圧力	1.20MPa g 12/17 5:00 現在	5.16MPa g 12/17 5:00 現在	0.25MPa g 12/17 5:00 現在	
電源投入装置 ※3	RPV: 2898Nm/h PCV: -Nm/h 12/17 5:00 現在	※4	RPV: 1697Nm/h. PCV: -Nm/h 12/17 5:00 現在	※4
原子炉格納容器 ガス管理システム 排気流量	21.6m ³ /h 12/17 5:00 現在	18.84m ³ /h 12/17 5:00 現在	19.22m ³ /h 12/17 5:00 現在	
原子炉格納容器 水素濃度 ※1	A系: 0.02vol% B系: 0.00vol% 12/17 5:00 現在	A系: 0.04vol% B系: 0.04vol% 12/17 5:00 現在	A系: 0.04vol% B系: 0.06vol% 12/17 5:00 現在	
原子炉格納容器 放射線濃度 Dc(135) ※2	A系: 指示値 8.00E-04 B系: 指示値 5.60E-04 12/17 5:00 現在	A系: 指示値 ND B系: 指示値 ND 12/17 5:00 現在	A系: 指示値 ND B系: 指示値 ND 12/17 5:00 現在	
使用済燃料プール 水温度	22.4C 12/17 5:00 現在	24.1C 12/17 5:00 現在	23.7C 12/17 5:00 現在	13.6C 12/17 5:00 現在
FPC 燃料プ 水水位	3.65m 12/17 5:00 現在	2.32m 12/17 5:00 現在	3.77m 12/17 5:00 現在	32.17X100mm 12/17 5:00 現在

(注)単位は、(単位)です。
※1: 原子炉格納容器内の水素濃度は、0.02vol%以下を維持する。0.02vol%を超えて指示値が、計測器により明示される場合は、計測器により明示される場合は、計測器により明示される。
※2: 原子炉格納容器内の放射線濃度は、Dc(135)を指し示す。原子炉格納容器内の放射線濃度は、Dc(135)を指し示す。
※3: 原子炉格納容器内の水素濃度は、0.02vol%以下を維持する。0.02vol%を超えて指示値が、計測器により明示される場合は、計測器により明示される。
※4: 電源投入装置

福島第一原子力発電所 モニタリング結果(モニタリングカー・気象関係)

場所	日時	線量率 ($\mu\text{Sv/h}$)	中性子線量率 ($\mu\text{Sv/h}$)	天候	風向	風速 (m/s)
西門	2017/2/16 15:00	***	<0.01	晴れ	SSE	3.8
西門	2017/2/16 15:10	***	<0.01	晴れ	SSW	4.4
西門	2017/2/16 15:20	***	<0.01	晴れ	S	4.7
西門	2017/2/16 15:30	***	<0.01	晴れ	S	4.3
西門	2017/2/16 15:40	***	<0.01	晴れ	SSE	3.7
西門	2017/2/16 15:50	***	<0.01	晴れ	S	3.8
西門	2017/2/16 16:00	***	<0.01	晴れ	S	4.1
西門	2017/2/16 16:10	***	<0.01	晴れ	S	4.6
西門	2017/2/16 16:20	***	<0.01	晴れ	S	4.8
西門	2017/2/16 16:30	***	<0.01	晴れ	S	4.4
西門	2017/2/16 16:40	***	<0.01	晴れ	S	4.1
西門	2017/2/16 16:50	***	<0.01	晴れ	SSW	3.0
西門	2017/2/16 17:00	***	<0.01	晴れ	SSW	3.5
西門	2017/2/16 17:10	***	<0.01	晴れ	S	3.8
西門	2017/2/16 17:20	***	<0.01	晴れ	SSW	4.4
西門	2017/2/16 17:30	***	<0.01	晴れ	SSW	4.7
西門	2017/2/16 17:40	***	<0.01	晴れ	SSW	4.3
西門	2017/2/16 17:50	***	<0.01	晴れ	SSW	4.3
西門	2017/2/16 18:00	***	<0.01	晴れ	SSW	3.4
西門	2017/2/16 18:10	***	<0.01	晴れ	SSW	2.5
西門	2017/2/16 18:20	***	<0.01	晴れ	SW	1.1
西門	2017/2/16 18:30	***	<0.01	晴れ	SW	0.8
西門	2017/2/16 18:40	***	<0.01	晴れ	SW	0.7
西門	2017/2/16 18:50	***	<0.01	晴れ	SW	0.9
西門	2017/2/16 19:00	***	<0.01	晴れ	SW	0.8
西門	2017/2/16 19:10	***	<0.01	晴れ	SW	0.8
西門	2017/2/16 19:20	***	<0.01	晴れ	SW	1.2
西門	2017/2/16 19:30	***	<0.01	晴れ	SW	1.2
西門	2017/2/16 19:40	***	<0.01	晴れ	SW	1.2
西門	2017/2/16 19:50	***	<0.01	晴れ	SW	0.8
西門	2017/2/16 20:00	***	<0.01	晴れ	SW	0.8
西門	2017/2/16 20:10	***	<0.01	晴れ	SW	0.9
西門	2017/2/16 20:20	***	<0.01	晴れ	SSW	2.9
西門	2017/2/16 20:30	***	<0.01	晴れ	SSW	3.8
西門	2017/2/16 20:40	***	<0.01	晴れ	SSW	3.4
西門	2017/2/16 20:50	***	<0.01	晴れ	SSW	1.9
西門	2017/2/16 21:00	***	<0.01	晴れ	SSW	1.8
西門	2017/2/16 21:10	***	<0.01	晴れ	SSW	2.4
西門	2017/2/16 21:20	***	<0.01	晴れ	SSW	2.7
西門	2017/2/16 21:30	***	<0.01	晴れ	SW	1.8
西門	2017/2/16 21:40	***	<0.01	晴れ	SSW	2.4
西門	2017/2/16 21:50	***	<0.01	晴れ	SSW	3.1
西門	2017/2/16 22:00	***	<0.01	晴れ	SSW	3.5
西門	2017/2/16 22:10	***	<0.01	晴れ	SSW	2.3
西門	2017/2/16 22:20	***	<0.01	晴れ	S	2.2
西門	2017/2/16 22:30	***	<0.01	晴れ	S	2.3
西門	2017/2/16 22:40	***	<0.01	晴れ	SSW	3.1
西門	2017/2/16 22:50	***	<0.01	晴れ	SSW	3.3
西門	2017/2/16 23:00	***	<0.01	晴れ	SSW	4.2
西門	2017/2/16 23:10	***	<0.01	晴れ	SW	2.6
西門	2017/2/16 23:20	***	<0.01	晴れ	SW	1.3
西門	2017/2/16 23:30	***	<0.01	晴れ	WSW	1.3
西門	2017/2/16 23:40	***	<0.01	晴れ	WSW	1.2
西門	2017/2/16 23:50	***	<0.01	晴れ	WSW	1.1
西門	2017/2/17 0:00	***	<0.01	晴れ	WSW	1.3
西門	2017/2/17 0:10	***	<0.01	晴れ	WSW	1.3
西門	2017/2/17 0:20	***	<0.01	晴れ	SW	1.3
西門	2017/2/17 0:30	***	<0.01	晴れ	SW	1.4
西門	2017/2/17 0:40	***	<0.01	晴れ	SSW	2.7
西門	2017/2/17 0:50	***	<0.01	晴れ	SW	1.9
西門	2017/2/17 1:00	***	<0.01	晴れ	SW	1.3

4/8

福島第一原子力発電所 モニタリング結果(モニタリングカー・気象関係)

場所	日時	線量率 ($\mu\text{Sv/h}$)	中性子線量率 ($\mu\text{Sv/h}$)	天候	風向	風速 (m/s)
西門	2017/2/17 1:10	***	<0.01	晴れ	SW	1.8
西門	2017/2/17 1:20	***	<0.01	晴れ	SSW	2.7
西門	2017/2/17 1:30	***	<0.01	晴れ	SW	2.7
西門	2017/2/17 1:40	***	<0.01	晴れ	SW	1.1
西門	2017/2/17 1:50	***	<0.01	晴れ	SW	0.9
西門	2017/2/17 2:00	***	<0.01	晴れ	W	1.2
西門	2017/2/17 2:10	***	<0.01	晴れ	W	1.5
西門	2017/2/17 2:20	***	<0.01	晴れ	WSW	1.1
西門	2017/2/17 2:30	***	<0.01	晴れ	W	0.7
西門	2017/2/17 2:40	***	<0.01	晴れ	ENE	0.7
西門	2017/2/17 2:50	***	<0.01	晴れ	NE	1.7
西門	2017/2/17 3:00	***	<0.01	晴れ	N	0.6
西門	2017/2/17 3:10	***	<0.01	晴れ	N	1.1
西門	2017/2/17 3:20	***	<0.01	晴れ	NNW	1.1
西門	2017/2/17 3:30	***	<0.01	晴れ	NNW	0.7
西門	2017/2/17 3:40	***	<0.01	晴れ	NNW	1.6
西門	2017/2/17 3:50	***	<0.01	晴れ	NW	0.9
西門	2017/2/17 4:00	***	<0.01	晴れ	*	CALM
西門	2017/2/17 4:10	***	<0.01	晴れ	*	CALM
西門	2017/2/17 4:20	***	<0.01	晴れ	NNW	0.6
西門	2017/2/17 4:30	***	<0.01	晴れ	*	CALM
西門	2017/2/17 4:40	***	<0.01	晴れ	*	CALM
西門	2017/2/17 4:50	***	<0.01	晴れ	NNW	0.7
西門	2017/2/17 5:00	***	<0.01	晴れ	NW	0.8
西門	2017/2/17 5:10	***	<0.01	晴れ	NW	1.0
西門	2017/2/17 5:20	***	<0.01	晴れ	NW	1.2
西門	2017/2/17 5:30	***	<0.01	晴れ	NNW	0.9
西門	2017/2/17 5:40	***	<0.01	晴れ	NNW	0.8
西門	2017/2/17 5:50	***	<0.01	晴れ	*	CALM
西門	2017/2/17 6:00	***	<0.01	晴れ	*	CALM
西門	2017/2/17 6:10	***	<0.01	晴れ	SSW	0.7
西門	2017/2/17 6:20	***	<0.01	晴れ	SSW	1.0
西門	2017/2/17 6:30	***	<0.01	晴れ	SSW	1.1
西門	2017/2/17 6:40	***	<0.01	晴れ	SSW	1.1
西門	2017/2/17 6:50	***	<0.01	晴れ	SSW	0.7
西門	2017/2/17 7:00	***	<0.01	晴れ	S	1.2
西門	2017/2/17 7:10	***	<0.01	晴れ	SSW	1.3
西門	2017/2/17 7:20	***	<0.01	晴れ	WSW	0.8
西門	2017/2/17 7:30	***	<0.01	晴れ	SSW	0.7
西門	2017/2/17 7:40	***	<0.01	晴れ	SW	0.8
西門	2017/2/17 7:50	***	<0.01	晴れ	SSW	1.1
西門	2017/2/17 8:00	***	<0.01	晴れ	S	1.3
西門	2017/2/17 8:10	***	<0.01	晴れ	SE	1.0
西門	2017/2/17 8:20	***	<0.01	晴れ	ESE	1.4
西門	2017/2/17 8:30	***	<0.01	晴れ	SSE	1.0
西門	2017/2/17 8:40	***	<0.01	晴れ	SE	1.1
西門	2017/2/17 8:50	***	<0.01	晴れ	SE	2.5
西門	2017/2/17 9:00	***	<0.01	晴れ	SE	2.3
西門	2017/2/17 9:10	***	<0.01	晴れ	SSE	3.7
西門	2017/2/17 9:20	***	<0.01	晴れ	SSE	4.2
西門	2017/2/17 9:30	***	<0.01	晴れ	SSE	3.7
西門	2017/2/17 9:40	***	<0.01	晴れ	SSE	3.8
西門	2017/2/17 9:50	***	<0.01	晴れ	SSE	4.2
西門	2017/2/17 10:00	***	<0.01	晴れ	SSE	3.9

*無風の為読取れず 風速0.5m/s未満の場合「CALM」(静穏)と表記
 ***H29.2.15 11:30~ 車両整備による欠測

福島第一原子力発電所 モニタリングポスト空間線量率(μ Sv/h)

E/8

測定日時	MP-1	MP-2	MP-3	MP-4	MP-5	MP-6	MP-7	MP-8	スタック(95m)		感雨
									風向	風速(m/s)	
2017/2/16 15:00	1.059	1.772	1.177	2.037	1.423	0.564	1.022	0.947	S	5.7	無
2017/2/16 15:10	1.060	1.772	1.177	2.037	1.424	0.564	1.023	0.946	S	6.8	無
2017/2/16 15:20	1.062	1.773	1.175	2.039	1.424	0.560	1.020	0.947	SSE	7.6	無
2017/2/16 15:30	1.061	1.776	1.177	2.040	1.423	0.562	1.020	0.945	S	7.1	無
2017/2/16 15:40	1.059	1.775	1.176	2.041	1.424	0.564	1.023	0.947	S	5.9	無
2017/2/16 15:50	1.058	1.775	1.175	2.037	1.424	0.562	1.023	0.947	S	7.0	無
2017/2/16 16:00	1.059	1.780	1.176	2.040	1.423	0.563	1.021	0.947	S	6.2	無
2017/2/16 16:10	1.059	1.777	1.174	2.036	1.425	0.560	1.023	0.948	S	8.2	無
2017/2/16 16:20	1.060	1.778	1.177	2.038	1.422	0.563	1.021	0.949	S	9.1	無
2017/2/16 16:30	1.060	1.776	1.178	2.034	1.424	0.563	1.023	0.949	S	7.9	無
2017/2/16 16:40	1.058	1.782	1.177	2.038	1.421	0.562	1.022	0.949	S	7.1	無
2017/2/16 16:50	1.061	1.778	1.177	2.039	1.421	0.562	1.023	0.949	S	6.2	無
2017/2/16 17:00	1.062	1.778	1.177	2.038	1.423	0.563	1.024	0.949	S	7.3	無
2017/2/16 17:10	1.062	1.779	1.175	2.035	1.423	0.560	1.021	0.947	S	8.8	無
2017/2/16 17:20	1.064	1.776	1.176	2.039	1.425	0.560	1.021	0.949	S	10.2	無
2017/2/16 17:30	1.061	1.777	1.176	2.037	1.427	0.562	1.022	0.950	S	10.3	無
2017/2/16 17:40	1.060	1.778	1.176	2.037	1.426	0.562	1.023	0.948	S	9.5	無
2017/2/16 17:50	1.063	1.778	1.175	2.035	1.426	0.560	1.025	0.948	S	8.9	無
2017/2/16 18:00	1.062	1.776	1.174	2.037	1.424	0.561	1.024	0.949	SSW	8.1	無
2017/2/16 18:10	1.061	1.777	1.174	2.036	1.425	0.561	1.025	0.947	SSW	7.3	無
2017/2/16 18:20	1.063	1.774	1.175	2.034	1.424	0.560	1.020	0.945	SSW	7.0	無
2017/2/16 18:30	1.060	1.777	1.175	2.037	1.423	0.562	1.022	0.950	SSW	6.7	無
2017/2/16 18:40	1.062	1.774	1.177	2.035	1.424	0.559	1.022	0.947	SSW	7.3	無
2017/2/16 18:50	1.060	1.775	1.175	2.036	1.423	0.561	1.022	0.948	SW	7.9	無
2017/2/16 19:00	1.061	1.775	1.175	2.036	1.424	0.558	1.020	0.946	SSW	9.1	無
2017/2/16 19:10	1.062	1.776	1.175	2.037	1.426	0.560	1.020	0.948	SSW	8.7	無
2017/2/16 19:20	1.059	1.774	1.176	2.038	1.424	0.561	1.020	0.946	SSW	7.7	無
2017/2/16 19:30	1.060	1.775	1.174	2.034	1.427	0.561	1.021	0.946	SSW	8.0	無
2017/2/16 19:40	1.061	1.774	1.176	2.035	1.426	0.561	1.022	0.948	SSW	8.0	無
2017/2/16 19:50	1.062	1.774	1.173	2.038	1.424	0.560	1.024	0.947	SW	8.0	無
2017/2/16 20:00	1.062	1.774	1.176	2.037	1.424	0.558	1.022	0.947	SW	8.3	無
2017/2/16 20:10	1.059	1.772	1.174	2.034	1.425	0.559	1.022	0.949	SW	7.5	無
2017/2/16 20:20	1.054	1.772	1.174	2.036	1.425	0.561	1.022	0.949	SW	7.3	無
2017/2/16 20:30	1.058	1.771	1.173	2.037	1.424	0.559	1.021	0.947	SSW	7.4	無
2017/2/16 20:40	1.060	1.775	1.176	2.035	1.424	0.561	1.022	0.948	SSW	6.2	無
2017/2/16 20:50	1.058	1.772	1.175	2.035	1.425	0.559	1.021	0.946	SSW	5.9	無
2017/2/16 21:00	1.057	1.772	1.174	2.035	1.424	0.559	1.019	0.947	SSW	6.2	無
2017/2/16 21:10	1.059	1.773	1.175	2.034	1.423	0.558	1.021	0.947	SSW	7.4	無
2017/2/16 21:20	1.058	1.773	1.178	2.035	1.425	0.559	1.019	0.947	SSW	7.8	無
2017/2/16 21:30	1.059	1.771	1.176	2.036	1.424	0.560	1.021	0.947	SSW	8.5	無
2017/2/16 21:40	1.060	1.771	1.175	2.036	1.425	0.559	1.021	0.947	SSW	7.5	無
2017/2/16 21:50	1.059	1.773	1.173	2.034	1.424	0.558	1.020	0.947	SSW	6.9	無
2017/2/16 22:00	1.058	1.773	1.175	2.037	1.426	0.560	1.020	0.948	SSW	6.8	無
2017/2/16 22:10	1.060	1.773	1.175	2.035	1.426	0.559	1.019	0.946	SW	8.0	無
2017/2/16 22:20	1.057	1.772	1.175	2.035	1.425	0.559	1.023	0.947	SSW	7.2	無
2017/2/16 22:30	1.058	1.773	1.174	2.034	1.425	0.559	1.021	0.947	SSW	6.9	無
2017/2/16 22:40	1.056	1.774	1.175	2.036	1.426	0.560	1.021	0.949	SSW	9.0	無
2017/2/16 22:50	1.059	1.772	1.177	2.033	1.428	0.559	1.022	0.949	SSW	9.4	無
2017/2/16 23:00	1.061	1.772	1.175	2.037	1.425	0.559	1.021	0.947	SSW	10.8	無
2017/2/16 23:10	1.058	1.773	1.176	2.037	1.428	0.560	1.024	0.947	SW	11.9	無
2017/2/16 23:20	1.060	1.774	1.174	2.035	1.428	0.558	1.022	0.946	SW	11.1	無
2017/2/16 23:30	1.060	1.778	1.173	2.037	1.427	0.560	1.023	0.948	SW	11.8	無
2017/2/16 23:40	1.059	1.774	1.177	2.039	1.425	0.560	1.024	0.950	SW	11.0	無
2017/2/16 23:50	1.058	1.774	1.176	2.037	1.427	0.560	1.022	0.950	SW	9.7	無
2017/2/17 0:00	1.058	1.772	1.178	2.037	1.425	0.561	1.021	0.948	SW	10.2	無
2017/2/17 0:10	1.062	1.774	1.174	2.039	1.425	0.560	1.022	0.948	SW	10.1	無
2017/2/17 0:20	1.060	1.775	1.176	2.040	1.426	0.561	1.023	0.949	SW	10.0	無
2017/2/17 0:30	1.062	1.775	1.177	2.037	1.424	0.561	1.023	0.947	SW	9.0	無
2017/2/17 0:40	1.060	1.772	1.176	2.039	1.423	0.560	1.022	0.947	SSW	8.7	無
2017/2/17 0:50	1.061	1.775	1.176	2.041	1.425	0.560	1.022	0.948	SSW	9.0	無
2017/2/17 1:00	1.058	1.775	1.173	2.038	1.425	0.561	1.021	0.947	SSW	7.9	無

福島第一原子力発電所 モニタリングポスト空間線量率($\mu\text{Sv/h}$)

6/8

測定日時	MP-1	MP-2	MP-3	MP-4	MP-5	MP-6	MP-7	MP-8	スタック(95m)		感雨
									風向	風速(m/s)	
2017/2/17 1:10	1.059	1.771	1.177	2.037	1.425	0.560	1.023	0.948	SSW	7.2	無
2017/2/17 1:20	1.062	1.773	1.176	2.038	1.424	0.562	1.023	0.948	SW	6.0	無
2017/2/17 1:30	1.061	1.774	1.176	2.038	1.425	0.561	1.022	0.949	SW	8.6	無
2017/2/17 1:40	1.060	1.774	1.175	2.037	1.426	0.563	1.023	0.948	SW	8.4	無
2017/2/17 1:50	1.061	1.772	1.179	2.039	1.424	0.562	1.023	0.949	SW	8.0	無
2017/2/17 2:00	1.062	1.774	1.176	2.038	1.426	0.562	1.023	0.948	SW	8.3	無
2017/2/17 2:10	1.060	1.775	1.176	2.040	1.424	0.561	1.024	0.949	SW	8.1	無
2017/2/17 2:20	1.062	1.775	1.175	2.039	1.424	0.562	1.024	0.948	SW	7.9	無
2017/2/17 2:30	1.061	1.773	1.178	2.039	1.423	0.561	1.025	0.950	SW	7.3	無
2017/2/17 2:40	1.059	1.774	1.175	2.036	1.422	0.561	1.023	0.948	SSW	3.8	無
2017/2/17 2:50	1.062	1.773	1.176	2.037	1.425	0.561	1.023	0.950	ESE	1.2	無
2017/2/17 3:00	1.057	1.773	1.174	2.036	1.426	0.562	1.023	0.949	SSW	1.7	無
2017/2/17 3:10	1.059	1.774	1.175	2.039	1.423	0.561	1.024	0.951	SW	2.6	無
2017/2/17 3:20	1.059	1.770	1.175	2.035	1.426	0.562	1.021	0.948	SSW	2.2	無
2017/2/17 3:30	1.061	1.772	1.176	2.038	1.426	0.561	1.021	0.949	S	1.2	無
2017/2/17 3:40	1.061	1.771	1.175	2.036	1.424	0.562	1.022	0.949	W	0.8	無
2017/2/17 3:50	1.059	1.772	1.173	2.037	1.425	0.561	1.021	0.950	*	CALM	無
2017/2/17 4:00	1.062	1.772	1.175	2.038	1.424	0.559	1.020	0.947	*	CALM	無
2017/2/17 4:10	1.060	1.774	1.174	2.035	1.425	0.561	1.019	0.949	S	1.5	無
2017/2/17 4:20	1.060	1.775	1.174	2.036	1.423	0.560	1.022	0.949	SSW	2.6	無
2017/2/17 4:30	1.060	1.771	1.173	2.033	1.423	0.561	1.021	0.950	S	1.1	無
2017/2/17 4:40	1.060	1.771	1.173	2.032	1.424	0.560	1.021	0.947	S	0.8	無
2017/2/17 4:50	1.059	1.768	1.174	2.036	1.421	0.559	1.020	0.948	*	CALM	無
2017/2/17 5:00	1.059	1.773	1.172	2.035	1.424	0.559	1.019	0.948	SE	0.6	無
2017/2/17 5:10	1.060	1.773	1.173	2.034	1.423	0.560	1.021	0.947	ENE	1.1	無
2017/2/17 5:20	1.059	1.772	1.173	2.033	1.426	0.561	1.021	0.946	ENE	0.9	無
2017/2/17 5:30	1.059	1.772	1.172	2.034	1.425	0.560	1.020	0.947	E	1.2	無
2017/2/17 5:40	1.059	1.772	1.175	2.037	1.422	0.558	1.020	0.947	E	0.9	無
2017/2/17 5:50	1.058	1.771	1.172	2.036	1.424	0.560	1.021	0.947	SE	2.6	無
2017/2/17 6:00	1.060	1.769	1.173	2.035	1.424	0.558	1.020	0.946	SSE	3.2	無
2017/2/17 6:10	1.060	1.769	1.172	2.035	1.424	0.559	1.019	0.947	SSE	5.1	無
2017/2/17 6:20	1.060	1.773	1.173	2.032	1.424	0.558	1.019	0.947	SSE	3.7	無
2017/2/17 6:30	1.060	1.771	1.173	2.036	1.425	0.559	1.020	0.948	SSE	3.7	無
2017/2/17 6:40	1.057	1.768	1.174	2.034	1.423	0.559	1.020	0.948	S	4.7	無
2017/2/17 6:50	1.057	1.770	1.175	2.034	1.423	0.562	1.020	0.949	S	4.2	無
2017/2/17 7:00	1.058	1.769	1.173	2.038	1.424	0.560	1.021	0.948	SSE	5.4	無
2017/2/17 7:10	1.059	1.770	1.171	2.034	1.421	0.558	1.021	0.948	SSE	3.5	無
2017/2/17 7:20	1.058	1.770	1.178	2.036	1.424	0.559	1.021	0.949	SSE	4.0	無
2017/2/17 7:30	1.059	1.774	1.179	2.037	1.423	0.560	1.020	0.949	SSE	3.6	無
2017/2/17 7:40	1.059	1.772	1.180	2.038	1.422	0.558	1.023	0.948	S	3.9	無
2017/2/17 7:50	1.061	1.775	1.179	2.039	1.421	0.559	1.020	0.949	S	5.2	無
2017/2/17 8:00	1.060	1.774	1.177	2.036	1.422	0.559	1.021	0.948	SSE	5.1	無
2017/2/17 8:10	1.063	1.773	1.178	2.040	1.426	0.559	1.023	0.949	SSE	4.1	無
2017/2/17 8:20	1.063	1.775	1.180	2.038	1.426	0.557	1.023	0.950	SSE	4.4	無
2017/2/17 8:30	1.062	1.775	1.179	2.041	1.422	0.562	1.025	0.950	SSE	4.4	無
2017/2/17 8:40	1.063	1.778	1.180	2.038	1.423	0.561	1.024	0.952	SSE	3.4	無
2017/2/17 8:50	1.064	1.777	1.180	2.039	1.424	0.561	1.025	0.949	SSE	5.1	無
2017/2/17 9:00	1.063	1.780	1.182	2.041	1.424	0.562	1.027	0.950	SSE	4.9	無
2017/2/17 9:10	1.064	1.774	1.182	2.041	1.423	0.561	1.026	0.949	SSE	6.1	無
2017/2/17 9:20	1.064	1.776	1.184	2.040	1.427	0.562	1.024	0.951	SSE	6.5	無
2017/2/17 9:30	1.059	1.775	1.182	2.041	1.427	0.561	1.026	0.950	SSE	5.4	無
2017/2/17 9:40	1.064	1.777	1.183	2.041	1.428	0.561	1.024	0.952	SSE	5.7	無
2017/2/17 9:50	1.066	1.767	1.183	2.042	1.429	0.564	1.025	0.950	SSE	6.8	無
2017/2/17 10:00	1.066	1.778	1.182	2.040	1.431	0.562	1.024	0.951	S	7.0	無

*無風の為に採取せず、風速0.5m/s未満の場合「CALM」(静穏)と表記

7/8

福島第一原子力発電所 モニタリング結果(可搬型MP)			
日時	事務本館南側線量率 (mSv/h)	正門線量率 (μ Sv/h)	西門線量率 (μ Sv/h)
2017/2/16 15:00	0.015	1	2
2017/2/16 15:30	0.015	1	2
2017/2/16 16:00	0.015	1	2
2017/2/16 16:30	0.015	1	2
2017/2/16 17:00	0.015	1	2
2017/2/16 17:30	0.015	1	2
2017/2/16 18:00	0.015	1	2
2017/2/16 18:30	0.015	1	2
2017/2/16 19:00	0.015	1	2
2017/2/16 19:30	0.015	1	2
2017/2/16 20:00	0.015	1	2
2017/2/16 20:30	0.015	1	2
2017/2/16 21:00	0.015	1	2
2017/2/16 21:30	0.015	1	2
2017/2/16 22:00	0.015	1	2
2017/2/16 22:30	0.015	1	2
2017/2/16 23:00	0.015	1	2
2017/2/16 23:30	0.015	1	2
2017/2/17 0:00	0.015	1	2
2017/2/17 0:30	0.015	1	2
2017/2/17 1:00	0.015	1	2
2017/2/17 1:30	0.015	1	2
2017/2/17 2:00	0.015	1	2
2017/2/17 2:30	0.015	1	2
2017/2/17 3:00	0.015	1	2
2017/2/17 3:30	0.015	1	2
2017/2/17 4:00	0.015	1	2
2017/2/17 4:30	0.015	1	2
2017/2/17 5:00	0.015	1	2
2017/2/17 5:30	0.015	1	2
2017/2/17 6:00	0.015	1	2
2017/2/17 6:30	0.015	1	2
2017/2/17 7:00	0.015	1	2
2017/2/17 7:30	0.015	1	2
2017/2/17 8:00	0.015	1	2
2017/2/17 8:30	0.015	1	2
2017/2/17 9:00	0.015	1	2
2017/2/17 9:30	0.015	1	2
2017/2/17 10:00	0.015	1	2

8/8

2017年2月17日

集中廃棄物処理施設周辺 サブドレン水核種分析結果

1-131 (Bq/L)

測定場所	1/29	1/30	1/31	2/1	2/2	2/3	2/4	2/5	2/6	2/7	2/8	2/9	2/10	2/11	2/12	2/13	2/14	2/15	2/16
①	ND(4.3)	ND(4.9)	ND(5.4)	ND(4.1)	※1	ND(4.6)	ND(4.7)	ND(5.3)	ND(5.0)	ND(4.0)	ND(3.8)	ND(4.2)	ND(4.6)	ND(4.6)	ND(5.5)	ND(4.6)	ND(4.2)	ND(4.8)	ND(5.1)
②	ND(4.4)	ND(4.0)	ND(4.2)	ND(4.6)	※1	ND(4.9)	ND(4.5)	ND(5.2)	ND(4.4)	ND(4.1)	ND(4.0)	ND(4.9)	ND(4.7)	ND(5.0)	ND(5.3)	ND(4.7)	ND(4.7)	ND(4.7)	ND(3.9)
③	ND(4.9)	ND(4.3)	ND(3.7)	ND(4.1)	※1	ND(5.2)	ND(3.9)	ND(4.8)	ND(4.9)	ND(4.3)	ND(5.0)	ND(4.3)	ND(4.2)	ND(5.4)	ND(4.9)	ND(4.2)	ND(4.3)	ND(5.1)	ND(3.5)
④	-	-	-	-	-	-	-	-	-	-	-	-	-	-	-	-	-	-	-
⑤	ND(4.7)	ND(4.9)	ND(4.5)	ND(4.8)	※1	ND(4.8)	ND(5.3)	ND(4.9)	ND(4.8)	ND(4.9)	ND(4.6)	ND(4.7)	ND(4.0)	ND(3.6)	ND(4.7)	ND(4.9)	ND(5.4)	ND(4.6)	ND(5.0)
⑥	-	-	-	-	-	-	-	-	ND(5.1)	-	-	-	-	-	-	ND(4.3)	-	-	-
⑦	ND(5.3)	ND(4.8)	ND(4.9)	ND(5.3)	※1	ND(6.2)	ND(4.9)	ND(6.3)	ND(4.8)	ND(5.1)	ND(6.0)	ND(5.8)	ND(5.3)	ND(6.0)	ND(5.7)	ND(5.9)	ND(6.0)	ND(4.9)	ND(5.4)
⑧	ND(4.2)	ND(4.6)	ND(4.9)	ND(5.5)	※1	ND(5.1)	ND(4.8)	ND(4.6)	ND(4.6)	ND(4.6)	ND(5.1)	ND(5.2)	ND(4.8)	ND(4.6)	ND(4.2)	ND(4.0)	ND(5.2)	ND(4.2)	ND(5.0)
⑨	ND(4.4)	ND(4.6)	ND(5.0)	ND(5.2)	※1	ND(5.2)	ND(5.0)	ND(4.3)	ND(5.2)	ND(5.2)	ND(4.6)	ND(4.9)	ND(5.0)	ND(5.9)	ND(5.7)	ND(3.1)	ND(4.5)	ND(5.2)	ND(4.8)

CS-134 (Bq/L)

測定場所	1/29	1/30	1/31	2/1	2/2	2/3	2/4	2/5	2/6	2/7	2/8	2/9	2/10	2/11	2/12	2/13	2/14	2/15	2/16
①	ND(4.2)	ND(5.0)	ND(5.2)	ND(5.6)	※1	ND(3.4)	ND(5.7)	ND(4.6)	ND(4.8)	ND(3.7)	ND(6.0)	ND(5.6)	ND(5.6)	ND(5.4)	ND(6.3)	ND(5.5)	ND(3.7)	ND(5.3)	ND(5.9)
②	ND(5.1)	ND(4.8)	ND(5.1)	ND(4.6)	※1	ND(4.8)	ND(3.7)	ND(4.6)	ND(5.1)	ND(3.3)	ND(5.1)	ND(3.5)	ND(3.5)	ND(4.8)	ND(4.4)	ND(5.3)	ND(4.4)	ND(4.8)	ND(5.9)
③	ND(4.0)	ND(4.8)	ND(5.2)	ND(3.0)	※1	ND(6.1)	ND(4.6)	ND(4.8)	ND(3.5)	ND(3.0)	ND(5.5)	ND(4.8)	ND(4.8)	ND(4.3)	ND(4.6)	ND(5.0)	ND(4.5)	ND(5.6)	ND(3.0)
④	-	-	-	-	-	-	-	-	-	-	-	-	-	-	-	-	-	-	-
⑤	ND(4.6)	ND(4.8)	ND(5.1)	ND(3.7)	※1	ND(5.7)	ND(4.0)	ND(5.3)	ND(3.2)	ND(5.1)	ND(5.1)	ND(5.0)	ND(3.0)	ND(5.3)	ND(3.8)	ND(5.1)	ND(5.3)	ND(5.0)	ND(4.2)
⑥	-	-	-	-	-	-	-	-	ND(6.1)	-	-	-	-	-	-	ND(3.2)	-	-	-
⑦	5.8	7.2	6.5	9.2	※1	9.2	10	8.9	7.9	8.2	7.1	6.9	11	11	7.5	7.9	7.7	ND(5.5)	7.7
⑧	ND(4.4)	ND(4.0)	ND(5.0)	ND(5.4)	※1	ND(4.3)	ND(4.0)	ND(3.2)	ND(5.5)	ND(4.2)	ND(5.6)	ND(4.6)	ND(5.8)	ND(5.2)	ND(5.1)	ND(4.9)	ND(5.3)	ND(4.4)	ND(4.9)
⑨	ND(4.8)	ND(5.4)	ND(5.7)	ND(4.8)	※1	ND(5.4)	ND(6.0)	ND(5.0)	ND(5.4)	ND(4.3)	ND(5.5)	ND(5.7)	ND(3.9)	ND(5.5)	ND(4.3)	ND(5.7)	ND(5.8)	ND(5.9)	ND(5.0)

CS-137 (Bq/L)

測定場所	1/29	1/30	1/31	2/1	2/2	2/3	2/4	2/5	2/6	2/7	2/8	2/9	2/10	2/11	2/12	2/13	2/14	2/15	2/16
①	ND(4.3)	ND(6.0)	ND(4.2)	ND(4.2)	※1	ND(4.2)	ND(3.7)	ND(4.3)	ND(4.3)	ND(5.0)	ND(4.3)	ND(5.6)	ND(4.6)	ND(4.6)	ND(4.5)	ND(4.2)	ND(4.9)	ND(3.3)	ND(5.7)
②	ND(4.2)	ND(3.2)	ND(4.6)	ND(3.7)	※1	ND(4.3)	ND(3.9)	ND(4.6)	ND(4.2)	ND(3.2)	ND(4.2)	ND(4.6)	ND(4.2)	ND(4.9)	ND(3.3)	ND(3.9)	ND(4.3)	ND(3.9)	ND(3.3)
③	ND(3.8)	ND(3.9)	ND(4.7)	ND(4.2)	※1	ND(4.2)	ND(3.7)	ND(4.7)	ND(3.7)	ND(4.1)	ND(4.7)	ND(4.7)	ND(4.4)	ND(4.7)	ND(5.0)	ND(4.7)	ND(3.8)	ND(4.9)	ND(3.3)
④	-	-	-	-	-	-	-	-	-	-	-	-	-	-	-	-	-	-	-
⑤	ND(4.9)	ND(4.7)	ND(3.2)	ND(4.8)	※1	ND(4.7)	ND(3.6)	ND(4.6)	ND(4.9)	ND(3.2)	ND(3.7)	ND(4.3)	ND(5.3)	ND(4.9)	ND(5.0)	ND(4.3)	ND(4.3)	ND(5.2)	ND(3.9)
⑥	-	-	-	-	-	-	-	-	ND(4.6)	-	-	-	-	-	-	ND(4.3)	-	-	-
⑦	41	40	59	81	※1	59	59	68	62	53	65	53	61	67	68	50	47	47	59
⑧	ND(5.0)	ND(3.7)	ND(4.6)	ND(4.6)	※1	ND(4.2)	ND(4.2)	ND(3.8)	ND(3.2)	ND(5.0)	ND(3.8)	ND(3.2)	ND(5.3)	ND(4.3)	ND(5.3)	ND(4.9)	ND(3.7)	ND(4.9)	ND(4.5)
⑨	ND(3.8)	ND(4.6)	ND(4.3)	ND(4.2)	※1	ND(5.0)	ND(3.8)	ND(4.9)	ND(4.9)	ND(4.3)	ND(3.7)	ND(5.3)	ND(3.7)	ND(4.3)	ND(4.7)	ND(4.3)	ND(4.1)	ND(5.3)	ND(3.9)

※1-1はサブドレン・測定を省略して、WAIとしました。
 ※2は⑧が採取不可であったため、地下水層の上遊側として測定し、1週1回程度の間隔で測定。(2011/4/28~)
 ※3は地下水層の下流側であったことから、追加で測定。(2011/4/28~)
 ※4は追加で測定。(2011/5/20~)
 ※5は追加で測定。(2011/8/2~)
 ※6は追加で測定。(2011/8/2~)
 ※7は追加で測定。(2011/8/2~)
 ※8は追加で測定。(2011/8/2~)
 ※9は追加で測定。(2011/8/2~)

＜測定箇所＞
 ①4号/加濃池南東
 ②プロセス主池北東
 ③プロセス主池南東
 ④プロセス主池南西
 ⑤側池休廃棄物池南西
 ⑥サイト中心池南西
 ⑦廃炉工作池南西
 ⑧側池休廃棄物池北東
 ⑨サイト中心池南東

14:53 受

様式 8-1 (1/2)

応急処置の概要 (原子炉施設)

1/1

(第25条-1536.0報)

内閣総理大臣
原子力規制委員会
福島県知事
大熊町長
双葉町長 殿

第25条報告

原子力災害対策特別措置法第25条第2項に基づき、応急措置の概要を以下のとおり報告します。

発信日時	平成29年 2月17日 14時48分	送信者	東京電力ホールディングス株式会社 福島第一原子力発電所 原子力防災管理者 内田 俊志 連絡先: 0240-30-9301
受信日時	平成 年 月 日 時 分	受信者	

- 事故件名 : 非常用炉心冷却装置注水不能
(原災法政令第6条第4項第4号, 省令第21条第1項口)
- 事故発生場所 : 福島第一原子力発電所
- 事故発生日時 : 平成23年3月11日 16時36分
- 発生事象と対応の概要

本日14時19分頃、福島第一原子力発電所構内において、増設多核種除去装置A系のプーンスターポンプ付近から1滴/1秒程度で水が滴下していることを協力企業運転員が発見しました。

このため、14時20分に当該ポンプを停止し、その後、滴下が止まったことを確認しました。

なお、滴下した水については、堰内に留まっており堰外への漏えいはありません。

現在、現場状況を確認しており、状況が分かり次第お知らせします。

【公表区分: C】

- 緊急時対策本部その他の事項の概要

なし

16:37 受

様式 8-1 (1/2)

応急処置の概要 (原子炉施設)

✓

(第25条-15361報)

内閣総理大臣
原子力規制委員会
福島県知事
大熊町長
双葉町長

殿

第25条報告

原子力災害対策特別措置法第25条第2項に基づき、応急措置の概要を以下のとおり報告します。

発信日時	平成29年 2月17日 16時28分	送信者	東京電力ホールディングス株式会社 福島第一原子力発電所 原子力防災管理者 内田 俊志 連絡先: 0240-30-9301
受信日時	平成 年 月 日 時 分	受信者	

1. 事故件名 : 非常用炉心冷却装置注水不能
(原災法政令第6条第4項第4号, 省令第21条第1項ロ)
2. 事故発生場所 : 福島第一原子力発電所
3. 事故発生日時 : 平成23年3月11日 16時36分
4. 発生事象と対応の概要

第25条-15360報でお知らせした、増設多核種除去装置A系のプースターポンプ付近から水が滴下していた件について、その後の状況をお知らせします。

現場を確認したところ、滴下した水は当該ポンプメカニカルシール部からのリーク水であることが分かりました。

メカニカルシール部には、リーク水を受ける養生を実施していましたが、滴下したリーク水が養生部以外に滴下していることを確認しました。

なお、滴下した水は、当該ポンプ周りの堰内(20cm×100cm)に1cm程度溜まっており、漏えい量は約2Lと推定しました。

また、滴下した水については、15時45分に拭き取りを完了しました。

養生の手直しを実施後、準備ができ次第、当該ポンプを再起動します。

【公表区分: C統】

5. 緊急時対策本部その他の事項の概要

なし

16:37 受

様式 8-1 (1/2)

応急処置の概要 (原子炉施設)

1/1

(第25条-15362報)

内閣総理大臣
原子力規制委員会
福島県知事
大熊町長
双葉町長

殿

第25条報告

原子力災害対策特別措置法第25条第2項に基づき、応急措置の概要を以下のとおり報告します。

発信日時	平成29年 2月17日 16時28分	送信者	東京電力ホールディングス株式会社 福島第一原子力発電所 原子力防災管理者 内田 俊志 連絡先：0240-30-9301
受信日時	平成 年 月 日 時 分	受信者	

1. 事故件名 : 非常用炉心冷却装置注水不能
(原災法政令第6条第4項第4号, 省令第21条第1項ロ)

2. 事故発生場所 : 福島第一原子力発電所

3. 事故発生日時 : 平成23年3月11日 16時36分

4. 発生事象と対応の概要

第25条-15348報でお知らせしたとおり、サブドレン他水処理施設一時貯水タンクEに貯水していた水について、本日以下の通り排水を実施しました。

- ・排水開始 : 9時52分
- ・排水終了 : 15時21分
- ・排水量 : 794 m³

排水状況については、漏えい等の異常がないことを確認しております。

【公表区分：E】

5. 緊急時対策本部その他の事項の概要

なし

16:54 受

様式 8-1 (1/2)

応急処置の概要 (原子炉施設)

1/14

(第25条-15363報)

内閣総理大臣
原子力規制委員会
福島県知事
大熊町長
双葉町長

殿

第25条報告

原子力災害対策特別措置法第25条第2項に基づき、応急措置の概要を以下のとおり報告します。

発信日時	平成29年 2月17日 16時35分	送信者	東京電力ホールディングス株式会社 福島第一原子力発電所 原子力防災管理者 内田 俊志 連絡先: 0240-30-9301
受信日時	平成 年 月 日 時 分	受信者	

1. 事故件名 : 非常用炉心冷却装置注水不能
(原災法政令第6条第4項第4号, 省令第21条第1項ロ)

2. 事故発生場所 : 福島第一原子力発電所

3. 事故発生日時 : 平成23年3月11日 16時36分

4. 発生事象と対応の概要

プラント関連パラメータ、発電所敷地内におけるモニタリング結果等について、下記のとおりお知らせいたします。

- ・プラント関連パラメータ [2月17日 11時00分現在]
- ・発電所敷地内におけるモニタリング結果 [2月17日 16時00分現在]
- ・福島第一原子力発電所構内排水路分析結果 [採取日 2月15日、16日]
- ・福島第一港湾内、放水口付近、護岸の詳細分析結果 護岸地下水 [採取日 2月13日]
- ・福島第一港湾内、放水口付近、護岸の詳細分析結果 護岸地下水 [採取日 2月16日]
- ・福島第一港湾内、放水口付近、護岸の詳細分析結果 海水 [採取日 1月10日]
- ・福島第一港湾内、放水口付近、護岸の詳細分析結果 海水 [採取日 2月13日]
- ・福島第一港湾内、放水口付近、護岸の詳細分析結果 海水 [採取日 2月16日]

建屋滞留水の移送状況については、本日のパトロール及び警報監視等において、漏えい等の異常は確認されませんでした。

【公表区分: その他】

5. 緊急時対策本部その他の事項の概要

なし

福島第一原子力発電所 プラント関連パラメータ

2017年2月17日 11:00 現在

(注) 監視項目

各計測器については、規程やその他の事業規程の取扱いに基づいて、通常の計測範囲を確保するための余裕をとり、正しく測定できるように計測器の取扱いに注意を促している。プラントの状況に応じて、このように計測範囲が変更される場合がある。また、計測器の取扱いに注意を促している。

	1号機	2号機	3号機	4号機
原子炉注水状況	給水系: 1.5m ³ /h CS系: 1.5m ³ /h (2/17 11:00 現在)	給水系: 2.1m ³ /h CS系: 2.4m ³ /h (2/17 11:00 現在)	給水系: 1.5m ³ /h CS系: 1.9m ³ /h (2/17 11:00 現在)	
原子炉圧力容器 蒸気温度	VESSEL BOTTOM HEAD (TE-263-69L1): 14.7C 原子炉 SKIRT JOINT 上部 (TE-263-69H1): 14.6C VESSEL DOWN COMMER (TE-263-69G2): 14.5C (2/17 11:00 現在)	VESSEL WALL ABOVE BOTTOM HEAD (TE-2-3-69H3): 18.2C RPV 温度 (TE-2-3-69R): 18.0C (2/17 11:00 現在)	RPV 下部ヘッド温度 (TE-2-3-69L1): 16.7C スカートチャンクジョイント上部温度 (TE-2-3-69F1): 16.8C RPV 上部ヘッド上部温度 (TE-2-3-69H1): 15.6C (2/17 11:00 現在)	
原子炉格納容器 内温度	HVH-12A RETURN AIR (TE-1625A): 14.9C HVH-12A SUPPLY AIR (TE-1625F): 14.4C (2/17 11:00 現在)	RETURN AIR DRYWELL COOLER (TE-16-114B): 18.3C SUPPLY AIR/D/W COOLER HVH2-16B (TE-16-114G#1): 18.5C (2/17 11:00 現在)	格納容器空筒温度の空気温度 (TE-16-114A): 16.4C 格納容器空筒温度の空気温度 (TE-16-114F#1): 15.0C (2/17 11:00 現在)	
原子炉格納容器 圧力	1.51kPa g (2/17 11:00 現在)	5.81kPa g (2/17 11:00 現在)	0.26kPa g (2/17 11:00 現在)	
窒素吸入流量 ※3	RPV: 28.69m ³ /h PCV: -Nm ³ /h (2/17 11:00 現在)	RPV: 13.81m ³ /h PCV: -Nm ³ /h (2/17 11:00 現在)	RPV: 16.93m ³ /h PCV: -Nm ³ /h (2/17 11:00 現在)	※4
原子炉格納容器 ガス管理システム 流量	22.1m ³ /h (2/17 11:00 現在)	20.16m ³ /h (2/17 11:00 現在)	19.09m ³ /h (2/17 11:00 現在)	
原子炉格納容器 水素濃度 ※1	A系: 0.02vol% B系: 0.00vol% (2/17 11:00 現在)	A系: 0.03vol% B系: 0.03vol% (2/17 11:00 現在)	A系: 0.03vol% B系: 0.06vol% (2/17 11:00 現在)	
原子炉格納容器 酸素濃度 ※2	A系: 指示値 6.10E-04 Ba/cnl 検出限界値 5.90E-04 B系: 指示値 1.13E-03 Ba/cnl 検出限界値 4.70E-04 (2/17 11:00 現在)	A系: 指示値 ND Ba/cnl 検出限界値 1.7E-01 B系: 指示値 ND Ba/cnl 検出限界値 1.5E-01 (2/17 11:00 現在)	A系: 指示値 ND Ba/cnl 検出限界値 2.5E-01 B系: 指示値 ND Ba/cnl 検出限界値 2.6E-01 (2/17 11:00 現在)	
使用済燃料プール 水温度	22.6C (2/17 11:00 現在)	24.4C (2/17 11:00 現在)	23.9C (2/17 11:00 現在)	13.7C (2/17 11:00 現在)
FPC 注水ノック 水位	3.55m (2/17 11:00 現在)	2.90m (2/17 11:00 現在)	3.77m (2/17 11:00 現在)	31.98X100mm (2/17 11:00 現在)

2/19

(注) 監視項目
※1: 原子炉格納容器の水素濃度は0.00vol%と表示する。(※4)の検出限界値を超過している場合は、原子炉格納容器の水素濃度を監視する。

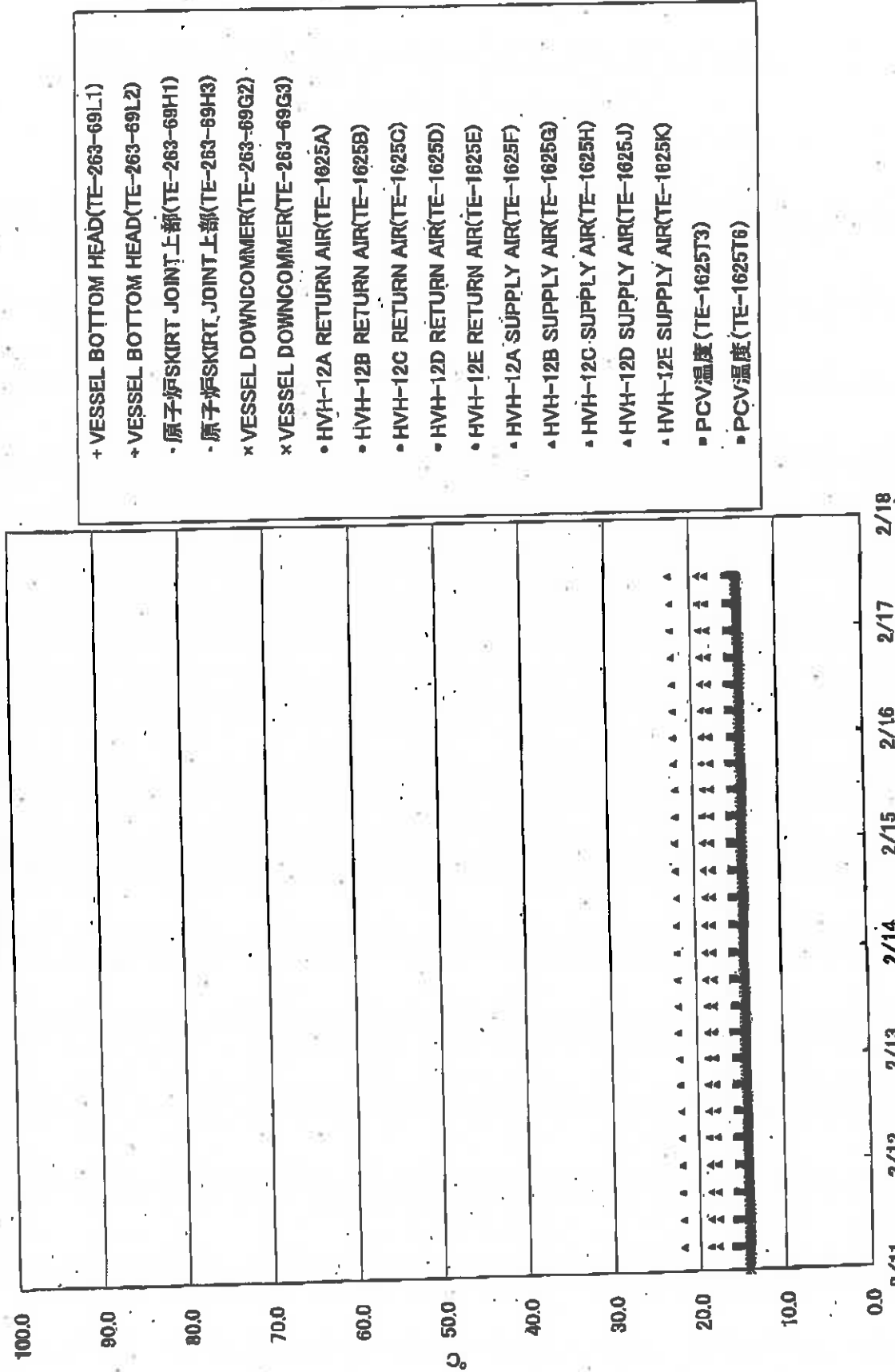
※2: 原子炉格納容器の酸素濃度は1.13E-03と表示する。原子炉格納容器の酸素濃度は1.13E-03と表示する。原子炉格納容器の酸素濃度は1.13E-03と表示する。

※3: 原子炉格納容器の窒素吸入流量は、原子炉格納容器の窒素吸入流量を監視する。

※4: 原子炉格納容器の圧力

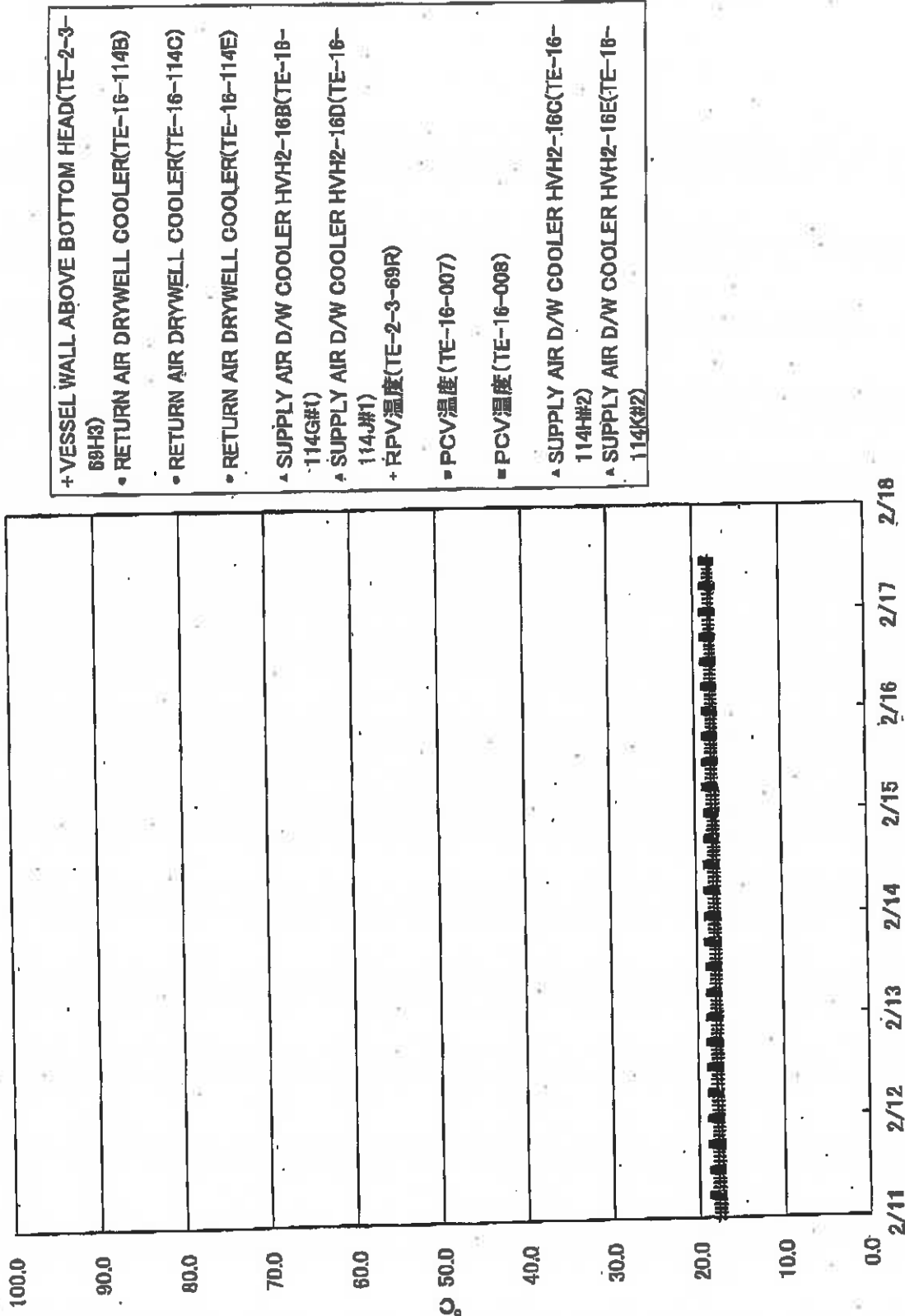
9/14

福島第一原子力発電所1号機 温度に関するパラメータ



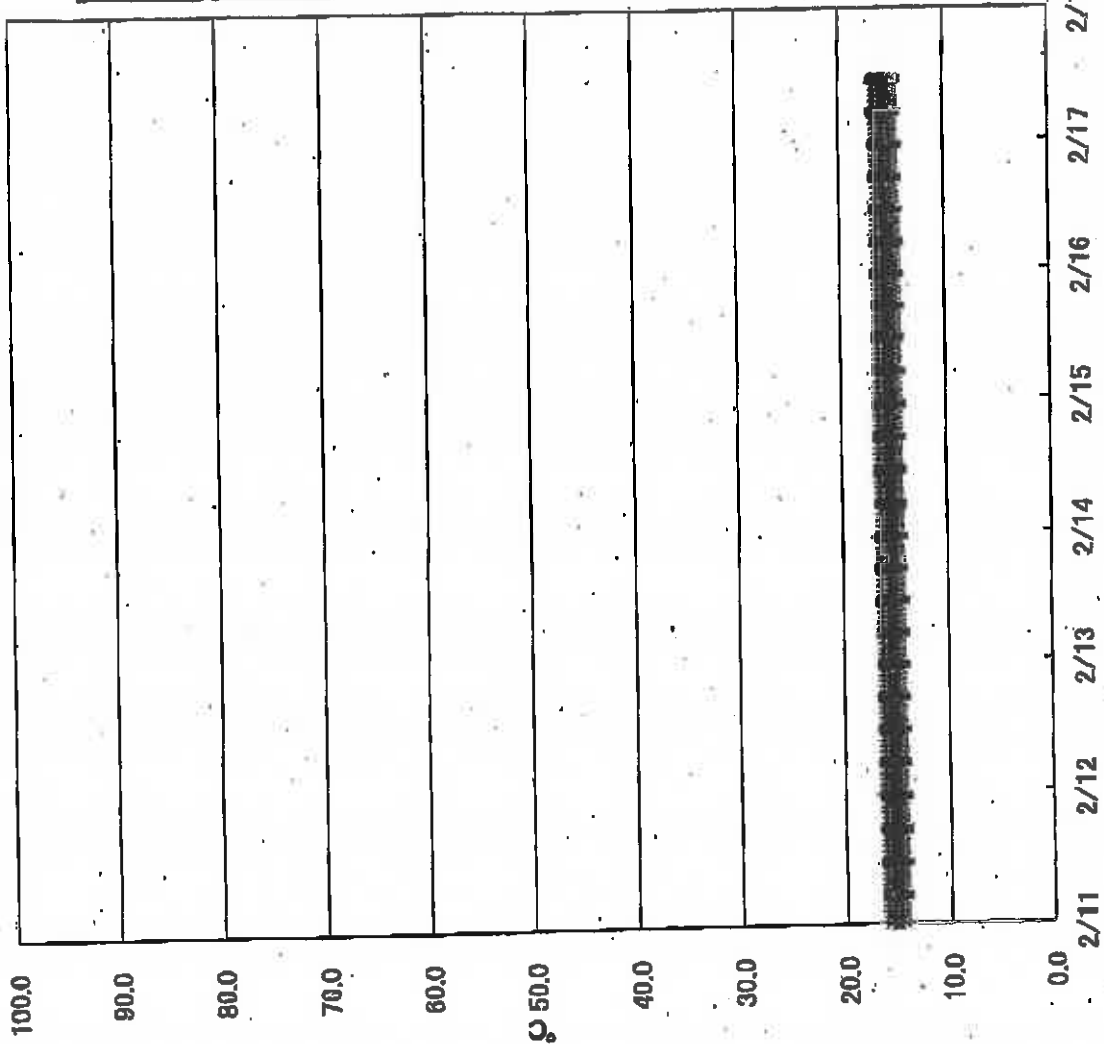
4/14

福島第一原子力発電所2号機 温度に関するパラメータ



5/14

福島第一原子力発電所3号機 温度に関するパラメータ



- + RPV下部ヘッド温度(TE-2-3-69L1)
- + RPV下部ヘッド温度(TE-2-3-69L2)
- + RPV下部ヘッド温度(TE-2-3-69L3)
- スカートジャンククション上部温度(TE-2-3-69F1)
- スカートジャンククション上部温度(TE-2-3-69F2)
- スカートジャンククション上部温度(TE-2-3-69F3)
- x RPV底部ヘッド上部温度(TE-2-3-69H1)
- x RPV底部ヘッド上部温度(TE-2-3-69H2)
- x RPV底部ヘッド上部温度(TE-2-3-69H3)
- 格納容器空調機戻り空気温度(TE-16-114A)
- 格納容器空調機戻り空気温度(TE-16-114B)
- 格納容器空調機戻り空気温度(TE-16-114C)
- 格納容器空調機戻り空気温度(TE-16-114D)
- 格納容器空調機戻り空気温度(TE-16-114E)
- ▲ 格納容器空調機供給空気温度(TE-16-114F#1)
- ▲ 格納容器空調機供給空気温度(TE-16-114G#1)
- ▲ 格納容器空調機供給空気温度(TE-16-114H#1)
- ▲ 格納容器空調機供給空気温度(TE-16-114J#2)
- ▲ 格納容器空調機供給空気温度(TE-16-114K#1)
- PCV温度 (TE-16-002)
- PCV温度 (TE-16-004)

6/14

福島第一原子力発電所 モニタリング結果(モニタリングカー・気象関係)

場所	日時	線量率 ($\mu\text{Sv/h}$)	中性子線量率 ($\mu\text{Sv/h}$)	天候	風向	風速 (m/s)
西門	2017/2/17 9:00	***	<0.01	晴れ	SE	2.9
西門	2017/2/17 9:10	***	<0.01	晴れ	SSE	3.7
西門	2017/2/17 9:20	***	<0.01	晴れ	SSE	4.2
西門	2017/2/17 9:30	***	<0.01	晴れ	SSE	3.7
西門	2017/2/17 9:40	***	<0.01	晴れ	SSE	3.8
西門	2017/2/17 9:50	***	<0.01	晴れ	SSE	4.2
西門	2017/2/17 10:00	***	<0.01	晴れ	SSE	3.9
西門	2017/2/17 10:10	***	<0.01	晴れ	S	4.8
西門	2017/2/17 10:20	***	<0.01	晴れ	SSE	4.9
西門	2017/2/17 10:30	***	<0.01	晴れ	SSE	5.1
西門	2017/2/17 10:40	***	<0.01	晴れ	SSE	6.0
西門	2017/2/17 10:50	***	<0.01	晴れ	SSE	6.7
西門	2017/2/17 11:00	***	<0.01	晴れ	SSE	6.3
西門	2017/2/17 11:10	***	<0.01	晴れ	SSE	6.2
西門	2017/2/17 11:20	***	<0.01	晴れ	SSE	6.7
西門	2017/2/17 11:30	***	<0.01	晴れ	SSE	5.9
西門	2017/2/17 11:40	***	<0.01	晴れ	SSE	4.7
西門	2017/2/17 11:50	***	<0.01	晴れ	SSE	4.3
西門	2017/2/17 12:00	***	<0.01	晴れ	SSE	4.3
西門	2017/2/17 12:10	***	<0.01	晴れ	SSE	5.2
西門	2017/2/17 12:20	***	<0.01	晴れ	SSE	4.6
西門	2017/2/17 12:30	***	<0.01	晴れ	SSW	1.6
西門	2017/2/17 12:40	***	<0.01	晴れ	WSW	2.3
西門	2017/2/17 12:50	***	<0.01	晴れ	WSW	2.2
西門	2017/2/17 13:00	***	<0.01	晴れ	SW	1.9
西門	2017/2/17 13:10	***	<0.01	晴れ	WSW	1.1
西門	2017/2/17 13:20	***	<0.01	晴れ	WSW	1.5
西門	2017/2/17 13:30	***	<0.01	晴れ	WSW	1.9
西門	2017/2/17 13:40	***	<0.01	晴れ	SW	2.8
西門	2017/2/17 13:50	***	<0.01	晴れ	SW	2.2
西門	2017/2/17 14:00	***	<0.01	晴れ	WSW	1.9
西門	2017/2/17 14:10	***	<0.01	晴れ	SW	2.8
西門	2017/2/17 14:20	***	<0.01	晴れ	SW	4.3
西門	2017/2/17 14:30	***	<0.01	晴れ	SW	3.0
西門	2017/2/17 14:40	***	<0.01	晴れ	SW	2.9
西門	2017/2/17 14:50	***	<0.01	晴れ	WSW	1.3
西門	2017/2/17 15:00	***	<0.01	晴れ	WSW	1.9
西門	2017/2/17 15:10	***	<0.01	晴れ	WSW	1.5
西門	2017/2/17 15:20	***	<0.01	晴れ	WSW	1.9
西門	2017/2/17 15:30	***	<0.01	晴れ	WSW	1.6
西門	2017/2/17 15:40	***	<0.01	晴れ	WSW	1.9
西門	2017/2/17 15:50	***	<0.01	晴れ	WSW	1.9
西門	2017/2/17 16:00	***	<0.01	晴れ	W	1.7

***H29.2.15 11:30～車両整備による欠測

福島第一原子力発電所 モニタリングポスト空間線量率($\mu\text{Sv/h}$)

7/19

測定日時	MP-1	MP-2	MP-3	MP-4	MP-5	MP-6	MP-7	MP-8	スタック(95m)		感雨
									風向	風速(m/s)	
2017/2/17 9:00	1.063	1.780	1.182	2.041	1.424	0.562	1.027	0.950	SSE	4.9	無
2017/2/17 9:10	1.064	1.774	1.182	2.041	1.423	0.561	1.026	0.949	SSE	6.1	無
2017/2/17 9:20	1.064	1.776	1.184	2.040	1.427	0.562	1.024	0.951	SSE	6.5	無
2017/2/17 9:30	1.059	1.775	1.182	2.041	1.427	0.561	1.028	0.950	SSE	5.4	無
2017/2/17 9:40	1.064	1.777	1.183	2.041	1.428	0.561	1.024	0.952	SSE	5.7	無
2017/2/17 9:50	1.066	1.767	1.183	2.042	1.429	0.564	1.025	0.950	SSE	6.8	無
2017/2/17 10:00	1.066	1.778	1.182	2.040	1.431	0.562	1.024	0.951	S	7.0	無
2017/2/17 10:10	1.067	1.774	1.184	2.044	1.429	0.564	1.023	0.951	S	7.3	無
2017/2/17 10:20	1.069	1.772	1.185	2.044	1.429	0.564	1.025	0.952	SSE	7.9	無
2017/2/17 10:30	1.067	1.773	1.184	2.044	1.430	0.563	1.024	0.952	SSE	9.3	無
2017/2/17 10:40	1.066	1.775	1.185	2.046	1.428	0.563	1.026	0.951	SSE	9.9	無
2017/2/17 10:50	1.069	1.772	1.187	2.046	1.428	0.562	1.027	1.300	SSE	9.8	無
2017/2/17 11:00	1.067	1.779	1.188	2.040	1.427	0.562	1.025	1.100	SSE	9.7	無
2017/2/17 11:10	1.068	1.776	1.184	2.044	1.428	0.561	1.028	1.100	SSE	9.9	無
2017/2/17 11:20	1.069	1.776	1.188	2.047	1.428	0.562	1.025	1.000	SSE	11.1	無
2017/2/17 11:30	1.066	1.782	1.188	2.046	1.427	0.563	1.025	1.200	SSE	11.7	無
2017/2/17 11:40	1.068	1.779	1.189	2.048	1.429	0.564	1.026	1.100	SSE	9.4	無
2017/2/17 11:50	1.070	1.773	1.188	2.046	1.429	0.563	1.026	1.100	SSE	8.6	無
2017/2/17 12:00	1.068	1.776	1.188	2.046	1.430	0.565	1.026	1.100	SSE	10.2	無
2017/2/17 12:10	1.068	1.779	1.190	2.048	1.427	0.565	1.026	1.200	SSE	9.1	無
2017/2/17 12:20	1.071	1.783	1.190	2.046	1.432	0.567	1.028	1.100	S	7.5	無
2017/2/17 12:30	1.073	1.782	1.190	2.049	1.431	0.569	1.030	1.100	WSW	9.0	無
2017/2/17 12:40	1.073	1.781	1.189	2.051	1.433	0.566	1.029	1.100	SW	11.0	無
2017/2/17 12:50	1.072	1.784	1.189	2.050	1.433	0.569	1.027	1.100	SW	11.0	無
2017/2/17 13:00	1.074	1.782	1.190	2.051	1.433	0.569	1.030	1.100	SW	-7.7	無
2017/2/17 13:10	1.073	1.782	1.191	2.053	1.434	0.567	1.030	1.200	SW	7.4	無
2017/2/17 13:20	1.075	1.781	1.189	2.053	1.435	0.567	1.031	1.100	SW	6.6	無
2017/2/17 13:30	1.075	1.783	1.191	2.054	1.434	0.570	1.032	1.200	SW	9.4	無
2017/2/17 13:40	1.074	1.781	1.191	2.052	1.435	0.567	1.031	1.100	SW	9.7	無
2017/2/17 13:50	1.073	1.783	1.195	2.053	1.434	0.569	1.031	1.100	SW	9.9	無
2017/2/17 14:00	1.076	1.780	1.193	2.053	1.434	0.568	1.031	1.100	SW	9.9	無
2017/2/17 14:10	1.079	1.784	1.192	2.056	1.436	0.567	1.030	1.100	SW	10.0	無
2017/2/17 14:20	1.077	1.783	1.194	2.051	1.437	0.566	1.031	1.100	SSW	12.4	無
2017/2/17 14:30	1.077	1.783	1.192	2.055	1.436	0.568	1.028	1.100	SW	10.5	無
2017/2/17 14:40	1.075	1.780	1.194	2.053	1.436	0.568	1.029	1.100	SW	10.7	無
2017/2/17 14:50	1.076	1.784	1.192	2.057	1.439	0.567	1.032	1.100	WSW	7.0	無
2017/2/17 15:00	1.076	1.782	1.195	2.058	1.437	0.569	1.030	1.100	WSW	9.6	無
2017/2/17 15:10	1.077	1.782	1.193	2.057	1.437	0.569	1.033	1.100	SW	7.9	無
2017/2/17 15:20	1.076	1.784	1.192	2.058	1.439	0.567	1.033	1.000	SW	9.5	無
2017/2/17 15:30	1.077	1.782	1.194	2.057	1.436	0.567	1.030	1.100	WSW	9.2	無
2017/2/17 15:40	1.077	1.783	1.195	2.056	1.435	0.568	1.031	1.100	SW	10.6	無
2017/2/17 15:50	1.075	1.780	1.195	2.054	1.436	0.568	1.034	1.100	WSW	8.4	無
2017/2/17 16:00	1.077	1.782	1.194	2.057	1.438	0.568	1.031	1.100	WSW	9.7	無

H29.2.17 10:50～MP-8 定期点検に伴い代替測定実施

8/14

福島第一原子力発電所 モニタリング結果(可搬型MP)			
日時	事務本館南側線量率 (mSv/h)	正門線量率 (μ Sv/h)	西門線量率 (μ Sv/h)
2017/2/17 9:00	0.015	1	2
2017/2/17 9:30	0.015	1	2
2017/2/17 10:00	0.015	1	2
2017/2/17 10:30	0.015	1	2
2017/2/17 11:00	0.015	1	2
2017/2/17 11:30	0.015	1	2
2017/2/17 12:00	0.015	1	2
2017/2/17 12:30	0.015	1	2
2017/2/17 13:00	0.015	1	2
2017/2/17 13:30	0.016	1	2
2017/2/17 14:00	0.016	1	2
2017/2/17 14:30	0.015	1	2
2017/2/17 15:00	0.016	1	2
2017/2/17 15:30	0.016	1	2
2017/2/17 16:00	0.015	1	2

9/19

福島第一原子力発電所構内排水路分析結果

単位: Bq/L

	A排水路排水口							物揚場排水口						
	2月10日	2月11日	2月12日	2月13日	2月14日	2月15日	2月16日	2月10日	2月11日	2月12日	2月13日	2月14日	2月15日	2月16日
採取日	7:00	8:35	7:00	7:00	7:00	7:00	7:00	7:10	8:55	8:05	7:15	8:45	8:10	8:45
採取時刻	3	0	0	0	0	0	0	3	0	0	0	0	0	0
降雨量(mm/日)	解析中	解析中	解析中	解析中	解析中	解析中	解析中	解析中	解析中	解析中	解析中	解析中	解析中	解析中
流量(m ³ /秒)	1.6	0.83	ND(0.52)	ND(1.0)	1.5	1.7	2.0	ND(0.93)	ND(0.85)	ND(0.58)	ND(0.77)	ND(0.95)	ND(0.48)	ND(0.96)
Cs-134(約2年)	9.5	4.2	3.3	2.8	8.1	14	14	3.8	1.7	0.80	0.82	0.82	1.9	ND(0.92)
Cs-137(約30年)	18	8.4	10	5.7	13	22	17	20	ND(4.0)	3.5	ND(3.7)	ND(3.5)	ND(3.0)	3.7
全β	-	-	-	-	-	9.8	-	-	-	-	-	-	16	-
H-3(約12年)	-	-	-	-	-	-	-	-	-	-	-	-	-	-

単位: Bq/L

	K排水路排水口							G排水路 35m盤						
	2月10日	2月11日	2月12日	2月13日	2月14日	2月15日	2月16日	2月10日	2月11日	2月12日	2月13日	2月14日	2月15日	2月16日
採取日	7:00	7:00	7:00	7:00	7:00	8:45	7:00	7:00	7:00	7:00	7:00	7:00	7:00	7:00
採取時刻	3	0	0	0	0	0	0	3	0	0	0	0	0	0
降雨量(mm/日)	解析中	解析中	解析中	解析中	解析中	解析中	解析中	解析中	解析中	解析中	解析中	解析中	解析中	解析中
流量(m ³ /秒)	2.0	ND(0.68)	ND(0.78)	ND(1.2)	ND(0.73)	ND(1.2)	ND(0.70)	ND(0.86)	ND(0.65)	ND(0.65)	ND(0.70)	ND(0.84)	ND(0.93)	ND(0.73)
Cs-134(約2年)	17	3.8	1.7	1.5	2.7	3.5	3.4	1.5	ND(0.79)	ND(0.85)	ND(0.88)	ND(0.76)	ND(0.80)	ND(0.74)
Cs-137(約30年)	32	8.1	ND(3.5)	ND(3.7)	7.4	4.4	4.4	16	ND(3.7)	ND(4.0)	ND(3.0)	ND(3.3)	ND(3.5)	ND(4.0)
全β	-	-	-	-	-	210	-	-	-	-	-	-	-	-
H-3(約12年)	-	-	-	-	-	-	-	-	-	-	-	-	-	-

* 本枠内が今回公表予定。他は2月16日までにお知らせ済み。

* 測定対象外の項目は「-」と記す。

* NDは検出限界値未満を意味し、()内に検出限界値を示す。

福島第一港湾内、放水口付近、護岸の詳細分析結果(1/5)護岸地下水

単位: Bq/L (塩素除く)

採取日	採取時刻	塩素(単位: ppm) Cs-134(約12年) Cs-137(約30年)	その他 γ	全 β	H-3(約12年)	SI-90(約29年)								
No.0-1	No.0-1-2	No.0-2	No.0-3-1	No.0-3-2	No.0-4	No.1	No.1-6	No.1-8	No.1-g	No.1-11	No.1-12	No.1-14	No.1-16	No.1-17
地下水検出孔	地下水検出孔	地下水検出孔	地下水検出孔	地下水検出孔	地下水検出孔	地下水検出孔	地下水検出孔	地下水検出孔	地下水検出孔	地下水検出孔	地下水検出孔	地下水検出孔	地下水検出孔	地下水検出孔

採取日	採取時刻	塩素(単位: ppm) Cs-134(約12年) Cs-137(約30年)	その他 γ	全 β	H-3(約12年)	SI-90(約29年)
2月13日	7:36	ND(0.35)	ND(0.54)	280	450	—
2月13日	8:43	7.0	33	160	300	—
2月13日	8:24	ND(0.45)	ND(0.52)	740	600	—
2月13日	8:15	—	—	62,000	1,200	—
2月13日	9:04	ND(0.36)	ND(0.53)	350	850	—
2月13日	8:00	ND(0.46)	ND(0.50)	6,000	670	—
全 β						
H-3(約12年)						
SI-90(約29年)						

* 本件内が今回公表データ。他は2月14日にお知らせ済み。
 * NDは検出限界値未満を表し、「その他 γ 」を除き()内に検出限界値を示す。
 * 測定対象外の項目は「-」と記す。

(注) No.1-9, 2-5, 3-5は、採水器による採取であるため、 γ 測定は実施せず。全 β は参考値として経過に測定。

10/19

11/4

福島第一港湾内、放水口付近、護岸の詳細分析結果(2/5)護岸地下水

		単位: Bq/L (塩素除)																
採取日	採取時刻	No.0-1	No.0-1-2	No.0-2	No.0-3-1	No.0-3-2	No.0-4	No.1-6	No.1-8	No.1-9	No.1-11	No.1-12	No.1-14	No.1-18	No.1-17			
			2月16日															
			7:25															
	塩素(単位: ppm)																	
	Cs-134(約2年)		ND(0.48)															
	Cs-137(約30年)		ND(0.46)															
その他																		
γ																		
	全β		66															
	H-3(約12年)		分析中															
	Sr-90(約29年)																	

		単位: Bq/L (塩素除)																
採取日	採取時刻	No.2	No.2-1	No.2-2	No.2-3	No.2-6	No.2-7	No.2-8	No.3	No.3-2	No.3-3	No.3-4	No.3-5	No.3-9	No.3-10	No.3-11	No.3-12	
		2月16日	2月16日	2月16日	2月16日	2月16日	2月16日	2月16日	2月16日	2月16日	2月16日	2月16日	2月16日	2月16日	2月16日	2月16日	2月16日	2月16日
		7:24		8:33	8:16		8:48	7:57	8:01	8:20	8:35	7:42	7:35					
	塩素(単位: ppm)						560						330					
	Cs-134(約2年)	ND(0.33)		6.0	ND(0.48)	ND(0.36)	ND(0.38)	ND(0.35)	ND(0.35)	ND(4.0)	4.6	ND(1.0)						
	Cs-137(約30年)	ND(0.50)		38	ND(0.49)	0.67	ND(0.50)	1.0	1.0	6.9	4.1	5.5						
その他																		
γ																		
	全β	260	170		710	300	6,100	330	330	1,300	3,300	ND(18)						
	H-3(約12年)	分析中	分析中		分析中	分析中	分析中	分析中	分析中	分析中	分析中	分析中	分析中	分析中	分析中	分析中	分析中	
	Sr-90(約29年)																	

* NDは検出限界値未満を表し、「その他γ」を除き()内に検出限界値を示す。
 * 測定対象外の項目は「-」と記す。
 (注) No.1-9, 2-5, 3-5は、採水器による採取であるため、γ測定は実施せず。全βは参考値としてろ過後に測定。

12/14

福島第一港湾内、放水口付近、護岸の詳細分析結果(3/5)海水

単位: Bq/L

採取日	採取時刻	福島第一 5,6号機 放水口北側	福島第一 6号機 取水口前	福島第一 物揚場前	福島第一 1~4号機 取水口内北側 (東置陸地北側)	福島第一 1号機 取水口 (遮水壁前)	福島第一 2号機 取水口 (遮水壁前)	福島第一 1~4号機 取水口内南側 (遮水壁前)	福島第一 南放水口 付近	福島第一 港湾口	福島第一 港湾内 東側	伊賀川 告示濃度 限度	WHO放射水 水質ガイドライン
1月10日	7:24	ND(0.50)	ND(0.50)	ND(0.50)	ND(0.46)			ND(0.50)		ND(0.45)		60	10
		0.67	0.67	0.67	2.1			3.5		0.76		90	10
全β		ND(18)	ND(18)	ND(18)	ND(18)			ND(18)		ND(16)		60,000	10,000
H-3 (約12年)		ND(1.5)	ND(1.5)	ND(1.5)	8.9			11		ND(1.5)		30	10
Sr-90 (約28年)		ND(0.12)	ND(0.12)	ND(0.12)	0.30			0.38		0.049			

単位: Bq/L

採取日	採取時刻	福島第一 港湾内 西側	福島第一 港湾内 北側	福島第一 港湾内 南側	福島第一 港湾中央	福島第一 北防波堤 北側	福島第一 港湾口 北東側	福島第一 港湾口 東側	福島第一 港湾口 南東側	福島第一 南防波堤 南側	伊賀川 告示濃度 限度	WHO放射水 水質ガイドライン
1月10日	7:46	ND(0.32)	ND(0.32)	ND(0.32)	ND(0.56)						60	10
		0.68	0.68	0.68	2.4						90	10
全β		ND(17)	ND(17)	ND(17)	ND(16)						60,000	10,000
H-3 (約12年)		ND(1.8)	ND(1.8)	ND(1.8)	3.0						30	10
Sr-90 (約28年)		0.018	0.018	0.018	0.18							

* 本枠内が今回公表データ。他は1月11日、13日、17日にお知らせ済み。

** NDは検出限界値未満を表し、()内に検出限界値を示す。

*** 測定対象外の項目は「-」と記す。

※実用発電用原子炉の設置、運転等に関する規制に定める告示濃度限度(別表第2第六欄:周辺監視区域外の水中の濃度限度[本表では、Bq/cm³の表記をBq/Lに換算した値を記載])

13/14

福島第一港湾内、放水口付近、護岸の詳細分析結果(4/5)海水

単位: Bq/L

	福島第一 5,6号機 放水口北側	福島第一 6号機 取水口前	福島第一 物産場前	福島第一 1~4号機 取水口北側 (保護壁北側)	福島第一 1号機 取水口 (護水壁前)	福島第一 2号機 取水口 (護水壁前)	福島第一 1~4号機 取水口内南側 (護水壁前)	福島第一 南放水口 付近	福島第一 港湾内 東側	汚染則※ 告示濃度 限度	WHO飲料水 水質ガイドライン
採取日	2月13日	2月13日	2月13日	2月13日	2月13日	2月13日	2月13日	2月13日			
採取時刻	7:00	7:12	6:45	7:25	6:52	6:55	7:11	7:35			
Cs-134 (約2年)	ND(0.74)	ND(0.48)	ND(0.50)	0.65	0.51	ND(0.51)	0.73	ND(0.72)		60	10
Cs-137 (約30年)	ND(0.58)	0.64	1.2	4.5	3.5	4.1	3.8	ND(0.73)		90	10
全β	11	ND(17)	ND(17)	18	18	ND(17)	ND(17)	9.7			
H-3 (約12年)	ND(1.5)	ND(2.7)	ND(1.5)	22	20	24	29	ND(1.6)		60,000	10,000
Si-80 (約29年)	-	-	分析中	分析中	-	-	分析中	-		30	10

単位: Bq/L

	福島第一 港湾内 西側	福島第一 港湾内 北側	福島第一 港湾内 南側	福島第一 港湾中央	福島第一 北防波堤 北側	福島第一 港湾口 北東側	福島第一 港湾口 東側	福島第一 港湾口 南東側	福島第一 南防波堤 南側	汚染則※ 告示濃度 限度	WHO飲料水 水質ガイドライン
採取日											
採取時刻											
Cs-134 (約2年)										60	10
Cs-137 (約30年)										90	10
全β										60,000	10,000
H-3 (約12年)										30	10

* 本枠内が今回公表データ。他は2月14日にお知らせ済み。
 * NDは検出限界未満を表し、()内に検出限界値を示す。
 * 測定対象外の項目は「-」と記す。

※実用発電用原子炉の設置、運転等に関する規則に定める告示濃度限度(別表第2第六欄:周辺監視区域外の水中の濃度限度)は、Bq/cm³の表記をBq/Lに換算した値を記載し、
 * 1 台風10号の影響により、試料採取地点の安全が確保できないため、代替として1~4号機放水口から南側に約330m地点において試料を採取。(2016年9月14日~) さらには、1~4号機放水口から南側に約280m地点へ移動して試料を採取。(2017年1月27日~)

14/19

福島第一港湾内、放水口付近、護岸の詳細分析結果(5/5)海水

単位: Bq/L

採取日	採取時刻	福島第一 5,6号機 放水口北側	福島第一 6号機 取水口前	福島第一 物揚場前	福島第一 1~4号機 取水口内北側 (東側護岸近前)	福島第一 1号機 取水口 (護水壁前)	福島第一 2号機 取水口 (護水壁前)	福島第一 1~4号機 取水口内南側 (護水壁前)	福島第一 南放水口 付近	福島第一 港湾口	福島第一 港湾内 東側	伊規則※ 告示濃度 限度	WHO飲料水 水質ガイドライン
採取日	採取時刻	2月16日	2月16日	2月16日	2月16日	2月16日	2月16日	2月16日	2月16日	2月16日	2月16日		
	採取時刻	7:16	8:00	6:52	7:27	7:34	7:42	7:42		7:43	7:41		
Cs-134 (約2年)		ND(0.56)	0.78	ND(0.57)	ND(0.56)	0.74	ND(0.57)	ND(0.57)		ND(0.56)	ND(0.33)	60	10
Cs-137 (約30年)		0.83	3.3	0.67	3.5	2.8	3.1	3.1		0.76	0.76	90	10
全β		ND(16)	ND(16)	ND(16)	ND(16)	ND(16)	16	16		ND(16)	ND(15)		
H-3 (約12年)		—	—	—	—	—	—	—		—	—	60,000	10,000
SI-90 (約28年)		—	—	—	—	—	—	—		—	—	30	10

単位: Bq/L

採取日	採取時刻	福島第一 港湾内 西側	福島第一 港湾内 北側	福島第一 港湾内 南側	福島第一 港湾中央	福島第一 北防波堤 北側	福島第一 港湾口 北東側	福島第一 港湾口 東側	福島第一 港湾口 南東側	福島第一 南防波堤 南側	伊規則※ 告示濃度 限度	WHO飲料水 水質ガイドライン
採取日	採取時刻	2月16日	2月16日	2月16日	2月16日							
	採取時刻	7:50	7:53	7:46	7:52							
Cs-134 (約2年)		ND(0.30)	ND(0.36)	ND(0.28)	ND(0.29)						60	10
Cs-137 (約30年)		0.78	0.92	0.68	0.73						90	10
全β		ND(15)	ND(15)	18	18							
H-3 (約12年)		—	—	—	—						60,000	10,000
SI-90 (約28年)		—	—	—	—						30	10

* NDは検出限界値未満を表し、()内に検出限界値を示す。

* 測定対象外の項目は「—」と記す。

※実用発電用原子炉の設置、運転等に関する規則に定める告示濃度限度(別表第2第六欄:周辺監視区域外の水中の濃度限度[本表では、Bq/cm³の表記をBq/Lに換算した値を記載])