

9:55 後

様式 8-1 (1/2)

応急処置の概要 (原子炉施設)

1/3

(第2.5条-15236報)

内閣総理大臣
原子力規制委員会
福島県知事
大熊町長
双葉町長

殿

第25条報告

原子力災害対策特別措置法第25条第2項に基づき、応急措置の概要を以下のとおり報告します。

発信日時	平成29年 1月29日 9時35分	送信者	東京電力ホールディングス株式会社 福島第一原子力発電所 原子力防災管理者 内田 俊志 連絡先：0240-30-9301
受信日時	平成 年 月 日 時 分	受信者	

1. 事故件名 : 非常用炉心冷却装置注水不能
(原災法政令第6条第4項第4号, 省令第21条第1項ロ)
2. 事故発生場所 : 福島第一原子力発電所
3. 事故発生日時 : 平成29年3月11日 16時36分
4. 発生事象と対応の概要

第25条-12993報他でお知らせした、地下貯水槽周辺の観測孔において全ベータ放射能が上昇した件について、昨日採取した水の分析結果は、至近の分析値と比較して有意な変動はありませんでした。

また、その他の分析結果についても、至近の分析値と比較して有意な変動はありませんでした。

- ・地下貯水槽観測孔 分析結果 [採取日 1月28日]
- ・地下貯水槽 トリチウム分析結果 [採取日 1月27日]

引き続き、地下貯水槽周辺の観測孔について監視を強化するとともに、全ベータ放射能が上昇した原因を調査していきます。

【公表区分：D統】

5. 緊急時対策本部その他の事項の概要

なし

地下貯水槽観測孔 分析結果(2017年1月28日分)

地下貯水槽観測孔(i~iii)														
	A1	A2	A3	A4	A5	A6	A7	A8	A9	A10	A11	A12	A13	A14
採取時刻		8:12				8:05				7:59				7:51
全ベータ(Bq/L)		ND(24)				ND(24)				ND(24)				ND(24)

地下貯水槽観測孔(i~iii)						地下貯水槽観測孔(vi)		
	A15	A16	A17	A18	A19	B1	B2	B3
採取時刻				8:24				
全ベータ(Bq/L)				ND(24)				

(注)NDは検出限界値未満を表し、()内に検出限界値を示す。

2/3

3/3

地下貯水槽 トリチウム分析結果(2017年1月27日分)

地下貯水槽(ドレン孔水)														
	I		II		III		IV		V		VI		VII	
	北東側	南西側	北東側	南西側	北東側	南西側	北東側	南西側	北西側	南東側	北西側	南東側	北東側	南西側
採取日	/		1月27日		/		/		/		/		/	
採取時刻	/		8:41		/		/		/		/		/	
トリチウム(Bq/L)	/		ND(190)		/		/		/		/		/	

半減期 トリチウム:約12年

地下貯水槽(漏えい検知孔水)														
	I		II		III		IV		V*		VI		VII*	
	北東側	南西側	北東側	南西側	北東側	南西側	北東側	南西側	北西側	南東側	北西側	南東側	北東側	南西側
採取日	/		/		/		/		/		/		/	
採取時刻	/		/		/		/		/		/		/	
トリチウム(Bq/L)	/		/		/		/		/		/		/	

半減期 トリチウム:約12年

(注1)トリチウムは月1回分析を行っている。
 (注2)NDは検出限界値未満を表し、()内に検出限界値を示す。
 * 漏えい検知孔iv、v、viiは、採取対象としていない。

9:55 後

様式 8-1 (1/2)

応急処置の概要 (原子炉施設)

1/2

(第25条-15237報)

内閣総理大臣
原子力規制委員会
福島県知事
大熊町長
双葉町長

殿

第25条報告

原子力災害対策特別措置法第25条第2項に基づき、応急措置の概要を以下のとおり報告します。

発信日時	平成29年 1月29日 9時35分	送信者	東京電力ホールディングス株式会社 福島第一原子力発電所 原子力防災管理者 内田 俊志 連絡先: 0240-30-9301
受信日時	平成 年 月 日 時 分	受信者	

- 事故件名 : 非常用炉心冷却装置注水不能
(原災法政令第6条第4項第4号, 省令第21条第1項口)
- 事故発生場所 : 福島第一原子力発電所
- 事故発生日時 : 平成23年3月11日 16時36分
- 発生事象と対応の概要

第25条-8137報他でお知らせした、1号機放水路上流側立坑においてCs-137の濃度が上昇した事象、及び第25条-10182報他でお知らせした、2号機放水路上流側立坑において全ベータ放射能及びトリチウム濃度が上昇した事象について、1号機及び2号機放水路立坑水の分析を実施しましたので、以下のとおり報告します。

福島第一原子力発電所構内1号機、2号機放水路サンプリング結果
[採取日 1月27日]

今回の分析結果については、至近の分析値と比較して有意な変動はありませんでした。今後も監視を継続していきます。

【公表区分: その他】

- 緊急時対策本その他の事項の概要

なし

2/2

福島第一原子力発電所構内1号機、2号機放水路サンプリング結果

単位:Bq/L

	1号機放水路立坑水		2号機放水路立坑水	
	上流側	下流側	上流側	下流側
採取日	1月27日	1月27日	1月27日	1月27日
採取時刻	6:55	6:40	6:50	6:45
Cs-134(約2年)	600	220	160	8.4
Cs-137(約30年)	3,800	1,400	1,100	68
全β	5,700	3,400	3,000	140
H-3(約12年)	700	740	200	ND(120)

* NDは検出限界値未満を表し、()内に検出限界値を示す。

9:55 受

様式 8-1 (1/2)

応急処置の概要 (原子炉施設)

1/2

(第25条-15238報)

内閣総理大臣
原子力規制委員会
福島県知事
大熊町長
双葉町長

殿

第25条報告

原子力災害対策特別措置法第25条第2項に基づき、応急措置の概要を以下のとおり報告します。

発信日時	平成29年 1月29日 9時35分	送信者	東京電力ホールディングス株式会社 福島第一原子力発電所 原子力防災管理者 内田 俊志 連絡先: 0240-30-9301
受信日時	平成 年 月 日 時 分	受信者	

1. 事故件名 : 非常用炉心冷却装置注水不能
(原災法政令第6条第4項第4号, 省令第21条第1項ロ)

2. 事故発生場所 : 福島第一原子力発電所

3. 事故発生日時 : 平成23年3月11日 16時36分

4. 発生事象と対応の概要

サブドレン他水処理施設一時貯水タンクGの当社及び第三者機関による分析結果については、共に運用目標値を満足していたことから、1月30日に港湾内への排水を行います。なお、排水開始・終了の実績については、排水終了後にお知らせします。

・福島第一原子力発電所 サブドレン・地下水ドレン浄化水の分析結果
[採取日 1月25日]

【公表区分: その他】

5. 緊急時対策本部その他の事項の概要

なし

2/2

福島第一原子力発電所 サブドレン・地下水ドレン浄化水の分析結果

単位: Bq/L

検取日 採取時刻 採取量 [m ³]	一時貯水タンクA (サンプルタンクA)		一時貯水タンクB (サンプルタンクB)		一時貯水タンクC (サンプルタンクC)		一時貯水タンクD (サンプルタンクD)		運用目標	告示濃度 限度	*1 WHO飲料水 水質 ガイドライン
	東京電力	第三者機関	東京電力	第三者機関	東京電力	第三者機関	東京電力	第三者機関			
セシウム134									1	50	10
セシウム137									1	90	10
その他 ガンマ線											
全ベータ											
トリチウム									1,500	80,000	10,000

単位: Bq/L

検取日 採取時刻 採取量 [m ³]	一時貯水タンクE (サンプルタンクE)		一時貯水タンクF (サンプルタンクF)		一時貯水タンクG (サンプルタンクG)		運用目標	告示濃度 限度	*1 WHO飲料水 水質 ガイドライン	
	東京電力	第三者機関	東京電力	第三者機関	東京電力	第三者機関				
セシウム134								1	60	10
セシウム137								1	90	10
その他 ガンマ線										
全ベータ										
トリチウム								1,500	80,000	10,000

* 第三者機関: 東北核化環境保全株式会社
 * NDは検出限界値未満を示し、()内に検出限界値を示す。
 (注) 運用目標の全ベータについては、10日に1回程度の分析では、検出限界値を1 Bq/Lに下げた実施。
 ※1 東京電力株式会社福島第一原子力発電所原子炉施設の保安及び特定核燃料物質の防護に関する原則に定める告示濃度限度
 (別表第2第六欄: 周辺監視区域外の水中の濃度限度[本表では、Bq/cm³の表記をBq/Lに換算した値を記載])
 ※2 セシウム134, セシウム137の検出限界値「1Bq/L未満」を確保する測定にて検出されないこと(天然核種を除く)。

11:43分

~~様式 8-1 (1/2)~~

応急処置の概要 (原子炉施設)

1/8

(第25条-15239報)

内閣総理大臣
原子力規制委員会
福島県知事
大熊町長
双葉町長 殿

第25条報告

原子力災害対策特別措置法第25条第2項に基づき、応急措置の概要を以下のとおり報告します。

発信日時	平成29年 1月29日 11時24分	送信者	東京電力ホールディングス株式会社 福島第一原子力発電所 原子力防災管理者 内田 俊志 連絡先: 0240-30-9301
受信日時	平成 年 月 日 時 分	受信者	

1. 事故件名 : 非常用炉心冷却装置注水不能
(原災法政令第6条第4項第4号, 省令第21条第1項口)

2. 事故発生場所 : 福島第一原子力発電所

3. 事故発生日時 : 平成23年3月11日 16時36分

4. 発生事象と対応の概要

プラント関連パラメータ、発電所敷地内におけるモニタリング結果、及びタンクエリアパトロール結果等について、下記のとおりお知らせいたします。

- ・プラント関連パラメータ [1月29日 5時00分現在]
- ・発電所敷地内におけるモニタリング結果 [1月29日 10時00分現在]
- ・集中廃棄物処理施設周辺 サブドレン水核種分析結果 [採取日 1月28日]

・昨日(1月28日)のタンクエリアパトロール及び汚染水タンク水位計による常時監視において、漏えい等の異常はありませんでした。

【公表区分: その他】

5. 緊急時対策本部その他の事項の概要

なし

福島第一原子力発電所 プラント関連パラメータ

2017年1月29日 5:00 現在

【重要事項】
 右計測値については、初級やその他の重要設備の故障を察知して、緊急の対応を要する
 条件を越えていないものも含め、正しく測定されているかどうかの点検を実施し、異常も生
 じていない、プラントの状態を把握するに役立ち、このように計測値の不正がもたら
 ぬリスクを減らすため、計測の精度を向上させるべく計測機器の点検を実施し、計測値の
 信頼性を向上させている。

	1号機	2号機	3号機	4号機
原子炉注水状況	給水系: 1.5m ³ /h CS系: 1.5m ³ /h (1/29 5:00 現在)	給水系: 2.1m ³ /h CS系: 2.4m ³ /h (1/29 5:00 現在)	給水系: 1.9m ³ /h CS系: 2.5m ³ /h (1/29 5:00 現在)	
原子炉圧力容器 底層温度	VESSEL BOTTOM HEAD (TE-263-69L1): 14.6°C 原子炉 SK(JT) JOINT 上部 (TE-263-69H1): 14.5°C VESSEL DOWN COMMER (TE-263-69G2): 14.4°C (1/29 5:00 現在)	VESSEL WALL ABOVE BOTTOM HEAD (TE-2-3-69H3): 17.4°C RPV温度 (TE-2-3-69F): 15.7°C (1/29 5:00 現在)	RPV下部ヘッド温度 (TE-2-3-69L1): 16.3°C スカートジャンクション上部温度 (TE-2-3-69F1): 16.3°C RPV上部ヘッド上部温度 (TE-2-3-69H1): 15.4°C (1/29 5:00 現在)	
原子炉格納容器 内温度	HVH-12A RETURN AIR (TE-1625A): 15.0°C HVH-12A SUPPLY AIR (TE-1625F): 14.4°C (1/29 5:00 現在)	RETURN AIR DRYWELL COOLER (TE-16-114B): 17.5°C SUPPLY AIR D/W COOLER HVH2-16B (TE-16-114G#1): 17.3°C (1/29 5:00 現在)	格納容器空間循環器空気温度 (TE-16-114A): 16.2°C 格納容器空間供給空気温度 (TE-16-114F#1): 14.7°C (1/29 5:00 現在)	
原子炉格納容器 圧力	0.48kPa _g (1/29 5:00 現在)	4.82kPa _g (1/29 5:00 現在)	0.25kPa _g (1/29 5:00 現在)	
重要吸入流量 ※3	RPV: 28.65Nm ³ /h PCV: -Nm ³ /h (1/29 5:00 現在)	RPV: 13.60Nm ³ /h PCV: -Nm ³ /h (1/29 5:00 現在)	RPV: 16.65Nm ³ /h PCV: -Nm ³ /h (1/29 5:00 現在)	※4
原子炉格納容器 ガス管理システム 排気流量	20.3m ³ /h (1/29 5:00 現在)	16.78Nm ³ /h (1/29 5:00 現在)	19.41Nm ³ /h (1/29 5:00 現在)	
原子炉格納容器 水深温度 ※1	A系: 0.03vol% B系: 0.00vol% (1/29 5:00 現在)	A系: 0.03vol% B系: 0.02vol% (1/29 5:00 現在)	A系: 0.05vol% B系: 0.07vol% (1/29 5:00 現在)	
原子炉格納容器 放射線温度 (Net35) ※2	A系: 指示値 8.90E-04 検出限界値 5.60E-04 B系: 指示値 1.13E-03 検出限界値 4.80E-04 (1/29 5:00 現在)	A系: 指示値 ND 検出限界値 1.7E-01 B系: 指示値 ND 検出限界値 1.5E-01 (1/29 5:00 現在)	A系: 指示値 ND 検出限界値 2.5E-01 B系: 指示値 ND 検出限界値 2.6E-01 (1/29 5:00 現在)	Ba/cnt Ba/cnt Ba/cnt
使用済燃料プール 水温度	17.8°C (1/24 5:00 現在)	23.0°C (1/29 5:00 現在)	22.4°C (1/29 5:00 現在)	19.4°C (1/29 5:00 現在)
FPC 冷却水 水位	3.86m (1/24 5:00 現在)	2.62m (1/29 5:00 現在)	3.40m (1/29 5:00 現在)	32.05X100mm (1/29 5:00 現在)

【計測値に関する事項】
 ※1: 使用済燃料プールの水深は0.00vol%と比較する。(水深測定が極めて低い場合は、計測値によりマニフェストされる値が示される)
 ※2: 原子炉格納容器の放射線レベルは、原子炉格納容器の放射線レベルを監視する。
 ※3: 原子炉格納容器の放射線レベルは、原子炉格納容器の放射線レベルを監視する。
 ※4: 原子炉格納容器の放射線レベルは、原子炉格納容器の放射線レベルを監視する。
 ※5: 原子炉格納容器の放射線レベルは、原子炉格納容器の放射線レベルを監視する。

3/8

福島第一原子力発電所 モニタリング結果(モニタリングカー・気象関係)

場所	日時	線量率 ($\mu\text{Sv/h}$)	中性子線量率 ($\mu\text{Sv/h}$)	天候	風向	風速 (m/s)
西門	2017/1/28 16:00	0.7	<0.01	晴れ	W	2.1
西門	2017/1/28 16:10	0.7	<0.01	晴れ	W	2.0
西門	2017/1/28 16:20	0.7	<0.01	晴れ	W	1.8
西門	2017/1/28 16:30	0.7	<0.01	晴れ	W	1.7
西門	2017/1/28 16:40	0.7	<0.01	晴れ	W	1.6
西門	2017/1/28 16:50	0.7	<0.01	晴れ	W	1.8
西門	2017/1/28 17:00	0.8	<0.01	晴れ	W	1.3
西門	2017/1/28 17:10	0.8	<0.01	晴れ	W	1.4
西門	2017/1/28 17:20	0.7	<0.01	晴れ	W	1.2
西門	2017/1/28 17:30	0.7	<0.01	晴れ	W	1.0
西門	2017/1/28 17:40	0.7	<0.01	晴れ	W	0.9
西門	2017/1/28 17:50	0.7	<0.01	晴れ	W	1.2
西門	2017/1/28 18:00	0.8	<0.01	晴れ	WNW	1.0
西門	2017/1/28 18:10	0.7	<0.01	晴れ	*	CALM
西門	2017/1/28 18:20	0.8	<0.01	晴れ	*	CALM
西門	2017/1/28 18:30	0.7	<0.01	晴れ	W	0.6
西門	2017/1/28 18:40	0.7	<0.01	晴れ	NW	1.0
西門	2017/1/28 18:50	0.7	<0.01	晴れ	NW	1.2
西門	2017/1/28 19:00	0.7	<0.01	晴れ	NW	0.8
西門	2017/1/28 19:10	0.8	<0.01	晴れ	*	CALM
西門	2017/1/28 19:20	0.7	<0.01	晴れ	NNW	0.9
西門	2017/1/28 19:30	0.7	<0.01	晴れ	WNW	0.7
西門	2017/1/28 19:40	0.7	<0.01	晴れ	NW	0.7
西門	2017/1/28 19:50	0.8	<0.01	晴れ	N	1.0
西門	2017/1/28 20:00	0.7	<0.01	晴れ	NW	1.2
西門	2017/1/28 20:10	0.7	<0.01	晴れ	W	1.0
西門	2017/1/28 20:20	0.8	<0.01	晴れ	*	CALM
西門	2017/1/28 20:30	0.7	<0.01	晴れ	NW	0.8
西門	2017/1/28 20:40	0.7	<0.01	晴れ	NW	1.3
西門	2017/1/28 20:50	0.7	<0.01	晴れ	NNW	1.5
西門	2017/1/28 21:00	0.8	<0.01	晴れ	NNW	1.9
西門	2017/1/28 21:10	0.7	<0.01	晴れ	NNW	1.8
西門	2017/1/28 21:20	0.7	<0.01	晴れ	NW	2.2
西門	2017/1/28 21:30	0.7	<0.01	晴れ	NW	2.3
西門	2017/1/28 21:40	0.7	<0.01	晴れ	NW	3.7
西門	2017/1/28 21:50	0.7	<0.01	晴れ	NW	4.3
西門	2017/1/28 22:00	0.8	<0.01	晴れ	NW	4.0
西門	2017/1/28 22:10	0.7	<0.01	晴れ	NW	4.2
西門	2017/1/28 22:20	0.7	<0.01	晴れ	WNW	4.2
西門	2017/1/28 22:30	0.7	<0.01	晴れ	WNW	3.9
西門	2017/1/28 22:40	0.7	<0.01	晴れ	NW	3.8
西門	2017/1/28 22:50	0.7	<0.01	晴れ	NW	3.7
西門	2017/1/28 23:00	0.7	<0.01	晴れ	NW	3.0
西門	2017/1/28 23:10	0.7	<0.01	晴れ	NW	2.8
西門	2017/1/28 23:20	0.7	<0.01	晴れ	NW	2.8
西門	2017/1/28 23:30	0.7	<0.01	晴れ	N	1.7
西門	2017/1/28 23:40	0.7	<0.01	晴れ	N	1.4
西門	2017/1/28 23:50	0.7	<0.01	晴れ	NNE	1.4
西門	2017/1/29 0:00	0.7	<0.01	晴れ	NNE	1.5
西門	2017/1/29 0:10	0.8	<0.01	晴れ	N	2.1
西門	2017/1/29 0:20	0.7	<0.01	晴れ	N	2.3
西門	2017/1/29 0:30	0.7	<0.01	晴れ	NNE	2.3
西門	2017/1/29 0:40	0.7	<0.01	晴れ	NNE	2.9
西門	2017/1/29 0:50	0.7	<0.01	晴れ	N	3.0
西門	2017/1/29 1:00	0.7	<0.01	晴れ	N	3.2
西門	2017/1/29 1:10	0.8	<0.01	晴れ	N	2.5
西門	2017/1/29 1:20	0.7	<0.01	晴れ	N	2.4
西門	2017/1/29 1:30	0.7	<0.01	晴れ	N	2.3
西門	2017/1/29 1:40	0.7	<0.01	晴れ	NNW	1.7
西門	2017/1/29 1:50	0.7	<0.01	晴れ	N	1.3
西門	2017/1/29 2:00	0.7	<0.01	晴れ	NE	0.9
西門	2017/1/29 2:10	0.7	<0.01	晴れ	NNE	1.0
西門	2017/1/29 2:20	0.7	<0.01	晴れ	N	1.9

*無風の為読取れず 風速0.5m/s未満の場合「CALM」(静穏)と表記

4/9

福島第一原子力発電所 モニタリング結果(モニタリングカー・気象関係)

場所	日時	線量率 ($\mu\text{Sv/h}$)	中性子線量率 ($\mu\text{Sv/h}$)	天候	風向	風速 (m/s)
西門	2017/1/29 1:10	0.7	<0.01	晴れ	N	2.4
西門	2017/1/29 1:20	0.7	<0.01	晴れ	N	2.4
西門	2017/1/29 1:30	0.7	<0.01	晴れ	N	2.2
西門	2017/1/29 1:40	0.7	<0.01	晴れ	N	2.5
西門	2017/1/29 1:50	0.7	<0.01	晴れ	NNE	2.0
西門	2017/1/29 2:00	0.7	<0.01	晴れ	NE	1.4
西門	2017/1/29 2:10	0.7	<0.01	晴れ	N	1.8
西門	2017/1/29 2:20	0.7	<0.01	晴れ	NNW	1.8
西門	2017/1/29 2:30	0.7	<0.01	晴れ	NNW	1.6
西門	2017/1/29 2:40	0.8	<0.01	晴れ	NNW	1.8
西門	2017/1/29 2:50	0.7	<0.01	晴れ	NNW	1.4
西門	2017/1/29 3:00	0.7	<0.01	晴れ	NW	1.0
西門	2017/1/29 3:10	0.7	<0.01	晴れ	NW	1.2
西門	2017/1/29 3:20	0.7	<0.01	晴れ	NW	1.1
西門	2017/1/29 3:30	0.7	<0.01	晴れ	NW	0.8
西門	2017/1/29 3:40	0.7	<0.01	晴れ	NNW	1.2
西門	2017/1/29 3:50	0.8	<0.01	晴れ	NW	0.7
西門	2017/1/29 4:00	0.7	<0.01	晴れ	NW	0.7
西門	2017/1/29 4:10	0.7	<0.01	晴れ	NW	1.3
西門	2017/1/29 4:20	0.7	<0.01	晴れ	WNW	1.3
西門	2017/1/29 4:30	0.7	<0.01	晴れ	W	1.0
西門	2017/1/29 4:40	0.7	<0.01	晴れ	WNW	1.2
西門	2017/1/29 4:50	0.8	<0.01	晴れ	WNW	1.7
西門	2017/1/29 5:00	0.8	<0.01	晴れ	WNW	1.7
西門	2017/1/29 5:10	0.7	<0.01	晴れ	WNW	0.6
西門	2017/1/29 5:20	0.7	<0.01	晴れ	WNW	1.7
西門	2017/1/29 5:30	0.7	<0.01	晴れ	WNW	1.3
西門	2017/1/29 5:40	0.8	<0.01	晴れ	WNW	2.0
西門	2017/1/29 5:50	0.7	<0.01	晴れ	WNW	1.1
西門	2017/1/29 6:00	0.7	<0.01	晴れ	WNW	0.9
西門	2017/1/29 6:10	0.7	<0.01	晴れ	WNW	1.4
西門	2017/1/29 6:20	0.7	<0.01	晴れ	*	CALM
西門	2017/1/29 6:30	0.8	<0.01	晴れ	WNW	0.8
西門	2017/1/29 6:40	0.8	<0.01	晴れ	WNW	1.5
西門	2017/1/29 6:50	0.7	<0.01	晴れ	WNW	1.6
西門	2017/1/29 7:00	0.7	<0.01	晴れ	WNW	1.2
西門	2017/1/29 7:10	0.7	<0.01	晴れ	W	0.7
西門	2017/1/29 7:10	0.7	<0.01	晴れ	W	1.2
西門	2017/1/29 7:20	0.8	<0.01	晴れ	WNW	1.9
西門	2017/1/29 7:30	0.8	<0.01	晴れ	WNW	1.8
西門	2017/1/29 7:40	0.7	<0.01	晴れ	WNW	1.6
西門	2017/1/29 7:50	0.7	<0.01	晴れ	WNW	1.5
西門	2017/1/29 8:00	0.8	<0.01	晴れ	WNW	1.1
西門	2017/1/29 8:00	0.8	<0.01	晴れ	WNW	1.2
西門	2017/1/29 8:10	0.8	<0.01	晴れ	WNW	1.0
西門	2017/1/29 8:20	0.8	<0.01	晴れ	WNW	0.8
西門	2017/1/29 8:30	0.7	<0.01	晴れ	WNW	1.0
西門	2017/1/29 8:40	0.7	<0.01	晴れ	WNW	1.0
西門	2017/1/29 8:50	0.7	<0.01	晴れ	NW	0.8
西門	2017/1/29 9:00	0.8	<0.01	晴れ	NNW	1.1
西門	2017/1/29 9:10	0.8	<0.01	晴れ	NNW	2.4
西門	2017/1/29 9:20	0.7	<0.01	晴れ	NNW	3.0
西門	2017/1/29 9:30	0.7	<0.01	晴れ	NNW	2.6
西門	2017/1/29 9:30	0.7	<0.01	曇り	N	2.5
西門	2017/1/29 9:40	0.7	<0.01	曇り	N	2.3
西門	2017/1/29 9:50	0.8	<0.01	曇り	N	2.3
西門	2017/1/29 10:00	0.7	<0.01	曇り	N	2.2

*無風の為読取れず 風速0.5m/s未満の場合「CALM」(静穏)と表記

福島第一原子力発電所 モニタリングポスト空間線量率($\mu\text{Sv/h}$)

5/8

測定日時	MP-1	MP-2	MP-3	MP-4	MP-5	MP-6	MP-7	MP-8	スタック(95m)		感雨
									風向	風速(m/s)	
2017/1/28 15:00	1.068	1.800	1.175	2.035	1.411	0.560	1.023	0.949	W	8.3	無
2017/1/28 15:10	1.069	1.803	1.175	2.036	1.411	0.556	1.024	0.952	W	9.2	無
2017/1/28 15:20	1.068	1.801	1.175	2.037	1.410	0.559	1.023	0.951	W	8.1	無
2017/1/28 15:30	1.067	1.806	1.174	2.035	1.413	0.559	1.024	0.950	W	9.1	無
2017/1/28 15:40	1.069	1.806	1.175	2.037	1.412	0.559	1.024	0.950	W	7.5	無
2017/1/28 15:50	1.068	1.806	1.176	2.035	1.412	0.558	1.023	0.951	W	8.9	無
2017/1/28 16:00	1.068	1.804	1.175	2.034	1.412	0.558	1.022	0.950	W	10.5	無
2017/1/28 16:10	1.070	1.806	1.176	2.033	1.412	0.557	1.024	0.950	W	7.4	無
2017/1/28 16:20	1.067	1.805	1.175	2.036	1.408	0.557	1.024	0.950	W	7.5	無
2017/1/28 16:30	1.067	1.806	1.174	2.036	1.413	0.559	1.023	0.949	W	7.3	無
2017/1/28 16:40	1.070	1.803	1.177	2.036	1.409	0.558	1.022	0.949	W	6.8	無
2017/1/28 16:50	1.066	1.803	1.176	2.035	1.409	0.557	1.021	0.950	W	6.2	無
2017/1/28 17:00	1.065	1.803	1.174	2.031	1.410	0.560	1.021	0.950	W	4.6	無
2017/1/28 17:10	1.067	1.804	1.174	2.033	1.411	0.557	1.023	0.950	W	3.5	無
2017/1/28 17:20	1.067	1.803	1.175	2.032	1.410	0.558	1.021	0.948	WNW	3.0	無
2017/1/28 17:30	1.065	1.807	1.176	2.030	1.411	0.559	1.022	0.950	WNW	2.2	無
2017/1/28 17:40	1.068	1.802	1.172	2.032	1.409	0.558	1.021	0.949	WNW	2.2	無
2017/1/28 17:50	1.066	1.808	1.176	2.029	1.410	0.557	1.022	0.950	WNW	2.3	無
2017/1/28 18:00	1.064	1.801	1.174	2.032	1.410	0.558	1.021	0.950	NW	2.6	無
2017/1/28 18:10	1.064	1.803	1.173	2.030	1.408	0.557	1.021	0.948	NW	2.3	無
2017/1/28 18:20	1.064	1.803	1.172	2.032	1.410	0.558	1.021	0.950	NNW	2.6	無
2017/1/28 18:30	1.064	1.803	1.170	2.029	1.413	0.557	1.020	0.948	NNW	3.0	無
2017/1/28 18:40	1.063	1.802	1.170	2.031	1.408	0.555	1.020	0.949	NW	3.3	無
2017/1/28 18:50	1.063	1.803	1.172	2.029	1.410	0.555	1.021	0.949	NNW	3.2	無
2017/1/28 19:00	1.063	1.799	1.173	2.029	1.413	0.558	1.020	0.948	NNW	4.0	無
2017/1/28 19:10	1.061	1.800	1.173	2.029	1.410	0.555	1.021	0.947	NNW	4.8	無
2017/1/28 19:20	1.064	1.802	1.171	2.030	1.408	0.555	1.018	0.949	NNW	5.3	無
2017/1/28 19:30	1.063	1.801	1.168	2.029	1.407	0.556	1.019	0.948	NNW	4.1	無
2017/1/28 19:40	1.063	1.801	1.171	2.028	1.410	0.556	1.020	0.949	NW	4.3	無
2017/1/28 19:50	1.062	1.800	1.172	2.029	1.408	0.555	1.020	0.947	NW	5.4	無
2017/1/28 20:00	1.063	1.800	1.170	2.029	1.409	0.557	1.019	0.948	NW	6.7	無
2017/1/28 20:10	1.063	1.800	1.171	2.030	1.407	0.556	1.020	0.948	NW	9.3	無
2017/1/28 20:20	1.063	1.804	1.170	2.033	1.409	0.556	1.020	0.949	NW	10.2	無
2017/1/28 20:30	1.063	1.801	1.172	2.031	1.410	0.556	1.020	0.948	NW	10.5	無
2017/1/28 20:40	1.062	1.804	1.172	2.032	1.410	0.556	1.020	0.947	NW	10.6	無
2017/1/28 20:50	1.064	1.805	1.172	2.032	1.409	0.556	1.020	0.948	NW	10.4	無
2017/1/28 21:00	1.063	1.802	1.174	2.029	1.409	0.552	1.019	0.950	WNW	12.0	無
2017/1/28 21:10	1.063	1.803	1.169	2.029	1.410	0.555	1.021	0.949	WNW	10.7	無
2017/1/28 21:20	1.062	1.805	1.171	2.031	1.406	0.556	1.020	0.949	WNW	10.2	無
2017/1/28 21:30	1.062	1.799	1.169	2.029	1.408	0.556	1.020	0.948	WNW	10.2	無
2017/1/28 21:40	1.066	1.802	1.170	2.030	1.407	0.555	1.021	0.949	WNW	10.5	無
2017/1/28 21:50	1.062	1.803	1.171	2.031	1.409	0.556	1.021	0.947	WNW	10.3	無
2017/1/28 22:00	1.062	1.803	1.169	2.032	1.409	0.556	1.023	0.950	WNW	10.5	無
2017/1/28 22:10	1.061	1.802	1.170	2.034	1.407	0.554	1.021	0.949	WNW	9.1	無
2017/1/28 22:20	1.063	1.800	1.170	2.033	1.408	0.554	1.018	0.949	WNW	8.4	無
2017/1/28 22:30	1.062	1.801	1.171	2.029	1.408	0.557	1.022	0.949	NW	5.1	無
2017/1/28 22:40	1.062	1.805	1.171	2.029	1.409	0.554	1.019	0.948	NNW	2.3	無
2017/1/28 22:50	1.062	1.801	1.172	2.029	1.406	0.556	1.018	0.948	NNW	3.1	無
2017/1/28 23:00	1.060	1.802	1.171	2.030	1.407	0.555	1.021	0.947	NNW	5.0	無
2017/1/28 23:10	1.063	1.801	1.174	2.028	1.405	0.557	1.020	0.948	NNW	5.5	無
2017/1/28 23:20	1.063	1.805	1.171	2.028	1.406	0.553	1.021	0.950	N	3.9	無
2017/1/28 23:30	1.059	1.800	1.171	2.030	1.407	0.556	1.023	0.949	NNW	5.8	無
2017/1/28 23:40	1.061	1.802	1.172	2.033	1.406	0.554	1.019	0.949	NNW	5.9	無
2017/1/28 23:50	1.063	1.799	1.171	2.028	1.409	0.556	1.021	0.949	NNW	5.4	無
2017/1/29 0:00	1.061	1.802	1.172	2.031	1.409	0.554	1.021	0.949	NNW	5.0	無
2017/1/29 0:10	1.063	1.803	1.170	2.030	1.406	0.554	1.020	0.949	NW	5.4	無
2017/1/29 0:20	1.062	1.800	1.172	2.033	1.408	0.554	1.021	0.949	NW	4.6	無
2017/1/29 0:30	1.062	1.803	1.172	2.033	1.406	0.554	1.020	0.948	NW	3.4	無
2017/1/29 0:40	1.062	1.805	1.171	2.031	1.404	0.555	1.021	0.951	NW	3.0	無
2017/1/29 0:50	1.060	1.800	1.171	2.030	1.408	0.555	1.021	0.949	NW	3.0	無
2017/1/29 1:00	1.060	1.799	1.172	2.032	1.405	0.555	1.021	0.950	NW	4.5	無

福島第一原子力発電所 モニタリングポスト空間線量率($\mu\text{Sv/h}$)

6/8

測定日時	MP-1	MP-2	MP-3	MP-4	MP-5	MP-6	MP-7	MP-8	スタック(95m)		感雨
									風向	風速(m/s)	
2017/1/29 1:10	1.061	1.802	1.172	2.030	1.407	0.554	1.019	0.949	NW	5.3	無
2017/1/29 1:20	1.060	1.803	1.170	2.030	1.407	0.555	1.021	0.947	NW	5.9	無
2017/1/29 1:30	1.061	1.804	1.170	2.031	1.405	0.553	1.021	0.949	NW	5.8	無
2017/1/29 1:40	1.059	1.802	1.171	2.027	1.408	0.555	1.018	0.948	NW	5.6	無
2017/1/29 1:50	1.063	1.801	1.170	2.032	1.405	0.556	1.019	0.948	NW	5.0	無
2017/1/29 2:00	1.061	1.800	1.171	2.028	1.406	0.555	1.019	0.948	N	3.1	無
2017/1/29 2:10	1.061	1.799	1.170	2.029	1.406	0.557	1.020	0.948	NNW	3.5	無
2017/1/29 2:20	1.062	1.799	1.171	2.030	1.407	0.556	1.020	0.948	NNW	4.2	無
2017/1/29 2:30	1.063	1.800	1.169	2.027	1.408	0.556	1.021	0.948	NNW	4.7	無
2017/1/29 2:40	1.060	1.802	1.171	2.032	1.407	0.555	1.022	0.950	NNW	3.7	無
2017/1/29 2:50	1.062	1.802	1.169	2.030	1.407	0.555	1.019	0.946	NNW	3.3	無
2017/1/29 3:00	1.063	1.802	1.170	2.032	1.404	0.555	1.019	0.950	NNW	3.1	無
2017/1/29 3:10	1.062	1.799	1.172	2.030	1.406	0.555	1.019	0.948	NW	2.8	無
2017/1/29 3:20	1.060	1.803	1.171	2.031	1.408	0.555	1.021	0.948	NW	2.6	無
2017/1/29 3:30	1.062	1.800	1.173	2.030	1.407	0.556	1.021	0.948	NW	2.6	無
2017/1/29 3:40	1.060	1.802	1.171	2.031	1.407	0.553	1.019	0.949	NNW	2.3	無
2017/1/29 3:50	1.064	1.801	1.171	2.030	1.406	0.555	1.022	0.950	NNW	2.0	無
2017/1/29 4:00	1.064	1.801	1.169	2.030	1.406	0.556	1.021	0.947	NNW	2.0	無
2017/1/29 4:10	1.060	1.799	1.172	2.031	1.407	0.555	1.020	0.949	NW	1.7	無
2017/1/29 4:20	1.062	1.799	1.169	2.029	1.405	0.555	1.021	0.949	NW	2.0	無
2017/1/29 4:30	1.063	1.804	1.171	2.030	1.404	0.554	1.020	0.948	NW	2.2	無
2017/1/29 4:40	1.062	1.799	1.171	2.029	1.408	0.554	1.023	0.949	NW	2.3	無
2017/1/29 4:50	1.061	1.801	1.170	2.029	1.407	0.555	1.019	0.947	NW	2.5	無
2017/1/29 5:00	1.063	1.798	1.169	2.030	1.405	0.555	1.020	0.948	NW	3.5	無
2017/1/29 5:10	1.061	1.799	1.168	2.029	1.404	0.556	1.019	0.948	NW	3.7	無
2017/1/29 5:20	1.060	1.800	1.171	2.029	1.406	0.556	1.023	0.948	NW	4.1	無
2017/1/29 5:30	1.061	1.800	1.171	2.029	1.407	0.554	1.020	0.949	NW	3.5	無
2017/1/29 5:40	1.062	1.802	1.170	2.030	1.407	0.556	1.020	0.948	NW	3.6	無
2017/1/29 5:50	1.062	1.801	1.170	2.031	1.404	0.554	1.021	0.950	NW	3.4	無
2017/1/29 6:00	1.062	1.799	1.171	2.031	1.406	0.556	1.018	0.948	NNW	2.5	無
2017/1/29 6:10	1.061	1.801	1.169	2.031	1.404	0.555	1.019	0.947	NW	2.5	無
2017/1/29 6:20	1.061	1.800	1.171	2.032	1.405	0.555	1.021	0.949	NW	2.3	無
2017/1/29 6:30	1.061	1.800	1.169	2.030	1.406	0.555	1.020	0.947	NW	2.3	無
2017/1/29 6:40	1.061	1.803	1.172	2.029	1.407	0.556	1.022	0.949	NNW	2.0	無
2017/1/29 6:50	1.060	1.801	1.171	2.031	1.405	0.554	1.020	0.948	NNW	2.9	無
2017/1/29 7:00	1.063	1.800	1.171	2.030	1.406	0.555	1.019	0.947	NNW	3.7	無
2017/1/29 7:10	1.065	1.801	1.169	2.029	1.406	0.556	1.020	0.948	NNW	3.5	無
2017/1/29 7:20	1.062	1.802	1.170	2.031	1.407	0.555	1.021	0.949	NNW	3.7	無
2017/1/29 7:30	1.061	1.801	1.172	2.028	1.407	0.555	1.018	0.947	NNW	3.5	無
2017/1/29 7:40	1.062	1.796	1.174	2.031	1.407	0.556	1.020	0.950	NNW	3.0	無
2017/1/29 7:50	1.063	1.803	1.172	2.031	1.405	0.555	1.021	0.949	NNW	3.2	無
2017/1/29 8:00	1.061	1.803	1.171	2.030	1.409	0.555	1.021	0.948	NNW	3.4	無
2017/1/29 8:10	1.064	1.802	1.170	2.030	1.407	0.555	1.021	0.949	NW	3.1	無
2017/1/29 8:20	1.063	1.800	1.171	2.033	1.406	0.555	1.020	0.950	NW	3.2	無
2017/1/29 8:30	1.065	1.803	1.173	2.032	1.407	0.555	1.021	0.951	NW	3.0	無
2017/1/29 8:40	1.061	1.803	1.172	2.032	1.409	0.554	1.023	0.948	NNW	2.5	無
2017/1/29 8:50	1.062	1.801	1.172	2.035	1.408	0.555	1.023	0.949	NW	2.0	無
2017/1/29 9:00	1.064	1.802	1.171	2.034	1.408	0.557	1.022	0.948	NNW	2.2	無
2017/1/29 9:10	1.066	1.805	1.175	2.033	1.409	0.556	1.022	0.949	NNW	3.7	無
2017/1/29 9:20	1.067	1.806	1.174	2.033	1.411	0.555	1.022	0.951	NNW	3.4	無
2017/1/29 9:30	1.067	1.806	1.174	2.034	1.410	0.557	1.024	0.949	NNW	3.4	無
2017/1/29 9:40	1.066	1.803	1.172	2.034	1.409	0.558	1.023	0.951	NNW	3.5	無
2017/1/29 9:50	1.067	1.805	1.172	2.036	1.410	0.556	1.022	0.951	NNW	3.1	無
2017/1/29 10:00	1.066	1.805	1.174	2.035	1.414	0.557	1.020	0.949	NNW	2.8	無

福島第一原子力発電所 モニタリング結果(可搬型MP)

日時	事務本館南側線量率 (mSv/h)	正門線量率 (μ Sv/h)	西門線量率 (μ Sv/h)
2017/1/28 15:00	0.015	1	2
2017/1/28 15:30	0.015	1	2
2017/1/28 16:00	0.015	1	2
2017/1/28 16:30	0.015	1	2
2017/1/28 17:00	0.015	1	2
2017/1/28 17:30	0.015	1	2
2017/1/28 18:00	0.015	1	2
2017/1/28 18:30	0.015	1	2
2017/1/28 19:00	0.015	1	2
2017/1/28 19:30	0.015	1	2
2017/1/28 20:00	0.015	1	2
2017/1/28 20:30	0.015	1	2
2017/1/28 21:00	0.015	1	2
2017/1/28 21:30	0.015	1	2
2017/1/28 22:00	0.015	1	2
2017/1/28 22:30	0.015	1	2
2017/1/28 23:00	0.015	1	2
2017/1/28 23:30	0.015	1	2
2017/1/29 0:00	0.015	1	2
2017/1/29 0:30	0.015	1	2
2017/1/29 1:00	0.015	1	2
2017/1/29 1:30	0.015	1	2
2017/1/29 2:00	0.015	1	2
2017/1/29 2:30	0.015	1	2
2017/1/29 3:00	0.015	1	2
2017/1/29 3:30	0.015	1	2
2017/1/29 4:00	0.015	1	2
2017/1/29 4:30	0.015	1	2
2017/1/29 5:00	0.015	1	2
2017/1/29 5:30	0.015	1	2
2017/1/29 6:00	0.015	1	2
2017/1/29 6:30	0.015	1	2
2017/1/29 7:00	0.015	1	2
2017/1/29 7:30	0.015	1	2
2017/1/29 8:00	0.015	1	2
2017/1/29 8:30	0.015	1	2
2017/1/29 9:00	0.015	1	2
2017/1/29 9:30	0.015	1	2
2017/1/29 10:00	0.015	1	2

7/8

8/9

2017年1月28日

集中廃棄物処理施設周辺 サブドレン水検査分析結果

X-131 (Bq/L)

測定場所	1/8	1/9	1/10	1/11	1/12	1/13	1/14	1/15	1/16	1/17	1/18	1/19	1/20	1/21	1/22	1/23	1/24	1/25	1/26	1/27	1/28
①	ND(4.5)	ND(5.2)	ND(4.9)	ND(4.6)	ND(4.5)	ND(4.8)	ND(4.6)	ND(4.5)	ND(4.5)	ND(4.2)	ND(4.7)	ND(5.0)	ND(4.3)	ND(5.0)	ND(4.2)	ND(5.0)	ND(4.6)	ND(4.7)	ND(4.3)	ND(5.4)	ND(5.0)
②	ND(4.9)	ND(5.2)	ND(4.5)	ND(4.3)	ND(4.3)	ND(4.2)	ND(4.3)	ND(4.3)	ND(4.5)	ND(4.2)	ND(4.7)	ND(5.0)	ND(4.3)	ND(5.0)	ND(4.9)	ND(4.8)	ND(4.6)	ND(4.9)	ND(4.8)	ND(5.5)	ND(4.9)
③	ND(4.3)	ND(4.7)	ND(4.6)	ND(4.8)	ND(4.8)	ND(4.6)	ND(4.6)	ND(4.8)	ND(4.8)	ND(4.6)	ND(4.6)	ND(4.6)	ND(4.9)	ND(4.4)	ND(4.5)	ND(4.8)	ND(4.6)	ND(4.5)	ND(4.5)	ND(4.9)	ND(4.2)
④	ND(4.0)	ND(4.8)	ND(3.9)	ND(3.9)	ND(5.1)	ND(5.2)	ND(3.4)	ND(3.7)	ND(4.5)	ND(3.6)	ND(4.3)	ND(4.8)	ND(5.1)	ND(4.4)	ND(4.3)	ND(4.9)	ND(4.9)	ND(4.8)	ND(5.4)	ND(4.3)	ND(4.5)
⑤	ND(5.4)	ND(5.9)	ND(6.0)	ND(5.8)	ND(5.8)	ND(5.8)	ND(5.6)	ND(5.3)	ND(5.9)	ND(5.3)	ND(5.3)	ND(5.5)	ND(5.5)	ND(5.5)	ND(6.4)	ND(5.5)	ND(5.5)	ND(5.7)	ND(6.1)	ND(5.2)	ND(5.6)
⑥	ND(5.0)	ND(4.6)	ND(4.2)	ND(4.5)	ND(4.5)	ND(4.5)	ND(4.7)	ND(4.5)	ND(5.6)	ND(4.3)	ND(4.3)	ND(4.8)	ND(5.2)	ND(5.3)	ND(4.3)	ND(4.5)	ND(4.8)	ND(4.5)	ND(3.8)	ND(4.6)	ND(5.5)
⑦	ND(4.2)	ND(4.1)	ND(4.5)	ND(4.6)	ND(4.7)	ND(4.6)	ND(4.7)	ND(5.6)	ND(4.7)	ND(4.7)	ND(4.8)	ND(4.2)	ND(4.4)	ND(4.4)	ND(3.7)	ND(4.9)	ND(4.7)	ND(6.9)	ND(4.3)	ND(4.7)	ND(4.6)

CS-134 (Bq/L)

測定場所	1/8	1/9	1/10	1/11	1/12	1/13	1/14	1/15	1/16	1/17	1/18	1/19	1/20	1/21	1/22	1/23	1/24	1/25	1/26	1/27	1/28
①	ND(4.2)	ND(5.1)	ND(4.5)	ND(4.5)	ND(4.5)	ND(3.9)	ND(4.6)	ND(4.8)	ND(5.8)	ND(4.2)	ND(5.0)	ND(5.3)	ND(5.0)	ND(5.0)	ND(3.3)	ND(3.9)	ND(5.3)	ND(4.7)	ND(4.9)	ND(4.7)	ND(4.7)
②	ND(4.0)	ND(4.3)	ND(4.0)	ND(4.0)	ND(3.9)	ND(4.4)	ND(4.1)	ND(4.5)	ND(4.6)	ND(3.6)	ND(5.0)	ND(5.1)	ND(5.3)	ND(4.6)	ND(5.1)	ND(4.6)	ND(5.3)	ND(4.3)	ND(5.1)	ND(5.1)	ND(4.5)
③	ND(4.8)	ND(4.8)	ND(5.0)	ND(5.0)	ND(5.1)	ND(3.5)	ND(3.5)	ND(3.8)	ND(5.0)	ND(3.8)	ND(3.9)	ND(5.5)	ND(5.5)	ND(5.2)	ND(5.0)	ND(5.2)	ND(6.0)	ND(4.7)	ND(5.0)	ND(4.8)	ND(4.5)
④	ND(3.5)	ND(5.9)	ND(4.1)	ND(4.1)	ND(3.9)	ND(3.5)	ND(5.8)	ND(4.6)	ND(4.6)	ND(4.2)	ND(5.8)	ND(4.3)	ND(4.4)	ND(5.3)	ND(5.3)	ND(4.2)	ND(4.7)	ND(4.5)	ND(4.3)	ND(2.8)	ND(4.2)
⑤	ND(5.2)	ND(5.2)	ND(5.2)	ND(5.2)	ND(5.2)	ND(3.9)	ND(3.9)	ND(3.9)	ND(3.9)	ND(3.9)	ND(3.9)	ND(3.9)	ND(3.9)	ND(3.9)	ND(3.7)	ND(3.7)	ND(3.7)	ND(3.7)	ND(3.7)	ND(3.7)	ND(3.7)
⑥	12	12	12	12	12	14	7.0	12	13	13	13	13	14	14	13	12	12	7.6	9.9	8.5	8.3
⑦	ND(5.3)	ND(4.2)	ND(5.3)	ND(5.3)	ND(3.8)	ND(4.6)	ND(2.7)	ND(4.6)	ND(5.8)	ND(3.0)	ND(4.7)	ND(4.0)	ND(5.3)	ND(5.0)	ND(4.5)	ND(4.8)	ND(5.8)	ND(4.0)	ND(4.9)	ND(5.3)	ND(4.9)
⑧	ND(3.0)	ND(4.5)	ND(5.7)	ND(4.4)	ND(4.4)	ND(4.5)	ND(2.7)	ND(3.7)	ND(4.5)	ND(4.4)	ND(3.5)	ND(4.8)	ND(5.7)	ND(5.6)	ND(2.7)	ND(4.8)	ND(3.9)	ND(4.9)	ND(5.2)	ND(9.2)	ND(4.5)

CS-137 (Bq/L)

測定場所	1/8	1/9	1/10	1/11	1/12	1/13	1/14	1/15	1/16	1/17	1/18	1/19	1/20	1/21	1/22	1/23	1/24	1/25	1/26	1/27	1/28
①	ND(4.9)	ND(3.8)	ND(5.2)	ND(4.3)	ND(4.3)	ND(4.4)	ND(4.8)	ND(4.4)	ND(5.2)	ND(5.4)	ND(3.6)	ND(4.3)	ND(3.8)	ND(5.2)	ND(4.2)	ND(5.2)	ND(5.2)	ND(4.4)	ND(4.6)	ND(5.9)	ND(6.6)
②	ND(4.4)	ND(4.7)	ND(3.4)	ND(3.9)	ND(4.9)	ND(4.3)	ND(4.6)	ND(4.3)	ND(4.3)	ND(4.4)	ND(4.2)	ND(4.0)	ND(4.4)	ND(4.0)	ND(3.9)	ND(3.9)	ND(4.8)	ND(4.2)	ND(4.1)	ND(4.4)	ND(6.7)
③	ND(4.1)	ND(3.4)	ND(4.7)	ND(3.9)	ND(4.7)	ND(3.9)	ND(3.6)	ND(4.7)	ND(5.3)	ND(4.3)	ND(5.9)	ND(4.4)	ND(4.4)	ND(4.2)	ND(4.3)	ND(4.2)	ND(4.9)	ND(5.2)	ND(5.3)	ND(4.2)	ND(3.9)
④	ND(5.0)	ND(4.7)	ND(3.9)	ND(3.9)	ND(4.6)	ND(3.9)	ND(3.9)	ND(4.6)	ND(4.6)	ND(4.6)	ND(4.8)	ND(4.6)	ND(4.4)	ND(4.4)	ND(5.1)	ND(4.4)	ND(4.6)	ND(5.8)	ND(3.9)	ND(4.4)	ND(3.9)
⑤	68	96	87	71	71	76	68	88	88	84	59	59	58	83	65	82	60	59	60	68	56
⑥	ND(5.4)	ND(4.1)	ND(4.8)	ND(5.1)	ND(4.8)	ND(4.8)	ND(4.5)	ND(3.9)	ND(4.3)	ND(3.5)	ND(5.2)	ND(4.4)	ND(5.1)	ND(5.9)	ND(4.6)	ND(4.2)	ND(4.4)	ND(4.7)	ND(4.6)	ND(3.7)	ND(4.2)
⑦	ND(4.4)	ND(4.5)	ND(5.6)	ND(4.7)	ND(4.7)	ND(3.9)	ND(4.2)	ND(4.7)	ND(4.9)	ND(4.9)	ND(5.2)	ND(4.7)	ND(3.9)	ND(5.0)	ND(3.4)	ND(5.0)	ND(4.4)	ND(4.6)	ND(4.7)	ND(4.7)	ND(4.2)

※1はサンプリング調査を実施していません。過去1回程度の調査で調査。(2011/4/28~)

※2は①が採取できなかったため、地下水流の上流側として調査し、過去1回程度の調査で調査。(2011/5/20~)

※3は地下水流の下流側であることから、過期で測定。(2011/5/20~)

※4は追加で測定。(2011/5/20~)

※5は追加で測定。(2011/5/20~)

※6は抽出限界値未満を示し、() 内に抽出限界値を示す。

※7 測定値により検出中止

- <測定箇所>
- ①4号7号池田南東
 - ②アロセズ主池田南東
 - ③アロセズ主池田南東
 - ④アロセズ主池田南東
 - ⑤池田南東池田南東池田南東
 - ⑥サイトン力池田南東
 - ⑦池田南東池田南東池田南東
 - ⑧サイトン力池田南東

16:07 受

様式 8-1 (1/2)

応急処置の概要 (原子炉施設)

(第25条-15240報)

内閣総理大臣
原子力規制委員会
福島県知事
大熊町長
双葉町長

殿

第25条報告

原子力災害対策特別措置法第25条第2項に基づき、応急措置の概要を以下のとおり報告します。

発信日時	平成29年 1月29日 15時54分	送信者	東京電力ホールディングス株式会社 福島第一原子力発電所 原子力防災管理者 内田 俊志 連絡先: 0240-30-9301
受信日時	平成 年 月 日 時 分	受信者	

1. 事故件名 : 非常用炉心冷却装置注水不能
(原災法政令第6条第4項第4号, 省令第21条第1項ロ)

2. 事故発生場所 : 福島第一原子力発電所

3. 事故発生日時 : 平成23年3月11日 16時36分

4. 発生事象と対応の概要

サブドレン他水処理施設一時貯水タンクFに貯水していた水については、第25条-15229報でお知らせしたとおり、当社及び第三者機関の分析結果が、共に運用目標値を満足していたことから、本日以下のとおり排水を実施しました。

- ・排水開始 : 10時09分
- ・排水終了 : 15時05分
- ・排水量 : 714m³

排水状況については、漏えい等の異常がないことを確認しております。

【公表区分: E】

5. 緊急時対策本部その他の事項の概要

なし

17:17 後

様式 8-1 (1/2)

応急処置の概要 (原子炉施設)

1/12

(第25条-15241報)

内閣総理大臣
原子力規制委員会
福島県知事
大熊町長
双葉町長 殿

第25条報告

原子力災害対策特別措置法第25条第2項に基づき、応急措置の概要を以下のとおり報告します。

発信日時	平成29年 1月29日 16時 54分	送信者	東京電力ホールディングス株式会社 福島第一原子力発電所 原子力防災管理者 内田 俊志 連絡先: 0240-30-9301
受信日時	平成 年 月 日 時 分	受信者	

1. 事故件名 : 非常用炉心冷却装置注水不能
(原災法政令第6条第4項第4号, 省令第21条第1項ロ)
2. 事故発生場所 : 福島第一原子力発電所
3. 事故発生日時 : 平成23年3月11日 16時36分
4. 発生事象と対応の概要

プラント関連パラメータ、発電所敷地内におけるモニタリング結果等について、下記のとおりお知らせいたします。

- ・プラント関連パラメータ [1月29日 11時00分現在]
- ・発電所敷地内におけるモニタリング結果 [1月29日 16時00分現在]
- ・福島第一原子力発電所構内排水路分析結果 [採取日 1月28日]
- ・福島第一港湾内、放水口付近、護岸の詳細分析結果 護岸地下水 [採取日 1月26日]
- ・福島第一港湾内、放水口付近、護岸の詳細分析結果 護岸地下水 [採取日 1月28日]
- ・福島第一港湾内、放水口付近、護岸の詳細分析結果 海水 [採取日 1月28日]

建屋滞留水の移送状況については、本日のパトロール及び警報監視等において、漏えい等の異常は確認されませんでした。

【公表区分: その他】

5. 緊急時対策本部その他の事項の概要

なし

2/12

福島第一原子力発電所 プラント関連パラメータ

2017年1月29日 11:00 現在

【留意事項】
各パラメータについては、異常やその他の異常値の発生を避けて、通常の範囲で維持
条件を確保しているものもあり、正しく測定されていない可能性があります。右欄
に示している、プラントの状況を確認するに当たり、このように行き先のデータも参照
してください。異常の発生を避けるため、異常発生時に速に異常を修正し、異常の発生
を防止するよう努めています。

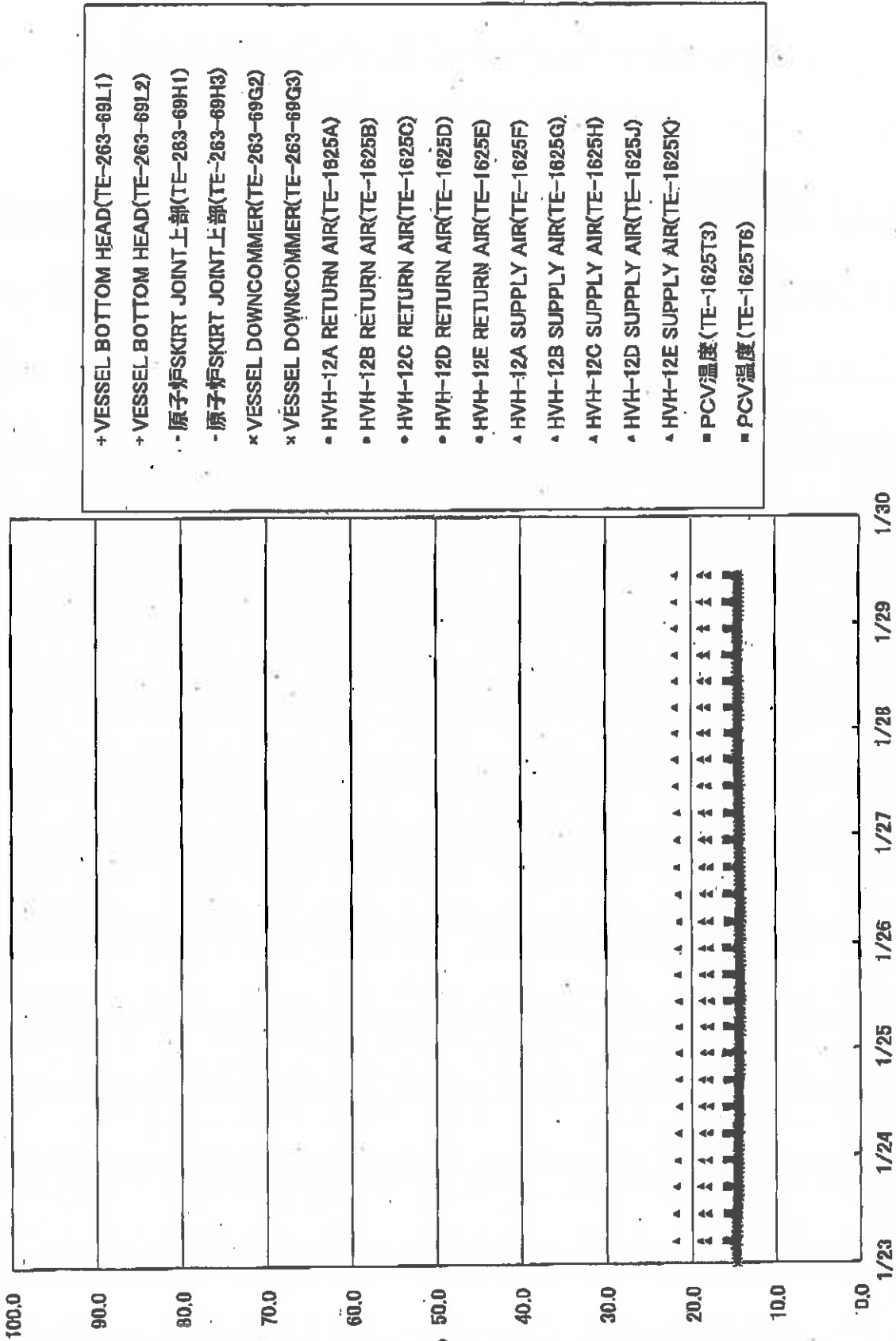
	1号機	2号機	3号機	4号機
原子炉注水状況	給水系: 1.5m ³ /h CS系: 1.5m ³ /h (1/29 11:00 現在)	給水系: 2.1m ³ /h CS系: 2.4m ³ /h (1/29 11:00 現在)	給水系: 1.9m ³ /h CS系: 2.5m ³ /h (1/29 11:00 現在)	
原子炉圧力容器 内部温度	VESSEL BOTTOM HEAD (TE-263-69L1): 14.6°C 原子炉 SKIRT JOINT 上部 (TE-263-69H1): 14.5°C VESSEL DOWN COMMER (TE-263-69G2): 14.4°C (1/29 11:00 現在)	VESSEL WALL ABOVE BOTTOM HEAD (TE-2-3-69H3): 17.4°C RPV温度 (TE-2-3-69T): 45.7°C (1/29 11:00 現在)	RPV下部ヘッド温度 (TE-2-3-69L1): 16.3°C スカートファンクション上部温度 (TE-2-3-69F1): 16.3°C RPV底部ヘッド上部温度 (TE-2-3-69H1): 15.3°C (1/29 11:00 現在)	
原子炉格納容器 内温度	H-MH-12A RETURN AIR (TE-1625A): 15.0°C H-MH-12A SUPPLY AIR (TE-1625F): 14.4°C (1/29 11:00 現在)	RETURN AIR DRYWELL COOLER (TE-16-114B): 17.5°C SUPPLY AIR D/W COOLER H/MH2-16B (TE-16-114G#1): 17.3°C (1/29 11:00 現在)	格納容器空調機戻り空気温度 (TE-16-114A): 16.2°C 格納容器空調機供給空気温度 (TE-16-114F#1): 14.7°C (1/29 11:00 現在)	
原子炉格納容器 圧力	0.54kPa.g (1/29 11:00 現在)	4.96kPa.g (1/29 11:00 現在)	0.25kPa.g (1/29 11:00 現在)	
空調機入流量 ※3	RPV: 28.69Nm ³ /h PCV: -Nm ³ /h (1/29 11:00 現在)	RPV: 13.60Nm ³ /h PCV: -Nm ³ /h (1/29 11:00 現在)	RPV: 16.65Nm ³ /h PCV: -Nm ³ /h (1/29 11:00 現在)	※4
原子炉格納容器 ガス管理システム 排気流量	20.5m ³ /h (1/29 11:00 現在)	15.09Nm ³ /h (1/29 11:00 現在)	19.22Nm ³ /h (1/29 11:00 現在)	
原子炉格納容器 水素濃度 ※1	A系: 0.02vol% B系: 0.00vol% (1/29 11:00 現在)	A系: 0.04vol% B系: 0.03vol% (1/29 11:00 現在)	A系: 0.05vol% B系: 0.08vol% (1/29 11:00 現在)	
原子炉格納容器 成層温度 DGe1(3E) ※2	A系: 指示値 6.80E-04 検出限界値 5.80E-04 B系: 指示値 9.20E-04 検出限界値 4.80E-04 (1/29 11:00 現在)	A系: 指示値 ND 検出限界値 1.7E-01 B系: 指示値 ND 検出限界値 1.6E-01 (1/29 11:00 現在)	A系: 指示値 ND 検出限界値 2.5E-01 B系: 指示値 ND 検出限界値 2.6E-01 (1/29 11:00 現在)	Ba/cnt Ba/cnt
使用済燃料プール 水温度	17.8°C (1/24 5:00 現在)	23.2°C (1/29 11:00 現在)	22.7°C (1/29 11:00 現在)	13.5°C (1/29 11:00 現在)
FPC 入射水量 水位	3.86m ³ (1/24 5:00 現在)	2.60m ³ (1/29 11:00 現在)	3.40m ³ (1/29 11:00 現在)	31.73X100mm ³ (1/29 11:00 現在)

【注】欄に示す内容は、
※1: 指示値が0.00vol%以下の場合、0.00vol%と表示される。0.00vol%未満の場合は、0.00vol%と表示される。
※2: 指示値が検出限界値以下の場合、NDと表示される。指示値が検出限界値以上の場合、指示値と表示される。
※3: 指示値が検出限界値以下の場合、NDと表示される。指示値が検出限界値以上の場合、指示値と表示される。
※4: 指示値が検出限界値以下の場合、NDと表示される。指示値が検出限界値以上の場合、指示値と表示される。
※5: 1号機格納容器燃料プール代用冷却システム停止中。1号機格納容器燃料プール代用冷却システム停止中。1号機格納容器燃料プール代用冷却システム停止中。1号機格納容器燃料プール代用冷却システム停止中。

福島第一原子力発電所 プラント関連パラメータ

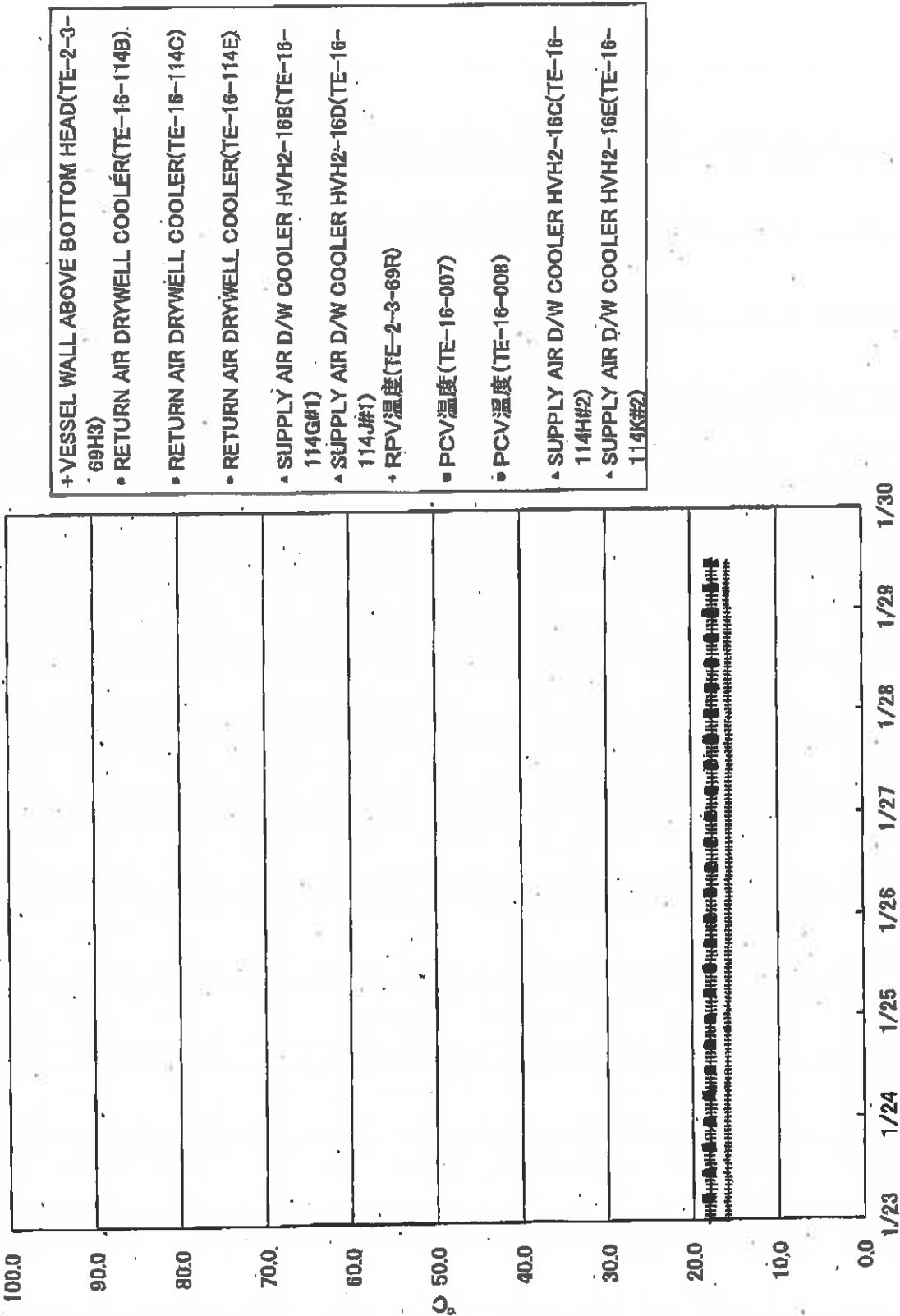
3/12

福島第一原子力発電所1号機 温度に関するパラメータ



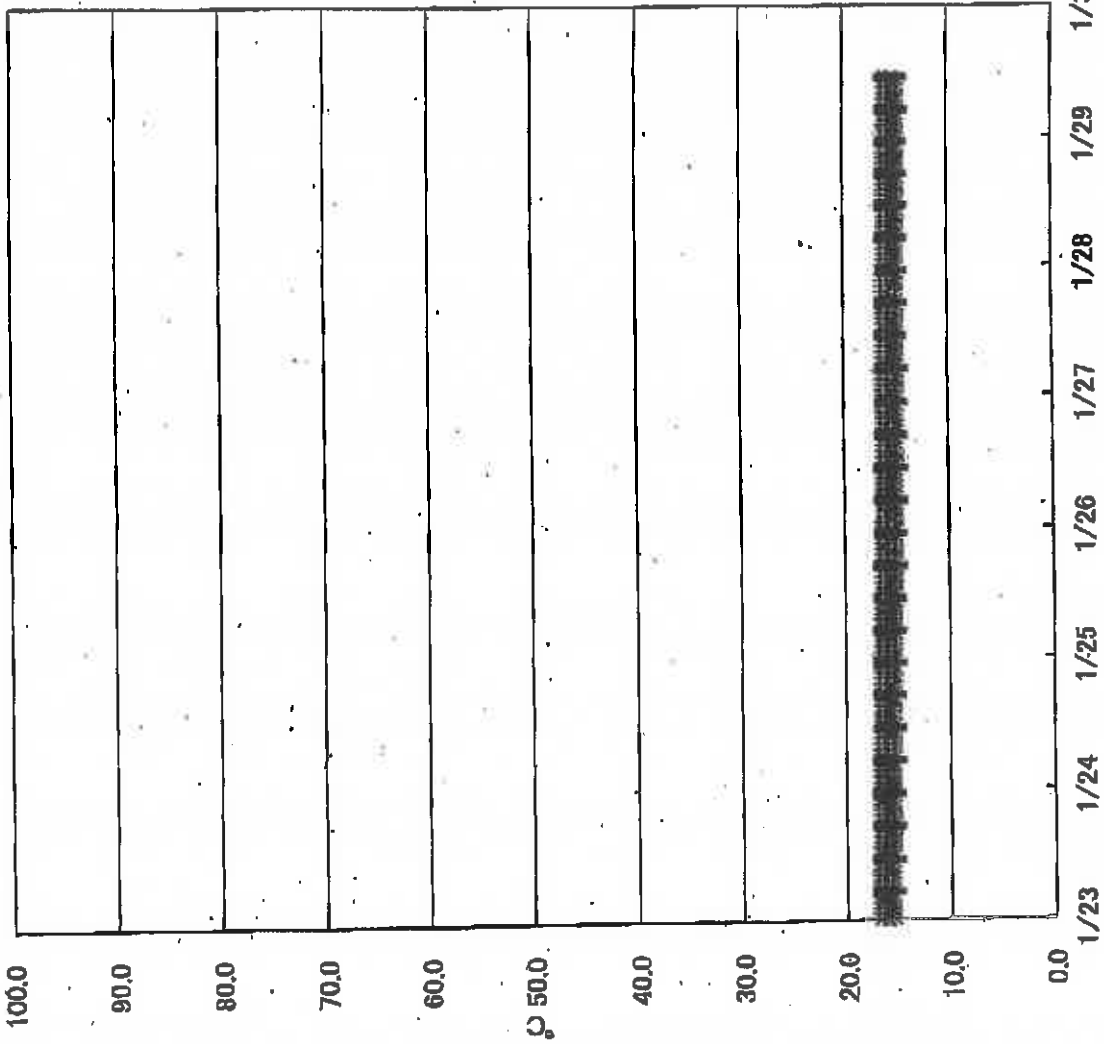
4/12

福島第一原子力発電所2号機 温度に関するパラメータ



5/12

福島第一原子力発電所3号機 温度に関するパラメータ



- + RPV下部ヘッド温度(TE-2-3-69L1)
- + RPV下部ヘッド温度(TE-2-3-69L2)
- + RPV下部ヘッド温度(TE-2-3-69L3)
- スカートジャンクション上部温度(TE-2-3-69F1)
- スカートジャンクション上部温度(TE-2-3-69F2)
- スカートジャンクション上部温度(TE-2-3-69F3)
- x RPV底部ヘッド上部温度(TE-2-3-69H1)
- x RPV底部ヘッド上部温度(TE-2-3-69H2)
- x RPV底部ヘッド上部温度(TE-2-3-69H3)
- 格納容器空調機戻り空気温度(TE-16-114A)
- 格納容器空調機戻り空気温度(TE-16-114B)
- 格納容器空調機戻り空気温度(TE-16-114C)
- 格納容器空調機戻り空気温度(TE-16-114D)
- 格納容器空調機戻り空気温度(TE-16-114E)
- ▲ 格納容器空調機供給空気温度(TE-16-114F#1)
- ▲ 格納容器空調機供給空気温度(TE-16-114G#1)
- ▲ 格納容器空調機供給空気温度(TE-16-114H#1)
- ▲ 格納容器空調機供給空気温度(TE-16-114J#2)
- ▲ 格納容器空調機供給空気温度(TE-16-114K#1)
- PCV温度(TE-16-002)
- PCV温度(TE-16-004)

6/12

福島第一原子力発電所 モニタリング結果(モニタリングカー・気象関係)

場所	日時	線量率 ($\mu\text{Sv/h}$)	中性子線量率 ($\mu\text{Sv/h}$)	天候	風向	風速 (m/s)
西門	2017/1/29 9:00	0.8	<0.01	晴れ	NNW	1.1
西門	2017/1/29 9:10	0.8	<0.01	晴れ	NNW	2.4
西門	2017/1/29 9:20	0.7	<0.01	晴れ	NNW	3.0
西門	2017/1/29 9:30	0.7	<0.01	晴れ	NNW	2.6
西門	2017/1/29 9:40	0.7	<0.01	曇り	N	2.5
西門	2017/1/29 9:50	0.8	<0.01	曇り	N	2.3
西門	2017/1/29 10:00	0.7	<0.01	曇り	N	2.2
西門	2017/1/29 10:10	0.7	<0.01	曇り	N	2.3
西門	2017/1/29 10:20	0.8	<0.01	曇り	N	1.9
西門	2017/1/29 10:30	0.8	<0.01	曇り	NNW	1.6
西門	2017/1/29 10:40	0.7	<0.01	曇り	NNW	1.2
西門	2017/1/29 10:50	0.7	<0.01	曇り	NNW	1.4
西門	2017/1/29 11:00	0.7	<0.01	曇り	N	1.5
西門	2017/1/29 11:10	0.7	<0.01	曇り	NNE	1.5
西門	2017/1/29 11:20	0.7	<0.01	曇り	NNE	1.9
西門	2017/1/29 11:30	0.7	<0.01	曇り	N	1.6
西門	2017/1/29 11:40	0.7	<0.01	曇り	NNE	1.4
西門	2017/1/29 11:50	0.7	<0.01	曇り	NE	1.9
西門	2017/1/29 12:00	0.7	<0.01	曇り	NNE	2.0
西門	2017/1/29 12:10	0.7	<0.01	曇り	NNE	1.9
西門	2017/1/29 12:20	0.7	<0.01	曇り	N	2.0
西門	2017/1/29 12:30	0.8	<0.01	曇り	N	2.5
西門	2017/1/29 12:40	0.8	<0.01	曇り	NNW	2.0
西門	2017/1/29 12:50	0.7	<0.01	曇り	N	1.5
西門	2017/1/29 13:00	0.7	<0.01	曇り	N	1.6
西門	2017/1/29 13:10	0.7	<0.01	曇り	N	1.9
西門	2017/1/29 13:20	0.7	<0.01	曇り	N	2.2
西門	2017/1/29 13:30	0.7	<0.01	曇り	N	1.3
西門	2017/1/29 13:40	0.7	<0.01	曇り	N	1.4
西門	2017/1/29 13:50	0.8	<0.01	曇り	N	0.6
西門	2017/1/29 14:00	0.8	<0.01	曇り	ENE	0.7
西門	2017/1/29 14:10	0.7	<0.01	曇り	NE	1.1
西門	2017/1/29 14:20	0.7	<0.01	曇り	NE	1.3
西門	2017/1/29 14:30	0.7	<0.01	曇り	ENE	1.1
西門	2017/1/29 14:40	0.8	<0.01	曇り	ENE	1.4
西門	2017/1/29 14:50	0.8	<0.01	曇り	ENE	1.1
西門	2017/1/29 15:00	0.8	<0.01	曇り	ESE	1.2
西門	2017/1/29 15:10	0.8	<0.01	曇り	ESE	1.6
西門	2017/1/29 15:20	0.8	<0.01	曇り	SE	2.0
西門	2017/1/29 15:30	0.8	<0.01	曇り	SE	2.9
西門	2017/1/29 15:40	0.7	<0.01	曇り	SE	2.2
西門	2017/1/29 15:50	0.8	<0.01	曇り	SSE	2.1
西門	2017/1/29 16:00	0.8	<0.01	曇り	SE	2.3

福島第一原子力発電所 モニタリングポスト空間線量率($\mu\text{Sv/h}$)

7/12

測定日時	MP-1	MP-2	MP-3	MP-4	MP-5	MP-6	MP-7	MP-8	スタック(95m)		感雨
									風向	風速(m/s)	
2017/1/29 9:00	1.064	1.802	1.171	2.034	1.408	0.557	1.022	0.949	NNW	2.2	無
2017/1/29 9:10	1.066	1.805	1.175	2.033	1.409	0.556	1.022	0.949	NNW	3.7	無
2017/1/29 9:20	1.067	1.806	1.174	2.033	1.411	0.555	1.022	0.951	NNW	3.4	無
2017/1/29 9:30	1.067	1.806	1.174	2.034	1.410	0.557	1.024	0.949	NNW	3.4	無
2017/1/29 9:40	1.066	1.803	1.172	2.034	1.409	0.558	1.023	0.951	NNW	3.5	無
2017/1/29 9:50	1.067	1.805	1.172	2.036	1.410	0.556	1.022	0.951	NNW	3.1	無
2017/1/29 10:00	1.066	1.805	1.174	2.035	1.414	0.557	1.020	0.949	NNW	2.8	無
2017/1/29 10:10	1.064	1.809	1.174	2.036	1.411	0.555	1.018	0.950	NNW	2.6	無
2017/1/29 10:20	1.069	1.803	1.176	2.038	1.413	0.557	1.019	0.950	N	2.3	無
2017/1/29 10:30	1.069	1.807	1.174	2.034	1.410	0.557	1.019	0.950	NNW	2.6	無
2017/1/29 10:40	1.066	1.810	1.175	2.035	1.412	0.557	1.019	0.950	NNW	2.0	無
2017/1/29 10:50	1.066	1.806	1.175	2.039	1.410	0.558	1.019	0.951	NNW	2.0	無
2017/1/29 11:00	1.067	1.807	1.173	2.035	1.414	0.558	1.018	0.951	N	1.9	無
2017/1/29 11:10	1.068	1.806	1.178	2.038	1.413	0.559	1.020	0.951	N	2.0	無
2017/1/29 11:20	1.071	1.806	1.177	2.034	1.414	0.558	1.021	0.950	NNE	2.5	無
2017/1/29 11:30	1.070	1.807	1.177	2.034	1.414	0.558	1.020	0.951	N	2.6	無
2017/1/29 11:40	1.069	1.809	1.175	2.037	1.411	0.557	1.020	0.950	N	2.3	無
2017/1/29 11:50	1.069	1.809	1.174	2.039	1.416	0.558	1.022	0.953	NNE	2.3	無
2017/1/29 12:00	1.068	1.810	1.177	2.038	1.415	0.558	1.020	0.950	NE	2.3	無
2017/1/29 12:10	1.070	1.809	1.175	2.037	1.416	0.560	1.021	0.953	NNE	2.6	無
2017/1/29 12:20	1.070	1.808	1.176	2.036	1.414	0.558	1.020	0.953	N	3.2	無
2017/1/29 12:30	1.069	1.807	1.176	2.038	1.416	0.558	1.020	0.950	N	3.4	無
2017/1/29 12:40	1.067	1.809	1.179	2.039	1.413	0.558	1.020	0.951	N	2.6	無
2017/1/29 12:50	1.069	1.809	1.179	2.036	1.413	0.559	1.022	0.950	N	2.0	無
2017/1/29 13:00	1.069	1.810	1.178	2.038	1.416	0.560	1.020	0.950	NNE	2.0	無
2017/1/29 13:10	1.069	1.811	1.175	2.039	1.415	0.558	1.022	0.951	NNW	2.8	無
2017/1/29 13:20	1.072	1.809	1.176	2.037	1.414	0.557	1.021	0.952	NNW	2.9	無
2017/1/29 13:30	1.072	1.809	1.177	2.036	1.416	0.557	1.021	0.951	N	1.7	無
2017/1/29 13:40	1.071	1.809	1.178	2.036	1.415	0.560	1.022	0.951	N	1.5	無
2017/1/29 13:50	1.071	1.807	1.177	2.036	1.418	0.559	1.021	0.949	N	1.2	無
2017/1/29 14:00	1.073	1.809	1.179	2.038	1.415	0.558	1.020	0.950	ENE	0.9	無
2017/1/29 14:10	1.072	1.809	1.179	2.039	1.416	0.559	1.022	0.952	NE	1.2	無
2017/1/29 14:20	1.072	1.809	1.178	2.039	1.415	0.560	1.022	0.952	ENE	1.2	無
2017/1/29 14:30	1.070	1.810	1.176	2.039	1.416	0.559	1.022	0.952	ENE	1.5	無
2017/1/29 14:40	1.071	1.813	1.178	2.039	1.416	0.560	1.021	0.951	E	2.0	無
2017/1/29 14:50	1.071	1.811	1.180	2.040	1.417	0.560	1.023	0.951	ESE	1.7	無
2017/1/29 15:00	1.073	1.810	1.178	2.040	1.417	0.561	1.020	0.951	ESE	2.0	無
2017/1/29 15:10	1.072	1.811	1.178	2.040	1.414	0.559	1.023	0.951	ESE	2.3	無
2017/1/29 15:20	1.074	1.811	1.179	2.038	1.414	0.559	1.023	0.951	ESE	3.3	無
2017/1/29 15:30	1.073	1.813	1.178	2.039	1.416	0.559	1.023	0.950	SE	4.0	無
2017/1/29 15:40	1.070	1.807	1.176	2.038	1.418	0.561	1.023	0.951	SSE	3.8	無
2017/1/29 15:50	1.073	1.809	1.179	2.036	1.417	0.559	1.024	0.952	SSE	4.3	無
2017/1/29 16:00	1.073	1.810	1.179	2.038	1.416	0.561	1.023	0.951	SE	4.0	無

8/12

福島第一原子力発電所 モニタリング結果(可搬型MP)			
日時	事務本館南側線量率 (mSv/h)	正門線量率 (μ Sv/h)	西門線量率 (μ Sv/h)
2017/1/29 9:00	0.015	1	2
2017/1/29 9:30	0.015	1	2
2017/1/29 10:00	0.015	1	2
2017/1/29 10:30	0.015	1	2
2017/1/29 11:00	0.015	1	2
2017/1/29 11:30	0.015	1	2
2017/1/29 12:00	0.015	1	2
2017/1/29 12:30	0.015	1	2
2017/1/29 13:00	0.015	1	2
2017/1/29 13:30	0.015	1	2
2017/1/29 14:00	0.015	1	2
2017/1/29 14:30	0.015	1	2
2017/1/29 15:00	0.015	1	2
2017/1/29 15:30	0.015	1	2
2017/1/29 16:00	0.015	1	2

9/12

福島第一原子力発電所構内排水路分析結果

単位: Bq/L

		A排水路排水口		物場環排水口	
採取日	1月27日	1月28日	1月27日	1月28日	
採取時刻	7:00	7:00	7:00	8:40	
降雨量(mm/日)	0	0	0	0	
流量(m ³ /秒)	解析中	解析中	解析中	解析中	
Cs-134(約2年)	1.1	0.92	ND(0.7)	ND(0.9)	
Cs-137(約30年)	9.0	7.9	1.6	2.4	
全β	14	9.1	ND(4.0)	ND(4.2)	
H-3(約12年)	-	-	-	-	

単位: Bq/L

		K排水路排水口		C排水路 35m盤	
採取日	1月27日	1月28日	1月27日	1月28日	
採取時刻	7:00	7:00	7:00	7:00	
降雨量(mm/日)	0	0	0	0	
流量(m ³ /秒)	解析中	解析中	解析中	解析中	
Cs-134(約2年)	ND(0.5)	ND(1.0)	ND(0.6)	ND(0.6)	
Cs-137(約30年)	3.0	4.0	ND(0.8)	ND(0.8)	
全β	5.1	5.8	ND(3.7)	ND(3.7)	
H-3(約12年)	-	-	-	-	

* 本表内が今回公表データ。他は1月28日までにお知らせ済み。

* 測定対象外の項目は「-」と記す。

* NDは検出限界値未満を表し、()内に検出限界値を示す。

福島第一港湾内、放水口付近、護岸の詳細分析結果(1/3)護岸地下水

単位: Bq/L (塩素除く)

	No.0-1	No.0-1-2	No.0-2	No.0-3-1	No.0-3-2	No.0-4	No.1	No.1-8	No.1-8	No.1-9 [※]	No.1-11	No.1-12	No.1-14	No.1-16	No.1-17
採取日															
採取時刻															
塩素(単位: ppm)															
Cs-134(約2年)															
Cs-137(約30年)															
その他															
γ															
全β															
H-3(約12年)															
Sr-90(約29年)															

	No.2	No.2-2	No.2-3	No.2-5 [※]	No.2-6	No.2-7	No.2-8	No.3	No.3-2	No.3-3	No.3-4	No.3-5 [※]	3号機 設備ウエル 汲み上げ水
採取日						1月26日							
採取時刻						8:53							
塩素(単位: ppm)						540							
Cs-134(約2年)						ND(0.37)							
Cs-137(約30年)						0.64							
その他													
γ													
全β						300							
H-3(約12年)						1,000							
Sr-90(約29年)						—							

* 本枠内が今回公表データ。他は1月27日にお知らせ済み。
 * NDは検出限界値未満を示し、「その他γ」を除き()内に検出限界値を示す。
 * 測定対象外の項目は「—」と記す。
 (注) No.1-8, 2-5, 3-5は、採水器による採取であるため、γ測定は実施せず。全βは参考値として経過後に測定。

10/12

福島第一港湾内、放水口付近、護岸の詳細分析結果(2/3)護岸地下水

単位: Bq/L (塩素除く)

	地下水観測孔 No.0-1	地下水観測孔 No.0-2	地下水観測孔 No.0-1-2	地下水観測孔 No.0-3-1	地下水観測孔 No.0-3-2	地下水観測孔 No.0-4	地下水観測孔 No.1-6	地下水観測孔 No.1-8	地下水観測孔 No.1-9	地下水観測孔 No.1-11	地下水観測孔 No.1-12	地下水観測孔 No.1-14	地下水観測孔 No.1-16	地下水観測孔 No.1-17
採取日														
採取時刻														
塩素(単位: ppm)														
Cs-134(約2年)														
Cs-137(約30年)														
その他														
γ														
全β														
H-3(約12年)														
Sr-90(約29年)														

	12号機 ウランポイント 排水上付水	地下水観測孔 No.2	地下水観測孔 No.2-2	地下水観測孔 No.2-3	地下水観測孔 No.2-5(B)	地下水観測孔 No.2-6	地下水観測孔 No.2-7	地下水観測孔 No.2-8	2,3号機 設備ウエル 排水上付水	地下水観測孔 No.3	地下水観測孔 No.3-2	地下水観測孔 No.3-3	地下水観測孔 No.3-4	地下水観測孔 No.3-5	3,4号機 設備ウエル 排水上付水
採取日							1月28日								
採取時刻							9:11								
塩素(単位: ppm)							560								
Cs-134(約2年)							ND(0.35)								
Cs-137(約30年)							0.53								
その他															
γ															
全β							330								
H-3(約12年)							分析中								
Sr-90(約29年)															

* NDは検出限界値未満を示し、「その他γ」を除き()内に検出限界値を示す。

* 測定対象外の項目は「-」と記す。

(注) No.1-9, 2-5, 3-5は、探水器による採取であるため、γ測定は実施せず。全βは参考値としてろ過後に測定。

11/12

福島第一-港湾内、放水口付近、護岸の詳細分析結果(3/3)海水

単位: Bq/L

	福島第一 5,6号機 放水口北側	福島第一 6号機 取水口前	福島第一 物揚場前	福島第一 1~4号機 取水口内北側 (遮水壁前)	福島第一 1号機 取水口 (遮水壁前)	福島第一 2号機 取水口 (遮水壁前)	福島第一 1~4号機 取水口内南側 (遮水壁前)	福島第一 南放水口 付近	福島第一 港湾内 東側	規制値 告示濃度 限度	WHO飲料水 水質ガイドライン
採取日	1月28日	1月28日	1月28日	1月28日	1月28日	1月28日	1月28日	1月28日	1月28日		
採取時刻	7:05	6:45	7:31	7:16	7:20	7:27	7:27	6:50	6:48		
Cs-134 (約2年)	ND(0.42)	ND(0.29)	ND(0.36)	ND(0.97)	0.53	0.49	0.49	ND(0.64)	ND(0.35)	60	10
Cs-137 (約30年)	0.71	0.80	1.7	2.9	2.3	2.5	2.5	ND(0.54)	0.63	90	10
全β	18	18	ND(16)	ND(16)	ND(16)	ND(16)	ND(16)	21	17	60,000	10,000
H-3 (約12年)	-	-	-	-	-	-	-	-	-	30	10
Sr-90 (約29年)	-	-	-	-	-	-	-	-	-		

単位: Bq/L

	福島第一 港湾内 西側	福島第一 港湾内 北側	福島第一 港湾内 南側	福島第一 港湾中央	福島第一 北防波堤 北側	福島第一 港湾口 北東側	福島第一 港湾口 東側	福島第一 港湾口 南東側	福島第一 南防波堤 南側	規制値 告示濃度 限度	WHO飲料水 水質ガイドライン
採取日	1月28日	1月28日	1月28日	1月28日	1月28日	1月28日	1月28日	1月28日	1月28日		
採取時刻	6:54	6:56	6:52	7:34							
Cs-134 (約2年)	ND(0.32)	ND(0.27)	ND(0.31)	ND(0.38)						60	10
Cs-137 (約30年)	0.49	0.78	ND(0.33)	1.9						90	10
全β	ND(16)	ND(16)	18	ND(15)						60,000	10,000
H-3 (約12年)	-	-	-	-						30	10
Sr-90 (約29年)	-	-	-	-							

12/2

* NDは検出限界値未満を表し、()内に検出限界値を示す。

* 測定対象外の項目は「-」と記す。

※ 実用発電用原子炉の設置、運転等に関する規制に定める告示濃度限度(別表第2第六欄:周辺監視区域外の水中の濃度限度[本表では、Bq/cm³の表記をBq/Lに換算した値を記載])