

10:06受

様式8-1(1/2)

1/4

応急処置の概要 (原子炉施設)

(第25条-15222報)

内閣総理大臣
原子力規制委員会
福島県知事
大熊町長
双葉町長

殿

第25条報告

原子力災害対策特別措置法第25条第2項に基づき、応急措置の概要を以下のとおり報告します。

発信日時	平成29年 1月27日 9時55分	送信者	東京電力ホールディングス株式会社 福島第一原子力発電所 原子力防災管理者 内田 俊志 連絡先：0240-30-9301
受信日時	平成 年 月 日 時 分	受信者	

- 事故・件名 : 非常用炉心冷却装置注水不能
(原災法政令第6条第4項第4号, 省令第21条第1項ロ)
- 事故発生場所 : 福島第一原子力発電所
- 事故発生日時 : 平成23年3月11日 16時36分
- 発生事象と対応の概要

第25条-12993報他でお知らせした、地下貯水槽周辺の観測孔において全ベータ放射能が上昇した件について、昨日採取した水の分析結果は、至近の分析値と比較して有意な変動はありませんでした。

また、その他の分析結果についても、至近の分析値と比較して有意な変動はありませんでした。

- ・地下貯水槽観測孔 分析結果 [採取日 1月26日]
- ・地下貯水槽 分析結果 [採取日 1月26日]
- ・地下貯水槽 トリチウム分析結果 [採取日 1月25日]

引き続き、地下貯水槽周辺の観測孔について監視を強化するとともに、全ベータ放射能が上昇した原因を調査していきます。

【公表区分：D統】

- 緊急時対策本部その他の事項の概要

なし

地下貯水槽観測孔 分析結果(2017年1月26日分)

地下貯水槽観測孔(i~iii)														
	A1	A2	A3	A4	A5	A6	A7	A8	A9	A10	A11	A12	A13	A14
採取時刻				8:36				8:29				8:23		
全ベータ(Bq/L)				ND(26)				ND(26)				ND(26)		

地下貯水槽観測孔(i~iii)							地下貯水槽観測孔(vi)		
	A15	A16	A17	A18	A19	B1	B2	B3	
採取時刻		8:17							
全ベータ(Bq/L)		ND(26)							

(注)NDは検出限界値未満を表し、()内に検出限界値を示す。

2/4

3/4

地下貯水槽 分析結果(2017年1月26日分)

地下貯水槽(ドレン孔水)														
	i		ii		iii		iv		v		vi		vii	
	北東側	南西側	北東側	南西側	北東側	南西側	北東側	南西側	北西側	南東側	北西側	南東側	北東側	南西側
採取時刻					8:42	8:53								
全ベータ(Bq/L)					470	ND(20)								

地下貯水槽(漏えい検知孔水)														
	i		ii		iii		iv*		v*		vi		vii*	
	北東側	南西側	北東側	南西側	北東側	南西側	北東側	南西側	北西側	南東側	北西側	南東側	北東側	南西側
採取時刻					8:49	8:03					9:07	採取できず		
全ベータ(Bq/L)					7,400	2,900					ND(28)			

(注)NDは検出限界値未満を表し、()内に検出限界値を示す。

*漏えい検知孔iv、v、viiは、採取対象としていない。

地下貯水槽 トリチウム分析結果(2017年1月25日分)

地下貯水槽(ドレン孔水)														
	i		ii		iii		iv		v		vi		vii	
	北東側	南西側	北東側	南西側	北東側	南西側	北東側	南西側	北西側	南東側	北西側	南東側	北東側	南西側
採取日	1月25日													
採取時刻	8:28													
トリチウム(Bq/L)	ND(200)													
半減期	トリチウム:約12年													

地下貯水槽(漏えい・検知孔水)														
	i		ii		iii		iv		v		vi		vii	
	北東側	南西側	北東側	南西側	北東側	南西側	北東側	南西側	北西側	南東側	北西側	南東側	北東側	南西側
採取日														
採取時刻														
トリチウム(Bq/L)														
半減期	トリチウム:約12年													

(注1)トリチウムは月1回分析を行っている。
 (注2)NDは検出限界値未満を表し、()内に検出限界値を示す。
 * 漏えい検知孔iv、v、viiは、採取対象としていない。

4/4

10:06 受

様式 9-1 (1/2)

1/2

応急処置の概要 (原子炉施設)

(第25条-15223報)

内閣総理大臣
原子力規制委員会
福島県知事
大熊町長
双葉町長

殿

第25条報告

原子力災害対策特別措置法第25条第2項に基づき、応急措置の概要を以下のとおり報告します。

発信日時	平成29年 1月27日 9時55分	送信者	東京電力ホールディングス株式会社 福島第一原子力発電所 原子力防災管理者 内田 俊志 連絡先：0240-30-9301
受信日時	平成 年 月 日 時 分	受信者	

1. 事故件名 : 非常用炉心冷却装置注水不能
(原災法政令第6条第4項第4号, 省令第21条第1項口)
2. 事故発生場所 : 福島第一原子力発電所
3. 事故発生日時 : 平成23年3月11日 16時36分
4. 発生事象と対応の概要

第25条-8137報他でお知らせした、1号機放水路上流側立坑においてCs-137の濃度が上昇した事象、及び第25条-10182報他でお知らせした、2号機放水路上流側立坑において全ベータ放射能及びトリチウム濃度が上昇した事象について、1号機及び2号機放水路上流側立坑水の分析を実施しましたので、以下のとおり報告します。

・福島第一原子力発電所構内1号機、2号機放水路上流側立坑水サンプリング結果
[採取日 1月25日]

今回の分析結果については、至近の分析値と比較して有意な変動はありませんでした。今後も監視を継続していきます。

【公表区分：その他】

5. 緊急時対策本その他の事項の概要

なし

2/2

福島第一原子力発電所構内1号機、2号機放水路サンプリング結果

単位:Bq/L

	1号機放水路立坑水		2号機放水路立坑水	
	上流側	下流側	上流側	下流側
採取日	1月25日	1月25日	1月25日	1月25日
採取時刻	8:05	7:50	8:00	7:55
Cs-134(約2年)	530	210	150	12
Cs-137(約30年)	3,400	1,300	1,000	61
全β	5,400	3,200	3,100	150
H-3(約12年)	650	680	230	ND(130)

* NDは検出限界値未満を表し、()内に検出限界値を示す。

11:13 受

様式 8-1 (1/2)

XII

 応急処置の概要 (原子炉施設)

(第25条-15224報)

 内閣総理大臣
 原子力規制委員会
 福島県知事
 大熊町長
 双葉町長

殿

第25条報告

原子力災害対策特別措置法第25条第2項に基づき、応急措置の概要を以下のとおり報告します。

発信日時	平成29年 1月27日/0時55分	送信者	東京電力ホールディングス株式会社 福島第一原子力発電所 原子力防災管理者 内田 俊志 連絡先：0240-30-9301
受信日時	平成 年 月 日 時 分	受信者	

- 事故件名 : 非常用炉心冷却装置注水不能
(原災法政令第6条第4項第4号, 省令第21条第1項ロ)
- 事故発生場所 : 福島第一原子力発電所
- 事故発生日時 : 平成23年3月11日 16時36分
- 発生事象と対応の概要

プラント関連パラメータ、発電所敷地内におけるモニタリング結果、及びタンクエリアパトロール結果等について、下記のとおりお知らせいたします。

- ・プラント関連パラメータ [1月27日 5時00分現在]
- ・発電所敷地内におけるモニタリング結果 [1月27日 10時00分現在]
- ・サブドレン核種分析結果 [採取日 平成28年7月15日]
- ・サブドレン核種分析結果 [採取日 平成28年8月19日]
- ・サブドレン核種分析結果 [採取日 平成28年9月16日、27日]
- ・集中廃棄物処理施設周辺 サブドレン水核種分析結果 [採取日 1月26日]
- ・昨日(1月26日)のタンクエリアパトロール及び汚染水タンク水位計による常時監視において、漏えい等の異常はありませんでした。

【公表区分：その他】

- 緊急時対策本部その他の事項の概要

なし

3/11

福島第一原子力発電所 モニタリング結果(モニタリングカー・気象関係)

場所	日時	線量率 ($\mu\text{Sv/h}$)	中性子線量率 ($\mu\text{Sv/h}$)	天候	風向	風速 (m/s)
西門	2017/1/26 15:00	0.7	<0.01	晴れ	W	1.0
西門	2017/1/26 15:10	0.7	<0.01	晴れ	W	1.5
西門	2017/1/26 15:20	0.7	<0.01	晴れ	W	1.1
西門	2017/1/26 15:30	0.7	<0.01	晴れ	W	1.3
西門	2017/1/26 15:40	0.7	<0.01	晴れ	W	1.2
西門	2017/1/26 15:50	0.7	<0.01	晴れ	W	1.5
西門	2017/1/26 16:00	0.7	<0.01	晴れ	W	1.5
西門	2017/1/26 16:10	0.7	<0.01	晴れ	WNW	1.6
西門	2017/1/26 16:20	0.7	<0.01	晴れ	W	1.3
西門	2017/1/26 16:30	0.7	<0.01	晴れ	WNW	1.3
西門	2017/1/26 16:40	0.7	<0.01	晴れ	WNW	1.7
西門	2017/1/26 16:50	0.7	<0.01	晴れ	WNW	1.9
西門	2017/1/26 17:00	0.7	<0.01	晴れ	W	0.9
西門	2017/1/26 17:10	0.7	<0.01	晴れ	W	0.6
西門	2017/1/26 17:20	0.7	<0.01	晴れ	W	0.7
西門	2017/1/26 17:30	0.7	<0.01	晴れ	W	0.8
西門	2017/1/26 17:40	0.7	<0.01	晴れ	NW	1.1
西門	2017/1/26 17:50	0.7	<0.01	晴れ	NW	1.5
西門	2017/1/26 18:00	0.7	<0.01	晴れ	WNW	1.6
西門	2017/1/26 18:10	0.7	<0.01	晴れ	WNW	1.6
西門	2017/1/26 18:20	0.7	<0.01	晴れ	NW	1.7
西門	2017/1/26 18:30	0.7	<0.01	晴れ	WNW	2.1
西門	2017/1/26 18:40	0.7	<0.01	晴れ	NW	1.5
西門	2017/1/26 18:50	0.7	<0.01	晴れ	WNW	1.1
西門	2017/1/26 19:00	0.7	<0.01	晴れ	WNW	0.8
西門	2017/1/26 19:10	0.7	<0.01	晴れ	*	CALM
西門	2017/1/26 19:20	0.7	<0.01	晴れ	WNW	0.8
西門	2017/1/26 19:30	0.7	<0.01	晴れ	WNW	1.1
西門	2017/1/26 19:40	0.7	<0.01	晴れ	WSW	1.0
西門	2017/1/26 19:50	0.7	<0.01	晴れ	SW	1.0
西門	2017/1/26 20:00	0.7	<0.01	晴れ	SW	0.7
西門	2017/1/26 20:10	0.7	<0.01	晴れ	*	CALM
西門	2017/1/26 20:20	0.7	<0.01	晴れ	W	0.5
西門	2017/1/26 20:30	0.7	<0.01	晴れ	W	0.8
西門	2017/1/26 20:40	0.7	<0.01	晴れ	W	0.9
西門	2017/1/26 20:50	0.7	<0.01	晴れ	WSW	0.5
西門	2017/1/26 21:00	0.7	<0.01	晴れ	*	CALM
西門	2017/1/26 21:10	0.7	<0.01	晴れ	WNW	0.9
西門	2017/1/26 21:20	0.7	<0.01	晴れ	WNW	0.7
西門	2017/1/26 21:30	0.7	<0.01	晴れ	WNW	0.7
西門	2017/1/26 21:40	0.7	<0.01	晴れ	W	0.7
西門	2017/1/26 21:50	0.7	<0.01	晴れ	*	CALM
西門	2017/1/26 22:00	0.7	<0.01	晴れ	SW	0.5
西門	2017/1/26 22:10	0.7	<0.01	晴れ	*	CALM
西門	2017/1/26 22:20	0.7	<0.01	晴れ	*	CALM
西門	2017/1/26 22:30	0.7	<0.01	晴れ	*	CALM
西門	2017/1/26 22:40	0.7	<0.01	晴れ	*	CALM
西門	2017/1/26 22:50	0.7	<0.01	晴れ	*	CALM
西門	2017/1/26 23:00	0.7	<0.01	晴れ	*	CALM
西門	2017/1/26 23:10	0.7	<0.01	晴れ	*	CALM
西門	2017/1/26 23:20	0.7	<0.01	晴れ	W	0.9
西門	2017/1/26 23:30	0.8	<0.01	晴れ	W	1.1
西門	2017/1/26 23:40	0.7	<0.01	晴れ	W	0.8
西門	2017/1/26 23:50	0.7	<0.01	晴れ	W	0.7
西門	2017/1/27 0:00	0.6	<0.01	晴れ	WSW	0.7
西門	2017/1/27 0:10	0.7	<0.01	晴れ	W	1.0
西門	2017/1/27 0:20	0.7	<0.01	晴れ	WNW	1.4
西門	2017/1/27 0:30	0.7	<0.01	晴れ	WNW	1.0
西門	2017/1/27 0:40	0.7	<0.01	晴れ	W	0.8
西門	2017/1/27 0:50	0.7	<0.01	晴れ	SW	1.0
西門	2017/1/27 1:00	0.7	<0.01	晴れ	SW	1.7

*無風の為検取れず 風速0.5m/s未満の場合「CALM」(静穏)と表記

4/11

福島第一原子力発電所 モニタリング結果(モニタリングカー・気象関係)

場所	日時	線量率 ($\mu\text{Sv/h}$)	中性子線量率 ($\mu\text{Sv/h}$)	天候	風向	風速 (m/s)
西門	2017/1/27 1:10	0.8	<0.01	晴れ	SSW	2.0
西門	2017/1/27 1:20	0.7	<0.01	晴れ	S	1.3
西門	2017/1/27 1:30	0.7	<0.01	晴れ	SW	0.9
西門	2017/1/27 1:40	0.7	<0.01	晴れ	WSW	0.7
西門	2017/1/27 1:50	0.7	<0.01	晴れ	SW	1.0
西門	2017/1/27 2:00	0.8	<0.01	晴れ	SW	1.8
西門	2017/1/27 2:10	0.8	<0.01	晴れ	SSW	1.7
西門	2017/1/27 2:20	0.7	<0.01	晴れ	SW	1.6
西門	2017/1/27 2:30	0.8	<0.01	晴れ	SW	1.1
西門	2017/1/27 2:40	0.7	<0.01	晴れ	SSW	2.3
西門	2017/1/27 2:50	0.7	<0.01	晴れ	SSW	2.9
西門	2017/1/27 3:00	0.7	<0.01	晴れ	SSW	2.3
西門	2017/1/27 3:10	0.7	<0.01	晴れ	SSW	2.5
西門	2017/1/27 3:20	0.7	<0.01	晴れ	SSW	2.3
西門	2017/1/27 3:30	0.8	<0.01	晴れ	SSW	2.2
西門	2017/1/27 3:40	0.7	<0.01	晴れ	SSW	1.5
西門	2017/1/27 3:50	0.7	<0.01	晴れ	SSW	1.5
西門	2017/1/27 4:00	0.7	<0.01	晴れ	S	2.4
西門	2017/1/27 4:10	0.7	<0.01	晴れ	S	2.8
西門	2017/1/27 4:20	0.7	<0.01	晴れ	S	2.9
西門	2017/1/27 4:30	0.7	<0.01	晴れ	SSW	3.2
西門	2017/1/27 4:40	0.7	<0.01	晴れ	S	2.5
西門	2017/1/27 4:50	0.7	<0.01	晴れ	SSE	2.1
西門	2017/1/27 5:00	0.7	<0.01	晴れ	SSE	1.6
西門	2017/1/27 5:10	0.8	<0.01	晴れ	SSE	2.3
西門	2017/1/27 5:20	0.7	<0.01	晴れ	S	2.5
西門	2017/1/27 5:30	0.8	<0.01	晴れ	S	2.8
西門	2017/1/27 5:40	0.7	<0.01	晴れ	SSW	2.6
西門	2017/1/27 5:50	0.7	<0.01	晴れ	SSW	1.5
西門	2017/1/27 6:00	0.7	<0.01	晴れ	SW	0.6
西門	2017/1/27 6:10	0.7	<0.01	晴れ	SSW	0.6
西門	2017/1/27 6:20	0.7	<0.01	晴れ	SSW	0.5
西門	2017/1/27 6:30	0.8	<0.01	晴れ	*	CALM
西門	2017/1/27 6:40	0.7	<0.01	晴れ	WSW	0.8
西門	2017/1/27 6:50	0.7	<0.01	晴れ	W	1.0
西門	2017/1/27 7:00	0.7	<0.01	曇り	W	0.9
西門	2017/1/27 7:10	0.7	<0.01	曇り	SW	0.6
西門	2017/1/27 7:20	0.8	<0.01	曇り	SSW	1.2
西門	2017/1/27 7:30	0.7	<0.01	曇り	SSW	0.6
西門	2017/1/27 7:40	0.7	<0.01	曇り	*	CALM
西門	2017/1/27 7:50	0.7	<0.01	曇り	WNW	1.0
西門	2017/1/27 8:00	0.7	<0.01	曇り	W	0.6
西門	2017/1/27 8:10	0.7	<0.01	曇り	SSW	1.5
西門	2017/1/27 8:20	0.7	<0.01	曇り	SSW	1.3
西門	2017/1/27 8:30	0.7	<0.01	曇り	SSW	1.5
西門	2017/1/27 8:40	0.7	<0.01	曇り	SSW	2.4
西門	2017/1/27 8:50	0.7	<0.01	曇り	SSW	2.9
西門	2017/1/27 9:00	0.7	<0.01	曇り	SSW	4.4
西門	2017/1/27 9:10	0.7	<0.01	曇り	SSW	4.7
西門	2017/1/27 9:20	0.7	<0.01	曇り	SSW	3.2
西門	2017/1/27 9:30	0.7	<0.01	曇り	SW	2.6
西門	2017/1/27 9:40	0.7	<0.01	曇り	SSW	2.1
西門	2017/1/27 9:50	0.8	<0.01	曇り	SSW	3.0
西門	2017/1/27 10:00	0.8	<0.01	曇り	SSW	3.6

*無風の為読取れず 風速0.5m/s未満の場合「CALM」(静穏)と表記

福島第一原子力発電所 モニタリングポスト空間線量率(μSv/h)

5/11

測定日時	MP-1	MP-2	MP-3	MP-4	MP-5	MP-6	MP-7	MP-8	スタック(95m)		感雨
									風向	風速(m/s)	
2017/1/26 15:00	1.059	1.787	1.163	2.014	1.393	0.554	1.020	0.948	W	6.8	無
2017/1/26 15:10	1.058	1.786	1.162	2.015	1.395	0.554	1.019	0.947	W	7.2	無
2017/1/26 15:20	1.061	1.786	1.160	2.015	1.392	0.554	1.018	0.948	W	6.8	無
2017/1/26 15:30	1.058	1.790	1.163	2.014	1.393	0.553	1.020	0.949	W	6.0	無
2017/1/26 15:40	1.062	1.790	1.159	2.014	1.395	0.553	1.019	0.947	WSW	6.9	無
2017/1/26 15:50	1.060	1.791	1.161	2.014	1.392	0.555	1.019	0.946	W	7.3	無
2017/1/26 16:00	1.059	1.792	1.161	2.016	1.391	0.554	1.018	0.949	W	6.0	無
2017/1/26 16:10	1.058	1.794	1.162	2.018	1.394	0.554	1.018	0.946	W	6.5	無
2017/1/26 16:20	1.059	1.789	1.161	2.014	1.395	0.554	1.018	0.948	W	5.6	無
2017/1/26 16:30	1.058	1.789	1.162	2.015	1.396	0.555	1.018	0.948	W	6.1	無
2017/1/26 16:40	1.058	1.794	1.160	2.014	1.395	0.554	1.017	0.947	WNW	6.7	無
2017/1/26 16:50	1.057	1.792	1.160	2.017	1.395	0.555	1.019	0.946	W	6.9	無
2017/1/26 17:00	1.058	1.790	1.162	2.011	1.393	0.554	1.018	0.947	W	6.5	無
2017/1/26 17:10	1.057	1.791	1.160	2.014	1.394	0.554	1.016	0.945	W	5.3	無
2017/1/26 17:20	1.055	1.788	1.162	2.015	1.391	0.551	1.018	0.948	W	4.6	無
2017/1/26 17:30	1.057	1.790	1.162	2.012	1.392	0.553	1.017	0.947	W	3.6	無
2017/1/26 17:40	1.057	1.789	1.159	2.013	1.393	0.553	1.018	0.945	W	4.6	無
2017/1/26 17:50	1.055	1.789	1.160	2.013	1.396	0.553	1.017	0.948	W	5.7	無
2017/1/26 18:00	1.055	1.788	1.157	2.016	1.394	0.554	1.017	0.947	W	7.5	無
2017/1/26 18:10	1.056	1.790	1.158	2.014	1.392	0.553	1.016	0.946	W	6.9	無
2017/1/26 18:20	1.058	1.790	1.158	2.014	1.392	0.553	1.016	0.946	WNW	6.2	無
2017/1/26 18:30	1.058	1.788	1.160	2.013	1.393	0.552	1.015	0.946	WNW	5.2	無
2017/1/26 18:40	1.058	1.789	1.161	2.016	1.394	0.552	1.018	0.947	WNW	6.7	無
2017/1/26 18:50	1.055	1.789	1.160	2.011	1.393	0.552	1.016	0.948	WNW	8.0	無
2017/1/26 19:00	1.056	1.787	1.159	2.014	1.392	0.555	1.015	0.947	WNW	6.9	無
2017/1/26 19:10	1.054	1.786	1.159	2.015	1.393	0.552	1.014	0.947	WNW	6.9	無
2017/1/26 19:20	1.054	1.786	1.159	2.015	1.393	0.552	1.014	0.947	W	6.2	無
2017/1/26 19:30	1.056	1.789	1.161	2.013	1.392	0.552	1.017	0.945	W	5.1	無
2017/1/26 19:40	1.056	1.789	1.159	2.013	1.396	0.552	1.015	0.947	W	5.1	無
2017/1/26 19:50	1.056	1.789	1.159	2.012	1.393	0.553	1.016	0.948	W	6.0	無
2017/1/26 20:00	1.056	1.789	1.159	2.012	1.393	0.553	1.016	0.948	W	5.9	無
2017/1/26 20:10	1.054	1.789	1.159	2.015	1.392	0.551	1.016	0.945	W	4.8	無
2017/1/26 20:20	1.053	1.788	1.158	2.010	1.392	0.552	1.015	0.946	W	4.8	無
2017/1/26 20:30	1.054	1.789	1.158	2.012	1.392	0.551	1.015	0.945	WSW	4.1	無
2017/1/26 20:40	1.054	1.789	1.158	2.012	1.392	0.551	1.015	0.945	WSW	3.5	無
2017/1/26 20:50	1.055	1.787	1.158	2.012	1.391	0.553	1.015	0.947	WSW	3.3	無
2017/1/26 21:00	1.055	1.786	1.155	2.012	1.392	0.552	1.014	0.947	WSW	3.1	無
2017/1/26 21:10	1.055	1.785	1.158	2.010	1.392	0.551	1.016	0.944	WSW	3.1	無
2017/1/26 21:20	1.055	1.785	1.158	2.010	1.392	0.552	1.016	0.945	WSW	4.0	無
2017/1/26 21:30	1.052	1.788	1.157	2.010	1.392	0.552	1.016	0.945	WSW	4.2	無
2017/1/26 21:40	1.054	1.786	1.156	2.011	1.391	0.553	1.015	0.945	WSW	4.2	無
2017/1/26 21:50	1.054	1.786	1.156	2.009	1.391	0.552	1.015	0.946	SW	3.6	無
2017/1/26 22:00	1.054	1.787	1.158	2.009	1.391	0.552	1.015	0.946	SW	6.1	無
2017/1/26 22:10	1.054	1.786	1.156	2.011	1.393	0.551	1.016	0.945	SW	6.6	無
2017/1/26 22:20	1.054	1.789	1.156	2.011	1.391	0.550	1.015	0.945	SW	6.2	無
2017/1/26 22:30	1.054	1.787	1.156	2.009	1.392	0.549	1.015	0.944	SW	6.2	無
2017/1/26 22:40	1.054	1.787	1.157	2.007	1.391	0.552	1.014	0.947	SW	5.2	無
2017/1/26 22:50	1.054	1.787	1.157	2.007	1.391	0.552	1.014	0.947	SW	6.7	無
2017/1/27 0:00	1.054	1.785	1.158	2.010	1.391	0.551	1.017	0.944	SW	5.7	無
2017/1/27 0:10	1.054	1.786	1.155	2.011	1.390	0.552	1.017	0.946	SW	5.7	無
2017/1/27 0:20	1.056	1.786	1.157	2.008	1.391	0.550	1.016	0.944	SW	6.3	無
2017/1/27 0:30	1.055	1.787	1.155	2.013	1.391	0.551	1.015	0.945	SW	6.7	無
2017/1/27 0:40	1.054	1.786	1.157	2.010	1.389	0.552	1.015	0.947	SW	5.9	無
2017/1/27 0:50	1.053	1.785	1.156	2.011	1.388	0.551	1.017	0.945	SW	6.4	無
2017/1/27 1:00	1.054	1.786	1.156	2.009	1.391	0.552	1.014	0.944	SW	5.7	無
2017/1/27 1:10	1.054	1.786	1.157	2.012	1.392	0.552	1.015	0.944	SW	5.7	無
2017/1/27 1:20	1.054	1.786	1.157	2.012	1.392	0.552	1.015	0.944	SSW	4.1	無
2017/1/27 1:30	1.053	1.785	1.155	2.010	1.392	0.552	1.016	0.945	SSW	4.1	無
2017/1/27 1:40	1.053	1.785	1.155	2.010	1.392	0.553	1.018	0.946	SSW	3.0	無
2017/1/27 1:50	1.052	1.786	1.155	2.011	1.392	0.553	1.018	0.946	SSW	2.2	無
2017/1/27 2:00	1.056	1.788	1.156	2.008	1.389	0.550	1.015	0.946	SSW	2.2	無
2017/1/27 2:10	1.054	1.787	1.155	2.010	1.391	0.551	1.016	0.946	S	2.9	無
2017/1/27 2:20	1.054	1.787	1.155	2.010	1.391	0.551	1.016	0.946	S	4.2	無
2017/1/27 2:30	1.054	1.787	1.155	2.010	1.391	0.551	1.016	0.946	S	4.2	無
2017/1/27 2:40	1.053	1.786	1.158	2.010	1.389	0.551	1.015	0.945	S	5.1	無
2017/1/27 2:50	1.053	1.786	1.158	2.010	1.389	0.551	1.015	0.945	S	4.7	無
2017/1/27 3:00	1.054	1.784	1.156	2.009	1.390	0.553	1.013	0.945	S	4.7	無
2017/1/27 3:10	1.054	1.786	1.153	2.008	1.391	0.549	1.013	0.945	S	3.5	無
2017/1/27 3:20	1.053	1.783	1.156	2.011	1.388	0.551	1.013	0.944	SSW	3.5	無
2017/1/27 3:30	1.054	1.787	1.155	2.008	1.390	0.549	1.014	0.947	SSW	5.4	無
2017/1/27 3:40	1.054	1.787	1.155	2.008	1.390	0.549	1.014	0.947	SSW	7.3	無
2017/1/27 3:50	1.053	1.786	1.155	2.010	1.388	0.552	1.016	0.946	SSW	9.1	無
2017/1/27 4:00	1.053	1.785	1.156	2.011	1.388	0.552	1.015	0.945	S	9.1	無
2017/1/27 4:10	1.053	1.785	1.156	2.011	1.388	0.552	1.015	0.945	SSW	7.6	無
2017/1/27 4:20	1.054	1.789	1.155	2.010	1.390	0.552	1.016	0.947	SSW	7.6	無

福島第一原子力発電所 モニタリングポスト空間線量率($\mu\text{Sv/h}$)

6/11

測定日時	MP-1	MP-2	MP-3	MP-4	MP-5	MP-6	MP-7	MP-8	スタック(95m)		感雨
									風向	風速(m/s)	
2017/1/27 1:10	1.054	1.786	1.155	2.011	1.389	0.552	1.015	0.947	SSW	6.7	無
2017/1/27 1:20	1.053	1.786	1.158	2.010	1.390	0.551	1.015	0.945	SSW	4.9	無
2017/1/27 1:30	1.054	1.784	1.155	2.008	1.387	0.551	1.013	0.946	SSW	6.0	無
2017/1/27 1:40	1.053	1.786	1.154	2.010	1.387	0.550	1.017	0.944	SSW	6.5	無
2017/1/27 1:50	1.054	1.784	1.154	2.009	1.388	0.552	1.015	0.945	SSW	5.8	無
2017/1/27 2:00	1.053	1.786	1.153	2.009	1.387	0.552	1.015	0.945	SSW	6.1	無
2017/1/27 2:10	1.058	1.789	1.156	2.012	1.387	0.551	1.015	0.945	S	5.0	無
2017/1/27 2:20	1.055	1.787	1.155	2.013	1.387	0.551	1.017	0.945	SSW	6.8	無
2017/1/27 2:30	1.057	1.788	1.155	2.011	1.387	0.552	1.017	0.946	SSW	6.1	無
2017/1/27 2:40	1.056	1.791	1.156	2.012	1.389	0.552	1.015	0.945	S	7.9	無
2017/1/27 2:50	1.056	1.789	1.156	2.012	1.389	0.551	1.016	0.946	SSW	9.1	無
2017/1/27 3:00	1.055	1.786	1.156	2.012	1.387	0.552	1.017	0.945	SSW	7.6	無
2017/1/27 3:10	1.054	1.788	1.157	2.014	1.389	0.553	1.017	0.947	SSW	7.1	無
2017/1/27 3:20	1.055	1.785	1.156	2.011	1.390	0.552	1.018	0.946	SSW	8.0	無
2017/1/27 3:30	1.055	1.787	1.158	2.013	1.389	0.552	1.016	0.946	S	8.1	無
2017/1/27 3:40	1.059	1.786	1.157	2.010	1.387	0.553	1.017	0.946	SSW	7.4	無
2017/1/27 3:50	1.059	1.783	1.158	2.016	1.388	0.552	1.016	0.947	SSW	6.5	無
2017/1/27 4:00	1.055	1.786	1.156	2.012	1.390	0.553	1.017	0.946	S	7.5	無
2017/1/27 4:10	1.056	1.785	1.158	2.012	1.388	0.551	1.017	0.948	S	7.3	無
2017/1/27 4:20	1.057	1.787	1.157	2.013	1.392	0.554	1.018	0.947	S	8.2	無
2017/1/27 4:30	1.057	1.784	1.161	2.014	1.392	0.552	1.016	0.946	S	8.3	無
2017/1/27 4:40	1.059	1.787	1.159	2.014	1.390	0.553	1.017	0.947	S	6.2	無
2017/1/27 4:50	1.057	1.790	1.159	2.016	1.391	0.552	1.016	0.948	S	5.3	無
2017/1/27 5:00	1.057	1.783	1.157	2.014	1.388	0.554	1.018	0.948	S	4.7	無
2017/1/27 5:10	1.059	1.787	1.158	2.015	1.391	0.552	1.017	0.947	S	5.2	無
2017/1/27 5:20	1.058	1.786	1.160	2.012	1.389	0.552	1.018	0.947	SSW	5.7	無
2017/1/27 5:30	1.058	1.788	1.159	2.012	1.391	0.553	1.020	0.947	SSW	6.2	無
2017/1/27 5:40	1.059	1.788	1.159	2.015	1.388	0.554	1.017	0.946	SSW	5.9	無
2017/1/27 5:50	1.058	1.788	1.160	2.013	1.387	0.553	1.019	0.947	SW	5.8	無
2017/1/27 6:00	1.060	1.788	1.158	2.016	1.390	0.551	1.017	0.948	WSW	5.9	無
2017/1/27 6:10	1.060	1.786	1.157	2.014	1.389	0.553	1.019	0.947	SW	4.4	無
2017/1/27 6:20	1.058	1.791	1.159	2.013	1.391	0.551	1.018	0.947	SW	4.2	無
2017/1/27 6:30	1.059	1.788	1.157	2.016	1.390	0.553	1.019	0.946	SW	3.6	無
2017/1/27 6:40	1.057	1.787	1.160	2.014	1.391	0.553	1.020	0.946	SW	5.6	無
2017/1/27 6:50	1.059	1.784	1.154	2.013	1.392	0.554	1.018	0.949	SW	7.9	無
2017/1/27 7:00	1.058	1.785	1.158	2.014	1.389	0.551	1.019	0.947	SW	7.9	無
2017/1/27 7:10	1.056	1.785	1.152	2.012	1.390	0.552	1.018	0.949	SW	6.6	無
2017/1/27 7:20	1.058	1.784	1.155	2.012	1.389	0.551	1.019	0.947	SSW	6.2	無
2017/1/27 7:30	1.058	1.784	1.158	2.015	1.390	0.553	1.019	0.946	SW	5.1	無
2017/1/27 7:40	1.060	1.784	1.157	2.015	1.389	0.552	1.017	0.949	SW	4.0	無
2017/1/27 7:50	1.058	1.787	1.159	2.015	1.392	0.552	1.018	0.947	WSW	3.8	無
2017/1/27 8:00	1.057	1.789	1.160	2.014	1.393	0.552	1.017	0.947	SW	4.2	無
2017/1/27 8:10	1.059	1.784	1.159	2.014	1.390	0.552	1.021	0.948	SW	4.9	無
2017/1/27 8:20	1.059	1.787	1.159	2.016	1.391	0.552	1.020	0.948	SW	2.5	無
2017/1/27 8:30	1.058	1.787	1.159	2.015	1.391	0.553	1.020	0.948	SSW	4.2	無
2017/1/27 8:40	1.060	1.786	1.160	2.014	1.389	0.554	1.020	0.949	SSW	5.7	無
2017/1/27 8:50	1.059	1.789	1.160	2.017	1.393	0.553	1.020	0.947	SSW	6.1	無
2017/1/27 9:00	1.060	1.789	1.162	2.016	1.392	0.554	1.019	0.946	SSW	9.2	無
2017/1/27 9:10	1.060	1.789	1.158	2.017	1.392	0.554	1.021	0.949	SSW	7.6	無
2017/1/27 9:20	1.061	1.789	1.161	2.019	1.395	0.554	1.022	0.950	SSW	5.7	無
2017/1/27 9:30	1.062	1.791	1.159	2.019	1.395	0.554	1.021	0.949	SSW	5.8	無
2017/1/27 9:40	1.060	1.789	1.162	2.020	1.397	0.555	1.022	0.948	SW	5.4	無
2017/1/27 9:50	1.062	1.784	1.164	2.017	1.398	0.557	1.021	0.948	SSW	6.2	無
2017/1/27 10:00	1.062	1.787	1.161	2.020	1.399	0.555	1.021	0.947	SW	4.6	無

福島第一原子力発電所 モニタリング結果(可搬型MP)			
日時	本務本館南側線量率 (mSv/h)	正門線量率 (μ Sv/h)	西門線量率 (μ Sv/h)
2017/1/26 15:00	0.015	1	2
2017/1/26 15:30	0.015	1	2
2017/1/26 16:00	0.015	1	2
2017/1/26 16:30	0.015	1	2
2017/1/26 17:00	0.015	1	2
2017/1/26 17:30	0.015	1	2
2017/1/26 18:00	0.015	1	2
2017/1/26 18:30	0.015	1	2
2017/1/26 19:00	0.015	1	2
2017/1/26 19:30	0.015	1	2
2017/1/26 20:00	0.015	1	2
2017/1/26 20:30	0.015	1	2
2017/1/26 21:00	0.015	1	2
2017/1/26 21:30	0.015	1	2
2017/1/26 22:00	0.015	1	2
2017/1/26 22:30	0.015	1	2
2017/1/26 23:00	0.015	1	2
2017/1/26 23:30	0.015	1	2
2017/1/27 0:00	0.015	1	2
2017/1/27 0:30	0.015	1	2
2017/1/27 1:00	0.015	1	2
2017/1/27 1:30	0.015	1	2
2017/1/27 2:00	0.015	1	2
2017/1/27 2:30	0.015	1	2
2017/1/27 3:00	0.015	1	2
2017/1/27 3:30	0.015	1	2
2017/1/27 4:00	0.015	1	2
2017/1/27 4:30	0.015	1	2
2017/1/27 5:00	0.015	1	2
2017/1/27 5:30	0.015	1	2
2017/1/27 6:00	0.015	1	2
2017/1/27 6:30	0.015	1	2
2017/1/27 7:00	0.015	1	2
2017/1/27 7:30	0.015	1	2
2017/1/27 8:00	0.015	1	2
2017/1/27 8:30	0.015	1	2
2017/1/27 9:00	0.015	1	2
2017/1/27 9:30	0.015	1	2
2017/1/27 10:00	0.015	1	2

7/11

8/11

サブドレン核種分析結果 (1/3)

(データ集約: 1/27)

採取場所	福島第一 2号機サブドレン	福島第一 5号機サブドレン
試料採取日	2016年7月15日	2016年7月15日
検出核種 (半減期)	試料濃度 (Bq/L)	
I-131 (約8日)	ND (6.6)	ND (4.5)
Cs-134 (約2年)	22	ND (6.2)
Cs-137 (約30年)	170	ND (4.7)
H-3 (約12年)	62	4.9
全α	ND (2.0)	ND (2.0)
全β	340	ND (0.86)
Sr-89 (約51日)	ND (0.5)	ND (0.5)
Sr-90 (約29年)	98	0.56

※ NDは検出限界値未満を表し、()内に検出限界値を示す。
 ※ I-131, Cs-134, Cs-137については、2016年7月16日公表。
 ※ Sr-89, Sr-90の分析は株式会社 化研にて実施。

(評価)
 H-3, 全β放射能, Sr-90が検出されており、今回の事故による影響と考えられる。

9/11

サブドレン核種分析結果 (2/3)

(データ集約: 1/27)

採取場所	福島第一 2号機サブドレン	福島第一 6号機サブドレン
試料採取日	2016年8月19日	2016年8月19日
検出核種 (半減期)	試料濃度 (Bq/L)	
I-131 (約8日)	ND(7.4)	ND(4.6)
Cs-134 (約2年)	35	ND(3.3)
Cs-137 (約30年)	180	ND(3.9)
H-3 (約12年)	33	4.4
全 α	ND(1.7)	ND(1.7)
全 β	310	0.86
Sr-89 (約51日)	ND(0.4)	ND(0.2)
Sr-90 (約29年)	91	0.023

※ NDは検出限界値未満を表し、()内に検出限界値を示す。

※ I-131, Cs-134, Cs-137については、2016年8月20日公表。

※ Sr-89, Sr-90の分析は株式会社 化研にて実施。

(評価)

H-3, 全 β 放射能, Sr-90が検出されており、今回の事故による影響と考えられる。

10/1

サブドレン核種分析結果 (3/3)

(データ集約: 1/27)

採取場所	福島第一 2号機サブドレン	福島第一 深井戸
試料採取日	2016年9月16日	2016年9月27日
検出核種 (半減期)	試料濃度 (Bq/L)	
I-131 (約8日)	ND(6.4)	ND(6.8)
Cs-134 (約2年)	25	ND(5.3)
Cs-137 (約30年)	160	ND(5.9)
H-3 (約12年)	38	2.6
全 α	ND(1.7)	ND(1.6)
全 β	270	ND(2.6)
Sr-89 (約51日)	ND(0.2)	ND(0.2)
Sr-90 (約29年)	65	0.031

※ NDは検出限界値未満を表し、()内に検出限界値を示す。

※ I-131, Cs-134, Cs-137については、2016年9月17日、28日公表。

※ Sr-89, Sr-90の分析は株式会社 化研にて実施。

(評価)

H-3, 全 β 放射能, Sr-90が検出されており、今回の事故による影響と考えられる。

2017年1月27日

集中廃棄物処理施設周辺 サブドレン水核種分析結果

1-131 (09/L)

測定場所	1/8	1/9	1/10	1/11	1/12	1/13	1/14	1/15	1/16	1/17	1/18	1/19	1/20	1/21	1/22	1/23	1/24	1/25	1/26
①	ND(4.5)	※1 ND(5.2)	ND(5.0)	ND(4.9)	ND(4.6)	ND(4.9)	ND(4.8)	ND(4.6)	ND(4.9)	ND(4.8)	ND(4.6)	ND(4.6)	ND(5.3)	ND(5.6)	ND(4.2)	ND(5.0)	ND(4.6)	ND(4.3)	ND(4.3)
②	ND(4.9)	※1 ND(5.2)	ND(4.6)	ND(4.0)	ND(4.3)	ND(4.3)	ND(4.3)	ND(4.3)	ND(4.5)	ND(4.2)	ND(4.7)	ND(5.0)	ND(4.3)	ND(4.3)	ND(4.9)	ND(3.6)	ND(4.4)	ND(4.9)	ND(4.8)
③	ND(4.3)	※1 ND(4.7)	ND(4.6)	ND(3.9)	ND(4.8)	ND(4.8)	ND(4.8)	ND(4.8)	ND(4.8)	ND(4.6)	ND(4.6)	ND(4.9)	ND(5.4)	ND(4.5)	ND(4.9)	ND(4.8)	ND(3.6)	ND(4.5)	ND(4.5)
④	ND(4.0)	※1 ND(4.8)	ND(3.9)	ND(5.1)	ND(3.7)	ND(4.5)	ND(3.4)	ND(3.7)	ND(4.5)	ND(3.6)	ND(4.3)	ND(4.8)	ND(5.1)	ND(4.4)	ND(4.4)	ND(4.3)	ND(4.9)	ND(4.8)	ND(5.4)
⑤	ND(5.0)	※1 ND(4.6)	ND(4.6)	ND(5.0)	ND(4.8)	ND(4.8)	ND(4.8)	ND(4.8)	ND(4.8)	ND(4.8)	ND(4.8)	ND(4.8)	ND(4.8)	ND(4.8)	ND(4.8)	ND(4.8)	ND(4.8)	ND(4.8)	ND(4.8)
⑥	ND(5.0)	※1 ND(4.6)	ND(4.6)	ND(5.0)	ND(4.8)	ND(4.8)	ND(4.8)	ND(4.8)	ND(4.8)	ND(4.8)	ND(4.8)	ND(4.8)	ND(4.8)	ND(4.8)	ND(4.8)	ND(4.8)	ND(4.8)	ND(4.8)	ND(4.8)
⑦	ND(5.0)	※1 ND(4.6)	ND(4.6)	ND(5.0)	ND(4.8)	ND(4.8)	ND(4.8)	ND(4.8)	ND(4.8)	ND(4.8)	ND(4.8)	ND(4.8)	ND(4.8)	ND(4.8)	ND(4.8)	ND(4.8)	ND(4.8)	ND(4.8)	ND(4.8)
⑧	ND(4.2)	※1 ND(4.3)	ND(4.3)	ND(4.3)	ND(4.3)	ND(4.3)	ND(4.3)	ND(4.3)	ND(4.3)	ND(4.3)	ND(4.3)	ND(4.3)	ND(4.3)	ND(4.3)	ND(4.3)	ND(4.3)	ND(4.3)	ND(4.3)	ND(4.3)

C9-134 (89/L)

測定場所	1/8	1/9	1/10	1/11	1/12	1/13	1/14	1/15	1/16	1/17	1/18	1/19	1/20	1/21	1/22	1/23	1/24	1/25	1/26
①	ND(4.2)	※1 ND(5.1)	ND(4.5)	ND(4.5)	ND(4.6)	ND(4.6)	ND(4.6)	ND(4.6)	ND(4.6)	ND(4.6)	ND(4.6)	ND(4.6)	ND(4.6)	ND(4.6)	ND(4.6)	ND(4.6)	ND(4.6)	ND(4.6)	ND(4.6)
②	ND(9.0)	※1 ND(4.3)	ND(4.0)	ND(3.9)	ND(4.4)	ND(4.4)	ND(4.4)	ND(4.4)	ND(4.4)	ND(4.4)	ND(4.4)	ND(4.4)	ND(4.4)	ND(4.4)	ND(4.4)	ND(4.4)	ND(4.4)	ND(4.4)	ND(4.4)
③	ND(6.8)	※1 ND(4.8)	ND(4.8)	ND(5.0)	ND(3.1)	ND(3.5)	ND(3.8)	ND(3.8)	ND(3.8)	ND(3.8)	ND(3.8)	ND(3.8)	ND(3.8)	ND(3.8)	ND(3.8)	ND(3.8)	ND(3.8)	ND(3.8)	ND(3.8)
④	ND(3.5)	※1 ND(3.9)	ND(4.1)	ND(3.9)	ND(3.5)	ND(3.5)	ND(3.5)	ND(3.5)	ND(3.5)	ND(3.5)	ND(3.5)	ND(3.5)	ND(3.5)	ND(3.5)	ND(3.5)	ND(3.5)	ND(3.5)	ND(3.5)	ND(3.5)
⑤	ND(5.3)	※1 ND(4.2)	ND(5.3)	ND(3.8)	ND(4.6)	ND(4.6)	ND(4.6)	ND(4.6)	ND(4.6)	ND(4.6)	ND(4.6)	ND(4.6)	ND(4.6)	ND(4.6)	ND(4.6)	ND(4.6)	ND(4.6)	ND(4.6)	ND(4.6)
⑥	ND(3.0)	※1 ND(4.5)	ND(4.5)	ND(4.4)	ND(4.5)	ND(4.5)	ND(4.5)	ND(4.5)	ND(4.5)	ND(4.5)	ND(4.5)	ND(4.5)	ND(4.5)	ND(4.5)	ND(4.5)	ND(4.5)	ND(4.5)	ND(4.5)	ND(4.5)

C9-137 (89/L)

測定場所	1/8	1/9	1/10	1/11	1/12	1/13	1/14	1/15	1/16	1/17	1/18	1/19	1/20	1/21	1/22	1/23	1/24	1/25	1/26
①	ND(4.9)	※1 ND(3.8)	ND(5.2)	ND(4.3)	ND(4.8)	ND(4.4)	ND(4.8)	ND(4.4)	ND(5.2)	ND(5.2)	ND(5.4)	ND(3.8)	ND(3.8)	ND(5.2)	ND(4.2)	ND(5.2)	ND(5.2)	ND(4.4)	ND(4.6)
②	ND(4.4)	※1 ND(4.7)	ND(3.6)	ND(4.9)	ND(4.6)	ND(3.9)	ND(4.6)	ND(4.3)	ND(4.3)	ND(4.4)	ND(4.4)	ND(4.4)	ND(4.4)	ND(4.0)	ND(3.9)	ND(3.9)	ND(4.4)	ND(4.2)	ND(4.4)
③	ND(4.1)	※1 ND(3.4)	ND(4.7)	ND(4.7)	ND(3.8)	ND(3.9)	ND(3.8)	ND(4.7)	ND(5.1)	ND(4.3)	ND(5.9)	ND(4.4)	ND(4.4)	ND(4.2)	ND(4.3)	ND(4.2)	ND(4.9)	ND(5.2)	ND(5.3)
④	ND(5.0)	※1 ND(4.7)	ND(3.8)	ND(4.6)	ND(3.9)	ND(3.9)	ND(4.6)	ND(4.6)	ND(4.6)	ND(4.6)	ND(4.6)	ND(4.6)	ND(4.6)	ND(4.4)	ND(5.1)	ND(4.6)	ND(4.6)	ND(5.8)	ND(3.9)
⑤	68	※1 ND(3.4)	ND(3.4)	ND(3.4)	ND(3.4)	ND(3.4)	ND(3.4)	ND(3.4)	ND(3.4)	ND(3.4)	ND(3.4)	ND(3.4)	ND(3.4)	ND(3.4)	ND(3.4)	ND(3.4)	ND(3.4)	ND(3.4)	ND(3.4)
⑥	ND(5.4)	※1 ND(4.4)	ND(4.4)	ND(4.4)	ND(4.4)	ND(4.4)	ND(4.4)	ND(4.4)	ND(4.4)	ND(4.4)	ND(4.4)	ND(4.4)	ND(4.4)	ND(4.4)	ND(4.4)	ND(4.4)	ND(4.4)	ND(4.4)	ND(4.4)
⑦	ND(4.4)	※1 ND(4.5)	ND(4.5)	ND(4.7)	ND(4.2)	ND(4.2)	ND(4.2)	ND(4.2)	ND(4.2)	ND(4.2)	ND(4.2)	ND(4.2)	ND(4.2)	ND(4.2)	ND(4.2)	ND(4.2)	ND(4.2)	ND(4.2)	ND(4.2)

<測定場所>
 ①サトウ1号池南東
 ②サトウ1号池北東
 ③サトウ1号池南西
 ④サトウ1号池北西
 ⑤サトウ1号池南東
 ⑥サトウ1号池北東
 ⑦サトウ1号池南西
 ⑧サトウ1号池北西
 ⑨サトウ1号池南東
 ⑩サトウ1号池北東
 ⑪サトウ1号池南西
 ⑫サトウ1号池北西

※1はサンプリング調査を実施していないことを示す。
 ※2は②の採取不可となったため、地下水の上層部として選定し、同一箇所の測定で測定。(2011/4/28-)
 ※3は地下水系の下層部であることから、追加で測定。(2011/5/26-)
 ※4は測定で測定。(2011/5/30-)
 ※5は追加で測定。(2011/6/2-)
 ※6は検出限界値未満を示し、() 内に検出限界値を示す。
 ※7 測定値により検出限界値を示す。

13:19 後

~~様式 8-1 (1/2)~~

1/1

応急処置の概要：(原子炉施設)

(第25条-15225報)

内閣総理大臣
原子力規制委員会
福島県知事
大熊町長
双葉町長 殿

第25条報告

原子力災害対策特別措置法第25条第2項に基づき、応急措置の概要を以下のとおり報告します。

発信日時	平成29年 1月27日 / 13時12分	送信者	東京電力ホールディングス株式会社 福島第一原子力発電所 原子力防災管理者 内田 俊志 連絡先：0240-30-9301
受信日時	平成 年 月 日 時 分	受信者	

1. 事故件名 : 非常用炉心冷却装置注水不能
(原災法政令第6条第4項第4号, 省令第21条第1項口)

2. 事故発生場所 : 福島第一原子力発電所

3. 事故発生日時 : 平成23年3月11日 16時36分

4. 発生事象と対応の概要

サブドレン他浄化設備の処理負荷軽減を目的に、地下水ドレン前処理装置(R.O膜により放射能濃度を低減させる装置)を設置する工事を実施してきました。
この度、地下水ドレン前処理装置の調整運転等を行い、準備が整ったことから、1月30日から運用を開始します。

なお、当該設備設置により処理された水はサブドレン他浄化設備へ移送し、取り除かれた放射性物質は濃縮水として、タービン建屋へ移送し滞留水とともに汚染水として処理します。

運用の開始実績については、別途お知らせします。

【公表区分：E】

5. 緊急時対策本部その他の事項の概要

なし

15=09 隻

様式 8-1 (1/2)

応急処置の概要 (原子炉施設)

1/1

(第25条-15226報)

内閣総理大臣
原子力規制委員会
福島県知事
大熊町長
双葉町長 殿

第25条報告

原子力災害対策特別措置法第25条第2項に基づき、応急措置の概要を以下のとおり報告します。

発信日時	平成29年 1月27日 15時03分	送信者	東京電力ホールディングス株式会社 福島第一原子力発電所 原子力防災管理者 内田 俊志 連絡先：0240-30-9301
受信日時	平成 年 月 日 時 分	受信者	

- 事故件名 : 非常用炉心冷却装置注水不能
(原災法政令第6条第4項第4号, 省令第21条第1項口)
- 事故発生場所 : 福島第一原子力発電所
- 事故発生日時 : 平成28年3月11日 16時36分
- 発生事象と対応の概要

サブドレン他水処理施設一時貯水タンクEに貯水していた水については、第25条-15218報でお知らせしたとおり、当社及び第三者機関の分析結果が、共に運用目標値を満足していたことから、本日以下のとおり排水を実施しました。

- ・排水開始 : 10時03分
- ・排水終了 : 14時09分
- ・排水量 : 598m³

排水状況については、漏えい等の異常がないことを確認しております。

【公表区分：E】

- 緊急時対策本部その他の事項の概要

なし

17=10 受

様式 8-1 (1/2)

1/4

応急処置の概要 (原子炉施設)

(第25条-15227報)

内閣総理大臣
原子力規制委員会
福島県知事
大熊町長
双葉町長 殿

第25条報告

原子力災害対策特別措置法第25条第2項に基づき、応急措置の概要を以下のとおり報告します。

発信日時	平成29年 1月27日 16時53分	送信者	東京電力ホールディングス株式会社 福島第一原子力発電所 原子力防災管理者 内田 俊志 連絡先：0240-30-9301
受信日時	平成 年 月 日 時 分	受信者	

1. 事故件名 : 非常用炉心冷却装置注水不能
(原災法政令第6条第4項第4号, 省令第21条第1項ロ)
2. 事故発生場所 : 福島第一原子力発電所
3. 事故発生日時 : 平成28年3月11日 16時36分
4. 発生事象と対応の概要

プラント関連パラメータ、発電所敷地内におけるモニタリング結果等について、下記のとおりお知らせいたします。

- ・プラント関連パラメータ [1月27日 11時00分現在]
- ・発電所敷地内におけるモニタリング結果 [1月27日 16時00分現在]
- ・福島第一原子力発電所構内排水路分析結果 [採取日 1月25日、26日]
- ・福島第一港湾内、放水口付近、護岸の詳細分析結果 護岸地下水 [採取日 1月29日]
- ・福島第一港湾内、放水口付近、護岸の詳細分析結果 護岸地下水 [採取日 1月26日]
- ・福島第一港湾内、放水口付近、護岸の詳細分析結果 海水 [採取日 平成28年12月19日]
- ・福島第一港湾内、放水口付近、護岸の詳細分析結果 海水 [採取日 1月23日]
- ・福島第一港湾内、放水口付近、護岸の詳細分析結果 海水 [採取日 1月26日]

建屋滞留水の移送状況については、本日のパトロール及び警報監視等において、漏えい等の異常は確認されませんでした。

【公表区分：その他】

5. 緊急時対策本部その他の事項の概要

なし

福島第一原子力発電所 プラント関連パラメータ

2017年1月27日 11:00 現在

【重要事項】
各パラメータについては、比較やその他の運転監視の参照を目的として、通常の使用状態
条件を想定しているものもあり、正しく判定できない可能性があるため、このよう記述の不明な項目も存
在している。プラントの内部状態を考慮するに、このよう記述の不明な項目の不明な項目も存
在している。また、運転の計測値から得られる情報を活用して数値の誤差の範囲にも留意し
て判断に努めている。

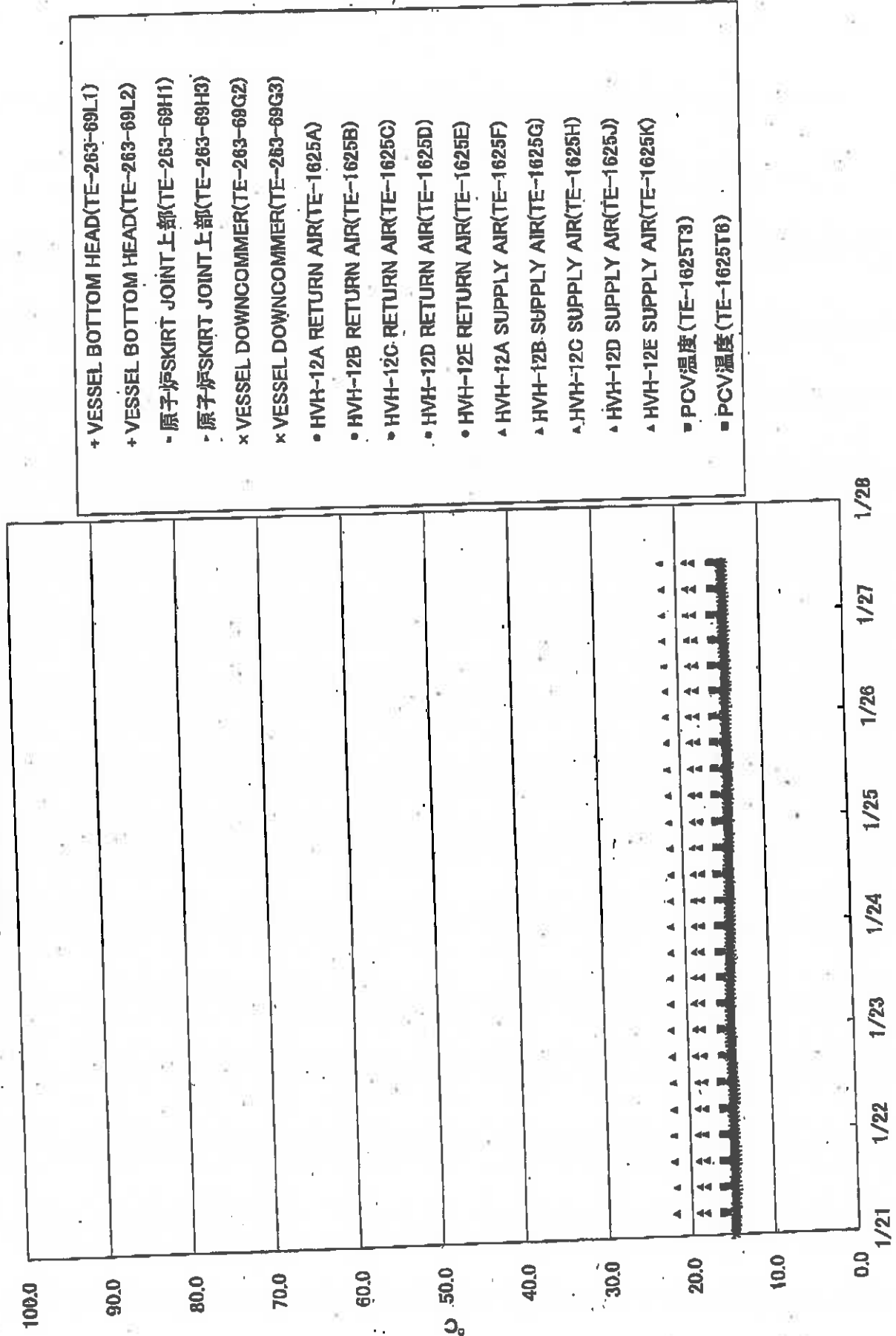
	1号機	2号機	3号機	4号機
原子炉注水状況	給水系：1.5m ³ /h CS系：1.5m ³ /h (1/27 11:00 現在)	給水系：2.1m ³ /h CS系：2.4m ³ /h (1/27 11:00 現在)	給水系：1.9m ³ /h CS系：2.5m ³ /h (1/27 11:00 現在)	
原子炉圧力容器 底部温度	VESSEL BOTTOM HEAD (TE-263-69L1)：14.5C 原子炉 SKIRT JOINT 上部 (TE-263-69H1)：14.4C VESSEL DOWN COMMER (TE-263-69G2)：14.3C (1/27 11:00 現在)	VESSEL WALL ABOVE BOTTOM HEAD (TE-2-3-69H3)：17.5C RPV温度 (TE-2-3-69R)：15.5C (1/27 11:00 現在)	RPV下部ヘッド温度 (TE-2-3-69L1)：16.5C スカートジャンクション上部温度 (TE-2-3-69F1)：16.5C RPV底部ヘッド上部温度 (TE-2-3-69H1)：15.5C (1/27 11:00 現在)	
原子炉格納容器 内温度	HMH-12A RETURN AIR (TE-1625A)：14.9C HMH-12A SUPPLY AIR (TE-1625F)：14.3C (1/27 11:00 現在)	RETURN AIR DRYWELL COOLER (TE-16-114B)：17.6C SUPPLY AIR D/W COOLER HMH2-16B (TE-16-114G#1)：17.4C (1/27 11:00 現在)	格納容器空気循環器の空気温度 (TE-16-114A)：16.3C 格納容器空気循環器の空気温度 (TE-16-114F#1)：14.9C (1/27 11:00 現在)	
原子炉格納容器 圧力	0.74kPa g (1/27 11:00 現在)	5.30kPa g (1/27 11:00 現在)	0.25kPa g (1/27 11:00 現在)	
空素吸入流量 ※3	RPV：28.69Nm ³ /h PCV：-Nm ³ /h (1/27 11:00 現在)	RPV：13.60Nm ³ /h PCV：-Nm ³ /h (1/27 11:00 現在)	RPV：16.65Nm ³ /h PCV：-Nm ³ /h (1/27 11:00 現在)	※4
原子炉格納容器 ガス管理システム 排気流量	20.8m ³ /h (1/27 11:00 現在)	15.98Nm ³ /h (1/27 11:00 現在)	19.31Nm ³ /h (1/27 11:00 現在)	
原子炉格納容器 放射線温度 ※1	A系：0.03vol% B系：0.02vol% (1/27 11:00 現在)	A系：0.04vol% B系：0.03vol% (1/27 11:00 現在)	A系：0.05vol% B系：0.08vol% (1/27 11:00 現在)	
原子炉格納容器 放射線温度 Xe135) ※2	A系：指示値 8.90E-04 検出限界値 5.50E-04 Ba/cml B系：指示値 1.06E-03 検出限界値 4.80E-04 Ba/cml (1/27 11:00 現在)	A系：指示値 ND 検出限界値 1.7E-01 Ba/cml B系：指示値 ND 検出限界値 1.5E-01 Ba/cml (1/27 11:00 現在)	A系：指示値 ND 検出限界値 2.5E-01 Ba/cml B系：指示値 ND 検出限界値 2.6E-01 Ba/cml (1/27 11:00 現在)	
使用済燃料プール 水温度	17.8C (1/24 5:00 現在)	21.4C (1/27 11:00 現在)	20.9C (1/27 11:00 現在)	13.2C (1/27 11:00 現在)
FPC 排気物 水位	3.86m (1/24 5:00 現在)	2.73m (1/27 11:00 現在)	3.77m (1/27 11:00 現在)	34.13X100mm (1/27 11:00 現在)

(計測値に特する事項)
 ※1：格納容器内の放射線温度は、格納容器内の放射線温度計で測定している。放射線温度計の検出限界値は、格納容器内の放射線温度計の検出限界値に依存する。
 ※2：格納容器内の放射線温度は、格納容器内の放射線温度計で測定している。放射線温度計の検出限界値は、格納容器内の放射線温度計の検出限界値に依存する。
 ※3：空素吸入流量は、圧力と流量計の測定値に依存している。
 ※4：空素吸入流量は、圧力と流量計の測定値に依存している。
 ※5：1号機格納容器燃料プール排水ポンプ停止時のため、1号機格納容器燃料プール水温度とPCV系水温度とが異なる可能性がある。

2/4

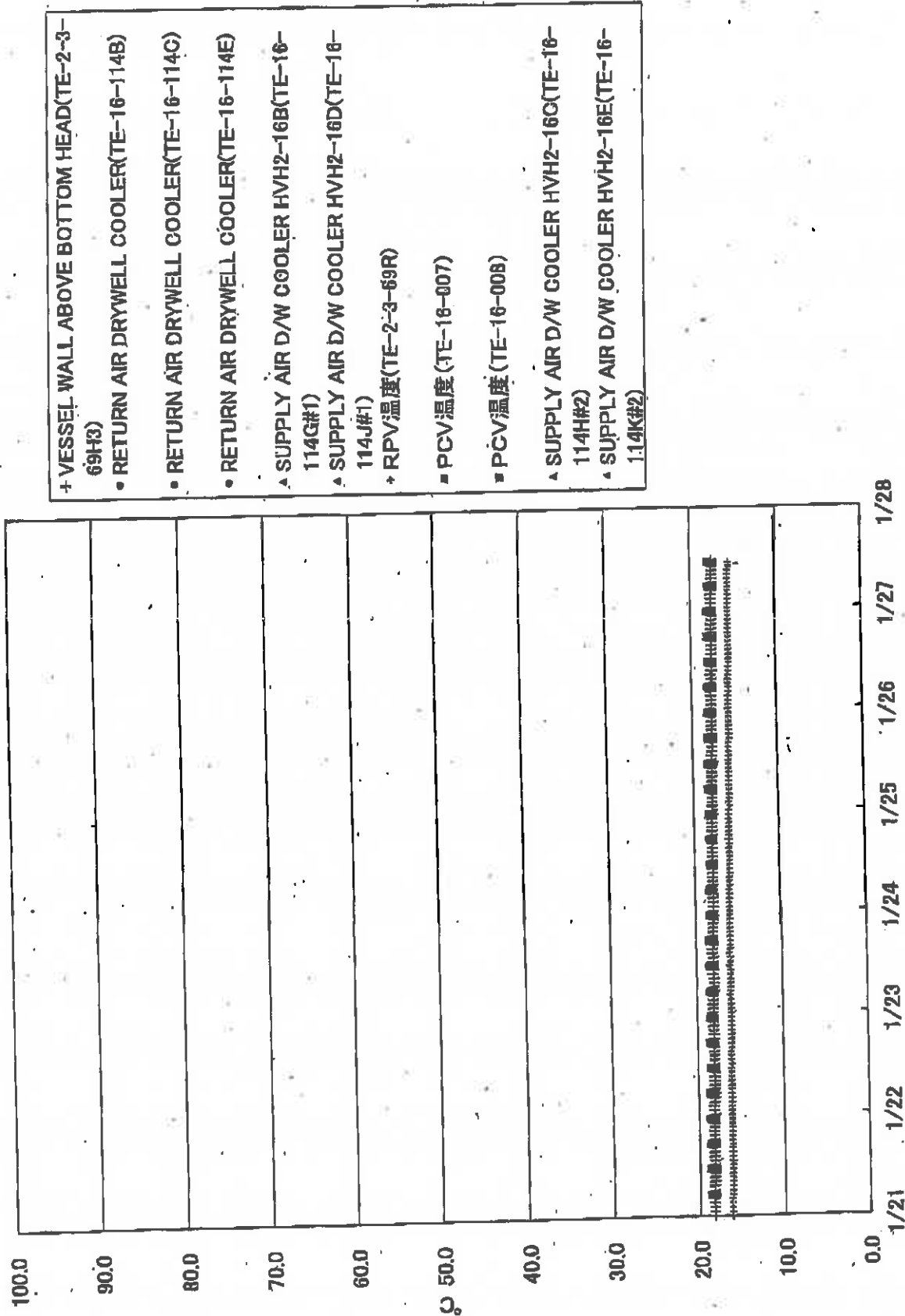
3/4

福島第一原子力発電所1号機 温度に関するパラメータ



4/14

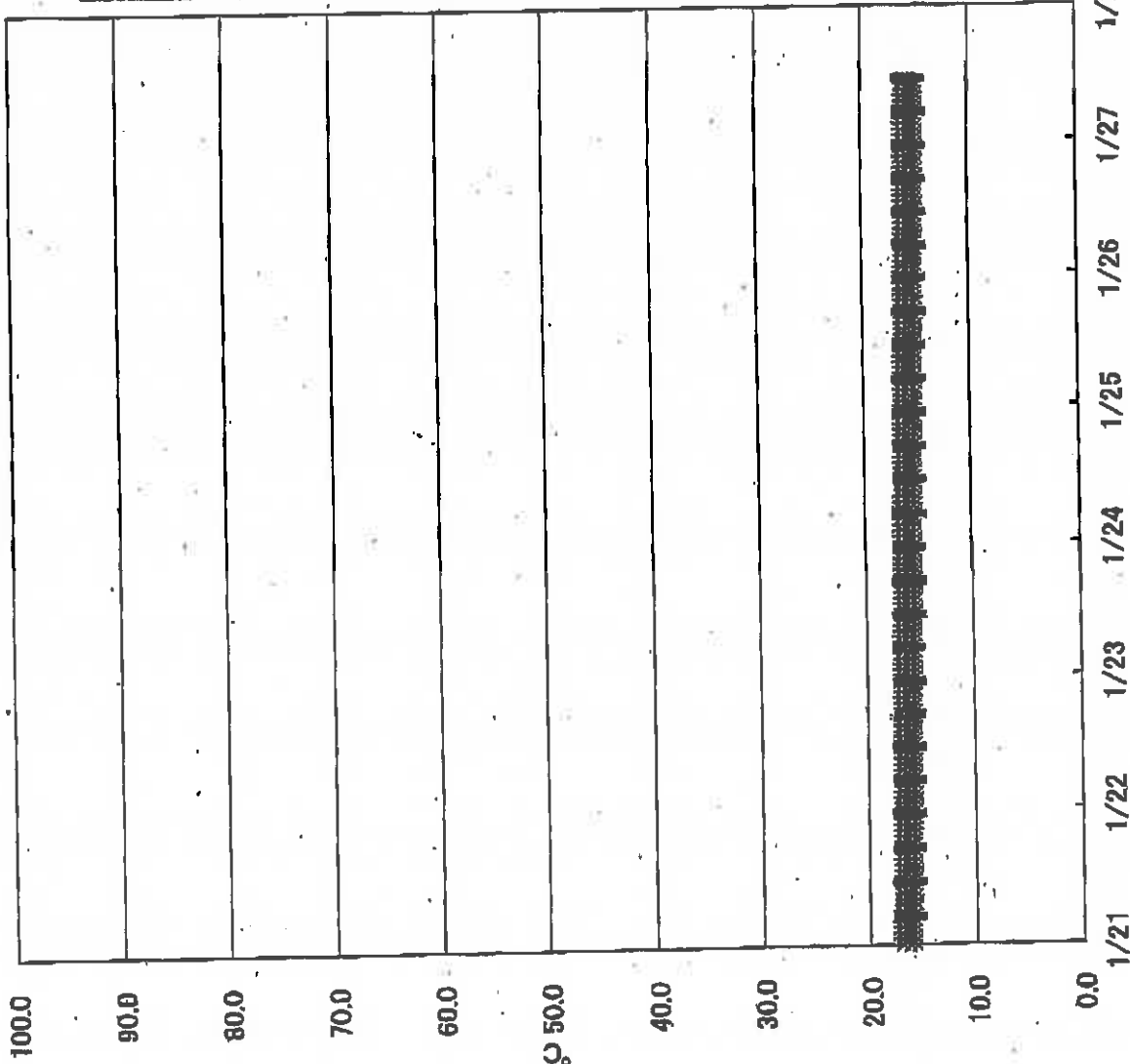
福島第一原子力発電所2号機 温度に関するパラメータ



- + VESSEL WALL ABOVE BOTTOM HEAD(TE-2-3-69H3)
- RETURN AIR DRYWELL COOLER(TE-16-114B)
- RETURN AIR DRYWELL COOLER(TE-16-114C)
- RETURN AIR DRYWELL COOLER(TE-16-114E)
- ▲ SUPPLY AIR D/W COOLER HVH2-16B(TE-16-114G#1)
- ▲ SUPPLY AIR D/W COOLER HVH2-16D(TE-16-114J#1)
- RPV温度(TE-2-3-69R)
- PCV温度(TE-16-007)
- PCV温度(TE-16-008)
- ▲ SUPPLY AIR D/W COOLER HVH2-16C(TE-16-114H#2)
- ▲ SUPPLY AIR D/W COOLER HVH2-16E(TE-16-114K#2)

5/14

福島第一原子力発電所3号機 温度に関するパラメータ



- + RPV下部ヘッド温度(TE-2-3-69L1)
- + RPV下部ヘッド温度(TE-2-3-69L2)
- + RPV下部ヘッド温度(TE-2-3-69L3)
- スカートジャンクション上部温度(TE-2-3-69F1)
- スカートジャンクション上部温度(TE-2-3-69F2)
- スカートジャンクション上部温度(TE-2-3-69F3)
- x RPV底部ヘッド上部温度(TE-2-3-69H1)
- x RPV底部ヘッド上部温度(TE-2-3-69H2)
- x RPV底部ヘッド上部温度(TE-2-3-69H3)
- ▲ 格納容器空調機戻り空気温度(TE-16-114A)
- 格納容器空調機戻り空気温度(TE-16-114B)
- 格納容器空調機戻り空気温度(TE-16-114C)
- 格納容器空調機戻り空気温度(TE-16-114D)
- 格納容器空調機戻り空気温度(TE-16-114E)
- ▲ 格納容器空調機供給空気温度(TE-16-114F#1)
- ▲ 格納容器空調機供給空気温度(TE-16-114G#1)
- ▲ 格納容器空調機供給空気温度(TE-16-114H#1)
- ▲ 格納容器空調機供給空気温度(TE-16-114J#2)
- ▲ 格納容器空調機供給空気温度(TE-16-114K#1)
- PCV温度(TE-16-002)
- PCV温度(TE-16-004)

6/14

福島第一原子力発電所 モニタリング結果(モニタリングカー・気象関係)

場所	日時	線量率 ($\mu\text{Sv/h}$)	中性子線量率 ($\mu\text{Sv/h}$)	天候	風向	風速 (m/s)
西門	2017/1/27 9:00	0.7	<0.01	曇り	SSW	4.4
西門	2017/1/27 9:10	0.7	<0.01	曇り	SSW	4.7
西門	2017/1/27 9:20	0.7	<0.01	曇り	SSW	3.2
西門	2017/1/27 9:30	0.7	<0.01	曇り	SW	2.6
西門	2017/1/27 9:40	0.7	<0.01	曇り	SSW	2.1
西門	2017/1/27 9:50	0.8	<0.01	曇り	SSW	3.0
西門	2017/1/27 10:00	0.8	<0.01	曇り	SSW	3.6
西門	2017/1/27 10:10	0.8	<0.01	曇り	S	2.5
西門	2017/1/27 10:20	0.7	<0.01	曇り	S	2.7
西門	2017/1/27 10:30	0.7	<0.01	曇り	SSW	2.7
西門	2017/1/27 10:40	0.8	<0.01	曇り	SSW	3.4
西門	2017/1/27 10:50	0.8	<0.01	曇り	SSW	3.8
西門	2017/1/27 11:00	0.9	<0.01	曇り	S	3.2
西門	2017/1/27 11:10	0.9	<0.01	曇り	S	3.5
西門	2017/1/27 11:20	0.9	<0.01	曇り	S	3.9
西門	2017/1/27 11:30	0.9	<0.01	曇り	S	3.0
西門	2017/1/27 11:40	0.9	<0.01	曇り	SSW	3.1
西門	2017/1/27 11:50	0.9	<0.01	曇り	SSW	4.5
西門	2017/1/27 12:00	0.9	<0.01	曇り	SSW	3.9
西門	2017/1/27 12:10	0.9	<0.01	曇り	SSW	3.3
西門	2017/1/27 12:20	0.9	<0.01	曇り	S	2.4
西門	2017/1/27 12:30	0.9	<0.01	曇り	S	2.4
西門	2017/1/27 12:40	0.9	<0.01	曇り	SSE	1.9
西門	2017/1/27 12:50	0.9	<0.01	曇り	S	1.6
西門	2017/1/27 13:00	0.9	<0.01	曇り	SSW	2.2
西門	2017/1/27 13:10	0.9	<0.01	晴れ	SSW	2.2
西門	2017/1/27 13:20	0.9	<0.01	晴れ	SSW	2.9
西門	2017/1/27 13:30	0.8	<0.01	晴れ	S	3.5
西門	2017/1/27 13:40	0.8	<0.01	晴れ	SSE	5.3
西門	2017/1/27 13:50	0.7	<0.01	晴れ	SSE	4.5
西門	2017/1/27 14:00	0.8	<0.01	晴れ	SSE	3.5
西門	2017/1/27 14:10	0.8	<0.01	晴れ	S	2.8
西門	2017/1/27 14:20	0.8	<0.01	晴れ	SSE	4.0
西門	2017/1/27 14:30	0.8	<0.01	晴れ	SSE	4.8
西門	2017/1/27 14:40	0.8	<0.01	晴れ	SSE	4.7
西門	2017/1/27 14:50	0.7	<0.01	晴れ	SSE	3.7
西門	2017/1/27 15:00	0.7	<0.01	晴れ	SSE	3.8
西門	2017/1/27 15:10	0.7	<0.01	晴れ	SSE	4.0
西門	2017/1/27 15:20	0.8	<0.01	晴れ	S	4.2
西門	2017/1/27 15:30	0.7	<0.01	晴れ	S	3.3
西門	2017/1/27 15:40	0.8	<0.01	晴れ	SSW	1.8
西門	2017/1/27 15:50	0.8	<0.01	晴れ	WSW	1.5
西門	2017/1/27 16:00	0.7	<0.01	晴れ	WSW	1.2

福島第一原子力発電所 モニタリングポスト空間線量率($\mu\text{Sv/h}$)

K4

測定日時	MP-1	MP-2	MP-3	MP-4	MP-5	MP-6	MP-7	MP-8	スタック(95m)		感雨
									風向	風速(m/s)	
2017/1/27 9:00	1.060	1.789	1.162	2.016	1.392	0.554	1.019	0.946	SSW	9.2	無
2017/1/27 9:10	1.060	1.789	1.158	2.017	1.392	0.554	1.021	0.949	SSW	7.6	無
2017/1/27 9:20	1.061	1.789	1.161	2.019	1.395	0.554	1.022	0.950	SSW	5.7	無
2017/1/27 9:30	1.062	1.791	1.159	2.019	1.395	0.554	1.021	0.949	SSW	5.8	無
2017/1/27 9:40	1.060	1.789	1.162	2.020	1.397	0.555	1.022	0.948	SW	5.4	無
2017/1/27 9:50	1.062	1.784	1.164	2.017	1.398	0.557	1.021	0.948	SSW	6.2	無
2017/1/27 10:00	1.062	1.787	1.161	2.020	1.399	0.555	1.021	0.947	SW	4.6	無
2017/1/27 10:10	1.063	1.789	1.162	2.019	1.395	0.556	1.021	0.950	S	5.3	無
2017/1/27 10:20	1.062	1.793	1.161	2.017	1.399	0.557	1.021	0.950	S	5.1	無
2017/1/27 10:30	1.064	1.790	1.164	2.018	1.399	0.557	1.020	0.949	SSW	4.9	無
2017/1/27 10:40	1.065	1.791	1.164	2.021	1.400	0.556	1.021	0.949	SSW	5.6	無
2017/1/27 10:50	1.063	1.794	1.162	2.021	1.401	0.557	1.022	0.951	SSW	6.2	無
2017/1/27 11:00	1.065	1.791	1.162	2.022	1.399	0.556	1.021	0.950	S	5.5	無
2017/1/27 11:10	1.064	1.794	1.165	2.021	1.399	0.558	1.021	0.950	S	4.9	無
2017/1/27 11:20	1.066	1.797	1.166	2.023	1.401	0.558	1.021	0.950	S	5.3	無
2017/1/27 11:30	1.065	1.794	1.164	2.021	1.402	0.559	1.021	0.949	SSW	4.4	無
2017/1/27 11:40	1.066	1.793	1.167	2.028	1.398	0.558	1.020	0.949	S	5.3	無
2017/1/27 11:50	1.065	1.793	1.164	2.023	1.401	0.558	1.021	0.949	S	6.7	無
2017/1/27 12:00	1.066	1.796	1.166	2.026	1.400	0.558	1.022	0.950	S	6.2	無
2017/1/27 12:10	1.067	1.794	1.163	2.024	1.402	0.559	1.021	0.950	S	5.5	無
2017/1/27 12:20	1.067	1.796	1.168	2.023	1.400	0.560	1.021	0.951	S	4.3	無
2017/1/27 12:30	1.067	1.794	1.169	2.024	1.403	0.561	1.021	0.951	S	4.1	無
2017/1/27 12:40	1.067	1.797	1.167	2.021	1.402	0.560	1.020	0.952	S	2.8	無
2017/1/27 12:50	1.067	1.795	1.165	2.025	1.404	0.560	1.023	0.950	S	2.6	無
2017/1/27 13:00	1.068	1.798	1.169	2.024	1.401	0.560	1.022	0.951	SSW	4.9	無
2017/1/27 13:10	1.070	1.797	1.171	2.024	1.404	0.561	1.022	0.951	SSW	4.8	無
2017/1/27 13:20	1.071	1.797	1.170	2.028	1.406	0.561	1.023	0.952	SSW	4.9	無
2017/1/27 13:30	1.072	1.800	1.172	2.025	1.406	0.561	1.021	0.950	S	5.1	無
2017/1/27 13:40	1.071	1.798	1.172	2.027	1.406	0.563	1.021	0.951	SSE	6.6	無
2017/1/27 13:50	1.071	1.801	1.173	2.026	1.405	0.560	1.023	0.953	SSE	7.7	無
2017/1/27 14:00	1.070	1.802	1.172	2.027	1.404	0.560	1.023	0.952	SSE	5.1	無
2017/1/27 14:10	1.071	1.799	1.174	2.029	1.406	0.561	1.023	0.950	S	5.3	無
2017/1/27 14:20	1.070	1.796	1.169	2.026	1.403	0.560	1.022	0.949	SSE	6.0	無
2017/1/27 14:30	1.071	1.801	1.172	2.025	1.405	0.561	1.024	0.949	SSE	6.8	無
2017/1/27 14:40	1.071	1.795	1.173	2.025	1.405	0.561	1.023	0.948	SSE	7.1	無
2017/1/27 14:50	1.070	1.795	1.175	2.028	1.405	0.561	1.025	0.949	SSE	6.5	無
2017/1/27 15:00	1.072	1.798	1.173	2.027	1.405	0.562	1.024	0.950	SSE	5.6	無
2017/1/27 15:10	1.072	1.794	1.176	2.030	1.408	0.563	1.026	0.951	S	5.6	無
2017/1/27 15:20	1.070	1.797	1.176	2.029	1.404	0.560	1.023	0.951	S	6.5	無
2017/1/27 15:30	1.071	1.801	1.175	2.028	1.403	0.562	1.024	0.952	S	6.6	無
2017/1/27 15:40	1.072	1.802	1.175	2.028	1.405	0.561	1.025	0.953	SSW	5.3	無
2017/1/27 15:50	1.071	1.803	1.176	2.028	1.406	0.561	1.026	0.952	WSW	6.1	無
2017/1/27 16:00	1.073	1.805	1.177	2.028	1.404	0.562	1.025	0.953	WSW	3.5	無

福島第一原子力発電所 モニタリング結果(可搬型MP)

日時	事務本館南側線量率 (mSv/h)	正門線量率 (μ Sv/h)	西門線量率 (μ Sv/h)
2017/1/27 8:00	0.015	1	2
2017/1/27 9:30	0.015	1	2
2017/1/27 10:00	0.015	1	2
2017/1/27 10:30	0.015	1	2
2017/1/27 11:00	0.015	1	2
2017/1/27 11:30	0.015	1	2
2017/1/27 12:00	0.015	1	2
2017/1/27 12:30	0.015	1	2
2017/1/27 13:00	0.015	1	2
2017/1/27 13:30	0.015	1	2
2017/1/27 14:00	0.015	1	2
2017/1/27 14:30	0.015	1	2
2017/1/27 15:00	0.015	1	2
2017/1/27 15:30	0.015	1	2
2017/1/27 16:00	0.015	1	2

8/14

9/14

福島第一原子力発電所構内排水路分析結果

単位: Bq/L

	A排水路排水口										物揚場排水口										
	1月20日	1月21日	1月22日	1月23日	1月24日	1月25日	1月26日	1月20日	1月21日	1月22日	1月23日	1月24日	1月25日	1月26日	1月20日	1月21日	1月22日	1月23日	1月24日	1月25日	1月26日
採取日	7:00	7:00	7:00	7:00	7:00	7:00	7:00	7:00	8:05	7:53	7:00	6:55	8:30	8:45	6:40	8:05	7:53	7:00	6:55	8:30	8:45
採取時刻	19	4	0	0	0	0	0	0	4	0	0	0	0	0	19	4	0	0	0	0	0
降雨量(mm/日)																					
流量(m³/秒)	0.88	ND(1.0)	0.95	1.2	1.0	1.3	1.2	1.2	ND(0.5)	ND(0.6)	ND(0.8)	ND(0.6)	ND(0.8)	ND(0.8)	ND(0.6)	ND(0.5)	ND(0.6)	ND(0.8)	ND(0.6)	ND(0.8)	ND(0.8)
Cs-134(約2年)	9.2	5.4	4.0	6.3	7.2	8.3	9.1	9.1	2.8	1.4	ND(0.9)	1.1	1.5	ND(0.9)	1.3	2.8	1.4	ND(0.9)	1.1	1.5	ND(0.9)
Cs-137(約30年)	19	8.5	11	8.4	9.3	15	13	13	7.7	ND(4.0)	ND(3.7)	ND(3.7)	ND(3.3)	ND(3.5)	ND(4.0)	7.7	ND(4.0)	ND(3.7)	ND(3.7)	ND(3.3)	ND(3.5)
全β	-	-	-	-	-	-	-	-	-	-	-	-	-	-	-	-	-	-	-	-	-
H-3(約12年)	-	-	-	-	-	7.9	-	-	-	-	-	-	14	-	-	-	-	-	-	14	-

単位: Bq/L

	K排水路排水口										G排水路 35m盤										
	1月20日	1月21日	1月22日	1月23日	1月24日	1月25日	1月26日	1月20日	1月21日	1月22日	1月23日	1月24日	1月25日	1月26日	1月20日	1月21日	1月22日	1月23日	1月24日	1月25日	1月26日
採取日	7:00	7:00	8:13	7:00	7:35	9:06	7:30	7:00	7:00	7:06	7:00	7:00	7:00	7:00	7:00	7:00	7:06	7:00	7:00	7:00	7:00
採取時刻	19	4	0	0	0	0	0	19	4	0	0	0	0	0	19	4	0	0	0	0	0
降雨量(mm/日)																					
流量(m³/秒)	ND(0.7)	8.3	1.2	0.92	ND(0.8)	1.5	ND(0.8)	ND(0.8)	ND(0.7)	ND(0.7)	ND(0.7)	ND(0.7)	ND(0.6)	ND(0.7)	ND(0.8)	ND(0.7)	ND(0.7)	ND(0.7)	ND(0.7)	ND(0.6)	ND(0.7)
Cs-134(約2年)	21	53	10	6.0	4.3	9.2	4.0	ND(0.9)	1.5	ND(0.8)	ND(1.0)	ND(0.8)	ND(0.7)	ND(0.9)	ND(0.9)	1.5	ND(0.8)	ND(1.0)	ND(0.8)	ND(0.7)	ND(0.9)
Cs-137(約30年)	5.3	71	21	11	6.3	12	5.3	ND(3.7)	11	ND(3.7)	ND(4.0)	ND(3.5)	ND(4.0)	ND(4.0)	ND(4.0)	11	ND(3.7)	ND(4.0)	ND(3.5)	ND(4.0)	ND(4.0)
全β	-	-	-	-	-	160	-	-	-	-	-	-	-	-	-	-	-	-	-	-	-
H-3(約12年)	-	-	-	-	-	-	-	-	-	-	-	-	-	-	-	-	-	-	-	-	-

* 太枠内が今回公表データ。他は1月26日までにお知らせ済み。

* 測定対象外の項目は「-」と記す。

* NDは検出限界値未満を表し、()内に検出限界値を示す。

10/14

福島第一港湾内、放水口付近、護岸の詳細分析結果(1/5)護岸地下水

単位: Bq/L (塩素除く)

採取日	地下水観測孔 No.0-1	地下水観測孔 No.0-1-2	地下水観測孔 No.0-2	地下水観測孔 No.0-3-1	地下水観測孔 No.0-3-2	地下水観測孔 No.0-4	地下水観測孔 No.1	地下水観測孔 No.1-6	地下水観測孔 No.1-8	地下水観測孔 No.1-9(B)	地下水観測孔 No.1-11	地下水観測孔 No.1-12	地下水観測孔 No.1-14	地下水観測孔 No.1-16	地下水観測孔 No.1-17
採取時刻															
塩素(単位: ppm)															
Cs-134(約2年)															
Cs-137(約30年)															
その他															
γ															
全β															
H-3(約12年)															
Sr-90(約29年)															

採取日	1号機 ウェルポイント 汲み上げ水	地下水観測孔 No.2	地下水観測孔 No.2-2	地下水観測孔 No.2-3	地下水観測孔 No.2-5(B)	地下水観測孔 No.2-6	地下水観測孔 No.2-7	地下水観測孔 No.2-8	2号機 汲み上げ水	地下水観測孔 No.3	地下水観測孔 No.3-2	地下水観測孔 No.3-3	地下水観測孔 No.3-4	地下水観測孔 No.3-5(B)	3号機 汲み上げ水
採取時刻	1月23日 7:36	1月23日 8:30	1月23日 8:14	1月23日 8:10	1月23日 8:10	1月23日 8:48	1月23日 8:48	1月23日 7:58	1月23日 9:00	1月23日	1月23日	1月23日	1月23日	1月23日	1月23日
塩素(単位: ppm)															
Cs-134(約2年)	ND(0.47)	6.1	ND(0.38)			ND(0.48)	ND(0.43)	ND(0.39)	ND(0.39)						
Cs-137(約30年)	ND(0.60)	40	ND(0.56)			0.76	ND(0.52)	2.2	2.2						
その他															
γ															
全β		370	200	750	30,000		310	6,100	370						
H-3(約12年)		400	230	640	1,100		950	580	750						
Sr-90(約29年)															

* 太枠内が今回公表データ。他は1月24日にお知らせ済み。
 * NDは検出限界値未満を表し、「その他γ」を除き()内に検出限界値を示す。
 * 測定対象外の項目は「-」と記す。
 (注) No.1-9, 2-5, 3-5は、採水器による採取であるため、γ測定は実施せず。全βは参考値としてろ過後に測定。

福島第一港湾内、放水口付近、護岸の詳細分析結果(2/5)護岸地下水

単位: Bq/L (塩素除く)

採取日	地下水調査孔 No.0-1	地下水調査孔 No.0-1-2	地下水調査孔 No.0-2	地下水調査孔 No.0-3-1	地下水調査孔 No.0-3-2	地下水調査孔 No.0-4	地下水調査孔 No.1	地下水調査孔 No.1-6	地下水調査孔 No.1-8	地下水調査孔 No.1-9(塩)	地下水調査孔 No.1-11	地下水調査孔 No.1-12	地下水調査孔 No.1-14	地下水調査孔 No.1-16	地下水調査孔 No.1-17
	採取時刻	採取時刻	採取時刻	採取時刻	採取時刻	採取時刻	採取時刻	採取時刻	採取時刻	採取時刻	採取時刻	採取時刻	採取時刻	採取時刻	採取時刻
塩素(単位: ppm)															
Cs-134(約2年)															
Cs-137(約30年)															
その他															
全β															
H-3(約12年)															
Sr-90(約29年)															

採取日	地下水調査孔 No.2	地下水調査孔 No.2-2	地下水調査孔 No.2-3	地下水調査孔 No.2-5(塩)	地下水調査孔 No.2-6	地下水調査孔 No.2-7	地下水調査孔 No.2-8	地下水調査孔 No.3	地下水調査孔 No.3-2	地下水調査孔 No.3-3	地下水調査孔 No.3-4	地下水調査孔 No.3-5(塩)	地下水調査孔 No.3-5(塩)	地下水調査孔 No.3-5(塩)
	採取時刻	採取時刻	採取時刻	採取時刻	採取時刻	採取時刻	採取時刻	採取時刻	採取時刻	採取時刻	採取時刻	採取時刻	採取時刻	採取時刻
塩素(単位: ppm)														
Cs-134(約2年)														
Cs-137(約30年)														
その他														
全β														
H-3(約12年)														
Sr-90(約29年)														

* NDは検出限界値未満を表し、「その他γ」を除き()内に検出限界値を示す。

* 測定対象外の項目は「-」と記す。

(注) No.1-8, 2-5, 3-5は、採水器による採取であるため、γ測定は実施せず。全βは参考値として過後に測定。

1/14

12/14

福島第一港湾内、放水口付近、護岸の詳細分析結果(3/5)海水

単位: Bq/L

採取日	採取時刻	福島第一 5.6号機 放水口北側	福島第一 6号機 取水口前	福島第一 物橋堤前	福島第一 1号機 取水口内北側 (取水壁前)	福島第一 1号機 取水口 (取水壁前)	福島第一 2号機 取水口 (取水壁前)	福島第一 1~4号機 取水口内南側 (取水壁前)	福島第一 南放水口 付近	福島第一 港湾口	福島第一 港湾内 東側	炉冷却 告示濃度 限度	WHO飲料水 水質ガイドライン
採取日		12月19日	12月19日	12月19日	12月19日	12月19日	12月19日	12月19日	12月19日	12月19日	12月19日		
採取時刻		7:30	6:53	7:05	7:05	7:05	7:05	7:05	8:02	8:02	8:02		
Cs-134 (約2年)		ND(0.50)	0.56	ND(0.62)	ND(0.62)	ND(0.62)	ND(0.62)	ND(0.62)	ND(0.66)	ND(0.66)	ND(0.66)	60	10
Cs-137 (約30年)		ND(0.47)	3.1	3.4	3.4	3.4	3.4	3.4	ND(0.46)	ND(0.46)	ND(0.46)	90	10
全β		17	24	ND(15)	ND(15)	ND(15)	ND(15)	ND(15)	20	20	20	60,000	10,000
H-3 (約12年)		ND(1.6)	20	36	36	36	36	36	ND(1.6)	ND(1.6)	ND(1.6)	30	10
Sr-90 (約29年)		ND(0.12)	0.48	0.58	0.58	0.58	0.58	0.58	ND(0.0066)	ND(0.0066)	ND(0.0066)		

単位: Bq/L

採取日	採取時刻	福島第一 港湾内 西側	福島第一 港湾内 北側	福島第一 港湾内 南側	福島第一 港湾中央	福島第一 北防波堤 北側	福島第一 港湾口 北東側	福島第一 港湾口 東側	福島第一 港湾口 南東側	福島第一 南防波堤 南側	炉冷却 告示濃度 限度	WHO飲料水 水質ガイドライン
採取日		12月19日	12月19日	12月19日	12月19日	12月19日	12月19日	12月19日	12月19日	12月19日		
採取時刻		8:13	6:58	6:58	6:58	6:58	6:58	6:58	6:58	6:58		
Cs-134 (約2年)		ND(0.36)	0.55	0.55	0.55	0.55	0.55	0.55	0.55	0.55	60	10
Cs-137 (約30年)		ND(0.31)	2.0	2.0	2.0	2.0	2.0	2.0	2.0	2.0	90	10
全β		18	16	16	16	16	16	16	16	16	60,000	10,000
H-3 (約12年)		1.5	15	15	15	15	15	15	15	15	30	10
Sr-90 (約29年)		0.028	0.41	0.41	0.41	0.41	0.41	0.41	0.41	0.41		

* 本枠内が今回公表データ。他は12月20日、23日、27日にお知らせ済み。

** NDは検出限界値未満を表し、()内に検出限界値を示す。

*** 測定対象外の項目は「-」と記す。

※ 実用発電用原子炉の設置、運転等に関する規則に定める告示濃度限度(別表第2第六欄:周辺監視区域外の水中の濃度限度[本表では、Bq/cm³の表記をBq/Lに換算した値を記載])

12/14

福島第一港湾内、放水口付近、護岸の詳細分析結果(4/5)海水

単位: Bq/L

採取時刻	福島第一港湾内										* 炉規制 告示濃度 限度	* WHO飲料水 水質ガイドライン
	福島第一 5,6号機 放水口北側	福島第一 6号機 取水口前	福島第一 物産場前	福島第一 1~4号機 取水口内北側 (東向き)	福島第一 1号機 取水口 (遮水壁前)	福島第一 2号機 取水口 (遮水壁前)	福島第一 1~4号機 取水口内南側 (遮水壁前)	福島第一 南放水口 付近	福島第一 港湾口	福島第一 港湾内 東側		
採取日	1月23日	1月23日	1月23日	1月23日	1月23日	1月23日	1月23日	1月23日	1月23日	1月23日		
採取時刻	7:35	7:50	6:55	7:32	7:05	7:20	7:25	6:55				
Cs-134 (約2年)	ND(0.72)	ND(0.70)	ND(0.36)	ND(0.79)	ND(0.62)	ND(0.63)	ND(0.66)	ND(0.68)				10
Cs-137 (約30年)	ND(0.57)	ND(0.52)	ND(0.47)	2.3	2.9	2.3	2.3	ND(0.58)				10
全β	13	15	18	ND(15)	ND(15)	17	ND(15)	17				60,000
H-3 (約12年)	ND(1.7)	ND(2.7)	ND(1.7)	11	10	8.8	13	ND(1.7)				10
SI-90 (約25年)	—	—	分析中	分析中	—	—	分析中	—				10

単位: Bq/L

採取時刻	福島第一港湾内										* 炉規制 告示濃度 限度	* WHO飲料水 水質ガイドライン
	福島第一 港湾内 西側	福島第一 港湾内 北側	福島第一 港湾内 南側	福島第一 港湾中央	福島第一 北防波堤 北側	福島第一 港湾口 北東側	福島第一 港湾口 東側	福島第一 港湾口 南東側	福島第一 南防波堤 南側	福島第一 港湾内 東側		
採取日												
採取時刻												
Cs-134 (約2年)												10
Cs-137 (約30年)												10
全β												60,000
H-3 (約12年)												10
SI-90 (約25年)												10

* 本枠内が今回公表データ。他は1月24日にお知らせ済み。
 * NDIは検出限界値未満を表し、()内に検出限界値を示す。
 * 測定対象外の項目は「—」と記す。

※実用発電用原子炉の設置、運転等に関する規則に定める告示濃度限度(別表第2第六欄:周辺監視区域外の水中の濃度限度[本表では、Bq/cm³の表記をBq/Lに換算した値を記載])

● 1台風10号の影響により、試料採取地点の安全が確保できないため、1~4号機放水口から南側に約330m地点において試料を採取。(2016年9月14日~)

14/14

福島第一港湾内、放水口付近、護岸の詳細分析結果(5/5)海水

単位: Bq/L

採取日	採取時刻	福島第一 5.6号機 放水口北側	福島第一 6号機 取水口前	福島第一 物揚場前	福島第一 1~4号機 取水口内北側 (東護岸北側)	福島第一 1号機 取水口 (遮水壁前)	福島第一 2号機 取水口 (遮水壁前)	福島第一 1~4号機 取水口内南側 (遮水壁前)	福島第一 南放水口 付近	福島第一 港湾口	福島第一 港湾内 東側	伊規則※ 告示濃度 限度	WHO飲料水 水質ガイドライン
採取日		1月26日	1月26日	1月26日	1月26日	1月26日	1月26日	1月26日	1月26日	1月26日	1月26日		
採取時刻		7:44	7:53	8:16	8:01	8:06	8:07	8:07	7:31	7:29	7:29		
Cs-134 (約2年)		ND(0.48)	ND(0.56)	ND(0.73)	ND(0.46)	ND(0.43)	ND(0.77)	ND(0.77)	ND(0.57)	ND(0.33)	ND(0.33)	60	10
Cs-137 (約30年)		0.64	0.83	1.3	1.8	2.2	2.4	2.4	ND(0.38)	0.36	0.36	80	10
全β		ND(16)	ND(16)	ND(16)	ND(16)	ND(16)	17	17	20	ND(17)	ND(17)	60,000	10,000
H-3 (約12年)		-	-	-	-	-	-	-	-	-	-	30	10
Sr-90 (約29年)		-	-	-	-	-	-	-	-	-	-	30	10

単位: Bq/L

採取日	採取時刻	福島第一 港湾内 西側	福島第一 港湾内 北側	福島第一 港湾内 南側	福島第一 港湾中央	福島第一 北防波堤 北側	福島第一 港湾口 北東側	福島第一 港湾口 東側	福島第一 港湾口 南東側	福島第一 南防波堤 南側	伊規則※ 告示濃度 限度	WHO飲料水 水質ガイドライン
採取日		1月26日	1月26日	1月26日	1月26日	1月26日	1月26日	1月26日	1月26日	1月26日		
採取時刻		7:38	7:36	7:33	8:20							
Cs-134 (約2年)		ND(0.27)	ND(0.28)	ND(0.28)	ND(0.56)						60	10
Cs-137 (約30年)		0.91	0.75	0.44	1.0						80	10
全β		ND(17)	ND(17)	ND(17)	ND(17)						60,000	10,000
H-3 (約12年)		-	-	-	-						30	10
Sr-90 (約29年)		-	-	-	-						30	10

* NDは検出限界値未満を表し、()内に検出限界値を示す。

* 測定対象外の項目は「-」と記す。

※実用発電用原子炉の設置、運転等に関する規則に定める告示濃度限度(別表第2第六欄:周辺監視区域外の水中の濃度限度[本数では、Bq/cm³の表記をBq/Lに換算した値を記載])