

7:54 受け

様式 8-1 (1/2)

応急処置の概要 (原子炉施設)

(第25条-15197報)

内閣総理大臣
原子力規制委員会
福島県知事
大熊町長
双葉町長

殿

第25条報告

原子力災害対策特別措置法第25条第2項に基づき、応急措置の概要を以下のとおり報告します。

発信日時	平成29年 1月24日 7時47分	送信者	東京電力ホールディングス株式会社 福島第一原子力発電所 原子力防災管理者 内田 俊志 連絡先: 0240-30-9301
受信日時	平成 年 月 日 時 分	受信者	

1. 事故件名 : 非常用炉心冷却装置注水不能
(原災法政令第6条第4項第4号, 省令第21条第1項ロ)

2. 事故発生場所 : 福島第一原子力発電所

3. 事故発生日時 : 平成23年3月11日 16時36分

4. 発生事象と対応の概要

第25条-15194報でお知らせしたとおり、1号機使用済燃料プール(以下、「SFP」という。)代替冷却系の一次系については、当該系統の一次系冷却ポンプ点検のため、本日5時55分に停止しました。

冷却停止時のSFP水温度は17.7℃でした。

冷却停止期間におけるSFP水温度上昇率は0.052℃/hで、停止中のSFP水温度上昇は約23.1℃と評価されることから、運転上の制限値60℃に対して余裕があります。

【公表区分: E】

5. 緊急時対策本部その他の事項の概要

なし

10-17 受

様式8-1(1/2)

応急処置の概要 (原子炉施設)

1/3

内閣総理大臣
原子力規制委員会
福島県知事
大熊町長
双葉町長

殿

(第25条-15198報)

第25条報告

原子力災害対策特別措置法第25条第2項に基づき、応急措置の概要を以下のとおり報告します。

発信日時	平成29年 1月24日 10時06分	送信者	東京電力ホールディングス株式会社 福島第一原子力発電所 原子力防災管理者 内田 俊志 連絡先：0240-30-9301
受信日時	平成 年 月 日 時 分	受信者	

1. 事故件名 : 非常用炉心冷却装置注水不能
(原災法政令第6条第4項第4号, 省令第21条第1項ロ)
2. 事故発生場所 : 福島第一原子力発電所
3. 事故発生日時 : 平成23年3月11日 16時36分
4. 発生事象と対応の概要

第25条-12993報他でお知らせした、地下貯水槽周辺の観測孔において全ベータ放射能が上昇した件について、昨日採取した水の分析結果は、至近の分析値と比較して有意な変動はありませんでした。

また、その他の分析結果についても、至近の分析値と比較して有意な変動はありませんでした。

- ・地下貯水槽観測孔 分析結果 [採取日 1月23日]
- ・地下水バイパス(調査孔)、海側観測孔 分析結果 [採取日 1月23日]

引き続き、地下貯水槽周辺の観測孔について監視を強化するとともに、全ベータ放射能が上昇した原因を調査していきます。

【公表区分：D統】

5. 緊急時対策本部その他の事項の概要

なし

地下貯水槽観測孔 分析結果(2017年1月23日分)

地下貯水槽観測孔(i~iii)														
	A1	A2	A3	A4	A5	A6	A7	A8	A9	A10	A11	A12	A13	A14
採取時刻	8:50				8:45				8:39				8:34	
全ベータ(Bq/L)	ND(26)				ND(26)				ND(26)				ND(26)	

地下貯水槽観測孔(i~iii)						地下貯水槽観測孔(vi)		
	A15	A16	A17	A18	A19	B1	B2	B3
採取時刻			8:29					
全ベータ(Bq/L)			ND(26)					

(注)NDは検出限界値未満を表し、()内に検出限界値を示す。

2/3

地下水バイパス(調査孔)、海側観測孔 分析結果(2017年1月23日分)

	地下水バイパス 調査孔			海側観測孔							
	a	b	c	①	②	③	④	⑤	⑥	⑦	⑧
採取時刻		8:59	8:37	/	10:45	/	9:22	/	10:09	9:40	10:29
全ベータ(Bq/L)		ND(26)	ND(26)	/	ND(24)	/	ND(24)	/	ND(24)	ND(24)	ND(24)
トリチウム(Bq/L)		分析中	分析中	/	分析中	/	分析中	/	分析中	分析中	分析中

半減期 トリチウム:約12年

(注)NDは検出限界値未満を表し、()内に検出限界値を示す。

3/3

10:17 発

様式8-1 (1/2)

応急処置の概要 (原子炉施設)

1/2

(第25条-15199報)

内閣総理大臣
原子力規制委員会
福島県知事
大熊町長
双葉町長 殿

第25条報告

原子力災害対策特別措置法第25条第2項に基づき、応急措置の概要を以下のとおり報告します。

発信日時	平成29年 1月24日 10時06分	送信者	東京電力ホールディングス株式会社 福島第一原子力発電所 原子力防災管理者 内田 俊志 連絡先：0240-30-9301
受信日時	平成 年 月 日 時 分	受信者	

1. 事故件名 : 非常用炉心冷却装置注水不能
(原災法政令第6条第4項第4号, 省令第21条第1項ロ)

2. 事故発生場所 : 福島第一原子力発電所

3. 事故発生日時 : 平成28年3月11日 16時36分

4. 発生事象と対応の概要

サブドレン他水処理施設一時貯水タンクCの当社及び第三者機関による分析結果については、共に運用目標値を満足していたことから、1月25日に港湾内への排水を行います。
なお、排水開始・終了の実績については、排水終了後にお知らせします。

・福島第一原子力発電所 サブドレン・地下水ドレン浄化水の分析結果
[採取日 1月19日]

【公表区分：その他】

5. 緊急時対策本部その他の事項の概要

なし

福島第一原子力発電所 サブドレン・地下水ドレン浄化水の分析結果

単位: Bq/L

採取日	一時貯水タンクA (サンプルタンクA)		一時貯水タンクB (サンプルタンクB)		一時貯水タンクC (サンプルタンクC)		一時貯水タンクD (サンプルタンクD)		適用目標	告示濃度 限度	*1 WHO飲料水 水質 ガイドライン
	東京電力	第三者機関	東京電力	第三者機関	東京電力	第三者機関	東京電力	第三者機関			
採取時刻					2017年1月18日	2017年1月18日					
貯水量 [m ³]					8:30	8:30					
セシウム134					880	880			1	60	10
セシウム137					ND(0.56)	ND(0.84)			1	90	10
その他 ガンマ線量					ND(0.63)	ND(0.82)			検出されないこと		
全ベータ					検出なし	検出なし			3(1) ②		
トリチウム					ND(2.6)	ND(0.32)			1,500	60,000	10,000

単位: Bq/L

採取日	一時貯水タンクE (サンプルタンクE)		一時貯水タンクF (サンプルタンクF)		一時貯水タンクG (サンプルタンクG)		適用目標	告示濃度 限度	*1 WHO飲料水 水質 ガイドライン
	東京電力	第三者機関	東京電力	第三者機関	東京電力	第三者機関			
採取時刻									
貯水量 [m ³]									
セシウム134							1	10	10
セシウム137							1	90	10
その他 ガンマ線量							検出されないこと		
全ベータ							3(1) ②		
トリチウム							1,500	60,000	10,000

2/2

* 第三者機関: 東北環境保全株式会社
 * NDは検出限界未満を示し、()内に検出限界値を示す。
 (注) 適用目標の全ベータについては、10日に1回程度の分析では、検出限界値を 1 Bq/Lに下げて実施。
 ※1 東京電力株式会社福島第一原子力発電所原子炉施設の保安及び特定核燃料物質の防護に関する規則に定める告示濃度限度
 (別表第2第六欄: 周辺監視区域外の水中の濃度限度[本表では、Bq/cm³の表記をBq/Lに換算した値を記載])
 ※2 セシウム134、セシウム137の検出限界値1 Bq/L未満]を確保する測定にて検出されないこと(天然核種を除く)。

11:47 俊

様式 8-1 (1/2)

応急処置の概要 (原子炉施設)

1/1

(第25条-15200報)

内閣総理大臣
原子力規制委員会
福島県知事
大熊町長
双葉町長

殿

第25条報告

原子力災害対策特別措置法第25条第2項に基づき、応急措置の概要を以下のとおり報告します。

発信日時	平成29年 1月24日 11時29分	送信者	東京電力ホールディングス株式会社 福島第一原子力発電所 原子力防災管理者 内田 俊志 連絡先：0240-30-9301
受信日時	平成 年 月 日 時 分	受信者	

- 事故件名 : 非常用炉心冷却装置注水不能
(原災法政令第6条第4項第4号, 省令第21条第1項ロ)
- 事故発生場所 : 福島第一原子力発電所
- 事故発生日時 : 平成23年3月11日 16時9分
- 発生事象と対応の概要

第25条-14919報他でお知らせしたとおり、1号機原子炉注水系の原子炉注水量については、下記のとおり低減操作 (STEP③) を行いましたので、お知らせします。

操作開始時間 : 10時32分
操作終了時間 : 10時38分
原子炉注水量 : $3.5 \text{ m}^3/\text{h} \rightarrow 3.0 \text{ m}^3/\text{h}$

操作前後において、原子炉圧力容器底部温度、原子炉格納容器内温度、格納容器ガス管理設備ダストモニタ等のプラントパラメータに有意な変動がないことを確認しております。

引き続き、プラントパラメータを監視し、原子炉圧力容器底部温度および原子炉格納容器内温度が安定したことの確認を行います。

【公表区分：E】

- 緊急時対策本部その他の事項の概要

なし

11:47 後

様式8-1(1/2)

応急処置の概要 (原子炉施設)

1/9

(第25条-15201報)

内閣総理大臣
原子力規制委員会
福島県知事
大熊町長
双葉町長 殿

第25条報告

原子力災害対策特別措置法第25条第2項に基づき、応急措置の概要を以下のとおり報告します。

発信日時	平成29年 1月24日 11時29分	送信者	東京電力ホールディングス株式会社 福島第一原子力発電所 原子力防災管理者 内田 俊志 連絡先: 0240-30-9301
受信日時	平成 年 月 日 時 分	受信者	

1. 事故件名 : 非常用炉心冷却装置注水不能
(原災法政令第6条第4項第4号, 省令第21条第1項)

2. 事故発生場所 : 福島第一原子力発電所

3. 事故発生日時 : 平成23年3月11日 16時36分

4. 発生事象と対応の概要

プラント関連パラメータ、発電所敷地内におけるモニタリング結果、及びタンクエリアパトロール結果等について、下記のとおりお知らせいたします。

- ・プラント関連パラメータ [1月24日 5時00分現在]
- ・発電所敷地内におけるモニタリング結果 [1月24日 10時00分現在]
- ・サブドレン等核種分析結果 [採取日 1月23日]
- ・集中廃棄物処理施設周辺 サブドレン水核種分析結果 [採取日 1月23日]
- ・昨日(1月23日)のタンクエリアパトロール及び汚染水タンク水位計による常時監視において、漏えい等の異常はありませんでした。

【公表区分: その他】

5. 緊急時対策本部その他の事項の概要

なし

2/9

福島第一原子力発電所 プラント関連パラメータ

2017年1月24日 5:00 現在

(備考事項)
 各計測器については、故障やその他の事故直後の影響を受けて、異常の記録異常
 発生を察しているものもあり、正しく測定できていない可能性のある計測器も存
 在している。プラントの状況を把握するために、このような状態の発生が未だ
 発生してきて、異常の記録から察知される異常を速やかに検出の方向にも留意し
 て対応に努めている。

	1号機	2号機	3号機	4号機
原子炉注水状況	給水系：1.9m ³ /h CS系：1.5m ³ /h (1/24 5:00 現在)	給水系：2.1m ³ /h CS系：2.4m ³ /h (1/24 5:00 現在)	給水系：1.3m ³ /h CS系：2.5m ³ /h (1/24 5:00 現在)	
原子炉圧力容器 内部温度	VESSEL BOTTOM HEAD (TE-263-69L1) : 14.6℃ 原子炉 SKIRT JOINT 上巻 (TE-263-69H1) : 14.5℃ VESSEL DOWN COMMER (TE-263-69B2) : 14.4℃ (1/24 5:00 現在)	VESSEL WALL ABOVE BOTTOM HEAD (TE-2-3-69H3) : 17.9℃ RPV温度 (TE-2-3-69R) : 16.0℃ (1/24 5:00 現在)	RPV下部ヘッド温度 (TE-2-3-69L1) : 17.0℃ スカートジャンクション上部温度 (TE-2-3-69F1) : 17.0℃ RPV/遮断ヘッド上部温度 (TE-2-3-69H1) : 15.8℃ (1/24 5:00 現在)	
原子炉格納容器 内温度	HVH-12A RETURN AIR (TE-1625A) : 15.1℃ HVH-12A SUPPLY AIR (TE-1625F) : 14.4℃ (1/24 5:00 現在)	RETURN AIR DRYWELL COOLER (TE-16-114B) : 17.9℃ SUPPLY AIR D/W COOLER HVH2-16B (TE-16-114GR1) : 17.9℃ (1/24 5:00 現在)	格納容器空間内空気温度 (TE-16-114A) : 16.8℃ 格納容器空間内供給空気温度 (TE-16-114F1) : 15.3℃ (1/24 5:00 現在)	
原子炉格納容器 圧力	0.39kPa.g (1/24 5:00 現在)	3.73kPa.g (1/24 5:00 現在)	0.24MPa.g (1/24 5:00 現在)	
窒素封入装置 ※3	RPV : 28.69Nm ³ /h PCV : -Nm ³ /h (1/24 5:00 現在)	RPV : 13.58Nm ³ /h PCV : -Nm ³ /h (1/24 5:00 現在)	RPV : 16.61Nm ³ /h PCV : -Nm ³ /h (1/24 5:00 現在)	※4
原子炉格納容器 ガス管理システム 貯蔵量	20.2m ³ (1/24 5:00 現在)	18.09m ³ (1/24 5:00 現在)	19.50m ³ (1/24 5:00 現在)	
原子炉格納容器 水素濃度 ※1	A系：0.02vol% B系：0.01vol% (1/24 5:00 現在)	A系：0.03vol% B系：0.02vol% (1/24 5:00 現在)	A系：0.03vol% B系：0.05vol% (1/24 5:00 現在)	
原子炉格納容器 放射線濃度 ※2 (Xe135) ※2	A系：指示値 6.30E-04 検出限界値 5.50E-04 B系：指示値 6.10E-04 検出限界値 4.90E-04 (1/24 5:00 現在)	A系：指示値 ND 検出限界値 1.7E-01 B系：指示値 ND 検出限界値 1.5E-01 (1/24 5:00 現在)	A系：指示値 ND 検出限界値 2.5E-01 B系：指示値 ND 検出限界値 2.6E-01 (1/24 5:00 現在)	
使用済燃料プール 水温	17.8℃ (1/24 5:00 現在)	18.5℃ (1/24 5:00 現在)	17.7℃ (1/24 5:00 現在)	13.3℃ (1/24 5:00 現在)
FPC 貯水タンク 水位	3.86m (1/24 5:00 現在)	2.84m (1/24 5:00 現在)	4.13m (1/24 5:00 現在)	3.88m (1/24 5:00 現在)

計測器に異常発生原因
 ※1：指示値がマイナスの場合は0.00vol%と取扱う。(水素濃度がゼロで検出限界は、計測器によりマイナスの値を有する場合は0%)
 ※2：原子炉格納容器の放射線濃度はXe135の濃度を指す。
 ※3：貯水タンク内貯蔵量と貯蔵量の値はNDと記載する。原子炉格納容器の窒素管理システムの放射線濃度 (Xe135) を記載する。
 ※4：窒素封入率の濃度、圧力で監視可能な状態に維持する。

3/9

福島第一原子力発電所 モニタリング結果(モニタリングカー・気象関係)

場所	日時	線量率 ($\mu\text{Sv/h}$)	中性子線量率 ($\mu\text{Sv/h}$)	天候	風向	風速 (m/s)
西門	2017/1/23 15:00	0.7	<0.01	晴れ	W	1.0
西門	2017/1/23 15:10	0.8	<0.01	晴れ	W	1.0
西門	2017/1/23 15:20	0.7	<0.01	晴れ	W	1.0
西門	2017/1/23 15:30	0.7	<0.01	晴れ	SW	0.6
西門	2017/1/23 15:40	0.7	<0.01	晴れ	SW	1.5
西門	2017/1/23 15:50	0.7	<0.01	晴れ	SW	0.7
西門	2017/1/23 16:00	0.7	<0.01	晴れ	SW	0.8
西門	2017/1/23 16:10	0.7	<0.01	曇り	WNW	1.0
西門	2017/1/23 16:20	0.8	<0.01	曇り	WNW	2.0
西門	2017/1/23 16:30	0.7	<0.01	曇り	WNW	3.0
西門	2017/1/23 16:40	0.7	<0.01	曇り	WNW	1.5
西門	2017/1/23 16:50	0.7	<0.01	曇り	W	1.1
西門	2017/1/23 17:00	0.7	<0.01	曇り	W	0.6
西門	2017/1/23 17:10	0.7	<0.01	曇り	WNW	1.7
西門	2017/1/23 17:20	0.7	<0.01	曇り	WNW	3.1
西門	2017/1/23 17:30	0.7	<0.01	曇り	NW	2.3
西門	2017/1/23 17:40	0.8	<0.01	曇り	NW	3.4
西門	2017/1/23 17:50	0.7	<0.01	曇り	NW	3.0
西門	2017/1/23 18:00	0.7	<0.01	曇り	NW	3.8
西門	2017/1/23 18:10	0.8	<0.01	曇り	NW	3.6
西門	2017/1/23 18:20	0.7	<0.01	曇り	NW	3.2
西門	2017/1/23 18:30	0.8	<0.01	曇り	NW	3.5
西門	2017/1/23 18:40	0.8	<0.01	曇り	WNW	3.6
西門	2017/1/23 18:50	0.7	<0.01	曇り	WNW	3.8
西門	2017/1/23 19:00	0.8	<0.01	曇り	WNW	2.5
西門	2017/1/23 19:10	0.7	<0.01	曇り	WNW	1.3
西門	2017/1/23 19:20	0.7	<0.01	曇り	WNW	1.3
西門	2017/1/23 19:30	0.8	<0.01	曇り	WNW	2.1
西門	2017/1/23 19:40	0.7	<0.01	曇り	WNW	2.7
西門	2017/1/23 19:50	0.8	<0.01	曇り	WNW	0.7
西門	2017/1/23 20:00	0.7	<0.01	曇り	WNW	0.8
西門	2017/1/23 20:10	0.7	<0.01	曇り	W	0.8
西門	2017/1/23 20:20	0.7	<0.01	曇り	*	CALM
西門	2017/1/23 20:30	0.7	<0.01	曇り	WSW	0.8
西門	2017/1/23 20:40	0.8	<0.01	曇り	W	0.8
西門	2017/1/23 20:50	0.7	<0.01	曇り	W	0.8
西門	2017/1/23 21:00	0.7	<0.01	曇り	W	0.7
西門	2017/1/23 21:10	0.7	<0.01	曇り	*	CALM
西門	2017/1/23 21:20	0.8	<0.01	曇り	NW	1.1
西門	2017/1/23 21:30	0.8	<0.01	曇り	NW	0.8
西門	2017/1/23 21:40	0.7	<0.01	曇り	NW	0.7
西門	2017/1/23 21:50	0.7	<0.01	曇り	*	CALM
西門	2017/1/23 22:00	0.7	<0.01	曇り	*	CALM
西門	2017/1/23 22:10	0.8	<0.01	曇り	*	CALM
西門	2017/1/23 22:20	0.7	<0.01	曇り	*	CALM
西門	2017/1/23 22:30	0.8	<0.01	曇り	WNW	0.6
西門	2017/1/23 22:40	0.7	<0.01	曇り	*	CALM
西門	2017/1/23 22:50	0.8	<0.01	曇り	WSW	0.6
西門	2017/1/23 23:00	0.8	<0.01	曇り	SW	1.0
西門	2017/1/23 23:10	0.8	<0.01	曇り	*	CALM
西門	2017/1/23 23:20	0.7	<0.01	曇り	*	CALM
西門	2017/1/23 23:30	0.7	<0.01	曇り	NNW	0.7
西門	2017/1/23 23:40	0.7	<0.01	曇り	*	CALM
西門	2017/1/23 23:50	0.7	<0.01	曇り	*	CALM
西門	2017/1/24 0:00	0.7	<0.01	曇り	*	CALM
西門	2017/1/24 0:10	0.8	<0.01	晴れ	*	CALM
西門	2017/1/24 0:20	0.7	<0.01	晴れ	NW	1.2
西門	2017/1/24 0:30	0.8	<0.01	晴れ	W	0.7
西門	2017/1/24 0:40	0.7	<0.01	晴れ	WNW	0.7
西門	2017/1/24 0:50	0.7	<0.01	晴れ	WNW	0.8
西門	2017/1/24 1:00	0.8	<0.01	晴れ	*	CALM

*無風の為読取れず 風速0.5m/s未満の場合「CALM」(静穏)と表記

4/9

福島第一原子力発電所 モニタリング結果(モニタリングカー-気象関係)

場所	日時	線量率 ($\mu\text{Sv/h}$)	中性子線量率 ($\mu\text{Sv/h}$)	天候	風向	風速 (m/s)
西門	2017/1/24 1:10	0.9	<0.01	晴れ	W	0.5
西門	2017/1/24 1:20	0.8	<0.01	晴れ	NW	1.3
西門	2017/1/24 1:30	0.7	<0.01	晴れ	WNW	2.2
西門	2017/1/24 1:40	0.8	<0.01	晴れ	WNW	1.9
西門	2017/1/24 1:50	0.8	<0.01	晴れ	NW	0.9
西門	2017/1/24 2:00	0.8	<0.01	晴れ	WNW	0.7
西門	2017/1/24 2:10	0.7	<0.01	晴れ	SSW	1.0
西門	2017/1/24 2:20	0.7	<0.01	晴れ	S	1.0
西門	2017/1/24 2:30	0.7	<0.01	晴れ	SSW	1.3
西門	2017/1/24 2:40	0.7	<0.01	晴れ	SW	1.1
西門	2017/1/24 2:50	0.8	<0.01	晴れ	WSW	0.5
西門	2017/1/24 3:00	0.7	<0.01	晴れ	W	0.7
西門	2017/1/24 3:10	0.7	<0.01	晴れ	WNW	0.8
西門	2017/1/24 3:20	0.7	<0.01	晴れ	WNW	1.7
西門	2017/1/24 3:30	0.8	<0.01	晴れ	WNW	1.0
西門	2017/1/24 3:40	0.7	<0.01	晴れ	W	1.1
西門	2017/1/24 3:50	0.7	<0.01	晴れ	WNW	2.1
西門	2017/1/24 4:00	0.7	<0.01	晴れ	WNW	2.6
西門	2017/1/24 4:10	0.7	<0.01	晴れ	WNW	1.9
西門	2017/1/24 4:20	0.7	<0.01	晴れ	WNW	1.5
西門	2017/1/24 4:30	0.8	<0.01	晴れ	W	0.9
西門	2017/1/24 4:40	0.7	<0.01	晴れ	WNW	1.5
西門	2017/1/24 4:50	0.7	<0.01	晴れ	W	1.0
西門	2017/1/24 5:00	0.7	<0.01	晴れ	WSW	0.7
西門	2017/1/24 5:10	0.7	<0.01	晴れ	WSW	0.7
西門	2017/1/24 5:20	0.7	<0.01	晴れ	WSW	0.5
西門	2017/1/24 5:30	0.7	<0.01	晴れ	W	0.9
西門	2017/1/24 5:40	0.7	<0.01	晴れ	WNW	1.2
西門	2017/1/24 5:50	0.7	<0.01	晴れ	WNW	0.8
西門	2017/1/24 6:00	0.7	<0.01	晴れ	W	0.5
西門	2017/1/24 6:10	0.7	<0.01	晴れ	*	CALM
西門	2017/1/24 6:20	0.7	<0.01	晴れ	SSW	0.7
西門	2017/1/24 6:30	0.7	<0.01	晴れ	*	CALM
西門	2017/1/24 6:40	0.7	<0.01	晴れ	*	CALM
西門	2017/1/24 6:50	0.7	<0.01	晴れ	*	CALM
西門	2017/1/24 7:00	0.7	<0.01	晴れ	*	CALM
西門	2017/1/24 7:10	0.7	<0.01	晴れ	NW	0.8
西門	2017/1/24 7:20	0.7	<0.01	晴れ	WNW	0.5
西門	2017/1/24 7:30	0.7	<0.01	晴れ	*	CALM
西門	2017/1/24 7:40	0.7	<0.01	晴れ	*	CALM
西門	2017/1/24 7:50	0.7	<0.01	晴れ	*	CALM
西門	2017/1/24 8:00	0.7	<0.01	晴れ	*	CALM
西門	2017/1/24 8:10	0.7	<0.01	晴れ	W	0.9
西門	2017/1/24 8:20	0.7	<0.01	晴れ	WNW	1.8
西門	2017/1/24 8:30	0.7	<0.01	晴れ	WNW	1.7
西門	2017/1/24 8:40	0.7	<0.01	晴れ	W	1.2
西門	2017/1/24 8:50	0.7	<0.01	晴れ	WNW	2.3
西門	2017/1/24 9:00	0.7	<0.01	晴れ	WNW	2.5
西門	2017/1/24 9:10	0.7	<0.01	晴れ	WNW	3.2
西門	2017/1/24 9:20	0.7	<0.01	晴れ	W	2.3
西門	2017/1/24 9:30	0.7	<0.01	晴れ	WNW	1.5
西門	2017/1/24 9:40	0.7	<0.01	晴れ	W	1.4
西門	2017/1/24 9:50	0.7	<0.01	晴れ	WNW	2.9
西門	2017/1/24 10:00	0.7	<0.01	晴れ	WNW	1.7

*無風の為読取れず 風速0.5m/s未満の場合「CALM」(静穏)と表記

福島第一原子力発電所 モニタリングポスト空間線量率(μ Sv/h)

5/9

測定日時	MP-1	MP-2	MP-3	MP-4	MP-5	MP-6	MP-7	MP-8	スタック(95m)		感雨
									風向	風速(m/s)	
2017/1/23 15:00	1.054	1.775	1.100	1.999	1.381	0.556	1.017	0.947	W	5.7	無
2017/1/23 15:10	1.054	1.776	1.100	2.000	1.379	0.555	1.015	0.946	W	5.6	無
2017/1/23 15:20	1.055	1.777	1.200	1.997	1.379	0.553	1.015	0.944	WNW	4.4	無
2017/1/23 15:30	1.051	1.774	1.200	1.995	1.380	0.554	1.016	0.945	WSW	2.8	無
2017/1/23 15:40	1.052	1.774	1.200	1.997	1.379	0.552	1.015	0.945	SW	3.1	無
2017/1/23 15:50	1.051	1.774	1.200	1.995	1.377	0.554	1.017	0.946	WSW	2.6	無
2017/1/23 16:00	1.054	1.774	1.200	1.997	1.377	0.553	1.014	0.947	WSW	2.8	無
2017/1/23 16:10	1.053	1.775	1.200	1.998	1.378	0.552	1.015	0.946	W	3.7	無
2017/1/23 16:20	1.054	1.776	1.153	1.998	1.379	0.553	1.016	0.945	WNW	6.1	無
2017/1/23 16:30	1.053	1.776	1.155	1.998	1.378	0.552	1.015	0.948	WNW	5.4	無
2017/1/23 16:40	1.053	1.773	1.152	1.997	1.380	0.554	1.013	0.946	W	4.7	無
2017/1/23 16:50	1.053	1.774	1.153	2.001	1.378	0.552	1.017	0.945	W	5.9	無
2017/1/23 17:00	1.053	1.778	1.150	1.999	1.380	0.554	1.016	0.944	W	5.8	無
2017/1/23 17:10	1.052	1.775	1.151	2.002	1.381	0.552	1.016	0.946	WNW	5.6	無
2017/1/23 17:20	1.051	1.774	1.152	1.997	1.379	0.552	1.015	0.944	WNW	6.8	無
2017/1/23 17:30	1.054	1.776	1.151	1.999	1.380	0.553	1.017	0.948	NW	8.2	無
2017/1/23 17:40	1.052	1.776	1.151	1.997	1.381	0.550	1.015	0.946	NW	9.4	無
2017/1/23 17:50	1.052	1.775	1.148	1.999	1.379	0.552	1.014	0.946	NW	7.4	無
2017/1/23 18:00	1.050	1.772	1.148	2.001	1.378	0.549	1.018	0.946	WNW	9.2	無
2017/1/23 18:10	1.048	1.774	1.148	1.994	1.377	0.550	1.017	0.945	NW	10.2	無
2017/1/23 18:20	1.051	1.775	1.147	1.998	1.380	0.548	1.015	0.945	NW	9.6	無
2017/1/23 18:30	1.048	1.777	1.146	1.998	1.379	0.549	1.015	0.945	WNW	7.1	無
2017/1/23 18:40	1.050	1.775	1.146	1.999	1.379	0.550	1.016	0.945	WNW	7.6	無
2017/1/23 18:50	1.049	1.772	1.148	1.999	1.379	0.549	1.015	0.944	WNW	8.6	無
2017/1/23 19:00	1.050	1.774	1.149	1.995	1.378	0.549	1.015	0.946	WNW	7.1	無
2017/1/23 19:10	1.051	1.774	1.148	1.996	1.379	0.551	1.017	0.945	W	5.9	無
2017/1/23 19:20	1.048	1.772	1.149	1.995	1.378	0.550	1.013	0.944	WNW	7.0	無
2017/1/23 19:30	1.050	1.773	1.149	1.998	1.377	0.551	1.015	0.947	WNW	6.6	無
2017/1/23 19:40	1.048	1.772	1.151	1.999	1.379	0.552	1.013	0.946	WNW	6.6	無
2017/1/23 19:50	1.049	1.773	1.149	1.999	1.378	0.552	1.016	0.945	W	4.7	無
2017/1/23 20:00	1.048	1.772	1.150	2.001	1.376	0.552	1.015	0.947	W	5.2	無
2017/1/23 20:10	1.049	1.773	1.150	1.998	1.377	0.550	1.014	0.946	W	6.2	無
2017/1/23 20:20	1.048	1.774	1.151	1.999	1.375	0.550	1.015	0.944	WSW	5.1	無
2017/1/23 20:30	1.046	1.772	1.147	1.995	1.376	0.551	1.013	0.946	WSW	6.8	無
2017/1/23 20:40	1.045	1.772	1.150	1.997	1.377	0.551	1.016	0.944	WSW	8.0	無
2017/1/23 20:50	1.040	1.775	1.148	1.998	1.377	0.551	1.015	0.945	WSW	7.0	無
2017/1/23 21:00	1.042	1.770	1.148	1.995	1.375	0.550	1.014	0.944	W	6.0	無
2017/1/23 21:10	1.043	1.773	1.149	1.998	1.376	0.552	1.015	0.944	WSW	6.2	無
2017/1/23 21:20	1.041	1.770	1.149	1.997	1.377	0.551	1.014	0.945	W	3.6	無
2017/1/23 21:30	1.043	1.773	1.149	1.994	1.376	0.549	1.014	0.943	W	2.9	無
2017/1/23 21:40	1.042	1.773	1.149	1.995	1.375	0.550	1.013	0.945	W	2.0	無
2017/1/23 21:50	1.044	1.771	1.149	1.997	1.374	0.551	1.014	0.945	W	2.6	無
2017/1/23 22:00	1.045	1.770	1.148	1.994	1.375	0.550	1.013	0.945	WNW	3.3	無
2017/1/23 22:10	1.043	1.770	1.147	1.998	1.373	0.549	1.014	0.943	W	3.2	無
2017/1/23 22:20	1.042	1.773	1.147	1.994	1.374	0.548	1.013	0.946	WNW	2.3	無
2017/1/23 22:30	1.041	1.773	1.148	1.995	1.373	0.551	1.013	0.944	WNW	1.7	無
2017/1/23 22:40	1.042	1.770	1.147	1.993	1.374	0.552	1.013	0.943	WNW	2.5	無
2017/1/23 22:50	1.045	1.771	1.148	1.994	1.374	0.549	1.014	0.945	WSW	1.5	無
2017/1/23 23:00	1.043	1.769	1.147	1.994	1.370	0.550	1.012	0.943	SW	4.0	無
2017/1/23 23:10	1.040	1.772	1.148	1.995	1.371	0.549	1.013	0.944	WSW	4.5	無
2017/1/23 23:20	1.040	1.769	1.147	1.997	1.371	0.550	1.014	0.944	WSW	3.2	無
2017/1/23 23:30	1.042	1.771	1.146	1.994	1.372	0.550	1.016	0.945	WNW	3.4	無
2017/1/23 23:40	1.043	1.769	1.143	1.998	1.373	0.549	1.015	0.944	NW	2.3	無
2017/1/23 23:50	1.043	1.769	1.147	1.994	1.371	0.550	1.011	0.944	NW	2.0	無
2017/1/24 0:00	1.043	1.768	1.146	1.992	1.374	0.549	1.012	0.944	WNW	1.5	無
2017/1/24 0:10	1.041	1.772	1.145	1.992	1.370	0.549	1.011	0.943	WNW	3.4	無
2017/1/24 0:20	1.041	1.772	1.147	1.997	1.374	0.550	1.013	0.942	WNW	5.2	無
2017/1/24 0:30	1.041	1.769	1.145	1.996	1.373	0.548	1.012	0.942	WNW	4.7	無
2017/1/24 0:40	1.041	1.770	1.146	1.994	1.370	0.548	1.013	0.944	WNW	4.1	無
2017/1/24 0:50	1.042	1.770	1.145	1.994	1.369	0.549	1.013	0.944	WNW	5.4	無
2017/1/24 1:00	1.038	1.769	1.146	1.995	1.371	0.548	1.013	0.944	W	3.9	無

福島第一原子力発電所 モニタリングポスト空間線量率($\mu\text{Sv/h}$)

6/9

測定日時	MP-1	MP-2	MP-3	MP-4	MP-5	MP-6	MP-7	MP-8	スタック(95m)		感雨
									風向	風速(m/s)	
2017/1/24 1:10	1.041	1.768	1.145	1.994	1.371	0.550	1.013	0.943	WNW	3.0	無
2017/1/24 1:20	1.042	1.769	1.147	1.992	1.371	0.548	1.013	0.942	WNW	4.7	無
2017/1/24 1:30	1.039	1.767	1.144	1.994	1.369	0.550	1.011	0.942	WNW	6.8	無
2017/1/24 1:40	1.037	1.770	1.145	1.997	1.368	0.549	1.015	0.944	WNW	7.3	無
2017/1/24 1:50	1.042	1.768	1.145	1.993	1.368	0.547	1.012	0.944	WNW	3.5	無
2017/1/24 2:00	1.038	1.764	1.141	1.994	1.369	0.548	1.013	0.944	WNW	3.1	無
2017/1/24 2:10	1.039	1.770	1.145	1.996	1.370	0.549	1.015	0.941	W	3.4	無
2017/1/24 2:20	1.038	1.769	1.143	1.994	1.368	0.549	1.012	0.943	WSW	1.7	無
2017/1/24 2:30	1.039	1.766	1.142	1.993	1.367	0.548	1.012	0.942	WSW	2.0	無
2017/1/24 2:40	1.040	1.766	1.144	1.992	1.364	0.547	1.014	0.944	W	4.6	無
2017/1/24 2:50	1.040	1.769	1.144	1.994	1.367	0.548	1.011	0.943	W	6.4	無
2017/1/24 3:00	1.039	1.769	1.146	1.995	1.368	0.548	1.014	0.943	W	5.4	無
2017/1/24 3:10	1.042	1.764	1.143	1.993	1.369	0.549	1.012	0.944	W	6.0	無
2017/1/24 3:20	1.040	1.769	1.144	1.994	1.369	0.547	1.014	0.943	W	6.4	無
2017/1/24 3:30	1.039	1.768	1.144	1.993	1.367	0.548	1.012	0.945	W	5.3	無
2017/1/24 3:40	1.041	1.766	1.144	1.994	1.368	0.547	1.011	0.944	WNW	6.1	無
2017/1/24 3:50	1.042	1.767	1.143	1.997	1.368	0.547	1.013	0.943	WNW	5.7	無
2017/1/24 4:00	1.040	1.768	1.143	1.995	1.368	0.548	1.013	0.944	WNW	6.4	無
2017/1/24 4:10	1.042	1.770	1.145	1.996	1.369	0.549	1.014	0.943	W	6.1	無
2017/1/24 4:20	1.039	1.769	1.145	1.996	1.369	0.548	1.014	0.943	W	6.6	無
2017/1/24 4:30	1.038	1.769	1.146	1.995	1.368	0.548	1.015	0.944	WNW	6.5	無
2017/1/24 4:40	1.042	1.768	1.145	1.997	1.368	0.548	1.015	0.945	WNW	8.2	無
2017/1/24 4:50	1.039	1.767	1.146	1.998	1.370	0.548	1.014	0.943	W	4.9	無
2017/1/24 5:00	1.039	1.767	1.144	1.998	1.369	0.548	1.014	0.942	W	5.1	無
2017/1/24 5:10	1.039	1.766	1.143	1.997	1.369	0.547	1.014	0.944	W	5.2	無
2017/1/24 5:20	1.038	1.768	1.144	1.995	1.367	0.548	1.014	0.942	W	6.1	無
2017/1/24 5:30	1.040	1.767	1.144	1.998	1.368	0.547	1.012	0.944	W	5.6	無
2017/1/24 5:40	1.040	1.764	1.143	1.997	1.369	0.548	1.014	0.943	W	4.4	無
2017/1/24 5:50	1.038	1.768	1.145	1.994	1.366	0.546	1.013	0.945	W	4.5	無
2017/1/24 6:00	1.040	1.765	1.143	1.996	1.366	0.546	1.015	0.942	WNW	3.5	無
2017/1/24 6:10	1.038	1.764	1.140	1.994	1.365	0.550	1.013	0.943	W	1.9	無
2017/1/24 6:20	1.038	1.766	1.141	1.995	1.368	0.548	1.012	0.945	SW	1.5	無
2017/1/24 6:30	1.038	1.768	1.146	1.994	1.367	0.547	1.013	0.943	SSW	1.5	無
2017/1/24 6:40	1.038	1.768	1.143	1.991	1.367	0.549	1.013	0.943	SW	1.1	無
2017/1/24 6:50	1.038	1.767	1.142	1.995	1.367	0.548	1.013	0.944	SSW	1.1	無
2017/1/24 7:00	1.038	1.765	1.142	1.996	1.364	0.546	1.011	0.943	*	CALM	無
2017/1/24 7:10	1.037	1.764	1.144	1.991	1.365	0.547	1.012	0.945	NNW	0.8	無
2017/1/24 7:20	1.038	1.768	1.139	1.994	1.365	0.546	1.012	0.943	SW	1.2	無
2017/1/24 7:30	1.037	1.766	1.137	1.993	1.366	0.547	1.012	0.942	WNW	0.9	無
2017/1/24 7:40	1.039	1.766	1.144	1.991	1.365	0.548	1.011	0.943	W	1.5	無
2017/1/24 7:50	1.037	1.763	1.144	1.992	1.367	0.548	1.012	0.942	WNW	2.0	無
2017/1/24 8:00	1.039	1.768	1.144	1.991	1.366	0.547	1.013	0.945	W	2.6	無
2017/1/24 8:10	1.042	1.766	1.143	1.992	1.365	0.547	1.012	0.943	W	3.5	無
2017/1/24 8:20	1.041	1.765	1.146	1.991	1.366	0.546	1.011	0.943	W	4.2	無
2017/1/24 8:30	1.040	1.768	1.144	1.994	1.365	0.546	1.013	0.943	W	4.2	無
2017/1/24 8:40	1.040	1.766	1.142	1.992	1.365	0.548	1.015	0.943	WSW	4.8	無
2017/1/24 8:50	1.039	1.770	1.140	1.995	1.367	0.548	1.014	0.945	W	6.2	無
2017/1/24 9:00	1.037	1.766	1.143	1.993	1.369	0.547	1.015	0.943	WNW	5.4	無
2017/1/24 9:10	1.040	1.770	1.145	1.995	1.370	0.548	1.015	0.943	W	6.5	無
2017/1/24 9:20	1.041	1.768	1.145	1.997	1.368	0.548	1.015	0.944	W	7.9	無
2017/1/24 9:30	1.041	1.769	1.147	1.995	1.370	0.547	1.014	0.942	W	7.9	無
2017/1/24 9:40	1.041	1.768	1.145	1.994	1.369	0.546	1.017	0.943	W	8.1	無
2017/1/24 9:50	1.043	1.770	1.146	1.997	1.369	0.546	1.014	0.945	W	8.8	無
2017/1/24 10:00	1.045	1.771	1.144	1.995	1.371	0.546	1.012	0.944	W	8.1	無

*無風の為に取れず 風速0.5m/s未満の場合「CALM」(静穏)と表記

福島第一原子力発電所 モニタリング結果(可搬型MP)

日時	事務本館南側線量率 (mSv/h)	正門線量率 (μ Sv/h)	西門線量率 (μ Sv/h)
2017/1/23 15:00	0.015	1	2
2017/1/23 15:30	0.015	1	2
2017/1/23 16:00	0.015	1	2
2017/1/23 16:30	0.015	1	2
2017/1/23 17:00	0.015	1	2
2017/1/23 17:30	0.015	1	2
2017/1/23 18:00	0.015	1	2
2017/1/23 18:30	0.015	1	2
2017/1/23 19:00	0.015	1	2
2017/1/23 19:30	0.015	1	2
2017/1/23 20:00	0.015	1	2
2017/1/23 20:30	0.015	1	2
2017/1/23 21:00	0.015	1	2
2017/1/23 21:30	0.015	1	2
2017/1/23 22:00	0.015	1	2
2017/1/23 22:30	0.015	1	2
2017/1/23 23:00	0.015	1	2
2017/1/23 23:30	0.015	1	2
2017/1/24 0:00	0.015	1	2
2017/1/24 0:30	0.015	1	2
2017/1/24 1:00	0.015	1	2
2017/1/24 1:30	0.015	1	2
2017/1/24 2:00	0.015	1	2
2017/1/24 2:30	0.015	1	2
2017/1/24 3:00	0.015	1	2
2017/1/24 3:30	0.015	1	2
2017/1/24 4:00	0.015	1	2
2017/1/24 4:30	0.015	1	2
2017/1/24 5:00	0.015	1	2
2017/1/24 5:30	0.015	1	2
2017/1/24 6:00	0.015	1	2
2017/1/24 6:30	0.015	1	2
2017/1/24 7:00	0.015	1	2
2017/1/24 7:30	0.015	1	2
2017/1/24 8:00	0.015	1	2
2017/1/24 8:30	0.015	1	2
2017/1/24 9:00	0.015	1	2
2017/1/24 9:30	0.015	1	2
2017/1/24 10:00	0.015	1	2

7/9

8/9

サブドレン等核種分析結果

参考値

(データ集約: 1/24)

採取場所	福島第一 1号機 サブドレン	福島第一 2号機 サブドレン	福島第一 3号機 サブドレン	福島第一 4号機 サブドレン	福島第一 5号機 サブドレン	福島第一 6号機 サブドレン	福島第一 構内深井戸
試料採取日時刻	2017年1月23日 7時12分	2017年1月23日 7時17分	2017年1月23日 7時25分	2017年1月23日 7時30分	対象外	対象外	対象外
検出核種 (半減期)	試料濃度 (Bq/L)						
I-131 (約8日)	ND(5.1)	ND(5.5)	ND(3.8)	ND(5.0)	-	-	-
Cs-134 (約2年)	8.7	16	ND(3.7)	ND(3.9)	-	-	-
Cs-137 (約30年)	59	120	ND(5.4)	ND(5.2)	-	-	-

※ その他の核種については評価中。
 ※ NDは検出限界値未満を表し、() 内に検出限界値を示す。

2017年1月24日

集中廃棄物処理施設周辺 サブドレン水検種分析結果

I-131 (Bq/L)

測定場所	1/8	1/9	1/10	1/11	1/12	1/13	1/14	1/15	1/16	1/17	1/18	1/19	1/20	1/21	1/22	1/23
①	ND(4.5)	※1	ND(5.2)	ND(5.0)	ND(4.9)	ND(4.6)	ND(4.8)	ND(4.6)	ND(4.5)	ND(4.9)	ND(4.6)	ND(4.6)	ND(5.3)	ND(5.6)	ND(4.2)	ND(5.0)
②	ND(1.9)	※1	ND(5.2)	ND(4.6)	ND(4.0)	ND(4.3)	ND(4.3)	ND(4.3)	ND(4.5)	ND(4.2)	ND(4.7)	ND(5.0)	ND(4.3)	ND(4.3)	ND(4.9)	ND(3.6)
③	ND(4.3)	※1	ND(4.7)	ND(4.6)	ND(3.9)	ND(4.8)	ND(4.0)	ND(4.8)	ND(4.8)	ND(4.6)	ND(4.6)	ND(8.9)	ND(5.4)	ND(9.5)	ND(4.9)	ND(4.8)
④	-	-	-	-	-	-	-	-	-	-	-	-	-	-	-	-
⑤	ND(4.0)	※1	ND(4.8)	ND(3.9)	ND(5.1)	ND(5.2)	ND(3.4)	ND(3.7)	ND(4.5)	ND(3.6)	ND(4.3)	ND(4.8)	ND(5.1)	ND(4.4)	ND(4.3)	ND(6.9)
⑥	-	-	ND(4.6)	-	-	-	-	ND(6.8)	-	-	-	-	-	-	ND(4.3)	-
⑦	ND(5.4)	※1	ND(5.9)	ND(6.9)	ND(5.0)	ND(5.8)	ND(5.6)	ND(5.3)	ND(5.9)	ND(5.3)	ND(5.3)	ND(6.5)	ND(5.5)	ND(5.5)	ND(6.4)	ND(5.6)
⑧	ND(5.0)	※1	ND(4.6)	ND(4.2)	ND(4.5)	ND(4.5)	ND(4.7)	ND(4.5)	ND(4.5)	ND(4.9)	ND(4.3)	ND(4.8)	ND(5.2)	ND(5.3)	ND(4.3)	ND(4.5)
⑨	ND(4.2)	※1	ND(4.3)	ND(4.8)	ND(4.4)	ND(4.6)	ND(4.7)	ND(4.7)	ND(4.7)	ND(4.8)	ND(4.2)	ND(4.8)	ND(4.4)	ND(4.2)	ND(3.7)	ND(4.9)

CS-134 (Bq/L)

測定場所	1/8	1/9	1/10	1/11	1/12	1/13	1/14	1/15	1/16	1/17	1/18	1/19	1/20	1/21	1/22	1/23
①	ND(4.2)	※1	ND(5.1)	ND(4.5)	ND(4.5)	ND(3.9)	ND(4.5)	ND(4.8)	ND(5.8)	ND(4.1)	ND(5.0)	ND(5.3)	ND(5.0)	ND(3.3)	ND(4.2)	ND(3.9)
②	ND(4.0)	※1	ND(4.5)	ND(4.0)	ND(3.9)	ND(4.4)	ND(4.3)	ND(4.6)	ND(4.6)	ND(3.6)	ND(5.0)	ND(5.1)	ND(5.3)	ND(4.6)	ND(5.1)	ND(6.6)
③	ND(4.8)	※1	ND(4.8)	ND(5.0)	ND(5.1)	ND(3.5)	ND(3.5)	ND(3.8)	ND(5.0)	ND(3.8)	ND(3.9)	ND(5.5)	ND(5.5)	ND(5.2)	ND(5.0)	ND(5.2)
④	-	-	-	-	-	-	-	-	-	-	-	-	-	-	-	-
⑤	ND(3.5)	※1	ND(3.9)	ND(4.1)	ND(3.9)	ND(3.5)	ND(3.0)	ND(4.6)	ND(4.6)	ND(4.2)	ND(5.8)	ND(4.4)	ND(4.4)	ND(5.2)	ND(5.1)	ND(4.2)
⑥	-	-	ND(5.2)	-	-	-	-	ND(3.9)	-	-	-	-	-	-	ND(3.7)	-
⑦	12	※1	12	16	12	14	7.0	12	13	13	11	10	14	10	13	12
⑧	ND(5.3)	※1	ND(4.2)	ND(5.3)	ND(3.8)	ND(4.6)	ND(2.7)	ND(4.6)	ND(5.8)	ND(3.8)	ND(4.7)	ND(4.0)	ND(5.3)	ND(5.0)	ND(4.5)	ND(4.8)
⑨	ND(3.8)	※1	ND(4.5)	ND(5.7)	ND(4.4)	ND(4.5)	ND(2.7)	ND(3.7)	ND(4.5)	ND(4.4)	ND(3.5)	ND(4.9)	ND(5.7)	ND(5.6)	ND(2.7)	ND(4.8)

CS-137 (Bq/L)

測定場所	1/8	1/9	1/10	1/11	1/12	1/13	1/14	1/15	1/16	1/17	1/18	1/19	1/20	1/21	1/22	1/23
①	ND(4.9)	※1	ND(3.8)	ND(5.2)	ND(4.3)	ND(4.4)	ND(4.8)	ND(4.4)	ND(5.2)	ND(5.4)	ND(3.8)	ND(4.3)	ND(3.8)	ND(5.2)	ND(4.2)	ND(5.2)
②	ND(4.4)	※1	ND(4.7)	ND(3.4)	ND(4.9)	ND(3.9)	ND(4.6)	ND(4.3)	ND(4.3)	ND(4.4)	ND(4.2)	ND(4.0)	ND(4.4)	ND(4.0)	ND(3.9)	ND(3.9)
③	ND(4.1)	※1	ND(3.4)	ND(4.7)	ND(4.7)	ND(3.9)	ND(3.8)	ND(4.7)	ND(5.1)	ND(4.3)	ND(5.9)	ND(4.4)	ND(4.4)	ND(4.2)	ND(4.3)	ND(4.2)
④	-	-	-	-	-	-	-	-	-	-	-	-	-	-	-	-
⑤	ND(5.0)	※1	ND(4.7)	ND(3.9)	ND(4.6)	ND(3.9)	ND(3.9)	ND(4.6)	ND(4.6)	ND(4.6)	ND(4.8)	ND(4.8)	ND(4.4)	ND(4.4)	ND(5.1)	ND(4.4)
⑥	-	-	ND(3.4)	-	-	-	-	ND(4.3)	-	-	-	-	-	-	ND(3.9)	-
⑦	68	※1	96	-87	71	78	68	88	88	84	59	58	83	65	82	61
⑧	ND(5.4)	※1	ND(4.4)	ND(4.8)	ND(5.1)	ND(4.8)	ND(4.5)	ND(3.9)	ND(4.3)	ND(3.5)	ND(5.2)	ND(4.4)	ND(5.1)	ND(5.9)	ND(4.6)	ND(4.2)
⑨	ND(4.4)	※1	ND(4.5)	ND(5.6)	ND(4.7)	ND(3.9)	ND(4.2)	ND(4.7)	ND(4.9)	ND(3.9)	ND(5.2)	ND(4.7)	ND(3.9)	ND(4.2)	ND(3.4)	ND(5.0)

- <測定箇所>
- ① 1号7号調整池東
 - ② プロセス調整池北東
 - ③ プロセス調整池南東
 - ④ プロセス調整池南西
 - ⑤ 焼却炉灰処理池南西
 - ⑥ サイパン池調整池西
 - ⑦ 焼却炉調整池西
 - ⑧ 焼却炉調整池南西
 - ⑨ サイパン池調整池南東

※1はサンプリング測定を継続していないことを示す。
 ※2は測定が開始できなかったため、地下水検種の上乗測として測定。(2011/4/29~)
 ※3は地下水検種の下乗測であることから、追加で測定。(2011/4/29~)
 ※4は追加で測定。(2011/5/30~)
 ※5は追加で測定。(2011/6/2~)
 ※6は抽出器故障未測定を示す。
 ※7 検体採取により採取中止

9/9

14:50 受

様式 8-1 (1/2)

応急処置の概要 (原子炉施設)

(第25条-15202報)

内閣総理大臣
原子力規制委員会
福島県知事
大熊町長
双葉町長 殿

第25条報告

原子力災害対策特別措置法第25条第2項に基づき、応急措置の概要を以下のとおり報告します。

発信日時	平成29年 1月24日 14時 42分	送信者	東京電力ホールディングス株式会社 福島第一原子力発電所 原子力防災管理者 内田 俊志 連絡先：0240-30-9301
受信日時	平成 年 月 日 時 分	受信者	

1. 事故件名 : 非常用炉心冷却装置注水不能
(原災法政令第6条第4項第4号, 省令第21条第1項ロ)

2. 事故発生場所 : 福島第一原子力発電所

3. 事故発生日時 : 平成23年3月11日 16時36分

4. 発生事象と対応の概要

本日14時20分頃、福島第一原子力発電所構内H1東タンクエリアにおいて、A1タンクの弁付近にある配管保温材から水が滴下していることを、タンクパトロール中の協力企業作業員が発見しました。

なお、滴下箇所はタンクエリア堰内となっています。

現在、現場状況を確認しておりますので、状況は分かり次第お知らせします。

【公表区分：未定】

5. 緊急時対策本部その他の事項の概要

なし

15 = 38 受

~~様式 8-1 (1/2)~~

応急処置の概要 (原子炉施設)

1/1

(第25条-15203報)

内閣総理大臣
原子力規制委員会
福島県知事
大熊町長
双葉町長 殿

第25条報告

原子力災害対策特別措置法第25条第2項に基づき、応急措置の概要を以下のとおり報告します。

発信日時	平成29年 1月24日 15時28分	送信者	東京電力ホールディングス株式会社 福島第一原子力発電所 原子力防災管理者 内田 俊志 連絡先: 0240-30-9301
受信日時	平成 年 月 日 時 分	受信者	

- 事故件名 : 非常用炉心冷却装置注水不能
(原災法政令第6条第4項第4号, 省令第21条第1項ロ)
- 事故発生場所 : 福島第一原子力発電所
- 事故発生日時 : 平成23年3月11日 16時36分
- 発生事象と対応の概要

第25条-15202報でお知らせした、H1東タンクエリアA1タンクの弁付近にある配管保温材からの滴下事象についてお知らせします。

当社社員が現場を確認したところ、A1タンクに接続している配管に設置された弁の保温材から、20秒に1滴程度の水の滴下があることを確認しました。

現在、水の滴下は継続中ですが、ビニール袋にて当該箇所の養生を実施しました。滴下した水の範囲は、約20cm×15cm×深さ1mmです。

引き続き現場確認を行い、状況が分かり次第お知らせします。

【公表区分: 未定 続】

- 緊急時対策本部その他の事項の概要

なし

16:19 受

様式8-1(1/2)

応急処置の概要 (原子炉施設)

(第25条-15204報)

内閣総理大臣
原子力規制委員会
福島県知事
大熊町長
双葉町長 殿

第25条報告

原子力災害対策特別措置法第25条第2項に基づき、応急措置の概要を以下のとおり報告します。

発信日時	平成29年 1月24日 16時06分	送信者	東京電力ホールディングス株式会社 福島第一原子力発電所 原子力防災管理者 内田 俊志 連絡先：0240-30-9301
受信日時	平成 年 月 日 時 分	受信者	

1. 事故件名 : 非常用炉心冷却装置注水不能
(原災法政令第6条第4項第4号, 省令第21条第1項ロ)
2. 事故発生場所 : 福島第一原子力発電所
3. 事故発生日時 : 平成23年3月11日 16時36分
4. 発生事象と対応の概要

第25条-15202報他でお知らせした、H1東タンクエリアA1タンクの弁付近にある配管保温材からの滴下事象についてお知らせします。

当該箇所の保温材を取り外し、状況を確認したところ、当該弁および配管からの水の滴下は確認されませんでした。

また、滴下した水をスミヤ測定した結果、当該タンクエリア周辺のバックグラウンドと同等でした。

このため、滴下した水は当該保温材にしみこんだ雨水と判断しました。

【公表区分：その他】

雨水と確認できたため、公表区分を「未定」から「その他」に変更した。

5. 緊急時対策本部その他の事項の概要

なし

17:28受

様式 8-1 (1/2)

応急処置の概要 (原子炉施設)

1/4

(第25条-15205報)

内閣総理大臣
原子力規制委員会
福島県知事
大熊町長
双葉町長 殿

第25条報告

原子力災害対策特別措置法第25条第2項に基づき、応急措置の概要を以下のとおり報告します。

発信日時	平成29年 1月24日 17時08分	送信者	東京電力ホールディングス株式会社 福島第一原子力発電所 原子力防災管理者 内田 俊志 連絡先: 0240-30-9301
受信日時	平成 年 月 日 時 分	受信者	

1. 事故件名 : 非常用炉心冷却装置注水不能
(原災法政令第6条第4項第4号, 省令第21条第1項ロ)

2. 事故発生場所 : 福島第一原子力発電所

3. 事故発生日時 : 平成23年3月11日 16時36分

4. 発生事象と対応の概要

プラント関連パラメータ、発電所敷地内におけるモニタリング結果等について、下記のとおりお知らせいたします。

- ・プラント関連パラメータ [1月24日 11時00分現在]
- ・発電所敷地内におけるモニタリング結果 [1月24日 16時00分現在]
- ・福島第一原子力発電所構内排水路分析結果 [採取日 1月6日~12日]
- ・福島第一原子力発電所構内排水路分析結果 [採取日 1月23日]
- ・福島第一港湾内、放水口付近、護岸の詳細分析結果 護岸地下水 [採取日 1月19日~21日]
- ・福島第一港湾内、放水口付近、護岸の詳細分析結果 護岸地下水 [採取日 1月23日]
- ・福島第一港湾内、放水口付近、護岸の詳細分析結果 海水 [採取日 1月16日]
- ・福島第一港湾内、放水口付近、護岸の詳細分析結果 海水 [採取日 1月23日]

建屋滞留水の移送状況については、本日のパトロール及び警報監視等において、漏えい等の異常は確認されませんでした。

【公表区分: その他】

5. 緊急時対策本部その他の事項の概要

なし

2/4

福島第一原子力発電所 プラント関連パラメータ

2017年1月24日 11:00 現在

(重要事項) 各計測機については、機器やケーブルの異常状態の発生を察知して、異常の検出警報を発出しているものもあり、正しく検出されていない可能性がある計測値も存在している。プラントの運転状態を把握するために、このように計測値の信頼が乏しい計測値で、運転の判断材料とされる情報は使用して運転の判断にも留意して慎重に判断している。

1号機		2号機		3号機		4号機	
原子炉注水状況	給水系: 1.5m ³ /h CS系: 1.5m ³ /h (1/24 11:00 現在)	給水系: 2.1m ³ /h CS系: 2.4m ³ /h (1/24 11:00 現在)	給水系: 1.9m ³ /h CS系: 2.5m ³ /h (1/24 11:00 現在)				
原子炉圧力容器 底部温度	VESSEL BOTTOM HEAD (TE-263-69L1): 14.7C 原子炉 SKIRT JOINT 上部 (TE-263-69H1): 14.5C VESSEL DOWN COMMER (TE-263-69G2): 14.4C (1/24 11:00 現在)	VESSEL WALL ABOVE BOTTOM HEAD (TE-2-3-69HS): 17.9C RPV温度 (TE-2-3-69R): 15.9C (1/24 11:00 現在)	RPV下部ヘッド温度 (TE-2-3-69L1): 16.9C スカートジャンクション上部温度 (TE-2-3-69F1): 17.0C RPV底部ヘッド上部温度 (TE-2-3-69H1): 15.8C (1/24 11:00 現在)				
原子炉格納容器 内部温度	HVH-12A RETURN AIR (TE-1625A): 15.0C HVH-12A SUPPLY AIR (TE-1625F): 14.3C (1/24 11:00 現在)	RETURN AIR DRYWELL COOLER (TE-16-114B): 17.8C SUPPLY AIR D/W COOLER HVH-2-16B (TE-16-114G#1): 17.9C (1/24 11:00 現在)	格納容器空冷層の空気温度 (TE-16-114A): 16.7C 格納容器空冷層供給空気温度 (TE-16-114F#1): 15.3C (1/24 11:00 現在)				
原子炉格納容器 圧力	0.42kPa.g (1/24 11:00 現在)	3.58kPa.g (1/24 11:00 現在)	0.26kPa.g (1/24 11:00 現在)				
空冷層吸入流量 ※3	RPV: 28.42Nm ³ /h PCV: -Nm ³ /h (1/24 11:00 現在)	RPV: 13.58Nm ³ /h PCV: -Nm ³ /h (1/24 11:00 現在)	RPV: 18.61Nm ³ /h PCV: -Nm ³ /h (1/24 11:00 現在)	※4			
原子炉格納容器 ガス管理システム 排気流量	20.2m ³ /h (1/24 11:00 現在)	16.41Nm ³ /h (1/24 11:00 現在)	19.88Nm ³ /h (1/24 11:00 現在)				
原子炉格納容器 水深温度 ※1	A系: 0.02vol% B系: 0.01vol% (1/24 11:00 現在)	A系: 0.03vol% B系: 0.03vol% (1/24 11:00 現在)	A系: 0.04vol% B系: 0.06vol% (1/24 11:00 現在)				
原子炉格納容器 放射性濃度 ※2	A系: 指示値 8.20E-04 Ba/cml 検出限界値 5.20E-04 B系: 指示値 1.14E-03 Ba/cml 検出限界値 4.60E-04 (1/24 11:00 現在)	A系: 指示値 ND Ba/cml 検出限界値 1.7E-01 B系: 指示値 ND Ba/cml 検出限界値 1.5E-01 (1/24 11:00 現在)	A系: 指示値 ND Ba/cml 検出限界値 2.5E-01 B系: 指示値 ND Ba/cml 検出限界値 2.6E-01 (1/24 11:00 現在)				
使用済燃料プール 水温度	17.8C (1/24 5:00 現在)	18.2C (1/24 11:00 現在)	17.5C (1/24 11:00 現在)				
FPC燃料プールの 水位	3.86m (1/24 6:00 現在)	2.83m (1/24 11:00 現在)	4.63m (1/24 11:00 現在)				

注1: 原子炉格納容器の水深は0.00vol%と記載する。(水深測定が停止している場合は、格納容器の水深を示す表示が正常な状態)

注2: 原子炉格納容器の放射性濃度は、原子炉格納容器の放射性濃度を測定する。

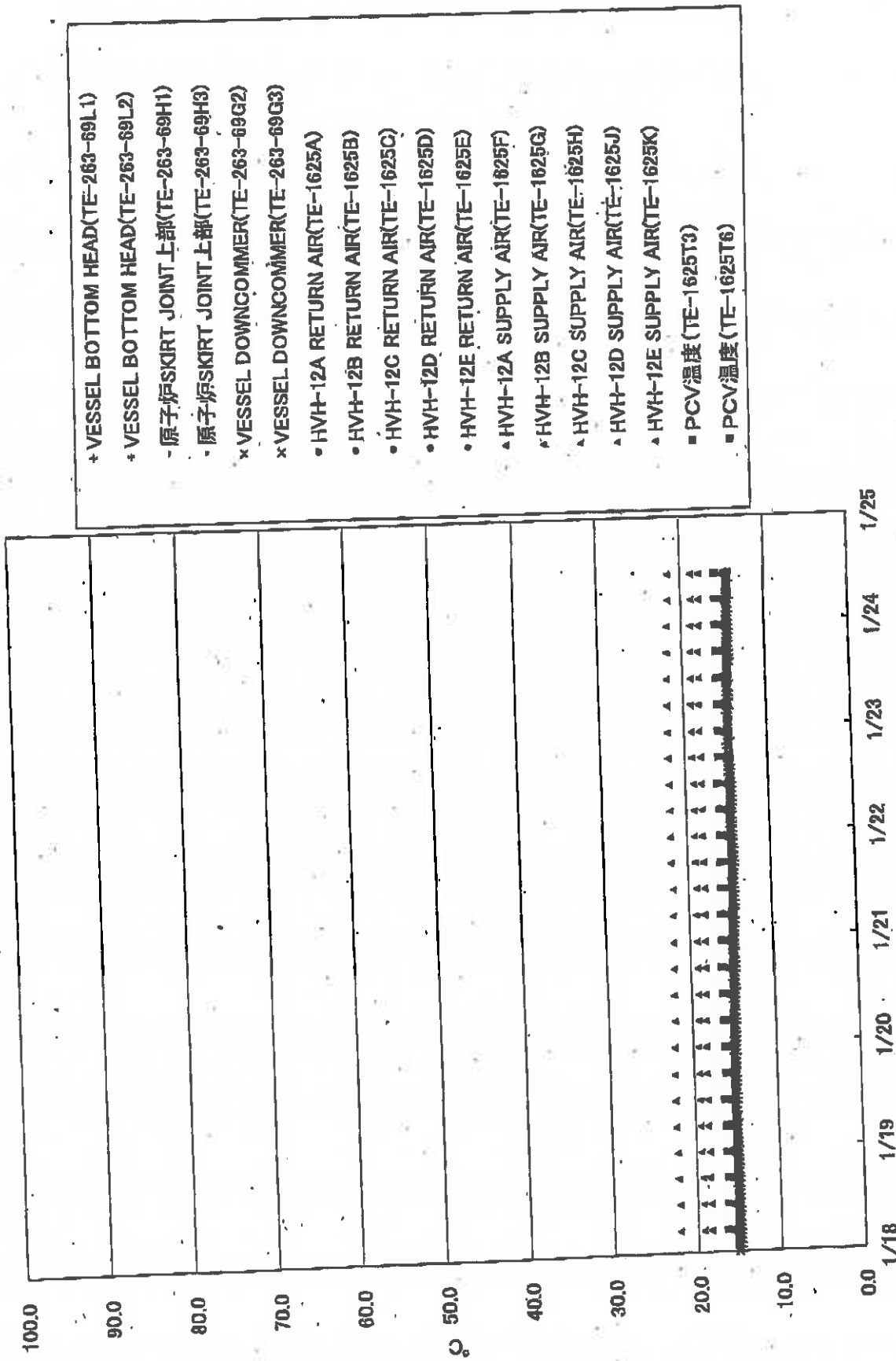
注3: 原子炉格納容器の放射性濃度は、原子炉格納容器の放射性濃度を測定する。

注4: 原子炉格納容器の放射性濃度は、原子炉格納容器の放射性濃度を測定する。

注5: 1号機使用済燃料プールの放射性濃度は、1号機使用済燃料プールの放射性濃度を測定する。

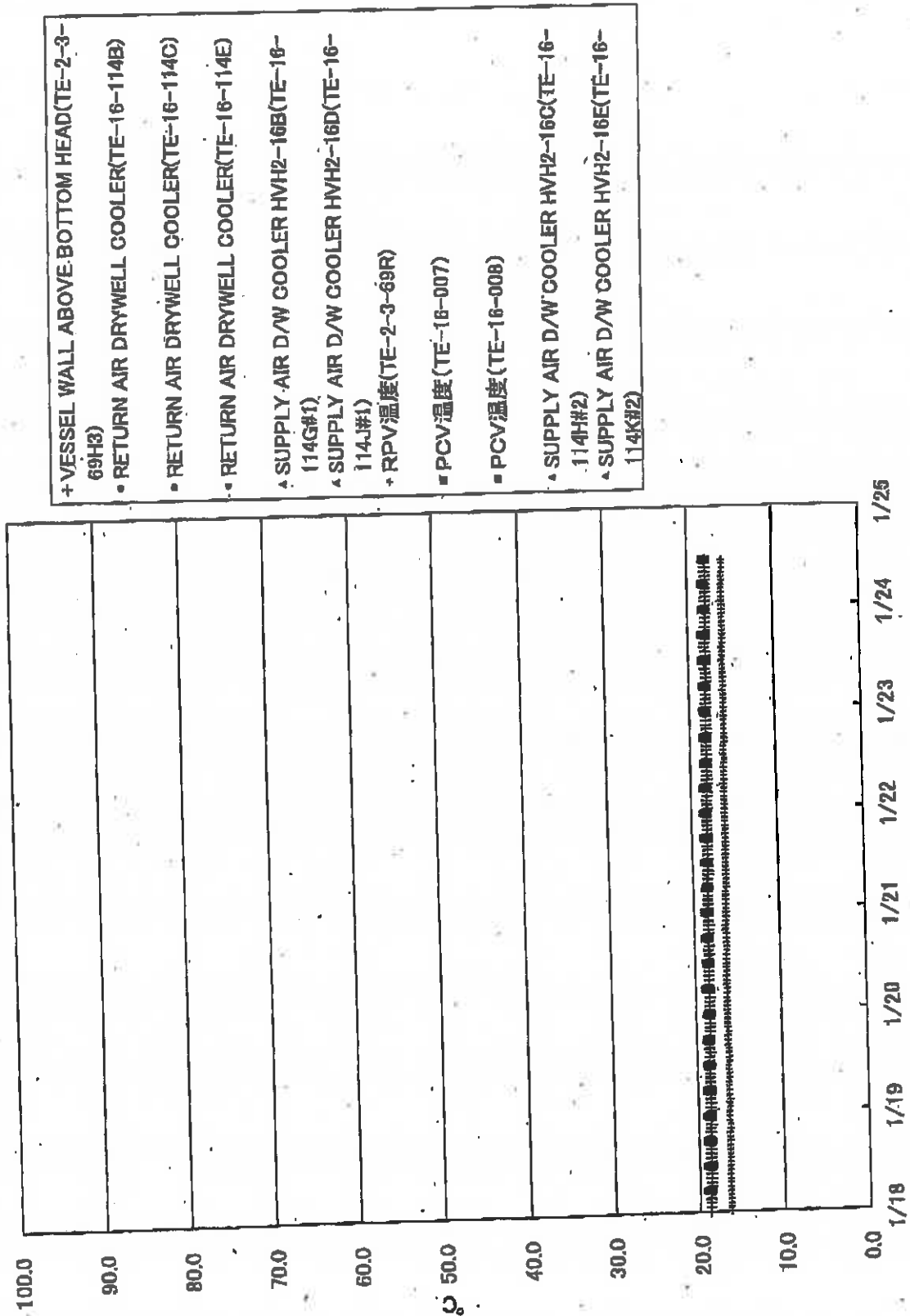
3/14

福島第一原子力発電所1号機 温度に関するパラメータ



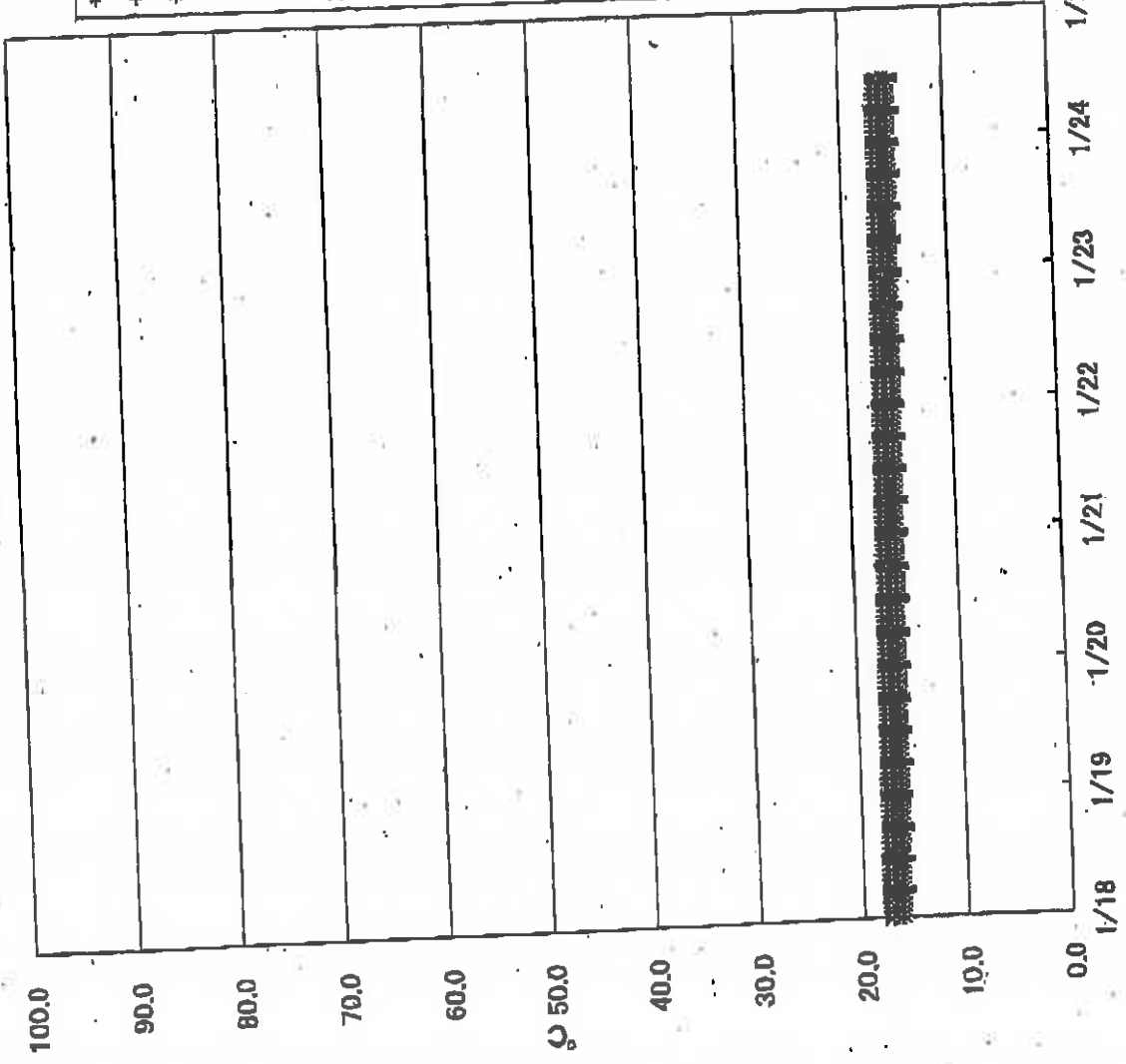
4/14

福島第一原子力発電所2号機 温度に関するパラメータ



5/14

福島第一原子力発電所3号機 温度に関するパラメータ



- + RPV下部ヘッド温度(TE-2-3-69L1)
- + RPV下部ヘッド温度(TE-2-3-69L2)
- + RPV下部ヘッド温度(TE-2-3-69L3)
- スカートジャンクション上部温度(TE-2-3-69F1)
- スカートジャンクション上部温度(TE-2-3-69F2)
- スカートジャンクション上部温度(TE-2-3-69F3)
- x RPV底部ヘッド上部温度(TE-2-3-69H1)
- x RPV底部ヘッド上部温度(TE-2-3-69H2)
- x RPV底部ヘッド上部温度(TE-2-3-69H3)
- 格納容器空調機戻り空気温度(TE-16-114A)
- 格納容器空調機戻り空気温度(TE-16-114B)
- 格納容器空調機戻り空気温度(TE-16-114C)
- 格納容器空調機戻り空気温度(TE-16-114D)
- 格納容器空調機戻り空気温度(TE-16-114E)
- ▲ 格納容器空調機供給空気温度(TE-16-114F#1)
- ▲ 格納容器空調機供給空気温度(TE-16-114G#1)
- ▲ 格納容器空調機供給空気温度(TE-16-114H#1)
- ▲ 格納容器空調機供給空気温度(TE-16-114J#2)
- ▲ 格納容器空調機供給空気温度(TE-16-114K#1)
- PCV温度(TE-16-002)
- PCV温度(TE-16-004)

6/14

福島第一原子力発電所 モニタリング結果(モニタリングカー-気象関係)

場所	日時	線量率 ($\mu\text{Sv/h}$)	中性子線量率 ($\mu\text{Sv/h}$)	天候	風向	風速 (m/s)
西門	2017/1/24 9:00	0.7	<0.01	晴れ	WNW	2.5
西門	2017/1/24 9:10	0.7	<0.01	晴れ	WNW	3.2
西門	2017/1/24 9:20	0.7	<0.01	晴れ	W	2.3
西門	2017/1/24 9:30	0.7	<0.01	晴れ	WNW	1.5
西門	2017/1/24 9:40	0.7	<0.01	晴れ	W	1.4
西門	2017/1/24 9:50	0.7	<0.01	晴れ	WNW	2.9
西門	2017/1/24 10:00	0.7	<0.01	晴れ	WNW	1.7
西門	2017/1/24 10:10	0.7	<0.01	晴れ	W	1.7
西門	2017/1/24 10:20	0.7	<0.01	晴れ	WNW	2.5
西門	2017/1/24 10:30	0.7	<0.01	晴れ	W	2.3
西門	2017/1/24 10:40	0.7	<0.01	晴れ	W	1.8
西門	2017/1/24 10:40	0.7	<0.01	晴れ	WNW	1.8
西門	2017/1/24 10:50	0.7	<0.01	晴れ	W	1.7
西門	2017/1/24 11:00	0.7	<0.01	晴れ	WNW	2.1
西門	2017/1/24 11:10	0.7	<0.01	晴れ	W	1.6
西門	2017/1/24 11:20	0.7	<0.01	晴れ	W	1.8
西門	2017/1/24 11:30	0.7	<0.01	晴れ	WNW	2.1
西門	2017/1/24 11:40	0.7	<0.01	晴れ	W	2.5
西門	2017/1/24 11:50	0.7	<0.01	晴れ	W	2.1
西門	2017/1/24 12:00	0.7	<0.01	晴れ	WNW	3.6
西門	2017/1/24 12:10	0.7	<0.01	晴れ	WNW	3.6
西門	2017/1/24 12:20	0.7	<0.01	晴れ	WNW	3.1
西門	2017/1/24 12:30	0.7	<0.01	晴れ	WNW	2.9
西門	2017/1/24 12:40	0.7	<0.01	晴れ	WNW	4.7
西門	2017/1/24 12:50	0.7	<0.01	晴れ	WNW	4.5
西門	2017/1/24 13:00	0.7	<0.01	晴れ	NW	3.7
西門	2017/1/24 13:10	0.7	<0.01	晴れ	NNW	2.5
西門	2017/1/24 13:20	0.7	<0.01	晴れ	NNW	3.9
西門	2017/1/24 13:30	0.7	<0.01	晴れ	N	3.9
西門	2017/1/24 13:40	0.7	<0.01	晴れ	N	4.7
西門	2017/1/24 13:50	0.7	<0.01	晴れ	NNW	5.3
西門	2017/1/24 14:00	0.7	<0.01	晴れ	NNW	4.3
西門	2017/1/24 14:10	0.7	<0.01	晴れ	NNW	4.7
西門	2017/1/24 14:20	0.7	<0.01	晴れ	NW	3.7
西門	2017/1/24 14:30	0.7	<0.01	晴れ	NW	3.1
西門	2017/1/24 14:40	0.7	<0.01	晴れ	NW	3.4
西門	2017/1/24 14:50	0.7	<0.01	晴れ	NNW	3.3
西門	2017/1/24 15:00	0.7	<0.01	晴れ	NNW	3.3
西門	2017/1/24 15:10	0.7	<0.01	晴れ	NNW	3.2
西門	2017/1/24 15:20	0.7	<0.01	晴れ	NNW	3.0
西門	2017/1/24 15:30	0.7	<0.01	晴れ	NW	2.9
西門	2017/1/24 15:40	0.7	<0.01	晴れ	WNW	3.8
西門	2017/1/24 15:50	0.7	<0.01	晴れ	NW	3.9
西門	2017/1/24 16:00	0.7	<0.01	晴れ		

福島第一原子力発電所 モニタリングポスト空間線量率($\mu\text{Sv/h}$)

7/14

測定日時	MP-1	MP-2	MP-3	MP-4	MP-5	MP-6	MP-7	MP-8	スタック(95m)		感雨
									風向	風速(m/s)	
2017/1/24 9:00	1.037	1.766	1.143	1.993	1.369	0.547	1.015	0.943	WNW	5.4	無
2017/1/24 9:10	1.040	1.770	1.145	1.995	1.370	0.548	1.015	0.943	W	6.5	無
2017/1/24 9:20	1.041	1.768	1.145	1.997	1.368	0.548	1.015	0.944	W	7.9	無
2017/1/24 9:30	1.041	1.769	1.147	1.995	1.370	0.547	1.014	0.942	W	7.9	無
2017/1/24 9:40	1.041	1.768	1.145	1.994	1.369	0.546	1.017	0.943	W	8.1	無
2017/1/24 9:50	1.043	1.770	1.146	1.997	1.369	0.546	1.014	0.945	W	8.8	無
2017/1/24 10:00	1.045	1.771	1.144	1.995	1.371	0.546	1.012	0.944	W	8.1	無
2017/1/24 10:10	1.044	1.775	1.147	1.999	1.371	0.545	1.013	0.944	WSW	9.4	無
2017/1/24 10:20	1.043	1.769	1.147	1.998	1.368	0.548	1.013	0.944	WNW	11.7	無
2017/1/24 10:30	1.044	1.775	1.147	1.996	1.371	0.547	1.015	0.945	W	9.9	無
2017/1/24 10:40	1.046	1.773	1.149	1.996	1.375	0.550	1.015	0.945	W	7.5	無
2017/1/24 10:50	1.044	1.770	1.145	1.999	1.375	0.550	1.013	0.944	W	6.1	無
2017/1/24 11:00	1.044	1.773	1.200	1.999	1.375	0.551	1.015	0.945	W	8.2	無
2017/1/24 11:10	1.045	1.771	1.100	1.999	1.374	0.551	1.014	0.945	W	8.0	無
2017/1/24 11:20	1.044	1.773	1.100	1.998	1.376	0.550	1.013	0.944	WSW	7.6	無
2017/1/24 11:30	1.046	1.774	1.100	1.997	1.378	0.549	1.014	0.946	W	7.2	無
2017/1/24 11:40	1.047	1.773	1.100	2.001	1.377	0.552	1.014	0.946	W	8.1	無
2017/1/24 11:50	1.045	1.774	1.200	2.002	1.380	0.550	1.014	0.947	W	8.8	無
2017/1/24 12:00	1.046	1.778	1.200	2.001	1.380	0.551	1.014	0.946	W	8.0	無
2017/1/24 12:10	1.049	1.775	1.200	2.003	1.382	0.552	1.014	0.948	WNW	8.5	無
2017/1/24 12:20	1.045	1.775	1.100	2.001	1.379	0.552	1.015	0.948	WNW	8.8	無
2017/1/24 12:30	1.048	1.774	1.200	2.003	1.382	0.552	1.016	0.946	WNW	10.6	無
2017/1/24 12:40	1.047	1.778	1.100	2.000	1.381	0.551	1.017	0.945	W	7.3	無
2017/1/24 12:50	1.048	1.773	1.100	2.005	1.382	0.552	1.015	0.945	WNW	10.7	無
2017/1/24 13:00	1.049	1.778	1.100	2.003	1.383	0.553	1.017	0.947	WNW	9.9	無
2017/1/24 13:10	1.050	1.778	1.200	2.005	1.383	0.553	1.017	0.946	NW	8.3	無
2017/1/24 13:20	1.048	1.781	1.200	2.005	1.382	0.552	1.017	0.946	NW	7.5	無
2017/1/24 13:30	1.049	1.777	1.200	2.001	1.385	0.552	1.017	0.948	NNW	7.1	無
2017/1/24 13:40	1.050	1.779	1.200	2.007	1.383	0.552	1.016	0.946	N	5.8	無
2017/1/24 13:50	1.050	1.776	1.200	2.002	1.383	0.552	1.017	0.946	NNW	7.8	無
2017/1/24 14:00	1.049	1.780	1.200	2.006	1.386	0.551	1.016	0.946	NNW	10.4	無
2017/1/24 14:10	1.047	1.780	1.200	2.001	1.385	0.549	1.016	0.946	NNW	10.0	無
2017/1/24 14:20	1.047	1.778	1.200	2.005	1.385	0.552	1.019	0.945	NW	10.2	無
2017/1/24 14:30	1.045	1.780	1.200	2.006	1.383	0.551	1.017	0.945	NW	9.4	無
2017/1/24 14:40	1.046	1.779	1.100	2.002	1.386	0.548	1.016	0.945	WNW	8.1	無
2017/1/24 14:50	1.048	1.780	1.200	1.999	1.385	0.547	1.016	0.944	NW	8.0	無
2017/1/24 15:00	1.049	1.783	1.200	2.009	1.385	0.549	1.015	0.948	NW	6.9	無
2017/1/24 15:10	1.049	1.781	1.200	2.004	1.383	0.548	1.016	0.946	NW	7.6	無
2017/1/24 15:20	1.050	1.781	1.200	2.005	1.383	0.549	1.015	0.946	NW	8.0	無
2017/1/24 15:30	1.050	1.779	1.200	2.005	1.383	0.548	1.016	0.946	NW	7.9	無
2017/1/24 15:40	1.048	1.782	1.200	2.007	1.386	0.549	1.015	0.945	WNW	6.7	無
2017/1/24 15:50	1.047	1.781	1.200	2.003	1.386	0.549	1.015	0.947	WNW	9.3	無
2017/1/24 16:00	1.048	1.778	1.200	2.003	1.382	0.549	1.016	0.945	WNW	7.3	無

H29.1.24 11:00~ MP-3 定期点検に伴い代替測定実施

8/14

福島第一原子力発電所 モニタリング結果(可搬型MP)			
日時	事務本館南側線量率 (mSv/h)	正門線量率 (μ Sv/h)	西門線量率 (μ Sv/h)
2017/1/24 9:00	0.015	1	2
2017/1/24 9:30	0.015	1	2
2017/1/24 10:00	0.015	1	2
2017/1/24 10:30	0.015	1	2
2017/1/24 11:00	0.015	1	2
2017/1/24 11:30	0.015	1	2
2017/1/24 12:00	0.015	1	2
2017/1/24 12:30	0.015	1	2
2017/1/24 13:00	0.015	1	2
2017/1/24 13:30	0.015	1	2
2017/1/24 14:00	0.015	1	2
2017/1/24 14:30	0.015	1	2
2017/1/24 15:00	0.015	1	2
2017/1/24 15:30	0.015	1	2
2017/1/24 16:00	0.015	1	2

9/14

福島第一原子力発電所構内排水路分析結果(1/2)

単位: Bq/L

	物揚場排水口													
	A排水路排水口						B排水路排水口							
採取日	1月6日	1月7日	1月8日	1月9日	1月10日	1月11日	1月12日	1月6日	1月7日	1月8日	1月9日	1月10日	1月11日	1月12日
採取時刻	7:00	7:00	7:00	7:00	7:10	7:00	7:00	6:40	8:06	7:37	※	6:55	9:20	6:45
降雨量(mm/日)	0	0	2.5	15.5	0	0	0	0	0	2.5	15.5	0	0	0
流量(m ³ /秒)	0.004	0.004	0.004	0.123	0.004	0.004	0.004	0.012	0.009	0.009	0.057	0.010	0.009	0.012
Cs-134(約2年)	ND(0.7)	0.72	ND(0.7)	※	ND(0.7)	1.4	ND(0.7)	ND(0.6)	ND(0.6)	ND(0.6)	※	ND(0.6)	ND(0.8)	ND(0.6)
Cs-137(約30年)	3.6	6.3	3.9	※	3.9	8.9	6.1	ND(0.8)	ND(0.7)	0.92	※	2.8	1.6	1.6
全β	ND(4.0)	7.2	8.4	※	5.3	11	13	ND(4.0)	ND(4.0)	ND(3.3)	※	4.2	ND(4.0)	ND(3.7)
H-3(約12年)	-	-	-	-	-	ND(7.9)	-	-	-	-	-	-	8.1	-

単位: Bq/L

	C排水路 35m盤													
	K排水路排水口						L排水路排水口							
採取日	1月6日	1月7日	1月8日	1月9日	1月10日	1月11日	1月12日	1月6日	1月7日	1月8日	1月9日	1月10日	1月11日	1月12日
採取時刻	7:00	7:00	7:00	7:00	7:00	7:00	7:00	7:00	7:00	7:07	※	7:00	7:00	7:00
降雨量(mm/日)	0	0	2.5	15.5	0	0	0	0	0	2.5	15.5	0	0	0
流量(m ³ /秒)	0.011	0.007	0.008	0.049	0.011	0.008	0.008	0.010	0.010	0.011	0.141	0.010	0.011	0.010
Cs-134(約2年)	ND(0.6)	ND(0.6)	ND(0.7)	※	ND(0.6)	0.95	ND(0.7)	ND(0.7)	ND(0.6)	ND(0.9)	※	ND(0.6)	ND(0.4)	ND(0.8)
Cs-137(約30年)	2.7	2.5	2.3	※	7.0	4.9	4.4	ND(0.9)	ND(0.9)	ND(1.0)	※	ND(0.8)	0.86	ND(0.9)
全β	ND(4.0)	ND(4.0)	ND(3.3)	※	10	6.3	9.3	ND(4.0)	ND(4.0)	ND(3.3)	※	ND(4.2)	ND(4.0)	ND(3.7)
H-3(約12年)	-	-	-	-	-	190	-	-	-	-	-	-	ND(7.8)	-

* 大枠内が今回公表データ。他は1月13日までにお知らせ済み。
 * 測定対象外の項目は「-」と記す。
 * NDは検出限界値未満を表し、()内に検出限界値を示す。
 ※悪天候により採取中止。

10/14

福島第一原子力発電所構内排水路分析結果(2/2)

単位: Bq/L

	A排水路排水口				物揚場排水口			
	1月20日	1月21日	1月22日	1月23日	1月20日	1月21日	1月22日	1月23日
採取日	7:00	7:00	7:00	7:00	6:40	8:05	7:53	7:00
採取時刻	19	4	0	0	19	4	0	0
降雨量 (mm/日)	解析中	解析中	解析中	解析中	解析中	解析中	解析中	解析中
流量 (m ³ /秒)	0.88	ND(1.0)	0.85	1.2	ND(0.6)	ND(0.5)	ND(0.8)	ND(0.8)
Cs-134(約2年)	9.2	5.4	4.0	6.3	1.3	2.8	1.4	ND(0.9)
Cs-137(約30年)	19	9.5	11	8.4	ND(4.0)	7.7	ND(4.0)	ND(3.7)
H-3(約12年)	-	-	-	-	-	-	-	-

単位: Bq/L

	K排水路排水口				C排水路 35m盤			
	1月20日	1月21日	1月22日	1月23日	1月20日	1月21日	1月22日	1月23日
採取日	7:00	7:00	8:13	7:00	7:00	7:00	7:00	7:00
採取時刻	19	4	0	0	19	4	0	0
降雨量 (mm/日)	解析中	解析中	解析中	解析中	解析中	解析中	解析中	解析中
流量 (m ³ /秒)	ND(0.7)	6.3	1.2	0.92	ND(0.8)	ND(0.7)	ND(0.7)	ND(0.7)
Cs-134(約2年)	2.1	6.3	10	6.0	ND(0.8)	1.5	ND(0.8)	ND(1.0)
Cs-137(約30年)	5.3	7.1	21	11	ND(3.7)	11	ND(3.7)	ND(4.0)
H-3(約12年)	-	-	-	-	-	-	-	-

* 本枠内が今回公表データ。他は1月23日までに知らせ済み。

* 測定対象外の項目は「-」と記す。

* NDは検出限界値未満を表し、()内に検出限界値を示す。

12/14

福島第一港湾内、放水口付近、護岸の詳細分析結果(2/4)護岸地下水

単位: Bq/L (塩素除く)

採取日	No.0-1*		No.0-1-2		No.0-2		No.0-3-1		No.0-3-2		No.0-4		No.1		No.1-5		No.1-8		No.1-9(B)		No.1-11		No.1-12		No.1-14		No.1-16		No.1-17	
	採取時刻	9:35	8:25	8:06	8:38	8:51	7:46	1月23日	1月23日	1月23日	1月23日	1月23日	1月23日	1月23日	1月23日	1月23日	1月23日	7:10	62											
塩素(単位: ppm)																														
Cs-134(約2年)			ND(0.39)	ND(0.31)	ND(0.48)	ND(0.44)	ND(0.34)																							
Cs-137(約30年)			ND(0.49)	ND(0.42)	ND(0.50)	ND(0.48)	ND(0.48)																							
その他																														
全β		99	ND(17)	ND(17)	ND(17)	88	ND(17)																							
H-3(約12年)																														
Sr-90(約29年)																														
採取日			1月23日	1月23日	1月23日	1月23日	1月23日	1月23日	1月23日	1月23日	1月23日	1月23日	1月23日	1月23日	1月23日	1月23日	1月23日	1月23日	1月23日	1月23日	1月23日	1月23日	1月23日	1月23日	1月23日	1月23日	1月23日	1月23日	1月23日	1月23日
採取時刻			7:36	8:30	8:14	8:10	8:10																							
塩素(単位: ppm)																														
Cs-134(約2年)			ND(0.47)	6.1	ND(0.38)																									
Cs-137(約30年)			ND(0.60)	40	ND(0.56)																									
その他																														
全β			370	200	760	30,000	310	6,100	370																					
H-3(約12年)																														
Sr-90(約29年)																														

* NDは検出限界値未満を表し、「その他γ」を除き()内に検出限界値を示す。
 * 測定対象外の項目は「-」と記す。
 (注) No.1-9、2-5、3-5は、採水器による採取であるため、γ測定は実施せず。全βは参考値としての過後に測定。
 ※濁度高のためγ測定は実施せず。全βは参考値としての過後に測定。

13/14

福島第一港湾内、放水口付近、護岸の詳細分析結果(3/4)海水

単位: Bq/L

採取日	福島第一 5.0号機 放水口北側	福島第一 0号機 取水口前	福島第一 物揚場前	福島第一 1~4号機 取水口内北側 (遮水壁北側)	福島第一 1号機 取水口 (遮水壁前)	福島第一 2号機 取水口 (遮水壁前)	福島第一 1~4号機 取水口内南側 (遮水壁前)	福島第一 南放水口 付近	福島第一 港湾口	福島第一 港湾内 東側	伊規則 告示濃度 限度	WHO飲料水 水質ガイドライン
採取時刻	1月16日	1月16日	1月16日	1月16日	1月16日	1月16日	1月16日	1月16日	1月16日	1月16日	60	10
Cs-134 (約12年)	ND(0.36)	ND(0.29)	ND(0.29)	ND(0.57)	ND(0.59)	ND(0.73)	ND(0.58)	ND(0.74)	ND(0.63)	ND(0.34)	60	10
Cs-137 (約30年)	0.51	ND(0.36)	ND(0.36)	3.1	ND(0.53)	ND(0.89)	ND(0.62)	ND(0.50)	ND(0.65)	0.43	90	10
全β	ND(1.7)	ND(1.7)	ND(1.7)	ND(1.7)	ND(1.5)	ND(1.5)	ND(1.5)	ND(1.5)	ND(1.6)	ND(1.7)	60,000	10,000
H-3 (約12年)	ND(1.7)	ND(1.7)	ND(1.7)	12	ND(1.6)	ND(1.6)	ND(1.6)	ND(1.6)	ND(1.6)	ND(1.8)	30	10
Sr-90 (約29年)	ND(1.7)	ND(1.7)	ND(1.7)	分析中	ND(1.6)	ND(1.6)	ND(1.6)	ND(1.6)	ND(1.6)	ND(1.8)	30	10

単位: Bq/L

採取日	福島第一 港湾内 西側	福島第一 港湾内 北側	福島第一 港湾内 南側	福島第一 港湾中央	福島第一 北防波堤 北側	福島第一 港湾口 北東側	福島第一 港湾口 東側	福島第一 港湾口 南東側	福島第一 南防波堤 南側	伊規則 告示濃度 限度	WHO飲料水 水質ガイドライン
採取時刻	1月16日	1月16日	1月16日	1月16日	1月16日	1月16日	1月16日	1月16日	1月16日	60	10
Cs-134 (約12年)	ND(0.36)	ND(0.29)	ND(0.29)	ND(0.57)	ND(0.59)	ND(0.73)	ND(0.58)	ND(0.74)	ND(0.63)	60	10
Cs-137 (約30年)	0.51	ND(0.36)	ND(0.36)	3.1	ND(0.53)	ND(0.89)	ND(0.62)	ND(0.50)	ND(0.65)	90	10
全β	ND(1.7)	ND(1.7)	ND(1.7)	ND(1.7)	ND(1.5)	ND(1.5)	ND(1.5)	ND(1.5)	ND(1.6)	60,000	10,000
H-3 (約12年)	ND(1.7)	ND(1.7)	ND(1.7)	12	ND(1.6)	ND(1.6)	ND(1.6)	ND(1.6)	ND(1.6)	30	10
Sr-90 (約29年)	ND(1.7)	ND(1.7)	ND(1.7)	分析中	ND(1.6)	ND(1.6)	ND(1.6)	ND(1.6)	ND(1.6)	30	10

* 本枠内が今回公表データ。他は1月17日にお知らせ済み。
 * NDは検出限界値未満を表し、()内に検出限界値を示す。
 * 測定対象外の項目は「-」と記す。

* 実用発電用原子炉の設置、運転等に関する規則に定める告示濃度限度(別表第2第六欄:周辺監視区域外の水中の濃度限度[本表では、Bq/cm³の表記をBq/Lに換算した値を記載])

14/14

福島第一港湾内、放水口付近、護岸の詳細分析結果(4/4)海水

単位: Bq/L

採取日	採取時刻	福島第一 5号機 放水口北側	福島第一 6号機 取水口前	福島第一 物置場前	福島第一 1号機 取水口 (遠水壁前)	福島第一 2号機 取水口 (遠水壁前)	福島第一 1~4号機 取水口内南側 (遠水壁前)	福島第一 南放水口 付近	福島第一 港湾口	福島第一 港湾内 東側	* 伊藤川 告示濃度 限度	WHO飲料水 水質ガイドライン
1月23日	7:35	ND(0.72)	ND(0.70)	ND(0.36)	ND(0.62)	ND(0.63)	ND(0.68)	ND(0.68)	ND(0.56)	ND(0.29)	60	10
1月23日	7:50	ND(0.57)	ND(0.52)	ND(0.47)	2.9	2.3	2.3	ND(0.58)	0.57	0.68	90	10
1月23日	7:55	18	15	18	ND(15)	17	17	17 ^{*2}	17	ND(18)	30	10
全β		分析中	分析中	分析中	分析中	分析中	分析中	分析中	分析中	分析中	60,000	10,000
H-3 (約12年)		分析中	分析中	分析中	分析中	分析中	分析中	分析中	分析中	分析中	30	10
Sr-90 (約28年)		分析中	分析中	分析中	分析中	分析中	分析中	分析中	分析中	分析中	30	10

単位: Bq/L

採取日	採取時刻	福島第一 港湾内 西側	福島第一 港湾内 北側	福島第一 港湾内 南側	福島第一 港湾中央	福島第一 北防波堤 北側	福島第一 港湾口 北東側	福島第一 港湾口 南側	福島第一 南放水口 南東側	福島第一 南防波堤 南側	* 伊藤川 告示濃度 限度	WHO飲料水 水質ガイドライン
1月23日	8:02	ND(0.30)	ND(0.23)	ND(0.29)	ND(0.58)	ND(0.63)	ND(0.52)	ND(0.68)	ND(0.74)	ND(0.84)	60	10
1月23日	8:04	0.59	0.72	0.58	2.1	ND(0.67)	ND(0.64)	ND(0.58)	ND(0.65)	ND(0.56)	90	10
1月23日	8:04	ND(18)	ND(18)	ND(18)	ND(17)	ND(15)	ND(15)	ND(15)	ND(15)	ND(15)	60,000	10,000
全β		分析中	分析中	分析中	分析中	分析中	分析中	分析中	分析中	分析中	30	10
H-3 (約12年)		分析中	分析中	分析中	分析中	分析中	分析中	分析中	分析中	分析中	30	10
Sr-90 (約28年)		分析中	分析中	分析中	分析中	分析中	分析中	分析中	分析中	分析中	30	10

* NDは検出限界値未満を表し、()内に検出限界値を示す。

* 測定対象外の項目は「-」と記す。

※実用発電用原子炉の設置、運転等に関する規則に定める告示濃度限度(別表第2第六欄:周辺監視区域外の水中の濃度限度[本表では、Bq/cm³の表記をBq/Lに換算した値を記載])

* 1号風10号の影響により、試料採取地点の安全が確保できないため、1~4号機放水口から南側に約330m地点において試料を採取。(2016年9月14日~)

* 2 過去最高値(「福島第一港湾内、放水口付近、護岸の詳細分析結果」およびその関連の参考資料で過去に示した値との比較)

18:13 受

様式 8-1 (1/2)

応急処置の概要 (原子炉施設)

1/1

(第25条-15206報)

内閣総理大臣
原子力規制委員会
福島県知事
大熊町長
双葉町長 殿

第25条報告

原子力災害対策特別措置法第25条第2項に基づき、応急措置の概要を以下のとおり報告します。

発信日時	平成29年 1月24日 18時03分	送信者	東京電力ホールディングス株式会社 福島第一原子力発電所 原子力防災管理者 内田 俊志 連絡先: 0240-30-9301
受信日時	平成 年 月 日 時 分	受信者	

1. 事故件名 : 非常用炉心冷却装置注水不能
(原災法政令第6条第4項第4号, 省令第21条第1項ロ)

2. 事故発生場所 : 福島第一原子力発電所

3. 事故発生日時 : 平成23年3月11日 16時36分

4. 発生事象と対応の概要

地下水バイパス一時貯留タンクグループ3に貯水していた水については、第25条-15192報でお知らせしたとおり、当社及び第三者機関の分析結果が、共に運用目標値を満足していたことから、本日以下のとおり排水を実施しました。

- ・排水開始 : 10時04分
- ・排水終了 : 17時37分
- ・排水量 : 1,831 m³

排水状況については、漏えい等の異常がないことを確認しております。

【公表区分: E】

5. 緊急時対策本部その他の事項の概要

なし