

10:03 受

様式 8-1 (1/3)

応急処置の概要 (原子炉施設)

1/3

(第25条-15063報)

内閣総理大臣
原子力規制委員会
福島県知事
大熊町長
双葉町長

殿

第25条報告

原子力災害対策特別措置法第25条第2項に基づき、応急措置の概要を以下のとおり報告します。

発信日時	平成29年 1月 3日 9時5分	送信者	東京電力ホールディングス株式会社 福島第一原子力発電所 原子力防災管理者 内田 俊志 連絡先：0240-30-9301
受信日時	平成 年 月 日 時 分	受信者	

- 事故件名 : 非常用炉心冷却装置注水不能
(原災法政令第6条第4項第4号, 省令第21条第1項ロ)
- 事故発生場所 : 福島第一原子力発電所
- 事故発生日時 : 平成23年3月11日 16時36分
- 発生事象と対応の概要

第25条-12993報他でお知らせした、地下貯水槽周辺の観測孔において全ベータ放射能が上昇した件について、昨日採取した水の分析結果は、至近の分析値と比較して有意な変動はありませんでした。

また、その他の分析結果についても、至近の分析値と比較して有意な変動はありませんでした。

- 地下貯水槽観測孔 分析結果 [採取日 1月2日]
- 地下水パイパス(調査孔)、海側観測孔 分析結果 [採取日 1月2日]

引き続き、地下貯水槽周辺の観測孔について監視を強化するとともに、全ベータ放射能が上昇した原因を調査していきます。

【公表区分：D続】

- 緊急時対策本部その他の事項の概要

なし

2/3

地下貯水槽観測孔 分析結果(2017年1月2日分)

地下貯水槽観測孔(i~iii)														
	A1	A2	A3	A4	A5	A6	A7	A8	A9	A10	A11	A12	A13	A14
採取時刻				8:13				8:07				8:02		
全ベータ(Bq/L)				ND(28)				ND(28)				ND(28)		

地下貯水槽観測孔(i~iii)						地下貯水槽観測孔(vi)		
	A15	A16	A17	A18	A19	B1	B2	B3
採取時刻		7:56						
全ベータ(Bq/L)		ND(28)						

(注)NDは検出限界値未満を表し、()内に検出限界値を示す。

3/3

地下水バイパス(調査孔)、海側観測孔 分析結果(2017年1月2日分)

	地下水バイパス 調査孔			海側観測孔							
	a	b	c	①	②	③	④	⑤	⑥	⑦	⑧
採取時刻		9:02	8:12	9:41	10:52			10:01		10:16	10:38
全ベータ(Bq/L)		ND(22)	ND(22)	ND(22)	ND(22)			ND(22)		ND(22)	ND(22)
トリチウム(Bq/L)		分析中	分析中	分析中	分析中			分析中		分析中	分析中

半減期・トリチウム:約12年

(注)NDは検出限界値未満を表し、()内に検出限界値を示す。

10:00 受

様式8-1(1/2)

応急処置の概要 (原子炉施設)

1/2

(第25条-15064報)

内閣総理大臣
原子力規制委員会
福島県知事
大熊町長
双葉町長 殿

第25条報告

原子力災害対策特別措置法第25条第2項に基づき、応急措置の概要を以下のとおり報告します。

発信日時	平成29年 1月 3日 9時5分	送信者	東京電力ホールディングス株式会社 福島第一原子力発電所 原子力防災管理者 内田 俊志 連絡先: 0240-30-9301
受信日時	平成 年 月 日 時 分	受信者	

1. 事故件名 : 非常用炉心冷却装置注水不能
(原災法政令第6条第4項第4号, 省令第21条第1項ロ)
2. 事故発生場所 : 福島第一原子力発電所
3. 事故発生日時 : 平成29年3月11日 16時36分
4. 発生事象と対応の概要

サブドレン他水処理施設一時貯水タンクCの当社及び第三者機関による分析結果については、共に運用目標値を満足していたことから、1月4日に港湾内への排水を行います。
なお、排水開始・終了の実績については、排水終了後にお知らせします。

・福島第一原子力発電所・サブドレン・地下水ドレン浄化水の分析結果
[採取日 12月29日]

【公表区分: その他】

5. 緊急時対策本部その他の事項の概要

なし

2/2

福島第一原子力発電所 サブドレン・地下水ドレン浄化水の分析結果

単位: Bq/L

採取日	一時貯水タンクA (サンプルタンクA)		一時貯水タンクB (サンプルタンクB)		一時貯水タンクC (サンプルタンクC)		一時貯水タンクD (サンプルタンクD)		適用目標	告示濃度 限度	WHO飲料水 水質 ガイドライン
	東京電力	第三者機関	東京電力	第三者機関	東京電力	第三者機関	東京電力	第三者機関			
採取時刻					2016年12月29日	2016年12月29日			1	50	10
採取深度 [m]			800		800	800			1	90	10
セシウム134			ND(0.65)		ND(0.73)	ND(0.86)			検出されな いこと		
セシウム137			ND(0.58)		ND(0.66)	ND(0.79)			3(1) ^{※2}		
その他 ガンマ線種			検出なし		検出なし	検出なし			1,500	60,000	10,000
金ベータ			ND(2.0)		ND(0.30)	ND(0.30)					
トリチウム			590		610	610					

単位: Bq/L

採取日	一時貯水タンクE (サンプルタンクE)		一時貯水タンクF (サンプルタンクF)		一時貯水タンクG (サンプルタンクG)		適用目標	告示濃度 限度	WHO飲料水 水質 ガイドライン
	東京電力	第三者機関	東京電力	第三者機関	東京電力	第三者機関			
採取時刻							1	60	10
採取深度 [m]							1	90	10
セシウム134							検出されな いこと		
セシウム137							3(1) ^{※2}		
その他 ガンマ線種							1,500	60,000	10,000
金ベータ									
トリチウム									

* 第三者機関: 東北環境環境保全株式会社
 * NDは検出限界値未満を示し、()内に検出限界値を示す。
 (注) 適用目標の金ベータについては、10日に1回程度の分析では、検出限界値を 1 Bq/L に下げて実施。
 ※1 東京電力株式会社福島第一原子力発電所原子炉施設の保安及び特定核燃料物質の防護に関する規則に定める告示濃度限度
 (別表第2第六欄: 周辺監視区域外の水中の濃度限度[本表では、Bq/cm³の表記をBq/Lに換算した値を記載])
 ※2 セシウム134、セシウム137の検出限界値「10 Bq/L未満」を覆越する測定にて検出されないこと(天然核種を除く)。

10:54 受

様式8-1(1/2)

応急処置の概要 (原子炉施設)

1/9

(第25条-15065報)

内閣総理大臣
原子力規制委員会
福島県知事
大熊町長
双葉町長 殿

第25条報告

原子力災害対策特別措置法第25条第2項に基づき、応急措置の概要を以下のとおり報告します。

発信日時	平成29年 1月 3日 10時36分	送信者	東京電力ホールディングス株式会社 福島第一原子力発電所 原子力防災管理者 内田 俊志 連絡先：0240-30-9301
受信日時	平成 年 月 日 時 分	受信者	

1. 事故件名 : 非常用炉心冷却装置注水不能
(原災法政令第6条第4項第4号, 省令第21条第1項口)

2. 事故発生場所 : 福島第一原子力発電所

3. 事故発生日時 : 平成28年3月11日 16時36分

4. 発生事象と対応の概要

プラント関連パラメータ、発電所敷地内におけるモニタリング結果、及びタンクエリアパトロール結果等について、下記のとおりお知らせいたします。

- ・プラント関連パラメータ [1月3日 5時00分現在]
- ・発電所敷地内におけるモニタリング結果 [1月3日 10時00分現在]
- ・サブドレン等核種分析結果 [採取日 1月2日]
- ・集中廃棄物処理施設周辺 サブドレン水核種分析結果 [採取日 1月2日]

・昨日(1月2日)のタンクエリアパトロール及び汚染水タンク水位計による常時監視において、漏えい等の異常はありませんでした。

【公表区分：その他】

5. 緊急時対策本部その他の事項の概要

なし

2/9

福島第一原子力発電所 プラント関連パラメータ
2017年1月3日 5:00 現在

(重要事項) 各パラメータについては、機器やその周辺の異常の形を察知し、異常の発見初期に異常を察知しているものも、正しく測定されていない初期の異常計測値も含まれている。プラントの状況を把握するため、このよう初期の異常の不確かさも考慮し、また、異常の発生から発生した異常を察知してからの経過にも留意して目的に判断している。

	1号機	2号機	3号機	4号機
原子炉注水状況	給水系: 2.5m ³ /h CS系: 1.5m ³ /h (1/3 5:00 現在)	給水系: 2.1m ³ /h CS系: 2.4m ³ /h (1/3 5:00 現在)	給水系: 2.0m ³ /h CS系: 2.5m ³ /h (1/3 5:00 現在)	
原子炉圧力容器 内部温度	VESSEL BOTTOM HEAD (TE-263-69L1): 17.2°C 原子炉 SKIRT JOINT 上部 (TE-263-69H1): 17.1°C VESSEL DOWN COMMER (TE-263-69G2): 17.0°C (1/3 5:00 現在)	VESSEL WALL ABOVE BOTTOM HEAD (TE-2-3-69H3): 20.9°C RPV温度 (TE-2-3-69R): 19.0°C (1/3 5:00 現在)	RPV上部ヘッド温度 (TE-2-3-69L1): 20.1°C スカーション上部温度 (TE-2-3-69F1): 20.0°C RPV下部ヘッド上部温度 (TE-2-3-69H1): 18.9°C (1/3 5:00 現在)	
原子炉格納容器 内温度	HMH-12A RETURN AIR (TE-1625A): 17.5°C HMH-12A SUPPLY AIR (TE-1625F): 17.0°C (1/3 5:00 現在)	RETURN AIR DRYWELL COOLER (TE-16-114B): 20.9°C SUPPLY AIR D/W COOLER HMH2-168 (TE-16-114G#1): 20.9°C (1/3 5:00 現在)	格納容器空気層の空気温度 (TE-16-114A): 19.6°C 格納容器空気層供給空気温度 (TE-16-114F#1): 18.3°C (1/3 5:00 現在)	
原子炉格納容器 圧力	1.08kPa g (1/3 5:00 現在)	5.31kPa g (1/3 5:00 現在)	0.27kPa g (1/3 5:00 現在)	
窒素注入流量 ※3	RPV: 28.69Nm ³ /h PCV: -Nm ³ /h (1/3 5:00 現在)	RPV: 14.88Nm ³ /h PCV: -Nm ³ /h (1/3 5:00 現在)	RPV: 16.93Nm ³ /h PCV: -Nm ³ /h (1/3 5:00 現在)	※4
原子炉格納容器 ガス管理システム 積気流量	21.2m ³ /h (1/3 5:00 現在)	18.56m ³ /h (1/3 5:00 現在)	20.16m ³ /h (1/3 5:00 現在)	
原子炉格納容器 水素濃度 ※1	A系: 0.00vol% B系: 0.00vol% (1/3 5:00 現在)	A系: 0.04vol% B系: 0.05vol% (1/3 5:00 現在)	A系: 0.05vol% B系: 0.07vol% (1/3 5:00 現在)	
原子炉格納容器 成熱濃度 O ₂ (135) ※2	A系: 指示値 1.09E-03 検出限界値 5.60E-04 B系: 指示値 8.60E-04 検出限界値 4.90E-04 (1/3 5:00 現在)	A系: 指示値 ND 検出限界値 1.7E-01 B系: 指示値 ND 検出限界値 1.5E-01 (1/3 5:00 現在)	A系: 指示値 ND 検出限界値 2.5E-01 B系: 指示値 ND 検出限界値 2.6E-01 (1/3 5:00 現在)	Ba/cnt Ba/cnt
使用済燃料プール 水温	17.8°C (1/3 5:00 現在)	18.6°C (1/3 5:00 現在)	17.9°C (1/3 5:00 現在)	16.2°C (1/3 5:00 現在)
FPC 1#の 水位	3.86m (1/3 5:00 現在)	2.71m (1/3 5:00 現在)	3.98m (1/3 5:00 現在)	21.24X100mm (1/3 5:00 現在)

【注】(注)に示す情報は、
 ※1: 原子炉がマイナスの値を示す場合は、(注)に示す値にマイナスマークを付して表示する。
 ※2: 指示値が検出限界値を上回る場合は、(注)に示す値にマイナスマークを付して表示する。
 ※3: 圧力調整用の窒素。圧力調整用の窒素。圧力調整用の窒素。
 ※4: 窒素の注入停止中

3/9

福島第一原子力発電所 モニタリング結果(モニタリングカー・気象関係)

場所	日時	線量率 ($\mu\text{Sv/h}$)	中性子線量率 ($\mu\text{Sv/h}$)	天候	風向	風速 (m/s)
西門	2017/1/2 15:00	0.8	<0.01	曇り	S	3.5
西門	2017/1/2 15:10	0.8	<0.01	晴れ	S	2.6
西門	2017/1/2 15:20	0.8	<0.01	晴れ	S	2.5
西門	2017/1/2 15:30	0.8	<0.01	晴れ	SSW	2.2
西門	2017/1/2 15:40	0.8	<0.01	晴れ	S	2.3
西門	2017/1/2 15:50	0.8	<0.01	晴れ	SSW	2.7
西門	2017/1/2 16:00	0.8	<0.01	晴れ	SSW	2.7
西門	2017/1/2 16:10	0.8	<0.01	晴れ	S	2.4
西門	2017/1/2 16:20	0.8	<0.01	晴れ	SSW	3.0
西門	2017/1/2 16:30	0.8	<0.01	晴れ	SSW	2.3
西門	2017/1/2 16:40	0.8	<0.01	晴れ	SSW	2.9
西門	2017/1/2 16:50	0.8	<0.01	晴れ	SW	1.5
西門	2017/1/2 17:00	0.8	<0.01	晴れ	SW	1.2
西門	2017/1/2 17:10	0.8	<0.01	晴れ	SW	0.8
西門	2017/1/2 17:20	0.8	<0.01	晴れ	SW	0.9
西門	2017/1/2 17:30	0.8	<0.01	晴れ	SW	0.8
西門	2017/1/2 17:40	0.8	<0.01	晴れ	SW	0.8
西門	2017/1/2 17:50	0.8	<0.01	晴れ	SW	0.6
西門	2017/1/2 18:00	0.8	<0.01	晴れ	WSW	0.6
西門	2017/1/2 18:10	0.8	<0.01	晴れ	SSW	0.8
西門	2017/1/2 18:20	0.8	<0.01	晴れ	S	0.9
西門	2017/1/2 18:30	0.8	<0.01	晴れ	*	CALM
西門	2017/1/2 18:40	0.8	<0.01	晴れ	WNW	0.7
西門	2017/1/2 18:50	0.8	<0.01	晴れ	WNW	1.2
西門	2017/1/2 19:00	0.8	<0.01	晴れ	WNW	1.1
西門	2017/1/2 19:10	0.8	<0.01	晴れ	NW	1.5
西門	2017/1/2 19:20	0.7	<0.01	晴れ	W	1.1
西門	2017/1/2 19:30	0.8	<0.01	晴れ	W	1.0
西門	2017/1/2 19:40	0.8	<0.01	晴れ	WSW	1.2
西門	2017/1/2 19:50	0.8	<0.01	晴れ	WSW	1.4
西門	2017/1/2 20:00	0.8	<0.01	晴れ	WSW	1.2
西門	2017/1/2 20:10	0.8	<0.01	晴れ	W	0.9
西門	2017/1/2 20:20	0.8	<0.01	晴れ	WNW	1.1
西門	2017/1/2 20:30	0.8	<0.01	晴れ	W	0.8
西門	2017/1/2 20:40	0.8	<0.01	晴れ	W	1.3
西門	2017/1/2 20:50	0.8	<0.01	晴れ	WNW	1.5
西門	2017/1/2 21:00	0.8	<0.01	晴れ	WNW	1.5
西門	2017/1/2 21:10	0.8	<0.01	晴れ	WNW	1.5
西門	2017/1/2 21:20	0.8	<0.01	晴れ	W	1.1
西門	2017/1/2 21:30	0.8	<0.01	晴れ	WNW	1.1
西門	2017/1/2 21:40	0.8	<0.01	晴れ	WNW	0.7
西門	2017/1/2 21:50	0.7	<0.01	晴れ	WSW	0.8
西門	2017/1/2 22:00	0.8	<0.01	晴れ	W	0.8
西門	2017/1/2 22:10	0.8	<0.01	晴れ	WNW	1.1
西門	2017/1/2 22:20	0.8	<0.01	晴れ	W	1.1
西門	2017/1/2 22:30	0.8	<0.01	晴れ	WSW	1.0
西門	2017/1/2 22:40	0.8	<0.01	晴れ	W	0.9
西門	2017/1/2 22:50	0.8	<0.01	晴れ	W	0.8
西門	2017/1/2 23:00	0.8	<0.01	晴れ	W	0.8
西門	2017/1/2 23:10	0.8	<0.01	晴れ	WSW	0.6
西門	2017/1/2 23:20	0.8	<0.01	晴れ	WSW	0.8
西門	2017/1/2 23:30	0.8	<0.01	晴れ	*	CALM
西門	2017/1/2 23:40	0.8	<0.01	晴れ	W	0.9
西門	2017/1/2 23:50	0.8	<0.01	晴れ	W	0.9
西門	2017/1/3 0:00	0.8	<0.01	晴れ	NW	0.8
西門	2017/1/3 0:10	0.8	<0.01	曇り	NW	0.7
西門	2017/1/3 0:20	0.8	<0.01	曇り	NNW	1.3
西門	2017/1/3 0:30	0.8	<0.01	曇り	NNW	1.0
西門	2017/1/3 0:40	0.8	<0.01	曇り	NNW	1.5
西門	2017/1/3 0:50	0.8	<0.01	曇り	NW	1.6
西門	2017/1/3 1:00	0.8	<0.01	曇り	NNW	1.7

*無風の為計取れず 風速0.5m/s未満の場合「CALM」(静穏)と表記

4/9

福島第一原子力発電所 モニタリング結果(モニタリングカー・気象関係)

場所	日時	線量率 ($\mu\text{Sv/h}$)	中性子線量率 ($\mu\text{Sv/h}$)	天候	風向	風速 (m/s)
西門	2017/1/3 1:10	0.8	<0.01	曇り	NW	1.7
西門	2017/1/3 1:20	0.8	<0.01	曇り	WNW	2.0
西門	2017/1/3 1:30	0.8	<0.01	曇り	NW	1.6
西門	2017/1/3 1:40	0.8	<0.01	曇り	*	CALM
西門	2017/1/3 1:50	0.8	<0.01	曇り	SSE	0.6
西門	2017/1/3 2:00	0.8	<0.01	曇り	N	0.6
西門	2017/1/3 2:10	0.8	<0.01	曇り	NNW	1.6
西門	2017/1/3 2:20	0.8	<0.01	曇り	NW	2.5
西門	2017/1/3 2:30	0.8	<0.01	曇り	WNW	2.6
西門	2017/1/3 2:40	0.8	<0.01	曇り	WNW	1.9
西門	2017/1/3 2:50	0.8	<0.01	曇り	WNW	2.5
西門	2017/1/3 3:00	0.8	<0.01	曇り	NW	1.8
西門	2017/1/3 3:10	0.8	<0.01	曇り	WNW	0.9
西門	2017/1/3 3:20	0.8	<0.01	曇り	NW	1.0
西門	2017/1/3 3:30	0.8	<0.01	曇り	NNW	1.1
西門	2017/1/3 3:40	0.8	<0.01	曇り	NW	1.5
西門	2017/1/3 3:50	0.8	<0.01	曇り	NW	1.1
西門	2017/1/3 4:00	0.8	<0.01	曇り	WNW	1.4
西門	2017/1/3 4:10	0.8	<0.01	曇り	WNW	1.1
西門	2017/1/3 4:20	0.8	<0.01	曇り	WNW	1.7
西門	2017/1/3 4:30	0.8	<0.01	曇り	NW	1.4
西門	2017/1/3 4:40	0.8	<0.01	曇り	NW	1.0
西門	2017/1/3 4:50	0.8	<0.01	曇り	*	CALM
西門	2017/1/3 5:00	0.8	<0.01	曇り	NNE	1.1
西門	2017/1/3 5:10	0.8	<0.01	曇り	NNW	1.4
西門	2017/1/3 5:20	0.8	<0.01	曇り	NNW	0.8
西門	2017/1/3 5:30	0.8	<0.01	曇り	NW	1.8
西門	2017/1/3 5:40	0.8	<0.01	曇り	NW	4.3
西門	2017/1/3 5:50	0.8	<0.01	曇り	NW	3.2
西門	2017/1/3 6:00	0.8	<0.01	曇り	WNW	4.4
西門	2017/1/3 6:10	0.8	<0.01	曇り	WNW	4.2
西門	2017/1/3 6:20	0.8	<0.01	曇り	NW	3.6
西門	2017/1/3 6:30	0.8	<0.01	曇り	NW	3.5
西門	2017/1/3 6:40	0.8	<0.01	曇り	NW	3.7
西門	2017/1/3 6:50	0.8	<0.01	曇り	NW	4.0
西門	2017/1/3 7:00	0.8	<0.01	曇り	NW	3.5
西門	2017/1/3 7:10	0.8	<0.01	曇り	NNW	2.8
西門	2017/1/3 7:20	0.8	<0.01	曇り	NNW	3.6
西門	2017/1/3 7:30	0.8	<0.01	曇り	NNW	3.8
西門	2017/1/3 7:40	0.8	<0.01	曇り	N	3.2
西門	2017/1/3 7:50	0.8	<0.01	晴れ	N	3.0
西門	2017/1/3 8:00	0.8	<0.01	晴れ	N	2.9
西門	2017/1/3 8:10	0.8	<0.01	晴れ	NNW	3.5
西門	2017/1/3 8:20	0.8	<0.01	晴れ	N	4.2
西門	2017/1/3 8:30	0.8	<0.01	晴れ	N	4.7
西門	2017/1/3 8:40	0.8	<0.01	晴れ	NNW	4.5
西門	2017/1/3 8:50	0.8	<0.01	晴れ	NNW	4.5
西門	2017/1/3 9:00	0.8	<0.01	晴れ	N	4.6
西門	2017/1/3 9:10	0.8	<0.01	晴れ	N	3.8
西門	2017/1/3 9:20	0.8	<0.01	晴れ	N	3.3
西門	2017/1/3 9:30	0.8	<0.01	晴れ	NNE	3.2
西門	2017/1/3 9:40	0.8	<0.01	晴れ	N	2.3
西門	2017/1/3 9:50	0.8	<0.01	晴れ	N	2.4
西門	2017/1/3 10:00	0.8	<0.01	晴れ	N	2.8

*無風の為計取れず 風速0.5m/s未満の場合「CALM」(静穏)と表記

福島第一原子力発電所・モニタリングポスト空間線量率($\mu\text{Sv/h}$)

5/9

測定日時	MP-1	MP-2	MP-3	MP-4	MP-5	MP-6	MP-7	MP-8	スタック(95m)		感雨
									風向	風速(m/s)	
2017/1/2 15:00	1.115	1.846	1.209	2.105	1.447	0.573	1.042	0.966	S	5.8	無
2017/1/2 15:10	1.115	1.846	1.211	2.102	1.449	0.573	1.040	0.966	S	5.3	無
2017/1/2 15:20	1.115	1.848	1.210	2.104	1.449	0.571	1.041	0.966	S	4.3	無
2017/1/2 15:30	1.113	1.849	1.210	2.106	1.451	0.574	1.043	0.964	S	4.1	無
2017/1/2 15:40	1.114	1.845	1.209	2.104	1.450	0.572	1.041	0.966	S	4.8	無
2017/1/2 15:50	1.113	1.845	1.206	2.102	1.452	0.573	1.042	0.966	S	5.3	無
2017/1/2 16:00	1.116	1.844	1.206	2.103	1.450	0.573	1.041	0.966	S	6.0	無
2017/1/2 16:10	1.111	1.847	1.208	2.104	1.449	0.572	1.044	0.965	S	5.4	無
2017/1/2 16:20	1.115	1.845	1.208	2.102	1.452	0.574	1.042	0.964	S	6.0	無
2017/1/2 16:30	1.115	1.843	1.208	2.104	1.451	0.572	1.044	0.966	S	5.5	無
2017/1/2 16:40	1.114	1.840	1.207	2.103	1.450	0.573	1.042	0.966	S	5.1	無
2017/1/2 16:50	1.111	1.844	1.207	2.103	1.449	0.572	1.043	0.966	S	4.7	無
2017/1/2 17:00	1.111	1.842	1.208	2.101	1.449	0.573	1.044	0.965	SSW	3.9	無
2017/1/2 17:10	1.112	1.844	1.207	2.103	1.445	0.573	1.042	0.966	SSW	3.8	無
2017/1/2 17:20	1.114	1.843	1.206	2.099	1.447	0.572	1.042	0.964	SSW	3.9	無
2017/1/2 17:30	1.114	1.845	1.208	2.099	1.449	0.574	1.043	0.963	SW	4.0	無
2017/1/2 17:40	1.111	1.842	1.205	2.099	1.446	0.574	1.041	0.966	WSW	6.0	無
2017/1/2 17:50	1.111	1.843	1.206	2.100	1.449	0.573	1.041	0.966	WSW	6.5	無
2017/1/2 18:00	1.113	1.842	1.207	2.098	1.446	0.572	1.044	0.964	WSW	5.7	無
2017/1/2 18:10	1.115	1.845	1.207	2.099	1.449	0.572	1.041	0.965	WSW	4.6	無
2017/1/2 18:20	1.114	1.844	1.209	2.102	1.449	0.573	1.041	0.963	W	4.6	無
2017/1/2 18:30	1.110	1.844	1.206	2.104	1.448	0.573	1.044	0.965	W	3.1	無
2017/1/2 18:40	1.112	1.843	1.208	2.103	1.452	0.572	1.044	0.964	WNW	3.4	無
2017/1/2 18:50	1.113	1.843	1.207	2.101	1.449	0.573	1.043	0.967	WNW	5.8	無
2017/1/2 19:00	1.111	1.842	1.207	2.105	1.449	0.574	1.042	0.966	WNW	4.7	無
2017/1/2 19:10	1.113	1.844	1.207	2.106	1.446	0.574	1.043	0.964	W	5.5	無
2017/1/2 19:20	1.111	1.843	1.207	2.101	1.450	0.572	1.044	0.966	W	4.9	無
2017/1/2 19:30	1.112	1.842	1.207	2.103	1.448	0.574	1.043	0.965	WSW	5.2	無
2017/1/2 19:40	1.112	1.842	1.205	2.103	1.449	0.572	1.041	0.966	WSW	7.1	無
2017/1/2 19:50	1.113	1.843	1.210	2.102	1.447	0.572	1.042	0.966	W	7.3	無
2017/1/2 20:00	1.114	1.843	1.208	2.101	1.450	0.573	1.044	0.963	WSW	6.7	無
2017/1/2 20:10	1.111	1.842	1.209	2.104	1.450	0.574	1.044	0.965	W	6.0	無
2017/1/2 20:20	1.112	1.840	1.208	2.107	1.448	0.573	1.045	0.968	W	5.9	無
2017/1/2 20:30	1.113	1.842	1.207	2.107	1.451	0.573	1.044	0.964	W	7.0	無
2017/1/2 20:40	1.114	1.841	1.207	2.108	1.446	0.571	1.042	0.966	W	6.1	無
2017/1/2 20:50	1.112	1.839	1.206	2.106	1.448	0.573	1.043	0.965	W	6.6	無
2017/1/2 21:00	1.112	1.841	1.209	2.104	1.450	0.573	1.043	0.967	WSW	6.8	無
2017/1/2 21:10	1.113	1.841	1.208	2.104	1.449	0.573	1.046	0.966	WSW	5.3	無
2017/1/2 21:20	1.111	1.841	1.206	2.104	1.450	0.574	1.044	0.966	W	4.9	無
2017/1/2 21:30	1.113	1.848	1.208	2.103	1.449	0.573	1.044	0.965	WNW	4.2	無
2017/1/2 21:40	1.112	1.843	1.207	2.105	1.448	0.572	1.043	0.966	W	3.5	無
2017/1/2 21:50	1.111	1.839	1.206	2.103	1.447	0.573	1.044	0.966	W	4.7	無
2017/1/2 22:00	1.114	1.845	1.207	2.104	1.449	0.573	1.044	0.964	W	4.9	無
2017/1/2 22:10	1.112	1.845	1.208	2.102	1.446	0.573	1.044	0.967	W	4.5	無
2017/1/2 22:20	1.112	1.844	1.209	2.102	1.448	0.574	1.042	0.967	WSW	4.9	無
2017/1/2 22:30	1.110	1.839	1.208	2.105	1.449	0.571	1.042	0.967	W	5.6	無
2017/1/2 22:40	1.113	1.842	1.206	2.100	1.447	0.572	1.044	0.964	W	5.1	無
2017/1/2 22:50	1.111	1.840	1.209	2.103	1.447	0.574	1.041	0.966	W	4.4	無
2017/1/2 23:00	1.113	1.840	1.207	2.103	1.449	0.572	1.043	0.967	WSW	3.6	無
2017/1/2 23:10	1.111	1.840	1.208	2.101	1.447	0.575	1.040	0.966	SW	3.4	無
2017/1/2 23:20	1.112	1.846	1.207	2.104	1.448	0.571	1.043	0.966	WSW	3.2	無
2017/1/2 23:30	1.111	1.845	1.206	2.100	1.445	0.573	1.043	0.964	WSW	4.3	無
2017/1/2 23:40	1.110	1.836	1.206	2.102	1.447	0.573	1.043	0.965	WSW	5.1	無
2017/1/2 23:50	1.112	1.843	1.205	2.101	1.448	0.575	1.043	0.965	W	4.2	無
2017/1/3 0:00	1.109	1.841	1.206	2.101	1.446	0.572	1.044	0.966	NNW	1.5	無
2017/1/3 0:10	1.110	1.839	1.205	2.102	1.450	0.573	1.044	0.964	WNW	2.0	無
2017/1/3 0:20	1.111	1.841	1.206	2.097	1.447	0.572	1.043	0.965	NW	2.3	無
2017/1/3 0:30	1.111	1.841	1.207	2.102	1.447	0.573	1.043	0.965	NW	1.7	無
2017/1/3 0:40	1.109	1.842	1.207	2.099	1.444	0.572	1.042	0.967	NW	3.1	無
2017/1/3 0:50	1.110	1.840	1.207	2.101	1.448	0.571	1.043	0.966	NW	5.0	無
2017/1/3 1:00	1.109	1.842	1.205	2.100	1.449	0.573	1.046	0.967	NW	5.5	無

福島第一原子力発電所 モニタリングポスト空間線量率($\mu\text{Sv/h}$)

6/9

測定日時	MP-1	MP-2	MP-3	MP-4	MP-5	MP-6	MP-7	MP-8	スタック(95m)		感雨
									風向	風速(m/s)	
2017/1/3 1:10	1.109	1.841	1.206	2.106	1.447	0.569	1.042	0.966	WNW	6.2	無
2017/1/3 1:20	1.111	1.837	1.206	2.102	1.446	0.571	1.044	0.966	W	6.0	無
2017/1/3 1:30	1.111	1.843	1.205	2.102	1.446	0.572	1.043	0.964	WNW	4.8	無
2017/1/3 1:40	1.107	1.840	1.205	2.103	1.445	0.571	1.041	0.965	WNW	3.9	無
2017/1/3 1:50	1.108	1.843	1.206	2.103	1.446	0.573	1.042	0.964	WNW	2.9	無
2017/1/3 2:00	1.109	1.840	1.205	2.100	1.445	0.571	1.042	0.964	WNW	4.1	無
2017/1/3 2:10	1.108	1.838	1.205	2.102	1.449	0.571	1.043	0.965	WNW	5.5	無
2017/1/3 2:20	1.110	1.840	1.206	2.103	1.446	0.571	1.041	0.965	WNW	5.2	無
2017/1/3 2:30	1.110	1.839	1.203	2.103	1.447	0.572	1.042	0.965	WNW	5.8	無
2017/1/3 2:40	1.108	1.839	1.205	2.104	1.445	0.570	1.043	0.964	WNW	6.3	無
2017/1/3 2:50	1.108	1.841	1.206	2.102	1.444	0.573	1.042	0.964	WNW	4.8	無
2017/1/3 3:00	1.109	1.837	1.206	2.102	1.447	0.571	1.042	0.964	WNW	4.2	無
2017/1/3 3:10	1.109	1.840	1.204	2.100	1.446	0.571	1.042	0.964	WNW	3.3	無
2017/1/3 3:20	1.109	1.840	1.204	2.099	1.446	0.572	1.041	0.965	WNW	3.5	無
2017/1/3 3:30	1.105	1.840	1.205	2.104	1.448	0.570	1.041	0.964	NW	5.4	無
2017/1/3 3:40	1.108	1.838	1.203	2.102	1.446	0.571	1.041	0.964	NW	4.3	無
2017/1/3 3:50	1.108	1.840	1.204	2.101	1.444	0.570	1.041	0.965	WNW	3.8	無
2017/1/3 4:00	1.110	1.839	1.203	2.100	1.443	0.571	1.042	0.965	WNW	3.5	無
2017/1/3 4:10	1.107	1.841	1.205	2.101	1.446	0.572	1.040	0.965	WNW	4.4	無
2017/1/3 4:20	1.108	1.837	1.203	2.100	1.448	0.570	1.041	0.964	WNW	4.5	無
2017/1/3 4:30	1.110	1.839	1.206	2.100	1.446	0.571	1.041	0.964	WNW	3.0	無
2017/1/3 4:40	1.108	1.839	1.203	2.097	1.445	0.570	1.039	0.965	WNW	2.5	無
2017/1/3 4:50	1.107	1.839	1.202	2.098	1.445	0.572	1.041	0.965	W	0.8	無
2017/1/3 5:00	1.108	1.837	1.203	2.098	1.444	0.571	1.042	0.964	N	1.7	無
2017/1/3 5:10	1.105	1.840	1.203	2.097	1.444	0.572	1.042	0.964	NW	4.1	無
2017/1/3 5:20	1.107	1.839	1.204	2.103	1.443	0.571	1.042	0.964	WNW	4.6	無
2017/1/3 5:30	1.107	1.840	1.203	2.099	1.443	0.570	1.042	0.964	WNW	6.3	無
2017/1/3 5:40	1.108	1.841	1.205	2.104	1.447	0.570	1.042	0.964	WNW	8.4	無
2017/1/3 5:50	1.107	1.837	1.207	2.102	1.445	0.569	1.042	0.964	NW	10.2	無
2017/1/3 6:00	1.108	1.840	1.207	2.100	1.447	0.573	1.041	0.966	WNW	11.7	無
2017/1/3 6:10	1.107	1.839	1.205	2.100	1.446	0.569	1.042	0.964	WNW	10.6	無
2017/1/3 6:20	1.107	1.842	1.205	2.101	1.445	0.573	1.042	0.965	NW	9.3	無
2017/1/3 6:30	1.107	1.837	1.206	2.100	1.446	0.572	1.043	0.963	WNW	8.7	無
2017/1/3 6:40	1.108	1.838	1.207	2.101	1.446	0.572	1.042	0.964	WNW	10.4	無
2017/1/3 6:50	1.108	1.842	1.205	2.104	1.444	0.571	1.041	0.965	WNW	9.8	無
2017/1/3 7:00	1.108	1.843	1.205	2.101	1.445	0.573	1.042	0.966	NW	9.6	無
2017/1/3 7:10	1.107	1.841	1.206	2.103	1.443	0.571	1.042	0.965	NW	8.3	無
2017/1/3 7:20	1.108	1.836	1.207	2.104	1.446	0.570	1.043	0.964	NW	8.2	無
2017/1/3 7:30	1.108	1.839	1.207	2.104	1.445	0.572	1.040	0.963	NNW	7.6	無
2017/1/3 7:40	1.107	1.842	1.207	2.105	1.442	0.570	1.041	0.964	NNW	6.9	無
2017/1/3 7:50	1.106	1.839	1.207	2.106	1.447	0.570	1.041	0.965	NNW	6.2	無
2017/1/3 8:00	1.106	1.840	1.204	2.102	1.446	0.570	1.041	0.965	NNW	6.7	無
2017/1/3 8:10	1.107	1.840	1.207	2.105	1.445	0.570	1.041	0.965	NNW	8.1	無
2017/1/3 8:20	1.108	1.841	1.205	2.102	1.447	0.571	1.044	0.966	NNW	8.6	無
2017/1/3 8:30	1.109	1.843	1.205	2.104	1.448	0.570	1.041	0.965	NNW	8.3	無
2017/1/3 8:40	1.109	1.845	1.205	2.104	1.447	0.570	1.042	0.966	NNW	9.4	無
2017/1/3 8:50	1.109	1.845	1.206	2.106	1.447	0.571	1.045	0.965	NNW	8.4	無
2017/1/3 9:00	1.109	1.843	1.207	2.102	1.449	0.572	1.042	0.964	NNW	8.7	無
2017/1/3 9:10	1.109	1.843	1.207	2.104	1.447	0.571	1.044	0.966	N	6.8	無
2017/1/3 9:20	1.111	1.843	1.207	2.107	1.448	0.571	1.043	0.964	N	6.1	無
2017/1/3 9:30	1.111	1.846	1.208	2.105	1.447	0.571	1.042	0.966	N	5.8	無
2017/1/3 9:40	1.111	1.845	1.205	2.110	1.445	0.570	1.041	0.967	NNW	5.0	無
2017/1/3 9:50	1.111	1.843	1.205	2.107	1.446	0.570	1.041	0.965	NNW	4.7	無
2017/1/3 10:00	1.112	1.842	1.207	2.105	1.448	0.573	1.044	0.967	NNW	5.8	無

福島第一原子力発電所 モニタリング結果(可搬型MP)

2/9

日時	事務本館南側線量率 (mSv/h)	正門線量率 (μ Sv/h)	西門線量率 (μ Sv/h)
2017/1/2 15:00	0.015	1	2
2017/1/2 15:30	0.015	1	2
2017/1/2 16:00	0.015	1	2
2017/1/2 16:30	0.015	1	2
2017/1/2 17:00	0.015	1	2
2017/1/2 17:30	0.015	1	2
2017/1/2 18:00	0.015	1	2
2017/1/2 18:30	0.015	1	2
2017/1/2 19:00	0.015	1	2
2017/1/2 19:30	0.015	1	2
2017/1/2 20:00	0.015	1	2
2017/1/2 20:30	0.015	1	2
2017/1/2 21:00	0.015	1	2
2017/1/2 21:30	0.015	1	2
2017/1/2 22:00	0.015	1	2
2017/1/2 22:30	0.015	1	2
2017/1/2 23:00	0.015	1	2
2017/1/2 23:30	0.015	1	2
2017/1/3 0:00	0.015	1	2
2017/1/3 0:30	0.015	1	2
2017/1/3 1:00	0.015	1	2
2017/1/3 1:30	0.015	1	2
2017/1/3 2:00	0.015	1	2
2017/1/3 2:30	0.015	1	2
2017/1/3 3:00	0.015	1	2
2017/1/3 3:30	0.015	1	2
2017/1/3 4:00	0.015	1	2
2017/1/3 4:30	0.015	1	2
2017/1/3 5:00	0.015	1	2
2017/1/3 5:30	0.015	1	2
2017/1/3 6:00	0.015	1	2
2017/1/3 6:30	0.015	1	2
2017/1/3 7:00	0.015	1	2
2017/1/3 7:30	0.015	1	2
2017/1/3 8:00	0.015	1	2
2017/1/3 8:30	0.015	1	2
2017/1/3 9:00	0.015	1	2
2017/1/3 9:30	0.015	1	2
2017/1/3 10:00	0.015	1	2

8/9

サブドレン等核種分析結果

参考値

(データ集約: 1/3)

採取場所	福島第一 1号機 サブドレン	福島第一 2号機 サブドレン	福島第一 3号機 サブドレン	福島第一 4号機 サブドレン	福島第一 5号機 サブドレン	福島第一 6号機 サブドレン	福島第一 構内深井戸
試料採取日時刻	2017年1月2日 7時32分	2017年1月2日 7時38分	2017年1月2日 7時48分	2017年1月2日 7時55分	対象外	対象外	対象外
検出核種 (半減期)	試料濃度 (Bq/L)						
I-131 (約8日)	ND (5.7)	ND (6.8)	ND (4.2)	ND (5.3)	-	-	-
Cs-134 (約2年)	8.7	23	ND (3.3)	ND (5.3)	-	-	-
Cs-137 (約30年)	59	190	5.4	ND (6.2)	-	-	-

※ その他の核種については評価中。
 ※ NDは検出限界値未満を表し、() 内に検出限界値を示す。

2017年1月3日

集中廃棄物処理施設周辺 サブドレン水検測分析結果

I-131 (Bq/g)

測定期間	12/18	12/19	12/20	12/21	12/22	12/23	12/24	12/25	12/26	12/27	12/28	12/29	12/30	12/31	1/1	1/2
①	ND(5.6)	ND(4.9)	ND(5.1)	ND(4.0)	ND(4.0)	ND(5.2)	ND(4.9)	ND(5.3)	ND(4.9)	ND(5.0)	ND(4.6)	ND(4.7)	ND(4.9)	ND(5.3)	ND(5.3)	ND(5.3)
②	ND(5.0)	ND(4.4)	ND(4.9)	ND(4.2)	ND(4.6)	ND(4.2)	ND(4.9)	ND(5.3)	ND(5.3)	ND(4.5)	ND(4.5)	ND(4.2)	ND(4.0)	ND(4.3)	ND(4.3)	ND(4.5)
③	ND(4.7)	ND(4.2)	ND(3.9)	ND(4.8)	ND(4.5)	ND(5.0)	ND(4.6)	ND(4.2)	ND(4.6)	ND(4.6)	ND(4.8)	ND(4.3)	ND(4.9)	ND(5.6)	ND(4.5)	ND(3.9)
④	-	-	-	-	-	-	-	-	-	-	-	-	-	-	-	-
⑤	ND(4.0)	ND(4.3)	ND(3.7)	ND(4.8)	ND(4.8)	ND(4.5)	ND(5.1)	ND(4.3)	ND(4.5)	ND(4.7)	ND(4.5)	ND(5.0)	ND(4.3)	ND(5.0)	ND(5.1)	ND(4.0)
⑥	-	ND(4.8)	-	-	-	-	-	-	ND(4.8)	-	-	-	-	-	-	ND(4.7)
⑦	ND(4.6)	ND(4.7)	ND(5.2)	ND(5.3)	ND(5.4)	ND(5.7)	ND(5.6)	ND(5.5)	ND(5.6)	ND(4.8)	ND(6.9)	ND(5.7)	ND(6.0)	ND(6.1)	ND(5.6)	ND(6.4)
⑧	ND(4.6)	ND(4.7)	ND(5.2)	ND(4.6)	ND(4.6)	ND(4.5)	ND(4.9)	ND(4.8)	ND(4.8)	ND(4.8)	ND(3.9)	ND(3.6)	ND(4.9)	ND(5.2)	ND(5.2)	ND(4.5)
⑨	ND(4.3)	ND(5.3)	ND(4.2)	ND(4.3)	ND(4.3)	ND(5.1)	ND(4.5)	ND(4.4)	ND(4.8)	ND(4.3)	ND(4.9)	ND(4.3)	ND(5.0)	ND(3.7)	ND(4.7)	ND(4.8)

CS-134 (Bq/g)

測定期間	12/18	12/19	12/20	12/21	12/22	12/23	12/24	12/25	12/26	12/27	12/28	12/29	12/30	12/31	1/1	1/2
①	ND(4.8)	ND(5.5)	ND(3.9)	ND(4.3)	ND(5.0)	ND(5.0)	ND(5.3)	ND(4.3)	ND(4.7)	ND(5.3)	ND(3.6)	ND(4.3)	ND(4.3)	ND(4.7)	ND(5.6)	ND(5.3)
②	ND(4.6)	ND(4.3)	ND(4.8)	ND(4.2)	ND(4.2)	ND(5.3)	ND(5.1)	ND(5.1)	ND(5.7)	ND(4.6)	ND(4.6)	ND(3.9)	ND(4.3)	ND(5.9)	ND(4.7)	ND(4.3)
③	ND(5.8)	ND(6.2)	ND(3.5)	ND(5.5)	ND(5.2)	ND(5.3)	ND(4.3)	ND(5.0)	ND(4.5)	ND(5.0)	ND(4.8)	ND(4.8)	ND(4.5)	ND(5.6)	ND(4.3)	ND(6.0)
④	-	-	-	-	-	-	-	-	-	-	-	-	-	-	-	-
⑤	ND(5.1)	ND(5.5)	ND(5.3)	ND(4.3)	ND(5.9)	ND(5.1)	ND(4.3)	ND(4.2)	ND(4.5)	ND(5.1)	ND(4.8)	ND(5.2)	ND(4.2)	ND(3.9)	ND(3.0)	ND(4.6)
⑥	-	ND(5.3)	-	-	-	-	-	ND(6.5)	-	-	-	-	-	-	-	ND(5.7)
⑦	9.1	ND(6.7)	ND(6.3)	14	10	14	14	12	13	7.1	12	10	12	11	11	10
⑧	ND(4.2)	ND(5.3)	ND(4.1)	ND(4.0)	ND(4.8)	ND(5.2)	ND(4.6)	ND(4.7)	ND(4.8)	ND(5.0)	ND(4.7)	ND(4.8)	ND(5.3)	ND(6.0)	ND(5.6)	ND(5.3)
⑨	ND(4.0)	ND(4.1)	ND(6.4)	ND(4.5)	ND(4.8)	ND(4.2)	ND(5.3)	ND(4.1)	ND(3.6)	ND(4.8)	ND(5.2)	ND(6.3)	ND(4.5)	ND(5.1)	ND(5.0)	ND(6.2)

CS-137 (Bq/g)

測定期間	12/18	12/19	12/20	12/21	12/22	12/23	12/24	12/25	12/26	12/27	12/28	12/29	12/30	12/31	1/1	1/2
①	ND(4.3)	ND(4.8)	ND(4.3)	ND(4.3)	ND(4.8)	ND(4.8)	ND(5.9)	ND(5.3)	ND(3.8)	ND(5.2)	ND(5.2)	ND(4.7)	ND(4.8)	ND(4.3)	ND(5.2)	ND(6.2)
②	ND(4.0)	ND(4.0)	ND(4.0)	ND(4.0)	ND(4.8)	ND(4.8)	ND(5.3)	ND(3.9)	ND(3.2)	ND(3.3)	ND(5.0)	ND(3.9)	ND(4.3)	ND(4.7)	ND(4.4)	ND(4.3)
③	ND(4.8)	ND(4.7)	ND(4.7)	ND(3.9)	ND(6.3)	ND(4.3)	ND(4.7)	ND(4.2)	ND(4.5)	ND(4.6)	ND(6.3)	ND(3.7)	ND(4.2)	ND(4.3)	ND(4.4)	ND(4.7)
④	-	-	-	-	-	-	-	-	-	-	-	-	-	-	-	-
⑤	ND(4.8)	ND(4.0)	ND(5.1)	ND(4.4)	ND(4.0)	ND(4.2)	ND(4.3)	ND(4.3)	ND(4.5)	ND(3.3)	ND(3.3)	ND(4.9)	ND(4.3)	ND(4.8)	ND(4.7)	ND(5.0)
⑥	-	ND(4.8)	-	-	-	-	-	-	ND(3.8)	-	-	-	-	-	-	ND(4.7)
⑦	72	80	54	67	78	72	82	87	75	62	76	62	100	87	82	83
⑧	ND(4.8)	ND(3.8)	ND(4.3)	ND(4.8)	ND(3.9)	ND(3.9)	ND(6.3)	ND(4.9)	ND(4.3)	ND(6.2)	ND(4.8)	ND(5.5)	ND(4.8)	ND(4.8)	ND(5.6)	ND(3.8)
⑨	ND(4.4)	ND(4.7)	ND(3.9)	ND(3.9)	ND(4.3)	ND(5.0)	ND(4.8)	ND(3.7)	ND(5.3)	ND(6.3)	ND(4.6)	ND(5.2)	ND(3.7)	ND(3.9)	ND(4.7)	ND(3.4)

※1はサンプリング測定を要していないことを示す。
 ※2は0.1未満となったため、地下水探の上限度として測定し、通り回数度の概算で測定。(2011/4/28~)
 ※3は地下水探の下限度であることから、追加で測定。(2011/5/28~)
 ※4を追加で測定。(2011/5/30~)
 ※5を追加で測定。(2011/6/1~)
 ※6は検出限界未満を示し、() 内に検出限界を示す。

<測定箇所>

- ① 宇治川流域南東
- ② プロセス主機室北東
- ③ プロセス主機室南東
- ④ プロセス主機室南西
- ⑤ 併用体廃棄物処理施設西側
- ⑥ サイロ1カ所南西
- ⑦ 併用体作業場西側
- ⑧ サイロ1カ所南東

17:02 受

様式 8-1 (1/2)

応急処置の概要 (原子炉施設)

1/4

内閣総理大臣
原子力規制委員会
福島県知事
大熊町長
双葉町長

殿

(第25条-15066報)

第25条報告

原子力災害対策特別措置法第25条第2項に基づき、応急措置の概要を以下のとおり報告します。

発信日時	平成29年 1月 3日 16時 43分	送信者	東京電力ホールディングス株式会社 福島第一原子力発電所 原子力防災管理者 内田 俊志 連絡先: 0240-30-9301
受信日時	平成 年 月 日 時 分	受信者	

- 事故件名 : 非常用炉心冷却装置注水不能
(原災法政令第6条第4項第4号, 省令第21条第1項ロ)
- 事故発生場所 : 福島第一原子力発電所
- 事故発生日時 : 平成23年3月11日 16時36分
- 発生事象と対応の概要

プラント関連パラメータ、発電所敷地内におけるモニタリング結果等について、下記のとおりお知らせいたします。

- ・プラント関連パラメータ [1月3日 11時00分現在]
- ・発電所敷地内におけるモニタリング結果 [1月3日 16時00分現在]
- ・福島第一原子力発電所構内排水路分析結果 [採取日 12月16日~22日]
- ・福島第一原子力発電所構内排水路分析結果 [採取日 1月 2日]
- ・福島第一港湾内、放水口付近、護岸の詳細分析結果 護岸地下水 [採取日 12月29日~31日]
- ・福島第一港湾内、放水口付近、護岸の詳細分析結果 護岸地下水 [採取日 1月 2日]
- ・福島第一港湾内、放水口付近、護岸の詳細分析結果 海水 [採取日 12月26日]
- ・福島第一港湾内、放水口付近、護岸の詳細分析結果 海水 [採取日 1月 2日]

建屋滞留水の移送状況については、本日のパトロール及び警報監視等において、漏えい等の異常は確認されませんでした。

【公表区分: その他】

- 緊急時対策本部その他の事項の概要

なし

2/4

福島第一原子力発電所 プラント関連パラメータ

2017年1月3日 11:00 現在

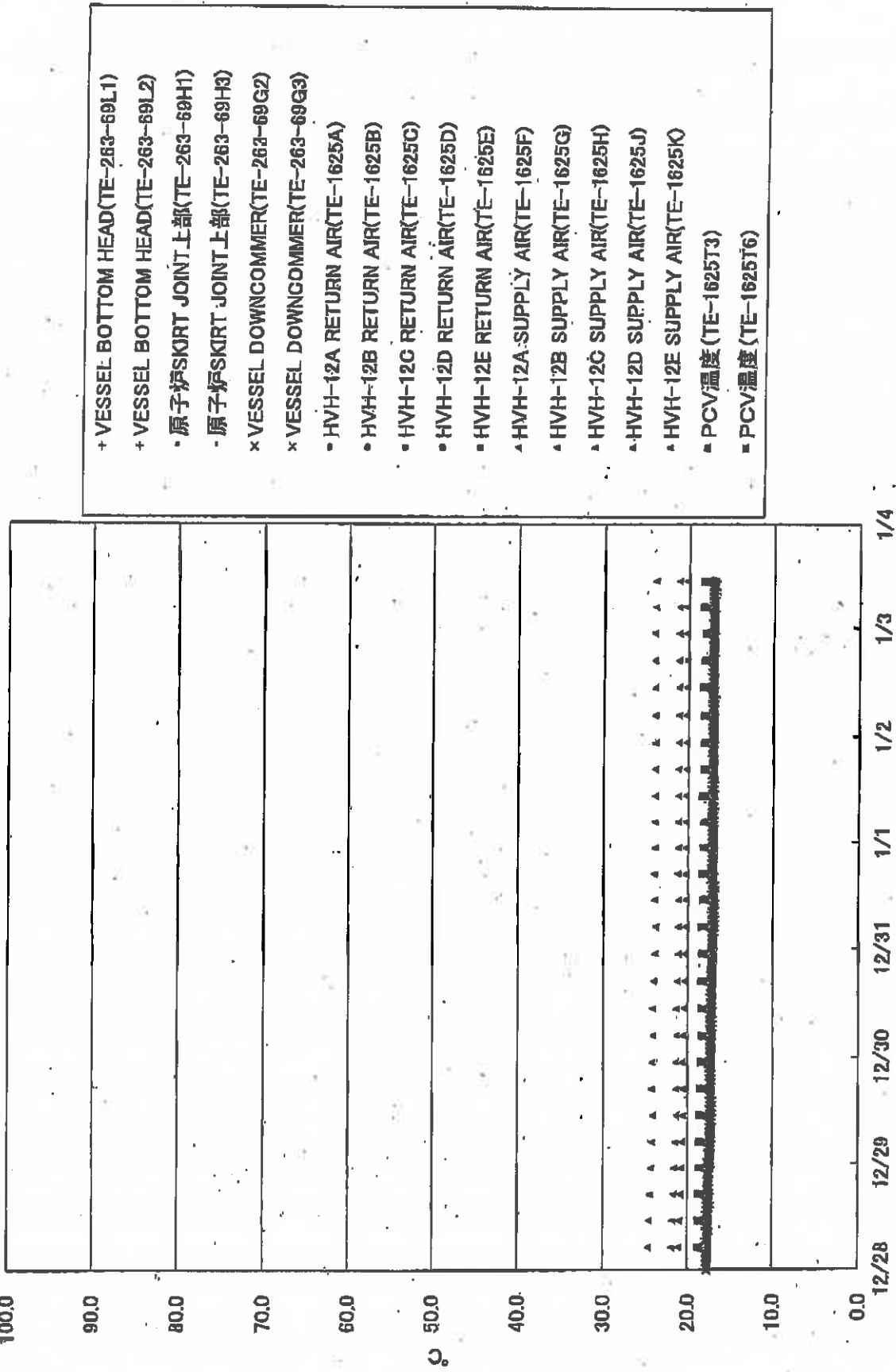
【重要事項】
 各パラメータについては、記載やその後の重要項目の変更を要し、当該の項目等
 各パラメータの値が、正しく記載されていない場合は、当該の項目の値を
 修正し、プラントの状況を把握するために、このように記載の修正がな
 り、また、当該の項目から修正された旨を記載して修正の方向に修正目し
 て修正がなされている。

	1号機	2号機	3号機	4号機
原子炉注水状況	給水系: 2.5m ³ /h CS系: 1.5m ³ /h (1/3 11:00 現在)	給水系: 2.4m ³ /h CS系: 2.4m ³ /h (1/3 11:00 現在)	給水系: 2.0m ³ /h CS系: 2.6m ³ /h (1/3 11:00 現在)	
原子炉圧力容器 底部温度	VESSEL BOTTOM HEAD (TE-263-69L1): 17.2℃ 原子炉 SKIRT JOINT 上部 (TE-263-69H1): 17.1℃ VESSEL DOWN COMMER (TE-263-69G2): 17.0℃ (1/3 11:00 現在)	VESSEL WALL ABOVE BOTTOM HEAD (TE-2-3-69H3): 20.8℃ RPV温度 (TE-2-3-69R): 19.0℃ (1/3 11:00 現在)	RPV下部ヘッド温度: (TE-2-3-69L1): 20.0℃ スカートシヤンクシヨソ上部温度 (TE-2-3-69F1): 20.0℃ RPV上部ヘッド上部温度 (TE-2-3-69H1): 18.9℃ (1/3 11:00 現在)	
原子炉格納容器 内温度	HVH-12A RETURN AIR (TE-1625A): 17.5℃ HVH-12A SUPPLY AIR (TE-1625F): 16.9℃ (1/3 11:00 現在)	RETURN AIR DRYWELL COOLER (TE-16-114B): 20.9℃ SUPPLY AIR D/W COOLER HVH2-16B (TE-16-114G#1): 20.9℃ (1/3 11:00 現在)	格納容器空調機戻り空気温度 (TE-16-114A): 19.8℃ 格納容器空調機供給空気温度 (TE-16-114F#1): 18.3℃ (1/3 11:00 現在)	
原子炉格納容器 圧力	0.97kPa.g (1/3 11:00 現在)	5.01kPa.g (1/3 11:00 現在)	0.27kPa.g (1/3 11:00 現在)	
空素封入流量 ※3	RPV: 28.69Nm ³ /h PCV: -Nm ³ /h (1/3 11:00 現在)	RPV: 14.88Nm ³ /h PCV: -Nm ³ /h (1/3 11:00 現在)	RPV: 16.93Nm ³ /h PCV: -Nm ³ /h (1/3 11:00 現在)	※4
原子炉格納容器 ガス密度システム 排気流量	21.1m ³ /h (1/3 11:00 現在)	17.06Nm ³ /h (1/3 11:00 現在)	20.06Nm ³ /h (1/3 11:00 現在)	
原子炉格納容器 水素濃度: ※1	A系: 0.00vol% B系: 0.00vol% (1/3 11:00 現在)	A系: 0.04vol% B系: 0.05vol% (1/3 11:00 現在)	A系: 0.05vol% B系: 0.07vol% (1/3 11:00 現在)	
原子炉格納容器 放射能濃度 (X#135) ※2	A系: 指示値 9.00E-04 検出限界値 5.40E-04 Ba/cnt B系: 指示値 1.12E-03 検出限界値 4.60E-04 (1/3 11:00 現在)	A系: 指示値 ND 検出限界値 1.7E-01 Ba/cnt B系: 指示値 ND 検出限界値 1.5E-01 (1/3 11:00 現在)	A系: 指示値 ND 検出限界値 2.5E-01 Ba/cnt B系: 指示値 ND 検出限界値 2.6E-01 (1/3 11:00 現在)	
使用済燃料プール 水温度	17.8℃ (1/3 11:00 現在)	18.6℃ (1/3 11:00 現在)	17.9℃ (1/3 11:00 現在)	16.1℃ (1/3 11:00 現在)
RPC 排水シヤク 水位	3.86m (1/3 11:00 現在)	2.70m (1/3 11:00 現在)	3.94m (1/3 11:00 現在)	45.89X100mm (1/3 11:00 現在)

【注釈】
 ※1: 原子炉格納容器内の水素濃度を測定する。水素濃度が検出限界値を超えた場合は、当該測定によりマイナスイオン濃度が検出される可能性がある。
 ※2: 原子炉格納容器内の放射能濃度を測定する。放射能濃度が検出限界値を超えた場合は、当該測定によりマイナスイオン濃度が検出される可能性がある。
 ※3: 空素封入流量の測定。空素封入流量が検出限界値を超えた場合は、当該測定によりマイナスイオン濃度が検出される可能性がある。
 ※4: 空素封入停止中

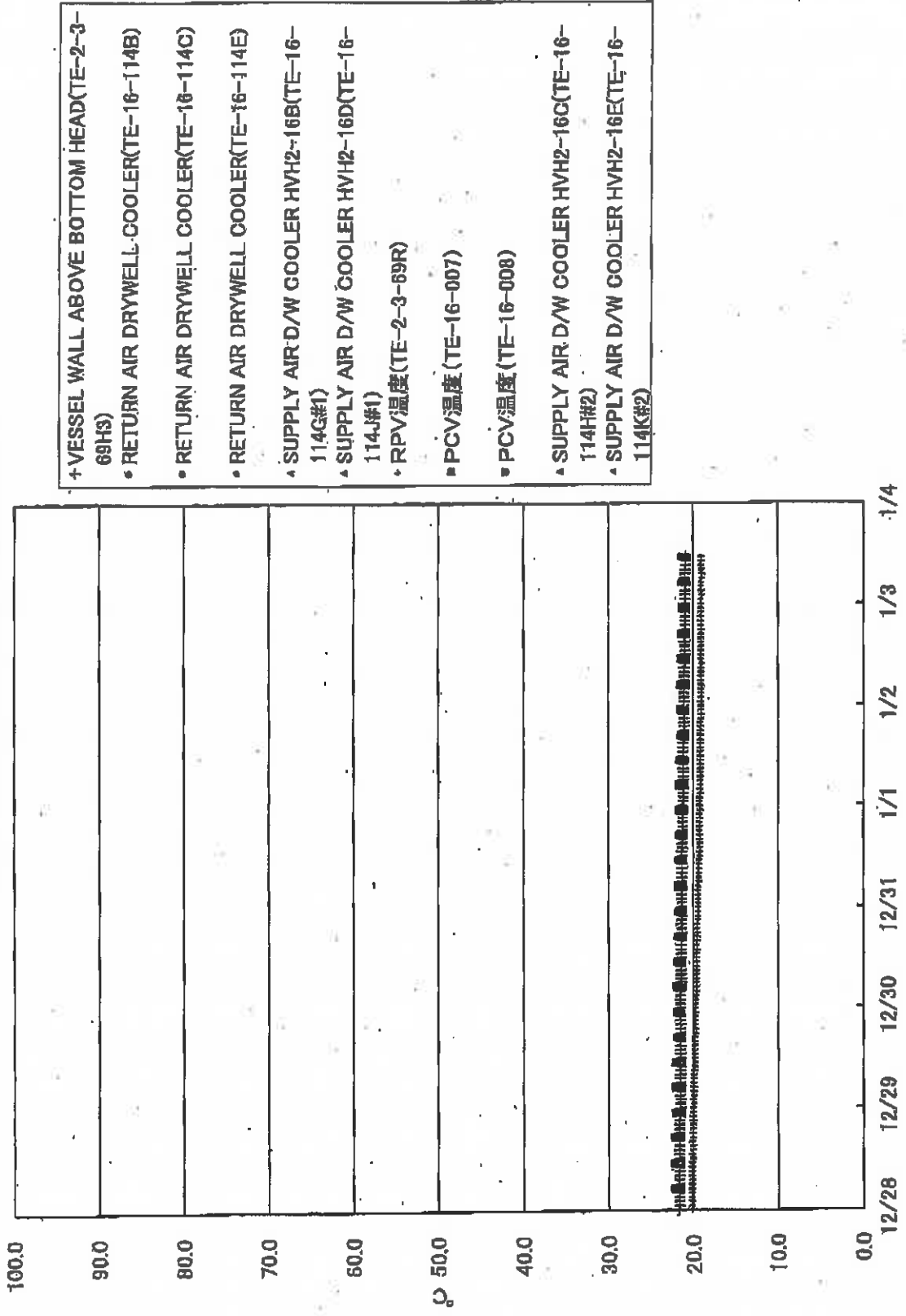
3/14

福島第一原子力発電所1号機 温度に関するパラメータ



4/14

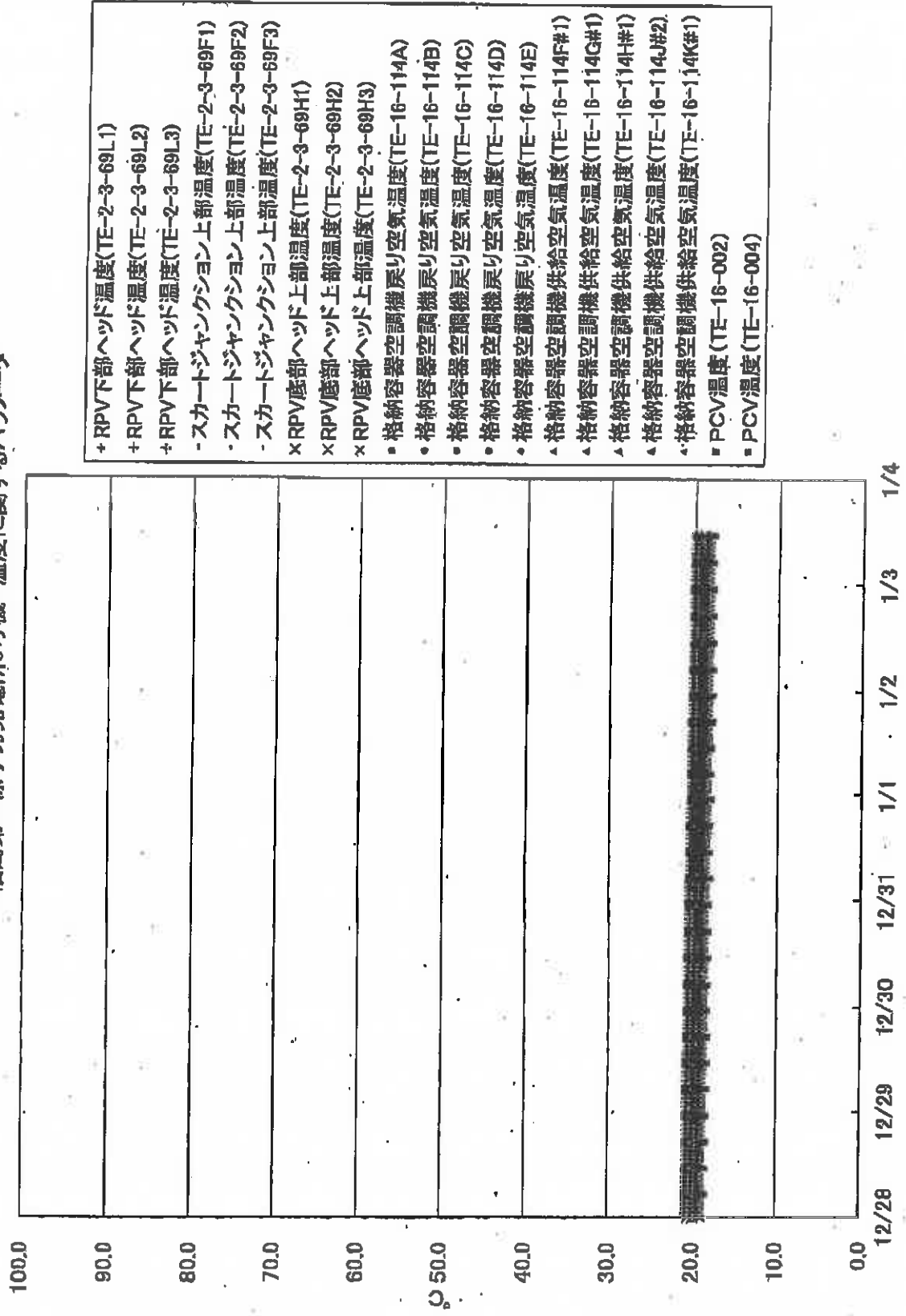
福島第一原子力発電所2号機 温度に関するパラメータ



- + VESSEL WALL ABOVE BOTTOM HEAD(TE-2-3-69HS)
- RETURN AIR DRYWELL COOLER(TE-16-114B)
- RETURN AIR DRYWELL COOLER(TE-16-114C)
- RETURN AIR DRYWELL COOLER(TE-16-114E)
- ▲ SUPPLY AIR D/W COOLER HVH2-16B(TE-16-114G#1)
- ▲ SUPPLY AIR D/W COOLER HVH2-16D(TE-16-114J#1)
- RPV温度(TE-2-3-69R)
- ▣ PCV温度(TE-16-007)
- ▣ PCV温度(TE-16-008)
- ▲ SUPPLY AIR D/W COOLER HVH2-16C(TE-16-114H#2)
- ▲ SUPPLY AIR D/W COOLER HVH2-16E(TE-16-114K#2)

5/14

福島第一原子力発電所3号機 温度に関するパラメータ



6/14

福島第一原子力発電所 モニタリング結果(モニタリングカー・気象関係)

場所	日時	線量率 ($\mu\text{Sv/h}$)	中性子線量率 ($\mu\text{Sv/h}$)	天候	風向	風速 (m/s)
西門	2017/1/3 9:00	0.8	<0.01	晴れ	N	4.6
西門	2017/1/3 9:10	0.8	<0.01	晴れ	N	3.8
西門	2017/1/3 9:20	0.8	<0.01	晴れ	N	3.3
西門	2017/1/3 9:30	0.8	<0.01	晴れ	NNE	3.2
西門	2017/1/3 9:40	0.8	<0.01	晴れ	N	2.9
西門	2017/1/3 9:50	0.8	<0.01	晴れ	N	2.4
西門	2017/1/3 10:00	0.8	<0.01	晴れ	N	2.8
西門	2017/1/3 10:10	0.8	<0.01	曇り	NNW	4.1
西門	2017/1/3 10:20	0.8	<0.01	曇り	NNW	3.2
西門	2017/1/3 10:30	0.8	<0.01	曇り	NNW	3.1
西門	2017/1/3 10:40	0.8	<0.01	曇り	NNW	3.4
西門	2017/1/3 10:50	0.8	<0.01	曇り	NNW	3.1
西門	2017/1/3 11:00	0.8	<0.01	曇り	NNW	3.7
西門	2017/1/3 11:10	0.8	<0.01	曇り	N	3.3
西門	2017/1/3 11:20	0.8	<0.01	曇り	N	3.8
西門	2017/1/3 11:30	0.8	<0.01	曇り	NNW	3.4
西門	2017/1/3 11:40	0.8	<0.01	曇り	NNW	3.6
西門	2017/1/3 11:50	0.8	<0.01	雨	NNW	3.8
西門	2017/1/3 12:00	0.8	<0.01	曇り	NNW	2.7
西門	2017/1/3 12:10	0.8	<0.01	曇り	NW	2.9
西門	2017/1/3 12:20	0.8	<0.01	雨	WNW	2.6
西門	2017/1/3 12:30	0.8	<0.01	曇り	WNW	2.5
西門	2017/1/3 12:40	0.8	<0.01	曇り	NW	3.1
西門	2017/1/3 12:50	0.8	<0.01	曇り	WNW	2.9
西門	2017/1/3 13:00	0.8	<0.01	曇り	WNW	3.2
西門	2017/1/3 13:10	0.8	<0.01	曇り	NW	3.0
西門	2017/1/3 13:20	0.8	<0.01	曇り	NNW	4.5
西門	2017/1/3 13:30	0.8	<0.01	曇り	NNW	2.7
西門	2017/1/3 13:40	0.8	<0.01	曇り	NNW	3.0
西門	2017/1/3 13:50	0.8	<0.01	曇り	NNW	2.9
西門	2017/1/3 14:00	0.8	<0.01	曇り	WNW	2.7
西門	2017/1/3 14:10	0.8	<0.01	曇り	WNW	2.1
西門	2017/1/3 14:20	0.8	<0.01	曇り	NW	3.7
西門	2017/1/3 14:30	0.8	<0.01	曇り	NW	3.1
西門	2017/1/3 14:40	0.8	<0.01	曇り	NNW	2.9
西門	2017/1/3 14:50	0.8	<0.01	曇り	NNW	5.5
西門	2017/1/3 15:00	0.8	<0.01	曇り	NNW	5.0
西門	2017/1/3 15:10	0.8	<0.01	晴れ	NNW	4.3
西門	2017/1/3 15:20	0.8	<0.01	晴れ	NNW	4.1
西門	2017/1/3 15:30	0.8	<0.01	晴れ	NNW	3.9
西門	2017/1/3 15:40	0.8	<0.01	晴れ	NNW	2.5
西門	2017/1/3 15:50	0.8	<0.01	晴れ	NNW	1.5
西門	2017/1/3 16:00	0.8	<0.01	晴れ	NW	1.4

福島第一原子力発電所 モニタリングポスト空間線量率($\mu\text{Sv/h}$)

7/14

測定日時	MP-1	MP-2	MP-3	MP-4	MP-5	MP-6	MP-7	MP-8	スタック(95m)		感雨
									風向	風速(m/s)	
2017/1/3 9:00	1.109	1.843	1.207	2.102	1.449	0.572	1.042	0.964	NNW	8.7	無
2017/1/3 9:10	1.109	1.843	1.207	2.104	1.447	0.571	1.044	0.966	N	6.8	無
2017/1/3 9:20	1.111	1.843	1.207	2.107	1.448	0.571	1.043	0.964	N	6.1	無
2017/1/3 9:30	1.111	1.846	1.208	2.105	1.447	0.571	1.042	0.966	N	5.8	無
2017/1/3 9:40	1.111	1.845	1.205	2.110	1.445	0.570	1.041	0.967	NNW	5.0	無
2017/1/3 9:50	1.111	1.843	1.205	2.107	1.446	0.570	1.041	0.965	NNW	4.7	無
2017/1/3 10:00	1.112	1.842	1.207	2.105	1.448	0.573	1.044	0.967	NNW	5.8	無
2017/1/3 10:10	1.112	1.844	1.210	2.105	1.447	0.573	1.043	0.965	NNW	7.2	無
2017/1/3 10:20	1.111	1.843	1.210	2.103	1.448	0.574	1.043	0.967	NNW	6.2	無
2017/1/3 10:30	1.112	1.844	1.208	2.105	1.447	0.571	1.041	0.964	NNW	5.3	無
2017/1/3 10:40	1.111	1.847	1.207	2.107	1.449	0.573	1.039	0.966	NNW	6.8	無
2017/1/3 10:50	1.113	1.846	1.209	2.107	1.449	0.571	1.042	0.968	NNW	6.3	無
2017/1/3 11:00	1.113	1.848	1.209	2.108	1.450	0.571	1.043	0.967	NNW	7.8	無
2017/1/3 11:10	1.112	1.844	1.210	2.107	1.447	0.572	1.042	0.965	N	5.8	無
2017/1/3 11:20	1.113	1.848	1.211	2.107	1.449	0.572	1.041	0.968	N	5.9	無
2017/1/3 11:30	1.114	1.847	1.211	2.107	1.452	0.574	1.041	0.966	NNW	6.0	無
2017/1/3 11:40	1.113	1.849	1.208	2.106	1.449	0.572	1.041	0.967	NNW	6.1	無
2017/1/3 11:50	1.111	1.849	1.206	2.108	1.452	0.572	1.041	0.965	NNW	5.2	有
2017/1/3 12:00	1.109	1.848	1.210	2.108	1.450	0.573	1.041	0.968	NW	5.5	無
2017/1/3 12:10	1.114	1.848	1.207	2.106	1.453	0.572	1.041	0.968	WNW	6.9	無
2017/1/3 12:20	1.111	1.847	1.210	2.107	1.451	0.573	1.043	0.966	WNW	8.3	有
2017/1/3 12:30	1.114	1.847	1.212	2.108	1.452	0.573	1.039	0.966	WNW	7.8	無
2017/1/3 12:40	1.114	1.848	1.208	2.109	1.452	0.574	1.040	0.966	WNW	6.3	無
2017/1/3 12:50	1.115	1.848	1.209	2.109	1.454	0.573	1.041	0.966	WNW	6.9	無
2017/1/3 13:00	1.113	1.850	1.210	2.110	1.452	0.574	1.043	0.968	WNW	6.3	無
2017/1/3 13:10	1.115	1.845	1.211	2.109	1.454	0.573	1.045	0.967	WNW	5.2	無
2017/1/3 13:20	1.117	1.849	1.211	2.113	1.454	0.572	1.041	0.967	NNW	7.6	無
2017/1/3 13:30	1.114	1.849	1.212	2.110	1.453	0.572	1.041	0.968	NW	5.8	無
2017/1/3 13:40	1.114	1.846	1.210	2.109	1.455	0.573	1.042	0.969	NW	6.0	無
2017/1/3 13:50	1.117	1.849	1.208	2.113	1.453	0.572	1.041	0.966	NW	5.9	無
2017/1/3 14:00	1.113	1.847	1.212	2.111	1.454	0.574	1.040	0.967	WNW	6.7	無
2017/1/3 14:10	1.115	1.845	1.209	2.114	1.454	0.573	1.042	0.966	WNW	7.4	無
2017/1/3 14:20	1.115	1.845	1.212	2.109	1.451	0.572	1.042	0.969	NW	7.8	無
2017/1/3 14:30	1.115	1.846	1.212	2.109	1.454	0.572	1.043	0.968	NW	6.7	無
2017/1/3 14:40	1.115	1.846	1.212	2.108	1.454	0.573	1.041	0.968	NW	6.7	無
2017/1/3 14:50	1.114	1.848	1.208	2.111	1.450	0.572	1.041	0.968	NNW	9.9	無
2017/1/3 15:00	1.112	1.849	1.213	2.111	1.456	0.572	1.041	0.968	NNW	9.7	無
2017/1/3 15:10	1.110	1.851	1.210	2.109	1.449	0.572	1.042	0.967	NNW	7.5	無
2017/1/3 15:20	1.112	1.846	1.210	2.109	1.448	0.571	1.042	0.966	NNW	7.9	無
2017/1/3 15:30	1.111	1.850	1.208	2.108	1.453	0.572	1.041	0.966	NNW	6.6	無
2017/1/3 15:40	1.113	1.849	1.208	2.108	1.454	0.573	1.041	0.966	NNW	5.6	無
2017/1/3 15:50	1.114	1.850	1.209	2.108	1.452	0.572	1.041	0.966	NW	5.1	無
2017/1/3 16:00	1.112	1.845	1.208	2.110	1.452	0.572	1.041	0.964	NW	5.6	無

福島第一原子力発電所 モニタリング結果(可搬型MP)

日時	事務本館南側線量率 (mSv/h)	正門線量率 (μ Sv/h)	西門線量率 (μ Sv/h)
2017/1/3 9:00	0.015	1	2
2017/1/3 9:30	0.015	1	2
2017/1/3 10:00	0.015	1	2
2017/1/3 10:30	0.015	1	2
2017/1/3 11:00	0.015	1	2
2017/1/3 11:30	0.015	1	2
2017/1/3 12:00	0.015	1	2
2017/1/3 12:30	0.015	1	2
2017/1/3 13:00	0.015	1	2
2017/1/3 13:30	0.015	1	2
2017/1/3 14:00	0.015	1	2
2017/1/3 14:30	0.015	1	2
2017/1/3 15:00	0.015	1	2
2017/1/3 15:30	0.015	1	2
2017/1/3 16:00	0.015	1	2

8/14

9/4

福島第一原子力発電所構内排水路分析結果(1/2)

単位: Bq/L

採取日	A排水路排水口											物揚場排水口										
	12月16日	12月17日	12月18日	12月19日	12月20日	12月21日	12月22日	12月16日	12月17日	12月18日	12月19日	12月20日	12月21日	12月22日								
採取時刻	7:00	7:00	7:00	7:00	7:10	7:00	7:00	7:40	8:33	7:44	7:15	6:45	9:20	6:40								
降雨量(mm/日)	0	0	0	0	0	0	0	0	0	0	0	0	0	0								
流量(m ³ /秒)	0.004	0.004	0.004	0.004	0.004	0.004	0.004	0.016	0.014	0.016	0.014	0.016	0.015	0.013								
Cs-134(約2年)	ND(0.8)	0.85	0.96	0.75	ND(0.8)	0.62	ND(0.7)	ND(0.5)	ND(0.6)	ND(0.6)	ND(0.6)	ND(0.7)	ND(0.9)	ND(0.7)								
Cs-137(約30年)	6.1	3.4	5.6	2.8	3.7	4.8	4.6	ND(0.8)	ND(0.8)	ND(0.7)	ND(0.9)	ND(0.8)	ND(0.7)	ND(0.8)								
全β	11	11	7.7	6.3	8.6	7.4	11	ND(3.7)	ND(3.7)	ND(4.0)	ND(3.5)	ND(3.3)	ND(3.5)	ND(3.3)								
H-3(約12年)	-	-	-	-	-	14	-	-	-	-	-	-	10	-								

単位: Bq/L

採取日	K排水路排水口											G排水路 35m盤										
	12月16日	12月17日	12月18日	12月19日	12月20日	12月21日	12月22日	12月16日	12月17日	12月18日	12月19日	12月20日	12月21日	12月22日								
採取時刻	7:00	7:00	8:11	7:00	7:00	7:00	7:00	7:00	7:00	7:00	7:00	7:20	7:00	7:00								
降雨量(mm/日)	0	0	0	0	0	0	0	0	0	0	0	0	0	0								
流量(m ³ /秒)	0.011	0.018	0.017	0.014	0.013	0.007	0.003	0.008	0.002	0.002	0.002	0.002	0.003	0.002								
Cs-134(約2年)	ND(0.7)	ND(0.5)	0.80	ND(0.6)	ND(0.6)	ND(0.7)	0.82	ND(0.8)	ND(0.8)	ND(0.7)	ND(0.6)	ND(0.6)	ND(0.6)	ND(0.7)								
Cs-137(約30年)	6.8	5.2	4.3	3.1	3.1	3.7	3.0	0.95	0.95	ND(0.8)	ND(0.8)	2.2	ND(0.7)	ND(0.9)								
全β	13	8.1	7.9	6.7	7.0	4.9	3.5	6.7	6.7	ND(4.0)	5.1	4.9	ND(3.5)	ND(3.3)								
H-3(約12年)	-	-	-	-	-	130	-	-	-	-	-	-	ND(7.2)	-								

* 本枠内が今回公表データ。他は12月23日までにお知らせ済み。
 * 測定対象外の項目は「-」と記す。
 * NDは検出限界値未満を意味し、()内に検出限界値を示す。

10/14

福島第一原子力発電所構内排水路分析結果(2/2)

単位: Bq/L

	A排水路排水口				物揚場排水口			
	12月30日	12月31日	1月1日	1月2日	12月30日	12月31日	1月1日	1月2日
採取日	12月30日	12月31日	1月1日	1月2日	12月30日	12月31日	1月1日	1月2日
採取時刻	7:00	7:00	8:25	7:00	7:30	8:41	8:17	7:15
降雨量(mm/日)	0	0	0	0	0	0	0	0
流量(m ³ /秒)	解析中	解析中	解析中	解析中	解析中	解析中	解析中	解析中
Cs-134(約12年)	ND(0.6)	0.76	ND(0.7)	ND(0.9)	ND(0.8)	ND(0.8)	ND(0.8)	ND(0.8)
Cs-137(約30年)	3.4	5.6	1.5	2.7	ND(0.8)	1.1	ND(0.8)	ND(0.8)
全β	5.6	4.6	7.0	5.1	ND(4.2)	ND(3.5)	ND(4.0)	ND(3.5)
H-3(約12年)	-	-	-	-	-	-	-	-

単位: Bq/L

	K排水路排水口				C排水路 35m盛			
	12月30日	12月31日	1月1日	1月2日	12月30日	12月31日	1月1日	1月2日
採取日	12月30日	12月31日	1月1日	1月2日	12月30日	12月31日	1月1日	1月2日
採取時刻	7:00	7:00	7:00	7:40	7:00	7:00	7:00	7:00
降雨量(mm/日)	0	0	0	0	0	0	0	0
流量(m ³ /秒)	解析中	解析中	解析中	解析中	解析中	解析中	解析中	解析中
Cs-134(約12年)	ND(0.6)	ND(0.9)	ND(0.6)	0.66	ND(0.7)	ND(0.7)	ND(0.8)	ND(0.9)
Cs-137(約30年)	2.6	1.5	1.5	3.6	ND(0.8)	ND(0.8)	ND(0.8)	ND(0.9)
全β	4.4	3.7	ND(4.0)	ND(3.5)	ND(4.2)	ND(3.5)	ND(4.0)	ND(3.5)
H-3(約12年)	-	-	-	-	-	-	-	-

* 本表内が今回公表データ。他は1月2日までにお知らせ済み。

* 測定対象外の項目は「-」と記す。

* NDは検出限界値未満を表し、()内に検出限界値を示す。

1/4

福島第一港湾内、放水口付近、護岸の詳細分析結果(1/4)護岸地下水

		単位: Bq/L (塩素除)																
		地下水観測孔 No.0-1	地下水観測孔 No.0-1-2	地下水観測孔 No.0-2	地下水観測孔 No.0-3-1	地下水観測孔 No.0-3-2	地下水観測孔 No.0-4	地下水観測孔 No.1-8	地下水観測孔 No.1-g02	地下水観測孔 No.1-11	地下水観測孔 No.1-12	地下水観測孔 No.1-14	地下水観測孔 No.1-16	地下水観測孔 No.1-17				
採取日					12月29日				12月30日									
採取時刻					7:16				7:54									
塩素(単位: ppm)									64									
Cs-134(約2年)					ND(0.46)													
Cs-137(約30年)					ND(0.53)													
その他																		
γ																		
全β					49				ND(17)									
H-3(約12年)					40,000				660									
SI-90(約29年)																		
		12年量																
		地下水観測孔 No.2	地下水観測孔 No.2-2	地下水観測孔 No.2-3	地下水観測孔 No.2-6	地下水観測孔 No.2-7	地下水観測孔 No.2-8	地下水観測孔 No.3	地下水観測孔 No.3-2	地下水観測孔 No.3-3	地下水観測孔 No.3-4	地下水観測孔 No.3-502	地下水観測孔 No.3-503	3A号線 2号線 3号線 5号線 6号線				
採取日		12月29日	12月29日	12月29日	12月30日	12月31日	12月29日	12月29日	12月29日	12月29日	12月29日	12月29日	12月29日	12月29日	12月29日	12月29日	12月29日	
採取時刻		7:07	8:00	7:45	7:25	9:33	7:27	7:47	8:02	8:17	7:32	7:30	7:30	8:25	8:25	8:25	8:25	
塩素(単位: ppm)						600												
Cs-134(約2年)		ND(0.35)	5.1	ND(0.40)	ND(0.41)	ND(0.31)	ND(0.32)	ND(0.40)	ND(4.4)	17	ND(0.85)							
Cs-137(約30年)		0.63	37	ND(0.54)	0.48	0.71	ND(0.36)	ND(0.47)	8.1	110	6.4							
その他																		
γ																		
全β		240	220	670	46	340	6300	410	1,500	3,800	ND(15)	33	ND(15)					
H-3(約12年)		480	210	500	930	880	590	7,000	1,800	1,300	3,400	ND(110)	500					
SI-90(約29年)																		

* 本枠内が今回公表データ。他は12月30日、31日、1月1日にお知らせ済み。
 * NDは検出限界値未満を表し、「その他γ」を除き()内に検出限界値を示す。
 * 測定対象外の項目は「-」と記す。
 (注) No.1-9, 2-5, 3-5は、採水器による採取であるため、γ測定は実施せず。全βは参考値としてる過後に測定。

12/14

福島第一港湾内、放水口付近、護岸の詳細分析結果(2/4)護岸地下水

採取日	単位: Bq/L (塩素除く)																
	地下水観測孔 No.0-1	地下水観測孔 No.0-1-2	地下水観測孔 No.0-2	地下水観測孔 No.0-3-1	地下水観測孔 No.0-3-2	地下水観測孔 No.0-4	地下水観測孔 No.1	地下水観測孔 No.1-6	地下水観測孔 No.1-8	地下水観測孔 No.1-9(塩)	地下水観測孔 No.1-11	地下水観測孔 No.1-12	地下水観測孔 No.1-14	地下水観測孔 No.1-16	地下水観測孔 No.1-17		
採取時刻	1月2日 8:56	1月2日 7:57	1月2日 7:42	1月2日 8:12	1月2日 8:27	1月2日 7:22				1月2日 7:19							
塩素(単位: ppm)										46							
Cs-134(約2年)	7.1	ND(0.44)	ND(0.35)	ND(0.44)	ND(0.35)	ND(0.36)											
Cs-137(約30年)	33	ND(0.47)	ND(0.42)	ND(0.49)	ND(0.51)	ND(0.47)											
その他																	
γ																	
全β	140	ND(15)	ND(15)	ND(15)	29	ND(15)				ND(15)							
H-3(約12年)	分析中	分析中	分析中	分析中	分析中	分析中				分析中							
Sr-90(約29年)										分析中							
採取日	1月2日																
採取時刻	7:30	8:47	8:23	8:15	8:15	9:07	5:40	7:58	9:15	1月2日 9:15							
塩素(単位: ppm)																	
Cs-134(約12年)	ND(0.37)	4.6	ND(0.316)			ND(0.42)	ND(0.34)	ND(0.37)									
Cs-137(約30年)	ND(0.49)	33	0.50			0.73	ND(0.45)	3.0									
その他																	
γ																	
全β		240	700	60,000		370	6,300	400									
H-3(約12年)	分析中	分析中	分析中	分析中	分析中	分析中	分析中	分析中									
Sr-90(約29年)																	

* NDは検出限界値未満を意味し、「その他γ」を除き()内に検出限界値を示す。
 ** 測定対象外の項目は「-」と記す。

(注) No.1-9, 2-5, 3-5は、採水器による採取であるため、γ測定は実施せず。全βは参考値としてろ過後に測定。

13/14

福島第一港湾内、放水口付近、護岸の詳細分析結果(3/4)海水

採取日	単位: Bq/L										炉規則※ 告示濃度 限度	WHO飲料水 水質ガイドライン
	福島第一 5,6号機 放水口北側	福島第一 6号機 取水口前	福島第一 物揚場前	福島第一 1~4号機 取水口内北側 (東防波堤北側)	福島第一 1号機 取水口 (遮水壁前)	福島第一 2号機 取水口 (遮水壁前)	福島第一 1~4号機 取水口内南側 (遮水壁前)	福島第一 南放水口 付近	福島第一 港灣口	福島第一 港灣内 東側		
採取時刻	12月26日										12月26日	12月26日
Cs-134 (約12年)									7:50	7:55	ND(0.41)	10
Cs-137 (約30年)									0.95	0.73	ND(16)	10
全β									ND(1.7)	ND(1.8)	60,000	10,000
H-3 (約12年)									分析中	—	30	10
Sr-90 (約28年)												

採取日	単位: Bq/L										炉規則※ 告示濃度 限度	WHO飲料水 水質ガイドライン	
	福島第一 港灣内 西側	福島第一 港灣内 北側	福島第一 港灣内 南側	福島第一 港灣中央	福島第一 北防波堤 北側	福島第一 港灣口 北東側	福島第一 港灣口 東側	福島第一 港灣口 南東側	福島第一 南防波堤 南側	福島第一 港灣内 東側			
採取時刻	12月26日										12月26日	12月26日	
Cs-134 (約12年)	7:57	8:00	7:53	7:15	7:38	7:40	7:42	7:44	7:46	ND(0.67)	ND(0.52)	ND(0.69)	10
Cs-137 (約30年)	ND(0.33)	ND(0.34)	ND(0.26)	ND(0.57)	ND(0.83)	ND(0.69)	ND(0.52)	ND(0.73)	ND(0.56)	ND(17)	ND(17)	ND(17)	10
全β	0.60	0.62	0.54	3.1	ND(0.58)	ND(17)	ND(17)	ND(17)	ND(17)	60,000	10,000		
H-3 (約12年)	ND(1.8)	ND(1.8)	ND(1.8)	7.3	ND(1.7)	ND(1.7)	ND(1.7)	ND(1.7)	ND(1.7)	30	10		
Sr-90 (約28年)	—	分析中	—	分析中	—	—	—	—	—				

* 本枠内が今回公表データ。他は12月27日にお知らせ済み。
 * NDは検出限界値未満を空し、()内に検出限界値を示す。
 * 測定対象外の項目は「—」と記す。

※実用発電用原子炉の設置、運転等に関する規則に定める告示濃度限度(別表第2第六欄・周辺監視区域外の水中の濃度限度[本書では、Bq/cm³の表記をBq/Lに換算した値を記載])

14/14

福島第一港湾内、放水口付近、護岸の詳細分析結果(4/4)海水

単位: Bq/L

採取日	採取時刻	福島第一 5,6号機 放水口北側	福島第一 6号機 取水口前	福島第一 物橋場前	福島第一 1~4号機 取水口内北側 (東宮崎北側)	福島第一 1号機 取水口 (遮水壁前)	福島第一 2号機 取水口 (遮水壁前)	福島第一 1~4号機 取水口内南側 (遮水壁前)	福島第一 南放水口 付近	福島第一 港湾口	福島第一 港湾内 東側	※ 炉冷却 告示濃度 限度	WHO飲料水 水質ガイドライン
採取日	1月2日	7:55	8:22	7:39	6:50	7:24	7:13	7:07	7:10	7:21	1月2日	1月2日	1月2日
採取時刻	7:55	8:22	7:39	6:50	7:24	7:13	7:07	7:10	7:10	7:21	7:27		
Cs-134 (約2年)	ND(0.83)	ND(0.70)	ND(0.48)	ND(0.83)	ND(0.52)	0.49	ND(0.55)	ND(0.92)	ND(0.82)	ND(0.48)	ND(0.20)	60	10
Cs-137 (約30年)	ND(0.53)	ND(0.60)	ND(0.58)	2.7	3.2	3.2	2.5	ND(0.58)	ND(0.58)	ND(0.57)	0.38	90	10
全β	10	ND(16)	ND(16)	ND(16)	ND(16)	18	ND(16)	10	10	17	ND(16)	60,000	10,000
H-3 (約12年)	分析中	分析中	分析中	分析中	分析中	分析中	分析中	分析中	分析中	分析中	分析中	30	10
Si-90 (約29年)	分析中	分析中	分析中	分析中	分析中	分析中	分析中	分析中	分析中	分析中	分析中		

単位: Bq/L

採取日	採取時刻	福島第一 港湾内 西側	福島第一 港湾内 北側	福島第一 港湾内 南側	福島第一 港湾中央	福島第一 北防波堤 北側	福島第一 港湾口 北東側	福島第一 港湾口 東側	福島第一 港湾口 南東側	福島第一 南防波堤 南側	※ 炉冷却 告示濃度 限度	WHO飲料水 水質ガイドライン
採取日	1月2日	7:29	7:31	7:25	6:54	7:08	7:10	7:12	7:14	7:16	1月2日	1月2日
採取時刻	7:29	7:31	7:25	6:54	7:08	7:10	7:12	7:14	7:16	7:16		
Cs-134 (約2年)	ND(0.26)	ND(0.30)	ND(0.27)	ND(0.40)	ND(0.71)	ND(0.86)	ND(0.64)	ND(0.64)	ND(0.59)	ND(0.68)	60	10
Cs-137 (約30年)	0.52	0.52	0.34	2.4	ND(0.59)	ND(0.86)	ND(0.66)	ND(0.66)	ND(0.68)	ND(0.58)	90	10
全β	ND(16)	ND(16)	20	ND(17)	ND(18)	ND(18)	ND(18)	ND(18)	ND(18)	ND(18)	60,000	10,000
H-3 (約12年)	分析中	分析中	分析中	分析中	分析中	分析中	分析中	分析中	分析中	分析中	30	10
Si-90 (約29年)	分析中	分析中	分析中	分析中	分析中	分析中	分析中	分析中	分析中	分析中		

* NDは検出限界値未満をなし、()内に検出限界値を示す。

* 測定対象外の項目は「-」と記す。

※実用発電用原子炉の設置、運転等に関する規制に定める告示濃度限度(別表第2第六欄:周辺監視区域外の水中の濃度限度[本表では、Bq/cm³の表記をBq/Lに換算した値を記載])

* 1 台風10号の影響により、試料採取地点の安全が確保できなため、1~4号機放水口から南側に約330m地点において試料を採取。(2016年9月14日~)

17=17 受

様式 8-1 (1/2)

応急処置の概要 (原子炉施設)

1/1

内閣総理大臣
原子力規制委員会
福島県知事
大熊町長
双葉町長

殿

(第25条-15067報)

第25条報告

原子力災害対策特別措置法第25条第2項に基づき、応急措置の概要を以下のとおり報告します。

発信日時	平成29年 1月 3日 17時08分	送信者	東京電力ホールディングス株式会社 福島第一原子力発電所 原子力防災管理者 内田 俊志 連絡先：0240-30-9301
受信日時	平成 年 月 日 時 分	受信者	

1. 事故件名 : 非常用炉心冷却装置注水不能
(原災法政令第6条第4項第4号, 省令第21条第1項口)

2. 事故発生場所 : 福島第一原子力発電所

3. 事故発生日時 : 平成29年3月11日 16時36分

4. 発生事象と対応の概要

地下水バイパス一時貯留タンクグループ3に貯水していた水については、第25条-15059報でお知らせしたとおり、当社及び第三者機関の分析結果が、共に運用目標値を満足していたことから、本日以下のとおり排水を実施しました。

- ・排水開始 : 9時53分
- ・排水終了 : 16時38分
- ・排水量 : 1.669m³

排水状況については、漏えい等の異常がないことを確認しております。

【公安区分：E】

5. 緊急時対策本部その他の事項の概要

なし