

9:49

様式 8-1 (1/2)

1/2

応急処置の概要 (原子炉施設)

(第25条-15058報)

内閣総理大臣  
原子力規制委員会  
福島県知事  
大熊町長  
双葉町長

殿

第25条報告

原子力災害対策特別措置法第25条第2項に基づき、応急措置の概要を以下のとおり報告します。

発信日時	平成29年 1月 2日 9時38分	送信者	東京電力ホールディングス株式会社 福島第一原子力発電所 原子力防災管理者 内田 俊志 連絡先：0240-30-9301
受信日時	平成 年 月 日 時 分	受信者	

- 事故件名 : 非常用炉心冷却装置注水不能  
(原災法政令第6条第4項第4号, 省令第21条第1項口)
- 事故発生場所 : 福島第一原子力発電所
- 事故発生日時 : 平成29年3月11日 16時36分
- 発生事象と対応の概要

第25条-12993報他でお知らせした、地下貯水槽周辺の観測孔において全ベータ放射能が上昇した件について、昨日採取した水の分析結果は、至近の分析値と比較して有意な変動はありませんでした。

・地下貯水槽観測孔 分析結果 [採取日 1月1日]

引き続き、地下貯水槽周辺の観測孔について監視を強化するとともに、全ベータ放射能が上昇した原因を調査していきます。

【公表区分：D続】

- 緊急時対策本部その他の事項の概要

なし

2/2

地下貯水槽観測孔 分析結果(2017年1月1日分)

地下貯水槽観測孔(i~iii)														
	A1	A2	A3	A4	A5	A6	A7	A8	A9	A10	A11	A12	A13	A14
採取時刻			8:25				8:18				8:06			
全ベータ(Bq/L)			ND(26)				ND(26)				ND(26)			

地下貯水槽観測孔(i~iii)							地下貯水槽観測孔(vi)							
	A15	A16	A17	A18	A19	B1	B2	B3						
採取時刻	8:00				8:12									
全ベータ(Bq/L)	ND(26)				ND(26)									

(注)NDは検出限界値未満を表し、( )内に検出限界値を示す。

9-49

様式8-1(1/3)

1/2

応急処置の概要 (原子炉施設)

(第25条-15059報)

内閣総理大臣  
原子力規制委員会  
福島県知事  
大熊町長  
双葉町長 殿

第25条報告

原子力災害対策特別措置法第25条第2項に基づき、応急措置の概要を以下のとおり報告します。

発信日時	平成29年 1月 2日 9時38分	送信者	東京電力ホールディングス株式会社 福島第一原子力発電所 原子力防災管理者 内田 俊志 連絡先：0240-30-9301
受信日時	平成 年 月 日 時 分	受信者	

1. 事故件名 : 非常用炉心冷却装置注水不能  
(原災法政令第6条第4項第4号, 省令第21条第1項ロ)

2. 事故発生場所 : 福島第一原子力発電所

3. 事故発生日時 : 平成23年3月11日 16時36分

4. 発生事象と対応の概要

地下水バイパス一時貯留タンクグループ3の当社及び第三者機関による分析結果については、共に運用目標値を満足していたことから、1月3日に海洋への排水を行います。  
なお、排水開始・終了の実績については、排水終了後にお知らせします。

・福島第一原子力発電所 地下水バイパス 一時貯留タンク分析結果  
[採取日 12月21日]

【公表区分：その他】

5. 緊急時対策本部その他の事項の概要

なし

2/2

# 福島第一原子力発電所 地下水バイパス 一時貯留タンク分析結果

単位: Bq/L

	Gr1(グループ1)		Gr2(グループ2)		Gr3(グループ3)		運用目標	※1 告示濃度 限度	WHO飲料水 水質 ガイドライン
	東京電力	第三者機関	東京電力	第三者機関	東京電力	第三者機関			
採取日					2016年12月21日	2016年12月21日			
採取時刻					10:23	10:23			
貯水量 [m <sup>3</sup> ]					2,190	2,190			
セシウム134					ND(0.67)	ND(0.68)		60	10
セシウム137					ND(0.63)	ND(0.64)		90	10
その他ガンマ核種					検出なし	検出なし			
全ベータ					ND(0.64)	ND(0.57)	5(1) <sup>(注)</sup>		
トリチウム					140	180	1,500	60,000	10,000

\* 第三者機関: 日本分析センター

\* NDは検出限界値未満を示し、( )内に検出限界値を示す。

(注) 運用目標の全ベータについては、10日に1回程度の分析では、検出限界値を 1 Bq/Lに下げて実施。

※1 東京電力株式会社福島第一原子力発電所原子炉施設の保安及び特定核燃料物質の防護に関する規則に定める告示濃度限度

(別表第2第六欄: 周辺監視区域外の水中の濃度限度[本表では、Bq/cm<sup>3</sup>の表記をBq/Lに換算した値を記載])

※2 セシウム134, セシウム137の検出限界値[1Bq/L未満]を確認する測定にて検出されないこと(天然核種を除く)。

11:05

様式 8-1 (1/2)

1/8

応急処置の概要 (原子炉施設)

(第25条-15060報)

内閣総理大臣  
原子力規制委員会  
福島県知事  
大熊町長  
双葉町長

殿

第25条報告

原子力災害対策特別措置法第25条第2項に基づき、応急措置の概要を以下のとおり報告します。

発信日時	平成29年 1月 2日 10時47分	送信者	東京電力ホールディングス株式会社 福島第一原子力発電所 原子力防災管理者 内田 俊志 連絡先: 0240-30-9301
受信日時	平成 年 月 日 時 分	受信者	

1. 事故件名 : 非常用炉心冷却装置注水不能  
(原災法政令第6条第4項第4号, 省令第21条第1項口)
2. 事故発生場所 : 福島第一原子力発電所
3. 事故発生日時 : 平成23年3月11日 16時36分
4. 発生事象と対応の概要

プラント関連パラメータ、発電所敷地内におけるモニタリング結果、及びタンクエリアパトロール結果等について、下記のとおりお知らせいたします。

- ・プラント関連パラメータ [1月2日 5時00分現在]
- ・発電所敷地内におけるモニタリング結果 [1月2日 10時00分現在]
- ・集中廃棄物処理施設周辺 サブドレン水核種分析結果 [採取日 1月1日]

・昨日(1月1日)のタンクエリアパトロール及び汚染水タンク水位計による常時監視において、漏えい等の異常はありませんでした。

【公表区分: その他】

5. 緊急時対策本部その他の事項の概要

なし

福島第一原子力発電所 プラント関連パラメータ

2017年1月2日 5:00 現在

【重要事項】  
各パラメータについては、異常やその他の事故進展の顕著な発生して、異常の程度が異常な状態に達しているものもあり、正しく検出されていない可能性のある計測値も存在している。プラントの運転を継続するに当たり、このよう計測値の不確実性を考慮し、異常の計測値から異常な状態を判断して変化の傾向にも留意して異常の発生を監視している。

	1号機	2号機	3号機	4号機
原子炉注水状況	給水系: 2.4m <sup>3</sup> /h CS系: 1.4m <sup>3</sup> /h (1/2 5:00 現在)	給水系: 2.1m <sup>3</sup> /h CS系: 2.4m <sup>3</sup> /h (1/2 5:00 現在)	給水系: 2.0m <sup>3</sup> /h CS系: 2.5m <sup>3</sup> /h (1/2 5:00 現在)	
原子炉圧力容器・冷却温度	VESSEL BOTTOM HEAD (TE-263-69L1): 17.2°C 原子炉 SKIRT JOINT 上側 (TE-263-69H1): 17.1°C VESSEL DOWN COMMER (TE-263-69G2): 17.0°C (1/2 5:00 現在)	VESSEL WALL ABOVE BOTTOM HEAD (TE-2-3-69H3): 21.0°C RPV温度 (TE-2-3-69R): 19.0°C (1/2 5:00 現在)	RPV下側ヘッド温度 (TE-2-3-69L1): 20.2°C スクリーンコンクッション上部温度 (TE-2-3-69F1): 20.2°C RPV側部ヘッド上部温度 (TE-2-3-69H1): 19.0°C (1/2 5:00 現在)	
原子炉格納容器 内温度	HVH-12A RETURN AIR (TE-1625A): 17.5°C HVH-12A SUPPLY AIR (TE-1625F): 16.9°C (1/2 5:00 現在)	RETURN AIR DRYWELL COOLER (TE-16-114B): 21.0°C SUPPLY AIR DRYWELL COOLER HVH2-16B (TE-16-114G#1): 21.0°C (1/2 5:00 現在)	格納容器空側側壁の空気温度 (TE-16-114A): 19.9°C 格納容器空側側壁の空気温度 (TE-16-114F#1): 18.4°C (1/2 5:00 現在)	
原子炉格納容器 圧力	1.09kPa g (1/2 5:00 現在)	4.99kPa g (1/2 5:00 現在)	0.27MPa g (1/2 5:00 現在)	
蒸気封入流量 ※3	RPV: 28.69Nm <sup>3</sup> /h PCV: -Nm <sup>3</sup> /h (1/2 5:00 現在)	RPV: 14.82Nm <sup>3</sup> /h PCV: -Nm <sup>3</sup> /h (1/2 5:00 現在)	RPV: 16.93Nm <sup>3</sup> /h PCV: -Nm <sup>3</sup> /h (1/2 5:00 現在)	※4
原子炉格納容器 ガス管理システム 排気流量	21.4m <sup>3</sup> /h (1/2 5:00 現在)	16.41Nm <sup>3</sup> /h (1/2 5:00 現在)	20.16Nm <sup>3</sup> /h (1/2 5:00 現在)	
原子炉格納容器 水素濃度 ※1	A系: 0.00vol% B系: 0.00vol% (1/2 5:00 現在)	A系: 0.05vol% B系: 0.06vol% (1/2 5:00 現在)	A系: 0.05vol% B系: 0.06vol% (1/2 5:00 現在)	
原子炉格納容器 放射能濃度 [Ba135] ※2	A系: 指示値 9.00E-04 検出限界値 5.50E-04 B系: 指示値 1.23E-03 検出限界値 4.80E-04 (1/2 5:00 現在)	A系: 指示値 ND 検出限界値 1.7E-01 B系: 指示値 ND 検出限界値 1.5E-01 (1/2 5:00 現在)	A系: 指示値 ND 検出限界値 2.5E-01 B系: 指示値 ND 検出限界値 2.6E-01 (1/2 5:00 現在)	Ba/cnt Ba/cnt Ba/cnt
使用済燃料プール 水温度	17.4°C (1/2 5:00 現在)	18.2°C (1/2 5:00 現在)	17.5°C (1/2 5:00 現在)	16.1°C (1/2 5:00 現在)
FPC 7F#1-7F#3 水位	3.96m (1/2 5:00 現在)	2.75m (1/2 5:00 現在)	4.14m (1/2 5:00 現在)	22.45x100mm (1/2 5:00 現在)

【計測値に依存する項目】  
 ※1: 原子炉格納容器の放射能濃度の測定に使用される。放射能濃度が検出限界値以下の場合、放射能濃度が検出限界値以下であると判断される。  
 ※2: 原子炉格納容器の放射能濃度の測定に使用される。放射能濃度が検出限界値以下の場合、放射能濃度が検出限界値以下であると判断される。  
 ※3: 原子炉格納容器の放射能濃度の測定に使用される。放射能濃度が検出限界値以下の場合、放射能濃度が検出限界値以下であると判断される。  
 ※4: 異常発生中

3/8

## 福島第一原子力発電所 モニタリング結果(モニタリングカー・気象関係)

場所	日時	線量率 ( $\mu\text{Sv/h}$ )	中性子線量率 ( $\mu\text{Sv/h}$ )	天候	風向	風速 (m/s)
西門	2017/1/1 15:00	0.8	<0.01	曇り	WNW	2.3
西門	2017/1/1 15:10	0.8	<0.01	曇り	WNW	2.2
西門	2017/1/1 15:20	0.8	<0.01	曇り	WNW	2.7
西門	2017/1/1 15:30	0.8	<0.01	曇り	W	1.7
西門	2017/1/1 15:40	0.8	<0.01	曇り	W	1.2
西門	2017/1/1 15:50	0.8	<0.01	曇り	W	1.1
西門	2017/1/1 16:00	0.8	<0.01	曇り	WSW	1.2
西門	2017/1/1 16:10	0.8	<0.01	晴れ	W	1.2
西門	2017/1/1 16:20	0.8	<0.01	晴れ	W	0.9
西門	2017/1/1 16:30	0.8	<0.01	晴れ	W	0.7
西門	2017/1/1 16:40	0.7	<0.01	晴れ	W	0.9
西門	2017/1/1 16:50	0.8	<0.01	晴れ	W	1.0
西門	2017/1/1 17:00	0.8	<0.01	晴れ	W	0.9
西門	2017/1/1 17:10	0.8	<0.01	晴れ	W	1.5
西門	2017/1/1 17:20	0.8	<0.01	晴れ	WNW	1.6
西門	2017/1/1 17:30	0.8	<0.01	晴れ	NW	1.7
西門	2017/1/1 17:40	0.8	<0.01	晴れ	NW	1.7
西門	2017/1/1 17:50	0.8	<0.01	晴れ	NW	0.9
西門	2017/1/1 18:00	0.8	<0.01	晴れ	W	0.9
西門	2017/1/1 18:10	0.8	<0.01	晴れ	WNW	0.7
西門	2017/1/1 18:20	0.8	<0.01	晴れ	W	0.8
西門	2017/1/1 18:30	0.8	<0.01	晴れ	W	1.0
西門	2017/1/1 18:40	0.8	<0.01	晴れ	W	1.0
西門	2017/1/1 18:50	0.8	<0.01	晴れ	W	1.0
西門	2017/1/1 19:00	0.9	<0.01	晴れ	W	0.7
西門	2017/1/1 19:10	0.8	<0.01	晴れ	WSW	1.0
西門	2017/1/1 19:20	0.8	<0.01	晴れ	SW	0.8
西門	2017/1/1 19:30	0.9	<0.01	晴れ	*	CALM
西門	2017/1/1 19:40	0.8	<0.01	晴れ	*	CALM
西門	2017/1/1 19:50	0.8	<0.01	晴れ	SSW	0.9
西門	2017/1/1 20:00	0.8	<0.01	晴れ	SW	1.4
西門	2017/1/1 20:10	0.8	<0.01	晴れ	SW	1.4
西門	2017/1/1 20:20	0.8	<0.01	晴れ	SW	1.1
西門	2017/1/1 20:30	0.8	<0.01	晴れ	SW	1.0
西門	2017/1/1 20:40	0.8	<0.01	晴れ	WSW	0.8
西門	2017/1/1 20:50	0.8	<0.01	晴れ	WSW	0.5
西門	2017/1/1 21:00	0.8	<0.01	晴れ	*	CALM
西門	2017/1/1 21:10	0.8	<0.01	晴れ	SW	0.9
西門	2017/1/1 21:20	0.8	<0.01	晴れ	SW	1.2
西門	2017/1/1 21:30	0.8	<0.01	晴れ	WSW	0.7
西門	2017/1/1 21:40	0.8	<0.01	晴れ	*	CALM
西門	2017/1/1 21:50	0.8	<0.01	晴れ	SW	1.0
西門	2017/1/1 22:00	0.8	<0.01	晴れ	SW	0.9
西門	2017/1/1 22:10	0.8	<0.01	晴れ	WSW	0.6
西門	2017/1/1 22:20	0.8	<0.01	晴れ	W	0.6
西門	2017/1/1 22:30	0.8	<0.01	晴れ	*	CALM
西門	2017/1/1 22:40	0.8	<0.01	晴れ	SW	0.7
西門	2017/1/1 22:50	0.8	<0.01	晴れ	W	1.0
西門	2017/1/1 23:00	0.8	<0.01	晴れ	WSW	0.6
西門	2017/1/1 23:10	0.8	<0.01	晴れ	WSW	0.9
西門	2017/1/1 23:20	0.8	<0.01	晴れ	WSW	0.8
西門	2017/1/1 23:30	0.8	<0.01	晴れ	SW	0.9
西門	2017/1/1 23:40	0.8	<0.01	晴れ	SW	0.5
西門	2017/1/1 23:50	0.8	<0.01	晴れ	SW	1.1
西門	2017/1/2 0:00	0.8	<0.01	晴れ	W	0.9
西門	2017/1/2 0:10	0.8	<0.01	晴れ	SSW	1.3
西門	2017/1/2 0:20	0.8	<0.01	晴れ	SW	0.8
西門	2017/1/2 0:30	0.8	<0.01	晴れ	SW	1.1
西門	2017/1/2 0:40	0.8	<0.01	晴れ	WSW	0.7
西門	2017/1/2 0:50	0.8	<0.01	晴れ	WSW	0.7
西門	2017/1/2 1:00	0.8	<0.01	晴れ	SW	1.0

\*無風の為計取れず 風速0.5m/s未満の場合「CALM」(静穏)と表記

4/8

福島第一原子力発電所 モニタリング結果(モニタリングカー・気象関係)						
場所	日時	線量率 ( $\mu\text{Sv/h}$ )	中性子線量率 ( $\mu\text{Sv/h}$ )	天候	風向	風速 (m/s)
西門	2017/1/2 1:10	0.8	<0.01	晴れ	SW	1.0
西門	2017/1/2 1:20	0.8	<0.01	晴れ	SSW	1.4
西門	2017/1/2 1:30	0.8	<0.01	晴れ	W	1.0
西門	2017/1/2 1:40	0.8	<0.01	晴れ	W	0.8
西門	2017/1/2 1:50	0.8	<0.01	晴れ	W	0.8
西門	2017/1/2 2:00	0.8	<0.01	晴れ	WSW	0.9
西門	2017/1/2 2:10	0.8	<0.01	晴れ	W	0.7
西門	2017/1/2 2:20	0.8	<0.01	晴れ	W	0.7
西門	2017/1/2 2:30	0.8	<0.01	晴れ	W	0.9
西門	2017/1/2 2:40	0.8	<0.01	晴れ	WSW	0.7
西門	2017/1/2 2:50	0.8	<0.01	晴れ	*	CALM
西門	2017/1/2 3:00	0.8	<0.01	晴れ	SW	0.8
西門	2017/1/2 3:10	0.8	<0.01	晴れ	*	CALM
西門	2017/1/2 3:20	0.8	<0.01	晴れ	W	0.7
西門	2017/1/2 3:30	0.8	<0.01	晴れ	*	CALM
西門	2017/1/2 3:40	0.8	<0.01	晴れ	WSW	0.7
西門	2017/1/2 3:50	0.8	<0.01	晴れ	SW	0.8
西門	2017/1/2 4:00	0.8	<0.01	晴れ	SW	1.0
西門	2017/1/2 4:10	0.8	<0.01	晴れ	SW	0.8
西門	2017/1/2 4:20	0.8	<0.01	晴れ	SW	0.7
西門	2017/1/2 4:30	0.8	<0.01	晴れ	*	CALM
西門	2017/1/2 4:40	0.8	<0.01	晴れ	*	CALM
西門	2017/1/2 4:50	0.8	<0.01	晴れ	*	CALM
西門	2017/1/2 5:00	0.8	<0.01	晴れ	SSW	0.9
西門	2017/1/2 5:10	0.8	<0.01	晴れ	SW	0.6
西門	2017/1/2 5:20	0.8	<0.01	晴れ	*	CALM
西門	2017/1/2 5:30	0.8	<0.01	晴れ	SW	0.6
西門	2017/1/2 5:40	0.8	<0.01	晴れ	SW	0.8
西門	2017/1/2 5:50	0.8	<0.01	晴れ	*	CALM
西門	2017/1/2 6:00	0.8	<0.01	晴れ	WSW	0.6
西門	2017/1/2 6:10	0.7	<0.01	晴れ	SW	0.8
西門	2017/1/2 6:20	0.8	<0.01	晴れ	W	0.7
西門	2017/1/2 6:30	0.8	<0.01	晴れ	W	0.8
西門	2017/1/2 6:40	0.8	<0.01	晴れ	*	CALM
西門	2017/1/2 6:50	0.7	<0.01	晴れ	*	CALM
西門	2017/1/2 7:00	0.8	<0.01	晴れ	*	CALM
西門	2017/1/2 7:10	0.8	<0.01	曇り	W	0.6
西門	2017/1/2 7:20	0.8	<0.01	曇り	WNW	1.1
西門	2017/1/2 7:30	0.8	<0.01	曇り	WNW	1.1
西門	2017/1/2 7:40	0.8	<0.01	曇り	NW	1.1
西門	2017/1/2 7:50	0.8	<0.01	曇り	NW	0.5
西門	2017/1/2 8:00	0.8	<0.01	曇り	NNW	0.7
西門	2017/1/2 8:10	0.8	<0.01	曇り	*	CALM
西門	2017/1/2 8:20	0.8	<0.01	曇り	*	CALM
西門	2017/1/2 8:30	0.8	<0.01	曇り	WSW	0.7
西門	2017/1/2 8:40	0.8	<0.01	曇り	W	1.1
西門	2017/1/2 8:50	0.8	<0.01	曇り	W	0.8
西門	2017/1/2 9:00	0.8	<0.01	曇り	WSW	1.0
西門	2017/1/2 9:10	0.8	<0.01	曇り	*	CALM
西門	2017/1/2 9:20	0.8	<0.01	曇り	WSW	0.6
西門	2017/1/2 9:30	0.8	<0.01	曇り	W	0.8
西門	2017/1/2 9:40	0.8	<0.01	曇り	WSW	0.7
西門	2017/1/2 9:50	0.8	<0.01	曇り	WSW	0.7
西門	2017/1/2 10:00	0.8	<0.01	曇り	*	CALM

\*無風の為読取れず 風速0.5m/s未満の場合「CALM」(静穏)と表記



5/8

福島第一原子力発電所 モニタリングポスト空間線量率( $\mu\text{Sv/h}$ )

測定日時	MP-1	MP-2	MP-3	MP-4	MP-5	MP-6	MP-7	MP-8	スタック(95m)		感雨
									風向	風速(m/s)	
2017/1/1 15:00	1.110	1.840	1.208	2.100	1.446	0.570	1.037	0.964	WNW	6.4	無
2017/1/1 15:10	1.108	1.845	1.206	2.103	1.446	0.570	1.038	0.966	WNW	5.5	無
2017/1/1 15:20	1.108	1.844	1.207	2.097	1.446	0.570	1.038	0.964	W	7.6	無
2017/1/1 15:30	1.108	1.839	1.206	2.100	1.443	0.569	1.038	0.964	W	7.7	無
2017/1/1 15:40	1.106	1.841	1.205	2.099	1.442	0.570	1.039	0.964	W	5.5	無
2017/1/1 15:50	1.106	1.843	1.208	2.097	1.443	0.569	1.039	0.964	WSW	4.9	無
2017/1/1 16:00	1.105	1.841	1.205	2.099	1.445	0.570	1.037	0.964	WSW	7.1	無
2017/1/1 16:10	1.108	1.838	1.204	2.099	1.446	0.570	1.040	0.963	W	6.8	無
2017/1/1 16:20	1.108	1.841	1.202	2.098	1.448	0.570	1.040	0.964	WSW	6.1	無
2017/1/1 16:30	1.105	1.842	1.205	2.098	1.447	0.571	1.041	0.963	WSW	6.2	無
2017/1/1 16:40	1.106	1.839	1.205	2.099	1.448	0.571	1.039	0.963	WSW	7.0	無
2017/1/1 16:50	1.103	1.838	1.205	2.098	1.446	0.571	1.041	0.964	W	7.2	無
2017/1/1 17:00	1.106	1.836	1.204	2.099	1.444	0.570	1.040	0.964	WSW	8.3	無
2017/1/1 17:10	1.104	1.837	1.204	2.098	1.446	0.570	1.040	0.964	W	8.3	無
2017/1/1 17:20	1.105	1.839	1.204	2.099	1.447	0.571	1.039	0.964	W	6.0	無
2017/1/1 17:30	1.109	1.837	1.204	2.099	1.445	0.571	1.040	0.963	W	5.5	無
2017/1/1 17:40	1.104	1.840	1.202	2.095	1.448	0.570	1.039	0.963	W	4.7	無
2017/1/1 17:50	1.107	1.839	1.204	2.096	1.446	0.572	1.039	0.964	W	3.8	無
2017/1/1 18:00	1.106	1.838	1.203	2.099	1.445	0.571	1.039	0.963	WSW	4.2	無
2017/1/1 18:10	1.102	1.837	1.201	2.095	1.444	0.571	1.038	0.962	WSW	5.0	無
2017/1/1 18:20	1.102	1.839	1.205	2.094	1.445	0.569	1.039	0.963	WSW	5.9	無
2017/1/1 18:30	1.105	1.840	1.203	2.095	1.445	0.569	1.040	0.965	WSW	7.4	無
2017/1/1 18:40	1.106	1.838	1.204	2.099	1.446	0.570	1.040	0.964	W	7.2	無
2017/1/1 18:50	1.105	1.839	1.204	2.098	1.448	0.571	1.040	0.962	WSW	5.1	無
2017/1/1 19:00	1.105	1.840	1.202	2.099	1.447	0.571	1.041	0.964	WSW	4.5	無
2017/1/1 19:10	1.104	1.840	1.206	2.098	1.448	0.569	1.039	0.965	SW	4.9	無
2017/1/1 19:20	1.104	1.838	1.204	2.096	1.444	0.569	1.041	0.964	SW	4.5	無
2017/1/1 19:30	1.103	1.838	1.205	2.098	1.444	0.569	1.040	0.964	SSW	3.4	無
2017/1/1 19:40	1.105	1.836	1.205	2.094	1.444	0.572	1.039	0.964	SW	3.9	無
2017/1/1 19:50	1.106	1.837	1.202	2.097	1.444	0.571	1.037	0.963	SW	4.8	無
2017/1/1 20:00	1.105	1.837	1.203	2.094	1.445	0.570	1.039	0.963	SW	6.1	無
2017/1/1 20:10	1.103	1.838	1.204	2.094	1.447	0.571	1.039	0.964	SW	4.8	無
2017/1/1 20:20	1.107	1.839	1.202	2.098	1.447	0.570	1.038	0.964	SSW	3.9	無
2017/1/1 20:30	1.107	1.841	1.205	2.097	1.445	0.570	1.039	0.963	SW	3.6	無
2017/1/1 20:40	1.104	1.835	1.202	2.100	1.447	0.571	1.041	0.964	WSW	4.1	無
2017/1/1 20:50	1.106	1.840	1.205	2.100	1.446	0.569	1.038	0.962	SW	3.2	無
2017/1/1 21:00	1.105	1.838	1.207	2.097	1.445	0.571	1.039	0.962	SW	3.4	無
2017/1/1 21:10	1.107	1.836	1.205	2.097	1.444	0.570	1.041	0.963	SW	4.5	無
2017/1/1 21:20	1.105	1.839	1.203	2.098	1.444	0.571	1.039	0.963	WSW	6.0	無
2017/1/1 21:30	1.107	1.839	1.203	2.098	1.448	0.571	1.040	0.963	SW	6.2	無
2017/1/1 21:40	1.105	1.839	1.204	2.098	1.446	0.569	1.040	0.964	SW	7.1	無
2017/1/1 21:50	1.107	1.838	1.206	2.098	1.450	0.569	1.040	0.963	SW	6.0	無
2017/1/1 22:00	1.106	1.840	1.204	2.099	1.447	0.570	1.040	0.963	SW	5.5	無
2017/1/1 22:10	1.106	1.839	1.205	2.096	1.445	0.572	1.039	0.962	SW	5.2	無
2017/1/1 22:20	1.104	1.836	1.203	2.098	1.445	0.571	1.038	0.963	SW	4.9	無
2017/1/1 22:30	1.108	1.839	1.204	2.101	1.446	0.567	1.041	0.964	SW	4.8	無
2017/1/1 22:40	1.107	1.840	1.204	2.099	1.446	0.570	1.038	0.964	SW	4.5	無
2017/1/1 22:50	1.108	1.840	1.202	2.097	1.446	0.570	1.039	0.963	WSW	5.5	無
2017/1/1 23:00	1.107	1.840	1.202	2.097	1.447	0.572	1.040	0.964	SW	4.9	無
2017/1/1 23:10	1.108	1.837	1.205	2.097	1.442	0.571	1.040	0.963	SW	5.1	無
2017/1/1 23:20	1.109	1.836	1.202	2.098	1.447	0.569	1.041	0.965	SW	4.6	無
2017/1/1 23:30	1.107	1.839	1.204	2.098	1.446	0.570	1.039	0.964	SW	5.3	無
2017/1/1 23:40	1.107	1.839	1.205	2.096	1.444	0.569	1.039	0.965	SW	5.5	無
2017/1/1 23:50	1.107	1.838	1.204	2.099	1.448	0.569	1.039	0.963	SW	5.2	無
2017/1/2 0:00	1.105	1.836	1.205	2.096	1.443	0.570	1.038	0.963	SW	4.4	無
2017/1/2 0:10	1.106	1.839	1.203	2.098	1.446	0.569	1.039	0.963	SW	5.9	無
2017/1/2 0:20	1.107	1.839	1.206	2.098	1.445	0.572	1.038	0.965	SW	4.9	無
2017/1/2 0:30	1.107	1.840	1.203	2.099	1.447	0.570	1.040	0.964	SW	5.2	無
2017/1/2 0:40	1.108	1.841	1.206	2.098	1.448	0.570	1.041	0.965	WSW	5.4	無
2017/1/2 0:50	1.108	1.841	1.205	2.099	1.446	0.572	1.039	0.964	SW	3.5	無
2017/1/2 1:00	1.108	1.839	1.204	2.099	1.445	0.571	1.041	0.963	SSW	3.3	無

6/8

福島第一原子力発電所 モニタリングポスト空間線量率( $\mu$ Sv/h)

測定日時	MP-1	MP-2	MP-3	MP-4	MP-5	MP-6	MP-7	MP-8	スタック(95m)		感雨
									風向	風速(m/s)	
2017/1/2 1:10	1.107	1.838	1.203	2.097	1.447	0.569	1.040	0.963	SSW	4.3	無
2017/1/2 1:20	1.105	1.898	1.204	2.097	1.446	0.569	1.040	0.963	SSW	4.4	無
2017/1/2 1:30	1.107	1.840	1.206	2.099	1.443	0.570	1.041	0.964	SW	3.9	無
2017/1/2 1:40	1.107	1.837	1.205	2.098	1.446	0.571	1.042	0.963	WSW	4.7	無
2017/1/2 1:50	1.108	1.839	1.204	2.099	1.447	0.571	1.040	0.964	WSW	5.5	無
2017/1/2 2:00	1.107	1.839	1.205	2.098	1.445	0.569	1.039	0.962	WSW	7.0	無
2017/1/2 2:10	1.108	1.837	1.205	2.097	1.445	0.568	1.041	0.964	WSW	6.0	無
2017/1/2 2:20	1.106	1.838	1.203	2.096	1.445	0.572	1.042	0.963	WSW	5.1	無
2017/1/2 2:30	1.105	1.838	1.202	2.098	1.447	0.569	1.041	0.963	WSW	4.7	無
2017/1/2 2:40	1.107	1.837	1.204	2.096	1.443	0.573	1.042	0.963	WSW	4.5	無
2017/1/2 2:50	1.107	1.839	1.204	2.097	1.441	0.570	1.039	0.962	SW	4.1	無
2017/1/2 3:00	1.107	1.837	1.203	2.098	1.446	0.570	1.039	0.963	SW	4.4	無
2017/1/2 3:10	1.109	1.839	1.201	2.098	1.442	0.571	1.041	0.963	SW	5.3	無
2017/1/2 3:20	1.106	1.834	1.203	2.097	1.448	0.569	1.037	0.962	SW	6.0	無
2017/1/2 3:30	1.108	1.837	1.202	2.099	1.445	0.568	1.038	0.962	SW	5.4	無
2017/1/2 3:40	1.107	1.838	1.203	2.094	1.446	0.570	1.039	0.963	SW	4.9	無
2017/1/2 3:50	1.107	1.837	1.204	2.099	1.444	0.571	1.039	0.964	SW	6.6	無
2017/1/2 4:00	1.106	1.839	1.203	2.097	1.446	0.571	1.041	0.963	WSW	5.9	無
2017/1/2 4:10	1.106	1.840	1.205	2.095	1.447	0.571	1.039	0.964	WSW	6.3	無
2017/1/2 4:20	1.106	1.841	1.204	2.098	1.445	0.570	1.041	0.964	WSW	4.6	無
2017/1/2 4:30	1.106	1.838	1.202	2.098	1.445	0.570	1.039	0.964	SW	3.9	無
2017/1/2 4:40	1.106	1.837	1.204	2.100	1.445	0.570	1.041	0.963	WSW	2.8	無
2017/1/2 4:50	1.107	1.839	1.203	2.096	1.448	0.569	1.040	0.964	SSW	1.4	無
2017/1/2 5:00	1.109	1.839	1.200	2.096	1.445	0.569	1.040	0.963	SW	3.0	無
2017/1/2 5:10	1.109	1.832	1.202	2.094	1.442	0.570	1.038	0.963	SSW	4.4	無
2017/1/2 5:20	1.108	1.839	1.202	2.096	1.442	0.570	1.039	0.961	SW	3.7	無
2017/1/2 5:30	1.107	1.839	1.201	2.098	1.446	0.570	1.040	0.963	WSW	2.6	無
2017/1/2 5:40	1.105	1.838	1.204	2.095	1.441	0.571	1.041	0.963	WSW	2.5	無
2017/1/2 5:50	1.107	1.836	1.203	2.095	1.443	0.570	1.041	0.963	SW	2.9	無
2017/1/2 6:00	1.105	1.833	1.203	2.095	1.446	0.570	1.038	0.962	SW	2.0	無
2017/1/2 6:10	1.108	1.838	1.201	2.096	1.445	0.571	1.038	0.964	SW	2.3	無
2017/1/2 6:20	1.106	1.836	1.202	2.094	1.441	0.570	1.040	0.964	SW	3.0	無
2017/1/2 6:30	1.106	1.839	1.202	2.097	1.442	0.569	1.039	0.964	SW	3.0	無
2017/1/2 6:40	1.106	1.835	1.202	2.098	1.444	0.570	1.041	0.962	SW	2.8	無
2017/1/2 6:50	1.107	1.834	1.204	2.098	1.445	0.570	1.039	0.964	SSW	2.8	無
2017/1/2 7:00	1.104	1.837	1.202	2.095	1.443	0.569	1.040	0.964	SW	2.8	無
2017/1/2 7:10	1.105	1.838	1.202	2.097	1.444	0.569	1.040	0.963	SW	3.0	無
2017/1/2 7:20	1.104	1.834	1.203	2.096	1.441	0.568	1.041	0.964	WSW	2.2	無
2017/1/2 7:30	1.105	1.837	1.202	2.094	1.446	0.570	1.039	0.964	WSW	2.0	無
2017/1/2 7:40	1.109	1.839	1.203	2.097	1.444	0.569	1.040	0.963	W	3.1	無
2017/1/2 7:50	1.107	1.836	1.201	2.099	1.444	0.570	1.039	0.963	W	3.5	無
2017/1/2 8:00	1.105	1.837	1.202	2.098	1.444	0.570	1.039	0.963	WNW	2.6	無
2017/1/2 8:10	1.106	1.836	1.203	2.100	1.446	0.569	1.039	0.963	NW	1.2	無
2017/1/2 8:20	1.109	1.839	1.198	2.099	1.445	0.570	1.038	0.964	NNW	0.9	無
2017/1/2 8:30	1.106	1.840	1.203	2.099	1.447	0.569	1.039	0.964	SSW	0.6	無
2017/1/2 8:40	1.107	1.839	1.203	2.097	1.447	0.570	1.038	0.965	WSW	1.2	無
2017/1/2 8:50	1.107	1.837	1.204	2.098	1.446	0.571	1.040	0.964	SW	1.1	無
2017/1/2 9:00	1.107	1.841	1.203	2.100	1.446	0.570	1.038	0.962	SSW	1.1	無
2017/1/2 9:10	1.106	1.841	1.204	2.098	1.445	0.571	1.040	0.962	SSW	0.9	無
2017/1/2 9:20	1.108	1.841	1.203	2.101	1.446	0.571	1.040	0.965	S	0.8	無
2017/1/2 9:30	1.110	1.841	1.206	2.099	1.446	0.570	1.040	0.964	S	1.1	無
2017/1/2 9:40	1.109	1.839	1.205	2.100	1.445	0.570	1.042	0.964	SSW	1.4	無
2017/1/2 9:50	1.107	1.840	1.204	2.100	1.448	0.571	1.040	0.963	WSW	1.7	無
2017/1/2 10:00	1.111	1.841	1.206	2.101	1.446	0.571	1.040	0.964	WSW	1.5	無

7/8

福島第一原子力発電所 モニタリング結果(可搬型MP)			
日時	事務本館南側線量率 (mSv/h)	正門線量率 ( $\mu$ Sv/h)	西門線量率 ( $\mu$ Sv/h)
2017/1/1 15:00	0.015	1	2
2017/1/1 15:30	0.015	1	2
2017/1/1 16:00	0.015	1	2
2017/1/1 16:30	0.015	1	2
2017/1/1 17:00	0.015	1	2
2017/1/1 17:30	0.015	1	2
2017/1/1 18:00	0.015	1	2
2017/1/1 18:30	0.015	1	2
2017/1/1 19:00	0.015	1	2
2017/1/1 19:30	0.015	1	2
2017/1/1 20:00	0.015	1	2
2017/1/1 20:30	0.015	1	2
2017/1/1 21:00	0.015	1	2
2017/1/1 21:30	0.015	1	2
2017/1/1 22:00	0.015	1	2
2017/1/1 22:30	0.015	1	2
2017/1/1 23:00	0.015	1	2
2017/1/1 23:30	0.015	1	2
2017/1/2 0:00	0.015	1	2
2017/1/2 0:30	0.015	1	2
2017/1/2 1:00	0.015	1	2
2017/1/2 1:30	0.015	1	2
2017/1/2 2:00	0.015	1	2
2017/1/2 2:30	0.015	1	2
2017/1/2 3:00	0.015	1	2
2017/1/2 3:30	0.015	1	2
2017/1/2 4:00	0.015	1	2
2017/1/2 4:30	0.015	1	2
2017/1/2 5:00	0.015	1	2
2017/1/2 5:30	0.015	1	2
2017/1/2 6:00	0.015	1	2
2017/1/2 6:30	0.015	1	2
2017/1/2 7:00	0.015	1	2
2017/1/2 7:30	0.015	1	2
2017/1/2 8:00	0.015	1	2
2017/1/2 8:30	0.015	1	2
2017/1/2 9:00	0.015	1	2
2017/1/2 9:30	0.015	1	2
2017/1/2 10:00	0.015	1	2

2017年1月2日

集中廃棄物処理施設周辺 サブドレン水域種別分析結果

1-111 (Bq/L)

測定場所	12/18	12/19	12/20	12/21	12/22	12/23	12/24	12/25	12/26	12/27	12/28	12/29	12/30	12/31	1/1
①	ND(5.4)	ND(4.9)	ND(5.1)	ND(4.0)	ND(4.0)	ND(5.2)	ND(4.8)	ND(5.1)	ND(4.9)	ND(5.0)	ND(4.6)	ND(4.7)	ND(4.9)	ND(5.3)	ND(5.3)
②	ND(5.0)	ND(4.4)	ND(4.9)	ND(5.2)	ND(4.6)	ND(4.2)	ND(4.9)	ND(5.2)	ND(5.2)	ND(4.5)	ND(4.5)	ND(4.2)	ND(4.0)	ND(4.3)	ND(4.3)
③	ND(4.7)	ND(4.2)	ND(3.9)	ND(4.8)	ND(4.5)	ND(5.0)	ND(4.6)	ND(4.6)	ND(4.6)	ND(4.6)	ND(4.8)	ND(4.3)	ND(4.9)	ND(5.6)	ND(4.5)
④	-	-	-	-	-	-	-	-	-	-	-	-	-	-	-
⑤	ND(4.0)	ND(4.3)	ND(3.7)	ND(4.8)	ND(4.8)	ND(4.5)	ND(5.1)	ND(4.3)	ND(4.6)	ND(4.7)	ND(4.5)	ND(5.0)	ND(4.3)	ND(5.0)	ND(5.1)
⑥	-	ND(4.9)	-	-	-	-	-	-	ND(4.8)	-	-	-	-	-	-
⑦	ND(4.8)	ND(4.7)	ND(5.2)	ND(5.3)	ND(5.4)	ND(5.7)	ND(5.6)	ND(5.5)	ND(5.6)	ND(4.8)	ND(4.8)	ND(5.7)	ND(6.0)	ND(6.1)	ND(5.6)
⑧	ND(4.6)	ND(4.7)	ND(5.2)	ND(3.9)	ND(4.6)	ND(4.5)	ND(4.8)	ND(4.8)	ND(4.8)	ND(4.8)	ND(3.8)	ND(3.6)	ND(4.5)	ND(5.2)	ND(5.2)
⑨	ND(4.3)	ND(5.3)	ND(4.2)	ND(5.1)	ND(4.3)	ND(5.1)	ND(4.5)	ND(4.6)	ND(4.6)	ND(4.3)	ND(4.9)	ND(4.3)	ND(5.0)	ND(3.7)	ND(4.7)

Cs-134 (Bq/L)

測定場所	12/18	12/19	12/20	12/21	12/22	12/23	12/24	12/25	12/26	12/27	12/28	12/29	12/30	12/31	1/1
①	ND(4.8)	ND(5.5)	ND(3.9)	ND(4.2)	ND(5.0)	ND(5.0)	ND(5.3)	ND(4.3)	ND(4.7)	ND(5.3)	ND(3.6)	ND(4.9)	ND(4.5)	ND(4.7)	ND(5.6)
②	ND(4.6)	ND(4.9)	ND(4.8)	ND(4.8)	ND(4.3)	ND(5.3)	ND(5.1)	ND(5.1)	ND(3.7)	ND(4.6)	ND(4.6)	ND(3.9)	ND(4.3)	ND(5.9)	ND(4.7)
③	ND(5.8)	ND(6.2)	ND(3.5)	ND(5.5)	ND(5.2)	ND(5.3)	ND(4.3)	ND(5.0)	ND(4.5)	ND(5.0)	ND(4.8)	ND(4.8)	ND(4.5)	ND(5.6)	ND(4.1)
④	-	-	-	-	-	-	-	-	-	-	-	-	-	-	-
⑤	ND(5.1)	ND(5.5)	ND(5.1)	ND(4.3)	ND(5.9)	ND(5.1)	ND(4.3)	ND(4.2)	ND(4.5)	ND(5.2)	ND(4.8)	ND(5.2)	ND(4.2)	ND(3.9)	ND(3.0)
⑥	-	ND(5.3)	-	-	-	-	-	-	ND(6.9)	-	-	-	-	-	-
⑦	9.1	ND(6.7)	ND(6.3)	14	10	14	14	12	13	7.1	12	10	12	11	11
⑧	ND(4.2)	ND(5.3)	ND(4.2)	ND(4.8)	ND(4.8)	ND(5.2)	ND(4.6)	ND(4.7)	ND(4.8)	ND(5.0)	ND(4.7)	ND(4.8)	ND(5.3)	ND(6.0)	ND(5.8)
⑨	ND(4.0)	ND(4.1)	ND(6.4)	ND(4.5)	ND(4.8)	ND(4.8)	ND(4.1)	ND(3.6)	ND(3.6)	ND(4.8)	ND(5.2)	ND(6.3)	ND(4.5)	ND(5.1)	ND(5.0)

Cs-137 (Bq/L)

測定場所	12/18	12/19	12/20	12/21	12/22	12/23	12/24	12/25	12/26	12/27	12/28	12/29	12/30	12/31	1/1
①	ND(4.3)	ND(4.8)	ND(4.3)	ND(4.3)	ND(4.8)	ND(4.8)	ND(5.9)	ND(5.9)	ND(3.8)	ND(5.2)	ND(5.2)	ND(4.7)	ND(4.8)	ND(4.3)	ND(5.2)
②	ND(4.0)	ND(4.0)	ND(4.0)	ND(4.8)	ND(4.8)	ND(4.8)	ND(5.1)	ND(3.8)	ND(3.9)	ND(5.3)	ND(5.0)	ND(3.9)	ND(4.3)	ND(4.7)	ND(4.4)
③	ND(4.8)	ND(4.7)	ND(4.7)	ND(3.9)	ND(4.3)	ND(4.3)	ND(4.3)	ND(4.2)	ND(4.5)	ND(4.6)	ND(4.3)	ND(3.7)	ND(4.2)	ND(4.3)	ND(4.4)
④	-	-	-	-	-	-	-	-	-	-	-	-	-	-	-
⑤	ND(4.8)	ND(4.8)	ND(5.1)	ND(4.4)	ND(4.0)	ND(4.0)	ND(4.3)	ND(4.3)	ND(4.5)	ND(3.3)	ND(3.3)	ND(4.9)	ND(4.3)	ND(4.8)	ND(4.7)
⑥	-	ND(4.8)	-	-	-	-	-	ND(3.8)	ND(3.8)	-	-	-	-	-	-
⑦	72	80	54	67	78	72	82	67	75	62	76	62	100	67	82
⑧	ND(4.8)	ND(3.6)	ND(4.8)	ND(4.8)	ND(3.9)	ND(4.3)	ND(4.3)	ND(4.9)	ND(4.3)	ND(6.2)	ND(4.8)	ND(4.5)	ND(4.8)	ND(4.9)	ND(5.6)
⑨	ND(4.4)	ND(4.7)	ND(3.9)	ND(3.9)	ND(4.3)	ND(5.0)	ND(4.8)	ND(3.7)	ND(5.3)	ND(5.3)	ND(4.6)	ND(5.2)	ND(3.7)	ND(3.9)	ND(4.7)

- <測定箇所>
- ① 4号7/8埋置前算
  - ② プロセス室埋置前算
  - ③ プロセス室埋置前算
  - ④ プロセス室埋置前算
  - ⑤ 埋置体構築時埋置前算
  - ⑥ サイト中心埋置前算
  - ⑦ 埋置体構築時埋置前算
  - ⑧ 埋置体構築時埋置前算
  - ⑨ サイト中心埋置前算

※1-はサンプリング時測定されていないことを示す。  
 ※②は④が採取不可能となったため、地下水流の上流側として測定し、同一回数の測定で測定。(2011/4/29~)  
 ※⑦は地下水流の下流側であることから、裏面測定。(2011/6/24~)  
 ※⑧を追加で測定。(2011/8/30~)  
 ※⑨を追加で測定。(2011/8/2~)  
 ※⑨は抽出限界値未満を示し、( )内に抽出限界値を示す。

15:42

様式8-1 (1/2)

## 応急処置の概要 (原子炉施設)

1/1

(第25条-15061報)

内閣総理大臣  
原子力規制委員会  
福島県知事  
大熊町長  
双葉町長

殿

## 第25条報告

原子力災害対策特別措置法第25条第2項に基づき、応急措置の概要を以下のとおり報告します。

発信日時	平成29年 1月 2日 15時35分	送信者	東京電力ホールディングス株式会社 福島第一原子力発電所 原子力防災管理者 内田 俊志 連絡先: 0240-30-9301
受信日時	平成 年 月 日 時 分	受信者	

- 事故件名 : 非常用炉心冷却装置注水不能  
(原災法政令第6条第4項第4号, 省令第21条第1項ロ)
- 事故発生場所 : 福島第一原子力発電所
- 事故発生日時 : 平成28年3月11日 16時36分
- 発生事象と対応の概要

サブドレン他水処理施設一時貯水タンクBに貯水していた水については、第25条-15054報でお知らせしたとおり、当社及び第三者機関の分析結果が、共に運用目標値を満足していたことから、本日以下のとおり排水を実施しました。

- ・排水開始 : 9時57分
- ・排水終了 : 15時03分
- ・排水量 : 737m<sup>3</sup>

排水状況については、漏えい等の異常がないことを確認しております。

【公表区分: E】

- 緊急時対策本部その他の事項の概要

なし

16:53

様式 8-1 (1/2)

1/10

応急処置の概要 (原子炉施設)

(第25条-15062報)

内閣総理大臣  
原子力規制委員会  
福島県知事  
大熊町長  
双葉町長 殿

第25条報告

原子力災害対策特別措置法第25条第2項に基づき、応急措置の概要を以下のとおり報告します。

発信日時	平成29年 1月 2日 16時37分	送信者	東京電力ホールディングス株式会社 福島第一原子力発電所 原子力防災管理者 内田 俊志 連絡先: 0240-30-9301
受信日時	平成 年 月 日 時 分	受信者	

- 事故件名 : 非常用炉心冷却装置注水不能  
(原災法政令第6条第4項第4号, 省令第21条第1項ロ)
- 事故発生場所 : 福島第一原子力発電所
- 事故発生日時 : 平成28年3月11日 16時36分
- 発生事象と対応の概要

プラント関連パラメータ、発電所敷地内におけるモニタリング結果等について、下記のとおりお知らせいたします。

- ・プラント関連パラメータ [1月2日 11時00分現在]
- ・発電所敷地内におけるモニタリング結果 [1月2日 16時00分現在]
- ・福島第一原子力発電所構内排水路分析結果 [採取日 1月1日]
- ・福島第一港湾内、放水口付近、護岸の詳細分析結果 海水 [採取日 1月1日]

建屋滞留水の移送状況については、本日のパトロール及び警報監視等において、漏えい等の異常は確認されませんでした。

【公表区分: その他】

- 緊急時対策本部その他の事項の概要

なし

2/10

福島第一原子力発電所 プラント関連パラメータ

2017年1月2日 11:00 現在

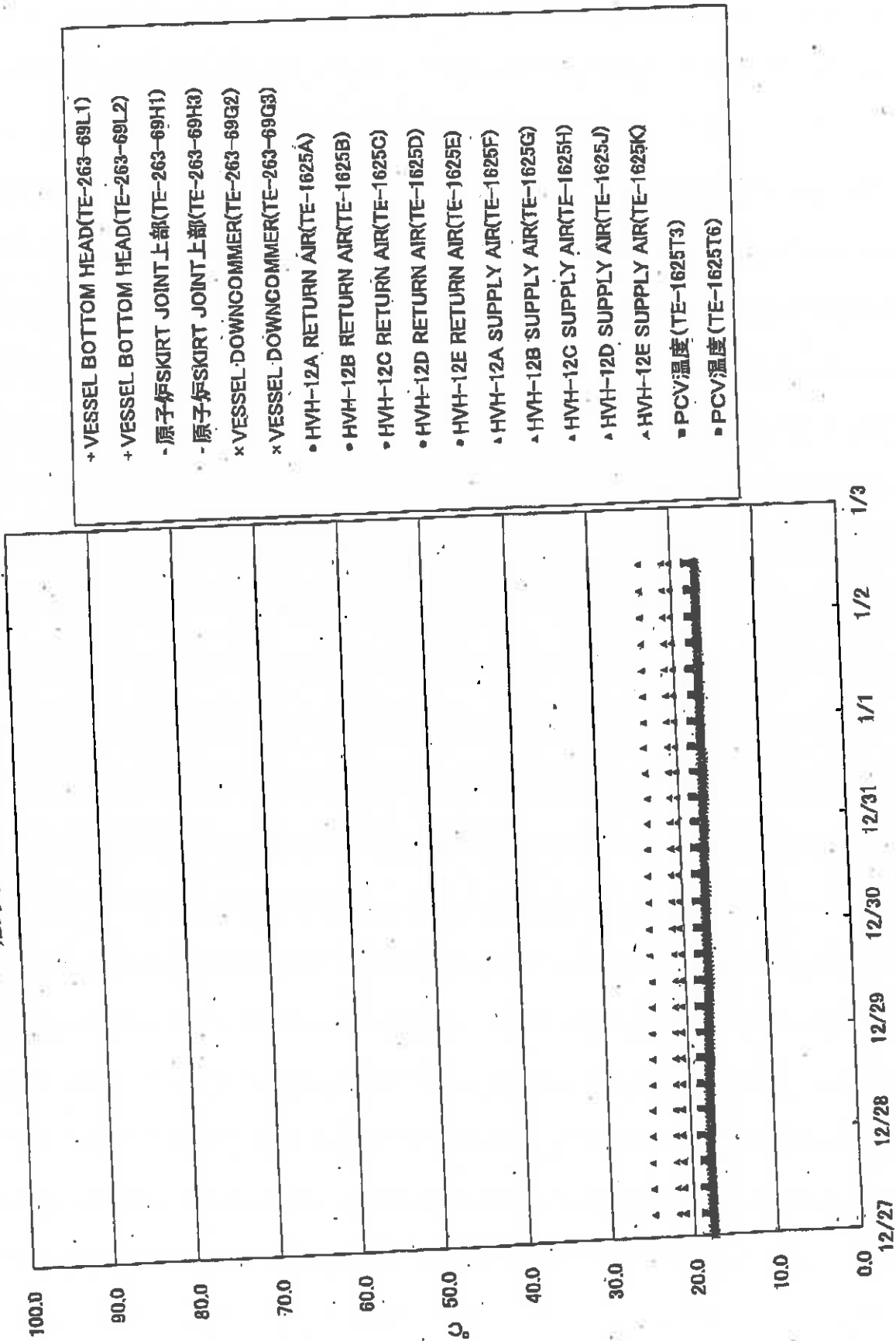
(重要事項) 各計測ユニットでは、異常やその後の異常状態の発現を察して、異常の発現時刻を併記して表示している。正しく測定できていない箇所は、このように表示する。また、このように表示する場合は、このように表示する箇所は、このように表示する。また、このように表示する場合は、このように表示する。

	1号機	2号機	3号機	4号機
原子炉注水状況	給水系: 2.4m <sup>3</sup> /h CS系: 1.5m <sup>3</sup> /h (1/2 11:00 現在)	給水系: 2.1m <sup>3</sup> /h CS系: 2.4m <sup>3</sup> /h (1/2 11:00 現在)	給水系: 2.0m <sup>3</sup> /h CS系: 2.5m <sup>3</sup> /h (1/2 11:00 現在)	
原子炉圧力容器 底部温度	VESSEL BOTTOM HEAD (TE-263-69L1): 17.2C 原子炉 SKIRT JOINT 上部 (TE-263-69H1): 17.1C VESSEL DOWN COMMER (TE-263-69G2): 17.0C (1/2 11:00 現在)	VESSEL WALL ABOVE BOTTOM HEAD (TE-2-3-69H3): 21.0C RPV温度 (TE-2-3-69R): 19.0C (1/2 11:00 現在)	RPV下部ヘッド温度 (TE-2-3-69L1): 20.1C スカートジャンクション上部温度 (TE-2-3-69F1): 20.1C RPV底部ヘッド上部温度 (TE-2-3-69H1): 18.9C (1/2 11:00 現在)	
原子炉格納容器 内温度	HVH-12A RETURN AIR (TE-1625A): 17.5C HVH-12A SUPPLY AIR (TE-1625F): 17.0C (1/2 11:00 現在)	RETURN AIR DRYWELL COOLER (TE-16-114B): 21.0C SUPPLY AIR/DW COOLER HVH-2-16B (TE-16-114G#1): 21.0C (1/2 11:00 現在)	格納容器空冷装置内空気温度 (TE-16-114A): 19.9C 格納容器空冷装置供給空気温度 (TE-16-114F#1): 18.4C (1/2 11:00 現在)	
原子炉格納容器 圧力	1.23kPa g (1/2 11:00 現在)	4.94kPa g (1/2 11:00 現在)	0.27MPa g (1/2 11:00 現在)	
蒸発器入流量 ※3	RPV: 28.69Nm <sup>3</sup> /h PCV: 1Nm <sup>3</sup> /h (1/2 11:00 現在)	RPV: 14.88Nm <sup>3</sup> /h PCV: 1Nm <sup>3</sup> /h (1/2 11:00 現在)	RPV: 16.93Nm <sup>3</sup> /h PCV: 1Nm <sup>3</sup> /h (1/2 11:00 現在)	※4
原子炉格納容器 ガス管理システム 非蒸流量	21.6m <sup>3</sup> /h (1/2 11:00 現在)	17.44m <sup>3</sup> /h (1/2 11:00 現在)	20.53m <sup>3</sup> /h (1/2 11:00 現在)	
原子炉格納容器 水蒸気湿度 ※1	A系: 0.00vo% B系: 0.00vo% (1/2 11:00 現在)	A系: 0.04vo% B系: 0.05vo% (1/2 11:00 現在)	A系: 0.05vo% B系: 0.07vo% (1/2 11:00 現在)	
原子炉格納容器 放射線温度 Det35) ※2	A系: 指示値 7.90E-04 検出限界値 5.90E-04 B系: 指示値 1.11E-03 検出限界値 4.80E-04 (1/2 11:00 現在)	A系: 指示値 ND 検出限界値 1.7E-01 B系: 指示値 ND 検出限界値 1.5E-01 (1/2 11:00 現在)	A系: 指示値 ND 検出限界値 2.6E-01 B系: 指示値 ND 検出限界値 2.6E-01 (1/2 11:00 現在)	Bq/cm Bq/cm
使用済燃料プール 水温度	17.4C (1/2 11:00 現在)	18.3C (1/2 11:00 現在)	17.7C (1/2 11:00 現在)	16.1C (1/2 11:00 現在)
FPC 貯水タンク 水位	3.95m (1/2 11:00 現在)	2.74m (1/2 11:00 現在)	4.14m (1/2 11:00 現在)	22.11X100mm (1/2 11:00 現在)

(計測ユニットに関する事項)  
 ※1: 指示値がマイナスの場合は0.00vo%と表示する。(放射線が検出されてはいない場合、計測単位によりマイナスの値が表示される場合があります)  
 ※2: 指示値が検出限界値以下の場合、指示値はNDと表示する。検出限界値は、原子炉格納容器内の放射線モニタリング装置の検出限界値 (Det35) を参照する。  
 ※3: 指示値が検出限界値以下の場合、指示値はNDと表示する。検出限界値は、原子炉格納容器内の放射線モニタリング装置の検出限界値 (Det35) を参照する。  
 ※4: 蒸気発生停止中

3/10

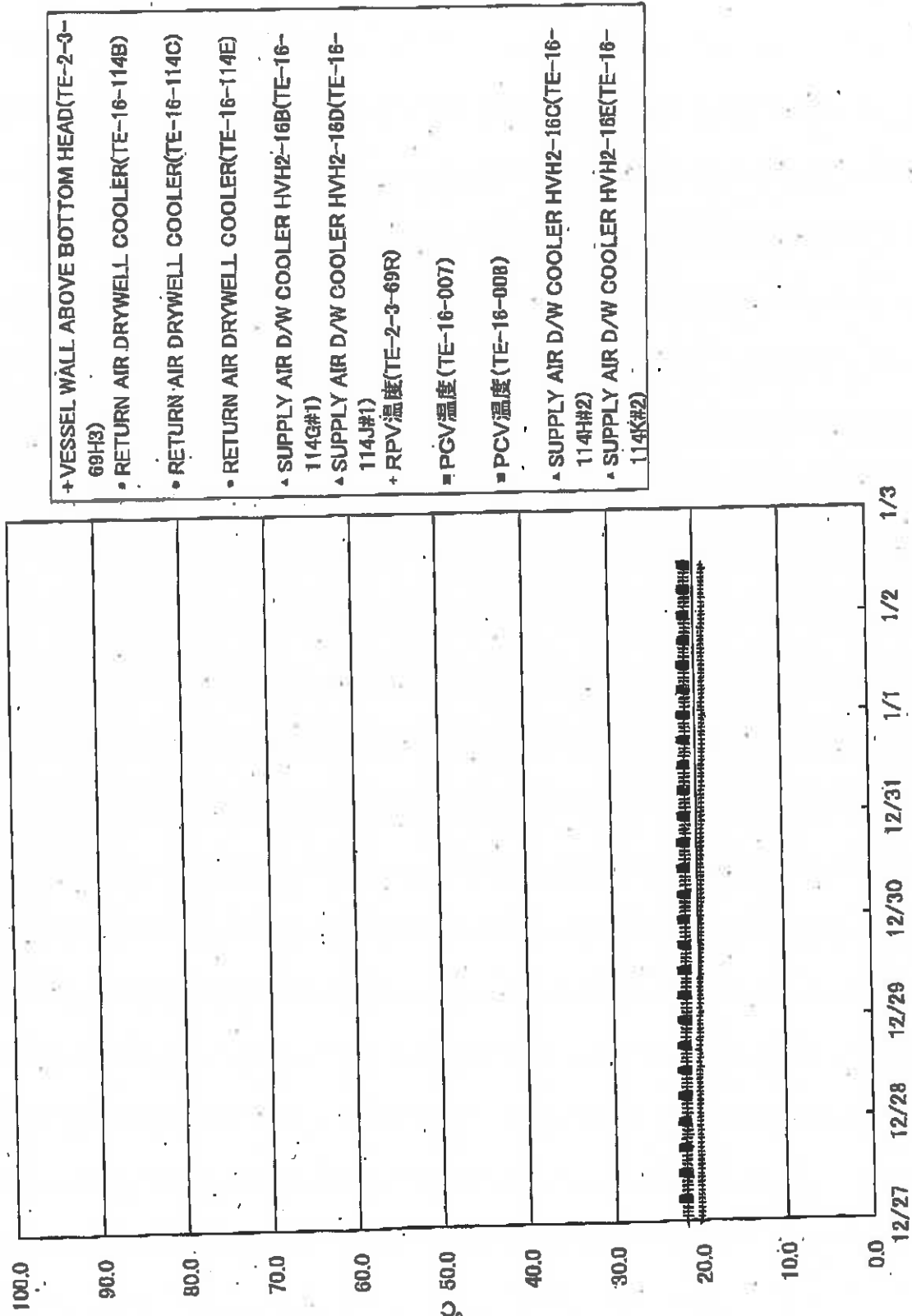
福島第一原子力発電所1号機 温度に関するパラメータ





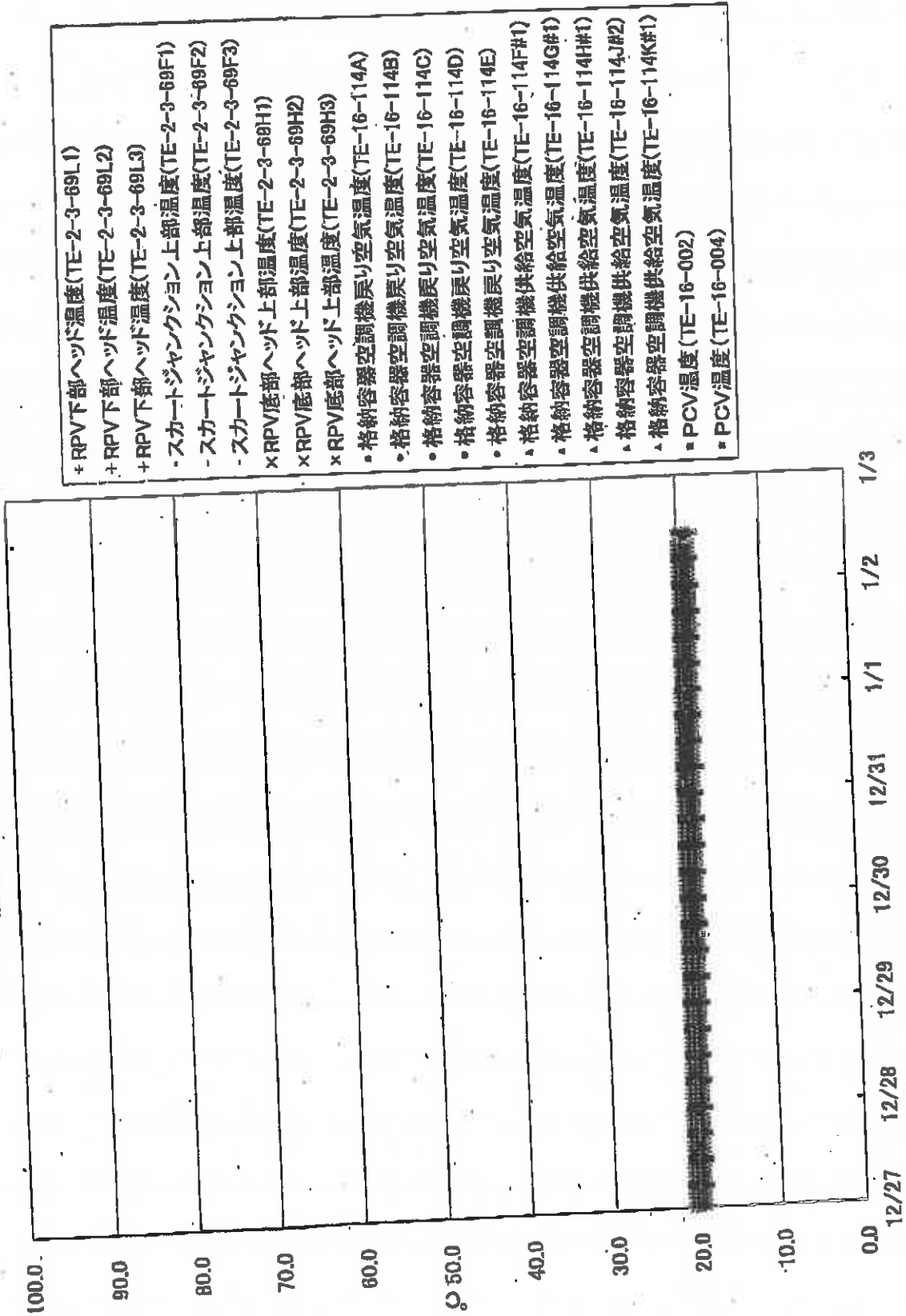
4/10

福島第一原子力発電所2号機 温度に関するパラメータ



5/10

福島第一原子力発電所3号機 温度に関するパラメータ



6/10

福島第一原子力発電所 モニタリング結果(モニタリングカー・気象関係)

場所	日時	線量率 ( $\mu\text{Sv/h}$ )	中性子線量率 ( $\mu\text{Sv/h}$ )	天候	風向	風速 (m/s)
西門	2017/1/2 9:00	0.8	<0.01	曇り	WSW	1.0
西門	2017/1/2 9:10	0.8	<0.01	曇り	*	CALM
西門	2017/1/2 9:20	0.8	<0.01	曇り	WSW	0.8
西門	2017/1/2 9:30	0.8	<0.01	曇り	W	0.8
西門	2017/1/2 9:40	0.8	<0.01	曇り	WSW	0.7
西門	2017/1/2 9:50	0.8	<0.01	曇り	WSW	0.7
西門	2017/1/2 10:00	0.8	<0.01	曇り	*	CALM
西門	2017/1/2 10:10	0.8	<0.01	曇り	*	CALM
西門	2017/1/2 10:20	0.8	<0.01	曇り	*	CALM
西門	2017/1/2 10:30	0.8	<0.01	曇り	ENE	0.5
西門	2017/1/2 10:40	0.7	<0.01	曇り	NE	0.8
西門	2017/1/2 10:50	0.8	<0.01	曇り	NE	0.7
西門	2017/1/2 11:00	0.8	<0.01	曇り	NE	1.3
西門	2017/1/2 11:10	0.8	<0.01	曇り	NE	1.3
西門	2017/1/2 11:20	0.8	<0.01	曇り	N	0.9
西門	2017/1/2 11:30	0.8	<0.01	曇り	*	CALM
西門	2017/1/2 11:40	0.8	<0.01	曇り	ESE	0.9
西門	2017/1/2 11:50	0.8	<0.01	曇り	ESE	1.5
西門	2017/1/2 12:00	0.8	<0.01	曇り	ESE	1.5
西門	2017/1/2 12:10	0.8	<0.01	曇り	E	1.4
西門	2017/1/2 12:20	0.8	<0.01	曇り	E	1.4
西門	2017/1/2 12:30	0.8	<0.01	曇り	E	1.3
西門	2017/1/2 12:30	0.8	<0.01	曇り	ESE	1.5
西門	2017/1/2 12:40	0.8	<0.01	曇り	ESE	1.4
西門	2017/1/2 12:50	0.8	<0.01	曇り	ESE	1.4
西門	2017/1/2 13:00	0.8	<0.01	曇り	SSE	1.9
西門	2017/1/2 13:10	0.8	<0.01	曇り	S	1.9
西門	2017/1/2 13:20	0.8	<0.01	曇り	SSW	1.1
西門	2017/1/2 13:30	0.7	<0.01	曇り	SE	0.6
西門	2017/1/2 13:40	0.8	<0.01	曇り	ESE	0.8
西門	2017/1/2 13:50	0.8	<0.01	曇り	SE	1.4
西門	2017/1/2 14:00	0.8	<0.01	曇り	SSE	2.1
西門	2017/1/2 14:10	0.8	<0.01	曇り	SE	2.3
西門	2017/1/2 14:20	0.8	<0.01	曇り	SSE	2.6
西門	2017/1/2 14:30	0.8	<0.01	曇り	SSE	4.4
西門	2017/1/2 14:40	0.8	<0.01	曇り	S	4.2
西門	2017/1/2 14:50	0.8	<0.01	曇り	S	4.2
西門	2017/1/2 15:00	0.8	<0.01	曇り	S	3.5
西門	2017/1/2 15:10	0.8	<0.01	晴れ	S	2.6
西門	2017/1/2 15:20	0.8	<0.01	晴れ	S	2.5
西門	2017/1/2 15:30	0.8	<0.01	晴れ	SSW	2.2
西門	2017/1/2 15:40	0.8	<0.01	晴れ	S	2.8
西門	2017/1/2 15:50	0.8	<0.01	晴れ	SSW	2.7
西門	2017/1/2 16:00	0.8	<0.01	晴れ	SSW	2.7

\*無風の為計取れず 風速0.5m/s未満の場合「CALM」(静穏)と表記

7/10

福島第一原子力発電所 モニタリングポスト空間線量率(μSv/h)

測定日時	MP-1	MP-2	MP-3	MP-4	MP-5	MP-6	MP-7	MP-8	スタック(95m)		感雨
									風向	風速(m/s)	
2017/1/2 9:00	1.107	1.841	1.203	2.100	1.446	0.570	1.038	0.962	SSW	1.1	無
2017/1/2 9:10	1.106	1.841	1.204	2.098	1.445	0.571	1.040	0.962	SSW	0.9	無
2017/1/2 9:20	1.108	1.841	1.203	2.101	1.446	0.571	1.040	0.965	S	0.8	無
2017/1/2 9:30	1.110	1.841	1.206	2.099	1.446	0.570	1.040	0.964	S	1.1	無
2017/1/2 9:40	1.109	1.839	1.205	2.100	1.445	0.570	1.042	0.964	SSW	1.4	無
2017/1/2 9:50	1.107	1.840	1.204	2.100	1.446	0.571	1.040	0.963	WSW	1.7	無
2017/1/2 10:00	1.111	1.841	1.206	2.101	1.446	0.571	1.040	0.964	WSW	1.5	無
2017/1/2 10:10	1.111	1.842	1.205	2.100	1.447	0.571	1.041	0.963	WSW	1.5	無
2017/1/2 10:20	1.109	1.842	1.204	2.101	1.446	0.570	1.042	0.965	W	1.4	無
2017/1/2 10:30	1.111	1.842	1.206	2.102	1.447	0.572	1.040	0.963	W	1.9	無
2017/1/2 10:40	1.110	1.844	1.207	2.102	1.449	0.571	1.041	0.966	WNW	1.2	無
2017/1/2 10:50	1.111	1.843	1.208	2.100	1.449	0.572	1.041	0.965	NNW	0.9	無
2017/1/2 11:00	1.111	1.841	1.205	2.102	1.449	0.573	1.042	0.964	NNE	1.5	無
2017/1/2 11:10	1.111	1.846	1.206	2.102	1.450	0.573	1.041	0.966	N	1.7	無
2017/1/2 11:20	1.110	1.842	1.206	2.103	1.448	0.572	1.042	0.965	NW	2.0	無
2017/1/2 11:30	1.111	1.842	1.206	2.101	1.448	0.572	1.041	0.965	NNW	0.9	無
2017/1/2 11:40	1.113	1.845	1.207	2.100	1.449	0.574	1.040	0.967	ENE	0.6	無
2017/1/2 11:50	1.110	1.845	1.206	2.101	1.453	0.572	1.041	0.966	E	0.9	無
2017/1/2 12:00	1.112	1.845	1.207	2.103	1.449	0.573	1.041	0.968	E	1.2	無
2017/1/2 12:10	1.112	1.845	1.210	2.099	1.449	0.574	1.042	0.966	ENE	1.7	無
2017/1/2 12:20	1.112	1.845	1.210	2.107	1.448	0.574	1.039	0.967	ENE	1.7	無
2017/1/2 12:30	1.111	1.844	1.207	2.101	1.448	0.573	1.041	0.967	E	1.5	無
2017/1/2 12:40	1.112	1.844	1.209	2.104	1.447	0.573	1.040	0.967	ESE	0.9	無
2017/1/2 12:50	1.115	1.844	1.208	2.104	1.447	0.573	1.041	0.965	SE	1.0	無
2017/1/2 13:00	1.113	1.847	1.208	2.106	1.448	0.574	1.041	0.967	SSE	2.6	無
2017/1/2 13:10	1.112	1.845	1.209	2.102	1.446	0.573	1.041	0.966	S	2.6	無
2017/1/2 13:20	1.112	1.845	1.209	2.104	1.451	0.571	1.040	0.967	S	1.7	無
2017/1/2 13:30	1.115	1.846	1.209	2.102	1.450	0.572	1.041	0.965	*	CALM	無
2017/1/2 13:40	1.115	1.846	1.209	2.106	1.446	0.573	1.041	0.965	E	1.0	無
2017/1/2 13:50	1.114	1.846	1.210	2.105	1.450	0.573	1.041	0.967	SSE	3.2	無
2017/1/2 14:00	1.115	1.848	1.208	2.106	1.448	0.574	1.041	0.965	SSE	3.2	無
2017/1/2 14:10	1.117	1.843	1.210	2.105	1.448	0.571	1.041	0.966	SSE	4.0	無
2017/1/2 14:20	1.113	1.847	1.209	2.106	1.450	0.573	1.041	0.965	SSE	4.4	無
2017/1/2 14:30	1.116	1.848	1.210	2.103	1.450	0.573	1.039	0.968	SSE	6.6	無
2017/1/2 14:40	1.115	1.847	1.210	2.102	1.448	0.573	1.041	0.965	SSE	6.6	無
2017/1/2 14:50	1.116	1.843	1.208	2.105	1.448	0.573	1.040	0.967	SSE	6.5	無
2017/1/2 15:00	1.115	1.846	1.209	2.105	1.447	0.573	1.042	0.966	S	5.8	無
2017/1/2 15:10	1.115	1.846	1.211	2.102	1.449	0.573	1.040	0.966	S	5.3	無
2017/1/2 15:20	1.115	1.848	1.210	2.104	1.449	0.571	1.041	0.966	S	4.3	無
2017/1/2 15:30	1.113	1.849	1.210	2.106	1.451	0.574	1.043	0.964	S	4.1	無
2017/1/2 15:40	1.114	1.845	1.209	2.104	1.450	0.572	1.041	0.966	S	4.8	無
2017/1/2 15:50	1.113	1.845	1.206	2.102	1.452	0.573	1.042	0.966	S	5.3	無
2017/1/2 16:00	1.116	1.844	1.206	2.103	1.450	0.573	1.041	0.966	S	6.0	無

\*無風の為に検取れず 風速0.5m/s未満の場合「CALM」(静穏)と表記

福島第一原子力発電所 モニタリング結果(可搬型MP)			
日時	事務本館南側線量率 (mSv/h)	正門線量率 ( $\mu$ Sv/h)	西門線量率 ( $\mu$ Sv/h)
2017/1/2 9:00	0.015	1	2
2017/1/2 9:30	0.015	1	2
2017/1/2 10:00	0.015	1	2
2017/1/2 10:30	0.015	1	2
2017/1/2 11:00	0.015	1	2
2017/1/2 11:30	0.015	1	2
2017/1/2 12:00	0.015	1	2
2017/1/2 12:30	0.015	1	2
2017/1/2 13:00	0.015	1	2
2017/1/2 13:30	0.015	1	2
2017/1/2 14:00	0.015	1	2
2017/1/2 14:30	0.015	1	2
2017/1/2 15:00	0.015	1	2
2017/1/2 15:30	0.015	1	2
2017/1/2 16:00	0.015	1	2

8/10

9/10

# 福島第一原子力発電所構内排水路分析結果

単位: Bq/L

	A排水路排水口			物揚場排水口		
	12月30日	12月31日	1月1日	12月30日	12月31日	1月1日
採取日	7:00	7:00	8:25	7:30	8:41	8:17
採取時刻	0	0	0	0	0	0
降雨量(mm/日)	解析中	解析中	解析中	解析中	解析中	解析中
流量(m <sup>3</sup> /秒)	ND(0.6)	0.76	ND(0.7)	ND(0.8)	ND(0.8)	ND(0.6)
Cs-134(約2年)	3.4	5.6	1.6	ND(0.9)	1.1	ND(0.8)
Cs-137(約30年)	5.6	4.8	7.0	ND(4.2)	ND(3.5)	ND(4.0)
全β	-	-	-	-	-	-
H-3(約12年)	-	-	-	-	-	-

単位: Bq/L

	K排水路排水口			C排水路 35m盤		
	12月30日	12月31日	1月1日	12月30日	12月31日	1月1日
採取日	7:00	7:00	7:00	7:00	7:00	7:00
採取時刻	0	0	0	0	0	0
降雨量(mm/日)	解析中	解析中	解析中	解析中	解析中	解析中
流量(m <sup>3</sup> /秒)	ND(0.6)	ND(0.9)	ND(0.6)	ND(0.7)	ND(0.7)	ND(0.8)
Cs-134(約2年)	2.6	1.5	1.5	ND(0.8)	ND(0.8)	ND(0.8)
Cs-137(約30年)	4.4	3.7	ND(4.0)	ND(4.2)	ND(3.5)	ND(4.0)
全β	-	-	-	-	-	-
H-3(約12年)	-	-	-	-	-	-

\* 本枠内が今回公表データ。他は1月1日までにお知らせ済み。  
 \* 測定対象外の項目は「-」と記す。  
 \* NDは検出限界値未満を示し、( )内に検出限界値を示す。

10/10

# 福島第一港湾内、放水口付近、護岸の詳細分析結果 海水

単位: Bq/L

	福島第一 5.6号機 放水口北側	福島第一 6号機 取水口前	福島第一 物揚場前	福島第一 1~4号機 取水口内北側 (東防波堤北側)	福島第一 1号機 取水口 (遠水壁前)	福島第一 2号機 取水口 (遠水壁前)	福島第一 1~4号機 取水口内南側 (遠水壁前)	福島第一 南放水口 付近	福島第一 港湾口	福島第一 港湾内 東側	伊藤町※ 告示濃度 限度	WHO飲料水 水質ガイドライン
採取日	1月1日	1月1日	1月1日	1月1日	1月1日	1月1日	1月1日	1月1日	1月1日	1月1日		
採取時刻	6:55	7:00	7:20	7:10	7:18	7:25	7:25	6:36	6:40			
Cs-134 (約2年)	ND(0.58)	ND(0.40)	ND(0.86)	ND(0.60)	ND(0.55)	ND(0.57)	ND(0.57)	ND(0.42)	ND(0.30)		60	10
Cs-137 (約30年)	0.60	0.83	3.3	4.6	3.0	2.7	2.7	ND(0.46)	0.36		90	10
全β	ND(17)	ND(17)	ND(17)	ND(17)	ND(17)	ND(17)	ND(17)	ND(15)	ND(17)		60,000	10,000
H-3 (約12年)	-	-	-	-	-	-	-	-	-	-	30	10
Sr-90 (約29年)	-	-	-	-	-	-	-	-	-	-		

単位: Bq/L

	福島第一 港湾内 西側	福島第一 港湾内 北側	福島第一 港湾内 南側	福島第一 港湾中央	福島第一 北防波堤 北側	福島第一 港湾口 北東側	福島第一 港湾口 東側	福島第一 港湾口 南東側	福島第一 南防波堤 南側	伊藤町※ 告示濃度 限度	WHO飲料水 水質ガイドライン
採取日	1月1日	1月1日	1月1日	1月1日	1月1日	1月1日	1月1日	1月1日	1月1日		
採取時刻	6:42	6:44	6:38	7:24							
Cs-134 (約2年)	ND(0.25)	ND(0.30)	ND(0.32)	ND(0.52)						60	10
Cs-137 (約30年)	0.50	0.37	0.33	2.5						90	10
全β	ND(17)	ND(17)	ND(17)	ND(15)						60,000	10,000
H-3 (約12年)	-	-	-	-						30	10
Sr-90 (約29年)	-	-	-	-							

\* NDは検出限界値未満を表し、( )内に検出限界値を示す。

\* 測定対象外の項目は「-」と記す。

※ 実用発電用原子炉の設置、運転等に関する規則に定める告示濃度限度(別表第2第六欄;周辺監視区域外の水中の濃度限度[本表では、Bq/cm<sup>3</sup>の表記をBq/Lに換算した値を記載])