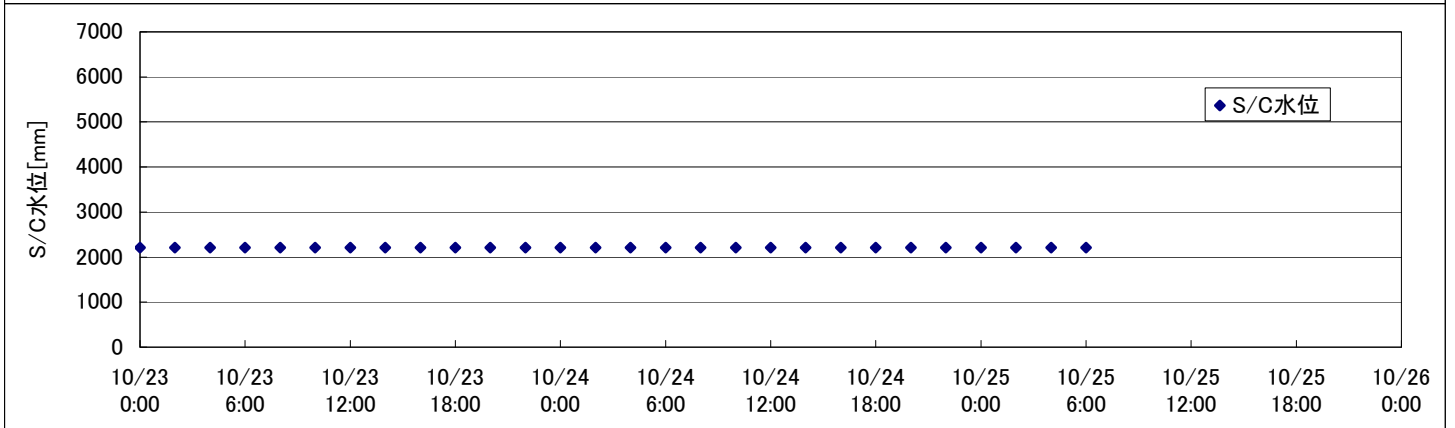
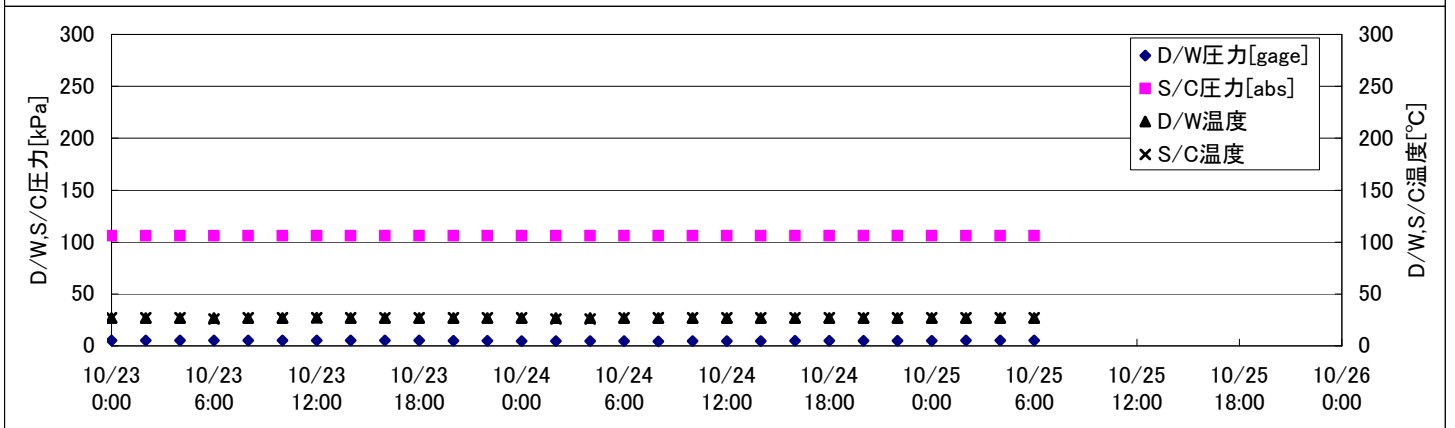
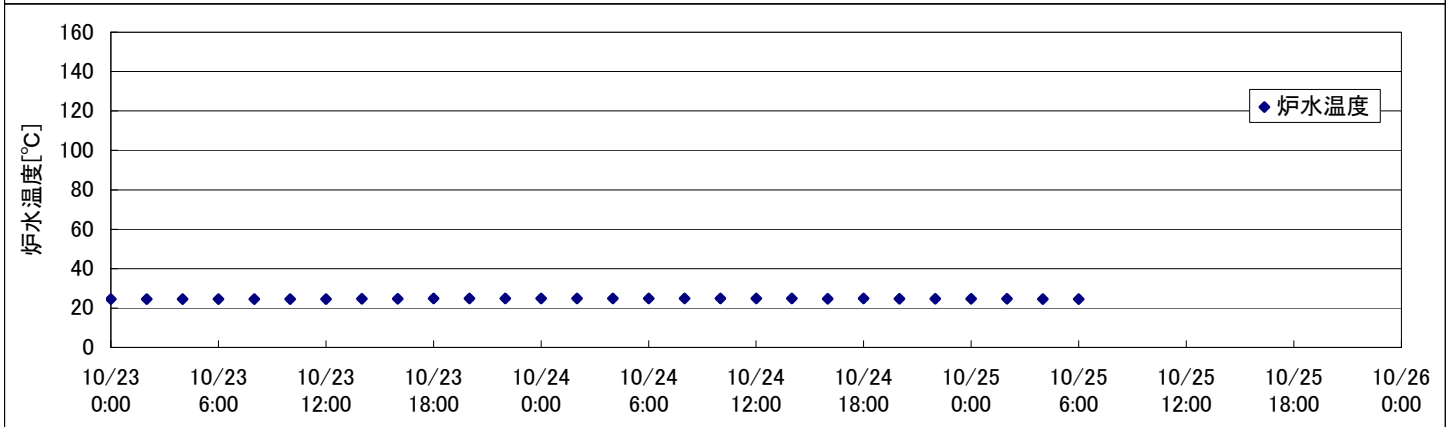
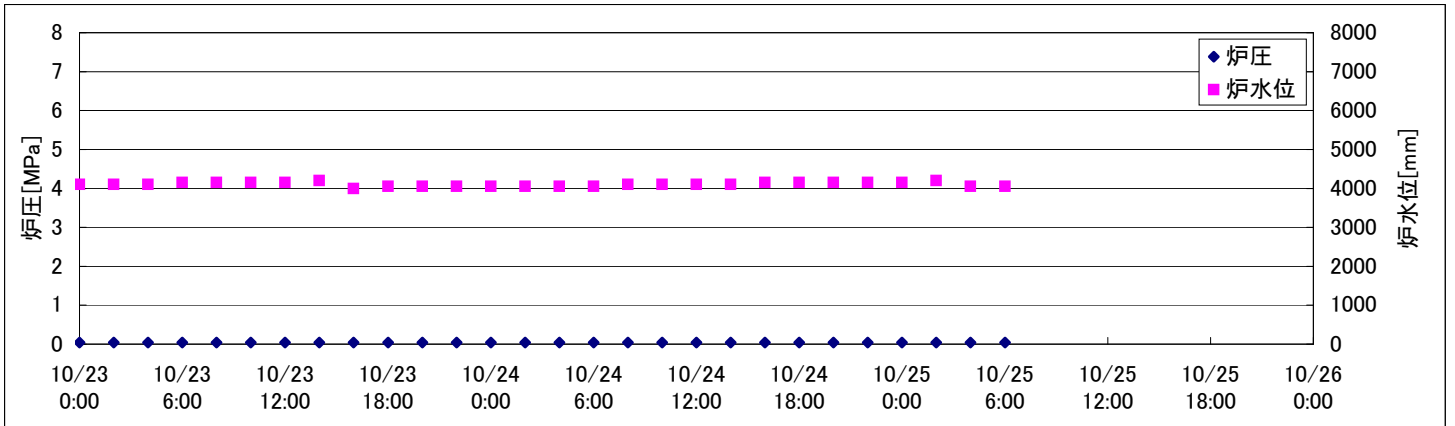
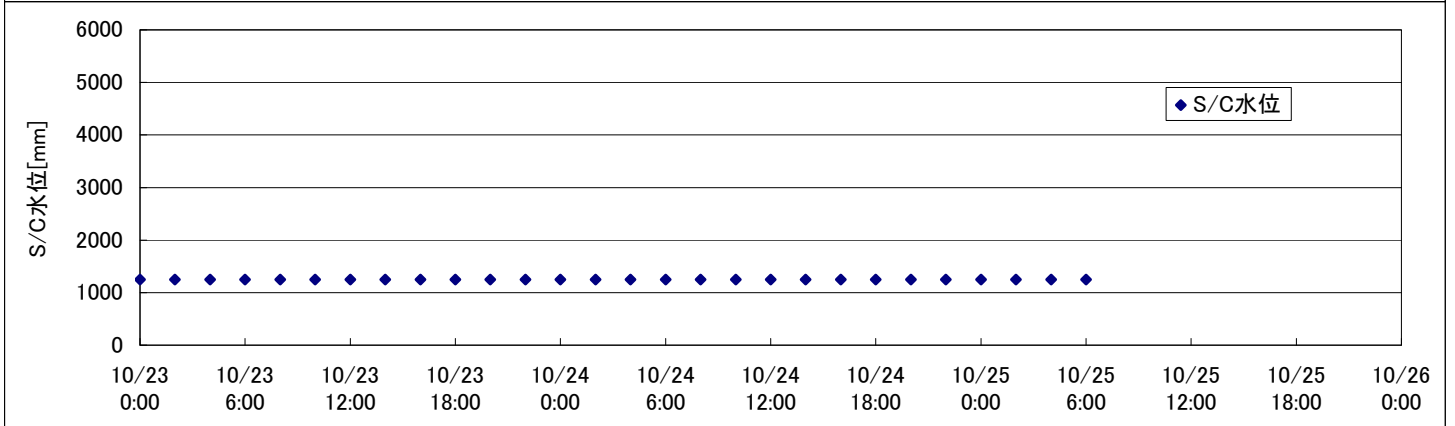
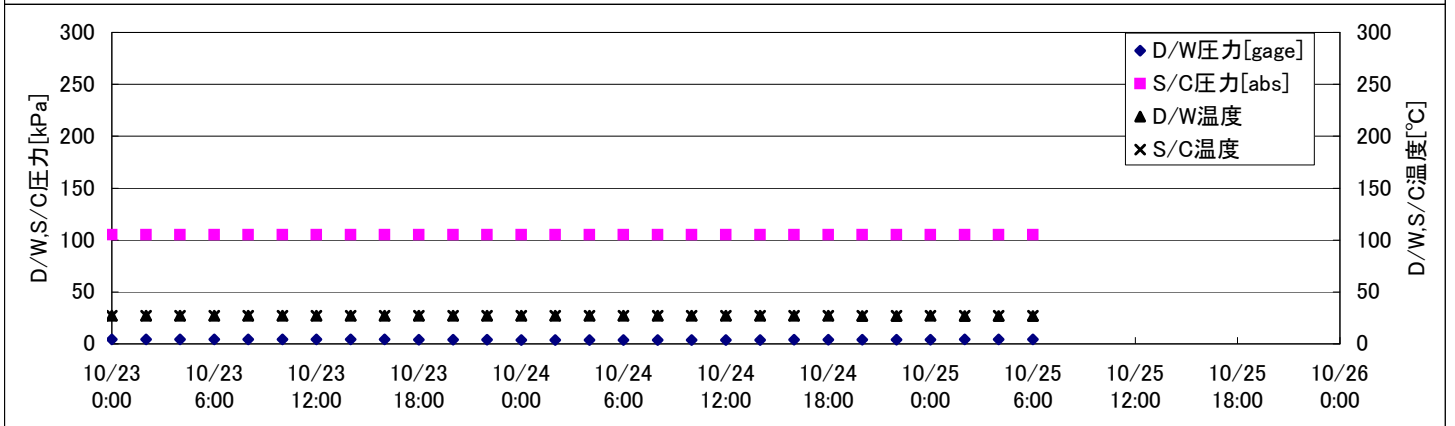
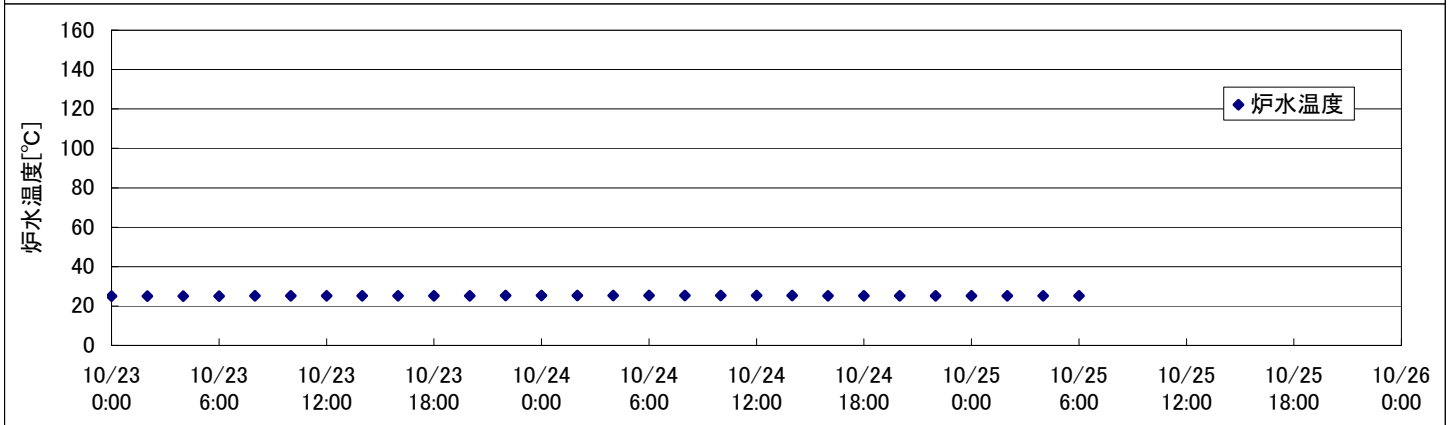
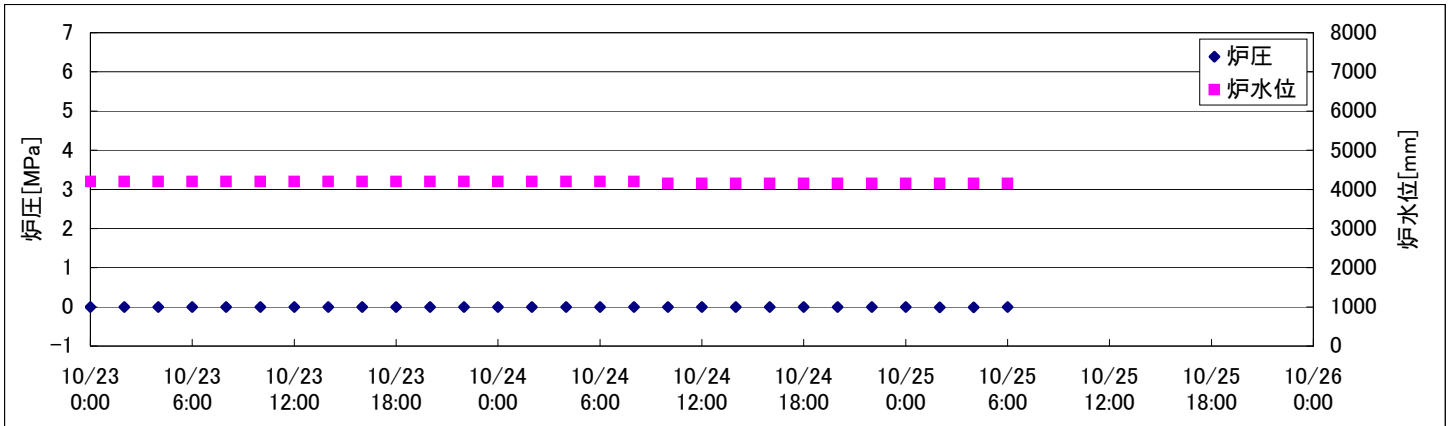


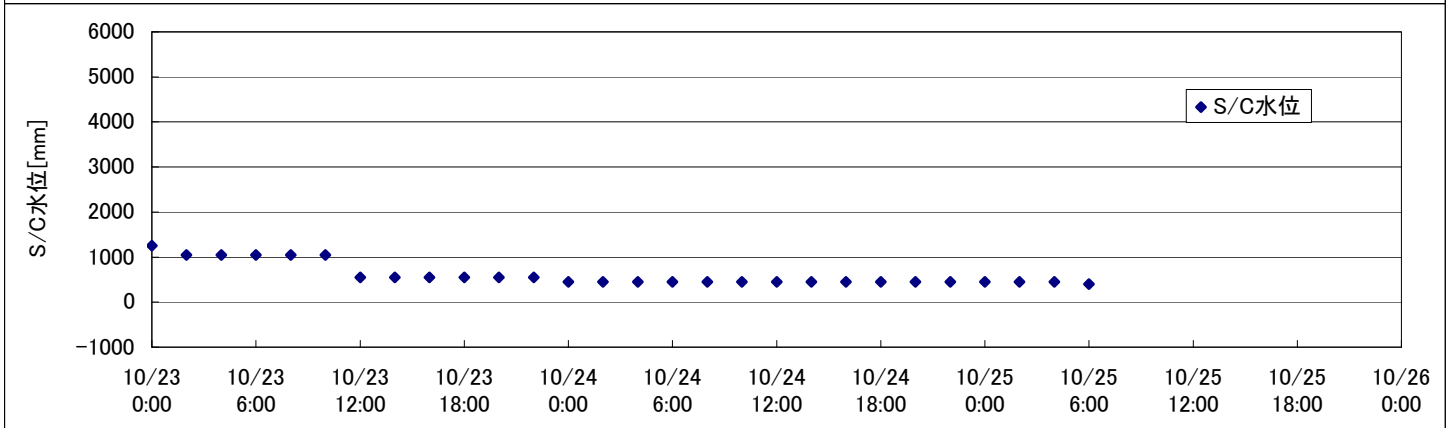
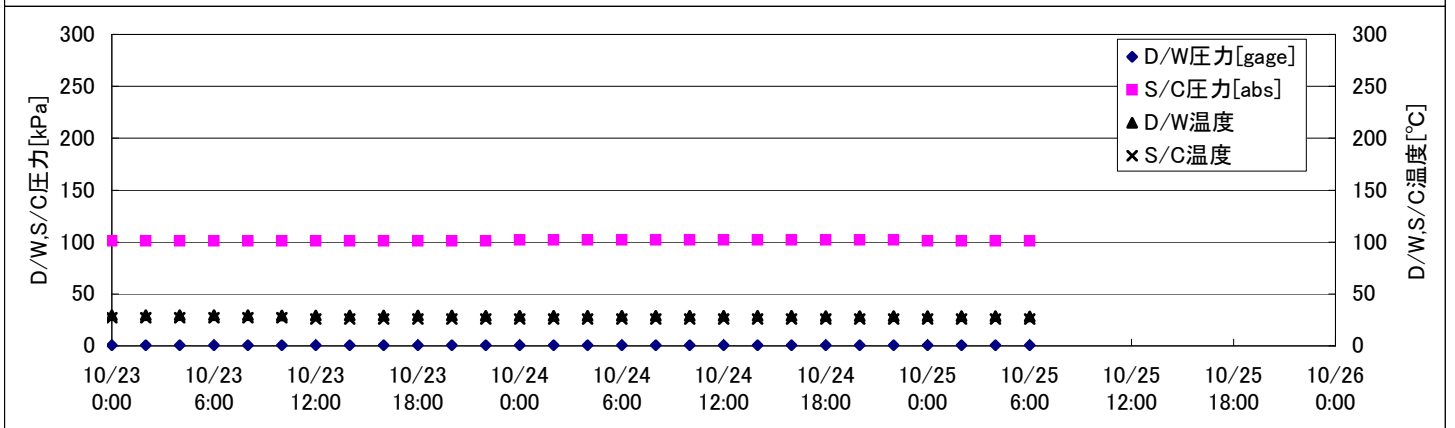
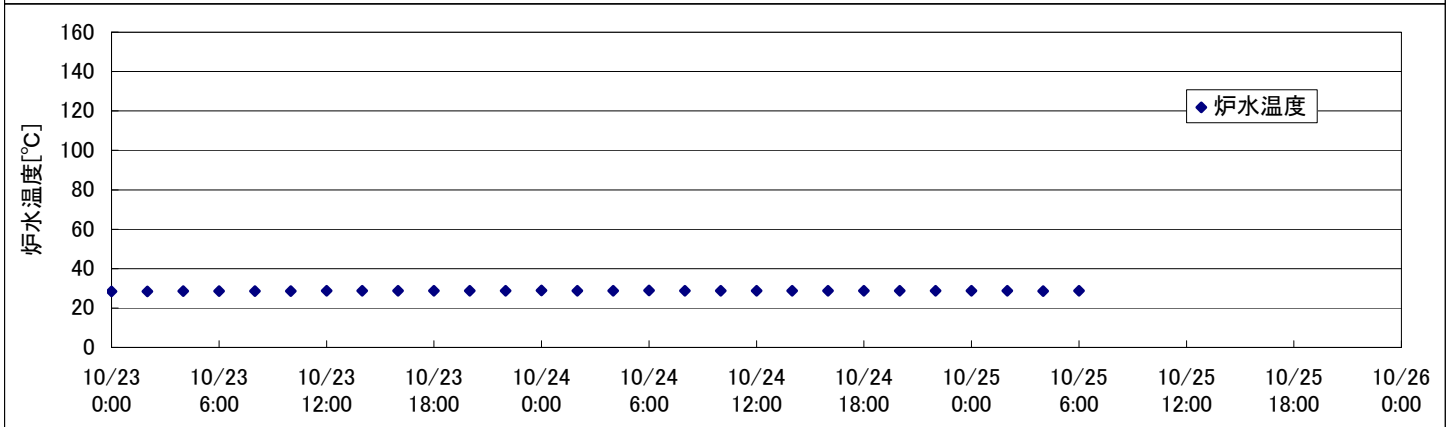
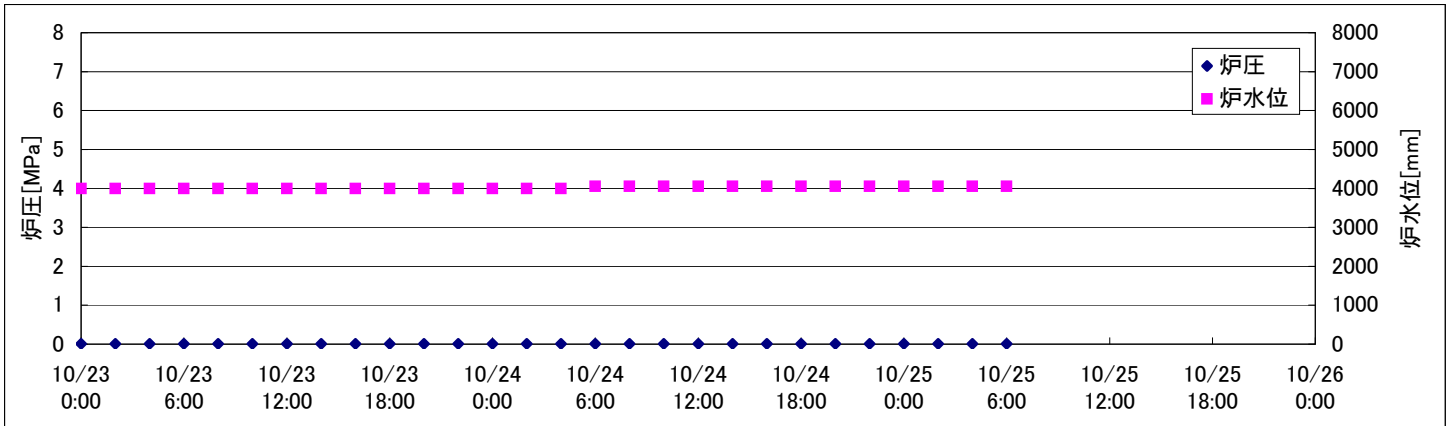
## 2F-1号機



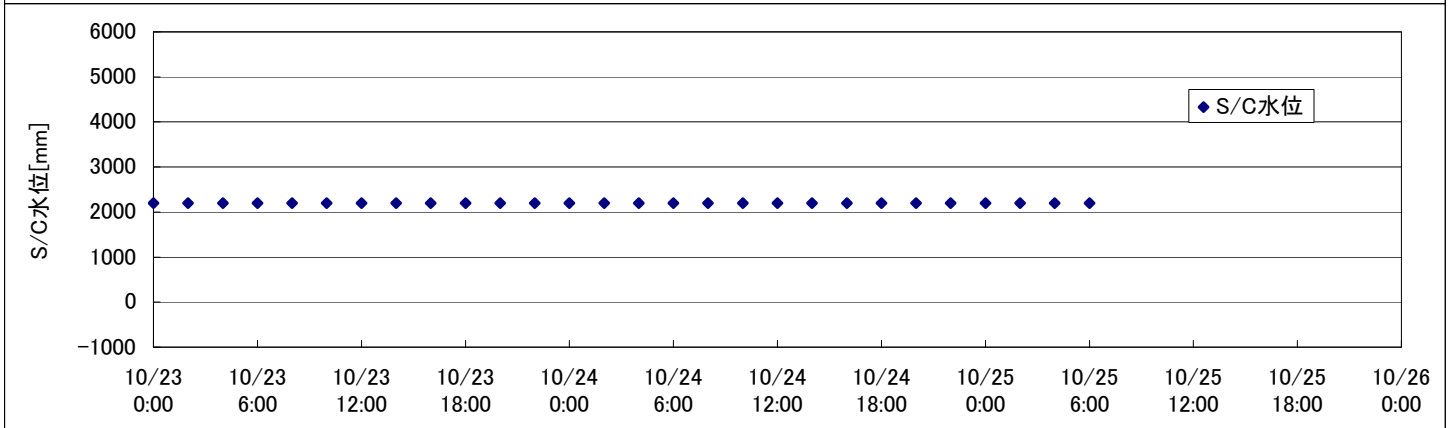
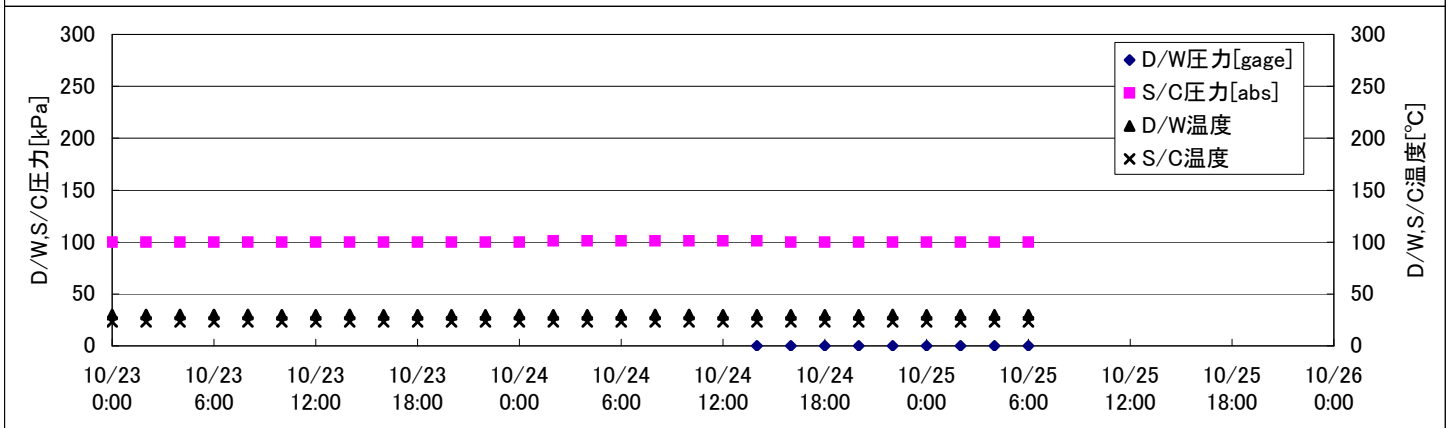
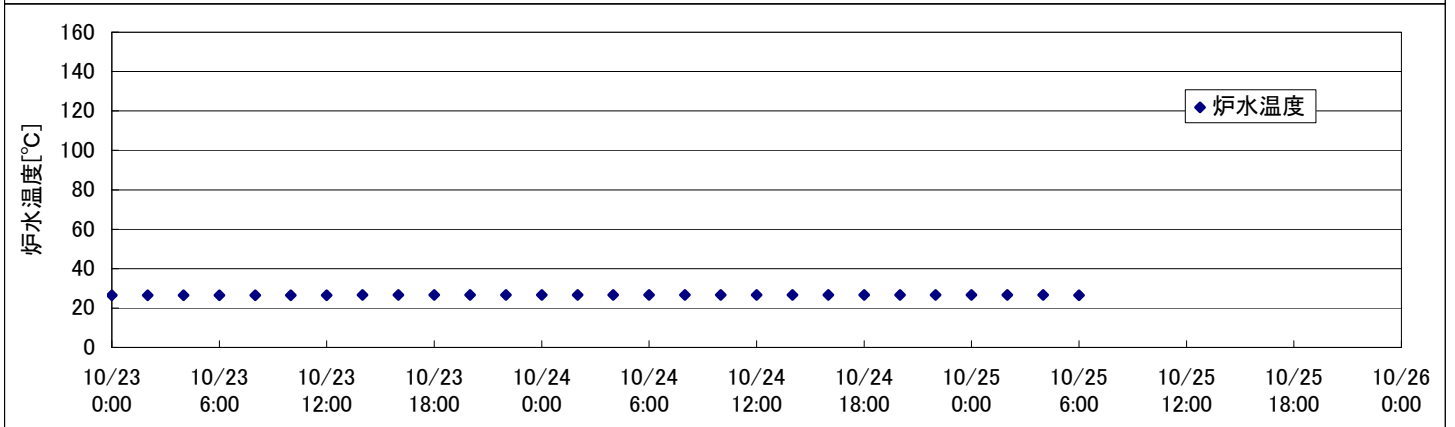
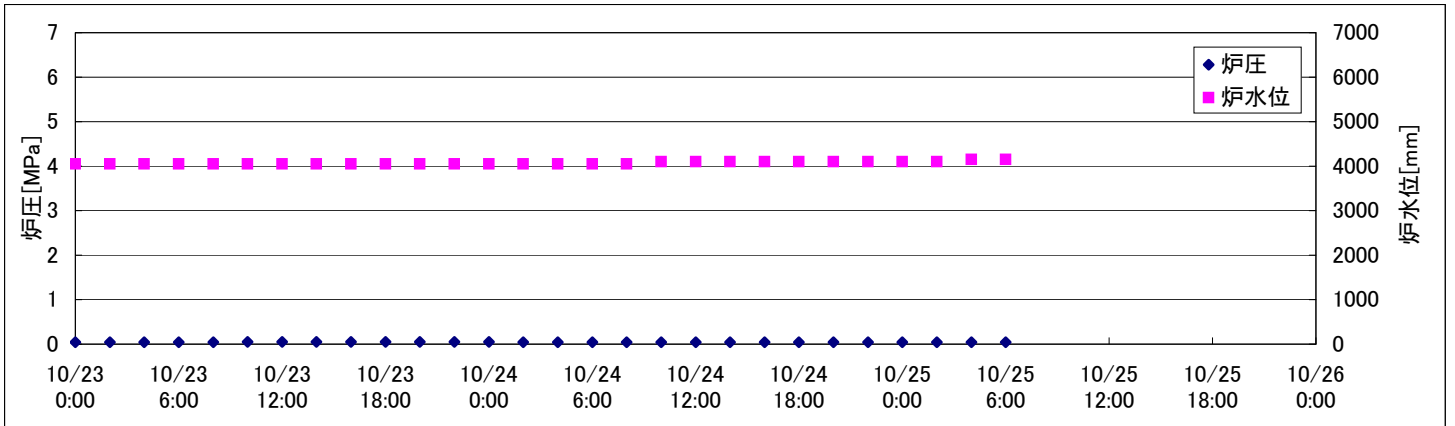
## 2F-2号機



## 2F-3号機



## 2F-4号機









## 2F-4号機

※燃料頂部(TAF)からの水位 = 炉水位 + 4200[mm]

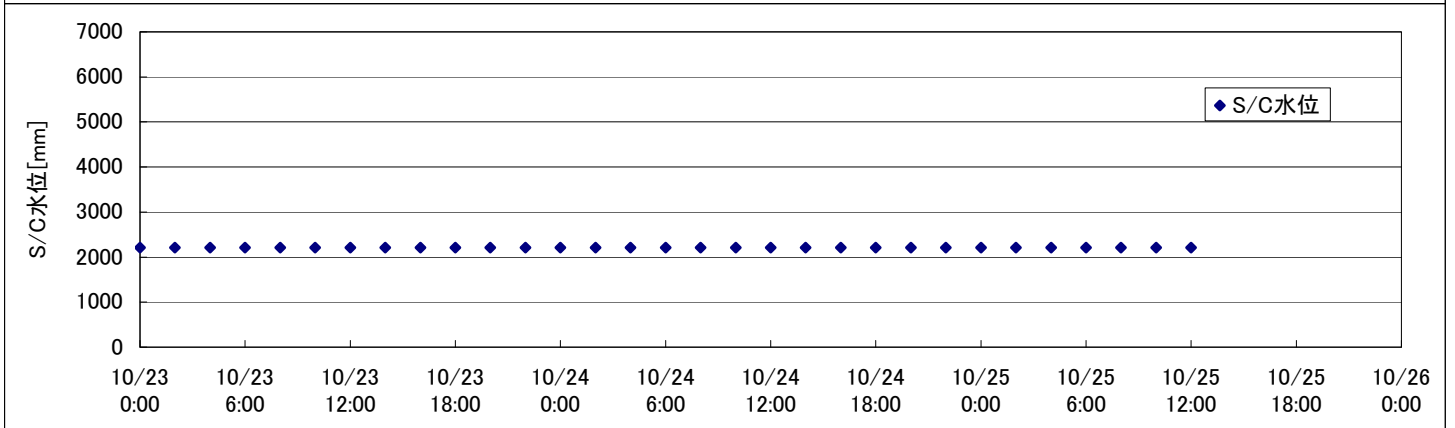
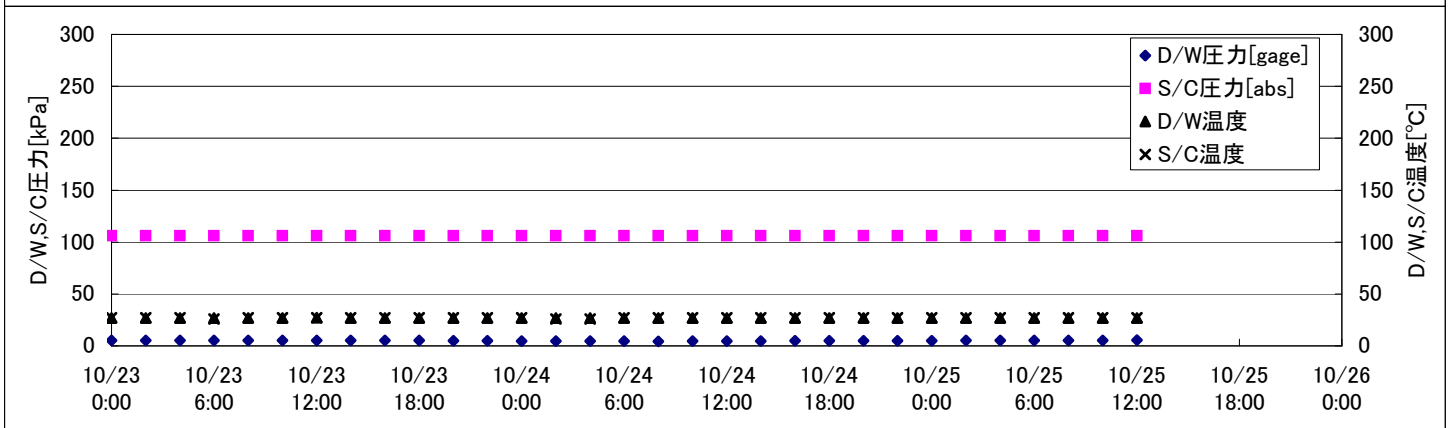
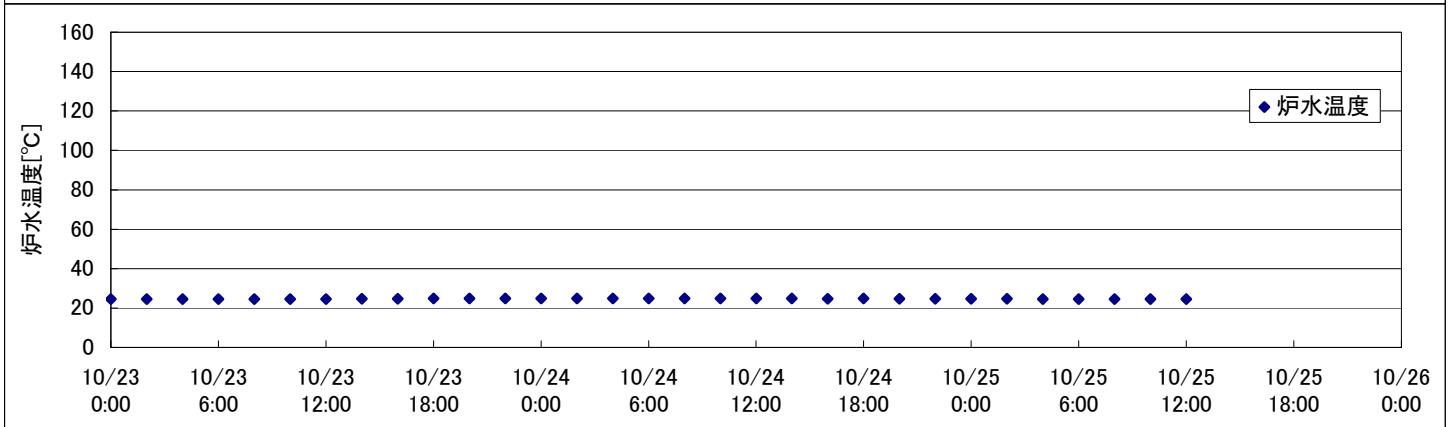
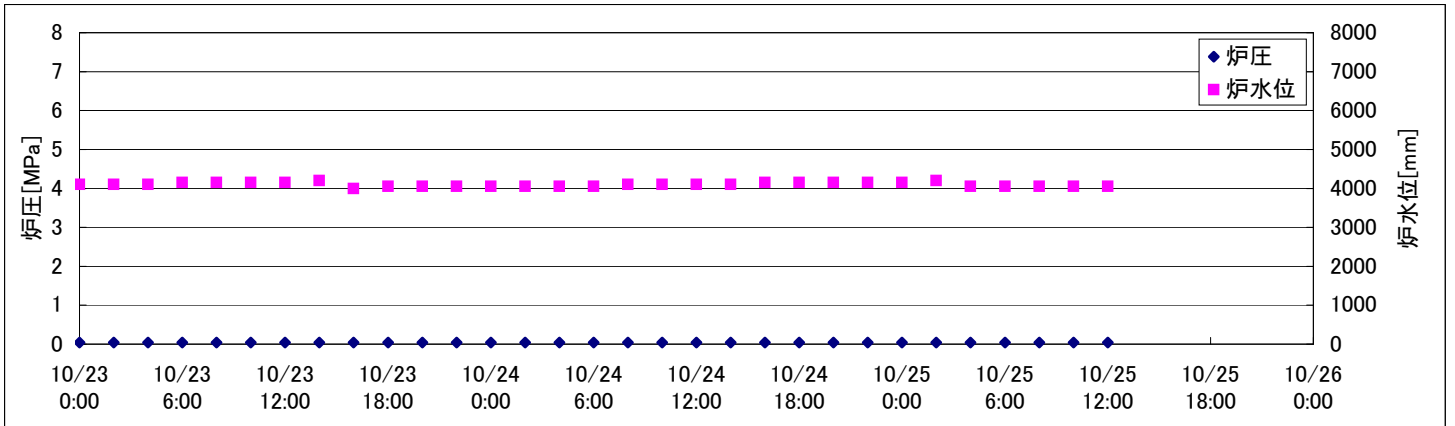
時間	炉圧 [MPa (gage)]	炉水位 [mm] 停止時	炉水温度[°C]	D/W圧力 [kPa(gage)]	D/W温度 [°C]	S/C圧力 [kPa(abs)]	S/C水位 [mm]	S/C温度 [°C]
2011/10/23 0:00	0.04	4050	26.4		30.1	100	2200	23
2011/10/23 2:00	0.04	4050	26.4		30.1	100	2200	23
2011/10/23 4:00	0.04	4050	26.4		30.1	100	2200	23
2011/10/23 6:00	0.04	4050	26.5		30.1	100	2200	23
2011/10/23 8:00	0.04	4050	26.5		30.1	100	2200	23
2011/10/23 10:00	0.05	4050	26.5		30.0	100	2200	23
2011/10/23 12:00	0.05	4050	26.5		30.0	100	2200	23
2011/10/23 14:00	0.05	4050	26.6		30.1	100	2200	23
2011/10/23 16:00	0.05	4050	26.6		30.0	100	2200	23
2011/10/23 18:00	0.05	4050	26.6		30.0	100	2200	23
2011/10/23 20:00	0.05	4050	26.6		30.0	100	2200	23
2011/10/23 22:00	0.05	4050	26.6		30.0	100	2200	23
2011/10/24 0:00	0.05	4050	26.6		30.1	100	2200	23
2011/10/24 2:00	0.04	4050	26.6		30.0	101	2200	23
2011/10/24 4:00	0.04	4050	26.6		30.0	101	2200	23
2011/10/24 6:00	0.04	4050	26.6		30.0	101	2200	23
2011/10/24 8:00	0.04	4050	26.7		30.1	101	2200	23
2011/10/24 10:00	0.04	4100	26.6		30.1	101	2200	23
2011/10/24 12:00	0.04	4100	26.6		30.0	101	2200	23
2011/10/24 14:00	0.04	4100	26.6	-	30.0	101	2200	23
2011/10/24 16:00	0.04	4100	26.6	-	30.0	100	2200	23
2011/10/24 18:00	0.04	4100	26.6	-	29.9	100	2200	23
2011/10/24 20:00	0.04	4100	26.6	-	29.9	100	2200	23
2011/10/24 22:00	0.04	4100	26.6	-	30.1	100	2200	23
2011/10/25 0:00	0.04	4100	26.6	-	30.0	100	2200	23
2011/10/25 2:00	0.04	4100	26.6	-	30.0	100	2200	23
2011/10/25 4:00	0.04	4150	26.6	-	30.0	100	2200	23
<b>2011/10/25 6:00</b>	<b>0.04</b>	<b>4150</b>	<b>26.5</b>	<b>-</b>	<b>30.0</b>	<b>100</b>	<b>2200</b>	<b>23</b>
2011/10/25 8:00								
2011/10/25 10:00								
2011/10/25 12:00								
2011/10/25 14:00								
2011/10/25 16:00								
2011/10/25 18:00								
2011/10/25 20:00								
2011/10/25 22:00								
2011/10/26 0:00								

D/W圧力について

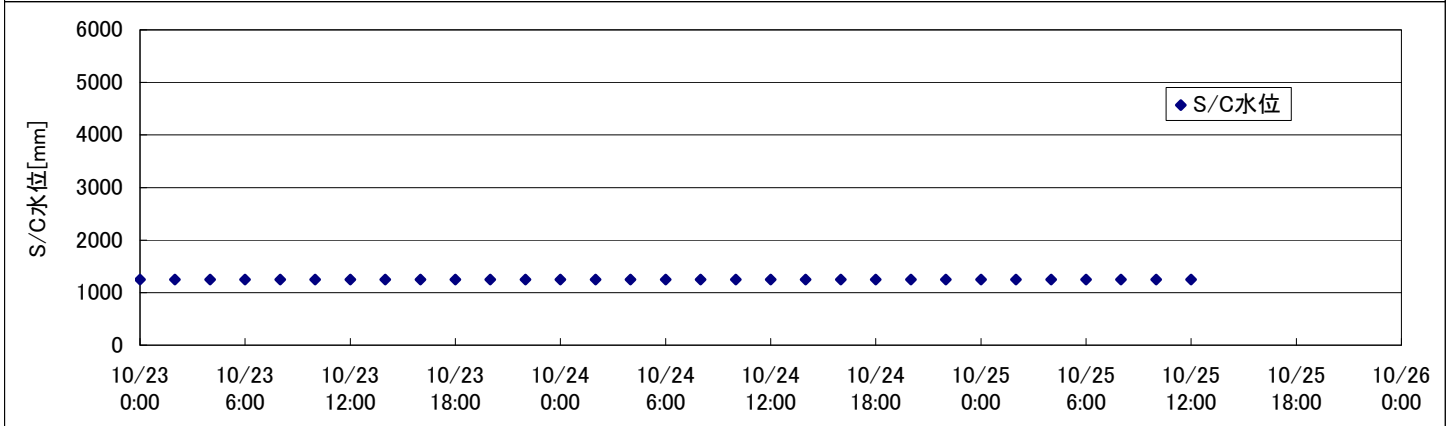
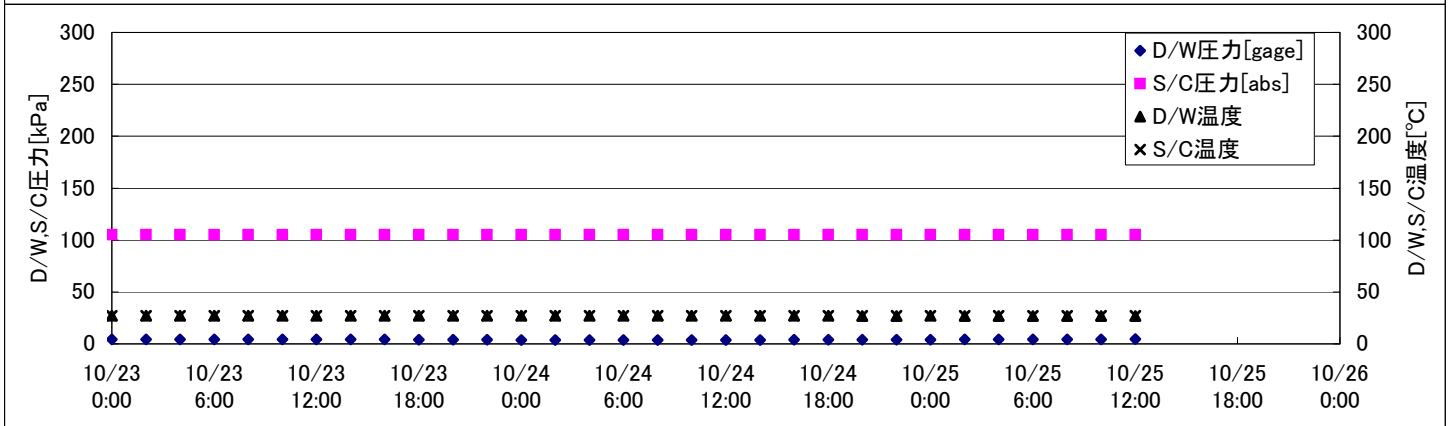
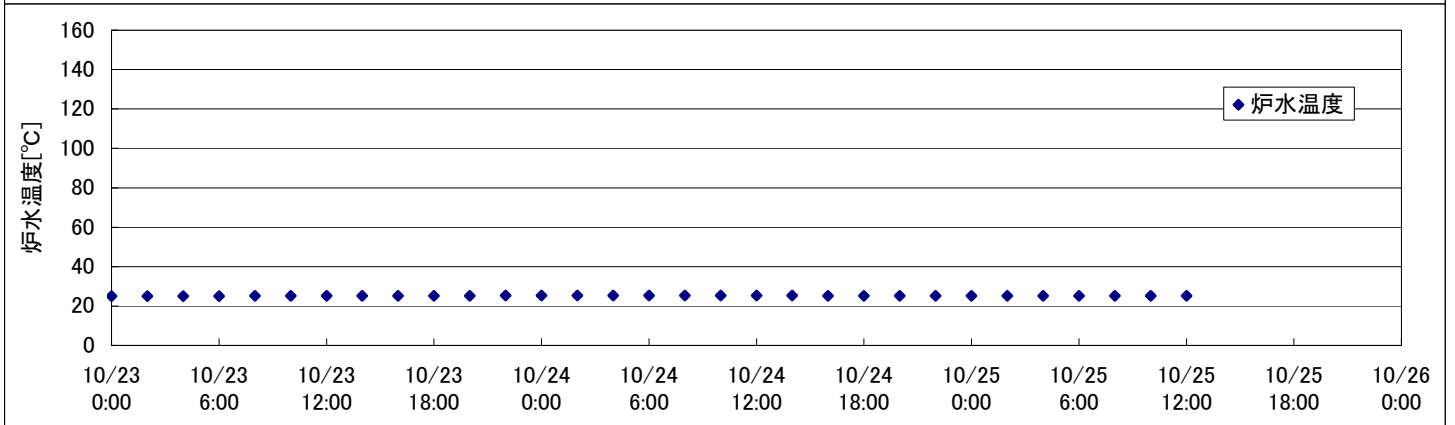
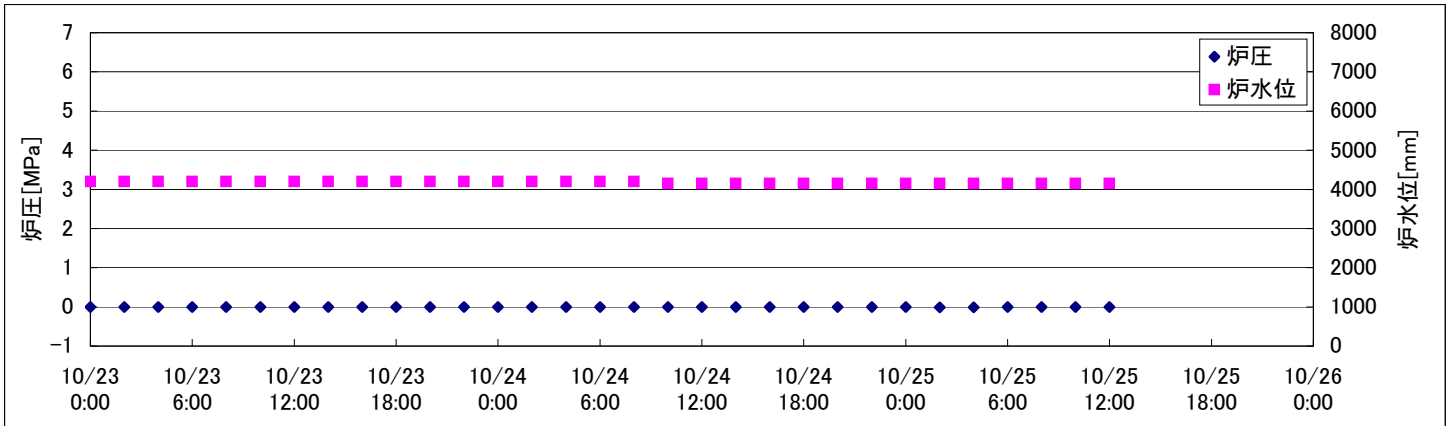
・パーソナルエアロックドア開放中であるため、9/6 10:00 より記載せず



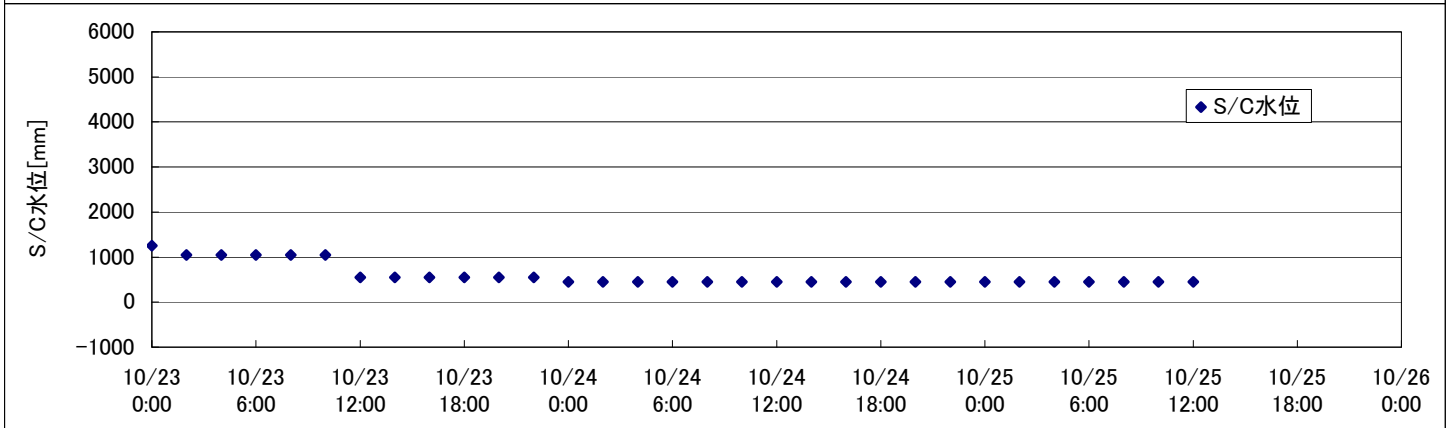
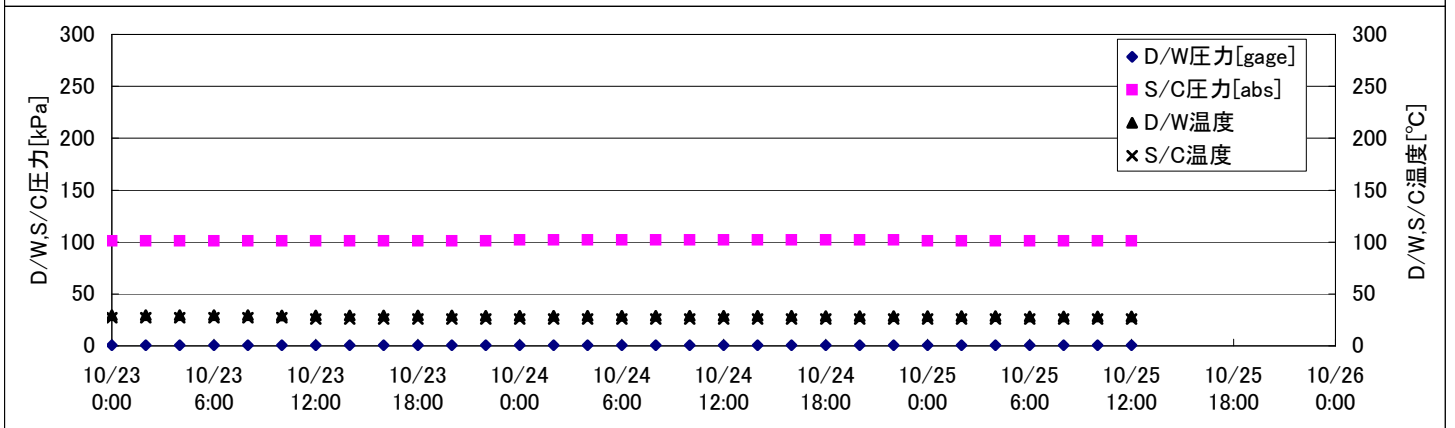
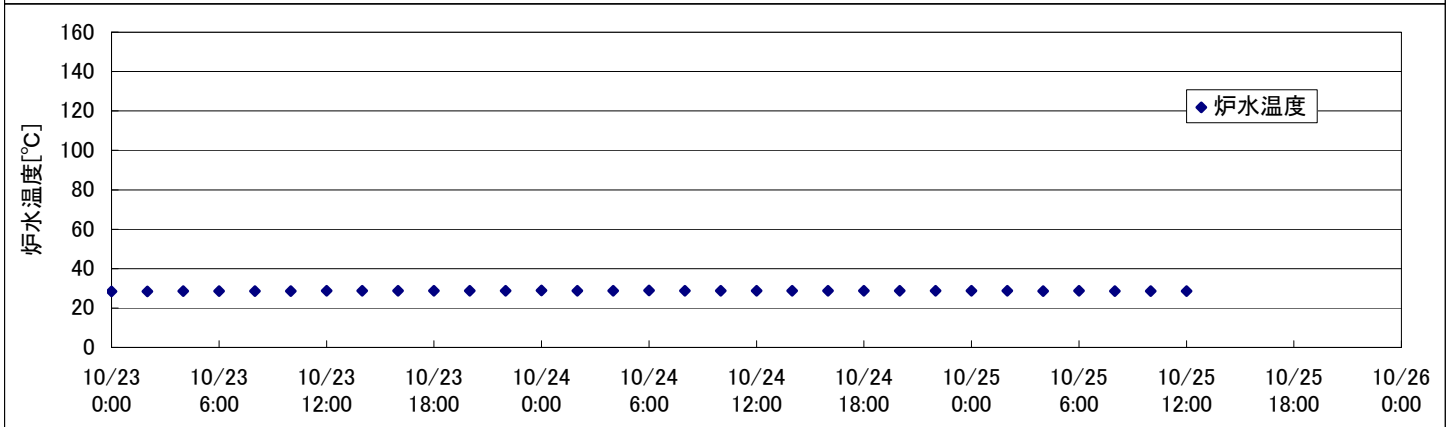
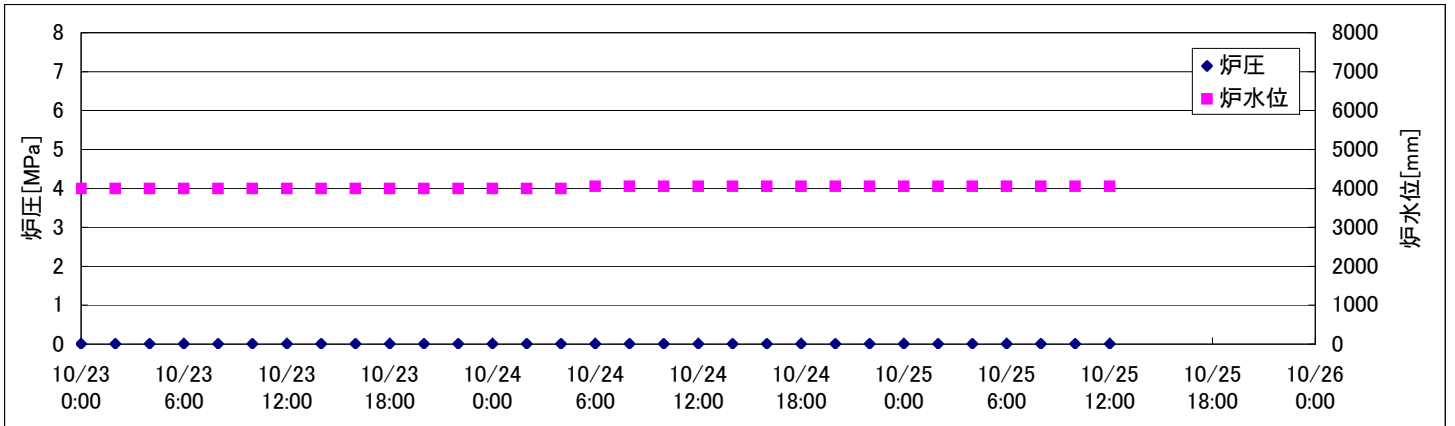
## 2F-1号機



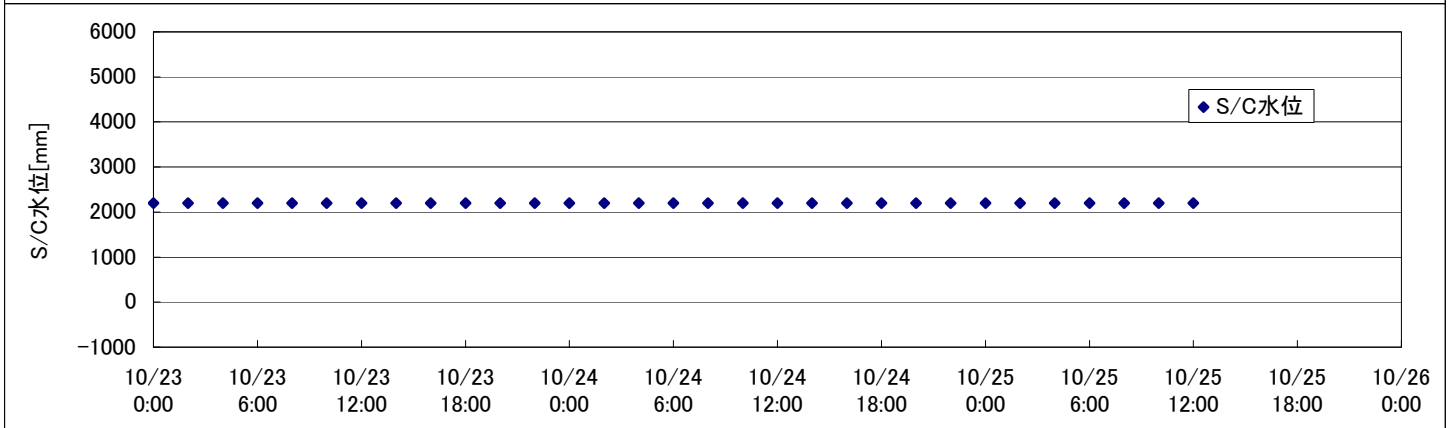
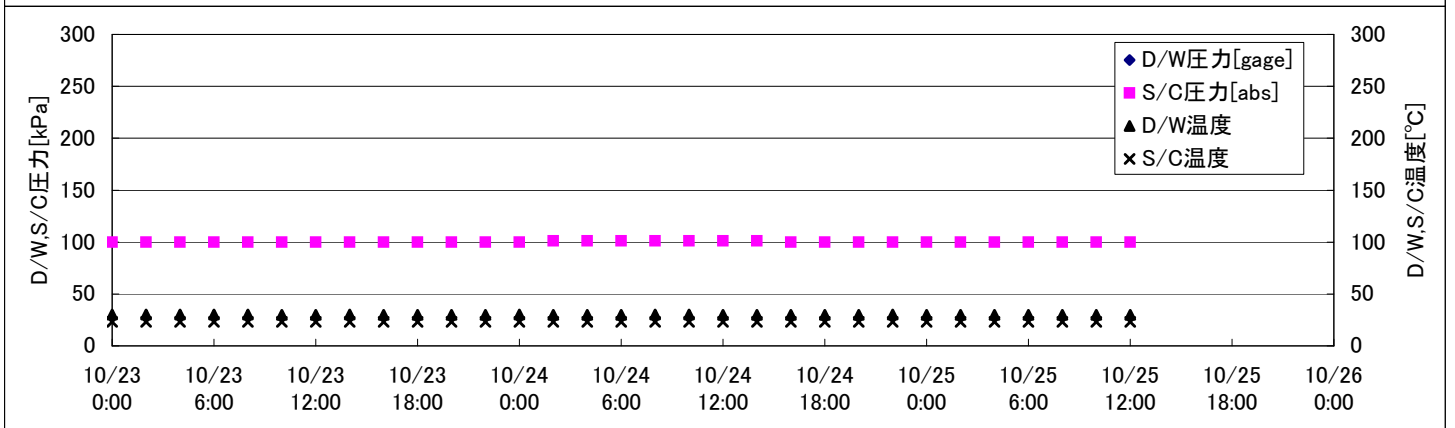
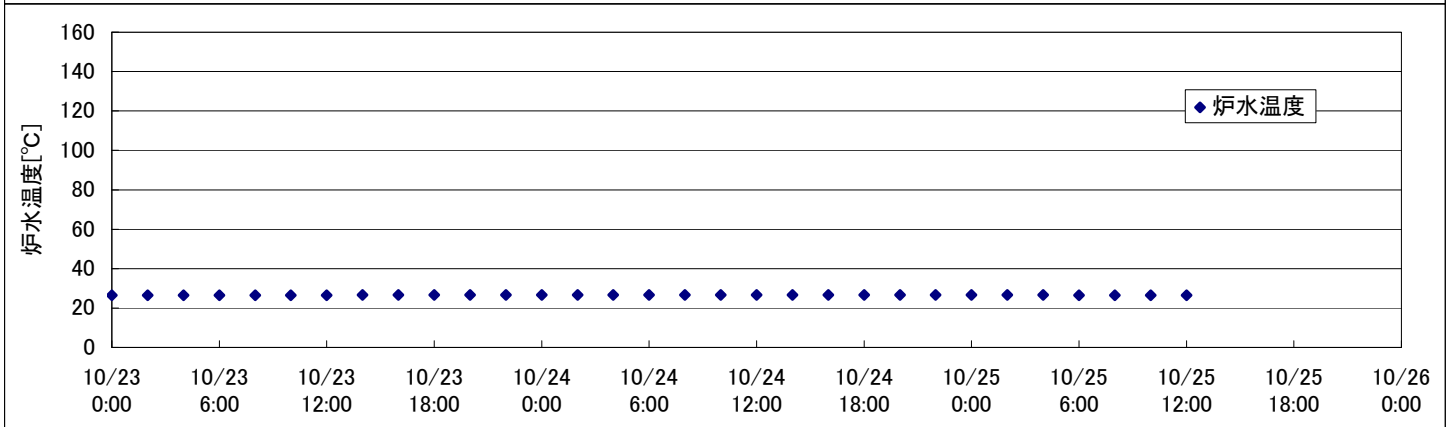
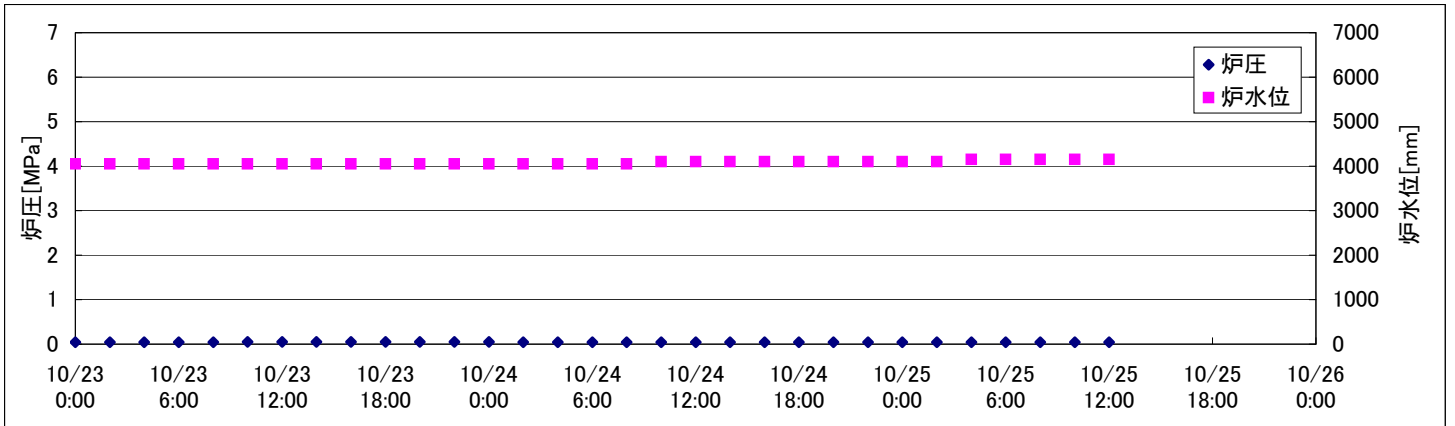
## 2F-2号機



## 2F-3号機



## 2F-4号機







## 2F-3号機

※燃料頂部(TAF)からの水位 = 炉水位 + 4200[mm]

時間	炉圧 [MPa (gage)]	炉水位 [mm] 停止時	炉水温度[°C]	D/W圧力 [kPa(gage)]	D/W温度 [°C]	S/C圧力 [kPa(abs)]	S/C水位 [mm]	S/C温度 [°C]
2011/10/23 0:00	0.01	4000	28.5	1	29.6	101	1250	27
2011/10/23 2:00	0.01	4000	28.5	1	29.6	101	1050	27
2011/10/23 4:00	0.01	4000	28.6	1	29.5	101	1050	27
2011/10/23 6:00	0.01	4000	28.6	1	29.5	101	1050	27
2011/10/23 8:00	0.01	4000	28.6	1	29.5	101	1050	27
2011/10/23 10:00	0.01	4000	28.6	1	29.3	101	1050	27
2011/10/23 12:00	0.01	4000	28.7	1	29.3	101	550	26
2011/10/23 14:00	0.01	4000	28.7	1	29.3	101	550	26
2011/10/23 16:00	0.01	4000	28.7	1	29.2	101	550	26
2011/10/23 18:00	0.01	4000	28.7	1	29.2	101	550	26
2011/10/23 20:00	0.01	4000	28.8	1	29.2	101	550	26
2011/10/23 22:00	0.01	4000	28.8	1	29.0	101	550	26
2011/10/24 0:00	0.01	4000	28.9	1	29.1	102	450	26
2011/10/24 2:00	0.01	4000	28.8	1	29.0	102	450	26
2011/10/24 4:00	0.01	4000	28.8	1	29.0	102	450	26
2011/10/24 6:00	0.01	4050	28.9	1	29.0	102	450	26
2011/10/24 8:00	0.01	4050	28.8	1	29.0	102	450	26
2011/10/24 10:00	0.01	4050	28.8	1	29.0	102	450	26
2011/10/24 12:00	0.01	4050	28.8	1	28.9	102	450	26
2011/10/24 14:00	0.01	4050	28.8	1	28.9	102	450	26
2011/10/24 16:00	0.01	4050	28.8	1	28.9	102	450	26
2011/10/24 18:00	0.01	4050	28.7	1	28.8	102	450	26
2011/10/24 20:00	0.01	4050	28.7	1	28.8	102	450	26
2011/10/24 22:00	0.01	4050	28.7	1	28.7	102	450	26
2011/10/25 0:00	0.01	4050	28.7	1	28.6	101	450	26
2011/10/25 2:00	0.01	4050	28.7	1	28.6	101	450	26
2011/10/25 4:00	0.01	4050	28.6	1	28.6	101	450	26
2011/10/25 6:00	0.01	4050	28.7	1	28.5	101	450	26
2011/10/25 8:00	0.01	4050	28.6	1	28.5	101	450	26
2011/10/25 10:00	0.01	4050	28.6	1	28.5	101	450	26
<b>2011/10/25 12:00</b>	<b>0.01</b>	<b>4050</b>	<b>28.6</b>	<b>1</b>	<b>28.5</b>	<b>101</b>	<b>450</b>	<b>26</b>
2011/10/25 14:00								
2011/10/25 16:00								
2011/10/25 18:00								
2011/10/25 20:00								
2011/10/25 22:00								
2011/10/26 0:00								

2011年10月25日6時現在の2F-3号機S/C水位(10/25 6:00データ)について、以下の通り訂正する。  
(正)450mm (誤)400mm

## 2F-4号機

※燃料頂部(TAF)からの水位 = 炉水位 + 4200[mm]

時間	炉圧 [MPa (gage)]	炉水位 [mm] 停止時	炉水温度[°C]	D/W圧力 [kPa(gage)]	D/W温度 [°C]	S/C圧力 [kPa(abs)]	S/C水位 [mm]	S/C温度 [°C]
2011/10/23 0:00	0.04	4050	26.4		30.1	100	2200	23
2011/10/23 2:00	0.04	4050	26.4		30.1	100	2200	23
2011/10/23 4:00	0.04	4050	26.4		30.1	100	2200	23
2011/10/23 6:00	0.04	4050	26.5		30.1	100	2200	23
2011/10/23 8:00	0.04	4050	26.5		30.1	100	2200	23
2011/10/23 10:00	0.05	4050	26.5		30.0	100	2200	23
2011/10/23 12:00	0.05	4050	26.5		30.0	100	2200	23
2011/10/23 14:00	0.05	4050	26.6		30.1	100	2200	23
2011/10/23 16:00	0.05	4050	26.6		30.0	100	2200	23
2011/10/23 18:00	0.05	4050	26.6		30.0	100	2200	23
2011/10/23 20:00	0.05	4050	26.6		30.0	100	2200	23
2011/10/23 22:00	0.05	4050	26.6		30.0	100	2200	23
2011/10/24 0:00	0.05	4050	26.6		30.1	100	2200	23
2011/10/24 2:00	0.04	4050	26.6		30.0	101	2200	23
2011/10/24 4:00	0.04	4050	26.6		30.0	101	2200	23
2011/10/24 6:00	0.04	4050	26.6		30.0	101	2200	23
2011/10/24 8:00	0.04	4050	26.7		30.1	101	2200	23
2011/10/24 10:00	0.04	4100	26.6		30.1	101	2200	23
2011/10/24 12:00	0.04	4100	26.6		30.0	101	2200	23
2011/10/24 14:00	0.04	4100	26.6		30.0	101	2200	23
2011/10/24 16:00	0.04	4100	26.6		30.0	100	2200	23
2011/10/24 18:00	0.04	4100	26.6		29.9	100	2200	23
2011/10/24 20:00	0.04	4100	26.6		29.9	100	2200	23
2011/10/24 22:00	0.04	4100	26.6		30.1	100	2200	23
2011/10/25 0:00	0.04	4100	26.6		30.0	100	2200	23
2011/10/25 2:00	0.04	4100	26.6		30.0	100	2200	23
2011/10/25 4:00	0.04	4150	26.6		30.0	100	2200	23
2011/10/25 6:00	0.04	4150	26.5		30.0	100	2200	23
2011/10/25 8:00	0.04	4150	26.5		30.0	100	2200	23
2011/10/25 10:00	0.04	4150	26.5		30.0	100	2200	23
<b>2011/10/25 12:00</b>	<b>0.04</b>	<b>4150</b>	<b>26.5</b>		<b>30.0</b>	<b>100</b>	<b>2200</b>	<b>23</b>
2011/10/25 14:00								
2011/10/25 16:00								
2011/10/25 18:00								
2011/10/25 20:00								
2011/10/25 22:00								
2011/10/26 0:00								

D/W圧力について

・パーソナルエアロックドア開放中であるため、9/6 10:00 より記載せず