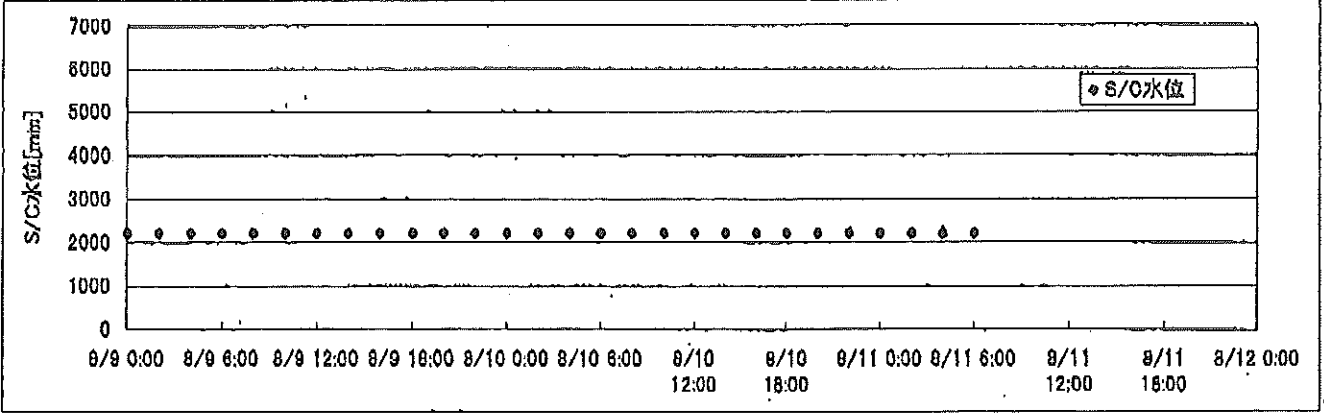
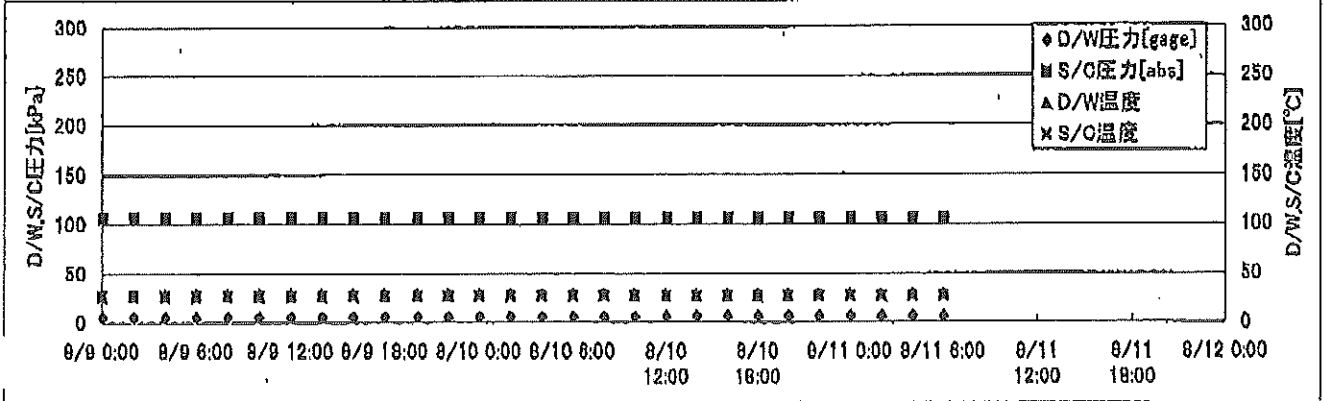
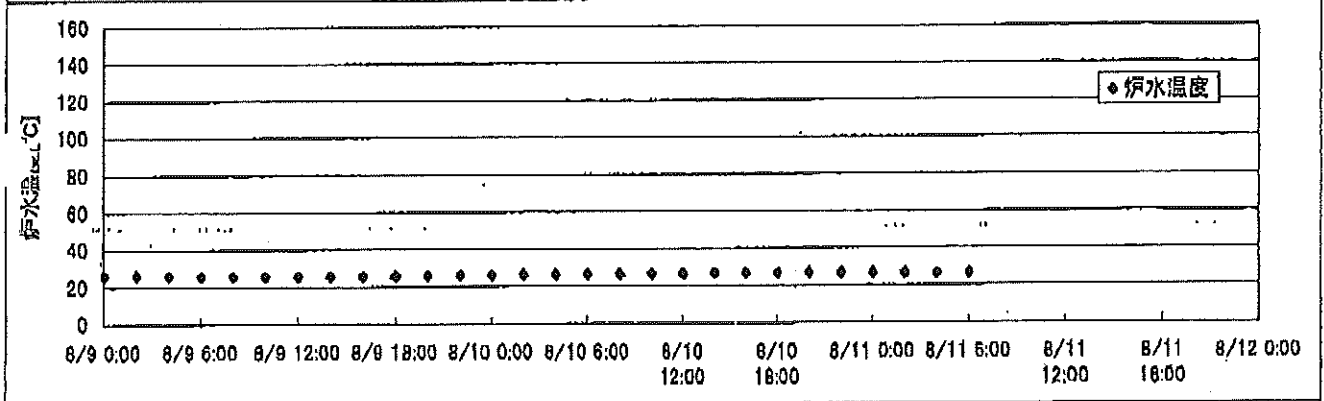
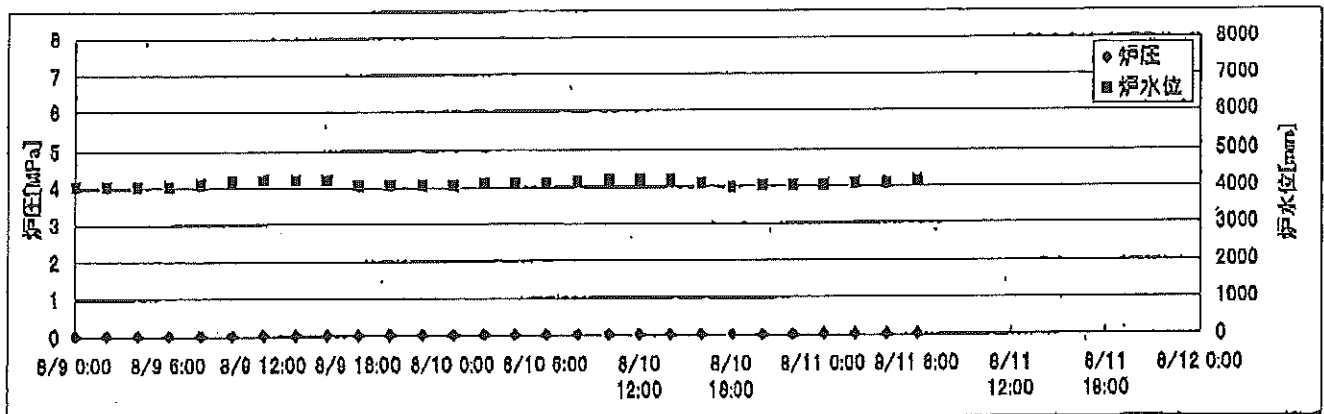
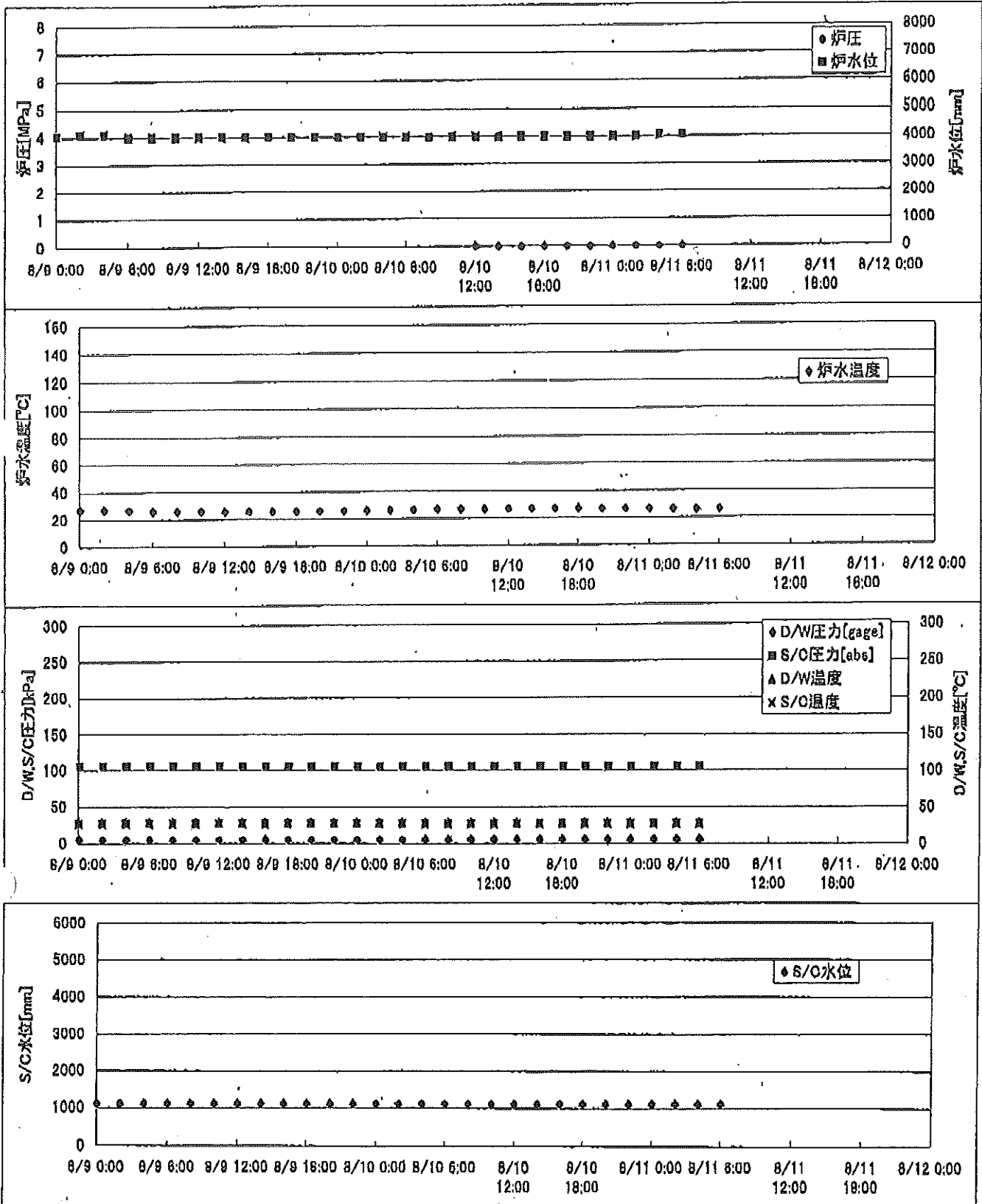


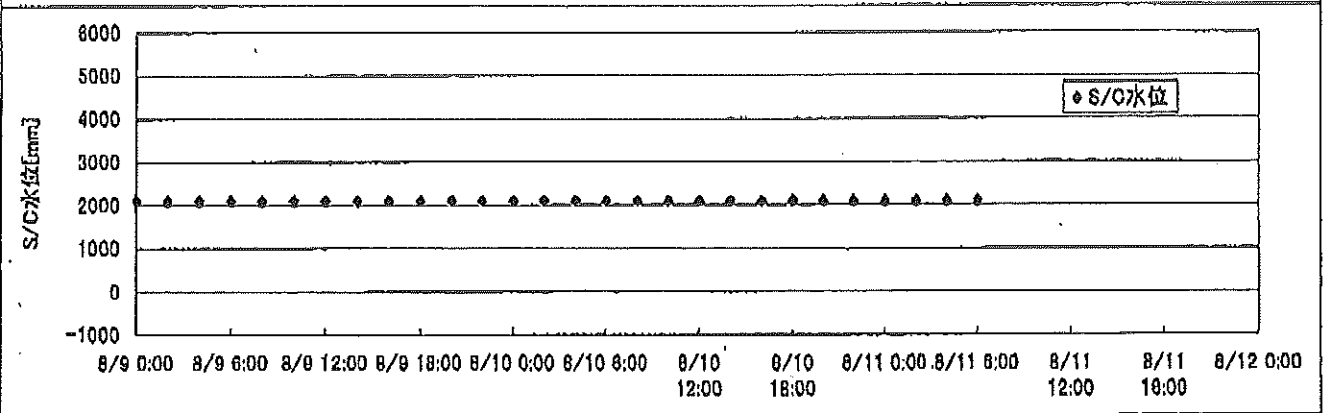
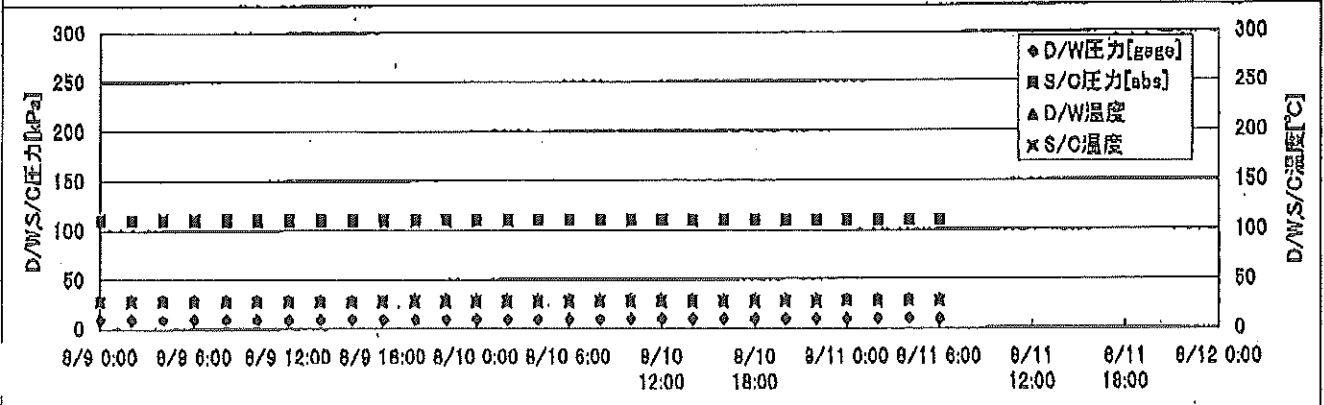
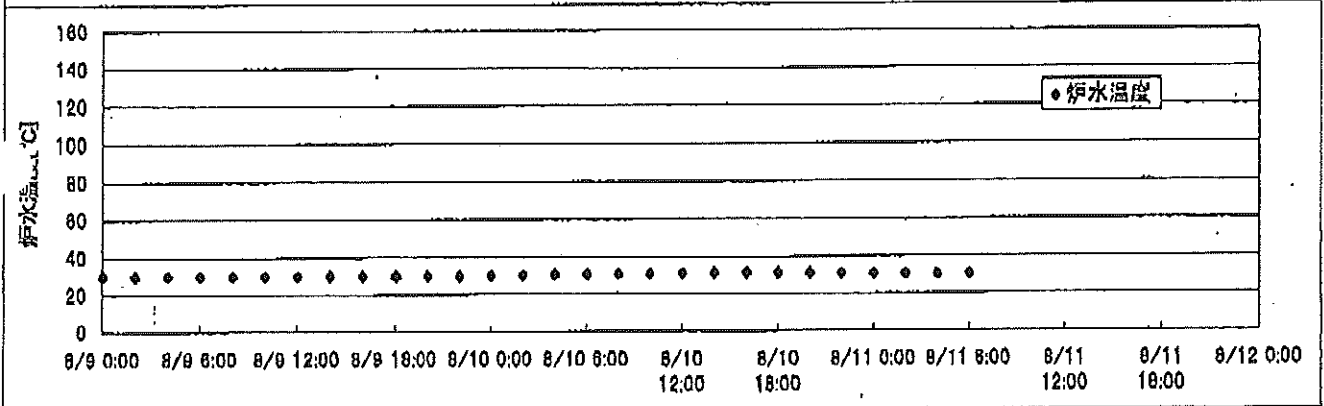
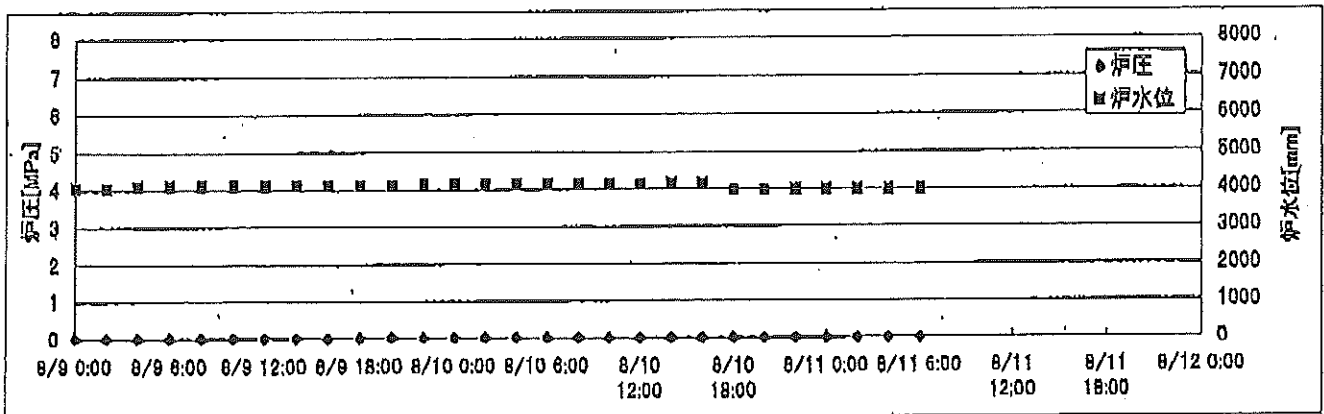
2F-1号機



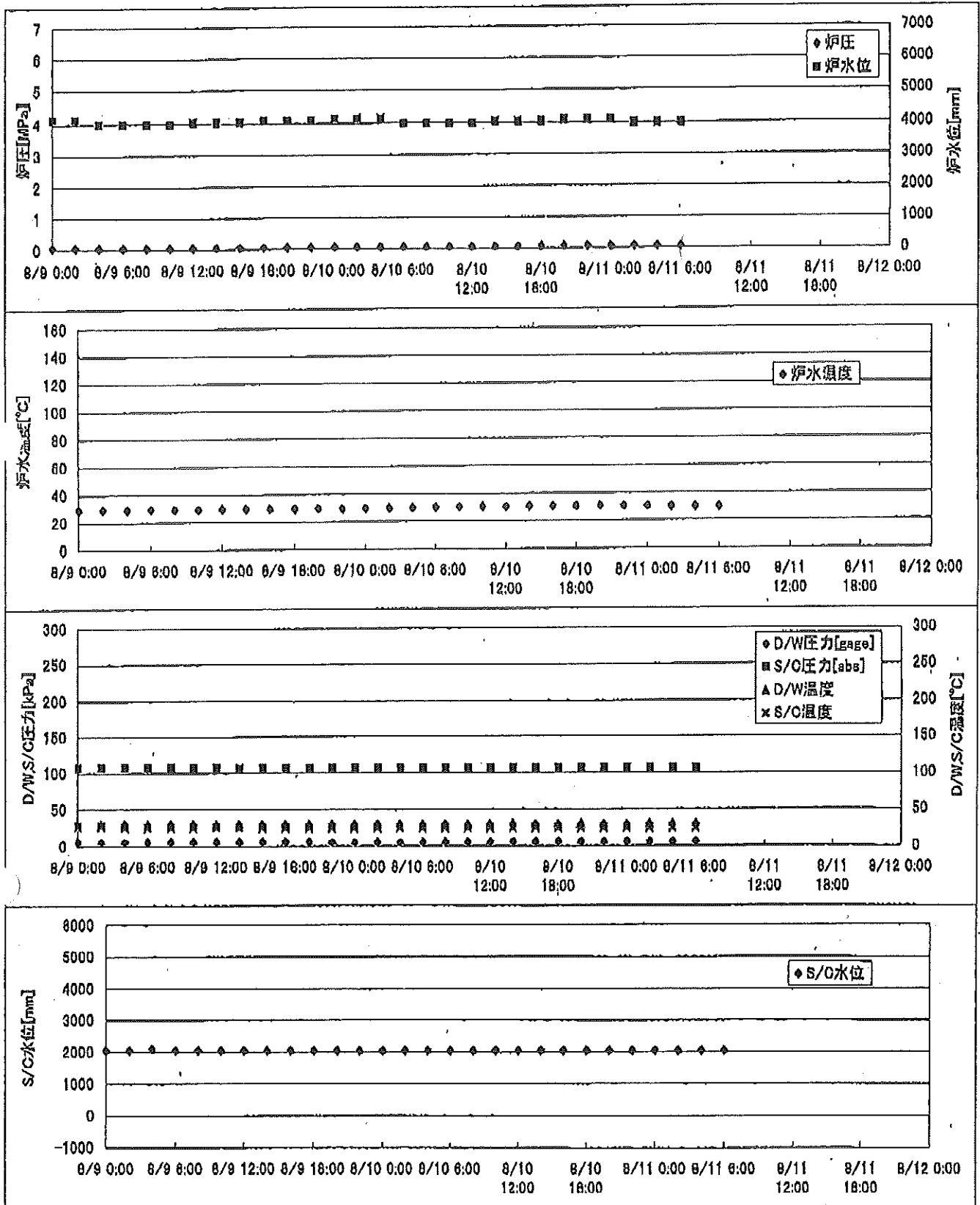
2F-2号機



2F-3号機



2F-4号機



2F-1号機

※燃料頂部(TAF)からの水位=炉水位+4200[mm]

時間	炉圧 [MPa (gage)]	炉水位 [mm] 停止時	炉水温度[°C]	D/W圧力 [kPa(gage)]	D/W温度 [°C]	S/C圧力 [kPa(abs)]	S/C水位 [mm]	S/C温度 [°C]
2011/8/9 0:00	0.04	4050	26.4	6	28.5	106	2215	27
2011/8/9 2:00	0.04	4050	26.4	6	28.5	106	2215	27
2011/8/9 4:00	0.04	4050	26.3	6	28.5	106	2214	27
2011/8/9 6:00	0.04	4050	25.9	6	28.5	106	2214	27
2011/8/9 8:00	0.04	4100	25.8	6	28.5	106	2215	27
2011/8/9 10:00	0.04	4150	25.8	6	28.5	106	2214	27
2011/8/9 12:00	0.04	4200	25.8	6	28.5	106	2214	27
2011/8/9 14:00	0.04	4200	25.8	6	28.5	106	2215	27
2011/8/9 16:00	0.04	4200	25.9	6	28.5	106	2215	27
2011/8/9 18:00	0.04	4050	25.9	6	28.5	106	2215	27
2011/8/9 20:00	0.04	4050	26.0	6	28.5	106	2214	27
2011/8/9 22:00	0.04	4050	26.1	6	28.5	106	2215	27
2011/8/10 0:00	0.04	4050	26.2	6	28.6	106	2215	27
2011/8/10 2:00	0.04	4100	26.4	6	28.6	106	2215	27
2011/8/10 4:00	0.04	4100	26.5	6	28.6	106	2215	27
2011/8/10 6:00	0.04	4100	26.5	6	28.6	106	2215	27
2011/8/10 8:00	0.04	4150	26.6	6	28.6	106	2215	27
2011/8/10 10:00	0.04	4200	26.6	6	28.5	106	2215	27
2011/8/10 12:00	0.04	4200	26.7	6	28.5	106	2216	27
2011/8/10 14:00	0.04	4200	26.9	6	28.5	106	2216	27
2011/8/10 16:00	0.04	4100	26.9	6	28.5	106	2216	27
2011/8/10 18:00	0.04	4000	26.9	6	28.5	106	2216	27
2011/8/10 20:00	0.04	4050	26.9	6	28.5	106	2217	27
2011/8/10 22:00	0.04	4050	26.9	6	28.6	106	2218	27
2011/8/11 0:00	0.04	4050	26.8	6	28.6	106	2218	27
2011/8/11 2:00	0.04	4100	26.7	7	28.6	106	2217	27
2011/8/11 4:00	0.04	4100	26.5	7	28.7	106	2218	27
2011/8/11 6:00	0.04	4150	26.5	6	28.7	106	2218	27
2011/8/11 8:00								
2011/8/11 10:00								
2011/8/11 12:00								
2011/8/11 14:00								
2011/8/11 16:00								
2011/8/11 18:00								
2011/8/11 20:00								
2011/8/11 22:00								

NO. 1040. F. 77

東京電力/東京電力/東京電力

2011年08月11日 01:10

2F-2号機

※燃料頂部(TAF)からの水位=炉水位+4200[mm]

時間	炉圧 [MPa (gage)]	炉水位 [mm] 停止時	炉水温度[°C]	D/W圧力 [kPa(gage)]	D/W温度 [°C]	S/C圧力 [kPa(abs)]	S/C水位 [mm]	S/C温度 [°C]
2011/8/9 0:00	-0.01	4050	27.3	5	28.3	105	1100	27
2011/8/9 2:00	-0.01	4100	27.4	5	28.3	105	1100	27
2011/8/9 4:00	-0.01	4100	26.9	5	28.4	105	1100	27
2011/8/9 6:00	-0.01	4000	26.2	5	28.4	105	1100	27
2011/8/9 8:00	-0.01	4000	26.0	5	28.4	105	1100	27
2011/8/9 10:00	-0.01	4000	26.0	5	28.3	105	1100	27
2011/8/9 12:00	-0.01	4000	25.9	5	28.3	105	1100	27
2011/8/9 14:00	-0.01	4000	25.8	5	28.3	105	1100	27
2011/8/9 16:00	-0.01	4000	25.9	5	28.3	105	1100	27
2011/8/9 18:00	-0.01	4000	25.9	5	28.3	105	1100	27
2011/8/9 20:00	-0.01	4000	25.9	5	28.3	105	1100	27
2011/8/9 22:00	-0.01	4000	26.0	5	28.3	105	1100	27
2011/8/10 0:00	-0.01	4000	26.2	5	28.3	105	1100	27
2011/8/10 2:00	-0.01	4000	26.4	5	28.3	105	1100	27
2011/8/10 4:00	-0.01	4000	26.6	5	28.3	105	1100	27
2011/8/10 6:00	-0.01	4000	26.8	5	28.3	105	1100	27
2011/8/10 8:00	-0.01	4000	27.0	5	28.3	105	1100	27
2011/8/10 10:00	-0.01	4000	27.0	5	28.3	105	1100	27
2011/8/10 12:00	0.00	4000	27.1	5	28.3	105	1100	27
2011/8/10 14:00	0.00	4000	27.1	5	28.1	105	1100	27
2011/8/10 16:00	0.00	4000	27.1	5	28.1	105	1100	27
2011/8/10 18:00	0.00	4000	27.1	5	28.1	105	1100	27
2011/8/10 20:00	0.00	4000	27.0	5	28.3	105	1100	27
2011/8/10 22:00	0.00	4000	26.8	5	28.3	105	1100	27
2011/8/11 0:00	0.00	4000	26.7	5	28.3	105	1100	27
2011/8/11 2:00	0.00	4000	26.4	5	28.3	105	1100	27
2011/8/11 4:00	0.00	4050	26.3	6	28.3	105	1100	27
2011/8/11 6:00	0.00	4050	26.3	5	28.3	105	1100	27
2011/8/11 8:00								
2011/8/11 10:00								
2011/8/11 12:00								
2011/8/11 14:00								
2011/8/11 16:00								
2011/8/11 18:00								
2011/8/11 20:00								
2011/8/11 22:00								

2F-3号機

※燃料頂部(TAF)からの水位=炉水位+4200[mm]

時間	炉圧 [MPa (gage)]	炉水位 [mm] 停止時	炉水温度[°C]	D/W圧力 [kPa(gage)]	D/W温度 [°C]	S/C圧力 [kPa(abs)]	S/C水位 [mm]	S/C温度 [°C]
2011/8/9 0:00	0.02	4050	30.0	10	29.5	110	2100	28
2011/8/9 2:00	0.02	4050	30.0	10	29.5	110	2100	28
2011/8/9 4:00	0.02	4100	30.1	10	29.5	110	2100	28
2011/8/9 6:00	0.02	4100	30.1	10	29.5	110	2100	28
2011/8/9 8:00	0.02	4100	30.1	10	29.5	110	2100	28
2011/8/9 10:00	0.02	4100	30.1	10	29.5	110	2100	28
2011/8/9 12:00	0.02	4100	30.0	10	29.4	110	2100	28
2011/8/9 14:00	0.02	4100	30.0	10	29.4	110	2100	28
2011/8/9 16:00	0.02	4100	30.0	10	29.5	110	2100	28
2011/8/9 18:00	0.02	4100	30.0	10	29.4	110	2100	28
2011/8/9 20:00	0.02	4100	30.1	10	29.5	110	2100	28
2011/8/9 22:00	0.02	4150	30.1	10	29.5	110	2100	28
2011/8/10 0:00	0.02	4150	30.2	10	29.5	110	2100	28
2011/8/10 2:00	0.02	4150	30.4	10	29.5	110	2100	28
2011/8/10 4:00	0.02	4150	30.7	10	29.5	110	2100	28
2011/8/10 6:00	0.02	4150	30.9	10	29.5	110	2100	28
2011/8/10 8:00	0.02	4150	31.0	10	29.6	110	2100	28
2011/8/10 10:00	0.02	4150	31.1	10	29.6	110	2100	28
2011/8/10 12:00	0.02	4150	31.2	10	29.5	110	2100	28
2011/8/10 14:00	0.02	4150	31.3	10	29.5	110	2100	28
2011/8/10 16:00	0.02	4150	31.5	10	29.6	110	2100	28
2011/8/10 18:00	0.01	4000	31.4	10	29.8	110	2100	28
2011/8/10 20:00	0.01	4000	31.3	10	29.7	110	2100	28
2011/8/10 22:00	0.01	4000	31.2	10	29.6	110	2100	28
2011/8/11 0:00	0.01	4000	31.0	10	29.8	110	2100	28
2011/8/11 2:00	0.01	4000	30.8	10	29.8	110	2100	28
2011/8/11 4:00	0.01	4000	30.6	10	29.6	110	2100	28
2011/8/11 6:00	0.01	4000	30.6	10	29.6	110	2100	28
2011/8/11 8:00								
2011/8/11 10:00								
2011/8/11 12:00								
2011/8/11 14:00								
2011/8/11 16:00								
2011/8/11 18:00								
2011/8/11 20:00								
2011/8/11 22:00								

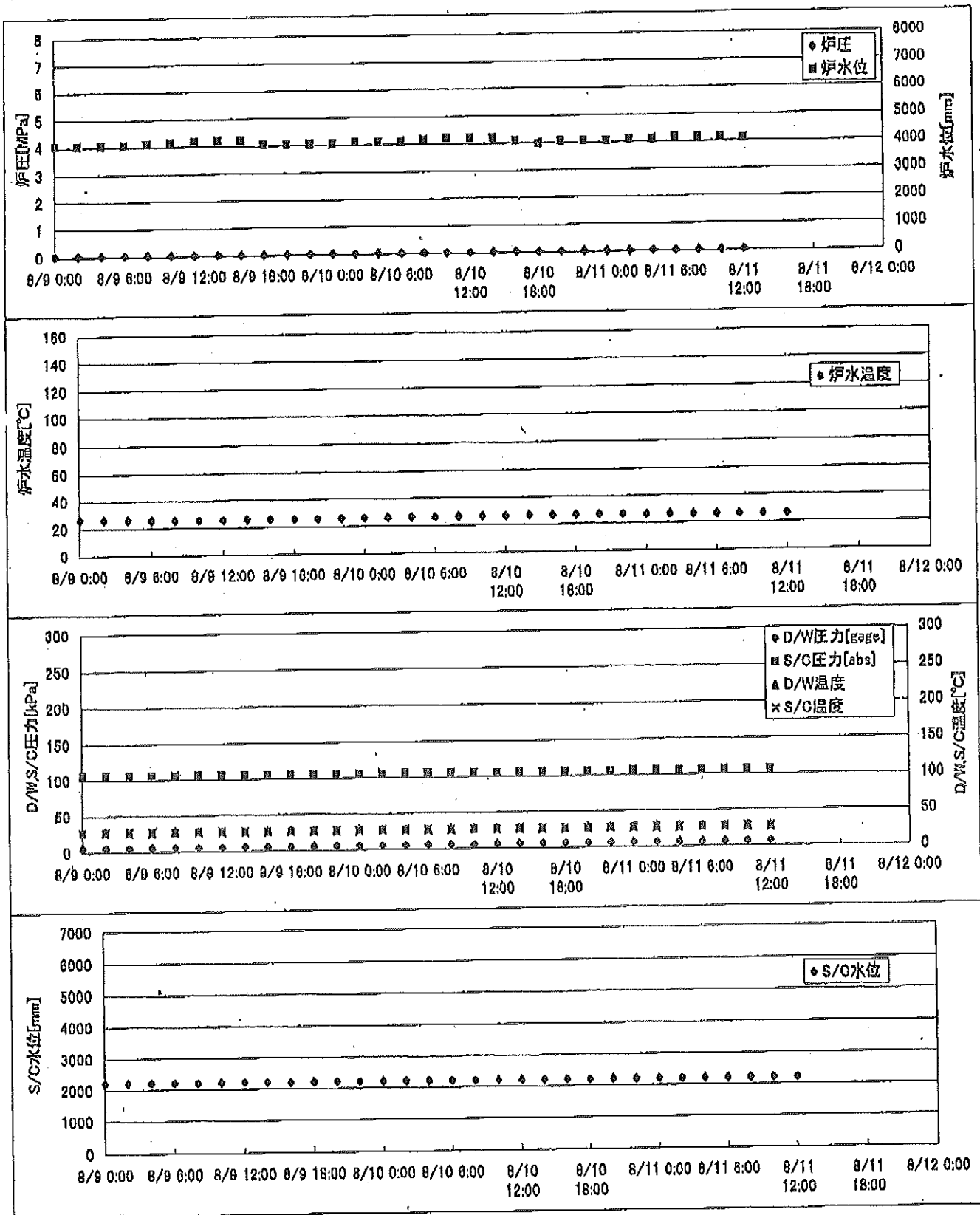
NO. 1040 1. 24
 2011年 07月 11日 14時 47分
 東京電力 原子力発電 五福五

2F-4号機

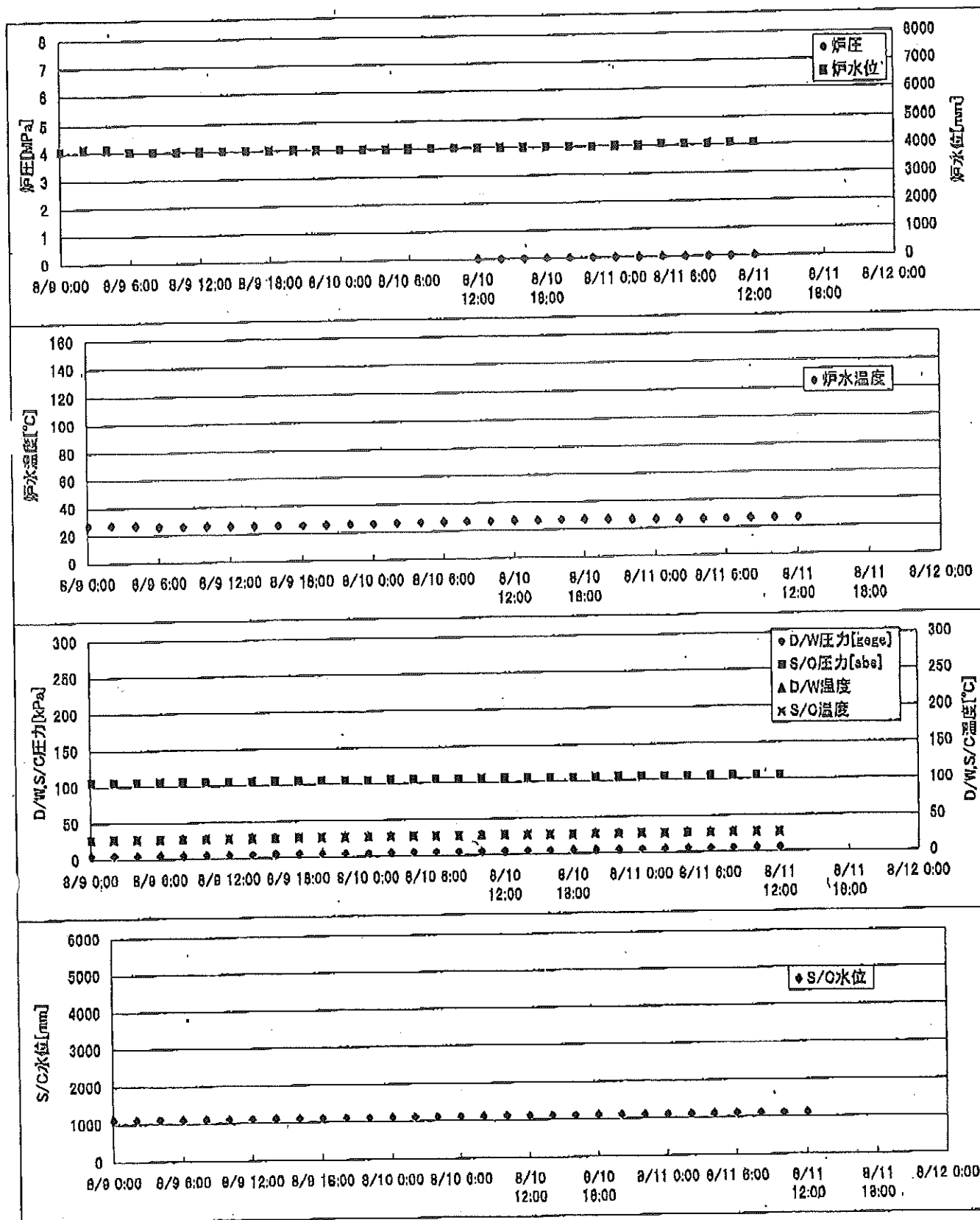
※燃料頂部(TAF)からの水位=炉水位+4200[mm]

時間	炉圧 [MPa (gage)]	炉水位 [mm] 停止時	炉水温度[°C]	D/W圧力 [kPa(gage)]	D/W温度 [°C]	S/C圧力 [kPa(abs)]	S/C水位 [mm]	S/C温度 [°C]
2011/8/9 0:00	0.07	4150	29.4	6	29.5	107	2050	27
2011/8/9 2:00	0.07	4150	29.4	6	29.6	107	2050	27
2011/8/9 4:00	0.06	4000	29.4	6	29.6	107	2100	26
2011/8/9 6:00	0.06	4000	29.5	6	29.6	107	2050	26
2011/8/9 8:00	0.06	4000	29.5	6	29.6	107	2050	26
2011/8/9 10:00	0.06	4000	29.5	6	29.7	107	2050	26
2011/8/9 12:00	0.06	4050	29.5	6	29.6	107	2050	26
2011/8/9 14:00	0.07	4050	29.5	6	29.6	106	2050	26
2011/8/9 16:00	0.07	4050	29.5	6	29.6	106	2050	25
2011/8/9 18:00	0.07	4100	29.5	6	29.6	106	2050	25
2011/8/9 20:00	0.07	4100	29.6	6	29.7	106	2050	25
2011/8/9 22:00	0.07	4100	29.6	5	29.5	106	2050	25
2011/8/10 0:00	0.07	4150	29.7	5	29.5	106	2050	25
2011/8/10 2:00	0.07	4150	29.8	5	29.7	106	2050	25
2011/8/10 4:00	0.07	4150	29.9	5	29.7	106	2050	25
2011/8/10 6:00	0.07	4000	30.1	5	29.7	106	2050	25
2011/8/10 8:00	0.07	4000	30.2	5	29.7	106	2050	25
2011/8/10 10:00	0.07	4000	30.4	5	29.7	106	2050	25
2011/8/10 12:00	0.07	4000	30.4	5	29.7	106	2050	25
2011/8/10 14:00	0.07	4050	30.5	6	29.8	106	2050	25
2011/8/10 16:00	0.08	4050	30.6	6	29.7	106	2050	25
2011/8/10 18:00	0.08	4050	30.7	6	29.7	106	2050	25
2011/8/10 20:00	0.08	4100	30.7	6	29.8	106	2050	25
2011/8/10 22:00	0.08	4100	30.6	6	29.7	106	2050	25
2011/8/11 0:00	0.08	4100	30.4	6	29.7	106	2050	25
2011/8/11 2:00	0.08	4000	30.1	6	29.8	106	2050	25
2011/8/11 4:00	0.08	4000	29.9	6	29.8	106	2050	25
2011/8/11 6:00	0.07	4000	29.7	6	29.8	106	2050	25
2011/8/11 8:00								
2011/8/11 10:00								
2011/8/11 12:00								
2011/8/11 14:00								
2011/8/11 16:00								
2011/8/11 18:00								
2011/8/11 20:00								
2011/8/11 22:00								

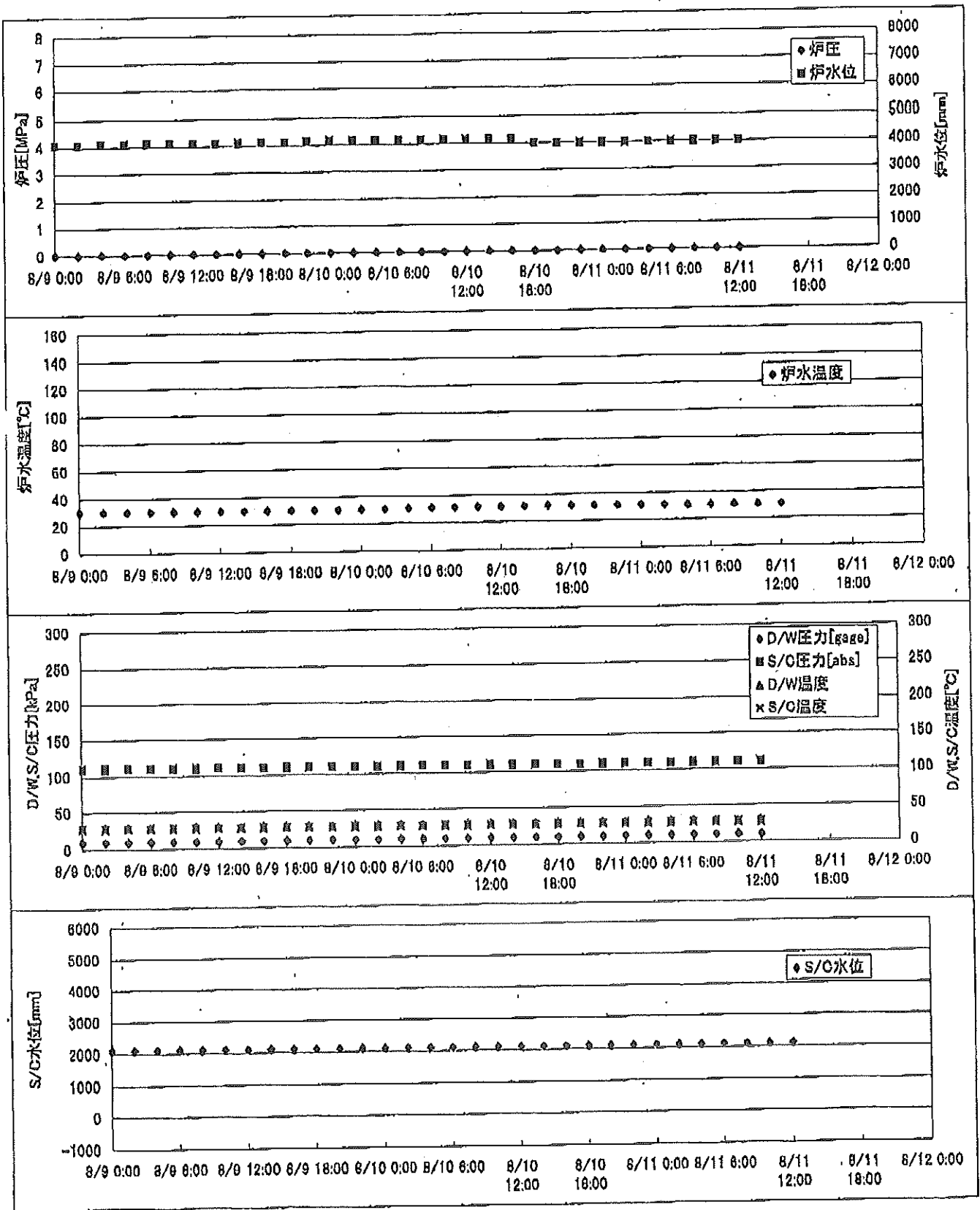
2F-1号機



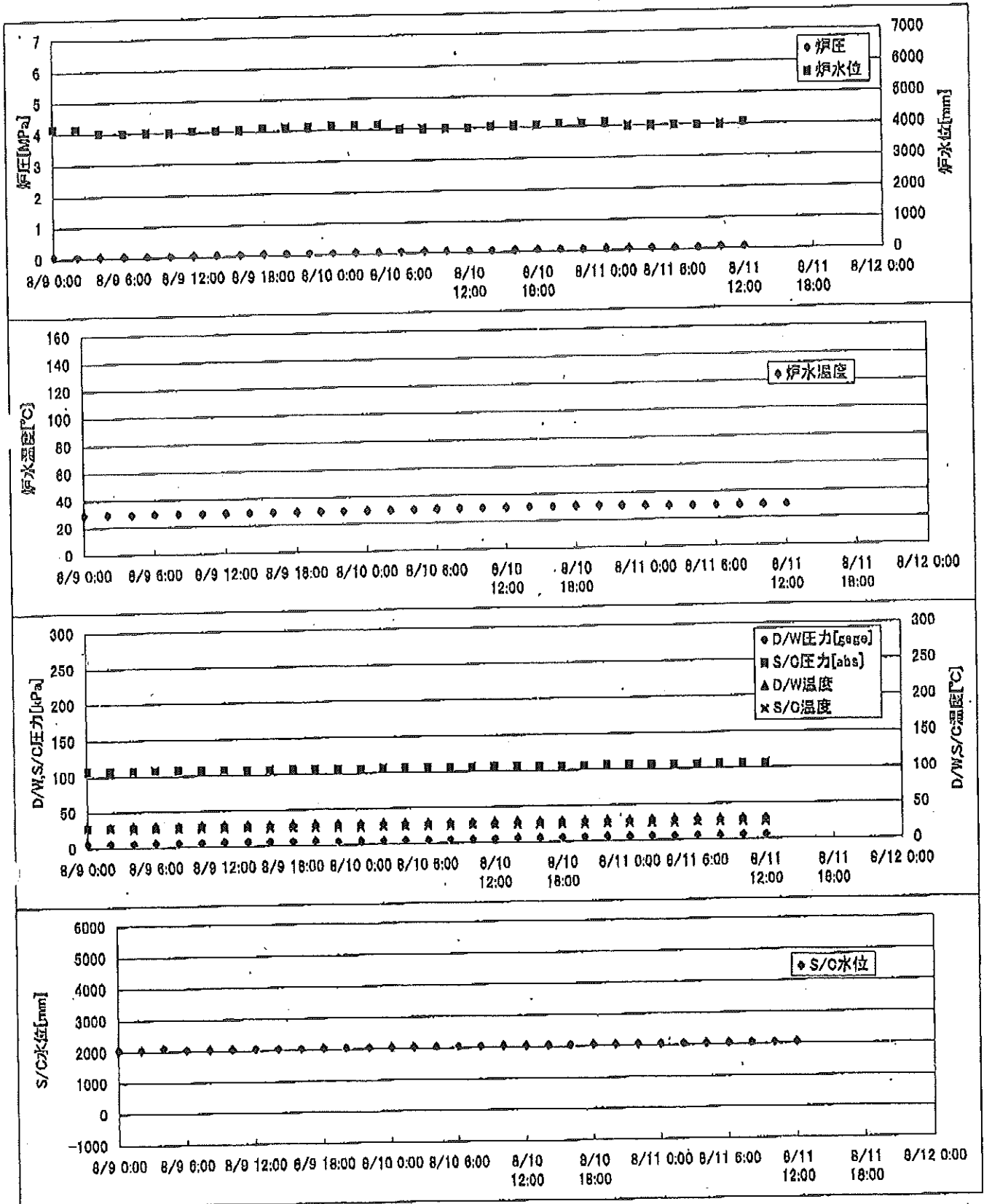
2F-2号機



2F-3号機



2F-4号機



2F-2号機

※燃料頂部(TAF)からの水位=炉水位+4200[mm]

時間	炉圧 [MPa (gage)]	炉水位 [mm] 停止時	炉水温度[°C]	D/W圧力 [kPa(gage)]	D/W温度 [°C]	S/C圧力 [kPa(abs)]	S/C水位 [mm]	S/C温度 [°C]
2011/8/9 0:00	-0.01	4050	27.3	5	28.3	105	1100	27
2011/8/9 2:00	-0.01	4100	27.4	5	28.3	105	1100	27
2011/8/9 4:00	-0.01	4100	26.9	5	28.4	105	1100	27
2011/8/9 6:00	-0.01	4000	26.2	5	28.4	105	1100	27
2011/8/9 8:00	-0.01	4000	26.0	5	28.4	105	1100	27
2011/8/9 10:00	-0.01	4000	26.0	5	28.3	105	1100	27
2011/8/9 12:00	-0.01	4000	25.9	5	28.3	105	1100	27
2011/8/9 14:00	-0.01	4000	25.8	5	28.3	105	1100	27
2011/8/9 16:00	-0.01	4000	25.9	5	28.3	105	1100	27
2011/8/9 18:00	-0.01	4000	25.9	5	28.3	105	1100	27
2011/8/9 20:00	-0.01	4000	25.9	5	28.3	105	1100	27
2011/8/9 22:00	-0.01	4000	26.0	5	28.3	105	1100	27
2011/8/10 0:00	-0.01	4000	26.2	5	28.3	105	1100	27
2011/8/10 2:00	-0.01	4000	26.4	5	28.3	105	1100	27
2011/8/10 4:00	-0.01	4000	26.6	5	28.3	105	1100	27
2011/8/10 6:00	-0.01	4000	26.8	5	28.3	105	1100	27
2011/8/10 8:00	-0.01	4000	27.0	5	28.3	105	1100	27
2011/8/10 10:00	-0.01	4000	27.0	5	28.3	105	1100	27
2011/8/10 12:00	0.00	4000	27.1	5	28.3	105	1100	27
2011/8/10 14:00	0.00	4000	27.1	5	28.1	105	1100	27
2011/8/10 16:00	0.00	4000	27.1	5	28.1	105	1100	27
2011/8/10 18:00	0.00	4000	27.1	5	28.1	105	1100	27
2011/8/10 20:00	0.00	4000	27.0	5	28.3	105	1100	27
2011/8/10 22:00	0.00	4000	26.8	5	28.3	105	1100	27
2011/8/11 0:00	0.00	4000	26.7	5	28.3	105	1100	27
2011/8/11 2:00	0.00	4000	26.4	5	28.3	105	1100	27
2011/8/11 4:00	0.00	4050	26.3	6	28.3	105	1100	27
2011/8/11 6:00	0.00	4050	26.3	5	28.3	105	1100	27
2011/8/11 8:00	0.00	4050	26.4	5	28.3	105	1100	27
2011/8/11 10:00	0.00	4050	26.4	5	28.3	105	1100	27
2011/8/11 12:00	0.00	4050	26.3	6	28.1	105	1100	27
2011/8/11 14:00								
2011/8/11 16:00								
2011/8/11 18:00								
2011/8/11 20:00								
2011/8/11 22:00								

2F-3号機

※燃料頂部(TAF)からの水位=炉水位+4200[mm]

時間	炉圧 [MPa (gage)]	炉水位 [mm] 停止時	炉水温度[°C]	D/W圧力 [kPa(gage)]	D/W温度 [°C]	S/C圧力 [kPa(abs)]	S/C水位 [mm]	S/C温度 [°C]
2011/8/9 0:00	0.02	4050	30.0	10	29.5	110	2100	28
2011/8/9 2:00	0.02	4050	30.0	10	29.5	110	2100	28
2011/8/9 4:00	0.02	4100	30.1	10	29.5	110	2100	28
2011/8/9 6:00	0.02	4100	30.1	10	29.5	110	2100	28
2011/8/9 8:00	0.02	4100	30.1	10	29.5	110	2100	28
2011/8/9 10:00	0.02	4100	30.1	10	29.5	110	2100	28
2011/8/9 12:00	0.02	4100	30.0	10	29.4	110	2100	28
2011/8/9 14:00	0.02	4100	30.0	10	29.4	110	2100	28
2011/8/9 16:00	0.02	4100	30.0	10	29.5	110	2100	28
2011/8/9 18:00	0.02	4100	30.0	10	29.4	110	2100	28
2011/8/9 20:00	0.02	4100	30.1	10	29.5	110	2100	28
2011/8/9 22:00	0.02	4150	30.1	10	29.5	110	2100	28
2011/8/10 0:00	0.02	4150	30.2	10	29.5	110	2100	28
2011/8/10 2:00	0.02	4150	30.4	10	29.5	110	2100	28
2011/8/10 4:00	0.02	4150	30.7	10	29.5	110	2100	28
2011/8/10 6:00	0.02	4150	30.9	10	29.5	110	2100	28
2011/8/10 8:00	0.02	4150	31.0	10	29.6	110	2100	28
2011/8/10 10:00	0.02	4150	31.1	10	29.6	110	2100	28
2011/8/10 12:00	0.02	4150	31.2	10	29.5	110	2100	28
2011/8/10 14:00	0.02	4150	31.3	10	29.5	110	2100	28
2011/8/10 16:00	0.02	4150	31.5	10	29.6	110	2100	28
2011/8/10 18:00	0.01	4000	31.4	10	29.8	110	2100	28
2011/8/10 20:00	0.01	4000	31.3	10	29.7	110	2100	28
2011/8/10 22:00	0.01	4000	31.2	10	29.6	110	2100	28
2011/8/11 0:00	0.01	4000	31.0	10	29.8	110	2100	28
2011/8/11 2:00	0.01	4000	30.8	10	29.8	110	2100	28
2011/8/11 4:00	0.01	4000	30.6	10	29.6	110	2100	28
2011/8/11 6:00	0.01	4000	30.6	10	29.6	110	2100	28
2011/8/11 8:00	0.01	4000	30.6	10	29.6	110	2100	28
2011/8/11 10:00	0.01	4000	30.6	10	29.6	110	2100	28
2011/8/11 12:00	0.01	4000	30.5	11	29.6	110	2100	28
2011/8/11 14:00								
2011/8/11 16:00								
2011/8/11 18:00								
2011/8/11 20:00								
2011/8/11 22:00								

2F-4号機

※燃料頂部(TAF)からの水位=炉水位+4200[mm]

時間	炉圧 [MPa (gage)]	炉水位 [mm] 停止時	炉水温度[°C]	D/W圧力 [kPa(gage)]	D/W温度 [°C]	S/C圧力 [kPa(abs)]	S/C水位 [mm]	S/C温度 [°C]
2011/8/9 0:00	0.07	4150	29.4	6	29.5	107	2050	27
2011/8/9 2:00	0.07	4150	29.4	6	29.6	107	2050	27
2011/8/9 4:00	0.06	4000	29.4	6	29.6	107	2100	26
2011/8/9 6:00	0.06	4000	29.5	6	29.6	107	2050	26
2011/8/9 8:00	0.06	4000	29.5	6	29.6	107	2050	26
2011/8/9 10:00	0.06	4000	29.5	6	29.7	107	2050	26
2011/8/9 12:00	0.06	4050	29.5	6	29.6	107	2050	26
2011/8/9 14:00	0.07	4050	29.5	6	29.6	106	2050	26
2011/8/9 16:00	0.07	4050	29.5	6	29.6	106	2050	25
2011/8/9 18:00	0.07	4100	29.5	6	29.6	106	2050	25
2011/8/9 20:00	0.07	4100	29.6	6	29.7	106	2050	25
2011/8/9 22:00	0.07	4100	29.6	5	29.5	106	2050	25
2011/8/10 0:00	0.07	4150	29.7	5	29.5	106	2050	25
2011/8/10 2:00	0.07	4150	29.8	5	29.7	106	2050	25
2011/8/10 4:00	0.07	4150	29.9	5	29.7	106	2050	25
2011/8/10 6:00	0.07	4000	30.1	5	29.7	106	2050	25
2011/8/10 8:00	0.07	4000	30.2	5	29.7	106	2050	25
2011/8/10 10:00	0.07	4000	30.4	5	29.7	106	2050	25
2011/8/10 12:00	0.07	4000	30.4	5	29.7	106	2050	25
2011/8/10 14:00	0.07	4050	30.5	6	29.8	106	2050	25
2011/8/10 16:00	0.08	4050	30.6	6	29.7	106	2050	25
2011/8/10 18:00	0.08	4050	30.7	6	29.7	106	2050	25
2011/8/10 20:00	0.08	4100	30.7	6	29.8	106	2050	25
2011/8/10 22:00	0.08	4100	30.6	6	29.7	106	2050	25
2011/8/11 0:00	0.08	4100	30.4	6	29.7	106	2050	25
2011/8/11 2:00	0.08	4000	30.1	6	29.8	106	2050	25
2011/8/11 4:00	0.08	4000	29.9	6	29.8	106	2050	25
2011/8/11 6:00	0.07	4000	29.7	6	29.8	106	2050	25
2011/8/11 8:00	0.07	4000	29.7	6	29.8	106	2050	25
2011/8/11 10:00	0.08	4000	29.7	6	29.8	106	2050	25
2011/8/11 12:00	0.08	4050	29.8	6	29.8	106	2050	25
2011/8/11 14:00								
2011/8/11 16:00								
2011/8/11 18:00								
2011/8/11 20:00								
2011/8/11 22:00								