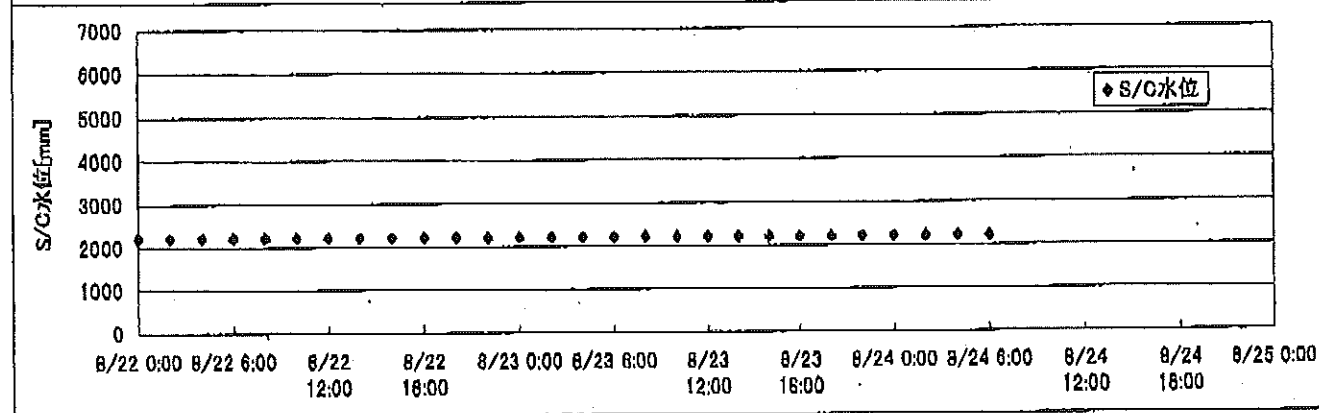
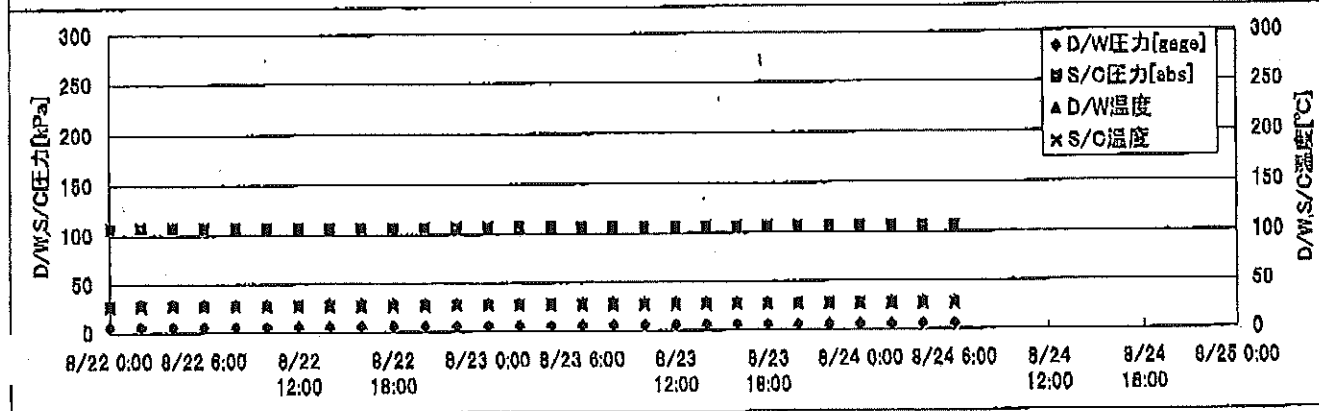
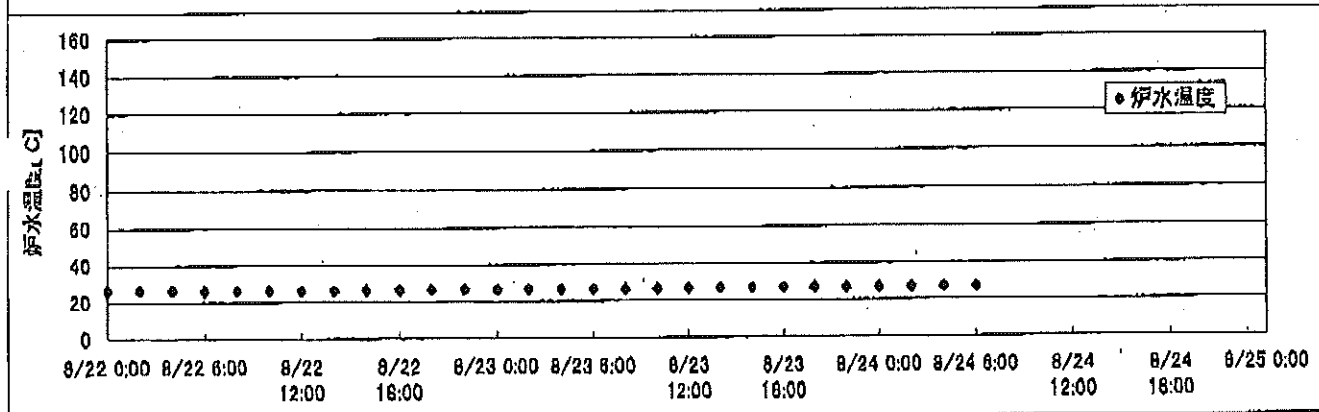
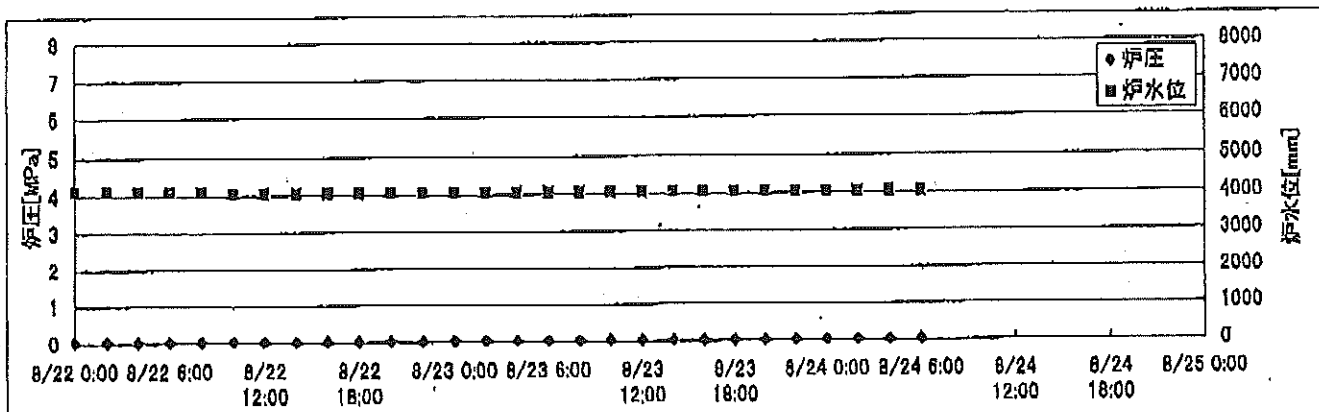
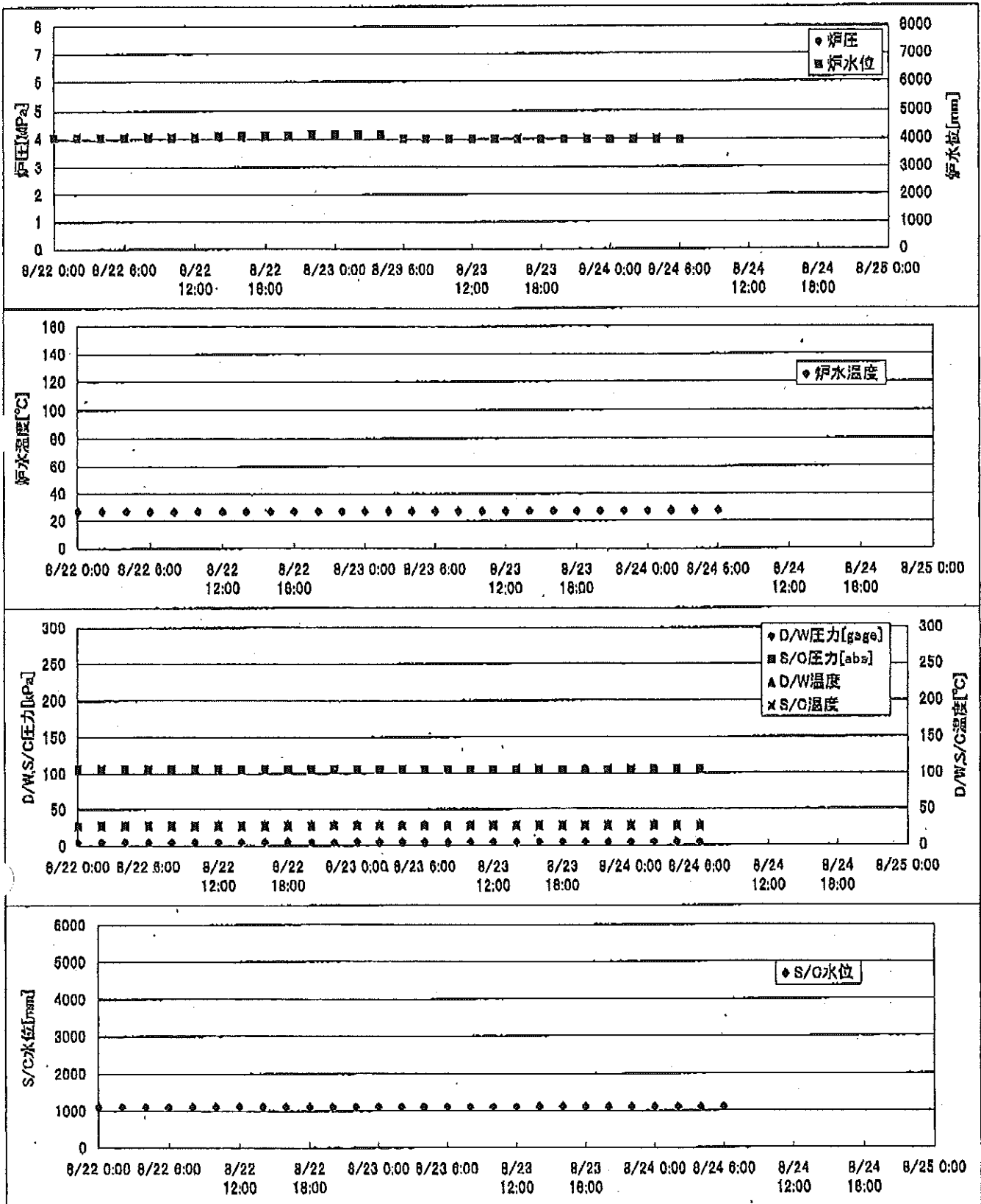


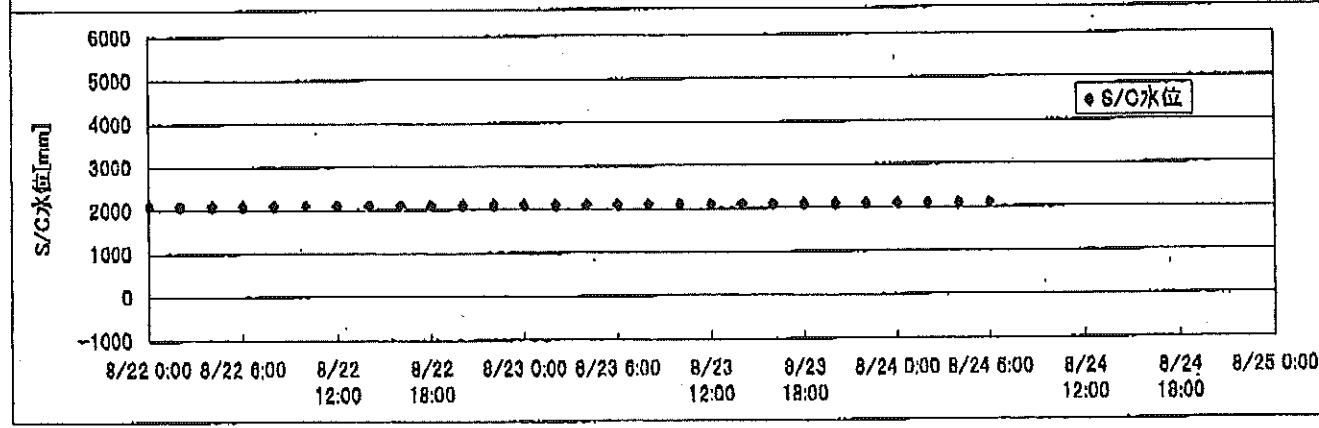
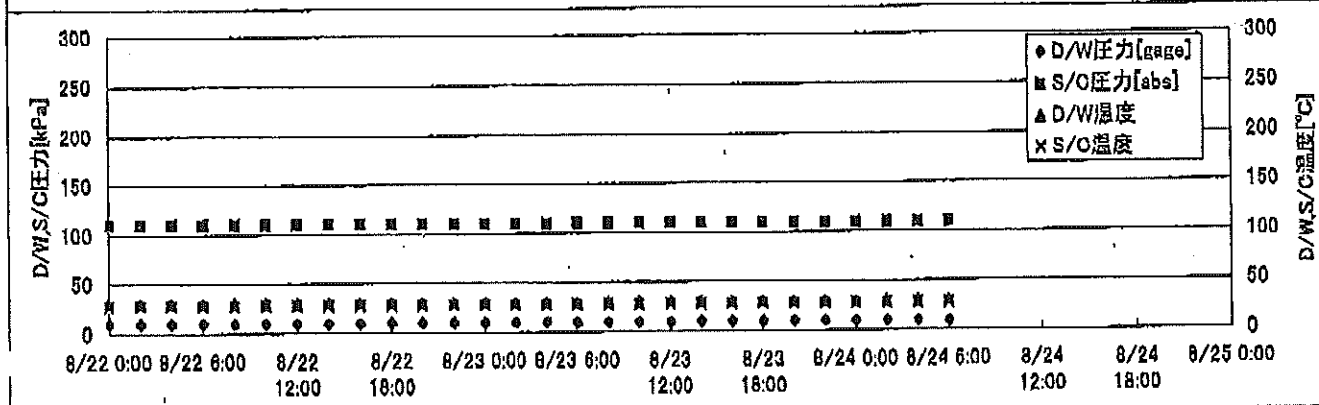
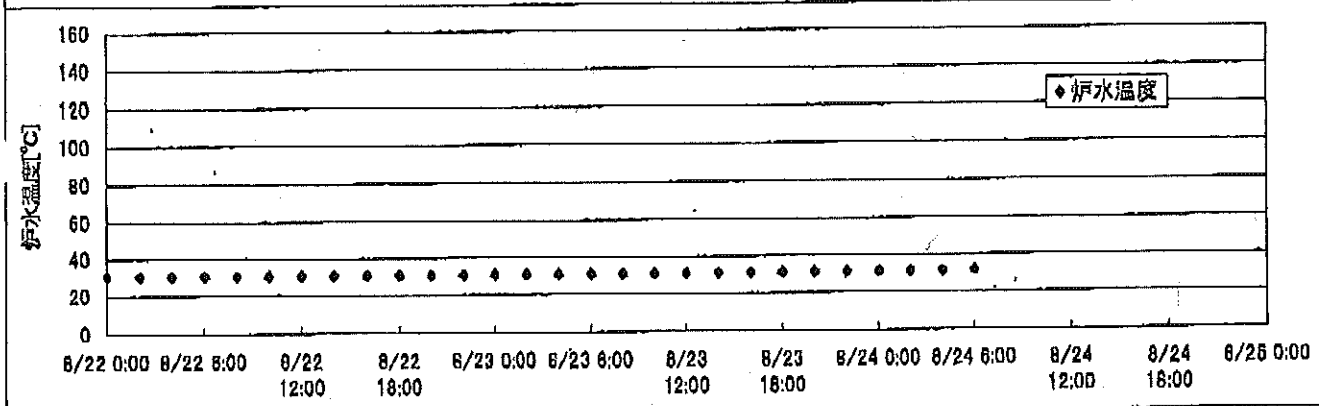
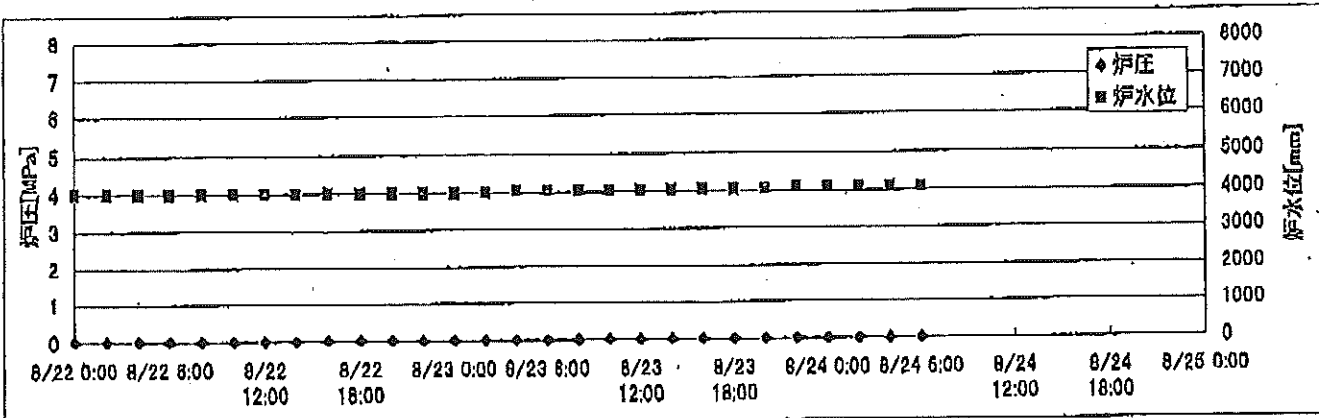
2F-1号機



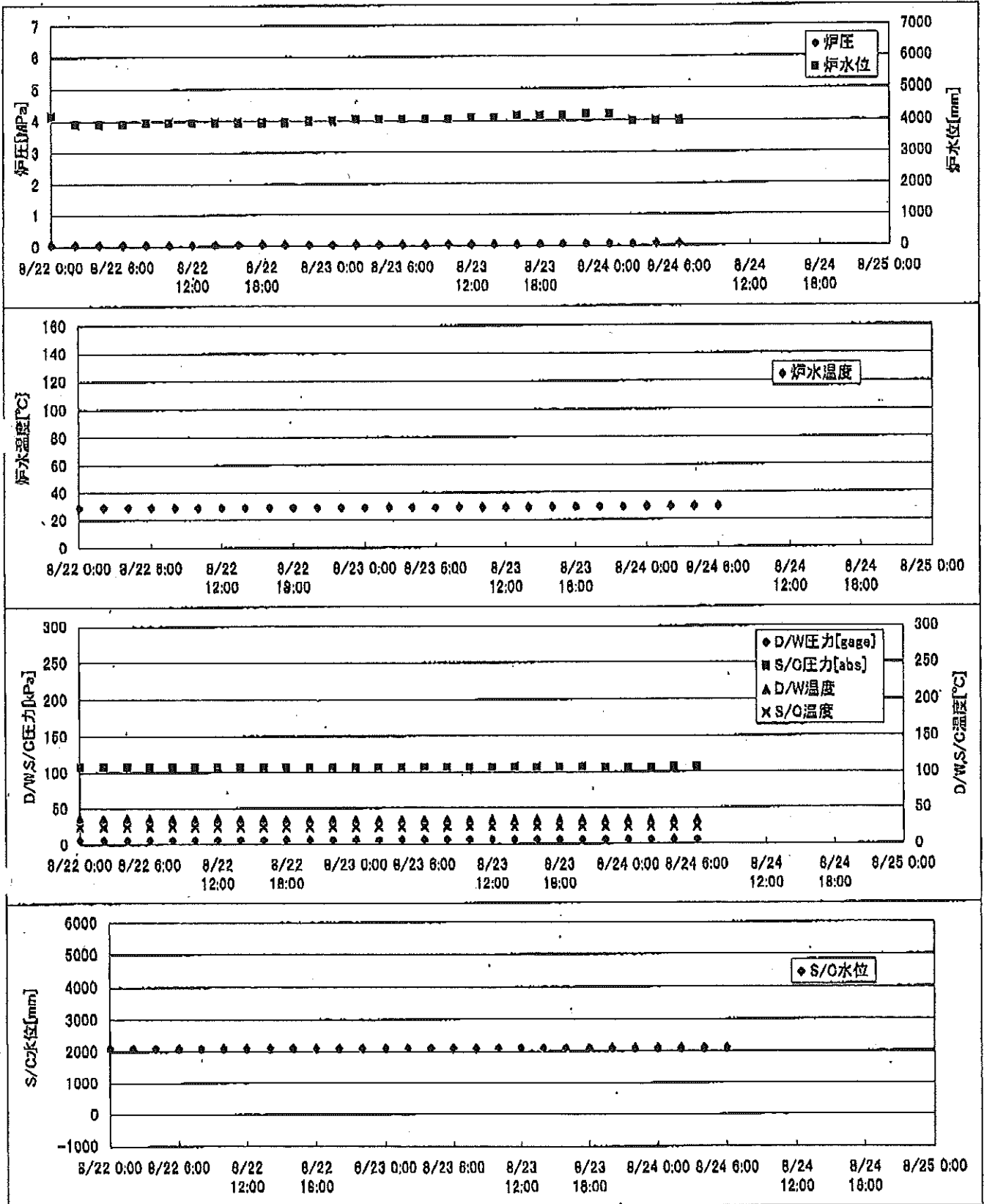
2F-2号機



2F-3号機



2F-4号機



2F-1号機

※燃料頂部(TAF)からの水位=炉水位+4200[mm]

時間	炉圧 [MPa (gage)]	炉水位 [mm] 停止時	炉水温度[°C]	D/W圧力 [kPa(gage)]	D/W温度 [°C]	S/C圧力 [kPa(abs)]	S/C水位 [mm]	S/C温度 [°C]
2011/8/22 0:00	0.04	4100	26.3	6	28.9	106	2216	27
2011/8/22 2:00	0.04	4100	26.3	6	29.0	106	2216	27
2011/8/22 4:00	0.04	4100	26.3	6	29.0	106	2216	27
2011/8/22 6:00	0.04	4100	26.2	6	29.0	106	2216	27
2011/8/22 8:00	0.04	4100	26.2	6	29.0	106	2216	27
2011/8/22 10:00	0.04	4050	26.3	6	29.0	106	2216	27
2011/8/22 12:00	0.04	4050	26.2	6	29.0	106	2216	27
2011/8/22 14:00	0.04	4050	26.2	6	29.0	106	2216	27
2011/8/22 16:00	0.04	4050	26.3	6	29.0	106	2216	27
2011/8/22 18:00	0.04	4050	26.3	6	29.0	106	2217	27
2011/8/22 20:00	0.04	4050	26.4	6	29.1	106	2217	27
2011/8/22 22:00	0.04	4050	26.4	6	28.8	106	2217	27
2011/8/23 0:00	0.04	4050	26.4	6	29.0	106	2217	27
2011/8/23 2:00	0.04	4050	26.4	6	29.0	106	2217	27
2011/8/23 4:00	0.04	4050	26.5	6	29.0	106	2217	27
2011/8/23 6:00	0.04	4050	26.5	6	29.0	106	2217	27
2011/8/23 8:00	0.04	4050	26.5	6	29.0	106	2217	27
2011/8/23 10:00	0.04	4050	26.5	6	29.1	106	2217	27
2011/8/23 12:00	0.04	4050	26.7	6	29.1	106	2217	27
2011/8/23 14:00	0.04	4050	26.8	6	29.1	106	2217	27
2011/8/23 16:00	0.04	4050	26.8	6	29.1	106	2217	27
2011/8/23 18:00	0.04	4050	26.9	6	29.1	106	2217	27
2011/8/23 20:00	0.04	4050	26.9	6	29.1	106	2217	27
2011/8/23 22:00	0.04	4050	27.0	6	29.1	106	2217	27
2011/8/24 0:00	0.04	4050	27.0	6	29.1	106	2217	27
2011/8/24 2:00	0.04	4050	27.1	6	29.1	106	2217	27
2011/8/24 4:00	0.04	4050	27.1	6	29.1	106	2217	27
2011/8/24 6:00	0.04	4050	27.2	6	29.0	106	2217	27
2011/8/24 8:00								
2011/8/24 10:00								
2011/8/24 12:00								
2011/8/24 14:00								
2011/8/24 16:00								
2011/8/24 18:00								
2011/8/24 20:00								
2011/8/24 22:00								
2011/8/25 0:00								

No. 1129 P. 22
 2011年 8月24日 8時59分
 東京電力(株) 原子力発電 記録室

2F-2号機

※燃料頂部(TAF)からの水位=炉水位+4200[mm]

時間	炉圧 [MPa (gage)]	炉水位 [mm] 停止時	炉水温度[°C]	D/W圧力 [kPa(gage)]	D/W温度 [°C]	S/C圧力 [kPa(abs)]	S/C水位 [mm]	S/C温度 [°C]
2011/8/22 0:00	-0.01	4050	26.8	5	28.6	105	1100	27
2011/8/22 2:00	-0.01	4050	26.8	5	28.6	105	1100	27
2011/8/22 4:00	-0.01	4050	26.8	5	28.6	105	1100	27
2011/8/22 6:00	-0.01	4050	26.7	5	28.6	105	1100	27
2011/8/22 8:00	-0.01	4050	26.7	5	28.6	105	1100	27
2011/8/22 10:00	-0.01	4050	26.8	5	28.7	105	1100	27
2011/8/22 12:00	-0.01	4050	26.8	5	28.6	105	1100	27
2011/8/22 14:00	-0.01	4100	26.8	5	28.4	105	1100	27
2011/8/22 16:00	-0.01	4100	26.8	5	28.5	105	1100	27
2011/8/22 18:00	-0.01	4100	26.9	5	28.7	105	1100	27
2011/8/22 20:00	-0.01	4100	26.9	5	28.6	105	1100	27
2011/8/22 22:00	-0.01	4150	26.9	5	28.6	105	1100	27
2011/8/23 0:00	-0.01	4150	26.9	5	28.6	105	1100	27
2011/8/23 2:00	-0.01	4150	26.9	5	28.6	105	1100	27
2011/8/23 4:00	-0.01	4150	26.9	5	28.6	105	1100	27
2011/8/23 6:00	-0.01	4000	26.9	5	28.6	105	1100	27
2011/8/23 8:00	-0.01	4000	27.0	5	28.6	105	1100	27
2011/8/23 10:00	-0.01	4000	27.1	5	28.6	105	1100	27
2011/8/23 12:00	-0.01	4000	27.1	5	28.6	105	1100	27
2011/8/23 14:00	-0.01	4000	27.2	5	28.6	105	1100	27
2011/8/23 16:00	-0.01	4000	27.2	5	28.6	105	1100	27
2011/8/23 18:00	-0.01	4000	27.2	5	28.6	105	1100	27
2011/8/23 20:00	-0.01	4000	27.3	5	28.7	105	1100	27
2011/8/23 22:00	-0.01	4000	27.4	5	28.7	105	1100	27
2011/8/24 0:00	-0.01	4000	27.5	5	28.7	105	1100	27
2011/8/24 2:00	-0.01	4000	27.6	5	28.7	105	1100	27
2011/8/24 4:00	-0.01	4000	27.6	5	28.7	105	1100	27
2011/8/24 6:00	-0.01	4000	27.6	5	28.7	105	1100	27
2011/8/24 8:00								
2011/8/24 10:00								
2011/8/24 12:00								
2011/8/24 14:00								
2011/8/24 16:00								
2011/8/24 18:00								
2011/8/24 20:00								
2011/8/24 22:00								
2011/8/25 0:00								

2F-3号機

※燃料頂部(TAF)からの水位=炉水位+4200[mm]

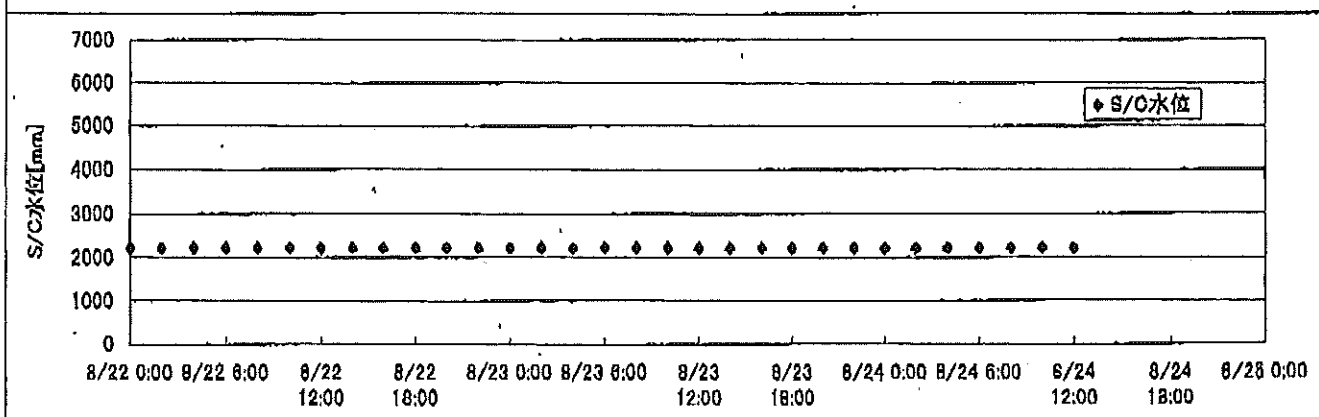
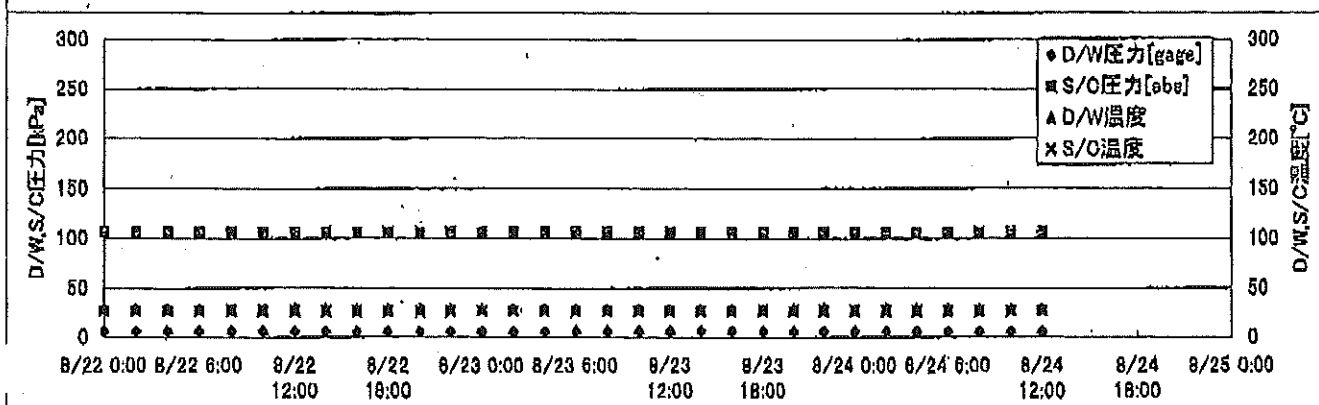
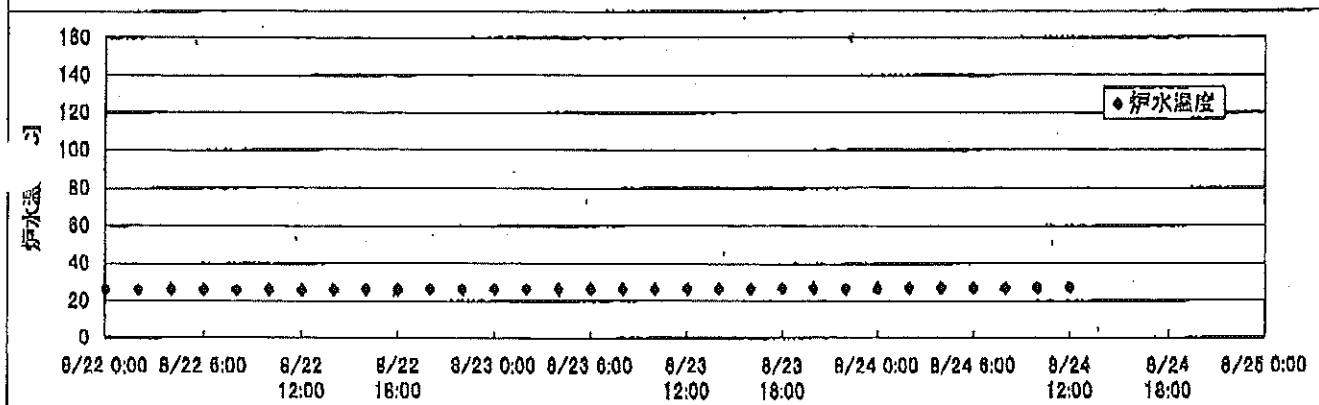
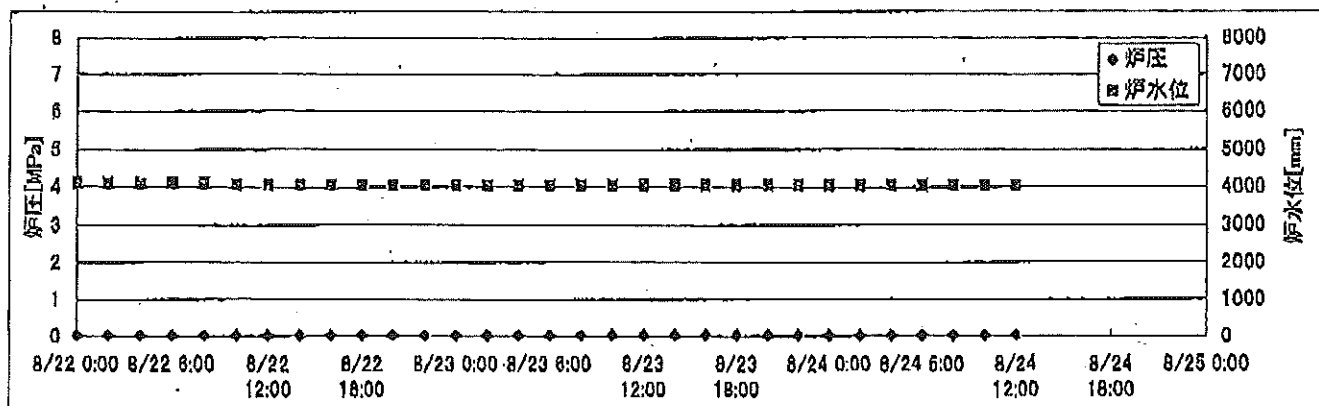
時間	炉圧 [MPa (gage)]	炉水位 [mm] 停止時	炉水温度[°C]	D/W圧力 [kPa(gage)]	D/W温度 [°C]	S/C圧力 [kPa(abs)]	S/C水位 [mm]	S/C温度 [°C]
2011/8/22 0:00	0.02	4000	30.6	10	30.0	110	2100	28
2011/8/22 2:00	0.02	4000	30.6	10	30.0	110	2100	28
2011/8/22 4:00	0.02	4000	30.6	10	30.1	110	2100	28
2011/8/22 6:00	0.02	4000	30.6	10	30.0	110	2100	28
2011/8/22 8:00	0.02	4000	30.5	10	30.1	110	2100	28
2011/8/22 10:00	0.01	4000	30.5	10	30.0	110	2100	28
2011/8/22 12:00	0.01	4000	30.5	10	30.0	110	2100	28
2011/8/22 14:00	0.01	4000	30.6	10	30.0	110	2100	28
2011/8/22 16:00	0.02	4000	30.6	10	30.0	110	2100	28
2011/8/22 18:00	0.01	4000	30.6	10	30.0	110	2100	28
2011/8/22 20:00	0.01	4000	30.6	10	30.1	110	2100	28
2011/8/22 22:00	0.01	4000	30.7	10	30.0	110	2100	28
2011/8/23 0:00	0.02	4000	30.7	10	30.0	110	2100	28
2011/8/23 2:00	0.02	4000	30.7	10	30.0	110	2100	28
2011/8/23 4:00	0.02	4050	30.7	10	30.0	110	2100	28
2011/8/23 6:00	0.02	4050	30.7	10	30.0	110	2100	28
2011/8/23 8:00	0.02	4050	30.7	10	30.0	110	2100	28
2011/8/23 10:00	0.02	4050	30.7	10	30.0	110	2100	28
2011/8/23 12:00	0.02	4050	30.7	10	30.0	110	2100	28
2011/8/23 14:00	0.02	4050	30.8	10	30.0	110	2100	28
2011/8/23 16:00	0.02	4050	30.9	10	30.0	110	2100	28
2011/8/23 18:00	0.02	4050	31.0	10	30.0	110	2100	28
2011/8/23 20:00	0.02	4050	31.0	10	30.0	110	2100	28
2011/8/23 22:00	0.02	4100	31.1	10	30.1	110	2100	28
2011/8/24 0:00	0.02	4100	31.2	10	30.0	110	2100	28
2011/8/24 2:00	0.02	4100	31.2	10	30.0	110	2100	28
2011/8/24 4:00	0.02	4100	31.3	10	30.1	110	2100	28
2011/8/24 6:00	0.02	4100	31.3	10	30.1	110	2100	28
2011/8/24 8:00								
2011/8/24 10:00								
2011/8/24 12:00								
2011/8/24 14:00								
2011/8/24 16:00								
2011/8/24 18:00								
2011/8/24 20:00								
2011/8/24 22:00								
2011/8/25 0:00								

2F-4号機

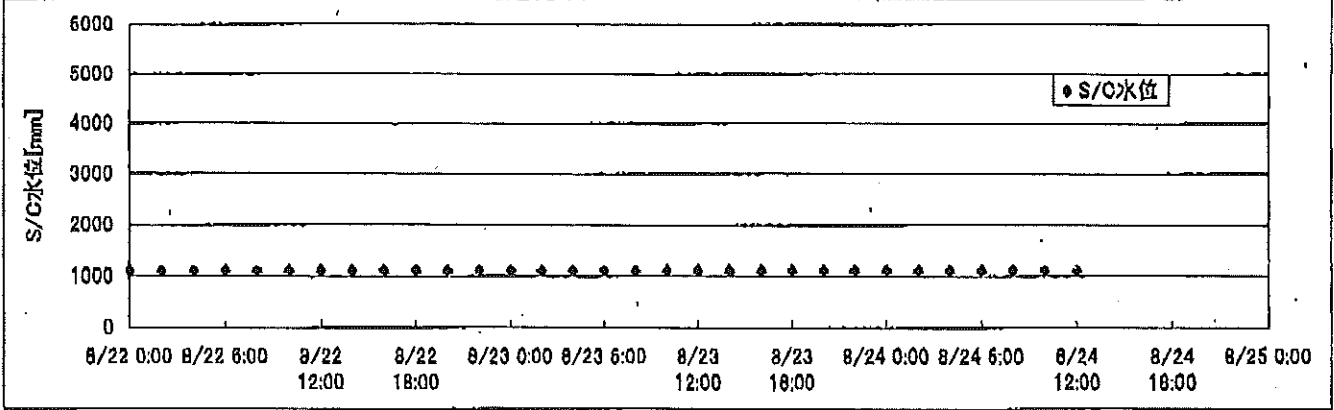
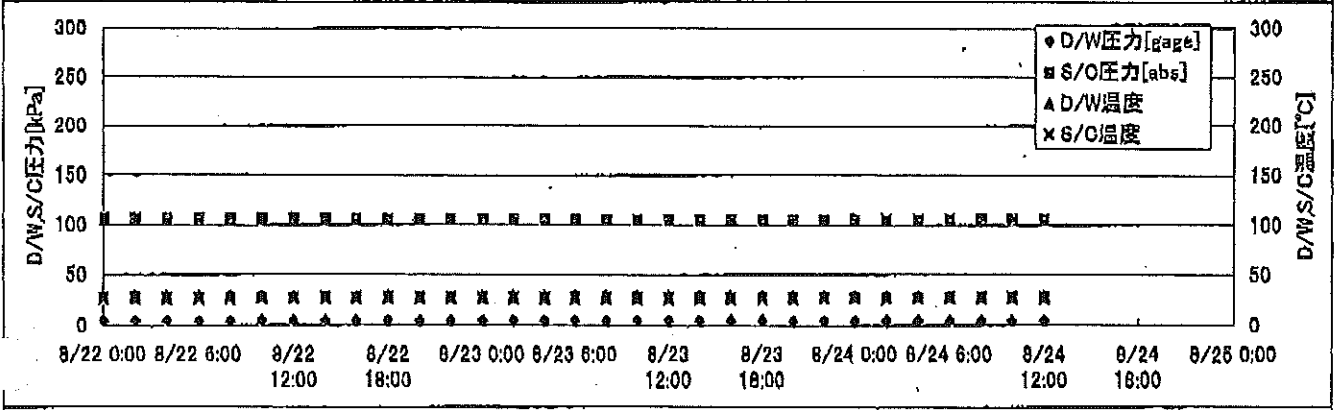
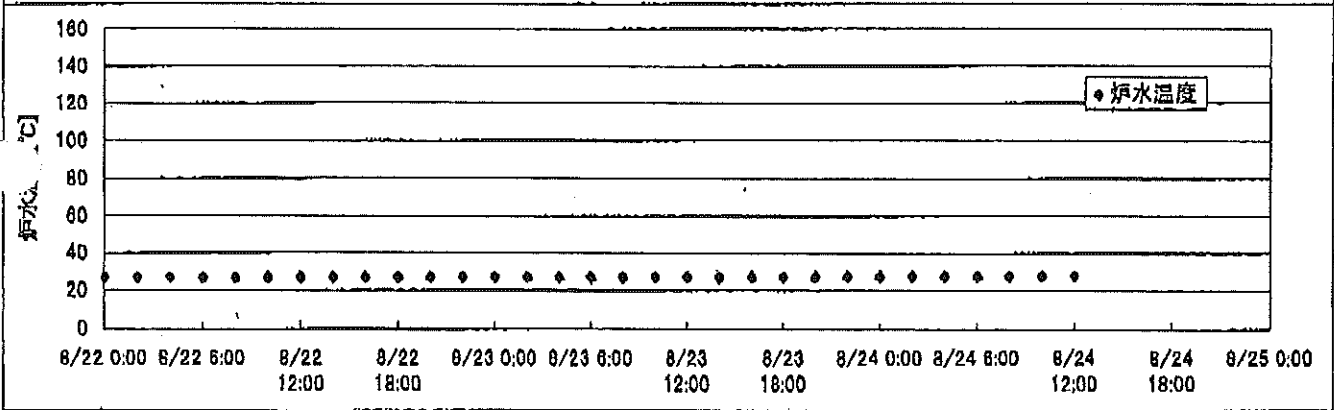
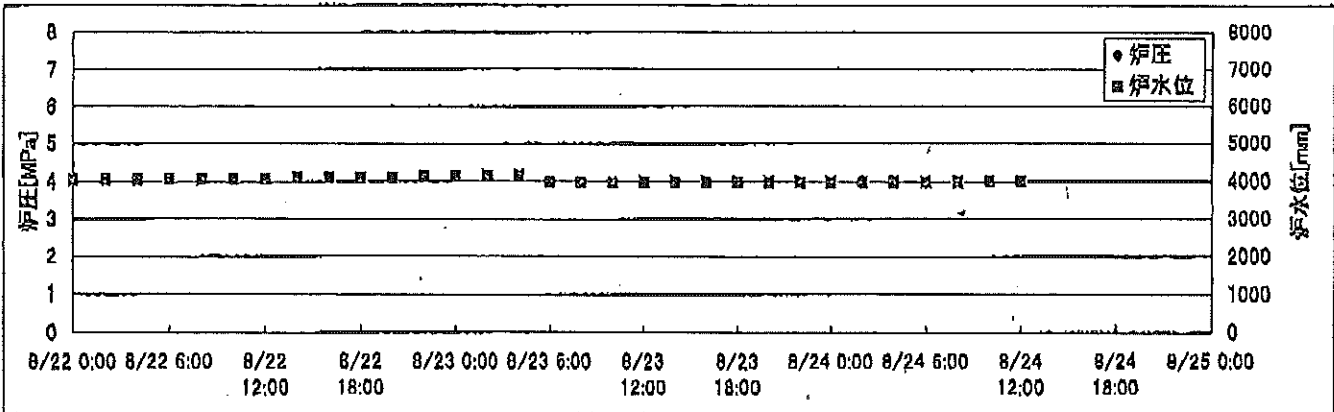
※燃料頂部(TAF)からの水位=炉水位+4200[mm]

時間	炉圧 [MPa (gage)]	炉水位 [mm] 停止時	炉水温度[°C]	D/W圧力 [kPa(gage)]	D/W温度 [°C]	S/C圧力 [kPa(abs)]	S/C水位 [mm]	S/C温度 [°C]
2011/8/22 0:00	0.06	4150	29.0	6	36.1	107	2100	24
2011/8/22 2:00	0.05	3900	29.0	6	35.9	107	2100	24
2011/8/22 4:00	0.05	3900	29.0	6	35.8	107	2100	24
2011/8/22 6:00	0.05	3900	29.0	6	35.7	107	2100	24
2011/8/22 8:00	0.05	3950	29.0	6	35.6	107	2100	24
2011/8/22 10:00	0.05	3950	28.9	6	35.3	107	2100	24
2011/8/22 12:00	0.05	3950	28.9	6	35.4	107	2100	24
2011/8/22 14:00	0.05	3950	28.9	6	35.2	107	2100	24
2011/8/22 16:00	0.05	3950	28.9	6	35.0	107	2100	24
2011/8/22 18:00	0.06	3950	29.0	6	34.9	107	2100	24
2011/8/22 20:00	0.06	3950	29.0	6	34.7	107	2100	24
2011/8/22 22:00	0.05	4000	29.0	6	34.7	107	2100	24
2011/8/23 0:00	0.05	4000	29.0	6	34.7	107	2100	24
2011/8/23 2:00	0.05	4050	29.0	6	34.6	107	2100	24
2011/8/23 4:00	0.05	4050	29.1	6	34.6	107	2100	24
2011/8/23 6:00	0.05	4050	29.1	6	34.4	107	2100	24
2011/8/23 8:00	0.05	4050	29.1	6	34.4	107	2100	24
2011/8/23 10:00	0.05	4050	29.0	6	34.4	107	2100	24
2011/8/23 12:00	0.05	4100	29.1	6	34.3	107	2100	24
2011/8/23 14:00	0.06	4100	29.1	6	34.2	107	2100	24
2011/8/23 16:00	0.06	4150	29.2	6	34.1	107	2100	24
2011/8/23 18:00	0.07	4150	29.3	6	34.2	107	2100	24
2011/8/23 20:00	0.07	4150	29.4	6	34.0	107	2100	24
2011/8/23 22:00	0.07	4200	29.4	6	34.0	106	2100	24
2011/8/24 0:00	0.07	4200	29.5	6	33.8	106	2100	24
2011/8/24 2:00	0.07	4000	29.5	6	34.0	106	2100	24
2011/8/24 4:00	0.07	4000	29.6	6	34.0	107	2100	24
2011/8/24 6:00	0.07	4000	29.6	6	33.6	107	2100	24
2011/8/24 8:00								
2011/8/24 10:00								
2011/8/24 12:00								
2011/8/24 14:00								
2011/8/24 16:00								
2011/8/24 18:00								
2011/8/24 20:00								
2011/8/24 22:00								
2011/8/25 0:00								

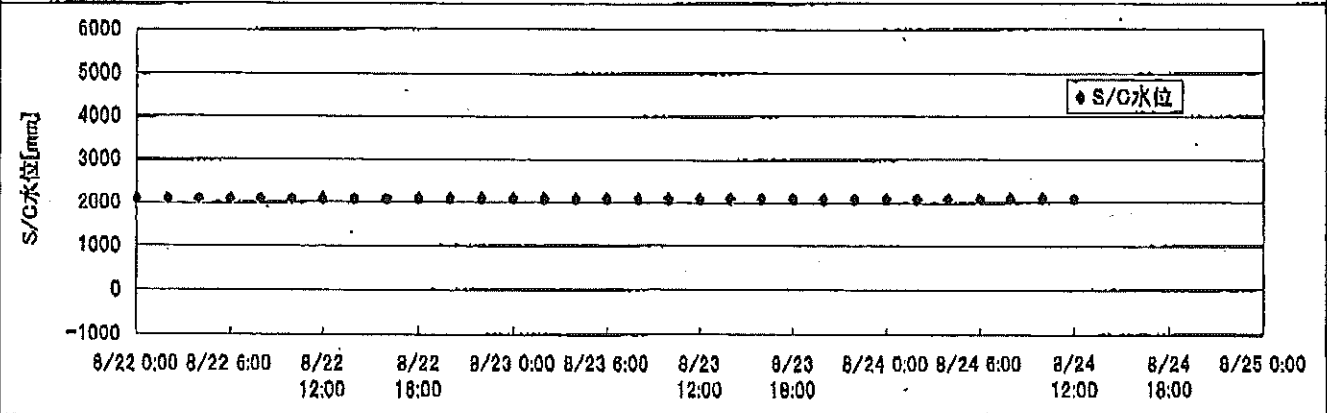
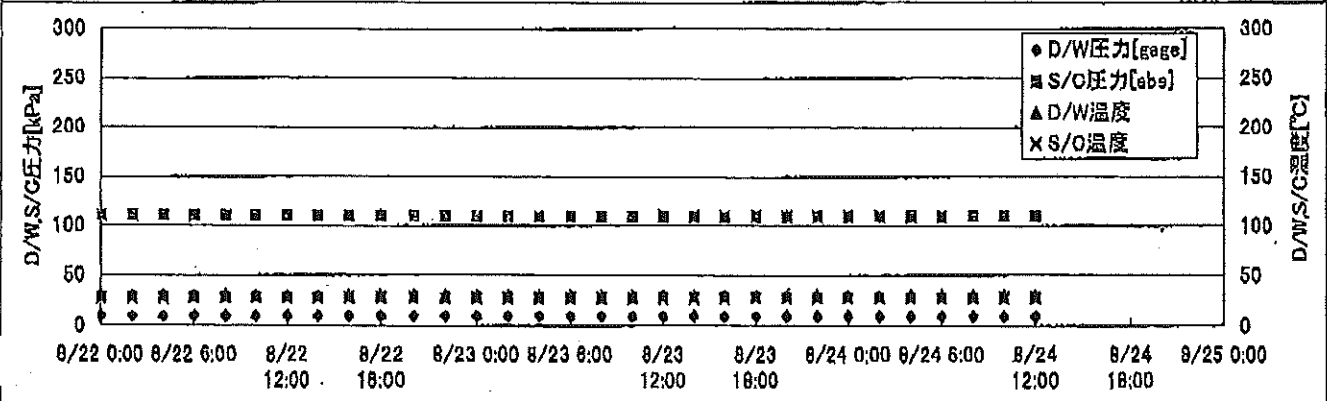
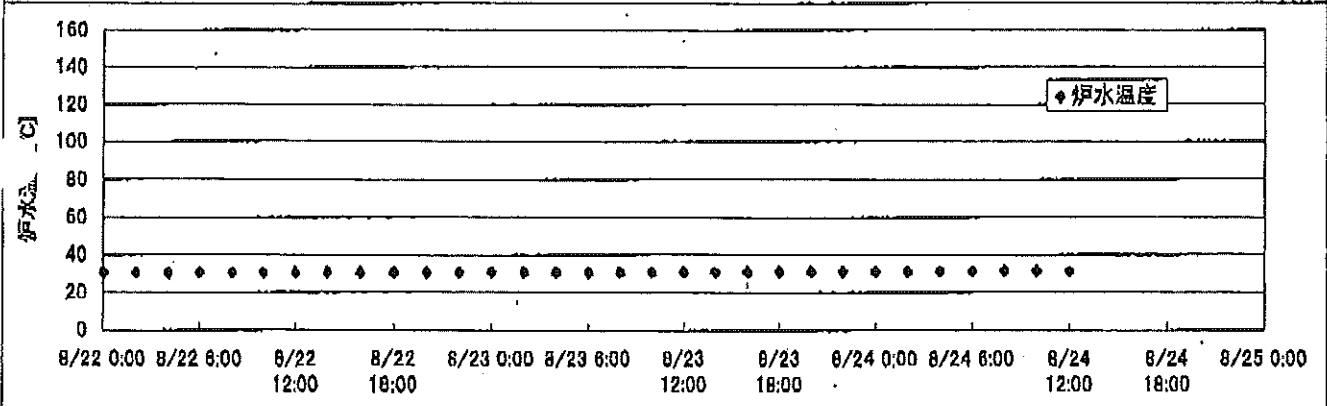
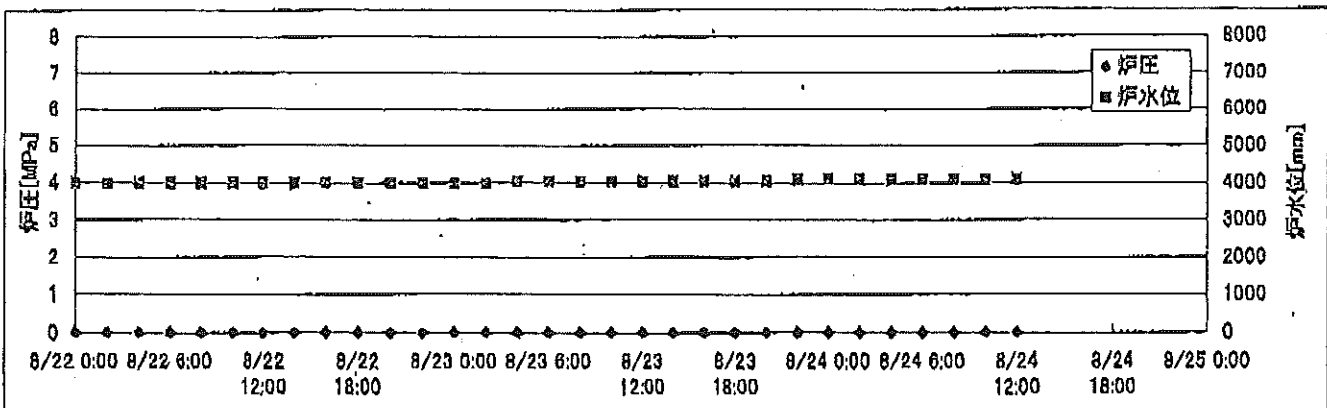
2F-1号機



2F-2号機



2F-3号機



2F-1号機

※燃料頂部(TAF)からの水位=炉水位+4200[mm]

時間	炉圧 [MPa (gage)]	炉水位 [mm] 停止時	炉水温度[°C]	D/W圧力 [kPa(gage)]	D/W温度 [°C]	S/C圧力 [kPa(abs)]	S/C水位 [mm]	S/C温度 [°C]
2011/8/22 0:00	0.04	4100	26.3	6	28.9	106	2216	27
2011/8/22 2:00	0.04	4100	26.3	6	29.0	106	2216	27
2011/8/22 4:00	0.04	4100	26.3	6	29.0	106	2216	27
2011/8/22 6:00	0.04	4100	26.2	6	29.0	106	2216	27
2011/8/22 8:00	0.04	4100	26.2	6	29.0	106	2216	27
2011/8/22 10:00	0.04	4050	26.3	6	29.0	106	2216	27
2011/8/22 12:00	0.04	4050	26.2	6	29.0	106	2216	27
2011/8/22 14:00	0.04	4050	26.2	6	29.0	106	2216	27
2011/8/22 16:00	0.04	4050	26.3	6	29.0	106	2216	27
2011/8/22 18:00	0.04	4050	26.3	6	29.0	106	2217	27
2011/8/22 20:00	0.04	4050	26.4	6	29.1	106	2217	27
2011/8/22 22:00	0.04	4050	26.4	6	28.8	106	2217	27
2011/8/23 0:00	0.04	4050	26.4	6	29.0	106	2217	27
2011/8/23 2:00	0.04	4050	26.4	6	29.0	106	2217	27
2011/8/23 4:00	0.04	4050	26.5	6	29.0	106	2217	27
2011/8/23 6:00	0.04	4050	26.5	6	29.0	106	2217	27
2011/8/23 8:00	0.04	4050	26.5	6	29.0	106	2217	27
2011/8/23 10:00	0.04	4050	26.5	6	29.1	106	2217	27
2011/8/23 12:00	0.04	4050	26.7	6	29.1	106	2217	27
2011/8/23 14:00	0.04	4050	26.8	6	29.1	106	2217	27
2011/8/23 16:00	0.04	4050	26.8	6	29.1	106	2217	27
2011/8/23 18:00	0.04	4050	26.9	6	29.1	106	2217	27
2011/8/23 20:00	0.04	4050	26.9	6	29.1	106	2217	27
2011/8/23 22:00	0.04	4050	27.0	6	29.1	106	2217	27
2011/8/24 0:00	0.04	4050	27.0	6	29.1	106	2217	27
2011/8/24 2:00	0.04	4050	27.1	6	29.1	106	2217	27
2011/8/24 4:00	0.04	4050	27.1	6	29.1	106	2217	27
2011/8/24 6:00	0.04	4050	27.2	6	29.0	106	2217	27
2011/8/24 8:00	0.04	4050	27.1	6	29.0	106	2217	27
2011/8/24 10:00	0.04	4050	27.2	6	29.1	106	2217	27
2011/8/24 12:00	0.04	4050	27.3	6	29.1	106	2218	27
2011/8/24 14:00								
2011/8/24 16:00								
2011/8/24 18:00								
2011/8/24 20:00								
2011/8/24 22:00								
2011/8/25 0:00								

2F-2号機

※燃料頂部(TAF)からの水位=炉水位+4200[mm]

時間	炉圧 [MPa (gage)]	炉水位 [mm] 停止時	炉水温度[°C]	D/W圧力 [kPa(gage)]	D/W温度 [°C]	S/C圧力 [kPa(abs)]	S/C水位 [mm]	S/C温度 [°C]
2011/8/22 0:00	-0.01	4050	26.8	5	28.6	105	1100	27
2011/8/22 2:00	-0.01	4050	26.8	5	28.6	105	1100	27
2011/8/22 4:00	-0.01	4050	26.8	5	28.6	105	1100	27
2011/8/22 6:00	-0.01	4050	26.7	5	28.6	105	1100	27
2011/8/22 8:00	-0.01	4050	26.7	5	28.6	105	1100	27
2011/8/22 10:00	-0.01	4050	26.8	5	28.7	105	1100	27
2011/8/22 12:00	-0.01	4050	26.8	5	28.6	105	1100	27
2011/8/22 14:00	-0.01	4100	26.8	5	28.4	105	1100	27
2011/8/22 16:00	-0.01	4100	26.8	5	28.5	105	1100	27
2011/8/22 18:00	-0.01	4100	26.9	5	28.7	105	1100	27
2011/8/22 20:00	-0.01	4100	26.9	5	28.6	105	1100	27
2011/8/22 22:00	-0.01	4150	26.9	5	28.6	105	1100	27
2011/8/23 0:00	-0.01	4150	26.9	5	28.6	105	1100	27
2011/8/23 2:00	-0.01	4150	26.9	5	28.6	105	1100	27
2011/8/23 4:00	-0.01	4150	26.9	5	28.6	105	1100	27
2011/8/23 6:00	-0.01	4000	26.9	5	28.6	105	1100	27
2011/8/23 8:00	-0.01	4000	27.0	5	28.6	105	1100	27
2011/8/23 10:00	-0.01	4000	27.1	5	28.6	105	1100	27
2011/8/23 12:00	-0.01	4000	27.1	5	28.6	105	1100	27
2011/8/23 14:00	-0.01	4000	27.2	5	28.6	105	1100	27
2011/8/23 16:00	-0.01	4000	27.2	5	28.6	105	1100	27
2011/8/23 18:00	-0.01	4000	27.2	5	28.6	105	1100	27
2011/8/23 20:00	-0.01	4000	27.3	5	28.7	105	1100	27
2011/8/23 22:00	-0.01	4000	27.4	5	28.7	105	1100	27
2011/8/24 0:00	-0.01	4000	27.5	5	28.7	105	1100	27
2011/8/24 2:00	-0.01	4000	27.6	5	28.7	105	1100	27
2011/8/24 4:00	-0.01	4000	27.6	5	28.7	105	1100	27
2011/8/24 6:00	-0.01	4000	27.6	5	28.7	105	1100	27
2011/8/24 8:00	-0.01	4000	27.5	5	28.7	105	1100	27
2011/8/24 10:00	-0.01	4000	27.6	5	28.7	105	1100	27
2011/8/24 12:00	-0.01	4000	27.7	5	28.7	105	1100	27
2011/8/24 14:00								
2011/8/24 16:00								
2011/8/24 18:00								
2011/8/24 20:00								
2011/8/24 22:00								
2011/8/25 0:00								

2011年08月24日 13時44分 炉内監視システム

2F-4号機

※燃料頂部(TAF)からの水位=炉水位+4200[mm]

時間	炉圧 [MPa (gage)]	炉水位 [mm] 停止時	炉水温度[°C]	D/W圧力 [kPa(gage)]	D/W温度 [°C]	S/C圧力 [kPa(abs)]	S/C水位 [mm]	S/C温度 [°C]
2011/8/22 0:00	0.06	4150	29.0	6	36.1	107	2100	24
2011/8/22 2:00	0.05	3900	29.0	6	35.9	107	2100	24
2011/8/22 4:00	0.05	3900	29.0	6	35.8	107	2100	24
2011/8/22 6:00	0.05	3900	29.0	6	35.7	107	2100	24
2011/8/22 8:00	0.05	3950	29.0	6	35.6	107	2100	24
2011/8/22 10:00	0.05	3950	28.9	6	35.3	107	2100	24
2011/8/22 12:00	0.05	3950	28.9	6	35.4	107	2100	24
2011/8/22 14:00	0.05	3950	28.9	6	35.2	107	2100	24
2011/8/22 16:00	0.05	3950	28.9	6	35.0	107	2100	24
2011/8/22 18:00	0.06	3950	29.0	6	34.9	107	2100	24
2011/8/22 20:00	0.06	3950	29.0	6	34.7	107	2100	24
2011/8/22 22:00	0.05	4000	29.0	6	34.7	107	2100	24
2011/8/23 0:00	0.05	4000	29.0	6	34.7	107	2100	24
2011/8/23 2:00	0.05	4050	29.0	6	34.6	107	2100	24
2011/8/23 4:00	0.05	4050	29.1	6	34.6	107	2100	24
2011/8/23 6:00	0.05	4050	29.1	6	34.4	107	2100	24
2011/8/23 8:00	0.05	4050	29.1	6	34.4	107	2100	24
2011/8/23 10:00	0.05	4050	29.0	6	34.4	107	2100	24
2011/8/23 12:00	0.05	4100	29.1	6	34.3	107	2100	24
2011/8/23 14:00	0.06	4100	29.1	6	34.2	107	2100	24
2011/8/23 16:00	0.06	4150	29.2	6	34.1	107	2100	24
2011/8/23 18:00	0.07	4150	29.3	6	34.2	107	2100	24
2011/8/23 20:00	0.07	4150	29.4	6	34.0	107	2100	24
2011/8/23 22:00	0.07	4200	29.4	6	34.0	106	2100	24
2011/8/24 0:00	0.07	4200	29.5	6	33.8	106	2100	24
2011/8/24 2:00	0.07	4000	29.5	6	34.0	106	2100	24
2011/8/24 4:00	0.07	4000	29.6	6	34.0	107	2100	24
2011/8/24 6:00	0.07	4000	29.6	6	33.6	107	2100	24
2011/8/24 8:00	0.07	4000	29.7	6	33.7	107	2100	24
2011/8/24 10:00	0.07	4050	29.7	6	33.6	107	2100	24
2011/8/24 12:00	0.07	4050	29.7	6	33.6	107	2100	24
2011/8/24 14:00								
2011/8/24 16:00								
2011/8/24 18:00								
2011/8/24 20:00								
2011/8/24 22:00								
2011/8/25 0:00								