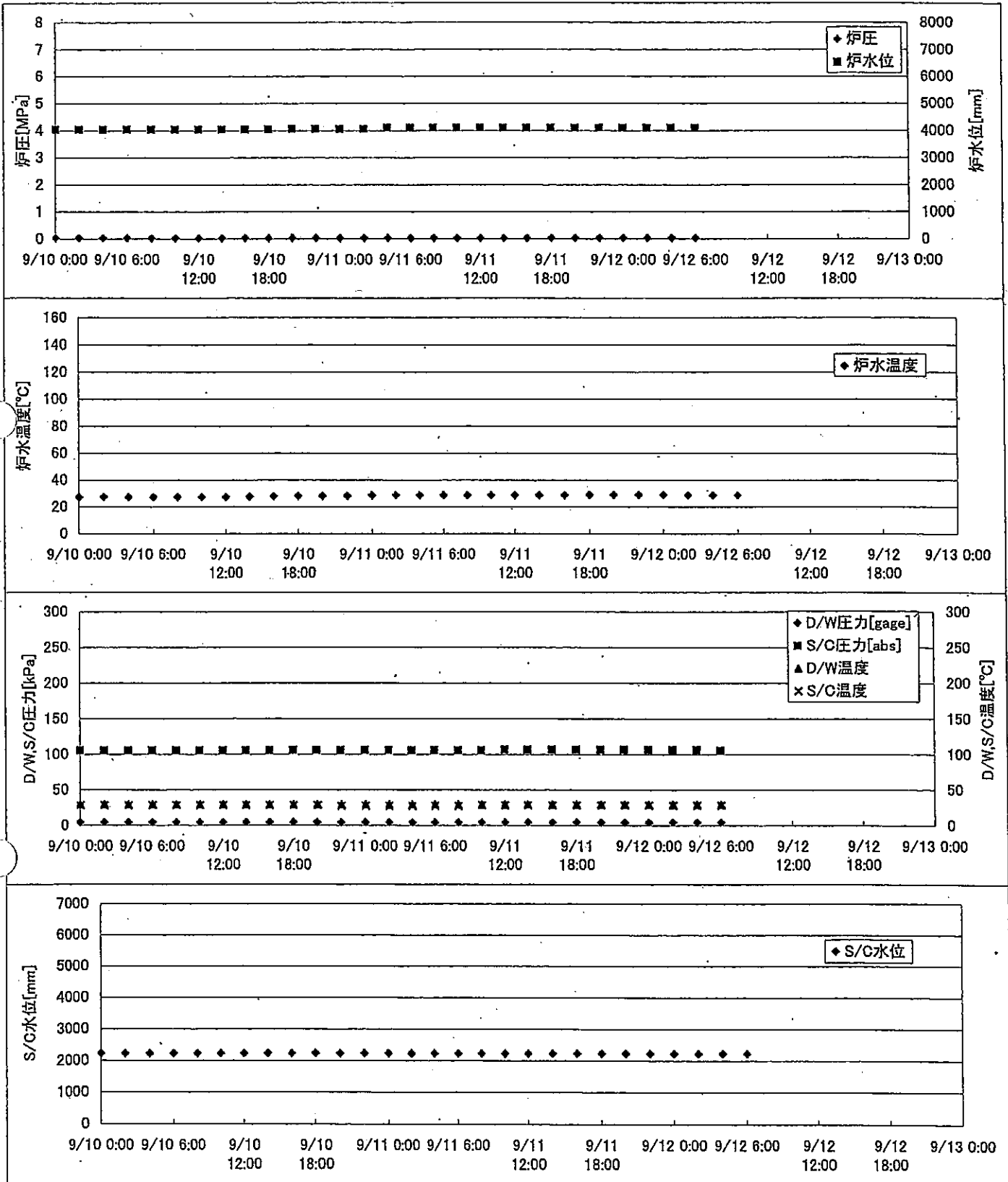
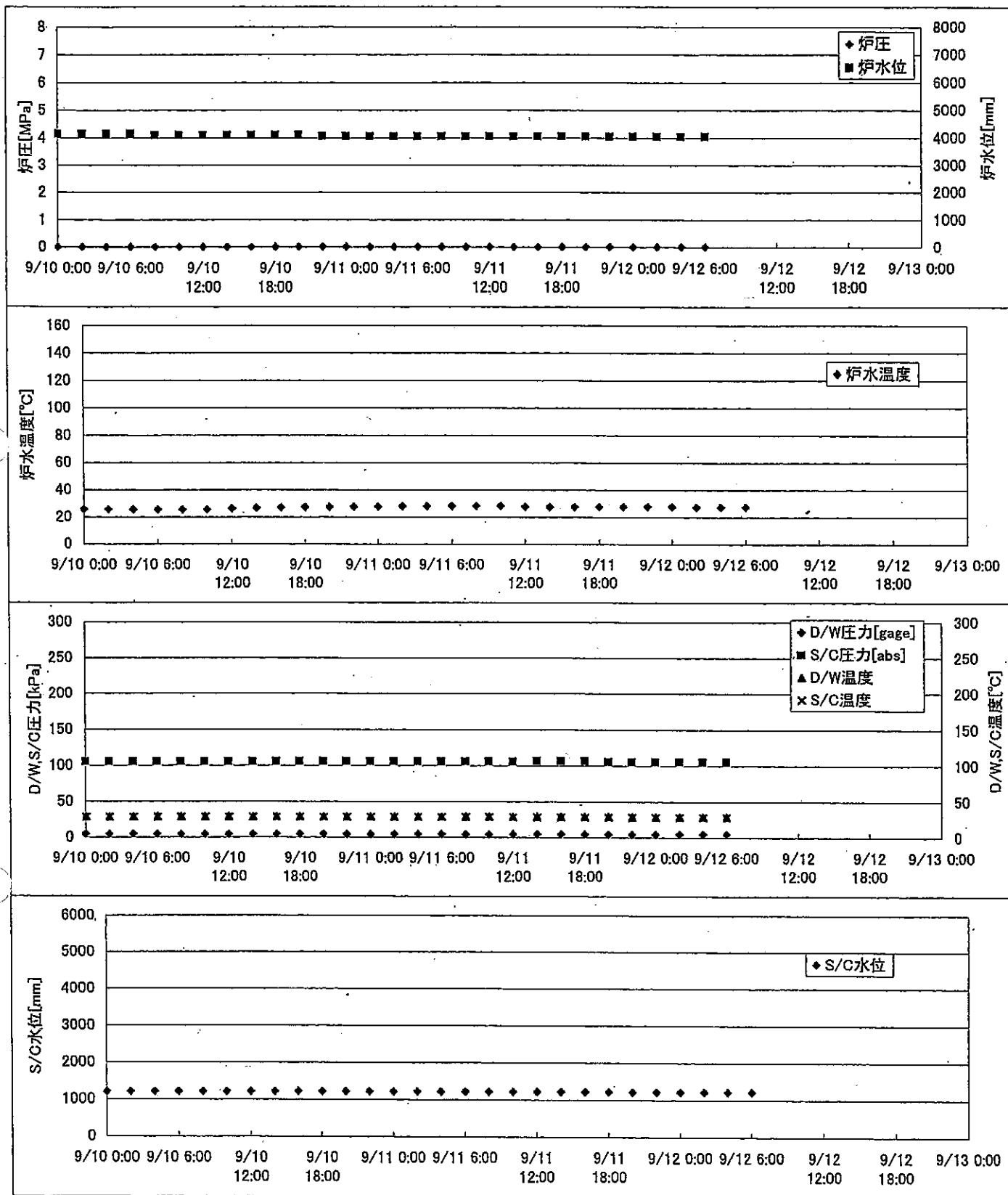


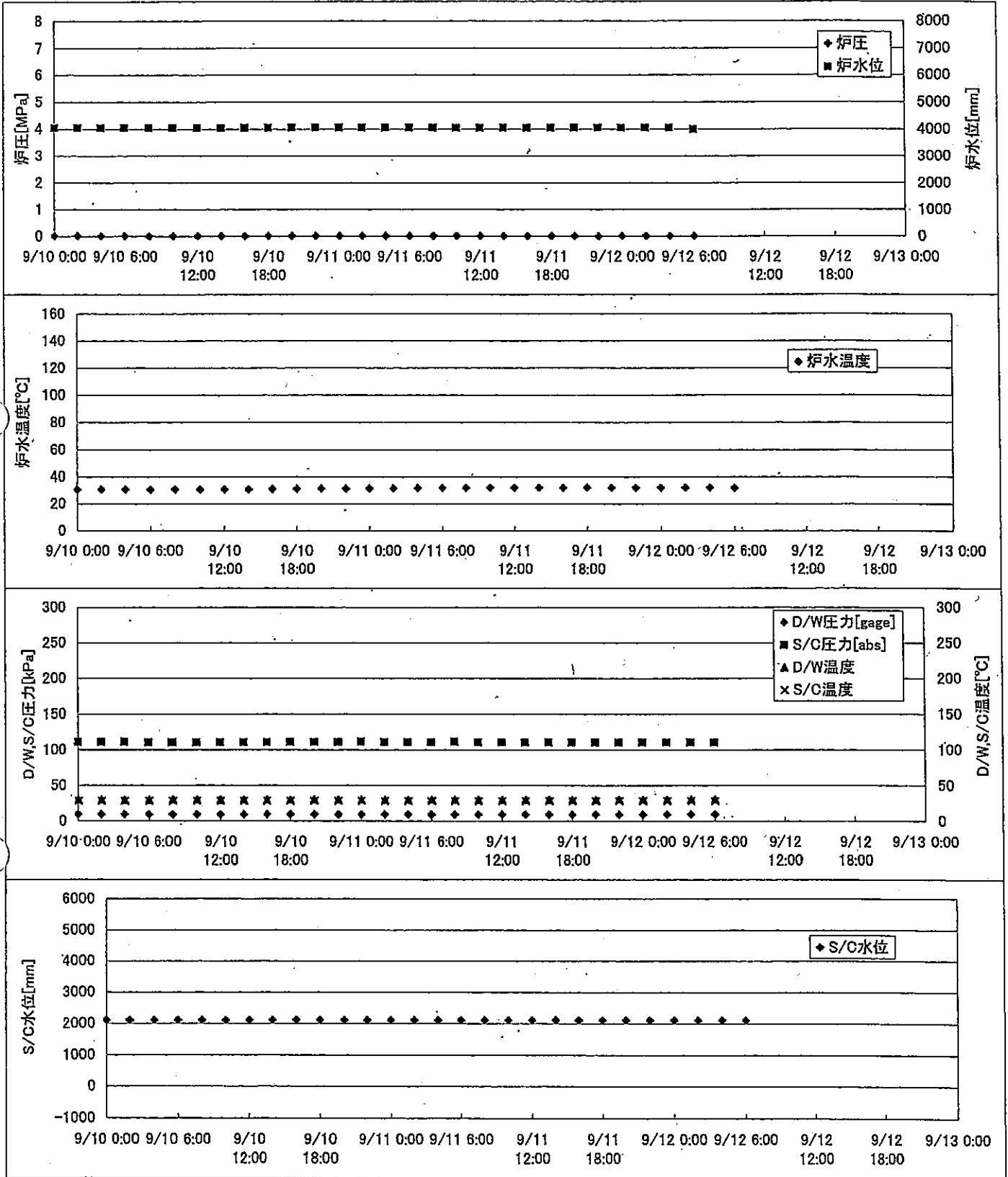
# 2F-1号機



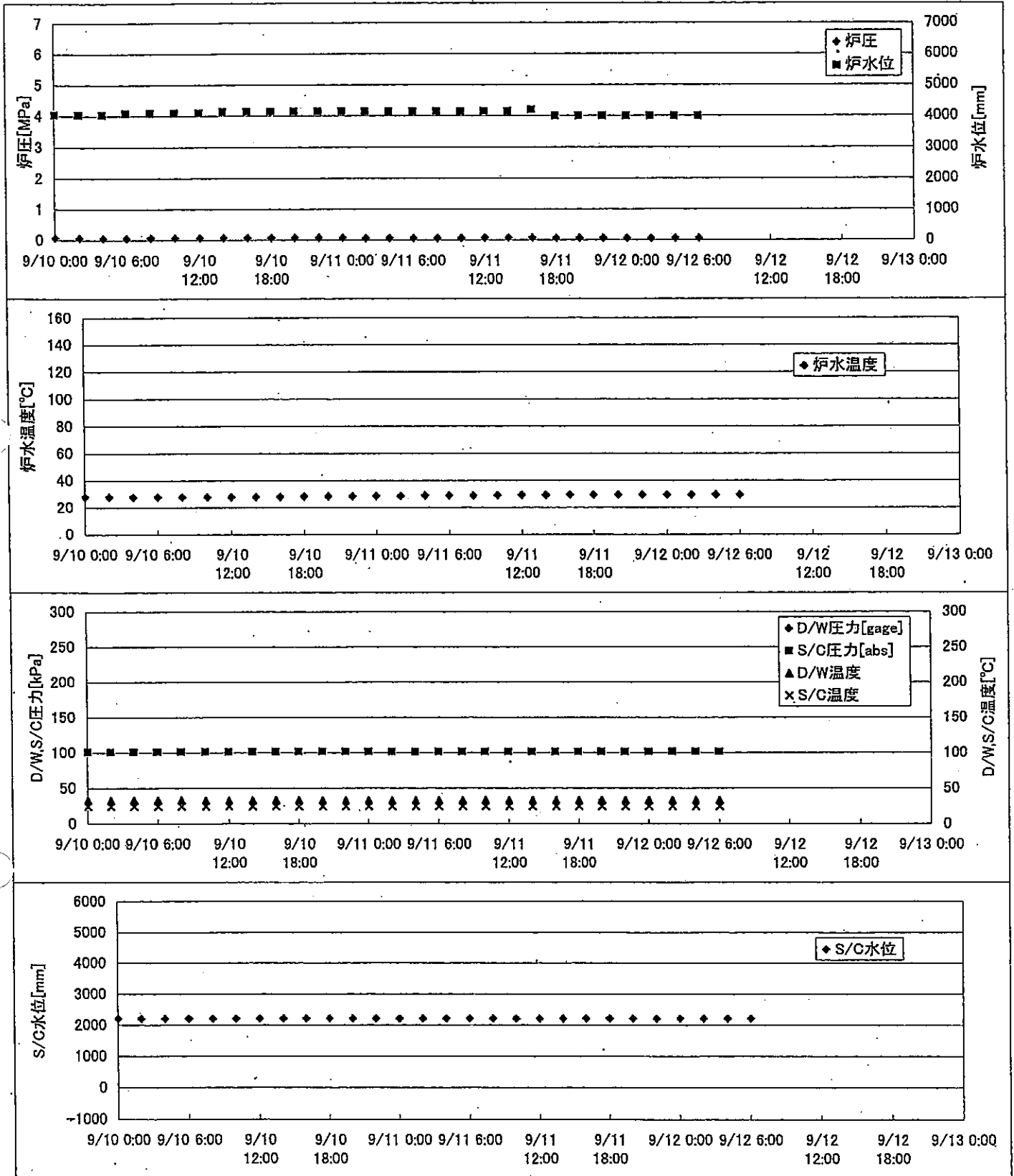
## 2F-2号機



2F-3号機



# 2F-4号機









## 2F-4号機

※燃料頂部(TAF)からの水位=炉水位+4200[mm]

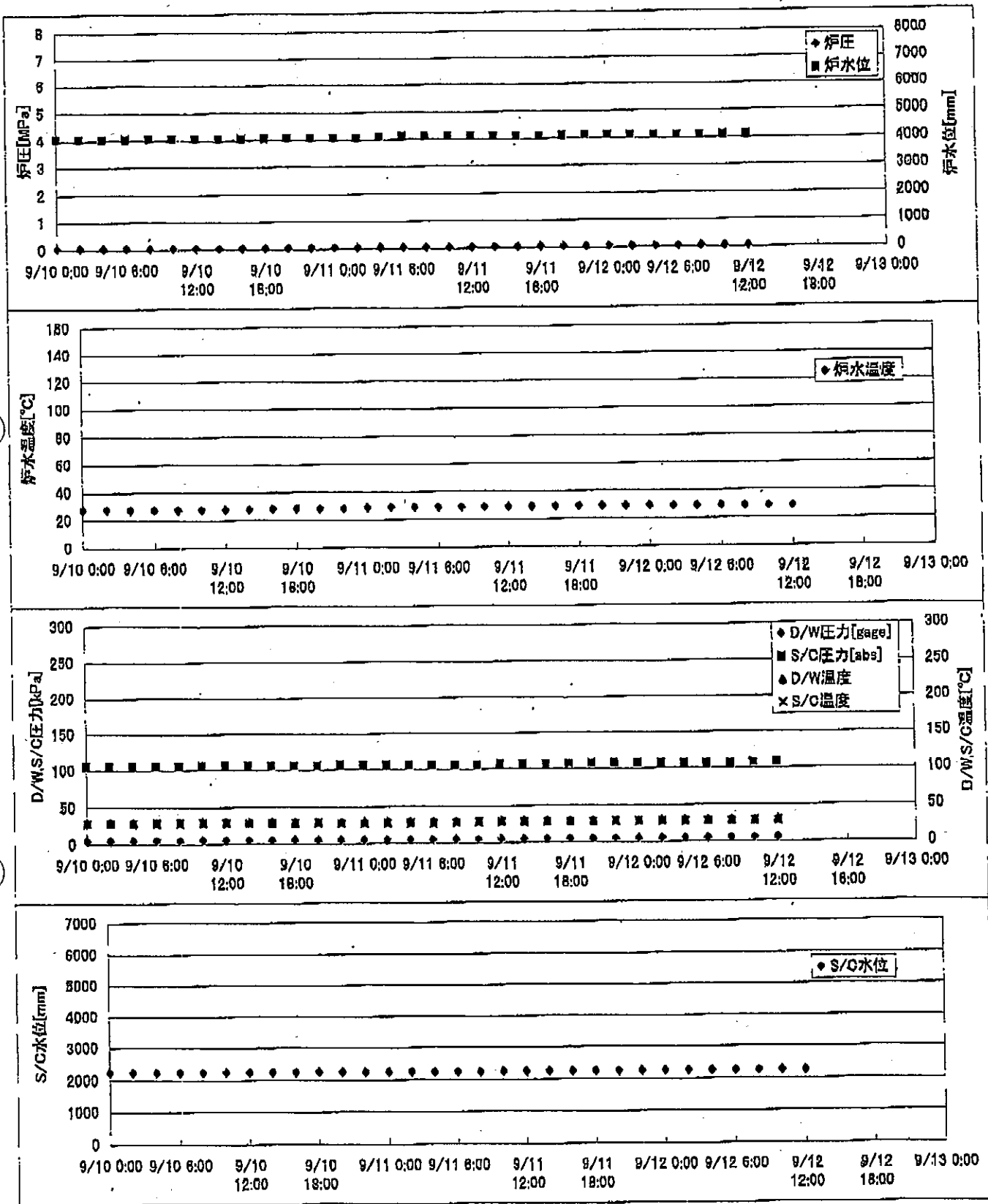
時間	炉圧 [MPa (gage)]	炉水位 [mm] 停止時	炉水温度[°C]	D/W圧力 [kPa(gage)]	D/W温度 [°C]	S/C圧力 [kPa(abs)]	S/C水位 [mm]	S/C温度 [°C]
2011/9/10 0:00	0.07	4050	27.9		32.8	101	2200	24
2011/9/10 2:00	0.07	4050	27.9		32.8	101	2200	24
2011/9/10 4:00	0.06	4050	27.8		32.9	101	2200	24
2011/9/10 6:00	0.06	4100	27.8		32.8	101	2200	24
2011/9/10 8:00	0.07	4100	27.7		32.9	101	2200	24
2011/9/10 10:00	0.07	4100	27.7		32.8	101	2200	24
2011/9/10 12:00	0.07	4100	27.7		32.7	101	2200	24
2011/9/10 14:00	0.07	4150	27.8		32.8	101	2200	24
2011/9/10 16:00	0.07	4150	27.9		32.9	101	2200	24
2011/9/10 18:00	0.07	4150	28.1		32.9	101	2200	24
2011/9/10 20:00	0.07	4150	28.2		32.8	101	2200	24
2011/9/10 22:00	0.07	4150	28.3		32.8	101	2200	24
2011/9/11 0:00	0.07	4150	28.4		32.8	101	2200	24
2011/9/11 2:00	0.06	4150	28.5		32.8	101	2200	24
2011/9/11 4:00	0.06	4150	28.7		32.8	101	2200	24
2011/9/11 6:00	0.06	4150	28.8		32.8	101	2200	24
2011/9/11 8:00	0.06	4150	28.8		32.8	101	2200	24
2011/9/11 10:00	0.06	4150	28.9		32.9	101	2200	24
2011/9/11 12:00	0.07	4150	29.0		32.9	101	2200	24
2011/9/11 14:00	0.07	4150	29.1		33.0	101	2200	24
2011/9/11 16:00	0.07	4200	29.2		32.9	101	2200	24
2011/9/11 18:00	0.06	4000	29.2		33.0	101	2200	24
2011/9/11 20:00	0.06	4000	29.2		32.9	101	2200	24
2011/9/11 22:00	0.06	4000	29.3		32.9	101	2200	24
2011/9/12 0:00	0.06	4000	29.3		32.9	101	2200	24
2011/9/12 2:00	0.05	4000	29.3		33.0	101	2200	24
2011/9/12 4:00	0.06	4000	29.3		33.0	101	2200	24
2011/9/12 6:00	0.06	4000	29.3		33.1	101	2200	24
2011/9/12 8:00								
2011/9/12 10:00								
2011/9/12 12:00								
2011/9/12 14:00								
2011/9/12 16:00								
2011/9/12 18:00								
2011/9/12 20:00								
2011/9/12 22:00								
2011/9/13 0:00								

D/W圧力について

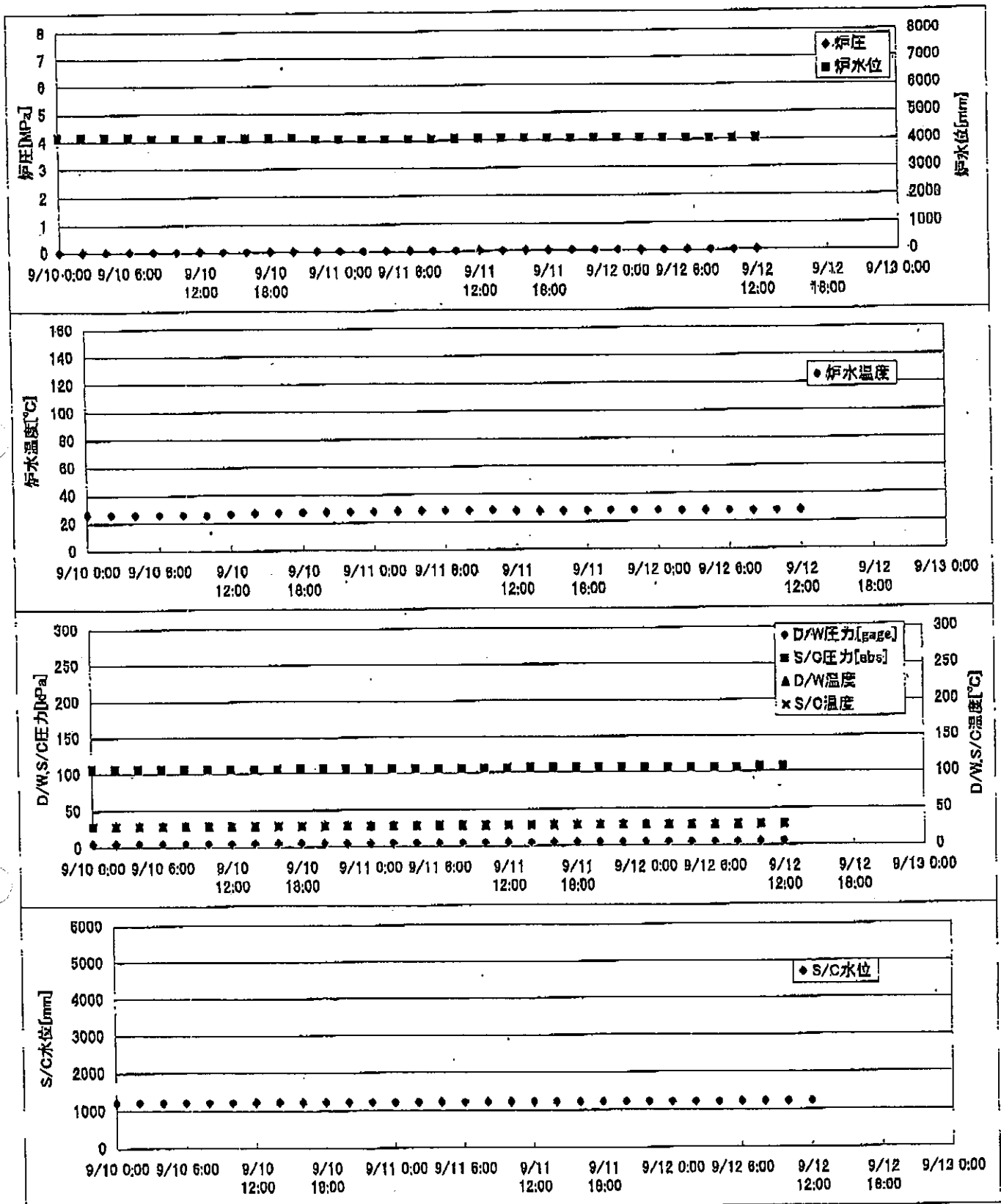
・パーソナルエアロックドア開放中であるため、9/6 10:00 より記載せず



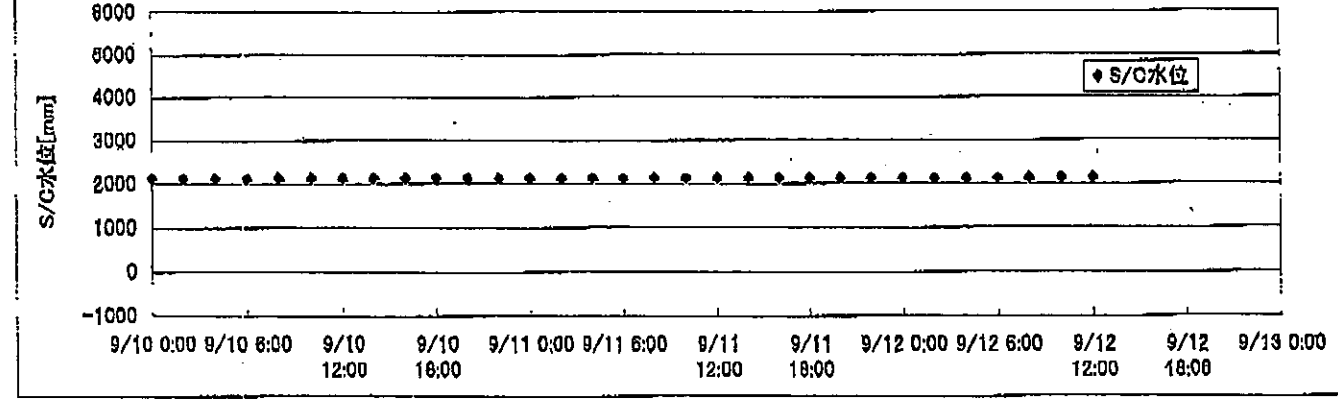
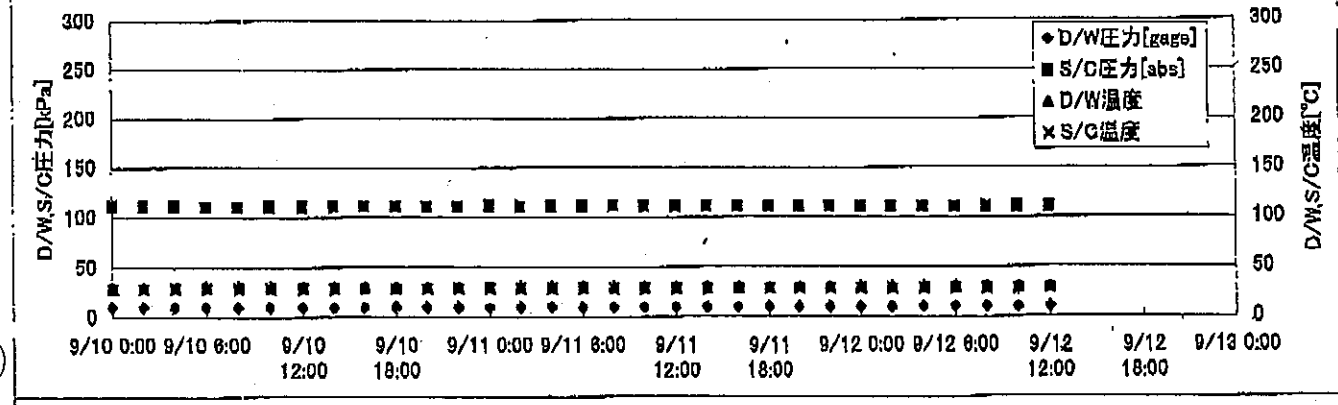
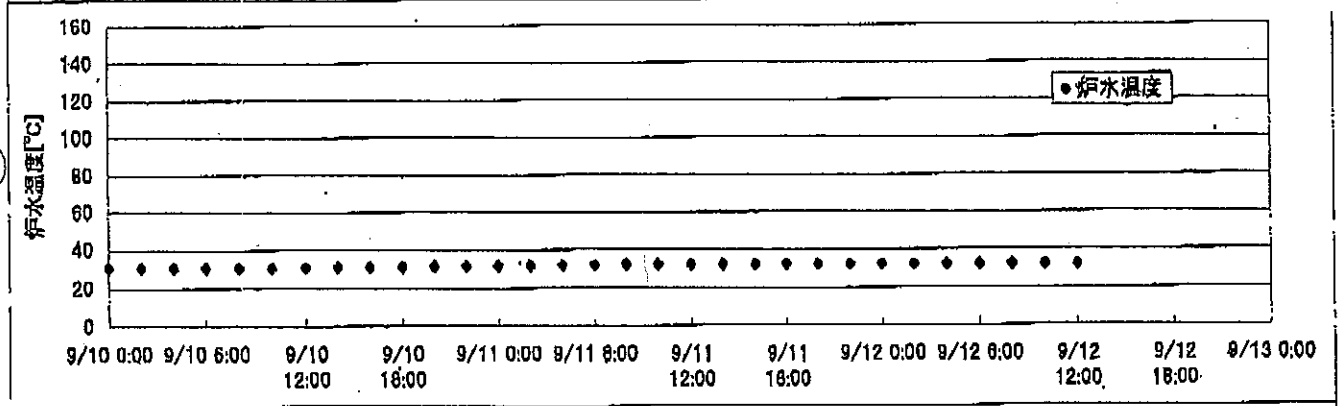
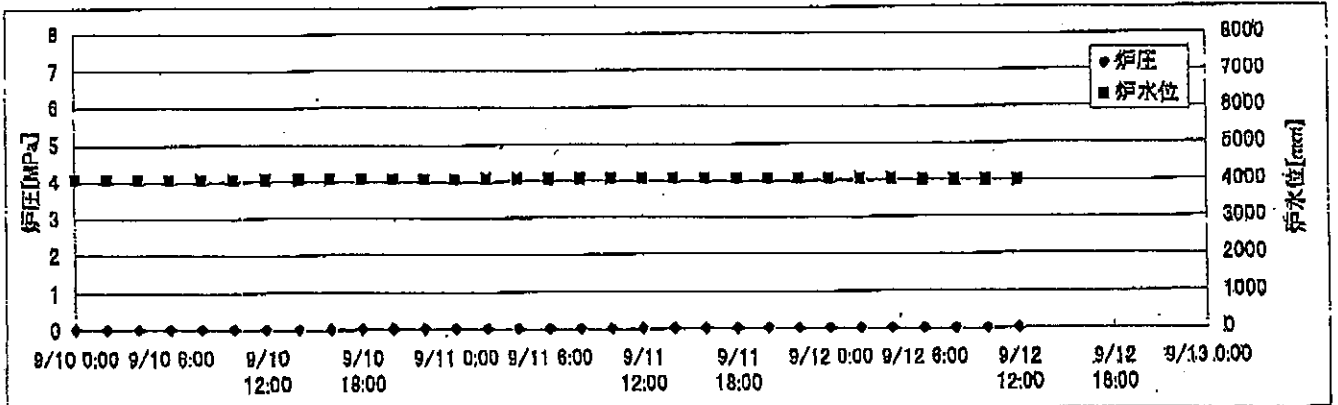
2F-1号機



# 2F-2号機



2F-3号機





# 2F-1号機

※燃料頂部(TAF)からの水位=炉水位+4200[mm]

時間	炉圧 [MPa (gage)]	炉水位 [mm] 停止時	炉水温度[°C]	D/W圧力 [kPa(gage)]	D/W温度 [°C]	S/C圧力 [kPa(abs)]	S/C水位 [mm]	S/C温度 [°C]
2011/9/10 0:00	0.04	4050	27.2	4	29.2	105	2220	28
2011/9/10 2:00	0.04	4050	27.3	4	29.2	105	2220	28
2011/9/10 4:00	0.04	4050	27.2	4	29.2	105	2220	28
2011/9/10 6:00	0.04	4050	27.2	4	29.2	105	2220	28
2011/9/10 8:00	0.03	4050	27.1	4	29.3	105	2220	28
2011/9/10 10:00	0.03	4050	27.1	4	29.3	105	2220	28
2011/9/10 12:00	0.03	4050	27.1	4	29.3	105	2221	28
2011/9/10 14:00	0.03	4050	27.4	4	29.2	105	2220	28
2011/9/10 16:00	0.03	4050	27.7	4	29.4	105	2221	28
2011/9/10 18:00	0.03	4050	27.7	4	29.3	105	2220	28
2011/9/10 20:00	0.03	4050	27.8	4	29.3	105	2220	28
2011/9/10 22:00	0.03	4050	28.0	4	29.2	105	2220	27
2011/9/11 0:00	0.03	4050	28.2	4	29.2	105	2220	27
2011/9/11 2:00	0.03	4050	28.4	4	29.2	105	2220	27
2011/9/11 4:00	0.03	4100	28.4	4	29.2	105	2220	27
2011/9/11 6:00	0.03	4100	28.4	4	29.2	105	2220	27
2011/9/11 8:00	0.03	4100	28.4	4	29.2	105	2220	28
2011/9/11 10:00	0.03	4100	28.4	4	29.2	105	2220	28
2011/9/11 12:00	0.03	4100	28.5	4	29.2	106	2220	28
2011/9/11 14:00	0.03	4100	28.5	4	29.2	106	2220	28
2011/9/11 16:00	0.03	4100	28.6	4	29.2	106	2220	28
2011/9/11 18:00	0.04	4100	28.7	4	29.4	106	2220	28
2011/9/11 20:00	0.04	4100	28.8	4	29.3	106	2220	28
2011/9/11 22:00	0.04	4100	28.7	4	29.3	106	2220	28
2011/9/12 0:00	0.04	4100	28.7	4	29.3	106	2220	28
2011/9/12 2:00	0.04	4100	28.6	4	29.3	106	2220	28
2011/9/12 4:00	0.04	4100	28.5	4	29.3	106	2220	28
2011/9/12 6:00	0.04	4100	28.4	4	29.4	105	2220	28
2011/9/12 8:00	0.04	4100	28.3	5	29.4	105	2220	28
2011/9/12 10:00	0.04	4100	28.3	5	29.4	106	2220	28
2011/9/12 12:00	0.04	4100	28.2	5	29.5	106	2220	28
2011/9/12 14:00								
2011/9/12 16:00								
2011/9/12 18:00								
2011/9/12 20:00								
2011/9/12 22:00								
2011/9/13 0:00								

77  
COTON

米水電/1階/原丁/北地 五福庄

2011年 9月12日 14時34分



# 2F-3号機

※燃料頂部(TAF)からの水位=炉水位+4200[mm]

時間	炉圧 [MPa (gage)]	炉水位 [mm] 停止時	炉水温度[°C]	D/W圧力 [kPa(gage)]	D/W温度 [°C]	S/C圧力 [kPa(abs)]	S/C水位 [mm]	S/C温度 [°C]
2011/9/10 0:00	0.02	4050	30.6	9	29.6	111	2100	28
2011/9/10 2:00	0.02	4050	30.5	9	29.8	111	2100	28
2011/9/10 4:00	0.01	4050	30.5	9	29.6	111	2100	28
2011/9/10 6:00	0.02	4050	30.4	9	29.7	110	2100	28
2011/9/10 8:00	0.01	4050	30.4	9	29.8	110	2100	28
2011/9/10 10:00	0.01	4050	30.4	9	29.8	110	2100	28
2011/9/10 12:00	0.01	4050	30.5	9	29.8	110	2100	28
2011/9/10 14:00	0.01	4050	30.5	9	29.8	110	2100	28
2011/9/10 16:00	0.01	4050	30.7	9	29.8	110	2100	28
2011/9/10 18:00	0.01	4050	30.9	9	29.8	110	2100	28
2011/9/10 20:00	0.01	4050	31.0	9	29.8	110	2100	28
2011/9/10 22:00	0.01	4050	31.1	9	29.8	110	2100	28
2011/9/11 0:00	0.01	4050	31.2	9	29.8	111	2100	28
2011/9/11 2:00	0.01	4050	31.3	9	29.8	110	2100	28
2011/9/11 4:00	0.01	4050	31.5	9	29.9	110	2100	28
2011/9/11 6:00	0.01	4050	31.7	9	29.9	110	2100	28
2011/9/11 8:00	0.01	4050	31.7	9	29.9	111	2100	28
2011/9/11 10:00	0.01	4050	31.9	9	30.0	110	2100	28
2011/9/11 12:00	0.01	4050	31.9	9	30.0	110	2100	28
2011/9/11 14:00	0.01	4050	31.9	9	30.0	110	2100	28
2011/9/11 16:00	0.01	4050	31.9	9	30.0	110	2100	28
2011/9/11 18:00	0.01	4050	32.0	9	30.0	110	2100	28
2011/9/11 20:00	0.01	4050	31.9	9	30.0	110	2100	28
2011/9/11 22:00	0.01	4050	31.8	9	30.1	110	2100	28
2011/9/12 0:00	0.01	4050	31.8	9	30.1	110	2100	28
2011/9/12 2:00	0.01	4050	31.8	9	30.1	110	2100	28
2011/9/12 4:00	0.01	4050	31.8	9	30.1	110	2100	28
2011/9/12 6:00	0.01	4000	31.7	9	30.1	110	2100	28
2011/9/12 8:00	0.01	4000	31.6	9	30.1	110	2100	28
2011/9/12 10:00	0.01	4000	31.7	9	30.1	110	2100	28
2011/9/12 12:00	0.01	4000	31.7	10	30.2	110	2100	28
2011/9/12 14:00								
2011/9/12 16:00								
2011/9/12 18:00								
2011/9/12 20:00								
2011/9/12 22:00								
2011/9/13 0:00								

# 2F-4号機

※燃料頂部(TAF)からの水位=炉水位+4200[mm]

時間	炉圧 [MPa (gage)]	炉水位 [mm] 停止時	炉水温度[°C]	D/W圧力 [kPa(gage)]	D/W温度 [°C]	S/C圧力 [kPa(abs)]	S/C水位 [mm]	S/C温度 [°C]
2011/9/10 0:00	0.07	4050	27.9		32.8	101	2200	24
2011/9/10 2:00	0.07	4050	27.9		32.8	101	2200	24
2011/9/10 4:00	0.06	4050	27.8		32.9	101	2200	24
2011/9/10 6:00	0.06	4100	27.8		32.8	101	2200	24
2011/9/10 8:00	0.07	4100	27.7		32.9	101	2200	24
2011/9/10 10:00	0.07	4100	27.7		32.8	101	2200	24
2011/9/10 12:00	0.07	4100	27.7		32.7	101	2200	24
2011/9/10 14:00	0.07	4150	27.8		32.8	101	2200	24
2011/9/10 16:00	0.07	4150	27.9		32.9	101	2200	24
2011/9/10 18:00	0.07	4150	28.1		32.9	101	2200	24
2011/9/10 20:00	0.07	4150	28.2		32.8	101	2200	24
2011/9/10 22:00	0.07	4150	28.3		32.8	101	2200	24
2011/9/11 0:00	0.07	4150	28.4		32.8	101	2200	24
2011/9/11 2:00	0.06	4150	28.5		32.8	101	2200	24
2011/9/11 4:00	0.06	4150	28.7		32.8	101	2200	24
2011/9/11 6:00	0.06	4150	28.8		32.8	101	2200	24
2011/9/11 8:00	0.06	4150	28.8		32.8	101	2200	24
2011/9/11 10:00	0.06	4150	28.9		32.9	101	2200	24
2011/9/11 12:00	0.07	4150	29.0		32.9	101	2200	24
2011/9/11 14:00	0.07	4150	29.1		33.0	101	2200	24
2011/9/11 16:00	0.07	4200	29.2		32.9	101	2200	24
2011/9/11 18:00	0.06	4000	29.2		33.0	101	2200	24
2011/9/11 20:00	0.06	4000	29.2		32.9	101	2200	24
2011/9/11 22:00	0.06	4000	29.3		32.9	101	2200	24
2011/9/12 0:00	0.06	4000	29.3		32.9	101	2200	24
2011/9/12 2:00	0.05	4000	29.3		33.0	101	2200	24
2011/9/12 4:00	0.06	4000	29.3		33.0	101	2200	24
2011/9/12 6:00	0.06	4000	29.3		33.1	101	2200	24
2011/9/12 8:00	0.06	4000	29.3		32.9	101	2200	24
2011/9/12 10:00	0.06	4000	29.3		33.0	101	2200	24
2011/9/12 12:00	0.06	4050	29.3		33.0	101	2200	24
2011/9/12 14:00								
2011/9/12 16:00								
2011/9/12 18:00								
2011/9/12 20:00								
2011/9/12 22:00								
2011/9/13 0:00								

D/W圧力について  
-パーソナルエアロックドア開放中であるため、9/6 10:00 より記載せず

2011年9月12日 14時15分 炉内監視員 佐藤 誠