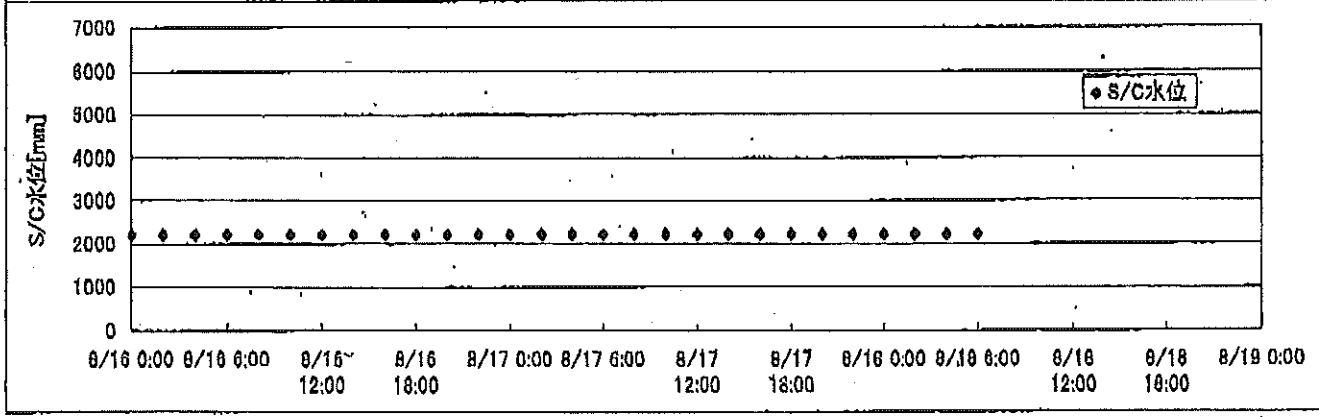
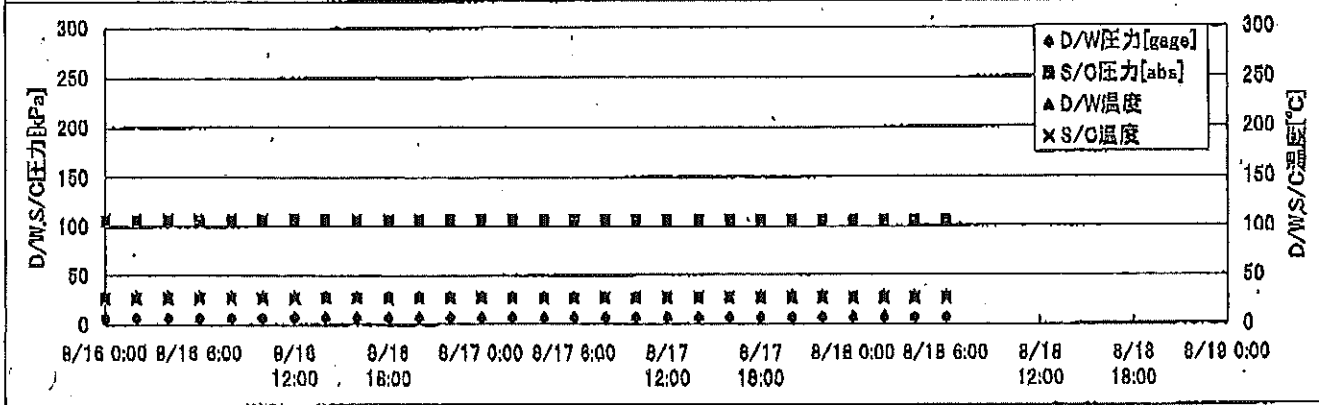
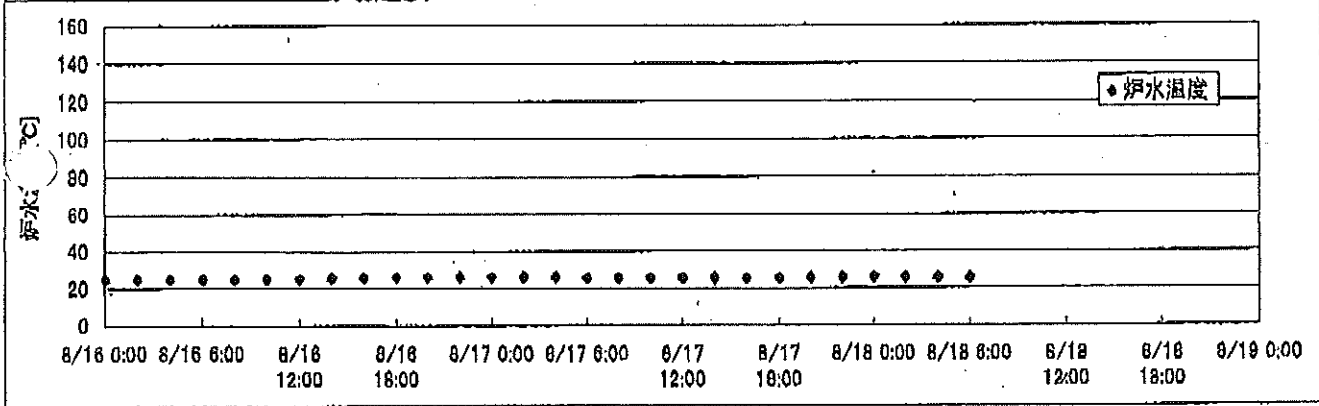
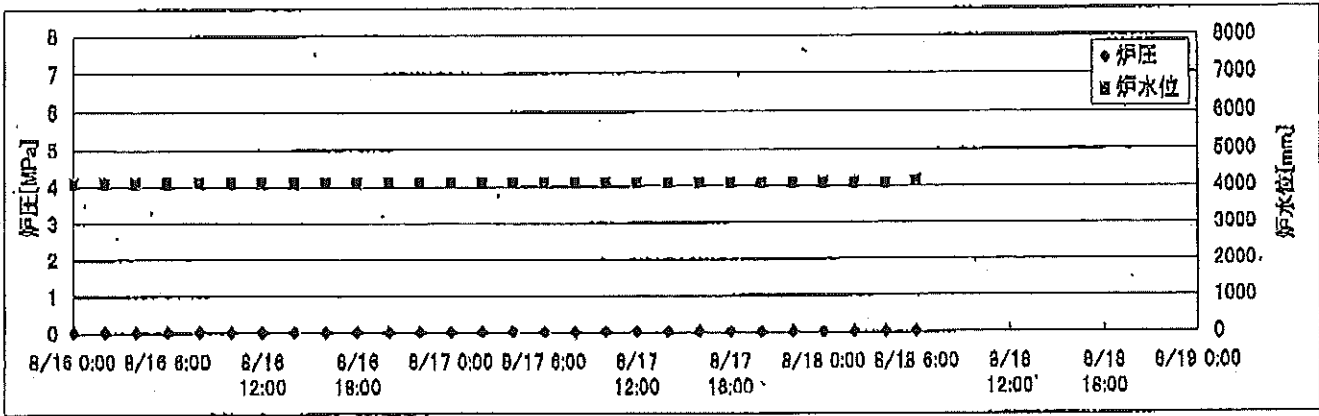
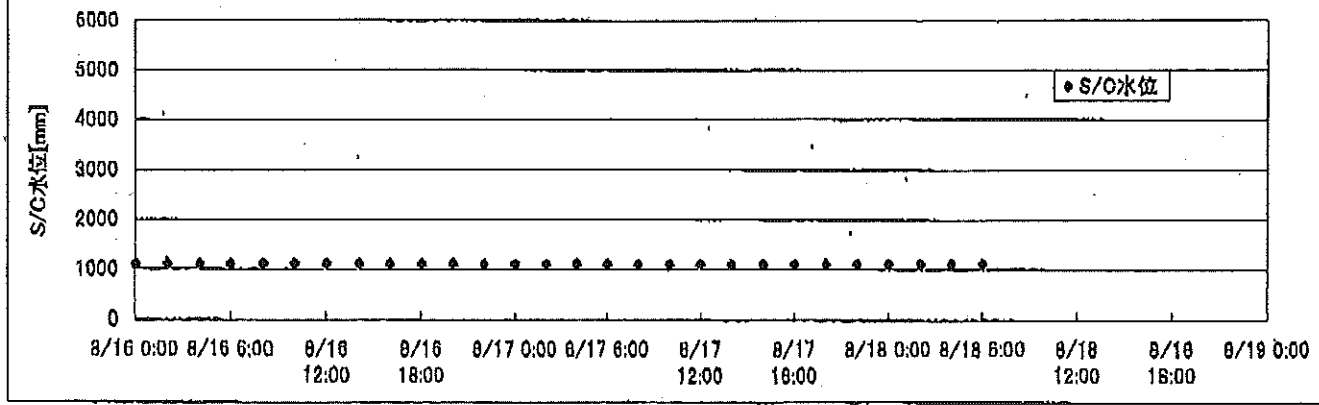
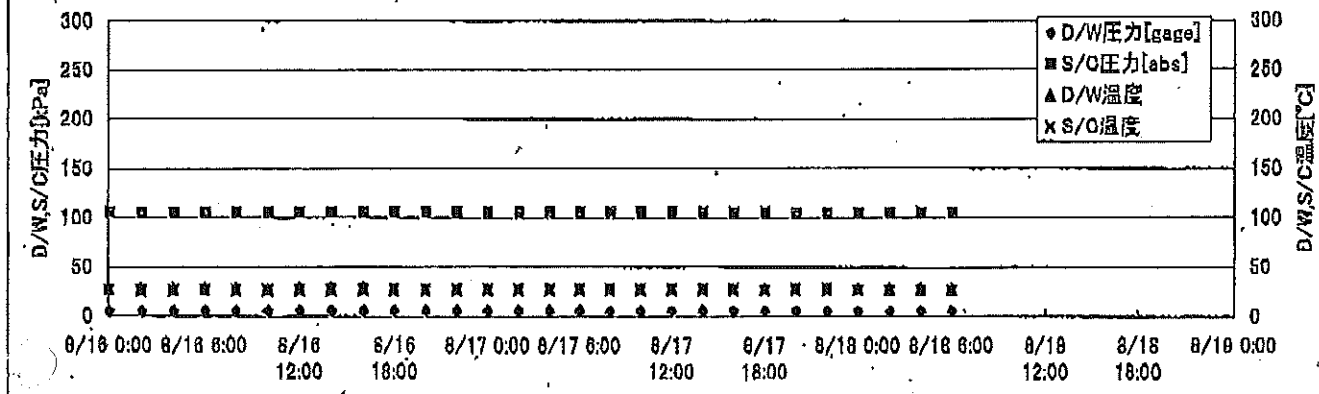
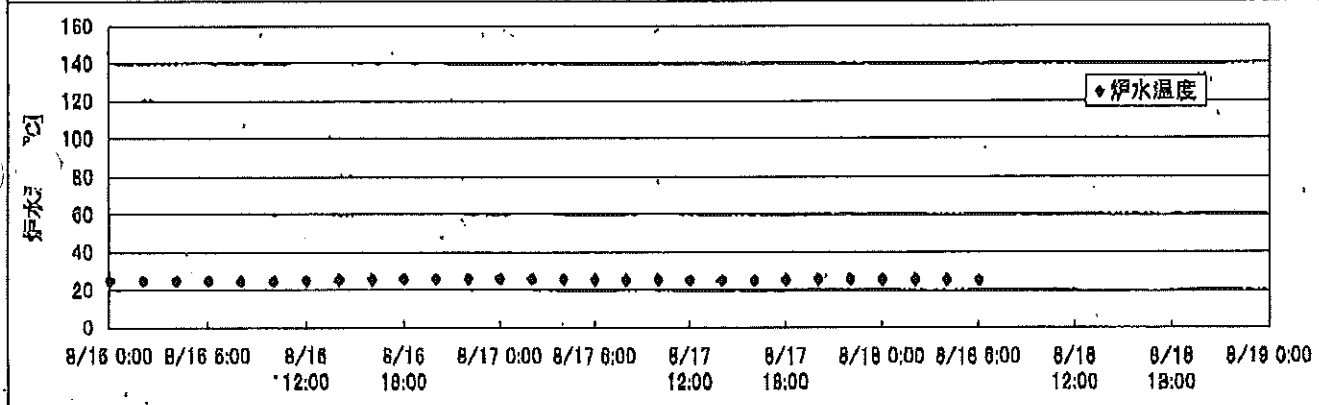
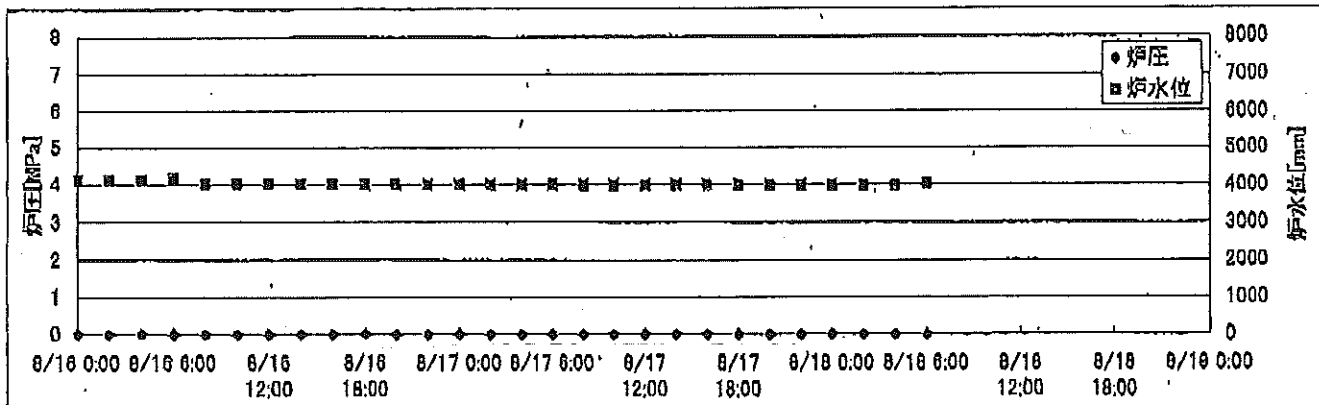


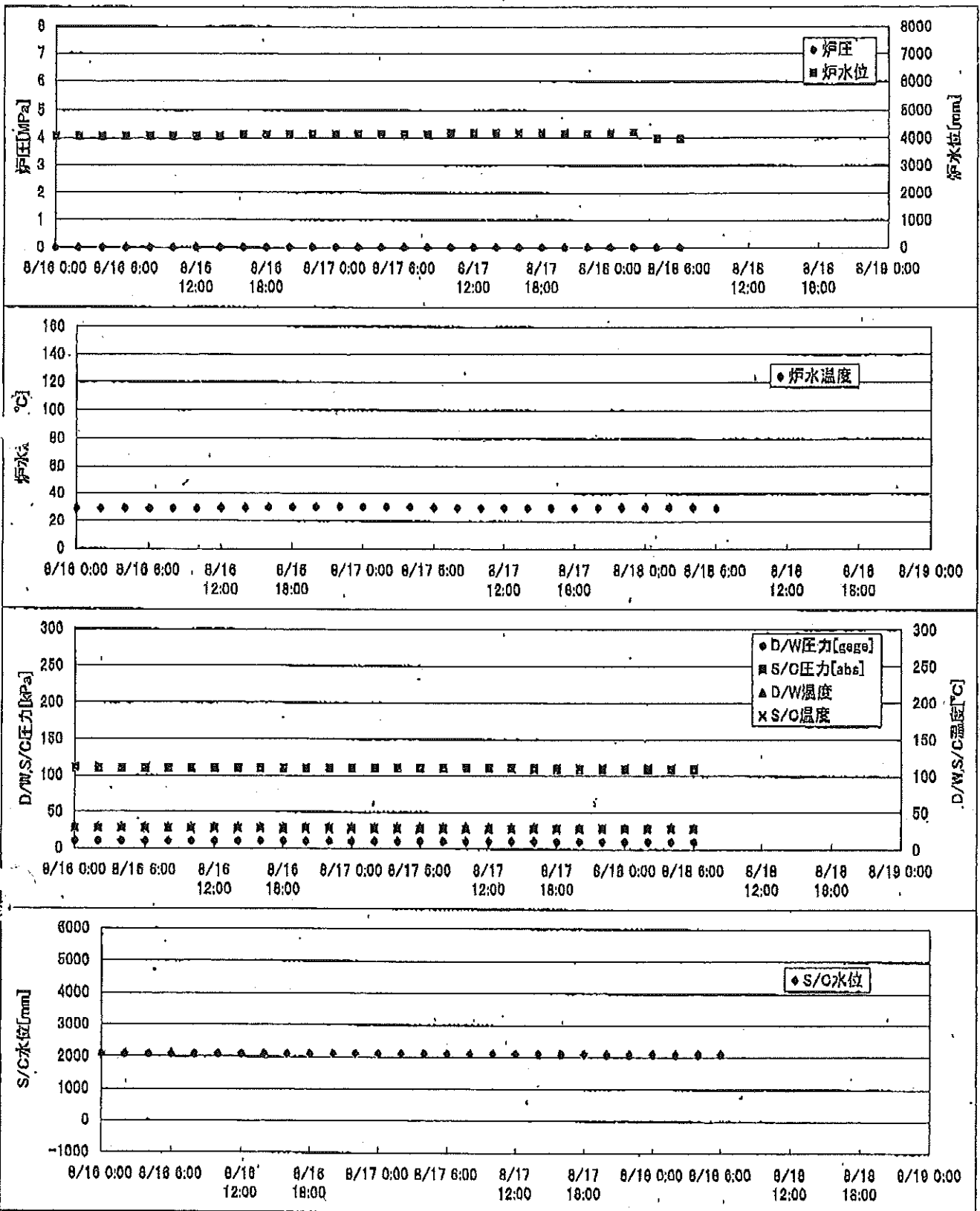
# 2F-1号機



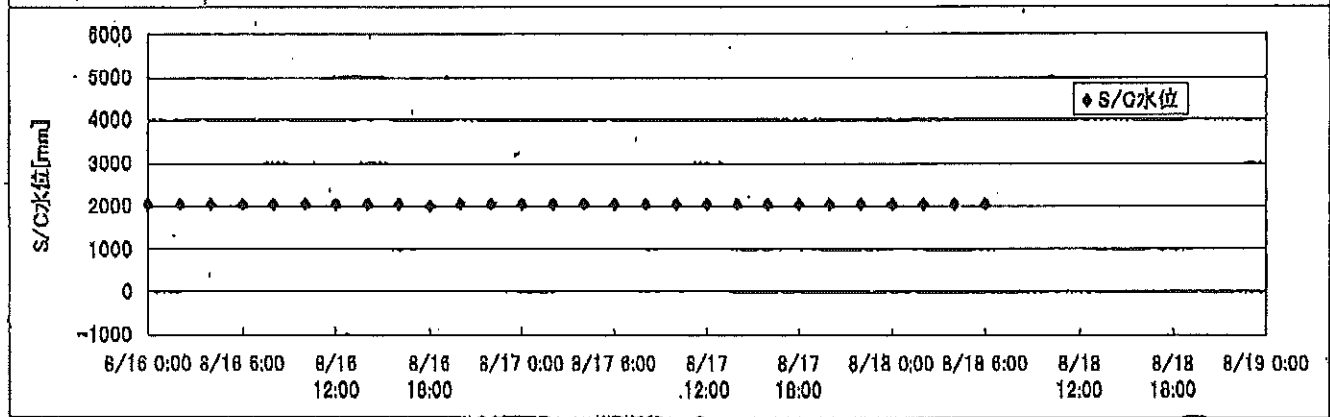
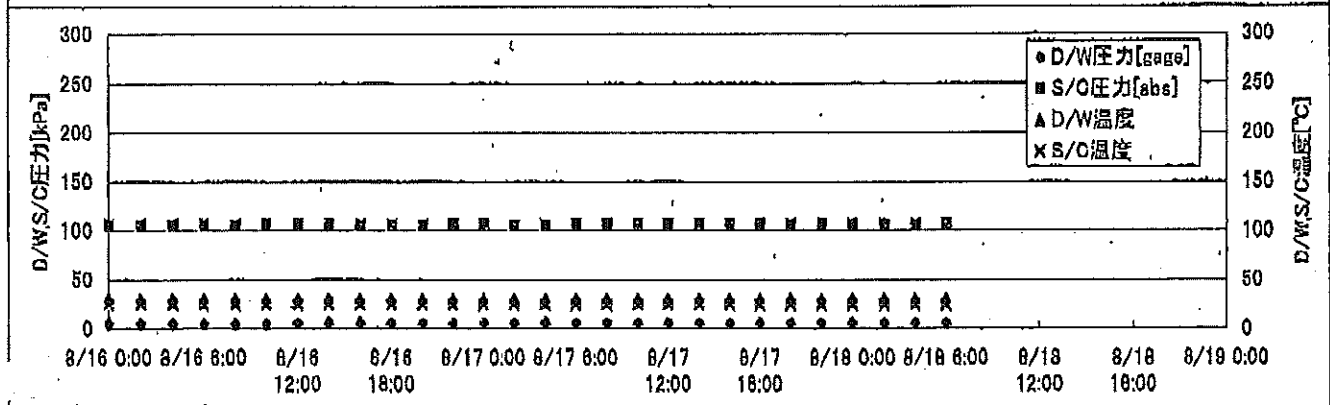
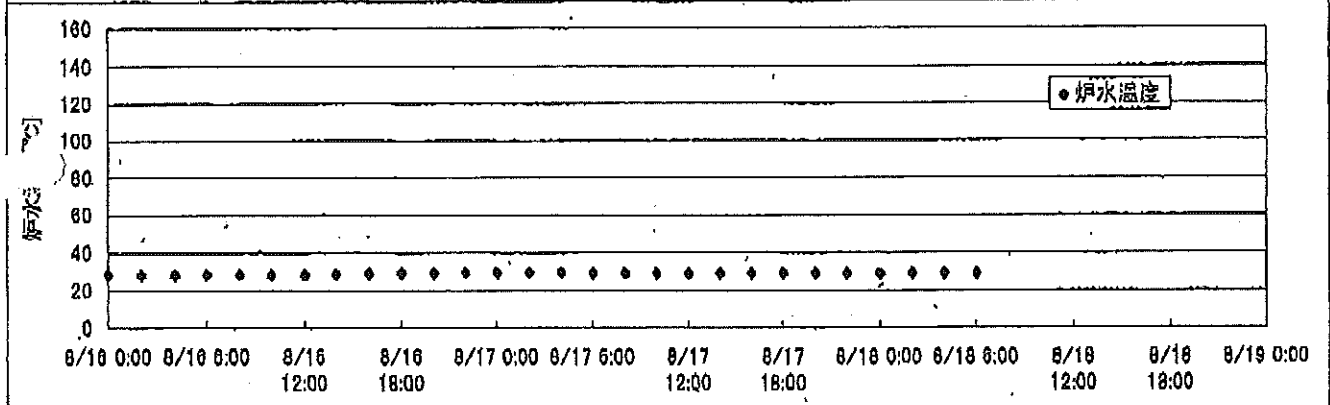
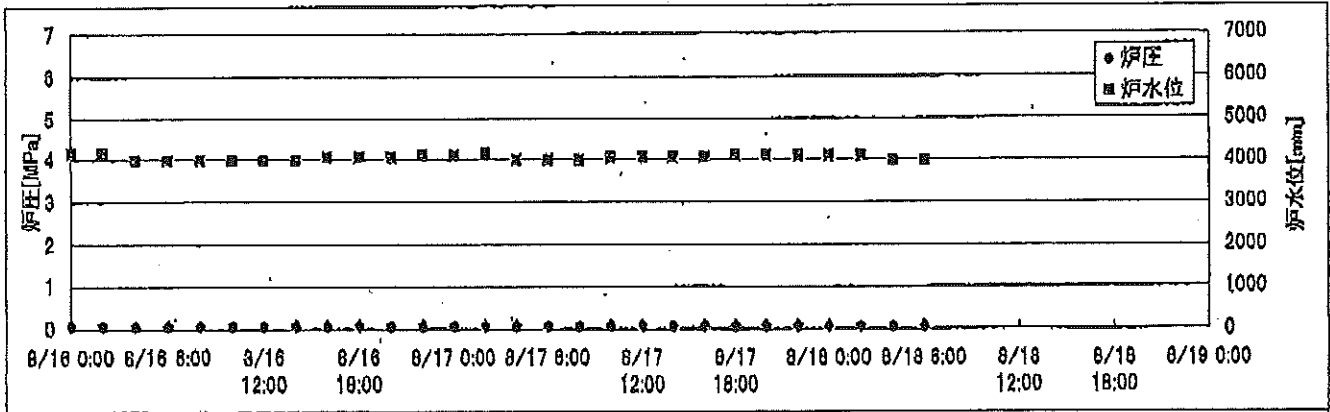
### 2F-2号機



### 2F-3号機



2F-4号機





# 2F-2号機

※燃料頂部(TAF)からの水位=炉水位+4200[mm]

時間	炉圧 [MPa (gage)]	炉水位 [mm] 停止時	炉水温度[°C]	D/W圧力 [kPa(gage)]	D/W温度 [°C]	S/C圧力 [kPa(abs)]	S/C水位 [mm]	S/C温度 [°C]
2011/8/16 0:00	0.00	4100	25.1	5	28.4	105	1100	27
2011/8/16 2:00	0.00	4100	25.1	5	28.4	105	1100	27
2011/8/16 4:00	0.00	4100	25.1	5	28.4	105	1100	27
2011/8/16 6:00	0.00	4150	25.1	5	28.3	105	1100	27
2011/8/16 8:00	0.00	4000	25.0	5	28.4	105	1100	27
2011/8/16 10:00	0.00	4000	25.1	5	28.4	105	1100	27
2011/8/16 12:00	0.00	4000	25.4	5	28.4	105	1100	27
2011/8/16 14:00	0.00	4000	25.6	6	28.4	105	1100	27
2011/8/16 16:00	0.00	4000	25.9	6	28.4	105	1100	27
2011/8/16 18:00	0.00	4000	26.1	6	28.4	105	1100	27
2011/8/16 20:00	0.00	4000	26.2	5	28.4	105	1100	27
2011/8/16 22:00	0.00	4000	26.3	5	28.4	105	1100	27
2011/8/17 0:00	0.00	4000	26.3	5	28.4	105	1100	27
2011/8/17 2:00	0.00	4000	26.2	6	28.4	105	1100	27
2011/8/17 4:00	0.00	4000	25.8	6	28.4	105	1100	27
2011/8/17 6:00	0.00	4000	25.6	5	28.4	105	1100	27
2011/8/17 8:00	0.00	4000	25.5	5	28.4	105	1100	27
2011/8/17 10:00	0.00	4000	25.5	5	28.4	105	1100	27
2011/8/17 12:00	0.00	4000	25.5	6	28.4	105	1100	27
2011/8/17 14:00	0.00	4000	25.5	6	28.5	105	1100	27
2011/8/17 16:00	0.00	4000	25.4	6	28.4	105	1100	27
2011/8/17 18:00	0.00	4000	25.6	6	28.4	105	1100	27
2011/8/17 20:00	0.00	4000	25.8	5	28.5	105	1100	27
2011/8/17 22:00	0.00	4000	26.0	6	28.5	105	1100	27
2011/8/18 0:00	0.00	4000	26.0	6	28.5	105	1100	27
2011/8/18 2:00	0.00	4000	25.9	6	28.4	105	1100	27
2011/8/18 4:00	0.00	4000	25.7	6	28.4	105	1100	27
2011/8/18 6:00	0.00	4050	25.3	6	28.4	105	1100	27
2011/8/18 8:00								
2011/8/18 10:00								
2011/8/18 12:00								
2011/8/18 14:00								
2011/8/18 16:00								
2011/8/18 18:00								
2011/8/18 20:00								
2011/8/18 22:00								
2011/8/19 0:00								

# 2F-3号機

※燃料頂部(TAF)からの水位=炉水位+4200[mm]

時間	炉圧 [MPa (gage)]	炉水位 [mm] 停止時	炉水温度[°C]	D/W圧力 [kPa(gage)]	D/W温度 [°C]	S/C圧力 [kPa(abs)]	S/C水位 [mm]	S/C温度 [°C]
2011/8/16 0:00	0.01	4050	29.3	10	29.8	110	2100	28
2011/8/16 2:00	0.01	4050	29.3	10	29.7	110	2100	28
2011/8/16 4:00	0.01	4050	29.4	10	29.8	110	2100	28
2011/8/16 6:00	0.01	4050	29.3	10	29.6	110	2100	28
2011/8/16 8:00	0.01	4050	29.3	10	29.7	110	2100	28
2011/8/16 10:00	0.01	4050	29.3	10	29.7	110	2100	28
2011/8/16 12:00	0.02	4050	29.5	11	29.8	110	2100	28
2011/8/16 14:00	0.02	4050	29.7	11	29.8	110	2100	28
2011/8/16 16:00	0.02	4100	30.0	11	29.8	110	2100	28
2011/8/16 18:00	0.02	4100	30.2	11	29.8	110	2100	28
2011/8/16 20:00	0.02	4100	30.4	11	29.8	110	2100	28
2011/8/16 22:00	0.02	4100	30.5	10	29.8	110	2100	28
2011/8/17 0:00	0.02	4100	30.5	10	29.9	110	2100	28
2011/8/17 2:00	0.02	4100	30.5	11	29.7	110	2100	28
2011/8/17 4:00	0.02	4100	30.3	11	29.7	110	2100	28
2011/8/17 6:00	0.02	4100	29.9	11	29.8	110	2100	28
2011/8/17 8:00	0.02	4100	29.9	11	29.8	110	2100	28
2011/8/17 10:00	0.02	4150	29.8	10	29.9	110	2100	28
2011/8/17 12:00	0.02	4150	29.8	11	29.8	110	2100	28
2011/8/17 14:00	0.02	4150	29.8	11	29.9	110	2100	28
2011/8/17 16:00	0.02	4150	29.8	11	29.8	110	2100	28
2011/8/17 18:00	0.02	4150	29.8	11	29.8	110	2100	28
2011/8/17 20:00	0.02	4150	29.9	11	29.9	110	2100	28
2011/8/17 22:00	0.02	4150	30.0	11	29.9	110	2100	28
2011/8/18 0:00	0.02	4150	30.2	11	29.8	110	2100	28
2011/8/18 2:00	0.02	4200	30.2	11	29.8	110	2100	28
2011/8/18 4:00	0.01	4000	30.0	11	29.8	110	2100	28
2011/8/18 6:00	0.01	4000	29.7	11	29.8	110	2100	28
2011/8/18 8:00								
2011/8/18 10:00								
2011/8/18 12:00								
2011/8/18 14:00								
2011/8/18 16:00								
2011/8/18 18:00								
2011/8/18 20:00								
2011/8/18 22:00								
2011/8/19 0:00								

No. 050 / P. 24  
 2011年 08月18日 0時00分  
 東京電力(株) 原子力発電部 運転室

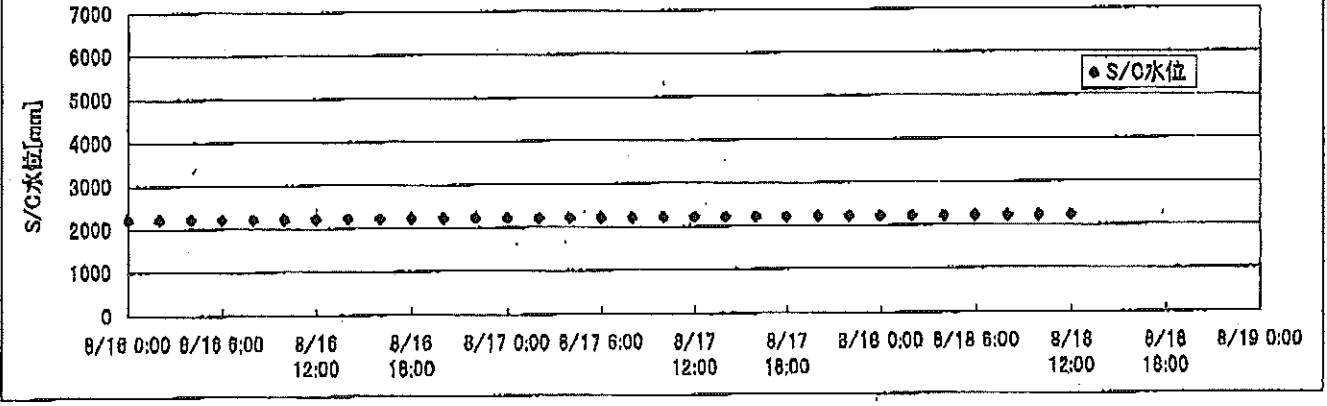
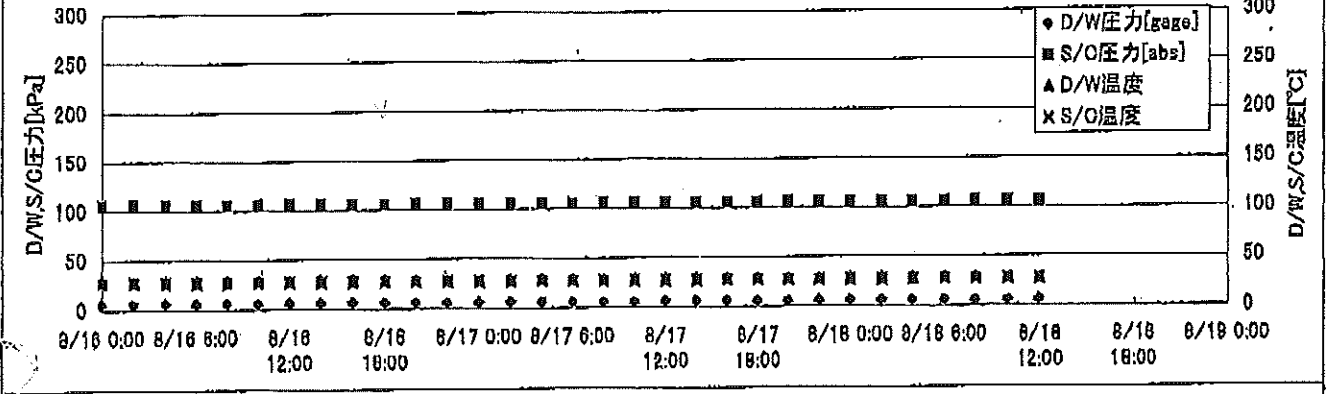
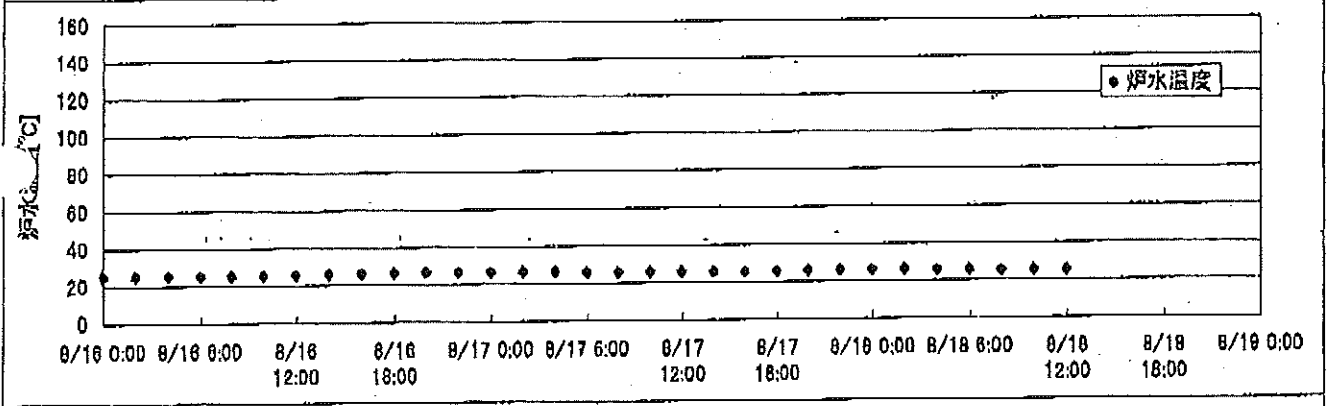
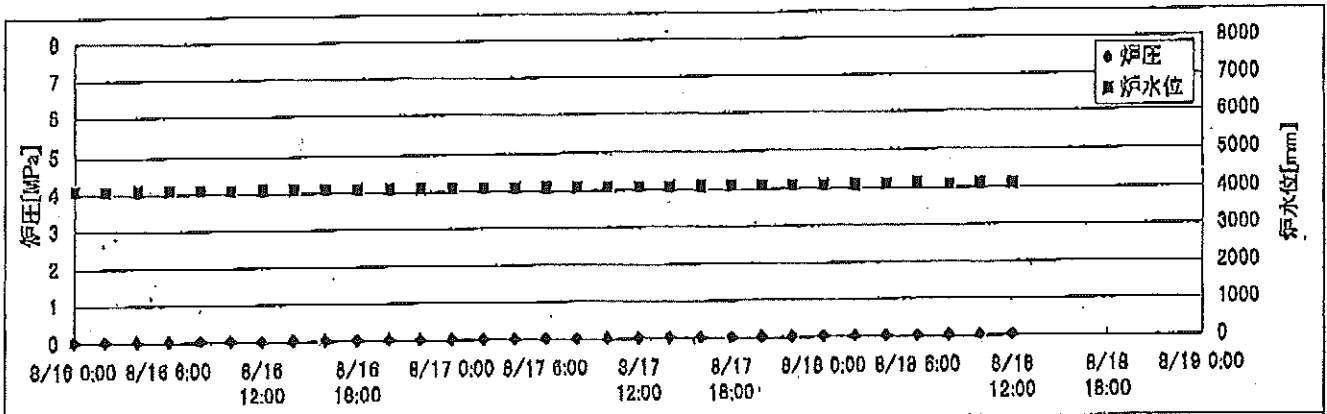
# 2F-4号機

※燃料頂部(TAF)からの水位=炉水位+4200[mm]

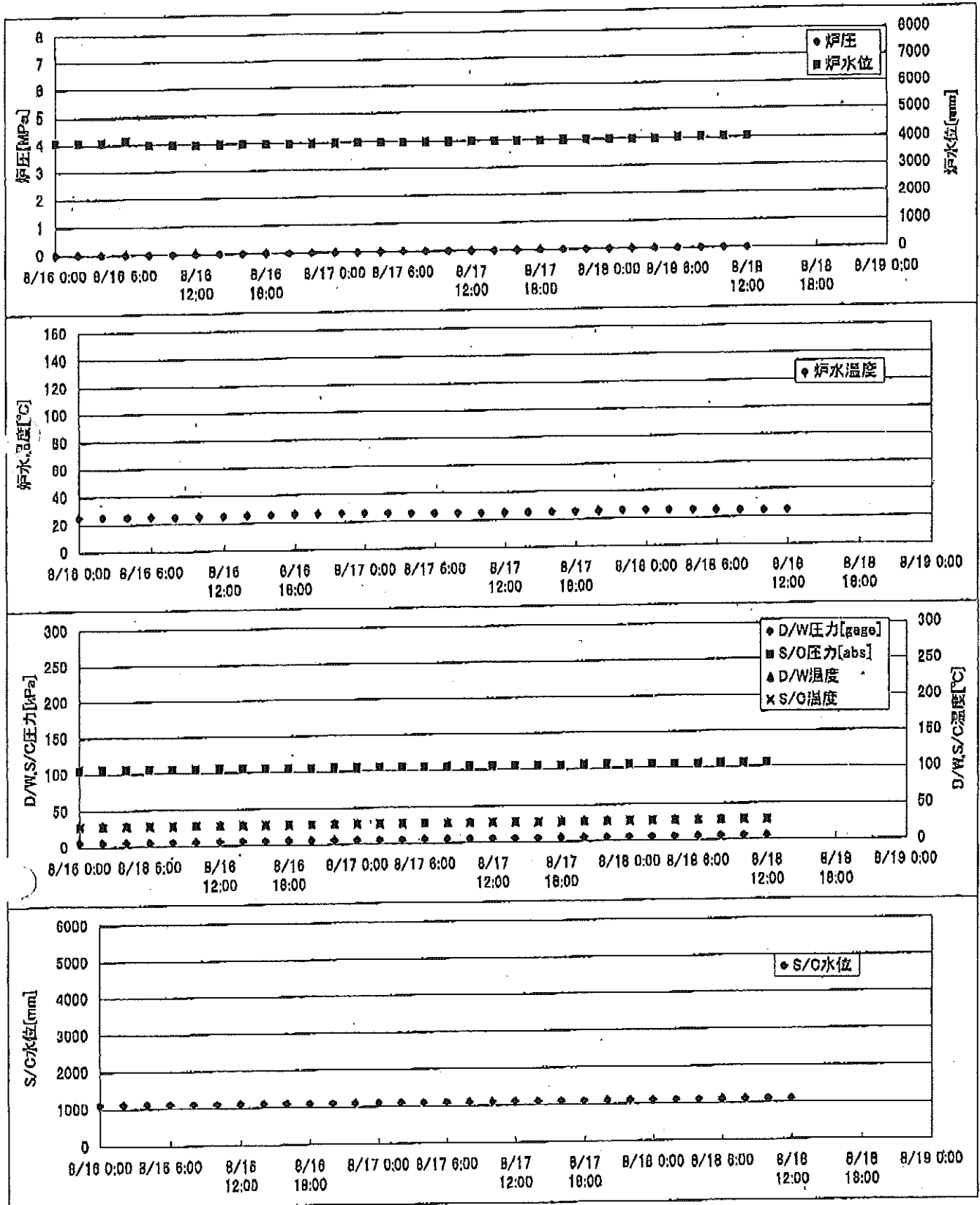
時間	炉圧 [MPa (gage)]	炉水位 [mm] 停止時	炉水温度[°C]	D/W圧力 [kPa(gage)]	D/W温度 [°C]	S/C圧力 [kPa(abs)]	S/C水位 [mm]	S/C温度 [°C]
2011/8/16 0:00	0.08	4150	28.5	5	29.9	105	2050	25
2011/8/16 2:00	0.08	4150	28.5	5	29.9	105	2050	25
2011/8/16 4:00	0.07	4000	28.5	5	30.0	105	2050	25
2011/8/16 6:00	0.07	4000	28.5	5	29.9	105	2050	25
2011/8/16 8:00	0.07	4000	28.5	5	29.9	105	2050	25
2011/8/16 10:00	0.08	4000	28.5	5	30.0	106	2050	25
2011/8/16 12:00	0.08	4000	28.5	6	30.0	106	2050	25
2011/8/16 14:00	0.08	4000	28.7	6	30.1	106	2050	25
2011/8/16 16:00	0.08	4050	28.9	6	29.9	105	2050	25
2011/8/16 18:00	0.08	4050	29.2	6	30.0	105	2000	25
2011/8/16 20:00	0.08	4050	29.4	6	30.0	105	2050	25
2011/8/16 22:00	0.08	4100	29.5	6	30.0	106	2050	25
2011/8/17 0:00	0.08	4100	29.6	6	30.0	106	2050	25
2011/8/17 2:00	0.08	4150	29.6	6	30.0	105	2050	25
2011/8/17 4:00	0.08	4000	29.6	6	30.0	105	2050	25
2011/8/17 6:00	0.08	4000	29.3	6	29.9	106	2050	25
2011/8/17 8:00	0.08	4000	29.1	6	29.9	106	2050	25
2011/8/17 10:00	0.08	4050	29.1	6	30.0	106	2050	25
2011/8/17 12:00	0.08	4050	29.1	6	30.0	106	2050	25
2011/8/17 14:00	0.08	4050	29.1	6	30.0	106	2050	25
2011/8/17 16:00	0.08	4050	29.2	6	30.0	106	2050	25
2011/8/17 18:00	0.08	4100	29.2	6	30.0	106	2050	25
2011/8/17 20:00	0.08	4100	29.1	6	30.0	106	2050	25
2011/8/17 22:00	0.08	4100	29.1	6	30.0	106	2050	25
2011/8/18 0:00	0.08	4100	29.3	6	30.0	106	2050	25
2011/8/18 2:00	0.08	4100	29.3	6	30.0	106	2050	25
2011/8/18 4:00	0.08	4000	29.3	6	30.2	106	2050	25
2011/8/18 6:00	0.08	4000	29.1	6	30.1	106	2050	25
2011/8/18 8:00								
2011/8/18 10:00								
2011/8/18 12:00								
2011/8/18 14:00								
2011/8/18 16:00								
2011/8/18 18:00								
2011/8/18 20:00								
2011/8/18 22:00								
2011/8/19 0:00								



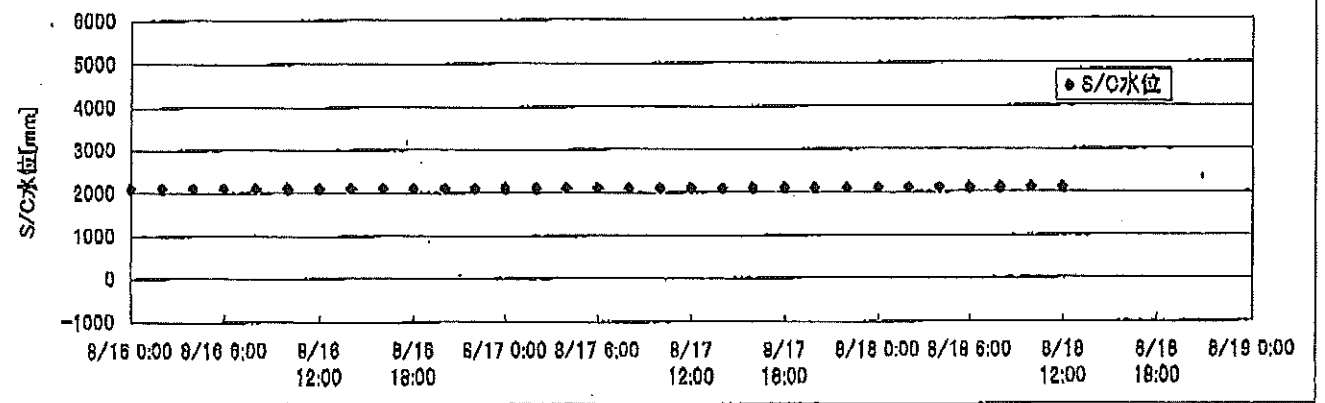
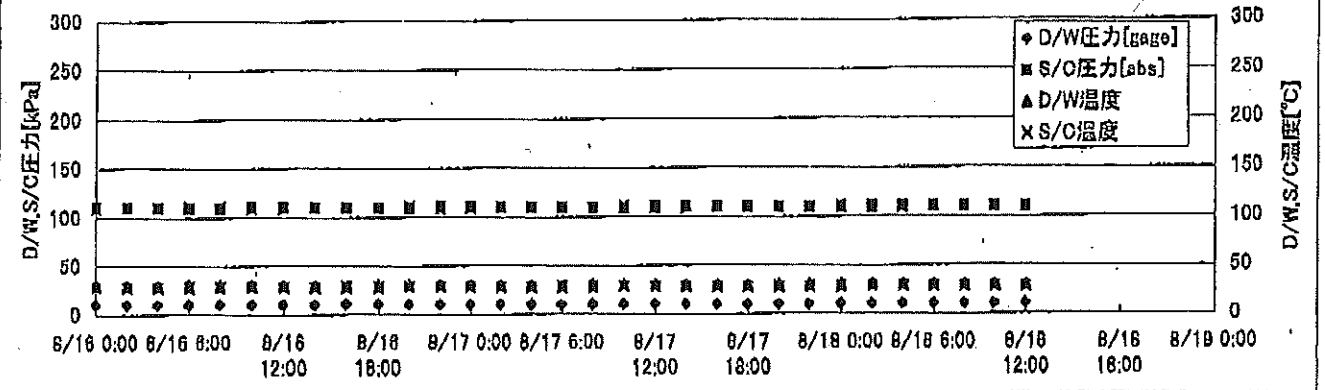
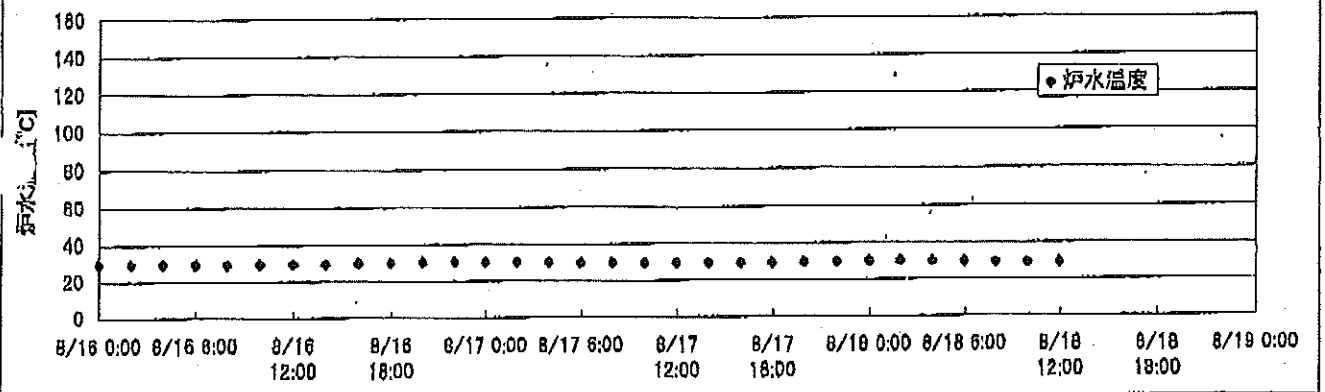
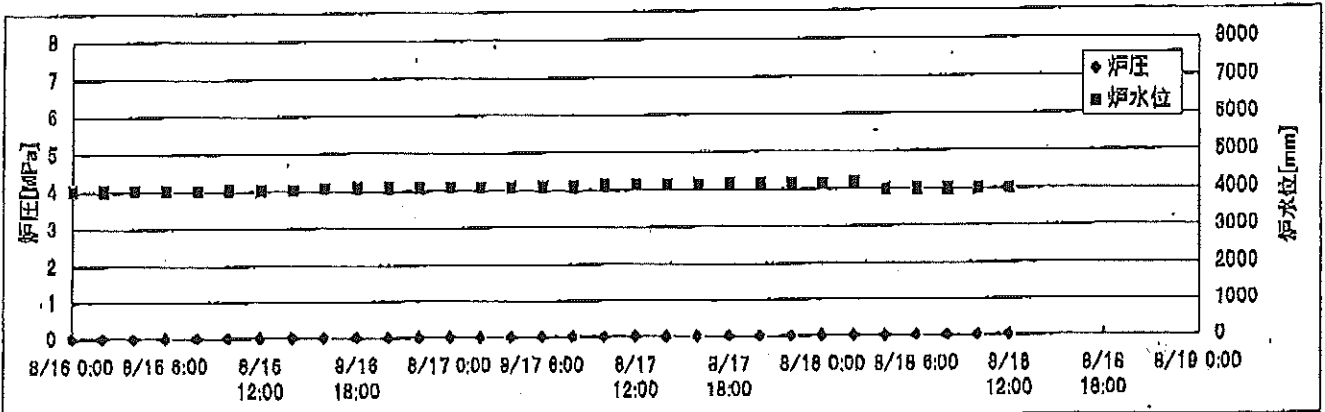
# 2F-1号機



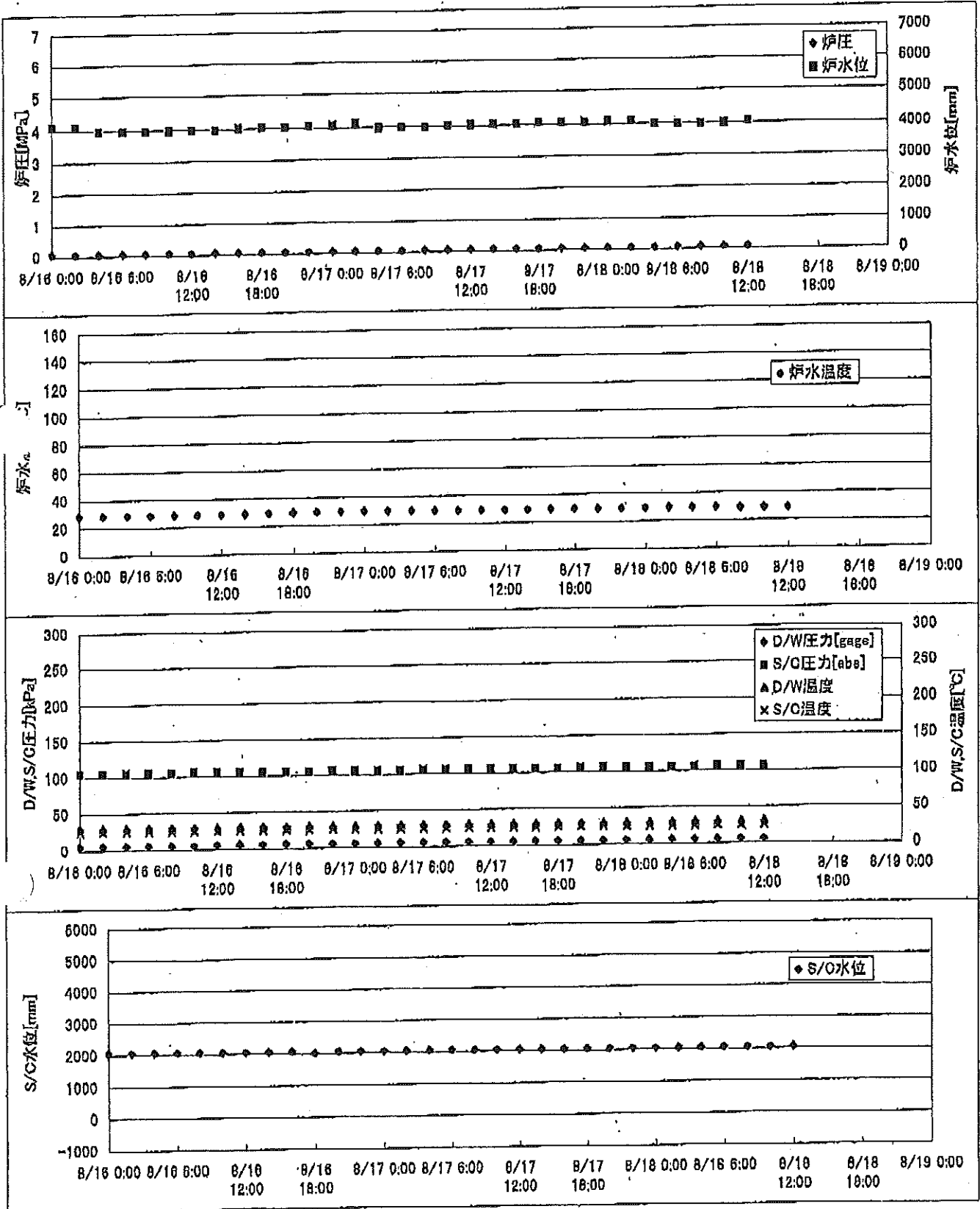
2F-2号機



# 2F-3号機



2F-4号機



# 2F-1号機

※燃料頂部(TAF)からの水位=炉水位+4200[mm]

時間	炉圧 [MPa (gage)]	炉水位 [mm] 停止時	炉水温度[°C]	D/W圧力 [kPa(gage)]	D/W温度 [°C]	S/C圧力 [kPa(abs)]	S/C水位 [mm]	S/C温度 [°C]
2011/8/16 0:00	0.04	4100	25.3	6	28.9	106	2220	27
2011/8/16 2:00	0.04	4100	25.4	6	28.9	106	2220	27
2011/8/16 4:00	0.04	4100	25.4	6	28.9	106	2220	27
2011/8/16 6:00	0.04	4100	25.3	6	28.9	106	2220	27
2011/8/16 8:00	0.04	4100	25.2	6	28.9	106	2220	27
2011/8/16 10:00	0.04	4100	25.3	6	29.0	106	2220	27
2011/8/16 12:00	0.04	4100	25.5	7	28.9	106	2220	27
2011/8/16 14:00	0.04	4100	25.8	7	29.0	106	2221	27
2011/8/16 16:00	0.04	4100	26.0	7	29.0	106	2221	27
2011/8/16 18:00	0.04	4100	26.2	7	29.0	106	2221	27
2011/8/16 20:00	0.04	4100	26.3	7	29.0	106	2221	27
2011/8/16 22:00	0.04	4100	26.4	6	29.0	106	2221	27
2011/8/17 0:00	0.04	4100	26.3	7	29.0	106	2221	27
2011/8/17 2:00	0.04	4100	26.3	7	29.0	106	2221	27
2011/8/17 4:00	0.04	4100	26.3	7	28.9	106	2221	27
2011/8/17 6:00	0.04	4100	25.9	7	28.9	106	2221	27
2011/8/17 8:00	0.04	4100	25.7	7	28.9	106	2221	27
2011/8/17 10:00	0.04	4100	25.7	7	28.9	106	2221	27
2011/8/17 12:00	0.04	4100	25.7	7	28.9	106	2221	27
2011/8/17 14:00	0.04	4100	25.6	7	28.9	106	2221	27
2011/8/17 16:00	0.04	4100	25.5	7	28.9	106	2222	27
2011/8/17 18:00	0.04	4100	25.7	7	28.9	106	2222	27
2011/8/17 20:00	0.04	4100	25.9	7	28.9	106	2222	27
2011/8/17 22:00	0.04	4100	26.0	7	29.0	106	2222	27
2011/8/18 0:00	0.04	4100	26.1	7	29.0	106	2222	27
2011/8/18 2:00	0.04	4100	26.1	7	29.1	106	2222	27
2011/8/18 4:00	0.04	4100	25.9	7	29.0	106	2222	27
2011/8/18 6:00	0.04	4150	25.6	7	29.0	106	2222	27
2011/8/18 8:00	0.04	4100	25.3	7	29.0	106	2222	27
2011/8/18 10:00	0.04	4100	25.2	7	29.0	106	2222	27
2011/8/18 12:00	0.04	4100	25.2	7	29.0	106	2221	27
2011/8/18 14:00								
2011/8/18 16:00								
2011/8/18 18:00								
2011/8/18 20:00								
2011/8/18 22:00								
2011/8/19 0:00								

# 2F-2号機

※燃料頂部(TAF)からの水位=炉水位+4200[mm]

時間	炉圧 [MPa (gage)]	炉水位 [mm] 停止時	炉水温度[°C]	D/W圧力 [kPa(gage)]	D/W温度 [°C]	S/C圧力 [kPa(abs)]	S/C水位 [mm]	S/C温度 [°C]
2011/8/16 0:00	0.00	4100	25.1	5	28.4	105	1100	27
2011/8/16 2:00	0.00	4100	25.1	5	28.4	105	1100	27
2011/8/16 4:00	0.00	4100	25.1	5	28.4	105	1100	27
2011/8/16 6:00	0.00	4150	25.1	5	28.3	105	1100	27
2011/8/16 8:00	0.00	4000	25.0	5	28.4	105	1100	27
2011/8/16 10:00	0.00	4000	25.1	5	28.4	105	1100	27
2011/8/16 12:00	0.00	4000	25.4	5	28.4	105	1100	27
2011/8/16 14:00	0.00	4000	25.6	6	28.4	105	1100	27
2011/8/16 16:00	0.00	4000	25.9	6	28.4	105	1100	27
2011/8/16 18:00	0.00	4000	26.1	6	28.4	105	1100	27
2011/8/16 20:00	0.00	4000	26.2	5	28.4	105	1100	27
2011/8/16 22:00	0.00	4000	26.3	5	28.4	105	1100	27
2011/8/17 0:00	0.00	4000	26.3	5	28.4	105	1100	27
2011/8/17 2:00	0.00	4000	26.2	6	28.4	105	1100	27
2011/8/17 4:00	0.00	4000	25.8	6	28.4	105	1100	27
2011/8/17 6:00	0.00	4000	25.6	5	28.4	105	1100	27
2011/8/17 8:00	0.00	4000	25.5	5	28.4	105	1100	27
2011/8/17 10:00	0.00	4000	25.5	5	28.4	105	1100	27
2011/8/17 12:00	0.00	4000	25.5	6	28.4	105	1100	27
2011/8/17 14:00	0.00	4000	25.5	6	28.5	105	1100	27
2011/8/17 16:00	0.00	4000	25.4	6	28.4	105	1100	27
2011/8/17 18:00	0.00	4000	25.6	6	28.4	105	1100	27
2011/8/17 20:00	0.00	4000	25.8	5	28.5	105	1100	27
2011/8/17 22:00	0.00	4000	26.0	6	28.5	105	1100	27
2011/8/18 0:00	0.00	4000	26.0	6	28.5	105	1100	27
2011/8/18 2:00	0.00	4000	25.9	6	28.4	105	1100	27
2011/8/18 4:00	0.00	4000	25.7	6	28.4	105	1100	27
2011/8/18 6:00	0.00	4050	25.3	6	28.4	105	1100	27
2011/8/18 8:00	0.00	4050	25.0	6	28.5	105	1100	27
2011/8/18 10:00	0.00	4050	24.9	6	28.5	105	1100	27
<b>2011/8/18 12:00</b>	<b>0.00</b>	<b>4050</b>	<b>24.9</b>	<b>6</b>	<b>28.3</b>	<b>105</b>	<b>1100</b>	<b>27</b>
2011/8/18 14:00								
2011/8/18 16:00								
2011/8/18 18:00								
2011/8/18 20:00								
2011/8/18 22:00								
2011/8/19 0:00								



# 2F-4号機

※燃料頂部(TAF)からの水位=炉水位+4200[mm]

時間	炉圧 [MPa (gage)]	炉水位 [mm] 停止時	炉水温度[°C]	D/W圧力 [kPa(gage)]	D/W温度 [°C]	S/C圧力 [kPa(abs)]	S/C水位 [mm]	S/C温度 [°C]
2011/8/16 0:00	0.08	4150	28.5	5	29.9	105	2050	25
2011/8/16 2:00	0.08	4150	28.5	5	29.9	105	2050	25
2011/8/16 4:00	0.07	4000	28.5	5	30.0	105	2050	25
2011/8/16 6:00	0.07	4000	28.5	5	29.9	105	2050	25
2011/8/16 8:00	0.07	4000	28.5	5	29.9	105	2050	25
2011/8/16 10:00	0.08	4000	28.5	5	30.0	106	2050	25
2011/8/16 12:00	0.08	4000	28.5	6	30.0	106	2050	25
2011/8/16 14:00	0.08	4000	28.7	6	30.1	106	2050	25
2011/8/16 16:00	0.08	4050	28.9	6	29.9	105	2050	25
2011/8/16 18:00	0.08	4050	29.2	6	30.0	105	2000	25
2011/8/16 20:00	0.08	4050	29.4	6	30.0	105	2050	25
2011/8/16 22:00	0.08	4100	29.5	6	30.0	106	2050	25
2011/8/17 0:00	0.08	4100	29.6	6	30.0	106	2050	25
2011/8/17 2:00	0.08	4150	29.6	6	30.0	105	2050	25
2011/8/17 4:00	0.08	4000	29.6	6	30.0	105	2050	25
2011/8/17 6:00	0.08	4000	29.3	6	29.9	106	2050	25
2011/8/17 8:00	0.08	4000	29.1	6	29.9	106	2050	25
2011/8/17 10:00	0.08	4050	29.1	6	30.0	106	2050	25
2011/8/17 12:00	0.08	4050	29.1	6	30.0	106	2050	25
2011/8/17 14:00	0.08	4050	29.1	6	30.0	106	2050	25
2011/8/17 16:00	0.08	4050	29.2	6	30.0	106	2050	25
2011/8/17 18:00	0.08	4100	29.2	6	30.0	106	2050	25
2011/8/17 20:00	0.08	4100	29.1	6	30.0	106	2050	25
2011/8/17 22:00	0.08	4100	29.1	6	30.0	106	2050	25
2011/8/18 0:00	0.08	4100	29.3	6	30.0	106	2050	25
2011/8/18 2:00	0.08	4100	29.3	6	30.0	106	2050	25
2011/8/18 4:00	0.08	4000	29.3	6	30.2	106	2050	25
2011/8/18 6:00	0.08	4000	29.1	6	30.1	106	2050	25
2011/8/18 8:00	0.08	4000	28.8	6	30.1	106	2050	25
2011/8/18 10:00	0.08	4000	28.5	6	30.0	106	2050	25
2011/8/18 12:00	0.08	4050	28.5	6	30.9	106	2050	25
2011/8/18 14:00								
2011/8/18 16:00								
2011/8/18 18:00								
2011/8/18 20:00								
2011/8/18 22:00								
2011/8/19 0:00								