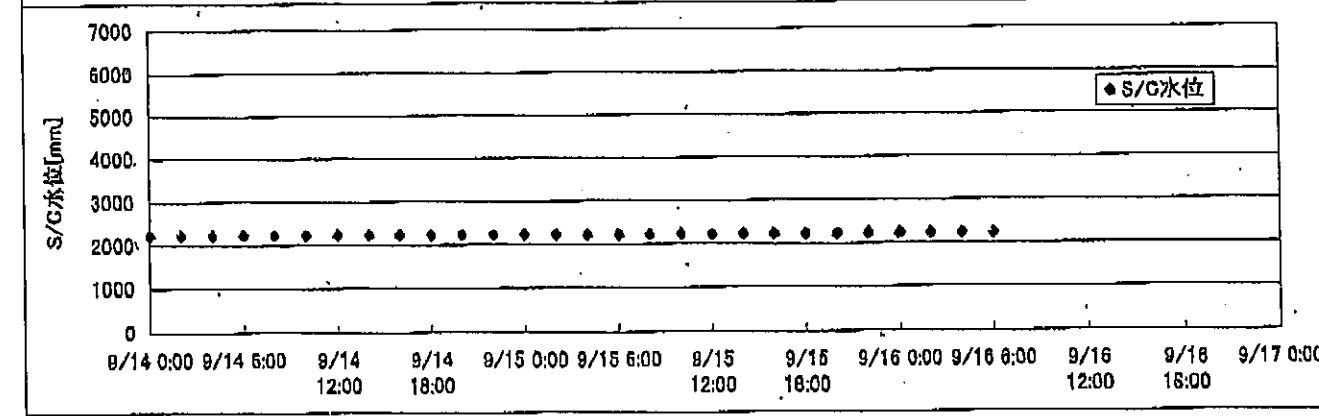
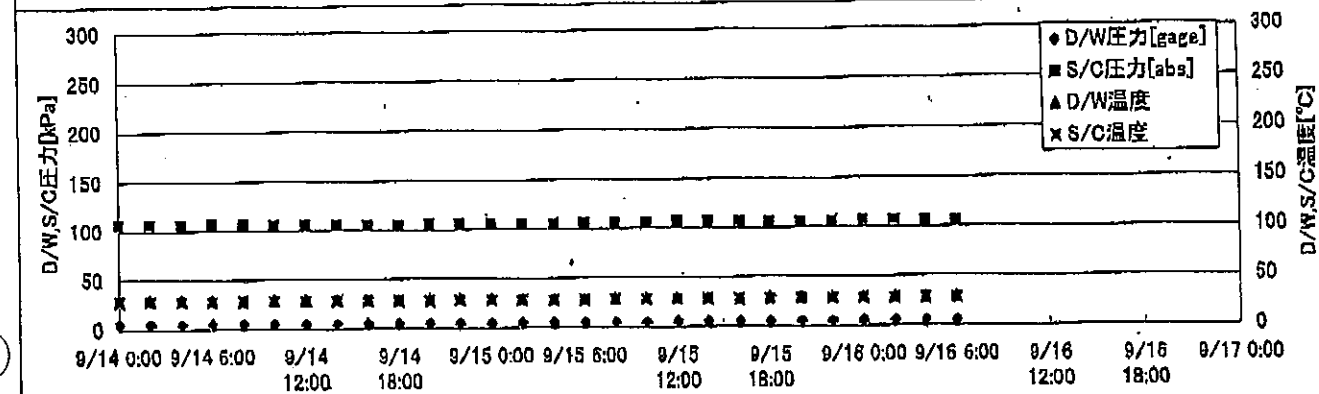
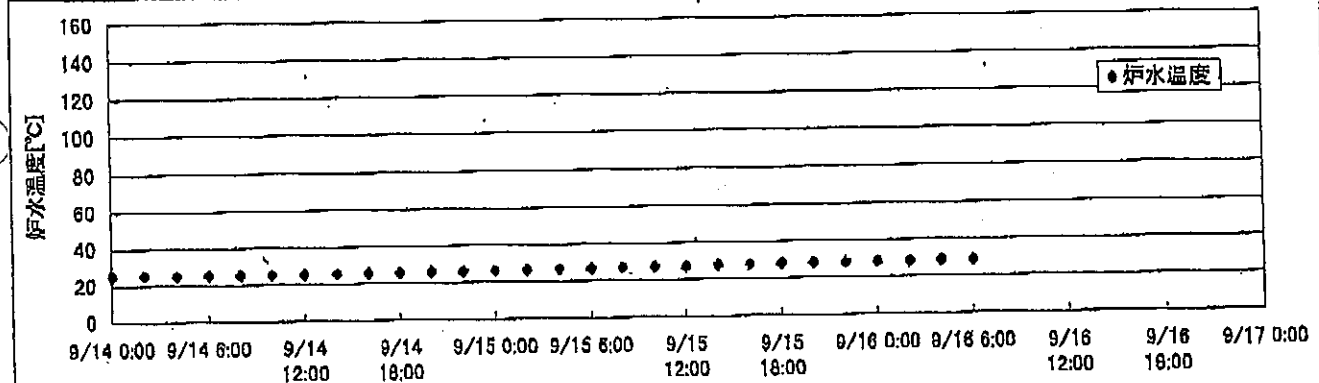
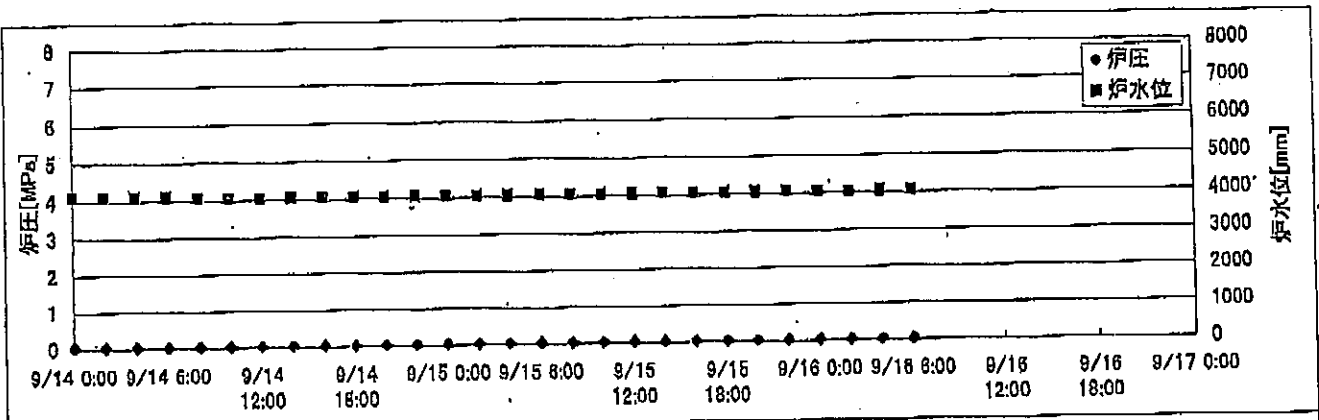
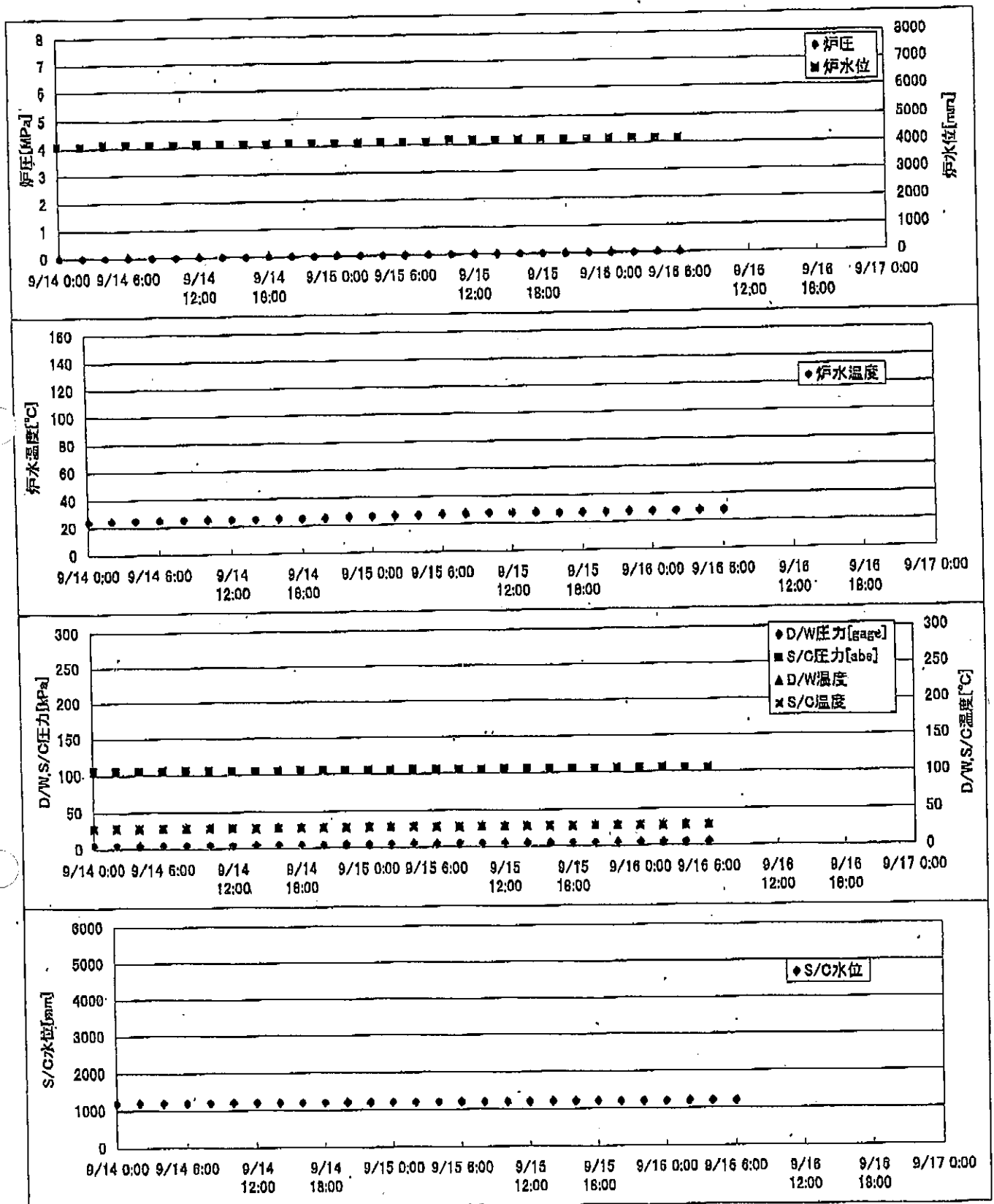


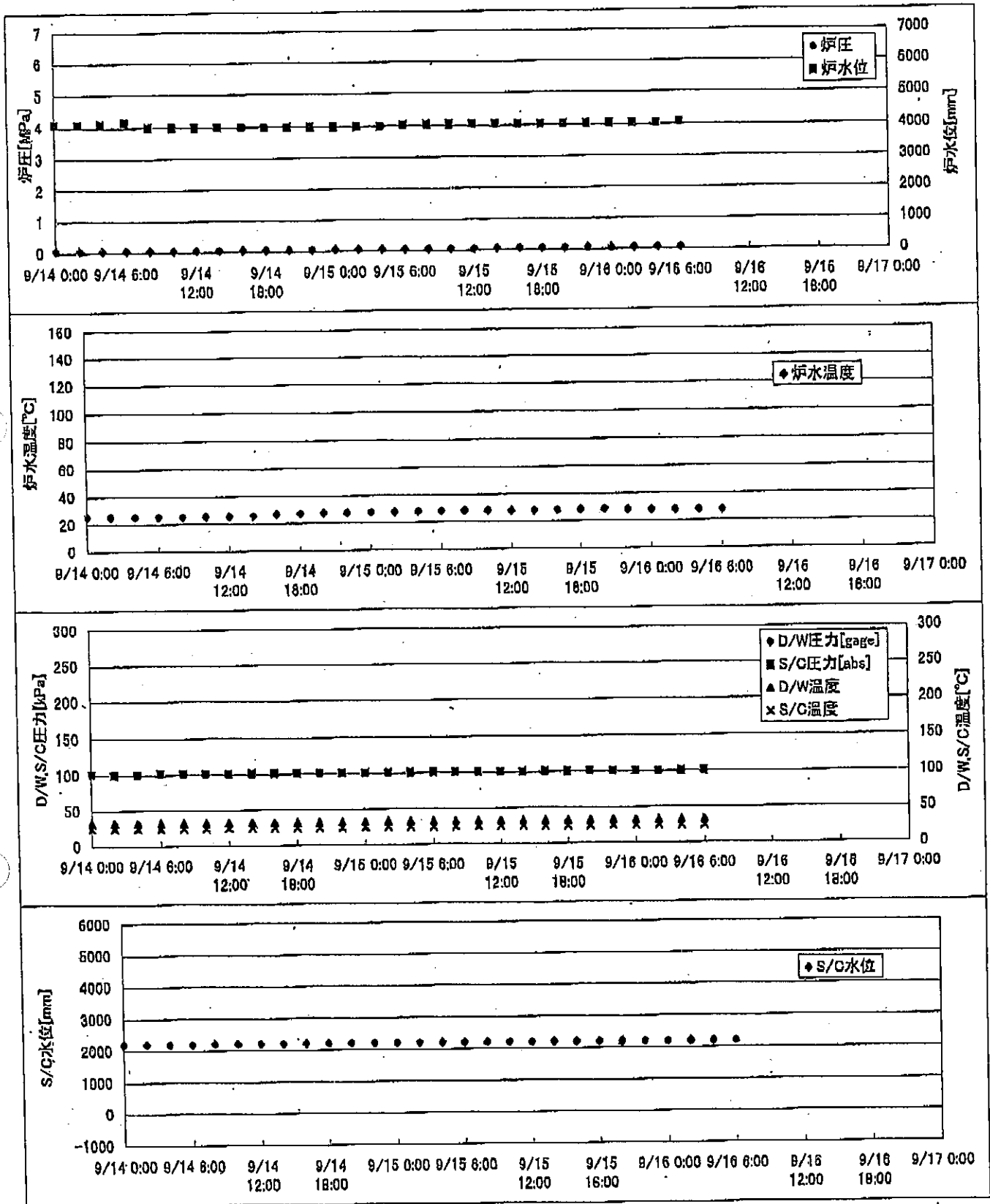
2F-1号機



2F-2号機



2F-4号機



2F-1号機

※燃料頂部(TAF)からの水位=炉水位+4200[mm]

時間	炉圧 [MPa (gage)]	炉水位 [mm] 停止時	炉水温度[°C]	D/W圧力 [kPa(gage)]	D/W温度 [°C]	S/C圧力 [kPa(abs)]	S/C水位 [mm]	S/C温度 [°C]
2011/9/14 0:00	0.04	4100	25.4	5	29.3	106	2221	28
2011/9/14 2:00	0.04	4100	25.3	5	29.3	106	2221	28
2011/9/14 4:00	0.04	4100	25.2	5	29.3	106	2221	28
2011/9/14 6:00	0.04	4100	25.2	5	29.3	106	2221	28
2011/9/14 8:00	0.04	4050	25.2	5	29.3	106	2221	28
2011/9/14 10:00	0.04	4050	25.2	5	29.3	105	2221	28
2011/9/14 12:00	0.04	4050	25.2	5	29.4	105	2221	28
2011/9/14 14:00	0.04	4050	25.2	5	29.3	105	2221	28
2011/9/14 16:00	0.04	4050	25.5	5	29.3	105	2221	28
2011/9/14 18:00	0.04	4050	25.7	5	29.3	105	2221	28
2011/9/14 20:00	0.04	4050	25.8	5	29.3	105	2221	28
2011/9/14 22:00	0.04	4050	25.9	5	29.2	105	2221	28
2011/9/15 0:00	0.04	4050	26.0	5	29.2	105	2221	28
2011/9/15 2:00	0.04	4050	26.2	5	29.2	105	2221	28
2011/9/15 4:00	0.04	4050	26.4	5	29.1	105	2220	28
2011/9/15 6:00	0.04	4050	26.7	5	29.3	105	2220	28
2011/9/15 8:00	0.04	4050	26.9	5	29.3	105	2220	28
2011/9/15 10:00	0.04	4050	27.1	5	29.3	106	2221	28
2011/9/15 12:00	0.04	4050	27.3	5	29.3	106	2220	28
2011/9/15 14:00	0.04	4050	27.6	5	29.3	106	2221	28
2011/9/15 16:00	0.04	4050	27.9	5	29.3	106	2221	28
2011/9/15 18:00	0.04	4050	28.1	5	29.3	106	2221	28
2011/9/15 20:00	0.04	4050	28.2	5	29.4	106	2221	28
2011/9/15 22:00	0.04	4050	28.3	5	29.3	106	2221	28
2011/9/16 0:00	0.04	4050	28.4	5	29.4	106	2221	28
2011/9/16 2:00	0.04	4050	28.5	5	29.3	106	2221	28
2011/9/16 4:00	0.04	4050	28.6	5	29.4	106	2221	28
2011/9/16 6:00	0.04	4050	28.6	5	29.4	106	2221	28
2011/9/16 8:00								
2011/9/16 10:00								
2011/9/16 12:00								
2011/9/16 14:00								
2011/9/16 16:00								
2011/9/16 18:00								
2011/9/16 20:00								
2011/9/16 22:00								
2011/9/17 0:00								

NO. 2434

水電機(株) 原丁工場 記録室

2011年 9月10日 15時31分

2F-2号機

※燃料頂部(TAF)からの水位=炉水位+4200[mm]

時間	炉圧 [MPa (gage)]	炉水位 [mm] 停止時	炉水温度[°C]	D/W圧力 [kPa(gage)]	D/W温度 [°C]	S/C圧力 [kPa(abs)]	S/C水位 [mm]	S/C温度 [°C]
2011/9/14 0:00	0.00	4050	23.8	5	28.9	105	1200	28
2011/9/14 2:00	0.00	4050	24.5	5	28.9	105	1200	28
2011/9/14 4:00	0.00	4100	25.0	5	28.9	105	1200	28
2011/9/14 6:00	0.00	4100	25.0	5	28.9	105	1200	28
2011/9/14 8:00	0.00	4100	25.1	5	28.9	105	1200	28
2011/9/14 10:00	0.00	4100	25.1	5	28.9	105	1200	28
2011/9/14 12:00	0.00	4100	25.2	5	28.9	105	1200	28
2011/9/14 14:00	0.00	4100	25.2	5	28.9	105	1200	28
2011/9/14 16:00	0.00	4100	25.3	5	28.9	105	1200	28
2011/9/14 18:00	0.00	4100	25.4	5	28.9	105	1200	28
2011/9/14 20:00	0.00	4100	25.5	4	28.9	105	1200	28
2011/9/14 22:00	0.00	4100	25.9	4	28.9	105	1200	28
2011/9/15 0:00	0.00	4100	26.1	4	29.0	105	1200	28
2011/9/15 2:00	0.00	4100	26.3	4	29.0	105	1200	28
2011/9/15 4:00	0.00	4100	26.6	5	29.0	105	1200	28
2011/9/15 6:00	0.00	4100	26.9	4	29.0	105	1200	28
2011/9/15 8:00	0.00	4100	27.2	5	29.0	105	1200	28
2011/9/15 10:00	0.00	4150	27.4	5	29.0	105	1200	28
2011/9/15 12:00	0.00	4150	27.5	5	29.0	105	1200	28
2011/9/15 14:00	0.00	4150	27.3	5	28.9	105	1200	28
2011/9/15 16:00	0.00	4150	27.0	5	28.9	105	1200	28
2011/9/15 18:00	0.00	4150	27.1	5	28.9	105	1200	28
2011/9/15 20:00	0.00	4150	27.2	5	28.9	105	1200	28
2011/9/15 22:00	0.00	4150	27.3	5	28.9	105	1200	28
2011/9/16 0:00	0.00	4150	27.4	5	28.9	105	1200	28
2011/9/16 2:00	0.00	4150	27.4	5	29.0	106	1200	28
2011/9/16 4:00	0.00	4150	27.4	5	29.0	105	1200	28
2011/9/16 6:00	0.00	4150	27.4	5	29.0	105	1200	28
2011/9/16 8:00								
2011/9/16 10:00								
2011/9/16 12:00								
2011/9/16 14:00								
2011/9/16 16:00								
2011/9/16 18:00								
2011/9/16 20:00								
2011/9/16 22:00								
2011/9/17 0:00								

2011年9月14日 00時00分 ~ 2011年9月17日 00時00分

2F-3号機

※燃料頂部(TAF)からの水位=炉水位+4200[mm]

時間	炉圧 [MPa (gage)]	炉水位 [mm] 停止時	炉水温度[°C]	D/W圧力 [kPa(gage)]	D/W温度 [°C]	S/C圧力 [kPa(abs)]	S/C水位 [mm]	S/C温度 [°C]
2011/9/14 0:00	0.01	4000	28.4	10	29.8	110	2100	28
2011/9/14 2:00	0.01	4000	28.4	10	29.8	110	2100	29
2011/9/14 4:00	0.01	4000	28.3	10	29.8	110	2100	28
2011/9/14 6:00	0.01	4000	28.2	10	29.8	110	2100	28
2011/9/14 8:00	0.01	4000	28.2	10	29.9	110	2100	28
2011/9/14 10:00	0.01	4000	28.2	9	29.9	110	2100	28
2011/9/14 12:00	0.01	4000	28.3	9	29.8	110	2100	28
2011/9/14 14:00	0.01	4000	28.4	10	29.8	110	2100	28
2011/9/14 16:00	0.01	4000	28.4	10	29.9	110	2100	28
2011/9/14 18:00	0.01	4000	28.5	10	29.8	110	2100	28
2011/9/14 20:00	0.01	4000	28.5	9	29.8	110	2100	28
2011/9/14 22:00	0.01	4000	28.9	9	29.8	110	2100	28
2011/9/15 0:00	0.01	4000	29.1	9	29.8	110	2100	28
2011/9/15 2:00	0.01	4000	29.3	9	30.0	110	2100	28
2011/9/15 4:00	0.01	4000	29.6	9	29.9	110	2100	28
2011/9/15 6:00	0.01	4050	29.9	9	29.8	110	2100	28
2011/9/15 8:00	0.01	4050	29.9	9	29.8	110	2100	28
2011/9/15 10:00	0.01	4050	30.3	9	29.8	110	2100	28
2011/9/15 12:00	0.01	4050	30.5	10	30.0	110	2100	28
2011/9/15 14:00	0.01	4050	30.8	10	29.9	110	2100	28
2011/9/15 16:00	0.01	4050	31.0	10	30.0	111	2100	28
2011/9/15 18:00	0.01	4050	31.3	10	29.9	110	2100	28
2011/9/15 20:00	0.01	4050	31.5	10	30.0	110	2100	28
2011/9/15 22:00	0.01	4050	31.7	10	30.1	110	2100	28
2011/9/16 0:00	0.01	4050	31.7	10	30.1	110	2100	28
2011/9/16 2:00	0.01	4050	31.7	10	30.1	110	2100	28
2011/9/16 4:00	0.01	4050	31.5	10	30.1	110	2100	28
2011/9/16 6:00	0.01	4050	31.5	10	30.2	110	2100	28
2011/9/16 8:00								
2011/9/16 10:00								
2011/9/16 12:00								
2011/9/16 14:00								
2011/9/16 16:00								
2011/9/16 18:00								
2011/9/16 20:00								
2011/9/16 22:00								
2011/9/17 0:00								

2011年 9月10日 / 時01分 / 燃料配給部 / 原田 / 2434 / P. 24

2F-4号機

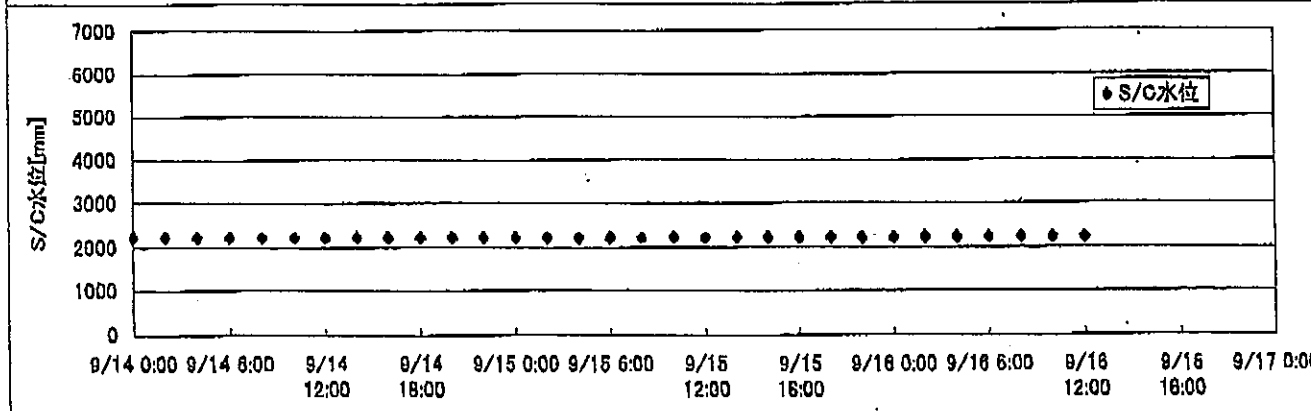
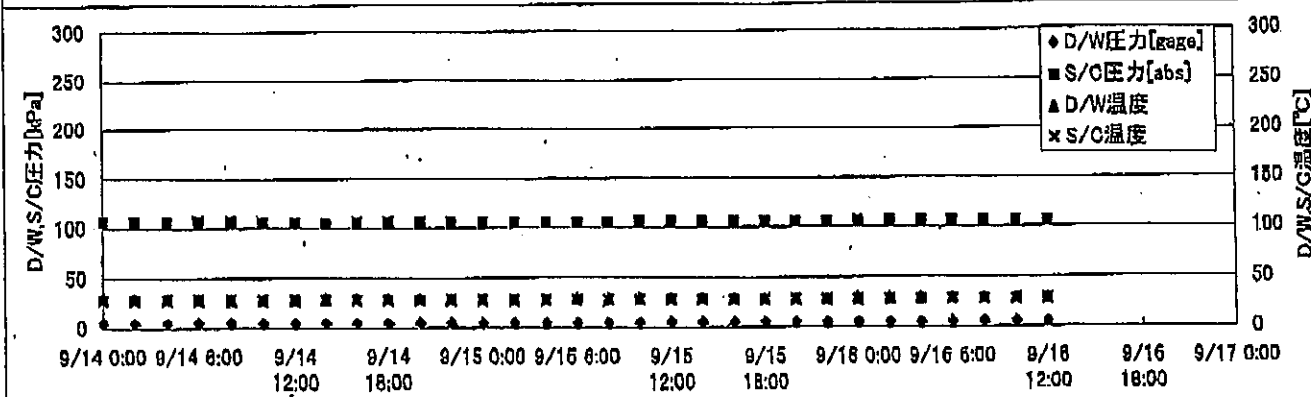
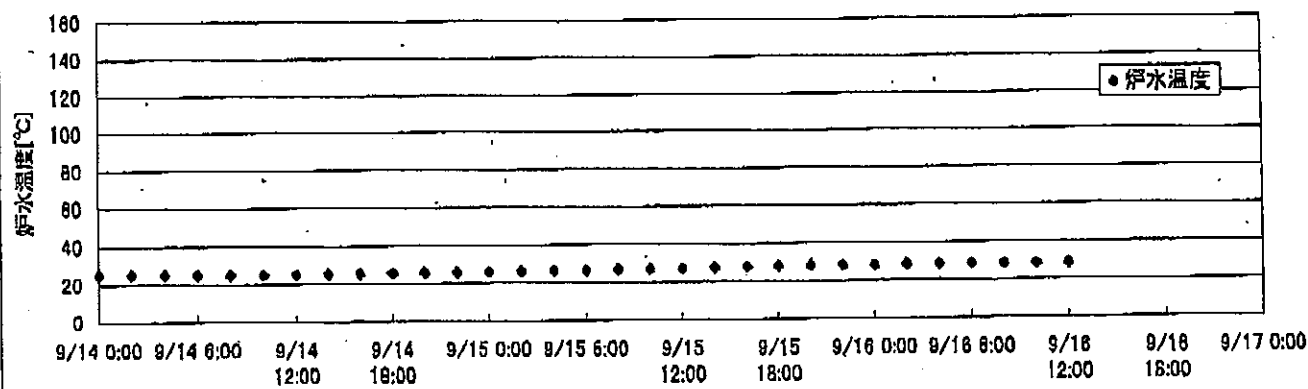
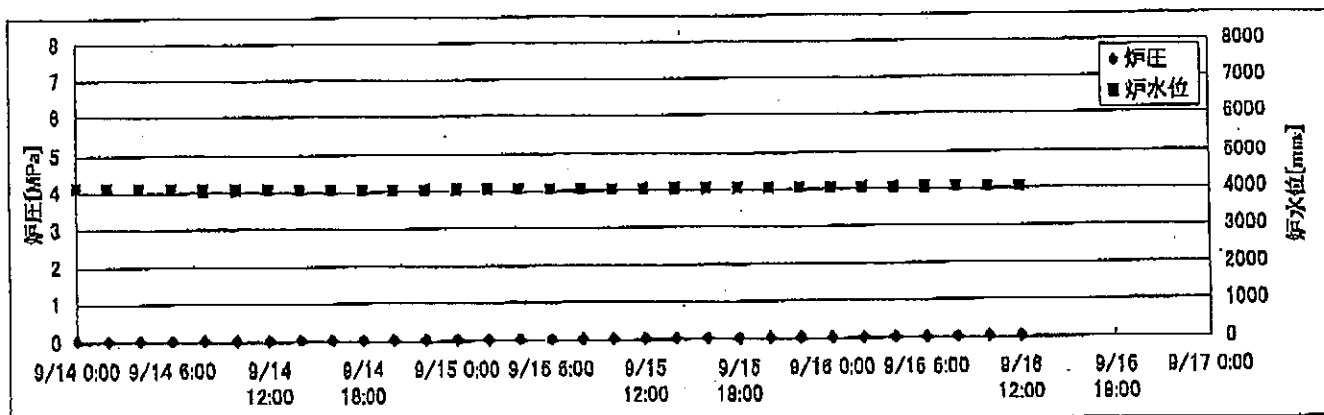
※燃料頂部(TAF)からの水位=炉水位+4200[mm]

時間	炉圧 [MPa (gage)]	炉水位 [mm] 停止時	炉水温度[°C]	D/W圧力 [kPa(gage)]	D/W温度 [°C]	S/C圧力 [kPa(abs)]	S/C水位 [mm]	S/C温度 [°C]
2011/9/14 0:00	0.07	4100	25.8		32.8	101	2200	25
2011/9/14 2:00	0.07	4100	25.7		32.8	100	2200	25
2011/9/14 4:00	0.07	4100	25.6		32.8	100	2200	25
2011/9/14 6:00	0.07	4150	25.4		32.8	101	2200	25
2011/9/14 8:00	0.06	4000	25.4		32.8	101	2200	25
2011/9/14 10:00	0.06	4000	25.5		32.8	101	2200	25
2011/9/14 12:00	0.06	4000	25.5		32.8	101	2200	25
2011/9/14 14:00	0.06	4000	25.6		32.8	101	2200	25
2011/9/14 16:00	0.06	4000	27.0		32.8	101	2200	25
2011/9/14 18:00	0.06	4000	27.1		32.8	101	2200	25
2011/9/14 20:00	0.06	4000	27.4		32.8	101	2200	25
2011/9/14 22:00	0.06	4000	27.5		32.8	101	2200	25
2011/9/15 0:00	0.06	4000	27.7		32.9	101	2200	25
2011/9/15 2:00	0.06	4000	27.8		32.9	101	2200	25
2011/9/15 4:00	0.06	4000	28.0		32.9	101	2200	25
2011/9/15 6:00	0.06	4050	28.2		33.0	101	2200	25
2011/9/15 8:00	0.06	4050	28.4		33.0	101	2200	25
2011/9/15 10:00	0.06	4050	28.3		33.0	101	2200	25
2011/9/15 12:00	0.06	4050	28.0		33.0	101	2200	25
2011/9/15 14:00	0.07	4050	28.0		33.0	101	2200	25
2011/9/15 16:00	0.07	4050	28.2		32.9	101	2200	25
2011/9/15 18:00	0.07	4050	28.5		32.9	101	2200	25
2011/9/15 20:00	0.07	4050	28.7		33.0	101	2200	25
2011/9/15 22:00	0.07	4050	28.1		33.0	101	2200	25
2011/9/16 0:00	0.07	4050	28.0		32.9	101	2200	25
2011/9/16 2:00	0.07	4050	27.9		33.0	101	2200	25
2011/9/16 4:00	0.07	4050	27.9		33.0	101	2200	25
2011/9/16 6:00	0.07	4100	27.9		33.0	101	2200	25
2011/9/16 8:00								
2011/9/16 10:00								
2011/9/16 12:00								
2011/9/16 14:00								
2011/9/16 16:00								
2011/9/16 18:00								
2011/9/16 20:00								
2011/9/16 22:00								
2011/9/17 0:00								

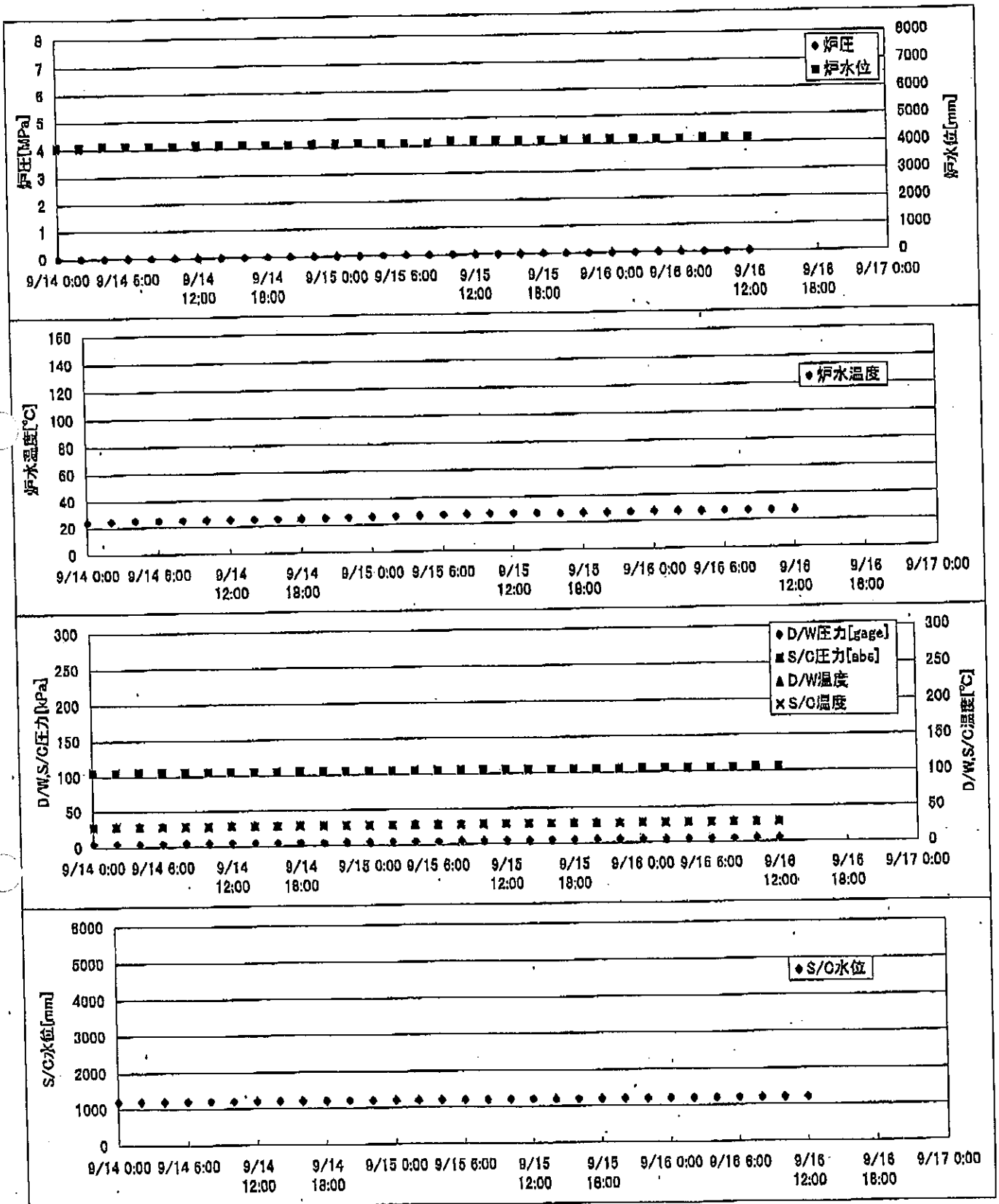
D/W圧力について
-パーソナルエアロックドア開放中であるため、9/6 10:00 より記載せず

No. 5434 P. 25
 東京電力(株) 原子力発電部 記録係
 2011年 9月16日 午後1時

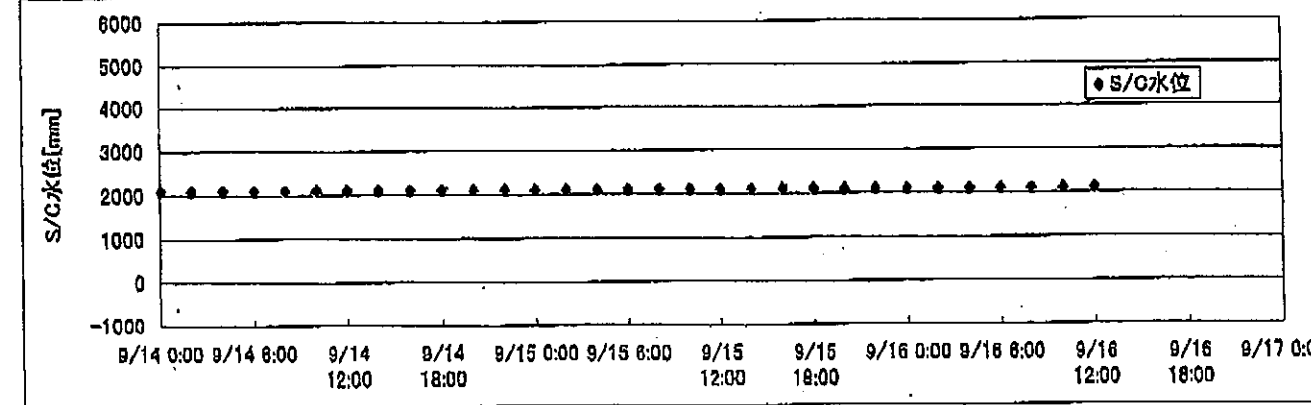
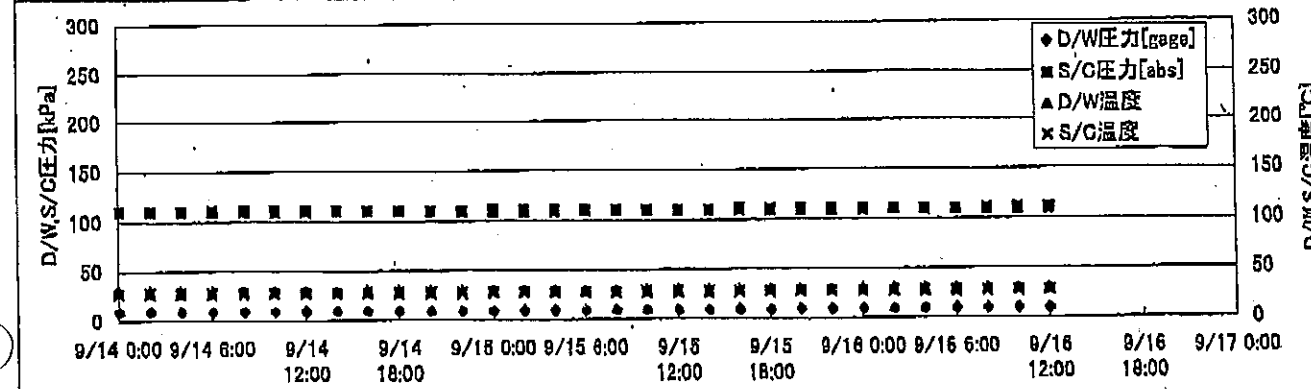
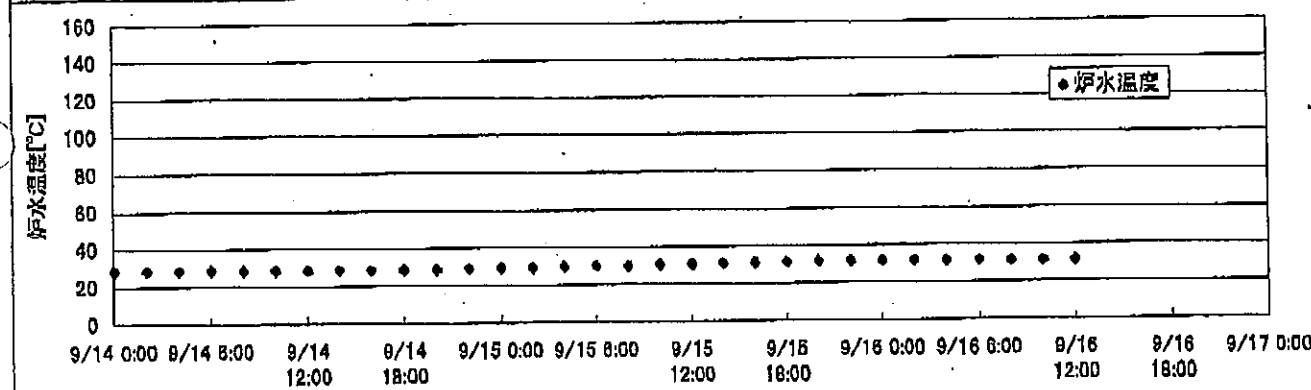
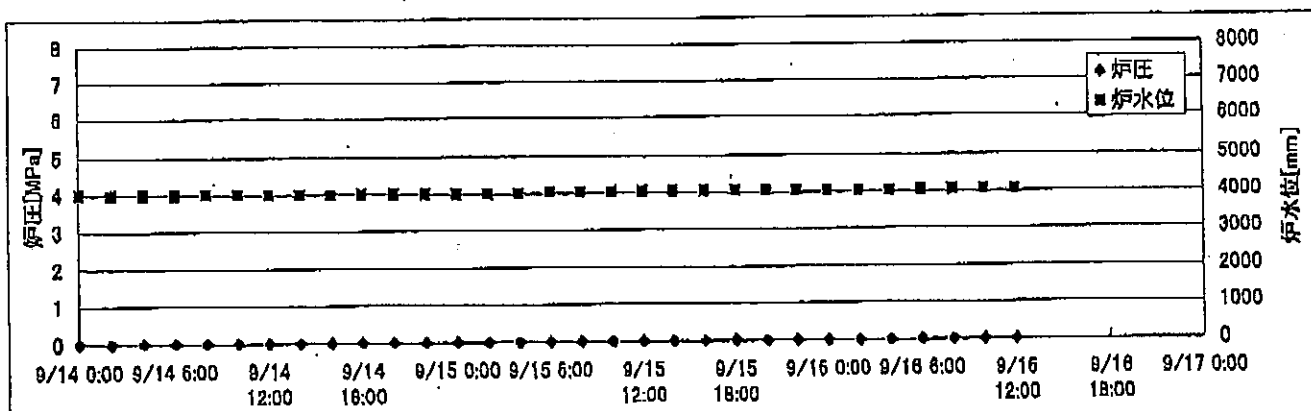
2F-1号機



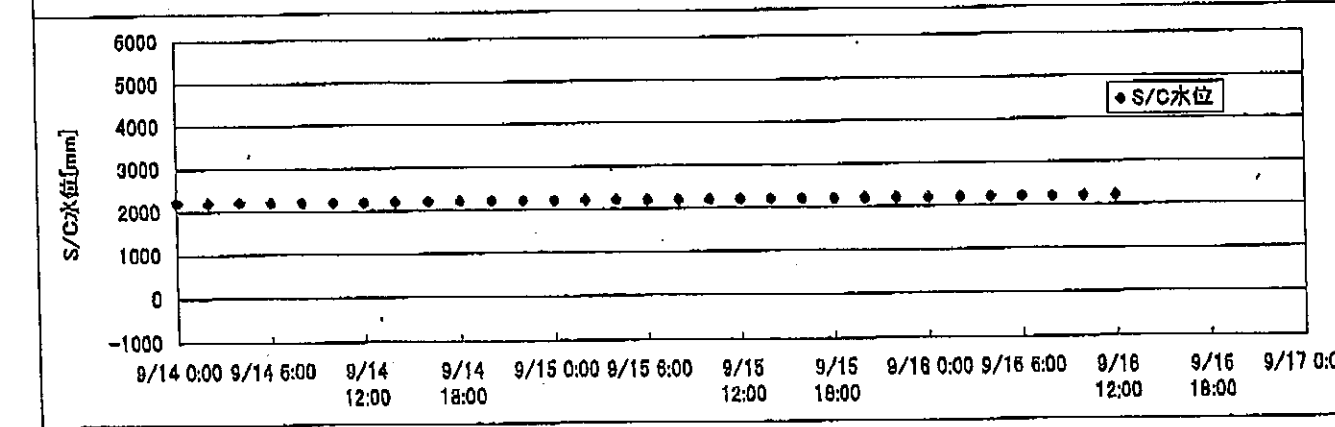
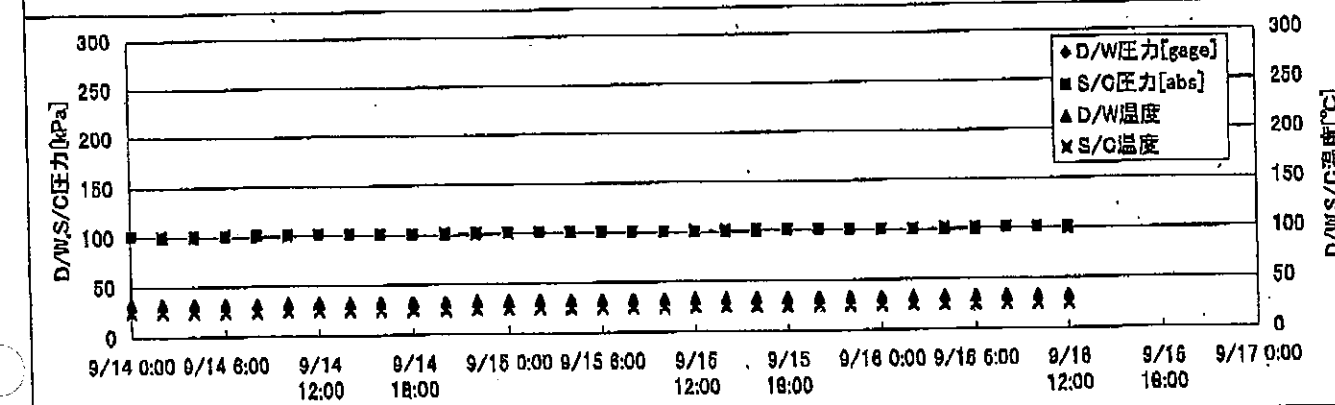
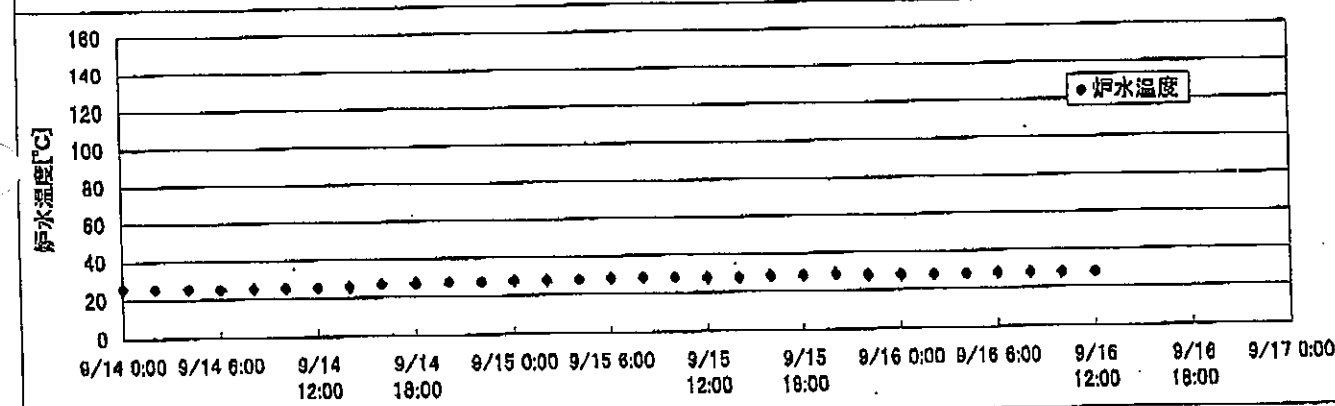
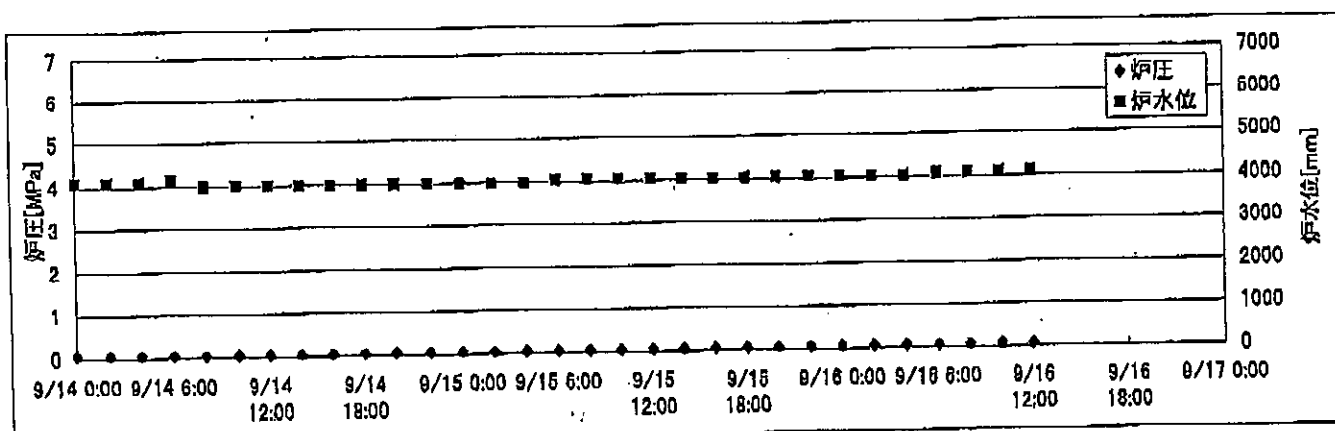
2F-2号機



2F-3号機



2F-4号機



2F-1号機

※燃料頂部(TAF)からの水位=炉水位+4200[mm]

時間	炉圧 [MPa (gage)]	炉水位 [mm] 停止時	炉水温度[°C]	D/W圧力 [kPa(gage)]	D/W温度 [°C]	S/C圧力 [kPa(abs)]	S/C水位 [mm]	S/C温度 [°C]
2011/9/14 0:00	0.04	4100	25.4	5	29.3	106	2221	28
2011/9/14 2:00	0.04	4100	25.3	5	29.3	106	2221	28
2011/9/14 4:00	0.04	4100	25.2	5	29.3	106	2221	28
2011/9/14 6:00	0.04	4100	25.2	5	29.3	106	2221	28
2011/9/14 8:00	0.04	4050	25.2	5	29.3	106	2221	28
2011/9/14 10:00	0.04	4050	25.2	5	29.3	105	2221	28
2011/9/14 12:00	0.04	4050	25.2	5	29.4	105	2221	28
2011/9/14 14:00	0.04	4050	25.3	5	29.3	105	2221	28
2011/9/14 16:00	0.04	4050	25.5	5	29.3	105	2221	28
2011/9/14 18:00	0.04	4050	25.7	5	29.3	105	2221	28
2011/9/14 20:00	0.04	4050	25.8	5	29.3	105	2221	28
2011/9/14 22:00	0.04	4050	25.9	5	29.2	105	2221	28
2011/9/15 0:00	0.04	4050	26.0	5	29.2	105	2221	28
2011/9/15 2:00	0.04	4050	26.2	5	29.2	105	2221	28
2011/9/15 4:00	0.04	4050	26.4	5	29.1	105	2220	28
2011/9/15 6:00	0.04	4050	26.7	5	29.3	105	2220	28
2011/9/15 8:00	0.04	4050	26.9	5	29.3	105	2220	28
2011/9/15 10:00	0.04	4050	27.1	5	29.3	106	2221	28
2011/9/15 12:00	0.04	4050	27.3	5	29.3	106	2220	28
2011/9/15 14:00	0.04	4050	27.6	5	29.3	106	2221	28
2011/9/15 16:00	0.04	4050	27.9	5	29.3	106	2221	28
2011/9/15 18:00	0.04	4050	28.1	5	29.3	106	2221	28
2011/9/15 20:00	0.04	4050	28.2	5	29.4	106	2221	28
2011/9/15 22:00	0.04	4050	28.3	5	29.3	106	2221	28
2011/9/16 0:00	0.04	4050	28.4	5	29.4	106	2221	28
2011/9/16 2:00	0.04	4050	28.5	5	29.3	106	2221	28
2011/9/16 4:00	0.04	4050	28.6	5	29.4	106	2221	28
2011/9/16 6:00	0.04	4050	28.6	5	29.4	106	2221	28
2011/9/16 8:00	0.04	4050	28.5	5	29.3	106	2221	28
2011/9/16 10:00	0.04	4050	28.5	5	29.3	106	2221	28
2011/9/16 12:00	0.04	4050	28.5	5	29.4	106	2221	28
2011/9/16 14:00								
2011/9/16 16:00								
2011/9/16 18:00								
2011/9/16 20:00								
2011/9/16 22:00								
2011/9/17 0:00								

NO. 2490

水泳部/原丁/立地

2011年9月10日

2F-2号機

※燃料頂部(TAF)からの水位=炉水位+4200[mm]

時間	炉圧 [MPa (gage)]	炉水位 [mm] 停止時	炉水温度[°C]	D/W圧力 [kPa(gage)]	D/W温度 [°C]	S/C圧力 [kPa(abs)]	S/C水位 [mm]	S/C温度 [°C]
2011/9/14 0:00	0.00	4050	23.8	5	28.9	105	1200	28
2011/9/14 2:00	0.00	4050	24.5	5	28.9	105	1200	28
2011/9/14 4:00	0.00	4100	25.0	5	28.9	105	1200	28
2011/9/14 6:00	0.00	4100	25.0	5	28.9	105	1200	28
2011/9/14 8:00	0.00	4100	25.1	5	28.9	105	1200	28
2011/9/14 10:00	0.00	4100	25.1	5	28.9	105	1200	28
2011/9/14 12:00	0.00	4100	25.2	5	28.9	105	1200	28
2011/9/14 14:00	0.00	4100	25.2	5	28.9	105	1200	28
2011/9/14 16:00	0.00	4100	25.3	5	28.9	105	1200	28
2011/9/14 18:00	0.00	4100	25.4	5	28.9	105	1200	28
2011/9/14 20:00	0.00	4100	25.5	4	28.9	105	1200	28
2011/9/14 22:00	0.00	4100	25.9	4	28.9	105	1200	28
2011/9/15 0:00	0.00	4100	26.1	4	29.0	105	1200	28
2011/9/15 2:00	0.00	4100	26.3	4	29.0	105	1200	28
2011/9/15 4:00	0.00	4100	26.6	5	29.0	105	1200	28
2011/9/15 6:00	0.00	4100	28.9	4	29.0	105	1200	28
2011/9/15 8:00	0.00	4100	27.2	5	29.0	105	1200	28
2011/9/15 10:00	0.00	4150	27.4	5	29.0	105	1200	28
2011/9/15 12:00	0.00	4150	27.5	5	29.0	105	1200	28
2011/9/15 14:00	0.00	4150	27.3	5	28.9	105	1200	28
2011/9/15 16:00	0.00	4150	27.0	5	28.9	105	1200	28
2011/9/15 18:00	0.00	4150	27.1	5	28.9	105	1200	28
2011/9/15 20:00	0.00	4150	27.2	5	28.9	105	1200	28
2011/9/15 22:00	0.00	4150	27.3	5	28.9	105	1200	28
2011/9/16 0:00	0.00	4150	27.4	5	28.9	105	1200	28
2011/9/16 2:00	0.00	4150	27.4	5	29.0	106	1200	28
2011/9/16 4:00	0.00	4150	27.4	5	29.0	105	1200	28
2011/9/16 6:00	0.00	4150	27.4	5	29.0	105	1200	28
2011/9/16 8:00	0.00	4150	27.4	5	29.0	105	1200	28
2011/9/16 10:00	0.00	4150	27.3	5	29.0	105	1200	28
2011/9/16 12:00	0.00	4150	27.2	5	29.0	105	1200	28
2011/9/16 14:00								
2011/9/16 16:00								
2011/9/16 18:00								
2011/9/16 20:00								
2011/9/16 22:00								
2011/9/17 0:00								

NO. 2770 1. 2. 2.

炉内水位計 原付機 監視

2011年 7月10日 13時30分

2F-3号機

※燃料頂部(TAF)からの水位=炉水位+4200[mm]

時間	炉圧 [MPa (gage)]	炉水位 [mm] 停止時	炉水温度[°C]	D/W圧力 [kPa(gage)]	D/W温度 [°C]	S/C圧力 [kPa(abs)]	S/C水位 [mm]	S/C温度 [°C]
2011/9/14 0:00	0.01	4000	28.4	10	29.8	110	2100	28
2011/9/14 2:00	0.01	4000	28.4	10	29.8	110	2100	28
2011/9/14 4:00	0.01	4000	28.3	10	29.8	110	2100	28
2011/9/14 6:00	0.01	4000	28.2	10	29.8	110	2100	28
2011/9/14 8:00	0.01	4000	28.2	10	29.9	110	2100	28
2011/9/14 10:00	0.01	4000	28.2	9	29.9	110	2100	28
2011/9/14 12:00	0.01	4000	28.3	9	29.8	110	2100	28
2011/9/14 14:00	0.01	4000	28.4	10	29.8	110	2100	28
2011/9/14 16:00	0.01	4000	28.4	10	29.9	110	2100	28
2011/9/14 18:00	0.01	4000	28.5	10	29.8	110	2100	28
2011/9/14 20:00	0.01	4000	28.5	9	29.8	110	2100	28
2011/9/14 22:00	0.01	4000	28.9	9	29.8	110	2100	28
2011/9/15 0:00	0.01	4000	29.1	9	29.8	110	2100	28
2011/9/15 2:00	0.01	4000	29.3	9	30.0	110	2100	28
2011/9/15 4:00	0.01	4000	29.8	9	29.9	110	2100	28
2011/9/15 6:00	0.01	4050	29.9	9	29.8	110	2100	28
2011/9/15 8:00	0.01	4050	29.9	9	29.8	110	2100	28
2011/9/15 10:00	0.01	4050	30.3	9	29.8	110	2100	28
2011/9/15 12:00	0.01	4050	30.5	10	30.0	110	2100	28
2011/9/15 14:00	0.01	4050	30.8	10	29.9	110	2100	28
2011/9/15 16:00	0.01	4050	31.0	10	30.0	111	2100	28
2011/9/15 18:00	0.01	4050	31.3	10	29.9	110	2100	28
2011/9/15 20:00	0.01	4050	31.5	10	30.0	110	2100	28
2011/9/15 22:00	0.01	4050	31.7	10	30.1	110	2100	28
2011/9/16 0:00	0.01	4050	31.7	10	30.1	110	2100	28
2011/9/16 2:00	0.01	4050	31.7	10	30.1	110	2100	28
2011/9/16 4:00	0.01	4050	31.5	10	30.1	110	2100	28
2011/9/16 6:00	0.01	4050	31.5	10	30.2	110	2100	28
2011/9/16 8:00	0.01	4050	31.4	10	30.2	110	2100	28
2011/9/16 10:00	0.01	4050	31.4	10	30.1	110	2100	28
2011/9/16 12:00	0.01	4050	31.4	10	30.1	110	2100	28
2011/9/16 14:00								
2011/9/16 16:00								
2011/9/16 18:00								
2011/9/16 20:00								
2011/9/16 22:00								
2011/9/17 0:00								

2F-4号機

※燃料頂部(TAF)からの水位=炉水位+4200[mm]

時間	炉圧 [MPa (gage)]	炉水位 [mm] 停止時	炉水温度[°C]	D/W圧力 [kPa(gage)]	D/W温度 [°C]	S/C圧力 [kPa(abs)]	S/C水位 [mm]	S/C温度 [°C]
2011/9/14 0:00	0.07	4100	25.8		32.8	101	2200	25
2011/9/14 2:00	0.07	4100	25.7		32.8	100	2200	25
2011/9/14 4:00	0.07	4100	25.6		32.8	100	2200	25
2011/9/14 6:00	0.07	4150	25.4		32.8	101	2200	25
2011/9/14 8:00	0.06	4000	25.4		32.8	101	2200	25
2011/9/14 10:00	0.06	4000	25.5		32.8	101	2200	25
2011/9/14 12:00	0.06	4000	25.5		32.8	101	2200	25
2011/9/14 14:00	0.06	4000	25.6		32.8	101	2200	25
2011/9/14 16:00	0.06	4000	27.0		32.8	101	2200	25
2011/9/14 18:00	0.06	4000	27.1		32.8	101	2200	25
2011/9/14 20:00	0.06	4000	27.4		32.8	101	2200	25
2011/9/14 22:00	0.06	4000	27.5		32.8	101	2200	25
2011/9/15 0:00	0.06	4000	27.7		32.9	101	2200	25
2011/9/15 2:00	0.06	4000	27.8		32.9	101	2200	25
2011/9/15 4:00	0.06	4000	28.0		32.9	101	2200	25
2011/9/15 6:00	0.06	4050	28.2		33.0	101	2200	25
2011/9/15 8:00	0.06	4050	28.4		33.0	101	2200	25
2011/9/15 10:00	0.06	4050	28.3		33.0	101	2200	25
2011/9/15 12:00	0.06	4050	28.0		33.0	101	2200	25
2011/9/15 14:00	0.07	4050	28.0		33.0	101	2200	25
2011/9/15 16:00	0.07	4050	28.2		32.9	101	2200	25
2011/9/15 18:00	0.07	4050	28.5		32.9	101	2200	25
2011/9/15 20:00	0.07	4050	28.7		33.0	101	2200	25
2011/9/15 22:00	0.07	4050	28.1		33.0	101	2200	25
2011/9/16 0:00	0.07	4050	28.0		32.9	101	2200	25
2011/9/16 2:00	0.07	4050	27.9		33.0	101	2200	25
2011/9/16 4:00	0.07	4050	27.9		33.0	101	2200	25
2011/9/16 6:00	0.07	4100	27.9		33.0	101	2200	25
2011/9/16 8:00	0.07	4100	27.8		33.0	101	2200	25
2011/9/16 10:00	0.07	4100	27.8		33.0	101	2200	25
2011/9/16 12:00	0.07	4100	27.8		33.0	100	2200	25
2011/9/16 14:00								
2011/9/16 16:00								
2011/9/16 18:00								
2011/9/16 20:00								
2011/9/16 22:00								
2011/9/17 0:00								

D/W圧力について
 ・パーソナルエアロックドア開放中であるため、9/16 10:00 より記載せず

2011年9月10日 12時30分
 水本電機(株) 原田 正樹 氏 作成