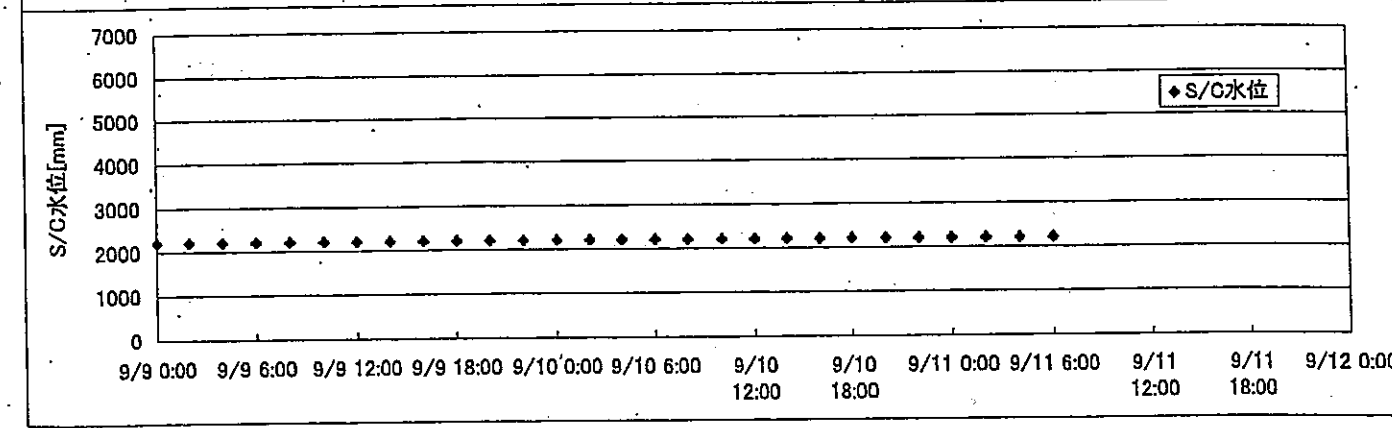
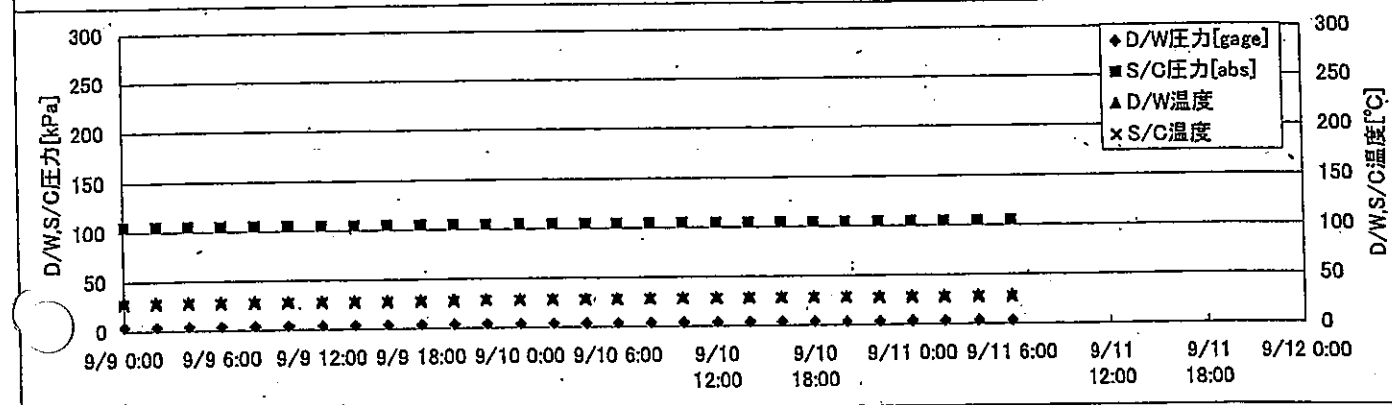
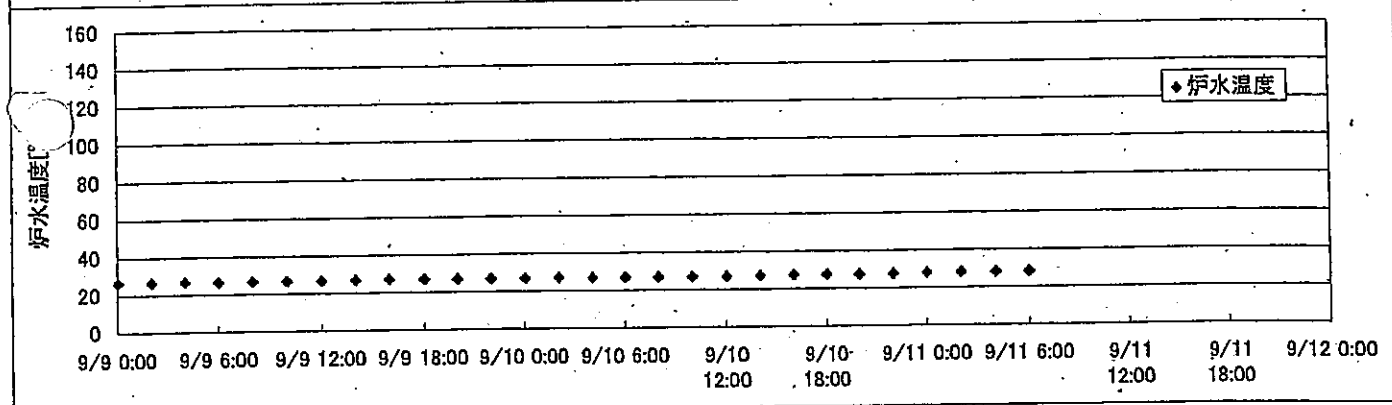
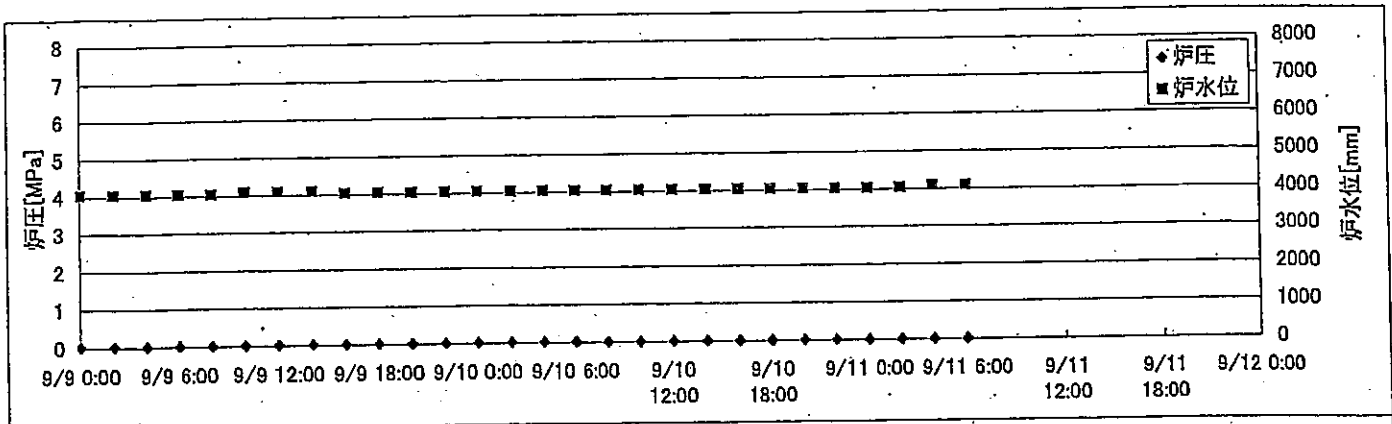
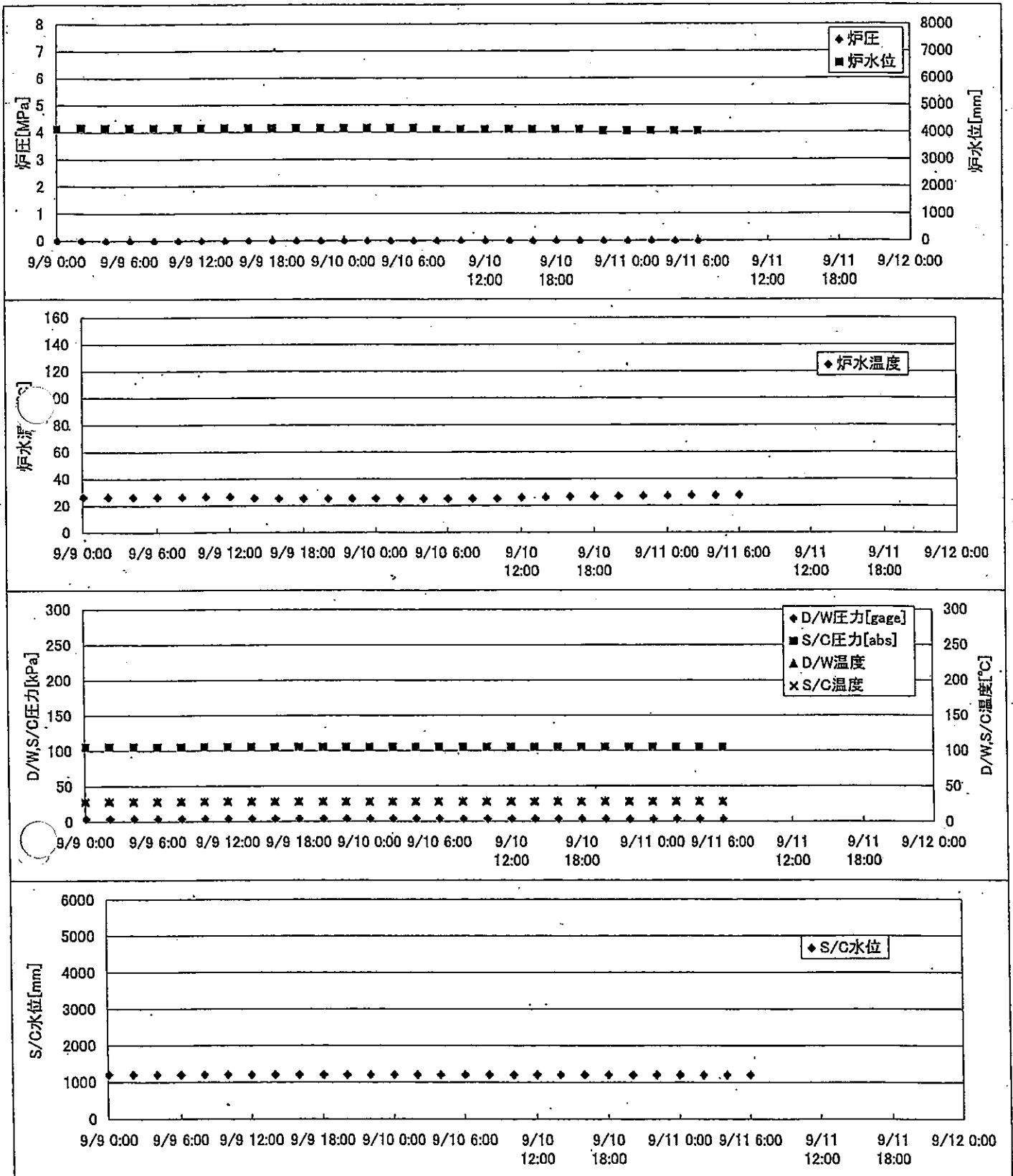


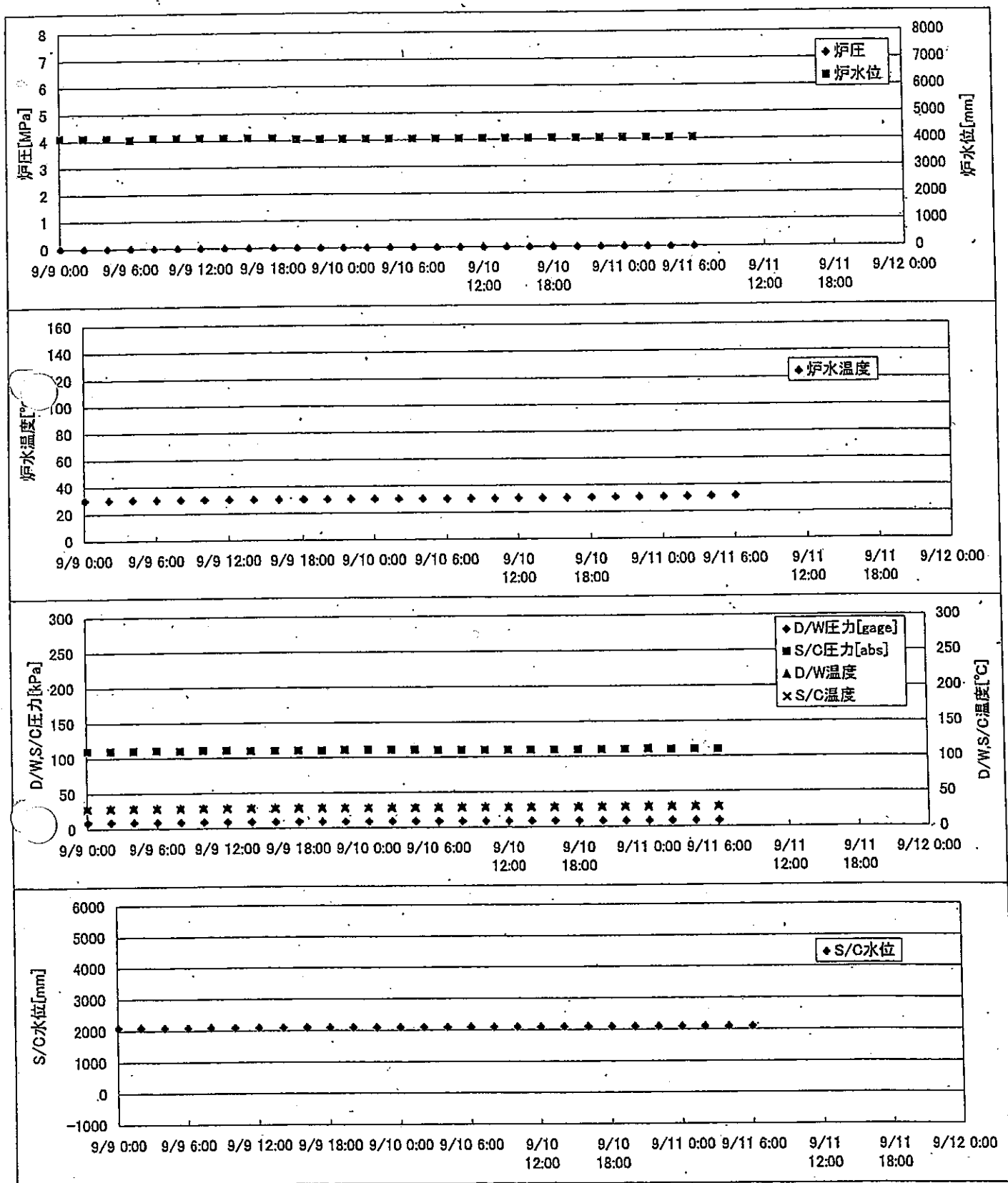
2F-1号機



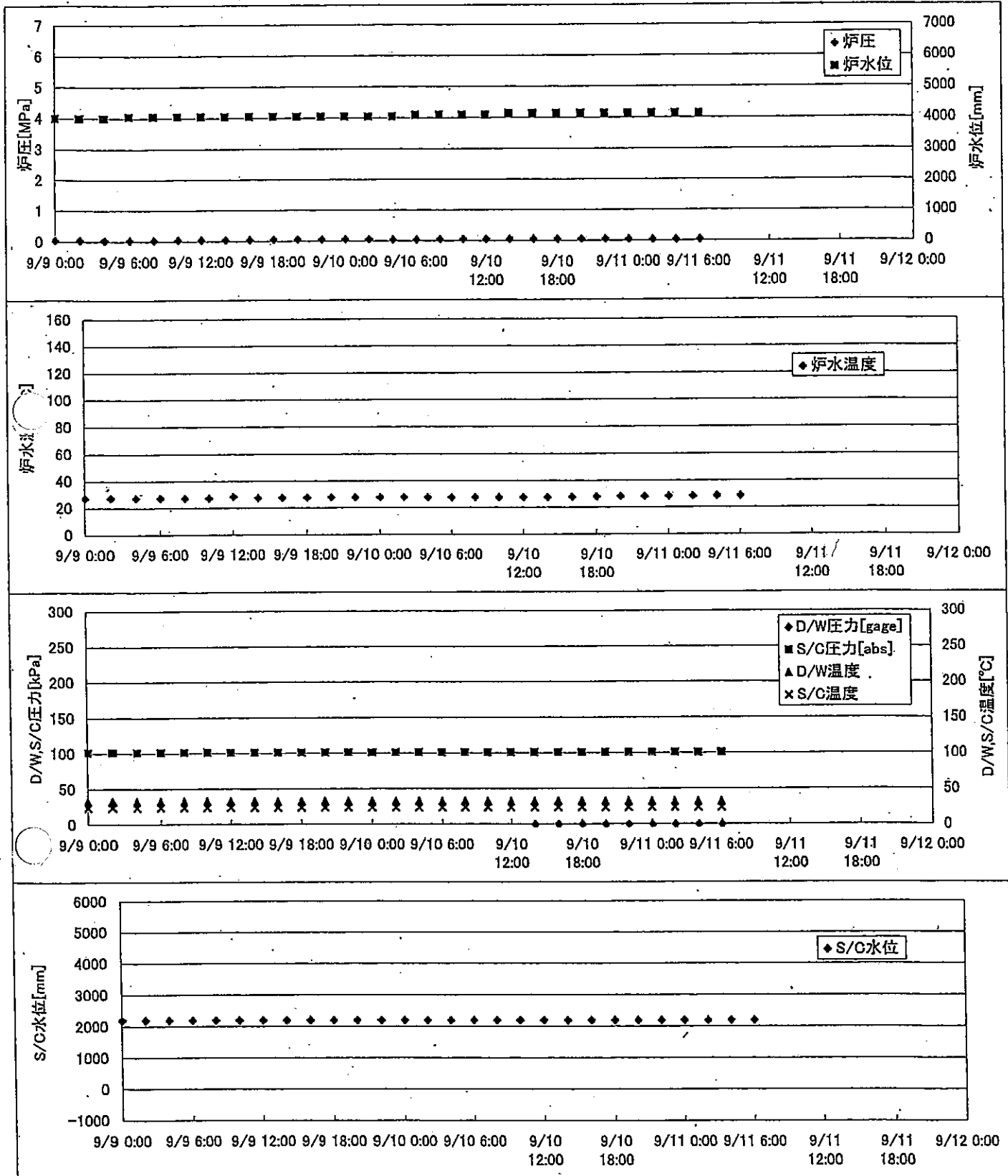
# 2F-2号機



2F-3号機



## 2F-4号機









# 2F-4号機

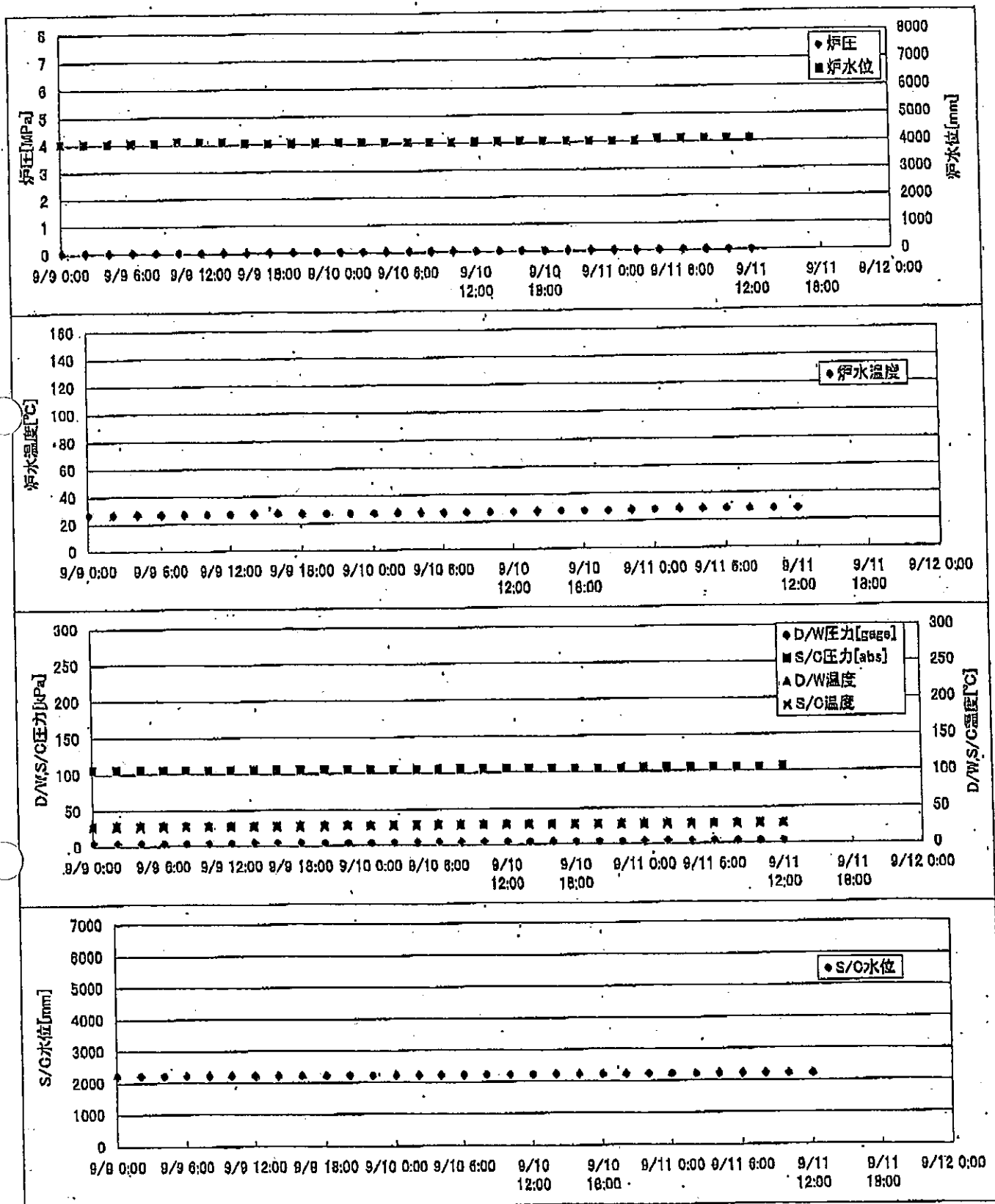
※燃料頂部(TAF)からの水位=炉水位+4200[mm]

時間	炉圧 [MPa (gage)]	炉水位 [mm] 停止時	炉水温度[°C]	D/W圧力 [kPa(gage)]	D/W温度 [°C]	S/C圧力 [kPa(abs)]	S/C水位 [mm]	S/C温度 [°C]
2011/9/9 0:00	0.06	4000	27.5		32.8	101	2200	24
2011/9/9 2:00	0.06	4000	27.6		32.7	101	2200	24
2011/9/9 4:00	0.05	4000	27.6		32.8	101	2200	24
2011/9/9 6:00	0.05	4050	27.6		32.8	101	2200	24
2011/9/9 8:00	0.05	4050	27.5		32.9	101	2200	24
2011/9/9 10:00	0.06	4050	27.5		32.9	101	2200	24
2011/9/9 12:00	0.06	4050	28.6		32.9	101	2200	24
2011/9/9 14:00	0.06	4050	27.6		32.9	101	2200	24
2011/9/9 16:00	0.06	4050	27.7		32.7	101	2200	24
2011/9/9 18:00	0.07	4050	27.8		32.7	101	2200	24
2011/9/9 20:00	0.07	4050	27.9		32.9	101	2200	24
2011/9/9 22:00	0.07	4050	27.9		32.8	101	2200	24
2011/9/10 0:00	0.07	4050	27.9		32.8	101	2200	24
2011/9/10 2:00	0.07	4050	27.9		32.8	101	2200	24
2011/9/10 4:00	0.06	4050	27.8		32.9	101	2200	24
2011/9/10 6:00	0.06	4100	27.8		32.8	101	2200	24
2011/9/10 8:00	0.07	4100	27.7		32.9	101	2200	24
2011/9/10 10:00	0.07	4100	27.7		32.8	101	2200	24
2011/9/10 12:00	0.07	4100	27.7		32.7	101	2200	24
2011/9/10 14:00	0.07	4150	27.8	-	32.8	101	2200	24
2011/9/10 16:00	0.07	4150	27.9	-	32.9	101	2200	24
2011/9/10 18:00	0.07	4150	28.1	-	32.9	101	2200	24
2011/9/10 20:00	0.07	4150	28.2	-	32.8	101	2200	24
2011/9/10 22:00	0.07	4150	28.3	-	32.8	101	2200	24
2011/9/11 0:00	0.07	4150	28.4	-	32.8	101	2200	24
2011/9/11 2:00	0.06	4150	28.5	-	32.8	101	2200	24
2011/9/11 4:00	0.06	4150	28.7	-	32.8	101	2200	24
2011/9/11 6:00	0.06	4150	28.8	-	32.8	101	2200	24
2011/9/11 8:00								
2011/9/11 10:00								
2011/9/11 12:00								
2011/9/11 14:00								
2011/9/11 16:00								
2011/9/11 18:00								
2011/9/11 20:00								
2011/9/11 22:00								
2011/9/12 0:00								

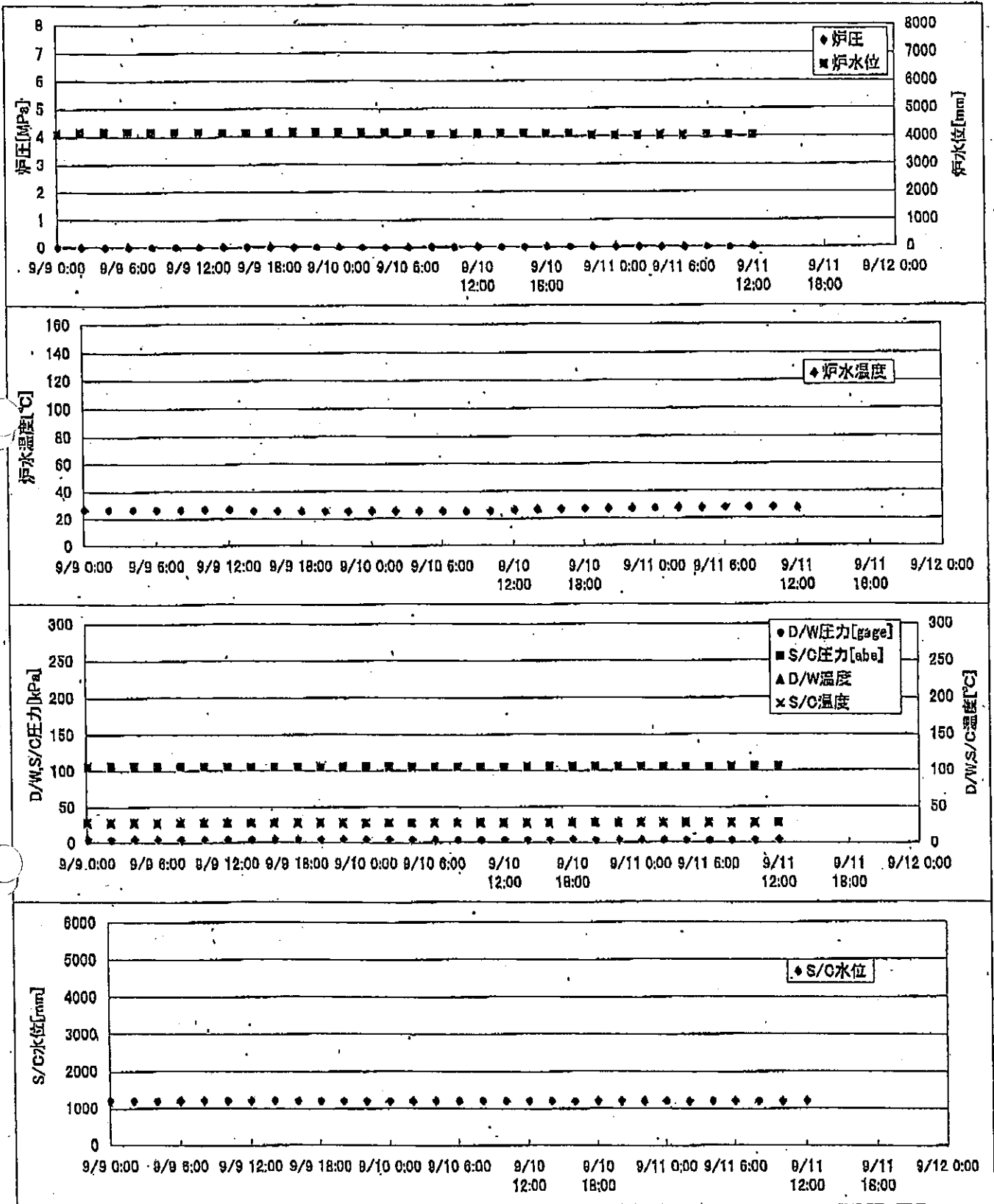
D/W圧力について  
 ・パーソナルエアロックドア開放中であるため、9/6 10:00 より記載せず



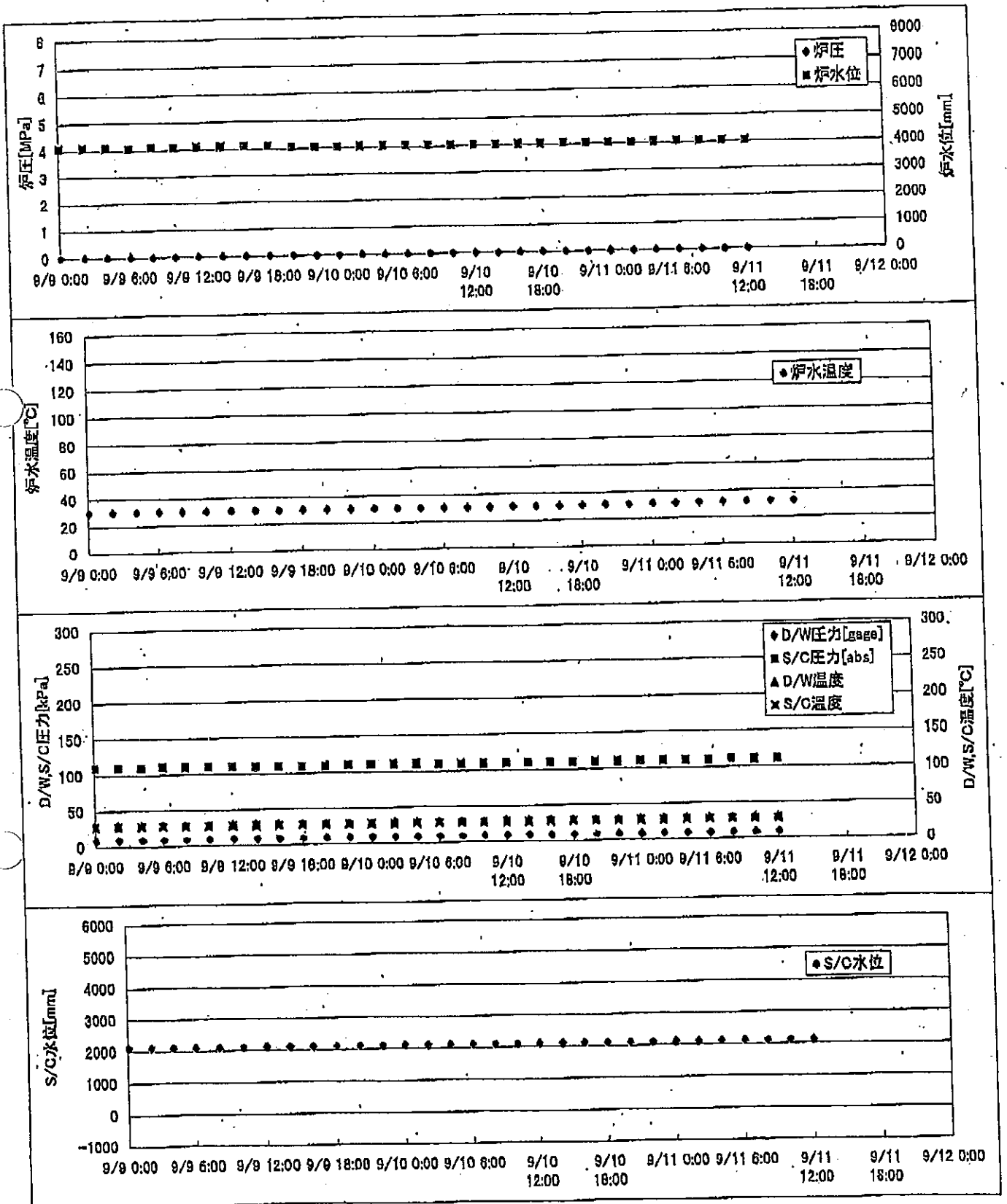
# 2F-1号機



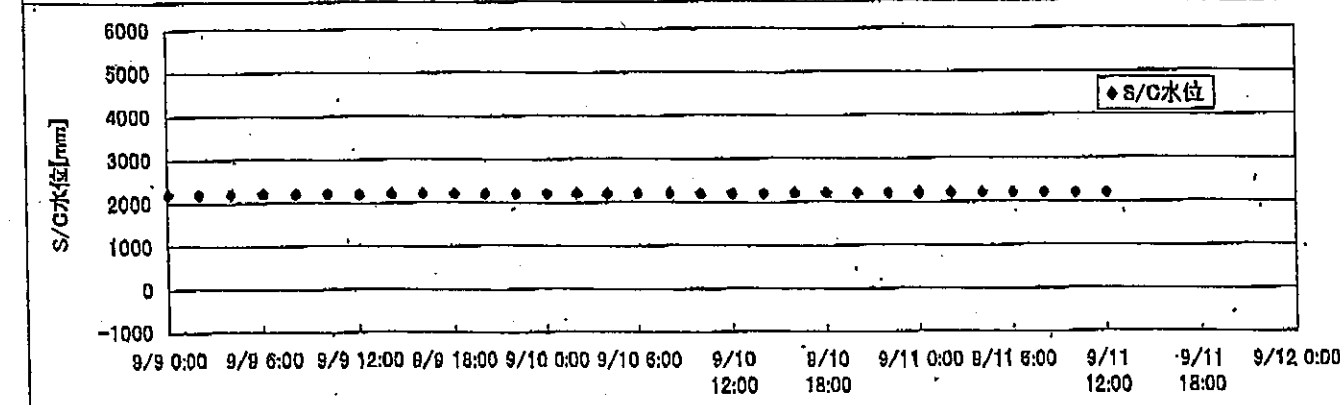
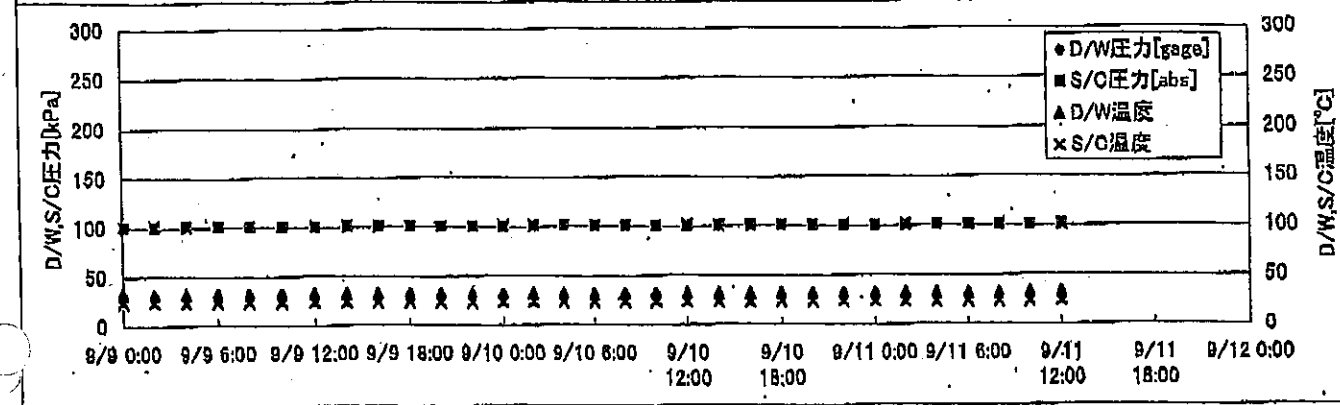
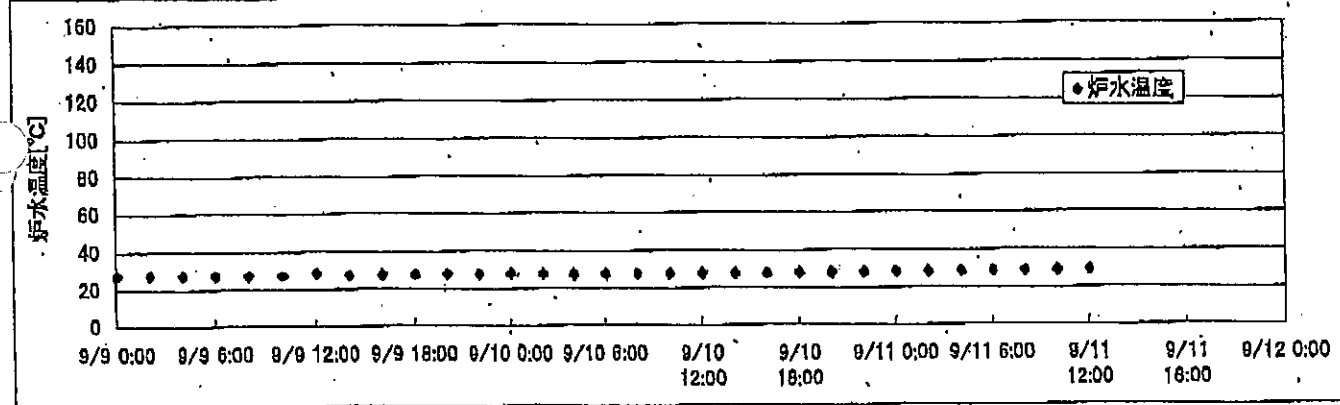
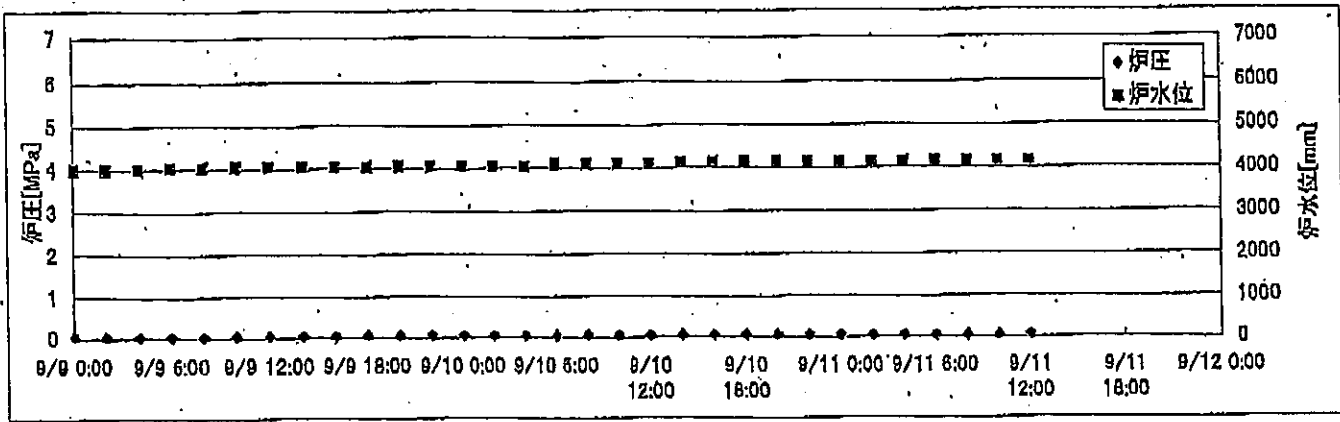
# 2F-2号機



### 2F-3号機



2F-4号機









## 2F-4号機

※燃料頂部(TAF)からの水位=炉水位+4200[mm]

時間	炉圧 [MPa (gage)]	炉水位 [mm] 停止時	炉水温度[°C]	D/W圧力 [kPa(gage)]	D/W温度 [°C]	S/C圧力 [kPa(abs)]	S/C水位 [mm]	S/C温度 [°C]
2011/9/9 0:00	0.05	4000	27.5		32.8	101	2200	24
2011/9/9 2:00	0.06	4000	27.6		32.7	101	2200	24
2011/9/9 4:00	0.05	4000	27.6		32.8	101	2200	24
2011/9/9 6:00	0.05	4050	27.6		32.8	101	2200	24
2011/9/9 8:00	0.05	4050	27.5		32.9	101	2200	24
2011/9/9 10:00	0.08	4050	27.5		32.9	101	2200	24
2011/9/9 12:00	0.06	4050	28.6		32.9	101	2200	24
2011/9/9 14:00	0.06	4050	27.6		32.9	101	2200	24
2011/9/9 16:00	0.06	4050	27.7		32.7	101	2200	24
2011/9/9 18:00	0.07	4050	27.8		32.7	101	2200	24
2011/9/9 20:00	0.07	4050	27.9		32.9	101	2200	24
2011/9/9 22:00	0.07	4050	27.9		32.8	101	2200	24
2011/9/10 0:00	0.07	4050	27.9		32.8	101	2200	24
2011/9/10 2:00	0.07	4050	27.9		32.8	101	2200	24
2011/9/10 4:00	0.06	4050	27.8		32.9	101	2200	24
2011/9/10 6:00	0.06	4100	27.8		32.8	101	2200	24
2011/9/10 8:00	0.07	4100	27.7		32.9	101	2200	24
2011/9/10 10:00	0.07	4100	27.7		32.8	101	2200	24
2011/9/10 12:00	0.07	4100	27.7		32.7	101	2200	24
2011/9/10 14:00	0.07	4150	27.8		32.8	101	2200	24
2011/9/10 16:00	0.07	4150	27.9		32.9	101	2200	24
2011/9/10 18:00	0.07	4150	28.1		32.9	101	2200	24
2011/9/10 20:00	0.07	4150	28.2		32.8	101	2200	24
2011/9/10 22:00	0.07	4150	28.3		32.8	101	2200	24
2011/9/11 0:00	0.07	4150	28.4		32.8	101	2200	24
2011/9/11 2:00	0.08	4150	28.5		32.8	101	2200	24
2011/9/11 4:00	0.06	4150	28.7		32.8	101	2200	24
2011/9/11 6:00	0.06	4150	28.8		32.8	101	2200	24
2011/9/11 8:00	0.06	4150	28.8		32.8	101	2200	24
2011/9/11 10:00	0.06	4150	28.9		32.9	101	2200	24
2011/9/11 12:00	0.07	4150	29.0		32.9	101	2200	24
2011/9/11 14:00								
2011/9/11 16:00								
2011/9/11 18:00								
2011/9/11 20:00								
2011/9/11 22:00								
2011/9/12 0:00								

D/W圧力について  
 ・パーソナルエアロックドア開放中であるため、9/6 10:00 より記載せず