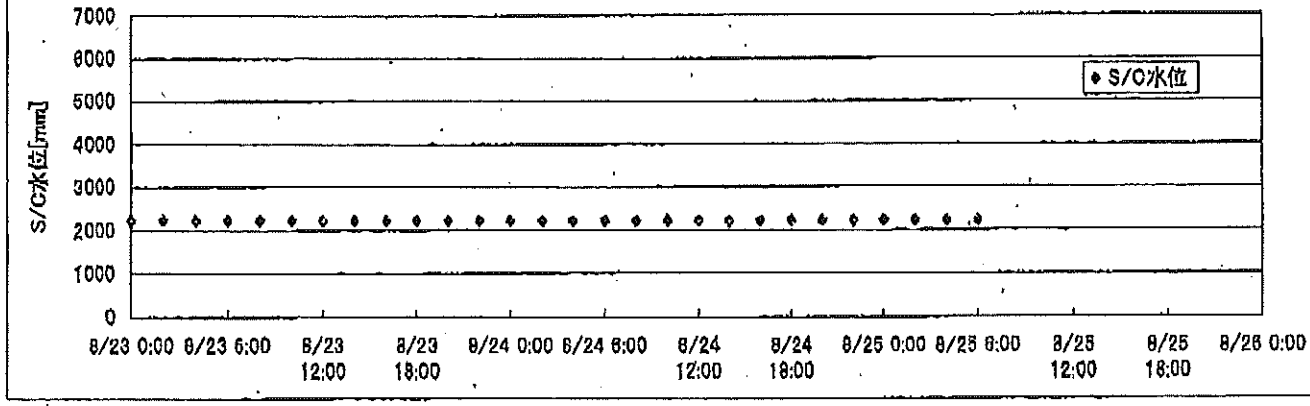
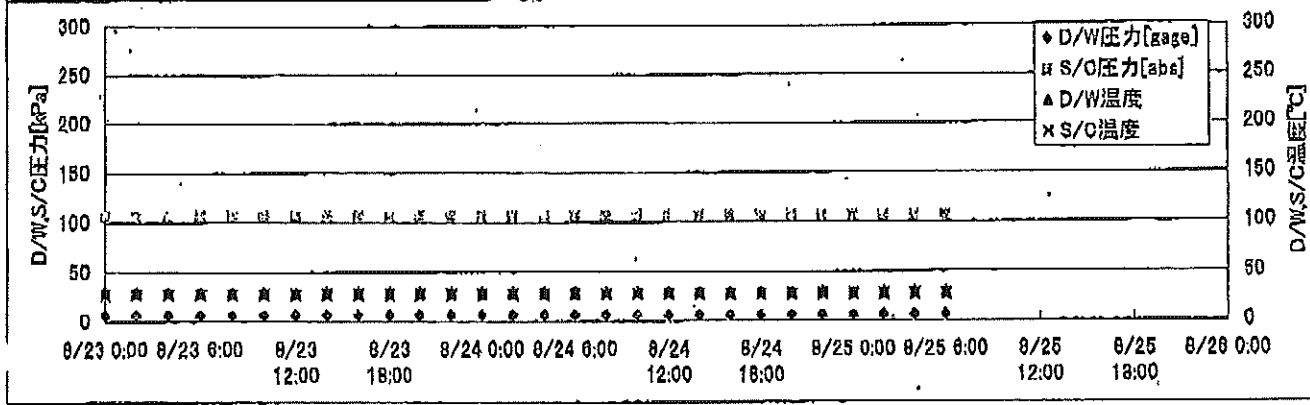
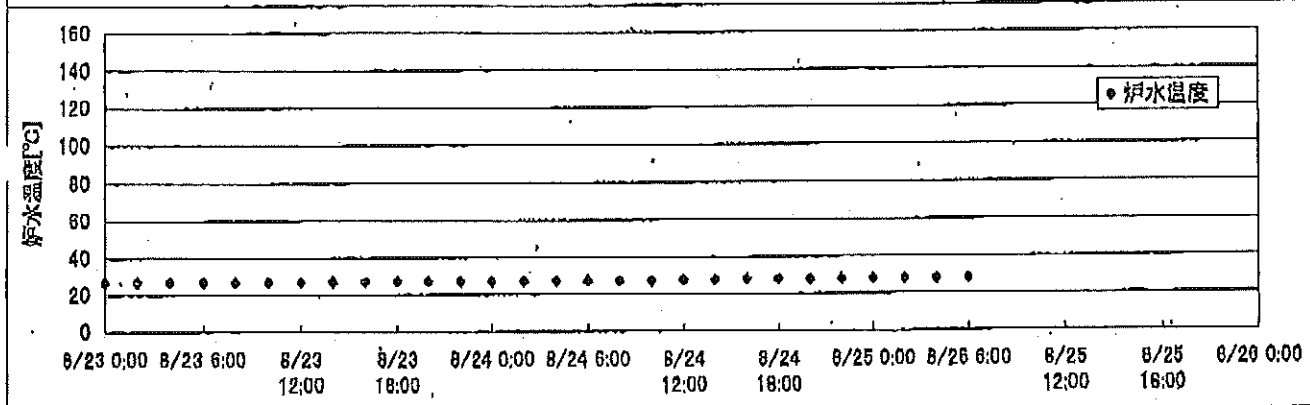
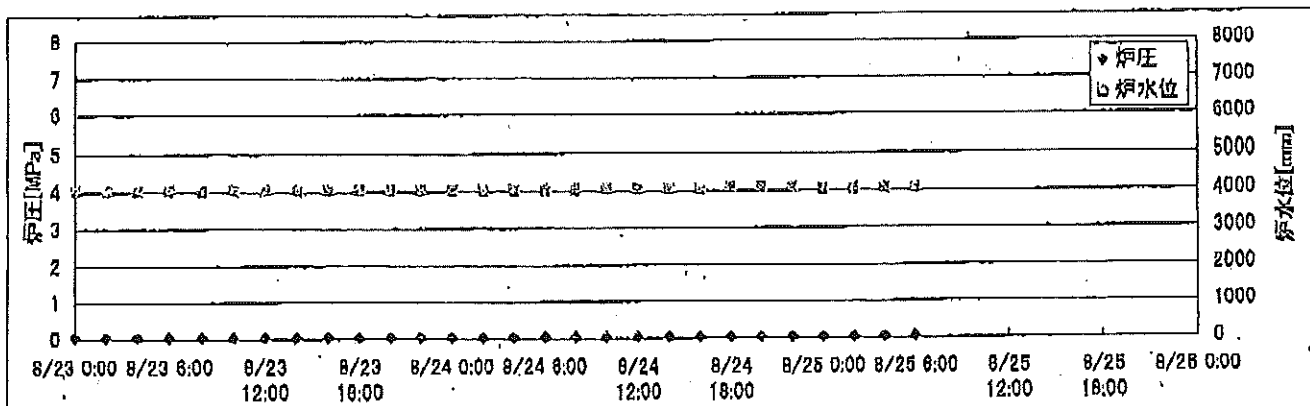
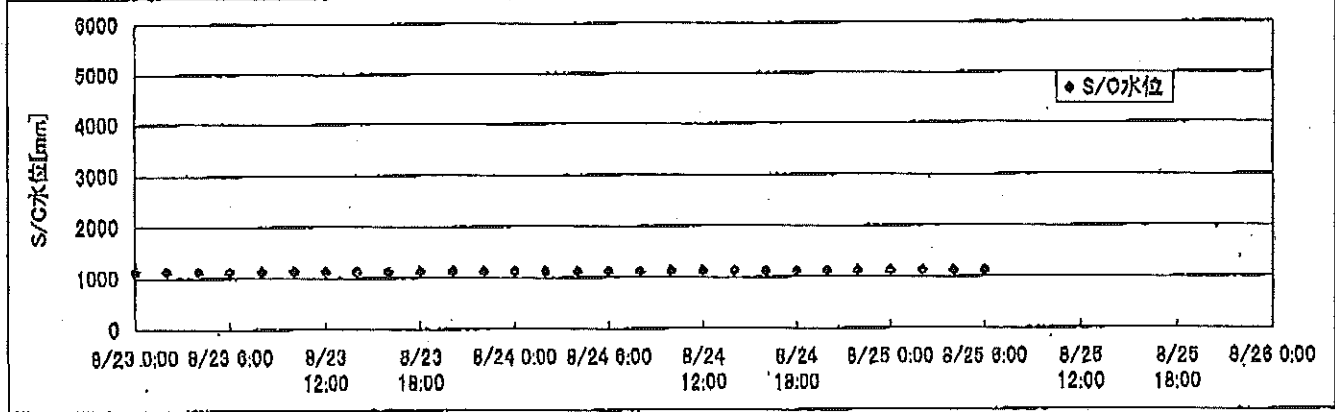
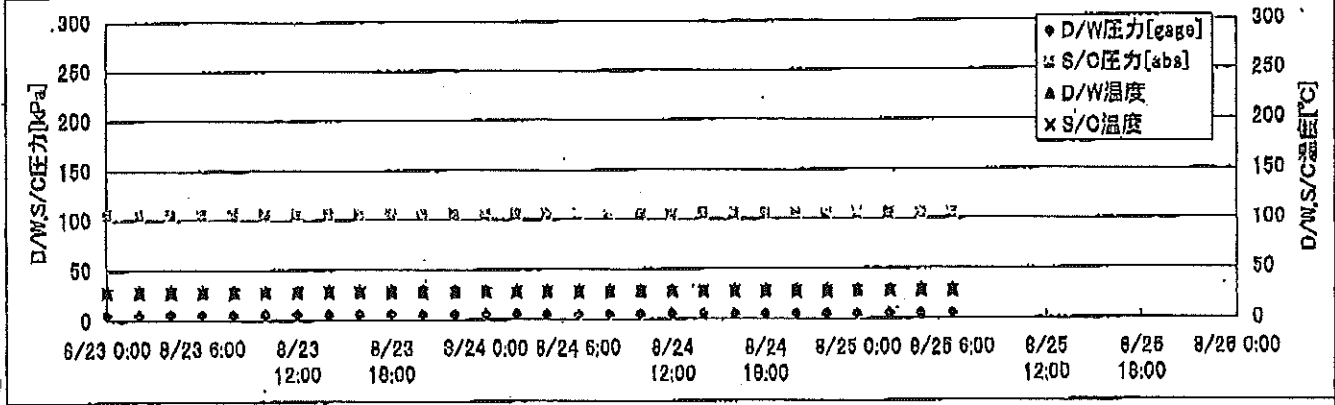
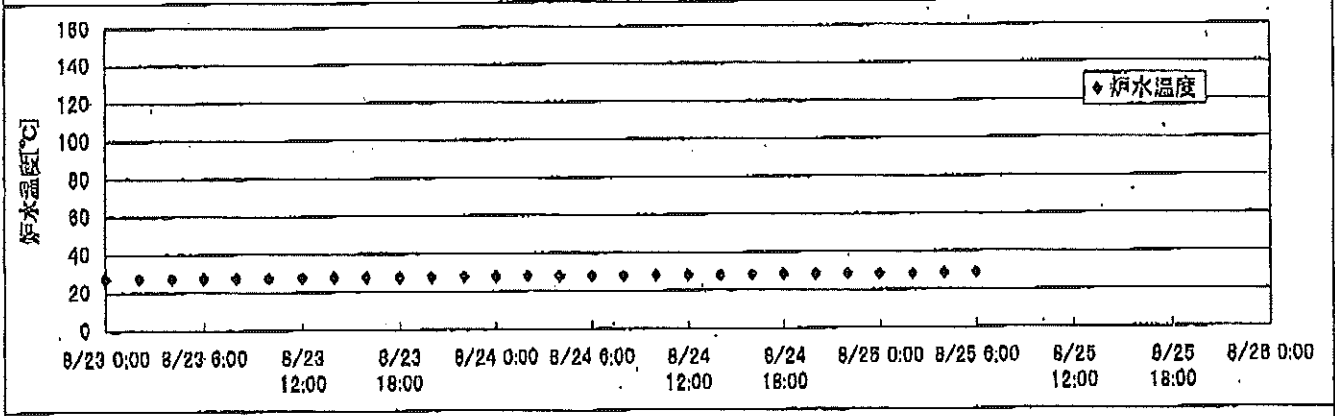
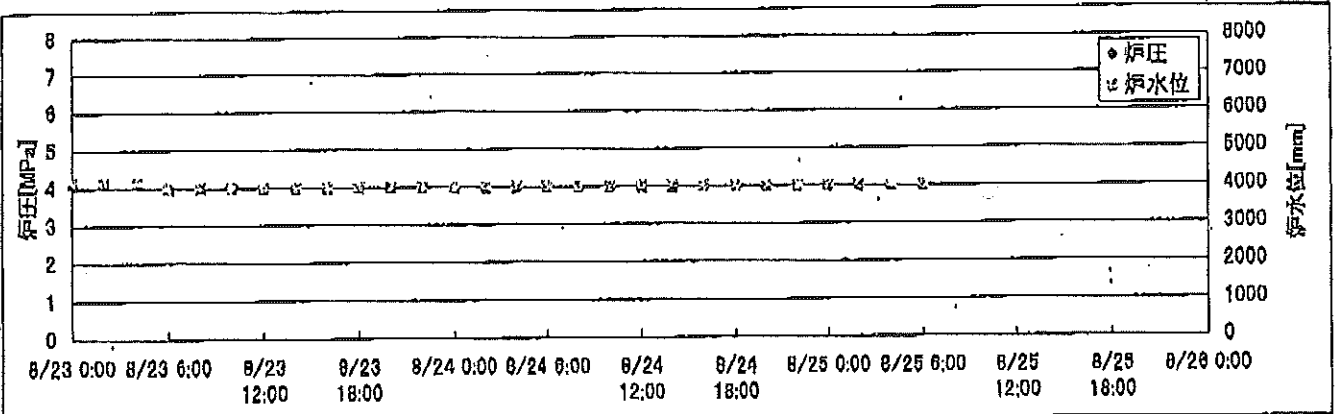


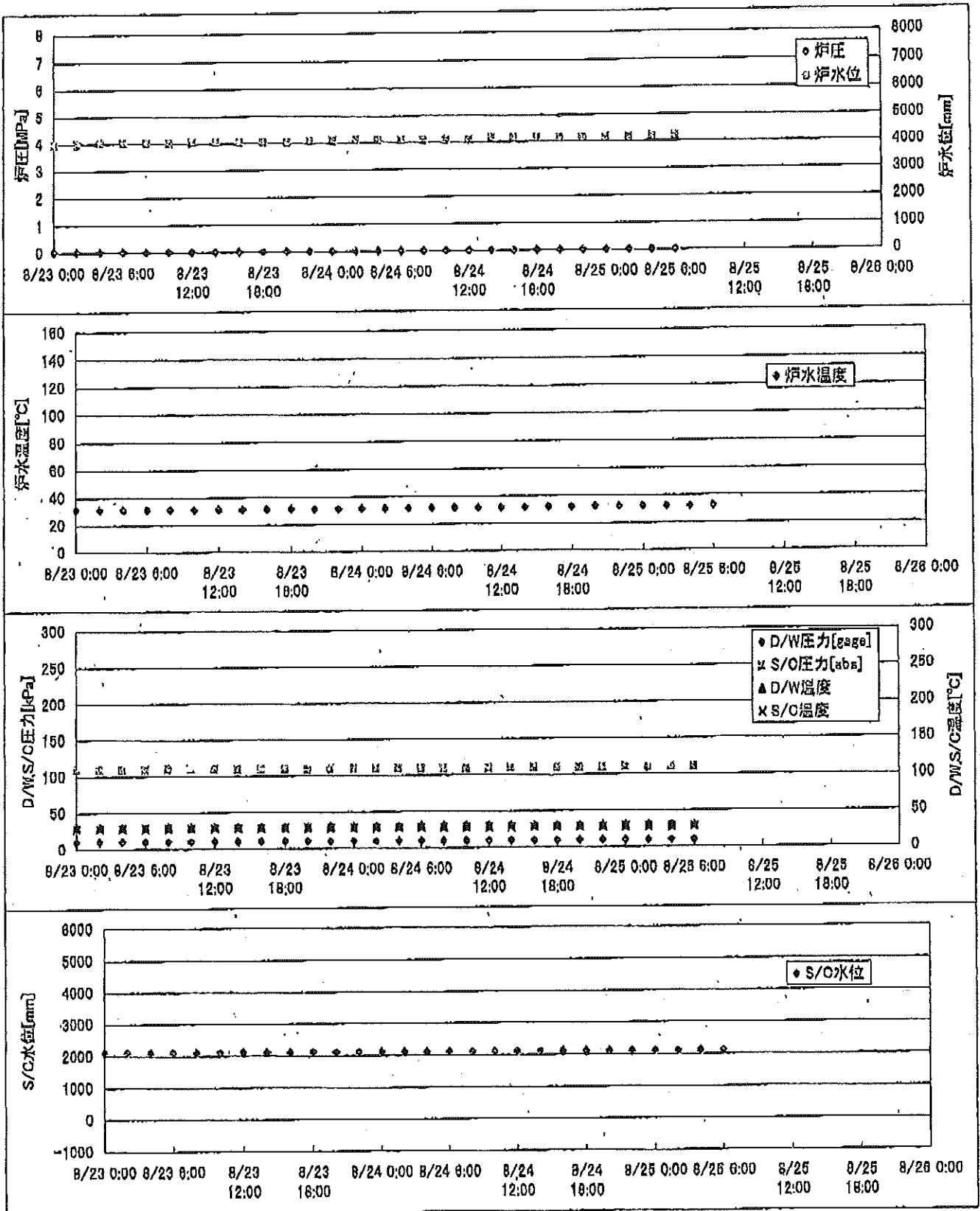
2F-1号機



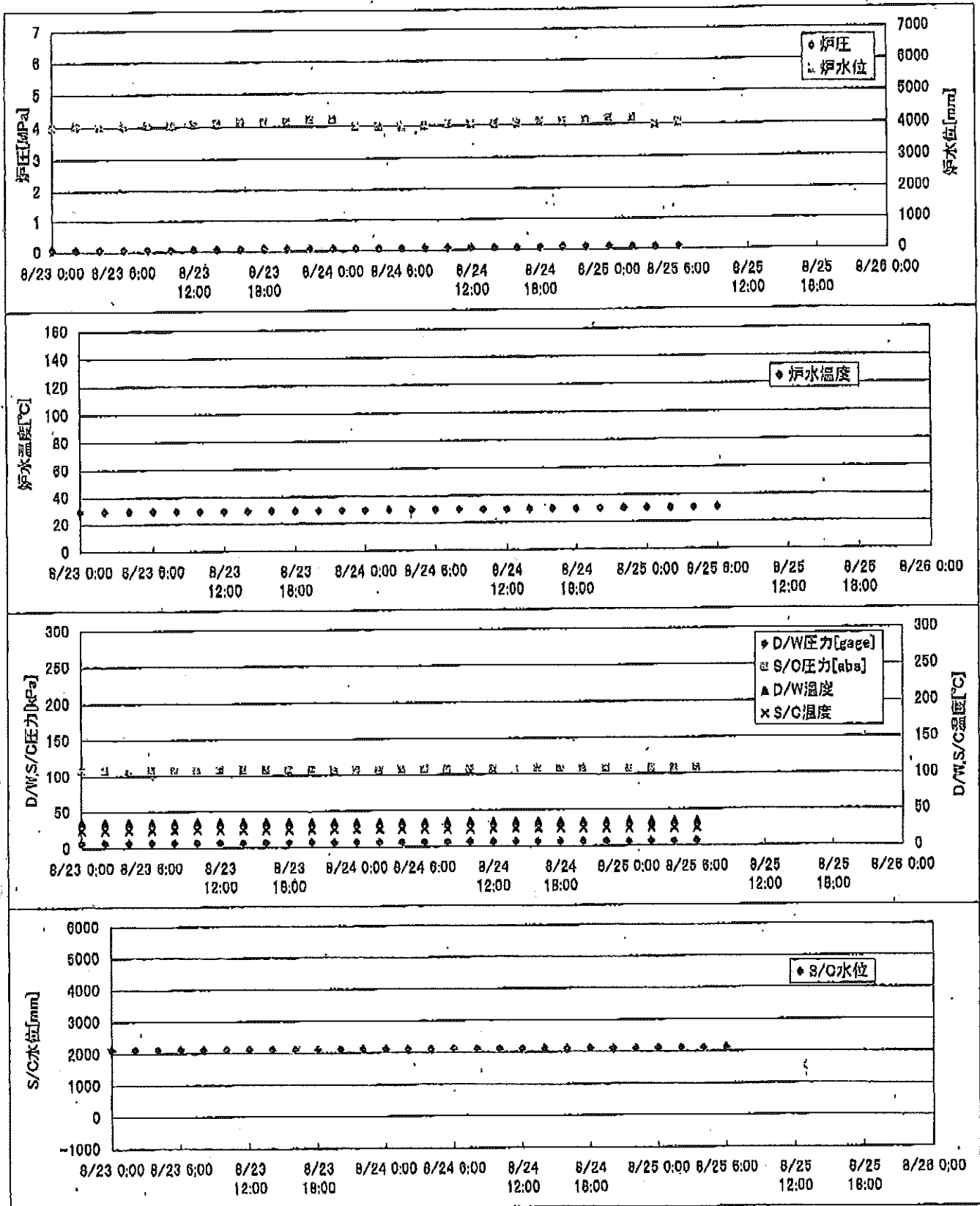
2F-2号機



2F-3号機



2F-4号機



2F-1号機

※燃料頂部(TAF)からの水位=炉水位+4200[mm]

時間	炉圧 [MPa (gage)]	炉水位 [mm] 停止時	炉水温度[°C]	D/W圧力 [kPa(gage)]	D/W温度 [°C]	S/C圧力 [kPa(abs)]	S/C水位 [mm]	S/C温度 [°C]
2011/8/23 0:00	0.04	4050	26.4	6	29.0	106	2217	27
2011/8/23 2:00	0.04	4050	26.4	6	29.0	106	2217	27
2011/8/23 4:00	0.04	4050	26.5	6	29.0	106	2217	27
2011/8/23 6:00	0.04	4050	26.5	6	29.0	106	2217	27
2011/8/23 8:00	0.04	4050	26.5	6	29.0	106	2217	27
2011/8/23 10:00	0.04	4050	26.5	6	29.1	106	2217	27
2011/8/23 12:00	0.04	4050	26.7	6	29.1	106	2217	27
2011/8/23 14:00	0.04	4050	26.8	6	29.1	106	2217	27
2011/8/23 16:00	0.04	4050	26.8	6	29.1	106	2217	27
2011/8/23 18:00	0.04	4050	26.9	6	29.1	106	2217	27
2011/8/23 20:00	0.04	4050	26.9	6	29.1	106	2217	27
2011/8/23 22:00	0.04	4050	27.0	6	29.1	106	2217	27
2011/8/24 0:00	0.04	4050	27.0	6	29.1	106	2217	27
2011/8/24 2:00	0.04	4050	27.1	6	29.1	106	2217	27
2011/8/24 4:00	0.04	4050	27.1	6	29.1	106	2217	27
2011/8/24 6:00	0.04	4050	27.2	6	29.0	106	2217	27
2011/8/24 8:00	0.04	4050	27.1	6	29.0	106	2217	27
2011/8/24 10:00	0.04	4050	27.2	6	29.1	106	2217	27
2011/8/24 12:00	0.04	4050	27.3	6	29.1	106	2218	27
2011/8/24 14:00	0.04	4050	27.5	6	29.1	106	2218	27
2011/8/24 16:00	0.04	4050	27.7	6	29.1	106	2218	27
2011/8/24 18:00	0.04	4100	27.7	6	29.1	106	2218	27
2011/8/24 20:00	0.04	4100	27.6	6	29.1	106	2218	27
2011/8/24 22:00	0.04	4100	27.7	6	29.1	106	2218	27
2011/8/25 0:00	0.04	4050	27.8	6	29.1	106	2218	27
2011/8/25 2:00	0.04	4050	27.8	6	29.1	106	2218	27
2011/8/25 4:00	0.04	4050	27.8	6	29.1	106	2218	27
2011/8/25 6:00	0.04	4050	27.8	6	29.1	106	2218	27
2011/8/25 8:00								
2011/8/25 10:00								
2011/8/25 12:00								
2011/8/25 14:00								
2011/8/25 16:00								
2011/8/25 18:00								
2011/8/25 20:00								
2011/8/25 22:00								
2011/8/26 0:00								

2F-2号機

※燃料頂部(TAF)からの水位=炉水位+4200[mm]

時間	炉圧 [MPa (gage)]	炉水位 [mm] 停止時	炉水温度[°C]	D/W圧力 [kPa(gage)]	D/W温度 [°C]	S/C圧力 [kPa(abs)]	S/C水位 [mm]	S/C温度 [°C]
2011/8/23 0:00	-0.01	4150	26.9	5	28.6	105	1100	27
2011/8/23 2:00	-0.01	4150	26.9	5	28.6	105	1100	27
2011/8/23 4:00	-0.01	4150	26.9	5	28.6	105	1100	27
2011/8/23 6:00	-0.01	4000	26.9	5	28.6	105	1100	27
2011/8/23 8:00	-0.01	4000	27.0	5	28.6	105	1100	27
2011/8/23 10:00	-0.01	4000	27.1	5	28.6	105	1100	27
2011/8/23 12:00	-0.01	4000	27.1	5	28.6	105	1100	27
2011/8/23 14:00	-0.01	4000	27.2	5	28.6	105	1100	27
2011/8/23 16:00	-0.01	4000	27.2	5	28.6	105	1100	27
2011/8/23 18:00	-0.01	4000	27.2	5	28.6	105	1100	27
2011/8/23 20:00	-0.01	4000	27.3	5	28.7	105	1100	27
2011/8/23 22:00	-0.01	4000	27.4	5	28.7	105	1100	27
2011/8/24 0:00	-0.01	4000	27.5	5	28.7	105	1100	27
2011/8/24 2:00	-0.01	4000	27.6	5	28.7	105	1100	27
2011/8/24 4:00	-0.01	4000	27.6	5	28.7	105	1100	27
2011/8/24 6:00	-0.01	4000	27.6	5	28.7	105	1100	27
2011/8/24 8:00	-0.01	4000	27.5	5	28.7	105	1100	27
2011/8/24 10:00	-0.01	4000	27.6	5	28.7	105	1100	27
2011/8/24 12:00	-0.01	4000	27.7	5	28.7	105	1100	27
2011/8/24 14:00	-0.01	4000	27.8	5	28.7	105	1100	27
2011/8/24 16:00	-0.01	4000	27.9	5	28.7	105	1100	27
2011/8/24 18:00	-0.01	4000	27.9	5	28.7	105	1100	27
2011/8/24 20:00	-0.01	4000	27.9	5	28.7	105	1100	27
2011/8/24 22:00	-0.01	4000	28.0	5	28.7	105	1100	27
2011/8/25 0:00	-0.01	4000	28.0	5	28.7	105	1100	27
2011/8/25 2:00	-0.01	4000	28.0	5	28.7	105	1100	27
2011/8/25 4:00	-0.01	4000	28.1	5	28.7	105	1100	27
2011/8/25 6:00	-0.01	4000	28.2	5	28.7	105	1100	27
2011/8/25 8:00								
2011/8/25 10:00								
2011/8/25 12:00								
2011/8/25 14:00								
2011/8/25 16:00								
2011/8/25 18:00								
2011/8/25 20:00								
2011/8/25 22:00								
2011/8/26 0:00								

NO. 707

東京電力(株) 原子力発電部

2011/8/25 11:17

2F-3号機

※燃料頂部(TAF)からの水位=炉水位+4200[mm]

時間	炉圧 [MPa (gage)]	炉水位 [mm] 停止時	炉水温度[°C]	D/W圧力 [kPa(gage)]	D/W温度 [°C]	S/C圧力 [kPa(abs)]	S/C水位 [mm]	S/C温度 [°C]
2011/8/23 0:00	0.02	4000	30.7	10	30.0	110	2100	28
2011/8/23 2:00	0.02	4000	30.7	10	30.0	110	2100	28
2011/8/23 4:00	0.02	4050	30.7	10	30.0	110	2100	28
2011/8/23 6:00	0.02	4050	30.7	10	30.0	110	2100	28
2011/8/23 8:00	0.02	4050	30.7	10	30.0	110	2100	28
2011/8/23 10:00	0.02	4050	30.7	10	30.0	110	2100	28
2011/8/23 12:00	0.02	4050	30.7	10	30.0	110	2100	28
2011/8/23 14:00	0.02	4050	30.8	10	30.0	110	2100	28
2011/8/23 16:00	0.02	4050	30.9	10	30.0	110	2100	28
2011/8/23 18:00	0.02	4050	31.0	10	30.0	110	2100	28
2011/8/23 20:00	0.02	4050	31.0	10	30.0	110	2100	28
2011/8/23 22:00	0.02	4100	31.1	10	30.1	110	2100	28
2011/8/24 0:00	0.02	4100	31.2	10	30.0	110	2100	28
2011/8/24 2:00	0.02	4100	31.2	10	30.0	110	2100	28
2011/8/24 4:00	0.02	4100	31.3	10	30.1	110	2100	28
2011/8/24 6:00	0.02	4100	31.3	10	30.1	110	2100	28
2011/8/24 8:00	0.02	4100	31.3	10	30.1	110	2100	28
2011/8/24 10:00	0.02	4100	31.3	10	30.1	110	2100	28
2011/8/24 12:00	0.02	4100	31.4	10	30.0	110	2100	28
2011/8/24 14:00	0.02	4150	31.4	10	30.1	110	2100	28
2011/8/24 16:00	0.02	4150	31.6	10	30.1	110	2100	28
2011/8/24 18:00	0.02	4150	31.7	10	30.1	110	2100	28
2011/8/24 20:00	0.02	4150	31.8	10	30.1	110	2100	28
2011/8/24 22:00	0.02	4150	31.8	10	30.1	110	2100	28
2011/8/25 0:00	0.02	4150	31.8	10	30.1	111	2100	28
2011/8/25 2:00	0.02	4150	31.9	10	30.1	110	2100	28
2011/8/25 4:00	0.02	4200	31.9	10	30.1	110	2100	28
2011/8/25 6:00	0.02	4200	32.0	10	30.2	110	2100	28
2011/8/25 8:00								
2011/8/25 10:00								
2011/8/25 12:00								
2011/8/25 14:00								
2011/8/25 16:00								
2011/8/25 18:00								
2011/8/25 20:00								
2011/8/25 22:00								
2011/8/26 0:00								

2F-4号機

※燃料頂部(TAF)からの水位=炉水位+4200[mm]

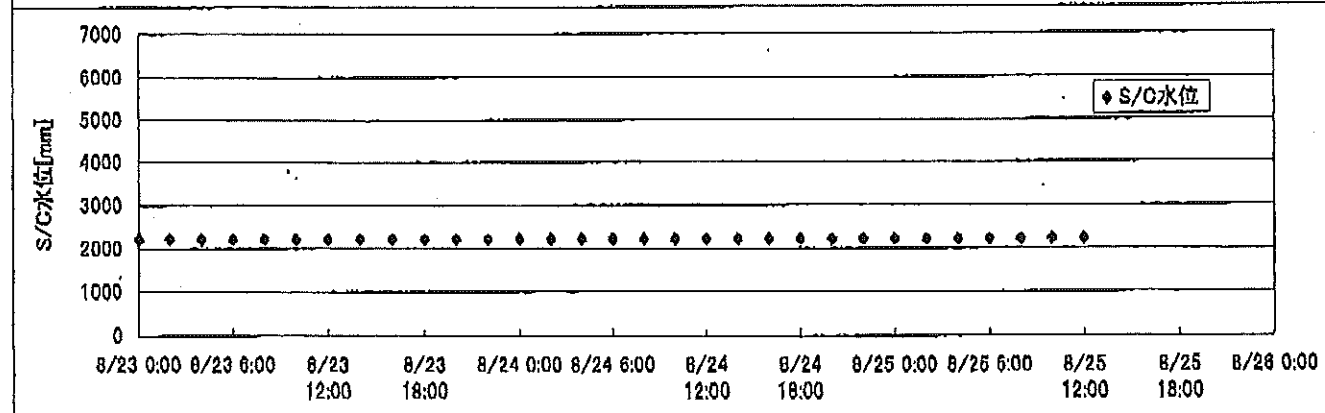
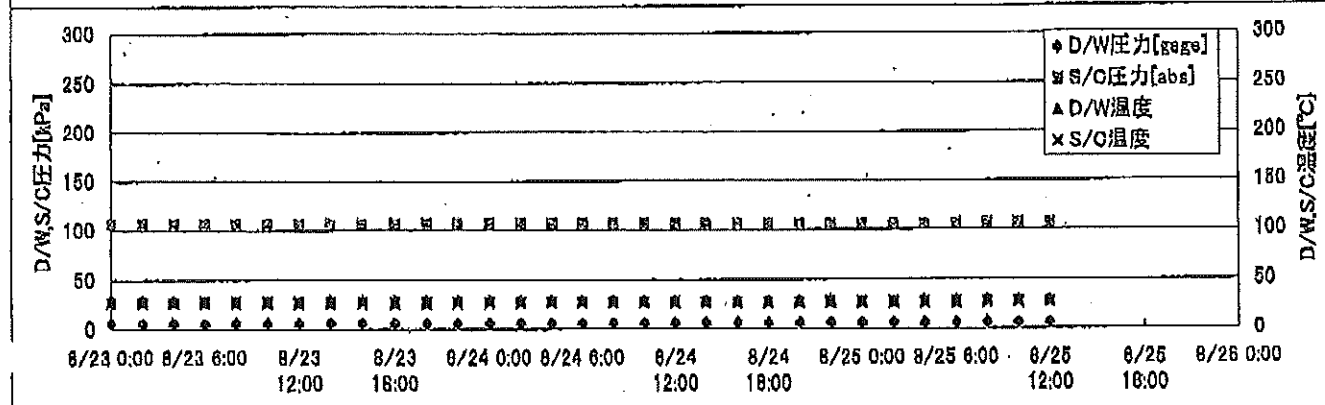
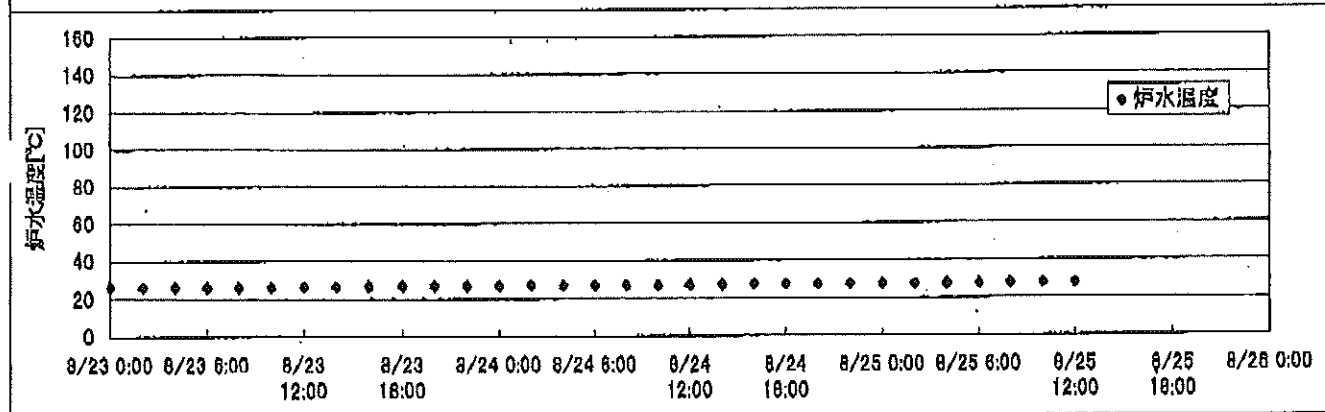
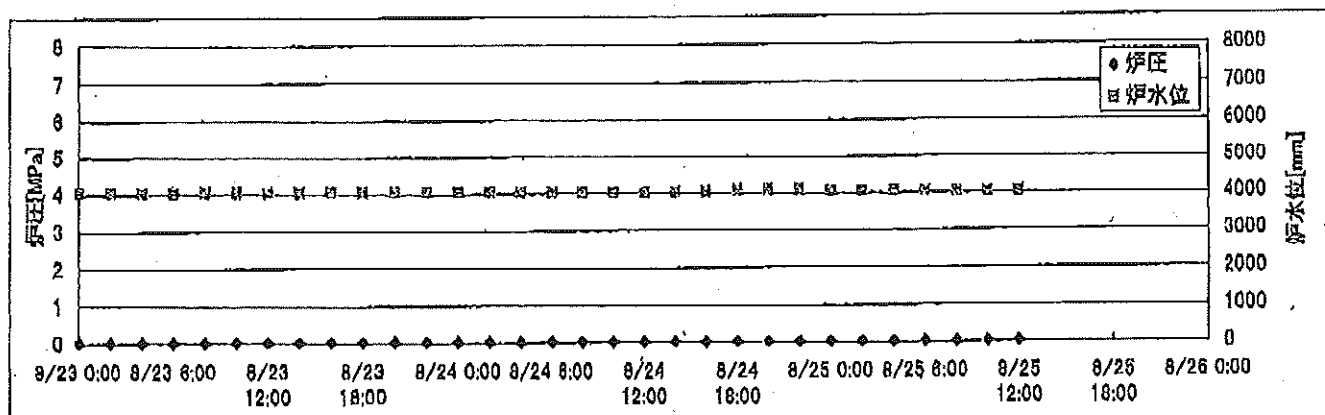
時間	炉圧 [MPa (gage)]	炉水位 [mm] 停止時	炉水温度[°C]	D/W圧力 [kPa(gage)]	D/W温度 [°C]	S/C圧力 [kPa(abs)]	S/C水位 [mm]	S/C温度 [°C]
2011/8/23 0:00	0.05	4000	29.0	6	34.7	107	2100	24
2011/8/23 2:00	0.05	4050	29.0	6	34.6	107	2100	24
2011/8/23 4:00	0.05	4050	29.1	6	34.6	107	2100	24
2011/8/23 6:00	0.05	4050	29.1	6	34.4	107	2100	24
2011/8/23 8:00	0.05	4050	29.1	6	34.4	107	2100	24
2011/8/23 10:00	0.05	4050	29.0	6	34.4	107	2100	24
2011/8/23 12:00	0.05	4100	29.1	6	34.3	107	2100	24
2011/8/23 14:00	0.06	4100	29.1	6	34.2	107	2100	24
2011/8/23 16:00	0.06	4150	29.2	6	34.1	107	2100	24
2011/8/23 18:00	0.07	4150	29.3	6	34.2	107	2100	24
2011/8/23 20:00	0.07	4150	29.4	6	34.0	107	2100	24
2011/8/23 22:00	0.07	4200	29.4	6	34.0	106	2100	24
2011/8/24 0:00	0.07	4200	29.5	6	33.8	106	2100	24
2011/8/24 2:00	0.07	4000	29.5	6	34.0	106	2100	24
2011/8/24 4:00	0.07	4000	29.6	6	34.0	107	2100	24
2011/8/24 6:00	0.07	4000	29.6	6	33.6	107	2100	24
2011/8/24 8:00	0.07	4000	29.7	6	33.7	107	2100	24
2011/8/24 10:00	0.07	4050	29.7	6	33.6	107	2100	24
2011/8/24 12:00	0.07	4050	29.7	6	33.6	107	2100	24
2011/8/24 14:00	0.07	4050	29.8	6	33.6	107	2100	24
2011/8/24 16:00	0.07	4050	29.9	6	33.5	107	2100	24
2011/8/24 18:00	0.07	4100	29.9	6	33.5	107	2100	24
2011/8/24 20:00	0.08	4100	30.0	6	33.5	107	2100	24
2011/8/24 22:00	0.08	4150	30.0	6	33.4	107	2100	24
2011/8/25 0:00	0.08	4200	30.1	6	33.5	106	2100	24
2011/8/25 2:00	0.08	4200	30.1	6	33.3	107	2100	24
2011/8/25 4:00	0.07	4000	30.2	6	33.3	107	2100	24
2011/8/25 6:00	0.07	4050	30.3	6	33.4	107	2100	24
2011/8/25 8:00								
2011/8/25 10:00								
2011/8/25 12:00								
2011/8/25 14:00								
2011/8/25 16:00								
2011/8/25 18:00								
2011/8/25 20:00								
2011/8/25 22:00								
2011/8/26 0:00								

C7 1. 0071.00. NO.

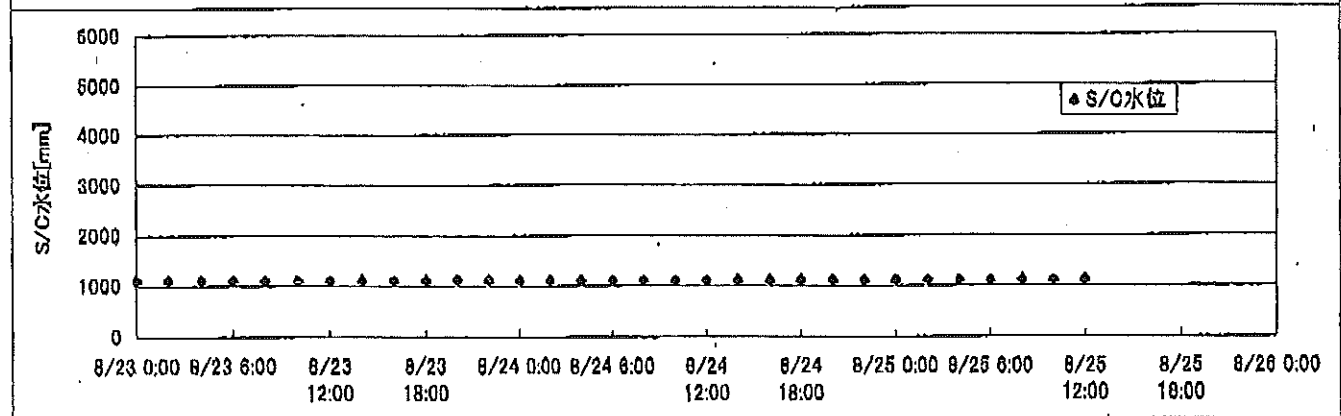
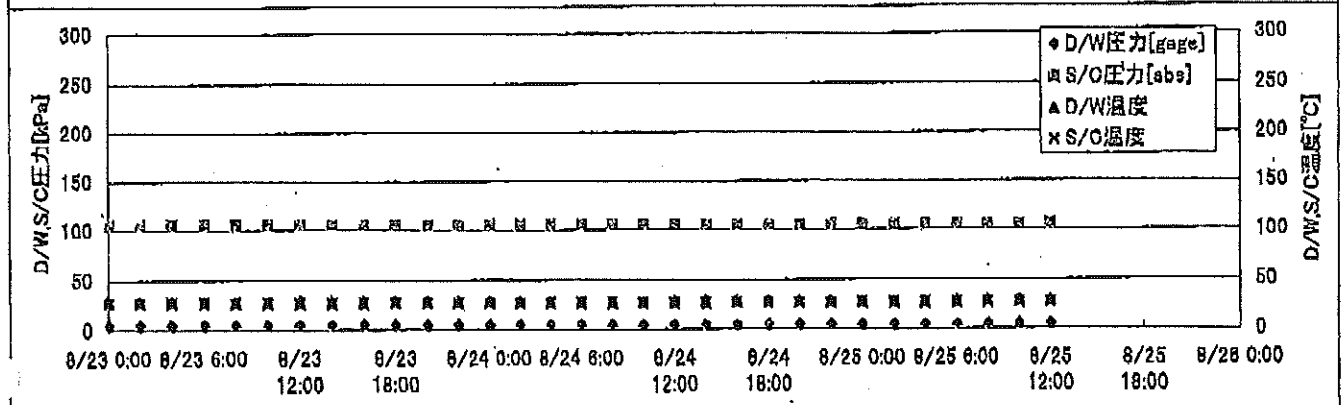
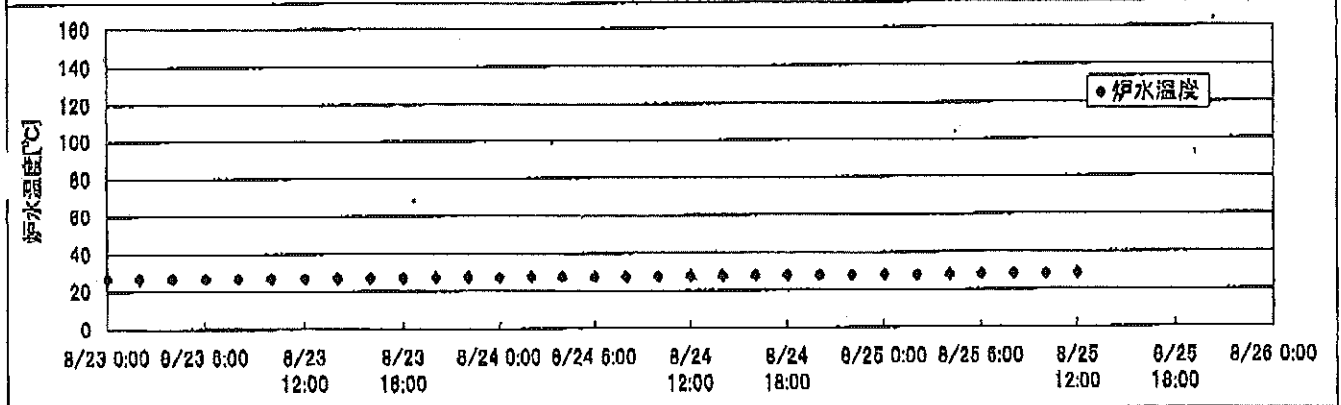
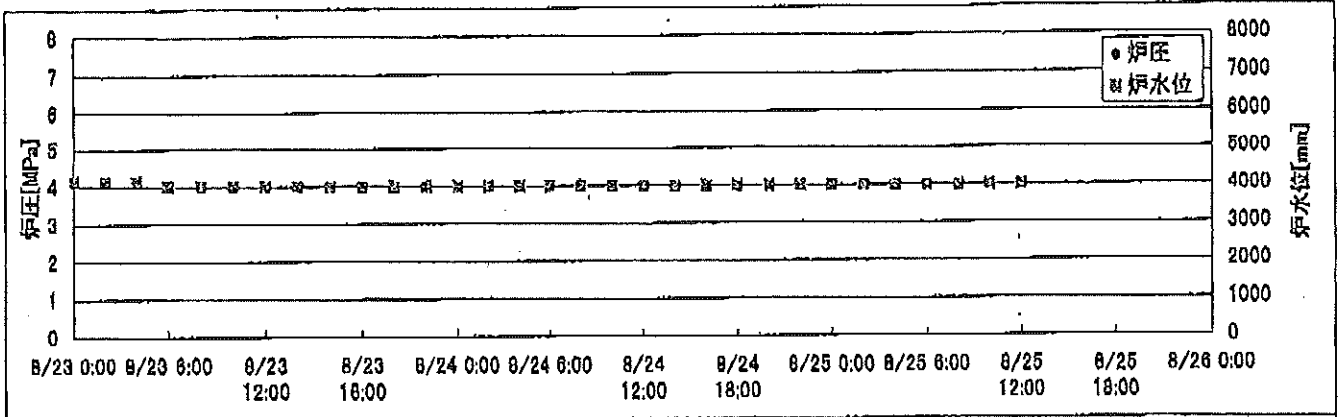
系水電川原/原丁/出見 元議主

時00分 00710 41117

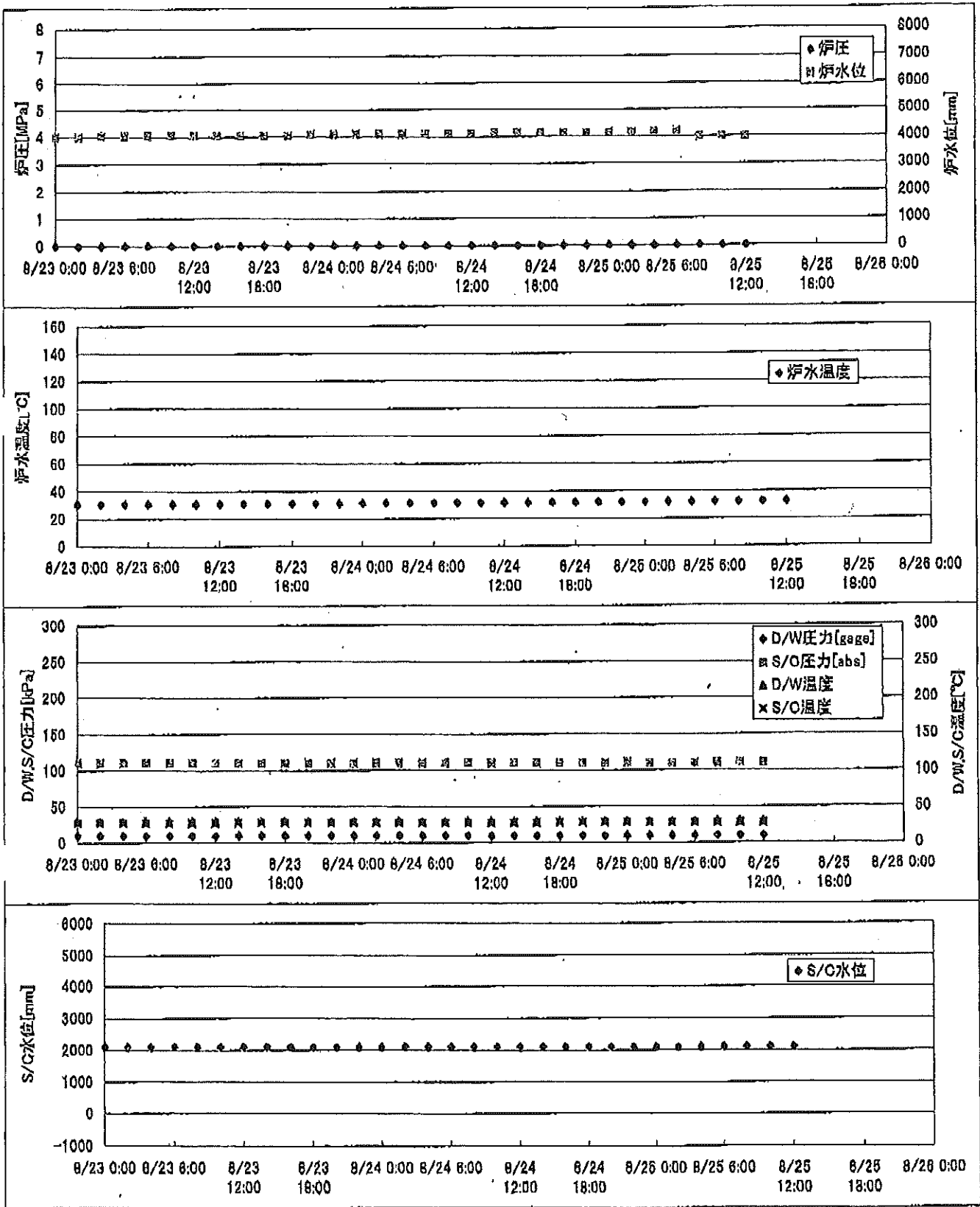
2F-1号機



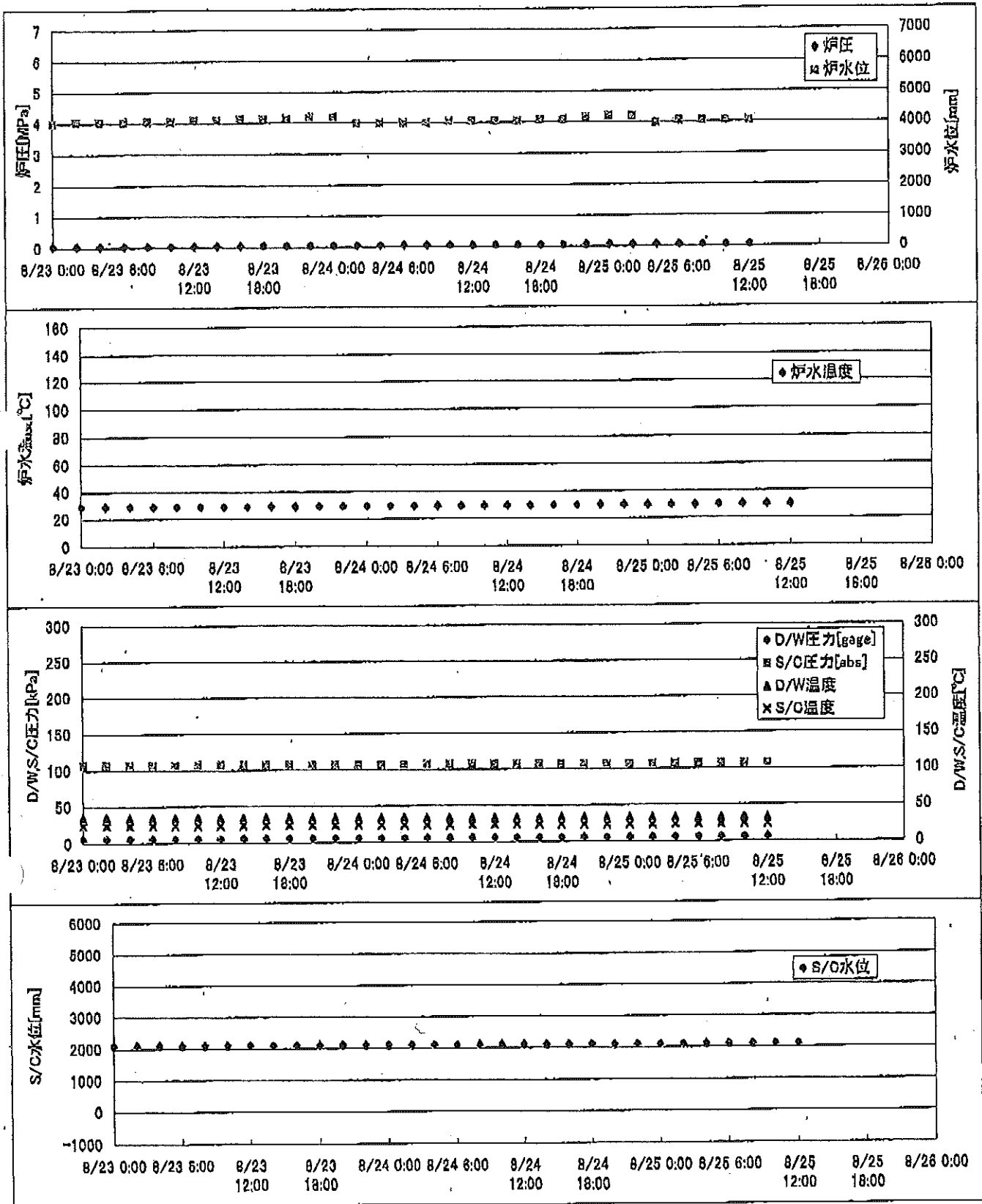
2F-2号機



2F-3号機



2F-4号機



2F-1号機

※燃料頂部(TAF)からの水位=炉水位+4200[mm]

時間	炉圧 [MPa (gage)]	炉水位 [mm] 停止時	炉水温度[°C]	D/W圧力 [kPa(gage)]	D/W温度 [°C]	S/C圧力 [kPa(abs)]	S/C水位 [mm]	S/C温度 [°C]
2011/8/23 0:00	0.04	4050	26.4	6	29.0	106	2217	27
2011/8/23 2:00	0.04	4050	26.4	6	29.0	106	2217	27
2011/8/23 4:00	0.04	4050	26.5	6	29.0	106	2217	27
2011/8/23 6:00	0.04	4050	26.5	6	29.0	106	2217	27
2011/8/23 8:00	0.04	4050	26.5	6	29.0	106	2217	27
2011/8/23 10:00	0.04	4050	26.5	6	29.1	106	2217	27
2011/8/23 12:00	0.04	4050	26.7	6	29.1	106	2217	27
2011/8/23 14:00	0.04	4050	26.8	6	29.1	106	2217	27
2011/8/23 16:00	0.04	4050	26.8	6	29.1	106	2217	27
2011/8/23 18:00	0.04	4050	26.9	6	29.1	106	2217	27
2011/8/23 20:00	0.04	4050	26.9	6	29.1	106	2217	27
2011/8/23 22:00	0.04	4050	27.0	6	29.1	106	2217	27
2011/8/24 0:00	0.04	4050	27.0	6	29.1	106	2217	27
2011/8/24 2:00	0.04	4050	27.1	6	29.1	106	2217	27
2011/8/24 4:00	0.04	4050	27.1	6	29.1	106	2217	27
2011/8/24 6:00	0.04	4050	27.2	6	29.0	106	2217	27
2011/8/24 8:00	0.04	4050	27.1	6	29.0	106	2217	27
2011/8/24 10:00	0.04	4050	27.2	6	29.1	106	2217	27
2011/8/24 12:00	0.04	4050	27.3	6	29.1	106	2218	27
2011/8/24 14:00	0.04	4050	27.5	6	29.1	106	2218	27
2011/8/24 16:00	0.04	4050	27.7	6	29.1	106	2218	27
2011/8/24 18:00	0.04	4100	27.7	6	29.1	106	2218	27
2011/8/24 20:00	0.04	4100	27.6	6	29.1	106	2218	27
2011/8/24 22:00	0.04	4100	27.7	6	29.1	106	2218	27
2011/8/25 0:00	0.04	4050	27.8	6	29.1	106	2218	27
2011/8/25 2:00	0.04	4050	27.8	6	29.1	106	2218	27
2011/8/25 4:00	0.04	4050	27.8	6	29.1	106	2218	27
2011/8/25 6:00	0.04	4050	27.8	6	29.1	106	2218	27
2011/8/25 8:00	0.04	4050	27.9	6	29.1	106	2218	27
2011/8/25 10:00	0.04	4050	27.9	6	29.1	106	2218	27
2011/8/25 12:00	0.04	4050	27.9	6	29.0	106	2218	27
2011/8/25 14:00								
2011/8/25 16:00								
2011/8/25 18:00								
2011/8/25 20:00								
2011/8/25 22:00								
2011/8/26 0:00								

2F-2号機

※燃料頂部(TAF)からの水位=炉水位+4200[mm]

時間	炉圧 [MPa (gage)]	炉水位 [mm] 停止時	炉水温度[°C]	D/W圧力 [kPa(gage)]	D/W温度 [°C]	S/C圧力 [kPa(abs)]	S/C水位 [mm]	S/C温度 [°C]
2011/8/23 0:00	-0.01	4150	26.9	5	28.6	105	1100	27
2011/8/23 2:00	-0.01	4150	26.9	5	28.6	105	1100	27
2011/8/23 4:00	-0.01	4150	26.9	5	28.6	105	1100	27
2011/8/23 6:00	-0.01	4000	26.9	5	28.6	105	1100	27
2011/8/23 8:00	-0.01	4000	27.0	5	28.6	105	1100	27
2011/8/23 10:00	-0.01	4000	27.1	5	28.6	105	1100	27
2011/8/23 12:00	-0.01	4000	27.1	5	28.6	105	1100	27
2011/8/23 14:00	-0.01	4000	27.2	5	28.6	105	1100	27
2011/8/23 16:00	-0.01	4000	27.2	5	28.6	105	1100	27
2011/8/23 18:00	-0.01	4000	27.2	5	28.6	105	1100	27
2011/8/23 20:00	-0.01	4000	27.3	5	28.7	105	1100	27
2011/8/23 22:00	-0.01	4000	27.4	5	28.7	105	1100	27
2011/8/24 0:00	-0.01	4000	27.5	5	28.7	105	1100	27
2011/8/24 2:00	-0.01	4000	27.6	5	28.7	105	1100	27
2011/8/24 4:00	-0.01	4000	27.6	5	28.7	105	1100	27
2011/8/24 6:00	-0.01	4000	27.6	5	28.7	105	1100	27
2011/8/24 8:00	-0.01	4000	27.5	5	28.7	105	1100	27
2011/8/24 10:00	-0.01	4000	27.6	5	28.7	105	1100	27
2011/8/24 12:00	-0.01	4000	27.7	5	28.7	105	1100	27
2011/8/24 14:00	-0.01	4000	27.8	5	28.7	105	1100	27
2011/8/24 16:00	-0.01	4000	27.9	5	28.7	105	1100	27
2011/8/24 18:00	-0.01	4000	27.9	5	28.7	105	1100	27
2011/8/24 20:00	-0.01	4000	27.9	5	28.7	105	1100	27
2011/8/24 22:00	-0.01	4000	28.0	5	28.7	105	1100	27
2011/8/25 0:00	-0.01	4000	28.0	5	28.7	105	1100	27
2011/8/25 2:00	-0.01	4000	28.0	5	28.7	105	1100	27
2011/8/25 4:00	-0.01	4000	28.1	5	28.7	105	1100	27
2011/8/25 6:00	-0.01	4000	28.2	5	28.7	105	1100	27
2011/8/25 8:00	-0.01	4000	28.3	5	28.9	105	1100	27
2011/8/25 10:00	-0.01	4000	28.3	5	28.7	105	1100	27
2011/8/25 12:00	-0.01	4000	28.4	5	28.7	105	1100	27
2011/8/25 14:00								
2011/8/25 16:00								
2011/8/25 18:00								
2011/8/25 20:00								
2011/8/25 22:00								
2011/8/26 0:00								

2F-3号機

※燃料頂部(TAF)からの水位=炉水位+4200[mm]

時間	炉圧 [MPa (gage)]	炉水位 [mm] 停止時	炉水温度[°C]	D/W圧力 [kPa(gage)]	D/W温度 [°C]	S/C圧力 [kPa(abs)]	S/C水位 [mm]	S/C温度 [°C]
2011/8/23 0:00	0.02	4000	30.7	10	30.0	110	2100	28
2011/8/23 2:00	0.02	4000	30.7	10	30.0	110	2100	28
2011/8/23 4:00	0.02	4050	30.7	10	30.0	110	2100	28
2011/8/23 6:00	0.02	4050	30.7	10	30.0	110	2100	28
2011/8/23 8:00	0.02	4050	30.7	10	30.0	110	2100	28
2011/8/23 10:00	0.02	4050	30.7	10	30.0	110	2100	28
2011/8/23 12:00	0.02	4050	30.7	10	30.0	110	2100	28
2011/8/23 14:00	0.02	4050	30.8	10	30.0	110	2100	28
2011/8/23 16:00	0.02	4050	30.9	10	30.0	110	2100	28
2011/8/23 18:00	0.02	4050	31.0	10	30.0	110	2100	28
2011/8/23 20:00	0.02	4050	31.0	10	30.0	110	2100	28
2011/8/23 22:00	0.02	4100	31.1	10	30.1	110	2100	28
2011/8/24 0:00	0.02	4100	31.2	10	30.0	110	2100	28
2011/8/24 2:00	0.02	4100	31.2	10	30.0	110	2100	28
2011/8/24 4:00	0.02	4100	31.3	10	30.1	110	2100	28
2011/8/24 6:00	0.02	4100	31.3	10	30.1	110	2100	28
2011/8/24 8:00	0.02	4100	31.3	10	30.1	110	2100	28
2011/8/24 10:00	0.02	4100	31.3	10	30.1	110	2100	28
2011/8/24 12:00	0.02	4100	31.4	10	30.0	110	2100	28
2011/8/24 14:00	0.02	4150	31.4	10	30.1	110	2100	28
2011/8/24 16:00	0.02	4150	31.6	10	30.1	110	2100	28
2011/8/24 18:00	0.02	4150	31.7	10	30.1	110	2100	28
2011/8/24 20:00	0.02	4150	31.8	10	30.1	110	2100	28
2011/8/24 22:00	0.02	4150	31.8	10	30.1	110	2100	28
2011/8/25 0:00	0.02	4150	31.8	10	30.1	111	2100	28
2011/8/25 2:00	0.02	4150	31.9	10	30.1	110	2100	28
2011/8/25 4:00	0.02	4200	31.9	10	30.1	110	2100	28
2011/8/25 6:00	0.02	4200	32.0	10	30.2	110	2100	28
2011/8/25 8:00	0.02	4000	32.0	10	30.1	110	2100	28
2011/8/25 10:00	0.02	4000	32.1	10	30.1	110	2100	28
2011/8/25 12:00	0.02	4000	32.2	10	30.2	110	2100	28
2011/8/25 14:00								
2011/8/25 16:00								
2011/8/25 18:00								
2011/8/25 20:00								
2011/8/25 22:00								
2011/8/26 0:00								

2F-4号機

※燃料頂部(TAF)からの水位=炉水位+4200[mm]

時間	炉圧 [MPa (gage)]	炉水位 [mm] 停止時	炉水温度[°C]	D/W圧力 [kPa(gage)]	D/W温度 [°C]	S/C圧力 [kPa(abs)]	S/C水位 [mm]	S/C温度 [°C]
2011/8/23 0:00	0.05	4000	29.0	6	34.7	107	2100	24
2011/8/23 2:00	0.05	4050	29.0	6	34.6	107	2100	24
2011/8/23 4:00	0.05	4050	29.1	6	34.6	107	2100	24
2011/8/23 6:00	0.05	4050	29.1	6	34.4	107	2100	24
2011/8/23 8:00	0.05	4050	29.1	6	34.4	107	2100	24
2011/8/23 10:00	0.05	4050	29.0	6	34.4	107	2100	24
2011/8/23 12:00	0.05	4100	29.1	6	34.3	107	2100	24
2011/8/23 14:00	0.06	4100	29.1	6	34.2	107	2100	24
2011/8/23 16:00	0.06	4150	29.2	6	34.1	107	2100	24
2011/8/23 18:00	0.07	4150	29.3	6	34.2	107	2100	24
2011/8/23 20:00	0.07	4150	29.4	6	34.0	107	2100	24
2011/8/23 22:00	0.07	4200	29.4	6	34.0	106	2100	24
2011/8/24 0:00	0.07	4200	29.5	6	33.8	106	2100	24
2011/8/24 2:00	0.07	4000	29.5	6	34.0	106	2100	24
2011/8/24 4:00	0.07	4000	29.6	6	34.0	107	2100	24
2011/8/24 6:00	0.07	4000	29.6	6	33.6	107	2100	24
2011/8/24 8:00	0.07	4000	29.7	6	33.7	107	2100	24
2011/8/24 10:00	0.07	4050	29.7	6	33.6	107	2100	24
2011/8/24 12:00	0.07	4050	29.7	6	33.6	107	2100	24
2011/8/24 14:00	0.07	4050	29.8	6	33.6	107	2100	24
2011/8/24 16:00	0.07	4050	29.9	6	33.5	107	2100	24
2011/8/24 18:00	0.07	4100	29.9	6	33.5	107	2100	24
2011/8/24 20:00	0.08	4100	30.0	6	33.5	107	2100	24
2011/8/24 22:00	0.08	4150	30.0	6	33.4	107	2100	24
2011/8/25 0:00	0.08	4200	30.1	6	33.5	106	2100	24
2011/8/25 2:00	0.08	4200	30.1	6	33.3	107	2100	24
2011/8/25 4:00	0.07	4000	30.2	6	33.3	107	2100	24
2011/8/25 6:00	0.07	4050	30.3	6	33.4	107	2100	24
2011/8/25 8:00	0.07	4050	30.3	6	33.1	107	2100	24
2011/8/25 10:00	0.07	4050	30.4	6	33.0	107	2100	24
2011/8/25 12:00	0.07	4050	30.4	6	33.1	107	2100	24
2011/8/25 14:00								
2011/8/25 16:00								
2011/8/25 18:00								
2011/8/25 20:00								
2011/8/25 22:00								
2011/8/26 0:00								