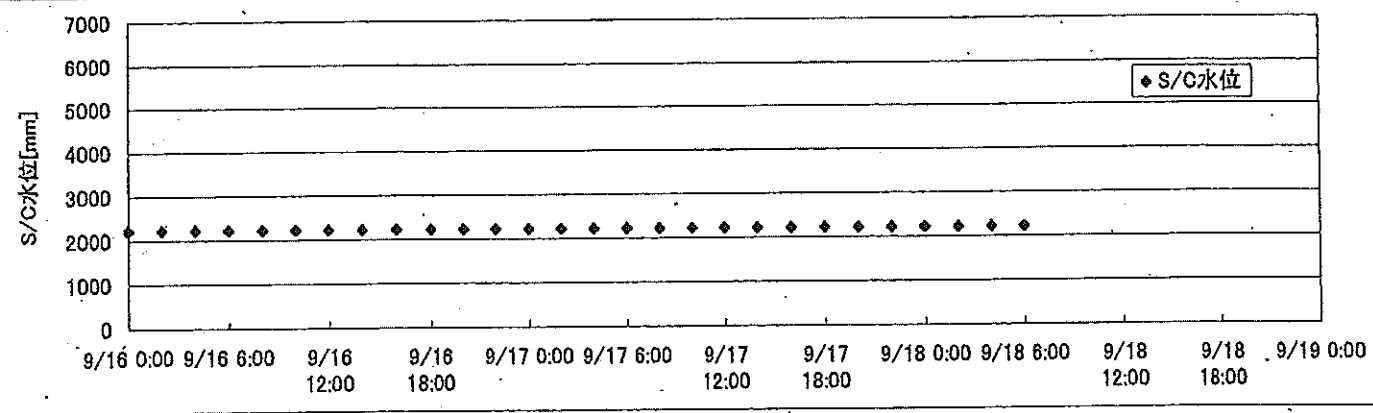
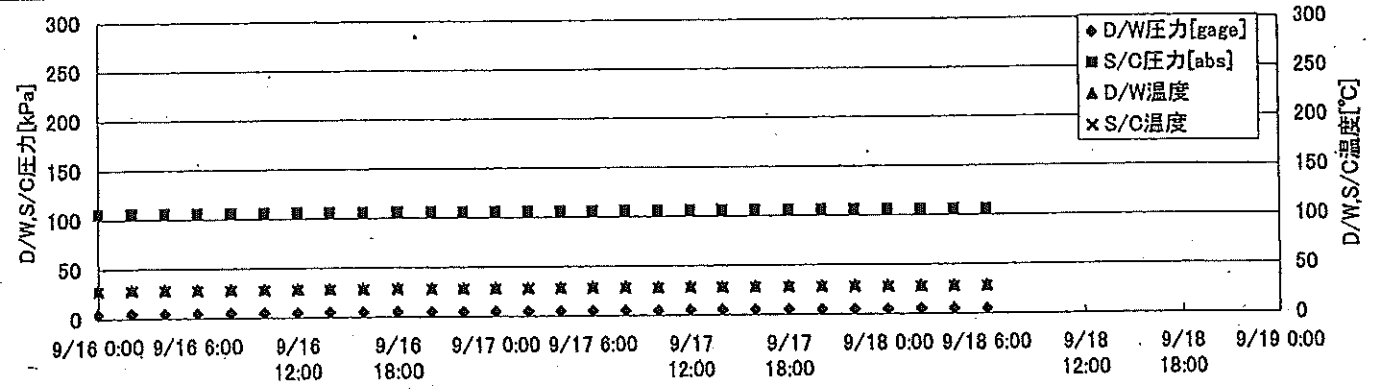
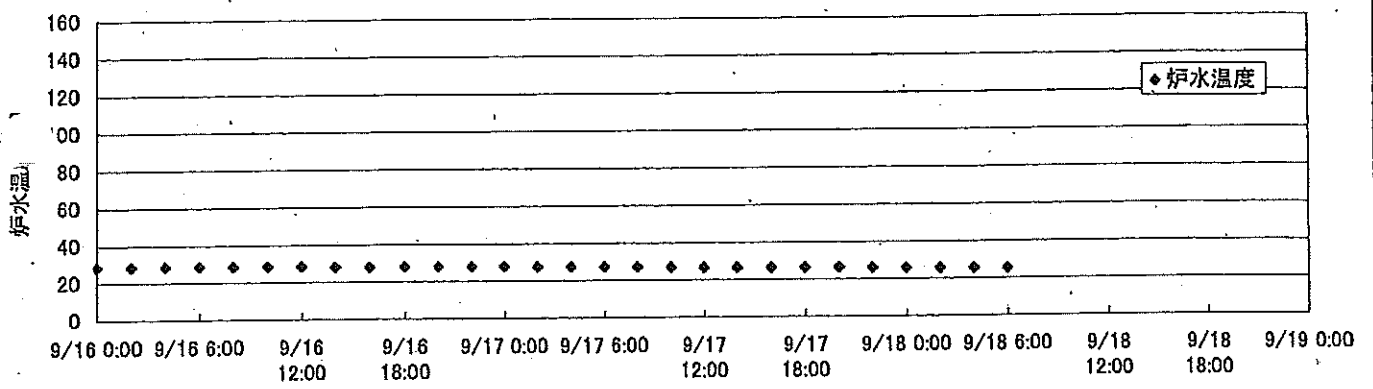
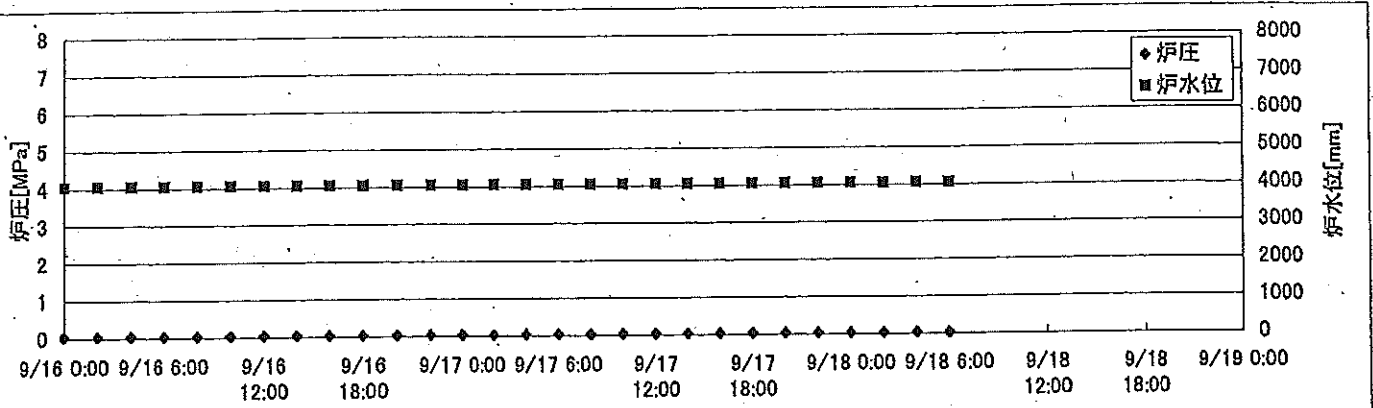
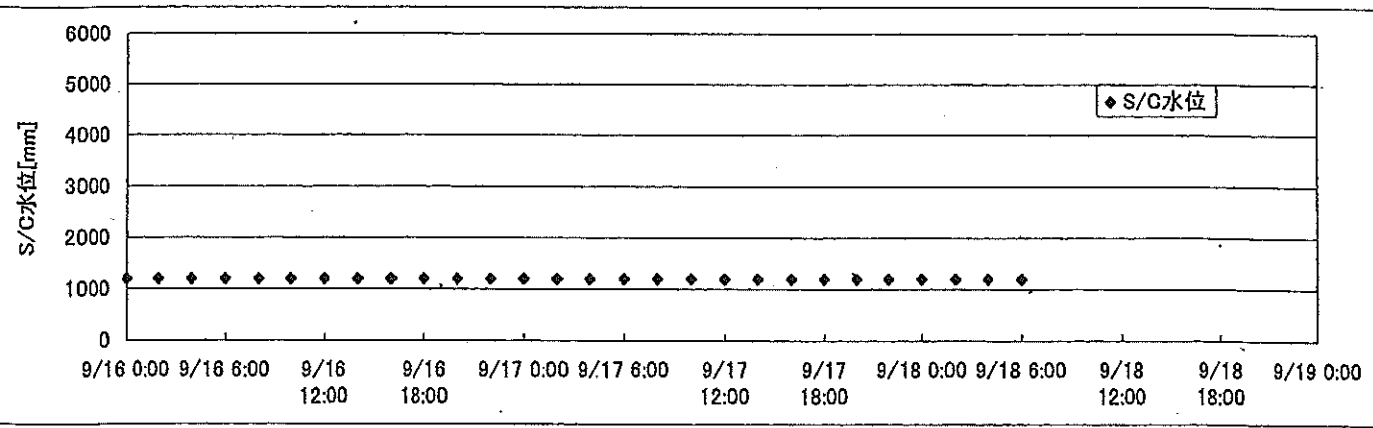
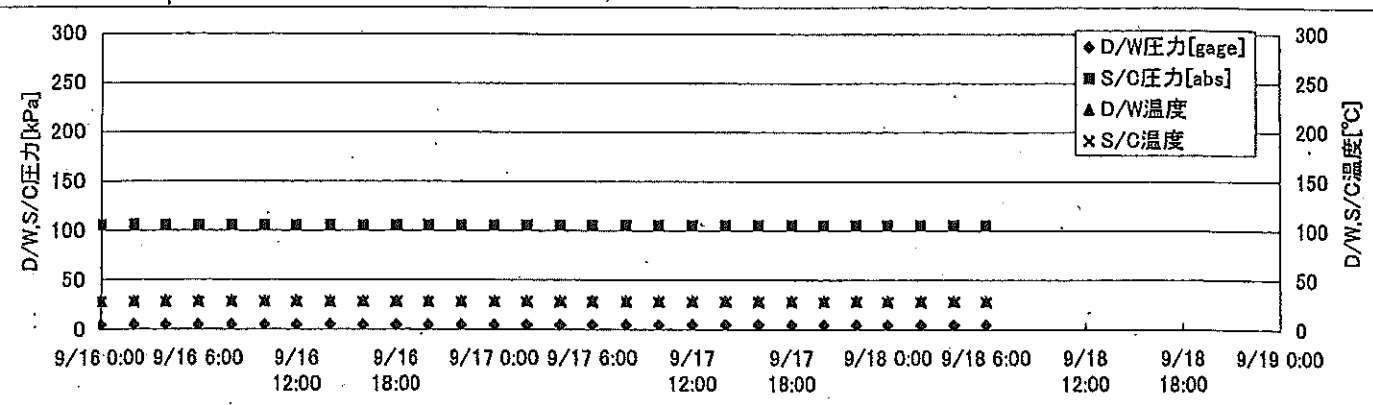
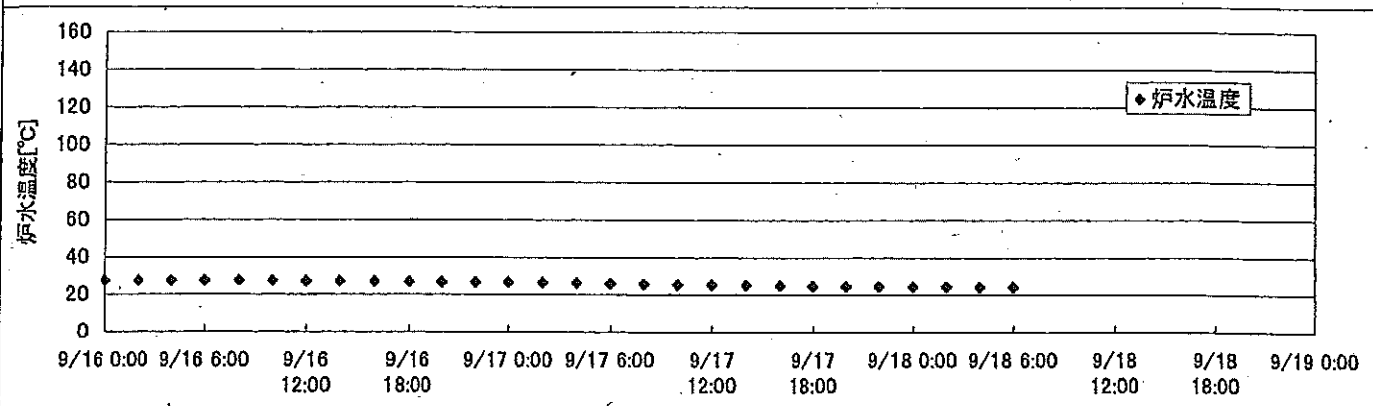
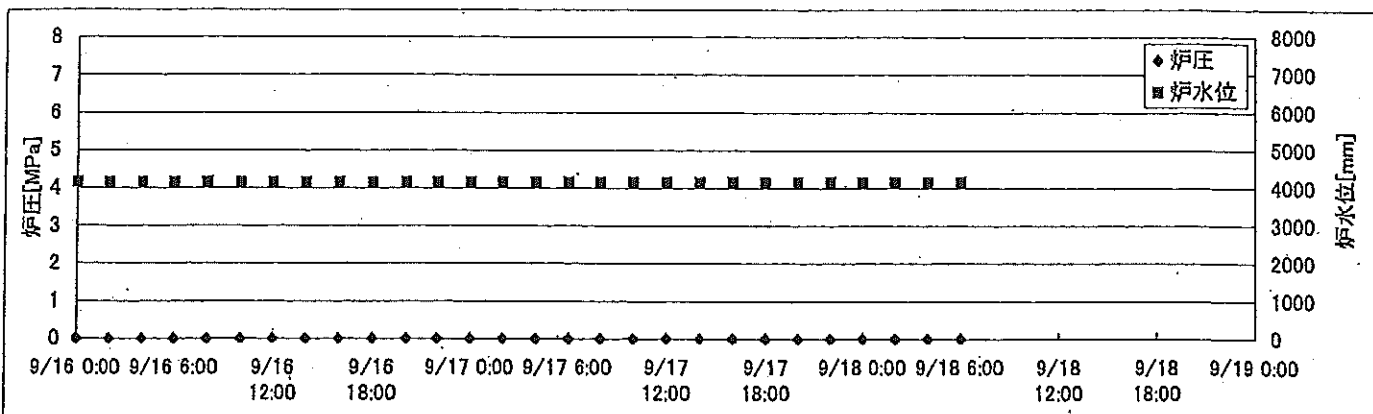


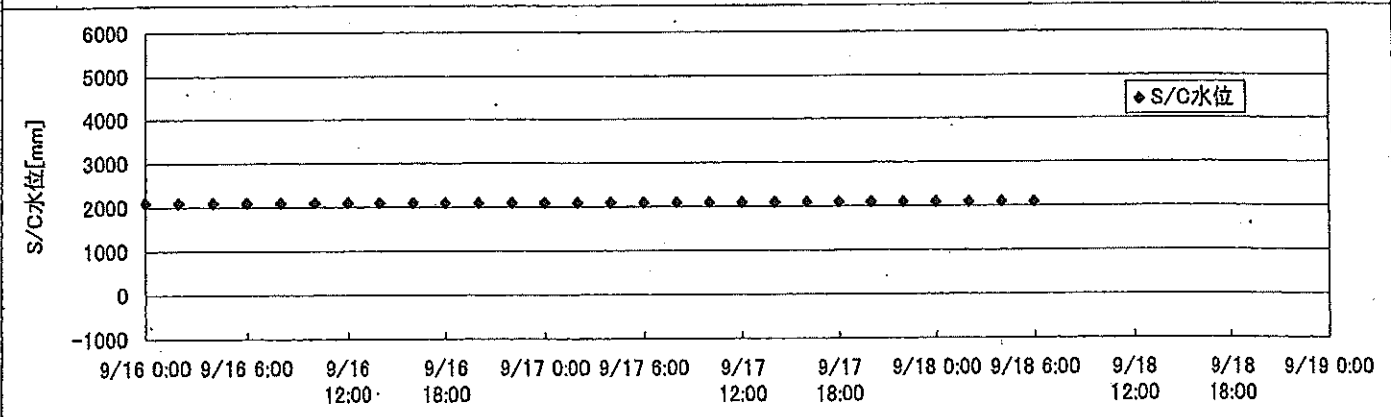
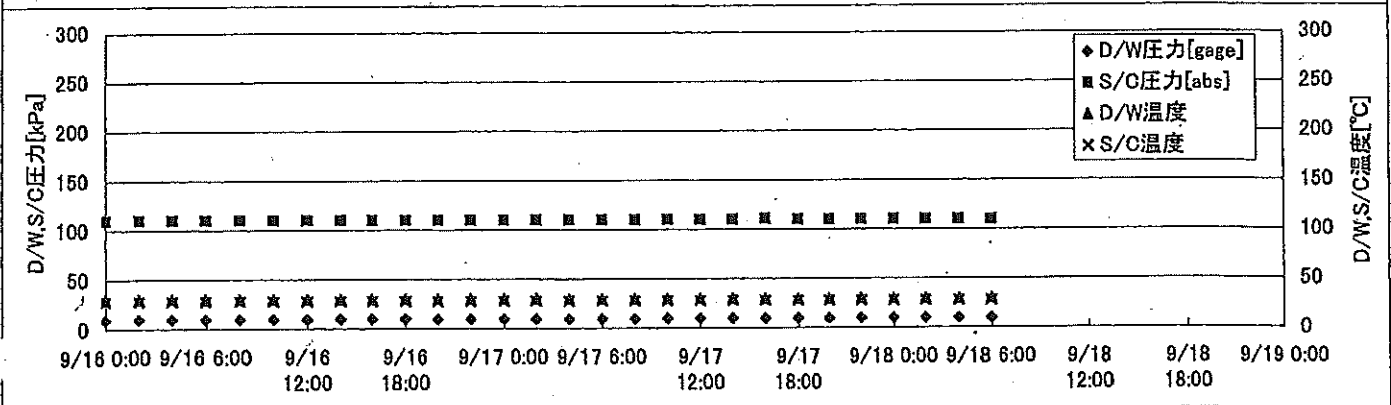
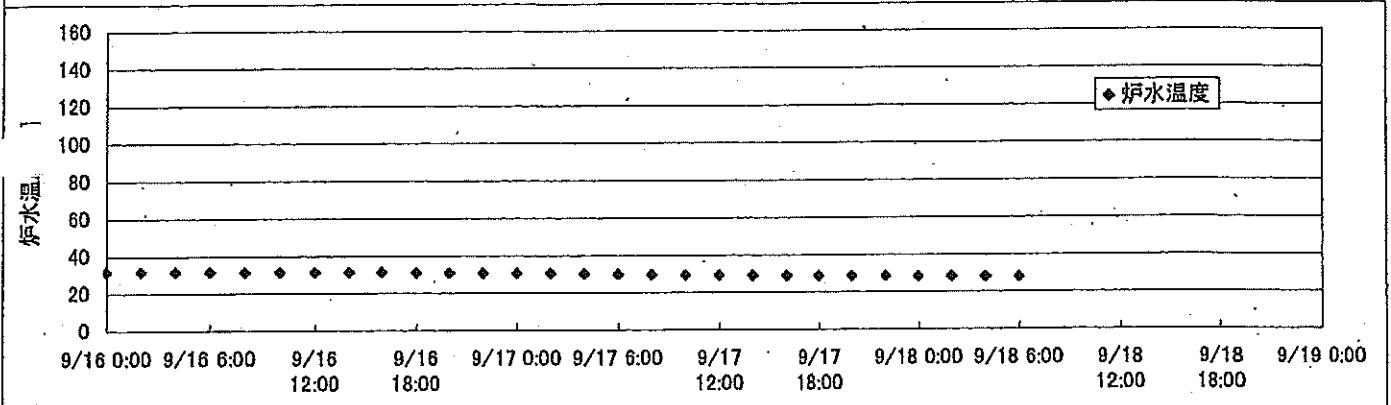
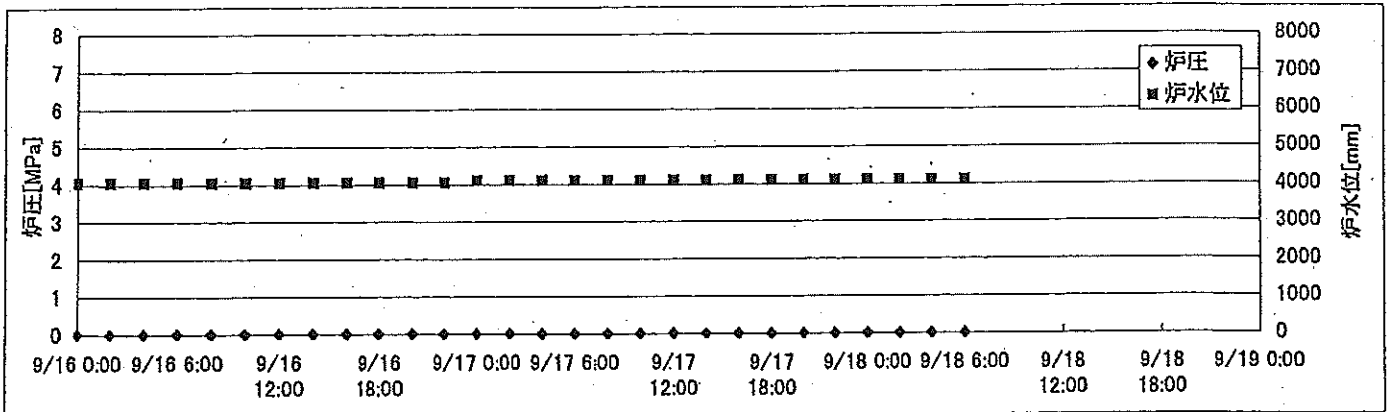
2F-1号機



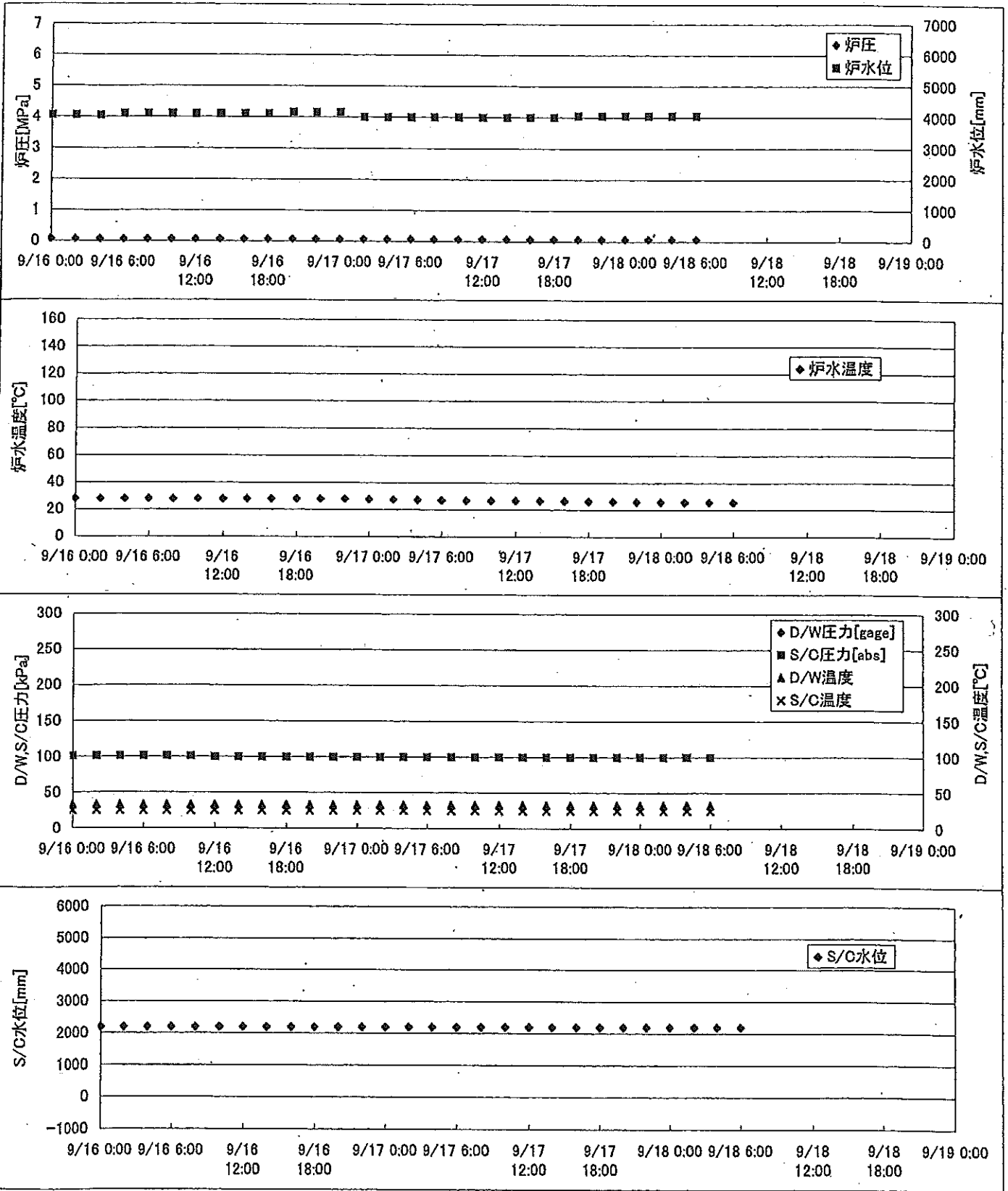
2F-2号機



2F-3号機



2F-4号機



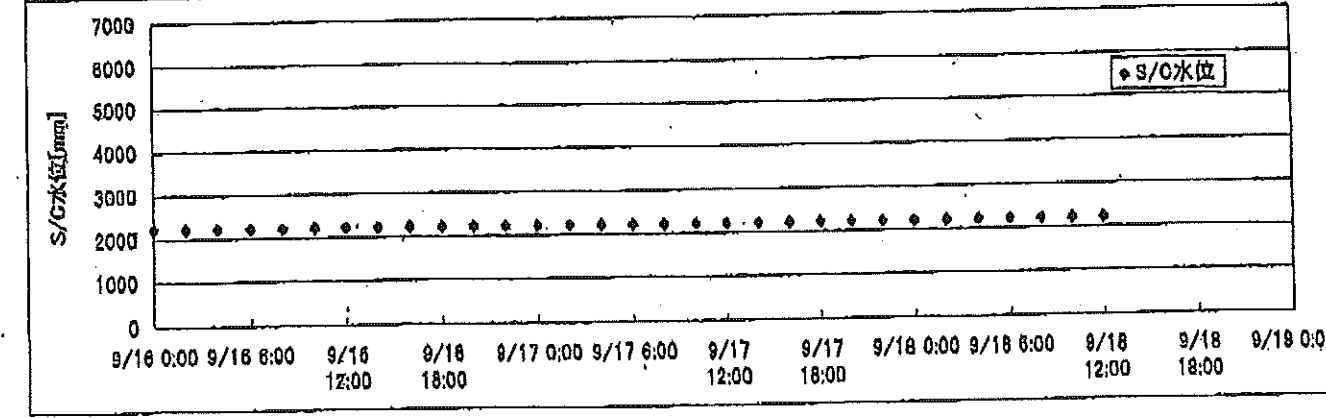
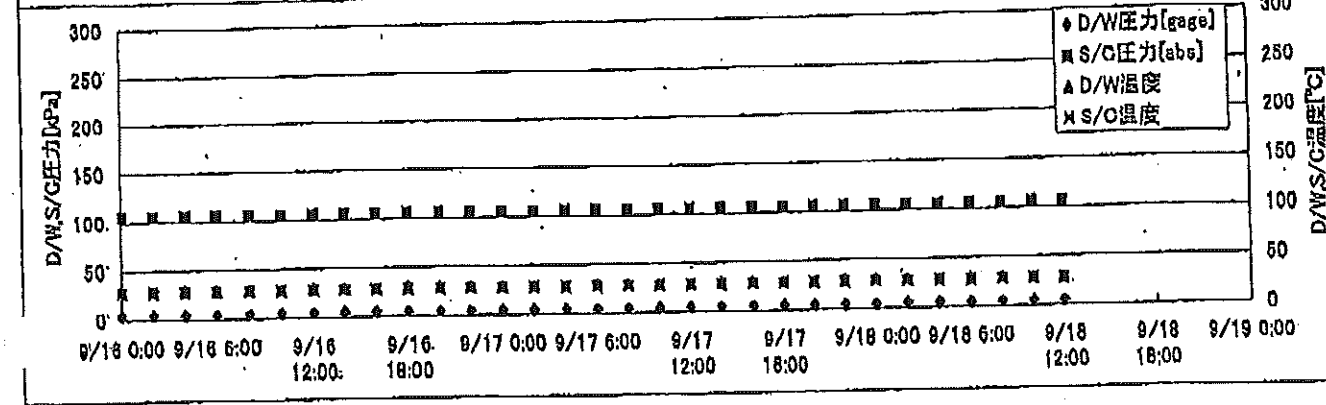
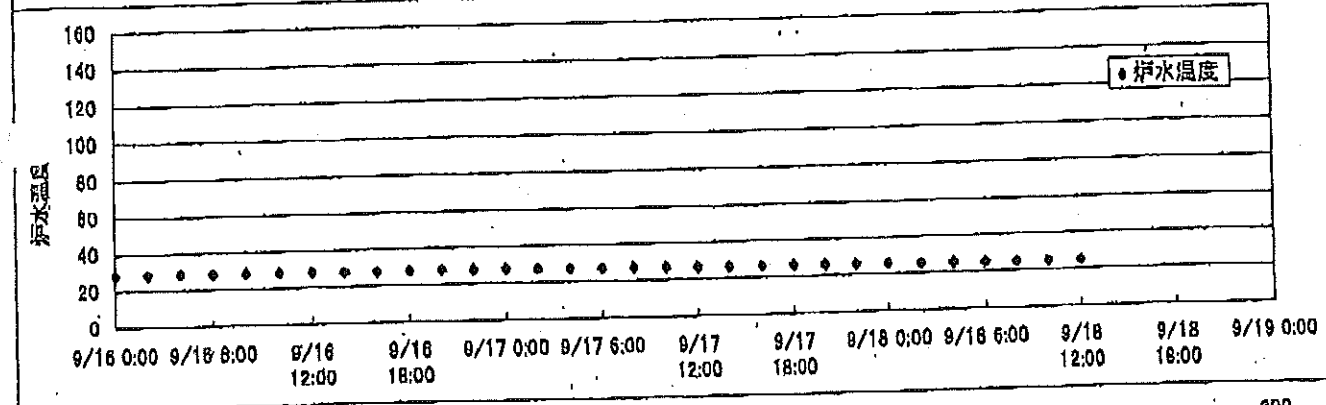
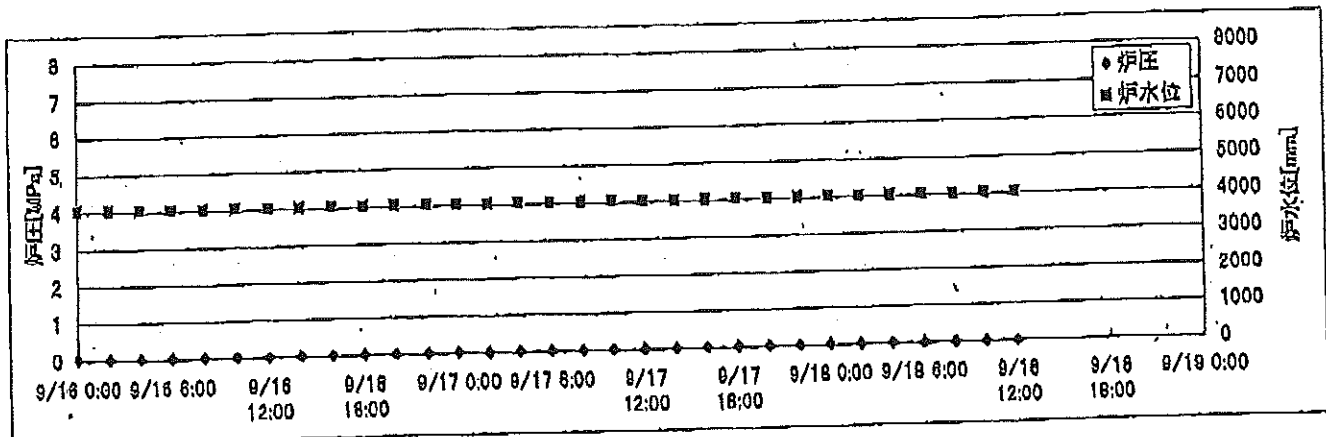
2F-4号機

※燃料頂部(TAF)からの水位=炉水位+4200[mm]

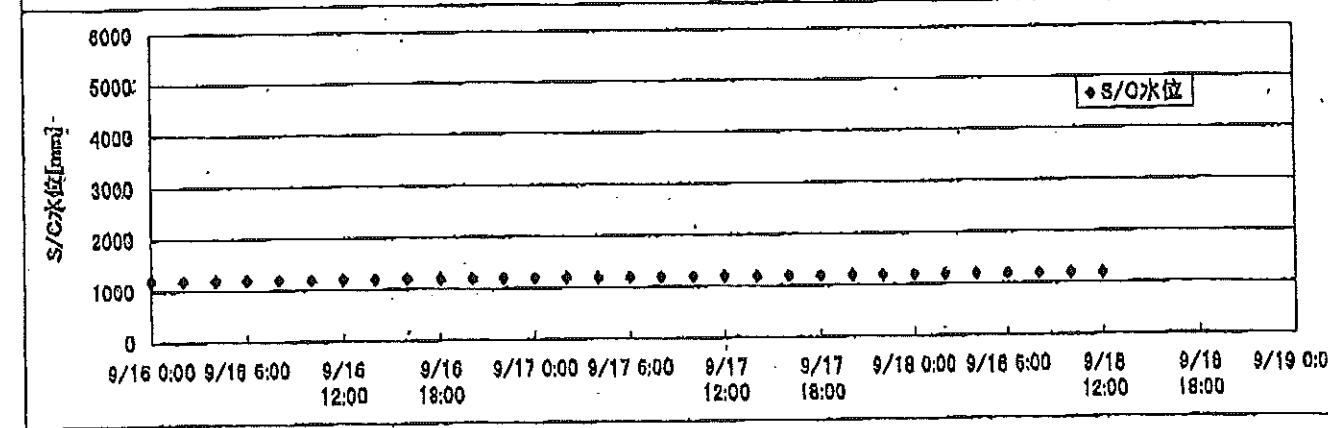
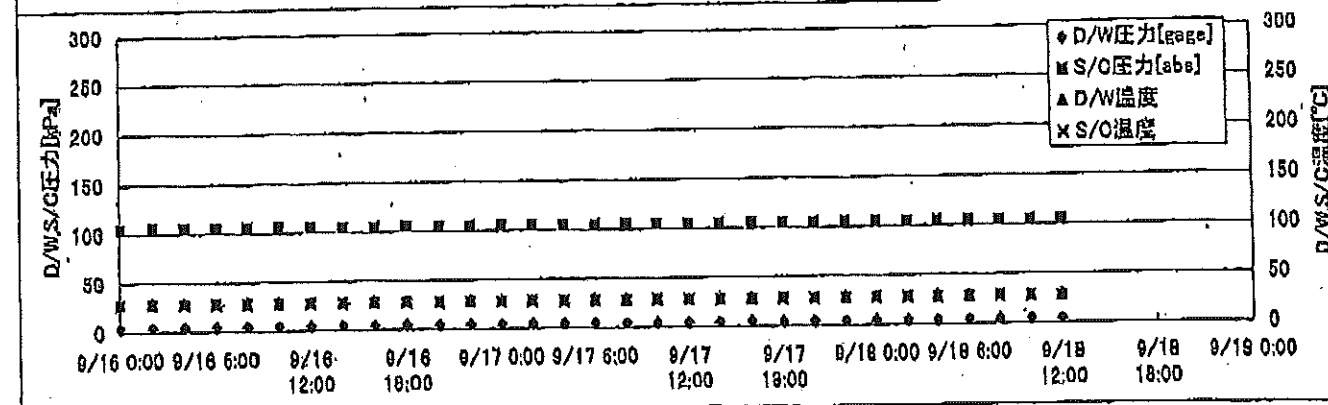
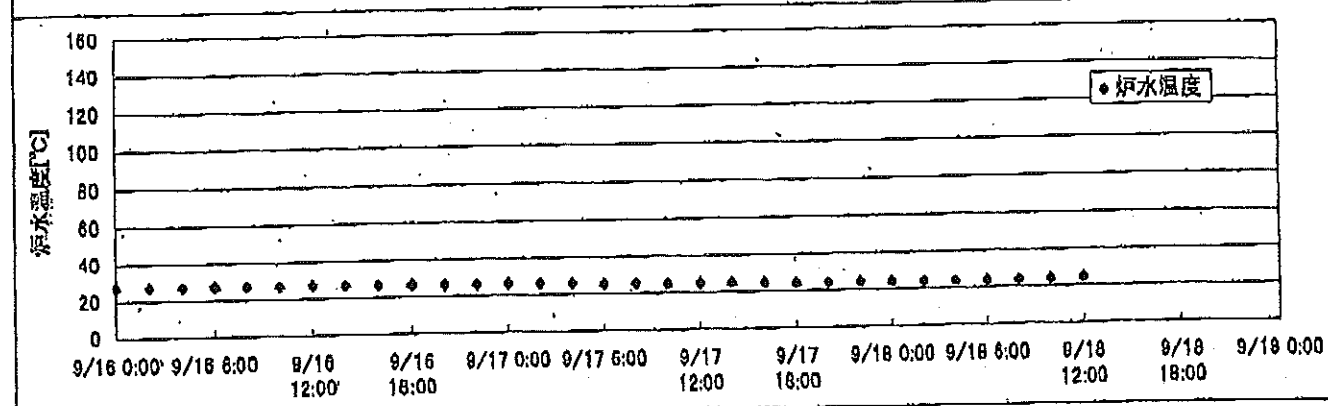
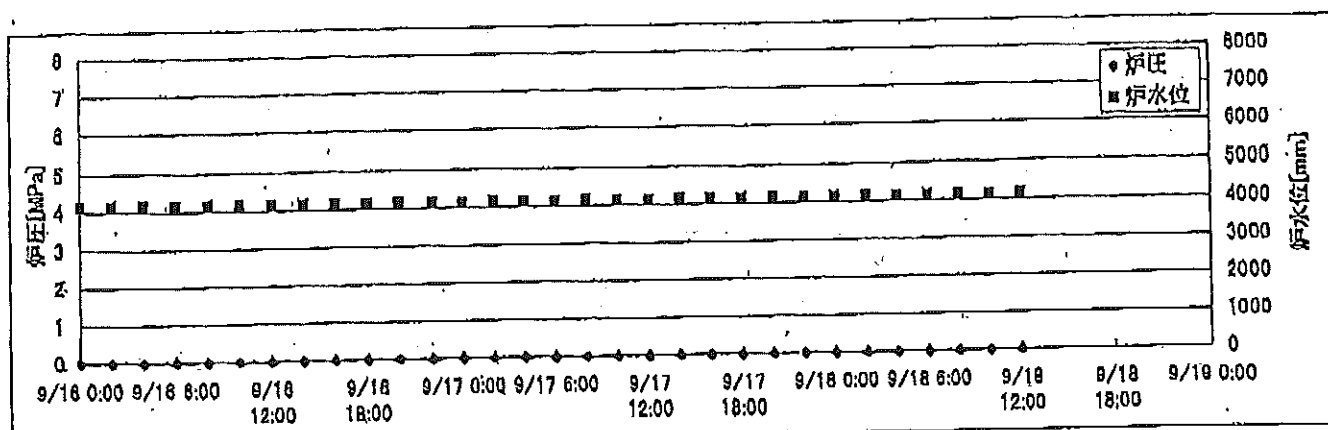
時間	炉圧 [MPa (gage)]	炉水位 [mm] 停止時	炉水温度[°C]	D/W圧力 [kPa(gage)]	D/W温度 [°C]	S/C圧力 [kPa(abs)]	S/C水位 [mm]	S/C温度 [°C]
2011/9/16 0:00	0.07	4050	28.0		32.9	101	2200	25
2011/9/16 2:00	0.07	4050	27.9		33.0	101	2200	25
2011/9/16 4:00	0.07	4050	27.9		33.0	101	2200	25
2011/9/16 6:00	0.07	4100	27.9		33.0	101	2200	25
2011/9/16 8:00	0.07	4100	27.8		33.0	101	2200	25
2011/9/16 10:00	0.07	4100	27.8		33.0	101	2200	25
2011/9/16 12:00	0.07	4100	27.8		33.0	100	2200	25
2011/9/16 14:00	0.07	4100	28.0		32.9	100	2200	25
2011/9/16 16:00	0.07	4100	28.0		32.9	100	2200	25
2011/9/16 18:00	0.07	4100	27.9		33.0	100	2200	25
2011/9/16 20:00	0.07	4150	27.8		33.1	100	2200	25
2011/9/16 22:00	0.07	4150	27.8		33.0	100	2200	25
2011/9/17 0:00	0.07	4150	27.6		33.0	100	2200	25
2011/9/17 2:00	0.07	4000	27.5		33.1	100	2200	25
2011/9/17 4:00	0.07	4000	27.3		33.0	100	2200	25
2011/9/17 6:00	0.07	4000	27.0		33.0	100	2200	25
2011/9/17 8:00	0.07	4000	26.8		33.0	100	2200	25
2011/9/17 10:00	0.07	4000	26.7		33.0	100	2200	25
2011/9/17 12:00	0.07	4000	26.7		32.9	100	2200	25
2011/9/17 14:00	0.07	4000	26.6		33.0	100	2200	25
2011/9/17 16:00	0.07	4000	26.5		33.0	100	2200	25
2011/9/17 18:00	0.07	4000	26.3		33.0	100	2200	25
2011/9/17 20:00	0.07	4050	26.1		33.1	100	2200	25
2011/9/17 22:00	0.07	4050	26.0		33.0	100	2200	25
2011/9/18 0:00	0.07	4050	25.9		33.1	100	2200	25
2011/9/18 2:00	0.07	4050	25.7		33.1	100	2200	25
2011/9/18 4:00	0.07	4050	25.7		33.1	100	2200	25
2011/9/18 6:00	0.07	4050	25.5		33.0	100	2200	25
2011/9/18 8:00								
2011/9/18 10:00								
2011/9/18 12:00								
2011/9/18 14:00								
2011/9/18 16:00								
2011/9/18 18:00								
2011/9/18 20:00								
2011/9/18 22:00								
2011/9/19 0:00								

D/W圧力について
 ・パーソナルエアロックドア開放中であるため、9/6 10:00 より記載せず

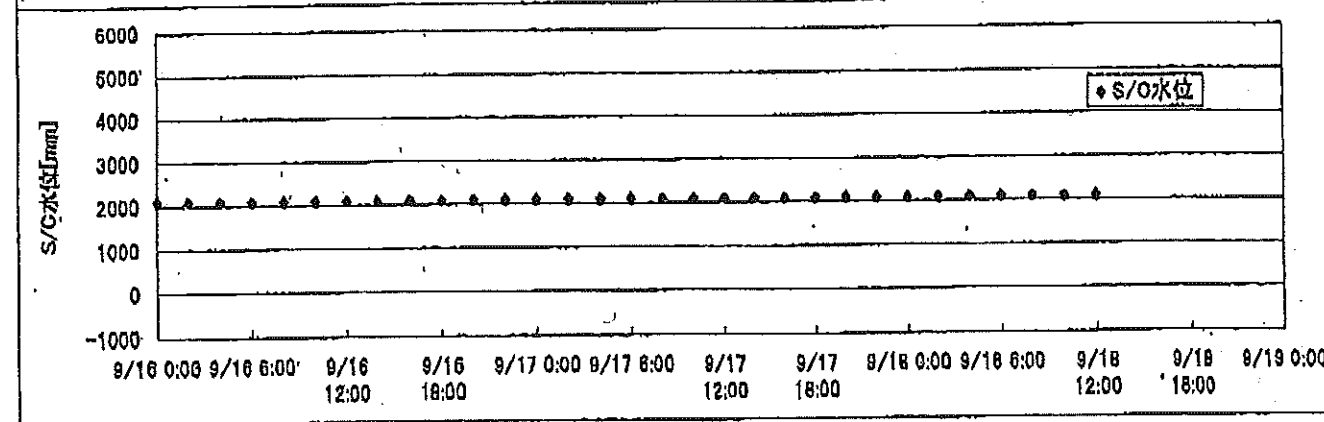
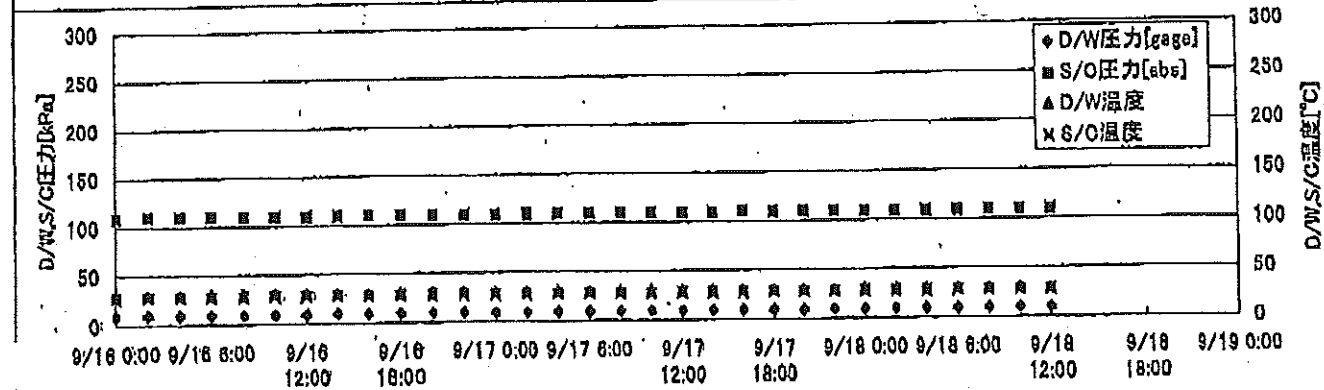
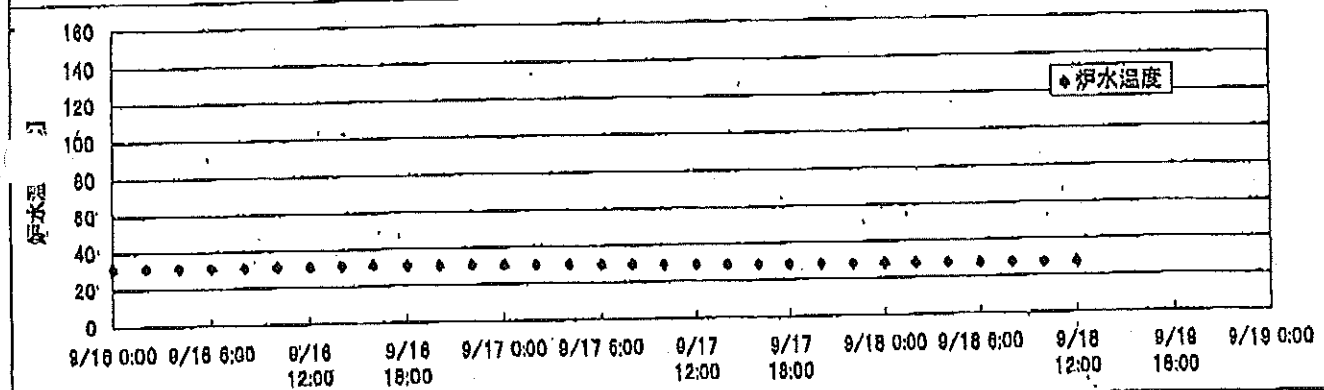
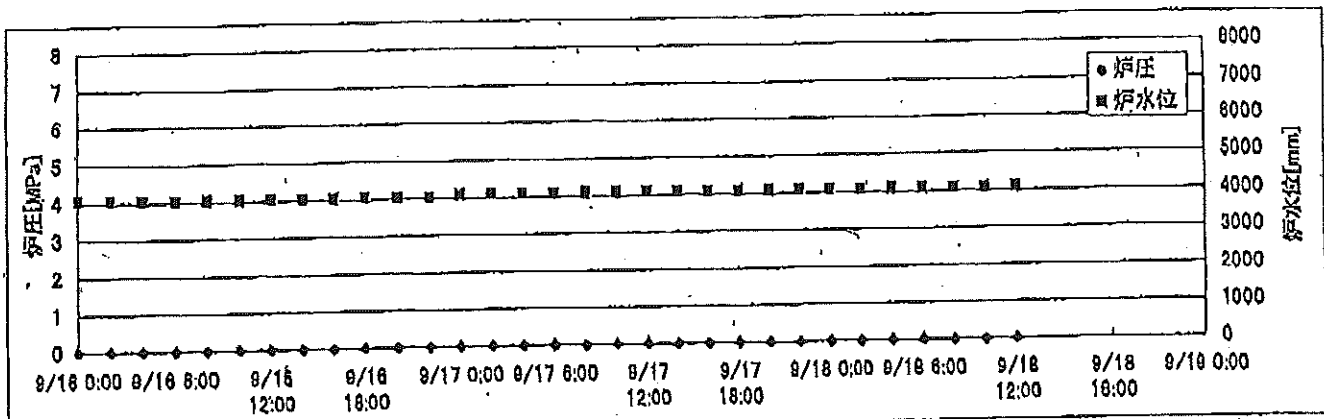
2F-1号機



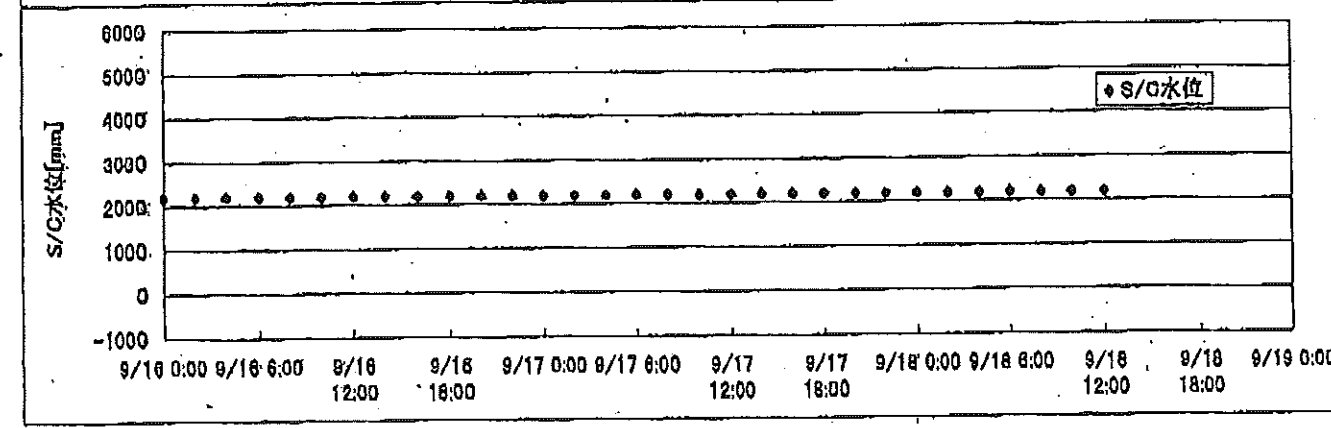
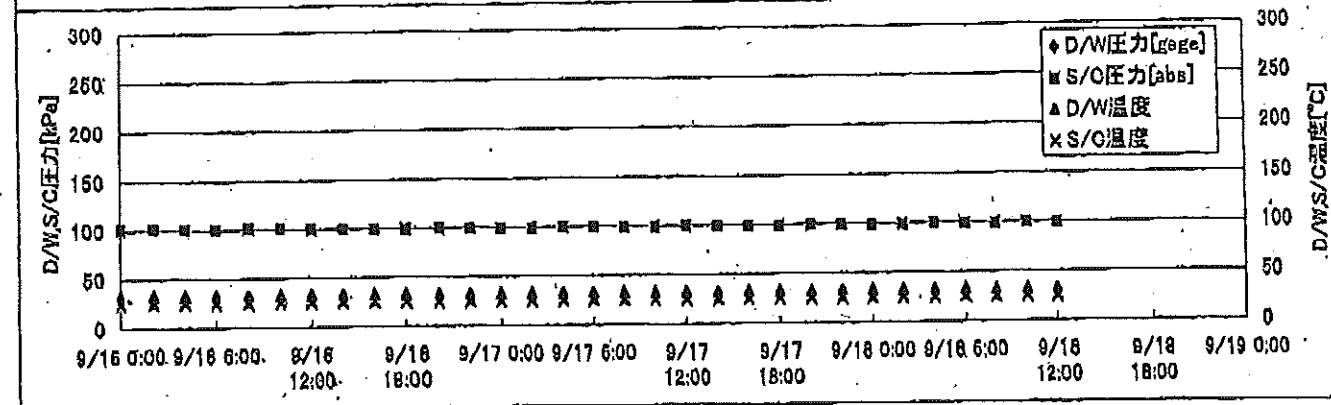
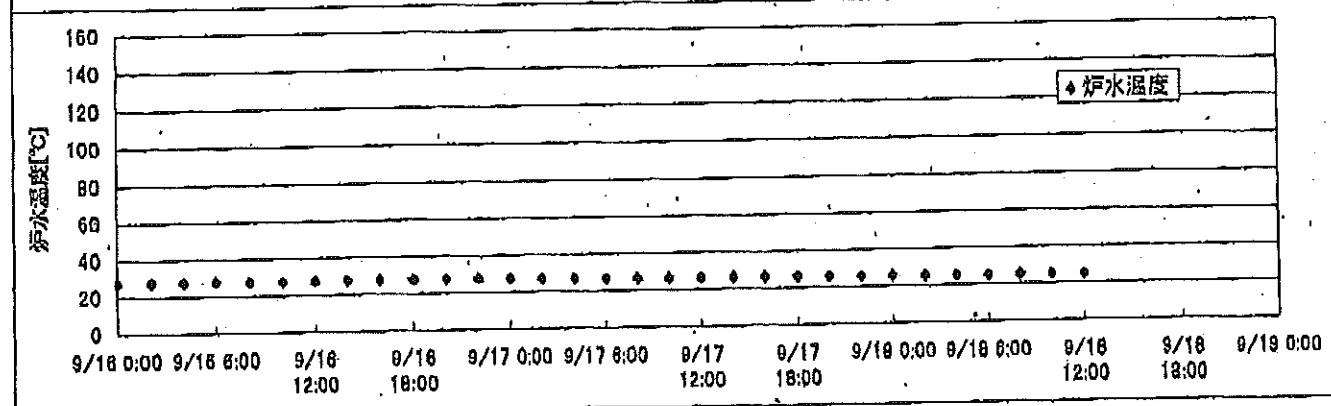
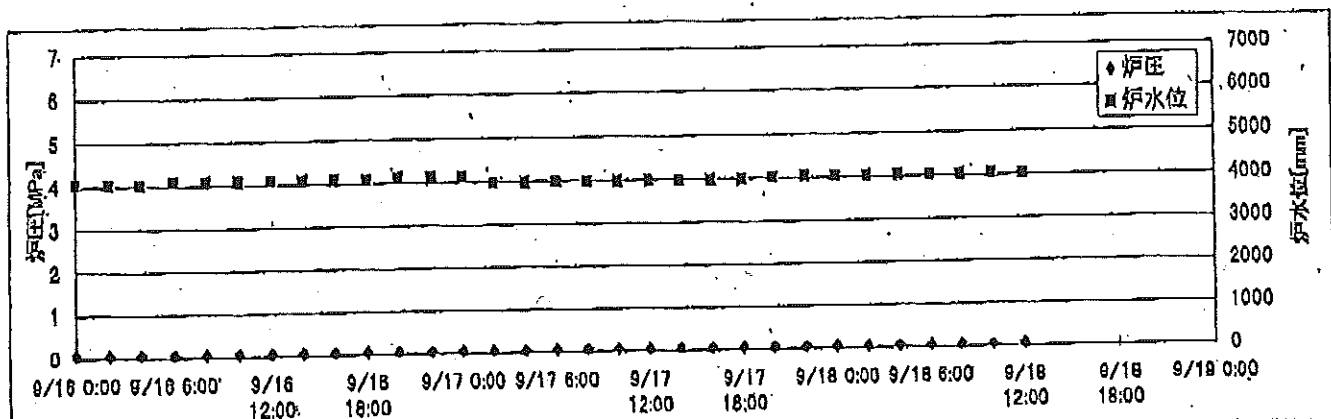
2F-2号機



2F-3号機



2F-4号機



2F-1号機

※燃料頂部(TAF)からの水位=炉水位+4200[mm]

時間	炉圧 [MPa (gage)]	炉水位 [mm] 停止時	炉水温度[°C]	D/W圧力 [kPa(gage)]	D/W温度 [°C]	S/C圧力 [kPa(abs)]	S/C水位 [mm]	S/C温度 [°C]
2011/9/16 0:00	0.04	4050	28.4	5	29.4	106	2221	28
2011/9/16 2:00	0.04	4050	28.5	5	29.3	106	2221	28
2011/9/16 4:00	0.04	4050	28.6	5	29.4	106	2221	28
2011/9/16 6:00	0.04	4050	28.5	5	29.4	106	2221	28
2011/9/16 8:00	0.04	4050	28.5	5	29.3	106	2221	28
2011/9/16 10:00	0.04	4050	28.5	5	29.3	106	2221	28
2011/9/16 12:00	0.04	4050	28.5	5	29.4	106	2221	28
2011/9/16 14:00	0.04	4050	28.1	5	29.4	106	2221	28
2011/9/16 16:00	0.04	4050	27.9	5	29.4	106	2221	28
2011/9/16 18:00	0.04	4050	27.9	5	29.5	106	2221	28
2011/9/16 20:00	0.03	4050	27.9	5	29.4	106	2221	28
2011/9/16 22:00	0.04	4050	27.8	5	29.4	106	2221	28
2011/9/17 0:00	0.04	4050	27.7	5	29.4	106	2221	28
2011/9/17 2:00	0.03	4050	27.6	5	29.4	106	2221	28
2011/9/17 4:00	0.04	4050	27.4	5	29.4	106	2221	28
2011/9/17 6:00	0.04	4050	27.3	5	29.5	106	2221	28
2011/9/17 8:00	0.03	4050	27.1	5	29.5	106	2221	28
2011/9/17 10:00	0.04	4050	26.9	5	29.4	106	2221	28
2011/9/17 12:00	0.04	4050	26.7	5	29.4	106	2221	28
2011/9/17 14:00	0.04	4050	26.4	5	29.4	106	2221	28
2011/9/17 16:00	0.04	4050	26.3	5	29.4	106	2221	28
2011/9/17 18:00	0.04	4050	26.3	5	29.4	106	2221	28
2011/9/17 20:00	0.04	4050	26.3	5	29.4	106	2221	28
2011/9/17 22:00	0.04	4050	26.0	5	29.5	106	2221	28
2011/9/18 0:00	0.04	4050	25.9	5	29.5	106	2221	28
2011/9/18 2:00	0.04	4050	25.7	5	29.4	106	2221	28
2011/9/18 4:00	0.04	4050	25.5	5	29.4	106	2221	28
2011/9/18 6:00	0.03	4050	25.3	5	29.4	106	2221	28
2011/9/18 8:00	0.03	4050	25.2	5	29.4	106	2221	28
2011/9/18 10:00	0.03	4050	25.1	5	29.5	106	2221	28
2011/9/18 12:00	0.03	4050	25.0	6	29.4	106	2221	28
2011/9/18 14:00								
2011/9/18 16:00								
2011/9/18 18:00								
2011/9/18 20:00								
2011/9/18 22:00								
2011/9/19 0:00								

2F-2号機

※燃料頂部(TAF)からの水位=炉水位+4200[mm]

時間	炉圧 [MPa (gage)]	炉水位 [mm] 停止時	炉水温度[°C]	D/W圧力 [kPa(gage)]	D/W温度 [°C]	S/C圧力 [kPa(abs)]	S/C水位 [mm]	S/C温度 [°C]
2011/9/16 0:00	0.00	4150	27.4	5	28.9	105	1200	28
2011/9/16 2:00	0.00	4150	27.4	5	29.0	105	1200	28
2011/9/16 4:00	0.00	4150	27.4	5	29.0	105	1200	28
2011/9/16 6:00	0.00	4150	27.4	5	29.0	105	1200	28
2011/9/16 8:00	0.00	4150	27.4	5	29.0	105	1200	28
2011/9/16 10:00	0.00	4150	27.3	5	29.0	105	1200	28
2011/9/16 12:00	0.00	4150	27.2	5	29.0	105	1200	28
2011/9/16 14:00	0.00	4150	27.1	5	29.0	105	1200	28
2011/9/16 16:00	0.00	4150	26.9	5	29.1	105	1200	28
2011/9/16 18:00	0.00	4150	26.8	5	29.0	105	1200	28
2011/9/16 20:00	0.00	4150	26.7	5	29.0	105	1200	28
2011/9/16 22:00	0.00	4150	26.7	5	29.0	105	1200	28
2011/9/17 0:00	0.00	4150	26.7	5	29.0	105	1200	28
2011/9/17 2:00	0.00	4150	26.5	5	29.0	105	1200	28
2011/9/17 4:00	0.00	4150	26.2	5	29.0	105	1200	28
2011/9/17 6:00	0.00	4150	25.8	5	29.0	105	1200	28
2011/9/17 8:00	0.00	4150	25.6	5	29.0	105	1200	28
2011/9/17 10:00	0.00	4150	25.4	5	29.0	105	1200	28
2011/9/17 12:00	0.00	4150	25.3	5	29.0	105	1200	28
2011/9/17 14:00	0.00	4150	25.2	5	29.0	105	1200	28
2011/9/17 16:00	0.00	4150	24.9	5	29.0	105	1200	28
2011/9/17 18:00	0.00	4150	24.7	5	29.0	105	1200	28
2011/9/17 20:00	0.00	4150	24.6	5	29.0	105	1200	28
2011/9/17 22:00	0.00	4150	24.5	5	29.0	105	1200	28
2011/9/18 0:00	0.00	4150	24.4	5	29.0	105	1200	28
2011/9/18 2:00	0.00	4150	24.3	5	29.0	105	1200	28
2011/9/18 4:00	0.00	4150	24.2	5	29.0	105	1200	28
2011/9/18 6:00	0.00	4150	24.2	5	29.0	105	1200	28
2011/9/18 8:00	0.00	4150	24.1	5	29.0	105	1200	28
2011/9/18 10:00	0.00	4150	24.4	5	29.0	105	1200	28
2011/9/18 12:00	0.00	4150	24.9	5	29.0	105	1200	28
2011/9/18 14:00								
2011/9/18 16:00								
2011/9/18 18:00								
2011/9/18 20:00								
2011/9/18 22:00								
2011/9/19 0:00								

2F-3号機

※燃料頂部(TAF)からの水位=炉水位+4200[mm]

時間	炉圧 [MPa (gage)]	炉水位 [mm] 停止時	炉水温度[°C]	D/W圧力 [kPa(gage)]	D/W温度 [°C]	S/C圧力 [kPa(abs)]	S/C水位 [mm]	S/C温度 [°C]
2011/9/16 0:00	0.01	4050	31.7	10	30.1	110	2100	28
2011/9/16 2:00	0.01	4050	31.7	10	30.1	110	2100	28
2011/9/16 4:00	0.01	4050	31.5	10	30.1	110	2100	28
2011/9/16 6:00	0.01	4050	31.5	10	30.2	110	2100	28
2011/9/16 8:00	0.01	4050	31.4	10	30.2	110	2100	28
2011/9/16 10:00	0.01	4050	31.4	10	30.1	110	2100	28
2011/9/16 12:00	0.01	4050	31.4	10	30.1	110	2100	28
2011/9/16 14:00	0.01	4050	31.4	10	30.1	110	2100	28
2011/9/16 16:00	0.01	4050	31.3	10	30.1	110	2100	28
2011/9/16 18:00	0.01	4050	31.1	10	30.1	110	2100	28
2011/9/16 20:00	0.01	4050	30.8	10	30.1	110	2100	28
2011/9/16 22:00	0.01	4050	30.7	10	30.1	110	2100	28
2011/9/17 0:00	0.01	4100	30.6	10	30.1	110	2100	28
2011/9/17 2:00	0.01	4100	30.5	10	30.1	110	2100	28
2011/9/17 4:00	0.01	4100	30.2	10	30.0	110	2100	28
2011/9/17 6:00	0.01	4100	29.9	10	30.0	110	2100	28
2011/9/17 8:00	0.01	4100	29.7	10	30.0	110	2100	28
2011/9/17 10:00	0.01	4100	29.4	10	30.0	110	2100	28
2011/9/17 12:00	0.01	4100	29.3	10	30.0	110	2100	28
2011/9/17 14:00	0.01	4100	29.1	10	30.0	110	2100	28
2011/9/17 16:00	0.01	4100	28.9	10	30.0	110	2100	28
2011/9/17 18:00	0.01	4100	28.8	10	30.0	110	2100	28
2011/9/17 20:00	0.01	4100	28.6	10	30.0	110	2100	28
2011/9/17 22:00	0.01	4100	28.4	10	30.0	110	2100	28
2011/9/18 0:00	0.01	4100	28.3	10	30.0	110	2100	28
2011/9/18 2:00	0.01	4100	28.2	10	30.0	110	2100	28
2011/9/18 4:00	0.01	4100	28.1	10	30.0	110	2100	28
2011/9/18 6:00	0.01	4100	28.0	10	30.0	110	2100	28
2011/9/18 8:00	0.01	4100	27.8	10	30.0	110	2100	28
2011/9/18 10:00	0.01	4100	27.7	10	30.0	110	2100	28
2011/9/18 12:00	0.02	4100	27.6	10	30.0	110	2100	28
2011/9/18 14:00								
2011/9/18 16:00								
2011/9/18 18:00								
2011/9/18 20:00								
2011/9/18 22:00								
2011/9/19 0:00								

NO. 2070

永永電機工業株式会社

2011年9月18日

2F-4号機

※燃料頂部(TAF)からの水位=炉水位+4200[mm]

時間	炉圧 [MPa (gage)]	炉水位 [mm] 停止時	炉水温度[°C]	D/W圧力 [kPa(gage)]	D/W温度 [°C]	S/C圧力 [kPa(abs)]	S/C水位 [mm]	S/C温度 [°C]
2011/9/16 0:00	0.07	4050	28.0		32.9	101	2200	25
2011/9/16 2:00	0.07	4050	27.5		33.0	101	2200	25
2011/9/16 4:00	0.07	4050	27.9		33.0	101	2200	25
2011/9/16 6:00	0.07	4100	27.9		33.0	101	2200	25
2011/9/16 8:00	0.07	4100	27.8		33.0	101	2200	25
2011/9/16 10:00	0.07	4100	27.8		33.0	100	2200	25
2011/9/16 12:00	0.07	4100	28.0		32.9	100	2200	25
2011/9/16 14:00	0.07	4100	28.0		32.9	100	2200	25
2011/9/16 16:00	0.07	4100	27.9		33.0	100	2200	25
2011/9/16 18:00	0.07	4150	27.8		33.1	100	2200	25
2011/9/16 20:00	0.07	4150	27.8		33.0	100	2200	25
2011/9/17 0:00	0.07	4150	27.6		33.0	100	2200	25
2011/9/17 2:00	0.07	4000	27.5		33.1	100	2200	25
2011/9/17 4:00	0.07	4000	27.3		33.0	100	2200	25
2011/9/17 6:00	0.07	4000	27.0		33.0	100	2200	25
2011/9/17 8:00	0.07	4000	26.8		33.0	100	2200	25
2011/9/17 10:00	0.07	4000	26.7		33.0	100	2200	25
2011/9/17 12:00	0.07	4000	26.7		32.9	100	2200	25
2011/9/17 14:00	0.07	4000	26.6		33.0	100	2200	25
2011/9/17 16:00	0.07	4000	26.5		33.0	100	2200	25
2011/9/17 18:00	0.07	4000	26.3		33.0	100	2200	25
2011/9/17 20:00	0.07	4050	26.1		33.1	100	2200	25
2011/9/17 22:00	0.07	4050	26.0		33.0	100	2200	25
2011/9/18 0:00	0.07	4050	25.9		33.1	100	2200	25
2011/9/18 2:00	0.07	4050	25.7		33.1	100	2200	25
2011/9/18 4:00	0.07	4050	25.7		33.1	100	2200	25
2011/9/18 6:00	0.07	4050	25.5		33.0	100	2200	25
2011/9/18 8:00	0.07	4050	25.5		33.0	100	2200	25
2011/9/18 10:00	0.07	4050	25.4		33.0	100	2200	25
2011/9/18 12:00	0.07	4050	25.4		33.0	100	2200	25
2011/9/18 14:00								
2011/9/18 16:00								
2011/9/18 18:00								
2011/9/18 20:00								
2011/9/18 22:00								
2011/9/19 0:00								

D/W圧力について
 パーソナルエアロックドア開放中であるため、9/6 10:00 より記載せず

NO. 20707

東京電力/原研/電力

2014年7月10日