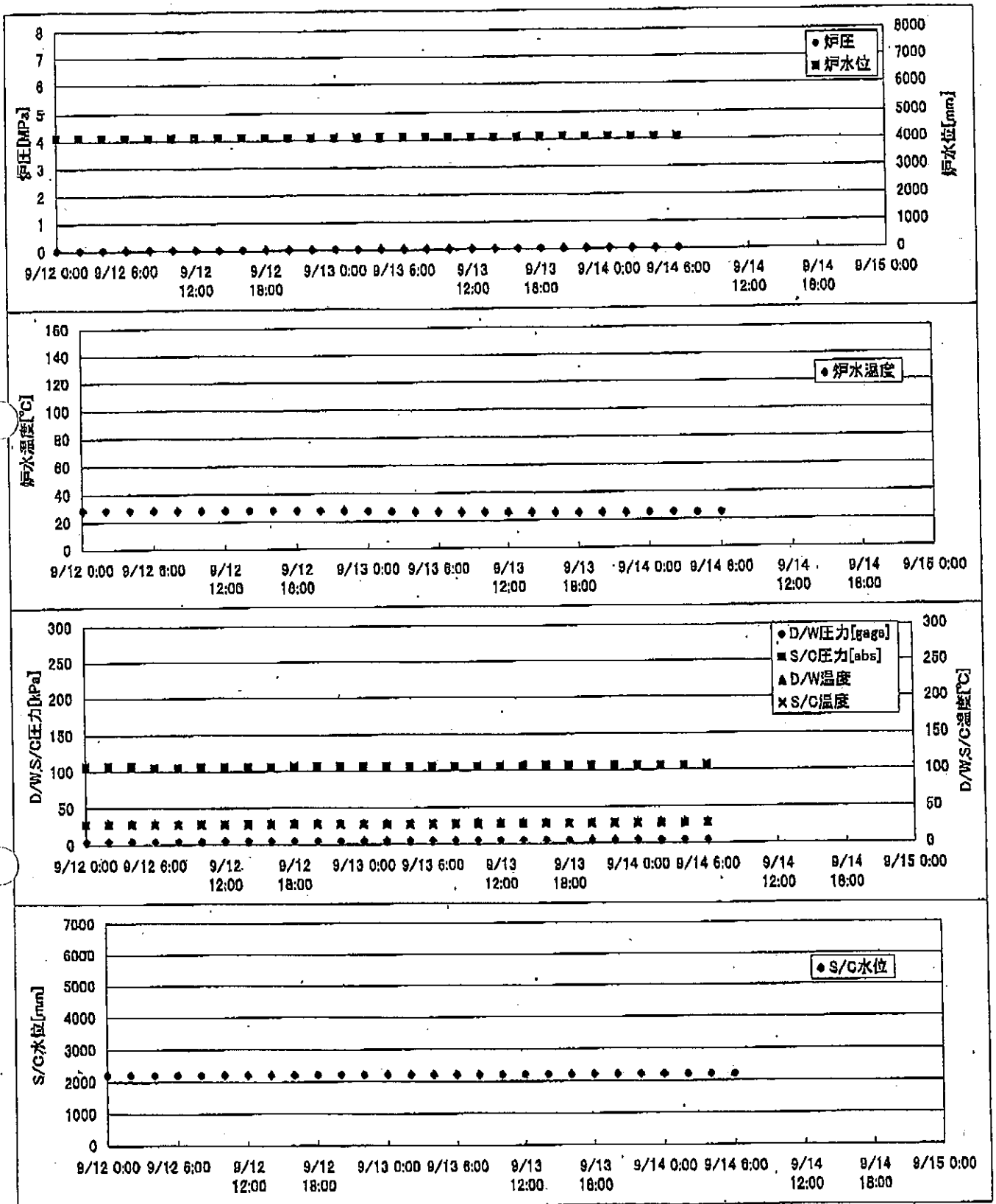
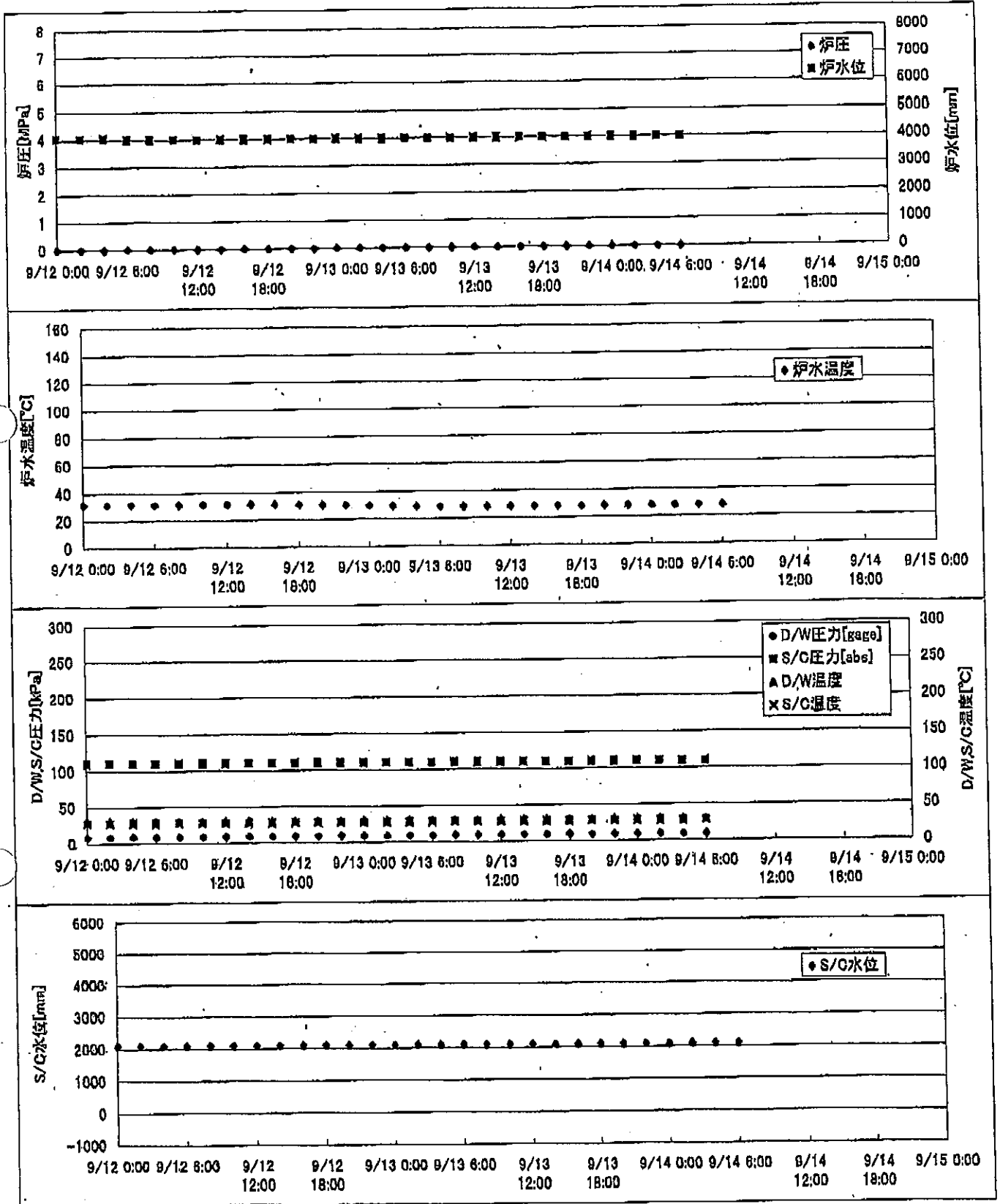


2F-1号機

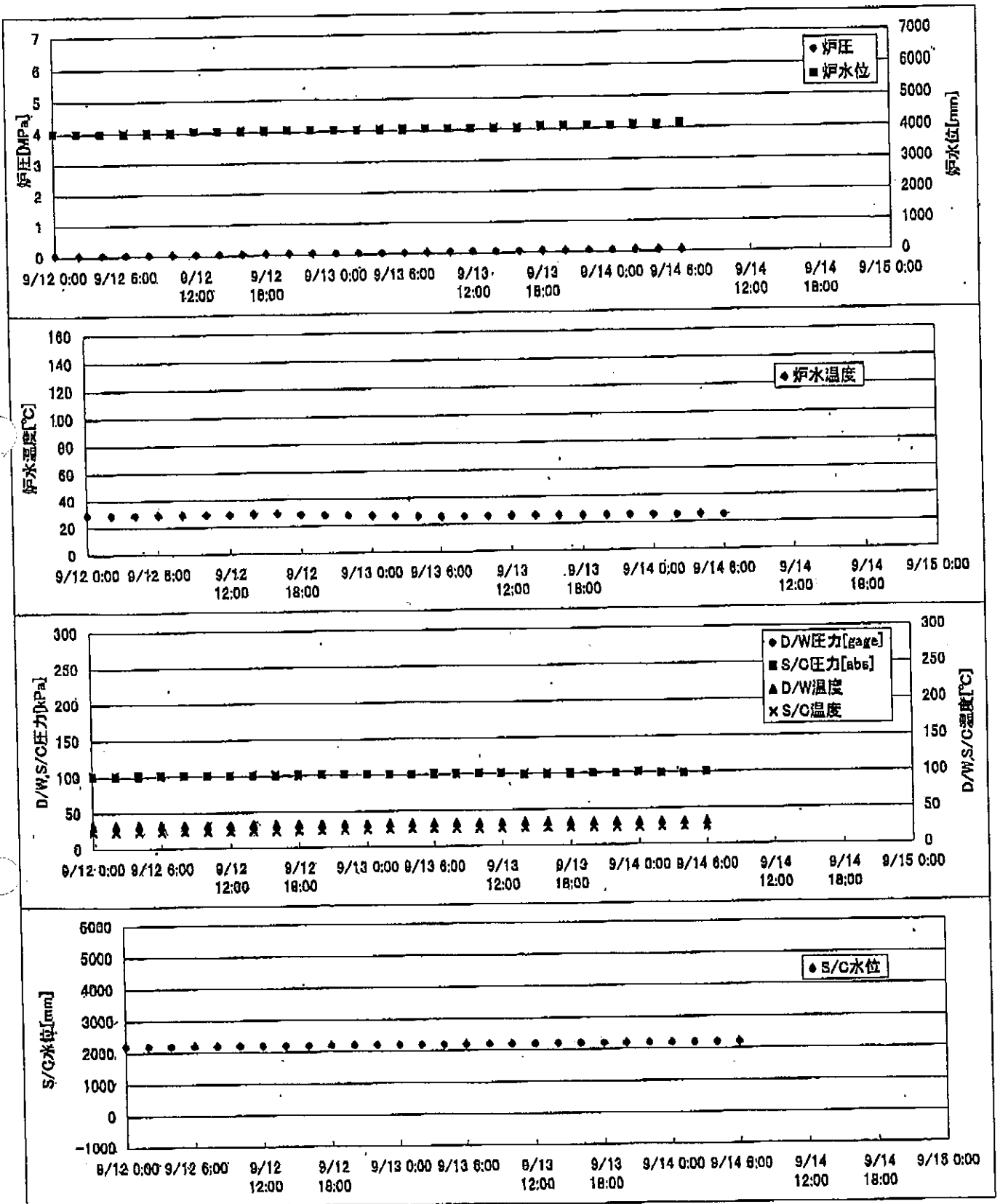




2F-3号機



# 2F-4号機



# 2F-1号機

※燃料頂部(TAF)からの水位=炉水位+4200[mm]

時間	炉圧 [MPa (gage)]	炉水位 [mm] 停止時	炉水温度[°C]	D/W圧力 [kPa(gage)]	D/W温度 [°C]	S/C圧力 [kPa(abs)]	S/C水位 [mm]	S/C温度 [°C]
2011/9/12 0:00	0.04	4100	28.7	4	29.3	106	2220	28
2011/9/12 2:00	0.04	4100	28.6	4	29.3	106	2220	28
2011/9/12 4:00	0.04	4100	28.5	4	29.3	106	2220	28
2011/9/12 6:00	0.04	4100	28.4	4	29.4	105	2220	28
2011/9/12 8:00	0.04	4100	28.3	5	29.4	105	2220	28
2011/9/12 10:00	0.04	4100	28.3	5	29.4	106	2220	28
2011/9/12 12:00	0.04	4100	28.2	5	29.5	106	2220	28
2011/9/12 14:00	0.04	4100	28.1	5	29.3	106	2220	28
2011/9/12 16:00	0.04	4100	28.1	5	29.3	106	2220	28
2011/9/12 18:00	0.04	4100	28.0	5	29.4	106	2221	28
2011/9/12 20:00	0.04	4100	27.9	5	29.3	106	2221	28
2011/9/12 22:00	0.04	4100	27.8	5	29.3	106	2221	28
2011/9/13 0:00	0.04	4100	27.5	5	29.3	106	2221	28
2011/9/13 2:00	0.04	4100	27.2	5	29.4	106	2221	28
2011/9/13 4:00	0.04	4100	26.8	5	29.4	106	2220	28
2011/9/13 6:00	0.04	4100	26.3	5	29.4	106	2220	28
2011/9/13 8:00	0.04	4100	26.0	5	29.4	106	2220	28
2011/9/13 10:00	0.04	4100	26.1	5	29.5	106	2220	28
2011/9/13 12:00	0.04	4100	26.0	5	29.4	106	2221	28
2011/9/13 14:00	0.04	4100	25.9	5	29.4	106	2221	28
2011/9/13 16:00	0.04	4100	25.5	5	29.3	106	2221	28
2011/9/13 18:00	0.04	4100	25.4	5	29.4	106	2221	28
2011/9/13 20:00	0.04	4100	25.5	5	29.3	106	2221	28
2011/9/13 22:00	0.04	4100	25.5	5	29.3	106	2221	28
2011/9/14 0:00	0.04	4100	25.4	5	29.3	106	2221	28
2011/9/14 2:00	0.04	4100	25.3	5	29.3	106	2221	28
2011/9/14 4:00	0.04	4100	25.2	5	29.3	106	2221	28
<b>2011/9/14 6:00</b>	<b>0.04</b>	<b>4100</b>	<b>25.2</b>	<b>5</b>	<b>29.3</b>	<b>106</b>	<b>2221</b>	<b>28</b>
2011/9/14 8:00								
2011/9/14 10:00								
2011/9/14 12:00								
2011/9/14 14:00								
2011/9/14 16:00								
2011/9/14 18:00								
2011/9/14 20:00								
2011/9/14 22:00								
2011/9/15 0:00								

# 2F-2号機

※燃料頂部(TAF)からの水位=炉水位+4200[mm]

時間	炉圧 [MPa (gage)]	炉水位 [mm] 停止時	炉水温度[°C]	D/W圧力 [kPa(gage)]	D/W温度 [°C]	S/C圧力 [kPa(abs)]	S/C水位 [mm]	S/C温度 [°C]
2011/9/12 0:00	0.00	4050	27.7	4	29.0	105	1200	28
2011/9/12 2:00	0.00	4050	27.5	4	29.1	105	1200	28
2011/9/12 4:00	0.00	4050	27.5	4	29.0	105	1200	28
2011/9/12 6:00	0.00	4050	27.4	4	29.0	105	1200	28
2011/9/12 8:00	0.00	4050	27.3	4	29.0	105	1200	28
2011/9/12 10:00	0.00	4050	27.4	4	29.0	105	1200	28
2011/9/12 12:00	0.00	4050	27.4	5	29.0	105	1200	28
2011/9/12 14:00	0.00	4050	27.3	5	29.0	105	1200	28
2011/9/12 16:00	0.00	4050	27.0	5	29.0	105	1200	28
2011/9/12 18:00	0.00	4050	26.7	5	29.0	105	1200	28
2011/9/12 20:00	0.00	4050	26.6	5	29.0	105	1200	28
2011/9/12 22:00	0.00	4050	26.3	5	29.0	105	1200	28
2011/9/13 0:00	0.00	4050	25.9	5	29.0	105	1200	28
2011/9/13 2:00	0.00	4050	25.2	5	28.9	105	1200	28
2011/9/13 4:00	0.00	4050	24.7	5	28.9	105	1200	28
2011/9/13 6:00	0.00	4050	24.3	5	28.9	105	1200	28
2011/9/13 8:00	0.00	4050	24.0	5	28.9	105	1200	28
2011/9/13 10:00	0.00	4050	24.0	5	29.0	105	1200	28
2011/9/13 12:00	0.00	4050	24.0	5	29.1	105	1200	28
2011/9/13 14:00	0.00	4050	23.9	5	29.1	105	1200	28
2011/9/13 16:00	0.00	4050	23.8	5	29.0	105	1200	28
2011/9/13 18:00	0.00	4050	23.8	5	29.0	105	1200	28
2011/9/13 20:00	0.00	4050	23.8	5	29.0	105	1200	28
2011/9/13 22:00	0.00	4050	23.8	5	29.0	105	1200	28
2011/9/14 0:00	0.00	4050	23.8	5	28.9	105	1200	28
2011/9/14 2:00	0.00	4050	24.5	5	28.9	105	1200	28
2011/9/14 4:00	0.00	4100	25.0	5	28.9	105	1200	28
<b>2011/9/14 6:00</b>	<b>0.00</b>	<b>4100</b>	<b>25.0</b>	<b>5</b>	<b>28.9</b>	<b>105</b>	<b>1200</b>	<b>28</b>
2011/9/14 8:00								
2011/9/14 10:00								
2011/9/14 12:00								
2011/9/14 14:00								
2011/9/14 16:00								
2011/9/14 18:00								
2011/9/14 20:00								
2011/9/14 22:00								
2011/9/15 0:00								

2011年9月14日 14時14分 炉内温度 25.0℃

## 2F-3号機

※燃料頂部(TAF)からの水位=炉水位+4200[mm]

時間	炉圧 [MPa (gage)]	炉水位 [mm] 停止時	炉水温度[°C]	D/W圧力 [kPa(gage)]	D/W温度 [°C]	S/C圧力 [kPa(abs)]	S/G水位 [mm]	S/C温度 [°C]
2011/9/12 0:00	0.01	4050	31.8	9	30.1	110	2100	28
2011/9/12 2:00	0.01	4050	31.8	9	30.1	110	2100	28
2011/9/12 4:00	0.01	4050	31.8	9	30.1	110	2100	28
2011/9/12 6:00	0.01	4000	31.7	9	30.1	110	2100	28
2011/9/12 8:00	0.01	4000	31.6	9	30.1	110	2100	28
2011/9/12 10:00	0.01	4000	31.7	9	30.1	110	2100	28
2011/9/12 12:00	0.01	4000	31.7	10	30.2	110	2100	28
2011/9/12 14:00	0.01	4000	31.6	10	30.1	110	2100	28
2011/9/12 16:00	0.01	4000	31.5	10	30.1	110	2100	28
2011/9/12 18:00	0.01	4000	31.1	10	30.1	110	2100	28
2011/9/12 20:00	0.01	4000	30.7	9	30.1	110	2100	28
2011/9/12 22:00	0.01	4000	30.5	9	30.0	110	2100	28
2011/9/13 0:00	0.01	4000	30.0	10	30.0	110	2100	28
2011/9/13 2:00	0.01	4000	29.5	10	30.0	110	2100	28
2011/9/13 4:00	0.01	4000	29.0	10	30.0	110	2100	28
2011/9/13 6:00	0.01	4000	28.8	10	30.0	110	2100	28
2011/9/13 8:00	0.01	4000	28.7	10	30.0	110	2100	28
2011/9/13 10:00	0.01	4000	28.6	10	30.0	110	2100	28
2011/9/13 12:00	0.01	4000	28.6	10	30.0	110	2100	28
2011/9/13 14:00	0.01	4000	28.4	10	30.0	110	2100	28
2011/9/13 16:00	0.01	4000	28.4	10	30.0	110	2100	28
2011/9/13 18:00	0.01	4000	28.3	10	30.0	110	2100	28
2011/9/13 20:00	0.01	4000	28.3	10	30.0	110	2100	28
2011/9/13 22:00	0.01	4000	28.4	10	29.8	110	2100	28
2011/9/14 0:00	0.01	4000	28.4	10	29.8	110	2100	28
2011/9/14 2:00	0.01	4000	28.4	10	29.8	110	2100	28
2011/9/14 4:00	0.01	4000	28.3	10	29.8	110	2100	28
<b>2011/9/14 6:00</b>	<b>0.01</b>	<b>4000</b>	<b>28.2</b>	<b>10</b>	<b>29.8</b>	<b>110</b>	<b>2100</b>	<b>28</b>
2011/9/14 8:00								
2011/9/14 10:00								
2011/9/14 12:00								
2011/9/14 14:00								
2011/9/14 16:00								
2011/9/14 18:00								
2011/9/14 20:00								
2011/9/14 22:00								
2011/9/15 0:00								

# 2F-4号機

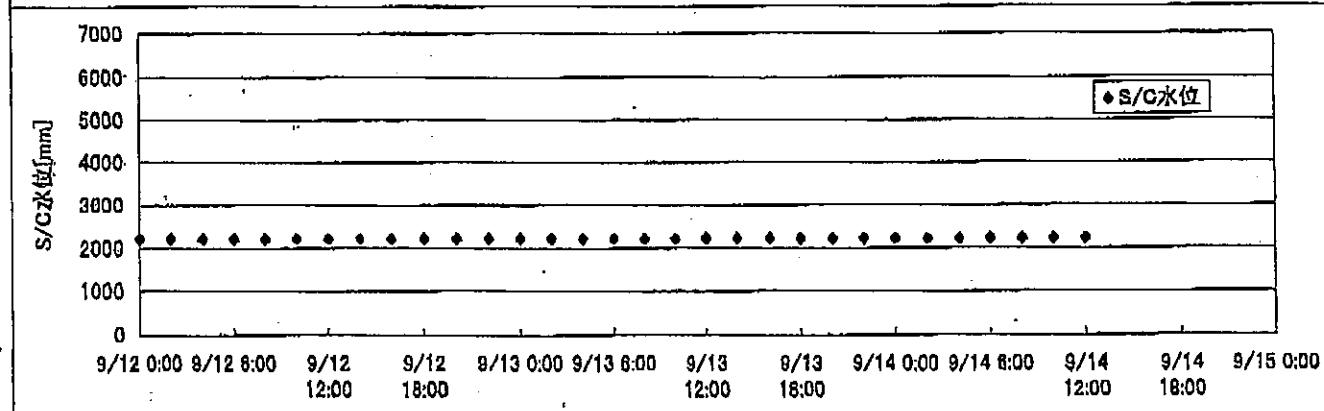
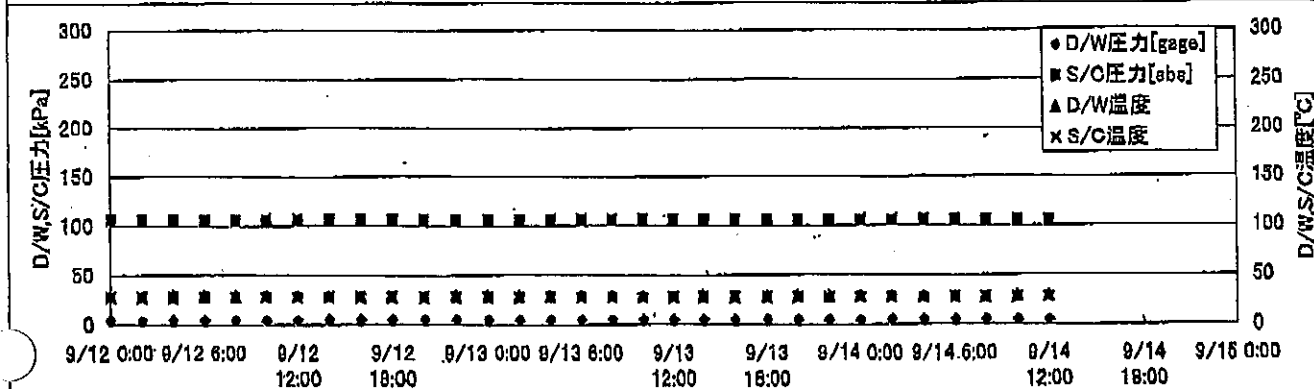
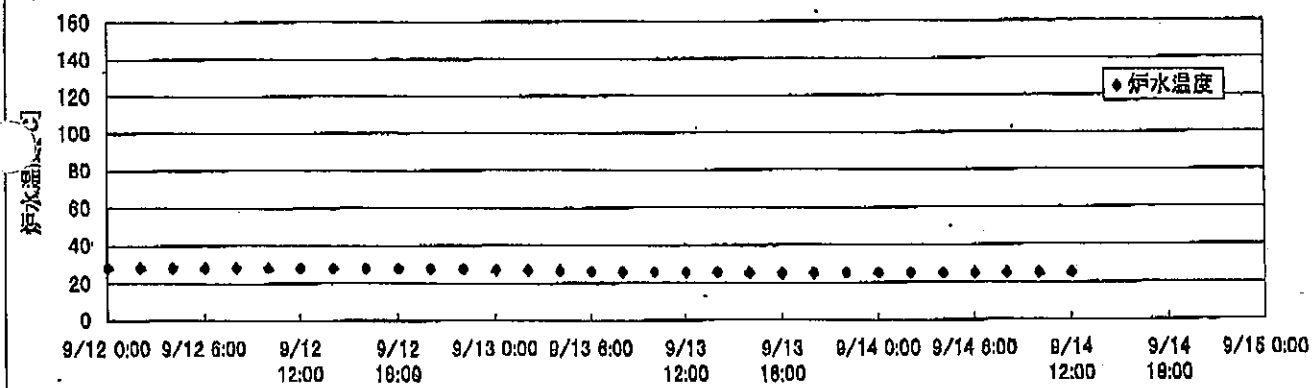
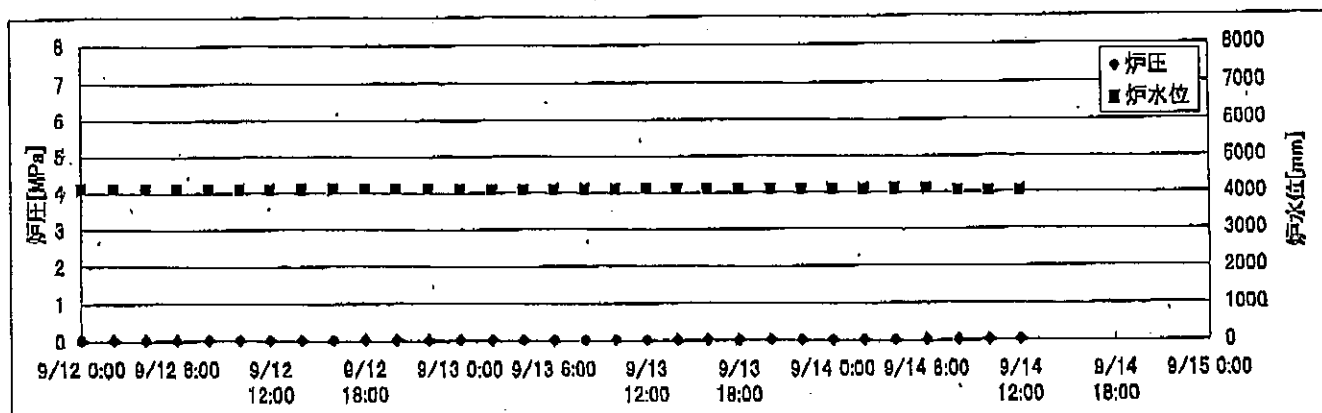
※燃料頂部(TAF)からの水位 = 炉水位 + 4200[mm]

時間	炉圧 [MPa (gage)]	炉水位 [mm] 停止時	炉水温度[°C]	D/W圧力 [kPa(gage)]	D/W温度 [°C]	S/C圧力 [kPa(abs)]	S/C水位 [mm]	S/C温度 [°C]
2011/9/12 0:00	0.06	4000	29.3		32.9	101	2200	24
2011/9/12 2:00	0.05	4000	29.3		33.0	101	2200	24
2011/9/12 4:00	0.08	4000	29.3		33.0	101	2200	24
2011/9/12 6:00	0.06	4000	29.3		33.1	101	2200	24
2011/9/12 8:00	0.06	4000	29.3		32.9	101	2200	24
2011/9/12 10:00	0.06	4000	29.3		33.0	101	2200	24
2011/9/12 12:00	0.06	4050	29.3		33.0	101	2200	24
2011/9/12 14:00	0.06	4050	29.4		33.0	101	2200	24
2011/9/12 16:00	0.06	4050	29.5		33.0	101	2200	24
2011/9/12 18:00	0.07	4050	28.7		33.0	101	2200	24
2011/9/12 20:00	0.07	4050	28.1		33.0	101	2200	24
2011/9/12 22:00	0.07	4050	27.8		33.0	101	2200	25
2011/9/13 0:00	0.07	4050	27.5		33.0	101	2200	25
2011/9/13 2:00	0.07	4050	26.9		33.0	101	2200	25
2011/9/13 4:00	0.06	4050	26.5		32.9	101	2200	25
2011/9/13 6:00	0.06	4050	26.2		32.9	101	2200	25
2011/9/13 8:00	0.06	4050	26.2		33.0	101	2200	25
2011/9/13 10:00	0.07	4050	26.2		32.9	101	2200	25
2011/9/13 12:00	0.07	4050	26.1		32.9	101	2200	25
2011/9/13 14:00	0.07	4050	26.1		33.0	100	2200	25
2011/9/13 16:00	0.07	4050	26.0		33.0	100	2200	25
2011/9/13 18:00	0.07	4100	25.9		33.1	100	2200	25
2011/9/13 20:00	0.07	4100	25.8		33.0	100	2200	25
2011/9/13 22:00	0.07	4100	25.8		32.8	100	2200	25
2011/9/14 0:00	0.07	4100	25.8		32.8	101	2200	25
2011/9/14 2:00	0.07	4100	25.7		32.8	100	2200	25
2011/9/14 4:00	0.07	4100	25.6		32.8	100	2200	25
2011/9/14 6:00	0.07	4150	25.4		32.8	101	2200	25
2011/9/14 8:00								
2011/9/14 10:00								
2011/9/14 12:00								
2011/9/14 14:00								
2011/9/14 16:00								
2011/9/14 18:00								
2011/9/14 20:00								
2011/9/14 22:00								
2011/9/15 0:00								

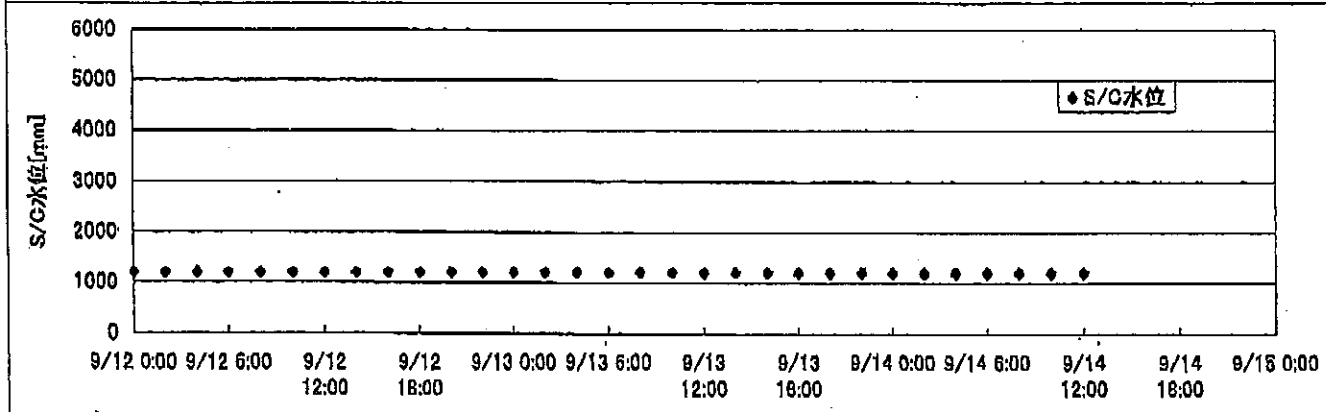
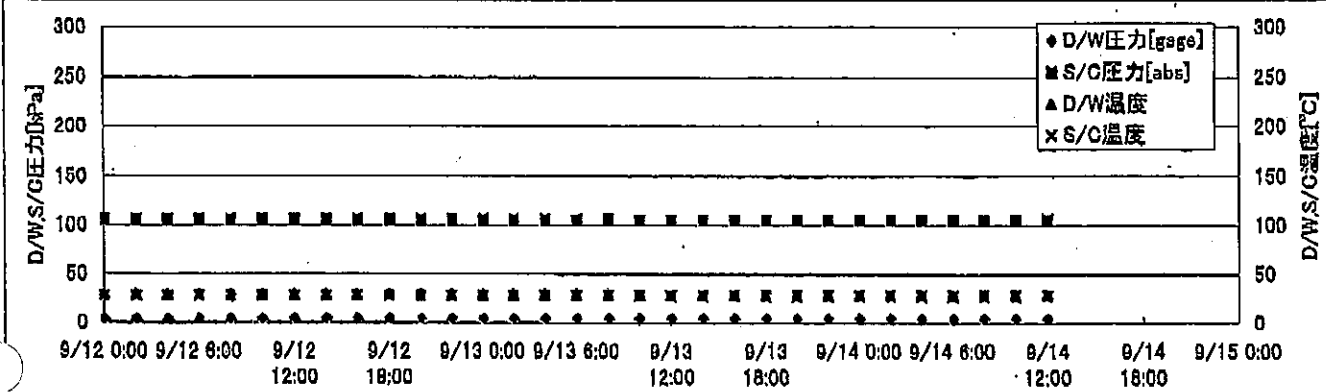
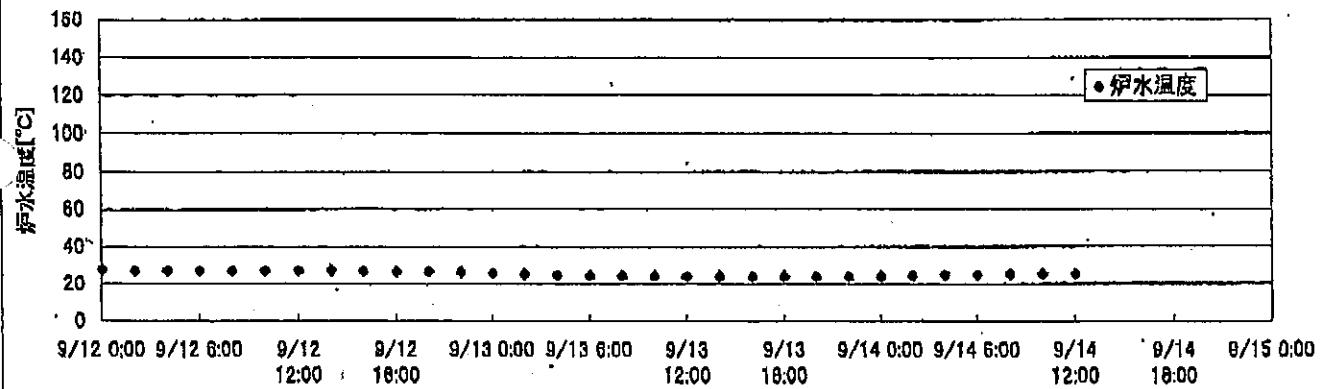
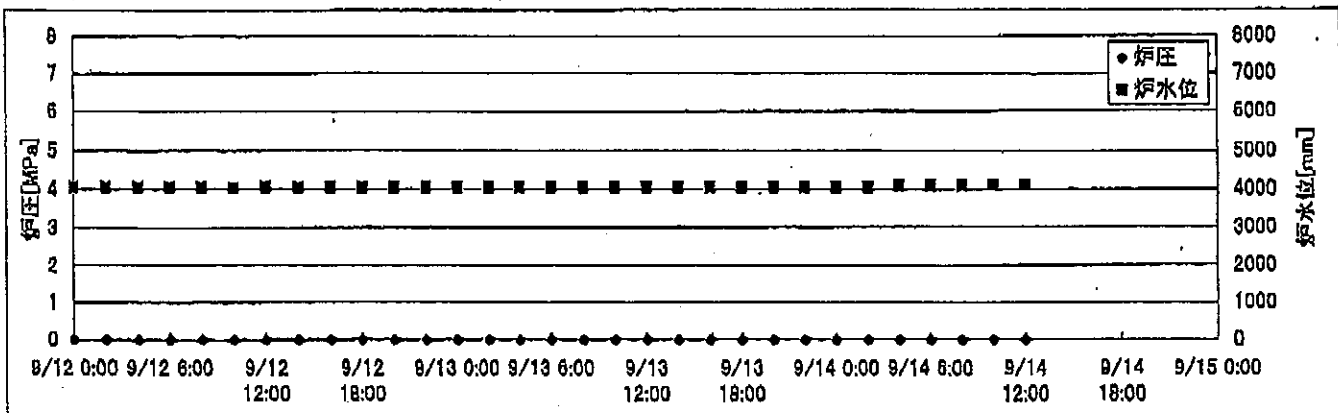
D/W圧力について  
 ・パーソナルエアロックドア開放中であるため、9/6 10:00 より記載せず



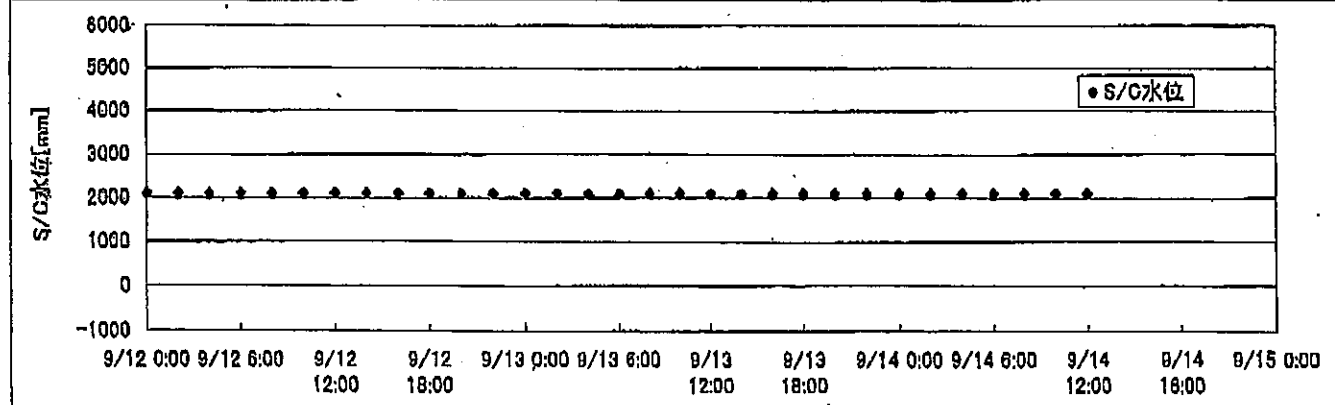
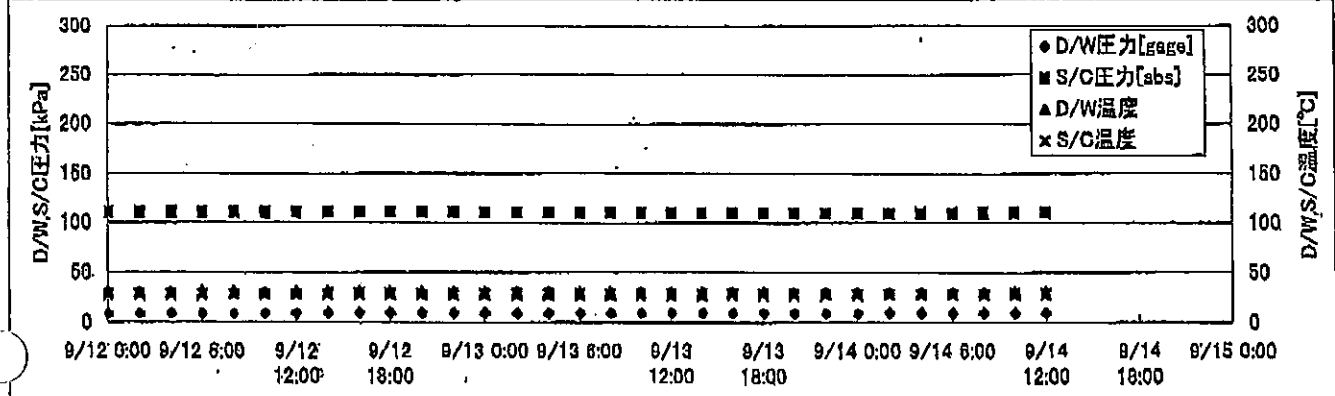
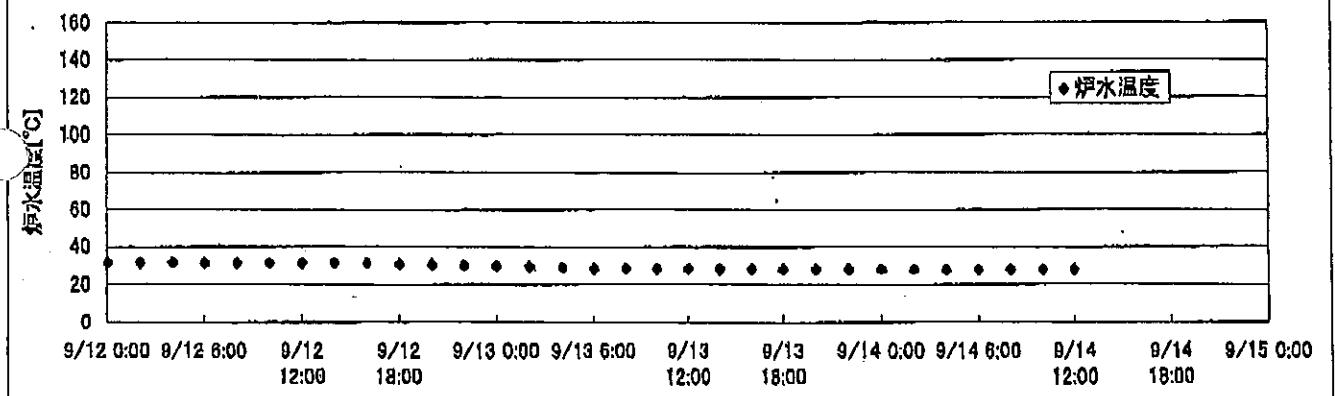
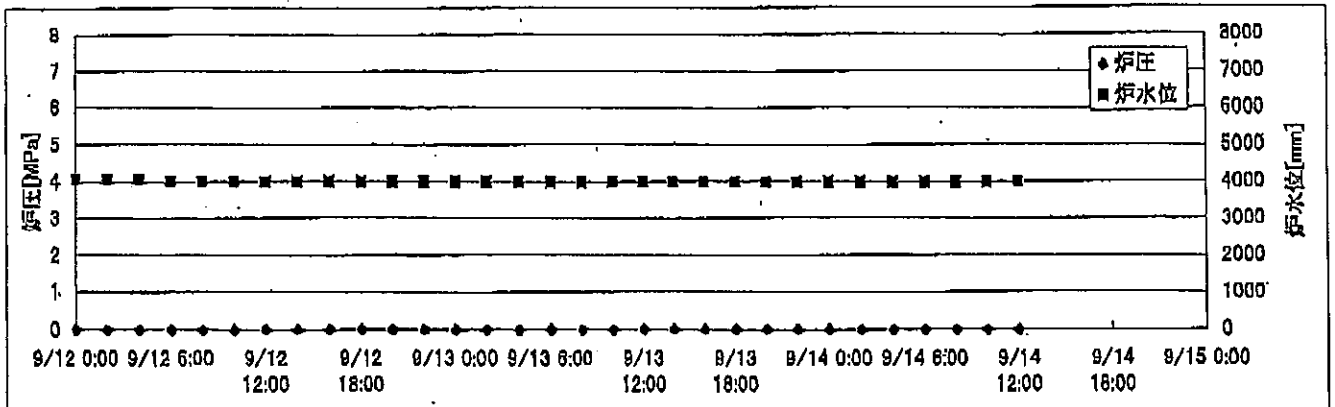
# 2F-1号機



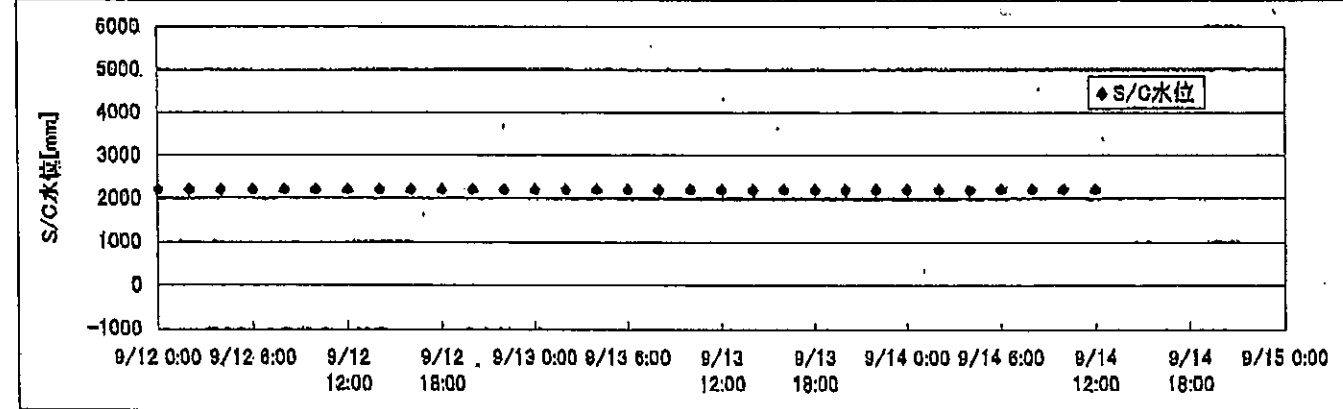
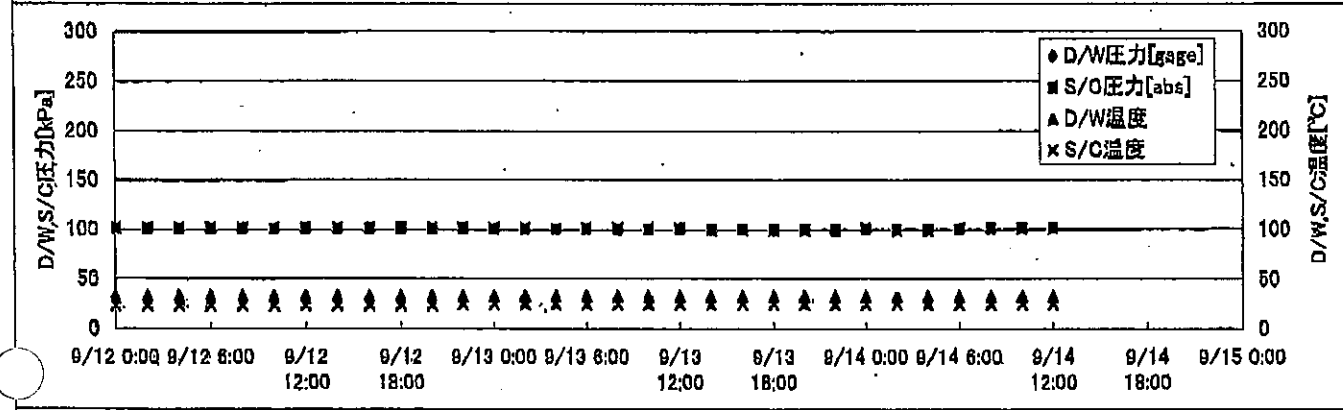
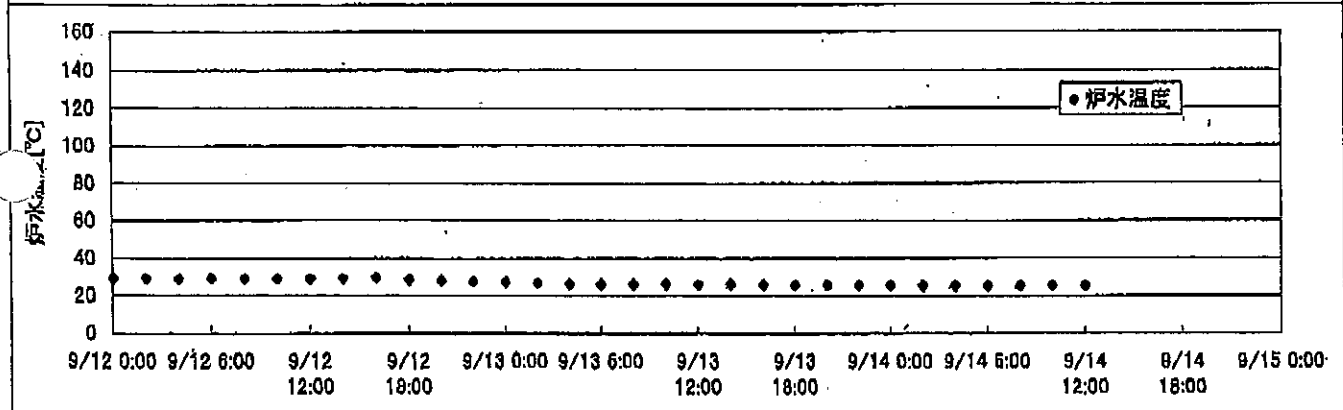
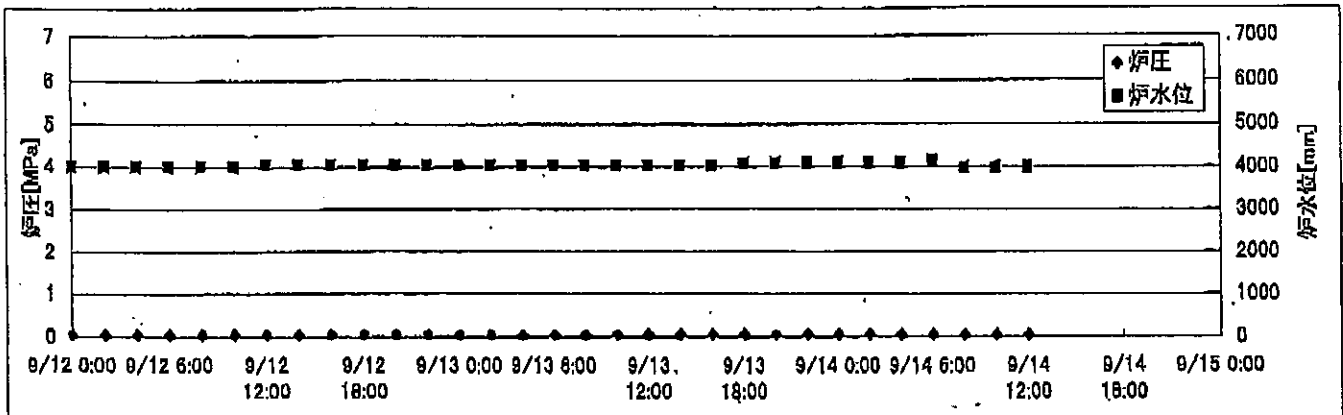
# 2F-2号機



# 2F-3号機



2F-4号機



# 2F-1号機

※燃料頂部(TAF)からの水位=炉水位+4200[mm]

時間	炉圧 [MPa (gage)]	炉水位 [mm] 停止時	炉水温度[°C]	D/W圧力 [kPa(gage)]	D/W温度 [°C]	S/C圧力 [kPa(abs)]	S/C水位 [mm]	S/C温度 [°C]
2011/9/12 0:00	0.04	4100	28.7	4	29.3	106	2220	28
2011/9/12 2:00	0.04	4100	28.6	4	29.3	106	2220	28
2011/9/12 4:00	0.04	4100	28.5	4	29.3	106	2220	28
2011/9/12 6:00	0.04	4100	28.4	4	29.4	105	2220	28
2011/9/12 8:00	0.04	4100	28.3	5	29.4	105	2220	28
2011/9/12 10:00	0.04	4100	28.3	5	29.4	106	2220	28
2011/9/12 12:00	0.04	4100	28.2	5	29.5	106	2220	28
2011/9/12 14:00	0.04	4100	28.1	5	29.3	106	2220	28
2011/9/12 16:00	0.04	4100	28.1	5	29.3	106	2220	28
2011/9/12 18:00	0.04	4100	28.0	5	29.4	106	2221	28
2011/9/12 20:00	0.04	4100	27.9	5	29.3	106	2221	28
2011/9/12 22:00	0.04	4100	27.8	5	29.3	106	2221	28
2011/9/13 0:00	0.04	4100	27.5	5	29.3	106	2221	28
2011/9/13 2:00	0.04	4100	27.2	5	29.4	106	2221	28
2011/9/13 4:00	0.04	4100	26.8	5	29.4	106	2220	28
2011/9/13 6:00	0.04	4100	26.3	5	29.4	106	2220	28
2011/9/13 8:00	0.04	4100	26.0	5	29.4	106	2220	28
2011/9/13 10:00	0.04	4100	26.1	5	29.5	106	2220	28
2011/9/13 12:00	0.04	4100	26.0	5	29.4	106	2221	28
2011/9/13 14:00	0.04	4100	25.9	5	29.4	106	2221	28
2011/9/13 16:00	0.04	4100	25.5	5	29.3	106	2221	28
2011/9/13 18:00	0.04	4100	25.4	5	29.4	106	2221	28
2011/9/13 20:00	0.04	4100	25.5	5	29.3	106	2221	28
2011/9/13 22:00	0.04	4100	25.5	5	29.3	106	2221	28
2011/9/14 0:00	0.04	4100	25.4	5	29.3	106	2221	28
2011/9/14 2:00	0.04	4100	25.3	5	29.3	106	2221	28
2011/9/14 4:00	0.04	4100	25.2	5	29.3	106	2221	28
2011/9/14 6:00	0.04	4100	25.2	5	29.3	106	2221	28
2011/9/14 8:00	0.04	4050	25.2	5	29.3	106	2221	28
2011/9/14 10:00	0.04	4050	25.2	5	29.3	105	2221	28
2011/9/14 12:00	0.04	4050	25.2	5	29.4	105	2221	28
2011/9/14 14:00								
2011/9/14 16:00								
2011/9/14 18:00								
2011/9/14 20:00								
2011/9/14 22:00								
2011/9/15 0:00								

# 2F-2号機

※燃料頂部(TAF)からの水位=炉水位+4200[mm]

時間	炉圧 [MPa (gage)]	炉水位 [mm] 停止時	炉水温度[°C]	D/W圧力 [kPa(gage)]	D/W温度 [°C]	S/C圧力 [kPa(abs)]	S/C水位 [mm]	S/C温度 [°C]
2011/9/12 0:00	0.00	4050	27.7	4	29.0	105	1200	28
2011/9/12 2:00	0.00	4050	27.5	4	29.1	105	1200	28
2011/9/12 4:00	0.00	4050	27.5	4	29.0	105	1200	28
2011/9/12 6:00	0.00	4050	27.4	4	29.0	105	1200	28
2011/9/12 8:00	0.00	4050	27.3	4	29.0	105	1200	28
2011/9/12 10:00	0.00	4050	27.4	4	29.0	106	1200	28
2011/9/12 12:00	0.00	4050	27.4	5	29.0	106	1200	28
2011/9/12 14:00	0.00	4050	27.3	5	29.0	106	1200	28
2011/9/12 16:00	0.00	4050	27.0	5	29.0	105	1200	28
2011/9/12 18:00	0.00	4050	26.7	5	29.0	105	1200	28
2011/9/12 20:00	0.00	4050	26.6	5	29.0	105	1200	28
2011/9/12 22:00	0.00	4050	26.3	5	29.0	105	1200	28
2011/9/13 0:00	0.00	4050	25.9	5	29.0	105	1200	28
2011/9/13 2:00	0.00	4050	25.2	5	28.9	105	1200	28
2011/9/13 4:00	0.00	4050	24.7	5	28.9	105	1200	28
2011/9/13 6:00	0.00	4050	24.3	5	28.9	105	1200	28
2011/9/13 8:00	0.00	4050	24.0	5	28.9	106	1200	28
2011/9/13 10:00	0.00	4050	24.0	5	29.0	105	1200	28
2011/9/13 12:00	0.00	4050	24.0	5	29.1	105	1200	28
2011/9/13 14:00	0.00	4050	23.9	5	29.1	105	1200	28
2011/9/13 16:00	0.00	4050	23.8	5	29.0	105	1200	28
2011/9/13 18:00	0.00	4050	23.8	5	29.0	105	1200	28
2011/9/13 20:00	0.00	4050	23.8	5	29.0	105	1200	28
2011/9/13 22:00	0.00	4050	23.8	5	29.0	105	1200	28
2011/9/14 0:00	0.00	4050	23.8	5	28.9	105	1200	28
2011/9/14 2:00	0.00	4050	24.5	5	28.9	105	1200	28
2011/9/14 4:00	0.00	4100	25.0	5	28.9	105	1200	28
2011/9/14 6:00	0.00	4100	25.0	5	28.9	105	1200	28
2011/9/14 8:00	0.00	4100	25.1	5	28.9	105	1200	28
2011/9/14 10:00	0.00	4100	25.1	5	28.9	105	1200	28
2011/9/14 12:00	0.00	4100	25.2	5	28.9	105	1200	28
2011/9/14 14:00								
2011/9/14 16:00								
2011/9/14 18:00								
2011/9/14 20:00								
2011/9/14 22:00								
2011/9/15 0:00								

# 2F-3号機

※燃料頂部(TAF)からの水位=炉水位+4200[mm]

時間	炉圧 [MPa (gage)]	炉水位 [mm] 停止時	炉水温度[°C]	D/W圧力 [kPa(gage)]	D/W温度 [°C]	S/C圧力 [kPa(abs)]	S/C水位 [mm]	S/C温度 [°C]
2011/9/12 0:00	0.01	4050	31.8	9	30.1	110	2100	28
2011/9/12 2:00	0.01	4050	31.8	9	30.1	110	2100	28
2011/9/12 4:00	0.01	4050	31.8	9	30.1	110	2100	28
2011/9/12 6:00	0.01	4000	31.7	9	30.1	110	2100	28
2011/9/12 8:00	0.01	4000	31.6	9	30.1	110	2100	28
2011/9/12 10:00	0.01	4000	31.7	9	30.1	110	2100	28
2011/9/12 12:00	0.01	4000	31.7	10	30.2	110	2100	28
2011/9/12 14:00	0.01	4000	31.6	10	30.1	110	2100	28
2011/9/12 16:00	0.01	4000	31.5	10	30.1	110	2100	28
2011/9/12 18:00	0.01	4000	31.1	10	30.1	110	2100	28
2011/9/12 20:00	0.01	4000	30.7	9	30.1	110	2100	28
2011/9/12 22:00	0.01	4000	30.5	9	30.0	110	2100	28
2011/9/13 0:00	0.01	4000	30.0	10	30.0	110	2100	28
2011/9/13 2:00	0.01	4000	29.5	10	30.0	110	2100	28
2011/9/13 4:00	0.01	4000	29.0	10	30.0	110	2100	28
2011/9/13 6:00	0.01	4000	28.8	10	30.0	110	2100	28
2011/9/13 8:00	0.01	4000	28.7	10	30.0	110	2100	28
2011/9/13 10:00	0.01	4000	28.6	10	30.0	110	2100	28
2011/9/13 12:00	0.01	4000	28.6	10	30.0	110	2100	28
2011/9/13 14:00	0.01	4000	28.4	10	30.0	110	2100	28
2011/9/13 16:00	0.01	4000	28.4	10	30.0	110	2100	28
2011/9/13 18:00	0.01	4000	28.3	10	30.0	110	2100	28
2011/9/13 20:00	0.01	4000	28.3	10	30.0	110	2100	28
2011/9/13 22:00	0.01	4000	28.4	10	29.8	110	2100	28
2011/9/14 0:00	0.01	4000	28.4	10	29.8	110	2100	28
2011/9/14 2:00	0.01	4000	28.4	10	29.8	110	2100	28
2011/9/14 4:00	0.01	4000	28.3	10	29.8	110	2100	28
2011/9/14 6:00	0.01	4000	28.2	10	29.8	110	2100	28
2011/9/14 8:00	0.01	4000	28.2	10	29.9	110	2100	28
2011/9/14 10:00	0.01	4000	28.2	9	29.9	110	2100	28
<b>2011/9/14 12:00</b>	<b>0.01</b>	<b>4000</b>	<b>28.3</b>	<b>9</b>	<b>29.8</b>	<b>110</b>	<b>2100</b>	<b>28</b>
2011/9/14 14:00								
2011/9/14 16:00								
2011/9/14 18:00								
2011/9/14 20:00								
2011/9/14 22:00								
2011/9/15 0:00								

# 2F-4号機

※燃料頂部(TAF)からの水位=炉水位+4200[mm]

時間	炉圧 [MPa (gage)]	炉水位 [mm] 停止時	炉水温度[°C]	D/W圧力 [kPa(gage)]	D/W温度 [°C]	S/C圧力 [kPa(abs)]	S/C水位 [mm]	S/C温度 [°C]
2011/9/12 0:00	0.06	4000	29.3		32.9	101	2200	24
2011/9/12 2:00	0.05	4000	29.3		33.0	101	2200	24
2011/9/12 4:00	0.06	4000	29.3		33.0	101	2200	24
2011/9/12 6:00	0.06	4000	29.3		33.1	101	2200	24
2011/9/12 8:00	0.06	4000	29.3		32.9	101	2200	24
2011/9/12 10:00	0.06	4000	29.3		33.0	101	2200	24
2011/9/12 12:00	0.06	4050	29.3		33.0	101	2200	24
2011/9/12 14:00	0.06	4050	29.4		33.0	101	2200	24
2011/9/12 16:00	0.06	4050	29.5		33.0	101	2200	24
2011/9/12 18:00	0.07	4050	28.7		33.0	101	2200	24
2011/9/12 20:00	0.07	4050	28.1		33.0	101	2200	24
2011/9/12 22:00	0.07	4050	27.8		33.0	101	2200	25
2011/9/13 0:00	0.07	4050	27.5		33.0	101	2200	25
2011/9/13 2:00	0.07	4050	26.9		33.0	101	2200	25
2011/9/13 4:00	0.06	4050	26.5		32.9	101	2200	25
2011/9/13 6:00	0.06	4050	26.2		32.9	101	2200	25
2011/9/13 8:00	0.06	4050	26.2		33.0	101	2200	25
2011/9/13 10:00	0.07	4050	26.2		32.9	101	2200	25
2011/9/13 12:00	0.07	4050	26.1		32.9	101	2200	25
2011/9/13 14:00	0.07	4050	26.1		33.0	100	2200	25
2011/9/13 16:00	0.07	4050	26.0		33.0	100	2200	25
2011/9/13 18:00	0.07	4100	25.9		33.1	100	2200	25
2011/9/13 20:00	0.07	4100	25.8		33.0	100	2200	25
2011/9/13 22:00	0.07	4100	25.8		32.8	100	2200	25
2011/9/14 0:00	0.07	4100	25.8		32.8	101	2200	25
2011/9/14 2:00	0.07	4100	25.7		32.8	100	2200	25
2011/9/14 4:00	0.07	4100	25.6		32.8	100	2200	25
2011/9/14 6:00	0.07	4150	25.4		32.8	101	2200	25
2011/9/14 8:00	0.06	4000	25.4		32.8	101	2200	25
2011/9/14 10:00	0.06	4000	25.5		32.8	101	2200	25
<b>2011/9/14 12:00</b>	<b>0.06</b>	<b>4000</b>	<b>25.5</b>		<b>32.8</b>	<b>101</b>	<b>2200</b>	<b>25</b>
2011/9/14 14:00								
2011/9/14 16:00								
2011/9/14 18:00								
2011/9/14 20:00								
2011/9/14 22:00								
2011/9/15 0:00								

D/W圧力について  
 ・パーソナルエアロックドア開放中であるため、9/6 10:00 より記載せず

NO. 0517 R. 22  
 2011年 9月14日 13時30分  
 東京電力(株) 原子力発電部 原子力発電課