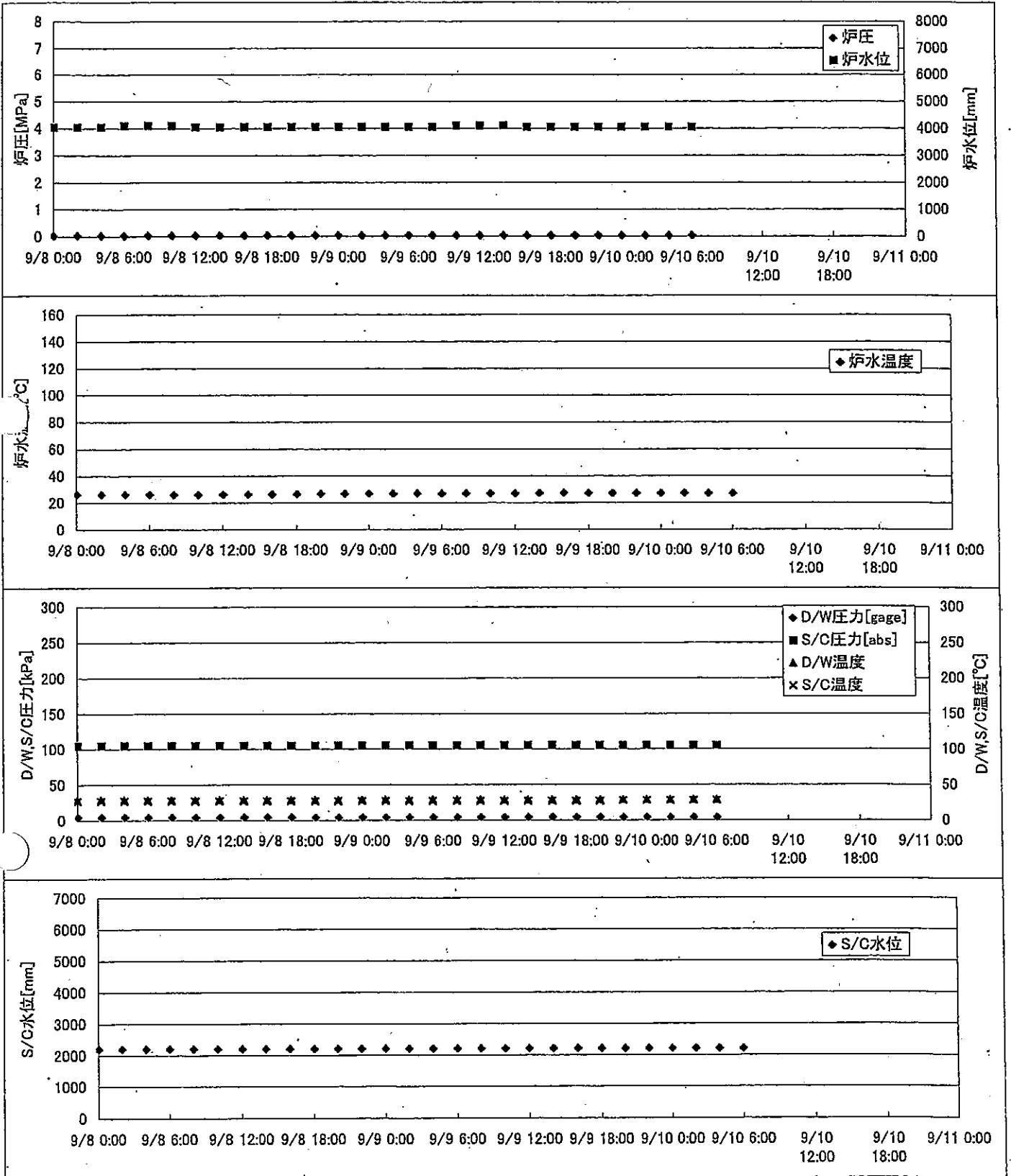
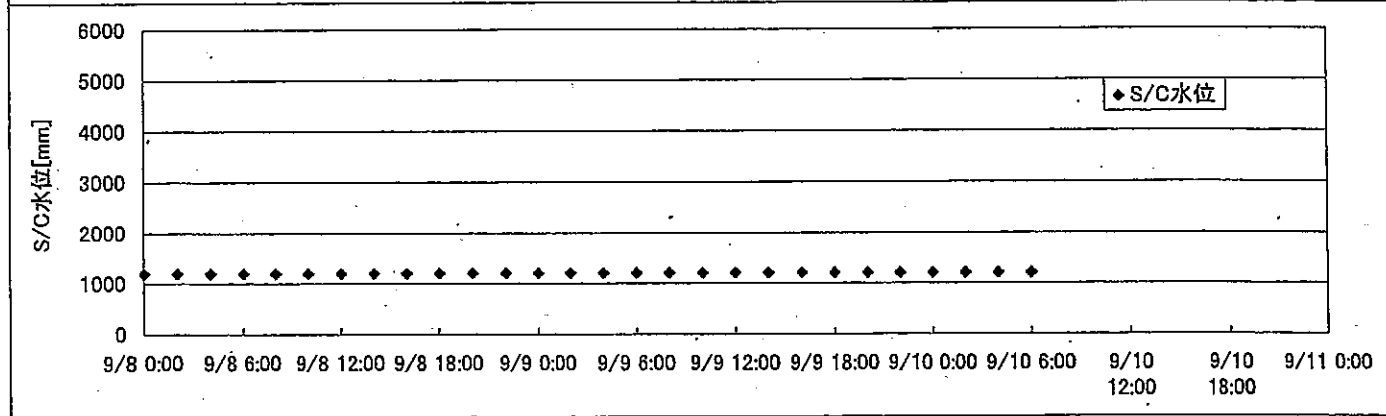
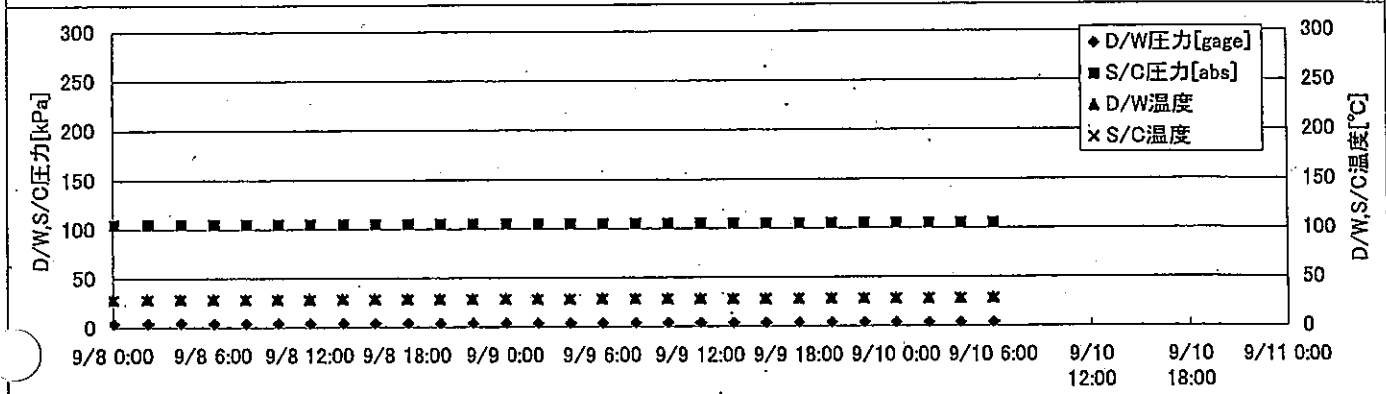
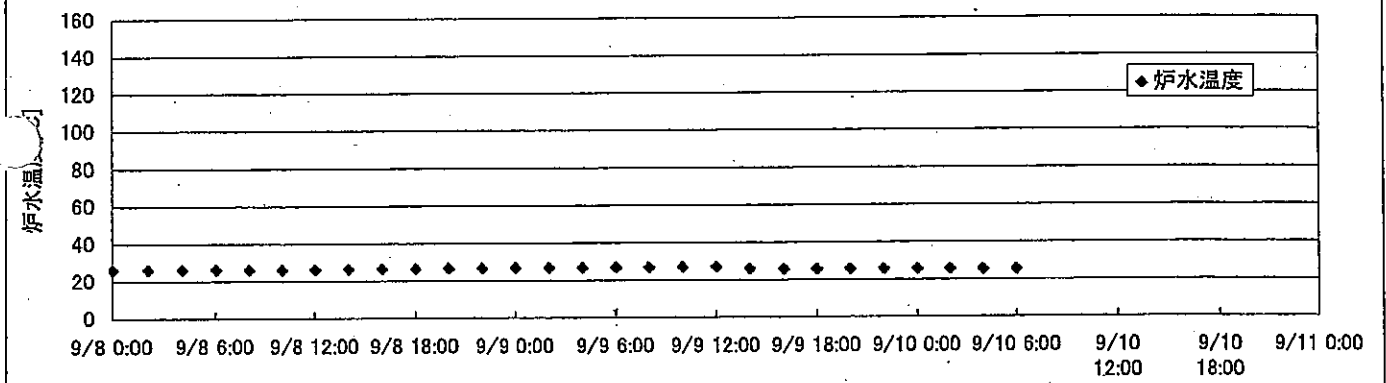
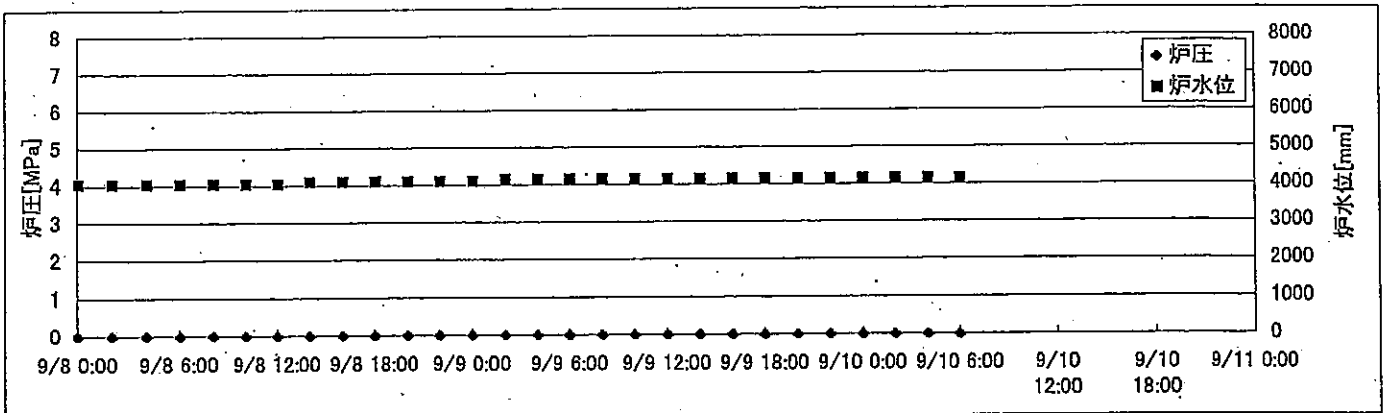


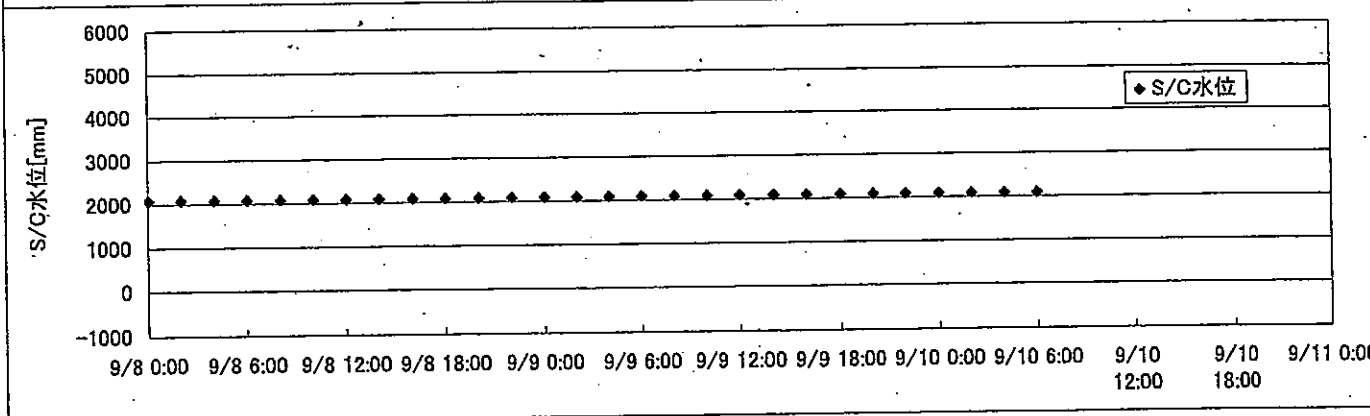
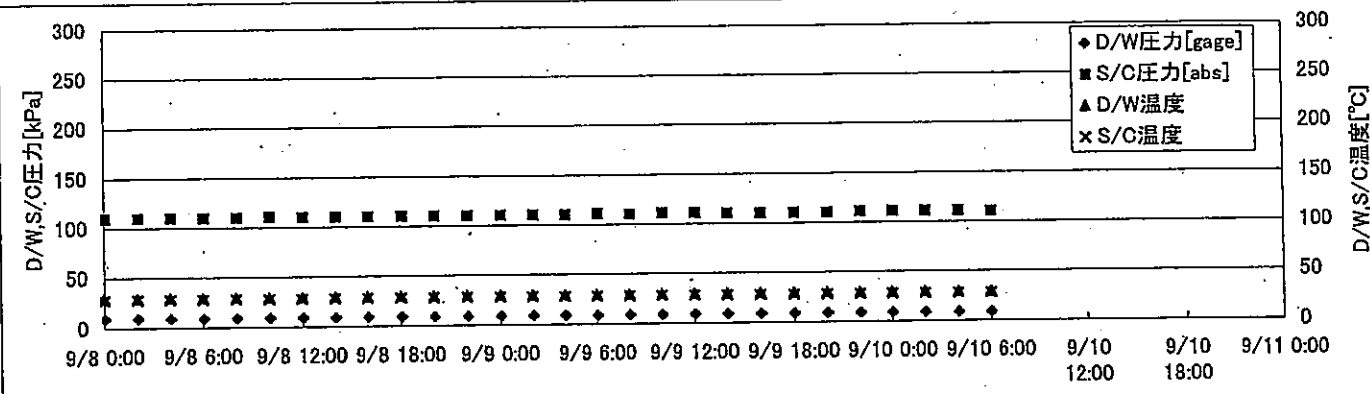
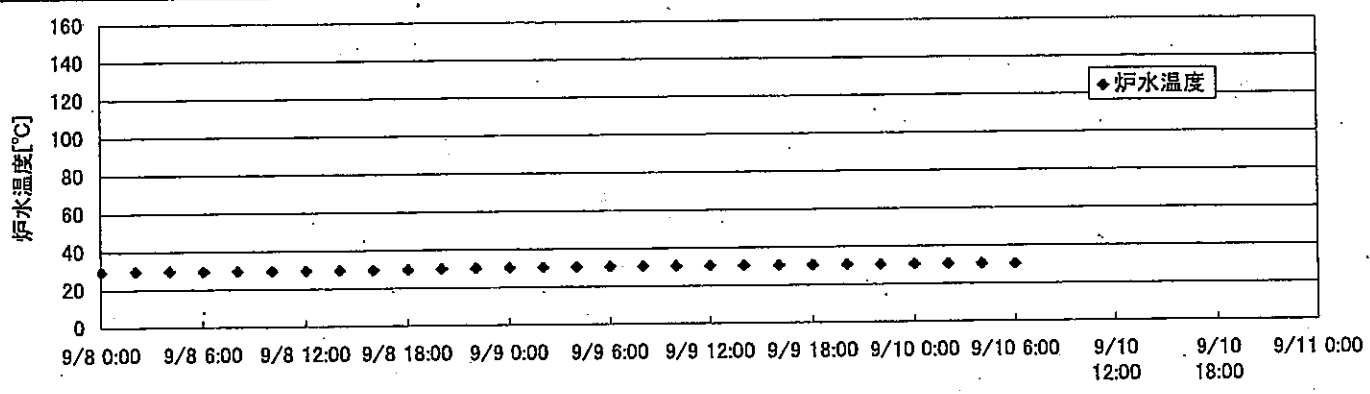
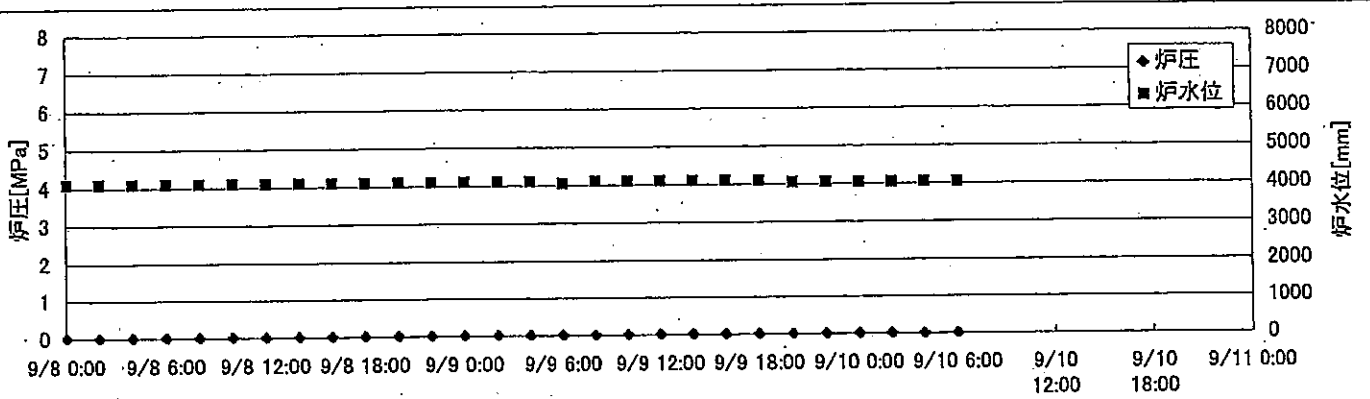
2F-1号機



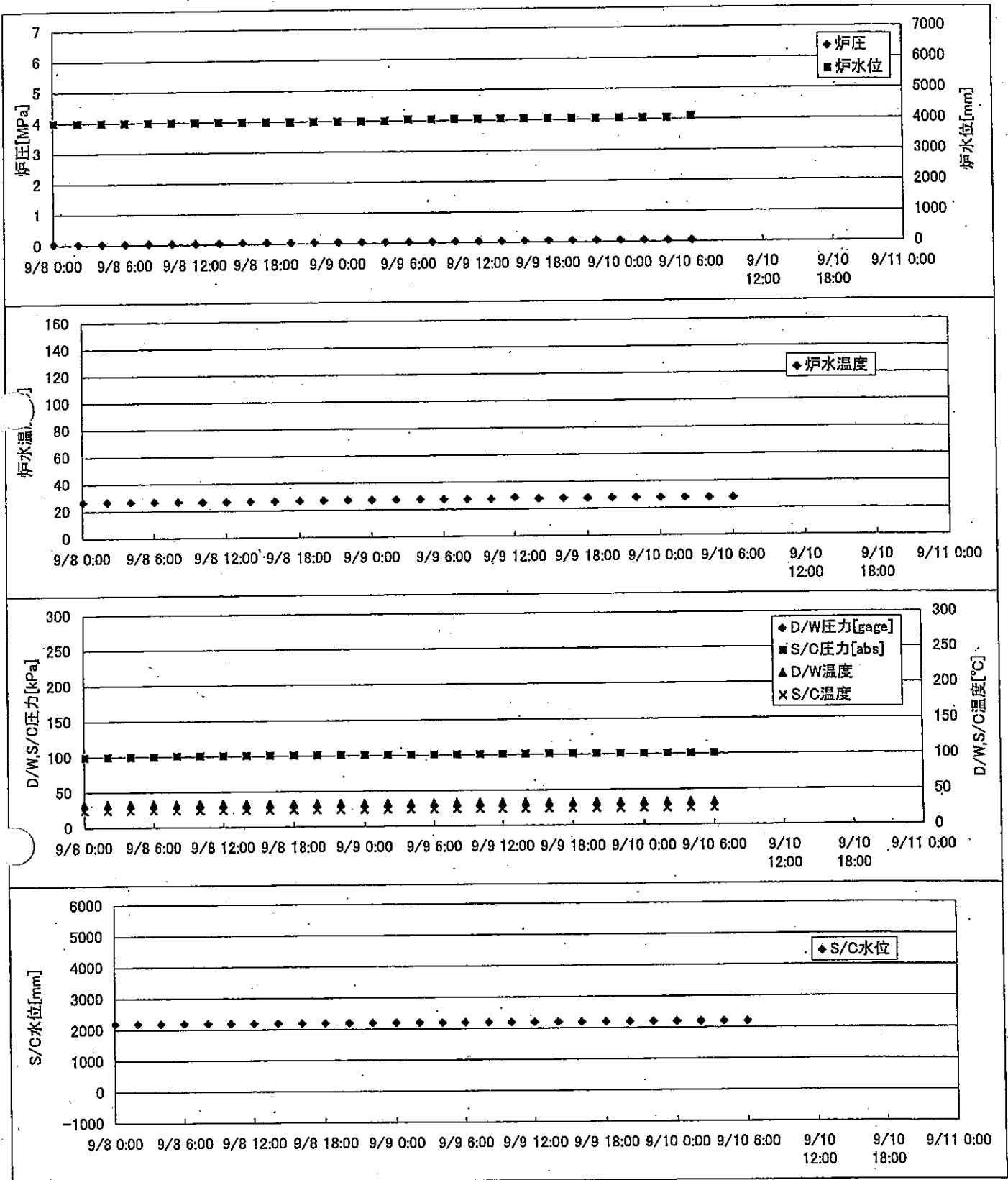
2F-2号機



2F-3号機



2F-4号機



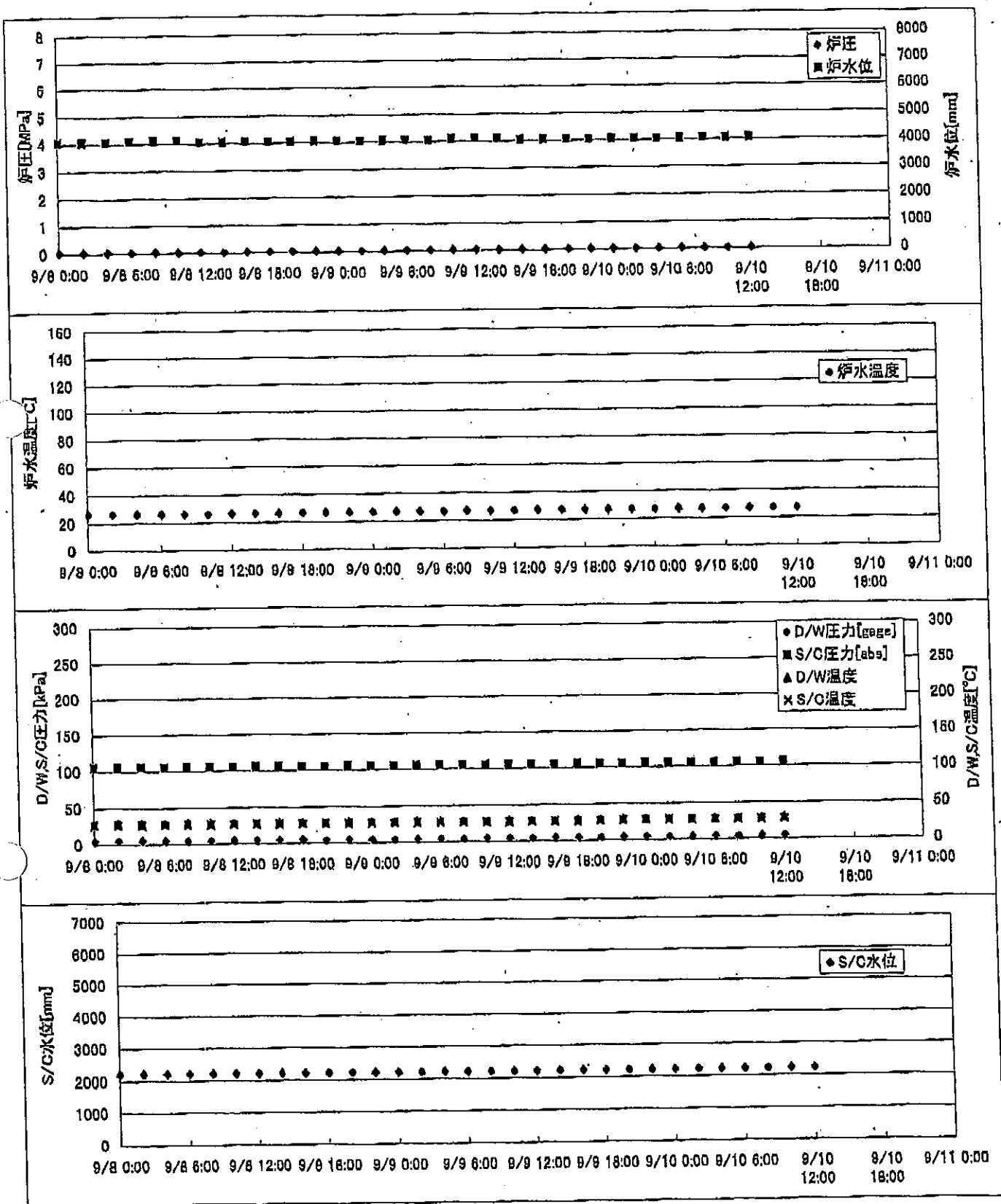
2F-4号機

※燃料頂部(TAF)からの水位=炉水位+4200[mm]

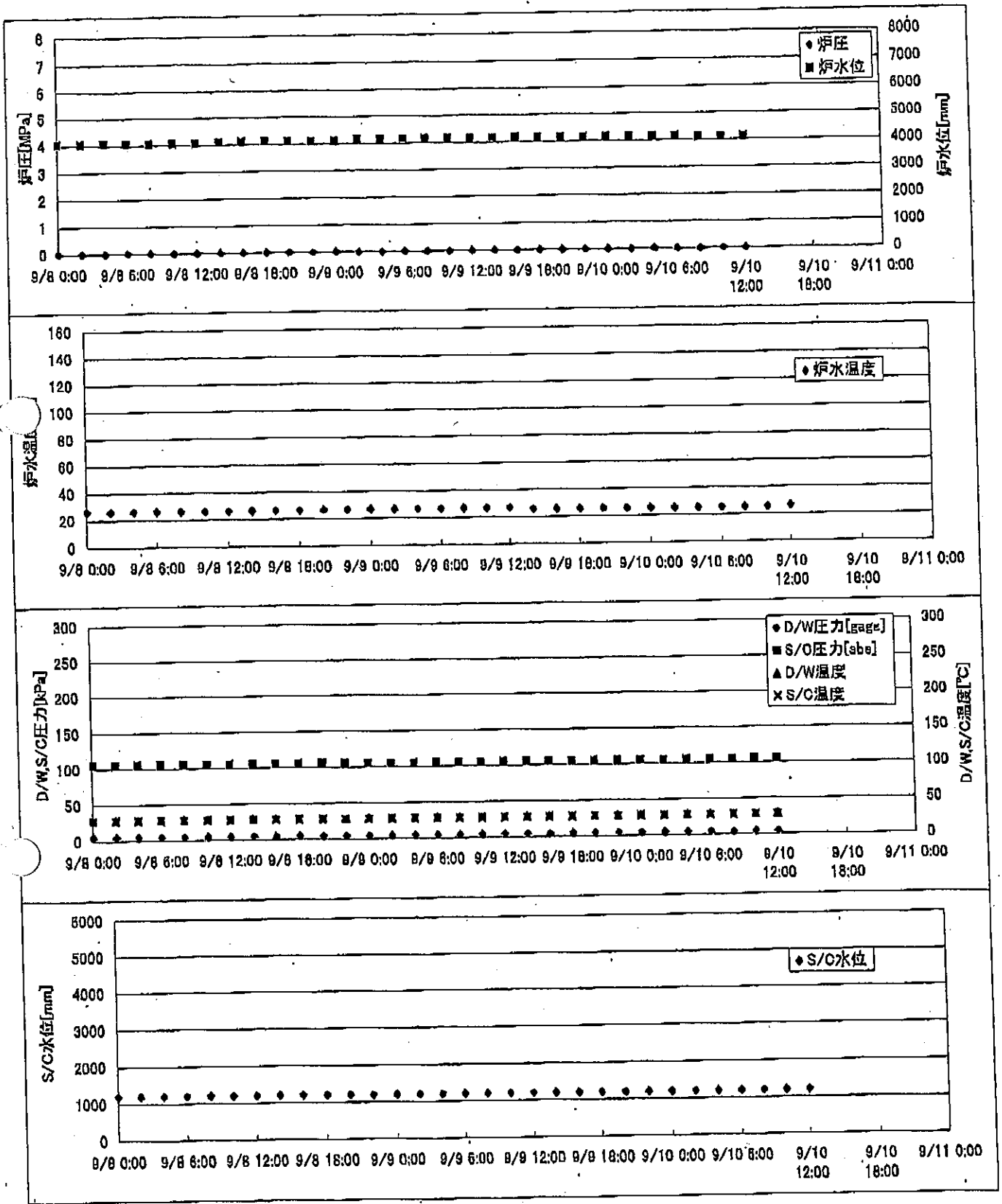
時間	炉圧 [MPa (gage)]	炉水位 [mm] 停止時	炉水温度[°C]	D/W圧力 [kPa(gage)]	D/W温度 [°C]	S/C圧力 [kPa(abs)]	S/C水位 [mm]	S/C温度 [°C]
2011/9/8 0:00	0.05	4000	27.0		32.8	100	2200	24
2011/9/8 2:00	0.05	4000	27.0		32.9	100	2200	24
2011/9/8 4:00	0.05	4000	27.0		32.9	100	2200	24
2011/9/8 6:00	0.05	4000	26.9		33.0	100	2200	24
2011/9/8 8:00	0.05	4000	26.9		32.8	101	2200	24
2011/9/8 10:00	0.05	4000	26.8		32.9	101	2200	24
2011/9/8 12:00	0.05	4000	26.8		32.9	101	2200	24
2011/9/8 14:00	0.06	4000	26.9		32.7	101	2200	24
2011/9/8 16:00	0.06	4000	27.0		32.7	101	2200	24
2011/9/8 18:00	0.06	4000	27.2		32.7	101	2200	24
2011/9/8 20:00	0.06	4000	27.3		32.7	101	2200	24
2011/9/8 22:00	0.06	4000	27.4		33.0	101	2200	24
2011/9/9 0:00	0.06	4000	27.5		32.8	101	2200	24
2011/9/9 2:00	0.06	4000	27.6		32.7	101	2200	24
2011/9/9 4:00	0.05	4000	27.6		32.8	101	2200	24
2011/9/9 6:00	0.05	4050	27.6		32.8	101	2200	24
2011/9/9 8:00	0.05	4050	27.5		32.9	101	2200	24
2011/9/9 10:00	0.06	4050	27.5		32.9	101	2200	24
2011/9/9 12:00	0.06	4050	28.6		32.9	101	2200	24
2011/9/9 14:00	0.06	4050	27.6		32.9	101	2200	24
2011/9/9 16:00	0.06	4050	27.7		32.7	101	2200	24
2011/9/9 18:00	0.07	4050	27.8		32.7	101	2200	24
2011/9/9 20:00	0.07	4050	27.9		32.9	101	2200	24
2011/9/9 22:00	0.07	4050	27.9		32.8	101	2200	24
2011/9/10 0:00	0.07	4050	27.9		32.8	101	2200	24
2011/9/10 2:00	0.07	4050	27.9		32.8	101	2200	24
2011/9/10 4:00	0.06	4050	27.8		32.9	101	2200	24
2011/9/10 6:00	0.06	4100	27.8		32.8	101	2200	24
2011/9/10 8:00								
2011/9/10 10:00								
2011/9/10 12:00								
2011/9/10 14:00								
2011/9/10 16:00								
2011/9/10 18:00								
2011/9/10 20:00								
2011/9/10 22:00								
2011/9/11 0:00								

D/W圧力について
 ・パーソナルエアロックドア開放中であるため、9/6 10:00 より記載せず

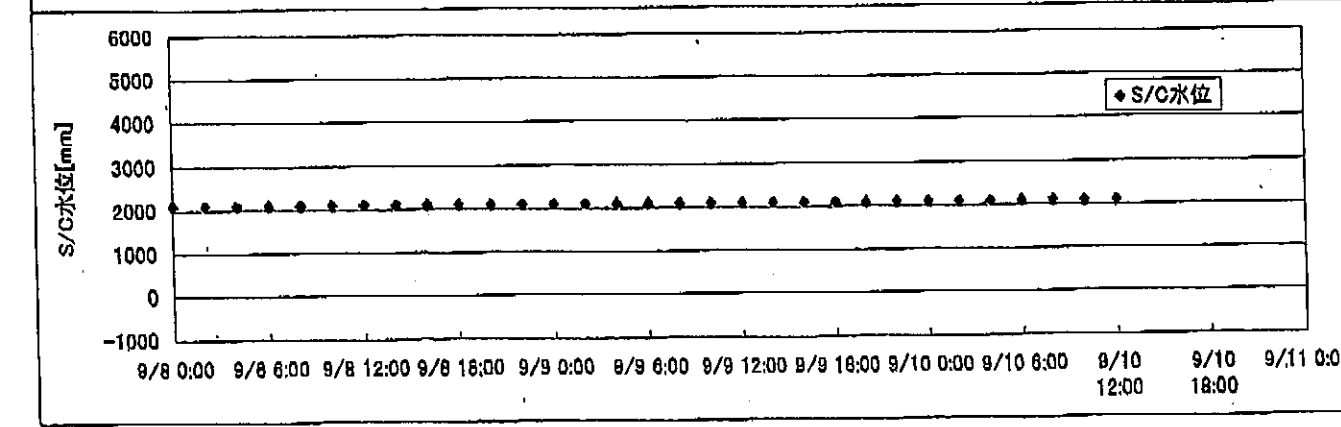
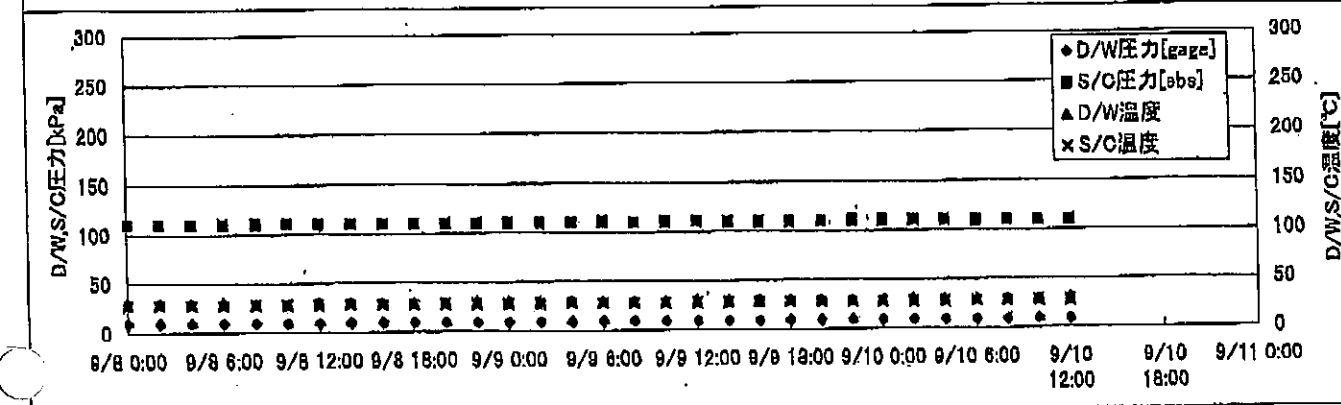
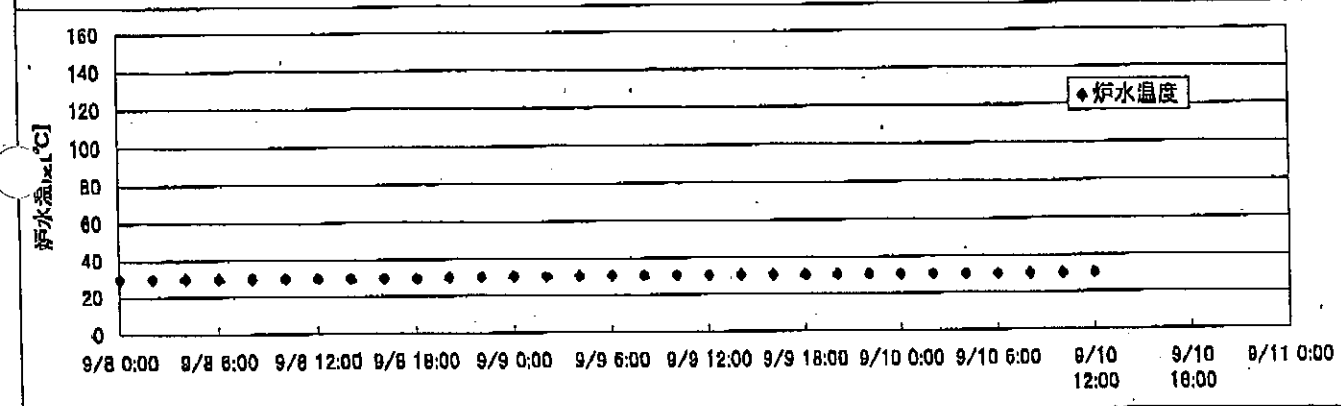
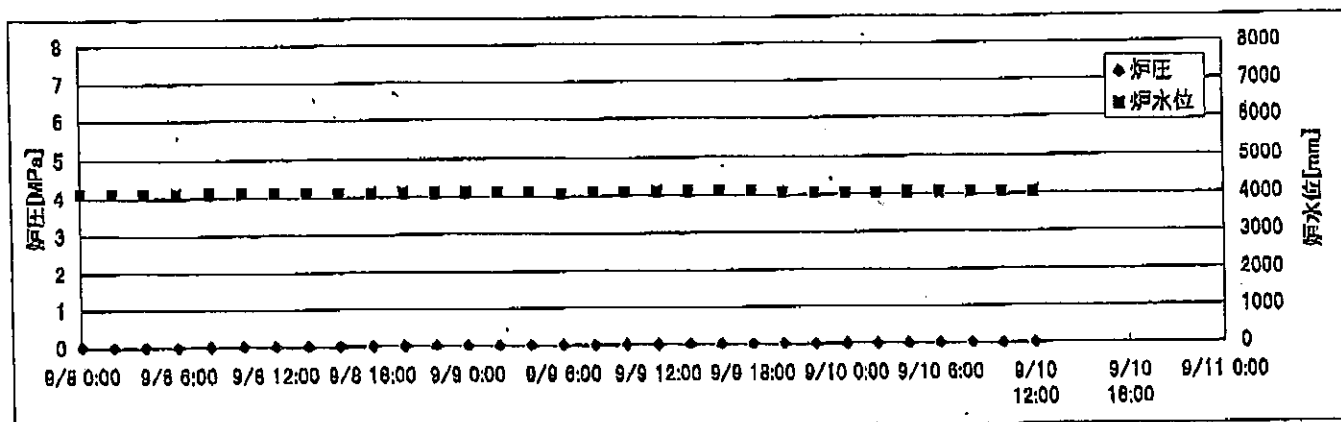
2F-1号機



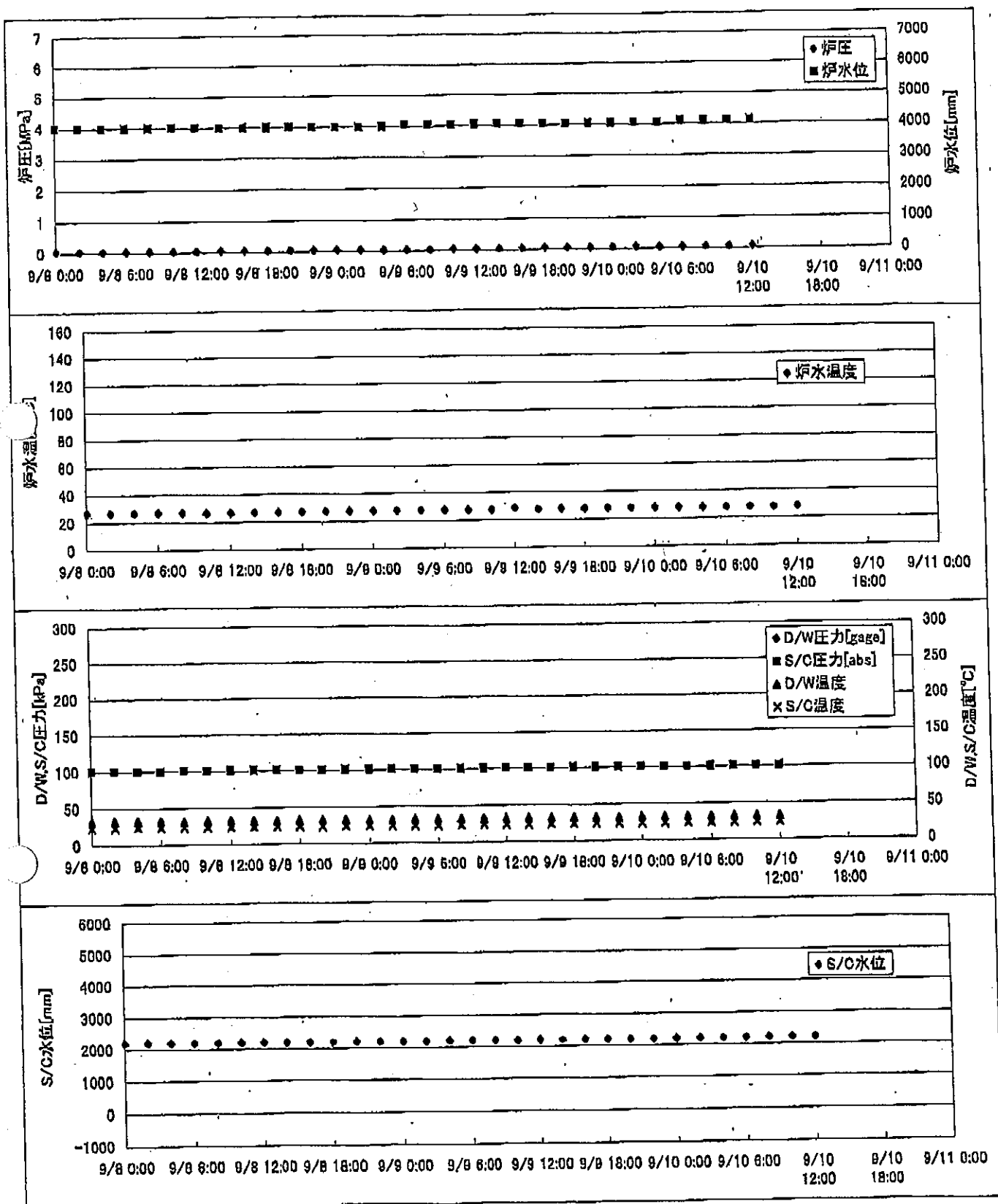
2F-2号機



2F-3号機



2F-4号機



2F-1号機

※燃料頂部(TAF)からの水位=炉水位+4200[mm]

時間	炉圧 [MPa (gage)]	炉水位 [mm] 停止時	炉水温度[°C]	D/W圧力 [kPa(gage)]	D/W温度 [°C]	S/C圧力 [kPa(abs)]	S/C水位 [mm]	S/C温度 [°C]
2011/9/8 0:00	0.04	4050	26.4	5	29.1	105	2219	27
2011/9/8 2:00	0.04	4050	26.4	5	29.2	105	2218	27
2011/9/8 4:00	0.04	4050	26.4	5	29.1	105	2218	27
2011/9/8 6:00	0.04	4100	26.3	5	29.1	105	2218	27
2011/9/8 8:00	0.04	4100	26.2	5	29.0	105	2218	27
2011/9/8 10:00	0.04	4100	26.2	5	29.0	105	2218	27
2011/9/8 12:00	0.04	4050	26.3	5	29.0	105	2218	27
2011/9/8 14:00	0.04	4050	26.3	5	29.0	105	2218	27
2011/9/8 16:00	0.04	4050	26.5	5	29.0	105	2218	27
2011/9/8 18:00	0.04	4050	26.7	5	29.0	105	2218	27
2011/9/8 20:00	0.04	4050	26.8	4	29.0	105	2219	27
2011/9/8 22:00	0.04	4050	26.8	4	29.1	105	2219	27
2011/9/9 0:00	0.04	4050	26.8	4	29.2	105	2219	27
2011/9/9 2:00	0.04	4050	26.8	4	29.2	105	2219	27
2011/9/9 4:00	0.04	4050	26.9	4	29.2	105	2218	27
2011/9/9 6:00	0.04	4050	26.8	4	29.2	105	2218	27
2011/9/9 8:00	0.04	4050	26.9	4	29.2	105	2218	27
2011/9/9 10:00	0.04	4100	26.9	4	29.1	105	2219	27
2011/9/9 12:00	0.04	4100	27.0	4	29.1	105	2219	27
2011/9/9 14:00	0.04	4100	27.1	4	29.1	105	2219	27
2011/9/9 16:00	0.04	4050	27.3	5	29.1	105	2219	27
2011/9/9 18:00	0.04	4050	27.2	4	29.1	105	2219	27
2011/9/9 20:00	0.04	4050	27.2	4	29.1	105	2219	27
2011/9/9 22:00	0.04	4050	27.2	4	29.2	105	2220	28
2011/9/10 0:00	0.04	4050	27.2	4	29.2	105	2220	28
2011/9/10 2:00	0.04	4050	27.3	4	29.2	105	2220	28
2011/9/10 4:00	0.04	4050	27.2	4	29.2	105	2220	28
2011/9/10 6:00	0.04	4050	27.2	4	29.2	105	2220	28
2011/9/10 8:00	0.03	4050	27.1	4	29.3	105	2220	28
2011/9/10 10:00	0.03	4050	27.1	4	29.3	105	2220	28
2011/9/10 12:00	0.03	4050	27.1	4	29.3	105	2220	28
2011/9/10 14:00								
2011/9/10 16:00								
2011/9/10 18:00								
2011/9/10 20:00								
2011/9/10 22:00								
2011/9/11 0:00								

2011年 9月 10日 13時 57分 東京電力(株) 原子力発電部 福島第一原子力発電所

2F-2号機

※燃料頂部(TAF)からの水位=炉水位+4200[mm]

時間	炉圧 [MPa (gage)]	炉水位 [mm] 停止時	炉水温度[°C]	D/W圧力 [kPa(gage)]	D/W温度 [°C]	S/C圧力 [kPa(abs)]	S/C水位 [mm]	S/C温度 [°C]
2011/9/8 0:00	0.00	4050	26.3	5	29.0	105	1200	28
2011/9/8 2:00	0.00	4050	26.3	5	29.0	105	1200	28
2011/9/8 4:00	0.00	4050	26.3	5	29.0	105	1200	28
2011/9/8 6:00	0.00	4050	26.3	5	29.0	105	1200	28
2011/9/8 8:00	0.00	4050	26.2	5	29.0	105	1200	28
2011/9/8 10:00	0.00	4050	26.2	5	28.9	105	1200	28
2011/9/8 12:00	0.00	4050	26.2	5	29.0	105	1200	28
2011/9/8 14:00	0.00	4100	26.3	5	29.0	105	1200	28
2011/9/8 16:00	0.00	4100	26.4	5	28.9	105	1200	28
2011/9/8 18:00	0.00	4100	26.5	5	29.0	105	1200	28
2011/9/8 20:00	0.00	4100	26.6	4	28.9	105	1200	28
2011/9/8 22:00	0.00	4100	26.7	4	28.9	105	1200	28
2011/9/9 0:00	0.00	4100	26.8	4	28.9	105	1200	28
2011/9/9 2:00	0.00	4150	26.8	4	28.9	105	1200	28
2011/9/9 4:00	0.00	4150	26.8	4	28.9	105	1200	28
2011/9/9 6:00	0.00	4150	26.8	4	28.9	105	1200	28
2011/9/9 8:00	0.00	4150	26.8	4	28.9	105	1200	28
2011/9/9 10:00	0.00	4150	26.9	4	28.9	105	1200	28
2011/9/9 12:00	0.00	4150	26.9	4	29.0	105	1200	28
2011/9/9 14:00	0.00	4150	25.8	4	28.9	105	1200	28
2011/9/9 16:00	0.00	4150	25.7	4	28.7	105	1200	28
2011/9/9 18:00	0.00	4150	25.6	4	28.7	105	1200	28
2011/9/9 20:00	0.00	4150	25.7	4	28.7	105	1200	28
2011/9/9 22:00	0.00	4150	25.7	4	28.7	105	1200	28
2011/9/10 0:00	0.00	4150	25.7	4	28.7	105	1200	28
2011/9/10 2:00	0.00	4150	25.6	4	28.7	105	1200	28
2011/9/10 4:00	0.00	4150	25.5	4	28.7	105	1200	28
2011/9/10 6:00	0.00	4150	25.5	4	28.9	105	1200	28
2011/9/10 8:00	0.00	4100	25.5	4	28.9	105	1200	28
2011/9/10 10:00	0.00	4100	25.5	4	28.9	105	1200	28
2011/9/10 12:00	0.00	4100	26.3	4	28.9	105	1200	28
2011/9/10 14:00								
2011/9/10 16:00								
2011/9/10 18:00								
2011/9/10 20:00								
2011/9/10 22:00								
2011/9/11 0:00								

2F-3号機

※燃料頂部(TAF)からの水位=炉水位+4200[mm]

時間	炉圧 [MPa (gage)]	炉水位 [mm] 停止時	炉水温度[°C]	D/W圧力 [kPa(gage)]	D/W温度 [°C]	S/C圧力 [kPa(abs)]	S/C水位 [mm]	S/C温度 [°C]
2011/9/8 0:00	0.02	4100	29.8	10	29.6	110	2100	28
2011/9/8 2:00	0.02	4100	29.9	10	29.7	110	2100	28
2011/9/8 4:00	0.02	4100	29.9	10	29.7	110	2100	28
2011/9/8 6:00	0.02	4100	29.8	10	29.8	110	2100	28
2011/9/8 8:00	0.02	4100	29.8	10	29.7	110	2100	28
2011/9/8 10:00	0.02	4100	29.8	9	29.6	111	2100	28
2011/9/8 12:00	0.02	4100	29.7	10	29.6	110	2100	28
2011/9/8 14:00	0.02	4100	29.8	10	29.5	110	2100	28
2011/9/8 16:00	0.02	4100	29.8	10	29.6	110	2100	28
2011/9/8 18:00	0.02	4100	29.8	9	29.6	110	2100	28
2011/9/8 20:00	0.02	4100	30.1	9	29.6	110	2100	28
2011/9/8 22:00	0.02	4100	30.2	9	29.8	110	2100	28
2011/9/9 0:00	0.02	4100	30.4	9	29.5	110	2100	28
2011/9/9 2:00	0.02	4100	30.4	9	29.7	110	2100	28
2011/9/9 4:00	0.02	4100	30.5	9	29.7	110	2100	28
2011/9/9 6:00	0.01	4050	30.5	9	29.7	111	2100	28
2011/9/9 8:00	0.01	4100	30.5	9	29.6	110	2100	28
2011/9/9 10:00	0.02	4100	30.5	9	29.6	111	2100	28
2011/9/9 12:00	0.02	4100	30.5	9	29.6	111	2100	28
2011/9/9 14:00	0.02	4100	30.5	9	29.7	110	2100	28
2011/9/9 16:00	0.02	4100	30.6	9	29.6	110	2100	28
2011/9/9 18:00	0.02	4100	30.6	9	29.8	110	2100	28
2011/9/9 20:00	0.02	4050	30.6	9	29.8	110	2100	28
2011/9/9 22:00	0.01	4050	30.6	9	29.7	111	2100	28
2011/9/10 0:00	0.02	4050	30.6	9	29.6	111	2100	28
2011/9/10 2:00	0.02	4050	30.5	9	29.8	111	2100	28
2011/9/10 4:00	0.01	4050	30.5	9	29.6	111	2100	28
2011/9/10 6:00	0.02	4050	30.4	9	29.7	110	2100	28
2011/9/10 8:00	0.01	4050	30.4	9	29.8	110	2100	28
2011/9/10 10:00	0.01	4050	30.4	9	29.8	110	2100	28
2011/9/10 12:00	0.01	4050	30.5	9	29.8	110	2100	28
2011/9/10 14:00								
2011/9/10 16:00								
2011/9/10 18:00								
2011/9/10 20:00								
2011/9/10 22:00								
2011/9/11 0:00								

2011年 9月 10日 13時30分 東京電力(株)原子力安全部 記録

No. 0170 r. 24

2F-4号機

※燃料頂部(TAF)からの水位=炉水位+4200[mm]

時間	炉圧 [MPa (gage)]	炉水位 [mm] 停止時	炉水温度[°C]	D/W圧力 [kPa(gage)]	D/W温度 [°C]	S/C圧力 [kPa(abs)]	S/C水位 [mm]	S/C温度 [°C]
2011/9/8 0:00	0.05	4000	27.0		32.8	100	2200	24
2011/9/8 2:00	0.05	4000	27.0		32.9	100	2200	24
2011/9/8 4:00	0.05	4000	27.0		32.9	100	2200	24
2011/9/8 6:00	0.05	4000	26.9		33.0	100	2200	24
2011/9/8 8:00	0.05	4000	26.9		32.8	101	2200	24
2011/9/8 10:00	0.05	4000	26.8		32.9	101	2200	24
2011/9/8 12:00	0.05	4000	26.8		32.9	101	2200	24
2011/9/8 14:00	0.06	4000	26.9		32.7	101	2200	24
2011/9/8 16:00	0.06	4000	27.0		32.7	101	2200	24
2011/9/8 18:00	0.06	4000	27.2		32.7	101	2200	24
2011/9/8 20:00	0.06	4000	27.3		32.7	101	2200	24
2011/9/8 22:00	0.06	4000	27.4		33.0	101	2200	24
2011/9/9 0:00	0.06	4000	27.5		32.8	101	2200	24
2011/9/9 2:00	0.06	4000	27.6		32.7	101	2200	24
2011/9/9 4:00	0.05	4000	27.6		32.8	101	2200	24
2011/9/9 6:00	0.05	4050	27.6		32.8	101	2200	24
2011/9/9 8:00	0.05	4050	27.5		32.9	101	2200	24
2011/9/9 10:00	0.06	4050	27.5		32.9	101	2200	24
2011/9/9 12:00	0.06	4050	28.6		32.9	101	2200	24
2011/9/9 14:00	0.06	4050	27.6		32.9	101	2200	24
2011/9/9 16:00	0.06	4050	27.7		32.7	101	2200	24
2011/9/9 18:00	0.07	4050	27.8		32.7	101	2200	24
2011/9/9 20:00	0.07	4050	27.9		32.9	101	2200	24
2011/9/9 22:00	0.07	4050	27.9		32.8	101	2200	24
2011/9/10 0:00	0.07	4050	27.9		32.8	101	2200	24
2011/9/10 2:00	0.07	4050	27.9		32.8	101	2200	24
2011/9/10 4:00	0.06	4050	27.8		32.9	101	2200	24
2011/9/10 6:00	0.06	4100	27.8		32.8	101	2200	24
2011/9/10 8:00	0.07	4100	27.7		32.9	101	2200	24
2011/9/10 10:00	0.07	4100	27.7		32.8	101	2200	24
2011/9/10 12:00	0.07	4100	27.7		32.7	101	2200	24
2011/9/10 14:00								
2011/9/10 16:00								
2011/9/10 18:00								
2011/9/10 20:00								
2011/9/10 22:00								
2011/9/11 0:00								

D/W圧力について
 ・パーソナルエアロックドア開放中であるため、9/6 10:00 より記載せず