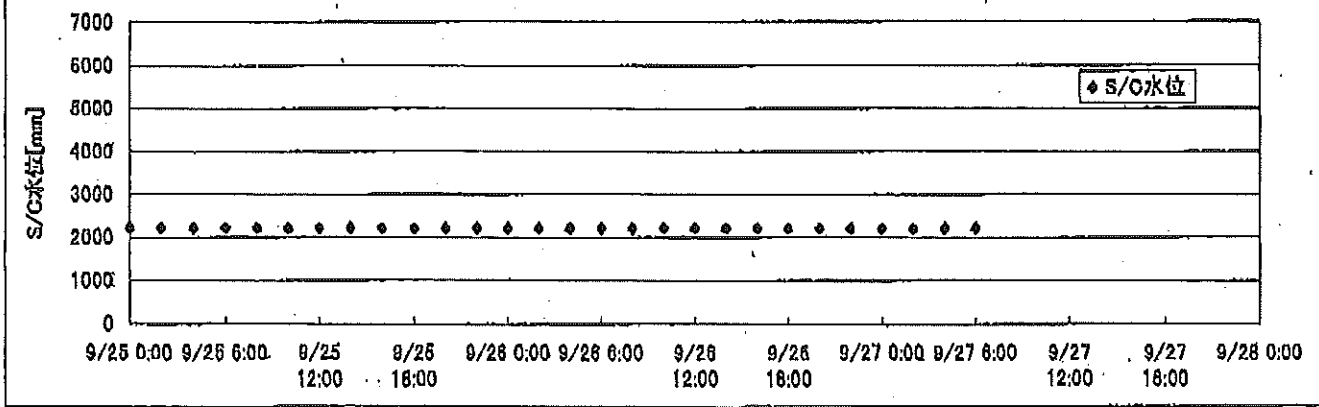
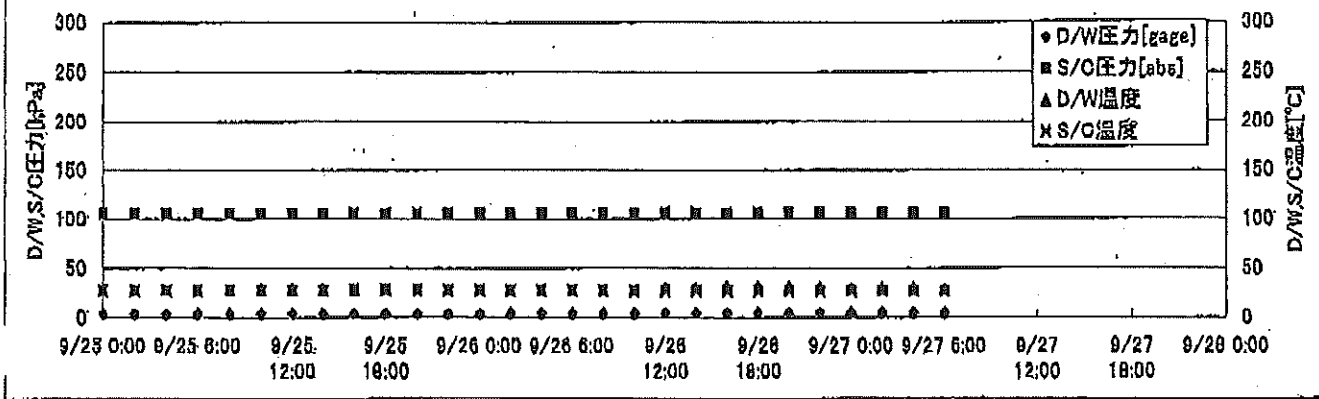
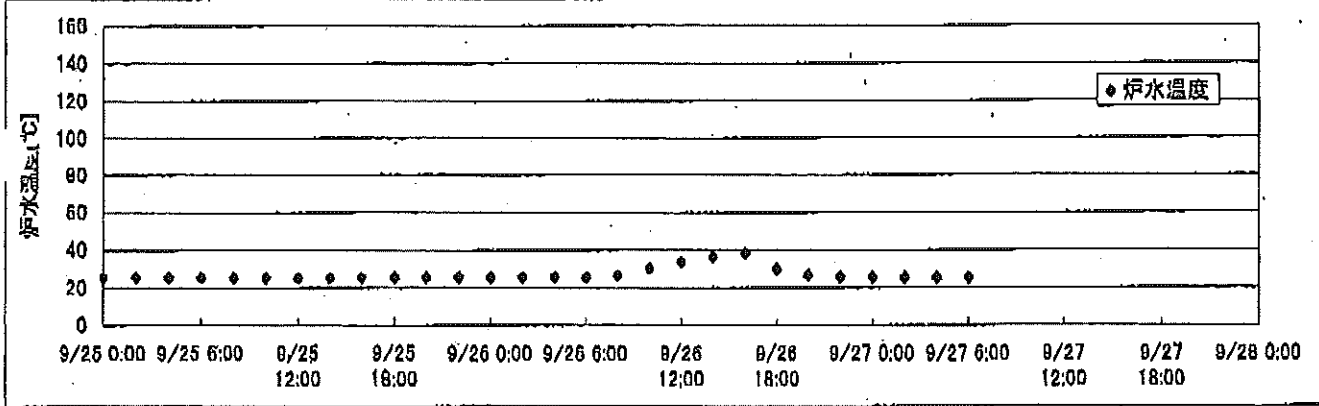
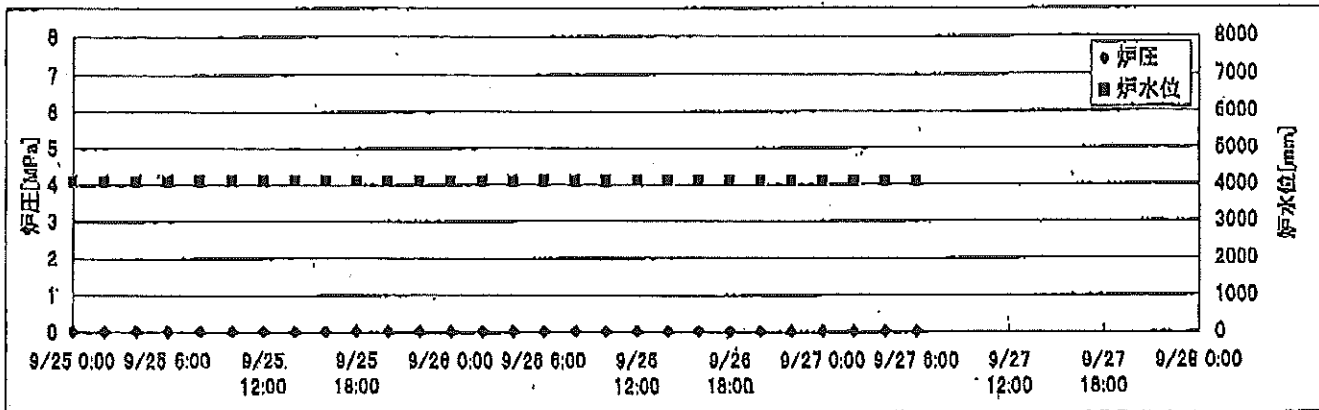
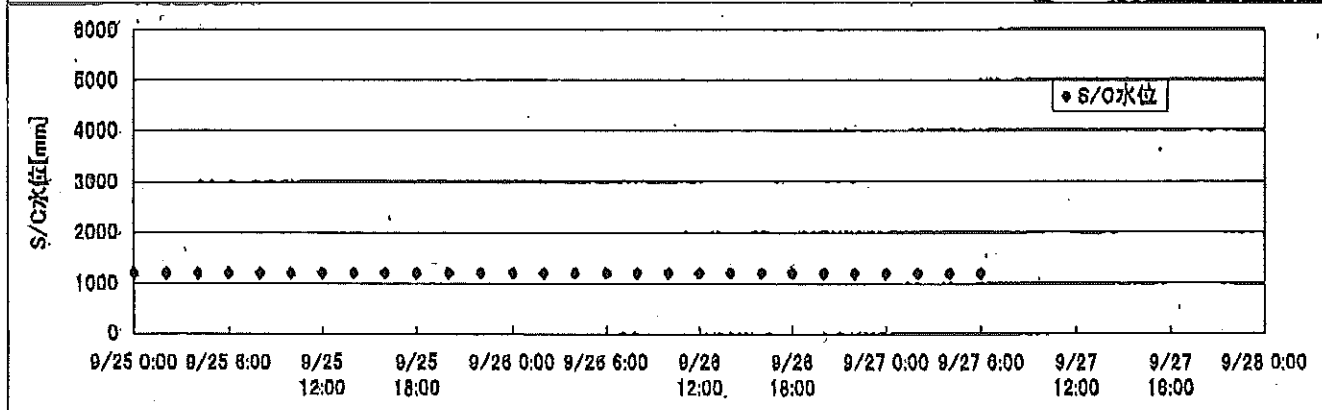
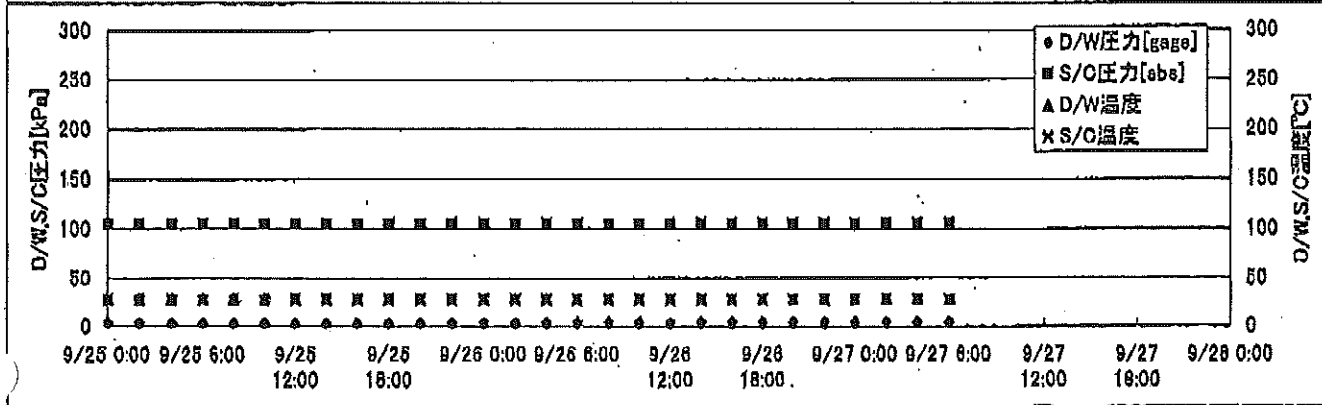
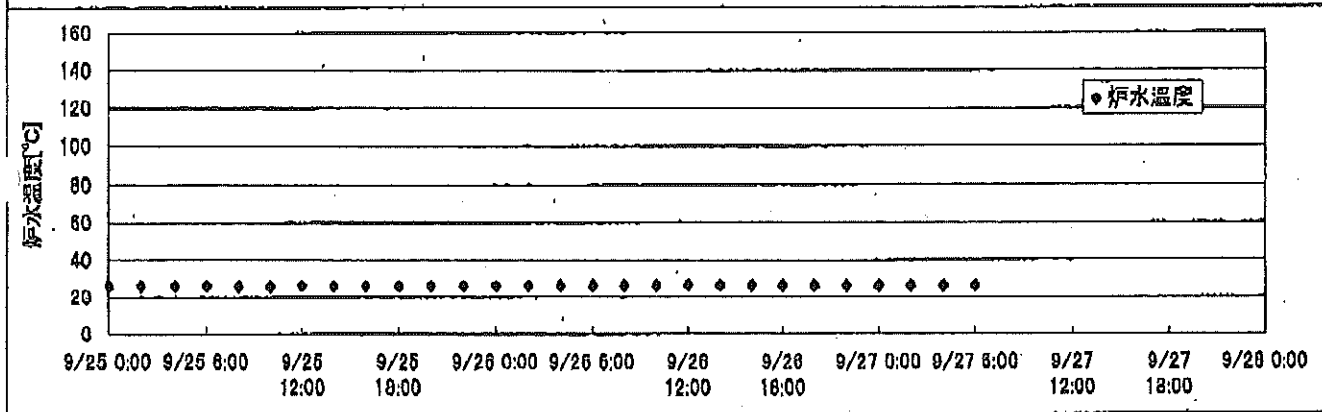
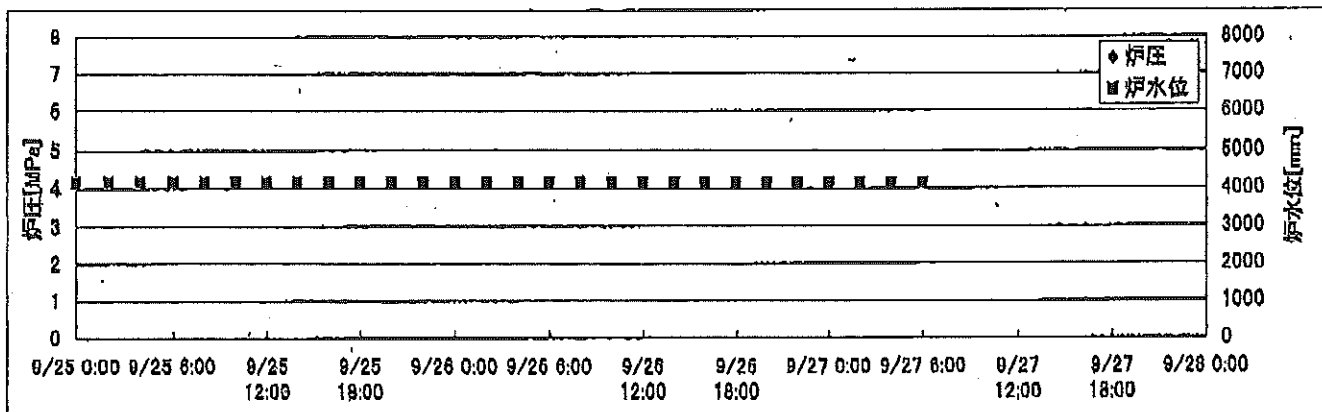


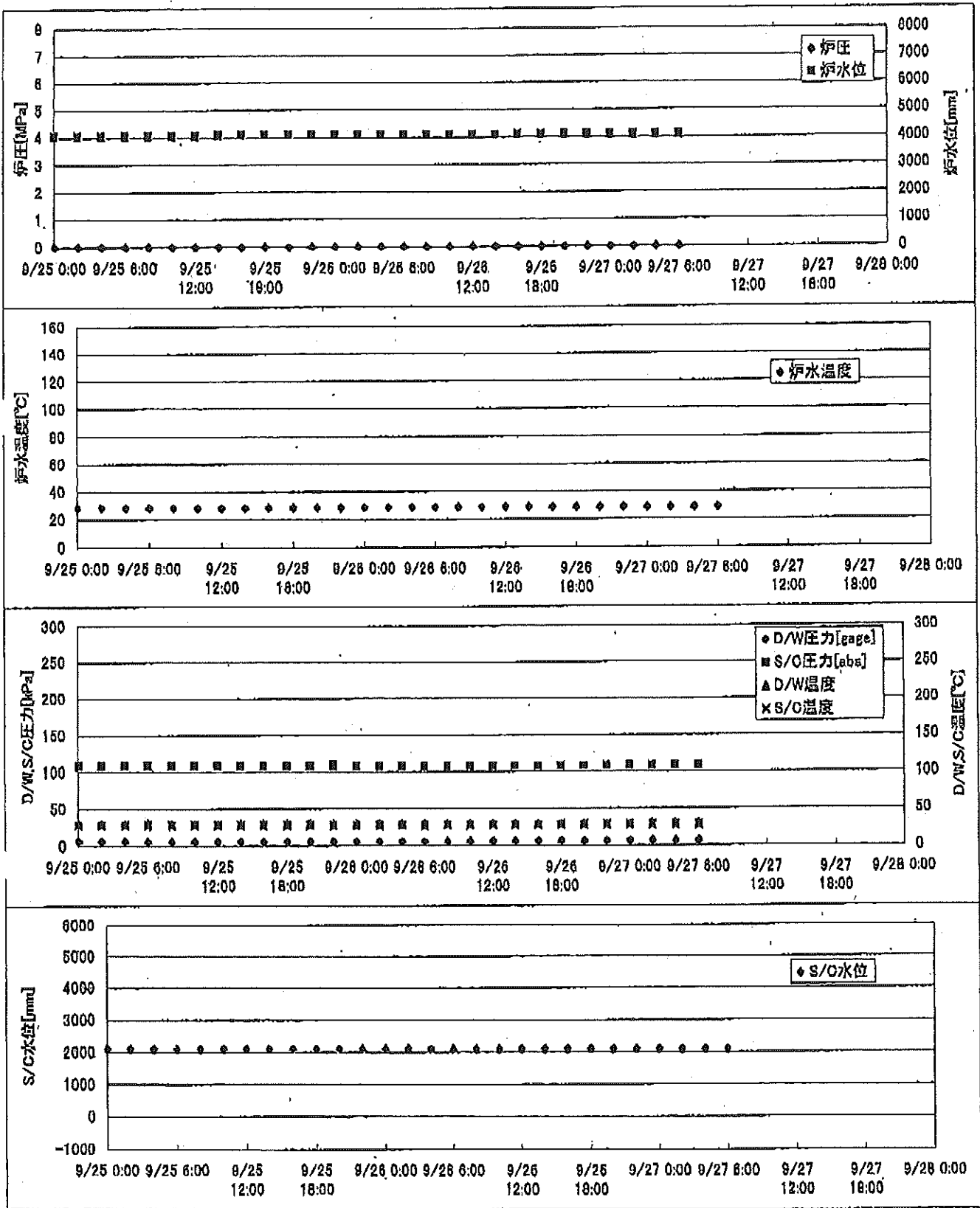
2F-1号機



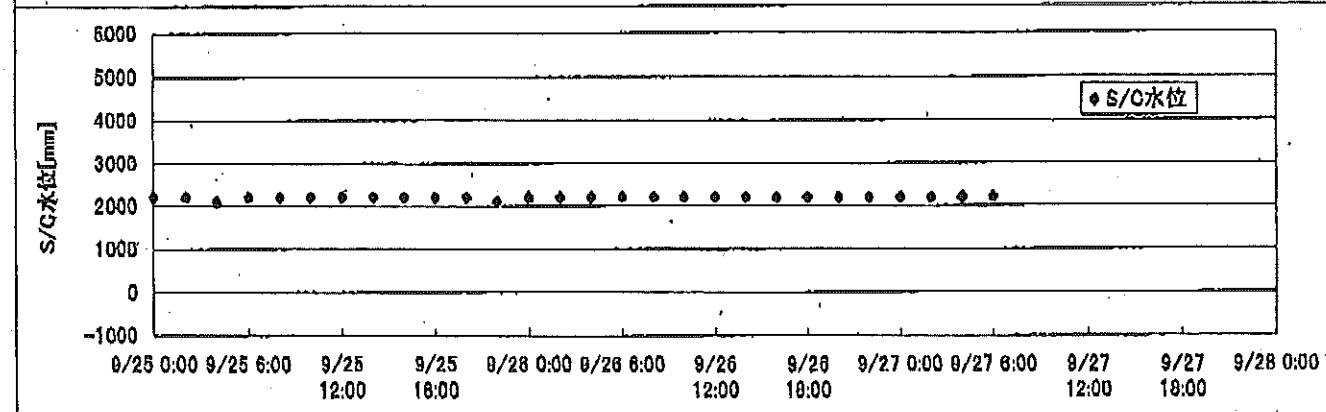
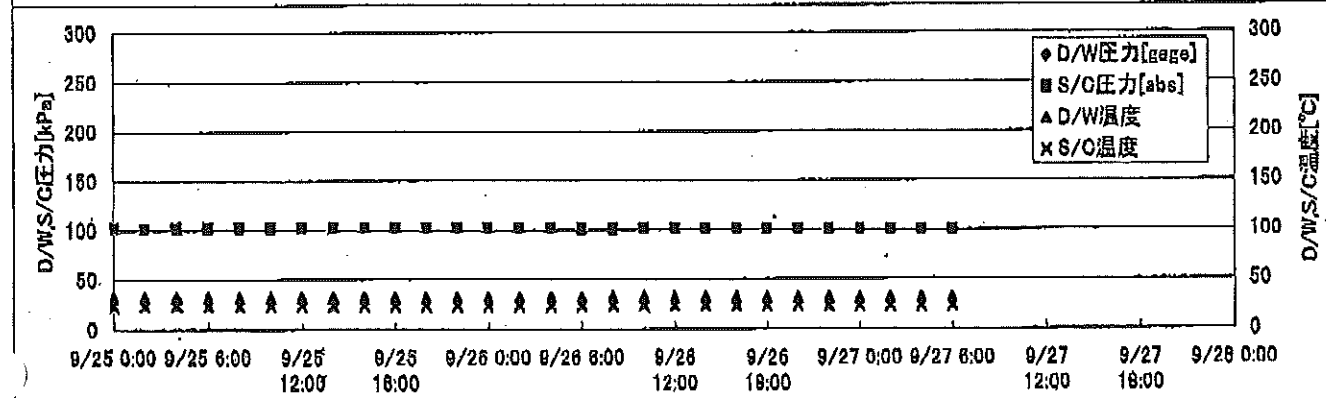
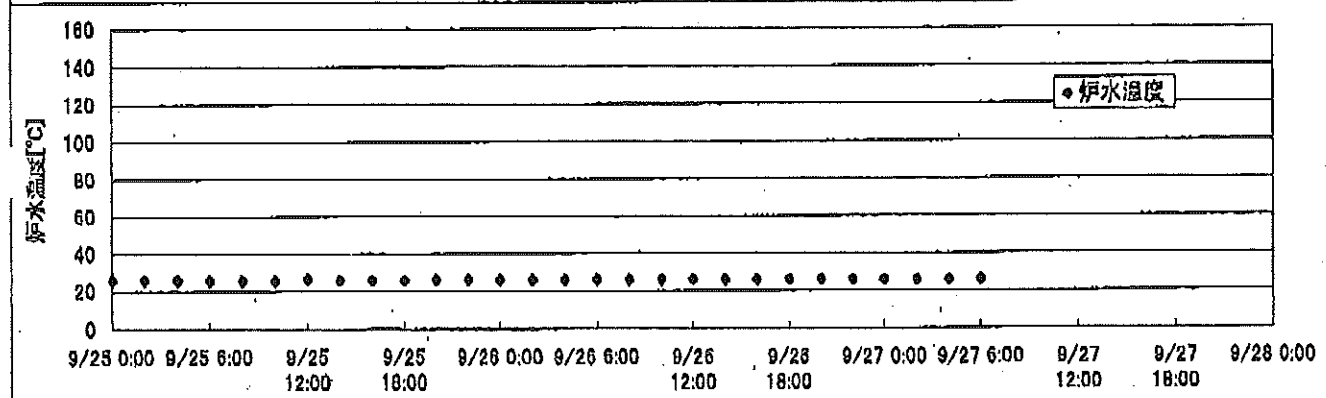
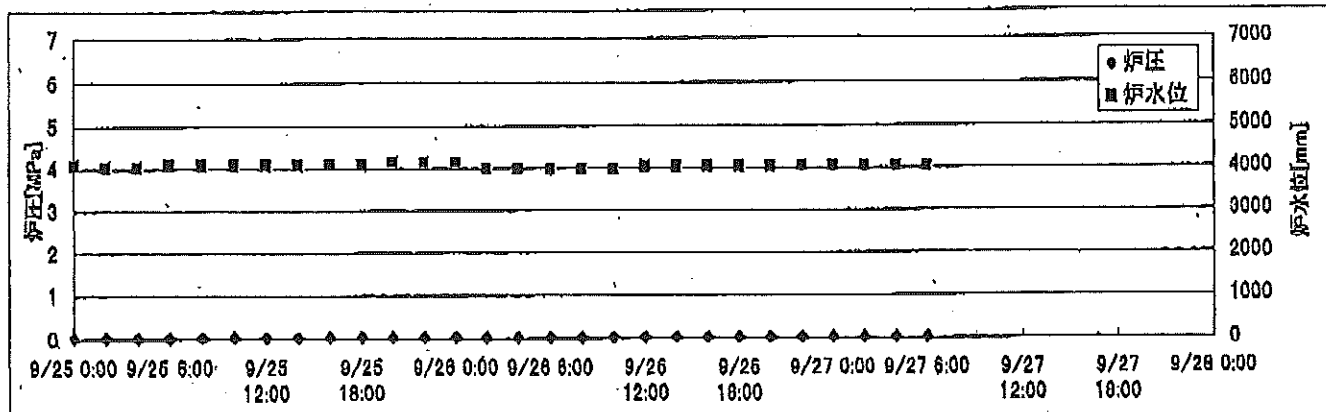
2F-2号機



2F-3号機



2F-4号機



2F-1号機

※燃料頂部(TAF)からの水位=炉水位+4200[mm]

時間	炉圧 [MPa (gage)]	炉水位 [mm] 停止時	炉水温度[°C]	D/W圧力 [kPa(gage)]	D/W温度 [°C]	S/C圧力 [kPa(abs)]	S/C水位 [mm]	S/C温度 [°C]
2011/9/25 0:00	0.04	4100	25.7	4	28.7	105	2214	28
2011/9/25 2:00	0.04	4100	25.6	4	28.7	105	2213	28
2011/9/25 4:00	0.04	4100	25.5	4	28.8	105	2212	28
2011/9/25 6:00	0.04	4100	25.5	4	28.7	105	2213	28
2011/9/25 8:00	0.04	4100	25.4	4	28.8	105	2213	28
2011/9/25 10:00	0.04	4100	25.4	4	28.8	105	2213	28
2011/9/25 12:00	0.04	4100	25.4	4	28.8	105	2213	28
2011/9/25 14:00	0.04	4100	25.4	4	28.8	105	2213	28
2011/9/25 16:00	0.04	4100	25.5	4	28.8	105	2213	28
2011/9/25 18:00	0.04	4100	25.6	4	28.8	105	2213	28
2011/9/25 20:00	0.04	4100	25.6	4	28.7	105	2213	28
2011/9/25 22:00	0.04	4100	25.6	4	28.7	105	2213	28
2011/9/26 0:00	0.04	4100	25.7	4	28.7	105	2213	28
2011/9/26 2:00	0.04	4100	25.7	4	28.6	105	2213	28
2011/9/26 4:00	0.04	4100	25.8	4	28.7	105	2213	28
2011/9/26 6:00	0.04	4100	25.8	4	28.7	105	2212	28
2011/9/26 8:00	0.04	4100	26.8	4	28.7	105	2213	28
2011/9/26 10:00	0.04	4100	30.5	4	28.8	106	2213	27
2011/9/26 12:00	0.04	4100	33.8	4	29.7	106	2213	27
2011/9/26 14:00	0.04	4100	36.6	4	30.1	106	2213	27
2011/9/26 16:00	0.05	4100	38.4	5	31.2	106	2213	27
2011/9/26 18:00	0.04	4100	30.0	5	31.5	106	2213	27
2011/9/26 20:00	0.04	4100	26.8	5	30.7	106	2213	27
2011/9/26 22:00	0.04	4100	25.9	5	30.0	106	2212	27
2011/9/27 0:00	0.04	4100	25.6	5	29.8	106	2212	27
2011/9/27 2:00	0.04	4100	25.5	5	29.5	106	2212	27
2011/9/27 4:00	0.04	4100	25.5	5	29.5	106	2212	27
2011/9/27 6:00	0.04	4100	25.6	5	29.2	106	2212	27
2011/9/27 8:00								
2011/9/27 10:00								
2011/9/27 12:00								
2011/9/27 14:00								
2011/9/27 16:00								
2011/9/27 18:00								
2011/9/27 20:00								
2011/9/27 22:00								
2011/9/28 0:00								

電源ケーブル引き替え作業のため
 -9/26 6:25 RHR(B)ポンプ停止
 -9/26 16:15 RHR(B)ポンプ起動

No. 895 / P. 22
 東京電力(株)原子力発電部 京橋班
 2011年 9月 7日 1時47分

2F-2号機

※燃料頂部(TAF)からの水位=炉水位+4200[mm]

時間	炉圧 [MPa (gage)]	炉水位 [mm] 停止時	炉水温度[°C]	D/W圧力 [kPa(gage)]	D/W温度 [°C]	S/C圧力 [kPa(abs)]	S/C水位 [mm]	S/C温度 [°C]
2011/9/25 0:00	-0.01	4150	26.3	4	28.7	105	1200	28
2011/9/25 2:00	-0.01	4150	26.2	4	28.7	105	1200	28
2011/9/25 4:00	-0.01	4150	26.1	4	28.7	105	1200	28
2011/9/25 6:00	-0.01	4150	26.1	3	28.7	105	1200	28
2011/9/25 8:00	-0.01	4150	26.0	3	28.7	105	1200	28
2011/9/25 10:00	-0.01	4150	26.0	3	28.5	105	1200	28
2011/9/25 12:00	-0.01	4150	26.3	4	28.9	105	1200	28
2011/9/25 14:00	-0.01	4150	26.2	4	28.7	105	1200	28
2011/9/25 16:00	-0.01	4150	26.2	4	28.7	105	1200	28
2011/9/25 18:00	-0.01	4150	26.2	4	28.6	105	1200	28
2011/9/25 20:00	-0.01	4150	26.3	4	28.6	105	1200	28
2011/9/25 22:00	-0.01	4150	26.3	4	28.6	105	1200	28
2011/9/26 0:00	-0.01	4150	26.3	4	28.6	105	1200	28
2011/9/26 2:00	-0.01	4150	26.4	4	28.7	105	1200	28
2011/9/26 4:00	-0.01	4150	26.5	4	28.7	105	1200	28
2011/9/26 6:00	-0.01	4150	26.5	4	28.7	105	1200	28
2011/9/26 8:00	-0.01	4150	26.5	4	28.7	105	1200	28
2011/9/26 10:00	-0.01	4150	26.5	4	28.7	105	1200	28
2011/9/26 12:00	-0.01	4150	26.6	4	28.7	105	1200	28
2011/9/26 14:00	-0.01	4150	26.6	4	28.7	105	1200	28
2011/9/26 16:00	-0.01	4150	26.5	4	28.7	105	1200	28
2011/9/26 18:00	-0.01	4150	26.5	4	28.7	105	1200	28
2011/9/26 20:00	-0.01	4150	26.4	4	28.7	105	1200	28
2011/9/26 22:00	-0.01	4150	26.4	4	28.7	105	1200	28
2011/9/27 0:00	-0.01	4150	26.3	4	28.7	105	1200	28
2011/9/27 2:00	-0.01	4150	26.3	4	28.7	105	1200	28
2011/9/27 4:00	-0.01	4150	26.4	4	28.7	105	1200	28
2011/9/27 6:00	-0.01	4150	26.5	4	28.7	105	1200	28
2011/9/27 8:00								
2011/9/27 10:00								
2011/9/27 12:00								
2011/9/27 14:00								
2011/9/27 16:00								
2011/9/27 18:00								
2011/9/27 20:00								
2011/9/27 22:00								
2011/9/28 0:00								

2F-3号機

※燃料頂部(TAF)からの水位=炉水位+4200[mm]

時間	炉圧 [MPa (gage)]	炉水位 [mm] 停止時	炉水温度[°C]	D/W圧力 [kPa(gage)]	D/W温度 [°C]	S/C圧力 [kPa(abs)]	S/C水位 [mm]	S/C温度 [°C]
2011/9/25 0:00	0.01	4050	28.5	6	29.6	108	2100	28
2011/9/25 2:00	0.01	4050	28.6	6	29.6	108	2100	28
2011/9/25 4:00	0.01	4050	28.5	6	29.6	108	2100	28
2011/9/25 6:00	0.01	4050	28.4	6	29.6	108	2100	28
2011/9/25 8:00	0.01	4050	28.4	6	29.6	108	2100	28
2011/9/25 10:00	0.01	4050	28.3	6	29.6	108	2100	28
2011/9/25 12:00	0.01	4050	28.3	6	29.6	108	2100	28
2011/9/25 14:00	0.01	4100	28.3	6	29.6	108	2100	28
2011/9/25 16:00	0.01	4100	28.4	6	29.5	108	2100	28
2011/9/25 18:00	0.01	4100	28.4	6	29.6	108	2100	28
2011/9/25 20:00	0.01	4100	28.5	6	29.6	108	2100	28
2011/9/25 22:00	0.01	4100	28.5	6	29.5	109	2100	28
2011/9/26 0:00	0.01	4100	28.6	6	29.6	108	2100	28
2011/9/26 2:00	0.01	4100	28.6	6	29.5	108	2100	28
2011/9/26 4:00	0.01	4100	28.7	6	29.5	108	2100	28
2011/9/26 6:00	0.01	4100	28.8	6	29.6	108	2100	28
2011/9/26 8:00	0.01	4100	28.8	6	29.5	108	2100	28
2011/9/26 10:00	0.01	4100	28.8	6	29.6	108	2100	28
2011/9/26 12:00	0.01	4100	28.9	6	29.6	108	2100	28
2011/9/26 14:00	0.02	4100	28.9	6	29.6	108	2100	28
2011/9/26 16:00	0.02	4100	28.8	6	29.5	108	2100	28
2011/9/26 18:00	0.02	4100	28.8	6	29.5	108	2100	28
2011/9/26 20:00	0.02	4100	28.8	6	29.6	108	2100	28
2011/9/26 22:00	0.02	4100	28.7	6	29.5	108	2100	28
2011/9/27 0:00	0.02	4100	28.6	6	29.5	108	2100	28
2011/9/27 2:00	0.02	4100	28.6	6	29.5	108	2100	28
2011/9/27 4:00	0.02	4100	28.6	6	29.5	108	2100	28
2011/9/27 6:00	0.02	4100	28.7	6	29.5	108	2100	28
2011/9/27 8:00								
2011/9/27 10:00								
2011/9/27 12:00								
2011/9/27 14:00								
2011/9/27 16:00								
2011/9/27 18:00								
2011/9/27 20:00								
2011/9/27 22:00								
2011/9/28 0:00								

2F-4号機

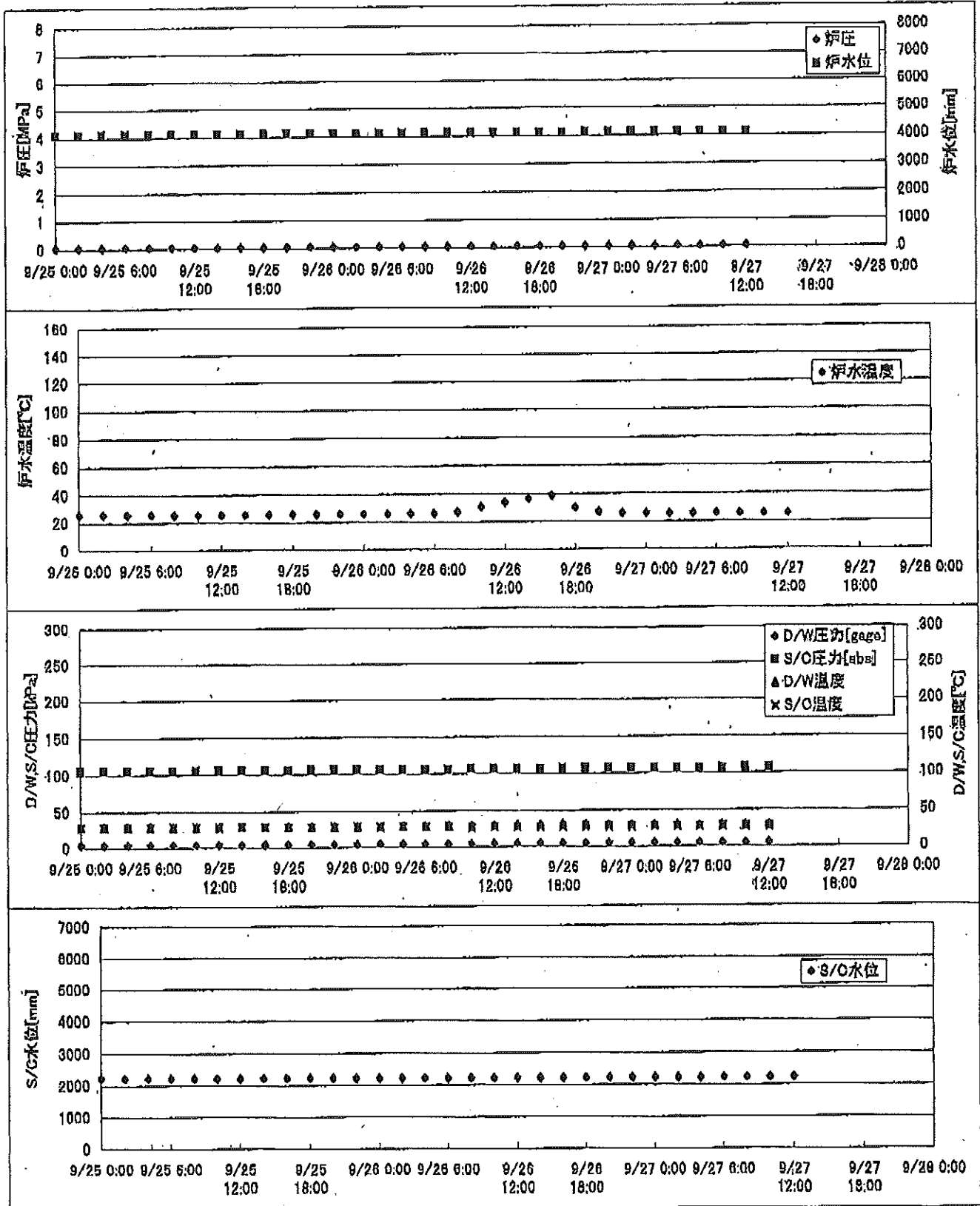
※燃料頂部(TAF)からの水位=炉水位+4200[mm]

時間	炉圧 [MPa (gage)]	炉水位 [mm] 停止時	炉水温度[°C]	D/W圧力 [kPa(gage)]	D/W温度 [°C]	S/C圧力 [kPa(abs)]	S/C水位 [mm]	S/C温度 [°C]
2011/9/25 0:00	0.04	4100	26.2		32.4	102	2200	24
2011/9/25 2:00	0.04	4050	26.1		32.5	102	2200	24
2011/9/25 4:00	0.04	4050	26.0		32.3	102	2100	24
2011/9/25 6:00	0.04	4100	25.9		32.3	102	2200	24
2011/9/25 8:00	0.04	4100	25.8		32.2	102	2200	24
2011/9/25 10:00	0.05	4100	25.7		32.4	102	2200	24
2011/9/25 12:00	0.05	4100	26.7		32.2	102	2200	24
2011/9/25 14:00	0.05	4100	25.8		32.2	102	2200	24
2011/9/25 16:00	0.05	4100	25.8		32.4	102	2200	24
2011/9/25 18:00	0.05	4100	25.9		32.1	102	2200	24
2011/9/25 20:00	0.05	4150	26.0		32.1	102	2200	24
2011/9/25 22:00	0.05	4150	26.1		32.2	102	2100	24
2011/9/26 0:00	0.05	4150	26.0		32.1	102	2200	24
2011/9/26 2:00	0.04	4000	26.0		32.2	102	2200	24
2011/9/26 4:00	0.04	4000	26.1		32.1	102	2200	24
2011/9/26 6:00	0.04	4000	26.1		32.1	101	2200	24
2011/9/26 8:00	0.04	4000	26.2		32.3	101	2200	24
2011/9/26 10:00	0.04	4000	26.2		32.2	102	2200	24
2011/9/26 12:00	0.04	4050	26.2		32.2	101	2200	24
2011/9/26 14:00	0.04	4050	26.2		32.1	101	2200	24
2011/9/26 16:00	0.04	4050	26.2		32.1	101	2200	24
2011/9/26 18:00	0.04	4050	26.2		32.1	101	2200	24
2011/9/26 20:00	0.04	4050	26.2		32.1	101	2200	24
2011/9/26 22:00	0.04	4050	26.1		32.1	101	2200	24
2011/9/27 0:00	0.04	4050	26.1		32.0	101	2200	24
2011/9/27 2:00	0.04	4050	26.0		32.1	101	2200	24
2011/9/27 4:00	0.04	4050	26.0		32.0	101	2200	24
2011/9/27 6:00	0.04	4050	26.0		32.1	101	2200	24
2011/9/27 8:00								
2011/9/27 10:00								
2011/9/27 12:00								
2011/9/27 14:00								
2011/9/27 16:00								
2011/9/27 18:00								
2011/9/27 20:00								
2011/9/27 22:00								
2011/9/28 0:00								

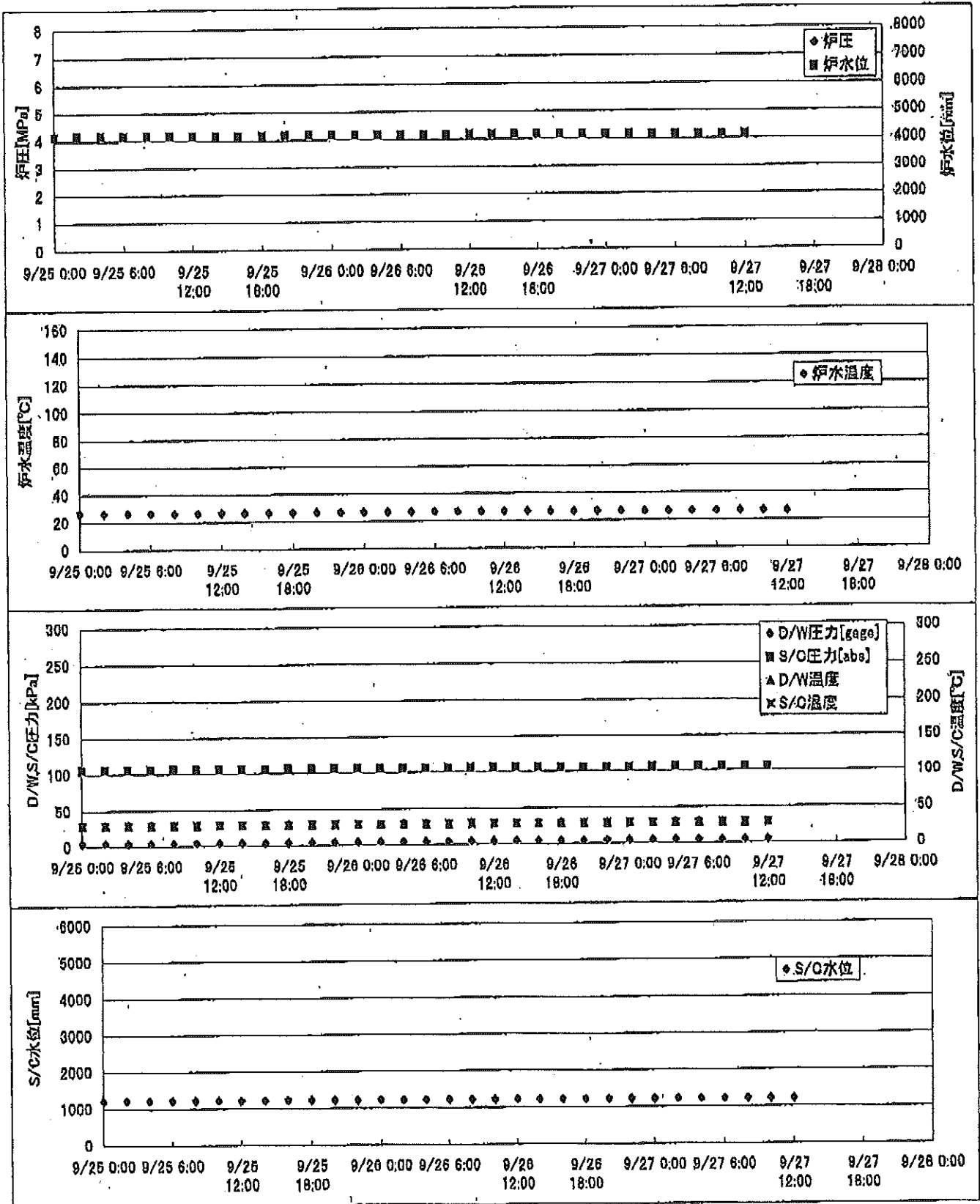
D/W圧力について
 ・パーソナルエアロックドア開放中であるため、9/6 10:00 より記載せず

2011年 9月 7日 / 4時 5分
 東京電力(株) 原子力発電部 運転班
 No. 000 / 1 / 07

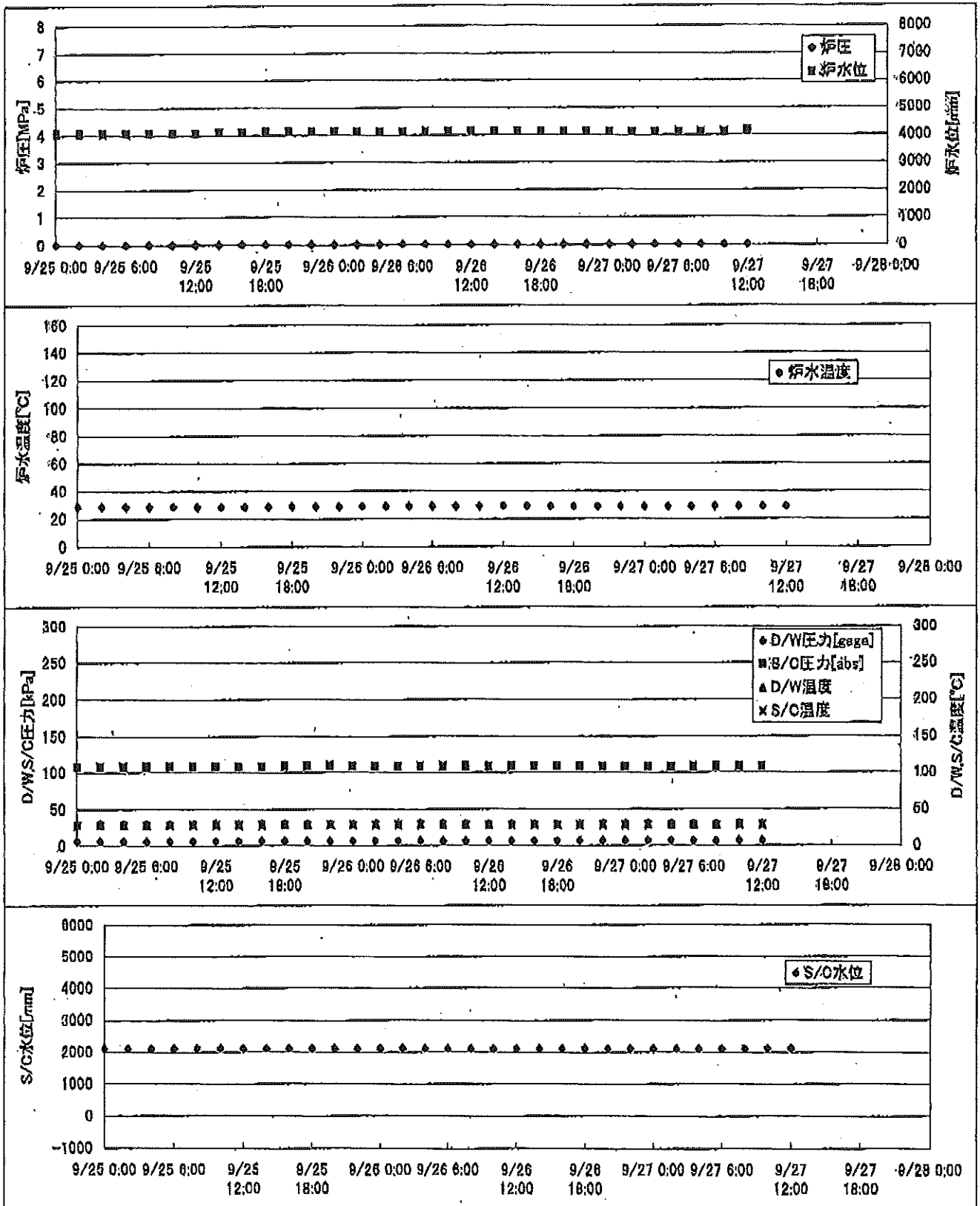
2F-1号機



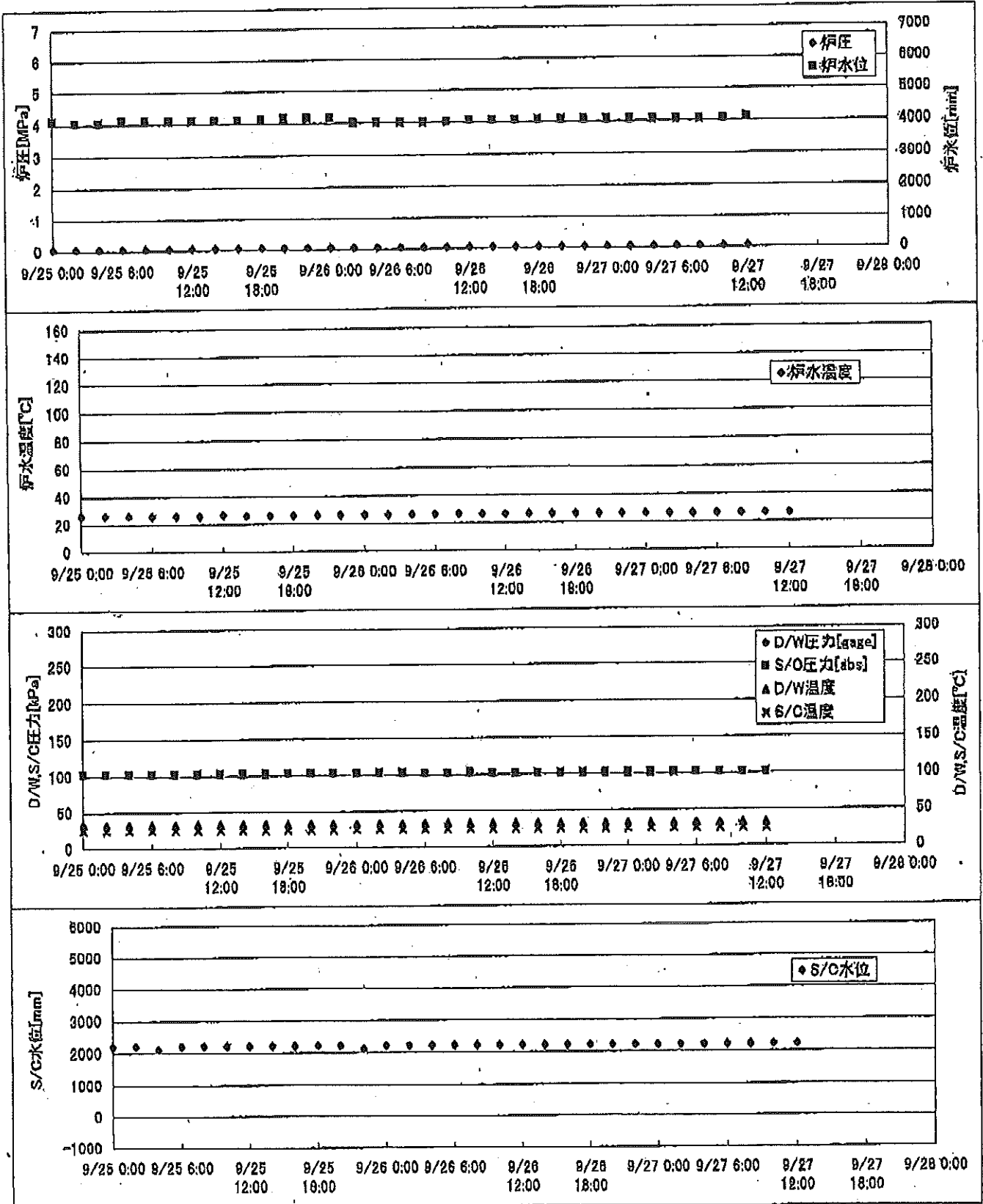
2F-2号機



2F-3号機



2F-4号機



2F-1号機

※燃料頂部(TAF)からの水位=炉水位+4200[mm]

時間	炉圧 [MPa (gage)]	炉水位 [mm] 停止時	炉水温度[°C]	D/W圧力 [kPa(gage)]	D/W温度 [°C]	S/C圧力 [kPa(abs)]	S/C水位 [mm]	S/C温度 [°C]
2011/9/25 0:00	0.04	4100	25.7	4	28.7	105	2214	28
2011/9/25 2:00	0.04	4100	25.6	4	28.7	105	2213	28
2011/9/25 4:00	0.04	4100	25.5	4	28.8	105	2212	28
2011/9/25 6:00	0.04	4100	25.5	4	28.7	105	2213	28
2011/9/25 8:00	0.04	4100	25.4	4	28.8	105	2213	28
2011/9/25 10:00	0.04	4100	25.4	4	28.8	105	2213	28
2011/9/25 12:00	0.04	4100	25.4	4	28.8	105	2213	28
2011/9/25 14:00	0.04	4100	25.4	4	28.8	105	2213	28
2011/9/25 16:00	0.04	4100	25.5	4	28.8	105	2213	28
2011/9/25 18:00	0.04	4100	25.6	4	28.8	105	2213	28
2011/9/25 20:00	0.04	4100	25.6	4	28.7	105	2213	28
2011/9/25 22:00	0.04	4100	25.6	4	28.7	105	2213	28
2011/9/26 0:00	0.04	4100	25.7	4	28.7	105	2213	28
2011/9/26 2:00	0.04	4100	25.7	4	28.6	105	2213	28
2011/9/26 4:00	0.04	4100	25.8	4	28.7	105	2213	28
2011/9/26 6:00	0.04	4100	25.8	4	28.7	105	2212	28
2011/9/26 8:00	0.04	4100	26.8	4	28.7	105	2213	28
2011/9/26 10:00	0.04	4100	30.5	4	28.8	106	2213	27
2011/9/26 12:00	0.04	4100	33.8	4	29.7	106	2213	27
2011/9/26 14:00	0.04	4100	36.6	4	30.1	106	2213	27
2011/9/26 16:00	0.05	4100	38.4	5	31.2	106	2213	27
2011/9/26 18:00	0.04	4100	30.0	5	31.5	106	2213	27
2011/9/26 20:00	0.04	4100	28.8	5	30.7	106	2213	27
2011/9/26 22:00	0.04	4100	25.9	5	30.0	106	2212	27
2011/9/27 0:00	0.04	4100	25.6	5	29.8	106	2212	27
2011/9/27 2:00	0.04	4100	25.5	5	29.5	106	2212	27
2011/9/27 4:00	0.04	4100	25.5	5	29.5	106	2212	27
2011/9/27 6:00	0.04	4100	25.6	5	29.2	106	2212	27
2011/9/27 8:00	0.04	4100	25.7	4	29.2	106	2212	27
2011/9/27 10:00	0.04	4100	25.5	4	29.1	106	2212	27
2011/9/27 12:00	0.04	4100	25.4	5	29.1	106	2213	27
2011/9/27 14:00								
2011/9/27 16:00								
2011/9/27 18:00								
2011/9/27 20:00								
2011/9/27 22:00								
2011/9/28 0:00								

電源ケーブル引き替え作業のため
 ・9/26 6:25 RHR(B)ポンプ停止
 ・9/26 16:15 RHR(B)ポンプ起動

2F-4号機

※燃料頂部(TAF)からの水位=炉水位+4200[mm]

時間	炉圧 [MPa (gage)]	炉水位 [mm] 停止時	炉水温度[°C]	D/W圧力 [kPa(gage)]	D/W温度 [°C]	S/C圧力 [kPa(abs)]	S/C水位 [mm]	S/C温度 [°C]
2011/9/25 0:00	0.04	4100	26.2		32.4	102	2200	24
2011/9/25 2:00	0.04	4050	26.1		32.5	102	2200	24
2011/9/25 4:00	0.04	4050	26.0		32.3	102	2180	24
2011/9/25 6:00	0.04	4100	25.9		32.3	102	2200	24
2011/9/25 8:00	0.04	4100	25.8		32.2	102	2200	24
2011/9/25 10:00	0.05	4100	25.7		32.4	102	2200	24
2011/9/25 12:00	0.05	4100	26.7		32.2	102	2200	24
2011/9/25 14:00	0.05	4100	25.8		32.2	102	2200	24
2011/9/25 16:00	0.05	4100	25.8		32.4	102	2200	24
2011/9/25 18:00	0.05	4100	25.9		32.1	102	2200	24
2011/9/25 20:00	0.05	4150	26.0		32.1	102	2200	24
2011/9/25 22:00	0.05	4150	26.1		32.2	102	2100	24
2011/9/26 0:00	0.05	4150	26.0		32.1	102	2200	24
2011/9/26 2:00	0.04	4000	26.0		32.2	102	2200	24
2011/9/26 4:00	0.04	4000	26.1		32.1	102	2200	24
2011/9/26 6:00	0.04	4000	26.1		32.1	101	2200	24
2011/9/26 8:00	0.04	4000	26.2		32.3	101	2200	24
2011/9/26 10:00	0.04	4000	26.2		32.2	102	2200	24
2011/9/26 12:00	0.04	4050	26.2		32.2	101	2200	24
2011/9/26 14:00	0.04	4050	26.2		32.1	101	2200	24
2011/9/26 16:00	0.04	4050	26.2		32.1	101	2200	24
2011/9/26 18:00	0.04	4050	26.2		32.1	101	2200	24
2011/9/26 20:00	0.04	4050	26.2		32.1	101	2200	24
2011/9/26 22:00	0.04	4050	26.1		32.1	101	2200	24
2011/9/27 0:00	0.04	4050	26.1		32.0	101	2200	24
2011/9/27 2:00	0.04	4050	26.0		32.1	101	2200	24
2011/9/27 4:00	0.04	4050	26.0		32.0	101	2200	24
2011/9/27 6:00	0.04	4050	26.0		32.1	101	2200	24
2011/9/27 8:00	0.04	4050	26.0		32.1	101	2200	24
2011/9/27 10:00	0.04	4050	26.0		32.0	101	2200	24
2011/9/27 12:00	0.05	4100	26.0		31.9	101	2200	24
2011/9/27 14:00								
2011/9/27 16:00								
2011/9/27 18:00								
2011/9/27 20:00								
2011/9/27 22:00								
2011/9/28 0:00								

D/W圧力について
 パーソナルエアロックドア開放中であるため、9/27 10:00 より記載せず