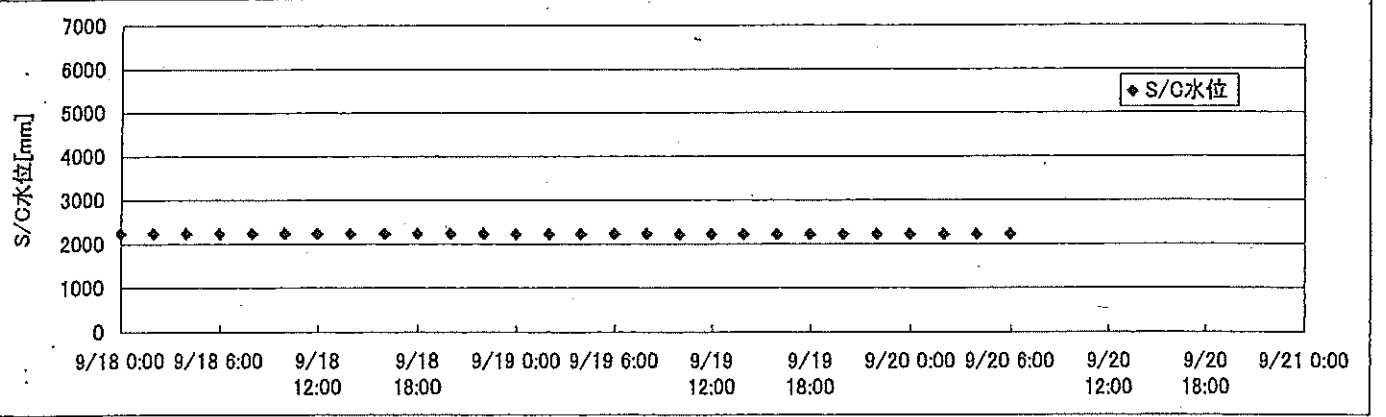
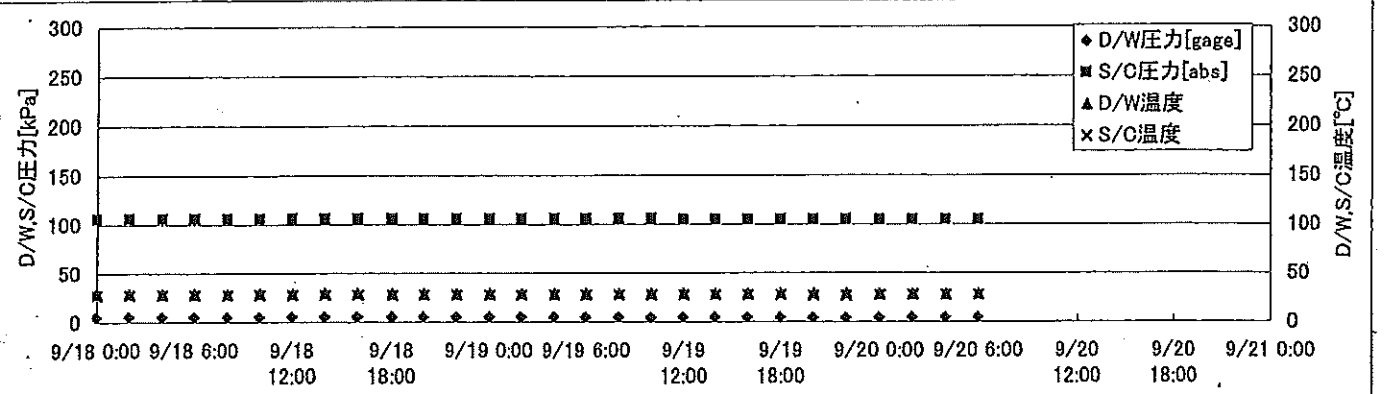
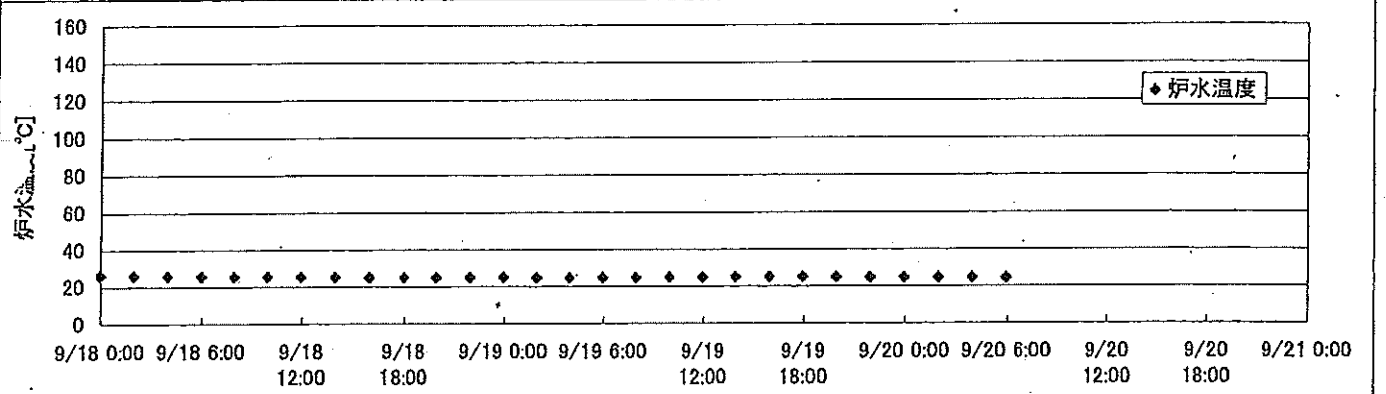
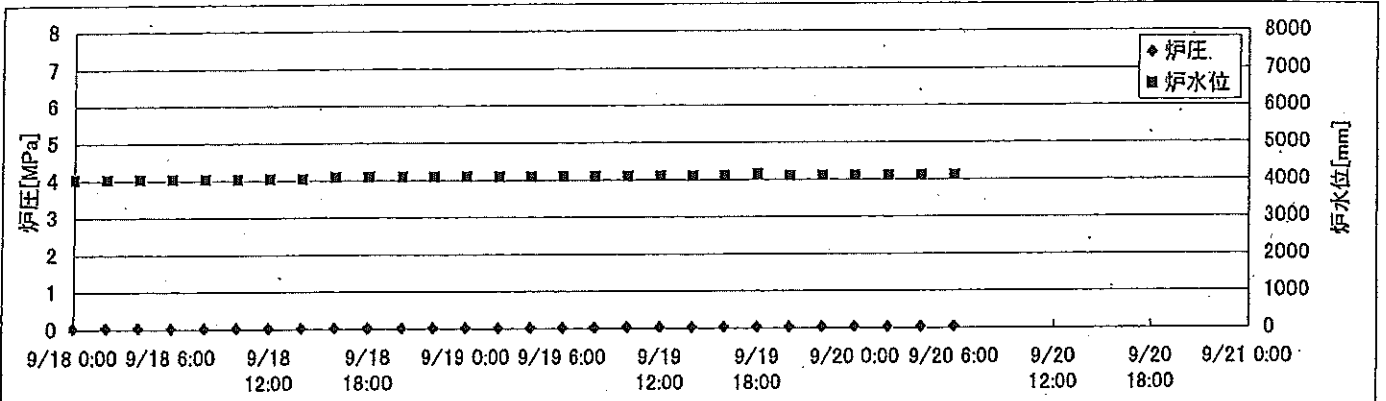
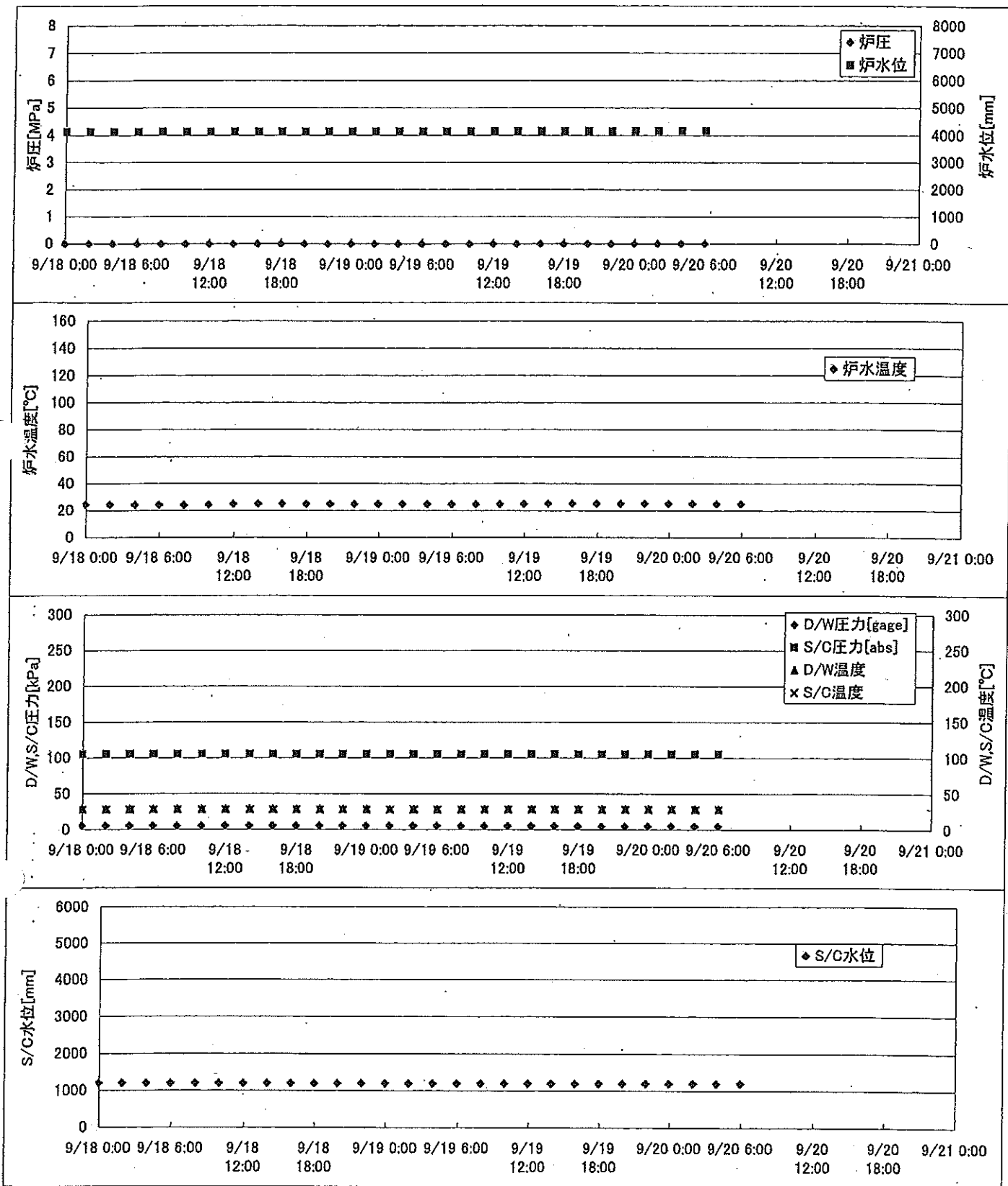


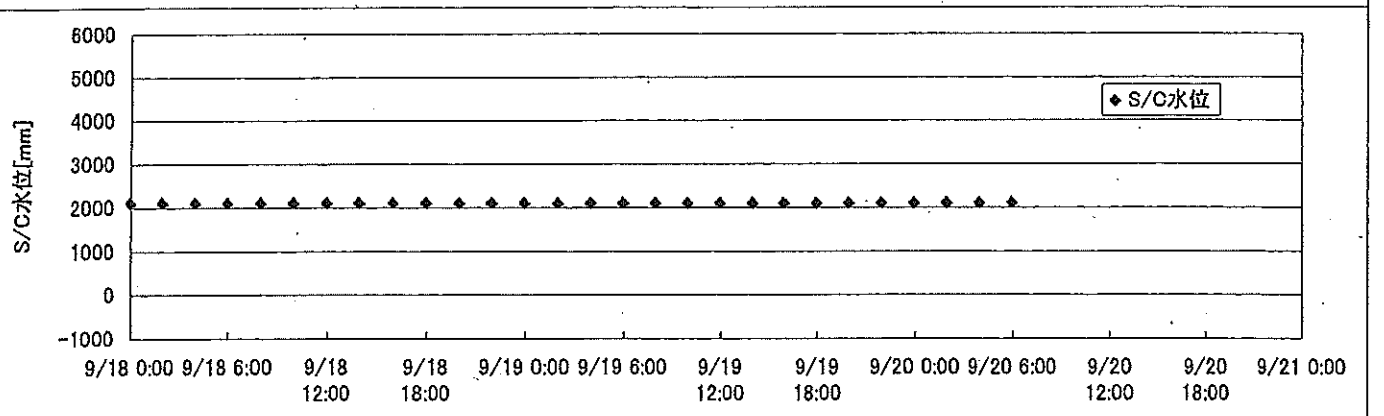
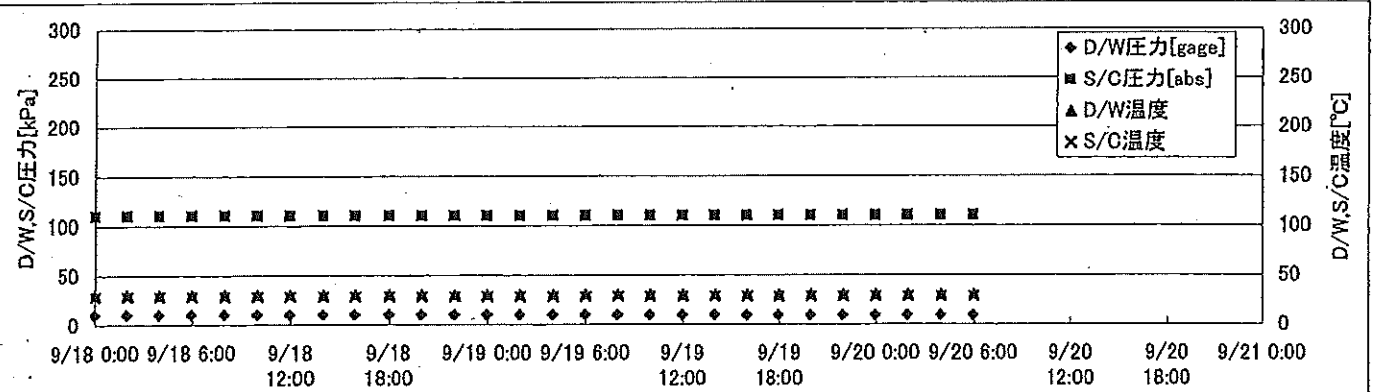
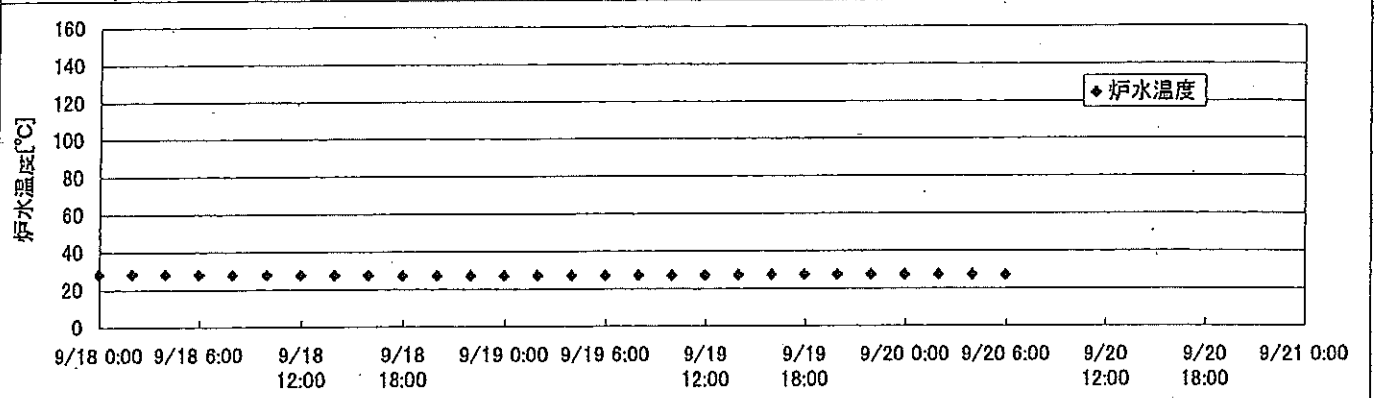
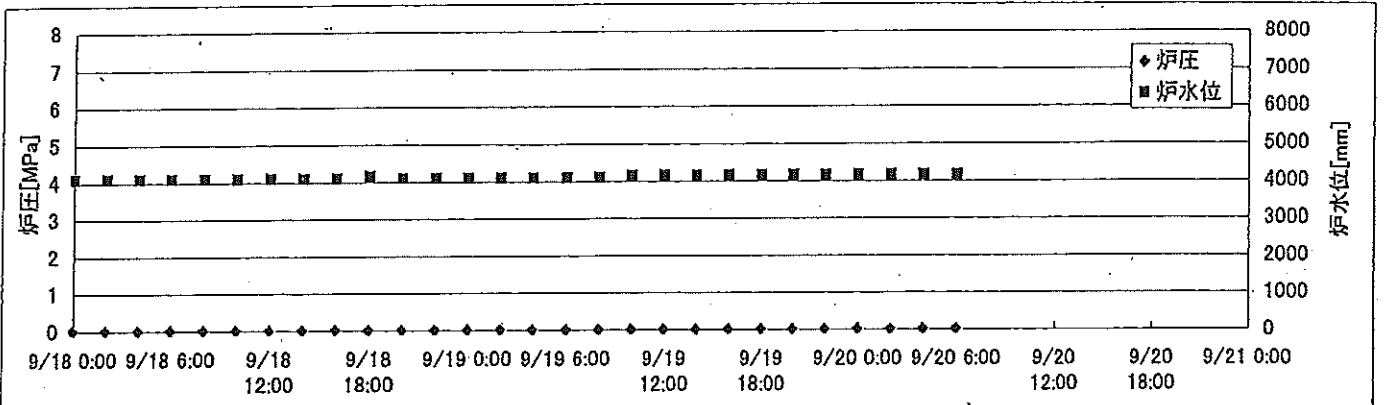
2F-1号機



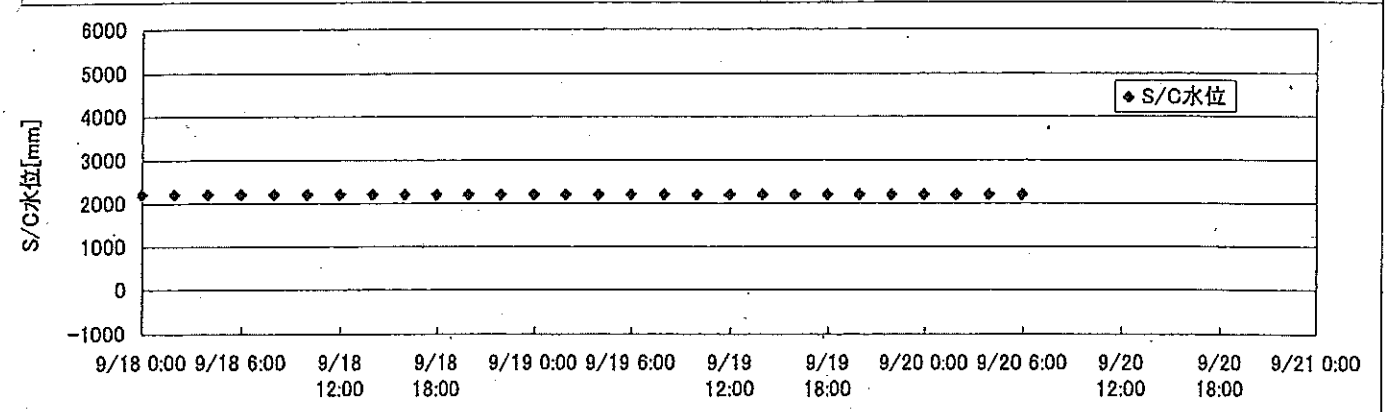
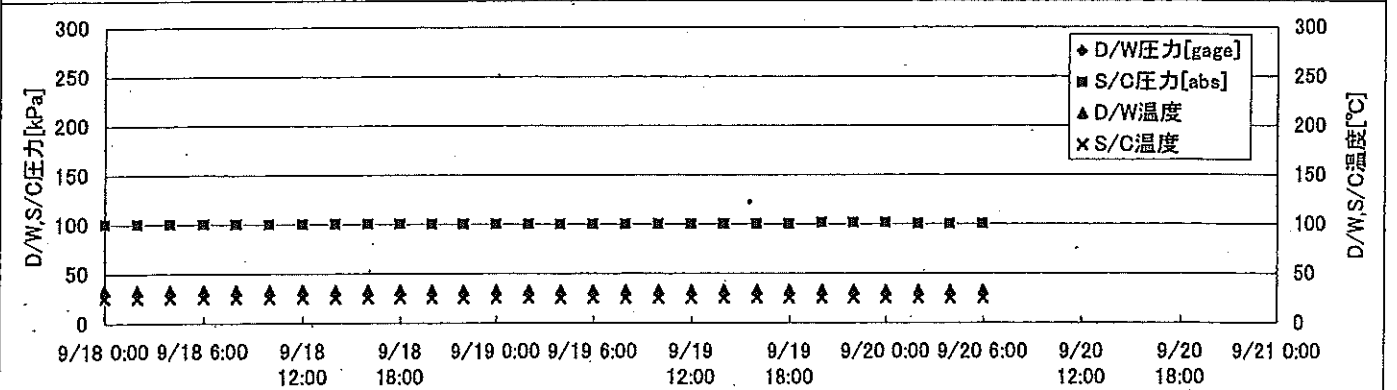
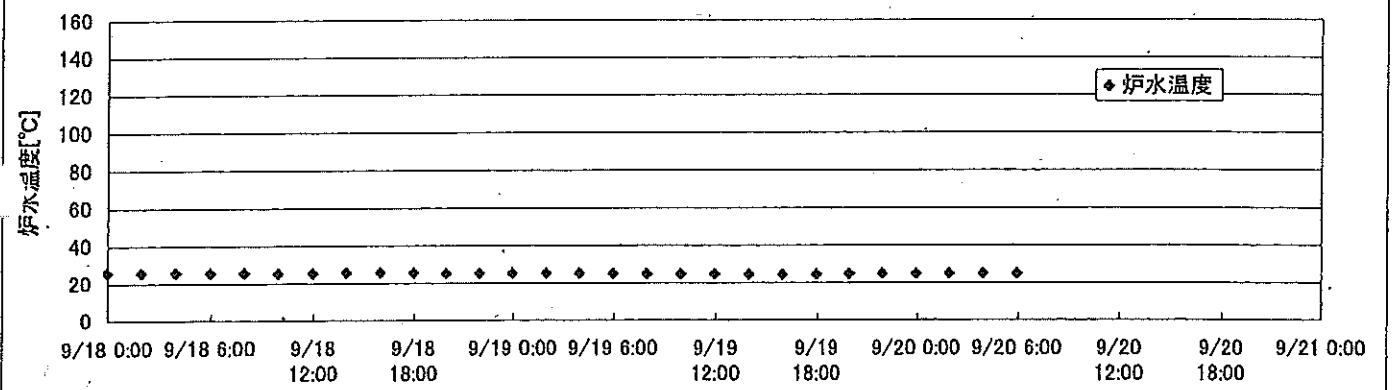
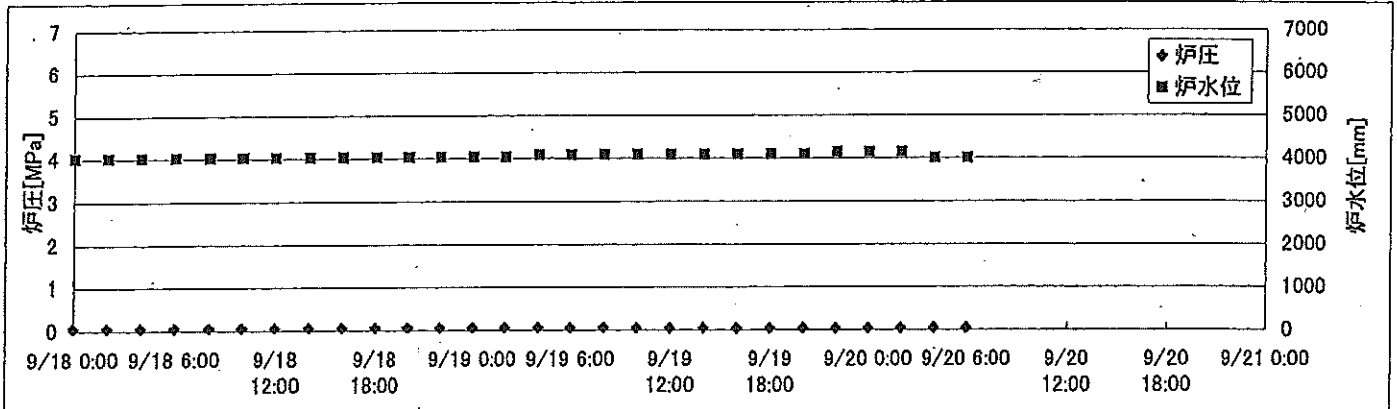
2F-2号機



2F-3号機



2F-4号機



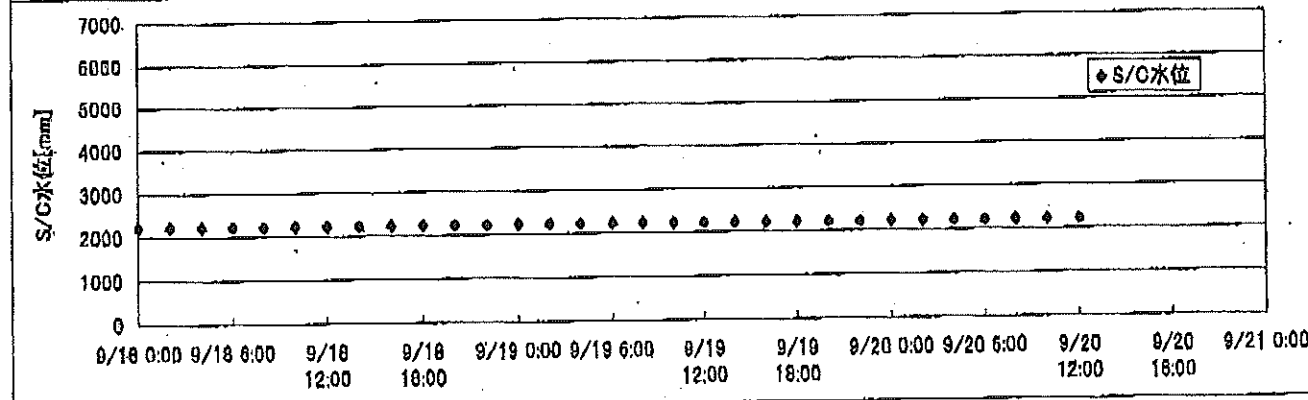
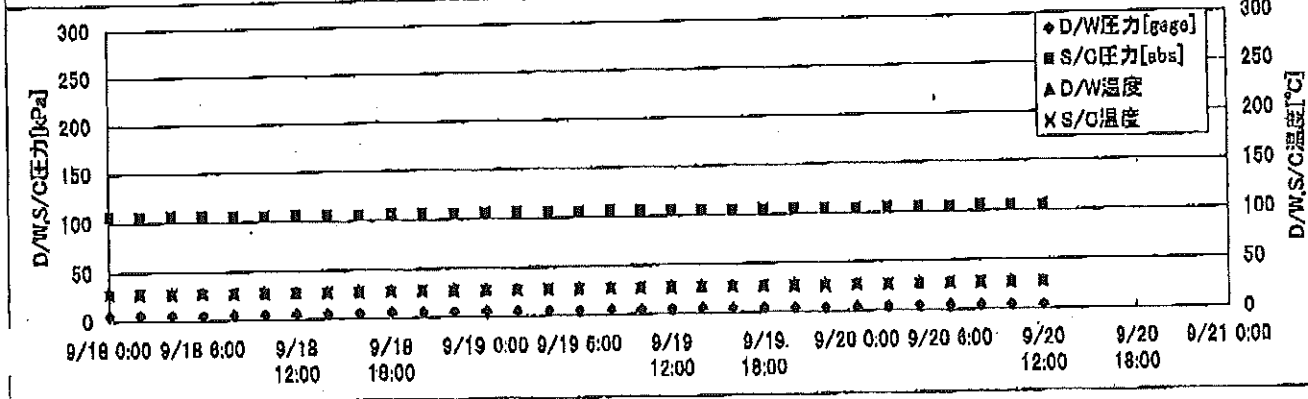
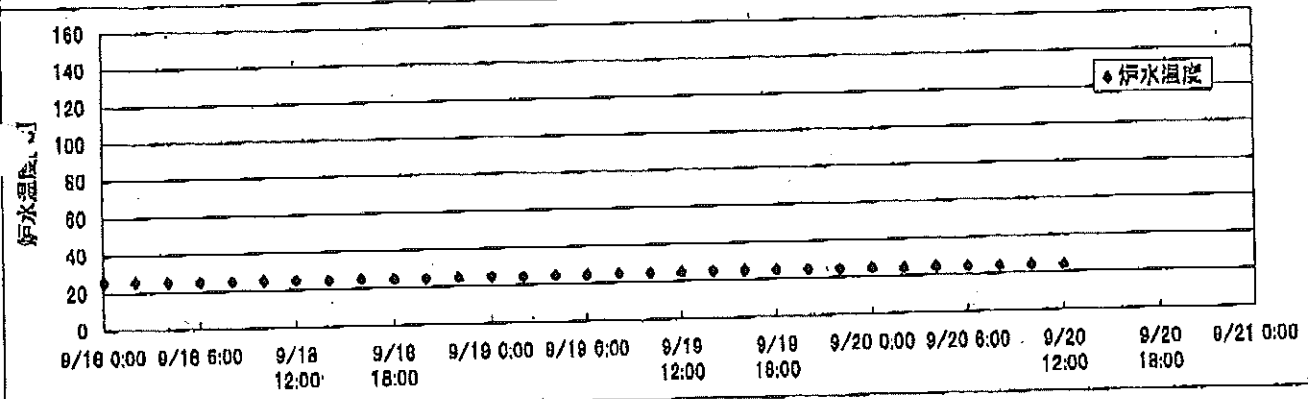
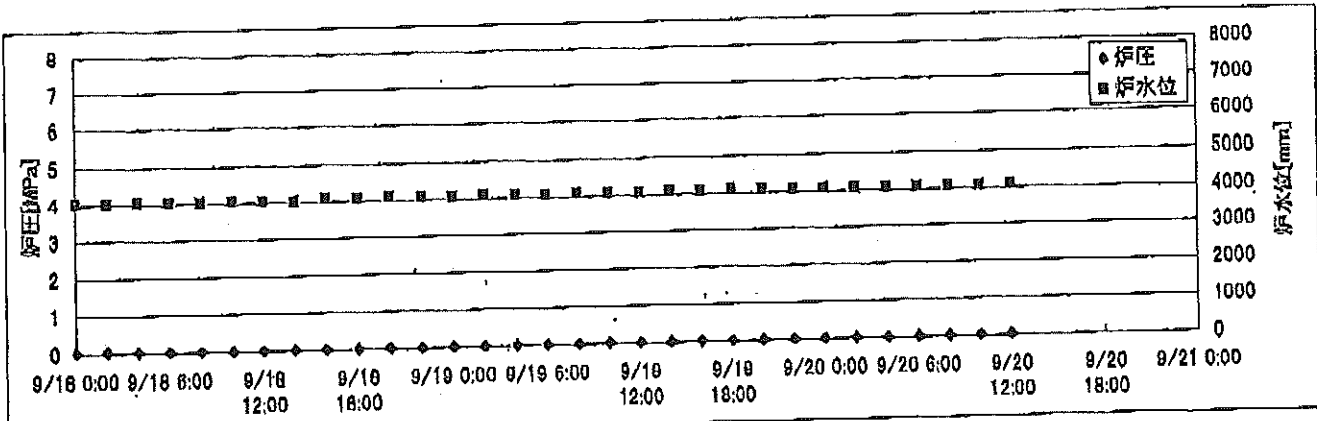
2F-4号機

※燃料頂部(TAF)からの水位=炉水位+4200[mm]

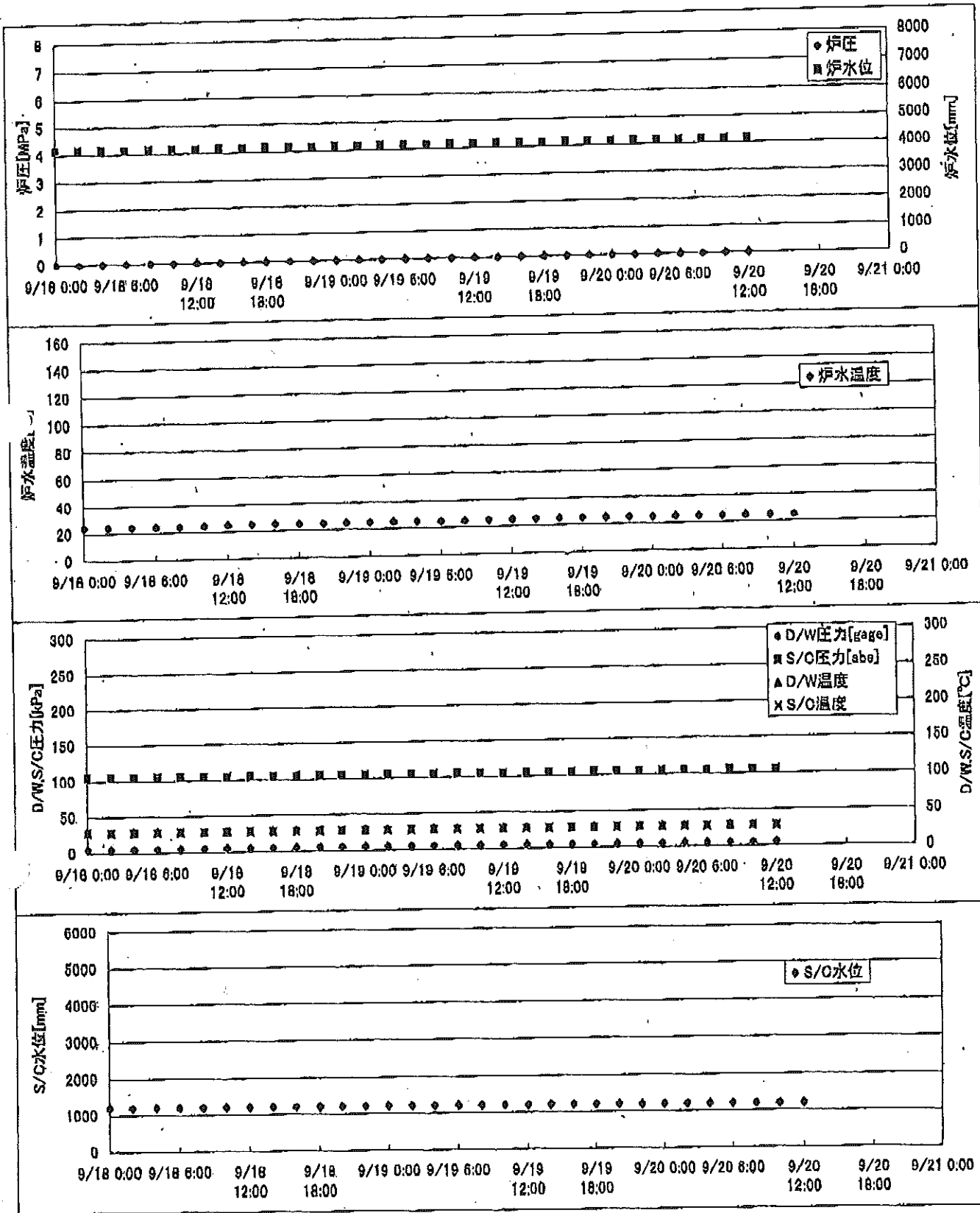
時間	炉圧 [MPa (gage)]	炉水位 [mm] 停止時	炉水温度[°C]	D/W圧力 [kPa(gage)]	D/W温度 [°C]	S/C圧力 [kPa(abs)]	S/C水位 [mm]	S/C温度 [°C]
2011/9/18 0:00	0.07	4050	25.9		33.1	100	2200	25
2011/9/18 2:00	0.07	4050	25.7		33.1	100	2200	25
2011/9/18 4:00	0.07	4050	25.7		33.1	100	2200	25
2011/9/18 6:00	0.07	4050	25.5		33.0	100	2200	25
2011/9/18 8:00	0.07	4050	25.5		33.0	100	2200	25
2011/9/18 10:00	0.07	4050	25.4		33.0	100	2200	25
2011/9/18 12:00	0.07	4050	25.4		33.0	100	2200	25
2011/9/18 14:00	0.07	4050	25.6		33.0	100	2200	25
2011/9/18 16:00	0.07	4050	25.6		33.0	100	2200	25
2011/9/18 18:00	0.07	4050	25.5		33.0	100	2200	25
2011/9/18 20:00	0.07	4050	25.2		33.1	100	2200	25
2011/9/18 22:00	0.07	4050	25.2		32.8	100	2200	25
2011/9/19 0:00	0.07	4050	25.2		33.0	100	2200	25
2011/9/19 2:00	0.07	4050	25.2		33.0	100	2200	25
2011/9/19 4:00	0.07	4100	25.2		33.0	100	2200	25
2011/9/19 6:00	0.07	4100	25.0		33.0	100	2200	25
2011/9/19 8:00	0.07	4100	24.8		32.9	100	2200	25
2011/9/19 10:00	0.06	4100	24.7		33.0	100	2200	25
2011/9/19 12:00	0.06	4100	24.7		33.0	100	2200	25
2011/9/19 14:00	0.06	4100	24.6		32.9	100	2200	25
2011/9/19 16:00	0.05	4100	24.6		32.9	100	2200	25
2011/9/19 18:00	0.05	4100	24.6		32.9	100	2200	25
2011/9/19 20:00	0.05	4100	24.8		33.0	101	2200	25
2011/9/19 22:00	0.05	4150	24.9		32.9	101	2200	25
2011/9/20 0:00	0.05	4150	24.9		32.8	101	2200	25
2011/9/20 2:00	0.05	4150	24.8		32.8	100	2200	25
2011/9/20 4:00	0.05	4000	24.8		32.8	100	2200	25
2011/9/20 6:00	0.05	4000	24.8		32.9	100	2200	25
2011/9/20 8:00								
2011/9/20 10:00								
2011/9/20 12:00								
2011/9/20 14:00								
2011/9/20 16:00								
2011/9/20 18:00								
2011/9/20 20:00								
2011/9/20 22:00								
2011/9/21 0:00								

D/W圧力について
 ・パーソナルエアロックドア開放中であるため、9/6 10:00 より記載せず

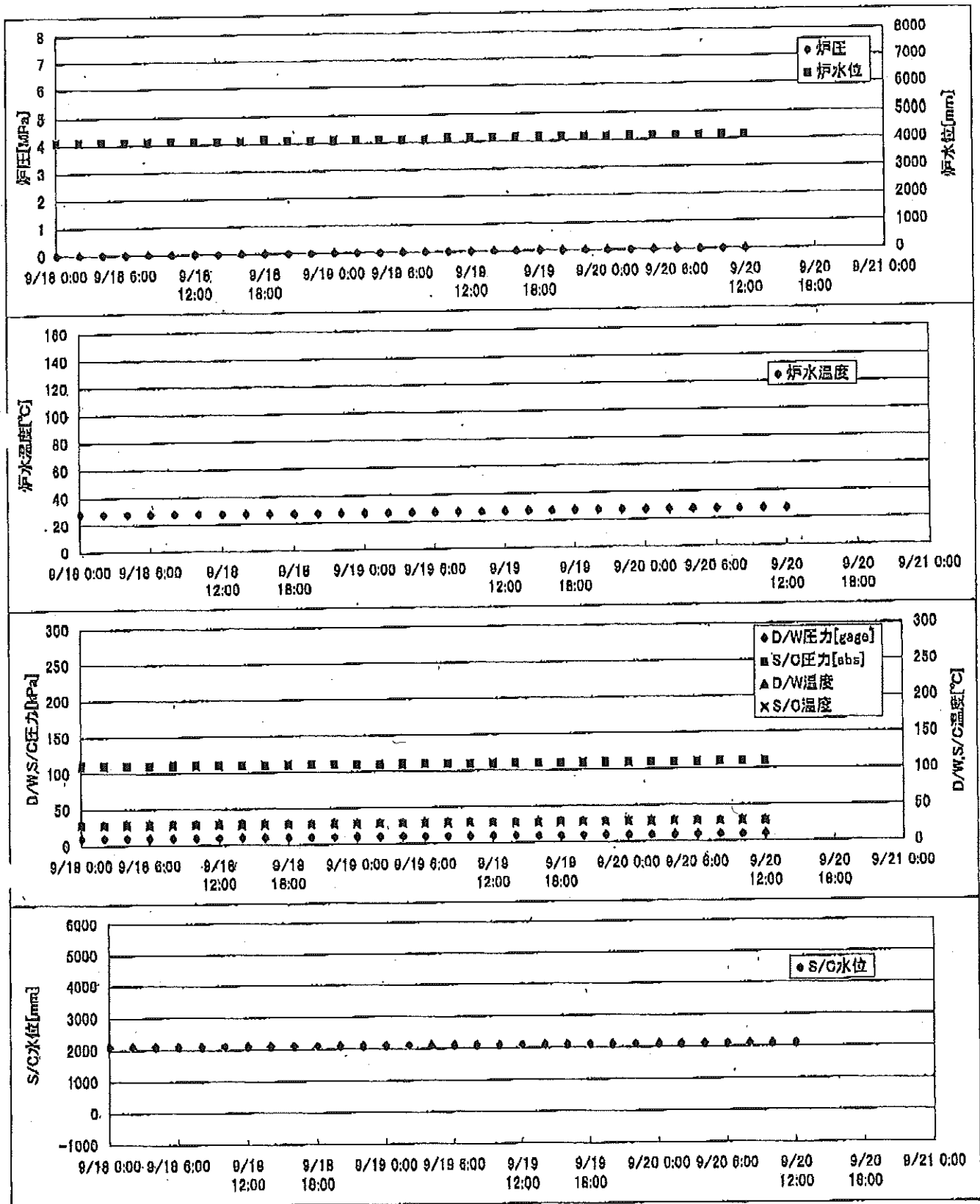
2F-1号機



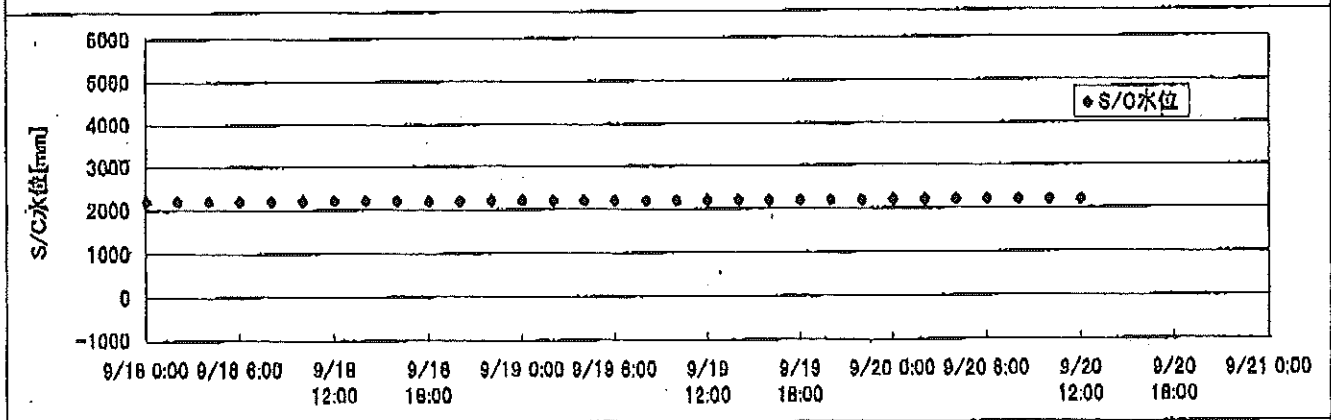
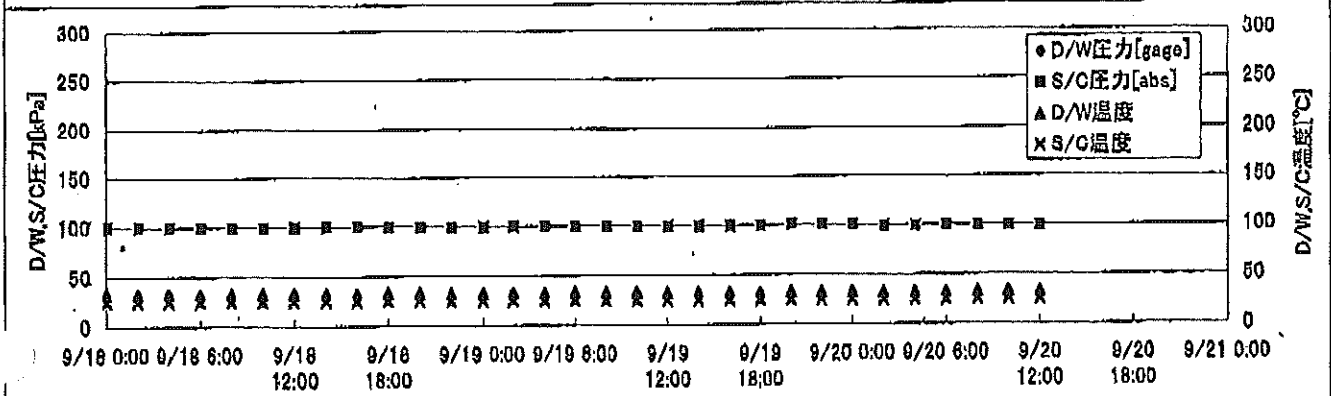
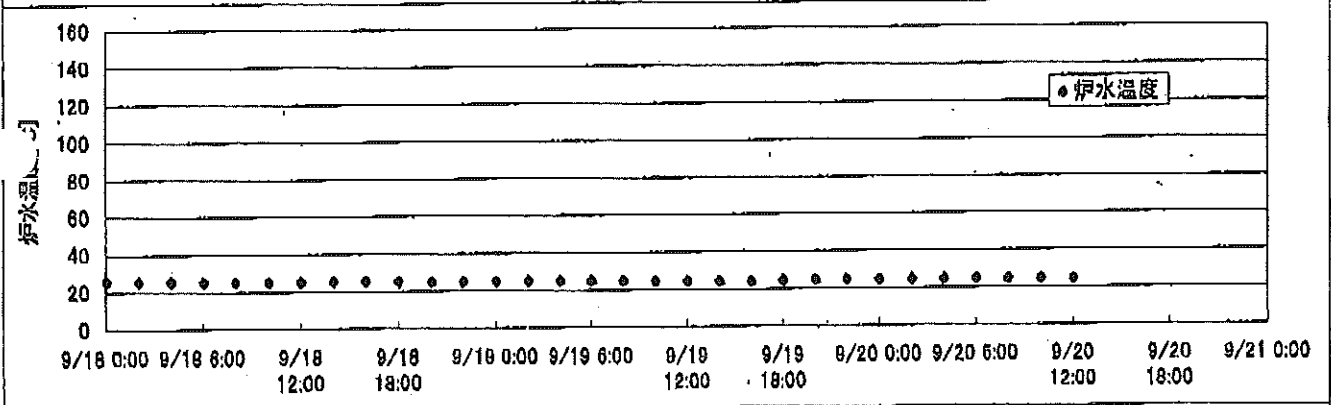
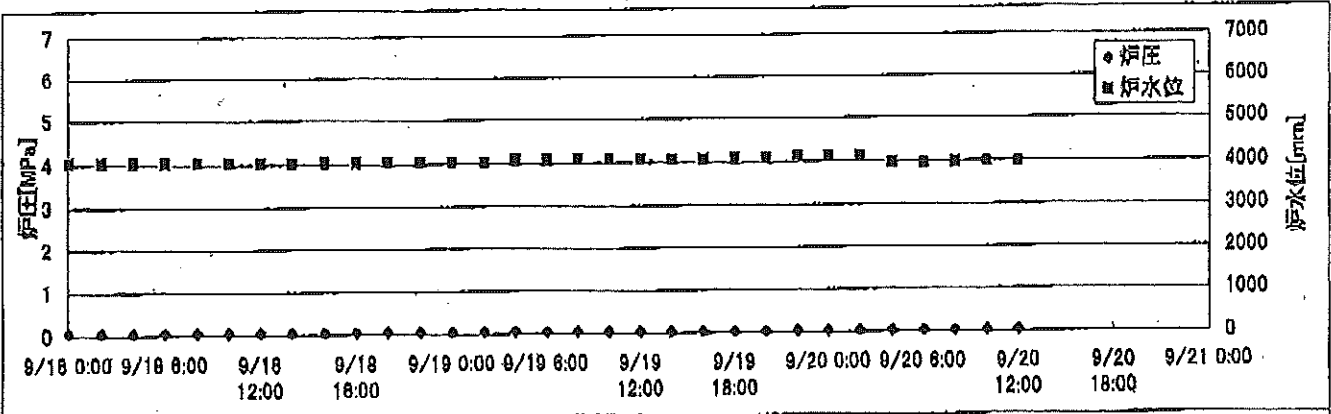
2F-2号機



2F-3号機



2F-4号機



2F-1号機

※燃料頂部(TAF)からの水位=炉水位+4200[mm]

時間	炉圧 [MPa (gage)]	炉水位 [mm] 停止時	炉水温度[°C]	D/W圧力 [kPa(gage)]	D/W温度 [°C]	S/C圧力 [kPa(abs)]	S/C水位 [mm]	S/C温度 [°C]
2011/9/18 0:00	0.04	4050	25.9	5	29.5	106	2221	28
2011/9/18 2:00	0.04	4050	25.7	5	29.4	106	2221	28
2011/9/18 4:00	0.04	4050	25.5	5	29.4	106	2221	28
2011/9/18 6:00	0.03	4050	25.3	5	29.4	106	2221	28
2011/9/18 8:00	0.03	4050	25.2	5	29.4	106	2221	28
2011/9/18 10:00	0.03	4050	25.1	5	29.5	106	2221	28
2011/9/18 12:00	0.03	4050	25.0	6	29.4	106	2221	28
2011/9/18 14:00	0.03	4050	24.8	6	29.5	106	2221	28
2011/9/18 16:00	0.03	4100	24.7	6	29.5	106	2221	28
2011/9/18 18:00	0.03	4100	24.7	6	29.4	106	2222	28
2011/9/18 20:00	0.03	4100	24.7	5	29.4	106	2222	28
2011/9/18 22:00	0.03	4100	24.7	5	29.4	106	2222	28
2011/9/19 0:00	0.03	4100	24.9	6	29.4	106	2221	28
2011/9/19 2:00	0.03	4100	24.6	6	29.3	106	2221	28
2011/9/19 4:00	0.03	4100	24.5	6	29.3	106	2221	28
2011/9/19 6:00	0.03	4100	24.5	5	29.3	106	2221	28
2011/9/19 8:00	0.03	4100	24.6	5	29.2	106	2221	28
2011/9/19 10:00	0.04	4100	24.7	5	29.3	106	2220	28
2011/9/19 12:00	0.04	4100	24.7	5	29.3	105	2220	28
2011/9/19 14:00	0.04	4100	24.8	5	29.3	105	2220	28
2011/9/19 16:00	0.04	4100	24.8	5	29.3	105	2219	28
2011/9/19 18:00	0.04	4150	24.8	5	29.2	105	2219	28
2011/9/19 20:00	0.04	4100	24.7	5	29.2	105	2219	27
2011/9/19 22:00	0.04	4100	24.6	5	29.2	105	2219	27
2011/9/20 0:00	0.04	4100	24.5	5	29.1	105	2218	28
2011/9/20 2:00	0.04	4100	24.4	5	29.1	105	2218	28
2011/9/20 4:00	0.04	4100	24.3	5	29.1	105	2218	28
2011/9/20 6:00	0.04	4100	24.2	5	29.1	105	2217	28
2011/9/20 8:00	0.04	4100	24.2	5	29.1	105	2217	28
2011/9/20 10:00	0.04	4100	24.1	5	29.0	105	2218	28
2011/9/20 12:00	0.04	4100	24.1	5	29.0	105	2218	28
2011/9/20 14:00								
2011/9/20 16:00								
2011/9/20 18:00								
2011/9/20 20:00								
2011/9/20 22:00								
2011/9/21 0:00								

2F-3号機

※燃料頂部(TAF)からの水位=炉水位+4200[mm]

時間	炉圧 [MPa (gage)]	炉水位 [mm] 停止時	炉水温度[°C]	D/W圧力 [kPa(gage)]	D/W温度 [°C]	S/C圧力 [kPa(abs)]	S/C水位 [mm]	S/C温度 [°C]
2011/9/18 0:00	0.01	4100	28.3	10	30.0	110	2100	28
2011/9/18 2:00	0.01	4100	28.2	10	30.0	110	2100	28
2011/9/18 4:00	0.01	4100	28.1	10	30.0	110	2100	28
2011/9/18 6:00	0.01	4100	28.0	10	30.0	110	2100	28
2011/9/18 8:00	0.01	4100	27.8	10	30.0	110	2100	28
2011/9/18 10:00	0.01	4100	27.7	10	30.0	110	2100	28
2011/9/18 12:00	0.02	4100	27.6	10	30.0	110	2100	28
2011/9/18 14:00	0.02	4100	27.5	10	30.0	110	2100	28
2011/9/18 16:00	0.02	4100	27.4	10	30.0	110	2100	28
2011/9/18 18:00	0.01	4150	27.2	10	29.8	110	2100	28
2011/9/18 20:00	0.01	4100	27.1	10	30.0	110	2100	28
2011/9/18 22:00	0.01	4100	27.1	10	30.0	110	2100	28
2011/9/19 0:00	0.01	4100	27.1	10	30.0	110	2100	28
2011/9/19 2:00	0.01	4100	27.1	10	29.9	110	2100	28
2011/9/19 4:00	0.01	4100	27.1	10	29.9	110	2100	28
2011/9/19 6:00	0.01	4100	27.1	10	30.0	110	2100	28
2011/9/19 8:00	0.01	4100	27.1	10	30.0	110	2100	28
2011/9/19 10:00	0.02	4150	27.1	10	30.0	110	2100	28
2011/9/19 12:00	0.02	4150	27.2	10	30.0	110	2100	28
2011/9/19 14:00	0.02	4150	27.3	10	30.0	110	2100	28
2011/9/19 16:00	0.02	4150	27.4	10	30.0	110	2100	28
2011/9/19 18:00	0.02	4150	27.4	10	30.0	110	2100	28
2011/9/19 20:00	0.02	4150	27.4	9	29.9	110	2100	28
2011/9/19 22:00	0.02	4150	27.4	10	29.9	110	2100	28
2011/9/20 0:00	0.02	4150	27.3	10	30.0	110	2100	28
2011/9/20 2:00	0.01	4150	27.3	10	29.8	110	2100	28
2011/9/20 4:00	0.02	4150	27.3	10	29.8	110	2100	28
2011/9/20 6:00	0.01	4150	27.2	10	29.8	110	2100	28
2011/9/20 8:00	0.01	4150	27.2	10	29.8	110	2100	28
2011/9/20 10:00	0.02	4150	27.1	10	29.8	110	2100	28
2011/9/20 12:00	0.02	4150	27.0	10	29.8	110	2100	28
2011/9/20 14:00								
2011/9/20 16:00								
2011/9/20 18:00								
2011/9/20 20:00								
2011/9/20 22:00								
2011/9/21 0:00								

2F-4号機

※燃料頂部(TAF)からの水位=炉水位+4200[mm]

時間	炉圧 [MPa (gage)]	炉水位 [mm] 停止時	炉水温度[°C]	D/W圧力 [kPa(gage)]	D/W温度 [°C]	S/C圧力 [kPa(abs)]	S/C水位 [mm]	S/C温度 [°C]
2011/9/18 0:00	0.07	4050	25.9		33.1	100	2200	25
2011/9/18 2:00	0.07	4050	25.7		33.1	100	2200	25
2011/9/18 4:00	0.07	4050	25.7		33.1	100	2200	25
2011/9/18 6:00	0.07	4050	25.5		33.0	100	2200	25
2011/9/18 8:00	0.07	4050	25.5		33.0	100	2200	25
2011/9/18 10:00	0.07	4050	25.4		33.0	100	2200	25
2011/9/18 12:00	0.07	4050	25.4		33.0	100	2200	25
2011/9/18 14:00	0.07	4050	25.6		33.0	100	2200	25
2011/9/18 16:00	0.07	4050	25.6		33.0	100	2200	25
2011/9/18 18:00	0.07	4050	25.5		33.0	100	2200	25
2011/9/18 20:00	0.07	4050	25.2		33.1	100	2200	25
2011/9/18 22:00	0.07	4050	25.2		32.8	100	2200	25
2011/9/19 0:00	0.07	4050	25.2		33.0	100	2200	25
2011/9/19 2:00	0.07	4050	25.2		33.0	100	2200	25
2011/9/19 4:00	0.07	4100	25.2		33.0	100	2200	25
2011/9/19 6:00	0.07	4100	25.0		33.0	100	2200	25
2011/9/19 8:00	0.07	4100	24.8		32.9	100	2200	25
2011/9/19 10:00	0.06	4100	24.7		33.0	100	2200	25
2011/9/19 12:00	0.06	4100	24.7		33.0	100	2200	25
2011/9/19 14:00	0.06	4100	24.6		32.9	100	2200	25
2011/9/19 16:00	0.05	4100	24.6		32.9	100	2200	25
2011/9/19 18:00	0.05	4100	24.6		32.9	100	2200	25
2011/9/19 20:00	0.05	4100	24.8		33.0	101	2200	25
2011/9/19 22:00	0.05	4150	24.9		32.9	101	2200	25
2011/9/20 0:00	0.05	4150	24.9		32.8	101	2200	25
2011/9/20 2:00	0.05	4150	24.8		32.8	100	2200	25
2011/9/20 4:00	0.05	4000	24.8		32.8	100	2200	25
2011/9/20 6:00	0.05	4000	24.8		32.9	100	2200	25
2011/9/20 8:00	0.05	4000	24.7		32.9	100	2200	25
2011/9/20 10:00	0.05	4000	24.7		32.9	100	2200	25
2011/9/20 12:00	0.05	4000	24.6		32.9	100	2200	25
2011/9/20 14:00								
2011/9/20 16:00								
2011/9/20 18:00								
2011/9/20 20:00								
2011/9/20 22:00								
2011/9/21 0:00								

D/W圧力について
 ・パーソナルエアロックドア開放中であるため、9/6 10:00 より記載せず。