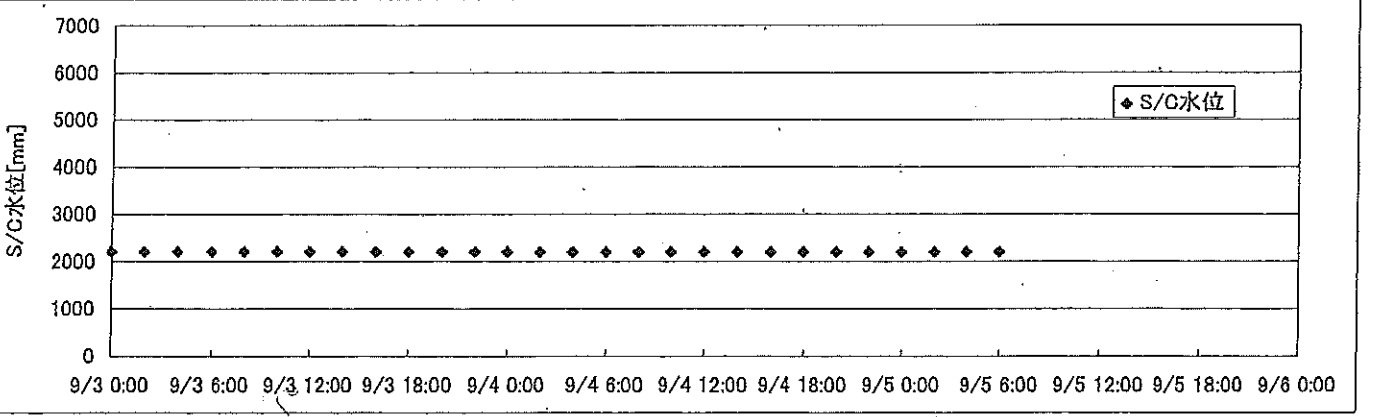
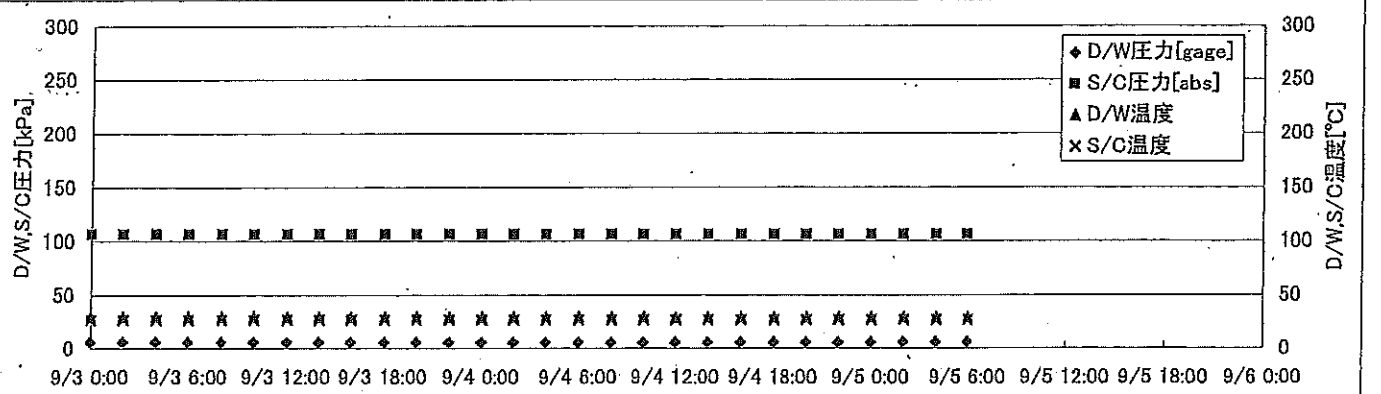
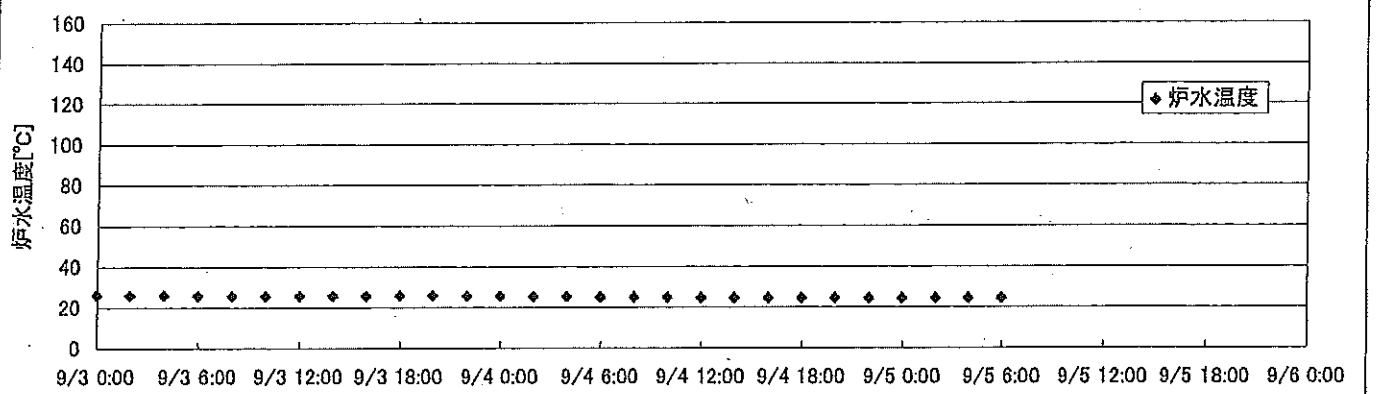
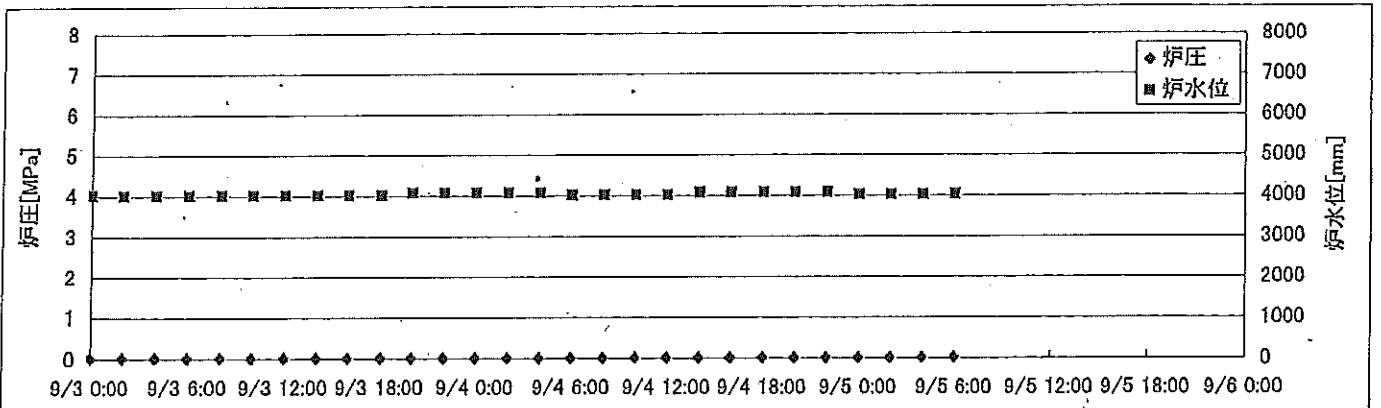
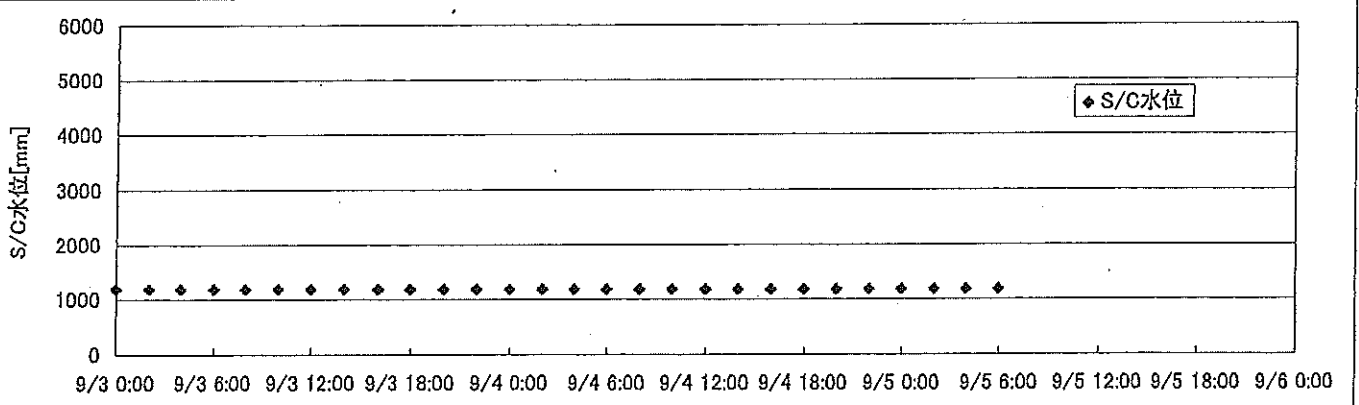
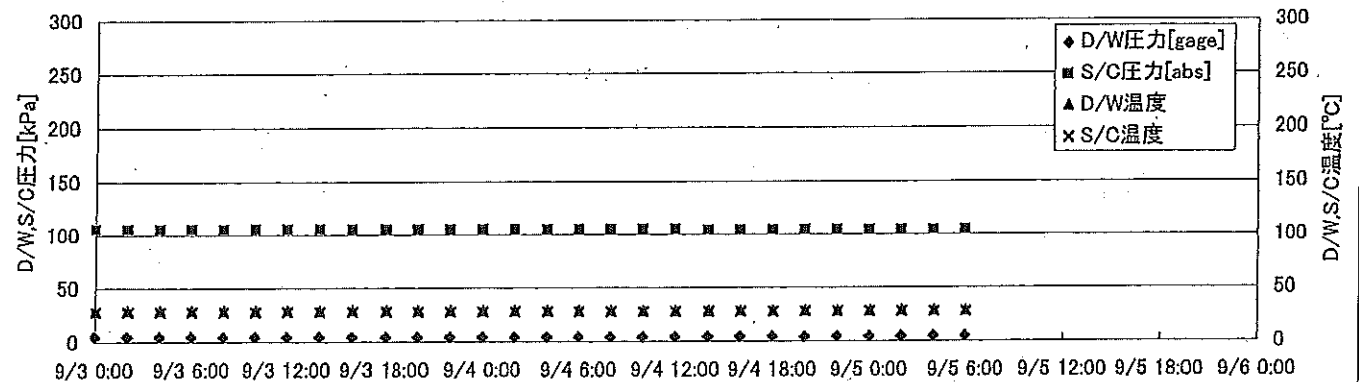
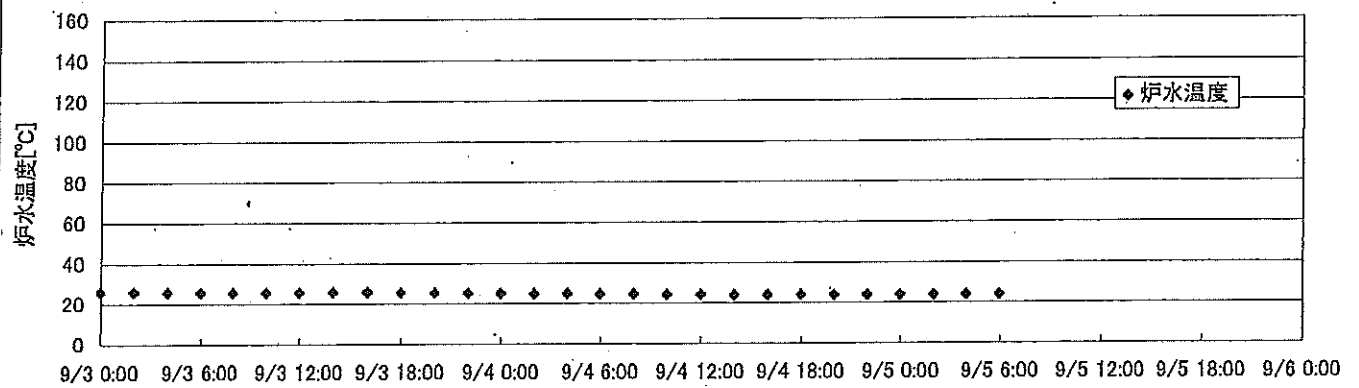
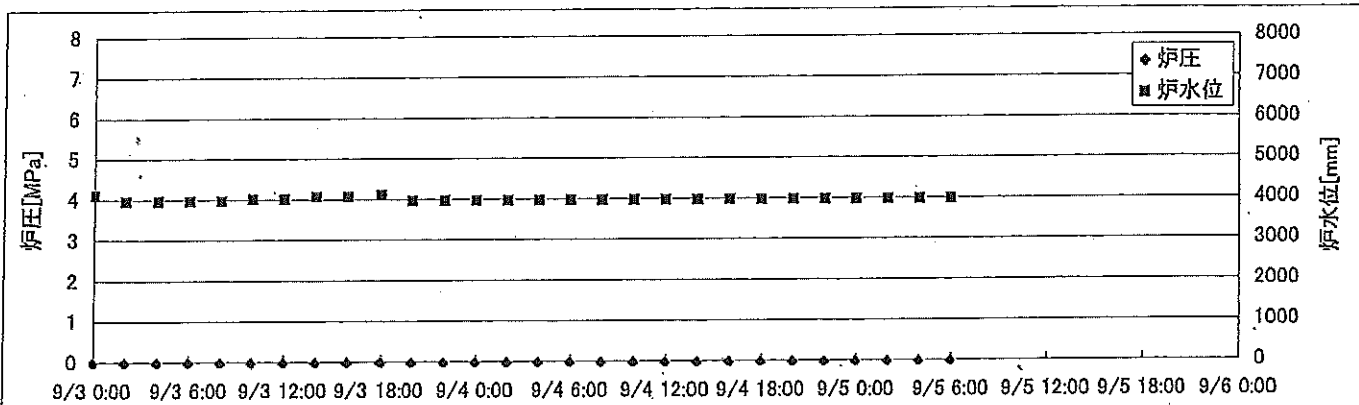


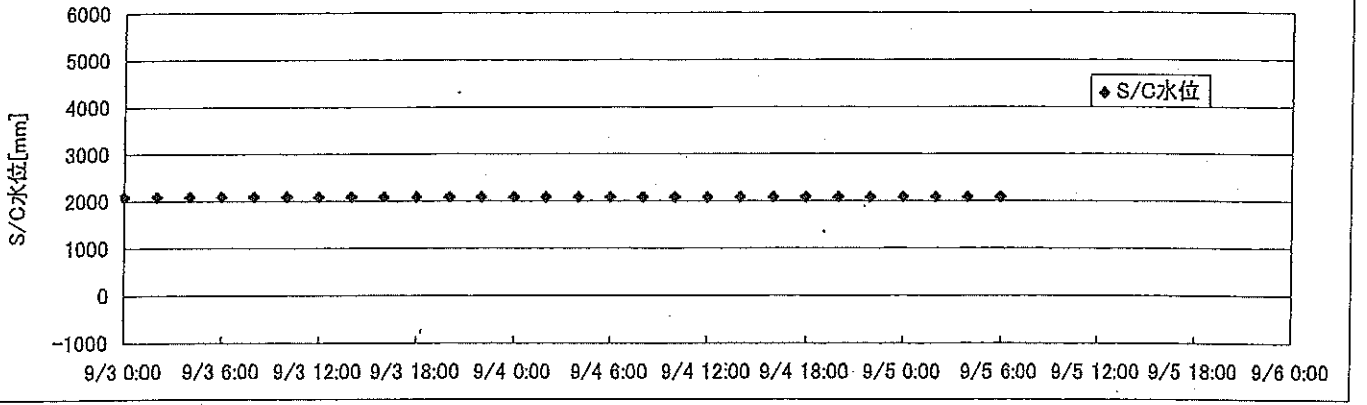
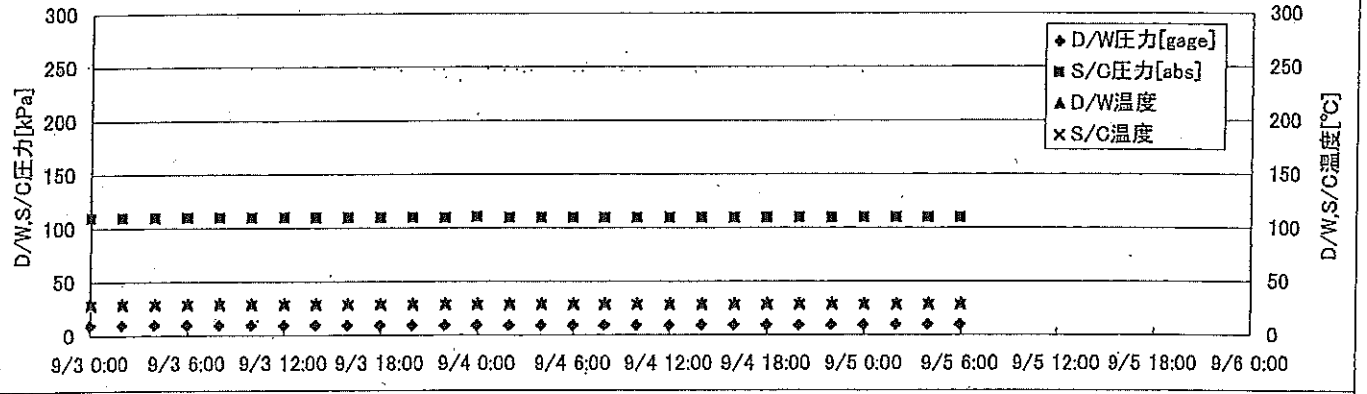
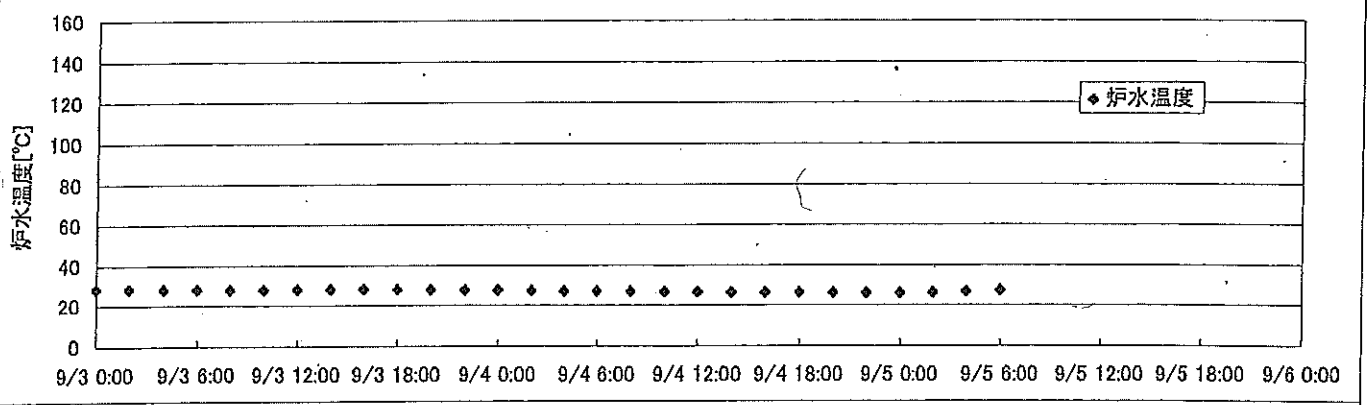
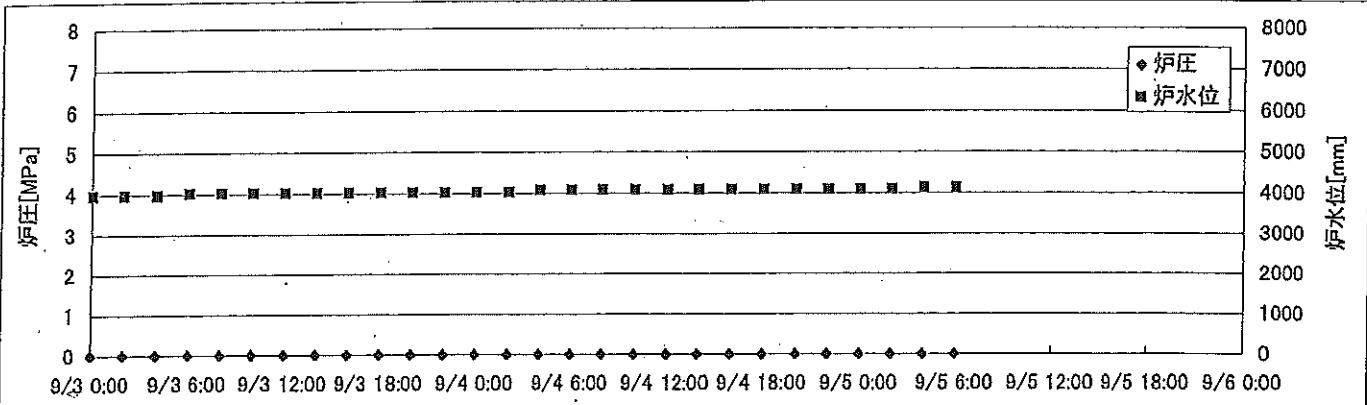
2F-1号機



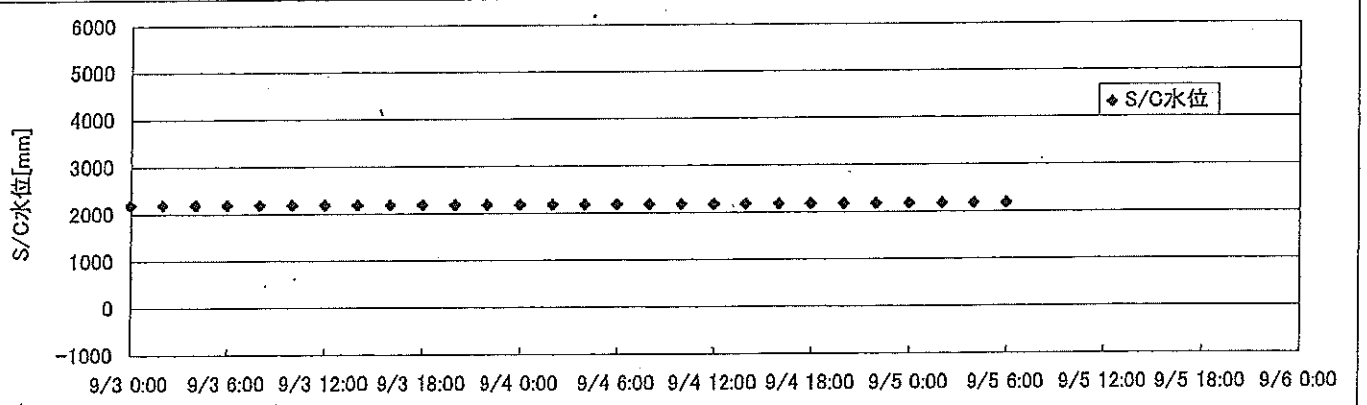
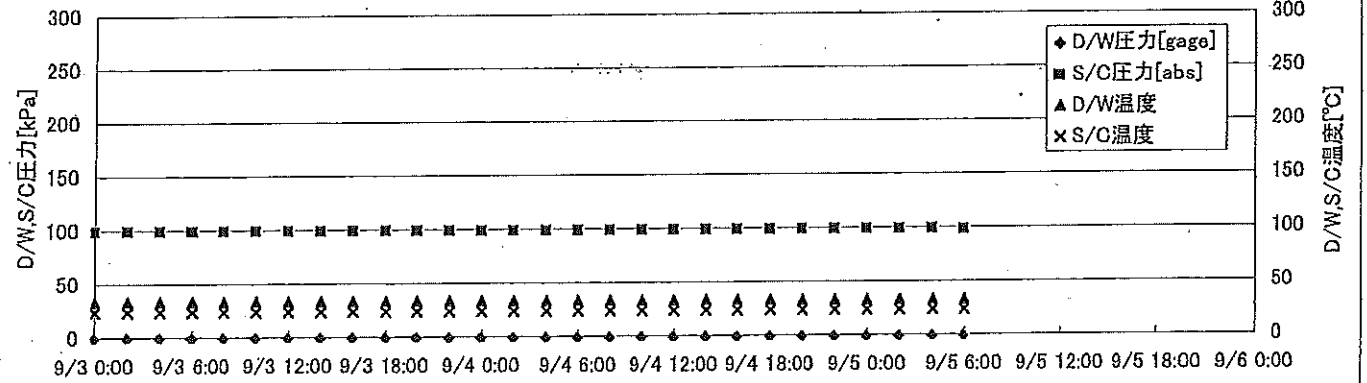
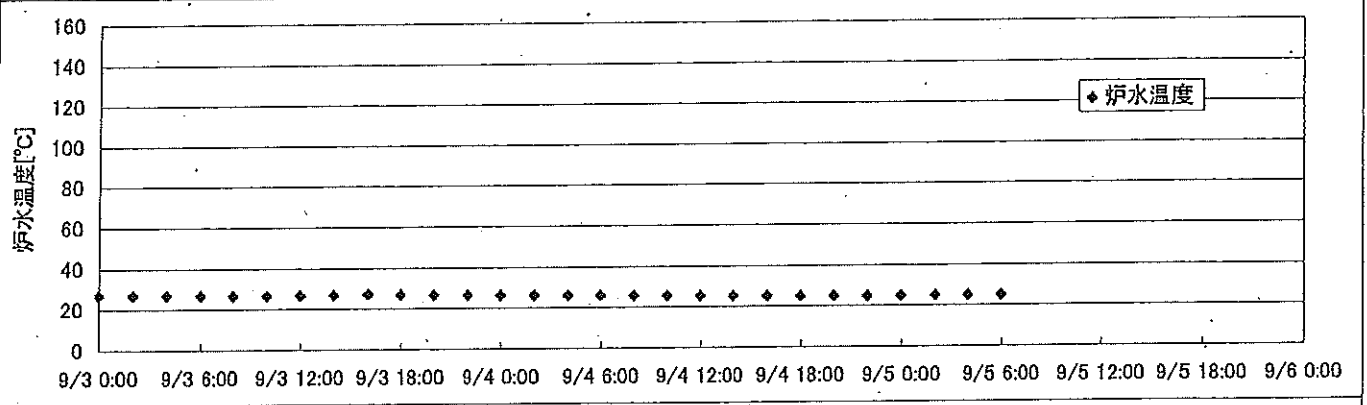
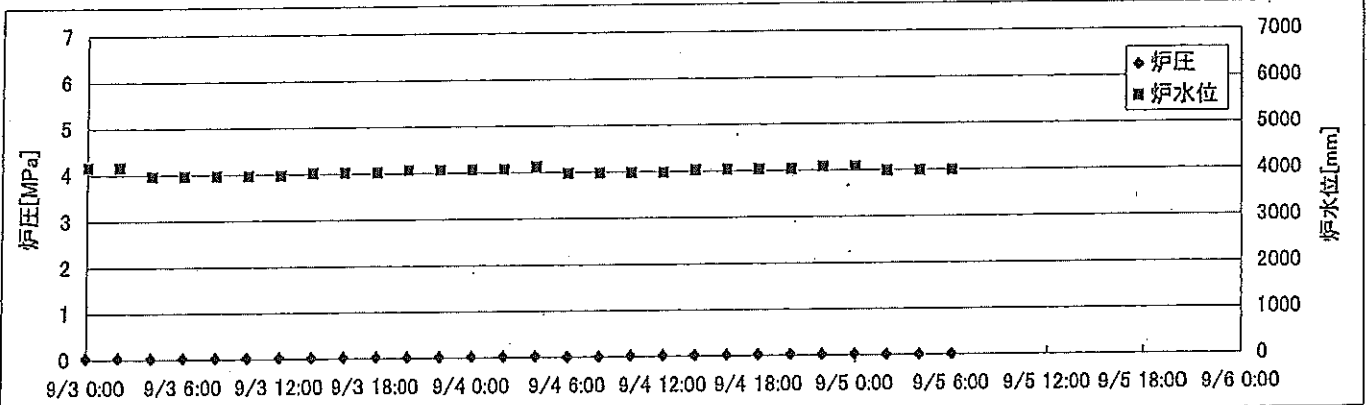
2F-2号機



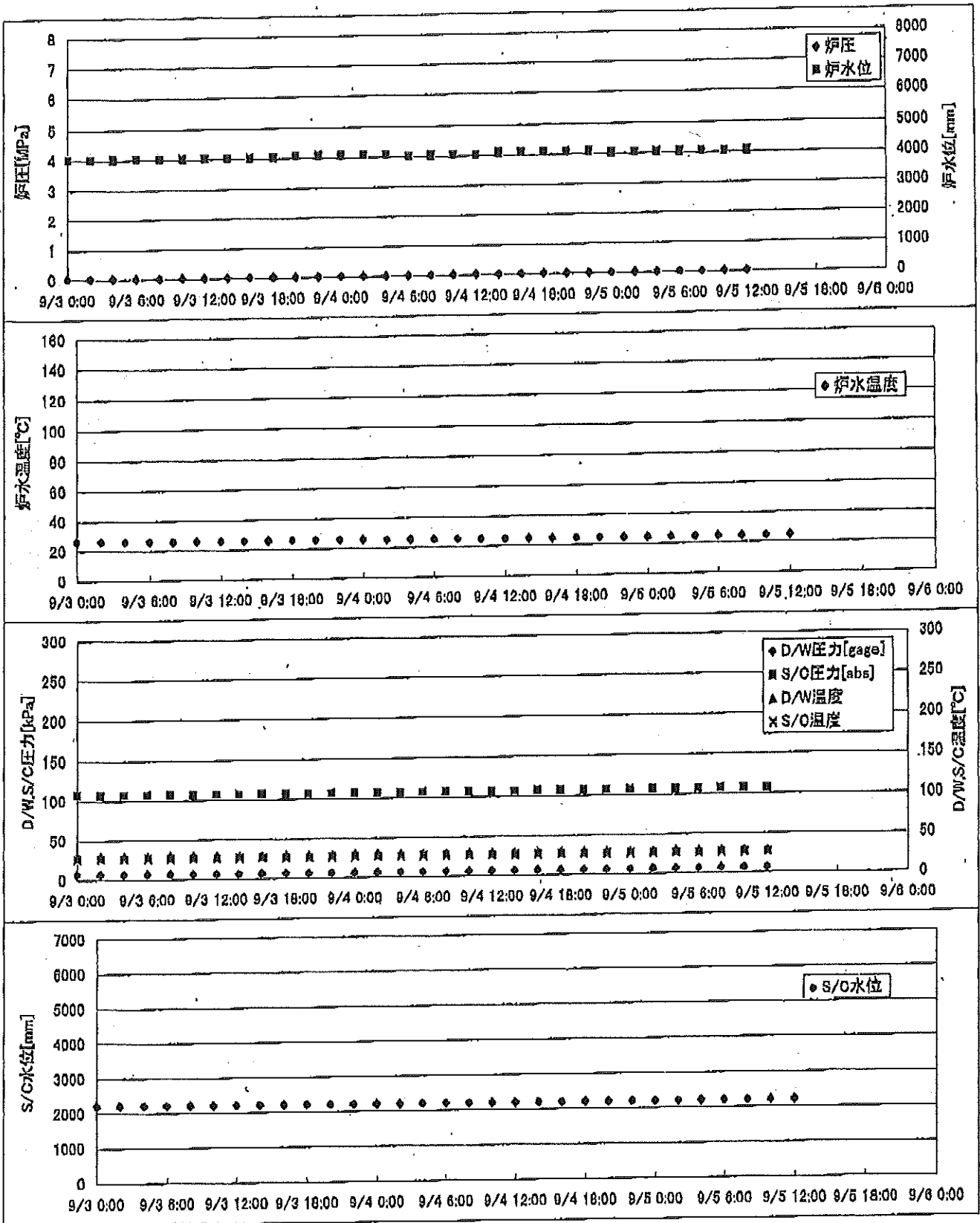
2F-3号機



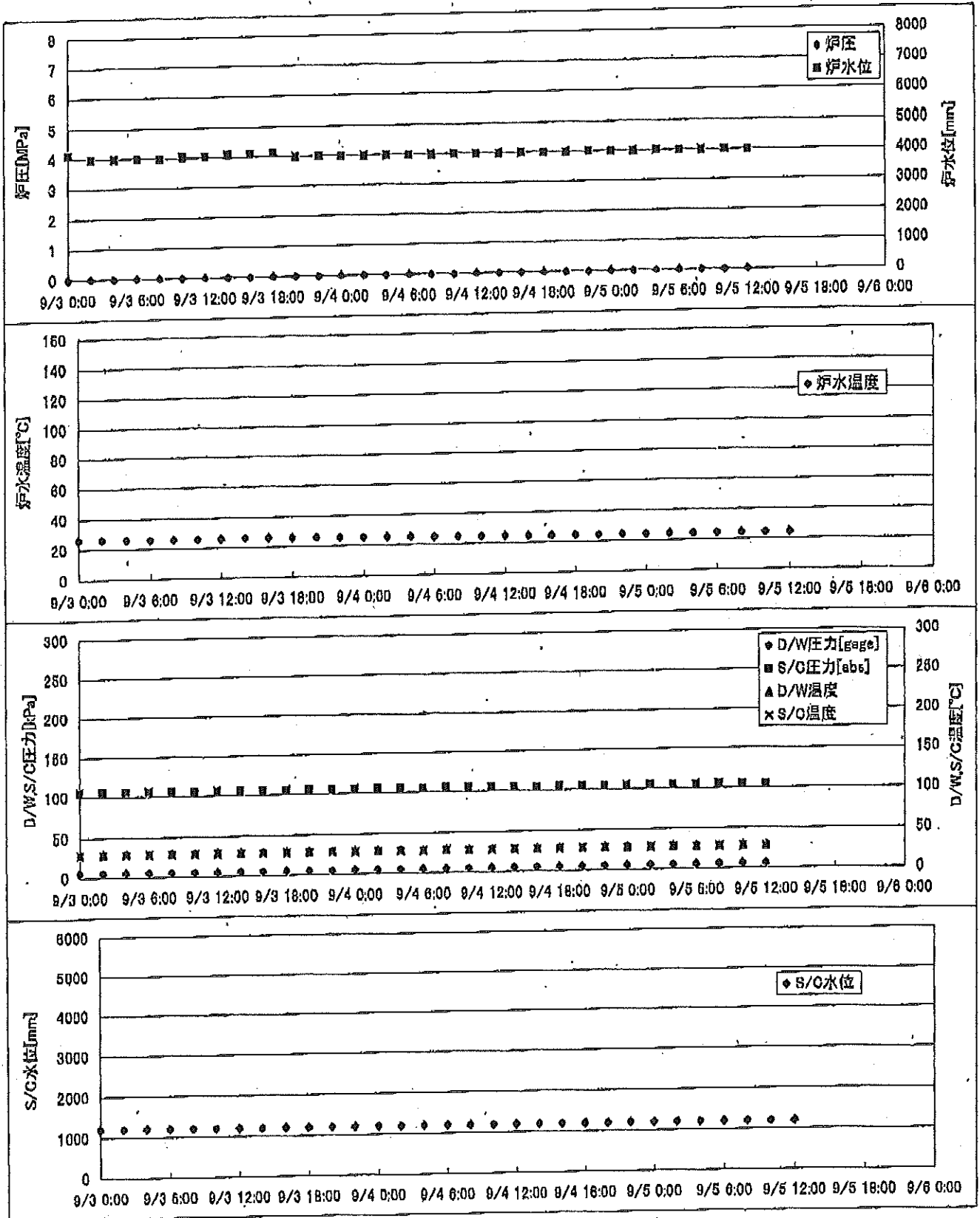
2F-4号機



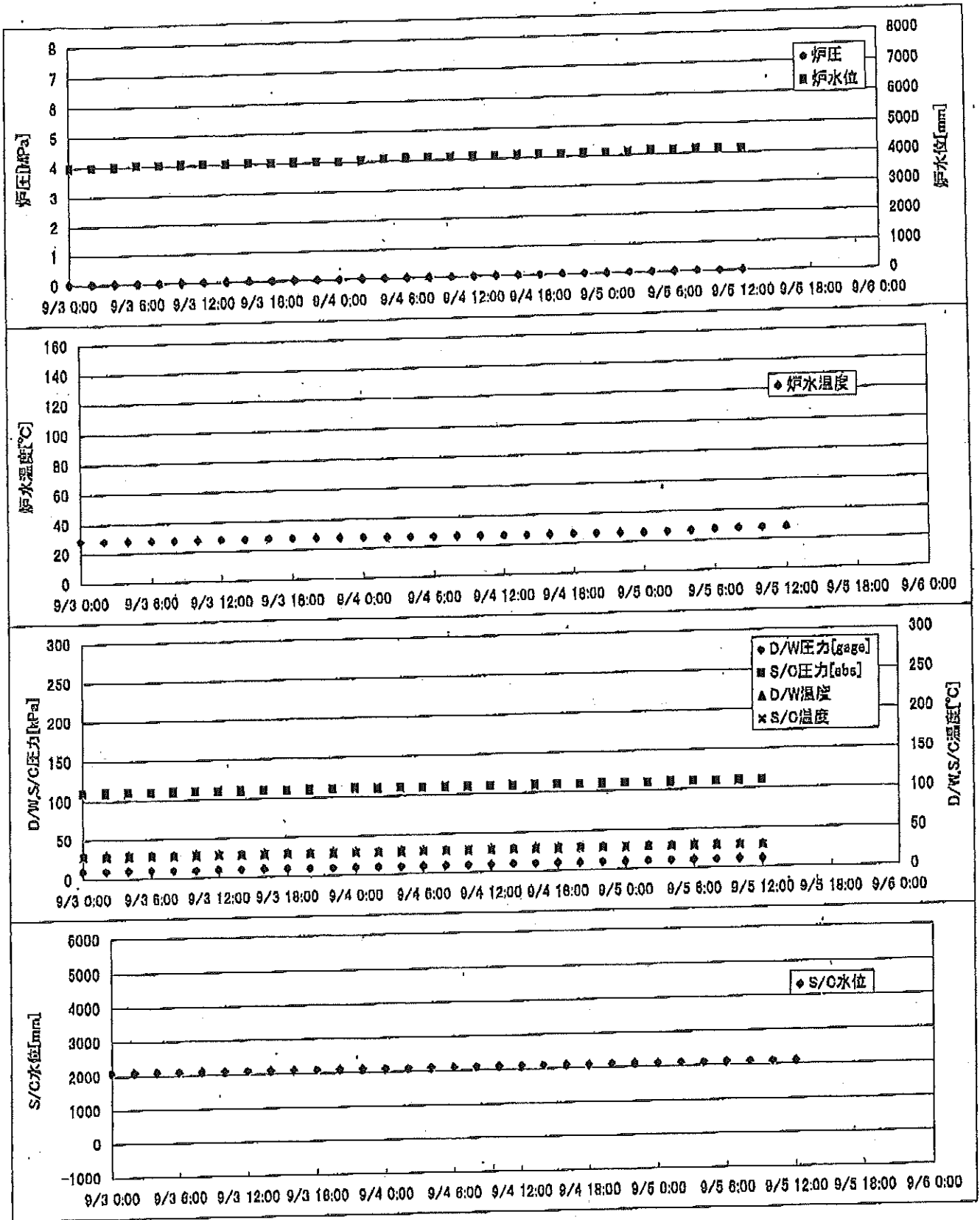
2F-1号機



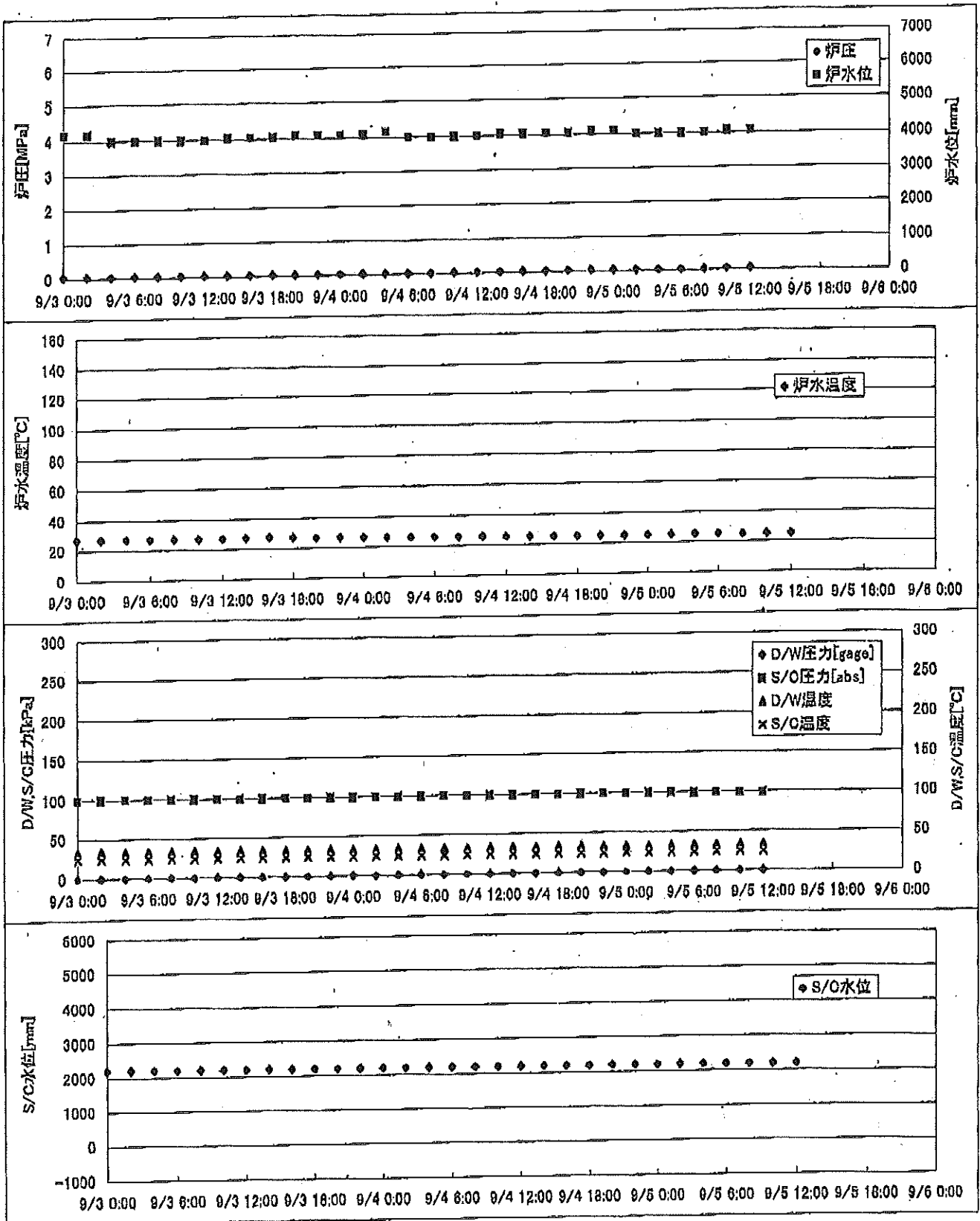
2F-2号機



2F-3号機



2F-4号機



2F-1号機

※燃料頂部(TAF)からの水位=炉水位+4200[mm]

時間	炉圧 [MPa (gage)]	炉水位 [mm] 停止時	炉水温度[°C]	D/W圧力 [kPa(gage)]	D/W温度 [°C]	S/C圧力 [kPa(abs)]	S/C水位 [mm]	S/C温度 [°C]
2011/9/3 0:00	0.04	4050	26.5	7	29.7	107	2219	27
2011/9/3 2:00	0.04	4050	26.4	7	29.7	107	2219	27
2011/9/3 4:00	0.04	4050	26.3	7	29.7	107	2219	27
2011/9/3 6:00	0.04	4050	26.2	7	29.7	107	2219	27
2011/9/3 8:00	0.04	4050	26.0	7	29.7	107	2218	27
2011/9/3 10:00	0.04	4050	26.0	7	29.7	107	2218	27
2011/9/3 12:00	0.04	4050	26.0	7	29.6	107	2218	27
2011/9/3 14:00	0.04	4050	26.0	7	29.6	107	2218	27
2011/9/3 16:00	0.04	4050	26.1	7	29.5	107	2218	27
2011/9/3 18:00	0.04	4050	26.2	7	29.5	107	2218	27
2011/9/3 20:00	0.04	4100	26.2	6	29.5	107	2218	27
2011/9/3 22:00	0.04	4100	26.1	6	29.6	107	2218	27
2011/9/4 0:00	0.04	4100	26.0	7	29.5	107	2218	27
2011/9/4 2:00	0.04	4100	25.8	7	29.5	107	2218	27
2011/9/4 4:00	0.04	4100	25.7	7	29.5	107	2218	27
2011/9/4 6:00	0.04	4050	25.5	7	29.5	107	2218	27
2011/9/4 8:00	0.04	4050	25.4	7	29.5	107	2218	27
2011/9/4 10:00	0.04	4050	25.3	7	29.4	107	2218	27
2011/9/4 12:00	0.04	4050	25.1	7	29.3	107	2218	27
2011/9/4 14:00	0.04	4100	25.0	7	29.2	107	2218	27
2011/9/4 16:00	0.04	4100	25.0	7	29.3	107	2218	27
2011/9/4 18:00	0.04	4100	25.0	7	29.3	107	2218	27
2011/9/4 20:00	0.04	4100	25.0	7	29.3	107	2218	27
2011/9/4 22:00	0.04	4100	24.9	7	29.3	107	2218	27
2011/9/5 0:00	0.04	4050	24.9	7	29.2	107	2218	27
2011/9/5 2:00	0.04	4050	24.9	7	29.2	107	2218	27
2011/9/5 4:00	0.04	4050	24.8	7	29.3	107	2218	27
2011/9/5 6:00	0.04	4050	24.8	7	29.3	107	2218	27
2011/9/5 8:00	0.04	4050	24.7	7	29.3	107	2218	27
2011/9/5 10:00	0.04	4050	24.7	7	29.1	107	2218	27
2011/9/5 12:00	0.04	4050	24.8	7	29.1	107	2218	27
2011/9/5 14:00								
2011/9/5 16:00								
2011/9/5 18:00								
2011/9/5 20:00								
2011/9/5 22:00								
2011/9/6 0:00								

2011年9月20日 15時57分

2F-2号機

※燃料頂部(TAF)からの水位=炉水位+4200[mm]

時間	炉圧 [MPa (gage)]	炉水位 [mm] 停止時	炉水温度[°C]	D/W圧力 [kPa(gage)]	D/W温度 [°C]	S/C圧力 [kPa(abs)]	S/C水位 [mm]	S/C温度 [°C]
2011/9/3 0:00	0.00	4150	26.3	5	29.2	106	1200	28
2011/9/3 2:00	0.00	4000	26.3	5	29.4	106	1200	28
2011/9/3 4:00	0.00	4000	26.2	5	29.4	106	1200	28
2011/9/3 6:00	0.00	4000	26.1	5	29.4	106	1200	28
2011/9/3 8:00	0.00	4000	26.0	5	29.4	106	1200	28
2011/9/3 10:00	0.00	4050	26.0	5	29.4	106	1200	28
2011/9/3 12:00	0.00	4050	26.0	5	29.4	106	1200	28
2011/9/3 14:00	0.00	4100	26.2	5	29.2	106	1200	28
2011/9/3 16:00	0.00	4100	26.2	5	29.4	106	1200	28
2011/9/3 18:00	0.00	4150	26.1	5	29.4	106	1200	28
2011/9/3 20:00	0.00	4000	25.9	5	29.4	106	1200	28
2011/9/3 22:00	0.00	4000	25.8	5	29.4	106	1200	28
2011/9/4 0:00	0.00	4000	25.6	5	29.2	106	1200	28
2011/9/4 2:00	0.00	4000	25.5	5	29.2	106	1200	28
2011/9/4 4:00	0.00	4000	25.4	5	29.2	106	1200	28
2011/9/4 6:00	0.00	4000	25.2	5	29.2	106	1200	28
2011/9/4 8:00	0.00	4000	25.1	5	29.2	106	1200	28
2011/9/4 10:00	0.00	4000	24.9	5	29.0	106	1200	28
2011/9/4 12:00	0.00	4000	24.8	5	29.0	106	1200	28
2011/9/4 14:00	0.00	4000	24.6	5	29.0	105	1200	28
2011/9/4 16:00	0.00	4000	24.5	5	29.0	105	1200	28
2011/9/4 18:00	0.00	4000	24.5	5	29.0	105	1200	28
2011/9/4 20:00	0.00	4000	24.4	5	29.0	105	1200	28
2011/9/4 22:00	0.00	4000	24.4	5	29.0	105	1200	28
2011/9/5 0:00	0.00	4000	24.4	5	29.0	105	1200	28
2011/9/5 2:00	0.00	4000	24.4	6	29.0	105	1200	28
2011/9/5 4:00	0.00	4000	24.4	6	29.1	105	1200	28
2011/9/5 6:00	0.00	4000	24.4	6	29.0	105	1200	28
2011/9/5 8:00	0.00	4000	24.4	6	29.0	105	1200	28
2011/9/5 10:00	0.00	4000	24.4	6	29.0	105	1200	28
2011/9/5 12:00	0.00	4000	24.5	6	29.0	105	1200	28
2011/9/5 14:00								
2011/9/5 16:00								
2011/9/5 18:00								
2011/9/5 20:00								
2011/9/5 22:00								
2011/9/6 0:00								

2F-3号機

※燃料頂部(TAF)からの水位=炉水位+4200[mm]

時間	炉圧 [MPa (gage)]	炉水位 [mm] 停止時	炉水温度[°C]	D/W圧力 [kPa(gage)]	D/W温度 [°C]	S/C圧力 [kPa(abs)]	S/C水位 [mm]	S/C温度 [°C]
2011/9/3 0:00	0.02	4000	28.7	10	30.0	110	2100	28
2011/9/3 2:00	0.02	4000	28.7	10	30.0	110	2100	28
2011/9/3 4:00	0.02	4000	28.5	10	29.9	110	2100	28
2011/9/3 6:00	0.02	4050	28.4	10	29.9	110	2100	28
2011/9/3 8:00	0.02	4050	28.3	10	30.0	110	2100	28
2011/9/3 10:00	0.02	4050	28.3	10	29.9	110	2100	28
2011/9/3 12:00	0.02	4050	28.4	10	29.9	110	2100	28
2011/9/3 14:00	0.02	4050	28.5	10	29.9	110	2100	28
2011/9/3 16:00	0.02	4050	28.6	10	29.9	110	2100	28
2011/9/3 18:00	0.02	4050	28.5	10	29.9	110	2100	28
2011/9/3 20:00	0.02	4050	28.3	10	29.8	110	2100	28
2011/9/3 22:00	0.02	4050	28.2	10	29.9	110	2100	28
2011/9/4 0:00	0.02	4050	28.1	10	29.9	111	2100	28
2011/9/4 2:00	0.02	4050	27.9	10	29.8	110	2100	28
2011/9/4 4:00	0.02	4100	27.7	10	29.8	110	2100	28
2011/9/4 6:00	0.02	4100	27.6	10	29.8	110	2100	28
2011/9/4 8:00	0.02	4100	27.4	10	29.8	110	2100	28
2011/9/4 10:00	0.02	4100	27.3	10	29.8	110	2100	28
2011/9/4 12:00	0.02	4100	27.1	10	29.8	110	2100	28
2011/9/4 14:00	0.02	4100	27.0	10	29.8	110	2100	28
2011/9/4 16:00	0.02	4100	26.9	10	29.8	110	2100	28
2011/9/4 18:00	0.02	4100	26.9	10	29.8	110	2100	28
2011/9/4 20:00	0.02	4100	26.8	10	29.8	110	2100	28
2011/9/4 22:00	0.02	4100	26.7	10	29.7	110	2100	28
2011/9/5 0:00	0.02	4100	26.7	10	29.6	110	2100	28
2011/9/5 2:00	0.02	4100	26.8	10	29.6	110	2100	28
2011/9/5 4:00	0.02	4150	27.3	10	29.7	110	2100	28
2011/9/5 6:00	0.02	4150	27.8	11	29.7	110	2100	28
2011/9/5 8:00	0.02	4150	28.0	11	29.7	110	2100	28
2011/9/5 10:00	0.02	4150	28.1	11	29.6	110	2100	28
2011/9/5 12:00	0.02	4150	28.2	11	29.5	110	2100	28
2011/9/5 14:00								
2011/9/5 16:00								
2011/9/5 18:00								
2011/9/5 20:00								
2011/9/5 22:00								
2011/9/6 0:00								

NO. 4444

水素電圧計/燃料/水位/温度

2011年 9月 20日 12時44分

2F-4号機

※燃料頂部(TAF)からの水位=炉水位+4200[mm]

時間	炉圧 [MPa (gage)]	炉水位 [mm] 停止時	炉水温度[°C]	D/W圧力 [kPa(gage)]	D/W温度 [°C]	S/C圧力 [kPa(abs)]	S/C水位 [mm]	S/C温度 [°C]
2011/9/3 0:00	0.06	4200	27.3	0	33.5	100	2200	24
2011/9/3 2:00	0.06	4200	27.3	0	33.6	100	2200	24
2011/9/3 4:00	0.05	4000	27.2	0	33.6	100	2200	24
2011/9/3 6:00	0.05	4000	27.1	0	33.6	100	2200	24
2011/9/3 8:00	0.05	4000	27.0	0	33.6	100	2200	24
2011/9/3 10:00	0.05	4000	27.0	0	33.5	100	2200	24
2011/9/3 12:00	0.05	4000	27.1	0	33.5	100	2200	24
2011/9/3 14:00	0.05	4050	27.3	0	33.5	100	2200	24
2011/9/3 16:00	0.05	4050	27.5	0	33.5	100	2200	24
2011/9/3 18:00	0.05	4050	27.3	0	33.4	100	2200	24
2011/9/3 20:00	0.05	4100	27.0	0	33.4	100	2200	24
2011/9/3 22:00	0.05	4100	27.0	0	33.5	100	2200	24
2011/9/4 0:00	0.05	4100	26.8	0	33.5	100	2200	24
2011/9/4 2:00	0.05	4100	26.7	0	33.5	100	2200	24
2011/9/4 4:00	0.05	4150	26.5	0	33.4	100	2200	24
2011/9/4 6:00	0.04	4000	26.4	0	33.5	100	2200	24
2011/9/4 8:00	0.04	4000	26.2	0	33.5	100	2200	24
2011/9/4 10:00	0.05	4000	26.0	0	33.3	100	2200	24
2011/9/4 12:00	0.05	4000	25.9	0	33.3	100	2200	24
2011/9/4 14:00	0.05	4050	25.7	0	33.5	100	2200	24
2011/9/4 16:00	0.05	4050	25.6	0	33.5	100	2200	24
2011/9/4 18:00	0.05	4050	25.5	0	33.4	100	2200	24
2011/9/4 20:00	0.05	4050	25.4	0	33.3	100	2200	24
2011/9/4 22:00	0.05	4100	25.3	0	33.3	100	2200	24
2011/9/5 0:00	0.05	4100	25.3	0	33.2	100	2200	24
2011/9/5 2:00	0.04	4000	25.4	0	33.1	100	2200	24
2011/9/5 4:00	0.04	4000	25.4	0	33.2	100	2200	24
2011/9/5 6:00	0.04	4000	25.4	0	33.3	99	2200	24
2011/9/5 8:00	0.04	4000	25.3	0	33.2	99	2200	24
2011/9/5 10:00	0.05	4050	25.3	0	33.2	99	2200	24
2011/9/5 12:00	0.05	4050	25.3	0	33.3	99	2200	24
2011/9/5 14:00								
2011/9/5 16:00								
2011/9/5 18:00								
2011/9/5 20:00								
2011/9/5 22:00								
2011/9/6 0:00								