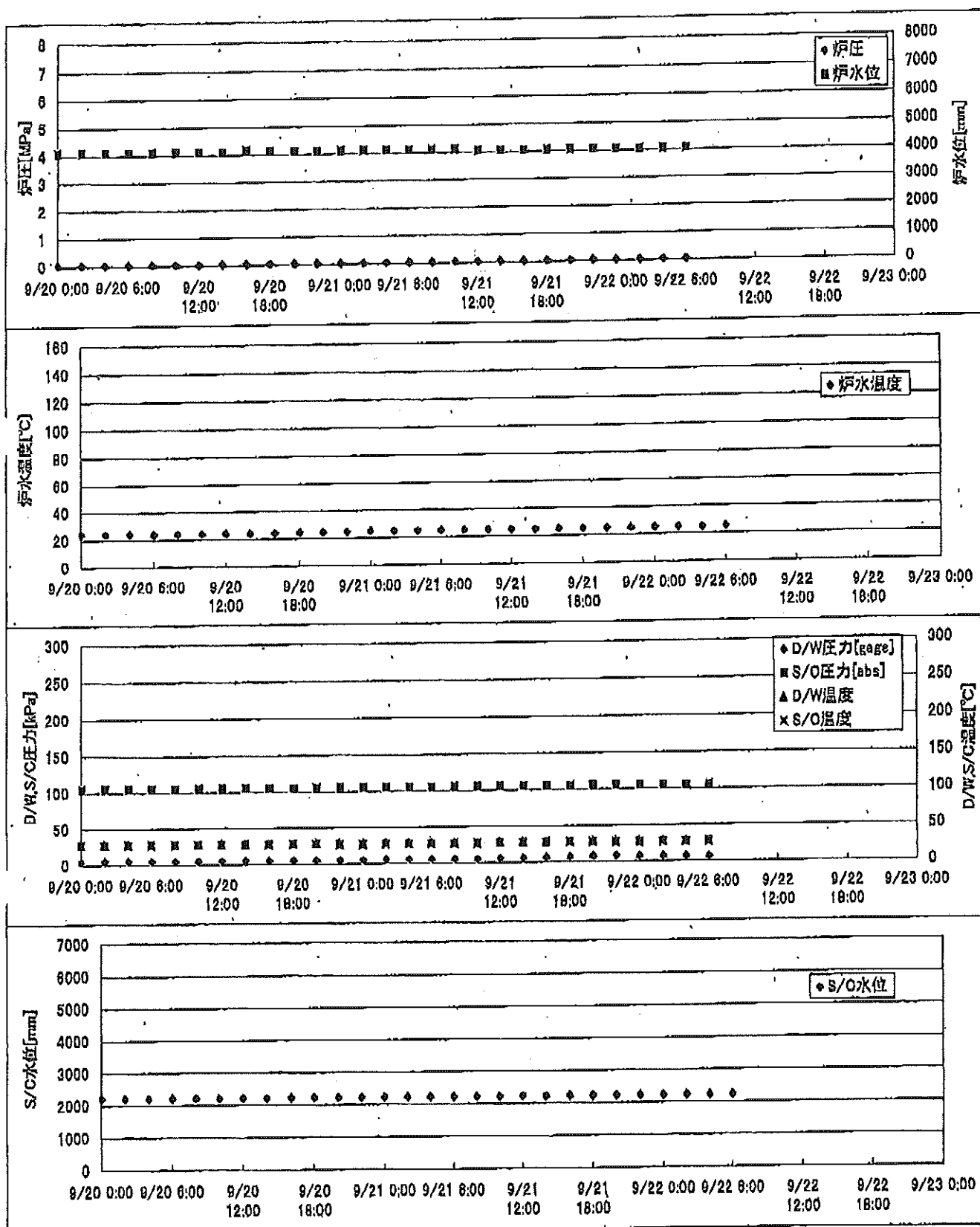
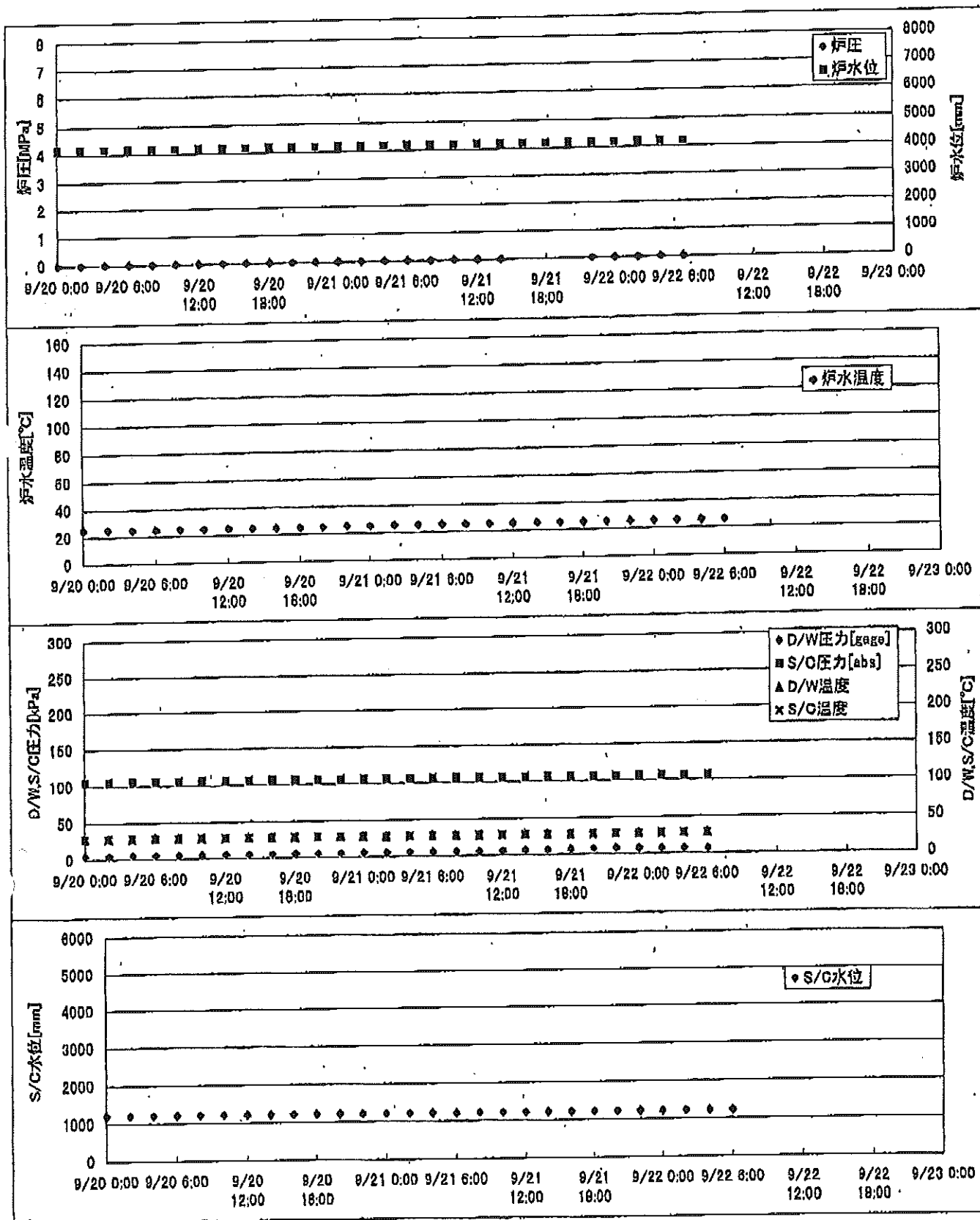


# 2F-1号機

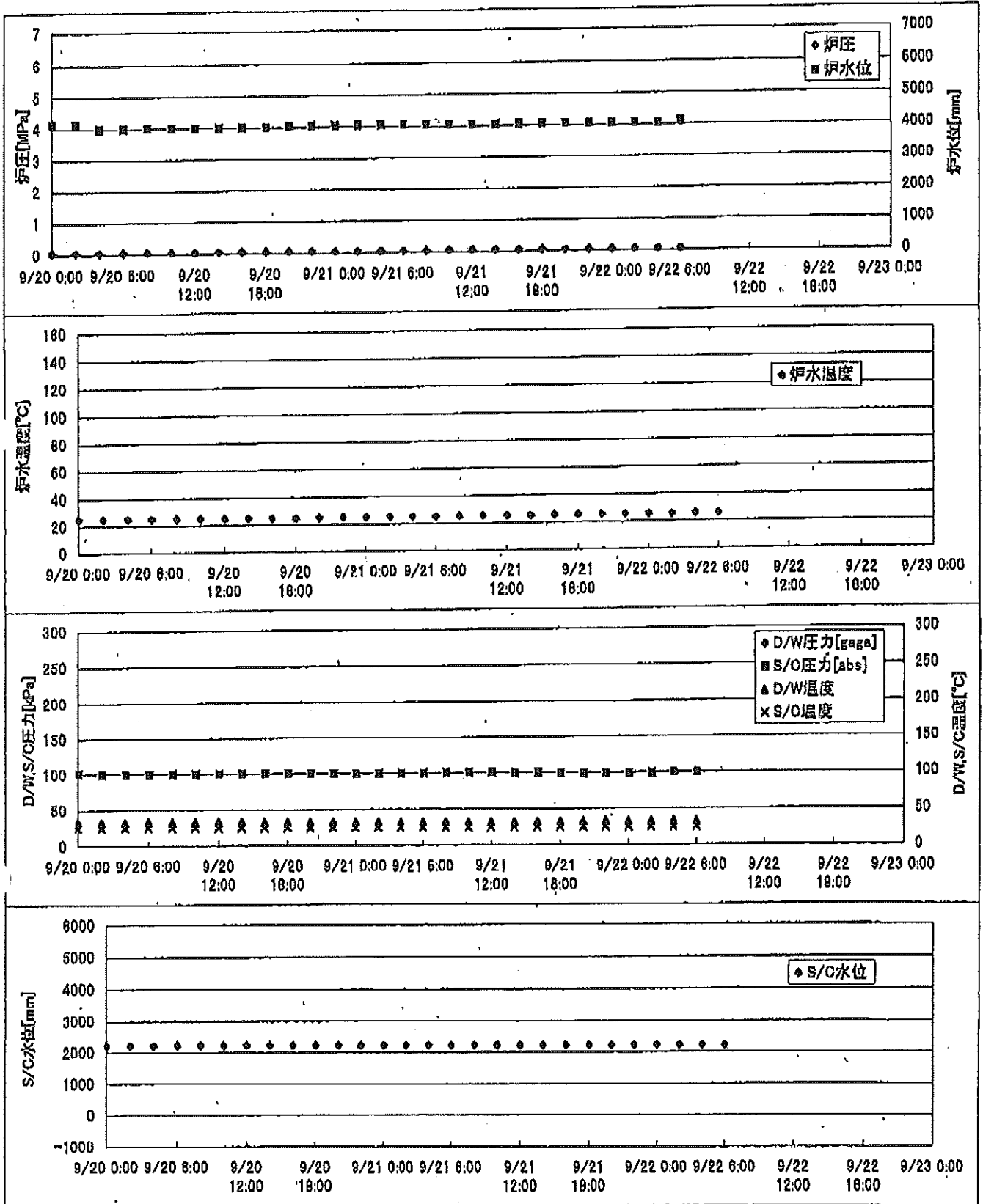


2F-2号機





# 2F-4号機





## 2F-2号機

※燃料頂部(TAF)からの水位=炉水位+4200[mm]

時間	炉圧 [MPa (gage)]	炉水位 [mm] 停止時	炉水温度[°C]	D/W圧力 [kPa(gage)]	D/W温度 [°C]	S/C圧力 [kPa(abs)]	S/C水位 [mm]	S/C温度 [°C]
2011/9/20 0:00	0.00	4150	25.0	5	28.9	105	1200	28
2011/9/20 2:00	0.00	4150	25.0	5	28.9	105	1200	28
2011/9/20 4:00	0.00	4150	24.9	5	28.9	105	1200	28
2011/9/20 6:00	0.00	4150	24.8	5	28.9	105	1200	28
2011/9/20 8:00	0.00	4150	24.8	5	28.9	105	1200	28
2011/9/20 10:00	0.00	4150	24.7	5	28.9	105	1200	28
2011/9/20 12:00	0.00	4150	24.7	5	28.7	105	1200	28
2011/9/20 14:00	0.00	4150	24.7	5	28.7	105	1200	28
2011/9/20 16:00	0.00	4150	24.7	5	28.7	105	1200	28
2011/9/20 18:00	0.00	4150	24.7	5	28.7	105	1200	28
2011/9/20 20:00	0.00	4150	24.7	5	28.7	105	1200	28
2011/9/20 22:00	0.00	4150	25.1	5	28.7	105	1200	28
2011/9/21 0:00	0.00	4150	25.1	5	28.7	105	1200	28
2011/9/21 2:00	0.00	4150	25.2	5	28.7	105	1200	28
2011/9/21 4:00	0.00	4150	25.2	5	28.7	105	1200	28
2011/9/21 6:00	0.00	4150	25.2	5	28.7	105	1200	28
2011/9/21 8:00	0.00	4150	25.2	5	28.7	105	1200	28
2011/9/21 10:00	0.00	4150	25.2	5	28.6	105	1200	28
2011/9/21 12:00	0.00	4150	25.3	6	28.6	105	1200	28
2011/9/21 14:00	0.00	4150	25.3	6	28.6	105	1200	28
2011/9/21 16:00	-0.01	4150	25.3	6	28.9	105	1200	28
2011/9/21 18:00	-0.01	4150	25.3	7	28.6	105	1200	28
2011/9/21 20:00	-0.01	4150	25.3	8	28.6	105	1200	28
2011/9/21 22:00	0.00	4150	25.3	8	28.6	105	1200	28
2011/9/22 0:00	0.00	4150	25.3	7	28.6	105	1200	28
2011/9/22 2:00	0.00	4150	25.4	7	28.6	105	1200	28
2011/9/22 4:00	0.00	4150	25.5	7	28.6	105	1200	28
2011/9/22 6:00	0.00	4150	25.5	7	28.6	105	1200	28
2011/9/22 8:00								
2011/9/22 10:00								
2011/9/22 12:00								
2011/9/22 14:00								
2011/9/22 16:00								
2011/9/22 18:00								
2011/9/22 20:00								
2011/9/22 22:00								
2011/9/23 0:00								

### 2F-3号機

※燃料頂部(TAF)からの水位=炉水位+4200[mm]

時間	炉圧 [MPa (gage)]	炉水位 [mm] 停止時	炉水温度[°C]	D/W圧力 [kPa(gage)]	D/W温度 [°C]	S/C圧力 [kPa(abs)]	S/C水位 [mm]	S/C温度 [°C]
2011/9/20 0:00	0.02	4150	27.3	10	30.0	110	2100	28
2011/9/20 2:00	0.01	4150	27.3	10	29.8	110	2100	28
2011/9/20 4:00	0.02	4150	27.3	10	29.8	110	2100	28
2011/9/20 6:00	0.01	4150	27.2	10	29.8	110	2100	28
2011/9/20 8:00	0.01	4150	27.2	10	29.8	110	2100	28
2011/9/20 10:00	0.02	4150	27.1	10	29.8	110	2100	28
2011/9/20 12:00	0.02	4150	27.0	10	29.8	110	2100	28
2011/9/20 14:00	0.02	4150	26.9	10	29.8	110	2100	28
2011/9/20 16:00	0.02	4150	27.0	10	29.8	110	2100	28
2011/9/20 18:00	0.02	4150	27.0	9	29.8	110	2100	28
2011/9/20 20:00	0.02	4150	27.1	7	29.7	107	2100	28
2011/9/20 22:00	0.02	4150	27.2	7	29.8	107	2100	28
2011/9/21 0:00	0.02	4150	27.2	7	29.8	107	2100	28
2011/9/21 2:00	0.02	4150	27.3	8	29.8	107	2100	28
2011/9/21 4:00	0.02	4150	27.4	8	29.8	107	2100	28
2011/9/21 6:00	0.02	4200	27.5	8	29.8	107	2100	28
2011/9/21 8:00	0.02	4200	27.5	8	29.6	107	2100	28
2011/9/21 10:00	0.02	4200	27.5	8	29.8	107	2100	28
2011/9/21 12:00	0.02	4200	27.5	8	29.7	107	2100	28
2011/9/21 14:00	0.02	4200	27.6	8	29.6	107	2100	28
2011/9/21 16:00	0.02	4000	27.6	9	29.6	107	2100	28
2011/9/21 18:00	0.02	4000	27.6	9	29.8	108	2100	28
2011/9/21 20:00	0.02	4000	27.6	10	29.7	108	2100	28
2011/9/21 22:00	0.02	4000	27.6	10	29.6	108	2100	28
2011/9/22 0:00	0.01	4000	27.7	10	29.7	108	2100	28
2011/9/22 2:00	0.01	4000	27.8	9	29.7	108	2100	28
2011/9/22 4:00	0.01	4000	27.9	9	29.7	108	2100	28
2011/9/22 6:00	0.01	4000	27.9	9	29.7	108	2100	28
2011/9/22 8:00								
2011/9/22 10:00								
2011/9/22 12:00								
2011/9/22 14:00								
2011/9/22 16:00								
2011/9/22 18:00								
2011/9/22 20:00								
2011/9/22 22:00								
2011/9/23 0:00								

### 2F-4号機

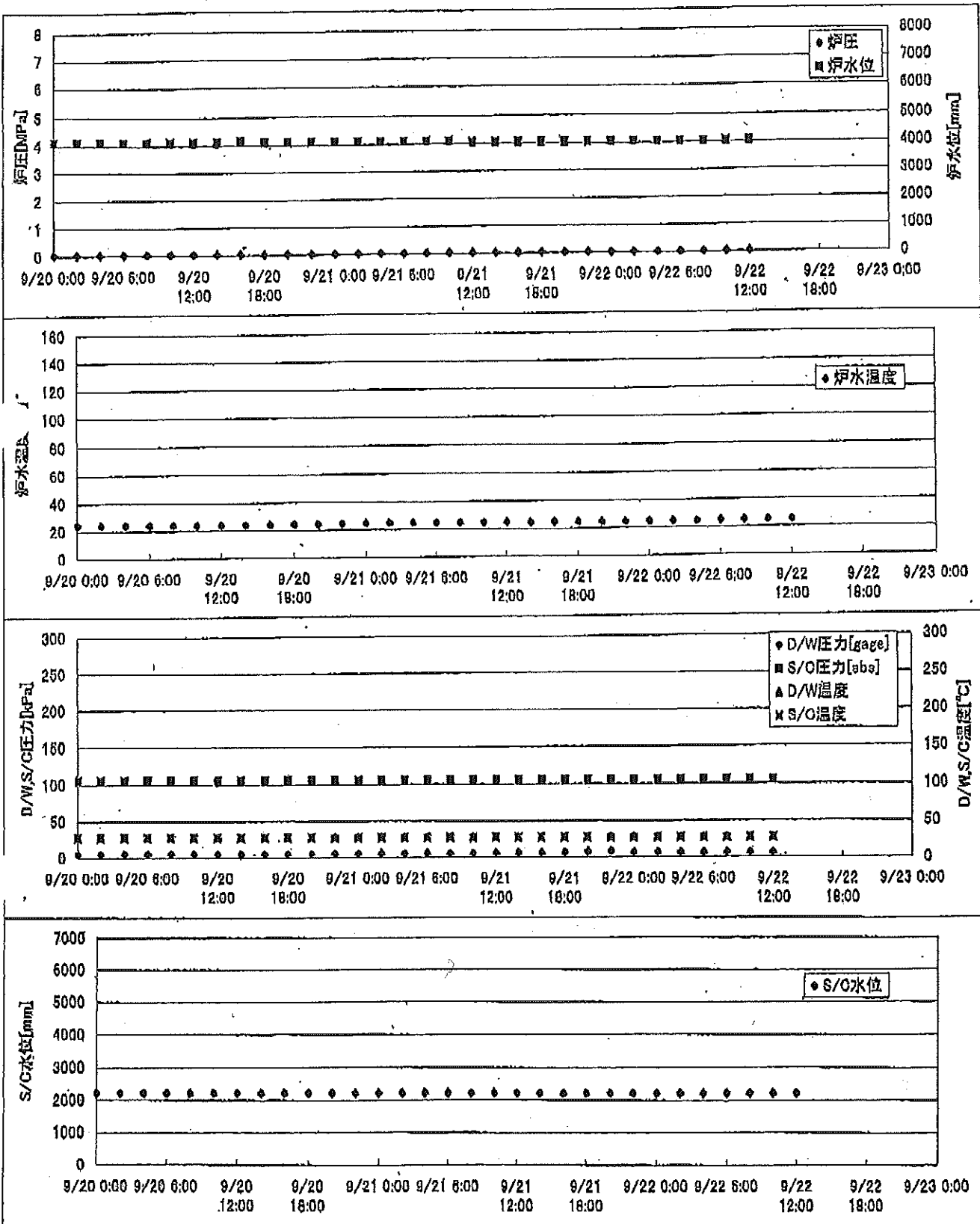
※燃料頂部(TAF)からの水位=炉水位+4200[mm]

時間	炉圧 [MPa (gage)]	炉水位 [mm] 停止時	炉水温度[°C]	D/W圧力 [kPa(gage)]	D/W温度 [°C]	S/C圧力 [kPa(abs)]	S/C水位 [mm]	S/C温度 [°C]
2011/9/20 0:00	0.05	4150	24.9		32.8	101	2200	25
2011/9/20 2:00	0.05	4150	24.8		32.8	100	2200	25
2011/9/20 4:00	0.05	4000	24.8		32.8	100	2200	25
2011/9/20 6:00	0.05	4000	24.8		32.9	100	2200	25
2011/9/20 8:00	0.05	4000	24.7		32.9	100	2200	25
2011/9/20 10:00	0.05	4000	24.7		32.9	100	2200	25
2011/9/20 12:00	0.05	4000	24.6		32.9	100	2200	25
2011/9/20 14:00	0.05	4000	24.6		32.9	100	2200	25
2011/9/20 16:00	0.05	4000	24.6		32.8	100	2200	25
2011/9/20 18:00	0.05	4000	24.6		32.7	100	2200	25
2011/9/20 20:00	0.05	4050	24.7		32.7	100	2200	25
2011/9/20 22:00	0.04	4050	24.8		32.7	100	2200	25
2011/9/21 0:00	0.04	4050	24.8		32.8	100	2200	25
2011/9/21 2:00	0.04	4050	24.9		32.6	100	2200	25
2011/9/21 4:00	0.04	4050	24.9		32.8	100	2200	25
2011/9/21 6:00	0.04	4050	24.9		32.6	100	2200	25
2011/9/21 8:00	0.04	4050	24.9		32.6	100	2200	25
2011/9/21 10:00	0.05	4050	25.0		32.6	100	2200	25
2011/9/21 12:00	0.05	4050	25.0		32.6	100	2200	25
2011/9/21 14:00	0.05	4050	25.0		32.6	99	2200	25
2011/9/21 16:00	0.05	4050	25.1		32.6	99	2200	25
2011/9/21 18:00	0.05	4050	25.1		32.6	98	2200	25
2011/9/21 20:00	0.05	4050	25.1		32.7	97	2200	25
2011/9/21 22:00	0.05	4050	25.2		32.7	97	2200	25
2011/9/22 0:00	0.05	4050	25.2		32.6	98	2200	25
2011/9/22 2:00	0.05	4050	25.3		32.6	98	2200	25
2011/9/22 4:00	0.06	4050	25.4		32.6	99	2200	25
<b>2011/9/22 6:00</b>	<b>0.05</b>	<b>4100</b>	<b>25.4</b>		<b>32.6</b>	<b>99</b>	<b>2200</b>	<b>25</b>
2011/9/22 8:00								
2011/9/22 10:00								
2011/9/22 12:00								
2011/9/22 14:00								
2011/9/22 16:00								
2011/9/22 18:00								
2011/9/22 20:00								
2011/9/22 22:00								
2011/9/23 0:00								

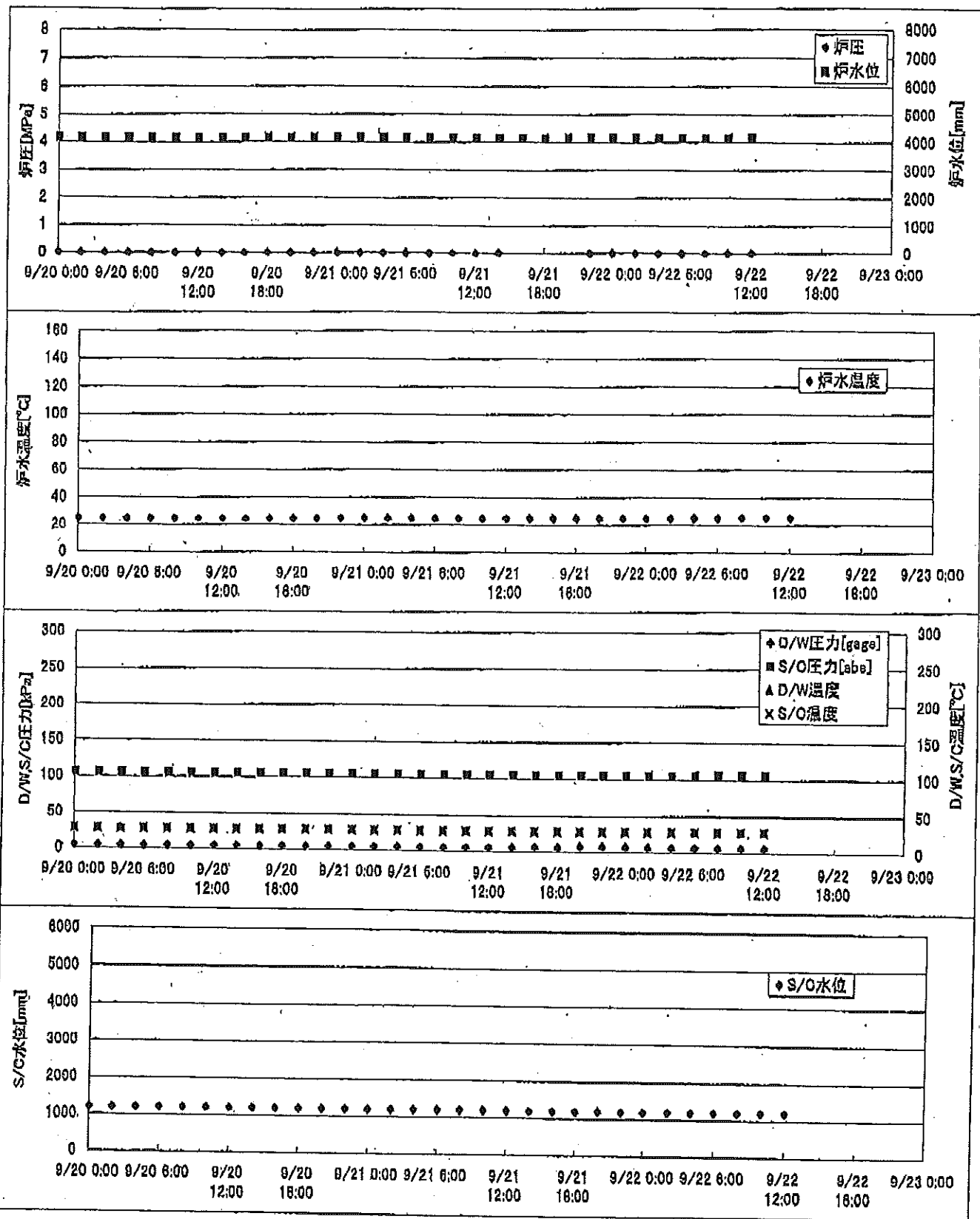
D/W圧力について  
 -パーソナルエアロックドア開放中であるため、9/6 10:00 より記載せず



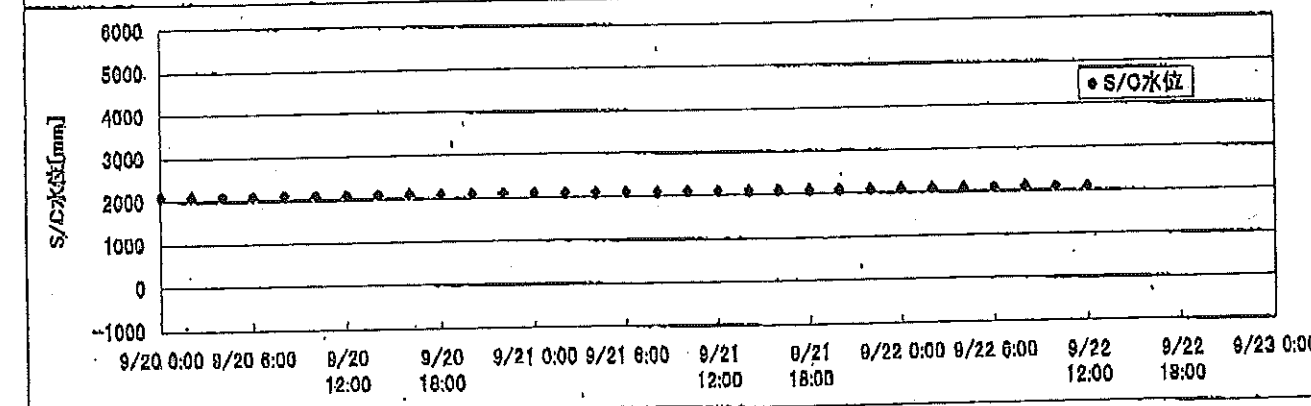
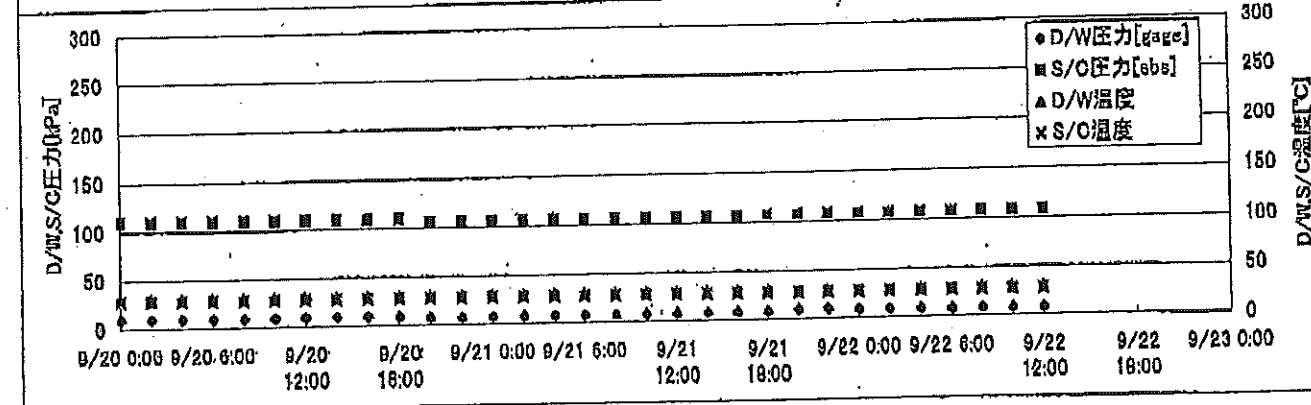
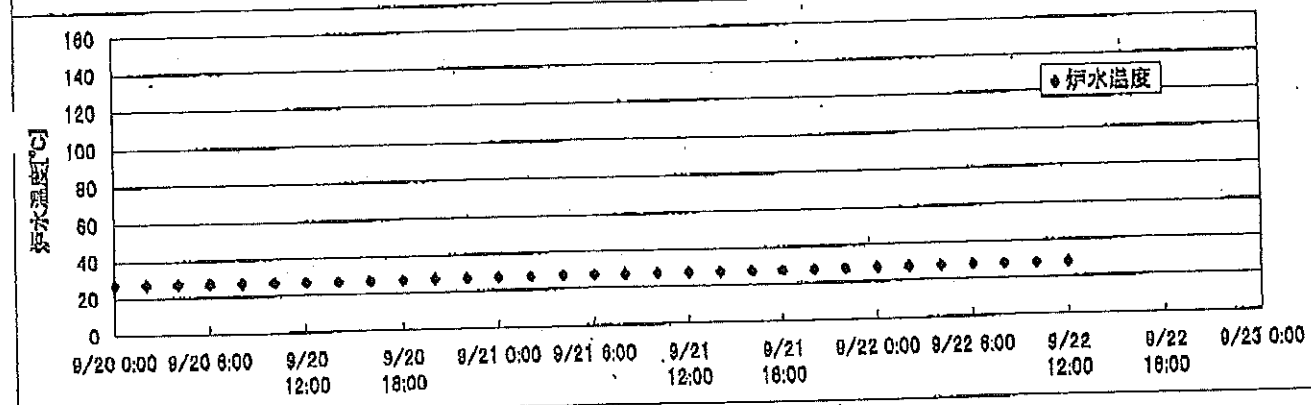
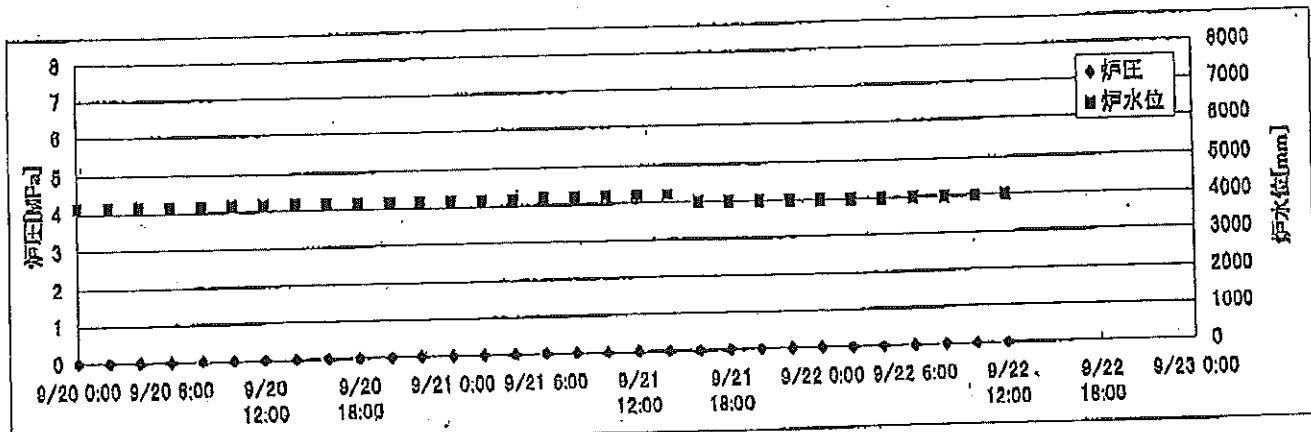
# 2F-1号機



2F-2号機



### 2F-3号機





# 2F-1号機

※燃料頂部(TAF)からの水位=炉水位+4200[mm]

時間	炉圧 [MPa (gage)]	炉水位 [mm] 停止時	炉水温度[°C]	D/W圧力 [kPa(gage)]	D/W温度 [°C]	S/C圧力 [kPa(abs)]	S/C水位 [mm]	S/C温度 [°C]
2011/9/20 0:00	0.04	4100	24.5	5	29.1	105	2218	28
2011/9/20 2:00	0.04	4100	24.4	5	29.1	105	2218	28
2011/9/20 4:00	0.04	4100	24.3	5	29.1	105	2218	28
2011/9/20 6:00	0.04	4100	24.2	5	29.1	105	2217	28
2011/9/20 8:00	0.04	4100	24.2	5	29.1	105	2217	28
2011/9/20 10:00	0.04	4100	24.1	5	29.0	105	2218	28
2011/9/20 12:00	0.04	4100	24.1	5	29.0	105	2218	28
2011/9/20 14:00	0.04	4100	24.1	5	29.0	105	2217	28
2011/9/20 16:00	0.04	4150	24.1	5	29.0	105	2217	28
2011/9/20 18:00	0.04	4100	24.3	5	29.0	105	2217	28
2011/9/20 20:00	0.04	4100	24.5	5	29.1	105	2217	28
2011/9/20 22:00	0.04	4100	24.6	5	29.1	105	2216	27
2011/9/21 0:00	0.04	4100	24.7	5	29.1	105	2216	27
2011/9/21 2:00	0.04	4100	24.8	5	29.0	105	2216	27
2011/9/21 4:00	0.04	4100	24.8	6	29.1	105	2216	27
2011/9/21 6:00	0.04	4100	24.8	6	29.1	105	2216	27
2011/9/21 8:00	0.04	4100	24.8	6	29.1	105	2216	27
2011/9/21 10:00	0.04	4100	24.8	6	28.8	105	2216	27
2011/9/21 12:00	0.04	4050	24.8	6	28.9	105	2216	28
2011/9/21 14:00	0.04	4050	24.7	6	28.7	105	2215	28
2011/9/21 16:00	0.04	4050	24.8	7	28.8	105	2215	28
2011/9/21 18:00	0.04	4050	24.7	7	28.9	105	2215	28
2011/9/21 20:00	0.04	4050	24.7	8	28.9	105	2215	28
2011/9/21 22:00	0.04	4050	24.7	8	29.0	105	2217	27
2011/9/22 0:00	0.04	4050	24.8	8	29.0	105	2217	27
2011/9/22 2:00	0.04	4050	24.9	7	28.9	105	2217	27
2011/9/22 4:00	0.04	4050	24.7	7	28.8	105	2217	27
2011/9/22 6:00	0.04	4050	25.0	7	29.0	105	2217	27
2011/9/22 8:00	0.04	4050	25.0	7	29.0	105	2217	27
2011/9/22 10:00	0.04	4050	25.1	6	28.9	105	2217	28
2011/9/22 12:00	0.04	4050	25.1	6	29.0	105	2217	28
2011/9/22 14:00								
2011/9/22 16:00								
2011/9/22 18:00								
2011/9/22 20:00								
2011/9/22 22:00								
2011/9/23 0:00								

2011年9月22日 15時30分 2F-1号機 炉内監視

# 2F-2号機

※燃料頂部(TAF)からの水位=炉水位+4200[mm]

時間	炉圧 [MPa (gage)]	炉水位 [mm] 停止時	炉水温度[°C]	D/W圧力 [kPa(gage)]	D/W温度 [°C]	S/C圧力 [kPa(abs)]	S/C水位 [mm]	S/C温度 [°C]
2011/9/20 0:00	0.00	4150	25.0	5	28.9	105	1200	28
2011/9/20 2:00	0.00	4150	25.0	5	28.9	105	1200	28
2011/9/20 4:00	0.00	4150	24.9	5	28.9	105	1200	28
2011/9/20 6:00	0.00	4150	24.8	5	28.9	105	1200	28
2011/9/20 8:00	0.00	4150	24.8	5	28.9	105	1200	28
2011/9/20 10:00	0.00	4150	24.7	5	28.9	105	1200	28
2011/9/20 12:00	0.00	4150	24.7	5	28.7	105	1200	28
2011/9/20 14:00	0.00	4150	24.7	5	28.7	105	1200	28
2011/9/20 16:00	0.00	4150	24.7	5	28.7	105	1200	28
2011/9/20 18:00	0.00	4150	24.7	5	28.7	105	1200	28
2011/9/20 20:00	0.00	4150	24.7	5	28.7	105	1200	28
2011/9/20 22:00	0.00	4150	25.1	5	28.7	105	1200	28
2011/9/21 0:00	0.00	4150	25.1	5	28.7	105	1200	28
2011/9/21 2:00	0.00	4150	25.2	5	28.7	105	1200	28
2011/9/21 4:00	0.00	4150	25.2	5	28.7	105	1200	28
2011/9/21 6:00	0.00	4150	25.2	5	28.7	105	1200	28
2011/9/21 8:00	0.00	4150	25.2	5	28.7	105	1200	28
2011/9/21 10:00	0.00	4150	25.2	5	28.6	105	1200	28
2011/9/21 12:00	0.00	4150	25.3	6	28.6	105	1200	28
2011/9/21 14:00	0.00	4150	25.3	6	28.6	105	1200	28
2011/9/21 16:00	-0.01	4150	25.3	6	28.9	105	1200	28
2011/9/21 18:00	-0.01	4150	25.3	7	28.6	105	1200	28
2011/9/21 20:00	-0.01	4150	25.3	8	28.6	105	1200	28
2011/9/21 22:00	0.00	4150	25.3	8	28.6	105	1200	28
2011/9/22 0:00	0.00	4150	25.3	7	28.6	105	1200	28
2011/9/22 2:00	0.00	4150	25.4	7	28.6	105	1200	28
2011/9/22 4:00	0.00	4150	25.5	7	28.6	105	1200	28
2011/9/22 6:00	0.00	4150	25.5	7	28.6	105	1200	28
2011/9/22 8:00	0.00	4150	25.6	6	28.6	105	1200	28
2011/9/22 10:00	0.00	4150	25.6	6	28.6	105	1200	28
2011/9/22 12:00	0.00	4150	25.7	6	28.6	105	1200	28
2011/9/22 14:00								
2011/9/22 16:00								
2011/9/22 18:00								
2011/9/22 20:00								
2011/9/22 22:00								
2011/9/23 0:00								

NO. 2702

水素電圧監視装置

2011/9/22 07:44 11:07



## 2F-4号機

※燃料頂部(TAF)からの水位=炉水位+4200[mm]

時間	炉圧 [MPa (gage)]	炉水位 [mm] 停止時	炉水温度[°C]	D/W圧力 [kPa(gage)]	D/W温度 [°C]	S/C圧力 [kPa(abs)]	S/C水位 [mm]	S/C温度 [°C]
2011/9/20 0:00	0.05	4150	24.9		32.8	101	2200	25
2011/9/20 2:00	0.05	4150	24.8		32.8	100	2200	25
2011/9/20 4:00	0.05	4000	24.8		32.8	100	2200	25
2011/9/20 6:00	0.05	4000	24.8		32.9	100	2200	25
2011/9/20 8:00	0.05	4000	24.7		32.9	100	2200	25
2011/9/20 10:00	0.05	4000	24.7		32.9	100	2200	25
2011/9/20 12:00	0.05	4000	24.6		32.9	100	2200	25
2011/9/20 14:00	0.05	4000	24.6		32.9	100	2200	25
2011/9/20 16:00	0.05	4000	24.6		32.8	100	2200	25
2011/9/20 18:00	0.05	4000	24.6		32.7	100	2200	25
2011/9/20 20:00	0.05	4050	24.7		32.7	100	2200	25
2011/9/20 22:00	0.04	4050	24.8		32.8	100	2200	25
2011/9/21 0:00	0.04	4050	24.8		32.8	100	2200	25
2011/9/21 2:00	0.04	4050	24.9		32.6	100	2200	25
2011/9/21 4:00	0.04	4050	24.9		32.8	100	2200	25
2011/9/21 6:00	0.04	4050	24.9		32.6	100	2200	25
2011/9/21 8:00	0.04	4050	24.9		32.6	100	2200	25
2011/9/21 10:00	0.05	4050	25.0		32.6	100	2200	25
2011/9/21 12:00	0.05	4050	25.0		32.6	99	2200	25
2011/9/21 14:00	0.05	4050	25.0		32.6	99	2200	25
2011/9/21 16:00	0.05	4050	25.1		32.6	98	2200	25
2011/9/21 18:00	0.05	4050	25.1		32.6	98	2200	25
2011/9/21 20:00	0.05	4050	25.1		32.7	97	2200	25
2011/9/21 22:00	0.05	4050	25.2		32.7	97	2200	25
2011/9/22 0:00	0.05	4050	25.2		32.6	98	2200	25
2011/9/22 2:00	0.05	4050	25.3		32.6	98	2200	25
2011/9/22 4:00	0.06	4050	25.4		32.6	99	2200	25
2011/9/22 6:00	0.05	4100	25.4		32.6	99	2200	25
2011/9/22 8:00	0.05	4100	25.5		32.6	99	2200	25
2011/9/22 10:00	0.05	4100	25.5		32.7	99	2200	25
2011/9/22 12:00	0.05	4100	25.5		32.8	99	2200	25
2011/9/22 14:00								
2011/9/22 16:00								
2011/9/22 18:00								
2011/9/22 20:00								
2011/9/22 22:00								
2011/9/23 0:00								

D/W圧力について  
 パーソナルエアロックドア開放中であるため、9/6 10:00 より記載せず