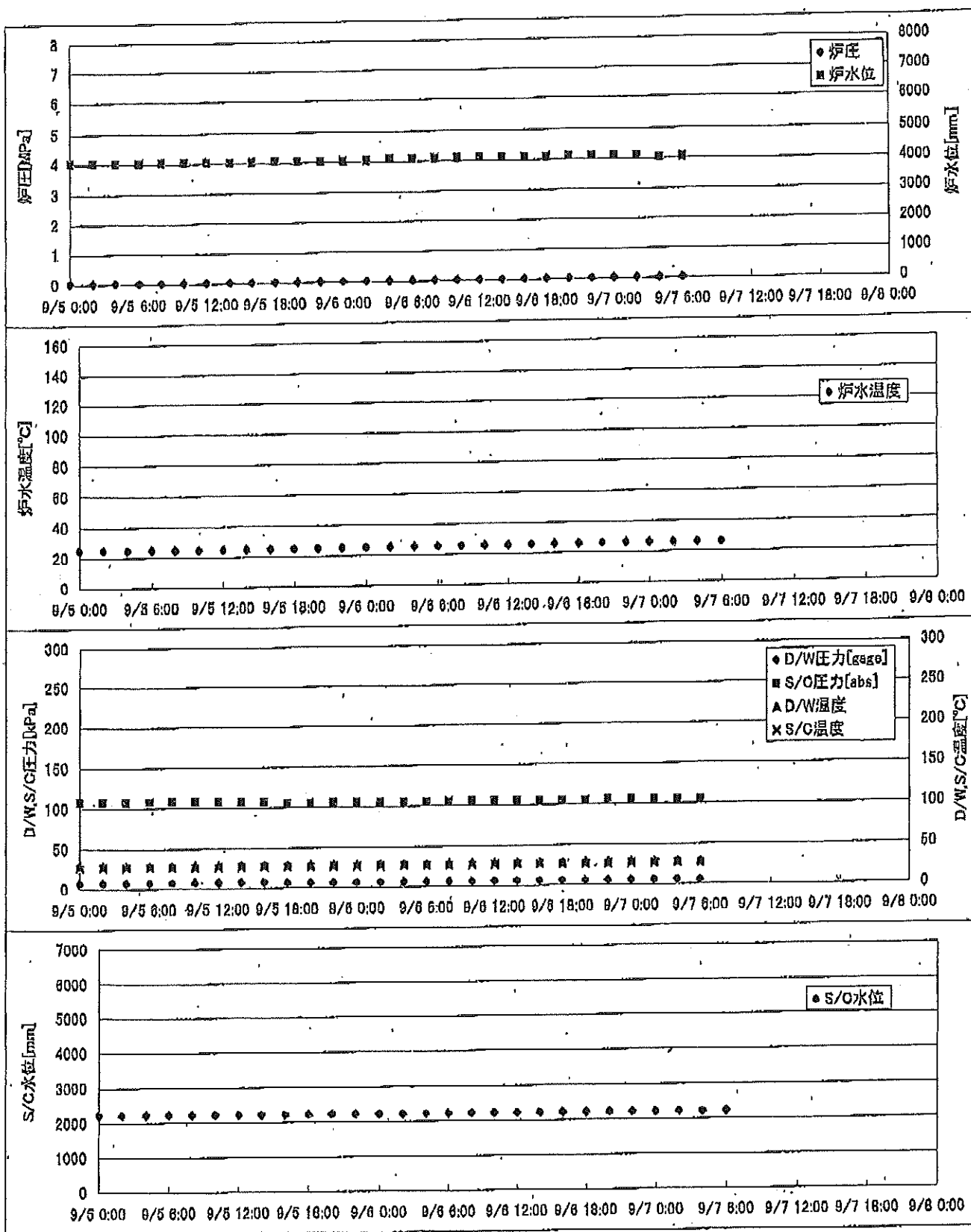
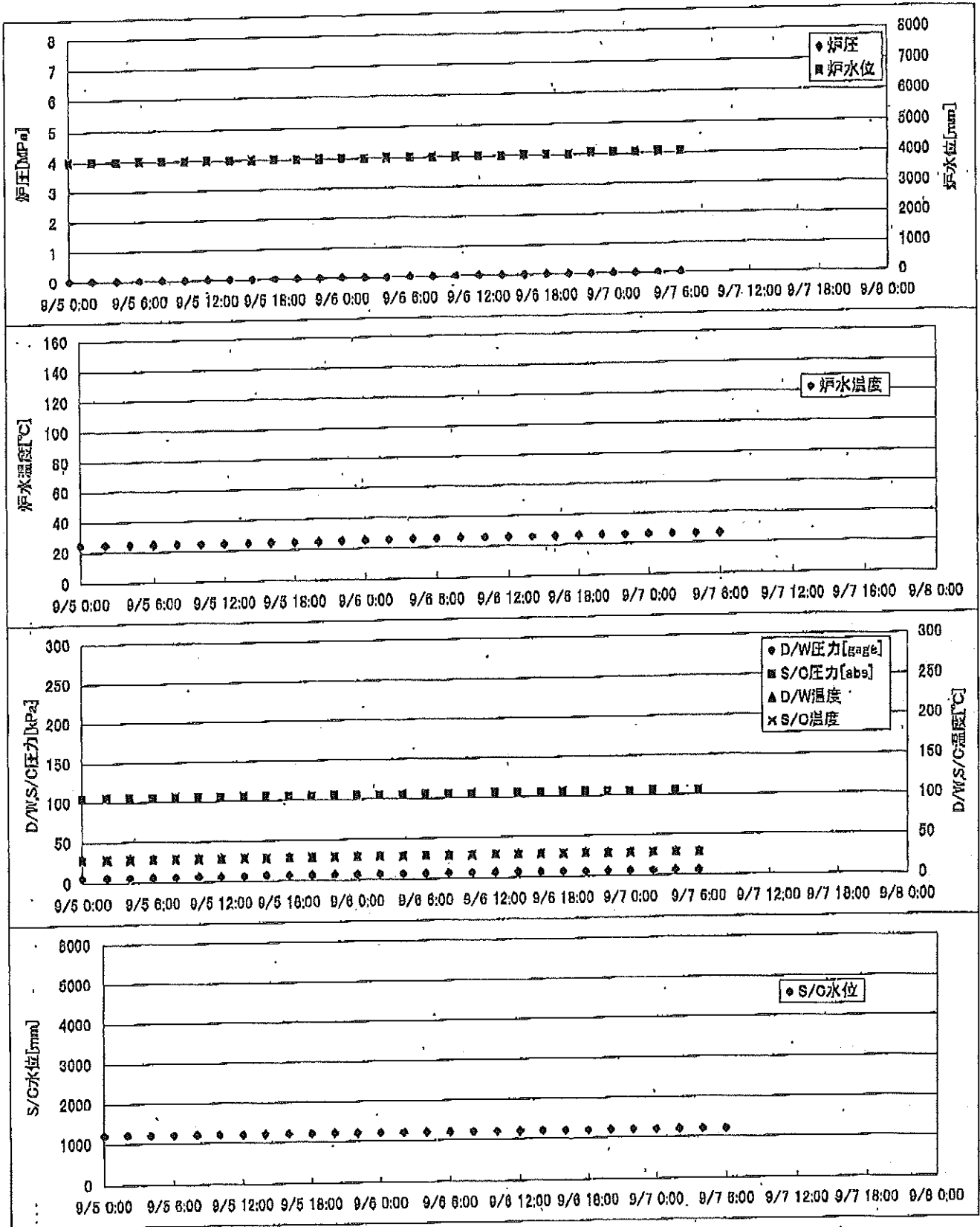


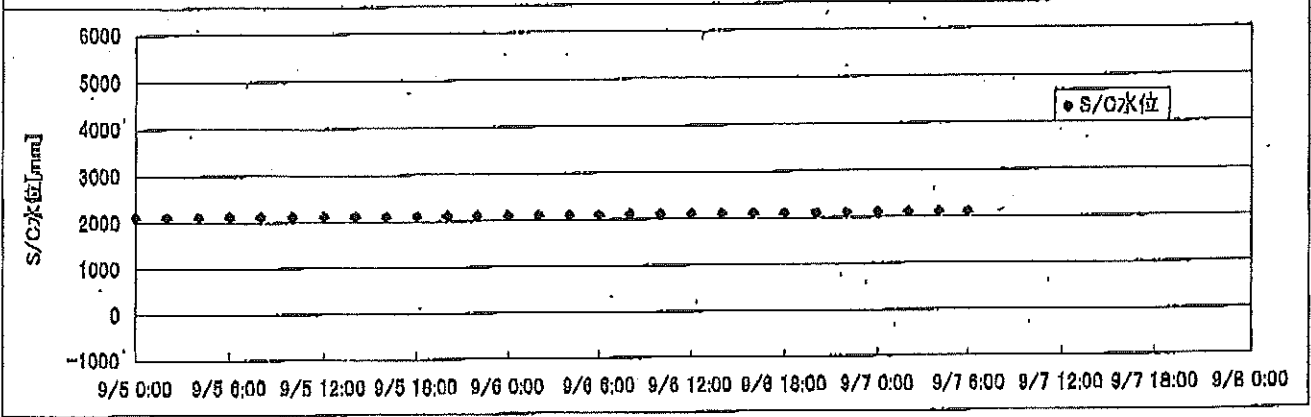
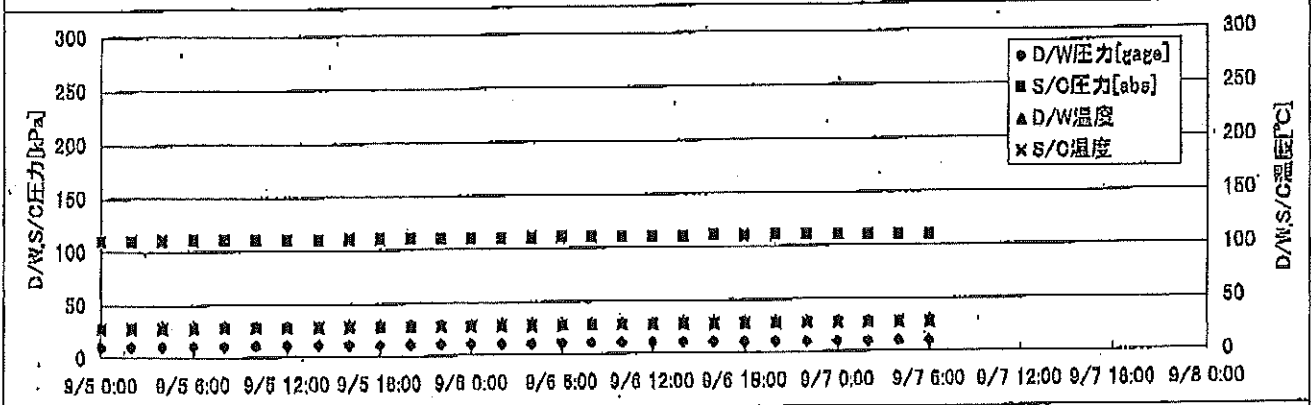
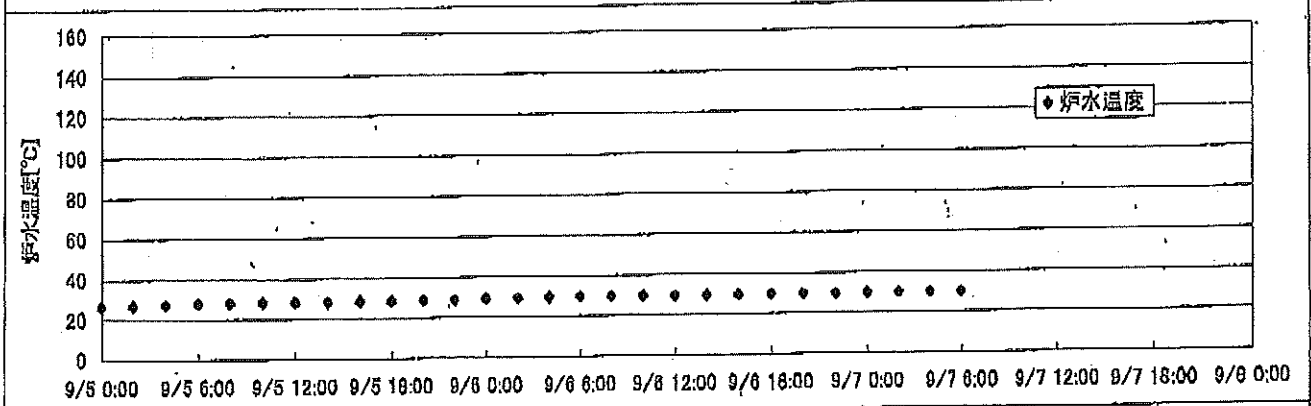
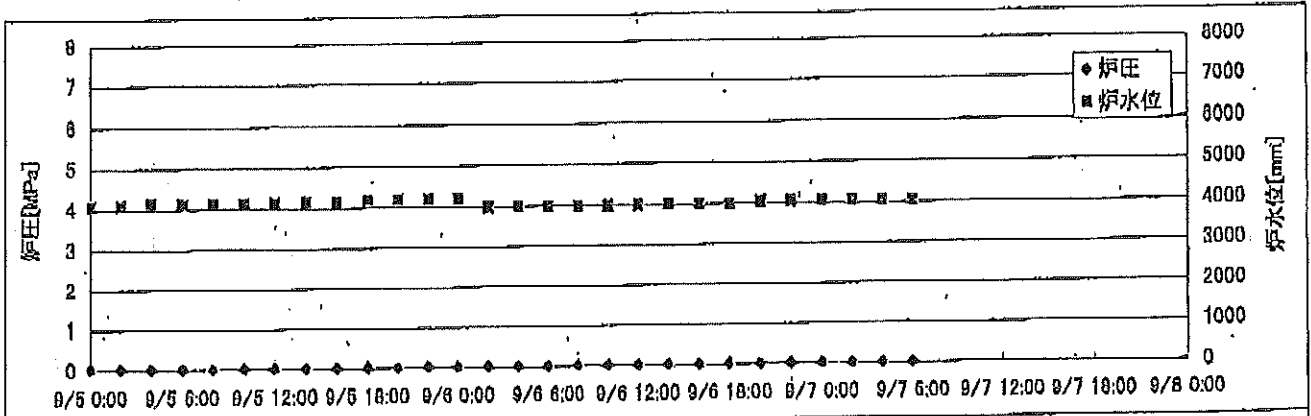
2F-1号機



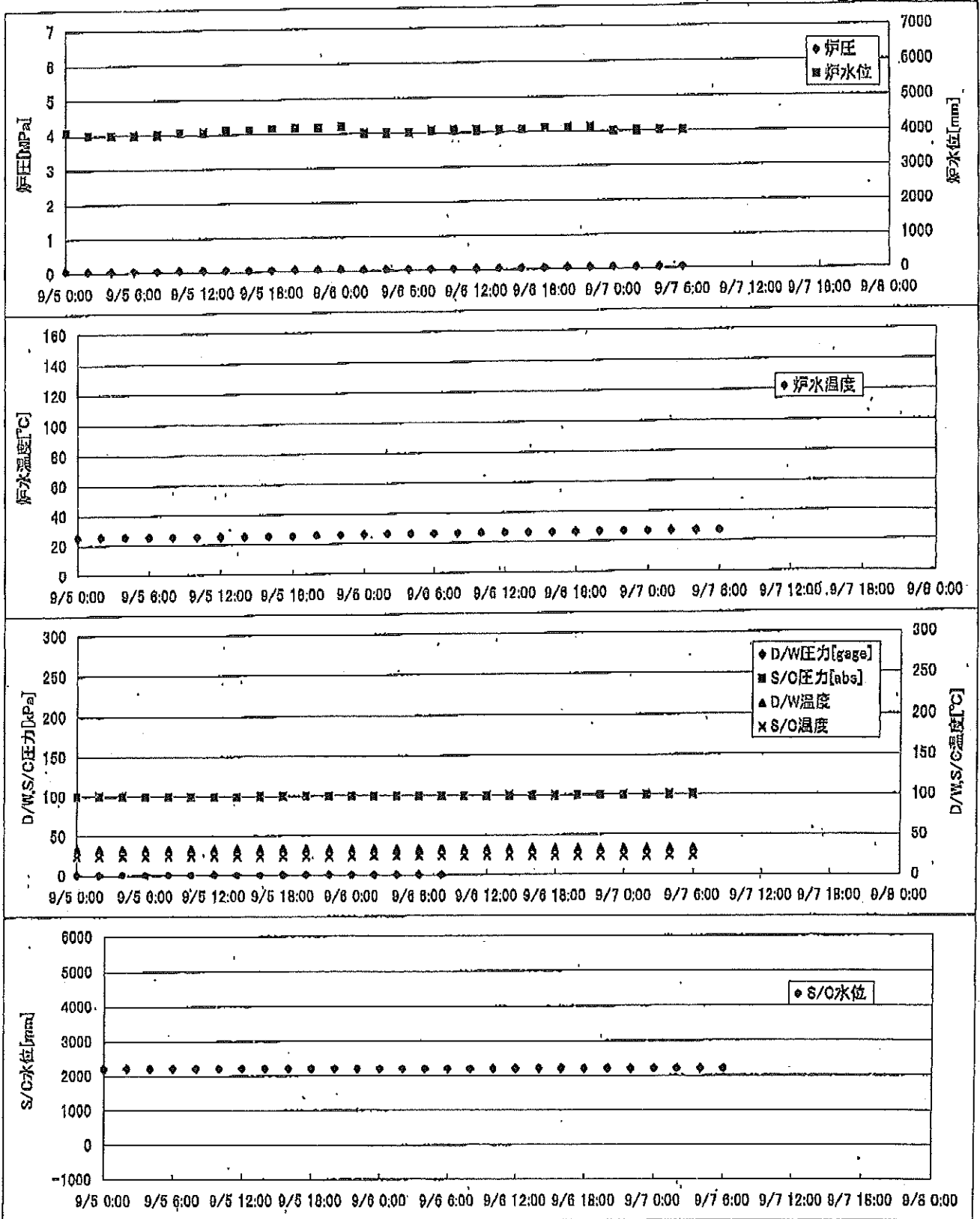
2F-2号機



2F-3号機



2F-4号機



77
 No. 4204
 2011年 9月 10日 1時40分
 東京電力(株) 原子力発電部

2F-1号機

※燃料頂部(TAF)からの水位=炉水位+4200[mm]

時間	炉圧 [MPa (gage)]	炉水位 [mm] 停止時	炉水温度[°C]	D/W圧力 [kPa(gage)]	D/W温度 [°C]	S/C圧力 [kPa(abs)]	S/C水位 [mm]	S/C温度 [°C]
2011/9/5 0:00	0.04	4050	24.9	7	29.2	107	2218	27
2011/9/5 2:00	0.04	4050	24.9	7	29.2	107	2218	27
2011/9/5 4:00	0.04	4050	24.8	7	29.3	107	2218	27
2011/9/5 6:00	0.04	4050	24.8	7	29.3	107	2218	27
2011/9/5 8:00	0.04	4050	24.7	7	29.3	107	2218	27
2011/9/5 10:00	0.04	4050	24.7	7	29.1	107	2218	27
2011/9/5 12:00	0.04	4050	24.8	7	29.1	107	2218	27
2011/9/5 14:00	0.04	4050	24.9	8	29.1	107	2218	27
2011/9/5 16:00	0.04	4050	25.0	8	29.1	107	2218	27
2011/9/5 18:00	0.04	4050	25.1	6	29.1	105	2219	27
2011/9/5 20:00	0.04	4050	25.2	6	29.1	105	2219	27
2011/9/5 22:00	0.04	4050	25.3	6	29.1	105	2218	27
2011/9/6 0:00	0.04	4050	25.3	6	29.1	105	2218	27
2011/9/6 2:00	0.04	4050	25.5	6	29.1	105	2218	27
2011/9/6 4:00	0.04	4100	25.5	6	29.1	105	2218	27
2011/9/6 6:00	0.04	4100	25.6	6	29.1	105	2218	27
2011/9/6 8:00	0.04	4100	25.6	6	29.1	105	2218	27
2011/9/6 10:00	0.04	4100	25.7	6	29.1	105	2218	27
2011/9/6 12:00	0.04	4100	25.6	6	29.1	105	2218	27
2011/9/6 14:00	0.04	4100	25.7	6	29.1	105	2219	27
2011/9/6 16:00	0.04	4100	25.9	6	29.2	105	2219	27
2011/9/6 18:00	0.04	4100	26.0	6	29.2	105	2219	27
2011/9/6 20:00	0.04	4100	26.0	6	29.2	105	2219	27
2011/9/6 22:00	0.04	4100	26.0	6	29.1	105	2218	27
2011/9/7 0:00	0.04	4100	26.1	6	29.1	105	2218	27
2011/9/7 2:00	0.04	4100	26.1	6	29.1	105	2218	27
2011/9/7 4:00	0.04	4050	26.1	6	29.1	105	2218	27
2011/9/7 6:00	0.04	4050	26.0	6	29.1	105	2218	27
2011/9/7 8:00								
2011/9/7 10:00								
2011/9/7 12:00								
2011/9/7 14:00								
2011/9/7 16:00								
2011/9/7 18:00								
2011/9/7 20:00								
2011/9/7 22:00								
2011/9/8 0:00								

D/Wベント操作
 9/5 16:36~17:02 D/Wベント

2F-2号機

※燃料頂部(TAF)からの水位=炉水位+4200[mm]

時間	炉圧 [MPa (gage)]	炉水位 [mm] 停止時	炉水温度[°C]	D/W圧力 [kPa(gage)]	D/W温度 [°C]	S/C圧力 [kPa(abs)]	S/C水位 [mm]	S/C温度 [°C]
2011/9/5 0:00	0.00	4000	24.4	5	29.0	105	1200	28
2011/9/5 2:00	0.00	4000	24.4	6	29.0	105	1200	28
2011/9/5 4:00	0.00	4000	24.4	6	29.1	105	1200	28
2011/9/5 6:00	0.00	4000	24.4	6	29.0	105	1200	28
2011/9/5 8:00	0.00	4000	24.4	6	29.0	105	1200	28
2011/9/5 10:00	0.00	4000	24.4	6	29.0	105	1200	28
2011/9/5 12:00	0.00	4000	24.5	6	29.0	105	1200	28
2011/9/5 14:00	0.00	4000	24.6	6	29.0	105	1200	28
2011/9/5 16:00	0.00	4000	24.7	6	29.0	105	1200	28
2011/9/5 18:00	0.00	4000	24.7	6	29.0	105	1200	28
2011/9/5 20:00	0.00	4000	24.9	6	28.7	105	1200	28
2011/9/5 22:00	0.00	4000	25.1	6	29.0	105	1200	28
2011/9/6 0:00	0.00	4000	25.3	6	29.0	105	1200	28
2011/9/6 2:00	0.00	4000	25.5	6	29.0	105	1200	28
2011/9/6 4:00	0.00	4000	25.6	6	29.0	105	1200	28
2011/9/6 6:00	0.00	4000	25.7	6	29.0	105	1200	28
2011/9/6 8:00	0.00	4000	25.7	6	29.0	105	1200	28
2011/9/6 10:00	0.00	4000	25.7	6	29.0	105	1200	28
2011/9/6 12:00	0.00	4000	25.7	6	29.0	105	1200	28
2011/9/6 14:00	0.00	4000	25.8	6	29.0	105	1200	28
2011/9/6 16:00	0.00	4000	25.8	6	29.0	105	1200	28
2011/9/6 18:00	0.00	4000	25.9	6	29.0	105	1200	28
2011/9/6 20:00	0.00	4000	26.0	6	29.0	105	1200	28
2011/9/6 22:00	0.00	4050	26.0	6	29.0	105	1200	28
2011/9/7 0:00	0.00	4050	26.0	6	29.0	105	1200	28
2011/9/7 2:00	0.00	4050	26.1	6	29.0	105	1200	28
2011/9/7 4:00	0.00	4050	26.1	6	29.0	105	1200	28
2011/9/7 6:00	0.00	4050	26.0	6	29.0	105	1200	28
2011/9/7 8:00								
2011/9/7 10:00								
2011/9/7 12:00								
2011/9/7 14:00								
2011/9/7 16:00								
2011/9/7 18:00								
2011/9/7 20:00								
2011/9/7 22:00								
2011/9/8 0:00								

2F-3号機

※燃料頂部(TAF)からの水位=炉水位+4200[mm]

時間	炉圧 [MPa (gage)]	炉水位 [mm] 停止時	炉水温度[°C]	D/W圧力 [kPa(gage)]	D/W温度 [°C]	S/C圧力 [kPa(abs)]	S/C水位 [mm]	S/C温度 [°C]
2011/9/5 0:00	0.02	4100	26.7	10	29.6	110	2100	28
2011/9/5 2:00	0.02	4100	26.8	10	29.6	110	2100	28
2011/9/5 4:00	0.02	4150	27.3	10	29.7	110	2100	28
2011/9/5 6:00	0.02	4150	27.8	11	29.7	110	2100	28
2011/9/5 8:00	0.02	4150	28.0	11	29.7	110	2100	28
2011/9/5 10:00	0.02	4150	28.1	11	29.6	110	2100	28
2011/9/5 12:00	0.02	4150	28.2	11	29.5	110	2100	28
2011/9/5 14:00	0.02	4150	28.3	11	29.5	110	2100	28
2011/9/5 16:00	0.02	4150	28.3	11	29.6	110	2100	28
2011/9/5 18:00	0.02	4200	28.4	11	29.6	110	2100	28
2011/9/5 20:00	0.02	4200	28.6	11	29.6	110	2100	28
2011/9/5 22:00	0.02	4200	28.8	11	29.6	110	2100	28
2011/9/6 0:00	0.02	4200	29.0	11	29.6	110	2100	28
2011/9/6 2:00	0.02	4000	29.3	11	29.6	110	2100	28
2011/9/6 4:00	0.02	4000	29.4	11	29.6	110	2100	28
2011/9/6 6:00	0.02	4000	29.5	11	29.6	110	2100	28
2011/9/6 8:00	0.02	4000	29.5	11	29.5	110	2100	28
2011/9/6 10:00	0.02	4000	29.5	11	29.6	110	2100	28
2011/9/6 12:00	0.02	4000	29.4	11	29.5	110	2100	28
2011/9/6 14:00	0.02	4000	29.4	11	29.7	110	2100	28
2011/9/6 16:00	0.02	4000	29.5	11	29.6	111	2100	28
2011/9/6 18:00	0.02	4000	29.5	11	29.5	110	2100	28
2011/9/6 20:00	0.02	4050	29.6	11	29.5	110	2100	28
2011/9/6 22:00	0.02	4050	29.6	11	29.6	110	2100	28
2011/9/7 0:00	0.02	4050	29.6	11	29.5	110	2100	28
2011/9/7 2:00	0.02	4050	29.7	11	29.6	110	2100	28
2011/9/7 4:00	0.02	4050	29.7	11	29.7	110	2100	28
2011/9/7 6:00	0.02	4050	29.7	10	29.6	110	2100	28
2011/9/7 8:00								
2011/9/7 10:00								
2011/9/7 12:00								
2011/9/7 14:00								
2011/9/7 16:00								
2011/9/7 18:00								
2011/9/7 20:00								
2011/9/7 22:00								
2011/9/8 0:00								

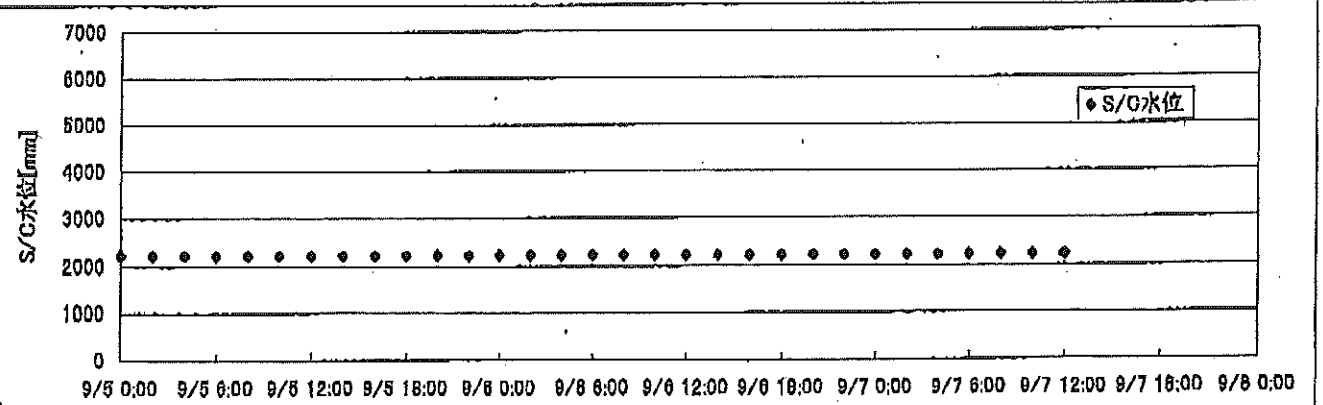
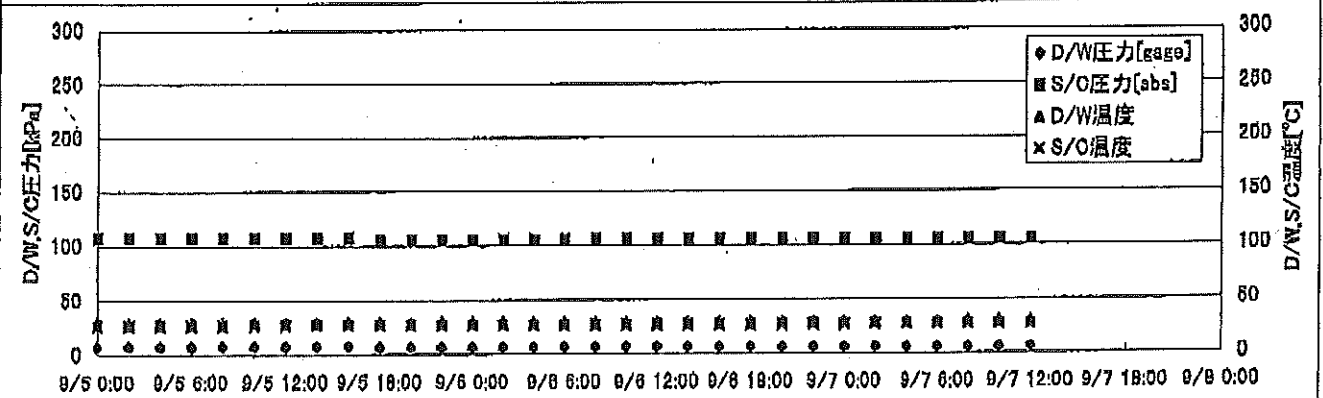
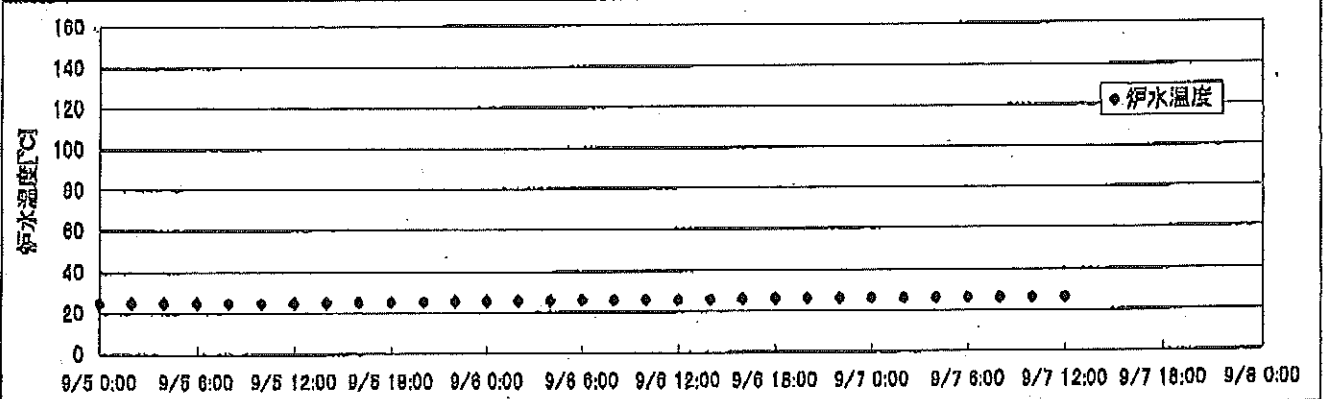
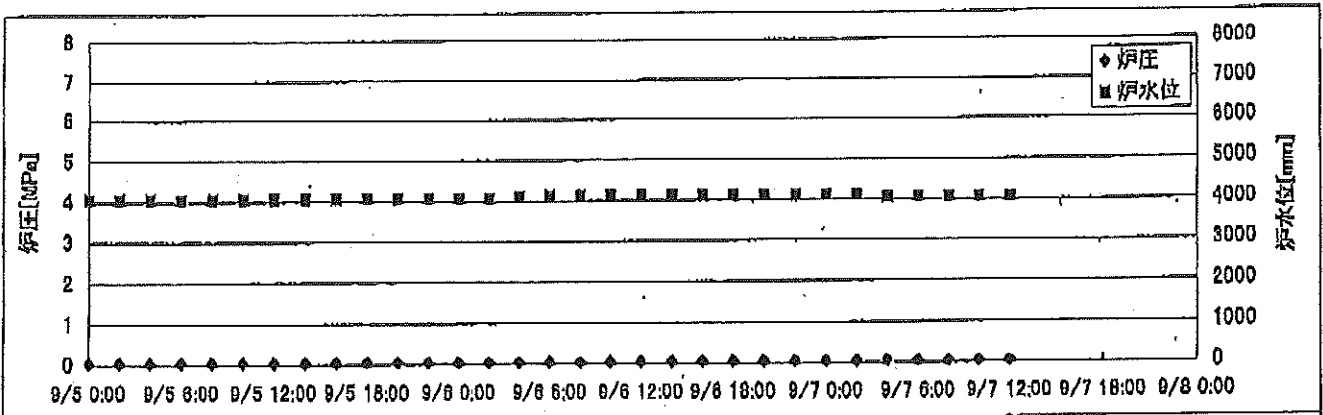
2F-4号機

※燃料頂部(TAF)からの水位=炉水位+4200[mm]

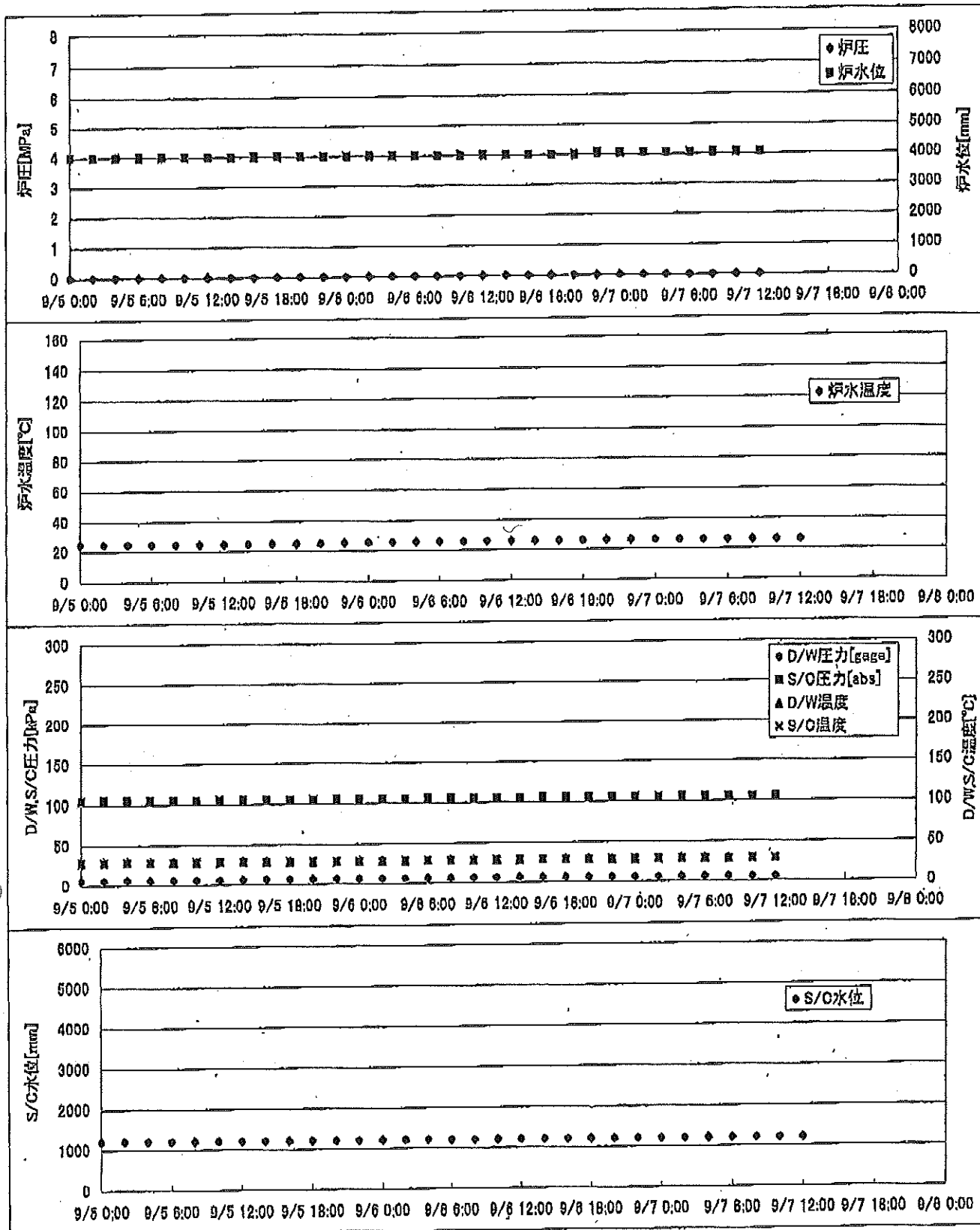
時間	炉圧 [MPa (gage)]	炉水位 [mm] 停止時	炉水温度[°C]	D/W圧力 [kPa(gage)]	D/W温度 [°C]	S/C圧力 [kPa(abs)]	S/C水位 [mm]	S/C温度 [°C]
2011/9/5 0:00	0.05	4100	25.3	0	33.2	100	2200	24
2011/9/5 2:00	0.04	4000	25.4	0	33.1	100	2200	24
2011/9/5 4:00	0.04	4000	25.4	0	33.2	100	2200	24
2011/9/5 6:00	0.04	4000	25.4	0	33.3	99	2200	24
2011/9/5 8:00	0.04	4000	25.3	0	33.2	99	2200	24
2011/9/5 10:00	0.05	4050	25.3	0	33.2	99	2200	24
2011/9/5 12:00	0.05	4050	25.3	0	33.3	99	2200	24
2011/9/5 14:00	0.05	4100	25.3	0	33.3	99	2200	24
2011/9/5 16:00	0.05	4100	25.4	0	33.2	99	2200	24
2011/9/5 18:00	0.05	4150	25.5	0	33.2	99	2200	24
2011/9/5 20:00	0.05	4150	25.7	0	33.2	99	2200	24
2011/9/5 22:00	0.05	4150	25.9	0	33.1	99	2200	24
2011/9/6 0:00	0.05	4200	26.1	0	33.0	99	2200	24
2011/9/6 2:00	0.04	4000	26.2	0	33.0	99	2200	24
2011/9/6 4:00	0.04	4000	26.2	0	33.0	99	2200	24
2011/9/6 6:00	0.04	4000	26.2	0	33.0	99	2200	24
2011/9/6 8:00	0.04	4050	26.3	0	33.1	99	2200	24
2011/9/6 10:00	0.04	4050	26.3		33.0	99	2200	24
2011/9/6 12:00	0.04	4050	26.3		33.0	99	2200	24
2011/9/6 14:00	0.04	4050	26.3		33.0	99	2200	24
2011/9/6 16:00	0.04	4050	26.4		33.1	99	2200	24
2011/9/6 18:00	0.04	4100	26.5		32.9	99	2200	24
2011/9/6 20:00	0.05	4100	26.7		32.9	99	2200	24
2011/9/6 22:00	0.05	4100	26.7		32.9	99	2200	24
2011/9/7 0:00	0.05	4000	26.6		32.9	100	2200	24
2011/9/7 2:00	0.05	4000	26.6		33.0	100	2200	24
2011/9/7 4:00	0.05	4000	26.7		32.9	100	2200	24
2011/9/7 6:00	0.05	4000	26.7		32.9	100	2200	24
2011/9/7 8:00								
2011/9/7 10:00								
2011/9/7 12:00								
2011/9/7 14:00								
2011/9/7 16:00								
2011/9/7 18:00								
2011/9/7 20:00								
2011/9/7 22:00								
2011/9/8 0:00								

D/W圧力について
 ・パーソナルエアロックドア開放中であるため、9/6 10:00 より記載せず

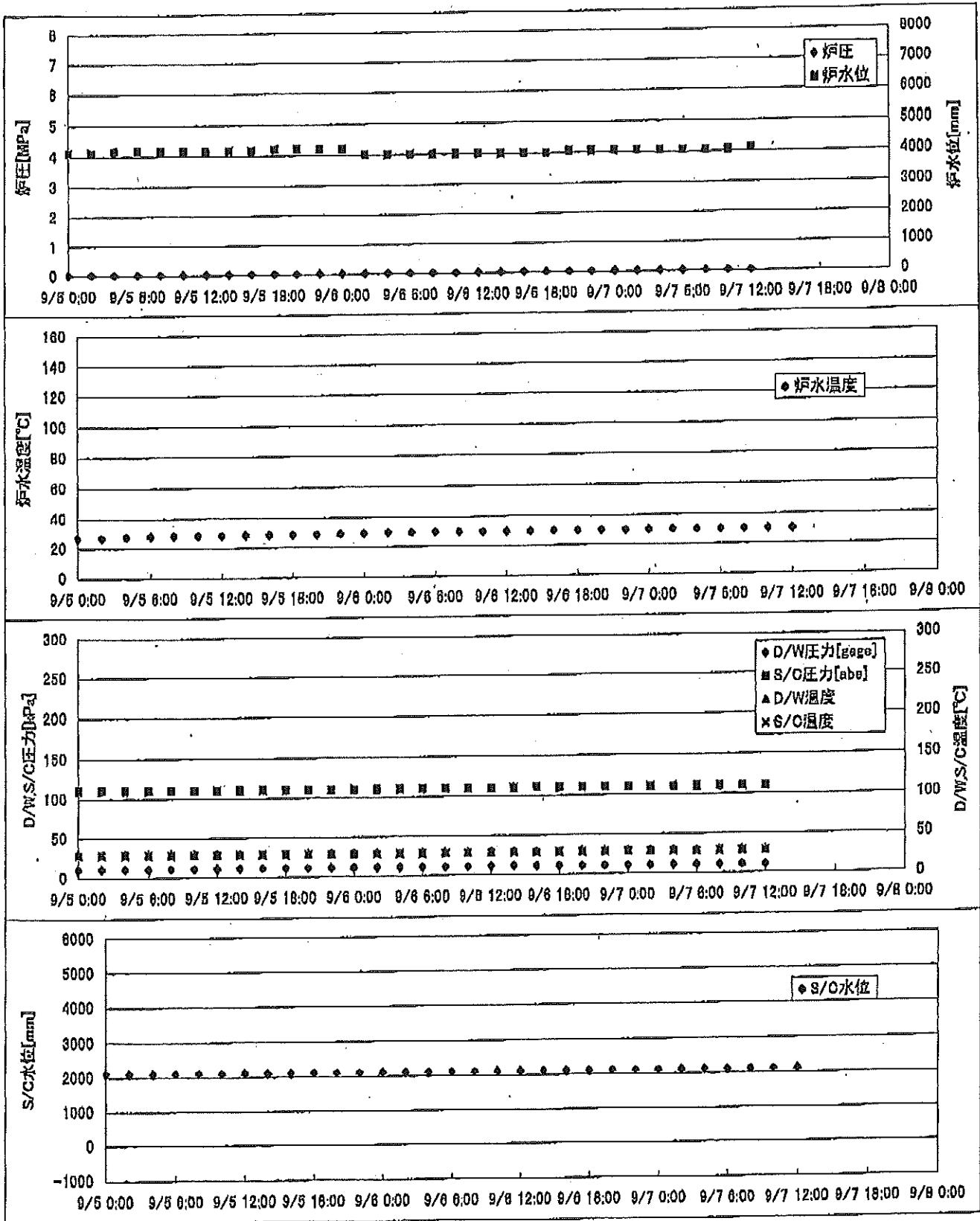
2F-1号機



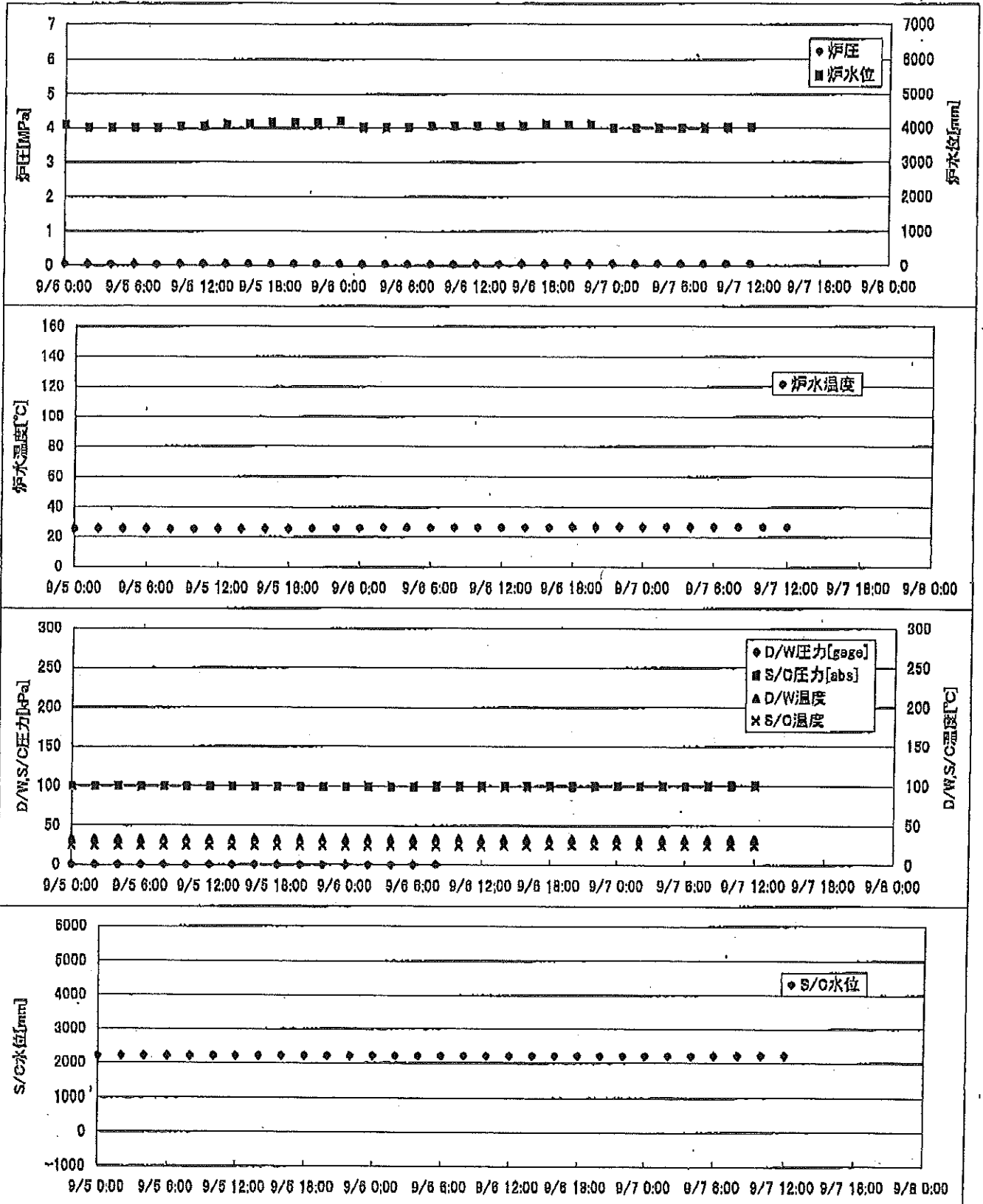
2F-2号機



2F-3号機



2F-4号機



2F-1号機

※燃料頂部(TAF)からの水位=炉水位+4200[mm]

時間	炉圧 [MPa (gage)]	炉水位 [mm] 停止時	炉水温度[°C]	D/W圧力 [kPa(gage)]	D/W温度 [°C]	S/C圧力 [kPa(abs)]	S/C水位 [mm]	S/C温度 [°C]
2011/9/5 0:00	0.04	4050	24.9	7	29.2	107	2218	27
2011/9/5 2:00	0.04	4050	24.9	7	29.2	107	2218	27
2011/9/5 4:00	0.04	4050	24.8	7	29.3	107	2218	27
2011/9/5 6:00	0.04	4050	24.8	7	29.3	107	2218	27
2011/9/5 8:00	0.04	4050	24.7	7	29.3	107	2218	27
2011/9/5 10:00	0.04	4050	24.7	7	29.1	107	2218	27
2011/9/5 12:00	0.04	4050	24.8	7	29.1	107	2218	27
2011/9/5 14:00	0.04	4050	24.9	8	29.1	107	2218	27
2011/9/5 16:00	0.04	4050	25.0	8	29.1	107	2218	27
2011/9/5 18:00	0.04	4050	25.1	6	29.1	105	2219	27
2011/9/5 20:00	0.04	4050	25.2	6	29.1	105	2219	27
2011/9/5 22:00	0.04	4050	25.3	6	29.1	105	2218	27
2011/9/6 0:00	0.04	4050	25.3	6	29.1	105	2218	27
2011/9/6 2:00	0.04	4050	25.5	6	29.1	105	2218	27
2011/9/6 4:00	0.04	4100	25.5	6	29.1	105	2218	27
2011/9/6 6:00	0.04	4100	25.6	6	29.1	105	2218	27
2011/9/6 8:00	0.04	4100	25.6	6	29.1	105	2218	27
2011/9/6 10:00	0.04	4100	25.7	6	29.1	105	2218	27
2011/9/6 12:00	0.04	4100	25.6	6	29.1	105	2218	27
2011/9/6 14:00	0.04	4100	25.7	6	29.1	105	2219	27
2011/9/6 16:00	0.04	4100	25.9	6	29.2	105	2219	27
2011/9/6 18:00	0.04	4100	26.0	6	29.2	105	2219	27
2011/9/6 20:00	0.04	4100	26.0	6	29.2	105	2219	27
2011/9/6 22:00	0.04	4100	26.0	6	29.1	105	2218	27
2011/9/7 0:00	0.04	4100	26.1	6	29.1	105	2218	27
2011/9/7 2:00	0.04	4100	26.1	6	29.1	105	2218	27
2011/9/7 4:00	0.04	4050	26.1	6	29.1	105	2218	27
2011/9/7 6:00	0.04	4050	26.0	6	29.1	105	2218	27
2011/9/7 8:00	0.04	4050	26.0	5	29.1	105	2218	27
2011/9/7 10:00	0.04	4050	25.9	5	29.2	105	2218	27
2011/9/7 12:00	0.04	4050	26.0	6	29.2	105	2218	27
2011/9/7 14:00								
2011/9/7 16:00								
2011/9/7 18:00								
2011/9/7 20:00								
2011/9/7 22:00								
2011/9/8 0:00								

77
NO. 1704

水素電池

2011年9月

2F-2号機

※燃料頂部(TAF)からの水位=炉水位+4200[mm]

時間	炉圧 [MPa (gage)]	炉水位 [mm] 停止時	炉水温度[°C]	D/W圧力 [kPa(gage)]	D/W温度 [°C]	S/C圧力 [kPa(abs)]	S/C水位 [mm]	S/C温度 [°C]
2011/9/5 0:00	0.00	4000	24.4	5	29.0	105	1200	28
2011/9/5 2:00	0.00	4000	24.4	6	29.0	105	1200	28
2011/9/5 4:00	0.00	4000	24.4	6	29.1	105	1200	28
2011/9/5 6:00	0.00	4000	24.4	6	29.0	105	1200	28
2011/9/5 8:00	0.00	4000	24.4	6	29.0	105	1200	28
2011/9/5 10:00	0.00	4000	24.4	6	29.0	105	1200	28
2011/9/5 12:00	0.00	4000	24.5	6	29.0	105	1200	28
2011/9/5 14:00	0.00	4000	24.6	6	29.0	105	1200	28
2011/9/5 16:00	0.00	4000	24.7	6	29.0	105	1200	28
2011/9/5 18:00	0.00	4000	24.7	6	29.0	105	1200	28
2011/9/5 20:00	0.00	4000	24.9	6	28.7	105	1200	28
2011/9/5 22:00	0.00	4000	25.1	6	29.0	105	1200	28
2011/9/6 0:00	0.00	4000	25.3	6	29.0	105	1200	28
2011/9/6 2:00	0.00	4000	25.5	6	29.0	105	1200	28
2011/9/6 4:00	0.00	4000	25.6	6	29.0	105	1200	28
2011/9/6 6:00	0.00	4000	25.7	6	29.0	105	1200	28
2011/9/6 8:00	0.00	4000	25.7	6	29.0	105	1200	28
2011/9/6 10:00	0.00	4000	25.7	6	29.0	105	1200	28
2011/9/6 12:00	0.00	4000	25.7	6	29.0	105	1200	28
2011/9/6 14:00	0.00	4000	25.8	6	29.0	105	1200	28
2011/9/6 16:00	0.00	4000	25.8	6	29.0	105	1200	28
2011/9/6 18:00	0.00	4000	25.9	6	29.0	105	1200	28
2011/9/6 20:00	0.00	4000	26.0	6	29.0	105	1200	28
2011/9/6 22:00	0.00	4050	26.0	6	29.0	105	1200	28
2011/9/7 0:00	0.00	4050	26.0	6	29.0	105	1200	28
2011/9/7 2:00	0.00	4050	26.1	6	29.0	105	1200	28
2011/9/7 4:00	0.00	4050	26.1	6	29.0	105	1200	28
2011/9/7 6:00	0.00	4050	26.0	6	29.0	105	1200	28
2011/9/7 8:00	0.00	4050	26.0	6	29.0	105	1200	28
2011/9/7 10:00	0.00	4050	25.9	6	29.0	105	1200	28
2011/9/7 12:00	0.00	4050	26.0	6	29.0	105	1200	28
2011/9/7 14:00								
2011/9/7 16:00								
2011/9/7 18:00								
2011/9/7 20:00								
2011/9/7 22:00								
2011/9/8 0:00								

2F-3号機

※燃料頂部(TAF)からの水位=炉水位+4200[mm]

時間	炉圧 [MPa (gage)]	炉水位 [mm] 停止時	炉水温度[°C]	D/W圧力 [kPa(gage)]	D/W温度 [°C]	S/C圧力 [kPa(abs)]	S/C水位 [mm]	S/C温度 [°C]
2011/9/5 0:00	0.02	4100	26.7	10	29.6	110	2100	28
2011/9/5 2:00	0.02	4100	26.8	10	29.6	110	2100	28
2011/9/5 4:00	0.02	4150	27.3	10	29.7	110	2100	28
2011/9/5 6:00	0.02	4150	27.8	11	29.7	110	2100	28
2011/9/5 8:00	0.02	4150	28.0	11	29.7	110	2100	28
2011/9/5 10:00	0.02	4150	28.1	11	29.6	110	2100	28
2011/9/5 12:00	0.02	4150	28.2	11	29.5	110	2100	28
2011/9/5 14:00	0.02	4150	28.3	11	29.5	110	2100	28
2011/9/5 16:00	0.02	4150	28.3	11	29.6	110	2100	28
2011/9/5 18:00	0.02	4200	28.4	11	29.6	110	2100	28
2011/9/5 20:00	0.02	4200	28.6	11	29.6	110	2100	28
2011/9/5 22:00	0.02	4200	28.8	11	29.6	110	2100	28
2011/9/6 0:00	0.02	4200	29.0	11	29.6	110	2100	28
2011/9/6 2:00	0.02	4000	29.3	11	29.6	110	2100	28
2011/9/6 4:00	0.02	4000	29.4	11	29.6	110	2100	28
2011/9/6 6:00	0.02	4000	29.5	11	29.6	110	2100	28
2011/9/6 8:00	0.02	4000	29.5	11	29.5	110	2100	28
2011/9/6 10:00	0.02	4000	29.5	11	29.6	110	2100	28
2011/9/6 12:00	0.02	4000	29.4	11	29.5	110	2100	28
2011/9/6 14:00	0.02	4000	29.4	11	29.7	110	2100	28
2011/9/6 16:00	0.02	4000	29.5	11	29.6	111	2100	28
2011/9/6 18:00	0.02	4000	29.5	11	29.5	110	2100	28
2011/9/6 20:00	0.02	4050	29.6	11	29.5	110	2100	28
2011/9/6 22:00	0.02	4050	29.6	11	29.6	110	2100	28
2011/9/7 0:00	0.02	4050	29.6	11	29.5	110	2100	28
2011/9/7 2:00	0.02	4050	29.7	11	29.6	110	2100	28
2011/9/7 4:00	0.02	4050	29.7	11	29.7	110	2100	28
2011/9/7 6:00	0.02	4050	29.7	10	29.6	110	2100	28
2011/9/7 8:00	0.02	4050	29.7	10	29.6	110	2100	28
2011/9/7 10:00	0.02	4050	29.6	10	29.6	110	2100	28
2011/9/7 12:00	0.02	4100	29.6	10	29.6	110	2100	28
2011/9/7 14:00								
2011/9/7 16:00								
2011/9/7 18:00								
2011/9/7 20:00								
2011/9/7 22:00								
2011/9/8 0:00								

2F-4号機

※燃料頂部(TAF)からの水位=炉水位+4200[mm]

時間	炉圧 [MPa (gage)]	炉水位 [mm] 停止時	炉水温度[°C]	D/W圧力 [kPa(gage)]	D/W温度 [°C]	S/C圧力 [kPa(abs)]	S/C水位 [mm]	S/C温度 [°C]
2011/9/5 0:00	0.05	4100	25.3	0	33.2	100	2200	24
2011/9/5 2:00	0.04	4000	25.4	0	33.1	100	2200	24
2011/9/5 4:00	0.04	4000	25.4	0	33.2	100	2200	24
2011/9/5 6:00	0.04	4000	25.4	0	33.3	99	2200	24
2011/9/5 8:00	0.04	4000	25.3	0	33.2	99	2200	24
2011/9/5 10:00	0.05	4050	25.3	0	33.2	99	2200	24
2011/9/5 12:00	0.05	4050	25.3	0	33.3	99	2200	24
2011/9/5 14:00	0.05	4100	25.3	0	33.3	99	2200	24
2011/9/5 16:00	0.05	4100	25.4	0	33.2	99	2200	24
2011/9/5 18:00	0.05	4150	25.5	0	33.2	99	2200	24
2011/9/5 20:00	0.05	4150	25.7	0	33.2	99	2200	24
2011/9/5 22:00	0.05	4150	25.9	0	33.1	99	2200	24
2011/9/6 0:00	0.05	4200	26.1	0	33.0	99	2200	24
2011/9/6 2:00	0.04	4000	26.2	0	33.0	99	2200	24
2011/9/6 4:00	0.04	4000	26.2	0	33.0	99	2200	24
2011/9/6 6:00	0.04	4000	26.2	0	33.0	99	2200	24
2011/9/6 8:00	0.04	4050	26.3	0	33.1	99	2200	24
2011/9/6 10:00	0.04	4050	26.3		33.0	99	2200	24
2011/9/6 12:00	0.04	4050	26.3		33.0	99	2200	24
2011/9/6 14:00	0.04	4050	26.3		33.0	99	2200	24
2011/9/6 16:00	0.04	4050	26.4		33.1	99	2200	24
2011/9/6 18:00	0.04	4100	26.5		32.9	99	2200	24
2011/9/6 20:00	0.05	4100	26.7		32.9	99	2200	24
2011/9/6 22:00	0.05	4100	26.7		32.9	99	2200	24
2011/9/7 0:00	0.05	4000	26.6		32.9	100	2200	24
2011/9/7 2:00	0.05	4000	26.6		33.0	100	2200	24
2011/9/7 4:00	0.05	4000	26.7		32.9	100	2200	24
2011/9/7 6:00	0.05	4000	26.7		32.9	100	2200	24
2011/9/7 8:00	0.05	4000	26.7		32.9	100	2200	24
2011/9/7 10:00	0.05	4000	26.6		32.8	100	2200	24
2011/9/7 12:00	0.05	4000	26.6		32.8	100	2200	24
2011/9/7 14:00								
2011/9/7 16:00								
2011/9/7 18:00								
2011/9/7 20:00								
2011/9/7 22:00								
2011/9/8 0:00								

D/W圧力について
 ・パーソナルエアロックドア開放中であるため、9/6 10:00 より記載せず