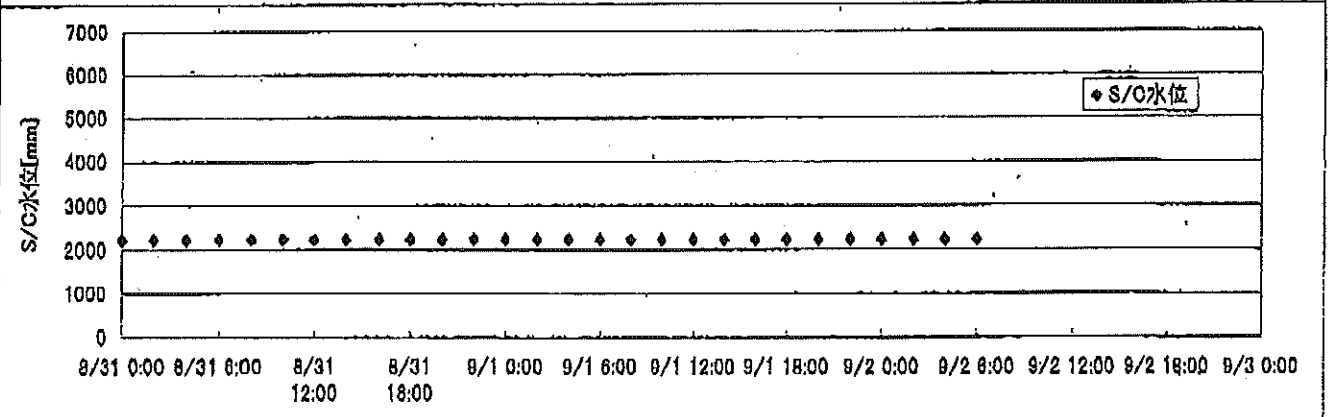
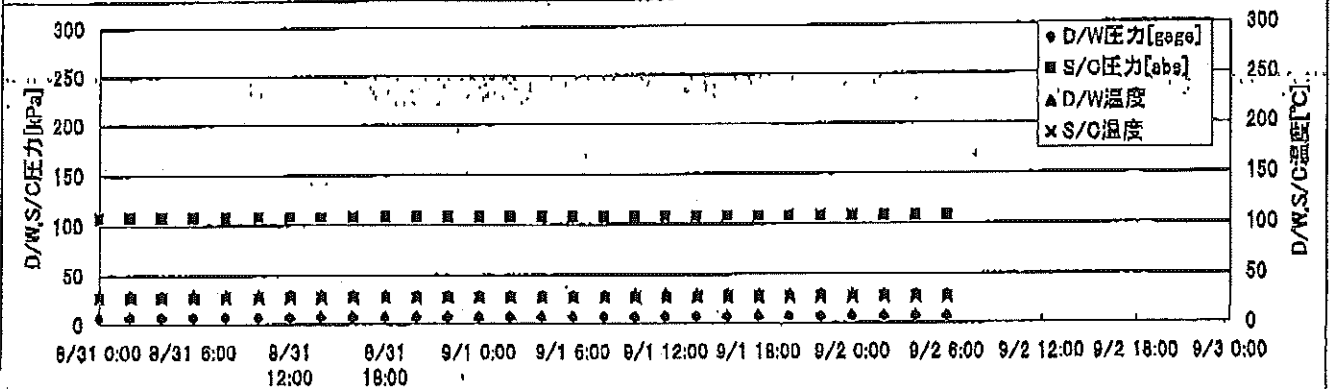
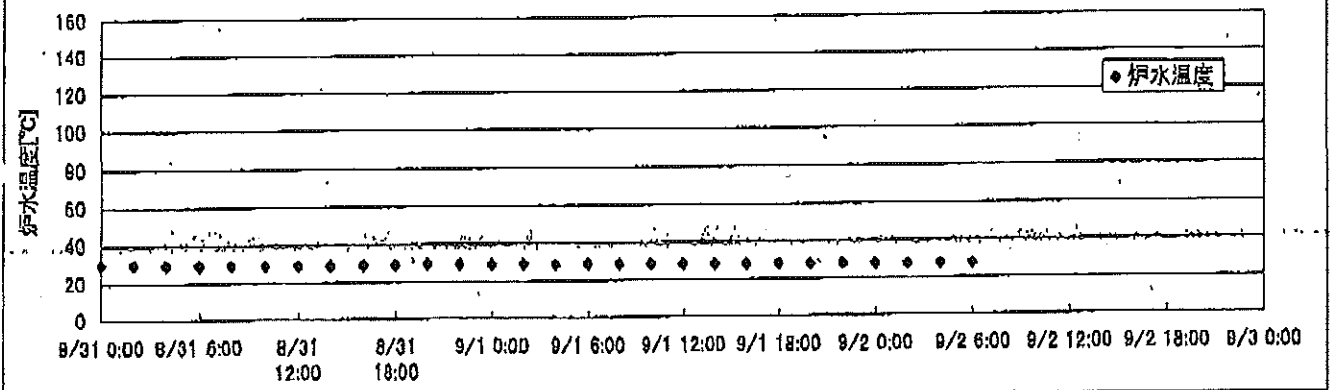
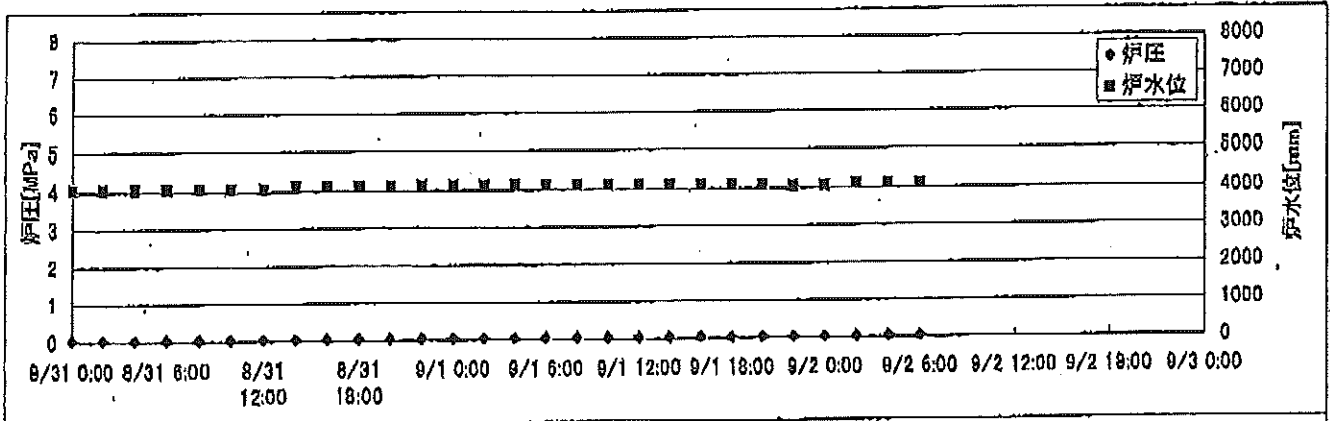
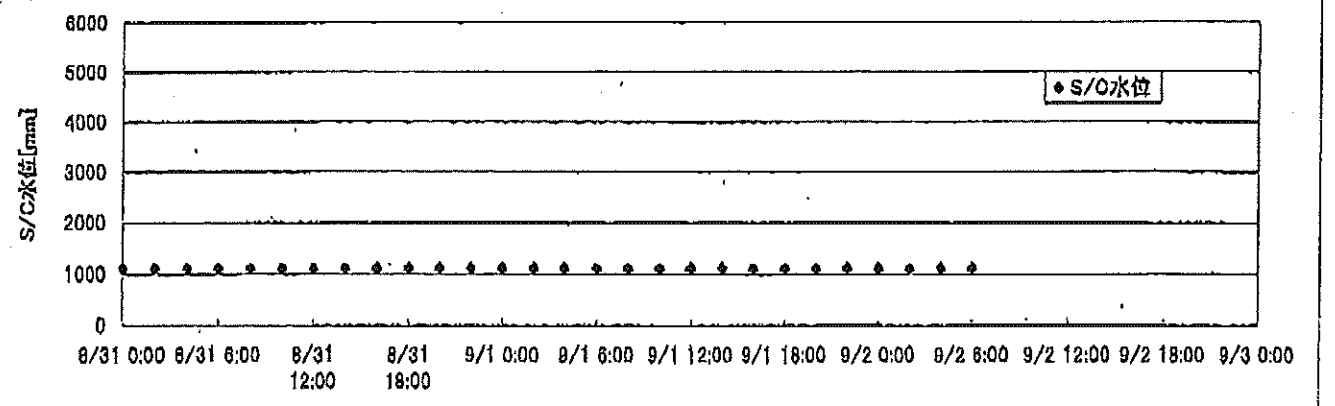
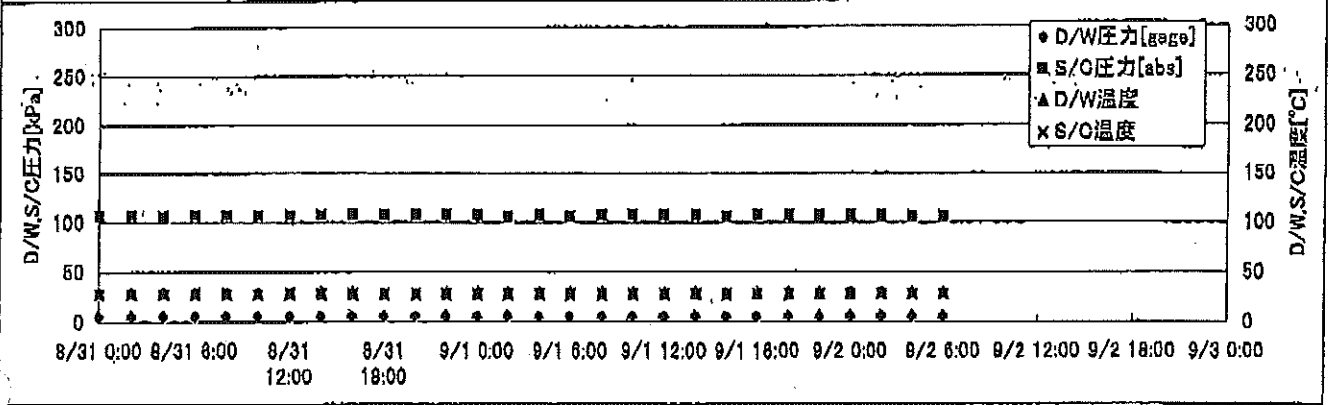
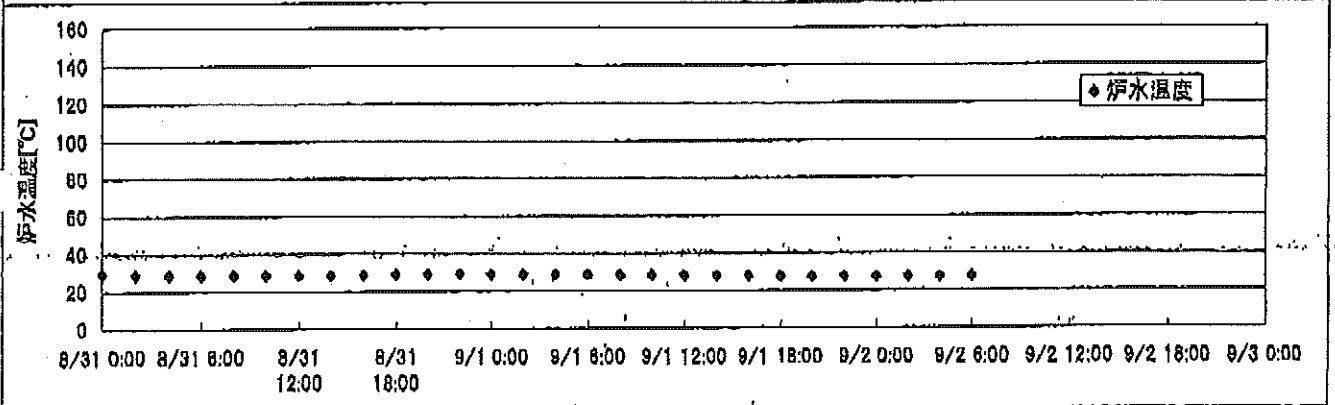
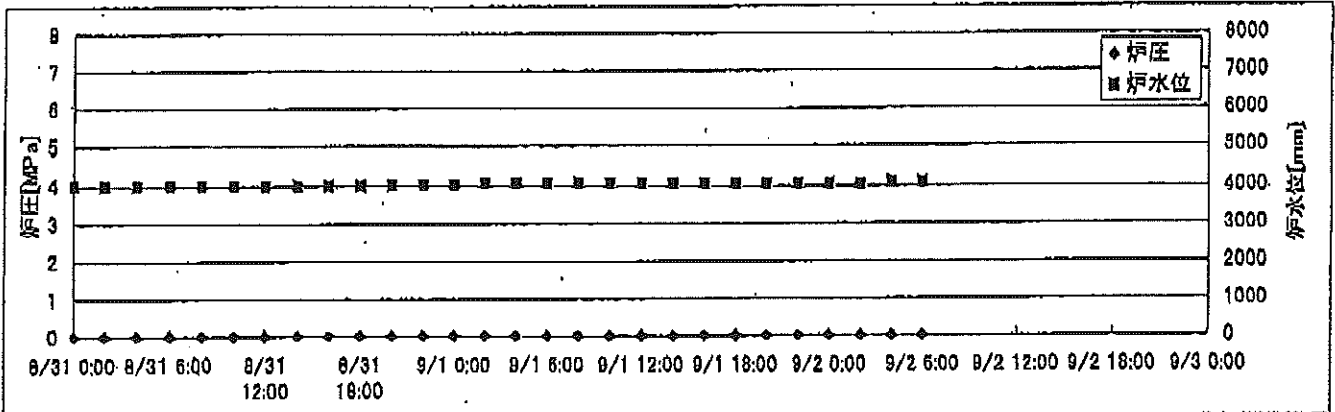


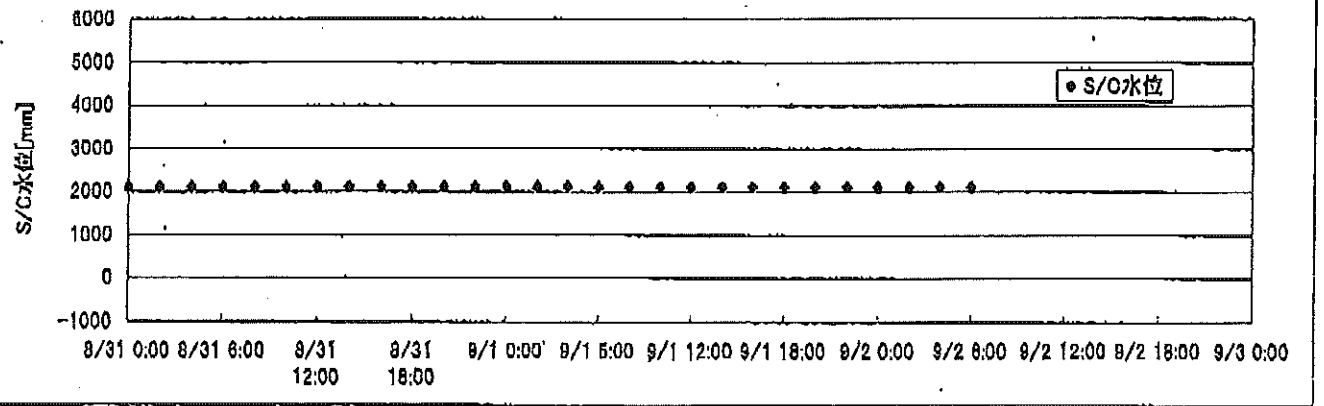
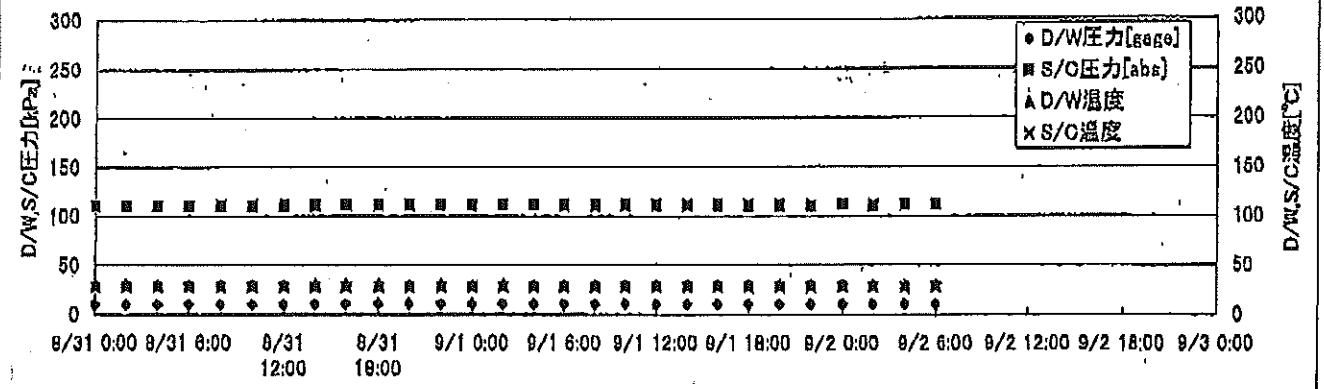
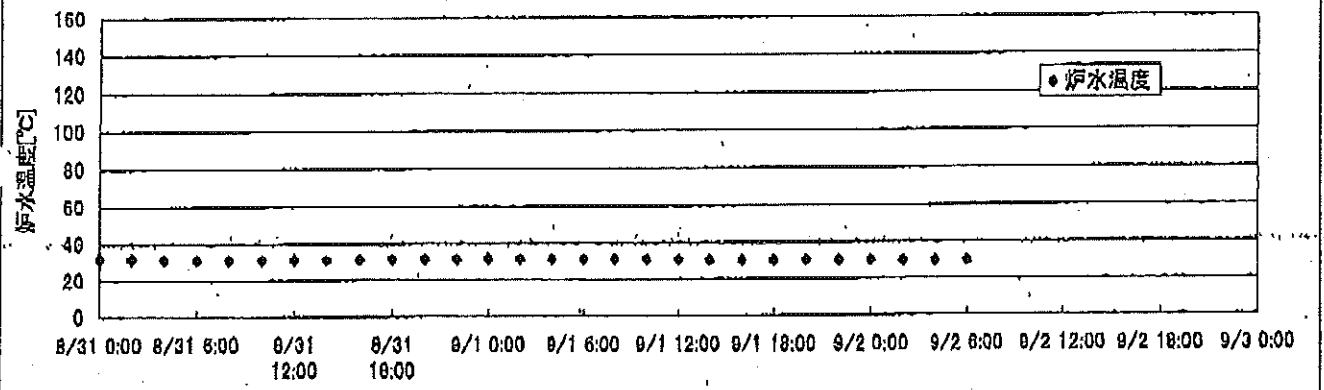
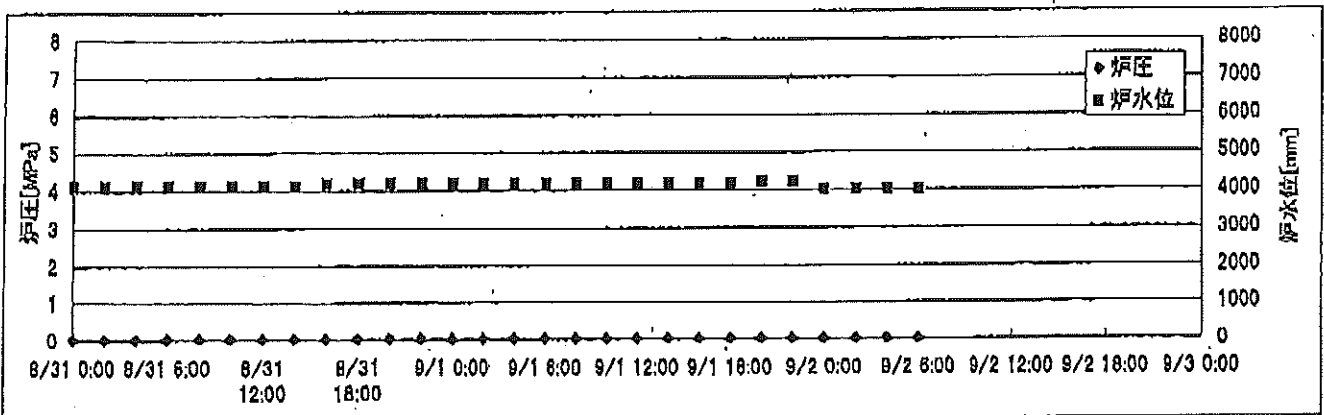
2F-1号機



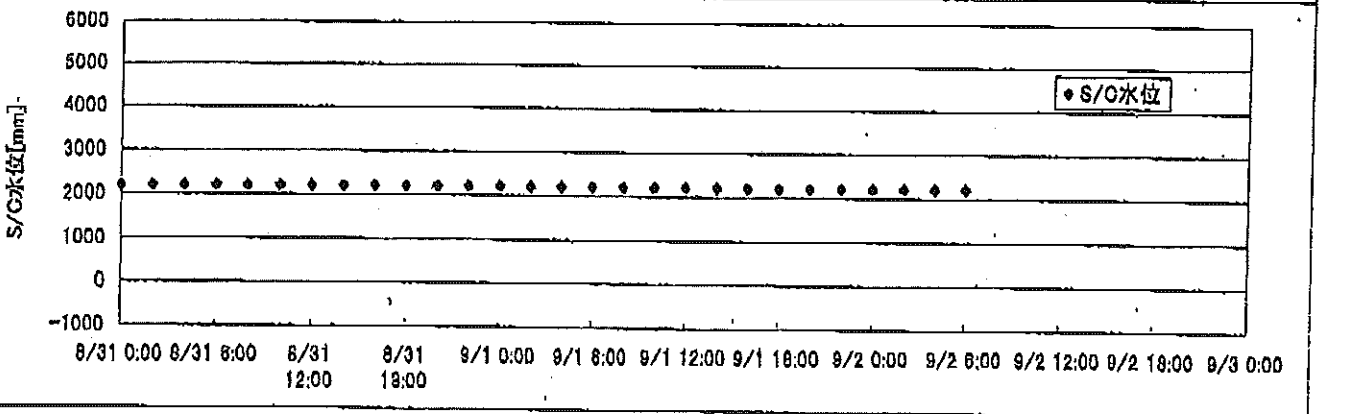
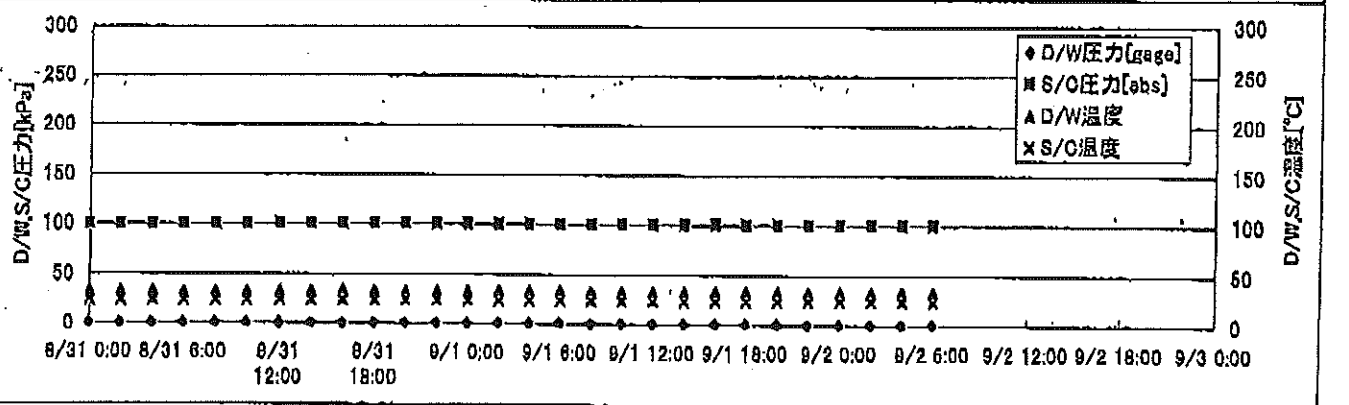
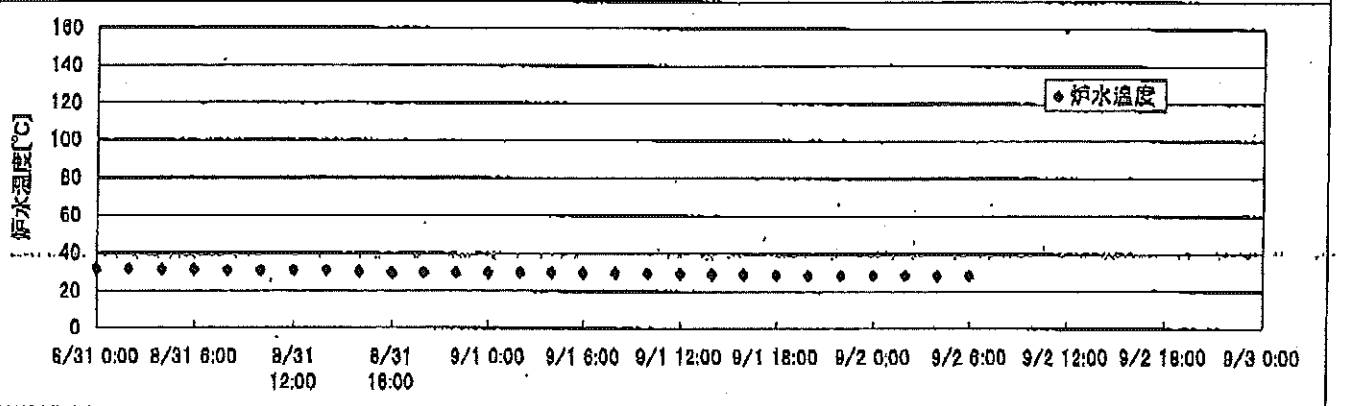
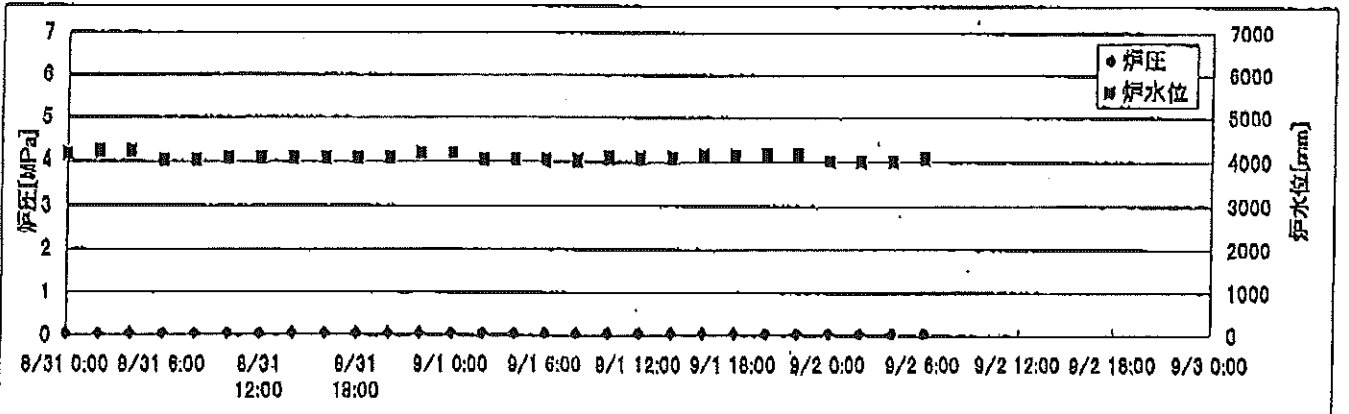
2F-2号機



2F-3号機



2F-4号機



2F-1号機

※燃料頂部(TAF)からの水位=炉水位+4200[mm]

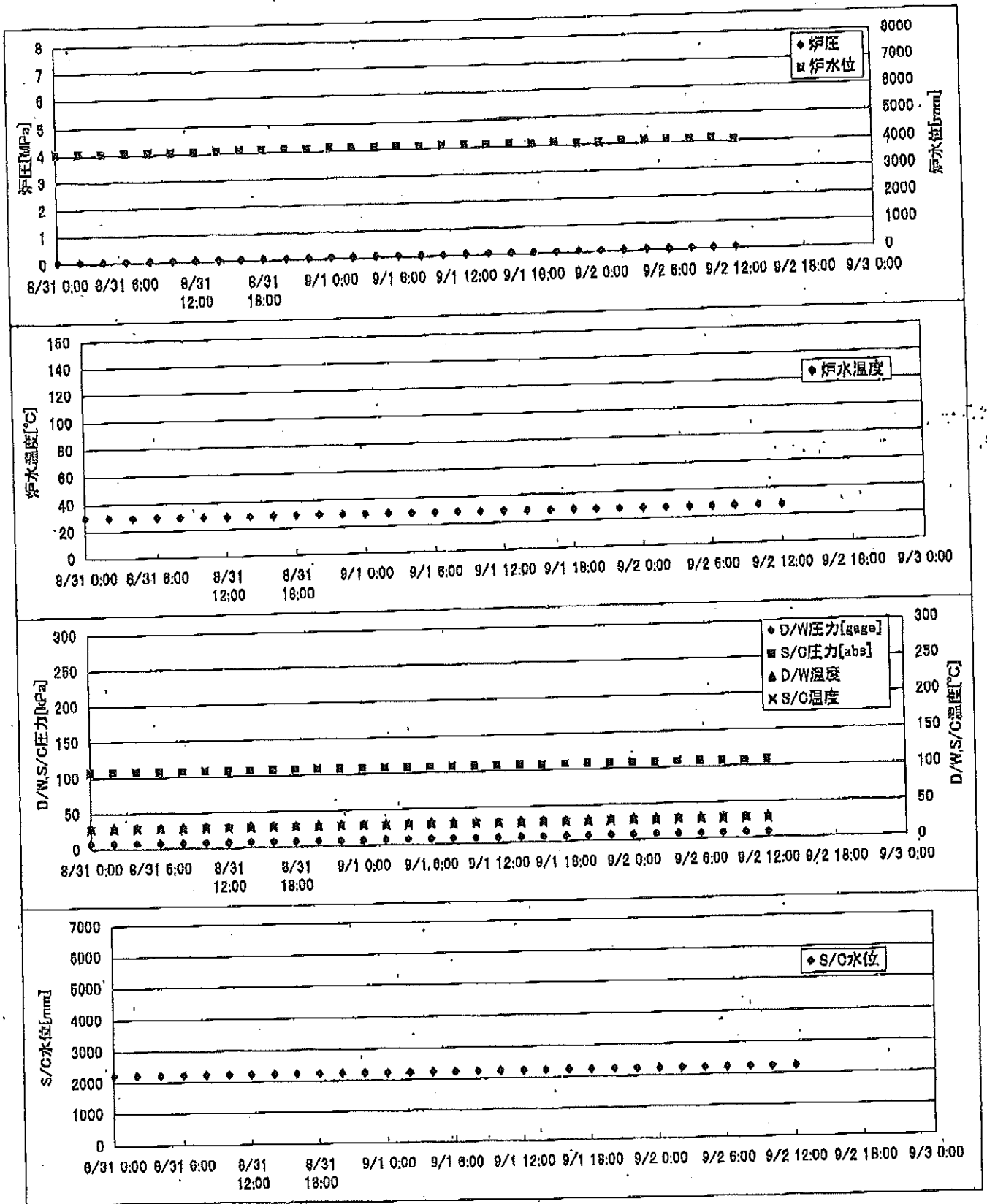
時間	炉圧 [MPa (gage)]	炉水位 [mm] 停止時	炉水温度[°C]	D/W圧力 [kPa(gage)]	D/W温度 [°C]	S/C圧力 [kPa(abs)]	S/C水位 [mm]	S/C温度 [°C]
2011/8/31 0:00	0.04	4050	29.6	7	29.5	107	2218	27
2011/8/31 2:00	0.04	4050	29.6	7	29.5	107	2218	27
2011/8/31 4:00	0.04	4050	29.2	7	29.6	107	2218	27
2011/8/31 6:00	0.04	4050	29.0	7	29.6	107	2218	27
2011/8/31 8:00	0.04	4050	28.9	7	29.6	107	2218	27
2011/8/31 10:00	0.04	4050	28.8	7	29.7	107	2218	27
2011/8/31 12:00	0.04	4050	28.7	7	29.7	107	2218	27
2011/8/31 14:00	0.04	4100	28.7	7	29.7	107	2218	27
2011/8/31 16:00	0.04	4100	28.7	7	29.7	107	2218	27
2011/8/31 18:00	0.04	4100	28.8	7	29.7	107	2218	27
2011/8/31 20:00	0.04	4100	29.0	7	29.7	107	2218	27
2011/8/31 22:00	0.04	4100	28.9	7	29.6	107	2218	27
2011/9/1 0:00	0.04	4100	28.8	7	29.6	107	2218	27
2011/9/1 2:00	0.04	4100	28.6	7	29.6	107	2218	27
2011/9/1 4:00	0.04	4100	28.5	7	29.7	107	2218	27
2011/9/1 6:00	0.04	4100	28.6	7	29.6	107	2218	27
2011/9/1 8:00	0.04	4100	28.5	7	29.7	107	2218	27
2011/9/1 10:00	0.04	4100	28.4	7	29.7	107	2218	27
2011/9/1 12:00	0.04	4100	28.2	7	29.7	107	2218	27
2011/9/1 14:00	0.04	4100	28.1	7	29.7	107	2219	27
2011/9/1 16:00	0.04	4100	27.9	7	29.7	107	2219	27
2011/9/1 18:00	0.04	4100	27.9	7	29.7	107	2219	27
2011/9/1 20:00	0.04	4100	27.8	7	29.7	107	2219	27
2011/9/1 22:00	0.04	4050	27.7	7	29.7	107	2218	27
2011/9/2 0:00	0.04	4050	27.6	7	29.7	107	2219	27
2011/9/2 2:00	0.04	4100	27.5	7	29.7	107	2219	27
2011/9/2 4:00	0.04	4100	27.5	7	29.6	107	2219	27
2011/9/2 6:00	0.04	4100	27.5	7	29.7	107	2219	27
2011/9/2 8:00								
2011/9/2 10:00								
2011/9/2 12:00								
2011/9/2 14:00								
2011/9/2 16:00								
2011/9/2 18:00								
2011/9/2 20:00								
2011/9/2 22:00								
2011/9/3 0:00								

2F-2号機

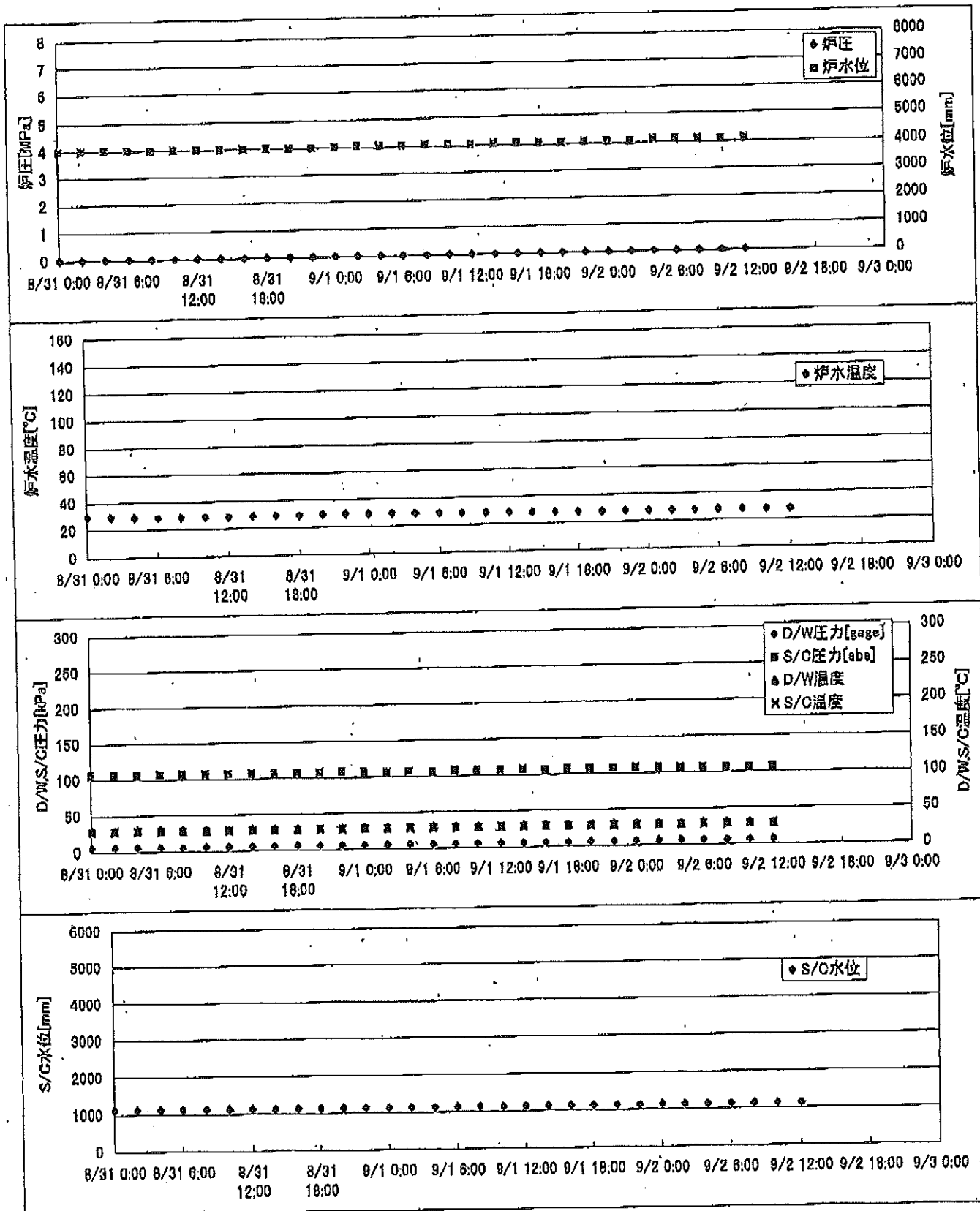
※燃料頂部(TAF)からの水位=炉水位+4200[mm]

時間	炉圧 [MPa (gage)]	炉水位 [mm] 停止時	炉水温度[°C]	D/W圧力 [kPa(gage)]	D/W温度 [°C]	S/C圧力 [kPa(abs)]	S/C水位 [mm]	S/C温度 [°C]
2011/8/31 0:00	0.00	4000	29.4	5	29.2	106	1100	28
2011/8/31 2:00	0.00	4000	29.1	5	29.2	106	1100	28
2011/8/31 4:00	0.00	4000	28.7	5	29.2	105	1100	28
2011/8/31 6:00	0.00	4000	28.5	5	29.2	106	1100	28
2011/8/31 8:00	0.00	4000	28.4	5	29.2	106	1100	28
2011/8/31 10:00	0.00	4000	28.5	5	29.2	106	1100	28
2011/8/31 12:00	0.00	4000	28.4	5	29.2	106	1100	28
2011/8/31 14:00	0.00	4000	28.4	5	29.2	106	1100	28
2011/8/31 16:00	0.00	4000	28.6	5	29.2	106	1100	28
2011/8/31 18:00	0.00	4000	28.8	5	29.2	106	1100	28
2011/8/31 20:00	0.00	4000	28.9	5	29.2	106	1100	28
2011/8/31 22:00	0.00	4000	29.0	5	29.2	106	1100	28
2011/9/1 0:00	0.00	4000	28.9	5	29.2	106	1100	28
2011/9/1 2:00	0.00	4050	28.8	5	29.2	105	1100	28
2011/9/1 4:00	0.00	4050	28.7	5	29.2	106	1100	28
2011/9/1 6:00	0.00	4050	28.6	5	29.2	105	1100	28
2011/9/1 8:00	0.00	4050	28.5	5	29.2	106	1100	28
2011/9/1 10:00	0.00	4050	28.3	5	29.2	106	1100	28
2011/9/1 12:00	0.00	4050	28.1	5	29.2	106	1100	28
2011/9/1 14:00	0.00	4050	27.9	5	29.2	106	1100	28
2011/9/1 16:00	0.00	4050	27.7	5	29.2	105	1100	28
2011/9/1 18:00	0.00	4050	27.6	5	29.2	106	1100	28
2011/9/1 20:00	0.00	4050	27.5	5	29.2	106	1100	28
2011/9/1 22:00	0.00	4050	27.5	5	29.2	106	1100	28
2011/9/2 0:00	0.00	4050	27.5	5	29.2	106	1100	28
2011/9/2 2:00	0.00	4050	27.5	5	29.2	106	1100	28
2011/9/2 4:00	0.00	4100	27.5	5	29.2	105	1100	28
2011/9/2 6:00	0.00	4100	27.4	5	29.2	105	1100	28
2011/9/2 8:00								
2011/9/2 10:00								
2011/9/2 12:00								
2011/9/2 14:00								
2011/9/2 16:00								
2011/9/2 18:00								
2011/9/2 20:00								
2011/9/2 22:00								
2011/9/3 0:00								

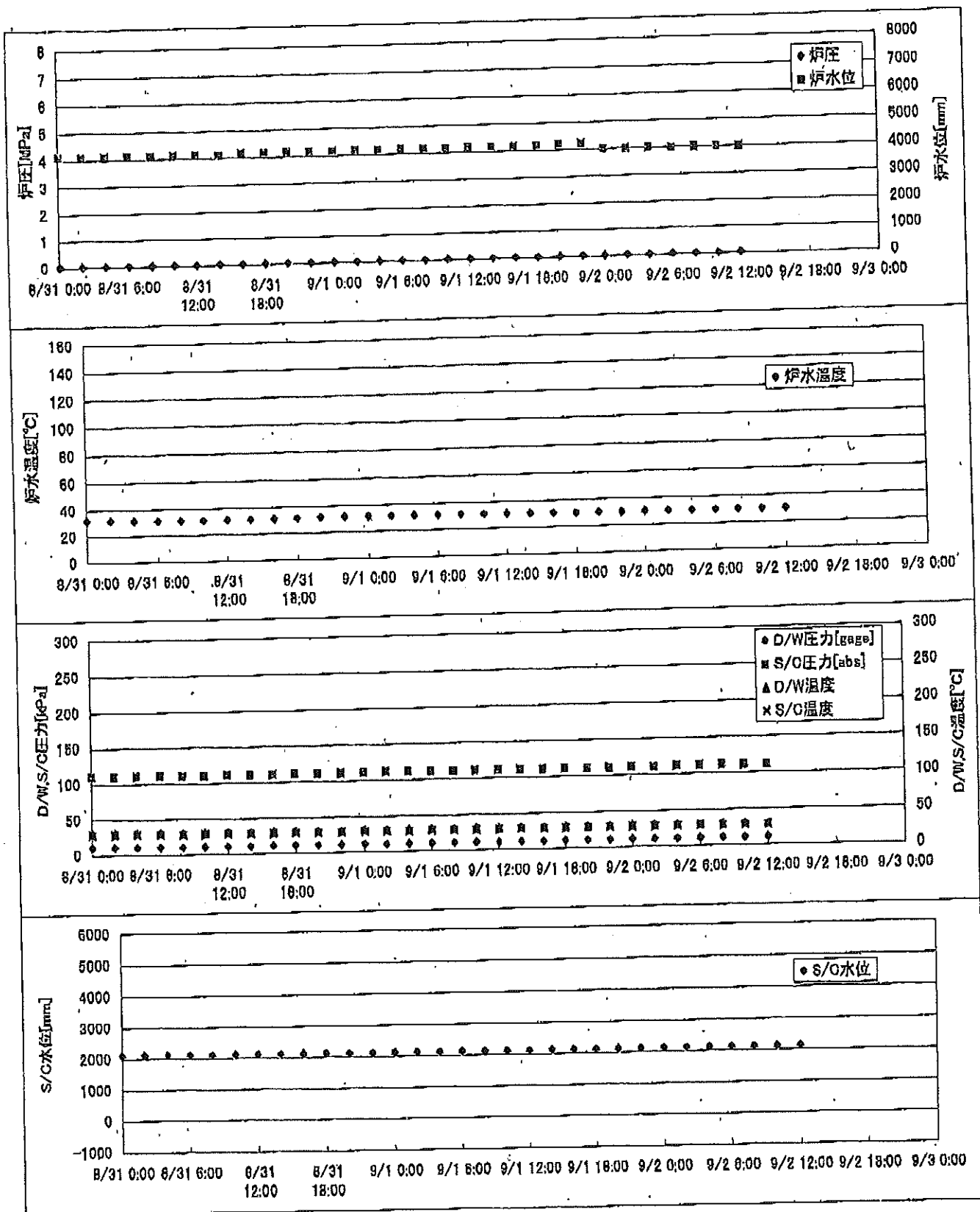
2F-1号機



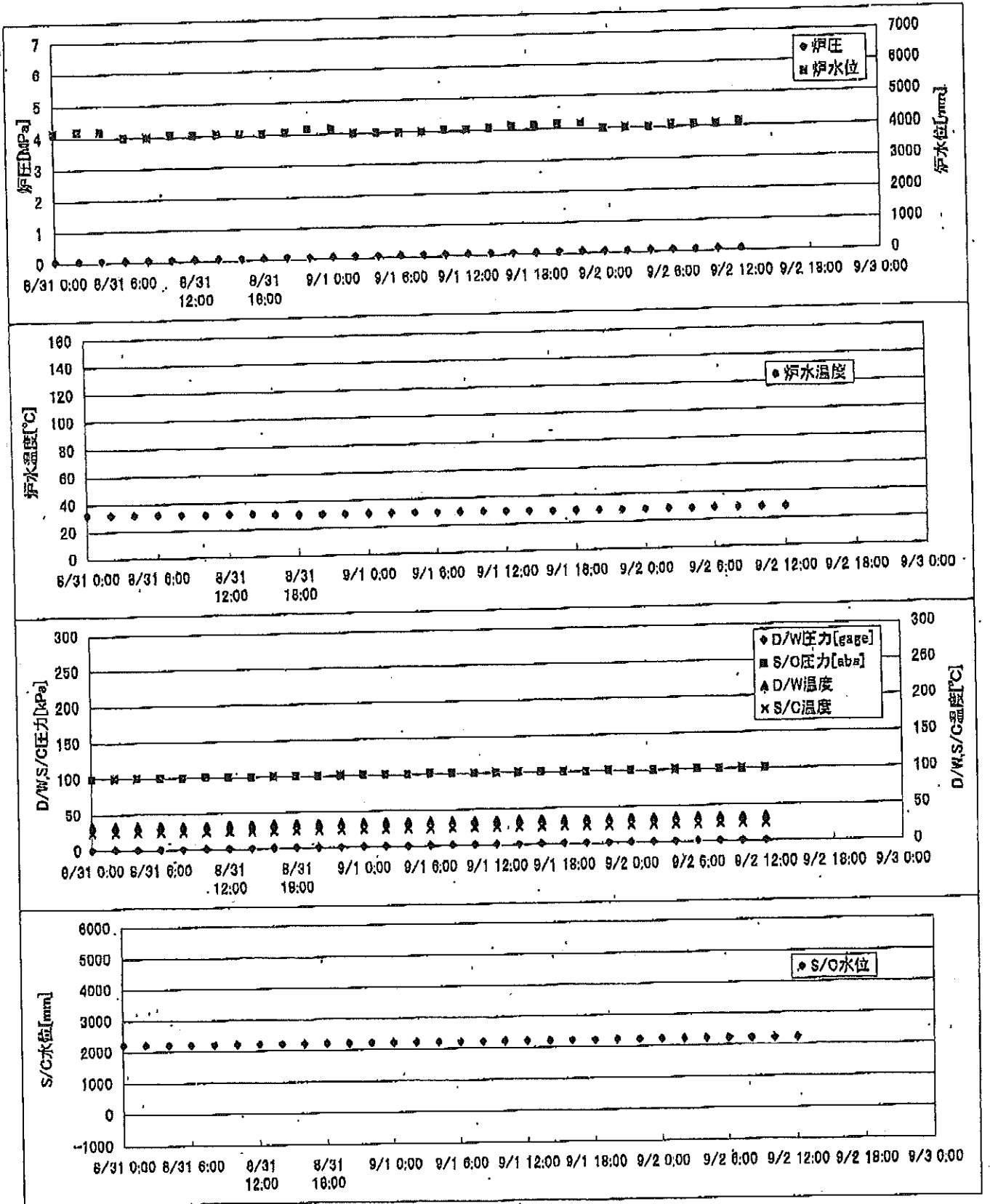
2F-2号機



2F-3号機



2F-4号機



2F-1号機

※燃料頂部(TAF)からの水位=炉水位+4200[mm]

時間	炉圧 [MPa (gage)]	炉水位 [mm] 停止時	炉水温度[°C]	D/W圧力 [kPa(gage)]	D/W温度 [°C]	S/C圧力 [kPa(abs)]	S/C水位 [mm]	S/C温度 [°C]
2011/8/31 0:00	0.04	4050	29.6	7	29.5	107	2218	27
2011/8/31 2:00	0.04	4050	29.6	7	29.5	107	2218	27
2011/8/31 4:00	0.04	4050	29.2	7	29.6	107	2218	27
2011/8/31 6:00	0.04	4050	29.0	7	29.6	107	2218	27
2011/8/31 8:00	0.04	4050	28.9	7	29.6	107	2218	27
2011/8/31 10:00	0.04	4050	28.8	7	29.7	107	2218	27
2011/8/31 12:00	0.04	4050	28.7	7	29.7	107	2218	27
2011/8/31 14:00	0.04	4100	28.7	7	29.7	107	2218	27
2011/8/31 16:00	0.04	4100	28.7	7	29.7	107	2218	27
2011/8/31 18:00	0.04	4100	28.8	7	29.7	107	2218	27
2011/8/31 20:00	0.04	4100	29.0	7	29.7	107	2218	27
2011/8/31 22:00	0.04	4100	28.9	7	29.6	107	2218	27
2011/9/1 0:00	0.04	4100	28.8	7	29.6	107	2218	27
2011/9/1 2:00	0.04	4100	28.6	7	29.6	107	2218	27
2011/9/1 4:00	0.04	4100	28.5	7	29.7	107	2218	27
2011/9/1 6:00	0.04	4100	28.6	7	29.6	107	2218	27
2011/9/1 8:00	0.04	4100	28.5	7	29.7	107	2218	27
2011/9/1 10:00	0.04	4100	28.4	7	29.7	107	2218	27
2011/9/1 12:00	0.04	4100	28.2	7	29.7	107	2218	27
2011/9/1 14:00	0.04	4100	28.1	7	29.7	107	2219	27
2011/9/1 16:00	0.04	4100	27.9	7	29.7	107	2219	27
2011/9/1 18:00	0.04	4100	27.9	7	29.7	107	2219	27
2011/9/1 20:00	0.04	4100	27.8	7	29.7	107	2219	27
2011/9/1 22:00	0.04	4050	27.7	7	29.7	107	2218	27
2011/9/2 0:00	0.04	4050	27.6	7	29.7	107	2219	27
2011/9/2 2:00	0.04	4100	27.5	7	29.7	107	2219	27
2011/9/2 4:00	0.04	4100	27.5	7	29.6	107	2219	27
2011/9/2 6:00	0.04	4100	27.5	7	29.7	107	2219	27
2011/9/2 8:00	0.04	4100	27.5	7	29.6	107	2219	27
2011/9/2 10:00	0.04	4100	27.5	7	29.6	107	2219	27
2011/9/2 12:00	0.04	4050	27.3	7	29.6	107	2219	27
2011/9/2 14:00								
2011/9/2 16:00								
2011/9/2 18:00								
2011/9/2 20:00								
2011/9/2 22:00								
2011/9/3 0:00								

2011年9月2日 12時00分 炉内水位 27.3℃

2F-2号機

※燃料頂部(TAF)からの水位=炉水位+4200[mm]

時間	炉圧 [MPa (gage)]	炉水位 [mm] 停止時	炉水温度[°C]	D/W圧力 [kPa(gage)]	D/W温度 [°C]	S/C圧力 [kPa(abs)]	S/C水位 [mm]	S/C温度 [°C]
2011/8/31 0:00	0.00	4000	29.4	5	29.2	106	1100	28
2011/8/31 2:00	0.00	4000	29.1	5	29.2	106	1100	28
2011/8/31 4:00	0.00	4000	28.7	5	29.2	105	1100	28
2011/8/31 6:00	0.00	4000	28.5	5	29.2	106	1100	28
2011/8/31 8:00	0.00	4000	28.4	5	29.2	106	1100	28
2011/8/31 10:00	0.00	4000	28.5	5	29.2	106	1100	28
2011/8/31 12:00	0.00	4000	28.4	5	29.2	106	1100	28
2011/8/31 14:00	0.00	4000	28.4	5	29.2	106	1100	28
2011/8/31 16:00	0.00	4000	28.6	5	29.2	106	1100	28
2011/8/31 18:00	0.00	4000	28.8	5	29.2	106	1100	28
2011/8/31 20:00	0.00	4000	28.9	5	29.2	106	1100	28
2011/8/31 22:00	0.00	4000	29.0	5	29.2	106	1100	28
2011/9/1 0:00	0.00	4000	28.9	5	29.2	106	1100	28
2011/9/1 2:00	0.00	4050	28.8	5	29.2	105	1100	28
2011/9/1 4:00	0.00	4050	28.7	5	29.2	106	1100	28
2011/9/1 6:00	0.00	4050	28.6	5	29.2	105	1100	28
2011/9/1 8:00	0.00	4050	28.5	5	29.2	106	1100	28
2011/9/1 10:00	0.00	4050	28.3	5	29.2	106	1100	28
2011/9/1 12:00	0.00	4050	28.1	5	29.2	106	1100	28
2011/9/1 14:00	0.00	4050	27.9	5	29.2	106	1100	28
2011/9/1 16:00	0.00	4050	27.7	5	29.2	105	1100	28
2011/9/1 18:00	0.00	4050	27.6	5	29.2	106	1100	28
2011/9/1 20:00	0.00	4050	27.5	5	29.2	106	1100	28
2011/9/1 22:00	0.00	4050	27.5	5	29.2	106	1100	28
2011/9/2 0:00	0.00	4050	27.5	5	29.2	106	1100	28
2011/9/2 2:00	0.00	4050	27.5	5	29.2	106	1100	28
2011/9/2 4:00	0.00	4100	27.5	5	29.2	105	1100	28
2011/9/2 6:00	0.00	4100	27.4	5	29.2	105	1100	28
2011/9/2 8:00	0.00	4100	27.3	5	29.4	105	1100	28
2011/9/2 10:00	0.00	4100	27.3	5	29.4	105	1100	28
2011/9/2 12:00	0.00	4100	27.2	5	29.4	106	1100	28
2011/9/2 14:00								
2011/9/2 16:00								
2011/9/2 18:00								
2011/9/2 20:00								
2011/9/2 22:00								
2011/9/3 0:00								

2F-3号機

※燃料頂部(TAF)からの水位=炉水位+4200[mm]

時間	炉圧 [MPa (gage)]	炉水位 [mm] 停止時	炉水温度[°C]	D/W圧力 [kPa(gage)]	D/W温度 [°C]	S/C圧力 [kPa(abs)]	S/C水位 [mm]	S/C温度 [°C]
2011/8/31 0:00	0.02	4100	31.8	10	30.2	110	2100	28
2011/8/31 2:00	0.02	4100	31.7	10	30.3	110	2100	28
2011/8/31 4:00	0.02	4100	31.4	10	30.3	110	2100	28
2011/8/31 6:00	0.02	4100	31.1	10	30.3	110	2100	28
2011/8/31 8:00	0.02	4100	31.0	10	30.2	110	2100	28
2011/8/31 10:00	0.02	4100	31.1	10	30.2	110	2100	28
2011/8/31 12:00	0.02	4100	31.0	10	30.1	110	2100	28
2011/8/31 14:00	0.02	4100	31.0	10	30.1	110	2100	28
2011/8/31 16:00	0.02	4150	31.1	10	30.1	110	2100	28
2011/8/31 18:00	0.02	4150	31.2	10	30.1	110	2100	28
2011/8/31 20:00	0.02	4150	31.3	10	30.1	110	2100	28
2011/8/31 22:00	0.02	4150	31.4	10	30.1	110	2100	28
2011/9/1 0:00	0.02	4150	31.4	10	30.1	110	2100	28
2011/9/1 2:00	0.02	4150	31.3	10	30.1	111	2100	28
2011/9/1 4:00	0.02	4150	31.2	10	30.1	111	2100	28
2011/9/1 6:00	0.02	4150	31.1	10	30.3	110	2100	28
2011/9/1 8:00	0.02	4150	31.0	10	30.1	110	2100	28
2011/9/1 10:00	0.02	4150	30.8	10	30.1	110	2100	28
2011/9/1 12:00	0.02	4150	30.7	10	30.1	110	2100	28
2011/9/1 14:00	0.02	4150	30.4	10	30.1	110	2100	28
2011/9/1 16:00	0.02	4150	30.2	10	30.1	110	2100	28
2011/9/1 18:00	0.02	4150	30.0	10	30.0	110	2100	28
2011/9/1 20:00	0.02	4200	30.0	10	30.0	110	2100	28
2011/9/1 22:00	0.02	4200	29.9	10	30.1	110	2100	28
2011/9/2 0:00	0.01	4000	30.0	10	30.0	111	2100	28
2011/9/2 2:00	0.02	4000	29.9	10	30.0	110	2100	28
2011/9/2 4:00	0.02	4000	29.8	10	30.0	111	2100	28
2011/9/2 6:00	0.02	4000	29.7	10	30.0	111	2100	28
2011/9/2 8:00	0.02	4000	29.7	10	30.0	111	2100	28
2011/9/2 10:00	0.02	4000	29.7	10	30.0	110	2100	28
2011/9/2 12:00	0.02	4000	29.7	10	30.0	110	2100	28
2011/9/2 14:00								
2011/9/2 16:00								
2011/9/2 18:00								
2011/9/2 20:00								
2011/9/2 22:00								
2011/9/3 0:00								

2F-4号機

※燃料頂部(TAF)からの水位=炉水位+4200[mm]

時間	炉圧 [MPa (gage)]	炉水位 [mm] 停止時	炉水温度[°C]	D/W圧力 [kPa(gage)]	D/W温度 [°C]	S/C圧力 [kPa(abs)]	S/C水位 [mm]	S/C温度 [°C]
2011/8/31 0:00	0.05	4150	31.6	0	33.0	100	2200	24
2011/8/31 2:00	0.05	4200	31.7	0	33.0	100	2200	24
2011/8/31 4:00	0.05	4200	31.5	0	33.0	100	2200	24
2011/8/31 6:00	0.05	4000	31.3	0	32.9	100	2200	24
2011/8/31 8:00	0.05	4000	31.2	0	32.7	100	2200	24
2011/8/31 10:00	0.05	4050	31.1	0	32.7	100	2200	24
2011/8/31 12:00	0.05	4050	31.1	0	33.1	100	2200	24
2011/8/31 14:00	0.05	4050	31.1	0	33.3	100	2200	24
2011/8/31 16:00	0.05	4050	30.2	0	33.5	100	2200	24
2011/8/31 18:00	0.05	4050	29.8	0	33.5	100	2200	24
2011/8/31 20:00	0.05	4050	29.8	0	33.7	100	2200	24
2011/8/31 22:00	0.05	4150	29.8	0	33.6	100	2200	24
2011/9/1 0:00	0.05	4150	29.8	0	33.5	100	2200	24
2011/9/1 2:00	0.05	4000	29.7	0	33.8	100	2200	24
2011/9/1 4:00	0.05	4000	29.6	0	33.7	100	2200	24
2011/9/1 6:00	0.05	4000	29.5	0	33.6	100	2200	24
2011/9/1 8:00	0.05	4000	29.4	0	33.7	100	2200	24
2011/9/1 10:00	0.05	4050	29.3	0	33.8	100	2200	24
2011/9/1 12:00	0.05	4050	29.1	0	33.6	100	2200	24
2011/9/1 14:00	0.05	4050	28.9	0	33.6	100	2200	24
2011/9/1 16:00	0.05	4100	28.7	0	33.8	100	2200	24
2011/9/1 18:00	0.05	4100	28.6	0	33.6	100	2200	24
2011/9/1 20:00	0.05	4150	28.5	0	33.6	100	2200	24
2011/9/1 22:00	0.05	4150	28.5	0	33.6	100	2200	24
2011/9/2 0:00	0.05	4000	28.4	0	33.6	100	2200	24
2011/9/2 2:00	0.05	4000	28.4	0	33.6	100	2200	24
2011/9/2 4:00	0.05	4000	28.3	0	33.8	100	2200	24
2011/9/2 6:00	0.05	4050	28.3	0	33.7	100	2200	24
2011/9/2 8:00	0.05	4050	28.2	0	33.6	100	2200	24
2011/9/2 10:00	0.05	4050	28.2	0	33.6	100	2200	24
2011/9/2 12:00	0.05	4100	28.2	0	33.6	100	2200	24
2011/9/2 14:00								
2011/9/2 16:00								
2011/9/2 18:00								
2011/9/2 20:00								
2011/9/2 22:00								
2011/9/3 0:00								