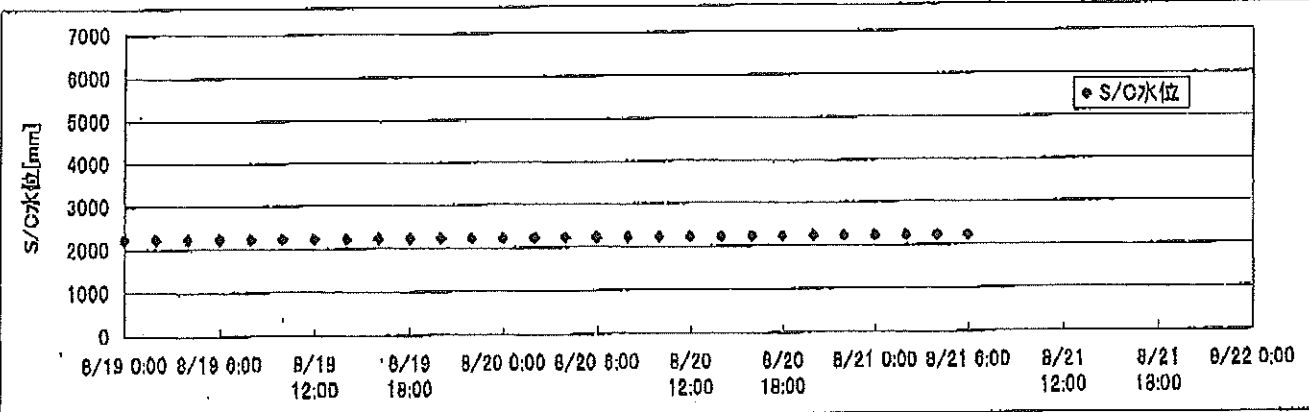
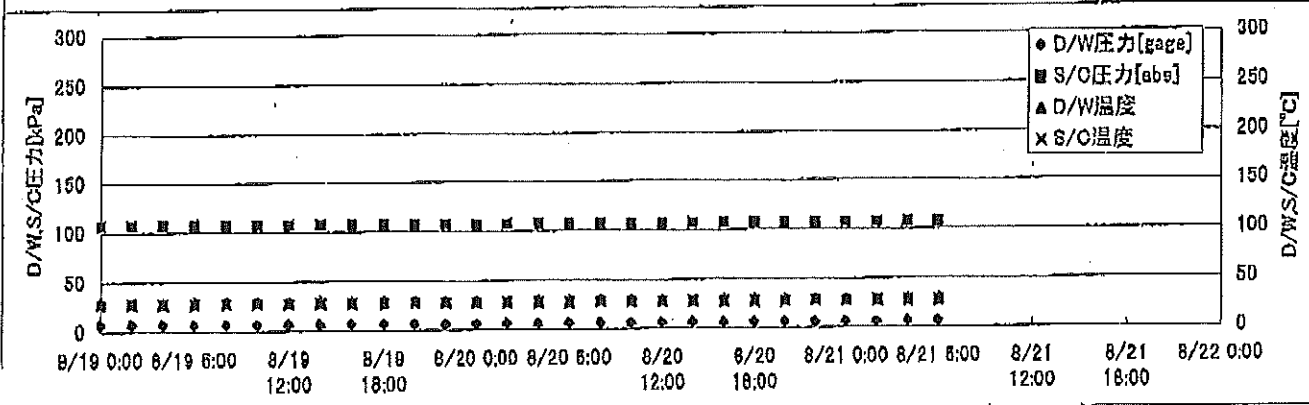
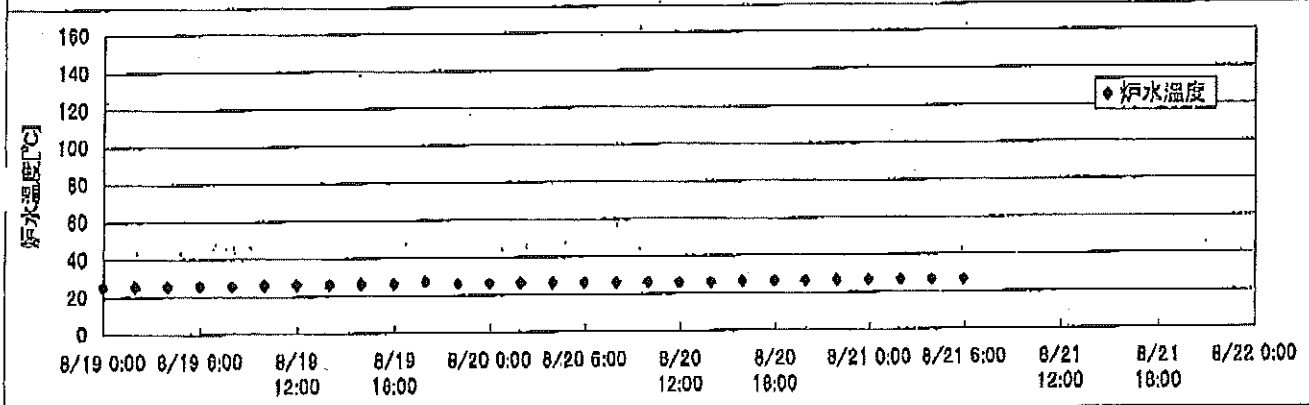
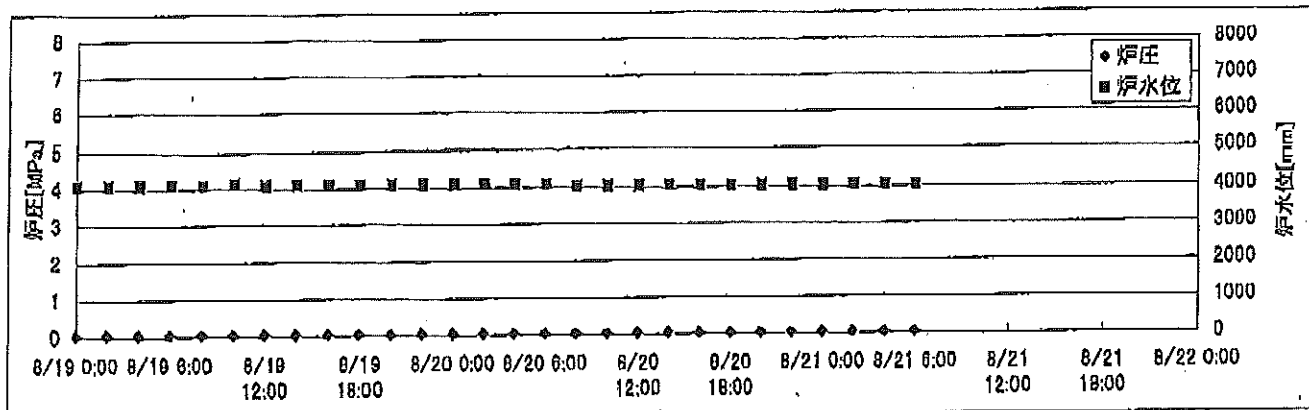
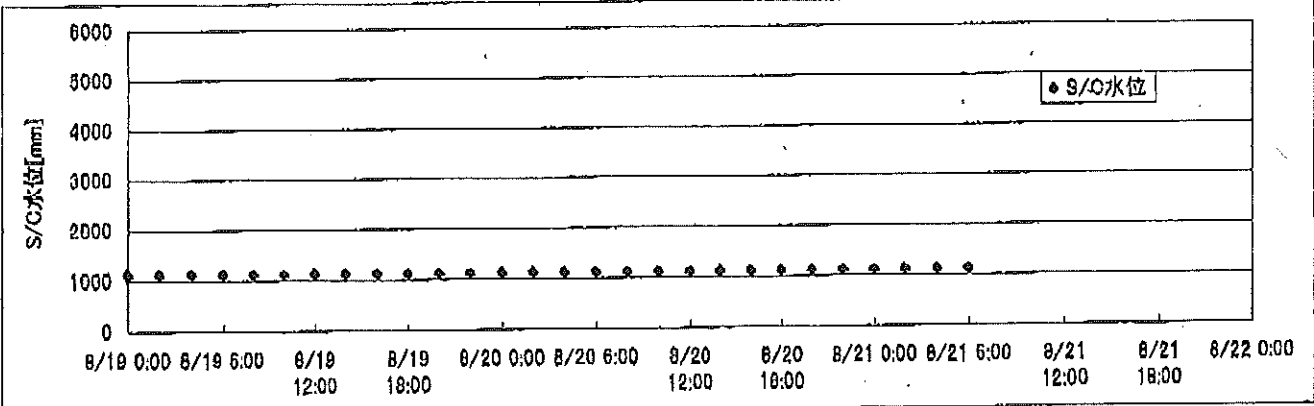
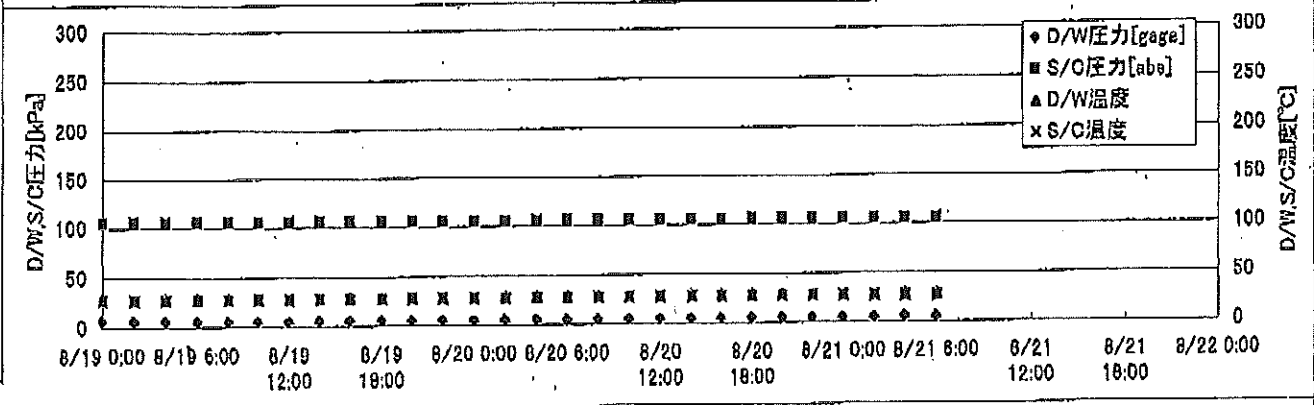
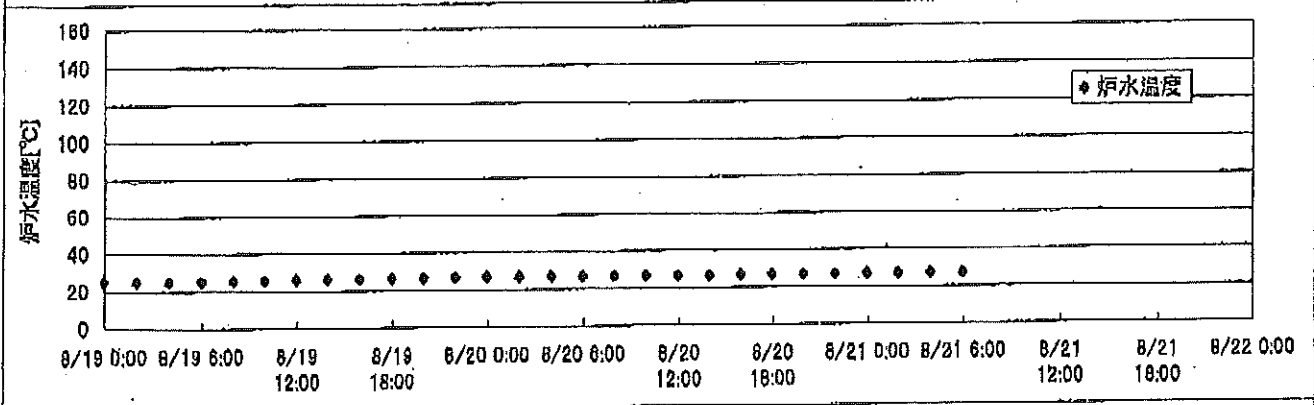
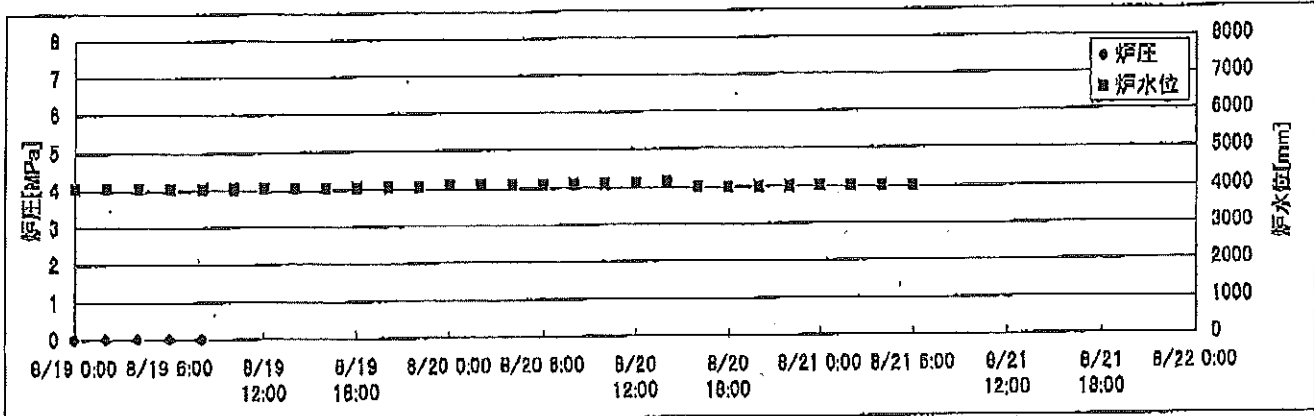


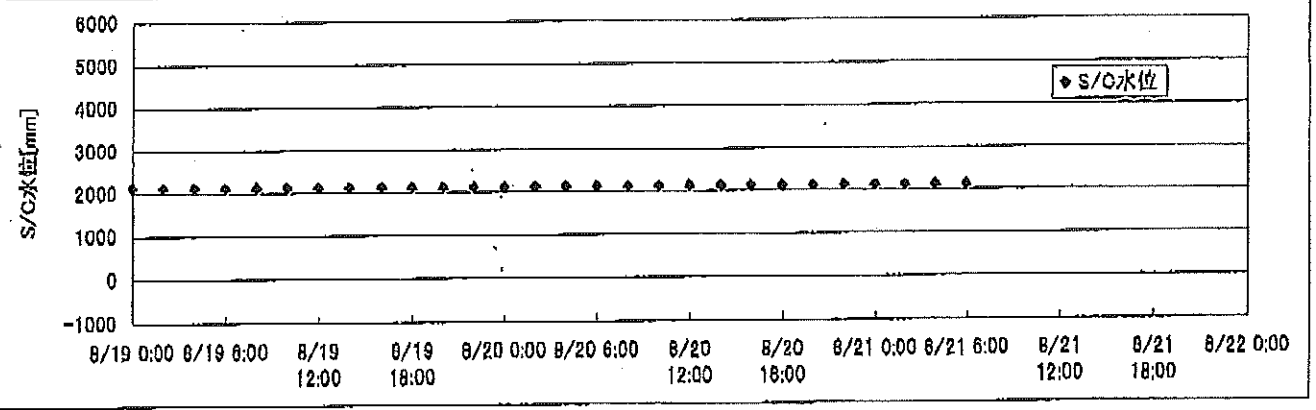
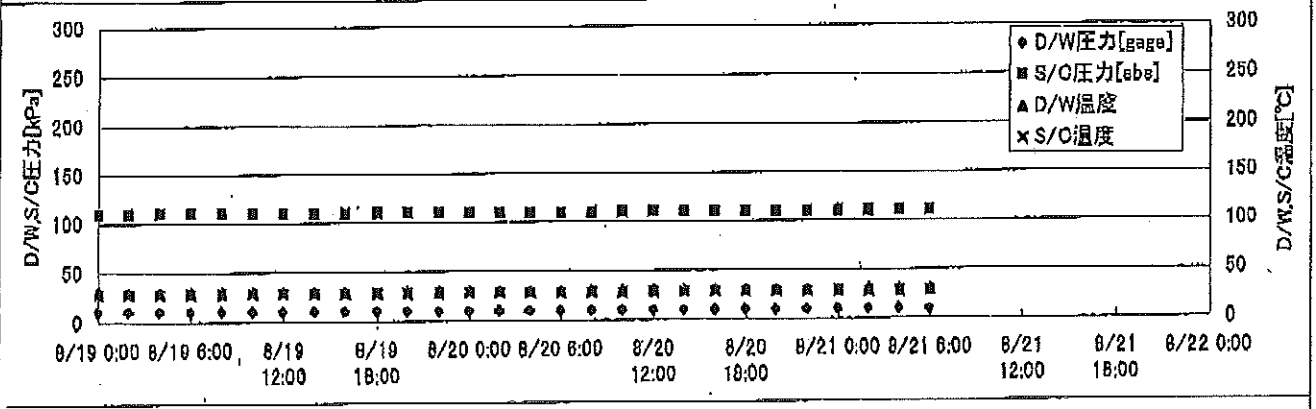
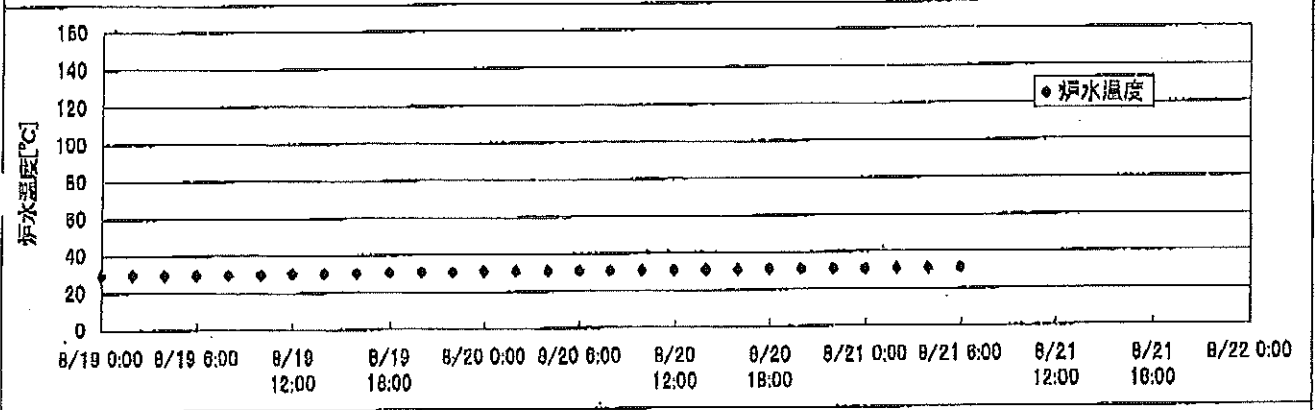
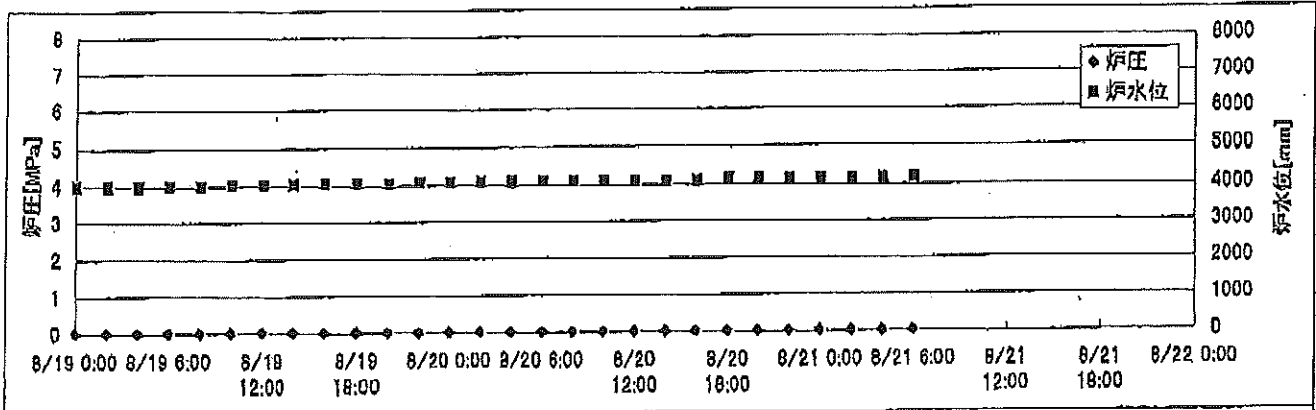
2F-1号機



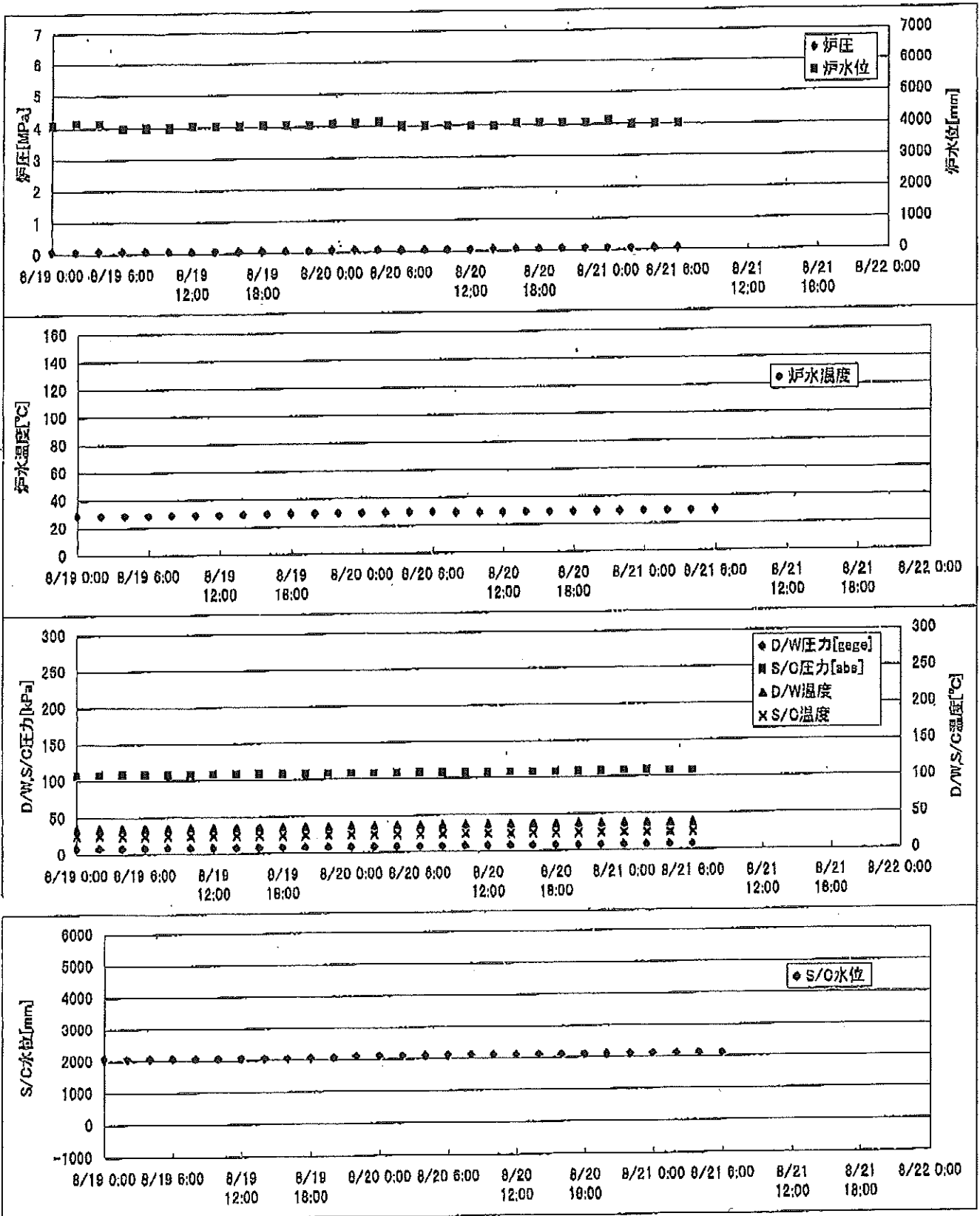
2F-2号機



2F-3号機



2F-4号機





## 2F-2号機

※燃料頂部(TAF)からの水位=炉水位+4200[mm]

時間	炉圧 [MPa (gage)]	炉水位 [mm] 停止時	炉水温度[°C]	D/W圧力 [kPa(gage)]	D/W温度 [°C]	S/C圧力 [kPa(abs)]	S/C水位 [mm]	S/C温度 [°C]
2011/8/19 0:00	0.00	4050	24.8	5	28.4	105	1100	27
2011/8/19 2:00	0.00	4050	24.9	5	28.4	105	1100	27
2011/8/19 4:00	0.00	4050	24.9	5	28.4	105	1100	27
2011/8/19 6:00	0.00	4050	25.0	5	28.5	105	1100	27
2011/8/19 8:00	0.00	4050	25.1	5	28.5	105	1100	27
2011/8/19 10:00	-0.01	4050	25.4	5	28.5	105	1100	27
2011/8/19 12:00	-0.01	4050	25.6	5	28.3	105	1100	27
2011/8/19 14:00	-0.01	4050	25.8	5	28.3	105	1100	27
2011/8/19 16:00	-0.01	4050	25.9	5	28.5	105	1100	27
2011/8/19 18:00	-0.01	4050	26.0	5	28.5	105	1100	27
2011/8/19 20:00	-0.01	4050	26.2	5	28.3	105	1100	27
2011/8/19 22:00	-0.01	4050	26.3	5	28.4	105	1100	27
2011/8/20 0:00	-0.01	4100	26.4	5	28.5	105	1100	27
2011/8/20 2:00	-0.01	4100	26.4	5	28.5	105	1100	27
2011/8/20 4:00	-0.01	4100	26.5	5	28.4	105	1100	27
2011/8/20 6:00	-0.01	4100	26.5	5	28.4	105	1100	27
2011/8/20 8:00	-0.01	4100	26.5	5	28.5	105	1100	27
2011/8/20 10:00	-0.01	4100	26.4	5	28.5	105	1100	27
2011/8/20 12:00	-0.01	4100	26.5	5	28.5	105	1100	27
2011/8/20 14:00	-0.01	4150	26.5	5	28.5	105	1100	27
2011/8/20 16:00	-0.01	4000	26.5	5	28.5	105	1100	27
2011/8/20 18:00	-0.01	4000	26.6	5	28.5	105	1100	27
2011/8/20 20:00	-0.01	4000	26.7	5	28.5	105	1100	27
2011/8/20 22:00	-0.01	4000	26.7	5	28.5	105	1100	27
2011/8/21 0:00	-0.01	4000	26.7	5	28.5	105	1100	27
2011/8/21 2:00	-0.01	4000	26.8	5	28.6	105	1100	27
2011/8/21 4:00	-0.01	4000	26.8	5	28.6	105	1100	27
2011/8/21 6:00	-0.01	4000	26.8	5	28.6	105	1100	27
2011/8/21 8:00								
2011/8/21 10:00								
2011/8/21 12:00								
2011/8/21 14:00								
2011/8/21 16:00								
2011/8/21 18:00								
2011/8/21 20:00								
2011/8/21 22:00								
2011/8/22 0:00								



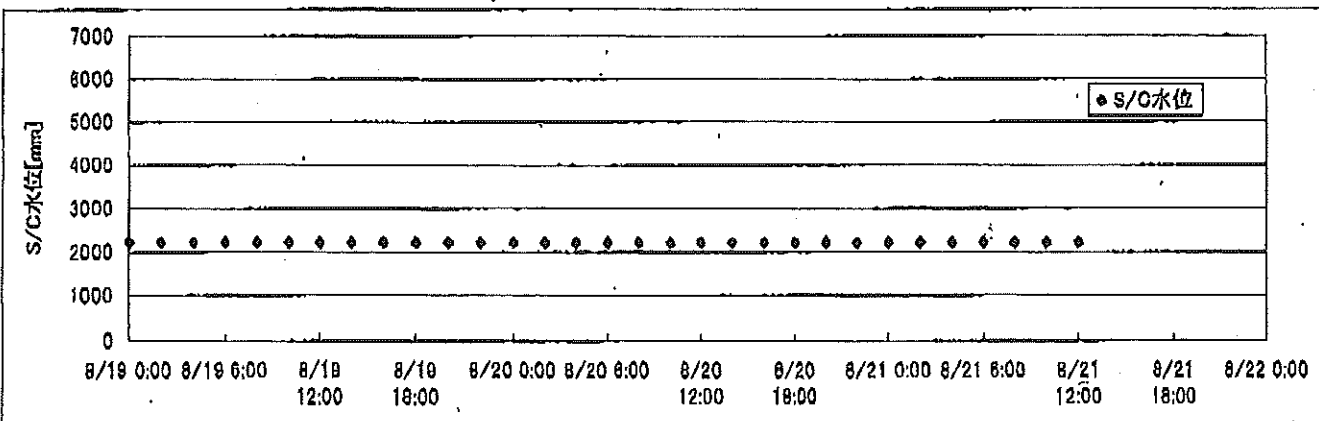
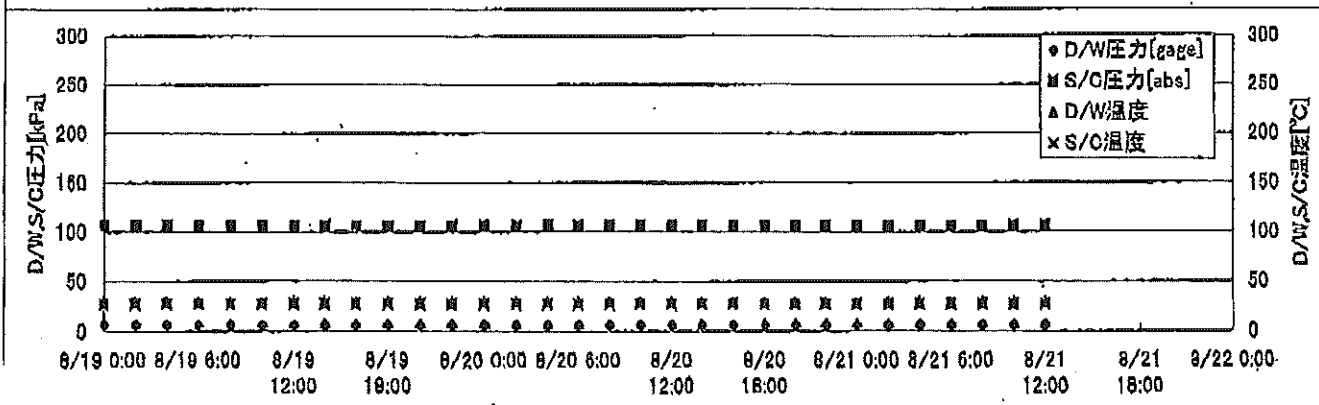
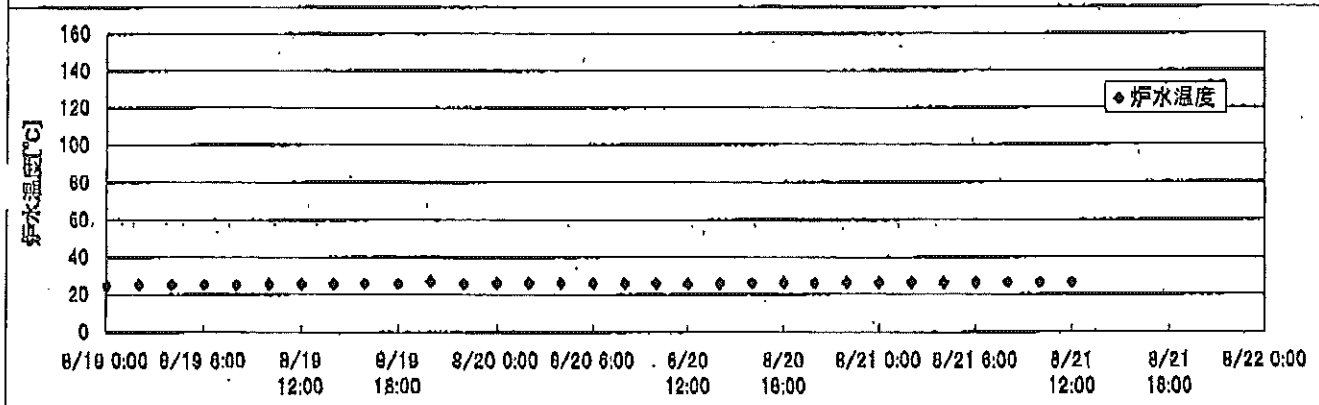
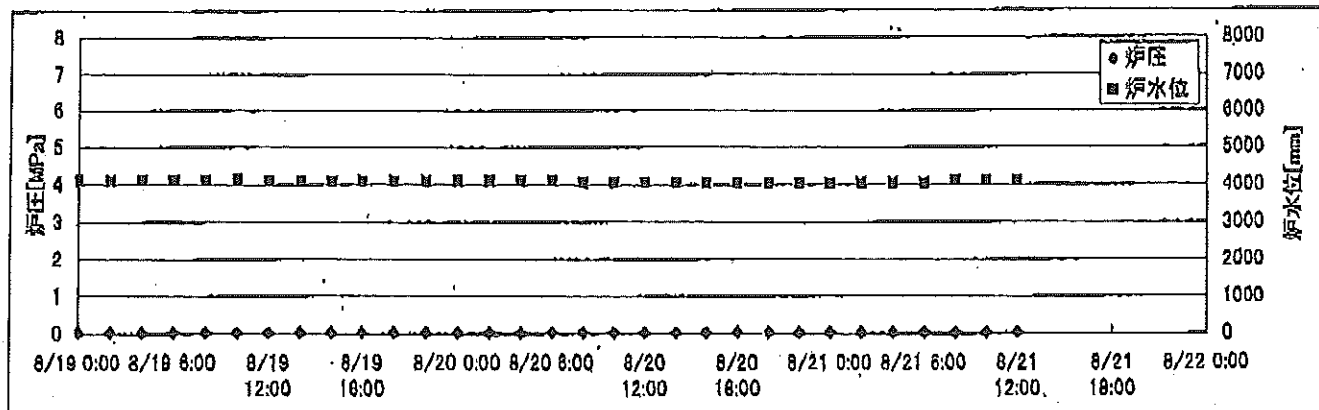
## 2F-4号機

※燃料頂部(TAF)からの水位=炉水位+4200[mm]

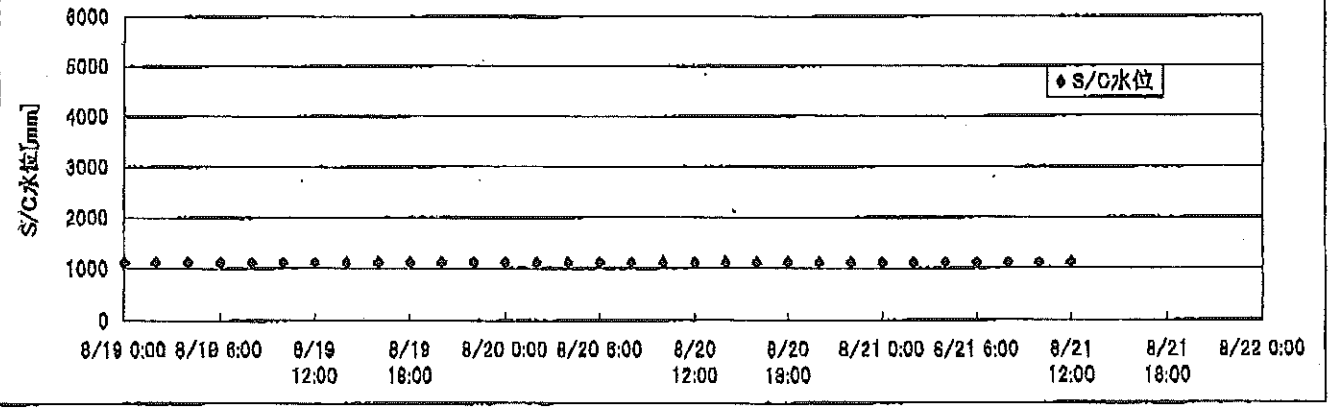
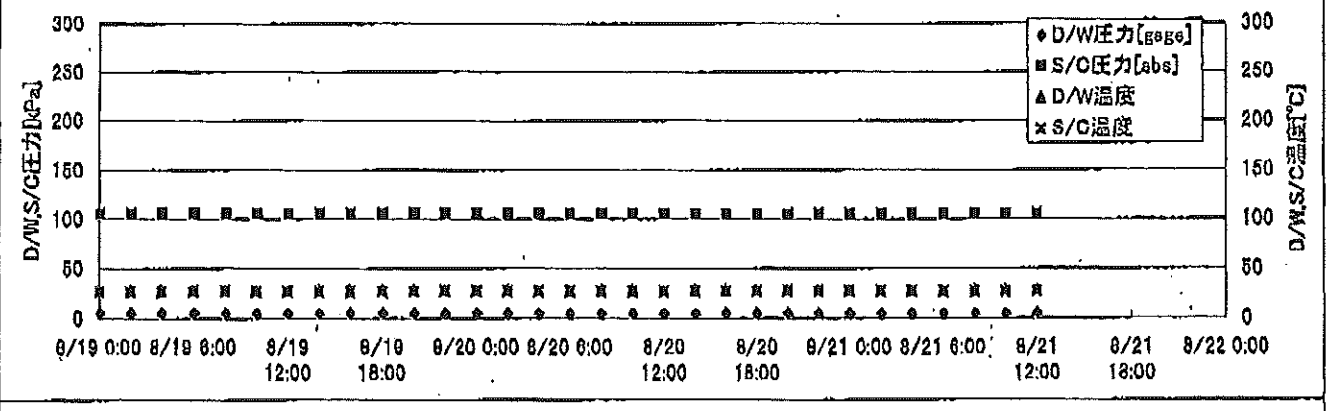
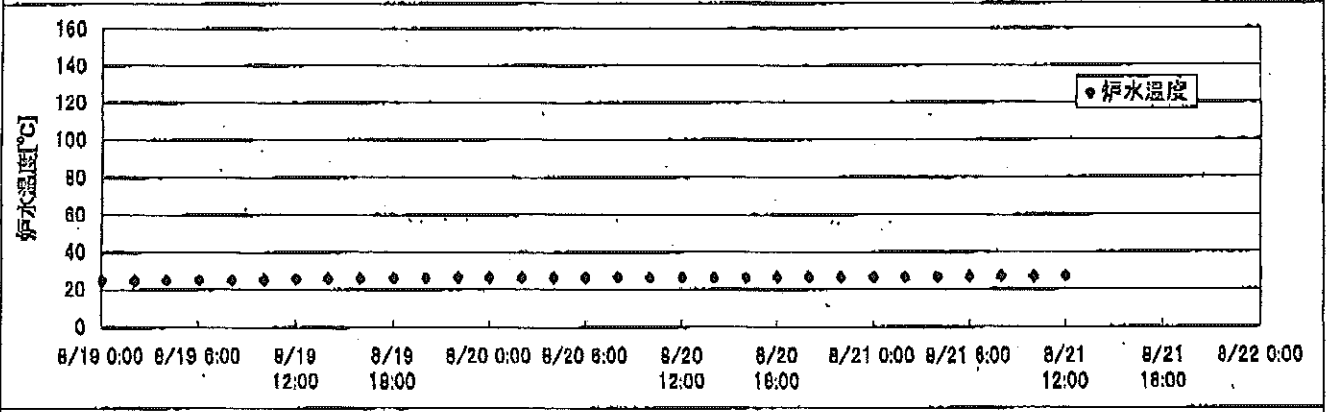
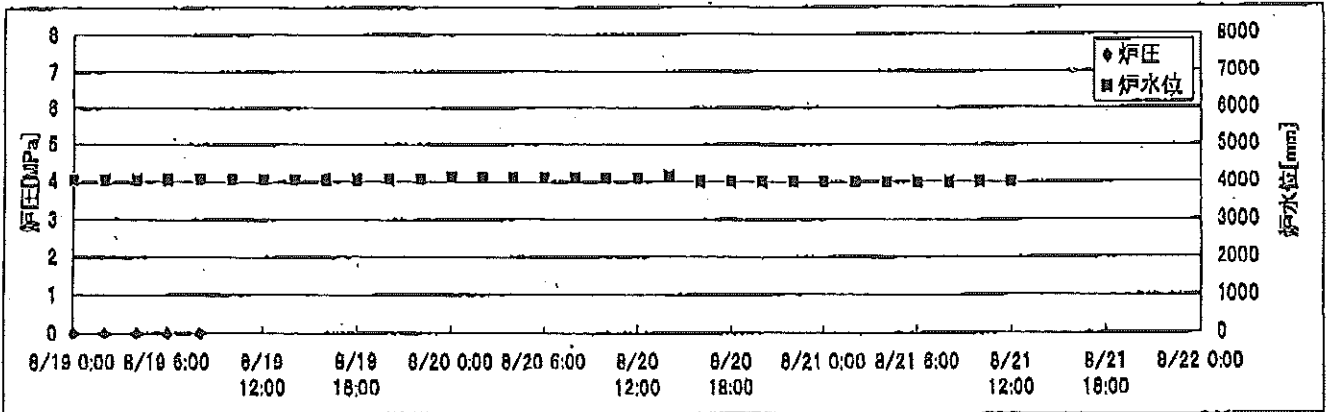
時間	炉圧 [MPa (gage)]	炉水位 [mm] 停止時	炉水温度[°C]	D/W圧力 [kPa(gage)]	D/W温度 [°C]	S/C圧力 [kPa(abs)]	S/C水位 [mm]	S/C温度 [°C]
2011/8/19 0:00	0.08	4100	28.2	7	33.6	107	2050	25
2011/8/19 2:00	0.07	4150	28.2	7	34.0	107	2050	25
2011/8/19 4:00	0.07	4150	28.2	7	34.3	107	2050	24
2011/8/19 6:00	0.07	4000	28.3	7	34.5	107	2050	24
2011/8/19 8:00	0.07	4000	28.4	7	34.8	107	2050	24
2011/8/19 10:00	0.06	4000	28.5	7	34.8	107	2050	24
2011/8/19 12:00	0.06	4050	28.6	7	34.9	107	2050	24
2011/8/19 14:00	0.06	4050	28.8	7	35.1	107	2050	24
2011/8/19 16:00	0.06	4050	28.9	7	35.3	107	2050	24
2011/8/19 18:00	0.06	4050	29.0	7	35.5	107	2050	24
2011/8/19 20:00	0.06	4050	29.1	7	35.8	107	2050	24
2011/8/19 22:00	0.06	4050	29.2	7	35.9	107	2100	24
2011/8/20 0:00	0.07	4100	29.3	7	36.0	107	2100	24
2011/8/20 2:00	0.07	4100	29.4	7	36.2	107	2100	24
2011/8/20 4:00	0.07	4150	29.5	7	36.4	107	2100	24
2011/8/20 6:00	0.06	4000	29.5	7	36.5	107	2100	24
2011/8/20 8:00	0.06	4000	29.1	7	36.6	107	2100	24
2011/8/20 10:00	0.06	4000	28.9	7	36.6	107	2100	24
2011/8/20 12:00	0.06	4000	28.9	7	36.8	107	2100	24
2011/8/20 14:00	0.07	4000	28.9	7	37.0	107	2100	24
2011/8/20 16:00	0.07	4050	28.9	7	37.0	107	2100	24
2011/8/20 18:00	0.07	4050	28.9	7	37.3	107	2100	24
2011/8/20 20:00	0.07	4050	28.9	7	37.3	107	2100	24
2011/8/20 22:00	0.07	4050	28.9	7	37.4	107	2100	24
2011/8/21 0:00	0.07	4100	29.0	7	37.4	108	2100	24
2011/8/21 2:00	0.06	4000	29.0	7	37.6	108	2100	24
2011/8/21 4:00	0.06	4000	29.0	7	37.6	107	2100	24
2011/8/21 6:00	0.06	4000	29.0	7	37.6	107	2100	24
2011/8/21 8:00								
2011/8/21 10:00								
2011/8/21 12:00								
2011/8/21 14:00								
2011/8/21 16:00								
2011/8/21 18:00								
2011/8/21 20:00								
2011/8/21 22:00								
2011/8/22 0:00								



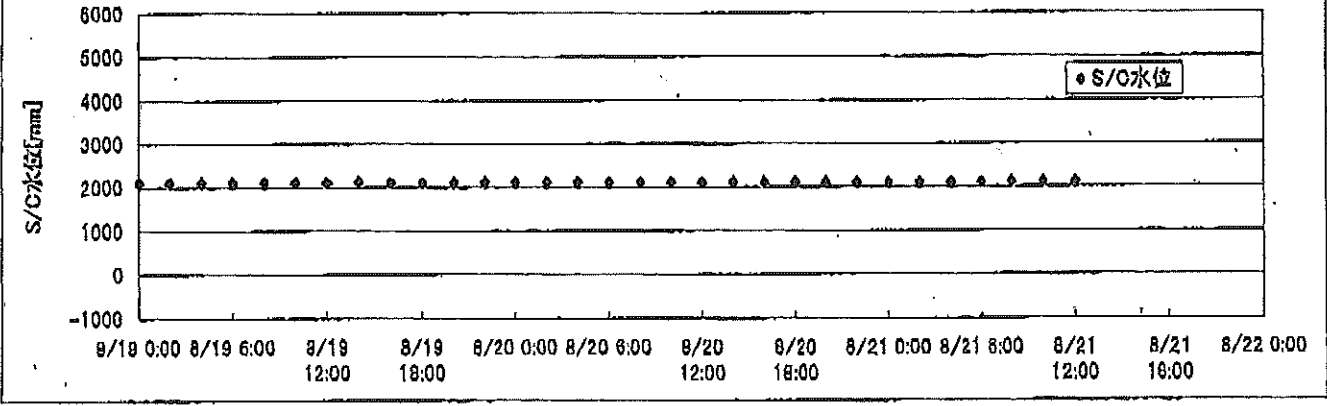
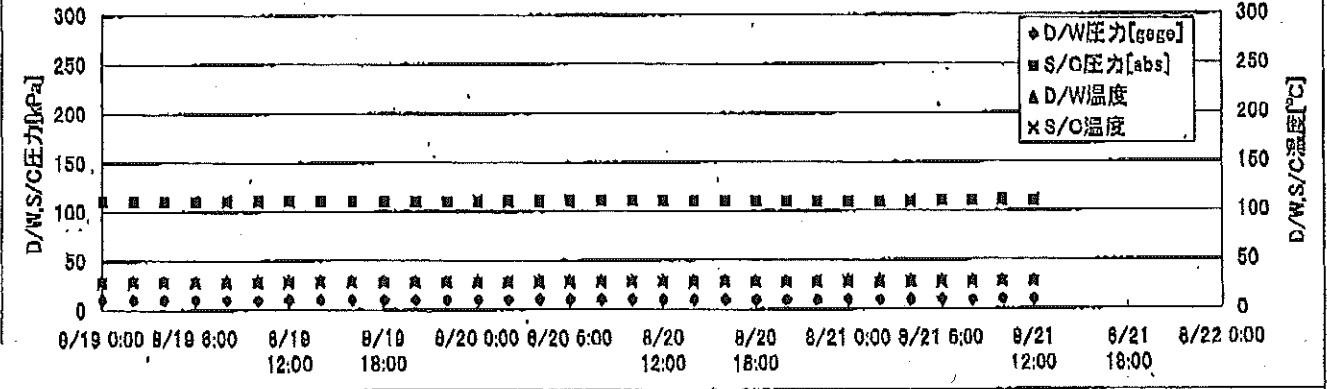
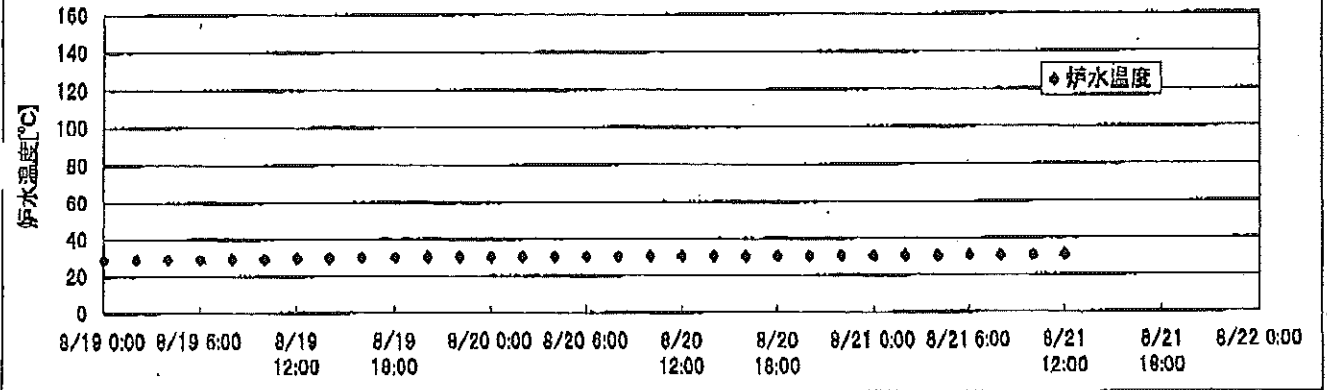
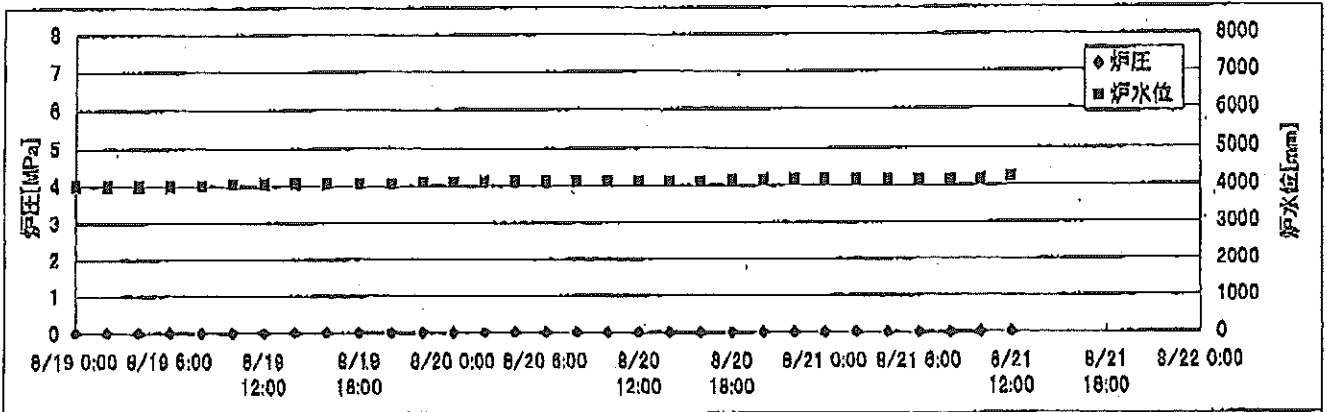
2F-1号機



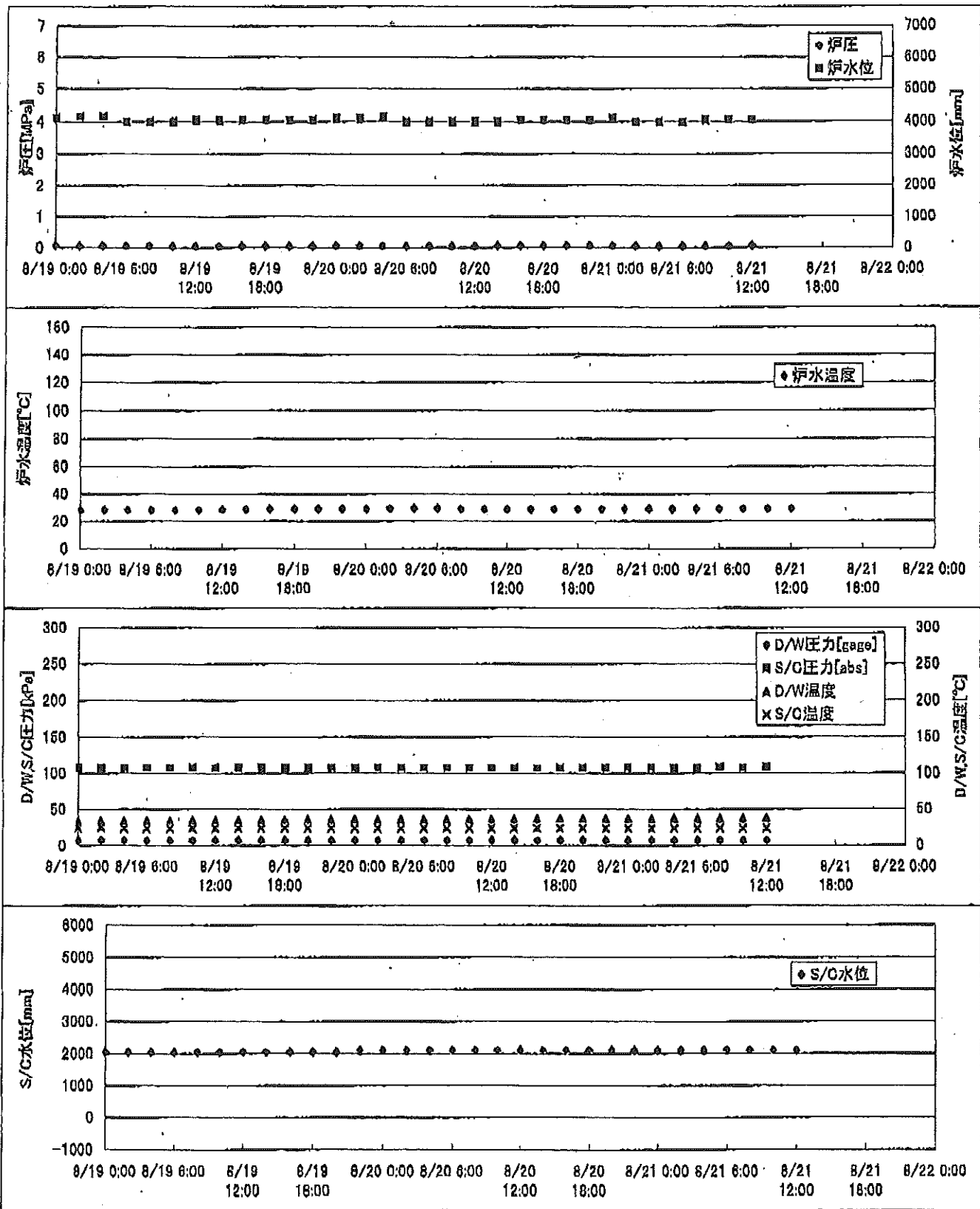
2F-2号機



2F-3号機



2F-4号機



# 2F-1号機

※燃料頂部(TAF)からの水位=炉水位+4200[mm]

時間	炉圧 [MPa (gage)]	炉水位 [mm] 停止時	炉水温度[°C]	D/W圧力 [kPa(gage)]	D/W温度 [°C]	S/C圧力 [kPa(abs)]	S/C水位 [mm]	S/C温度 [°C]
2011/8/19 0:00	0.04	4100	24.9	7	29.0	106	2221	27
2011/8/19 2:00	0.04	4100	25.1	6	29.1	106	2221	27
2011/8/19 4:00	0.04	4100	25.2	6	29.0	106	2220	27
2011/8/19 6:00	0.04	4100	25.3	6	29.0	106	2219	27
2011/8/19 8:00	0.04	4100	25.3	6	29.0	106	2219	27
2011/8/19 10:00	0.04	4150	25.5	6	28.9	106	2219	27
2011/8/19 12:00	0.04	4100	25.7	6	28.9	106	2218	27
2011/8/19 14:00	0.04	4100	25.7	6	28.9	106	2218	27
2011/8/19 16:00	0.04	4100	25.8	6	28.8	106	2218	27
2011/8/19 18:00	0.04	4100	25.9	6	28.9	106	2218	27
2011/8/19 20:00	0.04	4100	26.9	6	28.9	106	2218	27
2011/8/19 22:00	0.04	4100	25.9	6	28.9	106	2218	27
2011/8/20 0:00	0.04	4100	26.0	6	28.9	106	2218	27
2011/8/20 2:00	0.04	4100	26.0	6	28.9	106	2218	27
2011/8/20 4:00	0.04	4100	26.0	6	28.9	106	2218	27
2011/8/20 6:00	0.04	4100	26.0	6	28.9	106	2218	27
2011/8/20 8:00	0.04	4050	26.0	6	28.9	106	2218	27
2011/8/20 10:00	0.04	4050	26.0	6	28.9	106	2218	27
2011/8/20 12:00	0.04	4050	25.8	6	29.0	106	2218	27
2011/8/20 14:00	0.04	4050	26.0	6	29.0	106	2218	27
2011/8/20 16:00	0.04	4050	26.1	6	29.0	106	2218	27
2011/8/20 18:00	0.04	4050	26.1	6	29.0	106	2218	27
2011/8/20 20:00	0.04	4050	26.2	6	29.0	106	2218	27
2011/8/20 22:00	0.04	4050	26.3	6	29.0	106	2218	27
2011/8/21 0:00	0.04	4050	26.3	6	29.0	106	2218	27
2011/8/21 2:00	0.04	4050	26.3	6	29.0	106	2218	27
2011/8/21 4:00	0.04	4050	26.3	6	29.0	106	2218	27
2011/8/21 6:00	0.04	4050	26.3	6	29.0	106	2218	27
2011/8/21 8:00	0.04	4100	26.3	6	29.0	106	2217	27
2011/8/21 10:00	0.04	4100	26.3	6	29.0	106	2217	27
2011/8/21 12:00	0.04	4100	26.3	6	29.0	106	2217	27
2011/8/21 14:00								
2011/8/21 16:00								
2011/8/21 18:00								
2011/8/21 20:00								
2011/8/21 22:00								
2011/8/22 0:00								

## 2F-2号機

※燃料頂部(TAF)からの水位=炉水位+4200[mm]

時間	炉圧 [MPa (gage)]	炉水位 [mm] 停止時	炉水温度[°C]	D/W圧力 [kPa(gage)]	D/W温度 [°C]	S/C圧力 [kPa(abs)]	S/C水位 [mm]	S/C温度 [°C]
2011/8/19 0:00	0.00	4050	24.8	5	28.4	105	1100	27
2011/8/19 2:00	0.00	4050	24.9	5	28.4	105	1100	27
2011/8/19 4:00	0.00	4050	24.9	5	28.4	105	1100	27
2011/8/19 6:00	0.00	4050	25.0	5	28.5	105	1100	27
2011/8/19 8:00	0.00	4050	25.1	5	28.5	105	1100	27
2011/8/19 10:00	-0.01	4050	25.4	5	28.5	105	1100	27
2011/8/19 12:00	-0.01	4050	25.6	5	28.3	105	1100	27
2011/8/19 14:00	-0.01	4050	25.8	5	28.3	105	1100	27
2011/8/19 16:00	-0.01	4050	25.9	5	28.5	105	1100	27
2011/8/19 18:00	-0.01	4050	26.0	5	28.5	105	1100	27
2011/8/19 20:00	-0.01	4050	26.2	5	28.3	105	1100	27
2011/8/19 22:00	-0.01	4050	26.3	5	28.4	105	1100	27
2011/8/20 0:00	-0.01	4100	26.4	5	28.5	105	1100	27
2011/8/20 2:00	-0.01	4100	26.4	5	28.5	105	1100	27
2011/8/20 4:00	-0.01	4100	26.5	5	28.4	105	1100	27
2011/8/20 6:00	-0.01	4100	26.5	5	28.4	105	1100	27
2011/8/20 8:00	-0.01	4100	26.5	5	28.5	105	1100	27
2011/8/20 10:00	-0.01	4100	26.4	5	28.5	105	1100	27
2011/8/20 12:00	-0.01	4100	26.5	5	28.5	105	1100	27
2011/8/20 14:00	-0.01	4150	26.5	5	28.5	105	1100	27
2011/8/20 16:00	-0.01	4000	26.5	5	28.5	105	1100	27
2011/8/20 18:00	-0.01	4000	26.6	5	28.5	105	1100	27
2011/8/20 20:00	-0.01	4000	26.7	5	28.5	105	1100	27
2011/8/20 22:00	-0.01	4000	26.7	5	28.5	105	1100	27
2011/8/21 0:00	-0.01	4000	26.7	5	28.5	105	1100	27
2011/8/21 2:00	-0.01	4000	26.8	5	28.6	105	1100	27
2011/8/21 4:00	-0.01	4000	26.8	5	28.6	105	1100	27
2011/8/21 6:00	-0.01	4000	26.8	5	28.6	105	1100	27
2011/8/21 8:00	-0.01	4000	26.9	5	28.6	105	1100	27
2011/8/21 10:00	-0.01	4000	26.8	5	28.6	105	1100	27
2011/8/21 12:00	-0.01	4000	26.9	5	28.7	105	1100	27
2011/8/21 14:00								
2011/8/21 16:00								
2011/8/21 18:00								
2011/8/21 20:00								
2011/8/21 22:00								
2011/8/22 0:00								

## 2F-3号機

※燃料頂部(TAF)からの水位=炉水位+4200[mm]

時間	炉圧 [MPa (gage)]	炉水位 [mm] 停止時	炉水温度[°C]	D/W圧力 [kPa(gage)]	D/W温度 [°C]	S/C圧力 [kPa(abs)]	S/C水位 [mm]	S/C温度 [°C]
2011/8/19 0:00	0.01	4000	28.9	11	29.8	110	2100	28
2011/8/19 2:00	0.01	4000	29.0	10	29.8	110	2100	28
2011/8/19 4:00	0.01	4000	29.0	10	29.8	110	2100	28
2011/8/19 6:00	0.01	4000	29.1	10	29.8	110	2100	28
2011/8/19 8:00	0.01	4000	29.2	10	29.8	110	2100	28
2011/8/19 10:00	0.01	4050	29.3	10	29.8	110	2100	28
2011/8/19 12:00	0.01	4050	29.5	10	29.8	110	2100	28
2011/8/19 14:00	0.01	4050	29.7	10	29.8	110	2100	28
2011/8/19 16:00	0.01	4050	29.9	10	29.8	110	2100	28
2011/8/19 18:00	0.01	4050	30.0	10	29.9	110	2100	28
2011/8/19 20:00	0.01	4050	30.2	10	30.0	110	2100	28
2011/8/19 22:00	0.01	4100	30.2	10	29.8	110	2100	28
2011/8/20 0:00	0.01	4100	30.3	10	30.0	110	2100	28
2011/8/20 2:00	0.01	4100	30.3	10	29.9	110	2100	28
2011/8/20 4:00	0.01	4100	30.4	10	30.0	110	2100	28
2011/8/20 6:00	0.02	4100	30.4	10	30.0	110	2100	28
2011/8/20 8:00	0.02	4100	30.4	10	30.0	110	2100	28
2011/8/20 10:00	0.02	4100	30.4	10	30.0	110	2100	28
2011/8/20 12:00	0.02	4100	30.4	10	30.1	110	2100	28
2011/8/20 14:00	0.02	4100	30.4	10	30.0	110	2100	28
2011/8/20 16:00	0.02	4100	30.4	10	30.0	110	2100	28
2011/8/20 18:00	0.02	4150	30.5	10	30.0	110	2100	28
2011/8/20 20:00	0.02	4150	30.5	10	30.0	110	2100	28
2011/8/20 22:00	0.02	4150	30.6	10	30.0	110	2100	28
2011/8/21 0:00	0.02	4150	30.6	10	30.0	110	2100	28
2011/8/21 2:00	0.02	4150	30.6	10	30.0	110	2100	28
2011/8/21 4:00	0.02	4150	30.6	10	30.0	110	2100	28
2011/8/21 6:00	0.02	4150	30.7	10	30.0	110	2100	28
2011/8/21 8:00	0.02	4150	30.6	10	30.0	110	2100	28
2011/8/21 10:00	0.02	4150	30.6	10	30.1	111	2100	28
<b>2011/8/21 12:00</b>	<b>0.02</b>	<b>4200</b>	<b>30.7</b>	<b>10</b>	<b>30.0</b>	<b>110</b>	<b>2100</b>	<b>28</b>
2011/8/21 14:00								
2011/8/21 16:00								
2011/8/21 18:00								
2011/8/21 20:00								
2011/8/21 22:00								
2011/8/22 0:00								

# 2F-4号機

※燃料頂部(TAF)からの水位=炉水位+4200[mm]

時間	炉圧 [MPa (gage)]	炉水位 [mm] 停止時	炉水温度[°C]	D/W圧力 [kPa(gage)]	D/W温度 [°C]	S/C圧力 [kPa(abs)]	S/C水位 [mm]	S/C温度 [°C]
2011/8/19 0:00	0.08	4100	28.2	7	33.6	107	2050	25
2011/8/19 2:00	0.07	4150	28.2	7	34.0	107	2050	25
2011/8/19 4:00	0.07	4150	28.2	7	34.3	107	2050	24
2011/8/19 6:00	0.07	4000	28.3	7	34.5	107	2050	24
2011/8/19 8:00	0.07	4000	28.4	7	34.8	107	2050	24
2011/8/19 10:00	0.06	4000	28.5	7	34.8	107	2050	24
2011/8/19 12:00	0.06	4050	28.6	7	34.9	107	2050	24
2011/8/19 14:00	0.06	4050	28.8	7	35.1	107	2050	24
2011/8/19 16:00	0.06	4050	28.9	7	35.3	107	2050	24
2011/8/19 18:00	0.06	4050	29.0	7	35.5	107	2050	24
2011/8/19 20:00	0.06	4050	29.1	7	35.8	107	2050	24
2011/8/19 22:00	0.06	4050	29.2	7	35.9	107	2100	24
2011/8/20 0:00	0.07	4100	29.3	7	36.0	107	2100	24
2011/8/20 2:00	0.07	4100	29.4	7	36.2	107	2100	24
2011/8/20 4:00	0.07	4150	29.5	7	36.4	107	2100	24
2011/8/20 6:00	0.06	4000	29.5	7	36.5	107	2100	24
2011/8/20 8:00	0.06	4000	29.1	7	36.6	107	2100	24
2011/8/20 10:00	0.06	4000	28.9	7	36.6	107	2100	24
2011/8/20 12:00	0.06	4000	28.9	7	36.8	107	2100	24
2011/8/20 14:00	0.07	4000	28.9	7	37.0	107	2100	24
2011/8/20 16:00	0.07	4050	28.9	7	37.0	107	2100	24
2011/8/20 18:00	0.07	4050	28.9	7	37.3	107	2100	24
2011/8/20 20:00	0.07	4050	28.9	7	37.3	107	2100	24
2011/8/20 22:00	0.07	4050	28.9	7	37.4	107	2100	24
2011/8/21 0:00	0.07	4100	29.0	7	37.4	108	2100	24
2011/8/21 2:00	0.06	4000	29.0	7	37.6	108	2100	24
2011/8/21 4:00	0.06	4000	29.0	7	37.6	107	2100	24
2011/8/21 6:00	0.06	4000	29.0	7	37.6	107	2100	24
2011/8/21 8:00	0.06	4050	29.0	7	37.7	108	2100	24
2011/8/21 10:00	0.06	4050	29.1	7	37.9	107	2100	24
<b>2011/8/21 12:00</b>	<b>0.06</b>	<b>4050</b>	<b>29.1</b>	<b>7</b>	<b>37.9</b>	<b>108</b>	<b>2100</b>	<b>24</b>
2011/8/21 14:00								
2011/8/21 16:00								
2011/8/21 18:00								
2011/8/21 20:00								
2011/8/21 22:00								
2011/8/22 0:00								