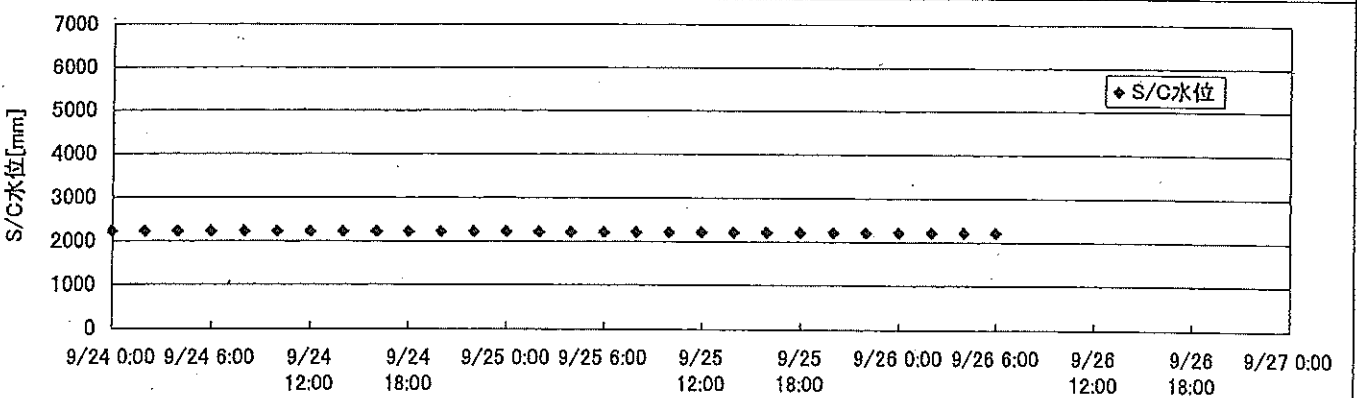
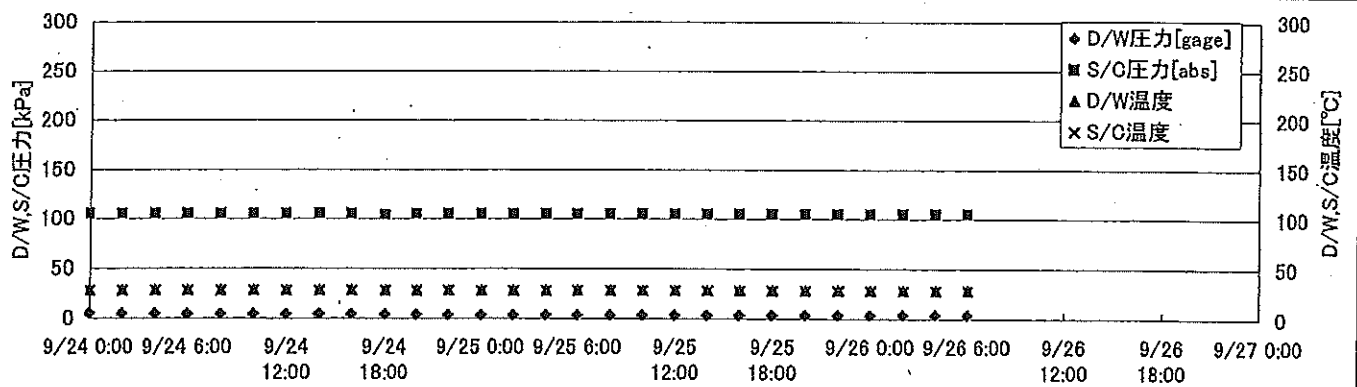
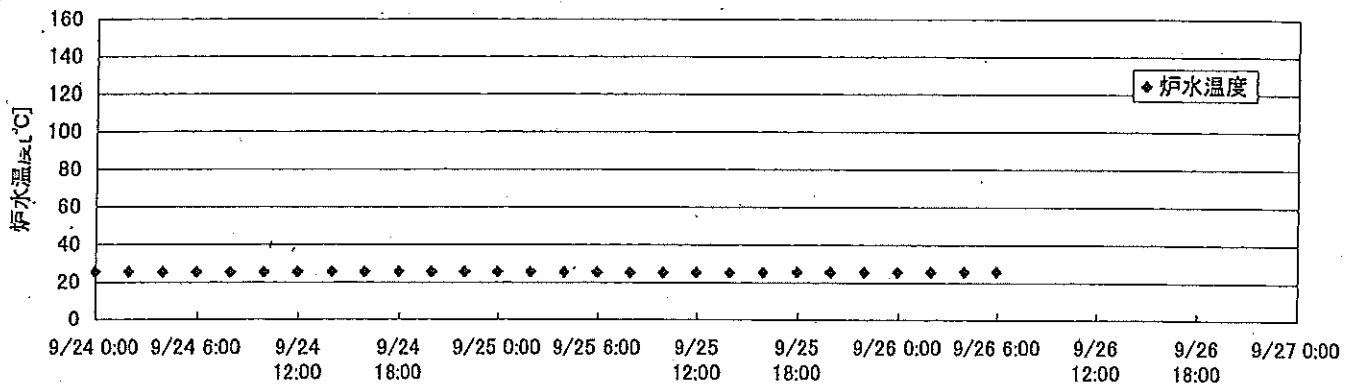
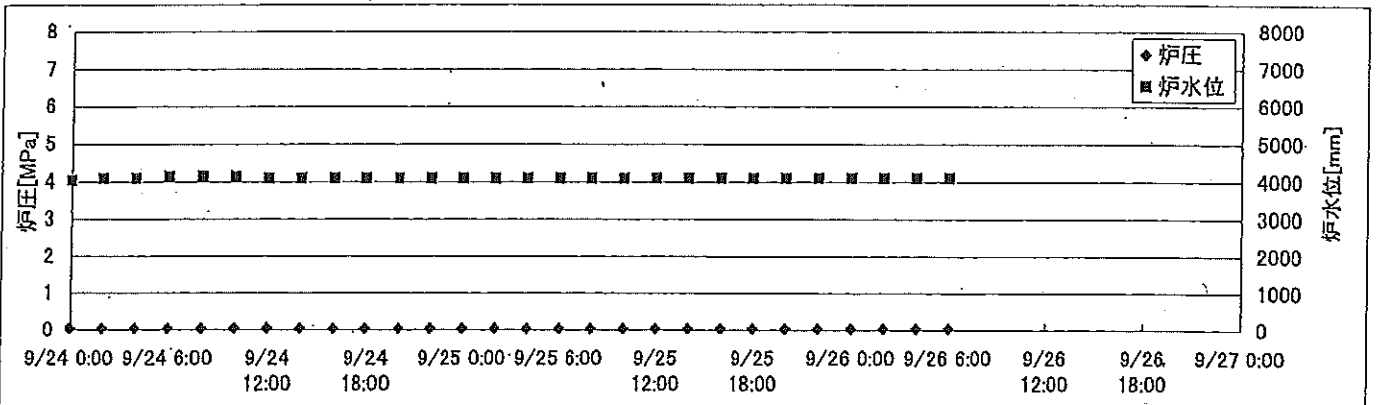
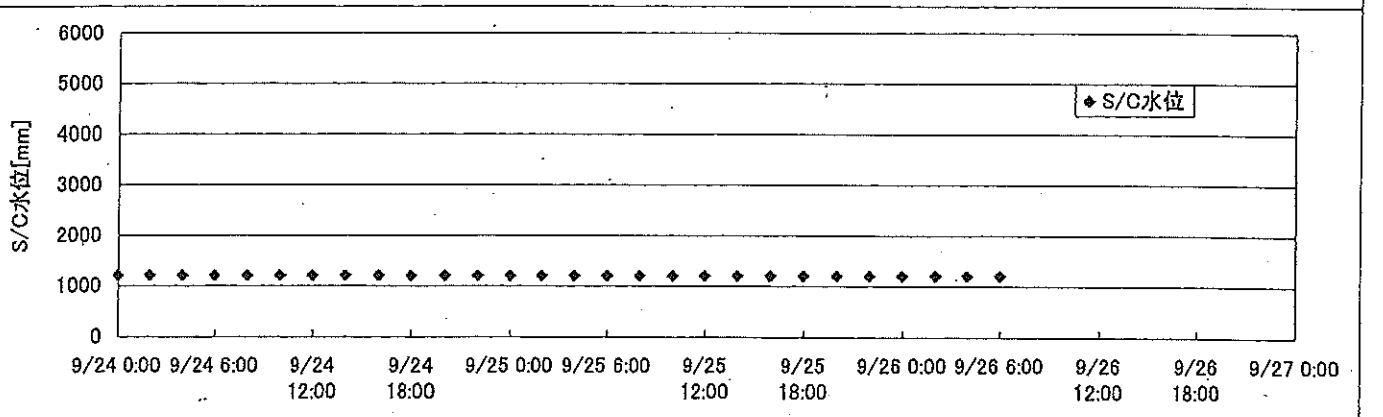
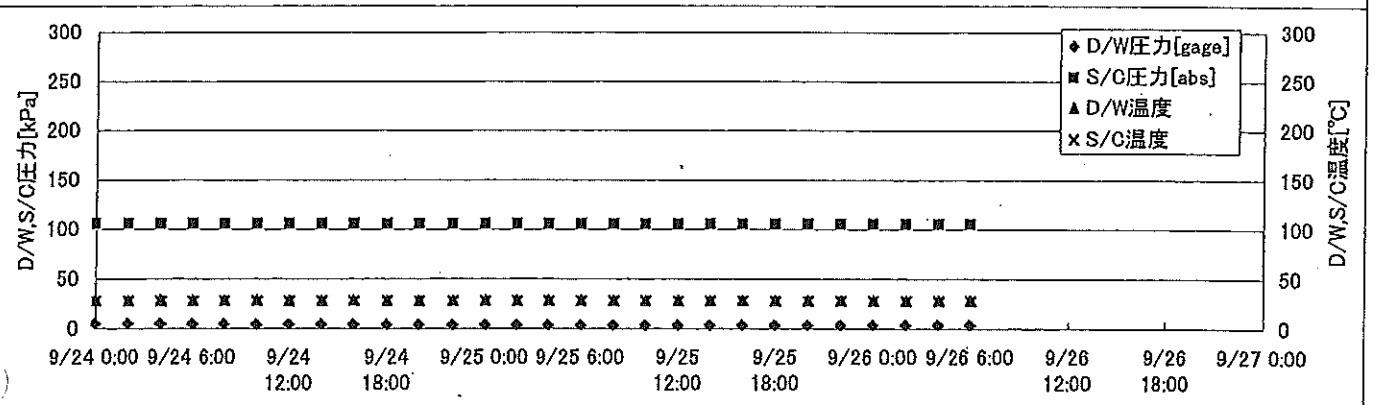
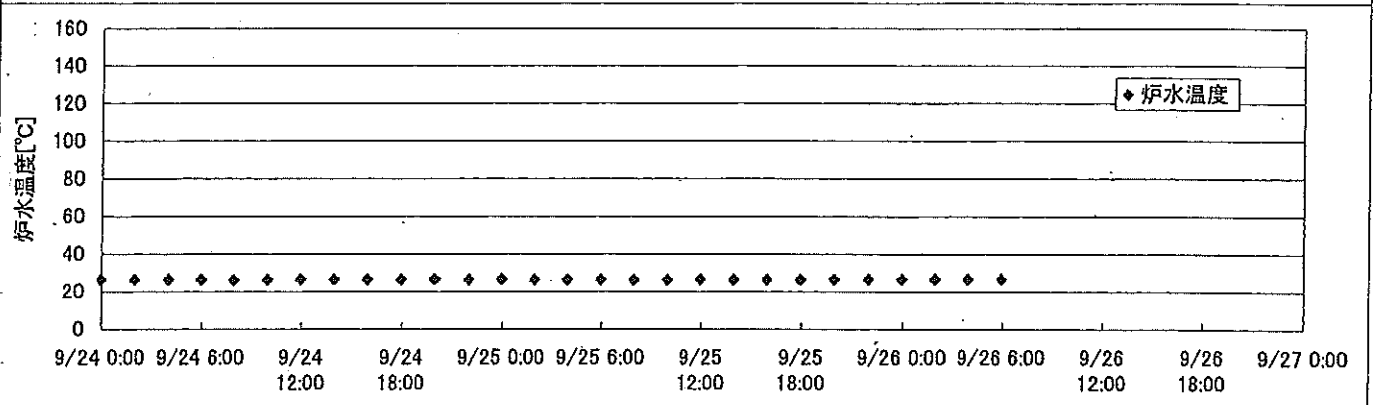
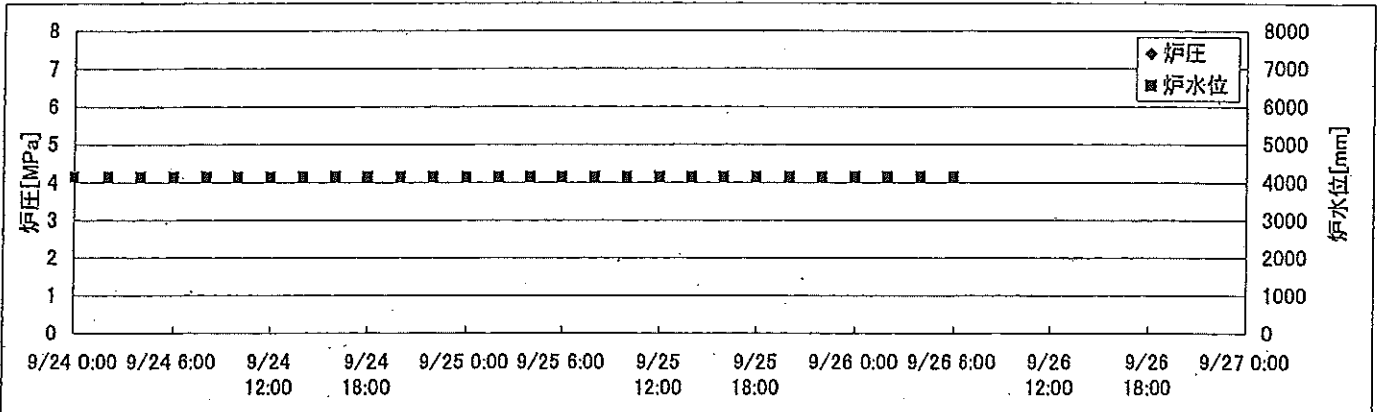


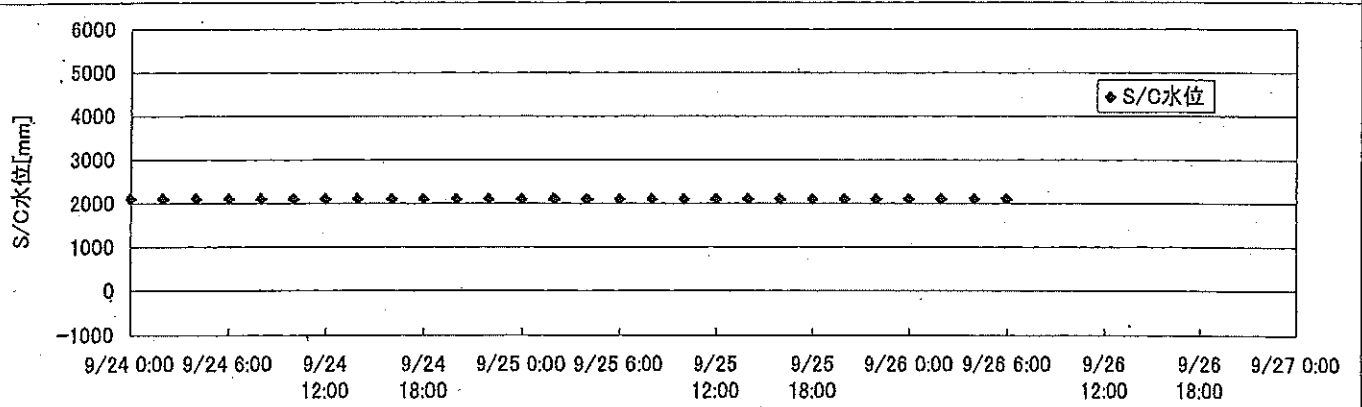
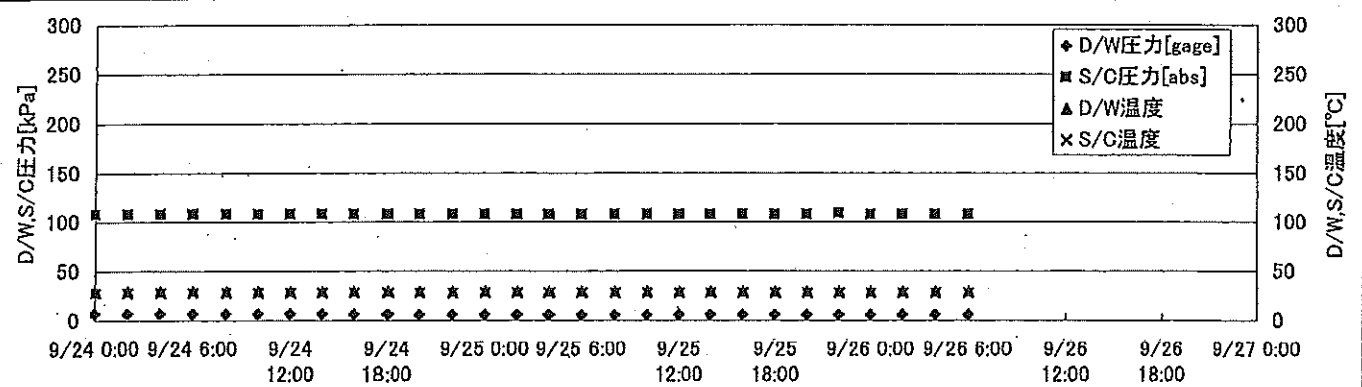
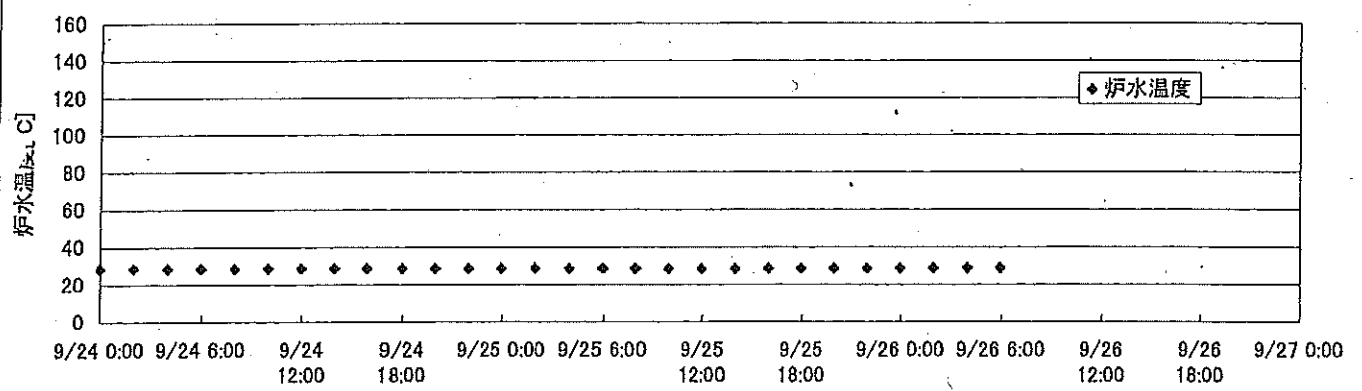
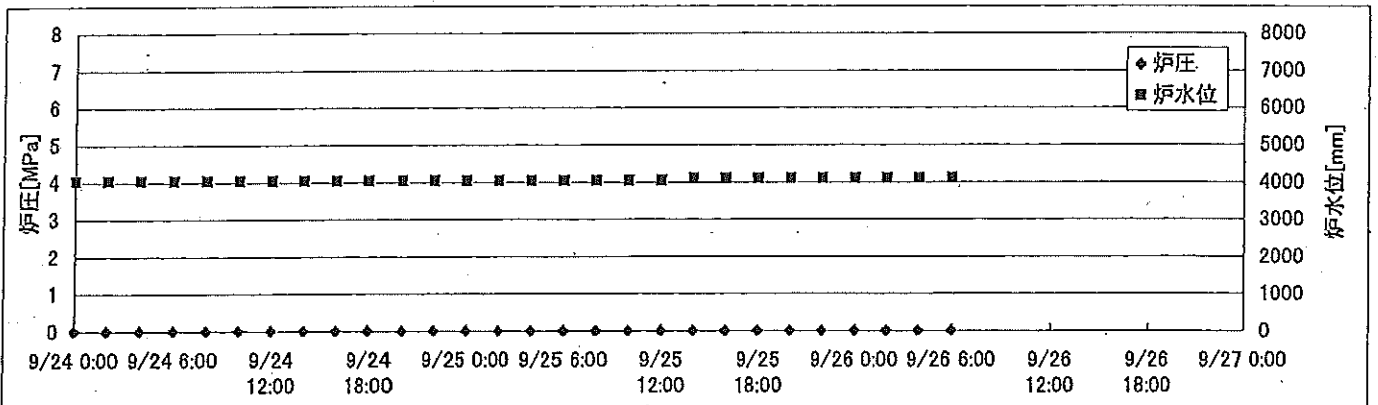
# 2F-1号機



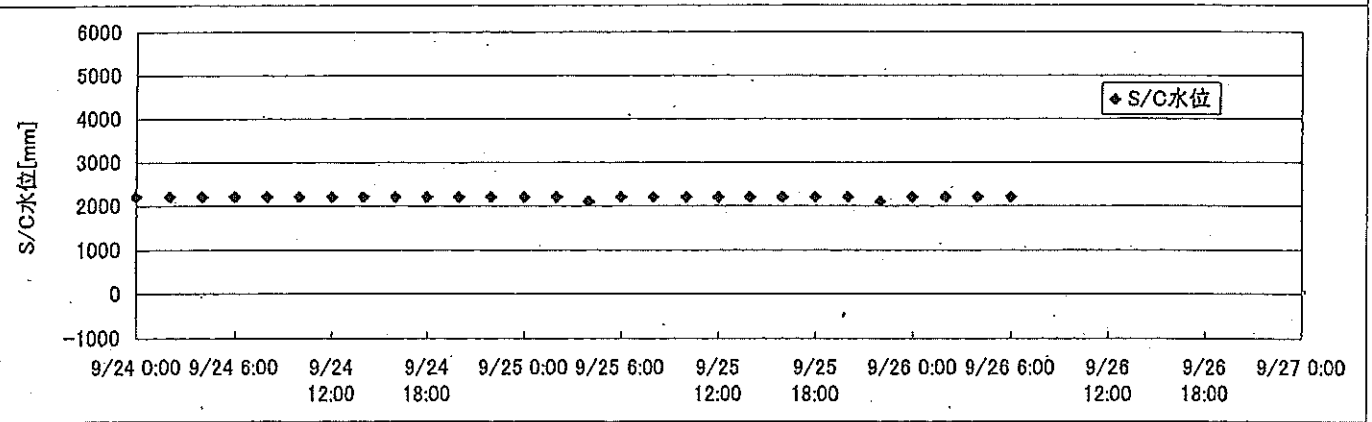
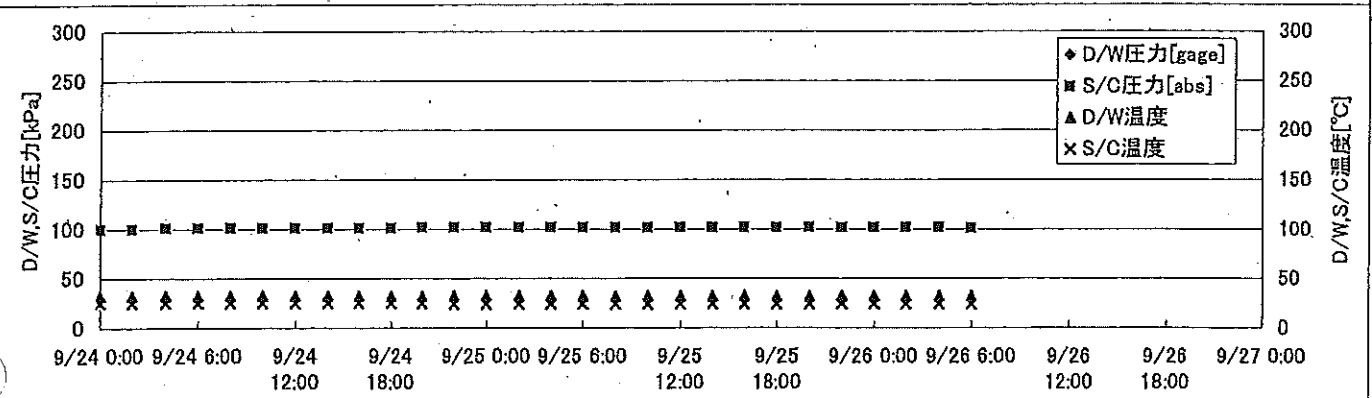
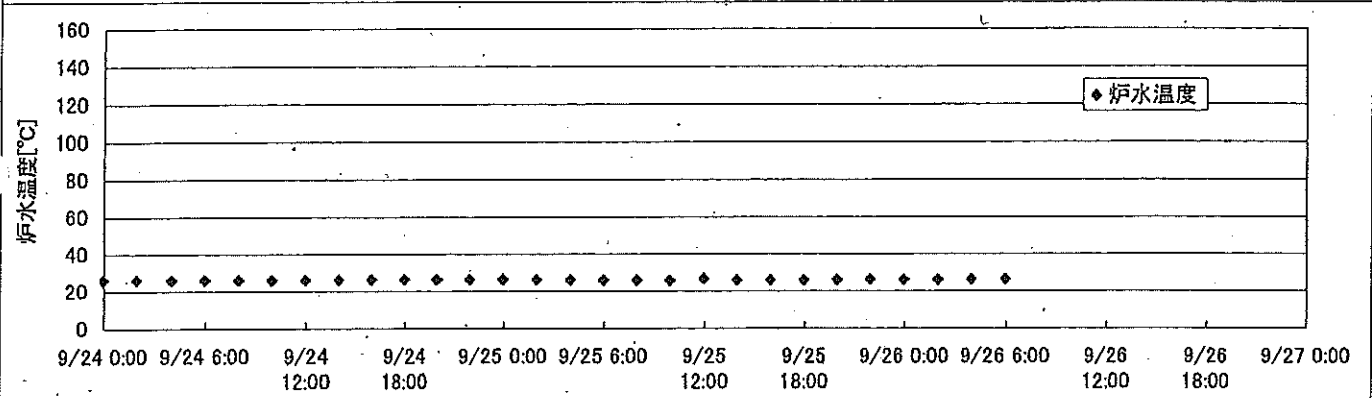
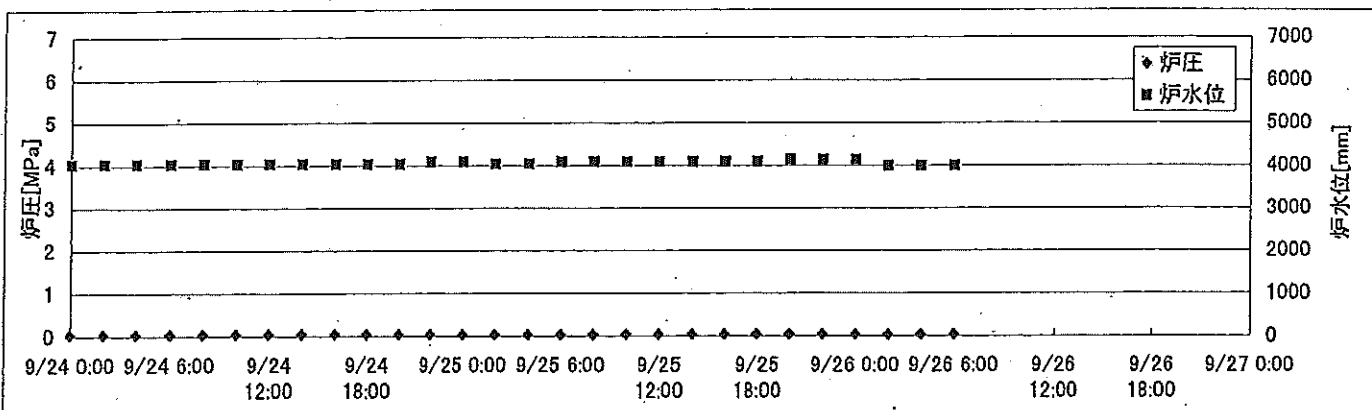
# 2F-2号機



### 2F-3号機



# 2F-4号機









## 2F-4号機

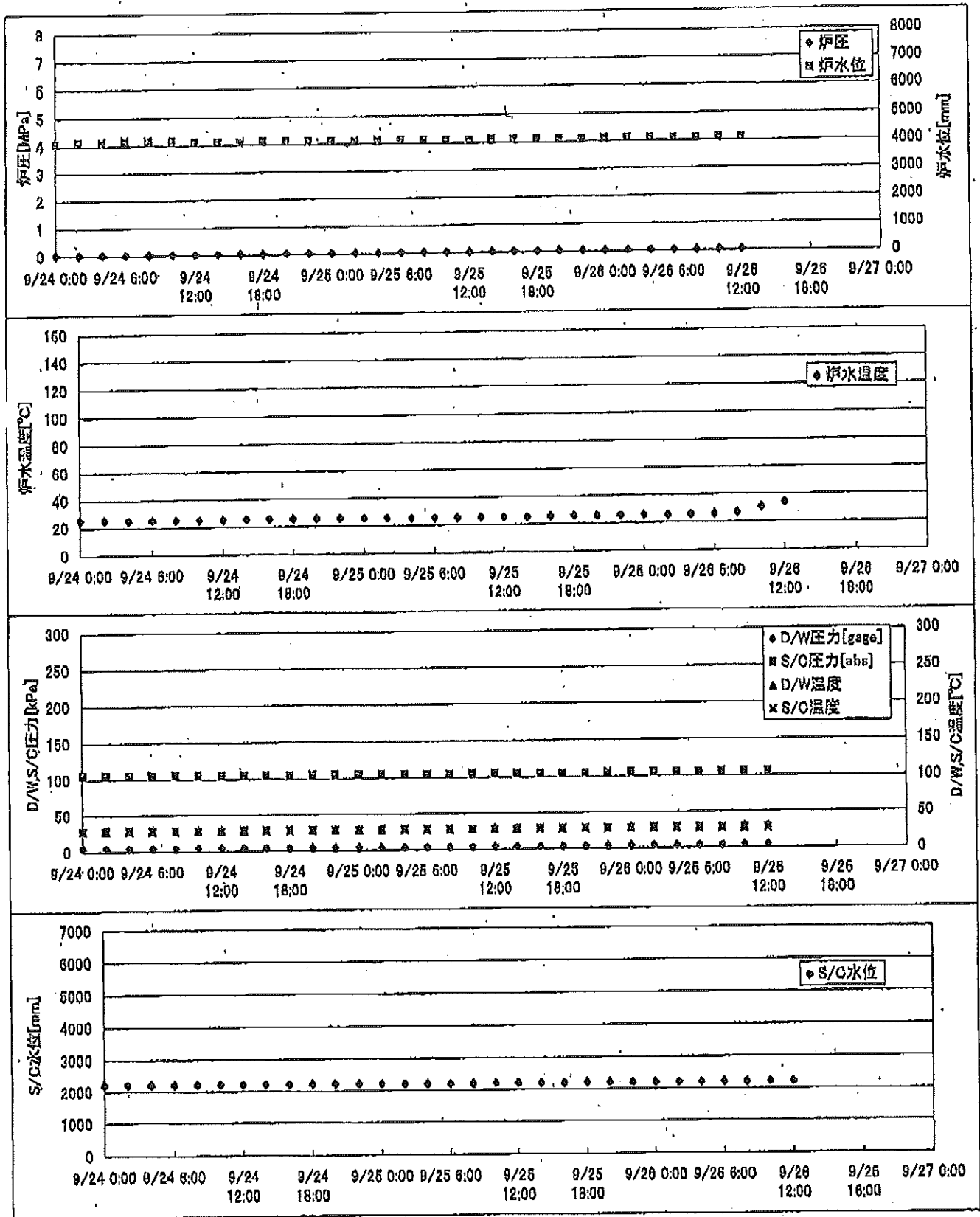
※燃料頂部(TAF)からの水位=炉水位+4200[mm]

時間	炉圧 [MPa (gage)]	炉水位 [mm] 停止時	炉水温度[°C]	D/W圧力 [kPa(gage)]	D/W温度 [°C]	S/C圧力 [kPa(abs)]	S/C水位 [mm]	S/C温度 [°C]
2011/9/24 0:00	0.04	4050	26.0		32.3	100	2200	25
2011/9/24 2:00	0.04	4050	26.0		32.5	100	2200	25
2011/9/24 4:00	0.04	4050	25.9		32.5	101	2200	25
2011/9/24 6:00	0.04	4050	25.9		32.5	101	2200	25
2011/9/24 8:00	0.04	4050	25.8		32.5	101	2200	25
2011/9/24 10:00	0.05	4050	25.8		32.4	101	2200	25
2011/9/24 12:00	0.05	4050	25.9		32.5	101	2200	25
2011/9/24 14:00	0.05	4050	26.0		32.4	101	2200	25
2011/9/24 16:00	0.05	4050	26.1		32.4	101	2200	25
2011/9/24 18:00	0.05	4050	26.2		32.2	101	2200	25
2011/9/24 20:00	0.05	4050	26.2		32.2	102	2200	25
2011/9/24 22:00	0.05	4100	26.2		32.3	102	2200	24
2011/9/25 0:00	0.04	4100	26.2		32.4	102	2200	24
2011/9/25 2:00	0.04	4050	26.1		32.5	102	2200	24
2011/9/25 4:00	0.04	4050	26.0		32.3	102	2100	24
2011/9/25 6:00	0.04	4100	25.9		32.3	102	2200	24
2011/9/25 8:00	0.04	4100	25.8		32.2	102	2200	24
2011/9/25 10:00	0.05	4100	25.7		32.4	102	2200	24
2011/9/25 12:00	0.05	4100	26.7		32.2	102	2200	24
2011/9/25 14:00	0.05	4100	25.8		32.2	102	2200	24
2011/9/25 16:00	0.05	4100	25.8		32.4	102	2200	24
2011/9/25 18:00	0.05	4100	25.9		32.1	102	2200	24
2011/9/25 20:00	0.05	4150	26.0		32.1	102	2200	24
2011/9/25 22:00	0.05	4150	26.1		32.2	102	2100	24
2011/9/26 0:00	0.05	4150	26.0		32.1	102	2200	24
2011/9/26 2:00	0.04	4000	26.0		32.2	102	2200	24
2011/9/26 4:00	0.04	4000	26.1		32.1	102	2200	24
2011/9/26 6:00	0.04	4000	26.1		32.1	101	2200	24
2011/9/26 8:00								
2011/9/26 10:00								
2011/9/26 12:00								
2011/9/26 14:00								
2011/9/26 16:00								
2011/9/26 18:00								
2011/9/26 20:00								
2011/9/26 22:00								
2011/9/27 0:00								

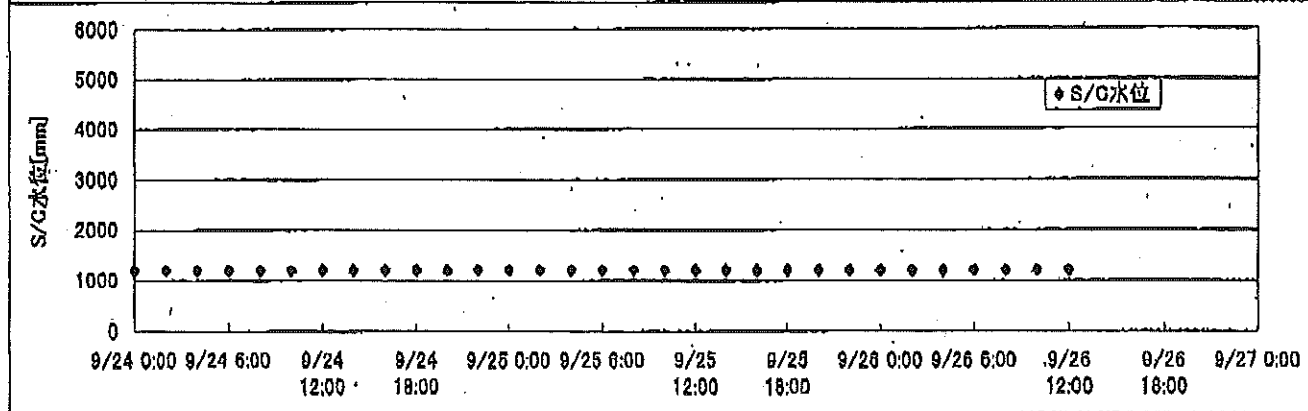
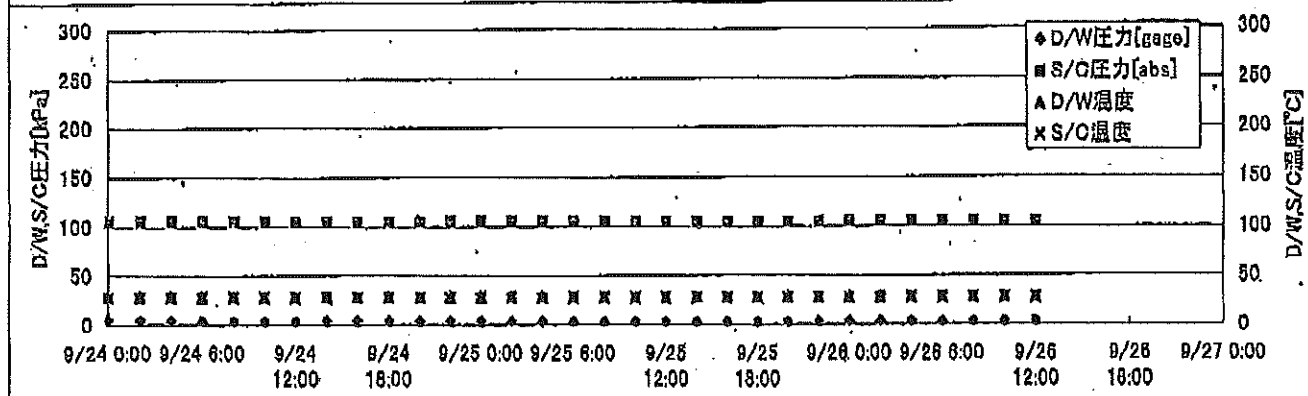
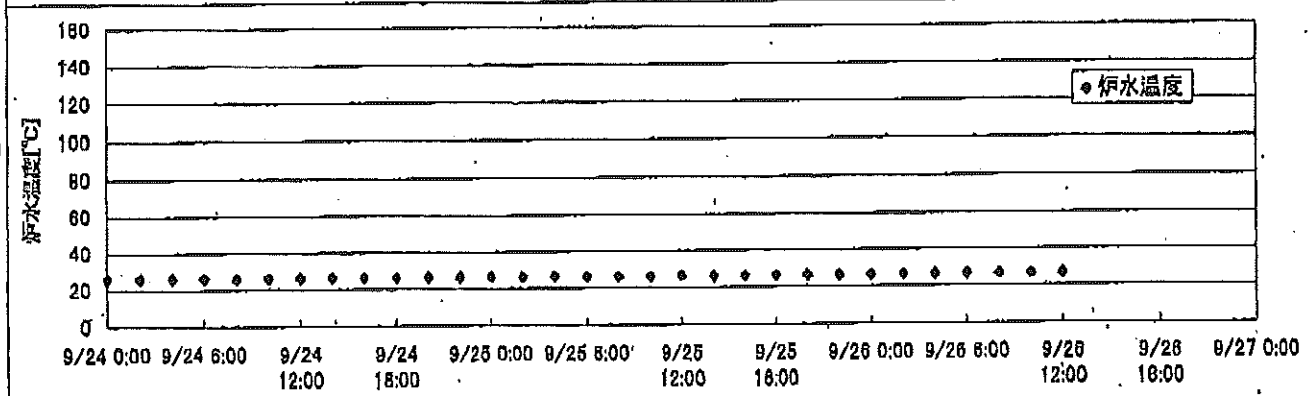
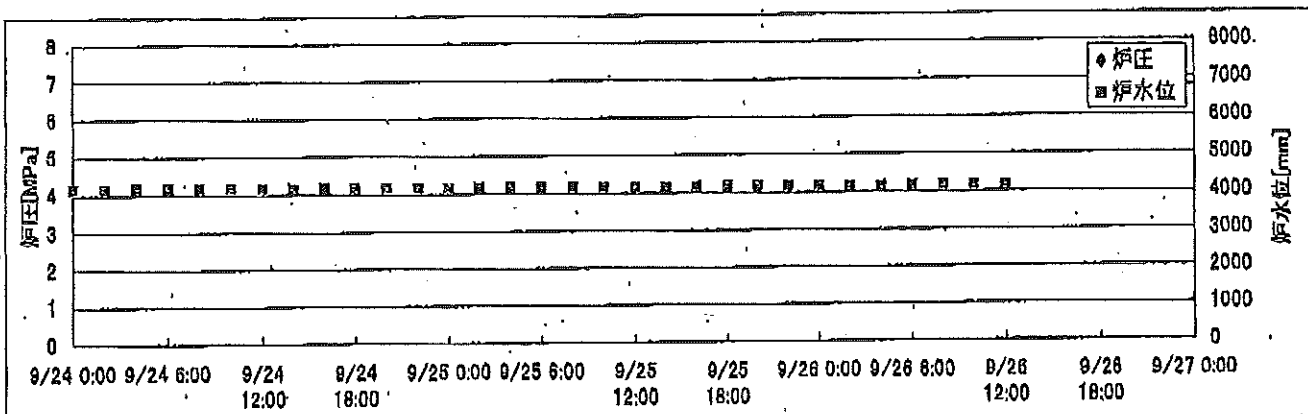
D/W圧力について  
 ・パーソナルエアロックドア開放中であるため、9/6 10:00 より記載せず



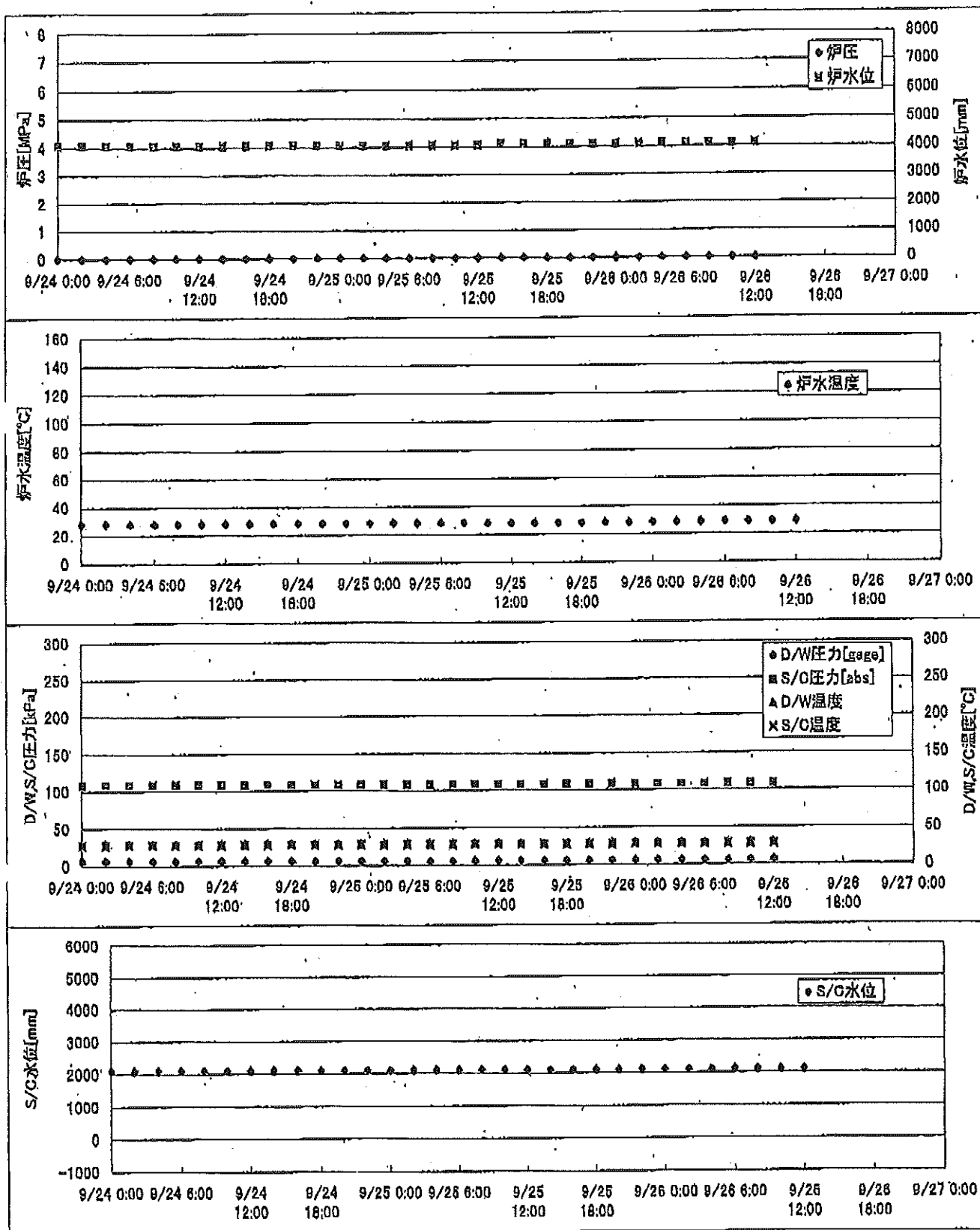
2F-1号機



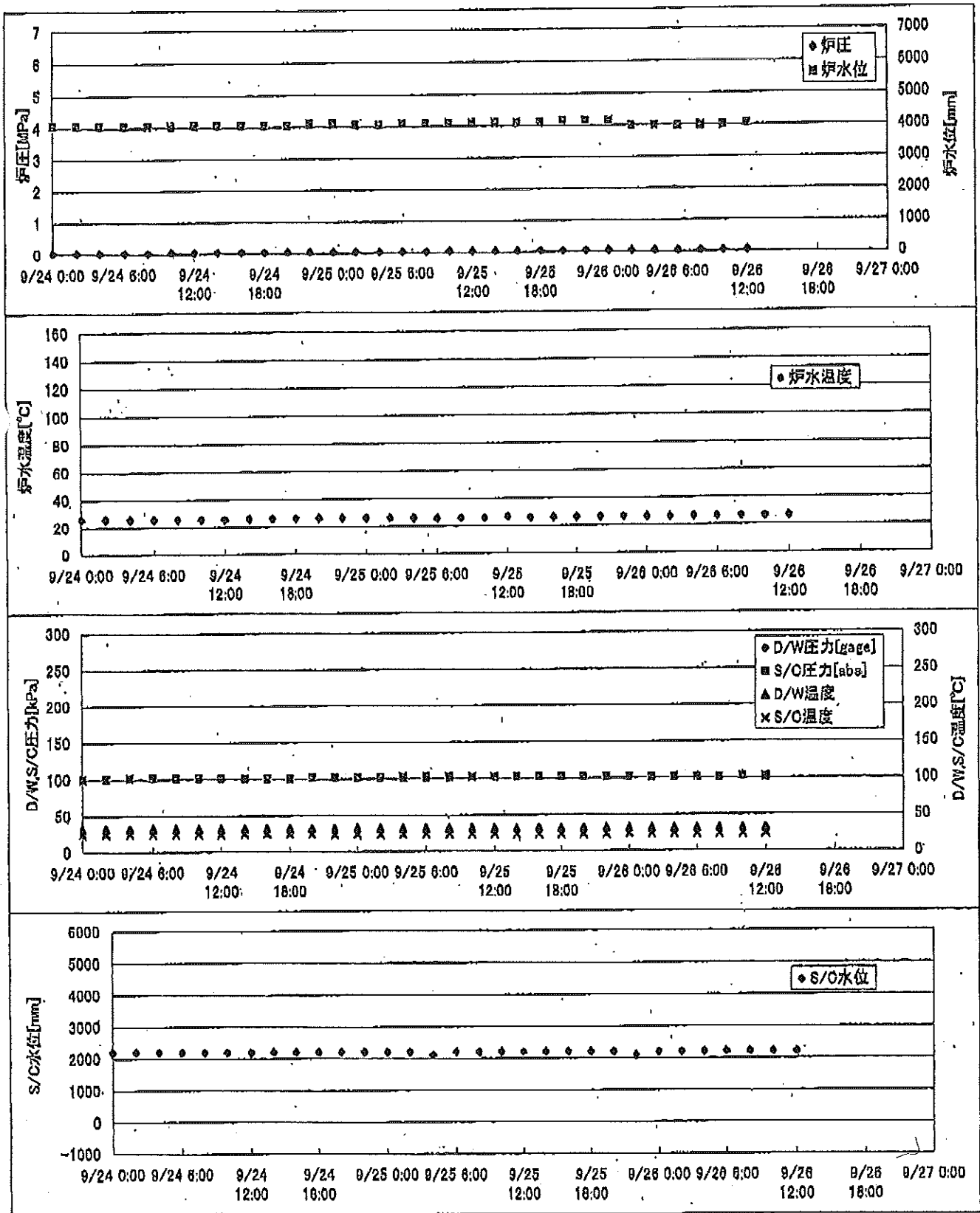
2F-2号機



2F-3号機



2F-4号機





# 2F-2号機

※燃料頂部(TAF)からの水位=炉水位+4200[mm]

時間	炉圧 [MPa (gage)]	炉水位 [mm] 停止時	炉水温度[°C]	D/W圧力 [kPa(gage)]	D/W温度 [°C]	S/C圧力 [kPa(abs)]	S/C水位 [mm]	S/C温度 [°C]
2011/9/24 0:00	-0.01	4150	26.0	5	28.7	105	1200	28
2011/9/24 2:00	-0.01	4150	26.0	5	28.7	105	1200	28
2011/9/24 4:00	-0.01	4150	26.0	5	28.9	105	1200	28
2011/9/24 6:00	-0.01	4150	26.0	4	28.7	105	1200	28
2011/9/24 8:00	-0.01	4150	25.9	4	28.9	105	1200	28
2011/9/24 10:00	-0.01	4150	26.0	4	28.9	105	1200	28
2011/9/24 12:00	-0.01	4150	26.1	4	28.7	105	1200	28
2011/9/24 14:00	-0.01	4150	26.1	4	28.7	105	1200	28
2011/9/24 16:00	-0.01	4150	26.2	4	28.7	105	1200	28
2011/9/24 18:00	-0.01	4150	26.2	4	28.6	105	1200	28
2011/9/24 20:00	-0.01	4150	26.3	4	28.7	105	1200	28
2011/9/24 22:00	-0.01	4150	26.2	4	28.7	105	1200	28
2011/9/25 0:00	-0.01	4150	26.3	4	28.7	105	1200	28
2011/9/25 2:00	-0.01	4150	26.2	4	28.7	105	1200	28
2011/9/25 4:00	-0.01	4150	26.1	4	28.7	105	1200	28
2011/9/25 6:00	-0.01	4150	26.1	3	28.7	105	1200	28
2011/9/25 8:00	-0.01	4150	26.0	3	28.7	105	1200	28
2011/9/25 10:00	-0.01	4150	26.0	3	28.5	105	1200	28
2011/9/25 12:00	-0.01	4150	26.3	4	28.9	105	1200	28
2011/9/25 14:00	-0.01	4150	26.2	4	28.7	105	1200	28
2011/9/25 16:00	-0.01	4150	26.2	4	28.7	105	1200	28
2011/9/25 18:00	-0.01	4150	26.2	4	28.6	105	1200	28
2011/9/25 20:00	-0.01	4150	26.3	4	28.6	105	1200	28
2011/9/25 22:00	-0.01	4150	26.3	4	28.6	105	1200	28
2011/9/26 0:00	-0.01	4150	26.3	4	28.6	105	1200	28
2011/9/26 2:00	-0.01	4150	26.4	4	28.7	105	1200	28
2011/9/26 4:00	-0.01	4150	26.5	4	28.7	105	1200	28
2011/9/26 6:00	-0.01	4150	26.5	4	28.7	105	1200	28
2011/9/26 8:00	-0.01	4150	26.5	4	28.7	105	1200	28
2011/9/26 10:00	-0.01	4150	26.5	4	28.7	105	1200	28
<b>2011/9/26 12:00</b>	<b>-0.01</b>	<b>4150</b>	<b>26.6</b>	<b>4</b>	<b>28.7</b>	<b>105</b>	<b>1200</b>	<b>28</b>
2011/9/26 14:00								
2011/9/26 16:00								
2011/9/26 18:00								
2011/9/26 20:00								
2011/9/26 22:00								
2011/9/27 0:00								

## 2F-3号機

※燃料頂部(TAF)からの水位=炉水位+4200[mm]

時間	炉圧 [MPa (gage)]	炉水位 [mm] 停止時	炉水温度[°C]	D/W圧力 [kPa(gage)]	D/W温度 [°C]	S/C圧力 [kPa(abs)]	S/C水位 [mm]	S/C温度 [°C]
2011/9/24 0:00	0.01	4050	28.3	7	29.7	108	2100	28
2011/9/24 2:00	0.01	4050	28.4	7	29.7	108	2100	28
2011/9/24 4:00	0.01	4050	28.3	7	29.7	108	2100	28
2011/9/24 6:00	0.01	4050	28.3	7	29.8	108	2100	28
2011/9/24 8:00	0.01	4050	28.3	6	29.6	108	2100	28
2011/9/24 10:00	0.01	4050	28.4	6	29.6	108	2100	28
2011/9/24 12:00	0.01	4050	28.4	6	29.6	108	2100	28
2011/9/24 14:00	0.01	4050	28.4	6	29.7	108	2100	28
2011/9/24 16:00	0.01	4050	28.5	6	29.6	108	2100	28
2011/9/24 18:00	0.01	4050	28.5	6	29.6	108	2100	28
2011/9/24 20:00	0.01	4050	28.5	6	29.6	108	2100	28
2011/9/24 22:00	0.01	4050	28.5	6	29.7	108	2100	28
2011/9/25 0:00	0.01	4050	28.5	6	29.6	108	2100	28
2011/9/25 2:00	0.01	4050	28.6	6	29.6	108	2100	28
2011/9/25 4:00	0.01	4050	28.5	6	29.6	108	2100	28
2011/9/25 6:00	0.01	4050	28.4	6	29.6	108	2100	28
2011/9/25 8:00	0.01	4050	28.4	6	29.6	108	2100	28
2011/9/25 10:00	0.01	4050	28.3	6	29.6	108	2100	28
2011/9/25 12:00	0.01	4050	28.3	6	29.6	108	2100	28
2011/9/25 14:00	0.01	4100	28.3	6	29.6	108	2100	28
2011/9/25 16:00	0.01	4100	28.4	6	29.5	108	2100	28
2011/9/25 18:00	0.01	4100	28.4	6	29.6	108	2100	28
2011/9/25 20:00	0.01	4100	28.5	6	29.6	108	2100	28
2011/9/25 22:00	0.01	4100	28.5	6	29.5	108	2100	28
2011/9/26 0:00	0.01	4100	28.6	6	29.6	108	2100	28
2011/9/26 2:00	0.01	4100	28.6	6	29.5	108	2100	28
2011/9/26 4:00	0.01	4100	28.7	6	29.5	108	2100	28
2011/9/26 6:00	0.01	4100	28.8	6	29.6	108	2100	28
2011/9/26 8:00	0.01	4100	28.8	6	29.5	108	2100	28
2011/9/26 10:00	0.01	4100	28.8	6	29.6	108	2100	28
2011/9/26 12:00	0.01	4100	28.9	6	29.6	108	2100	28
2011/9/26 14:00								
2011/9/26 16:00								
2011/9/26 18:00								
2011/9/26 20:00								
2011/9/26 22:00								
2011/9/27 0:00								

47 1770 1. 1  
 NO. 0770  
 水本電機(株) 東京 111  
 〒111-0001 東京都台東区 1-1-1  
 TEL 03-5724-1111 FAX 03-5724-1112  
 URL http://www.mizumoto-denki.co.jp/

# 2F-4号機

※燃料頂部(TAF)からの水位=炉水位+4200[mm]

時間	炉圧 [MPa (gage)]	炉水位 [mm] 停止時	炉水温度[°C]	D/W圧力 [kPa(gage)]	D/W温度 [°C]	S/C圧力 [kPa(abs)]	S/C水位 [mm]	S/C温度 [°C]
2011/9/24 0:00	0.04	4050	26.0		32.3	100	2200	25
2011/9/24 2:00	0.04	4050	26.0		32.5	100	2200	25
2011/9/24 4:00	0.04	4050	25.9		32.5	101	2200	25
2011/9/24 6:00	0.04	4050	25.9		32.5	101	2200	25
2011/9/24 8:00	0.04	4050	25.8		32.5	101	2200	25
2011/9/24 10:00	0.05	4050	25.8		32.4	101	2200	25
2011/9/24 12:00	0.05	4050	25.9		32.5	101	2200	25
2011/9/24 14:00	0.05	4050	26.0		32.4	101	2200	25
2011/9/24 16:00	0.05	4050	26.1		32.4	101	2200	25
2011/9/24 18:00	0.05	4050	26.2		32.2	101	2200	25
2011/9/24 20:00	0.05	4050	26.2		32.2	102	2200	25
2011/9/24 22:00	0.05	4100	26.2		32.3	102	2200	24
2011/9/25 0:00	0.04	4100	26.2		32.4	102	2200	24
2011/9/25 2:00	0.04	4050	26.1		32.5	102	2200	24
2011/9/25 4:00	0.04	4050	26.0		32.3	102	2100	24
2011/9/25 6:00	0.04	4100	25.9		32.3	102	2200	24
2011/9/25 8:00	0.04	4100	25.8		32.2	102	2200	24
2011/9/25 10:00	0.05	4100	25.7		32.4	102	2200	24
2011/9/25 12:00	0.05	4100	26.7		32.2	102	2200	24
2011/9/25 14:00	0.05	4100	25.8		32.2	102	2200	24
2011/9/25 16:00	0.05	4100	25.8		32.4	102	2200	24
2011/9/25 18:00	0.05	4100	25.9		32.1	102	2200	24
2011/9/25 20:00	0.05	4150	26.0		32.1	102	2200	24
2011/9/25 22:00	0.05	4150	26.1		32.2	102	2100	24
2011/9/26 0:00	0.05	4150	26.0		32.1	102	2200	24
2011/9/26 2:00	0.04	4000	26.0		32.2	102	2200	24
2011/9/26 4:00	0.04	4000	26.1		32.1	102	2200	24
2011/9/26 6:00	0.04	4000	26.1		32.1	101	2200	24
2011/9/26 8:00	0.04	4000	26.2		32.3	101	2200	24
2011/9/26 10:00	0.04	4000	26.2		32.2	102	2200	24
2011/9/26 12:00	0.04	4050	26.2		32.2	101	2200	24
2011/9/26 14:00								
2011/9/26 16:00								
2011/9/26 18:00								
2011/9/26 20:00								
2011/9/26 22:00								
2011/9/27 0:00								

D/W圧力について  
 ・パーソナルエアロックドア開放中であるため、9/6 10:00 より記載せず