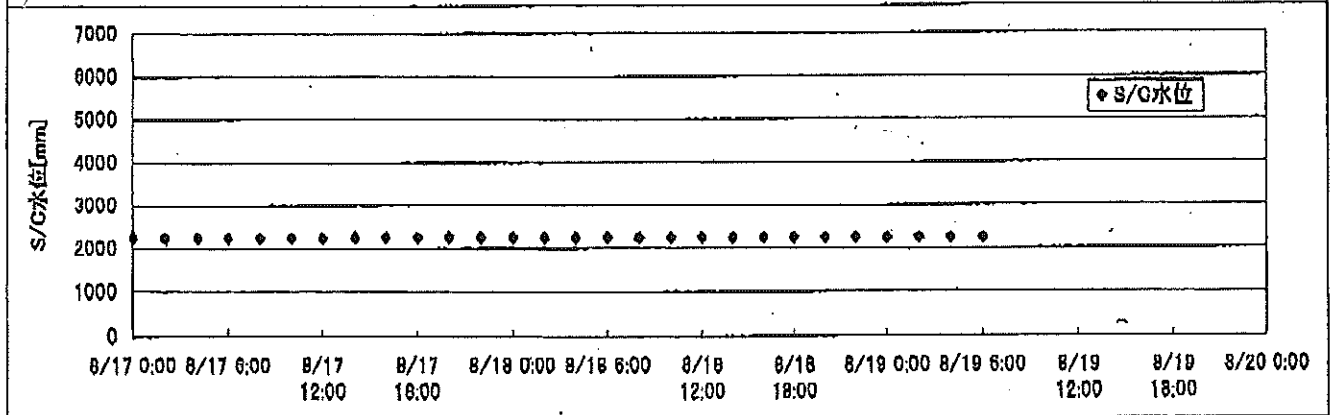
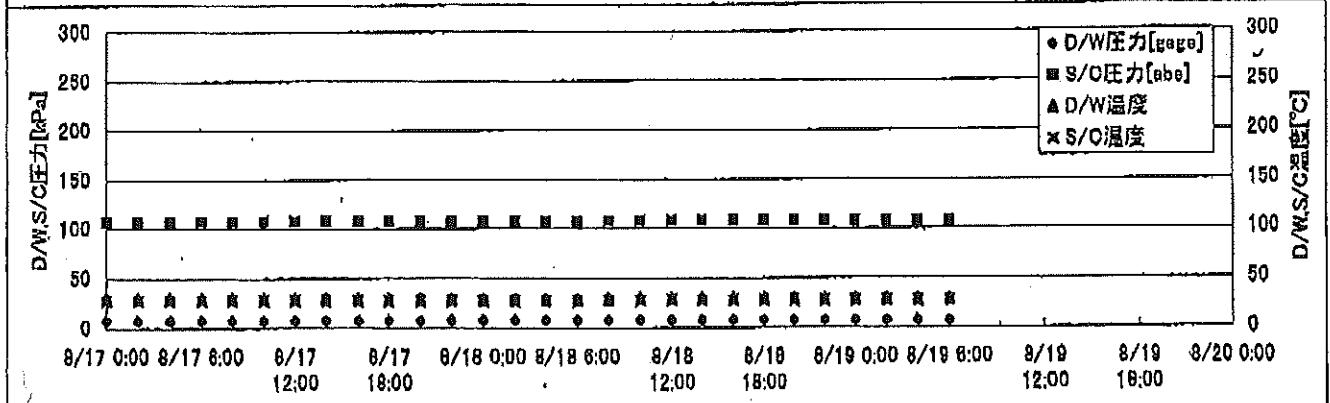
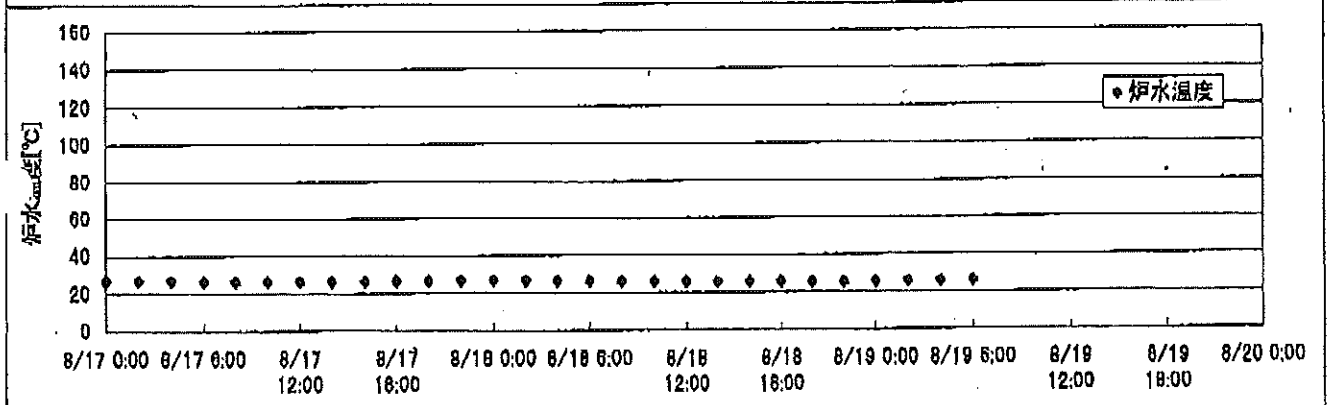
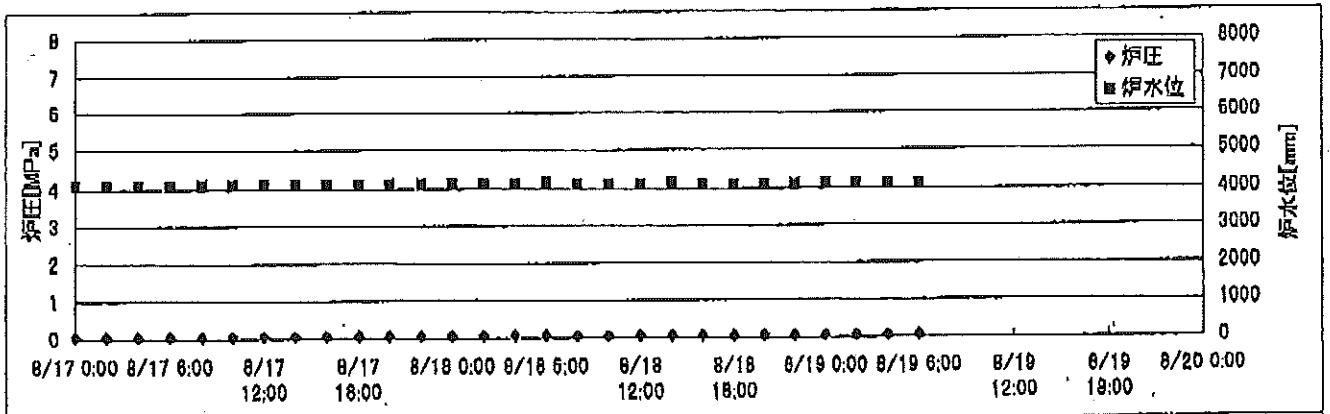
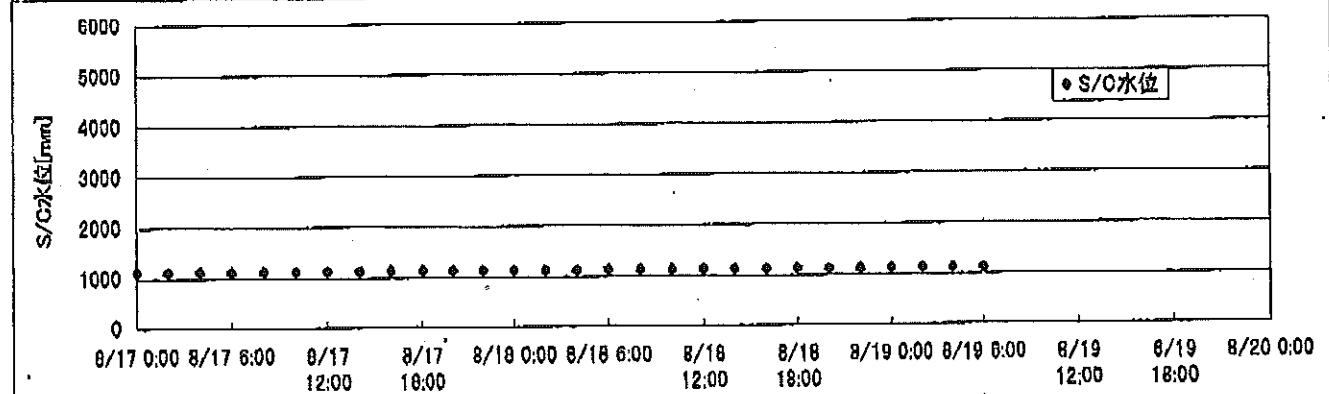
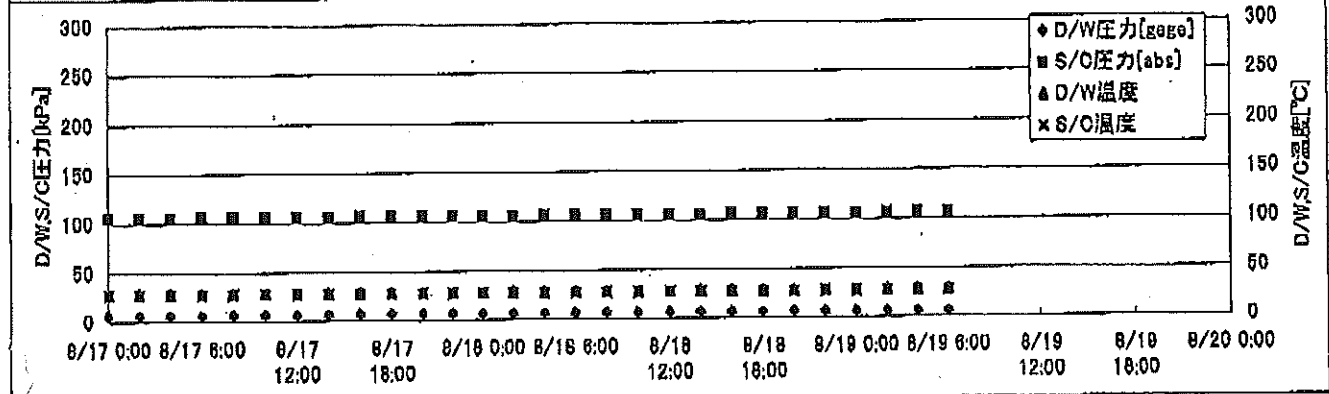
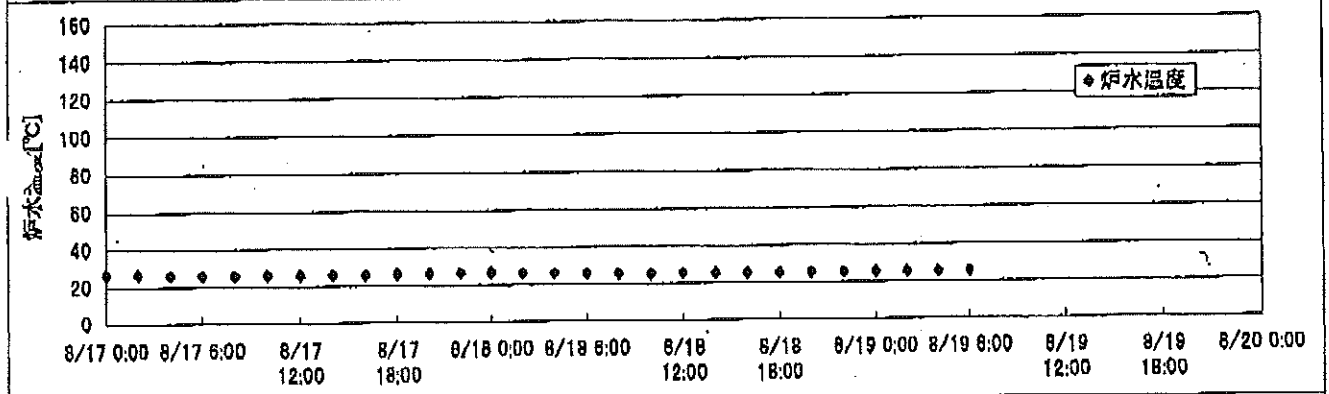
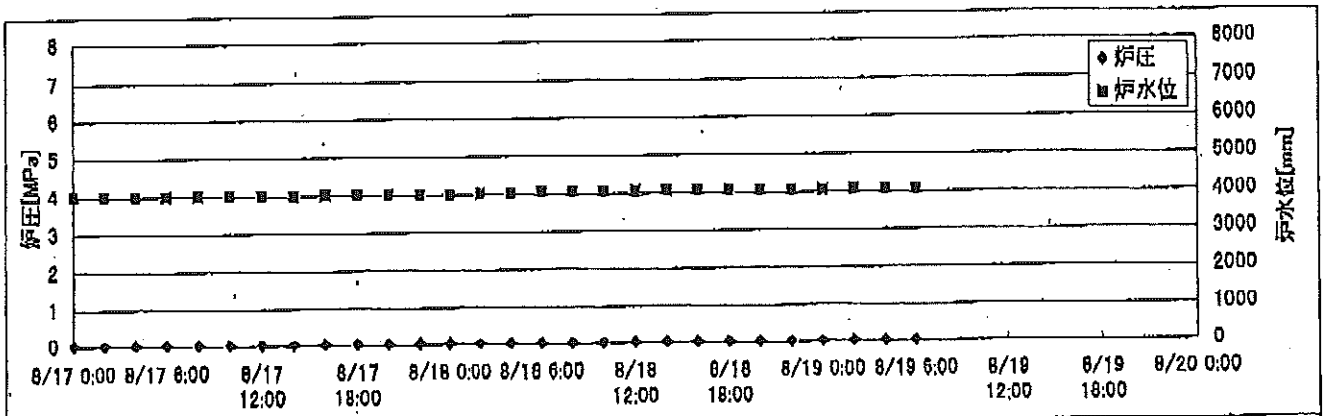


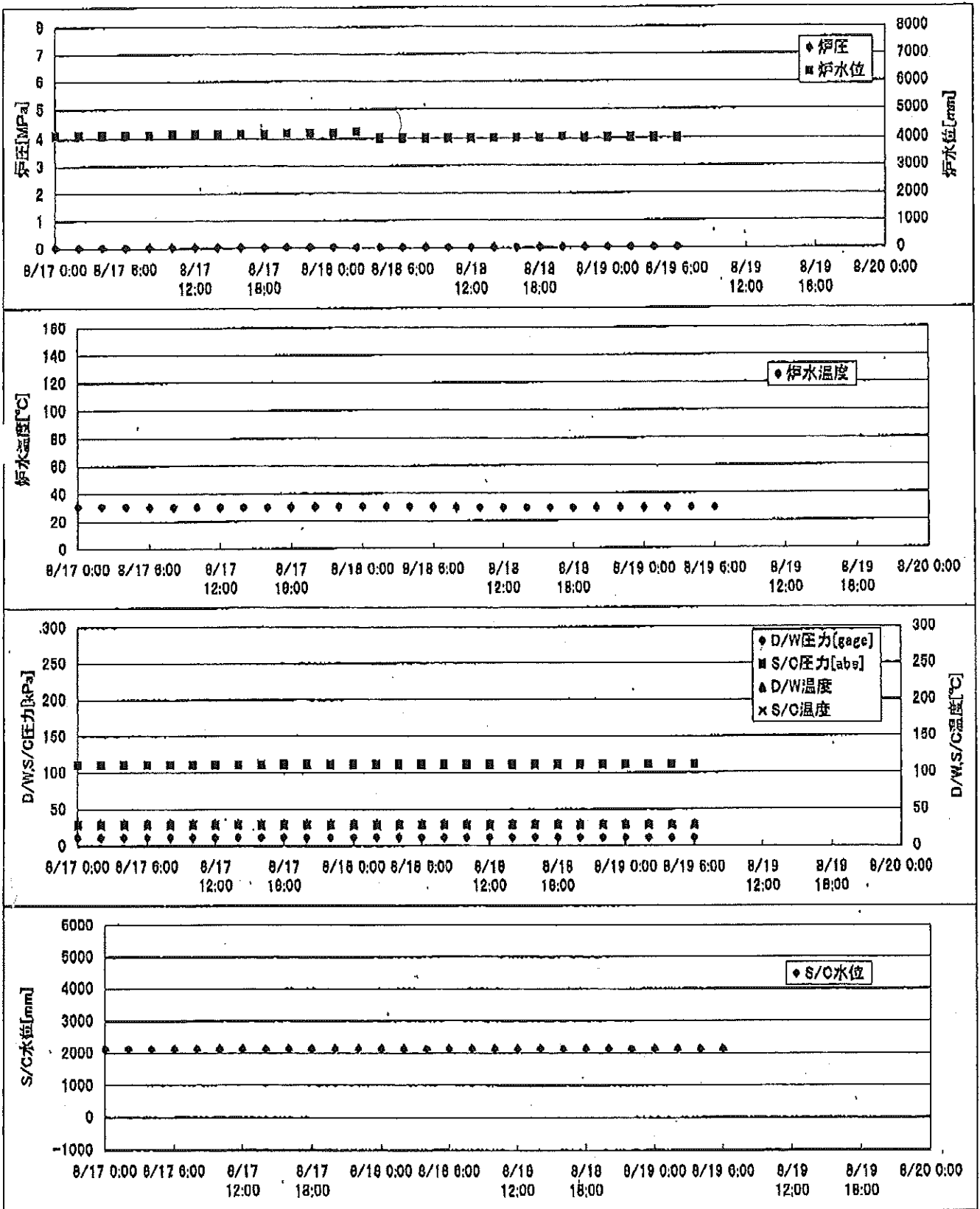
2F-1号機



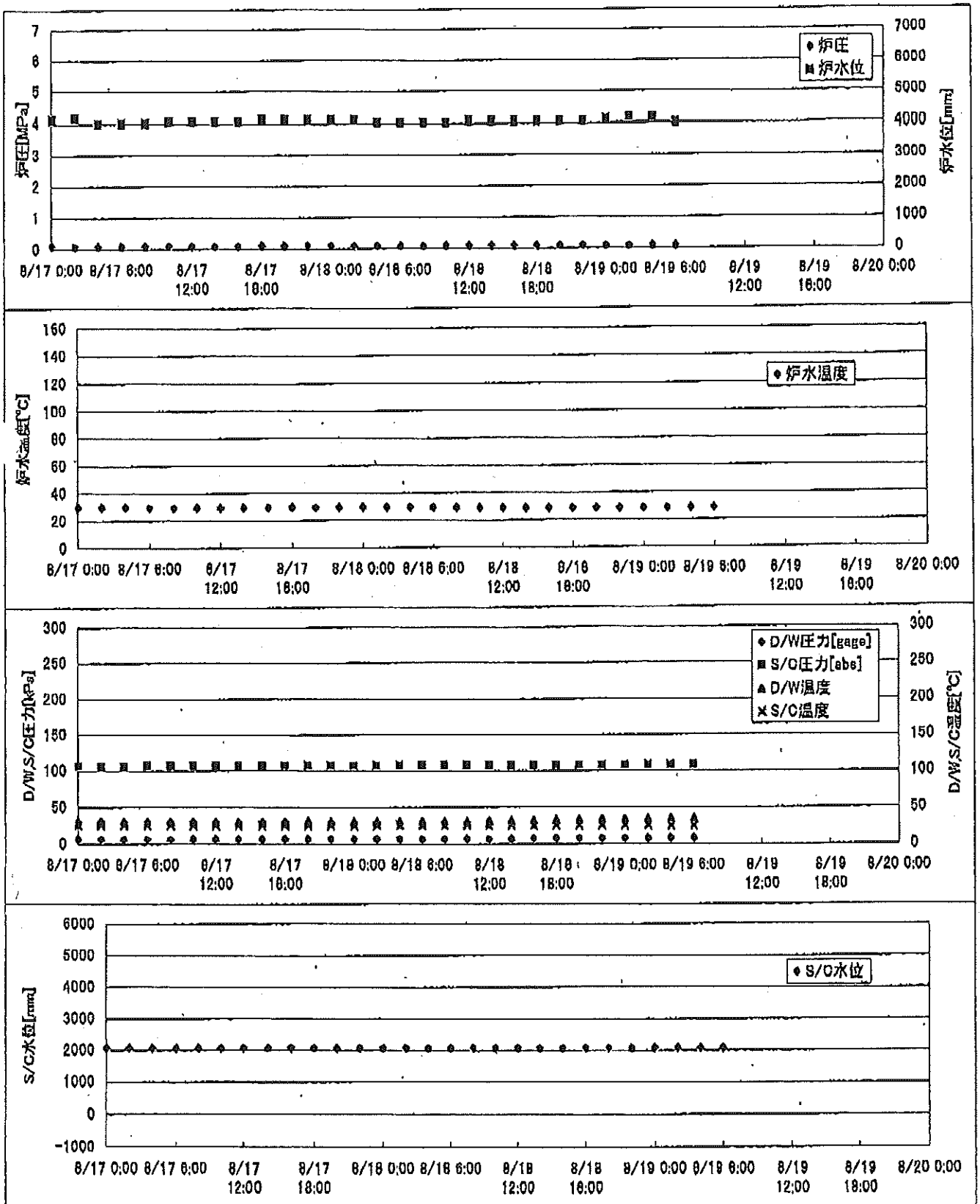
2F-2号機



2F-3号機



2F-4号機



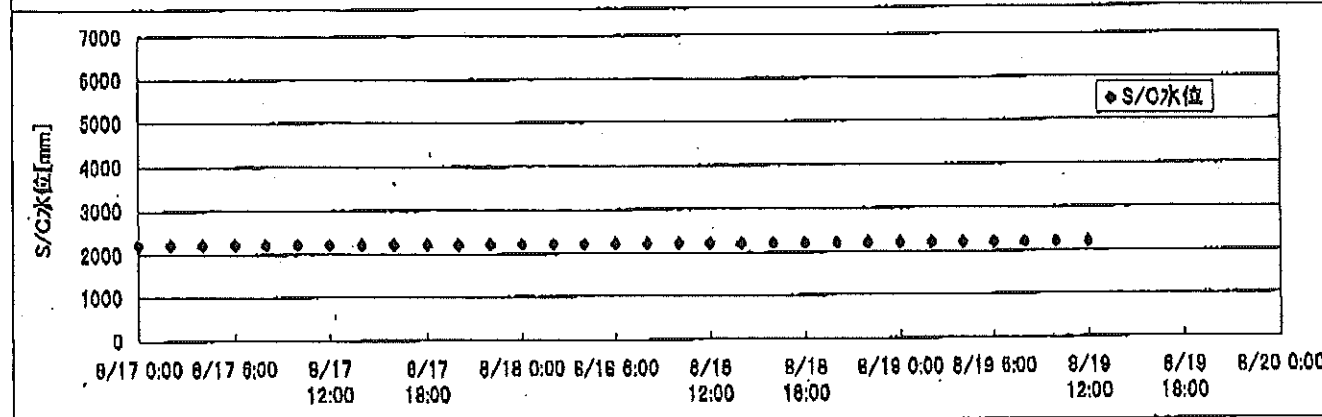
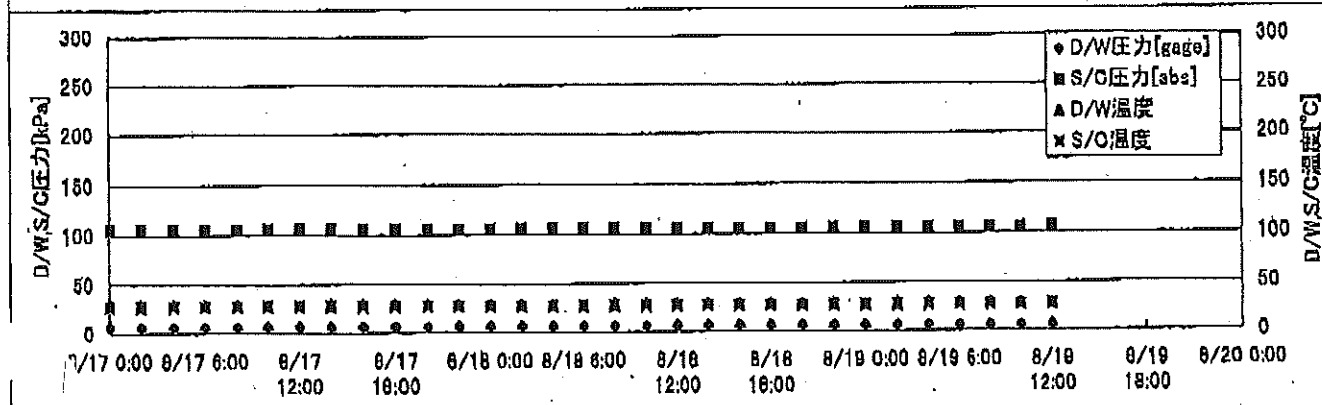
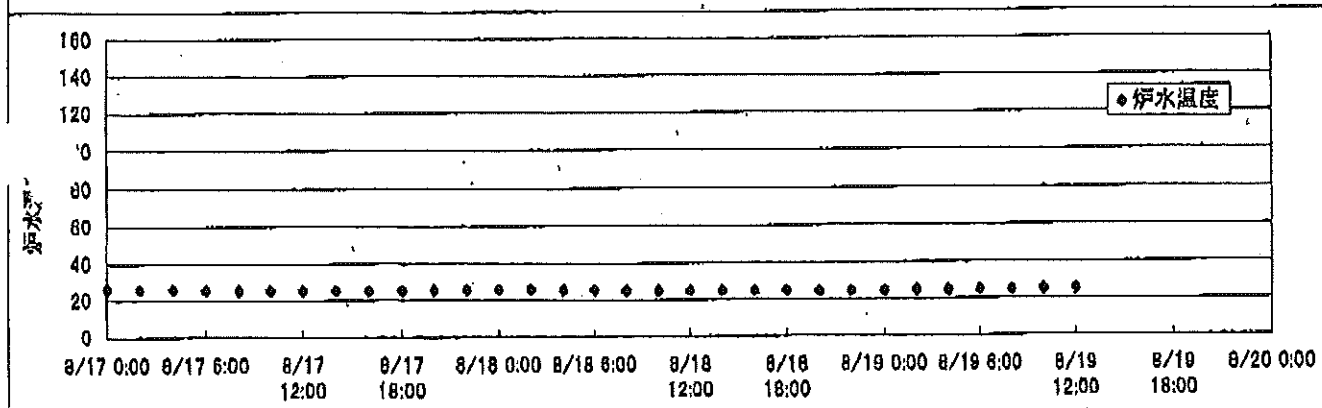
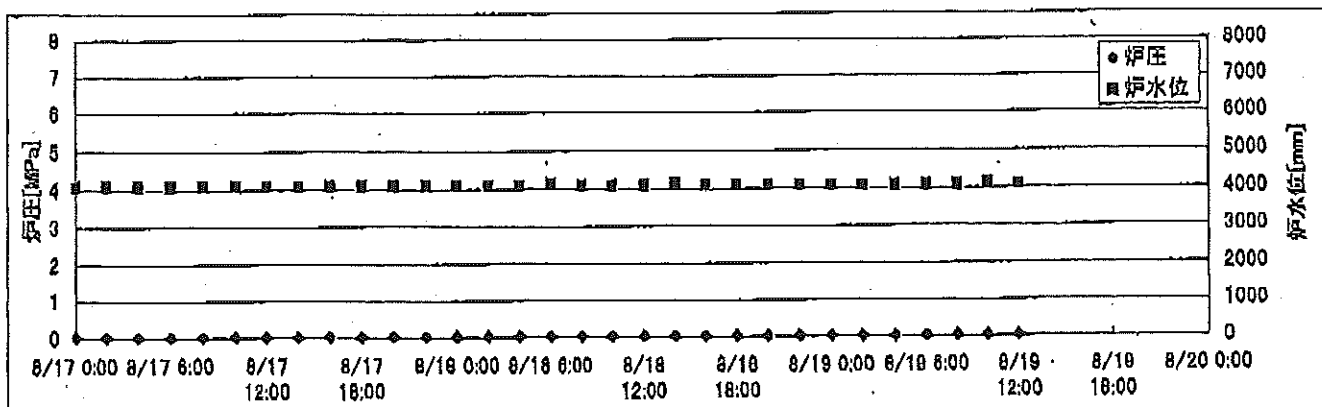
2F-4号機

※燃料頂部(TAF)からの水位=炉水位+4200[mm]

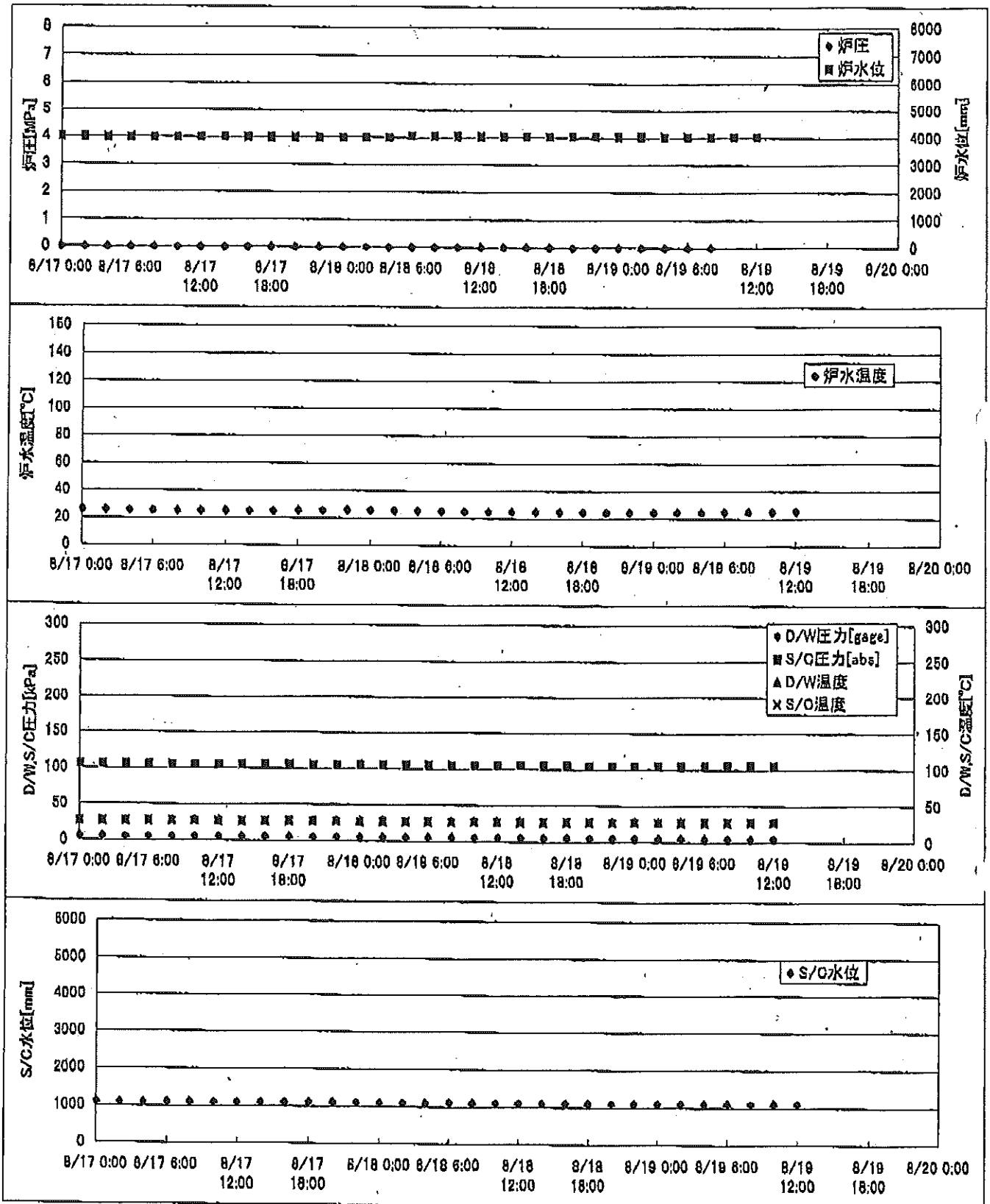
時間	炉圧 [MPa (gage)]	炉水位 [mm] 停止時	炉水温度[°C]	D/W圧力 [kPa(gage)]	D/W温度 [°C]	S/C圧力 [kPa(abs)]	S/C水位 [mm]	S/C温度 [°C]
2011/8/17 0:00	0.08	4100	29.6	6	30.0	106	2050	25
2011/8/17 2:00	0.08	4150	29.6	6	30.0	105	2050	25
2011/8/17 4:00	0.08	4000	29.6	6	30.0	105	2050	25
2011/8/17 6:00	0.08	4000	29.3	6	29.9	106	2050	25
2011/8/17 8:00	0.08	4000	29.1	6	29.9	106	2050	25
2011/8/17 10:00	0.08	4050	29.1	6	30.0	106	2050	25
2011/8/17 12:00	0.08	4050	29.1	6	30.0	106	2050	25
2011/8/17 14:00	0.08	4050	29.1	6	30.0	106	2050	25
2011/8/17 16:00	0.08	4050	29.2	6	30.0	106	2050	25
2011/8/17 18:00	0.08	4100	29.2	6	30.0	106	2050	25
2011/8/17 20:00	0.08	4100	29.1	6	30.0	106	2050	25
2011/8/17 22:00	0.08	4100	29.1	6	30.0	106	2050	25
2011/8/18 0:00	0.08	4100	29.3	6	30.0	106	2050	25
2011/8/18 2:00	0.08	4100	29.3	6	30.0	106	2050	25
2011/8/18 4:00	0.08	4000	29.3	6	30.2	106	2050	25
2011/8/18 6:00	0.08	4000	29.1	6	30.1	106	2050	25
2011/8/18 8:00	0.08	4000	28.8	6	30.1	106	2050	25
2011/8/18 10:00	0.08	4000	28.5	6	30.0	106	2050	25
2011/8/18 12:00	0.08	4050	28.5	6	30.9	106	2050	25
2011/8/18 14:00	0.08	4050	28.5	6	31.6	106	2050	25
2011/8/18 16:00	0.08	4050	28.4	7	32.1	106	2050	25
2011/8/18 18:00	0.08	4050	28.3	7	32.7	107	2050	25
2011/8/18 20:00	0.08	4050	28.2	7	32.9	107	2050	25
2011/8/18 22:00	0.08	4050	28.2	7	33.4	107	2050	25
2011/8/19 0:00	0.08	4100	28.2	7	33.6	107	2050	25
2011/8/19 2:00	0.07	4150	28.2	7	34.0	107	2050	25
2011/8/19 4:00	0.07	4150	28.2	7	34.3	107	2050	24
2011/8/19 6:00	0.07	4000	28.3	7	34.5	107	2050	24
2011/8/19 8:00								
2011/8/19 10:00								
2011/8/19 12:00								
2011/8/19 14:00								
2011/8/19 16:00								
2011/8/19 18:00								
2011/8/19 20:00								
2011/8/19 22:00								
2011/8/20 0:00								

2011/8/19 11:00 2F-4号機 炉内水位測定記録表

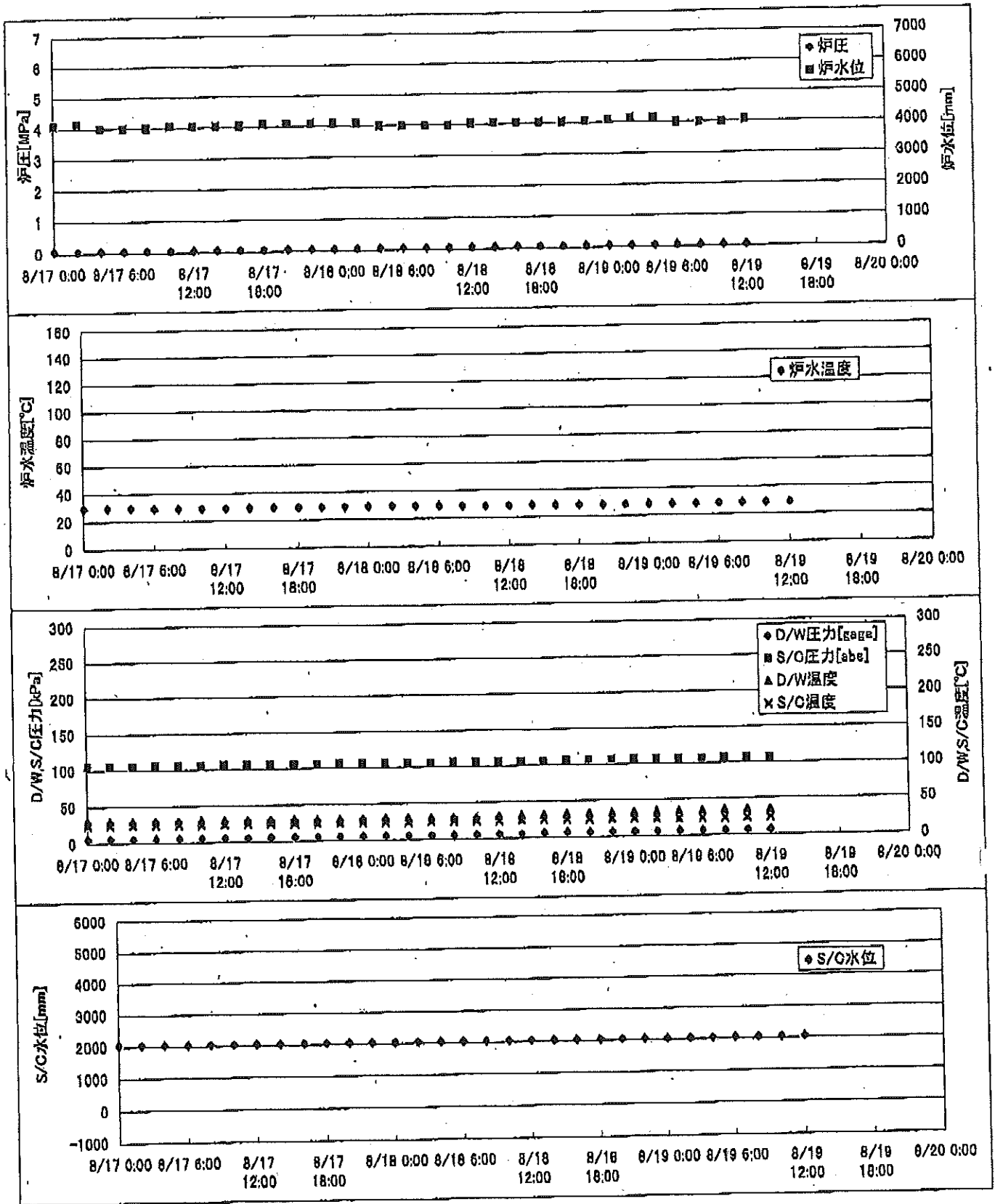
2F-1号機



2F-2号機



2F-4号機



2F-1号機

※燃料頂部(TAF)からの水位=炉水位+4200[mm]

時間	炉圧 [MPa (gage)]	炉水位 [mm] 停止時	炉水温度[°C]	D/W圧力 [kPa(gage)]	D/W温度 [°C]	S/C圧力 [kPa(abs)]	S/C水位 [mm]	S/C温度 [°C]
2011/8/17 0:00	0.04	4100	26.3	7	29.0	106	2221	27
2011/8/17 2:00	0.04	4100	26.3	7	29.0	106	2221	27
2011/8/17 4:00	0.04	4100	26.3	7	28.9	106	2221	27
2011/8/17 6:00	0.04	4100	25.9	7	28.9	106	2221	27
2011/8/17 8:00	0.04	4100	25.7	7	28.9	106	2221	27
2011/8/17 10:00	0.04	4100	25.7	7	28.9	106	2221	27
2011/8/17 12:00	0.04	4100	25.7	7	28.9	106	2221	27
2011/8/17 14:00	0.04	4100	25.6	7	28.9	106	2221	27
2011/8/17 16:00	0.04	4100	25.5	7	28.9	106	2222	27
2011/8/17 18:00	0.04	4100	25.7	7	28.9	106	2222	27
2011/8/17 20:00	0.04	4100	25.9	7	28.9	106	2222	27
2011/8/17 22:00	0.04	4100	26.0	7	29.0	106	2222	27
2011/8/18 0:00	0.04	4100	26.1	7	29.0	106	2222	27
2011/8/18 2:00	0.04	4100	26.1	7	29.1	106	2222	27
2011/8/18 4:00	0.04	4100	25.9	7	29.0	106	2222	27
2011/8/18 6:00	0.04	4150	25.6	7	29.0	106	2222	27
2011/8/18 8:00	0.04	4100	25.3	7	29.0	106	2222	27
2011/8/18 10:00	0.04	4100	25.2	7	29.0	106	2222	27
2011/8/18 12:00	0.04	4100	25.2	7	29.0	106	2221	27
2011/8/18 14:00	0.04	4150	25.0	7	29.0	106	2221	27
2011/8/18 16:00	0.04	4100	25.1	7	29.0	106	2221	27
2011/8/18 18:00	0.04	4100	25.1	7	29.0	106	2221	27
2011/8/18 20:00	0.04	4100	24.9	7	29.0	106	2221	27
2011/8/18 22:00	0.04	4100	24.9	7	29.0	106	2221	27
2011/8/19 0:00	0.04	4100	24.9	7	29.0	106	2221	27
2011/8/19 2:00	0.04	4100	25.1	6	29.1	106	2221	27
2011/8/19 4:00	0.04	4100	25.2	6	29.0	106	2220	27
2011/8/19 6:00	0.04	4100	25.3	6	29.0	106	2219	27
2011/8/19 8:00	0.04	4100	25.3	6	29.0	106	2219	27
2011/8/19 10:00	0.04	4150	25.5	6	28.9	106	2219	27
2011/8/19 12:00	0.04	4100	25.7	6	28.9	106	2218	27
2011/8/19 14:00								
2011/8/19 16:00								
2011/8/19 18:00								
2011/8/19 20:00								
2011/8/19 22:00								
2011/8/20 0:00								

2011年08月17日 00時00分 ~ 2011年08月20日 00時00分
 本機出力監視記録表

2F-2号機

※燃料頂部(TAF)からの水位=炉水位+4200[mm].

時間	炉圧 [MPa (gage)]	炉水位 [mm] 停止時	炉水温度[°C]	D/W圧力 [kPa(gage)]	D/W温度 [°C]	S/C圧力 [kPa(abs)]	S/C水位 [mm]	S/C温度 [°C]
2011/8/17 0:00	0.00	4000	26.3	5	28.4	105	1100	27
2011/8/17 2:00	0.00	4000	26.2	6	28.4	105	1100	27
2011/8/17 4:00	0.00	4000	25.8	6	28.4	105	1100	27
2011/8/17 6:00	0.00	4000	25.6	5	28.4	105	1100	27
2011/8/17 8:00	0.00	4000	25.5	5	28.4	105	1100	27
2011/8/17 10:00	0.00	4000	25.5	5	28.4	105	1100	27
2011/8/17 12:00	0.00	4000	25.5	6	28.4	105	1100	27
2011/8/17 14:00	0.00	4000	25.5	6	28.5	105	1100	27
2011/8/17 16:00	0.00	4000	25.4	6	28.4	105	1100	27
2011/8/17 18:00	0.00	4000	25.6	6	28.4	105	1100	27
2011/8/17 20:00	0.00	4000	25.8	5	28.5	105	1100	27
2011/8/17 22:00	0.00	4000	26.0	6	28.5	105	1100	27
2011/8/18 0:00	0.00	4000	26.0	6	28.5	105	1100	27
2011/8/18 2:00	0.00	4000	25.9	6	28.4	105	1100	27
2011/8/18 4:00	0.00	4000	25.7	6	28.4	105	1100	27
2011/8/18 6:00	0.00	4050	25.3	6	28.4	105	1100	27
2011/8/18 8:00	0.00	4050	25.0	6	28.5	105	1100	27
2011/8/18 10:00	0.00	4050	24.9	6	28.5	105	1100	27
2011/8/18 12:00	0.00	4050	24.9	6	28.3	105	1100	27
2011/8/18 14:00	0.00	4050	24.9	6	28.4	105	1100	27
2011/8/18 16:00	0.00	4050	24.8	6	28.4	105	1100	27
2011/8/18 18:00	0.00	4050	24.8	6	28.3	105	1100	27
2011/8/18 20:00	0.00	4050	24.8	5	28.4	105	1100	27
2011/8/18 22:00	0.00	4050	24.8	5	28.4	105	1100	27
2011/8/19 0:00	0.00	4050	24.8	5	28.4	105	1100	27
2011/8/19 2:00	0.00	4050	24.9	5	28.4	105	1100	27
2011/8/19 4:00	0.00	4050	24.9	5	28.4	105	1100	27
2011/8/19 6:00	0.00	4050	25.0	5	28.5	105	1100	27
2011/8/19 8:00	0.00	4050	25.1	5	28.5	105	1100	27
2011/8/19 10:00	-0.01	4050	25.4	5	28.5	105	1100	27
2011/8/19 12:00	-0.01	4050	25.6	5	28.3	105	1100	27
2011/8/19 14:00								
2011/8/19 16:00								
2011/8/19 18:00								
2011/8/19 20:00								
2011/8/19 22:00								
2011/8/20 0:00								

2011年08月17日 00時00分 ~ 2011年08月20日 00時00分

2F-3号機

※燃料頂部(TAF)からの水位=炉水位+4200[mm]

時間	炉圧 [MPa (gage)]	炉水位 [mm] 停止時	炉水温度[°C]	D/W圧力 [kPa(gage)]	D/W温度 [°C]	S/C圧力 [kPa(abs)]	S/C水位 [mm]	S/C温度 [°C]
2011/8/17 0:00	0.02	4100	30.5	10	29.9	110	2100	28
2011/8/17 2:00	0.02	4100	30.5	11	29.7	110	2100	28
2011/8/17 4:00	0.02	4100	30.3	11	29.7	110	2100	28
2011/8/17 6:00	0.02	4100	29.9	11	29.8	110	2100	28
2011/8/17 8:00	0.02	4100	29.9	11	29.8	110	2100	28
2011/8/17 10:00	0.02	4150	29.8	10	29.9	110	2100	28
2011/8/17 12:00	0.02	4150	29.8	11	29.8	110	2100	28
2011/8/17 14:00	0.02	4150	29.8	11	29.9	110	2100	28
2011/8/17 16:00	0.02	4150	29.8	11	29.8	110	2100	28
2011/8/17 18:00	0.02	4150	29.8	11	29.8	110	2100	28
2011/8/17 20:00	0.02	4150	29.9	11	29.9	110	2100	28
2011/8/17 22:00	0.02	4150	30.0	11	29.9	110	2100	28
2011/8/18 0:00	0.02	4150	30.2	11	29.8	110	2100	28
2011/8/18 2:00	0.02	4200	30.2	11	29.8	110	2100	28
2011/8/18 4:00	0.01	4000	30.0	11	29.8	110	2100	28
2011/8/18 6:00	0.01	4000	29.7	11	29.8	110	2100	28
2011/8/18 8:00	0.01	4000	29.4	11	30.0	110	2100	28
2011/8/18 10:00	0.01	4000	29.2	11	29.9	110	2100	28
2011/8/18 12:00	0.01	4000	29.1	11	29.9	110	2100	28
2011/8/18 14:00	0.01	4000	29.1	11	29.9	110	2100	28
2011/8/18 16:00	0.01	4000	29.0	11	29.8	110	2100	28
2011/8/18 18:00	0.01	4000	28.9	11	29.8	110	2100	28
2011/8/18 20:00	0.01	4050	28.9	11	29.8	110	2100	28
2011/8/18 22:00	0.01	4000	28.9	11	29.8	110	2100	28
2011/8/19 0:00	0.01	4000	28.9	11	29.8	110	2100	28
2011/8/19 2:00	0.01	4000	29.0	10	29.8	110	2100	28
2011/8/19 4:00	0.01	4000	29.0	10	29.8	110	2100	28
2011/8/19 6:00	0.01	4000	29.1	10	29.8	110	2100	28
2011/8/19 8:00	0.01	4000	29.2	10	29.8	110	2100	28
2011/8/19 10:00	0.01	4050	29.3	10	29.8	110	2100	28
2011/8/19 12:00	0.01	4050	29.5	10	29.8	110	2100	28
2011/8/19 14:00								
2011/8/19 16:00								
2011/8/19 18:00								
2011/8/19 20:00								
2011/8/19 22:00								
2011/8/20 0:00								

2F-4号機

※燃料頂部(TAF)からの水位=炉水位+4200[mm]

時間	炉圧 [MPa (gage)]	炉水位 [mm] 停止時	炉水温度[°C]	D/W圧力 [kPa(gage)]	D/W温度 [°C]	S/C圧力 [kPa(abs)]	S/C水位 [mm]	S/C温度 [°C]
2011/8/17 0:00	0.08	4100	29.6	6	30.0	106	2050	25
2011/8/17 2:00	0.08	4150	29.6	6	30.0	105	2050	25
2011/8/17 4:00	0.08	4000	29.6	6	30.0	105	2050	25
2011/8/17 6:00	0.08	4000	29.3	6	29.9	106	2050	25
2011/8/17 8:00	0.08	4000	29.1	6	29.9	106	2050	25
2011/8/17 10:00	0.08	4050	29.1	6	30.0	106	2050	25
2011/8/17 12:00	0.08	4050	29.1	6	30.0	106	2050	25
2011/8/17 14:00	0.08	4050	29.1	6	30.0	106	2050	25
2011/8/17 16:00	0.08	4050	29.2	6	30.0	106	2050	25
2011/8/17 18:00	0.08	4100	29.2	6	30.0	106	2050	25
2011/8/17 20:00	0.08	4100	29.1	6	30.0	106	2050	25
2011/8/17 22:00	0.08	4100	29.1	6	30.0	106	2050	25
2011/8/18 0:00	0.08	4100	29.3	6	30.0	106	2050	25
2011/8/18 2:00	0.08	4100	29.3	6	30.0	106	2050	25
2011/8/18 4:00	0.08	4000	29.3	6	30.2	106	2050	25
2011/8/18 6:00	0.08	4000	29.1	6	30.1	106	2050	25
2011/8/18 8:00	0.08	4000	28.8	6	30.1	106	2050	25
2011/8/18 10:00	0.08	4000	28.5	6	30.0	106	2050	25
2011/8/18 12:00	0.08	4050	28.5	6	30.9	106	2050	25
2011/8/18 14:00	0.08	4050	28.5	6	31.6	106	2050	25
2011/8/18 16:00	0.08	4050	28.4	7	32.1	106	2050	25
2011/8/18 18:00	0.08	4050	28.3	7	32.7	107	2050	25
2011/8/18 20:00	0.08	4050	28.2	7	32.9	107	2050	25
2011/8/18 22:00	0.08	4050	28.2	7	33.4	107	2050	25
2011/8/19 0:00	0.08	4100	28.2	7	33.6	107	2050	25
2011/8/19 2:00	0.07	4150	28.2	7	34.0	107	2050	25
2011/8/19 4:00	0.07	4150	28.2	7	34.3	107	2050	24
2011/8/19 6:00	0.07	4000	28.3	7	34.5	107	2050	24
2011/8/19 8:00	0.07	4000	28.4	7	34.8	107	2050	24
2011/8/19 10:00	0.06	4000	28.5	7	34.8	107	2050	24
2011/8/19 12:00	0.06	4050	28.6	7	34.9	107	2050	24
2011/8/19 14:00								
2011/8/19 16:00								
2011/8/19 18:00								
2011/8/19 20:00								
2011/8/19 22:00								
2011/8/20 0:00								

2011年 08月19日 12時07分
 東京電力 原子力発電所 2F-4号機
 NO. 0/12