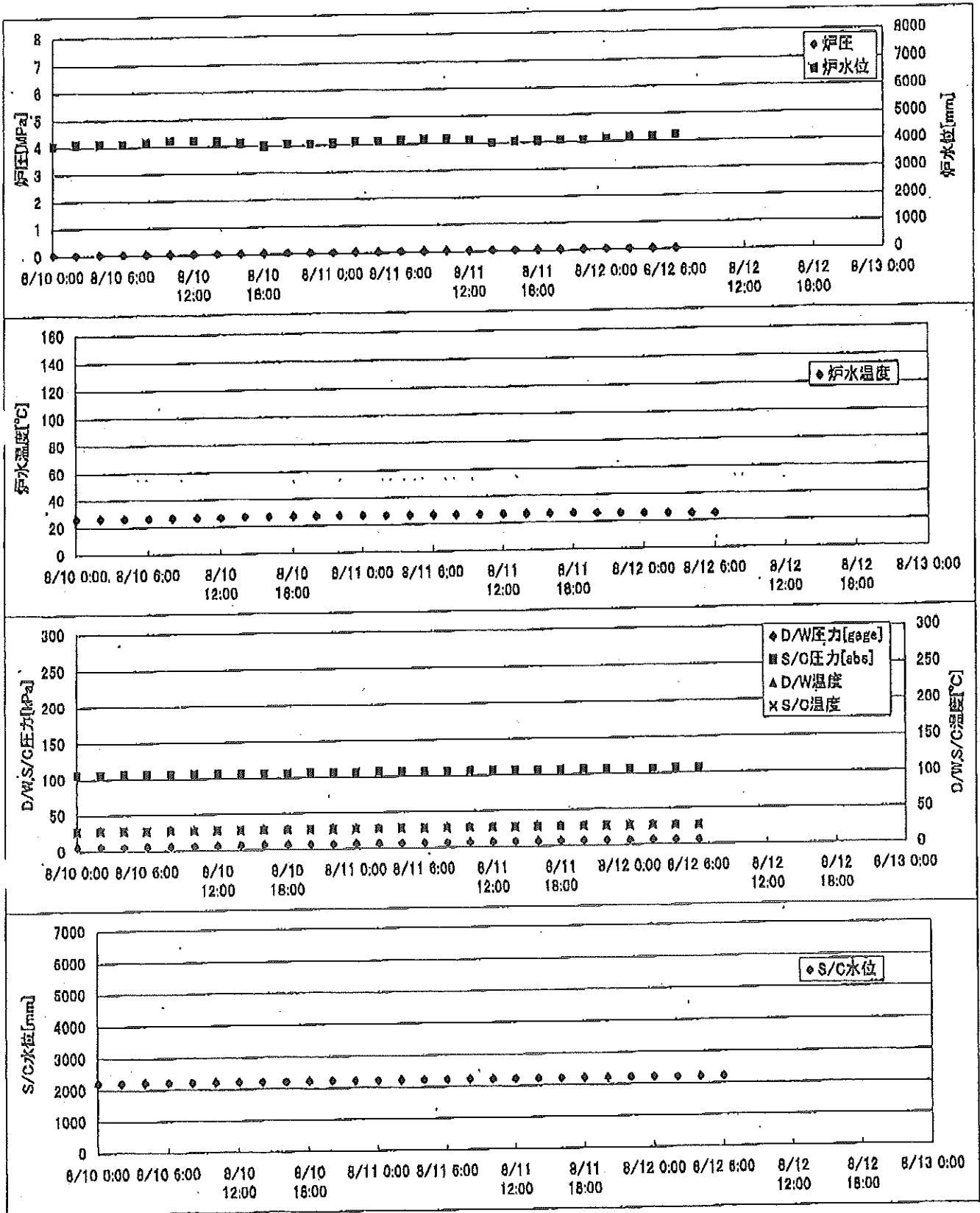
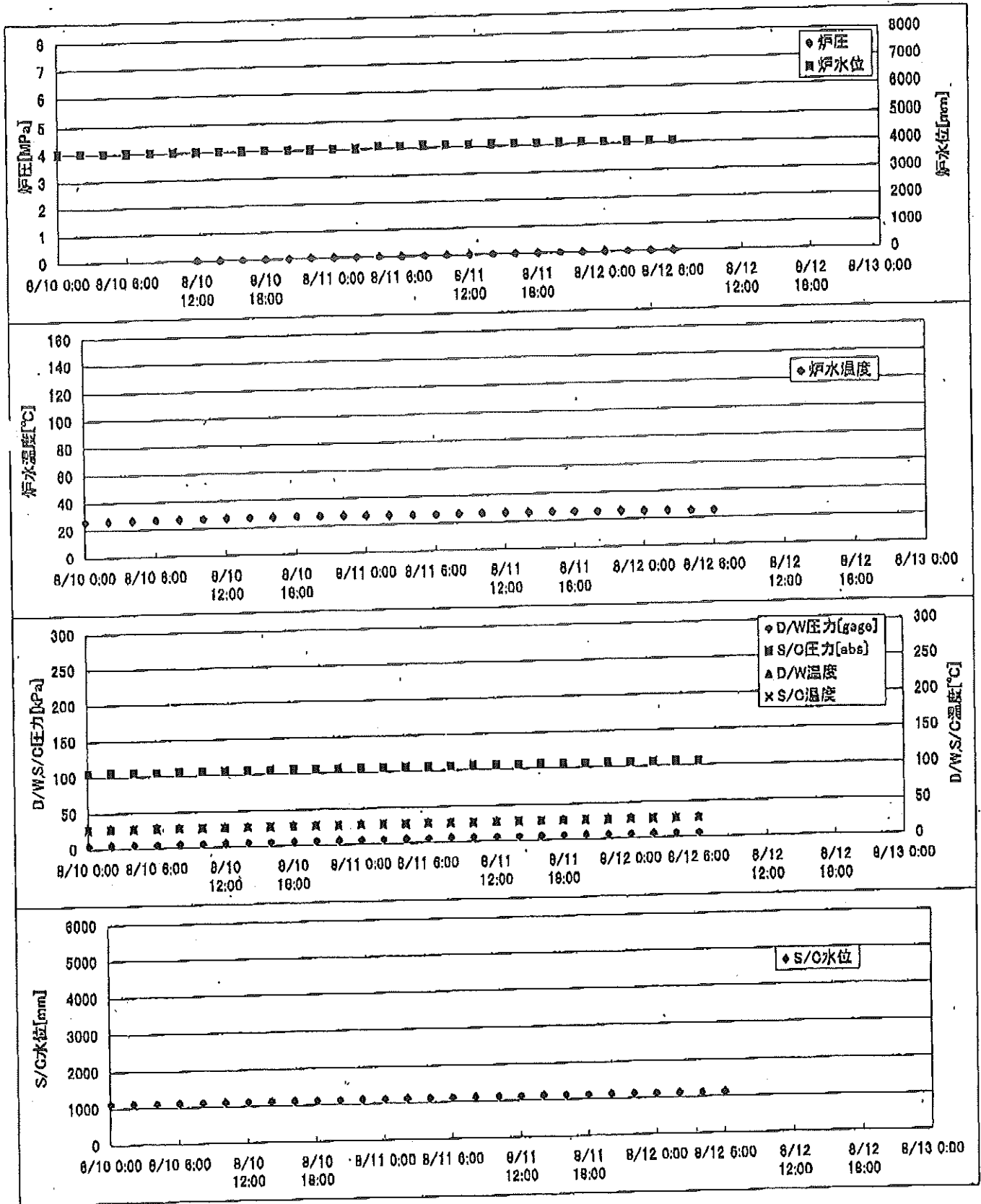


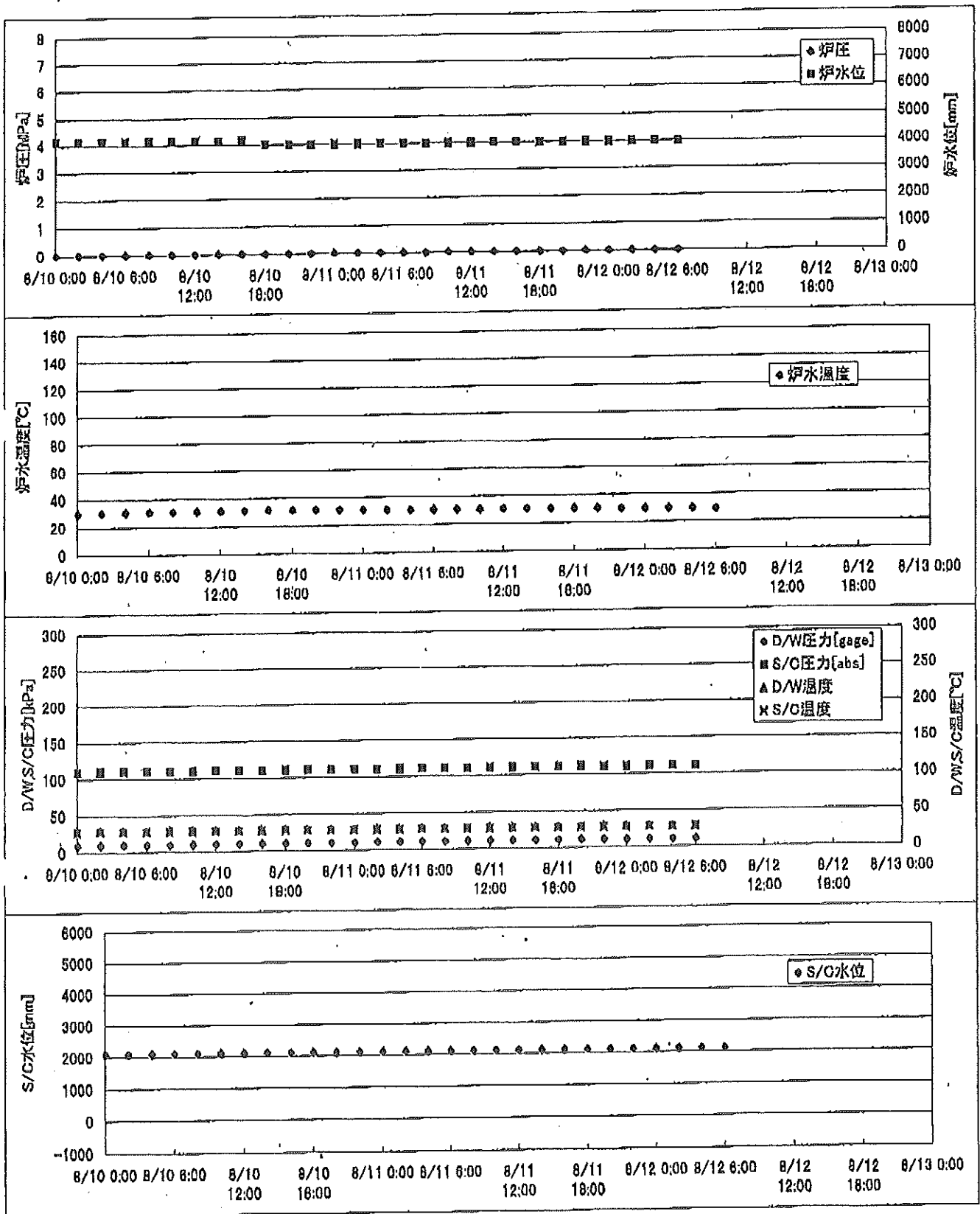
2F-1号機



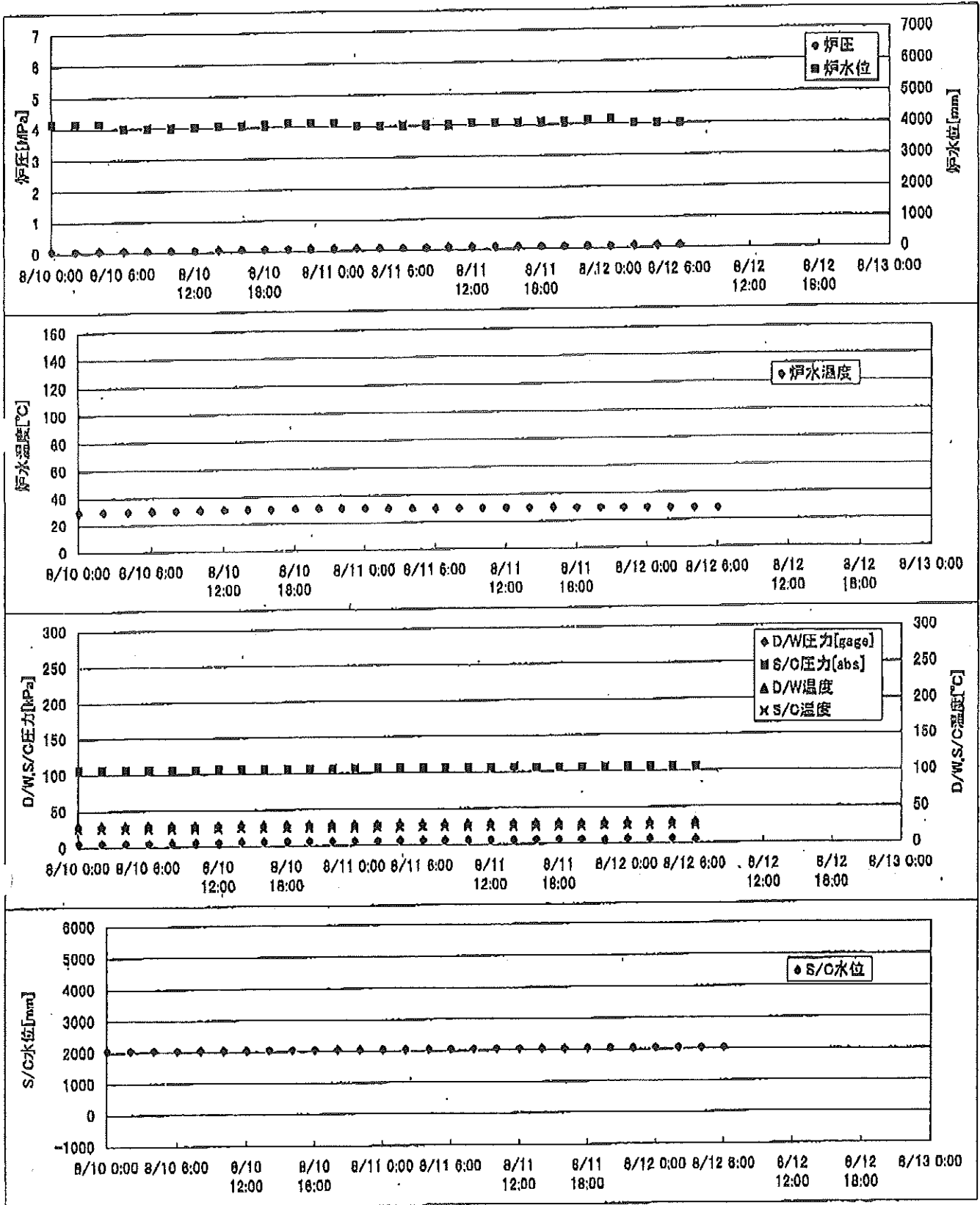
2F-2号機



2F-3号機



2F-4号機



2F-1号機

※燃料頂部(TAF)からの水位=炉水位+4200[mm]

時間	炉圧 [MPa (gage)]	炉水位 [mm] 停止時	炉水温度[°C]	D/W圧力 [kPa(gage)]	D/W温度 [°C]	S/C圧力 [kPa(abs)]	S/C水位 [mm]	S/C温度 [°C]
2011/8/10 0:00	0.04	4050	26.2	6	28.6	106	2215	27
2011/8/10 2:00	0.04	4100	26.4	6	28.6	106	2215	27
2011/8/10 4:00	0.04	4100	26.5	6	28.6	106	2215	27
2011/8/10 6:00	0.04	4100	26.5	6	28.6	106	2215	27
2011/8/10 8:00	0.04	4150	26.6	6	28.6	106	2215	27
2011/8/10 10:00	0.04	4200	26.6	6	28.5	106	2215	27
2011/8/10 12:00	0.04	4200	26.7	6	28.5	106	2216	27
2011/8/10 14:00	0.04	4200	26.9	6	28.5	106	2216	27
2011/8/10 16:00	0.04	4100	26.9	6	28.5	106	2216	27
2011/8/10 18:00	0.04	4000	26.9	6	28.5	106	2216	27
2011/8/10 20:00	0.04	4050	26.9	6	28.5	106	2217	27
2011/8/10 22:00	0.04	4050	26.9	6	28.6	106	2218	27
2011/8/11 0:00	0.04	4050	26.8	6	28.6	106	2218	27
2011/8/11 2:00	0.04	4100	26.7	7	28.6	106	2217	27
2011/8/11 4:00	0.04	4100	26.5	7	28.7	106	2218	27
2011/8/11 6:00	0.04	4150	26.5	6	28.7	106	2218	27
2011/8/11 8:00	0.04	4150	26.5	7	28.7	106	2218	27
2011/8/11 10:00	0.04	4150	26.5	7	28.6	106	2218	27
2011/8/11 12:00	0.04	4100	26.5	7	28.6	106	2219	27
2011/8/11 14:00	0.04	4000	26.5	7	28.6	106	2220	27
2011/8/11 16:00	0.04	4050	26.4	7	28.6	106	2220	27
2011/8/11 18:00	0.04	4050	26.3	6	28.6	106	2219	27
2011/8/11 20:00	0.04	4050	26.2	6	28.7	106	2219	27
2011/8/11 22:00	0.04	4050	26.0	6	28.7	106	2219	27
2011/8/12 0:00	0.04	4100	25.8	6	28.7	106	2219	27
2011/8/12 2:00	0.04	4150	25.5	6	28.7	106	2219	27
2011/8/12 4:00	0.04	4150	25.3	6	28.7	106	2219	27
2011/8/12 6:00	0.04	4200	25.2	6	28.7	106	2219	27
2011/8/12 8:00								
2011/8/12 10:00								
2011/8/12 12:00								
2011/8/12 14:00								
2011/8/12 16:00								
2011/8/12 18:00								
2011/8/12 20:00								
2011/8/12 22:00								
2011/8/13 0:00								

NO.1720

水素電圧調整

1720

2011

2F-2号機

※燃料頂部(TAF)からの水位=炉水位+4200[mm]

時間	炉圧 [MPa (gage)]	炉水位 [mm] 停止時	炉水温度[°C]	D/W圧力 [kPa(gage)]	D/W温度 [°C]	S/C圧力 [kPa(abs)]	S/C水位 [mm]	S/C温度 [°C]
2011/8/10 0:00	-0.01	4000	26.2	5	28.3	105	1100	27
2011/8/10 2:00	-0.01	4000	26.4	5	28.3	105	1100	27
2011/8/10 4:00	-0.01	4000	26.6	5	28.3	105	1100	27
2011/8/10 6:00	-0.01	4000	26.8	5	28.3	105	1100	27
2011/8/10 8:00	-0.01	4000	27.0	5	28.3	105	1100	27
2011/8/10 10:00	-0.01	4000	27.0	5	28.3	105	1100	27
2011/8/10 12:00	0.00	4000	27.1	5	28.3	105	1100	27
2011/8/10 14:00	0.00	4000	27.1	5	28.1	105	1100	27
2011/8/10 16:00	0.00	4000	27.1	5	28.1	105	1100	27
2011/8/10 18:00	0.00	4000	27.1	5	28.1	105	1100	27
2011/8/10 20:00	0.00	4000	27.0	5	28.3	105	1100	27
2011/8/10 22:00	0.00	4000	26.8	5	28.3	105	1100	27
2011/8/11 0:00	0.00	4000	26.7	5	28.3	105	1100	27
2011/8/11 2:00	0.00	4000	26.4	5	28.3	105	1100	27
2011/8/11 4:00	0.00	4050	26.3	6	28.3	105	1100	27
2011/8/11 6:00	0.00	4050	26.3	5	28.3	105	1100	27
2011/8/11 8:00	0.00	4050	26.4	5	28.3	105	1100	27
2011/8/11 10:00	0.00	4050	26.4	5	28.3	105	1100	27
2011/8/11 12:00	0.00	4050	26.3	6	28.1	105	1100	27
2011/8/11 14:00	0.00	4050	26.2	6	28.1	105	1100	27
2011/8/11 16:00	0.00	4050	26.2	6	28.3	105	1100	27
2011/8/11 18:00	0.00	4050	26.0	6	28.3	105	1100	27
2011/8/11 20:00	0.00	4050	25.9	5	28.3	105	1100	27
2011/8/11 22:00	0.00	4050	25.7	5	28.3	105	1100	27
2011/8/12 0:00	0.00	4050	25.5	5	28.3	105	1100	27
2011/8/12 2:00	0.00	4050	25.2	6	28.4	105	1100	27
2011/8/12 4:00	0.00	4050	24.9	5	28.4	105	1100	27
2011/8/12 6:00	0.00	4050	24.9	5	28.4	105	1100	27
2011/8/12 8:00								
2011/8/12 10:00								
2011/8/12 12:00								
2011/8/12 14:00								
2011/8/12 16:00								
2011/8/12 18:00								
2011/8/12 20:00								
2011/8/12 22:00								
2011/8/13 0:00								

2F-3号機

※燃料頂部(TAF)からの水位=炉水位+4200[mm]

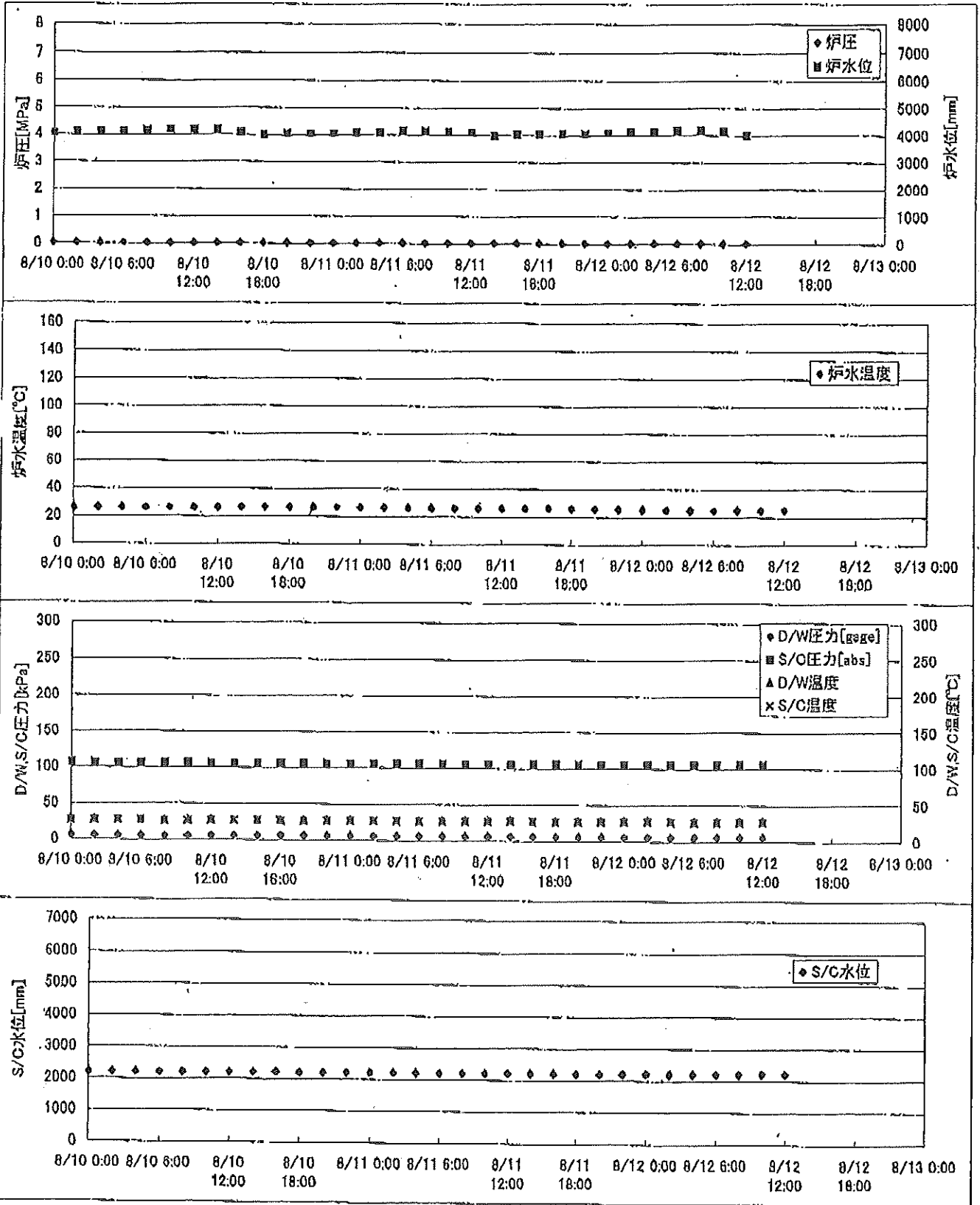
時間	炉圧 [MPa (gage)]	炉水位 [mm] 停止時	炉水温度[°C]	D/W圧力 [kPa(gage)]	D/W温度 [°C]	S/C圧力 [kPa(abs)]	S/C水位 [mm]	S/C温度 [°C]
2011/8/10 0:00	0.02	4150	30.2	10	29.5	110	2100	28
2011/8/10 2:00	0.02	4150	30.4	10	29.5	110	2100	28
2011/8/10 4:00	0.02	4150	30.7	10	29.5	110	2100	28
2011/8/10 6:00	0.02	4150	30.9	10	29.5	110	2100	28
2011/8/10 8:00	0.02	4150	31.0	10	29.6	110	2100	28
2011/8/10 10:00	0.02	4150	31.1	10	29.6	110	2100	28
2011/8/10 12:00	0.02	4150	31.2	10	29.5	110	2100	28
2011/8/10 14:00	0.02	4150	31.3	10	29.5	110	2100	28
2011/8/10 16:00	0.02	4150	31.5	10	29.6	110	2100	28
2011/8/10 18:00	0.01	4000	31.4	10	29.8	110	2100	28
2011/8/10 20:00	0.01	4000	31.3	10	29.7	110	2100	28
2011/8/10 22:00	0.01	4000	31.2	10	29.6	110	2100	28
2011/8/11 0:00	0.01	4000	31.0	10	29.8	110	2100	28
2011/8/11 2:00	0.01	4000	30.8	10	29.8	110	2100	28
2011/8/11 4:00	0.01	4000	30.6	10	29.6	110	2100	28
2011/8/11 6:00	0.01	4000	30.6	10	29.6	110	2100	28
2011/8/11 8:00	0.01	4000	30.6	10	29.6	110	2100	28
2011/8/11 10:00	0.01	4000	30.6	10	29.6	110	2100	28
2011/8/11 12:00	0.01	4000	30.5	11	29.6	110	2100	28
2011/8/11 14:00	0.01	4000	30.5	11	29.7	110	2100	28
2011/8/11 16:00	0.01	4000	30.4	11	29.7	110	2100	28
2011/8/11 18:00	0.01	4000	30.3	11	29.5	110	2100	28
2011/8/11 20:00	0.01	4000	30.2	10	29.6	111	2100	28
2011/8/11 22:00	0.01	4000	29.9	10	29.6	110	2100	28
2011/8/12 0:00	0.01	4000	29.7	10	29.6	110	2100	28
2011/8/12 2:00	0.01	4000	29.5	10	29.5	110	2100	28
2011/8/12 4:00	0.01	4000	29.6	10	29.6	110	2100	28
2011/8/12 6:00	0.01	4000	29.0	10	29.6	110	2100	28
2011/8/12 8:00								
2011/8/12 10:00								
2011/8/12 12:00								
2011/8/12 14:00								
2011/8/12 16:00								
2011/8/12 18:00								
2011/8/12 20:00								
2011/8/12 22:00								
2011/8/13 0:00								

2F-4号機

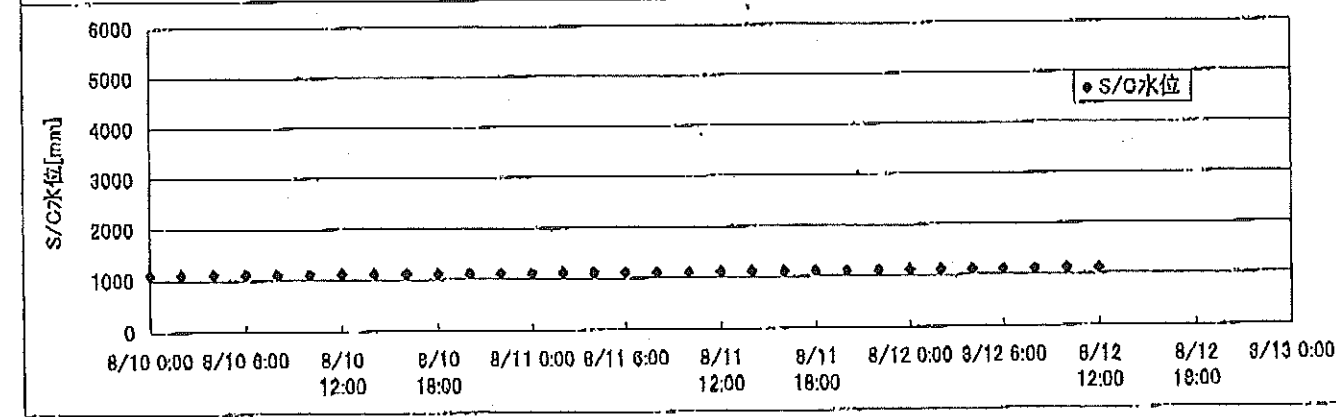
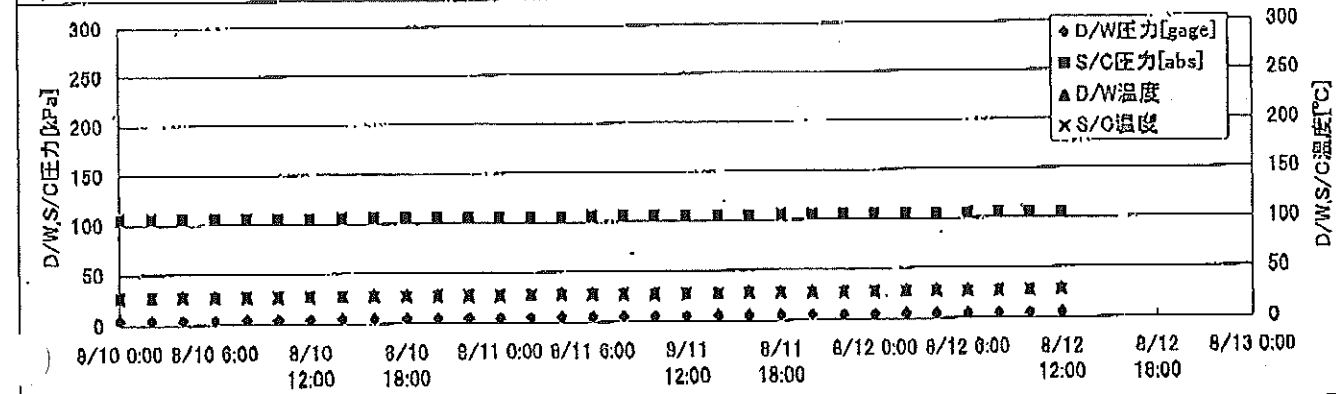
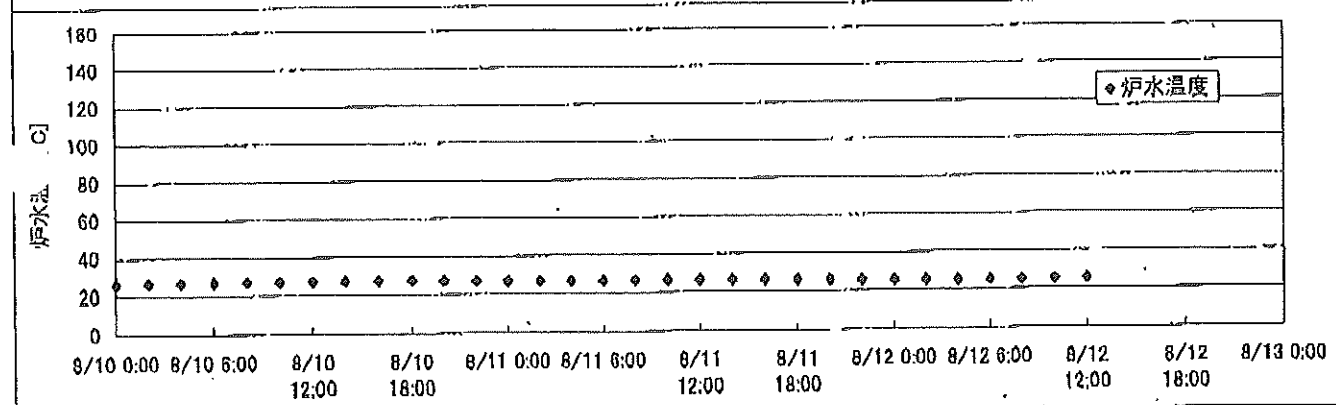
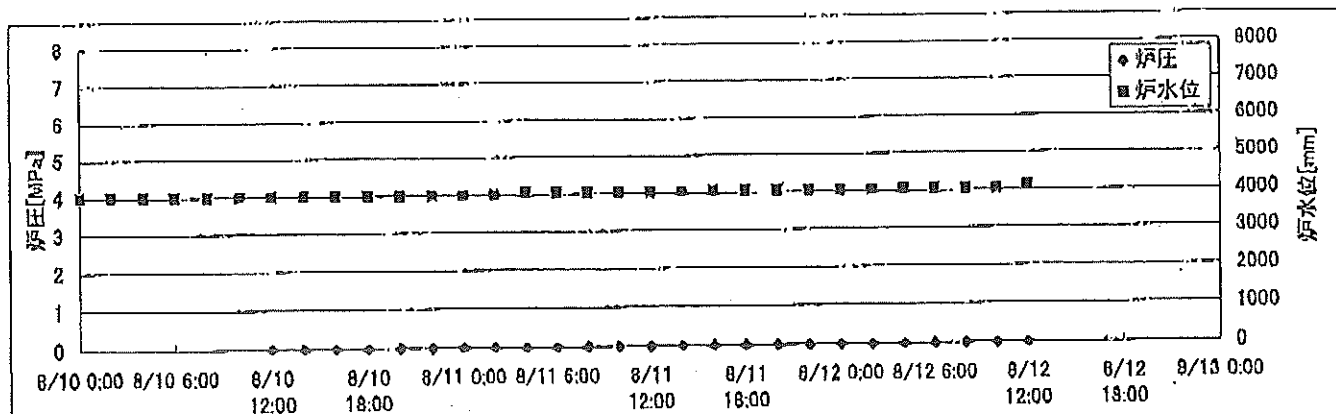
※燃料頂部(TAF)からの水位=炉水位+4200[mm]

時間	炉圧 [MPa (gage)]	炉水位 [mm] 停止時	炉水温度[°C]	D/W圧力 [kPa(gage)]	D/W温度 [°C]	S/C圧力 [kPa(abs)]	S/C水位 [mm]	S/C温度 [°C]
2011/8/10 0:00	0.07	4150	29.7	5	29.5	106	2050	25
2011/8/10 2:00	0.07	4150	29.8	5	29.7	106	2050	25
2011/8/10 4:00	0.07	4150	29.9	5	29.7	106	2050	25
2011/8/10 6:00	0.07	4000	30.1	5	29.7	106	2050	25
2011/8/10 8:00	0.07	4000	30.2	5	29.7	106	2050	25
2011/8/10 10:00	0.07	4000	30.4	5	29.7	106	2050	25
2011/8/10 12:00	0.07	4000	30.4	5	29.7	106	2050	25
2011/8/10 14:00	0.07	4050	30.5	6	29.8	106	2050	25
2011/8/10 16:00	0.08	4050	30.6	6	29.7	106	2050	25
2011/8/10 18:00	0.08	4050	30.7	6	29.7	106	2050	25
2011/8/10 20:00	0.08	4100	30.7	6	29.8	106	2050	25
2011/8/10 22:00	0.08	4100	30.6	6	29.7	106	2050	25
2011/8/11 0:00	0.08	4100	30.4	6	29.7	106	2050	25
2011/8/11 2:00	0.08	4000	30.1	6	29.8	106	2050	25
2011/8/11 4:00	0.08	4000	29.9	6	29.8	106	2050	25
2011/8/11 6:00	0.07	4000	29.7	6	29.8	106	2050	25
2011/8/11 8:00	0.07	4000	29.7	6	29.8	106	2050	25
2011/8/11 10:00	0.08	4000	29.7	6	29.8	106	2050	25
2011/8/11 12:00	0.08	4050	29.8	6	29.8	106	2050	25
2011/8/11 14:00	0.08	4050	29.7	6	29.8	106	2050	25
2011/8/11 16:00	0.08	4050	29.6	6	29.8	105	2050	25
2011/8/11 18:00	0.08	4050	29.4	6	30.0	105	2050	25
2011/8/11 20:00	0.08	4050	29.3	6	29.7	105	2050	25
2011/8/11 22:00	0.08	4100	29.1	5	29.7	105	2050	25
2011/8/12 0:00	0.08	4150	28.9	6	29.8	105	2050	25
2011/8/12 2:00	0.08	4000	28.7	6	29.7	105	2050	25
2011/8/12 4:00	0.08	4000	28.4	6	29.7	105	2050	25
2011/8/12 6:00	0.08	4000	28.2	5	29.7	105	2050	25
2011/8/12 8:00								
2011/8/12 10:00								
2011/8/12 12:00								
2011/8/12 14:00								
2011/8/12 16:00								
2011/8/12 18:00								
2011/8/12 20:00								
2011/8/12 22:00								

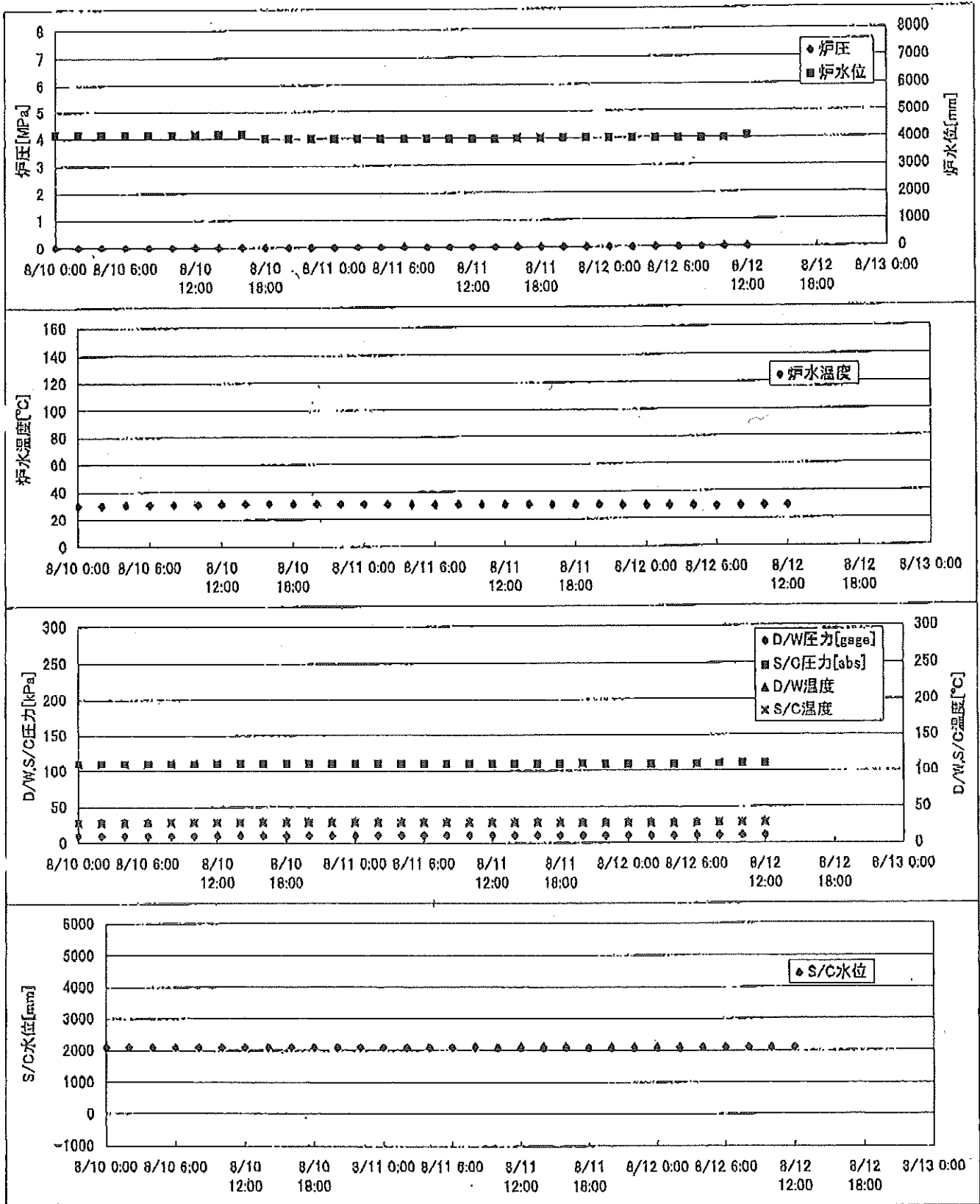
2F-1号機



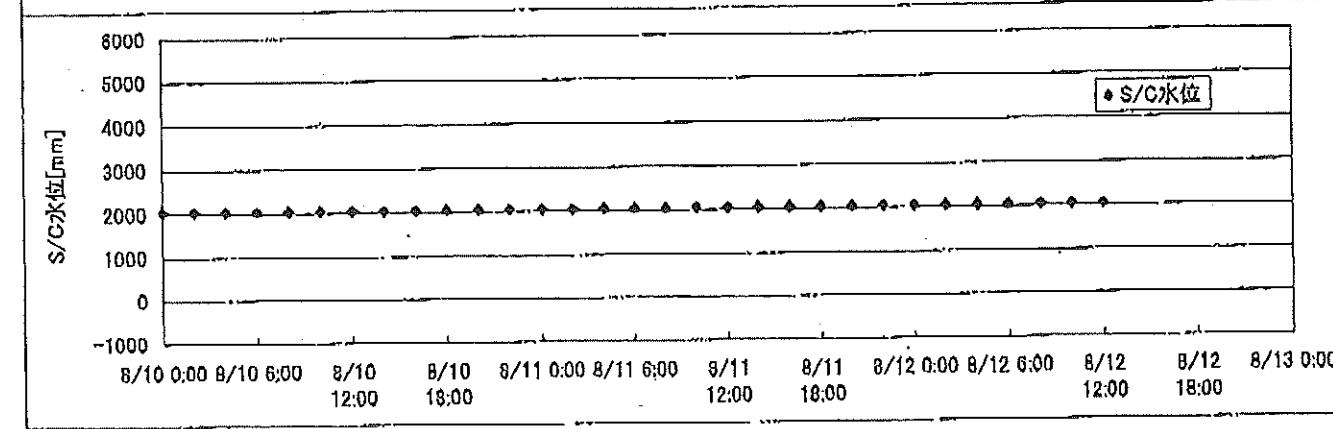
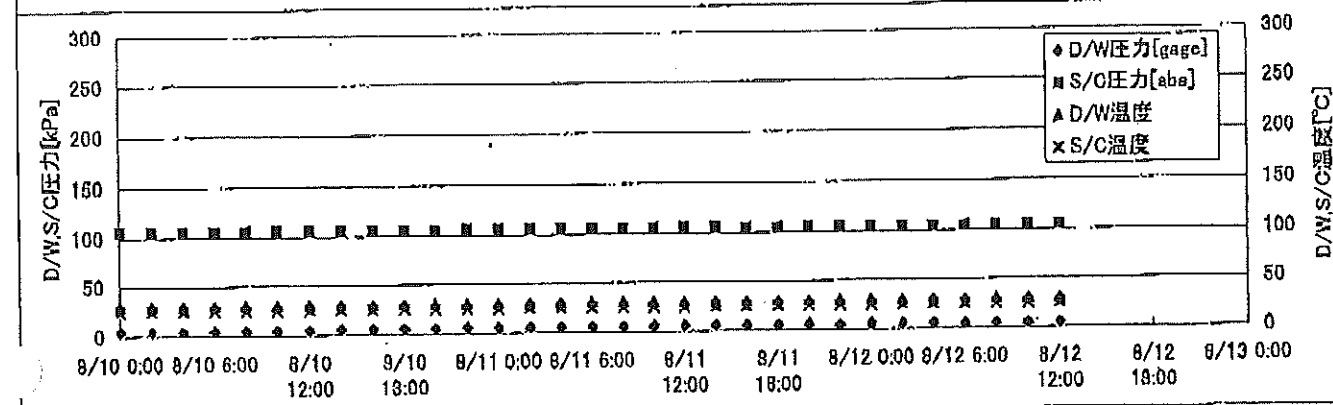
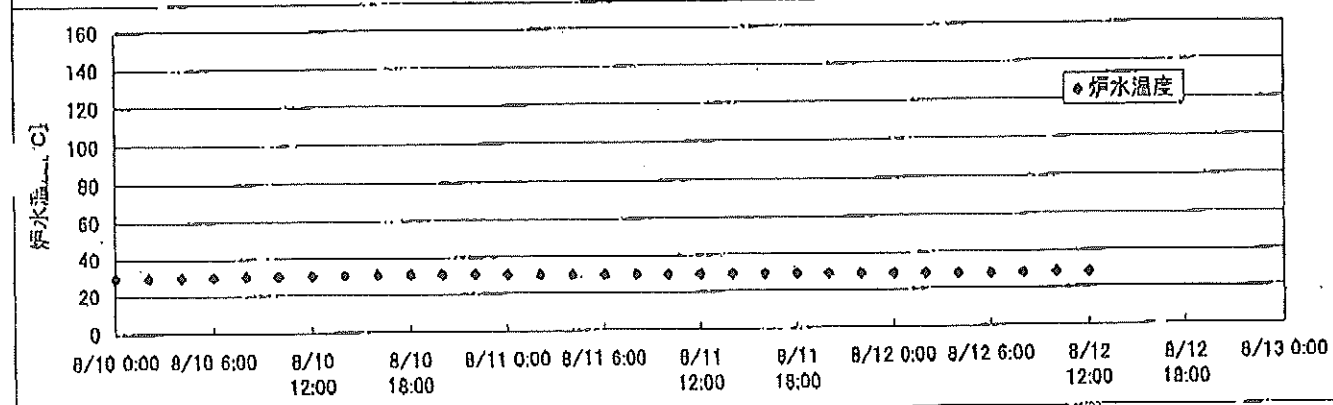
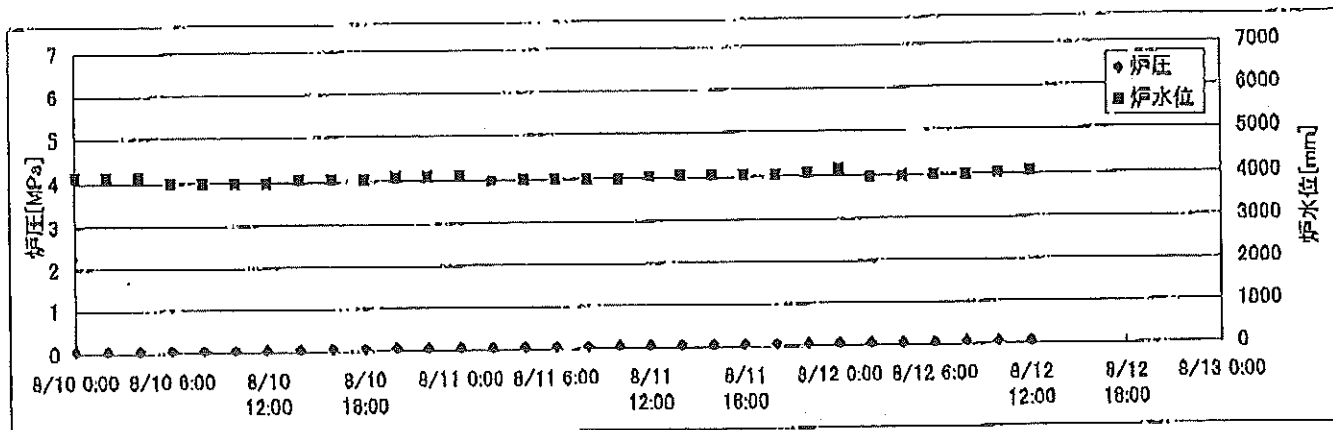
2F-2号機



2F-3号機



2F-4号機



2F-1号機

※燃料頂部(TAF)からの水位=炉水位+4200[mm]

時間	炉圧 [MPa (gage)]	炉水位 [mm] 停止時	炉水温度[°C]	D/W圧力 [kPa(gage)]	D/W温度 [°C]	S/C圧力 [kPa(abs)]	S/C水位 [mm]	S/C温度 [°C]
2011/8/10 0:00	0.04	4050	26.2	6	28.6	106	2215	27
2011/8/10 2:00	0.04	4100	26.4	6	28.6	106	2215	27
2011/8/10 4:00	0.04	4100	26.5	6	28.6	106	2215	27
2011/8/10 6:00	0.04	4100	26.5	6	28.6	106	2215	27
2011/8/10 8:00	0.04	4150	26.6	6	28.6	106	2215	27
2011/8/10 10:00	0.04	4200	26.6	6	28.5	106	2215	27
2011/8/10 12:00	0.04	4200	26.7	6	28.5	106	2216	27
2011/8/10 14:00	0.04	4200	26.9	6	28.5	106	2216	27
2011/8/10 16:00	0.04	4100	26.9	6	28.5	106	2216	27
2011/8/10 18:00	0.04	4000	26.9	6	28.5	106	2216	27
2011/8/10 20:00	0.04	4050	26.9	6	28.5	106	2217	27
2011/8/10 22:00	0.04	4050	26.9	6	28.6	106	2218	27
2011/8/11 0:00	0.04	4050	26.8	6	28.6	106	2218	27
2011/8/11 2:00	0.04	4100	26.7	7	28.6	106	2217	27
2011/8/11 4:00	0.04	4100	26.5	7	28.7	106	2218	27
2011/8/11 6:00	0.04	4150	26.5	6	28.7	106	2218	27
2011/8/11 8:00	0.04	4150	26.5	7	28.7	106	2218	27
2011/8/11 10:00	0.04	4150	26.5	7	28.6	106	2218	27
2011/8/11 12:00	0.04	4100	26.5	7	28.6	106	2219	27
2011/8/11 14:00	0.04	4000	26.5	7	28.6	106	2220	27
2011/8/11 16:00	0.04	4050	26.4	7	28.6	106	2220	27
2011/8/11 18:00	0.04	4050	26.3	6	28.6	106	2219	27
2011/8/11 20:00	0.04	4050	26.2	6	28.7	106	2219	27
2011/8/11 22:00	0.04	4050	26.0	6	28.7	106	2219	27
2011/8/12 0:00	0.04	4100	25.8	6	28.7	106	2219	27
2011/8/12 2:00	0.04	4150	25.5	6	28.7	106	2219	27
2011/8/12 4:00	0.04	4150	25.3	6	28.7	106	2219	27
2011/8/12 6:00	0.04	4200	25.2	6	28.7	106	2219	27
2011/8/12 8:00	0.04	4200	25.3	6	28.7	106	2220	27
2011/8/12 10:00	0.04	4150	25.4	6	28.7	106	2221	27
2011/8/12 12:00	0.04	4000	25.6	6	28.6	106	2221	27
2011/8/12 14:00								
2011/8/12 16:00								
2011/8/12 18:00								
2011/8/12 20:00								
2011/8/12 22:00								
2011/8/13 0:00								

NO. 0104 F. ZZ

東京電力/東京/原丁/1号機 5機室

2011年08月12日 12時00分

2F-3号機

※燃料頂部(TAF)からの水位=炉水位+4200[mm]

時間	炉圧 [MPa (gage)]	炉水位 [mm] 停止時	炉水温度[°C]	D/W圧力 [kPa(gage)]	D/W温度 [°C]	S/C圧力 [kPa(abs)]	S/C水位 [mm]	S/C温度 [°C]
2011/8/10 0:00	0.02	4150	30.2	10	29.5	110	2100	28
2011/8/10 2:00	0.02	4150	30.4	10	29.5	110	2100	28
2011/8/10 4:00	0.02	4150	30.7	10	29.5	110	2100	28
2011/8/10 6:00	0.02	4150	30.9	10	29.5	110	2100	28
2011/8/10 8:00	0.02	4150	31.0	10	29.6	110	2100	28
2011/8/10 10:00	0.02	4150	31.1	10	29.6	110	2100	28
2011/8/10 12:00	0.02	4150	31.2	10	29.5	110	2100	28
2011/8/10 14:00	0.02	4150	31.3	10	29.5	110	2100	28
2011/8/10 16:00	0.02	4150	31.5	10	29.6	110	2100	28
2011/8/10 18:00	0.01	4000	31.4	10	29.8	110	2100	28
2011/8/10 20:00	0.01	4000	31.3	10	29.7	110	2100	28
2011/8/10 22:00	0.01	4000	31.2	10	29.6	110	2100	28
2011/8/11 0:00	0.01	4000	31.0	10	29.8	110	2100	28
2011/8/11 2:00	0.01	4000	30.8	10	29.8	110	2100	28
2011/8/11 4:00	0.01	4000	30.6	10	29.6	110	2100	28
2011/8/11 6:00	0.01	4000	30.6	10	29.6	110	2100	28
2011/8/11 8:00	0.01	4000	30.6	10	29.6	110	2100	28
2011/8/11 10:00	0.01	4000	30.6	10	29.6	110	2100	28
2011/8/11 12:00	0.01	4000	30.5	11	29.6	110	2100	28
2011/8/11 14:00	0.01	4000	30.5	11	29.7	110	2100	28
2011/8/11 16:00	0.01	4000	30.4	11	29.7	110	2100	28
2011/8/11 18:00	0.01	4000	30.3	11	29.5	110	2100	28
2011/8/11 20:00	0.01	4000	30.2	10	29.6	111	2100	28
2011/8/11 22:00	0.01	4000	29.9	10	29.6	110	2100	28
2011/8/12 0:00	0.01	4000	29.7	10	29.6	110	2100	28
2011/8/12 2:00	0.01	4000	29.5	10	29.5	110	2100	28
2011/8/12 4:00	0.01	4000	29.6	10	29.6	110	2100	28
2011/8/12 6:00	0.01	4000	29.0	10	29.6	110	2100	28
2011/8/12 8:00	0.01	4000	29.0	10	29.6	110	2100	28
2011/8/12 10:00	0.01	4000	29.1	10	29.5	110	2100	28
2011/8/12 12:00	0.01	4050	29.2	10	29.5	110	2100	28
2011/8/12 14:00								
2011/8/12 16:00								
2011/8/12 18:00								
2011/8/12 20:00								
2011/8/12 22:00								
2011/8/13 0:00								

2F-4号機

※燃料頂部(TAF)からの水位=炉水位+4200[mm]

時間	炉圧 [MPa (gage)]	炉水位 [mm] 停止時	炉水温度[°C]	D/W圧力 [kPa(gage)]	D/W温度 [°C]	S/C圧力 [kPa(abs)]	S/C水位 [mm]	S/C温度 [°C]
2011/8/10 0:00	0.07	4150	29.7	5	29.5	106	2050	25
2011/8/10 2:00	0.07	4150	29.8	5	29.7	106	2050	25
2011/8/10 4:00	0.07	4150	29.9	5	29.7	106	2050	25
2011/8/10 6:00	0.07	4000	30.1	5	29.7	106	2050	25
2011/8/10 8:00	0.07	4000	30.2	5	29.7	106	2050	25
2011/8/10 10:00	0.07	4000	30.4	5	29.7	106	2050	25
2011/8/10 12:00	0.07	4000	30.4	5	29.7	106	2050	25
2011/8/10 14:00	0.07	4050	30.5	6	29.8	108	2050	25
2011/8/10 16:00	0.08	4050	30.6	6	29.7	106	2050	25
2011/8/10 18:00	0.08	4050	30.7	6	29.7	106	2050	25
2011/8/10 20:00	0.08	4100	30.7	6	29.8	106	2050	25
2011/8/10 22:00	0.08	4100	30.6	6	29.7	106	2050	25
2011/8/11 0:00	0.08	4100	30.4	6	29.7	106	2050	25
2011/8/11 2:00	0.08	4000	30.1	6	29.8	106	2050	25
2011/8/11 4:00	0.08	4000	29.9	6	29.8	106	2050	25
2011/8/11 6:00	0.07	4000	29.7	6	29.8	106	2050	25
2011/8/11 8:00	0.07	4000	29.7	6	29.8	106	2050	25
2011/8/11 10:00	0.08	4000	29.7	6	29.8	106	2050	25
2011/8/11 12:00	0.08	4050	29.8	6	29.8	106	2050	25
2011/8/11 14:00	0.08	4050	29.7	6	29.8	106	2050	25
2011/8/11 16:00	0.08	4050	29.6	6	29.8	105	2050	25
2011/8/11 18:00	0.08	4050	29.4	6	30.0	105	2050	25
2011/8/11 20:00	0.08	4050	29.3	6	29.7	105	2050	25
2011/8/11 22:00	0.08	4100	29.1	5	29.7	105	2050	25
2011/8/12 0:00	0.08	4150	28.9	6	29.8	105	2050	25
2011/8/12 2:00	0.08	4000	28.7	6	29.7	105	2050	25
2011/8/12 4:00	0.08	4000	28.4	6	29.7	105	2050	25
2011/8/12 6:00	0.08	4000	28.2	5	29.7	105	2050	25
2011/8/12 8:00	0.08	4000	28.2	5	29.8	105	2050	25
2011/8/12 10:00	0.08	4050	28.3	5	29.7	105	2050	25
2011/8/12 12:00	0.08	4050	28.4	5	29.7	105	2050	25
2011/8/12 14:00								
2011/8/12 16:00								
2011/8/12 18:00								
2011/8/12 20:00								
2011/8/12 22:00								