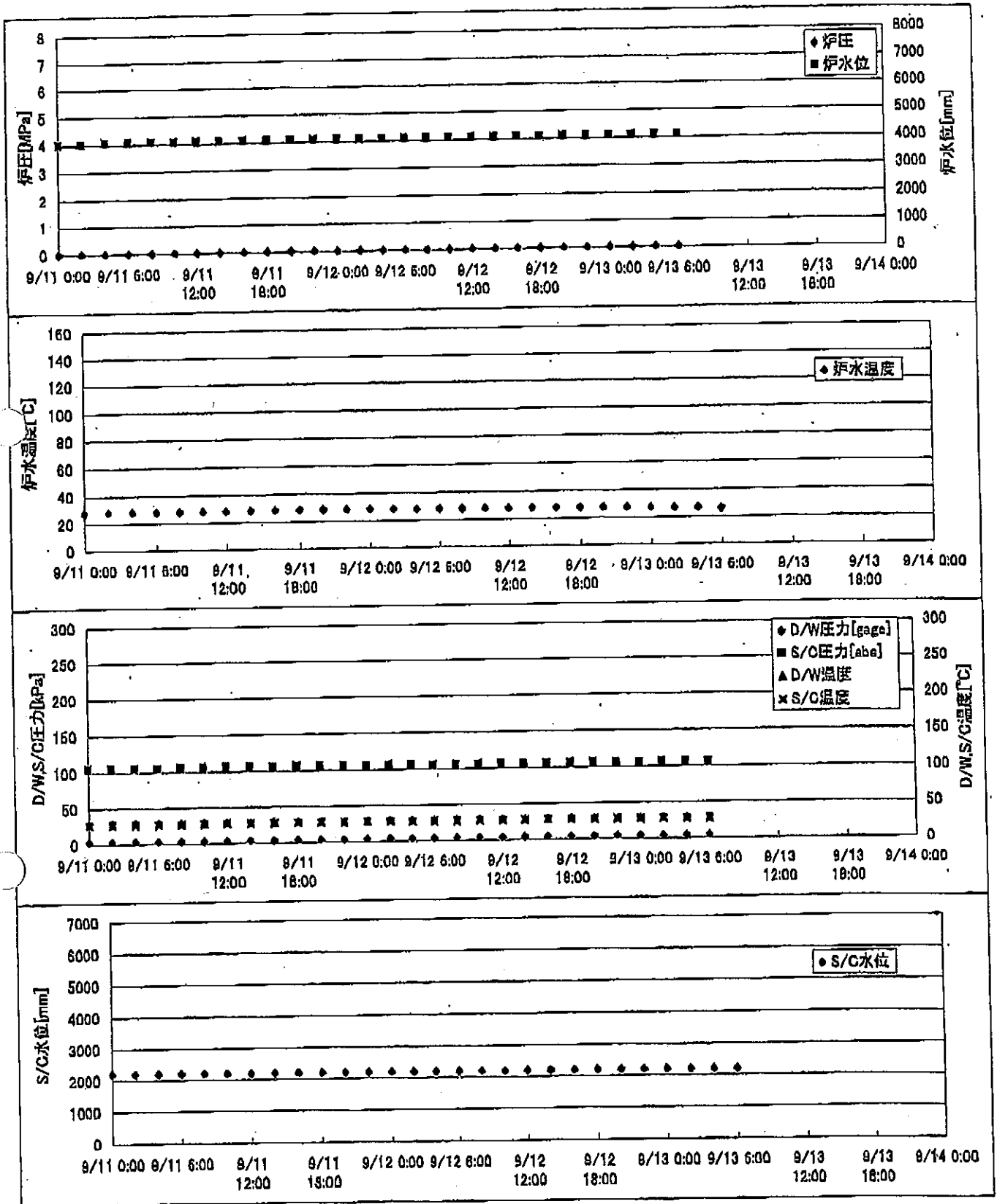
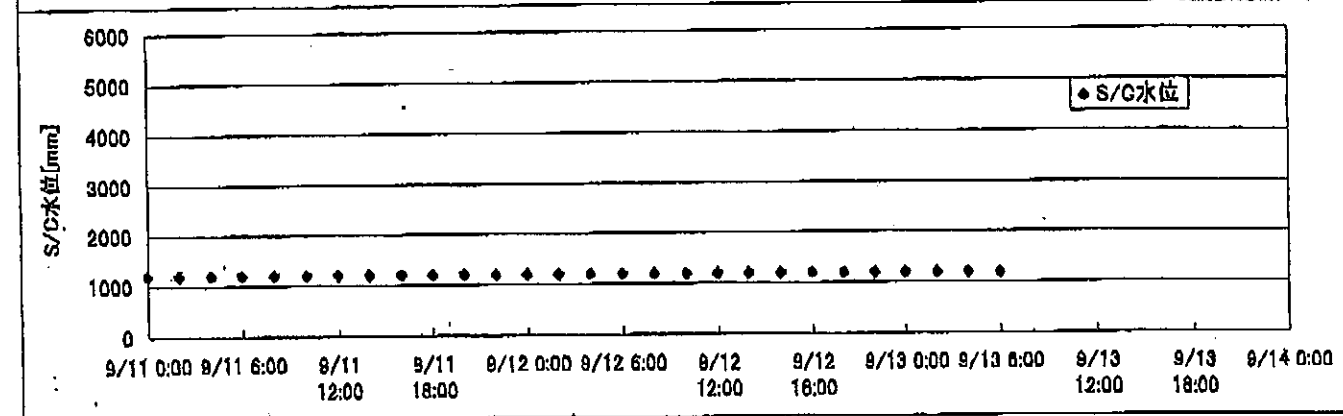
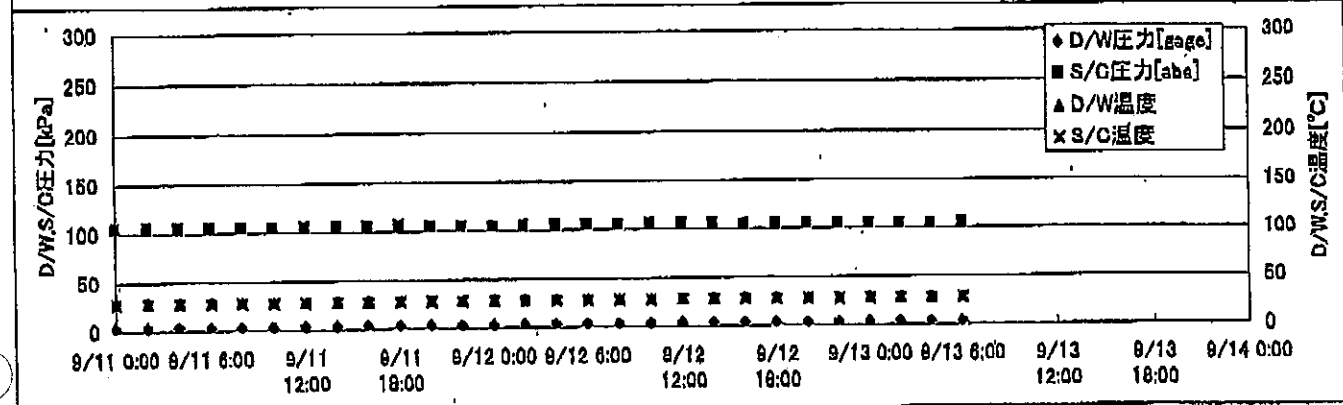
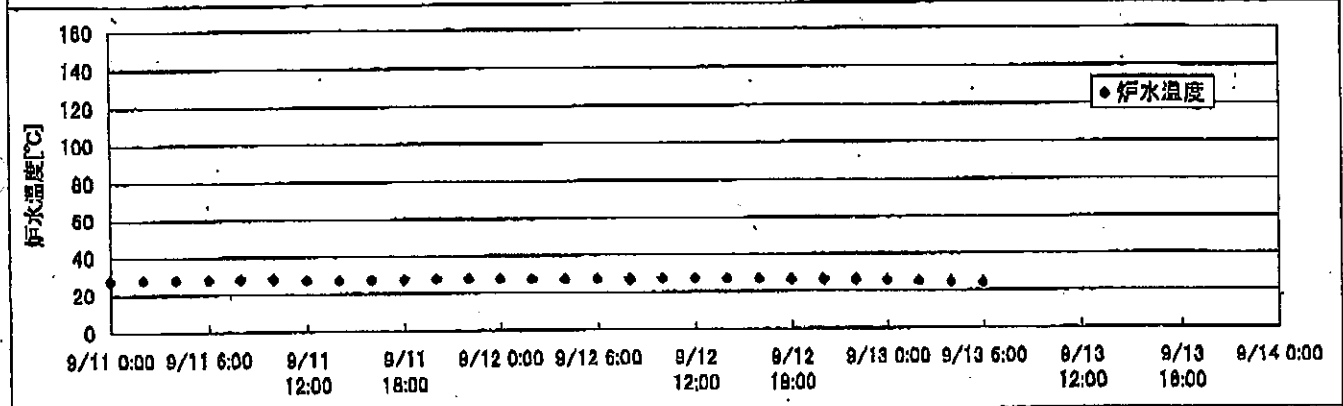
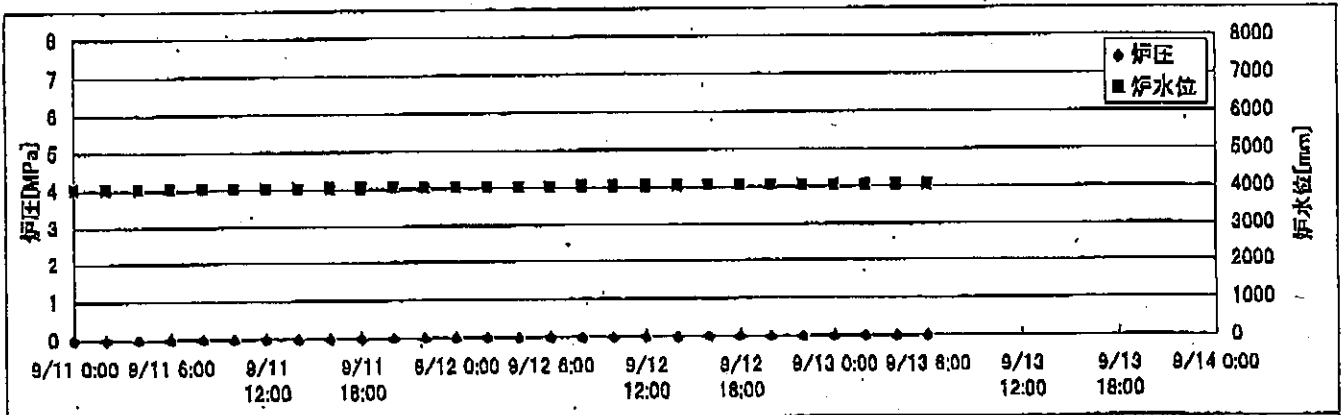


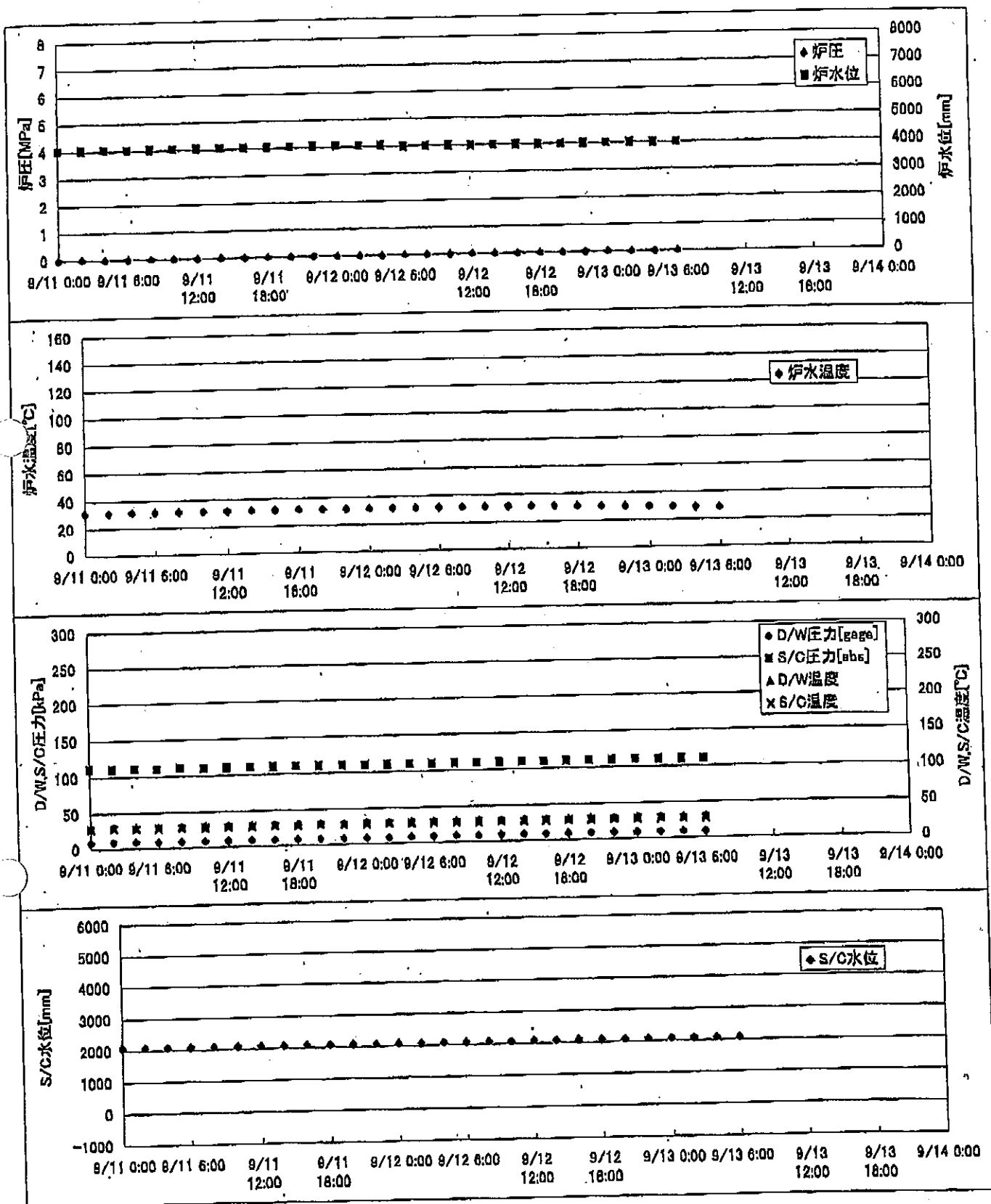
2F-1号機



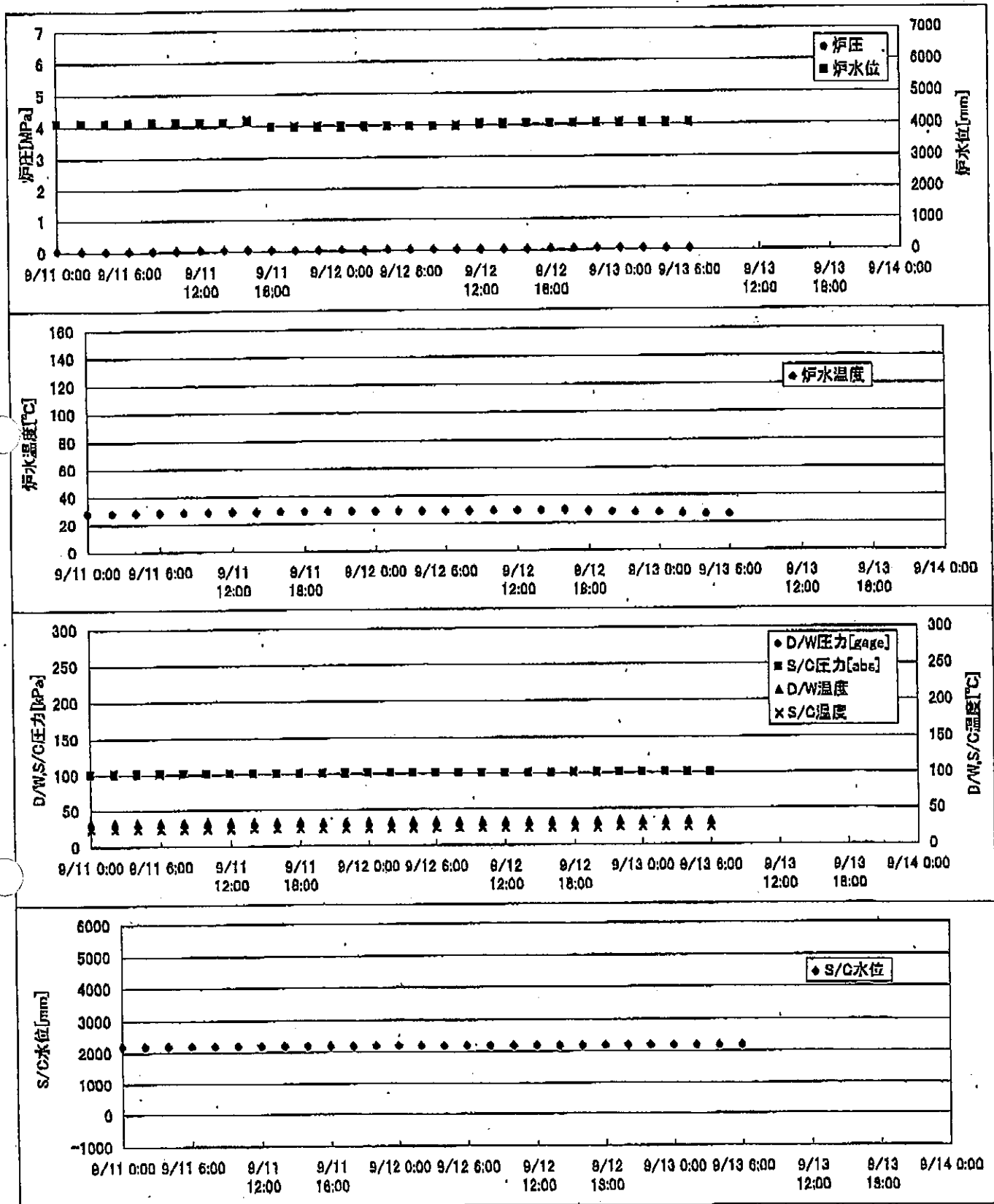
2F-2号機



2F-3号機



2F-4号機



2F-3号機

※燃料頂部(TAF)からの水位=炉水位+4200[mm]

時間	炉圧 [MPa (gage)]	炉水位 [mm] 停止時	炉水温度[°C]	D/W圧力 [kPa(gage)]	D/W温度 [°C]	S/C圧力 [kPa(abs)]	S/C水位 [mm]	S/C温度 [°C]
2011/9/11 0:00	0.01	4050	31.2	9	29.8	111	2100	28
2011/9/11 2:00	0.01	4050	31.3	9	29.8	110	2100	28
2011/9/11 4:00	0.01	4050	31.5	9	29.9	110	2100	28
2011/9/11 6:00	0.01	4050	31.7	9	29.9	110	2100	28
2011/9/11 8:00	0.01	4050	31.7	9	29.9	111	2100	28
2011/9/11 10:00	0.01	4050	31.9	9	30.0	110	2100	28
2011/9/11 12:00	0.01	4050	31.9	9	30.0	110	2100	28
2011/9/11 14:00	0.01	4050	31.9	9	30.0	110	2100	28
2011/9/11 16:00	0.01	4050	31.9	9	30.0	110	2100	28
2011/9/11 18:00	0.01	4050	32.0	9	30.0	110	2100	28
2011/9/11 20:00	0.01	4050	31.9	9	30.0	110	2100	28
2011/9/11 22:00	0.01	4050	31.8	9	30.1	110	2100	28
2011/9/12 0:00	0.01	4050	31.8	9	30.1	110	2100	28
2011/9/12 2:00	0.01	4050	31.8	9	30.1	110	2100	28
2011/9/12 4:00	0.01	4050	31.8	9	30.1	110	2100	28
2011/9/12 6:00	0.01	4000	31.7	9	30.1	110	2100	28
2011/9/12 8:00	0.01	4000	31.6	9	30.1	110	2100	28
2011/9/12 10:00	0.01	4000	31.7	9	30.1	110	2100	28
2011/9/12 12:00	0.01	4000	31.7	10	30.2	110	2100	28
2011/9/12 14:00	0.01	4000	31.6	10	30.1	110	2100	28
2011/9/12 16:00	0.01	4000	31.5	10	30.1	110	2100	28
2011/9/12 18:00	0.01	4000	31.1	10	30.1	110	2100	28
2011/9/12 20:00	0.01	4000	30.7	9	30.1	110	2100	28
2011/9/12 22:00	0.01	4000	30.5	9	30.0	110	2100	28
2011/9/13 0:00	0.01	4000	30.0	10	30.0	110	2100	28
2011/9/13 2:00	0.01	4000	29.5	10	30.0	110	2100	28
2011/9/13 4:00	0.01	4000	29.0	10	30.0	110	2100	28
2011/9/13 6:00	0.01	4000	28.8	10	30.0	110	2100	28
2011/9/13 8:00								
2011/9/13 10:00								
2011/9/13 12:00								
2011/9/13 14:00								
2011/9/13 16:00								
2011/9/13 18:00								
2011/9/13 20:00								
2011/9/13 22:00								
2011/9/14 0:00								

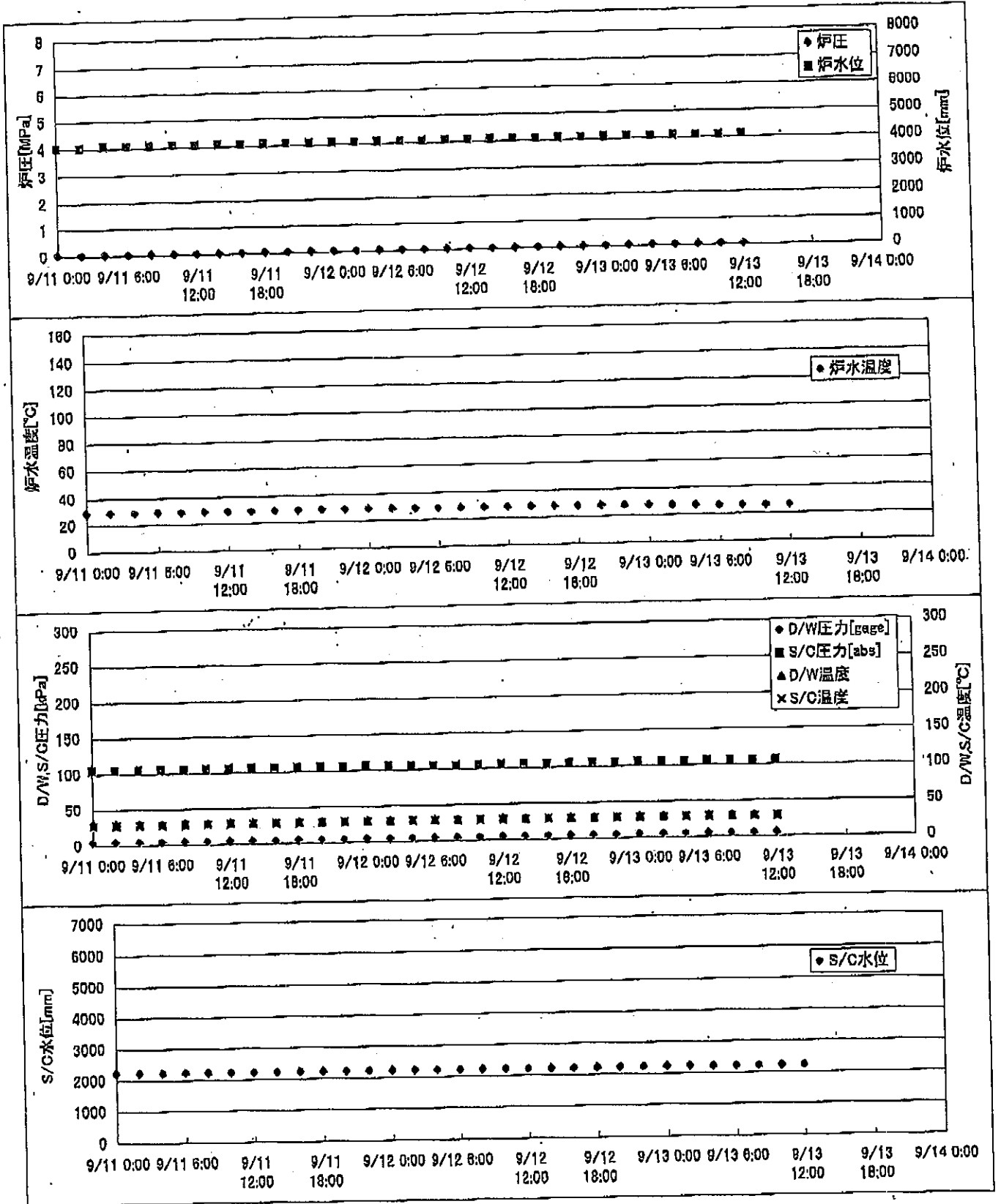
2F-4号機

※燃料頂部(TAF)からの水位=炉水位+4200[mm]

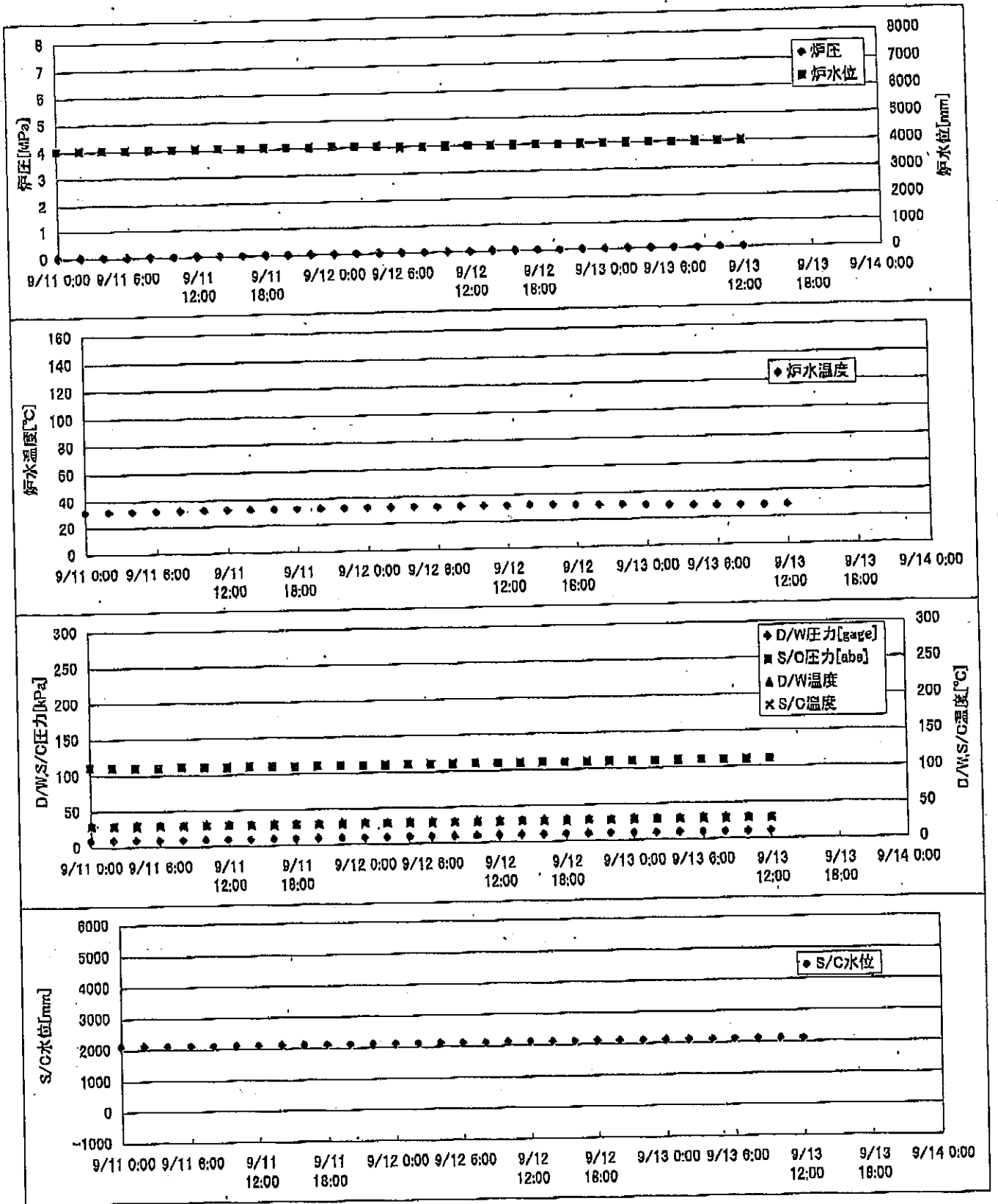
時間	炉圧 [MPa (gage)]	炉水位 [mm] 停止時	炉水温度[°C]	D/W圧力 [kPa(gage)]	D/W温度 [°C]	S/C圧力 [kPa(abs)]	S/C水位 [mm]	S/C温度 [°C]
2011/9/11 0:00	0.07	4150	28.4		32.8	101	2200	24
2011/9/11 2:00	0.06	4150	28.5		32.8	101	2200	24
2011/9/11 4:00	0.06	4150	28.7		32.8	101	2200	24
2011/9/11 6:00	0.06	4150	28.8		32.8	101	2200	24
2011/9/11 8:00	0.06	4150	28.8		32.8	101	2200	24
2011/9/11 10:00	0.06	4150	28.9		32.9	101	2200	24
2011/9/11 12:00	0.07	4150	29.0		32.9	101	2200	24
2011/9/11 14:00	0.07	4150	29.1		33.0	101	2200	24
2011/9/11 16:00	0.07	4200	29.2		32.9	101	2200	24
2011/9/11 18:00	0.06	4000	29.2		33.0	101	2200	24
2011/9/11 20:00	0.06	4000	29.2		32.9	101	2200	24
2011/9/11 22:00	0.06	4000	29.3		32.9	101	2200	24
2011/9/12 0:00	0.06	4000	29.3		32.9	101	2200	24
2011/9/12 2:00	0.05	4000	29.3		33.0	101	2200	24
2011/9/12 4:00	0.06	4000	29.3		33.0	101	2200	24
2011/9/12 6:00	0.06	4000	29.3		33.1	101	2200	24
2011/9/12 8:00	0.06	4000	29.3		32.9	101	2200	24
2011/9/12 10:00	0.06	4000	29.3		33.0	101	2200	24
2011/9/12 12:00	0.06	4050	29.3		33.0	101	2200	24
2011/9/12 14:00	0.06	4050	29.4		33.0	101	2200	24
2011/9/12 16:00	0.06	4050	29.5		33.0	101	2200	24
2011/9/12 18:00	0.07	4050	28.7		33.0	101	2200	24
2011/9/12 20:00	0.07	4050	28.1		33.0	101	2200	24
2011/9/12 22:00	0.07	4050	27.8		33.0	101	2200	25
2011/9/13 0:00	0.07	4050	27.5		33.0	101	2200	25
2011/9/13 2:00	0.07	4050	26.9		33.0	101	2200	25
2011/9/13 4:00	0.06	4050	26.5		32.9	101	2200	25
2011/9/13 6:00	0.06	4050	26.2		32.9	101	2200	25
2011/9/13 8:00								
2011/9/13 10:00								
2011/9/13 12:00								
2011/9/13 14:00								
2011/9/13 16:00								
2011/9/13 18:00								
2011/9/13 20:00								
2011/9/13 22:00								
2011/9/14 0:00								

D/W圧力について
 ・パーソナルエアロックドア開放中であるため、9/6 10:00 より記載せず

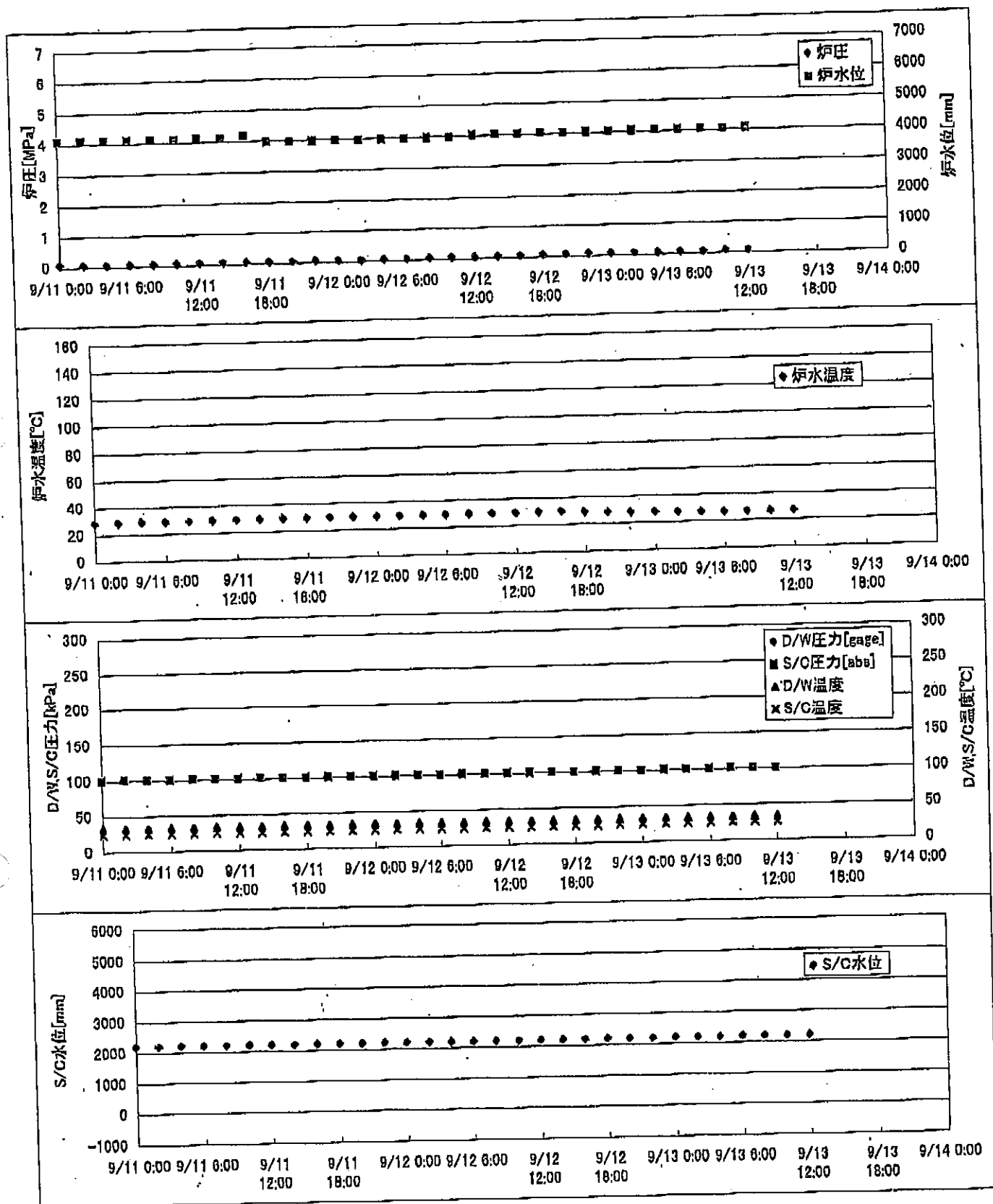
2F-1号機



2F-3号機



2F-4号機



2F-1号機 ※燃料頂部(TAF)からの水位=炉水位+4200[mm]

時間	炉圧 [MPa (gage)]	炉水位 [mm] 停止時	炉水温度[°C]	D/W圧力 [kPa(gage)]	D/W温度 [°C]	S/C圧力 [kPa(abs)]	S/C水位 [mm]	S/C温度 [°C]
2011/9/11 0:00	0.03	4050	28.2	4	29.2	105	2220	27
2011/9/11 2:00	0.03	4050	28.4	4	29.2	105	2220	27
2011/9/11 4:00	0.03	4100	28.4	4	29.2	105	2220	27
2011/9/11 6:00	0.03	4100	28.4	4	29.2	105	2220	27
2011/9/11 8:00	0.03	4100	28.4	4	29.2	105	2220	27
2011/9/11 10:00	0.03	4100	28.4	4	29.2	105	2220	28
2011/9/11 12:00	0.03	4100	28.5	4	29.2	106	2220	28
2011/9/11 14:00	0.03	4100	28.5	4	29.2	106	2220	28
2011/9/11 16:00	0.03	4100	28.6	4	29.2	106	2220	28
2011/9/11 18:00	0.04	4100	28.7	4	29.4	106	2220	28
2011/9/11 20:00	0.04	4100	28.8	4	29.3	106	2220	28
2011/9/11 22:00	0.04	4100	28.7	4	29.3	106	2220	28
2011/9/12 0:00	0.04	4100	28.7	4	29.3	106	2220	28
2011/9/12 2:00	0.04	4100	28.6	4	29.3	106	2220	28
2011/9/12 4:00	0.04	4100	28.5	4	29.3	106	2220	28
2011/9/12 6:00	0.04	4100	28.4	4	29.4	105	2220	28
2011/9/12 8:00	0.04	4100	28.3	5	29.4	105	2220	28
2011/9/12 10:00	0.04	4100	28.3	5	29.4	106	2220	28
2011/9/12 12:00	0.04	4100	28.2	5	29.5	106	2220	28
2011/9/12 14:00	0.04	4100	28.1	5	29.3	106	2220	28
2011/9/12 16:00	0.04	4100	28.1	5	29.3	106	2220	28
2011/9/12 18:00	0.04	4100	28.0	5	29.4	106	2221	28
2011/9/12 20:00	0.04	4100	27.9	5	29.3	106	2221	28
2011/9/12 22:00	0.04	4100	27.8	5	29.3	106	2221	28
2011/9/13 0:00	0.04	4100	27.5	5	29.3	106	2221	28
2011/9/13 2:00	0.04	4100	27.2	5	29.4	106	2221	28
2011/9/13 4:00	0.04	4100	26.8	5	29.4	106	2220	28
2011/9/13 6:00	0.04	4100	26.3	5	29.4	106	2220	28
2011/9/13 8:00	0.04	4100	26.0	5	29.4	106	2220	28
2011/9/13 10:00	0.04	4100	26.1	5	29.5	106	2220	28
2011/9/13 12:00	0.04	4100	26.0	5	29.4	106	2221	28
2011/9/13 14:00								
2011/9/13 16:00								
2011/9/13 18:00								
2011/9/13 20:00								
2011/9/13 22:00								
2011/9/14 0:00								

2F-2号機

※燃料頂部(TAF)からの水位=炉水位+4200[mm]

時間	炉圧 [MPa (gage)]	炉水位 [mm] 停止時	炉水温度[°C]	D/W圧力 [kPa(gage)]	D/W温度 [°C]	S/C圧力 [kPa(abs)]	S/C水位 [mm]	S/C温度 [°C]
2011/9/11 0:00	0.00	4050	27.6	4	28.9	105	1200	28
2011/9/11 2:00	0.00	4050	27.9	4	28.9	105	1200	28
2011/9/11 4:00	0.00	4050	28.0	4	29.0	105	1200	28
2011/9/11 6:00	0.00	4050	28.1	4	29.0	105	1200	28
2011/9/11 8:00	0.00	4050	28.1	4	29.0	105	1200	28
2011/9/11 10:00	0.00	4050	28.2	4	28.9	105	1200	28
2011/9/11 12:00	0.00	4050	27.6	4	28.9	105	1200	28
2011/9/11 14:00	0.00	4050	27.4	4	28.9	106	1200	28
2011/9/11 16:00	0.00	4050	27.5	4	28.9	106	1200	28
2011/9/11 18:00	0.00	4050	27.6	4	28.9	106	1200	28
2011/9/11 20:00	0.00	4050	27.7	4	28.9	105	1200	28
2011/9/11 22:00	0.00	4050	27.7	4	28.9	105	1200	28
2011/9/12 0:00	0.00	4050	27.7	4	29.0	105	1200	28
2011/9/12 2:00	0.00	4050	27.5	4	29.1	105	1200	28
2011/9/12 4:00	0.00	4050	27.5	4	29.0	105	1200	28
2011/9/12 6:00	0.00	4050	27.4	4	29.0	105	1200	28
2011/9/12 8:00	0.00	4050	27.3	4	29.0	105	1200	28
2011/9/12 10:00	0.00	4050	27.4	4	29.0	106	1200	28
2011/9/12 12:00	0.00	4050	27.4	5	29.0	106	1200	28
2011/9/12 14:00	0.00	4050	27.3	5	29.0	106	1200	28
2011/9/12 16:00	0.00	4050	27.0	5	29.0	105	1200	28
2011/9/12 18:00	0.00	4050	26.7	5	29.0	105	1200	28
2011/9/12 20:00	0.00	4050	26.6	5	29.0	105	1200	28
2011/9/12 22:00	0.00	4050	26.3	5	29.0	105	1200	28
2011/9/13 0:00	0.00	4050	25.9	5	29.0	105	1200	28
2011/9/13 2:00	0.00	4050	25.2	5	28.9	105	1200	28
2011/9/13 4:00	0.00	4050	24.7	5	28.9	105	1200	28
2011/9/13 6:00	0.00	4050	24.3	5	28.9	105	1200	28
2011/9/13 8:00	0.00	4050	24.0	5	28.9	106	1200	28
2011/9/13 10:00	0.00	4050	24.0	5	29.0	105	1200	28
2011/9/13 12:00	0.00	4050	24.0	5	29.1	105	1200	28
2011/9/13 14:00								
2011/9/13 16:00								
2011/9/13 18:00								
2011/9/13 20:00								
2011/9/13 22:00								
2011/9/14 0:00								

2011年9月13日 12時30分
 水素電力機 炉内 監視室
 NO. 2147

2F-3号機

※燃料頂部(TAF)からの水位=炉水位+4200[mm]

時間	炉圧 [MPa (gage)]	炉水位 [mm] 停止時	炉水温度[°C]	D/W圧力 [kPa(gage)]	D/W温度 [°C]	S/C圧力 [kPa(abs)]	S/C水位 [mm]	S/C温度 [°C]
2011/9/11 0:00	0.01	4050	31.2	9	29.8	111	2100	28
2011/9/11 2:00	0.01	4050	31.3	9	29.8	110	2100	28
2011/9/11 4:00	0.01	4050	31.5	9	29.9	110	2100	28
2011/9/11 6:00	0.01	4050	31.7	9	29.9	110	2100	28
2011/9/11 8:00	0.01	4050	31.7	9	29.9	111	2100	28
2011/9/11 10:00	0.01	4050	31.9	9	30.0	110	2100	28
2011/9/11 12:00	0.01	4050	31.9	9	30.0	110	2100	28
2011/9/11 14:00	0.01	4050	31.9	9	30.0	110	2100	28
2011/9/11 16:00	0.01	4050	31.9	9	30.0	110	2100	28
2011/9/11 18:00	0.01	4050	32.0	9	30.0	110	2100	28
2011/9/11 20:00	0.01	4050	31.9	9	30.0	110	2100	28
2011/9/11 22:00	0.01	4050	31.8	9	30.1	110	2100	28
2011/9/12 0:00	0.01	4050	31.8	9	30.1	110	2100	28
2011/9/12 2:00	0.01	4050	31.8	9	30.1	110	2100	28
2011/9/12 4:00	0.01	4050	31.8	9	30.1	110	2100	28
2011/9/12 6:00	0.01	4000	31.7	9	30.1	110	2100	28
2011/9/12 8:00	0.01	4000	31.6	9	30.1	110	2100	28
2011/9/12 10:00	0.01	4000	31.7	9	30.1	110	2100	28
2011/9/12 12:00	0.01	4000	31.7	10	30.2	110	2100	28
2011/9/12 14:00	0.01	4000	31.6	10	30.1	110	2100	28
2011/9/12 16:00	0.01	4000	31.5	10	30.1	110	2100	28
2011/9/12 18:00	0.01	4000	31.1	10	30.1	110	2100	28
2011/9/12 20:00	0.01	4000	30.7	9	30.1	110	2100	28
2011/9/12 22:00	0.01	4000	30.5	9	30.0	110	2100	28
2011/9/13 0:00	0.01	4000	30.0	10	30.0	110	2100	28
2011/9/13 2:00	0.01	4000	29.5	10	30.0	110	2100	28
2011/9/13 4:00	0.01	4000	29.0	10	30.0	110	2100	28
2011/9/13 6:00	0.01	4000	28.8	10	30.0	110	2100	28
2011/9/13 8:00	0.01	4000	28.7	10	30.0	110	2100	28
2011/9/13 10:00	0.01	4000	28.6	10	30.0	110	2100	28
2011/9/13 12:00	0.01	4000	28.6	10	30.0	110	2100	28
2011/9/13 14:00								
2011/9/13 16:00								
2011/9/13 18:00								
2011/9/13 20:00								
2011/9/13 22:00								
2011/9/14 0:00								

2F-4号機

※燃料頂部(TAF)からの水位=炉水位+4200[mm]

時間	炉圧 [MPa (gage)]	炉水位 [mm] 停止時	炉水温度[°C]	D/W圧力 [kPa(gage)]	D/W温度 [°C]	S/C圧力 [kPa(abs)]	S/C水位 [mm]	S/C温度 [°C]
2011/9/11 0:00	0.07	4150	28.4		32.8	101	2200	24
2011/9/11 2:00	0.06	4150	28.5		32.8	101	2200	24
2011/9/11 4:00	0.06	4150	28.7		32.8	101	2200	24
2011/9/11 6:00	0.06	4150	28.8		32.8	101	2200	24
2011/9/11 8:00	0.06	4150	28.8		32.8	101	2200	24
2011/9/11 10:00	0.06	4150	28.9		32.9	101	2200	24
2011/9/11 12:00	0.07	4150	29.0		32.9	101	2200	24
2011/9/11 14:00	0.07	4150	29.1		33.0	101	2200	24
2011/9/11 16:00	0.07	4200	29.2		32.9	101	2200	24
2011/9/11 18:00	0.06	4000	29.2		33.0	101	2200	24
2011/9/11 20:00	0.06	4000	29.2		32.9	101	2200	24
2011/9/11 22:00	0.06	4000	29.3		32.9	101	2200	24
2011/9/12 0:00	0.06	4000	29.3		33.0	101	2200	24
2011/9/12 2:00	0.05	4000	29.3		33.0	101	2200	24
2011/9/12 4:00	0.06	4000	29.3		33.0	101	2200	24
2011/9/12 6:00	0.06	4000	29.3		33.1	101	2200	24
2011/9/12 8:00	0.06	4000	29.3		32.9	101	2200	24
2011/9/12 10:00	0.06	4000	29.3		33.0	101	2200	24
2011/9/12 12:00	0.06	4050	29.3		33.0	101	2200	24
2011/9/12 14:00	0.06	4050	29.4		33.0	101	2200	24
2011/9/12 16:00	0.06	4050	29.5		33.0	101	2200	24
2011/9/12 18:00	0.07	4050	28.7		33.0	101	2200	24
2011/9/12 20:00	0.07	4050	28.1		33.0	101	2200	25
2011/9/12 22:00	0.07	4050	27.8		33.0	101	2200	25
2011/9/13 0:00	0.07	4050	27.5		33.0	101	2200	25
2011/9/13 2:00	0.07	4050	26.9		32.9	101	2200	25
2011/9/13 4:00	0.06	4050	26.5		32.9	101	2200	25
2011/9/13 6:00	0.06	4050	26.2		32.9	101	2200	25
2011/9/13 8:00	0.06	4050	26.2		33.0	101	2200	25
2011/9/13 10:00	0.07	4050	26.2		32.9	101	2200	25
2011/9/13 12:00	0.07	4050	26.1		32.9	101	2200	25
2011/9/13 14:00								
2011/9/13 16:00								
2011/9/13 18:00								
2011/9/13 20:00								
2011/9/13 22:00								
2011/9/14 0:00								

D/W圧力について
 ・パーソナルエアロックドア開放中であるため、9/6 10:00 より記載せず

NO. 3177

永永電機(株) 東京支店 2F

ZV114 2月10日 13時30分