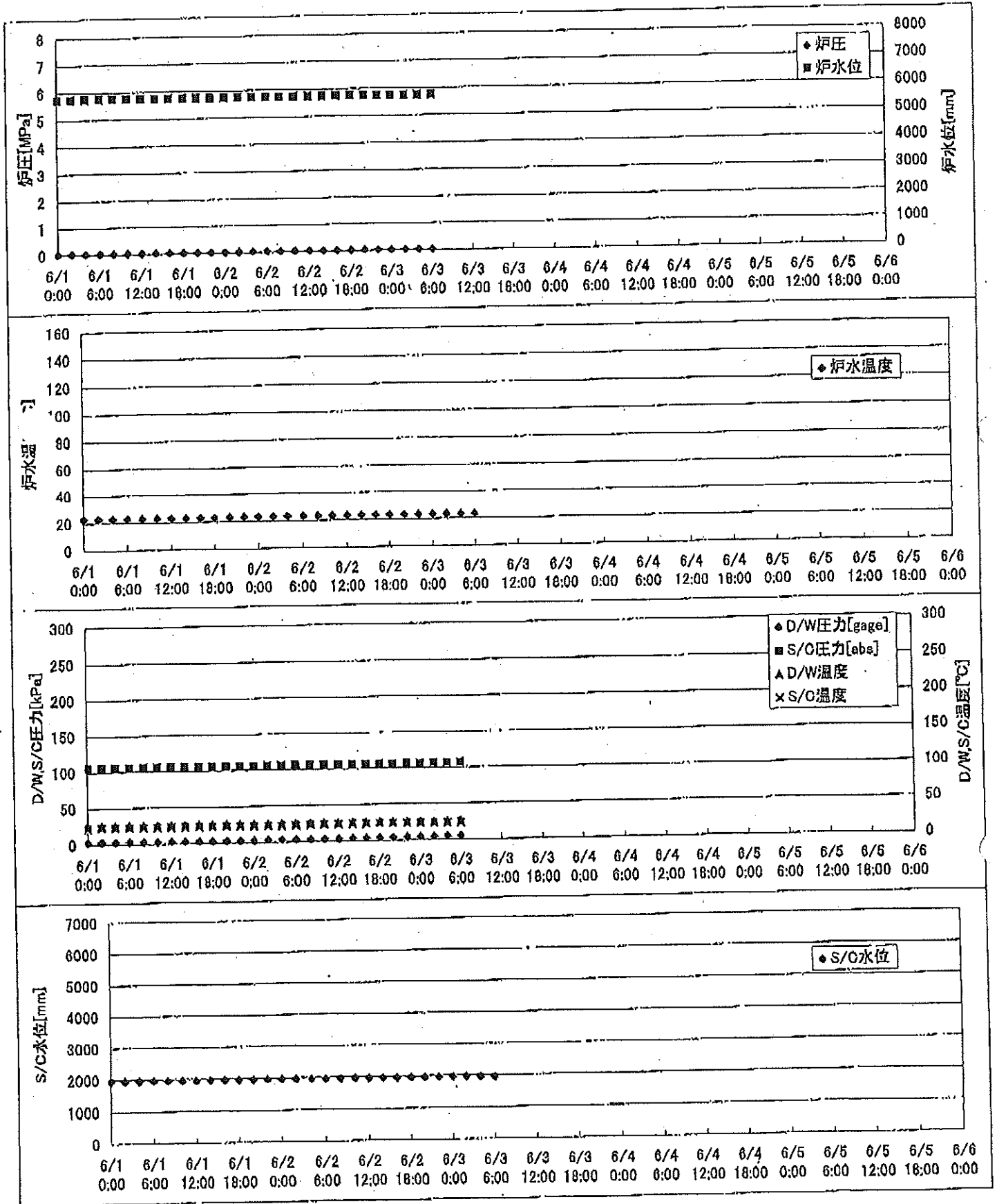
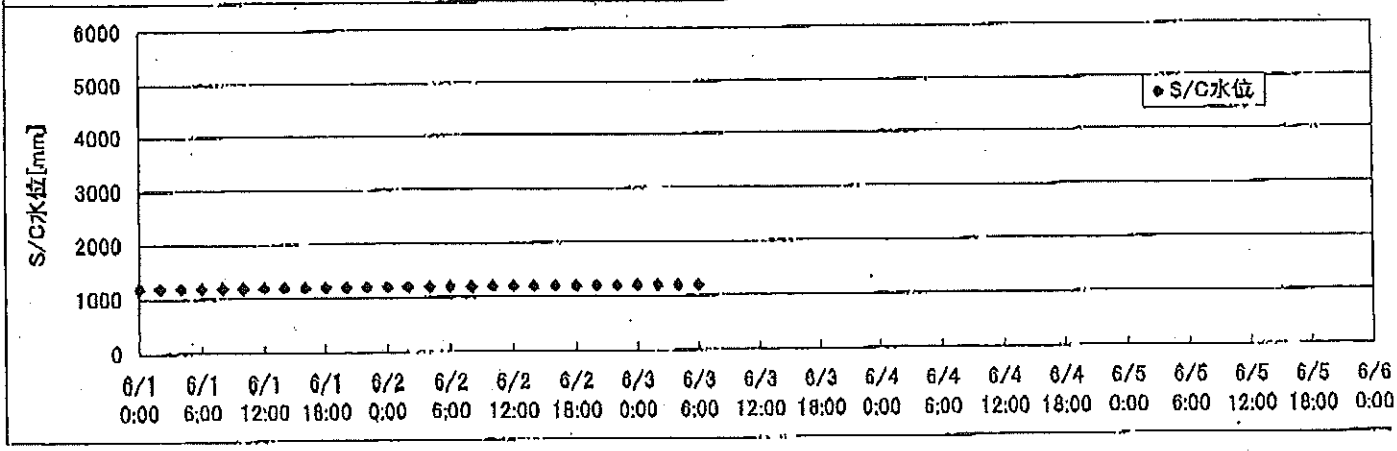
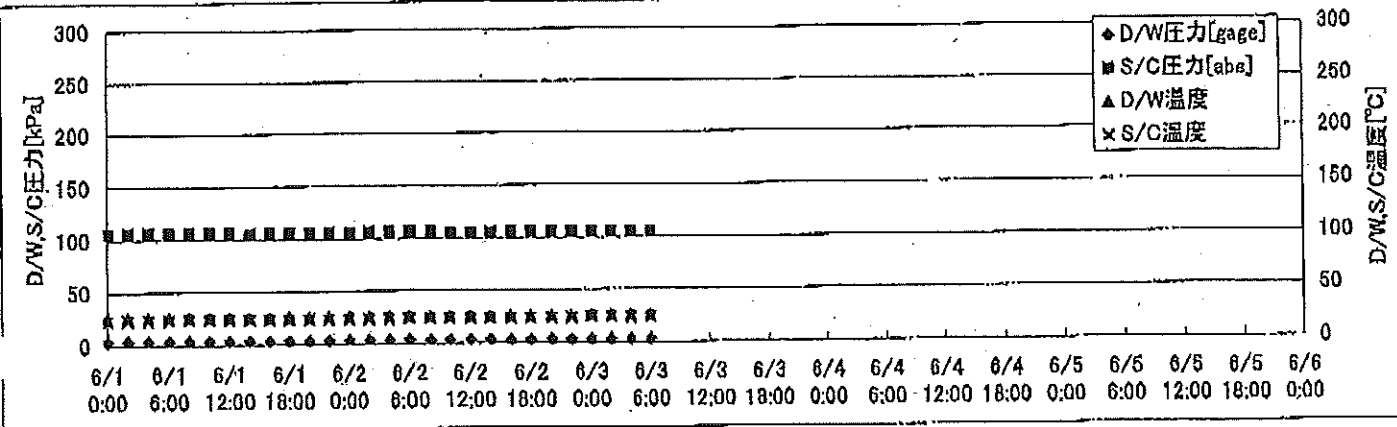
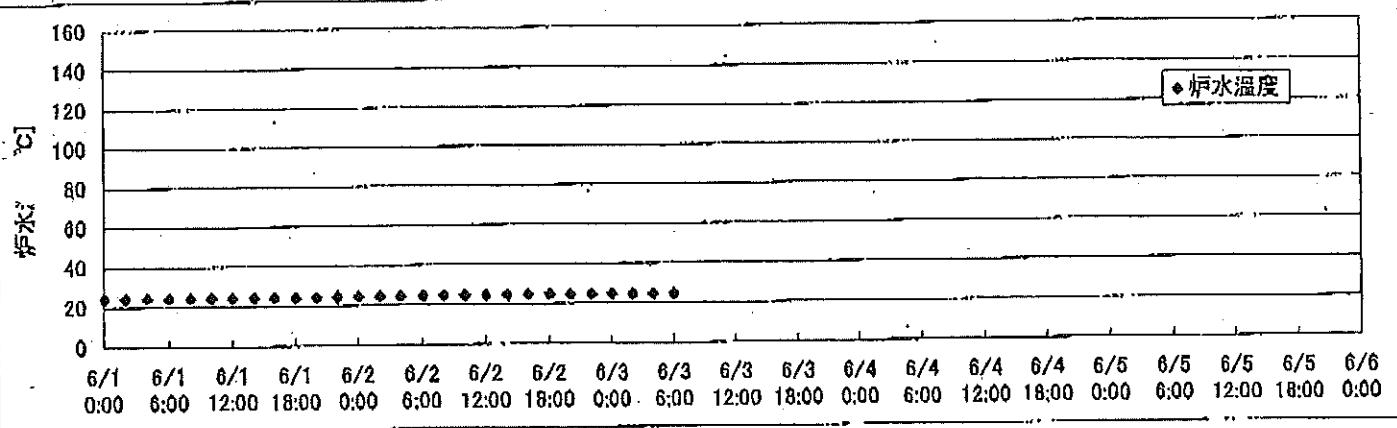
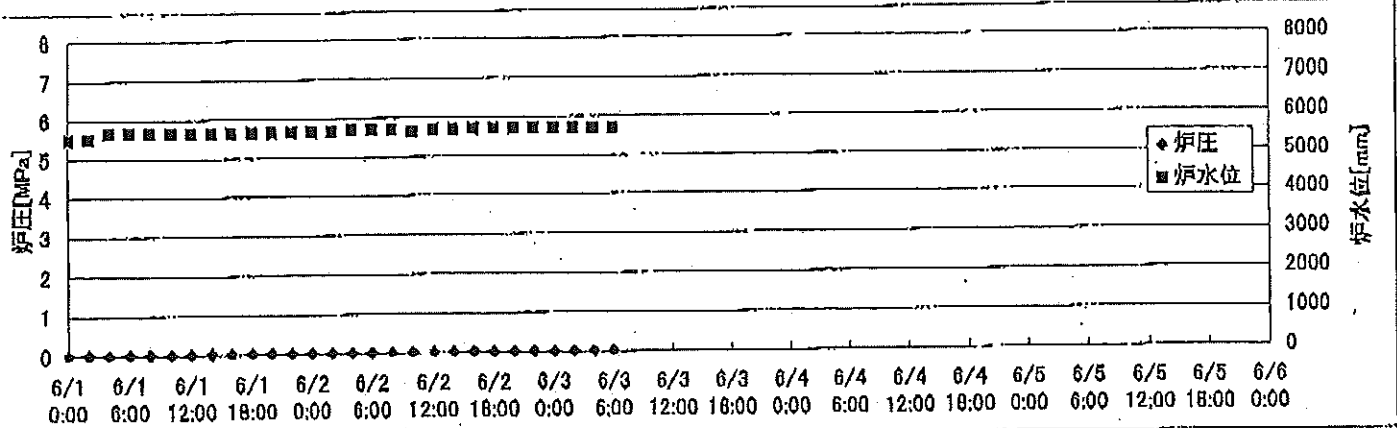


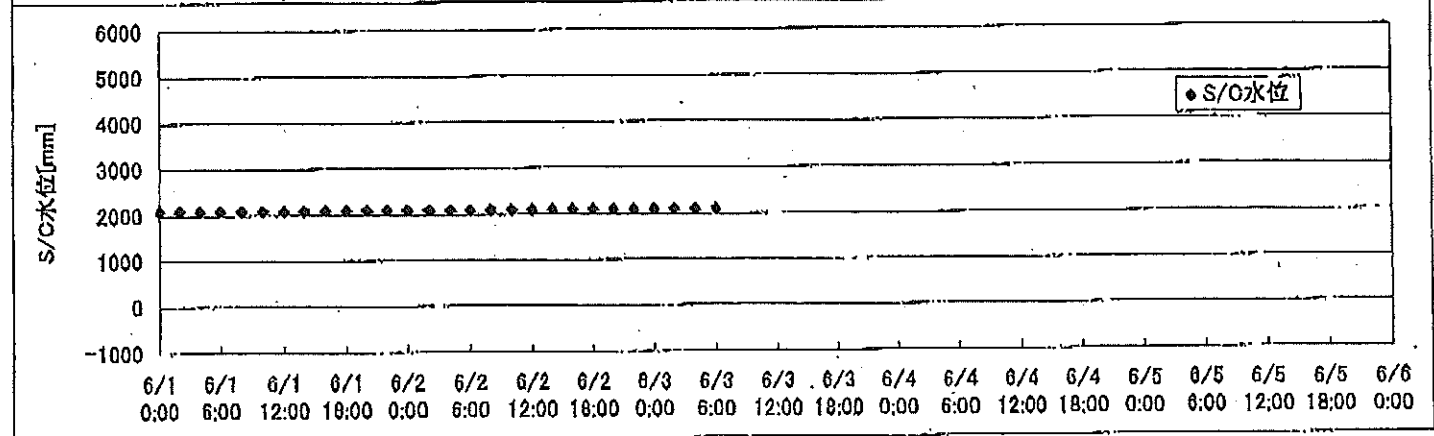
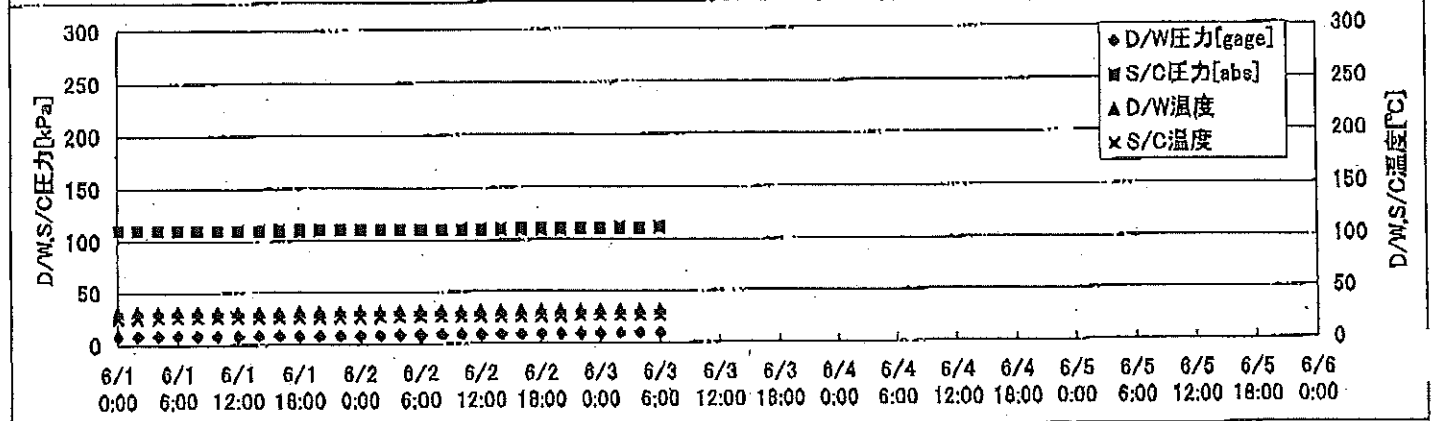
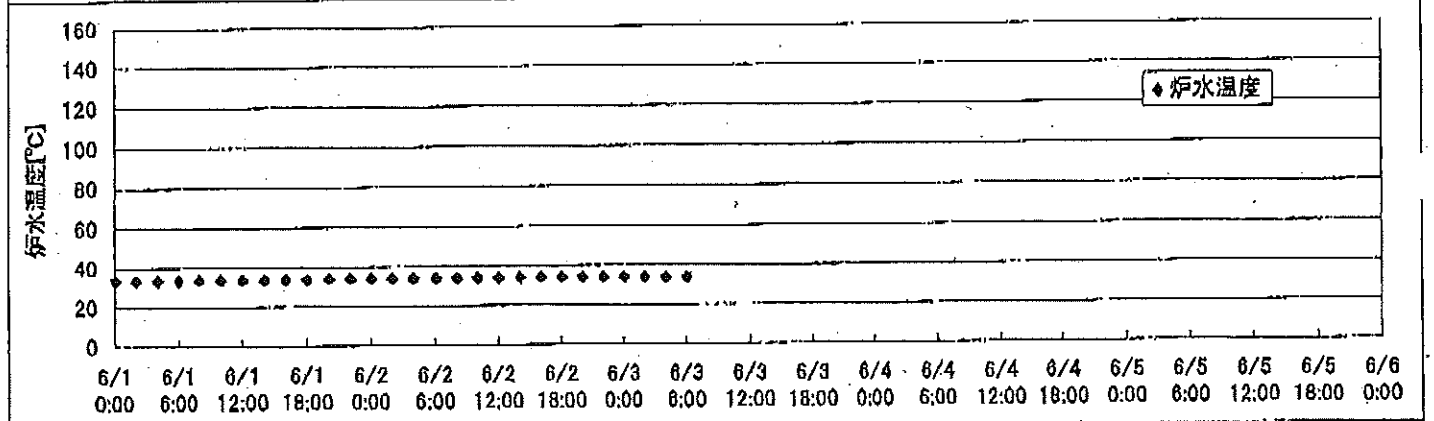
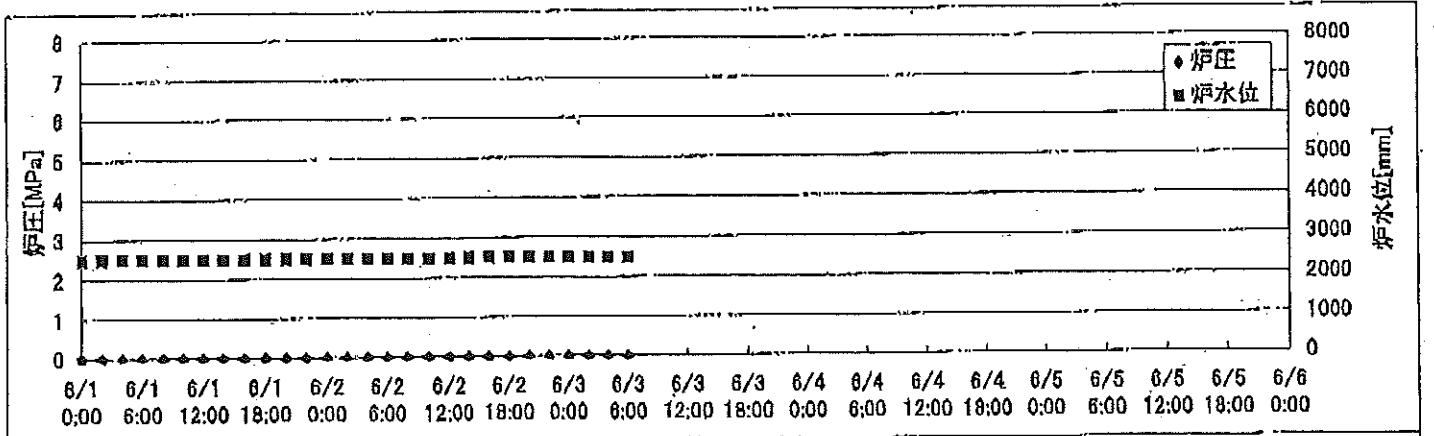
2F-1号機



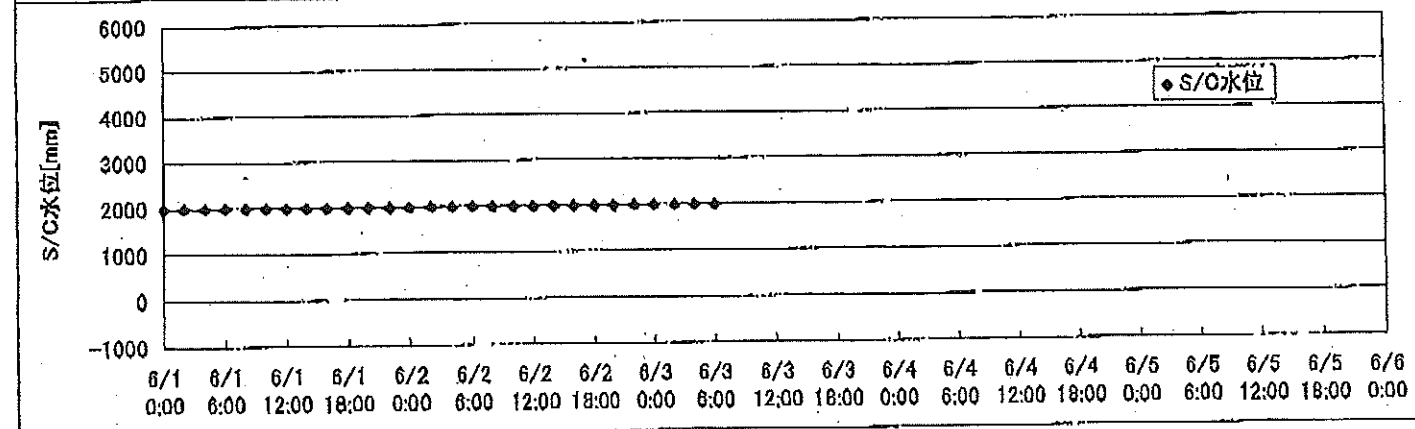
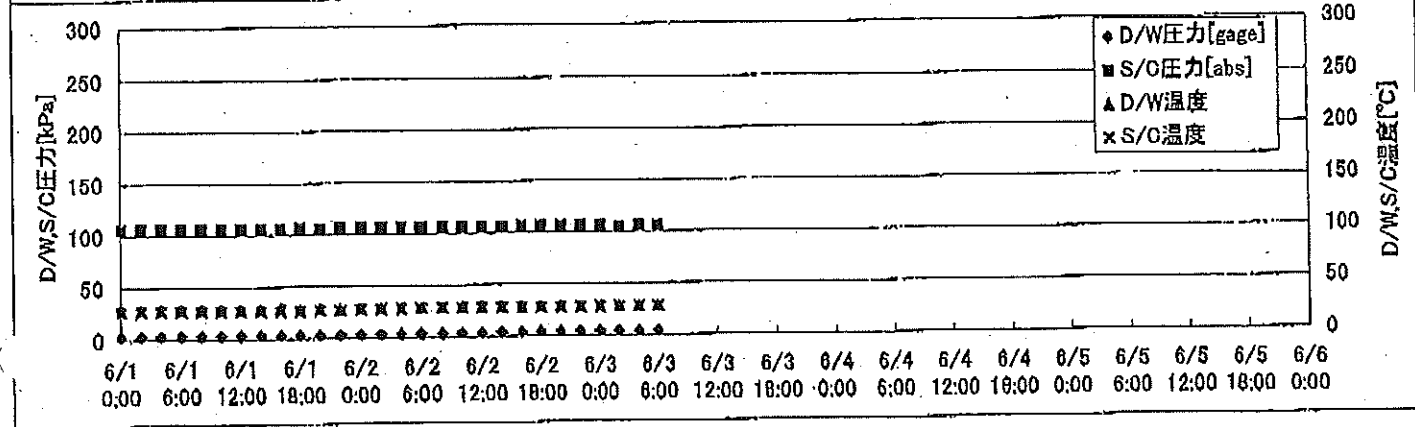
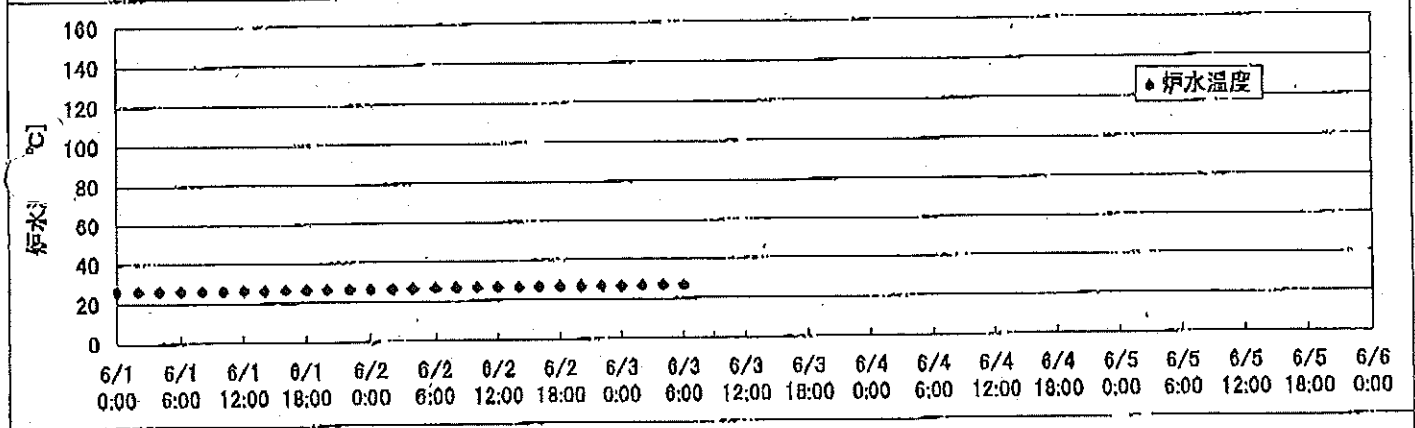
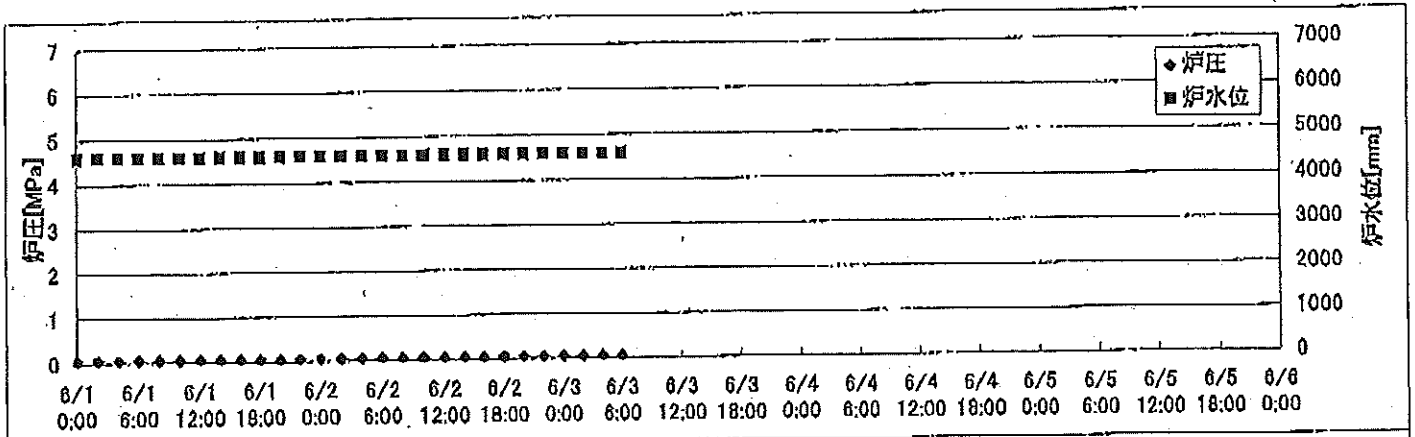
2F-2号機



2F-3号機



2F-4号機



2F-1号機

※燃料頂部(TAF)からの水位=炉水位+4200[mm]

時間	炉圧 [MPa (gage)]	炉水位 [mm] 停止時	炉水温度[°C] 給水ノズル温度	D/W圧力 [kPa(gage)]	D/W温度 [°C]	S/C圧力 [kPa(abs)]	S/C水位 [mm]	S/C温度 [°C]
2011/6/1 0:00	0.05	5750	23.4	4	25.8	106	1963	23
2011/6/1 2:00	0.05	5750	23.4	4	25.8	106	1963	23
2011/6/1 4:00	0.05	5750	23.4	4	25.8	106	1962	23
2011/6/1 6:00	0.05	5750	23.4	4	25.8	106	1962	23
2011/6/1 8:00	0.05	5750	23.4	4	25.8	106	1962	23
2011/6/1 10:00	0.05	5750	23.4	3	25.8	108	1962	23
2011/6/1 12:00	0.05	5750	23.4	3	25.8	106	1961	23
2011/6/1 14:00	0.05	5750	23.4	3	25.8	106	1962	23
2011/6/1 16:00	0.05	5750	23.5	4	25.8	106	1962	23
2011/6/1 18:00	0.05	5750	23.5	4	25.8	106	1962	23
2011/6/1 20:00	0.05	5750	23.6	3	25.8	106	1962	23
2011/6/1 22:00	0.05	5750	23.6	3	25.8	106	1962	23
2011/6/2 0:00	0.05	5750	23.6	3	25.8	106	1962	23
2011/6/2 2:00	0.05	5750	23.6	4	25.8	106	1962	23
2011/6/2 4:00	0.05	5750	23.6	4	25.8	106	1962	23
2011/6/2 6:00	0.05	5750	23.6	4	25.8	106	1962	23
2011/6/2 8:00	0.05	5750	23.6	4	25.8	106	1961	23
2011/6/2 10:00	0.05	5750	23.7	4	25.8	106	1961	24
2011/6/2 12:00	0.05	5750	23.6	4	25.9	106	1961	24
2011/6/2 14:00	0.05	5750	23.6	4	25.8	106	1962	24
2011/6/2 16:00	0.05	5750	23.7	4	25.7	106	1962	24
2011/6/2 18:00	0.05	5750	23.7	4	25.7	106	1960	24
2011/6/2 20:00	0.05	5750	23.7	4	25.7	106	1960	24
2011/6/2 22:00	0.05	5750	23.7	5	25.7	106	1960	24
2011/6/3 0:00	0.05	5750	23.7	5	25.8	106	1960	24
2011/6/3 2:00	0.05	5750	23.7	5	25.8	107	1960	24
2011/6/3 4:00	0.05	5750	23.7	5	25.8	107	1959	24
2011/6/3 6:00	0.05	5750	23.7	6	25.8	107	1958	24
2011/6/3 8:00								
2011/6/3 10:00								
2011/6/3 12:00								
2011/6/3 14:00								
2011/6/3 16:00								
2011/6/3 18:00								
2011/6/3 20:00								
2011/6/3 22:00								
2011/6/4 0:00								

2F-2号機

※燃料頂部(TAF)からの水位=炉水位+4200[mm]

時間	炉圧 [MPa (gage)]	炉水位 [mm] 停止時	炉水温度[°C] 給水/スル温度	D/W圧力 [kPa(gage)]	D/W温度 [°C]	S/C圧力 [kPa(abs)]	S/C水位 [mm]	S/C温度 [°C]
2011/6/1 0:00	0.02	5500	24.4	4	26.2	106	1200	24
2011/6/1 2:00	0.02	5500	24.4	4	26.3	106	1200	24
2011/6/1 4:00	0.02	5650	24.4	4	26.3	106	1200	24
2011/6/1 6:00	0.03	5650	24.4	4	26.3	106	1200	24
2011/6/1 8:00	0.03	5650	24.4	4	26.3	106	1200	24
2011/6/1 10:00	0.03	5650	24.4	4	26.2	106	1200	24
2011/6/1 12:00	0.03	5650	24.4	4	26.2	106	1200	24
2011/6/1 14:00	0.04	5650	24.4	4	26.0	105	1200	24
2011/6/1 16:00	0.03	5650	24.5	4	26.0	106	1200	24
2011/6/1 18:00	0.04	5650	24.5	4	26.5	106	1200	24
2011/6/1 20:00	0.04	5650	24.5	4	26.3	106	1200	24
2011/6/1 22:00	0.03	5650	24.6	4	26.3	106	1200	24
2011/6/2 0:00	0.04	5650	24.6	4	26.3	106	1200	24
2011/6/2 2:00	0.03	5650	24.6	4	26.3	106	1200	24
2011/6/2 4:00	0.03	5700	24.6	4	26.3	106	1200	24
2011/6/2 6:00	0.03	5700	24.7	4	26.3	106	1200	24
2011/6/2 8:00	0.03	5700	24.7	4	26.3	106	1200	24
2011/6/2 10:00	0.03	5650	24.7	4	26.2	105	1200	24
2011/6/2 12:00	0.03	5700	24.7	4	26.2	105	1200	24
2011/6/2 14:00	0.03	5700	24.8	4	26.2	105	1200	24
2011/6/2 16:00	0.04	5700	24.8	4	26.0	105	1200	24
2011/6/2 18:00	0.03	5700	24.8	4	26.2	105	1200	24
2011/6/2 20:00	0.03	5700	24.8	4	26.2	105	1200	24
2011/6/2 22:00	0.04	5700	24.8	4	26.2	105	1200	24
2011/6/3 0:00	0.03	5700	24.8	4	26.3	105	1200	25
2011/6/3 2:00	0.03	5700	24.8	4	26.3	105	1200	25
2011/6/3 4:00	0.03	5700	24.8	4	26.3	105	1200	24
2011/6/3 6:00	0.03	5700	24.7	3	26.3	105	1200	24
2011/6/3 8:00								
2011/6/3 10:00								
2011/6/3 12:00								
2011/6/3 14:00								
2011/6/3 16:00								
2011/6/3 18:00								
2011/6/3 20:00								
2011/6/3 22:00								
2011/6/4 0:00								

2F-3号機

※燃料頂部(TAF)からの水位=炉水位+4200[mm]

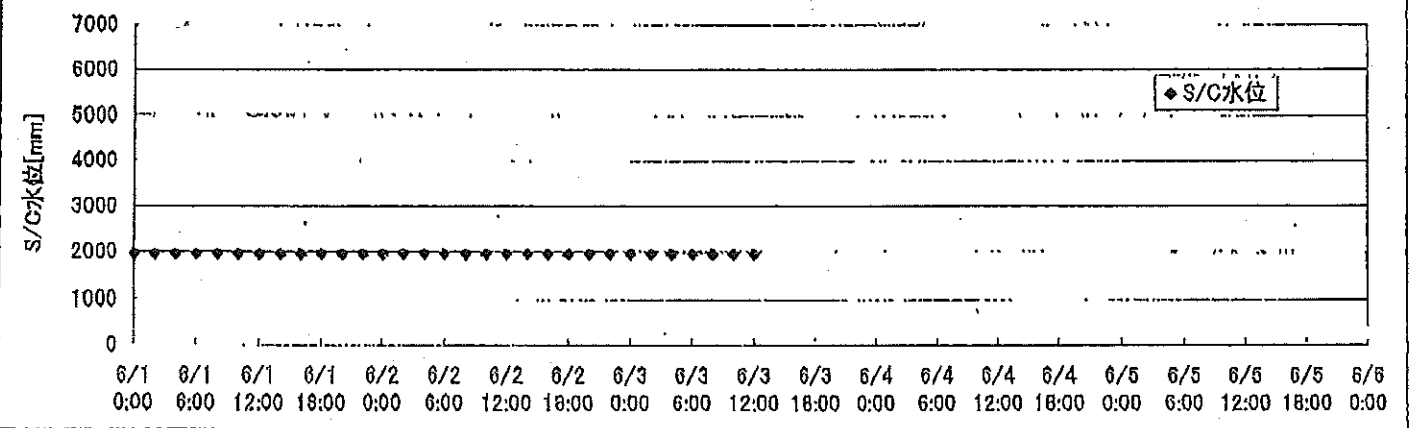
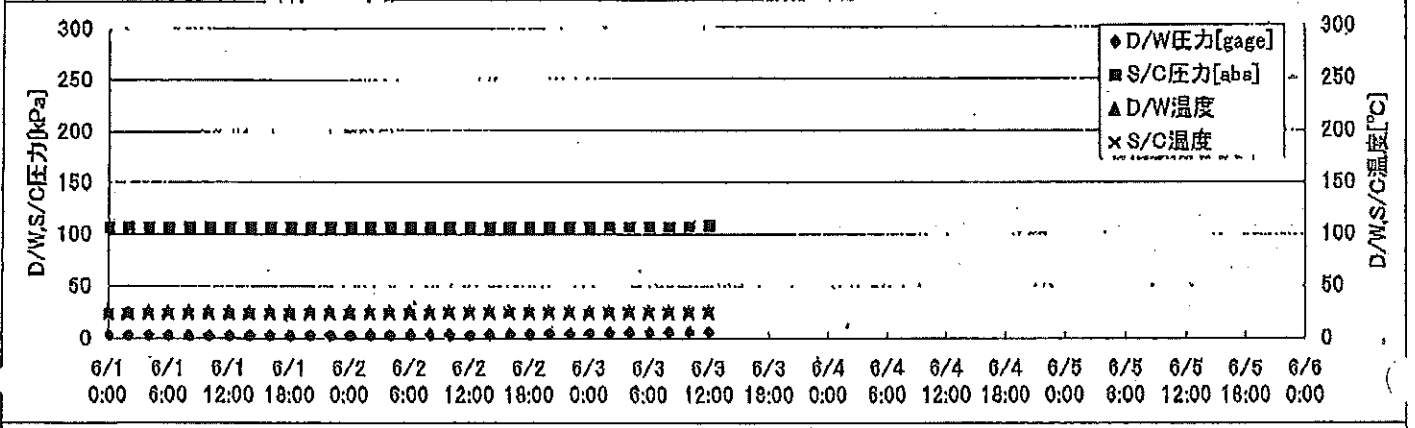
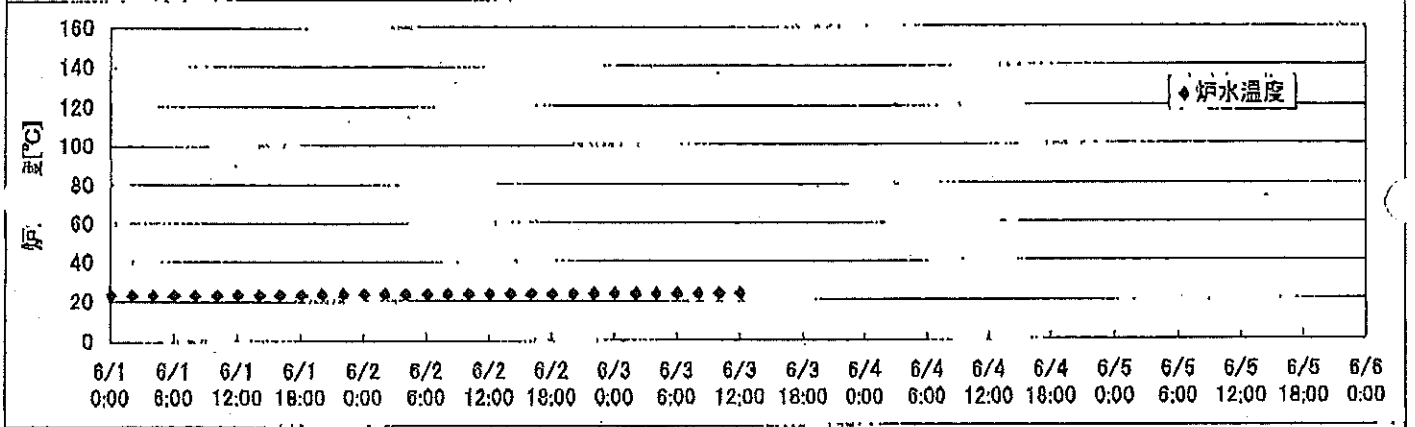
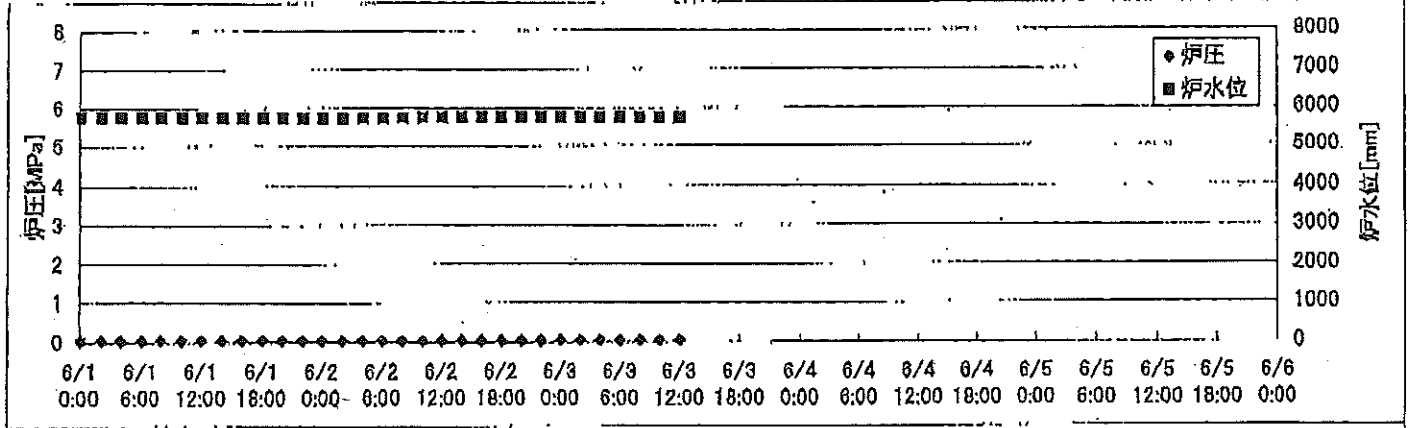
時間	炉圧 [MPa (gage)]	炉水位 [mm] アップセット	炉水温度[°C] 給水/スル温度	D/W圧力 [kPa(gage)]	D/W温度 [°C]	S/C圧力 [kPa(abs)]	S/C水位 [mm]	S/C温度 [°C]
2011/6/1 0:00	0.00	2495	33.9	9	31.5	110	2100	26
2011/6/1 2:00	0.00	2495	33.8	9	31.6	110	2100	26
2011/6/1 4:00	0.00	2495	33.8	9	31.6	110	2100	26
2011/6/1 6:00	0.00	2495	33.8	9	31.6	110	2100	26
2011/6/1 8:00	0.00	2495	33.8	9	31.6	110	2100	26
2011/6/1 10:00	0.00	2495	33.8	9	31.5	110	2100	26
2011/6/1 12:00	0.00	2495	33.9	9	31.5	110	2100	26
2011/6/1 14:00	0.00	2496	33.9	9	31.5	110	2100	26
2011/6/1 16:00	0.00	2496	34.0	9	31.5	110	2100	26
2011/6/1 18:00	0.00	2496	34.0	9	31.7	110	2100	26
2011/6/1 20:00	0.00	2496	34.1	9	31.5	110	2100	26
2011/6/1 22:00	0.00	2496	34.1	9	31.7	110	2100	26
2011/6/2 0:00	0.00	2496	34.2	9	31.6	110	2100	26
2011/6/2 2:00	0.00	2496	34.2	9	31.7	110	2100	26
2011/6/2 4:00	0.00	2496	34.2	9	31.6	110	2100	26
2011/6/2 6:00	0.00	2496	34.2	9	31.7	110	2100	26
2011/6/2 8:00	0.00	2496	34.2	9	31.6	110	2100	26
2011/6/2 10:00	0.00	2496	34.2	9	31.6	110	2100	26
2011/6/2 12:00	0.00	2496	34.2	9	31.7	110	2100	26
2011/6/2 14:00	0.00	2496	34.3	9	31.7	110	2100	26
2011/6/2 16:00	0.00	2496	34.4	9	31.7	110	2100	26
2011/6/2 18:00	0.00	2496	34.4	9	31.7	110	2100	26
2011/6/2 20:00	0.00	2496	34.4	9	31.7	110	2100	26
2011/6/2 22:00	0.00	2498	34.3	9	31.6	110	2100	26
2011/6/3 0:00	0.00	2498	34.3	9	31.6	110	2100	26
2011/6/3 2:00	0.00	2496	34.1	9	31.7	111	2100	26
2011/6/3 4:00	0.00	2498	34.0	9	31.7	110	2100	26
2011/6/3 6:00	0.00	2495	33.9	9	31.7	111	2100	26
2011/6/3 8:00								
2011/6/3 10:00								
2011/6/3 12:00								
2011/6/3 14:00								
2011/6/3 16:00								
2011/6/3 18:00								
2011/6/3 20:00								
2011/6/3 22:00								
2011/6/4 0:00								

2F-4号機

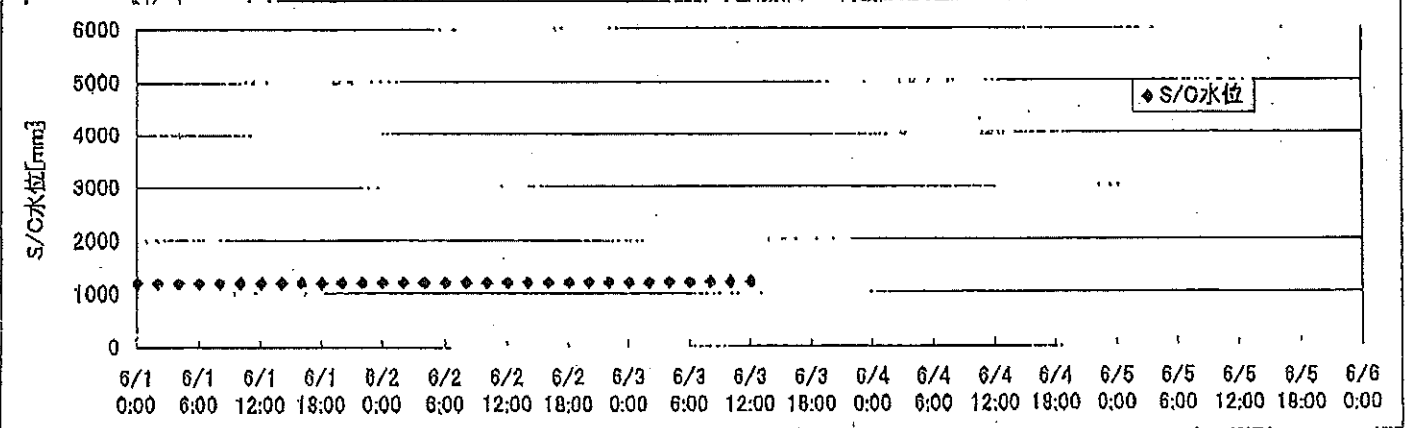
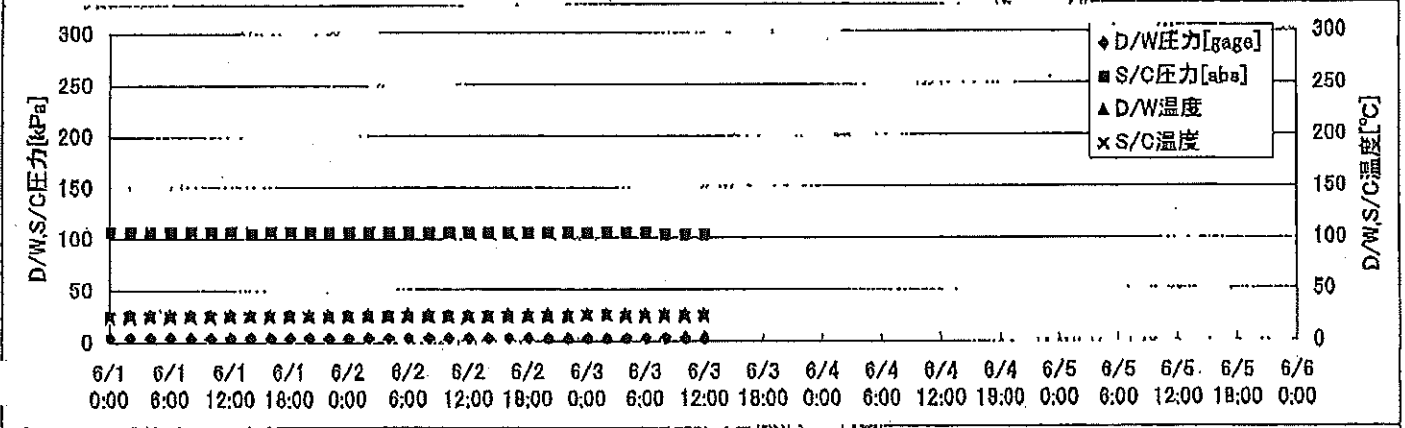
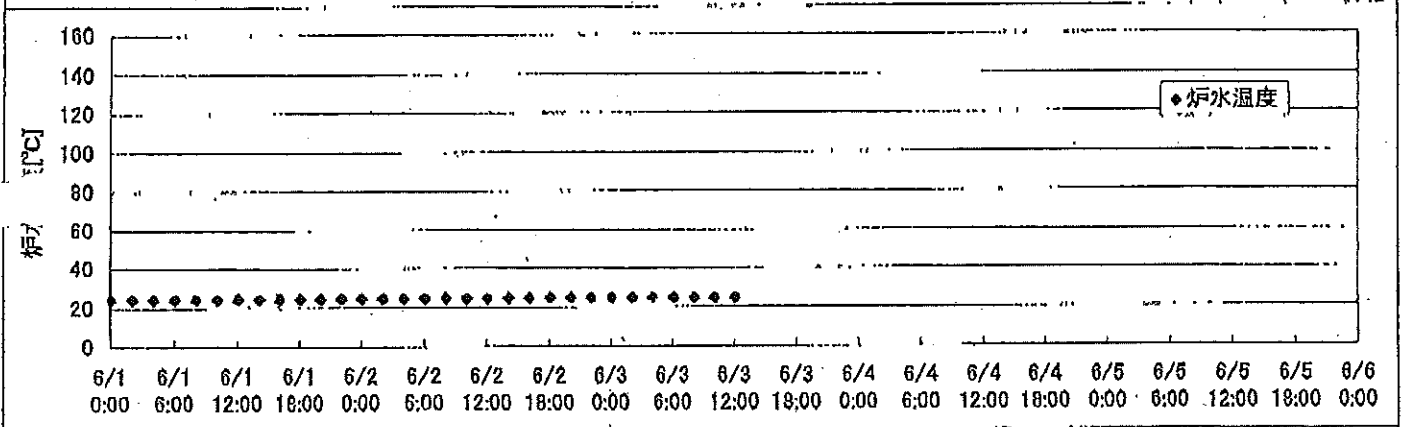
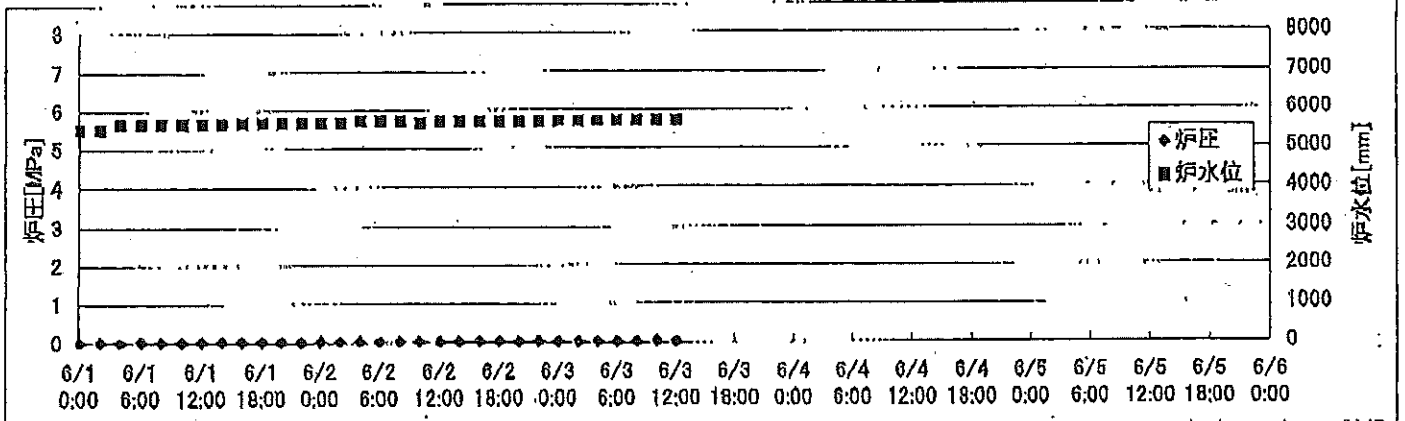
※燃料頂部(TAF)からの水位=炉水位+4200[mm]

時間	炉圧 [MPa (gage)]	炉水位 [mm] アップセット	炉水温度[°C] 給水/スル温度	D/W圧力 [kPa(gage)]	D/W温度 [°C]	S/C圧力 [kPa(abs)]	S/C水位 [mm]	S/C温度 [°C]
2011/6/1 0:00	0.07	4589	26.7	4	29.1	106	2000	27
2011/6/1 2:00	0.07	4589	26.7	4	28.6	106	2000	27
2011/6/1 4:00	0.07	4589	26.6	4	28.7	106	2000	27
2011/6/1 6:00	0.07	4589	26.7	4	28.8	106	2000	27
2011/6/1 8:00	0.07	4589	26.6	4	28.7	106	2000	27
2011/6/1 10:00	0.07	4589	26.6	4	28.5	106	2000	27
2011/6/1 12:00	0.07	4589	26.7	4	28.7	106	2000	27
2011/6/1 14:00	0.07	4589	26.7	4	28.8	106	2000	27
2011/6/1 16:00	0.07	4589	26.7	4	29.0	106	2000	27
2011/6/1 18:00	0.07	4589	26.7	4	28.7	106	2000	27
2011/6/1 20:00	0.07	4589	26.7	4	28.6	105	2000	27
2011/6/1 22:00	0.07	4589	26.8	4	28.4	106	2000	27
2011/6/2 0:00	0.07	4589	26.8	4	28.7	106	2000	28
2011/6/2 2:00	0.07	4589	26.8	4	28.8	106	2000	28
2011/6/2 4:00	0.07	4589	26.8	4	28.6	108	2000	28
2011/6/2 6:00	0.07	4589	26.9	4	28.7	106	2000	28
2011/6/2 8:00	0.07	4589	26.9	4	28.9	106	2000	28
2011/6/2 10:00	0.07	4589	26.9	4	28.8	105	2000	28
2011/6/2 12:00	0.07	4589	26.9	4	29.0	106	2000	28
2011/6/2 14:00	0.07	4589	26.9	5	29.0	106	2000	28
2011/6/2 16:00	0.07	4589	27.0	5	28.6	106	2000	28
2011/6/2 18:00	0.07	4589	27.0	5	28.8	106	2000	28
2011/6/2 20:00	0.07	4589	27.0	5	28.9	106	2000	28
2011/6/2 22:00	0.07	4589	27.0	5	28.7	106	2000	28
2011/6/3 0:00	0.07	4589	27.0	5	28.9	106	2000	28
2011/6/3 2:00	0.07	4589	27.0	5	29.1	105	2000	28
2011/6/3 4:00	0.07	4589	27.0	5	28.6	106	2000	28
2011/6/3 6:00	0.07	4589	27.0	5	28.5	105	2000	28
2011/6/3 8:00								
2011/6/3 10:00								
2011/6/3 12:00								
2011/6/3 14:00								
2011/6/3 16:00								
2011/6/3 18:00								
2011/6/3 20:00								
2011/6/3 22:00								
2011/6/4 0:00								

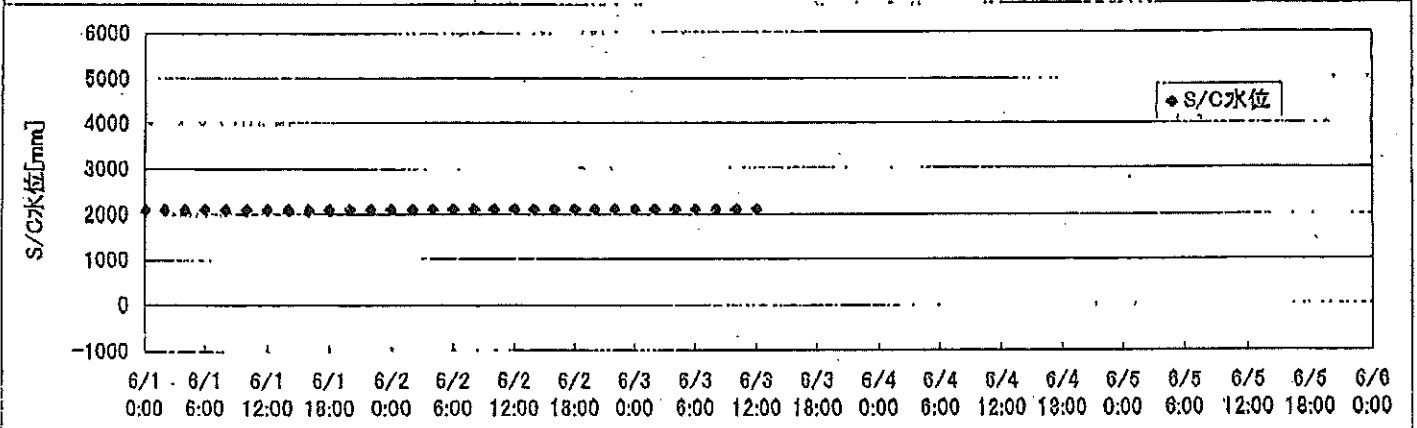
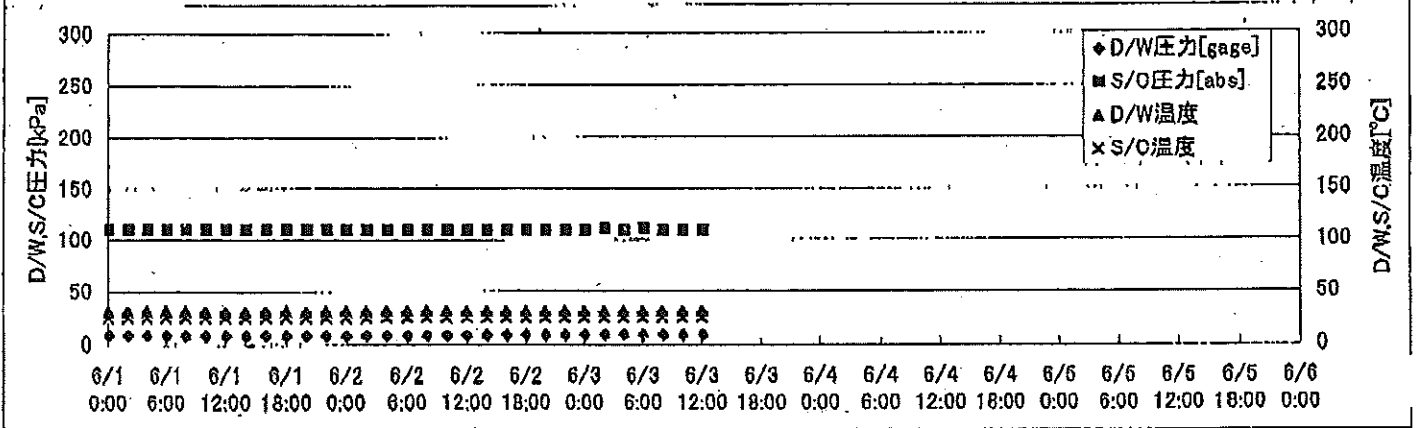
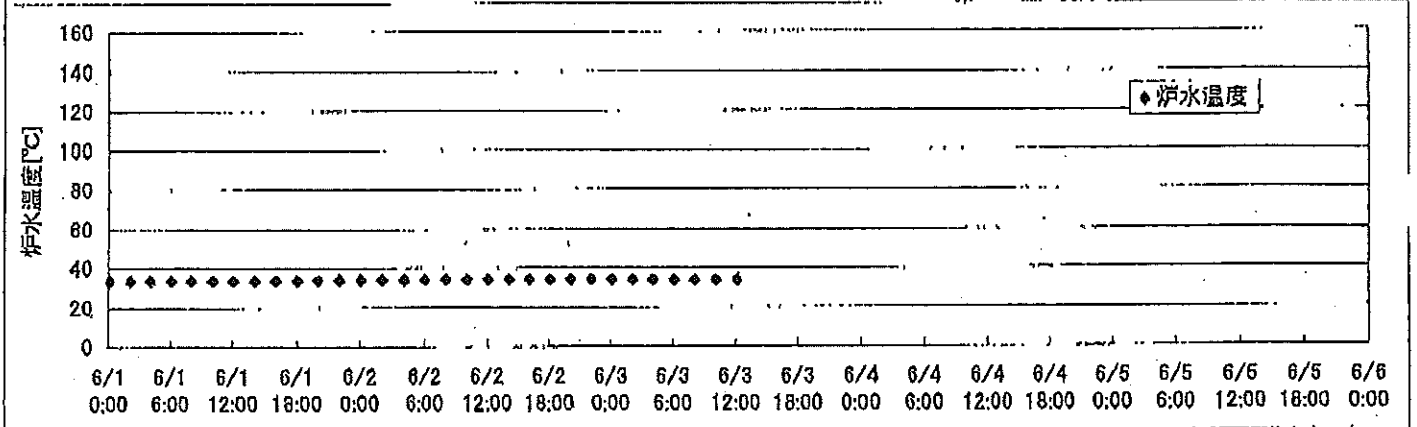
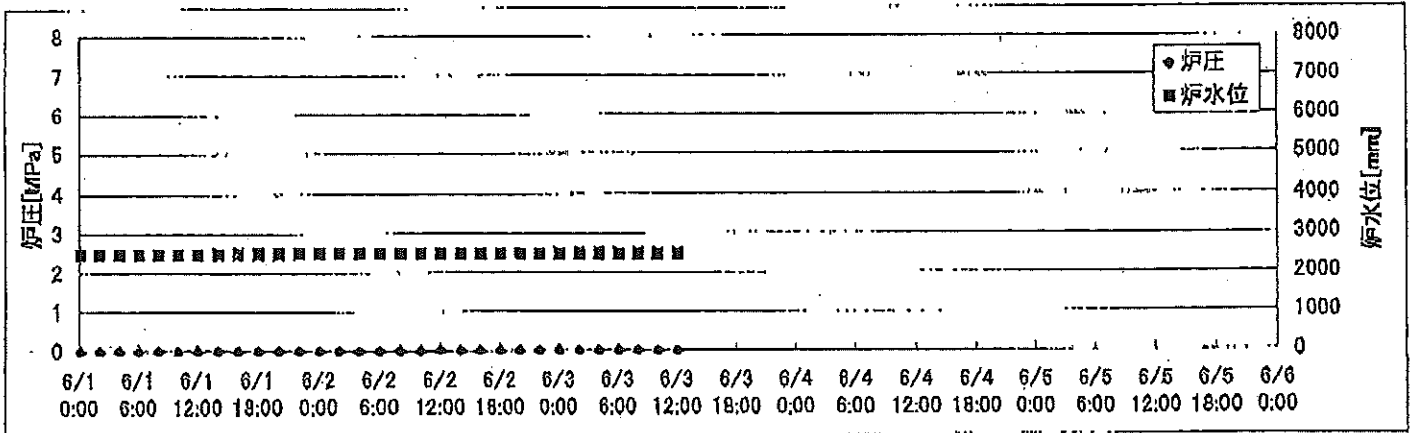
2F-1号機



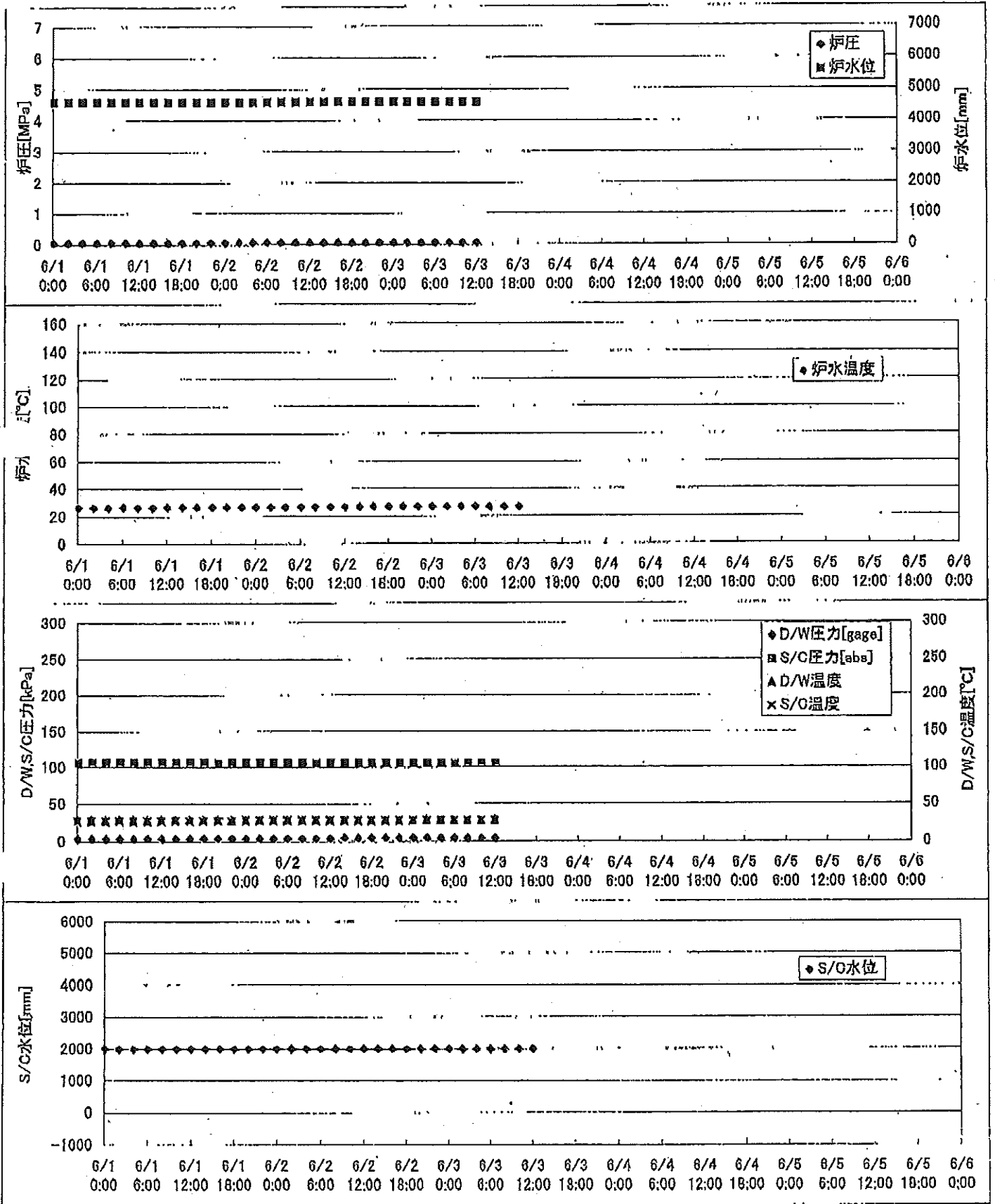
2F-2号機



2F-3号機



2F-4号機



2F-1号機

※燃料頂部(TAF)からの水位=炉水位+4200[mm]

時間	炉圧 [MPa (gage)]	炉水位 [mm] 停止時	炉水温度[°C] 給水/スル温度	D/W圧力 [kPa(gage)]	D/W温度 [°C]	S/C圧力 [kPa(abs)]	S/G水位 [mm]	S/C温度 [°C]
2011/6/1 12:00	0.05	5750	23.4	3	25.8	106	1961	23
2011/6/1 14:00	0.05	5750	23.4	3	25.8	106	1962	23
2011/6/1 16:00	0.05	5750	23.5	4	25.8	106	1962	23
2011/6/1 18:00	0.05	5750	23.5	4	25.8	106	1962	23
2011/6/1 20:00	0.05	5750	23.6	3	25.8	106	1962	23
2011/6/1 22:00	0.05	5750	23.6	3	25.8	106	1962	23
2011/6/2 0:00	0.05	5750	23.6	3	25.8	106	1962	23
2011/6/2 2:00	0.05	5750	23.6	4	25.8	106	1962	23
2011/6/2 4:00	0.05	5750	23.6	4	25.8	106	1962	23
2011/6/2 6:00	0.05	5750	23.6	4	25.8	106	1962	23
2011/6/2 8:00	0.05	5750	23.6	4	25.8	106	1961	23
2011/6/2 10:00	0.05	5750	23.7	4	25.8	106	1961	24
2011/6/2 12:00	0.05	5750	23.6	4	25.9	106	1961	24
2011/6/2 14:00	0.05	5750	23.6	4	25.8	106	1962	24
2011/6/2 16:00	0.05	5750	23.7	4	25.7	106	1962	24
2011/6/2 18:00	0.05	5750	23.7	4	25.7	106	1960	24
2011/6/2 20:00	0.05	5750	23.7	4	25.7	106	1960	24
2011/6/2 22:00	0.05	5750	23.7	5	25.7	106	1960	24
2011/6/3 0:00	0.05	5750	23.7	5	25.8	106	1960	24
2011/6/3 2:00	0.05	5750	23.7	5	25.8	107	1960	24
2011/6/3 4:00	0.05	5750	23.7	5	25.8	107	1959	24
2011/6/3 6:00	0.05	5750	23.7	6	25.8	107	1958	24
2011/6/3 8:00	0.05	5750	23.8	6	25.8	107	1958	24
2011/6/3 10:00	0.05	5750	23.6	6	25.8	107	1958	24
2011/6/3 12:00	0.05	5750	23.6	6	25.8	108	1958	24
2011/6/3 14:00								
2011/6/3 16:00								
2011/6/3 18:00								
2011/6/3 20:00								
2011/6/3 22:00								
2011/6/4 0:00								
2011/6/4 2:00								
2011/6/4 4:00								
2011/6/4 6:00								
2011/6/4 8:00								
2011/6/4 10:00								
2011/6/4 12:00								

2F-2号機

※燃料頂部(TAF)からの水位=炉水位+4200[mm]

時間	炉圧 [MPa (gage)]	炉水位 [mm] 停止時	炉水温度[°C] 給水/スル温度	D/W圧力 [kPa(gage)]	D/W温度 [°C]	S/C圧力 [kPa(abs)]	S/C水位 [mm]	S/C温度 [°C]
2011/6/1 12:00	0.03	5650	24.4	4	26.2	106	1200	24
2011/6/1 14:00	0.04	5650	24.4	4	26.0	105	1200	24
2011/6/1 16:00	0.03	5650	24.5	4	26.0	106	1200	24
2011/6/1 18:00	0.04	5650	24.5	4	26.5	106	1200	24
2011/6/1 20:00	0.04	5650	24.5	4	26.3	106	1200	24
2011/6/1 22:00	0.03	5650	24.6	4	26.3	106	1200	24
2011/6/2 0:00	0.04	5650	24.8	4	26.3	106	1200	24
2011/6/2 2:00	0.03	5650	24.6	4	26.3	106	1200	24
2011/6/2 4:00	0.03	5700	24.8	4	26.3	106	1200	24
2011/6/2 6:00	0.03	5700	24.7	4	26.3	106	1200	24
2011/6/2 8:00	0.03	5700	24.7	4	26.3	106	1200	24
2011/6/2 10:00	0.03	5650	24.7	4	26.2	105	1200	24
2011/6/2 12:00	0.03	5700	24.7	4	28.2	105	1200	24
2011/6/2 14:00	0.03	5700	24.8	4	26.2	105	1200	24
2011/6/2 16:00	0.04	5700	24.8	4	26.2	105	1200	24
2011/6/2 18:00	0.03	5700	24.8	4	26.0	105	1200	24
2011/6/2 20:00	0.03	5700	24.8	4	26.2	105	1200	24
2011/6/2 22:00	0.04	5700	24.8	4	26.2	105	1200	24
2011/6/3 0:00	0.03	5700	24.8	4	26.3	105	1200	25
2011/6/3 2:00	0.03	5700	24.8	4	26.3	105	1200	25
2011/6/3 4:00	0.03	5700	24.8	4	26.3	105	1200	24
2011/6/3 6:00	0.03	5700	24.7	3	26.3	105	1200	24
2011/6/3 8:00	0.03	5700	24.7	3	26.3	104	1200	24
2011/6/3 10:00	0.04	5700	24.7	3	26.3	104	1200	24
2011/6/3 12:00	0.03	5700	24.7	3	26.4	104	1200	24
2011/6/3 14:00								
2011/6/3 16:00								
2011/6/3 18:00								
2011/6/3 20:00								
2011/6/3 22:00								
2011/6/4 0:00								
2011/6/4 2:00								
2011/6/4 4:00								
2011/6/4 6:00								
2011/6/4 8:00								
2011/6/4 10:00								
2011/6/4 12:00								

2F-3号機

※燃料頂部(TAF)からの水位=炉水位+4200[mm]

時間	炉圧 [MPa (gage)]	炉水位 [mm] アッパセット	炉水温度[°C] 給水/スル温度	D/W圧力 [kPa(gage)]	D/W温度 [°C]	S/C圧力 [kPa(abs)]	S/C水位 [mm]	S/C温度 [°C]
2011/6/1 12:00	0.00	2495	33.9	9	31.5	110	2100	26
2011/6/1 14:00	0.00	2496	33.9	9	31.5	110	2100	26
2011/6/1 16:00	0.00	2496	34.0	9	31.5	110	2100	26
2011/6/1 18:00	0.00	2496	34.0	9	31.7	110	2100	26
2011/6/1 20:00	0.00	2496	34.1	9	31.5	110	2100	26
2011/6/1 22:00	0.00	2496	34.1	9	31.7	110	2100	26
2011/6/2 0:00	0.00	2496	34.2	9	31.6	110	2100	26
2011/6/2 2:00	0.00	2496	34.2	9	31.7	110	2100	26
2011/6/2 4:00	0.00	2496	34.2	9	31.6	110	2100	26
2011/6/2 6:00	0.00	2496	34.2	9	31.7	110	2100	26
2011/6/2 8:00	0.00	2496	34.2	9	31.6	110	2100	26
2011/6/2 10:00	0.00	2496	34.2	9	31.6	110	2100	26
2011/6/2 12:00	0.00	2496	34.2	9	31.7	110	2100	26
2011/6/2 14:00	0.00	2496	34.3	9	31.7	110	2100	26
2011/6/2 16:00	0.00	2496	34.4	9	31.7	110	2100	26
2011/6/2 18:00	0.00	2496	34.4	9	31.7	110	2100	26
2011/6/2 20:00	0.00	2496	34.4	9	31.7	110	2100	26
2011/6/2 22:00	0.00	2498	34.3	9	31.6	110	2100	26
2011/6/3 0:00	0.00	2498	34.3	9	31.6	110	2100	26
2011/6/3 2:00	0.00	2496	34.1	9	31.7	111	2100	26
2011/6/3 4:00	0.00	2498	34.0	9	31.7	110	2100	26
2011/6/3 6:00	0.00	2495	33.9	9	31.7	111	2100	26
2011/6/3 8:00	0.00	2495	33.8	9	31.7	110	2100	26
2011/6/3 10:00	0.00	2495	33.8	9	31.7	110	2100	26
2011/6/3 12:00	0.00	2495	33.7	9	31.6	110	2100	26
2011/6/3 14:00								
2011/6/3 16:00								
2011/6/3 18:00								
2011/6/3 20:00								
2011/6/3 22:00								
2011/6/4 0:00								
2011/6/4 2:00								
2011/6/4 4:00								
2011/6/4 6:00								
2011/6/4 8:00								
2011/6/4 10:00								
2011/6/4 12:00								

2F-4号機

※燃料頂部(TAF)からの水位=炉水位+4200[mm]

時間	炉圧 [MPa] (gage)	炉水位 [mm] アップセット	炉水温度[°C] 給水/スル温度	D/W圧力 [kPa(gage)]	D/W温度 [°C]	S/C圧力 [kPa(abs)]	S/C水位 [mm]	S/C温度 [°C]
2011/6/1 12:00	0.07	4589	26.7	4	28.7	106	2000	27
2011/6/1 14:00	0.07	4589	26.7	4	28.8	106	2000	27
2011/6/1 16:00	0.07	4589	26.7	4	29.0	106	2000	27
2011/6/1 18:00	0.07	4589	26.7	4	28.7	106	2000	27
2011/6/1 20:00	0.07	4589	26.7	4	28.6	105	2000	27
2011/6/1 22:00	0.07	4589	26.8	4	28.4	106	2000	27
2011/6/2 0:00	0.07	4589	26.8	4	28.7	106	2000	28
2011/6/2 2:00	0.07	4589	26.8	4	28.8	106	2000	28
2011/6/2 4:00	0.07	4589	26.8	4	28.6	106	2000	28
2011/6/2 6:00	0.07	4589	26.9	4	28.7	106	2000	28
2011/6/2 8:00	0.07	4589	26.9	4	28.9	106	2000	28
2011/6/2 10:00	0.07	4589	26.9	4	28.8	105	2000	28
2011/6/2 12:00	0.07	4589	26.9	4	29.0	106	2000	28
2011/6/2 14:00	0.07	4589	26.9	5	29.0	106	2000	28
2011/6/2 16:00	0.07	4589	27.0	5	28.6	106	2000	28
2011/6/2 18:00	0.07	4589	27.0	5	28.8	106	2000	28
2011/6/2 20:00	0.07	4589	27.0	5	28.9	106	2000	28
2011/6/2 22:00	0.07	4589	27.0	5	28.7	106	2000	28
2011/6/3 0:00	0.07	4589	27.0	5	28.9	106	2000	28
2011/6/3 2:00	0.07	4589	27.0	5	29.1	105	2000	28
2011/6/3 4:00	0.07	4589	27.0	5	28.6	106	2000	28
2011/6/3 6:00	0.07	4589	27.0	5	28.5	105	2000	28
2011/6/3 8:00	0.07	4589	26.9	5	28.9	106	2000	28
2011/6/3 10:00	0.07	4589	26.9	5	28.9	106	2000	28
2011/6/3 12:00	0.07	4589	26.9	5	29.1	106	2000	28
2011/6/3 14:00								
2011/6/3 16:00								
2011/6/3 18:00								
2011/6/3 20:00								
2011/6/3 22:00								
2011/6/4 0:00								
2011/6/4 2:00								
2011/6/4 4:00								
2011/6/4 6:00								
2011/6/4 8:00								
2011/6/4 10:00								
2011/6/4 12:00								