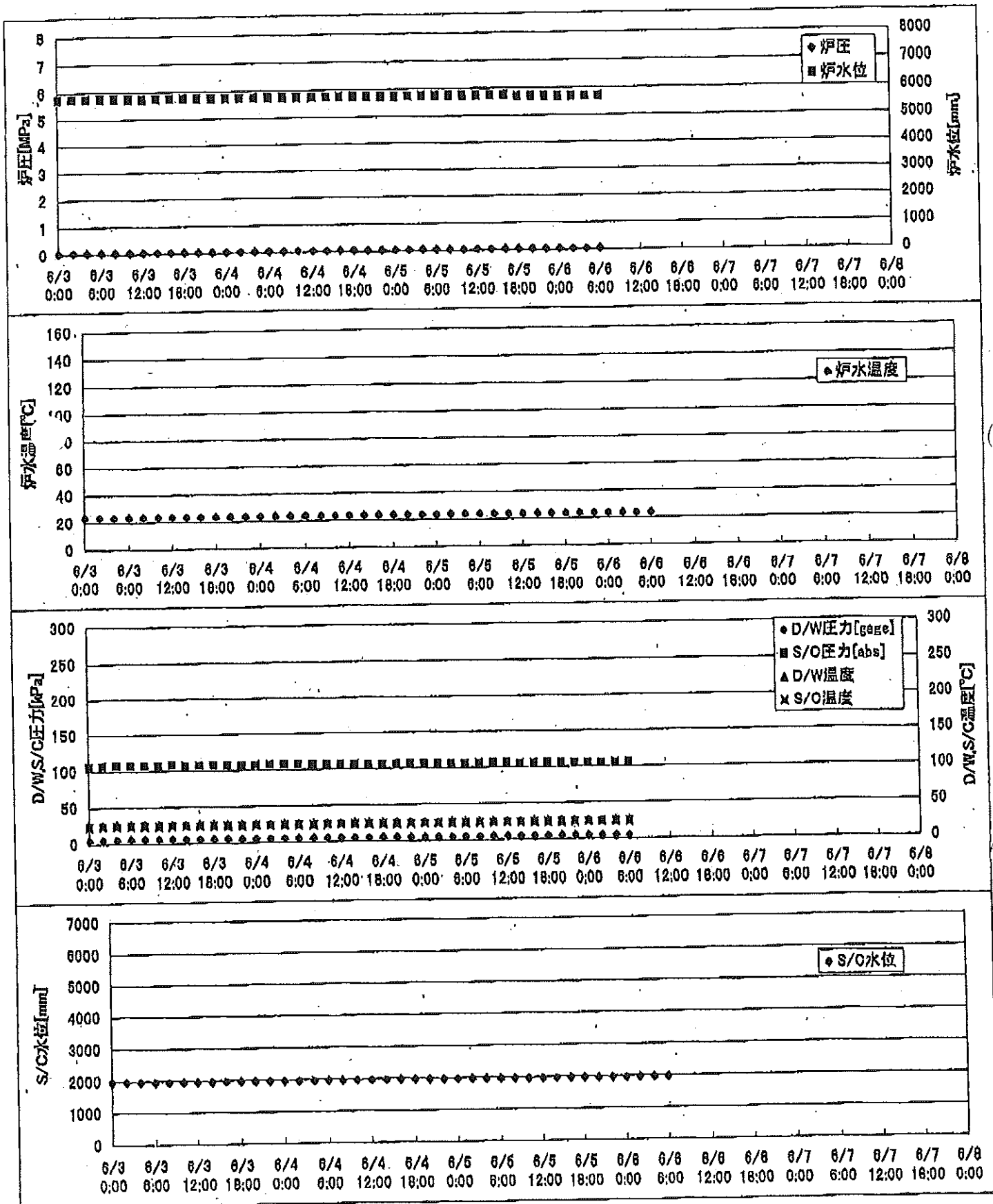
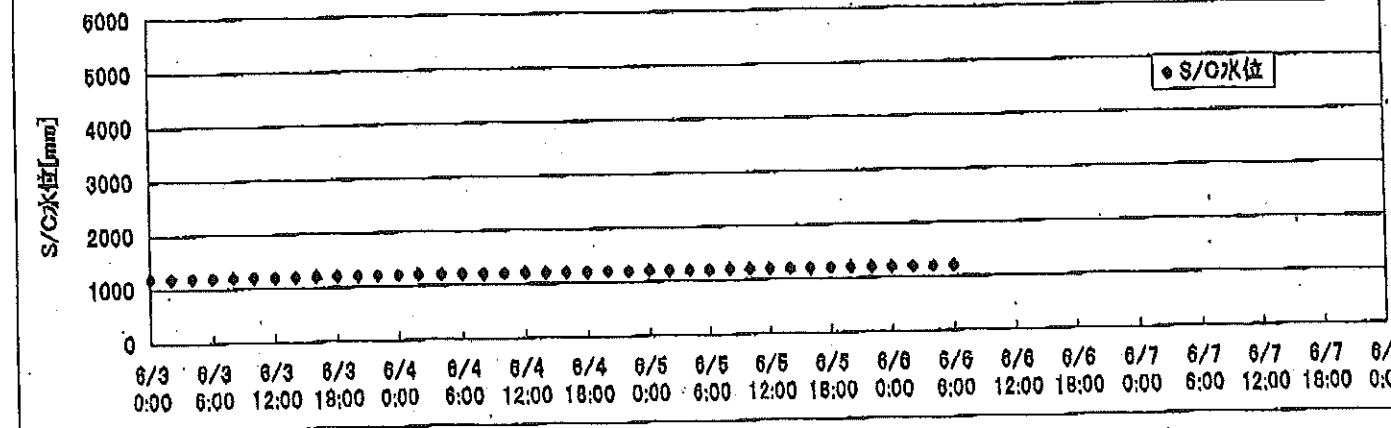
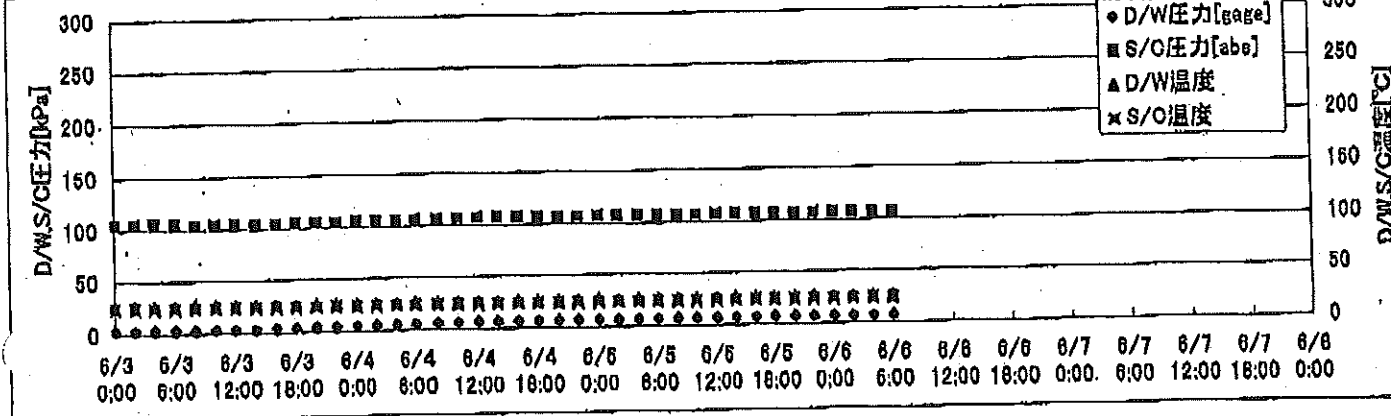
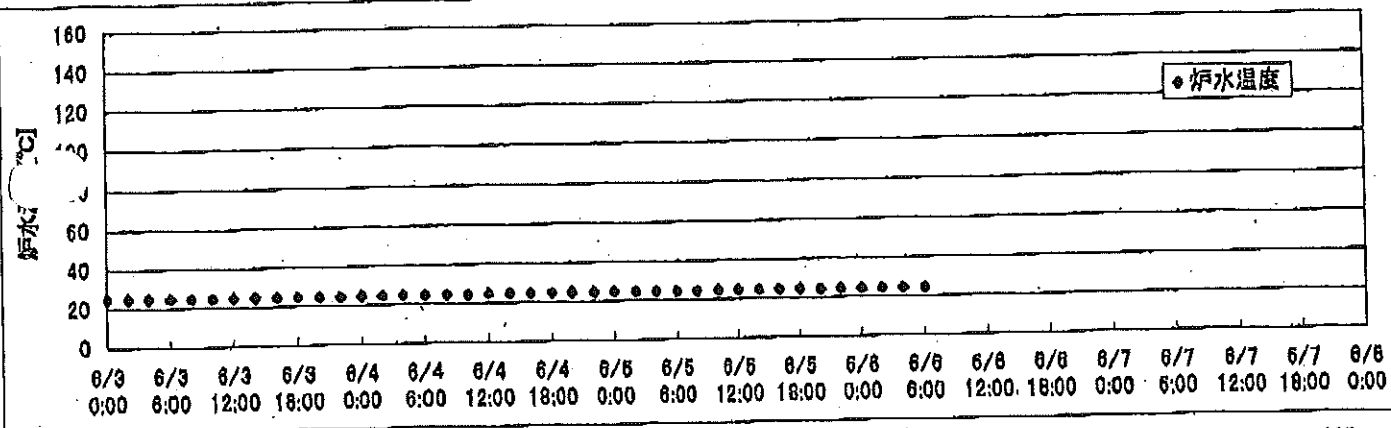
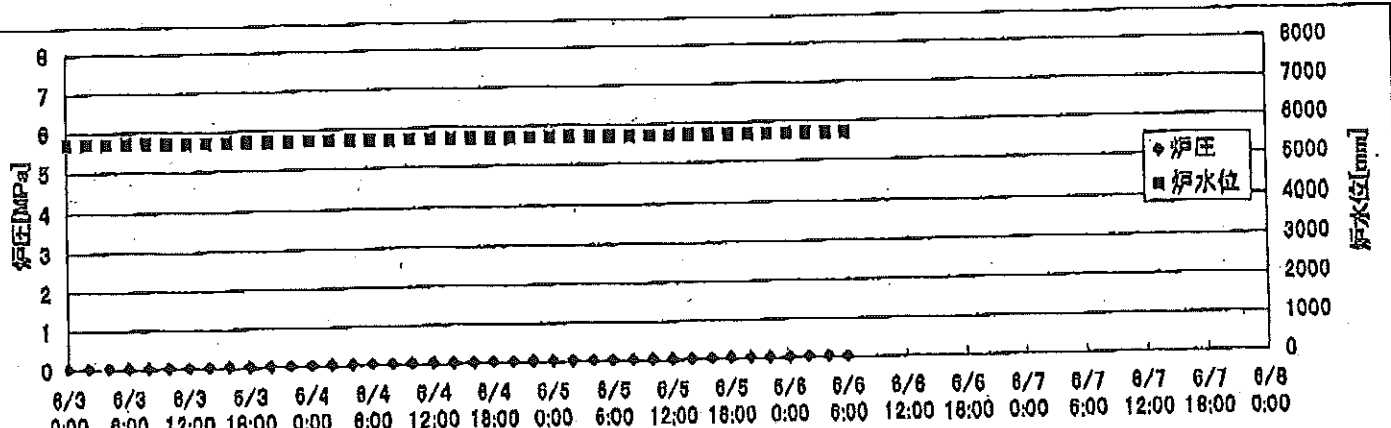


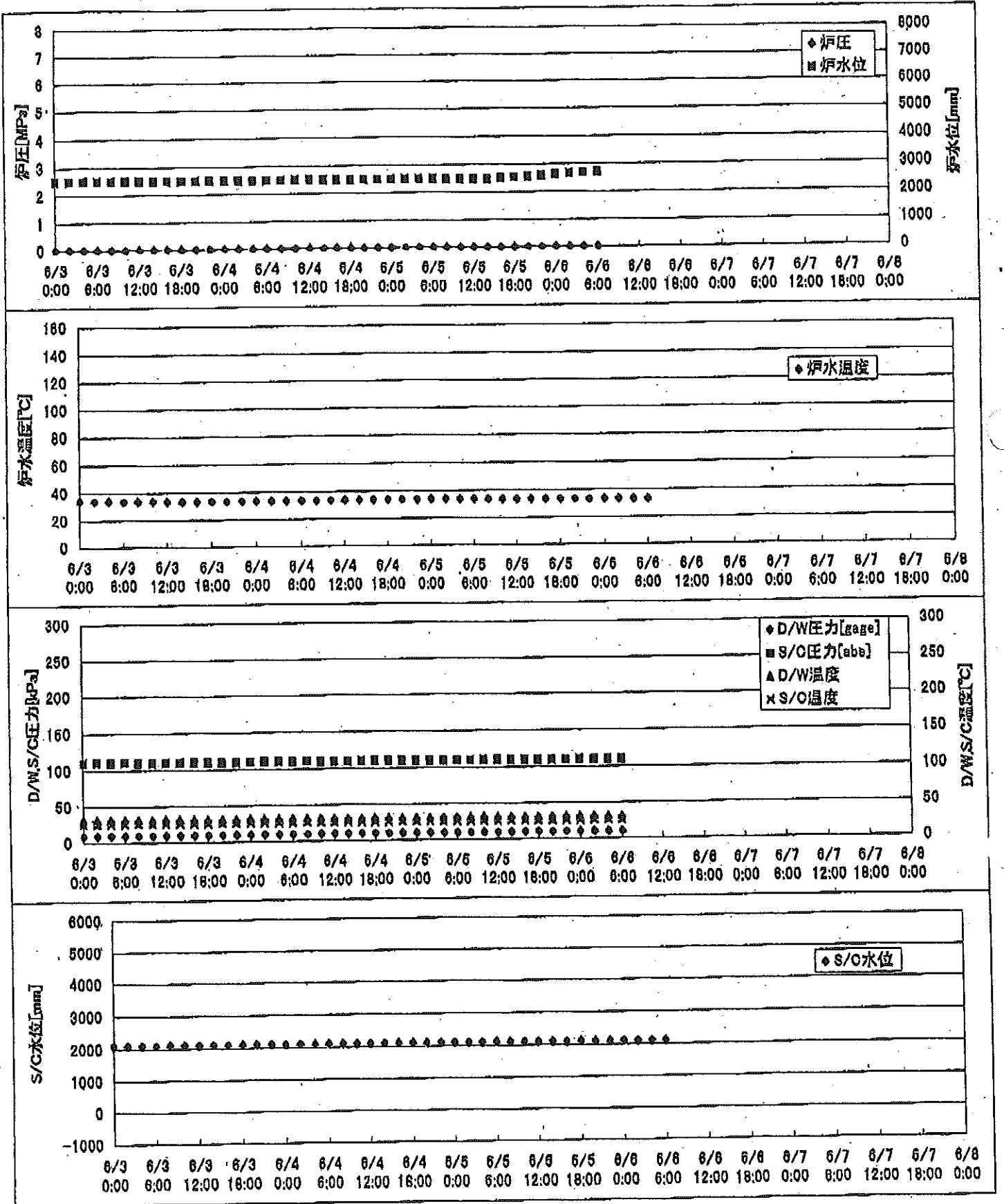
2F-1号機



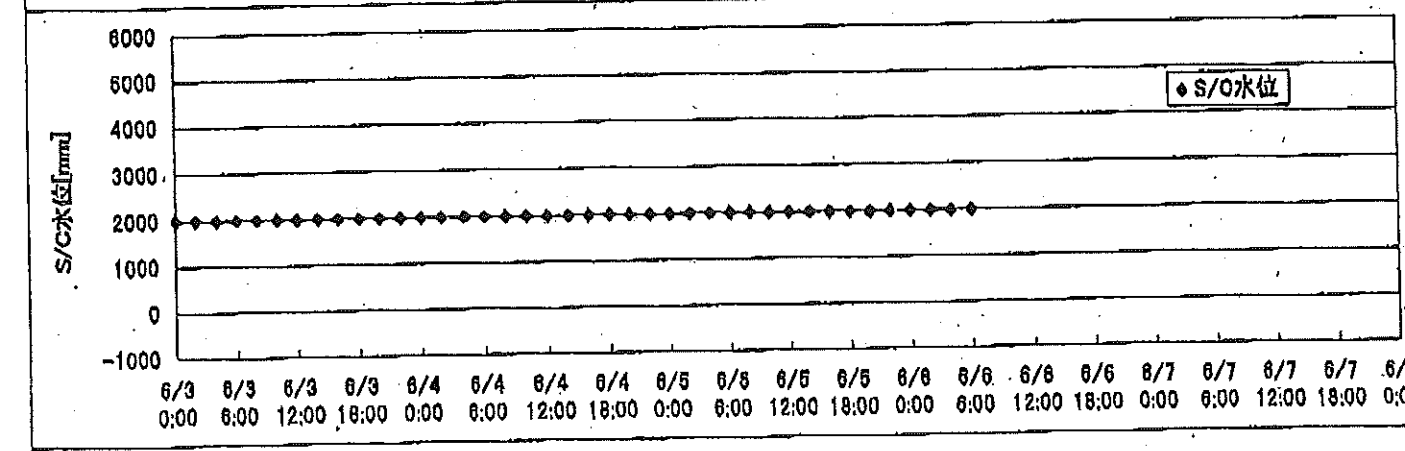
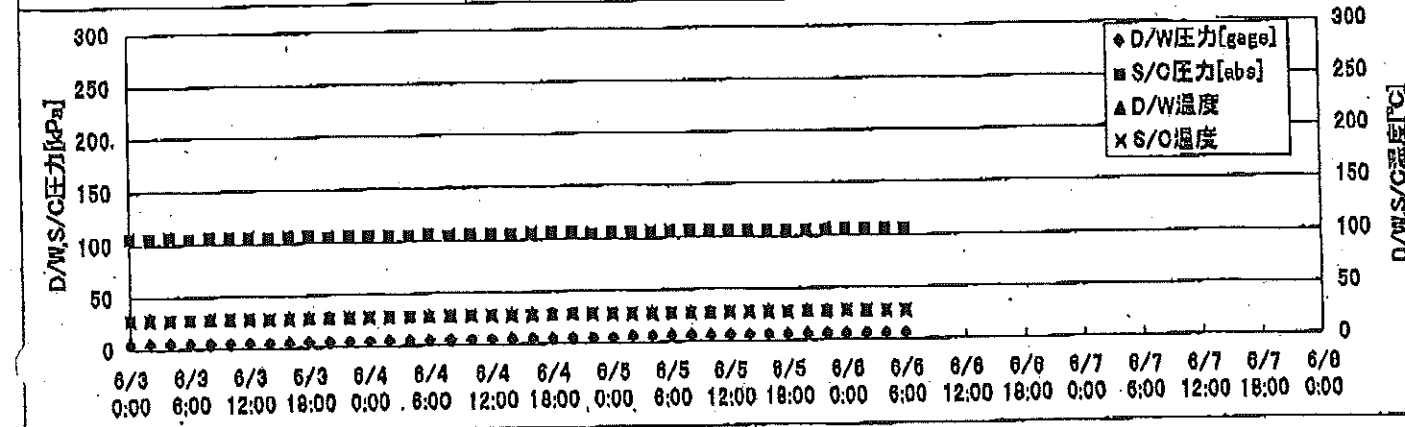
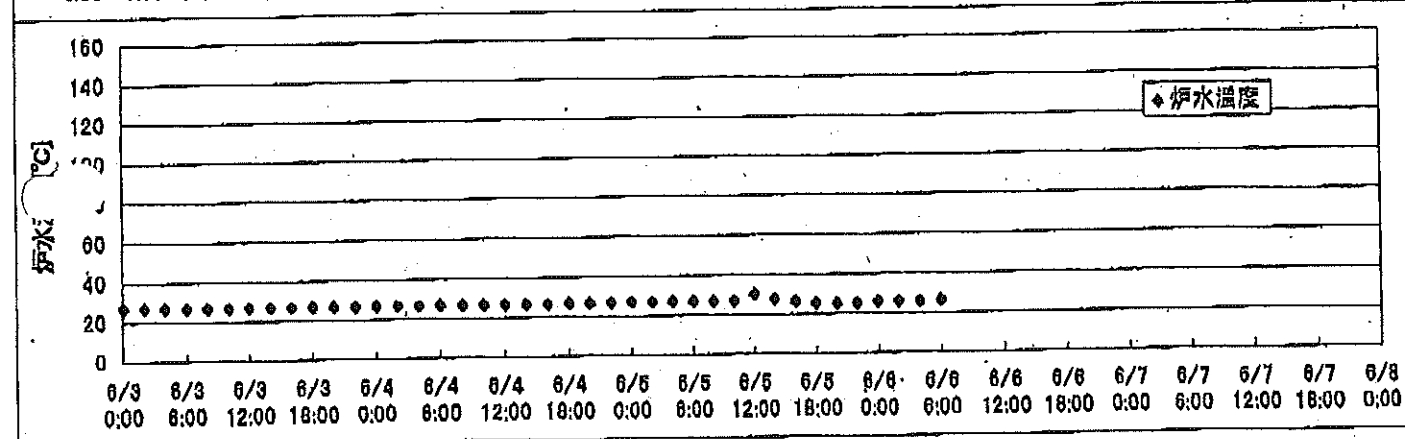
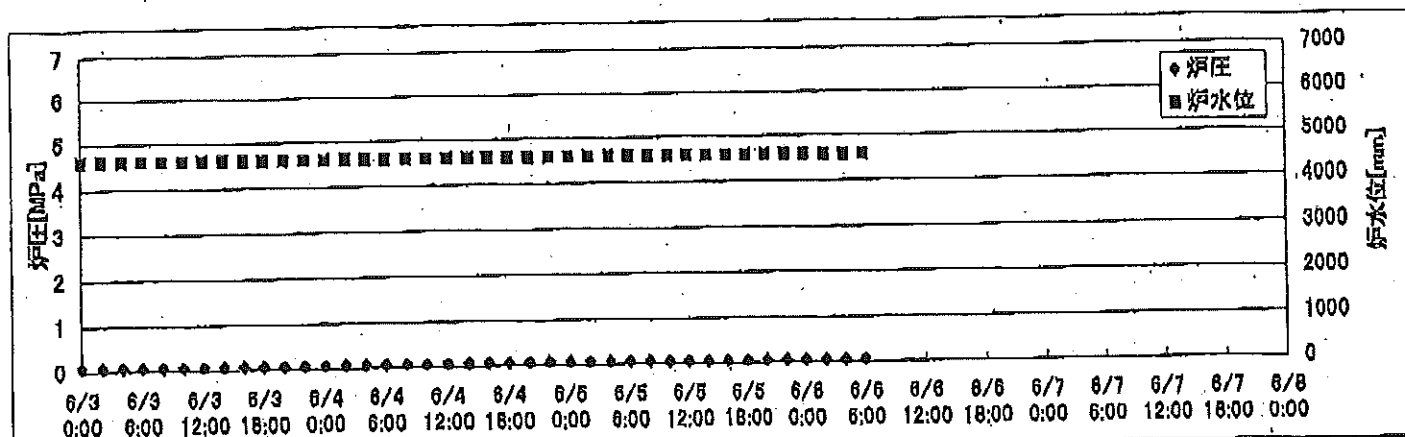
2F-2号機



2F-3号機



2F-4号機



2F-2号機

※燃料頂部(TAF)からの水位=炉水位+4200[mm]

時間	炉圧 [MPa (gage)]	炉水位 [mm] 停止時	炉水温度[°C]	D/W圧力 [kPa(gage)]	D/W温度 [°C]	S/C圧力 [kPa(abs)]	S/C水位 [mm]	S/C温度 [°C]
2011/6/4 0:00	0.03	5700	24.6	5	26.2	106	1200	24
2011/6/4 2:00	0.03	5700	24.5	5	26.2	105	1200	24
2011/6/4 4:00	0.03	5700	24.6	5	26.2	106	1200	24
2011/6/4 6:00	0.03	5700	24.5	5	26.2	106	1200	24
2011/6/4 8:00	0.03	5700	24.6	6	26.2	106	1200	24
2011/6/4 10:00	0.03	5700	24.5	6	26.2	107	1200	24
2011/6/4 12:00	0.03	5700	24.5	7	26.3	107	1200	24
2011/6/4 14:00	0.04	5700	24.6	7	26.2	107	1200	24
2011/6/4 16:00	0.03	5700	24.6	7	26.2	107	1200	24
2011/6/4 18:00	0.04	5700	24.6	7	26.2	107	1200	24
2011/6/4 20:00	0.03	5700	24.6	7	26.2	107	1200	24
2011/6/4 22:00	0.04	5700	24.6	7	26.3	107	1200	24
2011/6/5 0:00	0.04	5700	24.6	7	26.2	107	1200	24
2011/6/5 2:00	0.04	5700	24.6	7	26.2	107	1200	24
2011/6/5 4:00	0.03	5700	24.5	7	26.2	107	1200	24
2011/6/5 6:00	0.03	5700	24.5	7	26.2	107	1200	24
2011/6/5 8:00	0.03	5700	24.5	7	26.3	107	1200	24
2011/6/5 10:00	0.04	5700	24.5	7	26.2	107	1200	24
2011/6/5 12:00	0.03	5700	24.4	7	26.3	107	1200	24
2011/6/5 14:00	0.03	5700	24.4	7	26.3	107	1200	24
2011/6/5 16:00	0.03	5700	24.4	7	26.2	107	1200	24
2011/6/5 18:00	0.04	5700	24.3	7	26.2	107	1200	24
2011/6/5 20:00	0.03	5700	24.3	7	26.3	107	1200	24
2011/6/5 22:00	0.03	5700	24.3	7	26.2	107	1200	24
2011/6/6 0:00	0.03	5700	24.3	7	26.2	107	1200	24
2011/6/6 2:00	0.04	5700	24.3	7	26.2	107	1200	24
2011/6/6 4:00	0.04	5700	24.3	7	26.2	107	1200	24
2011/6/6 6:00	0.03	5700	24.2	7	26.2	107	1200	24
2011/6/6 8:00								
2011/6/6 10:00								
2011/6/6 12:00								
2011/6/6 14:00								
2011/6/6 16:00								
2011/6/6 18:00								
2011/6/6 20:00								
2011/6/6 22:00								
2011/6/7 0:00								

2F-3号機

※燃料頂部(TAF)からの水位=炉水位+4200[mm]

時間	炉圧 [MPa (gage)]	炉水位 [mm] アツアセット	炉水温度[°C]	D/W圧力 [kPa(gage)]	D/W温度 [°C]	S/C圧力 [kPa(abs)]	S/C水位 [mm]	S/C温度 [°C]
2011/6/4 0:00	0.00	2492	33.6	10	31.6	110	2100	26
2011/6/4 2:00	0.00	2493	33.6	10	31.5	111	2100	26
2011/6/4 4:00	0.00	2492	33.6	10	31.5	111	2100	26
2011/6/4 6:00	0.00	2493	33.6	10	31.6	110	2100	26
2011/6/4 8:00	0.00	2493	33.6	10	31.6	111	2100	26
2011/6/4 10:00	0.00	2492	33.6	10	31.5	110	2100	26
2011/6/4 12:00	0.00	2492	33.7	10	31.5	110	2100	26
2011/6/4 14:00	0.00	2492	33.7	10	31.5	110	2100	26
2011/6/4 16:00	0.00	2492	33.8	10	31.5	110	2100	26
2011/6/4 18:00	0.00	2492	33.8	10	31.5	110	2100	26
2011/6/4 20:00	0.00	2492	33.9	10	31.5	110	2100	26
2011/6/4 22:00	0.00	2492	33.9	10	31.5	110	2100	26
2011/6/5 0:00	0.00	2492	33.9	10	31.5	110	2100	26
2011/6/5 2:00	0.00	2493	34.0	10	31.4	110	2100	26
2011/6/5 4:00	0.00	2493	33.9	10	31.5	110	2100	26
2011/6/5 6:00	0.00	2493	33.8	10	31.5	110	2100	26
2011/6/5 8:00	0.00	2492	33.7	10	31.5	110	2100	26
2011/6/5 10:00	0.00	2492	33.6	10	31.5	110	2100	26
2011/6/5 12:00	0.00	2467	33.6	10	31.5	110	2100	26
2011/6/5 14:00	0.00	2471	33.5	10	31.4	110	2100	26
2011/6/5 16:00	0.00	2505	33.5	10	31.4	110	2100	26
2011/6/5 18:00	0.00	2535	33.4	10	31.4	110	2100	26
2011/6/5 20:00	0.00	2565	33.4	10	31.4	110	2100	26
2011/6/5 22:00	0.00	2600	33.4	10	31.4	110	2100	26
2011/6/6 0:00	0.00	2635	33.3	10	31.4	110	2100	26
2011/6/6 2:00	0.00	2668	33.3	10	31.4	110	2100	26
2011/6/6 4:00	0.00	2701	33.2	10	31.4	110	2100	26
2011/6/6 6:00	0.00	2731	33.2	10	31.4	110	2100	26
2011/6/6 8:00								
2011/6/6 10:00								
2011/6/6 12:00								
2011/6/6 14:00								
2011/6/6 16:00								
2011/6/6 18:00								
2011/6/6 20:00								
2011/6/6 22:00								
2011/6/7 0:00								

2F-4号機

※燃料頂部(TAF)からの水位=炉水_上+4200[mm]

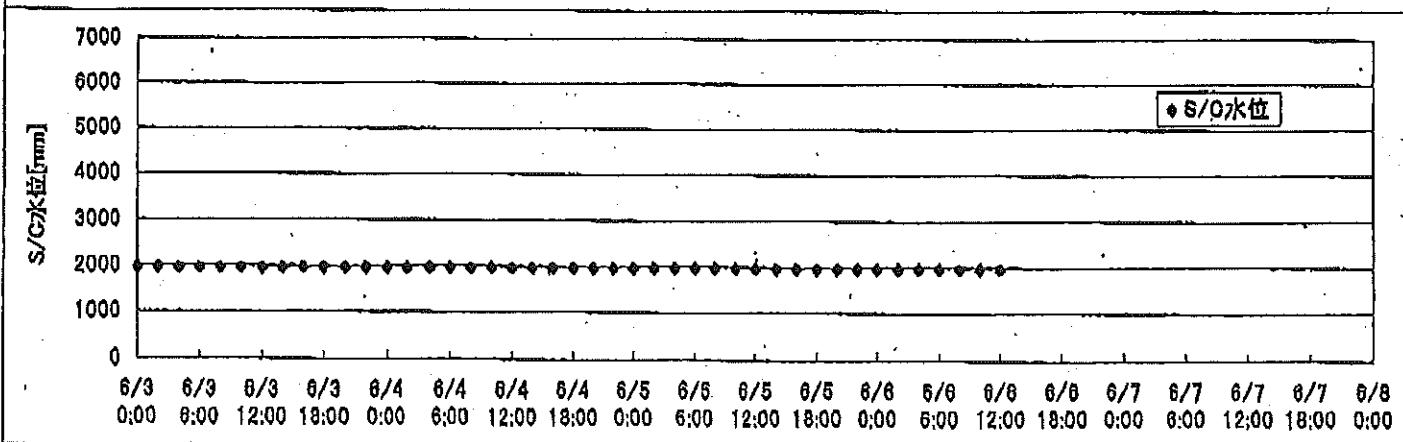
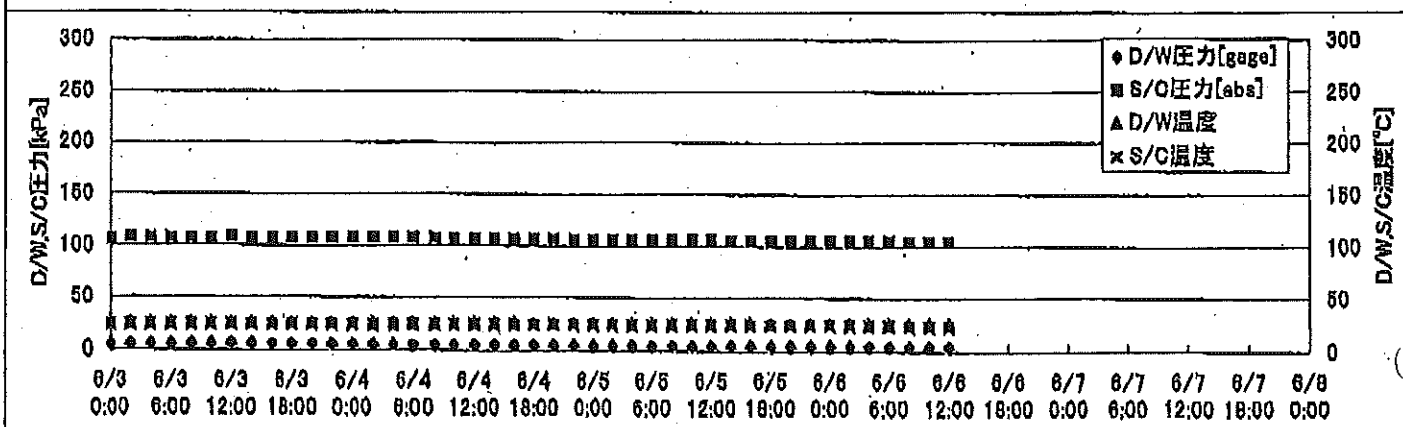
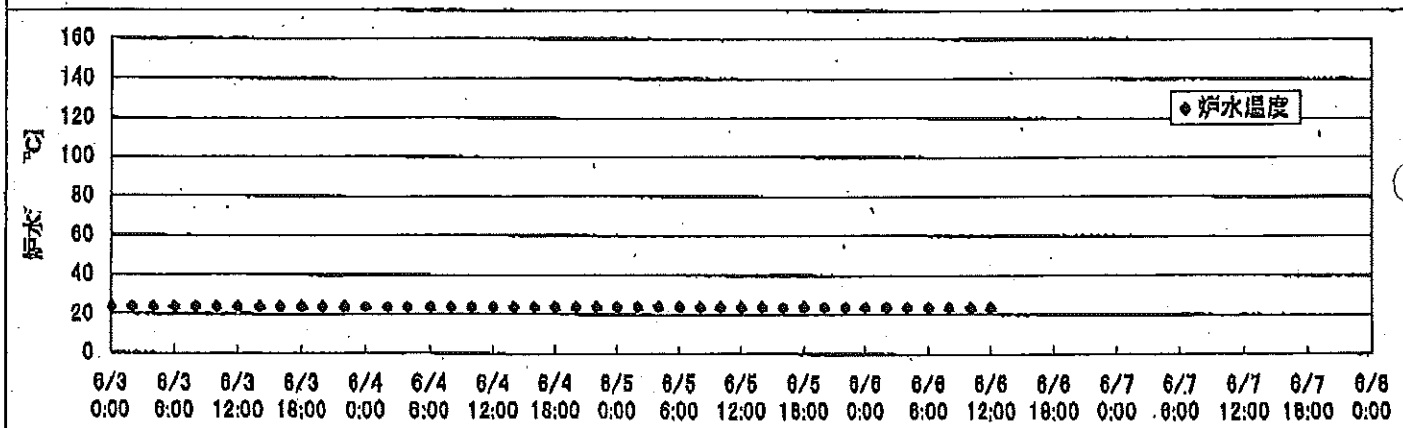
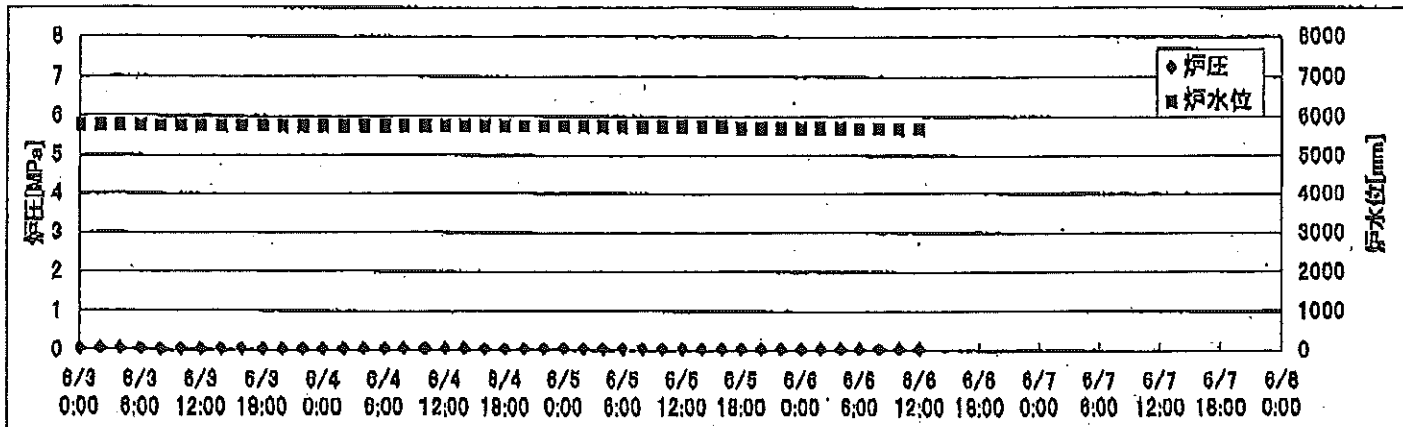
時間	炉圧 [MPa (gage)]	炉水位 [mm] アツプセット	炉水温度[°C]	D/W圧力 [kPa(gage)]	D/W温度 [°C]	S/C圧力 [kPa(abs)]	S/C水位 [mm]	S/C温度 [°C]
2011/6/4 0:00	0.07	4589	26.8	5	29.0	106	2000	28
2011/6/4 2:00	0.07	4589	26.9	5	29.0	105	2000	28
2011/6/4 4:00	0.07	4589	26.8	5	28.7	105	2000	28
2011/6/4 6:00	0.07	4589	26.8	5	28.5	106	2000	28
2011/6/4 8:00	0.07	4589	26.8	5	28.7	105	2000	28
2011/6/4 10:00	0.07	4589	26.8	5	28.9	106	2000	28
2011/6/4 12:00	0.07	4589	26.8	5	29.1	106	2000	28
2011/6/4 14:00	0.07	4589	26.8	5	29.3	106	2000	28
2011/6/4 16:00	0.07	4589	26.8	5	29.0	106	2000	28
2011/6/4 18:00	0.07	4589	26.9	5	28.8	106	2000	28
2011/6/4 20:00	0.07	4589	26.9	5	29.1	106	2000	28
2011/6/4 22:00	0.07	4589	26.9	5	29.1	105	2000	28
2011/6/5 0:00	0.07	4589	27.2	5	29.1	106	2000	28
2011/6/5 2:00	0.07	4589	27.2	6	28.7	106	2000	28
2011/6/5 4:00	0.07	4589	27.2	6	29.1	108	2000	28
2011/6/5 6:00	0.07	4589	27.1	6	28.7	106	2000	28
2011/6/5 8:00	0.07	4589	27.0	6	28.8	106	2000	28
2011/6/5 10:00	0.05	4589	27.1	6	28.9	106	2000	28
2011/6/5 12:00	0.06	4589	30.5	6	28.9	106	2000	28
2011/6/5 14:00	0.06	4589	27.9	6	29.0	106	2000	28
2011/6/5 16:00	0.06	4589	26.5	6	29.1	106	2000	28
2011/6/5 18:00	0.06	4589	25.8	6	28.7	106	2000	28
2011/6/5 20:00	0.06	4589	25.3	6	28.8	106	2000	28
2011/6/5 22:00	0.06	4589	25.5	6	29.1	106	2000	28
2011/6/6 0:00	0.06	4589	26.0	6	29.2	106	2000	28
2011/6/6 2:00	0.06	4589	26.3	6	28.7	106	2000	28
2011/6/6 4:00	0.06	4589	26.3	6	28.7	106	2000	28
2011/6/6 6:00	0.06	4589	26.6	6	28.6	106	2000	28
2011/6/6 8:00								
2011/6/6 10:00								
2011/6/6 12:00								
2011/6/6 14:00								
2011/6/6 16:00								
2011/6/6 18:00								
2011/6/6 20:00								
2011/6/6 22:00								
2011/6/7 0:00								

No. 10/0/0

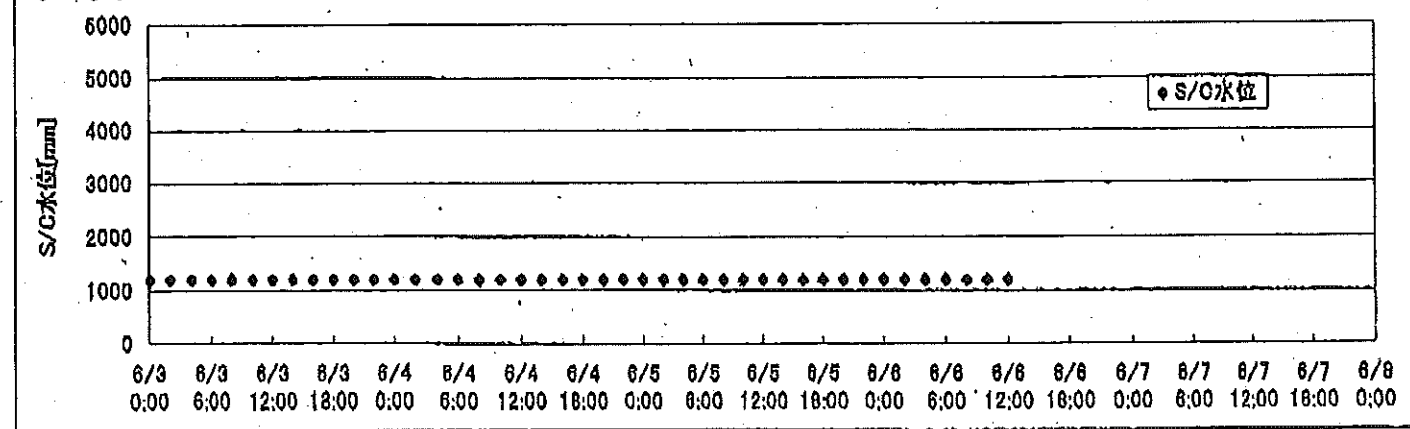
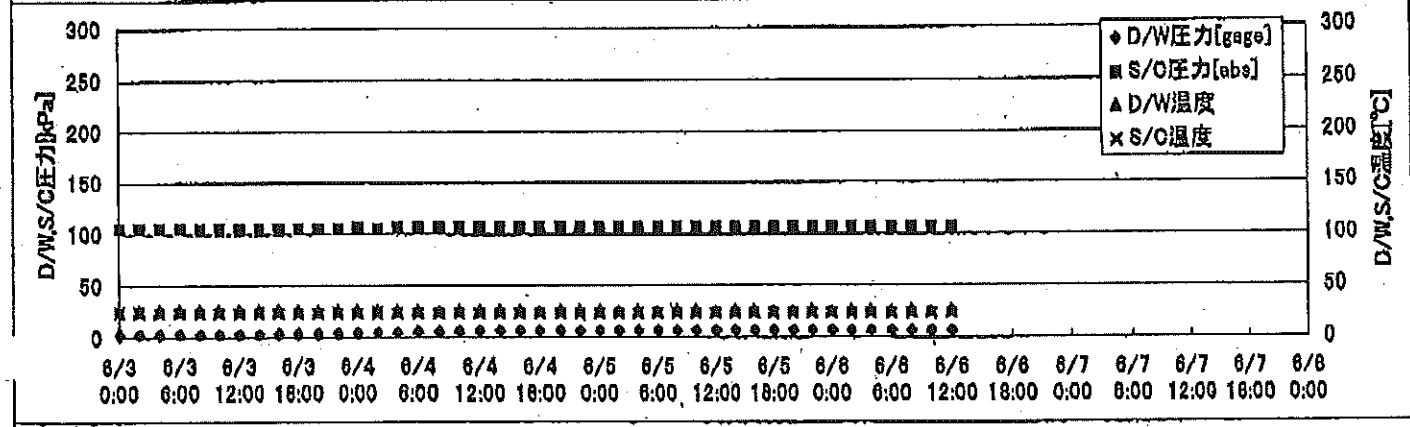
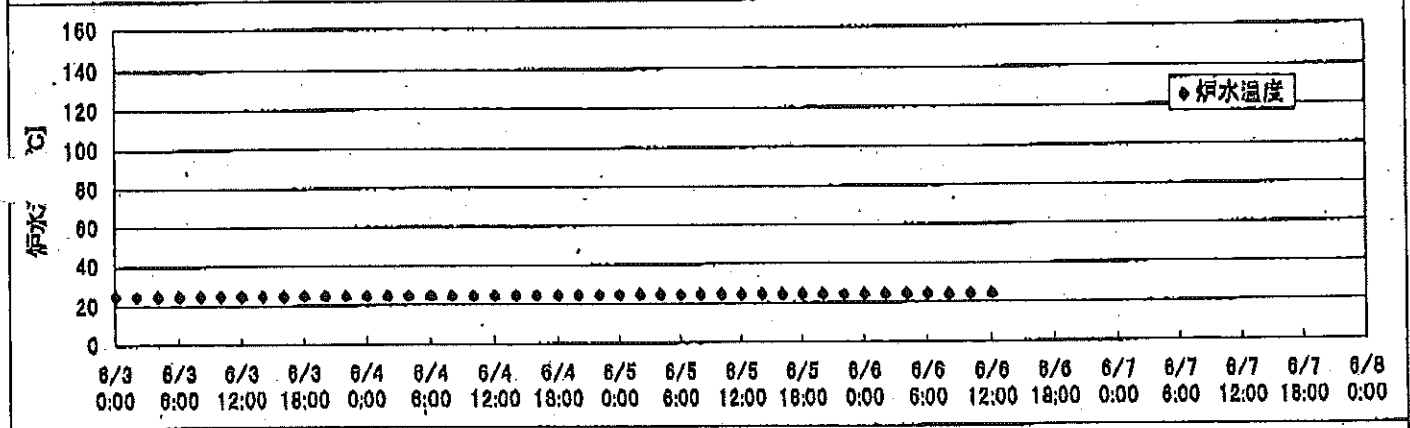
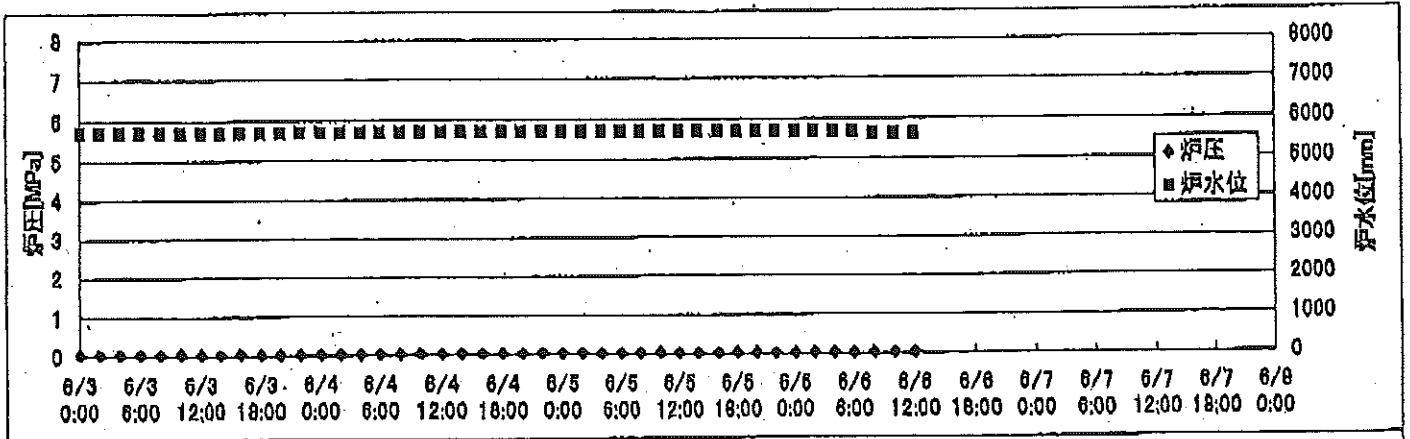
東京電力(株) 原子力発電部 記録室

2011年6月6日 11時17分

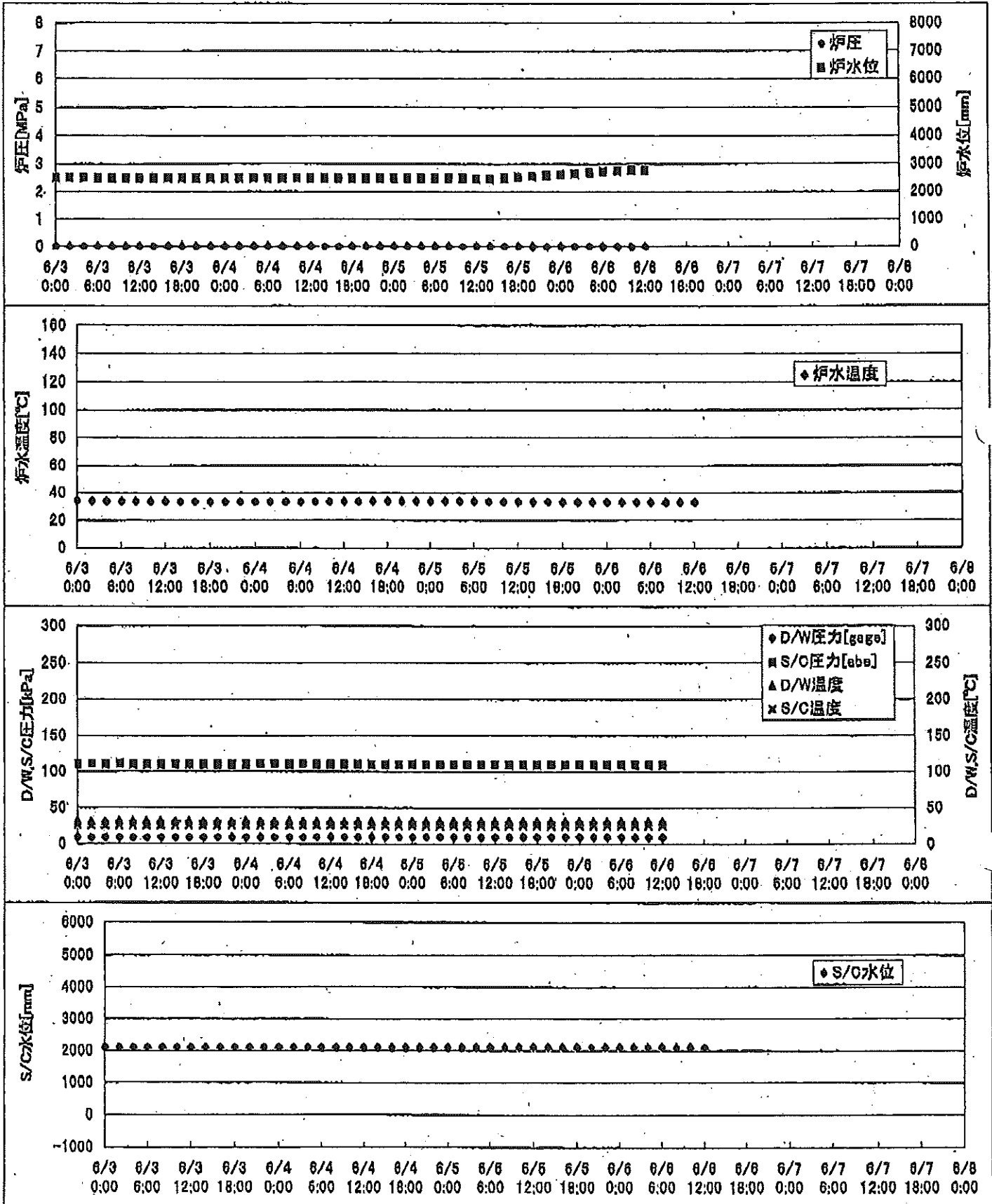
2F-1号機



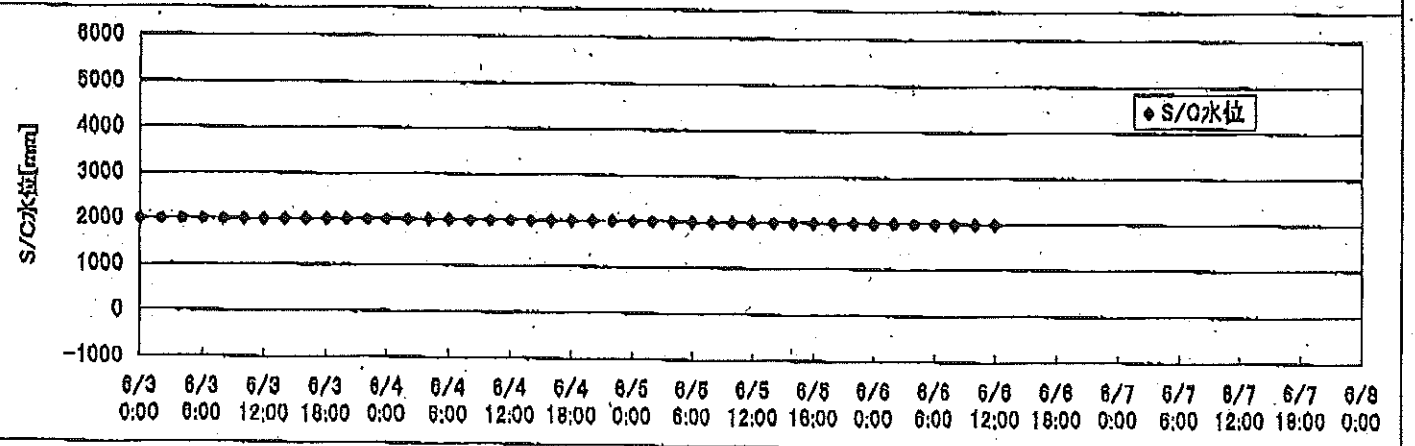
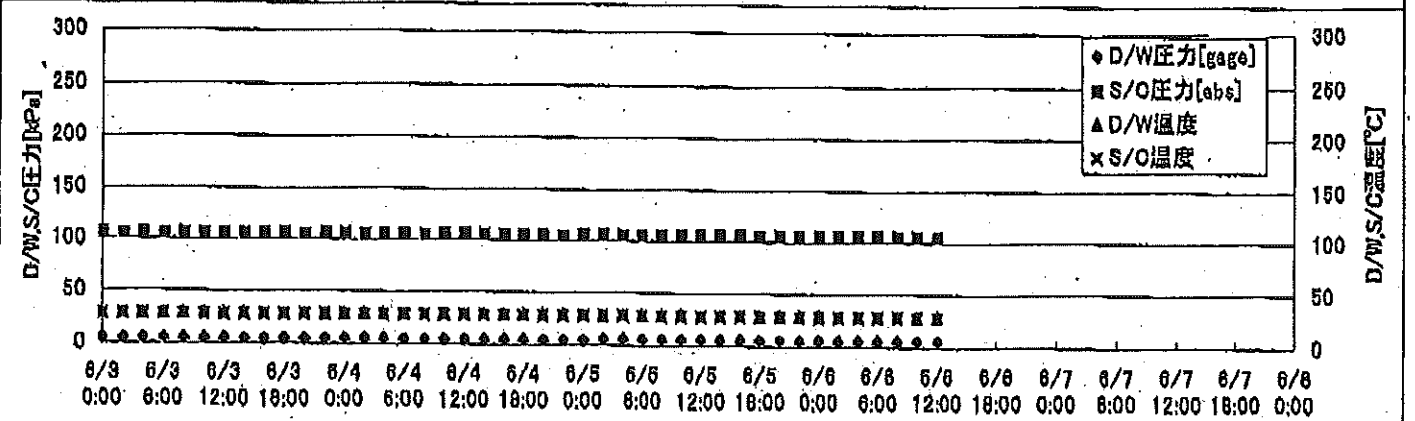
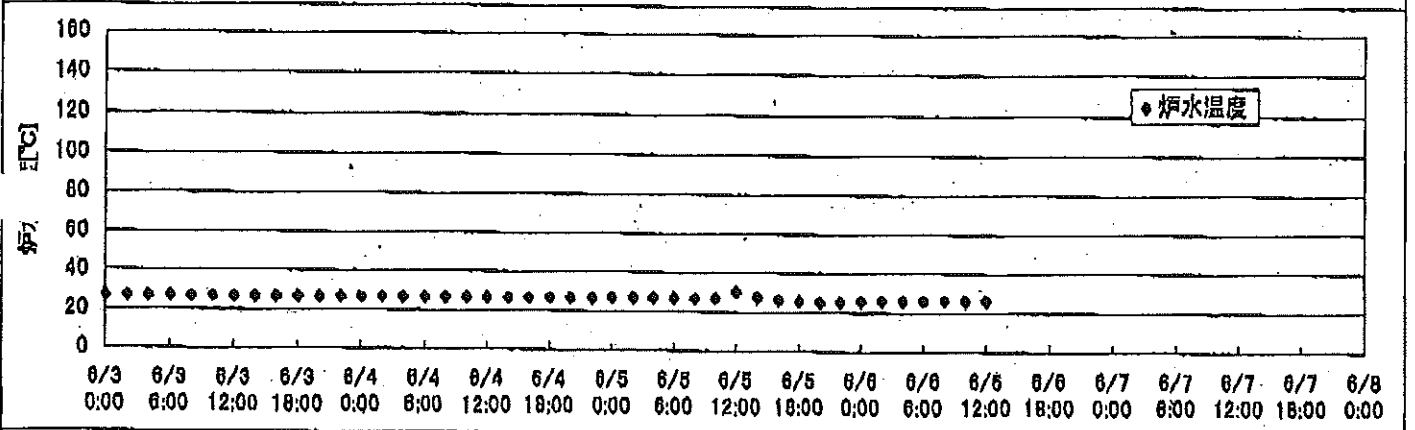
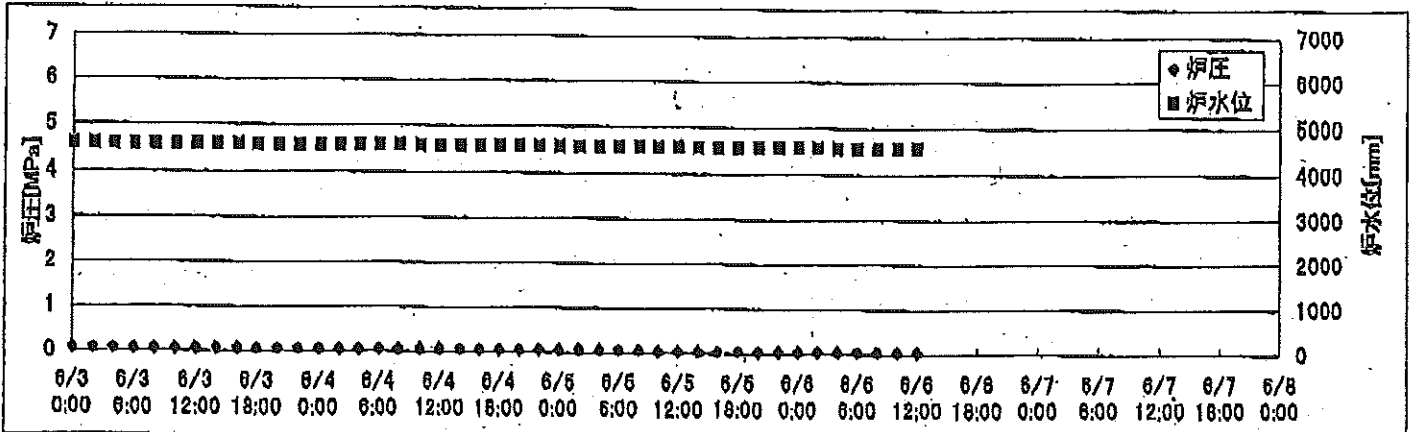
2F-2号機



2F-3号機



2F-4号機



2F-1号機

※燃料頂部(TAF)からの水位=炉水位+4200[mm]

時間	炉圧 [MPa (gage)]	炉水位 [mm] 停止時	炉水温度[°C]	D/W圧力 [kPa(gage)]	D/W温度 [°C]	S/C圧力 [kPa(abs)]	S/C水位 [mm]	S/C温度 [°C]
2011/6/4 12:00	0.05	5750	23.6	5	25.7	106	1960	24
2011/6/4 14:00	0.05	5750	23.6	5	25.7	106	1960	24
2011/6/4 16:00	0.05	5750	23.7	5	25.8	106	1960	24
2011/6/4 18:00	0.05	5750	23.7	5	25.7	106	1960	24
2011/6/4 20:00	0.05	5750	23.7	5	25.8	106	1960	24
2011/6/4 22:00	0.05	5750	23.7	5	25.8	106	1960	24
2011/6/5 0:00	0.05	5750	23.7	5	25.8	106	1960	24
2011/6/5 2:00	0.05	5750	23.8	5	25.7	106	1960	24
2011/6/5 4:00	0.05	5750	23.8	5	25.8	106	1962	24
2011/6/5 6:00	0.05	5750	23.7	5	25.8	106	1960	24
2011/6/5 8:00	0.05	5750	23.7	4	25.8	106	1960	24
2011/6/5 10:00	0.05	5750	23.7	4	25.8	106	1960	24
2011/6/5 12:00	0.05	5750	23.7	4	25.8	106	1962	24
2011/6/5 14:00	0.05	5750	23.7	4	25.8	105	1961	24
2011/6/5 16:00	0.05	5750	23.7	5	25.8	105	1961	24
2011/6/5 18:00	0.05	5700	23.7	4	25.8	105	1960	24
2011/6/5 20:00	0.05	5700	23.6	5	25.8	105	1960	24
2011/6/5 22:00	0.05	5700	23.6	5	25.8	105	1960	24
2011/6/6 0:00	0.05	5700	23.6	5	25.8	105	1960	24
2011/6/6 2:00	0.05	5700	23.6	5	25.8	105	1960	24
2011/6/6 4:00	0.05	5700	23.5	5	25.8	105	1960	24
2011/6/6 6:00	0.05	5700	23.5	4	25.8	105	1960	24
2011/6/6 8:00	0.05	5700	23.5	4	25.8	105	1960	23
2011/6/6 10:00	0.05	5700	23.4	4	25.9	105	1960	23
2011/6/6 12:00	0.05	5700	23.4	4	25.8	105	1960	23
2011/6/6 14:00								
2011/6/6 16:00								
2011/6/6 18:00								
2011/6/6 20:00								
2011/6/6 22:00								
2011/6/7 0:00								
2011/6/7 2:00								
2011/6/7 4:00								
2011/6/7 6:00								
2011/6/7 8:00								
2011/6/7 10:00								
2011/6/7 12:00								

11. 22

11. 22

11. 22

2F-2号機

※燃料頂部(TAF)からの水位=炉水位+4200[mm]

時間	炉圧 [MPa (gage)]	炉水位 [mm] 停止時	炉水温度[°C]	D/W圧力 [kPa(gage)]	D/W温度 [°C]	S/C圧力 [kPa(abs)]	S/C水位 [mm]	S/C温度 [°C]
2011/6/4 12:00	0.03	5700	24.5	7	26.3	107	1200	24
2011/6/4 14:00	0.04	5700	24.6	7	26.2	107	1200	24
2011/6/4 16:00	0.03	5700	24.6	7	26.2	107	1200	24
2011/6/4 18:00	0.04	5700	24.6	7	26.2	107	1200	24
2011/6/4 20:00	0.03	5700	24.6	7	26.2	107	1200	24
2011/6/4 22:00	0.04	5700	24.6	7	26.2	107	1200	24
2011/6/5 0:00	0.04	5700	24.6	7	26.3	107	1200	24
2011/6/5 2:00	0.04	5700	24.6	7	26.2	107	1200	24
2011/6/5 4:00	0.03	5700	24.6	7	26.2	107	1200	24
2011/6/5 6:00	0.03	5700	24.5	7	26.2	107	1200	24
2011/6/5 8:00	0.03	5700	24.5	7	26.2	107	1200	24
2011/6/5 10:00	0.04	5700	24.5	7	26.3	107	1200	24
2011/6/5 12:00	0.03	5700	24.5	7	26.2	107	1200	24
2011/6/5 14:00	0.03	5700	24.4	7	26.3	107	1200	24
2011/6/5 16:00	0.03	5700	24.4	7	26.3	107	1200	24
2011/6/5 18:00	0.04	5700	24.4	7	26.2	107	1200	24
2011/6/5 20:00	0.03	5700	24.3	7	26.2	107	1200	24
2011/6/5 22:00	0.03	5700	24.3	7	26.3	107	1200	24
2011/6/6 0:00	0.03	5700	24.3	7	26.2	107	1200	24
2011/6/6 2:00	0.04	5700	24.3	7	26.2	107	1200	24
2011/6/6 4:00	0.04	5700	24.3	7	26.2	107	1200	24
2011/6/6 6:00	0.03	5700	24.2	7	26.2	107	1200	24
2011/6/6 8:00	0.04	5650	24.2	7	26.0	107	1200	24
2011/6/6 10:00	0.04	5650	24.2	7	26.2	107	1200	24
2011/6/6 12:00	0.04	5650	24.2	7	26.2	107	1200	24
2011/6/6 14:00								
2011/6/6 16:00								
2011/6/6 18:00								
2011/6/6 20:00								
2011/6/6 22:00								
2011/6/7 0:00								
2011/6/7 2:00								
2011/6/7 4:00								
2011/6/7 6:00								
2011/6/7 8:00								
2011/6/7 10:00								
2011/6/7 12:00								

NO. 1747

水電局(株) 原田 茂雄

2011年06月07日 11:17

2F-3号機

※燃料頂部(TAF)からの水位=炉水位+4200[mm]

時間	炉圧 [MPa (gage)]	炉水位 [mm]. アップセット	炉水温度[°C]	D/W圧力 [kPa(gage)]	D/W温度 [°C]	S/C圧力 [kPa(abs)]	S/C水位 [mm]	S/C温度 [°C]
2011/6/4 12:00	0.00	2492	33.7	10	31.5	110	2100	26
2011/6/4 14:00	0.00	2492	33.7	10	31.5	110	2100	26
2011/6/4 16:00	0.00	2492	33.8	10	31.5	110	2100	26
2011/6/4 18:00	0.00	2492	33.8	10	31.5	110	2100	26
2011/6/4 20:00	0.00	2492	33.9	10	31.5	110	2100	26
2011/6/4 22:00	0.00	2492	33.9	10	31.5	110	2100	26
2011/6/5 0:00	0.00	2492	33.9	10	31.5	110	2100	26
2011/6/5 2:00	0.00	2493	34.0	10	31.4	110	2100	26
2011/6/5 4:00	0.00	2493	33.9	10	31.5	110	2100	26
2011/6/5 6:00	0.00	2493	33.8	10	31.5	110	2100	26
2011/6/5 8:00	0.00	2492	33.7	10	31.5	110	2100	26
2011/6/5 10:00	0.00	2492	33.6	10	31.5	110	2100	26
2011/6/5 12:00	0.00	2467	33.6	10	31.5	110	2100	26
2011/6/5 14:00	0.00	2471	33.5	10	31.4	110	2100	26
2011/6/5 16:00	0.00	2505	33.5	10	31.4	110	2100	26
2011/6/5 18:00	0.00	2535	33.4	10	31.4	110	2100	26
2011/6/5 20:00	0.00	2565	33.4	10	31.4	110	2100	26
2011/6/5 22:00	0.00	2600	33.4	10	31.4	110	2100	26
2011/6/6 0:00	0.00	2635	33.3	10	31.4	110	2100	26
2011/6/6 2:00	0.00	2668	33.3	10	31.4	110	2100	26
2011/6/6 4:00	0.00	2701	33.2	10	31.4	110	2100	26
2011/6/6 6:00	0.00	2731	33.2	10	31.4	110	2100	26
2011/6/6 8:00	0.00	2765	33.1	10	31.3	110	2100	26
2011/6/6 10:00	0.00	2794	33.1	10	31.3	110	2100	26
2011/6/6 12:00	0.00	2779	33.2	10	31.4	110	2100	26
2011/6/6 14:00								
2011/6/6 16:00								
2011/6/6 18:00								
2011/6/6 20:00								
2011/6/6 22:00								
2011/6/7 0:00								
2011/6/7 2:00								
2011/6/7 4:00								
2011/6/7 6:00								
2011/6/7 8:00								
2011/6/7 10:00								
2011/6/7 12:00								

・原子炉水位の変動は、(6/5)13:25~CUWポンプ(B)バージラインインサービスによる。

2F-4号機

※燃料頂部(TAF)からの水位=炉水位+4200[mm]

時間	炉圧 [MPa (gage)]	炉水位 [mm] アッパセット	炉水温度[°C]	D/W圧力 [kPa(gage)]	D/W温度 [°C]	S/C圧力 [kPa(abs)]	S/C水位 [mm]	S/C温度 [°C]
2011/6/4 12:00	0.07	4589	26.8	5	29.1	106	2000	28
2011/6/4 14:00	0.07	4589	26.8	5	29.3	106	2000	28
2011/6/4 16:00	0.07	4589	26.8	5	29.0	106	2000	28
2011/6/4 18:00	0.07	4589	26.9	5	28.8	106	2000	28
2011/6/4 20:00	0.07	4589	26.9	5	29.1	106	2000	28
2011/6/4 22:00	0.07	4589	26.9	5	29.1	105	2000	28
2011/6/5 0:00	0.07	4589	27.2	5	29.1	106	2000	28
2011/6/5 2:00	0.07	4589	27.2	6	28.7	106	2000	28
2011/6/5 4:00	0.07	4589	27.2	6	29.1	106	2000	28
2011/6/5 6:00	0.07	4589	27.1	6	28.7	106	2000	28
2011/6/5 8:00	0.07	4589	27.0	6	28.8	106	2000	28
2011/6/5 10:00	0.05	4589	27.1	6	28.9	106	2000	28
2011/6/5 12:00	0.06	4589	30.5	6	28.9	106	2000	28
2011/6/5 14:00	0.06	4589	27.9	6	29.0	106	2000	28
2011/6/5 16:00	0.06	4589	26.5	6	29.1	106	2000	28
2011/6/5 18:00	0.06	4589	25.8	6	28.7	106	2000	28
2011/6/5 20:00	0.06	4589	25.3	6	28.8	106	2000	28
2011/6/5 22:00	0.06	4589	25.5	6	29.1	106	2000	28
2011/6/6 0:00	0.06	4589	26.0	6	29.2	106	2000	28
2011/6/6 2:00	0.06	4589	26.3	6	28.7	106	2000	28
2011/6/6 4:00	0.06	4589	26.3	6	28.7	106	2000	28
2011/6/6 6:00	0.06	4589	26.6	6	28.6	106	2000	28
2011/6/6 8:00	0.06	4589	26.7	6	29.0	106	2000	28
2011/6/6 10:00	0.06	4589	26.6	6	28.7	106	2000	28
2011/6/6 12:00	0.06	4589	26.5	6	28.7	106	2000	28
2011/6/6 14:00								
2011/6/6 16:00								
2011/6/6 18:00								
2011/6/6 20:00								
2011/6/6 22:00								
2011/6/7 0:00								
2011/6/7 2:00								
2011/6/7 4:00								
2011/6/7 6:00								
2011/6/7 8:00								
2011/6/7 10:00								
2011/6/7 12:00								