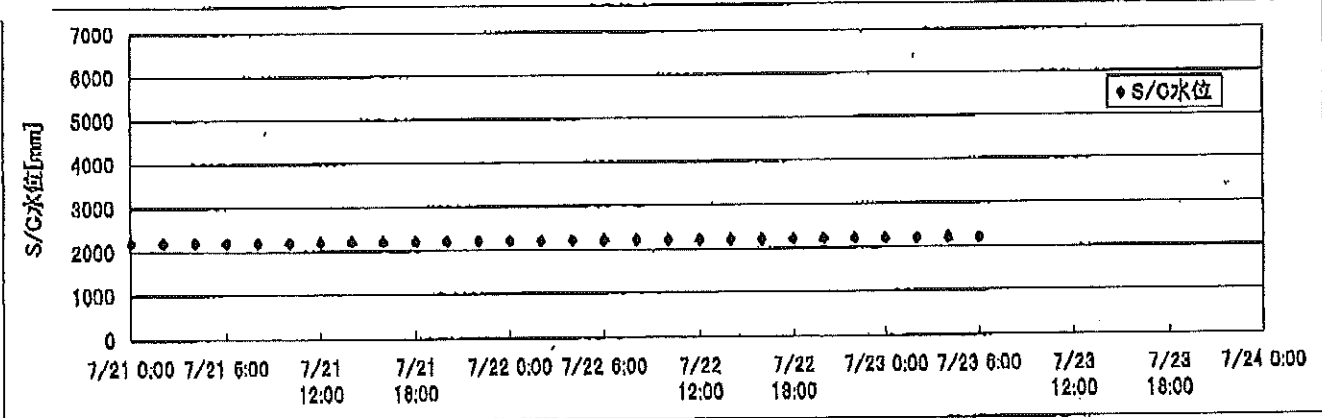
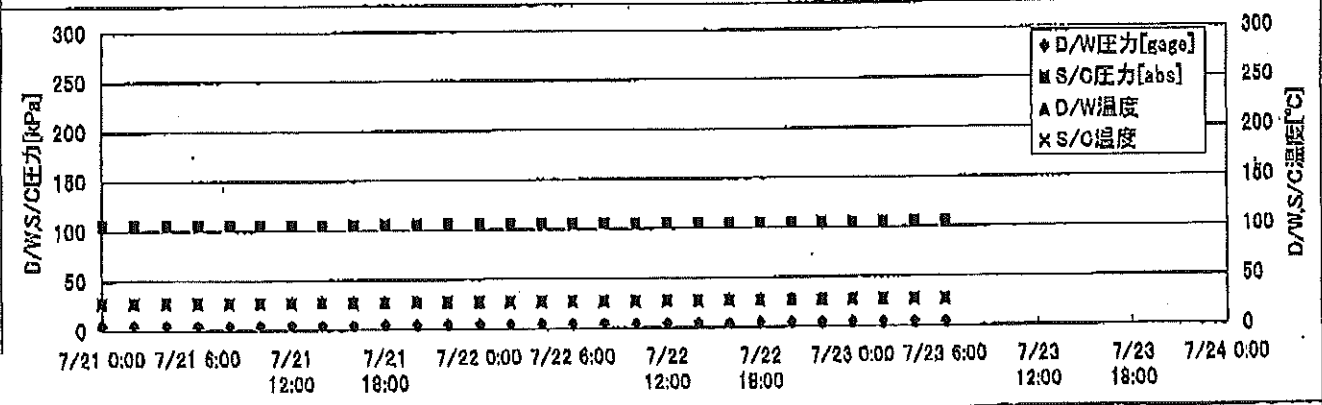
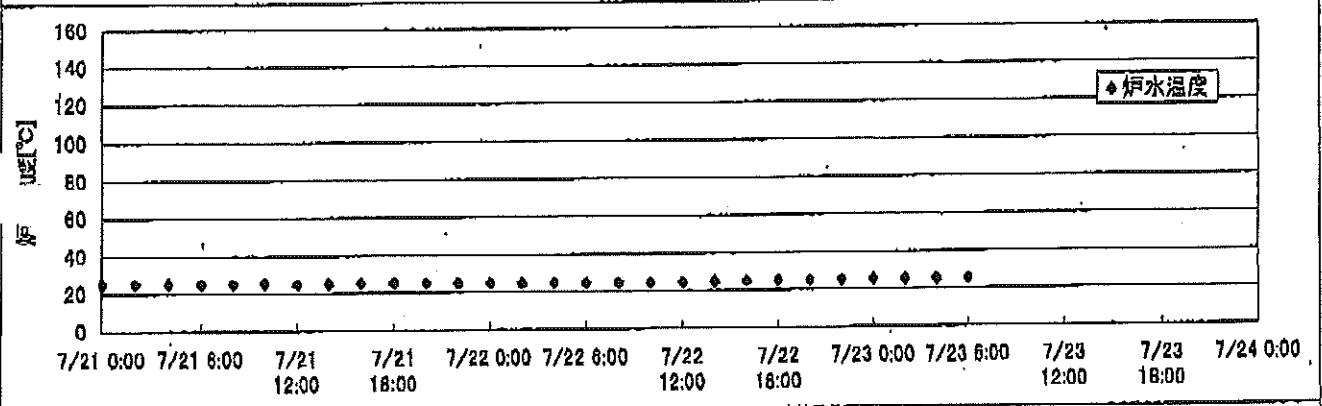
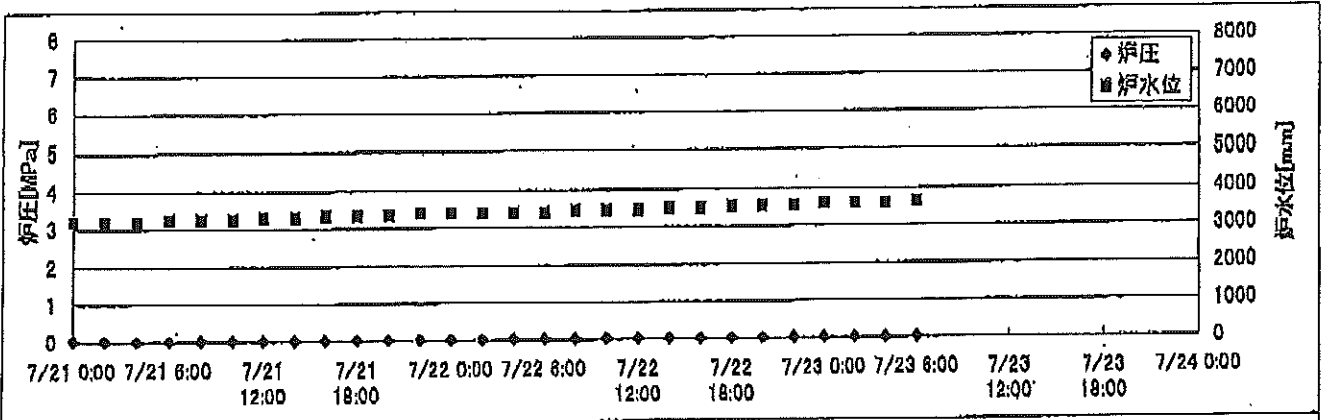
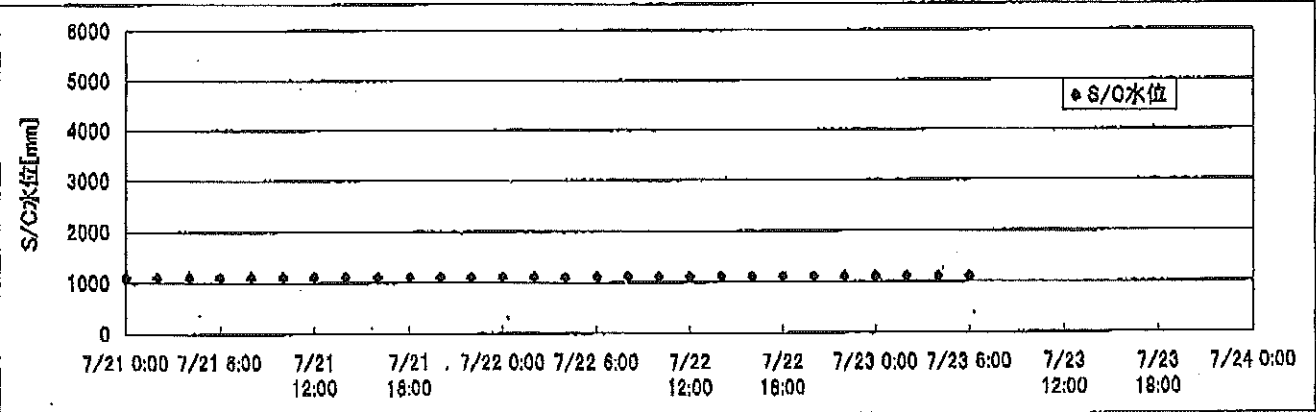
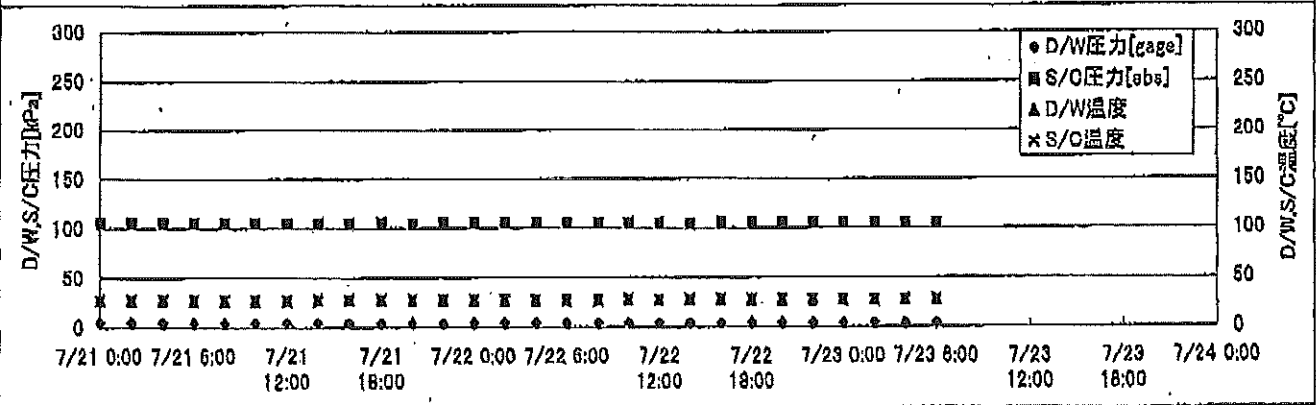
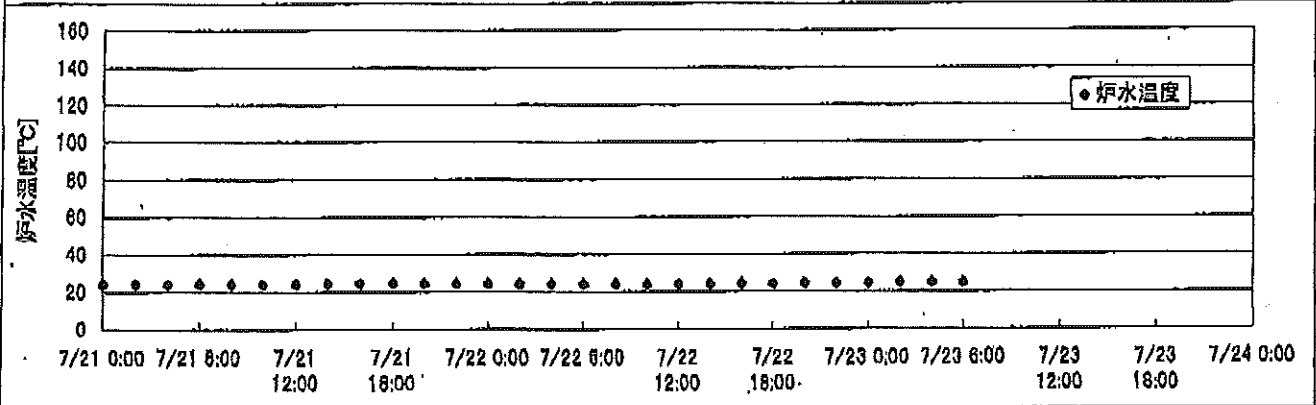
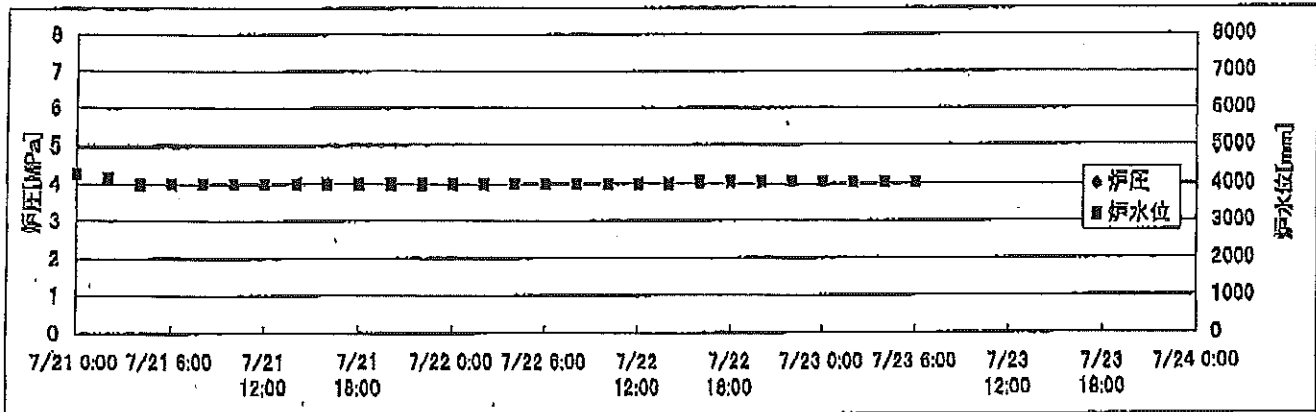


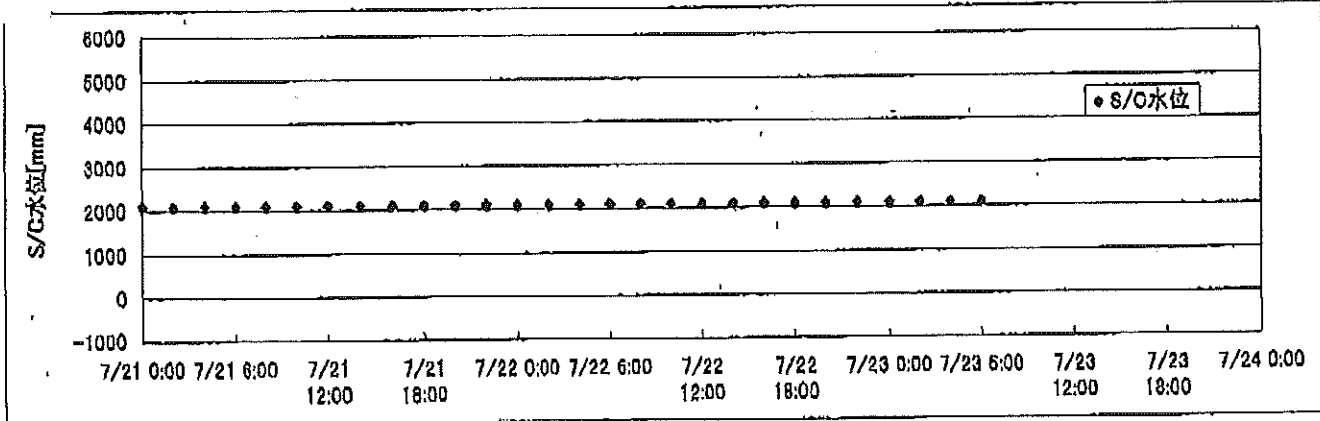
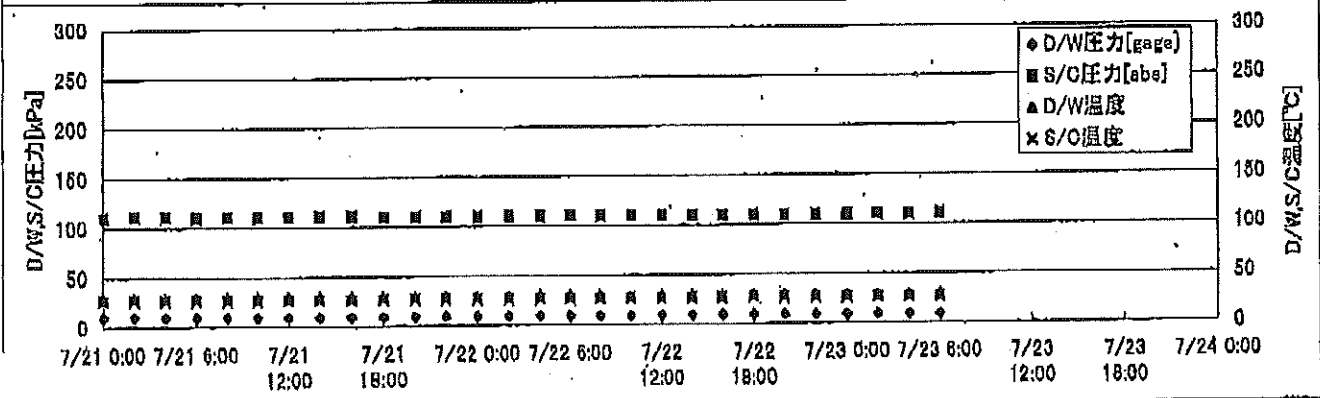
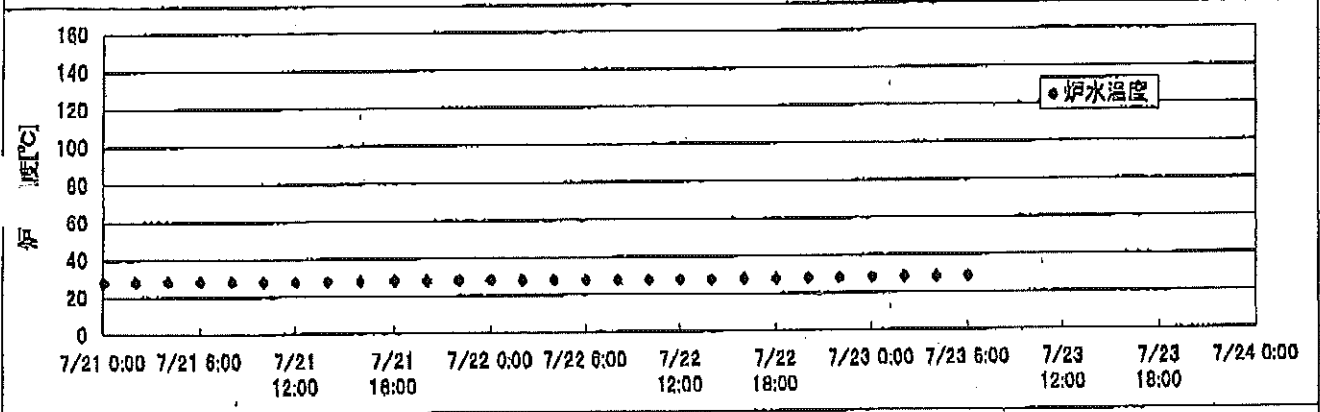
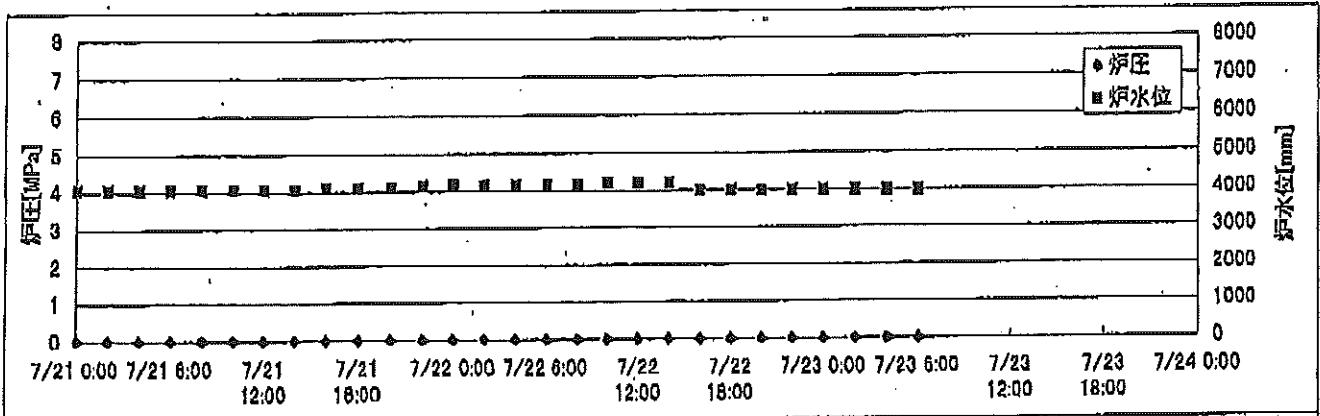
# 2F-1号機



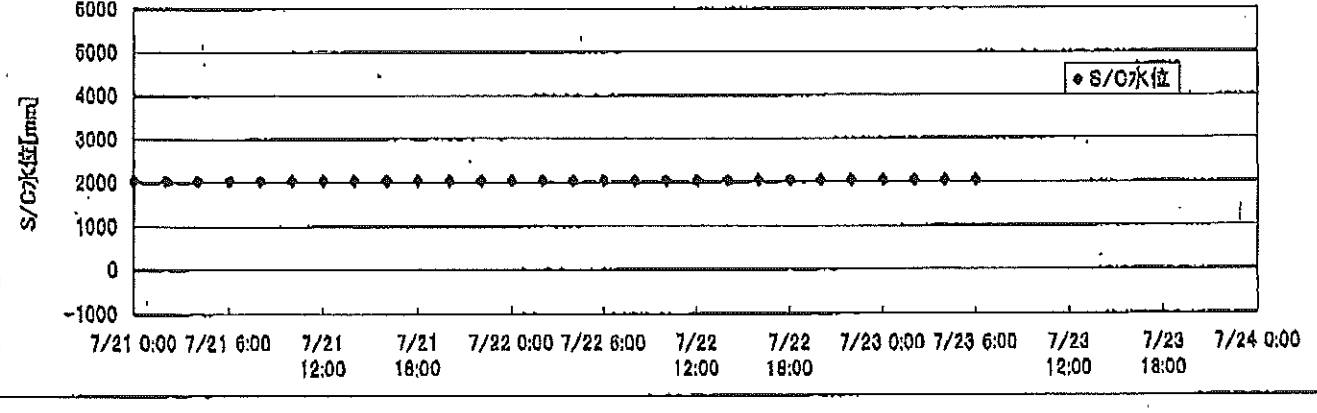
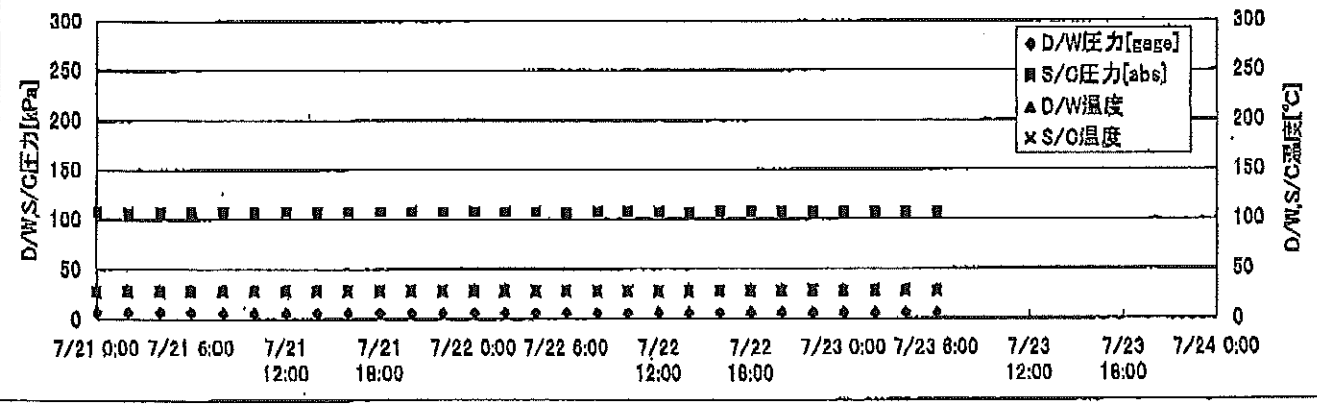
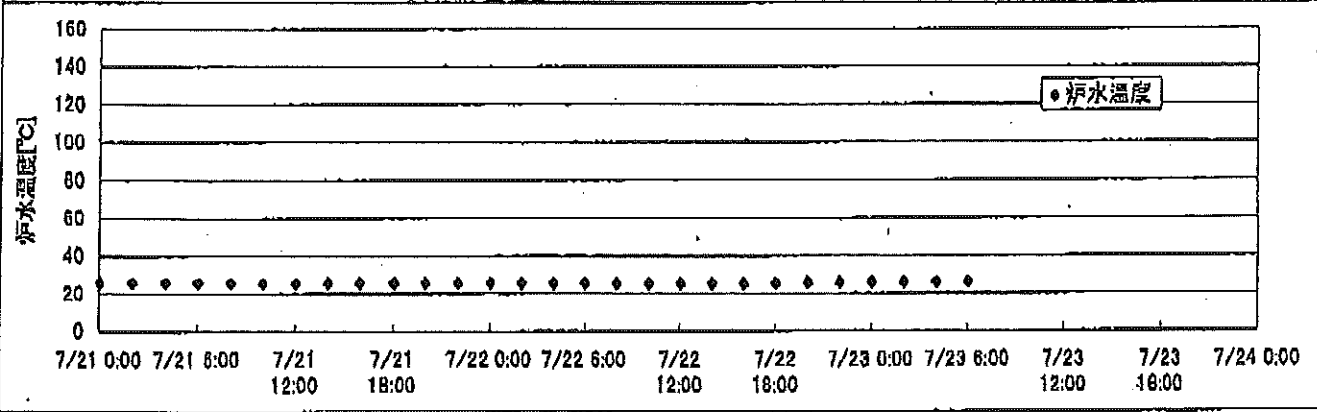
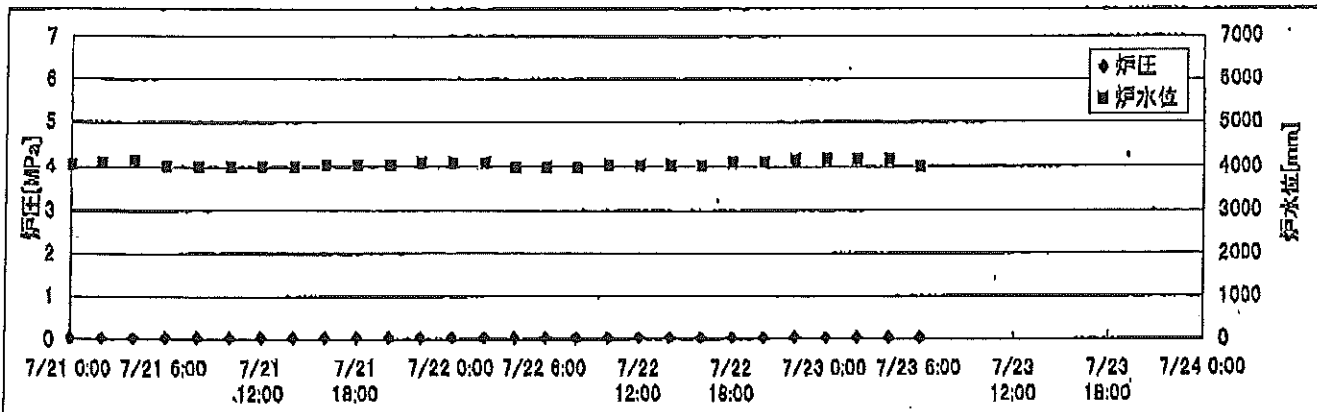
2F-2号機



2F-3号機



2F-4号機



## 2F-1号機

※燃料頂部(TAF)からの水位=炉水位+4200[mm]

時間	炉圧 [MPa (gage)]	炉水位 [mm] 停止時	炉水温度[°C]	D/W圧力 [kPa(gage)]	D/W温度 [°C]	S/C圧力 [kPa(abs)]	S/C水位 [mm]	S/C温度 [°C]
2011/7/20 6:00	0.02	3050	25.5	6	27.9	105	2205	27
2011/7/20 8:00	0.02	3050	25.4	6	28.0	105	2205	27
2011/7/20 10:00	0.03	3050	25.0	6	27.9	105	2205	27
2011/7/20 12:00	0.03	3100	25.1	6	27.9	105	2205	27
2011/7/20 14:00	0.03	3150	25.1	6	27.9	105	2205	27
2011/7/20 16:00	0.03	3150	25.1	6	27.9	105	2205	27
2011/7/20 18:00	0.03	3150	25.1	6	27.9	105	2205	27
2011/7/20 20:00	0.03	3150	25.1	5	27.9	105	2204	27
2011/7/20 22:00	0.03	3200	25.2	5	27.7	105	2204	27
2011/7/21 0:00	0.03	3200	25.4	5	27.8	105	2204	27
2011/7/21 2:00	0.03	3200	25.5	5	27.8	105	2204	27
2011/7/21 4:00	0.03	3200	25.5	5	27.8	105	2204	27
2011/7/21 6:00	0.03	3250	25.4	5	27.8	105	2204	27
2011/7/21 8:00	0.03	3250	25.3	5	27.8	105	2204	27
2011/7/21 10:00	0.03	3250	25.7	5	27.9	105	2204	27
2011/7/21 12:00	0.03	3300	25.0	5	27.9	105	2204	27
2011/7/21 14:00	0.03	3300	25.1	5	27.9	105	2206	27
2011/7/21 16:00	0.03	3350	25.2	5	27.9	105	2206	27
2011/7/21 18:00	0.03	3350	25.1	5	27.7	105	2206	27
2011/7/21 20:00	0.03	3350	25.1	5	28.0	105	2207	27
2011/7/21 22:00	0.03	3400	25.0	5	27.8	105	2207	27
2011/7/22 0:00	0.03	3400	24.9	5	27.8	105	2207	27
2011/7/22 2:00	0.03	3400	24.7	5	27.8	105	2207	27
2011/7/22 4:00	0.04	3400	24.7	5	27.8	105	2207	27
2011/7/22 6:00	0.04	3400	24.6	5	27.8	105	2207	27
2011/7/22 8:00	0.04	3450	24.6	5	27.8	105	2207	27
2011/7/22 10:00	0.04	3450	24.5	5	27.8	105	2207	27
2011/7/22 12:00	0.04	3450	24.6	5	27.7	105	2209	27
2011/7/22 14:00	0.04	3500	24.8	5	27.8	105	2209	27
2011/7/22 16:00	0.04	3500	25.0	5	27.8	105	2208	27
2011/7/22 18:00	0.04	3550	25.1	5	27.7	105	2208	27
2011/7/22 20:00	0.04	3550	25.2	5	27.9	105	2208	27
2011/7/22 22:00	0.04	3550	25.3	5	27.9	105	2207	27
2011/7/23 0:00	0.04	3600	25.4	5	28.0	105	2207	27
2011/7/23 2:00	0.04	3600	25.4	5	27.8	105	2207	27
2011/7/23 4:00	0.04	3600	25.5	5	27.8	105	2207	27
2011/7/23 6:00	0.04	3650	25.7	5	27.8	105	2207	27

## 2F-2号機

※燃料頂部(TAF)からの水位=炉水位+4200[mm]

時間	炉圧 [MPa (gage)]	炉水位 [mm] 停止時	炉水温度[°C]	D/W圧力 [kPa(gage)]	D/W温度 [°C]	S/C圧力 [kPa(abs)]	S/C水位 [mm]	S/C温度 [°C]
2011/7/20 6:00	-0.01	4200	23.4	6	27.6	105	1100	28
2011/7/20 8:00	-0.01	4200	23.3	6	27.6	105	1100	28
2011/7/20 10:00	-0.01	4200	23.1	6	27.5	105	1100	28
2011/7/20 12:00	-0.01	4200	23.0	6	27.5	105	1100	28
2011/7/20 14:00	-0.01	4200	23.6	6	27.5	105	1100	28
2011/7/20 16:00	-0.01	4200	23.8	6	27.5	105	1100	28
2011/7/20 18:00	-0.01	4250	23.8	5	27.4	105	1100	28
2011/7/20 20:00	-0.01	4250	24.0	5	27.4	105	1100	28
2011/7/20 22:00	-0.01	4250	24.1	5	27.5	105	1100	28
2011/7/21 0:00	-0.01	4250	24.3	5	27.5	105	1100	28
2011/7/21 2:00	-0.02	4150	24.4	5	27.5	105	1100	28
2011/7/21 4:00	-0.02	4000	24.3	5	27.5	105	1100	28
2011/7/21 6:00	-0.02	4000	24.3	5	27.4	105	1100	28
2011/7/21 8:00	-0.02	4000	24.2	5	27.4	105	1100	28
2011/7/21 10:00	-0.02	4000	24.2	5	27.4	105	1100	28
2011/7/21 12:00	-0.02	4000	24.3	5	27.4	105	1100	28
2011/7/21 14:00	-0.02	4000	24.4	5	27.4	105	1100	28
2011/7/21 16:00	-0.02	4000	24.5	5	27.4	105	1100	28
2011/7/21 18:00	-0.02	4000	24.5	4	27.4	105	1100	28
2011/7/21 20:00	-0.01	4000	24.5	4	27.1	104	1100	28
2011/7/21 22:00	-0.01	4000	24.4	4	27.4	105	1100	28
2011/7/22 0:00	-0.01	4000	24.3	4	27.4	105	1100	28
2011/7/22 2:00	-0.01	4000	24.2	4	27.4	105	1100	28
2011/7/22 4:00	-0.01	4000	24.1	4	27.4	105	1100	28
2011/7/22 6:00	-0.01	4000	24.0	4	27.4	105	1100	28
2011/7/22 8:00	-0.01	4000	23.9	4	27.4	105	1100	28
2011/7/22 10:00	-0.01	4000	23.9	4	27.4	105	1100	28
2011/7/22 12:00	-0.01	4000	24.0	4	27.4	105	1100	28
2011/7/22 14:00	-0.01	4000	24.1	4	27.3	104	1100	28
2011/7/22 16:00	-0.01	4050	24.3	4	27.3	105	1100	28
2011/7/22 18:00	-0.02	4050	24.4	4	27.3	105	1100	28
2011/7/22 20:00	-0.01	4050	24.5	4	27.3	105	1100	28
2011/7/22 22:00	-0.01	4050	24.6	4	27.3	105	1100	28
2011/7/23 0:00	-0.01	4050	24.7	4	27.3	105	1100	28
2011/7/23 2:00	-0.01	4050	24.8	4	27.4	105	1100	28
2011/7/23 4:00	-0.02	4050	24.8	4	27.4	105	1100	28
2011/7/23 6:00	-0.01	4050	24.9	4	27.4	105	1100	28

## 2F-3号機

※燃料頂部(TAF)からの水位=炉水位+4200[mm]

時間	炉圧 [MPa (gage)]	炉水位 [mm] 停止時	炉水温度[°C]	D/W圧力 [kPa(gage)]	D/W温度 [°C]	S/C圧力 [kPa(abs)]	S/C水位 [mm]	S/C温度 [°C]
2011/7/20 6:00	0.02	4000	29.7	11	30.3	110	2100	27
2011/7/20 8:00	0.02	4000	29.1	11	30.2	110	2100	27
2011/7/20 10:00	0.02	4050	28.5	11	30.1	110	2100	27
2011/7/20 12:00	0.02	4050	28.3	11	30.1	110	2100	27
2011/7/20 14:00	0.02	4050	28.1	11	30.1	110	2100	27
2011/7/20 16:00	0.02	4050	28.0	11	30.1	110	2100	27
2011/7/20 18:00	0.02	4050	28.1	11	30.0	110	2100	27
2011/7/20 20:00	0.02	4050	28.1	11	30.0	110	2100	27
2011/7/20 22:00	0.02	4050	28.1	11	30.0	110	2100	27
2011/7/21 0:00	0.02	4050	28.1	11	30.0	110	2100	27
2011/7/21 2:00	0.02	4050	28.3	11	30.0	111	2100	27
2011/7/21 4:00	0.02	4050	28.3	10	30.0	111	2100	27
2011/7/21 6:00	0.02	4050	28.2	10	30.0	110	2100	27
2011/7/21 8:00	0.02	4050	28.2	10	30.0	111	2100	27
2011/7/21 10:00	0.02	4050	28.0	10	30.0	110	2100	27
2011/7/21 12:00	0.02	4050	28.0	10	30.0	110	2100	27
2011/7/21 14:00	0.02	4050	28.1	10	30.0	111	2100	27
2011/7/21 16:00	0.02	4100	28.1	10	30.0	111	2100	27
2011/7/21 18:00	0.02	4100	28.2	10	30.0	110	2100	27
2011/7/21 20:00	0.02	4100	28.2	10	29.9	110	2100	27
2011/7/21 22:00	0.02	4150	28.2	10	29.9	110	2100	27
2011/7/22 0:00	0.02	4150	28.2	10	29.9	110	2100	27
2011/7/22 2:00	0.02	4150	28.1	10	29.8	110	2100	27
2011/7/22 4:00	0.02	4150	28.1	10	29.8	110	2100	27
2011/7/22 6:00	0.02	4150	27.9	10	29.8	111	2100	27
2011/7/22 8:00	0.02	4150	27.9	10	29.8	110	2100	27
2011/7/22 10:00	0.02	4200	27.8	10	29.7	110	2100	27
2011/7/22 12:00	0.02	4200	27.7	10	29.7	110	2100	27
2011/7/22 14:00	0.02	4200	27.8	10	29.7	110	2100	27
2011/7/22 16:00	0.02	4000	27.9	10	29.7	110	2100	27
2011/7/22 18:00	0.02	4000	28.0	10	29.8	110	2100	28
2011/7/22 20:00	0.02	4000	28.2	10	29.7	110	2100	27
2011/7/22 22:00	0.02	4000	28.3	10	29.7	110	2100	27
2011/7/23 0:00	0.02	4000	28.4	10	29.7	110	2100	27
2011/7/23 2:00	0.02	4000	28.6	10	29.7	110	2100	27
2011/7/23 4:00	0.02	4000	28.6	10	29.6	110	2100	27
2011/7/23 6:00	0.02	4000	28.7	10	29.7	111	2100	27

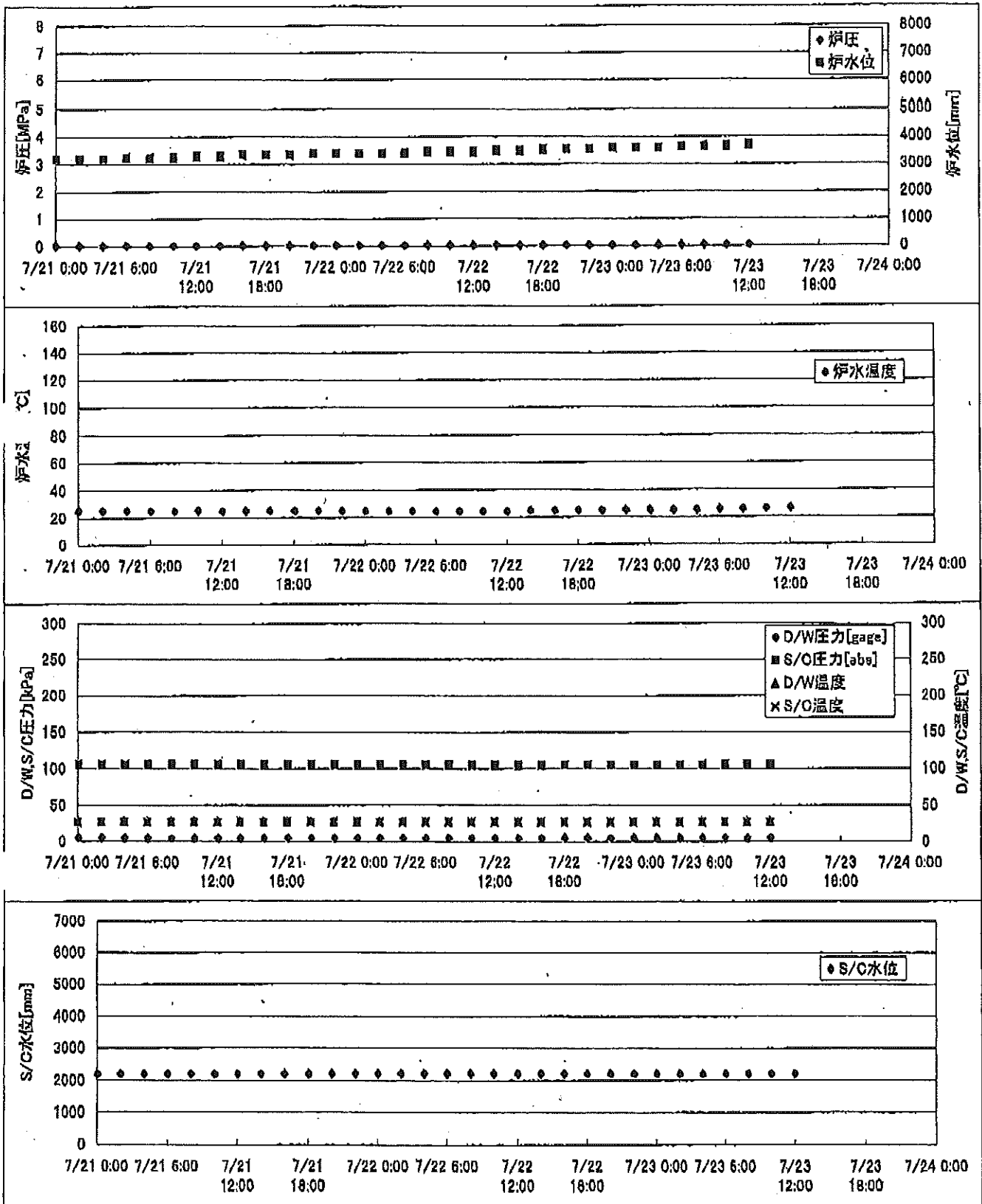
# 2F-4号機

※燃料頂部(TAF)からの水位=炉水位+4200[mm]

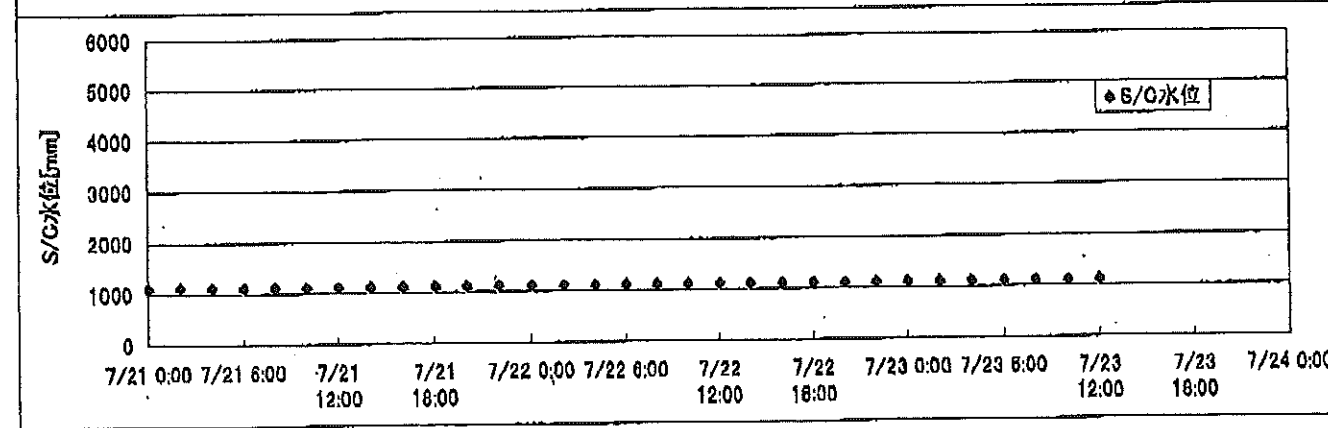
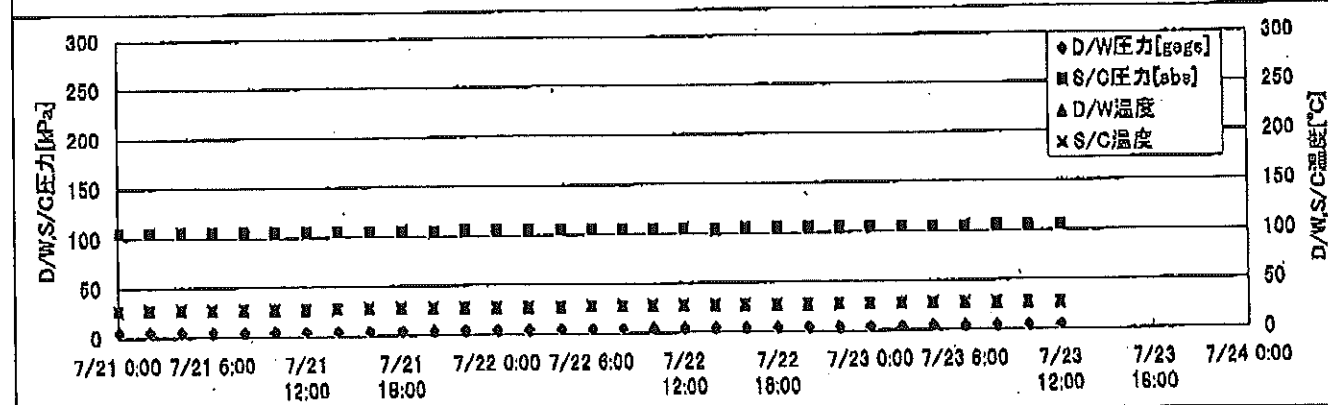
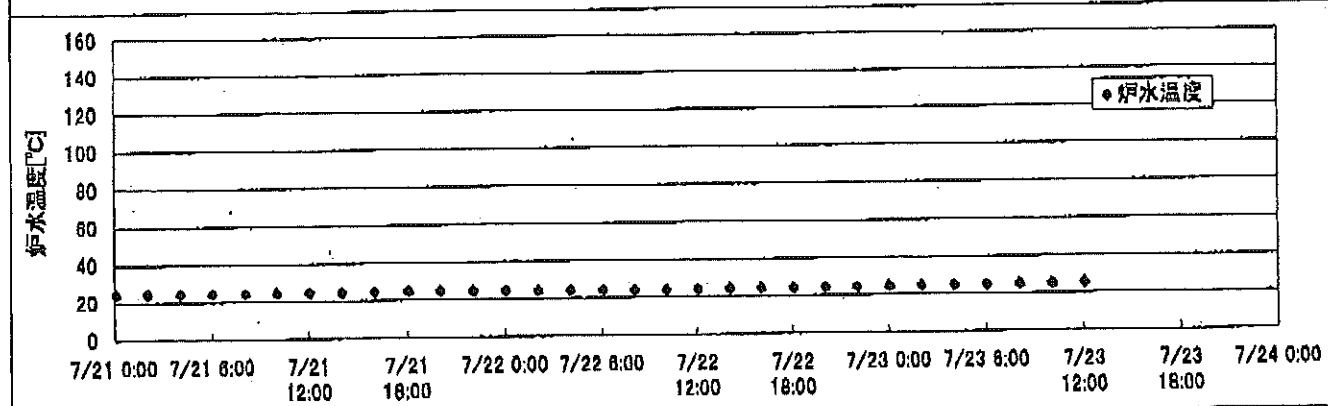
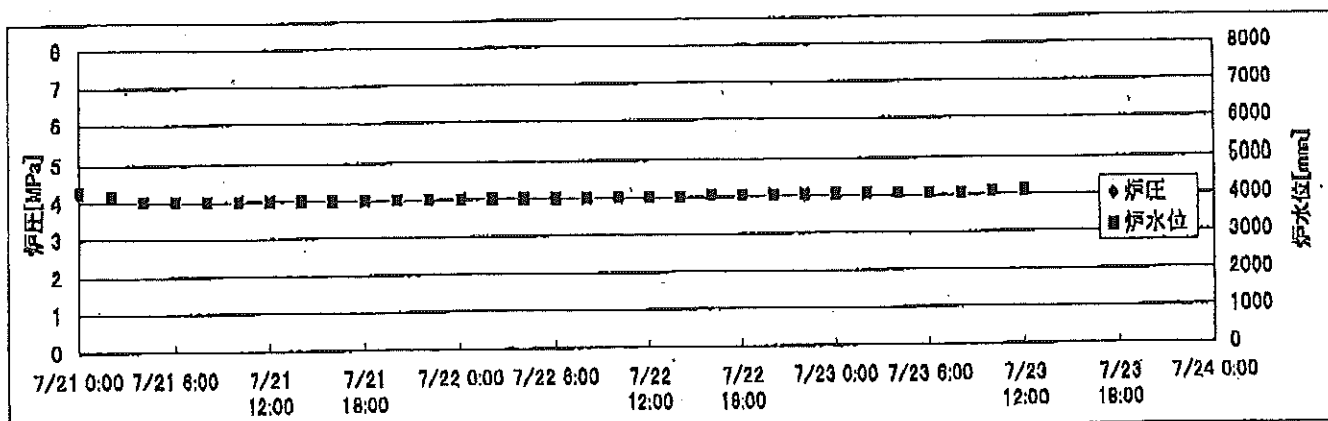
時間	炉圧 [MPa (gage)]	炉水位 [mm] 停止時	炉水温度[°C]	D/W圧力 [kPa(gage)]	D/W温度 [°C]	S/C圧力 [kPa(abs)]	S/C水位 [mm]	S/C温度 [°C]
2011/7/20 6:00	0.06	4000	27.7	8	29.6	107	2050	28
2011/7/20 8:00	0.07	4000	27.0	7	29.7	107	2050	28
2011/7/20 10:00	0.06	4000	26.4	7	29.5	107	2050	28
2011/7/20 12:00	0.06	4000	26.1	7	29.5	107	2050	28
2011/7/20 14:00	0.06	4000	25.9	7	29.5	107	2050	28
2011/7/20 16:00	0.06	4000	25.8	7	29.5	107	2050	28
2011/7/20 18:00	0.06	4000	25.8	7	29.5	107	2050	28
2011/7/20 20:00	0.06	4050	25.9	7	29.4	107	2050	28
2011/7/20 22:00	0.06	4050	25.9	7	29.4	107	2050	28
2011/7/21 0:00	0.05	4050	25.9	7	29.3	107	2050	28
2011/7/21 2:00	0.05	4100	26.0	7	29.4	106	2050	28
2011/7/21 4:00	0.05	4150	26.0	7	29.4	106	2050	28
2011/7/21 6:00	0.05	4000	26.0	7	29.4	107	2050	28
2011/7/21 8:00	0.05	4000	25.9	6	29.3	106	2050	28
2011/7/21 10:00	0.05	4000	25.7	6	29.3	106	2050	28
2011/7/21 12:00	0.05	4000	25.7	6	29.4	107	2050	28
2011/7/21 14:00	0.05	4000	25.6	6	29.1	106	2050	28
2011/7/21 16:00	0.05	4050	25.6	6	29.1	107	2050	28
2011/7/21 18:00	0.05	4050	25.6	6	29.3	107	2050	28
2011/7/21 20:00	0.05	4050	25.6	6	29.2	107	2050	28
2011/7/21 22:00	0.05	4100	25.7	6	29.1	107	2050	28
2011/7/22 0:00	0.05	4100	25.7	6	29.2	107	2050	28
2011/7/22 2:00	0.05	4100	25.7	6	29.2	107	2050	28
2011/7/22 4:00	0.05	4000	25.7	6	29.1	107	2050	28
2011/7/22 6:00	0.05	4000	25.6	6	29.1	106	2050	28
2011/7/22 8:00	0.05	4000	25.5	6	29.1	107	2050	28
2011/7/22 10:00	0.05	4050	25.4	6	29.1	107	2050	28
2011/7/22 12:00	0.05	4050	25.4	6	29.1	107	2050	28
2011/7/22 14:00	0.05	4050	25.4	6	29.2	106	2050	28
2011/7/22 16:00	0.05	4050	25.4	6	29.0	107	2050	28
2011/7/22 18:00	0.05	4100	25.5	6	29.1	107	2050	28
2011/7/22 20:00	0.05	4100	25.7	6	29.1	107	2050	28
2011/7/22 22:00	0.05	4150	25.8	6	29.2	107	2050	29
2011/7/23 0:00	0.05	4150	26.0	6	29.0	107	2050	28
2011/7/23 2:00	0.05	4150	26.1	6	29.0	107	2050	28
2011/7/23 4:00	0.05	4150	26.1	6	29.1	107	2050	28
2011/7/23 6:00	0.05	4000	26.2	6	29.0	106	2050	28



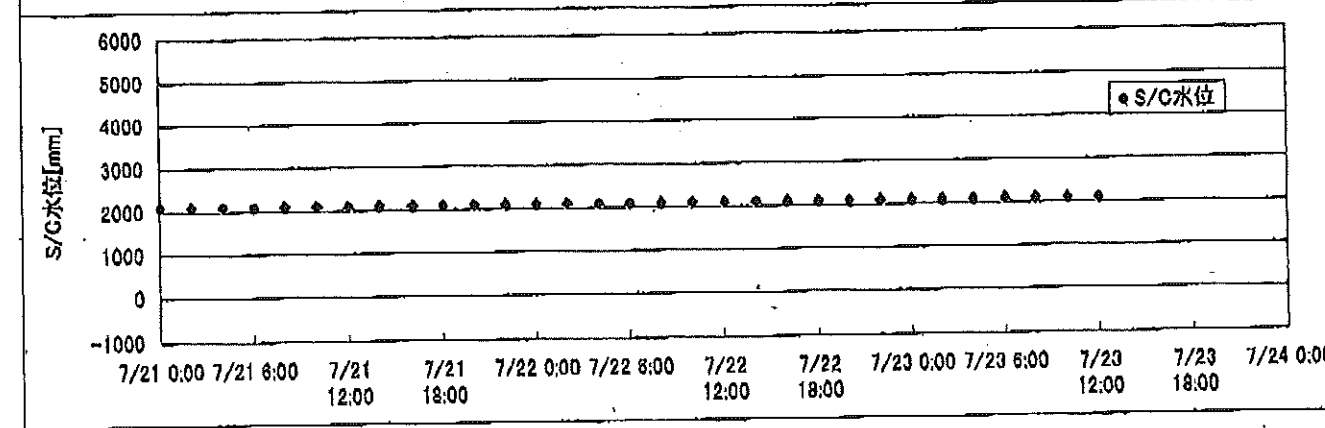
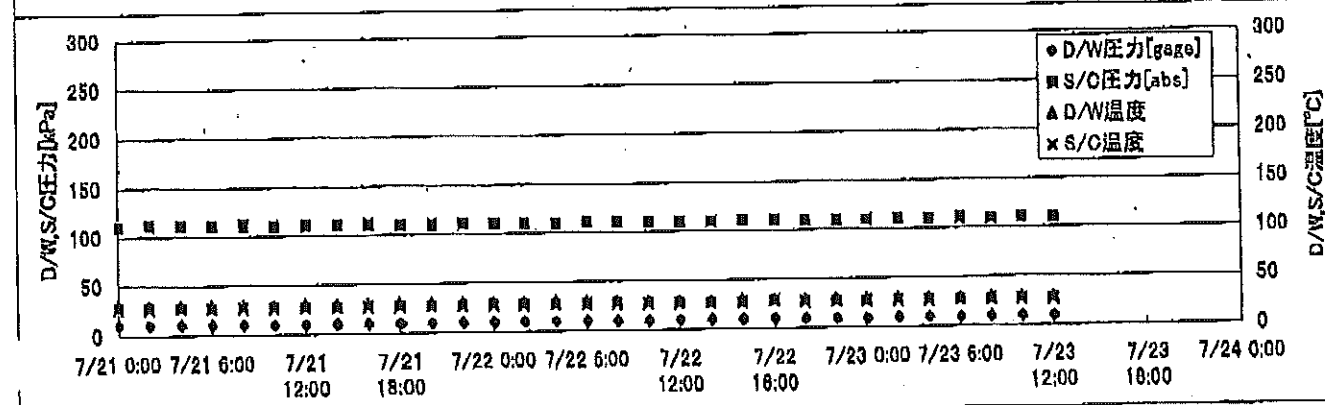
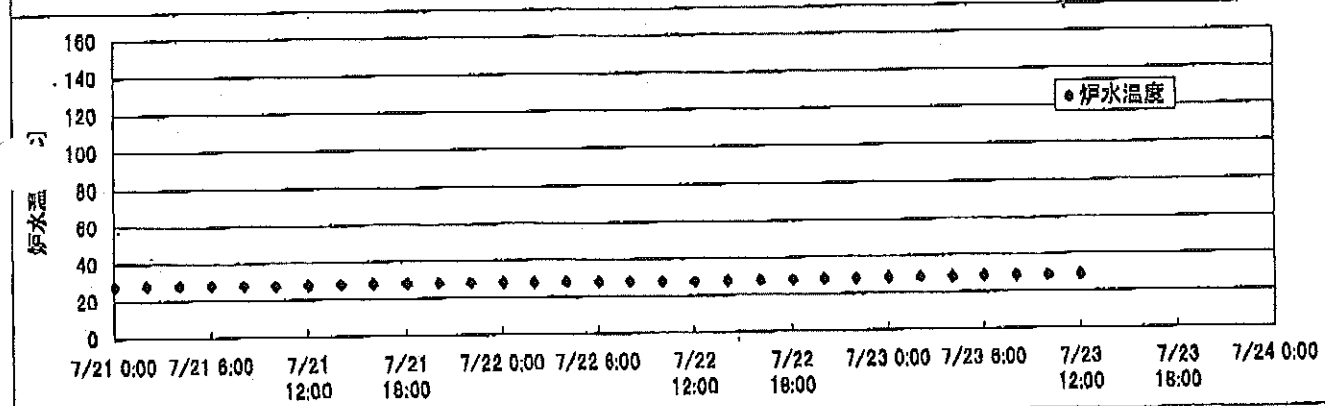
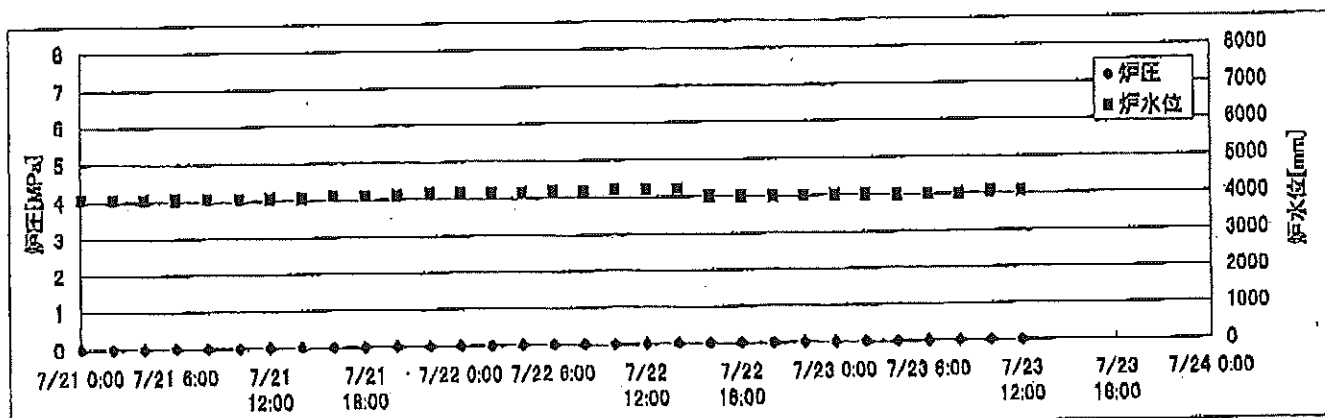
# 2F-1号機



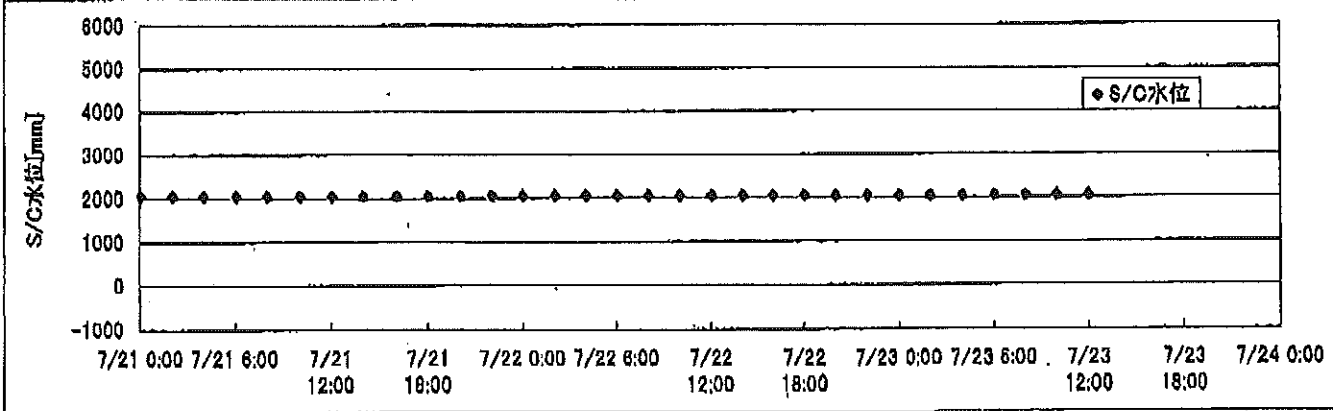
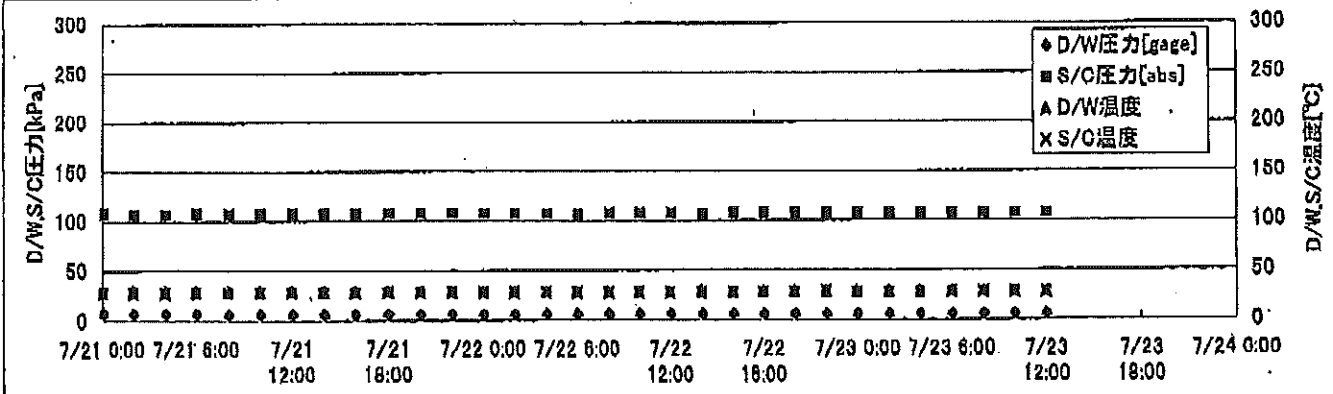
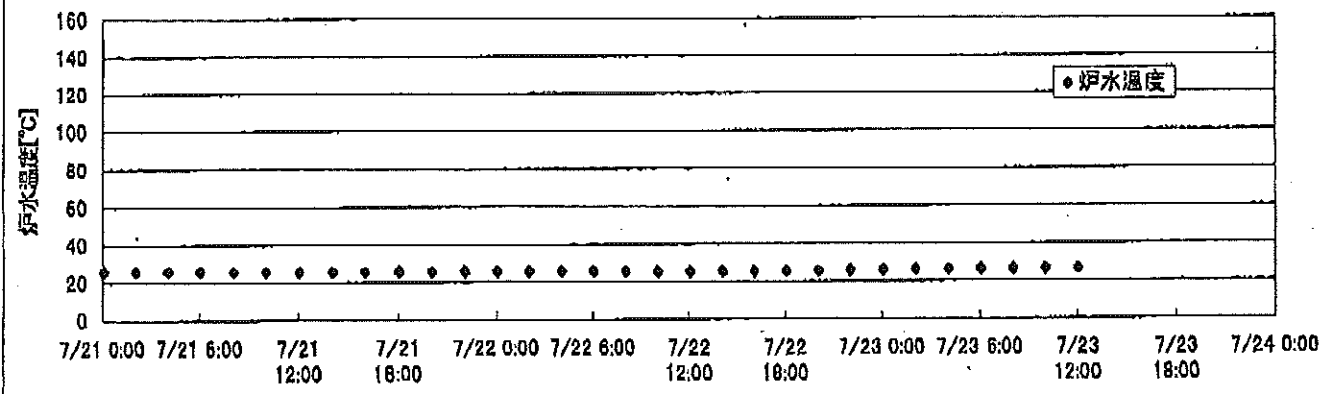
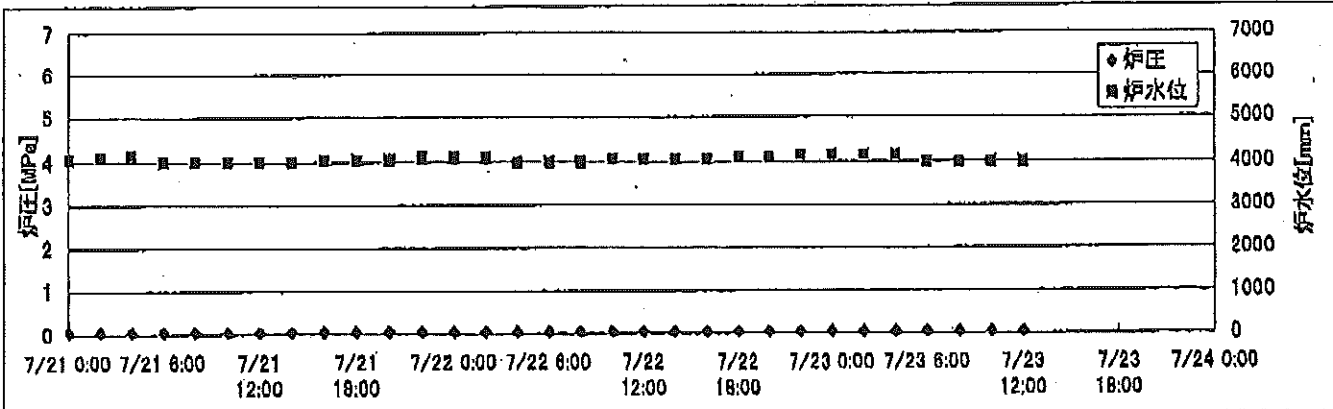
### 2F-2号機



2F-3号機



# 2F-4号機



# 2F-1号機

※燃料頂部(TAF)からの水位=炉水位+4200[mm]

時間	炉圧 [MPa (gage)]	炉水位 [mm] 停止時	炉水温度[°C]	D/W圧力 [kPa(gage)]	D/W温度 [°C]	S/C圧力 [kPa(abs)]	S/C水位 [mm]	S/C温度 [°C]
2011/7/21 0:00	0.03	3200	25.4	5	27.8	105	2204	27
2011/7/21 2:00	0.03	3200	25.5	5	27.8	105	2204	27
2011/7/21 4:00	0.03	3200	25.5	5	27.8	105	2204	27
2011/7/21 6:00	0.03	3250	25.4	5	27.8	105	2204	27
2011/7/21 8:00	0.03	3250	25.3	5	27.8	105	2204	27
2011/7/21 10:00	0.03	3250	25.7	5	27.9	105	2204	27
2011/7/21 12:00	0.03	3300	25.0	5	27.9	105	2204	27
2011/7/21 14:00	0.03	3300	25.1	5	27.9	105	2206	27
2011/7/21 16:00	0.03	3350	25.2	5	27.9	105	2206	27
2011/7/21 18:00	0.03	3350	25.1	5	27.7	105	2206	27
2011/7/21 20:00	0.03	3350	25.1	5	28.0	105	2207	27
2011/7/21 22:00	0.03	3400	25.0	5	27.8	105	2207	27
2011/7/22 0:00	0.03	3400	24.9	5	27.8	105	2207	27
2011/7/22 2:00	0.03	3400	24.7	5	27.8	105	2207	27
2011/7/22 4:00	0.04	3400	24.7	5	27.8	105	2207	27
2011/7/22 6:00	0.04	3400	24.6	5	27.8	105	2207	27
2011/7/22 8:00	0.04	3450	24.6	5	27.8	105	2207	27
2011/7/22 10:00	0.04	3450	24.5	5	27.8	105	2209	27
2011/7/22 12:00	0.04	3450	24.6	5	27.7	105	2209	27
2011/7/22 14:00	0.04	3500	24.8	5	27.8	105	2208	27
2011/7/22 16:00	0.04	3500	25.0	5	27.8	105	2208	27
2011/7/22 18:00	0.04	3550	25.1	5	27.7	105	2208	27
2011/7/22 20:00	0.04	3550	25.2	5	27.9	105	2208	27
2011/7/22 22:00	0.04	3550	25.3	5	27.9	105	2207	27
2011/7/23 0:00	0.04	3600	25.4	5	28.0	105	2207	27
2011/7/23 2:00	0.04	3600	25.4	5	27.8	105	2207	27
2011/7/23 4:00	0.04	3600	25.5	5	27.8	105	2207	27
2011/7/23 6:00	0.04	3650	25.7	5	27.8	105	2207	27
2011/7/23 8:00	0.04	3650	25.9	5	27.8	105	2207	27
2011/7/23 10:00	0.04	3650	26.1	5	27.8	105	2207	27
2011/7/23 12:00	0.04	3700	26.4	5	27.8	105	2207	27
2011/7/23 14:00								
2011/7/23 16:00								
2011/7/23 18:00								
2011/7/23 20:00								
2011/7/23 22:00								
2011/7/24 0:00								

2011年7月21日 10時00分 2F-1号機 炉内監視記録表



# 2F-3号機

※燃料頂部(TAF)からの水位 = 炉水位 + 4200 [mm]

時間	炉圧 [MPa (gage)]	炉水位 [mm] 停止時	炉水温度[°C]	D/W圧力 [kPa(gage)]	D/W温度 [°C]	S/C圧力 [kPa(abs)]	S/C水位 [mm]	S/C温度 [°C]
2011/7/21 0:00	0.02	4050	28.1	11	30.0	110	2100	27
2011/7/21 2:00	0.02	4050	28.3	11	30.0	111	2100	27
2011/7/21 4:00	0.02	4050	28.3	10	30.0	111	2100	27
2011/7/21 6:00	0.02	4050	28.2	10	30.0	110	2100	27
2011/7/21 8:00	0.02	4050	28.2	10	30.0	111	2100	27
2011/7/21 10:00	0.02	4050	28.0	10	30.0	110	2100	27
2011/7/21 12:00	0.02	4050	28.0	10	30.0	110	2100	27
2011/7/21 14:00	0.02	4050	28.1	10	30.0	111	2100	27
2011/7/21 16:00	0.02	4100	28.1	10	30.0	111	2100	27
2011/7/21 18:00	0.02	4100	28.2	10	30.0	110	2100	27
2011/7/21 20:00	0.02	4100	28.2	10	29.9	110	2100	27
2011/7/21 22:00	0.02	4150	28.2	10	29.9	110	2100	27
2011/7/22 0:00	0.02	4150	28.2	10	29.9	110	2100	27
2011/7/22 2:00	0.02	4150	28.1	10	29.8	110	2100	27
2011/7/22 4:00	0.02	4150	28.1	10	29.8	110	2100	27
2011/7/22 6:00	0.02	4150	27.9	10	29.8	111	2100	27
2011/7/22 8:00	0.02	4150	27.9	10	29.8	110	2100	27
2011/7/22 10:00	0.02	4200	27.8	10	29.7	110	2100	27
2011/7/22 12:00	0.02	4200	27.7	10	29.7	110	2100	27
2011/7/22 14:00	0.02	4200	27.8	10	29.7	110	2100	27
2011/7/22 16:00	0.02	4000	27.9	10	29.7	110	2100	27
2011/7/22 18:00	0.02	4000	28.0	10	29.8	110	2100	28
2011/7/22 20:00	0.02	4000	28.2	10	29.7	110	2100	27
2011/7/22 22:00	0.02	4000	28.3	10	29.7	110	2100	27
2011/7/23 0:00	0.02	4000	28.4	10	29.7	110	2100	27
2011/7/23 2:00	0.02	4000	28.6	10	29.7	110	2100	27
2011/7/23 4:00	0.02	4000	28.6	10	29.6	110	2100	27
2011/7/23 6:00	0.02	4000	28.7	10	29.7	111	2100	27
2011/7/23 8:00	0.02	4000	28.7	10	29.6	110	2100	27
2011/7/23 10:00	0.02	4050	28.8	10	29.6	110	2100	27
2011/7/23 12:00	0.02	4050	28.9	10	29.6	110	2100	27
2011/7/23 14:00								
2011/7/23 16:00								
2011/7/23 18:00								
2011/7/23 20:00								
2011/7/23 22:00								
2011/7/24 0:00								

# 2F-4号機

※燃料頂部(TAF)からの水位=炉水位+4200[mm]

時間	炉圧 [MPa (gage)]	炉水位 [mm] 停止時	炉水温度[°C]	D/W圧力 [kPa(gage)]	D/W温度 [°C]	S/C圧力 [kPa(abs)]	S/C水位 [mm]	S/C温度 [°C]
2011/7/21 0:00	0.05	4050	25.9	7	29.3	107	2050	28
2011/7/21 2:00	0.05	4100	26.0	7	29.4	106	2050	28
2011/7/21 4:00	0.05	4150	26.0	7	29.4	106	2050	28
2011/7/21 6:00	0.05	4000	26.0	7	29.4	107	2050	28
2011/7/21 8:00	0.05	4000	25.9	6	29.3	106	2050	28
2011/7/21 10:00	0.05	4000	25.7	6	29.3	106	2050	28
2011/7/21 12:00	0.05	4000	25.7	6	29.4	107	2050	28
2011/7/21 14:00	0.05	4000	25.6	6	29.1	106	2050	28
2011/7/21 16:00	0.05	4050	25.6	6	29.1	107	2050	28
2011/7/21 18:00	0.05	4050	25.6	6	29.3	107	2050	28
2011/7/21 20:00	0.05	4050	25.6	6	29.2	107	2050	28
2011/7/21 22:00	0.05	4100	25.7	6	29.1	107	2050	28
2011/7/22 0:00	0.05	4100	25.7	6	29.2	107	2050	28
2011/7/22 2:00	0.05	4100	25.7	6	29.2	107	2050	28
2011/7/22 4:00	0.05	4100	25.7	6	29.1	107	2050	28
2011/7/22 6:00	0.05	4000	25.6	6	29.1	106	2050	28
2011/7/22 8:00	0.05	4000	25.5	6	29.1	107	2050	28
2011/7/22 10:00	0.05	4050	25.4	6	29.1	107	2050	28
2011/7/22 12:00	0.05	4050	25.4	6	29.1	107	2050	28
2011/7/22 14:00	0.05	4050	25.4	6	29.2	106	2050	28
2011/7/22 16:00	0.05	4050	25.4	6	29.0	107	2050	28
2011/7/22 18:00	0.05	4100	25.5	6	29.1	107	2050	28
2011/7/22 20:00	0.05	4100	25.7	6	29.1	107	2050	28
2011/7/22 22:00	0.05	4150	25.8	6	29.2	107	2050	29
2011/7/23 0:00	0.05	4150	26.0	6	29.0	107	2050	28
2011/7/23 2:00	0.05	4150	26.1	6	29.0	107	2050	28
2011/7/23 4:00	0.05	4150	26.1	6	29.1	107	2050	28
2011/7/23 6:00	0.05	4000	26.2	6	29.0	106	2050	28
2011/7/23 8:00	0.05	4000	26.2	6	29.0	107	2050	28
2011/7/23 10:00	0.05	4000	26.3	6	29.1	107	2050	28
2011/7/23 12:00	0.05	4000	26.4	6	29.1	107	2050	28
2011/7/23 14:00								
2011/7/23 16:00								
2011/7/23 18:00								
2011/7/23 20:00								
2011/7/23 22:00								
2011/7/24 0:00								

NO. 7702 1. 27  
 2011年 7月23日 14時01分  
 米水電力(株) 原子力発電 其後主